

Zeitschrift: Schweizerische Bauzeitung
Herausgeber: Verlags-AG der akademischen technischen Vereine
Band: 86 (1968)
Heft: 1

Werbung

Nutzungsbedingungen

Die ETH-Bibliothek ist die Anbieterin der digitalisierten Zeitschriften auf E-Periodica. Sie besitzt keine Urheberrechte an den Zeitschriften und ist nicht verantwortlich für deren Inhalte. Die Rechte liegen in der Regel bei den Herausgebern beziehungsweise den externen Rechteinhabern. Das Veröffentlichen von Bildern in Print- und Online-Publikationen sowie auf Social Media-Kanälen oder Webseiten ist nur mit vorheriger Genehmigung der Rechteinhaber erlaubt. [Mehr erfahren](#)

Conditions d'utilisation

L'ETH Library est le fournisseur des revues numérisées. Elle ne détient aucun droit d'auteur sur les revues et n'est pas responsable de leur contenu. En règle générale, les droits sont détenus par les éditeurs ou les détenteurs de droits externes. La reproduction d'images dans des publications imprimées ou en ligne ainsi que sur des canaux de médias sociaux ou des sites web n'est autorisée qu'avec l'accord préalable des détenteurs des droits. [En savoir plus](#)

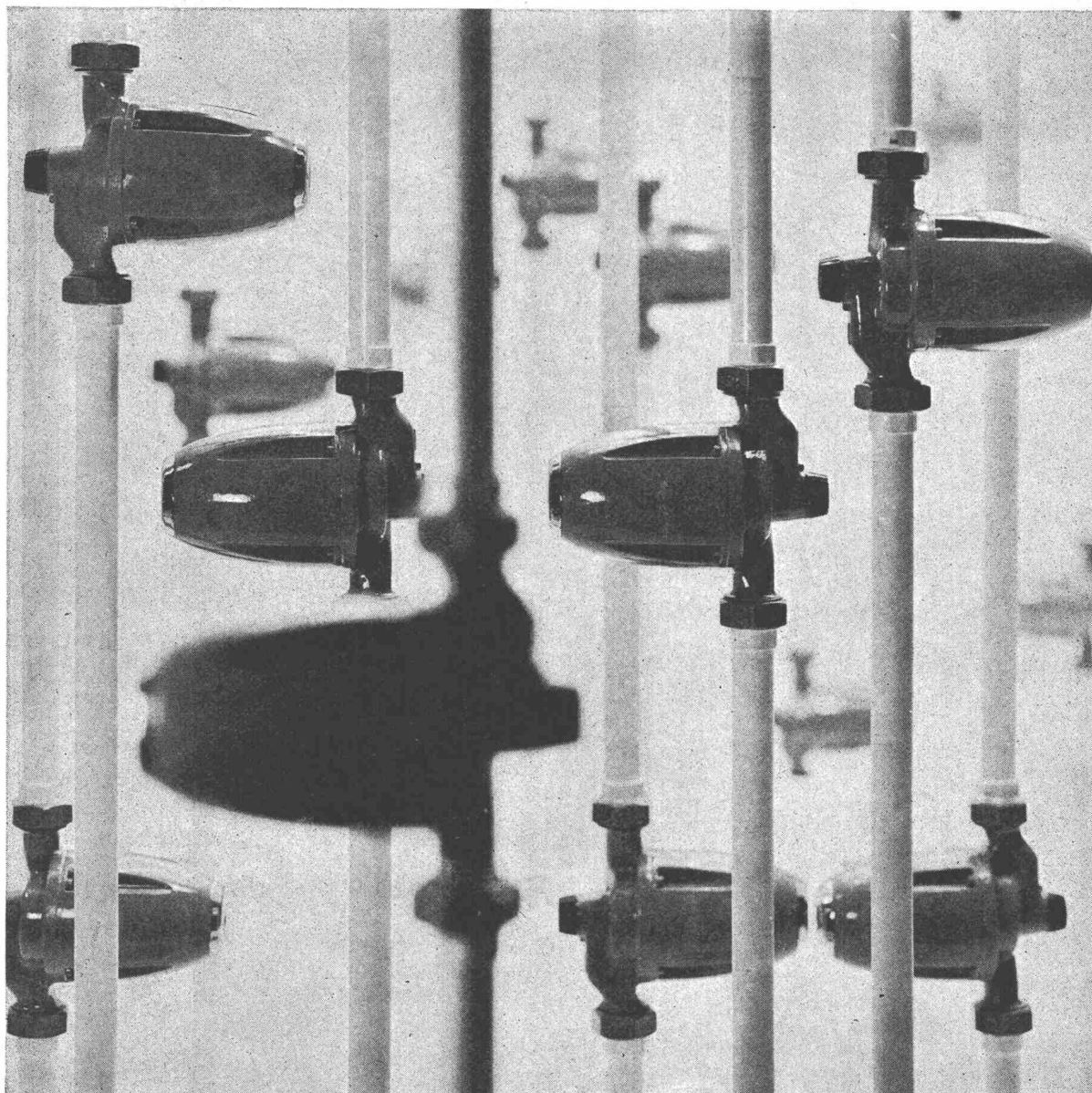
Terms of use

The ETH Library is the provider of the digitised journals. It does not own any copyrights to the journals and is not responsible for their content. The rights usually lie with the publishers or the external rights holders. Publishing images in print and online publications, as well as on social media channels or websites, is only permitted with the prior consent of the rights holders. [Find out more](#)

Download PDF: 31.01.2026

ETH-Bibliothek Zürich, E-Periodica, <https://www.e-periodica.ch>

RÜTSCHI PUMPEN



perfecta

Heizungs- Umwälzpumpen

Mehr als drei Millionen «Perfecta»-Umwälzpumpen bringen Jahr für Jahr modernen Heizkomfort in ungezählte Wohnungen und Häuser. «Perfecta»-Pumpen sind nicht nur betriebsicher und wartungsfrei, sie sind auch anerkannt schön und wurden dafür verschiedentlich ausgezeichnet. Wählen Sie für Ihre Heizung die robuste «Perfecta» mit hohem Wirkungsgrad und geringem Stromverbrauch. Mit 20 Ländern, in denen «Perfecta»-Pumpen nach unseren Zeichnungen hergestellt werden, besteht ein laufender Erfahrungsaustausch. Auf diese Weise kommt weltweite Erfahrung auch Ihrer «Perfecta» zugut.



K. Rütchi AG Pumpenbau Brugg 5200, Telefon 056/41 04 56



Das lange Greifergerüst von Poclain gräbt Schächte bis 13 m Tiefe

Für Tiefschachtarbeiten hat Poclain das sogenannte lange Greifergerüst entwickelt, das als Arbeitsausrüstung zum Mobilbagger TY 45 oder zum Raupenbagger TC 45 eine Tiefe von 7,5 m, in der Ausführung zum Raupenbagger GC 120 sogar eine Tiefe von 13 m erreicht. Den Poclain-Greifer braucht man nicht fallen zu lassen. Dank der Poclain-Hochdruckhydraulik dringt er präzise und erschütterungsfrei in den Boden und fasst das Material — auch in tiefster Tiefe — mit einem Schliessdruck von 13 t. Mit diesem langen Greifergerüst lässt sich ein Schacht von 6 m Tiefe in 40 min ausheben. Das lange Greifergerüst besteht aus einem verwindungsfreien Kastenprofil, in das der Hydraulikzylinder vollkommen geschützt eingebaut ist. Die Verlängerungsstücke werden an den versteiften Enden Stoss an Stoss verschraubt. Das lange Greifergerüst kann ohne Schwierigkeiten an die Standard-Greiferausrüstung montiert werden. Die Greiferschalen sind auswechselbar, so dass man mit dem gleichen langen Greifergerüst runde, quadratische oder rechteckige Schächte ausheben kann.

Generalvertretung und Service für die Schweiz: Robert Aebi AG, Zürich.

Poclain-Pneubagger mit Vierpunktfahrwerk und Allradantrieb

Poclain hat seine erfolgreiche Serie von Hydraulikbaggern um einen neuen Typ, den TY 2 P, erweitert, der all jenen Unternehmern willkommen sein wird, die häufig in schwierigem Gelände arbeiten müssen und dennoch auf die Mobilität eines pneumatischen Baggers nicht verzichten wollen. Im Gegensatz zur herkömmlichen Poclain-Bauart weist diese Maschine ein Vierpunkt-Fahrwerk auf, bei dem die vordere und hintere Achse angetrieben wird und mit einem Planetenrad-Endtrieb ausgestattet ist. Die Lenk- und Antriebsachse ist $\pm 10^\circ$ pendelnd aufgehängt, was dem Bagger eine ausgezeichnete Bodenhaftung verleiht. Die Antriebsverbindung zwischen der

Vorderachse und dem Zwischengetriebe wird durch zwei Kardanwellen hergestellt, die in ein Zwischenlager münden. An dieser Stelle ist die Bodenfreiheit wesentlich erhöht (55 cm), so dass der ganze Kardanwellenantrieb weniger Beschädigungen ausgesetzt ist. Die Schalt- und Wendegetriebe-Einheit mit total 10 Geschwindigkeiten wird von der Kabine aus betätigt. Wichtig ist die grosse Bewegungsfreiheit der Lenkräder. Die Lenkung erfolgt auch bei diesem Typ durch Hydraulikzylinder, wobei die Stellung des Lenkhebels immer identisch ist mit der Stellung der Räder.



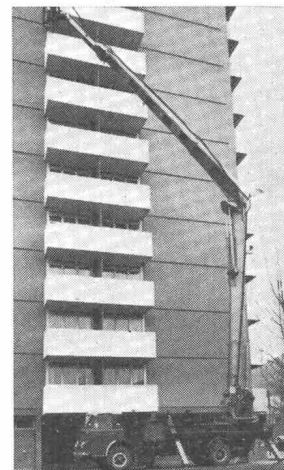
Die wichtigsten technischen Daten des Typs TY 2 P: luftgekühlter 4-Zylinder-Deutz-Dieselmotor 48 PS, Fahrgeschwindigkeit bis 12 km/h (5 Vorwärts- und 5 Rückwärtsgänge), äusserer Wenderadius 7,2 m, Steigfähigkeit 60 Prozent, Gewicht mit einer Ausrüstung rund 10,3 to, Ausrüstungen: Tieflöffel, Greifer, Ladeschaufeln, Kranausleger, Kranhakenvorsatz, Hydraulikwinde, Güterumschlagausleger.

Generalvertretung u. Service für die Schweiz: Rob. Aebi AG, Zürich

Hydraulische Hebebühne mit 26 m Arbeitshöhe

Die auf dem Gebiet von vollhydraulischen Hebebühnen führende englische Firma Simon Engineering Dudley Ltd. baut solche Geräte mit Arbeitshöhen von 8 bis 26 m. Kürzlich wurde die erste 26 m hohe Simon-Hebebühne einer schweizerischen Privatunternehmung abgeliefert. Diese vollhydraulischen Hebebühnen erlauben ein rasches, ermüdungsfreies Arbeiten in grosser Höhe und ersparen in vielen Fällen die Erstellung eines teuren Gerüsts. Sie werden hauptsächlich eingesetzt für den Unterhalt und die Reinigung von Beleuchtungsanlagen, Autobahnsignalisationen, Fassaden usw., ferner als Brandbekämpfungs- und Lebensrettungsgerät. Ein weiteres Anwendungsgebiet ist die Enteisung der Flugzeugoberflächen.

Die Simon-Hebebühne kann mit bloss drei Steuerventilen vom



Arbeitskorb oder vom Fahrzeug aus millimetergenau zum Arbeitsort hingefahren werden. Der Arbeitskorb hat eine Grundfläche von 1,4 m² und eine Tragkraft von 360 kg. Die Hebebühne ist beidseitig endlos drehbar. Die max. seitliche Ausladung beträgt 13 m, so dass man bequem über vorspringenden Gebäudeteilen oder dem rollenden Verkehr arbeiten kann. Entlang den Hebearmen führt ein Rohr für elektrische Zuleitungen (oder Wasseranschluss), ferner ein Schlauch für Druckluft, damit im Arbeitskorb entsprechende Werkzeuge betrieben werden können. Auf Wunsch lässt sich zwischen Arbeitskorb und Fahrzeug eine Gegensprechanlage einbauen. Um jedes Risiko auszuschalten, sind am Unter- und am Oberarm doppelte Hydraulikzylinder angebracht, die mit Rohrbruchsicherungen versehen sind. Sperrventile blockieren den Korb, falls eine Hydraulik-

likleitung brechen oder ein Leck entstehen sollte. Die vier hydraulischen Auslegerstützen sind einzeln steuerbar, um auch bei unebener oder geneigter Fahrbahn das Fahrzeug in eine waagrechte Stellung zu bringen. Die Hebearme können erst bewegt werden, wenn alle vier Abstützungen Bodendruck aufweisen. Die abgebildete Simon-Hebebühne hat ein Gesamtgewicht (inkl. Fahrzeug) von rund 13 to. Sie kann grundsätzlich auf jedes Lastwagenchassis aufgebaut werden, das einen Radstand ab 4800 mm aufweist und für ein Gesamtgewicht von 15 bis 16 to ausgelegt ist.

Generalvertretung u. Service für die Schweiz: Rob. Aebi AG, Zürich

Schmidwerk-Pneuradwalze für Schwarzbeläge und für den Erdbau



Mit diesem Produkt der gleichnamigen Firma in Wien kommt eine Pneuradwalze mit einem Gewicht von 6 bis 18 to auf den Markt, die neuartige technische Merkmale aufweist und sich durch eine kompakte, übersichtliche Bauart auszeichnet. Alle vorderen Räder sind pendelnd aufgehängt, so dass sich der Druck gleichmässig auf den Boden verteilt. Für Pneuwechsel ist jedes Rad einzeln mühelos demontierbar. Der Antrieb erfolgt nicht über Ketten, sondern über Zahnräder und Gelenkwellen. Die beiden Radgetriebe sind in sphärischen Lagern gelagert und ermöglichen auf diese Weise auch den Antriebsrädern, frei auszupendeln und sich der Bodenoberfläche anzupassen. Mit dieser Konstruktion können grössere Triebkräfte auf die Räder übertragen werden. Der Ballastraum hat einen Inhalt von 5 m³ und lässt sich, dank der dichten Verschweissung und Abdichtung auch mit Wasser füllen und als Reservoir für die Berieselungsanlage verwenden. Die grosse Einfüllöffnung von 2,0 x 1,7 m ist leicht zugänglich, da der ganze Antriebsteil nach hinten versetzt ist. Ballastteil und Antriebsteil lassen sich zudem sehr leicht voneinander trennen. Die Pneuradwalze ist mit zentraler Reifenfüllanlage, doppelt angeordnetem Fahrersitz, Druckberieselung und Allrad-Servobremse lieferbar. Weitere technische Merkmale: Vierzylinder-Ford-Dieselmotor 70 PS, Borg-Warner-Drehmomentwandler mit Lastschalt-Reversiergetriebe und 4-Gang-Synchrongetriebe, hydrostatische Servolenkung.

Generalvertretung für die Schweiz: Robert Aebi AG, Zürich

2-Komponenten-Kittfugen

250 % dehnfähig

preiswerte Ausführung.

Wir verarbeiten neutral sämtliche Kittfabrikate.



RYF BAU AG
8006 ZÜRICH
Scheuchzerstrasse 52
Telephon (051) 26 20 78

Architekturmodelle
in Gips, Holz, Plexiglas
termingerecht und in
tadelloser Ausführung

Architekturmodelle

Zaborowsky & Schalk
Neumarkt 10, Zürich 1
Tel. 34 22 16

AV Clichés

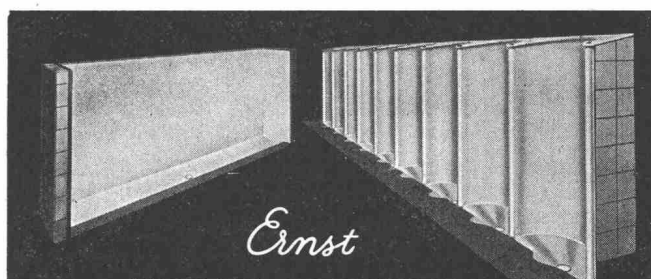
ANDERSON + WEIDMANN

Traugottstr. 6 Zürich 5

Briefadresse: 8037 Zürich, Postfach

Tel. 42 08 17

TORSTAHL 50 Spitzenprodukt 20-jähriger Entwicklung



URINALANLAGEN

ohne Wasserspülung, geruchlos

F. Ernst, Ing. AG, Zürich 3, Weststrasse 52

Tel. 33 60 66 / 35 36 55

A) Offene Stellen (wöchentliche Veröffentlichung)

Anmeldung von Stellensuchenden mit kombiniertem Anmelde-Bewerbungs-Formular, das bei der STS persönlich, schriftlich oder telefonisch angefordert werden kann (nur noch einmal auszufüllen).

Einschreibgebühr: Gratis für Mitglieder STV, SIA, GEP, AEPL, SCV. Fr. 10.— für Nichtmitglieder in der Schweiz für 3 Monate, Fr. 3.— für eine Einzelstelle (einschliesslich einmalige Veröffentlichung in der Schweizerischen Bauzeitung).
Vermittlungsgeld: Gratis für Schweizer Stellen, für Schweizer und Ausländer mit Niederlassungsbewilligung 7% eines Monatsgehaltes für kontrollpflichtige Ausländer.

Sprechstunden der STS nur nachmittags. Voranmeldung erwünscht.

Wichtig: Diese Rubrik enthält jeweils nur einen kleinen Teil der bei der STS angemeldeten Stellen. Angemeldete Stellensuchende erhalten auf Wunsch bei persönlicher Vorsprache Einblick in die vollständige Kartei.

Industrie-Abteilung

7253 Verkaufsingenieur (dipl. Masch.-Ing. od. Absolvent HTL) mit mehrjähriger Praxis in Werkzeugmaschinen u. Werkzeugen für Vorführung und Verkauf von Rohrbearbeitungswerkzeugen und -Maschinen in der ganzen Schweiz mit Vorführwagen. Gründliche Ausbildung im Werk Belgien. Idealalter: 25—35 Jahre. Sprachen: Deutsch, Französisch, möglichst auch Englisch. Bei Eignung Entwicklungsmöglichkeiten. Amerikanische Unternehmung für ihre Europa-Niederlassung. *

7223 Fabrikationsleiter, mit mehrjähriger Erfahrung in der Zuckerwarenindustrie, für die technische Leitung einer Zuckerwarenfabrik in Südamerika. Englisch- und Spanischkenntnisse von Vorteil. 2-Jahreskontrakt mit bezahlter Reise. Offerten in englischer oder spanischer Sprache auf STS-Formular. Fabrik in Cali (Columbia).

7219 Absolvent HTL - Starkstromtechnik, mit längerer Praxis auf dem Gebiet der Notstromeinrichtungen und im Elektromotorenbau, als Leiter eines kleinen elektromechanischen Betriebes. Betrieb im Kt. Graubünden.

7215 Maschinenzeichner, mit Praxis und Freude am Konstruieren, für die Konstruktion von anspruchsvollen Hochspannungsapparaten. Elektrotechnisches Unternehmen der Nordwestschweiz.

7209 Bauingenieur (Absolvent TH oder HTL), evtl. Maschineningenieur, mit mehrjähriger Erfahrung auf dem Gebiet der Wasserversorgungsanlagen, für selbständige, technische Beratungs- und Inspektionstätigkeit: Ein- und Abschätzung von Brandfällen, Beurteilung von kommunalen Wasserversorgungsanlagen und Beratung bei der Erstellung von Neuanlagen. Vorwiegend Aussendienst im Kantonsrayon. Schweizer Bürger. Alter nicht unter 30 Jahren. Kantonale Brandversicherungsanstalt in der Zentralschweiz. *

7207 Chefkonstrukteur (Absolvent HTL - Maschinenbau), mit Erfahrung in der Konstruktion von hydraulischen Hebeanlagen und elektrisch/hydraul. Steuerungseinrichtungen. Sprachen: Deutsch und Franz. * — Ferner: **Konstrukteure** (jüngere Absolventen HTL od. IBZ), für hydraul. Hebeeinrichtungen sowie für Maschinen der Textilabteilung. Firma im Kanton Baselland.

7205 Dipl. Maschineningenieur oder Absolvent HTL, Maschinenbau, mit gründlichen praktischen und theoretischen Kenntnissen als Maschinen- oder Betriebsingenieur. sowie Erfahrung in Personalführung, als **Assistent des Betriebsleiters**. Aufgabenkreis: Entwicklung u. Rationalisierung von Fabrikationsverfahren, Produktionssteigerung, Personalführung u. Rekrutierung. Sprachen: Deutsch und Franz. in Wort und Schrift. Dauerstelle. Aufstiegsmöglichkeiten. Bedeutende Firma für Metallverformung in der Nordwestschweiz. *

Bau-Abteilung

7376 Absolvent HTL - Hochbau, mit mehrjähriger Praxis, als Vorgesetzter eines kleineren technischen Büros im Rahmen einer Generalunternehmung. Arbeitsgebiet: Beratung, Akquisition, Koordination, Arbeitsvergebung, Abrechnung, Bauleitung. Ferner: **Dipl. Bauingenieur**, evtl. **Absolvent HTL**, mit Praxis in Eisenbeton- und Spannbetonbau, guter Statiker, als technischer Berater eines Vorfabrikationswerkes im südeuropäischen Ausland. Ausbildung in der Schweiz. Idealalter 26—32 Jahre. Sprachen: Deutsch, Französisch, weitere Fremdspr. erwünscht. Bedeutende schweiz. Firmengruppe der Vorfabrikation. *

7370 Je ein Absolvent HTL - Hochbau und Hochbauzeichner, beide mit längerer Bauführerpraxis, für Bauführung und alle einschlägigen Arbeiten bei verschiedenen interessanten Bauvorhaben. Architekturbüro in grösserer Ortschaft im st. gallischen Rheintal.

7364 Dipl. Bauingenieur ETH/EPUL mit mehrjähriger Praxis als Statiker in verantwortungsvoller Position, als **Leiter eines Zweigbüros**. Schweizer Bürger. Muttersprache Deutsch, Französisch- evtl. Englischkenntnisse erwünscht. Ingenieurbüro in Zürich für Filiale Bern. *

7360 Hochbauzeichner, mit Praxis, für Projektierung bis Ausführung und Bauführung bei Eignung. Kleineres Architekturbüro in 8038 Zürich. *

7300 Eisenbetonzeichner, mit Praxis (mindestens 3 Jahre), vorerst für selbständige Bearbeitung eines Geschäftshauses. Mittl. Ing.-Büro in 8003 Zürich. *

7232 Eisenbetonzeichner, für vorfabrizierte Hochbauteile. Muttersprache Deutsch, Französischkenntn. erwünscht. Unternehmen der Baustoffindustrie im Kt. Bern.

7226 Stahlbauzeichner, für Stahl- u. Wasserbau. Ingenieurbüro in Zürich.

7166 Absolvent HTL, Tiefbau, mit Praxis, für Wasserversorgungen und Kanalisationen sowie für Strassen- evtl. Hochbau. **Tiefbau- oder Stahlbauzeichner**, für Hoch- und Tiefbau. Ingenieurbüro in der Zentralschweiz. *

7138 Dipl. Bauingenieur, mit Praxis, für statische Berechnungen Vorspannbeton und für Strassenbauprojekte. * — **Absolvent HTL, Tiefbau**, mit etwas Praxis für allgemeinen Tiefbau sowie für Statik im allgemeinen Hochbau. Ingenieurbüro in der Nordwestschweiz.

7084 Eisenbetonzeichner, mit Praxis, Idealalter 30 Jahre, für Eisenbeton- und Stahlhochbau. Ingenieurbüro in Biel. *

7024 Diplôme ETS en bâtiment, ayant plusieurs années de pratique pour des travaux importants et compliqués. Place stable. Bureau d'architecte à Neuchâtel. *

* Aus Kontingentsgründen nur für Schweizer oder Ausländer mit schweizerischer Niederlassungsbewilligung.

Sie suchen . . .
ihn?
. . . sie?

Stellen- und Gelegenheitsanzeigen

Ermässigte Tarifpreise ohne Rabatt für Wiederholungen

Tarif

1/1 Seite 185 x 259 mm Fr. 475.—	1/4 Seite 185 x 60 mm 90 x 128 mm Fr. 118.90	1/12 Seite 90 x 40 mm Fr. 39.50
1/2 Seite 185 x 128 mm 90 x 259 mm Fr. 237.50	1/6 Seite 185 x 40 mm 90 x 84 mm Fr. 79.—	1/16 Seite 90 x 28 mm Fr. 29.70
1/3 Seite 185 x 84 mm Fr. 158.—	1/8 Seite 185 x 28 mm 90 x 60 mm Fr. 59.40	1/24 Seite 90 x 18 mm Fr. 19.75

Chiffregebühr Fr. 2.— (bei Abholen 1.50)

Stellengesuche werden nur schriftlich und gegen Vor-einzahlung des Betrages entgegengenommen (ausser von Mitgliedern des SIA)

Anzeigenschluss: Donnerstagabend der Vorwoche
Anzeigenverwaltung: Mosse-Annoncen AG, 8001 Zürich,
Limmatquai 94, Tel. (051) 47 34 00, Postcheck 80-1027
Telefon Filiale Basel: (061) 24 39 85

Ich suche einen tüchtigen

Eisenbetonzeichner

mit Eintritt ab sofort bis spätestens Frühjahr 1968 zur Bearbeitung aller einschlägiger Aufgaben beim Bau von Industrieanlagen, Geschäfts- und Wohnhäusern. Wir erwarten gewissenhafte, sorgfältige Arbeit und frohgemuten, kameradschaftlichen Einsatz.

Wir bieten Dauerstelle, den Fähigkeiten entsprechende Einsatzmöglichkeit und den hohen Erwartungen entsprechendes Salär.

Telefonieren Sie mir bitte zwecks Vorstellung:
R. Tausky, dipl. Ing. ETH/SIA, Dolderstr. 24 (Nähe Pfauen)
Telefon 051 / 34 39 37

Ingenieurbüro in Luzern sucht zum weiteren Ausbau der Tiefbauabteilung

Ingenieur-Techniker HTL

Arbeitsgebiet: Allgemeiner Tiefbau, Strassen, Kanalisationen, Ortsplanungen.

Für tüchtigen, weitgehend selbständig arbeitenden Bewerber mit hinreichender Erfahrung bietet sich ausbaufähige Dauerstellung bei modernen Anstellungsbedingungen.

Offerten unter Chiffre E 37143-23 an Publicitas AG, 6002 Luzern.



Wir suchen

Architekten

mit Ausbildung an einer höheren technischen Schule, als Leiter der Projekt-Planungsgruppe unseres technischen Büros in Zug.

Das Pflichtenheft umfasst: Entwurf von Schulanlagen, Kindergärten, Wohnbauten, Geschäftshäusern, Spitalanlagen, Schwesternhäuser, Hotels, Motels, Sporthallen, Werkstätten etc.

Projektbearbeitung und Beurteilung für das Offertwesen und den Verkauf.

Verhandlungen mit Bauherrschaft und Behörden.

Wir bieten: Initiativer Persönlichkeit wird Dauerstelle geboten. 5-Tage-Woche; 3 Wochen Ferien; zeitgemässe Entlohnung und Sozialleistungen; Personalfürsorge. Angenehmes Arbeitsklima in dynamischem Team.

Eintritt sofort oder nach Uebereinkunft.

Senden Sie uns Ihre Bewerbung mit Lebenslauf und Gehaltsanspruch oder setzen Sie sich mit uns telefonisch in Verbindung.

VARIEL AG, Fertigbauten, Techn. Büro Zug:
Reiffergässli 2, 6300 Zug. Tel. 042 / 4 61 21

Dipl. Bauingenieur ETH

findet in grösserem Ingenieurbüro selbständige Stellung im Gebiet des:

Stahlbeton-, Grund- und Wasserbaues, kommunalen Tiefbaues.

Initiativen, loyalen Mitarbeiter erwartet

- eine äusserst vielseitige, anspruchsvolle Tätigkeit
- Leistungslohn
- Dauerstelle
- schöne, warme Arbeitsräume
- Fünftagewoche

Richten Sie bitte Ihre Offerte mit den üblichen Unterlagen an:

Ed. Holinger, dipl. Ing. ETH, Ingenieurbüro
Hch.-Wirri-Strasse 3, 5000 Aarau
Tel. 064 / 22 16 56 / 24 16 07



Maihofstr. 95 Luzern Tel. 041-635 35

Gesucht von mittelgrossem Architekturbüro in Winterthur

Architekt-Techniker HTL

sowie einen

Hochbauzeichner

(Schweizer Bürger)

für die Planbearbeitung interessanter Bauobjekte.

Dauerstelle. Fünftagewoche, gute Sozialleistungen, gut fundiertes Büro.

Wir erwarten von unseren Mitarbeitern einwandfreien Charakter, Initiative, Sicherheit, Erfahrung und angenehme Umgangsformen.

Schriftliche Offerten mit Referenzen unter Chiffre PX 7271-40 an Publicitas AG, 8401 Winterthur.

Wir suchen auf Januar 1968 einen initiativen, verantwortungsbewussten

Bauingenieur als Statiker

mit Hochschuldiplom.

Seine Aufgabe: Die selbständige Bearbeitung von Industrie- und Brückenbauten.

Einem Mitarbeiter mit guten Qualifikationen bieten wir entsprechenden Lohn, gut ausgebaute Sozialleistungen sowie ein angemessenes Arbeitsklima.

Offerten unter Chiffre ZB 19271 an Mosse-Annoncen AG, 8023 Zürich.

Suiselectra
sucht

dipl. Bauingenieur

Aufgaben:

Allgemeine Verkehrsstudien, generelle und Detailprojektierungen sowie technische Koordination von Bauausführungen auf dem Gebiet des Strassenbaus.

Anforderungen:

Hochschulingenieur, wenn möglich mit einigen Jahren Praxis.

Wir bieten:

vielseitige und selbständige Tätigkeit bei zeitgemässen Anstellungsbedingungen; Pensionskasse.

Bewerbungen mit den üblichen Unterlagen sind erbeten an die

Schweiz. Elektrizitäts- und Verkehrsgesellschaft (Suiselectra)

Malzgasse 32, 4000 Basel 10, Tel. 061 / 25 94 30

Tiefbauzeichner

sucht Stelle im Raum Schaffhausen und Umgebung.
Offerten mit Angaben über den Tätigkeitsbereich und Lohn sind erbeten unter Chiffre ZP 19289 an Mosse-Annoncen AG, Postfach, 8023 Zürich.

Dipl. Techniker ATZ

mit 1 Jahr Praxis sucht neue Stelle im Vorspannbetonbau bzw. Brückenbau auf März.

Offerten sind erbeten unter Chiffre ZO 1529 an Mosse-Annoncen AG, Postfach, 8023 Zürich.

Junger Hochbauzeichner

sucht Stelle auf Architekturbüro. Raum Aargau bis Zürich bevorzugt.
Offerten unter Chiffre 13335-43 an Publicitas AG, 5401 Baden.

Gesucht zu baldigem Eintritt in mittleres Architekturbüro in Luzern selbständigen, erfahrenen

Dipl. Architekt oder Architekt-Techniker HTL

für interessante, vielseitige Projektierungs- und Planarbeiten

sowie jüngeren, initiativen

Hochbauzeichner

für vielseitige Bauaufgaben
Geboten werden Selbständigkeit, angenehmes Arbeitsklima, zeitgemässes Gehalt, 5-Tage-Woche.

Bewerbungen mit den üblichen Unterlagen sind erbeten unter Chiffre R 20006-23, Publicitas Luzern.

BALLY

Wir stellen, unabhängig von der Schuhfabrikation, eine Reihe von Produkten für das Bauwesen her. Wir beabsichtigen, diese Sparte zu fördern und suchen einen

Architekt-Techniker HTL

zur technischen Betreuung dieser Produkte. Zum Aufgabenkreis gehören

- Mitwirkung bei der Entwicklung neuer Produkte
- Ueberwachung und Auswertung anwendungstechnischer Versuche
- Technische Kundenberatung

Wir möchten diesen neugeschaffenen, interessanten und entwicklungsfähigen Posten einem jüngeren Schweizer übergeben (25—35 Jahre), mit einigen Jahren praktischer Erfahrung, Sinn für systematische Entwicklungsarbeiten und Interesse für das Gebiet der Hilfsprodukte für das Bauwesen. Kontaktfreudiger, initiativer Charakter, möglichst Kenntnisse der französischen Sprache.

Offerten mit den üblichen Unterlagen sind erbeten an die Personalabteilung der

Bally Schuhfabriken AG, 5012 Schönenwerd

Finnischer

Diplom-Architekt

33jährig, an selbständiges Arbeiten und vielseitige Aufgaben gewohnt, sucht Stelle in Architekturbüro. Arbeitsbewilligung. Sprachen: Deutsch, Englisch. Eintritt sofort oder nach Uebereinkunft.

Offerten unter Chiffre J 74583 an Publicitas AG, 3001 Bern.

Dipl. Hochbautechniker/Architekt

33, Zürcher, selbständig in allen einschlägigen Arbeiten von Entwurf bis Bauleitung (Hallenbäder, Labors, Industriebau, Wohnungsbau, Vorfabrikation) sucht neuen Wirkungskreis in Zürich.

Offerten sind erbeten unter Chiffre ZH 1539 an Mosse-Annoncen AG, Postfach, 8023 Zürich.

Gesucht für die Dauer von etwa vier bis sechs Monaten

Hochbauzeichner

Eintritt sofort

Offerten sind zu richten an

J. C. Brunner, dipl. Arch. ETH/SIA
7550 Scuol / Schuls, Tel. 084 / 9 17 27

Architekturbüro in Davos sucht zu baldigem Eintritt

Dipl. Architekt oder Techniker HTL

Guter Entwerfer und Konstrukteur mit praktischer Erfahrung für die weitgehend selbständige Bearbeitung interessanter, grösserer Bauaufgaben.
Offerte mit Angaben über Bildungsgang und bisheriger Praxis sind zu richten an

H. Krähenbühl & H. Bühler, Architekten,
7270 Davos-Platz

Welcher initiative und verantwortungsvolle

dipl. Bauingenieur

(evtl. Ingenieur-Techniker HTL)
interessiert sich für eine leitende Stelle als

Abwasserfachmann

Da wir verschiedene grössere regionale Abwasserreinigungsanlagen (Projektierung und Bauleitung) in Auftrag haben, biete ich Ihnen die Chance, Ihr Wissen und Können bei der Organisation und Leitung eines Arbeitsteams voll zu entfalten.

Verlangt werden gute Fachkenntnisse auf diesem Gebiet, die Fähigkeit zur Führung eines Mitarbeiterstabes sowie gute Verhandlungsbegabung mit Bauherren und Behörden. Geboten wird eine selbständige und ausbaufähige Stelle bei sehr guter Entlohnung.

Offerten mit den üblichen Angaben sind zu richten unter Chiffre ZG 5988 an Mosse-Annoncen AG, 8023 Zürich.

Aquarex

Fugenbänder
Beton- und Mörtelzusätze



Polyrex AG

Grünhaldenstrasse 6 8050 Zürich
Tel. 051 48 79 03 Chemische Baustoffe

Das **Tiefbauamt des Baudepartements des Kantons Basel-Stadt** sucht für die Bearbeitung interessanter Projekte des Strassen- und Brückenbaus

1 Tiefbauzeichner

Wir bieten zeitgemässe Entlohnung, Aufstiegsmöglichkeiten, 5-Tage-Woche, vorzügliche Sozialleistungen.

Weitere Auskünfte erteilt der Adjunkt des Kantonsingenieurs, Tel. 061 / 23 98 40 intern 429.

Bewerbungen sind unter Beilage von Ausweisen über den Bildungsgang und die bisherige praktische Tätigkeit bis 24. Januar 1968 dem Sekretariat des Baudepartements, Münsterplatz 11, Postfach, 4001 Basel, einzureichen.

Basel, den 29. Dezember 1967

Baudepartement Basel-Stadt

Für interessante Projektierungsaufgaben im allgemeinen Tiefbau sowie von Wasserkraftanlagen suchen wir

Ingenieur-Techniker HTL Tiefbauzeichner

Wir bieten abwechslungsreiche Tätigkeit in kleinem Arbeitsteam mit Aufstiegsmöglichkeit, zeitgemässe Bezahlung und Arbeitsbedingungen, 5-Tage-Woche.

Interessenten wollen sich bitte wenden an

Industrielle Betriebe der Stadt Zürich
Büro für Wasserkraftanlagen, Bahnhofquai 5, 8023 Zürich
Telefon 051 / 25 03 30, intern 2630



WALTER J. HELLER AG.
BAUUNTERNEHMUNG
SION BERN ILANZ

ERFOLG DURCH INSERATE IN DER SCHWEIZ. BAUZEITUNG

Modellbau

Ihre Modelle erstellt Ihnen gewissenhaft, preisgünstig und termingerecht:
Roger Droz, Mutschellenstrasse, 5454 Bellikon, Tel. 056 / 3 49 89, 13.30—17.00 Uhr

Ingenieur-Techniker HTL

Fachrichtung: Allgem. Tiefbau, Projektierung und Bauleitung, Strassenbau, Kanalisationen, Wasserversorgung. Deutschsprachiger Ausländer mit Aufenthaltsbewilligung B, seit mehreren Jahren in der Schweiz, in ungekündigter Stellung, sucht sich zu verändern.
Angebote erbeten unter Chiffre OFA 1700 Zx an Orell Füssli-Annoncen AG, Postfach, 8022 Zürich.

Gesucht

Eisenbetonzeichner

für Industriebauten.
Eintritt Februar 1968 oder nach Vereinbarung.

Ingenieurbüro H. Schoch
Witikonstrasse 39, 8032 Zürich
Telefon 051 / 53 67 22, privat 90 33 89

Gut beschäftigtes, fortschrittliches Architekturbüro in Zürich sucht versierten

Hochbauzeichner

mit einigen Jahren Praxis, zur selbständigen Bearbeitung von Werkplänen für eine interessante Wohnüberbauung. Wir bieten angenehmes Arbeitsklima und gute Anstellungsbedingungen in aufgeschlossenem Büro.
Kontaktnahme unter Telefon 051 / 35 67 57.

Ingenieurbüro in **Bern** sucht initiativen

dipl. Bauingenieur ETH

mit einigen Jahren Praxis, guter Statiker und Konstrukteur, für die Bearbeitung interessanter und vielseitiger Aufgaben des Hoch- und Tiefbaus. Entwicklungsfähige Dauerstelle, Fünftagewoche.

Offerten mit Referenzen unter Chiffre ZK 19280 an Mosse-Annoncen AG, 8023 Zürich.

Ingenieurbüro in Zürich sucht

dipl. Bauingenieur ETH

mit mehrjähriger Erfahrung in leitender Stellung im Massivbrückenbau, für die Detailprojektierung, Durchführung der Submission und Bauleitung einer grösseren

Strassenbrücke in Spannbeton.

Ausser dieser Aufgabe kommt die leitende Mitwirkung an einem Industriebau im selben Landesteil in Betracht (Ortsbeton, vorfabr. Beton und Stahl).

Eintritt Frühjahr 1968. Dauer der Anstellung zwei bis drei Jahre. Handschriftliche Offerten mit Lebenslauf, Angabe der bisherigen Tätigkeit und von Referenzen unter Chiffre 12256-42 an Publicitas AG, 8021 Zürich.

Dipl. Arch. ETH / SIA

Schweizer, 31 Jahre, fließend Deutsch, Italienisch und Französisch sprechend, gut ausgewiesen, mit Erfahrung in Projektierung, Wettbewerben und Ausführung, sucht auf Anfang 1968 interessante Tätigkeit im Raume Zürich. Offerten sind erbeten unter Chiffre ZK 1507 an Mosse-Annoncen AG, Postfach, 8023 Zürich.

Tiefbauzeichner

mit mehrjähriger Praxis, zur Hauptsache im Strassenbau, sucht Stelle in Ingenieurbüro mittlerer Grösse auf 1. März 1968 in den Kantonen Aargau oder Zürich. Offerten sind erbeten unter Chiffre ZD 19286 an Mosse-Annoncen AG, Postfach, 8023 Zürich.



Kantonale Verwaltung

Wir suchen:

1 Bauingenieur

für das kantonale Tiefbauamt Graubünden, Chur

Aufgaben: Planung und Projektierung von Strassenzügen, Führung eines kleineren Mitarbeiterstabes.

Anforderungen: Abgeschlossene Hochschulbildung, Praxis erwünscht.

1 Bauingenieur

für das kantonale Tiefbauamt Graubünden, Chur

Aufgaben: Projektierung von Haupt- und Nationalstrassen.

Anforderungen: Abgeschlossene Hochschulbildung, Praxis im Strassenbau erwünscht, Gewandtheit im schriftlichen Verkehr mit Privaten und Amtsstellen.

1 Techniker HTL

für das kantonale Tiefbauamt Graubünden, Chur

Aufgaben: Mitarbeit in der Projektierungsabteilung für den National-, Haupt- und Verbindungsstrassenbau.

Anforderungen: Abgeschlossene Technikumsausbildung, Praxis im Büro und auf Bauplätzen erwünscht, Praxis in Vermessungsarbeiten.

1 Techniker HTL

für das kantonale Tiefbauamt Graubünden, Chur

Aufgaben: Mitarbeit bei Bauleitungsaufgaben im Aussendienst (Bezirk), Ausarbeitung von Strassenprojekten und Projekten für Fluss- und Wildbachverbauungen.

Anforderungen: Abgeschlossene Technikumsausbildung, Praxis im Strassenunterhalt erwünscht.

Für alle Stellen:

Gehalt: im Rahmen der kantonalen Personalverordnung. Bisherige Praxis kann bei Festsetzung des Anfangslohns weitgehend berücksichtigt werden.

Dienstantritt: möglichst bald.

Anmeldeunterlagen: Ausweis über Studiengang, bisherige Tätigkeit, Leumundszeugnis, Angabe der militärischen Einteilung und des Dienstantritts.

Anmeldestelle: Bau- und Forstdepartement Graubünden, 7001 Chur.

Norm-Türen

montiert und unmontiert, mit oder ohne Stahlzargen.

Spezialität: Folienbeläge aller Art

Mobile Trennwände (Monada)

Prospekte verlangen



Theodor Schlatter & Co. A.G.

9000 St. Gallen, Wassergasse 24, Telefon 071 / 22 74 01

Junger Bauingenieur

(Diplom Herbst 1967) sucht Stelle in Ingenieurbüro in Zürich Richtung Massivbau, Brückenbau, Tiefbau. — Offerten sind erbeten unter Chiffre ZF 1528 an Mosse-Annoncen AG, Postfach, 8023 Zürich.

Bauführer / Bauzeichner

sucht neuen Wirkungskreis in Architekturbüro in Zürich oder Umgebung. Offerten sind erbeten unter Chiffre ZF 1473 an Mosse-Annoncen AG, 8023 Zürich.

Erfahrener

Bauzeichner / Bauführer

mit zehnjähriger Praxis sucht passende Dauerstelle mit grossem und interessantem Tätigkeitsbereich. Offerten sind erbeten unter Chiffre ZE 19288 an Mosse-Annoncen AG, Postfach, 8023 Zürich.

Tiefbautechniker HTL

mit mehrjähriger Praxis im Strassen- und Kanalisationsbau sucht neuen, interessanten Wirkungskreis im Raum Zürich. Offerten sind erbeten unter Chiffre ZG 1516 an Mosse-Annoncen AG, Postfach, 8023 Zürich.

Junger

Eisenbetonzeichner

mit drei Jahren Praxis sucht neuen Wirkungskreis auf 1. Februar 1968 im Raume Basel. Offerten sind erbeten unter Chiffre ZP 19283 an Mosse-Annoncen AG, Postfach, 8023 Zürich.

23jähriger, gut ausgewiesener

Hochbauzeichner

mit Kenntnissen in Projektierung, Ausführung und Devisierung, sucht Stelle mit entsprechendem Wirkungskreis in Zürich. Eintritt Mitte Januar oder nach Vereinbarung. Offerten sind erbeten unter Chiffre ZR 1525 an Mosse-Annoncen AG, 8023 Zürich.

In namhaftem, leistungsfähigem

Tiefbauunternehmen

der Ostschweiz
ist der anspruchsvollen Posten eines

Geschäftsführers

zu besetzen.

Voraussetzungen:

- ★ Abgeschlossenes Studium als Tiefbau-Ingenieur oder Tiefbau-Techniker.
- ★ Vieljährige praktische Erfahrung in Projektbearbeitung, Berechnung und Bauführung.
- ★ Unternehmerisches Denken und Handeln; Organisationsvermögen; Verhandlungsgeschick.
- ★ Befähigung zu erfolgreicher Leitung eines Personalbestandes von etwa 45 Mitarbeitern.

Die Tätigkeit verteilt sich etwa 50:50 auf intern und extern.

Für initiative, dynamische Persönlichkeit handelt es sich um eine sehr interessante, selbständige, verantwortungsvolle und weiter entwicklungsfähige Lebensposition.

Sehr gute Anstellungsbedingungen mit Gewinnbeteiligung; neuzeitliche Sozialleistungen.

Ihre detaillierten Bewerbungsunterlagen mit Lebenslauf, Foto, Zeugniskopien sowie handgeschriebene Begleitbrief richten Sie bitte an den beauftragten Personalberater:

DR. KURT ROHNER

GRAPHOLOGE + PERSONALBERATER

GOLDAUERSTRASSE 44, 8006 ZÜRICH
TELEFON 051.26 18 30

Ich behandle Ihre Bewerbung mit vollster Diskretion. Eine Weiterleitung oder irgendwelche Rückfragen erfolgen erst nach eingehender Besprechung mit Ihnen und aufgrund Ihres ausdrücklichen Einverständnisses.

Gesucht bewährter

Bautechniker

für Devisierung und Bauführung grosser Objekte. Stellenantritt nach Vereinbarung.

Handschriftliche Bewerbungsschreiben mit kurzem Lebenslauf an:

Robert Constam, dipl. Architekt ETH/SIA, Merkurstr. 63, 8032 Zürich.

Wir suchen einen

Bauingenieur

für die selbständige statische und konstruktive Bearbeitung von grösseren Bauten, je nach Wunsch auf dem Gebiet des Hoch- oder Brückenbaus.

Ingenieurbüro für Hoch- und Tiefbau

W. Schalcher, Mitarbeiter R. Favre, Ingenieure SIA
8005 Zürich, Neugasse 6, Tel. 051 / 42 48 48



Wir suchen

Dipl. Bauingenieur ETH oder EPUL

mit mehrjähriger Erfahrung in Statik und Konstruktion, wenn möglich auch mit Kenntnissen auf dem Gebiet der Preiskalkulation, für allgemeinen Tiefbau und Industriebau, als selbständigen **Leiter des technischen Büros** einer unserer Zweigniederlassungen.

Dipl. Bauingenieur ETH oder EPUL

mit einigen Jahren Praxis, für selbständige, statische und konstruktive Bearbeitung von Projekten des Industrie- und Tiefbaus. Erfahrungen im allgemeinen Hochbau erwünscht, aber nicht Bedingung.

Wir bieten interessante und vielseitige Tätigkeit, zeitgemässe Anstellungsbedingungen sowie gut ausgebaute Fürsorgeeinrichtungen, 5-Tage-Woche.

Offerten mit Lebenslauf, Foto, Nachweis über Bildungsgang und bisherige Tätigkeit sind erbeten an

Direktion der AG Conrad Zschokke, 8045 Zürich
Räffelstrasse 11

Architekt-Techniker HTL

der sein Studium in Burgdorf im Frühjahr abschliesst, sucht interessante, vielseitige Tätigkeit in Architekturbüro.

Offerten sind erbeten unter Chiffre S 18371 an Publicitas AG, 3001 Bern.

Junger

Eisenbetonzeichner

sucht Stelle in Zürich oder Umgebung auf 1. April.

Offerten sind erbeten unter Chiffre 1542 an Mosse-Annoncen AG, Postfach, 8023 Zürich.

Amerikanischer

dipl. Architekt-Entwerfer

1 Jahr Finnland, 1 Jahr ORL Inst. ETH, sucht per sofort Arbeit für Projekte oder Wettbewerbe. Im Kanton Zürich.

Offerten sind erbeten unter Chiffre ZB 1532 an Mosse-Annoncen AG, Postfach, 8023 Zürich.

Junger

Eisenbetonzeichner

sucht auf 1. März 1968 Stelle im Raume Zürich.

Offerten sind erbeten unter Chiffre ZA 1530 an Mosse-Annoncen AG, Postfach, 8023 Zürich.

Bautechniker erstellt rasch und zuverlässig

Armierungspläne und Eisenlisten Ausführungspläne im Hochbau

Wenn erwünscht, mit stat. Berechnung.

Inserenten melden sich unter Chiffre ZF 19291 an Mosse-Annoncen AG, Postfach, 8023 Zürich.

Wir suchen

Bautechniker

für die weitgehend selbständige Bearbeitung von Ausführungs- und Detailplänen, Kostenvoranschlägen und Submissionen. Baustellenpraxis erwünscht.

Eintritt: Frühjahr 1968.

Schriftliche Offerten mit den üblichen Unterlagen sind zu richten an:

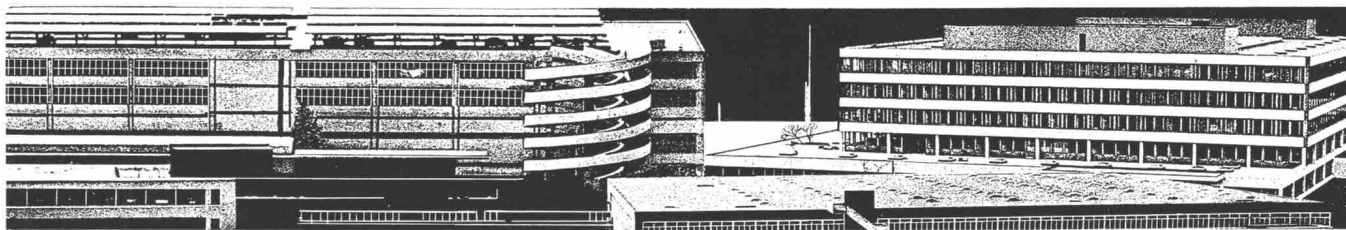
Prof. ETH J. Schader, Architekt BSA/SIA, Mitarbeiter W. Blaser, Architekt, Voltastrasse 1, 8044 Zürich.

Ingenieurbüro in der Ostschweiz

sucht für den Aufbau und die selbständige Führung von Leitungskatastern einen

Vermessungs- oder Tiefbauzeichner

Interessenten, Alter nicht unter 22 Jahren, die sauber und exakt zeichnen können und eine abwechslungsreiche, selbständige Dauerstelle suchen, senden ihre Bewerbung unter Chiffre ZU 5992 an Mosse-Annoncen AG, 8023 Zürich.



Mit diesem Team lösen Sie Ihre Probleme leichter



7-49

Dr. Juchli



MAMMUT® und TURICUM®
zwei starke Schweizer Marken

AEZ Asphalt-Emulsion AG

Warum leichter?
Weil wir seit über 50 Jahren
Spezialisten für bituminöse Isolierungen sind.
Und seit über 50 Jahren
MAMMUT® und TURICUM® für Flachdach-
und Terrassenbeläge verwenden.
Durchwegs mit grossem Erfolg.
Wir stehen Ihnen gerne
zur Verfügung. Rufen Sie an!
Telefon 051-25 88 66

Zürich

Kilcher



NEUZEITLICH BAUEN:

Kilcher-Gleitlager
Kilcher-Deformationslager
Kilcher-Dachbeläge

F. KILCHER, BAUISOLATIONEN AG, 4565 RECHERSWIL, TELEFON 065 / 4 56 45