

Zeitschrift: Schweizerische Bauzeitung
Herausgeber: Verlags-AG der akademischen technischen Vereine
Band: 86 (1968)
Heft: 8

Werbung

Nutzungsbedingungen

Die ETH-Bibliothek ist die Anbieterin der digitalisierten Zeitschriften auf E-Periodica. Sie besitzt keine Urheberrechte an den Zeitschriften und ist nicht verantwortlich für deren Inhalte. Die Rechte liegen in der Regel bei den Herausgebern beziehungsweise den externen Rechteinhabern. Das Veröffentlichen von Bildern in Print- und Online-Publikationen sowie auf Social Media-Kanälen oder Webseiten ist nur mit vorheriger Genehmigung der Rechteinhaber erlaubt. [Mehr erfahren](#)

Conditions d'utilisation

L'ETH Library est le fournisseur des revues numérisées. Elle ne détient aucun droit d'auteur sur les revues et n'est pas responsable de leur contenu. En règle générale, les droits sont détenus par les éditeurs ou les détenteurs de droits externes. La reproduction d'images dans des publications imprimées ou en ligne ainsi que sur des canaux de médias sociaux ou des sites web n'est autorisée qu'avec l'accord préalable des détenteurs des droits. [En savoir plus](#)

Terms of use

The ETH Library is the provider of the digitised journals. It does not own any copyrights to the journals and is not responsible for their content. The rights usually lie with the publishers or the external rights holders. Publishing images in print and online publications, as well as on social media channels or websites, is only permitted with the prior consent of the rights holders. [Find out more](#)

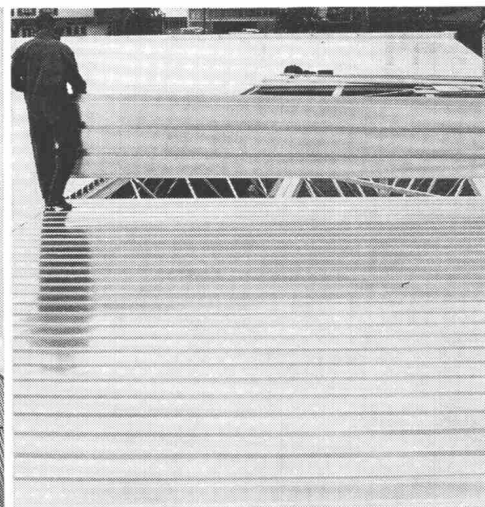
Download PDF: 01.02.2026

ETH-Bibliothek Zürich, E-Periodica, <https://www.e-periodica.ch>

Profil-Bleche Verkleidungs- und Träger-Bleche

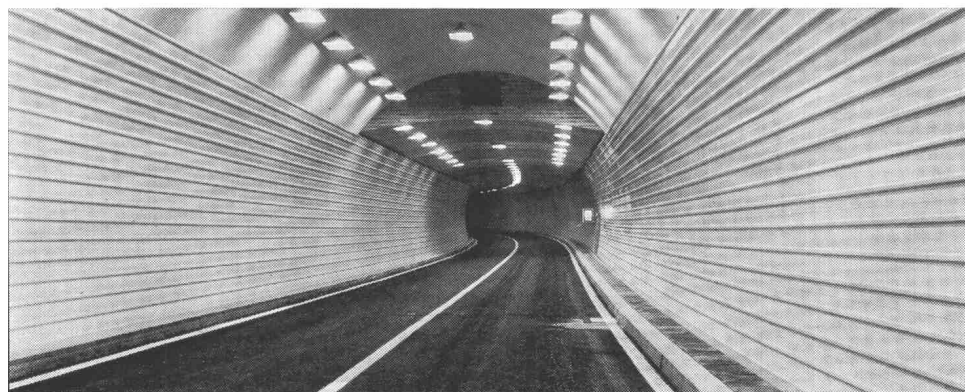


für Fassaden und Bedachungen



für Flachdächer und Decken

für Tunnel-Auskleidungen und Verkleidungen aller Art
(Nationalstrasse N2, Lopper-Tunnels bei Hergiswil)



Profil-Bleche — verzinkt oder PVC-beschichtet — bieten interessante Möglichkeiten. Lassen Sie sich von uns orientieren.

Unsere Liste 44/101 enthält total 156 Sorten mit allen nötigen Angaben über Masse, Stärken, zulässige Belastungen usw.

KOENIG

Dr. Ing. Koenig AG, 8953 Dietikon
Tel. 051 / 88 26 61, Abt. Hochbau-Bleche

Inhalt

Bürgerspital Basel, III. Bauetappe . . .	119*
Prof. Meyer-Peter zum 85. Geburtstag . .	132*

Umschau

Mahlwerk zerkleinert Müll jeder Art.
Hovercraft-Fährdienst zwischen Weymouth und Cherbourg. Gründung einer europäischen physikalischen Gesellschaft.
Luftvorhang zur Absperrung ringförmiger Öffnungen. Persönliches. Sedimenttransport offener Gerinne 132

Nekrologe

J. Falconnier, C. Froelich sen., A. Lee- mann, K. Schleich	132
---	-----

Buchbesprechungen

Vom Lösen mathematischer Aufgaben, von G. Polya	132
Die Hochdruckklimaanlagen, von K. Daniels. Handwörterbuch der Naturwissenschaft und Technik, Englisch-Deutsch, von A. F. Dorian und L. Herzbruch. Neuerscheinungen	133

Wettbewerbe

Innenausbau und Restaurierung der Gebäudegruppe Kirchgasse, Zürich . . .	133
--	-----

Mitteilungen aus dem SIA

Stiftung der Schweizerischen Register der Ingenieure, der Architekten, der Ingenieur-Techniker, der Architekt-Techniker und der Techniker	133
---	-----

Mitteilungen aus der UIA

Colloque sur l'Industrialisation du Bâtiment, Barcelona 1968	133
--	-----

Ankündigungen

Symposium über Probleme der Wärme- und der Stromversorgung in grossen Industriezentren, Bukarest 1968. Ausstellung für Heizungs-, Luft- und Sanitärtechnik, Zürich. Intern. Vereinigung für Brückenbau und Hochbau. Internationaler Salon für Mechanische Handhabung, London 1968. Fertighaus-Ausstellung in Dortmund 1968. Internationale Fachmesse «Holz» 1968 in Basel. Technische Fachmessen in Zürich. Fédération Internationale de la Précontrainte. Vortragskalender	134
---	-----

Verlag und Redaktion

Zürich-Giesshübel, Staffelstrasse 12
Briefpostadresse: 8021 Zürich, Postfach
Tel. (051) 23 45 07/08, Postcheck 80 - 6110

Anzeigenverwaltung

Mosse-Annoncen AG
8001 Zürich, Limmatquai 94
Briefpostadresse: 8023 Zürich, Postfach
Tel. (051) 47 34 00, Postcheck 80 - 1027

Druck: Offset-+Buchdruck AG, Zürich

Preiskalkulation im Hochbau

Ordnungsnr.		08.03.1		08.03.2	
Welle					
Verschleißzeit	%	6,5	66,00	6,5	79,00
Werkstoffe	Fr.		69,80		79,00
Kalkulationszuschlag	%	31,0	16,40	31,0	15,90
Angabe	Fr.		96,20		94,90
Welle 100					
Einheit und Einheit					
Einheit: Maschinell	n	5,2	9,50	1,70	5,2
Einheit: Maschinell	n				6,00
Einheit: Maschinell	n				1,70
Einheit: Maschinell	n				1,70
Einheit: Maschinell	n				1,70
Einheit: Maschinell	n				1,70
Einheit: Maschinell	n				1,70
Einheit: Maschinell	n				1,70
Einheit: Maschinell	n				1,70
Einheit: Maschinell	n				1,70
Einheit: Maschinell	n				1,70
Einheit: Maschinell	n				1,70
Einheit: Maschinell	n				1,70
Einheit: Maschinell	n				1,70
Einheit: Maschinell	n				1,70
Einheit: Maschinell	n				1,70
Einheit: Maschinell	n				1,70
Einheit: Maschinell	n				1,70
Einheit: Maschinell	n				1,70
Einheit: Maschinell	n				1,70
Einheit: Maschinell	n				1,70
Einheit: Maschinell	n				1,70
Einheit: Maschinell	n				1,70
Einheit: Maschinell	n				1,70
Einheit: Maschinell	n				1,70
Einheit: Maschinell	n				1,70
Einheit: Maschinell	n				1,70
Einheit: Maschinell	n				1,70
Einheit: Maschinell	n				1,70
Einheit: Maschinell	n				1,70
Einheit: Maschinell	n				1,70
Einheit: Maschinell	n				1,70
Einheit: Maschinell	n				1,70
Einheit: Maschinell	n				1,70
Einheit: Maschinell	n				1,70
Einheit: Maschinell	n				1,70
Einheit: Maschinell	n				1,70
Einheit: Maschinell	n				1,70
Einheit: Maschinell	n				1,70
Einheit: Maschinell	n				1,70
Einheit: Maschinell	n				1,70
Einheit: Maschinell	n				1,70
Einheit: Maschinell	n				1,70
Einheit: Maschinell	n				1,70
Einheit: Maschinell	n				1,70
Einheit: Maschinell	n				1,70
Einheit: Maschinell	n				1,70
Einheit: Maschinell	n				1,70
Einheit: Maschinell	n				1,70
Einheit: Maschinell	n				1,70
Einheit: Maschinell	n				1,70
Einheit: Maschinell	n				1,70
Einheit: Maschinell	n				1,70
Einheit: Maschinell	n				1,70
Einheit: Maschinell	n				1,70
Einheit: Maschinell	n				1,70
Einheit: Maschinell	n				1,70
Einheit: Maschinell	n				1,70
Einheit: Maschinell	n				1,70
Einheit: Maschinell	n				1,70
Einheit: Maschinell	n				1,70
Einheit: Maschinell	n				1,70
Einheit: Maschinell	n				1,70
Einheit: Maschinell	n				1,70
Einheit: Maschinell	n				1,70
Einheit: Maschinell	n				1,70
Einheit: Maschinell	n				1,70
Einheit: Maschinell	n				1,70
Einheit: Maschinell	n				1,70
Einheit: Maschinell	n				1,70
Einheit: Maschinell	n				1,70
Einheit: Maschinell	n				1,70
Einheit: Maschinell	n				1,70
Einheit: Maschinell	n				1,70
Einheit: Maschinell	n				1,70
Einheit: Maschinell	n				1,70
Einheit: Maschinell	n				1,70
Einheit: Maschinell	n				1,70
Einheit: Maschinell	n				1,70
Einheit: Maschinell	n				1,70
Einheit: Maschinell	n				1,70
Einheit: Maschinell	n				1,70
Einheit: Maschinell	n				1,70
Einheit: Maschinell	n				1,70
Einheit: Maschinell	n				1,70
Einheit: Maschinell	n				1,70
Einheit: Maschinell	n				1,70
Einheit: Maschinell	n				1,70
Einheit: Maschinell	n				1,70
Einheit: Maschinell	n				1,70
Einheit: Maschinell	n				1,70
Einheit: Maschinell	n				1,70
Einheit: Maschinell	n				1,70
Einheit: Maschinell	n				1,70
Einheit: Maschinell	n				1,70
Einheit: Maschinell	n				1,70
Einheit: Maschinell	n				1,70
Einheit: Maschinell	n				1,70
Einheit: Maschinell	n				1,70
Einheit: Maschinell	n				1,70
Einheit: Maschinell	n				1,70
Einheit: Maschinell	n				1,70
Einheit: Maschinell	n				1,70
Einheit: Maschinell	n				1,70
Einheit: Maschinell	n				1,70
Einheit: Maschinell	n				1,70
Einheit: Maschinell	n				1,70
Einheit: Maschinell	n				1,70
Einheit: Maschinell	n				1,70
Einheit: Maschinell	n				1,70
Einheit: Maschinell	n				1,70
Einheit: Maschinell	n				1,70
Einheit: Maschinell	n				1,70
Einheit: Maschinell	n				1,70
Einheit: Maschinell	n				1,70
Einheit: Maschinell	n				1,70
Einheit: Maschinell	n				1,70
Einheit: Maschinell	n				1,70
Einheit: Maschinell	n				1,70
Einheit: Maschinell	n				1,70
Einheit: Maschinell	n				1,70
Einheit: Maschinell	n				1,70
Einheit: Maschinell	n				1,70
Einheit: Maschinell	n				1,70
Einheit: Maschinell	n				1,70
Einheit: Maschinell	n				1,70
Einheit: Maschinell	n				1,70
Einheit: Maschinell	n				1,70
Einheit: Maschinell	n				1,70
Einheit: Maschinell	n		</		

Band I Berechnungsgrundlagen

Hinweise und Erläuterungen über allgemeine Grundlagen der Kalkulationsmethodik und Grundpreisberechnung
Musterblätter für Anlagekarten, Maschinen- und Geräte-
listen
Beispiele für Bauprogramme und Installationspläne
Tabellen als Unterlage für Miete, Betriebs- und Unterhalts-
kosten von Maschinen und Geräten
Grundlagenblätter zur Berechnung der Kalkulationslöhne
Schematische Kalkulationsblätter, Berechnung der Installationspauschale

Ausgearbeitet und herausgegeben vom Schweizerischen Baumeisterverband

Band I Berechnungsgrundlagen
Subskription bis 31. März 1968
Vorbestellpreis
Auslieferung im März 1968

Fr. 125.—
Fr. 110.—

Band II Berechnungsanleitung

Grundlagenblätter zur Kalkulation der Arbeitspositionen
Aushub, Erdbewegungen
Kanalisation
Mauerwerk in Beton und Naturbaustein
Mauerwerk in künstlichen Steinen
Eisenbetonarbeiten einschl. Schalungen
Versetzarbeiten
Verputzarbeiten
Installationsbeihilfe

Band II Berechnungsanleitung
Subskription bis 31. März 1968
Vorbestellpreis
Erscheint im Herbst 1968

Fr. 125.—
Fr. 110.—

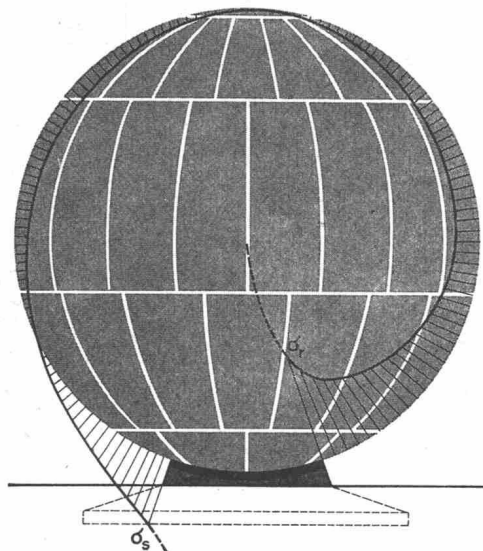
Subskription bis zum 31. März 1968.

Beide Bände müssen gleichzeitig bestellt werden. Jeder Band wird gesondert nach Auslieferung in Rechnung gestellt. Ansichtssendungen sind ausgeschlossen. Ausführlicher Prospekt wird auf Wunsch zugesandt.

Mitglieder des Schweizerischen Baumeisterverbandes bestellen beim Zentralsekretariat des SBV, Zürich. Nichtmitglieder beziehen durch den Buchhandel. Gesamtauslieferung für alle Nichtmitglieder des SBV durch den Verlag Stocker-Schmid, 8953 Dietikon/Zürich.

Speicherung von technischen Gasen
und Flüssigkeiten
bei grossem Volumen und hohen Drücken

Kugelbehälter mit zentraler Tieflagerung



Funktionsgerechte Lagerung

Die Tieflagerung *System Buss* ist so dimensioniert, dass bei höchster Belastung die ideale Spannungsverteilung vorhanden ist. Jede weitere Vergrösserung der Lagerfläche würde die zwängungsfreie Verformung der Schale behindern.

Hochelastisch und kraftschlüssig durch Kunststoffbettung

Die Kugelschale ist mit dem Fundament durch eine hochwirksame orthotrope Kunststoffschicht kraftschlüssig verbunden. Diese Zwischenschicht gewährleistet gleichzeitig eine unbehinderte Verformung in der Schalenebene.

Unempfindlich gegen Bodensenkung

Die zentrale Tieflagerung *System Buss* ist «statisch bestimmt» und damit setzungsunempfindlich. Bei minimalem Platzbedarf bietet sie ein Maximum an frei zugänglicher Oberfläche.

Hermetisch isolierende Verbundbauweise

Die Bauweise *System Buss* trägt dem Korrosionsschutz in Stadt- und Industriegebieten in idealer Weise Rechnung. Der hermetische Abschluss der Lagerfläche bietet absoluten Schutz gegen atmosphärische und elektrolytische Korrosion. Es besteht kein Kontakt mit feuchten oder körnigen Stoffen, deshalb kein mechanischer Abrieb des Oberflächenschutzes.



Buss AG Basel
Werk in Pratteln
Tel. 061 81 54 41



Kellerfeind Nr. 2

Ratten sind heute kein Problem mehr. Man kann sie ganz einfach vertilgen. Mit Gift.

Kellerfeind Nr. 1 ist vielmehr die schleichende Korrosion im Heizungskessel! Und dagegen ist bis heute noch kein Kraut gewachsen, es sei denn, man verwendet im Kesselbau weitgehend korrosionsfeste Materialien. Wir tun dies! Darum verwenden wir auch für den ZENT KOMBIGUSS Kessel ein Spezialgussseisen. Darum haben wir auch eine neue moderne Giesserei gebaut, wo sich Speziallegierungen herstellen lassen und wo in Labors die Gussqualität ständig kontrolliert wird.

Ein besonders anfälliger Teil des Kombinationskessels ist der Boiler. ZENT fertigt ihn jetzt aus rostfreiem schwedischem Chromnickelstahl, bei den kleineren Typen sogar ohne jeglichen Aufschlag! Das ist eine neue ZENT Leistung im Kampf gegen die Korrosion. Ein Grund mehr, sich für ZENT zu entscheiden!

Aber auch die übrigen Vorteile des ZENT KOMBIGUSS

Kessels sollten Sie kennen lernen:

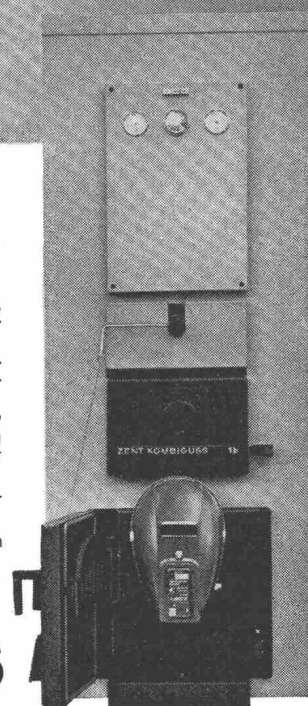
Er heizt Ihr Haus und liefert warmes Wasser, für die Küche, für das Bad — soviel Sie wollen, zu niedrigsten Betriebskosten!

Der ZENT KOMBIGUSS Kessel ist nach dem Baukastenprinzip zerlegbar und lässt sich daher überallhin transportieren.

Wollen Sie mit flüssigen oder festen Brennstoffen heizen? Nichts leichter als das! Mit der Wechselbrand-Einrichtung können Sie augenblicklich umstellen und sogar Holz oder Papier verbrennen.

Es lohnt sich, ihn kennenzulernen. Fragen Sie Ihren Installateur oder fragen Sie uns.

Vom Schweiz. Werkbund offiziell ausgezeichnet mit dem Prädikat «Die gute Form».

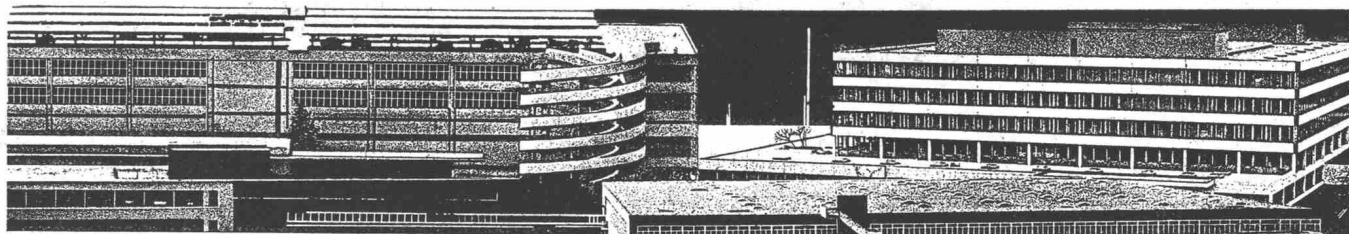


ZENT KOMBIGUSS

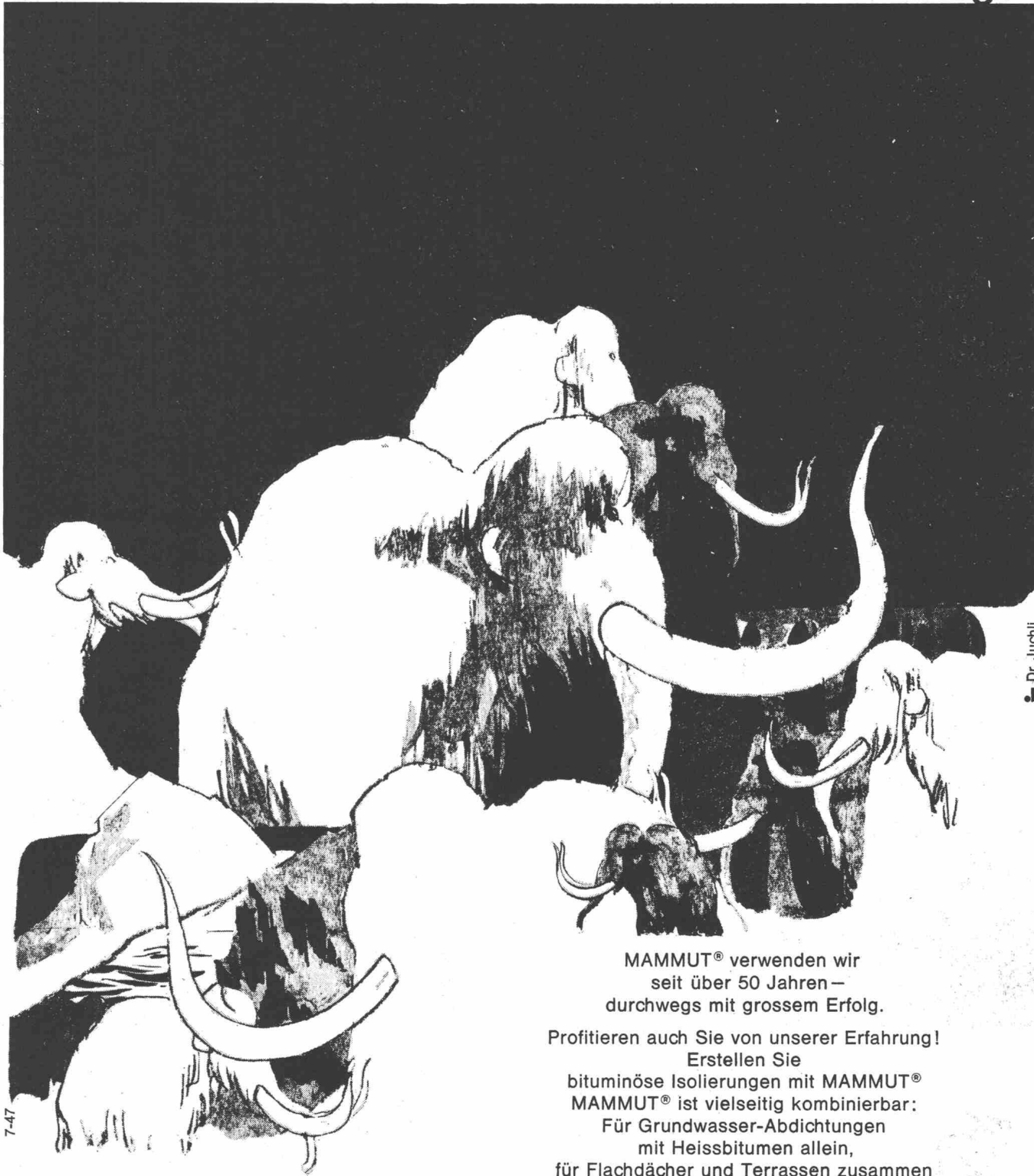
der korrosionsbeständige Kombinationskessel

ZENT AG Bern, 3072 Ostermundigen, Tel. 031 - 51 14 11

Muba 1967 Halle 6 Stand 1285



MAMMUT® die starke Marke für bituminöse Isolierungen



Dr. Juchli

MAMMUT® verwenden wir
seit über 50 Jahren —
durchwegs mit grossem Erfolg.

Profitieren auch Sie von unserer Erfahrung!

Erstellen Sie
bituminöse Isolierungen mit MAMMUT®
MAMMUT® ist vielseitig kombinierbar:

Für Grundwasser-Abdichtungen
mit Heissbitumen allein,
für Flachdächer und Terrassen zusammen
mit TURICUM® und Heissbitumen.

MAMMUT® die starke Schweizer Marke

AEZ

Asphalt-Emulsion AG

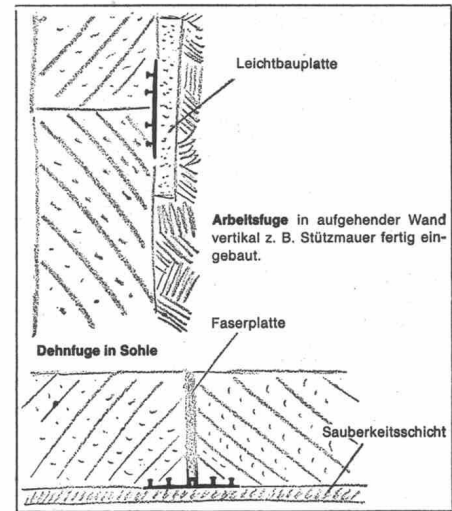
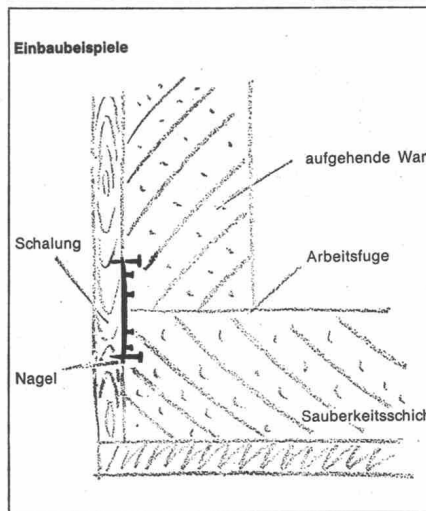
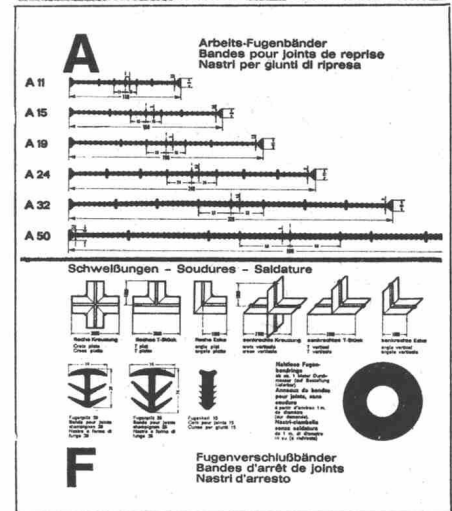
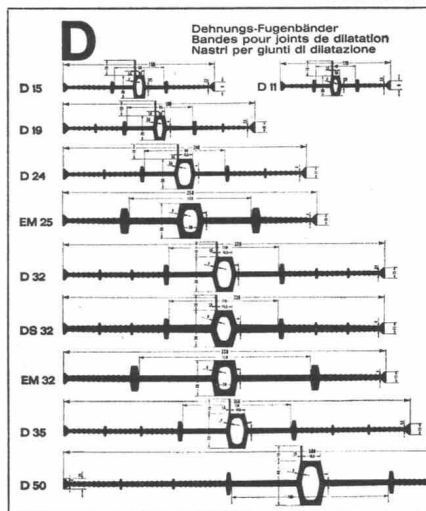
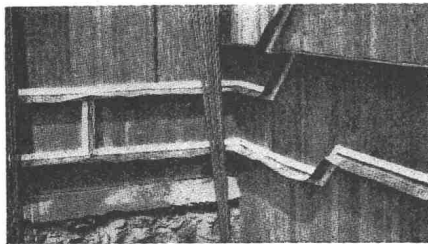
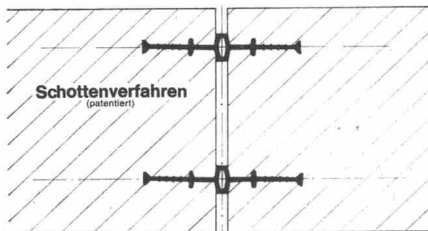
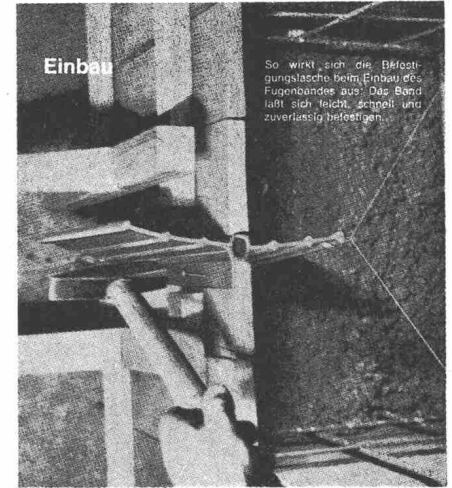
Wir beraten Sie gerne.

Rufen Sie an!

Telefon 051 - 25 88 66

Zürich

Sicherheit mit Tricosal



Fugenband-Profilblatt

Tableau des profils de bandes pour joints

Tabella dei profili di nastri per giunti

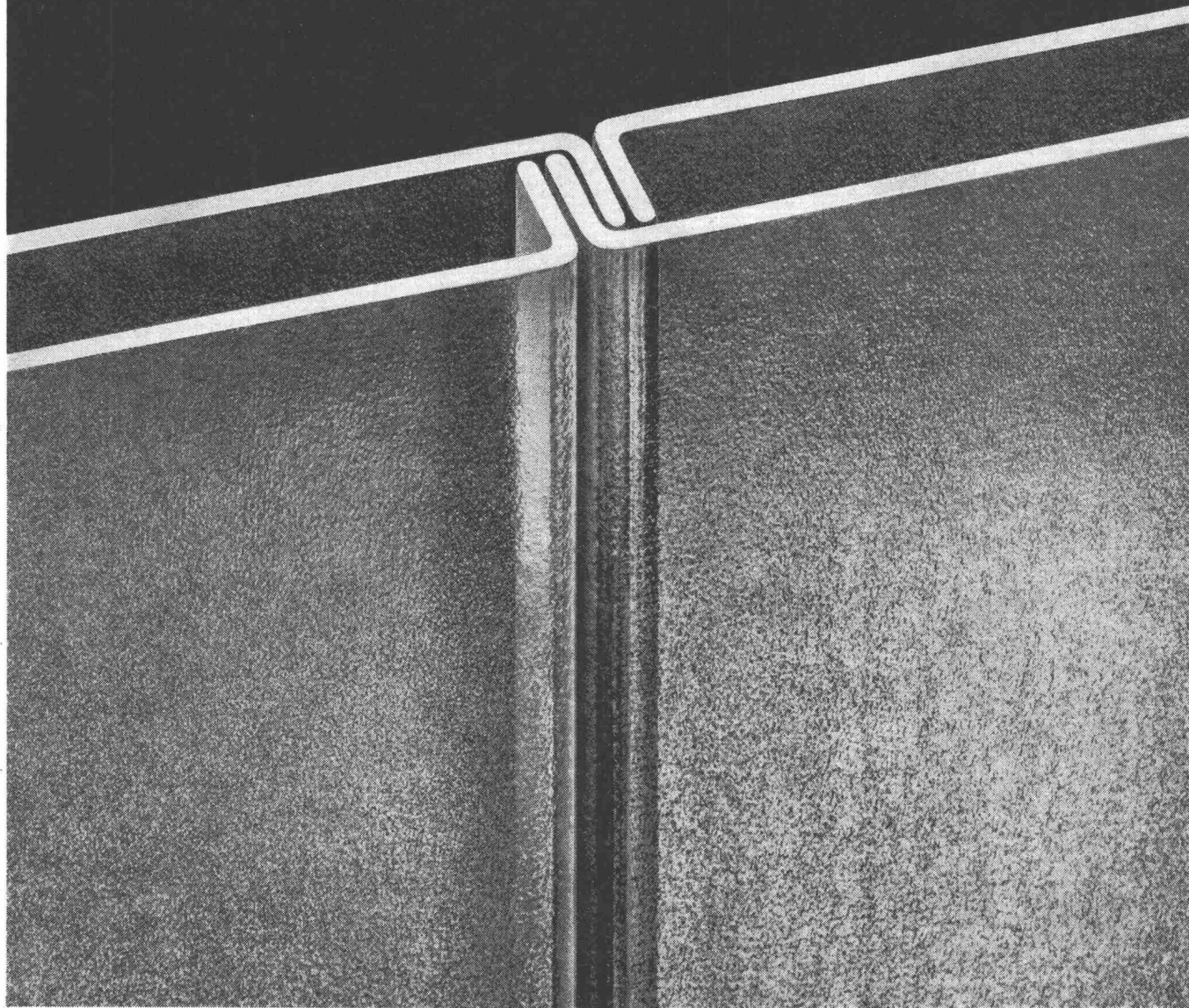


Bau-Chemie AG
Basel

Rütlistraße 50
Telefon: 061-230016

Tricosal®

PROFILIT- Bauglaswand mit dem eingebauten Luftpolster



**Der Architekt wählt:
die PROFILIT-Bauglaswand mit dem eingebauten
Luftpolster für optimale Wärme- und Schalldämmung**

Durch das zweischalige Verlegen von PROFILIT-Bauglas-Bahnen wird zwischen den gegeneinander gerichteten U-Bahnen ein Luftpolster geschaffen. Die eingeschlossene Luft bewirkt eine ausgezeichnete Wärme- und Schalldämmung.

Die zweischalige Verlegung wird überall dort angewendet, wo besonders gute Dämmwerte und ausserordentlich hohe Belastbarkeit erwünscht sind; sowie dann, wenn Aussen- und Innenseiten der Glaswand glatt und geschlossen sein sollen.

Die Merkmale der PROFILIT-Doppelverglasung:

- Wärmedurchgangszahl $k = 2,39 \text{ kcal/m}^2 \text{ h } ^\circ\text{C}$
- mittlere Schalldämmung 37 db

Diese Angaben gelten für PROFILIT Standardtypen (Schenkelhöhe 41 mm) — bei der Verlegung von Sondertypen (Schenkelhöhe 60 mm) werden noch bessere Werte erzielt.

- Einbauhöhe bis 6,5 m ohne Zwischenkonstruktionen
- gleichartige, homogene Flächen auf beiden Seiten
- praktisch keine Kondenswasserbildung

Wir planen für Sie:

PROFILIT-Berater stehen Ihnen bei allen technischen Fragen, für Planbearbeitungen, Submissionen usw. zur Verfügung.

Verlangen Sie unsere Spezialdokumentation B 2 über alle PROFILIT-Bauglastypen, ihre Verwendung, Bearbeitung und Verlegung.



PROFILIT-Beratungsdienst Willy Waller
Oberallmendstrasse 16 6300 Zug 2
Tel. 042 / 31 25 66

rh

ALUSUISSE Aluminium

Rationalisierung im Spitalbetrieb

dank leichten, nach dem Baukastenprinzip in neuen oder bestehenden Schränken einsetzbaren Aluminium-Wäscheschrankschubladen. Sie können vertikal und horizontal unterteilt werden, sind sterilisierbar und unverwüstlich.
Alusuisse-Wäscheschrankschubladen aus Aluminium
– moderne Hilfsmittel im Spitalbetrieb.



Schweizerische Aluminium AG, Verkaufsabteilung 8048 Zürich, Telefon 051/54 80 80

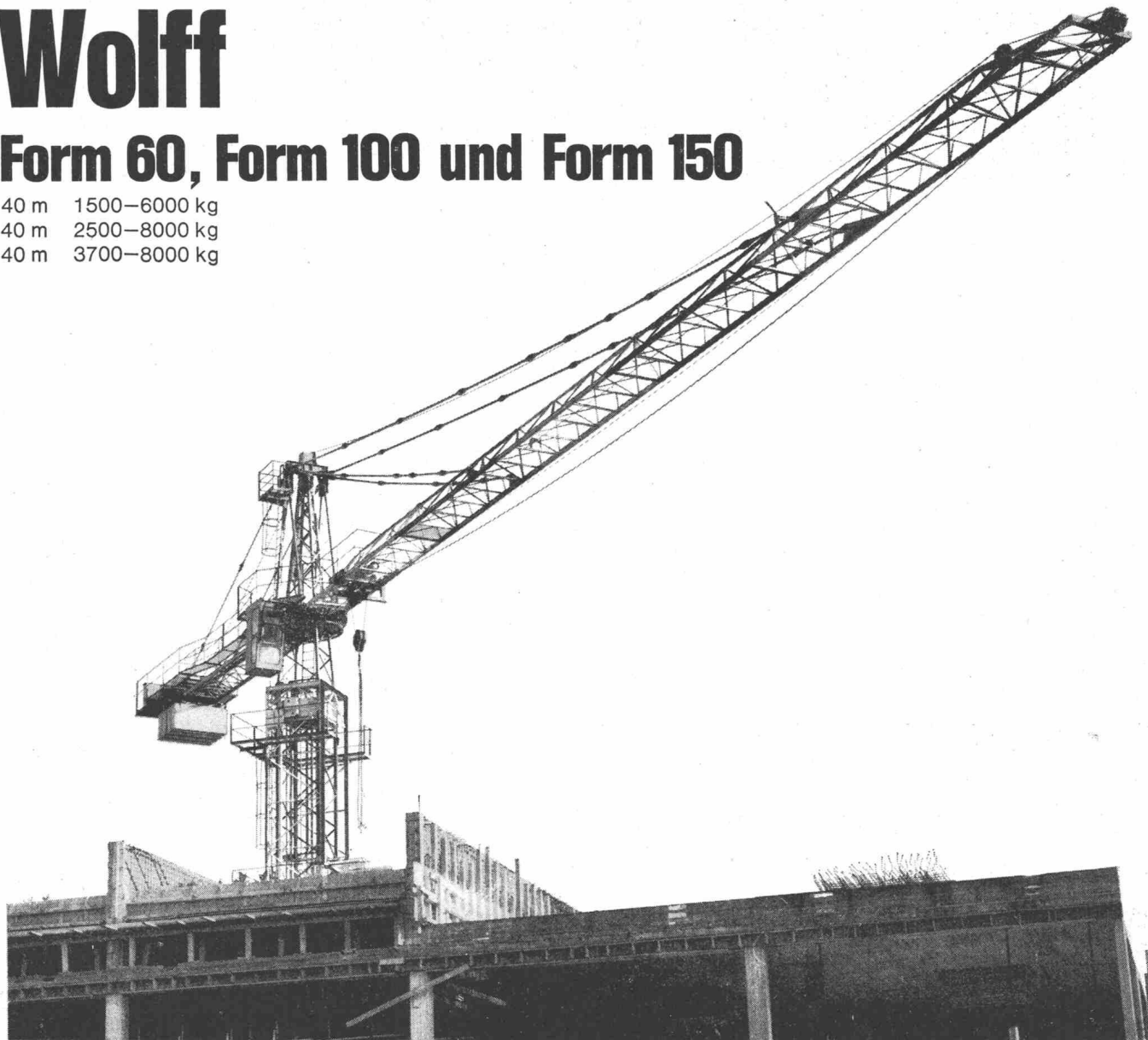
84



Wolff

Form 60, Form 100 und Form 150

40 m 1500—6000 kg
40 m 2500—8000 kg
40 m 3700—8000 kg



Grosse Laufkatzen-Kletterkrane WOLFF bieten mehr als erstklassige Qualität — sie sind auch Kostenparer!

Sie sparen bei der Anschaffung

weil diese Krane nach dem Baukastenprinzip gebaut sind. Sie können diese Grosskrane dank ihrem Aktionsbereich in vielen Fällen stationär und — bei nicht zu grosser Bauhöhe — nichtkletternd einsetzen. Dadurch reduzieren sich die Anschaffungskosten beträchtlich. Wenn es nachträglich Ihre Bauaufgaben verlangen, können Sie jederzeit Fahrwerk, Kletterwerk und weitere Turmstücke dazukaufen oder auch mieten.

Sie sparen beim Transport

Die günstigen Masse der Turmstücke, des Mastquerschnittes und des Fahrwerkes vereinfachen und verbilligen den Transport erheblich. Die Transportbreite beträgt zum Beispiel beim WOLFF Form 60 nur 2,5 m. Das komplette Kranunterteil wird unzerlegt transportiert, daher keine Schraubarbeit.

Sie sparen bei der Montage

weil bei WOLFF-Kranen — dank dem praktischen Schlagbolzensystem — das mühsame und zeitraubende Verschrauben der Stossverbindungen entfällt.

Sie sparen bei jedem Einsatz

weil alle Konstruktionselemente von überdurchschnittlicher Qualität und daher verschleissarm und nicht störanfällig sind. Was Ihnen die sprichwörtliche WOLFF-Qualität

für Kostenersparnisse bringt, beweist Ihnen die Kostenrechnung nach dem zehnten oder zwanzigsten Baustelleneinsatz.

Lassen Sie sich von uns grosse WOLFF-Laufkatzen-Kletterkrane in verschiedenen Einsatzvarianten zeigen. Wie so viele Unternehmer vor Ihnen werden auch Sie zu diesem Qualitätskran Vertrauen fassen und sich davon überzeugen, dass WOLFF-Krane Kostenparer sind. Weil eben das Bessere auf die Dauer auch das Billigere ist.

Robert Aebi AG
8023 Zürich
Uraniastrasse 31/33
Telefon 051/2317 50

Arbedo 092 / 5 47 61
Landquart 081 / 51 25 42
Renens 021 / 34 42 12
Zollikofen 031/57 36 36



kämpf schalttafeln

3-schichtig querverleimt, Kunstharzoberfläche
27 mm stark

Normalmasse

100 × 500 cm	50 × 500 cm
100 × 400 cm	50 × 400 cm
100 × 300 cm	50 × 300 cm
100 × 250 cm	50 × 250 cm
100 × 200 cm	50 × 200 cm
100 × 150 cm	50 × 150 cm

G. Kämpf AG, Holzbau

Rupperswil AG 064 47 12 12

Mipolam®

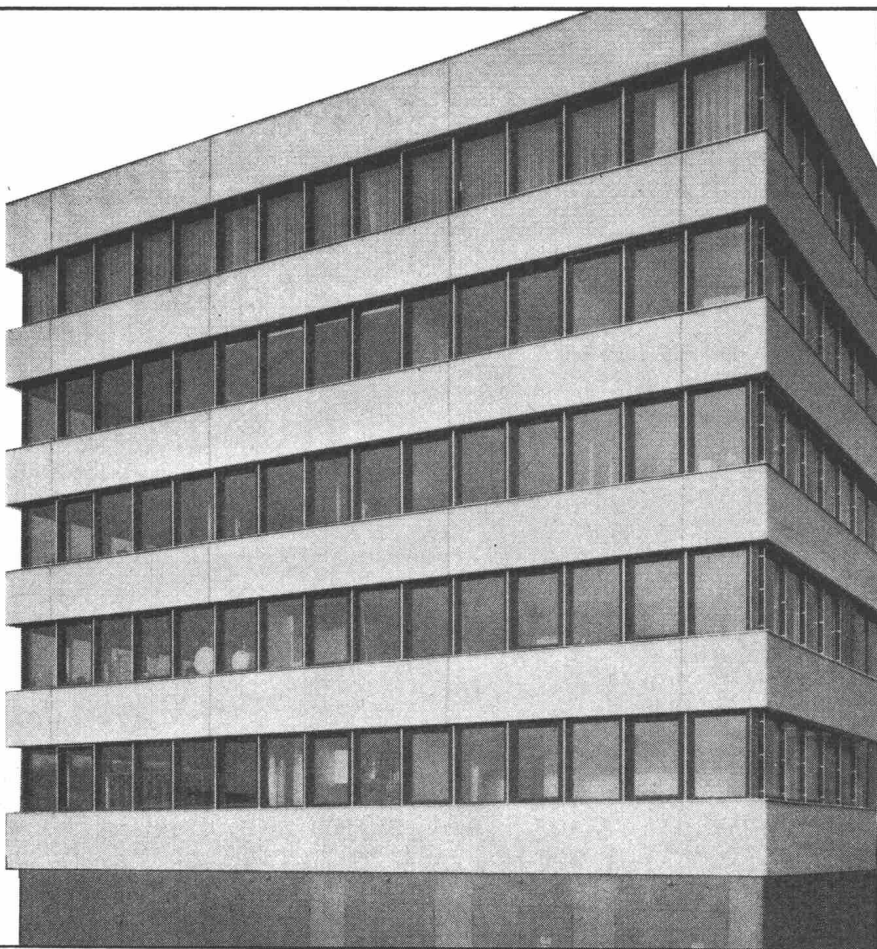
**Kunststoff-Fenster
Kunststoff-Türen
Kunststoff-Fassaden**

VERWO

VERWO AG, 8808 Pfäffikon SZ
055 - 544 55

KISSLING

Hans Kissling AG Bern
3072 Ostermundigen 031 - 5143 11



VON ROLL

Qualitätsprodukte
für den Hoch- und Tiefbau

**Baumaschinen
Krane und
Förderanlagen**

Armierungsstähle

**Ablaufleitungen
aus Gusseisen, Stahl
und Kunststoff**

**Schachtabdeckungen
Druckrohre
und Formstücke
aus Gusseisen**

**Heizkessel
Heizkörper und
Heizwände**

535-1



VON ROLL AG. 4563 Gerlafingen

Fernleitungen

Kanalfreie Verlegung
mit vorfabrizierter
Kunststoff-Isolierung

System

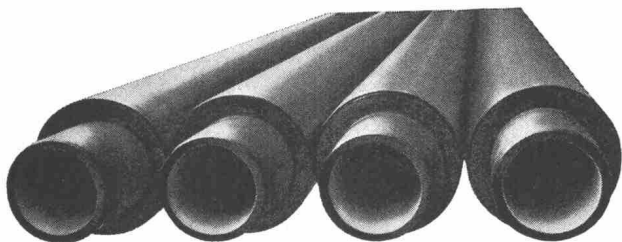
PAN-ISOVIT®



PAN-ISOVIT®

- Fernleitungen

für den Transport von Wärme, Kälte und Öl eignen sich hervorragend für direkte Erdverlegung. Kosteneinsparungen bis 60 %. Hervorragende Isoliereigenschaften. Montage durch alle fortschrittlichen Heizungs- und Sanitärfirmen. Beste in- und ausländische Referenzen.



Technische Daten von PAN-ISOVIT:

Wärmeleitzahl $\lambda = 0,022 \text{ kcal/mh } ^\circ\text{C}$
Temperaturfest — 200° bis + 130 °C
Druckfestigkeit bis 20 kg/cm²
Wasserdichte Verbund-Isolierung mit nahtloser PE-Ummantelung.

® Patent-, Muster- und Markenschutz.



**MEIER-SCHENK AG
ISOLIERWERK**

8050 ZÜRICH 051/46 70 28
9001 ST. GALLEN 071/22 35 64
2501 BIEL-BIENNE 032/ 476 76

SABAG

BIEL LUZERN LAUSANNE

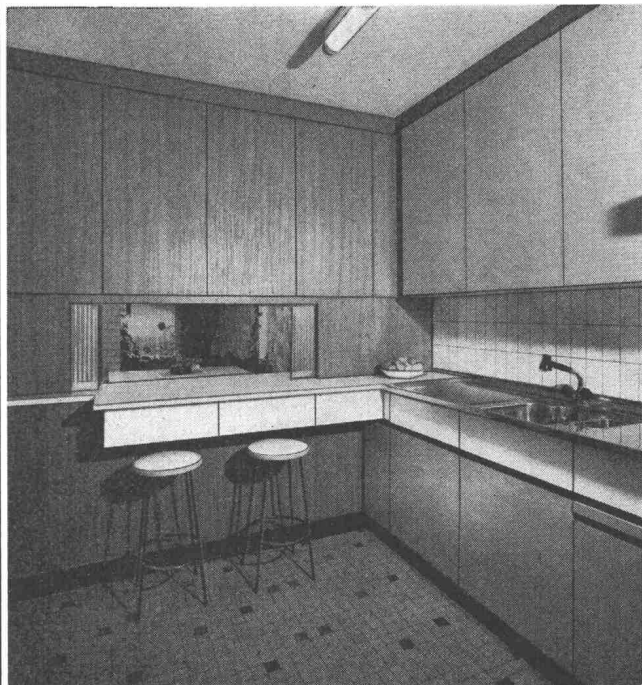
Auswahl ist entscheidend und setzt reiche Erfahrung voraus!

Erfahrung bieten wir Ihnen dank unserer über 50-jährigen Tätigkeit in der Baumaterial-, Sanitär- und Küchenbranche.

Wollen Sie mehr als perfekte Küchentechnik, dann entschliessen Sie sich für eine PINGUIN-Küche von SABAG. Senden Sie uns den Grundriss und geben Sie uns Ihre besonderen Wünsche bekannt; wir planen gerne für Sie unverbindlich.

PINGUIN

Die moderne Küche



SABAG + BAUMATERIAL AG, 2500 Biel, Tel. 032/3 53 53

SABAG + BAUMATERIAL AG, 6000 Luzern, Tel. 041/3 99 22

SABAG LAUSANNE SA, 1000 Lausanne, Tel. 021/26 90 31

Besuchen Sie unsere Ausstellungen. Sie finden hier eine reiche Auswahl fertiger Sanitär- und Küchenanlagen.

**Wählen Sie gut, wählen Sie sicher,
wählen Sie SABAG!**

**Besuchen Sie uns an der HILSA,
3. Internationale Fachausstellung für
Heizungs-, Luft- und Sanitärtechnik,
15. bis 24. März 1968 in Zürich,
Halle 6, Stand 601.**

Gewähr für raschen Baufortschritt

dank exakter Ausführung vorfabrizierter Elemente

Favre

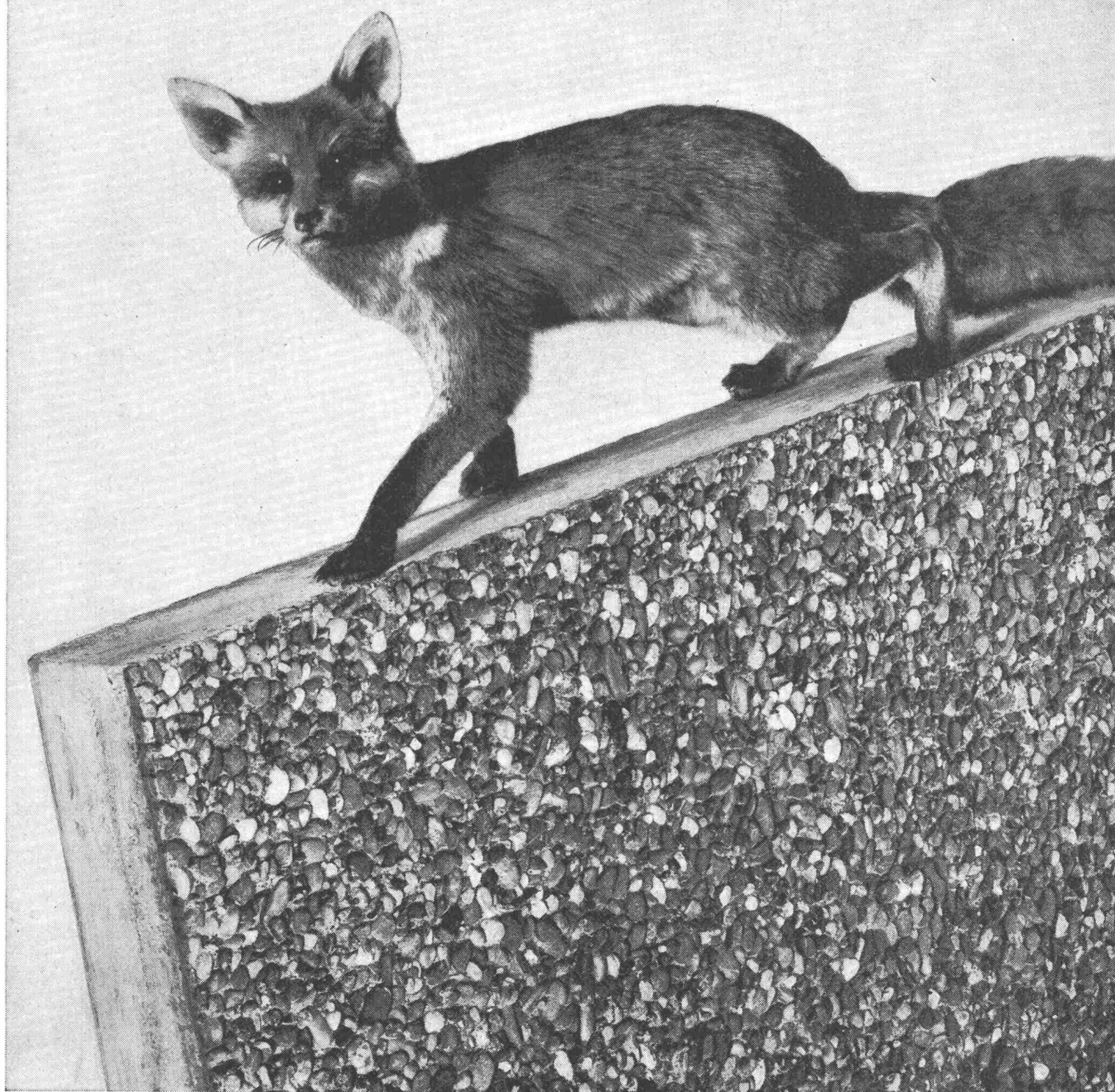
vorfabrizierte Betonelemente

Favre & Cie. AG Zürich

Zementwarenfabrik

Werk Wallisellen, Telefon 051 93 20 11

Werk Däniken SO, Telefon 062 612 09



Gerodur Kunststoff-Rohre

mit Nennweiten

**von 6 mm
bis 600 mm**

Gerodur-Kunststoffrohre aus Hart-PVC, ND- und HD-Polyäthylen, Polypropylen. Druckstufen von 1 bis 16 atü. Hoher Qualitätsstandard dank laufender Kontrolle im eigenen Laboratorium.

Wirtschaftlich. Leicht. Geruch- und geschmackfrei. Von hoher Korrosions- und Chemikalienbeständigkeit. Mit tadellosen Innen- und Aussenflächen. Kurz: Gerodur für höchste Ansprüche.

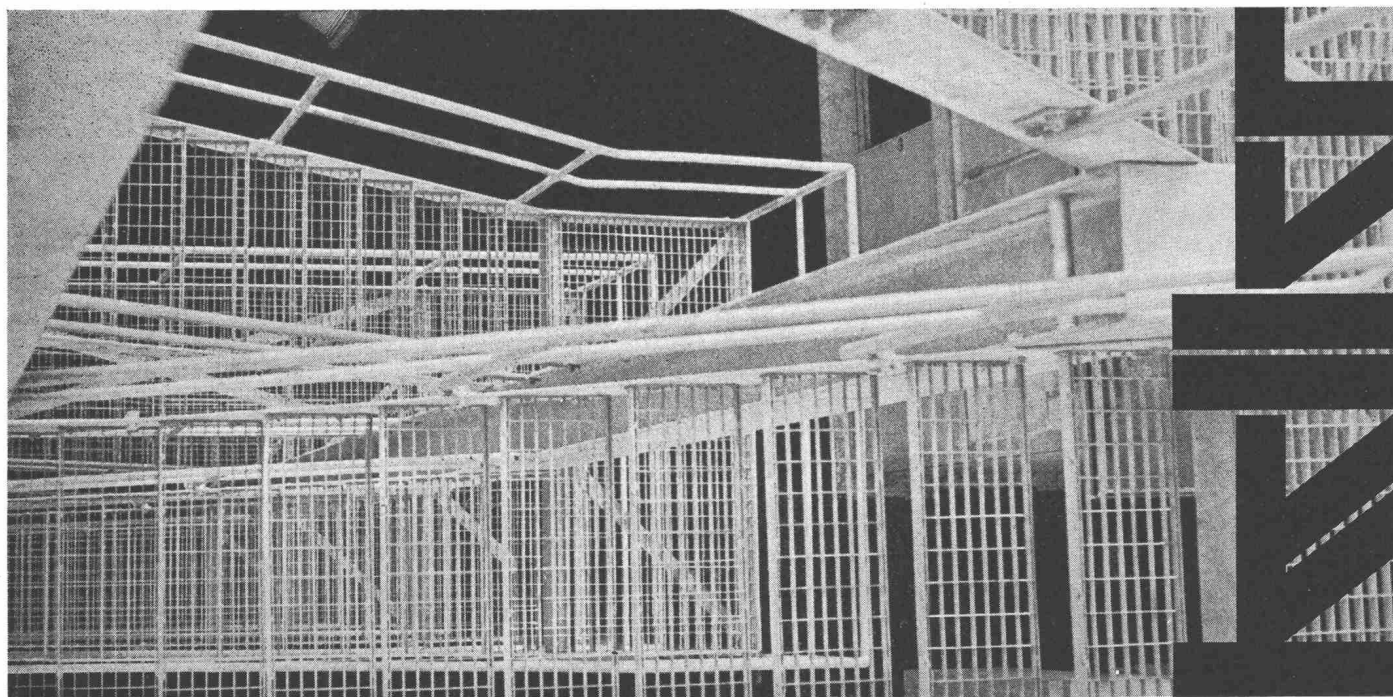
Gerodur AG

Kunststoffwerk
8722 Kaltbrunn SG
Tel. 055/8 45 22
Telex 5 56 49



Wema-Gitterroste Siegfried Keller AG, Wallisellen

Siegfried Keller AG
Metallbau
8304 Wallisellen-Zürich
Telefon 051 93 32 32
1007 Lausanne
19, route de Chavannes
Téléphone 021 24 94 29



Wir stellen vor: den ersten Hydraulikbagger von Ammann

Der neue «P & H»-Hydraulikbagger Modell H-312 wurde als Gerät gebaut, das Tag für Tag bei gleichbleibender Grableistung eingesetzt werden kann.

Vergleichen Sie die Grabtiefe, den Kübelinhalt und die Schnelligkeit der Arbeitsbewegungen, alles Eigenschaften, welche die Wirtschaftlichkeit dieses Gerätes steigern.

Vergleichen Sie auch die Motorleistung und die Hydraulik! Der H-312 hat 105 PS Dauerleistung und 5 voneinander unabhängige Hydraulikkreisläufe, welche ihm die in unserem Lande erforderliche grosse Kraftreserve geben. Sein robustes Raupentraktorenfahrwerk verleiht ihm gute Standfestigkeit und sichere Geländegängigkeit.

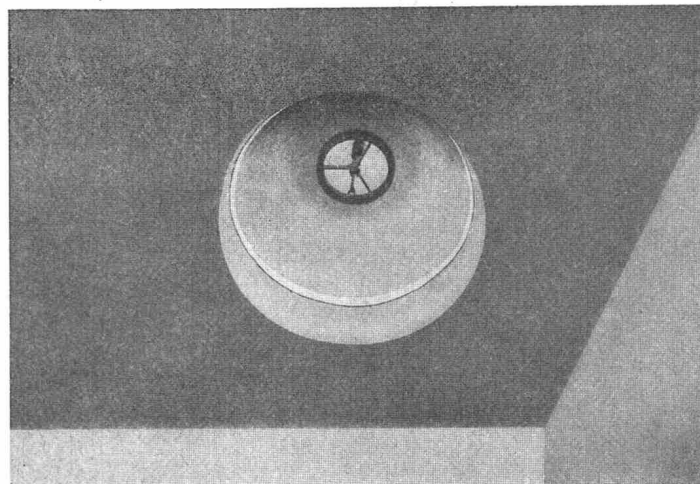
Einige technische Daten:

Kübelinhalt 600 l
Dienstgewicht 15 t
Grabtiefe mit Standard-
Tieflöffel 6 m
Reichweite mit Standard-
Tieflöffel 8,7 m
Bodendruck nur 365 g/cm²



ULRICH AMMANN

Kleinraumlüfter
ATMOS
POLYLUX
 SB
 geschütztes Modell

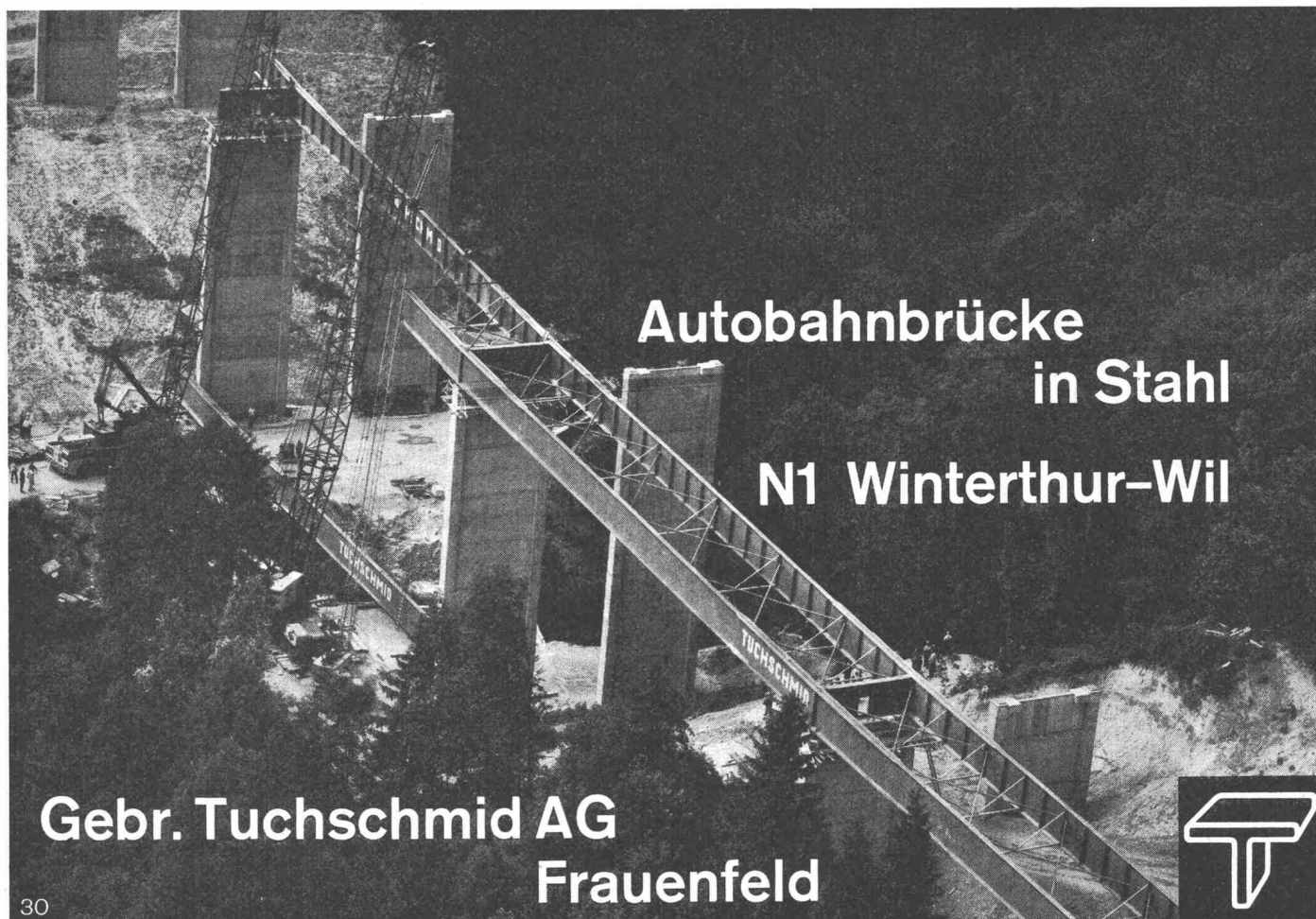
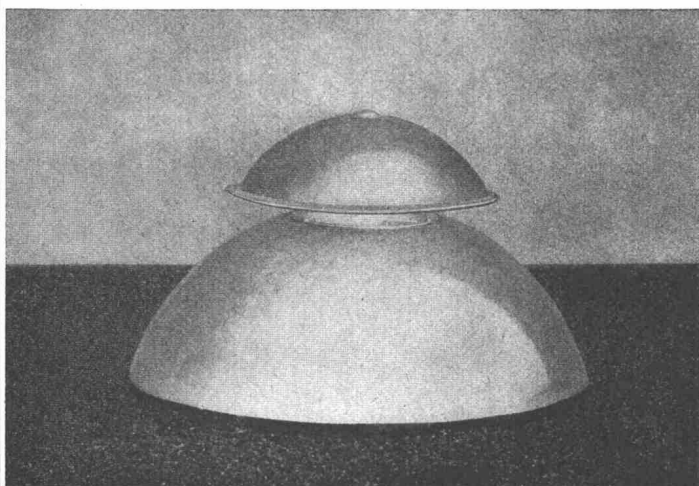


LICHTGRÖSSE

40 cm—60 cm
 rund und quadratisch
 komplett isoliert

Tecnoplastic, Thun

Buchholzstr. 4, Telefon 033 / 3 18 69



**Autobahnbrücke
 in Stahl**

N1 Winterthur-Wil

**Gebr. Tuschmid AG
 Frauenfeld**





Sie wünschen?

**CTW bietet Ihnen
ein komplettes
Programm von Bauhilfsstoffen.**

Ihr Vorteil: Viele Produkte - ein Lieferant!

CTW Dachschutz- und Dichtungsmassen

dichten, konservieren, schützen: Blech-, Eternit-, Massiv-, Asphalt- und Klebedächer, Terrassen etc.

CTW Parkett- und Baukleber

für Parkett, Holzplaster, Kork- und Schaumstoffplatten, Faserplatten, Isoliermaterialien, Pappen, Filze etc.

CTW-Kitte, Vergussmassen und Mastix

auf Bitumen-, Öl- und Kunststoffbasis, in Pistolen-, Strangen- und Spachtelqualität, in Brikett- und Blockform

CTW-Betonschutzanstriche, Schalöle und Frostschutzmittel

zuverlässig, wirksam, erprobt. Einfach in der Anwendung

CTW Mörtel- und Betonzusatzmittel

dichten, plastifizieren, beschleunigen oder verzögern Abbindung, verbessern Druck- und Haftfestigkeit

CTW Holz- und Rostschutzmittel

konservieren und verschönern mit dauerhafter Wirkung

CTW Kunststoffbeläge und -Beschichtungen

hochwirksamer Schutz gegen Öl, Benzin, Kerosen, Säuren, Laugen, Chemikalien

Wer auf CTW baut, fährt gut



CHEMISCH-TECHNISCHE WERKE AG. MUTTENZ-BASEL Tel. 061 53 20 21

CTW-Verkaufsbüros und Lager:

Basel Auf dem Wolf 5 061/4179 82
Bern Haslerstr. 21 031/25 41 41

Chur Tittwiesenstr. 58 081/22 40 80
Genève Vernier 022/41 41 20
Lausanne 1, Métropol Bel-Air 021/23 80 13
Lugano Manno 091/ 2 24 45

Luzern Rösslimattstr. 3 041/44 84 26
Olten Baslerstr. 30 062/5 16 96
St. Gallen Langgasse 136 071/ 24 77 61
Zürich Binzstrasse 39 051/35 52 70



kamm

Kamm & Co., Zentralheizungen, Gerbernstrasse 7a/b, 3000 Bern, Telefon 031 / 22 18 22

In jedes Haus

Columbus
Bodentreppe
aus Holz

Columbus
Scherentreppe
aus Leichtmetall

Leichteste Handhabung
Höchste Stabilität
Beste Verarbeitung
Kein nennenswerter Raumbedarf
auf dem Dachboden

*Ein Fabrikat
mit Welt Ruf*

Jede Treppe wird nach Mass
ohne Aufpreis angefertigt.

**Neben
der bewährten
Aufzugstreppe**

**bauen wir den
COLUMBUS-
Flachdachausstieg**

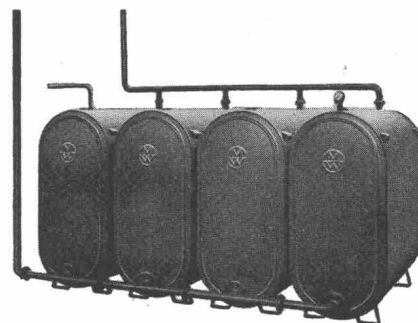
mit Scherentreppe,
die ideale Konstruktion
für das Flachdach.

Saubere Verarbeitung,
prompte Bedienung,
grosszügiger Kundendienst
sind uns ein besonderes
Anliegen.

Scherentreppe schweiz. Pat.

Mühlberger & Co., 9000 St. Gallen
Rorschacherstrasse 53, Telefon 071 / 24 65 22

Mannesmann-Behälter



Batteriebehälter

nach DIN 6620
zur Aufstellung in Kellerräumen

Unterirdische Lagerbehälter

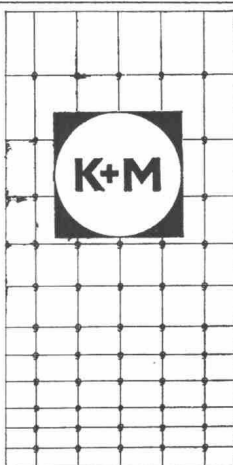
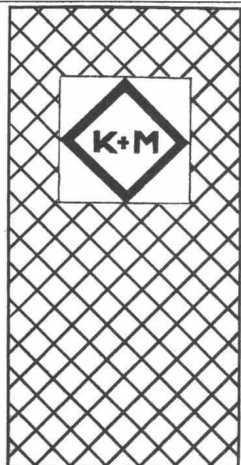
nach DIN 6608
ein- und doppelwandig

Haushaltsbehälter

nach DIN 6622 für Zimmeröfen

JACCAZ

Fässer + Zubehöre
8105 Regensdorf
Telefon 051 / 71 20 20



Wir liefern

Drahtgeflechte, Drahtgitter, Einzäunungsdrähte in den verschiedensten Ausführungen und für jeden Zweck.

Wir erstellen

komplette Metallzaun-Anlagen für Gärten, Industrie- und Sportanlagen, Autobahn-Wildschutzzäune.

K+M bietet Ihnen
eine 60jährige Erfahrung
in Drahtgeflechten.

KNECHT + MEILE

Fabrik für Drahtgeflechte + Zäune
9500 WIL/SG Tel. 073/6 16 56



Moderne Autoreparaturhalle



Lichte Hallen, rationell erstellt, architektonisch interessant — Forderungen des Industriebaus an den Projektanten.
Montageglas, COPILIT-Profilglas — gestaltend, transparent, pflegeleicht — sichert Licht am Arbeitsplatz und schafft so eine freundliche Atmosphäre.

Wir werden vertreten durch:
Firma Ther-Ba
11 Basel
Marschalkenstr. 55



las Keramik

AUSSENHANDELSUNTERNEHMEN DER DEUTSCHEN DEMOKRATISCHEN REPUBLIK, DDR 108 BERLIN, KRONENSTR. 19—19a



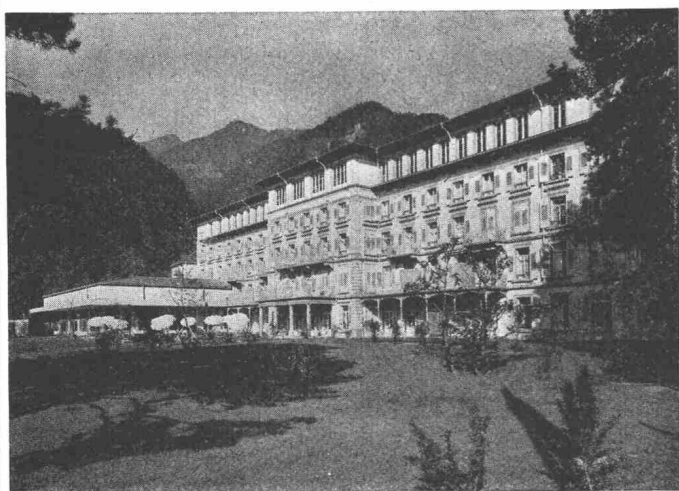
Elektro-Strahlungs-Heizung die Heizung der Zukunft

Geruchlos - Rauchlos - Flammenlos

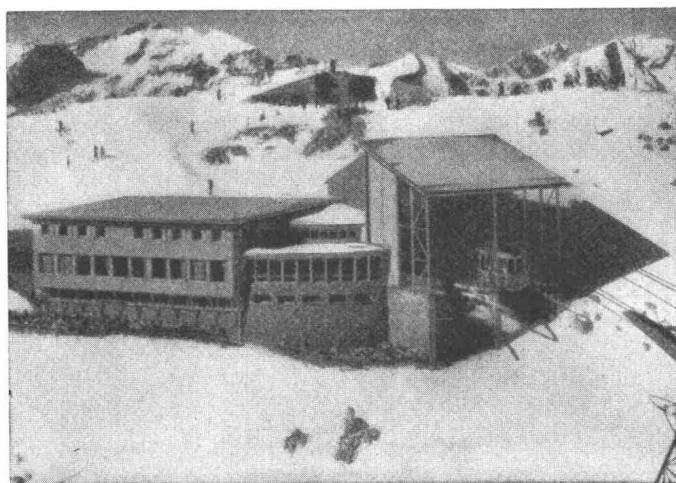
löst das Heizproblem in kleinen und grössten Bauobjekten mit niedrigsten Baukosten. Wirtschaftlich im Betrieb, kurze Aufheizzeit, sauber und betriebssicher in

**Kirchen
Kindergärten
Hotels
Restaurants**

**Chalets
Ein- und
Mehrfamilienhäusern
Büros und Läden**



Grand Hotel «Quellenhof» Bad Ragaz. Hier heizt man angenehm und wirtschaftlich sämtliche Zimmer, Bäder, Hallen und Baderkorridore mit Star Unity Elektro-Strahlungs-Heizung

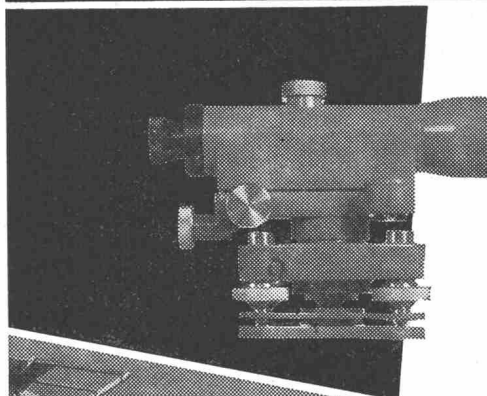


Aussichtsrestaurant Weisshorn-Gipfel, 2653 m, Arosa. Photo Zaugg, Solothurn. In diesem für Kälte äusserst exponierten Bau (nach Sonnenuntergang werden oft in kürzester Zeit Aussentemperaturen von bis -30°C registriert) hat sich das Star Unity-System sowohl thermisch als auch wirtschaftlich bestens bewährt



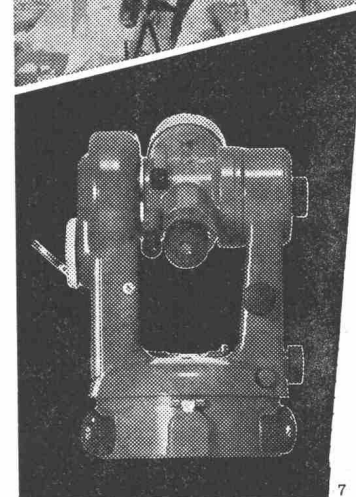
**Fabrik elektrischer Apparate
Zürich 8053, Drusbergstrasse 10
AG Fabrik in Au ZH, Tel. (051) 95 64 67**

**Präzision in Bau und Vermessung
verlangt nach guten Instrumenten**



**Prismen
Bussolen
Gefällmesser**

**Nivelliere
Theodolite
Messtische**



Ob es sich um ein einfaches Winkelprisma oder eine komplette Messausrüstung handelt:

für Anschaffung von Vermessungsinstrumenten lohnt es sich immer, das Fachgeschäft zu Rate zu ziehen.

Wir bieten

- grösste Auswahl an Vermessungsinstrumenten und Messgeräten
- Kundendienst durch geschulte Fachberater
- sorgfältigen Reparaturservice

GRAB+WILDI AG

8023 ZÜRICH Seilergraben 53 Tel. 051/32 57 88-89
(Ladenprovisorium und Ausstellung bis zur Neueröffnung)

8902 URDORF bei Zürich Tel. 051/98 76 67-68

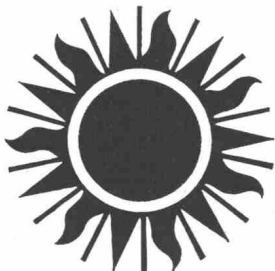
Reichhaltiges Prospektmaterial stellen wir den Interessenten gerne zu. Sollten Sie zudem noch nicht im Besitz unseres Gesamtkataloges K 7 sein, dann bitte verlangen Sie diesen unverbindlich.

Wohn- und Industriebauten ...

warm
im Winter



kühl
im Sommer



ohne Lärm
das ganze Jahr



dank VETROFLEX, dem Isoliermaterial
mit grosser Wirkung



TEL -Verfahren

GLASFASERN AG, Verkaufsbüro
Nüscherstrasse 30

8039 Zürich 1
Telefon 051 / 27 17 15

Spannbeton

BBRV für Brücken
Hochbauten Gründungsanker Behälter

Lieferung der im Werk fabrizierten
BBRV-Vorspannkabel auf die Baustelle.
Spannen und injizieren derselben durch die
Spezialisten der Stahlton AG.

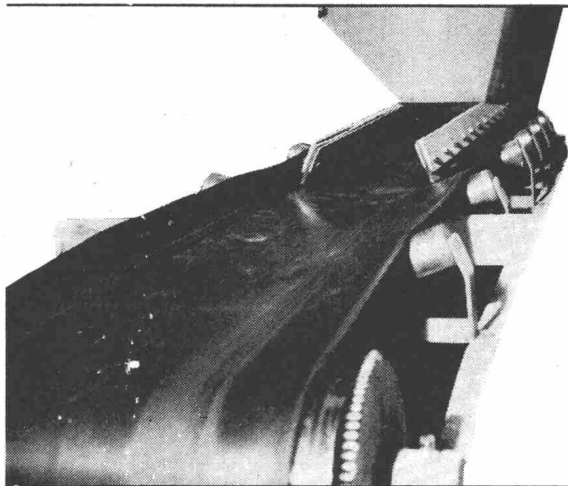
BBRV

Stahlton AG

8034 Zürich 8
9000 St. Gallen
1000 Lausanne
6900 Lugano
5262 Frick

Riesbachstrasse 57
Torstrasse 25
Avenue de Tivoli 60
Via Massagno 17
Werk 2

051 - 47 64 00
071 - 25 41 55
021 - 25 23 23
091 - 21 92 9
064 - 61 10 61



Förderbänder Trelleborg

bringen weltweite Erfahrung und Sicherheit in Ihren Betrieb.
Wir haben ein gutes Lager
und unsere Vulkanisierequipen sind immer rufbereit.

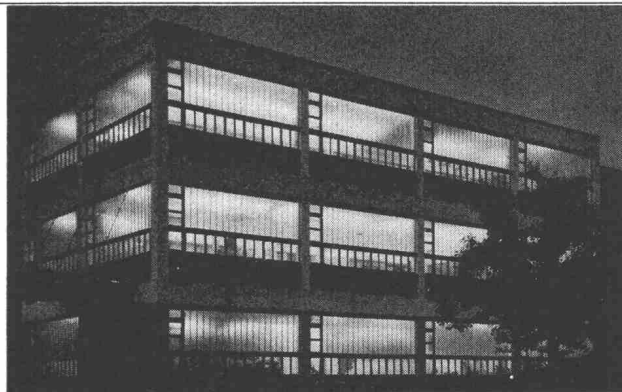
Gummi Maag 11

Postfach, 8051 Zürich, 051/401100; Bern, 031/258031;
St. Gallen, 071/252520; Lausanne-Renens, 021/346922;
Lugano, 091/26575; Zerne, 082/68191



Sika-Styrene

Thermoplastischer Isolierschaum auf Polystyrol-Basis
erhältlich beim Baumaterialhandel



das moderne, dekorative
Baulement für

**Fassaden, Treppenhäuser
Eingangspartien
Veranden, Fensterbänder
Industriebauten**

sprossenlos, wartungsfrei
preisgünstig



Beratung, Offerten und Lagerhaltung
durch die Spezialfirma

GRÜNINGER

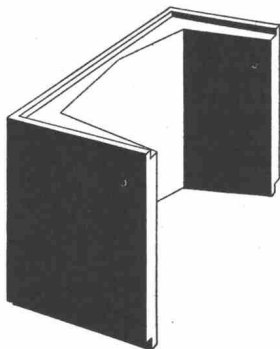
**OLTEN
ZÜRICH**

Aarburgerstrasse 105 Tel. 062 / 53466
Josefstrasse 15 Tel. 051 / 425209 / 10

Olma Halle 3 Stand 355

Vorfabrizierter Schutzraum-Lichtschacht

genehmigt vom Bundesamt für Zivilschutz
Zulassungsnummer BZS LS 67-1



Für 1- und 3 atü-Schutzräume
Gleiches Modell gemäss TWP 66

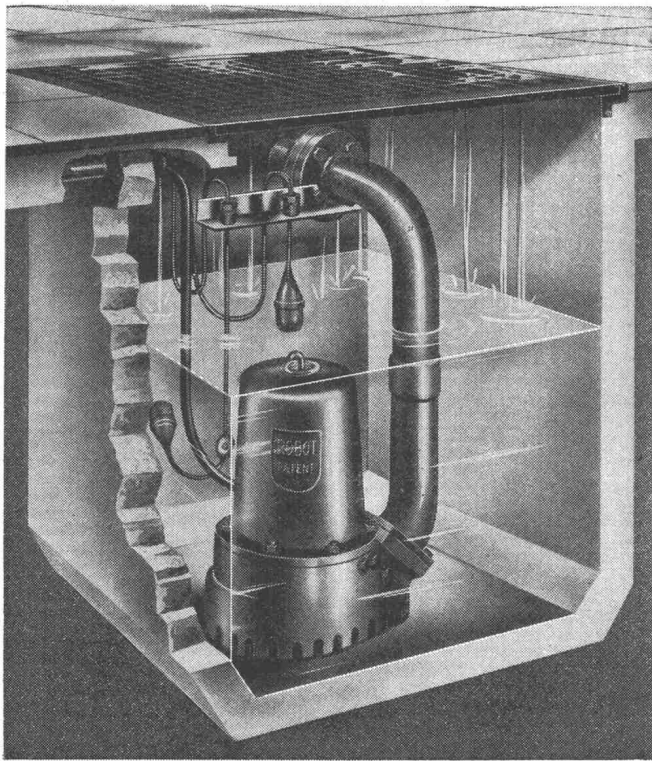
Lichtmass:	Ausladung	60 cm
	Breite	80 cm
	Bauhöhe	130 cm 50 cm
Gewicht:		725 kg 275 kg

Verlangen Sie bitte den Spezial-Prospekt

comolli

Comolli's Erben AG. 5620 Bremgarten

Telefon 057/71414



Robot-Schmutzwassertauchpumpe Modell P

Billig...

(dank des einfachen Pumpenschachtes) ist die Lösung der Schmutz- und Grundwasserprobleme mit einer Robot-Schmutzwassertauchpumpe. Unsichtbare, einfache Installation

Bitte senden Sie uns die umfassende Dokumentation über Robot-Abwaspumpen

Firma _____

Adresse _____

Sachbearbeiter _____

baumaschinen ag zürich

Badenerstrasse 570 Tel. 051/549980

Equitherm® Heizungsregleinrichtungen

Moderne Form,
erweiterte Typenreihen,
vereinfachte Installation

Der einfache Heizungs-
regler «Equitherm-Junior»
mit Transistorverstärker
findet vor allem
in kleinen bis mittleren
Heizanlagen Verwendung

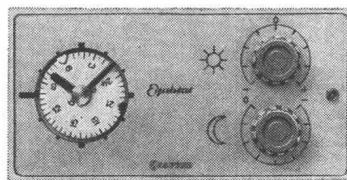
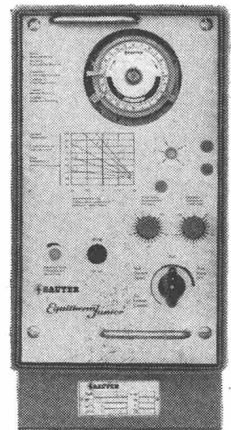
Zwei Ausführungen sind lieferbar:

Typ ERT0

als Zweipunktregler zur
Steuerung eines Ölbrenners

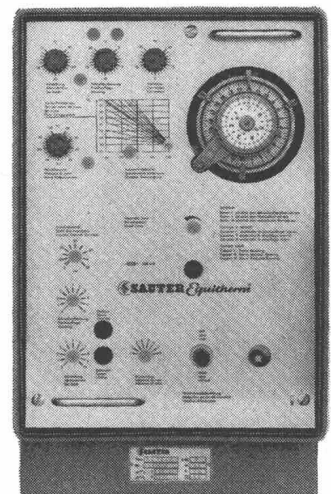
Typ ERTJ

als Zweipunktregler zur
Steuerung eines langsamlaufenden
Ventils oder Mischhahns



Fernbedienung Equistat

Tag- und Nacht-
temperaturen können
mit «Equistat» vom
Wohnraum aus fern-
eingestellt werden



Der elektronische Heizungs-
regler «Equitherm»
wird durch die Erweiterung
der Typenreihen noch
anpassungsfähiger an die
jeweiligen Anlage-
bedingungen. Die Einrich-
tungen für Zweipunkt-
oder stetige Regelungen
eignen sich für
Heizanlagen jeder Grösse

SAUTER

I 148

Fr. Sauter AG, 4000 Basel 16

Fabrik elektrischer Apparate

Telephon 061 / 32 44 55, Telex 62 260

Technische Büros in Zürich, Bern, St. Gallen, Genf, Lausanne und Lugano

Leichtmetallfenster- und Fassadenbau

Geilinger & Co. Winterthur

Fabrikationsgebäude Feller AG. Horgen, Hans Fischli Architekt BSA Zürich

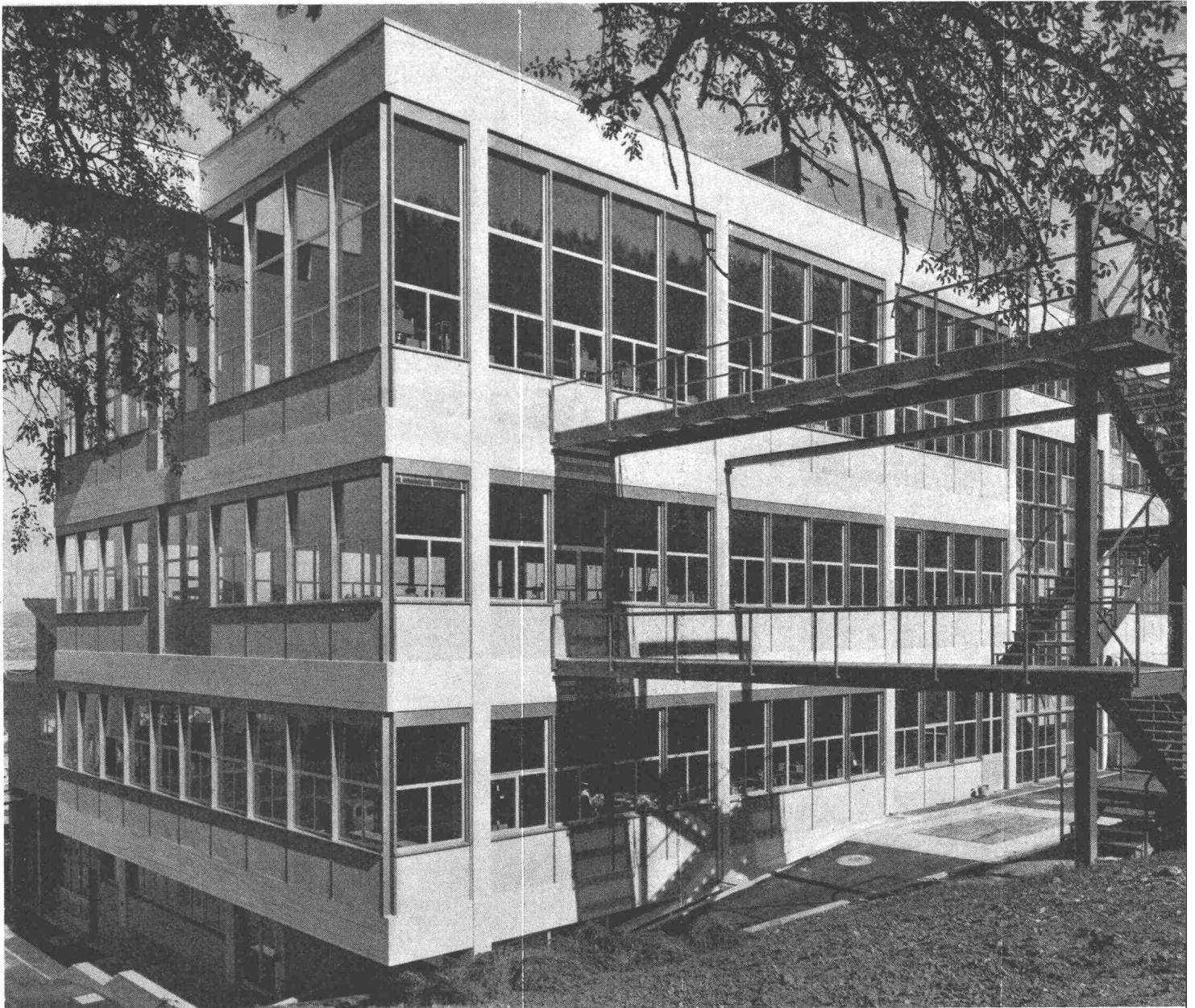
Fassadenelemente aus gepressten Stahlblechprofilen

Brüstungen gemauert

Leichtmetallfenster aus isolierten Profilen System ALSEC (AIAG)

Verglasung mit Verbundscheiben

Aussen montierte Raffstoren



GC