

Zeitschrift: Schweizerische Bauzeitung
Herausgeber: Verlags-AG der akademischen technischen Vereine
Band: 85 (1967)
Heft: 51

Werbung

Nutzungsbedingungen

Die ETH-Bibliothek ist die Anbieterin der digitalisierten Zeitschriften auf E-Periodica. Sie besitzt keine Urheberrechte an den Zeitschriften und ist nicht verantwortlich für deren Inhalte. Die Rechte liegen in der Regel bei den Herausgebern beziehungsweise den externen Rechteinhabern. Das Veröffentlichen von Bildern in Print- und Online-Publikationen sowie auf Social Media-Kanälen oder Webseiten ist nur mit vorheriger Genehmigung der Rechteinhaber erlaubt. [Mehr erfahren](#)

Conditions d'utilisation

L'ETH Library est le fournisseur des revues numérisées. Elle ne détient aucun droit d'auteur sur les revues et n'est pas responsable de leur contenu. En règle générale, les droits sont détenus par les éditeurs ou les détenteurs de droits externes. La reproduction d'images dans des publications imprimées ou en ligne ainsi que sur des canaux de médias sociaux ou des sites web n'est autorisée qu'avec l'accord préalable des détenteurs des droits. [En savoir plus](#)

Terms of use

The ETH Library is the provider of the digitised journals. It does not own any copyrights to the journals and is not responsible for their content. The rights usually lie with the publishers or the external rights holders. Publishing images in print and online publications, as well as on social media channels or websites, is only permitted with the prior consent of the rights holders. [Find out more](#)

Download PDF: 15.01.2026

ETH-Bibliothek Zürich, E-Periodica, <https://www.e-periodica.ch>

Schweizerische Bauzeitung

51

85. Jahrgang Donnerstag, 21. Dezember 1967

Revue Polytechnique Suisse
Wochenschrift für
Architektur, Bauingenieur-
wesen und Maschinentechnik
Gegründet 1883
von Ing. August Waldner
Herausgegeben von der
Verlags-AG der akademischen
technischen Vereine, Zürich

Fenster



Nur Qualitätsfenster

Kiefer Zürich

**Architekturmodelle
in Gips, Holz, Plexiglas
termingerecht und in
tadelloser Ausführung**

Architekturmodelle

**Zaborowsky & Schalk
Neumarkt 10, Zürich 1
Tel. 34 22 16**

Durisol

Baustoffe

mit hervorragenden Eigenschaften

Hohlblockmauersteine
Isolierplatten
Deckenhohlkörper
Kassettenhourdis

Durisol Villmergen AG 8953 Dietikon 051 88 69 81

Inhalt

Entwicklung der Methoden im Tiefbahn-
bau. Von *G. Maron* 923*
Unterirdische Verkehrsbauten mit geringer
Störung des Strassenverkehrs (Stachus,
München). Von *W. Pollinger* 932*
Hochleistungs-Schneesleuder.
Von *M. Künzler* 940*
Zum fünfzigsten Jubiläum der
Scintilla AG. Von *M. Künzler* 941

Mitteilungen

Techniker in den Eidgenössischen Räten 942

Wettbewerbe

Ueberbauung des Gebietes Siebenmätteli-
Salamatten in Rohr AG. Kirchliches
Zentrum «Bruder Klaus» im Riffig,
Emmenbrücke. National Football Hall
of Fame, Brunswick, N.J./USA. Land-
wirtschaftliche Wohnbauten und Ställe
mit Durisol 942

Nekrologe

R. Souvion 942

Ankündigungen

Symposium «Die Anwendung von Rechen-
automaten zur Steuerung von Chemie-An-
lagen», Schloss Tutzing 1968 942

Verlag und Redaktion

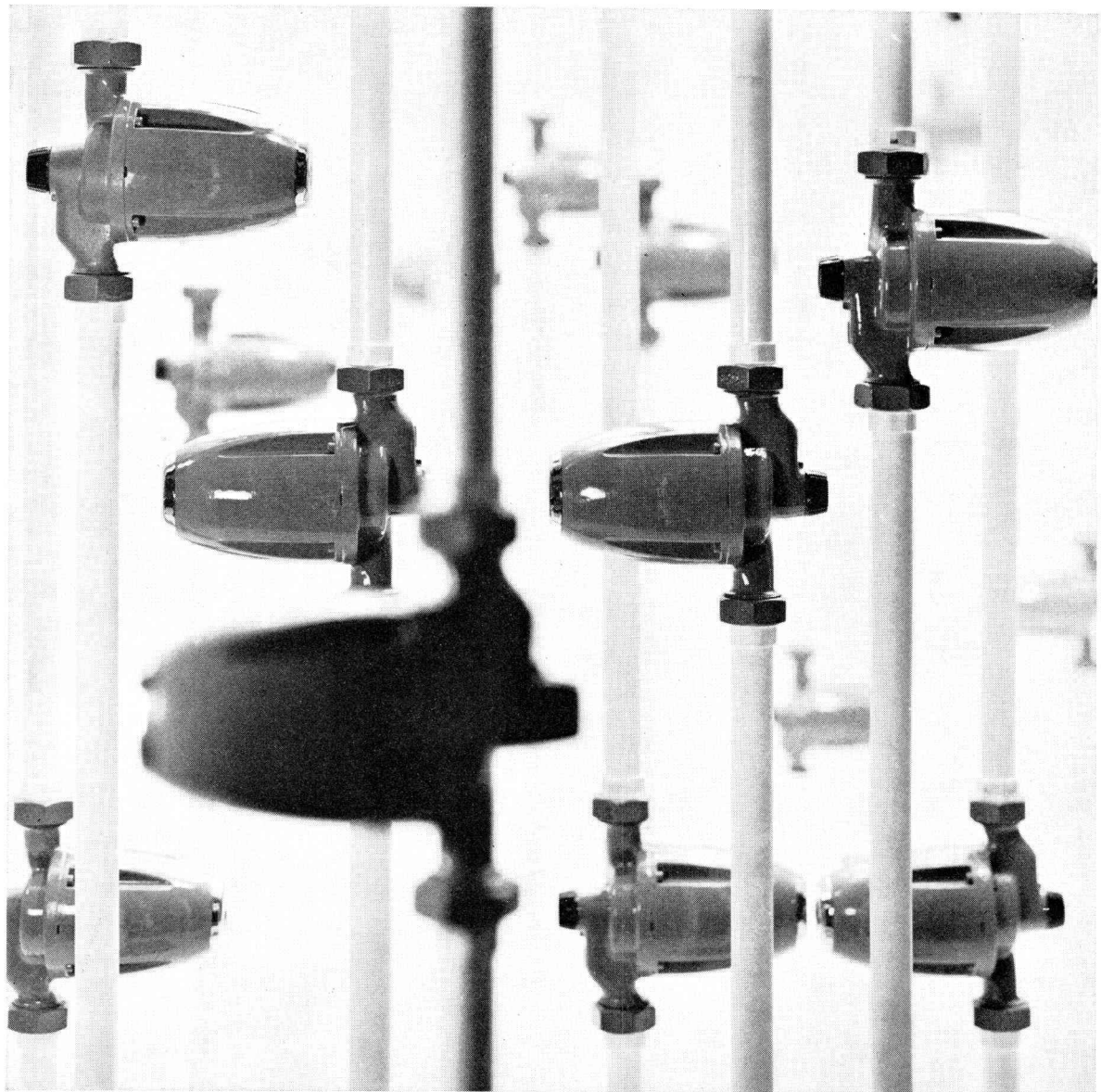
Zürich-Giesshübel, Staffelstrasse 12
Briefpostadresse: 8021 Zürich, Postfach
Tel. (051) 23 45 07/08, Postcheck 80 - 6110

Anzeigenverwaltung

Mosse-Annoncen AG
8001 Zürich, Limmatquai 94
Briefpostadresse: 8023 Zürich, Postfach
Tel. (051) 47 34 00, Postcheck 80 - 1027

Druck: Offset+Buchdruck AG, Zürich

RÜTSCHI PUMPEN



perfecta

Heizungs- Umwälzpumpen

Mehr als drei Millionen «Perfecta»-Umwälzpumpen bringen Jahr für Jahr modernen Heizkomfort in ungezählte Wohnungen und Häuser. «Perfecta»-Pumpen sind nicht nur betriebsicher und wartungsfrei, sie sind auch anerkannt schön und wurden dafür verschiedentlich ausgezeichnet. Wählen Sie für Ihre Heizung die robuste «Perfecta» mit hohem Wirkungsgrad und geringem Stromverbrauch. Mit 20 Ländern, in denen «Perfecta»-Pumpen nach unseren Zeichnungen hergestellt werden, besteht ein laufender Erfahrungsaustausch. Auf diese Weise kommt weltweite Erfahrung auch Ihrer «Perfecta» zugut.



K. Rütchi AG Pumpenbau Brugg 5200, Telefon 056/41 04 56



Ins Schleudern kommen...

Es braucht nicht das Auto zu sein, sondern der Bautermin. In diesem Fall helfen Sika-Frostschutzmittel die Bauperiode im Winter zu verlängern. Für das sorgenlose Betonieren im Winter nimmt man

FRIOLITE oC oder SIKA-FROSTSCHUTZ!

Es sind zwei Sika-Frostschutzmittel mit bemerkenswerten Leistungen: Minimale Anmachwassermenge, chloridfrei, rascher Festigkeitsanstieg. Gefahrloses Betonieren mit Sika-Frostschutz bis -10°C , mit Friolite oC sogar bis -15°C möglich. Sie kommen mit Ihren Bauarbeiten nicht ins Schleudern, wenn Sie sich rechtzeitig Friolite oC oder Sika-Frostschutz beim Baumaterialhändler besorgen.



Kaspar Winkler + Co. 8048 Zürich Tel. 051 62 40 40

Aluminiumfenster teuer?

Unsere Antwort und unser Angebot:

Preis Alufenster = Preis Holzfenster

Wir garantieren nicht nur für termingerechte Lieferung, sondern auch dafür, dass unsere Erzeugnisse den höchsten Qualitätsansprüchen genügen.

Isolationsfenster sowie Türen aller Systeme

Alupräzision E. Abele

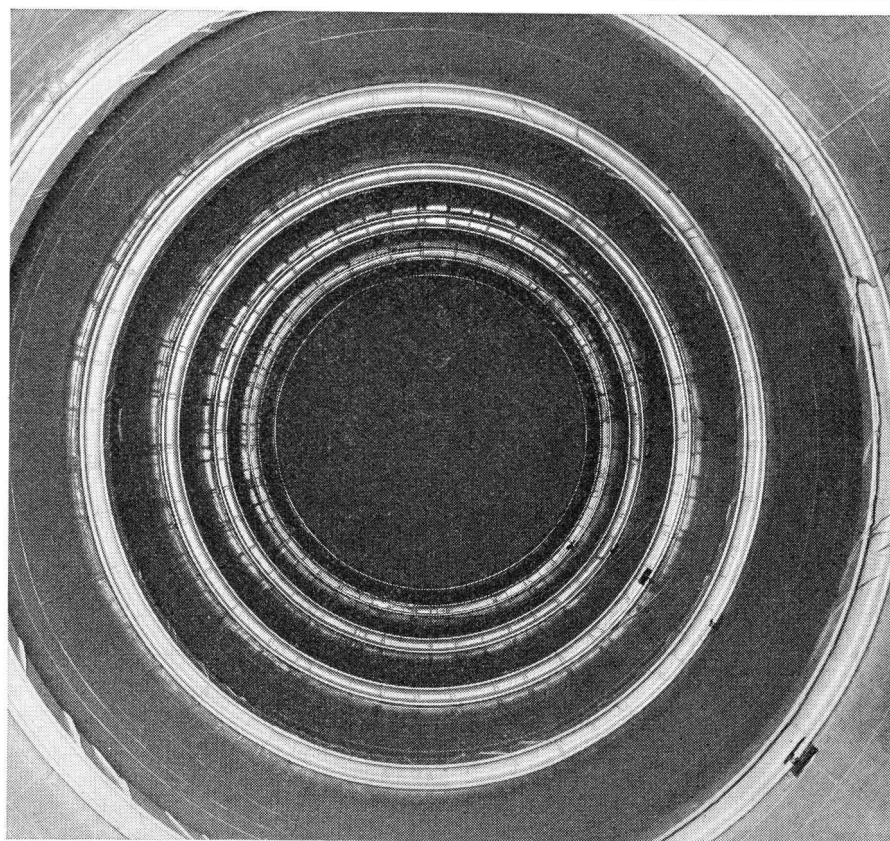
Tel. 071 / 51 44 41

9103 Schwellbrunn

IRON FLEX

**ABDICHTUNGEN
ISOLIERUNGEN
KORROSIONSSCHUTZ**

IRONFLEX AG
Schaffhauserstrasse 265
8057 Zürich
Tel. 051 48 78 88/89



IRONFLEX-PVC-Innenauskleidung eines 100 000-l-Heizöltanks

Mit den modernen
Coles-Autokranen
 arbeitet sich leicht
 und fährt sich leicht



Dieselelektrischer Antrieb
 millimetergenaues und stossfreies
 Bewegen schwerster Lasten mit
 einfacher Gaspedalbedienung,
 ohne Kuppeln und Schalten von
 Getrieben

Vollhydraulische Abstützungen
 rasche Einsatzbereitschaft

T1-Leichtbau-Ausleger
 sehr günstige Tragkräfte in allen
 Arbeitsbereichen

**Kurzer Auslegerüberhang
 über der Kabine**
 erstklassige Sichtverhältnisse
 für den Fahrer

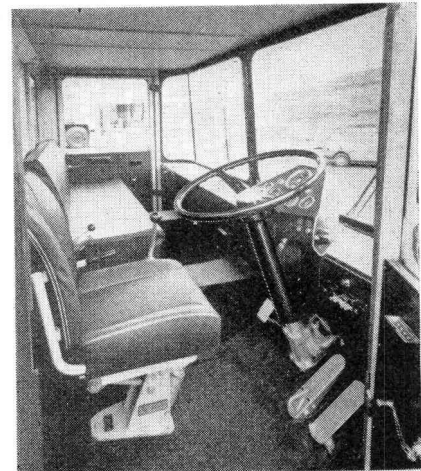
Leicht zugängliche Motoren
 einfache Wartung

Tragkraft bis über 200 t
Auslegerlänge bis 100 m
Front- oder Turmausleger

COLES-Krane — ein Produkt der
 British Crane and Excavator
 Corporation, des grössten Her-
 stellers für Mobil- und Autokrane —
 sind weltweit zu Tausenden im
 Einsatz. Sie geniessen überall den
 Ruf der Sicherheit, Zuverlässigkeit
 und Wirtschaftlichkeit. COLES-
 Krane verdienen auch Ihr Vertrauen.

Robert Aebi AG
8023 Zürich
Uraniastrasse 31/33
Telefon 051/2317 50

Arbedo 092/5 47 61
 Landquart 081/51 25 42
 Renens 021/34 42 12
 Zollikofen 031/65 01 06



Diesen Fahrkomfort wird Ihre
 Kranequipe zu schätzen wissen.
 Die geräumige Frontlenkerkabine
 ist schwingungsgedämpft, bietet
 5 Personen bequem Platz und
 gewährt eine ausgezeichnete Sicht
 nach allen Seiten

Wema-Lichtkuppeln mit Aufsatzkranz



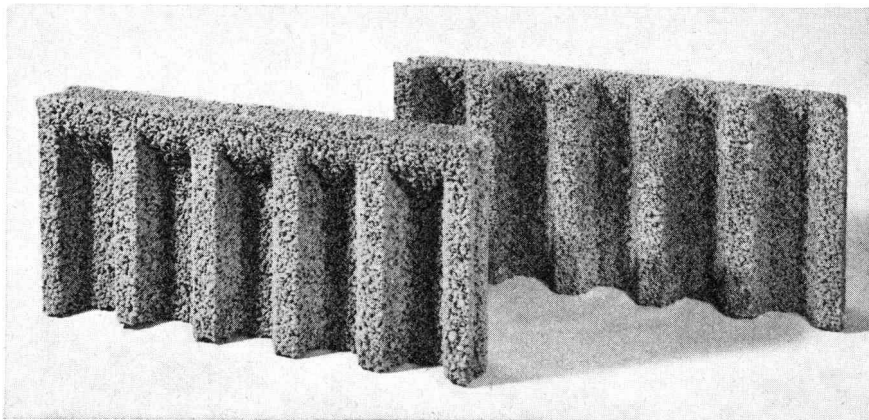
Die leichten, aber sehr stabilen, isolierten Aufsatzkränze, die direkt in die Dachhaut geklebt werden, machen betonierte Zargen und Blechanschlüsse überflüssig. 30 verschiedene Grössen von 60 bis 300 cm, rund, quadratisch oder rechteckig. Alle Typen auch in feuerhemmender Ausführung. Diffus lichtstreuend oder glasklar, garantiert nicht vergilbend, ein- oder doppelschalig. Lüftbare Typen für Betätigung von Hand, elektrisch oder pneumatisch, auch mit eingebautem Ventilator.

Siegfried Keller AG, Industrieverglasungen
8304 Wallisellen ZH, Telefon 051 93 32 32

Technisches Büro Lausanne
19, route de Chavannes
1007 Lausanne, Telefon 021 24 94 29

keller

ROBA-Sickersteine



Typen:	Sickerstein und Abdeckplatte
Masse:	50 × 25 × 6 cm
Gewicht:	10 kg
Preis:	Fr. 6.40 pro m ² (80 Rappen pro Stück) ab Werk

Beziehbar direkt oder durch die Handelsgenossenschaft des SBV und den Baumaterialienhandel

Fr. 6.40 pro m²

Ihr Vorteil: Einsparungen

- durch rationellere Erstellung eines besseren Entwässerungssystems
- an Verschleiss von Schalungsmaterial und dessen Transportkosten

Ihr Vorteil: Verbesserung

- der Entwässerung des Erdreichs
- der Belüftung der Fundamente
- der Kanalisierung des Sickerwassers

Ihr Vorteil: Verkürzung der Bauzeit

- durch vereinfachte vollmaschinelle Aufschüttung

Element und Baustein AG
(vormals E. Jucker)

8307 Kindhausen-Effretikon
Telefon 051 / 86 41 90



Heizen und Lüften – rasch und gut mit ORION-Luftheizapparaten!

Die ORION-Hauptvorteile

**schnelles Aufheizen und
Belüften von Werkhallen**
durch Zwangsluftumwälzung
in jeder gewünschten Richtung
(Frisch-, Misch- und Umluft)

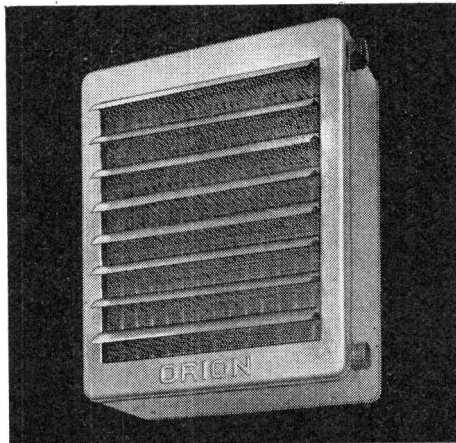
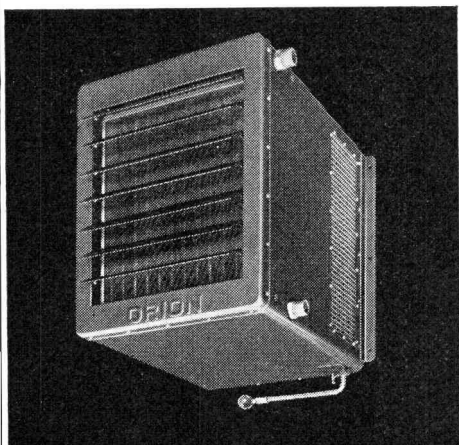
einfache Montage
anschliessbar an Warmwasser-,
Heisswasser-
oder Dampf-Heizsystem

rasche Lieferung
dank grossem Lager

**grosse Heizleistung bei
minimalen Kosten**

**individuelle Anpassung
an Ihren Betrieb**
infolge Auswahl unter mehr
als 940 Varianten

**zuverlässiger Kunden-
dienst**
dank ausgebauter Service-
Organisation



◀ Typ N
Normalapparat zum Heizen

◀◀ Typ MF
Wandapparat zum Heizen und Lüften



COUPON

**Verlangen Sie den Besuch
Ihres Heizungs-
Installateurs oder des
ORION-Fachmanns** – er
sieht sofort, wie Ihr Problem
am vernünftigsten zu lösen ist.

Bitte ausfüllen und einsenden an ORION Werke AG,
Hardturmstrasse 185, 8005 Zürich

Wir wünschen den unverbindlichen Besuch des ORION-
Fachmanns

Firma: _____

Abteilung: _____

Zuständig: _____

Strasse: _____

Postleitzahl/Ort: _____

Telefon: _____

BZ



ORION Werke AG
Hardturmstrasse 185
8005 Zürich
Telefon 051 421600

Kunststoff-Profile Stahlrohre mit Kunststoff- Ueberzug

Kunststoffprofile

aus Thermoplasten natur oder eingefärbt, Fabrikation nach Zeichnung oder Muster, für verschiedenste Verwendungsmöglichkeiten in Industrie und Gewerbe; beispielsweise in der Herstellung von:

- Karosserien
- Türen, Fenster
- Lamellen, Storen
- Trennwänden
- Apparaten

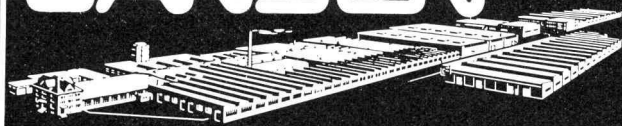
Stahlrohre mit Kunststoffüberzug

in Dimensionen und Farben nach Wunsch, sind bewährt eingesetzt als:

- Halte-, Schrank- und Türstoss-Stangen
- Elemente für korrosions- und säurebeständige Gestelle
- Flüssigkeitsleitungen

Ihre Anfrage freut uns — wir beraten Sie jederzeit gerne.

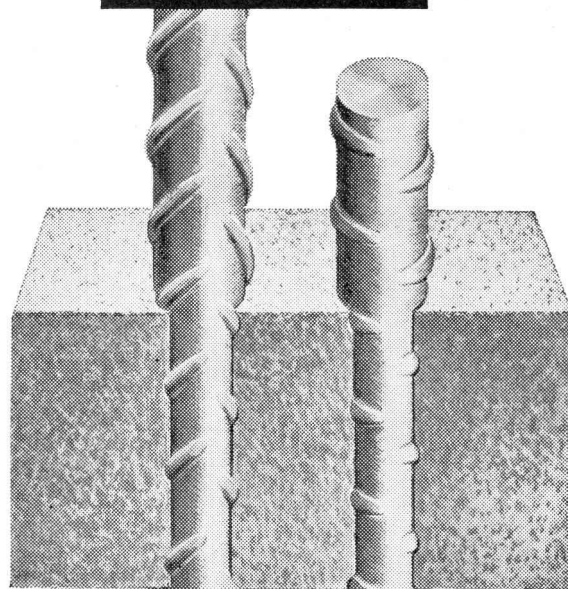
JANSEN



JANSEN & CO. AG., 9463 Oberriet SG
Stahlröhren- und Sauerstoffwerke, Kunststoffwerk
Telefon 071/78 12 44 Telex 77 159

Säulen

BOX  ULTRA



BOX  STAHL

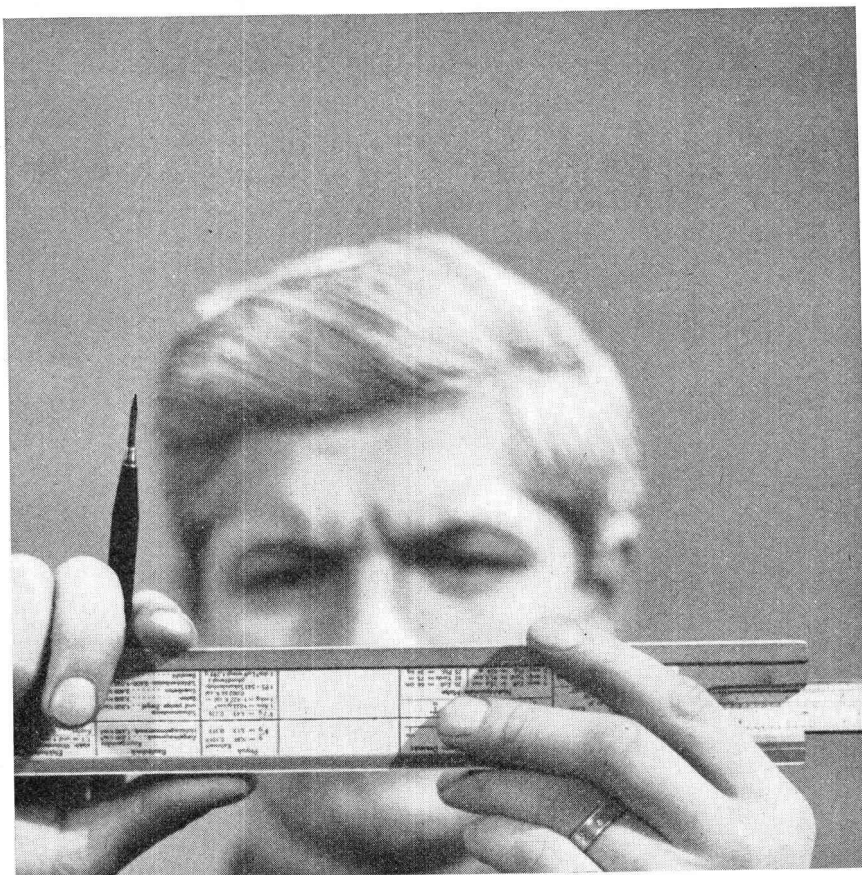
des modernen Bauens

Immer mehr fortschrittliche Fachleute verwenden für Eisenbetonkonstruktionen aller Art die hochwertigen, naturharten BOX-Stähle.

Umfassende Versuche haben die besonderen bautechnischen Vorteile klar erwiesen: Optimaler Verbund, erhöhte Brandsicherheit, Schweissbarkeit ohne Festigkeitseinbusse, grosse Materialzähigkeit, höchste Festigkeit: BOX-ULTRA.

MONTEFORNO

STAHL- UND WALZWERKE A.G. BODIO/TI



**Halten Sie unsere Licht-
berater ruhig für Pedanten; sie gehen wieder.
Aber eine Beleuchtungsanlage,
... die bleibt.**

Irgend etwas, das hell gibt, kann Ihr Bauherr überall kaufen. Aber eine ästhetisch ansprechende und arbeitshygienisch optimale Beleuchtungsanlage bekommt man nicht so ohne weiteres.

Die muß nämlich von Fachleuten geplant werden. Unbedingt. Von Leuten, die in die Probleme eines Beleuchtungsprojektes hineinknien, Studien machen, Experimente machen, sich ein Paar Schuhe durchlaufen.

Von Leuten, die ungefähr das machen, was wir machen.

Ja, Sie haben richtig gelesen. Obschon wir als Leuchten-

fabrik eigentlich Leuchten machen sollten – genauer: Fluoreszenzleuchten –, für Sie machen wir noch etwas anderes. Etwas, das Sie kein Geld kostet, nur ein wenig Geduld.

Wir schicken Ihnen unsere Lichtberater vorbei. Alte Fuchse in der Projektierung. Sie untersuchen Ihren Fall von Grund auf. Zum Beispiel wollen sie wissen, was man bei Ihrem Bauherrn arbeitet, wann man bei ihm arbeitet. Und ob dort auch einmal etwas anderes gearbeitet wird.

Sie nehmen es genau, unsere Lichtberater. Sollten Sie

ihre Genauigkeit ärgerlich finden..., eines ist gewiß: die Anlage, die sie Ihnen vorschlagen, wird Ihrem Bauherrn allen Ärger ersparen.

071 / 51 23 63 – das ist die Telefonnummer unseres (objektiven) Lichtberatungsdienstes.



Spezialfabrik für Fluoreszenzleuchten, 9102 Herisau

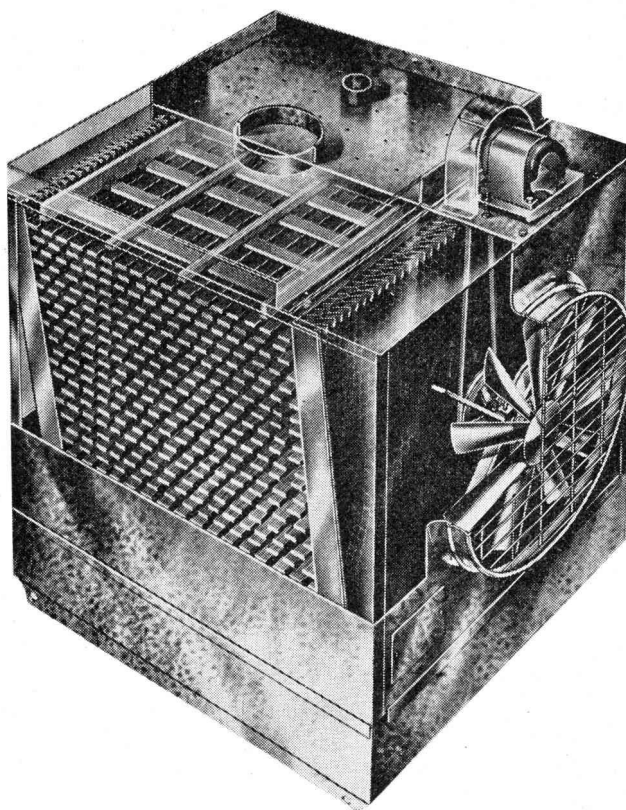
NEU! Wasser-Rückkühlwerke

Heenan Marley Serie 4400

Beratung und Offerten durch
Alleinvertreter für die Schweiz

B. SCHINZ & CO.
8035 ZÜRICH

Beckenhofstrasse 6
Tel. 051 / 26 46 10



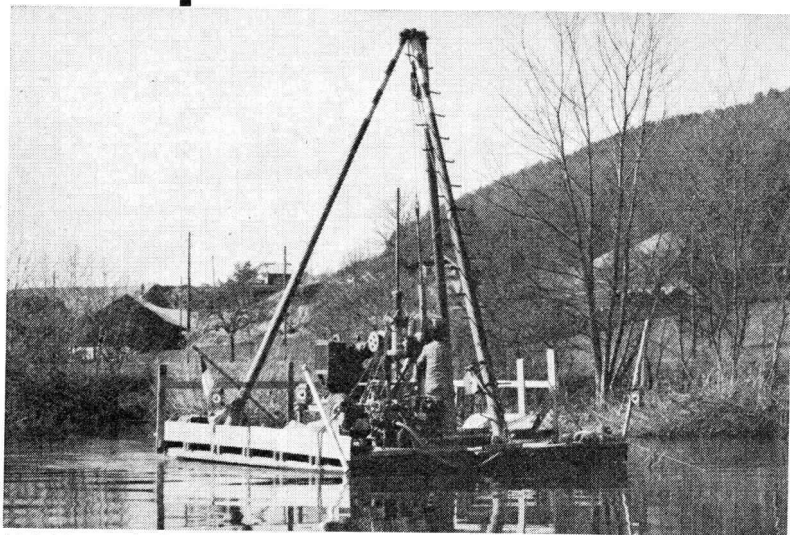
Preisgünstig

**Kleiner
Platzbedarf**

**Wasser-
einsparung
bis 95 %**

**Kurzer
Liefertermin**

SONDIERBOHRUNGEN



N 1 Limmatbohrung bei Oetwil

Rotationskernbohrungen
Rammsondierungen
Scherflügelversuche
Ungestörte Bodenproben
Durchlässigkeitsuntersuchungen
Bohrungen für Injektionen
Fels- und Lockergesteins-Anker

Ing. M. Greuter & Cie AG, 8032 Zürich, Tel. 051/329028

Spezialfirma für Gunit, Spritzbeton, Injektionen und Bohrungen

*wer baut
kennt bp*

**Fenster
Türen
Schreiner-
arbeiten
Küchen
Acordial-
Faltwände**

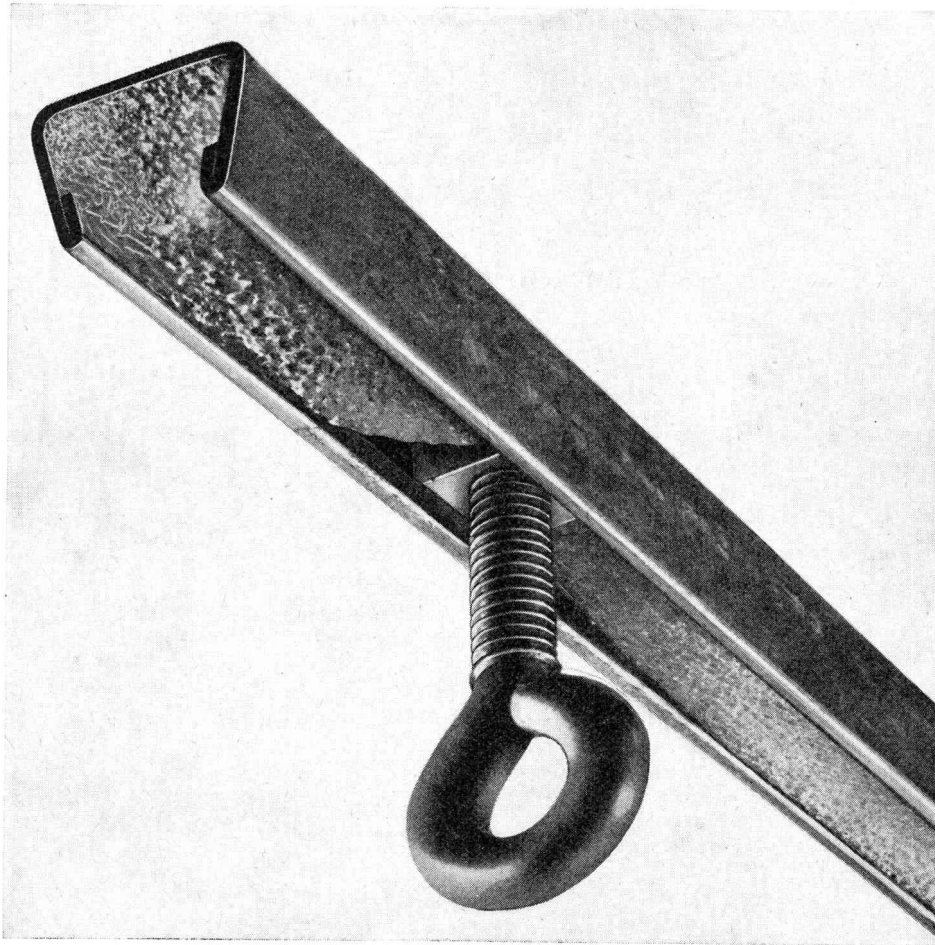
**Metallbau
Profilit**

Bruno Piatti
Bauelemente
8305 Dietlikon-Zürich
Tel. 051 93 16 11



Hofer's Econa-Schiene

Die wirtschaftliche und zweckmässige Leichtbauankerschiene mit Schaumstoff-Füllung für Sanitär- und Heizinstallationen, Ventilationskanäle, Deckenstrahlungs-Heizungen, elektrische Installationen und Hängedecken jeder Art, usw.



Econa Nr. 6

(gelbe Schaumstoff-Füllung)
16x17 mm mit Belastungsmöglich-
keit bis 1200 kg/1 m

Econa Nr. 8

(grüne Schaumstoff-Füllung)
17x21 mm mit Belastungsmöglich-
keit bis 1800 kg/1 m

Geeignet für alle bewährten Anschluss-Armaturen wie Ringschrauben, Oesen-schrauben, Gewindestäbe usw.

Die in die Econa-Schiene für die Anschluss-Armaturen einzusetzenden Vierkant-muttern sind lieferbar mit den metrischen Gewinden M 3, M 4, M 5, M 6, M 8.

Hofer's Fugenband und Trageisen AG
Tel. 063 51650 3360 Herzogenbuchsee

Die vollendete Wandverkleidung



Wandverkleidungen aus Pavatex-Bauplatten 12 mm in einem modernen Reisebüro. Unterkonstruktion: Lattenrost, Lattenabstand 45–50 cm. Platten gestrichen.

Pavatex-Bauplatten 8, 10, 12 mm

- Material- und Arbeitersparnis durch
- einfache Unterkonstruktion dank ausgezeichneter Stabilität
 - streichfertige Oberfläche ohne Schleifen und Spachteln
 - saubere Kantenbearbeitung (ohne Einleimer)
 - Schraub- und Nagelfestigkeit in der Fläche
 - geringen Verschnitt, da lieferbar im Grossformat 205 x 525 cm und in den Teilformaten 205 x 262 cm und 102 x 262 cm
 - günstigen Preis, kurze Lieferzeit, kostenlose technische Beratung

pavatex

Pavatex AG, 8027 Zürich
Jenatschstrasse 4,
Telefon 051 / 23 76 76

Ich/Wir wünsche(n)

- ☐ ein Muster der Pavatex-Bauplatte 12 mm
☐ den Besuch Ihres technischen Beraters

Name/Firma: _____

Strasse: _____

Ort: _____

Einsenden an Pavatex AG, Postfach, 8027 Zürich

Bon

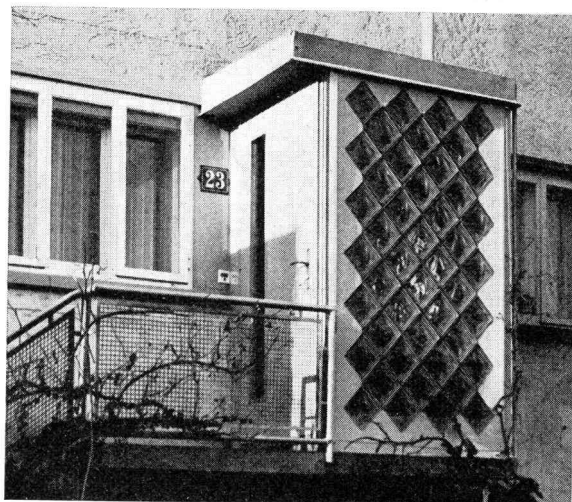
Ingenieur- und Architekturbüros Unternehmer

Wir offerieren zu termin- und preislich günstigen Bedingungen die automatische Bearbeitung folgender bauadministrativer Spezialitäten:

- Erstellung von Angebots-Unterlagen
- Erstellung von Angebots-Vergleichen
- Periodische Durchführung von Bauabrechnungen (Akkord- und Regiearbeiten)
- Periodische Durchführung interner Betriebskalkulationen für Ingenieur- und Architekturbüros

digital ag

Institut für elektronische Datenverarbeitung
8001 Zürich
Leonhardshalde 21, Tel. (051) 47 73 73



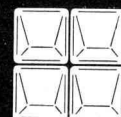
Verlangen Sie unverbindlich Vorschläge und Kombinationszeichnungen.

Hauseingangsvorbau mit dekorativen Glasbausteinen in Diagonal-Anordnung. Glasbausteine bieten viel mehr Gestaltungsmöglichkeiten als die konventionelle Verglasungsart. Lichtstreuung, Isolation, Schalldämmung, Sicherheit gegen Feuer und Einbruch, und dauernde Glasklarheit stempeln den Glasbaustein zum modernen, exklusiven Bauelement.

Über 20 verschiedene Typen, durchschimmernd oder durchsichtig, lichtstreuend oder blendungsfrei, ermöglichen die technisch und ästhetisch einwandfreie Lösung der meisten Probleme.

**SCHNEIDER
+ SEMADENI**

8004 ZÜRICH



Spezialfirma
für Glasbetonbau,
Lieferung und Montage
8004 Zürich, Feldstrasse 111
Tel. 051 / 27 45 63 u. 23 78 08



Elektro- werkzeuge von **BOSCH**

Unentbehrliche Helfer in allen Sparten des Baugewerbes

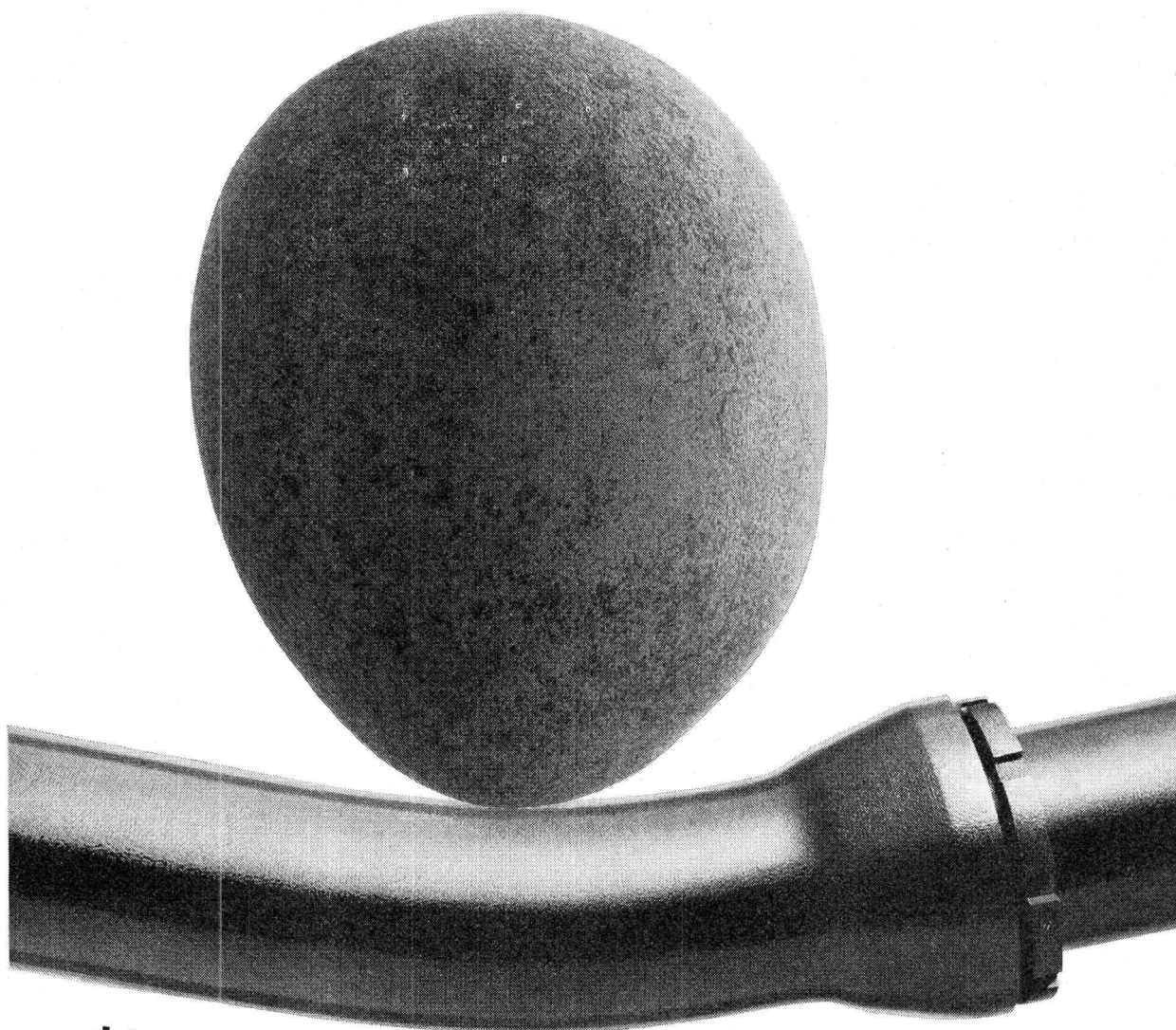
Erleichtern die Arbeit und sind jeder Beanspruchung gewachsen. Elektrisch sicher durch Schutzisolation, SEV-geprüft.

Generalvertrieb für die Schweiz:

ROBERT BOSCH AG
4500 Solothurn 2

Vertriebsstelle der BOSCH- und LESTO-Elektro- und Pressluftwerkzeuge.

Postfach 88 Telefon 065 2 77 01



Ich verforme mich zwar, aber ich breche nicht.

Weil ich aus duktilem Gusseisen bin. Ein Rohr, das aus duktilem Gusseisen geschleudert wird, kann das von sich sagen.
Erdbewegungen, Schläge und Stösse von aussen nimmt es auf.

Das ist **das Neue:**
Das duktile Gussrohr verformt sich.
Aber es **bricht nicht.**

VON ROLL

VON ROLL AG. Werk Choindenz, 2763 Choindenz

579



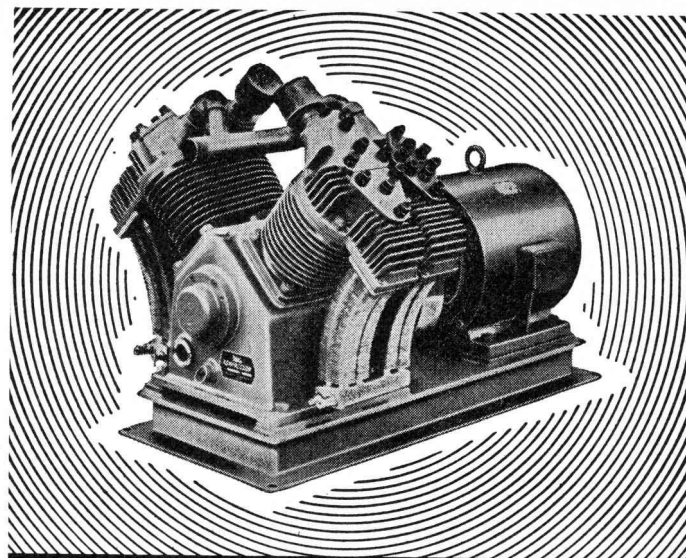
Rolladen
Garagetore
Sonnenstoren
Metallfenster
Lamellenstoren
Fassaden
Senkvitrinen

HARTMANN

+ CO AG BIEL

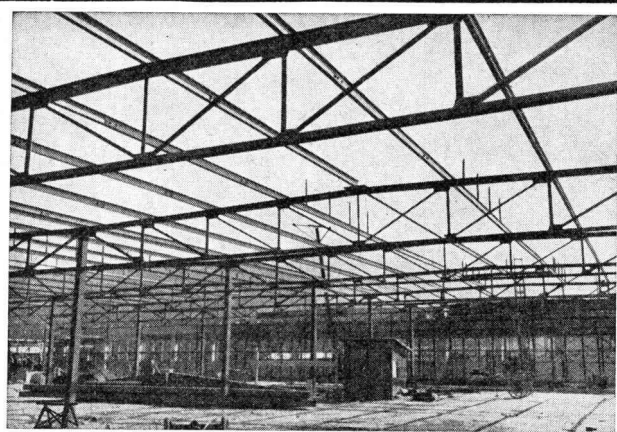
Metallbau

☎ 032 492 61



Haug
KOMPRESSOREN

VAKUUMPUMPEN LUFTFILTER FÜR JEDEN ZWECK
FRITZ HAUG AG, MASCHINENFABRIK, ST. GALLEN
AUSSTELLUNG UND VORFÜHRUNG BEI
ERNST HAUSAMANN & CO. ZÜRICH 3/45
UETLIBERGSTRASSE 15



Stahlhochbau Behälter Schlosserei
Brückenbau Silos Metallbau
Ingenieurbureau

PREISWERK & ESSER

Basel

Schönastr. 10
Tel. (061) 32 46 88

**Treppenanlagen
Bodenplatten**

**Treppenanlagen und
Bodenplatten**

in Kunststein geschliffen

für: Industrie, Verwaltungs-
gebäude, Schulhäuser, Laden-
lokale, Wohnhausbauten.

Plattenformate: 15/15 cm bis
50/50 cm.

Lagerplatten 25/25 cm
und 30/30 cm zu sehr günstigen
Preisen sofort lieferbar.

Schönste Kunststeinmuster in
sämtlichen Marmorarten und
Hartgesteinen.

Gartenplatten in Kunsttravertin.

Offerten nur für Lieferung oder
für fertig versetzte Arbeiten.
Kostenlose technische Bera-
tung.

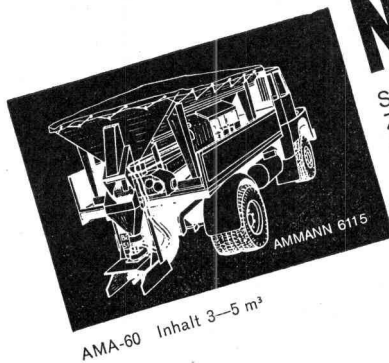


**Marmor-Mosaikwerke
Baldegg AG**

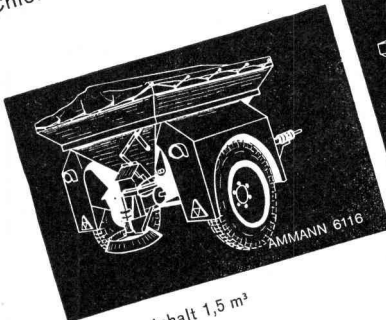
6283 Baldegg LU
Tel. 041/88 10 54

NEU!

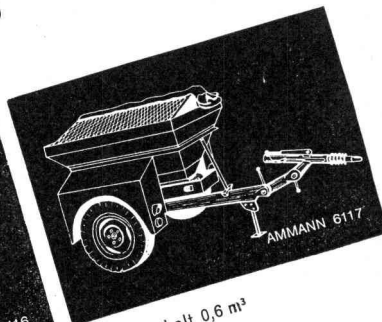
Sonderausrüstung für alle Geräte:
Zweikomponenten-Mischen und -Streuen
(Chlorcalcium/Salz oder Salz/Splitt)



AMA-60 Inhalt 3-5 m³



AMA-15 Inhalt 1,5 m³

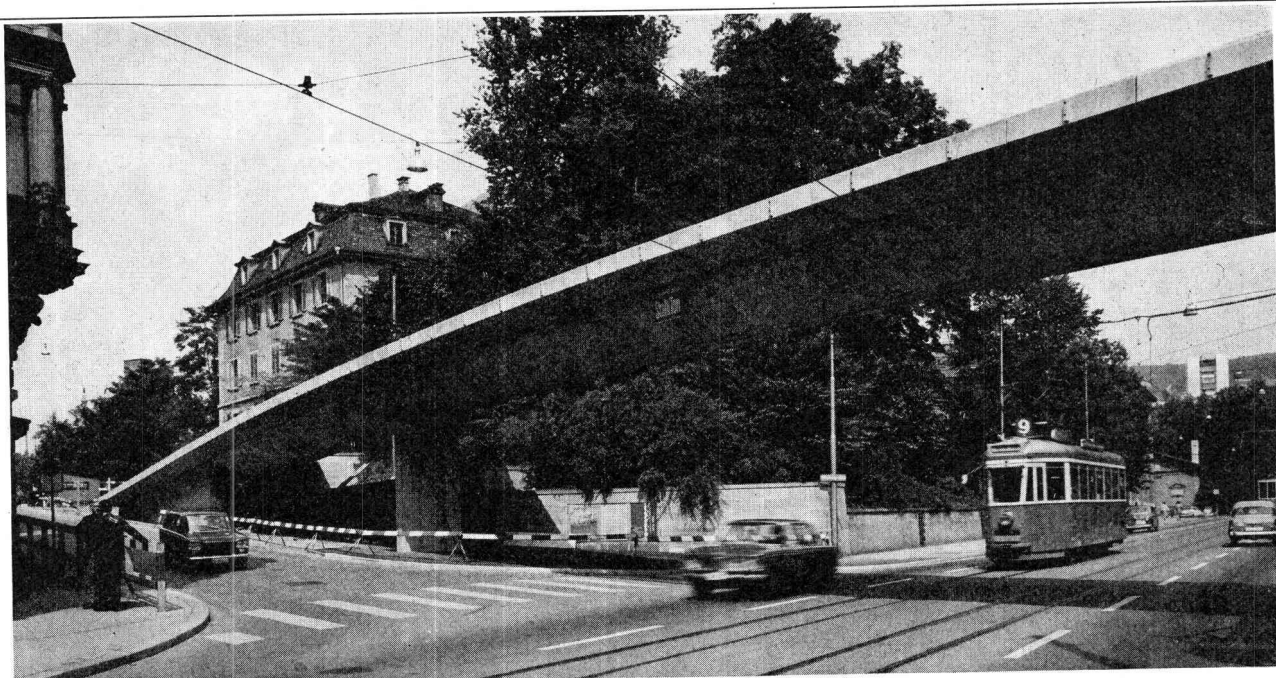


AMA-6 Inhalt 0,6 m³

**Mit AMMANN
Salz- und Splittstreugeräten
verkehrssichere Strassen auch im Winter...**

Wirtschaftliches Streuen sämtlicher Materialien. Keine Montagearbeiten, weder für Aufsetz- noch für Anhänger-Streuer. Konstante Streudichte pro Flächeneinheit bei jeder Fahrgeschwindigkeit. Bedienung und Überwachung der Streuarbeit von der Kabine des Zugfahrzeuges aus. Ausserordentlich genaues Dosieren möglich.

U. AMMANN
Maschinenfabrik AG 4900 Langenthal



Vorfabrikation Stahlton

Brücke über die Rämistrasse - Stadt Zürich
G. Schindler, Ingenieur- & Architekturbüro, Zürich
Th. Bertschinger AG, Bauunternehmung, Zürich

Stahlton AG Riesbachstr. 57 Tel. 051-476400 8034 Zürich
Stahlton-Prebeton AG Eymattstr. 71 Tel. 031-663301 3027 Bern

Lieferung und Montage von Konstruktionen aus vorfabrizierten Betonelementen für den Industrie- und Hochbau
● Brückenbau ● Allgemeinen Tiefbau ● Elemente eigener Norm oder nach Entwurf des Projektverfassers

Geilinger + Co. 8401 Winterthur Tel. 052/228 22

Neue Elemente des modernen Stahlbaues GC-Wabenträger und Verbund-Wabenträger

Grosse Steifigkeit und Tragfähigkeit

Geringer Stahlverbrauch

Leichte Durchführung aller Leitungen

Herstellung mit automatischen Vorrichtungen

Kurzfristige Lieferung typisierter Träger gemäss Prospekt GC240

Genossenschaft Migros St. Gallen, Betriebszentrale in Gossau SG / Bauleitung: Schwarzenbach & Maurer
dipl. Architekten SIA, Zürich / Ingenieure: Zähler & Wenk, dipl. Ing. SIA, St. Gallen / Dachkonstruktion mit
Hauptmassen 78,4x140,8 m und einem Stützenraster von 12,8x12,8 m bzw. 12,8x19,2 m / Dachpfetten: Waben-
träger auf 12,8 m gespannt / Dachabdeckung: GC-Stahldach

