

Zeitschrift: Schweizerische Bauzeitung
Herausgeber: Verlags-AG der akademischen technischen Vereine
Band: 85 (1967)
Heft: 50

Werbung

Nutzungsbedingungen

Die ETH-Bibliothek ist die Anbieterin der digitalisierten Zeitschriften auf E-Periodica. Sie besitzt keine Urheberrechte an den Zeitschriften und ist nicht verantwortlich für deren Inhalte. Die Rechte liegen in der Regel bei den Herausgebern beziehungsweise den externen Rechteinhabern. Das Veröffentlichen von Bildern in Print- und Online-Publikationen sowie auf Social Media-Kanälen oder Webseiten ist nur mit vorheriger Genehmigung der Rechteinhaber erlaubt. [Mehr erfahren](#)

Conditions d'utilisation

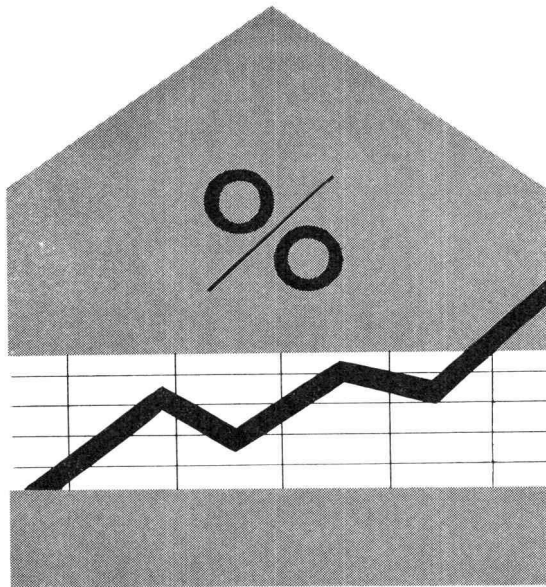
L'ETH Library est le fournisseur des revues numérisées. Elle ne détient aucun droit d'auteur sur les revues et n'est pas responsable de leur contenu. En règle générale, les droits sont détenus par les éditeurs ou les détenteurs de droits externes. La reproduction d'images dans des publications imprimées ou en ligne ainsi que sur des canaux de médias sociaux ou des sites web n'est autorisée qu'avec l'accord préalable des détenteurs des droits. [En savoir plus](#)

Terms of use

The ETH Library is the provider of the digitised journals. It does not own any copyrights to the journals and is not responsible for their content. The rights usually lie with the publishers or the external rights holders. Publishing images in print and online publications, as well as on social media channels or websites, is only permitted with the prior consent of the rights holders. [Find out more](#)

Download PDF: 20.02.2026

ETH-Bibliothek Zürich, E-Periodica, <https://www.e-periodica.ch>



Grössere Wirtschaftlichkeit der Bauten.
Einsparung an Brennstoff und Senkung
der Unterhaltskosten dank der VETROFLEX-Isolierung.

GLASFASERN AG
Verkaufsbüro 8039 Zürich
Nüscherstr. 30
Tel. 051/27 17 15

FIBRES DE VERRE S.A.
3, chemin de Mornex
1000 Lausanne
tél. 021/22 42 92

Spannbeton

BBRV für Brücken
Hochbauten Gründungsanker Behälter

Lieferung der im Werk fabrizierten
BBRV-Vorspannkabel auf die Baustelle.
Spannen und injizieren derselben durch die
Spezialisten der Stahlton AG.

BBRV

Stahlton AG

8034 Zürich 8
9000 St. Gallen
1000 Lausanne
6900 Lugano
5262 Frick

Riesbachstrasse 57
Torstrasse 25
Avenue de Tivoli 60
Via Massagno 17
Werk 2

051 - 47 64 00
071 - 25 41 55
021 - 25 23 23
091 - 2 19 29
064 - 61 10 61

ZSCHOKKE

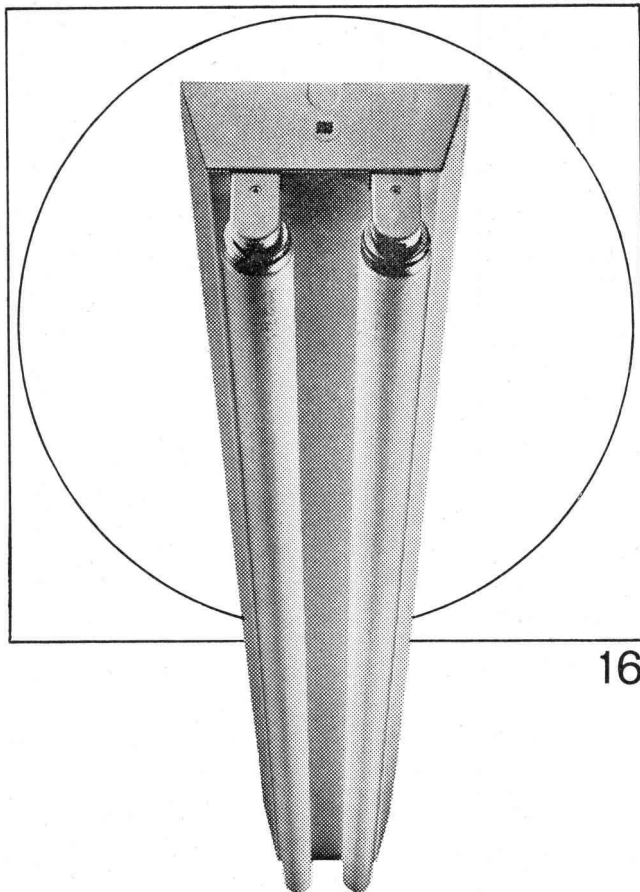


Autobahnen und Kunstbauten Beton- und Schwarzbeläge



AKTIENGESELLSCHAFT CONRAD ZSCHOKKE

8045 Zürich Räfelstrasse 11 Telefon 051 / 35 52 35
1211 Genève 42, rue du 31-Décembre Téléphone 022 / 35 12 20



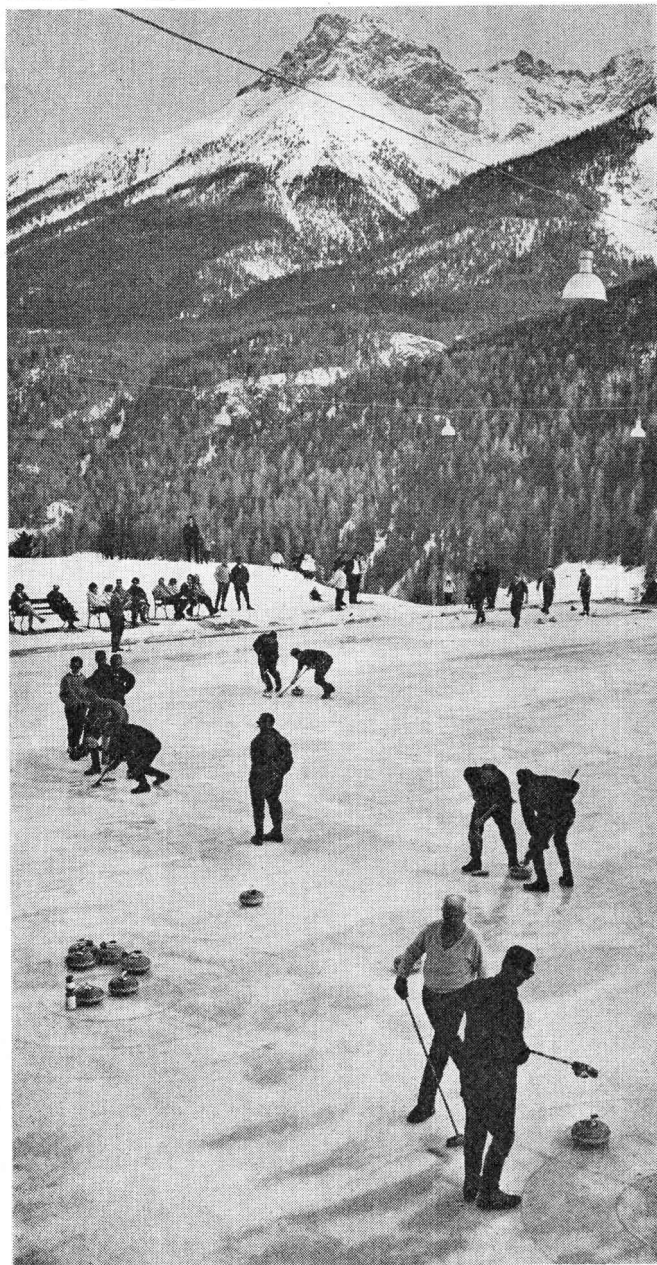
16

Ob Werkstatt oder Büro, ob Schulzimmer oder Bastelraum, ob Verkehrsweg, Tunnel oder Sportplatz, immer muss deren Beleuchtung den Erfordernissen angepasst sein. Zweckmässige, blendungsfreie und ausreichende Beleuchtung soll vermittelt werden durch formal gut gestaltete, allen technischen Anforderungen genügende Leuchten. Bei Entwurf, Konstruktion und Fabrikation werden all diese Gesichtspunkte berücksichtigt — darum wählen Sie vorteilhaft Produkte der BAG Turgi.

BAG TURGI

BAG Bronzwarenfabrik AG 5300 Turgi
Telefon 056/31111
Ausstellungs- und Verkaufsräume:
8023 Zürich, Konradstrasse 58
Telefon 051/445844
8023 Zürich, Pelikanstrasse 5
nähe Bahnhofstrasse
Telefon 051/257343

SULZER



Engadiner Curlingmeisterschaften
auf der Kunsteisbahn Scuol.

Vollautomatische Kunsteisbahnen für Sommer- und Winterbetrieb

Wir planen und bauen moderne vollautomatische Freiluft- und Hallen-Kunsteisbahnen jeder gewünschten Größe für Eislauf, Curling und Eishockey

Gebrüder Sulzer
Aktiengesellschaft
8401 Winterthur, Schweiz

1370

SULZER

Interessantes über die Kopie im modernen Büro

In jedem Büro werden in irgendeiner Form Kopien benötigt und für die verschiedensten Zwecke eingesetzt. Man hat rasch erkannt, dass es unsinnig ist, Dokumente mühsam abzuschreiben, wenn man in wenigen Sekunden Kopien erstellen kann. Anstatt Schriftstücke zirkulieren (und verlieren) zu lassen, erstellt man für die betreffenden Abteilungen die notwendigen Kopien. Oder man denke an das intern und sogar extern anwendbare Antwortsystem, womit schriftliche Anfragen nicht mehr mit zeitraubenden Briefen, sondern auf einer Kopie am Fuss der Anfrage beantwortet werden.

Ein weiterer Grund für die vermehrte Anwendung der Bürokopien liegt in den neuentwickelten Kopiergeräten, die nach den elektrostatischen Verfahren arbeiten. Aber auch die andern Methoden wurden laufend verbessert und besitzen ihre Vorzüge. Wer sich für ein Kopiergerät (und damit auch für ein Kopierverfahren) entscheiden muss, wird zuerst die betrieblichen Gegebenheiten und Erfordernisse berücksichtigen. Dann kommt die Frage, ob eine zentrale Anlage oder an verschiedenen Stellen, also dezentralisiert, kleinere Geräte aufgestellt werden sollen. Ferner ist von Bedeutung, was für Kopien gewünscht werden und welcher Art die Vorlagen sind. Erst nach diesen Überlegungen kann die richtige Wahl getroffen werden. Um dem Interessenten bei dieser Wahl zu helfen, seien hier einige der gebräuchlichsten Kopierverfahren kurz erläutert.

Diffusionsverfahren. Es liefert die bekannten Photokopien und ist äusserst vielseitig. Es können damit einseitige, doppelseitige, Luftpost- und kartonstarke Kopien gemacht werden. Ferner lassen sich Filme, Transparentkopien und druckfertige Aluminium-Offsetfolien anfertigen. Die Kosten pro Kopie liegen etwas höher als bei andern Verfahren. Bei kleinerer Kopienzahl und wegen der vielen Möglichkeiten kommt aber sehr häufig nur dieses Verfahren in Frage. Solche Kopien können mit den preisgünstigen Photokopiergeräten «Luxacopy» oder «Ozalux electronic» auf denkbar einfache Art erstellt werden.

Lichtpausverfahren. Die Heliographien sind dem Architekten und Techniker gut bekannt. Sie haben aber ihren Platz ebensogut im Büro. Ihre Anwendungsmöglichkeiten reichen von der gewöhnlichen Lichtpause über Transparentpausen, farbige Lichtpausen und Klebefolien bis zu Polyesterfilmpausen. Das Lichtpausen ist das billigste Verfahren zur Herstellung einzelner Kopien und sollte schon deshalb immer in Erwägung gezogen werden vor der Anschaffung eines Kopiergerätes. Die verschiedenen «Ozalid»-Bürolichtpausgeräte sind formschön, billig und einfach in der Handhabung.

Elektrostatisches Verfahren. Bei diesem neuen Verfahren wird entweder über eine Selentrommel auf gewöhnliches Papier reproduziert (Xerographie) oder direkt auf beschichtetes Zinkoxydpapier kopiert. In beiden Fällen erfolgt die Bildübertragung auf fotografisch-elektrostatischem Wege. Die Kosten einer solchen Kopie sind bereits von einer minimalen Kopienzahl an gering. Dieses Minimum liegt beim neuen und preislich günstigen Gerät «Luxatronic» ziemlich tief. Das Papier wird mit der Vorlage in das Gerät eingeführt, und in wenigen Sekunden kommen die fertige Kopie und das Original heraus. Dieses Gerät kann sich schon bei kleineren und mittleren Betrieben lohnen.

Bürooffsetverfahren. Dieses eignet sich für den Druck von Formularen, Zirkularen und Prospekten, praktisch also für sämtliche Drucksachen. Es liefert, von einer bestimmten Auflage an, die billigsten und dem Umdruck sowie der Vervielfältigung überlegene Drucksachen. Als Schrift- bzw. Bildträger dienen Papierfolien, Direktbeschriftungsfolien oder Aluminiumplatten, die mit Schreibmaschine beschriftet, direkt oder über Film kopiert werden. Die Bedienung der Bürooffsetmaschine «Ricoh» ist einfach und die Maschine kommt nur wenig teurer zu stehen als eine Vervielfältigungsmaschine. Leistung: 4000 saubere Drucke pro Stunde; Papiergrösse: max. 270x365, min. 105x148 (A6); Druckfläche: max. 250x350; Platzbeanspruchung: 700x850; Abmessungen: Breite 560, Tiefe 520, Höhe 600. (Alle Masse in mm.)

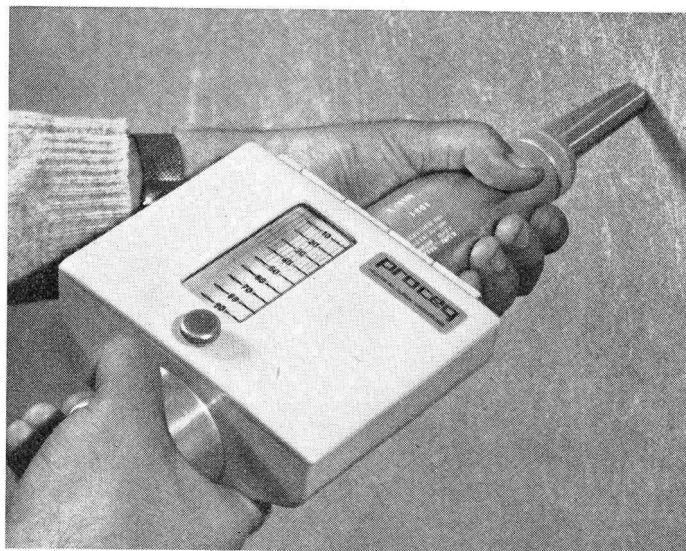
Ozalid AG, Seefeldstrasse 94, 8034 Zürich

Keramik von Sassuolo-Modena, Italien

Die Handelskammer von Modena hat soeben ein katalogartiges Buch verschickt, welches auf 240 Seiten im Format A4 Erzeugnisse der Keramik-Werkstätten um Modena zeigt. Mit echt italienischem Brio werden vor den Augen des Betrachters alle Möglichkeiten der Anwendung von Keramikplatten entfaltet: in Küche, Badezimmer, Halle und Wohnzimmer, an Fassaden, in Höfen und Schwimmbecken, uni und mit Dekor, glatt und plastisch gestaltet, in ruhigen und in grellen Farben... der Reichtum ist unerschöpflich. Der prächtige Band ist erhältlich bei der *Associazione Nazionale dei Produttori di Piastrelle di Ceramica*, Sassuolo-Modena, Viale San Giorgio 1.

Betonprüfhammer mit automatischer Registrierung der Rückprallwerte

Seit Jahren wird für die zerstörungsfreie Prüfung von Beton und anderen Baustoffen der Betonprüfhammer SCHMIDT verwendet. Dank der einfachen Anwendung und der treffsicheren Aussage hat sich dieses Instrument heute einen festen Platz geschaffen; die Prüfung mit dem Schmidt-Hammer wurde in die Normen verschiedener Länder aufgenommen (z. B. DIN 4240). Die Prüfmethode beruht bekanntlich auf dem Prinzip der Rückprallmessung, und Festigkeitsunterschiede des geprüften Materials äussern sich durch unterschiedliche Rückprallwerte.



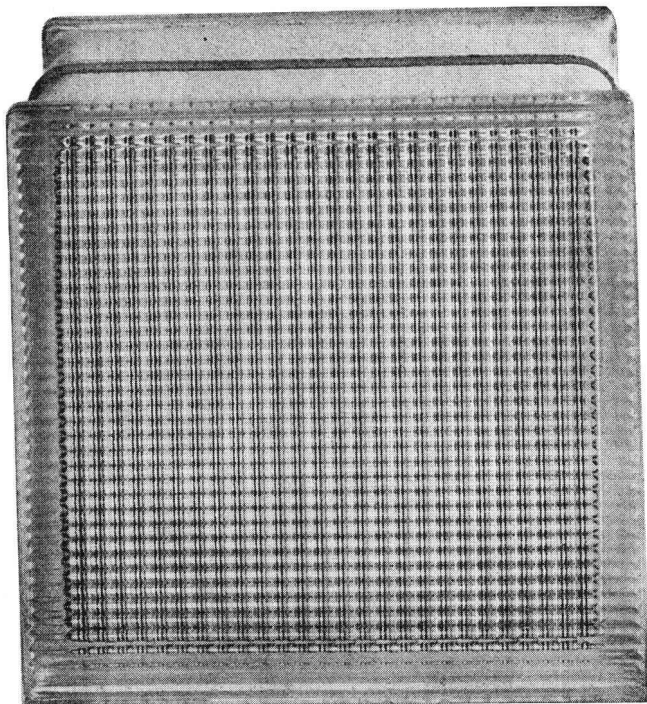
Seit kurzem ist ein mit Registriervorrichtung versehener Prüfhammer Schmidt (Modell NR) auf dem Markt, der für den Praktiker einige Erleichterungen bringt. Bisher wurde die Prüfung zum Notieren der Prellwerte unterbrochen oder die Werte mussten einem Helfer diktieren. Beim neuen Prüfhammer werden die Prellwerte auf einen Registrierstreifen aufgezeichnet. Durch die fortlaufende Registrierung der Messwerte sind Übermittlungsfehler ausgeschaltet und die Prüfung erfordert geringeren Zeitaufwand. Dazu bleibt dem Ingenieur in Form des beschriftbaren Registrierstreifens ein Dokument, das ihm noch nachträglich Ergebnisse einzelner Prüfabschnitte zeigt.

Weltvertrieb: PROCEQ SA, Postfach 163, 8034 Zürich

MONTANA-Profilstahlplatten, Pfetten, Riegel und Zubehörteile

Die Montana Stahl AG in Würenlingen hat als erstes schweizerisches Industrieunternehmen vor kurzem mit der Fabrikation von verzinkten Profilstahlblechen begonnen. Neben den formschönen «Swiss Panel»-Profilstahlplatten stellen wir auch noch leichte, sehr tragfähige Pfetten, bzw. Riegel, sowie diverse Zubehörteile her, die viele neue Möglichkeiten für eine moderne und rationelle Bauweise eröffnen. Montana-Produkte bieten folgende Vorteile: Günstige Preise (schon ab Fr. 10.70 m²), kürzeste Lieferfristen, Platten, Pfetten und Riegel in der Länge genau nach Massangaben Ihrer Stückliste zugeschnitten, Standard-Formstücke und normierter Zubehör, alle Bleche sendzimirverzinkt mit langer Lebensdauer.

Montana Stahl AG, 5303 Würenlingen, Tel. (056) 3 08 47



Glasbeton

Glasbausteine, hohl, verschweisst, für Aussenwände, Treppenhäuser, innere Trennwände. Vorzügliche Eigenschaften. Langjährige Erfahrung!

Ruppert, Singer+Cie AG



Glasbeton - Oberlichter, begeh- und befahrbar mit massiven Glasprismen oder schwitzwasser-freien Hohlsteinen. Grosse Referenzliste!

Zürich Vulkanstr.116

KISSLING

Stahlbau, Metallbau, Torbau
Blechpresserei
Kunststoff-Konstruktionen

Hans Kissling AG Bern

Telefon 031 / 51 43 11
Zentweg 1
3072 Ostermundigen

W. ZÖLLIG AG

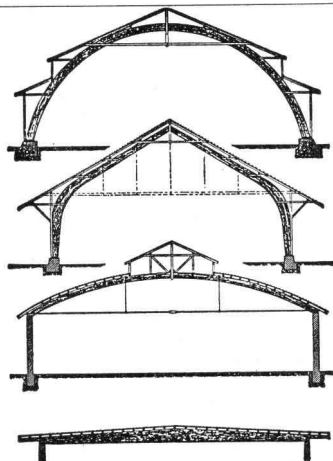
Holzbau
Arbon

Spezialität:

Ausführung in der
Hetzerbauweise

Für Lager-, Turn- und
Fabrikhallen

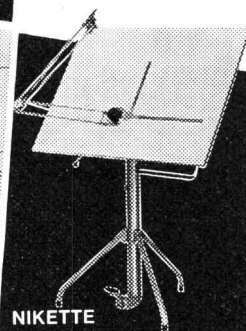
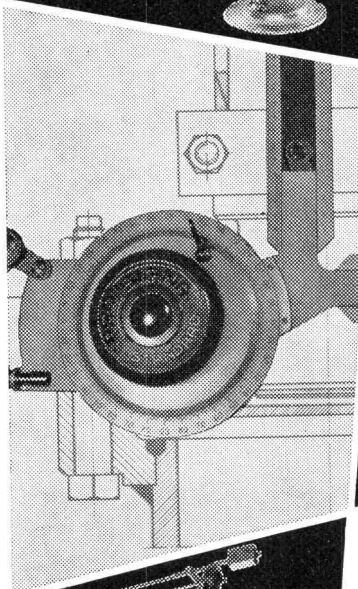
Lehrgerüste und Kirchen



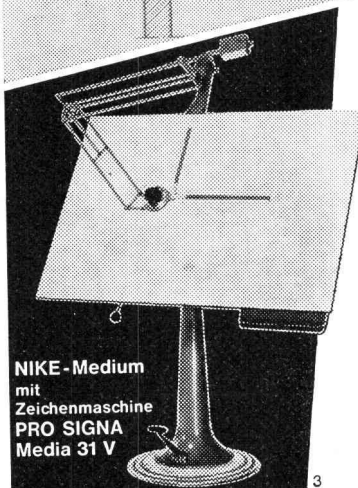
Zweckmässiger Arbeitsplatz mit Zeichenständer NIKE

NIKE-President
mit PRO SIGNA
Laufwagen-Zeichenmaschine

ölhydraulische
Höhenverstellung
stufenlose
Neigungsklemme
geringer
Raumbedarf



NIKETTE
mit
Zeichenmaschine
PRO SIGNA
Media 31 HF



NIKE-Medium
mit
Zeichenmaschine
PRO SIGNA
Media 31 V

Freude am Konstruieren mit Säulentisch NIKE und Zeichenmaschine PRO SIGNA in den Ausführungen STANDARD, MEDIA und JUNIOR. Alle Modelle mit dem soliden, griffigen Schaltknopf vereinigen Arbeitskomfort und Präzision für alle Ansprüche.

GRAB+WILDI AG

8023 ZÜRICH Seilergraben 53 Tel. 051/32 57 88-89
(Ladenprovisorium und Ausstellung bis zur Neueröffnung)
8902 URDORF bei Zürich Tel. 051/98 76 67-68

Platzgewinn im Zeichenbüro
erzielt durch Reihenaufstellung. Besuchen Sie unsere
Ausstellung oder verlangen Sie Unterlagen.

STS

Schweizerische Technische Stellenvermittlung
Service Technique Suisse de placement
Servizio Tecnico Svizzero di collocamento
Swiss Technical Service of employment

8004 Zürich, Lutherstr. 14, Tel. (051) 23 54 26, PC 80-9530

A) Offene Stellen (wöchentliche Veröffentlichung)

Anmeldung von Stellensuchenden mit kombiniertem Anmelde-Bewerbungs-Formular, das bei der STS persönlich, schriftlich oder telefonisch angefordert werden kann (nur noch einmal auszufüllen).

Einschreibgebühr: Gratis für Mitglieder STV, SIA, GEP, AEPL, SCV. Fr. 10.— für Nichtmitglieder in der Schweiz für 3 Monate, Fr. 3.— für eine Einzelstelle (einschliesslich einmalige Veröffentlichung in der Schweizerischen Bauzeitung).

Vermittlungsgebühr: Gratis für Schweizer Stellen, für Schweizer und Ausländer mit Niederlassungsbewilligung 7% eines Monatsgehaltes für kontrollpflichtige Ausländer.

Sprechstunden der STS nur nachmittags. Voranmeldung erwünscht.

Wichtig: Diese Rubrik enthält jeweils nur einen kleinen Teil der bei der STS angemeldeten Stellen. Angemeldete Stellensuchende erhalten auf Wunsch bei persönlicher Vorsprache Einblick in die vollständige Kartei.

Industrie-Abteilung

7231 Verfahrenstechniker, möglichst mit Erfahrung in der Abwassertechnik (HTL-Absolvent, evtl. qual. Apparatebauzeichner oder Entwicklungsmechaniker mit Erfahrung auf Versuchsständen), für vielseitige Entwicklungs- und Projekt-tätigkeit, in kleinem Team auf dem Gebiet der Futtermittelindustrie und Ab-wassertechnik. Sprachen Deutsch und Franz. Eintritt: Anfangs 1968. Entwick-lungs- und Projektbüro für Verfahrenstechnik in Vevey. *

7229 1 Maschinenzeichner-Konstrukteur, zur Mitarbeit in kleinem Team für die Konstruktion von Kleinmotoren, Getrieben und Elektrowerkzeugen. **1 Werk-zeugkonstrukteur**, zur selbständigen Konstruktion von Werkzeugen, Lehren und Vorrichtungen für rationelle Bearbeitung. Eintritte nach Vereinbarung. Fabrik im Kt. Graubünden.

7227 Maschineningenieur, evtl. Absolvent HTL oder ähnlicher Grundausbildung, mit vielseitiger techn.-administrativer Praxis und Schreibgewandtheit, für selb-ständige redaktionelle Tätigkeit in englischer Sprache an bekannter internatio-naler Monatszeitschrift der metallverarbeitenden Industrie. Auch ältere Bewer-ber willkommen. Europa-Redaktion in Zürich. *

7121 Chemiker (TH-Uni oder HTL), mit guten allgemein-technischen Kenntniss-en, oder **Maschineningenieur, evtl. Absolvent HTL**, mit guten chemischen Kenntnissen, zur selbständigen Erledigung von Prüf- und Forschungsaufgaben auf dem Gebiet der Haushaltmaschinen und Haushaltprodukte. Forschungs-institut in Zürich. *

7191 Technischer Zeichner (Bau- oder Maschinenbranche), mit etwas Praxis und Freude an vielseitiger Arbeit für zeichnerische Gestaltung von Schaukästen und Reklamewänden, Verkehr mit Behörden und Handwerkern, teilweise im Aussendienst usw. Reklamefirma in Zürich.

7157 Je 1 dipl. Maschineningenieur, Absolvent HTL, Maschinenbau, und Ma-schinenzeichner, mit Erfahrung auf dem Gebiet der Erzeugung von Papierhalb-stoffen, Papieren und Kartons, für die Projektierung und Durchplanung von Modernisierungen und von neuen Fabrikanlagen. Kenntnisse von 1—2 Fremd-sprachen sowie Geschick für Beratung und Aussendienst erwünscht. Techni-sches Büro in Genf.

7133 Lüftungstechniker, mit Praxis, für Projektierung und Offerstellung von Klima- und Lüftungsanlagen. **Lüftungszeichner**, für Bearbeitung von Klima-Spe-zialanlagen. **1 Maschinen- oder Lüftungszeichner**, für Konstruktionsabteilung für klimatechnische Geräte. Firma am rechten Zürichseeufer mit Büro in Zürich.

Bau-Abteilung

7390 Absolvent HTL, Hochbau, oder qual. Hochbauzeichner (-Zeichnerin), mit Praxis für Planbearbeitung (Projekt-Ausführung) und kleinere Bauführungen, vorerst für Schulhauserweiterung, Garagen, Ausstellungsgebäude usw. Architek-turbüro in Langenthal. *

7388 Absolvent HTL, Hochbau, mit Praxis für Projekt-Werkpläne-Detail von öffentlichen Bauten (Industrie-Kirchen-Schulhäuser usw.). Ferner: **Hochbauzeich-ner**, mit mehrjähriger Praxis für Planbearbeitung (Projekt-Werkpläne-Detail). Arch.-Büro in Winterthur. *

7386 Absolvent HTL, Hochbau, evtl. qual. Hochbauzeichner, mit Praxis in Planbearbeitung und Bauführung von vorfabrizierten Einfamilienhäusern. Jahres-stelle. Arch.-Büro in Langenthal. *

7384 Baufachmann, mit langjähriger vielseitiger Erfahrung im Holzfach, als technisch-kaufmännischer Mitarbeiter und Stütze der Geschäftsleitung, bei einer Spezialfirma für Holz- und Bautenschutz. Beratende Tätigkeit. Sprachen Deutsch-Franz., evtl. Italienisch. Firma in Zürich.

7290 Absolvent HTL-Hochbau - Bauführer, mit längerer Praxis für örtliche Bau-führung von Pflegerinnenschule. Anstellungsdauer ca. 2 Jahre. Architekturbüro in Zürich. *

7282 Absolvent HTL Tiefbau-Eisenbeton, wenn möglich mit etwas Praxis, als Statiker und Konstrukteur für vorwiegend Stahlbeton. **Eisenbetonzeichner(-in)**, wenn möglich mit etwas Praxis, für Stahlbeton- und evtl. auch Stahlbau. Ing.-Büro in Basel.

7276 1 Absolvent HTL-Eisenbeton, 1 Absolvent HTL-Tiefbau, für Abwasser-reinigungsanlagen und Hydraulik sowie **1 Eisenbetonzeichner** für interessante Tätigkeiten. Ingenieurbüro in Lugano.

7272 Absolvent HTL Tiefbau, wenn möglich mit Erfahrung für Projektierung und Bau von Abwasserreinigungsanlagen. Ing.-Büro Zürich. *

7264 1 Dipl. Bauingenieur, mit Erfahrung in Berechnung und Konstruktion von Bauwerken und Wasserkraftanlagen. Evtl. auch ältere Bewerber willkommen. Bei Eignung gute Aufstiegsmöglichkeit. **1 Dipl. Ingenieur oder Absolvent HTL, Tiefbau**, als örtlicher Bauleiter für einen bedeutenden, mehrere Jahre dauern-den Hauptstrassenbau in der Nähe von Zürich. **1-2 Tiefbauzeichner**, mit guten Kenntnissen des Eisenbetons, für die Projektierung von Teilen einer Wasser-kraftanlage. Ingenieurbüro in Zürich. *

7260 Bauleiter, mit Erfahrung sowie Gewandtheit im Verkehr mit Bauherren und Handwerkern, für verantwortungsvolle selbständige Tätigkeit. Bauunterneh-mung im Kanton Bern.

* Aus Kontingentsgründen nur für Schweizer oder Ausländer mit schweizeri-scher Niederlassungsbewilligung.

Sie suchen . . .
... ihn?
... sie?

Stellen- und Gelegenheitsanzeigen

Ermässigte Tarifpreise ohne Rabatt für Wiederholungen

Tarif

1/1 Seite 185 x 259 mm Fr. 475.—	1/4 Seite 185 x 60 mm 90 x 128 mm Fr. 118.90	1/12 Seite 90 x 40 mm Fr. 39.50
1/2 Seite 185 x 128 mm 90 x 259 mm Fr. 237.50	1/6 Seite 185 x 40 mm 90 x 84 mm Fr. 79.—	1/16 Seite 90 x 28 mm Fr. 29.70
1/3 Seite 185 x 84 mm Fr. 158.—	1/8 Seite 185 x 28 mm 90 x 60 mm Fr. 59.40	1/24 Seite 90 x 18 mm Fr. 19.75

Chiffregebühr Fr. 2.— (bei Abholen 1.50)

Stellengesuche werden nur schriftlich und gegen Vor-einzahlung des Betrages entgegengenommen (ausser von Mitgliedern des SIA)

Anzeigenschluss: Donnerstagabend der Vorwoche
Anzeigenverwaltung: Mosse-Annoncen AG, 8001 Zürich,
Limmatquai 94, Tel. (051) 47 34 00, Postcheck 80-1027
Telefon Filiale Basel: (061) 24 39 85

Junge

Hochbauzeichnerin

sucht Stelle. Eintritt nach Uebereinkunft.

Offerten unter Chiffre 33106-42 an Publicitas AG, 8021 Zürich.

Gesucht

Eisenbetonzeichner

Eintritt 1. 1. 1968

Offerten sind zu richten an

Ingenieurbüro Dr. C. Menn

Löwenstr. 19, 8001 Zürich, Tel. 051 / 27 87 44

Junger

Eisenbetonzeichner

mit mehrjähriger Bauplatzerfahrung sucht neuen Wirkungskreis. Platz Zürich oder nähere Umgebung. Eintritt nach Vereinbarung.

Offerten sind erbeten unter Chiffre ZV 19221 an Mosse-Annoncen AG, 8023 Zürich.

Zu verkaufen: ein Posten

automat. Wäschetrockner (tumbler)

bekanntes amerikanisches Fabrikat, SEV geprüft. Für 5 kg Trockenwäsche, 3×380 V, 5 kW

Einführungspreis: Fr. 1390.—. Architekten- und Händler-rabatt. Vollgarantie ein Jahr.

Fordern Sie unseren Prospekt an.

Verkauf und Service durch:

PALMAX AG

Zähringerstr. 32, 8022 Zürich, Tel. 051 / 47 76 66

Fenster



Nur Qualitätsfenster!

Kiefer Zürich

Flughafen Basel-Mulhouse

Für die Weiterführung der begonnenen Bauten suchen wir einen im Baufach gut ausgewiesenen

Koordinator

Aufgaben

- Koordination sämtlicher Hoch- und Tiefbau-Arbeiten
- Berichterstattung an die vorgesetzten Flughafen-behörden
- Verkehr mit den projektierenden Architekten und den Ingenieuren sowie den Bauunternehmern
- Leitung des Baubüros

Bei Eignung Möglichkeit der Beschäftigung mit späteren Planungsarbeiten im Rahmen der Flughafenverwaltung

Bedingungen

- Nachweis über die selbständige Durchführung ähnlicher Aufgaben
- sehr gute Französischkenntnisse

Bewerber sind gebeten, ihre Offerten mit handschriftlichem Lebenslauf, Foto und Gehaltsanspruch an den Vorsteher des Departements des Innern, Rathaus, Marktplatz, Basel, zu richten.

Emmental - Burgdorf - Thun - Bahn

Wir suchen als engen Mitarbeiter des Chefs unseres **Baudienstes** einen

dipl. Bauingenieur oder Ingenieur-Techniker HTL

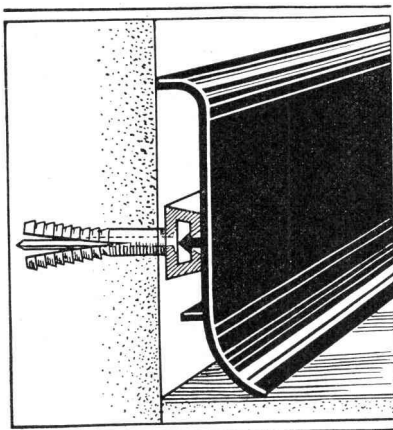
Der Aufgabenkreis umfasst Probleme des Geleise- und Tiefbaues, Projektbearbeitung, statische Berechnungen, Kostenvoranschläge, Feldaufnahmen, Absteckungen, Bauleitungen sowie Fragen der Bahnbewachung und des Bahnunterhaltes.

Vom Bewerber erwarten wir neben seinem fachlichen Wissen gutes Organisationstalent, Sinn für wirtschaftliches Denken und die Fähigkeit einwandfreier schriftlicher Berichterstattung.

Wir bieten eine vielseitige Stelle bei einer Privatbahngruppe, die in den nächsten Jahren vor interessanten Bauaufgaben steht.

Auf Wunsch können sich Interessenten direkt mit dem Direktor (Tel. 034 / 2 31 51) in Verbindung setzen. Diskretion ist zugesichert.

Bewerbungen mit Lebenslauf, Handschriftprobe, Photo und Gehaltsanspruch sind zu richten an die Direktion der **Emmental—Burgdorf—Thun-Bahn, 3400 Burgdorf**



Complettta Kunststoff-Fussleiste

Die Kunststoff-Wandsockelleiste Complettta ist ein echter bautechnischer Fortschritt. Mit dieser Leiste ist es möglich, einen wirklich einwandfreien Boden- und Wandabschluss herzustellen. Ein neuartiges Befestigungssystem, bei dem weder genagelt noch geklebt wird, hat alle Probleme der einwandfreien Anbringung an unterschiedlichstem Mauerwerk gelöst. Es ist möglich, die Leiste bei Renovierungsarbeiten zu entfernen und nachträglich wieder anzubringen. Telefonleitungen können hinter der Leiste verlegt werden.

Verlangen Sie unverbindlich Offerte und Muster.

Lieferung und Montage durch:

Walter Signer, Complettta-Generalvertretung, 8035 Zürich, Postfach Kurvenstrasse 16, Telefon 051 / 28 14 70



Wir suchen

Dipl. Bauingenieur ETH oder EPUL

mit mehrjähriger Erfahrung in Statik und Konstruktion, wenn möglich auch mit Kenntnissen auf dem Gebiet der Preiskalkulation, für allgemeinen Tiefbau und Industriebau, als selbständigen **Leiter des technischen Büros einer unserer Zweigniederlassungen.**

Dipl. Bauingenieur ETH oder EPUL

mit einigen Jahren Praxis, für selbständige, statische und konstruktive Bearbeitung von Projekten des Industrie- und Tiefbaus. Erfahrungen im allgemeinen Hochbau erwünscht, aber nicht Bedingung.

Wir bieten interessante und vielseitige Tätigkeit, zeitgemässe Anstellungsbedingungen sowie gut ausgebaute Fürsorgeeinrichtungen, 5-Tage-Woche.

Offerten mit Lebenslauf, Foto, Nachweis über Bildungsgang und bisherige Tätigkeit sind erbeten an

Direktion der AG Conrad Zschokke, 8045 Zürich
Räffelstrasse 11

Wir suchen für die selbständige Leitung einer Grossbaustelle (Eisenbeton- und Untertagbau) im Kanton Graubünden einen

Bauingenieur

Wir erwarten:

- Mehrjährige Erfahrung in der Führung grösserer Baustellen. Sichere Beherrschung der technischen und organisatorischen Aufgaben sowie aller administrativen Belange, Ausmass und Abrechnung.
- Italienische Sprachkenntnisse erwünscht.

Wir bieten:

- Zeitgemässe Anstellungsbedingungen.

Offerten mit den üblichen Unterlagen erbeten unter Chiffre ZL 5899 an Mosse-Annoncen AG, 8023 Zürich.

Bauführer / Architekt

sucht Wirkungskreis in Architekturbüro oder Immobilienbüro. Verhandlungsgewandter Sachbearbeiter für Konstruktion, Bauführung und Abrechnung, evtl. als freier Mitarbeiter. Vorzugsweise Gebiet Zürich—Zentralschweiz. Offerten sind erbeten unter Chiffre ZS 19216 an Mosse-Annoncen AG, 8023 Zürich.

Wir vermieten per sofort oder nach Uebereinkunft in

Zollikon ZH

an ausgezeichnete Verkehrslage

90 m² Büroräume

Es kann auch ein kleinerer Teil abgegeben werden. Die Büros sind modern ausgebaut und hell. Parkplätze stehen zur Verfügung.

UTO TREUHAND- UND VERWALTUNGS AG, 8002 Zürich
Beethovenstrasse 24, Tel. 051 / 23 97 66

Gesucht auf Architekturbüro jüngerer

Bauführer

für Grossbaustellen, vorwiegend Siedlungsbau. Arbeitsgebiet Raum Thun und Bern. Wir bieten Dauerstelle und aufgeschlossene Arbeitsbedingungen bei guter Entlohnung.

Offerten mit Bildungsgang sind zu richten unter Chiffre ZA 19212 an Mosse-Annoncen AG, 8023 Zürich.

Gemeinde Reinach BL

Auf unserer Bauverwaltung ist die Stelle eines

Bauverwalters

zu besetzen. Es handelt sich hier um eine selbständige abwechslungsreiche Tätigkeit im Dienst einer aufstrebenden Vorortgemeinde von Basel.

Erfordernisse

Abgeschlossene Technikumsausbildung oder mehrjährige Praxis in Gemeindefragen und im Planungswesen. Selbständige Bearbeitung oder Beurteilung der Bauprojekte mit allen einschlägigen Berechnungen. Organisations-talent, Gewandtheit im schriftlichen und mündlichen Verkehr mit dem Publikum, Eignung als Vorgesetzter gegenüber den Mitarbeitern und als Berater der Behörden.

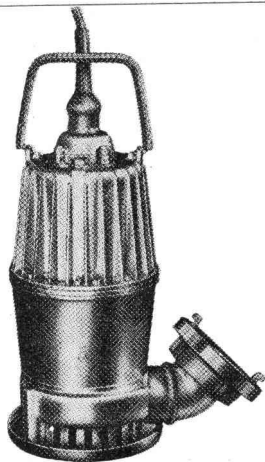
Besoldung

Im Rahmen des bestehenden fortschrittlichen Besoldungsreglements der Gemeinde. Der Beitritt zur Pensionskasse ist obligatorisch.

Stellenantritt

Sobald als möglich oder nach Vereinbarung.

Handschriftliche Anmeldungen mit kurzem Lebenslauf, Ausweisen über Bildungsgang und bisherige Tätigkeit, Zeugnisabschriften und Angaben von Referenzen sind bis **spätestens 31. Dezember 1967** an den Gemeinderat, 4153 Reinach BL einzureichen.



Kleinbaupumpen

0,75 – 1 – 1,5 PS

Ideale Baugrubenpumpe, handlich, leicht transportierbar, 15-25 kg, mit eingebautem Motorschutz, verschleissarmer Betrieb, wartungsfrei, trockenlaufsicher.

Fördermengen 50–650 l/min.

Förderhöhen 13,5–1 m

Sopompat AG., Bern

Effingerstrasse 37, Tel. 031 / 25 27 55

ETH

Für die Versuchsanstalt für Wasserbau und Erdbau suchen wir zu baldigem Eintritt einen

Zeichner

zur Ausführung von Zeichenarbeiten, für die Mithilfe beim Modellbau, bei Versuchen und deren Auswertung.

Anforderungen:

Abgeschlossene Berufslehre, rasche Auffassungsgabe und Anpassungsfähigkeit. Alter womöglich nicht unter 25 Jahren.

Interessenten sind eingeladen, Ihre Bewerbungen mit Lebenslauf und Gehaltsanspruch sobald als möglich einzureichen an die Kanzlei des Schweiz. Schulrates, Eidg. Technische Hochschule, 8006 Zürich.

Als gut eingeführte Schweizer Unternehmung auf dem Schweizer Markt für **genormte Fertighäuser** suchen wir als Folge des ständig steigenden Auftragsbestandes einen qualifizierten

Bauführer

der später in der Lage sein soll, die gesamte

Geschäftsführung

zu übernehmen.

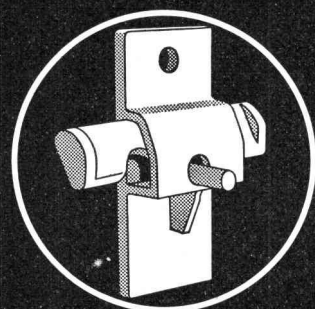
Wir stellen uns einen erfahrenen Hochbautechniker vor, der sowohl über fundierte praktische Kenntnisse der Bauführung als auch über Grundlagenkenntnisse zur administrativen Abwicklung der Aufträge verfügt und an selbstständiges Arbeiten gewöhnt ist.

Ins Aufgabengebiet gehören folgende Sparten: Organisation und Ueberwachung der einzelnen Baustellen, Ausfertigung der Baubewilligungsunterlagen, Abrechnung der einzelnen Bauten, Verhandlungen mit Unternehmern, Behörden, Bauherren und Landbesitzern. Einholen und Auswerten der Unternehmerofferten, laufende Studien über Verbesserungen und Neukonstruktion der Häuser in Zusammenarbeit mit unserem Architekturbüro.

Wir offerieren ein den Anforderungen entsprechendes Gehalt, gut ausgebaute Sozialleistungen, geeignete Wohnung und angenehme Zusammenarbeit.

Ausführliche Offerten mit Lebenslauf, Handschriftprobe, Zeugniskopien, Referenzen und Photo sind zu richten unter Chiffre P 7123 R an Publicitas AG, 3400 Burgdorf.

ARETOR



Die solide und praktische Schalungsklemme
+ Pat. (aus Stahl, nicht Guss)

Mit «ARETOR» Verwendung von gewöhnlichen Rundeisen als Zugstab

Mit «ARETOR» absolute Sicherheit: je grösser der Betondruck, desto grösser die Klemmwirkung.

R. RIGLING & CO.
Zürich 50 - Oerlikon
Leutschenbachstr. 44
Tel. 051/468225

Erstklassiger Bauführer

ohne architektonische Ambitionen, aber mit ausgeprägt wirtschaftlichem Denken, findet bei uns eine interessante Daueranstellung.

Ausführliche Angebote an
Park Immobilien AG, 5401 Baden, Mellingerstrasse 1

Dipl. Arch. ETH/SIA
sucht anspruchsvolle Stelle als

Bauführer

wenn möglich auf Grossbaustelle. Spezielles Interesse für Vorfabrikation. Acht Jahre Baupraxis im In- und Ausland. Handwerkliche Erfahrung in den meisten Bauberufen. Selbständig ausgeführte Bauten. Spricht fließend Deutsch und Italienisch und beherrscht drei weitere Sprachen. Vorzugsweise im Raum Zürichsee-Winterthur oder im Tessin. Mässige Honorarforderung.

Offerten sind erbeten unter Chiffre ZL 19225 an Mosse-Annoncen AG, 8023 Zürich.

Für unsere Sektion für **berufliche Ausbildung** suchen wir einen

dipl. Architekten oder Bauingenieur

oder **Absolventen einer höheren technischen Lehranstalt**
(Richtung Hochbau oder Tiefbau.)

Das vielseitige Aufgabengebiet umfasst insbesondere die Behandlung von Ausbildungsfragen, die Ausarbeitung von Ausbildungsreglementen sowie die Inspektion von Lehrabschlussprüfungen und höheren Fachprüfungen auf dem baugewerblichen Sektor.

Nebst Interessen an Problemen der gewerblichen und industriellen Berufsbildung erwarten wir von unserem neuen Mitarbeiter, der laufend mit Amtsstellen, Berufsverbänden und Betrieben in Kontakt steht, eine mehrjährige Berufserfahrung.

Bewerbungen mit kurzem Lebenslauf und Zeugniskopien sind erbeten an das

Bundesamt für Industrie, Gewerbe und Arbeit, 3003 Bern
Bundesgasse 8

AW Clichés

ANDERSON + WEIDMANN

Traugottstr. 6 Zürich 5

Briefadresse: 8037 Zürich, Postfach

Tel. 42 08 17

Bauunternehmung sucht für die Brückenbauabteilung zum Einsatz auf der Baustelle als Baustellenleiter

dipl. Bauing. ETH

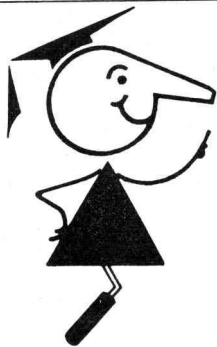
oder

Ingenieur-Techniker HTL

mit mindestens zweijähriger Baustellenpraxis in selbständiger Bauführung.

Es handelt sich um eine selbständige, interessante Stelle mit zeitgemässer Salarierung und fortschrittlichen Sozialleistungen. Dauerstelle.

Interessierte Herren sind höflich eingeladen, die Bewerbung mit allen üblichen Angaben und Foto zu senden unter Chiffre ZM 19226 an Mosse-Annoncen AG, Postfach, 8023 Zürich.



seit
1923

Tricosal®

BAU-CHEMIE AG BASEL (061) 23 00 16

Zement-Schnellbinde- und Dichtungsmittel, Plastifizierer, Verzögerer, Beton-Reinigungsmittel, Gipsverzögerer, Fugenbänder, Spritzbeton, Injektionen, Abdichtungen, Kunststoffe, Frostschutzmittel.
Isolationen aus PVC-Folien 1-2 mm für Grundwasserwannen, Tunnels, Flachdächer usw.

WALO

Für unsere **Strassenbau-Abteilung** auf dem Platz Zürich suchen wir

Techniker / Bauführer

Das Arbeitsgebiet umfasst Offertbearbeitungen, Bauführungen, Ausmass und Abrechnungen.

Initiativen und exakten Bewerbern, welche über Bauplatzpraxis verfügen, bieten wir eine interessante und vielseitige Arbeit bei guter Salarierung und Fürsorgeeinrichtung.

Schriftliche Offerten sind erbeten an:
Geschäftsleitung der Walo Bertschinger AG, 8005 Zürich
Bauunternehmung, Limmatstrasse 73-75

Strassen- und Baudepartement des Kantons Thurgau

Im Zuge einer Umorganisation ist beim kantonalen Tiefbauamt die Stelle eines

Dipl. Bauingenieurs ETH

als Adjunkt des Kantonsingenieurs zu besetzen.

Tätigkeitsbereich

Leitung der Abteilung für Staatsstrassenbau. Ueberwachung und Prüfung der von privaten Ingenieurbüros auszuführenden Projektierungsarbeiten. Ausübung der Oberbauleitung für die laufenden Strassenbauten. Selbständige Leitung von Projektierungsarbeiten, welche durch das staatseigene Personal ausgeführt werden. Beratung von Gemeinden in Strassenbaufragen.

Anforderungen

Erfahrung in der Projektierung und Ausführung von Strassenbauten. Einfühlungsvermögen und Gewandtheit im Verkehr mit Behörden und Fachleuten.

Geboten wird

selbständige und interessante Tätigkeit in einer relativ kleinen Verwaltung. 5-Tage-Woche, Pensionskasse. Besoldung nach der kürzlich revidierten Besoldungsverordnung.

Bewerber (Schweizer Bürger) wollen ihre Offerte mit Angabe der vollständigen Personalien, des Lebenslaufs mit Bildungsgang und bisheriger Tätigkeit mit der Aufschrift «Stellenbewerbung» an das

Tiefbauamt des Kantons Thurgau, 8500 Frauenfeld einreichen.

Nähere Auskunft erteilt das kant. Tiefbauamt, Frauenfeld
Tel. 054 / 7 31 61

Strassen- und Baudepartement des Kantons Thurgau



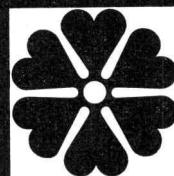
**mechanisch-
biologische
Abwasser-
Reinigung**

**mit Tauchtropfkörpern
für
6-10000 Einwohner**

- über 90% Reinigungseffekt
- stark schwankend belastbar
- anspruchslos in der Wartung
- niedrigster Energiebedarf
- absolut frostunempfindlich
- preisgünstig durch Vorfabrikation



reines Wasser



ist Leben

Unsere Fachleute, Ingenieur und Chemiker, freuen sich, Ihr Abwasserproblem zu lösen und stehen Ihnen zur Beratung unverbindlich zur Verfügung.
In unserem eigenen Labor führen wir jede gewünschte Abwasseruntersuchung durch.
Wir garantieren die Reinigungsleistung aller von uns gebauten Anlagen.
Unser Wartungsservice sichert das dauernde Funktionieren Ihrer Anlage.
Verlangen Sie unsern Besuch und das ausführliche Fabrikationsprogramm!

MECANA SA

Maschinenfabrik 8716 Schmerikon SG Telefon 055-575 61

Bauingenieur ETH

sucht Heimarbeit (mehrfährige Praxis in Hoch-, Tief- und Brückenbau). Offerten sind erbeten unter Chiffre ZN 19227 an Mosse-Annoncen AG, Postfach, 8023 Zürich.

Hochbautechniker

mit langjähriger Erfahrung, sucht Stelle als Bauführer zur Betreuung grösserer Bauaufgaben. Eintritt nach Vereinbarung. Prima Referenzen. Offerten unter Chiffre ZS 5853 an Mosse-Annoncen AG, 8023 Zürich.

Bauzeichner / Bauführer

sucht entwicklungsfähige Stelle in Architekturbüro oder Unternehmung.

Offerten sind erbeten unter Chiffre ZK 1460 an Mosse-Annoncen AG, Postfach, 8023 Zürich.

Auf Architekturbüro, dipl. ETH/SIA in der Stadt Bern wird eine Stelle frei für

Hochbauzeichner

evtl.

Architekt

Abwechslungsreiche Beschäftigung bei vielseitigen Aufgaben.

Offerten erbeten unter Chiffre ZL 19236 an Mosse-Annoncen AG, Postfach, 8023 Zürich.

Bauführer

41jährig, mit Erfahrung in Wohnungsbau, Ausmass und Abrechnung, sucht per 1. Januar 1968 Stelle in Generalunternehmung, Verwaltung, Architekturbüro oder Baugeschäft, Führerausweis Kat. A vorhanden.

Offerten sind erbeten unter Chiffre ZK 1454 an Mosse-Annoncen AG, 8023 Zürich.

Zwecks Vergrösserung unseres alteingesessenen Ingenieurbüros in Zürich suchen wir auf Anfang 1968 in Dauerstellung einen tüchtigen

Eisenbetonzeichner

zur Bearbeitung interessanter und vielseitiger Bauaufgaben (Öffentliche Bauten, Industrie- und Wohnungsbau).

Bewerber mit einigen Jahren Praxis (auch Ausländer möglich) richten ihre Offerten an

Ingenieurbüro Hans Frei & Co., 8002 Zürich

Schulhausstrasse 55, Tel. 051 / 27 71 06

(Drei Gehminuten vom Bahnhof Enge entfernt).

Bauführer

mit besten Referenzen sucht neue Stelle für interessante grosse Bauaufgabe in Zug, Zürich oder Umgebung. Eintritt auf 1. Februar 1968 oder nach Vereinbarung.

Anfragen sind erbeten unter Chiffre ZM 19226 an Mosse-Annoncen AG, Postfach, 8023 Zürich.

Tiefbauzeichner

mit dreijähriger Praxis auf Kläranlagen und Eisenbeton, sucht neuen Wirkungskreis. Raum Zürich bevorzugt. Frühester Termin März 1968. Offerten sind erbeten unter Chiffre ZB 1445 an Mosse-Annoncen AG, 8023 Zürich.

Junge

Hochbauzeichnerin

mit 1 Jahr Praxis sucht Stelle auf Arch.-Büro Platz Zürich.

Offerten sind erbeten unter Chiffre ZV 19229 an Mosse-Annoncen AG, Postfach, 8023 Zürich.

Junger Berufsmann mit Baupraxis und 1 Jahr Ingenieurbüro sucht Stelle als

Hilfsbauführer

in Tiefbaufirma oder Ingenieurbüro.

Offerten unter Chiffre ZB 19232 an Mosse-Annoncen AG, Postfach, 8023 Zürich.

Tiefbauzeichner

sucht Stelle in Ingenieurbüro mittlerer Grösse auf Frühjahr im Raume Aargau und Zürich.

Offerten sind erbeten unter Chiffre ZA 19231 an Mosse-Annoncen AG, Postfach, 8023 Zürich.

Bauzeichner / Bauführer

sucht Stelle auf Januar 1968 in Architekturbüro oder Unternehmung. Basel, Bern oder Westschweiz bevorzugt. Offerten sind erbeten unter Chiffre ZT 1441 an Mosse-Annoncen AG, 8023 Zürich.

Für interessante, abwechslungsreiche Arbeiten auf den Gebieten Wasserversorgung, Kanalisationen/Kläranlagen und Strassenbau suchen wir zu vorteilhaften Bedingungen tüchtige, zuverlässige

Tiefbauzeichner(innen)

mit möglichst baldigem Eintritt.

H. Gassmann, dipl. Ing. ETH/SIA
Laurenzenvorstadt 119, 5000 Aarau
Tel. 064 / 22 18 57

Beim Strasseninspektorat Winterthur ist die Stelle eines

Zeichners

zu besetzen.

Aufgaben:

Mitarbeit bei der Projektierung und Bauleitung von Strassenunterhaltsarbeiten (insbesondere Belagsarbeiten). Erstellung und Nachführung verschiedener Kataster. Ausführung einfacher Terrainaufnahmen und Absteckungen.

Anforderungen:

Abgeschlossene Lehre als Tiefbauzeichner; eventuell angelernter Zeichner. Auf Initiative und Bereitschaft zur Mitarbeit in gut zusammenarbeitendem Team wird Wert gelegt.

Besoldung:

Im Rahmen der städt. Personalverordnung. Alter und berufliche Erfahrung können angemessen berücksichtigt werden. Pensionsversicherung.

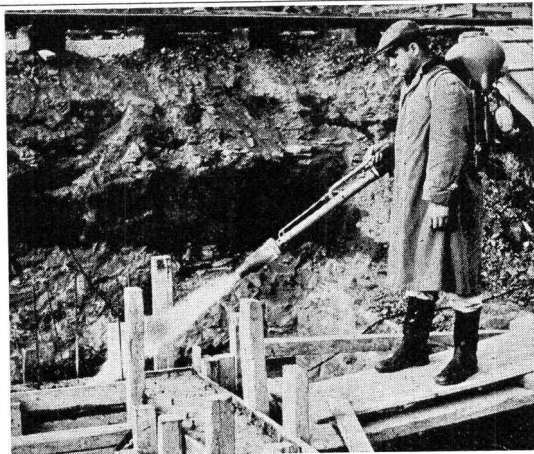
Anmeldung:

Handgeschriebene Offerten mit den üblichen Beilagen, Gehaltsanspruch und Angabe des frühest möglichen Eintrittstermines sind bis 31. Januar 1968 zu richten an

Strasseninspektorat der Stadt Winterthur

Zeughausstrasse 58, 8400 Winterthur

Nähere Auskunft erteilt der Strasseninspektor (Tel. 052 / 23 13 51).



Kostbare Zeit einsparen, auch bei Schnee und Eis weiterarbeiten

Universalgerät ATO 77

Flammgerät (Heizöl):

Rasches und wirtschaftliches rückstandsfreies Auftauen von Schalungen, Betoneisen, Kies, Sand, gefrorenen Leitungen usw.

Sprühgerät mit Feineinstellung:

Zum Schalöl oder Bitumen sprühen, weissen, versiegeln usw.

Luftbesen:

Der scharfe Luftstrahl reinigt Schalungen von Nägeln, Holzresten usw. Verlangen Sie eine unverbindliche Vorführung von ATO 77!



Gutbrod-Generalvertretung:

SILENT AG, 8107 Buchs (Zürich), Tel. (051) 71 50 14

Gesucht halbtags

Hochbautechniker / Bauführer

Für die Bauführung von 2 ärztlichen Praktiken. Ab 1. 1. 1968 bis ca. 15. 4. 1968. Offerten sind erbeten unter Chiffre ZO 1467 an Mosse-Annoncen AG, Postfach, 8023 Zürich.

Dipl. Arch. ETH

Skandinavien, mit 5 Jahren Praxis, davon 3 Jahre in Zürich, sucht auf Anfang 1968 Stelle in der deutschen Schweiz.

Offerten unter Chiffre 33 155-42 an Publicitas AG, 8021 Zürich.

Hochbauzeichner

sucht Halbtagsstelle (vormittags) in Arch.-Büro. Offerten unter Chiffre ZS 5925 an Mosse-Annoncen AG, 8023 Zürich.

Junger initiativer

Tiefbauzeichner

sucht neuen Wirkungskreis in Ingenieurbüro als Zeichner oder Bauleiter oder in Tiefbauunternehmung als Bauführer. Raum Zürich oder linkes Seeufer wird bevorzugt. Offerten sind erbeten unter Chiffre ZT 1469 an Mosse-Annoncen AG, 8023 Zürich.



Die Eidg. Bauinspektion IV in Zürich, sucht zu möglichst baldigem Eintritt

Techn. Mitarbeiter

(Dipl. Architekt ETH / Architekt-Techn. HTL)
Schweizer Bürger

Einem guten Entwerfer mit Organisationstalent und Verhandlungsgeschick, bietet sich eine sehr vielseitige und interessante Tätigkeit, Projektierung von Neubauten und Oberbauleitungen.

Dauerstelle mit Pensionsberechtigung, zeitgemässe Bezahlung, angenehme Arbeitsbedingungen, 5-Tage-Woche, gute Aufstiegsmöglichkeiten.

Evtl. kann eine Neubauwohnung in der näheren Umgebung von Zürich zur Verfügung gestellt werden.

Handschriftliche Bewerbungen mit Bildungsgang, Photo sowie Angaben über die bisherige Tätigkeit, Gehaltsanspruch und Referenzen sind erbeten an die

Eidg. Bauinspektion IV, Postfach, 8023 Zürich

Gesucht

Bauführer

Hochbautechniker oder Bautechniker mit ausgewiesener Praxis in Kostenvoranschlag, Bauausführung, Ausmass und Abrechnung.

Es wird Wert auf eine tüchtige, möglichst selbständige Kraft gelegt. Autoführer Kat. A Bedingung.

Angemessene, gute Salarierung.
Eigenes Büro, eigenes Firmenauto steht zur Verfügung.
Auf Wunsch Wohnung. Altersversicherung.

Wir haben interessante Bauvorhaben im Wohnungs-Siedlungs- und Geschäftshausbau und können als langjährige, konsolidierte Firma Dauerstelle offerieren.

Eintritt baldmöglichst oder nach Vereinbarung.

Offerten erbeten an:

Max Pfister, Baubüro, Burgstrasse 108, 9013 St. Gallen
Pfister & Weisser, dipl. Arch. ETH/SIA, Tel. 071 / 27 27 29



Bautenschutz

Grundwasser- und Flachdachisolierungen, Abdichtungen

Frank Isolierungen AG

Sihlfeldstrasse 89, 8004 Zürich, Tel. (051) 25 67 92 / 93

Ingenieurtechniker HTL

mit 1 1/2-jähriger Praxis in Eisenbeton sucht per 1. Februar oder nach Uebereinkunft neuen Wirkungskreis im Vorspannbetonbau oder in der Bauleitung.

Offerten unter Chiffre Q 52237 an Publicitas, 9001 St. Gallen.

Wir suchen für einen

Bauzeichner

griechischer Nationalität eine Stelle auf den 1. Januar 1968. Kanton Zürich bevorzugt.

Tel. 051 / 32 77 42 (morgens 7.30 bis 11.30) Sozialdienst für griechische Arbeitnehmer.

Hochbauzeichner

mit zweijähriger Praxis sucht auf Januar 1968 neuen Wirkungskreis. Raum Zürich-Baden bevorzugt.

Offerten sind erbeten unter Chiffre ZW 19230 an Mosse-Annoncen AG, Postfach, 8023 Zürich.

gesucht entwerfsfreudiger

architekt

mit einigen jahren praxis zur mitarbeit an diversen interessanten projektierungsaufgaben

max p. kollbrunner, arch. bsa / sia, 8051 zürich
friedrichstrasse 9, tel. 051 / 41 22 20

Ein fix-fertiges «Nest» (Büro) für

Architekten / Ingenieur

Mit grosszügigen Ablagemöglichkeiten, zwei Pulten (längs aneinander), einer Lichtpausanlage.

Ruhige Lage, beste Parkierungsmöglichkeiten, 14 Autominuten vom Hauptbahnhof Zürich.
Telefonanlage, Sekretariat.

Beste Gelegenheit (auch preislich) für jungen Architekten/Ingenieur, der an einer Bürogemeinschaft mit kontaktreichem Kaufmann Interesse hätte.

Anfragen unter Chiffre ZC 19246 an Mosse-Annoncen AG, 8023 Zürich.

Dipl. Bauingenieur SIA

B.S.c. (Eng.) London A.M.I.C.E., Ausländer, mit 16 Jahren Erfahrung, 4 Jahre i Zürich, sucht neuen Wirkungskreis. Offerten unter Chiffre ZC 19215 an Mosse Annoncen AG, 8023 Zürich.

Ingenieurbüro Nähe Zürich sucht initiativen

Diplom-Ingenieur ETH/EPUL

mit Praxis, selbständiger Statiker für Hoch- und Tiefbau. Gewinnbeteiligung, evtl. Partnerschaft und spätere Geschäftsübernahme.

Eisenbetonzeichner

mit Praxis für interessante Aufgaben des Hoch- und Tiefbaus.

Offerten mit den üblichen Unterlagen unter Chiffre ZR 19240 an Mosse-Annoncen AG, Postfach, 8023 Zürich.

Für unser Gemeindebauamt suchen wir einen

Vermessungs- oder Tiefbauzeichner

Aufgaben

Nachführung des Leitungskatasters, Einmessen von Kanalisations-, Gas- und Wasserleitungen. Zeichnen von Tiefbauprojekten und weiteren Planungsaufgaben. Die Stelle bietet gute Gelegenheit für Einarbeitung in weitere Fachgebiete.

Wir bieten

neuzeitig eingerichteten Arbeitsplatz, angenehmes Betriebsklima, 5-Tage-Woche, fortschrittliche Fürsorgeeinrichtung, sehr gutes Salär.
Nähere Auskünfte erteilt gerne der Bausekretär,
Tel. 98 25 63.

Offerten mit den üblichen Beilagen sind erbeten an den Gemeinderat Schlieren, 8952 Schlieren.

Wir suchen einen

Ingenieur-Techniker HTL

zur Bearbeitung interessanter Objekte im Wohn- und Industriebau.

Einsatzfreudigen Herren wird gut salarierete Mitarbeit in fortschrittlichem Büro geboten. Eintritt sofort oder nach Uebereinkunft. Offerten mit den üblichen Unterlagen sind zu richten an

Fritz Dardel AG, 3098 Köniz

Ingenieurbüro, Blinzernfeldweg 2, Tel. 031 / 63 51 11

Wir suchen

Geometer-Techniker HTL

für die Durchführung von interessanten Vermessungsarbeiten, vor allem im Zusammenhang mit dem Nationalstrassenbau.

Geboten wird: Angenehmes Arbeitsklima, 5-Tage-Woche. Eintritt nach Uebereinkunft.

Offerten sind erbeten an:

Gebrüder Gruner, Ingenieurbüro, 4002 Basel
Nauenstrasse 7, Tel. 061 / 34 88 38

Gesucht

Dipl. Bauingenieur ETH

Guter Statiker, womöglich mit Praxis, für Projektierung, Konstruktion und Berechnung anspruchsvoller Eisenbetonbauten des Hoch- und Tiefbaus.

P. Keller & E. Würmli, Dipl. Ingenieure ETH, SIA
Kasinostrasse 3, 8032 Zürich, Tel. 051 / 34 09 88

Junger, initiativer

dipl. Tiefbautechniker

sucht neuen Wirkungskreis auf Januar 1968. Kanalisation, Abwasserreinigung. Offerten sind erbeten unter Chiffre ZG 1474 an Mosse-Annoncen AG, Postfach, 8023 Zürich.

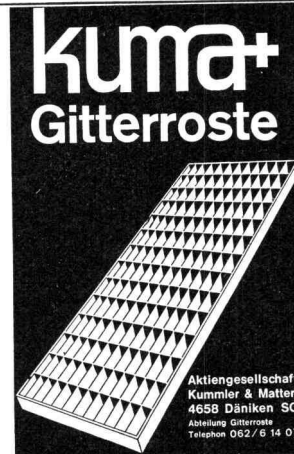
Junger

Hochbauzeichner (AT)

sucht auf Januar 1968 Stelle in Architekturbüro in der Stadt Zürich. Offerten sind erbeten unter Chiffre ZK 19250 an Mosse-Annoncen AG, Postfach, 8023 Zürich.

Ingenieur-Techniker HTL

sucht Heimarbeit (Eisenbeton). Statik, Schalungs- und Armierungspläne. Offerten sind erbeten unter Chiffre ZR 1477 an Mosse-Annoncen AG, Postfach, 8023 Zürich.



Wer baut—sollte Dryvit prüfen die perfekte Aussenisolierung

SAP Baustoffe AG 9001 St. Gallen, Tel. 071/22 84 54

Achtung, Architekten und Bauherren! Keller-Obsthurden

zu günstigen Preisen liefert prompt franko Baustelle.

Fusssockelleisten in allen Holzarten fertig lackiert und angeschlagen, liefert zu günstigen Bedingungen:

K. WERTH, Kehlleisten- und Holzwarenfabrik
Luzern-Littau, Telefon 041 / 3 62 18 und 5 72 29
Verlangen Sie Prospekt und Offerte.



Bau- oder Kulturingenieur

als

Gemeinde-Ingenieur

Aufgabenbereich:

Leitung des Gemeindebauamtes. Unterhalt des Gemeindestrassennetzes. Planung und Projektierung von Strassen und Kanalisationen. Lösung allgemeiner planerischer Aufgaben. Aufstellen von Quartierplänen usw.

Verlangt werden:

Abgeschlossenes Hochschulstudium als Bau- oder Kulturingenieur. Zweckdienliche Praxis. — Verhandlungsgewandte und aufgeschlossene Persönlichkeit mit psychologischem Einfühlungsvermögen.

Geboten werden:

Selbständige, interessante und vielseitige Tätigkeit in neuzeitlich gerichteter Gemeinde. Aufgeschlossener Gemeinderat. Besoldung gemäss Reglement. Pensionskasse.

Handschriftliche Offerten mit Lebenslauf, Foto, Zeugniskopien, Referenzen und Gehaltsanspruch (als Diskussionsbasis) sind dem Beauftragten unter dem Kennwort «Gemeinde-Ingenieur» einzureichen.

Die Offerten werden streng vertraulich behandelt. Geben Sie bitte in Ihrer Offerte bekannt, an welche Firma diese gegebenenfalls nicht weitergeleitet werden soll.

Conrad von Burg Dipl. Berufsberater
8033 ZÜRICH POSTFACH

Bauführer

mit guten Kenntnissen in Tiefbau, Vermessung und Holzbau sucht auf Frühjahr 1968 neuen verantwortlichen Aufgabenbereich in Unternehmung oder Ingenieurbüro. Wenn möglich Dauerstelle. Mehrjährige Tätigkeit in Unternehmung und Bauleitung.

Absolvent der Bauschule Aarau (Diplomabschluss).

Angebote unter Chiffre ZV 19244 an Mosse-Annoncen AG, 8023 Zürich.

Wir suchen

1–2 Stahlbauzeichner 1 Eisenbetonzeichner

Einem einsatzfreudigen Bewerber bieten wir sympathische Arbeitsatmosphäre, Pensionsfürsorge und entsprechendes Salär. 5-Tage-Woche.

STAHLBAU AG MUTTENZ

Wildensteinerstrasse 1, Telefon 061 / 53 24 54

Wir suchen jüngeren

dipl. Bauingenieur ETH

guten Statiker,
für Projektierung und Bauleitung im Brückenbau
sowie einen

Ingenieur-Techniker HTL

für Projektierung im Strassenbau.
Eintritt auf 1. Januar 1968 oder nach Uebereinkunft.

Wanzenried & Martinoia, Bauingenieure SIA
Monbijoustrasse 97, Bern, Tel. 031 / 45 20 40

Bauingenieur-Techniker HTL

gesetzten Alters, wünscht sich zu verändern. Ostschweiz bevorzugt. Gründliche Erfahrung in örtlicher und Oberbauleitung für **Wasserversorgungen und Kläranlagen**. Qualifizierte Mitarbeit bei Projektierung und Detailbearbeitung.

Detaillierte Offerten nimmt entgegen unter Chiffre ZW 19242 Mosse-Annoncen AG, 8023 Zürich.

Motor-Columbus

sucht auf Frühjahr 1968 für die örtliche Bauleitung des Kraftwerkes Emosson (Unterwallis) noch einige

Bauingenieure Tiefbautechniker

Erforderlich sind:

- längere Erfahrung auf Kraftwerkbaustellen im Gebirge
- französische und deutsche Sprachkenntnisse

Interessenten sind gebeten, sich unter Kennziffer E 1-08 an das Personalbüro der

Motor-Columbus AG für elektrische Unternehmungen

Parkstrasse 27, 5401 Baden, Tel. 056 / 2 71 01, zu wenden.

STADT ST. GALLEN

Stellenausschreibung

Für die Gas- und Wasserwerke suchen wir einen

Dipl. Tiefbautechniker

Der Aufgabenbereich umfasst vorwiegend Betriebs-, Unterhalts- und Projektierungsaufgaben sowie die Bauleitung für Gas- und Wasseranlagen.

Erwünscht sind:

- Praxis in ähnlicher Stellung
- Einwandfreier Charakter
- Einsatzfreudigkeit
- Sinn für gute Zusammenarbeit

Geboten werden:

- Interessante und verantwortungsvolle Tätigkeit
- Zeitgemässe Honorierung unter Berücksichtigung von Alter und Erfahrung
- Aufstiegsmöglichkeit für zielbewussten Mitarbeiter
- Sozialfürsorge

Offerten mit Handschriftprobe, Lebenslauf und Photo sind baldmöglichst zu richten an die

Verwaltung der Technischen Betriebe, 9001 St. Gallen

Sarnafil ist eine armierte, auf Weich-PVC aufgebaute Kunststoffhaut. Es ist elastisch, mechanisch und gegen UV-Strahlung widerstandsfähig und sehr witterungsbeständig.

Sarnafil bewährt sich durch seine hervorragenden Eigenschaften als Dachbelag, Dachbespannung und Abdichtung.

Beratung und Verkauf für die Kantone Bern, Teil Solothurn und die Westschweiz:
Tecta AG Bern Tel. 031 / 41 47 41

Sarnafil

Höchste Ansprüche erfüllt Sarnafil z. B. am Saalbau/Hallenbad der Stadt Biel, an der Kollegi-Kirche in Sarnen und an der unterirdischen Zentrale in Hopflauen der KW Oberhasli. Verlangen Sie bitte Unterlagen.

Kunststoff AG Sarnen
6060 Sarnen, Tel. 041 / 85 23 33

Gesucht

Bautechniker – Bauführer

mit Beherrschung der französischen Sprache, für die selbständige Ausführung von interessanten Industriebauten in der Westschweiz. Eintritt 1. Januar 1968 oder nach Uebereinkunft. Offerten sind erbeten unter Chiffre ZT 19254 an Mosse-Annoncen AG, Postfach, 8023 Zürich.

Hochbauzeichner / Bauführer

mit 12jähriger Praxis, an selbständiges Arbeiten gewöhnt, versiert in allen Sparten, Projekt bis Abrechnung, auch grössere Objekte, gute Referenzen, sucht Dauerstelle per sofort oder später evtl. auch kurzfristige Anstellung. Rechte Zürichseeseite bevorzugt.

Offerten unter Chiffre OFA 1569 Zs an Orell Füssli-Annoncen AG, 8022 Zürich.

EMPA

Wir suchen zu baldigem Eintritt einen tüchtigen und initiativen

Bau- oder Maschineningenieur ETH oder EPUL

für die Uebernahme des

Photoelastischen Laboratoriums

Besondere Fachkenntnisse sind nicht erforderlich, da die Möglichkeit zur Einarbeitung besteht. Es handelt sich um eine interessante und vielseitige Tätigkeit.

Bewerbungen sind zu richten an die
Eidg. Materialprüfungs- und Versuchsanstalt
8600 Dübendorf

Führendes Handelshaus der technischen Branche, Nähe Zürich, sucht einen im Verkauf erfahrenen und im Umgang gewandten, initiativen, charakterfesten

Chef der Abteilung Tiefbaumaterialien

(Bauingenieur oder Kaufmann)

Für diesen anspruchsvollen und ausbaufähigen Leitungsposten sind folgende Voraussetzungen notwendig:

Erfahrung in der Anwendung und im Handel mit Tiefbaumaterialien, Organisations- und Begeisterungsfähigkeit für Verkauf und Führung von Mitarbeitern, Sinn für Entwicklungsaufgaben und gute Feder. Evtl. Offizier.

Sprachen: Deutsch, Französisch, Italienisch, evtl. Englisch.

Neben dem den Anforderungen entsprechenden Salär bieten sich dem Bewerber Teamarbeit, angenehmes Betriebsklima, Fünftagewoche.

Schweizer Bürger sind gebeten, sich schriftlich mit Lebenslauf, Foto, Zeugniskopien und Saläranspruch (als Diskussionsbasis) unter Chiffre ZP 19253 an Mosse-Annoncen AG, Postfach, 8023 Zürich, zu melden.

compriband
für alle Fugendichtungen

normal oder selbstklebend schwarz oder grau

Generalvertretung
ROGER FREY, dipl. Ing. ETH
8039 Zürich Beethovenstrasse 47
Tel. 051-23 33 64

Junger Hochbauzeichner sucht Stelle als

Bauführer (Hilfsbauführer)

in Generalunternehmung oder Architekturbüro. Zwei Jahre Praxis in Submission, Bauführung und Abrechnung. Eintritt: 1. Februar 1968 oder nach Uebereinkunft. Offerten unter Chiffre ZU 19245 an Mosse-Annoncen AG, 8023 Zürich.

Architekt / Bauzeichner

32 Jahre, in ungekündigter Stellung, vielseitige Erfahrung besonders in Vorfabrikation, dreisprachig, sucht neuen Wirkungskreis, Umgebung Zürich oder Baden, für Planung, Devisierung, Entwurf usw. Beste Referenzen. Stellenantritt möglich ab Januar 1968. Offerten unter Chiffre OFA 1570 Zt an Orell Füssli-Annoncen AG, 8022 Zürich.

Gemeinde Zollikon

Im Bau- und Vermessungsamt der Gemeinde Zollikon wird ein jüngerer, tüchtiger

Tiefbau- oder Vermessungszeichner

gesucht.

Dem Bewerber wird Gelegenheit zur Einarbeitung in den allgemeinen Tiefbau, wie Projekt, Absteckung usw. geboten.

Die Festsetzung der Besoldung erfolgt im Rahmen der Besoldungsverordnung Klasse III bis V. Ferner werden Fünftagewoche, Pensionskasse und Sozialzulagen geboten.

Offerten sind zu richten an das **Bauamt Zollikon**, Bergstrasse 20, 8702 Zollikon.

Wir suchen in das

Bauleitungsbüro Fernsehstudio Zürich

welche Neubauten von unserer Firma als Generalunternehmer ausgeführt werden, eine gewandte

kaufmännische Angestellte

für Korrespondenz, Telefon- und Empfangsdienst, Rechnungs- und Zahlungswesen. Arbeitsort Zürich-Oerlikon. Wir bieten eine interessante, vielseitige Dauerstelle mit fortschrittlichen Anstellungsbedingungen, Pensionskasse und Fünftagewoche.

Offerten sind zu richten an den Personalchef der

ERNST GOHNER AG

Neubauten, Generalunternehmung, Elementbau
Hegibachstrasse 47, Postfach, 8032 Zürich
Telefon 051 / 53 58 00

Techniker / Architekt

34, versiert in Entwurf bis Bauführung durch selbständiges Bearbeiten von grossen Projekten (ausserordentlich bewandert auf dem ganzen Sektor Spitalbau), sucht neuen Wirkungskreis. Vertrauensposten, Zweigbüro usw. Gegend Biel—Bern bevorzugt. Offerten sind erbeten unter Chiffre ZI 19250 an Mosse-Annoncen AG, Postfach, 8023 Zürich.

Architekt-Techniker HTL

deutsch und französisch sprechend, sucht interessanten Arbeitsplatz. Eintritt April/Mai 1968. Offerten unter Chiffre 25533 U, Publicitas AG, 2501 Biel.

22jähriger

Tiefbauzeichner

bisher vor allem in Vermessung und Projektierung des Strassenbaus tätig, sucht neuen, interessanten Arbeitsplatz. Eintritt 1. März 1968.

Offerten sind erbeten unter Chiffre ZV 19255 an Mosse-Annoncen AG, Postfach, 8023 Zürich.

Gesucht auf Architekturbüro im Berner Oberland

Architekt-Techniker HTL

sowie

Hochbauzeichner / Bauführer

für die Ausführung vielseitiger Bauaufgaben. Initiative und begabte Bewerber mit neuzeitlicher Gesinnung wollen sich melden unter Chiffre ZB 19249 an Mosse Annoncen AG, 8023 Zürich.

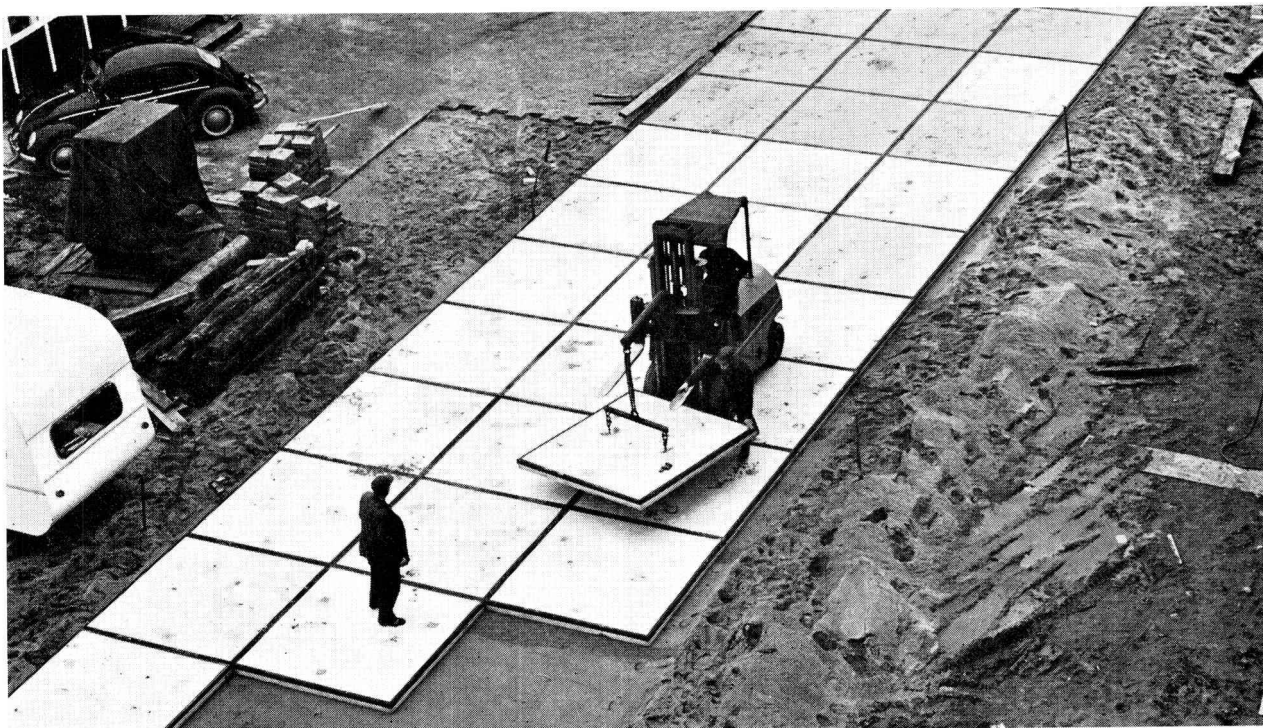
Mittelgrosses Architekturbüro mit interessantem Grossauftrag sucht zum baldigen Eintritt einen tüchtigen, zuverlässigen, initiativen

Hochbautechniker

In Frage kommen nur Bewerber mit mehrjähriger Bauerschaft, die in der Lage sind, anspruchsvolle Projektierungs- und Detailplanungsaufgaben weitgehend selbständig zu lösen. Alter nicht unter 30 Jahren.

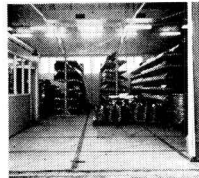
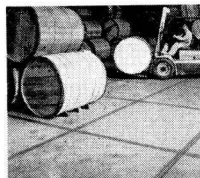
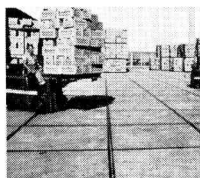
Anmeldung mit den üblichen Unterlagen erbeten unter Chiffre ZP 19239 an Mosse-Annoncen AG, Postfach, 8023 Zürich.

*Inserieren
in der
«Bauzeitung»
bringt
immer Erfolg!*



dhf

EIN NEUER WEG MIT STELCON



Was sind Stelcon-Grossflächenplatten?

Vorfabrizierte, transportable, rasch und sauber verlegbare Grossflächenplatten aus Hartbeton und Stahl für Industrieböden.

Wo eignen sich Stelcon-Grossflächenplatten?

- in industriellen Bauten, wie Werkstätten, Werkhallen, Lagerhallen, Fabriken usw.
- in und vor Frachthallen
- für Parkplätze
- als inner- und ausserbetriebliche Fahrbahnen, wo Solidität eine massgebende Rolle spielt
- als Abstellplätze in Flughöfen, z. B. vor Hangars, Reparaturwerkstätten, Zubringerpisten usw.
- für Zufahrtstrassen zu Baustellen, auch als Provisorium
- als Trottoirs bei Baustellen
- als prov. Umfahrungswege
- Spezialplatten für Bahnübergänge usw. und Geleiseanlagen

Und die Vorteile der Stelcon-Grossflächenplatten?

- vorfabrizierte Elemente
- leicht transportabel
- sehr rasch verlegbar
- schnellste Bauweise, da einheitliche, feste Masse (Normalgrösse 2x2 m, weitere Standardabmessungen und, sofern erforderlich, auch Passplatten)
- sauberes Aussehen
- sehr ruhige «erschütterungsfreie» Fahrbahn
- verschleissfest
- schonend für Eisen-, Gummi- und Kunststoffräder
- sofort betriebsbereit (verlegt = betriebsbereit)
- keine Unterhaltskosten

Unsere ausführliche Dokumentation «Ein neuer Weg mit Stelcon» samt Referenzmappe steht zu Ihrer Verfügung.

Stelcon AG
Im Claridenhof, Dreikönigstrasse 21,
8022 Zürich
Telefon 051 / 23 32 75

COUPON

für komplette Dokumentation «Ein neuer Weg mit Stelcon» samt Referenzmappe

Firma

genaue Adresse

Sachbearbeiter

Coupon einsenden an: Stelcon AG,
Dreikönigstrasse 21, 8022 Zürich

NEU:

Stelcon-Mietsystem
Verlangen Sie Unterlagen

Drahtseile

für höchste Beanspruchung

Kabelwerke Brugg AG Tel. 056-411151

