

**Zeitschrift:** Schweizerische Bauzeitung  
**Herausgeber:** Verlags-AG der akademischen technischen Vereine  
**Band:** 85 (1967)  
**Heft:** 50

## **Werbung**

### **Nutzungsbedingungen**

Die ETH-Bibliothek ist die Anbieterin der digitalisierten Zeitschriften auf E-Periodica. Sie besitzt keine Urheberrechte an den Zeitschriften und ist nicht verantwortlich für deren Inhalte. Die Rechte liegen in der Regel bei den Herausgebern beziehungsweise den externen Rechteinhabern. Das Veröffentlichen von Bildern in Print- und Online-Publikationen sowie auf Social Media-Kanälen oder Webseiten ist nur mit vorheriger Genehmigung der Rechteinhaber erlaubt. [Mehr erfahren](#)

### **Conditions d'utilisation**

L'ETH Library est le fournisseur des revues numérisées. Elle ne détient aucun droit d'auteur sur les revues et n'est pas responsable de leur contenu. En règle générale, les droits sont détenus par les éditeurs ou les détenteurs de droits externes. La reproduction d'images dans des publications imprimées ou en ligne ainsi que sur des canaux de médias sociaux ou des sites web n'est autorisée qu'avec l'accord préalable des détenteurs des droits. [En savoir plus](#)

### **Terms of use**

The ETH Library is the provider of the digitised journals. It does not own any copyrights to the journals and is not responsible for their content. The rights usually lie with the publishers or the external rights holders. Publishing images in print and online publications, as well as on social media channels or websites, is only permitted with the prior consent of the rights holders. [Find out more](#)

**Download PDF:** 23.02.2026

**ETH-Bibliothek Zürich, E-Periodica, <https://www.e-periodica.ch>**

# Schweizerische Bauzeitung

Revue Polytechnique Suisse  
Wochenschrift für  
Architektur, Bauingenieur-  
wesen und Maschinentechnik  
Gegründet 1883  
von Ing. August Waldner  
Herausgegeben von der  
Verlags-AG der akademischen  
technischen Vereine, Zürich

50

85. Jahrgang Donnerstag, 14. Dezember 1967



— weil fertiggemischt,  
auch in der  
kalten Jahreszeit gut  
verarbeitbar!

**FIXIT**  
das neue Verputzsoriment,  
kunststoffvergütet

**braucht wenig Wasser,  
ist schnell trocken,  
kürzt Arbeits- und  
Bezugstermine**

Nennen Sie uns den Termin für  
eine Demonstration bei Ihnen.  
Am besten, Sie rufen uns an:

Franz Haniel AG, 4002 Basel  
Beratung und Verkauf:

**Tel. 051-94 25 00**

## Inhalt

- Aktuelle Methoden im städtischen Tief-  
bau: Baugrubenumschliessungen.  
Von *K. F. Henke* . . . . . 905\*  
Geomechanik-Kolloquium in Salzburg.  
Von *E. Gruner* . . . . . 912  
Baugrubenabschluss als bleibender Teil  
eines Bauwerkes. Von *G. Gruner* . . . . . 913\*  
Erschütterungsprobleme bei Tiefbauarbei-  
ten in überbauten Gebieten.  
Von *A. Süsstrunk* . . . . . 917\*

## Mitteilungen

- «Gegen den Lärm». Die erste schweize-  
rische Hallenbadbau-Tagung . . . . . 920  
Betriebseröffnung des Bernhardin-Strassen-  
tunnels. Nutzbarmachung der Ebenen von  
Ostkreta mit UNO-Hilfe. Schweizerische  
Grosspumpen für die USA. Katalog «Bau-  
fachbücher». Der Ausbau der Eidg. Tech-  
nischen Hochschule . . . . . 921

## Nekrologe

- A. von Arx, L. Blondel, E. Jaeger,  
J. Alberti, W. Müller, M. Schärer,  
M. Sorg, H. Tütsch, H. Zorn . . . . . 921

## Buchbesprechungen

- Konstruktions-Leichtbeton hoher Festig-  
keit, von *K. Walz* und *G. Wischers*.  
75 Jahre Brown Boveri, 1891—1966 . . . . . 921  
Schweizerischer Unfallverhütungskalender  
1968, von *K. Schelling-Moser*. Bauführer-  
und Polierkalender 1968, von *E. Puntsch* . . . . . 922

## Wettbewerbe

- Kantonales Technikum in Yverdon . . . . . 922

## Mitteilungen aus dem SIA

- Personelle Veränderungen in der Leitung  
des SIA . . . . . 922

## Mitteilungen aus der UIA

- Deutsch-schweizerisch-österreichisches  
Industriebau-Seminar in Wien. Veranstal-  
tungen anlässlich der Olympiade, Mexiko,  
Oktober 1968 . . . . . 922

## Ankündigungen

- Fédération Internationale de la Précon-  
traite. Grundkurs für Unternehmer und  
oberste Führungskräfte. Salone nautico  
internazionale, Genua 1968. Vortrags-  
kalender . . . . . 922

## Verlag und Redaktion

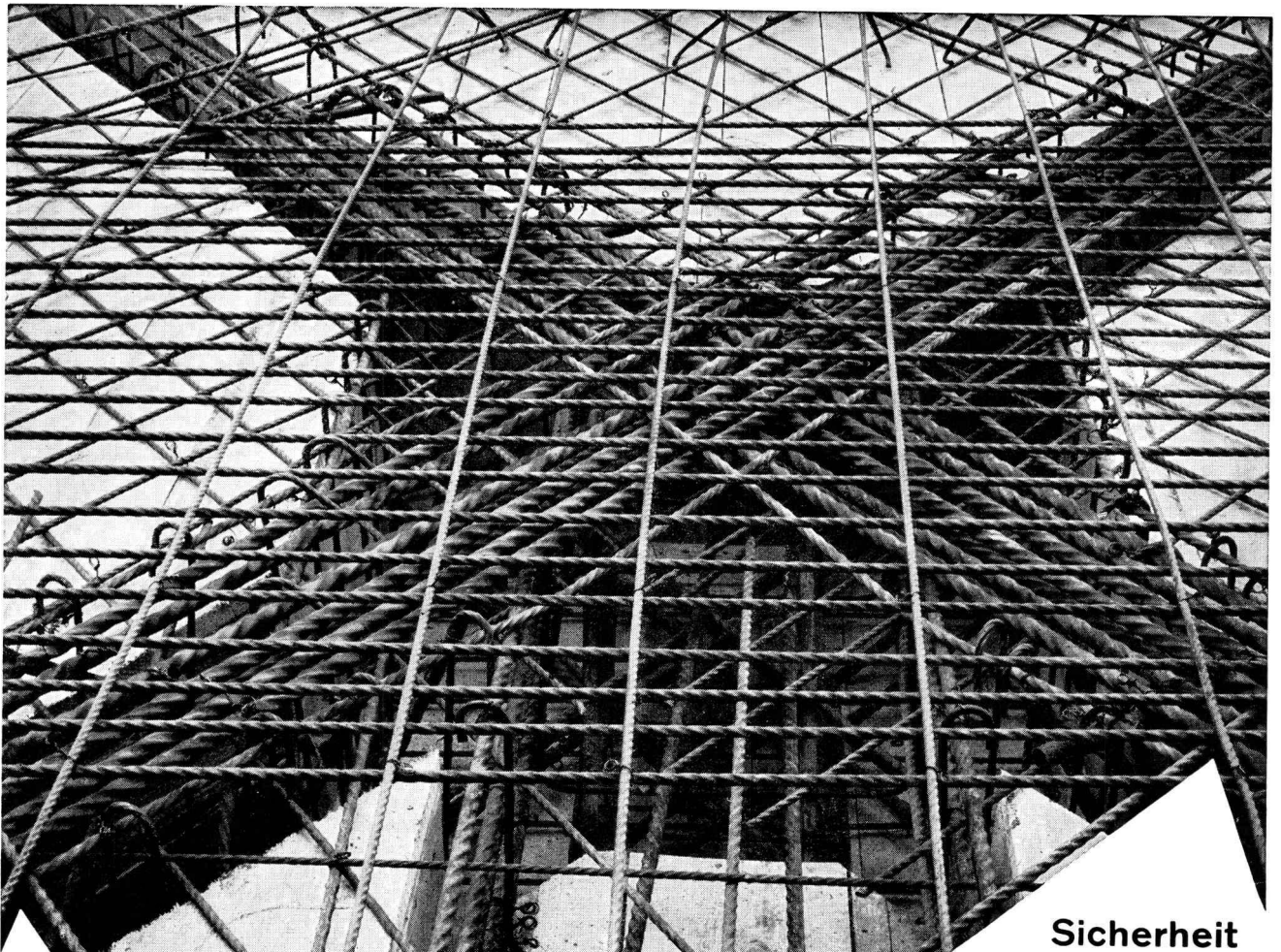
Zürich-Giesshübel, Staffelstrasse 12  
Briefpostadresse: 8021 Zürich, Postfach  
Tel. (051) 23 45 07/08, Postcheck 80 - 6110

## Anzeigenverwaltung

Mosse-Annoncen AG  
8001 Zürich, Limmatquai 94  
Briefpostadresse: 8023 Zürich, Postfach  
Tel. (051) 47 34 00, Postcheck 80 - 1027

Druck: Offset-Buchdruck AG, Zürich





Lieferung  
durch  
die Firmen  
des Eisenhandels

Sicherheit  
und  
Wirtschaftlichkeit  
durch  
Verwendung  
von

# CARON-Stahl



189

## Von Roll



H. Leuenberger  
Fabrik elektr. Apparate  
8154 Oberglatt-Zürich  
Tel. 051 94 53 33, Telex 53 352



# Aluminiumfenster teuer?

Unsere Antwort und unser Angebot:

## Preis Alufenster = Preis Holzfenster

Wir garantieren nicht nur für termingerechte Lieferung, sondern auch dafür, dass unsere Erzeugnisse den höchsten Qualitätsansprüchen genügen.

Isolationsfenster sowie Türen aller Systeme

***Alupräzision E. Abele***

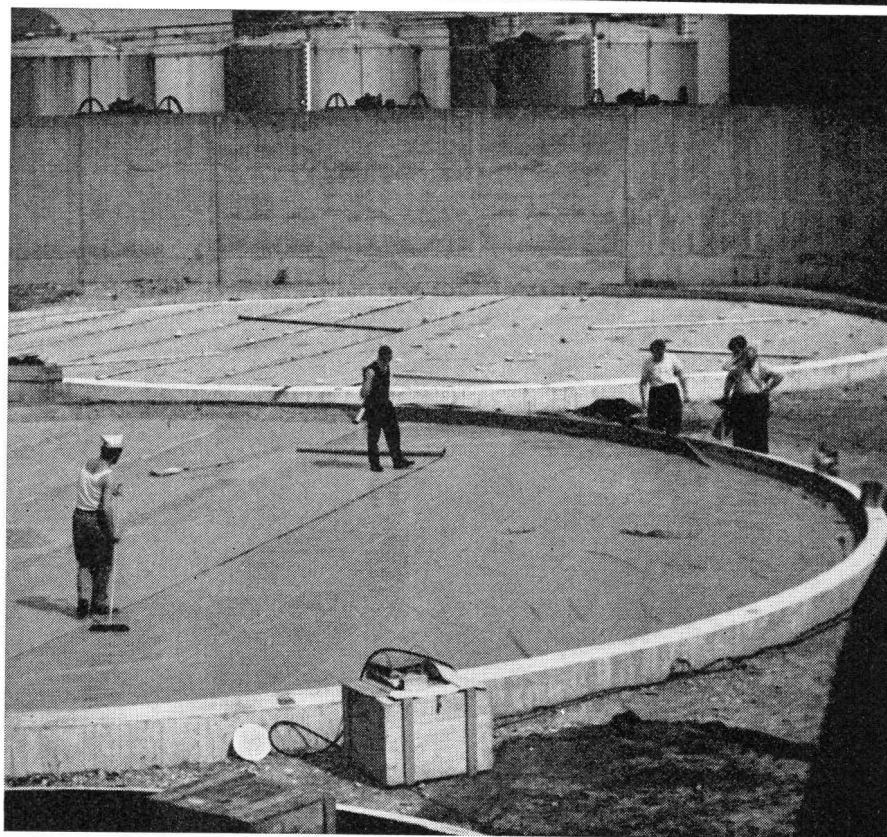
Tel. 071 / 51 44 41

9103 Schwellbrunn

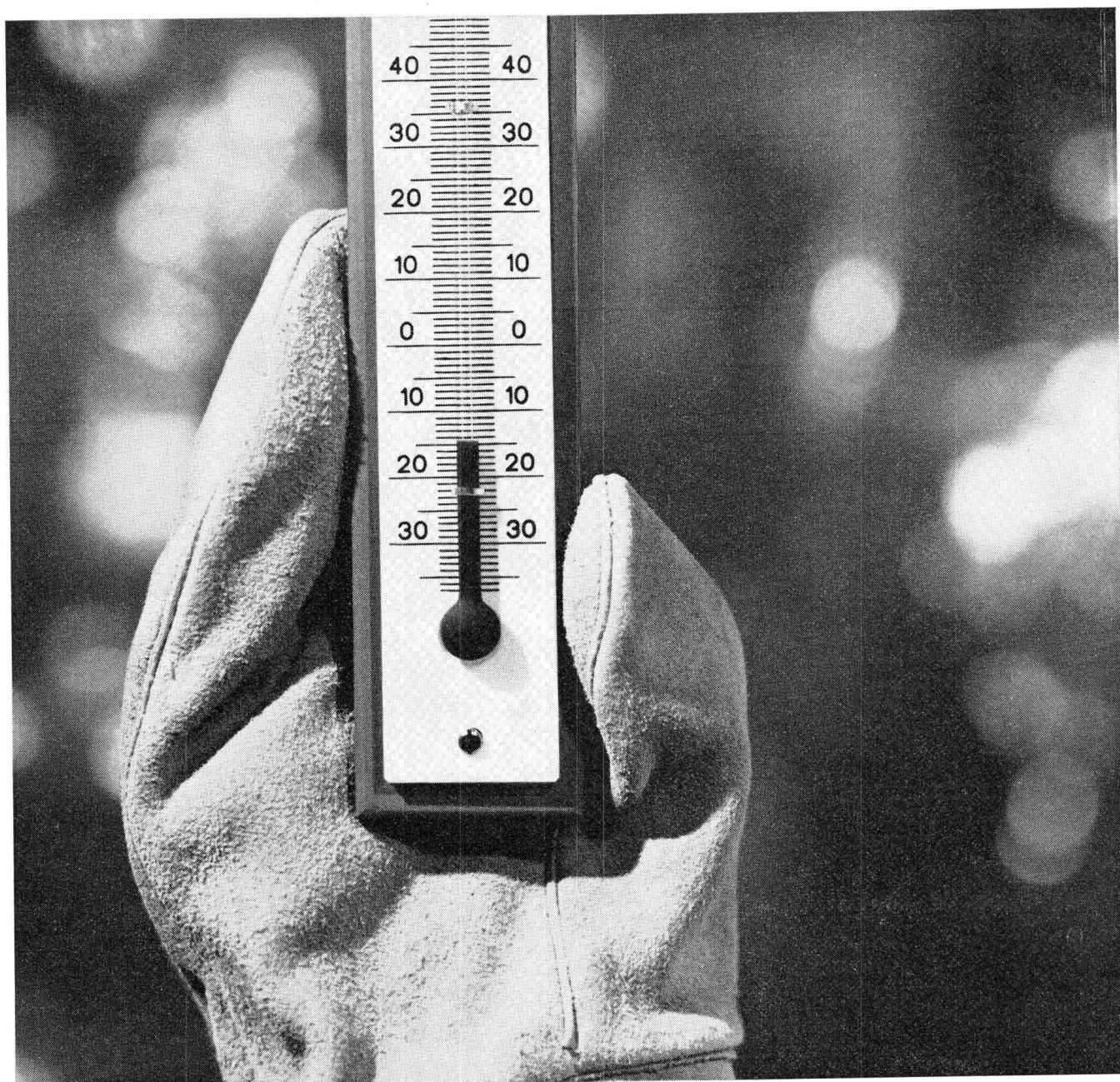
# IRON FLEX

**ABDICHTUNGEN  
ISOLIERUNGEN  
KORROSIONSSCHUTZ**

IRONFLEX AG  
Schaffhauserstrasse 265  
8057 Zürich  
Tel. 051 48 78 88/89



Abdichtung von Stehtankfundamenten mit ölbeständiger, in- und ausländisch geprüfter IRONFLEX-Folie.



# **Ganz einfach— man betoniert weiter**

mit Sika-Frostschutz (bis  $-10^{\circ}\text{C}$ ) oder mit Friolite oC (bis  $-15^{\circ}\text{C}$ ).

Diese hervorragenden absolut chlorfreien Sika-Winterprodukte lassen es zu, bei tiefen Temperaturen weiter zu betonieren und somit Stillstand der Arbeit zu vermeiden. Auch wenn das Thermometer in der kalten Winternacht bis auf  $-10^{\circ}\text{C}$  oder bei Friolite oC sogar auf  $-15^{\circ}\text{C}$  fällt, können Sie ruhig und getrost schlafen, denn Sika-Frostschutzmittel erzeugen im Kontakt mit Zement die für das Abbinden notwendige Reaktionswärme. Der Vorteil heisst: Der Erhärtungsprozess wird beschleunigt und das Gefrieren des überschüssigen Anmachwassers erfolgreich verhindert. Ihr Baumaterialhändler liefert Ihnen gerne Sika-Frostschutz und Friolite oC zum Betonieren im Winter.



Kaspar Winkler + Co. 8048 Zürich Tel. 051 62 40 40



# Wema-Lichtkuppeln mit Aufsatzkranz



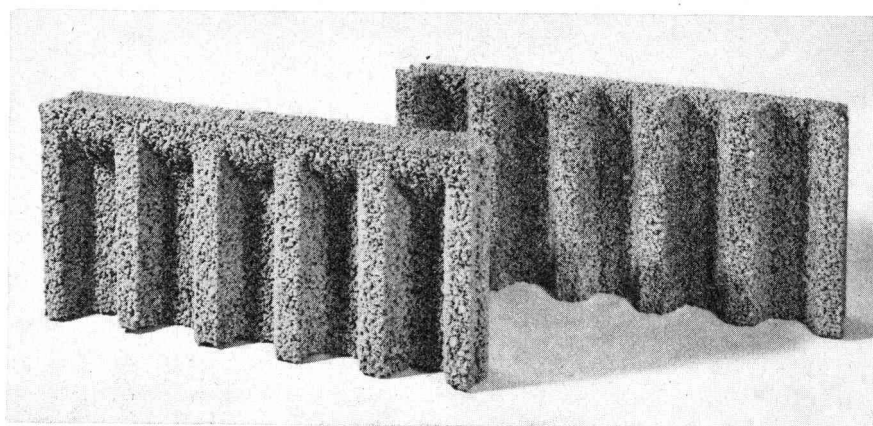
Die leichten, aber sehr stabilen, isolierten Aufsatzkränze, die direkt in die Dachhaut geklebt werden, machen betonierte Zargen und Blechanschlüsse überflüssig. 30 verschiedene Grössen von 60 bis 300 cm, rund, quadratisch oder rechteckig. Alle Typen auch in feuerhemmender Ausführung. Diffus lichtstreuend oder glasklar, garantiert nicht vergilbend, ein- oder doppelschalig. Lüftbare Typen für Betätigung von Hand, elektrisch oder pneumatisch, auch mit eingebautem Ventilator.

Siegfried Keller AG, Industrieverglasungen  
8304 Wallisellen ZH, Telefon 051 93 32 32

Technisches Büro Lausanne  
19, route de Chavannes  
1007 Lausanne, Telefon 021 24 94 29

**keller**

## ROBA-Sickersteine



**Fr. 6.40 pro m<sup>2</sup>**

### Ihr Vorteil: Einsparungen

- durch rationellere Erstellung eines besseren Entwässerungssystems
- an Verschleiss von Schalungsmaterial und dessen Transportkosten

### Ihr Vorteil: Verbesserung

- der Entwässerung des Erdreichs
- der Belüftung der Fundamente
- der Kanalisierung des Sickerwassers

### Ihr Vorteil: Verkürzung der Bauzeit

- durch vereinfachte vollmaschinelle Aufschüttung

Typen:	Sickerstein und Abdeckplatte
Masse:	50 × 25 × 6 cm
Gewicht:	10 kg
Preis:	Fr. 6.40 pro m <sup>2</sup>
	(80 Rappen pro Stück) ab Werk

Beziehbar direkt oder durch die Handelsgenossenschaft des SBV und den Baumaterialienhandel

**Element und Baustein AG**  
(vormals E. Jucker)

**8307 Kindhausen-Effretikon**  
Telefon 051 / 86 41 90



# Die vollendete Wandverkleidung



Wandverkleidungen aus Pavatex-Bauplatten 12 mm in einem modernen Reisebüro. Unterkonstruktion: Lattenrost, Lattenabstand 45–50 cm. Platten gestrichen.

## Pavatex-Bauplatten 8, 10, 12 mm

Material- und Arbeitersparnis durch

- einfache Unterkonstruktion dank ausgezeichneter Stabilität
- streichfertige Oberfläche ohne Schleifen und Spachteln
- saubere Kantenbearbeitung (ohne Einleimer)

- Schraub- und Nagelfestigkeit in der Fläche
- geringen Verschnitt, da lieferbar im Grossformat 205 x 525 cm und in den Teilformaten 205 x 262 cm und 102 x 262 cm
- günstigen Preis, kurze Lieferzeit, kostenlose technische Beratung

**pavatex**

Pavatex AG, 8027 Zürich  
Jenatschstrasse 4,  
Telefon 051 / 23 76 76

Ich/Wir wünsche(n)

- ☐ ein Muster der Pavatex-Bauplatte 12 mm  
☐ den Besuch Ihres technischen Beraters

Name/Firma: \_\_\_\_\_

Strasse: \_\_\_\_\_

Ort: \_\_\_\_\_

Einsenden an Pavatex AG, Postfach, 8027 Zürich

**Bon**



1. Internationale

# Bau-Ausstellung

Thessaloniki (Thessconex I)  
30. März bis 7. April 1968

Die einzige organisierte Ausstellung über Bauwesen, Konstruktionsmaterialien und Maschinenbau in Südosteuropa und dem Mittleren Osten.

Informationen durch:

- International Fair of Thessaloniki, Griechenland
- griechische Konsulate
- The Building Trades Exhibition Ltd.  
11, Manchester Square, London W 1

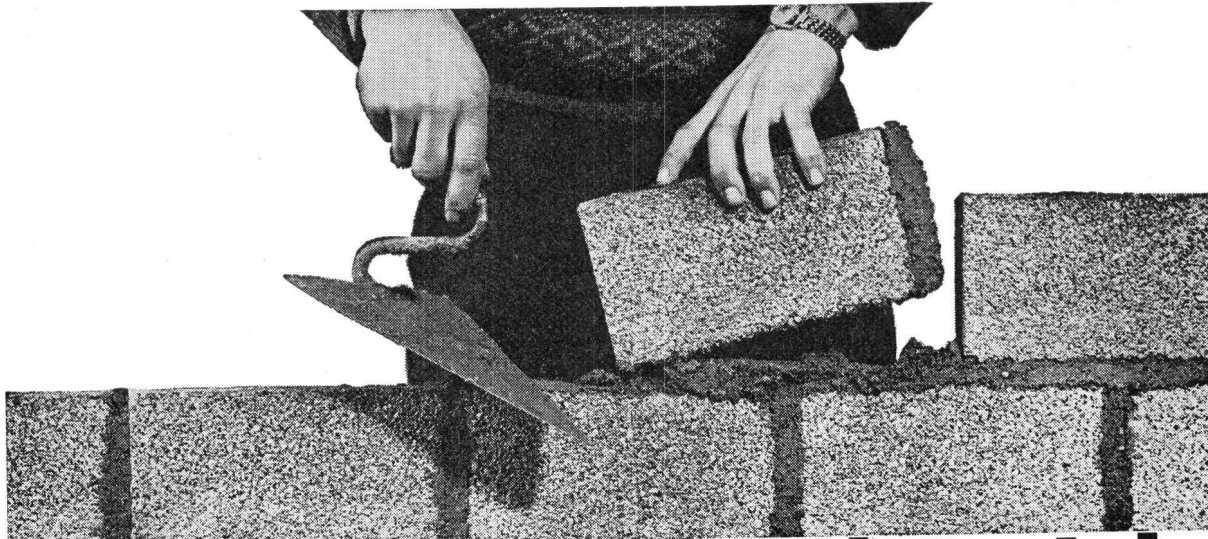
## Stahl-Fenster

aus Spezialprofilen  
das preisgünstige Fenster für  
Fabriken, Industriebauten,  
Turnhallen, Lagerhäuser etc.

### VERWO AG

Fensterfabrik  
Pfäffikon SZ 055 - 5 44 55





# Hürlimann Isolierbaustein

aus gebranntem Tonmergel vom Urmiberg



**Bewährt und gefragt**  
... für Wohn- und Geschäftshäuser,  
wie auch für öffentliche Bauten.



**Die Vorteile liegen klar auf der Hand!**

**12**

1. Das beste Rohmaterial: Tonmergel
2. Gute Isolation
3. Verschiedene Steinmasse
4. Geringer Mörtelverbrauch
5. Leicht zu bearbeiten
6. Lieferung auf den Tag genau
7. Normale Steindruckfestigkeit
8. Genaue Masshaltigkeit
9. Keine Ausblühungen
10. Idealer Träger für jeden Verputz
11. Bauen Sie «billiger» — mit bester Qualität
12. **Bewährt und gefragt**

**K. Hürlimann Söhne AG, Brunnen, Tel. 043/91046**



# kämpf schalttafeln

Qualität  
Qualität  
Qualität

**G. Kämpf AG, Holzbau**

**Rupperswil AG 064 47 12 12**

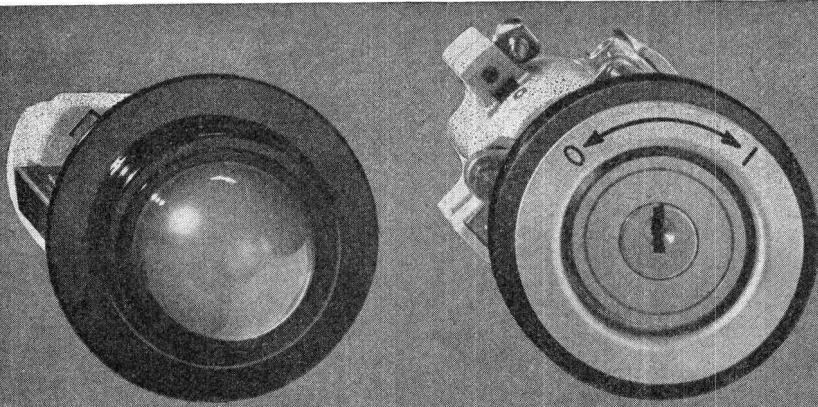


## WALO

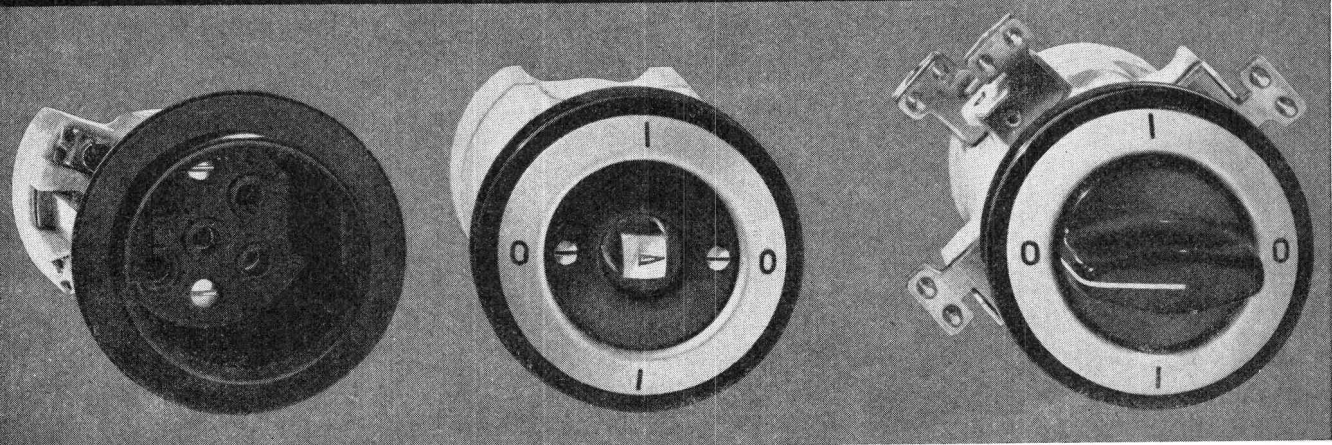
**Erdarbeiten für die N1 Umfahrung Winterthur**

**Walo Bertschinger AG.SA**





## Feller-Signallampen, Steckdosen und Paketschalter für den Einbau in Maschinen, Geräte und Schalttafeln

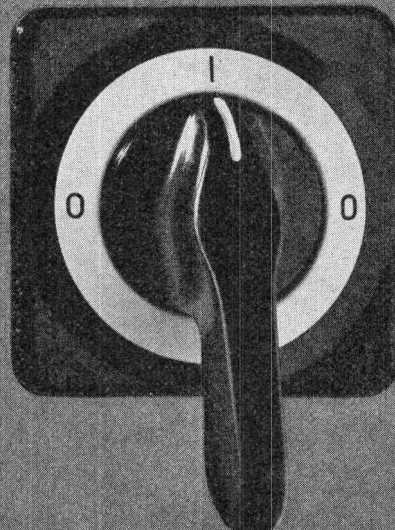


Feller-Einbauapparate gibt es in vielen Bauarten, in den verschiedensten Schemata und mit folgenden Bedienungsorganen: Normalgriff, Hebelgriff, Steckschlüssel oder Sicherheitsschloss – ganz nach Ihren Wünschen.

Adolf Feller AG Horgen  
Fabrik elektrischer Apparate

Telefon 051 82 16 11

*Feller*





## Balkonentwässerung

# Einer dieser Vorteile sollte eigentlich genügen

Eine zweckmässige und funktionssichere Entwässerung von Balkonen, Terrassen, Flachdächern hat einen entscheidenden Anteil an der Lebensdauer eines Bauwerkes.

Darüber haben wir uns Gedanken gemacht. Die Lösung: esser's Gully Serie.

Ein Beispiel: esser's Balkon-Gully.



Und hier die Vorteile:

Absolut wasserdichte Anbindung der Gully-Körper mit mitgelieferten Rhepanolfolie und Klemmring.

Das Grundmaterial — asphaltiertes Gusseisen.

Leicht einzubauen — mehrstöckige Konstruktionen möglich.

Höhenverstellbar und drehbar.

Einbauanleitung auf jedem Gullykörper.

Lassen Sie sich doch unsere Dokumentation über die Balkon- und Dach-Gullies kommen. Sie werden von den Vorteilen überzeugt sein.

**hartmann**

Ulrich O. Hartmann

8320 Fehraltorf

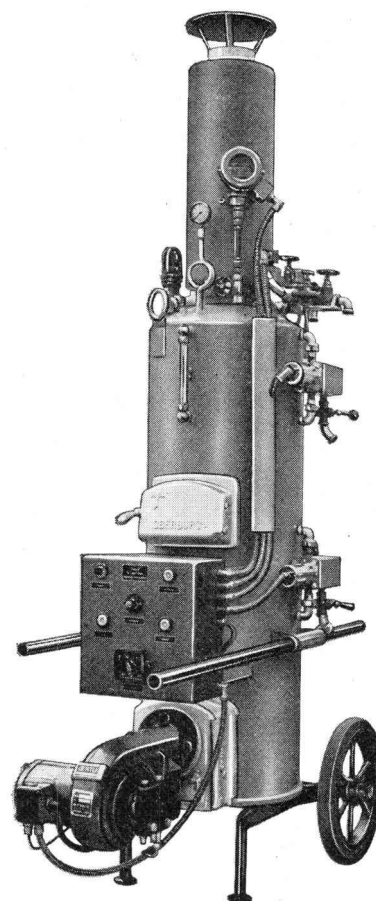
Bauelemente, Kunststoffwerk

Tel. (051) 97 73 49

Balkonentwässerung

## DER OBERBURG- VOLLAUTOMAT

bietet als solider Mehrzweckkessel schweizerischer Herkunft für Winterarbeiten im Baugewerbe bei konkurrenzlosem Preis eine maximale Leistung.



Der OBERBURG-Hochleistungskessel ist sowohl für Oelbetrieb als auch für feste Brennstoffe lieferbar. Technische Beratung und unverbindliche Probevorführung durch

**NOTTARIS + WAGNER**

Maschinen- und Apparatebau

3414 OBERBURG-BURG DORF

Gegr. 1842

Telefon 034 / 2 30 11



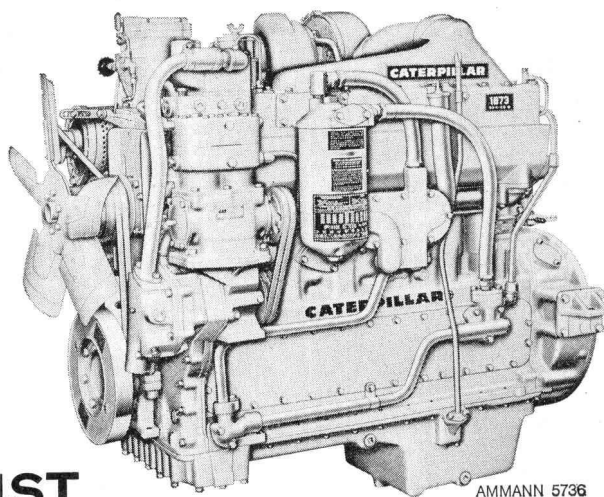
## CATERPILLAR

## MOTOREN

in Baumaschinen sind Ihnen bestimmt bekannt. Ueber ihre Leistungen, ihre grosse Zuverlässigkeit und Dauerhaftigkeit sind Sie orientiert. Aber wissen Sie, dass CATERPILLAR Dieselmotoren von 50 bis 1550 PS Leistung herstellt, welche je nach Typ für ganz besondere Zwecke konstruiert sind? Typische Beispiele, wo sich CATERPILLAR-Dieselmotoren als Antriebsquelle bewähren, sind:

- Notstrom-Gruppen
- Lokomotiven
- Schiffe
- Lastwagen
- Baumaschinen
- Generatoren
- Pumpen

Fragen Sie uns an, wir sind überzeugt, dass wir den passenden CATERPILLAR-Dieselmotor für Sie haben. Und ausser den hohen Leistungen, der grossen Zuverlässigkeit der CATERPILLAR-Motoren erhalten Sie bei uns



## QUALITÄT — KUNDENDIENST

# ULRICH AMMANN

**Baumaschinen AG**

Tel. 063 / 2 27 02 + 2 51 22

**4900 Langenthal**

Caterpillar und Cat sind eingetragene Schutzmarken der Caterpillar Tractor Co

# Auch im Winter ungehindert bauen

Termine zählen auch im Winter. Krüger hilft, sie einzuhalten mit den vielgerühmten Koco-Luftheizapparaten.



## Koco-Luftheizapparate

Vollautomatische Hochleistungsbrenner zum Heizen, Trocknen und Enteisen.

Transportabel, äusserst billig im Betrieb · Vielfach bewährt im Winterbau. · 3 Typen für jeden individuellen Zweck. Sehr günstige Miet- und Kaufbedingungen. · Zusätzliche Rabatte bei Saisonmiete! Verlangen Sie unverbindlich eine Gratis-Vorführung oder unsere ausführliche Dokumentation.

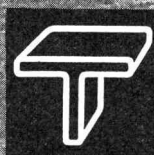
Krüger & Co. 9113 Degersheim  
Telefon 071 54 15 44  
Vertretungen und Depots:  
Zürich: Telefon 051 94 71 95  
Bern: Telefon 031 8110 68

**KRÜGER**

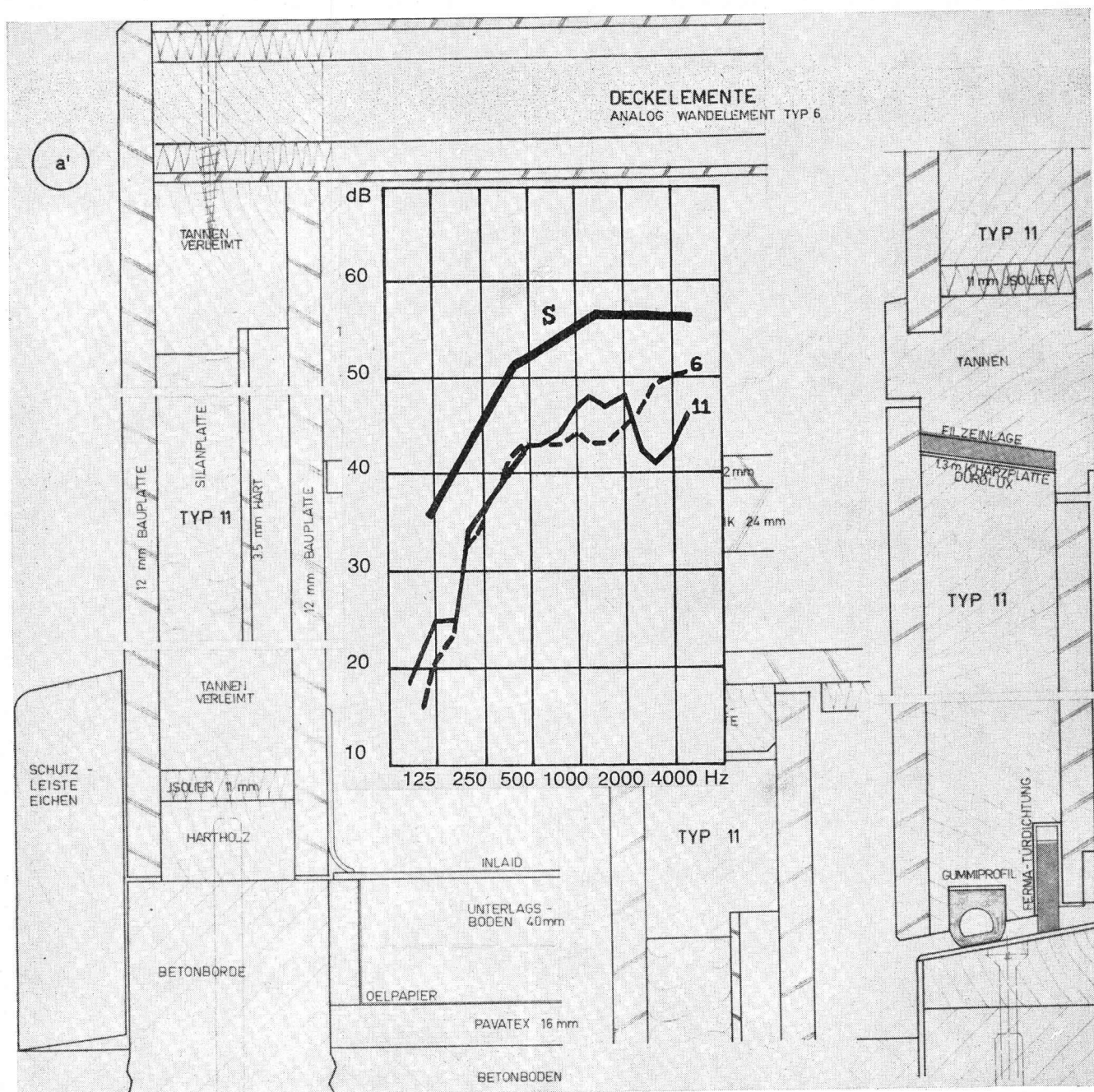
## Kittlose Verglasungen



Gebr. Tuchschild AG  
Frauenfeld







## Schall- und feuerhemmende Elemente

Wir liefern montagefertige Elemente in einfacher, schalldämmender und feuerhemmender Ausführung für mobile Trennwände, Fassaden und Decken.

Unsere schalldämmenden Elemente haben ein mittleres Dämmvermögen (EMPA geprüft) von:  
Typ 6 ~ 39 dB  
Typ 11 ~ 40 dB

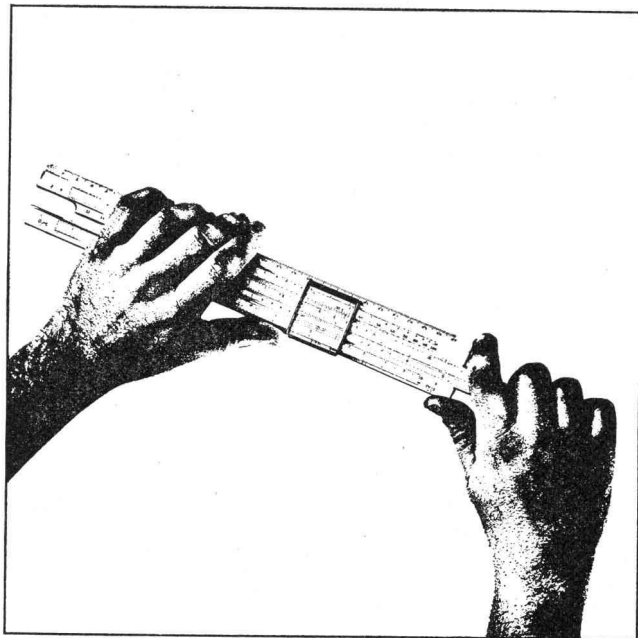
Alle Elemente werden auf Mass angefertigt.  
Unsere Presse-Größen:  
210 x 520 cm      185 x 365 cm  
130 x 350 cm      125 x 250 cm  
95 x 600 cm

## Edmund Schedle AG 5620 Bremgarten AG

Telefon 057 / 7 17 47



# Schlieren Aufzüge



Schlieren Aufzüge für überdurchschnittliche Anforderungen an Geschwindigkeit, Wirtschaftlichkeit, Fahrkomfort und Leistungsvermögen.

**Schlieren**

Schweizerische  
Wagons- und Aufzügefabrik A.G.  
Schlieren - Zürich

# neu Hydram 5

**Ferngesteuerte**  
Antriebseinheit für  
Seilkrane zum Antrieb  
von Hydraulik-Greifer-  
Werkzeugen. Ohne  
elektrische Kabel,  
ohne Hydraulikzu-  
führungen.

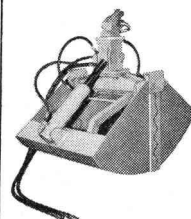
Zur Verwendung von  
hydraulisch angetrie-  
benen Zweischaalen-,  
Polyp-, Holz-, Röhren-  
oder anderen Greifer-  
Werkzeugen an Seil-  
kränen.

Die Fernsteuerung  
wird in der Führer-  
kabine des Krans in-  
stalliert und an die  
Stromversorgung an-  
geschlossen. Sie  
besitzt zwei Impulse:  
Öffnen und Schlies-  
sen. Es ist aber auch  
möglich, ein ganzes  
Impuls-Programm zu  
bilden, sofern dies  
erforderlich wäre.

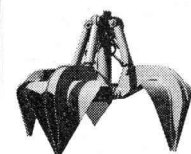
Die Auswechslung der  
Greiferwerkzeuge  
erfordert nur ein paar  
Minuten.

## Greiferwerkzeuge:

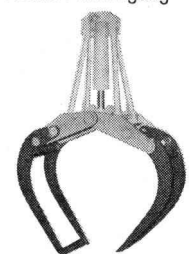
### Zweischaalengreifer



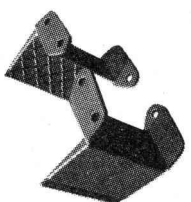
### Polypgreifer



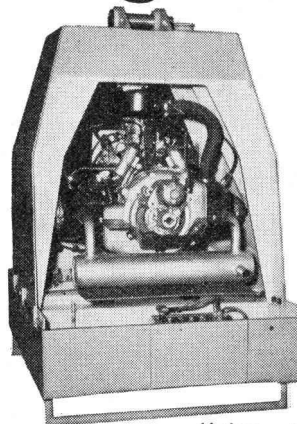
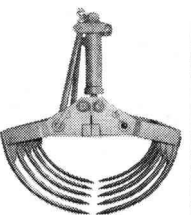
### Komb.-Aufhängung



### Bündelholzplatten



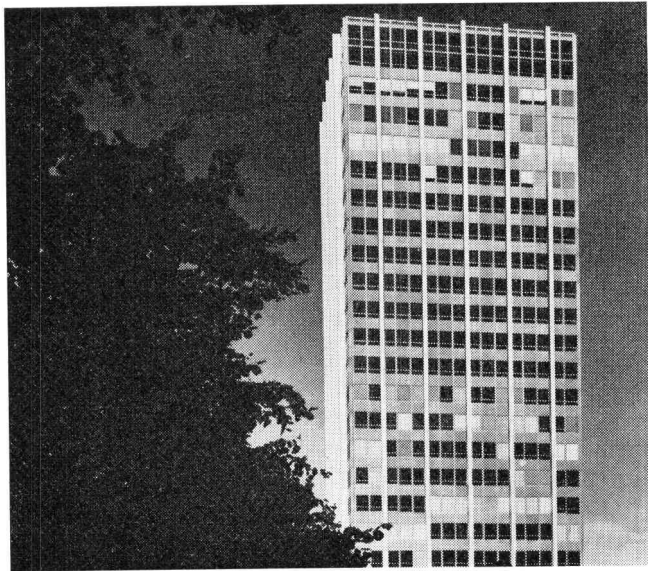
### Gabeln



Verlangen Sie  
ausführliches  
Prospektmaterial

## Amratec AG

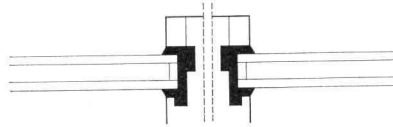
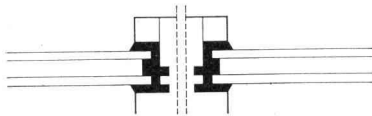
Maschinenfabrik  
Industriering 7  
3250 Lyss  
Telefon 032/84 41 21



Gebr. Sulzer Aktiengesellschaft, Bürohochhaus, Winterthur  
Architekten: Suter & Suter, Basel  
Verglasung: ISAL-Fassadenelemente, Ausführung in  
Arbeitsgemeinschaft ISAL, Hans Schmidlin AG, Aesch-Basel



Ciba AG, Laborhochhaus, Basel  
Architekten: Suter & Suter, Basel  
Verglasung: ISAL, Hans Schmidlin AG, Aesch-Basel



## Abdichtung garantieren heisst NEOPRENE spezifizieren

Seit ihrem erstmaligen Einsatz in einem grösseren Bauwerk im Jahre 1954 sind NEOPRENE-Profile in ein- bis fünfzigstöckigen Gebäuden – von der Arktis bis in die Tropen und in einer Vielzahl von Bauwerken – installiert worden.

NEOPRENE-Profile bieten dem Architekten folgende Vorteile:

- Hervorragende Alterungs-, Witterungs- und Ozonbeständigkeit
- Temperaturbeständigkeit zwischen  $-40$  und  $+100^{\circ}\text{C}$
- Flammwidrigkeit
- Leichtes Installieren und Ausschalten menschlicher Fehlerquellen
- Ausdehnungsmöglichkeit für Fenster- und Metallrahmen
- Architektonische Entwurfsfreiheit
- Gefälliges Aussehen
- Kein Reparaturanfall
- Wirtschaftlichkeit durch Zeit- und Materialersparnis

Die Zuverlässigkeit von NEOPRENE-Profilen haben sich führende Schweizer Fenster- und Fassadenhersteller auch an neuesten Gebäuden zunutze gemacht. NEOPRENE-Profile gewähren jahrzehntelange, einwandfreie Abdichtung ohne Unterhalt. Denn Du Pont NEOPRENE ist dauerhaft.

Weitere Auskünfte über NEOPRENE-Dichtungen erhalten Sie durch:



REG. U.S. PAT. OFF.

# NEOPRENE

**Dolder + Co., Immengasse 9, 4000 Basel 4**

Bitte senden Sie mir weitere Informationen über Neoprene-Dichtungen:

Name: \_\_\_\_\_

Adresse: \_\_\_\_\_

Stellung: \_\_\_\_\_

Firma: \_\_\_\_\_

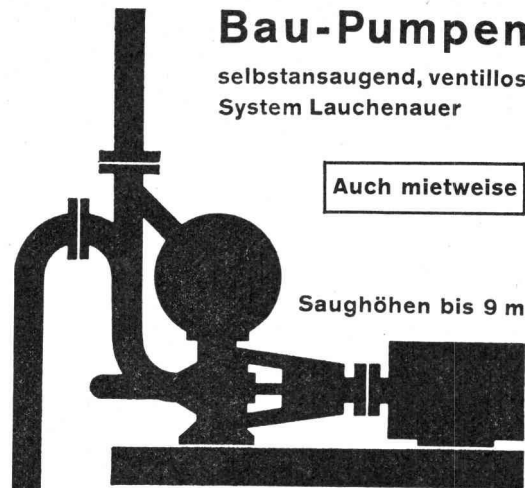
Ad c/s – Bauzeitung – 12/67

## Bau-Pumpen

selbstansaugend, ventillos  
System Lauchenaier

Auch mietweise

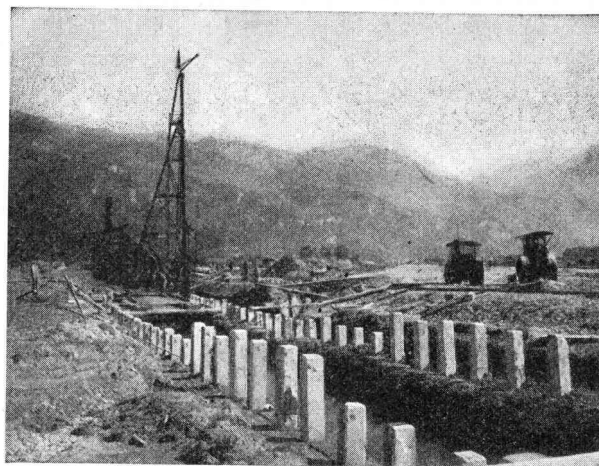
Saughöhen bis 9 m



Leistungen 1—500 l/sek. Kein Boden-  
ventil. Keine Klappe im Saugstutzen.  
Keine Hilfs-Vakuum-Pumpe.  
Jederzeitiges automatisches  
Ansaugen auch nach Lufteintritt im  
Saugrohr. Keine reibenden,  
sich abnützenden Dichtungsflächen,  
daher störungsfrei auch bei  
Schlamm-, Sand- und Kiesförderung.

**Maschinenfabrik  
a.d. Sihl AG.  
Zürich**

Gegr. 1871 Tel. 051/23 35 14



## Rammarbeiten

Betonpfähle  
**Ortsbetonpfähle**  
**System DELTA**  
Holzpfähle  
Spundwände  
Ufermauerfundamente

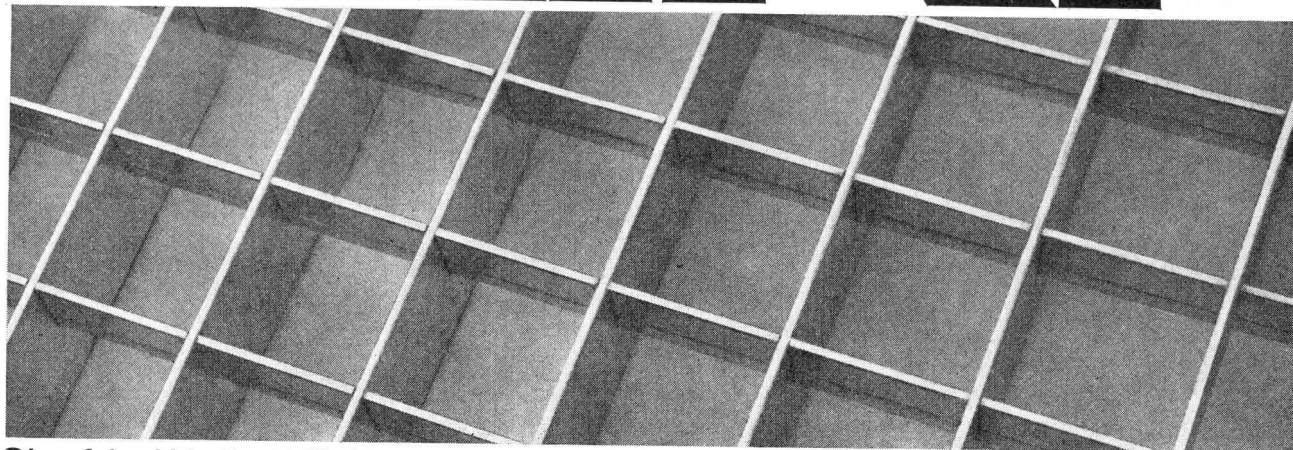
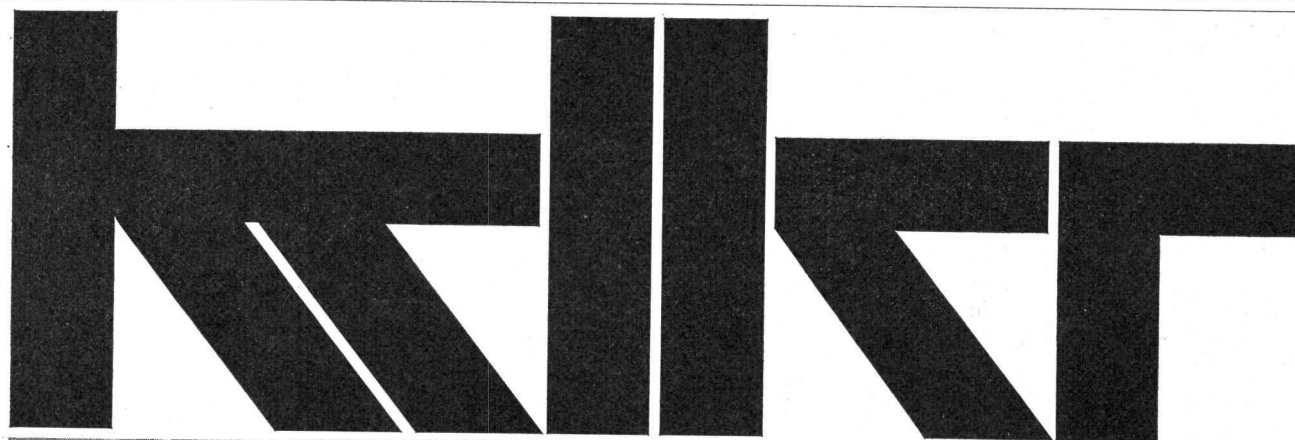
**LÄRMFREIES AUSZIEHEN VON SPUNDWÄNDEN**

**Eggstein AG**

Tribtschenstrasse 57

**Luzern**

Telephon (041) 2 06 04



**Siegfried Keller AG Wema-Gitterroste Wallisellen-Zürich Tel. 051 93 32 32**  
Technisches Büro Lausanne: Route de Chavannes 19, Telephon 021 / 24 94 29