

**Zeitschrift:** Schweizerische Bauzeitung  
**Herausgeber:** Verlags-AG der akademischen technischen Vereine  
**Band:** 85 (1967)  
**Heft:** 49

## **Titelseiten**

### **Nutzungsbedingungen**

Die ETH-Bibliothek ist die Anbieterin der digitalisierten Zeitschriften auf E-Periodica. Sie besitzt keine Urheberrechte an den Zeitschriften und ist nicht verantwortlich für deren Inhalte. Die Rechte liegen in der Regel bei den Herausgebern beziehungsweise den externen Rechteinhabern. Das Veröffentlichen von Bildern in Print- und Online-Publikationen sowie auf Social Media-Kanälen oder Webseiten ist nur mit vorheriger Genehmigung der Rechteinhaber erlaubt. [Mehr erfahren](#)

### **Conditions d'utilisation**

L'ETH Library est le fournisseur des revues numérisées. Elle ne détient aucun droit d'auteur sur les revues et n'est pas responsable de leur contenu. En règle générale, les droits sont détenus par les éditeurs ou les détenteurs de droits externes. La reproduction d'images dans des publications imprimées ou en ligne ainsi que sur des canaux de médias sociaux ou des sites web n'est autorisée qu'avec l'accord préalable des détenteurs des droits. [En savoir plus](#)

### **Terms of use**

The ETH Library is the provider of the digitised journals. It does not own any copyrights to the journals and is not responsible for their content. The rights usually lie with the publishers or the external rights holders. Publishing images in print and online publications, as well as on social media channels or websites, is only permitted with the prior consent of the rights holders. [Find out more](#)

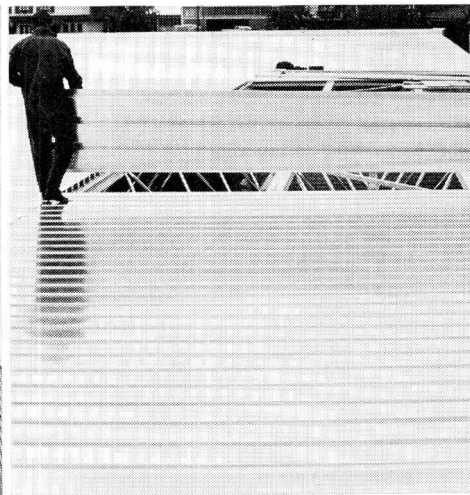
**Download PDF:** 23.02.2026

**ETH-Bibliothek Zürich, E-Periodica, <https://www.e-periodica.ch>**

## Profil-Bleche Verkleidungs- und Träger-Bleche

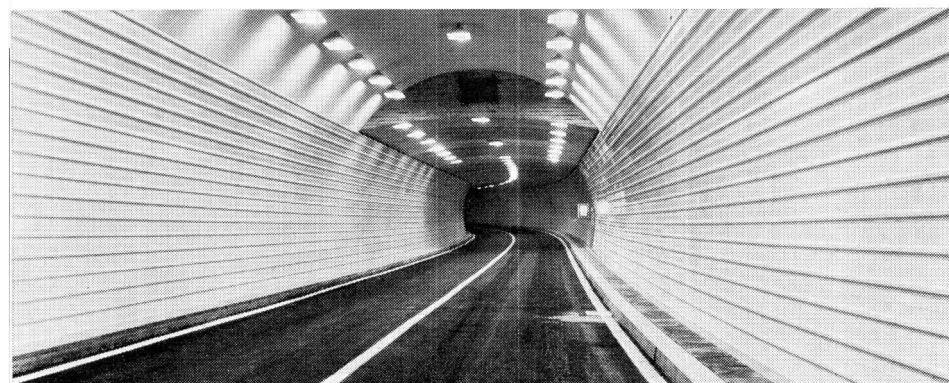


für Fassaden und Bedachungen



für Flachdächer und Decken

für Tunnel-Auskleidungen und Verkleidungen aller Art  
(Nationalstrasse N2, Lopper-Tunnels bei Hergiswil)



Profil-Bleche — verzinkt oder PVC-beschichtet — bieten interessante Möglichkeiten. Lassen Sie sich von uns orientieren.

Unsere Liste 44/101 enthält total 156 Sorten mit allen nötigen Angaben über Masse, Stärken, zulässige Belastungen usw.

# KOENIG

Dr. Ing. Koenig AG, 8953 Dietikon  
Tel. 051 / 88 26 61, Abt. Hochbau-Bleche

### Inhalt

- Considérations sur le choix des solutions d'équipement de la Centrale de Veytaux, de la chute Hongrin-Léman.  
Par *P. Pingoud* . . . . . 893\*
- Aus dem Papierkorb eines Architekten.  
Von *F. Rüeggsegger* . . . . . 897
- Das Hängedach der Sportanlage in Oakland, Kalifornien. Von *J. C. Badoux* . . . . . 898\*
- Malpasset — in geotechnischer Sicht.  
Von *B. Gilg* . . . . . 900
- Kraftwerk Waldhalde der Elektrizitätswerke des Kantons Zürich. Von *A. Ziegler* . . . . . 901

### Nekrologe

- A. Dudler . . . . . 901\*
- M. Revaclier. A. Witmer-Karrer.  
A. Locher. B. Kummer . . . . . 902

### Mitteilungen

- Luftkissenboote für Fährdienst. Tageslichtbeleuchtung von Industriehallen durch Oberlichter. Betongelenke am Hardturmviadukt der SBB in Zürich . . . . . 902

### Buchbesprechungen

- Turmfachwerke, von *G. Mertins*. *Geology of Dams on the River Vltava (Moldau)*, von *Qu. Zaruba* . . . . . 902
- Produktionssteuerung — Produktionskontrolle, von *F. G. Moore* und *O. Welti*. Neuerscheinungen . . . . . 903

### Wettbewerbe

- Bünztalbrücke der N1 bei Othmarsingen. Eidgenössischer Kunststipendienwettbewerb 1968. Ref. Kirche mit Gemeindesaal in Buchthalen SH . . . . . 903

### Mitteilungen aus dem SIA

- ZIA, Hauptversammlung . . . . . 903
- BIA-Kurse über Netzplantechnik. Sektion Aargau, Kurs über Putze . . . . . 904

### Ankündigungen

- Kunstverein St. Gallen. Schweizerische Vereinigung für Operations Research. Bauten von Aris Konstantinidis. Schweizerische Schiffsverkehrsvereinigung. ZBW-Abend- und Tagesfachschulen, St. Gallen. Vortragskalender . . . . . 904

### Verlag und Redaktion

Zürich-Giesshübel, Staffelstrasse 12  
Briefpostadresse: 8021 Zürich, Postfach  
Tel. (051) 23 45 07/08, Postcheck 80 - 6110

### Anzeigenverwaltung

Mosse-Annoncen AG  
8001 Zürich, Limmatquai 94  
Briefpostadresse: 8023 Zürich, Postfach  
Tel. (051) 47 34 00, Postcheck 80 - 1027

Druck: Offset-+Buchdruck AG, Zürich