

Zeitschrift: Schweizerische Bauzeitung
Herausgeber: Verlags-AG der akademischen technischen Vereine
Band: 85 (1967)
Heft: 48

Werbung

Nutzungsbedingungen

Die ETH-Bibliothek ist die Anbieterin der digitalisierten Zeitschriften auf E-Periodica. Sie besitzt keine Urheberrechte an den Zeitschriften und ist nicht verantwortlich für deren Inhalte. Die Rechte liegen in der Regel bei den Herausgebern beziehungsweise den externen Rechteinhabern. Das Veröffentlichen von Bildern in Print- und Online-Publikationen sowie auf Social Media-Kanälen oder Webseiten ist nur mit vorheriger Genehmigung der Rechteinhaber erlaubt. [Mehr erfahren](#)

Conditions d'utilisation

L'ETH Library est le fournisseur des revues numérisées. Elle ne détient aucun droit d'auteur sur les revues et n'est pas responsable de leur contenu. En règle générale, les droits sont détenus par les éditeurs ou les détenteurs de droits externes. La reproduction d'images dans des publications imprimées ou en ligne ainsi que sur des canaux de médias sociaux ou des sites web n'est autorisée qu'avec l'accord préalable des détenteurs des droits. [En savoir plus](#)

Terms of use

The ETH Library is the provider of the digitised journals. It does not own any copyrights to the journals and is not responsible for their content. The rights usually lie with the publishers or the external rights holders. Publishing images in print and online publications, as well as on social media channels or websites, is only permitted with the prior consent of the rights holders. [Find out more](#)

Download PDF: 22.02.2026

ETH-Bibliothek Zürich, E-Periodica, <https://www.e-periodica.ch>

Schweizerische Bauzeitung

48

85. Jahrgang Donnerstag, 30. November 1967

Revue Polytechnique Suisse
Wochenschrift für
Architektur, Bauingenieur-
wesen und Maschinentechnik
Gegründet 1883
von Ing. August Waldner
Herausgegeben von der
Verlags-AG der akademischen
technischen Vereine, Zürich

Fenster



Nur Qualitätsfenster

Kiefer Zürich

BERCHTOLD & Co.

Telephon
051 / 92 05 01

HEIZUNG

THALWIL

WARMWASSER

LÜFTUNG



GUNIT UND SPRITZBETON INJEKTIONEN TIEFBOHRUNGEN

ING. MAX GREUTER CIE AG ZÜRICH + CHUR

Patentanwälte

E. Blum & Co., 8008 Zürich

Gegründet 1878 Telephon (051) 47 54 54

«Wartegg», Mühlebachstr./Kirchenweg 5

Anmeldung

von Erfindungen

Fabrik-

und Handelsmarken

Gutachten

Prozessberatung

Inhalt

Der Wald im Dienste der Gebirgshilfe. Von H. Leibundgut	861
Die ETH im Studienjahr 1966/67	864
Die neuen Ehrendoktoren der ETH	865*
Ein Bulletin der ETH	866
«Zürcher Student»	866
Der Ausbau der ETH. Von G. Risch	867*
— ETH-Zentrum. Von H. U. Hanhart	867*
— Hauptgebäude	869*
— Haustelesphonzentrale	871
— Maschinenlaboratorium	872*
— Naturwiss. Gebäude	874*
— Chemie	875*
— Elektrotechnik	879*
— Bauingenieurwesen	883
— Rechenzentrum/ORL	884*
50 Jahre Maschineningenieur-Gruppe Zürich der GEP	887
GEP-Reise 1968	888
GEP-Jubiläum 1969	888
† Jean-Pierre Colomb	889*
† Antonio Balduzzi	889
Mitteilungen aus dem Generalsekretariat der GEP	889
Aufruf zur Jubiläums-Sammlung der GEP	891
Vortragskalender	892

Verlag und Redaktion

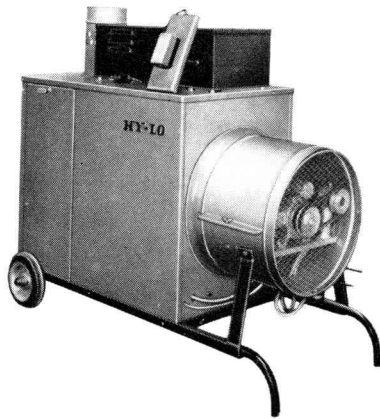
Zürich-Giesshübel, Staffelstrasse 12
Briefpostadresse: 8021 Zürich, Postfach
Tel. (051) 23 45 07/08, Postcheck 80 - 6110

Anzeigenverwaltung

Mosse-Annoncen AG
8001 Zürich, Limmatquai 94
Briefpostadresse: 8023 Zürich, Postfach
Tel. (051) 47 34 00, Postcheck 80 - 1027

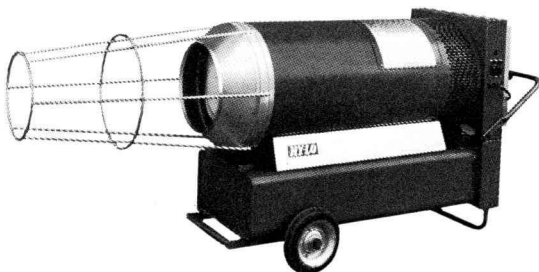
Druck: Offset+Buchdruck AG, Zürich

HY-LO - Ölheizter für den Winterbau



Fahrbarer Luftheritzer Typ K

Rollende Wärme nach Mass bieten Ihnen unsere K-Heizer, erhältlich in 3 Ausführungen: von 3000 bis 100 000 kcal/h. Kaminanschluss ist vorgesehen, jedoch genügen auch einfache Ofenrohre zur Ableitung der Abgase. Die Steuerung erfolgt vollautomatisch über einen Raumthermostaten.

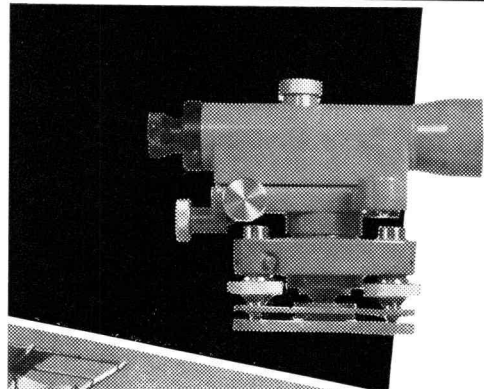


Bauheizer Typ D

Klick, schon brennt er! Dieser Ausspruch passt wirklich auf unsere «Heissluftkanonen». Unmittelbar nach dem Einschalten geben diese Geräte, die in zwei Grössen mit 40 000 und 60 000 kcal/h lieferbar sind, ihre volle Wärmeleistung ab. Sie arbeiten ohne Kaminanschluss und eignen sich besonders zur Beheizung und Austrocknung von Rohbauten sowie zum Auftauen und Enteisen.

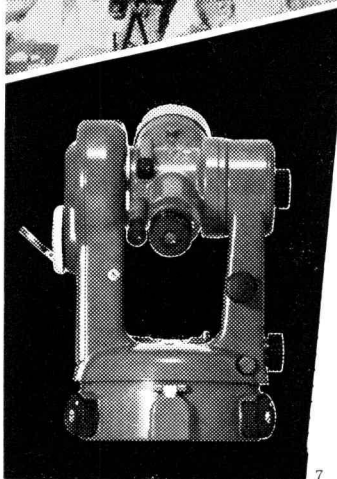
Gerber & Cie. AG, 6362 Stansstad
Technische Geräte
Telephon 041 / 84 19 34

Präzision in Bau und Vermessung verlangt nach guten Instrumenten



Prismen
Bussolen
Gefällmesser

Nivelliere
Theodolite
Messtische



Ob es sich um ein einfaches Winkelprisma oder eine komplette Messausrüstung handelt:

für Anschaffung von Vermessungsinstrumenten lohnt es sich immer, das Fachgeschäft zu Rate zu ziehen.

Wir bieten

- grösste Auswahl an Vermessungsinstrumenten und Messgeräten
- Kundendienst durch geschulte Fachberater
- sorgfältigen Reparaturservice

GRAB+WILDI AG

8023 ZÜRICH Seilergraben 53 Tel. 051/32 57 88-89
(Ladenprovisorium und Ausstellung bis zur Neueröffnung)
8902 URDORF bei Zürich Tel. 051/98 76 67-68

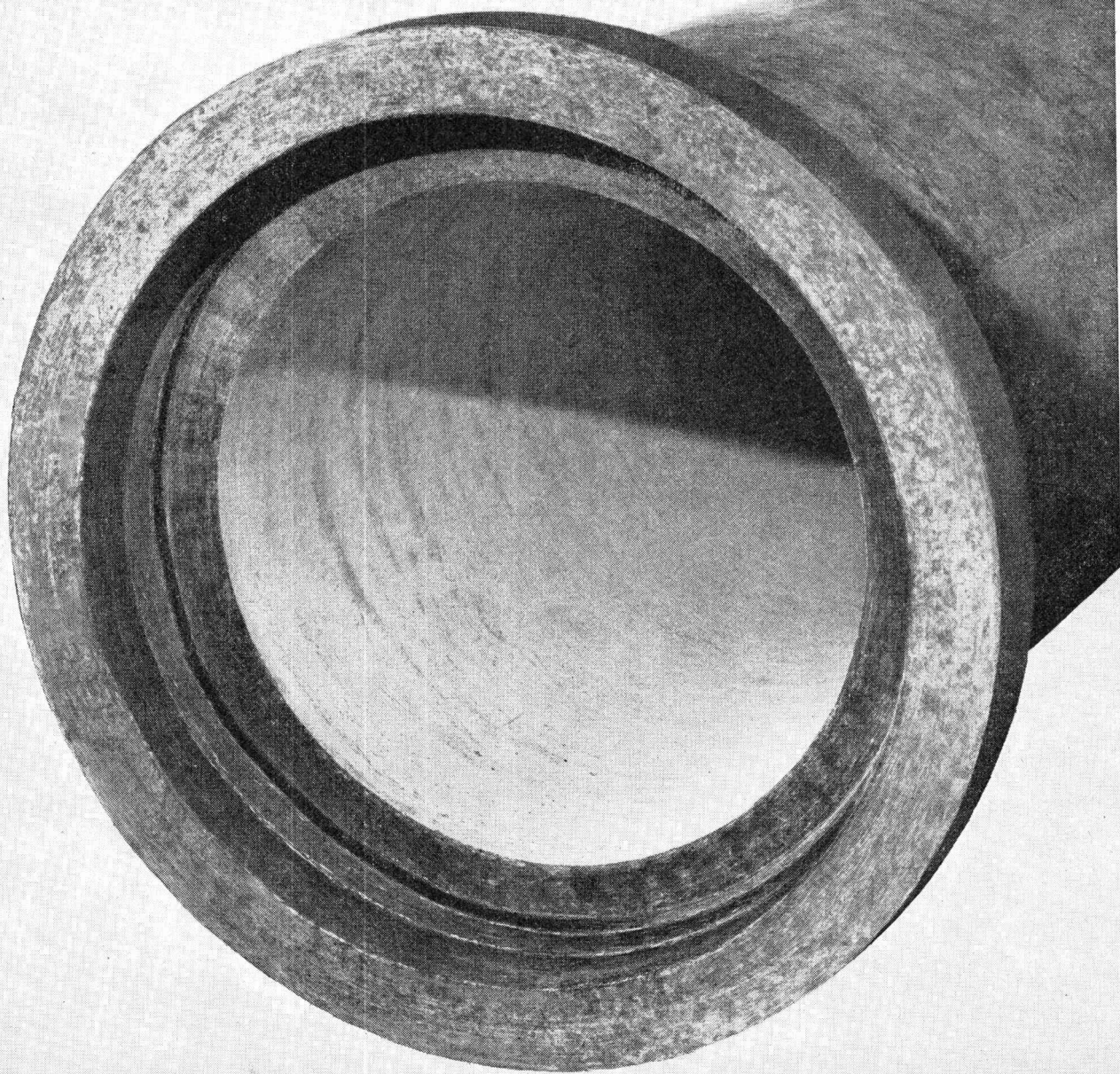
Reichhaltiges Prospektmaterial stellen wir den Interessenten gerne zu. Sollten Sie zudem noch nicht im Besitz unseres Gesamtkataloges K 7 sein, dann bitte verlangen Sie diesen unverbindlich.

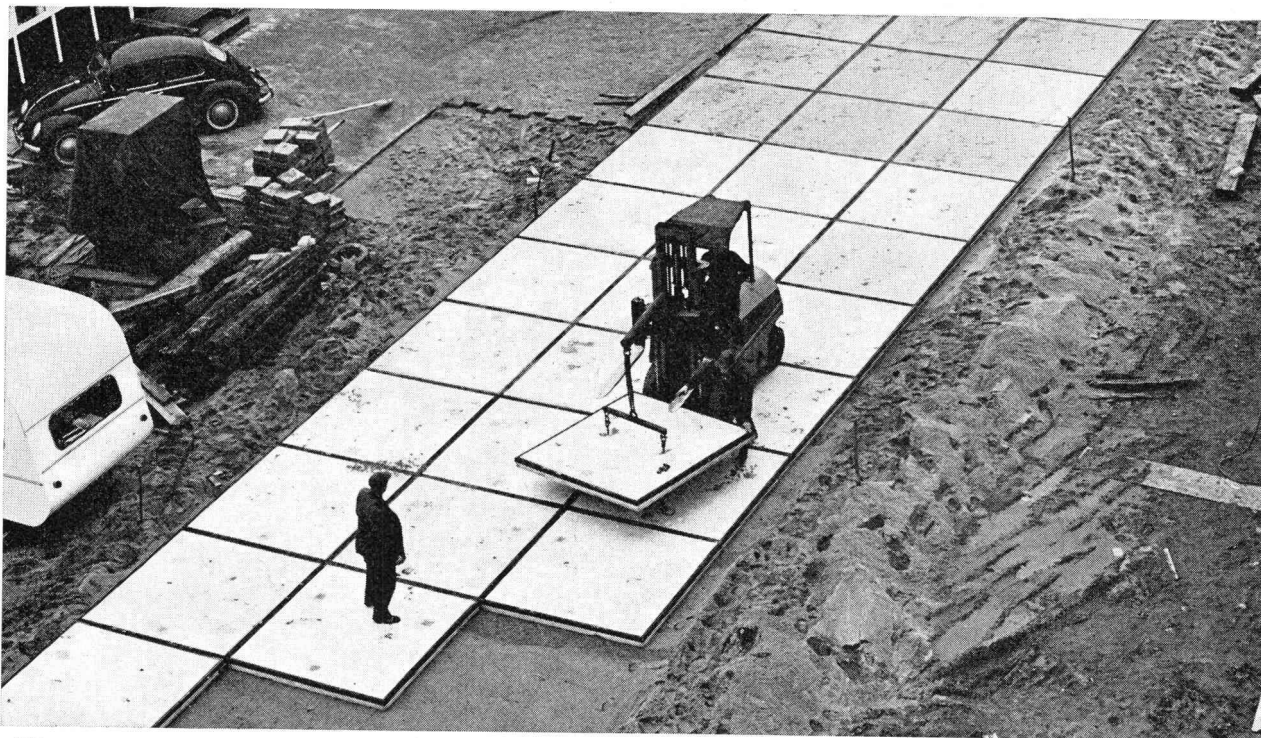
Begriff für hohe Qualität
dank modernster Fabrikationsmethoden

Favre

Stüssi-roll-Schleuderbetonröhren

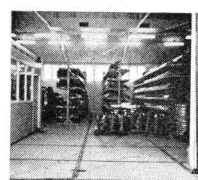
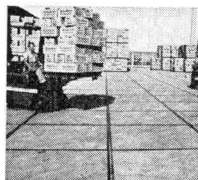
Favre & Cie. AG Zürich
Zementwarenfabrik
Werk Wallisellen, Telefon 051 93 20 11
Werk Däniken SO, Telefon 062 612 09





CHF

EIN NEUER WEG MIT STELCON



Was sind Stelcon-Grossflächenplatten?

Vorfabrizierte, transportable, rasch und sauber verlegbare Grossflächenplatten aus Hartbeton und Stahl für Industrieböden.

Wo eignen sich Stelcon-Grossflächenplatten?

- in industriellen Bauten, wie Werkstätten, Werkhallen, Lagerhallen, Fabriken usw.
- in und vor Frachthallen
- für Parkplätze
- als inner- und ausserbetriebliche Fahrbahnen, wo Solidität eine massgebende Rolle spielt
- als Abstellplätze in Flughöfen, z. B. vor Hangars, Reparaturwerkstätten, Zubringerpisten usw.
- für Zufahrtstrassen zu Baustellen, auch als Provisorium
- als Trottoirs bei Baustellen
- als prov. Umfahrungswege
- Spezialplatten für Bahnübergänge usw. und Geleiseanlagen

Und die Vorteile der Stelcon-Grossflächenplatten?

- vorfabrizierte Elemente
- leicht transportabel
- sehr rasch verlegbar
- schnellste Bauweise, da einheitliche, feste Masse (Normalgrösse 2x2 m, weitere Standardabmessungen und, sofern erforderlich, auch Passplatten)
- sauberes Aussehen
- sehr ruhige «erschütterungsfreie» Fahrbahn
- verschleissfest
- schonend für Eisen-, Gummi- und Kunststoffräder
- sofort betriebsbereit (verlegt = betriebsbereit)
- keine Unterhaltskosten

NEU:

Stelcon-Mietsystem
Verlangen Sie Unterlagen

Unsere ausführliche Dokumentation «Ein neuer Weg mit Stelcon» samt Referenzmappe steht zu Ihrer Verfügung.

Stelcon AG
Im Claridenhof, Dreikönigstrasse 21,
8022 Zürich
Telefon 051 / 23 32 75

COUPON

für komplette Dokumentation «Ein neuer Weg mit Stelcon» samt Referenzmappe

Firma

genaue Adresse

Sachbearbeiter

Coupon einsenden an: Stelcon AG,
Dreikönigstrasse 21, 8022 Zürich

Vor überraschender Eiskälte schützt

BARRA FROST C

Dosierung 1%

Warten Sie nicht, bis es zu spät ist.

– Bis der Beton quasi zur Eissäule
erstarrt! Setzen Sie im Winter vor-
sorglicher Weise dem Frischbeton 1%
BARRA FROST C bei. Denn plötzlich ein-

brechende Kälte kann Ihr Werk und Ihren Gewinn zunichte
machen. Über Nacht! BARRA FROST C, der chloridfreie Frostschutz, verhindert
die Bildung von Eislinsen. Und zwar bis -10°C . Dazu plastifiziert BARRA FROST C
den Beton und beschleunigt seine Anfangserhärtung.

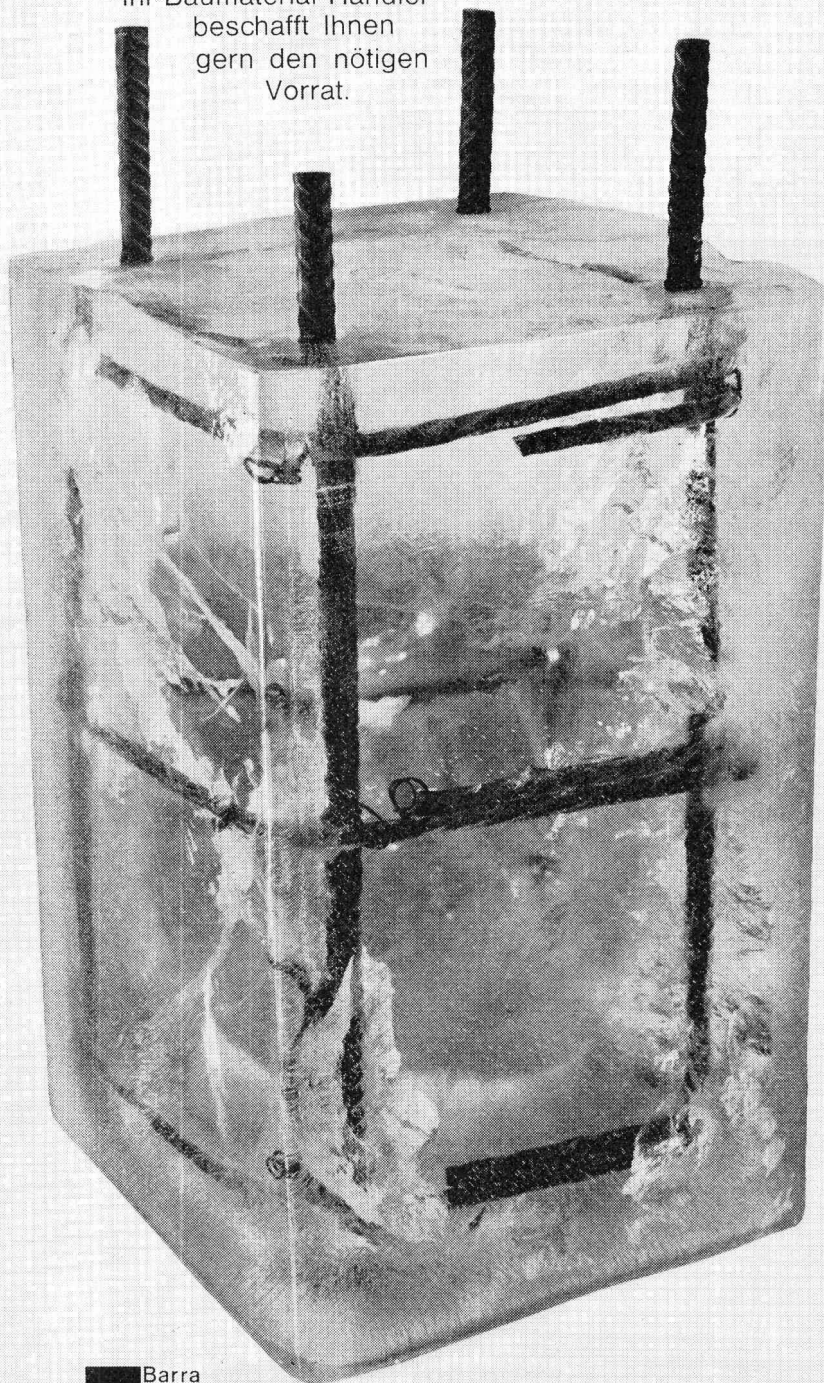
Übrigens: BARRA FROST C eignet sich ebenso als Frostschutz für Zementmörtel.

Wollen Sie im Winter auf Nummer sicher setzen, dann bauen Sie getrost auf BARRA FROST C.

Je schneller es zur Hand ist, desto geringer ist das Risiko. Legen Sie also

heute noch BARRA FROST C auf Lager.

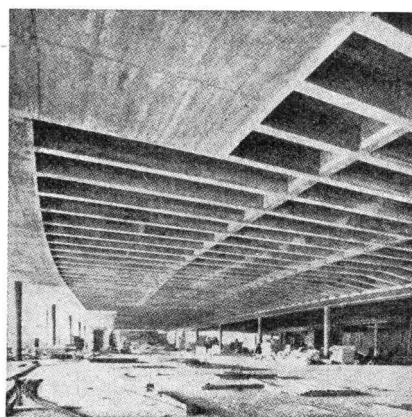
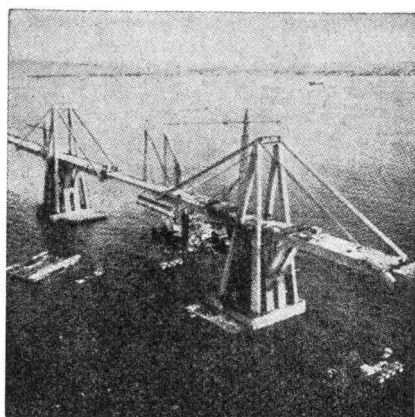
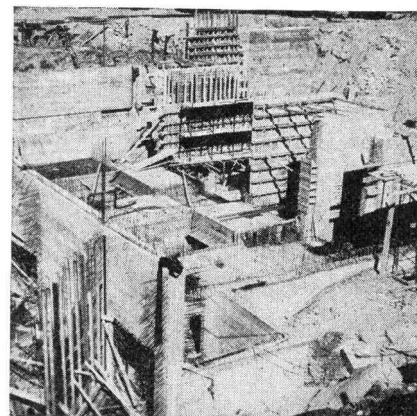
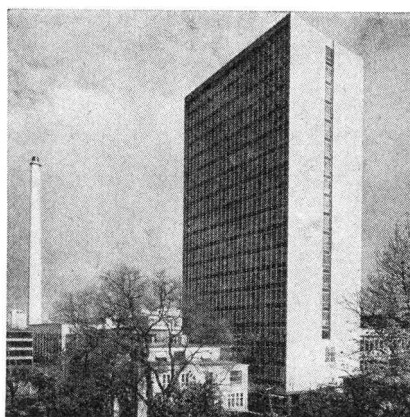
Ihr Baumaterial-Händler
beschafft Ihnen
gern den nötigen
Vorrat.



MEYNADIER

Zürich, Lausanne, Bern, Luzern, Bellinzona, Chur.

Sicherheit mit Tricosal



Kläranlage Werdhölzli Zürich. Belüftungsbecken und Nachklärbecken 2 und 4 mit TRICOSAL BV.

Hochhaus Hoffmann-La Roche, Basel.

Grundwasserwanne Kraftwerkzentrale Personico mit TRICOSAL Normal flüssig.

Maracaibo-Brücke Venezuela mit 141 000 kg TRICOSAL VZ.

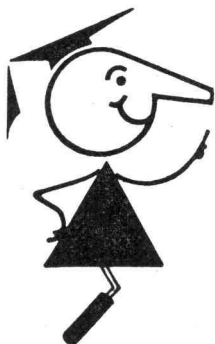
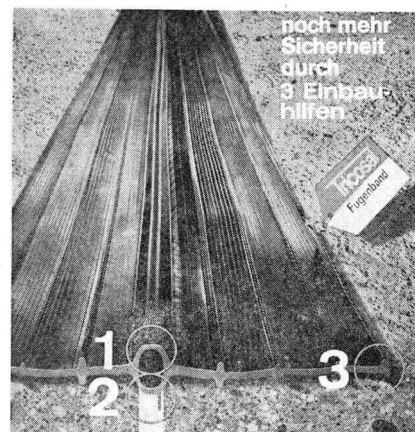
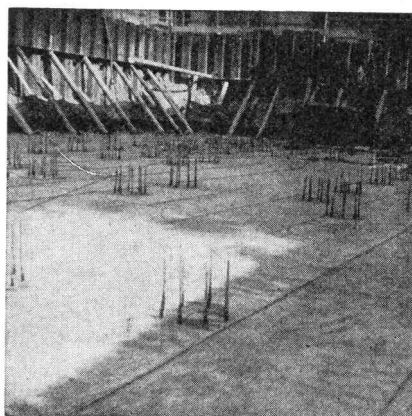
Parkterrasse «Grosse Schanze», Bern. Vorspannkabel-Auspressungen mit TRICOSAL 181.

Grundwasserwannen und Tunnel-Isolationen mit PVC-Folien.

Dehnungs-Fugenbänder mit Befestigungsglasche als Einbauhilfe.

Profitieren Sie von unseren reichen internationalen Erfahrungen.

Wir beraten Sie gern und unverbindlich.

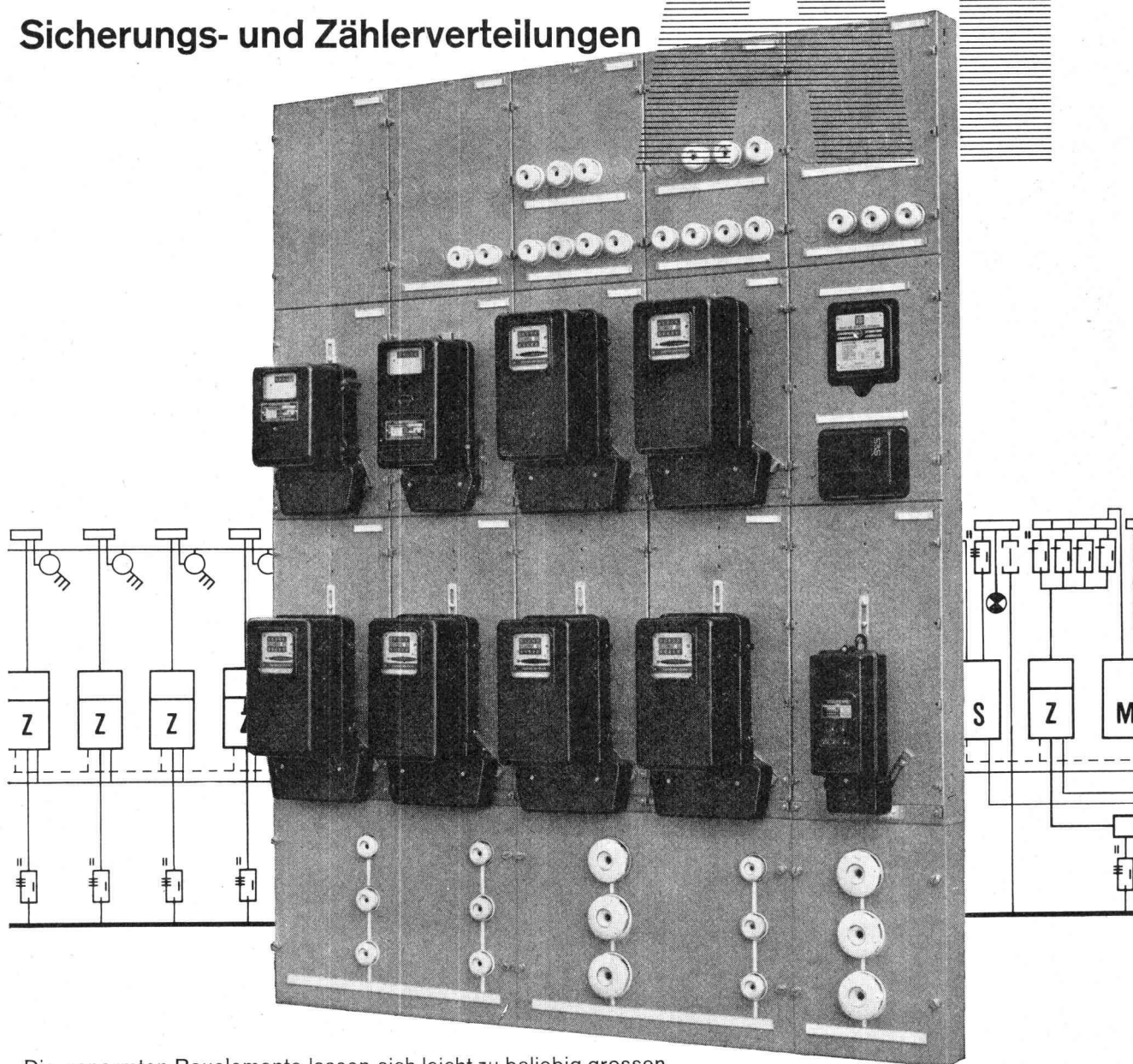


seit 1923 **Tricosal**®
BAU-CHEMIE AG BASEL (061) 23 00 16

Zement-Schnellbinde- und Dichtungsmittel, Plastifizierer, Verzögerer, Beton-Reinigungsmittel, Gipsverzögerer, Fugenbänder, Spritzbeton, Injektionen, Abdichtungen, Kunststoffe, Frostschutzmittel. Isolationen aus PVC-Folien 1—2 mm für Grundwasserwannen, Tunneln, Flachdächer usw.



Sicherungs- und Zählerverteilungen



Die genormten Bauelemente lassen sich leicht zu beliebig grossen Verteilungen zusammenreihen.

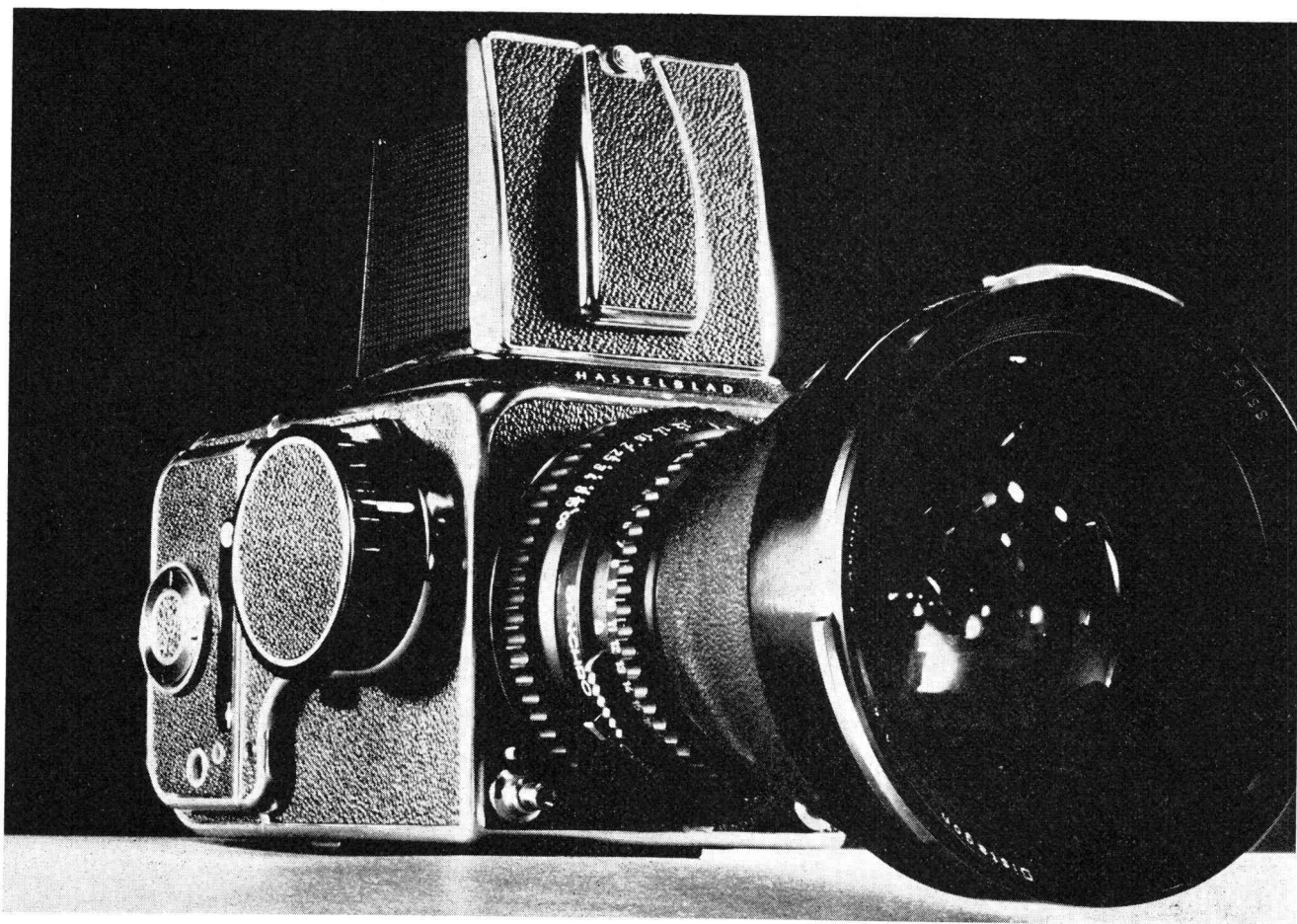
Unsere Spezialabteilung ist für eine schnelle und einwandfreie Ausführung Ihrer Bestellungen eingerichtet.

Verlangen Sie unsere Bestellunterlagen oder den Besuch unseres Sachbearbeiters. Wir beraten Sie gerne.

WEBER AG EMMENBRÜCKE (SCHWEIZ) TEL. (041) 522 44

Fabrik elektrotechnischer Artikel und Apparate

Hasselblad kennt keine Grenzen!



Zeiss Distagon f 4/40 mm Objektiv — ein Bildwinkel von 88° mit einer «gewöhnlichen» Kamera

Ihre Hasselblad eine «gewöhnliche» Kamera? Wohl kaum, denn sie ist das Kernstück des modernsten Kamerasystems. Und nun kommt noch das extreme Zeiss Weitwinkelobjektiv f 4/40 mm mit einem Bildwinkel von 88° hinzu. Eine Konstruktion, die an der

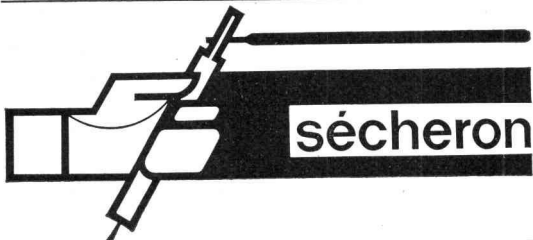
Photokina Aufsehen erregte. Zu Recht, denn sie eröffnet Ihnen und Ihrer Hasselblad 500 C oder 500 EL noch mehr Möglichkeiten. Ein Bildwinkel von 88°!

Einige technische Daten: Zeiss Distagon f 4/40 mm, Bildwinkel 88°, 10 Linsen, Distanzbereich

zwischen 50,8 cm und unendlich, Blendenbereich von 4-32, Synchro-Compur Verschluss, B 1-1/500 Sekunde.

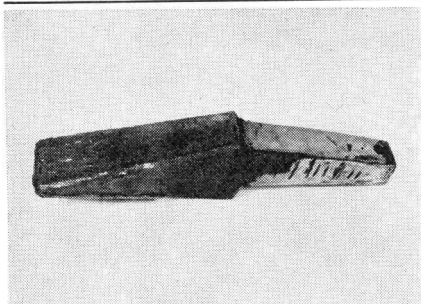
H A S S E L B L A D
der Welt bestentwickeltes Kamerasystem.

KODAK, Société Anonyme, Lausanne, avenue de Rhodanie 50 Tel. (021) 27 71 71



Auch für Baubetriebe!

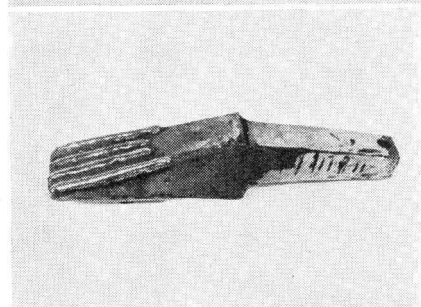
Anwendungsbeispiele von Sécheron-Elektroden für Unterhalt und Reparatur von Baumaschinen.



SMB

Auftragselektrode bis 500 HB.

Hoher Widerstand gegen Abrieb und starke Schlagbeanspruchung. Bestens geeignet für Mehrlagenschweissung, keine Rissgefahr. Verwendung: Schlaghämmer, Raupenglieder, stark abgenutzte Eimermesser, Bagger- und Aufreisszähne, usw.

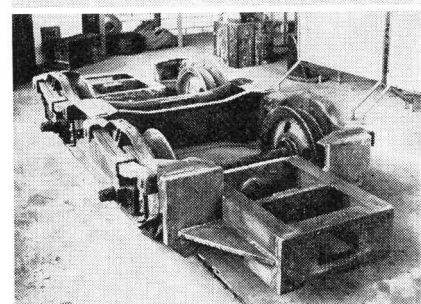


CCR

Auftragselektrode bis 700 HB (65 RC).

Ausbringung 160 %. Höchster Widerstand gegen Abrieb. Verwendung: Panzern von Baggereimern, Bagger- und Aufreisszähnen, usw.

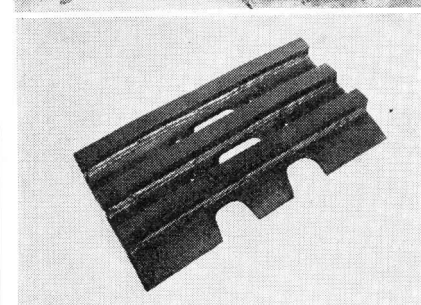
Maximal 2 Lagen (sonst Rissgefahr). Bei stark abgenutzten Teilen oder rissempfindlichem Grundmaterial vorher Pufferschicht mit SIA oder SMB auftragen.



SCW oder DC

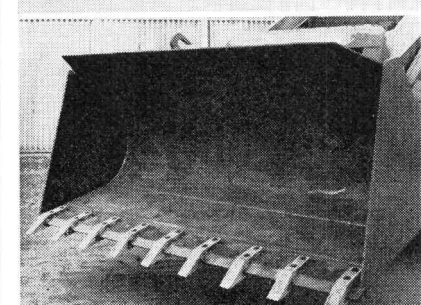
Zugfestigkeit 56—60 bzw. 53—57 kg/mm².

Basische Elektroden für die Reparatur von Betonmischern, Transportgeräten, usw., sowie für Stahlkonstruktionen. In allen Lagen bestens verschweisbar. Bei der SCW ist das Schweißgut unempfindlich gegen Verunreinigungen wie Rost, Farbe, Zement. Mehrlagenschweissung ohne Schlackenentfernung möglich.



SIA

Zugfestigkeit 60—70 kg/mm². Härte 200 HB, nach Kaltverformung bis 500 HB. Austenitische Elektrode für die Verbindungsschweissung von Hartmanganstahl mit Baustahl und legierten Stählen. Verwendung: Schweißen von Stegen auf Raupenglieder, Aufschweißen von Raupen-Antriebsrädern und Tragrollen. Auch für Auftragsschweißungen von Baggerzähnen, wenn danach noch härtere Elektroden, wie CCR oder SHC aufgetragen werden.



CRONITHERME 30/10

Härte 220—250 HB.

Zugfestigkeit bis 80 kg/mm². Spezialelektrode für hochwertige Verbindungen mit hoher Rissicherheit. Kohlenstoffstähle, Hartmanganstahl, Werkzeugstähle, niedrig-, mittel- und hochlegierte Stähle können mit dieser Elektrode miteinander verschweisst werden. Verwendung: Anschweißen von Messern an Baggerlöffeln, Reparatur von gebrochenen Baggerzähnen und Baggerlöffeln. Bei aufhärtenden Grundwerkstoffen ist eine Vorwärmung auf 100 bis 300 ° C zu empfehlen.

Telephonieren Sie oder schreiben Sie uns!

Unser technischer Beratungsdienst steht Ihnen kostenlos zur Verfügung.

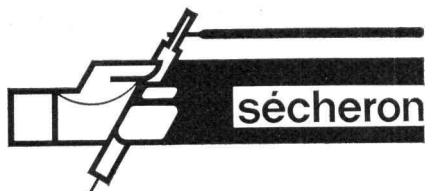
Abteilung Schweisstechnik

1196 Gland

Telefon 022/64 13 81 Telex 22439

Büro Zürich: Am Schanzengraben 25 - Tel. 051/23 45 79/23 45 43

Büro Lausanne: Avenue de la Gare 50 - Tel. 021 / 23 67 35





kämpf schalttafeln

3-schichtig querverleimt, Kunstharzoberfläche
27 mm stark

Normalmasse

100 × 500 cm	50 × 500 cm
100 × 400 cm	50 × 400 cm
100 × 300 cm	50 × 300 cm
100 × 250 cm	50 × 250 cm
100 × 200 cm	50 × 200 cm
100 × 150 cm	50 × 150 cm

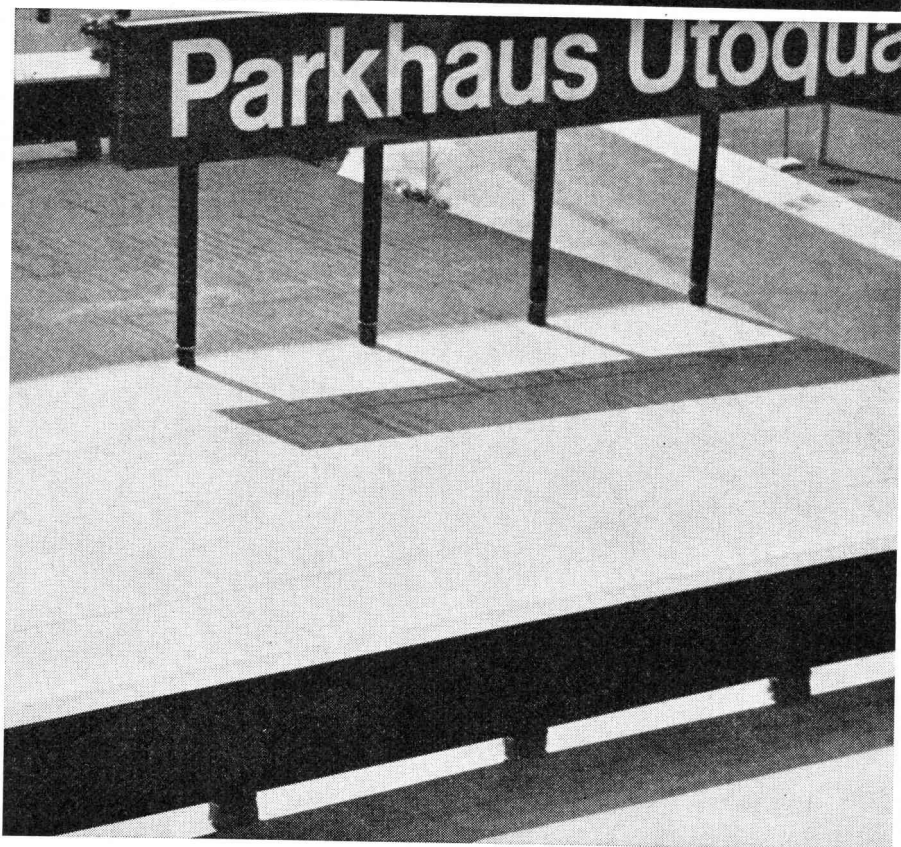
G. Kämpf AG, Holzbau

Rupperswil AG 064 47 12 12

IRON FLEX

**ABDICHTUNGEN
ISOLIERUNGEN
KORROSIONSSCHUTZ**

IRONFLEX AG
Schaffhauserstrasse 265
8057 Zürich
Tel. 051 48 78 88/89



IRONFLEX-Flachdachbelag aus Trevira-verstärktem PVC ohne zusätzliche Schutzschicht, hochfrequenz-verschweisst.

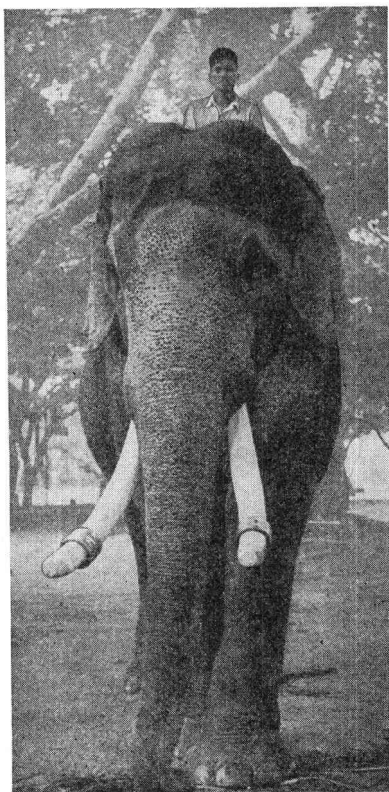
Der Elefant auf dem Bauplatz. Der Pneulader Hough.

Nichts behindert den Rundblick, die Kontrolle über den Arbeitsbereich kann dem Fahrer des Pneuladers Hough nicht entgehen. Die Steuerung gelingt ihm zentimetergenau. Denn die Kabine befindet sich auf dem Vorderwagen.

Der Pneulader Hough ist länger als sein eigener Wendekreis. Er hat ein Drehgelenk mit einem Schwenkbereich von 40° nach rechts und links.

Dies erlaubt ein Manövrieren auf kleinstem Raum und bedeutet eine Arbeitsintensität ohnegleichen. Das Powershift-Getriebe erleichtert die Bedienung ganz gewaltig. Das Resultat der 45 Jahre Hough-Erfahrung:

Auf diesen Pneuladern gewähren wir Ihnen eine Garantie von 12 Monaten oder 2000 Betriebsstunden, auf das Drehgelenk sogar eine lebenslängliche. — Wann möchten Sie den Pneulader Hough bei einem Probeinsatz sehen? — Auf Ihrer Baustelle!



Ulrich Rohrer-Marti AG
Baumaschinen Zollikofen-Bern



Unser Telephon 031 57 11 57

Aluminiumfenster teuer?

Unsere Antwort und unser Angebot:

Preis Alufenster = Preis Holzfenster

Wir garantieren nicht nur für termingerechte Lieferung, sondern auch dafür, dass unsere Erzeugnisse den höchsten Qualitätsansprüchen genügen.

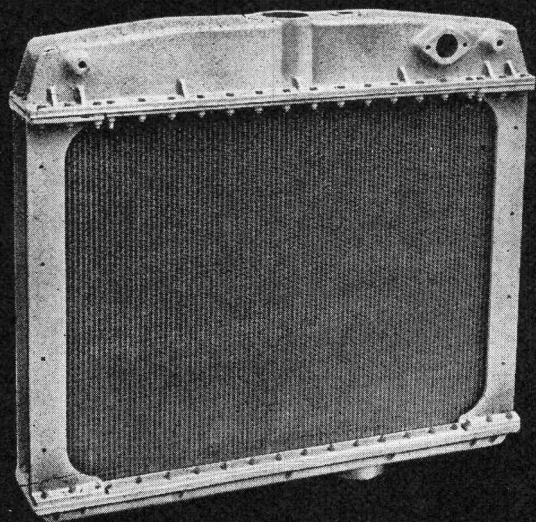
Isolationsfenster sowie Türen aller Systeme

Alupräzision E. Abele

Tel. 071 / 51 44 41

9103 Schwellbrunn

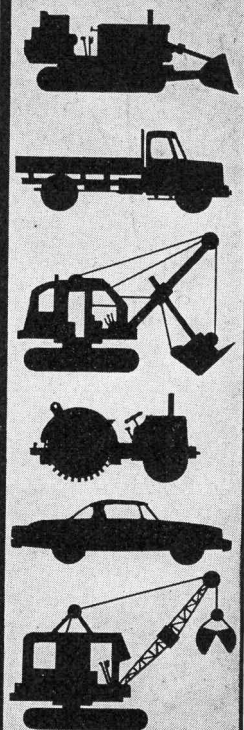
KÜHLER



für
Baumaschinen,
Lastwagen,
Personenwagen,
Traktoren und
Notstromgruppen

fabrizieren und
reparieren wir
kurzfristig.

Unsere speziellen
Hochleistungs-Rippen-
rohrelemente sind
robust, widerstands-
fähig bei optimaler
Kühlwirkung.



ORION WERKE ZÜRICH

Fabrik für wärme- und kältetechnische Apparate, Hardturmstr.185, Tel.051/421600





Nationalstrasse N 2 — Gotthard-Südrampe, Betonbelag

Im Gebirge und im Flachland — Zementbeton der dauerhafte und wirtschaftliche Strassenbelag.

Wema-Lichtkuppeln mit Aufsatzkranz



Die leichten, aber sehr stabilen, isolierten Aufsatzkränze, die direkt in die Dachhaut geklebt werden, machen betonierte Zargen und Blechanschlüsse überflüssig. 30 verschiedene Grössen von 60 bis 300 cm, rund, quadratisch oder rechteckig. Alle Typen auch in feuerhemmender Ausführung. Diffus lichtstreuend oder glasklar, garantiert nicht vergilbend, ein- oder doppelschalig. Lüftbare Typen für Betätigung von Hand, elektrisch oder pneumatisch, auch mit eingebautem Ventilator.

Siegfried Keller AG, Industrieverglasungen
8304 Wallisellen ZH, Telefon 051 93 32 32

Technisches Büro Lausanne
19, route de Chavannes
1007 Lausanne, Telefon 021 24 94 29

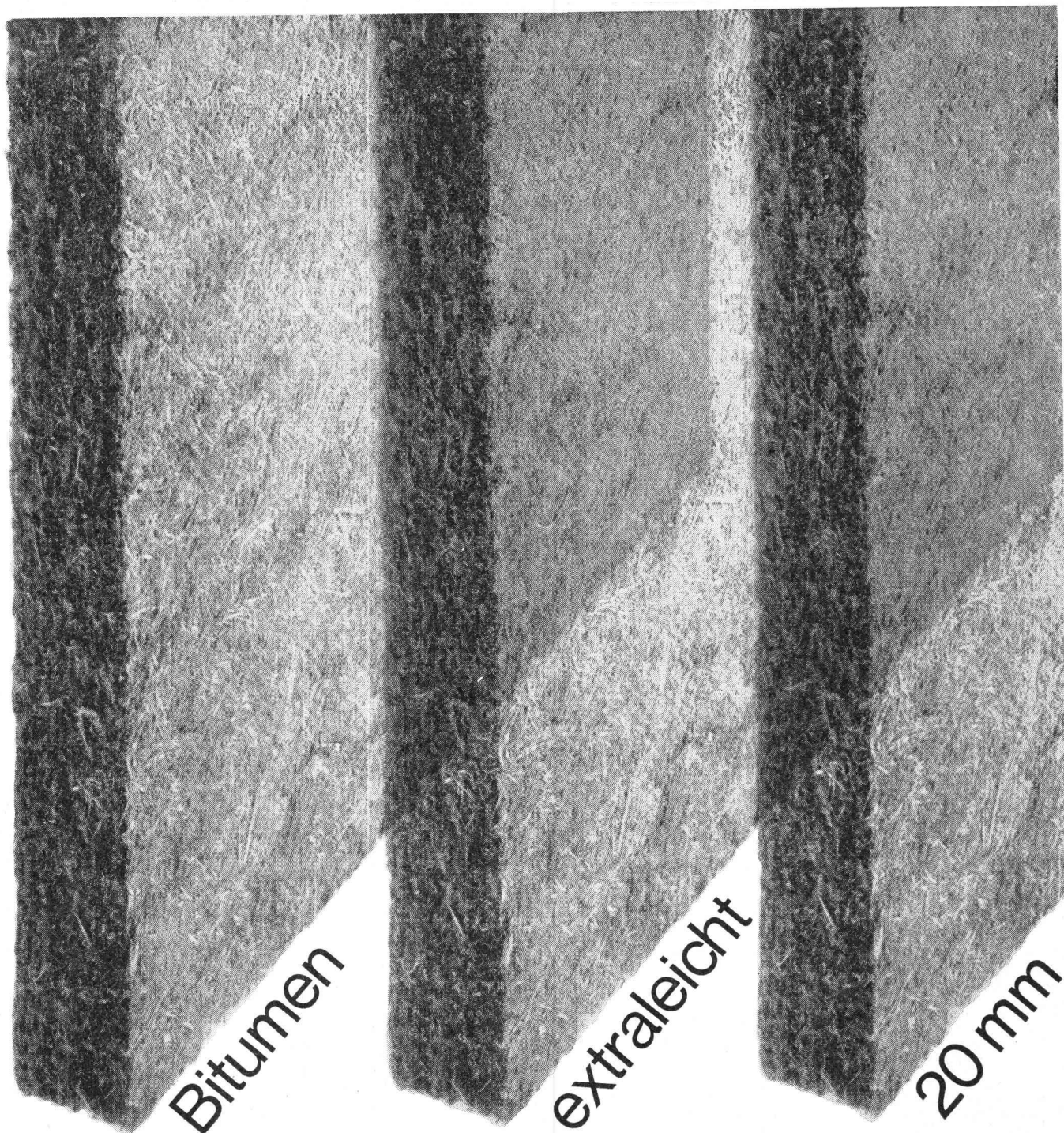
keller

**Autobahnbrücke
in Stahl**

N1 Winterthur-Wil

**Gebr. Tuchs Schmid AG
Frauenfeld**

30



Neu:

pavatex

Pavatex AG
8027 Zürich
Jenatschstrasse 4
Telefon 051/23 76 76

Die Vorzüge dieser neuen Spezial-
Isolierplatte:

- hervorragende Wärmeleitzahl:
0,040
- ausgezeichnete Trittschalldämmung
dank grosser Elastizität
- widerstandsfähig gegen Verrottung
bei Feuchtigkeitseinflüssen
- schnell und leicht zu verlegen
(Plattenformat 122 x 250 cm)
- vorteilhafter Preis: verlangen Sie
ein Angebot von Ihrem
Pavatex-Lieferanten.

BON

Senden Sie mir/uns ein Muster der
neuen Bitumenplatte extraleicht 20 mm

Name/Firma

Strasse

Ort

Einsenden an Pavatex AG
Postfach, 8027 Zürich

Für anspruchsvolle Aufgaben im Grossbehälterbau

Wir verarbeiten stahl- und rostfreie Bleche.
Wir sind dafür besonders gut eingerichtet.
Besprechen Sie Ihre Probleme mit uns.

Wir bauen sowohl nach Ihren wie nach eigenen Plänen.

Otto Wild AG Muri

Wir fabrizieren
Druckbehälter für gasförmige und flüssige Medien
Autoklaven
Rührwerke
Tanks, Gärbottiche für die Getränkeindustrie
Silos für Sand, Kies und andere Schüttgüter
Beton-Aufbereitungsanlagen
Zisternen für Bahn- und Strassentransport
Wärmeaustauscher für die Industrie
Heisswasserspeicher für Grossheizanlagen
Gehäuse für Gross-Transformatoren

Otto Wild AG 5630 Muri / AG
057 / 8 13 07

NORMOFLEX Kühlräume

Schweizer Fabrikat

1 Tag statt 3 Monate Bauzeit

Fester Preis, keine Budgetüberschreitung

Steckerfertige Lieferung ohne Bauhandwerker

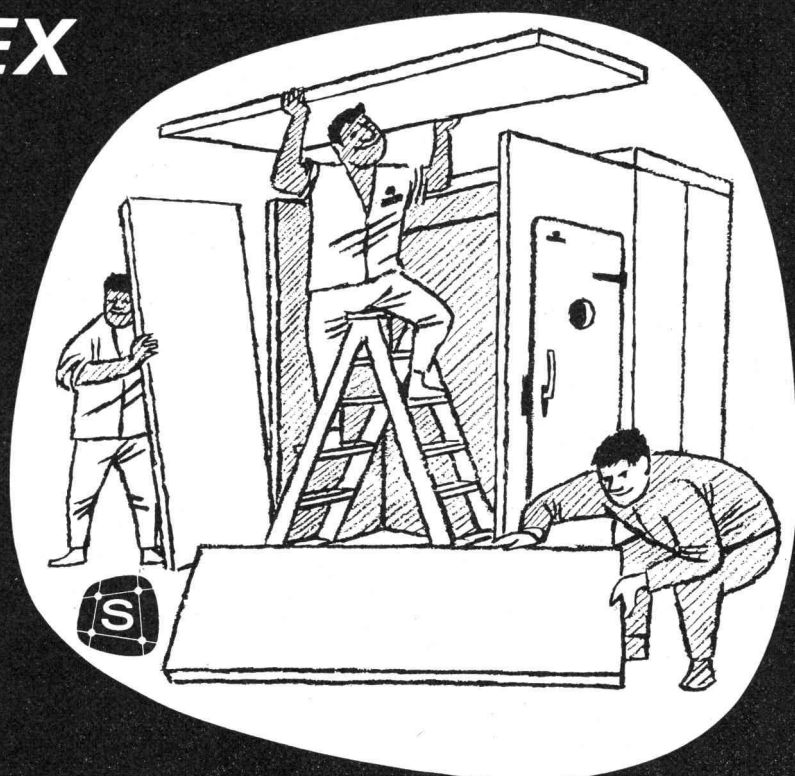
Kunststoffbeschichtete Metallverkleidung hygienisch und rostfrei

Für alle Verwendungszwecke auch als Tiefkühlraum

Innenausbau nach Wunsch

Stets erweiterungsfähig oder versetzbar

Auch in Miete erhältlich mit voller Anrechnung bei späterem Kauf



Disponieren Sie aber rechtzeitig - durch die grosse Nachfrage sind gewisse Lieferfristen unumgänglich. Eine Postkarte verschafft Ihnen unverbindlich den gewünschten Prospekt oder telefonieren Sie gleich jetzt für nähere Angaben.

PAUL SCHALLER AG

Kühl- und Klimaanlage,
3001 Bern, Stauffacherstrasse 60, Telefon 031/41 37 33

VON ROLL

Qualitätsprodukte
für den Hoch- und Tiefbau

Baumaschinen
Krane und
Förderanlagen

Armierungsstähle

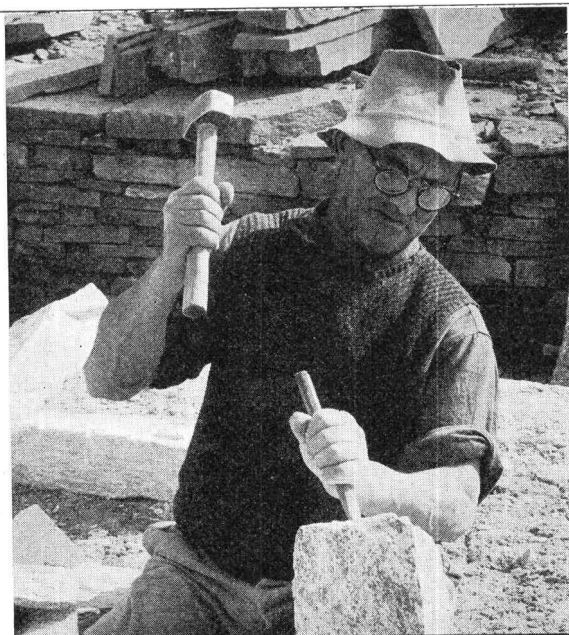
Ablaufleitungen
aus Gusseisen, Stahl
und Kunststoff

Schachtabdeckungen
Druckrohre
und Formstücke
aus Gusseisen

Heizkessel
Heizkörper und
Heizwände

535-1

VON ROLL AG. 4563 Gerlafingen



Natursteine

im Garten-, Hoch- und Tiefbau

A. Eckardt & Co.

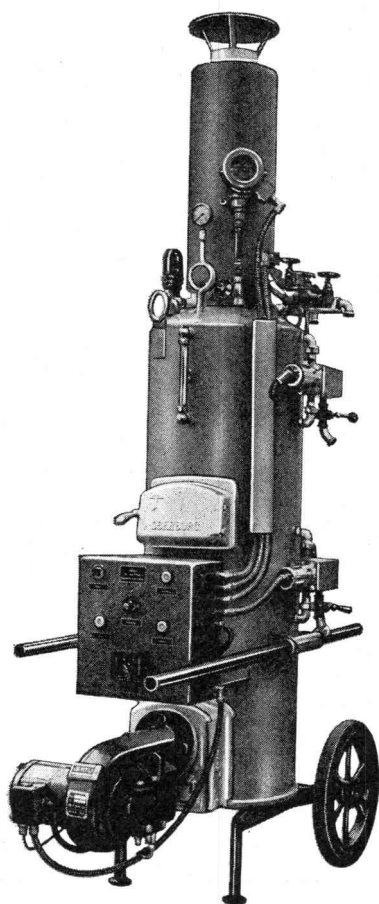
8008 Zürich, Seefeldstr. 198
Tel. 051 / 32 66 09

6604 Locarno, Via in Selva
Tel. 093 / 7 39 52

Grosses Lager in Zürich-Tiefenbrunnen

DER OBERBURG- VOLLAUTOMAT

bietet als solider Mehrzweckkessel schweizerischer Herkunft für Winterarbeiten im Baugewerbe bei konkurrenzlosem Preis eine maximale Leistung.



Der OBERBURG-Hochleistungskessel ist sowohl für Oelbetrieb als auch für feste Brennstoffe lieferbar. Technische Beratung und unverbindliche Probevorführung durch

NOTTARIS + WAGNER

Maschinen- und Apparatebau
3414 OBERBURG-BURGDORF
Gegr. 1842
Telefon 034 / 2 30 11



Uto Krane

für jede Hublast und Förderleistung
mit mehreren Steuerungsmöglichkeiten

Uto Normkrane

rationalisieren Ihren Betrieb.
Günstige Preise und kurze
Lieferfristen dank normalisierten
Bauelementen.

Uto Norm-Elektrozüge

für Hublasten von 125 - 10 000 kg und
grossen Arbeitsgeschwindigkeiten.
Uto-Elektrozüge sind nach den neuesten
Konstruktionsprinzipien gebaut.
Kurze Liefertermine.

Uto Schwenkkrane

sind die geeigneten Hebezeuge für
einzelne Arbeitsplätze und
Werkzeugmaschinen.

Uto Revisionsbühnen

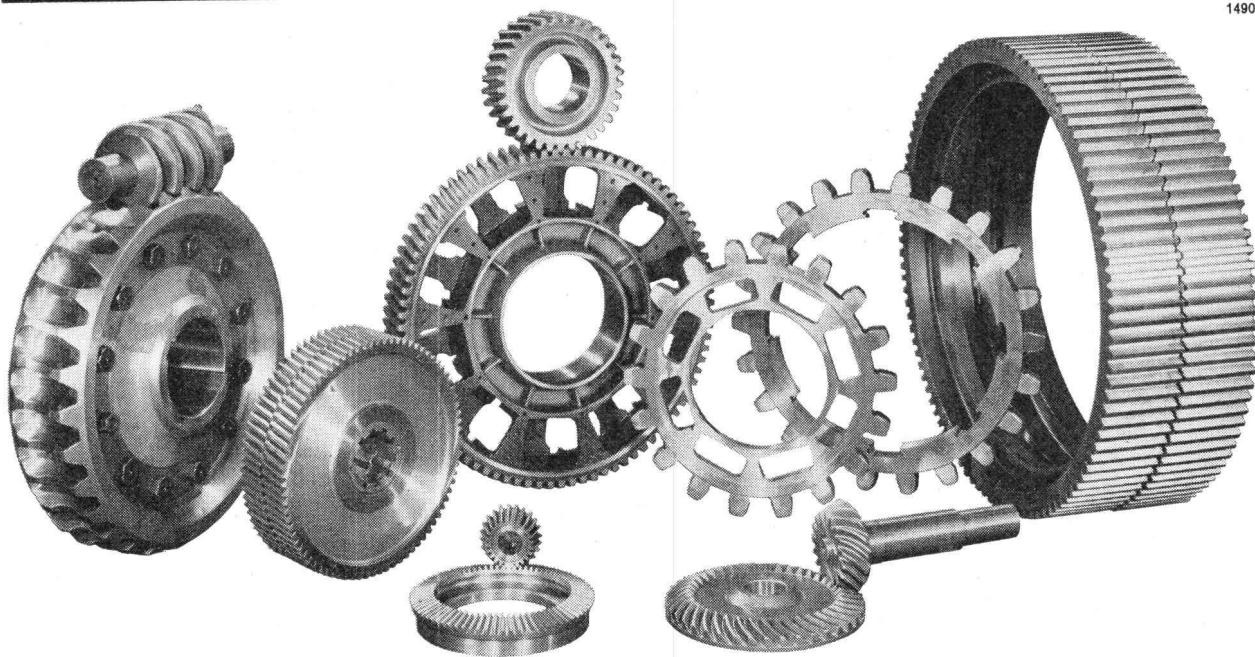
sind praktische Hilfsgeräte für
Revisionsarbeiten an Kranen und Gebäuden
sowie für Montagen.

Schindler-Aufzug- und
Uto Kranfabrik AG
8048 Zürich
Tel. 051 - 52 53 10

Unsere Ingenieure für moderne Transportrationalisierung
beraten Sie gerne.

SLM -Zahnräder

1490



Wir sind für die Ausführung von Verzahnungsarbeiten und die Herstellung fertiger Zahnräder praktisch jeder Art und für alle Erfordernisse bis zu einem Durchmesser von 2000 mm bestens eingerichtet. Unsere erfahrenen Spezialisten halten sich gerne zu Ihrer Verfügung.

Schweizerische Lokomotiv- und Maschinenfabrik, 8401 Winterthur

SLM

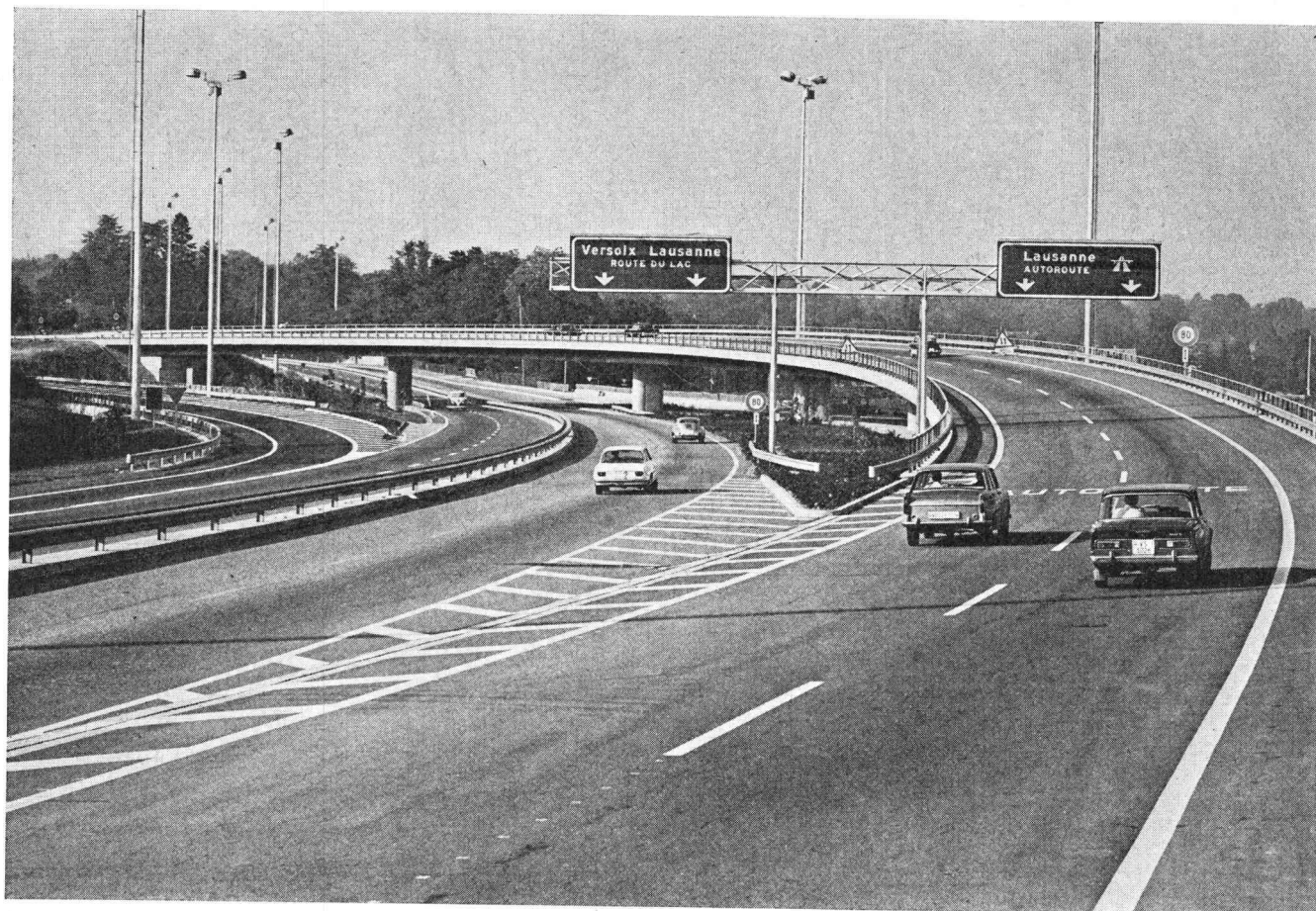


Vorfabrikation **StahTon**

Meltinger Mineral- und Heilquellen AG, Meltingen SO
K. Nussbaumer, dipl. Architekt SIA, Basel
H. Schaub, Ingenieurbüro für Hoch- & Tiefbau, Basel
H. Merckx, Hoch- & Tiefbau, Büsserach

Stahlton AG Riesbachstr. 57 Tel. 051-476400 8034 Zürich
Stahlton-Prebeton AG Eymattstr. 71 Tel. 031-663301 3027 Bern

Lieferung und Montage von Konstruktionen aus vorgefabrizierten Betonelementen für den Industrie- und Hochbau
● Brückenbau ● Allgemeinen Tiefbau ● Elemente eigener Norm oder nach Entwurf des Projektverfassers



Autobahnen und Kunstbauten Beton- und Schwarzbeläge



AKTIENGESELLSCHAFT CONRAD ZSCHOKKE

8045 Zürich
1211 Genève 42, rue du 31-Décembre

Räffelstrasse 11

Téléphone 022 / 35 12 20
Telefon 051 / 35 52 35