

Zeitschrift: Schweizerische Bauzeitung
Herausgeber: Verlags-AG der akademischen technischen Vereine
Band: 85 (1967)
Heft: 46

Werbung

Nutzungsbedingungen

Die ETH-Bibliothek ist die Anbieterin der digitalisierten Zeitschriften auf E-Periodica. Sie besitzt keine Urheberrechte an den Zeitschriften und ist nicht verantwortlich für deren Inhalte. Die Rechte liegen in der Regel bei den Herausgebern beziehungsweise den externen Rechteinhabern. Das Veröffentlichen von Bildern in Print- und Online-Publikationen sowie auf Social Media-Kanälen oder Webseiten ist nur mit vorheriger Genehmigung der Rechteinhaber erlaubt. [Mehr erfahren](#)

Conditions d'utilisation

L'ETH Library est le fournisseur des revues numérisées. Elle ne détient aucun droit d'auteur sur les revues et n'est pas responsable de leur contenu. En règle générale, les droits sont détenus par les éditeurs ou les détenteurs de droits externes. La reproduction d'images dans des publications imprimées ou en ligne ainsi que sur des canaux de médias sociaux ou des sites web n'est autorisée qu'avec l'accord préalable des détenteurs des droits. [En savoir plus](#)

Terms of use

The ETH Library is the provider of the digitised journals. It does not own any copyrights to the journals and is not responsible for their content. The rights usually lie with the publishers or the external rights holders. Publishing images in print and online publications, as well as on social media channels or websites, is only permitted with the prior consent of the rights holders. [Find out more](#)

Download PDF: 21.02.2026

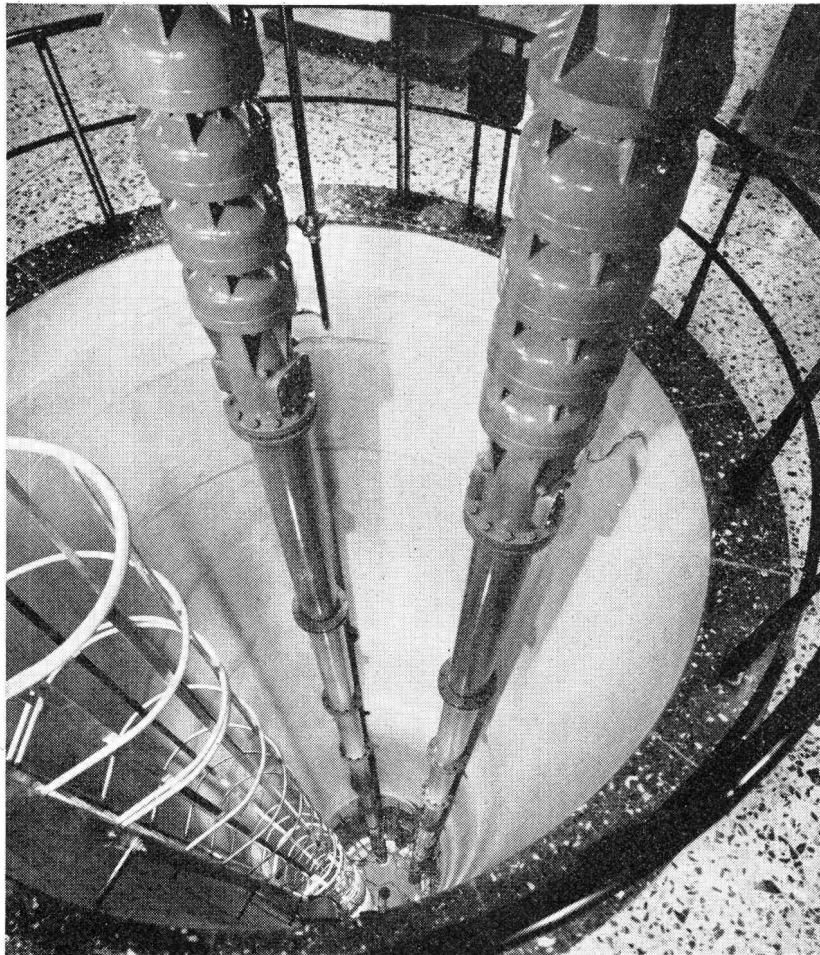
ETH-Bibliothek Zürich, E-Periodica, <https://www.e-periodica.ch>

SULZER

Wasserversorgungen

Wir liefern:

- komplette Grundwasserpumpwerke, allein oder kombiniert mit einer Einrichtung zur Behandlung des Wassers, wie zum Beispiel Sauerstoffanreicherung oder Entkeimung;
- komplette Stufen- und Druck-erhöhungspumpwerke;
- komplette Aufbereitungsanlagen für Trink- und Industrierwasser, bestehend aus Schnellfilteranlagen offener oder geschlossener Bauart inklusive Einrichtungen für die Vor- und Nachbehandlung des Wassers, wie Enteisung und Entmanganung.



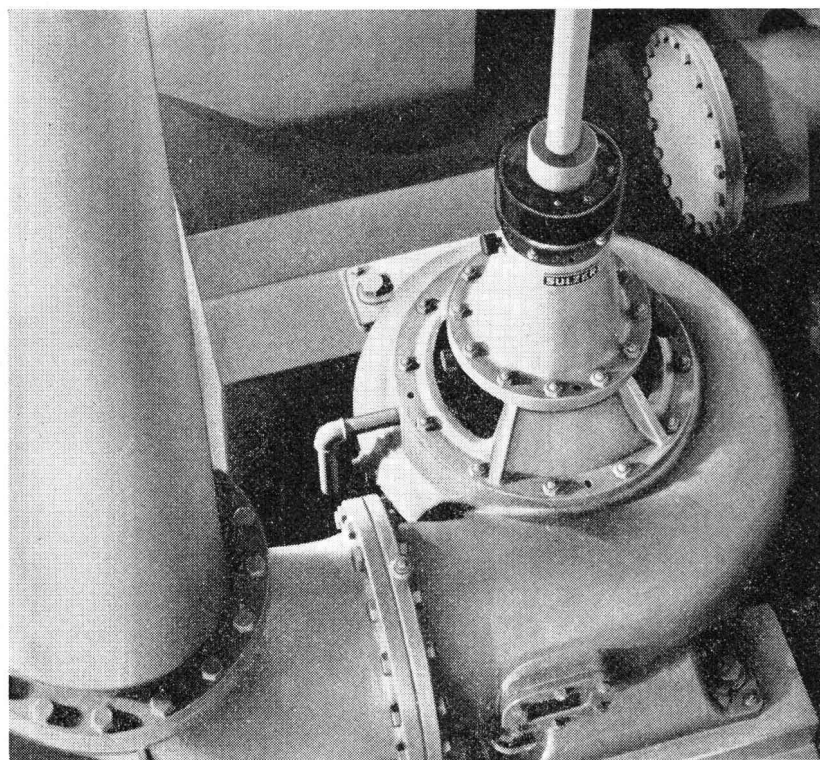
Sulzer-Bohrlochpumpen im Grundwasserpumpwerk Hard II der Wasserversorgung Lenzburg. Jede Einheit fördert 150 l/s auf 132 m.

SULZER

Abwasserförderung

Wir liefern:

- Förder- und verfahrenstechnische Einrichtungen für Kläranlagen
- Abwasserpumpen jeder Art und Größe in horizontaler und vertikaler Ausführung
- Schnecken-Hebewerke
- Pumpen für Schlammförderung und Schlammumwälzung
- Desintegratoren für das Rechengut
- Gebälse und Luftpumpen für Belüftungsbecken und Öl- und Fettabscheider
- Faulraumheizungen
- Abwasserpumpwerke jeder Art und Größe für Städte, Gemeinden, Fabrikanlagen usw.
- Entwässerungspumpanlagen für Straßenunterführungen, Kraftwerksbauten, Stollen- und Tunnelbau



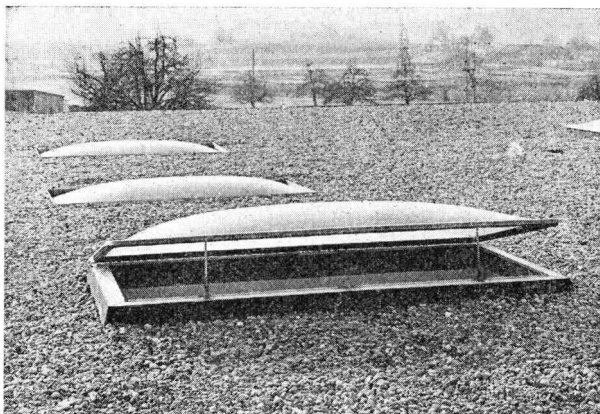
Gebrüder Sulzer, Aktiengesellschaft
Winterthur, Schweiz

Vertikale Sulzer-Abwasserpumpe in der Kläranlage Küsnacht/Erlenbach. Förderleistung 300 l/s.

1246 -1

Glasfaserverstärkte Polyesterprodukte — ein Baumaterial mit Zukunft

Renodet-Lichtkuppeln und Lichtplatten bringen angenehmes, diffuses Licht in jeden Raum. Sie gewähren direkten Lichteinfall mit nur sehr geringem Lichtverlust, weil die Strahlung weitgehend unabhängig vom Sonnenstand ist. Diese Kuppeln weisen durch das patentierte Herstellungsverfahren eine beidseitig absolut porenfreie, glatte Oberfläche und gleichmässige Glasfaserarmierung auf, was eine Lichteinstrahlung ohne Schlagschatten und beste Widerstandsfähigkeit gegen Witterungseinflüsse gewährleistet. Trotzdem erhalten die Renodet-Lichtkuppeln noch eine zusätzliche Oberflächenvergütung, welche dem Fabrikat noch bessere Witterungsbeständigkeit garantiert.



Ausführungsformen: A zum direkten Einbau in die Dauchhaut, B zum Einbau auf Aufsatzkranz, mit verschiedenen Lüftungsmöglichkeiten. 1-schalig, 2-schalig oder 3-schalig. Beständig gegen Wasser, Soda- und Seifenlösungen und verdünnte Säuren bei normalen Temperaturen. Uebliche industrielle Abgase und Dämpfe greifen Renodet nicht an. Beim Renodet-Aufsatzkranz besteht die Möglichkeit, die Kuppeln lüftbar zu montieren. Ein besonderer Beschlag ermöglicht das Aussteigen auf das Dach.

Die Renodet-Platten sind aus lichtstabilisierten Polyesterharzen und Glasfasermatten hergestellt. Daneben haben die Glasfasern, deren Zugfestigkeit doppelt so gross ist wie die der Nylonfäden, die gleiche Funktion wie der Armierungsstahl im Beton. Die Platten behalten auch bei grimmigster Kälte und grösster Hitze ihre ausserordentliche Festigkeit und Zähigkeit. Weitere Eigenschaften — hohe Lichtdurchlässigkeit bei völliger Streuung, Witterungsbeständigkeit, geringes Gewicht, leicht zu bearbeiten, grosse Masse usw. — machen sie zu einem idealen Baustoff für mannigfache Anwendung.

RENOWIT AG Kunststoffwerk, Bedastrasse 13, 9202 Gossau SG

Technische Neuheiten für Hausinstallationen

Asbestzement-Rohre «**ETERNIT**» haben sich für Wasserversorgungsleitungen, Kanalisationen, Jaucheverschlauchungen und Installationen seit Jahrzehnten ausgezeichnet bewährt. Die Vorzüge des Materials haben denn auch zur Verwendung von Asbestzement-Rohren bei Installationen geführt. Installationsrohre «**ETERNIT**» werden in Längen von 125 bis 4000 mm mit L.W. 60 bis 200 mm geliefert, die Stärke der Rohrwandung beträgt 8,5 mm. Das grosse Angebot an Bogen-, T-Stücken, Gabeln und Reduktionen gestattet es dem Installateur, Leitungen einheitlich aus einem Material zu erstellen. Forschungen im Werk Niederurnen der Eternit AG und enge Zusammenarbeit mit anderen Firmen haben in den letzten Jahren zu interessanten Neuentwicklungen geführt. So wurden zusammen mit Fritz Sommer in Bern zwei neue Formstücke entwickelt, eine Mischeinlaufgabel und ein Fussentlüfter. Diese Asbestzement-Einzelteile gehören zum Sovent-System, das aus einem Sovent-Umlüfter als Luftabscheider für Wasser- und Abwasserleitungen (Pat. 388 209) und einem Sovent-Abzweig als Leitungszweigstück zum Verringern von Unterdruckbildungen in Abwasser-Sammelfallsträngen (Pat. 386 788) besteht. Die Eternit AG Niederurnen stellt auch verschiedene Rohrformstücke mit Gewinde für Geberit-Anschluss her, wie Bogen 87° und Bogen 90°, Etagen-Bogen, Abzweig und gerade Rohre, Mischeinlaufgabeln mit zwei seitlichen Geberit-Anschlüssen.

Besonders wichtig für den Installateur ist die «**Tregom**»-Kupplung für Installationsrohre, die sich bestens bewährt hat. Es

handelt sich um eine Steckmuffe aus Asbestzement mit zwei Gummi-Dichtungsringen und einem Distanzring aus Gummi. Mit ihr können Installationsrohre wasserdicht verbunden werden. Die Montage der Kupplung ist ausserordentlich einfach und sehr zeitsparend: der ganze Leitungsstrang kann einheitlich und sehr wirtschaftlich aus Asbestzement erstellt werden. Zum besseren Aufsetzen der Muffe auf das Spitzende der Rohre wird das Gleitmittel «**Gleitfix**» verwendet. Es erhärtet sehr rasch und gibt dadurch der Verbindung der Kupplung mit dem Rohr eine höhere Stabilität. Für die Montage sind keinerlei Werkzeuge notwendig.

Für Stellen, wo der Zugang für die Montage räumlich sehr knapp ist, steht die **Flachkupplung «Unigom»** mit minimalem Aussendurchmesser zur Verfügung. Die Kupplung besteht aus einer Gummimanschette mit Spezialprofil, die mit einem Chromnickelstahlmantel durch Spannen des Verschlusses an die Rohrenden gepresst wird. Der Aussendurchmesser dieser Kupplung liegt nur wenig über dem Durchmesser der Rohre. Die beiden Kupplungen «**Tregom**» und «**Unigom**» können verwendet werden, ohne dass vorher die Rohre kalibriert werden müssen. Installationsrohre «**ETERNIT**» für Leitungen, bei denen nachträglich Rohre eingebaut oder ausgebaut werden müssen, lassen sich mit der traditionellen Kupplung «**GIBAULT**» zusammenfügen. Für Asbestzement-Leitungsstränge wird vom Werk Niederurnen eine Spezialausführung «**GIBAULT**» mit verstärkten Gummiringen als Reparatur-Kupplung für unkalibrierte Rohre geliefert.

Wirtschaftliche Ueberlegungen beim Bauen von heute haben zur Methode der Vorfabrikation geführt. Auch vorgefabrizierte Leitungsstränge «**ETERNIT**» für Hausinstallationen sind jetzt erhältlich. Diese Leitungsstränge aus Asbestzement werden im Werk nach den Bauplänen individuell hergestellt und montagefertig auf die Baustelle geliefert. Einfache Montage und kurze Verlegungszeit machen diese Leitungsstränge sehr wirtschaftlich.

Eternit AG, 8867 Niederurnen, Tel. (058) 4 15 55

Architekturmodelle
in Gips, Holz, Plexiglas
termingerecht und in
tadelloser Ausführung

Architekturmodelle

Zaborowsky & Schalk
Neumarkt 10, Zürich 1
Tel. 34 22 16

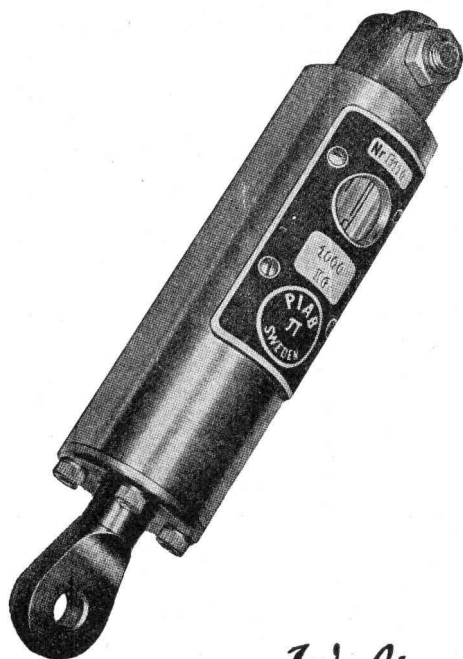
Bilax Veral Dachisolations-Beläge

Vom Fachmann auszuführende
Dachbeläge auf Neoprenebasis für
Flach-, Sattel- und Pultdächer,
sowie für Beton-Kunstabauten.
Spenglerarbeiten überflüssig.
Geringes Gewicht: nur 3 bis 8 kg/m².
Hitze-, kälte- und alterungsbeständig,
auf Beton, Blech, Holz usw.
10 Jahre Garantie.

Bilax-Hartbelag für Terrassen und
Balkone, ca. 15 bis 20 mm stark.

Wir reparieren auch schadhafte
Flachdächer jeden Systems.

Bilax AG 8401 Winterthur
Spezial-Dachisolationen
Postfach 279 Telefon 052 22 75 83



Piab Dynamometer

Genau
Unverwüstlich
Kleinste Abmessungen
Geringes Gewicht
Gesichert gegen plötzliche
Entlastungen

Für Höchstlasten 130 kg bis 50 t



Walter Meier WERKZEUGMASCHINEN AG

8024 Zürich Mühlebachstrasse 11-15
Telefon 051/34 54 00

Rohre aus duktilem Gußeisen brechen nicht

Duktiles Gußeisen besitzt durch die kugelige Ausbildung des Graphits eine außerordentlich gute Verformungsfähigkeit. Rohre aus diesem Werkstoff widerstehen in hohem Maße Schlägen und Stößen — sowohl von innen als auch von außen. Duktile Rohre brechen nicht, sondern verformen sich.

Zugfestigkeit: 40 kp/mm²
Streckgrenze: 30 kp/mm²
Dehnung: 7%

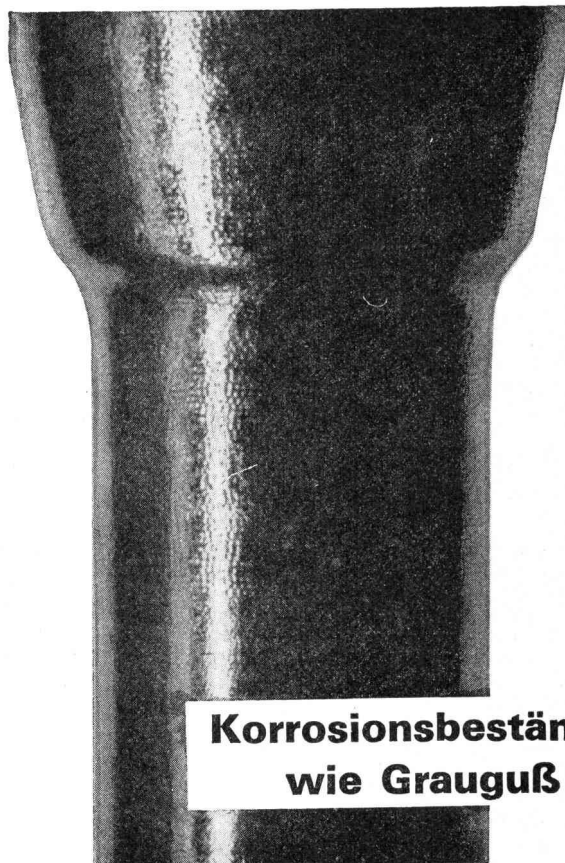
Die Begrenzung der Brinellhärte auf höchstens 230 HB garantiert, daß sich das Rohr mit den üblichen Werkzeugen einwandfrei bearbeiten läßt.

Diese Eigenschaften sowie die gute Korrosionsbeständigkeit wie bei normalem Grauguß machen duktile Gußrohre besonders geeignet für:

- Gasleitungen in Städtetzen und Fernleitungen
- Wasserleitungen mit hohen Drücken
- Leitungen unter stark befahrenen Straßen
- Leitungen in schwierigem Gelände
- Leitungen zum Durchqueren von Flüssen (Düker)
- Ölleitungen
- Leitungsnetze auf Tankern
- Leitungen in der chemischen Industrie

Nutzen Sie die langjährigen Erfahrungen der HALBERGERHÜTTE in der Herstellung von duktilen Rohren.

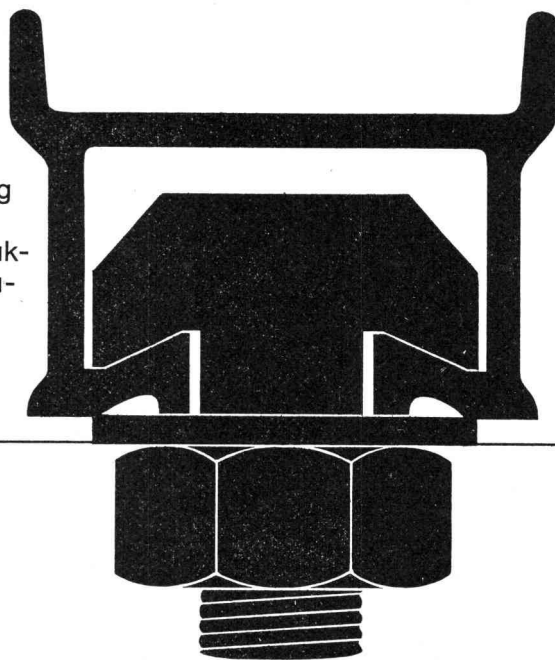
KÄGI & CO., Winterthur, Paulstraße 7, Telefon 052 / 23 63 31
Vertretung der HALBERGERHÜTTE GmbH BREBACH-SAAR



**Korrosionsbeständig
wie Grauguß**

Halfen-

Halfen-Ankerschienen zur sicheren Befestigung von Lasten aller Art an Beton- und Stahlkonstruktionen vermeidet zeitraubende und kostspielige Stemmarbeit. Profile von 200 kg bis 8000 kg Tragfähigkeit.



Ankerschienen

Neu: Halfen-Trapez-Ankerschiene zum Einbetonieren ohne Verankerungsbügel
Vorteile: vollständig geschlossener Rücken, dadurch kein Eindringen von Zement in das Profil. Keine Bügel nötig, dadurch preislich günstiger. Sämtliche Profile sind in schwarzer oder feuerverzinkter Ausführung und mit Schaumstoffstreifen ab Lager lieferbar.

Generalvertretung für die Schweiz:


 Verlangen Sie Unterlagen und Offerte



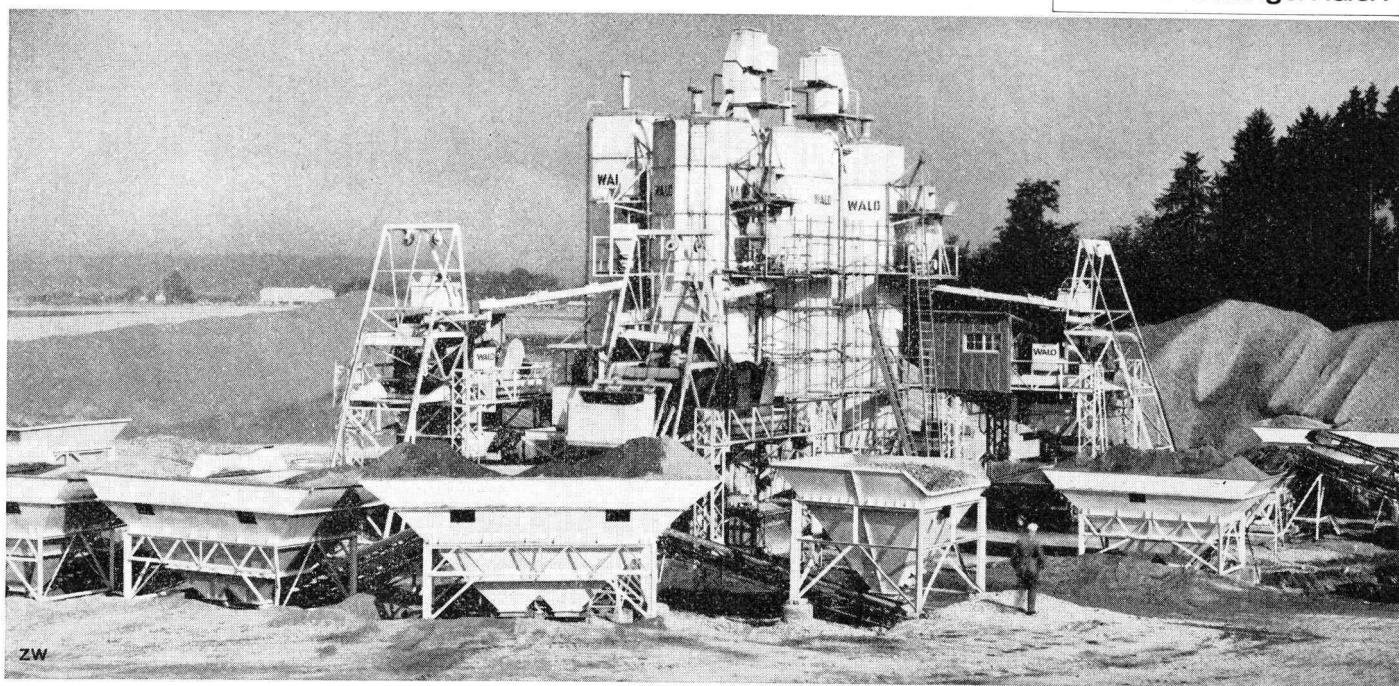
J. G. KIENER+WITTLIN AG · BERN

Schauplatzgasse 23, Telefon 031 22 23 11 Eisen + Metalle, Eisenwaren, Beschläge, Schrauben, Werkzeuge

**Betonzentrale für den Einbau der Betonbeläge N1
 Abschnitt
 Lenzburg AG
 Härkingen SO**

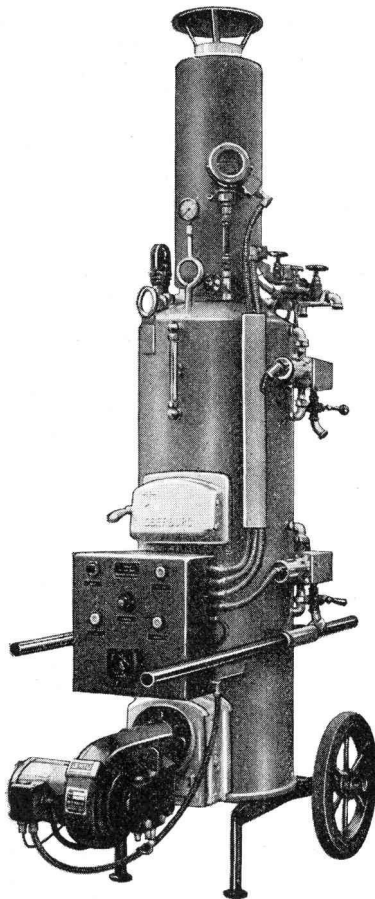
WALO

Walo Bertschinger AG.SA



DER OBERBURG-VOLLAUTOMAT

bietet als solider Mehrzweckkessel schweizerischer Herkunft für Winterarbeiten im Baugewerbe bei konkurrenzlosem Preis eine maximale Leistung.

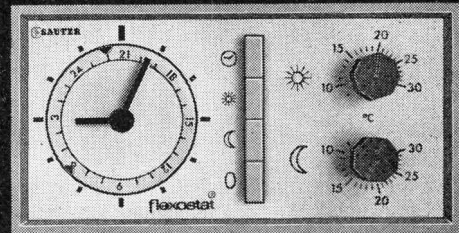


Der OBERBURG-Hochleistungskessel ist sowohl für Oelbetrieb als auch für feste Brennstoffe lieferbar. Technische Beratung und unverbindliche Probevorführung durch

NOTTARIS + WAGNER

Maschinen- und Apparatebau
3414 OBERBURG-BURGDORF
Gegr. 1842
Telefon 034 / 2 30 11

behaglich wohnen
rationell bauen
wirtschaftlich heizen
dank



flexotron[®] minor

Die Heizungs-Regeleinrichtung «flexotron minor» mit Fernbedienung garantiert in der Wohnung während des ganzen Winters automatisch die gewünschte angenehme Temperatur. Frei nach Ihrem Wunsch lassen sich individuell vom Wohnraum aus die Einstellwerte und die Schaltzeiten für die Tages- und die Nachttemperatur festlegen. Der neue «flexotron minor» bietet erhöhten Wohnkomfort. Die genaue Einhaltung der Raumtemperatur tagsüber und die automatische Absenkung nachts führen zu minimalem Brennstoffverbrauch. Gegenüber einer nichtautomatischen Betriebsweise ist Brennstoffeinsparung bis zu 20 % möglich. Der neue «flexotron minor» vermeidet unnötiges Heizen.

I 156

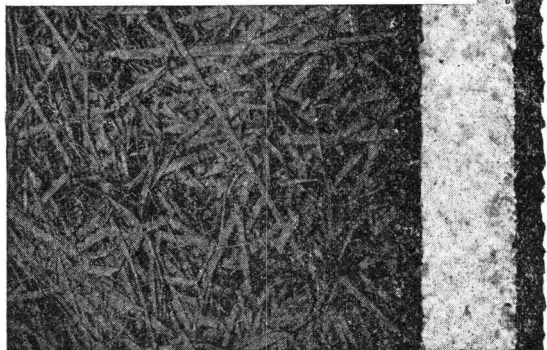


SAUTER

Fr. Sauter AG 4000 Basel 16
Fabrik elektrischer Apparate
Telephon 061-32 44 55, Telex 62260

Technische Büros in Zürich, Bern, St. Gallen, Aarau, Genf, Lausanne

Vollwärmeschutz mit SCHICHTEX spart Heizkosten

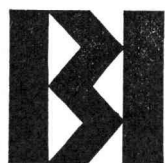


SCHICHTEX

HARTSCHAUM-SCHICHTPLATTE

in den Stärken 15, 25, 35, 50 und 75 mm
zweischichtig und dreischichtig lieferbar

**wasserfest
frostbeständig
abscherfest**



Bau+Industriebedarf AG

4002 Basel, Lange Gasse 13, Tel. 061 35 20 65

10

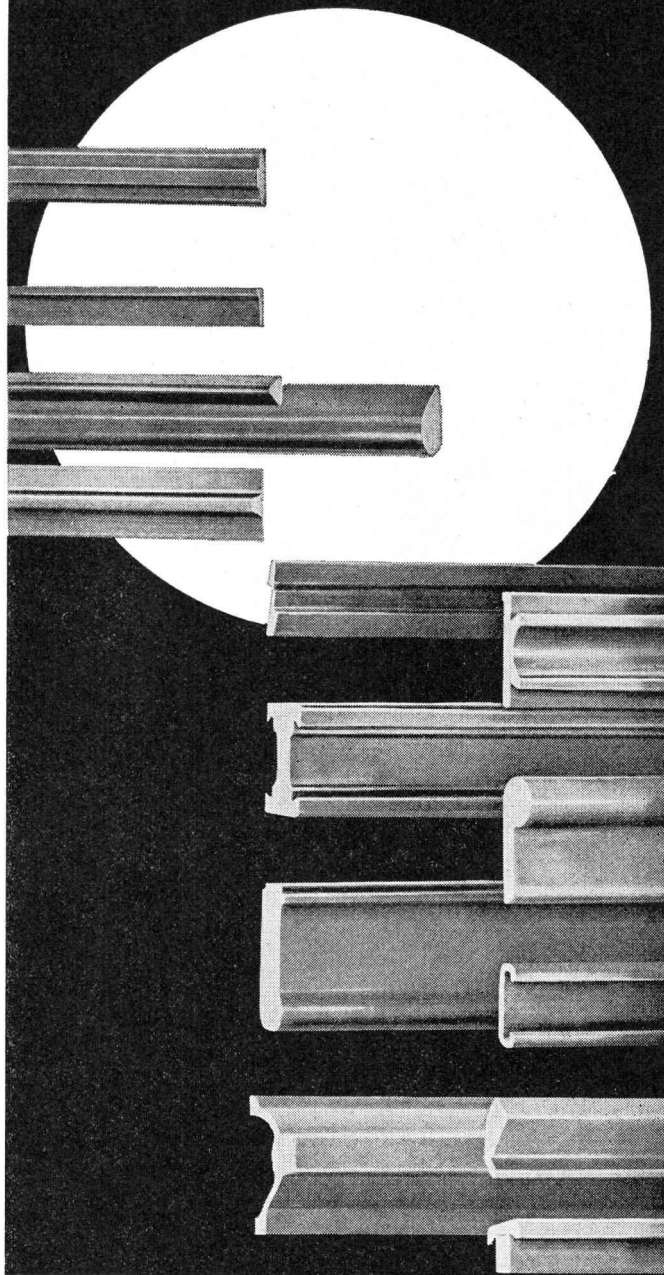


Über 5000 Spezialprofile

wurden im Laufe der Jahre von uns
hergestellt.

Gezogene und kaltgewalzte Stahlprofile
gestatten ein wirtschaftliches Arbeiten
durch Verminderung von Materialverlust
und Arbeitsaufwand.

DT-Spezialprofile sind Bieler
Qualitätsprodukte



Vereinigte Drahtwerke AG Biel

Aluminiumfenster teuer?

Unsere Antwort und unser Angebot:

Preis Alufenster = Preis Holzfenster

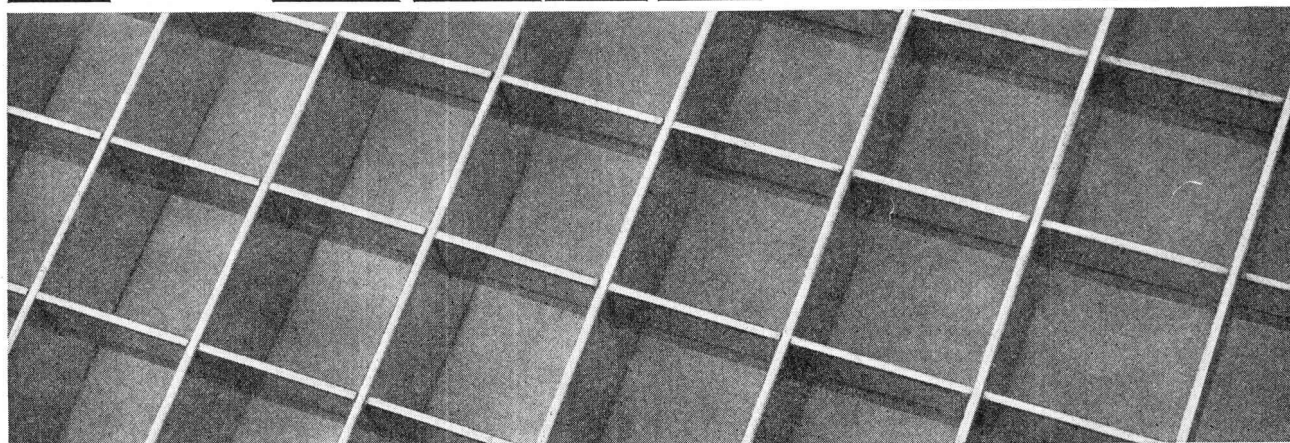
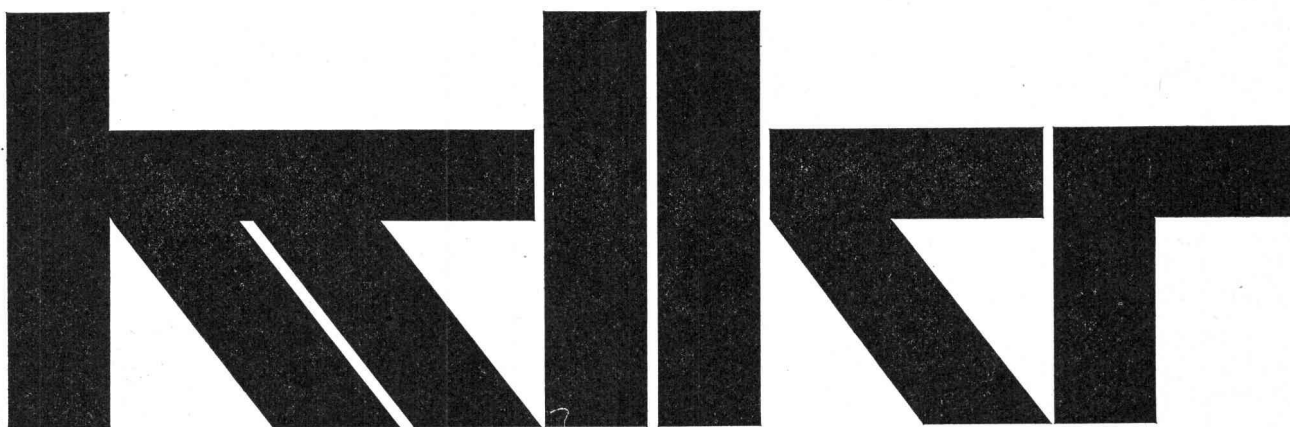
Wir garantieren nicht nur für termingerechte Lieferung, sondern auch dafür, dass unsere Erzeugnisse den höchsten Qualitätsansprüchen genügen.

Isolationsfenster sowie Türen aller Systeme

Alupräzision E. Abele

Tel. 071 / 51 44 41

9103 Schwellbrunn



Siegfried Keller AG Wema-Gitterroste Wallisellen-Zürich Tel. 051 93 32 32

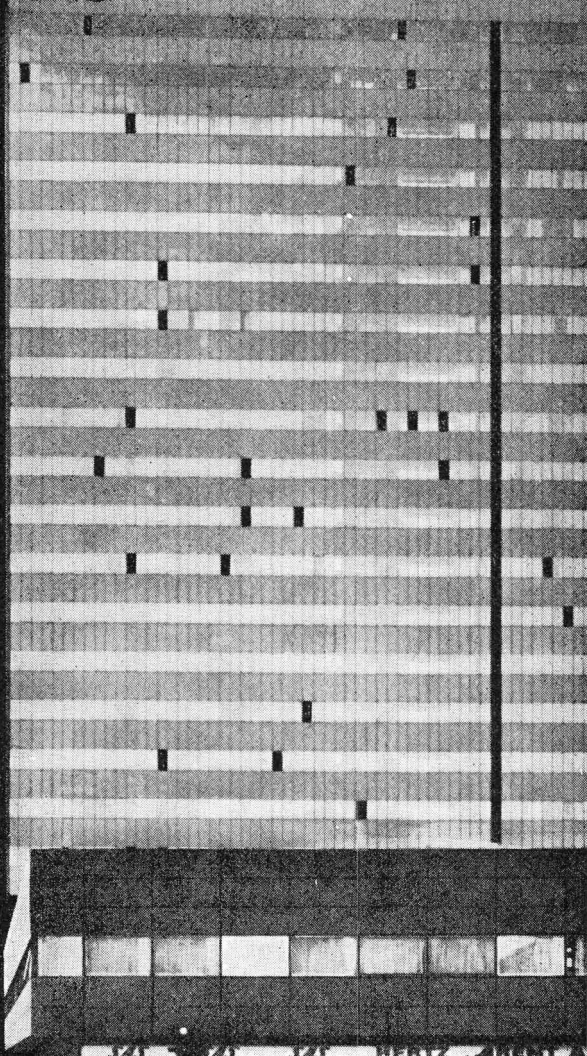
Technisches Büro Lausanne: Route de Chavannes 19, Telephone 021 / 24 94 29

Schlieren

Von Schlieren geplante Aufzuganlagen sind immer zweckentsprechend gebaut. In modernen Hotelbetrieben sind deshalb Schlieren-Aufzüge weltweit geschätzt. Eleganz in der Ausführung, Betriebssicherheit, Fahrkomfort, hohes Leistungsvermögen, sowie lärmfreier und wirtschaftlicher Betrieb, zeichnen die moderne Schlieren-Aufzuganlage im Royal-Hotel SAS, Kopenhagen, aus.

Schnell und sicher mit Schlieren

SAS



Schweizerische
Wagons- und Aufzügefabrik A. G. Schlieren-Zürich



Kann eine Isolation wirksam und preisgünstig zugleich sein? Sie kann. Und sie kann noch mehr: Sie atmet, sie federt, sie ist elastisch. Sie ist unbrennbar, alterungs- und volumenbeständig. Sie ist fäulnisfest und anorganisch (weil aus Stein erschmolzen). Sogar mit dem gewöhnlichen Messer zuschneidbar ist sie. Im hintersten und letzten Winkel einfach und sauber zu verlegen. Das ist die Isolierplatte aus Flumser Steinwolle. Und darum wird sie auch so viel gebraucht. Im Mauerwerk, in Dächern, im Zweischalenbau. Für Fertigbauelemente, in Riegelbauten

oder bei Kaminisolationen. Sie wird einfach überall dort gebraucht, wo gute Isolationen nötig sind. Für Isolationen ohne Überlast.

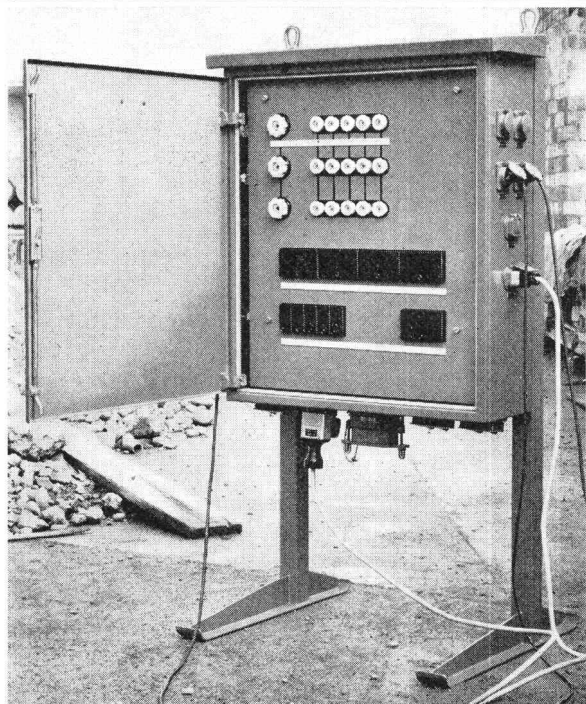
Technische Daten:
Wärmeleitzahl $\lambda = 0,035$ bei 20°C
Stärken: 3, 4, 5, 6, 8, 10 cm
Format: 50×100 cm
Temperaturgrenzen:
Steinwolle: 700°C
unbrennbar
Bindemittel: max. 250°C

Schmelzwerk Spoerry AG
8890 Flums
Telefon 085-31148

Bauisolierplatten



Ø3a



Baustrom-Verteiler

verschiedene Fabrikate
aus schlagfestem Isolierstoff,
glasfaserverstärktem Polyester
oder verzinktem Stahlblech

leer oder komplett ausgerüstet
mit Sicherungsgruppen,
Sicherungsautomaten,
Schaltern und Steckdosen

Verlangen Sie unsere Offerte

Lieferung nur an konzessionierte Unternehmungen

OTTO FISCHER AG

Elektrotechnische Artikel en gros

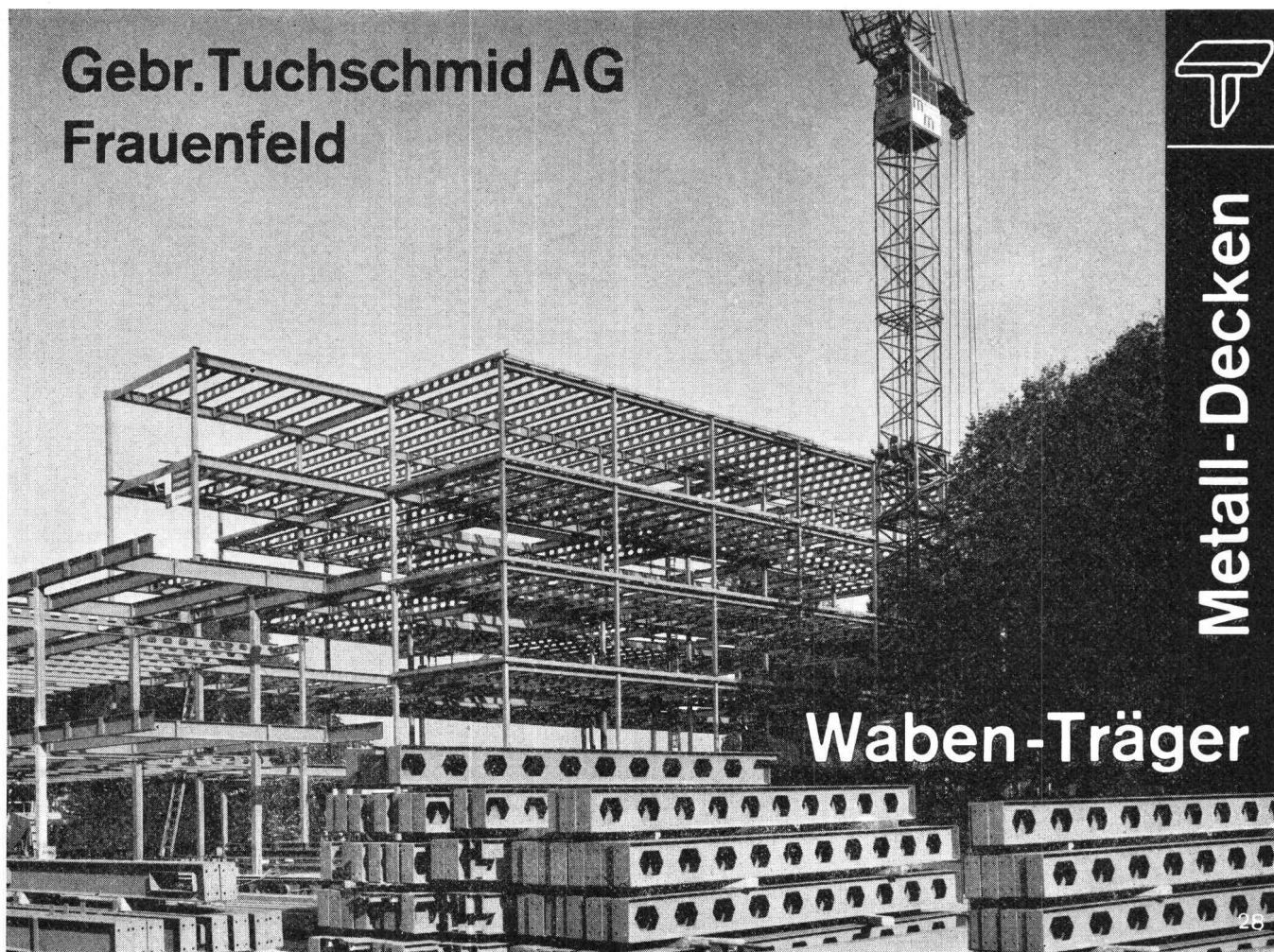
Zürich 5 Sihlquai 125

Postfach 8023 Zürich

☎ 051/42 33 11



Gebr. Tuchs Schmid AG Frauenfeld

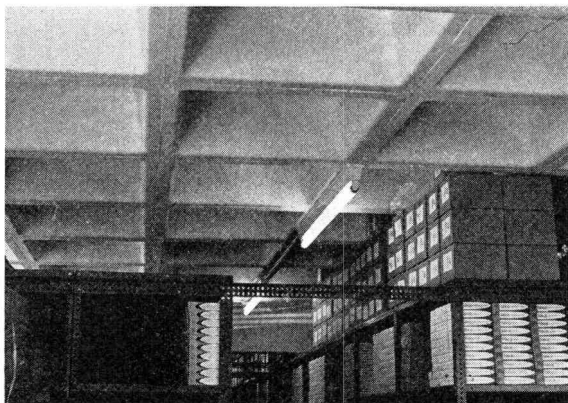


Metall-Decken

Waben-Träger

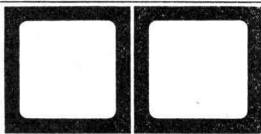
Ausschalbare Kunstharzschalungen

Vermietung von ausschalbaren
Kunstharzschalungen für die
Konstruktion von Kassettendecken
mit gekreuzten Rippen.
Ausgezeichnete Betonansicht
der ausgeschalteten Decke
ohne nachherige Behandlung.
Normierte Grössen.
Spezialfabrikation auf Bestellung.



Magazinräume

Plasticoffre s.a.

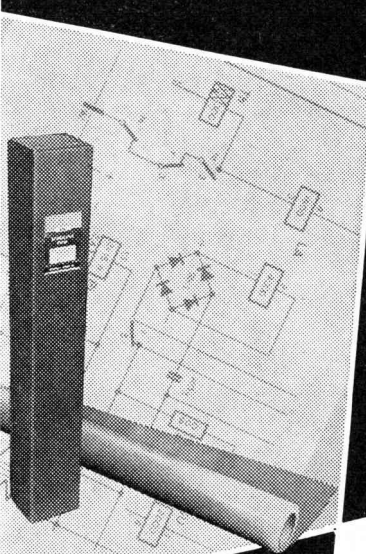


Place St-François 11, Lausanne
Telefon 021 / 23 25 37

Zeichenträger von K+E für höchste Ansprüche

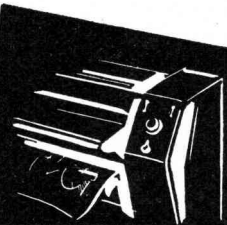
HERCULENE Zeichenfilm

aus Polyester-
Kunststoff,
hoch transparent,
grosse Radierfestigkeit,
abwaschbar,
reissfest,
vorzüglich kopierbar



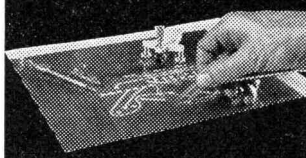
ALBANENE Zeichenvelin

aus langfasrigen Hadern
mit Harz-Emulsion,
anhaltend transparent
und kopierbar, beständig
gegen Wärme und
Feuchtigkeit



STABILENE Zeichenfilm

beschichtete Polyester-
Folie für Kartographie,
Maschinentechnik und
Elektronik, massbeständig,
unzerreissbar, abwaschbar



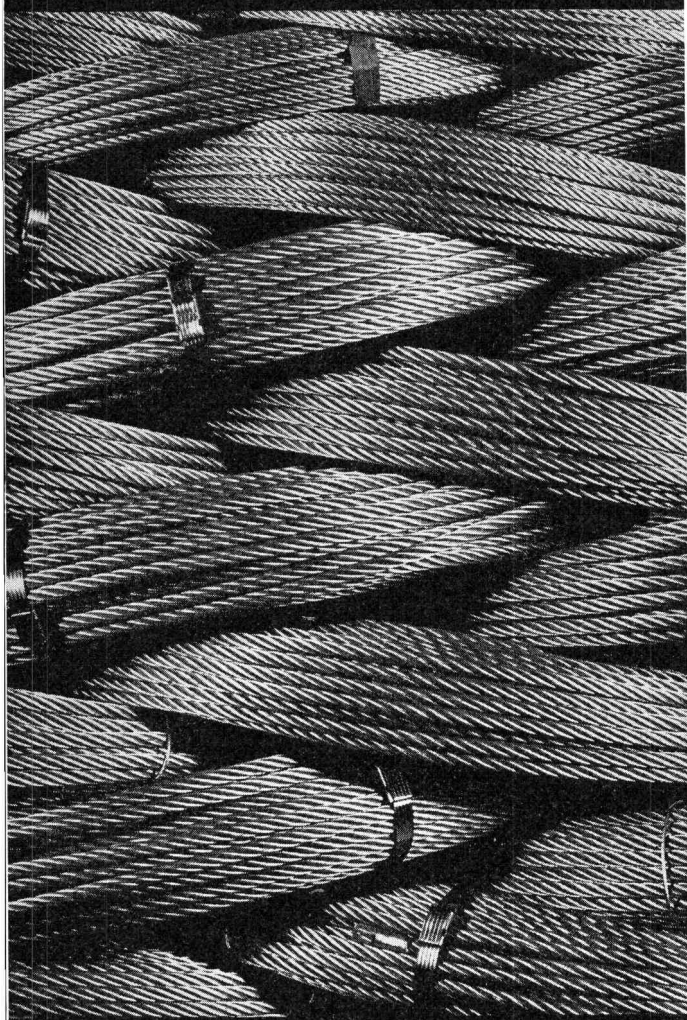
Strippverfahren CUT'N STRIP

KEUFFEL & ESSER CO.
weltbekannt schon
durch Beschriftungs-
system LEROY, Radier-
apparat MOTORASER
usw., hält mit Zeichen-
trägern HERCULENE,
ALBANENE und
STABILENE für den
modernen Betrieb
meisterhaftes Material
bereit.

Ueberzeugen Sie sich
bitte selbst —
Verlangen Sie Unter-
lagen und Muster.

GRAB+WILDI AG

8023 ZÜRICH Seilergraben 53 Tel. 051/32 57 88-89
(Ladenprovisorium und Ausstellung bis zur Neueröffnung)
8902 URDORF bei Zürich Tel. 051/98 76 67-68



Wir fabrizieren
seit Jahrzehnten
Drahtseile
und Drahtseil-
produkte
zur vollen
Zufriedenheit
unserer grossen
Kundschaft



Kabelwerke
Brugg AG
Telephon
056 - 41 11 51

SABAG

BIEL LUZERN LAUSANNE

Auswahl ist entscheidend und setzt reiche Erfahrung voraus!

Erfahrung bieten wir Ihnen dank unserer über 50-jährigen Tätigkeit in der Baumaterial-, Sanitär- und Küchenbranche.

Wollen Sie mehr als perfekte Küchentechnik, dann entschliessen Sie sich für eine PINGUIN-Küche von SABAG. Senden Sie uns den Grundriss und geben Sie uns Ihre besonderen Wünsche bekannt; wir planen gerne für Sie unverbindlich.

PINGUIN Die moderne Küche



SABAG + BAUMATERIAL AG, 2500 Biel, Tel. 032/3 53 53

SABAG + BAUMATERIAL AG, 6000 Luzern, Tel. 041/3 99 22

SABAG LAUSANNE SA, 1000 Lausanne, Tel. 021/26 90 31

Besuchen Sie unsere Ausstellungen. Sie finden hier eine reiche Auswahl fertiger Sanitär- und Küchenanlagen.

**Wählen Sie gut, wählen Sie sicher,
wählen Sie SABAG!**



Schutzbekleidungen fördern die Produktivität und verhindern Arbeitsausfälle

Unsere Auswahl an Schutzbekleidungen für schwerste Arbeit erfüllt die anspruchsvollsten Erwartungen.

Aluminium-Schutzhelme verhüten schwere Kopfverletzungen und sind angenehm und leicht zu tragen.

Für den Körperschutz stehen Spezial-Anzüge zur Verfügung, die aus kautschuk- und kunststoffimprägnierten Geweben hergestellt sind. Diese Materialien sind selbst ausserordentlichen mechanischen Beanspruchungen gewachsen.

20 Sorten Handschuhe führen wir zum Schutze Ihrer Hände an unserem Lager.

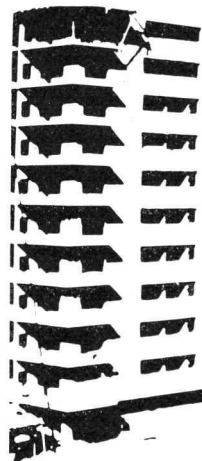
Besondere Sorgfalt wurde der Fussbekleidung zugedacht, wobei Luftzirkulation, Schutz gegen Kälte, Unfallverhütung und lange Lebensdauer die Leitgedanken waren.

Angst+Pfister

8052 Zürich, Thurgauerstrasse 66, Tel. (051) 57 66 60
 1211 Genève, 52, rue des Bains, Tél. (022) 24 73 61
 7000 Chur, Gürtelstrasse 27, Tel. (081) 22 02 10
 Milano, Via Ferrante Aporti 14, Tel. 204 12 41

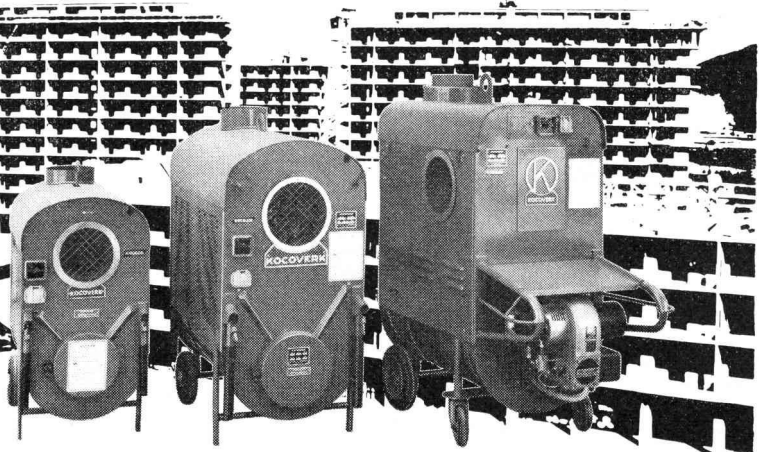
Auch im Winter ungehindert bauen

Termine zählen auch im Winter. Krüger hilft, sie einzuhalten mit den vielgerühmten Koco-Luftheizapparaten.



Koco-Luftheizapparate

Vollautomatische Hochleistungsbrenner zum Heizen, Trocknen und Enteisen.



Transportabel, äusserst billig im Betrieb · Vielfach bewährt im Winterbau. · 3 Typen für jeden individuellen Zweck. Sehr günstige Miet- und Kaufbedingungen. · Zusätzliche Rabatte bei Saisonmiete! Verlangen Sie unverbindlich eine Gratis-Vorführung oder unsere ausführliche Dokumentation.

Krüger & Co. 9113 Degersheim
 Telefon 071 54 15 44
 Vertretungen und Depots:
 Zürich: Telefon 051 94 71 95
 Bern: Telefon 031 8110 68

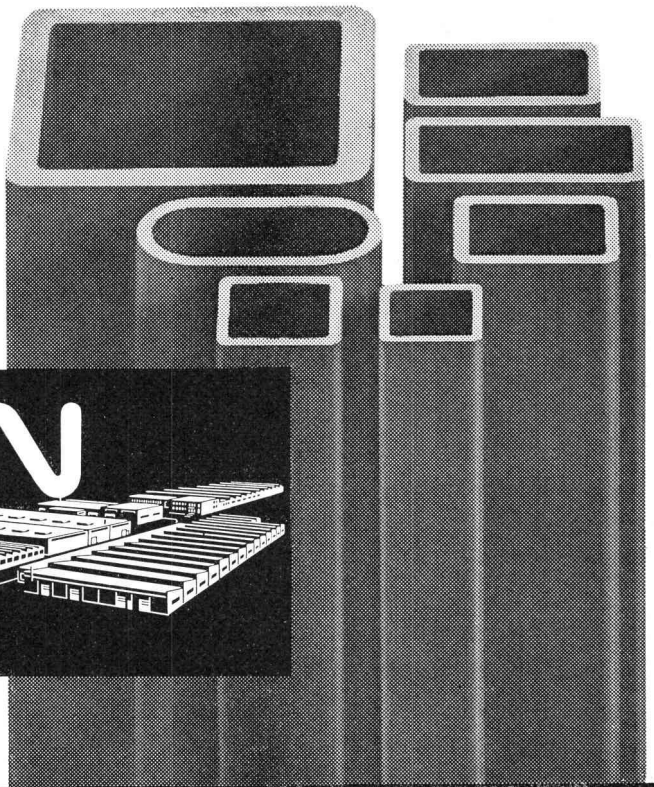
KRÜGER

Formstahlrohre und RHS-Hohlprofile

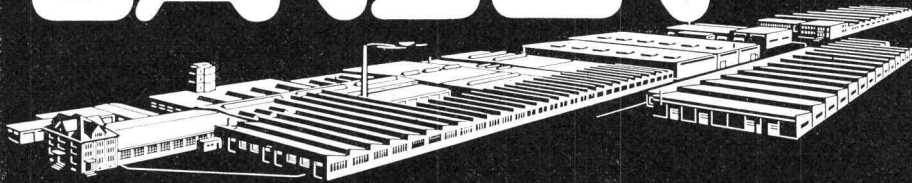
Formstahlrohre gezogen oder gewalzt, von den kleinsten bis zu den grössten Abmessungen, immer in Spitzenqualität von JANSEN.

Ueber die statischen Werte unserer Formstahlrohre stellen wir Ihnen gerne Unterlagen zur Verfügung.

□ mm 12 x 12 x 1 — 254 x 254 x 12,5
□ mm 20 x 10 x 1,5 — 304 x 203 x 12,5



JANSEN



JANSEN & CO. AG, 9463 Oberriet SG
Stahlröhren- u. Sauerstoffwerke, Kunststoffwerk
Telefon 071 / 78 12 44, Telex 77 159

comolli

Spezialbetonröhren für hohe Ansprüche

PHLOMAX- u. VIBRO-PRESS-
Betonröhren mit Spitz- und
Doppelglockenmuffen armiert
und unarmiert. Baulänge 2 m.
Lichtweiten von 20-150 cm.

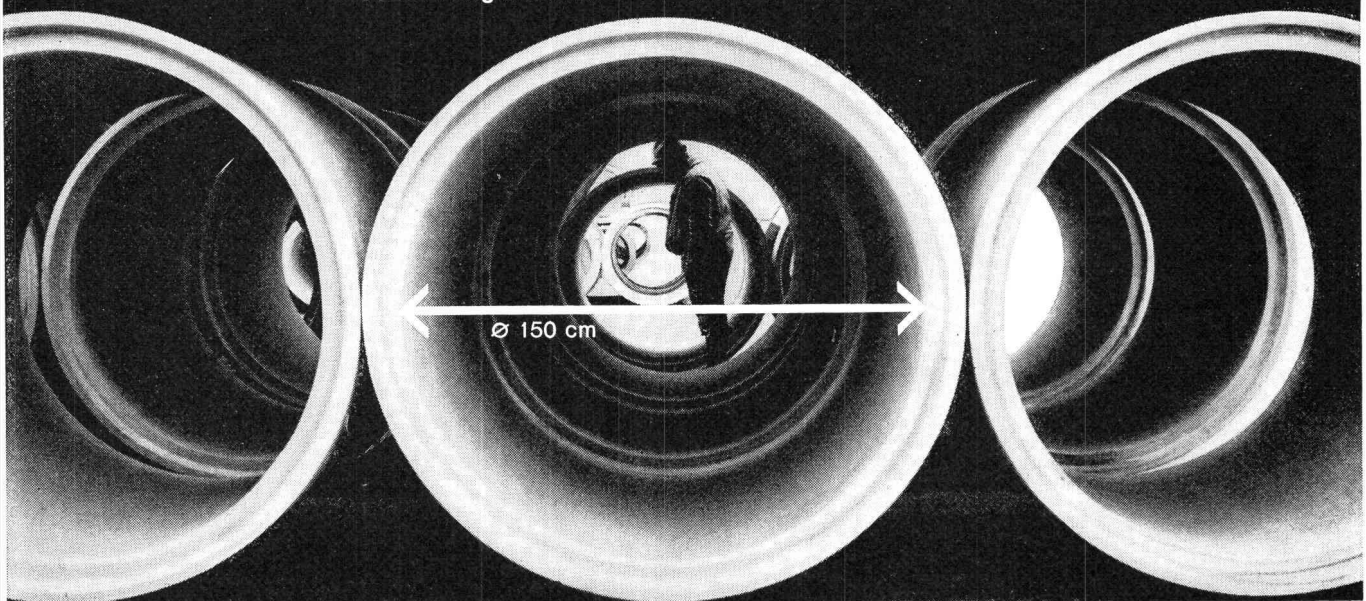
Überzeugen auch Sie sich
schon bei nächster Gelegen-
heit von der Qualität der
COMOLLI-Betonröhren

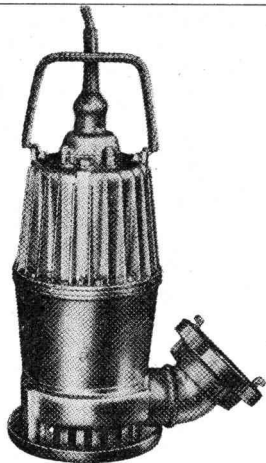
**Comolli's Erben AG,
5620 Bremgarten/AG**

speziell über das genaue In-
einanderpassen der Muffen,
was Ihnen ein rasches Ver-
legen gewährleistet und damit
Ihre Kosten senken hilft.

Prompte Lieferung ab Werk
und franko Verwendungsstelle
Wir sind zu jeder Auskunft
und technischen Beratung
gerne bereit. Tel. 057 / 7 14 14

Vertretung für die Kantone Basel Stadt und Basel Land:
GEBR. KOHLER AG, 4633 LÄUFELFINGEN





Kleinbaupumpen

0,75 – 1 – 1,5 PS

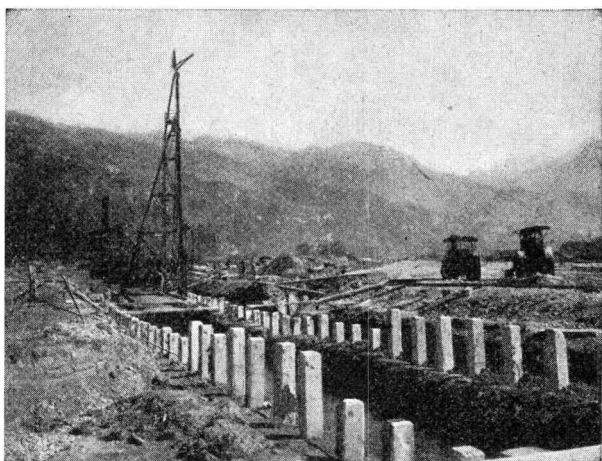
Ideale Baugrubenpumpe, handlich, leicht transportierbar, 15-25 kg, mit eingebautem Motorschutz, verschleissarmer Betrieb, wartungsfrei, trockenlaufsicher.

Fördermengen 50–650 l/min.

Förderhöhen 13,5–1 m

Sopompat AG., Bern

Effingerstrasse 37, Tel. 031 / 25 27 55



Rammarbeiten

Betonpfähle
Ortsbetonpfähle
System DELTA
Holzpfähle
Spundwände
Ufermauerfundamente

LÄRMFREIES AUSZIEHEN VON SPUNDWÄNDEN

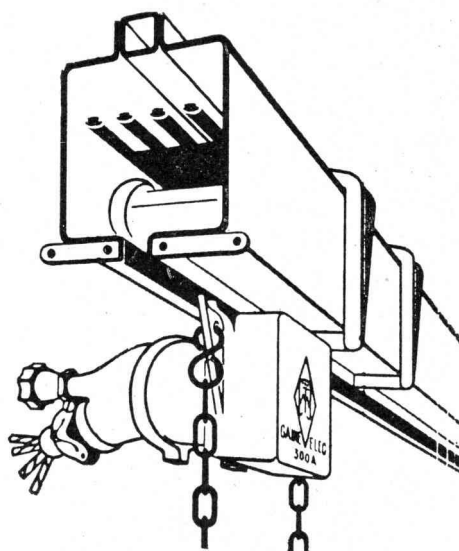
Eggstein AG

Tribschenstrasse 57

Luzern

Telephon (041) 2 06 04

Stromschienen geschützte Ausführung
oder offen verlegt
für Verladebrücken
Hängebahnen
Maschinen
Krane

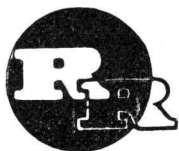


SEV-geprüft

Beratung Planung Verkauf Montage

BLASER

R. Blaser, Luzern
Hebe- u. Förderanlagen
Maschinenbau
Denkmalstrasse 15-17
Tel. 041 / 6 47 47-48



R. RIGLING & CO.

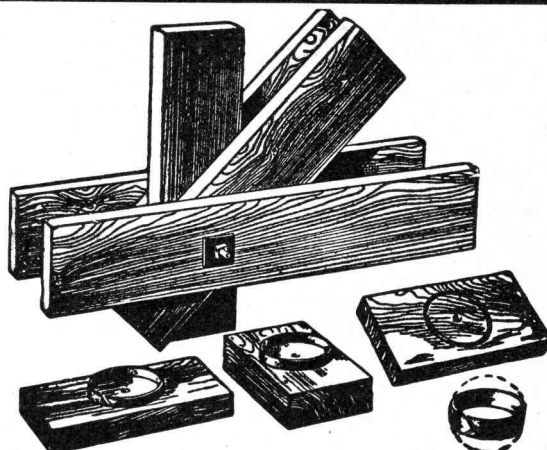
ZÜRICH-OERLIKON

Telephon 051 / 46 82 25 Leutschenbachstrasse 14

Für Ihre Holzkonstruktionen:

Ringdübel System RIGLING

Verlangen Sie unsere Preisliste



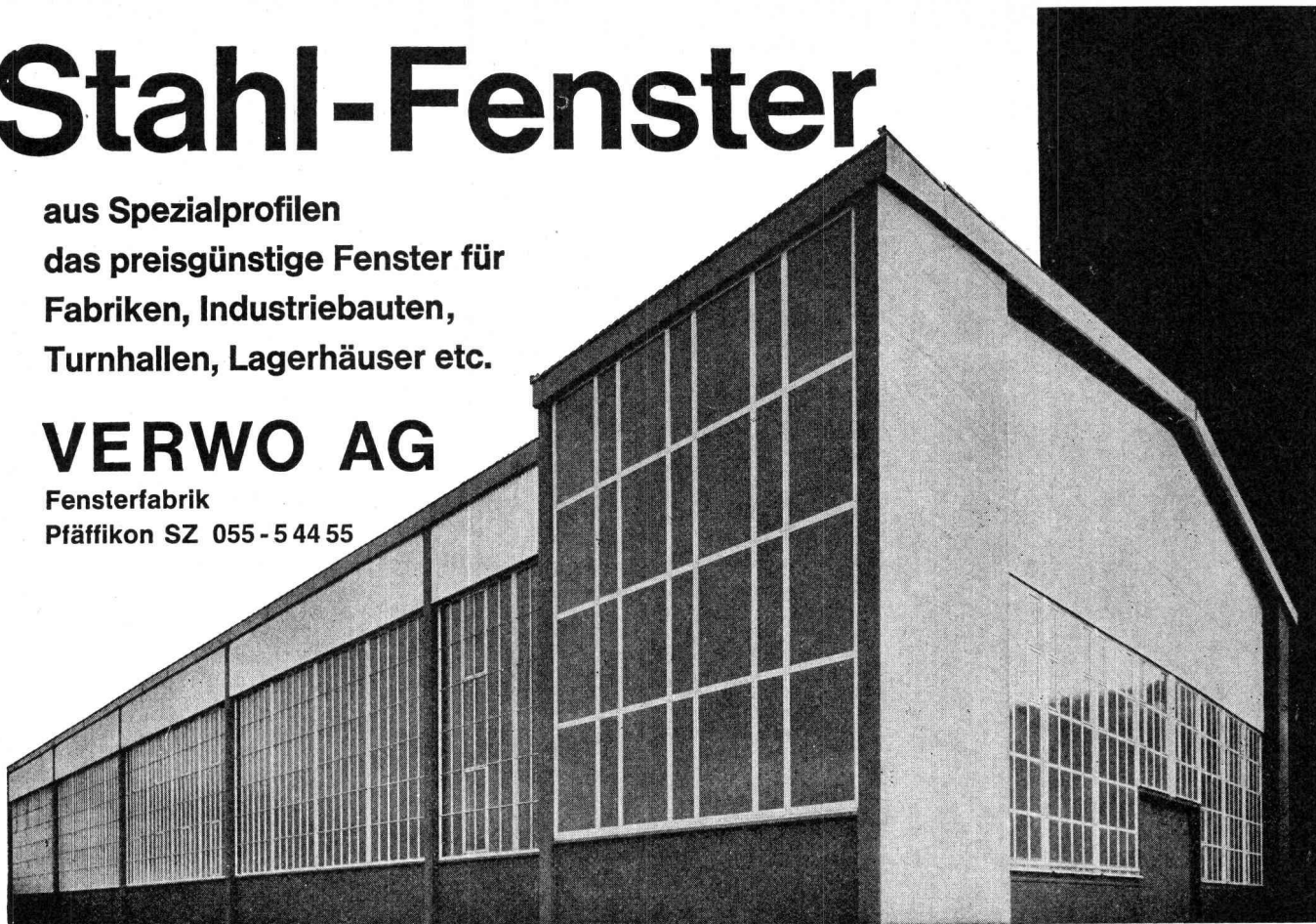
RINGDÜBEL + PATENT, Knotenpunktverbindung für hölzerne Tragwerke

Stahl-Fenster

aus Spezialprofilen
das preisgünstige Fenster für
Fabriken, Industriebauten,
Turnhallen, Lagerhäuser etc.

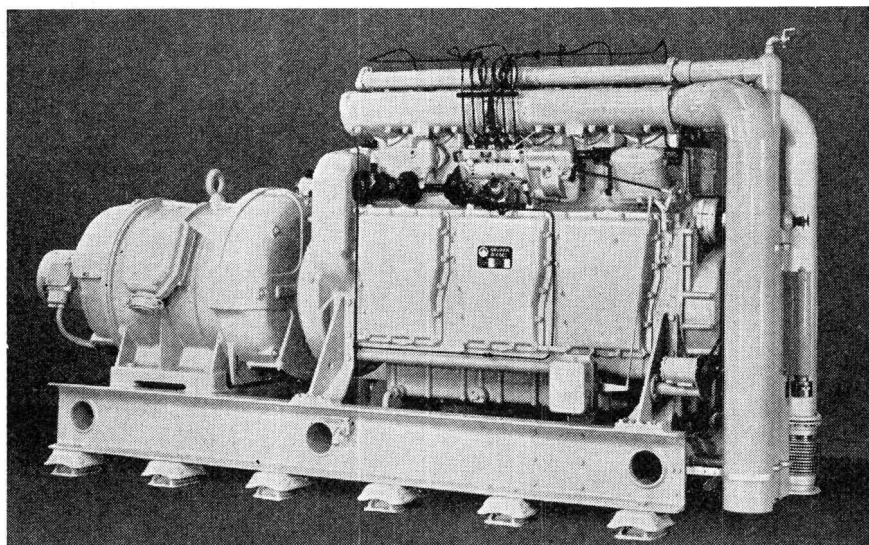
VERWO AG

Fensterfabrik
Pfäffikon SZ 055 - 5 44 55



SAURER

**liefert
Notstromgruppen**



von 25-1600 PS
für jede Art von
Einsatz. Unter-
breiten Sie
uns alle auf-
tauchenden
Fragen. Unser
Verkaufsbüro
wird Sie ein-
gehend beraten

Aktiengesell-
schaft
Adolph Saurer
9320 Arbon
Telephon
071 / 46 91 11

STS

Schweizerische Technische Stellenvermittlung
Service Technique Suisse de placement
Servizio Tecnico Svizzero di collocamento
Swiss Technical Service of employment

8004 Zürich, Lutherstr. 14, Tel. (051) 23 54 26, PC 80-9530

A) Offene Stellen (wöchentliche Veröffentlichung)

Anmeldung von Stellensuchenden mit kombiniertem Anmelde-Bewerbungs-Formular, das bei der STS persönlich, schriftlich oder telefonisch angefordert werden kann (nur noch einmal auszufüllen).

Einschreibgebühr: Gratis für Mitglieder STV, SIA, GEP, AEPL, SCV. Fr. 10.— für Nichtmitglieder in der Schweiz für 3 Monate, Fr. 3.— für eine Einzelstelle (einschliesslich einmalige Veröffentlichung in der Schweizerischen Bauzeitung).
Vermittlungsgebühr: Gratis für Schweizer Stellen, für Schweizer und Ausländer mit Niederlassungsbewilligung 7% eines Monatsgehaltes für kontrollpflichtige Ausländer.

Sprechstunden der STS nur nachmittags. Voranmeldung erwünscht.

Wichtig: Diese Rubrik enthält jeweils nur einen kleinen Teil der bei der STS angemeldeten Stellen. Angemeldete Stellensuchende erhalten auf Wunsch bei persönlicher Vorsprache Einblick in die vollständige Kartei.

Industrie-Abteilung

7181 **Elektrozeichner**, evtl. Pensionierter oder Werkstudent, für Hausinstallationen, evtl. in Heimarbeit oder halbtätig. Techn. Büro in Stadtnähe Zürich.

7179 1 **Heizungstechniker oder Heizungszeichner** sowie 1 **Sanitär-Techniker oder Sanitärzeichner**, für vielseitige Aufgaben. Firma für Zentralheizungen und sanitäre Anlagen in Zug.

7177 **Diplômé ETS - électricien**, ayant plusieurs années de pratique, pour poste d'ingénieur d'étude, chef de groupe pour la construction de petit appareillage électrique. Connaissances du français désirées mais pas condition. Fabrique à Paris pour son usine à Chalon-sur-Saône.

7161 **Lüftungstechniker**, mit etwas Praxis, für weitgehend selbständige Bearbeitung von Lüftungstechnischen Projekten. Französischekenntnisse erwünscht, aber nicht Bedingung. Unternehmen der Klimatechnik Nähe Basel. *

7137 **Technische Zeichnerin**, möglichst mit Praxis in Heizung-Lüftung. Ingenieurbüro in Zürich. *

7127 **Absolvent HTL, Maschinenbau**, mit mehrjähriger Erfahrung (wenn möglich auch auf dem Gebiet der Oelhydraulik), als **Konstruktionschef** für die Leitung der Entwicklungsgruppe «Automatische Türantriebe». Elektromotoren- und Maschinenfabrik in Industrieort Nähe Zürich.

7117 2 **Maschinen- oder Elektrozeichner** (evtl. auch Bauzeichner oder Maschinenschlosser mit Interesse am technischen Zeichnen), für Küchenanlagen. Fabrik in Chur.

7049 **Maschinen-Konstrukteur**, mit mehrjähriger Praxis auf dem Gebiet der Baumaschinen, Hebezeuge, Transportanlagen usw., für anspruchsvolle Entwicklungsarbeiten. Bei Eignung gute Zukunftsaussichten. Maschinenfabrik in grösserer Ortschaft am linken Zürichseeufer.

7043 2 **Diplomingenieure**, evtl. **HTL-Absolventen technischer oder chemischer Richtung**, mit mehrjähriger Industriepraxis, als Arbeitsinspektoren, für Bearbeitung von Problemen der Betriebssicherheit, Arbeitshygiene und Arbeitsschutzes. Schweizer Bürger. Muttersprache Deutsch. Arbeitsgebiet: Gesamt Ostschweiz. Domizil: Raum St. Gallen. Bundesamt in Bern. *

7037 **Absolvent HTL**, mit vielseitiger Erfahrung auf den Gebieten Maschinen- und Elektrotechnik, Thermodynamik und allenfalls Chemie, als Assistent des technischen Direktors. Arbeitsgebiet: Weiter- und Neuentwicklung von thermodynamischen Geräten der Klimatechnik. Idealalter 25—35 Jahre. Bedeutende Unternehmen in Basel. *

7039 **Lüftungstechniker** (wenn möglich Absolvent HTL), mit mehrjähriger Erfahrung, für selbständige Projektierung von Klima- und Lüftungsanlagen Lüftungsabteilung einer Firma in Basel.

Bau-Abteilung

7356 **Ingénieur civil diplômé EPUL ou EPF**, pour l'étude d'importants travaux de béton armé, capable de mener les études. Situation stable. En outre Dessinateur en béton armé, ayant quelques années de pratique, pour l'exécution d'importants travaux de béton armé. Bureau d'ingénieur à Genève.

7354 **Bauführer, Hochbau**, mit mehrjähriger Praxis, sicherer Kalkulator, für Hochbauten. Idealalter 30—40 Jahre. Ferner: **Absolvent HTL, Tiefbau**, bewandert in Kalkulation, Bauführung und Abrechnung, für Brücken- und allgemein Tiefbauarbeiten. Idealalter 35—45 Jahre. Dauerstellen. Bauunternehmung in 8050 Zürich.

7352 **Absolvent HTL, Tiefbau**, für Projekt und Bauleitung. **Tiefbau- und Eisenbetonzeichner**, für Projektierung im allgemeinen Tiefbau sowie im Ingenieur-Hochbau. Bei Eignung Dauerstellen. Ingenieurbüro in St. Gallen.

7350 **Eisenbetonzeichner**, mit mehrjähriger Praxis, für Industrie- und Geschäftsbauten. Ing.-Büro in Zürich.

7328 **Architekt**, mit Flair für Entwurf, Vorprojektierung, Baulandauswertung und Rentabilitätsberechnungen. Ferner: **Hochbauzeichner**, mit etwas Praxis für Planbearbeitung von grösseren Wohn- und Geschäftsbauten. Dauerstellen Baugesellschaft in Zürich.

7326 **Absolvent HTL (Tiefbau) - Bauführer oder dipl. Baumeister**, mit mindestens 3 Jahren Unternehmungspraxis im Strassen- oder allgemeinen Tiefbau für gehobene Stellung als Bauführer. Einsatzgebiet: Bern, bzw. Berner Oberland. Alter zwischen 28—50 Jahren. Dauerstelle. Bedeutende schweiz. Strassen- und Tiefbauunternehmung. *

7324 **Dipl. Bauingenieur ETH/EPUL oder Absolvent HTL-Tiefbau**, mit mehrjähriger Praxis, für Projektierung und Bauleitung von Tiefbauarbeiten verschiedener Art. Ingenieurbüro im Raum Luzern.

7302 Je 1 **dip. Bauingenieur und Absolvent HTL-Tiefbau**, für selbständige Tätigkeit im allgemeinen Hoch- und Tiefbau. Bei Eignung gute Zukunftsaussichten. Ingenieurbüro in Bern.

7300 **Eisenbetonzeichner**, mit Praxis (mindestens 3 Jahre), vorerst für selbständige Bearbeitung eines Geschäftshauses. Mittl. Ing.-Büro in 8003 Zürich.

7258 **Absolvent HTL, Hochbau sowie Hochbauzeichner**, mit Praxis, für zeichnerische und konstruktive Bearbeitung eines Einkaufszentrums. Architekturbüro in westlichem Vorort von Zürich.

7088 **Tiefbauzeichner, mit Praxis**, möglichst im Strassen-, Wasser- und Abwasserfach, für Mithilfe bei Projektierung, Ausführung und evtl. Bauleitung Kl. Ing.-Büro in Aarau.

* Aus Kontingentsgründen nur für Schweizer oder Ausländer mit Niederlassungsbewilligung.

Sie suchen . . .
... ihn?
... sie?

Stellen- und Gelegenheitsanzeigen

Ermässigte Tarifpreise ohne Rabatt für Wiederholungen

Tarif

1/1 Seite 185 x 259 mm Fr. 475.—	1/4 Seite 185 x 60 mm 90 x 128 mm Fr. 118.90	1/12 Seite 90 x 40 mm Fr. 39.50
1/2 Seite 185 x 128 mm 90 x 259 mm Fr. 237.50	1/6 Seite 185 x 40 mm 90 x 84 mm Fr. 79.—	1/16 Seite 90 x 28 mm Fr. 29.70
1/3 Seite 185 x 84 mm Fr. 158.—	1/8 Seite 185 x 28 mm 90 x 60 mm Fr. 59.40	1/24 Seite 90 x 18 mm Fr. 19.75

Chiffregebühr Fr. 2.— (bei Abholen 1.50)

Stellengesuche werden nur schriftlich und gegen Vor-einzahlung des Betrages entgegengenommen (ausser von Mitgliedern des SIA)

Anzeigenschluss: Donnerstagabend der Vorwoche
Anzeigenverwaltung: Mosse-Annoncen AG, 8001 Zürich,
Limmatquai 94, Tel. (051) 47 34 00, Postcheck 80-1027
Telefon Filiale Basel: (061) 24 39 85

LOCHER & CIE AG

Bauingenieure und Bauunternehmer
ZÜRICH

Wir suchen jüngeren **dip. Bauing. ETH/EPUL** mit einigen Jahren Praxis als Mitarbeiter des Abteilungsleiters für Projektierung, statische Berechnung und Ausführung von Holzkonstruktionen des Hoch- und Tiefbaues, Schalungen sowie Lehrgerüsten in Holz und Stahl, einschliesslich Verkehr mit Baustelle und Bauherrn

Locher & Cie AG

Bauingenieure und Bauunternehmer, Pelikanplatz 5, 8022 Zürich, Tel. (051) 23 56 00, int. 64

Durobeton AG HUNZIKER **Rohre** *unarmierte Spezialbeton-Rohre mit Glockenmuffen für Rollringe und mit Spitzmuffen*

Hochbauzeichner / Bauführer

mit vierjähriger Praxis (Projekt, Planung und Bauleitung) sucht auf 15. Januar 1968 Stelle in Architekturbüro. Offerten unter Chiffre ZM 1347 an Mosse-Annoncen AG, 8023 Zürich.

Wir liquidieren zu einmaligen Bedingungen

Hydraulik-Bagger

auf Pneu-Fahrgestell, mit Tieflöffel und Ladeschaufel, 765 l, in ausgezeichnetem Zustand. Anfragen unter Chiffre OFA 1299 Zb an Orell Füssli-Annoncen AG, 8022 Zürich.

Hochbauzeichner

sucht interessantes, vielseitiges Aufgabengebiet in Zürich auf 1. Januar 1968. Zuschriften sind erbeten unter Chiffre ZN 1355 an Mosse-Annoncen AG, 8023 Zürich.

Junger Hochbauzeichner

mit Baupraktikum sucht im Raume Winterthur/Zürich Stelle auf Mitte November/Anfang Dezember (Entlassung RS). Offerten erbeten unter Chiffre ZS 19144 an Mosse-Annoncen AG, 8023 Zürich.

seit 1843



**Dampfkessel +
Heisswasserkessel**

**jeder Grösse +
für jeden Zweck**

provap

Vertretung und Service:

**PROVAP AG (031) 501255
Dampfkessel und Apparatebau
3202 Frauenkappelen bei Bern**

VINALIT

Kunststoff-Wellplatten SB

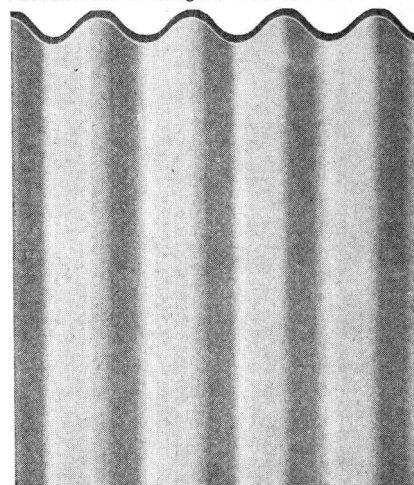
aus PVC, schwer brennbar V. 2.2.4.

Schweizer Fabrikat

Farben: 5 Farben lichtdurchlässig und
5 Farben deckend nach Farbmuster

Anwendungsgebiete:

Vordächer, Rampenüberdachung, Sheddächer,
Lichtbänder für Bedachung, Trennwände
für Garderobe in Schwimmbädern, für Aus-
stellungshallen, Balkone, Brüstungen,
Fassadenverkleidungen, Windschutzwände etc.



Hersteller:

Emil Keller, Bischofszell

Platten- und Kunststoffwerk
Telefon 071/81 16 91

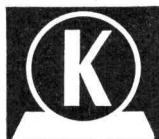
Eigenschaften:

spez. Gewicht 1,4
Wärmeleitfähigkeit 0,13 kcal/mh °C
flamwidrig
sehr hohe Lichtdurchlässigkeit
gleichmäßig blendfreies Licht
wetterbeständig, chemikalienfest
dauerhaft, schlagfest
hervorragende Isolation
gut verarbeitbar, lässt sich sägen,
schneiden, bohren, nageln, schrauben,
stanzen, hobeln
Trotzdem preisgünstig!

Lieferungsart:

Großwellung
Kleinwellung
Wellblech Großwellung
Spundwand
Platten, plan

EG 177/52 mm
EK 73/24 mm
WG 100/30 mm
SP 70/18 mm
P



VELUXAL
Glasbauelemente
haben nur ein 8 mm breites
Rahmenprofil
(bei zwei aneinander-
gereihten Elementen
beträgt die maximale Breite
inkl. Abdeckung 20 mm)

Darum läßt
VELUXAL
12% mehr
Licht durch
(82% statt nur 70% bei normalen
Eisensprossen)

VELUXAL
eignet sich für
Shed-, Pult- und
Satteldächer sowie
für senkrechte
Lichtbänder

Wir suchen zu baldigem Eintritt in kleineres Architekturbüro, jüngeren

Bautechniker-Bauführer

für interessante öffentliche Bauvorhaben.
Bewerber mit Erfahrung in Bauführung und Submissionswesen richten bitte ihre Offerte an

H. Müller + P. Nietlisbach, Architekten, Schanzengasse 29, 8001 Zürich, Tel. 32 80 11

Wir suchen auf 1. Januar 1968 oder nach Uebereinkunft jungen

Hochbauzeichner

Gürtler Architekten SIA, Mittlere Strasse 2, Basel, Tel. 23 45 52

Erfolg durch Inserate in der Schweiz. Bauzeitung

Stuag

Für die Mitwirkung bei der Lösung von vielschichtigen Problemen auf dem Gebiet des Belagsbaus, insbesondere der Herstellung und Verwendung von bituminösen Strassenbaustoffen, sucht unsere Direktion in Bern einen qualifizierten

Baufachmann

Anforderungen:

Abgeschlossenes Baufachstudium (HTL) und praktische Berufserfahrung auf dem Gebiet des Strassen- und Tiefbaus.

Geboten werden:

interessante und weitgehend selbständige Tätigkeit nach gründlicher Einarbeitung; den Anforderungen und Leistungen entsprechende Besoldung; sehr gute Sozialleistungen.

Ihre Bewerbung mit vollständigen Unterlagen senden Sie bitte an den Personalchef der

STUAG, Schweiz. Strassenbau- und Tiefbau-Unternehmung AG
Effingerstrasse 14, 3001 Bern

BALLY

Wir stellen, unabhängig von der Schuhfabrikation, eine Reihe von Produkten für das Bauwesen her. Wir beabsichtigen, diese Sparte zu fördern und suchen einen

Architekt-Techniker HTL

zur technischen Betreuung dieser Produkte. Zum Aufgabenkreis gehören:

- Mitwirkung bei der Entwicklung neuer Produkte
- Ueberwachung und Auswertung anwendungstechnischer Versuche
- Technische Kundenberatung

Wir möchten diesen neugeschaffenen, interessanten und entwicklungsfähigen Posten einem jüngeren Schweizer übergeben (25 bis 35 Jahre) mit einigen Jahren praktischer Erfahrung, Sinn für systematische Entwicklungsarbeiten und Interesse für das Gebiet der Hilfsprodukte für das Bauwesen. Kontaktfreudiger, initiativer Charakter; möglichst Kenntnisse der französischen Sprache.

Offerten mit den üblichen Unterlagen erbeten wir an die Personalabteilung der

Bally Schuhfabriken AG
5012 Schönenwerd

Schweizerische Bauzeitung • 85. Jahrgang Heft 46 • 16. November 1967

VELUXAL

wird vorfabriziert
und ist sehr leicht und
rasch zu montieren.

Seine Doppelverglasung
isoliert vorzüglich gegen Hitze,
Kälte und Schall.

VELUXAL

hat Profile
aus Aluminium

Es ist daher sehr leicht. (16 kg/m²)

Berücksichtigen Sie an Ihrem
nächsten Projekt VELUXAL.
Wir beraten Sie gerne
unverbindlich.

A. Kully AG

Glasdachwerke 4632 Trimbach
Telephon 062 539 01



675

Hochbauzeichner

mit zweijähriger Praxis sucht auf 1. Dezember neuen Wirkungskreis, wenn möglich in kleinerem Büro. Raum Zürich/Baden bevorzugt. Offerten sind erbeten unter Chiffre ZR 19142 an Mosse-Annoncen AG, 8023 Zürich.

Tiefbautechniker ATZ

(Diplom Herbst 1967) sucht neuen Wirkungskreis per 1. Februar 1968; Zürich oder Umgebung bevorzugt. Arbeitsgebiet: Stahlbau, Eisenbetonbau, evtl. allgemeiner Tiefbau. Offerten sind zu richten unter Chiffre ZT 1357 an Mosse-Annoncen AG, 8023 Zürich.

Strassen- und Baudepartement des Kantons Thurgau

Beim Wasserwirtschaftsamt sind folgende Stellen zu besetzen:

1 Ingenieur-Techniker HTL
(Stellvertreter des Abteilungsleiters)

Für das Tiefbauamt werden gesucht:

2 Ingenieur-Techniker HTL
1 Tiefbauzeichner

Aufgabenbereich:

Ing.-Techniker HTL Wasserwirtschaftsamt: Projekt und Bauleitung von Fluss- und Bachkorrekturen

Ing.-Techniker HTL Tiefbauamt: Oberbauleitung des Staatsstrassenbaues. Generelle Projektierung von Strassenneubauten und technische und administrative Mitarbeit in der Oberbauleitung des Nationalstrassenbaues.

Tiefbauzeichner Tiefbauamt: Ausarbeitung von Strassenprojekten nach Skizzen und Entwürfen. Ausführung einfacher Terrainaufnahmen und Absteckungsarbeiten.

Anforderungen:

Für alle Stellen ist der Nachweis des entsprechenden Bildungsganges notwendig.

Gute Umgangsformen und Gewandtheit im mündlichen und schriftlichen Ausdruck.

Wir bieten:

Selbständige Dauerstellen, angenehmes Arbeitsklima, Fünftagewoche, zeitgemässe Saläre (gemäss der kürzlich revidierten Besoldungsverordnung).

Anmeldungen:

Die Bewerbungen sind unter Beilage der üblichen Unterlagen an das Wasserwirtschaftsamt des Kantons Thurgau, 8500 Frauenfeld (Tel. 054/7 31 56), resp. an das Tiefbauamt des Kantons Thurgau, 8500 Frauenfeld (Tel. 054/7 31 61), zu richten.

Strassen- und Baudepartement des Kantons Thurgau



Zur Ausführung interessanter Bauaufgaben suchen wir einen tüchtigen

Hochbautechniker

mit abgeschlossener Fachausbildung und Praxis.

Erwünscht wird:

Selbständiges Erledigen von Bauaufgaben: Planbearbeitung, Erstellen von Kostenvoranschlägen, Bauleitungen usw.

Geboten wird:

- zeitgerechte Entlohnung mit guten Sozialleistungen
- Dauerstelle mit Pensionskasse
- Fünftagewoche
- angenehme Arbeitsbedingungen

Offerten mit Lebenslauf, Zeugniskopien und Foto sind zu richten an die

Direktion der Eidg. Bauten, 3003 Bern

compriband

für alle Fugendichtungen

normal oder selbstklebend schwarz oder grau

Generalvertretung
ROGER FREY, dipl. Ing. ETH
8039 Zürich Beethovenstrasse 47
Tel. 051-23 33 64



Die Bauabteilung der Generaldirektion der Schweizerischen Bundesbahnen in Bern sucht:
— für die Sektion Brückenbau einen

Dipl. Bauingenieur



mit Interesse am Studium neuzeitlicher Lösungen auf dem Gebiet des Brücken- und Ingenieurhochbaues für die Projektierung und Ausführung vielseitiger Bauaufgaben in Eisenbeton, Spannbeton und Stahl.

Wir bieten interessante Anstellungsbedingungen und gute Sozialleistungen in angenehmem Betriebsklima.

Telefonieren Sie uns oder senden Sie Ihre handgeschriebene Offerte mit Lebenslauf und Zeugnissen an die Bauabteilung der Generaldirektion SBB, Mittelstrasse 43, 3000 Bern, Tel. 031/60 27 22 — 60 24 00

Gesucht in Architekturbüro nach Teufen AR

Bauzeichner-Bautechniker

zu möglichst baldigem Eintritt.

Telephon 071/33 22 88 oder 071/33 22 86

Dipl. Bauingenieur

versiert in allen Sparten des Tief- und Strassenbaues, in leitender Stellung eines Ingenieurbüros tätig, sucht neuen verantwortlichen Aufgabenbereich auf den Gebieten Strassen- und Verkehrsplanung, Tief- und Strassenbau, Versorgungsleitungen usw.

Angebote unter Chiffre 32883-42 an Publicitas AG, 8021 Zürich.

Ingenieurbüro für Stahlbau sucht

Stahlbauzeichner (Konstrukteur)

für selbständige Bearbeitung grosser Industrieobjekte im In- und Ausland (werkstattreife Pläne). Interessante Entwicklungsmöglichkeiten, überdurchschnittliche Entlohnung, angenehme Zusammenarbeit in kleinerem Team.

Offerten mit den üblichen Unterlagen unter Chiffre H 121422 an Publicitas AG, 3001 Bern.

Bedeutendes Unternehmen, Sektor Bauchemie, sucht für den Verkauf von Betonzusatzmitteln und Spezialprodukten der Baubranche auf Anfang 1968

Mitarbeiter im Aussendienst

zum Besuche von Handelsfirmen, Bauunternehmungen, Vorfabrikationsfirmen, Architektur- und Ingenieurbüros im Raume des **Kantons Bern**.

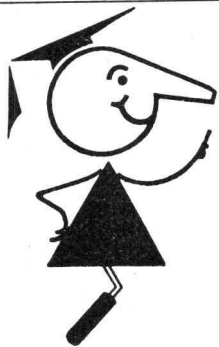
Für geeignete Bewerber mit Französischkenntnissen gut bezahlte Dauerstelle. Vielseitige, interessante, sehr selbständige Tätigkeit. Geschäftswagen wird zur Verfügung gestellt.

Bewerbungen sind zu richten unter Chiffre OFA 1324 Zy an Orell Füssli-Annoncen AG, 8022 Zürich.

Zu verkaufen

im Toggenburg
ca. 150 bis 200 a **Wiesland** (Bauland) ruhige, sonnige Südlage, gute Verkehrsverhältnisse; Anzahlung Fr. 30 000.—.

Offerten unter Chiffre ZU 19150 an Mosse Annoncen AG, 8023 Zürich.



seit
1923

Tricosal®

BAU-CHEMIE AG BASEL (061) 23 00 16

Zement-Schnellbinde- und Dichtungsmittel, Plastifizierer, Verzögerer, Beton-Reinigungsmittel, Gipsverzögerer, Fugenbänder, Spritzbeton, Injektionen, Abdichtungen, Kunststoffe, Frostschutzmittel.
Isolationen aus PVC-Folien 1–2 mm für Grundwasserwannen, Tunnels, Flachdächer usw.

Gelernter Hochbauzeichner

übernimmt

Heimarbeit

(Werkpläne, Reinzeichnungen, Beschriftungen usw.). — Offerten unter Chiffre ZS 1356 an Mosse-Annoncen AG, 8023 Zürich.

Tiefbautechniker

mit mehrjähriger Praxis in Projektierung, Absteckung, Bauleitung von Strassen-, Kanalisations- sowie teilweise Wasserbauarbeiten, sucht neuen Wirkungskreis. Offerten unter Chiffre ZC 19151 an Mosse-Annoncen AG, 8023 Zürich.

Junger Hochbauzeichner

mit Praktikum in einem Baugeschäft sucht interessante Tätigkeit in Architekturbüro. Arbeitsbeginn: 1. Januar 1968. Offerten sind erbeten unter Chiffre ZV 19148 an Mosse-Annoncen AG, 8023 Zürich.

Gesucht in Holzbaugeschäft Nähe Zürichs

Zeichner / Bauführer

möglichst gelernter Schreiner oder Zimmermann.

Arbeitsgebiet: Werkpläne und Massauszüge, Arbeitsüberwachung auf Baustellen, Mithilfe bei der Projektierung von vorfabrizierten Wohn- und Ferienhäusern, demontablen Lagerhallen, Bürogebäuden usw.
Tüchtigem Mitarbeiter bieten wir interessante Arbeit, gutes Betriebsklima, den Leistungen entsprechendes Salär, Aufstiegsmöglichkeiten je nach Einsatz und Können, Pensionskasse.

Offerten erbeten unter Chiffre ZP 19143 an Mosse-Annoncen AG, 8023 Zürich.

Stud. Arch. ETH, 4 Semester und 1 Jahr Praxis, sucht vielseitige Stelle als

Bauzeichner

Offerten sind erbeten unter Chiffre ZD 1361 an Mosse-Annoncen AG, 8023 Zürich.

Hochbauzeichner

sucht interessante Bauführerassistentenstelle. Tel. 051 / 26 61 19 ab 18 Uhr.

Architekt

aus den USA zurückgekehrt, sucht eine Stelle. Offerten unter Chiffre 1894-43 an Publicitas AG, 5401 Baden.

Erfahrener Bauführer

übernimmt Aufträge von Architekturbüro für Submissionsformulare, Ausschreibungen, örtliche Bauführung und Bauabrechnung. Offerten sind erbeten unter Chiffre ZO 1349 an Mosse-Annoncen AG, 8023 Zürich.

Junger

Tiefbauzeichner

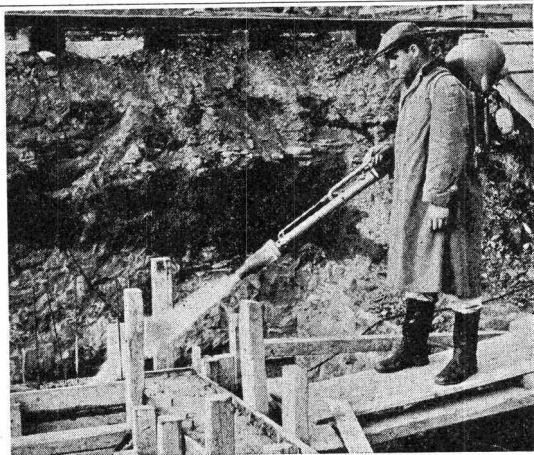
sucht Stelle im Raume Ostschweiz oder Stadt Zürich. Offerten unter Chiffre N 2996 an Publicitas, 8750 Glarus.

Gesucht begabter

Architekt

für Entwurf und Wettbewerbe in mittleres Architekturbüro (evtl. als freier Mitarbeiter).

Bewerber melden sich unter Chiffre 5750 an Mosse-Annoncen AG, Postfach, 4001 Basel 1.



Kostbare Zeit einsparen, auch bei Schnee und Eis weiterarbeiten

Universalgerät ATO 77

Flammgerät (Heizöl):

Rasches und wirtschaftliches rückstandsfreies Auftauen von Schalungen, Betoneisen, Kies, Sand, gefrorenen Leitungen usw.

Sprühgerät mit Feineinstellung:

Zum Schalöl oder Bitumen sprühen, weissen, versiegeln usw.

Luftbesen:

Der scharfe Luftstrahl reinigt Schalungen von Nägeln, Holzresten usw.
Verlangen Sie eine unverbindliche Vorführung von ATO 77!

Gutbrod

Generalvertretung:

SILENT AG, 8107 Buchs (Zürich), Tel. (051) 71 50 14

Stadt Zürich

Bauamt II

Wegen Beförderung des bisherigen Amtsinhabers suchen wir für die **Baupolizei** einen

Architekten

Wir bieten Mitarbeit in einer fortschrittlich aufgebauten Dienstabteilung; sorgfältige Einführung; selbständige, interessante und verantwortungsvolle Arbeit auf dem Gebiete des Hochbaues; Innen- und Aussendienst.

Angemessene Besoldung im Rahmen der städtischen Besoldungsverordnung mit Kinderzulagen und Pensionsversicherung, Aufstiegsmöglichkeiten, Fünftagewoche.

Aufgaben: Prüfung von Bauprojekten, Auskunftserteilung in Baufragen, Baukontrollen.

Anforderungen: Technikumausbildung, praktische Tätigkeit in Büros oder auf Baustellen.

Anmeldungen mit Angabe der Personalien, des Bildungsganges und der bisherigen Tätigkeit sowie von Referenzen mit Beilage von Zeugnisabschriften, Schriftprobe und Photo sind dem **Vorstand des Bauamtes II, Amtshaus IV, Postfach, 8021 Zürich**, einzureichen.

Vorstand des Bauamtes II

Ich suche zur Erweiterung des Mitarbeiterstabes meiner Generalunternehmung eine verantwortungsfreudige, initiative, ideenreiche, einsatzwillige

Persönlichkeit als Abteilungschef

Aufgaben: Ueberwachung und Mitarbeit in der Planung und Kalkulation; Erstellung von Kostenvoranschlägen und Netzplänen, Offertwesen, Vergabungen, Organisation und Leitung von Grossbaustellen, Leitung einer Gruppe von Bauführern, Ueberwachung des Terminwesens, Bauabrechnungen; Verhandlungen mit Bauherren, Behörden, Lieferanten und Unternehmern; Kundenberatung; Förderung der Mitarbeiter.

Anforderungen: Erstklassige Ausbildung als Baufachmann, mehrjährige Erfahrung im Hochbau, umfassende Fachkenntnisse; Organisationstalent, ausgeprägter Sinn für Systematik und für rationelle Lösungen in der Planung wie bei Ausführung; Fähigkeit zu rascher und klarer Analyse von Problemen; Verhandlungsgeschick, absolute Charakterfestigkeit; Bereitschaft zur Zusammenarbeit.

Schweizer Bürger sind gebeten, ihre Bewerbungen mit den üblichen Unterlagen an

STEINER

Karl Steiner

Postfach, 8050 Zürich
zu richten, oder über Tel. (051) 48 50 50
eine Besprechung zu vereinbaren.

Das **Baudepartement Basel-Stadt** sucht für das Architekturbüro seines Hochbauamtes einen jüngeren

Architekten

zur Ergänzung des Mitarbeiterstabes.

Der Aufgabenkreis umfasst sämtliche in einem Architekturbüro vorkommenden Arbeiten.

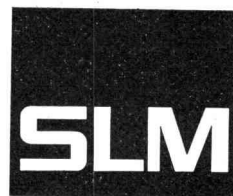
Anforderungen: Diplom-Abschluss an einer anerkannten Hochschule. Einige Jahre Praxis in Architekturbüros. Der Bewerber soll fähig sein, sich in ein Team einzugliedern und bei Bedarf eine Arbeitsgruppe zu führen.

Angebot: Angenehmes Arbeitsklima, Mitarbeit an interessanten Bauaufgaben des Kantons Basel-Stadt. Bei Eignung Dauerstellung mit Aufstiegsmöglichkeiten. Vorbildliche Sozialleistungen mit gesetzlich geregelten Pensionsverhältnissen. Salär nach Uebereinkunft.

Bewerbungen mit Angabe über Bildungsgang und bisherige Tätigkeit sind erbeten bis **30. November 1967** an das Sekretariat des Baudepartementes Basel-Stadt, Münsterplatz 11, 4001 Basel.

Basel, den 4. November 1967.

Baudepartement Basel-Stadt



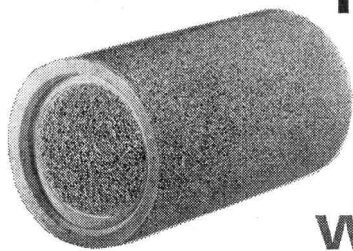
Wir suchen für unsere Bauabteilung einen

Bauzeichner

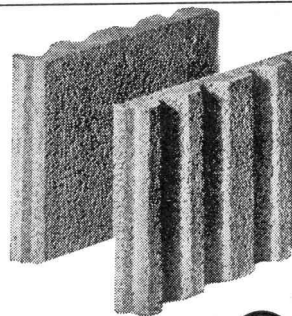
Das Arbeitsgebiet umfasst Planbearbeitung für Industriebauten (Um- und Neubauten), Unterhaltsarbeiten, Devisierung und evtl. Bauleitung. Dieser vielseitige Aufgabenbereich erfordert vorzügliche Fachkenntnisse, Selbständigkeit, Sinn für Zusammenarbeit und Gewandtheit im Umgang mit Menschen. Den neuen Mitarbeiter erwarten innerhalb eines kleinen Arbeitsteams in angenehmer Atmosphäre interessante Aufgaben.

Sind Sie an einer solchen Tätigkeit interessiert, dann senden Sie bitte Ihre Offerte mit Lebenslauf, Foto und Zeugniskopien, unter Angabe des frühesten Eintrittstermins, an die Personalabteilung der

**Schweizerischen
Lokomotiv- und Maschinenfabrik**
8401 Winterthur



Hunziker-Filterrohre und Filterplatten entwässern das Erdreich dauernd wirkungsvoll



AO HUNZIKER ^{AG} Baustoff-Fabriken in Zürich, Bern, Brugg, Landquart, Olten und Pfäffikon SZ



Stadtplanungsamt Zürich

Unserem modern konzipierten Planungsteam fehlt ein aufgeschlossener

Verkehringenieur

welcher mithilft, neuzeitliche Lösungen der Verkehrsplanung und des Städtebaus zu verwirklichen. Abgeschlossene Hochschulstudien und die Fähigkeit zur Zusammenarbeit werden vorausgesetzt.

Neu zu besetzen ist die Stelle eines

Projektleiters für Länderschliessung

Er muss die Erschliessungsvorbereitung von Bauland fördern und überwachen, wozu Verhandlungstalent und Gewandtheit im schriftlichen Ausdruck gehören. Gute bautechnische oder kaufmännische Ausbildung ist Voraussetzung. Der Bewerber wird in das zürcherische Quartierplanverfahren eingeführt.

Die vielseitigen Aufgaben des Stadtplanungsamtes bieten Gewähr für gute Aufstiegsmöglichkeiten, gute Besoldung und wahlweise Arbeitszeit. Auskünfte erteilt der Chef des Stadtplanungsamtes nach telefonischer Voranmeldung, Telefon 051 / 29 20 11. Bewerbungen sind an den Vorstand des Bauamtes I, Werdmühleplatz 3, 8023 Zürich, zu richten.

Der Vorstand des Bauamtes I

Ich suche für meine Projektierungs- und Planungsabteilung einen initiativen, verantwortungsfreudigen, ideenreichen, einsatzfreudigen

Hochbautechniker

Anforderungen:

Diplomabschluss, mehrjährige Bau Erfahrung, gründliches Fachwissen, Sinn für rationelles Bauen; Organisations-talent; rasche Auffassungsgabe; absolute Charakterfestigkeit; Bereitschaft zur Einordnung in ein Team von Spezialisten.

Bitte richten Sie Ihre Bewerbung mit den üblichen Unterlagen an

STEINER

Karl Steiner, Postfach, 8050 Zürich oder vereinbaren Sie über Telefon 051 / 48 50 50 eine Besprechung.



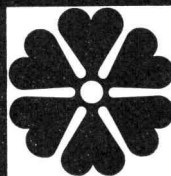
**mechanisch-
biologische
Abwasser-
Reinigung**

**mit Tauchtropfkörpern
für
6-10000 Einwohner**

- über 90% Reinigungseffekt
- stark schwankend belastbar
- anspruchlos in der Wartung
- niedrigster Energiebedarf
- absolut frostunempfindlich
- preisgünstig durch Vorfabrikation



reines Wasser



ist Leben

Unsere Fachleute, Ingenieur und Chemiker, freuen sich, Ihr Abwasserproblem zu lösen und stehen Ihnen zur Beratung unverbindlich zur Verfügung. In unserem eigenen Labor führen wir jede gewünschte Abwasseruntersuchung durch. Wir garantieren die Reinigungsleistung aller von uns gebauten Anlagen. Unser Wartungsservice sichert das dauernde Funktionieren Ihrer Anlage. Verlangen Sie unsern Besuch und das ausführliche Fabrikationsprogramm!

MECANA SA

Maschinenfabrik 8716 Schmerikon SG Telefon 055-575 61

SUVA

Wir suchen für unsere Abteilung Unfallverhütung in Luzern

dipl. Bauingenieur ETH
dipl. Bautechniker HTL

mit praktischer Erfahrung im Hoch- oder Tiefbau, gewandt im Verkehr mit Dritten; Tätigkeit im Aussendienst; gute Kenntnisse der italienischen Sprache.

Wir bieten vielseitige, entwicklungsfähige Dauerstelle in angenehmer Betriebsatmosphäre, zeitgemässe Entlohnung, gut ausgebaute Pensionskasse, Fünftagewoche. Strengste Diskretion zugesichert.

Interessenten richten ihre Offerte mit Lebenslauf, Foto, Zeugnisabschriften und Gehaltsanspruch an den **Personaldienst SUVA, Postfach, 6002 Luzern**

Architekturbüro Nähe Zürich, sucht zuverlässigen, initiativen

Hochbauzeichner

Voraussichtliche Beschäftigung:

- Bearbeitung von zeichnerischen Problemen in einem Projektierungsteam
- Anfertigung von Studienmodellen

Offerten mit kurzem Lebenslauf und Gehaltsanspruch sind erbeten unter Chiffre ZN 19134 an Mosse-Annoncen AG, 8023 Zürich.

Motor-Columbus

sucht auf Frühjahr 1968 für die örtliche Bauleitung des Kraftwerkes Emosson (Unterwallis) noch einige

Bauingenieure Tiefbautechniker

Erforderlich sind: längere Erfahrung auf Kraftwerkbaustellen im Gebirge, französische und deutsche Sprachkenntnisse.

Interessenten sind gebeten, sich unter Kennziffer E 1-08 an das Personalbüro der

Motor-Columbus AG
für elektrische Unternehmungen
Parkstrasse 27, 5401 Baden, Tel. 056 / 2 71 01 zu wenden.

Photographische

Vergrösserungen und Verkleinerungen

in jedem gewünschten
Masstab

Planreproduktionen
nach allen Verfahren
in einwandfreier Ausführung

Ed. Aerni-Leuch
3000 Bern 14
Reproduktionsanstalt
Fabrik technischer Papiere
Telephon 031 / 45 49 47

Bau-Pumpen

selbstansaugend, ventillos
System Lauchenaer

Auch mietweise

Saughöhen bis 9 m



Leistungen 1—500 l/sek. Kein Bodenventil. Keine Klappe im Saugstutzen. Keine Hilfs-Vakuum-Pumpe. Jederzeitiges automatisches Ansaugen auch nach Lufteintritt im Saugrohr. Keine reibenden, sich abnützenden Dichtungsflächen, daher störungsfrei auch bei Schlamm-, Sand- und Kiesförderung.

**Maschinenfabrik
a.d. Sihl AG.
Zürich**

Gegr. 1871 Tel. 051/23 35 14



Als Ergänzung in einem jungen Team gesucht

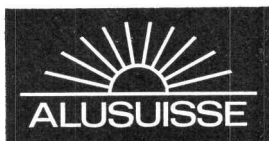
1 Bautechniker und 1 Bautechniker-Bauführer

zur selbständigen Bearbeitung von Gewerbe- und Industriebauten.

Kurzofferten oder telefonische Anmeldungen zu einer persönlichen Besprechung sind zu richten an

Peter Schild

dipl. Architekt ETH/SIA
Marktgasse 46, 3001 Bern
Telefon 031 / 22 56 24



Da unsere Bauabteilung in Zürich-Altstetten zusätzlich zu bereits in Ausführung begriffenen Industriebauten neue Grossanlagen projektiert und deren Bauleitung übernimmt, müssen in nächster Zeit folgende neue Positionen in unserem Mitarbeiterstab besetzt werden:

Ein dipl. Bauingenieur ETH als selbständiger
Chefbauleiter (Kennziffer 201)

für eine Fabrikanlage in Westdeutschland. Bauzeit etwa 1½ Jahre ab Frühjahr 1968. Verlangt wird eine mehrjährige Bauleitungspraxis, vorzugsweise im Industriebau.

Ein Ingenieur-Techniker HTL (Tiefbau) (Kennziffer 401)

für die Mitwirkung bei der örtlichen Bauleitung einer Wasserkraftanlage im Kanton Wallis (Rhonetal). Eine mehrjährige Bauleitungserfahrung ist für diese Stelle Bedingung.

Ein Ingenieur-Techniker HTL (Eisenbeton-Tiefbau)
(Kennziffer 501)

für die Mitarbeit bei der Projektierung einer Grossgesserei sowie weiterer Industrieanlagen.

Ein Ingenieur-Techniker HTL (Maschinenbau)
(Kennziffer 601)

für die Projektierung von Pumpenanlagen für Wasserversorgungen, von Rohrleitungsnetzen und Werksversorgungen (Wasser, Druckluft, Öl) usw.
Eine spätere Versetzung zur Montageleitung ist möglich.

Ein Stahlbau-Konstrukteur (Kennziffer 701)

für die Ausführung von Stahlbauplänen und evtl. kleineren Berechnungen.

Zwei Hochbauzeichner (Kennziffer 304, 305)
und

ein Eisenbetonzeichner (Kennziffer 502)

für die Mitwirkung bei der Erstellung von Projekt- und Ausführungsplänen für grosse Industrieanlagen in Westdeutschland.

Bei gegenseitiger Konvenienz bieten wir Dauerstellung in unserer Gesellschaft, mit der Möglichkeit, später bei ausländischen Bauleitungen mitzuwirken.

Schweizer Bürger, evtl. Ausländer mit Niederlassung, werden gebeten, ihre Bewerbung mit Zeugniskopien, Referenzen und Foto zu richten an

Schweizerische Aluminium AG, Personalabteilung
Buckhauserstrasse 11, 8048 Zürich



Internationale Schwedische Messe Göteborg vom 10. bis 19. Mai 1968

Diese moderne Mehrbranchen-Messe bietet Ihnen zahlreiche Gelegenheiten, ausgezeichnete Verbindungen für die Zukunft anzuknüpfen.

Durch persönliche Kontaktnahme können Sie hier Erfahrungen von unschätzbarem Wert sammeln. Zögern Sie daher nicht, an dieser Messe als **Aussteller** teilzunehmen oder sie als **Einkäufer** zu besuchen.

Göteborg — im Herzen Skandinaviens — ist heute der Treffpunkt der Geschäftswelt, wo Sie eine belebende Atmosphäre für praktische Marktforschung finden.

Alle näheren Auskünfte erhalten Sie durch die
Generalvertretung für die Schweiz

natural

Natural AG, Internationale Messen, 4002 Basel
Telefon 061 / 34 70 70

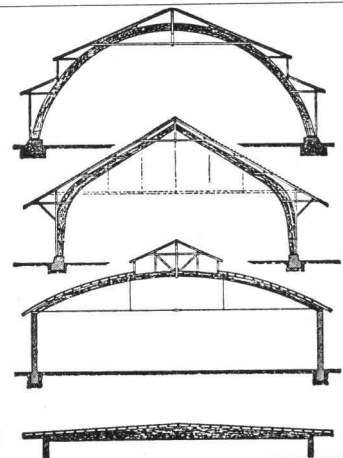
W. ZÖLLIG AG Holzbau Arbon

Spezialität:

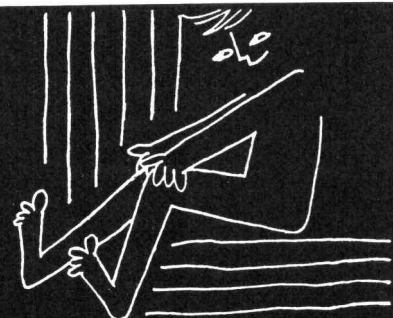
**Ausführung in der
Hetzerbauweise**

Für Lager-, Turn- und
Fabrikhallen

Lehrgerüste und Kirchen



sauna



Private und öffentliche Anlagen
Keramiköfen Sauna-Bau AG
Biel Unionsg. 9 Tel. 032 214 40



Bautenschutz

Grundwasser- und Flachdachisolierungen, Abdichtungen

Frank Isolierungen AG

Sihlfeldstrasse 89, 8004 Zürich, Tel. (051) 25 67 92 / 93

Bauführer

sucht Stelle in Architekturbüro oder Generalunternehmung.
Offerten unter Chiffre 32829-42 an Publicitas, 8021 Zürich.

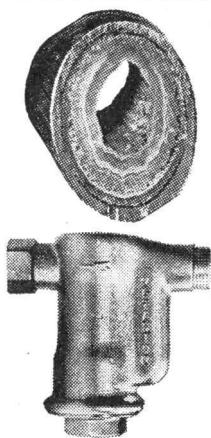
Bauführer

27 Jahre, mit grosser Erfahrung für den Bau von Schulhäusern und Wohnsiedlungen, sucht ab 1. Januar 1968 wenn möglich Platz Zürich neuen Wirkungskreis in Architektur-Büro.
Offerten unter Chiffre ZM 19135 an Mosse-Annoncen AG, 8023 Zürich.

Zu verkaufen

Liegenschaft

mit etwa 20 000 m² Land und diversen Wohngebäuden im Kanton Appenzell-Ausserrhoden. Als Zahlung kann neueres oder noch zu erstellendes Mehrfamilienhaus entgegengenommen werden.
Offerten unter Chiffre ZF 5790 an Mosse-Annoncen AG, 8023 Zürich.



Kein Verkalken mehr

Schutz gegen Verkalkung, Rost und Korrosion durch das einfache, billige und erfolgreiche METADIUM-Verfahren (amtl. geprüft). Bereits sind über 5000 Apparate und Anlagen in der Schweiz installiert worden.

Für Sanitär-, Heizungs- und Klimaanlage

Anwendung: in Haushalt, Gewerbe und Industrie für Kühl- und Klimaanlage, Luftbefeuchter, Combi-Heizkessel, Boiler, Waschautomaten, Heisswasser- und Kaffeemaschinen usw.

(Verlangen Sie Unterlagen)

Verkauf und Beratung: SA

A. Luisoni, Ingenieur, 8047 Zürich
Telefon (051) 52 69 52 Triemlistrasse 62

kuma+ Gitterroste



Aktiengesellschaft
Kummler & Matter,
4658 Däniken SO
Abteilung Gitterroste
Telefon 062 / 6 14 07

Gesucht tüchtiger

Eisenbetonzeichner

Eintritt: 1. Februar 1968 oder nach Ueber-einkunft.

Bei Eignung Dauerstelle bei gutem Lohn.

Offerten an Ingenieurbüro

Dr. Ernst Bosshard, 8600 Dübendorf
Oberdorfstrasse 74

Gesucht

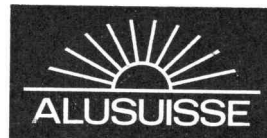
2 Eisenbetonzeichner

für Hoch- und Brückenbau

Ingenieurbüro M. Walt, 8032 Zürich

Englischviertelstrasse 24, Tel. 051 / 34 82 30

Wer nicht inseriert, wird vergessen



Für die vorderhand in Zürich konzentrierte Projektierung und, bei gegenseitiger Konvenienz, für den späteren Einsatz bei der örtlichen Bauleitung eines grossen Industrie-projektes in der

Republik SÜDAFRIKA

suchen wir noch folgende Mitarbeiter mit englischen Sprachkenntnissen:

Einen jüngeren Ingenieur-Techniker HTL (Tiefbau)

Zwei Eisenbetonzeichner

Zwei Stahlbauzeichner

Ein bis zwei Hochbauzeichner

Wir verlangen:

Selbständigkeit, Sinn und Willen für Zusammenarbeit mit anderen Arbeitsgruppen, einige Jahre Praxis, Schweizer Bürgerrecht (evtl. Ausländer mit Niederlassung).

Wir bieten:

Dauerstelle für vielseitige und selbständige Tätigkeit. Einarbeitung in Zürich während etwa 12 Monaten, anschliessend Versetzung auf die Baustelle in Südafrika.

Offerten mit Zeugniskopien, Referenzen und Foto sind mit dem Kennwort «Südafrika» zu richten an

SCHWEIZERISCHE ALUMINIUM AG

Personalabteilung

Buckhauserstrasse 11, 8048 Zürich



Wir wollen nicht den Teufel an die Wand malen!

Aber es könnte ja sein, dass Sie einmal wieder auf feste Brennstoffe zurückgreifen müssten!

Die eigens für ZENT KOMBIGUSS Kessel entwickelte und auch nachträglich montierbare Wechselbrand-Einrichtung gestattet die wahlweise Feuerung von flüssigen und festen Brennstoffen, bei gleichbleibender Leistung.

Dabei ist die Umstellung von «flüssig» auf «fest» denkbar einfach! Brenntüre auf... Türe für feste Brennstoffe zu... und der Kessel ist betriebsbereit. Selbst für Holz- und Papierabfälle!

Ein ZENT Heizkessel mit Wechselbrand-Einrichtung macht es Ihnen leicht, sich von heute auf morgen umzustellen — wenn es darauf ankommen sollte!

Aber auch die übrigen Vorteile des ZENT KOMBIGUSS Kessels sollten Sie kennen lernen:

Er heizt Ihr Haus und liefert warmes Wasser, für die Küche,

für das Bad — soviel Sie wollen und zu niedrigsten Betriebskosten.

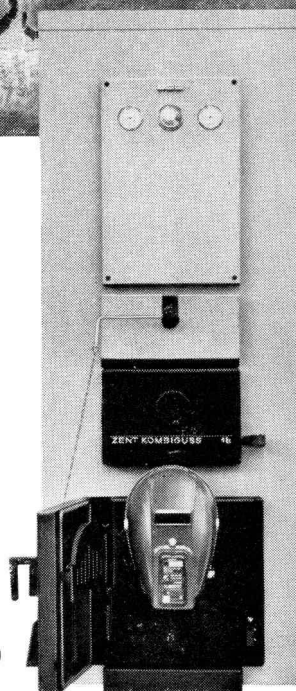
Der ZENT KOMBIGUSS Kessel besteht aus Spezialguss-eisen; darum ist er so widerstandsfähig gegen die gefährliche Korrosion.

Der Boiler ist aus rostfreiem schwedischem Chromnickel-stahl gefertigt, bei den kleineren Typen sogar ohne jeglichen Aufschlag!

Der ZENT KOMBIGUSS ist nach dem Baukastenprinzip zerlegbar und lässt sich daher überallhin transportieren.

Es lohnt sich, ihn kennenzulernen! Fragen Sie Ihren Instal-teur oder fragen Sie uns. Wir bauen schon seit mehr als 60 Jahren Heizkessel!

Vom Schweiz. Werkbund offiziell ausgezeichnet mit dem Prädikat «Die gute Form».



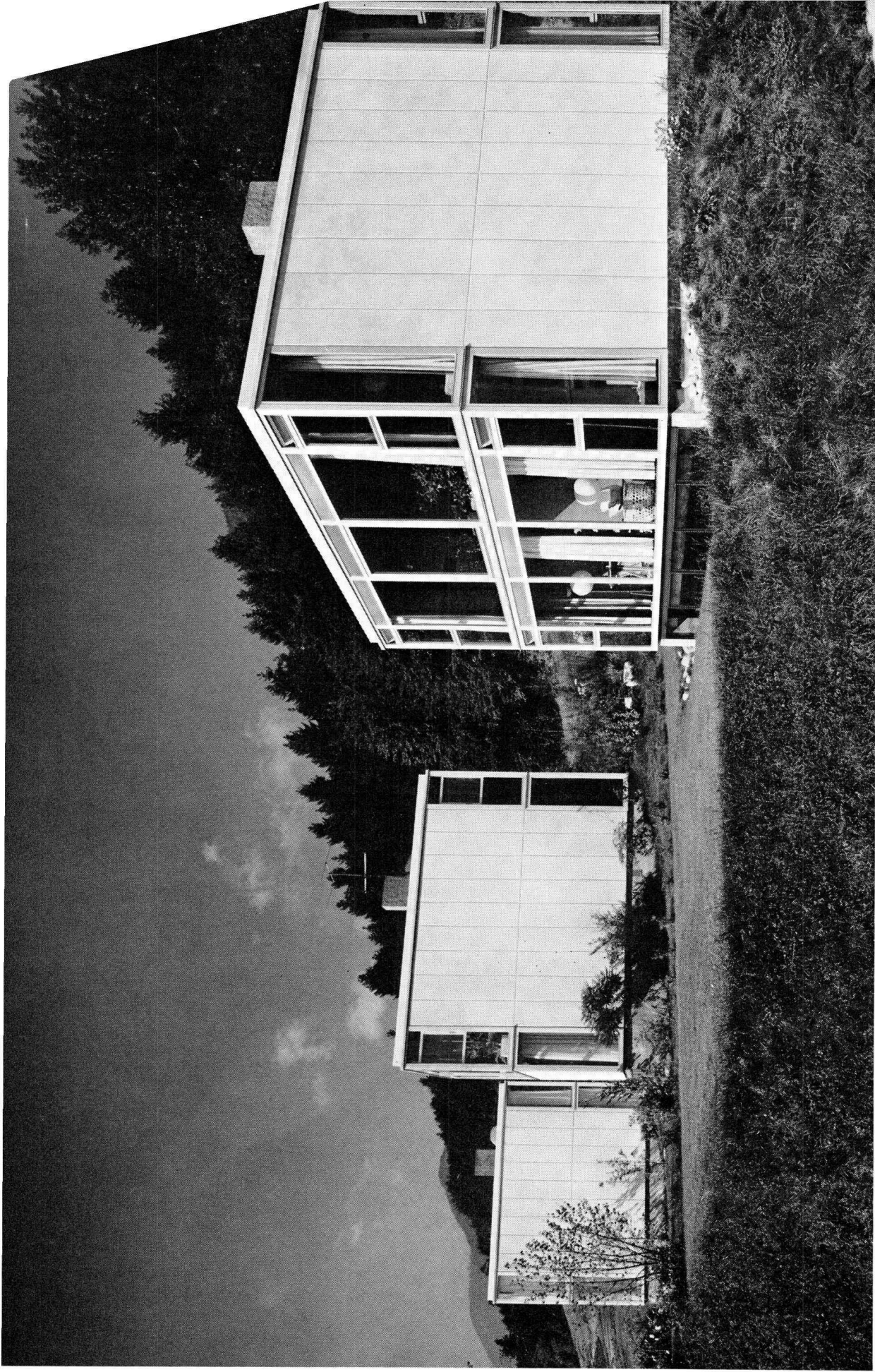
ZENT KOMBIGUSS

der anpassungsfähige Kombinationskessel

ZENT AG Bern, 3072 Ostermundigen, Tel. 031 - 51 14 11



SIPOREX



Einfamilienhäuser in Lommiswil

bei Solothurn

Planung und Bauleitung Alix Kaenel, Architekt, Lommiswil

Lieferung von SIPOREX-Aussenwandplatten, 12,5 cm stark

SIPOREX (SCHWEIZ) AG

Zürich Tel. 051 - 62 56 58

Crissier Tel. 021 - 34 84 94

SIPOREX

Wandplatten Dachplatten Trennwandplatten Leichtbausteine Isolierplatten

SIPOREX wird von 27 Fabriken in 17 Ländern mit einer Gesamtjahresleistung von über 2 Millionen m³ produziert

