

**Zeitschrift:** Schweizerische Bauzeitung  
**Herausgeber:** Verlags-AG der akademischen technischen Vereine  
**Band:** 85 (1967)  
**Heft:** 45

## **Werbung**

### **Nutzungsbedingungen**

Die ETH-Bibliothek ist die Anbieterin der digitalisierten Zeitschriften auf E-Periodica. Sie besitzt keine Urheberrechte an den Zeitschriften und ist nicht verantwortlich für deren Inhalte. Die Rechte liegen in der Regel bei den Herausgebern beziehungsweise den externen Rechteinhabern. Das Veröffentlichen von Bildern in Print- und Online-Publikationen sowie auf Social Media-Kanälen oder Webseiten ist nur mit vorheriger Genehmigung der Rechteinhaber erlaubt. [Mehr erfahren](#)

### **Conditions d'utilisation**

L'ETH Library est le fournisseur des revues numérisées. Elle ne détient aucun droit d'auteur sur les revues et n'est pas responsable de leur contenu. En règle générale, les droits sont détenus par les éditeurs ou les détenteurs de droits externes. La reproduction d'images dans des publications imprimées ou en ligne ainsi que sur des canaux de médias sociaux ou des sites web n'est autorisée qu'avec l'accord préalable des détenteurs des droits. [En savoir plus](#)

### **Terms of use**

The ETH Library is the provider of the digitised journals. It does not own any copyrights to the journals and is not responsible for their content. The rights usually lie with the publishers or the external rights holders. Publishing images in print and online publications, as well as on social media channels or websites, is only permitted with the prior consent of the rights holders. [Find out more](#)

**Download PDF:** 23.02.2026

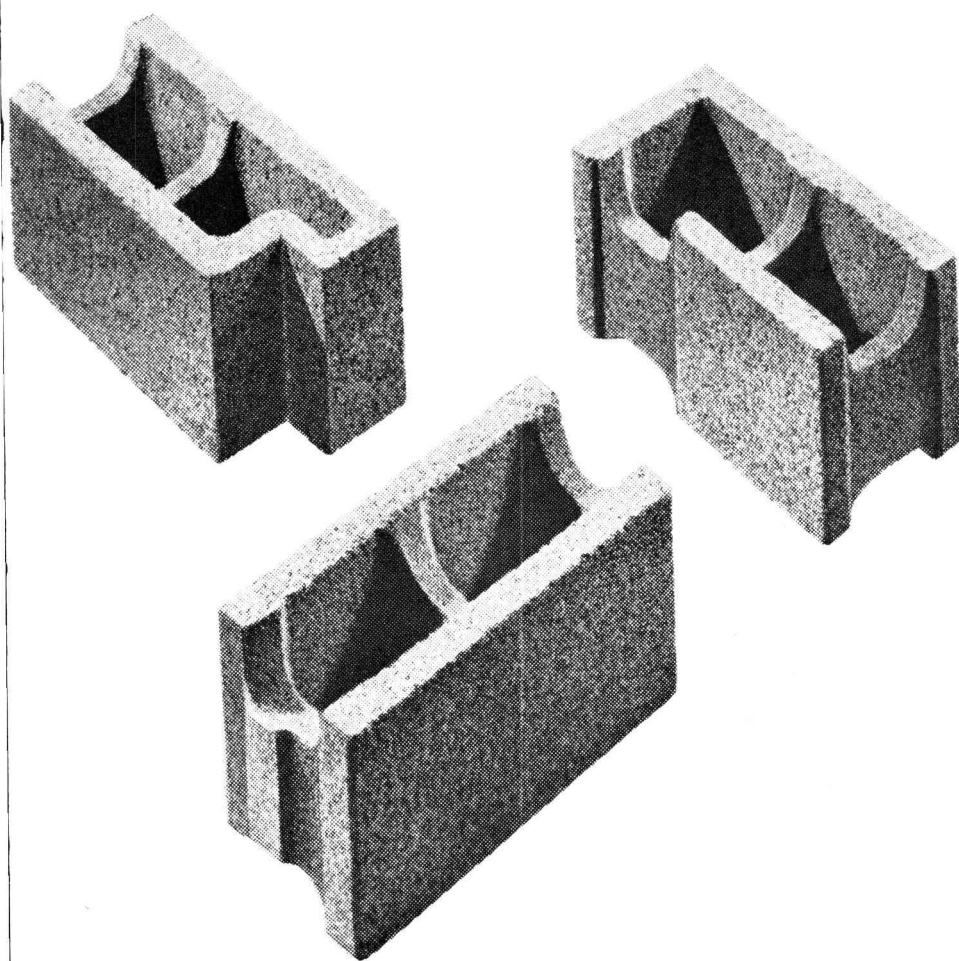
**ETH-Bibliothek Zürich, E-Periodica, <https://www.e-periodica.ch>**

# Schweizerische Bauzeitung

# 45

85. Jahrgang Donnerstag, 9. November 1967

Revue Polytechnique Suisse  
Wochenschrift für  
Architektur, Bauingenieur-  
wesen und Maschinentechnik  
Gegründet 1883  
von Ing. August Waldner  
Herausgegeben von der  
Verlags-AG der akademischen  
technischen Vereine, Zürich



**Durisol-Mauersteine** in hervorragender Qualität massgenau als  
Ergebnis vollautomatischer Herstellung

# Durisol

Durisol Villmergen AG Badenerstr. 21 8953 Dietikon/ZH 051 88 69 81

## Inhalt

Zürich auf dem Weg zur Grosstadt von 1830 bis 1870. Von *P. Guyer* . . . . . 809\*  
Johann Ludwig Pestalozzi, Ingenieur und Unternehmer. Von *E. F. Escher* . . . . . 816\*  
Architekt Karl Egender 70 Jahre. Von *M. Aeschlimann* . . . . . 818  
Ueber neue Kraftwerke in den USA und in Kanada. Von *P. Gisiger* . . . . . 819

## Mitteilungen

Umsetzbare Stahlhochstrasse. Chrom-nickelstahl in der Architektur. Gasverbund Mittelland . . . . . 820\*  
Schweiz. Gesellschaft für Feintechnik. Förderung der Wassermengenwirtschaft für das Land Nordrhein-Westfalen. Kunststoffmesse Düsseldorf. Schweiz. Zentralstelle für Stahlbau. Sektion Ostschweiz des Schweiz. Rhone—Rhein-Schiffahrtsverbandes . . . . . 821  
Francisturbine für 672 m Fallhöhe in Oesterreich . . . . . 822

## Nekrologe

B. G. Escher. W. Anderhub . . . . . 822

## Buchbesprechungen

Grundlagen der Bodenmechanik, von *A. Caquot* und *J. Kérisel*. Theory of Structures, von *S. P. Timoshenko* und *D. H. Young*. ATZ. Automobiltechnische Zeitschrift. MTZ. Motortechnische Zeitschrift, herausgegeben von *H. Buschmann*. Die elektrische Heizungs- und Klimaregelung, von *W. H. Wolsey* . . . . . 822  
Neuerscheinungen . . . . . 823

## Wettbewerbe

Altersheim in Stäfa. Abdankungshalle in Lengnau BE . . . . . 823

## Mitteilungen aus dem SIA

FGBH-Studentenitag über neuzeitliche Baumethoden, Lausanne 1967 . . . . . 823

## Ankündigungen

30. Hochfrequenztagung des SEV, Zürich. Tagung der Schweiz. Beleuchtungs-Kommission, Zürich 1967 . . . . . 823  
Mess- und regelungstechnisches Seminar an der ETH. Das Einkaufszentrum. Tagung der Arbeitsgemeinschaft Korrosion, Frankfurt 1968. SAE-Kongress und Ausstellung, Detroit 1968. Internationale Bauausstellung in Saloniki 1968. Vortragskalender . . . . . 824

## Verlag und Redaktion

Zürich-Giesshübel, Staffelstrasse 12  
Briefpostadresse: 8021 Zürich, Postfach  
Tel. (051) 23 45 07/08, Postcheck 80 - 6110

## Anzeigenverwaltung

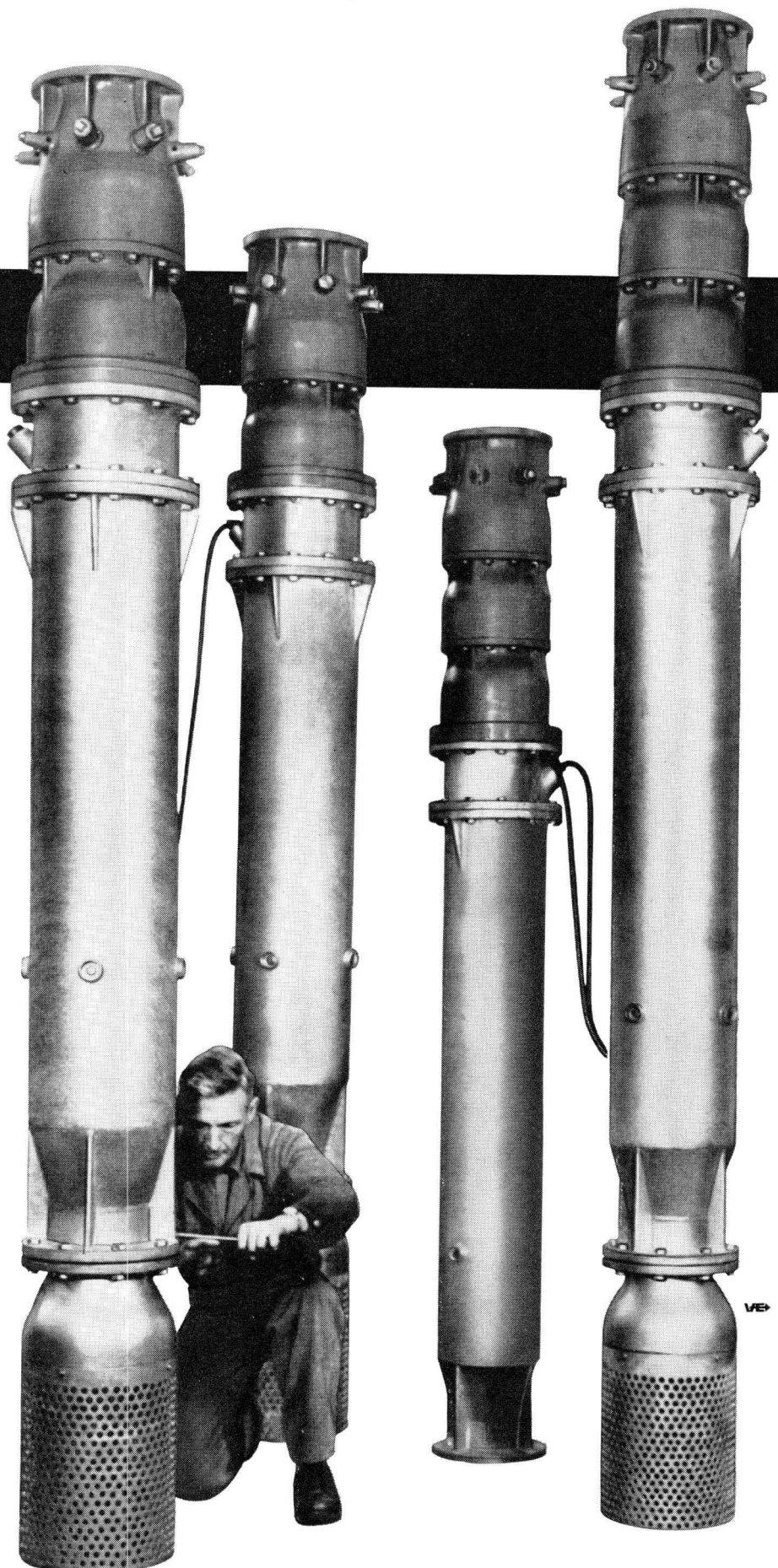
Mosse-Annoncen AG  
8001 Zürich, Limmatquai 94  
Briefpostadresse: 8023 Zürich, Postfach  
Tel. (051) 47 34 00, Postcheck 80 - 1027

Druck: Offset+Buchdruck AG, Zürich

## Darum HÄNY-Unterwasser-Pumpen und -Motoren

# HÄNY

- betriebssicher und lange Lebensdauer, weil hohe Qualitätsarbeit
- wirtschaftlich, weil hoher Nutzeffekt
- wartungsfrei, weil stopfbüchelos
- raumsparend, weil kompakte Bauart
- einfache Montage
- geeignet für vertikalen und horizontalen Einbau
- für Leistungen von 1-200 l/s
- erhältlich mit und ohne Saugmantel
- kurzfristig lieferbar, weil genormte Serienfabrikation
- Eigenbau der Unterwassermotoren
- Service auch samstags und sonntags



# Ich lebe länger auch ohne Öl

Denn ich bin aus **Gusseisen**.

(Und widerstehe deshalb der Korrosion).

Mein Hersteller weiss da Bescheid. Er baut  
seit über fünfundsechzig Jahren Gusskessel.

(Und mancher von damals

steht noch heute in Betrieb).

Mein Warmwasserspeicher ist aus **Chromnickelstahl**.

(Und deshalb vor aggressiven Wassern geschützt)

Auch wenn Ihnen das Öl ausgeht

(aus irgend welchen Gründen),

produziere ich Wärme zur Genüge, Warmwasser in Fülle.

Denn mich können Sie **augenblicklich umstellen**

(schneller als Sie dies lesen),

**Ich, der VON ROLL Thermo-Kombi**

und ich verbrenne feste Brennstoffe  
in meinem **grossen Feuerraum**.

Auf rationelle Weise.

(Sie brauchen nicht jede Stunde nachzuschaueln)

**Anschlussfertig** komme ich in Ihr Haus.

Sie brauchen mich nur einzuschalten. Und schon  
spende ich Ihnen, was Sie brauchen: Wärme  
für Ihre Geborgenheit. Warmwasser im Überfluss.

(Vier Badewannen voll in jeder Stunde)

Und noch etwas: wenn ich arbeite,

hört man es nicht durchs ganze Haus.

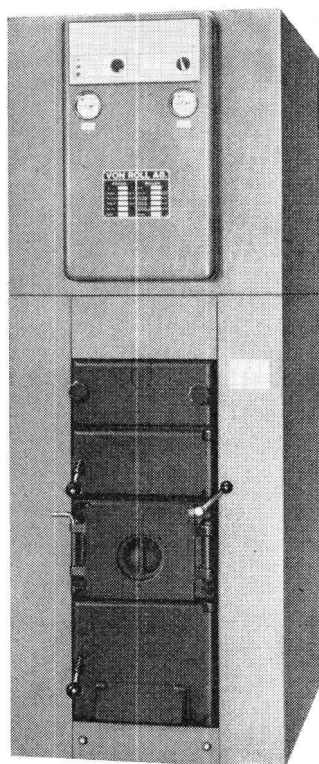
(Gusseisen dämpft den Schall)

## VON ROLL

Verlangen Sie die aufschlussreiche Dokumentation  
über VON ROLL Thermo-Kombi Heizkessel

mit den 17 Vorteilen bei Ihrem Installateur oder bei  
VON ROLL AG. Werk Klus, 4710 Klus (Tel. 062 2 73 33)

Es lohnt sich.



**VON ROLL AG.**

Werk Klus, 4710 Klus



# Heizen und Lüften – rasch und gut mit ORION-Luftheizapparaten!

## Die ORION-Hauptvorteile

**schnelles Aufheizen und  
Belüften von Werkhallen**  
durch Zwangsluftumwälzung  
in jeder gewünschten Richtung  
(Frisch-, Misch- und Umluft)

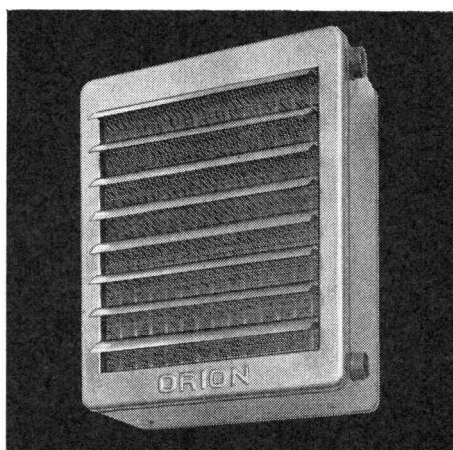
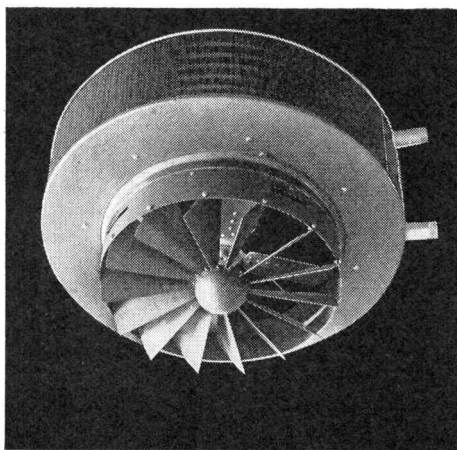
**einfache Montage**  
anschliessbar an Warmwasser-,  
Heisswasser-  
oder Dampf-Heizsystem

**rasche Lieferung**  
dank grossem Lager

**grosse Heizleistung bei  
minimalen Kosten**

**individuelle Anpassung  
an Ihren Betrieb**  
infolge Auswahl unter mehr  
als 940 Varianten

**zuverlässiger Kunden-  
dienst**  
dank ausgebauter Service-  
Organisation



◀ Typ N  
Normalapparat zum Heizen  
◀◀ Typ RD  
Runder Deckenapparat zum Heizen  
von hohen Räumen

**Verlangen Sie den Besuch  
Ihres Heizungs-  
Installateurs oder des  
ORION-Fachmanns** – er  
sieht sofort, wie Ihr Problem  
am vernünftigsten zu lösen ist.



**ORION Werke AG**  
**Hardturmstrasse 185**  
**8005 Zürich**  
**Telefon 051 421600**

## COUPON

Bitte ausfüllen und einsenden an ORION Werke AG,  
Hardturmstrasse 185, 8005 Zürich

Wir wünschen den unverbindlichen Besuch des ORION-  
Fachmanns

Firma: \_\_\_\_\_

Abteilung: \_\_\_\_\_

Zuständig: \_\_\_\_\_

Strasse: \_\_\_\_\_

Postleitzahl/Ort: \_\_\_\_\_

Telefon: \_\_\_\_\_

BZ



## **Ins Schleudern kommen...**

Es braucht nicht das Auto zu sein, sondern der Bautermin. In diesem Fall helfen Sika-Frostschutzmittel die Bauperiode im Winter zu verlängern. Für das sorgenlose Betonieren im Winter nimmt man

**FRIOLITE oC oder SIKA-FROSTSCHUTZ!**

Es sind zwei Sika-Frostschutzmittel mit bemerkenswerten Leistungen: Minimale Anmachwassermenge, chloridfrei, rascher Festigkeitsanstieg. Gefährloses Betonieren mit Sika-Frostschutz bis  $-10^{\circ}\text{C}$ , mit Friolite oC sogar bis  $-15^{\circ}\text{C}$  möglich. Sie kommen mit Ihren Bauarbeiten nicht ins Schleudern, wenn Sie sich rechtzeitig Friolite oC oder Sika-Frostschutz beim Baumaterialhändler besorgen.



Kaspar Winkler + Co. 8048 Zürich Tel. 051 62 40 40



# ALUSUISSE Aluminium

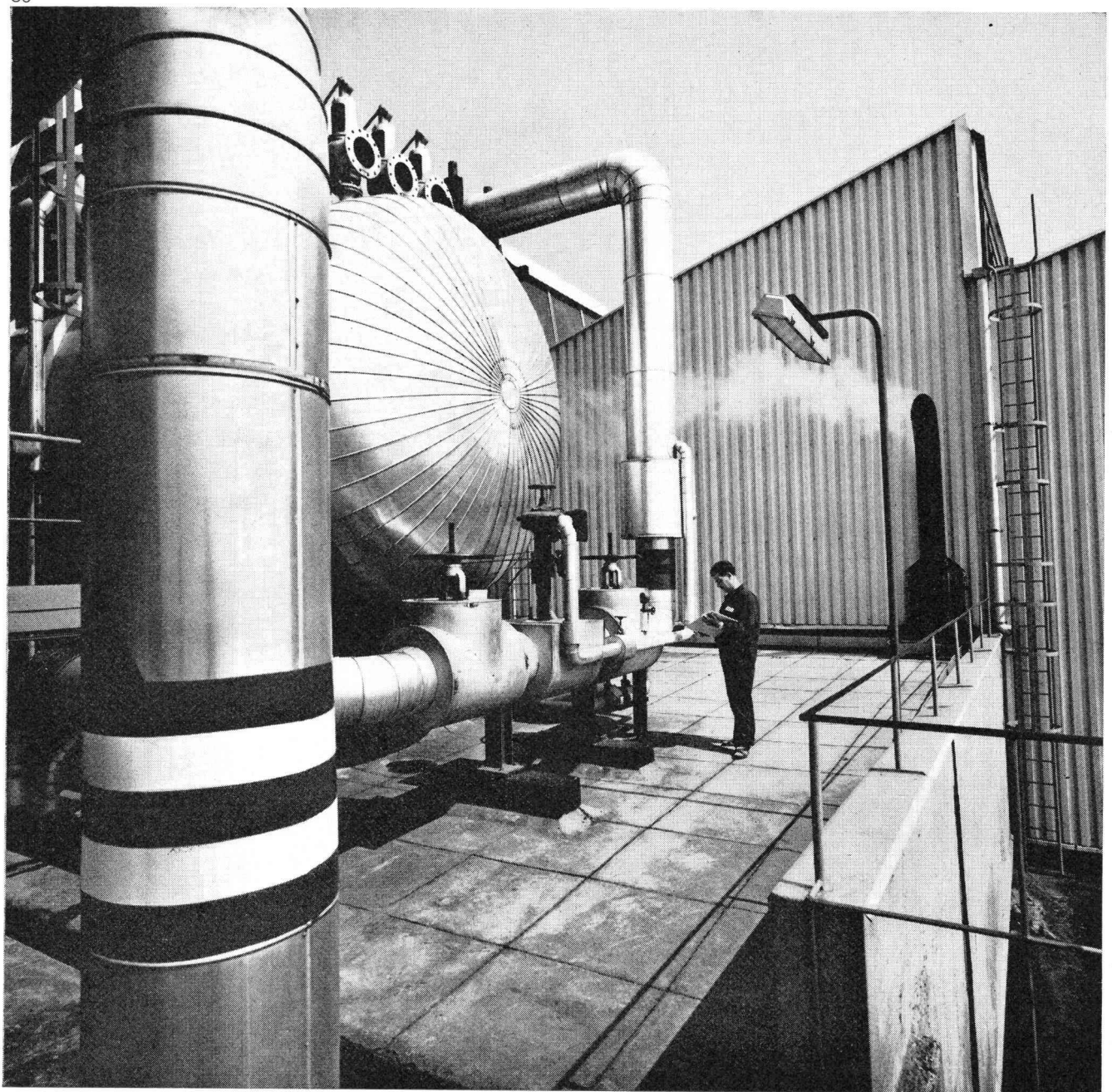
## Unbeschränkt wetterbeständig

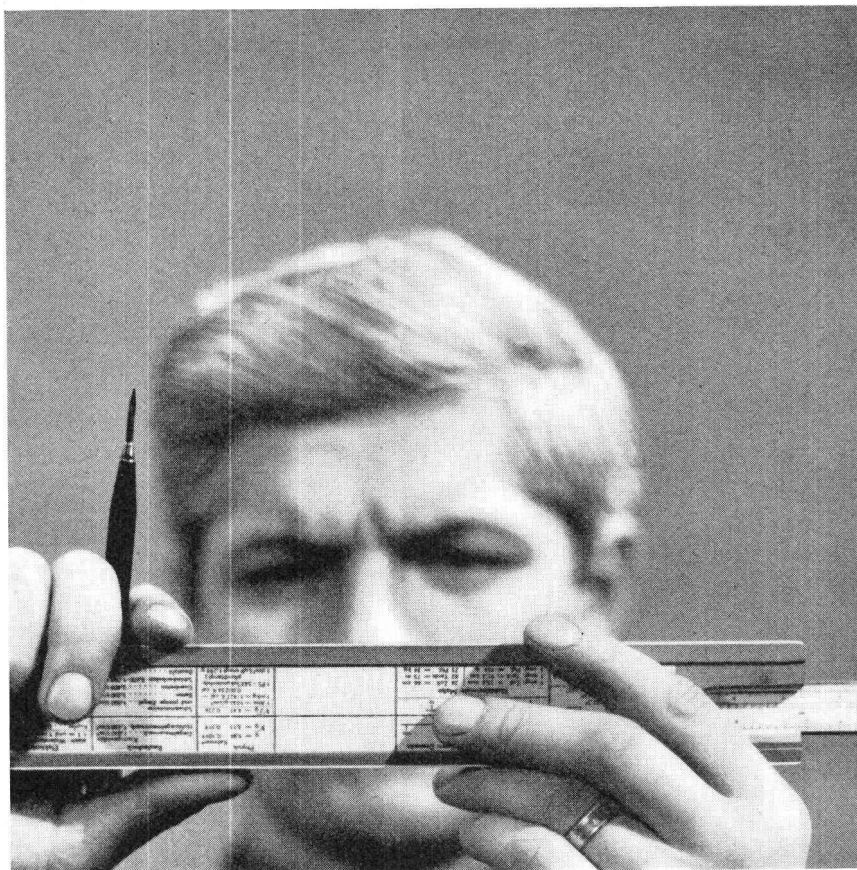
Aluman-Bleche für Spenglerarbeiten und lange Aluman-Wellbänder für Dächer und Verkleidungen — blank oder Alucolux farbig einbrennlackiert — sind eine unserer Spezialitäten. Alusuisse-Material für die Aussenhaut moderner Industriebauten überdauert Generationen! Auch hier leistet Alusuisse-Material hervorragende Dienste.



Schweizerische Aluminium AG, Verkaufsabteilung 8048 Zürich, Telefon 051/54 80 80

80





**Halten Sie unsere Licht-  
berater ruhig für Pedanten; sie gehen wieder.  
Aber eine Beleuchtungsanlage,  
... die bleibt.**

Irgend etwas, das hell gibt, kann Ihr Bauherr überall kaufen. Aber eine ästhetisch ansprechende und arbeitshygienisch optimale Beleuchtungsanlage bekommt man nicht so ohne weiteres.

Die muß nämlich von Fachleuten geplant werden. Unbedingt. Von Leuten, die in die Probleme eines Beleuchtungsprojektes hineinknien, Studien machen, Experimente machen, sich ein Paar Schuhe durchlaufen.

Von Leuten, die ungefähr das machen, was wir machen.

Ja, Sie haben richtig gelesen. Obschon wir als Leuchten-

fabrik eigentlich Leuchten machen sollten – genauer: Fluoreszenzleuchten –, für Sie machen wir noch etwas anderes. Etwas, das Sie kein Geld kostet, nur ein wenig Geduld.

Wir schicken Ihnen unsere Lichtberater vorbei. Alte Fuchse in der Projektierung. Sie untersuchen Ihren Fall von Grund auf. Zum Beispiel wollen sie wissen, was man bei Ihrem Bauherrn arbeitet, wann man bei ihm arbeitet. Und ob dort auch einmal etwas anderes gearbeitet wird.

Sie nehmen es genau, unsere Lichtberater. Sollten Sie

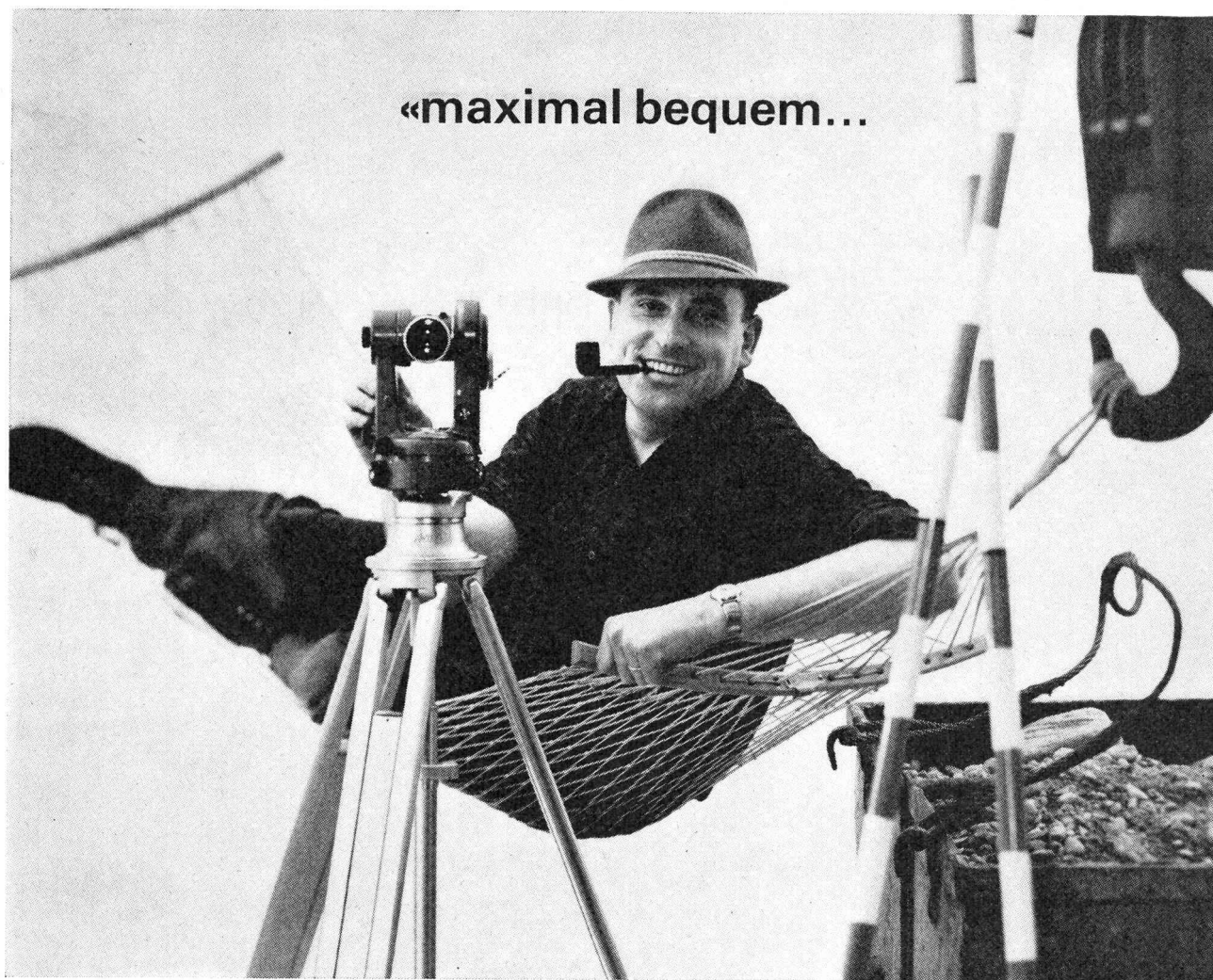
ihre Genauigkeit ärgerlich finden..., eines ist gewiß: die Anlage, die sie Ihnen vorschlagen, wird Ihrem Bauherrn allen Ärger ersparen.

071 / 51 23 63 – das ist die Telefonnummer unseres (objektiven) Lichtberatungsdienstes.



Spezialfabrik für Fluoreszenzleuchten, 9102 Herisau





«maximal bequem...

## ...ist die Arbeit mit den neuen Kern-Ingenieurtheodoliten K1-A und K1-RA»

«...schon das Aufstellen der Instrumente mit dem automatischen Zentrierstativ geht unerhört rasch. Dazu kommt ein weiterer zeitsparender Vorteil: der automatische Pendelkompensator, der die Kollimationslibelle ersetzt. Was ich besonders schätze, sind die übersichtlichen, hellen Kreisablesbilder. Für Absteckungen ist die zusätzliche linksläufige Bezifferung des Horizontalkreises sehr angenehm. Anfangs vermißte ich die Achsklemmen, doch merkte ich bald, daß die Rutschkupplungen bequemer sind.

Weitere Vorteile kenne ich von andern Kern-Instrumenten:  
z.B. das praktische Horizontiersystem, den Grob-Feintrieb des Horizontalkreises, den Sucherkollimator und das zahlreiche Zubehör.  
Beim K1-RA ist die äußerst bequeme Ablesung von Horizontalabstand und Höhendifferenz an der Vertikallatte besonders zu erwähnen. Übrigens sind für beide Instrumente ausführliche Prospekte erhältlich. Sie finden darin jede gewünschte Information.»

**Ingenieurtheodolit Kern K1-A**  
Vertikal- und Horizontalkreisablesung mit gemeinsamem Mikrometer direkt  $1''/20''$ , geschätzt  $10''/5''$ . Mit aufrechtem Fernrohrbild (K1-AE)

**Selbstreduzierender Ingenieur-tachymetertheodolit Kern K1-RA**  
Horizontalkreisablesung mit Mikrometer direkt  $1''/20''$ , geschätzt  $10''/5''$ , mit Skalenmikroskop direkt  $5''/2'$ , geschätzt  $1''/1'$



Senden Sie mir bitte Ihre ausführlichen Prospekte ☐ Kern K1-A ☐ Kern K1-RA

Name \_\_\_\_\_ Beruf \_\_\_\_\_

Adresse \_\_\_\_\_

Bitte diesen Coupon ausschneiden und an Kern & Co. AG Aarau senden



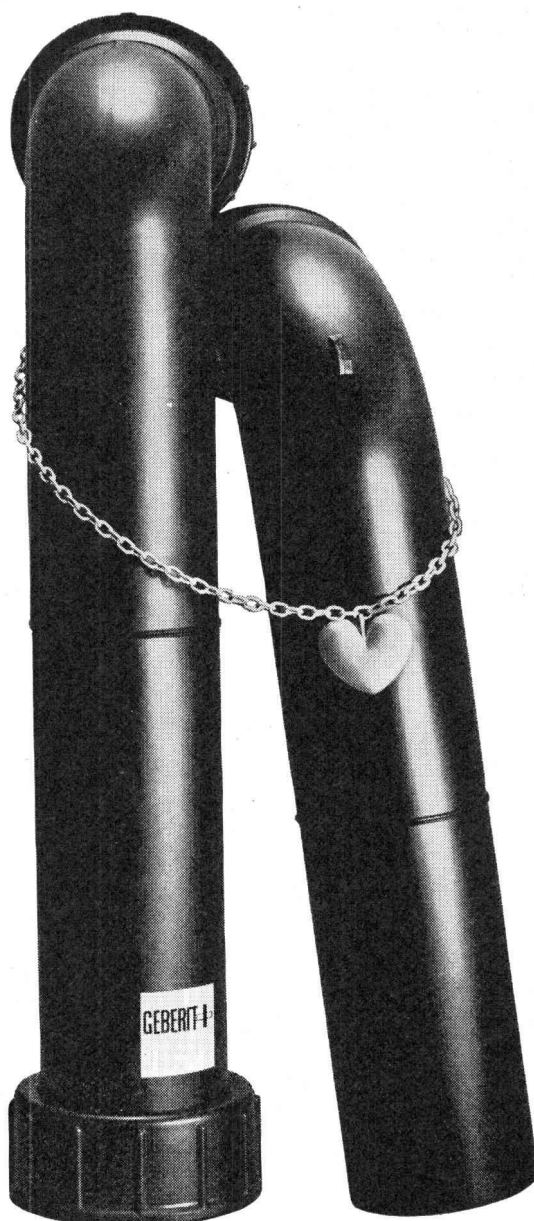
Das grosse GEBERIT-Ablaufprogramm – die neue Liebe vieler aufgeschlossener Installateure – kann nicht rosten. Es hält nicht nur dem Rost, sondern auch aggressiven Chemikalien stand. Bis zu 10 Curie pro Kubikmeter ertragen GEBERIT-Ablaufrohre sogar radioaktives Abwasser, ohne Schaden zu nehmen. In Laboratorien haben sich GEBERIT-Ablaufleitungen unter extremsten Bedingungen vorzüglich bewährt. Denn GEBERIT-Formstücke bestehen

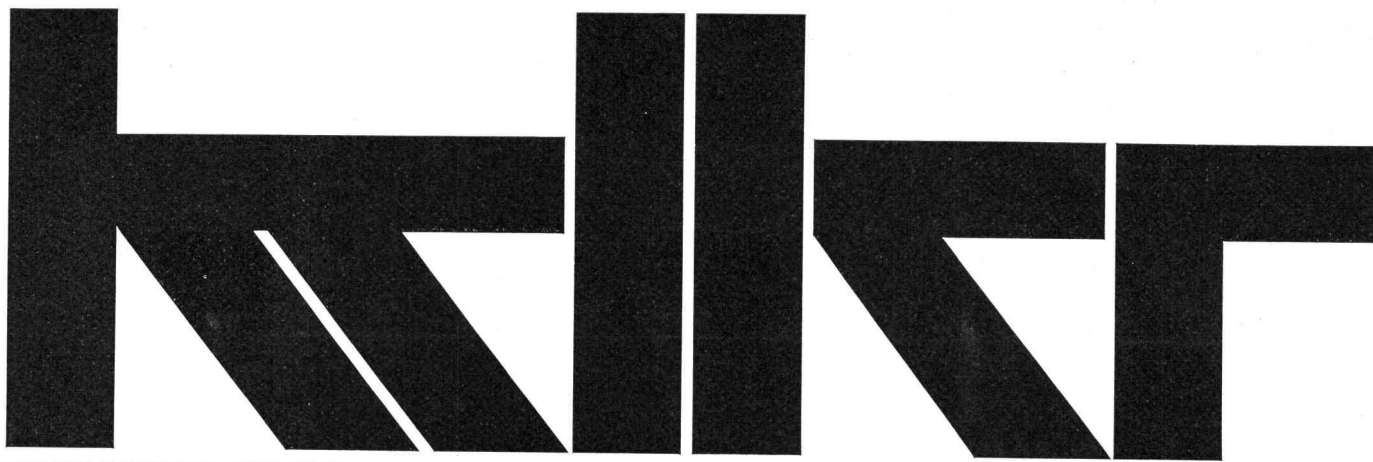
aus Polyäthylen hart, dem gleichen Material wie die seit über einem Jahrzehnt bewährten Siphons und Anschlussgarnituren. Auch für Sie gilt also: GEBERIT bedeutet Sicherheit für Jahrzehnte.

GEBERT + CIE 8640 Rapperswil  
am Zürichsee Telefon 055 20344



## Neue Liebe rostet nicht.





## Thermex – das Glas das den Vorhang zieht

Siegfried Keller AG, Wallisellen

Thermex-Glas «zieht den Vorhang zu» – und macht ihn auch wieder auf. Völlig selbsttätig! Thermex-Glas reguliert, je nach Witterung, automatisch Licht und Wärme.

Bei bewölktem Himmel ist Thermex-Glas so klar und hoch lichtdurchlässig wie gewöhnliches Fensterglas. Brennt aber die Sonne auf das Glas, wird es matt wie Milchglas. Das Licht wird angenehm gedämpft und diffus zerstreut. Man kann sogar gegen die Sonne blicken, ohne geblendet zu werden. Und gleichzeitig ist Thermex-Glas in mattem Zustand ein hervorragender Schutz gegen die lästige Sonnenwärmestrahlung.

Thermex-Glas schafft in Ihren Räumen ein Maximum an Komfort: einerseits viel Licht bei geringer Aussenhelligkeit, andererseits wenig Raumwärme bei Sonnenschein. Kein anderes Glas bietet gleichzeitig beides!

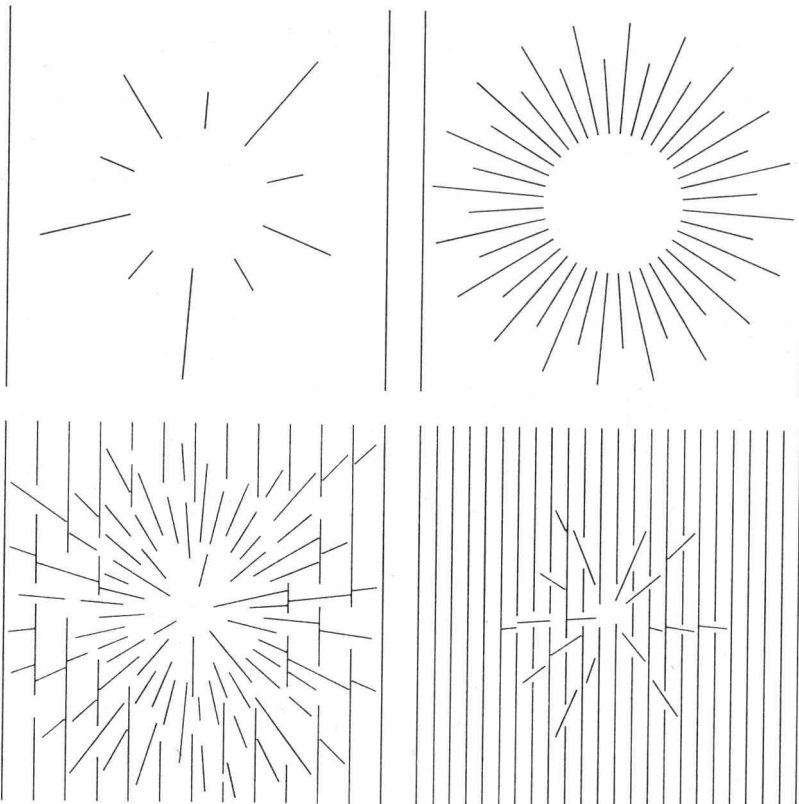
Vielfältig sind die Anwendungsmöglichkeiten: alle Arten von Fenstern im Industriebau, für Oberlichter und Shedfenster, im Schulhausbau, für Museen, im Gewächshausbau.

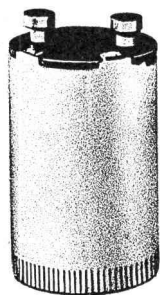
Thermex-Glas löst die Beleuchtungs-, Klima- und Blendprobleme optimal. Thermex-Glas ist wirklich sensationell.

Siegfried Keller AG, Industrieverglastungen, 8304 Wallisellen-Zürich

Telefon 051 93 32 32

Technisches Bureau Westschweiz: 19, route de Chavannes, 1000 Lausanne,  
Téléphone 021 24 94 29





**Un starter sans  
détérioration, ça n'existe pas—**

**mais il y a par contre  
des ballasts sans starter**

Les starters, quel que soit leur système, ont des pièces mobiles.

Et comme les pièces mobiles s'usent — il n'existe aucun starter qui ne se détériore.

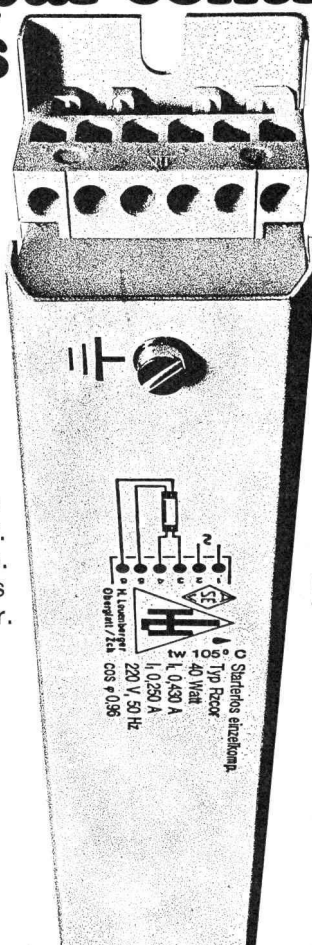
Peut-on y remédier? Oui.

En supprimant les starters. Ce que nous faisons. Car nous construisons des ballasts sans starter: des ballasts

Rapidstart Leuenberger.

A peine posés, déjà on les oublie.

Aussi ne devrait-on jamais oublier de les poser.

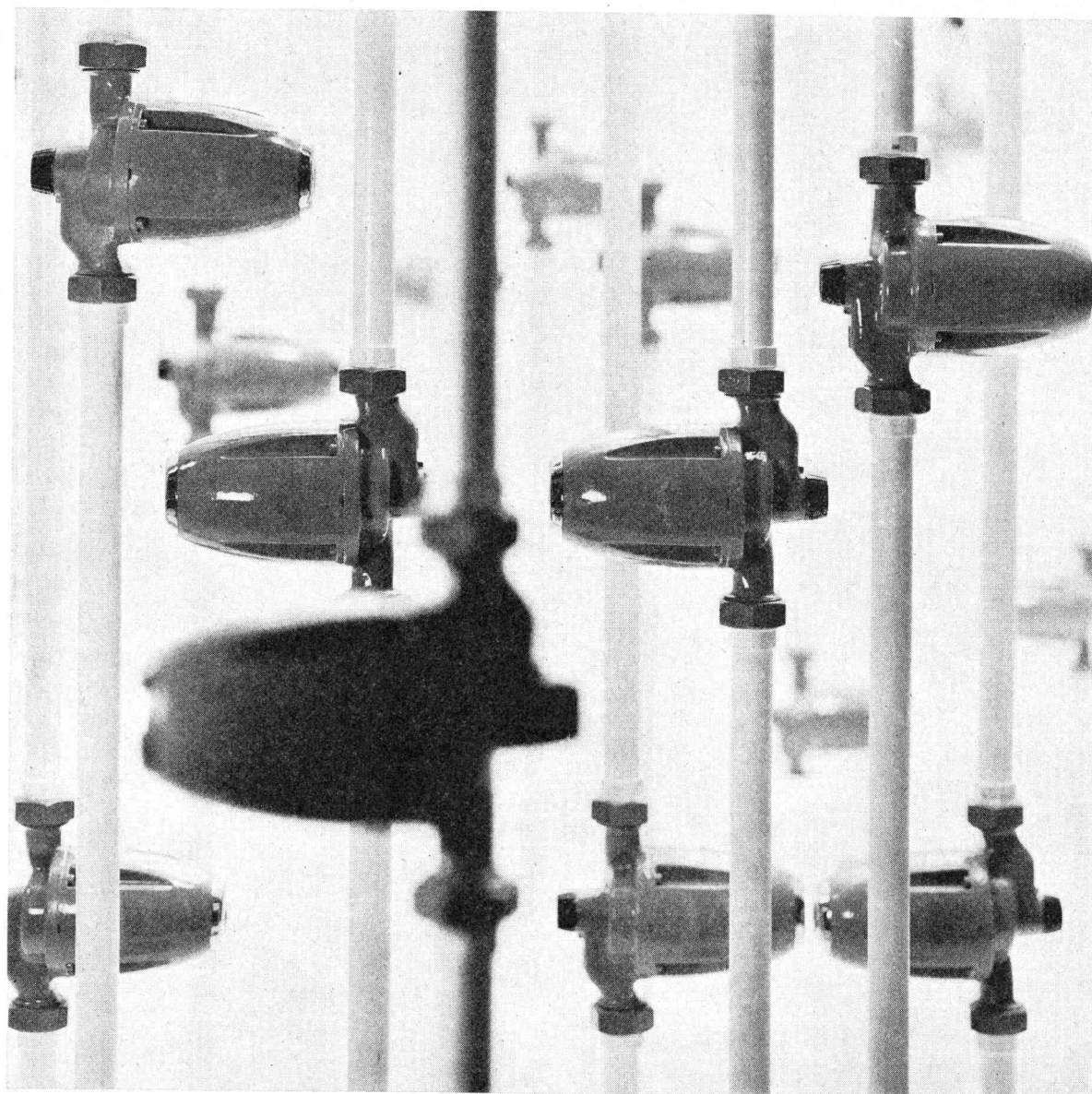


LE RAPIDSTART LEUENBERGER—  
une fois monté,  
plus besoin d'y penser

**Leuen  
berger** 

H. Leuenberger.  
Fabrique d'appareils électriques  
8154 Oberglatt-Zurich  
Tél. 051 94 53 33, Télex 53 352

# RÜTSCHI PUMPEN



**perfecta**

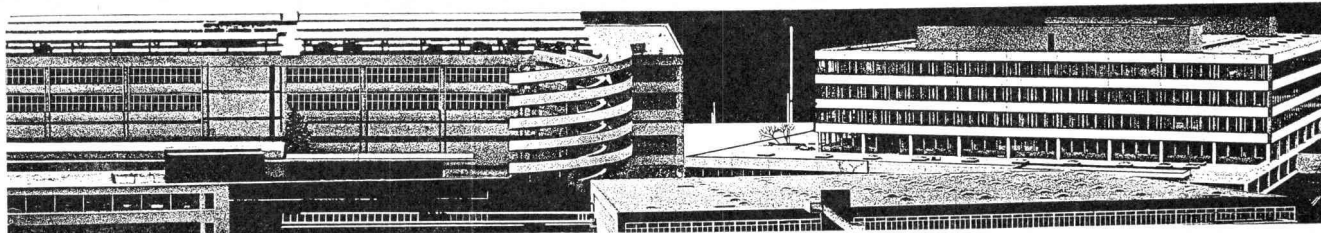
## Heizungs- Umwälzpumpen

Mehr als drei Millionen «Perfecta»-Umwälzpumpen bringen Jahr für Jahr modernen Heizkomfort in ungezählte Wohnungen und Häuser. «Perfecta»-Pumpen sind nicht nur betriebsicher und wartungsfrei, sie sind auch anerkannt schön und wurden dafür verschiedentlich ausgezeichnet. Wählen Sie für Ihre Heizung die robuste «Perfecta» mit hohem Wirkungsgrad und geringem Stromverbrauch. Mit 20 Ländern, in denen «Perfecta»-Pumpen nach unseren Zeichnungen hergestellt werden, besteht ein laufender Erfahrungsaustausch. Auf diese Weise kommt weltweite Erfahrung auch Ihrer «Perfecta» zugut.

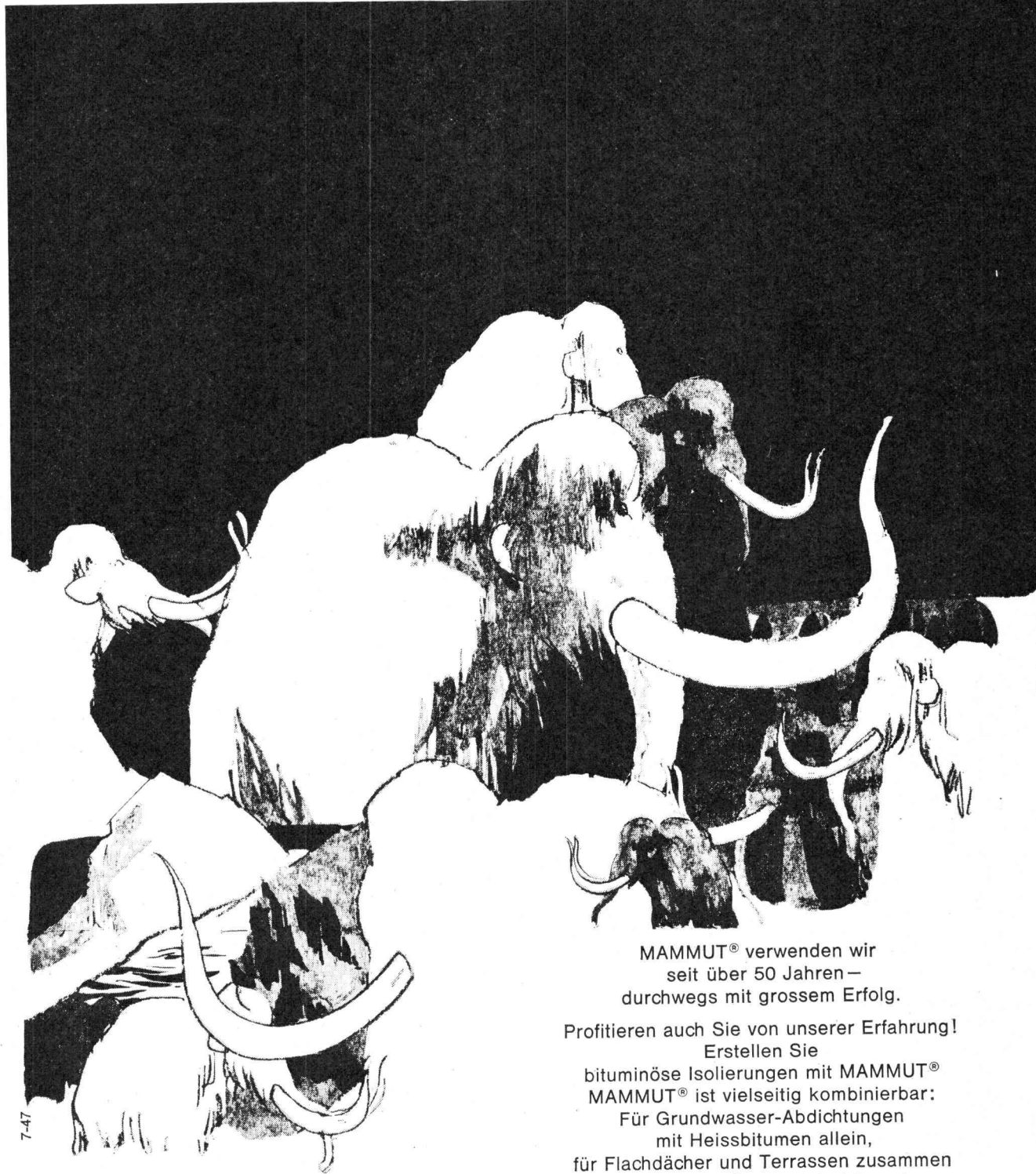


K. Rütchi AG Pumpenbau Brugg 5200, Telefon 056/41 04 56





## MAMMUT® die starke Marke für bituminöse Isolierungen



MAMMUT® verwenden wir  
seit über 50 Jahren –  
durchwegs mit grossem Erfolg.

Profitieren auch Sie von unserer Erfahrung!

Erstellen Sie  
bituminöse Isolierungen mit MAMMUT®  
MAMMUT® ist vielseitig kombinierbar:

Für Grundwasser-Abdichtungen  
mit Heissbitumen allein,  
für Flachdächer und Terrassen zusammen  
mit TURICUM® und Heissbitumen.

MAMMUT® die starke Schweizer Marke

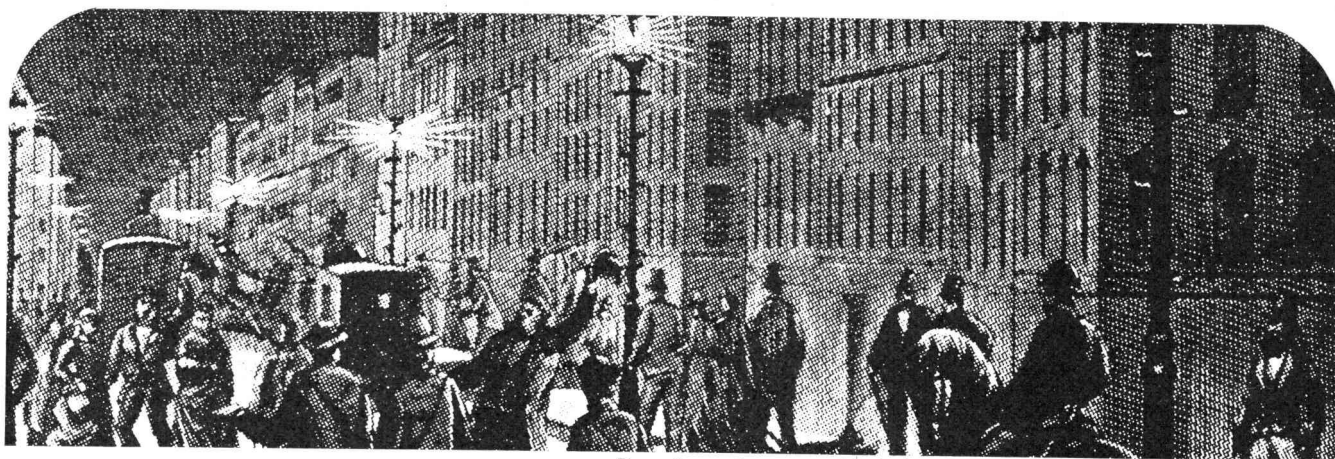
**AEZ**

**Asphalt-Emulsion AG**

Wir beraten Sie gerne.  
Rufen Sie an!  
Telefon 051 - 25 88 66

**Zürich**





Einweihung der ersten elektrischen Strassenbeleuchtung in Amsterdam.



Sihltalstrasse 1966.

**Wenn unsere Kunden nicht  
an den Fortschritt glaubten,  
wären SO-X Natriumlampen  
nie zum Zuge gekommen.**

SO-X Natriumlampen erzeugen ein monochromatisches gelbes Licht. Ein Licht also, das die Kontraste im nächtlichen Strassenbild bis zum Optimum steigert. Ein Licht zudem, das die Blendung reduziert und die Sehschärfe erhöht. SO-X Natriumlicht schafft somit die idealen Sichtverhältnisse und erhöht die Sicherheit auf Nachtfahrten.

Wirtschaftlichkeit schreibt Philips besonders gross. Gerade darum empfehlen wir für Strassenbeleuchtungen (wo's darauf ankommt) unsere SO-X Natriumlampen.

Daten gefällig? Bitte:

*Wirkungsgrad: 10x grösser als Glühlampen, oder 2-3x grösser als Quecksilber-Leuchtstofflampen, oder 2-3x grösser als Fluoreszenzlampen.*

*Lichtausbeute: bis zu 150 Lumen pro Watt.*

*Lichtstromrückgang: nur ca. 15% innerhalb der mittleren Lebensdauer.*

Dazu kommt noch die hohe mittlere Lebensdauer, und was entscheidend ist: praktisch keine Frühaussetzer, also ideal für den wirtschaftlichen Gruppenersatz!

Kein Wunder also, dass zum Beispiel die Elektrizitäts-

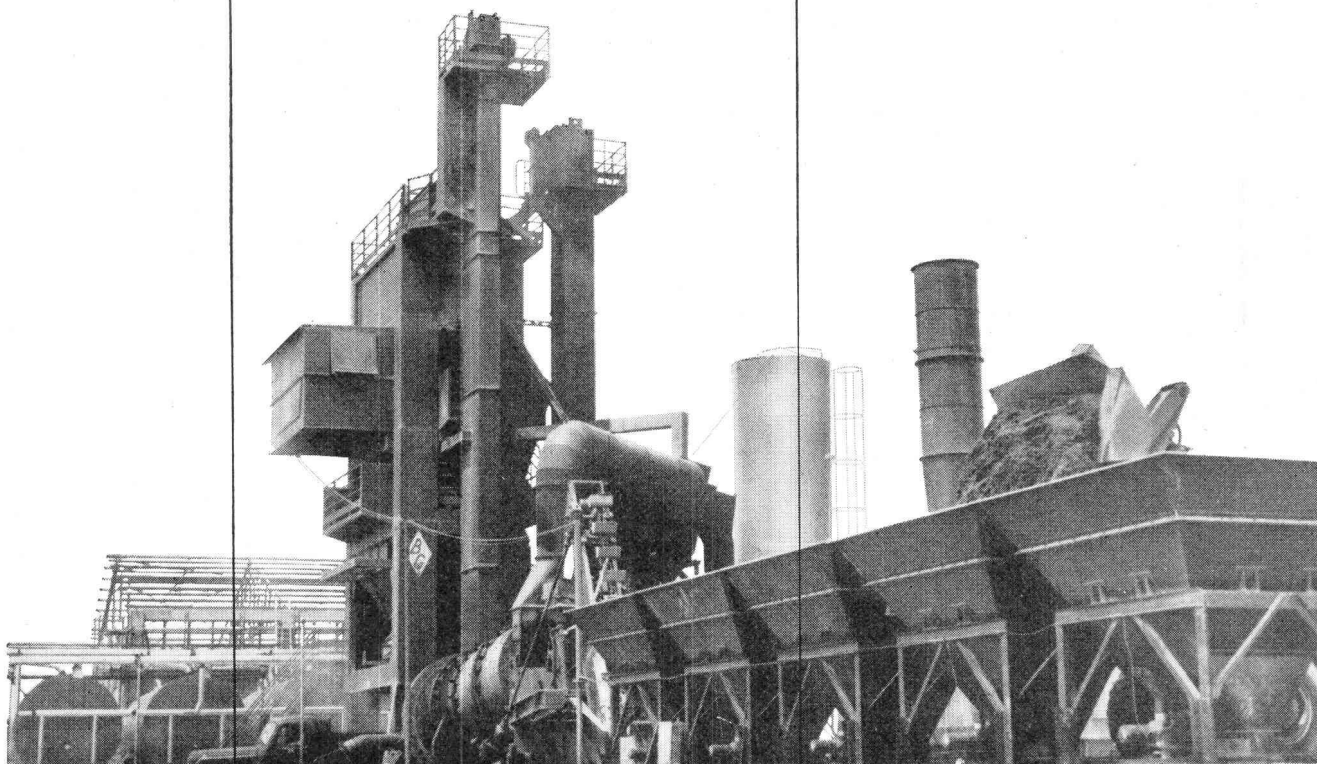
werke des Kantons Zürich für die stark befahrene Sihltalstrasse SO-X Natriumlampen wählten. Bei Philips natürlich. An der Sihltalstrasse beweisen unsere SO-X Natriumlampen Nacht für Nacht, was sie wert sind.

Sprechen Sie mit unseren Lichttechnikern darüber. Sie wissen Bescheid und denken fortschrittlich – wie Sie!

**PHILIPS**



# Barber-Greene Schwarzbelag- Aufbereitungs- anlagen nach Mass



- Kaltmaterialdosierung mit Bando-  
seure, Vibrationsdoseure, Wiegebän-  
der usw.
- Trockentrommeln, Chargen- und  
Durchlaufmischanlagen in zahlreichen  
Grössen und Ausführungsvarianten
- verschiedene Siebgrössen von 7,5 bis  
26 m<sup>2</sup> Siebfläche für die Zwischenklas-  
sierung des getrockneten Minerals
- Heissmaterial-Zwischenbunker unter  
den Vibrationssieben in 5 Grössen mit  
15 bis 90 t Fassungsvermögen
- automatische Steuersysteme nach  
Wahl, auch Lochkartensteuerung
- verschiedene Zusatzausrüstungen  
nach Wahl

Barber-Greene baut alle wesentlichen Teile einer Schwarzbelag-Aufbereitungsanlage standardmässig in zahlreichen Grössen und Ausführungsvarianten. Eine Barber-Greene-Anlage kann deshalb Ihren Wünschen bis in Einzelheiten angepasst werden. In einer Barber-Greene-Anlage besitzen Sie nicht nur eine moderne Anlage mit allen anerkannten Qualitätsmerkmalen der Barber-Greene-Erzeugnissen, sondern auch eine rentable Anlage nach Ihrem Mass.

Dürfen wir Ihnen eine automatische Barber-Greene-Anlage offerieren?

**Robert Aebi AG 8023 Zürich**  
**Uraniastrasse 31/33**  
**Telefon 051/23 17 50**

Arbedo 092/5 47 61  
Landquart 081/51 25 42  
Renens 021/34 42 12  
Zollikofen 031/65 01 06



# Die wirtschaftliche Kraftinstallation beginnt beim **BD-System**



63/10

## Mit dem BD-System installieren heißt:

- Planungsarbeit sparen.
- Ein System verwenden, das sich schnell und ohne Spezialarbeiten montieren läßt.
- Unbegrenzte Freizügigkeit bei der Aufstellung von Maschinen und Apparaten haben.
- Jeder betrieblichen Umstellung gewachsen sein.
- Bei Bedarf sofort Lichtbänder montieren können.

BD-System, die moderne elektrische Kraftinstallation für Fertigungs- und Reparaturbetriebe, Forschungslaboratorien, Büros und Schulen, bis 400 A, 500 V ~

Wenden Sie sich bitte an eines unserer Technischen Aussenbüros:

Bern Cäcilienstrasse 21  
Tel. 031 / 45 34 15

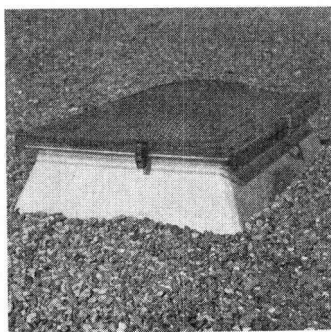
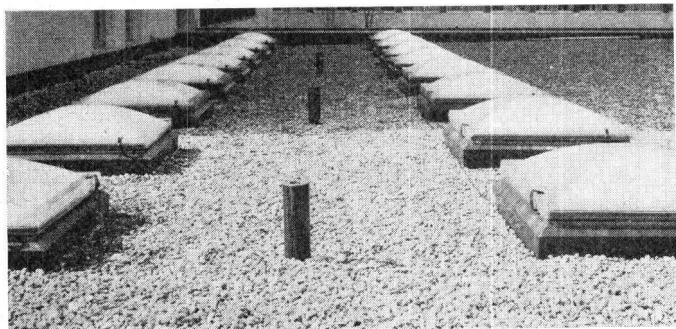
Lausanne Trabadan 51  
Tel. 021 / 28 51 28

Schwerzenbach/Zielackerstrasse  
Zürich Tel. 051 / 85 44 11 / 13



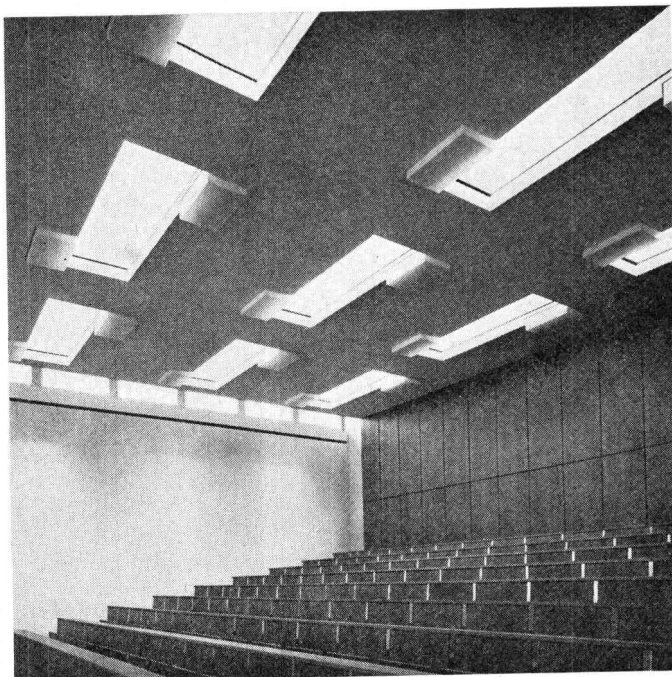
## KLÖCKNER-MOELLER

# Ueber 15 000



## CUPOLUX und eurodome

Lichtkuppeln sind seit 1956 in der Schweiz montiert worden. Der geschützte Name Cupolux hat sich im Baufach-Vokabular zum Begriff für Lichtkuppeln überhaupt eingebürgert



# ? warum

Lichtkuppeln verkaufen kann jeder. Unser Plus liegt in der grossen Sachkenntnis, die wir seit bald 6 Jahrzehnten im Oberlichtbau und seit 1956 mit Lichtkuppeln besitzen. Wir liefern nicht nur, was Sie bestellen, sondern planen mit, beraten Sie, stellen Tageslichtberechnungen an, arbeiten Hand in Hand mit Ihnen. Das Ergebnis ist bessere Beleuchtung zu günstigerem Preis. Es lohnt sich, unsere Spezialisten zu Rate zu ziehen. Verlangen Sie Dokumentation.

# 2

Scherrer am Bau – Qualität am Werk

Lichtkuppeln, Glasdachwerk  
Bau- und Apparatespenglerei  
Bleipresswerk



Allmendstrasse 7, 8059 Zürich  
Tel. 051 - 25 79 80

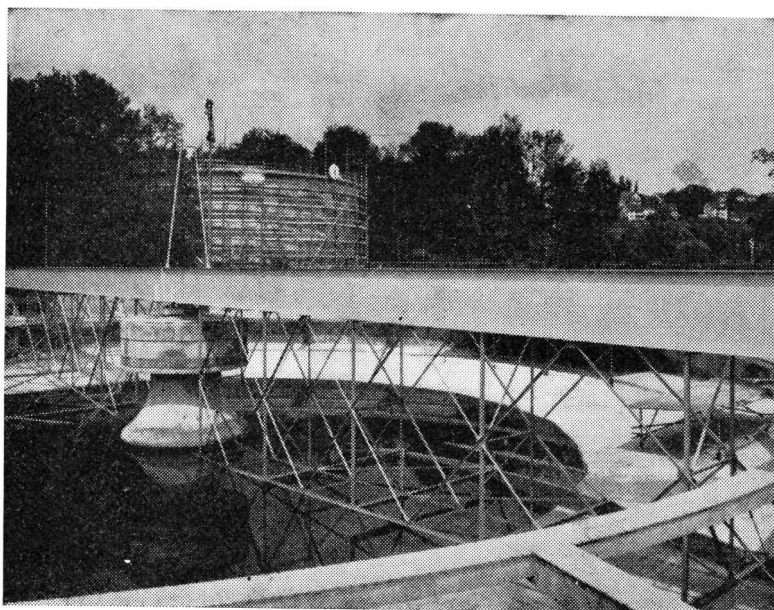
## Gewässerschutz im Vormarsch

Ueber die Dringlichkeit eines wirkungsvollen Gewässerschutzes ist genug geredet worden. Allsommerlich vermögen gesperrte Badestrände auch den Ungläubigsten zu überzeugen.

Doch die Verwirklichung von Plänen für Anlagen zur Sanierung und Gesunderhaltung unseres Wassers ist angelaufen. Und INERTOL ist dabei! Wie immer im Stahl- und Wasserbau. Wie immer, wenn es sich um den wirksamen Schutz wertvoller und kostspieliger Anlagen handelt. Und wie immer, wenn besonders hohe Anforderungen erfüllt werden müssen.

Nützen auch Sie die Erfahrungen, die INERTOL-Produkten zum Weltruf verholfen haben!

Zwei Schildräumer, nach Sandstrahlung und Spritzverzinkung  
3 Mal gestrichen mit ICOSIT A Panzer grau



Stadt Zürich: Kläranlage Werdhölzli

IN 25/66 FB



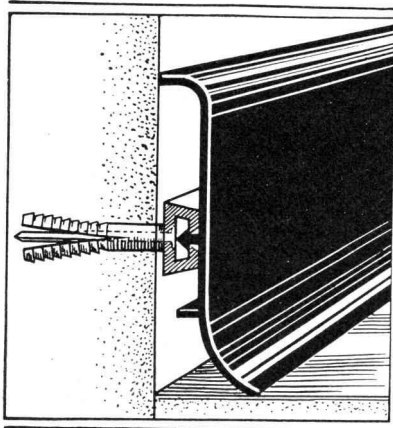
# INERTOLAG

Bautenschutzchemie

8400 Winterthur

Tösstalstrasse 62, Telefon 052 / 29 33 21

Technischer Beratungsdienst



## Complettta Kunststoff-Fussleiste

Die Kunststoff-Wandsockelleiste Complettta ist ein echter bautechnischer Fortschritt. Mit dieser Leiste ist es möglich, einen wirklich einwandfreien Boden- und Wandabschluss herzustellen. Ein neuartiges Befestigungssystem, bei dem weder genagelt noch geklebt wird, hat alle Probleme der einwandfreien Anbringung an unterschiedlichstem Mauerwerk gelöst. Es ist möglich, die Leiste bei Renovierungsarbeiten zu entfernen und nachträglich wieder anzubringen. Telefonleitungen können hinter der Leiste verlegt werden.

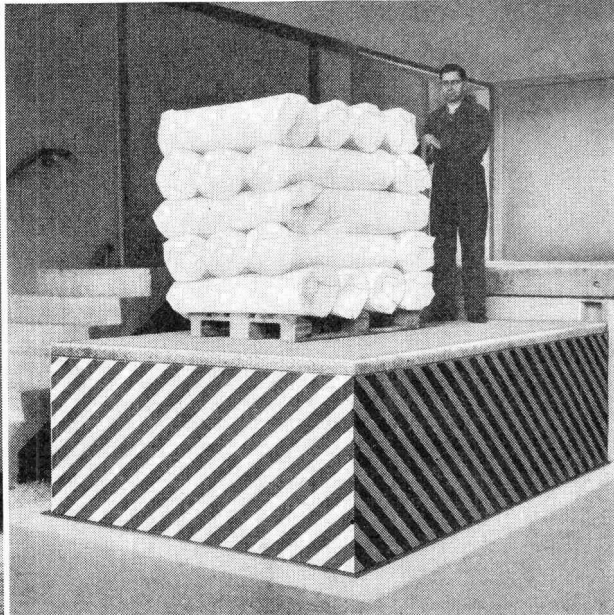
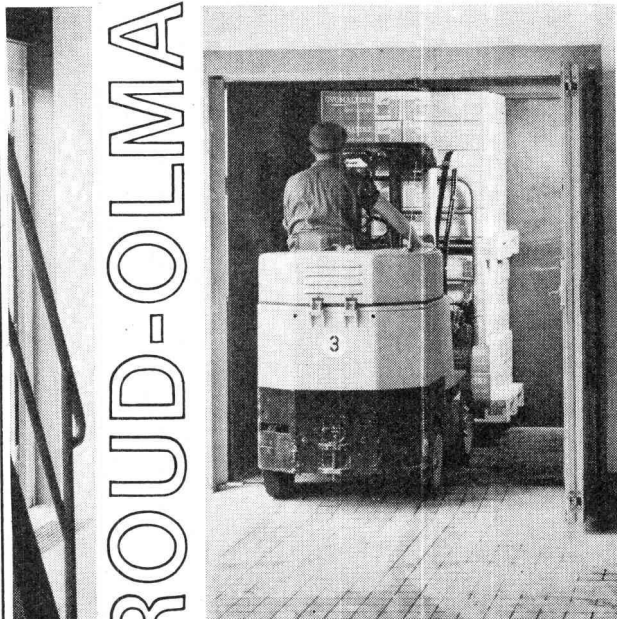
Verlangen Sie unverbindlich Offerte und Muster.

Lieferung und Montage durch:

**Walter Signer, Complettta-Generalvertretung, 8035 Zürich, Postfach**  
Kurvenstrasse 16, Telefon 051 / 28 14 70



Hydraulische Hebebühnen und  
Warenaufzüge für rationellen,  
betriebseigenen Warenumsatz



GIROUD-OLMA AG OLTEN  
Maschinen- und Stahlbau

# Spannbeton

BBRV für Brücken  
Hochbauten Gründungsanker Behälter

Lieferung der im Werk fabrizierten  
BBRV-Vorspannkabel auf die Baustelle.  
Spannen und injizieren derselben durch die  
Spezialisten der Stahlton AG.

# BBRV

# Stahlton AG

8034 Zürich 8  
9000 St. Gallen  
1000 Lausanne  
6900 Lugano  
5262 Frick

Riesbachstrasse 57  
Torstrasse 25  
Avenue de Tivoli 60  
Via Massagno 17  
Werk 2

051 - 47 64 00  
071 - 25 41 55  
021 - 25 23 23  
091 - 2 19 29  
064 - 61 10 61

# Aluminiumfenster teuer?

Unsere Antwort und unser Angebot:

## Preis Alufenster = Preis Holzfenster

Wir garantieren nicht nur für termingerechte Lieferung, sondern auch dafür, dass unsere Erzeugnisse den höchsten Qualitätsansprüchen genügen.

Isolationsfenster sowie Türen aller Systeme

**Alupräzision E. Abele**

Tel. 071 / 51 44 41

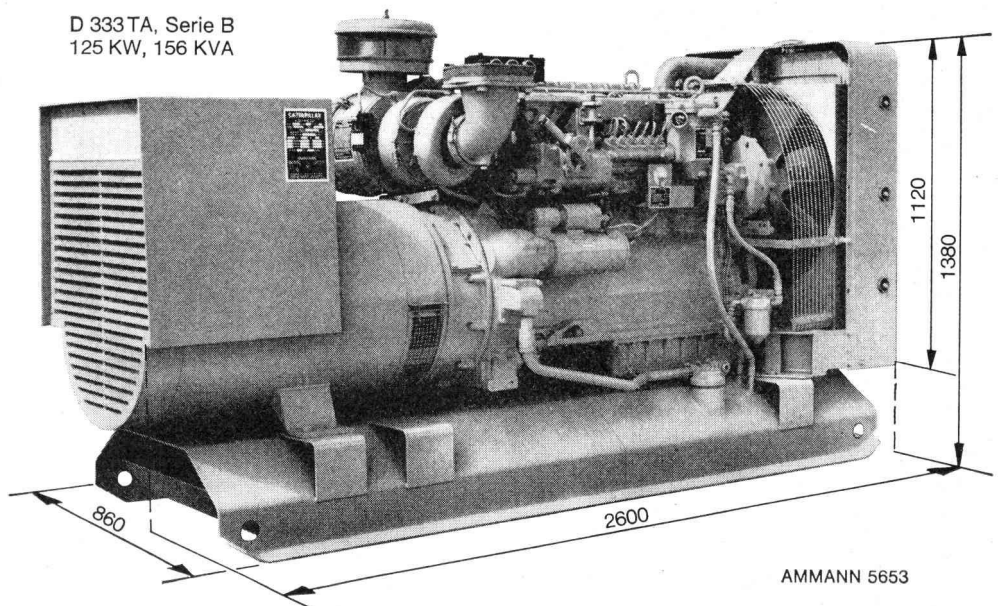
9103 Schwellbrunn

# CATERPILLAR

CATERPILLAR und CAT sind eingetragene Schutzmarken der Caterpillar Tractor Co.

**Industrie-,  
Diesel- und  
Gasmotoren;  
Schiffsdiesel-  
motoren**

D 333TA, Serie B  
125 KW, 156 KVA



Bitte  
verlangen Sie  
unverbindlich  
eine Offerte

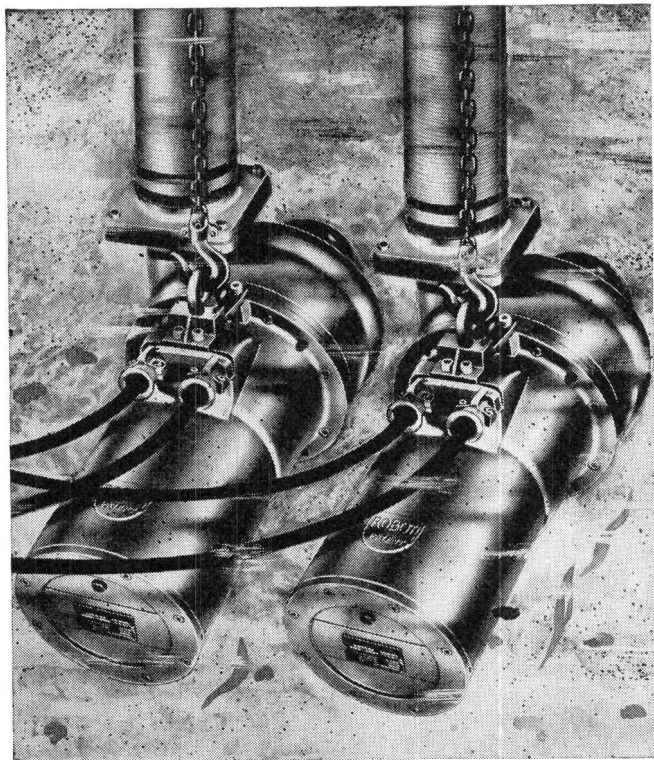
**ULRICH AMMANN**  
Baumaschinen AG

**Generatorengruppen  
25—800 kW**

Ist dies nicht die Lösung  
Ihres Stromversorgungsproblems?

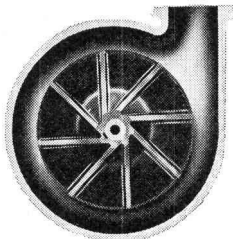
**4900 Langenthal**

Telephon 063 / 2 27 02 und 2 51 22



Horizontale Abwassertauchpumpenanlage Robot  
Modell HW

## Das Wirbelrad



mit dem jede Robot-Abwasserpumpe ausgerüstet wird, ist der Grund für das verstopfungsfreie Arbeiten dieser Maschinen. In unterirdischen Pumpstationen, selbst unter befahrenen Strassen, können Robot-Abwassertauchpumpen installiert werden, die zuverlässig und wartungsfrei ihren Dienst versehen.

Bitte senden Sie uns die umfassende Dokumentation über Robot-Abwasserpumpen

Firma \_\_\_\_\_

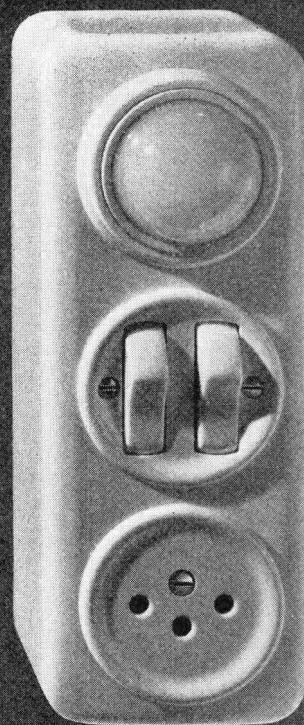
Adresse \_\_\_\_\_

Sachbearbeiter \_\_\_\_\_

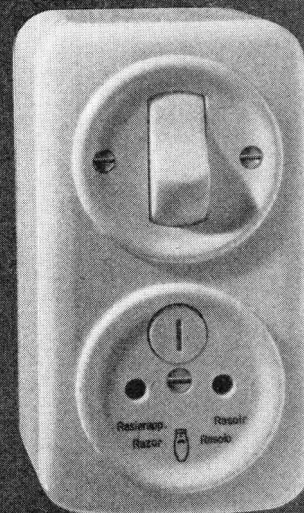
**baumaschinen ag zürich**

Badenerstrasse 570 Tel. 051/549980

*Feller*



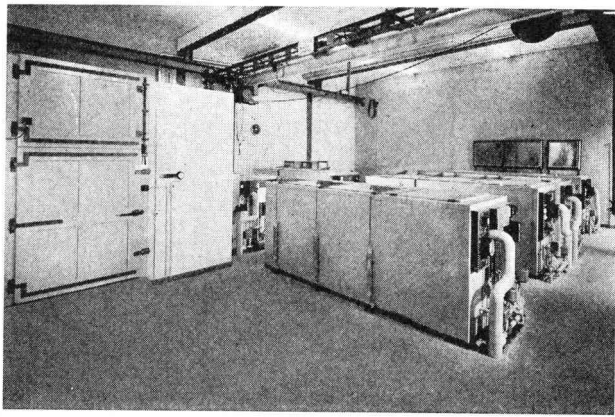
Formschöne Zwei- oder Dreifach-  
Aufputzkombinationen



Eleganter als das Aneinanderreihen von Einzelapparaten ist die Verwendung der zweckmässigen und rasch montierbaren Zwei- und Dreifach-Kombinationen für Aufputz. Wippenschalter, Drehschalter, Steckdosen, Druckkontakte, Signallampen, Abzweigdosen usw. der Grösse I können in diese Kombinations-Gehäuse eingebaut werden.

Adolf Feller AG Horgen Telefon 051 82 16 11





Beton-Frostanlage in der Empa

## 50 Jahre Vertrauen

Die Autofrigor AG hat seit ihrer Gründung über 50 000 Kühlanlagen gebaut, und täglich kommen neue dazu. Darin kommt das Vertrauen zum Ausdruck, das ihr aus allen Kreisen der Industrie und des Gewerbes entgegengebracht wird.

Unser erfahrener Stab an Ingenieuren und Technikern behandelt jede Anlage individuell, nach den neuesten Erkenntnissen der modernen Kältetechnik. Als Konstrukteure sind wir in der Lage, jedes Kälte- und Klimatisierungsproblem einwandfrei zu lösen und für jeden Fall eine zweckentsprechende und wirtschaftlich arbeitende Anlage zu liefern.



## Für jeden Kältebedarf

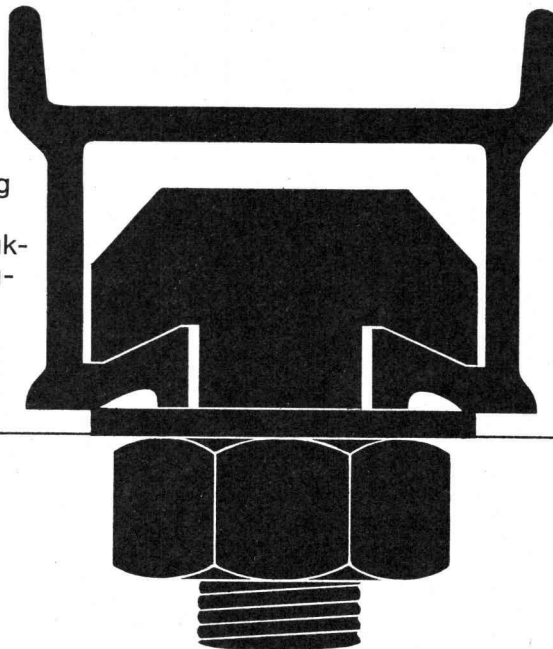
**Autofrigor AG, 8052 Zürich, Schaffhauserstrasse 473**

Telefon 051 / 48 15 55

Vertretungen und Servicestellen in: Basel, Bern, Biel, Charat, Chur, Fribourg, Genève, Lausanne, Lugano, Luzern, St. Gallen.

## Halfen-

Halfen-Ankerschienen zur sicheren Befestigung von Lasten aller Art an Beton- und Stahlkonstruktionen vermeidet zeitraubende und kostspielige Stemmarbeit. Profile von 200 kg bis 8000 kg Tragfähigkeit.



## Ankerschienen

**Neu:** Halfen-Trapez-Ankerschiene zum Einbetonieren ohne Verankerungsbügel  
**Vorteile:** vollständig geschlossener Rücken, dadurch kein Eindringen von Zement in das Profil. Keine Bügel nötig, dadurch preislich günstiger. Sämtliche Profile sind in schwarzer oder feuerverzinkter Ausführung und mit Schaumstoffstreifen ab Lager lieferbar.

Generalvertretung  
für die Schweiz:

  
Verlangen Sie Unterlagen und Offerte



# J.G. KIENER+WITTLIN AG · BERN

Schauplatzgasse 23, Telefon 031 22 23 11 Eisen + Metalle, Eisenwaren, Beschläge, Schrauben, Werkzeuge

## Scheren-Hebebühnen

**Geilinger + Co.**  
8401 Winterthur  
Tel. 052 22 28 22

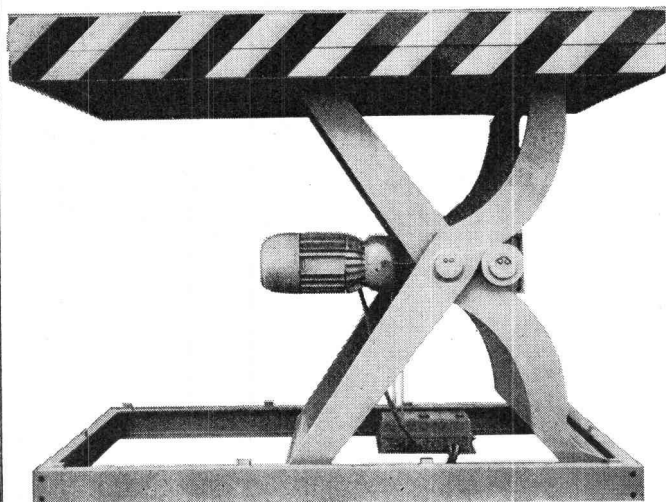
**Kempf + Co. AG**  
9102 Herisau  
Tel. 071 513344

Kleine Einbaukosten  
Ausgebauter Revisionservice  
Zuverlässiger Unfallschutz

Schwere Bauart  
Vorzügliche Stabilität  
Abgesenkt mit Last-  
wagen befahrbar  
Mechanischer Antrieb

Leichte Bauart  
Kleinste Einbaumasse  
Abgesenkt mit Last-  
wagen nicht befahrbar  
Hydraulischer Antrieb

Typen	1,5	2,5	5	0,5	1,5	2,5
Tragkraft kg	1500—2200	2500—3500	5000—7000	500	1500	2500
Hubhöhe max. mm	1400	1400	1400	900—1300	900—1300	900—1300
Plattformgrösse min. mm	1250×2250	1600×2200	2100×3400	800×1400	1000×1400	1000×1500
Plattformgrösse max. mm	2000×3000	3000×4000	4000×10 000	1250×2200	1250×2200	1500×2500



**GC**

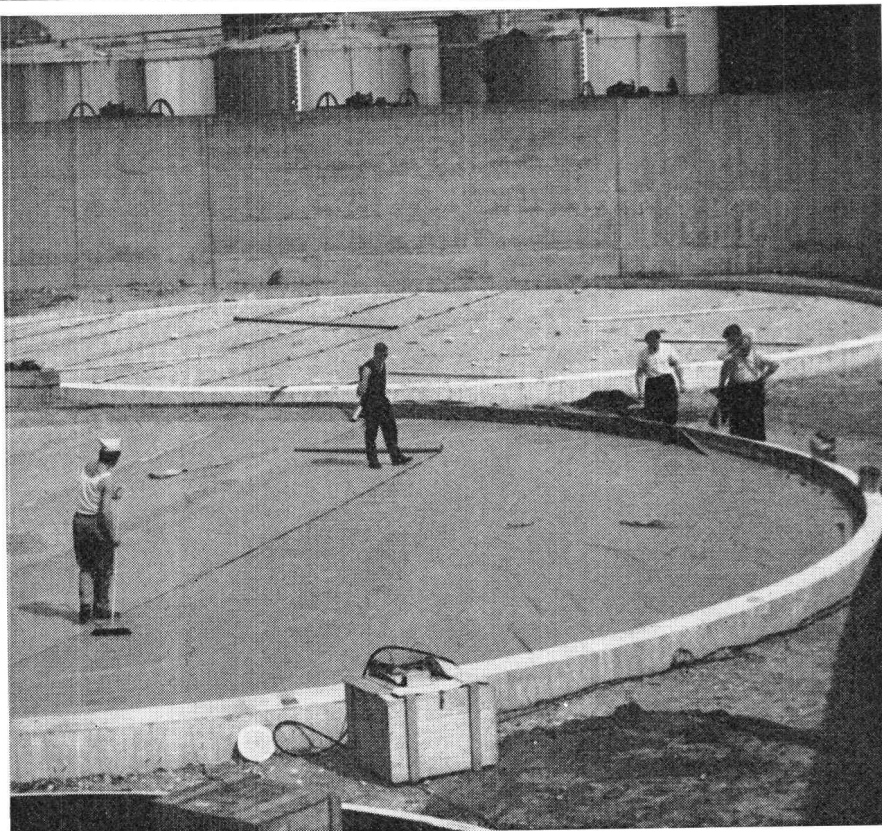
*Kempf*

6619

# IRON FLEX

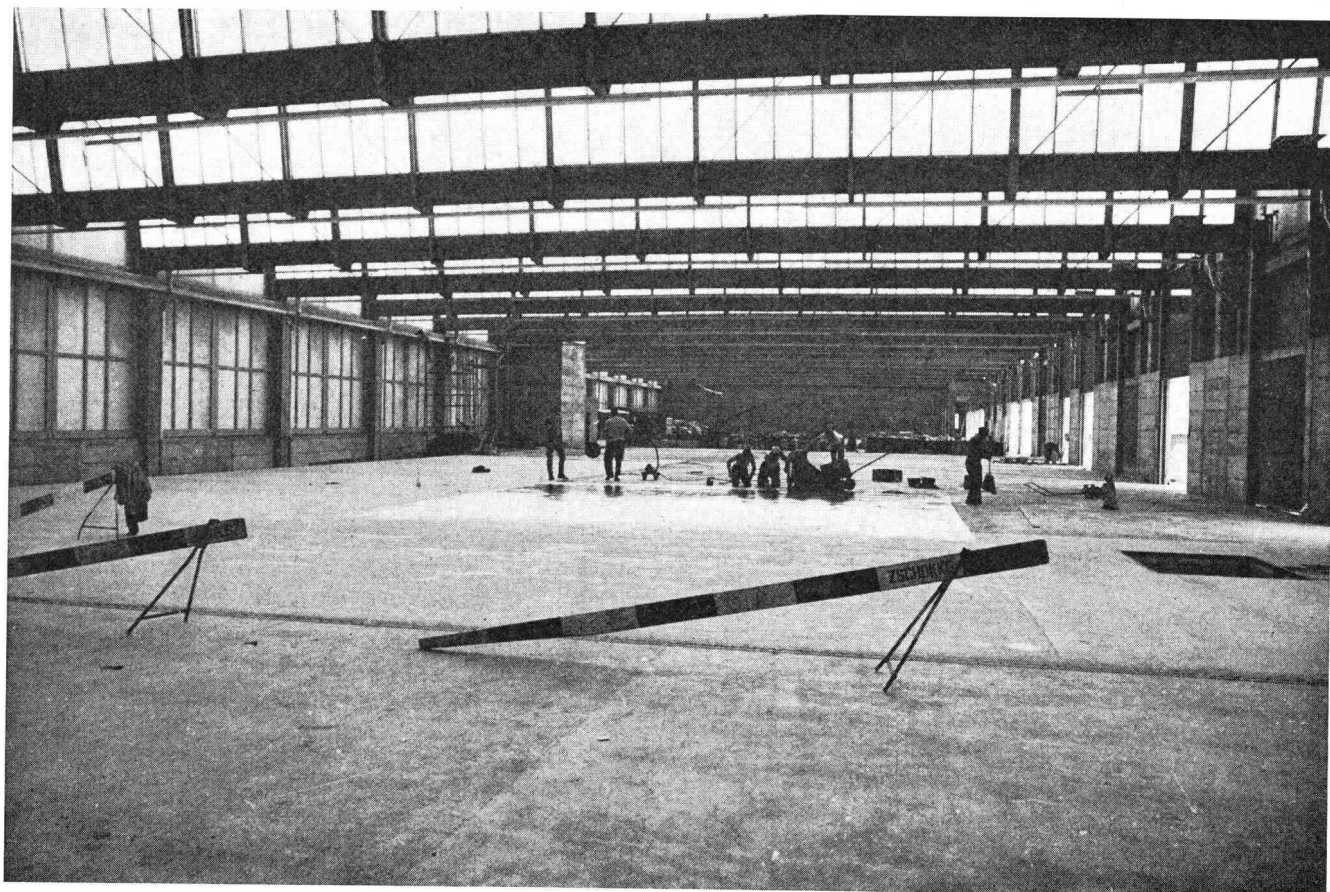
**ABDICHTUNGEN  
ISOLIERUNGEN  
KORROSIONSSCHUTZ**

IRONFLEX AG  
Schaffhauserstrasse 265  
8057 Zürich  
Tel. 051 48 78 88/89



Abdichtung von Stehtankfundamenten mit ölbeständiger, in- und ausländisch geprüfter IRONFLEX-Folie.





## Verschleissfeste Industriebeläge

auf Kunstharz-Basis

### für aussergewöhnliche Beanspruchung



AKTIENGESELLSCHAFT CONRAD ZSCHOKKE

8045 Zürich  
1207 Genève, 42 rue du 31-Décembre

Räffelstrasse 11

Telefon 35 52 35  
Téléphone 35 12 20