

Zeitschrift: Schweizerische Bauzeitung
Herausgeber: Verlags-AG der akademischen technischen Vereine
Band: 85 (1967)
Heft: 39

Werbung

Nutzungsbedingungen

Die ETH-Bibliothek ist die Anbieterin der digitalisierten Zeitschriften auf E-Periodica. Sie besitzt keine Urheberrechte an den Zeitschriften und ist nicht verantwortlich für deren Inhalte. Die Rechte liegen in der Regel bei den Herausgebern beziehungsweise den externen Rechteinhabern. Das Veröffentlichen von Bildern in Print- und Online-Publikationen sowie auf Social Media-Kanälen oder Webseiten ist nur mit vorheriger Genehmigung der Rechteinhaber erlaubt. [Mehr erfahren](#)

Conditions d'utilisation

L'ETH Library est le fournisseur des revues numérisées. Elle ne détient aucun droit d'auteur sur les revues et n'est pas responsable de leur contenu. En règle générale, les droits sont détenus par les éditeurs ou les détenteurs de droits externes. La reproduction d'images dans des publications imprimées ou en ligne ainsi que sur des canaux de médias sociaux ou des sites web n'est autorisée qu'avec l'accord préalable des détenteurs des droits. [En savoir plus](#)

Terms of use

The ETH Library is the provider of the digitised journals. It does not own any copyrights to the journals and is not responsible for their content. The rights usually lie with the publishers or the external rights holders. Publishing images in print and online publications, as well as on social media channels or websites, is only permitted with the prior consent of the rights holders. [Find out more](#)

Download PDF: 20.02.2026

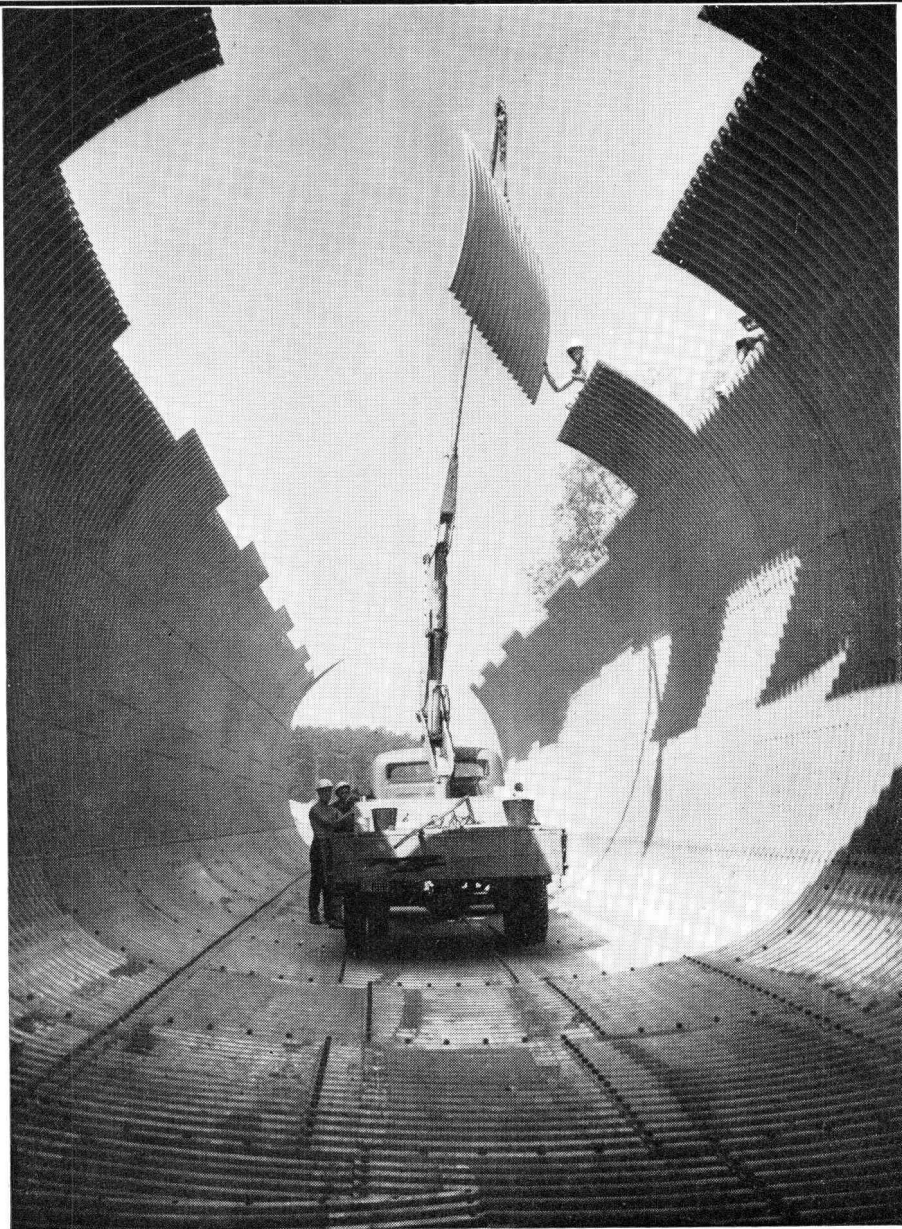
ETH-Bibliothek Zürich, E-Periodica, <https://www.e-periodica.ch>

Schweizerische Bauzeitung

Revue Polytechnique Suisse
Wochenschrift für
Architektur, Bauingenieur-
wesen und Maschinentechnik
Gegründet 1883
von Ing. August Waldner
Herausgegeben von der
Verlags-AG der akademischen
technischen Vereine, Zürich

39

85. Jahrgang Donnerstag, 28. September 1967



Rohre sparen
Zeit und Kosten

Multiplate-Rohre

für Wasserdurchlässe, Unterführungen, Kabelkanäle,
Entnahmetunnels, Silos

KOENIG

Dr. Ing. Koenig AG
8953 Dietikon
Tel. 051 / 88 26 61

Inhalt

- Oekonomie des Bauens. Von *W. Jaray* . 711*
Abdichtung von Ingenieurbauwerken.
Von *P. Hochstrasser* 715
Scherfestigkeit kohäsiver Böden.
Von *H. G. Locher* 716
Trockenwetteranfall bei Abwasseranlagen.
Von *W. Munz* 717*

Mitteilungen

- Bahnverbindungen mit Russland. Persön-
liches. Schweiz. Bauzeitung 721

Nekrologe

- H. Versell 721*

Buchbesprechungen

- Das Wohnhaus, herausgegeben von der
Deutschen Verlags-Anstalt 721
Leichtbeton-Baukonstruktionen, von *G.
Rudnai*. Baumaschinen-Handbuch für Kal-
kulation, Arbeitsvorbereitung und Einsatz
sowie Maschinenverwaltung, von *W. Z.
Duic* und *F. C. Trapp*. Ingenieur-Hand-
buch, von *C. F. Kollbrunner*. Schrauben-
herstellung, von *E. Lickteig* 722
Moderne Probleme der Metallphysik, von
A. Seeger. Regelungstechnik für Prakti-
ker, von *F. Piwinger*. Axiale Gleitring-
dichtungen, von *E. Mayer*. Festband zum
70. Geburtstag von Rolf Nevanlinna, von
H. P. Künzi und *A. Pfluger*. Höhere Ma-
thematik, von *V. Krakowski*. Neuerschei-
nungen 723

Ankündigungen

- Kurs über Dokumentation im Betrieb . 723
Tagung für elektrische Nachrichtentech-
nik. Wasserbauliches Kolloquium der Uni-
versität Karlsruhe. Schweiz. Rhone-Rhein-
Schiffahrtsverband. Ingenieurschule für
Bauwesen, Hamburg. Grundkurs für Füh-
rung auf mittlerer Stufe. Herbsttagung der
Schweizerischen Gesellschaft für Boden-
mechanik und Fundamentechnik. Insti-
tut Suisse des Architectes Navals. Vor-
tragskalender 724

Verlag und Redaktion

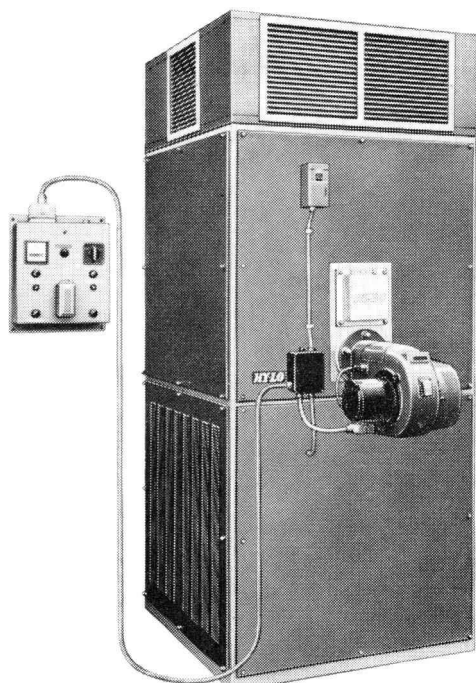
Zürich-Giesshübel, Staffelstrasse 12
Briefpostadresse: 8021 Zürich, Postfach
Tel. (051) 23 45 07/08, Postcheck 80 - 6110

Anzeigenverwaltung

Mosse-Annoncen AG
8001 Zürich, Limmatquai 94
Briefpostadresse: 8023 Zürich, Postfach
Tel. (051) 47 34 00, Postcheck 80 - 1027

Druck: Offset+Buchdruck AG, Zürich

HY-LO-Luftheizungen



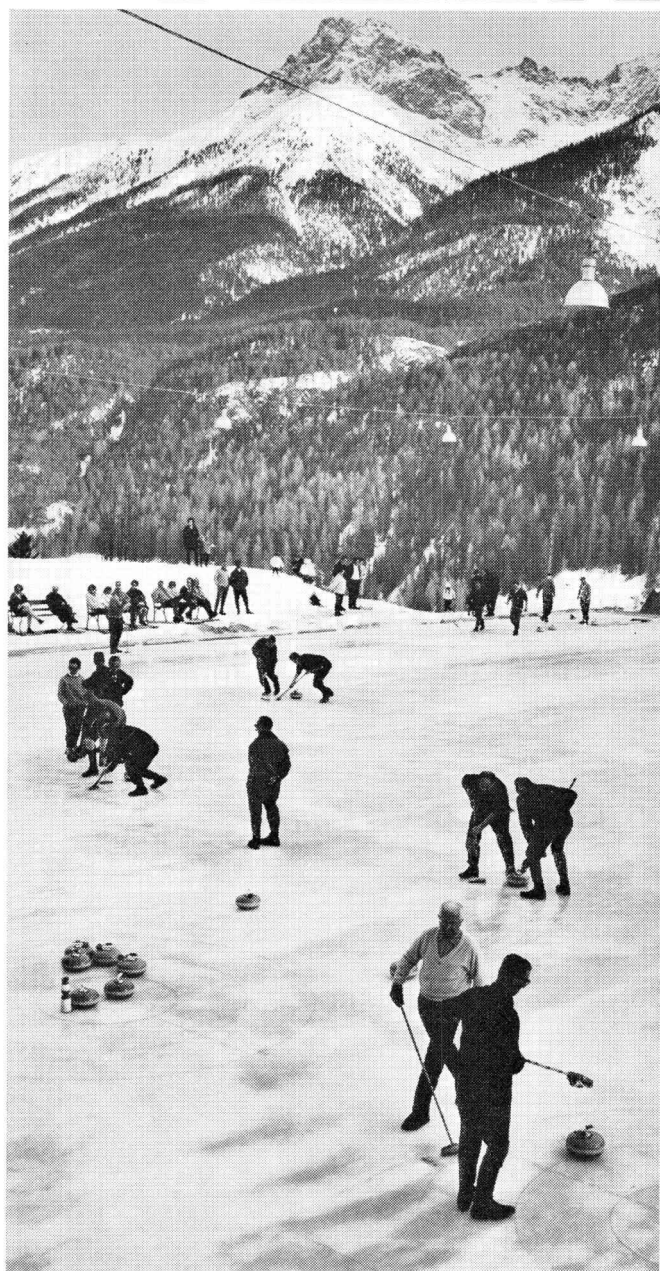
Typ Therm 100

Schon auf den ersten Blick fällt eins auf: die hohe, schlanke Form . . . das elegante Aussehen. Die HY-LO-Therm-Geräte mit Leistungen von 40 000 bis 300 000 kcal/h haben einen geprüften Oelbrenner und einen großflächigen Wärmetauscher. Dazu die technische Ausrüstung, die man von einem modernen Heizgerät verlangen muss: Zentrifugalventilator, automatische Flammenüberwachung, Raumthermostaten, Sommer- und Winterschalter, Anschlussmöglichkeit für Warmluftkanäle u. Trockenfilter.

Dadurch sind sie ideale Warmluft-Heizautomaten für Lager- und Werkhallen, Ausstellungen und Messen, Turnhallen, Säle, Kinos, Kirchen . . . für Trocknungsanlagen, Gewächshäuser, Lackierereien.

Gerber & Cie. AG, 6362 Stansstad
Technische Geräte
Telephon 041 / 84 19 34

SULZER



Engadiner Curlingmeisterschaften
auf der Kunsteisbahn Scuol.

Vollautomatische Kunsteisbahnen für Sommer- und Winterbetrieb

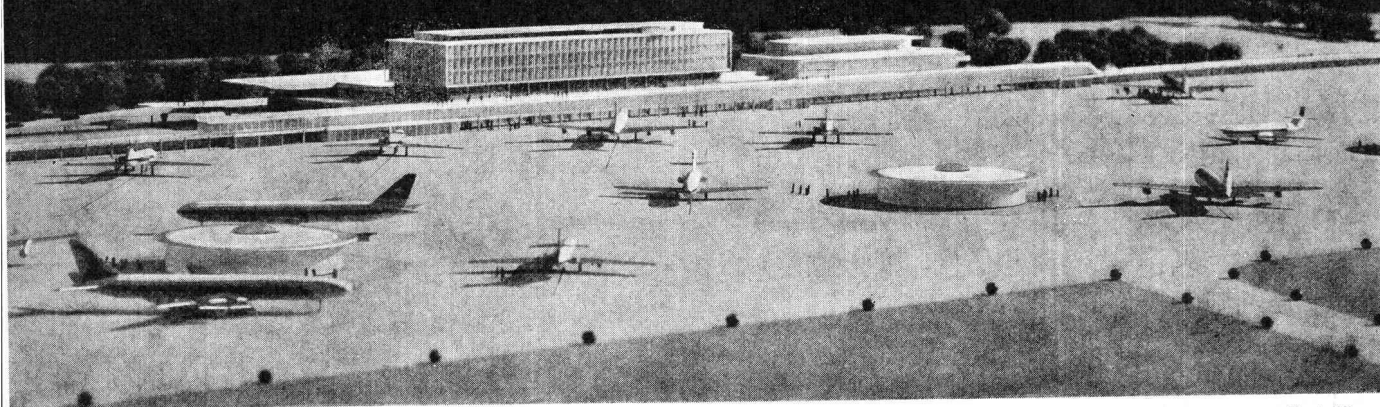
Wir planen und bauen moderne vollautomatische Freiluft- und Hallen-Kunsteisbahnen jeder gewünschten Größe für Eislauf, Curling und Eishockey

Gebrüder Sulzer
Aktiengesellschaft
8401 Winterthur, Schweiz

1370

SULZER

morgen...



Aéroport de Genève — Arch.: Camoletti, Ellenberger — Ing.: Rigot, Rieben

Photo Klemm

...wird der Interkontinentale Flughafen Genf, nach Fertigstellung, mühelos gesteigerten Verkehr aufnehmen. In allen Sparten prägen ihn hochentwickelte Techniken zu einem der modernsten der Welt. Technicair wurde mit der Klimatisierung beauftragt, als wesentlicher Faktor für das Wohlbefinden Hunderttausender Fluggäste und des Bodenpersonals. Nur ein Unternehmen mit hochqualifizierter Belegschaft, moderner Ausrüstung und grosser Produktionsleistung ist in der Lage eine Aufgabe zu bewältigen, die 79 lufttechnische Einrichtungen im Wert von ca. 4 Millionen Franken umfasst. Die Technicair-Anlagen (herkömmliche Klimatisierung oder Zweikanal-Hochdruckverfahren je nach Raum) werden 883 000 kfrig/St, 6 624 000 kcal/St erzeugen und 729 000 m³/St Luft umwälzen. Beinahe alle Bestandteile werden in den Werkstätten des Unternehmens hergestellt, wo modernster

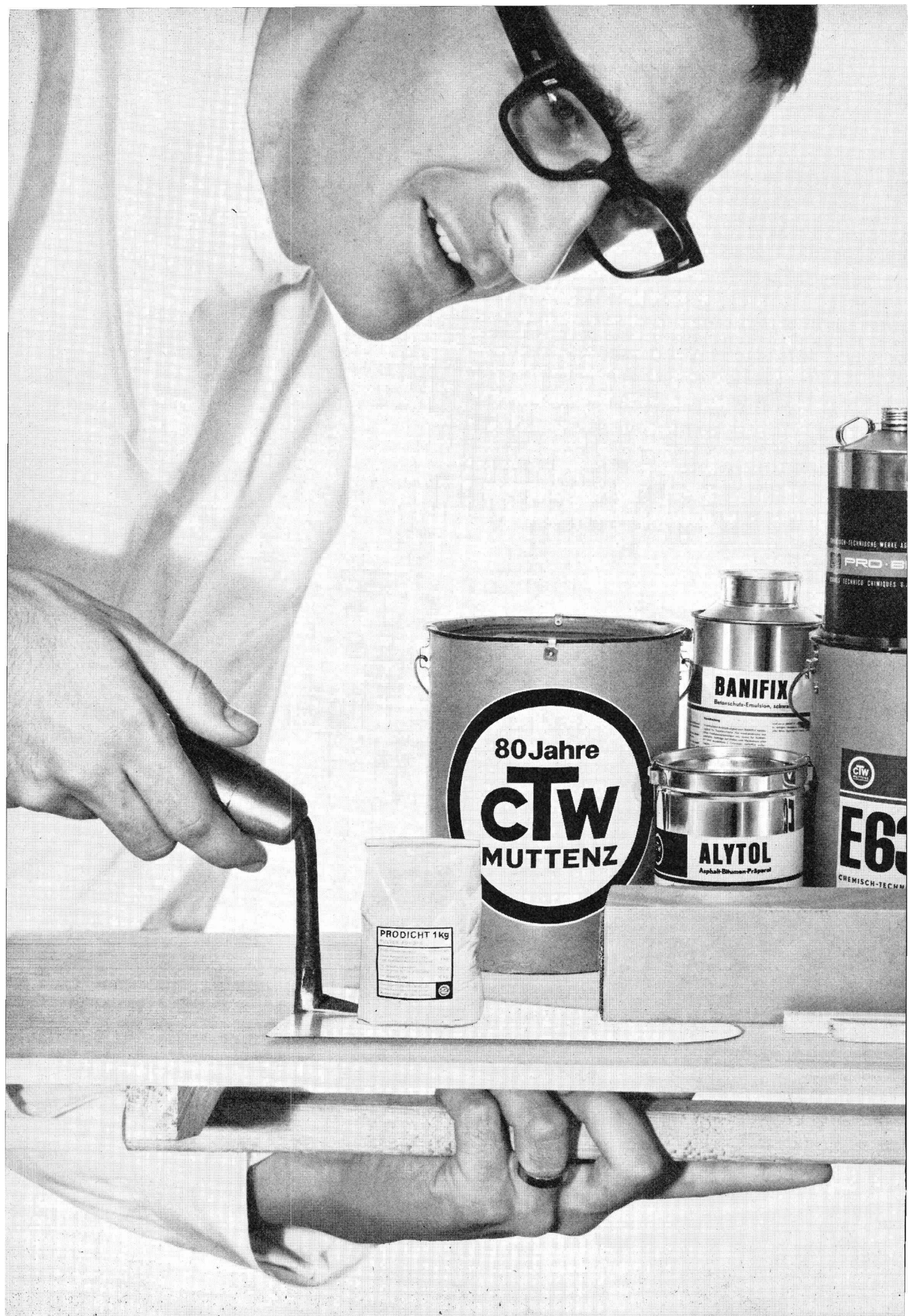
Maschinenpark und Spezialwerkzeuge — oft von der Forschungsabteilung entwickelt — von spezialisierten Arbeitskräften bedient werden. Strengste Prüfmethode und unaufhörliche Rationalisierungs- und Normierungsanstrengungen tragen ebenfalls dazu bei, hochwertiges Material zu vernünftigen Preisen herzustellen. Wirksam unterstützt werden die Werkstätten durch die Abteilungen für Organisation, Entwicklung und Normierung,

Einkauf und Verwaltung. Ihr harmonisches Zusammenwirken bildet die Erfolgsgrundlage der Technicair — das für sämtliche Kälte- und Wärmetechniken vollingerichtete Unternehmen.

Genf - Lausanne - Freiburg - Sitten
Biel - Bern - Zürich - Lugano

technicair

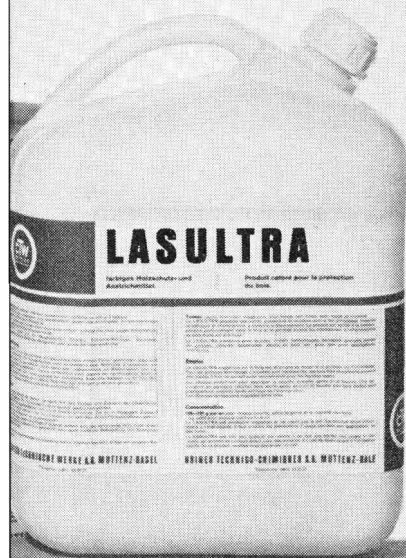




Sie wünschen?

CTW bietet Ihnen ein komplettes Programm von Bauhilfsstoffen.

Ihr Vorteil: Viele Produkte - ein Lieferant!



Dilaplast

Kunststoff-Strangenkitt hellgrau

Für Fugendichtung im Hoch- und Tiefbau: Dämmend, glasfaserarmiert, ausserordentlich dehnbar, wasserbeständig, kältefest an allen Baumaterialien. Formbeständig von -20° bis +100° C.

Kalt zu verarbeiten. In die trockenen und sauberen Fugen kräftig einpressen. Betreffend einen eventuellen Bedarf von Vorstrich, siehe Gebrauchsanweisung.

Inhalt:

Querschnitt:

CTW Dachschutz- und Dichtungsmassen

dichten, konservieren, schützen: Blech-, Eternit-, Massiv-, Asphalt- und Klebedächer, Terrassen etc.

CTW Parkett- und Baukleber

für Parkett, Holzpflaster, Kork- und Schaumstoffplatten, Faserplatten, Isoliermaterialien, Pappen, Filze etc.

CTW-Kitte, Vergussmassen und Mastix

auf Bitumen-, Öl- und Kunststoffbasis, in Pistolen-, Strangen- und Spachtelqualität, in Brikett- und Blockform

CTW-Betonschutzanstriche, Schalöle und Frostschutzmittel

zuverlässig, wirksam, erprobt. Einfach in der Anwendung

CTW Mörtel- und Betonzusatzmittel

dichten, plastifizieren, beschleunigen oder verzögern Abbindung, verbessern Druck- und Haftfestigkeit

CTW Holz- und Rostschutzmittel

konservieren und verschönern mit dauerhafter Wirkung

CTW Kunststoffbeläge und -Beschichtungen

hochwirksamer Schutz gegen Öl, Benzin, Kerosen, Säuren, Laugen, Chemikalien

CTW-Kunststoffmörtel

fertiggemischte Verputzmaterialien für vorfabrizierte Betonelemente, Mauerwerk, Eternit, Holzspanplatten etc.

Wer auf CTW baut, fährt gut



CHEMISCH-TECHNISCHE WERKE AG. MUTTENZ-BASEL Tel. 061 53 20 21

CTW-Verkaufsbüros und Lager:

Basel	Auf dem Wolf 5	061/ 41 79 82	Lugano	Manno	091/ 2 24 45
Bern	Haslerstr. 21	031/ 25 41 41	Luzern	Rösslimattstr. 3	041/ 2 42 26
Chur	Tittwiesenstr. 58	081/ 22 40 80	Olten	Baslerstr. 30	062/ 5 16 96
Genève	Vernier	022/ 41 41 20	St. Gallen	Langgasse 136	071/ 24 77 61
Lausanne	1, Métropol Bel-Air	021/ 23 80 13	Zürich	Binzstrasse 39	051/ 35 52 70



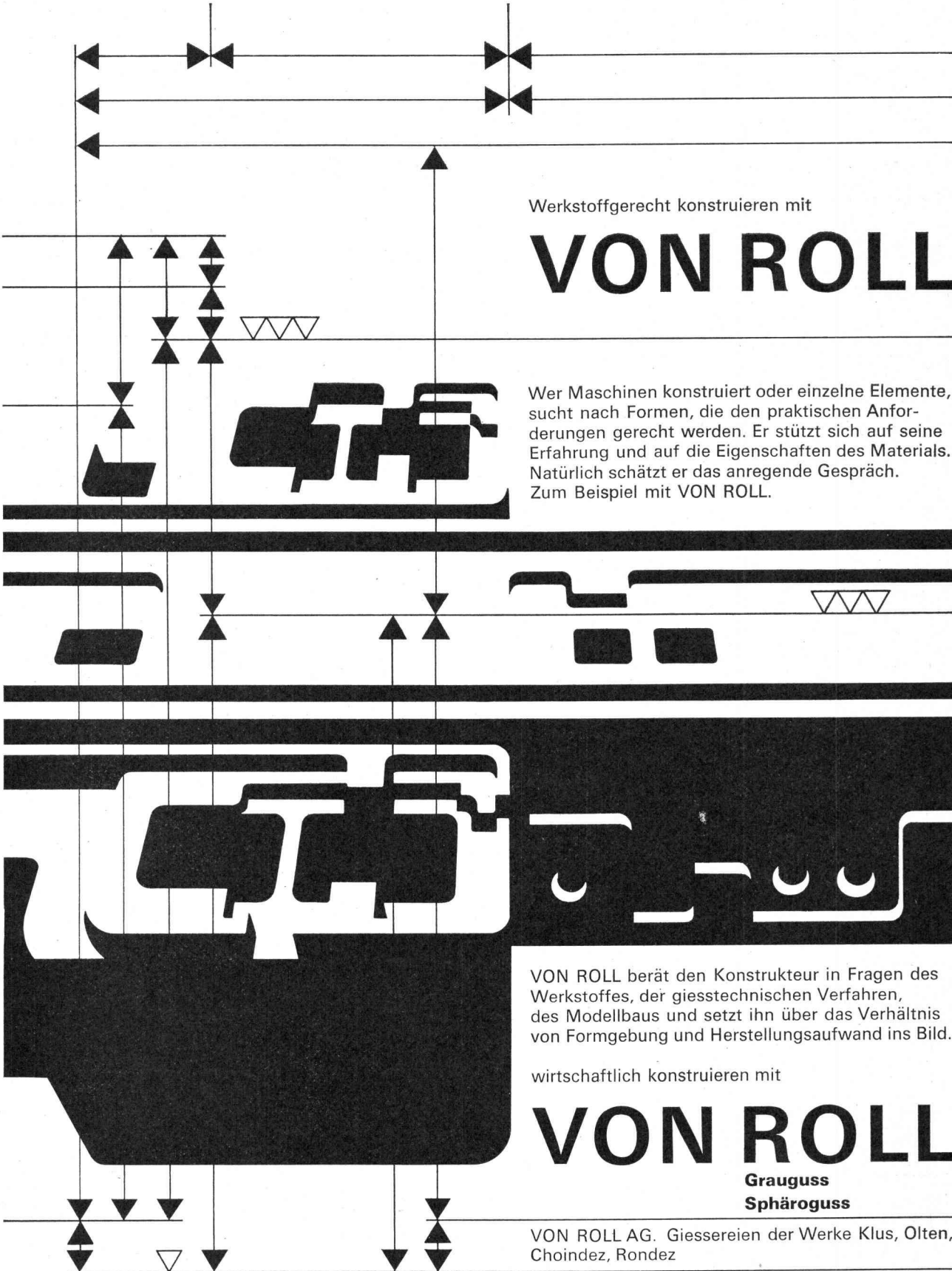


**Licht
Kuppeln**

ARMIPLAST

**METALL
ZUG**

ideales Belichtungselement zum Einbau
im Flachdach. Hergestellt aus glasfaser-
verstärktem Polyesterharz.
Metallwarenfabrik Zug Tel. 042 499 22



Werkstoffgerecht konstruieren mit

VON ROLL

Wer Maschinen konstruiert oder einzelne Elemente, sucht nach Formen, die den praktischen Anforderungen gerecht werden. Er stützt sich auf seine Erfahrung und auf die Eigenschaften des Materials. Natürlich schätzt er das anregende Gespräch. Zum Beispiel mit VON ROLL.

VON ROLL berät den Konstrukteur in Fragen des Werkstoffes, der giesstechnischen Verfahren, des Modellbaus und setzt ihn über das Verhältnis von Formgebung und Herstellungsaufwand ins Bild.

wirtschaftlich konstruieren mit

VON ROLL

Grauguss
Sphäroguss

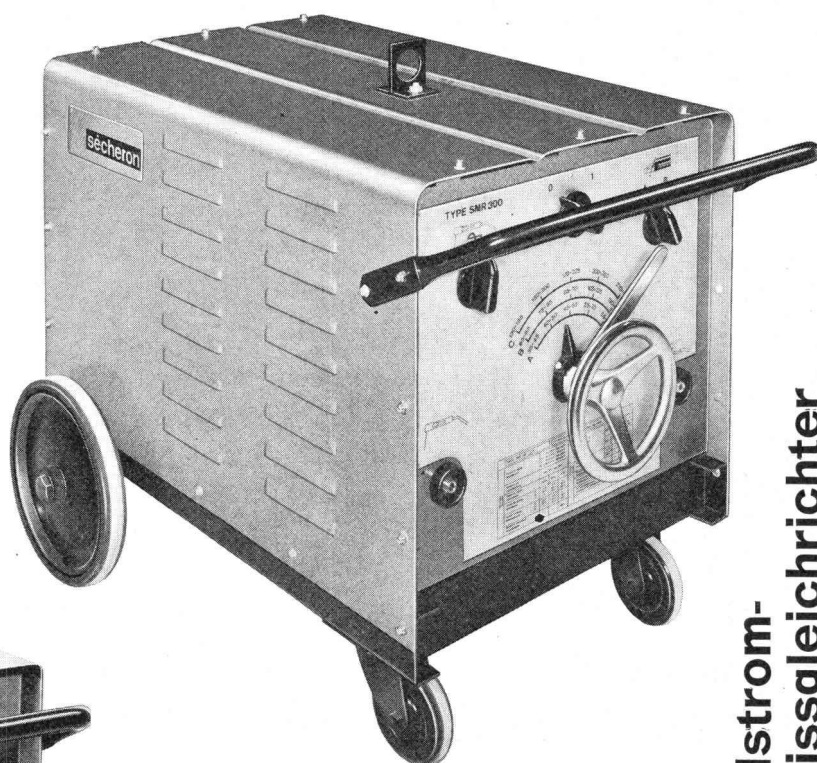
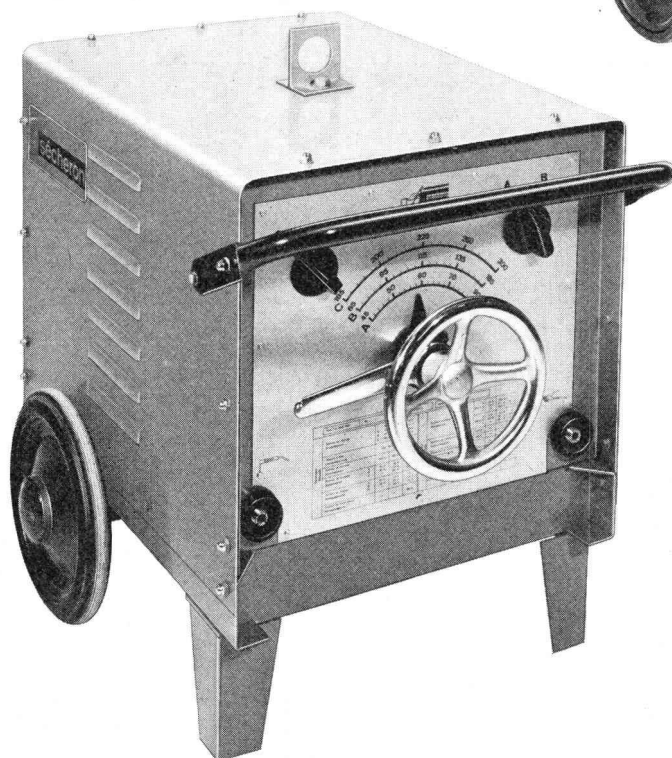
VON ROLL AG. Giessereien der Werke Klus, Olten, Choindenz, Rondez

Beratungs- und Koordinationsstelle für Kundenguss
4563 Gerlafingen



**Schweiss-
Transformatoren**

**SMC 200
SMC 300
SMC 400**



**SMR 200
SMR 300
SMR 400**

**Doppelstrom-
Schweissgleichrichter**

Für alle Elektrodentypen und TIG-Verfahren

Eingebaute Drosselspule für ferngesteuerte Netze

Stromschalter mit Polumschalter kombiniert

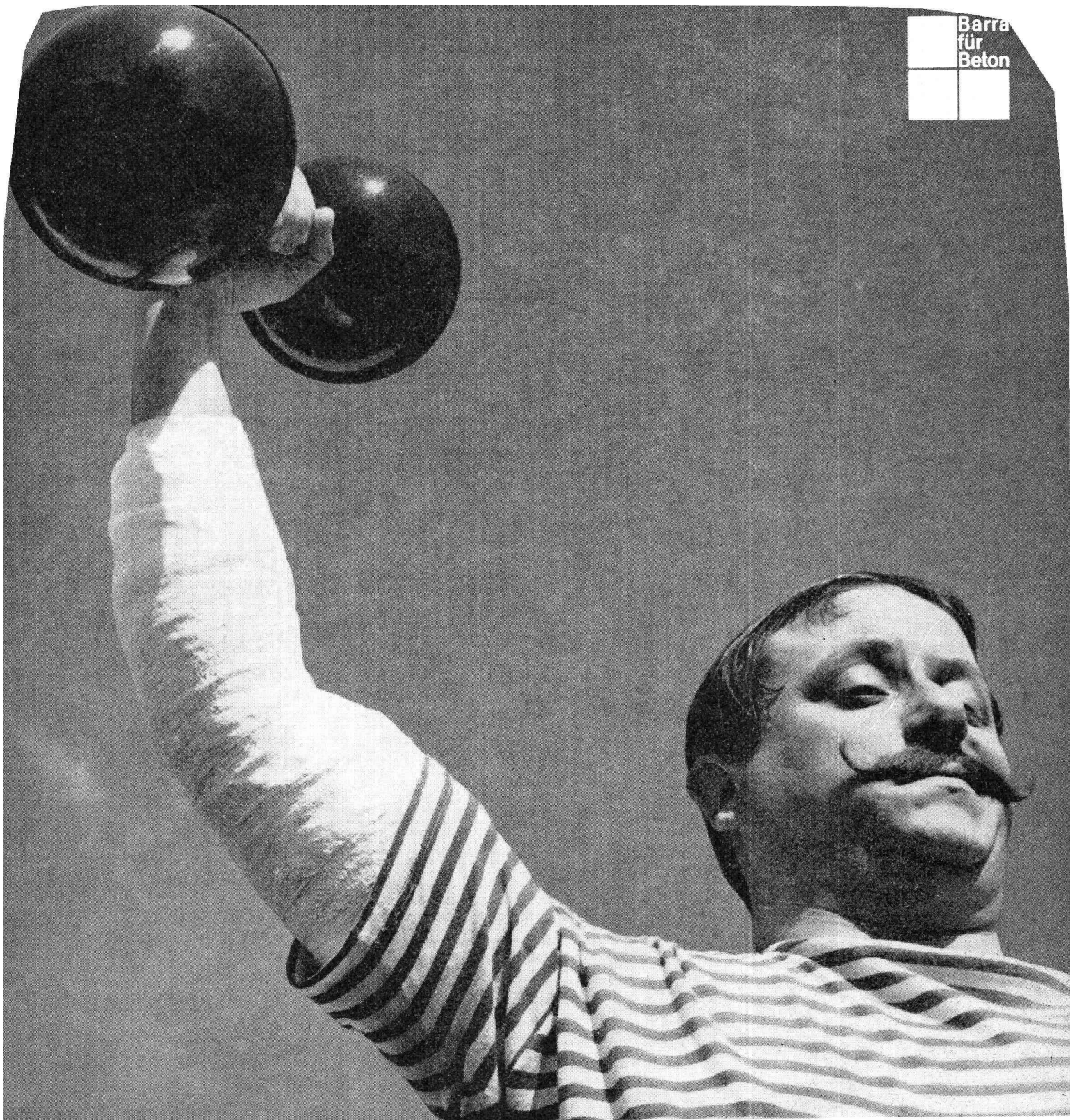
Silizium-Gleichrichterzellen von hohem Wirkungsgrad
und zeitlich unbeschränkter Garantie

Apparate den SEV- und CEMSE-Normen entsprechend

Auskünfte und Vorführung auf Verlangen
S.A. des Ateliers de Sécheron, 1211 Genève 21

**Abteilung Schweisstechnik
1196 Gland**

Tel. (022) 64 13 81, Telex 22439



Wenn Zeitgewinn nötig ist

Was der Gips diesem Arm, ist SPERRBARRA 05, das universale Dichtungsmittel, dem Beton.

Es macht ihn nicht nur abwehrbeständig gegen Druckwasser sondern auch ausnehmend frühhochfest. Und je grösser die Frühhochfestigkeit, desto eher kann ausgeschalt oder vorgespannt werden.

Das sind entscheidende Faktoren, wenn es gilt, Zeit zu gewinnen, ohne Qualität zu verlieren.

SPERRBARRA 05, wasserabweisend, kapillarendichtend und plastifizierend, ist ein polyvalenter Zusatz,

der den Beton leichter verarbeitbar und besser macht. Bei 0,5% Dosierung.

MEYNADIER & CIE A.G., Zürich, Lausanne, Bern, Luzern, Bellinzona, Chur. SPERRBARRA 05 ist auch durch den Fachhandel erhältlich.

SPERRBARRA 05

hilft für morgen bauen

Haben Sie oft Distanzen zu messen?

Ob Sie Distanzen auf 1 cm oder 1 dm genau messen müssen, immer finden Sie unter den Kern-Reduktions-Tachymetern das geeignete Instrument. Die Genauigkeit ist den verschie-

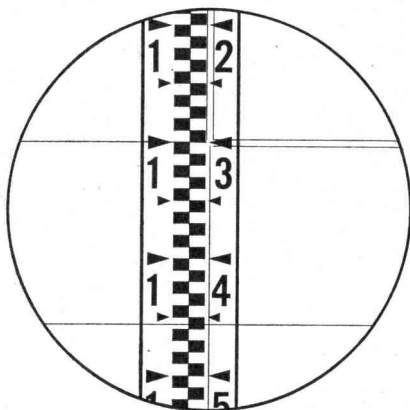
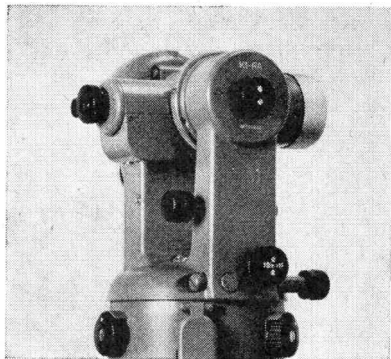
denen Anwendungsgebieten gut angepaßt, ihre Handhabung ist einfach, und dank dem bewährten Kern-Zentrierstativ sind die Instrumente in jedem Gelände rasch meßbereit.



Kern & Co. AG Aarau

K1-RA

Selbstreduzierender
Ingenieur-Tachymetertheodolit



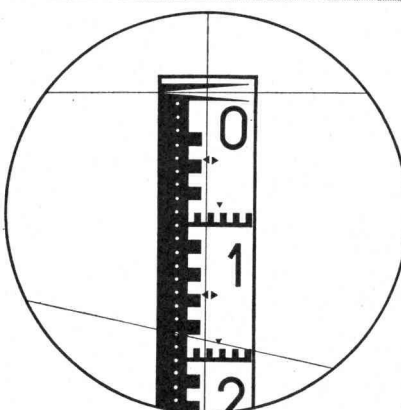
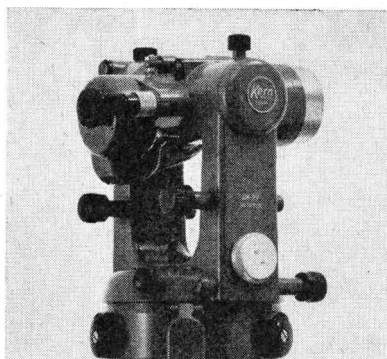
15,6 m

Das vielseitige Instrument mit automatischem Pendelkompensator für alle Ingenieurarbeiten. Zwei parallele horizontale Striche im Fernrohr Gesichtsfeld gestatten das direkte Ablesen von Horizontalabstand und Höhendifferenz an einer normalen Vertikallatte. Mittlerer Fehler an Distanz und Höhendifferenz auf 100 m:

± 10–20 cm

DK-RV

Reduktionstachymeter
für vertikale Latte



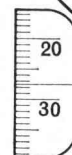
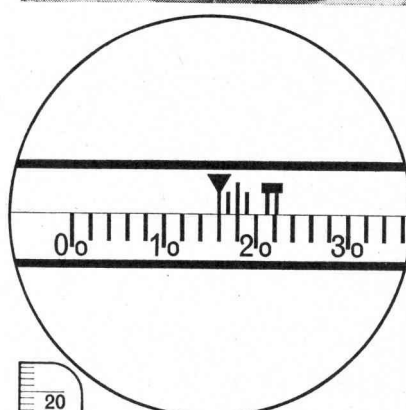
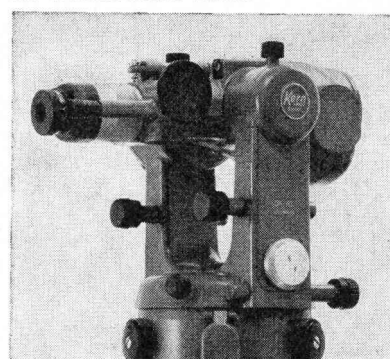
18,28 m

Wo die Sichtverhältnisse die Verwendung der horizontalen Latte verbieten und doch eine hohe Genauigkeit gefordert ist, eignet sich der DK-RV vorzüglich für viele Vermessungsaufgaben. Die neue Distanzmeßeinrichtung ergibt eine mit der vertikalen Latte bisher nicht erreichte Genauigkeit. Mittlerer Distanzmeßfehler auf 100 m:

± 3–5 cm

DK-RT

Reduktionstachymeter
für horizontale Latte



16,275 m

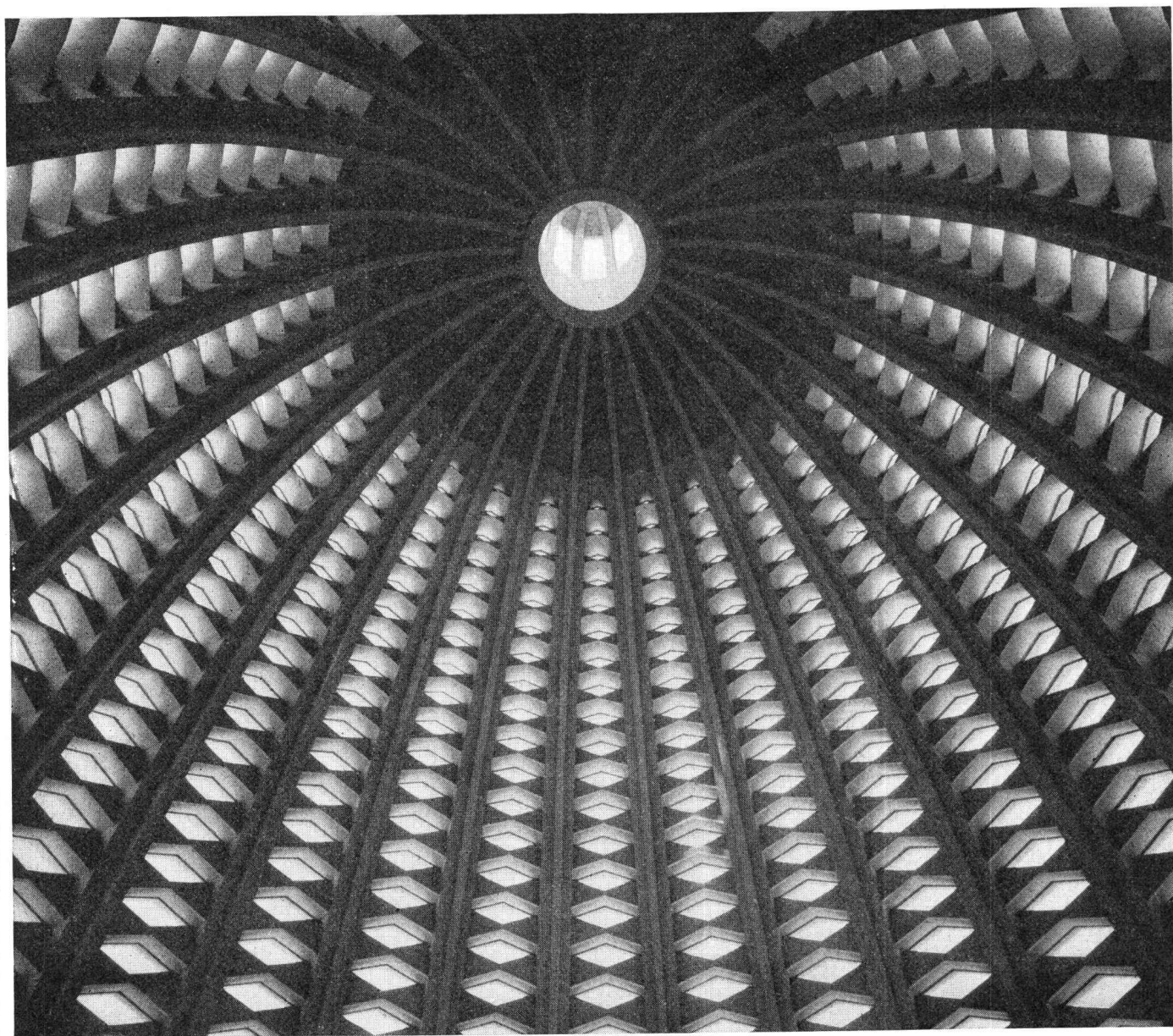
Als Doppelbild-Distanzmesser modernster Bauart ist der DK-RT das geeignete Instrument für die Katastervermessung. Die Distanzablesung ist dank der nonienlosen Meßlatte besonders einfach. Ein Vorsatzkeil ermöglicht die Korrektur des persönlichen Fehlers. Mittlerer Distanzmeßfehler auf 100 m:

± 1–2 cm

Keine Angst vor Schokkbeton.



Prüfen Sie die neuen, fast unbegrenzten Möglichkeiten mit Schokkbeton-Elementen



Was ist Schokkbeton?

Beton, der nicht durch Vibrieren verdichtet wird. Anstelle der Vibration kommt das Schoken: Indem die Form während des Giessens in einer bestimmten Frequenz angehoben und schokartig abgesetzt wird. Das Resultat: Gleichmässige Verdichtung, absolut glatte und porenfreie Oberfläche, überdurchschnittliche Witterungsbeständigkeit. Keine Löcher. Keine «Kiesnester».

Wo werden diese Elemente verwendet? Überall, wo grosse Ansprüche an Form, Beton und Oberfläche

gestellt werden: bei Fassaden, Sichtmauern, in Repräsentationsbauten, bei Formstücken, Sandwichplatten, Einlagen für Verglasungen, Ausbau, Isolierungen und Installationen können massgenau einbetoniert werden. Massgenau sind auch die Elemente und preisgünstig zugleich, auch in kleinen Serien.

Schokkbeton-Elemente können an traditionellen und vorfabrizierten Bauten verwendet werden.

Wie ist die Zusammenarbeit mit Peikert? Gut. Denn unser technisches Büro arbeitet nach Ihren Angaben

Konstruktionsvorschläge aus. Die Detailplanung kann durch Sie oder durch uns erfolgen. Wir liefern und montieren Einzelelemente oder ganze Bauten schlüsselfertig. Für die Schweiz sind wir die einzigen Lizenznehmer der Firma Schokkbeton (Holl.)

Abb.: Schokkbeton-Elemente im Kuppelbau.

PEIKERT

Peikert Bau AG, Zug
Industriestrasse 22, Tel. (042) 4 93 93

Jetzt brauchen Sie nur noch ein Erzeugnis,
um die unterschiedlichsten Fugenprobleme
schnell, einwandfrei und dauerhaft zu lösen:

Palesit-Kunststoff 020

Selbstvulkanisierender Siliconkautschuk für das dauerelastische Abdichten von Fugen, Rissen und Ritzen aller Art im Hochbau und bei Installationen.

Urteilen Sie selbst: Palesit-Kunststoff 020 eröffnet neue Möglichkeiten.

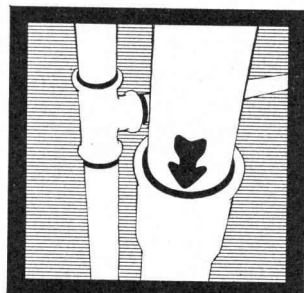
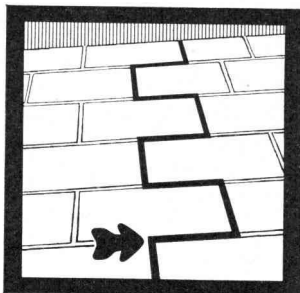
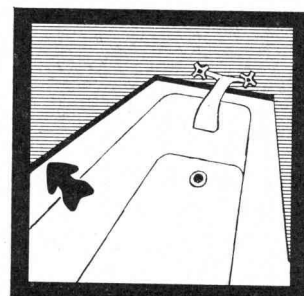
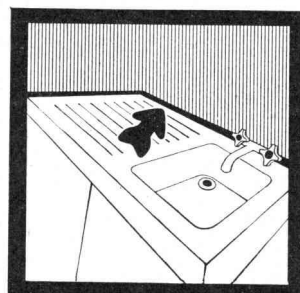
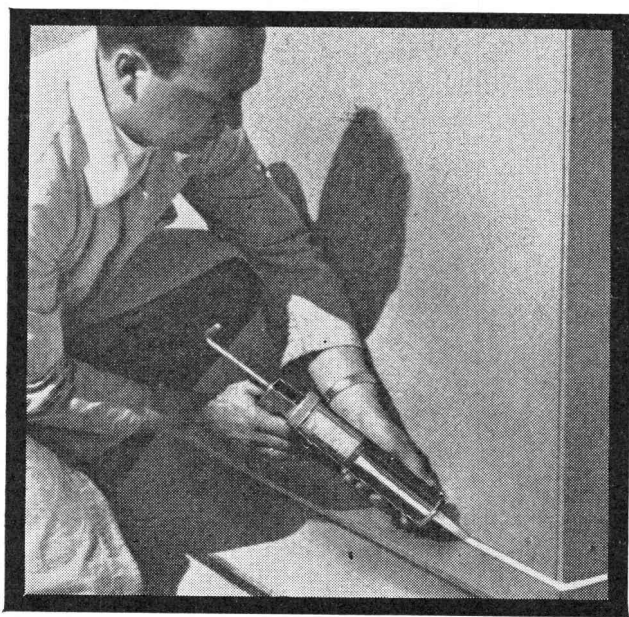
Palesit-Kunststoff 020 vereint in sich nicht nur nahezu universelle Haftung und hohe Dauerbeständigkeit gegen unterschiedlichste Einflüsse und Beanspruchungen, sondern Palesit-Kunststoff 020 ist und bleibt auch dauerelastisch wie Gummi und zeichnet sich durch hohe Dehnbarkeit aus; es gibt also kein Klebrigbleiben, kein Verformen, kein Altern, Schrumpfen oder Rissigwerden und kein Abbröckeln. Palesit-Kunststoff 020 ist gleichfalls aber auch

ein Einkomponenten-Produkt und in handlichen Kartuschen jederzeit sofort gebrauchsbereit.

Das heisst für Sie: einfachste Anwendung, keine «Topfzeit», kein Zeitverlust mehr durch Mischen, Aufrühren und Umfüllen und auch bei Arbeitsunterbrechung kein Materialverlust durch unbrauchbar werdende Reste.

Palesit-Kunststoff 020 ist gleichzeitig aber auch saubere und dauerhafte Qualitätsarbeit! Hinter Palesit-Kunststoff 020 stehen die jahrzehntelangen Erfahrungen auf dem Gebiet der Bautenschutzchemie mit den weltbekannten Erzeugnissen Inertol und Icosit.

Verlangen Sie unsere ausführlich orientierende Gratisbroschüre über Palesit-Kunststoff 020!



Inertol AG Bautenschutzchemie
8400 Winterthur
Tösstalstrasse 62 Telefon 052 29 33 21

Technischer Beratungsdienst

INERTOLAG

Coupon

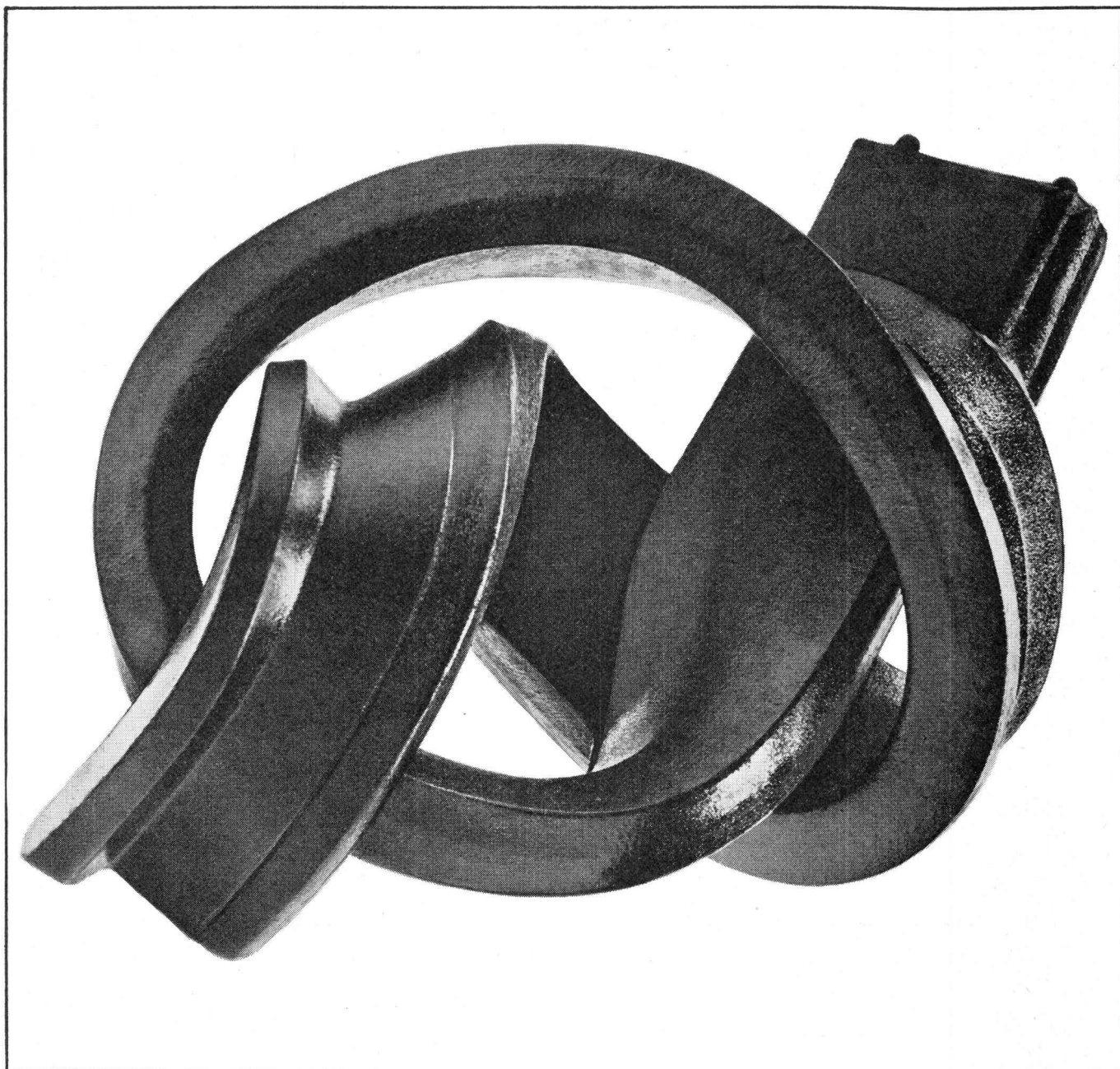
Wir bitten um:

Übersendung Ihrer Broschüre

Unverbindliche Beratung

Gratisprobe

Bezugsquellen-Nachweis



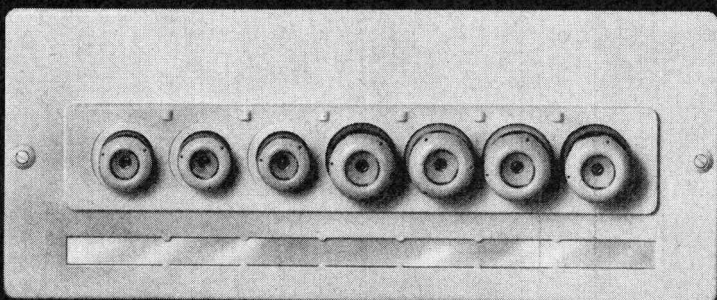
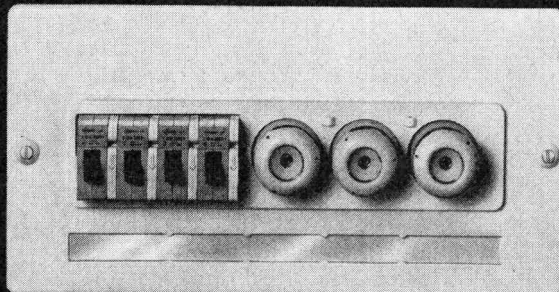
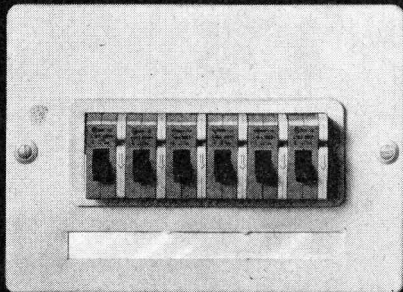
Flexoband ist jetzt noch flexibler

Sogar dauerflexibel, wie es sich für eine perfekte Dichtung gehört. Muffendichtungen müssen elastisch sein für leichte Verarbeitung, und elastisch bleiben um Risse bei allfälligen Bodensenkungen zu vermeiden. FLEXOBAND ist phenolfrei und eignet sich daher vorzüglich für Trinkwasserleitungen. Aber auch für alle aggressiven Abwässer ist FLEXOBAND dauernd resistent, verrottungsfest und dicht. FLEXOBAND wird seinem Namen voll gerecht, denn die neue Qualität ist auch für Verlegearbeiten in der kälteren Jahreszeit weich und leicht biegsam — mit einem Wort: FLEXIBEL. FLEXOBAND ist für alle Rohrtypen auf Mass erhältlich. Für Spitzmuffenrohre sind ausserdem die von Sika geschaffenen Hammerprofile erhältlich. Das Verlegen mit FLEXOBAND ist einfach. Die Broschüre «Rationelle Verletechnik» ist kostenlos erhältlich bei



Kaspar Winkler+Co. 8048 Zürich Tel. 051/62 40 40

WEBER Kleinverteiler VG UP



Die Verteilungen
mit der guten Form



Rationelle Montage
Saubere, solide Konstruktion
Individuelle Ausführung
Leichte Erweiterungsmöglichkeiten

Verlangen Sie auch bei Ihrem Grossisten
WEBER-Kleinverteiler

WEBER AG EMMENBRÜCKE (SCHWEIZ) TEL. 041 5 22 44

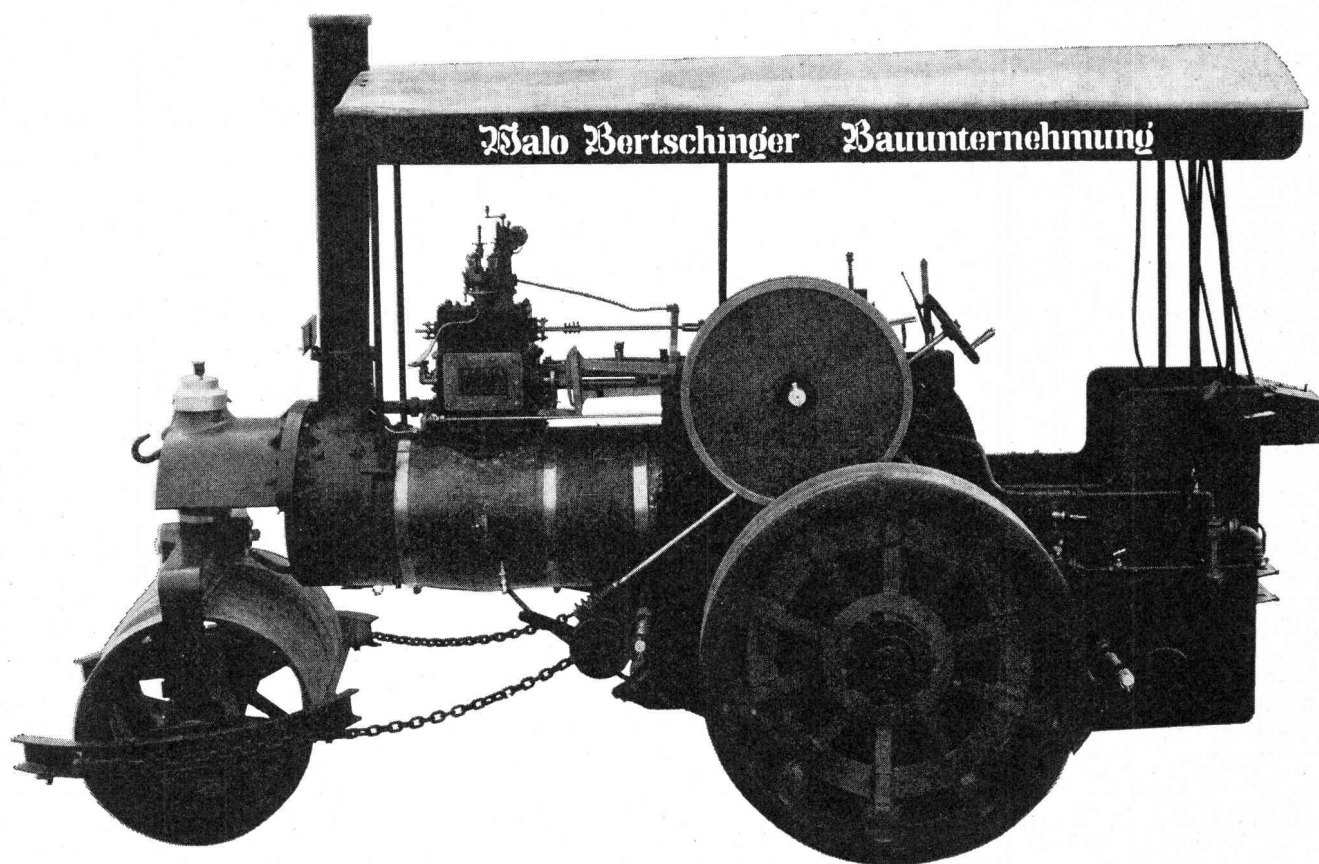
Fabrik elektrotechn. Artikel und Apparate
Bureau Lausanne Tel. 021 22 89 47
Service Center Zürich Tel. 051 62 22 55
Service Center Luzern Tel. 041 5 78 78
Service Center Basel Tel. 061 42 16 55

1917-1967

50 Jahre
viel Zeit
zum Lernen

50 ans
connaissances et
expériences

50 anni
di vita seguendo
il progresso



WALO

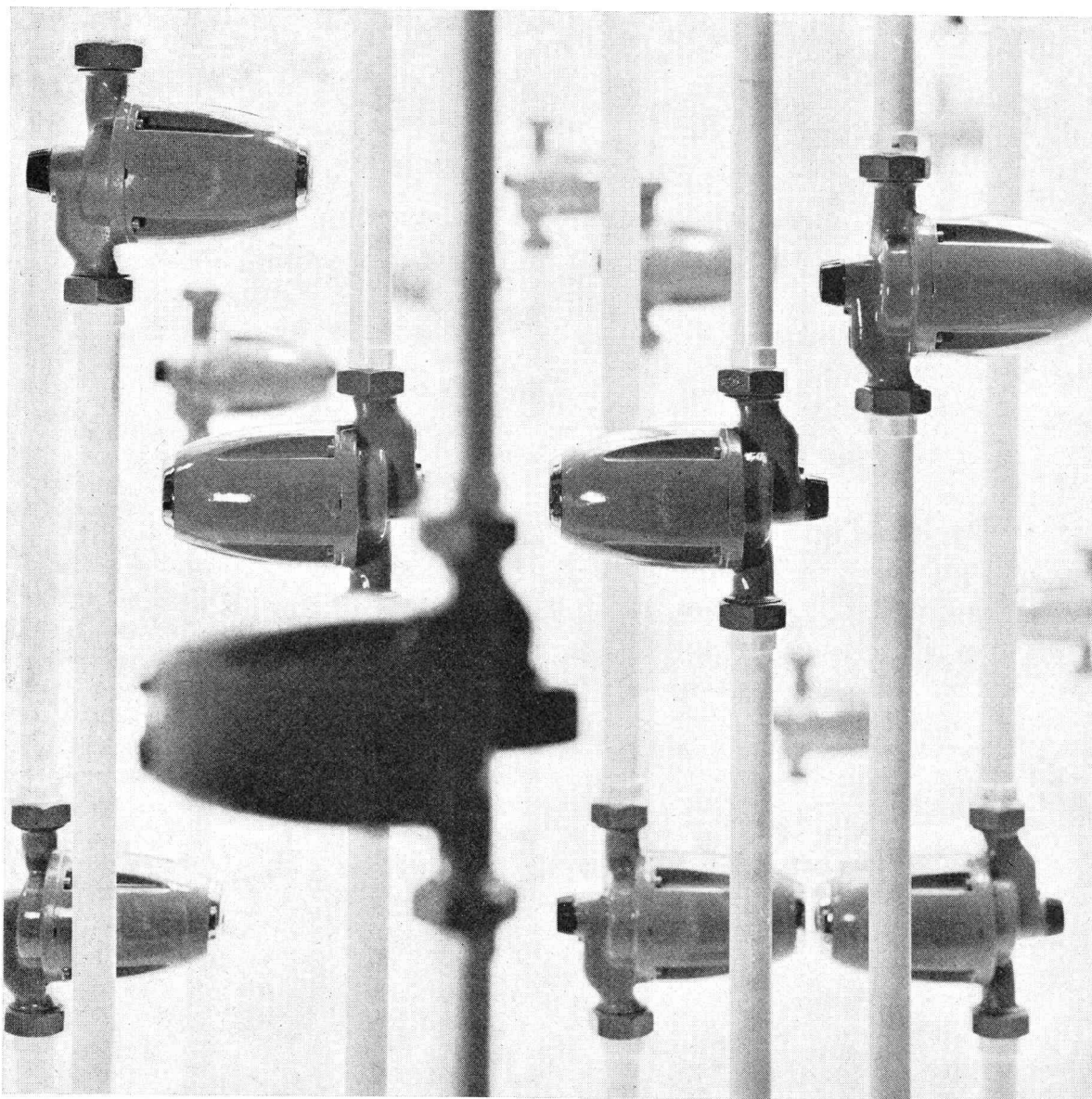
Ausgelernt haben wir nicht, immer neue Probleme halten uns jung, weil wir sie lösen mit den Mitteln unserer Zeit und unserer jetzt 50-jährigen Erfahrung. Wir bauen auf unsere Erfahrung, wir bauen mit unserer Erfahrung, wir bauen Strassen, Geleise, Industrieböden, Stollen und Kanäle.

Walo Bertschinger AG.SA

Nous n'avons pas atteint la perfection, de toujours nouveaux problèmes nous maintiennent jeunes, ces problèmes sont solutionnés par des moyens modernes et grâce à l'expérience acquise au cours de 50 ans d'activité. Nous construisons avec notre expérience. Nous construisons des routes, de voies ferrées, des revêtements de sols industriels, des galeries, des bassins, des canaux.

I sempre nuovi problemi risolti con mezzi moderni, ma con l'esperienza di 50 anni d'attività, ci hanno mantenuto giovani e dinamici. Costruiamo basandoci sulla nostra esperienza, costruiamo approfittandoci della nostra esperienza, costruiamo strade, binari, pavimenti industriali, gallerie, bacini e canali.

RÜTSCHI PUMPEN



perfecta

Heizungs- Umwälzpumpen

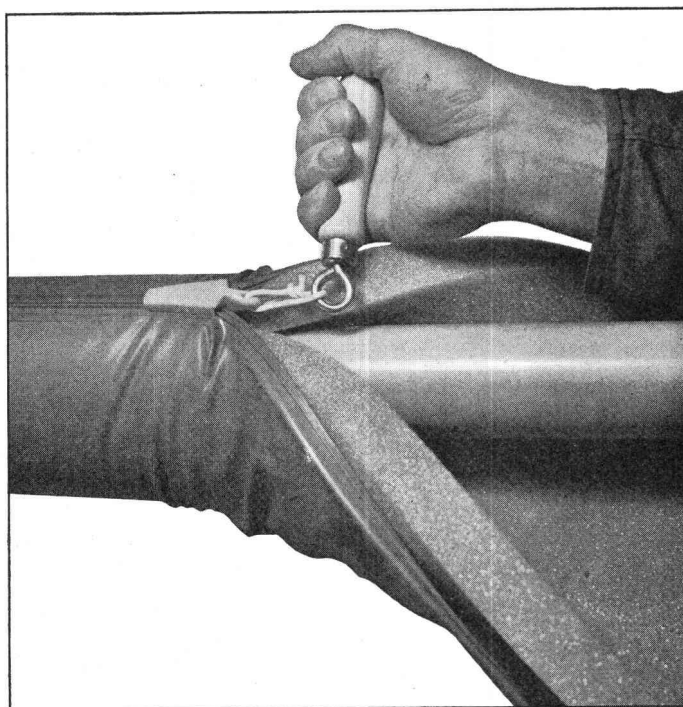
Mehr als drei Millionen «Perfecta»-Umwälzpumpen bringen Jahr für Jahr modernen Heizkomfort in ungezählte Wohnungen und Häuser. «Perfecta»-Pumpen sind nicht nur betriebs-sicher und wartungsfrei, sie sind auch anerkannt schön und wurden dafür verschiedentlich ausgezeichnet. Wählen Sie für Ihre Heizung die robuste «Perfecta» mit hohem Wirkungsgrad und geringem Stromverbrauch. Mit 20 Ländern, in denen «Perfecta»-Pumpen nach unseren Zeichnungen hergestellt werden, besteht ein laufender Erfahrungsaustausch. Auf diese Weise kommt weltweite Erfahrung auch Ihrer «Perfecta» zugut.



K. Rütchi AG Pumpenbau Brugg 5200, Telefon 056/41 04 56

sind 10 Jahre Bewährung ein Jubiläum wert? sicher! Aber nicht bei Isomat* (das hat noch Zeit)

... denn diese moderne Kunststoff-Rohrisolierung hat sich bis jetzt in über 3 Millionen Metern so gut bewährt, dass wir zum Feiern getrost das 25 jährige Jubiläum abwarten können.



* die erste schweizerische Kunststoff-Rohrisolierung mit Gleitverschluss, bestehend aus temperaturbeständigem Schaumstoff und PVC-Mäntel

Zum Isolieren von Heizungs- und Sanitärleitungen:

Isomat ... hoher Isolierwert
Isomat ... geprüft und bewährt
Isomat ... rasch montiert
Isomat ... saubere Verarbeitung
Isomat ... robust und elastisch
Isomat ... kein Farbanstrich
Isomat ... kein Unterhalt
Isomat ... präsentiert vorzüglich
Isomat ... isoliert wirtschaftlich

Schneidegg

Schneider+Co. AG
Isolierungen und Industriebedarf
8401 Winterthur, Scheideggstrasse 2
Telefon 052 29 13 21



Wenn es Ihnen beim Bauen plötzlich pressiert?
 Kurze Liefertermine sind unsere Spezialität.
 Nicht wahr, Sie schätzen doch auch
 einen prompten Service? – Zeit ist Geld –
 Seit 1888 stellen wir Fenster her
 und können deshalb Ihre Bestellung
 innert kürzester Frist
 aus unseren modernen Fabriken liefern.
 Über 200 günstige Normgrößen
 haben wir entwickelt und am Lager für Sie bereit.
 Unsere spezielle Behandlung
 (Tauchgrund 6001 Schmid, Rhyner)
 schützt Ihre Fenster während der Bauzeit
 und ersetzt den ersten Farbanstrich.
 Finden Sie nicht auch, dass allein diese Tatsachen
 den günstigen Preis wert sind? –
 Verlangen Sie unverbindlich unsere ausführlichen Prospekte!

Fenster Kiefer AG

Fenster

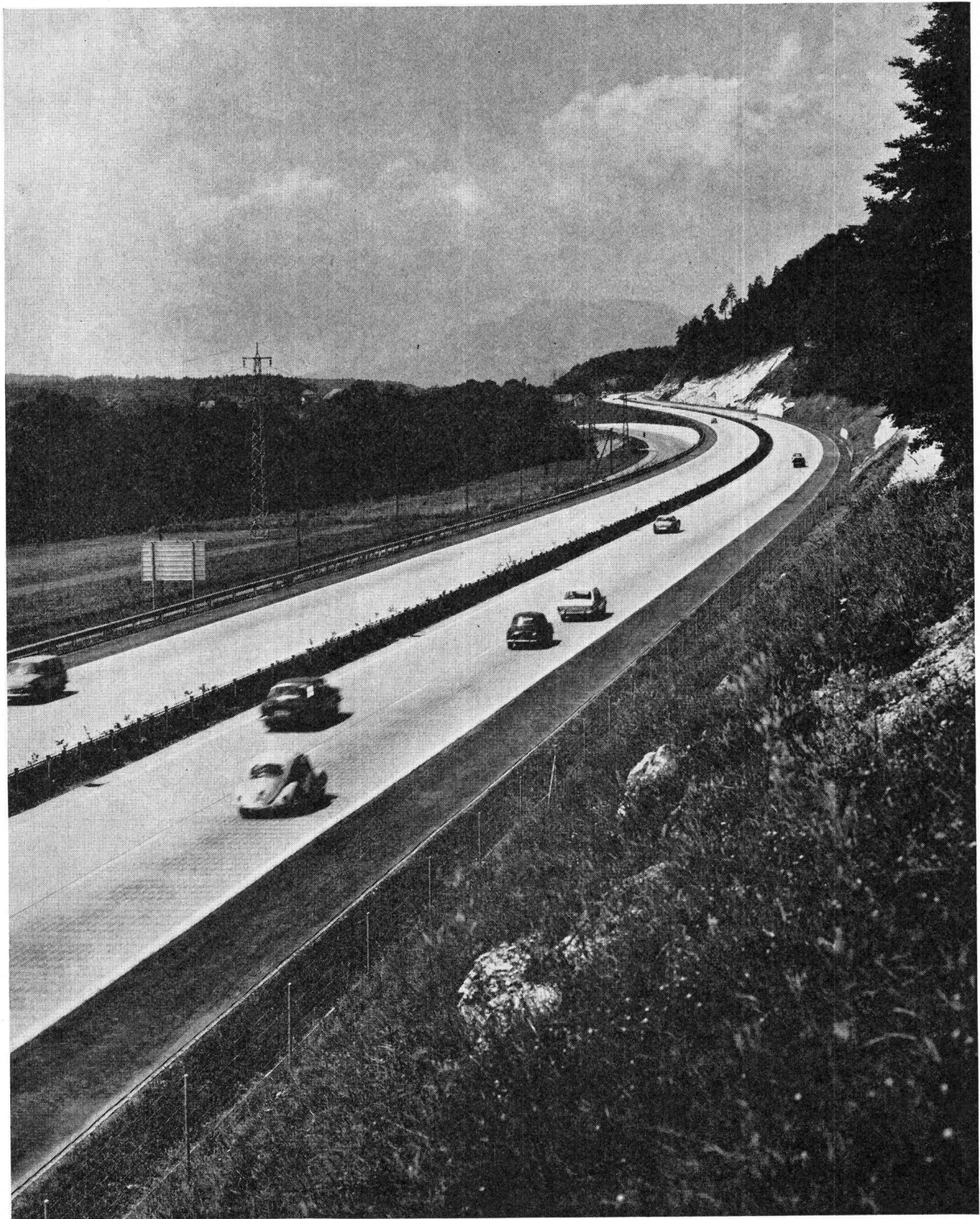


Kiefer Zürich

8038 Zürich Bachstrasse 15 Telefon 051 – 45 24 55

7000 CHUR, Erhard Domenig, Ringstr. 104, Tel. 081 - 22 41 50; 3308 GRAFENRIED, Fritz Rüfenacht, Etzelkofenstr.
 Tel. 031 - 96 77 69; 3960 SIERRE, J.-P. Rey, bâtiment Sibri, route de Sion, tél. 027 - 5 68 31;
 1018 LAUSANNE, Fenêtres Kiefer SA, chemin Maillefer 5, tél. 021 - 32 67 17





Nationalstrasse N 1 Bern—Zürich bei Aarburg, Betonbelag

Zementbeton, der dauerhafte und wirtschaftliche Belag für schwerbelastete Strassen

ALUSUISSE Aluminium

Rationalisierung im Spitalbetrieb

dank leichten, nach dem Baukastenprinzip in neuen oder bestehenden Schränken einsetzbaren Aluminium-Wäscheschrankschubladen. Sie können vertikal und horizontal unterteilt werden, sind sterilisierbar und unverwüstlich.

Alusuisse-Wäscheschrankschubladen aus Aluminium

– moderne Hilfsmittel im Spitalbetrieb.

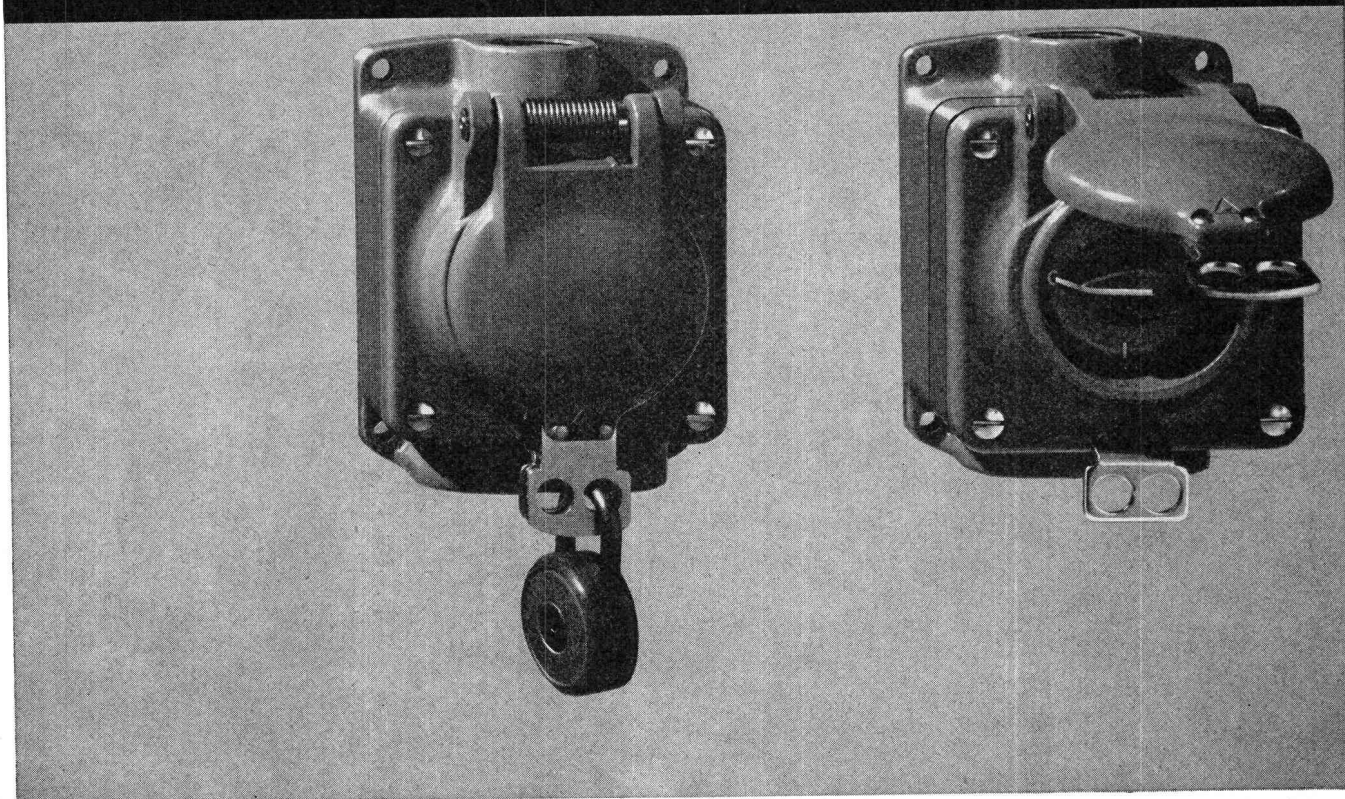


Schweizerische Aluminium AG, Verkaufsabteilung 8048 Zürich, Telefon 051/54 80 80

84



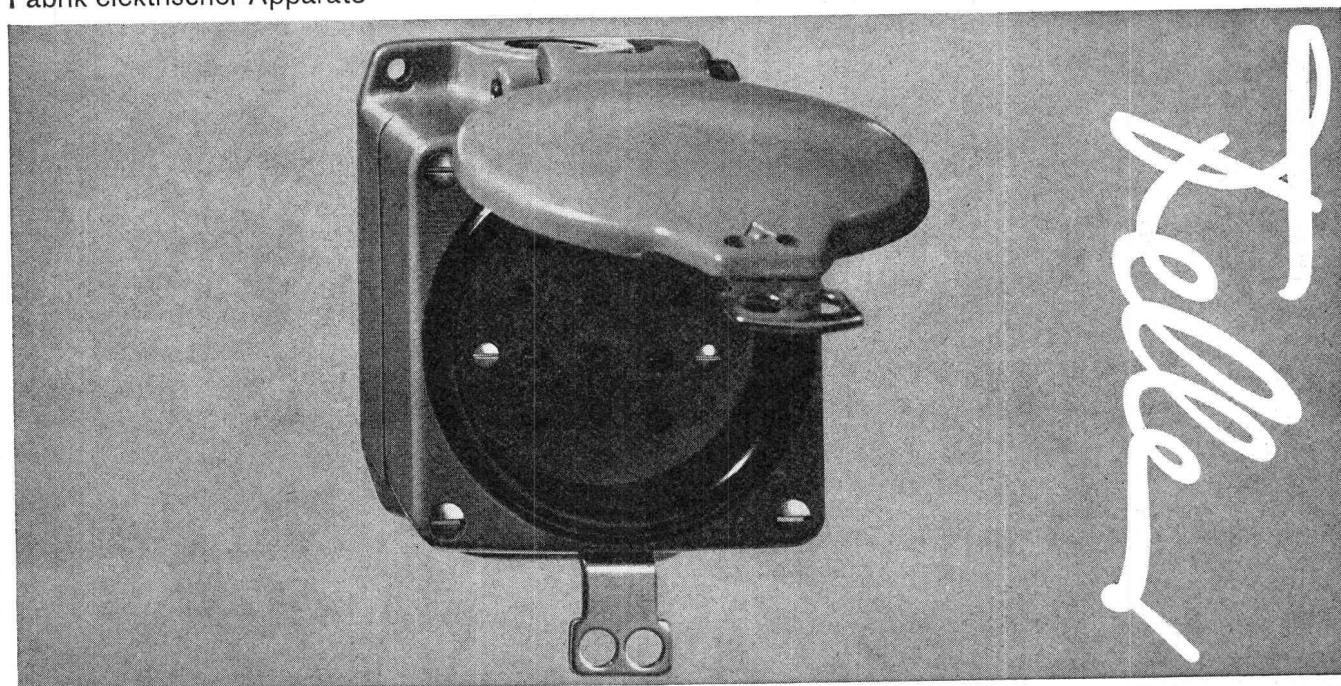
Abschliessbare Feller-Schalter und -Steckdosen helfen Unfälle verhüten



Schalt- und Steckvorrichtungen von zugänglichen Flammräumen oder Kaminen müssen aus sicherheitstechnischen Gründen abschliessbar sein. Für diese und ähnliche Fälle eignen sich die abschliessbaren Feller-Schalter und -Steckdosen in Gussausführung.

Adolf Feller AG Horgen
Fabrik elektrischer Apparate

Telefon 051 821611



WELLSTEG

**au rythme
de la construction
moderne**

La poutre de charpente WELLSTEG est plus économique, plus légère, plus pratique, pour une résistance supérieure.

Tous renseignements auprès des entreprises de charpente licenciées ou: WELLSTEG S.A. Domdidier

Plus de 5 millions ml déjà posés!

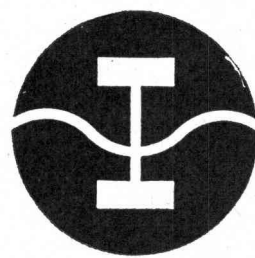
WELLSTEG

**im Gleichschritt
modernen
Bauens**

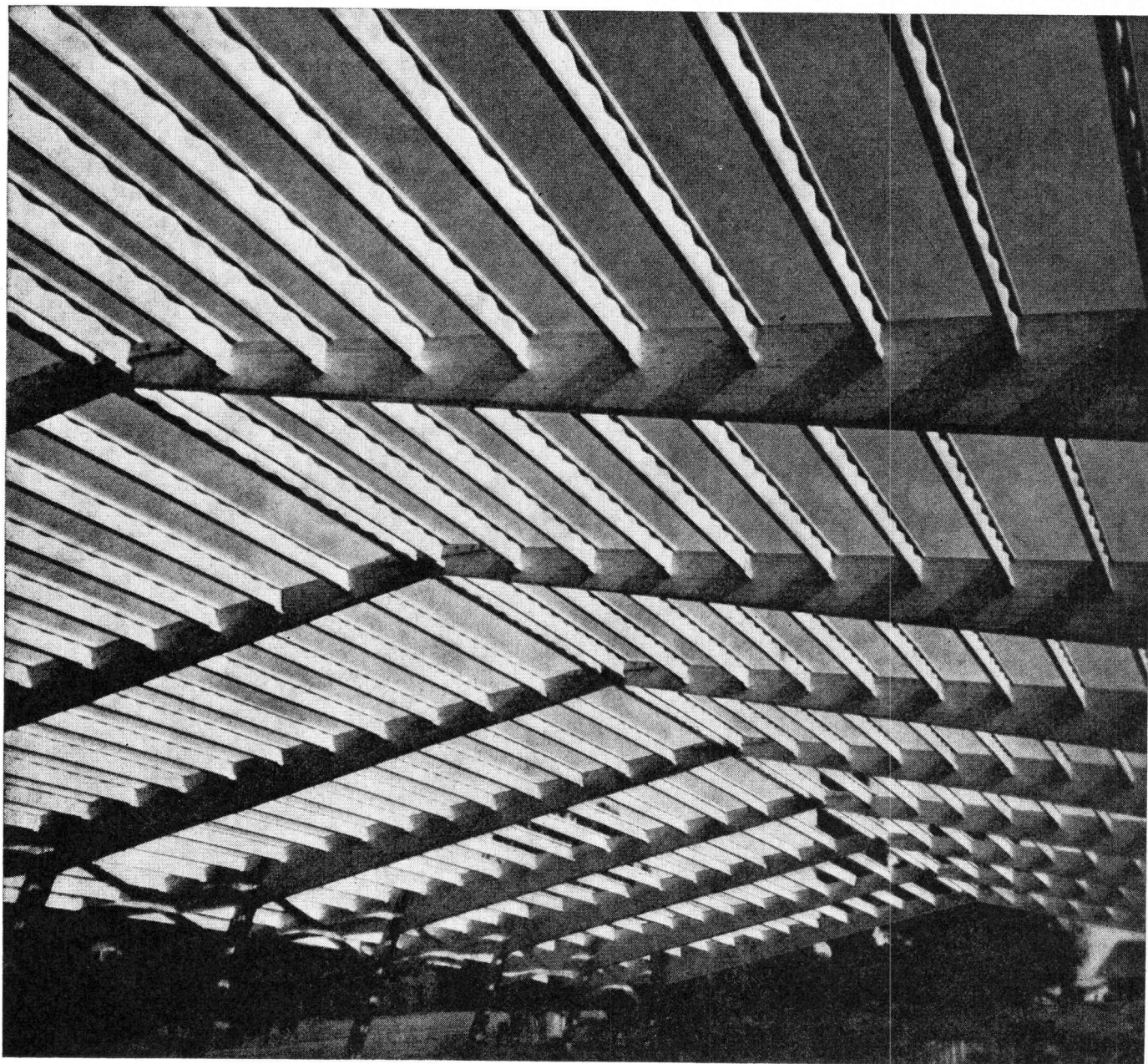
Der WELLSTEG-Träger ist wirtschaftlicher, leichter, praktischer bei höchster Belastung!

Auskunft erteilen die WELLSTEG-Lizenzbetriebe, oder aber WELLSTEG A.G. Domdidier.

Schon mehr als 5 Millionen lfdm verbaut!



WELLSTEG S.A.
Domdidier/
Fribourg
Tél. 037/8 36 55



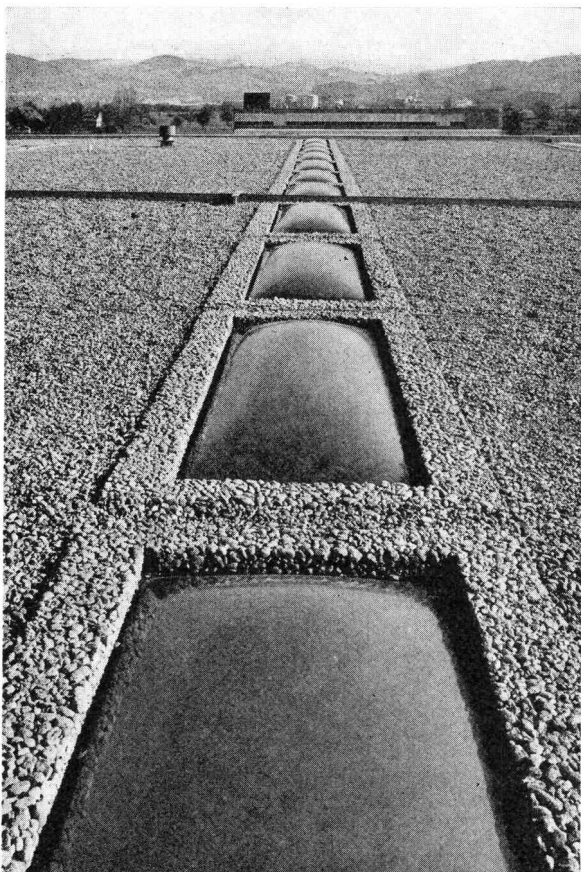


**Ruston-Bucyrus
und Bucyrus-Erie
jetzt mit
Luftsteuerung
auf allen Modellen!**

Verlangen Sie noch heute
Spezialunterlagen bei der
Generalvertretung:

Robert Aebi AG
8023 Zürich
Uraniastrasse 31/33
Telefon 051 / 23 17 50

Arbedo 092 / 5 47 61
Landquart 081 / 51 25 42
Renens 021 / 34 42 12
Zollikofen 031 / 57 36 36



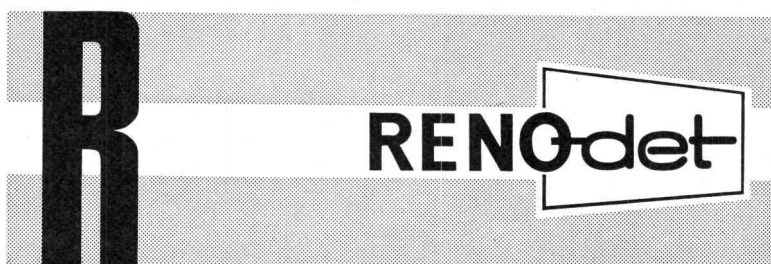
Warum nicht das Beste?

Die RENOdet-Lichtkuppeln bilden einen bestimmenden Bestandteil in der heutigen modernen Architektur; sie ermöglichen eine zweckmässige Bauweise, sind leicht zu verlegen und bewirken durch ihr diffus gestreutes Licht (keine Schlagschatten) eine angenehme Atmosphäre.

RENOdet-Lichtkuppeln bestehen aus glasfaserverstärktem Polyester und sind hoch lichtdurchlässig, bruchsicher, schwer brennbar, witterungsbeständig und sehr formschön.

FORM A zum direkten Einbau in die Dachhaut
FORM B zum Einbau auf Aufsatzkranz

Verlangen Sie die neue RENOdet-Kuppel-Dokumentation samt Musterkuppel. Kostenloser Beratungsdienst!



Ein Produkt der RENOWIT AG

Kunststoff- und Plattenwerk

9202 Gossau

Telefon 071 / 85 21 74

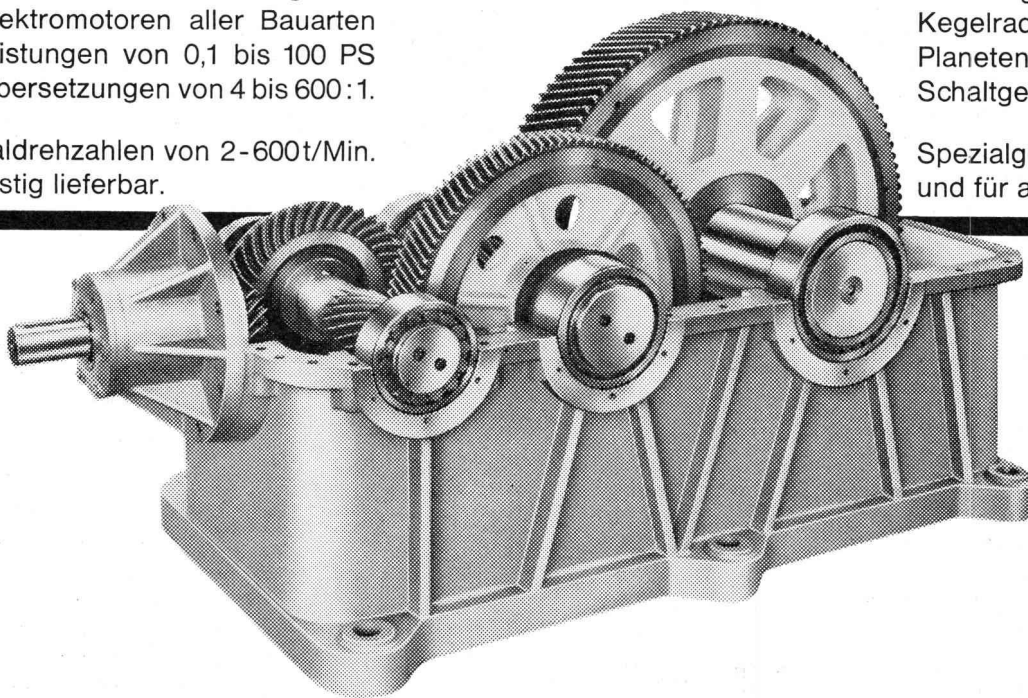
KISSLING

Getriebemotoren zusammengebaut mit Elektromotoren aller Bauarten für Leistungen von 0,1 bis 100 PS und Übersetzungen von 4 bis 600:1.

Normaldrehzahlen von 2-600t/Min. kurzfristig lieferbar.

Stirnradgetriebe bis 300 PS
Kegelradgetriebe bis 300 PS
Planetengetriebe bis 150 PS
Schaltgetriebe bis 200 PS

Spezialgetriebe jeder Grösse und für alle Industrien.



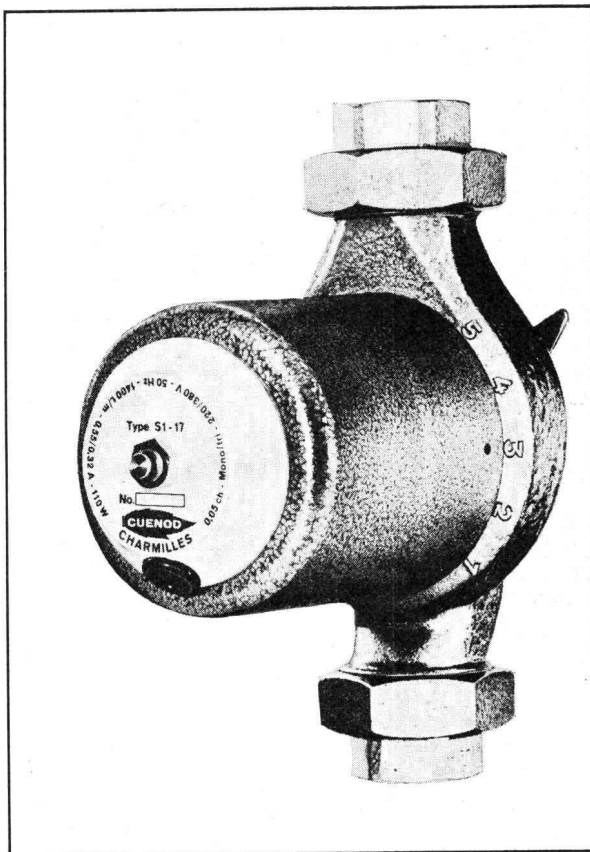
L. KISSLING & CO. MASCHINENFABRIK ZÜRICH TEL. (051) 46 64 00

Seit 1896 bürgt der Name CUENOD in der Schweiz sowie im Ausland für gleichbleibende Qualität.



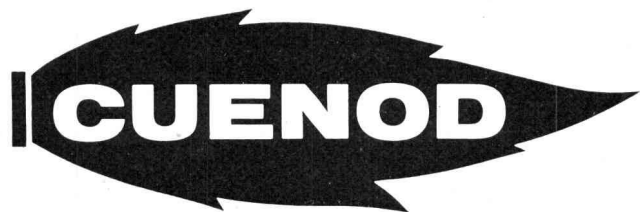
Cuenotherm, die letzte Neuheit auf dem Gebiete der CUENOD-Brenner, wurde für Heizungsanlagen von Villen, Chalets und kleinen Häusern entwickelt. Der Brenner läuft vollständig automatisch mit einer Leistung von 1,5 bis 4 kg/h, geringem Unterhalt und ermöglicht in Folge seines eingeschlossenen Steuerkastens einen einfachen Einbau.

CUENOD stellt Öl- und Gasbrenner bis zu einer Leistung von 7 000 000 kcal/h her.



Eine unentbehrliche Vervollständigung Ihrer Heizungsanlage ist unsere neue Umwälzpumpe S1, die über geringe Abmessungen verfügt und einen sicheren, sparsamen und geräuscharmen Betrieb gewährleistet.

Ebenso wie die Brenner ermöglicht der Herstellungsbereich der CUENOD-Umwälzpumpen die Ausstattung der Heizungsanlagen von der kleinsten Villa bis zu den grössten Wohnanlagen.



Ateliers des Charmilles SA, Usine de Châtelaine

Verkaufsbüros Genf, Lausanne, Zürich, Basel, Bern, Biel, Bellinzona, St. Gallen, Luzern, Chur
Service-Stationen in der ganzen Schweiz

MUK 3000

Konstruktion und Fabrikation
Menzi

MUK 3000 ist ein absolut neuartiger Bagger, der überall eingesetzt werden kann: im Sumpf, im Morast, am Steilhang, auch quer zum Hang, in den Bergen, in Bächen. Er kann Lasten heben, zum Transport selber auf die Lastwagenbrücke «steigen» und kostet dabei viel weniger als ein Bagger der üblichen Bauart.



So arbeitet der MUK 3000 am Hang.

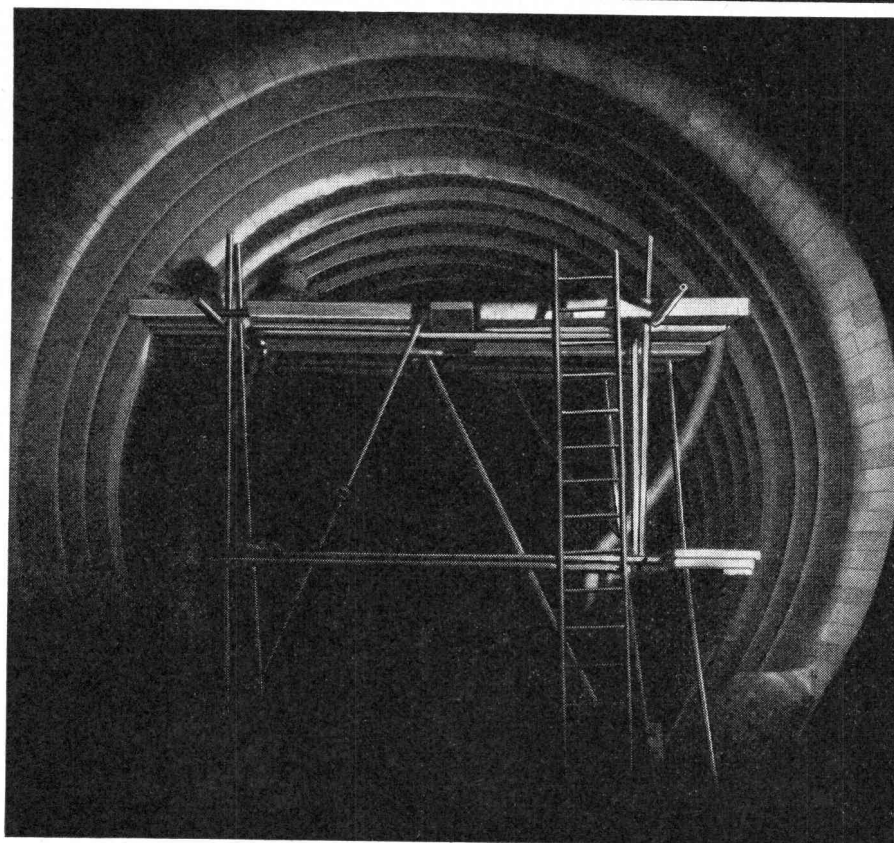
Ein Zweizylinder-Dieselmotor HATZ 29 PS sorgt für einen Hydraulikdruck, der für alle einschlägigen Arbeiten ausreicht. Grabtiefe 3200 mm, mit dem dreiteiligen Arm bis 5200 mm. Schaufelbreite 300, 400, 600 und 800 mm, Schwenkbereich 360°.

Ernst Menzi AG, 9443 Widnau SG Tel. 071/72 26 26

IRON FLEX

**ABDICHTUNGEN
ISOLIERUNGEN
KORROSIONSSCHUTZ**

IRONFLEX AG
Schaffhauserstrasse 265
8057 Zürich
Tel. 051 48 78 88/89



Tunnel-Abdichtung mit hochfrequenz-verschweissten PVC-Schwerfolien, System IRONFLEX. (Pat. pend.).



Thermex – das Glas das den Vorhang zieht

Siegfried Keller AG, Wallisellen

Thermex-Glas «zieht den Vorhang zu» – und macht ihn auch wieder auf. Völlig selbsttätig! Thermex-Glas reguliert, je nach Witterung, automatisch Licht und Wärme.

Bei bewölktem Himmel ist Thermex-Glas so klar und hoch lichtdurchlässig wie gewöhnliches Fensterglas. Brennt aber die Sonne auf das Glas, wird es matt wie Milchglas. Das Licht wird angenehm gedämpft und diffus zerstreut. Man kann sogar gegen die Sonne blicken, ohne geblendet zu werden. Und gleichzeitig ist Thermex-Glas in mattem Zustand ein hervorragender Schutz gegen die lästige Sonnenwärmestrahlung.

Thermex-Glas schafft in Ihren Räumen ein Maximum an Komfort: einerseits viel Licht bei geringer Aussenhelligkeit, andererseits wenig Raumwärme bei Sonnenschein. Kein anderes Glas bietet gleichzeitig beides!

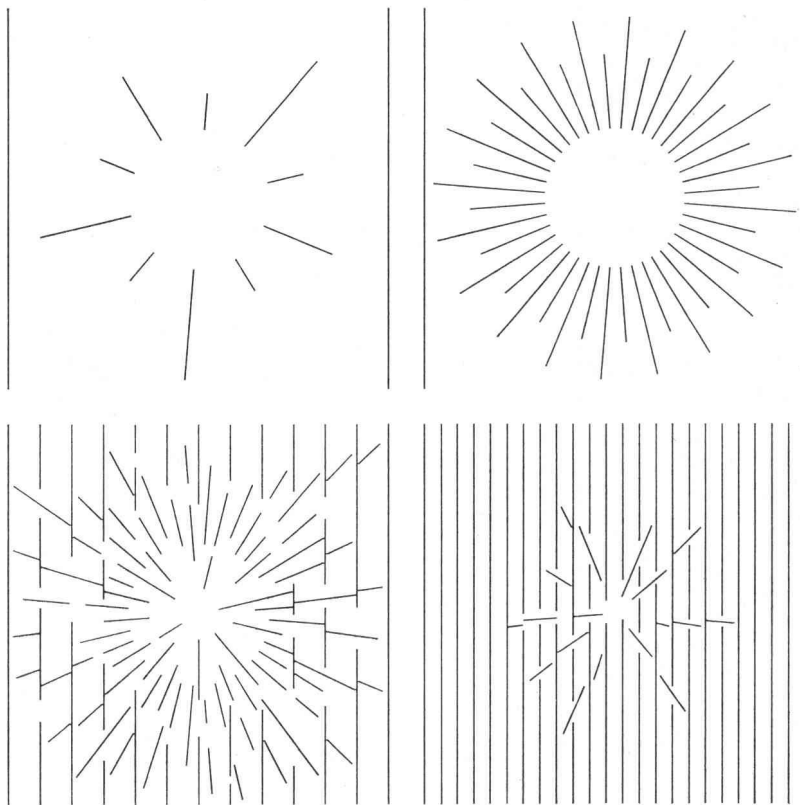
Vielfältig sind die Anwendungsmöglichkeiten: alle Arten von Fenstern im Industriebau, für Oberlichter und Shedfenster, im Schulhausbau, für Museen, im Gewächshausbau.

Thermex-Glas löst die Beleuchtungs-, Klima- und Blendprobleme optimal. Thermex-Glas ist wirklich sensationell.

Siegfried Keller AG, Industrieverglastungen, 8304 Wallisellen-Zürich

Telefon 051 93 32 32

Technisches Bureau Westschweiz: 19, route de Chavannes, 1000 Lausanne, Téléphone 021 24 94 29



Machen Sie Gebrauch von der Netzplantechnik bei der Planung und Ueberwachung Ihrer Bauprojekte?

Immer mehr findet die Netzplantechnik Verwendung für die Planung und Ueberwachung von Grossprojekten auf dem Bausektor. Aber auch für kleinere Projekte, bei welchen der Zeitfaktor eine wichtige Rolle spielt, leistet diese moderne Planungsmethode wertvolle Dienste.

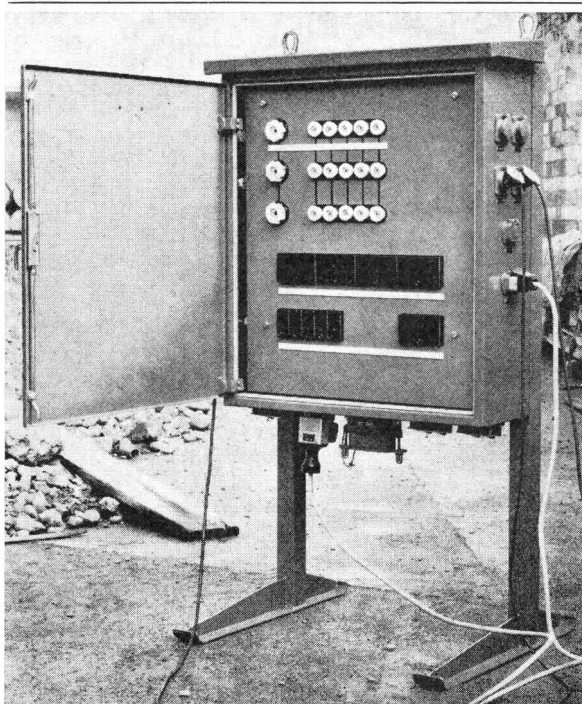
Vorteile:

Einheitliche und logische Gesamtplanung;
Fortschritt aller Arbeiten in jeder Phase kontrollierbar;
Einfluss von Abweichungen vom Plan auf den Endtermin ersichtlich und damit
korrigierende Massnahmen frühzeitig möglich.

Wir können Ihnen helfen!

Wir übernehmen die Ausarbeitung und die periodische Nachführung des Netzplanes für Ihre Projekte. Auf Wunsch bilden wir gleichzeitig einen Ihrer Mitarbeiter in der Handhabung der Netzplantechnik aus.

Mark U. Furrer, Beratender Betriebsingenieur, Bellevueweg 42, 6300 Zug, Telefon 042 / 4 92 91



Baustrom-Verteiler

verschiedene Fabrikate
aus schlagfestem Isolierstoff,
glasfaserverstärktem Polyester
oder verzinktem Stahlblech

leer oder komplett ausgerüstet
mit Sicherungsgruppen,
Sicherungsautomaten,
Schaltern und Steckdosen

Verlangen Sie unsere Offerte

Lieferung nur an konzessionierte Unternehmungen

OTTO FISCHER AG

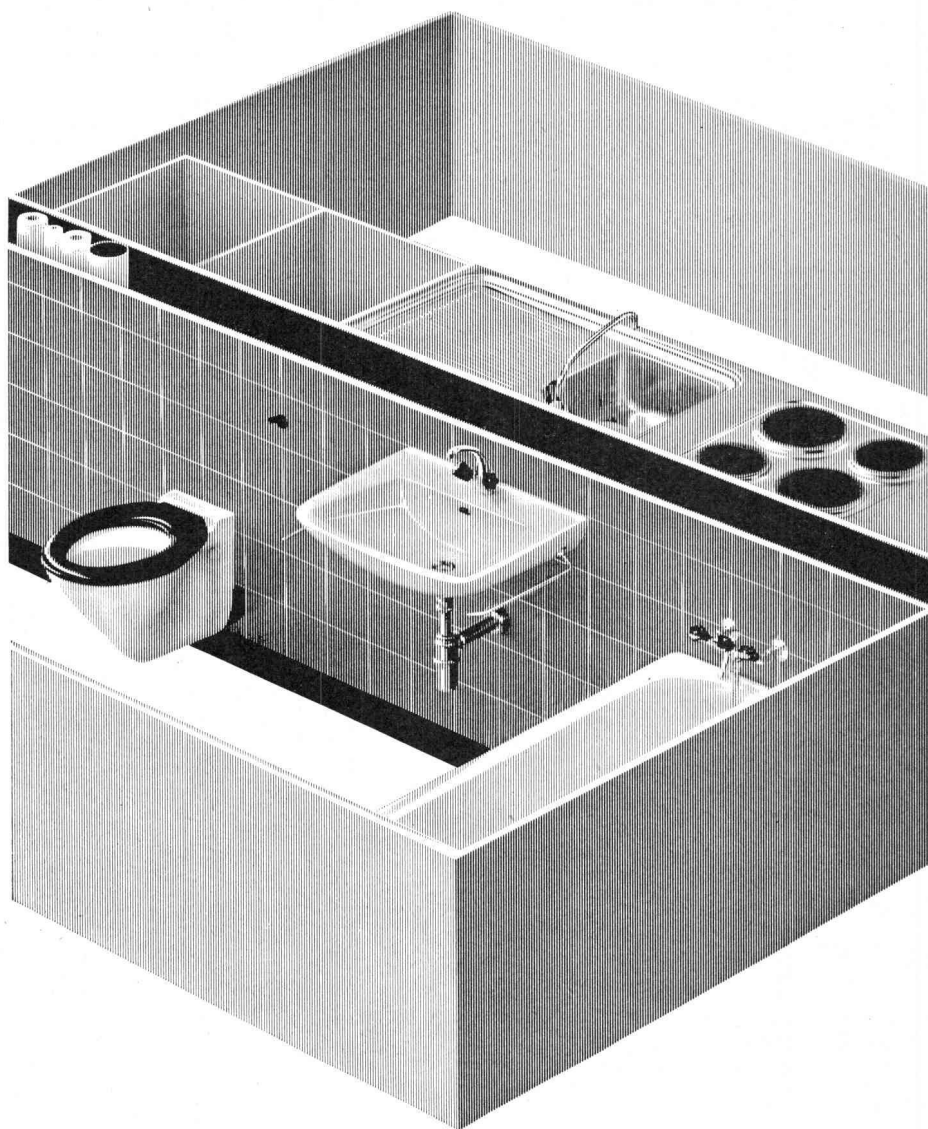
Elektrotechnische Artikel en gros

Zürich 5 Sihlquai 125

Postfach 8023 Zürich

☎ 051/42 33 11





Sanfit verbilligt den Wohnungsbau durch Rationalisierung.

Konsequent rationell durchdacht, erlaubt die Sanfit-Montagemethode den Einbau der kompletten Bad- und Kücheneinrichtung in die fertigerstellten Räume am Ende der Bauzeit. Lieferung, Montage und Inbetriebnahme einer Wohnungseinheit erfolgen in einer einzigen, fortlaufenden Arbeitsphase von wenigen Stunden. Die Sanitär-Fertiginstallation Sanfit ist im vorgefertigten Elementbau wie auch bei der konventionellen Bauweise anwendbar. Diese Vorteile und noch viele weitere lassen sich Bauherren und Architekten an einer Musteranlage beim Regionalvertreter zeigen.

Beratung, Verkauf und Einbau erfolgen durch bestausgewiesene Sanitär-Installationsfirmen in der ganzen Schweiz: **Aarau:** Ernst Ammann AG, Milchgasse 7, Tel. 064 222966. **Basel:** L.+H. Rosenmund, Riehentorstrasse 17, Tel. 061 339810. **Bern:** Schmid-Bill AG, Haldenstrasse 16, Tel. 031 421286. Arnold Baumann AG, Seftigenstrasse 41, Tel. 031 462277. **Biel:** Pärli + Cie, Renferstrasse 4-6, Tel. 032 48822. **Chur:** Dipl. Ing. E. Willi AG, Ottostrasse 25, Tel. 081 228622. **Liestal:** L.+H. Rosenmund, Gestadeckplatz 6, Tel. 061 841821. **Luzern:** Kramit AG, Fluhmattweg 6, Tel. 041 64803. **Schaffhausen:** Alfred Scherrer AG, Neustadt 57, Tel. 053 54644. **Solothurn:** Urs Arm, Bielstrasse 111, Tel. 065 23297. **St. Gallen:** Heinrich Kreis, Moosstrasse 52, Tel. 071 272311. **Thun:** Arnold Baumann AG, Florastrasse 2, Tel. 033 22376. **Vaduz FL:** Gustav Ospelt, Installationen, Tel. 075 21155. **Zug:** Wickart AG, St.-Antons-Gasse 5, Tel. 042 48333. **Zürich:** Rothmayr + Co. AG, Hallwylstrasse 71, Tel. 051 270192. **Bezugsquellennachweis** für alle Regionen der Schweiz durch die Sanfit AG, Frauenfelderstrasse, 8475 Ossingen ZH, Tel. 052 41833.

Drahtseile

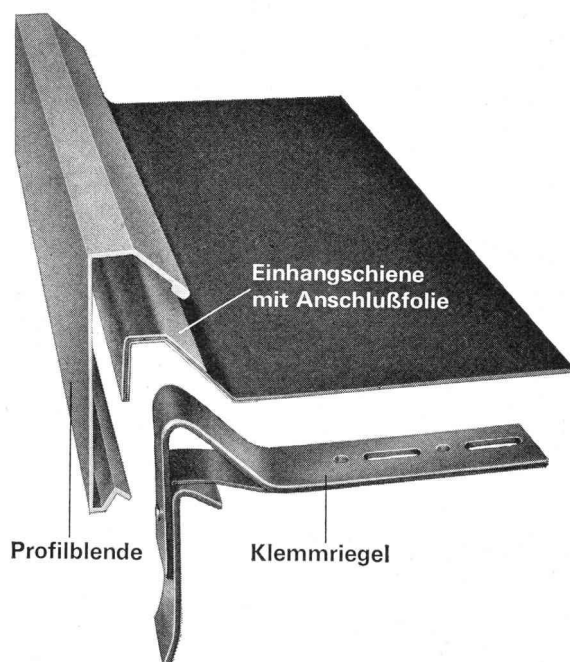
CIS

Zuverlässigkeit
begründet das
Vertrauen in unsere
Produkte

**Schweizerische
Seil-Industrie AG.
Schaffhausen**

Telephon 053/54241

WIR VERKAUFEN EINEN DACHRANDABSCHLUSS, DER IHNEN DAS GESCHÄFT VERDIRBT



Wenn andere eher als Sie auf den Trichter kommen und ihn einsetzen — unseren FD-Dachrandabschluß.

Warum er das Geschäft verdirbt? Weil er die Lohnkosten um rund die Hälfte drückt. Sie brauchen nämlich nur noch die halbe Montagezeit, die Sie bei einem vergleichbaren anderen benötigen.

Etwa alle 50 cm wird ein Klemmriegel angenagelt, die Einhangschiene mit der Anschlußfolie eingehängt und die Profilblende aus Aluminium (oder Platal, Kupfer usw.) aufgeklemmt.

Die Isolierung zur Dachhaut hin ist denkbar einfach: Sie kleben die Anschlußfolie wie bei unserer FD-Isoschiene einfach mit Heißbitumen unter die letzte Dachhaut ein. Das hält! Dicht und sicher!

Viel mehr als in dieser Anzeige steht in unserem Prospekt. Lassen Sie sich einen zuschicken. Oder vielleicht fordern Sie den Besuch eines Vertreters an. Der berät Sie gern.

FD - Dachrandabschluß (DBGM) — ein Produkt der

isogleitchemie



Handelsgesellschaft für Isolierungstechnik,
Gleittechnik und Bauchemie m. b. H.
43 Essen, Herkulesstraße 9-11,
Postfach 781, Telefon (021 41) 22 37 22,
Telex 8 57 629

Generalvertreter:
Heinz Honegger, 8180 Bülach, Postfach 2575, Gerbegasse 6, Tel. 051 / 96 10 88