

**Zeitschrift:** Schweizerische Bauzeitung  
**Herausgeber:** Verlags-AG der akademischen technischen Vereine  
**Band:** 85 (1967)  
**Heft:** 38: 2. Sonderheft "Oelhydraulik"

## **Werbung**

### **Nutzungsbedingungen**

Die ETH-Bibliothek ist die Anbieterin der digitalisierten Zeitschriften auf E-Periodica. Sie besitzt keine Urheberrechte an den Zeitschriften und ist nicht verantwortlich für deren Inhalte. Die Rechte liegen in der Regel bei den Herausgebern beziehungsweise den externen Rechteinhabern. Das Veröffentlichen von Bildern in Print- und Online-Publikationen sowie auf Social Media-Kanälen oder Webseiten ist nur mit vorheriger Genehmigung der Rechteinhaber erlaubt. [Mehr erfahren](#)

### **Conditions d'utilisation**

L'ETH Library est le fournisseur des revues numérisées. Elle ne détient aucun droit d'auteur sur les revues et n'est pas responsable de leur contenu. En règle générale, les droits sont détenus par les éditeurs ou les détenteurs de droits externes. La reproduction d'images dans des publications imprimées ou en ligne ainsi que sur des canaux de médias sociaux ou des sites web n'est autorisée qu'avec l'accord préalable des détenteurs des droits. [En savoir plus](#)

### **Terms of use**

The ETH Library is the provider of the digitised journals. It does not own any copyrights to the journals and is not responsible for their content. The rights usually lie with the publishers or the external rights holders. Publishing images in print and online publications, as well as on social media channels or websites, is only permitted with the prior consent of the rights holders. [Find out more](#)

**Download PDF:** 26.01.2026

**ETH-Bibliothek Zürich, E-Periodica, <https://www.e-periodica.ch>**

# Schweizerische Bauzeitung

# 38

85. Jahrgang Donnerstag, 21. September 1967

Revue Polytechnique Suisse  
Wochenschrift für  
Architektur, Bauingenieur-  
wesen und Maschinentechnik  
Gegründet 1883  
von Ing. August Waldner  
Herausgegeben von der  
Verlags-AG der akademischen  
technischen Vereine, Zürich

## Patentanwälte

**E. Blum & Co., 8008 Zürich**

Gegründet 1878      Telefon (051) 47 54 54

«Wartegg», Mühlebachstr./Kirchenweg 5

## Anmeldung

von Erfindungen

Fabrik-

und Handelsmarken

Gutachten

Prozessberatung

## 2. Sonderheft «Oelhydraulik»

### Inhalt

- Hydrostatische Fahrzeugantriebe. . . . . 687\*  
Von R. Meyer . . . . .  
Regelung und Steuerung hydraulischer  
Arbeitszylinder. Von P. Brunner . . . . . 695\*  
Hydraulische Steuerungen von Werkzeug-  
maschinen. Von E. Matthias . . . . . 699\*  
Einführung in das Studium der Oelhy-  
draulik. Von W. M. J. Schlösser . . . . . 709

### Nekrologe

- A. Härry . . . . . 710

### Mitteilungen aus dem SIA

- Die Stelle des Generalsekretärs ist vakant 710

### Mitteilungen aus der GEP

- 50jähriges Jubiläum der Maschinen-  
Ingenieur-Gruppe Zürich . . . . . 710

### Ankündigungen

- U.S. Productivity Mission to visit  
Switzerland. Kurs für begleitende Grup-  
penanalyse. Gewerbeschule der Stadt Zü-  
rich. 27. Nationale Mustermesse in Zara-  
goza (Spanien). Frankfurter Bautag 1967.  
Vortragskalender . . . . . 710

# Durisol

# Baustoffe

mit hervorragenden Eigenschaften

Hohlblockmauersteine  
Isolierplatten  
Deckenhohlkörper  
Kassettenhourdis

Durisol Villmergen AG 8953 Dietikon 051 88 69 81

## Tiefbohr- und Baugesellschaft AG

Zürich      Mellingen      Bern

Baugrunduntersuchungen  
Sondierbohrungen - Rotationskernbohrungen  
Injektionen - Unterpressungen  
Bohrbetonpfähle, Vertikale Grundwasserfassungen

**TB**

Horizontale Grundwasserfassungen «System Ranney»

### Verlag und Redaktion

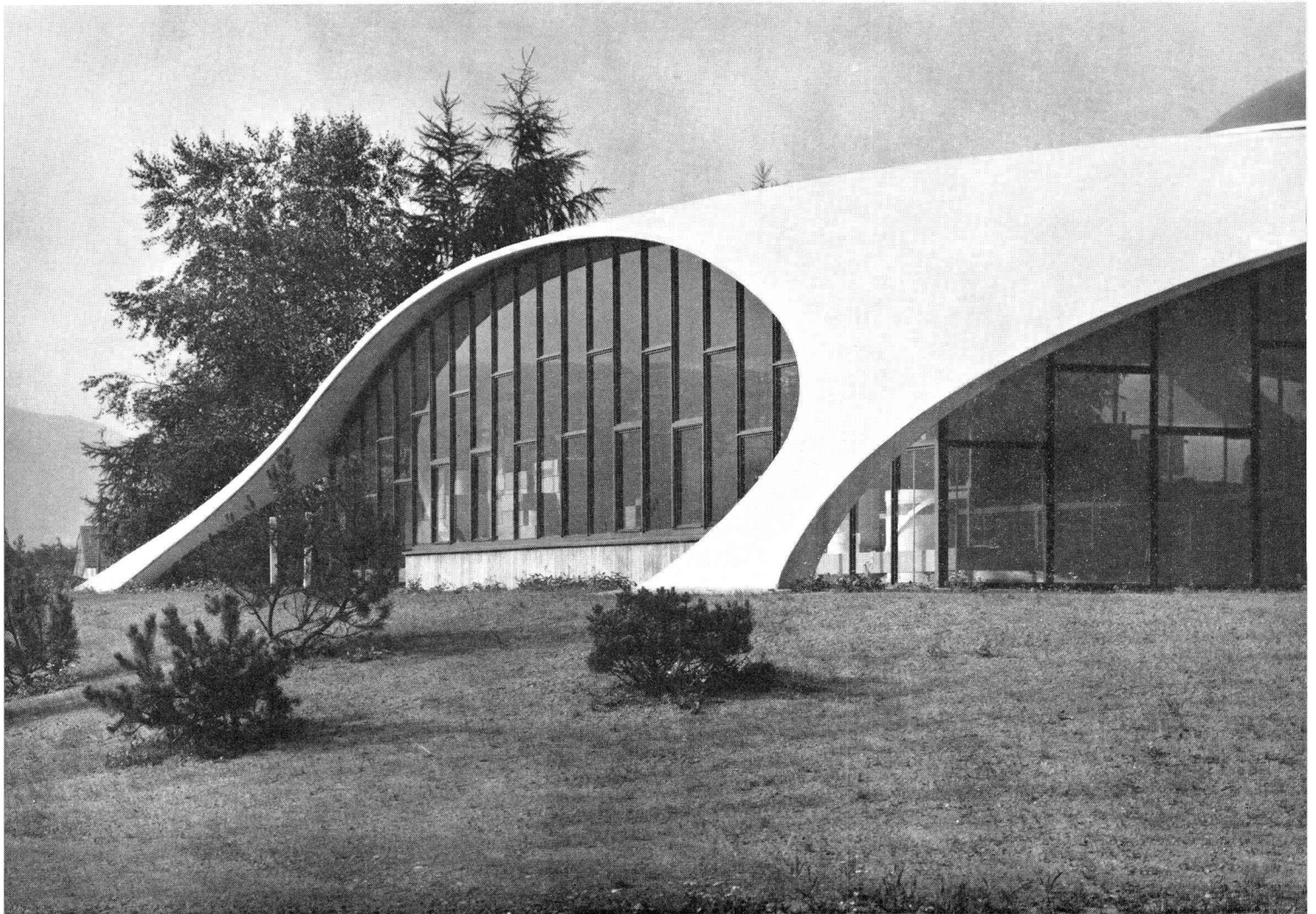
Zürich-Giesshübel, Staffelstrasse 12  
Briefpostadresse: 8021 Zürich, Postfach  
Tel. (051) 23 45 07/08, Postcheck 80 - 6110

### Anzeigenverwaltung

Mosse-Annoncen AG  
8001 Zürich, Limmatquai 94  
Briefpostadresse: 8023 Zürich, Postfach  
Tel. (051) 47 34 00, Postcheck 80 - 1027

Druck: Offset+Buchdruck AG, Zürich

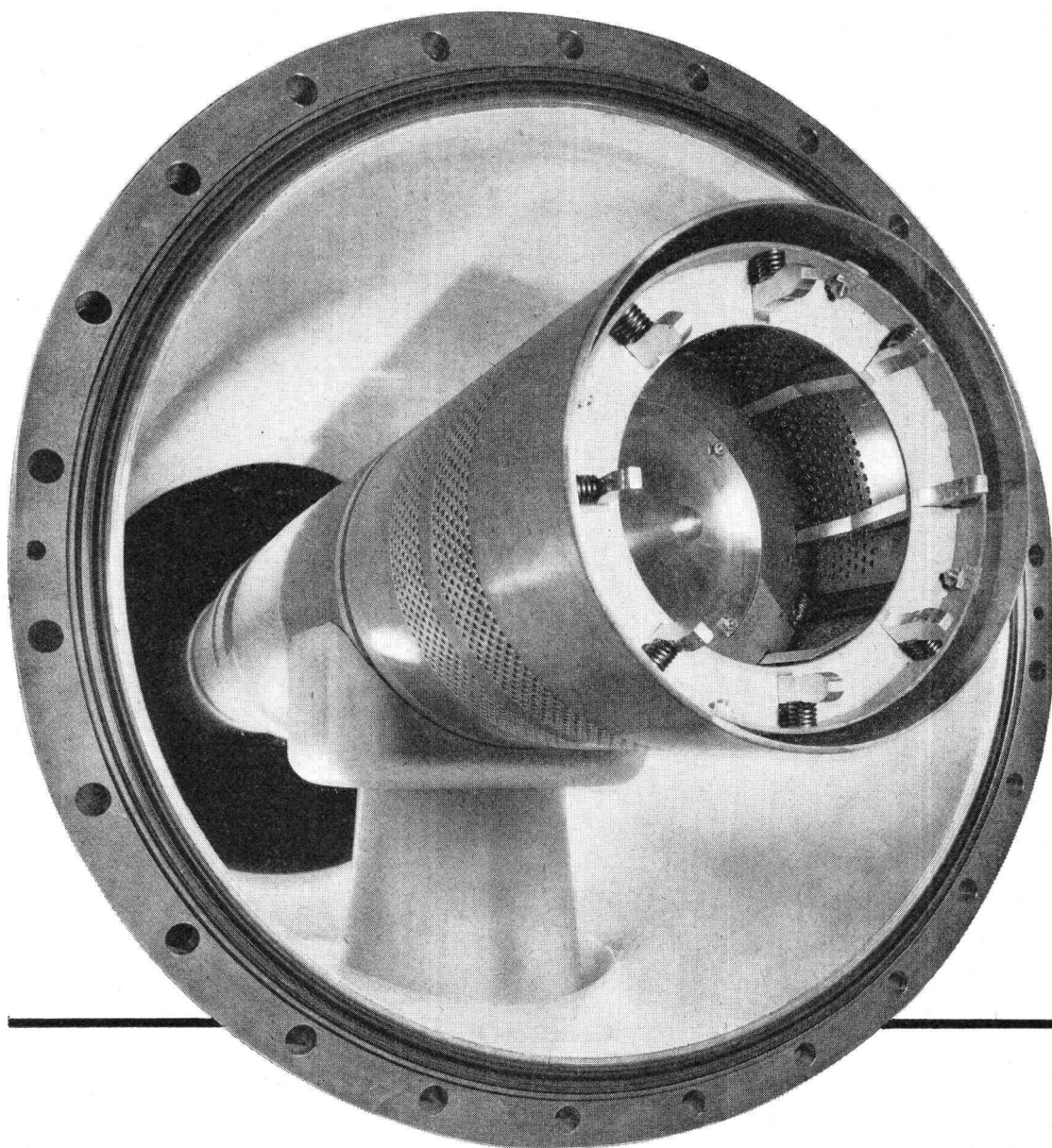
# ***Kilcher***



**NEUZEITLICH BAUEN:**

***Kilcher-Gleitlager***  
***Kilcher-Deformationslager***  
***Kilcher-Dachbeläge***

F. KILCHER, BAUISOLATIONEN AG, 4565 RECHERSWIL, TELEFON 065 / 4 56 45



135099 VI

# SF 6-Kompakt-Schaltanlagen

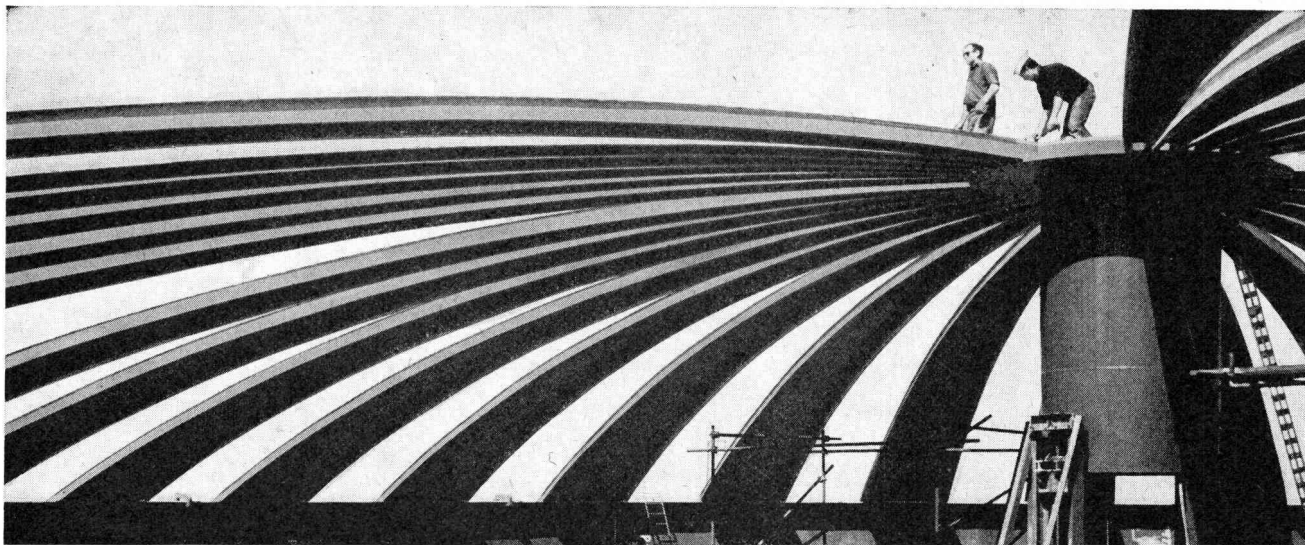
für Unterstationen in dicht besiedelten Gebieten

Nennspannung	123...245 kV
Nennstrom	2500 A
Abschaltleistung	5000...20000 MVA

Diese neue, praktisch wartungsfreie, gekapselte, gas-isolierte Hochspannungsanlage ist speziell für Unterwerke in dicht besiedelten Gebieten, vornehmlich Städten, geeignet. Solche Konstruktionen ermöglichen den Raumbedarf bis auf 1/20 jenes konventioneller Hochspannungsanlagen zu reduzieren



## AG. Brown, Boveri & Cie., Baden · Schweiz



*Faszinierendes Bild der Technik: Montagephase in der Dachkonstruktion eines Stehtanks – des grössten auf Schweizer Boden. Inhalt: 38 Millionen Liter. Freie Spannweite des Kuppeldachs: 44 m.*

## **“Metallwerk” sagt Ihnen alles und nichts. “Buchs” sagt Ihnen nichts - ausser, wo wir sind. Und da wundern Sie sich, dass wir Ihnen einmal alles über Metallwerk Buchs sagen wollen?**

Sie glauben wohl, es tue uns wohl, vier Spalten lang Eigenlob zu schlürfen? Bewahre! Eigenlob führen wir nicht in unserem Sortiment. Aber was wir führen, was wir fabrizieren, was wir führend fabrizieren, das ist noch zu vielen zu wenig bekannt. Zu vielen, die nicht wissen, dass wir uns schon der Vielseitigkeit verschrieben, als Diversifikation noch nirgends geschrieben stand. Zu vielen, denen unser Unternehmen zwar ein Begriff ist... aber ein zu enger. Darum werden Sie uns erlauben, dass wir einiges in den richtigen Zusammenhang stellen. Wir fühlen uns vor allem in 4 Spalten stark. Also füllen wir 4 Spalten. Kürzer geht's nicht.

### **Wissen Sie, was es heisst, sich mit Leib und Seele dem Kessel- und Apparatebau zu verschreiben?**

Was immer wir auch projektieren, berechnen, konstruieren, bauen – fast nie gibt's eine Serie. Und wo es keine Serie gibt, gibt's keinen Sammelbegriff, keine treffende, umfassende Bezeichnung. Nichts, das mit einem Wort die vielen Aspekte unserer Tätigkeit zu umschreiben vermöchte. Alles ist einmalige Einzelanfertigung, jeder Auftrag ein eigenständiges Konstruktions- und Fabrikationsproblem. Man bestellt bei uns einen Stehtank für 38 Millionen Liter. Und fragt uns nicht, ob uns 100 Tanks zu 380000 Liter passen würden. Oder: Wer einen Überflurtank braucht, gräbt ihn uns zuliebe nicht unter Flur. Oder: Wo ein kubischer Kellertank passt, dürfen wir dem Kunden nicht einen zylindrischen verpassen. Genauso steht's mit den Schwimmdachtanks, den Normaltanks, den Drucktanks.

Versuche da einer erst, den Rohrleitungsbau zu normieren! Druckleitungen, Schacht- und Stollenpanzerungen, Verteilleitungen, Hosenrohre für Wasserfassung, Wasserversorgung und Wasserkraftnutzung, Leitungen

für Erdgas, Stadtgas und Erdöl, Umschlagstationen für flüssige Brennstoffe, Treibstoffe und Chemikalien – wir sind selbst immer wieder erstaunt darüber, wie viele Facetten und Varianten ein kreisrundes Metall haben kann...

Kein Auftrag gleicht dem andern – im Apparatebau nicht und im Stahlbau schon gar nicht. Die Lebensmittelindustrie stellt uns vor andere Aufgaben als die chemische Industrie. Und die Wünsche der Elektroindustrie unterscheiden sich von denen der Getränkeindustrie wie Druckleitungen von Trinkhalmen. Einmal verwenden wir schlicht und einfach Stahl, einmal plattierten Stahl, einmal nichtrostenden Stahl. Und wo Stahl aus der Wahl fällt, kommt Leichtmetall zum Zug. – Wer denkt, von alledem sei doch etwas für den Grossapparatebau der Maschinenindustrie *tel quel* zu übernehmen, der täuscht sich.

### **Komisches Metallwerk, das sein Metall dem Zer- störungswerk der Korrosion preisgeben würde.**

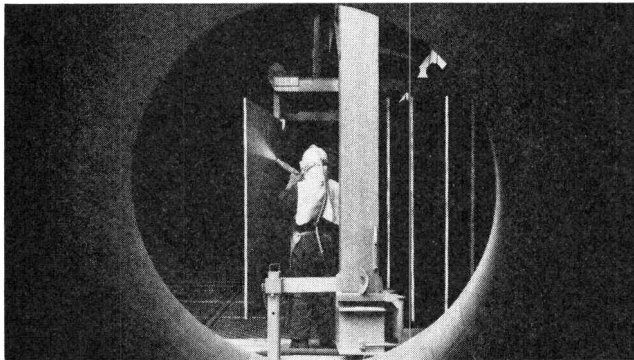
Wohl nirgends ist die Warnung, dass Rasten zum Rosten führt, wörtlicher und ernster zu nehmen als in unserer Branche. Wir nahmen sie ernst: Wir haben die Pionierleistung (nicht vollbracht; so etwas würden wir von uns selbst nie behaupten) eines Unternehmens, das sich seit über 40 Jahren ausschliesslich dem Korrosionsschutz widmet, für unsere Zwecke dienstbar gemacht. Wir erwarben die Lizenz für zwei führende Beschichtungsverfahren: Metallogen (eingebrennter Schutzüberzug) und Resistoplast (kalthärtender Kunststoff). Dann trugen wir unsererseits das Nötige dazu bei – einen Einbrennofen, der in der Schweiz seinesgleichen sucht. Ohne es zu finden übrigens. Denn hierzulande gibt es unseres Wissens noch keinen zweiten Ofen dieser Leistung. Und damit keine zweite Möglichkeit, so grosse Wärmeaustau-

scher und Behälter für die chemische Industrie oder für die Nahrungsmittel- und Getränkeindustrie porenfrei zu beschichten. Wir kommen auch gerne hinter dem Ofen hervor und stellen ihn allen Industriezweigen zur Verfügung, die korrosionsgefährdete Objekte in Lohnarbeit beschichten lassen wollen.

Metallogen-Schutzüberzügen und -Auskleidungen können die aggressivsten Säuren und Laugen, die kräftigsten Stösse und Schläge nichts anhaben. Selbst Lösungsmittel und Temperaturen bis 200 °C lassen Metallogen kalt. Sein modernstes Anwendungsgebiet findet es dank seiner Strahlenbeständigkeit im Bau von Atomkraftwerken.

**Was wir vor 20 Jahren nicht ahnen konnten: hartes Metall freundete sich mit schmiegsamem Kunststoff an.**

Kunststoff als Korrosionsschutz – Kunststoff als Isolation – Kunststoff als Kunststoff; so lassen sich vereinfachend die Themenkreise umschreiben, die uns in diesem Sektor besonders beschäftigen. In aller Bescheidenheit: wir sind schon ein wenig stolz darauf, dass es uns gelungen ist, zwischen dem altherwürdigen Herrn Metall und der jüngeren Dame Kunststoff eine dauerhafte, kerngesunde Ehe gestiftet zu haben. Die ideale, untrennbare Verbindung von zwei sich völlig fremden Materialien (Voraussetzung für wirksamen Korrosionsschutz und alterungsbeständige Isolation) gab uns manche harte Nuss zu knacken. Aber auch das Erkennen und Ausschöpfen vieler Möglichkeiten, die im Kunststoff selbst liegen, hat Laborversuche und praktische Tests nötig gemacht, die uns gehörig in Atem hielten – und immer noch halten. Unsere Anstrengungen zahlten sich in Ergebnissen aus, die heute in der Industrie, in der Landwirtschaft, im Baugewerbe, im Transportwesen und im Kampf gegen die Gewässerverschmutzung nutzbringend zum Tragen kommen. Mit Celmar, unserem neuesten Produkt auf Polypropylen-Basis, haben wir einen Kunststoff zur Hand, der – glasfaserverstärkt – über enorme Festigkeit und Resistenz verfügt.



*Blick in unsere Sandstrahlanlage – mit ihren 840 m<sup>3</sup> Nutzraum – eine der grössten der Schweiz.*

**Wenig Worte über etwas, das viel von sich reden machte...**

und immer noch der Rede wert ist: Jedem Fabrikationsunternehmen «unterläuft» irgendwann ein Produkt, das sich dann in seiner unveränderten Grundkonzeption auf Jahre hinaus als zugkräftiger Schlager erweist. Man sucht die eleganteste Lösung eines bestimmten technischen Problems. Und entdeckt plötzlich, dass man damit einer ganzen Problemkette zu Leibe rückte. Das Produkt macht sich selbständig. Es bedarf keiner grossen Verkaufsförderung. Es wird verlangt. Es verkauft sich noch und noch. – So ähnlich erging es uns mit dem Schalentank (System Joos pat.). Er liegt oder steht heute (in vielen Varianten und jeden Zentimeter Raum aus-

nützend) in Hunderten von Kellern. Weil er ohne Innenverstreibungen auskommt, ist die Reinigung problemlos. Und seine Besitzer haben die beruhigende Sicherheit, einen persönlichen Beitrag zur Reinhaltung der Gewässer zu leisten. – Gleichzeitig bewährte sich die kostensparende Schalentank-Bauweise in der Herstellung von Grossbehältern.

**Für den eiligen Leser – nochmals in Kürze, was die «Buchser» bieten:**

**STAHL, NICHTTOSTENDER STAHL, LEICHTMETALL**

**Tankbau:** Über- und Unterflurtanks; Stehtanks und liegende Tanks; Normaltanks und Drucktanks; Festdachtanks und Schwimmdachtanks; zylindrische und kubische Kellertanks; Schalentanks (System Joos pat.).

**Behälterbau:** Silos; Speicher für Heisswasser und Dampf; Betriebs- und Transportbehälter für die Chemische Industrie, die Lebensmittelindustrie, die Getränkeindustrie und die Baustoffindustrie.

**Rohrleitungsbau:** Druckleitungen, Stollen- und Druckschachtpanzerungen für die Energie- und Wasserwirtschaft; Leitungen für Flüssigkeiten und Gase; Umschlagstationen und Verteilleitungen für Treibstoffe und Chemikalien.

**Apparatebau:** Apparate für die Chemische Industrie, für die Lebensmittel- und Getränkeindustrie und für die Baustoffindustrie; Apparate für Atomkraftwerke; Grossapparate für die Maschinen- und Elektroindustrie.

**Stahlbau:** Stahlschachtbauten; Kranbahnen; Stahlfundamente.

**KUNSTSTOFF**

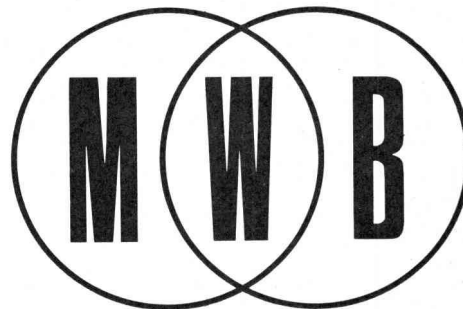
**Glasfaserarmiertes Kunstharz (GFK); Polypropylen verstärkt mit glasfaserarmiertem Kunstharz:**

Tanks für die Lagerung und den Transport von Chemikalien und Getränken; Rohre für Chemikalien, Trink- und Abwasser; Kamine; hochwertige Formteile für die Maschinen- und Elektroindustrie; Ölabscheider; Silos und Behälter für die Landwirtschaft.

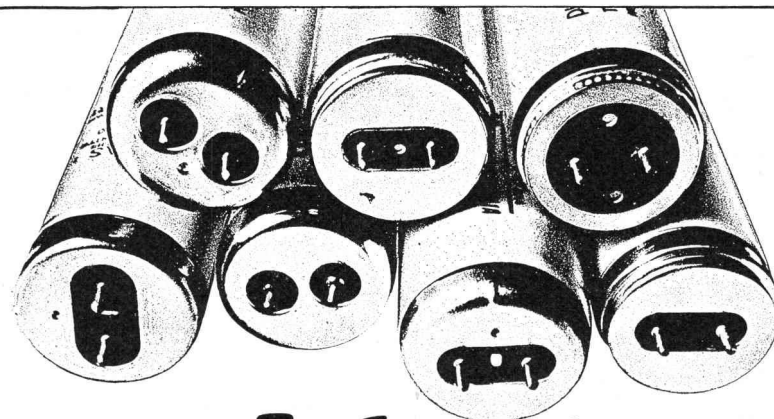
**Beschichtungen aus glasfaserarmiertem Kunstharz:** Stehtank-Fundamentabdichtungen; Bassin-auskleidungen; Korrosionsschutz von Behältern und Apparaten; Isolationen von Öllagertanks.

**Beschichtungen aus Metallogen und Resistoplast:** Beschichtung und Auskleidung von Tanks und Behältern, Apparaten, Wärmeaustauschern und Rohren.

Es wäre übertrieben zu sagen, dass in Buchs über 400 Menschen auf Ihren Auftrag warten. Aber wenn er kommt, dann ist es, als ob sie nur darauf gewartet hätten.



**Metallwerk AG Buchs** 9470 Buchs SG, Tel. 085 620 51



# Jede gute Lampenmarke ( Osram, General Electric, Philips, Claude, Atlas, Sylvania, Mazda, ) baut Rapidstart-Lampen.

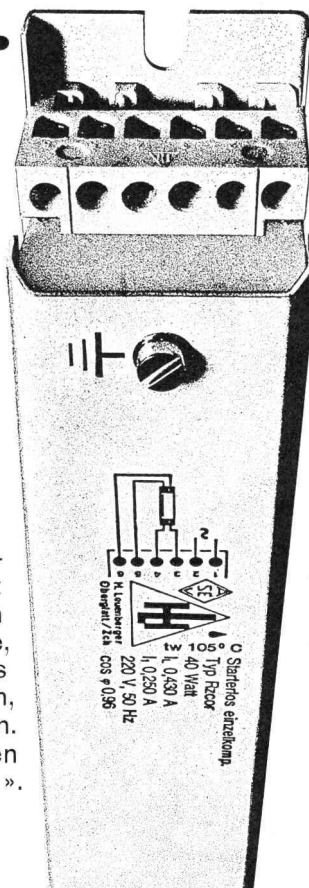
## Den Grund dafür bauen wir.

Wir kennen keine gute  
Lampenmarke, die nicht auch  
Rapidstart-Lampen herstellt  
(d.h. Lampen zu Rapidstart-  
Vorschaltgeräten). Wir kennen  
sogar Lampenmarken,  
die praktisch nur noch  
Rapidstart-Lampen herstellen.

Warum?

Rapidstart-Vorschaltgeräte sind  
nach dem modernsten Prinzip  
gebaut, das man heute im Vorschalt-  
gerätebau kennt. Ihr Plus liegt  
in dem, was ihnen fehlt: sie haben  
keine beweglichen Teile,  
keinen «Starter». Und wo sich nichts  
bewegt, kann sich nichts abnützen,  
muss man nichts ersetzen.

Wir bauen sie unter dem Namen  
«Leuenberger Rapidstart».



LEUENBERGER RAPIDSTART —  
man baut es ein  
und darf es vergessen

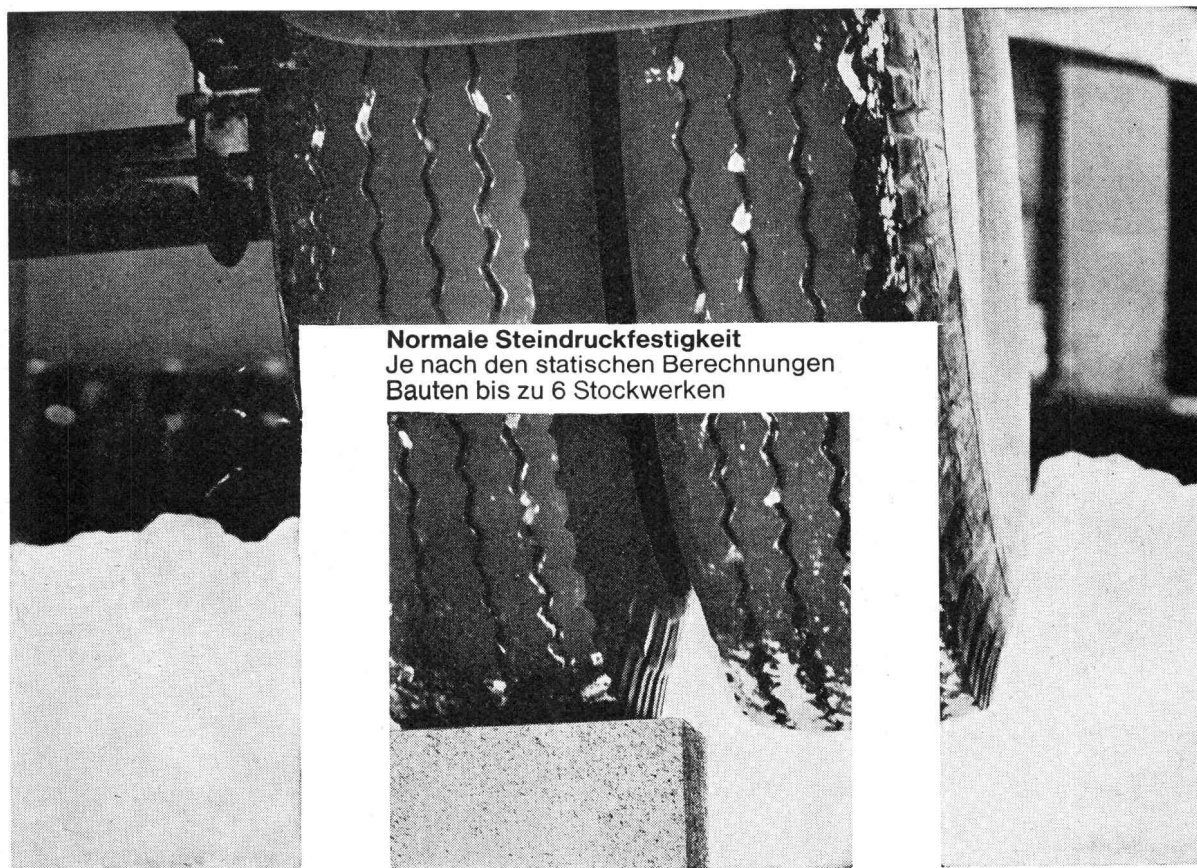
**Leuen  
berger**

H. Leuenberger  
Fabrik elektr. Apparate  
8154 Oberglatt-Zürich  
Tel. 051 94 53 33, Telex 53 352

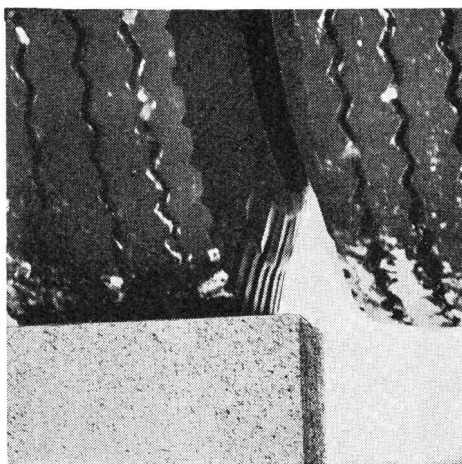


# Hürlimann Isolierbaustein

aus gebranntem Tonmergel vom Urmiberg



**Normale Steindruckfestigkeit**  
Je nach den statischen Berechnungen  
Bauten bis zu 6 Stockwerken



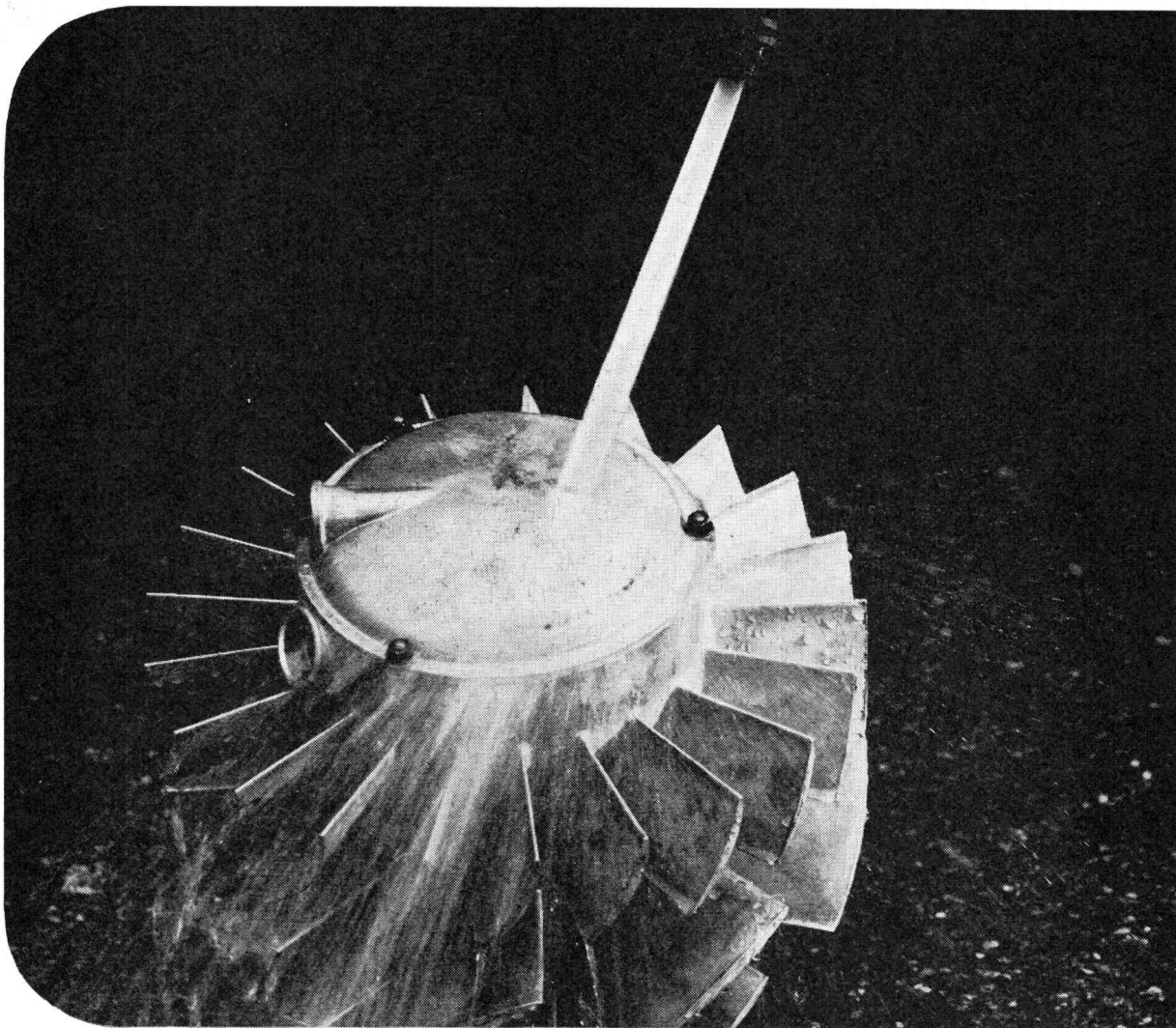
**Die Vorteile liegen klar auf der Hand!**

**7**

1. Das beste Rohmaterial: Tonmergel
2. Gute Isolation
3. Verschiedene Steinmasse
4. Geringer Mörtelverbrauch
5. Leicht zu bearbeiten
6. Lieferung auf den Tag genau

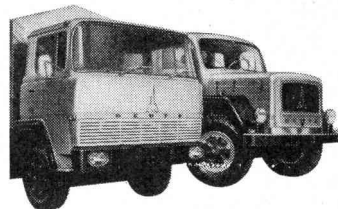
7. Normale Steindruckfestigkeit
8. Genaue Masshaltigkeit
9. Keine Ausblühungen
10. Idealer Träger für jeden Verputz
11. Bauen Sie «billiger» — mit bester Qualität
12. Bewährt und gefragt

**K. Hürlimann Söhne AG, Brunnen, Tel. 043/91046**



## Wasser ist zum Waschen da ...

Das haben Sie noch nie gesehen ... dass man ein Kühlluftgebläse eines DEUTZ-Motors abspritzt. Für einen MAGIRUS-DEUTZ ist Wasser nur zum Waschen da, denn die weltberühmten DEUTZ-Dieselmotoren sind luftgekühlt. Sie brauchen kein Wasser, kennen weder Kälte- noch Hitze Probleme und arbeiten bei gleichmässiger Betriebstemperatur. Dadurch werden die Motoren geschont und leben bei geringeren Wartungskosten länger. Luftgekühlte DEUTZ-Dieselmotoren sind wirtschaftlicher — und wenn es darauf ankommt, ist MAGIRUS-DEUTZ auch für Sie richtig.



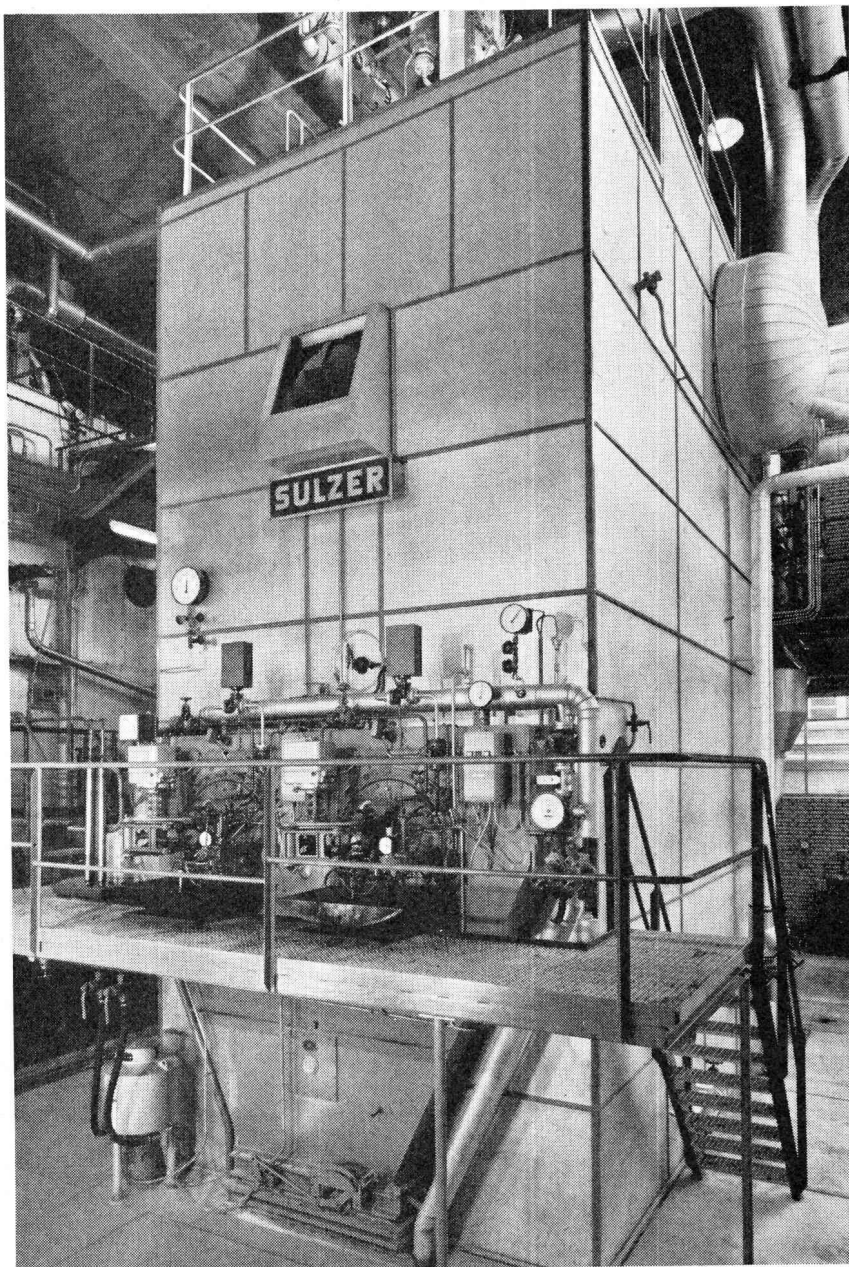
Generalvertretung für die Schweiz: Hämmerli AG 5600 Lenzburg  
Tel. 064 / 51 19 44-45  
Magirus-Center Zürich, Hardturmstrasse 185 Tel. 051 / 42 77 66



# SULZER

## Dampf- und Heißwasseranlagen

für Industrie, öffentliche Energieversorgungen sowie für Kleinverbraucher



Sulzer-Hochleistungs-Strahlungskessel mit Überdruckfeuerung und Bedienungspodest für 2 Sulzer-Ölbrenner von je 800 kg Öl/h in einer Kartonfabrik. Kesseldaten: 16 bis 20 t/h, 41 atü, 425 °C.

Einrohrdampferzeuger	für höchste Dampfmengen, Drücke und Temperaturen.
Strahlungskessel	Typ C und CV, bis 16 bzw. 10 t/h, bis 25 atü Typ N, bis 32 t/h, bis 64 atü, bis 425 °C Typ H, bis 250 t/h, bis 100 atü, bis 540 °C
Dreizugkessel	bis 16 t/h, bis 20 atü
Heißwasser-Röhrenkessel Typ S	bis 10 Millionen kcal/h, bis 25 atü
Elektrokessel	Dampfleistung bis 25 t/h, Betriebsspannung bis 30 kV
Sonderkessel mit Zwangsumlauf	

Sulzer befaßt sich traditionell mit dem Problem der industriellen Wärmeausnutzung. Wir beraten Sie gerne bei der Planung von Neuanlagen und bei der Erneuerung bestehender Wärmeversorgungs- und -kraftanlagen.

Gebrüder Sulzer®, Aktiengesellschaft  
8401 Winterthur, Schweiz

# SULZER

## Garantie für termingemässe Lieferung

dank grossem Lager-Sortiment

**Favre**

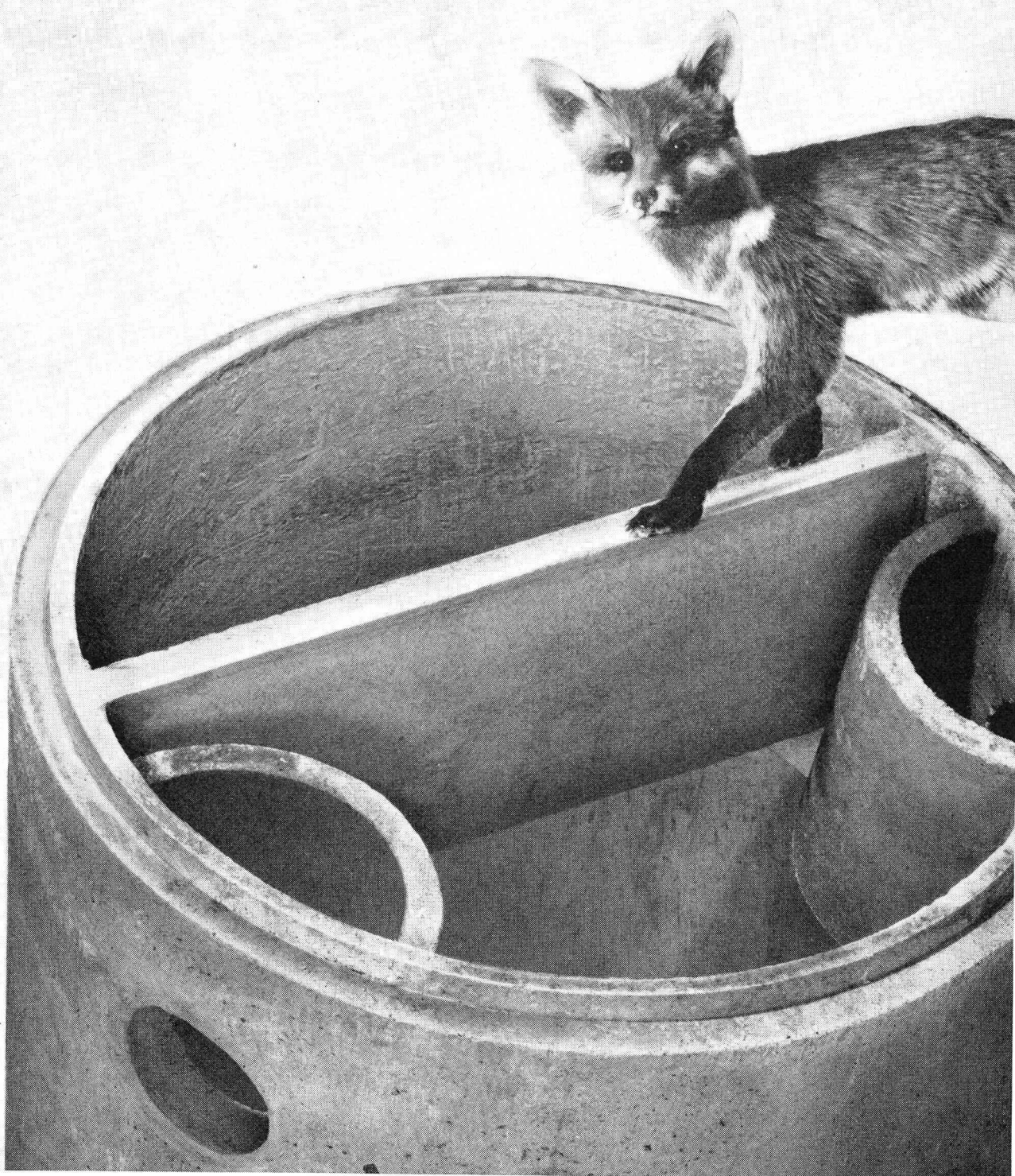
### Friwa-Kläranlagen und -Benzinabscheider

Favre & Cie. AG Zürich

Zementwarenfabrik

Werk Wallisellen, Telefon 051 93 20 11

Werk Däniken SO, Telefon 062 612 09





**MEYNADIER**



## **Auch für Sichtbeton gibt es Make-up**

Wenn Beton sich von seiner schönsten Seite zeigen soll, wird Barraplast 02 zugesetzt. Denn Barraplast 02 macht den Frischbeton plastisch und besser verarbeitbar.

Barraplast 02 bewirkt bei Einsparung von Anmachwasser die lückenlose Benetzung der Zement- und Sandkörner. Auch der Vibrier-effekt wird wesentlich verbessert durch erhöhte Geschmeidigkeit. Das Resultat: schöne Sichtflächen.

So verleiht Barraplast 02 dem Beton eine dichtere Struktur, eine grössere Druck- und Biege-festigkeit sowie eine ausnehmende Wider-stands-fähigkeit gegen Verwitterung. Und deshalb gilt Barraplast 02 als Make-up für Konstruktions- und Sichtbeton.

Barraplast 02, das Ergebnis zielbewusster Forschung durch Meynadier & Cie AG, Zürich, Lausanne, Bern, Luzern, Bellinzona, Chur.

# **Barraplast 02**



Glauben auch Sie, billiger bauen zu können?

Wir ermöglichen es Ihnen. –

Unsere Erfahrung seit 1888

im Herstellen von Fenstern in unseren modern eingerichteten  
Fabriken hilft Ihnen dabei.

Über 200 günstige Normgrössen

haben wir entwickelt und am Lager für Sie bereit.

Bestimmt interessiert Sie aber nicht nur der Preis,  
sondern auch, was Sie dafür erhalten.

Unsere spezielle Behandlung

(Tauchgrund 6001 Schmid, Rhyner)

schützt Ihre Fenster während der Bauzeit

und ersetzt den ersten Farbanstrich.

Offen gestanden, nur das Beste ist uns gut genug!

Dürfen wir Sie mit unseren kurzen Lieferfristen

und unserem Service überraschen?

Verlangen Sie unverbindlich unsere ausführlichen Prospekte!

# Fenster Kiefer AG

*Fenster*



*Kiefer Zürich*

8038 Zürich Bachstrasse 15 Telefon 051 – 45 24 55

7000 CHUR, Erhard Domenig, Ringstr. 104, Tel. 081 - 22 41 50; 3308 GRAFENRIED, Fritz Rüfenacht, Etzelkofenstr.

Tel. 031 - 96 77 69; 3960 SIERRE, J.-P. Rey, bâtiment Sibiri, route de Sion, tél. 027 - 5 68 31;

1018 LAUSANNE, Fenêtres Kiefer SA, chemin Maillefer 5, tél. 021 - 32 67 17



# Die ganze Welt stand Pate

## salubra STYLE FOLKLORE

Die neue Tapeten-Kollektion von Salubra. Eine universale Kollektion voller Sonne, Optimismus und Musik, voller Farbe, Rhythmus und Temperament. Extravagant, exzentrisch, exklusiv. Nach folkloristischen Ornamenten aus 22 Ländern der Erde.

Eine Fundgrube für den modernen Architekten und Raumgestalter. Salubra STYLE FOLKLORE bietet eine Fülle neuer Anwendungs- und Kombinations-Möglichkeiten, die bisher mit kaum einer Tapeten-Kollektion erreicht werden konnten.

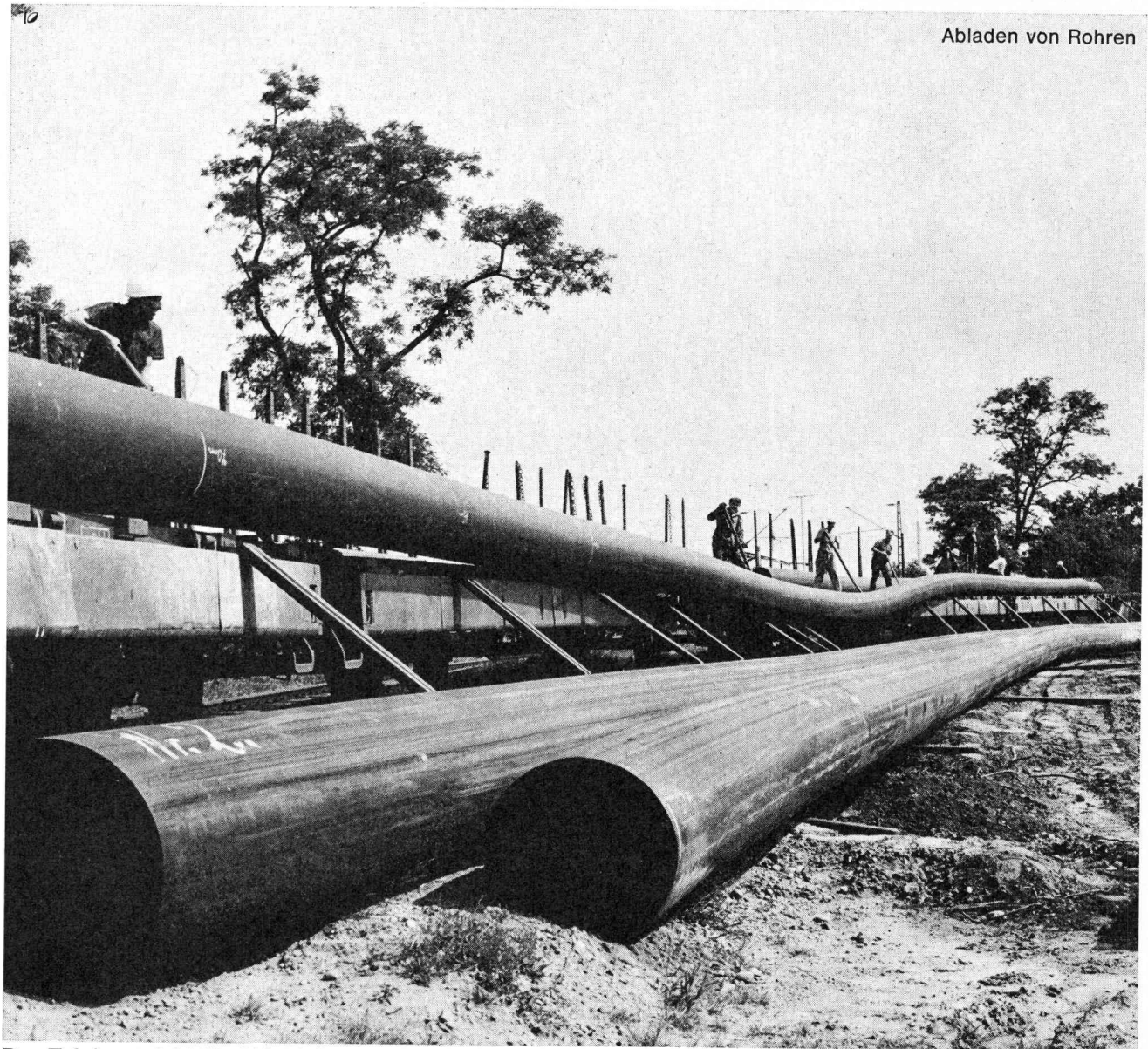
Als moderne Tapete ist Salubra STYLE FOLKLORE selbstverständlich auch pflegeleicht. Also garantiert lichteht, garantiert waschbar und besonders strapazierfähig. Wie alle Salubra-Tapeten: schön · wertvoll · praktisch



Aus „STYLE FOLKLORE“  
Türkische  
Folklore  
und westliche  
Moderne  
harmonieren  
gut miteinander.  
Lieferbar in  
3 Kolorits der  
Qualität LUX.  
Best.-Nr.  
67019-67021

**salubra** LUX    **salubra** LUX & design    **salubra** STYLE FOLKLORE    **salubra** DUR    **salubra** PLUS    **salubra** DECOR    **salubra** TEKKO

Salubra A. G. 4002 Basel. Generalvertretungen: DEUTSCHLAND: Salubra-Werke A.G., Grenzach (Baden) · FRANKREICH: Ets. Viacroze S.a.r.l., Paris 8 · ITALIEN: Braendli & C.s.p.a., Mailand · ÖSTERREICH: Christian Genewein, Wien I · BELGIEN: L. L. Gondry, Brüssel · HOLLAND: Rath & Doodeheefver N.V., Amsterdam · ENGLAND: A. Sanderson & Sons Ltd., London W 1 · DÄNEMARK: Salubra Tapet AS, Kopenhagen 5 · SCHWEDEN/NORWEGEN: Dahlanders Tapeter AB, Göteborg 5 · SPANIEN: Metalquímica S.A., Madrid



Der Erfolg spricht für ®Hostalen:

# So leicht können Grossrohre sein...

(Durchmesser 600 mm)

K 673/CH

...wenn Sie aus Hostalen, dem Niederdruckpolyäthylen der Farbwerke Hoechst hergestellt sind.

Bereits 1957 entwickelte Hoechst einen Spezialtyp für Rohre aus Niederdruckpolyäthylen: Hostalen GM 5010. Seitdem haben sich Hostalen-Rohre bei schwierigsten Bodenverhältnissen und unter extremen Klimabedingungen bewährt. Gegen die eisige Kälte Finnlands, den aggressiven

Boden Islands oder die Gluthitze der arabischen Wüste sind Rohrleitungen aus Hostalen unempfindlich.

Natürliche Hindernisse, z.B. Felsen, können umgangen werden: Hostalen-Rohre sind flexibel. Selbst lange Rohrschüsse sind dank des geringen Gewichts einfach zu transportieren: Dadurch gibt es nur wenige Verbindungsstellen. Wir sind gerne bereit, Ihnen die Vorteile von Rohren aus

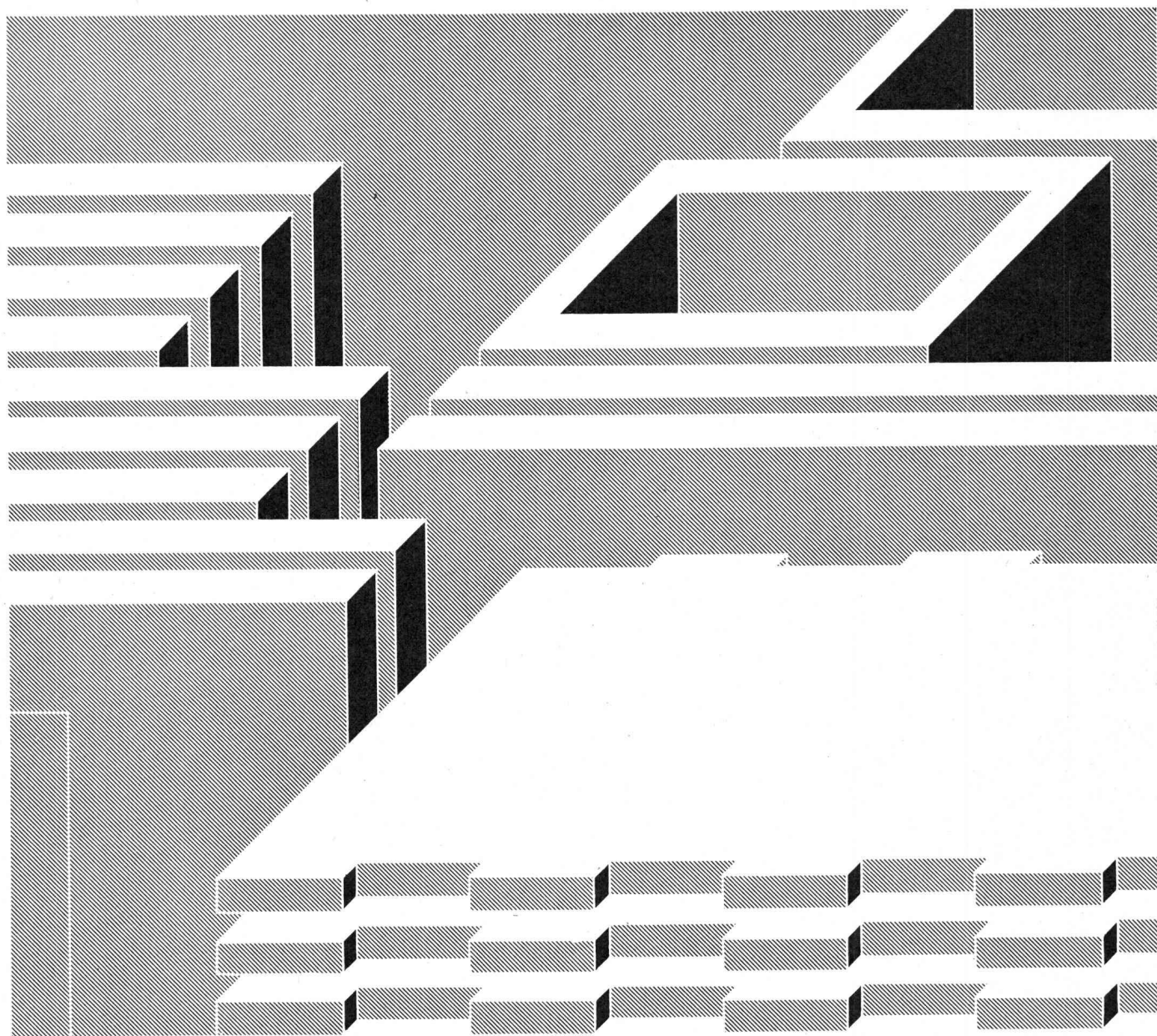
Hostalen GM 5010 speziell für Ihren Anwendungszweck zu nennen. Bitte setzen Sie sich mit uns in Verbindung.

Plüss-Staufer AG  
4665 Oftringen, 062 7 44 22  
Vertretung der  
Farbwerke Hoechst AG



# Beton-Elemente für den Wohnbau

Für Architekten, die nebst Preis und Qualität auch eine gute Zusammenarbeit voraussetzen.



Das Bauen mit grossflächigen Beton-Elementen hat folgende Merkmale: Vereinfachte Planung und trotzdem sehr grosse Variabilität. Kurze Bauzeit und trotzdem höchste Qualität.

Niedrige Baukosten und trotzdem überdurchschnittlicher Ausbaustandard.

Eines unserer Hauptanliegen ist die gute, reibungslose Zusammenarbeit: Sie, als Bauherr, Architekt oder Ingenieur projektieren, planen, berechnen.

Wir beraten, liefern, montieren.

Zur Realisierung unterscheiden wir drei verschiedene Vorgehen:

1. Die Anwendung der bestehenden Platten-Elemente in unserem schon vielfach bewährten Wohnbausystem W62.
2. Die Anwendung der bestehenden Plattenelemente in einem Spezialsystem. In diesem Fall erfolgt die Prüfung der geeignetsten Möglichkeiten mit unseren Elementen.
3. Die Entwicklung von neuen, speziellen Verhältnissen angepassten Plattenelementen oder Bausystemen.

Unser Platten-Programm gliedert sich in tragende und aussteifende Wandelemente, Decken- und Fassadenelemente.

Verlangen Sie unsere ausführliche Dokumentation.

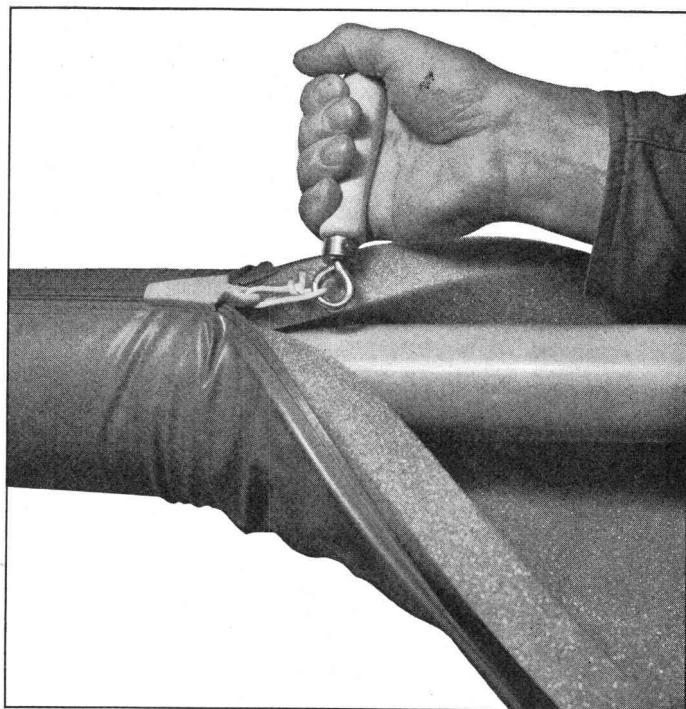
Wir beraten Sie gerne.

## PEIKERT

Peikert Bau AG, Zug  
Industriestrasse 22, Tel. (042) 4 93 93

# **sind 10 Jahre Bewährung ein Jubiläum wert? sicher! Aber nicht bei Isomat\* (das hat noch Zeit)**

... denn diese moderne Kunststoff-Rohrisolierung hat sich bis jetzt in über 3 Millionen Metern so gut bewährt, dass wir zum Feiern getrost das 25 jährige Jubiläum abwarten können.



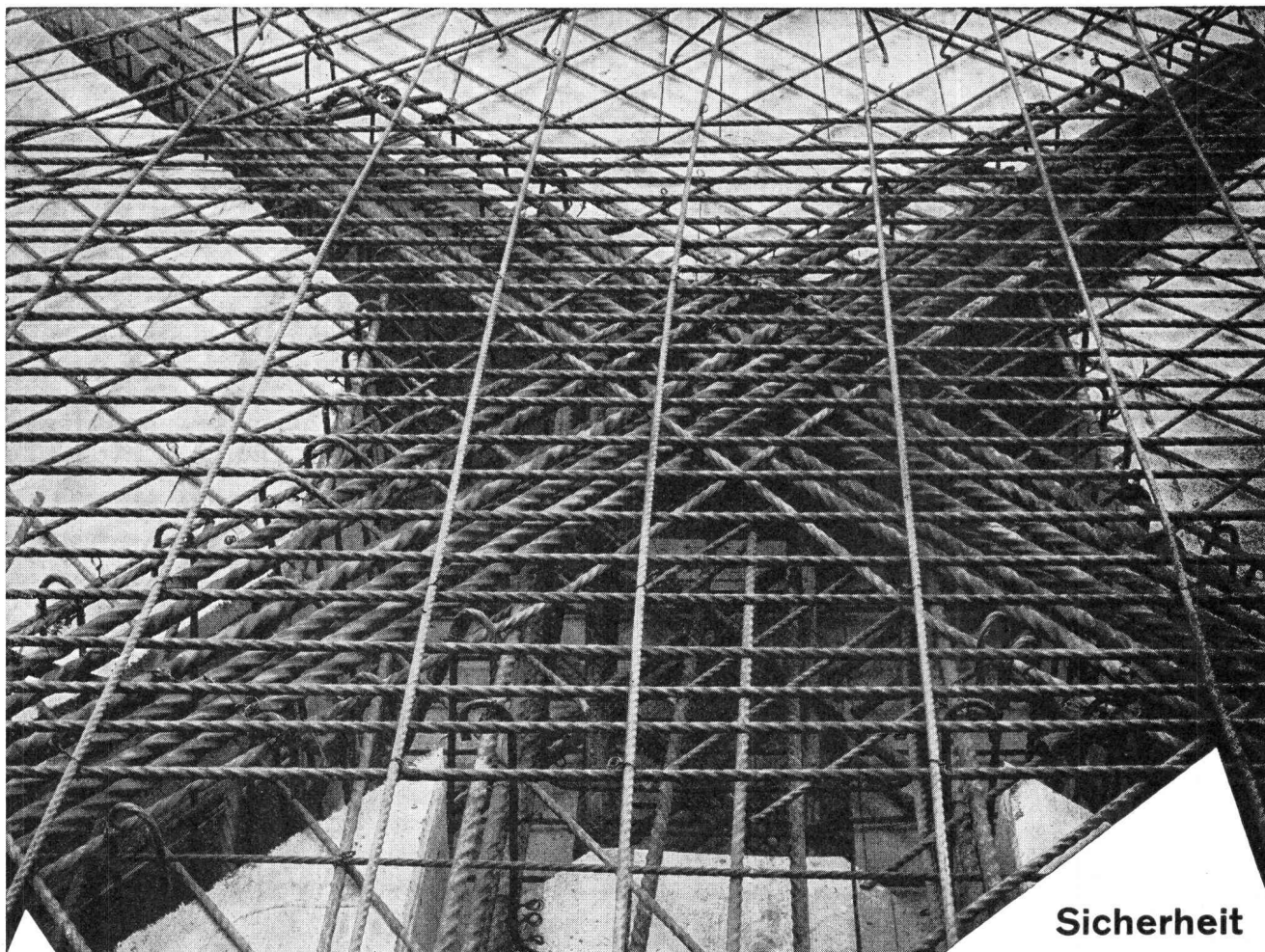
\* die erste schweizerische Kunststoff-Rohrisolierung mit Gleitverschluss, bestehend aus temperaturbeständigem Schaumstoff und PVC-Mantel

Zum Isolieren von Heizungs- und Sanitärleitungen:

Isomat ... hoher Isolierwert  
Isomat ... geprüft und bewährt  
Isomat ... rasch montiert  
Isomat ... saubere Verarbeitung  
Isomat ... robust und elastisch  
Isomat ... kein Farbanstrich  
Isomat ... kein Unterhalt  
Isomat ... präsentiert vorzüglich  
Isomat ... isoliert wirtschaftlich

## **Schneidegg**

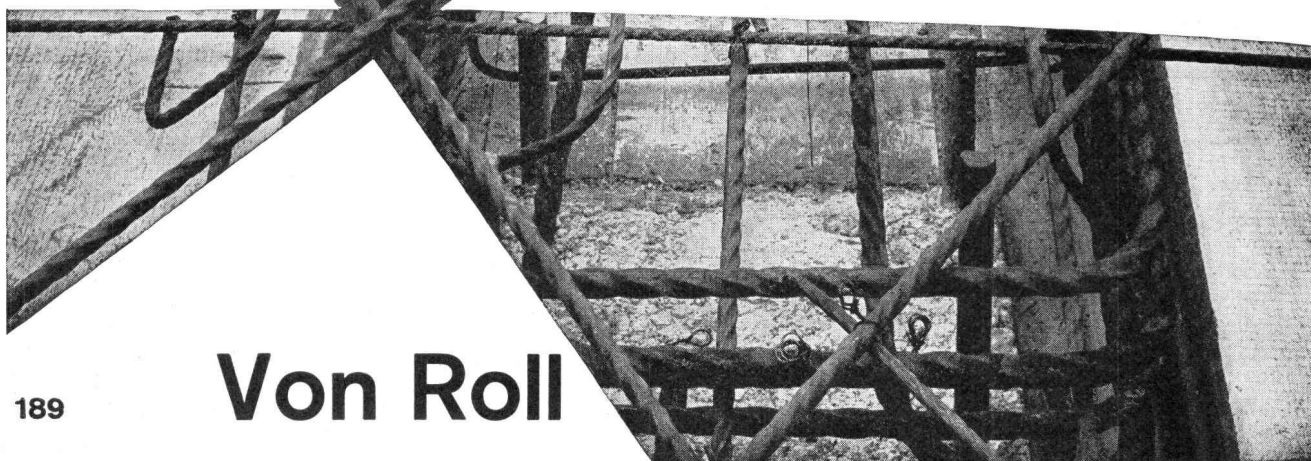
Schneider+Co. AG  
Isolierungen und Industriebedarf  
8401 Winterthur, Scheideggstrasse 2  
Telefon 052 29 13 21



Lieferung  
durch  
die Firmen  
des Eisenhandels

Sicherheit  
und  
Wirtschaftlichkeit  
durch  
Verwendung  
von

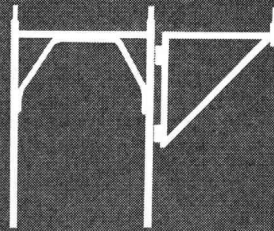
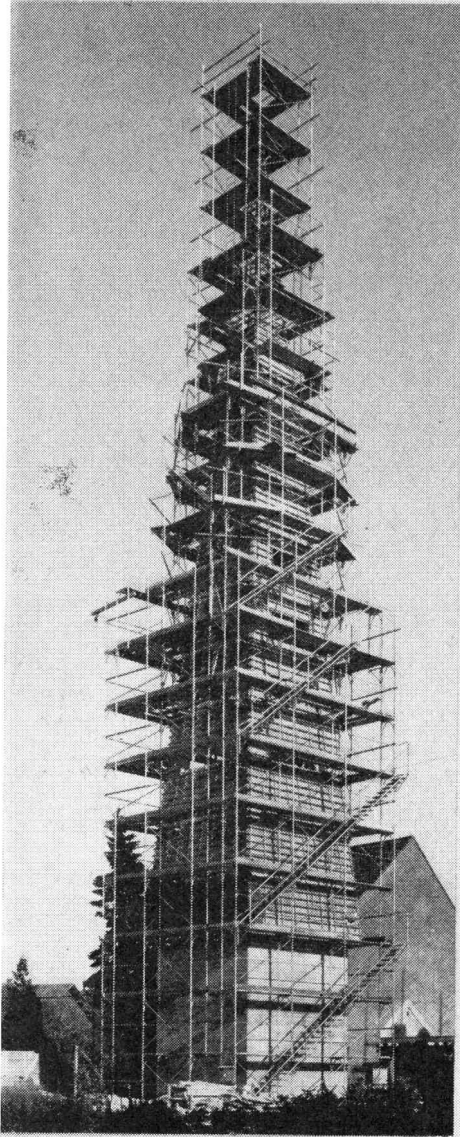
# CARON-Stahl



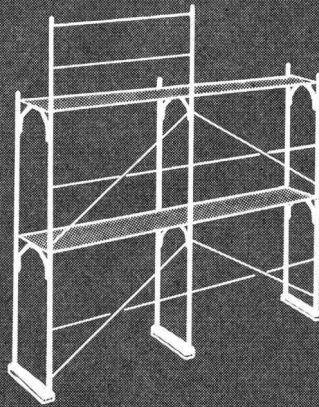
189

## Von Roll

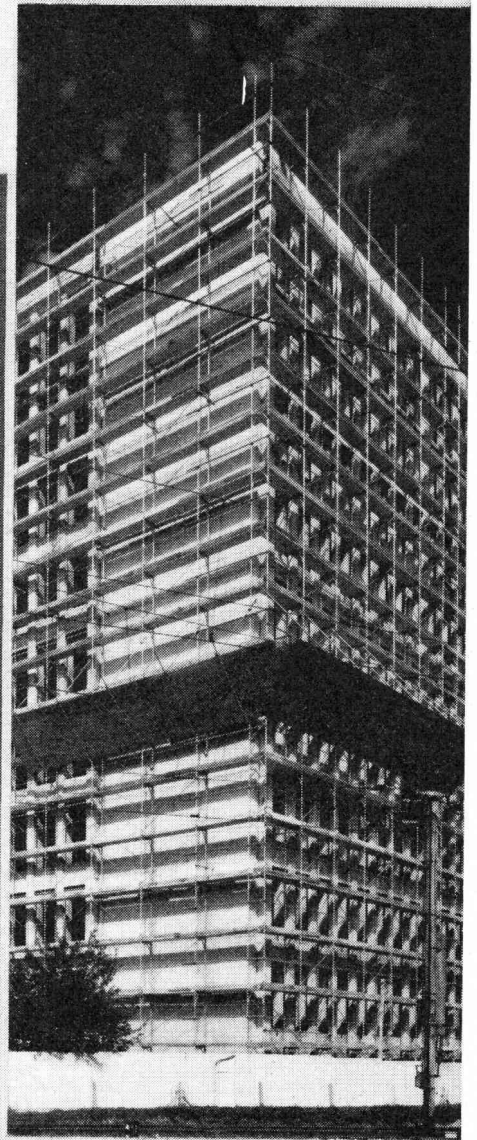
# Welche Vorteile bietet Ihnen unser Schnellbaurahmengerüst mit eingebautem Belag?



Durch Anbringen von Konsolen kann der Belag verbreitert werden



Äusserst einfacher Aufbau des Schnellbaurahmengerüsts, ohne Schraubenverbindung



In erster Linie reduziert sich die Montagezeit auf die Hälfte der üblichen Rahmengerüste, somit eine günstige Beeinflussung Ihrer Kalkulation. – Jede Hilfskraft montiert und demontiert unser Schnellbaurahmengerüst ohne Schwierigkeiten. – Die Gerüstteile werden nur zusammengesteckt und die Gerüstplatten eingelegt, jegliche Schraubverbindung fällt weg. – Durch Anbringen von Konsolen kann der Be-

lag doppelt oder dreifach verbreitert werden. – Die imprägnierten, dreischichtig verleimten Gerüstplatten dienen als Belag und Horizontalverstreben der Rahmen und ersetzen die horizontalen Strebenkreuze. – Leicht im Gewicht, hohe Stabilität und Sicherheit. – Rationell im Transport dank Palettisierung der Platten. Verlangen Sie unser Miet-, Miet/Kauf- oder Kaufangebot.

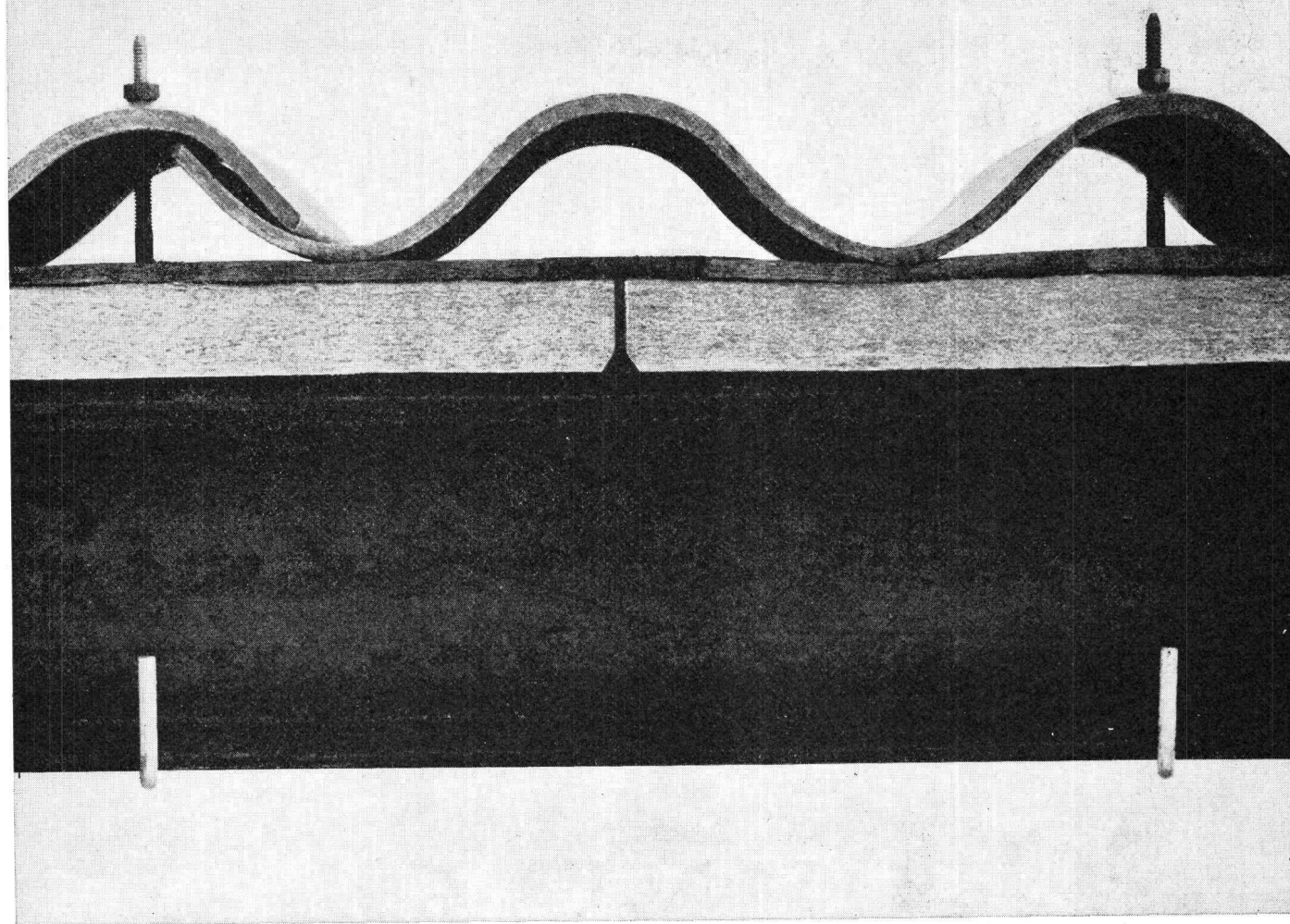
## Conrad Kern AG

Stahlrohrgerüste  
8105 REGENSDORF  
Telefon 051 71 21 21

Filialen mit Lagerplätzen in Allschwil, Zollikofen, Arbedo



# WANNER



## Zwar nicht dieselbe Wellenlänge

wie Asbestzement-Wellplatten. Und trotzdem sind Sillan-SPW-Isolierplatten speziell für Asbestzement-Wellplattendächer geschaffen. (Obwohl sie flach sind.) Dafür sind sie selbsttragend. Und in denselben Breiten wie Asbestzement-Wellplatten erhältlich. Sillan-SPW-Platten sind aus Steinwolle. Und deshalb leicht. Und leicht zu verlegen. Zusammen mit Asbestzement-Wellplatten – in einem Arbeitsgang. Von oben.

Kein Lattenrost ist nötig. Und weil Sillan-SPW so leicht ist, darf die ganze Konstruktion leichter werden. Und billiger.

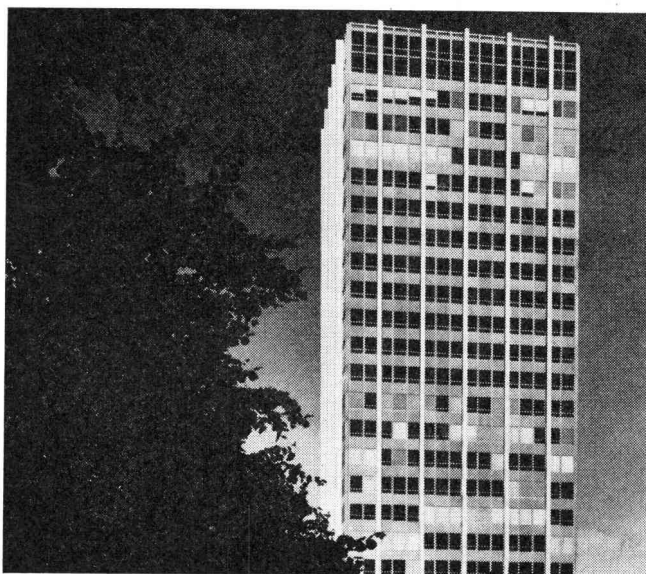
Sillan-SPW-Platten isolieren nicht nur wärme- und schalltechnisch, sondern wirken unter gewissen Voraussetzungen auch feuerhemmend. (40 mm SPW in Verbindung mit Asbestzement.)

Manchmal ist gar keine Wellenlänge die ideale Wellenlänge.

---

**Wann immer Isolierprobleme auftauchen:  
Wanner hilft sie lösen.**

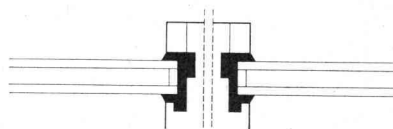
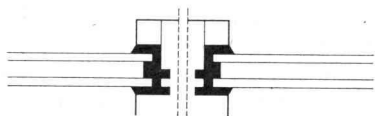
**Wanner AG Horgen**  
Isolierwerke und Korksteinfabrik  
Telefon 051 / 82 27 41



Gebr. Sulzer Aktiengesellschaft, Bürohochhaus, Winterthur  
Architekten: Suter & Suter, Basel  
Verglasung: ISAL-Fassadenelemente, Ausführung in  
Arbeitsgemeinschaft ISAL, Hans Schmidlin AG, Aesch-Basel



Ciba AG, Laborhochhaus, Basel  
Architekten: Suter & Suter, Basel  
Verglasung: ISAL, Hans Schmidlin AG, Aesch-Basel



## Abdichtung garantieren heisst NEOPRENE spezifizieren

Seit ihrem erstmaligen Einsatz in einem grösseren Bauwerk im Jahre 1954 sind NEOPRENE-Profile in ein- bis fünfzigstöckigen Gebäuden – von der Arktis bis in die Tropen und in einer Vielzahl von Bauwerken – installiert worden.

NEOPRENE-Profile bieten dem Architekten folgende Vorteile:

- Hervorragende Alterungs-, Witterungs- und Ozonbeständigkeit
- Temperaturbeständigkeit zwischen  $-40$  und  $+100^{\circ}\text{C}$
- Flammwidrigkeit
- Leichtes Installieren und Ausschalten menschlicher Fehlerquellen
- Ausdehnungsmöglichkeit für Fenster- und Metallrahmen
- Architektonische Entwurfsfreiheit
- Gefälliges Aussehen
- Kein Reparaturanfall
- Wirtschaftlichkeit durch Zeit- und Materialersparnis

Die Zuverlässigkeit von NEOPRENE-Profilen haben sich führende Schweizer Fenster- und Fassadenhersteller auch an neuesten Gebäuden zunutze gemacht. NEOPRENE-Profile gewähren jahrzehntelange, einwandfreie Abdichtung ohne Unterhalt. Denn Du Pont NEOPRENE ist dauerhaft.

Weitere Auskünfte über NEOPRENE-Dichtungen erhalten Sie durch:



# NEOPRENE

**Dolder + Co., Immengasse 9, 4000 Basel 4**

Bitte senden Sie mir weitere Informationen über Neoprene-Dichtungen:

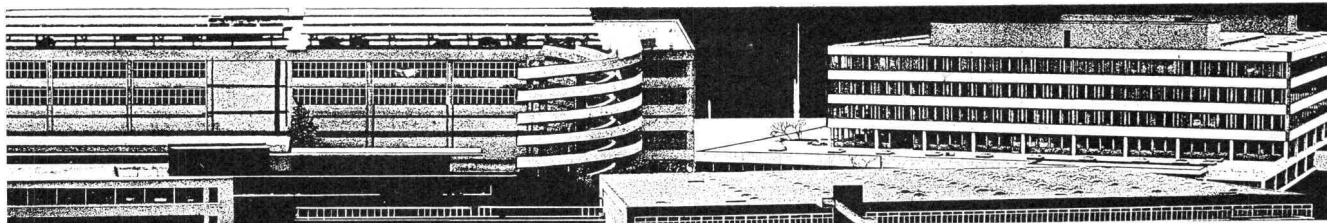
Name: \_\_\_\_\_

Adresse: \_\_\_\_\_

Stellung: \_\_\_\_\_

Firma: \_\_\_\_\_

Ad c/s – Bauzeitung – 9/67



Mit diesem Team lösen Sie Ihre Probleme leichter



7-49

Dr. Juchli

MAMMUT® und TURICUM®  
zwei starke Schweizer Marken

**AEZ Asphalt-Emulsion AG**

Warum leichter?  
Weil wir seit über 50 Jahren  
Spezialisten für bituminöse Isolierungen sind.  
Und seit über 50 Jahren  
MAMMUT® und TURICUM® für Flachdach-  
und Terrassenbeläge verwenden.  
Durchwegs mit grossem Erfolg.  
Wir stehen Ihnen gerne  
zur Verfügung. Rufen Sie an!  
Telefon 051-25 88 66

**Zürich**



# GAUGER

**Die neuen Gauger-Werke  
beim Bahnhof Zürich-Affoltern**

● In diesen Hallen wird vorfabriziert. In Stahl. Vorfabrizierte Stahlkonstruktionen sind auch in kleinen Serien wirtschaftlich. Komplizierte und teure Schalungen sind nicht erforderlich. Aber eine moderne, rationell eingerichtete Werkstätte. Wie unsere Anlage in Zürich-Affoltern.

● Stahlkonstruktionen sind anpassungsfähig. Das ist im Industriebau (und für Geschäftshäuser) viel Geld wert. Wenn Sie sich zum Beispiel entschliessen sollten, Ihren alten 5-Tonnen-Kran durch einen neuen 20-Tonner zu ersetzen. Oder wenn das neue Layout Ihrer Produktionsanlage das Entfernen einer unbequemen Stütze erfordern sollte. Da vollbringen unsere Monteure mit Schneidbrenner und Schweissapparat wahre Wunder.

● Stop! Wir werden zu lang.

● Dürfen wir Ihnen anlässlich einer unverbindlichen Besprechung mehr über unser Spezialgebiet berichten?

● Über die Vorteile unserer Sandstrahlanlage, über moderne Schutzanstriche, über schlüsselfertig erstellte Bauten, über Fenster, Tore und Kranklappen (alles bekannte Gauger-Spezialitäten) und über die unglaublich tiefen Preise rationell erstellter Stahlkonstruktionen.

# GAUGER

● Wir freuen uns auf Ihren Anruf.

**GAUGER & CO. AG,**  
Niklausstrasse 11,  
8035 Zürich  
Telefon 051 261755

# Die Pneuwalze Modell C 500 A im Einsatz hat alle Erwartungen übertroffen

**H  
Y  
S  
T  
E  
R**



Tragschichtverdichtung auf der N1 bei Hindelbank mit der HYSTER-Pneuwalze Modell C 500 A

Es haben sich bewährt:

- Die Pneudruckregulierung vom Führersitz aus. Sie ergibt einmalige Anpassungsfähigkeit an die verlangte Arbeit.
- Die Mittelpunktslenkung. Sie verhütet seitliches Schieben, weil die Lenkgeometrie immer stimmt. Sie garantiert Spurüberdeckung auch in den Kurven.
- Die vertikal pendelnden Räder mit stets gleichmässiger Lastverteilung auf alle Reifen.
- Das Powershift-Wendegetriebe.
- Die Druckberieselungsanlage.
- Die einfache Bedienbarkeit.
- Die gute Übersicht.
- Der Caterpillar-Dieselmotor.

Und es gefällt allgemein:

- Die gute Form.

Ein Vergleich zeigt deutlich: Wer mit der Hyster-Pneuwalze Modell C 500 A arbeitet, ist um Jahre voraus!

## ULRICH AMMANN

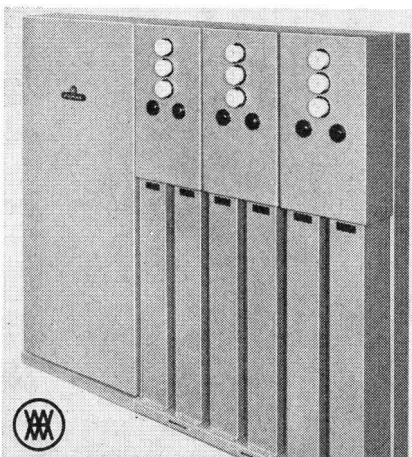
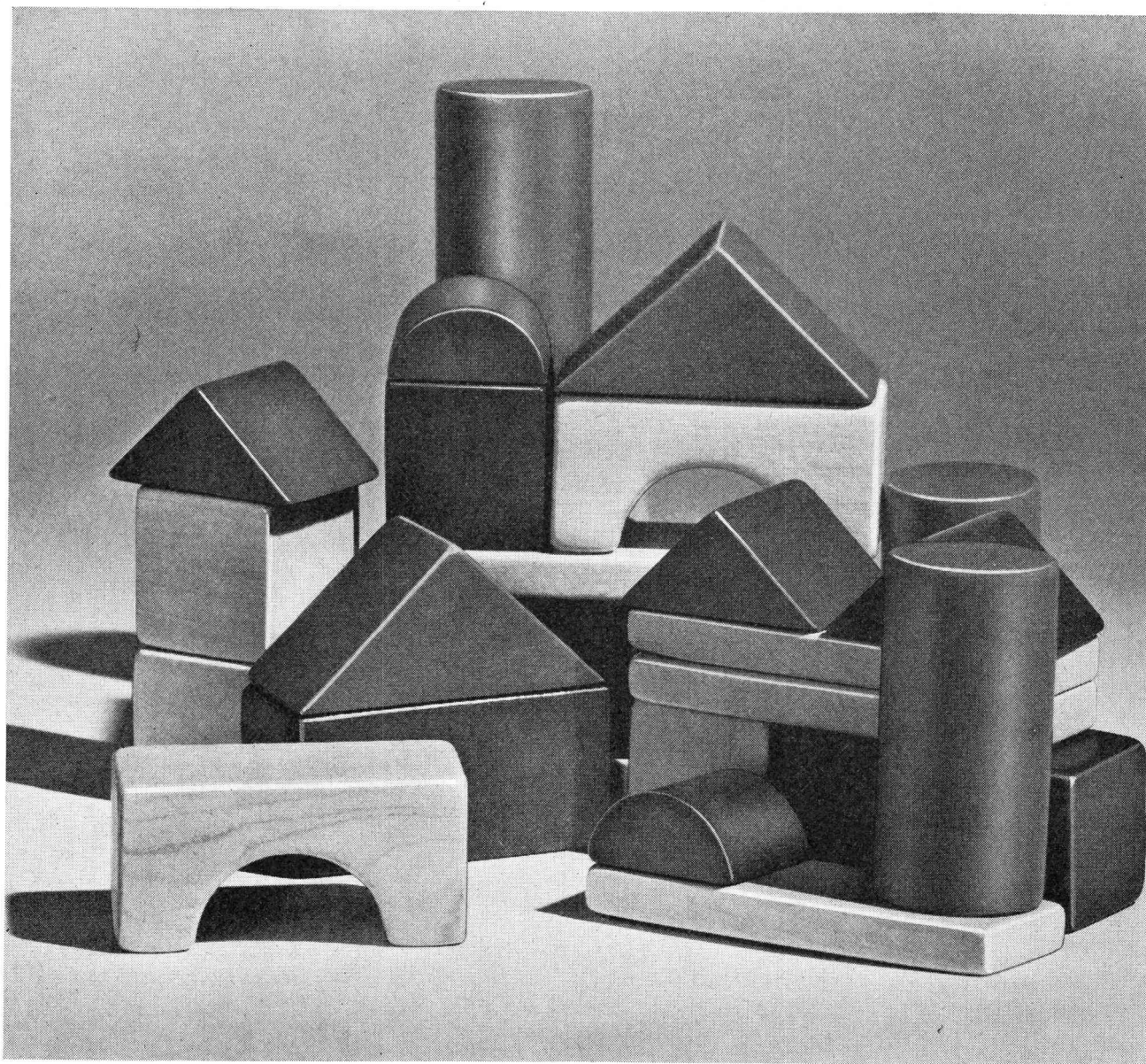
**Baumaschinen AG**

**Tel. (063) 2 27 02**

**4900 Langenthal**

# Leistungs-Kondensatoren — nach dem Baukastensystem — reduzieren Ihre Betriebsunkosten

10



## 1. Vorteil

Sie sparen Energiekosten!  
XAMAX-Kondensatoren-Batterien gestatten es Ihnen, die bisher vom Elektrizitätswerk gelieferte und verrechnete Energie selbst zu erzeugen! Auf diese Weise amortisieren sich solche Anlagen schon innerhalb weniger Jahre! XAMAX-Leistungs-Kondensatoren arbeiten vollkommen wartungs- und unterhaltsfrei. Während Jahrzehnten!

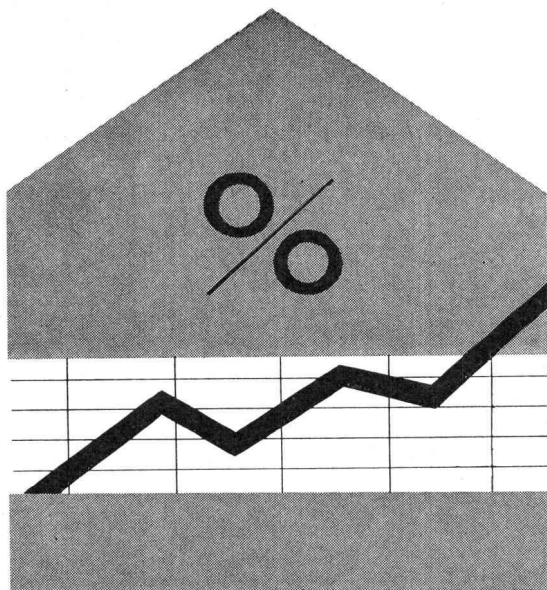
## 2. Vorteil

XAMAX-Leistungskondensatoren ermöglichen eine raumsparende Unterbringung!  
Die nach dem Baukastensystem konstruierten Anlagen für Blindleistungen bis 400 kVar passen sich ganz den

Platzverhältnissen Ihres Betriebes an. Je nach Leistungsbedarf können die einzelnen «Bausteine» mühelos aneinandergereiht und elektrisch zusammengeschaltet werden! Unsere Abteilung Kondensatorenbau fabriziert komplette, automatische Kompensationsanlagen in jeder gewünschten Grösse! Verlangen Sie unsere 32seitige Dokumentation «Wirkleistung — Scheinleistung».

# xamax

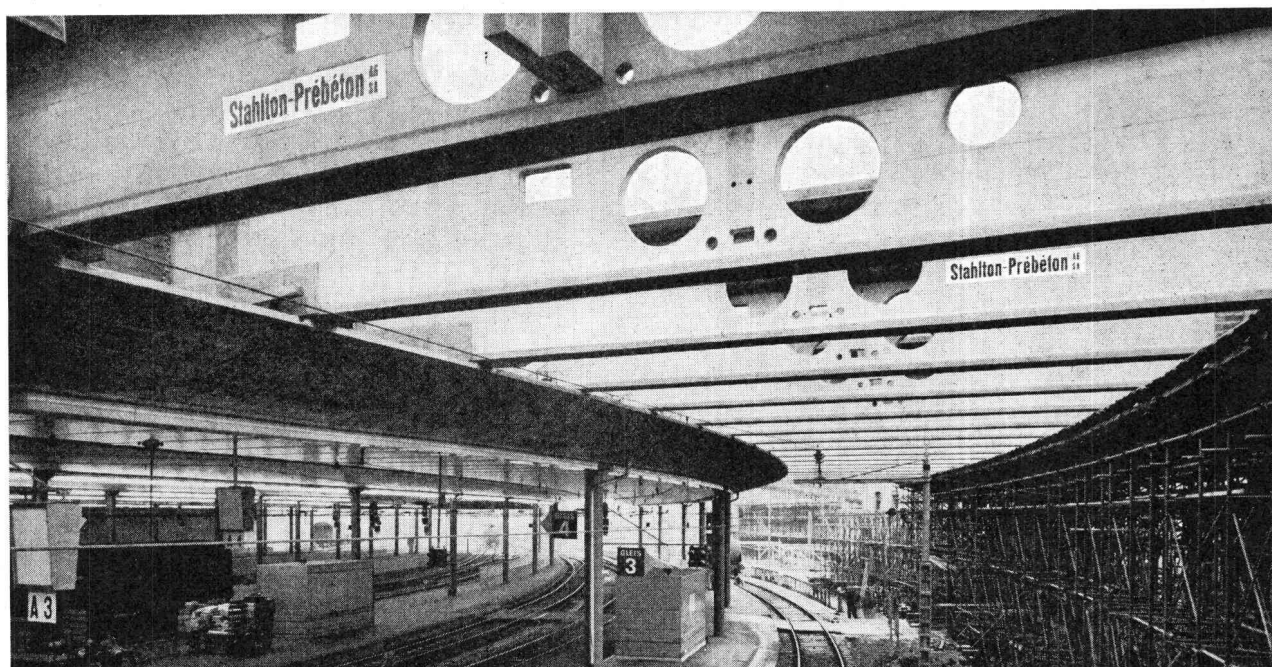
XAMAX AG, 8050 Zürich, Birchstr. 210



Grössere Wirtschaftlichkeit der Bauten.  
Einsparung an Brennstoff und Senkung  
der Unterhaltskosten dank der VETROFLEX-Isolierung.

GLASFASERN AG  
Verkaufsbüro 8039 Zürich  
Nüscherstr. 30  
Tel. 051/27 17 15

FIBRES DE VERRE S.A.  
3, chemin de Mornex  
1000 Lausanne  
tél. 021/22 42 92



# Vorfabrikation Stahlton

Bahnhof Bern

Bauherr: Generaldirektion Bundesbahnen

Architekt: Generaldirektion Bundesbahnen, Hochbau (Sektion)

Ingenieur: Generaldirektion Bundesbahnen, Brückenbau (Sektion)

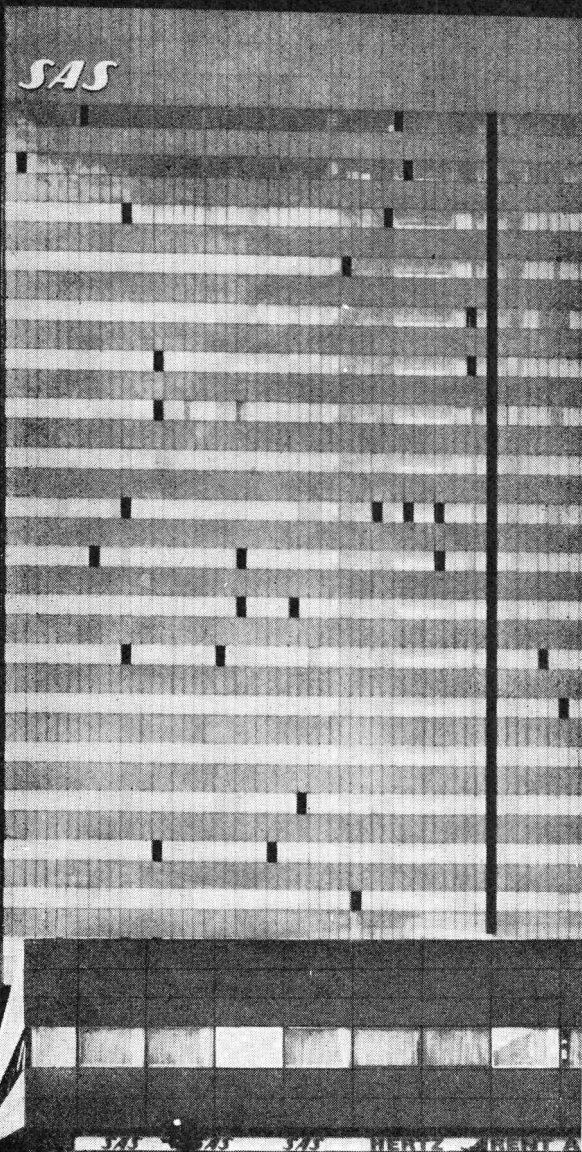
Stahlton AG Riesbachstr. 57 Tel. 051-476400 8034 Zürich  
Stahlton-Prebeton AG Eymattstr. 71 Tel. 031-663301 3027 Bern

Lieferung und Montage von Konstruktionen aus vorgefertigten Betonelementen für den Industrie- und Hochbau  
● Brückenbau ● Allgemeinen Tiefbau ● Elemente eigener Norm oder nach Entwurf des Projektverfassers

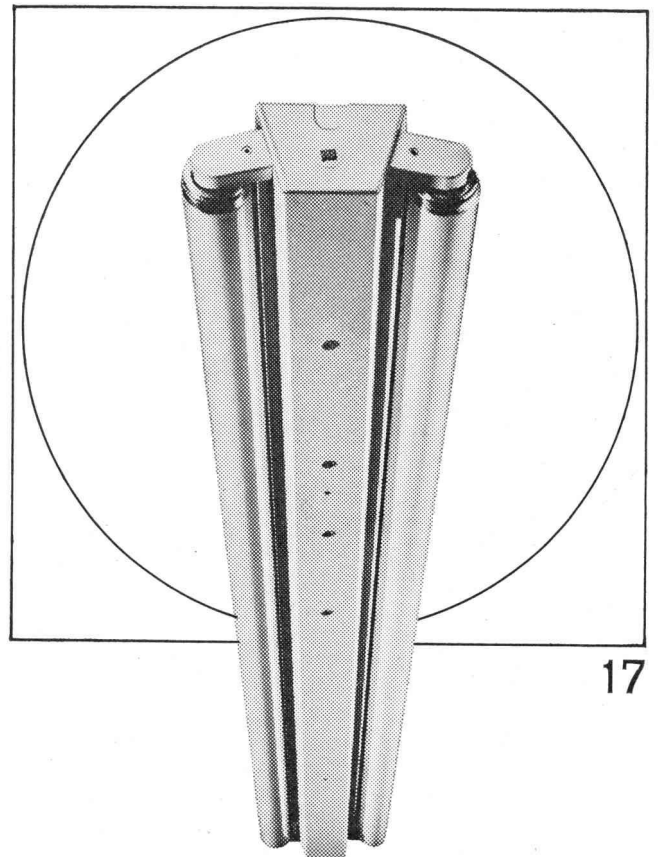
# Schlieren

Von Schlieren geplante Aufzugsanlagen sind immer zweckentsprechend gebaut. In modernen Hotelbetrieben sind deshalb Schlieren-Aufzüge weltweit geschätzt. Eleganz in der Ausführung, Betriebssicherheit, Fahrkomfort, hohes Leistungsvermögen, sowie lärmfreier und wirtschaftlicher Betrieb, zeichnen die moderne Schlieren-Aufzugsanlage im Royal-Hotel SAS, Kopenhagen, aus.

Schnell und sicher mit Schlieren



Schweizerische  
Wagons- und Aufzügefabrik A. G. Schlieren-Zürich



17

Ob Werkstatt oder Büro, ob Schulzimmer oder Bastelraum, ob Verkehrsweg, Tunnel oder Sportplatz, immer muss deren Beleuchtung den Erfordernissen angepasst sein. Zweckmässige, blendungsfreie und ausreichende Beleuchtung soll vermittelt werden durch formal gut gestaltete, allen technischen Anforderungen genügende Leuchten. Bei Entwurf, Konstruktion und Fabrikation werden all diese Gesichtspunkte berücksichtigt — darum wählen Sie vorteilhaft Produkte der BAG Turgi.

## BAG TURGI

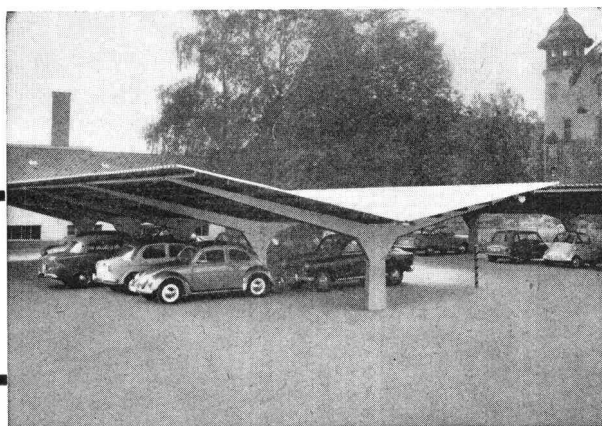
BAG Bronzwarenfabrik AG 5300 Turgi  
Telefon 056/31111  
Ausstellungs- und Verkaufsräume:  
8023 Zürich, Konradstrasse 58  
Telefon 051/44 58 44  
8023 Zürich, Pelikanstrasse 5  
nähe Bahnhofstrasse  
Telefon 051/25 73 43

# Parkieranlagen

für

Automobile, Motor- und Fahrräder

**GIROUD  
-OLMA**



**GIROUD-OLMA AG, OLTEN**

Maschinen- und Stahlbau Tel. (062) 5 40 17 / 5 33 31

# IRON FLEX

**ABDICHTUNGEN  
ISOLIERUNGEN  
KORROSIONSSCHUTZ**

IRONFLEX AG  
Schaffhauserstrasse 265  
8057 Zürich  
Tel. 051 48 78 88/89



IRONFLEX-Flachdachbelag aus Trevira-verstärktem PVC ohne zusätzliche Schutzschicht, hochfrequenz-verschweisst.

**1898**  
fittlose  
Oberlichter  
System  
Kully

**1967**  
kittlose  
Oberlichter  
System  
Kully

Seit bald 70 Jahren immer wieder modern  
Kittlose Oberlichter «System Kully»  
für jeden Industriebau,  
Sprossenprofile für jeden Bedarf  
Unverbindliche Projektierung,  
Beleuchtungs- und Kostenberechnung

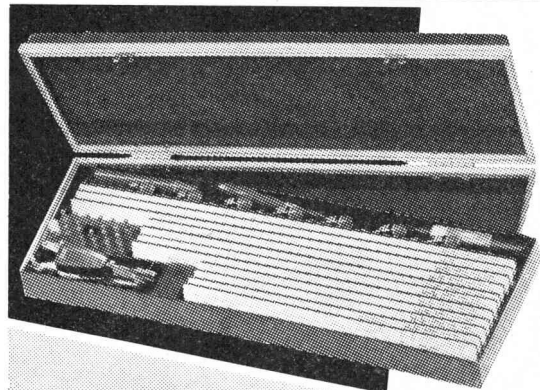
**A. Kully AG**

Glasdachwerke  
4632 Trimbach  
Tel. 062/539 01



674

**LEROY das bewährte Schreibgerät  
zeigt sich jetzt in neuem Kleid!**



KEUFFEL & ESSER CO.  
präsentiert sein auf der gan-  
zen Welt mit Erfolg ver-  
wendetes Schreibsystem in  
neuer moderner Ausführung:

**LEROY II**

- Alle Garnituren in ge-  
polstertem Behälter mit  
herausnehmbaren Einsät-  
zen
- Schreibgerät 61 0006 ver-  
stellbar für gerade und  
schräge Schrift, in der  
Handhabung bequemer  
und einfacher
- mit automatischer Feder-  
klemmung
- mit mechanischem Abhe-  
beständer

**GRAB+WILDI AG**

8023 ZÜRICH Seilergraben 53 Tel. 051/32 57 88-89  
(Ladenprovisorium und Ausstellung bis zur Neueröffnung)  
8902 URDORF bei Zürich Tel. 051/98 76 67-68

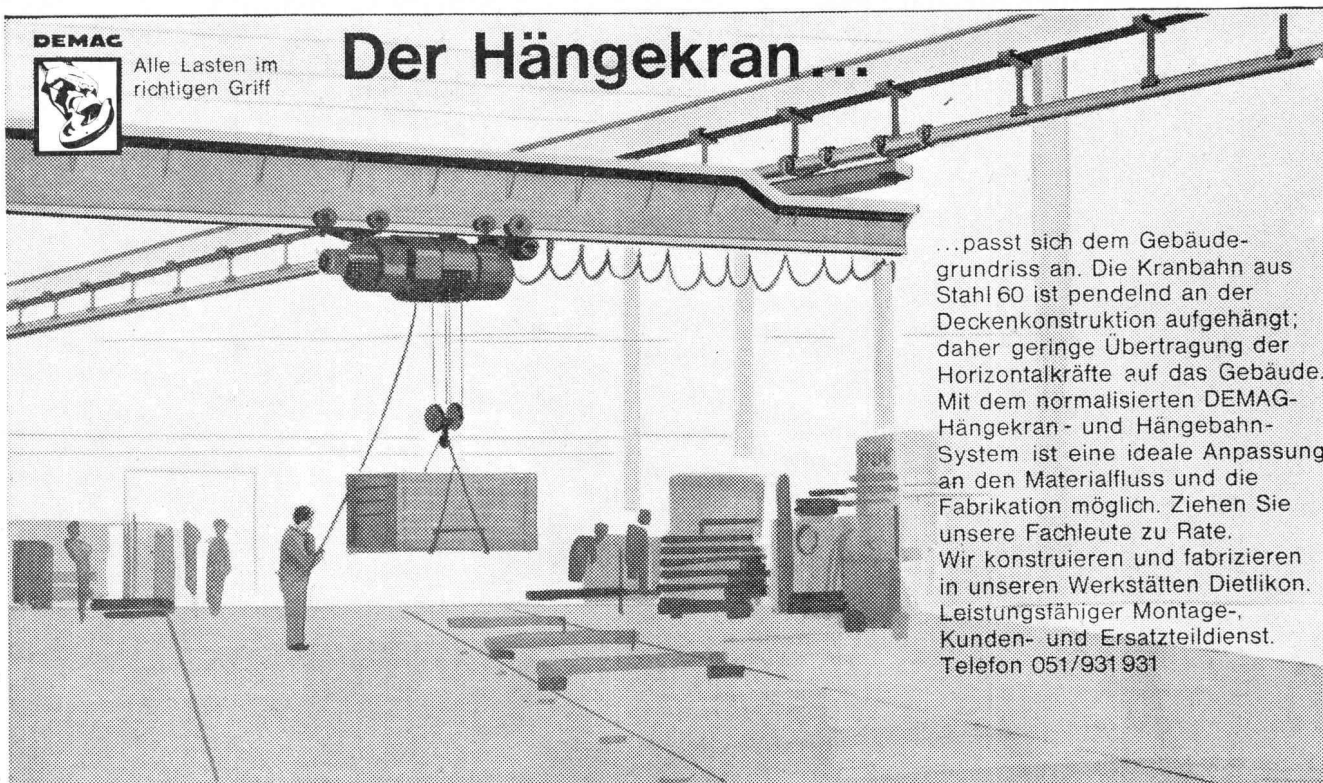
Am besten lassen Sie sich LEROY II von uns vorführen. Auch  
Sie werden von der gestochenen scharfen Schrift-Wiedergabe  
begeistert sein! Verlangen Sie den Spezialprospekt.

DEMAC



Alle Lasten im richtigen Griff

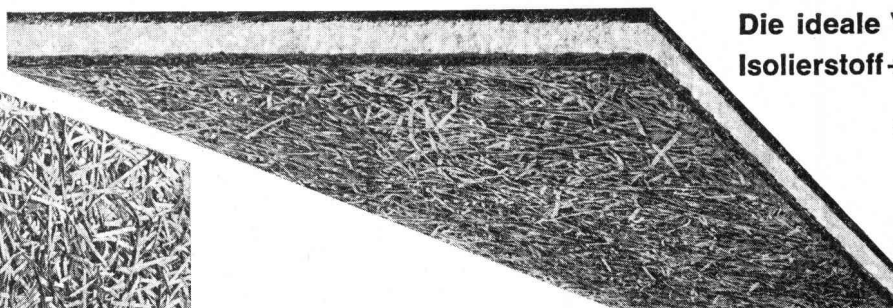
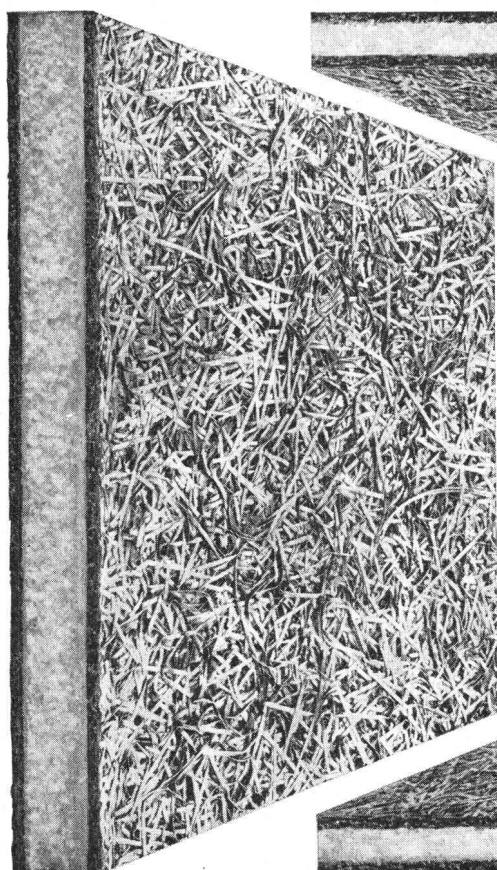
## Der Hängekran...



...passt sich dem Gebäudegrundriss an. Die Kranbahn aus Stahl 60 ist pendelnd an der Deckenkonstruktion aufgehängt; daher geringe Übertragung der Horizontalkräfte auf das Gebäude. Mit dem normalisierten DEMAG-Hängekran- und Hängebahn-System ist eine ideale Anpassung an den Materialfluss und die Fabrikation möglich. Ziehen Sie unsere Fachleute zu Rate. Wir konstruieren und fabrizieren in unseren Werkstätten Dietlikon. Leistungsfähiger Montage-, Kunden- und Ersatzteildienst. Telefon 051/931 931



## Hans Fehr AG Dietlikon / Zürich



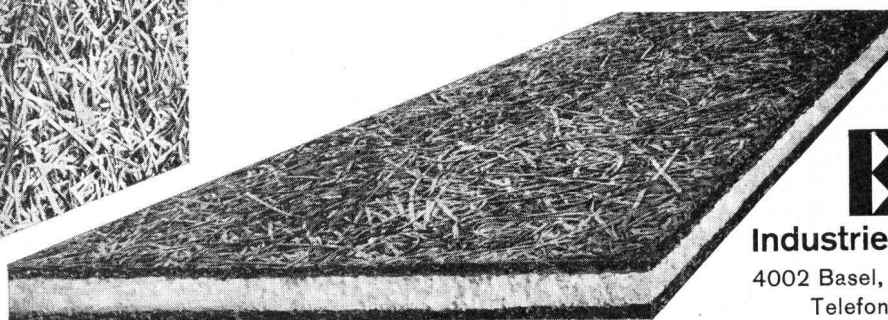
Die ideale Verbindung  
Isolierstoff + Putzträger

abscherfest

Vollwärmeschutz mit

# SCHICHTEX

spart Heizkosten



**Bau+  
Industriebedarf AG**

4002 Basel, Lange Gasse 13  
Telefon (061) 35 20 65

Georg Fischer AG Schaffhausen, Werk Ebnet/Entwurf und Bauleitung: Baubüro +GF+ Schaffhausen/Shedhalle 120 x 120 m  
= 14000 m<sup>2</sup>/Dachsystem: Trägershed mit Spannweiten 10 x 12 m<sup>1</sup>, gebogene Shedquerträger im Abstand von 3 m<sup>1</sup>,  
Shedspannweite 8 m<sup>1</sup>/Dacheindeckung: Welleternit mit aufgehängter Isolierdecke/Wände: grossformatige Leca-Platten/  
Stahlgewicht total 197 Tonnen bzw. 45 kg/m<sup>2</sup> Grundfläche, Dachkonstruktion allein 145 Tonnen bzw. 25,8 kg/m<sup>2</sup> Grundfläche.

**Geilinger & Co. Eisenbau-Werkstätten Winterthur**  
**GC Stahl-Shedbauten**  
**ausgereifte Konstruktion/kurze Bauzeit**  
**optimale Lichtverhältnisse/höchste Wirtschaftlichkeit**

---

**GC**

