

**Zeitschrift:** Schweizerische Bauzeitung  
**Herausgeber:** Verlags-AG der akademischen technischen Vereine  
**Band:** 85 (1967)  
**Heft:** 4

## **Werbung**

### **Nutzungsbedingungen**

Die ETH-Bibliothek ist die Anbieterin der digitalisierten Zeitschriften auf E-Periodica. Sie besitzt keine Urheberrechte an den Zeitschriften und ist nicht verantwortlich für deren Inhalte. Die Rechte liegen in der Regel bei den Herausgebern beziehungsweise den externen Rechteinhabern. Das Veröffentlichen von Bildern in Print- und Online-Publikationen sowie auf Social Media-Kanälen oder Webseiten ist nur mit vorheriger Genehmigung der Rechteinhaber erlaubt. [Mehr erfahren](#)

### **Conditions d'utilisation**

L'ETH Library est le fournisseur des revues numérisées. Elle ne détient aucun droit d'auteur sur les revues et n'est pas responsable de leur contenu. En règle générale, les droits sont détenus par les éditeurs ou les détenteurs de droits externes. La reproduction d'images dans des publications imprimées ou en ligne ainsi que sur des canaux de médias sociaux ou des sites web n'est autorisée qu'avec l'accord préalable des détenteurs des droits. [En savoir plus](#)

### **Terms of use**

The ETH Library is the provider of the digitised journals. It does not own any copyrights to the journals and is not responsible for their content. The rights usually lie with the publishers or the external rights holders. Publishing images in print and online publications, as well as on social media channels or websites, is only permitted with the prior consent of the rights holders. [Find out more](#)

**Download PDF:** 23.02.2026

**ETH-Bibliothek Zürich, E-Periodica, <https://www.e-periodica.ch>**

# Schweizerische Bauzeitung

Revue Polytechnique Suisse

Wochenschrift

für Architektur, Ingenieurwesen  
und Maschinentechnik

Gegr. 1883 von A. Waldner

Herausgegeben von der  
Verlags-AG der akademischen  
technischen Vereine, Zürich

4

85. Jahrgang

Donnerstag, 26. Januar 1967



Basel Bern Chur Lausanne Lugano Luzern Neuenburg St. Gallen Sion Solothurn Zürich



**GUNIT UND SPRITZBETON  
INJEKTIONEN TIEFBOHRUNGEN**

**ING. MAX GREUTER CIE AG ZÜRICH + CHUR**

**Tiefbohr- u. Baugesellschaft AG**

Zürich

Mellingen

Bern

**TB**

Baugrunduntersuchungen

Sondierbohrungen - Rotationskernbohrungen

Injektionen - Schnellfilteranlagen System «Peter»  
(+ Pat.)

Bohrbetonpfähle, Vertikale Grundwasserfassungen

**Horizontale Grundwasserfassungen «System Ranney»**

## Inhalt

Anschlussbauwerk Brunau-Süd für die N3.  
Von E. Winkler und H. Moretti . . . . . 49\*  
Italienische Kolonie im Luzerner Quartier  
«Untergrund». Von K. Zbinden . . . . . 58  
Fabrikstatistik 1965 . . . . . 61

## Mitteilungen

Kalkschutzapparat für Wasseranlagen.  
«Pro Colore», Schweizerische Vereinigung  
für die Farbe. Elektrische Lokomotiven  
Re 4/4 II für die SBB . . . . . 61  
Persönliches. Unterrichtsblätter für die Käl-  
tetechnik. Grossherzogin-Charlotte-Brücke  
in Luxemburg . . . . . 62

## Buchbesprechungen

Rationalisierung der Baulandaufschliessung,  
vom Oesterr. Inst. für Bauvorschrift.  
Platten und Behälter, von E. Bittner. . . . . 62  
Mécánique Vibratoire, par R. Mazet . . . . . 62  
Stoffströme in Rohrleitungen, von F. Her-  
ning. Schmiede- und Schlosserarbeiten,  
von H. Scheel. Neuerscheinungen . . . . . 63

## Wettbewerbe

Künstlerischer Schmuck der Europabrücke  
in Zürich. Lorzentalbrücke der N4 . . . . . 63  
Schwimmbadanlage in Prilly . . . . . 64

## Mitteilungen aus dem SIA

SIA-Haus. Sektion Basel . . . . . 64

## Ankündigungen

Schweizerische Bootschau in Zürich 1967.  
Kurs über Netzplantechnik in Bern.  
Lärmbekämpfung im Wohnbereich.  
«Carpex 67» Ausstellung für Bodenbeläge,  
London. Baumaschinen-Messe, München  
1967. Baumaschinen-Messe 1967 in Hannover.  
Düsseldorfer Messen 1967. Jahrestreffen  
der Verfahrens-Ingenieure 1967 und 1968.  
Vortragskalender . . . . . 64

## Bezugspreise

	Abonnements:		
	3 Monate	6 Monate	12 Monate
Schweiz	23.50	45.—	86.—
Ausland	25.—	48.—	92.—

Für Mitglieder der Partnerverbände der Ver-  
lags-AG, des Schweiz. Technischen Verbandes  
sowie für Studierende Höherer Technischer  
Lehranstalten ermässigte Preiskategorien nach  
Tarif.

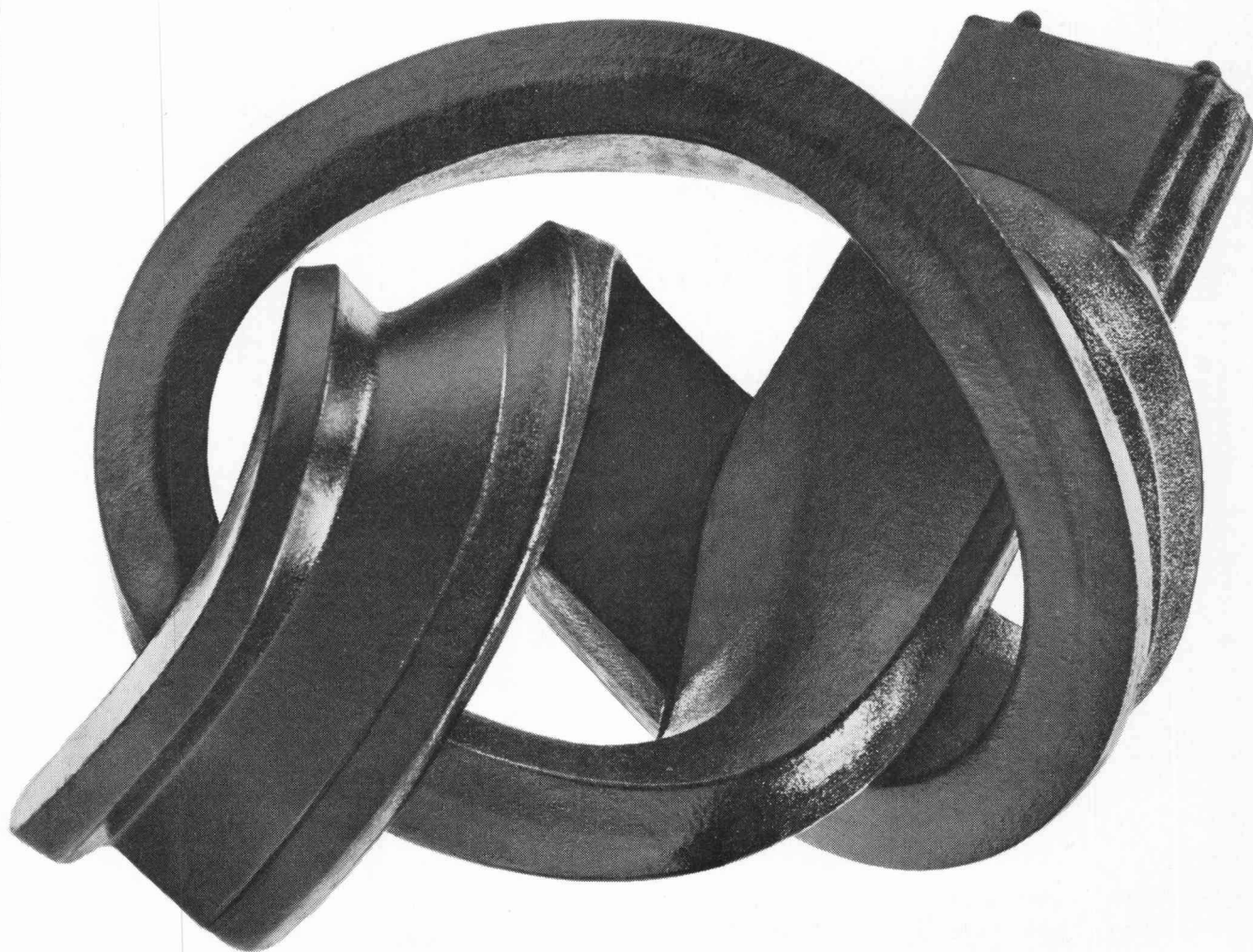
## Verlag und Redaktion

Zürich-Giesshübel, Staffelstrasse 12  
Postadresse: Postfach, 8021 Zürich  
Tel. (051) 23 45 07/08, Postcheck 80 - 6110

## Anzeigenverwaltung

Mosse-Annoncen AG, 8001 Zürich  
Limmatquai 94, 8023 Zürich - Postfach  
Tel. (051) 47 34 00, Postcheck 80 - 1027

Druck: Offset+Buchdruck AG, Zürich



# Flexoband ist jetzt noch flexibler

Sogar dauerflexibel, wie es sich für eine perfekte Dichtung gehört. Muffendichtungen müssen elastisch sein für leichte Verarbeitung, und elastisch bleiben um Risse bei allfälligen Bodensenkungen zu vermeiden. FLEXOBAND ist phenolfrei und eignet sich daher vorzüglich für Trinkwasserleitungen. Aber auch für alle aggressiven Abwässer ist FLEXOBAND dauernd resistent, verrottungsfest und dicht. FLEXOBAND wird seinem Namen voll gerecht, denn die neue Qualität ist auch für Verlegearbeiten in der kälteren Jahreszeit weich und leicht biegsam – mit einem Wort: FLEXIBEL. FLEXOBAND ist für alle Rohrtypen auf Mass erhältlich. Für Spitzmuffenrohre sind ausserdem die von Sika geschaffenen Hammerprofile erhältlich. Das Verlegen mit FLEXOBAND ist einfach. Die Broschüre «Rationelle Verlegetechnik» ist kostenlos erhältlich bei



Kaspar Winkler+Co. 8048 Zürich Tel. 051/62 40 40

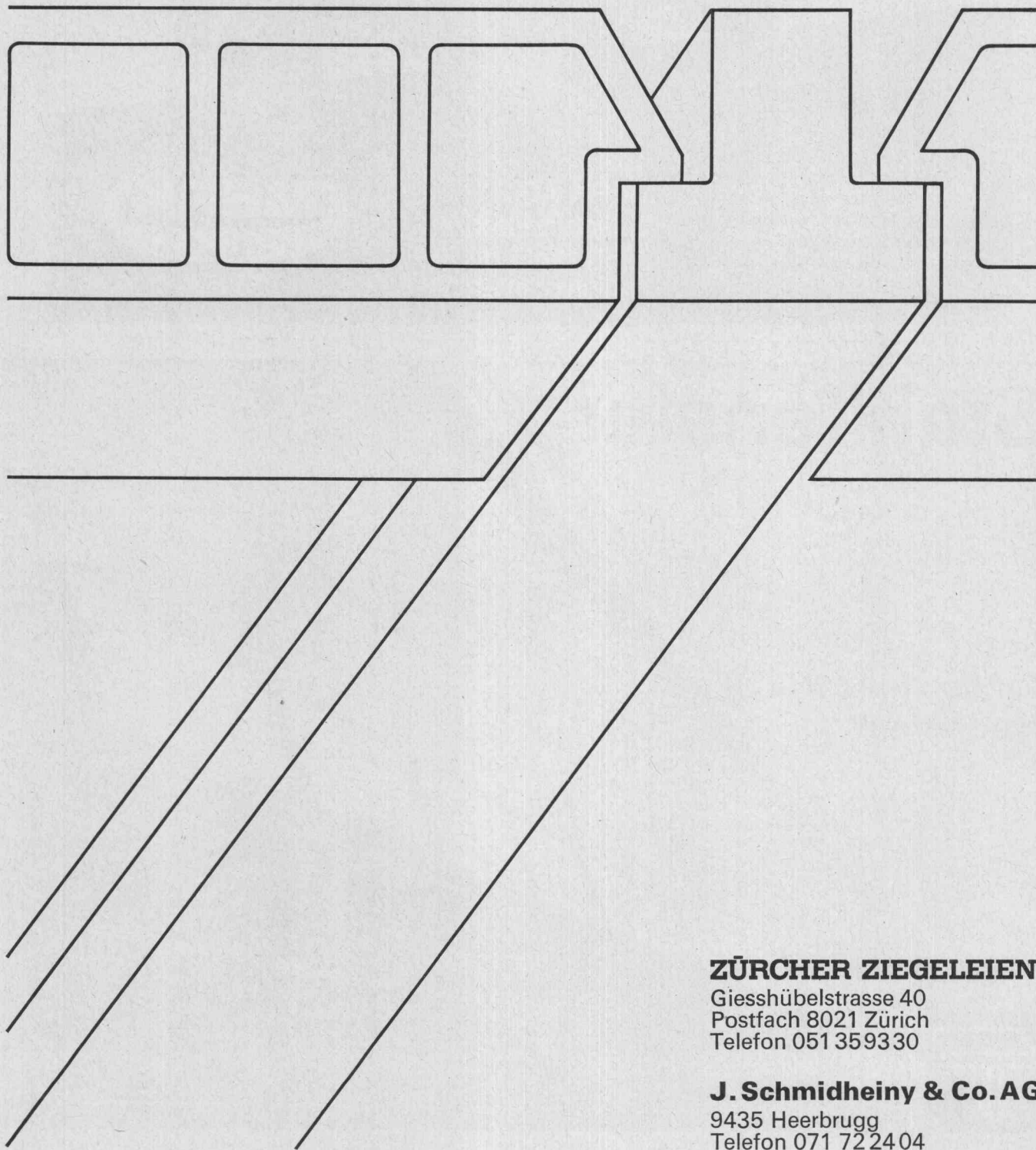
# prenorm

Betonbalkendecke

Die schalungsfreie Decke mit Deckensteinen aus gebranntem Ton und vorgespannten Betonbalken, mit und ohne Tonschuh

Gute Wärme- und Schallisolation  
Kurze Einbauzeit  
Arbeitskräfte sparend  
Preisgünstig  
Kurzfristig lieferbar  
Statisch einwandfreies System  
Gesundes Raumklima

Wenden Sie sich bitte unverbindlich an uns. Wir geben Ihnen gerne weitere Auskünfte und senden Ihnen umfassendes Dokumentationsmaterial.



**ZÜRCHER ZIEGELEIEN**

Giesshübelstrasse 40  
Postfach 8021 Zürich  
Telefon 051 359330

**J. Schmidheiny & Co. AG**

9435 Heerbrugg  
Telefon 071 722404



Der neue 42-PS- PULLAX  
übertrifft alle  
bisherigen Leistungen.



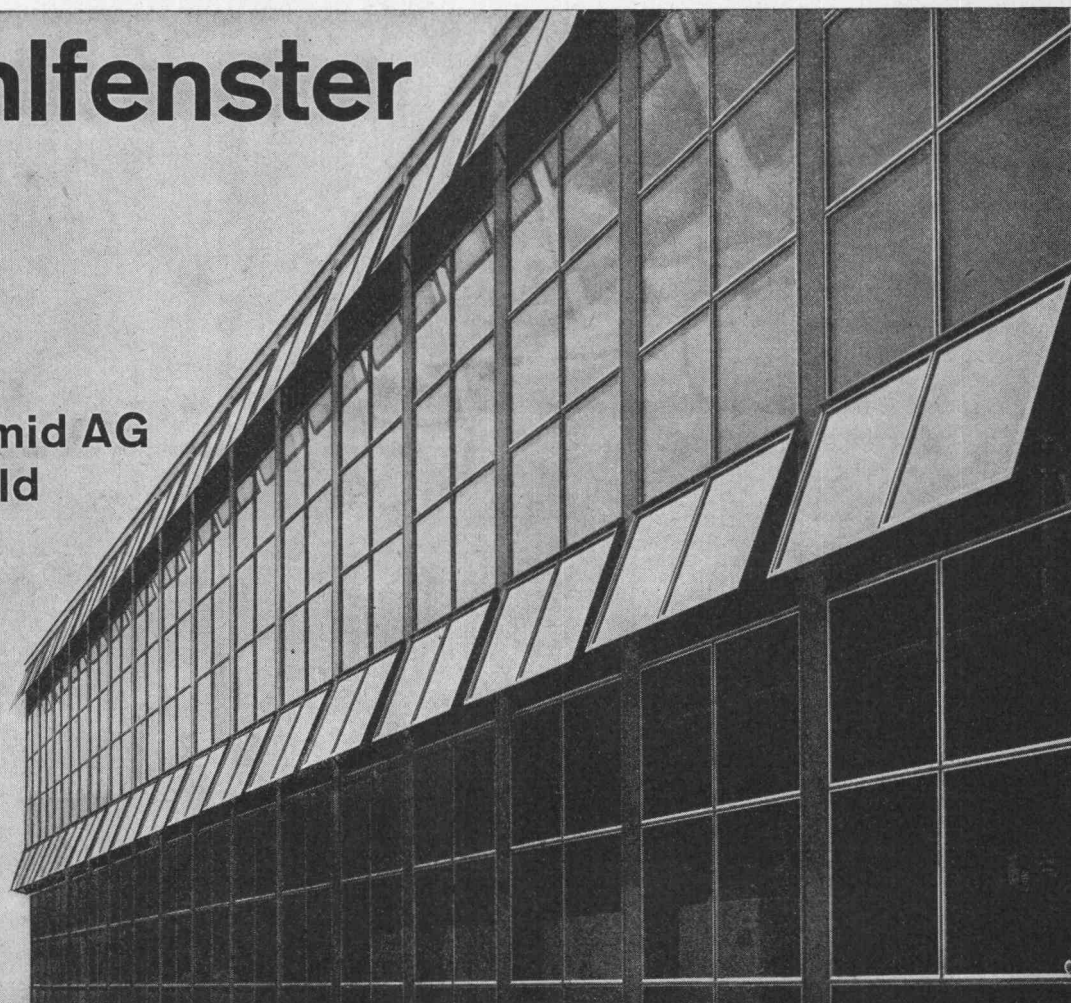
Alle Anbaugeräte; der unvergleichliche Steilhang- und Allrad-Gelände-Traktor. Der universelle Helfer im Bau- und Industrie-Betrieb.

**MERK AG**  
Maschinenfabrik  
8953 Dietikon ZH  
Tel. 051/88 48 05



# Stahlfenster

**Gebr.  
Tuchschmid AG  
Frauenfeld**



Seine  
Einbautiefe  
ist klein.

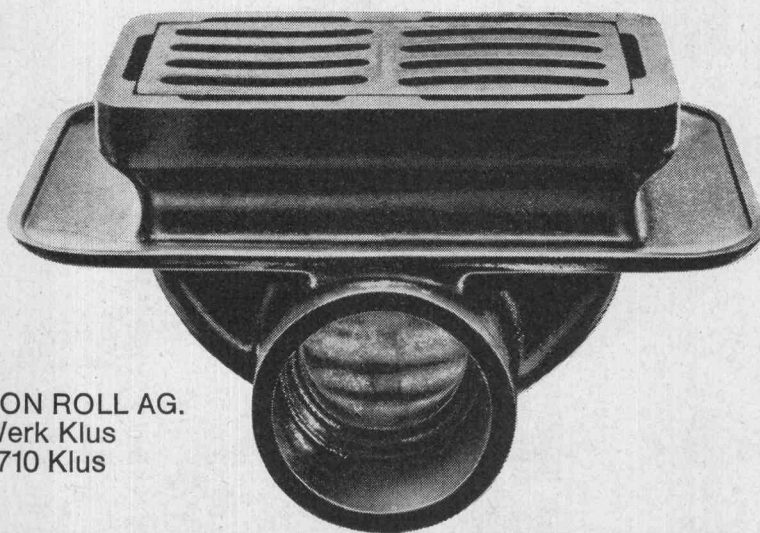
Wenn er eingebaut ist,  
lässt sich die Höhe  
seines Rostes  
ohne weiteres auf die Höhe  
des fertigen Strassenbelags  
abstimmen —  
dank  
dem Aufsatzrahmen.

Das ist  
nur einer seiner Vorteile.

# Er lässt sich bequem einbauen

## der VON ROLL Entwässerungskasten aus Gusseisen

Überall  
in Strassentunneln,  
Brücken,  
Parkterrassen



# VON ROLL

VON ROLL AG.  
Werk Klus  
4710 Klus





## Schutzbekleidungen fördern die Produktivität und verhindern Arbeitsausfälle

Unsere Auswahl an Schutzbekleidungen für schwerste Arbeit erfüllt die anspruchsvollsten Erwartungen.

Aluminium-Schutzhelme verhüten schwere Kopfverletzungen und sind angenehm und leicht zu tragen.

Für den Körperschutz stehen Spezial-Anzüge zur Verfügung, die aus kautschuk- und kunststoffimprägnierten Geweben hergestellt sind. Diese Materialien sind selbst ausserordentlichen mechanischen Beanspruchungen gewachsen.

20 Sorten Handschuhe führen wir zum Schutze Ihrer Hände an unserem Lager.

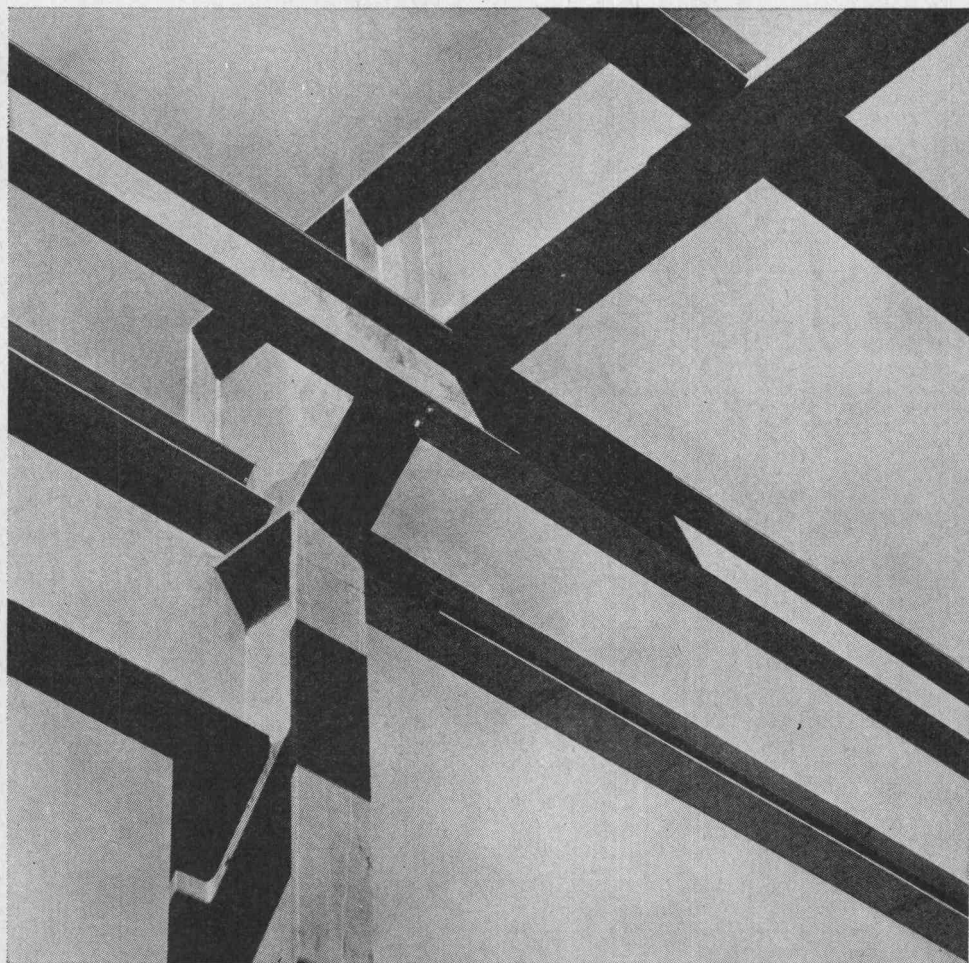
Besondere Sorgfalt wurde der Fussbekleidung zudedacht, wobei Luftzirkulation, Schutz gegen Kälte, Unfallverhütung und lange Lebensdauer die Leitgedanken waren.

## Angst+Pfister

8052 Zürich, Thurgauerstrasse 66, Tel. (051) 57 66 60  
 1211 Genève, 52, rue des Bains, Tél. (022) 24 73 61  
 7000 Chur, Gürtelstrasse 27, Tel. (081) 22 02 10  
 Milano, Via Ferrante Aporti 14, Tel. 204 12 41

Waggonbau Kessel- und Apparatebau

Stahlbau



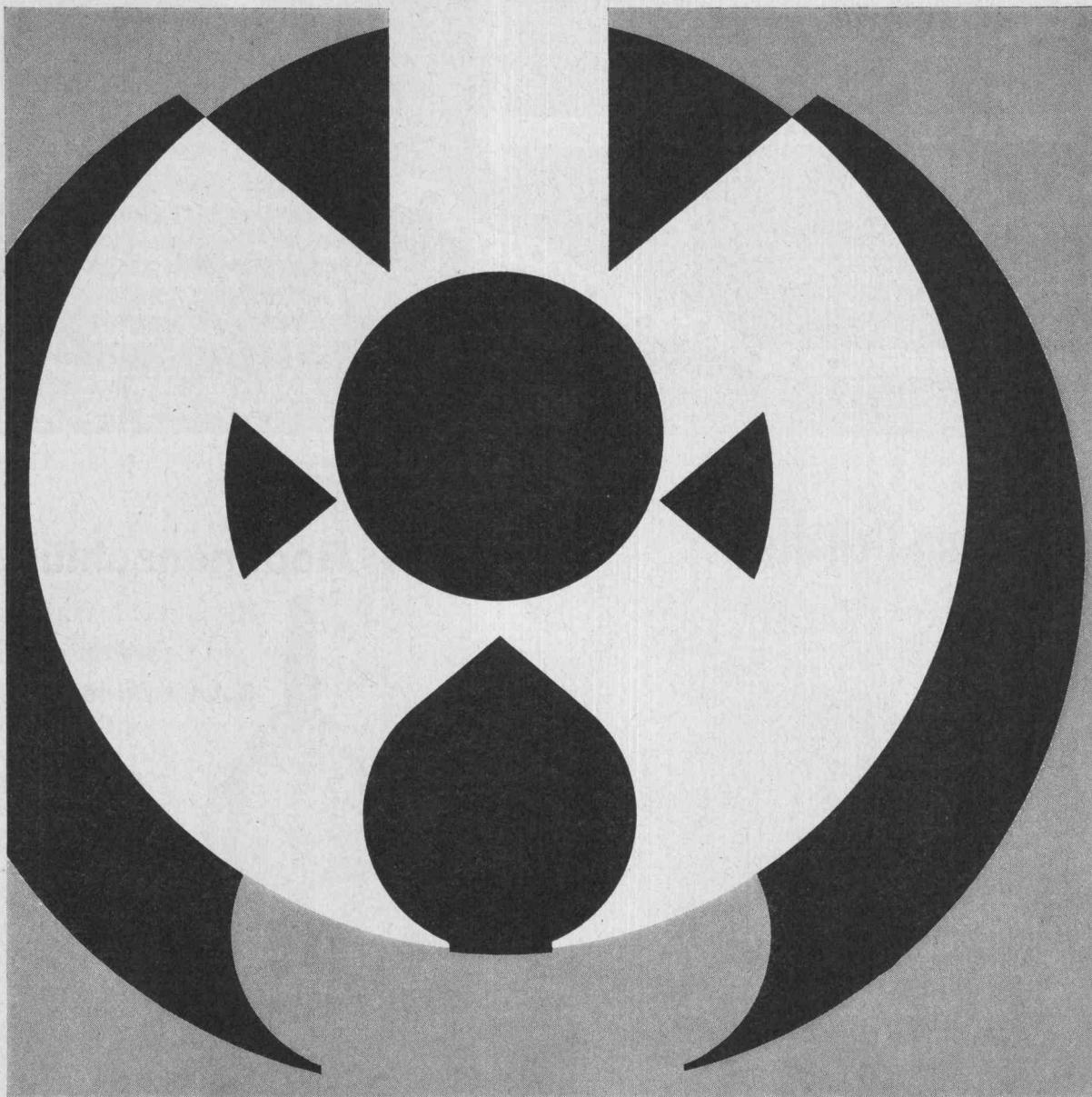
**JOSEF MEYER**  
 Rheinfelden Luzern

---

18. - 26. Februar 1967

in den Hallen der  
Schweizer  
Mustermesse  
Basel

# Bau- maschinen- messe



## Basel

Verband schweizerischer  
Baumaschinen-Fabrikanten und -Händler

---





# Kämpf schalttafeln

G. Kämpf AG Holzbau Rapperswil Aarg.

064 47 12 12

Verkauf 1963 m<sup>2</sup> 180 000

kein Preisaufschlag

nur die verleimten 3-Schicht-Schalttafeln  
wachsen und schwinden nicht

sie ergeben saubere Sichtflächen

sie brauchen viel weniger Arbeitszeit

sie werden 50 und mehr Male verwendet

sie halten jahrelang (Oberflächen-Schutz)

sie sind die wirtschaftlichen auf lange Sicht

das beweist die Verbrauchskurve

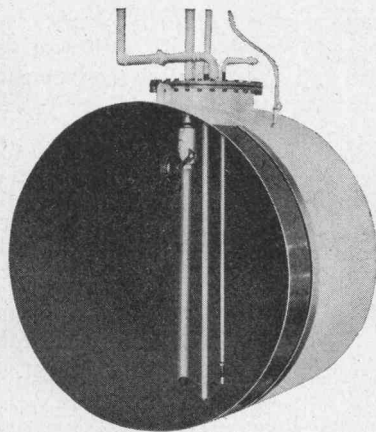
27 mm stark, dreifachquerverleimt,  
100 x 500 cm oder kleinere Tafeln,  
z.B. 50 x 500 cm / 50 x 250 cm

Wir haben 1962 die Produktion  
rationalisiert und vergrößert,  
damit wir unsere überzeug-  
ten, treuen Verbraucher und  
die neuen Kunden schneller  
und besser bedienen können

1949 1950 1951 1952 1953 1954 1955 1956 1957 1958 1959 1960 1961 1962

120 000  
87 000  
77 000  
55 000  
42 000  
40 000  
29 000  
27 000  
19 000  
12 000  
11 000  
4 000

## Mannesmann-Behälter



### Unterirdische Lagerbehälter

nach DIN 6608  
ein- und doppelwandig

### Haushaltsbehälter

nach DIN 6622 für Zimmeröfen

### Batteriebehälter

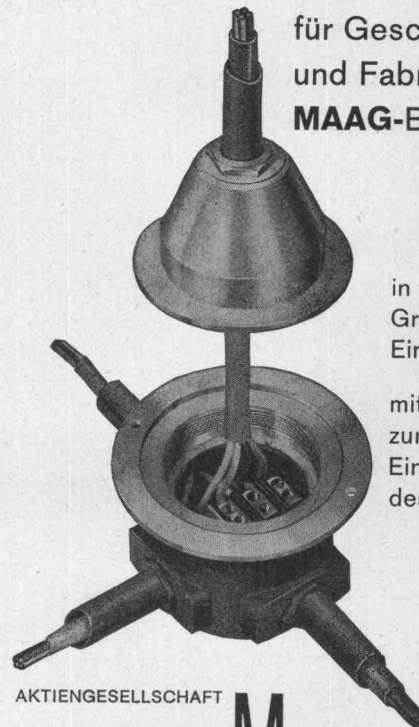
nach DIN 6620  
zur Aufstellung in Kellerräumen

**JACCAZ**

Fässer und Zubehöre  
8105 Regensdorf  
Telefon 051 / 71 20 20

## Saubere Bodenanschlüsse

für Geschäftshäuser  
und Fabriken mit  
**MAAG-Bodendosen**



in verschiedenen  
Größen für  
Ein- und Aufbauten

mit Regulerring  
zur bodenbündigen  
Einstellung  
des Deckels

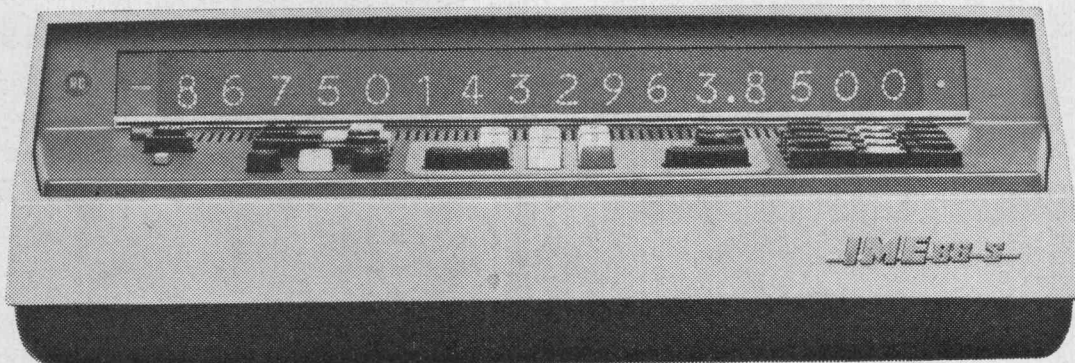
AKTIENGESELLSCHAFT

**GOTTFRIED**

**MAAG**

FABRIK ELEKTR. APPARATE  
ZÜRICH FRAUENFELD

# Neu IME 86



## die sensationelle Weiterentwicklung des ersten volltransistorisierten elektronischen Tischrechners, der sämtlichen Anforderungen ideal entspricht für Technik, Büro und Wissenschaft

(seit über 2 Jahren in Hunderten von schweizerischen Firmen im täglichen Einsatz)

### Sein Steckbrief in Kurzform

- \* Vierechte Speicherwerke und drei Register.
- \* Beliebig einstellbares vollautomatisches Festkomma für alle Werke, jederzeit auch während des Rechengangs verstellbar.
- \* Automatische Löschung aller Rechenwerke bei Eingabe neuer Werte. Die Speicherwerke können voneinander unabhängig gelöscht werden.
- \* Automatische Rückübertragung, sofortige Verarbeitung aller Ergebnisse ohne Neuaufnahme.
- \* Multiplikationen mit automatischer Auf- und Abrundung.
- \* Sichtkontrolle der kommarichtigen Werte bei Eingabe, verbunden mit Korrekturmöglichkeit.
- \* Direkte Speicherung aller Resultate, unter Berücksichtigung der Vorzeichen, in allen Speicherwerken.
- \* Potenzierung von ganzen und Dezimalzahlen.
- \* Automatische Aufaddition des ersten Faktors.
- \* Kettenrechnungen mit und ohne Ausgabe der Zwischenergebnisse.

**IME 86 SR — Spezialmodell für Technik und Wissenschaft mit automatischer Quadratwurzel aus ganzen und Dezimalzahlen mit Restkontrolle.**

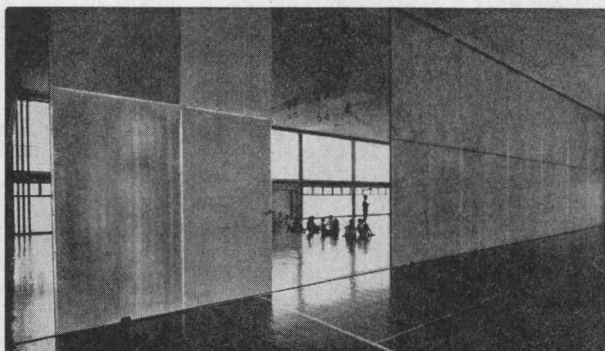
**IME 86 ist zur direkten Verbindung mit Zusatz tastatur, Programmier-Input- und Output-Einheiten eingerichtet.**

Telefonieren Sie uns und verlangen Sie Dokumentation oder unverbindliche Vorführung.

Lintheschergasse 15, **Cäsar Muggli** 8023 Zürich 1, Tel. 051/25 10 62

Filialen: Aarau, Buchserstrasse 18, 064/22 18 17 • Chur, Reichsgasse 47, 081/22 13 68 • Bern, Ernst Wanner AG, Mühlemattstr. 62, 031/45 66 61 • Rayonvertretungen und Servicestellen in allen Kantonen





Schiebewand in Doppelturnhalle

**Stahltreppen**

**Garagetore**

**Schiebewände**

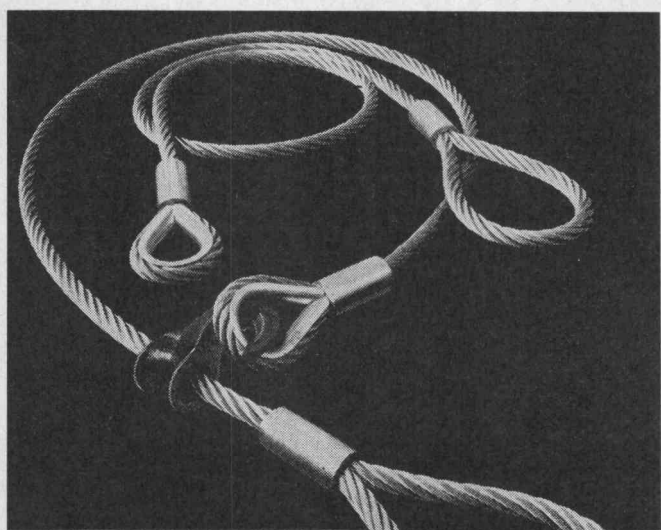
**Eisenkonstruktionen**

**Oeltanks**

**Metallbau**

**Gebrüder Demuth & Co. 5400 Baden**

Obere Bahnhofstrasse 1 Tel. (056) 2 54 44 / 2 59 54



**Drahtseil-  
Struppen**

**Fatzer AG Romanshorn**

Telephon (071) 63 12 32

*In jedes Haus*

**Columbis**  
Bodentreppe  
aus Holz

**Columbis**  
Scherentreppe  
aus Leichtmetall

Leichteste Handhabung  
Höchste Stabilität  
Beste Verarbeitung  
Keinerlei Raumbedarf  
auf dem Dachboden

*Ein Fabrikat  
mit Welttrieb*



Jede Treppe wird nach Mass  
ohne Aufpreis angefertigt.

**Neben  
der bewährten  
Aufzugstreppe**

**bauen wir den  
COLUMBUS-  
Flachdachausstieg**

mit Scherentreppe,  
die ideale Konstruktion  
für das Flachdach.

Saubere Verarbeitung,  
prompte Bedienung,  
grosszügiger Kundendienst  
sind uns ein besonderes  
Anliegen.

Scherentreppe schweiz. Pat.

**Mühlberger & Co., 9000 St. Gallen**

Rorschacherstrasse 53, Telephon 071 / 24 65 22

**KISSLING**

Stahlbau - Metallbau - Torbau  
Blechpresserei  
Kunststoff-Konstruktionen

**Hans Kissling AG Bern**

Telefon 42 03 22  
Lorrainestrasse 17

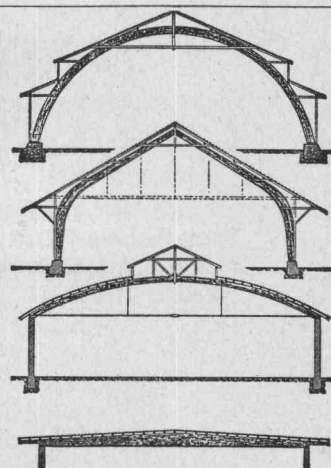
**W. ZÖLLIG AG**  
Holzbau  
**ARBON**

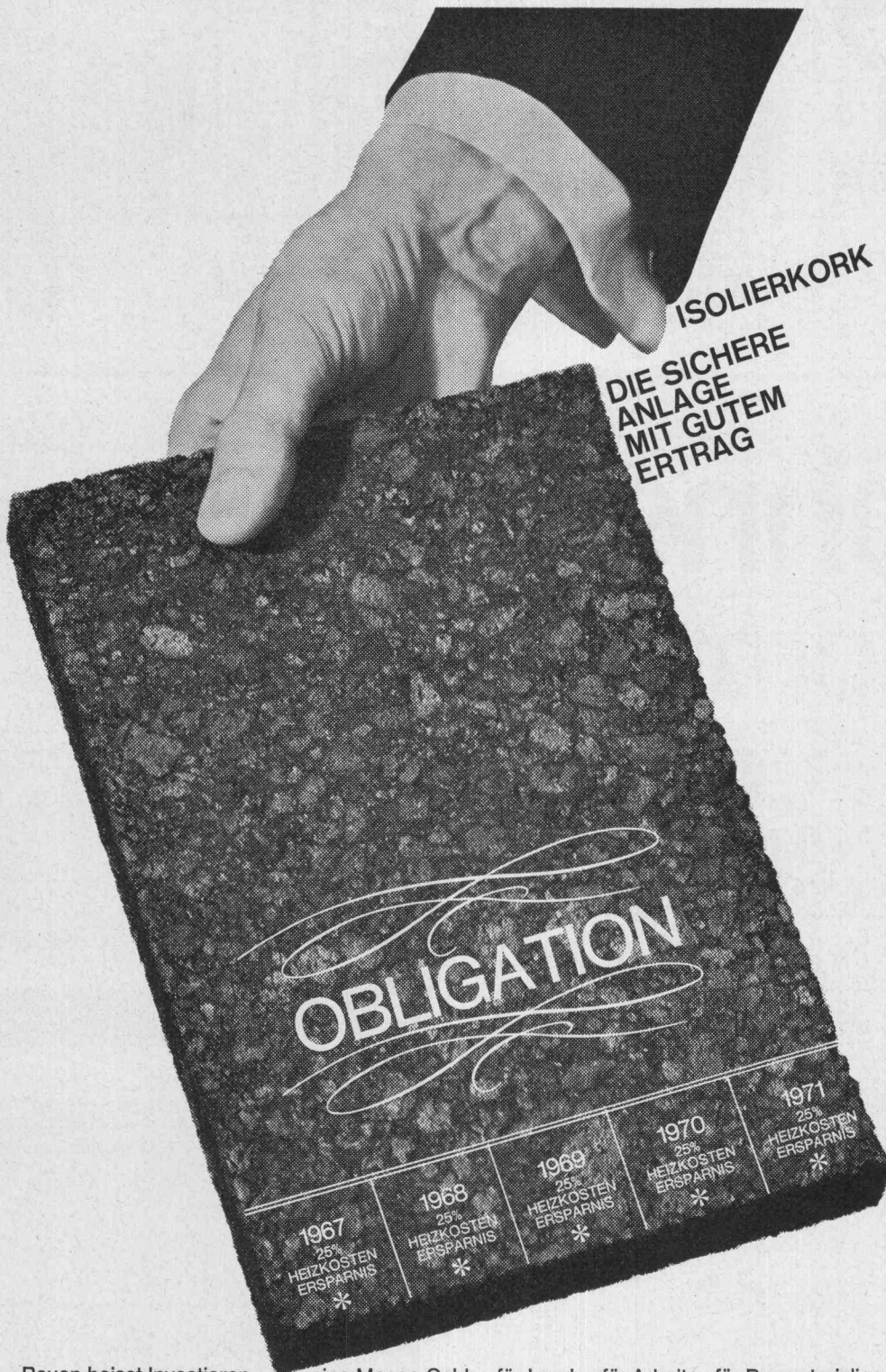
Spezialität:

**AUSFÜHRUNG in der  
HETZERBAUWEISE**

FÜR LAGER-, TURN-  
UND FABRIKHALLEN

LEHRGERÜSTE  
UND KIRCHEN





Bauen heisst Investieren — eine Menge Geld — für Land — für Arbeit — für Baumaterialien — für dieses und jenes und — für das Unerwartete. Aber am Ende erhalten Sie den Gegenwert: ein Haus! Sein Wert hängt von vielen Faktoren ab. Davon, ob Sie Ihrem Architekten eine Chance gegeben haben, von der formalen Konzeption, vom Komfort und vom Wohnklima. Erst jetzt zeigt es sich, ob Sie klug investiert haben. Zum Beispiel für die Isolierung. Eine einwandfreie Ausführung mit ISOLIERKORK\* macht sich allein durch die Heizkostensparnis in vier, fünf Jahren bezahlt. Und vom ersten Tag an steht Ihnen ein Haus zur Verfügung, in dem sich's leben lässt. Im Winter angenehm warm — im Sommer angenehm kühl. Drum denken Sie daran, wenn Sie Geld investieren:

Kluge Rechner isolieren mit

Baukork AG, 8038 Zürich, Telefon 051/45 70 20  
 Corex-Gesellschaft für Korkindustrie, 4000 Basel 16, Telefon 061/32 15 80  
 Kork AG, 5623 Boswil, Telefon 057/7 44 44  
 Korkstein AG, 8953 Dietikon, Telefon 051/88 93 03  
 Sager & Cie., Sagos-Kork, 5724 Dürrenäsch, Telefon 064/54 18 81  
 Schneeberger Kork AG, 4657 Dulliken, Telefon 062/53 96 2  
 Wanner AG, 8810 Horgen, Telefon 051/82 27 41

**kork**

\* Verlangen Sie die neue Broschüre «ISOLIERKORK»



**KRÜGER**

## HECTA Ölheizgeräte

**zum Heizen,  
Trocknen  
und Enteisen**

- Heizleistung: 30 000 kcal/h
- Luftleistung: 840 m³/h
- Gewicht: 48 kg

- Einfach zu bedienen
- Im Unterhalt sehr vorteilhaft
- Erstaunlich hoher Verbrennungsgrad
- Preis: **nur Fr. 1290.—!**

Verlangen Sie unsere Unterlagen oder den Besuch eines Vertreters.

**Krüger + Co. 9113 Degersheim Tel. 071 / 54 15 44**  
Zürich 051 / 94 71 95, Bern 031 / 81 10 68



# Göhner Normen Fenster Küchen Türen



Verlangen Sie bitte Masslisten und Prospekte

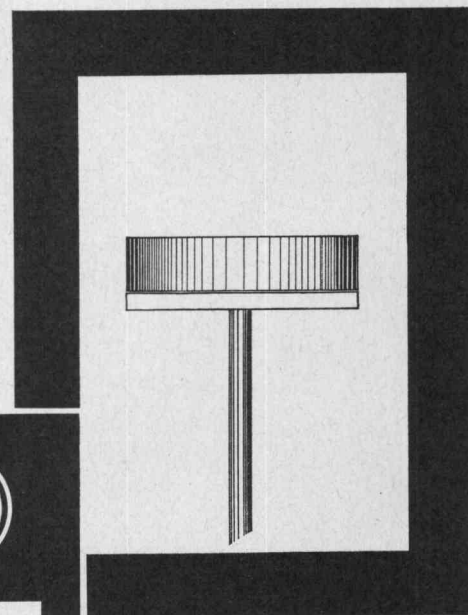
Ego Werke AG Altstätten SG Telefon 071 75 27 33,  
Filialen in Bern Basel Lugano Landquart Zug Frauenfeld,

Ernst Göhner AG Zürich,

Werner Geisser AG St. Gallen,  
Maurice Guyot SA Villeneuve VD, Norba SA Genève/Biel.

12

Besuchen Sie unsere permanente  
Ausstellung. Parkplatz vor dem Haus.



Mit künstlichem Licht verwandeln Sie  
den Garten nachts in ein kleines  
Zauberreich. BEGA Gartenleuchten  
in vielen Formen und Preislagen.

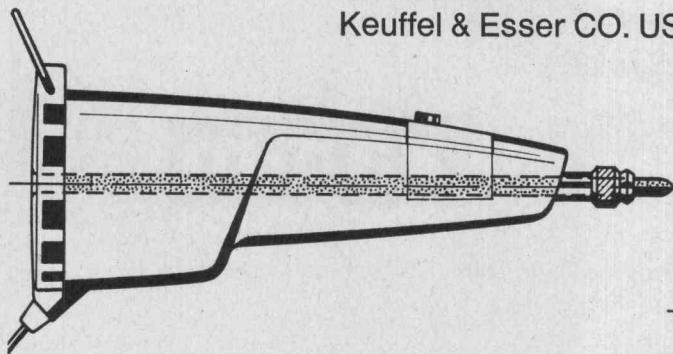
**NEUENSCHWANDER & CO**  
8048 Zürich, Badenerstr. 808  
Telefon 051/620704

# bator lift ag

**Herzogenbuchsee**  
**Tel. 063 522 44**

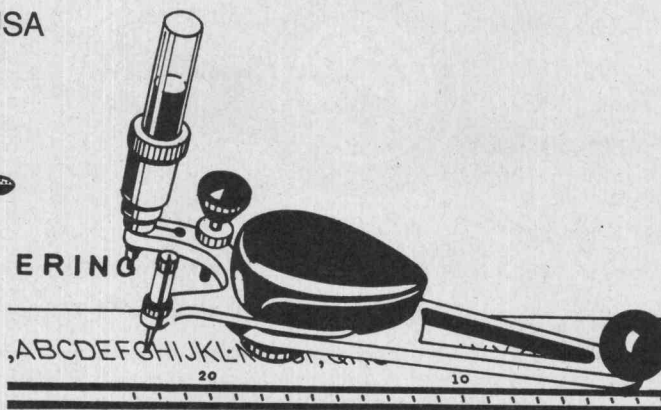
**Falt-, Schiebe-, Klapp-, Hallen- und  
Boxentore**  
**Kranklappen, Stapelwände, Antriebe,  
Steuerungen, Signalanlagen**  
**Ölhydraulische Aufzüge**

2 Produkte von  
Keuffel & Esser CO. USA



Elektrisch radieren mit dem modernen, handlichen MOTORASER geht schneller und mühelos. Mit 3600 Umdrehungen in der Minute rotiert die Gummimine und meist genügen wenige Sekunden, um Graphit, Tusche und Druckfarbe bei grösster Schonung der Papier- oder Film-Oberfläche zu entfernen. Seine Form ist anatomisch richtig und funktionsgerecht. Der leistungsstarke Motor

arbeitet vibrationsfrei, geräuscharm und wird durch einen Ventilator gekühlt. 6 verschiedene Sorten extralange Stabgummi 18 cm für sparsamen Gebrauch.



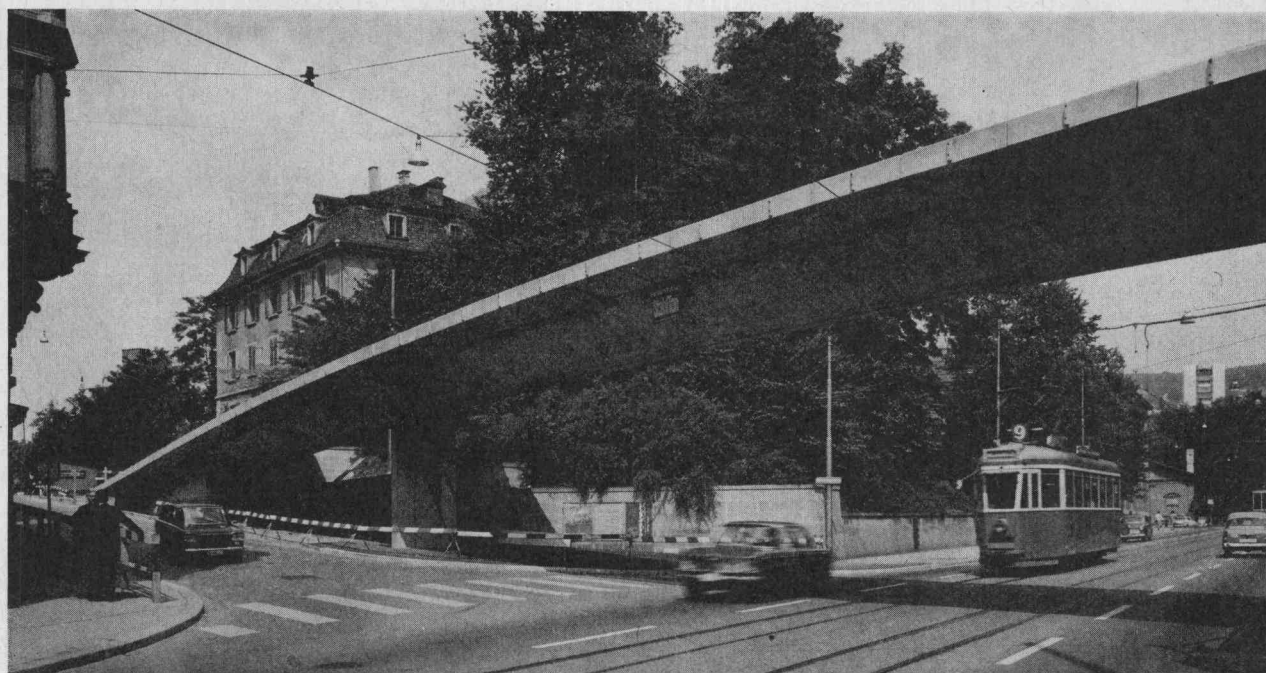
Eine perfekte Planbeschriftung erreicht man mit LEROY, dem vielseitigsten Beschriftungssystem. Gut lesbar,

auch in der Reproduktion können Schriften von 1 mm, 1,2 mm, 1,5 mm, 2 mm usw. bis 50 mm Schrifthöhe auf Papier und Zeichenfilme leicht und problemlos geschrieben werden. Viele Spezialschablonen für Buchdruck, Offset, Vermessung, Griechisch, Mathematik, Elektrotechnik und Elektronik. Ausführliche Dokumentation steht zur Verfügung.

# GRAB+WILDI AG

8023 Zürich Seilergraben 53  
8902 Urdorf bei Zürich

Tel. 051/32 57 88-89  
Tel. 051/98 76 67



# Vorfabrikation Stahlton

Brücke über die Rämistrasse – Stadt Zürich  
G. Schindler, Ingenieur- & Architekturbüro, Zürich  
Th. Bertschinger AG, Bauunternehmung, Zürich

Stahlton AG Riesbachstr. 57 Tel. 051-476400 8034 Zürich  
Stahlton-Prebeton AG Eymattstr. 71 Tel. 031-663301 3027 Bern

Lieferung und Montage von Konstruktionen aus vorgefertigten Betonelementen für den Industrie- und Hochbau  
● Brückenbau ● Allgemeinen Tiefbau ● Elemente eigener Norm oder nach Entwurf des Projektverfassers

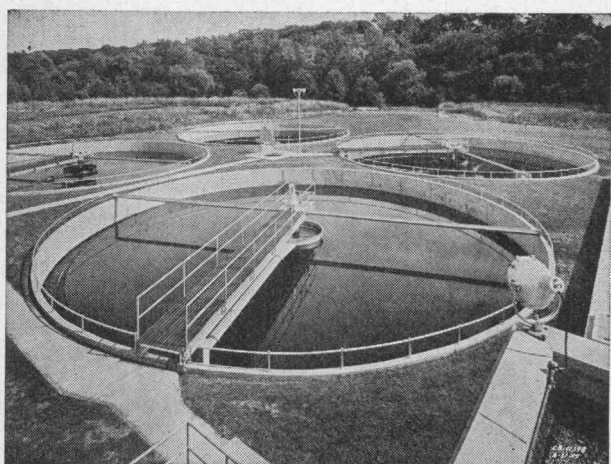




**kamm**

KAMM & Co., Zentralheizungen, Gerberngasse 7a/b, Bern Telefon (031) 22 18 22

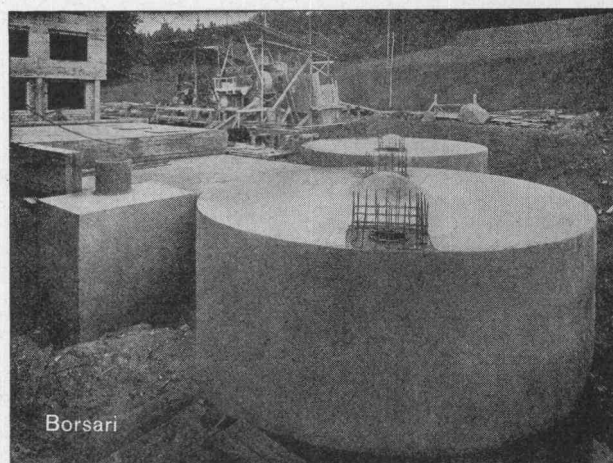
## Kläranlagen



Automatische Rechen, Rechgut- und Kehrlicht-Zerkleinerungs-Maschinen  
Absetzbecken (Rund- und Rechteckbecken)  
Biologische Abwasserreinigung  
Faulkammerausrüstungen  
Kombinierte Abwasserreinigungsanlagen für kleine Gemeinden und Institutionen  
Industrielle Abwasserreinigung  
Flotationssysteme

**Alpha AG Nidau**

Tel. (032) 2 46 92



Altersheim Bethesda, Küssnacht ZH, 2 Tanks, total 400 m³ Heizöl

## BORSARI Heizöl- u. Benzin-Tanks

aus Eisenbeton mit Plattenauskleidung für jeden Bedarf

Erstklassige Referenzen

60 Jahre Erfahrung

Keine Korrosion

Kein Unterhalt

**BORSARI & CO., Zollikon-Zürich**

Telephon 051 / 65 86 55

Gegründet 1873

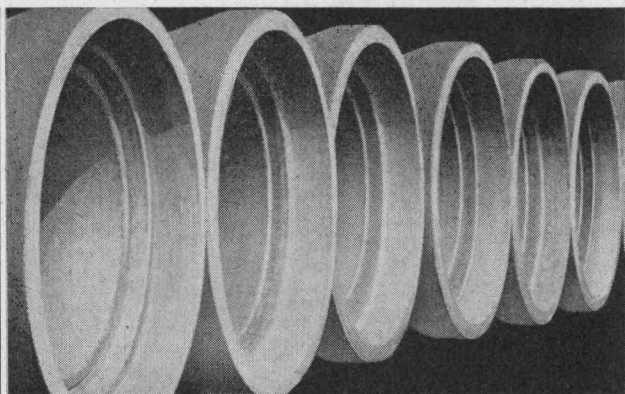


seit  
1923

# Tricosal®

**BAU-CHEMIE AG BASEL (061) 23 00 16**

Zement-Schnellbinde- und Dichtungsmittel, Plastifizierer, Verzögerer, Beton-Reinigungsmittel, Gipsverzögerer, Fugenbänder, Spritzbeton, Injektionen, Abdichtungen, Kunststoffe, Frostschutzmittel, Isolationen aus PVC-Folien 1-2 mm für Grundwasserwannen, Tunnels, Flachdächer usw.



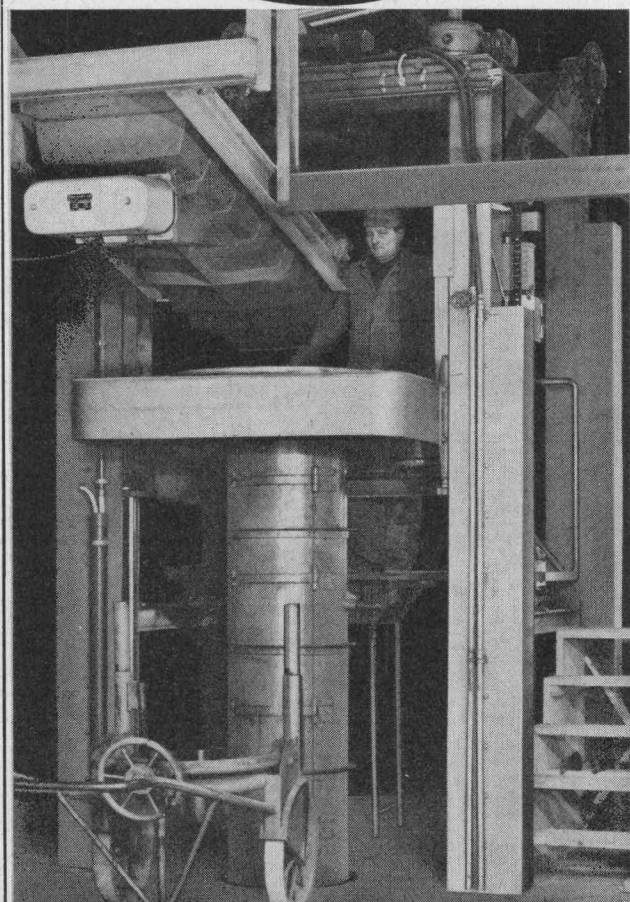
## Phlomax-Betonrohre

ein Spitzenprodukt,  
hergestellt auf

**GRABER  
+  
WENING**

## Betonrohrpressen

20–60 cm Lichtweite,  
bis 2,5 m Baulänge



GW 587

**Maschinenfabrik Graber + Wening AG**  
**8413 Neftenbach/Schweiz**  
Telephon (052) 31 11 21

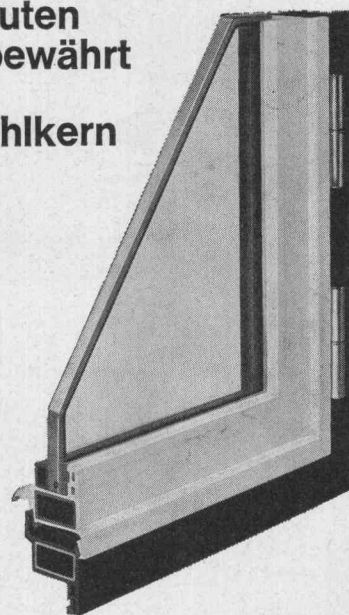
## Kunststoff-Fenster Türen und Fassaden

für moderne Bauten  
seit 10 Jahren bewährt

### Mipolam® mit Stahlkern

Das Profil für grosse  
Fenster und Türen bei  
Industriebauten  
Eingangspartien  
Bürohäusern  
Spitälern  
Schulen  
Hallen

Licht- und farbecht  
säurebeständig  
K-Wert 3,2  
Schalldämmung  
31 db



### Mipodur® ohne Stahlkern

Das Fenster mit der hohen  
Schall- und Wärmeisolierung,  
geeignet für  
Verwaltungsbauten  
Wohnhäuser  
Fertigbauten

Keine Malerarbeiten  
keine Unterhaltskosten  
witterungsbeständig



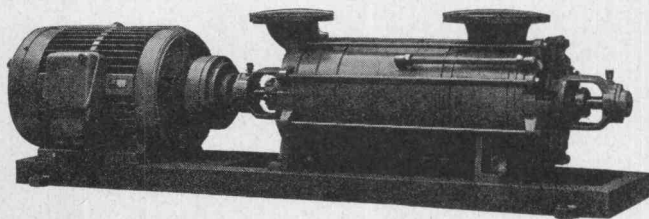
Fabrikationslizenzen  
günstig zu vergeben

# VERWO

VERWO AG 8808 PFÄFFIKON SZ 055 - 54455



# Sihi- Pumpen mit Förderleistungen bis 6500 lit/min.



Selbstansaugend  
für vollautomatische Wasserversorgungen  
für Treibstoffe  
Kesselspeise- und Abwasserpumpen  
Kurze Lieferfristen — Techn. Beratung

## Pumpenbau Schaffhausen A.G.

Schaffhausen, Goldsteinstrasse 2, Tel. (053) 5 57 77 und 4 15 84

Für die Westschweiz: Fa. Balco S.A., Genève 1 / Mont Blanc, Tel. (022) 31 37 80



Tel. (051) 52 51 11

Boden-Isolierungen

Flachdach-Beläge

Kork-Isolierungen

in zuverlässiger Ausführung

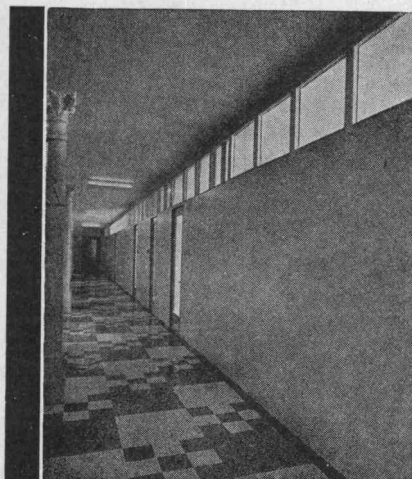
## Fenster- und Fassadenbau

## Holz- Metallkonstruktionen

9494 Schaan FL

Tel. 075/21636

ferdinand frick ag



Schallisolierende und schallhemmende

## Trenn- und Abschlusswände

System Sonex, demontierbar, versetzbar

Montage ohne Verletzung von Böden, Decken und Wänden

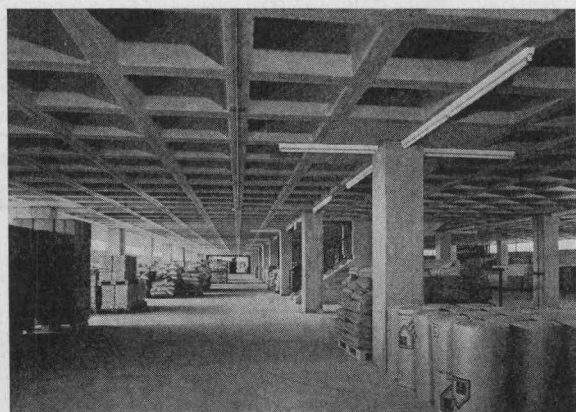
Ausführung voll und verglast

Schallisolierende Türen für: Telefonkabinen, Maschinenraumtüren

Verwaltungsbauten, Fabriken, Hotels, Büros

**SONEX-TÜREN AG. 8048 ZÜRICH**  
HOHLSTRASSE 409 TELEFON 051 / 52 48 60

## Ausschalbare Kunstharzschalungen



Vermietung von ausschalbaren  
Kunstharzschalungen für die  
Konstruktion von Kassettendecken  
mit gekreuzten Rippen.  
Ausgezeichnete Betonansicht  
der ausgeschalteten Decke  
ohne nachherige Behandlung.  
Normierte Grössen.  
Spezialfabrikation auf Bestellung.

**Plasticoffre s.a.**



Place St-François 11, Lausanne  
Telefon 021 / 23 25 37



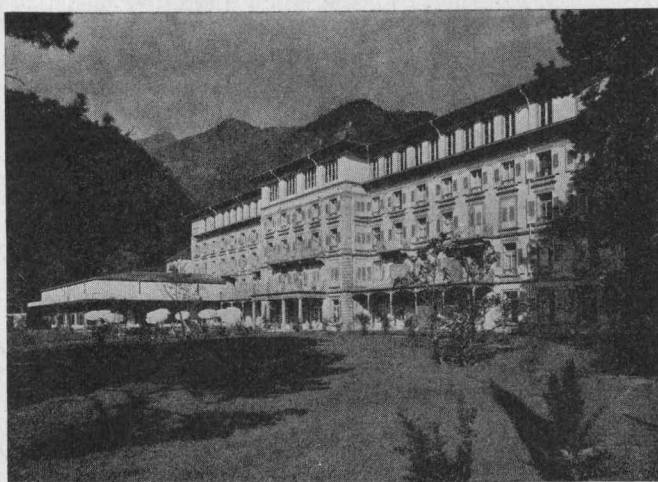
## Elektro-Strahlungs-Heizung die Heizung der Zukunft

**Geruchlos - Rauchlos - Flammenlos**

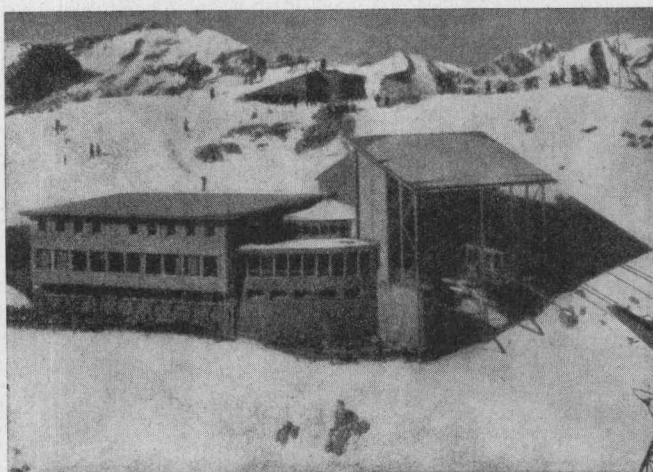
löst das Heizproblem in kleinen und grössten Bauobjekten  
mit niedrigsten Baukosten. Wirtschaftlich im Betrieb, kurze  
Aufheizzeit, sauber und betriebssicher in

**Kirchen  
Kindergärten  
Hotels  
Restaurants**

**Chalets  
Ein- und  
Mehrfamilienhäusern  
Büros und Läden**



**Grand Hotel «Quellenhof» Bad Ragaz.** Hier heizt man angenehm und wirtschaftlich sämtliche Zimmer, Bäder, Hallen und Baderkorridore mit Star Unity Elektro-Strahlungs-Heizung



**Aussichtsrestaurant Weisshorn-Gipfel, 2653 m, Arosa.** Photo Zaugg, Solothurn. In diesem für Kälte äusserst exponierten Bau (nach Sonnenuntergang werden oft in kürzester Zeit Aussentemperaturen von bis  $-30^{\circ}\text{C}$  registriert) hat sich das Star Unity-System sowohl thermisch als auch wirtschaftlich bestens bewährt



**Fabrik elektrischer Apparate**

**Zürich 8053, Drusbergstrasse 10**

**AG Fabrik in Au ZH, Tel. (051) 95 64 67**



## Spezialfabrik neuzeitlicher Kücheneinrichtungen

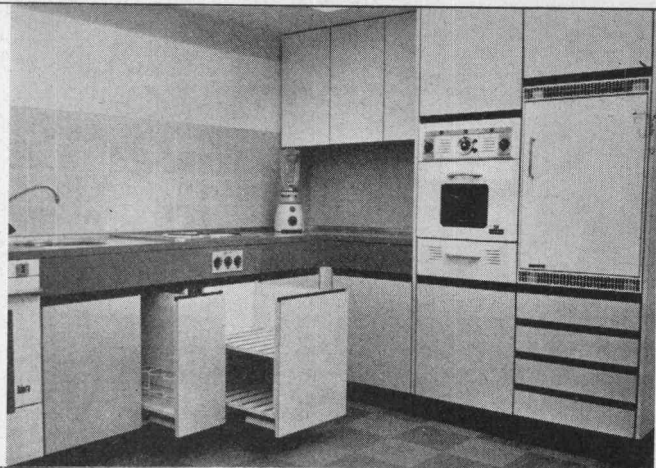
- nach Mass und Plan
- nach eigenen Entwürfen
- Norm-Küchen
- Küchentische und -stühle

**Tödi-Küchen**



**Rabius GR**

Telefon 086 / 7 62 81



**INCA**

**Beschläge**

sind  
formschön  
dauerhaft  
und  
preiswert.

In allen Fachgeschäften erhältlich.

## A vendre Fribourg centre ville

Immeuble ancien pour transformation — Hypothèques et permis de construire à disposition — rendement après transformation plus de 7%.

S'adresser à:

**La Girandole S. A.**, 118, rue du Rhône, Genève  
Tél. 022 / 36 11 45

## Aufzüge

mit elektrischem Antrieb

## Aufzüge

mit hydraulischem Antrieb

## Aufzüge

mit Handantrieb

**LERCH**

**8001 ZÜRICH**

Oetenbachgasse 5—9  
Telefon 051/23 30 00

## INTHERM 67



Internationale  
Fachmesse  
Oelfeuerung und  
Gasfeuerung

Stuttgart-  
Killesberg  
1.—5. März  
1967

7 Stuttgart 1  
Postfach 990  
Am Kochenhof 16  
Telefon  
0711/22 10 51

Auskünfte in der Schweiz erteilt:

**HANDELSKAMMER DEUTSCHLAND—SCHWEIZ**, 8001 Zürich, Talacker 41, Telefon 051 / 25 37 02

Die  
Fachmesse für den  
Heizungs- und  
Feuerungsfachmann,  
den Architekten und  
die Baugesellschaften  
mit dem umfassenden  
Angebot fortschritt-  
licher Heizungs-  
und Feuerungstechnik  
aus Europa und Uebersee  
in 15 modernen  
Messehallen

INTHERM —  
der zentrale Markt  
der Branche mit  
seinem ständigen  
Neuigkeitsrhythmus  
jedes Frühjahr  
in Stuttgart

*In Stuttgart  
muss man gewesen sein*

## Für anspruchsvolle Aufgaben im Grossbehälterbau

**Wir verarbeiten stahl- und rostfreie Bleche.  
Wir sind dafür besonders gut eingerichtet.  
Besprechen Sie Ihre Probleme mit uns.**

**Wir bauen sowohl nach Ihren wie nach eigenen Plänen.**

# Otto Wild AG Muri

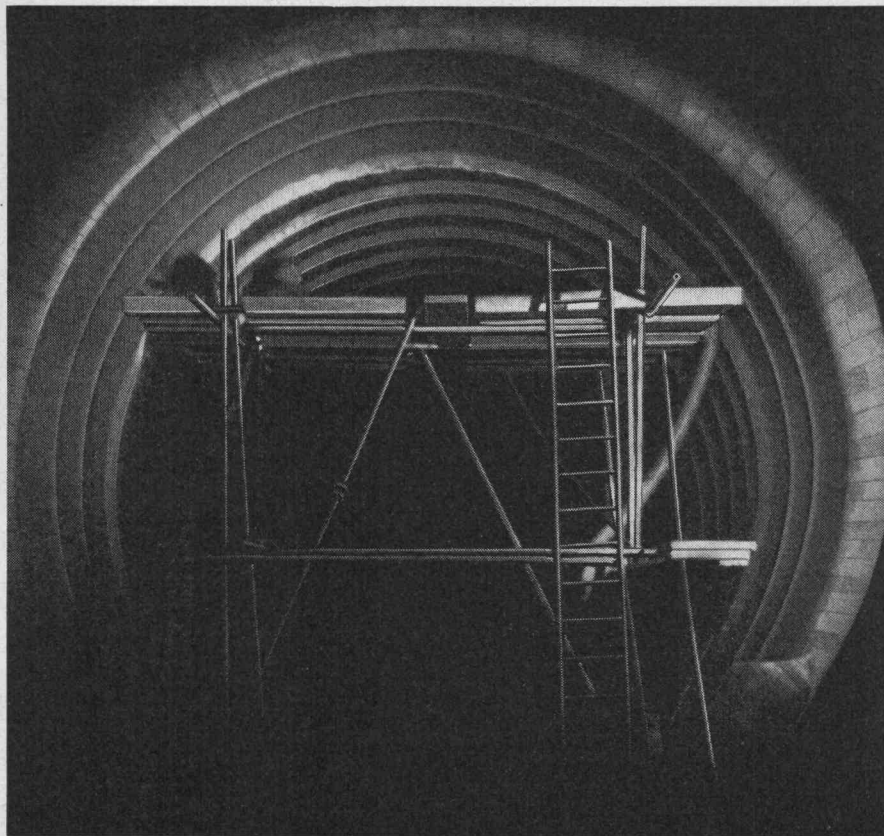
**Wir fabrizieren  
Druckbehälter für gasförmige und flüssige Medien  
Autoklaven  
Rührwerke  
Tanks, Gärbottiche für die Getränkeindustrie  
Silos für Sand, Kies und andere Schüttgüter  
Beton-Aufbereitungsanlagen  
Zisternen für Bahn- und Strassentransport  
Wärmeaustauscher für die Industrie  
Heisswasserspeicher für Grossheizanlagen  
Gehäuse für Gross-Transformatoren**

**Otto Wild AG 5630 Muri / AG  
057 / 8 13 07**

# IRON FLEX

**ABDICHTUNGEN  
ISOLIERUNGEN  
KORROSIONSSCHUTZ**

**IRONFLEX AG  
Schaffhauserstrasse 265  
8057 Zürich  
Tel. 051 48 78 88/89**



**Tunnel-Abdichtung mit hochfrequenz-verschweissten PVC-Schwerfolien, System IRONFLEX. (Pat. pend.).**



# LOSINGER

## Betonschlitz- wände System ELSE

für

Baugrubenumschliessungen  
und Fundamentmauern

Seitenwände von Unterführungen  
und Untergrundbahnen

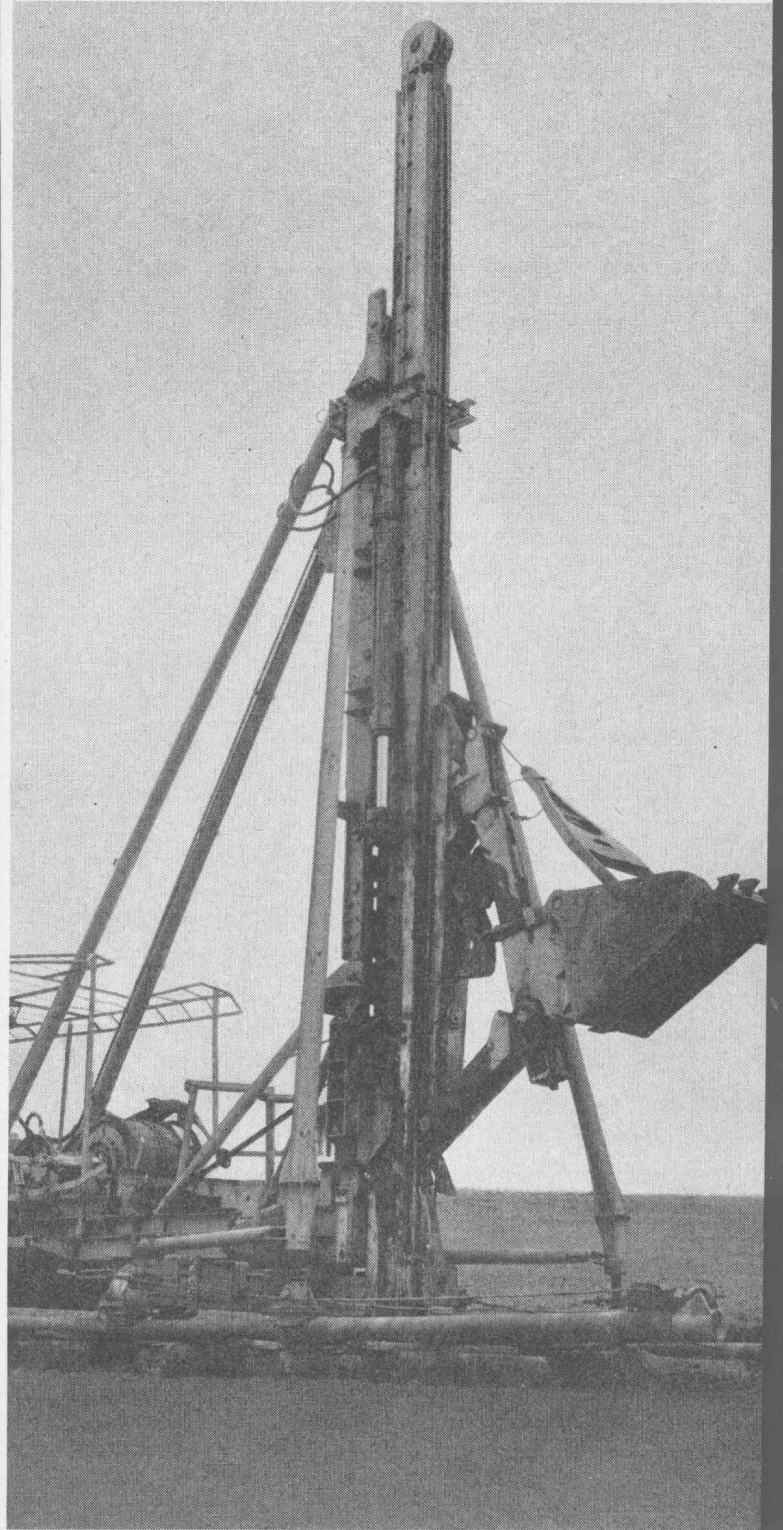
Dichtungsschürzen von Dämmen

Stabilisierung von Böschungen

Pfeilerfundamente

Wandstärken 45, 60, 80 cm

Gelenkter Aushub — Hohe  
Leistung auch bei härteren Böden



## Spezialarbeiten

Losinger + Co AG  
Bern Dapplesweg 17  
Telefon 031 / 46 13 11