

Zeitschrift: Schweizerische Bauzeitung
Herausgeber: Verlags-AG der akademischen technischen Vereine
Band: 85 (1967)
Heft: 35: EUSEC - Europe United States Engineering Conference:
Kongresshaus Zürich 3. bis 8. September 1967

Werbung

Nutzungsbedingungen

Die ETH-Bibliothek ist die Anbieterin der digitalisierten Zeitschriften auf E-Periodica. Sie besitzt keine Urheberrechte an den Zeitschriften und ist nicht verantwortlich für deren Inhalte. Die Rechte liegen in der Regel bei den Herausgebern beziehungsweise den externen Rechteinhabern. Das Veröffentlichen von Bildern in Print- und Online-Publikationen sowie auf Social Media-Kanälen oder Webseiten ist nur mit vorheriger Genehmigung der Rechteinhaber erlaubt. [Mehr erfahren](#)

Conditions d'utilisation

L'ETH Library est le fournisseur des revues numérisées. Elle ne détient aucun droit d'auteur sur les revues et n'est pas responsable de leur contenu. En règle générale, les droits sont détenus par les éditeurs ou les détenteurs de droits externes. La reproduction d'images dans des publications imprimées ou en ligne ainsi que sur des canaux de médias sociaux ou des sites web n'est autorisée qu'avec l'accord préalable des détenteurs des droits. [En savoir plus](#)

Terms of use

The ETH Library is the provider of the digitised journals. It does not own any copyrights to the journals and is not responsible for their content. The rights usually lie with the publishers or the external rights holders. Publishing images in print and online publications, as well as on social media channels or websites, is only permitted with the prior consent of the rights holders. [Find out more](#)

Download PDF: 22.02.2026

ETH-Bibliothek Zürich, E-Periodica, <https://www.e-periodica.ch>

Schweizerische Bauzeitung



Europe United States Engineering Conference

FEANI Europäischer Verband Nationaler Ingenieurvereinigungen

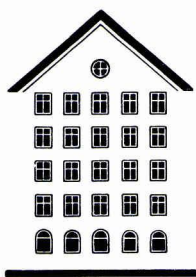
35

Kongresshaus Zürich 3. bis 9. September 1967

85. Jahrgang Donnerstag, 31. August 1967

Revue Polytechnique Suisse
Wochenschrift für
Architektur, Bauingenieur-
wesen und Maschinentechnik
Gegründet 1883
von Ing. August Waldner
Herausgegeben von der
Verlags-AG der akademischen
technischen Vereine, Zürich

Fenster



Kiefer Zürich

BERCHTOLD & Co.

HEIZUNG

THALWIL

WARMWASSER

LUFTUNG

Telephon
051/92 05 01

48. Comptoir Suisse Lausanne

9.—24. Sept. 1967

Ehrengäste: Spanien
und die Elfenbeinküste

Steinzeug + Kunststoff Embrach

Steinzeugröhren
Aussgussbecken
Gefässe + Apparate
Laboranlagen

Steinzeugfabrik Embrach AG
Embrach-Zch. Tel. (051) 96 23 21

Inhalt

10. EUSEC-Konferenz und Sitzungen der
FEANI in Zürich. Von *G. Wüstemann* . 639
Wettbewerb für eine Schwimmbadanlage
in Frauenfeld 640*
Wettbewerb Schwimmbadanlage Domat/
Ems 648*
Rückenverletzungen bei zu geringer Was-
sertiefe in Schwimmbädern. Von *G. Risch*
und *S. P. Ulrich* 653

Wettbewerbe

- Schulhauserweiterung in Oberkulm . . 654

Ankündigungen

- Macht der Kunsthandel Künstler? Aus-
bildung am Abendtechnikum. Autostras-
sen-Studienreise nach Deutschland.
Comptoir Suisse Lausanne 1967. Theorie
und Praxis der Entscheidung bei Un-
sicherheit. Stadtplaner, Architekten, Bau-
unternehmer in Caux. Automatisierung
und Uebertragung von Information in
Kraftwerken und Verteilnetzen. Muster-
messe in Plovdiv 1967 654

Verlag und Redaktion

Zürich-Giesshübel, Staffelstrasse 12
Briefpostadresse: 8021 Zürich, Postfach
Tel. (051) 23 45 07/08, Postcheck 80 - 6110

Anzeigenverwaltung

Mosse-Annoncen AG
8001 Zürich, Limmatquai 94
Briefpostadresse: 8023 Zürich, Postfach
Tel. (051) 47 34 00, Postcheck 80 - 1027

Druck: Offset-Buchdruck AG, Zürich

Weissere Wäsche ... durch automatisches Trocknen

Viele moderne Waschmittel enthalten optische Aufheller (damit die Wäsche blendend weiss werde). Unter zu starker Lichteinwirkung, d. h. bei zu intensiver Sonnenbestrahlung können Aufheller, die sich als dünne Schicht auf Gewebe und Fasern aufziehen, gebrochen werden. Die Folge: ein leichter Gelbstich in der Wäsche. Im Wäschetrockner ist dies unmöglich. Die Wäsche bleibt immer blendend weiss. Es gibt noch andere Argumente, die für den Wäschetrockner sprechen. Dies ist nur eines von vielen.

**Wäschetrockner Adora
ein Qualitätsprodukt
der Verzinkerei Zug AG**



Schonende Behandlung des Waschgutes. Dank reversierender Trommel hervorragender Trocknungseffekt innert kürzester Zeit.

Sparsam im Stromverbrauch. Einfachste Bedienung. Timer und Thermostat erlauben das Trocknen nach Wunsch: schrankfertig oder bügel-feucht. Eingebaute Ozonlampe verleiht der Wäsche den Duft der Sonnenfrische. Hervorragendes Material garantiert lange Lebensdauer.

99

Coupon
Verlangen Sie den detaillierten Prospekt Wäschetrockner Adora bei der Verzinkerei Zug AG, Zug.
Telefon 042 44242

Name _____
Ort _____
Strasse _____

DOW HEUTE IN EUROPA

DOW ist einer der grössten Chemie-Konzerne der Welt. Mit weitgespanntem Programm: Entwicklung, Herstellung und Verkauf von Kunststoffen, Chemikalien, Metallen, Bio-Produkten, Verpackungsmaterial und Verbrauchsgütern in allen Teilen der Welt. DOW verkauft in Europa. Und DOW produziert in Europa. DOW hat eigene Fabriken in England. In Italien. In Holland. In Griechenland. In Deutschland. Der Hauptsitz von DOW Europa befindet sich in Zürich.

DECKEN SIE SICH EIN MIT



Roofmate

Es gibt kein leistungsfähigeres Isoliermaterial. Und es hilft Ihnen Kosten zu sparen.

Roofmate* Flachdach-Isoliermaterial ist bahnbrechend. Es unterscheidet sich von anderen aufgeschäumten Polystyrolen, denn es ist *extrudiert*. Das bietet Ihnen zum ersten Male eine Dachisolierung, die wirklich dauerhaft ist. In den USA und in der Schweiz wird Roofmate seit Jahren erfolgreich angewendet.

Weil Roofmate eine besondere Struktur geschlossener Zellen hat, bleibt es immer trocken. Deshalb kann es nicht verrotten, schrumpfen oder quellen. Es ist immun gegen Schwebmbeffall.

Weil Roofmate so widerstandsfähig ist, sparen Sie Erhebliches an Dachbaukosten. Bitumenverarbeitetes Material kann direkt auf seine glatte Oberfläche gelegt werden. Unebenheiten in der Dachkonstruktion deckt es sicher

ab. Ohne zusätzliches Füllmaterial. Weil es leicht ist und mühelos geschnitten und gesägt werden kann, können auch erhebliche Arbeitskosten eingespart werden. Roofmate ist schwer entflammbar. Es reizt die Haut nicht. Und ist blau eingefärbt.

Für Wände und Böden gibt es kein leistungsfähigeres Isoliermaterial als Styrofoam*. Es hilft Ihnen Kosten zu sparen und hat die gleichen vorteilhaften Eigenschaften wie Roofmate.



Die Oberfläche hält was aus



Feuchtigkeit wird abgewiesen



Leicht zu schneiden

Noch heute – an Dow



* Warenzeichen – The Dow Chemical Company

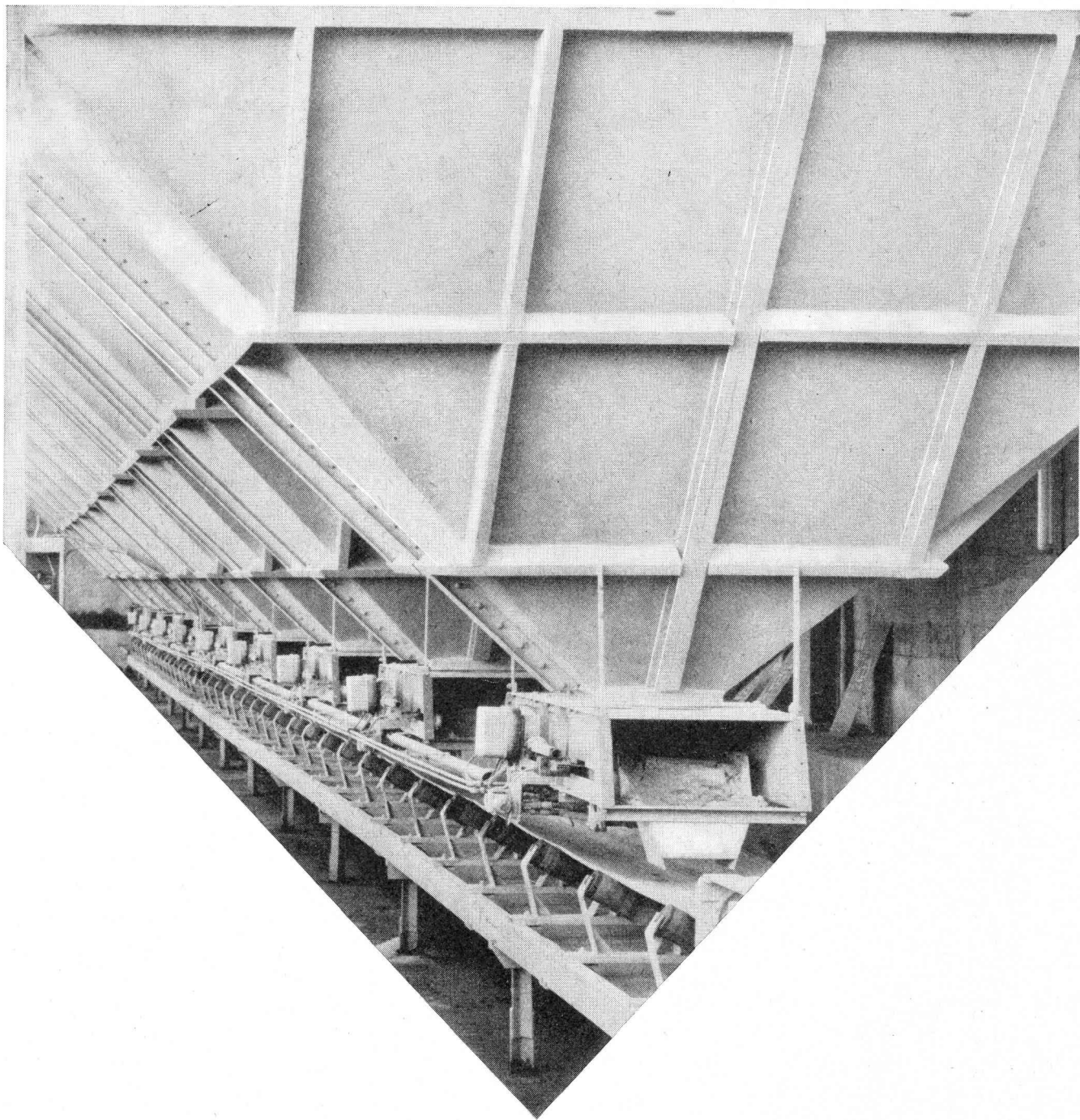
An: Dow Chemical Europe S.A., Lavaterstr. 93, 8027 Zürich
Senden Sie mir vollständige Unterlagen von Styrofoam und/oder Roofmate

Name: _____

Position: _____

Firma: _____

Adresse: _____



Rationelle Belagsaufbereitung fängt bei der Vordosierung an!

Einige verlorene Sekunden beim Vordosieren können die Chargenmischzeit bis zu 20% verlängern und die Stundenleistung Ihrer Anlage entsprechend herabsetzen.

Mit der modernen, patentierten OHL-Dosierausrüstung schöpfen Sie die Kapazität Ihrer Anlage erst voll aus.

OHL

- Von der Mischzentrale aus ferngesteuert
- Gesamtleistung aller eingestellten Komponenten stufenlos regulierbar
- Einstellbereich pro Komponente in Stufen von 1% mit automatischer Selbstkorrektur der nicht verstellten Komponenten
- Regelbereich 10 bis 150 t/Std. pro Komponente
- Sollwerteinstellung am Steuer-schrank, der überall aufgestellt werden kann
- Programmierungszusätze: Programmkarten, Mengenzählung usw.

Die OHL-Anlage kann bis zu 9 Komponenten gleichzeitig dosieren. Die Dosiergeräte lassen sich ohne weiteres an bestehende Silos oder Bunker anbringen.

Verlangen Sie von uns ein detailliertes Angebot. Wir zeigen Ihnen auch gerne eine OHL-Anlage im Betrieb. Sie ist übrigens sehr preisgünstig.

Robert Aebi AG, 8023 Zürich
Uraniastrasse 31/33
Telefon 051/23 17 50

Arbedo 092/5 47 61
 Landquart 081/51 25 42
 Renens 021/34 42 12
 Zollikofen 031/57 36 36



Sicherheit...

Sicherheit mit Plastocrete-N

Der Sperrbeton-Zusatz Plastocrete-N erhöht nicht nur die Wasserdichtigkeit, sondern verbessert auch die übrigen Beton-Qualitäten wie Verarbeitbarkeit, Frost- und Tausalzbeständigkeit, Festigkeiten usw.

Welche Sicherheit ein Sperrbeton mit Plastocrete-N bietet, haben kürzlich durchgeführte EMPA-Versuche gezeigt. (Nr. 35764; 12.1.67). Durch Ausnützung der bei Verwendung von Plastocrete-N möglichen Wasserreduktion wird das Porenvolumen auf ein Mindestmass verkleinert und die Betondichte erheblich gesteigert. Gleichzeitig werden die Kapillaren durch die eingeführten Mikro-Luftblasen dauernd gegen aufsteigendes und einwirkendes Grundwasser unterbrochen.

Die Gegenüberstellung von Beton gleicher Konsistenz mit und ohne Plastocrete-N-Zusatz an der EMPA dokumentiert eindrücklich, welche hohen Anforderungen Sie an Sperrbeton mit Plastocrete-N stellen können.

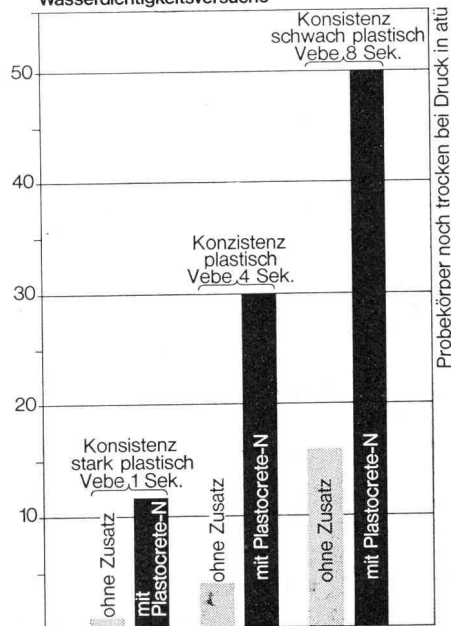
Ein Sperrbeton, der solch hohem Wasserdruck standhält, bedeutet Sicherheit für Sie. Sicherheit mit Plastocrete-N von Sika.

Zu beziehen beim Baumaterialhandel oder direkt bei

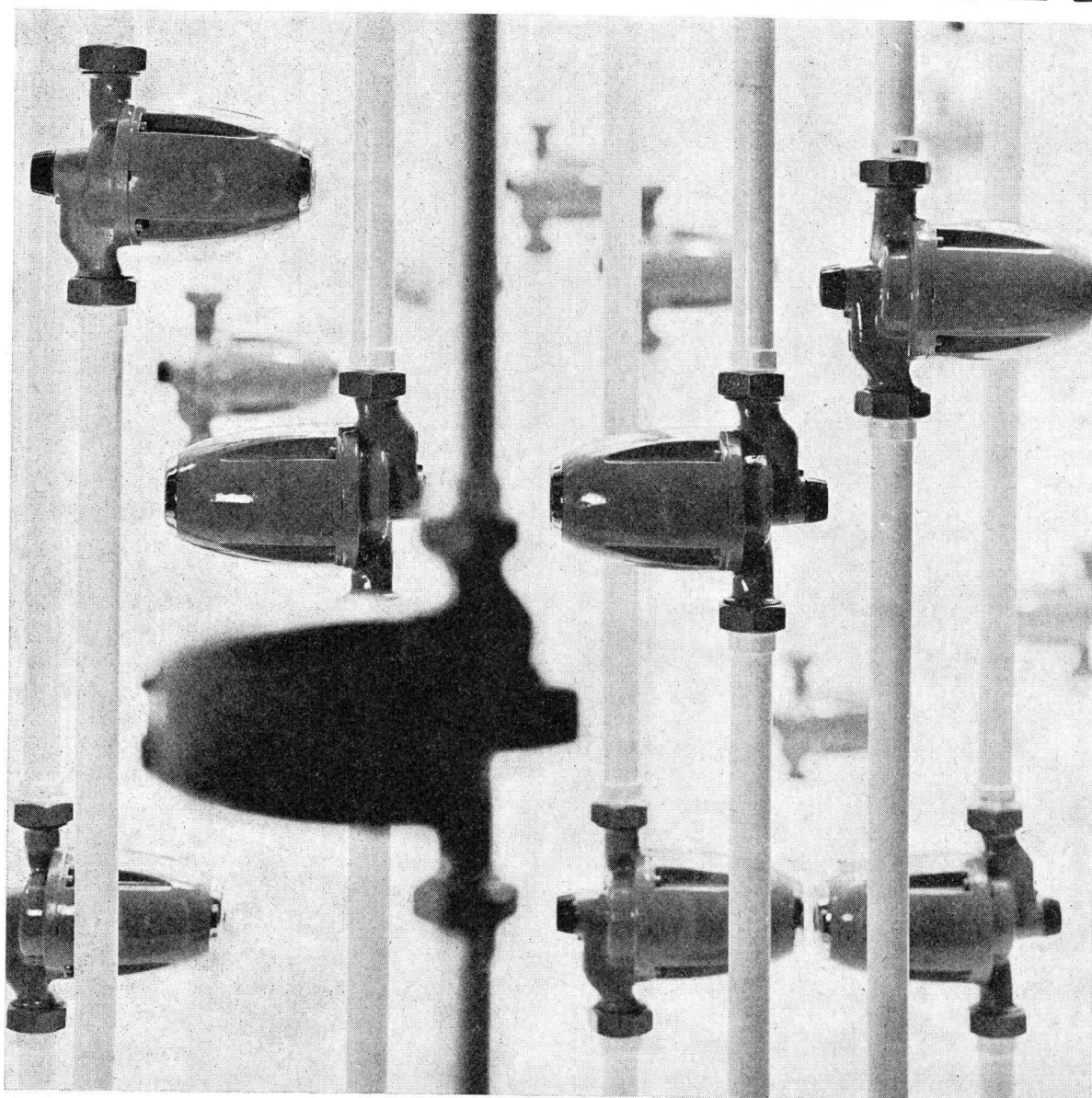


Kaspar Winkler + Co. 8048 Zürich Tel. 051 62 40 40

Wasserdichtigkeitsversuche



RÜTSCHI PUMPEN



perfecta

Heizungs- Umwälzpumpen

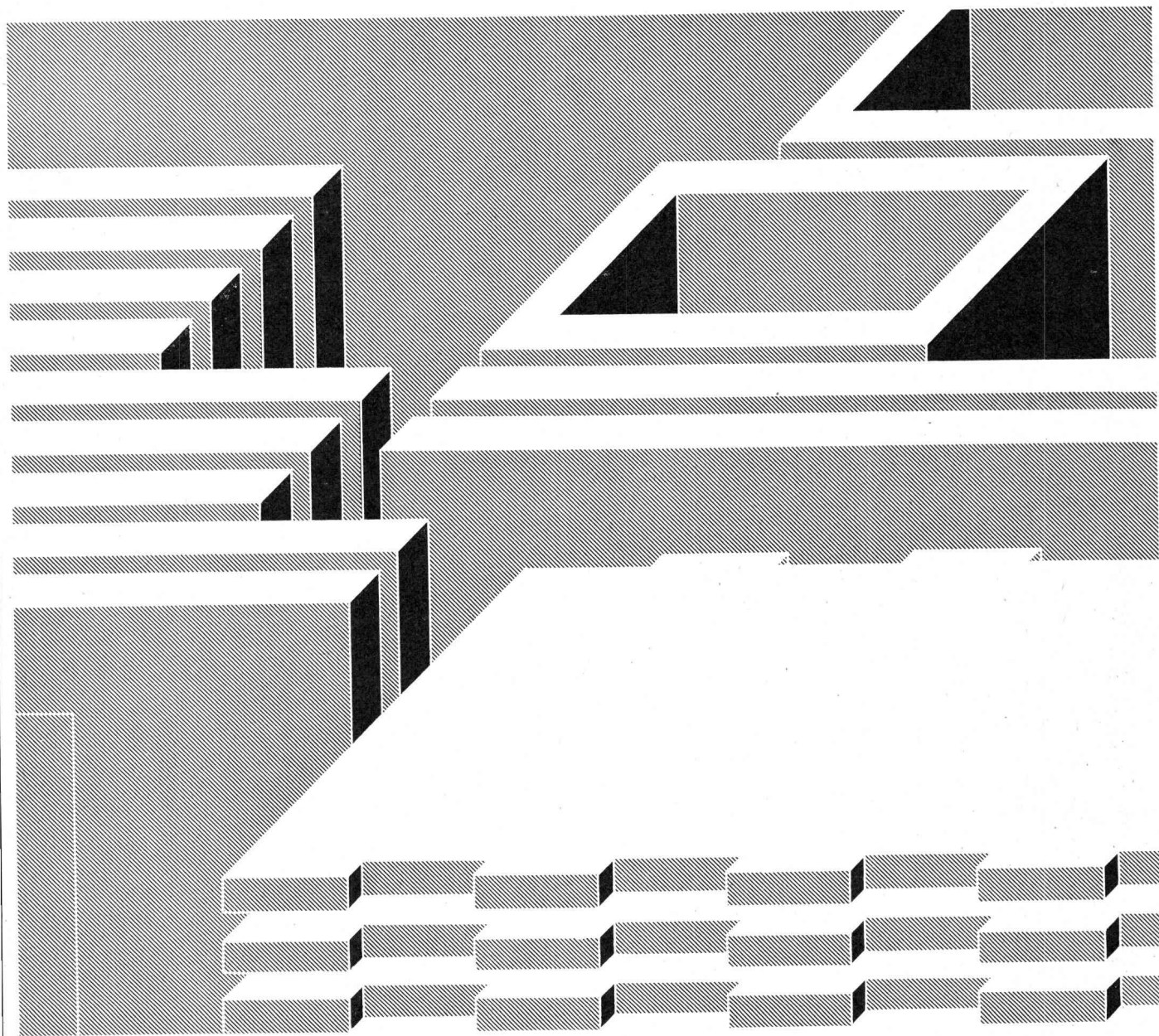
Mehr als drei Millionen «Perfecta»-Umwälzpumpen bringen Jahr für Jahr modernen Heizkomfort in ungezählte Wohnungen und Häuser. «Perfecta»-Pumpen sind nicht nur betriebs-sicher und wartungsfrei, sie sind auch anerkannt schön und wurden dafür verschiedentlich ausgezeichnet. Wählen Sie für Ihre Heizung die robuste «Perfecta» mit hohem Wirkungsgrad und geringem Stromverbrauch. Mit 20 Ländern, in denen «Perfecta»-Pumpen nach unseren Zeichnungen hergestellt werden, besteht ein laufender Erfahrungsaustausch. Auf diese Weise kommt weltweite Erfahrung auch Ihrer «Perfecta» zugut.



K. Rütchi AG Pumpenbau Brugg 5200, Telefon 056/41 04 56

Beton-Elemente für den Wohnbau

Für Architekten, die nebst Preis und Qualität auch eine gute Zusammenarbeit voraussetzen.



Das Bauen mit grossflächigen Beton-Elementen hat folgende Merkmale: Vereinfachte Planung und trotzdem sehr grosse Variabilität. Kurze Bauzeit und trotzdem höchste Qualität. Niedrige Baukosten und trotzdem überdurchschnittlicher Ausbaustandard. Eines unserer Hauptanliegen ist die gute, reibungslose Zusammenarbeit: Sie, als Bauherr, Architekt oder Ingenieur projektieren, planen, berechnen. Wir beraten, liefern, montieren.

Zur Realisierung unterscheiden wir drei verschiedene Vorgehen:

1. Die Anwendung der bestehenden Platten-Elemente in unserem schon vielfach bewährten Wohnbausystem W62.
2. Die Anwendung der bestehenden Plattenelemente in einem Spezialsystem.

In diesem Fall erfolgt die Prüfung der geeignetsten Möglichkeiten mit unseren Elementen.

3. Die Entwicklung von neuen, speziellen Verhältnissen angepassten Plattenelementen oder Bausystemen.

Unser Platten-Programm gliedert sich in tragende und aussteifende Wandelemente, Decken- und Fassadenelemente. Verlangen Sie unsere ausführliche Dokumentation. Wir beraten Sie gerne.

PEIKERT

Peikert Bau AG, Zug
Industriestrasse 22, Tel. (042) 4 93 93



Aluminium-Schweisswerk AG,
Schlieren, Erweiterung Werk 3
Th. Landis, Arch., Schlieren
Ing.: Gauger & Co. AG, Zürich
Fassadenplatten:
Durisol Villmergen AG

Wie überall, wo es darauf ankommt...

...abdichten mit Bostik

Sie kennen die vielseitige Anwendung von Dichtungsmassen – im Bau und Fertigbau, im Glasbau, in der Industrie – und stellen hohe Ansprüche in Ihrer Praxis.

Bostik-Dichtungsmassen gibt es als Ein- und Zwei-Komponenten-Material. Ungeformt, profiliert und als Spritzdichtung. Auf der Basis von Silikon, Thikol und Polysobutylen – geschaffen

für die Anforderungen der Praxis.

Für ausserordentliche Probleme rufen Sie

051 621911

an: Verlangen Sie den Bostik-Beratungsdienst. Wir kennen Lösungen für fast alle Dichtungsprobleme... auch für Ihr spezielles.

Bostik®

Durch Forschung vorn

Bostik GmbH Badenerstrasse 697 8048 Zürich

WPS BO 671



Bostik-Vulkseal 3103

Zwei-Komponenten-Versiegelungsmassen auf Thiokol-Basis.

Bostik-Neoseal 3109

Weich-gummielastisch abbindendes Zwei-Komponenten-Versiegelungsmaterial.

Bostik-GE-Silikon 3020

Ein-Komponenten-Dichtungsmasse auf Silikonkautschuk-Basis.

Bostik-Seal 3035

Dauerplastische Spritzdichtung.

Bostik-Seal

Dauerplastisches Abdichtungsmaterial, vorgeformt oder als ungeformte Masse.

Bostik-Neopren-Pofile

Abdicht- und Isolierprofile für Elementbau und Industrieverglasung. Sämtliche Profile können nach Zeichnung angefertigt werden.

Bostik 2050

Paste zur Nahtabdichtung von Gehrungen und Stössen.

Redland® Betonziegel sind frostbeständig

Betonziegel AG
Werk in Döttingen/AG

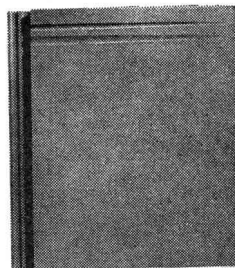
Verkauf durch
Zürcher Ziegeleien
J. Schmidheiny & Co. AG
Baustoffe AG Chur
Keller & Cie. AG Pfungen
Backstein AG Basel
Passavant-Iselin & Cie. AG
Aktienziegelei Allschwil
Tonwarenfabrik Laufen AG
Briqueterie Renens S. A.

Verkaufsstellen
der Schweizer Ziegelindustrie
in Aarau, Luzern, Bern, Biel

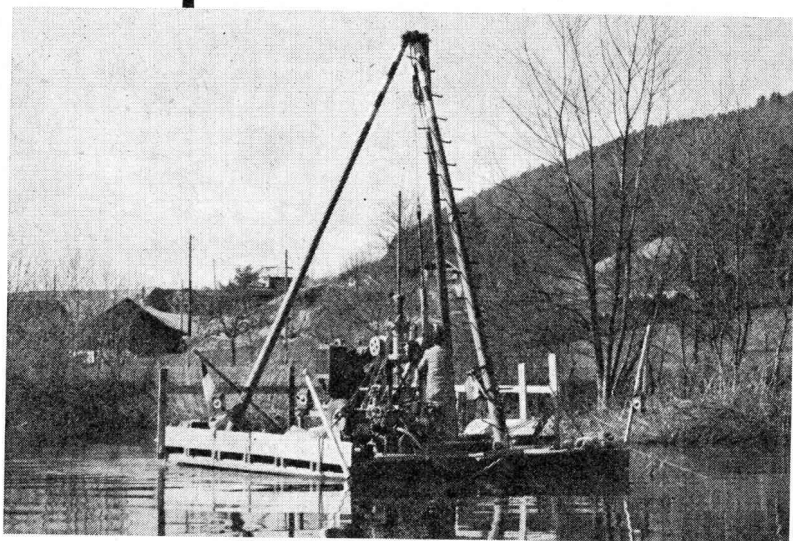
bruchfest
masshaltig
durchgefärbt
grossformatig
bewährt
preisgünstig

Farben:
schiefergrau
braun
hellgrau

Ziegellänge 43 cm
Ziegelbreite 38 cm
Lattweite (max.) 35 cm
Deckbreite 34 cm
Ziegelbedarf
pro m² 8,5 Stück



SONDIERBOHRUNGEN

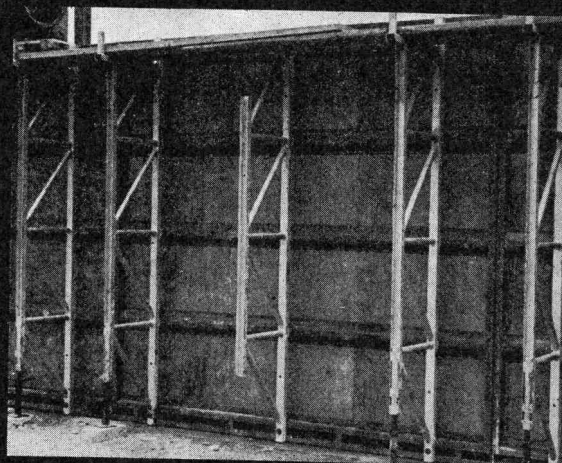
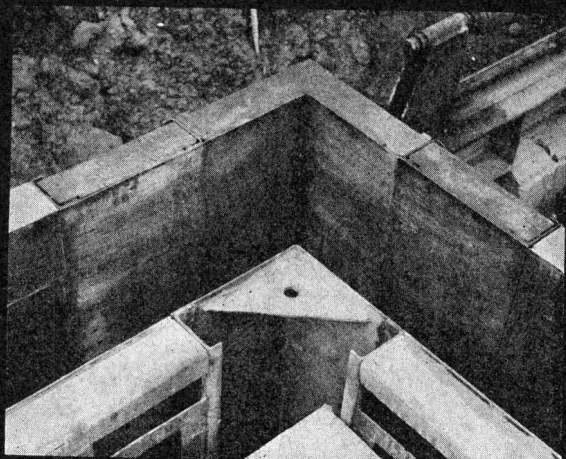


N 1 Limmatbohrung bei Oetwil

Rotationskernbohrungen
Rammsondierungen
Scherflügelversuche
Ungestörte Bodenproben
Durchlässigkeitsuntersuchungen
Bohrungen für Injektionen
Fels- und Lockergesteins-Anker

Ing. M. Greuter & Cie AG, 8032 Zürich, Tel. 051/329028

Spezialfirma für Gunit, Spritzbeton, Injektionen und Bohrungen



PRESTO - SCHALUNG

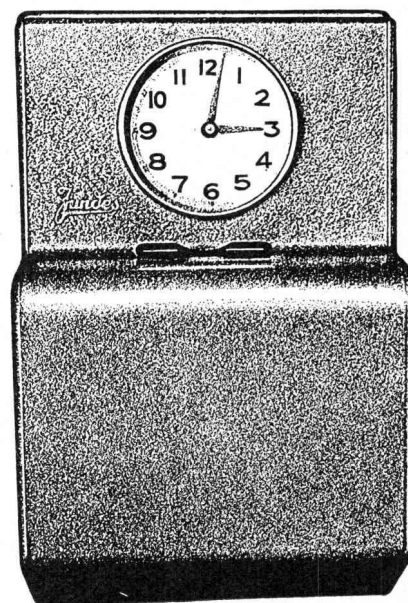
Die fertige, in der Praxis durchentwickelte Grossflächen-Schalung. Dank ihrer Einfachheit — jeder Handlanger wird Schalungs-Spezialist.

CONSTRUVIT S. A. LYSS TEL. 032 / 84 24 05

**PRESTO
CONSTRUVIT**

Weniger Lärm —

weniger
Personalsorgen



Oft werden Kündigungen damit begründet, der Lärm im Betrieb sei zu gross, ja unausstehbar.

Wo Lärm in den Werkhallen nicht zu vermeiden ist, schaffen Pavatex-Akustikplatten erträgliche Verhältnisse. Sie schlucken den Schall in einem breiten Frequenzbereich. Gerade die unangenehmen hohen Töne dämpfen sie besonders wirksam.

Auch in Ihrem Betrieb wird das Personal einen ruhigen Arbeitsplatz zu schätzen wissen. Gönnen Sie ihm eine Pavatex-Akustikdecke... Ihre Personalsorgen werden kleiner.

Besprechen Sie Ihre Lärmprobleme mit einem Mitarbeiter unseres technischen Dienstes. Er berät Sie unverbindlich und objektiv.

pavatex

Pavatex AG
8027 Zürich
Jenatschstrasse 4
Telefon 051/23 76 76

SchenkerStoren

ein Begriff für Qualität

Emil Schenker AG 5012 Schönenwerd Telefon 064/41 26 52

Vertretungen in Basel, Bern, Genf, Lausanne, Lugano,
Luzern, Neuenburg, St. Gallen
Solothurn, Winterthur und Zürich
Benutzen Sie bitte die fachmännische,
unverbindliche SCHENKER-Beratung

**Mit Licht
gestalten**

**Mit Qualitäts-
Leuchten**

**Mit neuen
Formen**



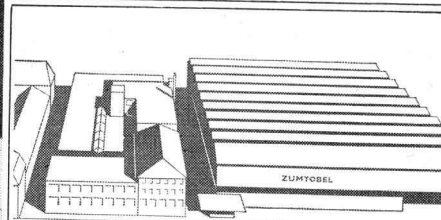
Beispiele sollten vorbildlich sein. Hier ist eines (von vielen!):

Das ZUMTOBEL-Kranken-zimmer-Beleuchtungssystem ist mehr als Beleuchtung. Es ist funktionell für Patient und Pflege.

Wahlweise Ausstattung für:

1. Indirekte Allgemeinbeleuchtung
2. Untersuchungslicht
3. Lesebeleuchtung
4. Eingebaute Telefon- und Starkstromanschlüsse
5. Steckanschluss-Armaturen für zentrale Gasversorgung.

ZUMTOBEL hat noch mehr beispielhafte Leuchten für den modernen Raumgestalter. Verlangen Sie Spezialprospekte oder den neuen ZUMTOBEL-Katalog.



ZUMTOBEL
LEUCHTEN

Beratung, Ausstellung und Lager
ZUMTOBEL AG 8006 Zürich
Volkmarstrasse 4, Tel. 051 26 85 28

MEYNADIER



BFZ dichtet Rohre dauerhaft.

Das BFZ-Band für Spritzmuffen bietet absolute Gewähr für das dauerhafte Dichten von Betonrohren. Denn BFZ ist elastisch-plastisch, wurzelfest, säuren- und laugenbeständig. Und bleibt es auch. Immer.

So dichtet es selbst bei durch Bodenbewegungen verursachten Knickungen und widersteht angriffslustigen Abwassern.

Dazu lässt sich das BFZ-Band von einem Mann allein aufziehen. Schnell und rationell. Die Plastizität des BFZ-Bandes ist so gewählt, dass es sich nicht durch äussere Einwirkung

später aus der Fuge verdrängen lässt.

BFZ-Muffenband in Normal- (—) oder Winkelprofil (└) für dauernd dichte Rohre bei Kanalisationen, Wasserversorgungen, Kabel- und Fernheizkanälen.

BFZ-Muffenband, das Ergebnis zielbewusster Forschung durch Meynadier & Cie AG, Zürich, Lausanne, Bern, Luzern, Bellinzona, Chur.

BFZ-Muffenband

...und Glockenmuffen dichtet der Meycotok-Ring dauerhaft.

Lichtkuppeln?

Wählen Sie unter 223 Möglichkeiten!

Glasklar oder diffus lichtstreuend,
für runde, quadratische
oder rechteckige Öffnungen.
Ein- oder doppelschalig
(auch dreischalig).

Isolierte Aufsatzkränze
zum direkten Einkleben
in die Dachhaut
machen betonierte Zargen und
Blechanschlüsse überflüssig.

Lüftbare Typen für Handbetätigung,
mit Teleskop-Spindel, elektrisch
angetrieben oder mit eingebautem
Ventilator.
Auch Dachausstiegs-Kuppeln.

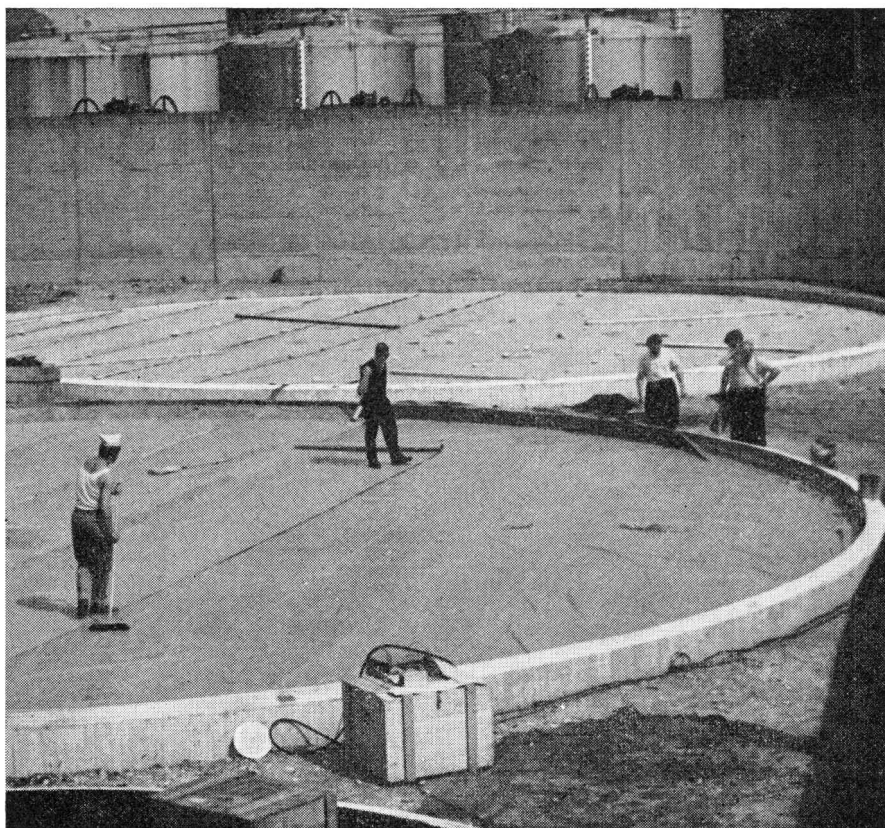
Siegfried Keller AG., Industrieverglasungen, 8304 Wallisellen ZH, Telefon 051 93 32 32

Keller

IRON FLEX

**ABDICHTUNGEN
ISOLIERUNGEN
KORROSIONSSCHUTZ**

IRONFLEX AG
Schaffhauserstrasse 265
8057 Zürich
Tel. 051 48 78 88/89



Abdichtung von Stehtankfundamenten mit ölbeständiger, in- und ausländisch geprüfter IRONFLEX-Folie.

Stahlbau

kühn, wirtschaftlich, zeitsparend

durch die

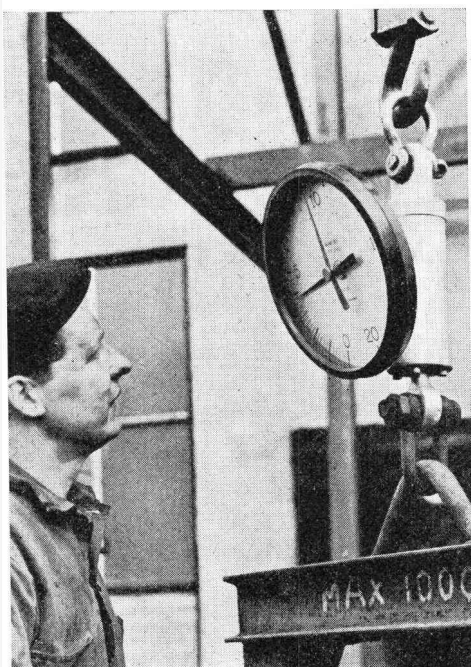
Fachfirma

mit ihrer jahrzehntelangen
Erfahrung

WARTMANN

Wartmann & Cie. AG.

Stahlbau und Kesselschmiede
Zürich BRUGG Oberbipp



PIAB Kranwaagen

- Messgenauigkeit $\pm 0,6\%$
- stossunempfindlich
- genaues Ablesen durch Skalenuhr (ϕ 285 mm)
- gegen plötzliche Belastung und Entlastung gesichert
- kleinste Abmessungen und geringes Gewicht

für Höchstlasten 0,5 t bis 50 t

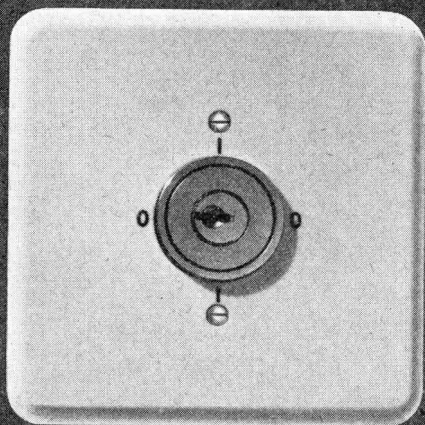


Walter Meier **WERKZEUGMASCHINEN AG**

8024 Zürich Mühlebachstrasse 11-15
Telefon 051/345400

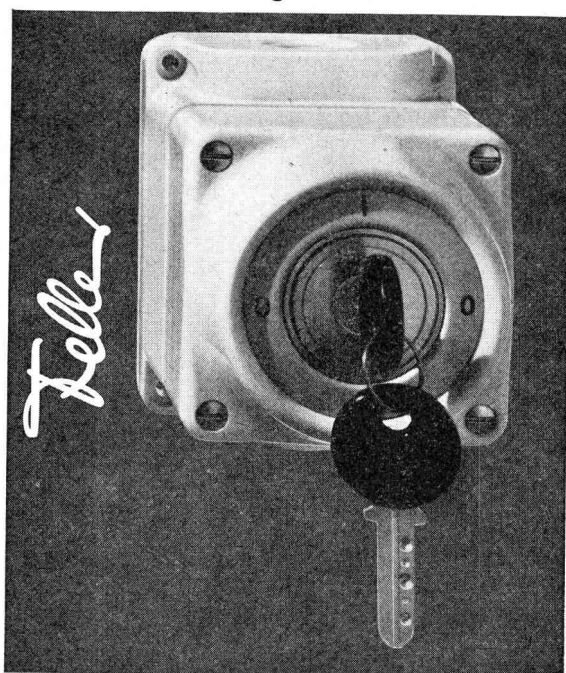


Diese Feller-Schalter kann nur betätigen, wer den richtigen Schlüssel besitzt!



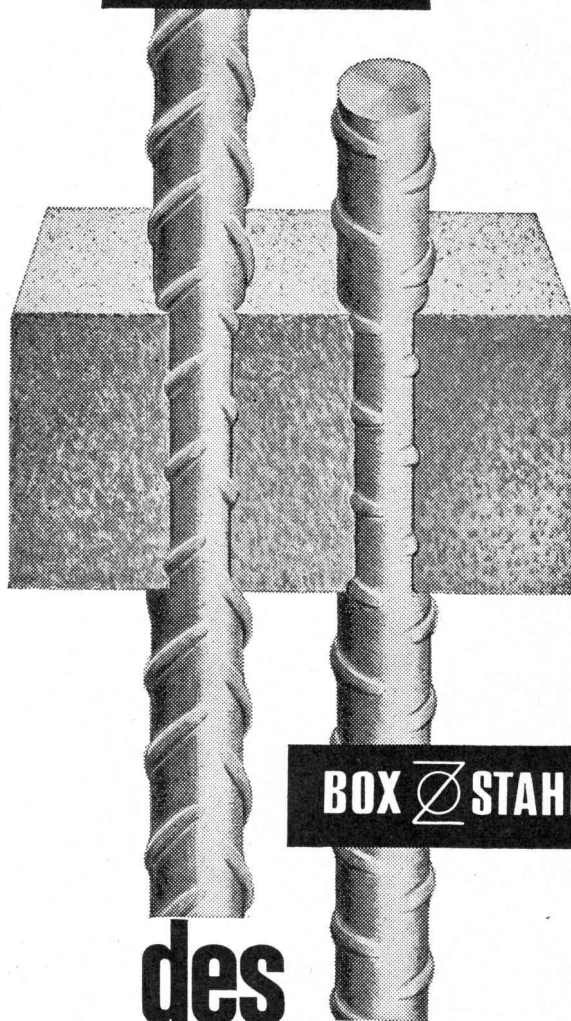
Drehschalter und Impulskontakte mit einem Sicherheitsschloss eignen sich besonders für Maschinen, Apparate, Garagetorsteuerungen, Storeanlagen usw., die nur von bestimmten Personen bedient werden dürfen. Auch der Einbau in Passepartout- und Schliessplananlagen ist möglich.

Adolf Feller AG Horgen Telefon 051 82 16 11



Säulen

BOX  ULTRA



BOX  STAHL

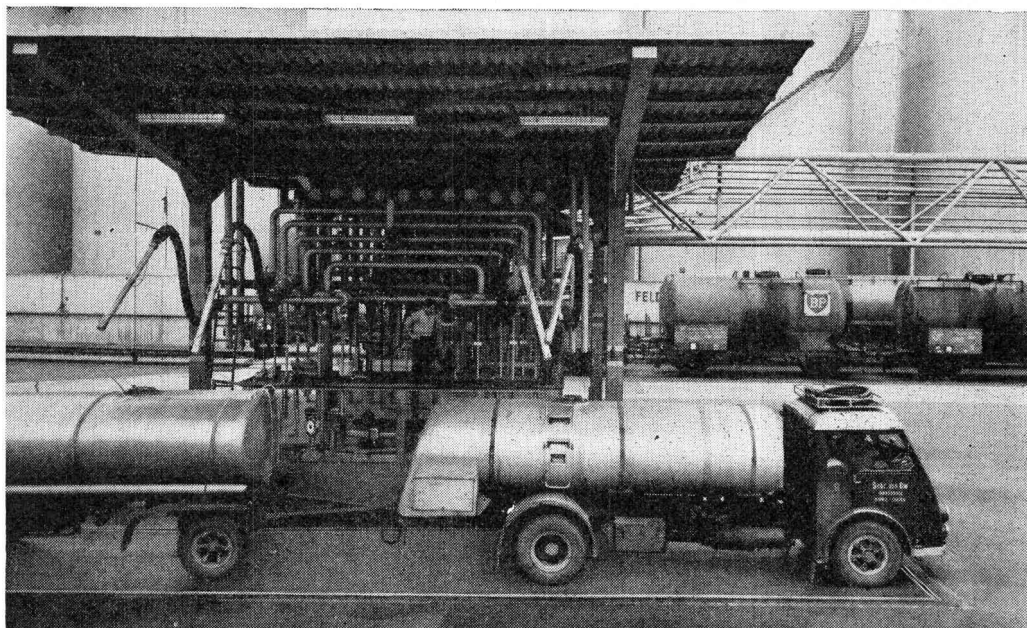
des modernen Bauens

Immer mehr fortschrittliche Fachleute verwenden für Eisenbetonkonstruktionen aller Art die hochwertigen, naturharten BOX-Stähle.

Umfassende Versuche haben die besonderen bautechnischen Vorteile klar erwiesen: Optimaler Verbund, erhöhte Brandsicherheit, Schweissbarkeit ohne Festigkeitsverluste, grosse Materialzähigkeit, höchste Festigkeit: BOX-ULTRA.

MONTEFORNO
STAHL- UND WALZWERKE A.G. BODIO/TI

Industrie-Waagen jeder
Art und Grösse



**GIROUD
OLMA**

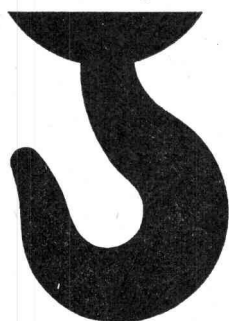
GIROUD-OLMA AG OLTEN
Maschinen- und Stahlbau

MERK

Merk für Klein-Elektrozüge

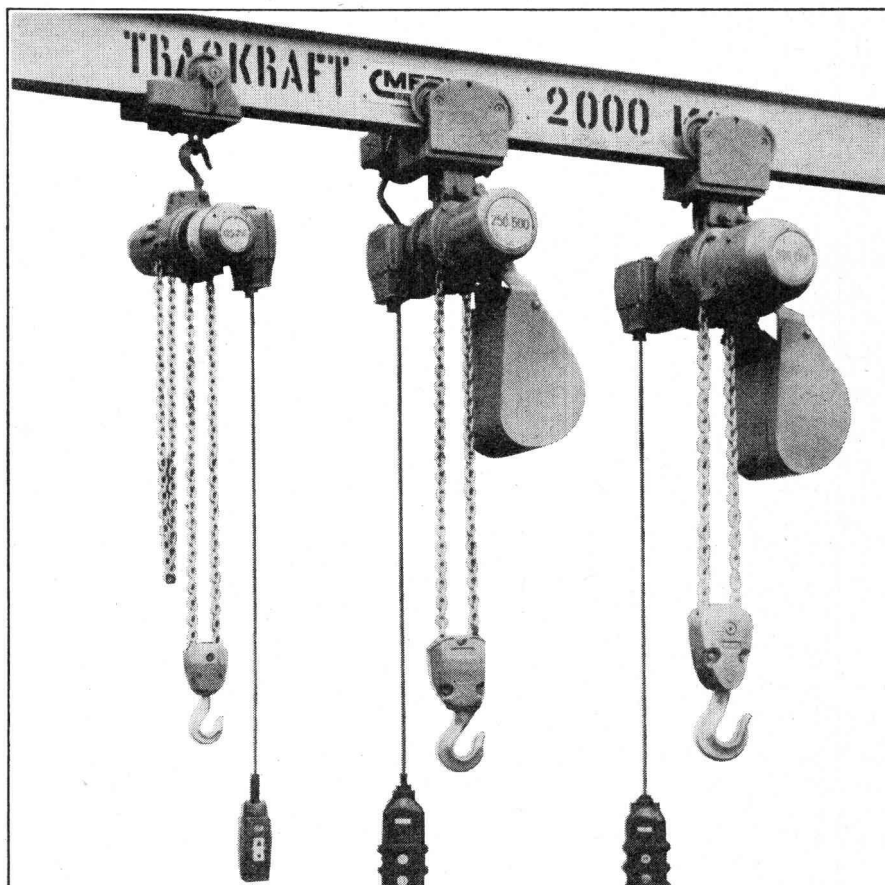
Zehntausende von Stahl-
Klein-Elektrozügen bewähren
sich täglich und seit Jahren.
Darum haben wir als Kranbauer
seit 1949 die Vertretung
dieser erstklassigen Marke
übernommen.
Verlangen Sie unser Angebot.

STAHL
ELEKTROZUG



Merk AG

Maschinenfabrik
8953 Dietikon/ZH Tel. 051/88 91 21



MUK 3000

Konstruktion und Fabrikation
Menzi

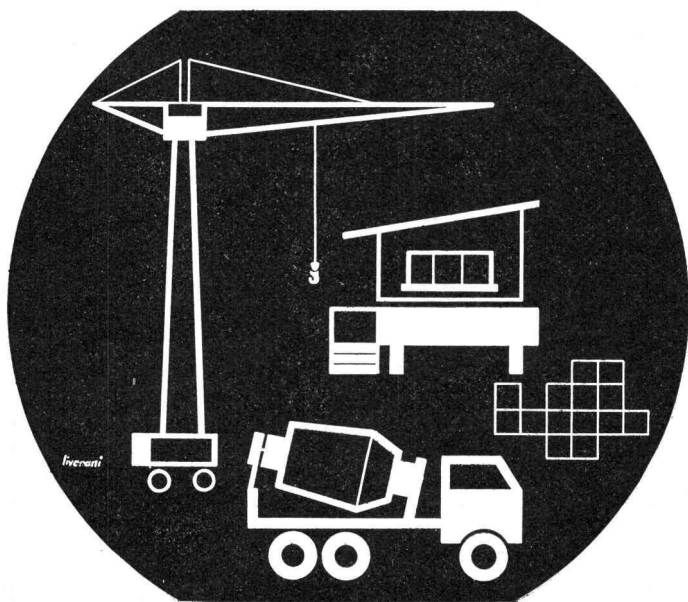
MUK 3000 ist ein absolut neuartiger Bagger, der überall eingesetzt werden kann: im Sumpf, im Morast, am Steilhang, auch quer zum Hang, in den Bergen, in Bächen. Er kann Lasten heben, zum Transport selber auf die Lastwagenbrücke «steigen» und kostet dabei viel weniger als ein Bagger der üblichen Bauart.



So arbeitet der MUK 3000 am Hang.

Ein Zweizylinder-Dieselmotor HATZ 29 PS sorgt für einen Hydraulikdruck, der für alle einschlägigen Arbeiten ausreicht. Grabtiefe 3200 mm, mit dem dreiteiligen Arm bis 5200 mm. Schaufelbreite 300, 400, 600 und 800 mm, Schwenkbereich 360°. Referenzen stehen zur Verfügung.

Ernst Menzi AG, 9443 Widnau SG Tel. 071/72 26 26



Besuchen Sie den

3° SAIE Internationalen Salon
der Industrialisierung
des Baugewerbes

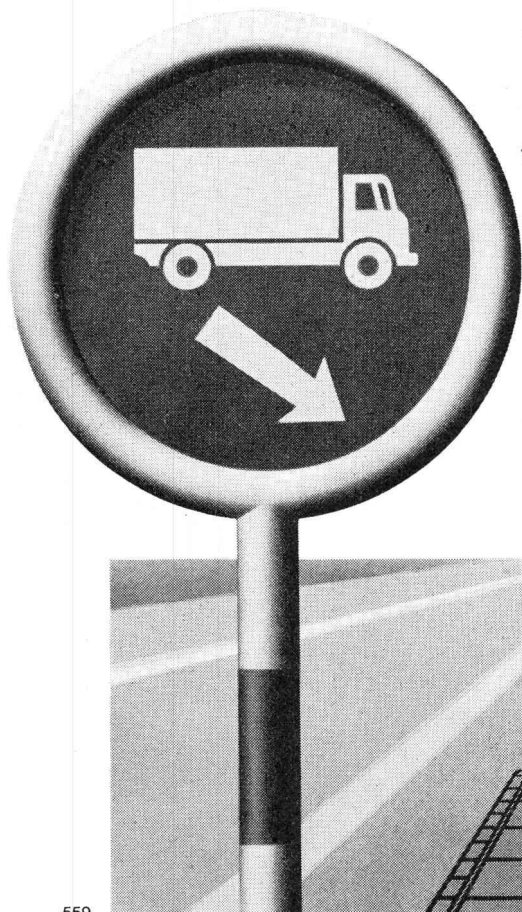
BOLOGNA (Italien) vom 7. bis 15. Oktober 1967.

Die repräsentative Spezialausstellung der italienischen Bauindustrie.

Industrialisiertes Bauwesen — Fertigbausysteme — Bauplatzausrüstungen und Baumaschinen — Baumaterialien — Materialien und Erzeugnisse für Fertigstellung — Fenster- und Türbeschläge und Schlösser — bautechnische Einrichtungen und Anlagen.

Auskunft:

SAIE - Via del Lavoro 67 - BOLOGNA (Italien) Tel. 5162 45

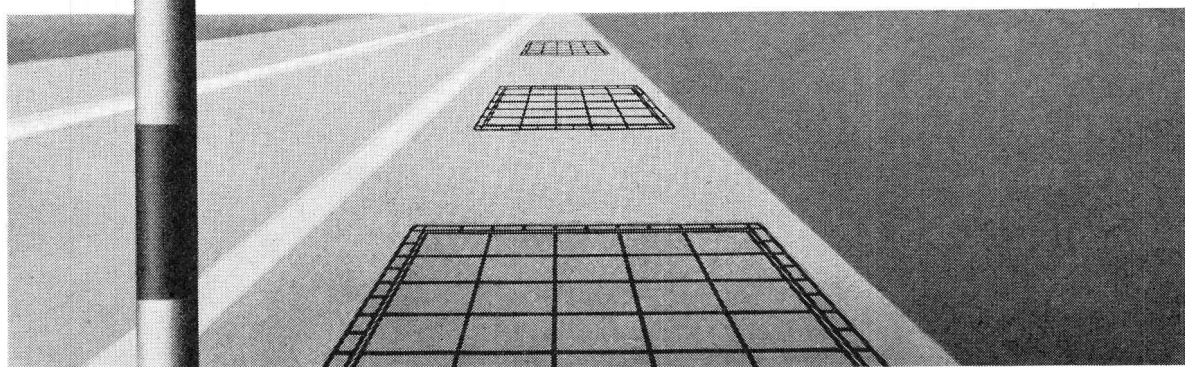


für jede Belastung.....

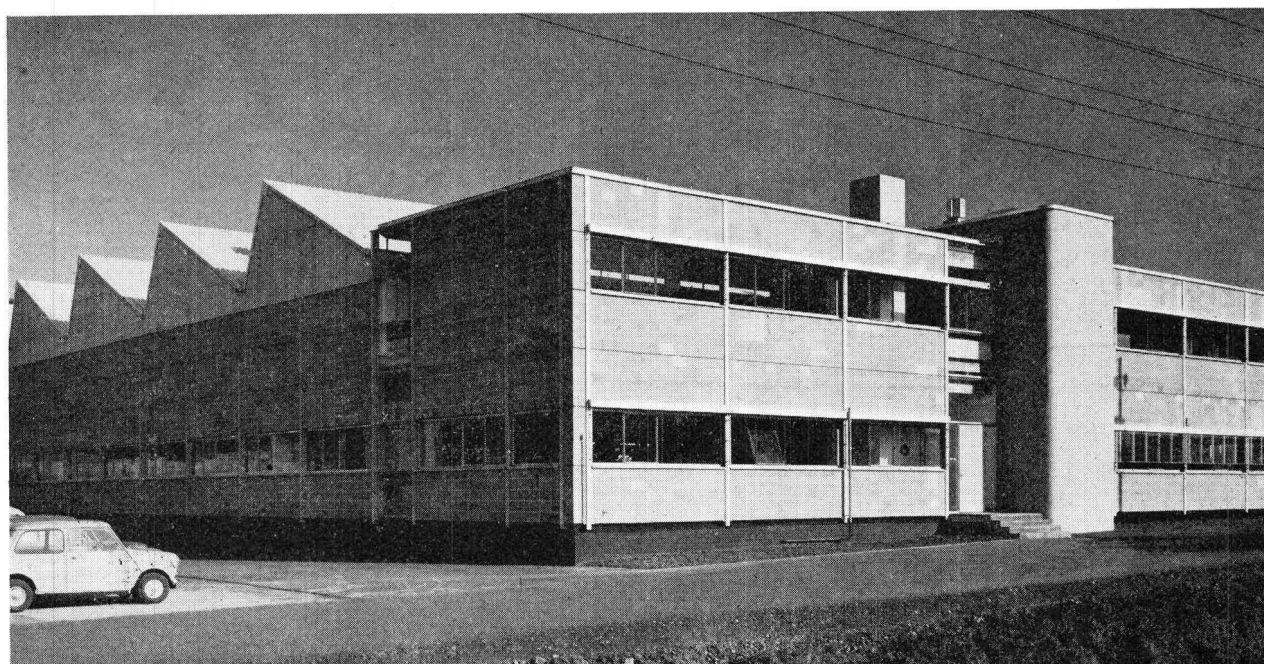
VON ROLL

Schachtabdeckungen und Strassenroste

VON ROLL AG. Werk Rondez, 2800 Delémont



559



Bauelemente Stahlton

Stahlton-Fassadenplatten
aus Sichtton der Ziegelei Paradies
Sauber & Gisin AG Zürich, Schalttafelfabrik in Hinwil
Jan Both, dipl. Arch. ETH SIA, Zürich
Stahlton AG Riesbachstr. 57 Tel. 051-4764 00 8034 Zürich
Stahlton-Prebeton AG Eymattstr. 71 Tel. 031-66 33 01 3027 Bern

Stahlton-Decken • Stahlton-Stürze und -Rolladenstürze
• Stahlton-Dach- und Wandplatten • Bauelemente aus vorgespanntem Ton und Beton

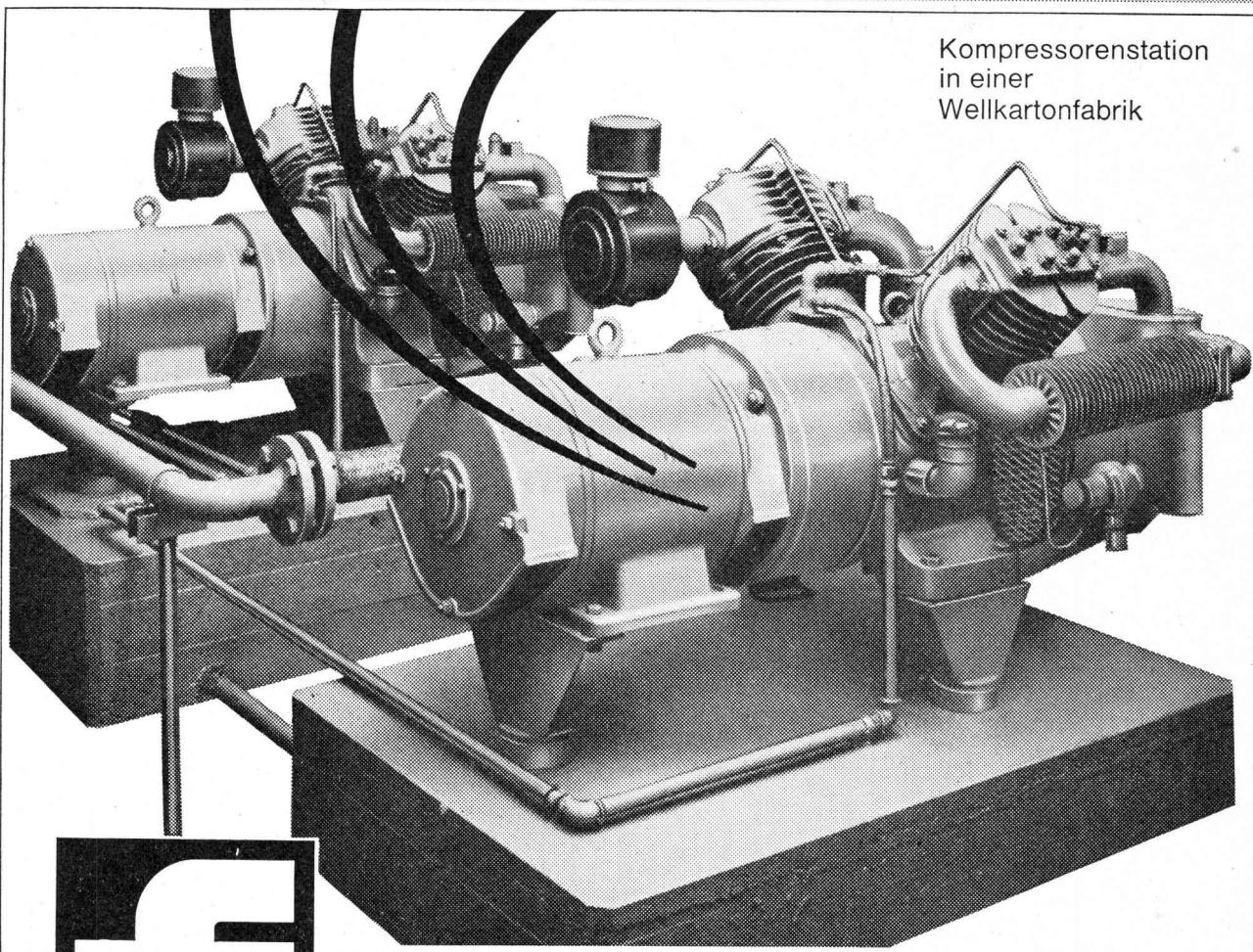
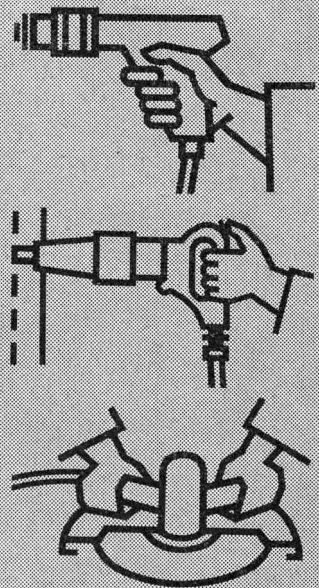
Druckluft

mit Kompressoren

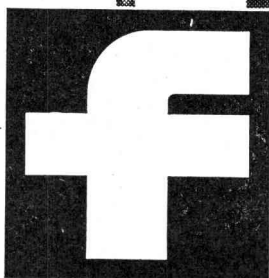


FMA POKORNY
FRANKFURT AM MAIN

Eine Druckluft-Anlage besteht nicht nur aus dem Kompressor. Die Anforderungen wachsen mit dem Betrieb. Voraus-Planung ist unerlässlich. Wir arbeiten Ihnen Vorschläge für komplette Druckluft-Stationen aus. Dazu steht uns die 70jährige Erfahrung des Herstellerwerkes zur Verfügung. Für stationäre Kompressoren gilt: Fachkundige Beratung beim Planen, leistungsfähiger Service nach dem Kauf. Wir bieten Ihnen beides. Unser Verkaufsprogramm: Luft- und wassergekühlte Kompressoren mit Liefermengen von 1,2 bis 17 m³/min. **Sämtliche Druckluftwerkzeuge. Telefon 051/931931**



Kompressorenstation
in einer
Wellkartonfabrik



Hans Fehr AG Dietlikon-ZH