

Zeitschrift: Schweizerische Bauzeitung
Herausgeber: Verlags-AG der akademischen technischen Vereine
Band: 85 (1967)
Heft: 34

Werbung

Nutzungsbedingungen

Die ETH-Bibliothek ist die Anbieterin der digitalisierten Zeitschriften auf E-Periodica. Sie besitzt keine Urheberrechte an den Zeitschriften und ist nicht verantwortlich für deren Inhalte. Die Rechte liegen in der Regel bei den Herausgebern beziehungsweise den externen Rechteinhabern. Das Veröffentlichen von Bildern in Print- und Online-Publikationen sowie auf Social Media-Kanälen oder Webseiten ist nur mit vorheriger Genehmigung der Rechteinhaber erlaubt. [Mehr erfahren](#)

Conditions d'utilisation

L'ETH Library est le fournisseur des revues numérisées. Elle ne détient aucun droit d'auteur sur les revues et n'est pas responsable de leur contenu. En règle générale, les droits sont détenus par les éditeurs ou les détenteurs de droits externes. La reproduction d'images dans des publications imprimées ou en ligne ainsi que sur des canaux de médias sociaux ou des sites web n'est autorisée qu'avec l'accord préalable des détenteurs des droits. [En savoir plus](#)

Terms of use

The ETH Library is the provider of the digitised journals. It does not own any copyrights to the journals and is not responsible for their content. The rights usually lie with the publishers or the external rights holders. Publishing images in print and online publications, as well as on social media channels or websites, is only permitted with the prior consent of the rights holders. [Find out more](#)

Download PDF: 22.02.2026

ETH-Bibliothek Zürich, E-Periodica, <https://www.e-periodica.ch>

Schweizerische Bauzeitung

34

85. Jahrgang

Donnerstag, 24. August 1967

Revue Polytechnique Suisse
Wochenschrift für
Architektur, Bauingenieur-
wesen und Maschinentechnik
Gegründet 1883
von Ing. August Waldner
Herausgegeben von der
Verlags-AG der akademischen
technischen Vereine, Zürich

Fenster



Kiefer Zürich



**GUNIT UND SPRITZBETON
INJEKTIONEN TIEFBOHRUNGEN**

ING. MAX GREUTER CIE AG ZÜRICH + CHUR

LERCH AUFZÜGE

Zürich 1 Oetenbachgasse 5
Telephon (051) 23 30 00

**mit Hand-, elektrischem
und hydraulischem Antrieb**

Durisol

Baustoffe

mit hervorragenden Eigenschaften

Hohlblockmauersteine
Isolierplatten
Deckenhohlkörper
Kassettenhourdis

Durisol Villmergen AG 8953 Dietikon 051 88 69 81

Inhalt

EMPA-Versuche an armierten Betongelenken für den Hardturm-Viadukt.
Von *E. O. Fessler* 623*
50 Jahre Ventilator AG, Stäfa.
Von *A. Ostertag* 630
Sicherheit in Kraftfahrzeugtunnels im Brandfall. Von *F. Baum* 631*
Mensch und Architektur.
Von *J. Bachmann* 635
Das Werk Robert Maillart im Salon d'Automne 1967 in Paris 636*

Buchbesprechungen

Grundbautaschenbuch, von *H. Schröder* . 636
Geodätische Registertafel, von *H. Wittke*.
Building with Large Prefabricates, by *B. Lewicki*. Planung, Führung und Sicherung industrieller Unternehmungen, von *H. Malzacher* 637
Timber Construction Manual, by *American Institute of Timber Construction*. Neuerscheinungen 638

Nekrologe

H. Seiling, M. Inan, W. Hauser 638

Wettbewerbe

Erweiterung d. Schulanlage Oberkulm AG 638
Innenumbau und Restaurierung der Gebäudegruppe Kirchgasse 11/13 in Zürich . 638

Ankündigungen

Schweizerischer Städtetag 1967 in Altstätten SG. Schweizerische Bürofach-Ausstellung in Zürich 638

Verlag und Redaktion

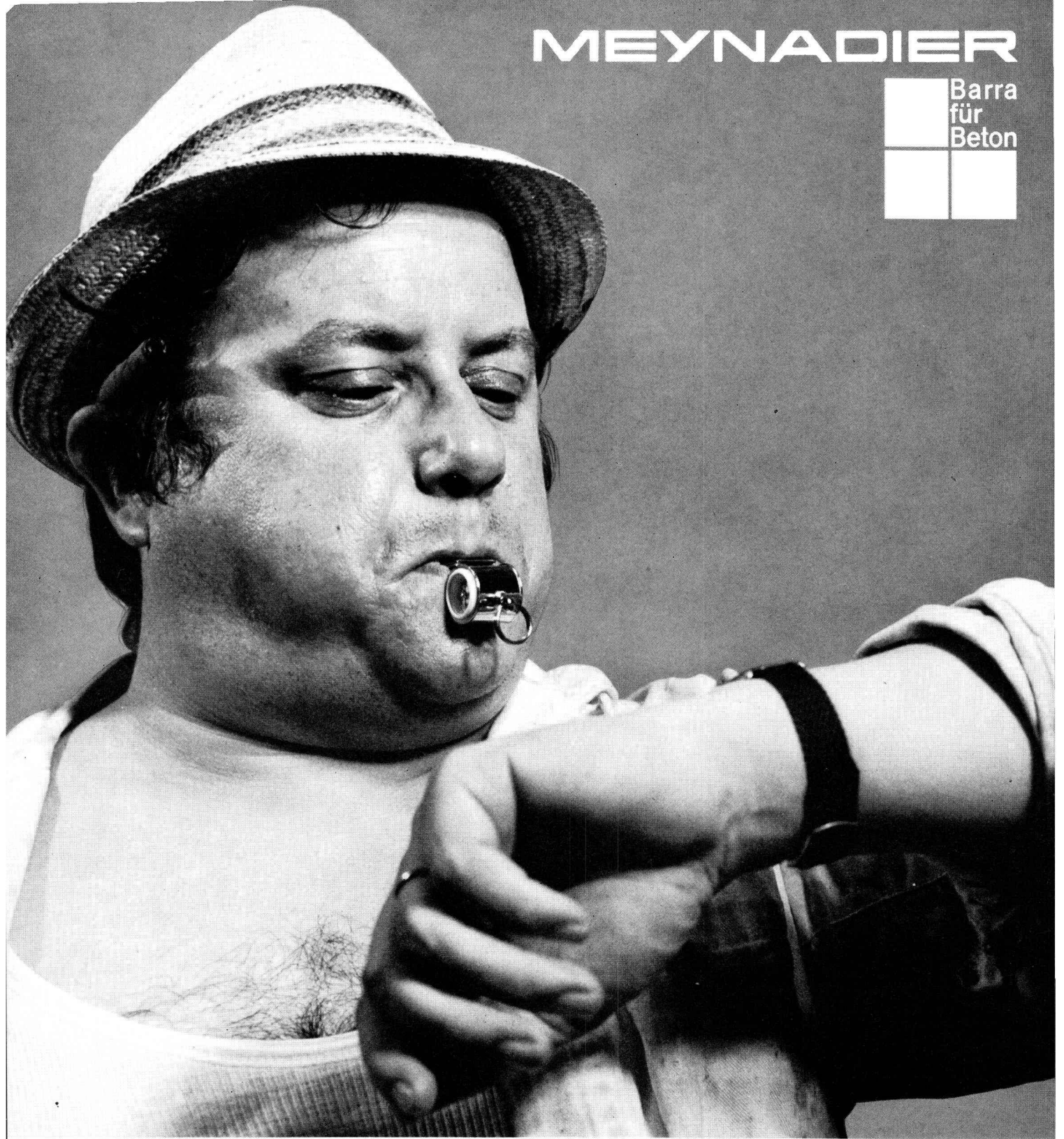
Zürich-Giesshübel, Staffelstrasse 12
Briefpostadresse: 8021 Zürich, Postfach
Tel. (051) 23 45 07/08, Postcheck 80 - 6110

Anzeigenverwaltung

Mosse-Annoncen AG
8001 Zürich, Limmatquai 94
Briefpostadresse: 8023 Zürich, Postfach
Tel. (051) 47 34 00, Postcheck 80 - 1027

Druck: Offset+ Buchdruck AG, Zürich

MEYNADIER



Feierabend für die Belegschaft, Arbeitsantritt für Barralent.

Bei Bauwerken, die fugenlos erstellt werden müssen, seien es grosse Flächen, Brücken oder Träger, ist die Verzögerung des Abbindens eine Voraussetzung für risikofreie Betonierunterbrüche. Da hilft Barralent.

Durch die Wahl der Dosierung lässt sich die Abbindeverzögerung auf die gegebenen Verhältnisse (Beton- und Lufttemperatur, Zement

und Konsistenz) abstimmen, – handle es sich um einige Stunden, eine Nacht oder eine noch längere Zeitspanne.

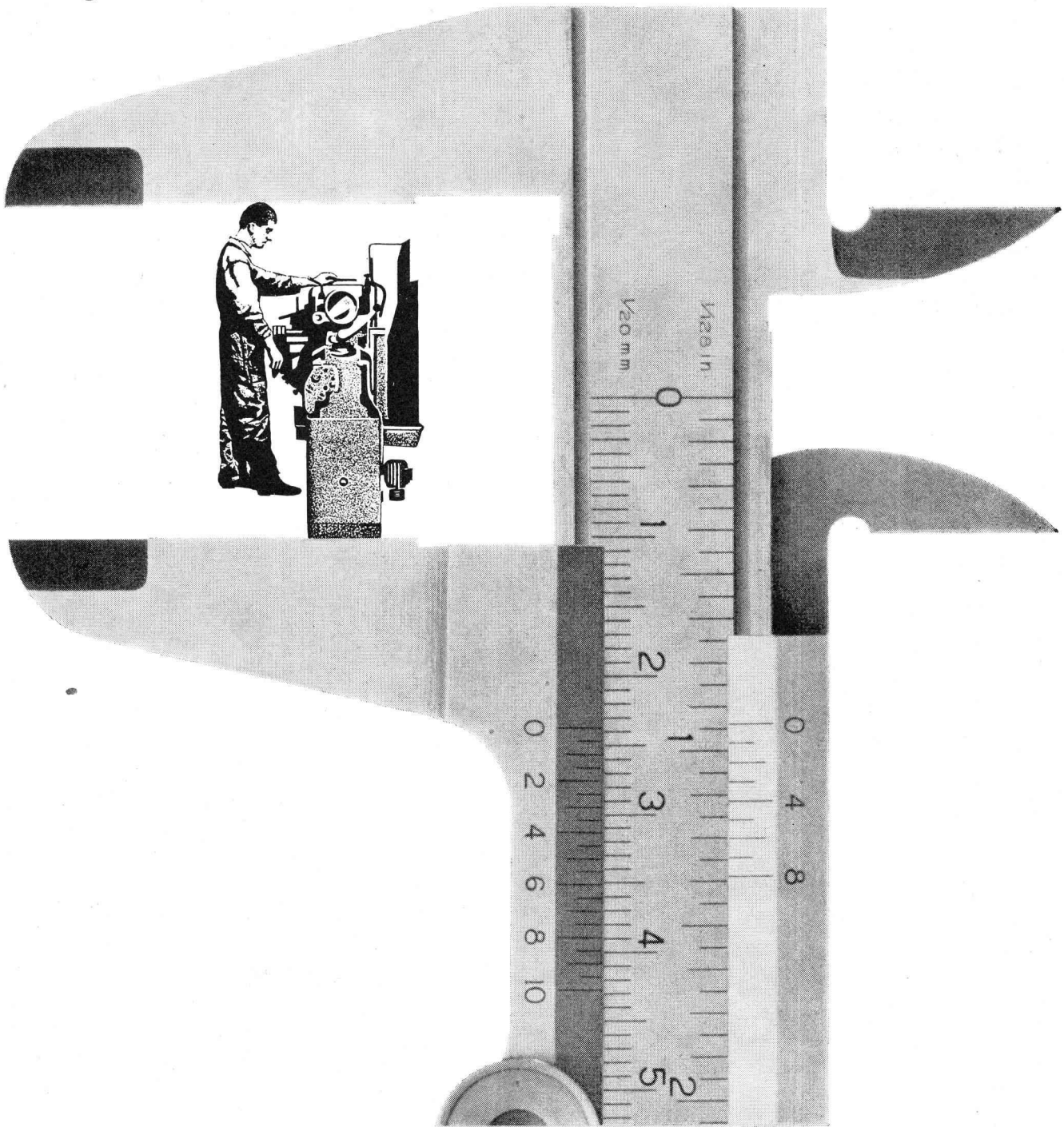
So «arbeitet» Barralent, während die Belegschaft ruht.

Lassen Sie sich bei Verzögerungsproblemen beraten durch Meynadier & Cie AG, Zürich, Lausanne, Bern, Luzern, Bellinzona, Chur.

BARRALENT

Weniger Lärm —

bessere Arbeit



Eine wohlbekannte Tatsache: in einer lärmerfüllten Fabrikhalle kann man nicht konzentriert arbeiten. Die Erfahrung zeigt, dass der Ausschuss-Anteil in lärmigen Betrieben besonders gross ist.

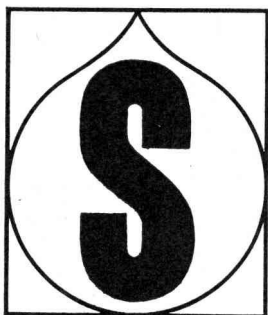
Wo Lärm in den Werkhallen nicht zu vermeiden ist, schaffen Pavatex-Akustikplatten erträgliche Verhältnisse. Sie schlucken den Schall in einem breiten Frequenzbereich. Gerade die unangenehmen hohen Töne dämpfen sie besonders wirksam.

Auch in Ihrem Betrieb kann eine Pavatex-Akustikdecke mithelfen, die Qualität Ihrer Erzeugnisse zu verbessern, die Ausschussquote zu senken.

Besprechen Sie Ihre Lärmprobleme mit einem Mitarbeiter unseres technischen Dienstes. Er berät Sie unverbindlich und objektiv.

pavatex

Pavatex AG
8027 Zürich
Jenatschstrasse 4
Telefon 051/23 76 76



SINMAST

ein hornartiges, zähelastisches,
porenloses Zwei-Komponenten-Kunstharz
für den Hoch- und Tiefbau

Technische Beratung, Verkauf und Verarbeitung durch

SINPLAN AG ST. STEPHAN

Telefon 030 / 2 17 71

Techn. Beratungsbüros in Zürich - Luzern - Bern - Lausanne
Verarbeitungsunternehmen

in Basel - Zürich - Hochdorf - Luzern - Siebnen - Chur - Thun - Bern -
Neuenburg - Freiburg - Lausanne - Genf - Sion - Lugano

SINMAST - EIGENSCHAFTEN

Sinmast ist

- ein Zwei-Komponenten-System, welches aus flüssigem Harz und Härter besteht
- generell gegen Feuchtigkeit unempfindlich, bestimmte Typen haften auch auf feuchtem Grund, auch unter Wasser und härten dort aus
- elektrisch isolierend, kriechstromfest, radioaktiver Strahlenschutz, colibakterien-bekämpfend, anti-Algae
- abriebfest, bei harten wie bei weichen Typen
- auf Druck-, Biege- und Zugfestigkeit sowie E-Modul in bestimmten Grenzen einstellbar
- getestet worden bei der EMPA und hat die Prüfungen bestens bestanden

Sinmast als

- Tiefenkonservierungsmittel, pures oder farbiges Harz, Kunstharzpaste — Mörtel — Beton — Kitt — Kleber oder Fugenband
- abriebfeste Beschichtung, sehr elastisch, säuren-, öl- und benzinfest
- säuren- und laugenfeste Beschichtungen: Garageböden, Käsereien, Labors, Tankanlagen, Kanalisationen, Grünfuttersilos und Jauchegruben usw.
- elastische Beschichtungen: Flachdächer, Brückenisolierungen, Flugpisten, Rollwege, Wasserkraftwerke, Druckwasserdichtungen in Stollen, Tunnels, Staumauern, Hafenanlagen usw.
- elastische Fugendichtungen: Staumauern, Betonelemente, Autobahnen, Brücken und Flachdächer usw.
- Tiefenkonservierung von Betonoberflächen mit erhöhter Abriebfestigkeit

Sinmast wird

- mit Erfolg in der Schweiz, Deutschland, Österreich, Frankreich, Belgien, Luxemburg, Holland, Schweden, Norwegen, Dänemark, Finnland, England, Italien, Spanien und Uebersee verarbeitet

Sinmast löst

auch Ihr Problem, rufen Sie uns an



kämpf schaltafeln

Qualität
Qualität
Qualität

G. Kämpf AG, Holzbau

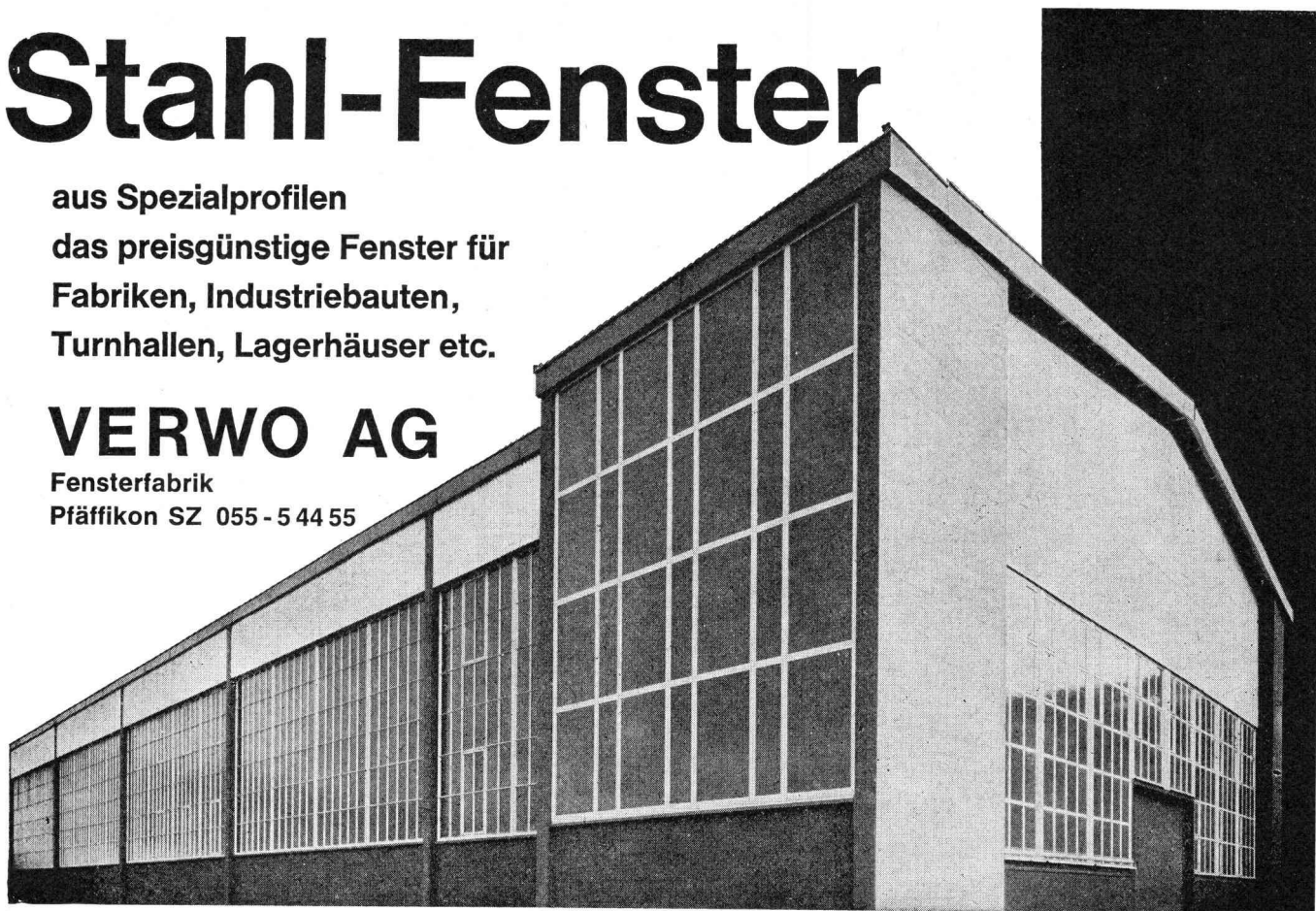
Rapperswil AG 064 47 12 12

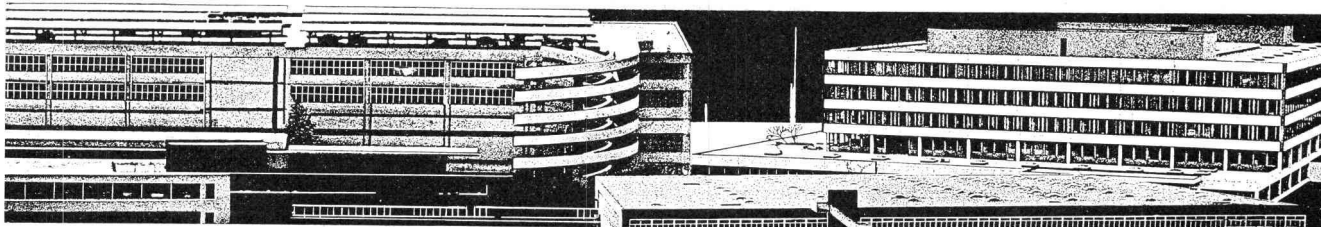
Stahl-Fenster

aus Spezialprofilen
das preisgünstige Fenster für
Fabriken, Industriebauten,
Turnhallen, Lagerhäuser etc.

VERWO AG

Fensterfabrik
Pfäffikon SZ 055 - 5 44 55





Mit diesem Team lösen Sie Ihre Probleme leichter



7-49

Dr. Juchli

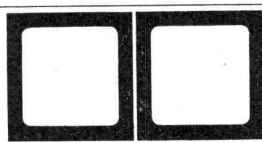
MAMMUT® und TURICUM®
zwei starke Schweizer Marken

AEZ Asphalt-Emulsion AG

Warum leichter?
Weil wir seit über 50 Jahren
Spezialisten für bituminöse Isolierungen sind.
Und seit über 50 Jahren
MAMMUT® und TURICUM® für Flachdach-
und Terrassenbeläge verwenden.
Durchwegs mit grossem Erfolg.
Wir stehen Ihnen gerne
zur Verfügung. Rufen Sie an!
Telefon 051-25 88 66

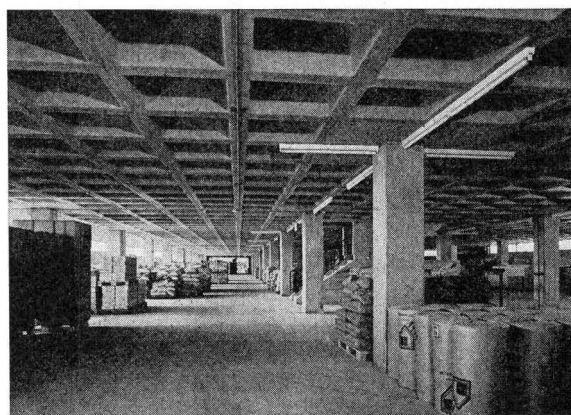
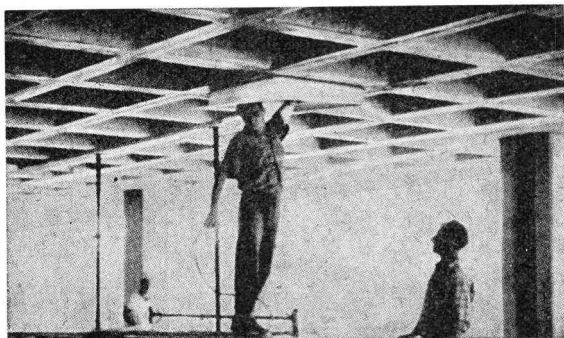
Zürich

Plasticoffre s.a.



Place St-François 11, Lausanne
Telefon 021 / 23 25 37

Ausschalbare Kunstharzschalungen

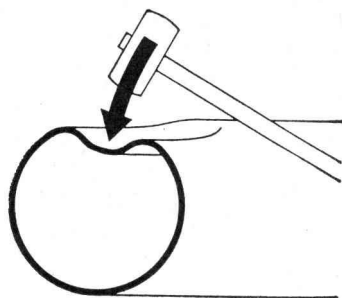


Vermietung von ausschalbaren Kunstharzschalungen für
die Konstruktion von Kassettendecken mit gekreuzten Rippen.
Ausgezeichnete Betonansicht der ausgeschalteten Decke
ohne nachherige Behandlung.
Normierte Grössen. Spezialfabrikation auf Bestellung.

Gebr. Tuchs Schmid AG
Frauenfeld

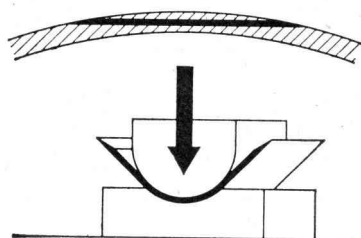


Stahlhochbau

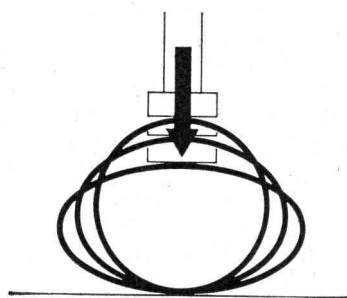


bruchsicher

VON ROLL Rohre aus duktilem Gusseisen



dehnbar



verformbar

Duktiles Gusseisen –
der ideale Werkstoff
für Druckrohre
in Gasleitungen und
hochbeanspruchten Wasserleitungen

Festigkeitswerte

Zugfestigkeit	mind. 40 kg/mm ²
Streckgrenze	mind. 30 kg/mm ²
Bruchdehnung	mind. 10 %

VON ROLL AG. Werk Choindex

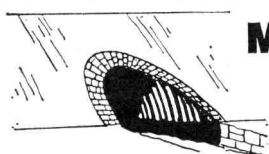


ARMCO Tiefbau-Stahlelemente

sparen Zeit und Kosten!

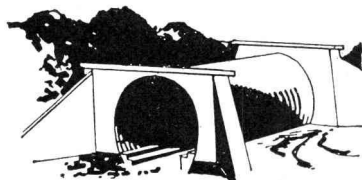
KOENIG

Dr. Ing. Koenig AG 8953 Dietikon
Tel. 051/88 26 61 Abt. Tiefbau-Blech



Multiplate-Rohre und -Bogen

Spannweiten 1.50 bis 10.00 m

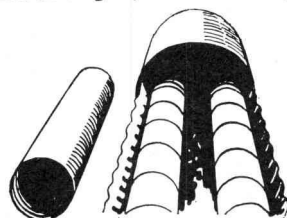


Personen- und
landwirtschaftliche
Unterführungen,
Brücken,
Durchlässe,
Kiesentnahme-
Tunnels, Silos

Halbschalen- und Fertigrohre

0.20—1.50 m Ø

Eindolungen, Entwässerungen, Kanalisationen,

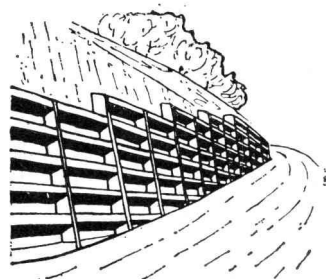


Hel-Cor-Fertigrohre

0.15—2.45 m Ø

als Drainagerohre,
Kanalisationen
in Rutschgebieten

Kassetten-Stützmauern



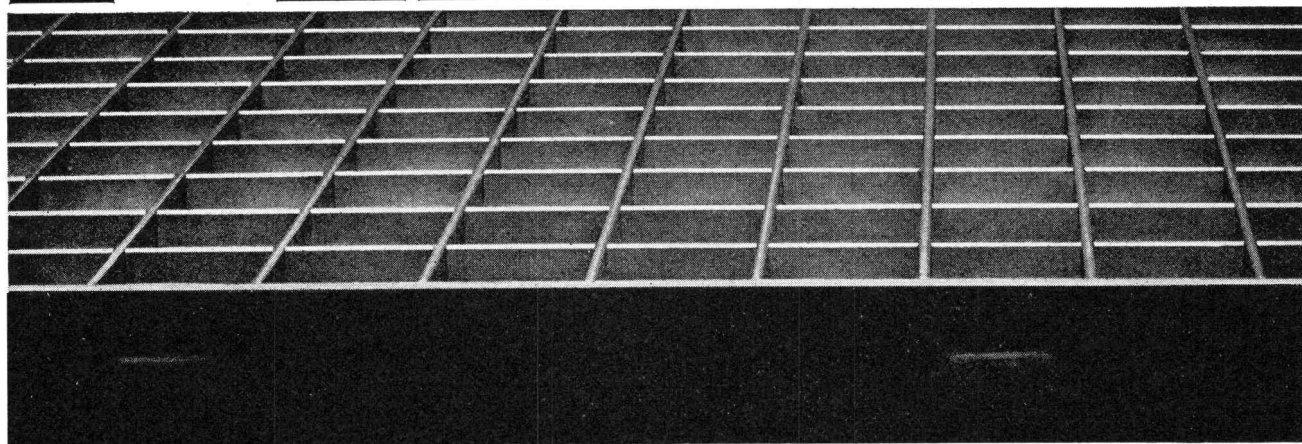
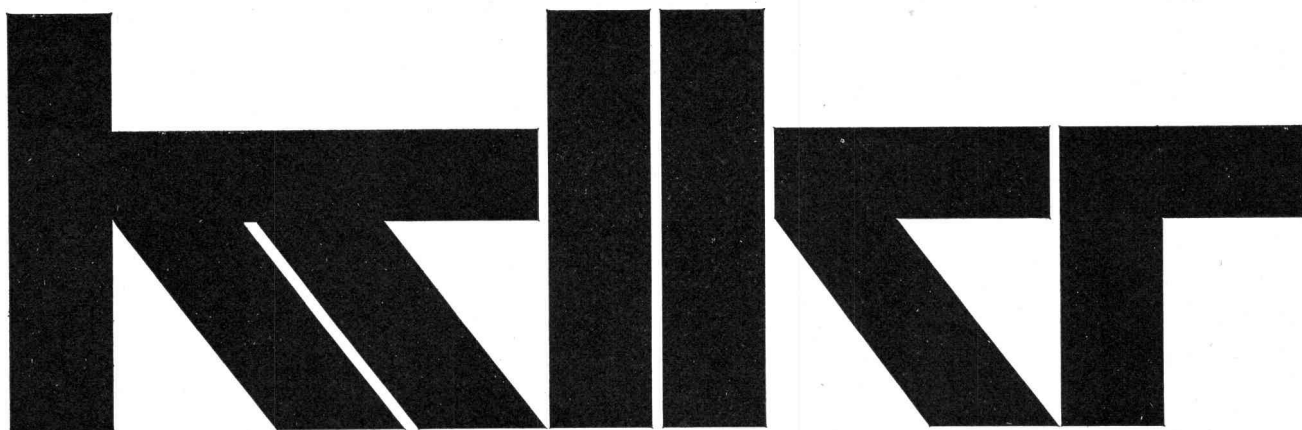
Leicht und flexibel,
auch für schlechten
Baugrund

Tunnel-Linerplate

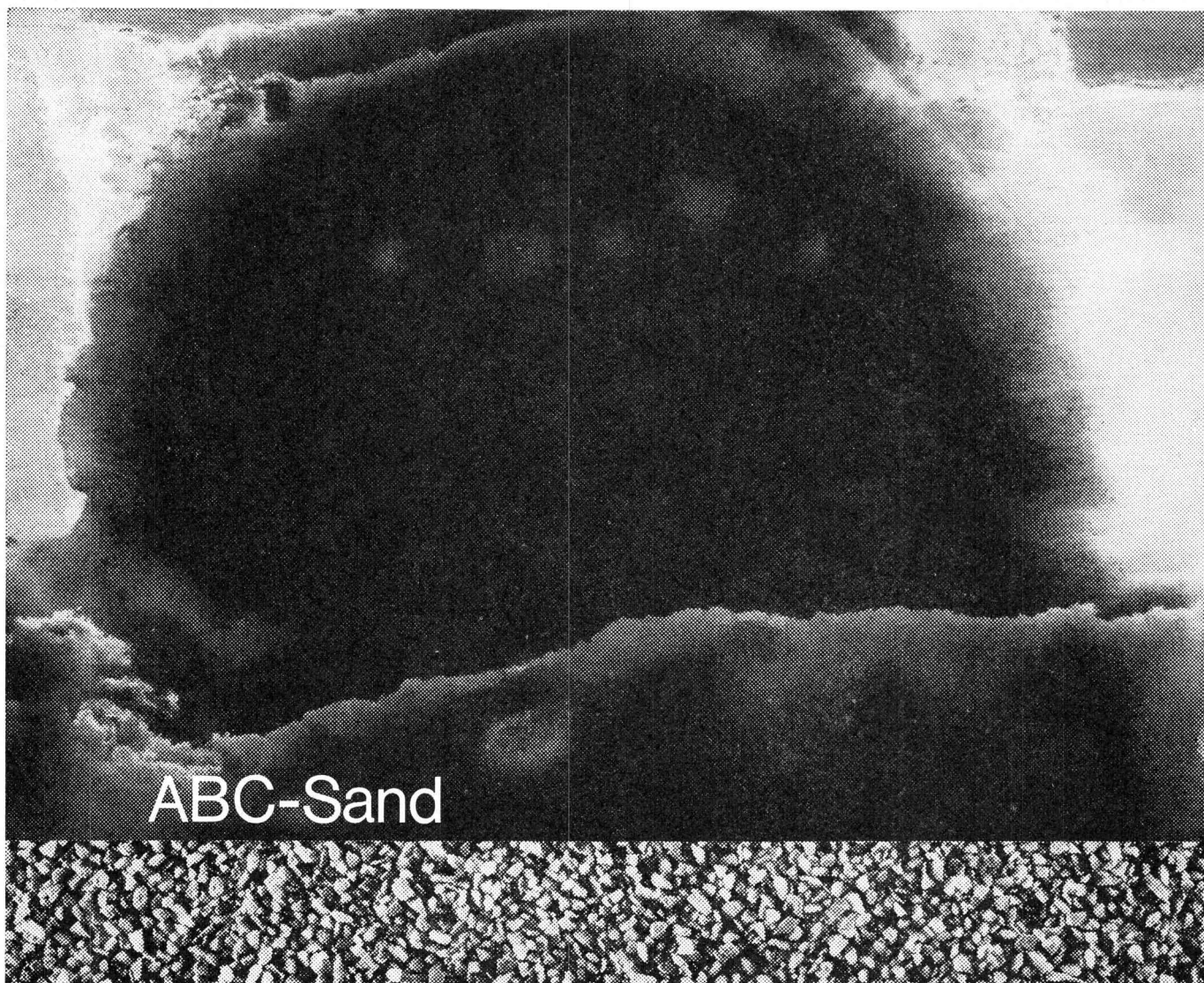


1.20—4.20 m Ø

Untertage-Tunnelvorbau,
Durchlässe,
Unterführungen,
Versorgungs-
leitungen,
Schächte



Siegfried Keller AG Wema-Gitterroste Wallisellen-Zürich Tel. 051 93 32 32
Technisches Büro Lausanne: Route de Chavannes 19, Telefon 021 / 24 94 29



ABC-Sand

Filtersand für
Schutzraum-Belüftungsanlagen

Schutz gegen radioaktiven Staub
und Nebel, Temperaturschutz
und Flamm Sperre, Feuchtigkeits-
puffer, klimatisierend.
Baut Druckstöße ab und wirkt
als Bakterienfilter. Rückhaltung
chemischer Kampfstoffe.



EF



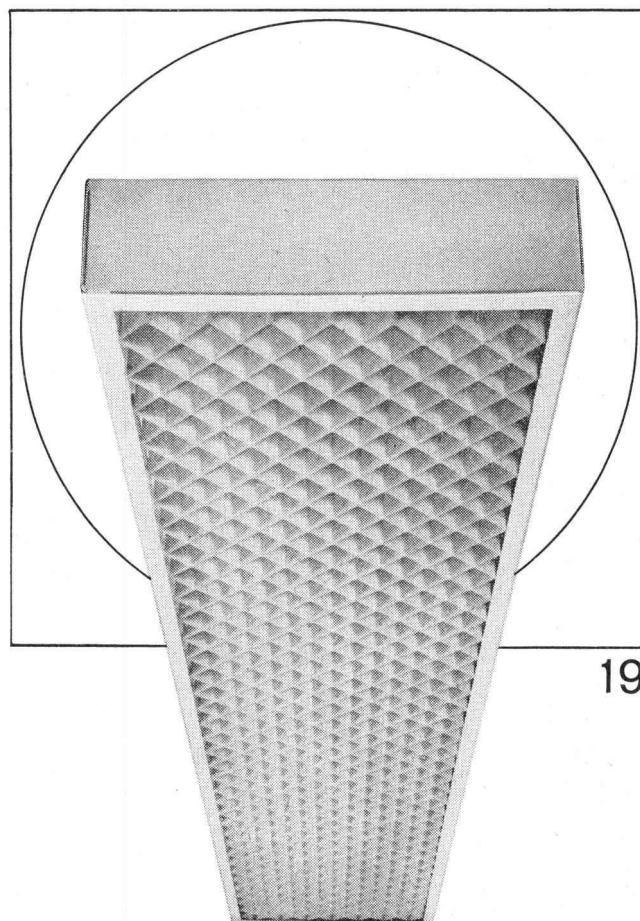
Haniel

Franz Haniel AG
Abt. Sonderprodukte der Baustoffbranche
4002 Basel

Auftrags- und
Kundendienst
Tel. 051/ 94 25 00

hydraulischer Kalk
bindet gut,
ist leicht zu verarbeiten
und ausgiebig

Kalk stein



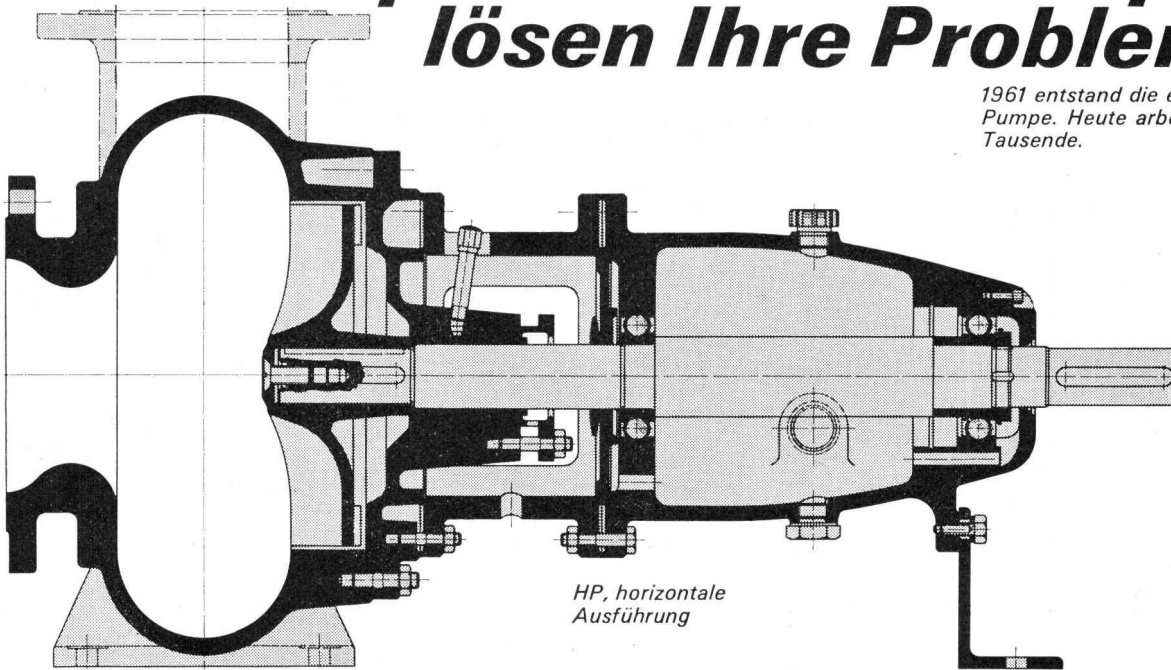
Ob Werkstatt oder Büro, ob Schulzimmer oder Bastelraum, ob Verkehrsweg, Tunnel oder Sportplatz, immer muss deren Beleuchtung den Erfordernissen angepasst sein. Zweckmässige, blendungsfreie und ausreichende Beleuchtung soll vermittelt werden durch formal gut gestaltete, allen technischen Anforderungen genügende Leuchten. Bei Entwurf, Konstruktion und Fabrikation werden all diese Gesichtspunkte berücksichtigt — darum wählen Sie vorteilhaft Produkte der BAG Turgi.

BAG TURGI

BAG Bronzewarenfabrik AG 5300 Turgi
Telefon 056/31111
Ausstellungs- und Verkaufsräume:
8023 Zürich, Konradstrasse 58
Telefon 051/44 5844
8023 Zürich, Pelikanstrasse 5
nähe Bahnhofstrasse
Telefon 051/25 7343

Unverstopfbare TURO-Pumpen lösen Ihre Probleme

1961 entstand die erste TURO-Pumpe. Heute arbeiten davon Tausende.



HP, horizontale Ausführung

Coupon

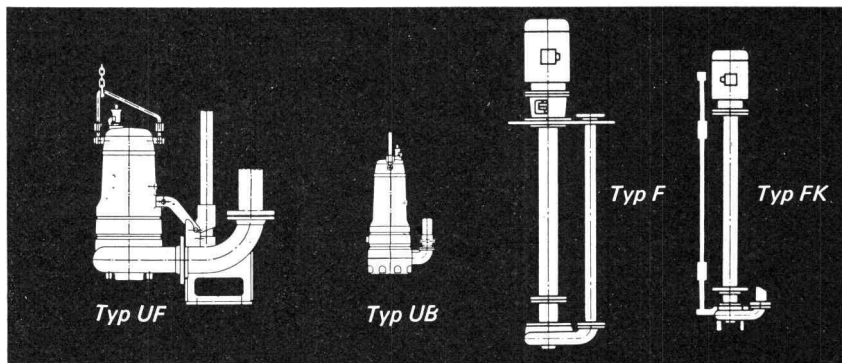
Bitte senden Sie mir/uns unverbindlich Unterlagen über TURO-Pumpen

Name _____

Adresse _____

EMILE EGGER & CIE SA
Fabrique de pompes et de machines
CH-2088 Cressier NE, Suisse

3

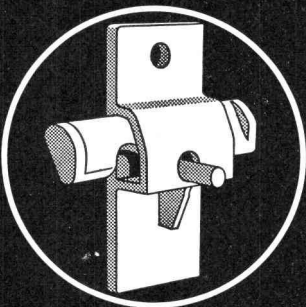


TURO-Pumpen verfügen über einen vollkommen freien Durchgang und haben keine Dichtungsringe. Betriebssicherheit und Lebensdauer sind unübertroffen. EGGER liefert ein vollständiges TURO-Pumpenprogramm nach dem Baukastensystem, horizontal, vertikal, trocken oder nass aufstellbar, Tauchmotorpumpen oder Sonderkonstruktionen.

TURO EGGER

EMILE EGGER & CIE SA, Fabrique de pompes et de machines
CH-2088 Cressier NE, 038 / 772 17, Télex 35207

ARETOR



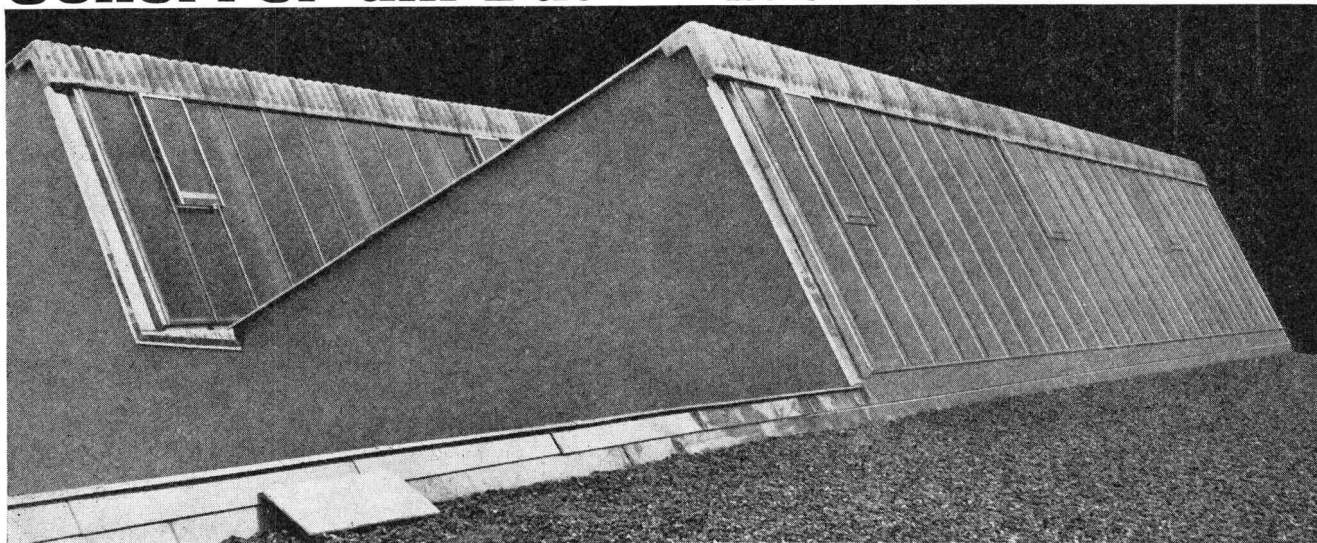
Die solide und praktische Schalungsklemme
+ Pat. (aus Stahl, nicht Guss)

Mit "ARETOR" Verwendung von gewöhnlichen Rundeisen als Zugstab

Mit "ARETOR" absolute Sicherheit, je grösser der Betondruck, desto grösser die Klemmwirkung.

R. RIGLING & CO.
Zürich 50 - Oerlikon
Leutschenbachstr. 44
Tel. 051/468225

Scherrer am Bau — Qualität am Werk



**Glasdachbau
seit 1907**

Auf Scherrer-Glasdächer ist Verlass, weil jeder Auftrag vom eigenen technischen Büro sorgfältig geplant und von erfahrenen Montage-Equipen zuverlässig ausgeführt wird. Das tönt selbstverständlich, ist es auch für uns. Gerne senden wir Ihnen Referenzen und nähere Angaben über unser bestbewährtes System.

Allmendstrasse 7
8059 Zürich 2
Tel. 051 - 25 79 80



Gerodur Kunststoff-Rohre

mit Nennweiten

**von 6 mm
bis 600 mm**

Gerodur-Kunststoffrohre aus Hart-PVC, ND- und HD-Polyäthylen, Polypropylen. Druckstufen von 1 bis 16 atü. Hoher Qualitätsstandard dank laufender Kontrolle im eigenen Laboratorium.

Wirtschaftlich. Leicht. Geruch- und geschmackfrei. Von hoher Korrosions- und Chemikalienbeständigkeit. Mit tadellosen Innen- und Aussenflächen. Kurz: Gerodur für höchste Ansprüche.

Gerodur AG

Kunststoffwerk
8722 Kaltbrunn SG
Tel. 055/8 45 22
Telex 5 56 49

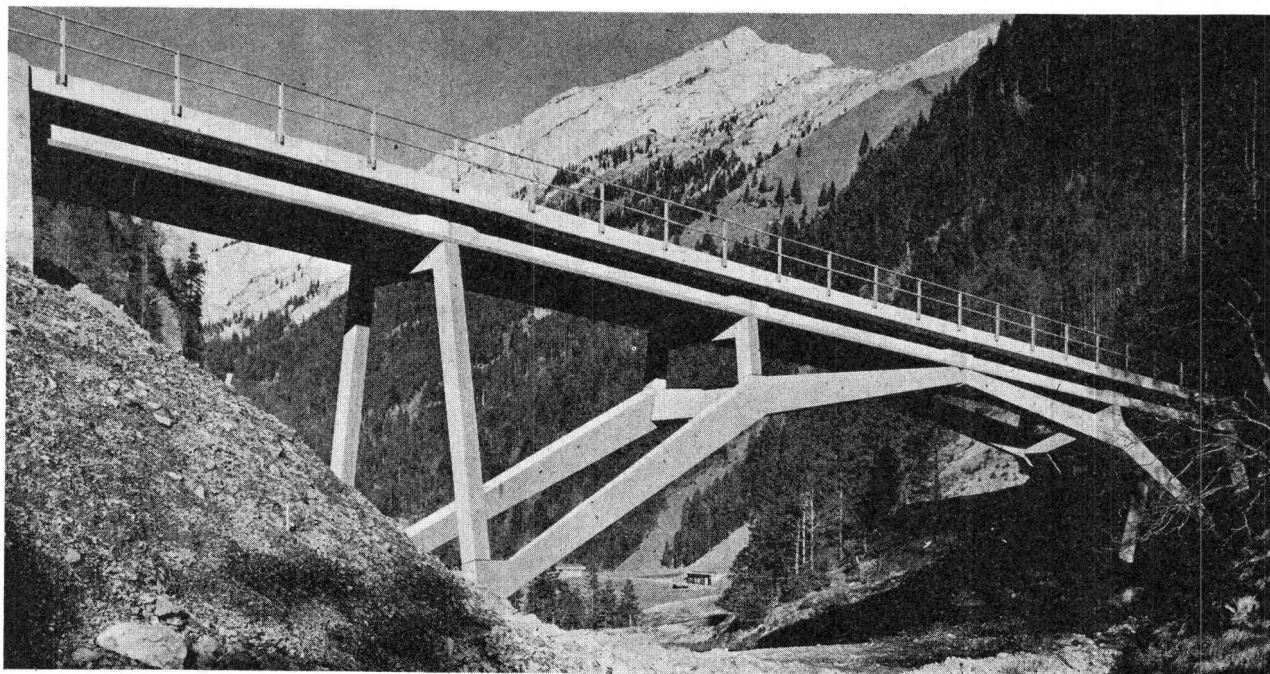




VETROFLEX-Isolierung bedeutet
Einsparung an Baumaterial und Brennstoff,
Platzgewinn und herabgesetzte Unterhaltskosten.
VETROFLEX = der gewinnbringende Komfort!

GLASFASERN AG
Verkaufsbüro 8039 Zürich
Nüscherstr. 30
Tel. 051/27 17 15

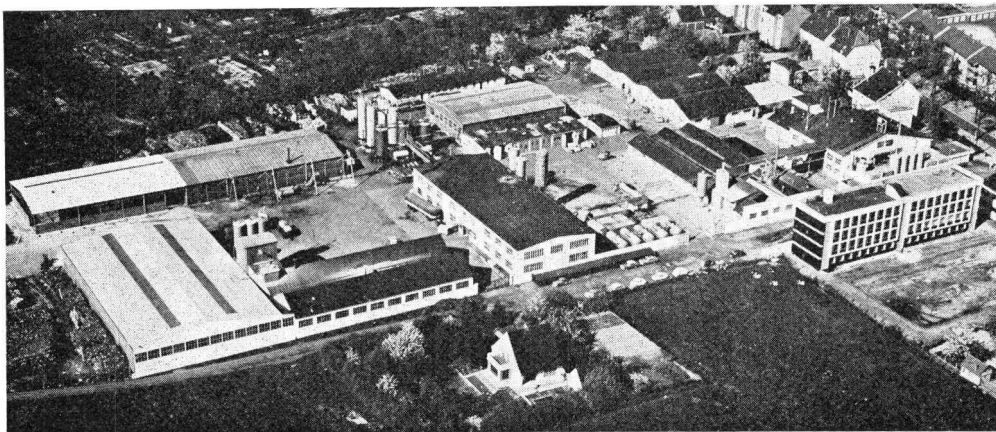
FIBRES DE VERRE S.A.
3, chemin de Mornex
1000 Lausanne
tél. 021/22 42 92



Vorfabrikation **StahTon**

Brücke im Auelitobel
Werkzeugmaschinenfabrik Oerlikon, Bührle & Co., Zürich
J. & P. Meier, dipl. Ing. ETH, Lachen O. Wenaweser &
Dr. R. Wolfensberger, dipl. Bauing. ETH/SIA, Zürich
A. Käppeli's Söhne AG, Bauunternehmung, Schwyz
Stahlon AG Riesbachstr. 57 Tel. 051-476400 8034 Zürich
Stahlon-Prebeton AG Eymattstr. 71 Tel. 031-663301 3027 Bern

Lieferung und Montage von Konstruktionen aus vorfabrizierten Betonelementen für den Industrie- und Hochbau
● Brückenbau ● Allgemeinen Tiefbau ● Elemente eigener Norm oder nach Entwurf des Projektverfassers



Wir gehören zu den führenden Unternehmen der Bautenschutzmittel-Herstellung auf dem europäischen Kontinent und suchen eine

Auslandsvertretung für die Schweiz

Unser Repräsentant soll bereits im Baufach tätig sein und über eine eingeführte Vertriebsorganisation verfügen. Kenntnisse im Bautenschutz sind erwünscht. Eine spätere Partnerschaft ist nicht ausgeschlossen.

Interessenten bitten wir um baldige Kontaktaufnahme mit unserer Verkaufsabteilung.



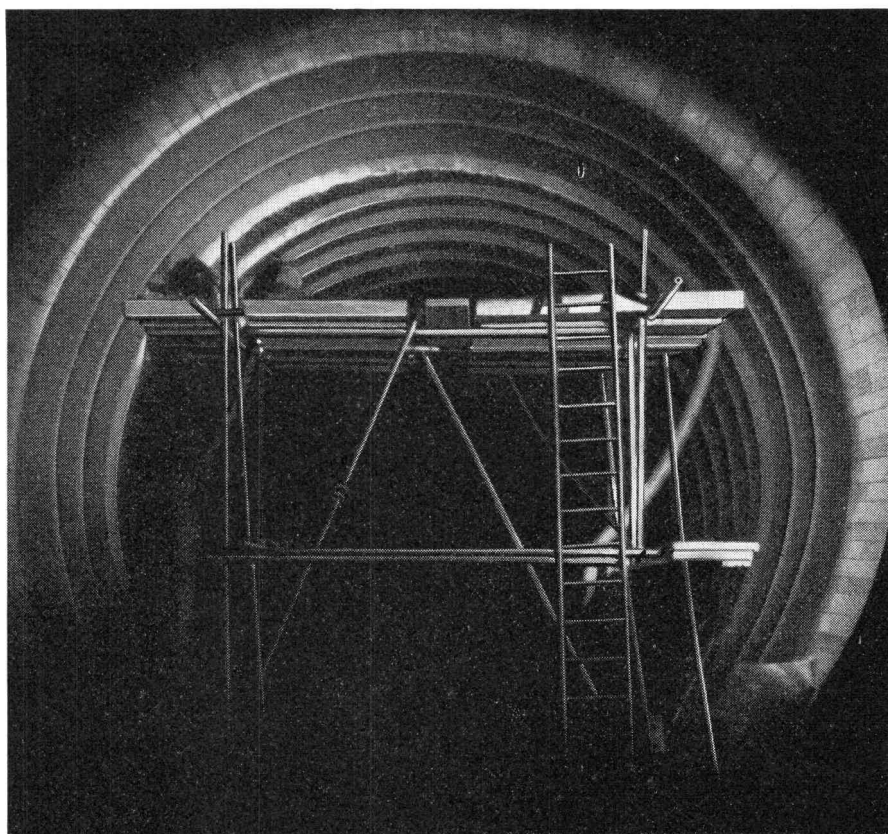
DEITERMANN CHEMIEWERK DATTELN

4354 DATTELN - Postfach 147 - FS: 829809 (West-Deutschland)

IRON FLEX

**ABDICHTUNGEN
ISOLIERUNGEN
KORROSIONSSCHUTZ**

IRONFLEX AG
Schaffhauserstrasse 265
8057 Zürich
Tel. 051 48 78 88/89



Tunnel-Abdichtung mit hochfrequenz-verschweissten PVC-Schwerfolien, System IRONFLEX. (Pat. pend.).



Elektro-Strahlungs-Heizung die Heizung der Zukunft

Geruchlos - Rauchlos - Flammenlos

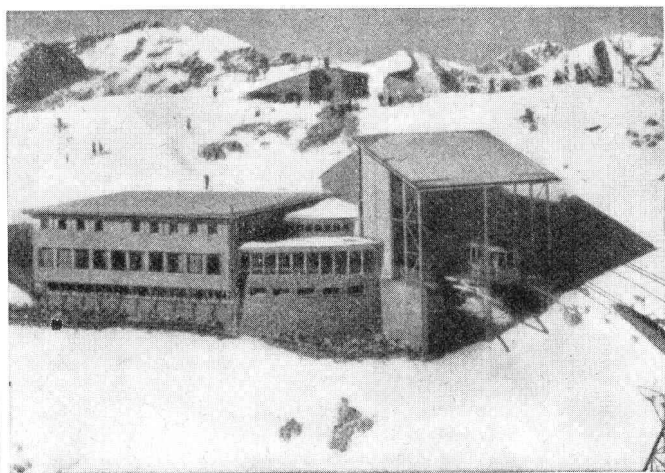
löst das Heizproblem in kleinen und grössten Bauobjekten mit niedrigsten Baukosten. Wirtschaftlich im Betrieb, kurze Aufheizzeit, sauber und betriebssicher in

**Kirchen
Kindergärten
Hotels
Restaurants**

**Chalets
Ein- und
Mehrfamilienhäusern
Büros und Läden**



Grand Hotel «Quellenhof» Bad Ragaz. Hier heizt man angenehm und wirtschaftlich sämtliche Zimmer, Bäder, Hallen und Bäderkorridore mit Star Unity Elektro-Strahlungs-Heizung



Aussichtsrestaurant Weisshorn-Gipfel, 2653 m, Arosa. Photo Zaugg, Solothurn. In diesem für Kälte äusserst exponierten Bau (nach Sonnenuntergang werden oft in kürzester Zeit Aussentemperaturen von bis -30°C registriert) hat sich das Star Unity-System sowohl thermisch als auch wirtschaftlich bestens bewährt



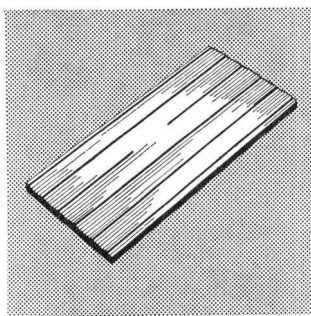
**Fabrik elektrischer Apparate
Zürich 8053, Drusbergstrasse 10
AG Fabrik in Au ZH, Tel. (051) 95 64 67**

NEU VON BAUKERAMIK GAIL

Drei aufsehenerregende Neuentwicklungen ergänzen jetzt das umfangreiche Fabrikationsprogramm von Gail:

Die DB-Platte, Gail-acoustic und der Trennwandstein fanden die einstimmige Anerkennung in- und ausländischer Fachleute.

Außerdem steht Ihnen jetzt unser erweitertes Klinkerprogramm in folgenden Farben zur Verfügung: grau-weiß/grau-gelb, grau-weiß/grau-gelb geflammt (Nr. 1187) sowie in weiß-grau (Nr. 1000). Detaillierte Angaben sowie Farbmustertafeln senden wir Ihnen gern kostenlos zu. Bitte fordern Sie mit dem untenstehenden Coupon unser ausführliches Informationsmaterial an.

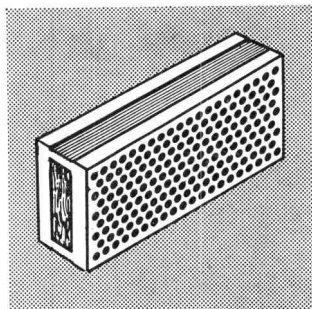


DB-Platte

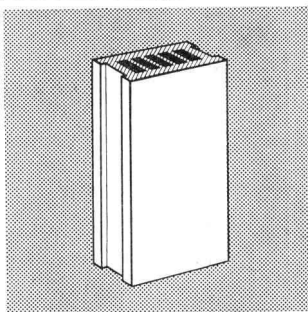
Die Dünnbettbodenplatte von Gail vereinfacht und beschleunigt den Verlegevorgang. Durch die rillenförmige Ausbildung der Rückseite wird ein vollsattes Verlegen garantiert.

Gail-acoustic®

Der vielseitig verwendbare Schallschluckstein ist eine wirkungsvolle Verbindung von Gail'scher Baukeramik mit hochwertigem Schallschluckmaterial. Ohne Luftabstand direkt vor der Wand zu vermauern. Dadurch Raumgewinn und rationelle Verarbeitung.



Gail-Zell®



NureinSteinformat „zaubert“ komplette Trennwandanlagen. Erhöhter Kantenschutz durch Spezialprofil. Denkbar geringer Arbeitsaufwand. Einfacher und rationeller geht's nicht!

Kein Bau ohne Gail

Baukeramik Gail Gießen-Verkaufsbüro Schweiz: Jos. Seldleger
Zürich 11/46 · Hürstringstrasse 7 Ruf 051/57 22 70

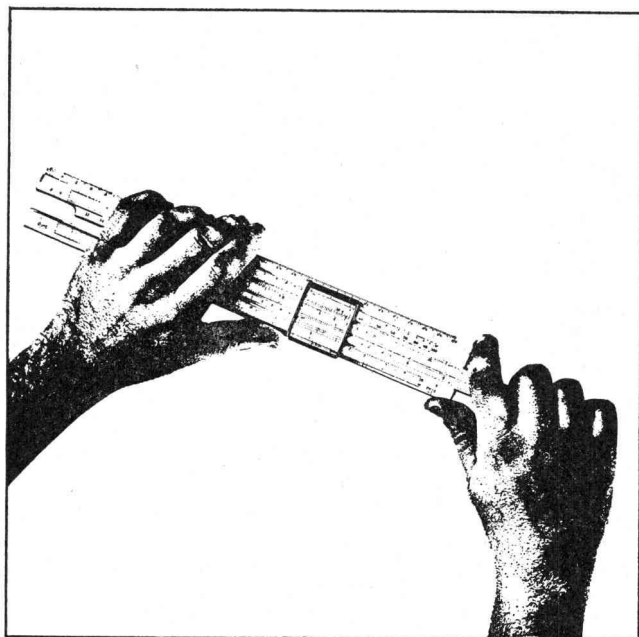
Ich bitte um Zusendung von ausführlichem Informationsmaterial über

- | | |
|--|--|
| <input type="checkbox"/> Gail-Trennwandstein | <input type="checkbox"/> Neues Klinkersortiment |
| <input type="checkbox"/> Gail-acoustic® | <input type="checkbox"/> Neues Spaltplattensortiment |
| <input type="checkbox"/> DB-Platte | <input type="checkbox"/> Besuch Ihres Außendienstes nach |
| <input type="checkbox"/> Gail-Zell® | vorheriger telefonischer Vereinbarung |

Name:
Wohnort:

Straße:
Telefon:

Schlieren Aufzüge



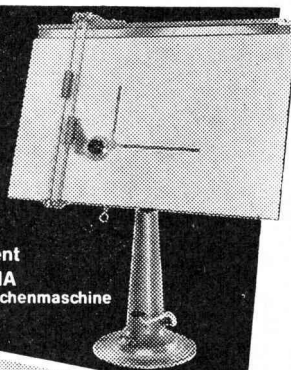
Schlieren Aufzüge
für überdurchschnittliche Anforderungen an Geschwindigkeit, Wirtschaftlichkeit, Fahrkomfort und Leistungsvermögen.

Schlieren

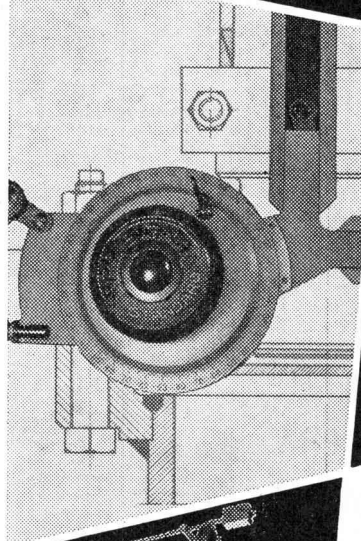
Schweizerische
Wagons- und Aufzügefabrik A.G.
Schlieren-Zürich

Zweckmässiger Arbeitsplatz mit Zeichenständer NIKE

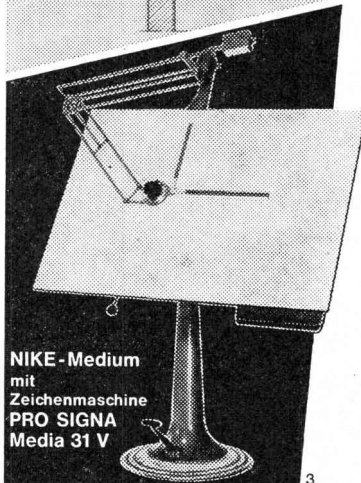
NIKE-President
mit PRO SIGNA
Laufwagen-Zeichenmaschine



ölhydraulische
Höhenverstellung
stufenlose
Neigungsklemme
geringer
Raumbedarf



NIKETTE
mit
Zeichenmaschine
PRO SIGNA
Media 31 HF



NIKE-Medium
mit
Zeichenmaschine
PRO SIGNA
Media 31 V

Freude am Konstruieren mit Säulentisch NIKE und Zeichenmaschine PRO SIGNA in den Ausführungen STANDARD, MEDIA und JUNIOR. Alle Modelle mit dem soliden, griffigen Schaltknopf vereinigen Arbeitskomfort und Präzision für alle Ansprüche.

GRAB+WILDI AG

8023 ZÜRICH Seilergraben 53 Tel. 051/32 57 88-89
(Ladenprovisorium und Ausstellung bis zur Neueröffnung)
8902 URDORF bei Zürich Tel. 051/98 76 67-68

Platzgewinn im Zeichenbüro
erzielt durch Reihenaufstellung. Besuchen Sie unsere
Ausstellung oder verlangen Sie Unterlagen.

Lichtkuppeln?

Wählen Sie unter 223 Möglichkeiten!

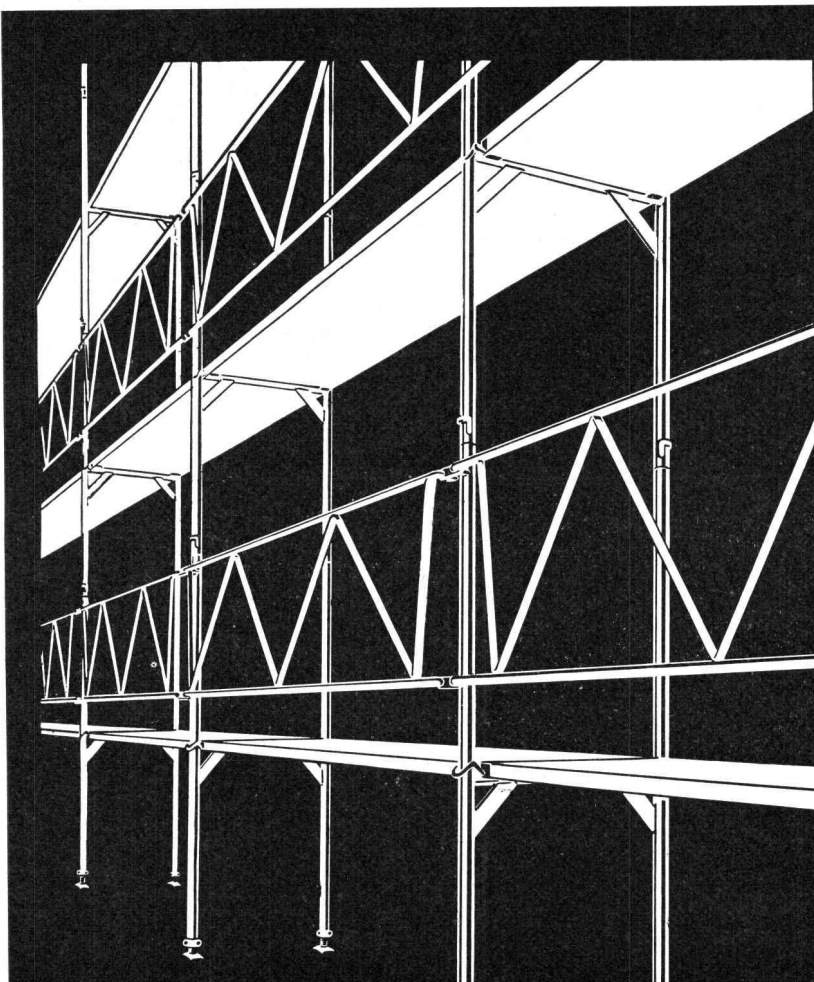
Glasklar oder diffus lichtstreuend,
für runde, quadratische
oder rechteckige Öffnungen.
Ein- oder doppelschalig
(auch dreischalig).

Isolierte Aufsatzkränze
zum direkten Einkleben
in die Dachhaut
machen betonierte Zargen und
Blechanschlüsse überflüssig.

Lüftbare Typen für Handbetätigung,
mit Teleskop-Spindel, elektrisch
angetrieben oder mit eingebautem
Ventilator.
Auch Dachausstiegs-Kuppeln.

Siegfried Keller AG., Industrieverglasungen, 8304 Wallisellen ZH, Telefon 051 93 32 32

keller



PRESTO - Gerüst

Das moderne, rationelle Steckgerüst
mit den vielen Möglichkeiten.

Holzmatratze, auch im fertigen Ge-
rüst auswechselbar gegen

Horizontalstreben

Doppelgeländer oder

Einfachgeländer
verzinkt, keine Gewindeteile

PRESTO CONSTRUVIT

CONSTRUVIT S. A. LYSS TEL. 032 / 84 24 05



**ALBISWERK
ZÜRICH A.G.**

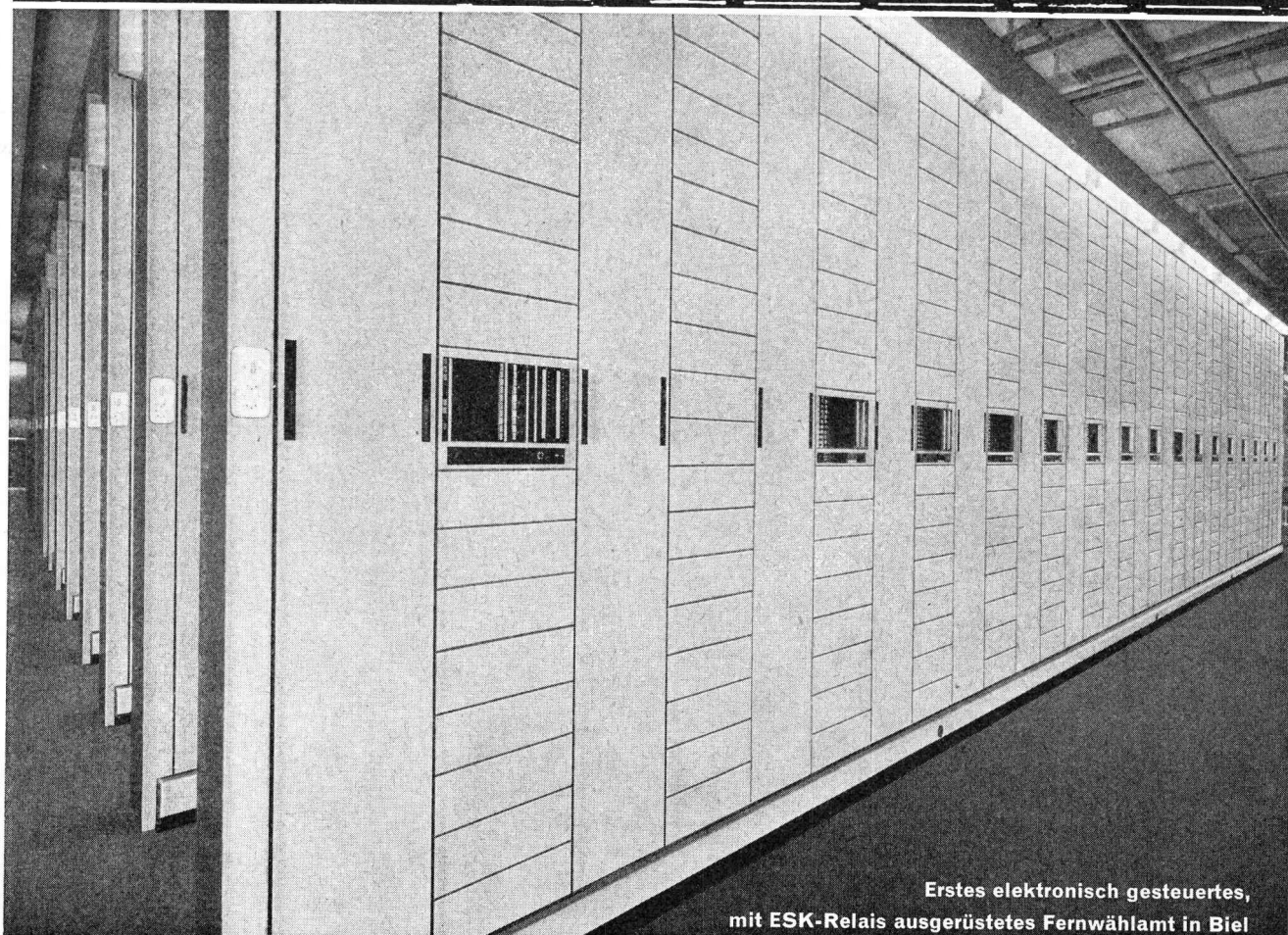
TELEPHONIE-HOCHFREQUENZ

Edelmetall-Schnell-Kontakt-Relais...

das ideale Schaltglied für die Telephon-Vermittlungstechnik.

Bei der Entwicklung wurde die Zusammenarbeit mit schnellen elektronischen Bau-Elementen besonders berücksichtigt; es ist daher der harmonische Partner der Elektronik.

Kontakte aus einer Palladium-Silber-Legierung garantieren eine hochwertige Sprechwegdurchschaltung.



Erstes elektronisch gesteuertes,
mit ESK-Relais ausgerüstetes Fernwählamt in Biel

ALBISWERK ZÜRICH A.G. 8047 ZÜRICH
Vertretungen in Bern, Lausanne und Zürich