

**Zeitschrift:** Schweizerische Bauzeitung  
**Herausgeber:** Verlags-AG der akademischen technischen Vereine  
**Band:** 85 (1967)  
**Heft:** 32

## **Werbung**

### **Nutzungsbedingungen**

Die ETH-Bibliothek ist die Anbieterin der digitalisierten Zeitschriften auf E-Periodica. Sie besitzt keine Urheberrechte an den Zeitschriften und ist nicht verantwortlich für deren Inhalte. Die Rechte liegen in der Regel bei den Herausgebern beziehungsweise den externen Rechteinhabern. Das Veröffentlichen von Bildern in Print- und Online-Publikationen sowie auf Social Media-Kanälen oder Webseiten ist nur mit vorheriger Genehmigung der Rechteinhaber erlaubt. [Mehr erfahren](#)

### **Conditions d'utilisation**

L'ETH Library est le fournisseur des revues numérisées. Elle ne détient aucun droit d'auteur sur les revues et n'est pas responsable de leur contenu. En règle générale, les droits sont détenus par les éditeurs ou les détenteurs de droits externes. La reproduction d'images dans des publications imprimées ou en ligne ainsi que sur des canaux de médias sociaux ou des sites web n'est autorisée qu'avec l'accord préalable des détenteurs des droits. [En savoir plus](#)

### **Terms of use**

The ETH Library is the provider of the digitised journals. It does not own any copyrights to the journals and is not responsible for their content. The rights usually lie with the publishers or the external rights holders. Publishing images in print and online publications, as well as on social media channels or websites, is only permitted with the prior consent of the rights holders. [Find out more](#)

**Download PDF:** 22.02.2026

**ETH-Bibliothek Zürich, E-Periodica, <https://www.e-periodica.ch>**

# Schweizerische Bauzeitung

Revue Polytechnique Suisse

Wochenschrift

für Architektur, Ingenieurwesen  
und Maschinentechnik

Gegr. 1883 von A. Waldner

Herausgegeben von der  
Verlags-AG der akademischen  
technischen Vereine, Zürich

# 32

85. Jahrgang Donnerstag, 10. August 1967



SIKAFLEX—neu und doch schon erprobt und bewährt. SIKAFLEX ist ein hoch- und dauerelastischer 2-Komponenten-Kitt auf neuer Basis. Er ist geschaffen für die besondern Bedürfnisse der Bauindustrie. Dort hat er sich auch schon bewährt: über 30000 Meter Kittfugen wurden vor der Verkaufsfreigabe an verschiedenartigen Bauobjekten ausgeführt und während 1 bis 2 Jahren laufend geprüft. Resultat: SIKAFLEX hält harten Bewährungsproben stand und bewährt sich. Unser technischer Beratungsdienst zeigt Ihnen gerne, wie auch Ihre Kittprobleme mit SIKAFLEX gelöst werden können. SIKAFLEX ist erhältlich beim Baumaterialhandel oder direkt bei

Kaspar Winkler+Co. 8048 Zürich Tel. 051/624040



## Inhalt

- Die Ausbildung der Ingenieure in den USA. Von *M. Cuénod* und *A. B. Brun* . . . 591  
Schülerheim Ringlikon, Beobachtungsheim der Stadt Zürich. Arch. *J. Frei* . . . 594\*  
Aus dem Papierkorb eines Architekten. Von *F. Rüeggsegger* . . . 597  
Neuentwicklungen im Fertigbau. Von *T. Koncz* . . . 598\*

## Buchbesprechungen

- Der Aargau baut, Heft Nr. 2: Gewässerschutz, von *F. Baldinger*. So baut man Kanäle, von *H. Stadler*. Verkehrszählungen 1965, Planung, von der *Direktion der öffentlichen Bauten des Kantons Zürich* . . . 603  
Geologischer Führer der Schweiz, von der *Schweizerischen Geologischen Gesellschaft*. Festigkeitslehre, von *W. Flügge*. Berechnung und Gestaltung von Wellen, von *F. Schmidt*. Kritische Betrachtungen zur nationalen und internationalen Normung, von *A. Schneeberger* . . . 604  
Neuerscheinungen . . . 605

## Mitteilungen

- Baumaschinenmesse Basel 1967. Neue Ausgabe der VDI-Verdichterregeln . . . 605

## Nekrologe

- C. Borel, M. Streuli, H. W. Graf, A. Sonderegger . . . 605

## Mitteilungen aus dem SIA

- EUSEC-Conference, September 1967. FEANI-Meetings, September 1967. Berechnungstabellen für unterzugslose Decken . . . 605

## Ankündigungen

- Schweiz. Verein von Gas- und Wasser-Fachmännern. Kunstmuseum St. Gallen. Aargauer Kunsthaus in Aarau. Motivation Congresses, Brussels 1967. Konferenz der Lizenznehmer für Sphäroguss. Fortschritte der Kunststoffverwendung im Bauingenieurwesen. Holzforschungstagung in Braunschweig 1967. Lawinenkurs 1968. Congress on Lightweight Concrete, London 1968. Kongress für Kurzzeitphotographie . . . 606

## Verlag und Redaktion

Zürich-Giesshübel, Staffelstrasse 12  
Postadresse: Postfach, 8021 Zürich  
Tel. (051) 23 45 07/08, Postcheck 80 - 6110

## Anzeigenverwaltung

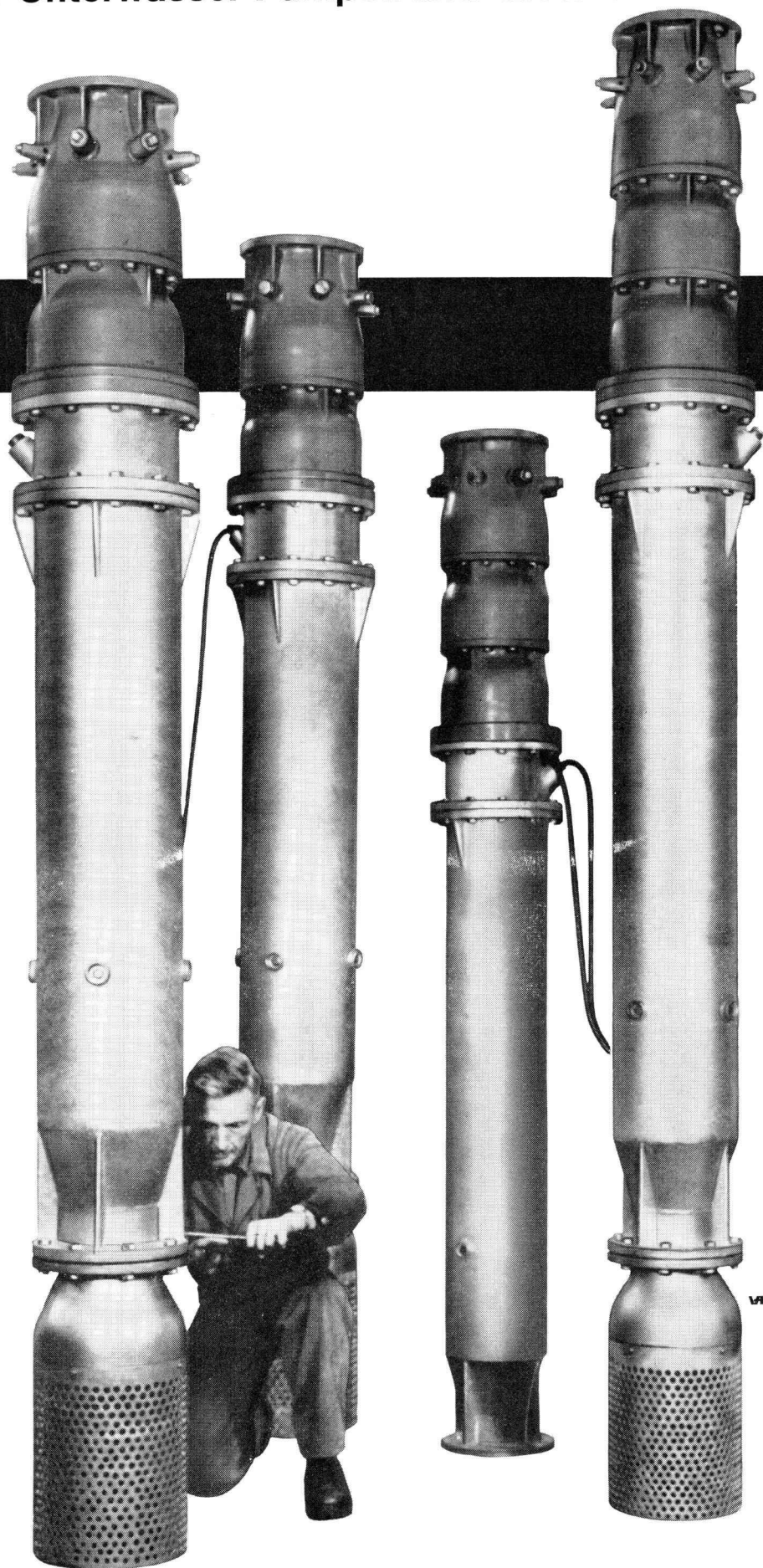
Mosse-Annoncen AG, 8001 Zürich  
Limmatquai 94, 8023 Zürich - Postfach  
Tel. (051) 47 34 00, Postcheck 80 - 1027

Druck: Offset+ Buchdruck AG, Zürich

## Darum HÄNY-Unterwasser-Pumpen und -Motoren

# HÄNY

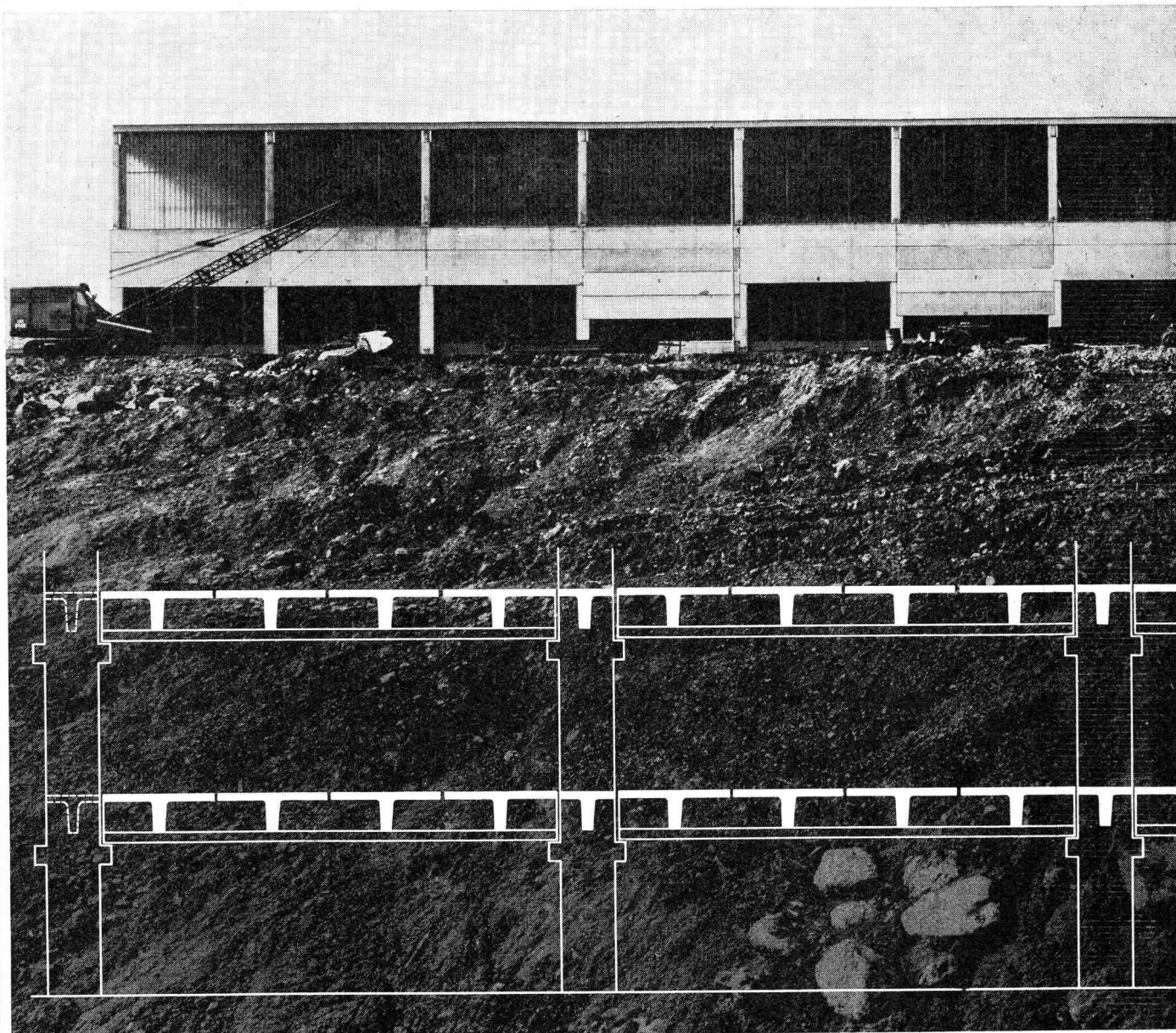
- betriebssicher und lange Lebensdauer, weil hohe Qualitätsarbeit
- wirtschaftlich, weil hoher Nutzeffekt
- wartungsfrei, weil stopfbüchelos
- raumsparend, weil kompakte Bauart
- einfache Montage
- geeignet für vertikalen und horizontalen Einbau
- für Leistungen von 1-200 l/s
- erhältlich mit und ohne Saugmantel
- kurzfristig lieferbar, weil genormte Serienfabrikation
- Eigenbau der Unterwassermotoren
- Service auch samstags und sonntags





# Vorfabrizierte Industriebauten

Die Bauweise für kurze Termine und hochstehende Qualität.



Alle Ihre Bauvorhaben, ob Industriebauten, Lagerhallen oder einfache Überdachungen, realisieren wir mit den neusten industriellen Bau- methoden, in jeder gewünschten Grösse, in sehr kurzer Zeit, zu günstigen Preisen.

Wir liefern nicht nur ganze Bauten schlüsselfertig (pauschal) oder Rohbauten (pauschal). Es sind auch alle Zwischenstufen in der Arbeitsteilung möglich. Unsere Zusammenarbeit mit dem Architekten, dem Ingenieur oder mit dem Bauherrn hat sich seit langer Zeit bewährt.

Wir überlassen Ihnen alle Unterlagen für die Detailplanung. Wir beraten Sie in allen technischen und organisatorischen Belangen. Wir unterbreiten Ihnen in Kürze unsere Konstruktionsvorschläge und Offerten. Wir liefern und montieren die Elemente auf den Tag genau.

## **Peikert Vorspann-Betonelemente nach Mass:**

In unsern drei Spann-Betonanlagen fabrizieren wir folgende Elemente:  
1. Normelemente: Rippenplatten, Faltwerke, Doppel-T-Träger, Einfach-T-Träger usw.

2. Spezielle Elemente: Shedrinnen, Dreieckbinder, Pfetten usw. oder Elemente nach Ihren Zeichnungen und Angaben.

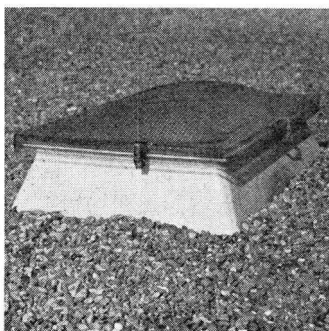
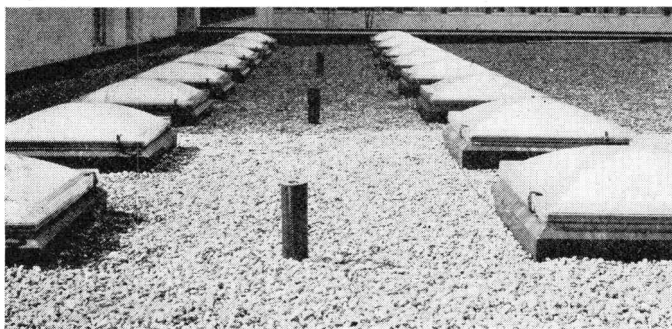
Verlangen Sie unsere ausführliche Dokumentation. Wir beraten Sie gerne.

## **PEIKERT**

Peikert Bau AG, Zug  
Industriestrasse 22, Tel. (042) 4 93 93



# Ueber 15 000



## CUPOLUX und eurodome

Lichtkuppeln sind seit 1956 in der Schweiz montiert worden. Der geschützte Name Cupolux hat sich im Baufach-Vokabular zum Begriff für Lichtkuppeln überhaupt eingebürgert



# ? warum

Nach dem Einführungserfolg von Cupolux hätten wir auf den Lorbeeren ausruhen können! Aber als vorwärtsstrebende Firma, deren Wurzeln in jahrzehntelanger Handwerker-Tradition fassen, wollten wir mehr: Zusammen mit den grössten europäischen Lichtkuppel-Firmen haben wir neben Cupolux auch eurodome herausgebracht, die internationale Lichtkuppel höchster Qualität zu sehr interessantem Preis. Wir montieren Lichtkuppeln in der ganzen Schweiz.

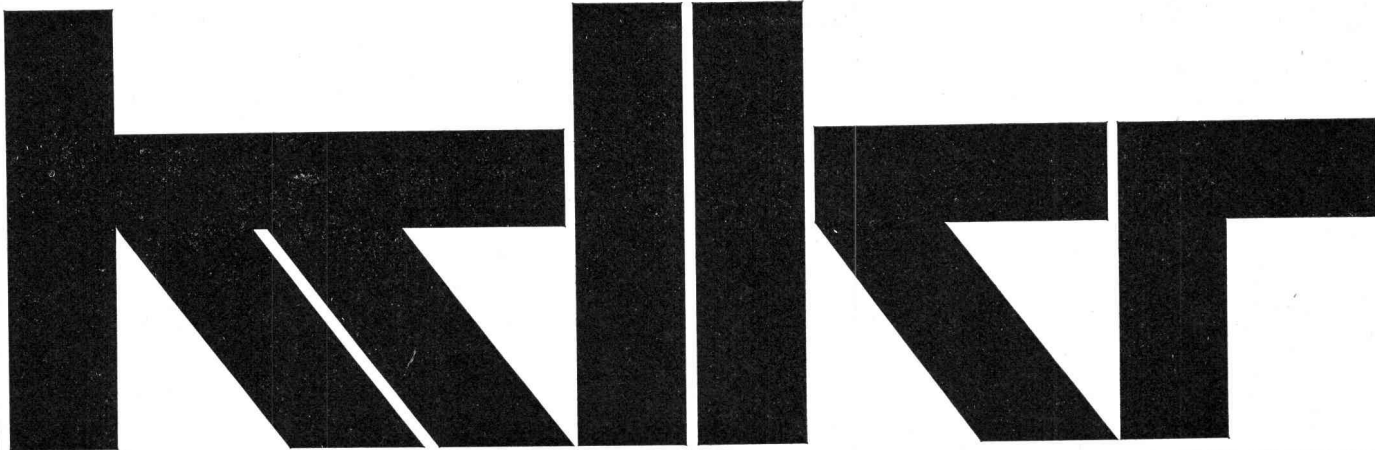
# 3

Scherrer am Bau – Qualität am Werk

Lichtkuppeln, Glasdachwerk  
Bau- und Apparatespenglerei  
Bleipresswerk



Allmendstrasse 7, 8059 Zürich  
Tel. 051 - 25 79 80



## Sorgen mit der Fensterreinigung?

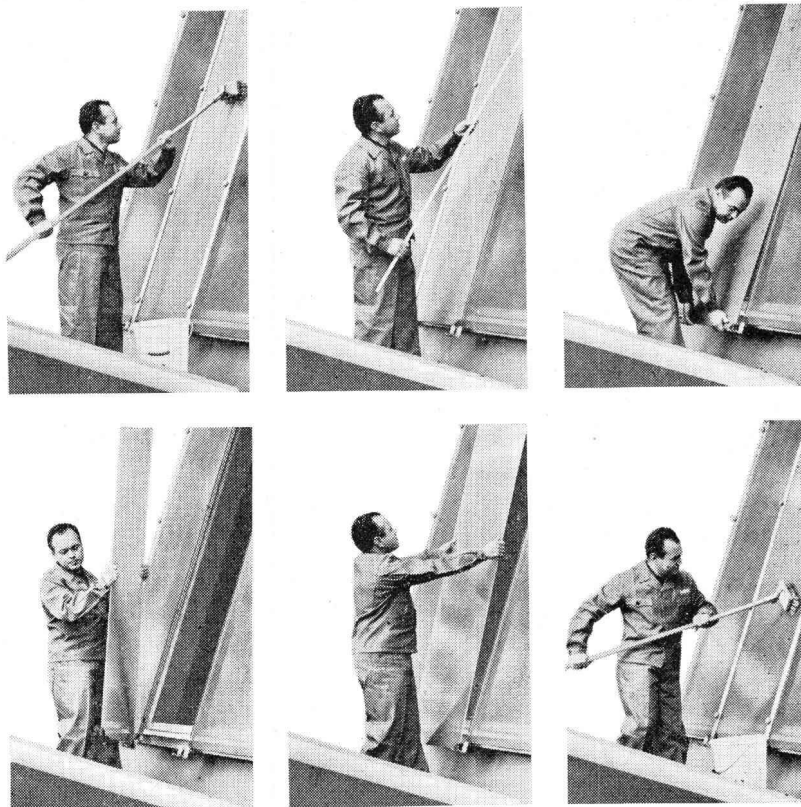
Siegfried Keller AG, Wallisellen

Kaum ein Betrieb ist so sauber, dass das Problem der Fensterreinigung ein für allemal ad acta gelegt werden könnte. Wussten Sie, dass beispielsweise in einer Schweisserei die Innenverstaubung der Scheiben den Lichteinfall innert eines Jahres um etwa 30 %, in drei Jahren sogar um 75 % herabsetzen kann? Das Reinigen der Innenseiten von Industriefenstern kann zum Problem werden. Zumal in hohen Bauten!

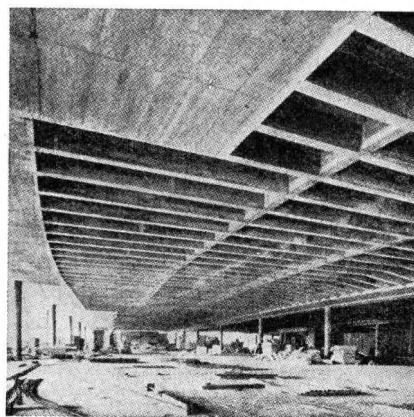
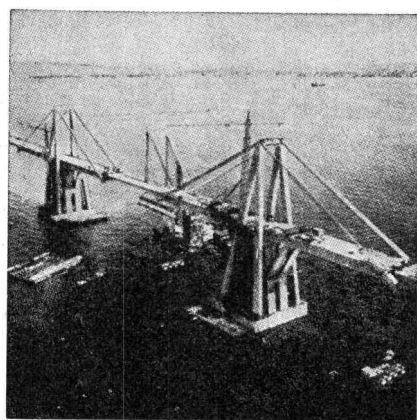
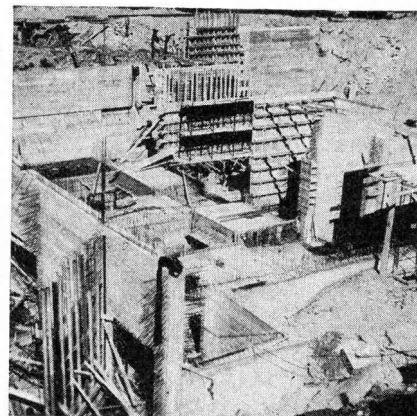
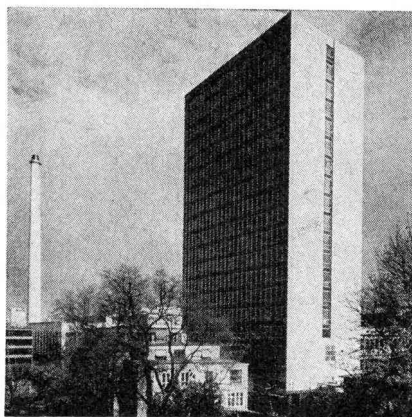
Für Shedfenster beispielsweise gibt es eine patentierte — und übrigens auch patentierte — Lösung dieses Problems. Die einzelnen Scheiben der kittlosen Verglasung sind so gelagert und befestigt, dass sie von Ihrem Betriebspersonal schnell und gefahrlos gelöst werden können. Die Scheiben werden auf die Dachfläche gekippt und dann gereinigt. Oder sie werden bei der Reinigung einfach gewendet, so dass die Innenseite nach aussen zu liegen kommt. Vom sicheren Standort in der Shedrinne aus kann man sich ans Schrubben machen, ohne dass der Betrieb gestört wird.

Wir liefern nicht einfach nur gute Fensteranlagen — wir bieten mehr.

Siegfried Keller AG, Industrieverglasungen, 8304 Wallisellen-Zürich,  
Telefon 051 93 32 32  
Technisches Bureau Westschweiz: 19, route de Chavannes, 1000 Lausanne,  
Téléphone 021 24 94 29



# Sicherheit mit Tricosal



Kläranlage Werdhölzli Zürich. Belüftungsbecken und Nachklärbecken 2 und 4 mit TRICOSAL BV.

Hochhaus Hoffmann-La Roche, Basel.

Grundwasserwanne Kraftwerk-Zentrale Personico mit TRICOSAL normal flüssig.

Maracaibo-Brücke Venezuela mit 141 000 kg TRICOSAL VZ.

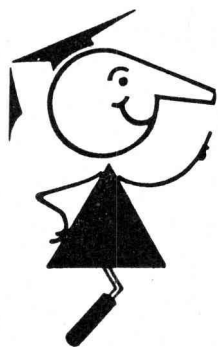
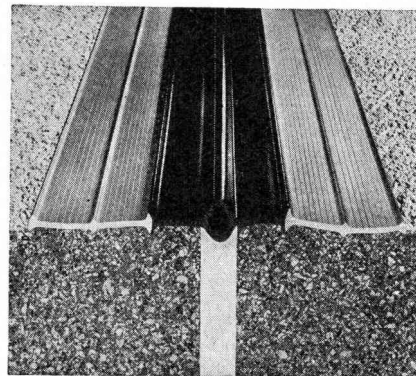
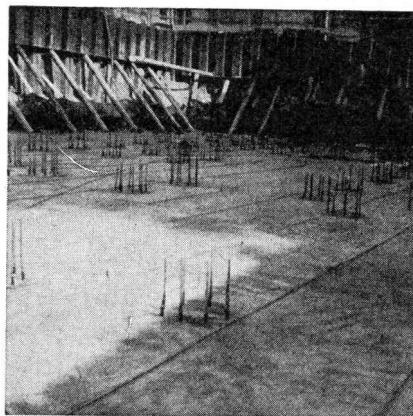
Parkterrasse «Grosse Schanze», Bern. Vorspannkabel-Auspressungen mit TRICOSAL 181.

Grundwasserwannen und Tunnel-Isolationen mit PVC-Folien.

Fugenband mit harten Einbauzonen und hochelastischem Mittelstück (patentiert).

Profitieren Sie von unseren reichen internationalen Erfahrungen.

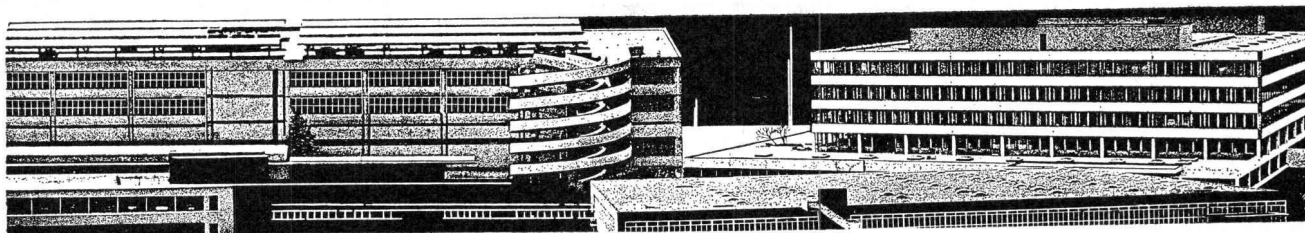
Wir beraten Sie gern und unverbindlich.



seit 1923 **Tricosal**®  
BAU-CHEMIE AG BASEL (061) 23 00 16

Zement-Schnellbinde- und Dichtungsmittel, Plastifizierer, Verzögerer, Beton-Reinigungsmittel, Gipsverzögerer, Fugenbänder, Spritzbeton, Injektionen, Abdichtungen, Kunststoffe, Frostschutzmittel  
Isolationen aus PVC-Folien 1—2 mm für Grundwasserwannen, Tunneln, Flachdächer usw.





Bei solchen Firmen liegen MAMMUT® und TURICUM®

**OERLIKON**



SCHWEIZERISCHE LEBENSVERSICHERUNGS- UND RENTENANSTALT

**ESCHER  
WYSS**

**SULZER**

**LANDIS & GYR**

**SAURER**



SCHWEIZERISCHE KREDITANSTALT  
ZÜRICH



PAPIERFABRIK  
CHAM AG

**Globus**

**Motor-  
Columbus**

**Bell**

*Feldhausch*  
**ERNST GOHNER AG**  
ED. ZÜBLIN & CIE. AG.

**SBB**

*Innovazione*  
2.0



**MIGROS**

SCHWEIZERISCHER BANKVEREIN

LOCHER & CIE AG

Maschinenfabrik Oerlikon  
**MAAG-ZAHNRÄDER**

**C I B A**



**GEIGY  
BASEL**



MAMMUT® und TURICUM®  
für bituminöse Isolierungen.  
Seit über 50 Jahren verwendet —  
durchwegs mit grossem Erfolg.

Verarbeiten auch Sie für Flach-  
dach- und Terrassenbeläge  
MAMMUT® und TURICUM®  
Wir beraten Sie gerne.  
Rufen Sie an!  
Telefon 051/25 88 66

MAMMUT® und TURICUM®  
zwei starke Schweizer Marken

**AEZ**

**Asphalt-Emulsion AG**

**Zürich**

Dr. Juchli

7-48



# kämpf schalttafeln

3-schichtig querverleimt, Kunstharzoberfläche  
27 mm stark

## Normalmasse

100 × 500 cm	50 × 500 cm
100 × 400 cm	50 × 400 cm
100 × 300 cm	50 × 300 cm
100 × 250 cm	50 × 250 cm
100 × 200 cm	50 × 200 cm
100 × 150 cm	50 × 150 cm

**G. Kämpf AG, Holzbau**

**Rupperswil AG 064 47 12 12**

In Fernleitungen  
BOA-Kompensatoren  
einbauen heisst:  
– Rohrdehnungen auffangen  
– Platz sparen  
– Aushubvolumen verkleinern



**BOA AG**  
Kellerstrasse 45  
6002 Luzern



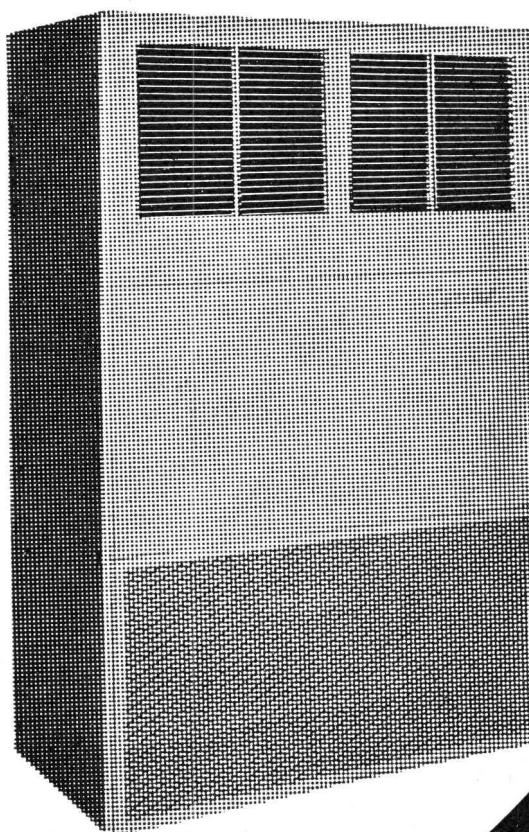
**BESSERES  
KLIMA  
HÖHERE  
LEISTUNG**

Wir projektieren und  
erstellen

## **Lüftungs- und Klimaanlagen**

für alle Zwecke.  
Verlangen Sie  
unverbindlichen  
Vertreterbesuch.  
Wir beraten Sie gerne.

**Tel. 25 09 71**



**BRUNO  
LANDMANN**

Lüftungen  
Klimaanlagen  
Neugutstraße 7  
8002 Zürich  
Telefon 051 25 09 71



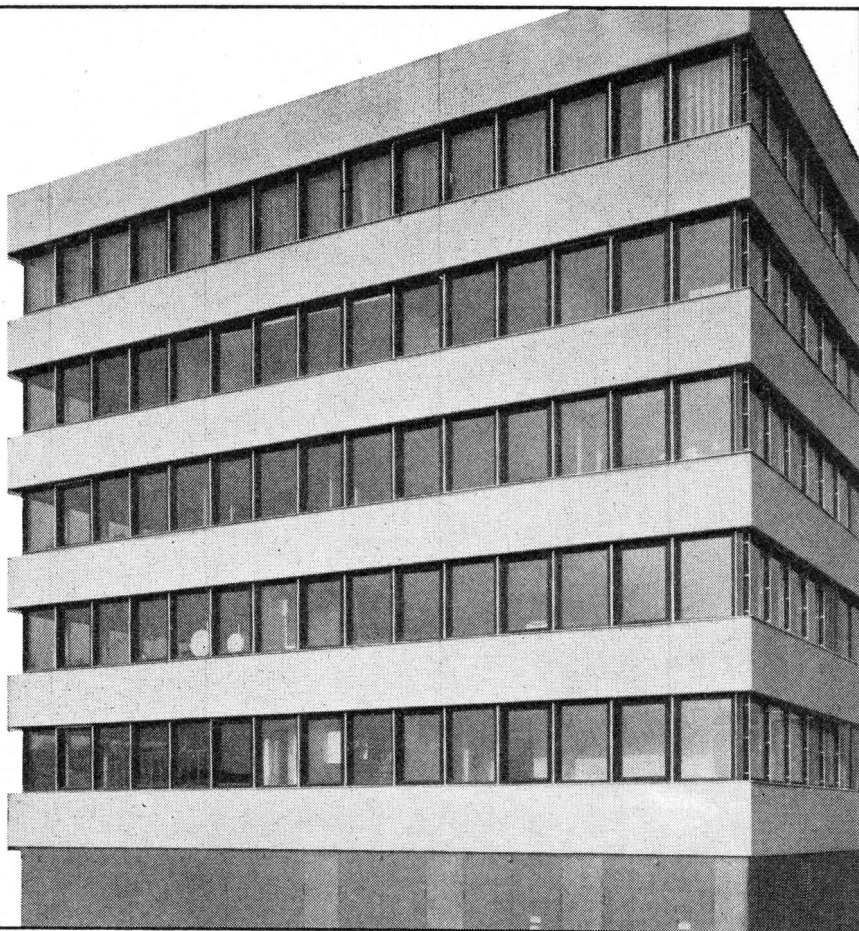
**Mipolam®**

**Kunststoff-**

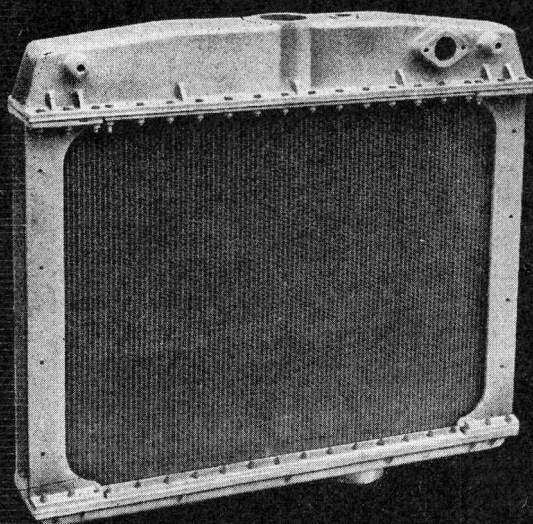
**Fenster  
Türen  
Fassaden**

**VERWO**

VERWO AG  
8808 Pfäffikon SZ  
055 - 5 44 55



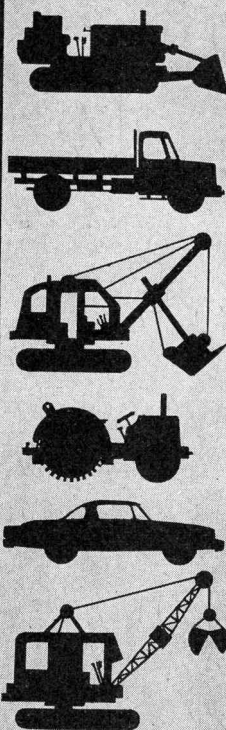
**KÜHLER**



für  
**Baumaschinen,  
Lastwagen,  
Personenwagen,  
Traktoren und  
Notstromgruppen**

fabrizieren und  
reparieren wir  
kurzfristig.

Unsere speziellen  
Hochleistungs-Rippen-  
rohrelemente sind  
robust, widerstands-  
fähig bei optimaler  
Kühlwirkung.



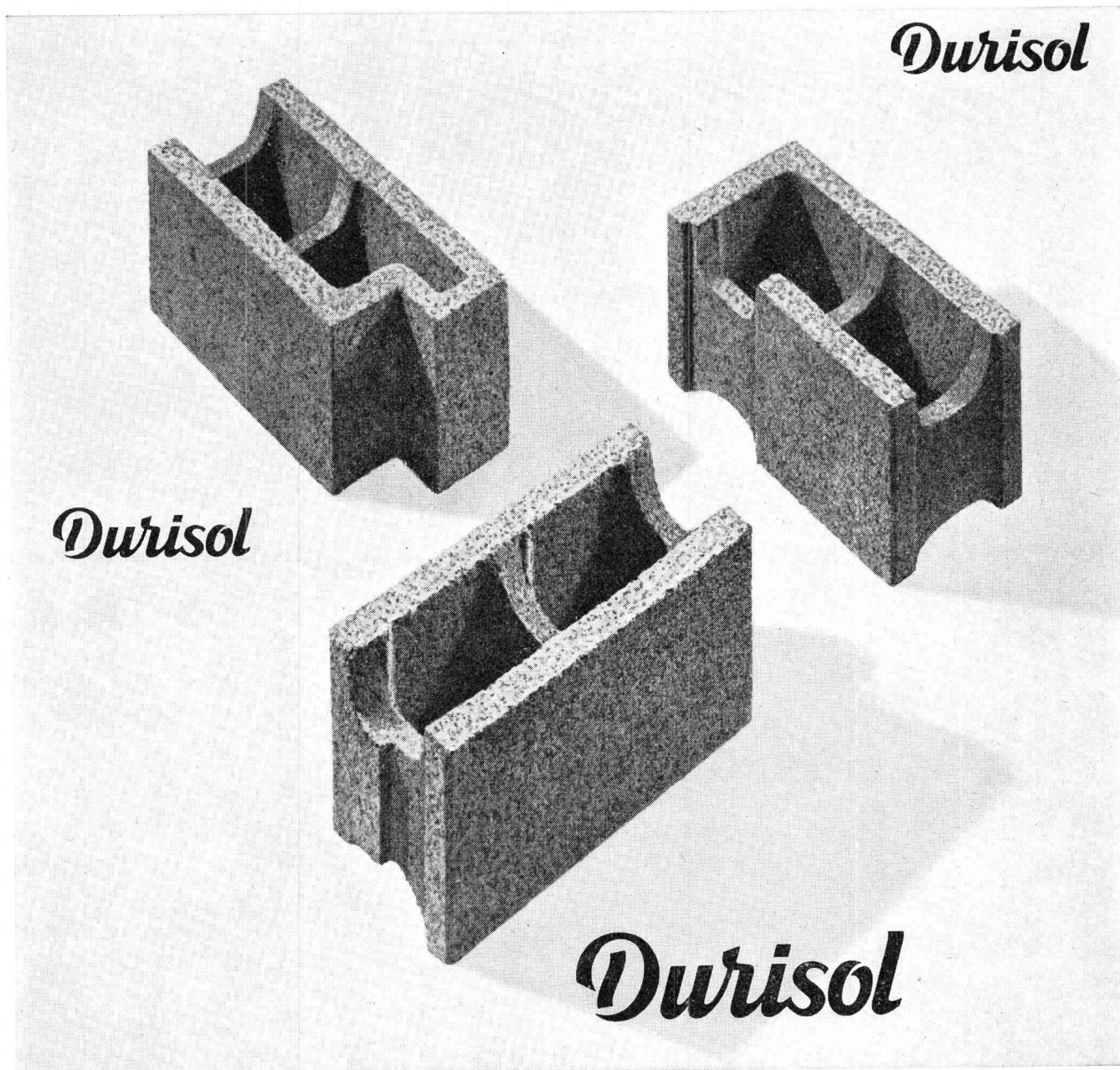
**ORION WERKE ZÜRICH**

Fabrik für wärme- und kältetechnische Apparate, Hardturmstr.185, Tel.051/421600



## Durisol-Mauersteine

jetzt in hervorragender Qualität  
massgenau als Ergebnis  
vollautomatischer Herstellung



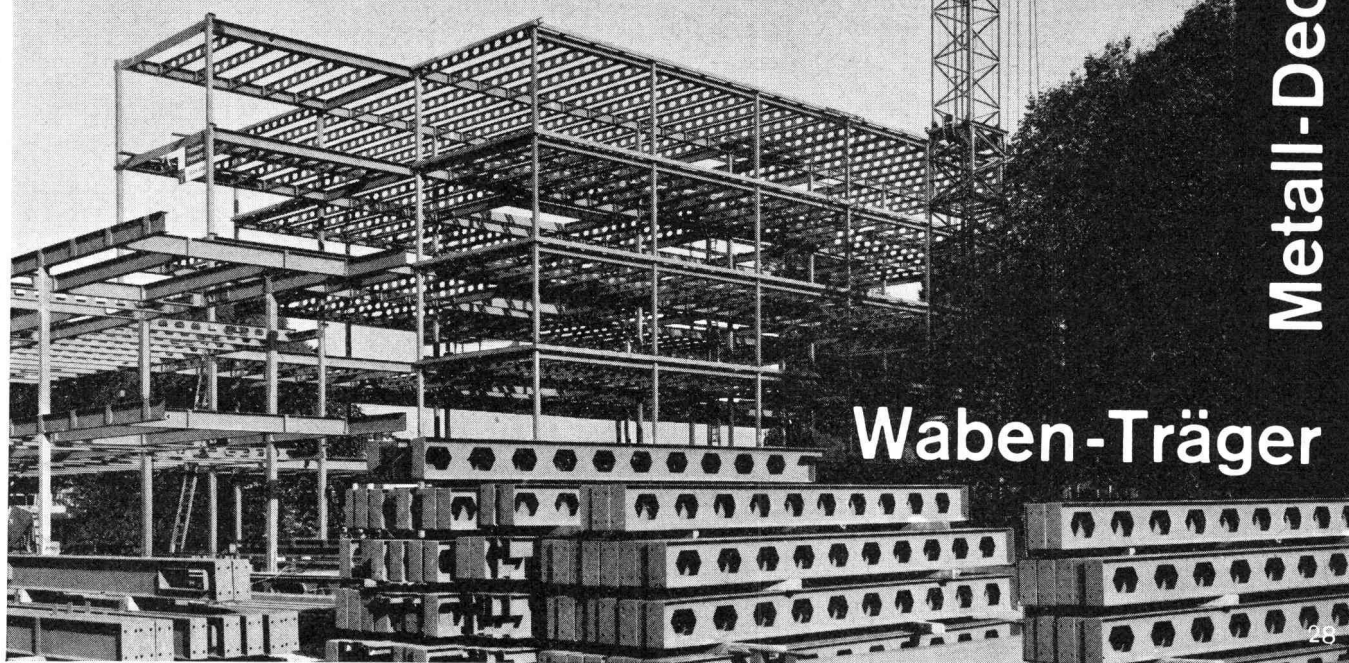
Durisol Villmergen AG  
Verwaltung Badenerstrasse 21  
8953 Dietikon/ZH  
Telephon 051 88 69 81



**Gebr. Tuschmid AG  
Frauenfeld**



**Metall-Decken**



**Waben-Träger**

28

**IRON  
FLEX**

**ABDICHTUNGEN  
ISOLIERUNGEN  
KORROSIONSSCHUTZ**

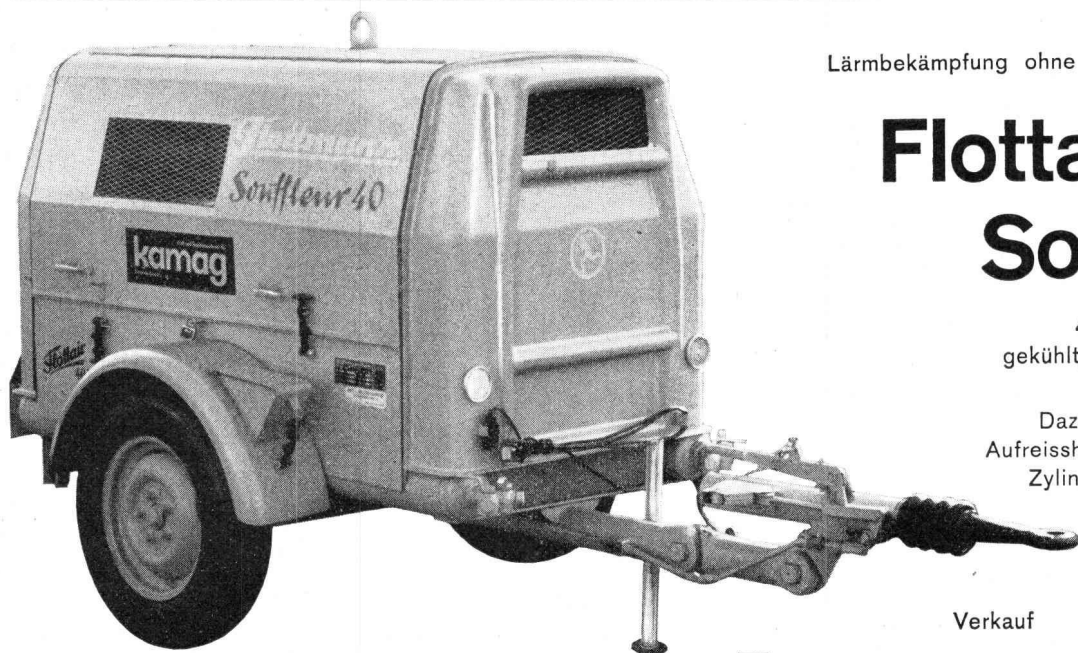
IRONFLEX AG  
Schaffhauserstrasse 265  
8057 Zürich  
Tel. 051 48 78 88/89



IRONFLEX-Flachdachbelag aus Trevira-verstärktem PVC ohne zusätzliche Schutzschicht, hochfrequenz-verschweisst.



# schallgedämpft



Lärmbekämpfung ohne Leistungsverminderung:

## Flottair 40 D Souffleur

4,4 m³/min bei 7 atü, luft-  
gekühlt, mit Deutz-Dieselmotor.

Dazu Flottmann-Abbau- und  
Aufreisschämmer mit Schalldämm-  
Zylinder sowie die bewährten  
Bohrhämmer.

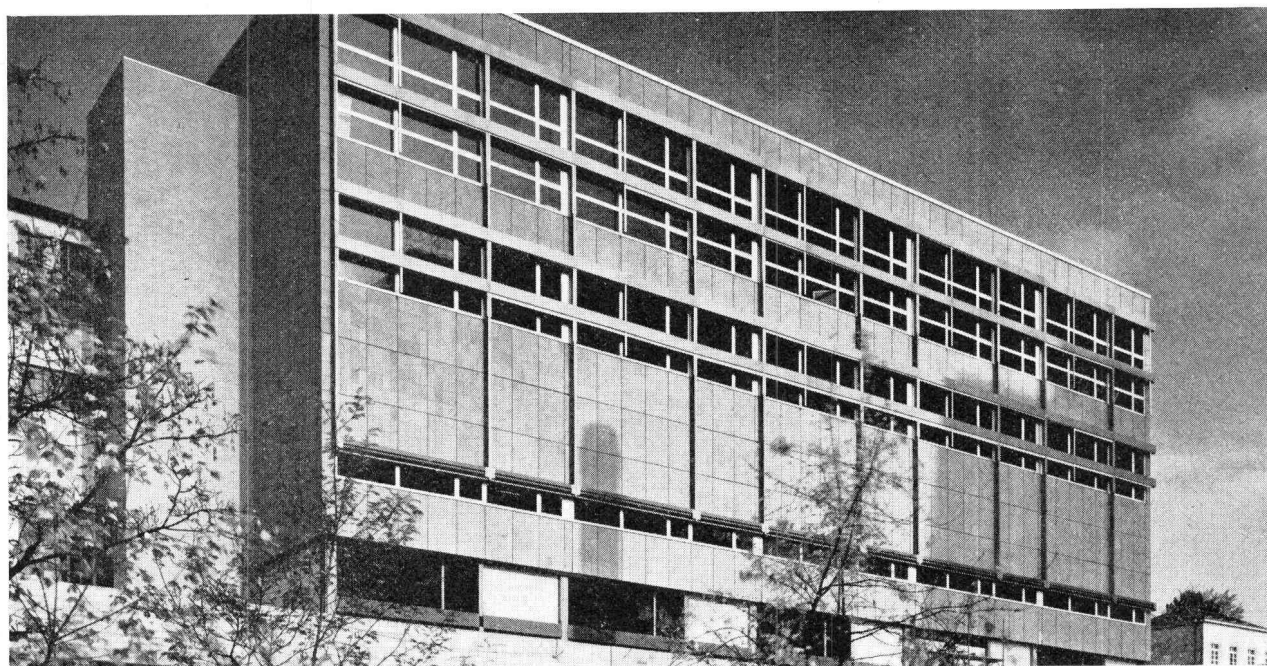
Verkauf Vermietung Service



Kraft- und Arbeitsmaschinen AG

8952 Schlieren-Zürich Zürcherstrasse 137 Tel. 051/98 92 88

# kamag

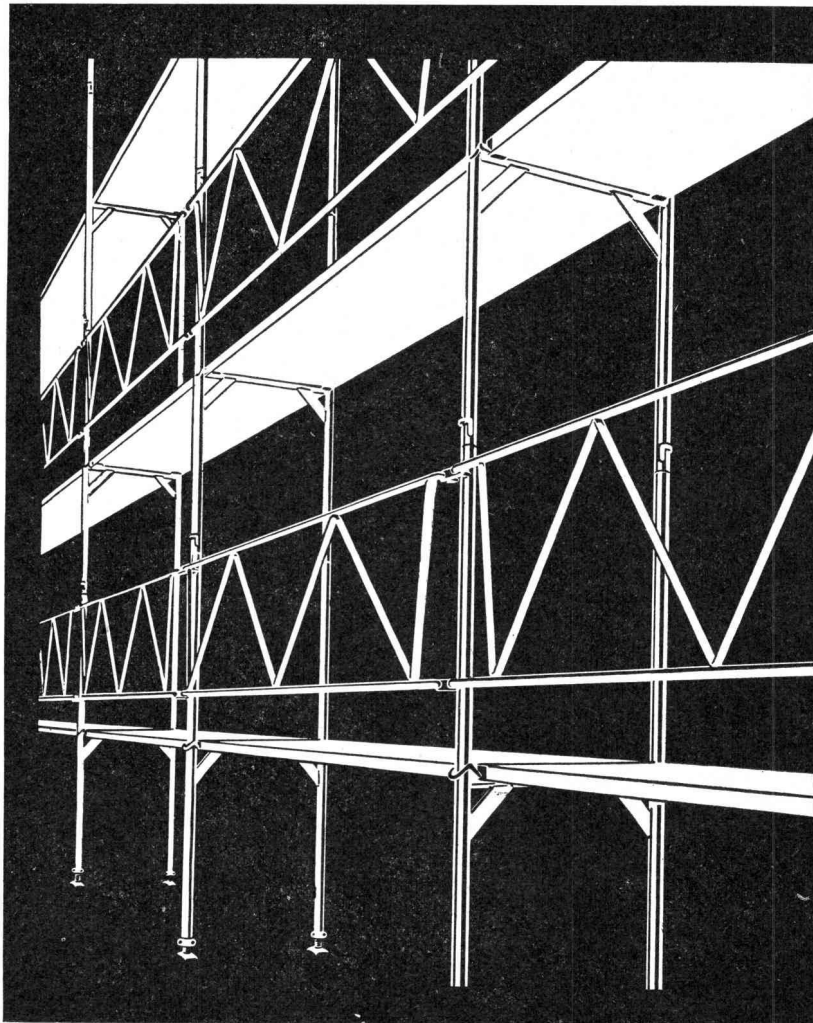


# Bauelemente Stahlton

Stahlton-Fassadenplatten  
aus geschliffenem Sichtton der Ziegelei Paradies  
Brauerei Haldengut Winterthur  
Peter Stutz, dipl. Arch. ETH SIA, Winterthur

Stahlton AG Riesbachstr. 57 Tel. 051-4764 00 8034 Zürich  
Stahlton-Prebeton AG Eymattstr. 71 Tel. 031-663301 3027 Bern

Stahlton-Decken • Stahlton-Stürze und -Rolladenstürze  
• Stahlton-Dach- und Wandplatten • Bauelemente aus vorgespanntem Ton und Beton



## PRESTO - Gerüst

Das moderne, rationelle Steckgerüst mit den vielen Möglichkeiten.

**Holzmatratze**, auch im fertigen Gerüst auswechselbar gegen

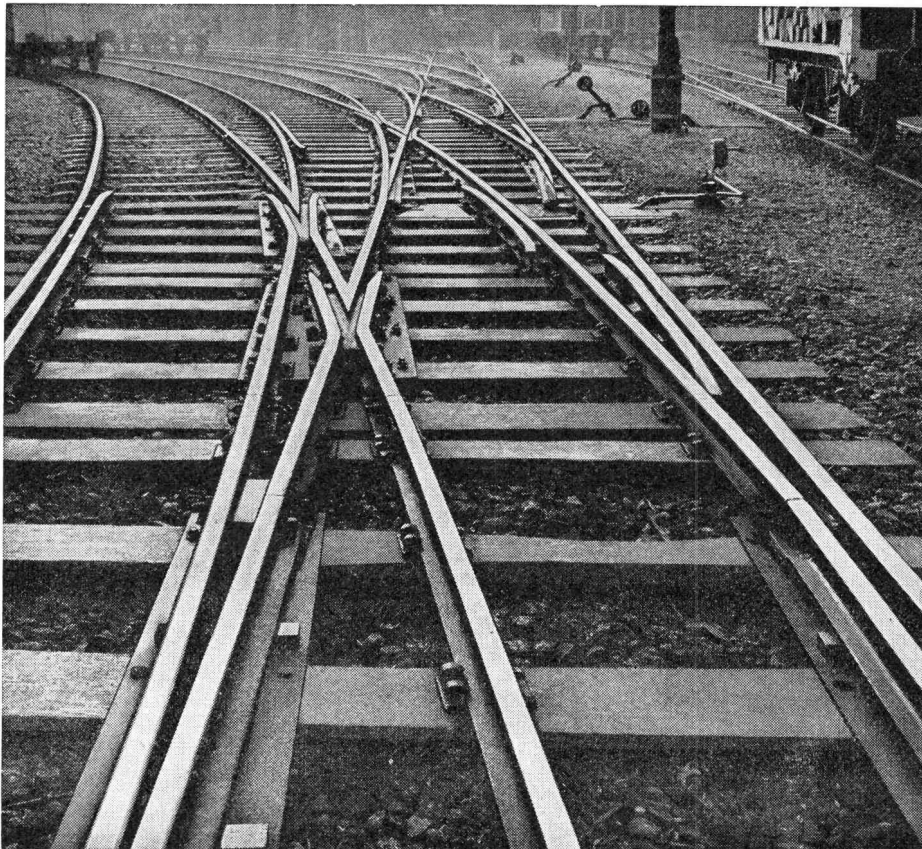
**Horizontalstreben**

**Doppelgeländer** oder

**Einfachgeländer**  
verzinkt, keine Gewindeteile

# PRESTO CONSTRUVIT

CONSTRUVIT S.A. LYSS TEL. 032 / 84 24 05



## VON ROLL

im Dienste  
des Bahnbaues

### Eisenbahnmaterial

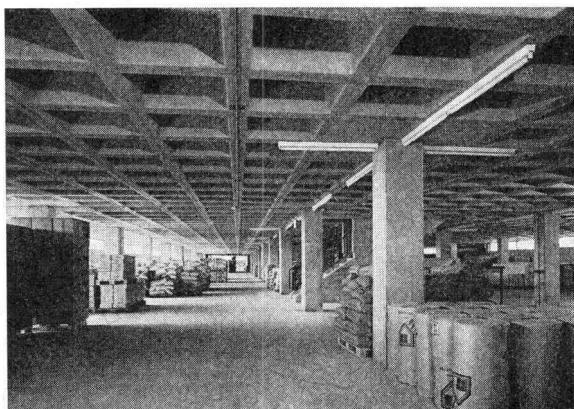
Weichen  
Kreuzungen  
Schienenbefestigungsmittel  
Zahnstangen aller Systeme  
Drehscheiben  
Schiebebühnen  
Krane und Verladeanlagen  
Prellböcke  
Rangierwinden  
Armaturen  
für Fahrleitungen  
Gesensschmiedestücke  
Schrauben und Gussstücke  
für Schienenfahrzeuge

VON ROLL AG. Werk Bern

349

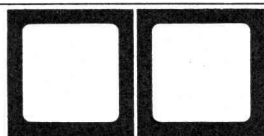


## Ausschalbare Kunstharzschalungen



Vermietung von ausschalbaren  
Kunstharzschalungen für die  
Konstruktion von Kassettendecken  
mit gekreuzten Rippen.  
Ausgezeichnete Betonansicht  
der ausgeschalteten Decke  
ohne nachherige Behandlung.  
Normierte Grössen.  
Spezialfabrikation auf Bestellung.

**Plasticoffre s.a.**



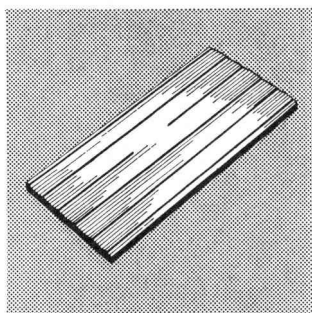
Place St-François 11, Lausanne  
Telefon 021 / 23 25 37

## NEU VON BAUKERAMIK GAIL

Drei aufsehenerregende Neuentwicklungen ergänzen jetzt das umfangreiche Fabrikationsprogramm von Gail:

Die DB-Platte, Gail-acoustic und der Trennwandstein fanden die einstimmige Anerkennung in- und ausländischer Fachleute.

Außerdem steht Ihnen jetzt unser erweitertes Klinkerprogramm in folgenden Farben zur Verfügung: grau-weiß/grau-gelb, grau-weiß/grau-gelb geflammt (Nr. 1187) sowie in weiß-grau (Nr. 1000). Detaillierte Angaben sowie Farbmustertafeln senden wir Ihnen gern kostenlos zu. Bitte fordern Sie mit dem untenstehenden Coupon unser ausführliches Informationsmaterial an.

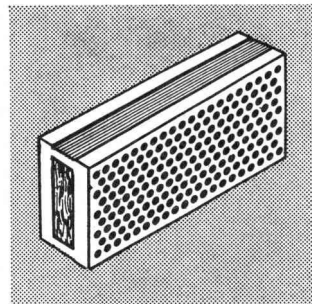


**DB-Platte**

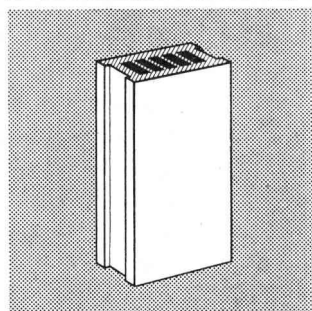
Die Dünnbettbodenplatte von Gail vereinfacht und beschleunigt den Verlegevorgang. Durch die rillenförmige Ausbildung der Rückseite wird ein vollsattes Verlegen garantiert.

**Gail-acoustic®**

Der vielseitig verwendbare Schallschluckstein ist eine wirkungsvolle Verbindung von Gail'scher Baukeramik mit hochwertigem Schallschluckmaterial. Ohne Luftabstand direkt vor der Wand zu vermauern. Dadurch Raumgewinn und rationelle Verarbeitung.



**Gail-Zell®**



Nur ein Steinformat „zaubert“ komplette Trennwandanlagen. Erhöhter Kantenschutz durch Spezialprofil. Denkbar geringer Arbeitsaufwand. Einfacher und rationeller geht's nicht!

## Kein Bau ohne Gail

Baukeramik Gail Gießen-Verkaufsbüro Schweiz: Jos. Seldleger  
Zürich 11/46 · Hürstringstraße 7 Ruf 051/57 22 70

Ich bitte um Zusendung von ausführlichem Informationsmaterial über

- |  |  |
|--|--|
| <input type="checkbox"/> Gail-Trennwandstein | <input type="checkbox"/> Neues Klinkersortiment          |
| <input type="checkbox"/> Gail-acoustic®      | <input type="checkbox"/> Neues Spaltplattensortiment     |
| <input type="checkbox"/> DB-Platte           | <input type="checkbox"/> Besuch Ihres Außendienstes nach |
| <input type="checkbox"/> Gail-Zell®          | vorheriger telefonischer Vereinbarung                    |

Name:  
Wohnort:

Straße:  
Telefon:





# SIPOREX

## Maschinenfabrik Oerlikon

Neubau Zentrale Schweisserei

Planung & Bauleitung

Farner & Grunder Industriearchitekten Zürich

Bauingenieur Max Walt dipl. Bauing. ETH Zürich

Lieferung und Montage von ca. 5100 m<sup>2</sup> SIPOREX - Aussenwandplatten 15 cm stark

SIPOREX (SCHWEIZ) AG Zürich 051-62 56 58 Crissier 021-34 84 94

Wandplatten Dachplatten Trennwandplatten Leichtbausteine Isolierplatten



SIPOREX wird von 27 Fabriken in 17 Ländern

mit einer Gesamtjahresleistung von über 2 Millionen m<sup>3</sup> produziert

