

Zeitschrift: Schweizerische Bauzeitung
Herausgeber: Verlags-AG der akademischen technischen Vereine
Band: 85 (1967)
Heft: 3

Werbung

Nutzungsbedingungen

Die ETH-Bibliothek ist die Anbieterin der digitalisierten Zeitschriften auf E-Periodica. Sie besitzt keine Urheberrechte an den Zeitschriften und ist nicht verantwortlich für deren Inhalte. Die Rechte liegen in der Regel bei den Herausgebern beziehungsweise den externen Rechteinhabern. Das Veröffentlichen von Bildern in Print- und Online-Publikationen sowie auf Social Media-Kanälen oder Webseiten ist nur mit vorheriger Genehmigung der Rechteinhaber erlaubt. [Mehr erfahren](#)

Conditions d'utilisation

L'ETH Library est le fournisseur des revues numérisées. Elle ne détient aucun droit d'auteur sur les revues et n'est pas responsable de leur contenu. En règle générale, les droits sont détenus par les éditeurs ou les détenteurs de droits externes. La reproduction d'images dans des publications imprimées ou en ligne ainsi que sur des canaux de médias sociaux ou des sites web n'est autorisée qu'avec l'accord préalable des détenteurs des droits. [En savoir plus](#)

Terms of use

The ETH Library is the provider of the digitised journals. It does not own any copyrights to the journals and is not responsible for their content. The rights usually lie with the publishers or the external rights holders. Publishing images in print and online publications, as well as on social media channels or websites, is only permitted with the prior consent of the rights holders. [Find out more](#)

Download PDF: 18.04.2026

ETH-Bibliothek Zürich, E-Periodica, <https://www.e-periodica.ch>

Schweizerische Bauzeitung

Revue Polytechnique Suisse
Wochenschrift
für Architektur, Ingenieurwesen
und Maschinenteknik

Gegr. 1883 von A. Waldner

Herausgegeben von der
Verlags-AG der akademischen
technischen Vereine, Zürich

3

85. Jahrgang

Donnerstag, 19. Januar 1967



der Architekt empfiehlt Sifrag- Klimaanlagen

SIFRAG

Sifrag Luft- und Klimatechnik
Frei AG
Bern Zürich Basel Lausanne Lugano

Inhalt

Entwicklung der Kernindustrie (Nuclex 66). Von <i>M. Künzler</i>	33
Kreisspital Büllach. Arch. <i>E. Schindler</i> und <i>H. Spitznagel</i>	38*
Bituminöse Brückenbeläge auf Stahlfahr- bahnen. Von <i>P. Müller</i>	42*

Mitteilungen

Strahlung und Mensch. Persönliches. Tun- nel unter dem Aermelkanal. Illustrierte Zeitschrift für Arbeitsschutz. Atomtechnik für Beleuchtungszwecke	45
---	----

Buchbesprechungen

Mies van der Rohe, von <i>W. Blaser</i>	45
Spannbecon-Entwurf, von <i>R. Grabner</i> . Thin Shell Concrete Structures, von <i>D. P. Bil- lington</i> . Mechanical and Electrical Equip- ment for Buildings, by <i>W. J. McGuinness</i> . Neuerscheinungen	46

Nekrologe

W. Christen	47
-----------------------	----

Wettbewerbe

Schwimmbad in Domat/Ems. Reformierte Kirche auf dem Weinbergli in Luzern. Erweiterungsbauten für zwei Schulanlagen in der Gemeinde Maur ZH. Entwürfe für Sitzmöbel und Tische. Künstlerischer Schmuck der Europabrücke in Zürich	47
---	----

Mitteilungen aus dem SIA

Sektion Bern	47
------------------------	----

Mitteilungen aus der GEP

Maschineningenieur-Gruppe Zürich	47
--	----

Ankündigungen

ETH-Architektur-Diplomarbeiten. Gewer- beschule der Stadt Zürich, Besuchstage Tagung «Der Vorgesetzte als Ausbilder im Betrieb». Society of Chemical Industry, Abteilung Uebersee, Jahrestagung 1967. Deutscher Betontag 1967 in Berlin. Welt- Erdölkongress, Mexico City, 1967. Fach- gruppe Wasserchemie in der Gesellschaft Deutscher Chemiker. Int. Beleuchtungs- Kommission, Washington 1967. Vortrags- kalender	47
---	----

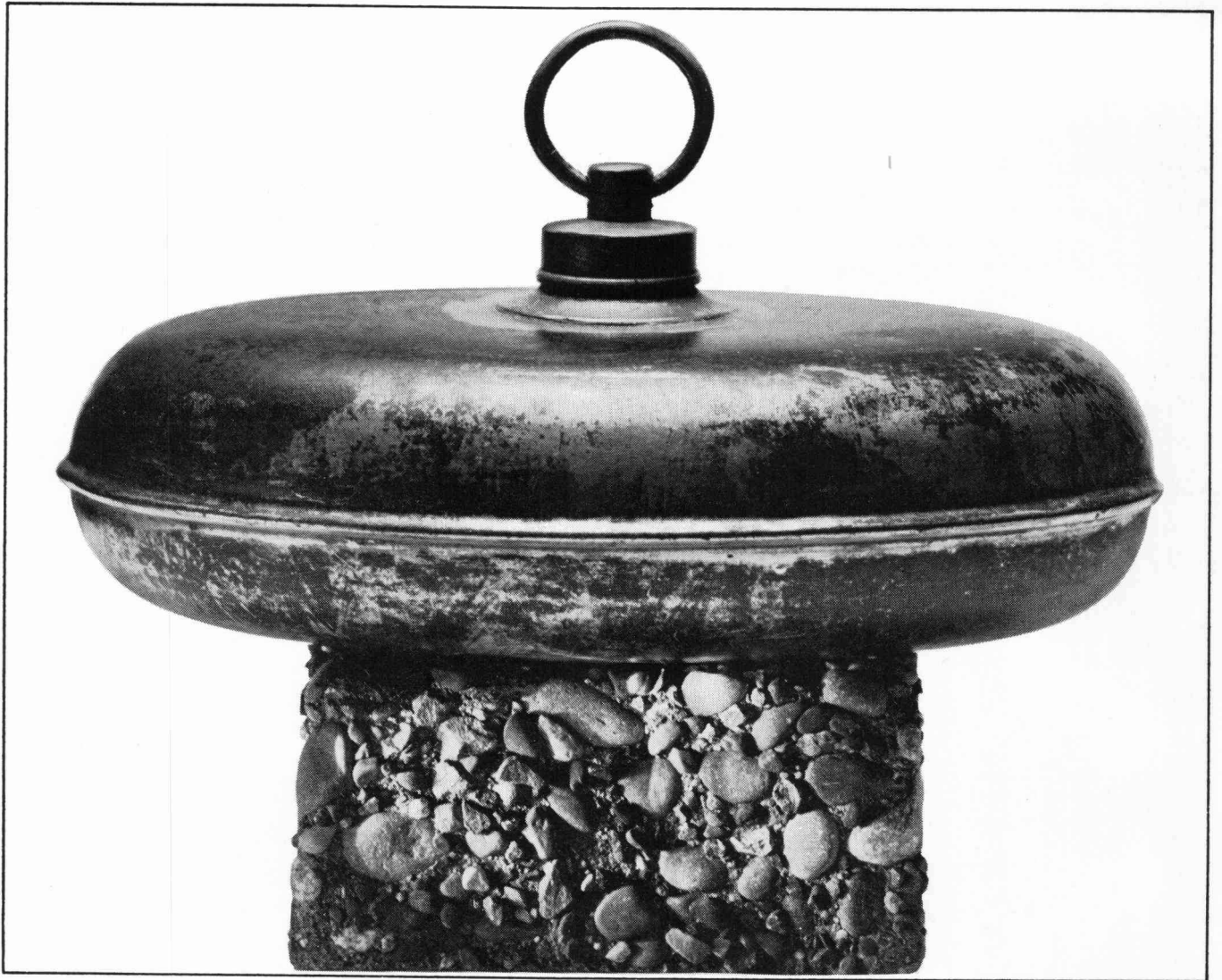
Verlag und Redaktion

Zürich-Giesshübel, Staffelstrasse 12
Postadresse: Postfach, 8021 Zürich
Tel. (051) 23 45 07/08, Postcheck 80 - 6110

Anzeigenverwaltung

Mosse-Annoncen AG, 8001 Zürich
Limmatquai 94, 8023 Zürich - Postfach
Tel. (051) 47 34 00, Postcheck 80 - 1027

Druck: Offset+Buchdruck AG, Zürich



Warm halten – zum gefahrlosen Betonieren trotz Kälte!



Dafür braucht man FRIOLITE oC oder SIKA-FROSTSCHUTZ. Bei minimalem Anmachwasser wird in Reaktion mit dem Betongemisch die für das normale Abbinden und einen raschen Festigkeitsanstieg notwendige Wärme erzeugt. Mit SIKA-FROSTSCHUTZ betonieren Sie risikolos bis -10°C , mit FRIOLITE oC sogar bis -15°C .

FRIOLITE oC ist mehr als nur ein hochwirksamer Frostschutz, sondern ein plastifizierender, luftführender Betonzusatz für den Winter.

SIKA-FROSTSCHUTZ und FRIOLITE oC sind absolut chlorfrei und in praktischen Säcklein vordosiert. Ihr Baumaterialhändler versorgt Sie gerne mit den bewährten SIKA-Produkten von



Kaspar Winkler + Co. 8048 Zürich Tel. 051/624040

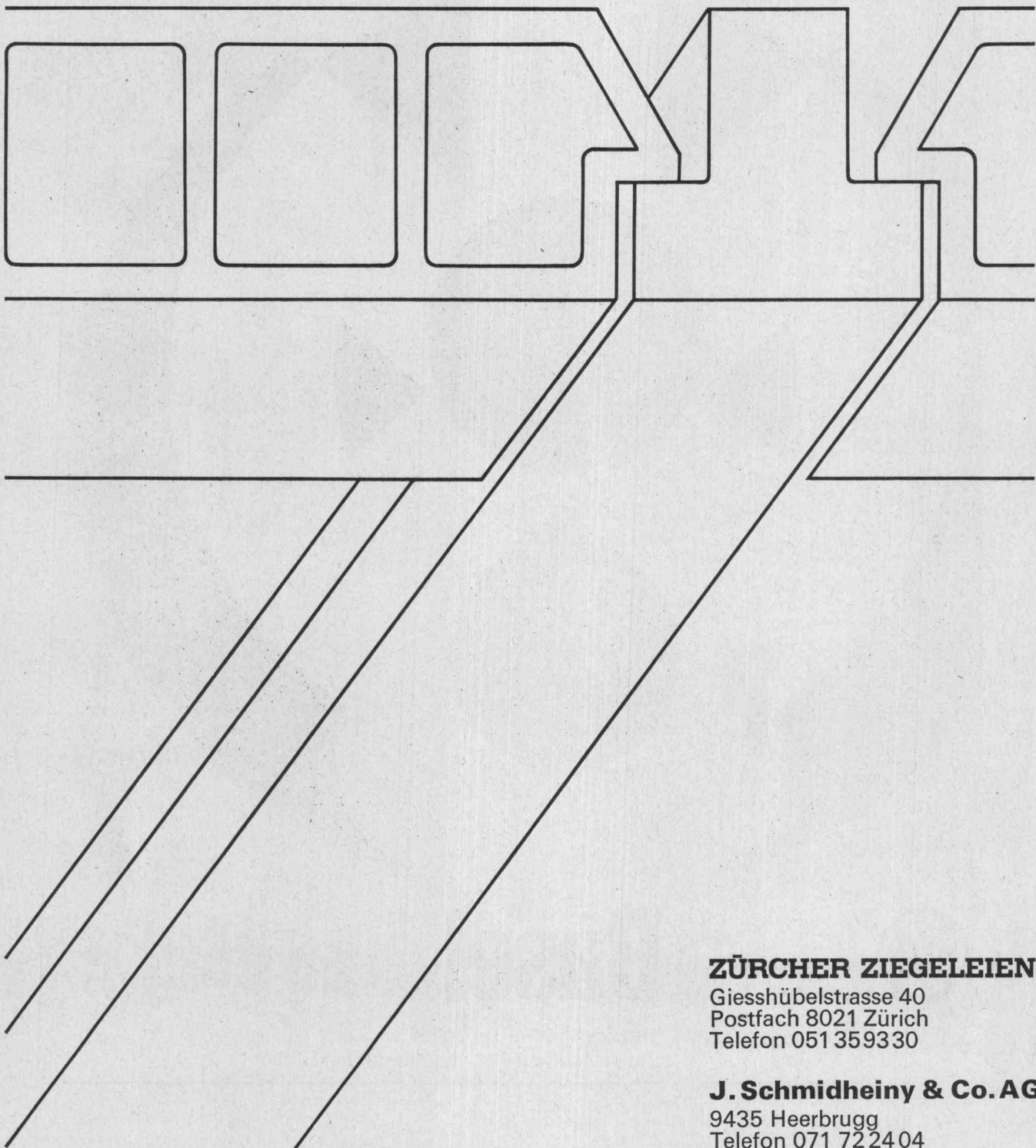
prenorm

Betonbalkendecke

Die schalungsfreie Decke mit Deckensteinen aus gebranntem Ton und vorgespannten Betonbalken, mit und ohne Tonschuh

Gute Wärme- und Schallisolation
Kurze Einbauzeit
Arbeitskräfte sparend
Preisgünstig
Kurzfristig lieferbar
Statisch einwandfreies System
Gesundes Raumklima

Wenden Sie sich bitte unverbindlich an uns. Wir geben Ihnen gerne weitere Auskünfte und senden Ihnen umfassendes Dokumentationsmaterial.



ZÜRCHER ZIEGELEIEN

Giesshübelstrasse 40
Postfach 8021 Zürich
Telefon 051 359330

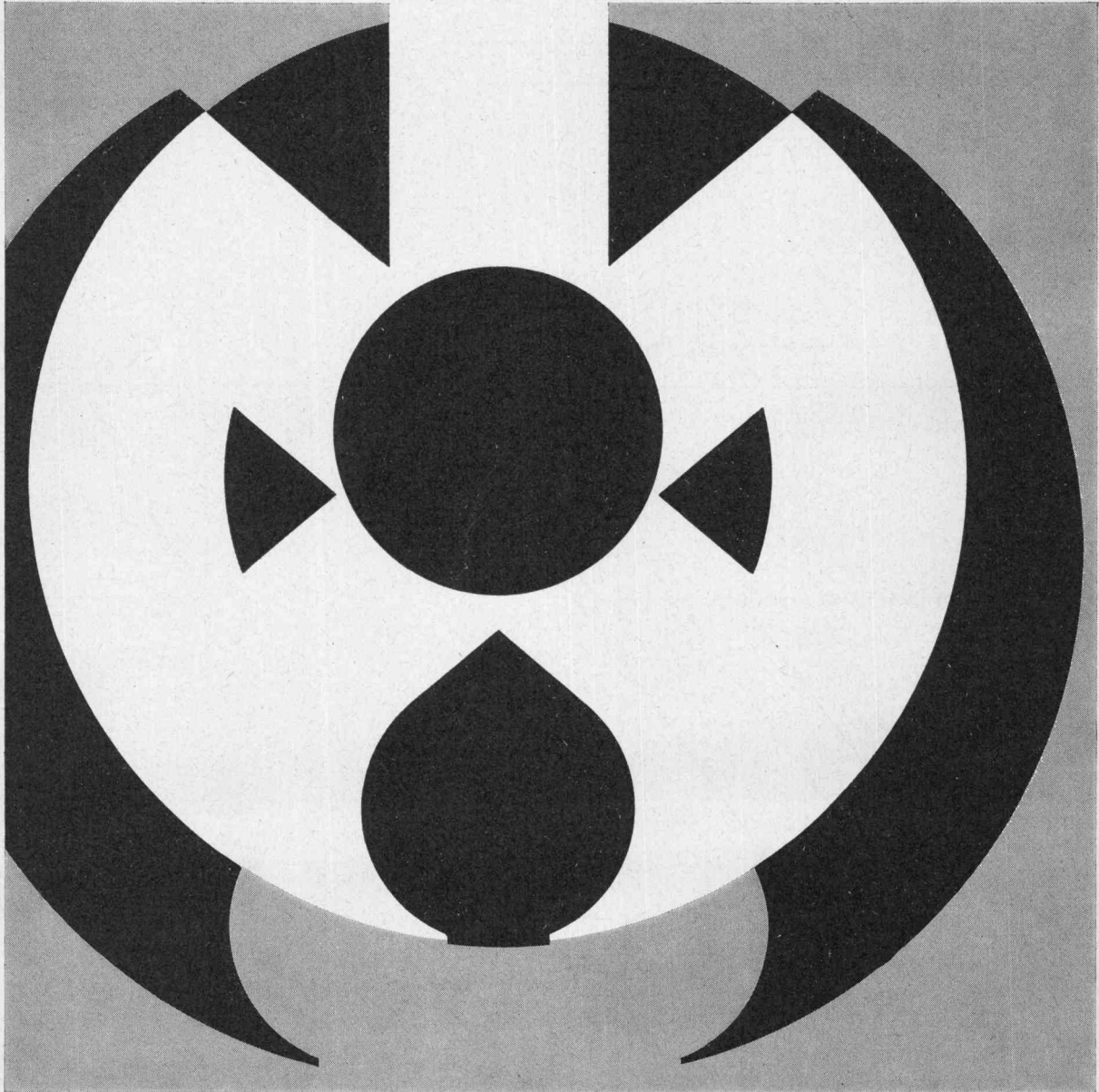
J. Schmidheiny & Co. AG

9435 Heerbrugg
Telefon 071 722404

18. - 26. Februar 1967

in den Hallen der
Schweizer
Mustermesse
Basel

Bau- maschinen- messe



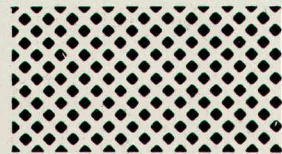
Basel

Verband schweizerischer
Baumaschinen-Fabrikanten und -Händler

Sicher isolieren mit Hartschaumplatten aus STYROPOR

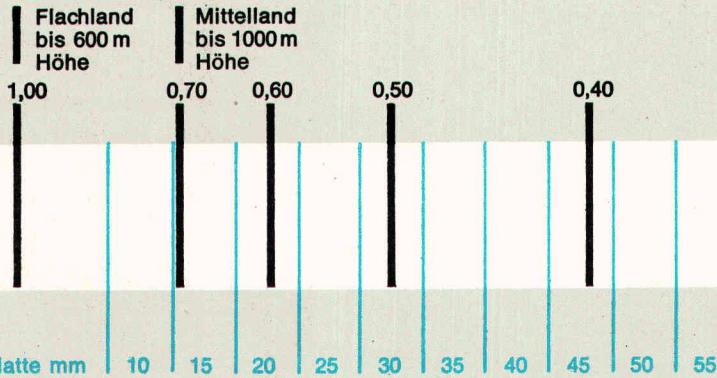
Wärmedurchgangszahl (k-Wert)

kcal/m² h grd

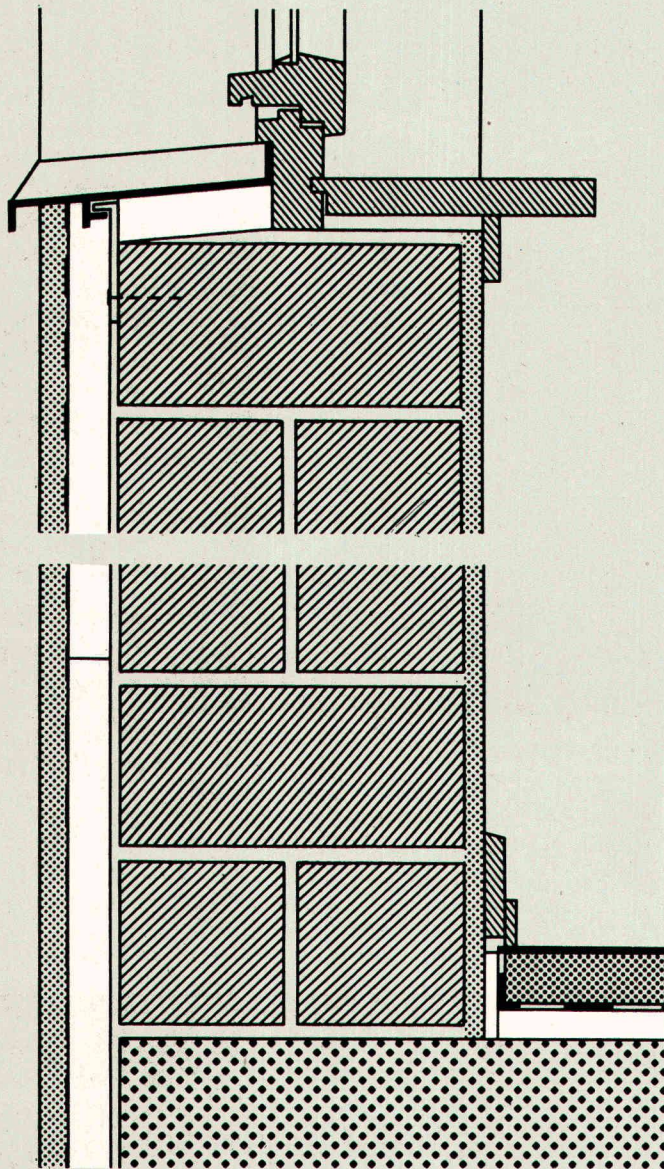


Mauerwerk und Putz

Hartschaumplatte mm



Die Dämmung von Wänden



Einschalige Außenwände aus Isoliersteinen, 24cm dick, erreichen oft nicht den erwünschten Wärmeschutz. Durch das Anbringen einer zusätzlichen Isolierung mit Hartschaumplatten aus STYROPOR kann man allen Anforderungen auch in ungünstigen Lagen – z. B. bei freistehenden Gebäuden – gerecht werden.

Hartschaumplatten aus STYROPOR erzielen bei geringster Dicke eine hohe Isolierwirkung, sie sind verrottungsfest und saugen kein Wasser auf. Sie lassen sich an der Baustelle mit den üblichen Hilfsmitteln leicht verarbeiten. An Mauerwerk werden Hartschaumplatten mit Bauklebern auf Dispersionsbasis sicher befestigt. Soll die Wand mit dem üblichen Kalkzementmörtel verputzt werden, so sind Hartschaumplatten mit einseitiger Putzträgerbeschichtung zweckmäßig. Glasfaserarmierte Spachtelputze auf der Basis von Polyvinylpropionat haften direkt auf der Hartschaumplattenfläche und haben sich besonders als Außenputz schon seit einigen Jahren vorzüglich bewährt.

BASF



Für ein eingehendes Studium von Wärme-, Schall- und Feuerschutz-Problemen im Bauwesen im Zusammenhang mit STYROPOR verweisen wir auf das STYROPOR-Handbuch von Prof. Ernst Neufert, Technische Hochschule Darmstadt, das im Bauverlag GmbH, Wiesbaden · Berlin, erschienen und über den Buchhandel erhältlich ist.

Styropor BASF

SB 4512

Vertretung für die Schweiz:
Organchemie AG
Bellerivestraße 67
Zürich, Tel. (051) 47 19 20

Badische Anilin- & Soda-Fabrik AG
6700 Ludwigshafen am Rhein

PINGUIN Die moderne Küche



Zweckmässige PINGUIN-Küche in Ausführung IDEAL für das Mehrfamilienhaus

Senden Sie uns den Grundriss der Küche und nennen Sie uns Ihre besonderen Wünsche; wir planen für Sie unverbindlich. Mit dem Angebot erhalten Sie einen Grundriss mit Ansichtszeichnungen.

SABAG

Biel Luzern Lausanne

Entscheidend ist die Auswahl!

AUSWAHL setzt reiche Erfahrung voraus.

ERFAHRUNG bieten wir Ihnen dank unserer über 50-jährigen Tätigkeit in der Baumaterial-, Sanitär- und der Küchenbranche.

Was die moderne Küche zu bieten hat, finden Sie in der PINGUIN-Küche. Unser optimales Masssystem löst alle Raumprobleme.

Wollen Sie mehr als perfekte Küchentechnik, dann entschliessen Sie sich für eine PINGUIN-Küche von SABAG.

PINGUIN-Küchen sind der Zukunft angepasst und werden nur aus bestem Material in eigener Fabrikation hergestellt. PINGUIN die ideale Kucheneinrichtung für Haushalt und Gewerbe:

**ZUVERLÄSSIG –
DAUERHAFT –
PREISGÜNSTIG**

Daher Ihre Küche von morgen eine PINGUIN-Küche von SABAG

SABAG + BAUMATERIAL AG, 2500 Biel, Zentralstrasse 89 a, Sanitäre Apparate Tel. 032/3 53 53 Küchen Tel. 032/3 59 51

SABAG Sanitäre Apparate Luzern, 6000 Luzern, Alpenquai 34, Sanitäre Apparate und Küchen Tel. 041/3 99 22

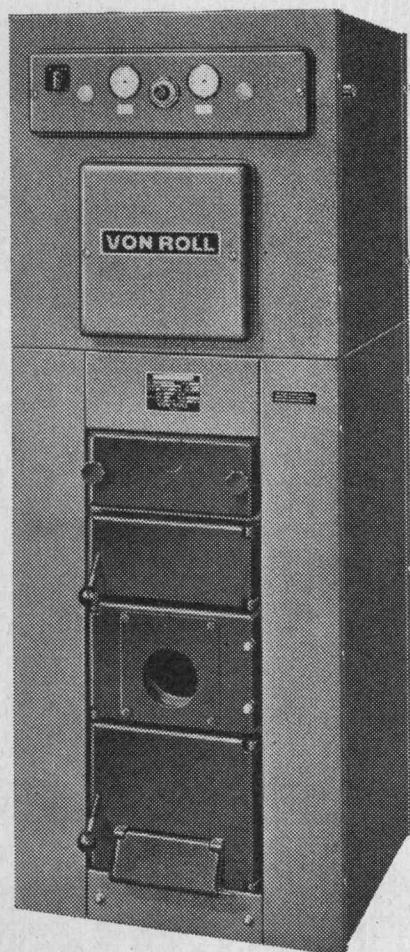
SABAG LAUSANNE SA, 1000 Lausanne, 16, rue des Fontenailles, Tel. 021/26 90 31

Besuchen Sie unsere Ausstellungen in **Biel, Luzern** und **Lausanne**. Sie finden hier eine reiche Auswahl fertiger Sanitär- und Küchenanlagen samt den dazu passenden Wand- und Bodenplatten.

**Wählen Sie gut,
wählen Sie sicher,
wählen Sie SABAG!**

Ich bin der erste

Kombikessel,
der in der Normalausführung
einen Warmwasserspeicher
aus Chromnickelstahl
besitzt



VON ROLL AG.
Werk Klus, 4710 Klus

Meine Herkunft:

VON ROLL

Mein Name:

Kombikessel

Typ V-R t-0S oder V-Rt-1S

Meine Leistungen: 15000 - 75000 kcal/h

Mein Warmwasserspeicher aus Chromnickelstahl
liefert je nach Inhalt und Kesselgrösse
300-700 Liter Warmwasser von 60 Grad
in der Stunde.

Man schätzt mich deswegen doppelt, und
ich koste nicht mehr.

Meine Werkstoffe ermöglichen mir, wie man weiss,
ein langes Leben. Gusseisen widersteht der Korrosion.
Chromnickelstahl ist gegen aggressive Wasser
gewappnet, braucht also keinen besondern Schutz
und ist zudem hygienisch.

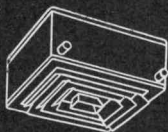
Ich kann wirklich sagen, dass ich alle Erwartungen
erfülle, ohne dabei unbescheiden zu sein.

522-1

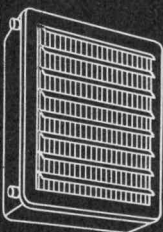


LUFTHEIZGERÄTE

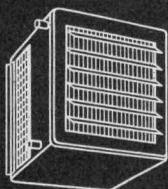
Weitere Modelle aus unserem Fabrikationsprogramm



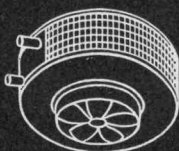
Typ D
Deckenluftheizapparat für Umluftbetrieb



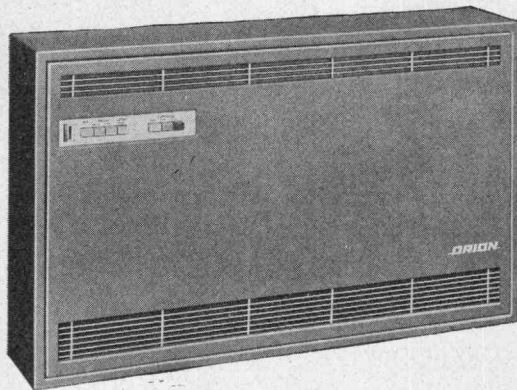
Typ N
Normalapparat für Umluftbetrieb



Typ UW
Wandluftheizapparat für Umluftbetrieb



Typ RG
Runder Deckenluftheizapparat für Umluftbetrieb



WÄRMETRUHEN

zum Anschluss an Pumpenwarmwasserheizungen

Als moderne Heizgeräte für Wohn- und Arbeitsräume

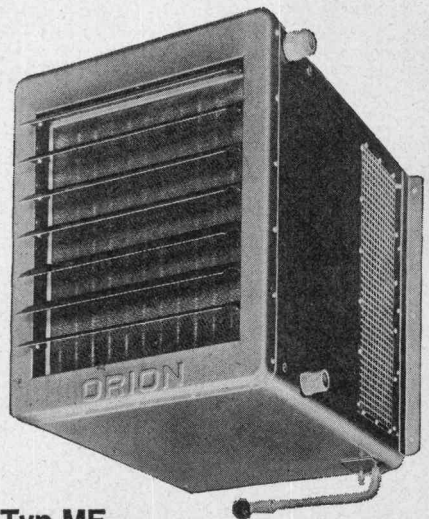
- Durch die Luftumwälzung wird die Raumluft rasch erwärmt.
- Die Dreistufenschaltung der geräuscharmen Gebläse ermöglicht drei verschiedene Luft- und Wärmeleistungen.
- Automatische Steuerung durch Raumthermostat mit thermischer Rückführung möglich.
- Beim Typ AWL 32 kann je nach Bedarf mehr oder weniger Frischluft zugeführt werden.

Unser Fabrikationsprogramm umfasst 940 verschiedene Varianten von Luftheizapparaten. Auch für Ihren Bedarf finden Sie bei uns den passenden Apparat.

LUFTHEIZ-APPARATE

die idealen Heiz- und Lüftungsaggregate für Industrie und Gewerbe bieten Ihnen folgende Vorteile:

- Apparatetypen für Umluft-, Frischluft- und Mischluftbetrieb
- Heizbatterien zum Anschluss an Warmwasser-, Heisswasser- oder Dampfheizungen. Die meisten Apparate können auch mit elektrischen Heizelementen geliefert werden.



Typ MF

Wandluftheizapparat für Frischluft-/Umluftbetrieb

Der Wandluftheizapparat Typ MF eignet sich zum Heizen und Belüften von Hallen und Werkstätten. Mit den eingebauten Mischluftklappen kann das Frischluft-/Umluftgemisch von Hand oder mit einem Klappenmotor reguliert werden.

Rasches Aufheizen im Winter. Klappenstellung auf Umluftbetrieb



Temperieren und Lüften im Frühling und Herbst. Klappenstellung auf Mischluftbetrieb



Lüften und Kühlen im Sommer. Klappenstellung auf Frischluftbetrieb



ORION WERKE ZÜRICH

FABRIK FÜR WÄRME- UND KÄLTETECHNISCHE APPARATE

8005 ZÜRICH
HARDTURMSTR. 185
TEL. 051/42 16 00

KLIMAT

Gutes Licht, aber bitte wenig Wärme!

Siegfried Keller AG, Wallisellen

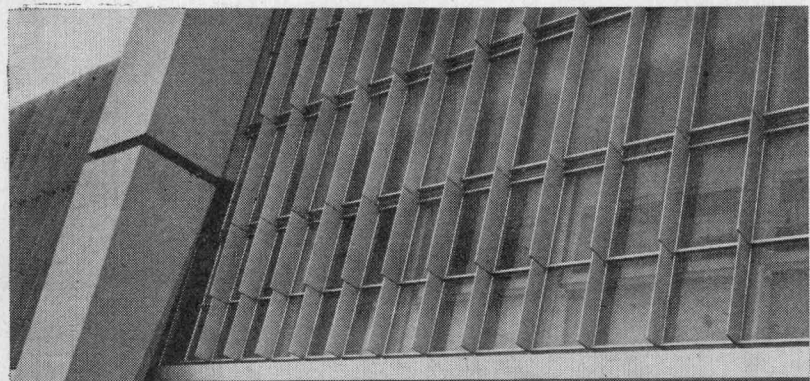
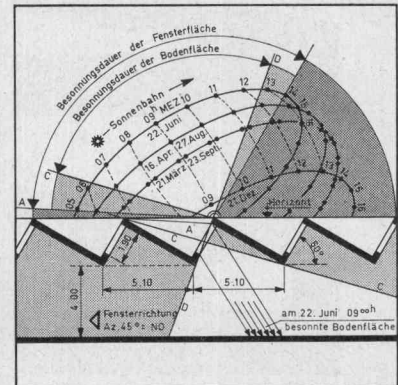
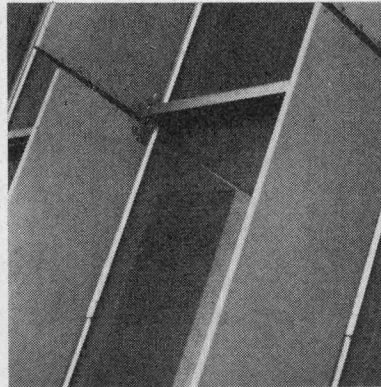
Fensteranlagen im Industriebau müssen richtig geplant werden. Einerseits wird eine gute natürliche Raumbelichtung gefordert. Andererseits darf der Raum durch die Fensterbesonnung nicht zu warm werden. Noch zu viele Fabrikhallen werden allsommerlich zur Sauna!

Die Probleme der Tageslichtbeleuchtung und des Sonnenwärmeschutzes sollen unter einen Hut gebracht und optimal gelöst werden. Darin kennen wir uns aus. Eine Möglichkeit — es gibt noch andere — besteht im Anbringen von unbeweglichen Beschattungslamellen. Oft stellt das eine sehr wirksame und besonders wirtschaftliche Lösung dar. Das Zuviel an Sonnenwärme wird abgeschirmt, ohne den Tageslichteinfall über Gebühr zu schmälern. So können besonders Shedhallen, die in der Fensterrichtung von Norden abweichen, klimatisch gerettet werden. Allerdings nicht in jedem Fall. Das muss genau untersucht werden. Grösse und Stellung der Beschattungsvorrichtungen dürfen nicht über den Daumen gepeilt werden, wenn Reinfälle vermieden werden sollen.

Wir stehen Ihnen bei Ihrem nächsten Neubauprojekt gerne beratend zur Verfügung. Wir liefern nicht einfach nur gute Fensteranlagen — wir bieten mehr.

Siegfried Keller AG, Industrieverglasungen, 8304 Wallisellen-Zürich,
Telefon 051 93 32 32

Technisches Bureau Westschweiz: 19, route de Chavannes, 1000 Lausanne,
Téléphone 021 24 94 29



Argolite

ARGOLITE AG
Kunststoffplattenwerk
Willisau LU
Telephon 045 / 6 19 12

FORMAT

260 x 130 cm 330 x 130 cm 330 x 160 cm

zeitgemäss bauen

solomatic Raff-
und Rollstoren

alu-color
Aluminium-
rolläden

Jalousieläden

Sonnenstoren

Stoffrouleaux

Holz- und Stahl-
blechrolläden

Roll- und
Scherengitter

Kipp- und
Schwenktore

Verdunkelungs-
anlagen

holoplast
Trennwände

mit
GRIESSER

Aadorf
052 4 71 12

Basel
061 34 63 63

Bern
031 2 26 42

Genève
022 33 82 04

Lausanne
021 26 18 40

Lugano
091 3 44 31

Luzern
041 2 72 42

St. Gallen
071 23 14 76

Zürich
051 23 73 98

ALLIS-CHALMERS



Erhöhte Stundenleistung mit dem RAUPENLADER HD-7G

Schaufel-Inhalt

gestrichen 1350 l, gehäuft ca. 1600 l

ALLIS-CHALMERS-Dieselmotor 192 PS

6 Zylinder mit Direkteinspritzung und Turbo-Aufladung sowie elektrischer Direktstarter

Hydraul. Drehmomentwandler

mit stufenlosem Antrieb ergibt eine Zugleistung bis 14 970 kg

Vollautomatisches POWER-SHIFT-Getriebe

erlaubt EIN-HEBEL-Bedienung für augenblickliche Gangschaltung und Fahrtrichtungswechsel unter Last

5-facher Filterschutz des Hydraulik-Systems

Hydraul. Steuerelemente und hydraul. SERVO-Bremsen (im Oelbad laufend) erleichtern die Bedienung

Ausgezeichnete Stabilität

Achsabstand 2175 mm; Spurweite 1575 mm; Raupenplattenbreite 380 mm, Gewicht ca. 11 t

Fahrkomfort

Der verstellbare, gefederte Sitz im übersichtlichen geräumigen Führerstand ermöglicht ermüdungsfreies Fahren. Die Vollsicht-Kabine (wahlweise) bietet Schutz gegen Wind und Wetter

Dauerschmierung des gesamten Fahrwerkes

Generalvertretung — Ersatzteillager — Reparaturdienst mit Werkstatt- und Schnellservice-Wagen
Eigene Reparaturwerkstätten mit Geleisanschluss

MAVEG AG BIEL

715 Telephone (032) 2 15 51

Mattenstrasse 133—135, 2501 BIEL

Isolieren im Hochbau

mit Kork und Polystyrol für

**Fassaden
Flachdächer
Decken**

usw.

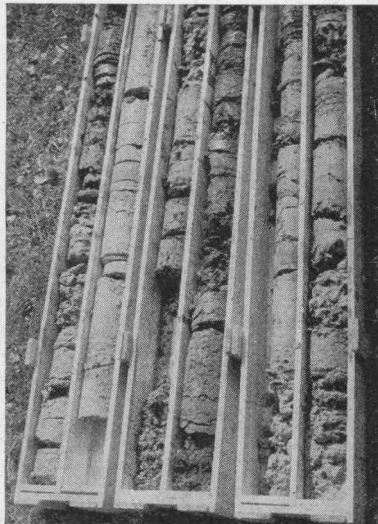
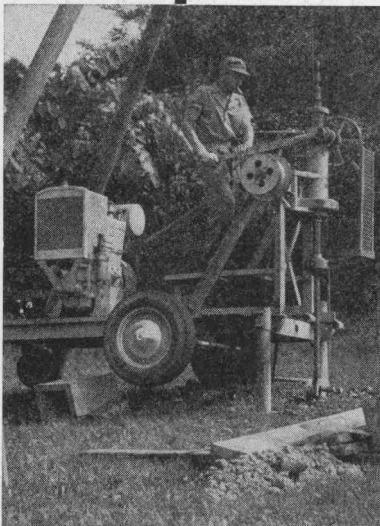
Baukork AG

Verkaufsbüro Zürich, Seestrasse 247

Telephon (051) 45 70 20

Werk in Steinhausen / Zug

SONDIERBOHRUNGEN

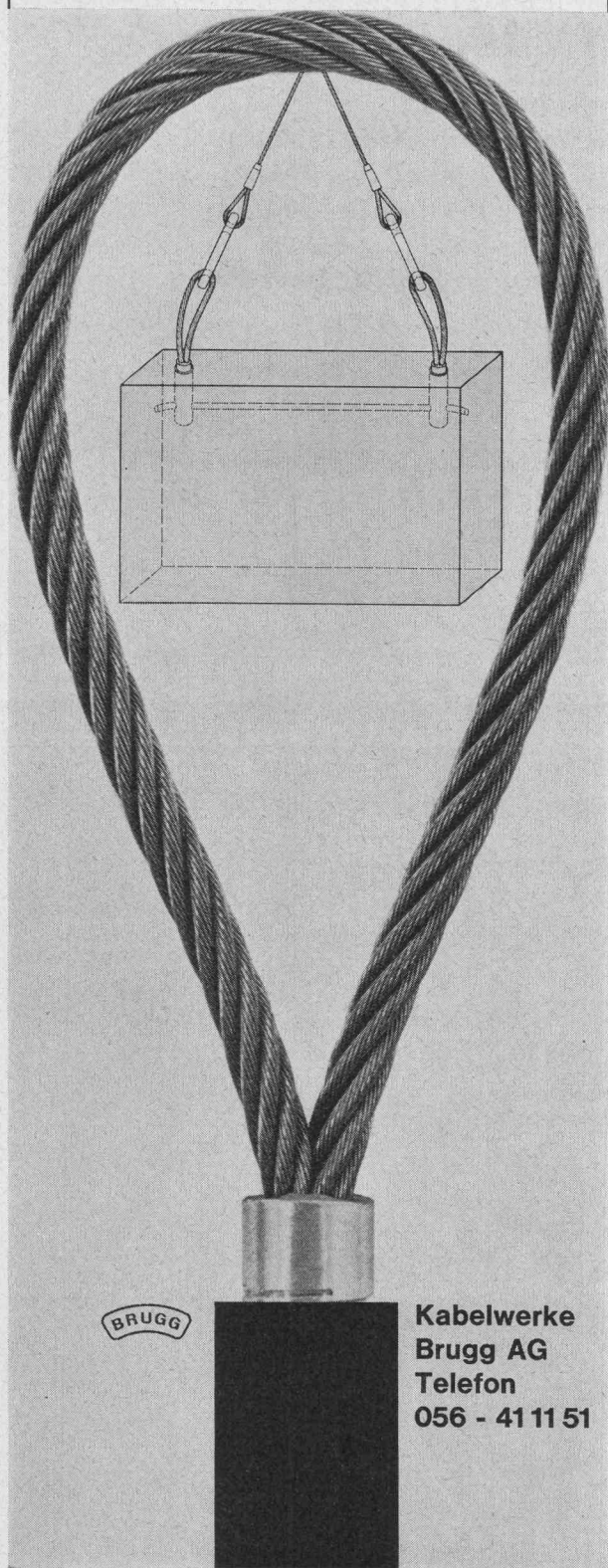


Rotationskernbohrungen
Rammsondierungen
Scherflügelversuche
Ungestörte Bodenproben
Durchlässigkeitsuntersuchungen
Bohrungen für Injektionen
Fels- und Lockergesteins-Anker

Ing. M. Greuter & Cie AG, 8032 Zürich, Tel. 051/329028

Spezialfirma für Gunit, Spritzbeton, Injektionen und Bohrungen

Die biegsame Seilöse Hilfsmittel
zum Heben von
Betonelementen



BRUGG

Kabelwerke
Brugg AG
Telefon
056 - 41 11 51

Equitherm[®]

Heizungsregleinrichtungen

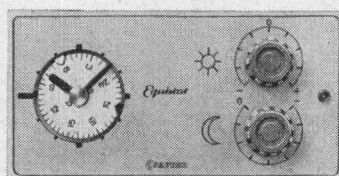
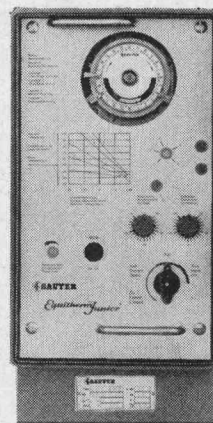
Moderne Form,
erweiterte Typenreihen,
vereinfachte Installation

Der einfache Heizungs-
regler «**Equitherm-Junior**»
mit Transistorverstärker
findet vor allem
in kleinen bis mittleren
Heizanlagen Verwendung

Zwei Ausführungen sind lieferbar:

Typ ERTO
als Zweipunktregler zur
Steuerung eines Ölbranders

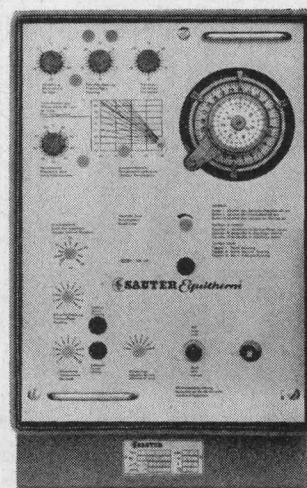
Typ ERTJ
als Zweilaufregler zur
Steuerung eines langsamlaufenden
Ventils oder Mischhahns



Fernbedienung
Equistat

Tag- und Nacht-
temperaturen können
mit «**Equistat**» vom
Wohnraum aus fern-
eingestellt werden

Der elektronische Heizungs-
regler «**Equitherm**»
wird durch die Erweiterung
der Typenreihen noch
anpassungsfähiger an die
jeweiligen Anlage-
bedingungen. Die Einrich-
tungen für Zweipunkt-
oder stetige Regelungen
eignen sich für
Heizanlagen jeder Grösse

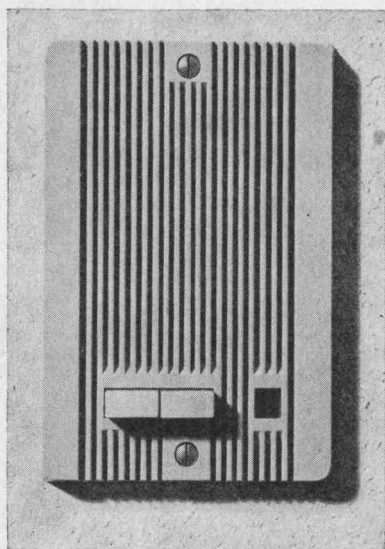


SAUTER

Fr. Sauter AG, 4000 Basel 16
Fabrik elektrischer Apparate
Telephon 061 / 32 44 55, Telex 62 260

Technische Büros in Zürich, Bern, St. Gallen, Genf, Lausanne und Lugano

Ausschlaggebende Punkte, die für eine ALTEX Türsprechanlage sprechen



Vorteilhaft im Preis
Einfache und rasche Installation
Formschöne Unterputzstationen
Einfache, zuverlässige Bedienung
Schweizerfabrikat
seit 30 Jahren im Einsatz bewährt

Verlangen Sie unverbindlich eine Offerte — egal welche Grösse Ihr Bauobjekt aufweist.

Althaus AG,
Fabrik elektronischer Apparate,
2605 Sonceboz
Telefon 032 9718 41

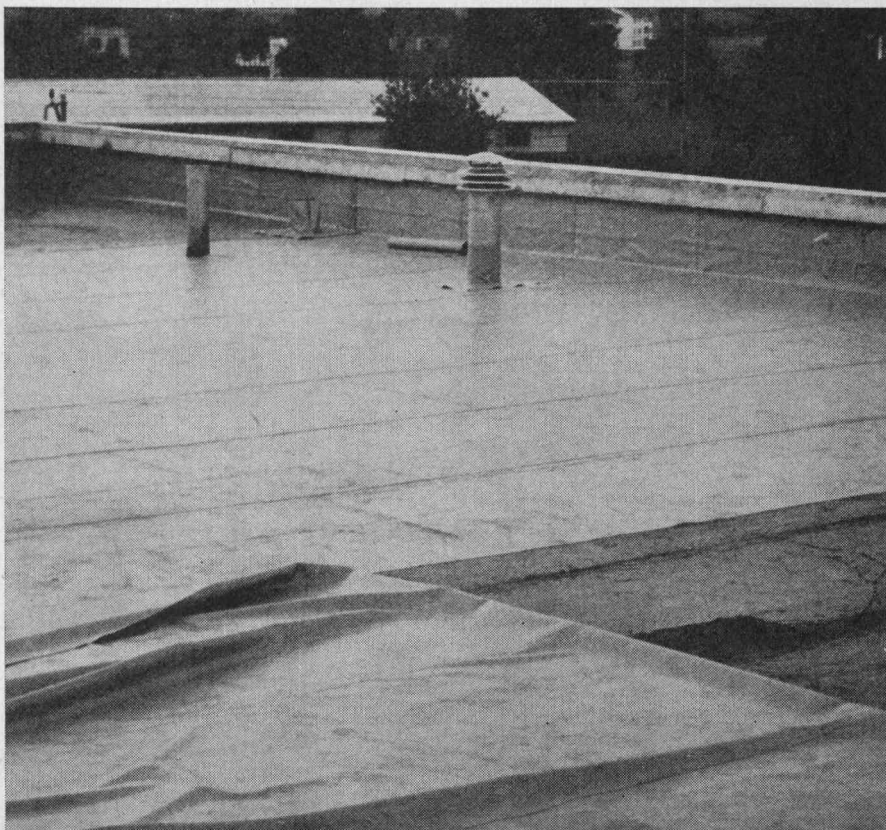


M_e

IRON FLEX

ABDICHTUNGEN
ISOLIERUNGEN
KORROSIONSSCHUTZ

IRONFLEX AG
Schaffhauserstrasse 265
8057 Zürich
Tel. 051 4878 88/89



IRONFLEX-Flachdachbelag aus Trevira-verstärktem PVC ohne zusätzliche Schutzschicht, hochfrequenz-verschweisst.

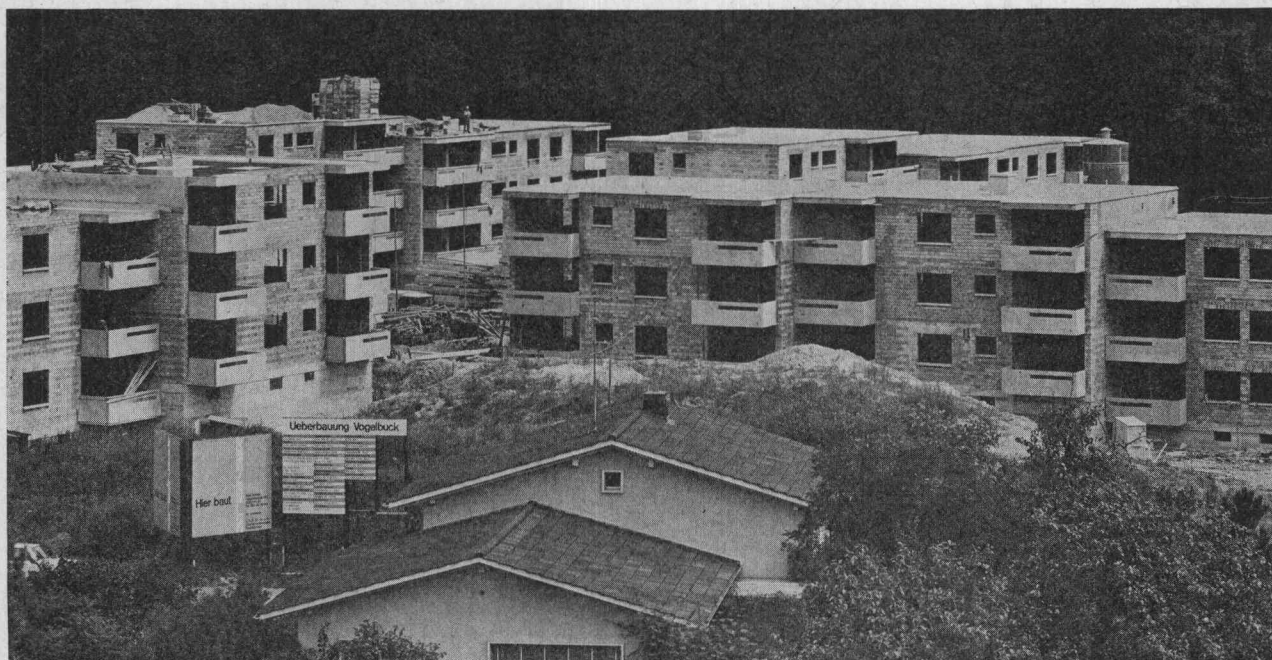
SchenkerStoren

ein Begriff für Qualität

Emil Schenker AG 5012 Schönenwerd

Telefon 064/41 26 52

Vertretungen in Basel, Bern, Genf, Lausanne, Lugano,
Luzern, Neuenburg, St. Gallen
Solothurn, Winterthur und Zürich
Benutzen Sie bitte die fachmännische,
unverbindliche SCHENKER-Beratung



Bauelemente Stahlton

Stahlton-Rolladenstürze
Bauherr Karl Steiner, Zürich
H. Staubli, Arch., Zürich
Hickel & Werffeli, Ing., Zürich

Stahlton AG Riesbachstr. 57 Tel. 051-476400 8034 Zürich
Stahlton-Prebeton AG Eymattstr. 71 Tel. 031-663301 3027 Bern

Aluminiumfenster teuer?

Unsere Antwort und unser Angebot:

Preis Alufenster = Preis Holzfenster

Wir garantieren nicht nur für termingerechte Lieferung, sondern auch dafür, dass unsere Erzeugnisse den höchsten Qualitätsansprüchen genügen.

Isolationsfenster sowie Türen aller Systeme

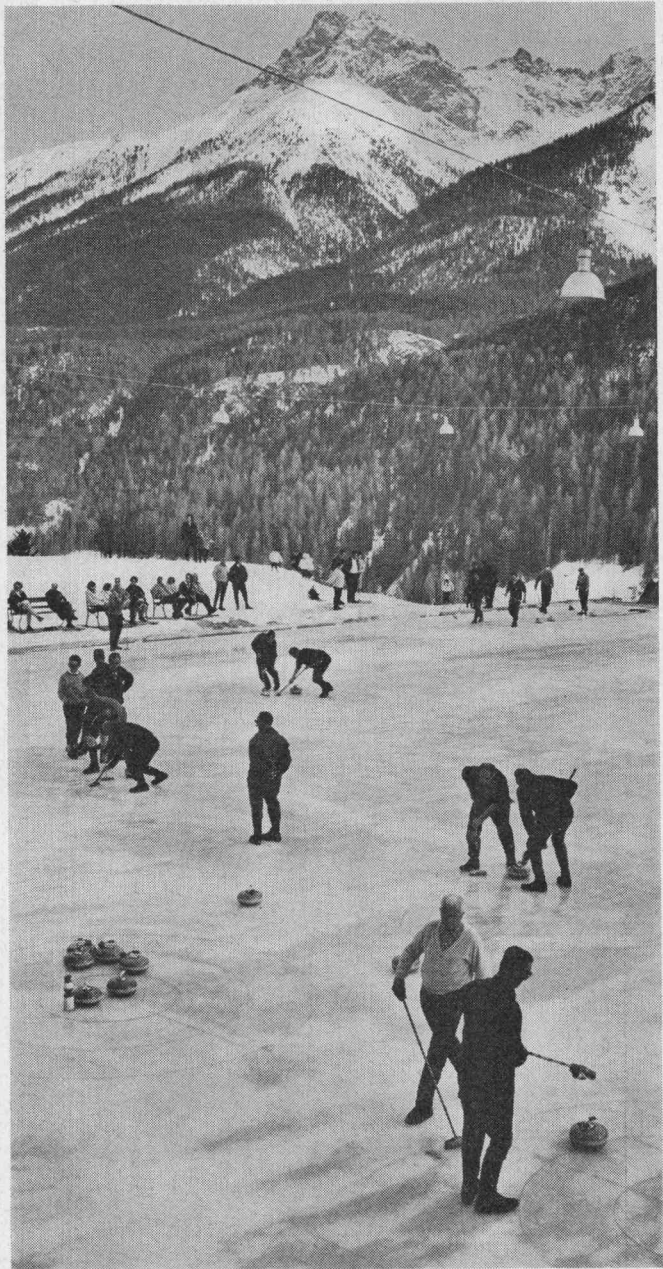
Alupräzision E. Abele

Tel. 071 / 51 44 40 – 51 44 41

9103 Schwellbrunn



SULZER



Engadiner Curlingmeisterschaften
auf der Kunsteisbahn Scuol.

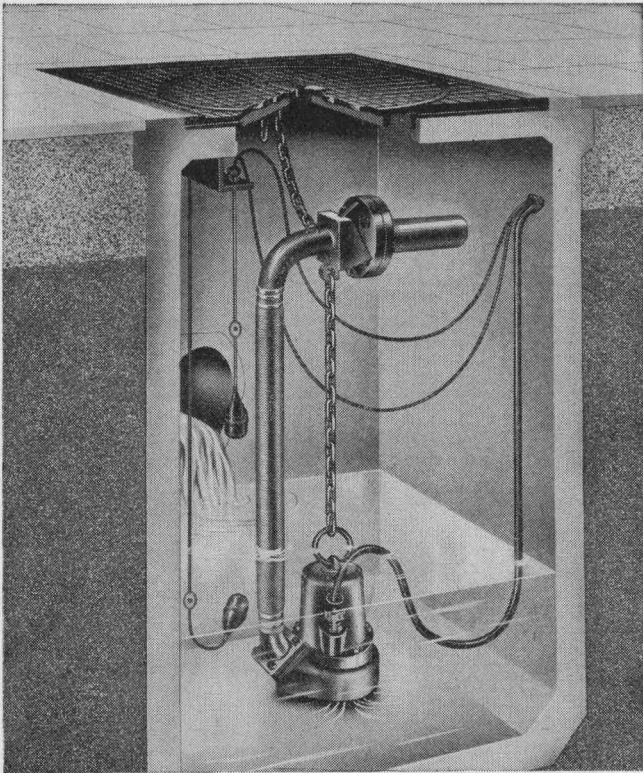
Vollautomatische Kunsteisbahnen für Sommer- und Winterbetrieb

Wir planen und bauen moderne vollautomatische Freiluft- und Hallen-Kunsteisbahnen jeder gewünschten Größe für Eislauf, Curling und Eishockey

Gebrüder Sulzer
Aktiengesellschaft
8401 Winterthur, Schweiz

1370

SULZER



Vertikale Abwassertauchpumpe Robot
Modell RW

Kleiner Beitrag zur Baukosten- senkung

Eine geniale Patentkupplung vereinfacht die Installation der Robot-Abwasserpumpen derart, dass verblüffende Einsparungen daraus resultieren. Wo robuste Konstruktion, zuverlässige Arbeit und unsichtbare Pumpenschächte verlangt werden, da ist die Robot-Abwasserpumpe am richtigen Platz.



Bitte senden Sie uns die umfassende Dokumentation über Robot-Abwasserpumpen

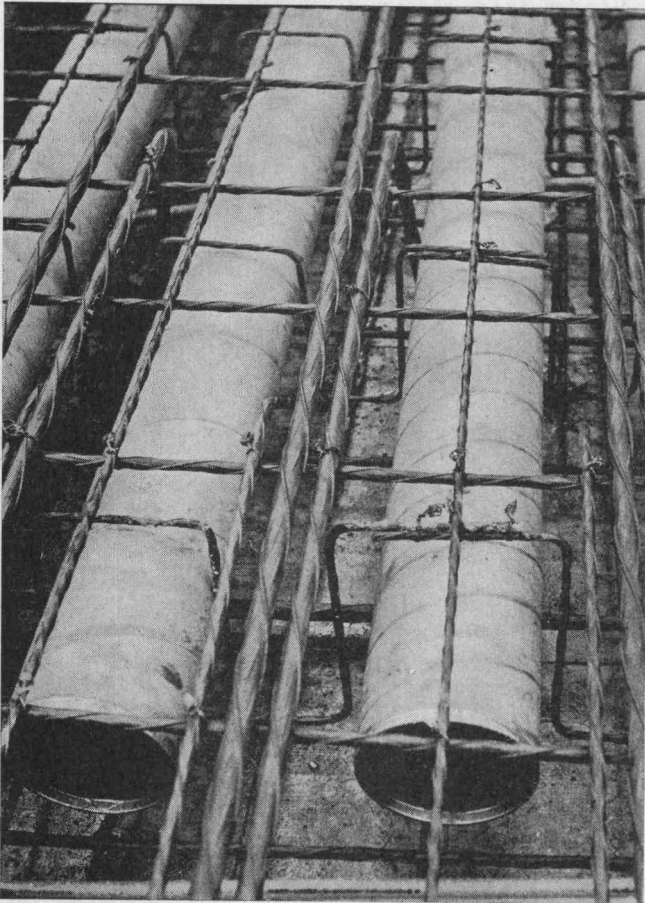
Firma _____

Adresse _____

Sachbearbeiter _____

baumaschinen ag zürich

Badenerstrasse 570 Tel. 051/549980



Schalungsrohre für den Betonbau

Industriebauten

Unterflurgaragen

Schulbauten

Brückenbau

Vorfabrizierte Elemente



Verlorene Säulenschalungen

Imprägnieranstalt AG Zofingen

4800 Zofingen

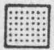
Obere Brühlstrasse

Tel. 061 / 33 23 29

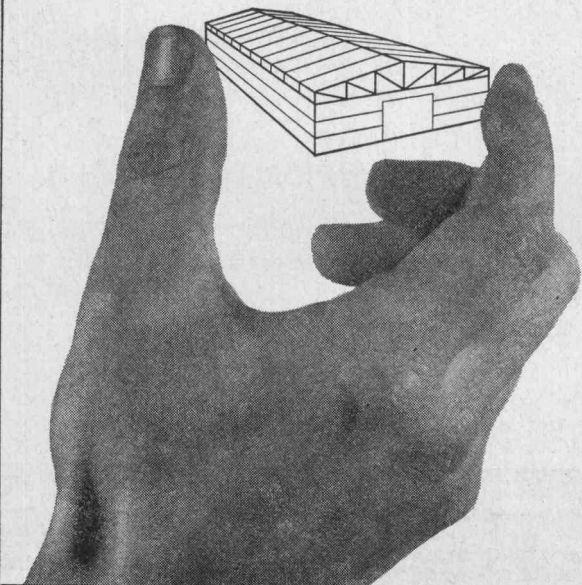
Ihr Neubau ein Stahlbau

projektiert
offeriert
fabriziert
und montiert

aus normierten
Einzelementen

Heinz **SENN**  **AG** Oftringen
062 / 7 54 44

Eisen- und Metallbau



Zähneschleifen an eingesandten Stirn- und Schraubenrädern



Geschliffene Zahnräder

Sauter/Bachmann & Cie.
Zahnradfabrik
Netstal Gl.

Drahtseile

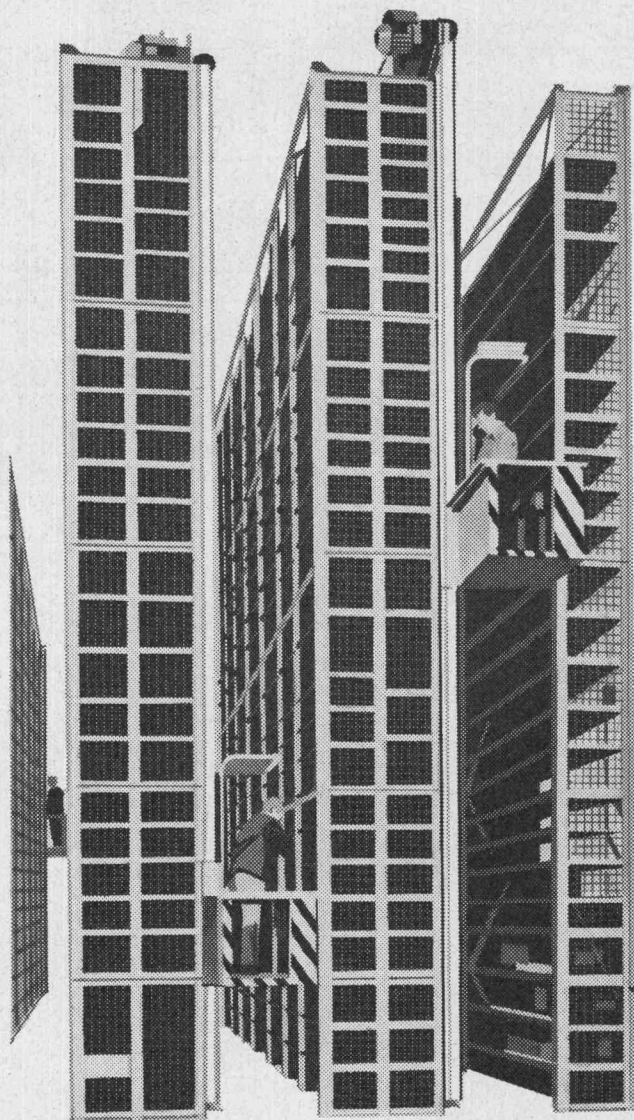
CIS

Zuverlässigkeit
begründet das
Vertrauen in unsere
Produkte

**Schweizerische
Seil-Industrie AG.
Schaffhausen**

Telephon 053/54241

Lagerbedienung...



...im Zug der Zeit...

nämlich der hohen Raumnutzung, des raschen Warenumschlages, der Personal- und Zeiteinsparung. *Regal-Bedienungsgeräte Fehr* für Ihr Personal beschleunigen und vereinfachen den Ein- und Auslagerungs-Vorgang (Abbildung).

Wichtig: Bereits bei der Projektierung abklären, ob und welche Geräte eingebaut werden sollen. Machen Sie uns daher frühzeitig mit Ihren Lagerproblemen bekannt. Rufen Sie unseren Fachmann telefonisch zu einer ersten Besprechung Ihres Vorhabens. Sie sparen Zeit und Geld.



Hans Fehr AG
8305 Dietlikon ZH
Tel. 051/931931



1%
**BARRA
FROST C**
chloridfrei
schützt bis
-10°C

Was der Frostschutz dem Motor, ist BARRA FROST C dem Beton

Selbst wenn Stein und Bein gefroren sind, verhilft BARRA FROST C dem Beton bei 1% Dosierung zu einer gesunden, makellosen Erhärtung. Denn BARRA FROST C, der chloridfreie Frostschutz, plastifiziert den Beton, beschleunigt dessen Anfangserhärtung und verhindert vor allem die Bildung von Eislinsen. Dazu ist BARRA FROST C auch der ideale Frostschutz für Mörtel. Weshalb also auf wärmeres Wetter warten und dabei kostbare Arbeits-

zeit verlieren? Setzen Sie weder Ihren Gewinn noch die Qualität Ihrer Arbeit aufs Spiel. Setzen Sie vielmehr auf BARRA FROST C, das Ergebnis zielbewusster Forschung durch Meynadier & Cie AG, Zürich, Lausanne, Bern, Basel, Luzern, Bellinzona, Chur.



der chloridfreie Frostschutz

BARRA FROST C