

Zeitschrift: Schweizerische Bauzeitung
Herausgeber: Verlags-AG der akademischen technischen Vereine
Band: 85 (1967)
Heft: 26

Werbung

Nutzungsbedingungen

Die ETH-Bibliothek ist die Anbieterin der digitalisierten Zeitschriften auf E-Periodica. Sie besitzt keine Urheberrechte an den Zeitschriften und ist nicht verantwortlich für deren Inhalte. Die Rechte liegen in der Regel bei den Herausgebern beziehungsweise den externen Rechteinhabern. Das Veröffentlichen von Bildern in Print- und Online-Publikationen sowie auf Social Media-Kanälen oder Webseiten ist nur mit vorheriger Genehmigung der Rechteinhaber erlaubt. [Mehr erfahren](#)

Conditions d'utilisation

L'ETH Library est le fournisseur des revues numérisées. Elle ne détient aucun droit d'auteur sur les revues et n'est pas responsable de leur contenu. En règle générale, les droits sont détenus par les éditeurs ou les détenteurs de droits externes. La reproduction d'images dans des publications imprimées ou en ligne ainsi que sur des canaux de médias sociaux ou des sites web n'est autorisée qu'avec l'accord préalable des détenteurs des droits. [En savoir plus](#)

Terms of use

The ETH Library is the provider of the digitised journals. It does not own any copyrights to the journals and is not responsible for their content. The rights usually lie with the publishers or the external rights holders. Publishing images in print and online publications, as well as on social media channels or websites, is only permitted with the prior consent of the rights holders. [Find out more](#)

Download PDF: 23.02.2026

ETH-Bibliothek Zürich, E-Periodica, <https://www.e-periodica.ch>

Schweizerische Bauzeitung

26

85. Jahrgang

Donnerstag, 29. Juni 1967

Revue Polytechnique Suisse
Wochenschrift
für Architektur, Ingenieurwesen
und Maschinentechnik

Gegr. 1883 von A. Waldner

Herausgegeben von der
Verlags-AG der akademischen
technischen Vereine, Zürich

Fenster



Kiefer Zürich

LERCH AUFZÜGE

Zürich 1 Oetenbachgasse 5
Telephon (051) 23 30 00

mit Hand-, elektrischem
und hydraulischem Antrieb

compriband

für alle Fugendichtungen

normal oder selbstklebend
schwarz oder grau

Generalvertretung
ROGER FREY dipl. Ing. ETH

8039 Zürich Beethovenstrasse 47
Tel. 051-23 33 64

Tiefbohr- u. Baugesellschaft AG

Zürich

Mellingen

Bern

TB

Baugrunduntersuchungen

Sondierbohrungen - Rotationskernbohrungen

Injektionen - Schnellfilteranlagen System «Peter»
(+ Pat.)

Bohrbetonpfähle, Vertikale Grundwasserfassungen

Horizontale Grundwasserfassungen «System Ranney»

Inhalt

- Die Schilthornbahn. Von P. Zuberbühler, G. Gruner und F. Stöcklin 497*
Tirat Hacarmel Comprehensive School. Arch. D. und I. Alrod 506*
Der Geist der Technik. Von A. Ostertag 507
Val Blenio. Von A. Ostertag 508

Mitteilungen

- Gebläse-Laufräder aus Titan. Glas-Thermometer für Temperaturen bis 1000 °C. Eidg. Technische Hochschule 509

Nekrologe

- W. Dangel 509*

Buchbesprechungen

- Rheology and Soil Mechanics, by J. Kravtchenko and P. M. Sirieys 509
Stahlbau-Tabellen, von der Schweizer Stahlbau-Vereinigung. Wasserdampfdiffusion im Bauwesen, von K. Seiffert. Hochwasserentlastung von Staustufen durch Schiffsschleusen, von R. J. Linder. Die Talsperren Oesterreichs, von der Oesterreichischen Staubeckenkommission und dem Oesterreichischen Wasserwirtschaftsverband. Hochbaukonstruktion, von H. Schmitt 510
Apparate und Armaturen der Chemischen Hochdrucktechnik, von H. H. Buchter. Die friedliche Anwendung von nuklearen Explosionen, von T. Ginsburg. Gestaltung gezogener Blechteile, von G. Oehler. Neuerscheinungen 511

Mitteilungen aus der UIA

- UIA-Preise 511

Mitteilungen aus der ASIC

- Generalversammlung 512

Wettbewerbe

- Umfahrung Bellinzona der N2 512

Ankündigungen

- Ausstellung über die Anfänge des Elektromaschinenbaues. Deutscher Ingenieurtag 1967, Düsseldorf. Konferenz des Ständigen Ausschusses «Historische Viertel». «Container»-Ausstellung, Genua 1967. Symposium für Dampfgehärtete Baustoffe. Vortragskalender 512

Verlag und Redaktion

Zürich-Giesshübel, Staffelstrasse 12
Postadresse: Postfach, 8021 Zürich
Tel. (051) 23 45 07/08, Postcheck 80 - 6110

Anzeigenverwaltung

Mosse-Annoncen AG, 8001 Zürich
Limmatquai 94, 8023 Zürich - Postfach
Tel. (051) 47 34 00, Postcheck 80 - 1027

Druck: Offset+Buchdruck AG, Zürich

Die Pneuwalze Modell C 500 A im Einsatz hat alle Erwartungen übertroffen

**H
Y
S
T
E
R**



Tragschichtverdichtung auf der N1 bei Hindelbank mit der HYSTER-Pneuwalze Modell C 500 A

Es haben sich bewährt:

- Die Pneu-druckregulierung vom Führersitz aus. Sie ergibt einmalige Anpassungsfähigkeit an die verlangte Arbeit.
- Die Mittelpunktlenkung. Sie verhütet seitliches Schieben, weil die Lenkgeometrie immer stimmt. Sie garantiert Spurüberdeckung auch in den Kurven.
- Die vertikal pendelnden Räder mit stets gleichmässiger Lastverteilung auf alle Reifen.
- Das Powershift-Wendegetriebe.
- Die Druckberieselungsanlage.
- Die einfache Bedienbarkeit.
- Die gute Übersicht.
- Der Caterpillar-Dieselmotor.

Und es gefällt allgemein:

- Die gute Form.

Ein Vergleich zeigt deutlich: Wer mit der Hyster-Pneuwalze Modell C 500 A arbeitet, ist um Jahre voraus!

ULRICH AMMANN

Baumaschinen AG

Tel. (063) 2 27 02

4900 Langenthal

Oerlikon

Elektrische Antriebe für
Luftseilbahnen, Standseilbahnen,
Schwerlastkrane, Kabelkrane,
Ski- und Sessellifte



Die kürzlich eröffnete, mit Oerlikon-Antrieb
ausgerüstete

Schilthornbahn

welche die Stationen Stechelberg,
Gimmelwald, Mürren, Birg und Schilthorn
in vier Sektionen verbindet, ist nicht nur die
modernste und grösste, sondern mit 6967 m
auch die längste Personenseilbahn.
Die Nennleistung beträgt 565 PS pro Antrieb,
mit Spitzen bis über 1000 PS. Die Kabinen
fassen 80 bis 100 Passagiere.

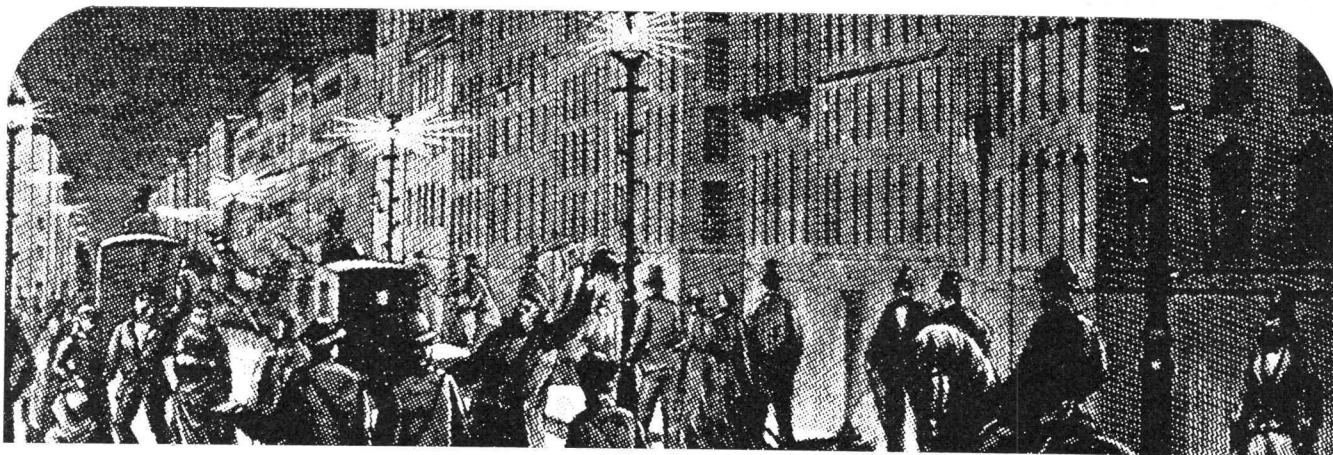
Über 550 Seilbahnen sind mit Oerlikon-
Antrieb ausgerüstet, u. a.:

Surley—Silvaplana—Corvatsch,
Bernina—Diavolezza und —Lagalb,
Col du Pillon—Diablerets (drei Sektionen),
Schwägalp—Säntis. Zermatt—Rothorn,
Engelberg—Trübsee—Titlis (drei Sektionen)
Kriens—Pilatus Kulm (drei Sektionen)
Argentières—Grands Montets (Frankreich),
Serra da Estrela (Portugal),
Luftseilbahn Bursa (Türkei),
Mammoth Mountain (USA) (zwei Sektionen),
Grindelwald—First (vier Sektionen).



OERLIKON

Maschinenfabrik Oerlikon Zürich



Einweihung der ersten elektrischen Strassenbeleuchtung in Amsterdam.



Sihltalstrasse 1966.

**Wenn unsere Kunden nicht
an den Fortschritt glaubten,
wären SO-X Natriumlampen
nie zum Zuge gekommen.**

SO-X Natriumlampen erzeugen ein monochromatisches gelbes Licht. Ein Licht also, das die Kontraste im nächtlichen Strassenbild bis zum Optimum steigert. Ein Licht zudem, das die Blendung reduziert und die Sehschärfe erhöht. SO-X Natriumlicht schafft somit die idealen Sichtverhältnisse und erhöht die Sicherheit auf Nachtfahrten.

Wirtschaftlichkeit schreibt Philips besonders gross. Gerade darum empfehlen wir für Strassenbeleuchtungen (wo's darauf ankommt) unsere SO-X Natriumlampen.

Daten gefällig? Bitte:

Wirkungsgrad: 10x grösser als Glühlampen, oder 2-3x grösser als Quecksilber-Leuchtstofflampen, oder 2-3x grösser als Fluoreszenzlampen.

Lichtausbeute: bis zu 150 Lumen pro Watt.

Lichtstromrückgang: nur ca. 15% innerhalb der mittleren Lebensdauer.

Dazu kommt noch die hohe mittlere Lebensdauer, und was entscheidend ist: praktisch keine Frühaussetzer, also ideal für den wirtschaftlichen Gruppenersatz!

Kein Wunder also, dass zum Beispiel die Elektrizitäts-

werke des Kantons Zürich für die stark befahrene Sihltalstrasse SO-X Natriumlampen wählten. Bei Philips natürlich. An der Sihltalstrasse beweisen unsere SO-X Natriumlampen Nacht für Nacht, was sie wert sind.

Sprechen Sie mit unseren Lichttechnikern darüber. Sie wissen Bescheid und denken fortschrittlich – wie Sie!

PHILIPS



Aus alt wird neu



Auch wenn sich Ihre Büros in einem Altbau befinden, brauchen sie deswegen nicht kalt und unfreundlich zu wirken. Mit wenig Aufwand können Sie den Räumen eine moderne, behagliche Note geben.

Die Decke dieses Büros in einem älteren Wohnhaus ist mit Pavatex-Akustik- und Isolierplatten verkleidet worden. Dadurch liessen sich nicht nur die Schallverhältnisse verbessern — auch der ganze Charakter der Raumgestaltung hat entscheidend gewonnen. Zudem wurde eine hervorragende Wärme- und Kälteisolation erreicht.

Sie werden überrascht sein, wie gediegen auch Ihr Büro mit einer Pavatex-Decke aussehen wird. Verlangen Sie mit dem untenstehenden Bon unseren Akustikprospekt oder den kostenlosen Besuch eines technischen Beraters.

pavatex

Pavatex AG
8027 Zürich
Jenatschstrasse 4
Telefon 051/23 76 76

Ich/Wir wünsche(n)

- ☐ den Prospekt über Pavatex-Akustikplatten
☐ den kostenlosen Besuch eines technischen Beraters

Name:

Firma:

Adresse:

Telefon:

Einsenden an Pavatex AG, Postfach, 8027 Zürich

Mehr Ruhe haben auch Sie mit einer Lichtruf-Anlage. Die eleganten, formschönen Apparate sind angenehm zu bedienen, und unsere langjährige Erfahrung im Bau von Lichtruf-Apparaten gibt Ihnen hohe Gewähr für einwandfreies Funktionieren auch weitverzweigter Anlagen. Sie und Ihr Personal werden durch eine Lichtruf-Anlage spürbar entlastet. Wir liefern Lichtruf-Anlagen für Büros, Spitäler, Restaurants und Hotels.



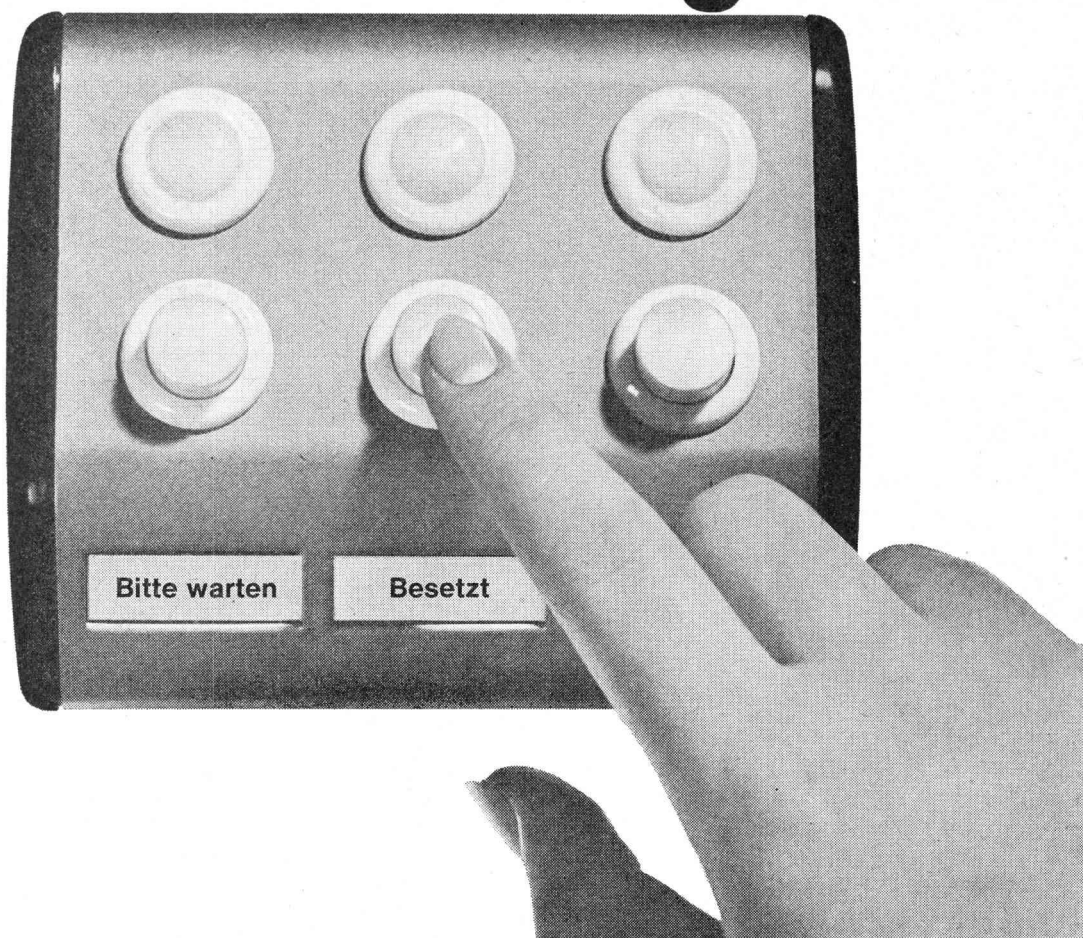
SIEMENS

Verlangen Sie bitte unverbindlich Prospekte und Unterlagen über Siemens-Lichtruf-Anlagen.

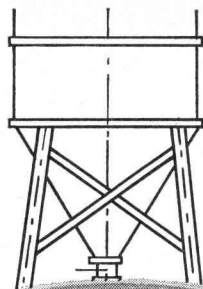
Siemens
Elektrizitätserzeugnisse
Aktiengesellschaft
8021 Zürich, Löwenstr. 35
Telefon 051/25 36 00

S.A. des Produits
Electrotechn. Siemens
1002 Lausanne
1, Chemin de Mornex
Téléphone 021/22 06 75

Siemens Lichtruf entlastet Vielbeschäftigte



Warum sollten Sie den



Zwangs- mischer RACO- von Roll

näher ins Auge fassen?



Weil

er sich nicht nur durch hervorragende Mischeigenschaften, hohe Leistung und Betriebssicherheit auszeichnet, sondern auch eine Reihe zusätzlicher Vorteile aufweist, auf die es ankommt:

— dank seiner robusten Bauart ist der RACO-von Roll Zwangsmischer praktisch jeder Beanspruchung gewachsen

— massive Verschleisssteile aus Sonderstählen halten die Abnutzungskosten niedrig und vermeiden lästige Austauschunterbrüche

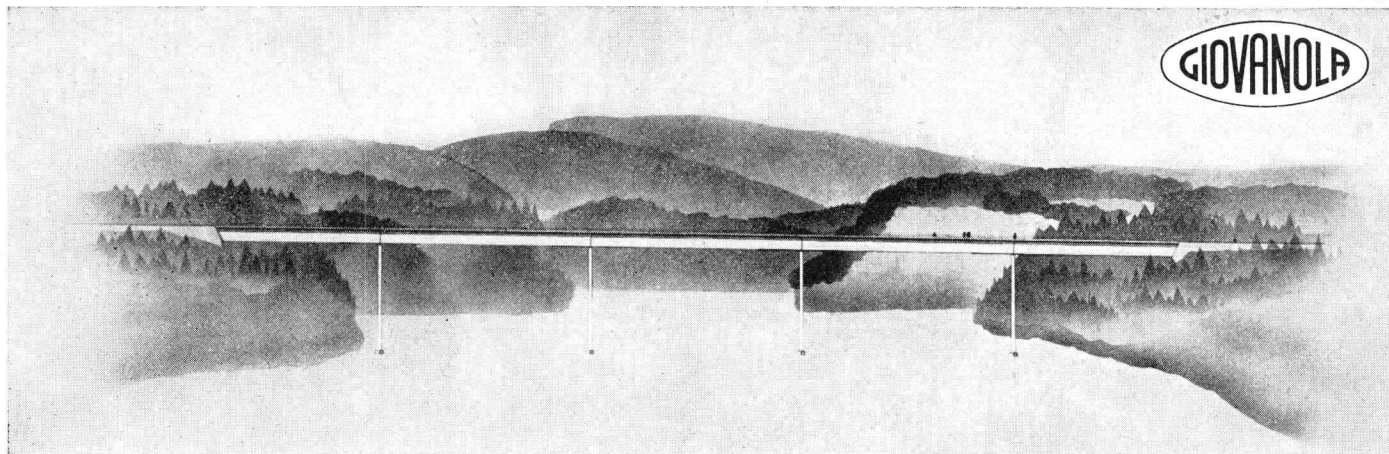
— Zwangsmischer RACO-von Roll sind als Vollautomaten gebaut, mit narrensicherer Verriegelung des Arbeitsablaufes.

Modelle von 500, 750, 1500 und 2250 l Inhalt, fahrbar oder stationär, Einbaumodelle für Gross- und Kleinbetonieranlagen

Dürfen wir Ihnen ein Angebot unterbreiten? Die Preise des Mixers und der Verschleisssteile werden Sie angenehm überraschen. Sie können einen RACO-von Roll Zwangsmischer aber auch mieten — zu den bekannt vorteilhaften Aebi-Bedingungen.

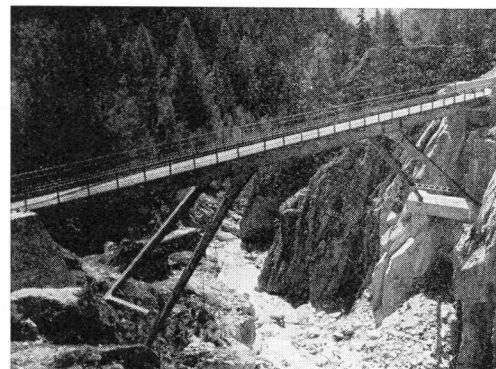
Robert Aebi AG 8023 Zürich
Uraniastrasse 31/33
Telefon 051/2317 50

Zollikofen 031/65 01 06
Lanquart 081/51 25 42
Lausanne-Renens 021/34 42 12
Castione 092/5 47 61



PONTS-ROUTES MÉTALLIQUES

- Montage sans échafaudage
- Economie de main d'œuvre
- Gain appréciable de temps



Pont-route de Gebidem →

GIOVANOLA FRÈRES S.A., MONTHEY

Gerodur Kunststoff-Rohre

mit Nennweiten

**von 6 mm
bis 600 mm**

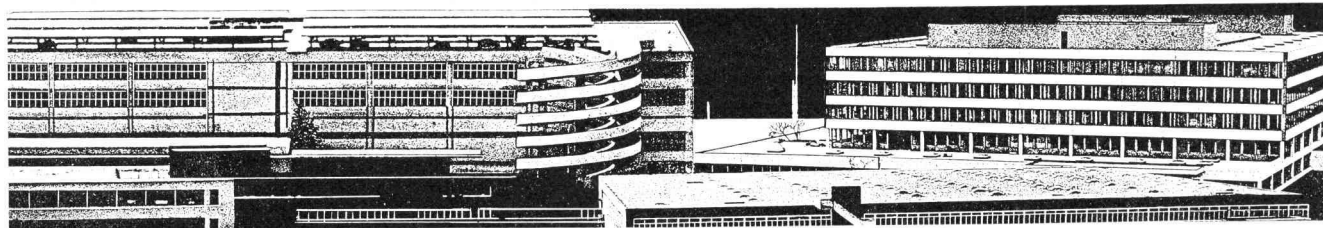
Gerodur-Kunststoffrohre aus Hart-PVC, ND- und HD-Polyäthylen, Polypropylen. Druckstufen von 1 bis 16 atü. Hoher Qualitätsstandard dank laufender Kontrolle im eigenen Laboratorium.

Wirtschaftlich. Leicht. Geruch- und geschmackfrei. Von hoher Korrosions- und Chemikalienbeständigkeit. Mit tadellosen Innen- und Aussenflächen. Kurz: Gerodur für höchste Ansprüche.

Gerodur AG

Kunststoffwerk
8722 Kaltbrunn SG
Tel. 055/8 45 22
Telex 5 56 49





Mit diesem Team lösen Sie Ihre Probleme leichter



7-49

Dr. Juchli

MAMMUT® und TURICUM®
zwei starke Schweizer Marken

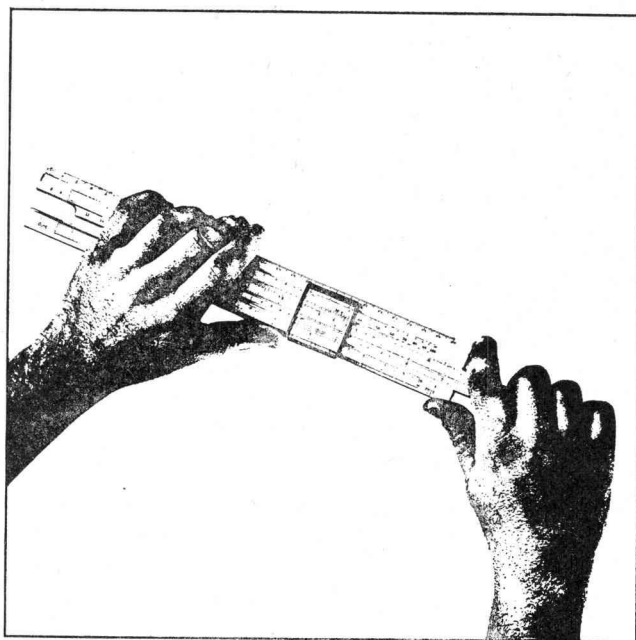
AEZ Asphalt-Emulsion AG

Warum leichter?
Weil wir seit über 50 Jahren
Spezialisten für bituminöse Isolierungen sind.
Und seit über 50 Jahren
MAMMUT® und TURICUM® für Flachdach-
und Terrassenbeläge verwenden.
Durchwegs mit grossem Erfolg.
Wir stehen Ihnen gerne
zur Verfügung. Rufen Sie an!
Telefon 051-25 88 66

Zürich



Schlieren Aufzüge



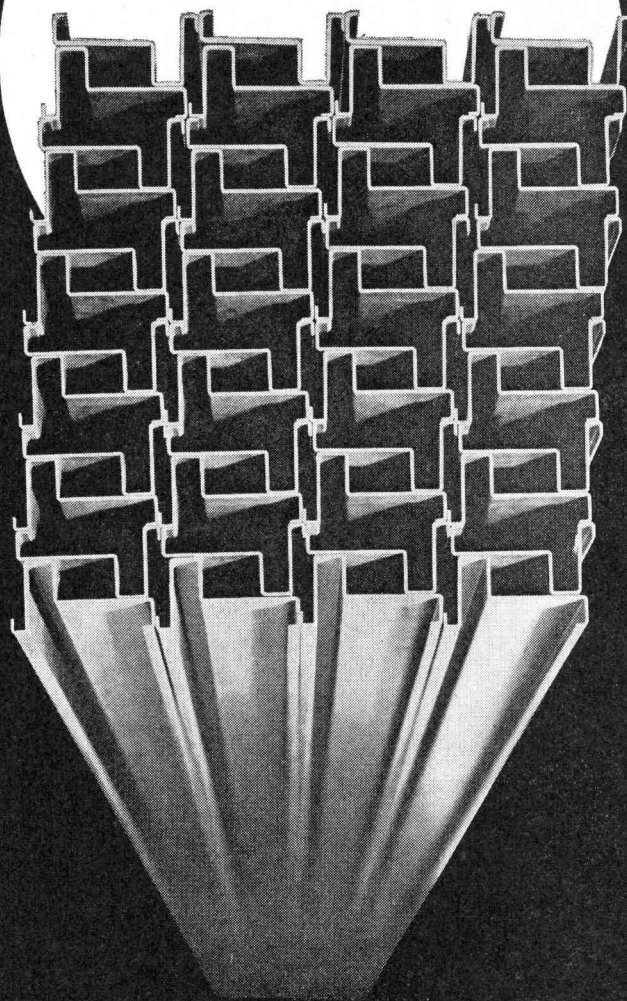
Schlieren Aufzüge
für überdurchschnittliche Anforderungen an Geschwindigkeit, Wirtschaftlichkeit, Fahrkomfort und Leistungsvermögen.

Schlieren

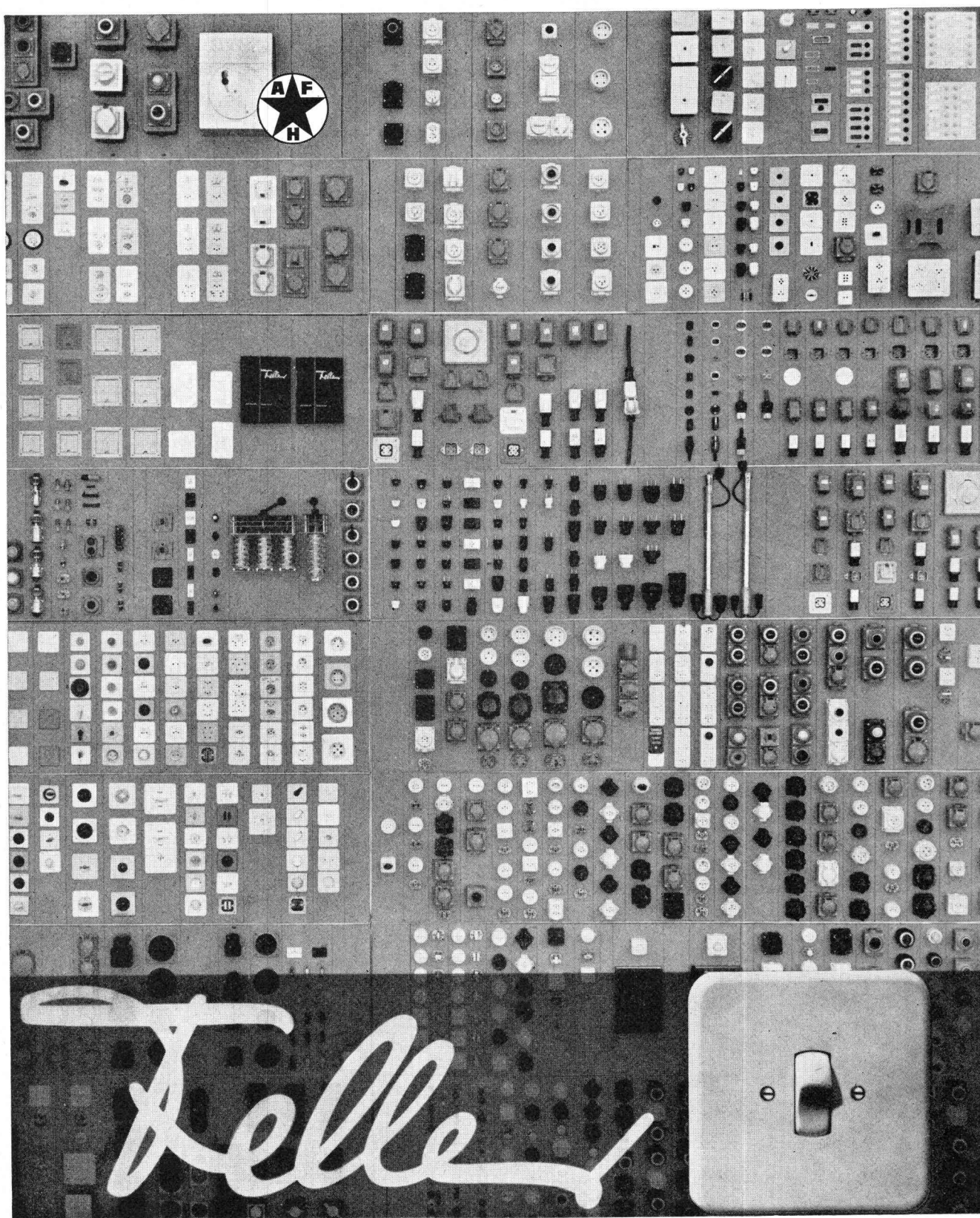
Schweizerische
Wagons- und Aufzügefabrik A.G.
Schlieren - Zürich



Aus Stahl,
und deshalb stabil und
widerstandsfähig sind unsere
abgekannten und gerollten
Leichtprofile.
Auch in Bunt- und Leichtmetall
sowie rostfreiem Stahl lieferbar.
DT-Leichtprofile sind Bieler
Qualitätsprodukte



Vereinigte Drahtwerke AG Biel



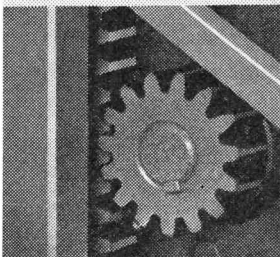
Adolf Feller AG Horgen
Fabrik elektrischer
Apparate
Telefon 051 82 1611

Feller hat sich auf ein eng begrenztes Fabrikationsgebiet spezialisiert: Schalter, Steckdosen, Stecker, Signallampen und Druckkontakte sind die wesentlichen Teile dieses Programms. Innerhalb dieser selbstgewählten Grenzen aber führt Feller ein stark differenziertes Sortiment mit Apparaten für Aufputz und Unterputz, zum Einbau in Schalttafeln, Maschinen, Apparate und Beleuchtungskörper. Mit rund 10 000 serienmässig fabrizierten Typen ist es das umfassendste Sortiment seiner Art in der Schweiz.



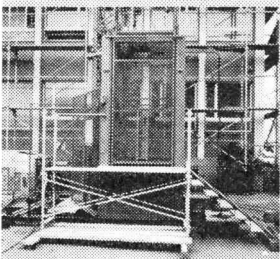
AMACO Zahnstangen-Bauaufzug

befördert 12 Personen oder 1000 kg
Nutzlast bis über 100 m Höhe



Neu: Zahnstangenprinzip

d.h. die Kabine ist mit einem Motor ausgerüstet, dessen Zahnrad direkt an einer am Mast angebauten Zahnstange klettert. Dieses vielfach bewährte System bietet absolute Sicherheit, geringe oder keine Betriebsstörungen und reduziert die Montagezeit wesentlich.

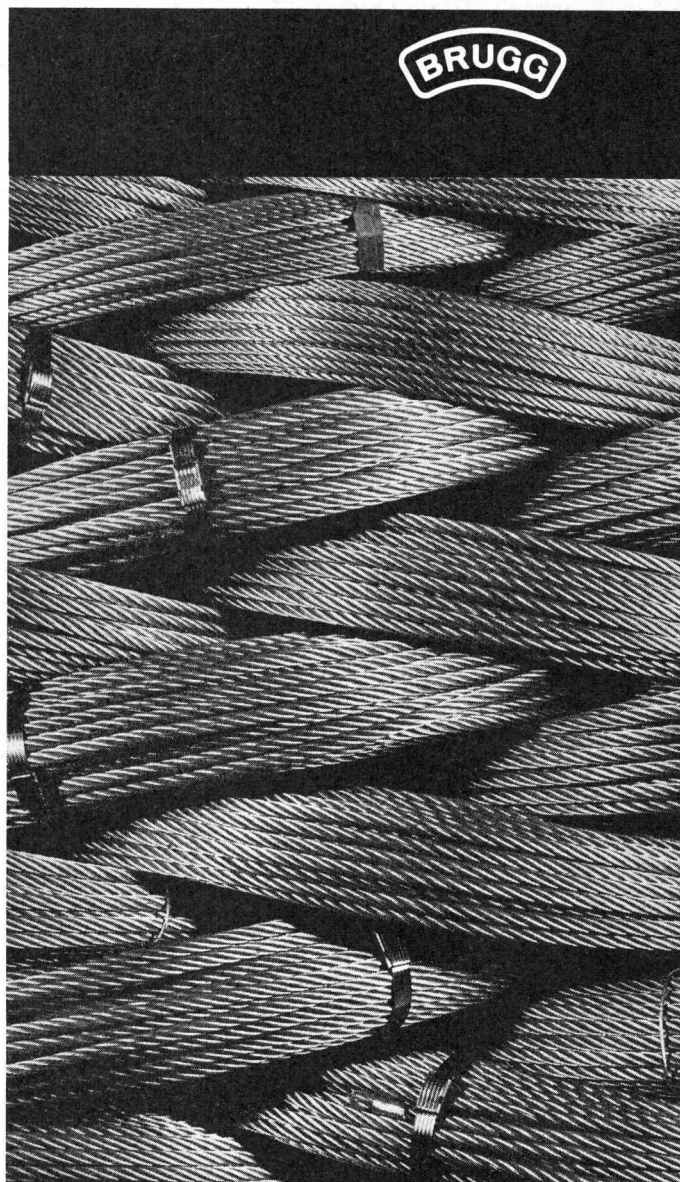


Die Bodenstation wird komplett montiert auf den Bauplatz geliefert und auf einer vorbereiteten Fundamentplatte festgeschraubt. Eine Schachtgrube ist nicht mehr nötig. Unsere Fachleute beraten Sie gerne. Verlangen Sie Prospektunterlagen, ein Miet- oder Kaufangebot.



Conrad Kern AG

Althardstrasse 147
8105 REGENSDORF
Telefon 051 71 21 21

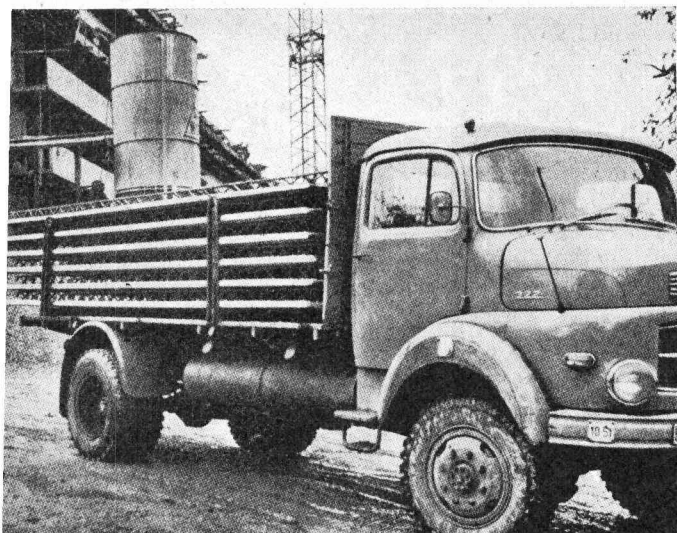


**Wir fabrizieren
seit Jahrzehnten
Drahtseile
und Drahtseil-
produkte
zur vollen
Zufriedenheit
unserer grossen
Kundschaft**



**Kabelwerke
Brugg AG
Telephon
056 - 41 11 51**

**Wir beliefern auch die Schilthorn-Bahn mit Drahtseilen
und elektrischen Kabeln.**



Transportieren

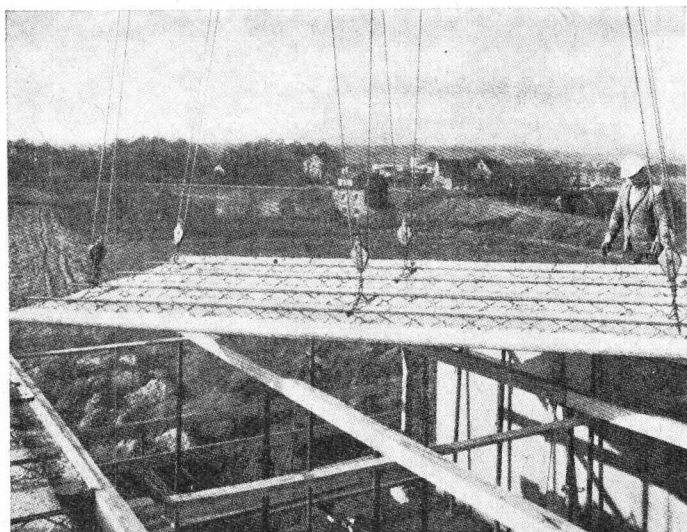
Die 4 cm dicken Fertigplatten wiegen nur 100 kg/m^2 . Bei einer Werksfertigung sind die Platten in der Regel nicht breiter als 2,20 m und nicht grösser als 10 Quadratmeter. Das bedeutet, dass die Fertigplatten mit jedem Lkw vom Herstellerwerk auf die Baustelle transportiert werden können. Spezialfahrzeuge sind nicht notwendig. Dadurch wird die Kalkulation der fertigen Decke durch die Transportkosten nicht wesentlich beeinflusst.

Kaiser Plattendecke

Kein Schalen

Kein Bewehren

Kein Verputzen

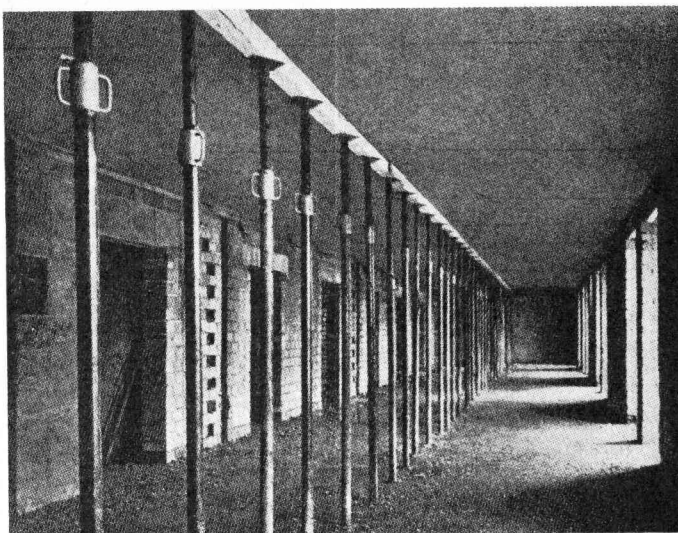


Verlegen

Die Fertigplatten können mit einem Baukran schnell und leicht verlegt werden. Dabei ist es vorteilhaft, mit Traversen und einem Ausgleichsgehänge zu arbeiten. Dadurch werden Verformungen der Fertigplatten vermieden.

Im allgemeinen genügt ein Baukran mit einer Tragkraft von einer Tonne. Ist die Tragkraft des vorhandenen Baukrans kleiner, sind die Fertigplatten in ihrer Breite entsprechend zu verringern. Das Verlegen erfolgt nach einem Verlegeplan. Aussparungen müssen bereits beim Herstellen der Fertigplatten berücksichtigt werden. Sofern Öffnungen für die elektrische Installation nicht schon bei der Fertigung ausgespart worden sind, lassen sie sich auch nach dem Verlegen durch Bohren von unten herstellen.

Durch das Grossformat der Fertigplatten werden sehr kurze Verlegezeiten erreicht. Kostspielige Schalungsarbeiten gibt es nicht mehr.

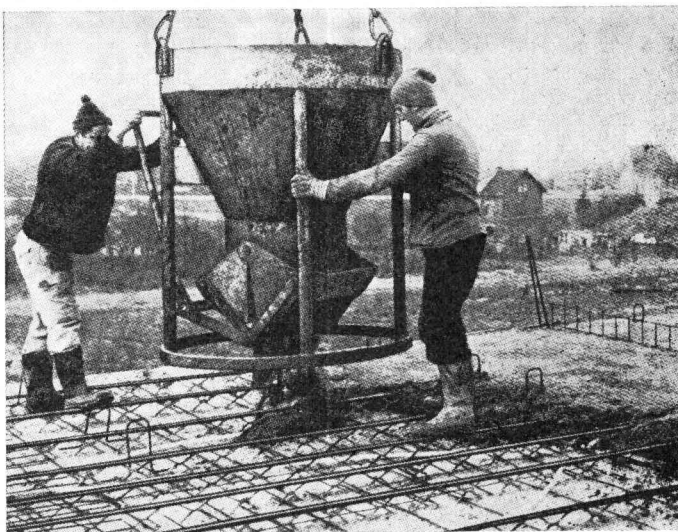


Unterstützen

Vor dem Verlegen der Fertigplatten werden Joche gestellt. Die zulässigen Montagestützweiten sind im wesentlichen von dem verwendeten Stahlleichtträger abhängig. Durch den Kaiser-Träger werden besonders grosse Montagestützweiten erreicht. Die zulässigen Werte zeigt die Stützweiten-tafel.

Die **Kaiser-Plattendecke** ist eine Stahlbetonplatte. Sie besteht aus grossformatigen, mindestens 4 cm dicken, bewehrten Sichtbeton-Fertigplatten, die durch Ortbeton zu der Plattendecke ergänzt werden. Die Dicke der Plattendecke kann 12 bis 22 cm betragen.

Die **Kaiser-Plattendecke** verbindet die Vorteile des Fertigteilbaues mit den Vorzügen der konventionellen Bauweise. Das bedeutet auf der einen Seite Verkürzung der Bauzeiten und Senken der Kosten, auf der anderen Seite monolithische Konstruktionen mit allen ihren Vorteilen.



Betonieren

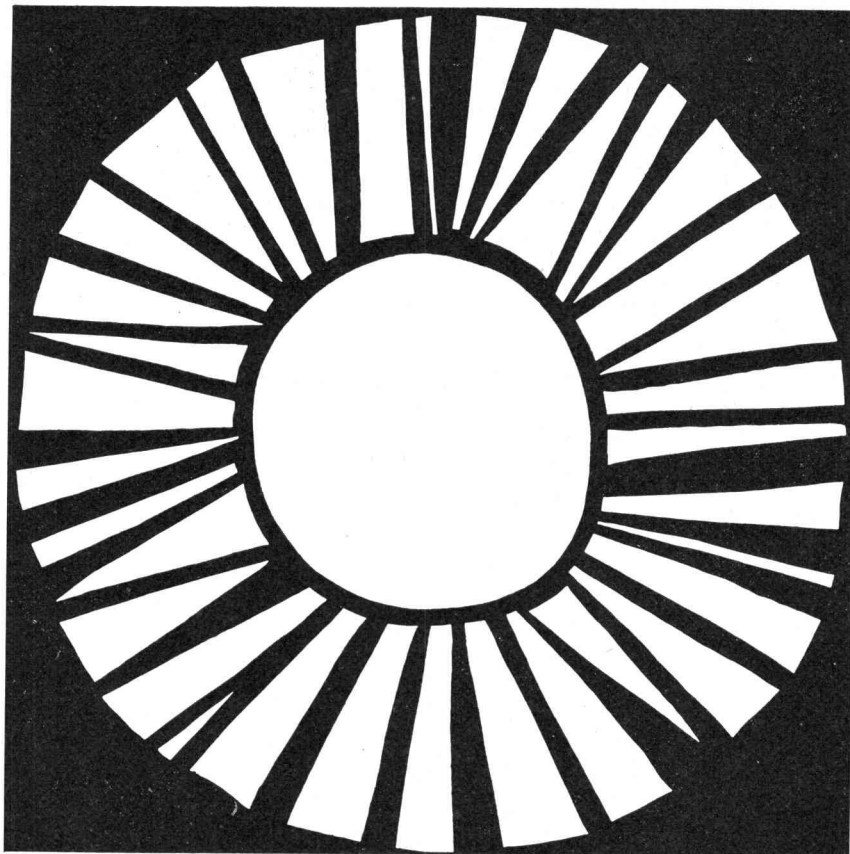
Nach dem Verlegen der Fertigplatten werden nur noch die Stossbewehrung und bei durchlaufenden Decken die Stützbewehrung angebracht. Ausserdem müssen vor dem Betonieren alle Installationen verlegt sein.

Der Ortbeton muss mindestens der Güte B 160 entsprechen. Bei den angegebenen Montagestützweiten dürfen Fördergefässe mit einem Inhalt bis 150 l verwendet werden. Die Aussparungen im Ueberbeton werden in der üblichen Weise geschalt.

Der Verbund zwischen der Fertigplatte und dem Ortbeton wird durch die Diagonalen des Kaiser-Trägers bewirkt. Durch Anfeuchten der Plattenoberfläche und durch eine vollständige Verdichtung des Ortbetons lässt sich die Haftung zwischen Fertigplatte und Ortbeton noch verbessern.

PLANCHERS KAISER S. A.

Rte de Divonne 4bis, NYON
Tél. 022 / 61 42 07



Hitze ist unangenehm

Heraklith

die tausendfach bewährte
magnesitgebundene Leichtbauplatte
schützt davor

Importiert durch
Propatec AG Richtstrasse 8
8304 Wallisellen Telefon 051 / 93 12 54

Oesterreichisch-amerikanische Magnesit Aktiengesellschaft A-9545 Radenthein

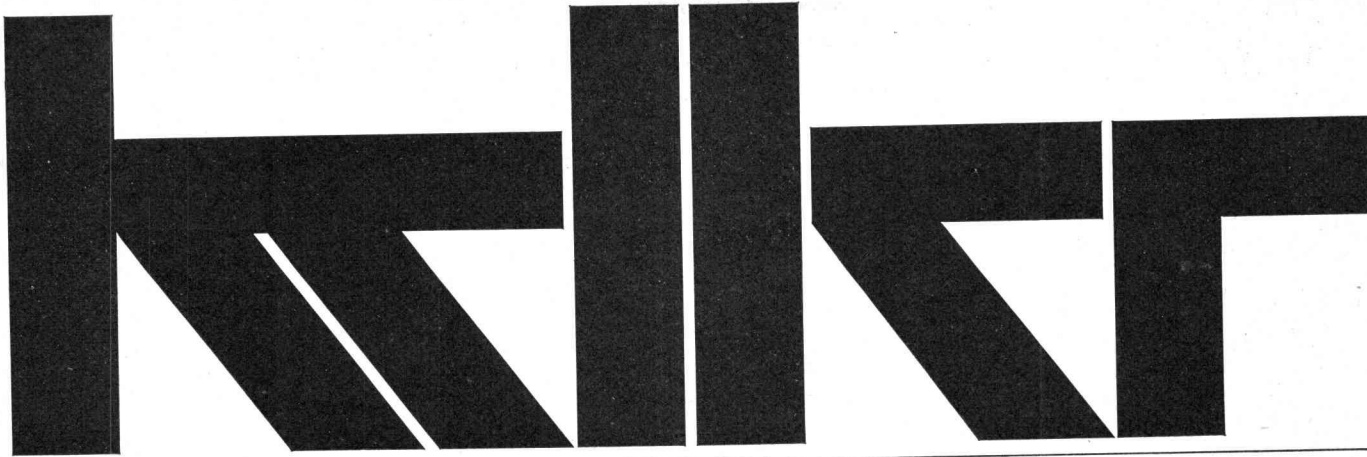


**ABDICHTUNGEN
ISOLIERUNGEN
KORROSIONSSCHUTZ**

IRONFLEX AG
Schaffhauserstrasse 265
8057 Zürich
Tel. 051 48 78 88/89



IRONFLEX-Flachdachbelag aus Trevira-verstärktem PVC ohne zusätzliche Schutzschicht, hochfrequenz-verschweisst.



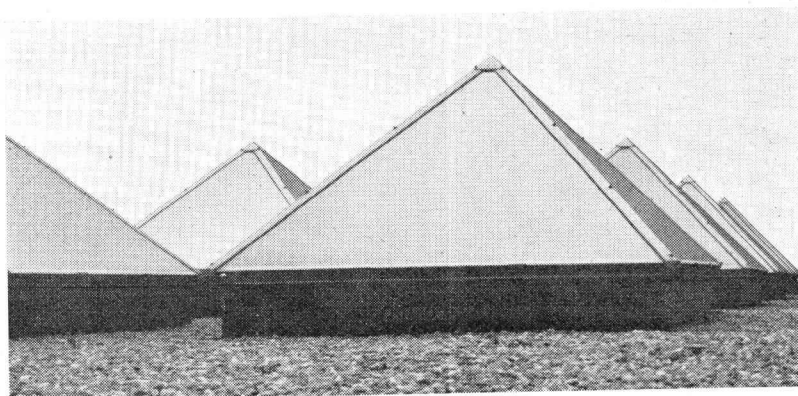
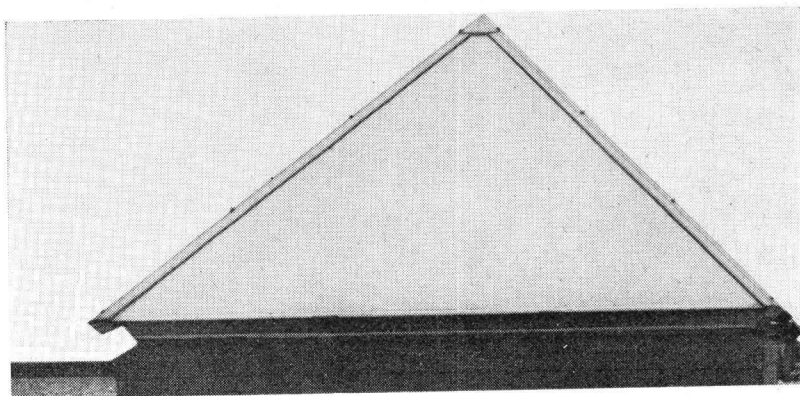
Pyramiden- Oberlichter

Siegfried Keller AG, Wallisellen

Ein originelles Bauelement. Einfach, formschön und zweckmäßig. In Normgrößen für Lichtmaße 100/100 bis 300/300 cm. Sie wählen das Glas nach Bedürfnis und Belieben: Drahtglas, Isolierglas, Thermex oder was Sie wollen. Interessant ist auch die Kombination mit deckenbündiger Glasinnendecke.

Pyramiden-Oberlichter sind mit den bewährten Wema-Glasdachsprossen kittlos verglast. Ein stabiler Aufbaurahmen ermöglicht eine einfache Montage auf jeder Zarge aus Beton, aus Holz oder aus vorfabrizierten Formteilen. Alle Konstruktionsteile sind feuerverzinkt. Bewitterte Teile aus Aluman oder nach Wunsch aus Kupfer. Die Normalausführung hat 40° Glasneigung: deshalb geringe Verschmutzung, und der Schnee rutscht immer ab. Kondenswasser tropft nicht in den Raum, sondern wird nach außen abgeleitet. Für den Notfall ist eine große Schwitzwasserrinne da. Übrigens unterliegen Glasoberlichter keinerlei feuerpolizeilichen Einschränkungen. Pyramiden-Oberlichter gibt es auch mit Lüftungsvorrichtung. Verlangen Sie den ausführlichen Prospekt. Natürlich bekommen Sie bei uns auch jede andere Art von Glasdächern. Auch Shedfenster, Fassadenfenster, Vordächer, Glastrennwände. Wir stehen zu Ihrer Verfügung, wenn es um Fensterplanung geht.

Siegfried Keller AG, Industrieverglasungen, 8304 Wallisellen-Zürich
Telefon 051 93 32 32
Technisches Bureau Westschweiz: 19, route de Chavannes, 1000 Lausanne
Téléphone 021 24 94 29



Gebr. Tuchs Schmid AG, Frauenfeld

**Schneller bauen
mit Metallfassaden!**



25

In Fernleitungen
BOA-Kompensatoren
einbauen heisst:
- Rohrdehnungen auffangen
- Platz sparen
- Aushubvolumen verkleinern

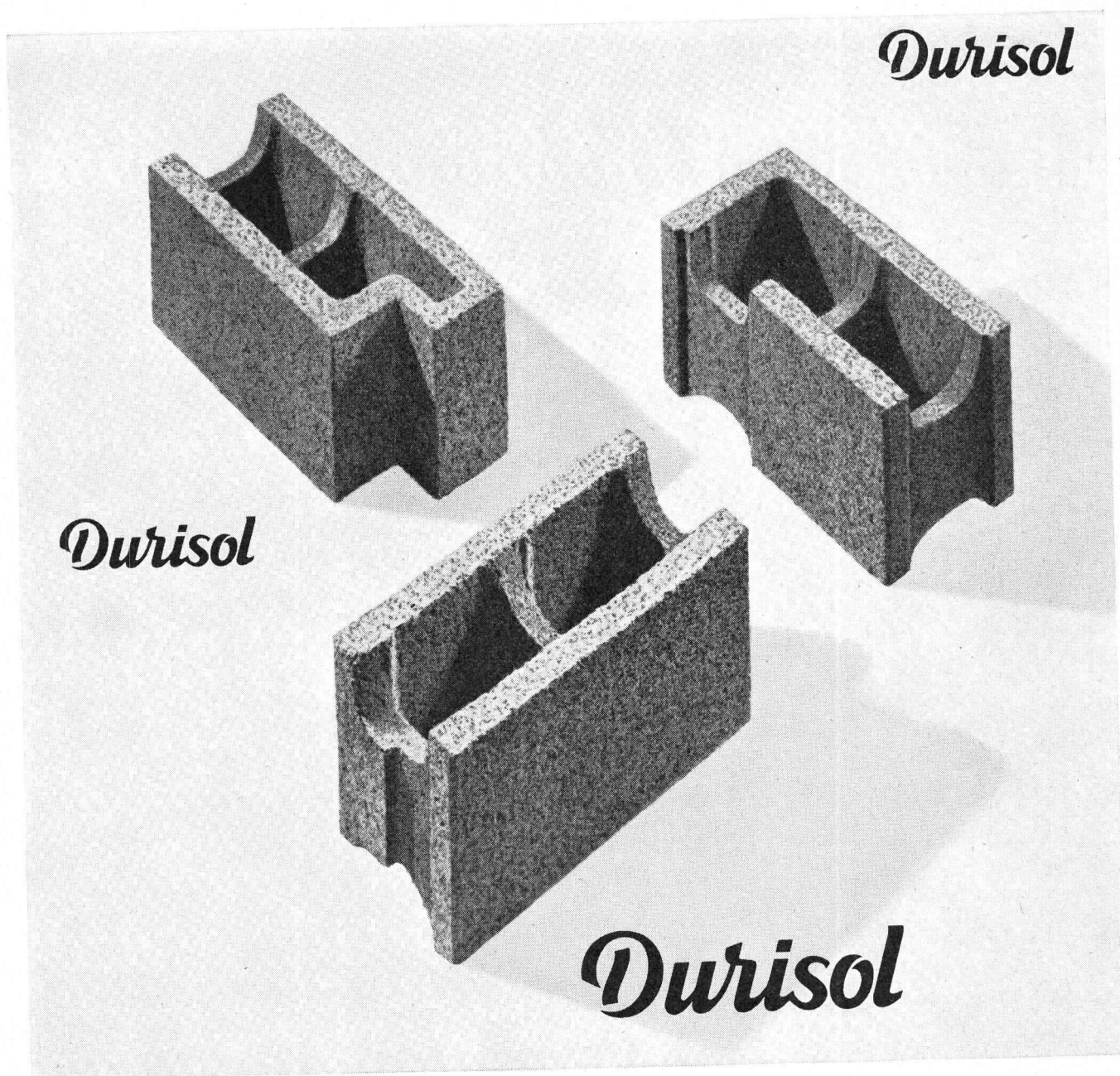


BOA AG
Kellerstrasse 45
6002 Luzern



Durisol-Mauersteine

jetzt in hervorragender Qualität
massgenau als Ergebnis
vollautomatischer Herstellung



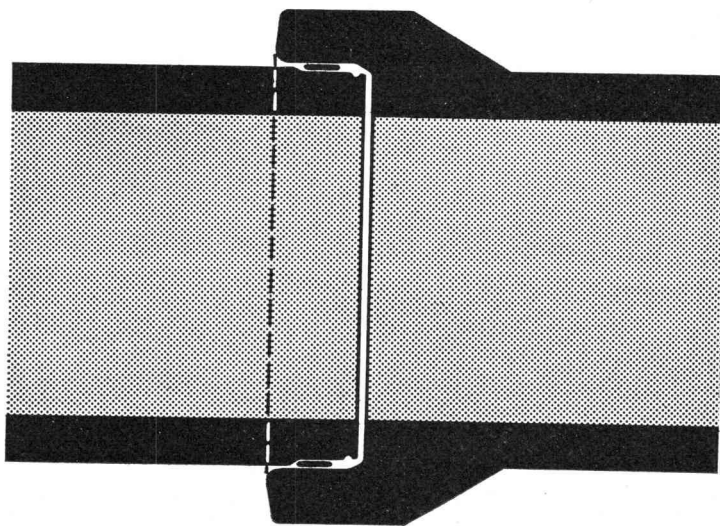
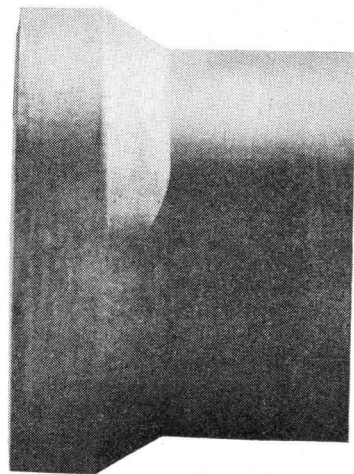
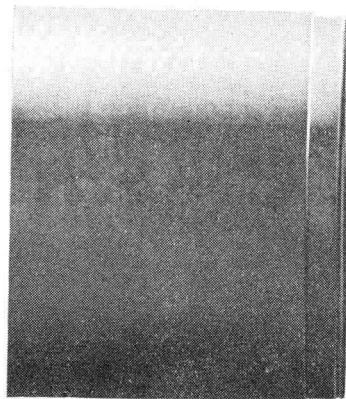
Durisol Villmergen AG
Verwaltung Badenerstrasse 21
8953 Dietikon/ZH
Telephon 051 88 69 81

Bitte vergleichen Sie !

Bangerter Lyss

A. Bangerter & Cie AG
Zementwaren und Baustein-
werke
3250 Lyss
Tel. 032 84 31 31

Die entscheidenden Vorzüge
des Bangerter-Schleuderbe-
tonrohres mit
Rollringdichtung...

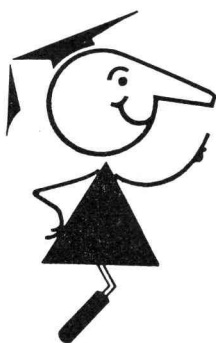


Zusammengezogene Rohr-
muffe mit Rollring. Darstellung
in natürlichen Proportionen.

Verlangen Sie
unsere Dokumentation

- ...Eigens für die Rollringdich-
tung entwickelte Muffenfor-
men.
- ...Muffenflächen von glatter Be-
schaffenheit und hoher Mass-
genauigkeit.
- ...Sicherer Sitz des Dichtungs-
ringes vor dem Verbinden der
Rohre in besonderer Nut auf
dem Spitzstück.
- ...Einwandfreies Zusammen-
ziehen der Rohre durch regel-
mässiges Einrollen des Dich-
tungsringes.
- ...In zahlreichen Abnahmever-
suchen bewährte Dichtigkeit
der Rohrverbindung und so-
mit der ganzen Rohrleitung.

Rohrdurchmesser 50 bis
150 cm, Baulängen
2,50 m und 4,70 m,
armiert und unarmiert.

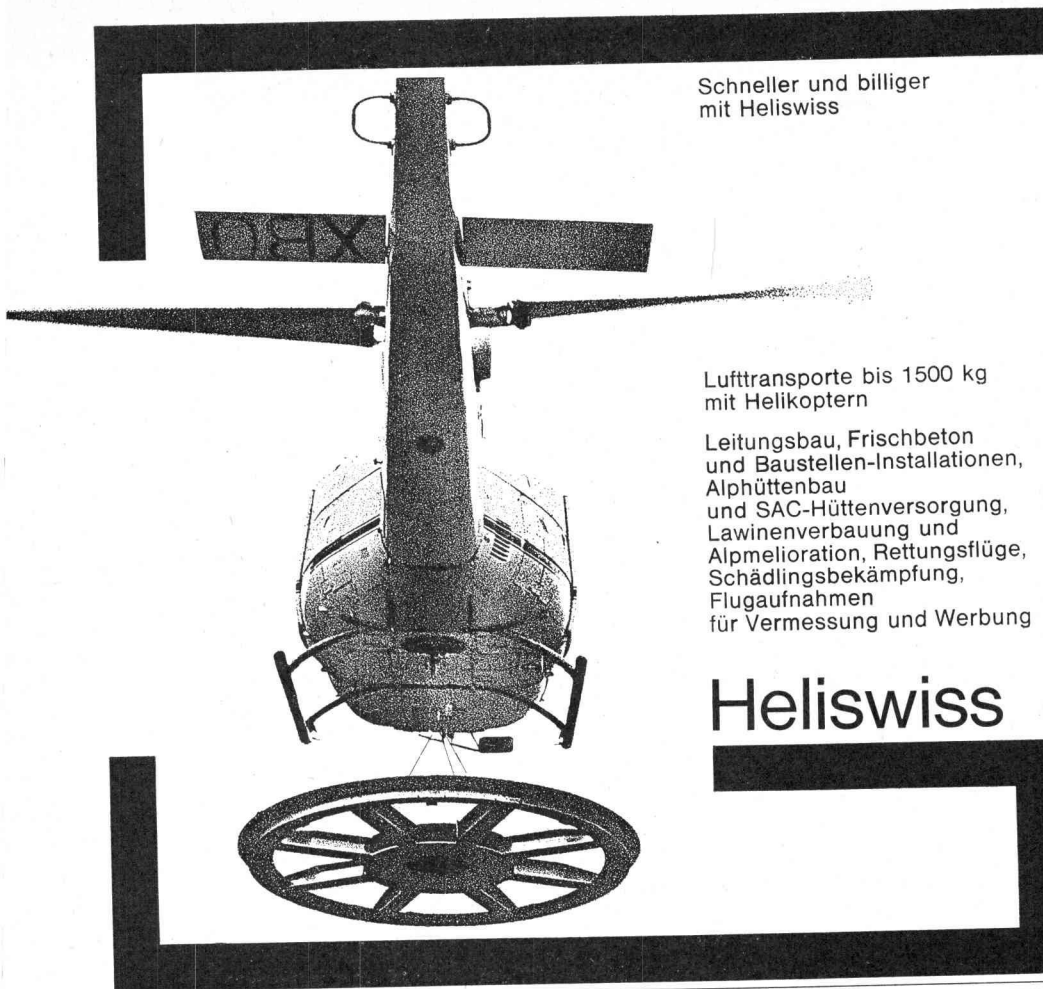


seit
1923

Tricosal®

BAU-CHEMIE AG BASEL (061) 23 00 16

Zement-Schnellbinde- und Dichtungsmittel, Plastifizierer, Verzögerer, Beton-Reinigungsmittel, Gipsverzögerer, Fugenbänder, Spritzbeton, Injektionen, Abdichtungen, Kunststoffe, Frostschutzmittel, Isolationen aus PVC-Folien 1-2 mm für Grundwasserwannen, Tunnels, Flachdächer usw.



Schneller und billiger
mit Heliswiss

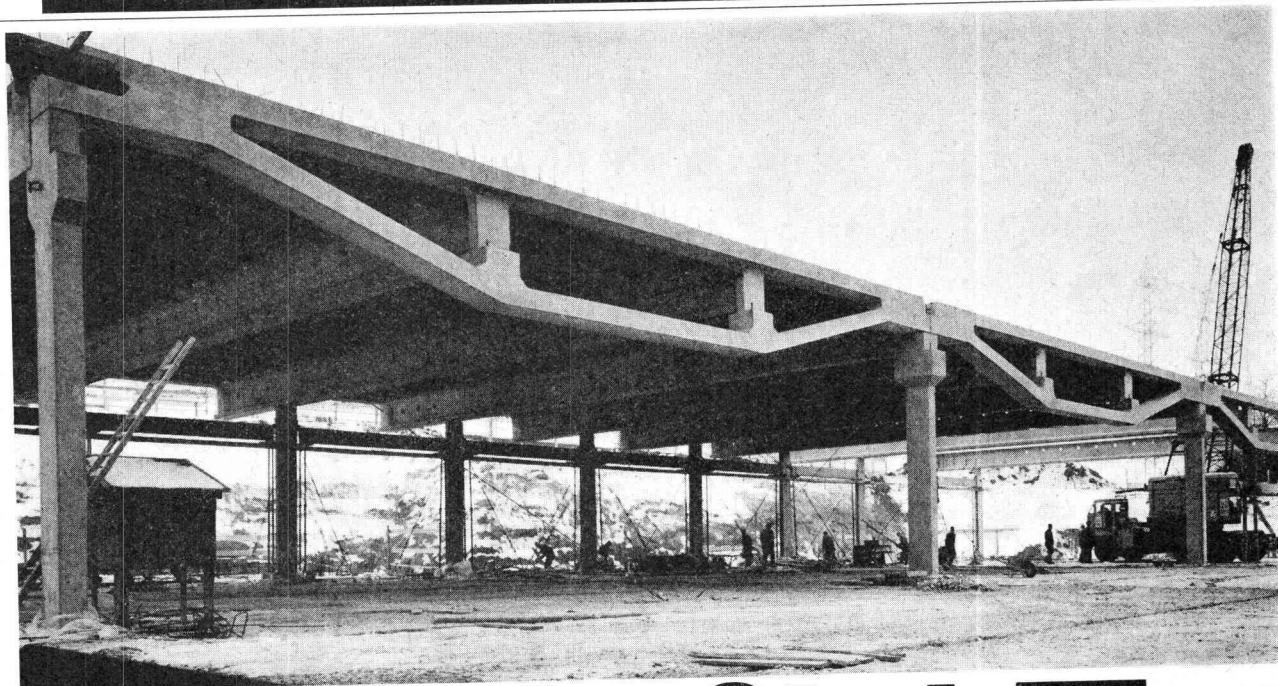
Lufttransporte bis 1500 kg
mit Helikoptern

Leitungsbau, Frischbeton
und Baustellen-Installationen,
Alphüttenbau
und SAC-Hüttenversorgung,
Lawinenverbauung und
Alpmelioration, Rettungsflüge,
Schädlingsbekämpfung,
Flugaufnahmen
für Vermessung und Werbung

Schweizerische Helikopter AG
Flugplatz Bern-Belpmoos
3123 Belp
Telefon 031 54 33 11

Einsatzleitung und techn. Dienst
Telefon 031 54 33 14

Heliswiss



Vorfabrikation Stahlton

Weberei Russikon AG – Neubau Websaal
Architekt: Bürhle & Co, Abt. Immobilien, Zürich
Ingenieurbüro Basler & Hofmann, Zürich
Baugeschäft Meier AG, Pfäffikon ZH

Stahlton AG Riesbachstr. 57 Tel. 051-476400 8034 Zürich
Stahlton-Prebeton AG Eymattstr. 71 Tel. 031-663301 3027 Bern

Lieferung und Montage von Konstruktionen aus vorgefertigten Betonelementen für den Industrie- und Hochbau
● Brückenbau ● Allgemeinen Tiefbau ● Elemente eigener Norm oder nach Entwurf des Projektverfassers

Aluminiumfenster teuer?

Unsere Antwort und unser Angebot:

Preis Alufenster = Preis Holzfenster

Wir garantieren nicht nur für termingerechte Lieferung, sondern auch dafür, dass unsere Erzeugnisse den höchsten Qualitätsansprüchen genügen.

Isolationsfenster sowie Türen aller Systeme

Alupräzision E. Abele

Tel. 071 / 51 44 41

9103 Schwellbrunn

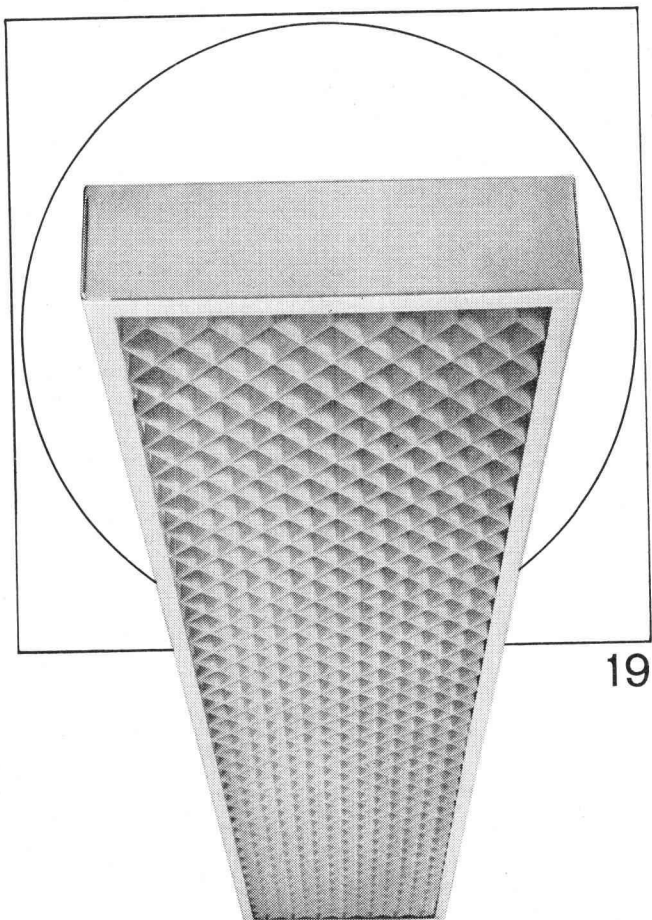
Stahl-Fenster

aus Spezialprofilen
das preisgünstige Fenster für
Fabriken, Industriebauten,
Turnhallen, Lagerhäuser etc.

VERWO AG

Fensterfabrik
Pfäffikon SZ 055 - 5 44 55





19

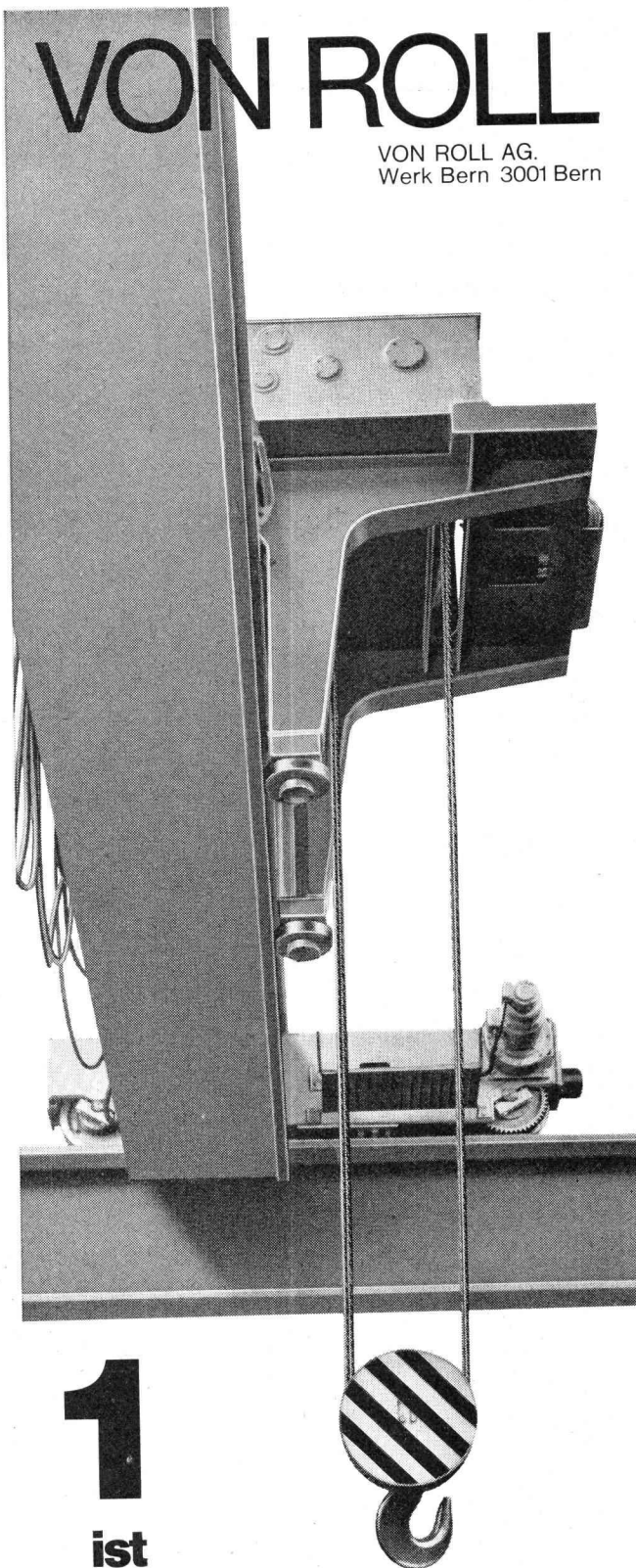
Ob Werkstatt oder Büro, ob Schulzimmer oder Bastelraum, ob Verkehrsweg, Tunnel oder Sportplatz, immer muss deren Beleuchtung den Erfordernissen angepasst sein. Zweckmässige, blendungsfreie und ausreichende Beleuchtung soll vermittelt werden durch formal gut gestaltete, allen technischen Anforderungen genügende Leuchten. Bei Entwurf, Konstruktion und Fabrikation werden all diese Gesichtspunkte berücksichtigt — darum wählen Sie vorteilhaft Produkte der BAG Turgi.

BAG TURGI

BAG Bronzewarenfabrik AG 5300 Turgi
Telefon 056/31111
Ausstellungs- und Verkaufsräume:
8023 Zürich, Konradstrasse 58
Telefon 051/445844
8023 Zürich, Pelikanstrasse 5
nähe Bahnhofstrasse
Telefon 051/257343

VON ROLL

VON ROLL AG.
Werk Bern 3001 Bern



1
ist
mehr
als
2

543-1

Die Formel ist ungewöhnlich. Aber sie gilt tatsächlich für den neuen VON ROLL Einträger-Laufkran. Er hat **1** Träger und arbeitet, als hätte er **2**. Neuzeitlich ist seine Bauart. Er ist leicht, einfach zu bedienen und wartungsfrei. Wer ihn kennt, weiss: wie lohnend und sicher im Betrieb er ist. Und ganz nebenbei, *auch günstig im Preis.*

ALUSUISSE Aluminium

Fassadenbau heisst heute Aluminiumbau

Die praktisch unbeschränkten Formgebungs-Möglichkeiten des Aluminiums eröffnen dem Architekten grösste Gestaltungsfreiheit, die ihm kein anderes Baumaterial bieten kann. Dazu kommen die technischen Vorteile: Wetterbeständigkeit, trockene Bauweise, kurze Montagezeit, ungestrichen fertig gebaut!



Schweizerische Aluminium AG, Verkaufsabteilung 8048 Zürich, Telefon 051/54 80 80

58

