

Zeitschrift: Schweizerische Bauzeitung
Herausgeber: Verlags-AG der akademischen technischen Vereine
Band: 85 (1967)
Heft: 25

Werbung

Nutzungsbedingungen

Die ETH-Bibliothek ist die Anbieterin der digitalisierten Zeitschriften auf E-Periodica. Sie besitzt keine Urheberrechte an den Zeitschriften und ist nicht verantwortlich für deren Inhalte. Die Rechte liegen in der Regel bei den Herausgebern beziehungsweise den externen Rechteinhabern. Das Veröffentlichen von Bildern in Print- und Online-Publikationen sowie auf Social Media-Kanälen oder Webseiten ist nur mit vorheriger Genehmigung der Rechteinhaber erlaubt. [Mehr erfahren](#)

Conditions d'utilisation

L'ETH Library est le fournisseur des revues numérisées. Elle ne détient aucun droit d'auteur sur les revues et n'est pas responsable de leur contenu. En règle générale, les droits sont détenus par les éditeurs ou les détenteurs de droits externes. La reproduction d'images dans des publications imprimées ou en ligne ainsi que sur des canaux de médias sociaux ou des sites web n'est autorisée qu'avec l'accord préalable des détenteurs des droits. [En savoir plus](#)

Terms of use

The ETH Library is the provider of the digitised journals. It does not own any copyrights to the journals and is not responsible for their content. The rights usually lie with the publishers or the external rights holders. Publishing images in print and online publications, as well as on social media channels or websites, is only permitted with the prior consent of the rights holders. [Find out more](#)

Download PDF: 11.01.2026

ETH-Bibliothek Zürich, E-Periodica, <https://www.e-periodica.ch>

Schweizerische Bauzeitung

Revue Polytechnique Suisse
Wochenschrift
für Architektur, Ingenieurwesen
und Maschinentechnik
Gegr. 1883 von A. Waldner
Herausgegeben von der
Verlags-AG der akademischen
technischen Vereine, Zürich

85. Jahrgang

Donnerstag, 22. Juni 1967

25

Profil-Bleche Verkleidungs- und Träger-Bleche



für Fassaden und Bedachungen

für Flachdächer und Decken

für Tunnel-Auskleidungen und Verkleidungen aller Art
(Nationalstrasse N2, Lopper-Tunnels bei Hergiswil)



Profil-Bleche — verzinkt oder PVC-beschichtet — bieten interessante Möglichkeiten. Lassen Sie sich von uns orientieren.

Unsere Liste 44/101 enthält total 156 Sorten mit allen nötigen Angaben über Masse, Stärken, zulässige Belastungen usw.

KOENIG

Dr. Ing. Koenig AG, 8953 Dietikon
Tel. 051 / 88 26 61, Abt. Hochbau-Bleche

Inhalt

- Die Aarebrücke von Wangen.
Von *K. P. Meyer-Usteri* 485*
- Kälteanlagen in einem Laboratoriumsgebäude. Von *H. Gerber* u. *A. Nussbaumer* 491*
- Das thermische Kraftwerk Thorpe Marsh
Neues von der Schweizerischen Technischen Stellenvermittlung. Von *M. Lorenz* 493
- Wettbewerb für die Zentrums-Ueberbauung in Urdorf 493
- Elektronische Berechnung von Stabwerken mittels STRESS. Von *G. Wüstemann* 494

Mitteilungen

- Société Générale pour l'Industrie. Schweizerische Gipsindustrie 494

Nekrologe

- A. Schwere, F. Couchepin, L. Séchy . . . 494

Buchbesprechungen

- Humanismus und Technik, von *E. Hiller* 494
- Chemie des Ingenieurs, von *E. Brandenberger*. Neuerscheinungen 495

Wettbewerbe

- Zentrums-Ueberbauung in Urdorf. Bade- und Sportanlage in Zuchwil. Zentrum Geroldswil 495
- Nuova Scuola magistrale di Locarno. Erweiterung des Bezirksschulhauses Baden 495

Mitteilungen aus der UIA

- Quadiennale «Theaterarchitektur und Bühnenbild» in Prag 496

Mitteilungen aus der GEP

- Ortsgruppe Zug 496

Ankündigungen

- Veranstaltungen des Dänischen Instituts, Zürich. Kongress der Internat. Föderation der Innenarchitekten, Amsterdam 1967. Studienreise nach Kanada und den USA. Vortragskalender 496

Verlag und Redaktion

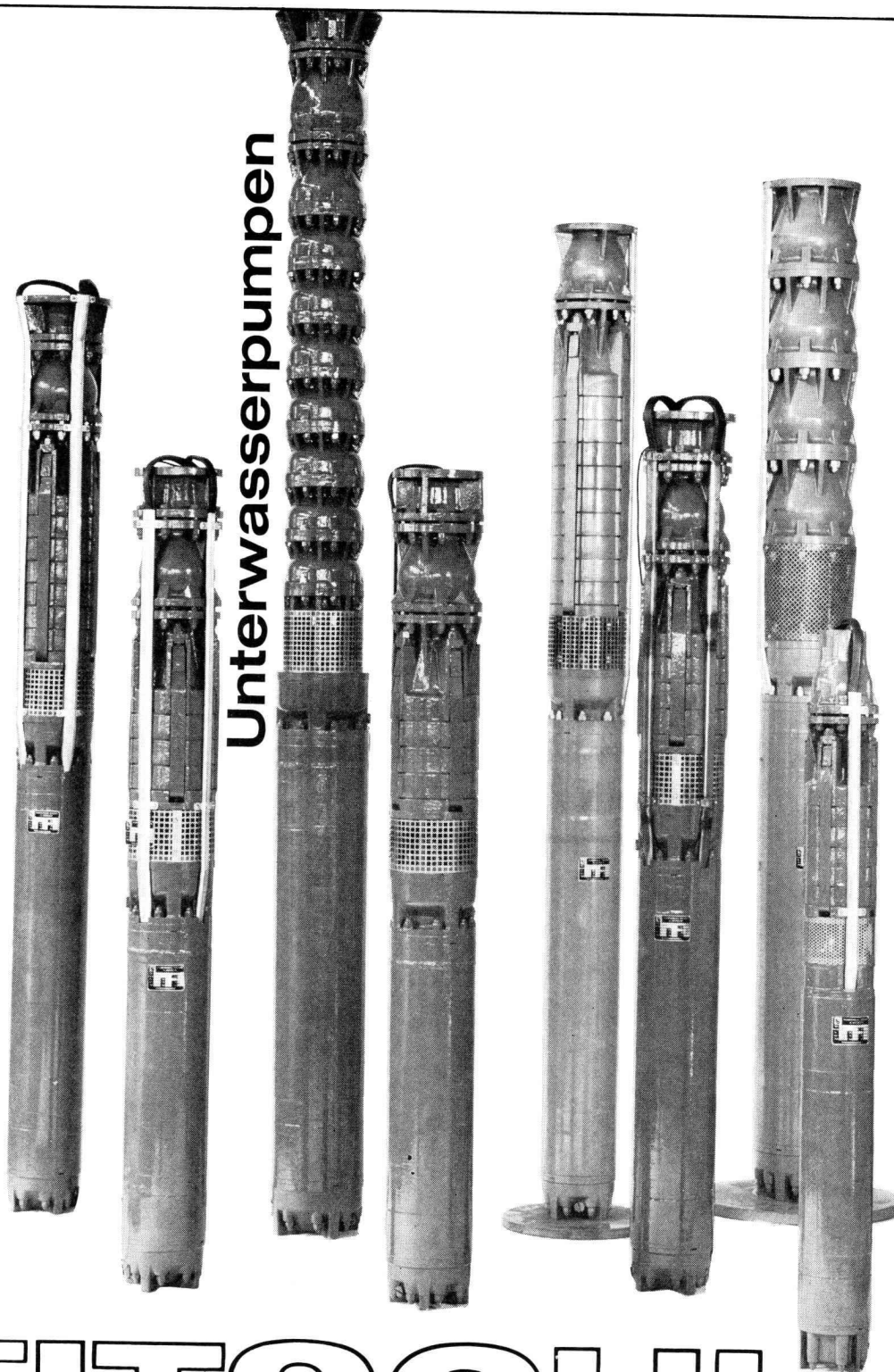
Zürich-Giesshübel, Staffelstrasse 12
Postadresse: Postfach, 8021 Zürich
Tel. (051) 23 45 07/08, Postcheck 80 - 6110

Anzeigenverwaltung

Mosse-Annoncen AG, 8001 Zürich
Limmatquai 94, 8023 Zürich - Postfach
Tel. (051) 47 34 00, Postcheck 80 - 1027

Druck: Offset+Buchdruck AG, Zürich

Unterwasserpumpen



RÜTSCHI PUMPEN



K. Rüttschi AG
Pumpenbau 5200 Brugg
Telephon 056 / 41 04 55

Mit den modernen
Coles-Autokranen
 arbeitet sich leicht
 und fährt sich leicht



Dieselelektrischer Antrieb
 millimetergenaues und stossfreies
 Bewegen schwerster Lasten mit
 einfacher Gaspedalbedienung,
 ohne Kuppeln und Schalten von
 Getrieben

Vollhydraulische Abstützungen
 rasche Einsatzbereitschaft

T1-Leichtbau-Ausleger
 sehr günstige Tragkräfte in allen
 Arbeitsbereichen

**Kurzer Auslegerüberhang
 über der Kabine**
 erstklassige Sichtverhältnisse
 für den Fahrer

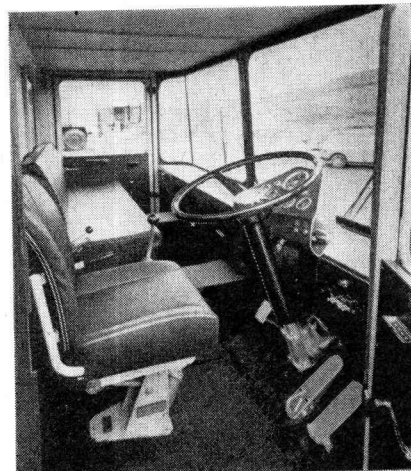
Leicht zugängliche Motoren
 einfache Wartung

Tragkraft bis über 200 t
Auslegerlänge bis 100 m
Front- oder Turmausleger

COLES-Krane – ein Produkt der
 British Crane and Excavator
 Corporation, des grössten Her-
 stellers für Mobil- und Autokrane –
 sind weltweit zu Tausenden im
 Einsatz. Sie geniessen überall den
 Ruf der Sicherheit, Zuverlässigkeit
 und Wirtschaftlichkeit. COLES-
 Krane verdienen auch Ihr Vertrauen.

Robert Aebi AG
8023 Zürich
Uraniastrasse 31/33
Telefon 051/2317 50

Arbedo 092/5 47 61
 Landquart 081/51 25 42
 Renens 021/34 42 12
 Zollikofen 031/65 01 06



Diesen Fahrkomfort wird Ihre
 Kranequipe zu schätzen wissen.
 Die geräumige Frontlenkerkabine
 ist schwingungsgedämpft, bietet
 5 Personen bequem Platz und
 gewährt eine ausgezeichnete Sicht
 nach allen Seiten

Schonung der Wäsche... durch automatisches Trocknen

Es ist nicht einerlei, wie Wäsche getrocknet wird – gar nicht. Vor allem nicht bei modernen, sehr empfindlichen Kunstfasergeweben. Äusserste Sorgfalt ist geboten. Das beste: Trocknen mit der ADORA, dem Tumbler der Verzinkerei Zug AG. Warum? Weil der glatte Mantel und die trichterförmig nach aussen gelochte Rückwand der Trommel eine äusserst schonende Behandlung der Wäsche garantieren, und weil der Gewebeverschleiss im Wäschetrockner ein sehr geringer ist. Die berüchtigten Flusen, die beim automatischen Trocknen frei werden, sind keine direkte Folge des Trocknens, sondern nachgewiesenermassen des Waschens, des Tragens. Es gibt noch andere Argumente, die für den Wäschetrockner sprechen. Also weg mit unmotivierten Vorurteilen.

Wäschetrockner Adora
ein Qualitätsprodukt
der Verzinkerei Zug AG



Schonende Behandlung des Waschgutes. Dank reversierender Trommel hervorragender Trocknungseffekt innert kürzester Zeit.

Sparsam im Stromverbrauch. Einfachste Bedienung. Timer und Thermostat erlauben das Trocknen nach Wunsch: schrankfertig oder bügel-feucht. Eingebaute Ozonlampe verleiht der Wäsche den Duft der Sonnenfrische. Hervorragendes Material garantiert lange Lebensdauer.

99

Coupon
Verlangen Sie den detaillierten Prospekt Wäschetrockner Adora bei der Verzinkerei Zug AG, Zug.
Telefon 042 44242

Name _____
Ort _____
Strasse _____



Werkstoffgerecht konstruieren mit

VON ROLL

Wer Maschinen konstruiert oder einzelne Elemente, sucht nach Formen, die den praktischen Anforderungen gerecht werden. Er stützt sich auf seine Erfahrung und auf die Eigenschaften des Materials. Natürlich schätzt er das anregende Gespräch. Zum Beispiel mit VON ROLL.

VON ROLL berät den Konstrukteur in Fragen des Werkstoffes, der giesstechnischen Verfahren, des Modellbaus und setzt ihn über das Verhältnis von Formgebung und Herstellungsaufwand ins Bild.

wirtschaftlich konstruieren mit

VON ROLL

**Grauguss
Sphäroguss**

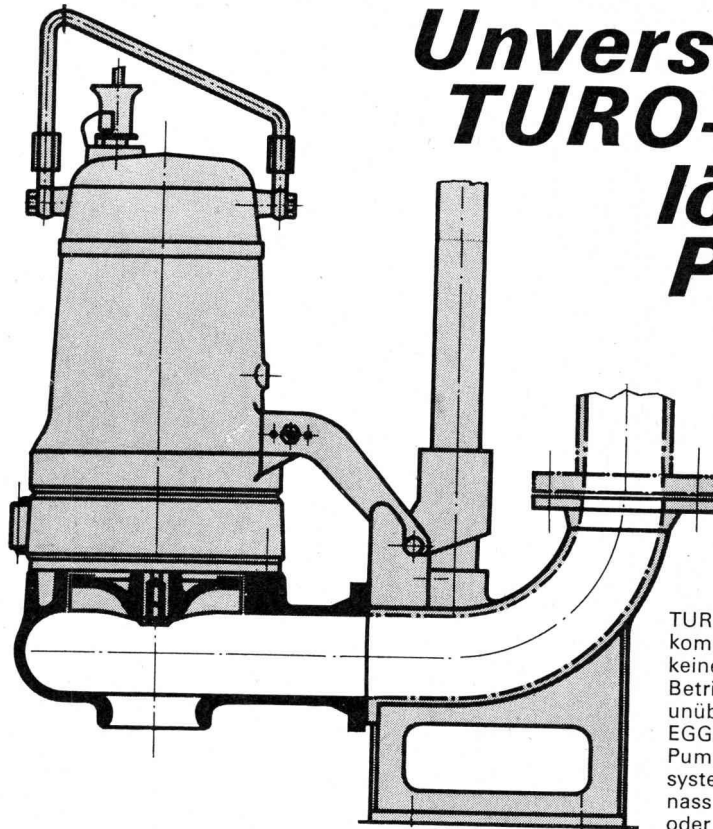
VON ROLL AG. Giessereien der Werke Klus, Olten,
Choindez, Rondez

Beratungs- und Koordinationsstelle für Kundenguss
4563 Gerlafingen

Unverstopfbare TURO-Pumpen lösen Ihre Probleme

1961 entstand die erste TURO-Pumpe. Heute arbeiten davon Tausende.

UF-Abwasser-
Tauchmotorpumpe
für stationären Ein-
satz



TURO-Pumpen verfügen über einen vollkommen freien Durchgang und haben keine Dichtungsringe. Betriebssicherheit und Lebensdauer sind unübertroffen. EGGER liefert ein vollständiges TURO-Pumpenprogramm nach dem Baukasten-system, horizontal, vertikal, trocken oder nass aufstellbar, Tauchmotorpumpen oder Sonderkonstruktionen.

Coupon

Bitte senden Sie mir/uns unverbindlich Unterlagen über TURO-Pumpen

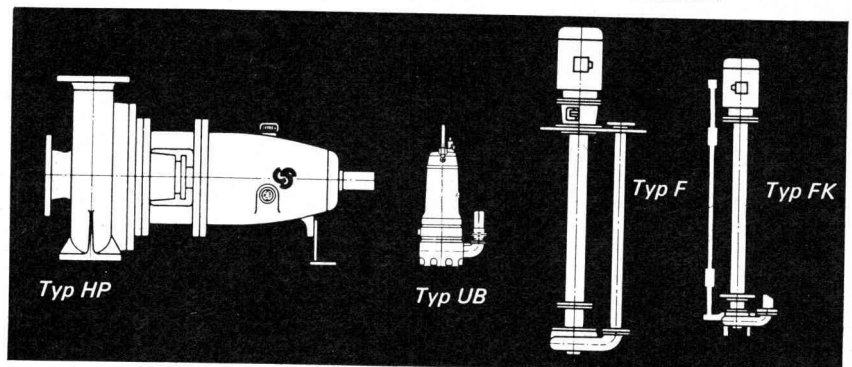
Name _____

Adresse _____

EMILE EGGER & CIE SA
Fabrique de pompes et de machines
CH-2088 Cressier NE, Suisse



3



TURO

EGGER

EMILE EGGER & CIE SA, Fabrique de pompes et de machines
CH-2088 Cressier NE, ☎ 038 / 772 17, Télex 35207



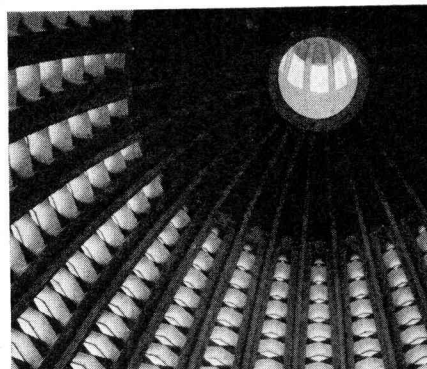
WALTER J. HELLER AG.

BAUUNTERNEHMUNG
SION BERN ILANZ



Keine Angst vor Schokkbeton.

Öfen Sie die neuen, fast unbegrenzten Möglichkeiten mit Schokkbeton-Elementen

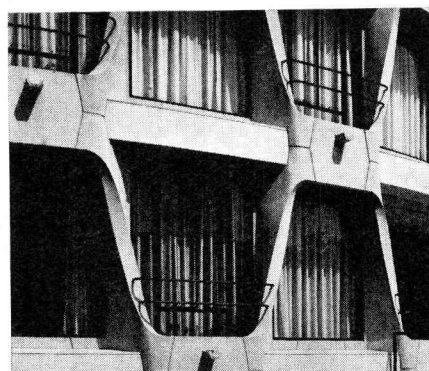
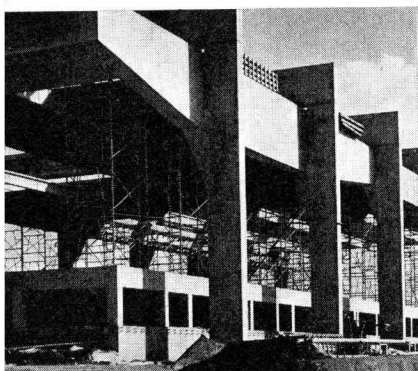


Die Abbildungen zeigen Bauten mit verschiedener Anwendung von Schokkbeton.

Technische Hochschule in Enschede, Holland

Westmount Life Building, Montreal, Canada

Aus der Andacht der Baha'i, Kuppel, Langenhain/Taunus, Deutschland



5

4. Laborgebäude Max-Planck-Institut, Mülheim/Ruhr, Deutschland

5. Amerikanische Botschaft in Dublin, Irland

6. Dosierungsgebäude der Trinkwasserversorgung Rotterdam, Holland

Was ist Schokkbeton?

Beton, der nicht durch Vibrieren verdichtet wird. Anstelle der Vibration kommt das Schokken: Indem die Form während des Giessens in einer bestimmten Frequenz angehoben und schokartig abgesetzt wird. Das Resultat: Gleichmässige Verdichtung, absolut glatte und porenfreie Oberfläche, überdurchschnittliche Witterungsbeständigkeit. Keine Löcher. Keine «Kiesnester».

Wo werden diese Elemente verwendet? Überall, wo grosse Ansprüche an Form, Beton und Oberfläche

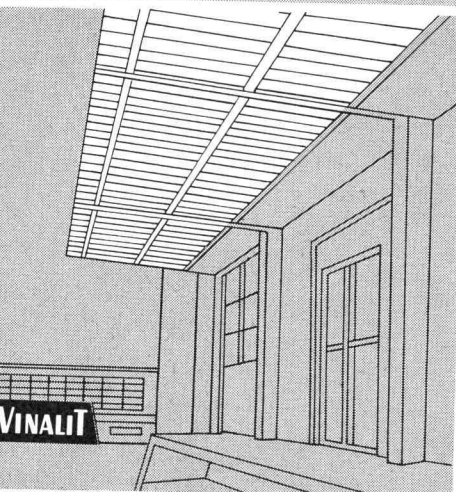
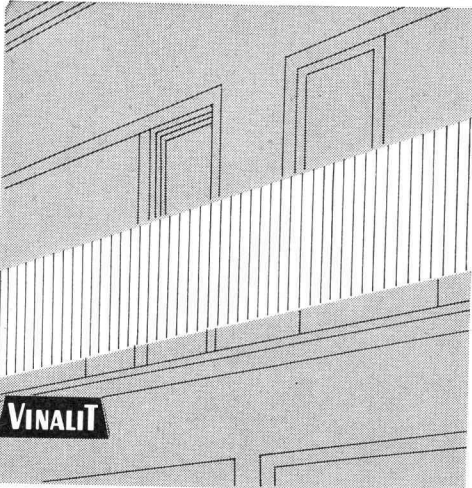
gestellt werden: bei Fassaden, Sichtmauern, in Repräsentationsbauten, bei Formstücken, Sandwichplatten. Einlagen für Verglasungen, Ausbau, Isolierungen und Installationen können massgenau einbetoniert werden. Massgenau sind auch die Elemente und preisgünstig zugleich, auch in kleinen Serien. Schokkbeton-Elemente können an traditionellen und vorgefertigten Bauten verwendet werden.

Wie ist die Zusammenarbeit mit Peikert? Gut. Denn unser technisches Büro arbeitet nach Ihren Angaben

Konstruktionsvorschläge aus. Die Detailplanung kann durch Sie oder durch uns erfolgen. Wir liefern und montieren Einzelelemente oder ganze Bauten schlüsselfertig. Für die Schweiz sind wir die einzigen Lizenznehmer der Firma Schokkbeton (Holl.)

PEIKERT

Peikert Bau AG, Zug
Industriestrasse 22, Tel. (042) 4 93 93



VINALIT

Kunststoff-Wellplatten SB aus PVC, schwer brennbar

Schweizer Fabrikat

Farben: 5 Farben lichtdurchlässig und
5 Farben deckend nach Farbmuster

Anwendungsgebiete:

Vordächer, Rampenüberdachung, Sheddächer,
Lichtbänder für Bedachung, Trennwände
für Garderobe in Schwimmbädern, für Aus-
stellungshallen, Balkone, Brüstungen,
Fassadenverkleidungen, Windschutzwände etc.

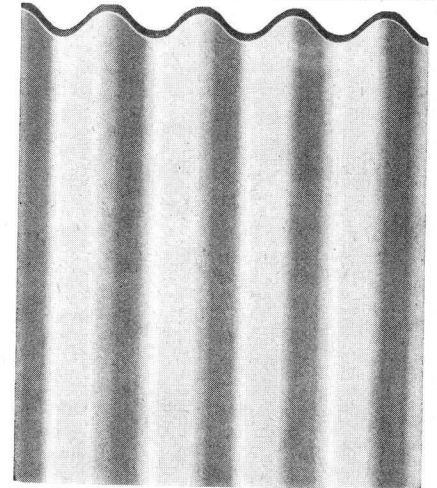
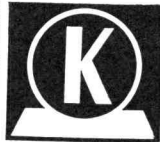
Eigenschaften:

spez. Gewicht 1,4
Wärmeleitzahl 0,13 kcal/mh ° C
flammschwer
sehr hohe Lichtdurchlässigkeit
gleichmäßig blendfreies Licht
wetterbeständig, chemikalienfest
dauerhaft, schlagfest
hervorragende Isolation
gut verarbeitbar, läßt sich sägen,
schneiden, bohren, nageln, schrauben,
stanzen, hobeln
Trotzdem preisgünstig!

Lieferungsart:

Großwellung
Kleinwellung
Wellblech Großwellung
Spundwand
Platten, plan

EG 177/52 mm
EK 73/24 mm
WG 100/30 mm
SP 70/18 mm
P

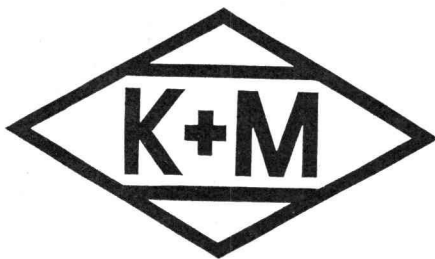


Hersteller:

Emil Keller, Bischofszell

Platten- und Kunststoffwerk
Telefon 071 / 81 16 91

**Sämtliche
elektrischen Anlagen
für Industrie und Gewerbe**



**Schaltanlagen
Kabelverlegung
Telefon A und B**

Aktiengesellschaft

Kummler & Matter 8026 Zürich

Hohlstrasse 176

Tel. 051 / 44 42 40, Filialen in Bern, Chur, Spreitenbach

Wir stellen vor: den ersten Hydraulikbagger von Ammann

Der neue «P & H»-Hydraulikbagger Modell H-312 wurde als Gerät gebaut, das Tag für Tag bei gleichbleibender Grableistung eingesetzt werden kann.

Vergleichen Sie die Grabtiefe, den Kübelinhalt und die Schnelligkeit der Arbeitsbewegungen, alles Eigenschaften, welche die Wirtschaftlichkeit dieses Gerätes steigern.

Vergleichen Sie auch die Motorleistung und die Hydraulik! Der H-312 hat 105 PS Dauerleistung und 5 voneinander unabhängige Hydraulikkreisläufe, welche ihm die in unserem Lande erforderliche grosse Kraftreserve geben. Sein robustes Raupen-traktorenfahrwerk verleiht ihm gute Standfestigkeit und sichere Geländegängigkeit.

Einige technische Daten:
Kübelinhalt 600 l
Dienstgewicht 15 t
Grabtiefe mit Standard-
Tieflöffel 6 m
Reichweite mit Standard-
Tieflöffel 8,7 m
Bodendruck nur 365 g/cm²



ULRICH AMMANN

Baumaschinen AG, 4900 Langenthal

Telefon 063 2 27 02, 2 51 22 und 2 52 01

Alleinvertretung für die Schweiz

Aluminiumfenster teuer?

Unsere Antwort und unser Angebot:

Preis Alufenster = Preis Holzfenster

Wir garantieren nicht nur für termingerechte Lieferung, sondern auch dafür, dass unsere Erzeugnisse den höchsten Qualitätsansprüchen genügen.

Isolationsfenster sowie Türen aller Systeme

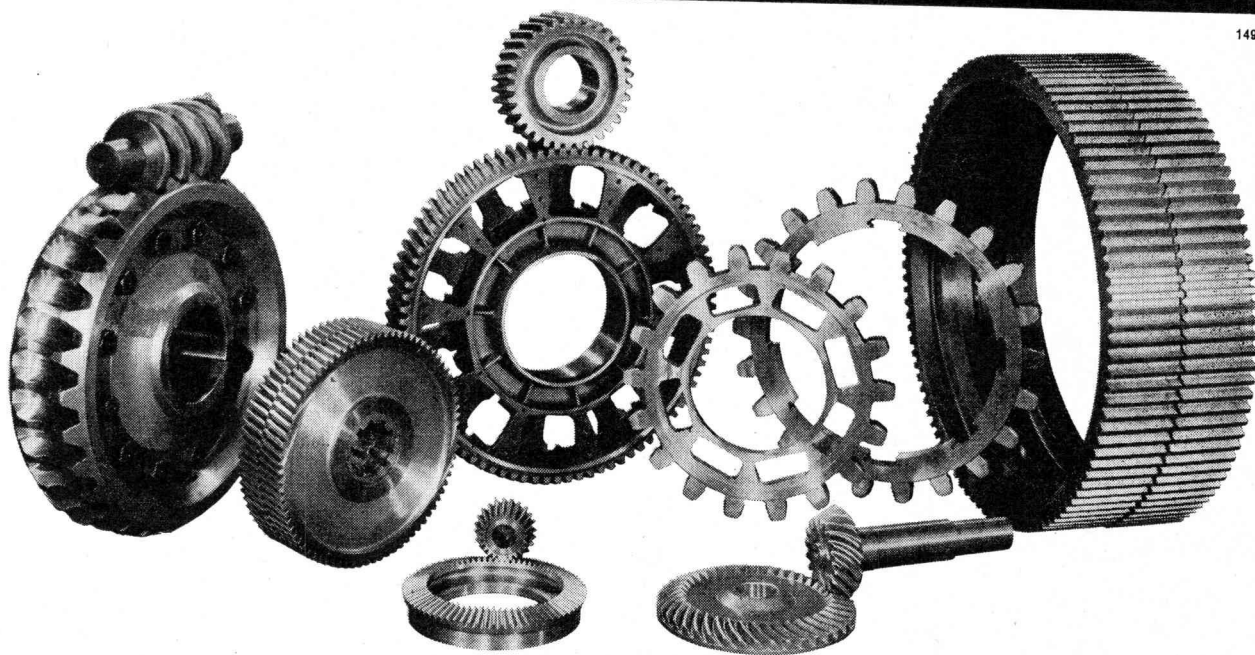
Alupräzision E. Abele

Tel. 071 / 51 44 41

9103 Schwellbrunn

ERFOLG DURCH INSERATE IN DER SCHWEIZ. BAUZEITUNG

SLM -Zahnräder



1490

Wir sind für die Ausführung von Verzahnungsarbeiten und die Herstellung fertiger Zahnräder praktisch jeder Art und für alle Erfordernisse bis zu einem Durchmesser von 2000 mm bestens eingerichtet. Unsere erfahrenen Spezialisten halten sich gerne zu Ihrer Verfügung.

**Schweizerische Lokomotiv- und
Maschinenfabrik, 8401 Winterthur**

SLM

Aus sachlich wird gepflegt



Wie viele Stunden im Jahr verbringen Sie in Ihrem Büro? 1000, 2000 oder sogar noch mehr? Ein Raum, in dem Sie einen ansehnlichen Teil Ihres Lebens zubringen, soll nicht nur zweckdienlich eingerichtet sein, er muss auch eine wohnlische, ansprechende Atmosphäre besitzen.

Deshalb gehört in Ihr Büro eine Pavatex-Akustikdecke. Pavatex-Akustikplatten schaffen angenehme akustische Verhältnisse, isolieren hervorragend gegen Kälte und Wärme und geben dem Raum eine freundliche Note.

Verlangen Sie mit dem untenstehenden Bon unseren Akustikprospekt oder den kostenlosen Besuch eines technischen Beraters.

pavatex

Pavatex AG
8027 Zürich
Jenatschstrasse 4
Telefon 051/23 76 76

Ich/Wir wünsche(n)

- ☐ den Prospekt über Pavatex-Akustikplatten
☐ den kostenlosen Besuch eines technischen Beraters

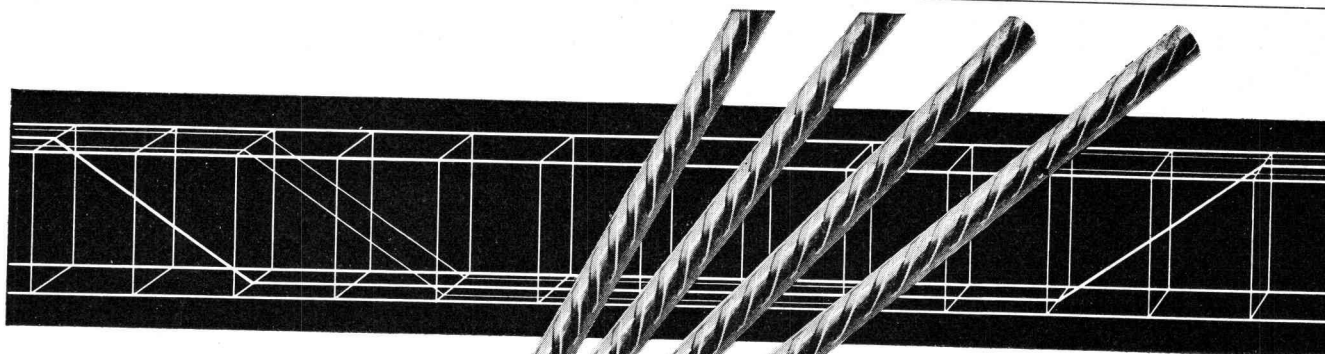
Name:

Firma:

Adresse:

Telefon:

Einsenden an Pavatex AG, Postfach, 8027 Zürich



Elemente



Rippenstahl

Mit fi-Rista-Elementen voraus

fi-Rista-Elemente sind vorfabrizierte, punktgeschweisste Armierungen aus fi-Rista-Rippenstahl ϕ 3–12 mm. Zulässige Stahlspannung: 3000 kg/cm².

Betonfertigteile, Zementwaren usw. armieren Sie billiger, sicherer und rationeller mit fi-Rista-Elementen. Verlangen Sie unsere Dokumentation mit vielen Beispielen und profitieren Sie von unserer Erfahrung und Beratung durch unseren Bauingenieur.

Beachten Sie die fi-Rista-Rauhung

Fischer & Co. Drahtwerke 5734 Reinach AG
Telefon 064/71 15 55



Schutzbekleidungen fördern die Produktivität und verhindern Arbeitsausfälle

Unsere Auswahl an Schutzbekleidungen für schwerste Arbeit erfüllt die anspruchsvollsten Erwartungen.

Aluminium-Schutzhelme verhüten schwere Kopfverletzungen und sind angenehm und leicht zu tragen.

Für den Körperschutz stehen Spezial-Anzüge zur Verfügung, die aus kautschuk- und kunststoffimprägnierten Geweben hergestellt sind. Diese Materialien sind selbst ausserordentlichen mechanischen Beanspruchungen gewachsen.

20 Sorten Handschuhe führen wir zum Schutze Ihrer Hände an unserem Lager.


Besondere Sorgfalt wurde der Fussbekleidung zugedacht, wobei Luftzirkulation, Schutz gegen Kälte, Unfallverhütung und lange Lebensdauer die Leitgedanken waren.

Angst+Pfister

8052 Zürich, Thurgauerstrasse 66, Tel. (051) 57 66 60
1211 Genève, 52, rue des Bains, Tél. (022) 24 73 61
7000 Chur, Gürtelstrasse 27, Tel. (081) 22 02 10
Milano, Via Ferrante Aporti 14, Tel. 204 12 41



Copilit- PROFILGLAS

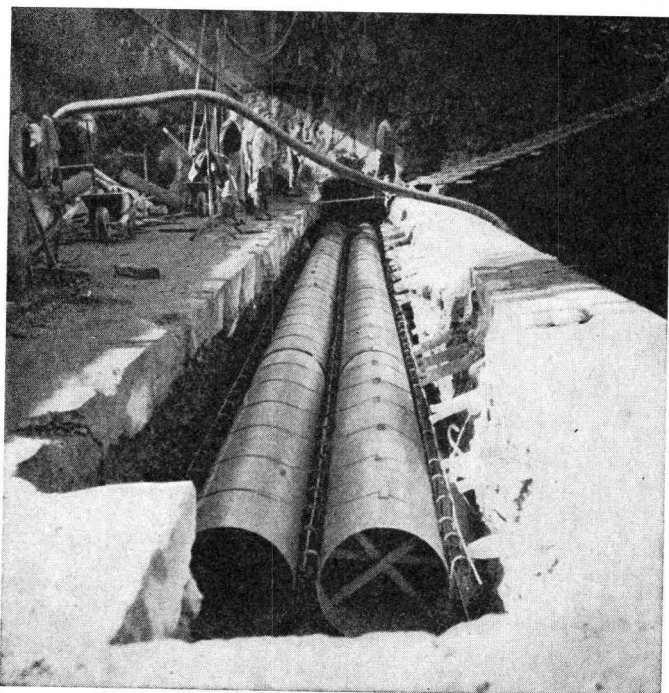


Treppenhäuser, Flure, Fahrstuhlschächte – pulsierende Schlagadern eines Gebäudes, die vom Licht leben. Gläserne Wände machen diese «Verkehrswege» heller, unfallsicherer, geschmackvoller. Mit Copilit-Profilglas bietet sich dem Architekten ein montagefertiger Baustoff an, der transparente Wände schafft sowie ästhetisch reizvolle und kontrastreiche Lösungen in der Fassadengestaltung zulässt.



**GLAS KERAMIK DEUTSCHER INNEN-UND AUSSENHANDEL · 108 BERLIN · KRONENSTRASSE 19-19 ·
DEUTSCHE DEMOKRATISCHE REPUBLIK**

ARMAVERIT



Rohre und Bogen

glasfaserverstärkter Kunststoff

für Kanalisationsleitungen
Hangleitungen im Kraftwerkbau
Brückenentwässerungen
Schlammleitungen
Schalungen usw.

korrosionssicher
sehr leicht
geringe Verlegungskosten
absolut dicht
Formstücke nach Wunsch

Verlangen Sie Angebote, Muster und Angaben von Referenzen!

Abt. Kunststoff, Badenstrasse 25
Tel. 061 / 32 29 50

Basler Stückfärberei AG. 4000 Basel

comolli

Spezialbetonröhren für hohe Ansprüche

PHLOMAX- u. VIBRO-PRESS-Betonröhren mit Spitz- und Doppelglockenmuffen armiert und unarmiert. Baulänge 2 m. Lichtweiten von 20-150 cm.

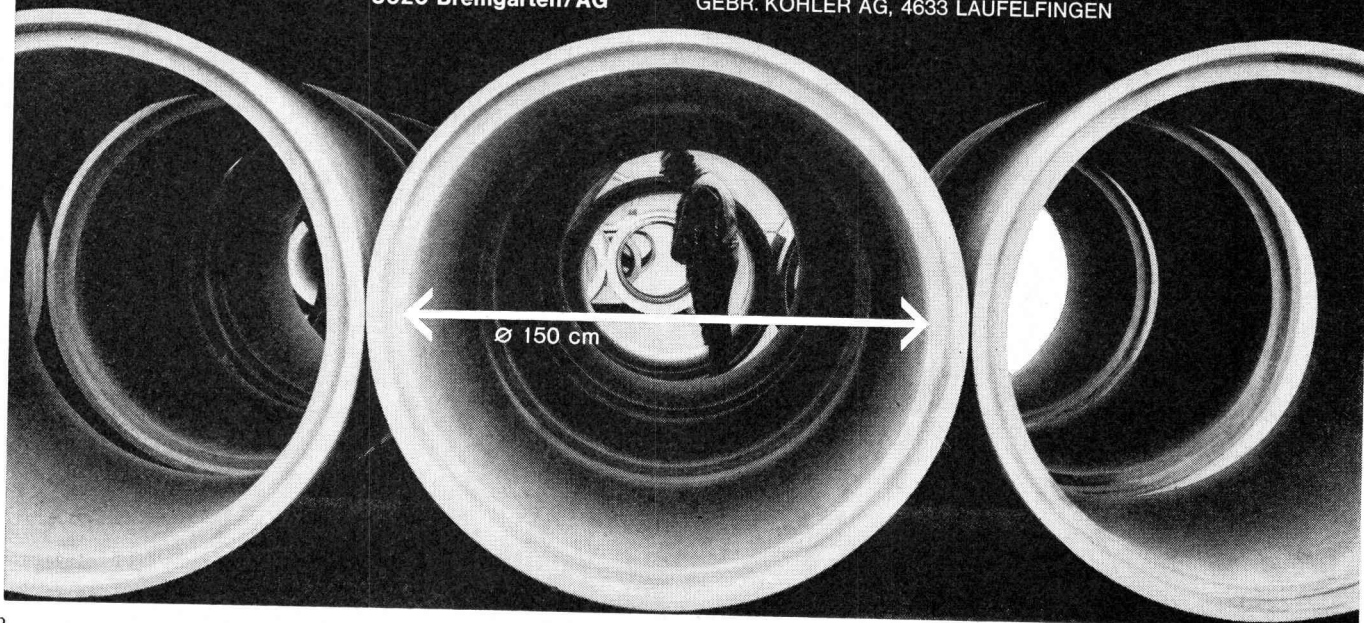
Überzeugen auch Sie sich schon bei nächster Gelegenheit von der Qualität der COMOLLI-Betonröhren

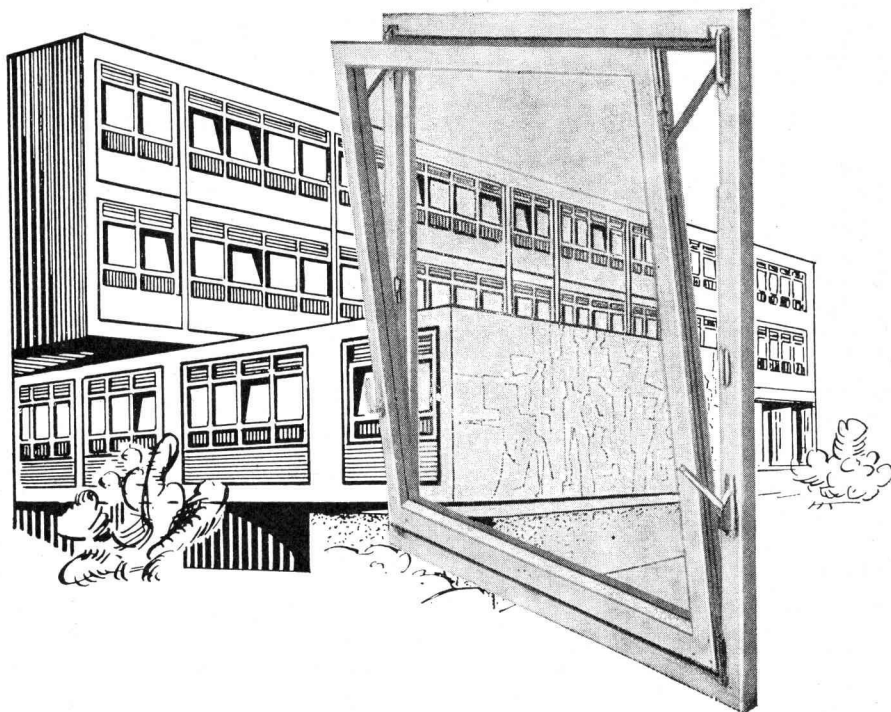
**Comolli's Erben AG,
5620 Bremgarten/AG**

speziell über das genaue ineinanderpassen der Muffen, was Ihnen ein rasches Verlegen gewährleistet und damit Ihre Kosten senken hilft.

Prompte Lieferung ab Werk und franko Verwendungsstelle. Wir sind zu jeder Auskunft und technischen Beratung gerne bereit. Tel. 057 / 7 14 14

Vertretung für die Kantone Basel Stadt und Basel Land:
GEBR. KOHLER AG, 4633 LÄUFELFINGEN





Roto-OKe-V

Einhandbedienung für Flügelbreiten bis 2 m.

Der ideale, verdeckte Drehkippschlag
für wirkliche Gross-Flächen-Fenster.

Die bewährte Einhandbedienung gewährleistet eine
laiengerechte Bedienungsweise.

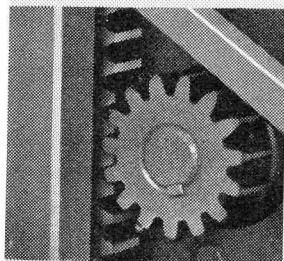
Verdeckte Roto-Drehkippschläge
sind Qualitätserzeugnisse, deshalb ist Roto
mit Abstand der meistgekauft Drehkippschlag.

Roto Frank AG 8048 Zürich Brändlistr. 39
Postfach 218 Telefon 051-62 46 22

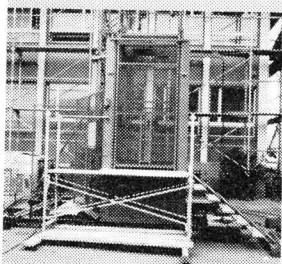


AMACO Zahnstangen-Bauaufzug

befördert 12 Personen oder 1000 kg
Nutzlast bis über 100 m Höhe



Neu: Zahnstangenprinzip
d.h. die Kabine ist mit einem Motor ausgerüstet, dessen Zahnrad direkt an einer am Mast angebauten Zahnstange klettert. Dieses vielfach bewährte System bietet absolute Sicherheit, geringe oder keine Betriebsstörungen und reduziert die Montagezeit wesentlich.

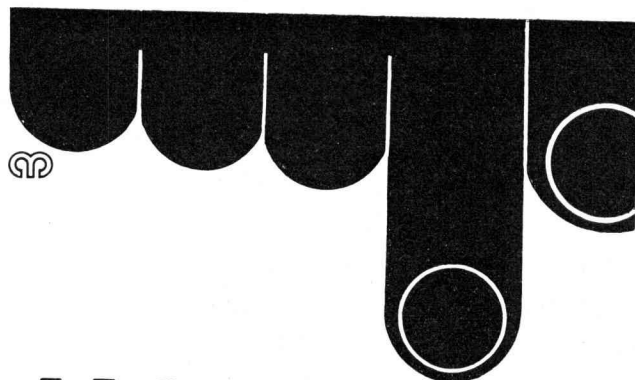


Die Bodenstation wird komplett montiert auf den Bauplatz geliefert und auf einer vorbereiteten Fundamentplatte festgeschraubt. Eine Schachtgrube ist nicht mehr nötig. Unsere Fachleute beraten Sie gerne. Verlangen Sie Prospektunterlagen, ein Miet- oder Kaufangebot.

ck

Conrad Kern AG

Althardstrasse 147
8105 REGENSDORF
Telefon 051 71 21 21



diffuglas

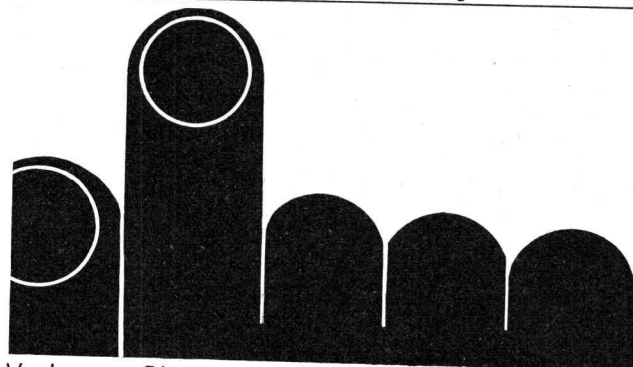
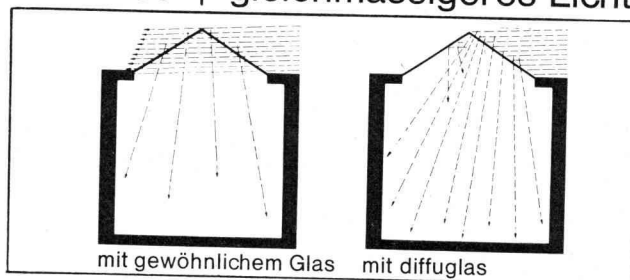
Anwendungsmöglichkeiten:

diffuglas-Verglasungen werden in allen Bauten verwendet, in denen eine zweckmässige Lichtverteilung und eine Überwachung der Temperaturen notwendig sind. Fenster, Oberlichter, Lichtdecken, Sheds, Dachverglasungen mit Drahtglas oder gewöhnlichem Gussglas usw. werden damit ausgeführt.

diffuglas findet auch zahlreiche Anwendungen bei Trennwänden und Innendekorationen.

diffuglas

bringt
besseres + gleichmässigeres Licht!



Verlangen Sie unsere diffuglas-Dokumentation oder Vertreterbesuch.

diffuglas-Hersteller: Jac. Huber & Bühler,
Mattenstrasse 137, 2500 Biel 3 Tel. 032 3 88 33



SPRINGER-VERLAG
BERLIN · HEIDELBERG · NEW YORK

Schultze/ Muhs

Bodenuntersuchungen für Ingenieurbauten

Von Dr.-Ing. Edgar Schultze, o. Professor an der Technischen Hochschule Aachen, Direktor des Instituts für Verkehrswasserbau, Grundbau und Bodenmechanik, und Dr.-Ing. Heinz Muhs, Direktor der Deutschen Forschungsgesellschaft für Bodenmechanik (Degebo), Technische Universität Berlin.

2., völlig neubearbeitete und erweiterte Auflage.
Mit 782 Abbildungen im Text und auf einer Tafel.
XVI, 722 Seiten Gr. 8°. 1967
Gebunden DM 158.—; US-\$ 39.50

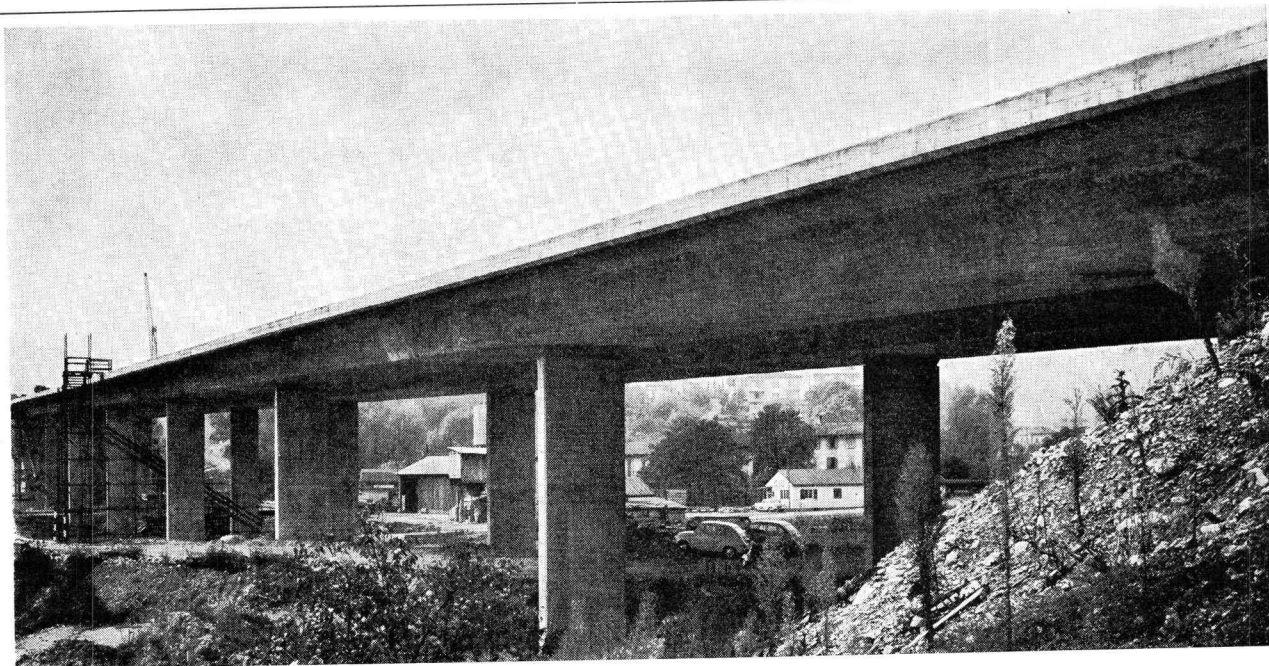
Inhaltsübersicht: Untersuchungen vor Baubeginn: Arbeitsprogramm und Gang der Untersuchungen. Die Bodenarten und ihre Einteilung, Beschreibung und Darstellung für bautechnische Zwecke. Untersuchung im Gelände. Flächenuntersuchungen des Untergrundes. Geophysikalische Voruntersuchungen. Schwingungsverhalten. Punktuntersuchungen des Untergrundes. Bohrungen. Probenentnahme. Sondierungen. Proberammungen. Probebelastungen. Isotopenmessungen. Untersuchungen des Porenwasserdrucks und des Grundwassers. Untersuchungen im La-

boratorium. Zustandsbeschreibung des Bodens. Verhalten zum Wasser und unter Belastungsänderungen. Scherfestigkeit. Besondere Untersuchungen.

— **Untersuchungen am fertigen Bauwerk:** Beobachtungen und Messungen an Bauten aus Erde: Nachprüfung der Verdichtung. Setzungen. Verschiebungen. Proberammungen. Probebelastungen und Messungen an Bauten aus Mauerwerk, Beton, Holz oder Stahl: Bewegungen. Durchbiegungen. Risse.

— **Grundlegendes Schrifttum zur Thematik des Buches.** — Sachverzeichnis.

■ Bitte Prospekt anfordern!



Spannbeton BBRV

Viadotto di Bisio
Bauherr: Kanton Tessin
B. Bernardi, dipl. Ing., Zürich
H. Hatt-Haller SA, Lugano / Bontadelli & Pervangher, Airolo /
Cogesa SA, Taverne, Bauunter.

Stahlton AG Riesbachstr. 57 Tel. 051-47 64 00 8034 Zürich 8

Stahlton

Isolieren im Hochbau

mit Kork und Polystyrol für

**Fassaden
Flachdächer
Decken**

usw.

Baukork AG

Verkaufsbüro Zürich, Seestrasse 247

Telephon (051) 45 70 20

Werk in Steinhausen / Zug

Glasdachwerk Lichtkuppeln Bleipresswerk Bau- und Apparatespenglerei

Scherrer am Bau — Qualität am Werk



**Glasdachbau
seit 1907**

Auf Scherrer-Glasdächer ist Verlass, weil jeder Auftrag vom eigenen technischen Büro sorgfältig geplant und von erfahrenen Montage-Equipen zuverlässig ausgeführt wird. Das tönt selbstverständlich, ist es auch für uns. Gerne senden wir Ihnen Referenzen und nähere Angaben über unser bestbewährtes System.

Allmendstrasse 7
8059 Zürich 2
Tel. 051 - 25 79 80



Zweckmässiger Arbeitsplatz mit Zeichenständer NIKE

NIKE-President
mit PRO SIGNA
Laufwagen-Zeichenmaschine

ölhydraulische
Höhenverstellung
stufenlose
Neigungsklemme
geringer
Raumbedarf

NIKETTE
mit
Zeichenmaschine
PRO SIGNA
Media 31 HF

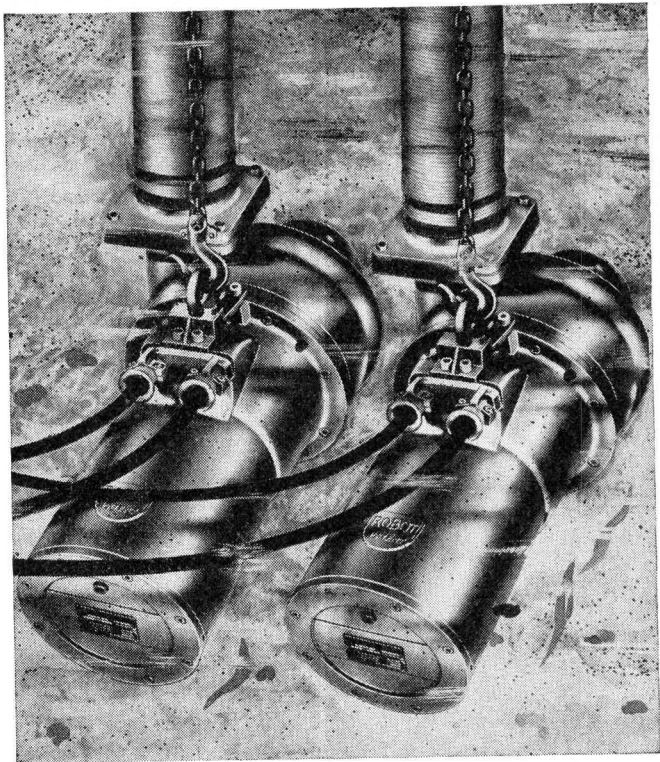
NIKE - Medium
mit
Zeichenmaschine
PRO SIGNA
Media 31 V

Freude am Konstruieren mit Säulentisch NIKE und Zeichenmaschine PRO SIGNA in den Ausführungen STANDARD, MEDIA und JUNIOR. Alle Modelle mit dem soliden, griffigen Schaltknopf vereinigen Arbeitskomfort und Präzision für alle Ansprüche.

GRAB+WILDI AG

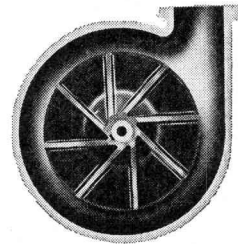
8023 ZÜRICH Seilergraben 53 Tel. 051/32 57 88-89
(Ladenprovisorium und Ausstellung bis zur Neueröffnung)
8902 URDORF bei Zürich Tel. 051/98 76 67-68

Platzgewinn im Zeichenbüro
erzielt durch Reihenaufstellung. Besuchen Sie unsere
Ausstellung oder verlangen Sie Unterlagen.



Horizontale Abwassertauchpumpenanlage Robot
Modell HW

Das Wirbelrad



mit dem jede Robot-Abwasserpumpe ausgerüstet wird, ist der Grund für das verstopfungsfreie Arbeiten dieser Maschinen. In unterirdischen Pumpstationen, selbst unter befahrenen Strassen, können Robot-Abwassertauchpumpen installiert werden, die zuverlässig und wartungsfrei ihren Dienst versehen.

Bitte senden Sie uns die umfassende
Dokumentation über Robot-Abwas-
serpumpen

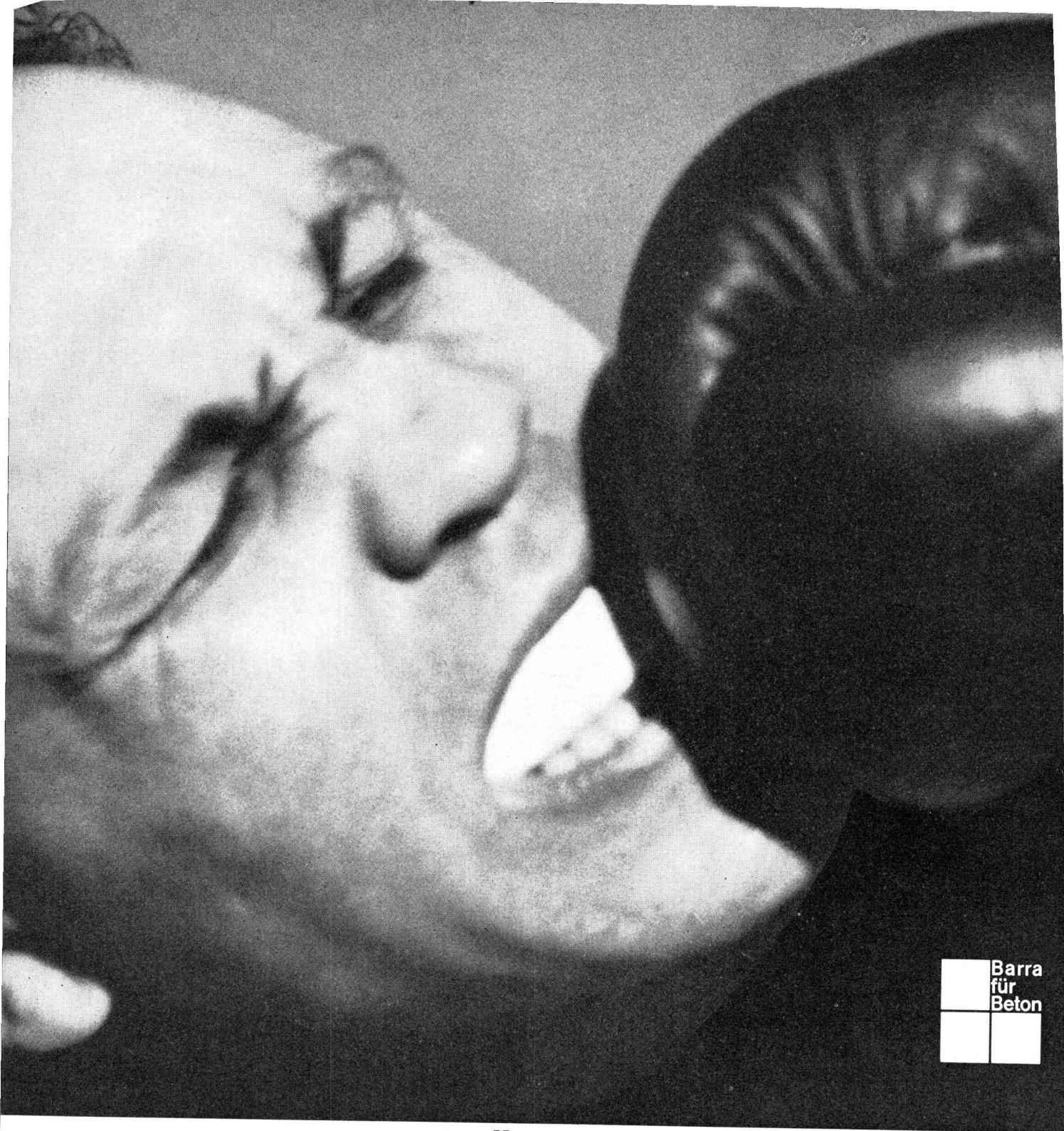
Firma _____

Adresse _____

Sachbearbeiter _____

baumaschinen ag zürich

Badenerstrasse 570 Tel. 051/549980



Was heisst Überdosierung?

... acht ... neun ... zehn. K.O.! Das war Überdosierung.

... acht ... neun ... zehn (gemeint sind Tage), und immer noch ist der Beton weich. Auch das war Überdosierung. Aber des Betonzusatzes.

Mit SPERRBARRA 05 wäre das nicht passiert. Denn SPERRBARRA 05 beeinträchtigt selbst bei 10-facher Überdosierung die Qualität des Betons keineswegs. Das ist aber nur einer der überzeugenden Vorteile dieses neuartigen Betondichtungsmittels.

Denn SPERRBARRA 05 ist auch wasserabweisend,

kapillarendichtend, plastifizierend. Es bewirkt eine ausserordentliche Frühhochfestigkeit des Betons. — Bei nur 0,5% Dosierung.

SPERRBARRA 05, der universale Betonzusatz von MEYNADIER & CIE A.G., Zürich, Lausanne, Bern, Luzern, Bellinzona, Chur. Der Fachhandel versorgt Sie gerne.

SPERRBARRA 05