

**Zeitschrift:** Schweizerische Bauzeitung  
**Herausgeber:** Verlags-AG der akademischen technischen Vereine  
**Band:** 85 (1967)  
**Heft:** 22

## **Werbung**

### **Nutzungsbedingungen**

Die ETH-Bibliothek ist die Anbieterin der digitalisierten Zeitschriften auf E-Periodica. Sie besitzt keine Urheberrechte an den Zeitschriften und ist nicht verantwortlich für deren Inhalte. Die Rechte liegen in der Regel bei den Herausgebern beziehungsweise den externen Rechteinhabern. Das Veröffentlichen von Bildern in Print- und Online-Publikationen sowie auf Social Media-Kanälen oder Webseiten ist nur mit vorheriger Genehmigung der Rechteinhaber erlaubt. [Mehr erfahren](#)

### **Conditions d'utilisation**

L'ETH Library est le fournisseur des revues numérisées. Elle ne détient aucun droit d'auteur sur les revues et n'est pas responsable de leur contenu. En règle générale, les droits sont détenus par les éditeurs ou les détenteurs de droits externes. La reproduction d'images dans des publications imprimées ou en ligne ainsi que sur des canaux de médias sociaux ou des sites web n'est autorisée qu'avec l'accord préalable des détenteurs des droits. [En savoir plus](#)

### **Terms of use**

The ETH Library is the provider of the digitised journals. It does not own any copyrights to the journals and is not responsible for their content. The rights usually lie with the publishers or the external rights holders. Publishing images in print and online publications, as well as on social media channels or websites, is only permitted with the prior consent of the rights holders. [Find out more](#)

**Download PDF:** 23.02.2026

**ETH-Bibliothek Zürich, E-Periodica, <https://www.e-periodica.ch>**

# Schweizerische Bauzeitung

Revue Polytechnique Suisse

Wochenschrift

für Architektur, Ingenieurwesen  
und Maschinentechnik

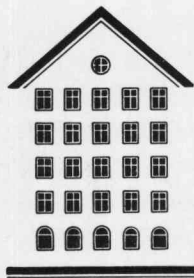
Gegr. 1883 von A. Waldner

Herausgegeben von der  
Verlags-AG der akademischen  
technischen Vereine, Zürich

85. Jahrgang

Donnerstag, 1. Juni 1967

*Fenster*



*Kiefer Zürich*



**GUNIT UND SPRITZBETON  
INJEKTIONEN TIEFBOHRUNGEN**

**ING. MAX GREUTER CIE AG ZÜRICH + CHUR**

**BERCHTOLD & Co.**

Telephon  
051 / 92 05 01

HEIZUNG

**THALWIL**

WARMWASSER

LÜFTUNG

**Steinzeug +  
Kunststoff  
Embrach**

Steinzeugröhren  
Ausgussbecken  
Gefässe + Apparate  
Laboranlagen

Steinzeugfabrik Embrach AG  
Embrach-Zch. Tel. (051) 96 23 21

## Inhalt

Vorortzüge RABDe 12/12 der SBB.  
Von J. Rutschmann und M. Desponds . . . 377\*

## Mitteilungen

Naturstoffchemie im Battelle-Institut . . . 393  
Neuer V8-Dieselmotor von Caterpillar. Die  
neuen Tokaido- und Sanyo-Strecken der  
japanischen Eisenbahnen. Persönliches. . . 394

## Buchbesprechungen

DB-Einfamilienhäuser 1—50 und 51—100,  
von G. Schwab. Handbuch der Haustechnik,  
von K. Sage. Stahl im Hochbau, vom  
Verein Deutscher Eisenhüttenleute . . . 394  
Statik rotationssymmetrischer Flächentrag-  
werke, von E. Hampe. Neuerscheinungen . . . 395

## Nekrologe

E. Meylan, A. Oser . . . . . 395

## Wettbewerbe

Kath. Kirchgemeindezentrum «Bruder  
Klaus» in Emmenbrücke . . . . . 395  
Nationalstrasse N14, Reussbrücke Rot-  
kreuz—Dietwil. Kath. Kirche Mettendorf . . . 396

## Mitteilungen aus dem SIA

Sektion Baden. Techn. Verein Winter-  
thur . . . . . 396

## Ankündigungen

«Gute Form», Winterthur. Graphische  
Sammlung der ETH, Zürich. Schweizer-  
ische Fachgruppe für Wärmebehandlung.  
Schweiz. Verband für die Materialprü-  
fung der Technik. Elektronische Berech-  
nung von Stabtragwerken. Europäische  
Vereinigung für Personalfragen. Einfüh-  
rungskurs in die Dokumentation. Städte-  
bau in Finnland. Vortragskalender . . . . . 396

**Das nächste Heft  
erscheint verspätet!**

## Verlag und Redaktion

Zürich-Giesshübel, Staffelstrasse 12  
Postadresse: Postfach, 8021 Zürich  
Tel. (051) 23 45 07/08, Postcheck 80 - 6110

## Anzeigenverwaltung

Mosse-Annoncen AG, 8001 Zürich  
Limmatquai 94, 8023 Zürich - Postfach  
Tel. (051) 47 34 00, Postcheck 80 - 1027

Druck: Offset-+Buchdruck AG, Zürich

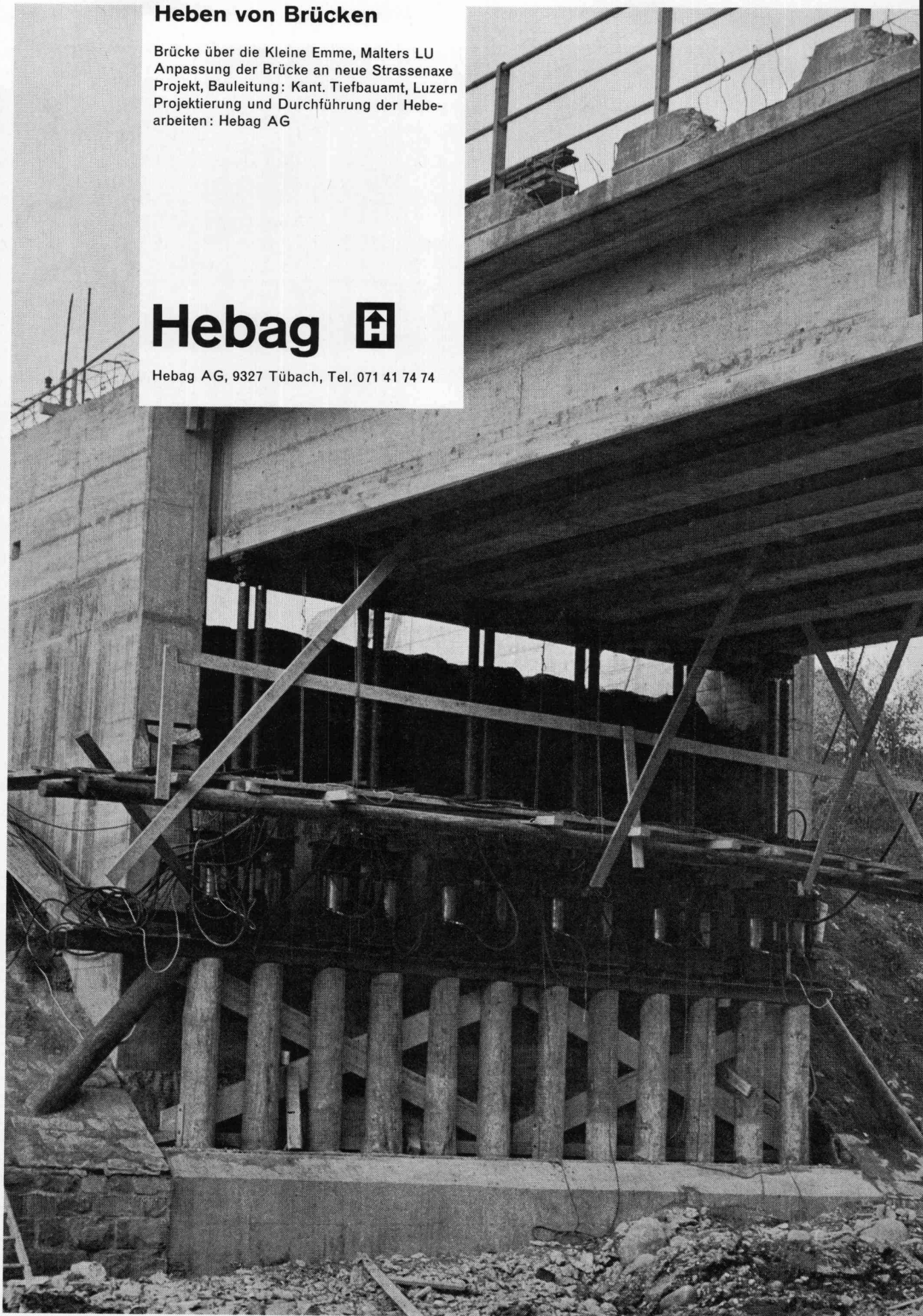
## Heben von Brücken

Brücke über die Kleine Emme, Malters LU  
Anpassung der Brücke an neue Strassenaxe  
Projekt, Bauleitung: Kant. Tiefbauamt, Luzern  
Projektierung und Durchführung der Hebe-  
arbeiten: Hebag AG

# Hebag



Hebag AG, 9327 Tübach, Tel. 071 41 74 74





# DOW HEUTE IN EUROPA

DOW ist einer der grössten Chemie-Konzerne der Welt. Mit weitgespanntem Programm: Entwicklung, Herstellung und Verkauf von Kunststoffen, Chemikalien, Metallen, Bio-Produkten, Verpackungsmaterial und Verbrauchsgütern in allen Teilen der Welt. DOW verkauft in Europa. Und DOW produziert in Europa. DOW hat eigene Fabriken in England. In Italien. In Holland. In Griechenland. In Deutschland. Der Hauptsitz von DOW Europa befindet sich in Zürich.

neu! Die grösste Extruder-Anlage der Welt produziert

## Styrofoam Roofmate

Kurze Lieferfristen für die Schweiz!

Styrofoam\* für Wände und Böden und Roofmate\* für Flachdächer werden seit über 20 Jahren in den USA von Architekten vorgeschrieben und von Bauunternehmern in grossem Umfang eingebaut. Seit einigen Jahren verwendet man sie auch in der Schweiz mit grossem Erfolg. Jetzt gibt es eine neue Extruderanlage in Greffern bei Baden-Baden, nahe der Schweizer Grenze. Deshalb können wir Ihnen diese bahnbrechenden extrudierten Polystyrol-Schaumstoffe prompt liefern.

### Die besten Isolierstoffe, die es je gab.

Weshalb die besten? Weil sie keine Feuchtigkeit aufnehmen können. Weil sie nicht verrotten, quellen oder zerfallen. Weil ihre

Widerstandsfähigkeit Baukosten einspart. Weil ihr leichtes Gewicht Arbeitskosten einspart. Weil sie schwer entflammbar sind. Weil sie die Haut nicht reizen. Weil sie blau eingefärbt sind.

### Weitere Dow-Fertigungsanlagen in Europa

Diese neue Fabrik für Styrofoam und Roofmate gehört zur Serie der von Dow für Europa geplanten Produktionsanlagen. Eine weitere ist bereits im Bau: eine Latex-Fabrik, die schon bald in Betrieb genommen wird. Geplant ist auch eine Fertigungsanlage für Epoxy-Harze. So kann Dow die Industrie schnell und direkt mit Produkten beliefern, die immer dem höchsten und neuesten Stand der Entwicklung entsprechen.

15 Kilometer Styrofoam und Roofmate. Das ist die Tagesleistung der neuen Extruderanlage. Sie arbeitet nonstop und produziert diese bahnbrechend neuen Dämmstoffe nach strengsten Qualitätsmassstäben.

loch heute – an Dow



Warenzeichen – The Dow Chemical Company

An: Dow Chemical Europe S.A., Lavaterstr. 93, 8027 Zürich  
Senden Sie mir vollständige Unterlagen über Styrofoam und/oder Roofmate

Name:

Position:

Firma:

Adresse:



# Aluminiumfenster teuer?

Unsere Antwort und unser Angebot:

## Preis Alufenster = Preis Holzfenster

Wir garantieren nicht nur für termingerechte Lieferung, sondern auch dafür, dass unsere Erzeugnisse den höchsten Qualitätsansprüchen genügen.

Isolationsfenster sowie Türen aller Systeme

***Alupräzision E. Abele***

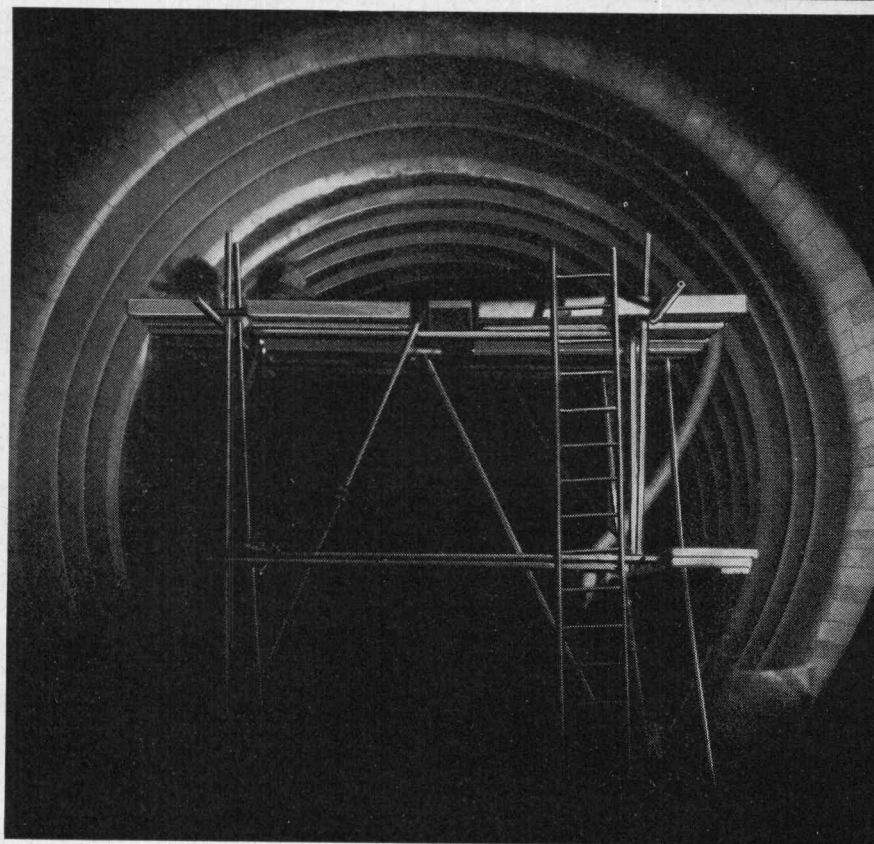
Tel. 071 / 51 44 41

9103 Schwellbrunn

# IRON FLEX

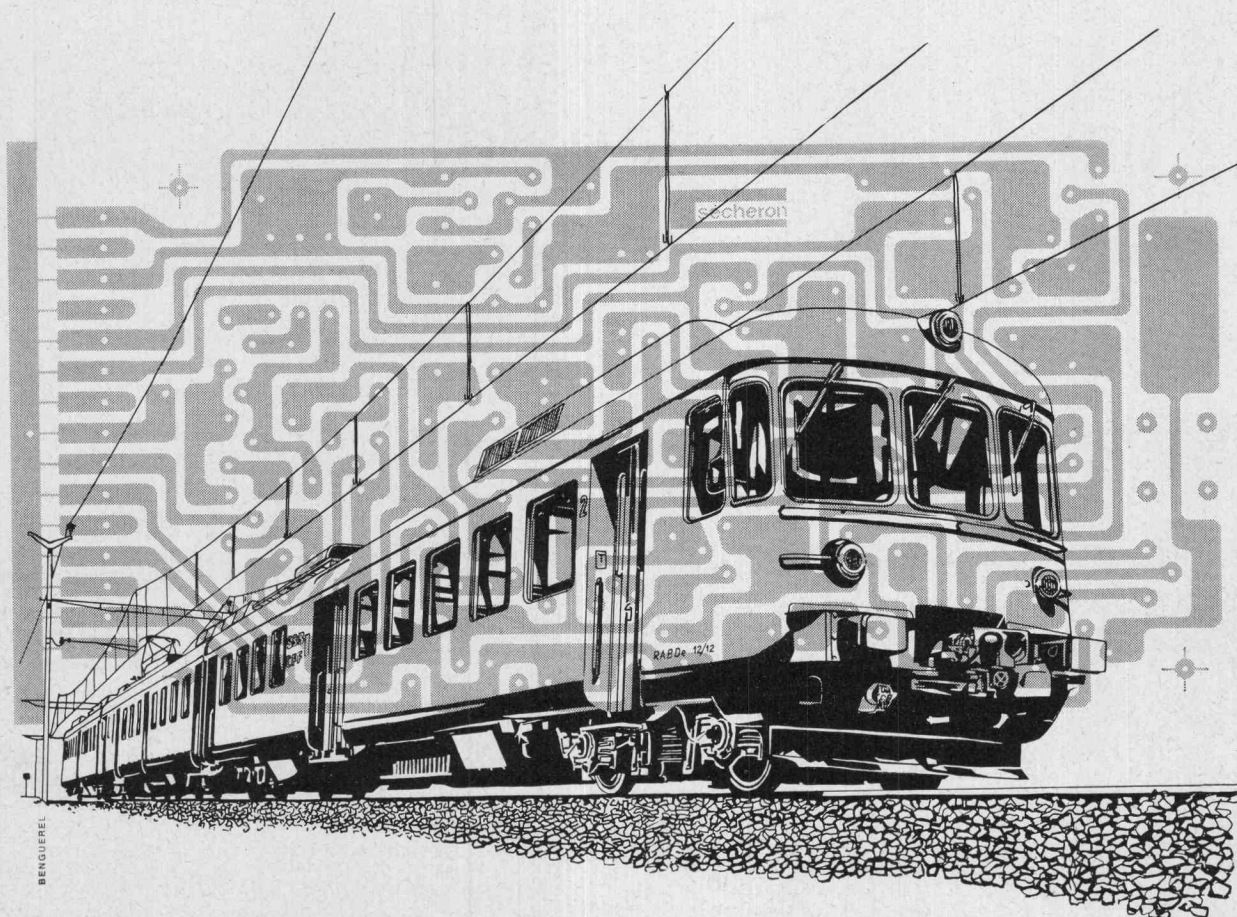
**ABDICHTUNGEN  
ISOLIERUNGEN  
KORROSIONSSCHUTZ**

IRONFLEX AG  
Schaffhauserstrasse 265  
8057 Zürich  
Tel. 051 48 78 88/89



Tunnel-Abdichtung mit hochfrequenz-verschweissten PVC-Schwerfolien, System IRONFLEX. (Pat. pend.).

**secheron** immer an der Spitze  
baut für die  
**SCHWEIZERISCHEN BUNDESBAHNEN**



die elektrische Ausrüstung  
und die elektronische  
Geschwindigkeitsregulierung für

**ZWANZIG 3300 PS VORORTZÜGE**

**SECHERON-WERKE A. G., 1211 GENÈVE 21**

L 121 d





# kämpf schaltafeln

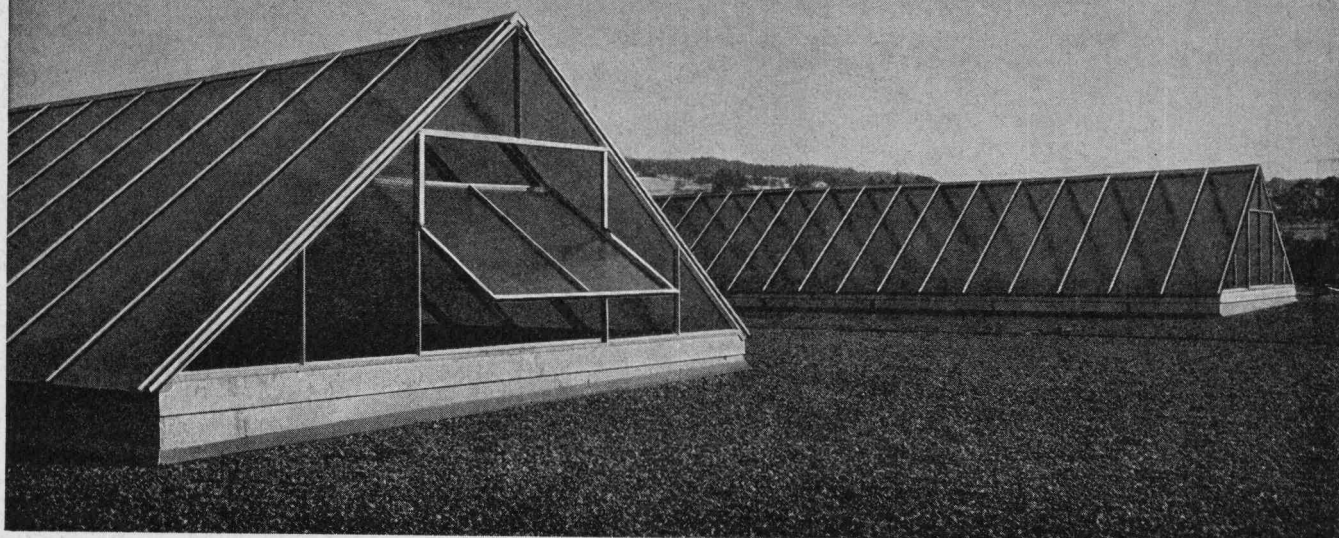
Qualität  
Qualität  
Qualität

G. Kämpf AG, Holzbau

Rupperswil AG 064 47 12 12

## Kittlose Verglasungen

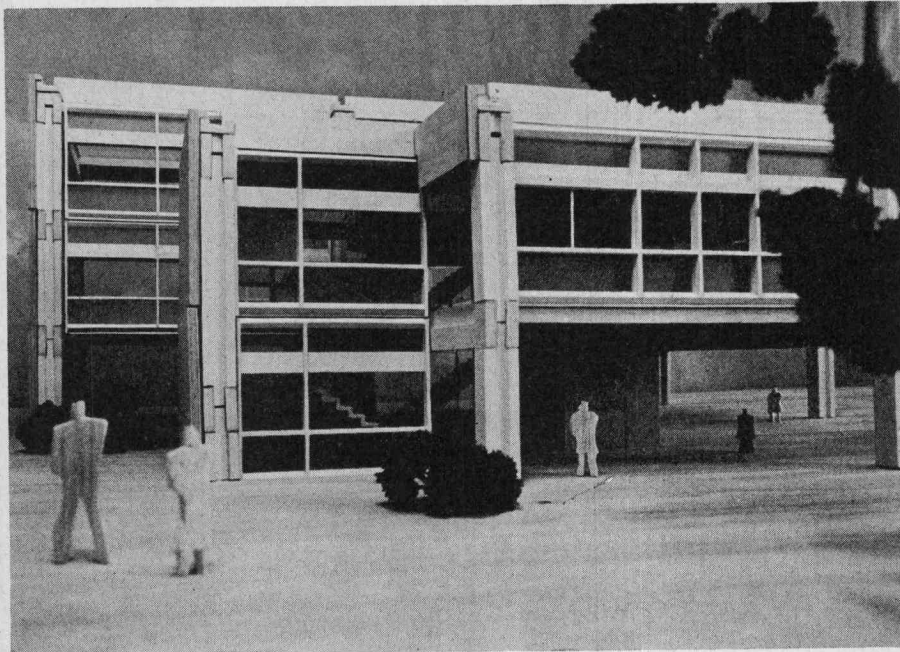
Gebr. Tuchs Schmid AG Frauenfeld



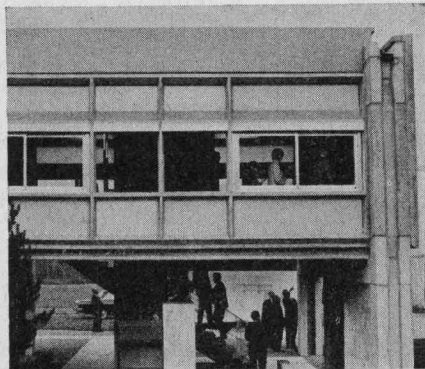


# Wir suchen Schulbau-Architekten.

Architekten, die sehr anspruchsvolle Schulbauten planen, weil...

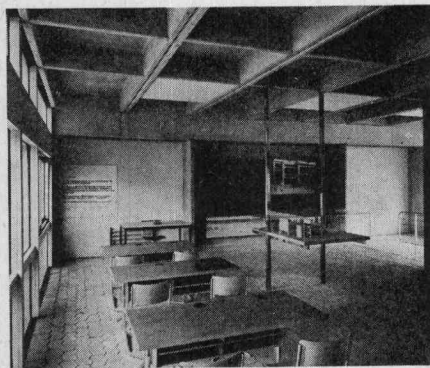


1

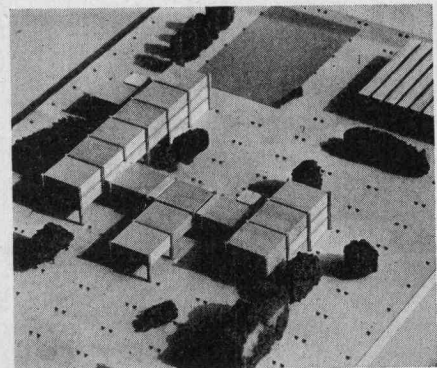


2

3



1.  
Beispiel eines Normalklassentraktes, Eingangsseite (Modellaufnahme)
2.  
Prototyp einer Zelle. Fensterfront aus einem Betonelement (Fachmesse für Vorfabrikation in Spreitenbach)
3.  
Innenaufnahme eines Klassenraumes (Prototyp)
4.  
Beispiel einer 12-Klassen-Primarschulanlage (Modellfoto)



4

Weil wir ein Schulbausystem entwickelt haben, das architektonisch, funktionell und finanziell die Forderungen einer anspruchsvollen Bauherrschaft erfüllt, wie die Aufgaben des heutigen, ebenso anspruchsvollen Schulwesens. Zum System: Es ist eine genormte Betonskelett-Bauweise, die sich in tragende, umhüllende und raumtrennende Elemente gliedert, alle vorfabriziert. Zusammen mit unserem Planungsraaster erlaubt dies die Durchführung jedes Bauprogramms: einfache Kleinschulen und Gross-

Schulbauten, in konzentrierter oder aufgelöster Anordnung, 1- bis 8stöckig. Alles kann funktionell richtig und mit den Preisvorteilen der industriell gefertigten Elemente erstellt werden. Erweiterungen sind immer möglich, sowohl vertikal wie horizontal; die innere Gliederung ist weitgehend variabel und erlaubt verschiedenste Raumtypen. Dadurch geben wir dem Planer ein Höchstmass an Freiheit für die architektonische Gestaltung. Und noch mehr: umfangreiche Grundlagen, Planmaterial und Dokumen-

tation. Das bedeutet Zeitgewinn. Für die Ausführung sind verschiedene Formen möglich: Wir liefern und montieren die Einzel-Elemente oder erstellen den Rohbau zu Pauschalpreisen oder ganze Schulanlagen schlüsselfertig. Was Sie mehr darüber wissen wollen, dokumentieren wir Ihnen gerne.

## PEIKERT

Peikert Bau AG Zug  
Industriestrasse 22, Tel. (042) 4 93 93

# Schindler

für moderne, komfortable  
Schienen- und Strassenfahrzeuge



Dreiteiliger, elektrischer Triebzug  
der SBB für den Vorortsverkehr

Schindler Waggon AG Pratteln



## comolli Spezialbetonröhren für hohe Ansprüche

PHLOMAX- u. VIBRO-PRESS-  
Betonröhren mit Spitz- und  
Doppelglockenmuffen armiert  
und unarmiert. Baulänge 2 m.  
Lichtweiten von 20-150 cm.

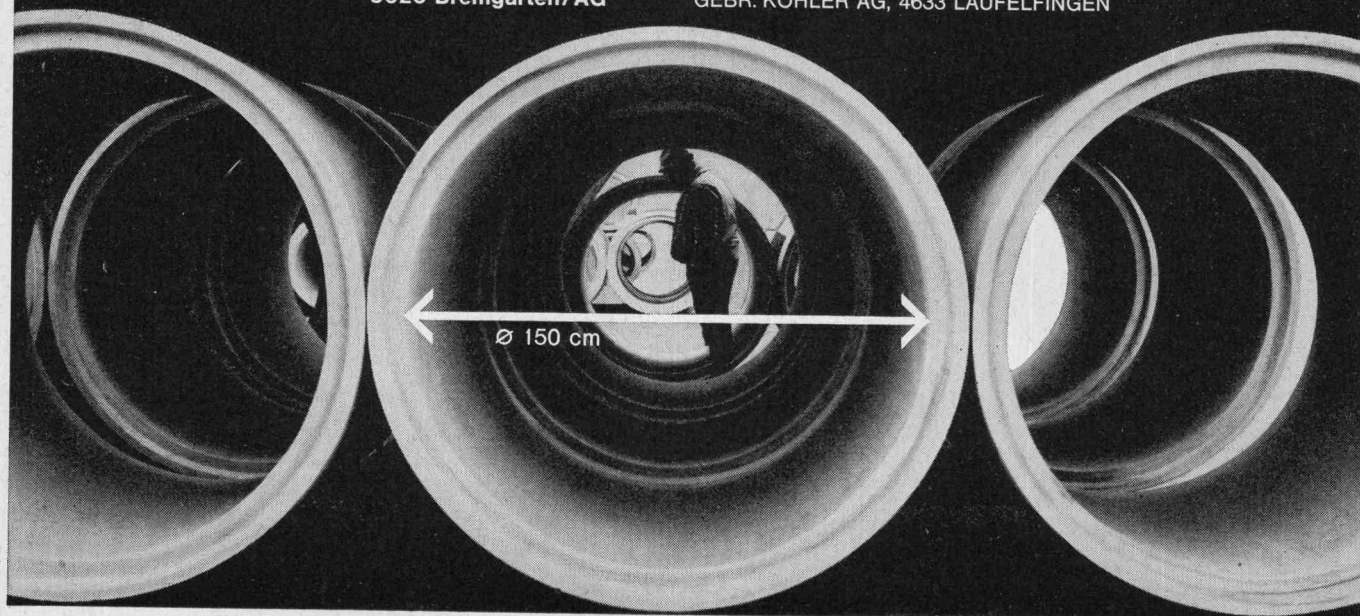
Überzeugen auch Sie sich  
schon bei nächster Gelegen-  
heit von der Qualität der  
COMOLLI-Betonröhren

Comolli's Erben AG,  
5620 Bremgarten/AG

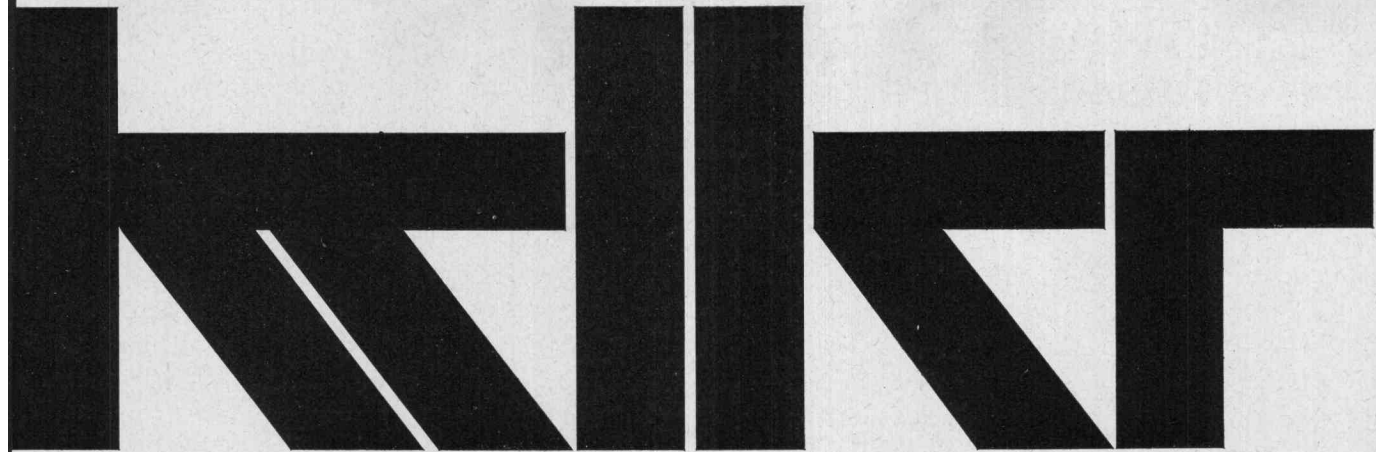
speziell über das genaue In-  
einanderpassen der Muffen,  
was Ihnen ein rasches Ver-  
legen gewährleistet und damit  
Ihre Kosten senken hilft.

Prompte Lieferung ab Werk  
und franko Verwendungsstelle  
Wir sind zu jeder Auskunft  
und technischen Beratung  
gerne bereit. Tel. 057/ 71414

Vertretung für die Kantone Basel Stadt und Basel Land:  
GEBR. KOHLER AG, 4633 LÄUFELFINGEN







## Kein Kummer bei Regen

Siegfried Keller AG, Wallisellen

Was passiert, wenn in Ihrem Betrieb die Lüftungsflügel offenstehen, und über Nacht ein stürmischer Regen aufkommt? — Wenn Sie eine Schliessautomatik anbringen lassen, die auf den ersten einfallenden Regentropfen reagiert, braucht Ihnen diese Frage keine Sorgen mehr zu machen!

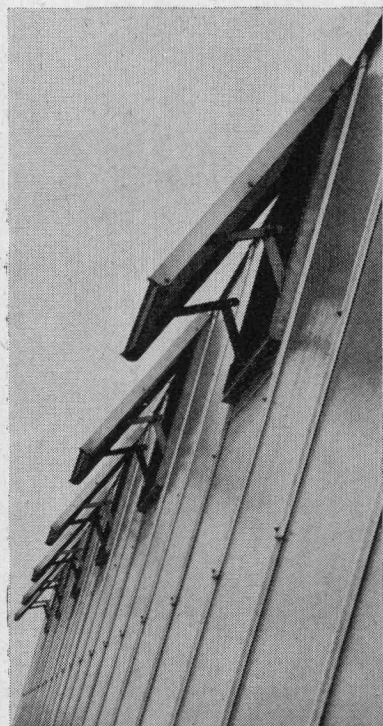
Die Regensicherung funktioniert so: wenn ein Regentropfen in den offenstehenden Querschnitt eines Lüftungsflügels fällt, schliesst sich auf einer Fühlerplatte ein Stromkreis, der die Magnetventile des pneumatisch betätigten Flügelgestänges steuert. Die Lüftungsflügel schliessen sich. Sobald die Fühlerplatte trocken ist, öffnen sich die Flügel wieder. Wenn der Regen dann immer noch schräg einfällt, schliessen sie sich gehorsam von neuem.

Sie können also Ihre Fabrikräume auch nachts oder über Feiertage unbesorgt lüften. Das wird Ihnen sicher gerade in der warmen Jahreszeit willkommen sein. Sie fragen nach dem Preis? Obwohl die bewitterten Regenfühler aus Gründen des Korrosionsschutzes vergoldet sind, kostet Sie die Automatik nur einige hundert Franken. Nicht etwa für jeden Flügel! Denn Sie können einer Steueranlage Dutzende von pneumatisch betätigten Lüftungsflügeln anhängen.

Wir liefern nicht einfach nur gute Fensteranlagen — wir bieten mehr!

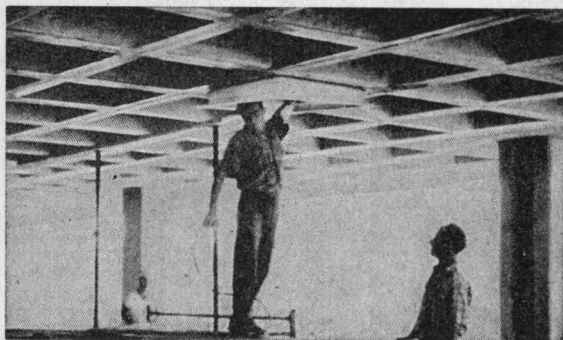
Siegfried Keller AG, Industrieverglasungen, 8304 Wallisellen-Zürich,  
Telefon 051 93 32 32

Technisches Bureau Westschweiz: 19, route de Chavannes, 1000 Lausanne,  
Téléphone 021 24 94 29





## Ausschalbare Kunstharzschalungen



Vermietung von ausschalbaren  
Kunstharzschalungen für die  
Konstruktion von Kassettendecken  
mit gekreuzten Rippen.  
Ausgezeichnete Betonansicht  
der ausgeschalteten Decke  
ohne nachherige Behandlung.  
Normierte Grössen.  
Spezialfabrikation auf Bestellung.

Plasticoffre s.a.



Place St-François 11, Lausanne  
Telefon 021 / 23 25 37



# Gerodur Kunststoff- Rohre

mit Nennweiten

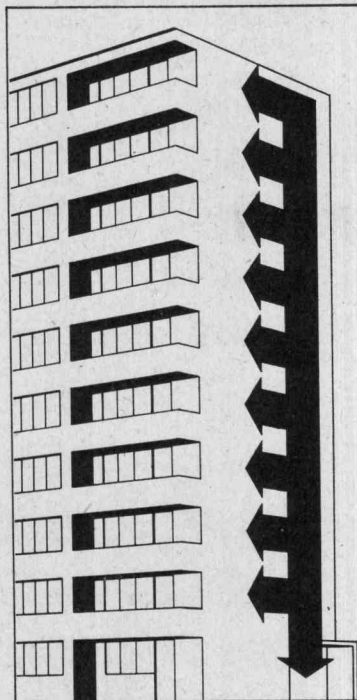
von 6 mm  
bis 600 mm

Gerodur-Kunststoffrohre  
aus Hart-PVC, ND- und  
HD-Polyäthylen, Poly-  
propylen. Druckstufen von  
1 bis 16 atü. Hoher Quali-  
tätsstandard dank laufen-  
der Kontrolle im eigenen  
Laboratorium.

Wirtschaftlich. Leicht.  
Geruch- und geschmack-  
frei. Von hoher Korro-  
sions- und Chemikalien-  
beständigkeit. Mit tadel-  
losen Innen- und Aussen-  
flächen. Kurz: Gerodur  
für höchste Ansprüche.

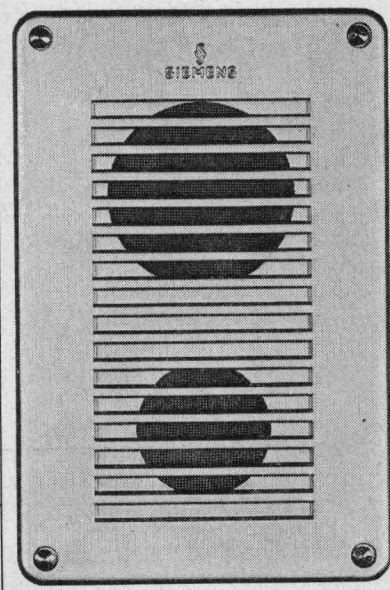
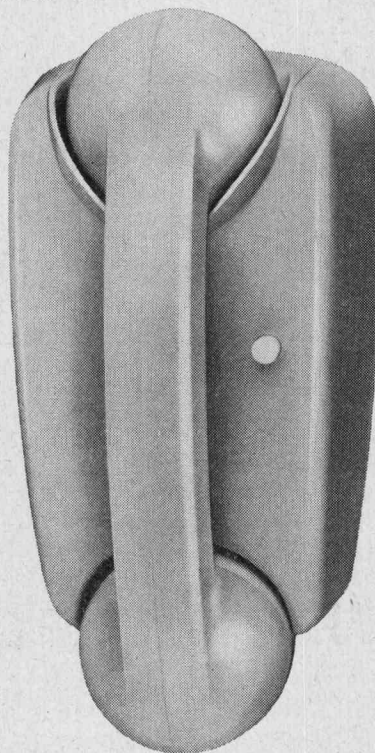
## Gerodur AG

Kunststoffwerk  
8722 Kaltbrunn SG  
Tel. 055/8 45 22  
Telex 5 56 49

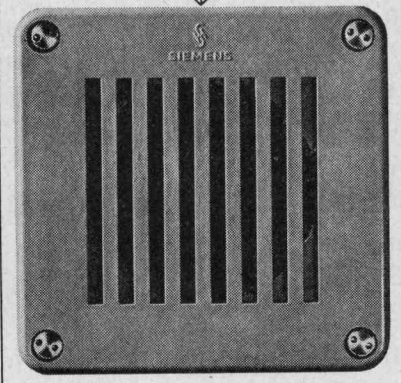
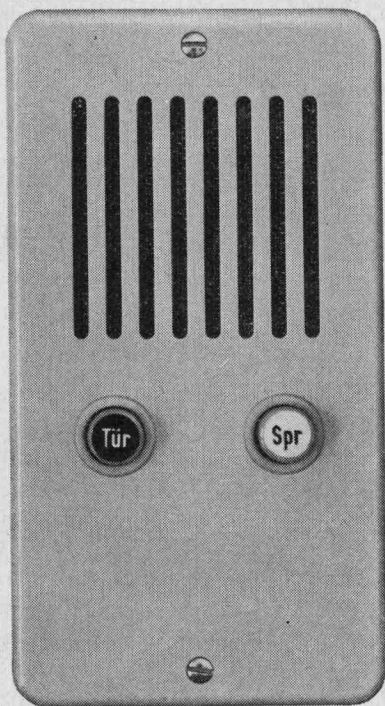


**SIEMENS**

Türsprechanlage auf Telefonbasis mit aP-Hausstellen.



Transistorisierte Tür-Wechsel-sprechanlage mit uP-Hausstellen und automatischer Abschaltung.



## Türsprechanlagen

(jetzt in zwei Ausführungen)

### Siemens-Vorteile:

robuste Apparate,  
hohe Betriebssicherheit  
angenehm zu bedienen  
einfache Installation  
(keine abgeschirmten Leitungen)  
alle Apparate sind mit  
Türöffnertaste ausgerüstet

Siemens hat über 30 Jahre  
Erfahrung im Bau von Türsprechanlagen

Wir liefern auch nach Ihren  
Wünschen angefertigte Sonnerie-  
tasterplatten.

Wir beraten Sie gerne.

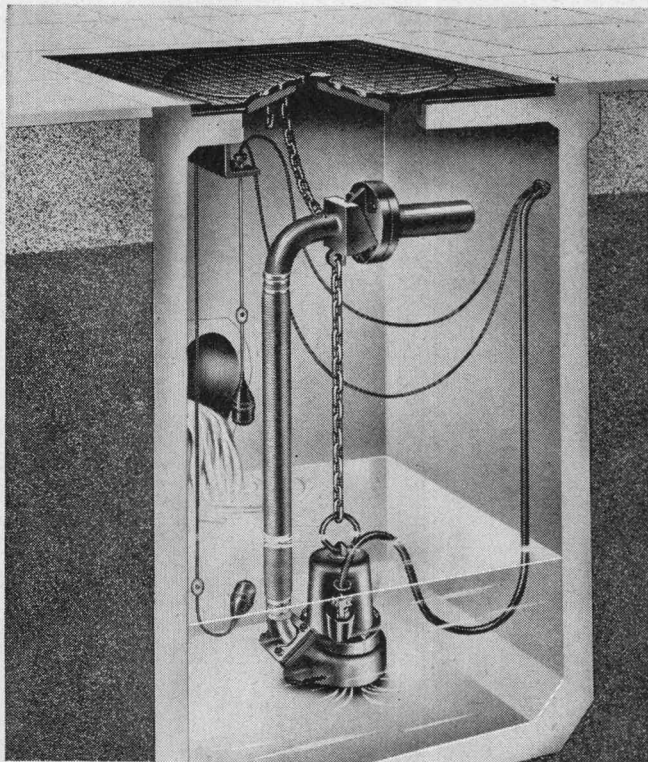
### Siemens Elektrizitätserzeugnisse AG

8021 Zürich, Löwenstrasse 35  
Telephon 051/25 36 00

3001 Bern, Bubenbergplatz 11  
Telephon 031/22 12 11

1002 Lausanne,  
1, Chemin de Mornex  
Téléphone 021/22 06 75





Vertikale Abwassertauchpumpe Robot Modell RW

## Unsichtbar

*aber zuverlässig wie eine Uhr arbeitet  
die Robot-Abwassertauchpumpe.  
Ein eingebautes Wirbelrad verhindert  
selbst bei rohem (Fäkal-) Abwasser  
betriebstörende Verstopfungen.*

*Bitte senden Sie uns die umfassende  
Dokumentation über Robot-Abwas-  
serpumpen*

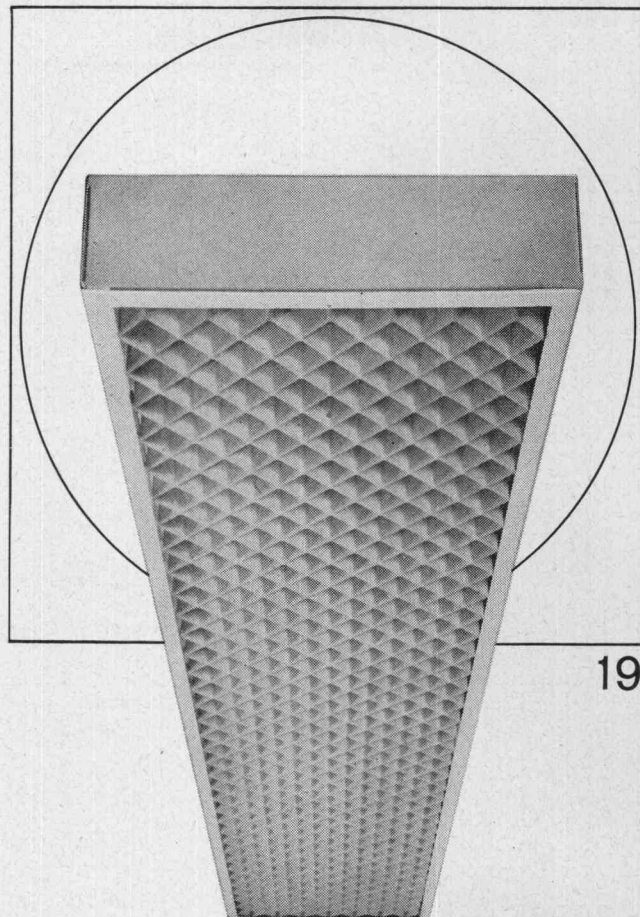
*Firma* \_\_\_\_\_

*Adresse* \_\_\_\_\_

*Sachbearbeiter* \_\_\_\_\_

**baumaschinen ag zürich**

Badenerstrasse 570 Tel. 051/549980



19

Ob Werkstatt oder Büro, ob Schulzimmer  
oder Bastelraum, ob Verkehrsweg, Tunnel  
oder Sportplatz, immer muss deren Beleuch-  
tung den Erfordernissen angepasst sein.  
Zweckmässige, blendungsfreie und ausrei-  
chende Beleuchtung soll vermittelt werden  
durch formal gut gestaltete, allen technischen  
Anforderungen genügende Leuchten.  
Bei Entwurf, Konstruktion und Fabrikation  
werden all diese Gesichtspunkte berücksich-  
tigt — darum wählen Sie vorteilhaft Produkte  
der BAG Turgi.

**BAG TURGI**

BAG Bronzwarenfabrik AG 5300 Turgi

Telefon 056/31111

Ausstellungs- und Verkaufsräume:

8023 Zürich, Konradstrasse 58

Telefon 051/445844

8023 Zürich, Pelikanstrasse 5

nähe Bahnhofstrasse

Telefon 051/25 73 43





Der Erfolg spricht für ®Hostalen:

# So leicht können Grossrohre sein...

(Durchmesser 600 mm)

...wenn Sie aus Hostalen, dem Niederdruckpolyäthylen der Farbwerke Hoechst hergestellt sind.

Bereits 1957 entwickelte Hoechst einen Spezialtyp für Rohre aus Niederdruckpolyäthylen: Hostalen GM 5010. Seitdem haben sich Hostalen-Rohre bei schwierigsten Bodenverhältnissen und unter extremen Klimabedingungen bewährt. Gegen die eisige Kälte Finnlands, den aggressiven

Boden Islands oder die Gluthitze der arabischen Wüste sind Rohrleitungen aus Hostalen unempfindlich.

Natürliche Hindernisse, z.B. Felsen, können umgangen werden: Hostalen-Rohre sind flexibel. Selbst lange Rohrschüsse sind dank des geringen Gewichts einfach zu transportieren: Dadurch gibt es nur wenige Verbindungsstellen. Wir sind gerne bereit, Ihnen die Vorteile von Rohren aus

Hostalen GM 5010 speziell für Ihren Anwendungszweck zu nennen. Bitte setzen Sie sich mit uns in Verbindung.

Plüss-Stauffer AG  
4665 Oftringen, 062 7 44 22  
Vertretung der  
Farbwerke Hoechst AG



K 673/CH

# Schlieren

Von Schlieren geplante Aufzuganlagen sind immer zweckentsprechend gebaut. In modernen Hotelbetrieben sind deshalb Schlieren-Aufzüge weltweit geschätzt. Eleganz in der Ausführung, Betriebssicherheit, Fahrkomfort, hohes Leistungsvermögen, sowie lärmfreier und wirtschaftlicher Betrieb, zeichnen die moderne Schlieren-Aufzuganlage im Royal-Hotel SAS, Kopenhagen, aus.

Schnell und sicher mit Schlieren

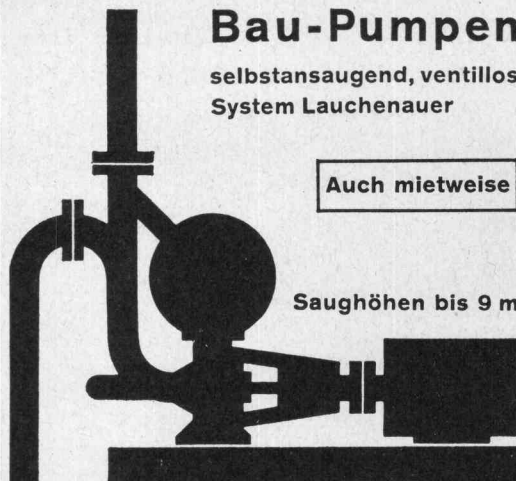
SAS

Schweizerische  
Wagons- und Aufzügefabrik A. G. Schlieren-Zürich

## Bau-Pumpen

selbstansaugend, ventillos  
System Lauchenauser

Auch mietweise

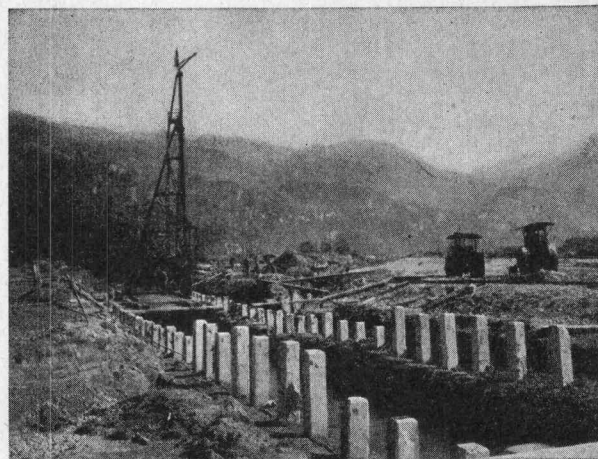


Saughöhen bis 9 m

Leistungen 1—500 l/sek. Kein Boden-ventil. Keine Klappe im Saugstutzen. Keine Hilfs-Vakuum-Pumpe. Jederzeitiges automatisches Ansaugen auch nach Lufteintritt im Saugrohr. Keine reibenden, sich abnützenden Dichtungsflächen, daher störungsfrei auch bei Schlamm-, Sand- und Kiesförderung.

**Maschinenfabrik  
a.d. Sihl AG.  
Zürich**

Gegr. 1871 Tel. 051/23 3514



## Rammarbeiten

Betonpfähle  
Ortsbetonpfähle  
System DELTA  
Holzpfähle  
Spundwände  
Ufermauerfundamente

LÄRMFREIES AUSZIEHEN VON SPUNDWÄNDEN

**Eggstein AG**

Tribtschenstrasse 57

**Luzern**

Telephon (041) 2 06 04



Aluminium-Schweisswerk AG,  
Schlieren, Erweiterung Werk 3  
Th. Landis, Arch., Schlieren  
Ing.: Gauger & Co. AG, Zürich  
Fassadenplatten:  
Durisol Villmergen AG



Wie überall, wo es darauf ankommt...

# ...abdichten mit Bostik

Sie kennen die vielseitige Anwendung von Dichtungsmassen — im Bau und Fertigbau, im Glasbau, in der Industrie — und stellen hohe Ansprüche in Ihrer Praxis.

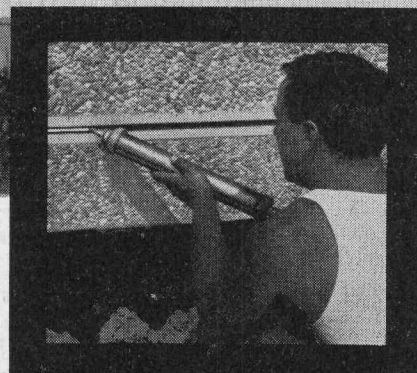
Bostik-Dichtungsmassen gibt es als Ein- und Zwei-Komponenten-Material. Ungeformt, profiliert und als Spritzdichtung. Auf der Basis von Silikon, Thikol und Polysobutylen — geschaffen

für die Anforderungen der Praxis.

Für ausserordentliche Probleme rufen Sie

## 051 621911

an: Verlangen Sie den Bostik-Beratungsdienst. Wir kennen Lösungen für fast alle Dichtungsprobleme... auch für Ihr spezielles.



### Bostik-Vulkseal 3103

Zwei-Komponenten-Versiegelungsmassen auf Thiokol-Basis.

### Bostik-Neoseal 3109

Weich-gummielastisch abbindendes Zwei-Komponenten-Versiegelungsmaterial.

### Bostik-GE-Silikon 3020

Ein-Komponenten-Dichtungsmasse auf Silikonkautschuk-Basis.

### Bostik-Seal 3035

Dauerplastische Spritzdichtung.

### Bostik-Seal

Dauerplastisches Abdichtungsmaterial, vorgeformt oder als ungeformte Masse.

### Bostik-Neopren-Pofile

Abdicht- und Isolierprofile für Elementbau und Industrieverglasung. Sämtliche Profile können nach Zeichnung angefertigt werden.

### Bostik 2050

Paste zur Nahtabdichtung von Gehrungen und Stössen.

# Bostik®

Durch Forschung vorn

Bostik GmbH Badenerstrasse 697 8048 Zürich

WPS BO 671



# Hydrosaat

## Spezialfirma für humuslose Begrünung

Exklusive, langsamwachsende  
Hydrosaat-Böschungsmischungen  
für Autobahnen = geringer Unterhalt

Einsparungen in Planie und Humu-  
sierung — rasche Keimung —  
Verhinderung von Erosionsschäden —  
volle Garantie

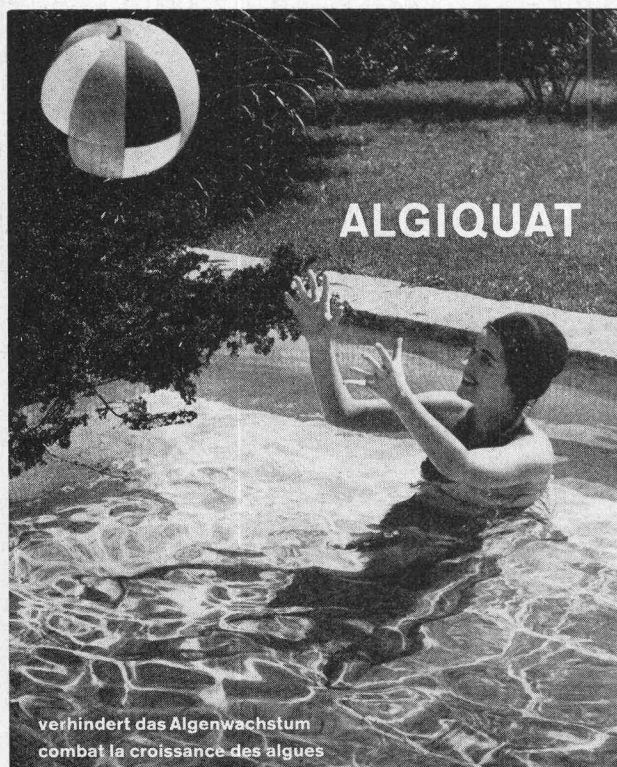
Hydrosaat — von Fachleuten  
geschaffen — steht zu Ihrer Verfügung.  
Lassen Sie sich beraten!

**Hydrosaat AG, 3018 Bern**

Bümplizstrasse 73, Tel. (031) 55 09 44



ERFOLG DURCH INSERATE IN DER SCHWEIZ. BAUZEITUNG



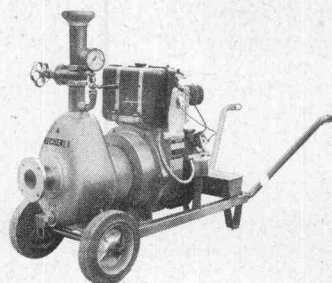
verhindert das Algenwachstum  
combat la croissance des algues

Sind Sie glücklicher Besitzer eines Gartenbassins? Dann kennen Sie viel-  
leicht schon ALGIQUAT.

ALGIQUAT hält das Wasser sauber, erhöht die Freude an Ihrem Bassin  
und ist sehr ausgiebig.

Verlangen Sie den ausführlichen Prospekt.

Erhältlich in Apotheken und Drogerien oder direkt durch  
Pharmalabor Dr. Brandt AG, Bern 18



**Aecherli**

## Baupumpen

mit grossen Leistungen  
zu bescheidenen Prei-  
sen. Fährbare Ausfüh-  
rung mit Benzin-, Diesel-  
oder Elektromotor.

Schweizer  
Qualitätsarbeit.

Verlangen Sie unverbindliche Offerten sowie unse-  
ren farbigen Sonderprospekt!

**Aecherli AG, 6260 Reiden**

Maschinenfabrik, Tel. 062 / 9 33 71

Betonieren Sie nur mit der bewährten  
Schalungstafel

Verlangen Sie bitte  
Offerte und Muster

**DREYER**

B. Dreyer  
Zürich 9/48

Tel. 051 / 52 26 23

# schallgedämpft



Lärmbekämpfung ohne Leistungsverminderung:

## Flottair 40 D Souffleur

4,4 m<sup>3</sup>/min bei 7 atü, luft-  
gekühlt, mit Deutz-Dieselmotor.

Dazu Flottmann-Abbau- und  
Aufreisschämmer mit Schalldämm-  
Zylinder sowie die bewährten  
Bohrhämmer.

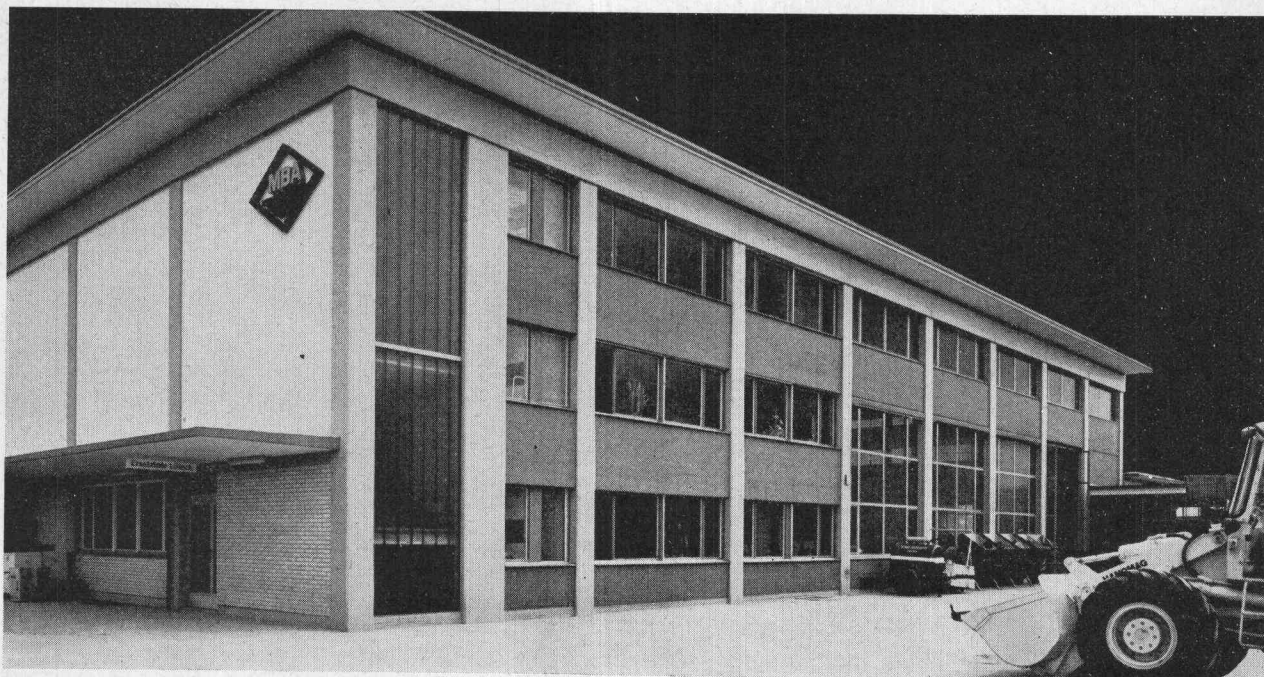
Verkauf Vermietung Service



Kraft- und Arbeitsmaschinen AG

8952 Schlieren-Zürich Zürcherstrasse 137 Tel. 051/98 92 88

# kamag



## Vorfabrikation **StahlTon**

MBA Dübendorf – Werkhalle

J. Egli AG, Generalbauunternehmung, Kempten-Wetzikon

W. von Ins, Ingenieurbüro, Zürich

Gebr. Bonomo & Co, Hoch- & Tiefbau, Dübendorf

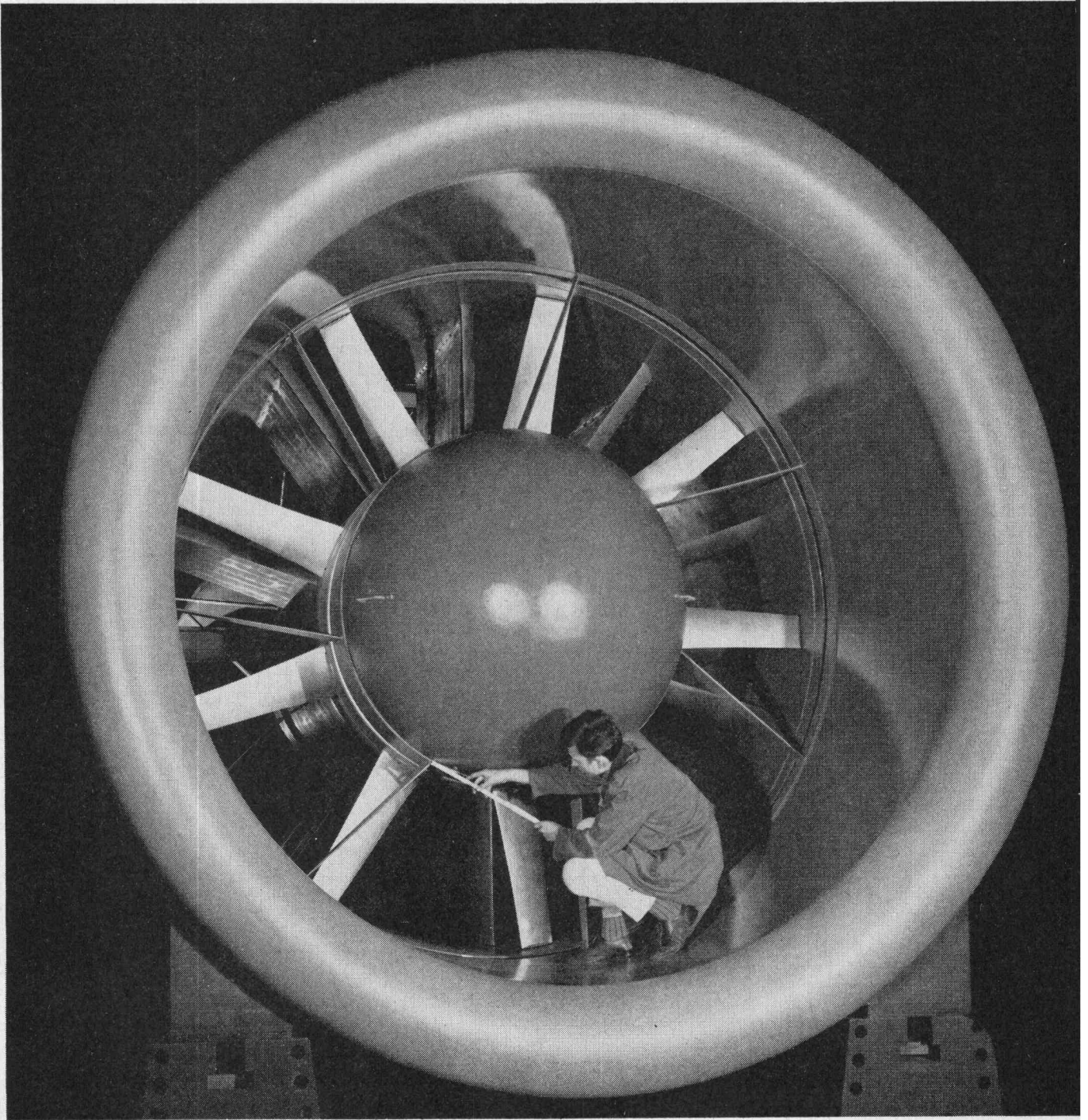
Stahlton AG

Riesbachstr. 57 Tel. 051-476400 8034 Zürich

Stahlton-Prebeton AG Eymattstr. 71 Tel. 031-663301 3027 Bern

Lieferung und Montage von Konstruktionen aus vorfabrizierten Betonelementen für den Industrie- und Hochbau  
● Brückenbau ● Allgemeinen Tiefbau ● Elemente eigener Norm oder nach Entwurf des Projektverfassers





Axialventilator mit einem Raddurchmesser von 2,8 m für horizontalen Einbau

## Sulzer – Axialventilatoren für Tunnellüftung

# SULZER

Wir lieferten:

Für den San-Bernardino-Tunnel

13 Ventilatoren für je 150 m<sup>3</sup>/s

Für den Mosi-Tunnel (Axenstrasse)

2 Ventilatoren für je 60 m<sup>3</sup>/s

Gebrüder Sulzer, Aktiengesellschaft  
Winterthur, Schweiz