

Zeitschrift: Schweizerische Bauzeitung
Herausgeber: Verlags-AG der akademischen technischen Vereine
Band: 85 (1967)
Heft: 22

Inhaltsverzeichnis

Nutzungsbedingungen

Die ETH-Bibliothek ist die Anbieterin der digitalisierten Zeitschriften auf E-Periodica. Sie besitzt keine Urheberrechte an den Zeitschriften und ist nicht verantwortlich für deren Inhalte. Die Rechte liegen in der Regel bei den Herausgebern beziehungsweise den externen Rechteinhabern. Das Veröffentlichen von Bildern in Print- und Online-Publikationen sowie auf Social Media-Kanälen oder Webseiten ist nur mit vorheriger Genehmigung der Rechteinhaber erlaubt. [Mehr erfahren](#)

Conditions d'utilisation

L'ETH Library est le fournisseur des revues numérisées. Elle ne détient aucun droit d'auteur sur les revues et n'est pas responsable de leur contenu. En règle générale, les droits sont détenus par les éditeurs ou les détenteurs de droits externes. La reproduction d'images dans des publications imprimées ou en ligne ainsi que sur des canaux de médias sociaux ou des sites web n'est autorisée qu'avec l'accord préalable des détenteurs des droits. [En savoir plus](#)

Terms of use

The ETH Library is the provider of the digitised journals. It does not own any copyrights to the journals and is not responsible for their content. The rights usually lie with the publishers or the external rights holders. Publishing images in print and online publications, as well as on social media channels or websites, is only permitted with the prior consent of the rights holders. [Find out more](#)

Download PDF: 23.02.2026

ETH-Bibliothek Zürich, E-Periodica, <https://www.e-periodica.ch>

Schweizerische Bauzeitung

Revue Polytechnique Suisse

Wochenschrift

für Architektur, Ingenieurwesen
und Maschinentechnik

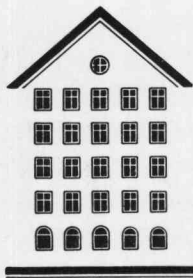
Gegr. 1883 von A. Waldner

Herausgegeben von der
Verlags-AG der akademischen
technischen Vereine, Zürich

85. Jahrgang

Donnerstag, 1. Juni 1967

Fenster



Kiefer Zürich



**GUNIT UND SPRITZBETON
INJEKTIONEN TIEFBOHRUNGEN**

ING. MAX GREUTER CIE AG ZÜRICH + CHUR

BERCHTOLD & Co.

Telephon
051 / 92 05 01

HEIZUNG

THALWIL

WARMWASSER

LÜFTUNG

**Steinzeug +
Kunststoff
Embrach**

Steinzeugröhren
Ausgussbecken
Gefässe + Apparate
Laboranlagen

Steinzeugfabrik Embrach AG
Embrach-Zch. Tel. (051) 96 23 21

Inhalt

Vorortzüge RABDe 12/12 der SBB.
Von J. Rutschmann und M. Desponds . . . 377*

Mitteilungen

Naturstoffchemie im Battelle-Institut . . . 393
Neuer V8-Dieselmotor von Caterpillar. Die
neuen Tokaido- und Sanyo-Strecken der
japanischen Eisenbahnen. Persönliches. . . 394

Buchbesprechungen

DB-Einfamilienhäuser 1—50 und 51—100,
von G. Schwab. Handbuch der Haustechnik,
von K. Sage. Stahl im Hochbau, vom
Verein Deutscher Eisenhüttenleute . . . 394
Statik rotationssymmetrischer Flächenträger,
von E. Hampe. Neuerscheinungen . . . 395

Nekrologe

E. Meylan, A. Oser 395

Wettbewerbe

Kath. Kirchgemeindezentrum «Bruder
Klaus» in Emmenbrücke 395
Nationalstrasse N14, Reussbrücke Rot-
kreuz—Dietwil. Kath. Kirche Mettendorf . . . 396

Mitteilungen aus dem SIA

Sektion Baden. Techn. Verein Winter-
thur 396

Ankündigungen

«Gute Form», Winterthur. Graphische
Sammlung der ETH, Zürich. Schweizer-
ische Fachgruppe für Wärmebehandlung.
Schweiz. Verband für die Materialprü-
fung der Technik. Elektronische Berechnung
von Stabtragwerken. Europäische
Vereinigung für Personalfragen. Einfüh-
rungskurs in die Dokumentation. Städte-
bau in Finnland. Vortragskalender 396

**Das nächste Heft
erscheint verspätet!**

Verlag und Redaktion

Zürich-Giesshübel, Staffelstrasse 12
Postadresse: Postfach, 8021 Zürich
Tel. (051) 23 45 07/08, Postcheck 80 - 6110

Anzeigenverwaltung

Mosse-Annoncen AG, 8001 Zürich
Limmatquai 94, 8023 Zürich - Postfach
Tel. (051) 47 34 00, Postcheck 80 - 1027

Druck: Offset-+Buchdruck AG, Zürich