

Zeitschrift: Schweizerische Bauzeitung
Herausgeber: Verlags-AG der akademischen technischen Vereine
Band: 85 (1967)
Heft: 20

Werbung

Nutzungsbedingungen

Die ETH-Bibliothek ist die Anbieterin der digitalisierten Zeitschriften auf E-Periodica. Sie besitzt keine Urheberrechte an den Zeitschriften und ist nicht verantwortlich für deren Inhalte. Die Rechte liegen in der Regel bei den Herausgebern beziehungsweise den externen Rechteinhabern. Das Veröffentlichen von Bildern in Print- und Online-Publikationen sowie auf Social Media-Kanälen oder Webseiten ist nur mit vorheriger Genehmigung der Rechteinhaber erlaubt. [Mehr erfahren](#)

Conditions d'utilisation

L'ETH Library est le fournisseur des revues numérisées. Elle ne détient aucun droit d'auteur sur les revues et n'est pas responsable de leur contenu. En règle générale, les droits sont détenus par les éditeurs ou les détenteurs de droits externes. La reproduction d'images dans des publications imprimées ou en ligne ainsi que sur des canaux de médias sociaux ou des sites web n'est autorisée qu'avec l'accord préalable des détenteurs des droits. [En savoir plus](#)

Terms of use

The ETH Library is the provider of the digitised journals. It does not own any copyrights to the journals and is not responsible for their content. The rights usually lie with the publishers or the external rights holders. Publishing images in print and online publications, as well as on social media channels or websites, is only permitted with the prior consent of the rights holders. [Find out more](#)

Download PDF: 12.02.2026

ETH-Bibliothek Zürich, E-Periodica, <https://www.e-periodica.ch>

Schweizerische Bauzeitung

Revue Polytechnique Suisse

Wochenschrift

für Architektur, Ingenieurwesen
und Maschinentechnik

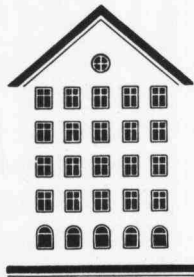
Gegr. 1883 von A. Waldner

Herausgegeben von der
Verlags-AG der akademischen
technischen Vereine, Zürich

85. Jahrgang

Donnerstag, 18. Mai 1967

Fenster



Kiefer Zürich

LERCH AUFZÜGE

Zürich 1 Oetenbachgasse 5

Telephon (051) 23 30 00

mit Hand-, elektrischem
und hydraulischem Antrieb

BERCHTOLD & Co.

HEIZUNG

THALWIL

WARMWASSER

LUFTUNG

Telephon
051/92 05 01

Steinzeug Embrach

Steinzeugfabrik
Embrach AG
für Kanalisation
und chemische Industrie

Embrach/ZH

Inhalt

- Ein belüfteter Strassentunnel am Gott-
hard. Von *P. Püntener* 349*
- Zürcher Ziegeleien im 1966.
Von *G. Risch* 351
- Belastungsvorschriften für Brücken der
Schwertransportstrassen. Von *K. Basler* . 352*
- Schraubenkompressoren. Von *M. Künzler* 357*
- Verschiebung des Trägerendes beim Rol-
lenlager des einfachen Balkens.
Von *M. Ladner* 359*
- Hundert Jahre J. M. Voith.
Von *A. Ostertag* 360

Mitteilungen

Entgiftung von Abwässern aus Härte-
reien. International vereinbarte Gleichun-
gen für die elektronische Berechnung der
Eigenschaften von Wasser und Wasser-
dampf. Feststellung von Lecks in Erd-
gasleitungen. Wirtschaftlichkeit der Rhein-
Main-Donau-Wasserstrasse. Isentropen-
exponent technischer Gase 361

Buchbesprechungen

- Grosstafelbauten, von *R. von Halasz* und
G. Tantom. Vom Lösen mathematischer
Aufgaben, von *G. Pólya* 361
- Die Statische Berechnung, von *M. Mayer*.
Contemporary Forming Methods, by *L. Mohacsy*. Berechnung und Konstruktion
ringverstärkter Druckrohrleitungen, von
F. Mang. Pratique du Béton Précontraint,
par *G. Dreux*. Steel Designers' Manual,
by *The British Iron & Steel Federation* 362
- Angewandte Strömungslehre, von *W. Albr-
ing*. Klingelberg-Spiralkegelräder, von
W. Krumme. Sandwich Construction, by
F. J. Plantema. Water and Wastewater En-
gineering, by *G. M. Fair, J. C. Geyer*,
D. A. Okun 363
- Stahleisen-Wörterbuch, vom *Verein Deut-
scher Eisenhüttenleute* in Zusammenarbeit
mit *Centro Nacional de Investigaciones
Metalúrgicas*. Neuerscheinungen 364

Wettbewerbe

Schulhausanlage in Cressier. Bagno pù-
blico comunale in Bellinzona. Kath.
kirchliches Zentrum in Winterthur . . . 364

Ankündigungen

Seminar über Technische Physik an der
ETH. Vortragskalender 364

Verlag und Redaktion

Zürich-Giesshübel, Staffelstrasse 12
Postadresse: Postfach, 8021 Zürich
Tel. (051) 23 45 07/08, Postcheck 80 - 6110

Anzeigenverwaltung

Mosse-Annoncen AG, 8001 Zürich
Limmatquai 94, 8023 Zürich - Postfach
Tel. (051) 47 34 00, Postcheck 80 - 1027

Druck: Offset+Buchdruck AG, Zürich

ALUSUISSE Aluminium

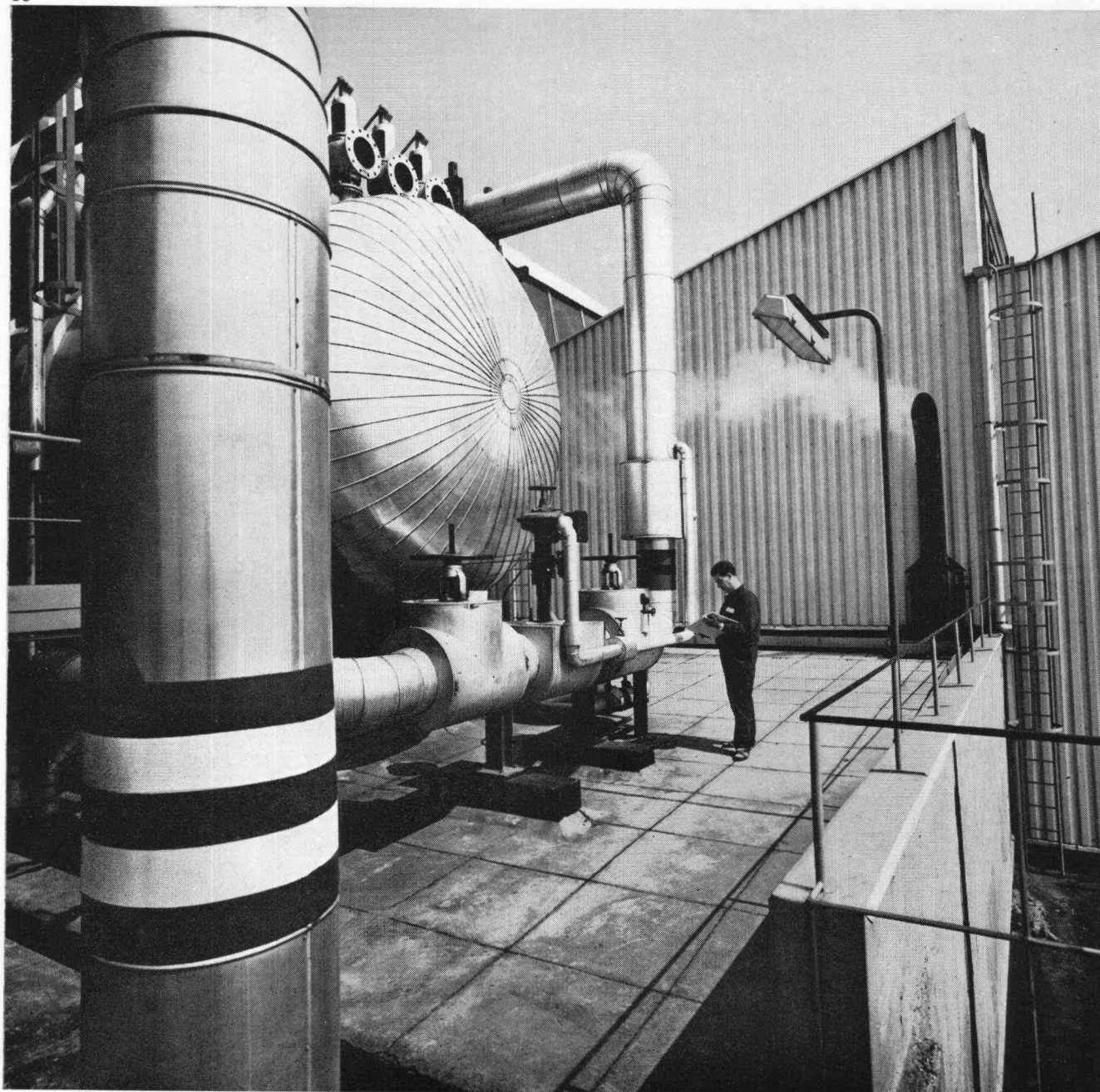
Unbeschränkt wetterbeständig

Aluman-Bleche für Spenglerarbeiten und lange Aluman-Wellbänder für Dächer und Verkleidungen — blank oder Alucolux farbig einbrennlackiert — sind eine unserer Spezialitäten. Alusuisse-Material für die Aussenhaut moderner Industriebauten überdauert Generationen! Auch hier leistet Alusuisse-Material hervorragende Dienste.



Schweizerische Aluminium AG, Verkaufsabteilung 8048 Zürich, Telefon 051/54 80 80

80



DOW HEUTE IN EUROPA

DOW ist einer der grössten Chemie-Konzerne der Welt. Mit weitgespanntem Programm: Entwicklung, Herstellung und Verkauf von Kunststoffen, Chemikalien, Metallen, Bio-Produkten, Verpackungsmaterial und Verbrauchsgütern in allen Teilen der Welt. DOW verkauft in Europa. Und DOW produziert in Europa. DOW hat eigene Fabriken in England. In Italien. In Holland. In Griechenland. In Deutschland. Der Hauptsitz von DOW Europa befindet sich in Zürich.

SEIEN SIE NICHT ZUGEKNÖPFT, WENN'S UM ISOLIERPROBLEME GEHT.



Styrofoam Roofmate

Es gibt kein leistungsfähigeres Isoliermaterial. Und es hilft Ihnen Kosten zu sparen.

Styrofoam* für Wände und Böden und Roofmate* für Flachdächer sind erstklassige Isoliermaterialien. Überall in Europa und in den USA werden sie von Architekten vorgeschrieben und von Bauunternehmern in grossem Umfang verwendet. Seit mehr als 20 Jahren in den USA. Und seit einigen Jahren auch in der Schweiz. Sie lösen alle Ihre Isolierprobleme und sichern Ihnen eine dauerhafte, wirksame Isolierung.

Roofmate und Styrofoam sind aufgeschäumte Polystyrole mit einer besonderen Eigenschaft: sie sind extrudiert. Das heisst: sie bleiben stets trocken. Sie können keine Feuchtigkeit aufnehmen. Und sie verrotten und zerfallen nicht. Weitere Merkmale: ausserordentlich hohe Druckfestigkeit, Schnittkanten, die scharf und glatt

bleiben: sauber gestossene Fugen verstehen sich von selbst. Kein Abbröckeln. Kein Abblättern.

Styrofoam und Roofmate haben einen konstant niedrigen λ -Wert. Sie sind sehr widerstandsfähig und helfen Ihnen deshalb Baukosten zu sparen. Und weil sie leicht und bequem zu handhaben sind, können sie auch Verlegungskosten sparen. Styrofoam und Roofmate sind schwer entflammbar. Sie reizen die Haut nicht und sind blau eingefärbt.



Einfache Montage



Feuchtigkeit wird abgewiesen



Leichte Handhabung

Noch heute – an Dow



* Warenzeichen – The Dow Chemical Company

An: Dow Chemical Europe S.A., Lavaterstr. 93, 8027 Zürich
Senden Sie mir vollständige Unterlagen über Styrofoam und/oder Roofmate

Name:

Position:

Firma:

Adresse:

**Modell 824,
STUAG, Los 1,
Wasseramt, N 1,
Derendingen**

BARBER-GREENE Stabilisierungsmischanlage

Wer Nationalstrassen bauen will, muss rationell und schnell bauen können.

Kostensparende Grossaufbereitung von Mischmaterial jeder Art ist seit Jahrzehnten ein Spezialgebiet von BARBER-GREENE. Diese Anlagen sind einfach und robust konstruiert,

weitgehend automatisiert — mechanisch, elektrisch oder elektronisch — und ausgesprochen betriebssicher. Sie verursachen zudem sehr geringe Verschleisskosten, was ihre Rentabilität noch erhöht.

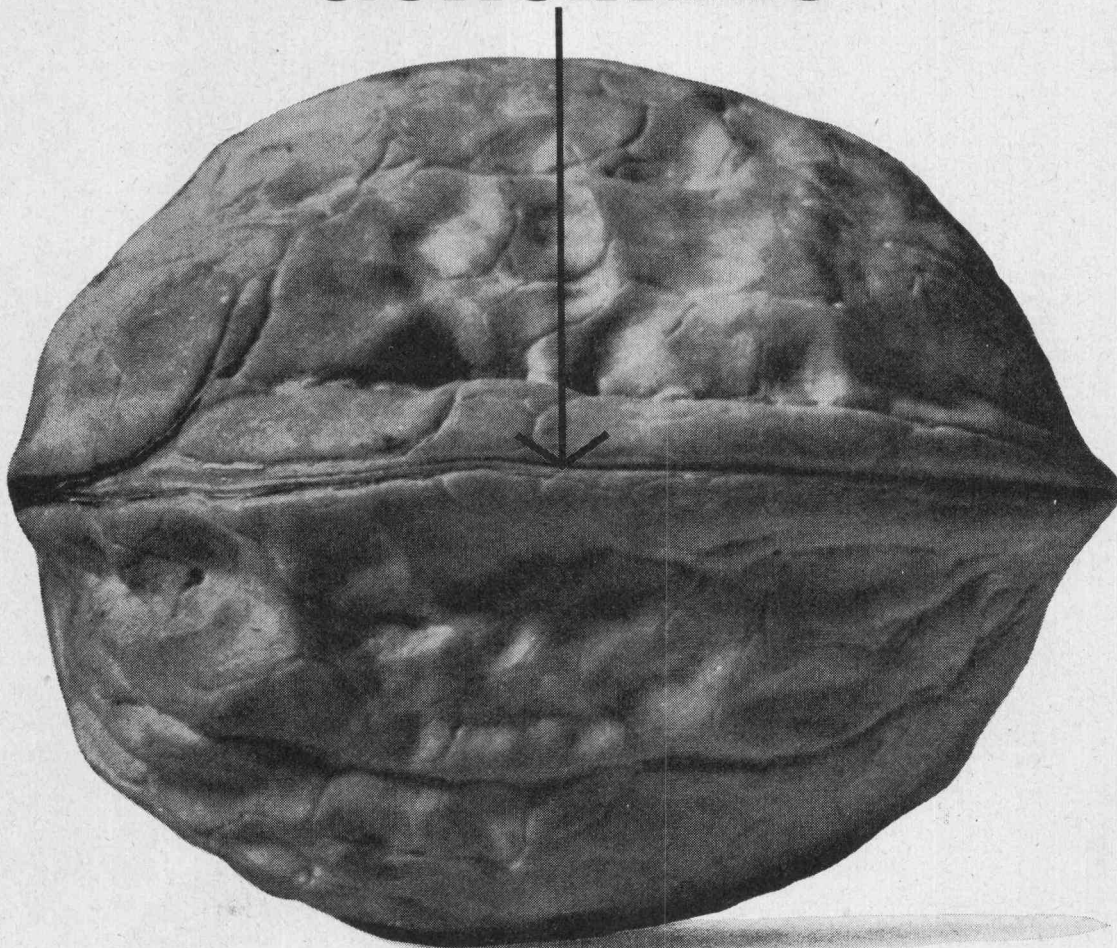
Die abgebildete BARBER-GREENE Stabilisierungsmischanlage Modell 824 für Zement oder Bitumen erbringt eine Stundenleistung bis zu 180 Tonnen.



**Robert Aebi AG, 8023 Zürich
Uraniastrasse 31/33
Telefon 051/23 17 50**

Zweigniederlassungen:
Zollikofen 031/65 01 06
Landquart 081/51 25 42
Lausanne-Renens 021/34 42 12
Castione 092/5 47 61

hier liegt das Geheimnis



Eine perfekte Verbindung: witterungsbeständig, dicht, wasserfest, schön, zweckmässig, dauerhaft und sicher. Hier ein Gesetz der Natur. Ihre Fugen im Bauwerk können Sie aber nicht der Natur überlassen, — dafür gibt es einen SIKKA-Fugenkitt. Je nachdem, welche Ansprüche Sie an das Fugendichtungsmaterial stellen, SIKKA hat für jede Fuge den richtigen Kitt.

Wie einfach die Verarbeitung ist und welches Produkt für die verschiedenen Fugenarten, Dimensionen und Anforderungen gegeben ist, das sagt Ihnen das Kitt-Brevier von SIKKA. Es soll Ihnen helfen, Ihre Fugenprobleme zu lösen.

Ihr Baumaterialhändler liefert Ihnen gerne SIKKA-Kitte, vom einfachen Handwerkerkitt bis zum hochqualifizierten Zweikomponentenkitt.

Senden Sie mir das Sika-Kittbrevier

☐ deutsch ☐ italienisch ☐ französisch

Name _____

Beruf _____

Adresse _____

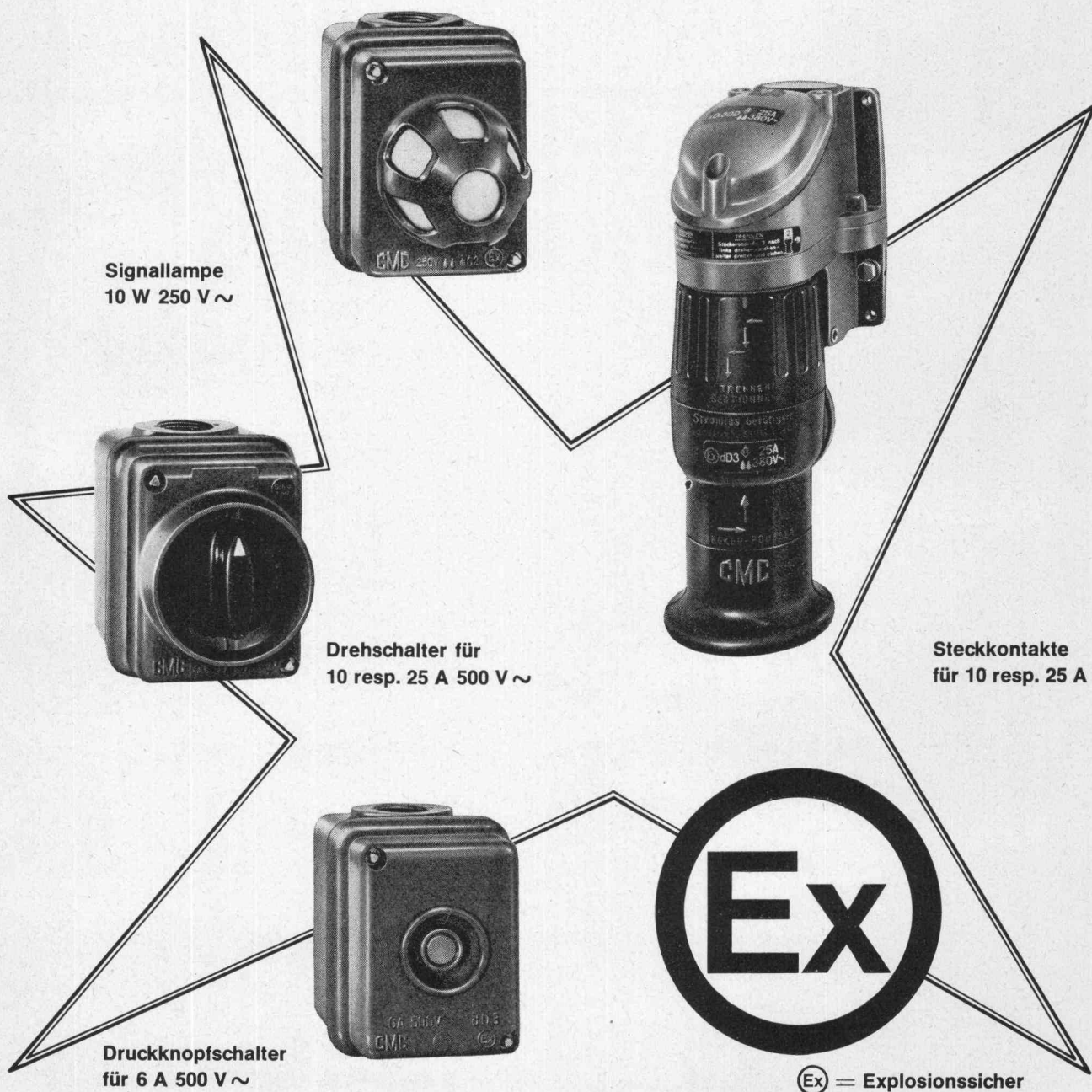
Kaspar Winkler + Co 8048 Zürich Tel. 051/62 40 40



GUTSCHEIN

Explosionssichere Apparate

Explosionssichere Apparate werden in der chemischen Industrie, Laboratorien, Tankanlagen, Gross-Garagen und Untertagebauten verwendet.
Keine Wartung, kein Öl, keine Fremdbelüftung, daher grösste Sicherheit.



CMC

Carl Maier & Cie 8201 Schaffhausen

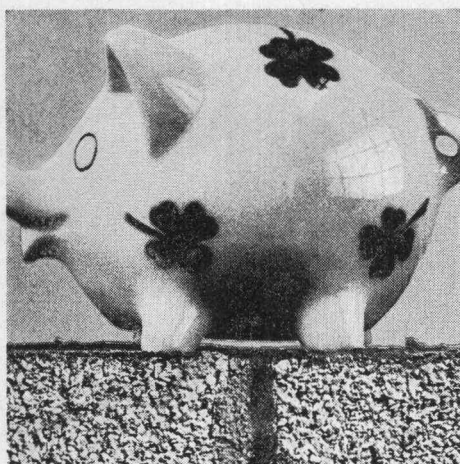
Fabrik elektrischer Apparate und Schaltanlagen, Tel. 053/8 16 66



Hürlimann

Isolierbaustein

aus gebranntem Tonmergel vom Urmiberg



Bauen Sie «billiger» — mit bester Qualität.
Wir empfehlen besonders
die 25er- und 30er-Steine.



Die Vorteile liegen klar auf der Hand!

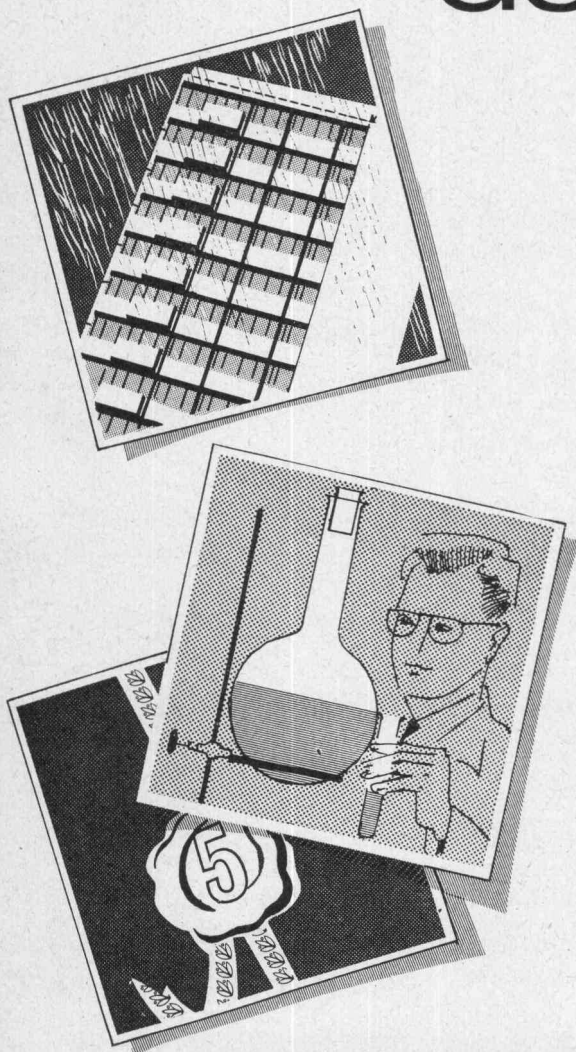
11

1. Das beste Rohmaterial: Tonmergel
2. Gute Isolation
3. Verschiedene Steinmasse
4. Geringer Mörtelverbrauch
5. Leicht zu bearbeiten
6. Lieferung auf den Tag genau

7. Normale Steindruckfestigkeit
8. Genaue Masshaltigkeit
9. Keine Ausblühungen
10. Idealer Träger für jeden Verputz
11. **Bauen Sie «billiger» — mit bester Qualität**
12. Bewährt und gefragt

K. Hürlimann Söhne AG, Brunnen, Tel. 043/9 10 46

gibt es einen Fassaden-Anstrich der länger hält?



Natürlich gibt es diesen. Zwar — so natürlich ist dies wiederum nicht. Die übliche Garantie beträgt nach SIA zwei Jahre. Wir fanden schon vor 12 Jahren, dass dies zu wenig sei. Als Architekt werden Sie mit uns einig sein. Man zahlt nicht tausende, ja zehntausende von Franken für Reinigung, Anstrich und das Gerüst (das bekanntlich meistens noch mehr als die Rechnung des Malermeisters kostet), um nur eine Haltbarkeitsgarantie von zweimal 12 Monaten zu erhalten.

Es ist in der Tat auch nicht einzusehen, wieso man sich vielfach noch immer an diese kurze Zeitdauer klammert. Forschung und Entwicklung in der Farbenchemie haben grossartige Fortschritte gemacht. Und das Schweizer Malergewerbe ist bekannt für sein handwerkliches Können. Es bildet sich unentwegt weiter aus. Viele Betriebe arbeiten mit den modernen AIRLESS-Spritzgeräten, die wir 1958 aus Amerika in der Schweiz einführen. AIRLESS bedeutet: Spritzen ohne Luft, das heisst der Farbauftrag ist satter, hat mehr Schichtstärke und füllt die Poren. Und alle diese Fortschritte sollten den Hausbesitzern, Bauherren oder Architekten nicht zum Nutzen sein?

Da sind wir anderer Meinung. Seit 12 Jahren gewähren wir für unsere Fassaden-Farben ULTRASIT auf Wunsch eine

schriftliche fünfjährige Haltbarkeitsgarantie.

Tausende von Fassaden — alte und neue — aus Beton, Mauerwerk und Verputz sind in den letzten 15 Jahren mit ULTRASIT gestrichen worden. Es gibt keine einzige Fassade, wo unser Material nicht das gehalten hätte, was erwartet wurde. Nie musste jemand unsere ULTRASIT-Garantie in Anspruch nehmen. Es gibt Objekte, auf die wir besonders stolz sind (und unseren Mut von damals heimlich selbst bewundern), wie grosse Mühlensilos mit Gerüstkosten von 25 000 bis 30 000 Franken. Hat der Anstrich fünf Jahre gehalten? Nicht nur das — vielfach sind daraus 12 Jahre geworden. ULTRASIT schmückt und schützt nach wie vor. Deshalb lautet die Antwort zur Frage nach dem Fassadenanstrich, der wirklich länger hält:

es gibt ihn:

ultrasit

Die Fassaden-Farbe mit Haltbarkeitsgarantie

Verlangen auch Sie einen ULTRASIT-Anstrich von Ihrem Malermeister



KURT VOGELSANG AG
Farben- und Lackfabrik
8603 Schwerzenbach
Tel. 051 / 85 31 81

Auslieferungslager in

St. Gallen, Bern, Neuchâtel, Fribourg, Brig und Giubiasco

Dem Wasser ausgeliefert?

In diesem Falle sicher ...

Sie jedoch kennen SPERRBARRA 05, das neuartige, polyvalente Dichtungsmittel, welches guten Beton gegen Druckwasser abwehrbeständig macht.

Und abwehrbeständig heisst: Dem Wasser dauernd trotzen.

SPERRBARRA 05 stopft die Kapillarporen und erhöht die Grenzflächenspannung zwischen Beton und Wasser. So wird Ihr Beton wasserdicht, und das bei nur 0,5% Dosierung.

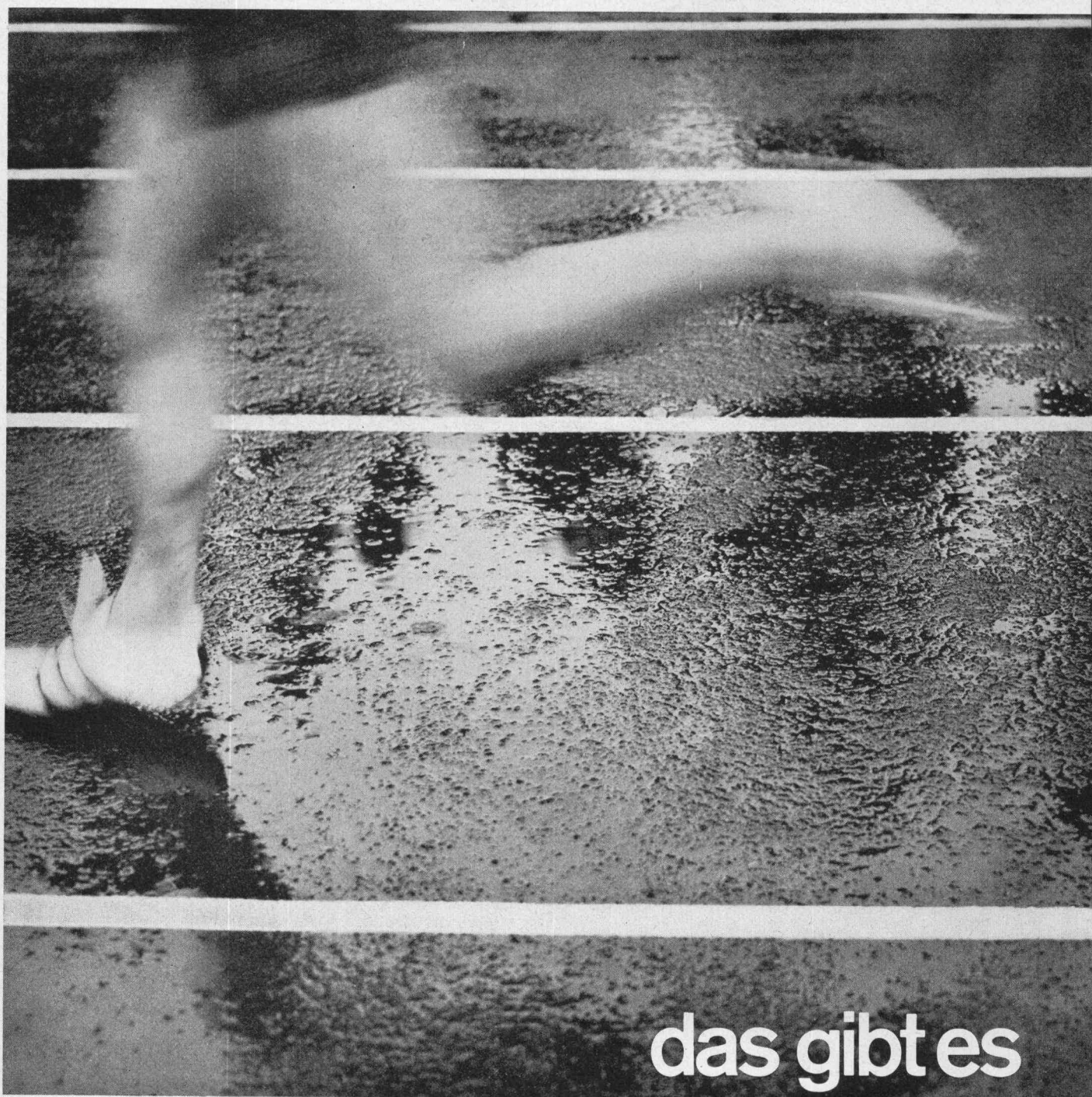
Seinen weiteren Qualitäten zufolge gilt SPERRBARRA 05 als universaler Betonzusatz: Es macht den

Beton besser verarbeitbar und geschmeidiger, steigert seine Frühhochfestigkeit (verkürzte Ausschallfristen!) und schadet ihm selbst bei versehentlicher 10facher Überdosierung keineswegs.

MEYNADIER & CIE AG, Zürich, Lausanne, Bern, Luzern, Bellinzona, Chur. SPERRBARRA 05 ist auch durch den Fachhandel erhältlich.

SPERRBARRA 05

hilft für morgen bauen



das gibt es

Sportler, die im Regen
trainieren, auf nasser
Bahn, bei jedem Wetter,
sogar im Winter, mit
Spikes oder ohne,
gute Resultate erzielen,
ohne die Bahn
zu beschädigen!

denn seit es **RUB
KOR** gibt,
gibt es auch in der
Schweiz einen all
weather track, einen
asphaltähnlichen,
wetterfesten, aber
elastischen Belag.
Verlangen Sie die
Dokumentation bei
Walo Bertschinger AG.
in Zürich, oder
in Ihrer Nähe!

KEINE WASSERVERSCHWENDUNG

AVT- und IVT-Regler regulieren genau und helfen Wasser sparen:

Der Typ IVT ist für die Temperaturregelung von Heisswasserspeichern, Wärmeaustauschern, Ölvorwärmern, Autoklaven, Entfettungsanlagen, Luftheizgeräten, Trockenöfen usw. berechnet und kann sowohl für Wasser als auch für Dampf verwendet werden.

Max. Arbeitsdruck 10 atü

Max. Temperatur des zu regelnden Mediums 180°C

Anschluss R 1/2", R 3/4" und R 1"

Arbeitet ohne Hilfsenergie

Schnelle und einfache Einstellung

Selbstregelnde Stopfbüchse

Auswechselbares Balgelement

Auswechselbarer Ventilsitz und -teller

Leichte Montage

Typ AVTB ist ein thermostatisches Regelventil für Wasser. Es arbeitet ohne Zufuhr von Hilfsenergie und wird durch die Temperatur des Fühlers gesteuert. Es öffnet bei sinkender und schliesst bei ansteigender Fühlertemperatur.

Das AVTB-Ventil wird bei der automatischen Temperaturregelung von Wasserwärmern, Wärmeaustauschern, Ölvorwärmern, Luftheizgeräten u. a. m. sowie in industriellen Anlagen verwendet.

Temperaturbereiche: 0 - 30°C

20 - 60° und 50 - 90°C

Betriebsdruck bis 10 atü

Anschluss: R 1/2", R 3/4" und R 1"

4000 BASEL 18 - Tel. (061) 46 06 08

Depots:

Lausanne (021) 25 01 68

St. Gallen (071) 27 25 44

Zürich (051) 54 14 33

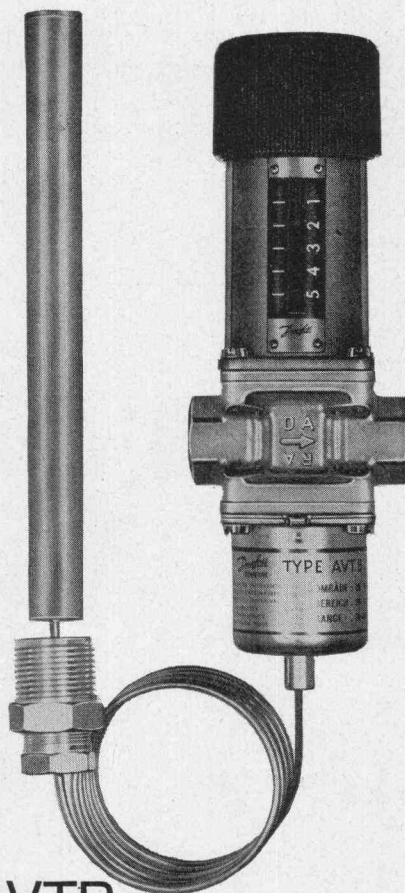
WERNER KUSTER A. G.

Danfoss

7049



IVT



AVTB

Mehr Ruhe haben auch Sie mit einer Lichtruf-Anlage. Die eleganten, formschönen Apparate sind angenehm zu bedienen, und unsere langjährige Erfahrung im Bau von Lichtruf-Apparaten gibt Ihnen hohe Gewähr für einwandfreies Funktionieren auch weitverzweigter Anlagen. Sie und Ihr Personal werden durch eine Lichtruf-Anlage spürbar entlastet. Wir liefern Lichtruf-Anlagen für Büros, Spitäler, Restaurants und Hotels.



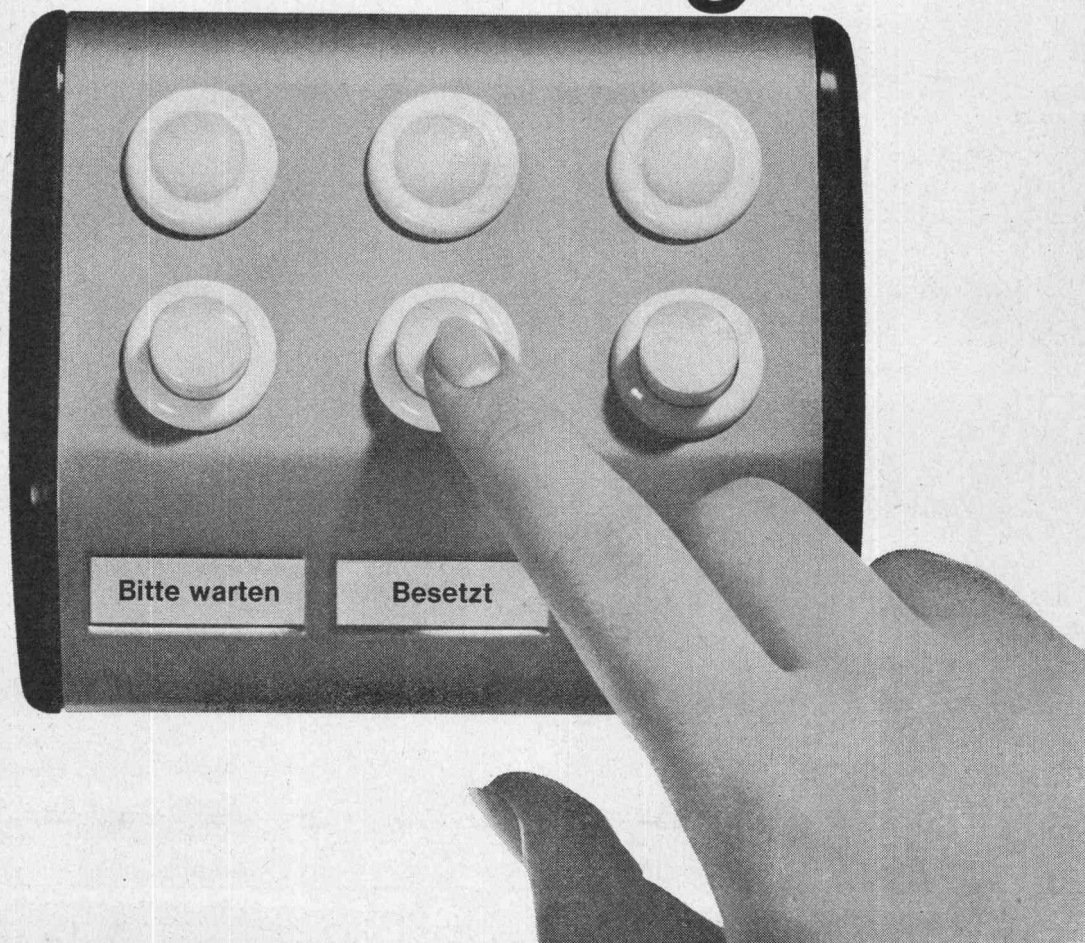
SIEMENS

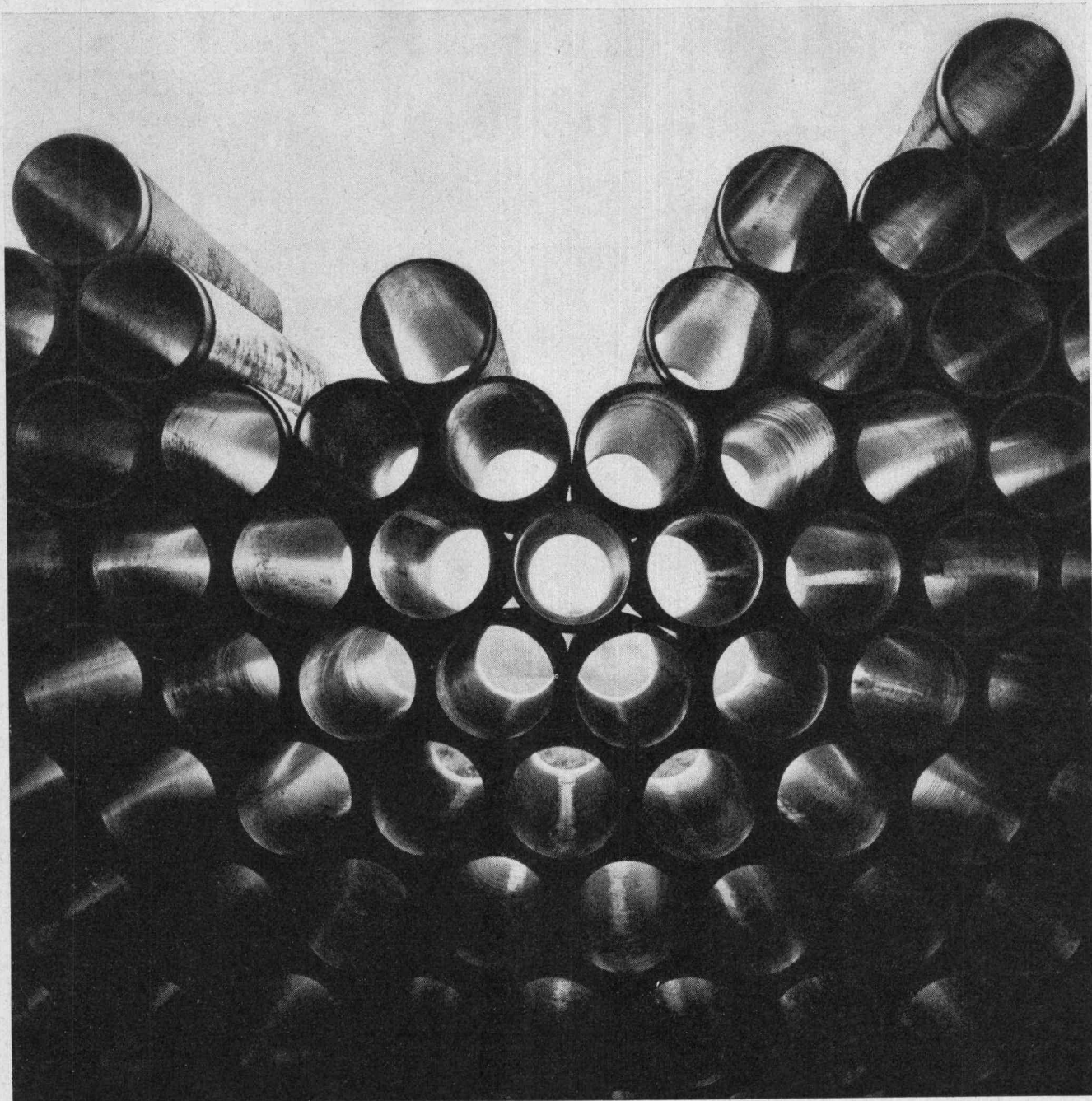
Verlangen Sie bitte unverbindlich Prospekte und Unterlagen über Siemens-Lichtruf-Anlagen.

Siemens
Elektrizitätserzeugnisse
Aktiengesellschaft
8021 Zürich, Löwenstr. 35
Telefon 051/25 36 00

S.A. des Produits
Electrotechn. Siemens
1002 Lausanne
1, Chemin de Mornex
Téléphone 021/22 06 75

Siemens Lichtruf entlastet Vielbeschäftigte





Das älteste Isoliermaterial der Welt für die modernsten Kanalisationsrohre!

KEY-Rohre bestehen zu 70% aus Pech, dem ältesten Isoliermaterial der Welt. Sie werden aus Asbest- und Zellulosefasern gepresst und unter Vakuum und Druck mit Steinkohleteerpech getränkt. Darum widerstehen sie angriffigen Säuren und Laugen, daher sind sie auch gegen äussere Einflüsse wie Wurzeln und säurehaltigen Boden geschützt. Ihre glatte Oberfläche (wie aus dem Bild ersichtlich ist) ergibt ferner einen äusserst geringen K-Wert (0,0003).

KEY-Rohre sind leicht, elastisch und druckfest. Sie werden unabhängig von der Witterung rasch und sicher verlegt (bis 100 m/Std.).

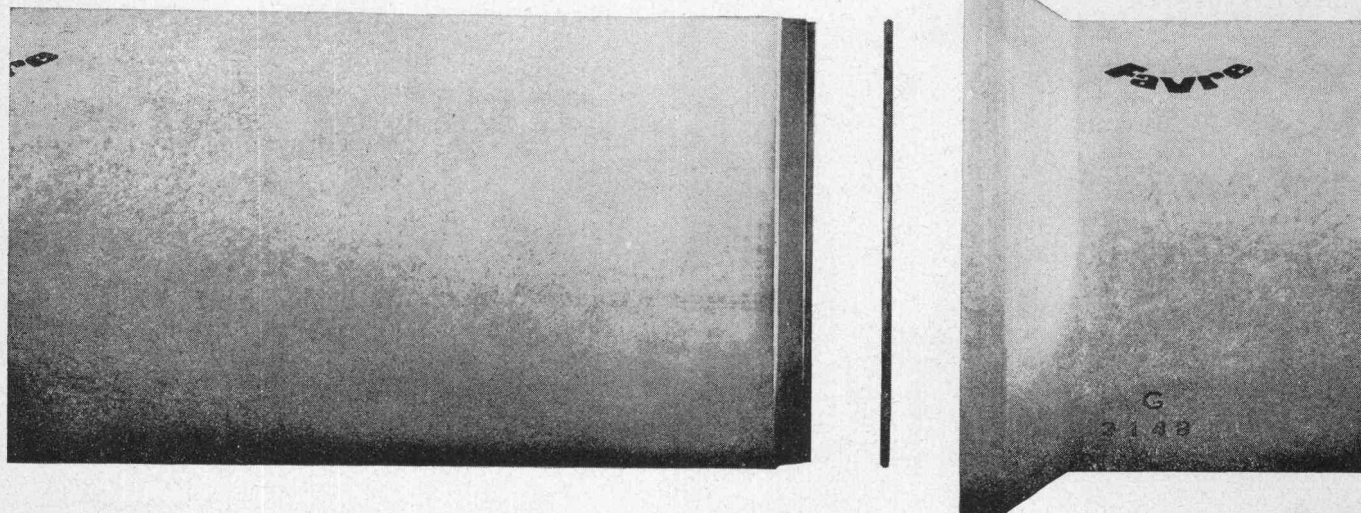
Wenden Sie sich für Ihre speziellen Probleme an unsern Beratungsdienst.



Neu: 12er-Rohre

Promastic AG, 8116 Würenlos
Telefon 056-37666

Stüssi-roll- Schleuderbetonröhren



Die wesentlichen Vorteile des Stüssi-roll-Rohres:

- Keine Vorbehandlung der Rohrmuffen
- Leichtes Aufziehen des Gummi-Dichtungsringes
- Rasches Einziehen der Rohre
- Keine Nacharbeit an den Muffen

Ø 25—100 cm

Baulänge 2 m

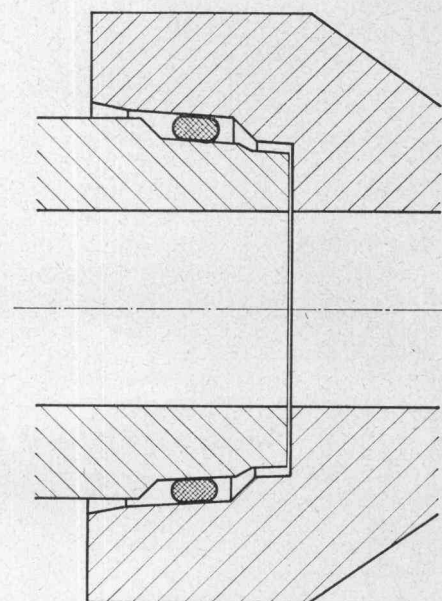
Ausführung armiert und unarmiert

Wir liefern auch die entsprechenden Rollgummi-Dichtungsringe

Die neue Glockenmuffe zeichnet sich aus durch

- sehr kleine Muffentoleranzen
- gute Dichtigkeit
- bleibende Flexibilität

Muffenpartie mit Rollgummi-Dichtungsring in fertig verlegtem Zustand



Favre & Cie AG Zürich

Zementwarenfabrik

Werke in:

Wallisellen Telefon 051/93 20 11

Däniken SO Telefon 062/6 12 09

Wer
heute
baut
braucht

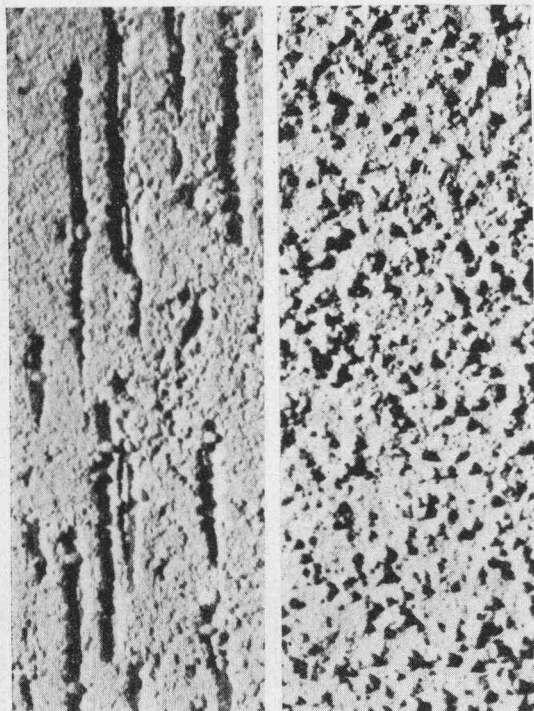
MARMORAN®

Modernes Bauen verlangt nach modernen Materialien. MARMORAN ist der erste kunststoffgebundene Verputz auf PVC-Basis und gilt heute in Fachkreisen als der beste und edelste Schutz für jede Fassade, jede Innenwand, jede Decke. Nicht umsonst wird im vorfabrizierten Elementenbau, wo höchste Anforderungen gestellt werden, nach ungezählten Versuchen MARMORAN verwendet. MARMORAN ist das Ergebnis 30jähriger Erfahrung und ständiger Weiterentwicklung.

MARMORAN ist eben mehr als nur ein gewöhnlicher Verputz. Das Material wird in einem praktischen Plastiksack oder in einem handlichen Kessel angeliefert. Es ist fertig gemischt und sofort verarbeitungsbereit. Es benötigt keinerlei Vorbereitung – es gibt keinen Materialverlust. Die Qualität ist immer konstant. Mit MARMORAN gibt es viel weniger Wasser im Bau und zudem trocknet MARMORAN sehr rasch. Es ist absolut beständig gegenüber allen Einwirkungen von Alkalien und die Dampfdiffusion ist vollkommen gewährleistet. MARMORAN ist dauerelastisch und darum unempfindlich gegen Schwundrisse. Wer einen absolut dauerhaften und edlen Aussen- oder Innenputz wünscht, gibt sich nicht mit irgendeinem Verputz zufrieden. Er besteht ausdrücklich auf MARMORAN. Denn MARMORAN ist nicht teurer – aber besser.



Der moderne, atmende Innen- und Aussenputz auf PVC-Basis!
Fixfertig – verarbeitungsbereit



MARMORAN ist in verschiedenen Körnungen erhältlich. Dadurch lassen sich bei entsprechender Verarbeitung beliebig viele Strukturen erzielen. Ausserdem kann MARMORAN in wirklich jedem Farbton (auch im extremsten!) geliefert werden. Der modernen, abwechslungsreichen Gestaltung von Fassaden und Innenwänden sind also keine Grenzen gesetzt.



MARMORAN hat den Vorteil, dass es auf jedem Untergrund haftet, also auf Beton, Spanplatten, Eternit, Glas usw. Die Verputzmasse lässt sich sehr einfach und praktisch verarbeiten: Entweder wird sie mit einer Traufel mühelos aufgezogen oder sie wird rationell und sauber mit einer Spritzpistole aufgespritzt. Ansatzstellen gibt es keine! MARMORAN Innenputz ist schon nach 12 Stunden gebrauchstrocken; MARMORAN Aussenputz bereits nach 2-4 Stunden. Der Verputz verbindet sich vollständig mit dem Untergrund – die Wand kann nicht beschädigt werden.



MARMORAN – ein HAUSER Qualitätsprodukt! Neue Fabrik in Volketswil.

HERMANN HAUSER AG. 8604 VOLKETSWIL/ZÜRICH Spezialist für kunststoffgebundene Verputze Telefon 051/864744

Probleme...

im Flachdachbau, bei Isolierungen und Abdichtungen?
über technisch einwandfreie, formschöne und preisgünstige
Ausführungen?

Fragen Sie uns!

Unser qualifizierter, technischer Beratungsdienst steht Ihnen jederzeit gerne und kostenlos zur Verfügung!



VERBIA - Dachpappen

VERBIA - Dach- und Dichtungsbahnen

VERBIA - Gewebekbahnen

VERBIA - Kaltklebe- und Anstrichmassen

WISDA - Heissklebemassen

für Flachdach- und Terrassenbeläge,
Grundwasser- und Feuchtigkeitsisolierungen,
Brücken- und Gewölbeisolierungen

VERBIA FOL - Kunststoff-Folien

Typ B Bedachungsfolie

Typ W Schwimmbäder- und Wasserbeckenfolie

Typ J Isolierungs- und Tunnelfolie

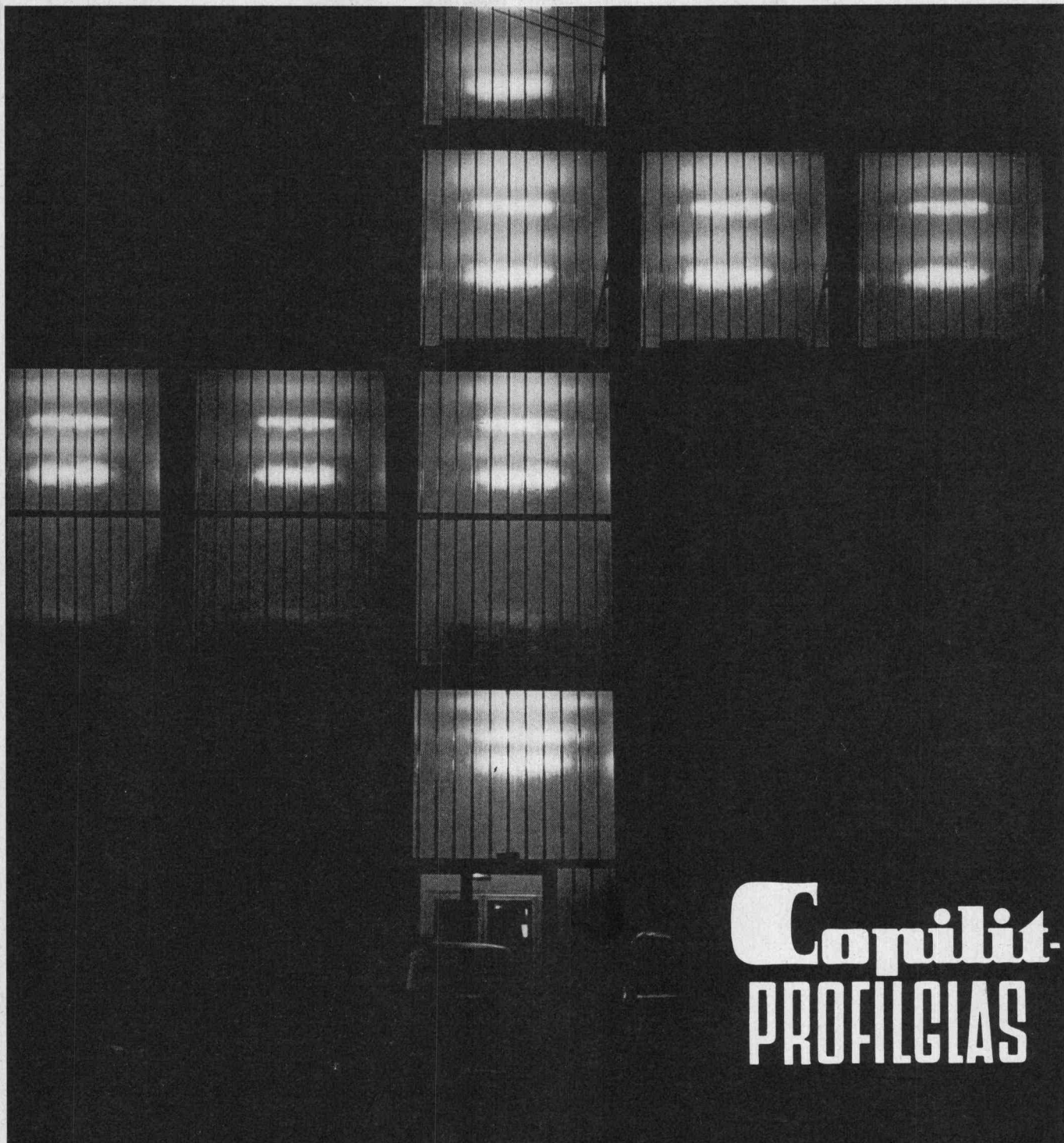
BUTYL-Folie für Sonderzwecke

Verlangen Sie eine ausführliche technische Dokumentation!



Verkaufsaktiengesellschaft für plastische
Bedachungs- und Abdichtungsmaterialien
4600 Olten Froburgstrasse 15
Telephon 062 5 03 44





Copilit- PROFILGLAS

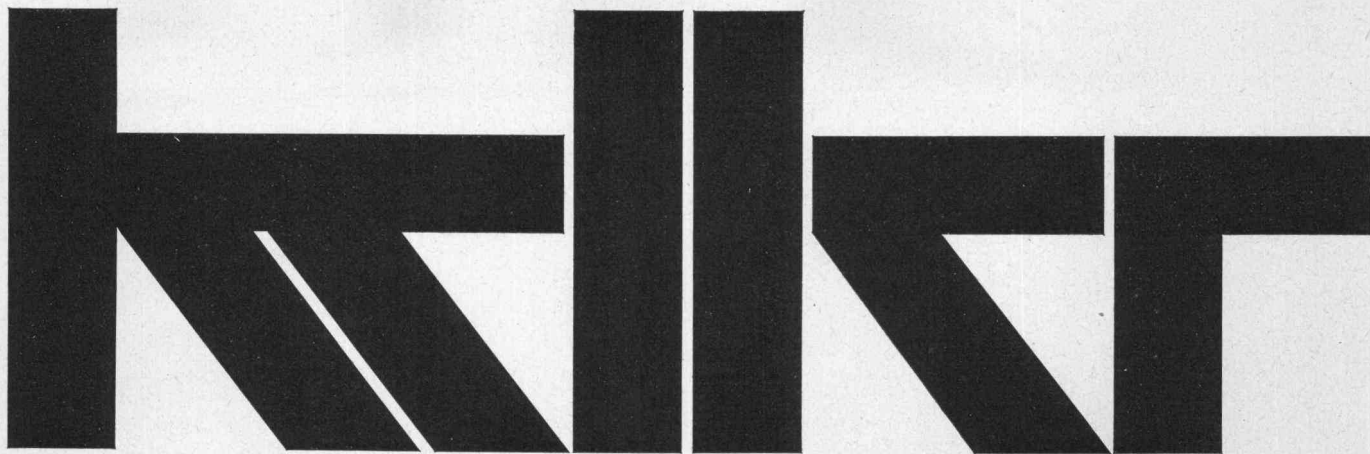


Licht schafft Raum — Deshalb zählt Glas neben Stahl und Beton zu den bevorzugten Baustoffen heutiger Architektur.

Copilit-Profilglas gestaltet nicht nur Häuserfassaden, sondern lässt vor allem Räume die ganze Fülle des Tageslichtes atmen. Wohnungen werden optisch größer, Werkhallen heller. Copilit-Profilglas bestimmt den Baustil der Gegenwart.



**Glas Keramik DEUTSCHER INNEN-UND AUSSENHANDEL · 108 BERLIN · KRONENSTRASSE 19-19a
DEUTSCHE DEMOKRATISCHE REPUBLIK**



Gutes Licht, aber bitte wenig Wärme!

Siegfried Keller AG, Wallisellen

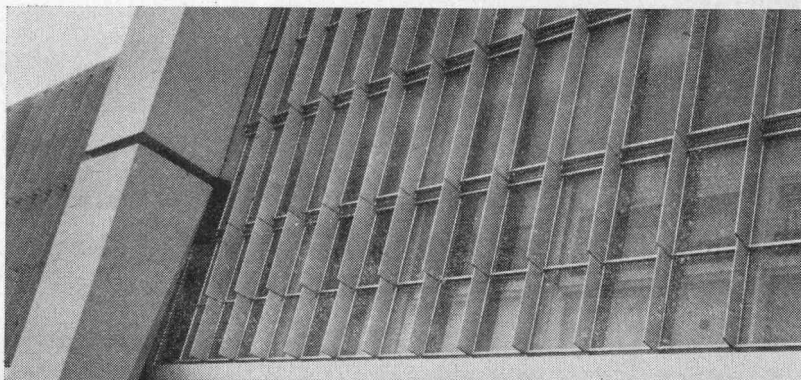
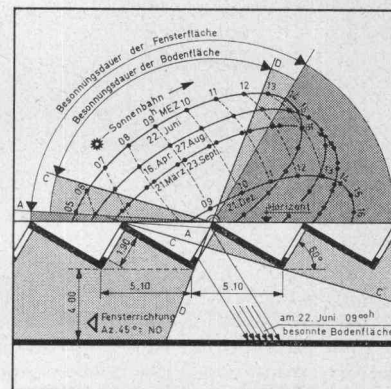
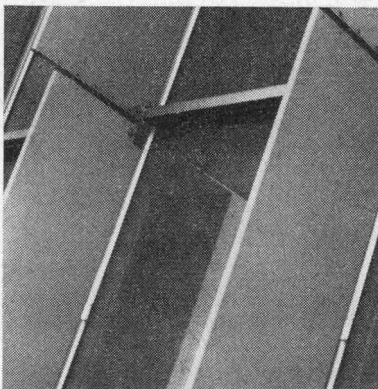
Fensteranlagen im Industriebau müssen richtig geplant werden. Einerseits wird eine gute natürliche Raumbelichtung gefordert. Andererseits darf der Raum durch die Fensterbesonnung nicht zu warm werden. Noch zu viele Fabrikhallen werden allsummerlich zur Sauna!

Die Probleme der Tageslichtbeleuchtung und des Sonnenwärmeschutzes sollen unter einen Hut gebracht und optimal gelöst werden. Darin kennen wir uns aus. Eine Möglichkeit — es gibt noch andere — besteht im Anbringen von unbeweglichen Beschattungslamellen. Oft stellt das eine sehr wirksame und besonders wirtschaftliche Lösung dar. Das Zuviel an Sonnenwärme wird abgeschirmt, ohne den Tageslichteinfall über Gebühr zu schmälern. So können besonders Shedhallen, die in der Fensterrichtung von Norden abweichen, klimatisch gerettet werden. Allerdings nicht in jedem Fall. Das muss genau untersucht werden. Grösse und Stellung der Beschattungsvorrichtungen dürfen nicht über den Daumen gepeilt werden, wenn Reinfälle vermieden werden sollen.

Wir stehen Ihnen bei Ihrem nächsten Neubauprojekt gerne beratend zur Verfügung. Wir liefern nicht einfach nur gute Fensteranlagen — wir bieten mehr.

Siegfried Keller AG, Industrieverglastungen, 8304 Wallisellen-Zürich,
Telefon 051 93 32 32

Technisches Bureau Westschweiz: 19, route de Chavannes, 1000 Lausanne,
Téléphone 021 24 94 29





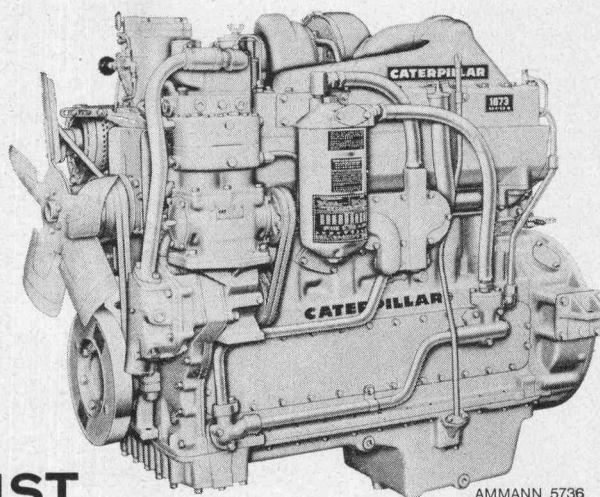
CATERPILLAR

MOTOREN

in Baumaschinen sind Ihnen bestimmt bekannt. Ueber ihre Leistungen, ihre grosse Zuverlässigkeit und Dauerhaftigkeit sind Sie orientiert. Aber wissen Sie, dass CATERPILLAR Dieselmotoren von 50 bis 1550 PS Leistung herstellt, welche je nach Typ für ganz besondere Zwecke konstruiert sind? Typische Beispiele, wo sich CATERPILLAR-Dieselmotoren als Antriebsquelle bewähren, sind:

- Notstrom-Gruppen
- Lokomotiven
- Schiffe
- Lastwagen
- Baumaschinen
- Generatoren
- Pumpen

Fragen Sie uns an, wir sind überzeugt, dass wir den passenden CATERPILLAR-Dieselmotor für Sie haben. Und ausser den hohen Leistungen, der grossen Zuverlässigkeit der CATERPILLAR-Motoren erhalten Sie bei uns



QUALITÄT — KUNDENDIENST

ULRICH AMMANN

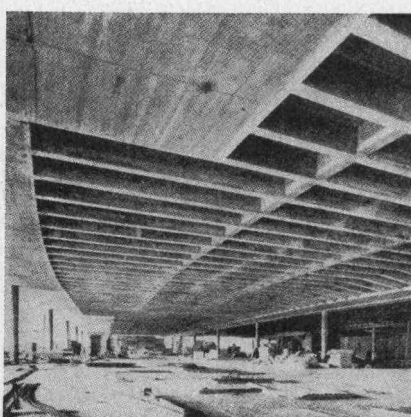
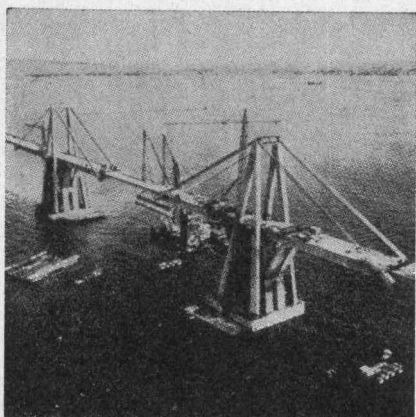
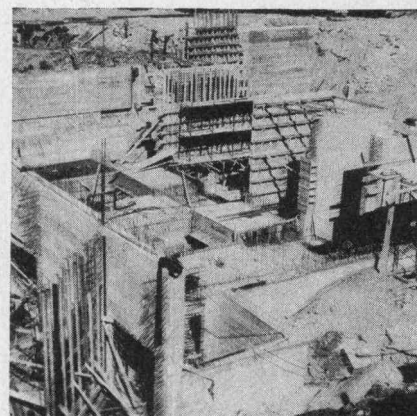
Baumaschinen AG

Tel. 063 / 2 27 02 + 2 51 22

4900 Langenthal

Caterpillar und Cat sind eingetragene Schutzmarken der Caterpillar Tractor Co

Sicherheit mit Tricosal



Kläranlage Werdhölzli Zürich. Belüftungsbecken und Nachklärbecken 2 und 4 mit TRICOSAL BV.

Hochhaus Hoffmann-La Roche, Basel.

Grundwasserwanne Kraftwerk-Zentrale Personico mit TRICOSAL normal flüssig.

Maracaibo-Brücke Venezuela mit 141 000 kg TRICOSAL VZ.

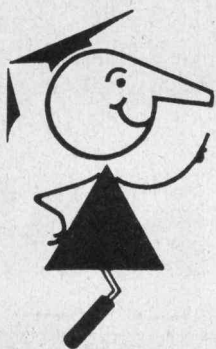
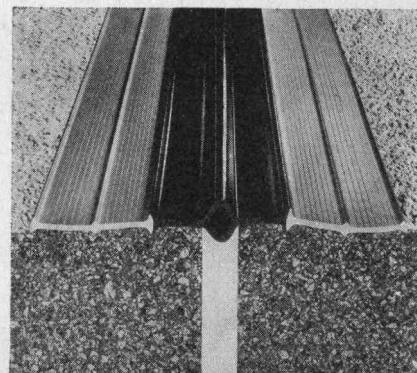
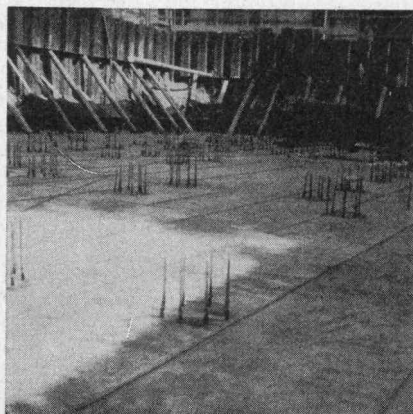
Parkterrasse «Grosse Schanze», Bern. Vorspannkabel-Auspressungen mit TRICOSAL 181.

Grundwasserwannen und Tunnel-Isolationen mit PVC-Folien.

Fugenband mit harten Einbauzonen und hochelastischem Mittelstück (patentiert).

Profitieren Sie von unseren reichen internationalen Erfahrungen.

Wir beraten Sie gern und unverbindlich.



seit
1923

Tricosal®

BAU-CHEMIE AG BASEL (061) 23 00 16

Zement-Schnellbinde- und Dichtungsmittel, Plastifizierer, Verzögerer, Beton-Reinigungsmittel, Gipsverzögerer, Fugenbänder, Spritzbeton, Injektionen, Abdichtungen, Kunststoffe, Frostschutzmittel
Isolationen aus PVC-Folien 1—2 mm für Grundwasserwannen, Tunnels, Flachdächer usw.



HATRA

Vollhydraulik- Raupenbagger R 40

Technische Daten:

Motor	Deutz-Diesel 46 PS
Tieflöffelinhalt	350 l
Grabtiefe bis	3,70 m
Reisskraft	5500 kg
Steigfähigkeit	65%
Raupenbreite	50 cm, max. 92 cm
Dienstgewicht	ca. 10 000 kg
Bodendruck	0,38–0,20 kg/cm ²

Harte Argumente sprechen für HATRA:

Laufwerk:

hochleistungsfähiges Traktorenlaufwerk, alle Teile wartungsfrei, keine Schmierstellen, Laufbahnen gehärtet

Antrieb:

mechanische Beschädigungen ausgeschlossen; keine Getriebeteile ragen über die Breite der Raupe hinaus

Bodenfreiheit:

aussergewöhnlich gross, da kein Getriebe am Unterwagen vorsteht; selbst im unwegsamen Gelände kein Aufsitzen

Hydraulik:

leistungsgeregelte Zweikreis-Axial-Kolben-Pumpen. Unter allen Betriebsbedingungen volle Motorleistung für die jeweilige Arbeit; die hydraulische Kraft passt sich selbsttätig den Grabwiderständen an; in Abhängigkeit davon immer optimale Arbeitsgeschwindigkeit.

HATRA-Vollhydraulik-Bagger sind in sechs verschiedenen Ausführungen lieferbar:

Raupenbagger	R 40 (46 PS)	R 60 (61 PS)	R 80 (92 PS)
Mobilbagger	M 40 (46 PS)	M 60 (61 PS)	M 80 (92 PS)

Folgende **Zusatzgeräte** sind dazu lieferbar: Greifer, Ladeschaufel, Hochlöffel, Tieflöffel, Rodezahn, Lasthaken, Drainagelöffel und Grabenräumlöffel.

Generalvertretung – Ersatzteillager – Reparaturdienst mit Werkstatt- und Schnellservice-Wagen
Eigene Reparaturwerkstätten mit Geleiseanschluss

MAVEG AG BIEL

Telefon (032) 2 15 51

Mattenstrasse 133–135, 2501 BIEL

IRON FLEX

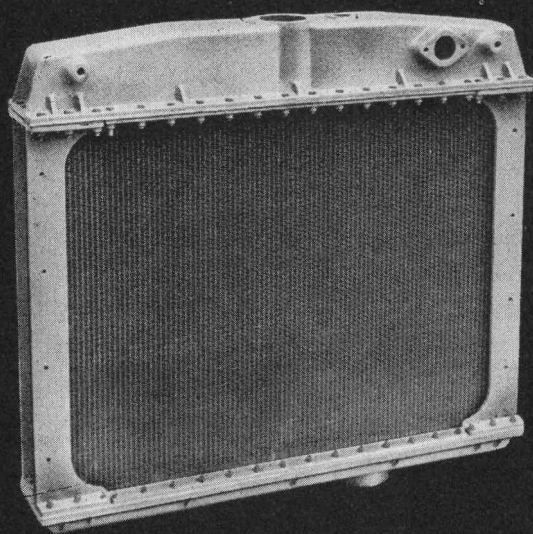
**ABDICHTUNGEN
ISOLIERUNGEN
KORROSIONSSCHUTZ**

IRONFLEX AG
Schaffhauserstrasse 265
8057 Zürich
Tel. 051 48 78 88/89



IRONFLEX-Flachdachbelag aus Trevira-verstärktem PVC ohne zusätzliche Schutzschicht, hochfrequenz-verschweisst.

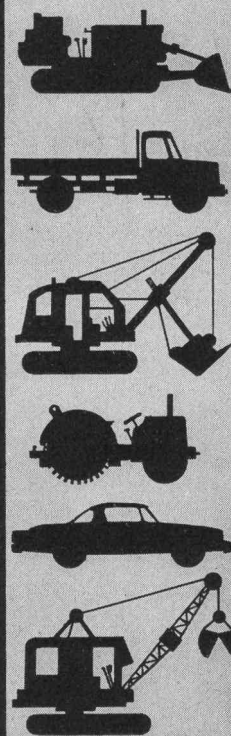
KÜHLER



**für
Baumaschinen,
Lastwagen,
Personenwagen,
Traktoren und
Notstromgruppen**

fabrizieren und
reparieren wir
kurzfristig.

Unsere speziellen
Hochleistungs-Rippen-
rohrelemente sind
robust, widerstands-
fähig bei optimaler
Kühlwirkung.



ORION WERKE ZÜRICH

Fabrik für wärme- und kältetechnische Apparate, Hardturmstr.185, Tel.051/421600

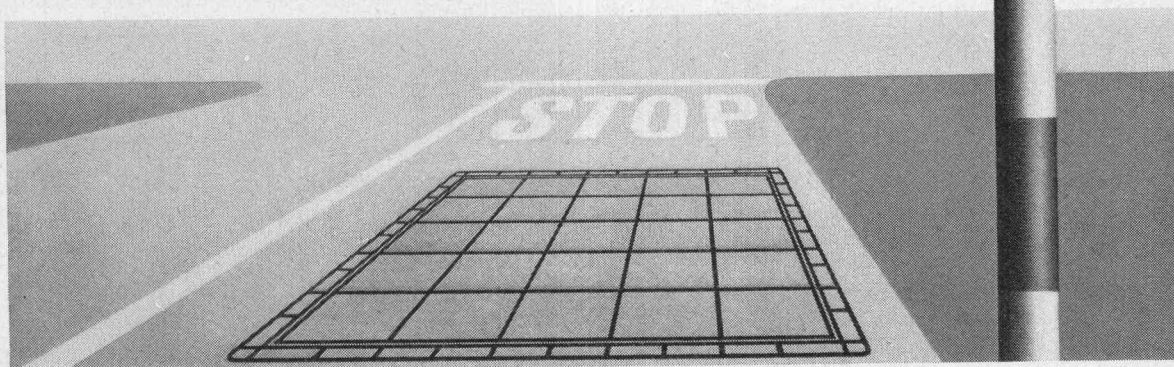


kein Rutschen... auch nicht bei brüskem Anhalten...

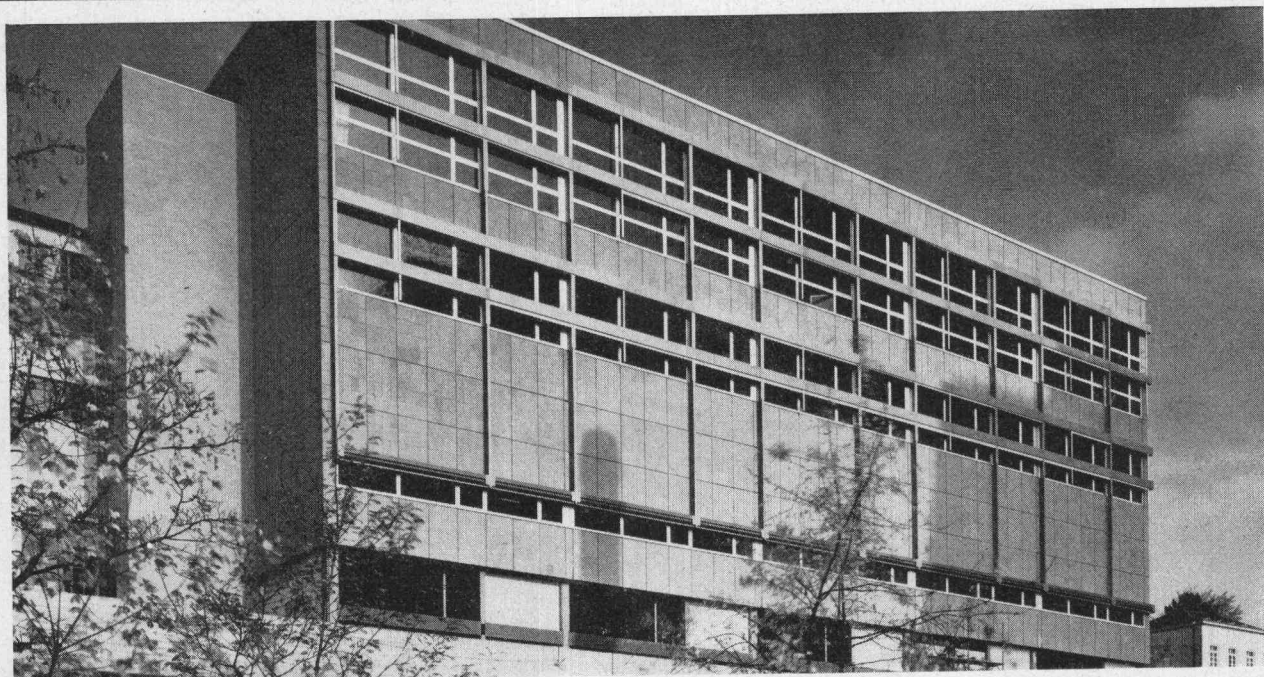
VON ROLL

Schachtabdeckungen und Strassenroste

VON ROLL AG. Werk Rondez, 2800 Delémont



556



Bauelemente Stahlton

Stahlton-Fassadenplatten
aus geschliffenem Sichtton der Ziegelei Paradies
Brauerei Haldengut Winterthur
Peter Stutz, dipl. Arch. ETH SIA, Winterthur

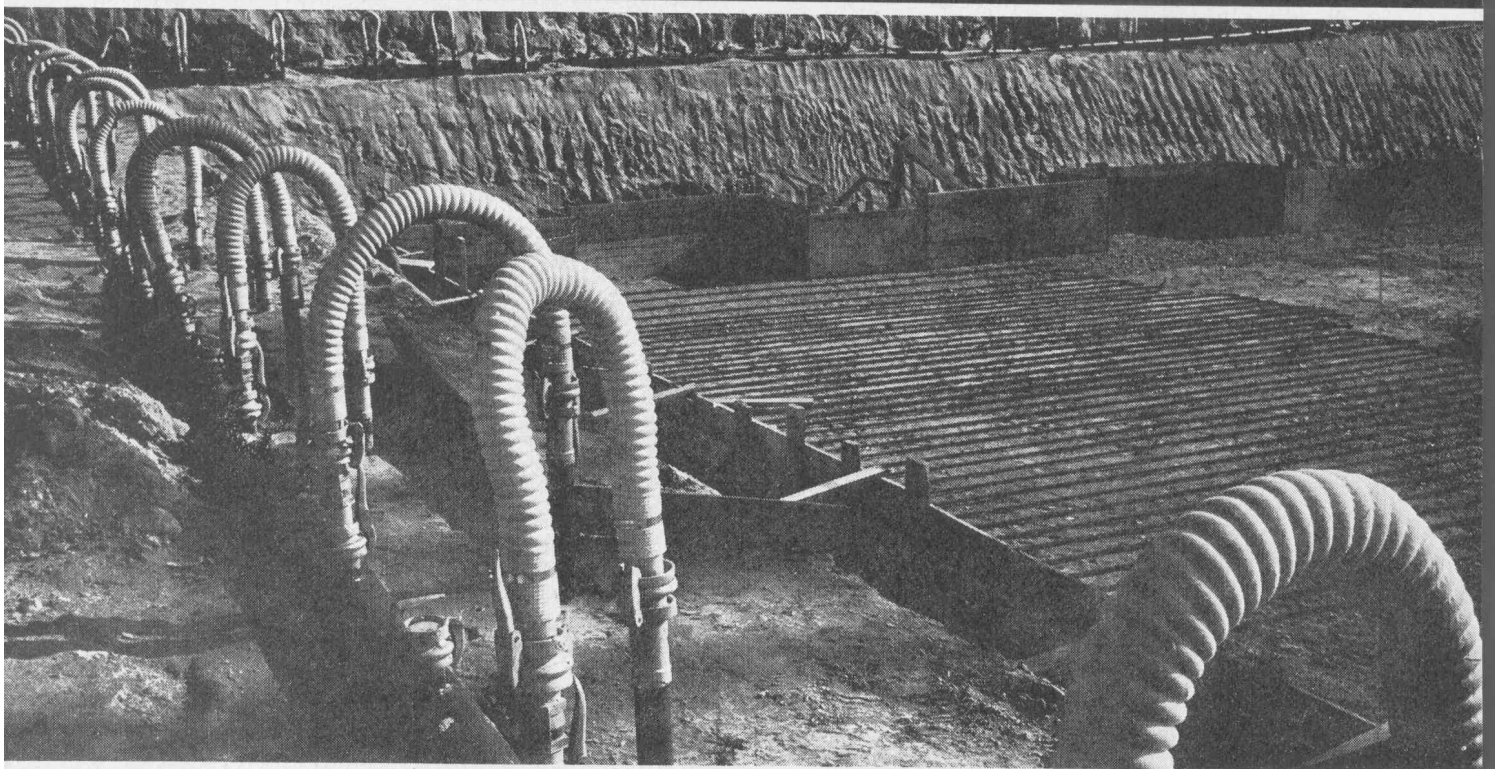
Stahlton AG Riesbachstr. 57 Tel. 051-4764 00 8034 Zürich
Stahlton-Prebeton AG Eymattstr. 71 Tel. 031-66 33 01 3027 Bern

Stahlton-Decken • Stahlton-Stürze und -Rolladenstürze
• Stahlton-Dach- und Wandplatten • Bauelemente aus vorgespanntem Ton und Beton

LOSINGER

WELLPOINT Grundwasser- absenkung

Grundbruchsicher
Keine Spundwände
Sicherer Betrieb
Trockene Baugruben



Spezialarbeiten

Losinger + Co AG
Bern Dapplesweg 1
Telefon 031 / 46 13 11