

**Zeitschrift:** Schweizerische Bauzeitung  
**Herausgeber:** Verlags-AG der akademischen technischen Vereine  
**Band:** 85 (1967)  
**Heft:** 19

## **Werbung**

### **Nutzungsbedingungen**

Die ETH-Bibliothek ist die Anbieterin der digitalisierten Zeitschriften auf E-Periodica. Sie besitzt keine Urheberrechte an den Zeitschriften und ist nicht verantwortlich für deren Inhalte. Die Rechte liegen in der Regel bei den Herausgebern beziehungsweise den externen Rechteinhabern. Das Veröffentlichen von Bildern in Print- und Online-Publikationen sowie auf Social Media-Kanälen oder Webseiten ist nur mit vorheriger Genehmigung der Rechteinhaber erlaubt. [Mehr erfahren](#)

### **Conditions d'utilisation**

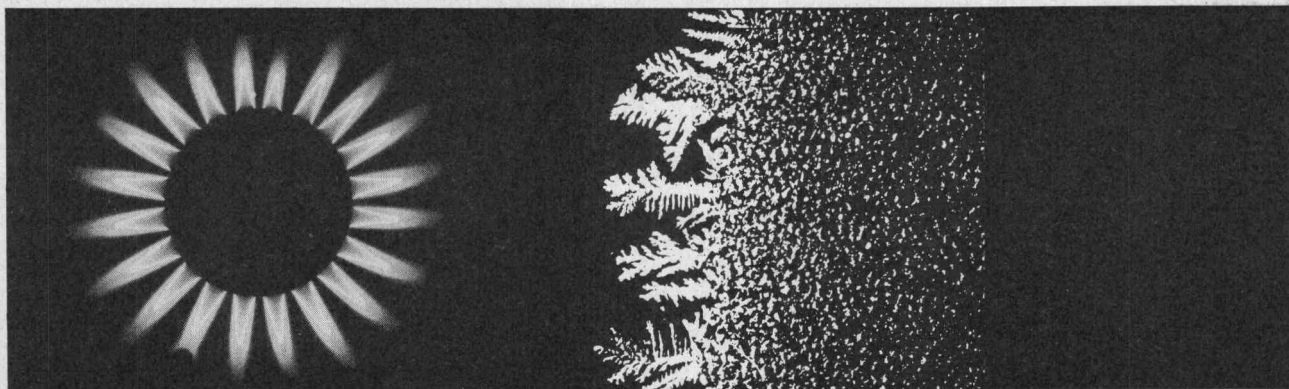
L'ETH Library est le fournisseur des revues numérisées. Elle ne détient aucun droit d'auteur sur les revues et n'est pas responsable de leur contenu. En règle générale, les droits sont détenus par les éditeurs ou les détenteurs de droits externes. La reproduction d'images dans des publications imprimées ou en ligne ainsi que sur des canaux de médias sociaux ou des sites web n'est autorisée qu'avec l'accord préalable des détenteurs des droits. [En savoir plus](#)

### **Terms of use**

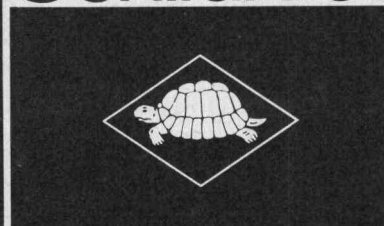
The ETH Library is the provider of the digitised journals. It does not own any copyrights to the journals and is not responsible for their content. The rights usually lie with the publishers or the external rights holders. Publishing images in print and online publications, as well as on social media channels or websites, is only permitted with the prior consent of the rights holders. [Find out more](#)

**Download PDF:** 08.01.2026

**ETH-Bibliothek Zürich, E-Periodica, <https://www.e-periodica.ch>**



# Schildkröt



# Dachfolien



## Widerstands- fähig gegen jede Bewitterung

Schildkröt-Dachfolien sind verrottungsfest, alterungsbeständig und widerstehen jeder Bewitterung. Sie wurden speziell für den Schutz des flachen und leicht geneigten Daches von Wohnungs-, Geschäfts-, Verwaltungs- und Industriebauten entwickelt und können auf allen Arten von Wärmedämmplatten verlegt werden.

Schildkröt-Dachfolien sind flexibel. Komplizierte Anschlüsse und schwer zugängliche Stellen werden zuverlässig abgedichtet. Anschlüsse an Lichtkuppeln, Dunstrohren sowie an

Aufkantung aus Beton, Putz und Blech sind leicht herzustellen. Die Dichtung der Nähte und Stöße mit Schildkröt-Dichtungs- und Abdeckbändern gewährleistet eine zuverlässige Abdichtung bzw. Eindeckung. Die Schildkröt-Dachfolien aus Polyisobutyl garantieren eine zuverlässige, beständige Dachhaut. Sie fordern keine Pflege und werden allen Anforderungen in der Praxis gerecht. Schildkröt-Dachfolien sind gemäß DIN 4102, Blatt 3 widerstandsfähig gegen Flugfeuer und strahlende Wärme und gelten als „harte Bedachung“.

Vertretung: Firma TONET & CO  
Blumenweg 188 · Tel. 062/52988  
4657 DULLIKEN

Fortschritt  
durch  
Erfahrung



## Schildkröt AG

vorm. Rheinische  
Gummi- und Celluloid-Fabrik  
68 Mannheim-Neckarau, Bundesrëp. Deutschland

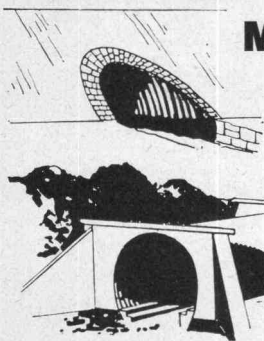


**Tiefbau-Stahlelemente**

sparen Zeit und Kosten!

**KOENIG**

Dr. Ing. Koenig AG 8953 Dietikon  
Tel. 051/88 26 61 Abt. Tiefbau-Blech



### Multiplate-Rohre und -Bogen

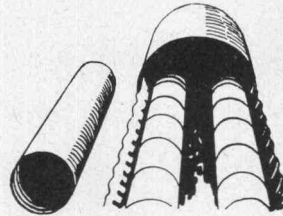
Spannweiten 1.50 bis 10.00 m

Personen- und  
landwirtschaftliche  
Unterführungen,  
Brücken,  
Durchlässe,  
Kiesentnahme-  
Tunnels, Silos

### Halbschalen- und Fertigrohre

0.20–1.50 m Ø

Eindolungen, Entwässerungen, Kanalisationen,

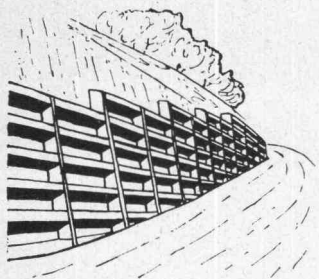


#### Hel-Cor-Fertigrohre

0.15–2.45 m Ø

als Drainagerohre,  
Kanalisationen  
in Rutschgebieten

### Kassetten-Stützmauern



Leicht und flexibel,  
auch für schlechten  
Baugrund

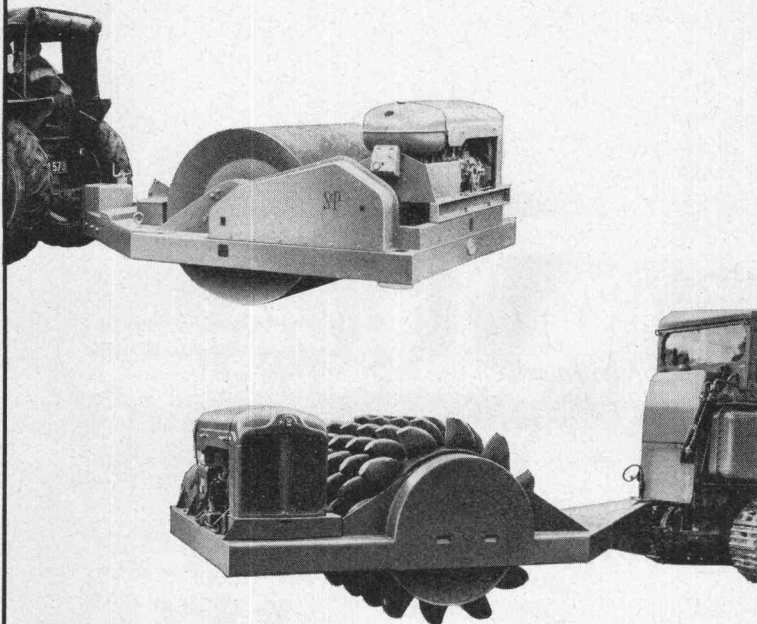
### Tunnel-Linerplate



1.20–4.20 m Ø

Untertage-Tunnelvorbau,  
Durchlässe,  
Unterführungen,  
Versorgungs-  
leitungen,  
Schächte

## Maschinen für schwerste Verdichtung



Generalvertretung: **J. Irniger + Co. Baumaschinen**  
8105 Regensdorf-Adlikon  
Tel. 051 / 71 50 80

**VIBROLL  
S&P**

Beste Referenzen vom  
Nationalstrassenbau

### Schlepp-Walzen

mit enormer Walzwirkung

1600 und 5000 kg Gewicht

### Schaffuss-Walze

Gewicht 5500 kg

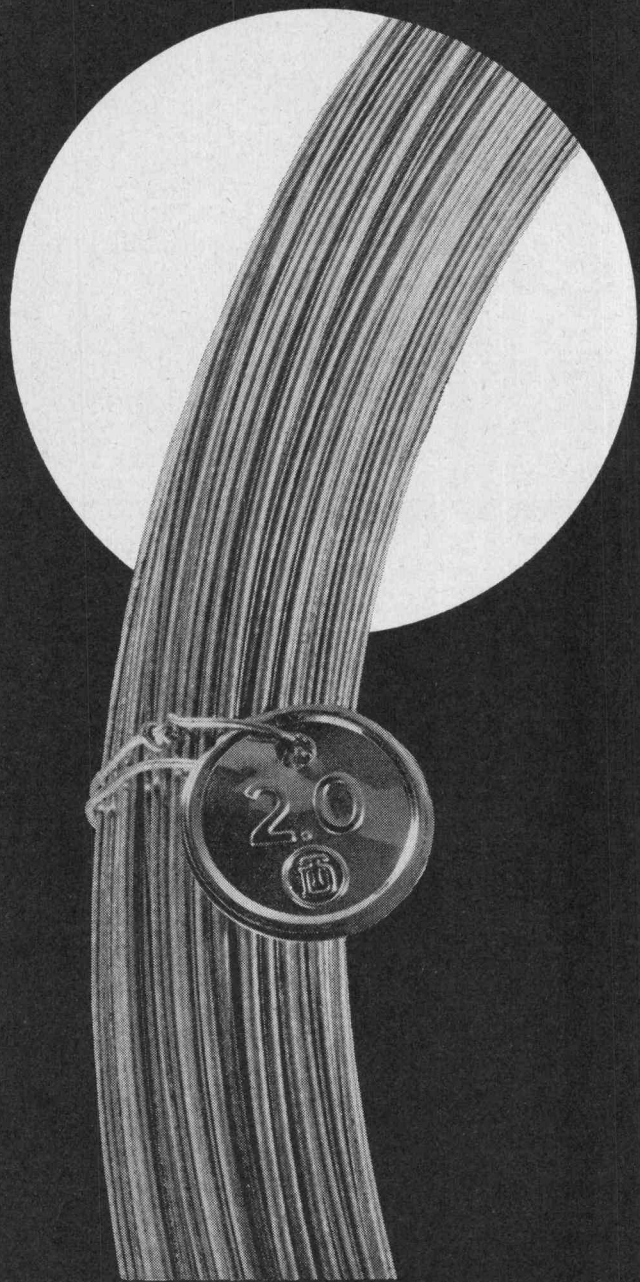
Beste Eignung für schwere  
Lehmböden

**irniger**



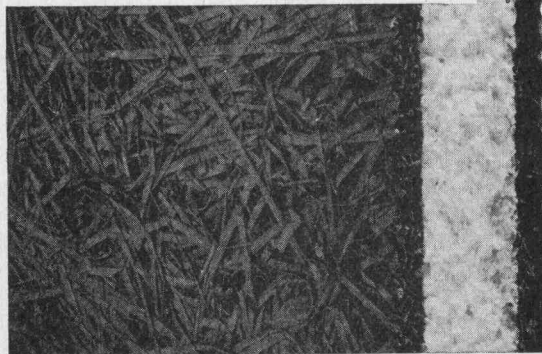


Wir fabrizieren alle Eisen- und  
Stahldrähte, blank, gegläht oder  
oberflächenveredelt.  
Auch Ihren Draht stellen wir her.  
DT-Drähte sind Bieler  
Qualitätsprodukte



**Vereinigte Drahtwerke AG Biel**

## Vollwärmeschutz mit SCHICHTEX spart Heizkosten



# SCHICHTEX

**HARTSCHAUM-SCHICHTPLATTE**

in den Stärken 15, 25, 35, 50 und 75 mm  
zweischichtig und dreischichtig lieferbar

**wasserfest  
frostbeständig  
abscherfest**



**Bau+Industriebedarf AG**

4002 Basel, Lange Gasse 13, Tel. 061 35 20 65



# Aluminiumfenster teuer?

Unsere Antwort und unser Angebot:

## Preis Alufenster = Preis Holzfenster

Wir garantieren nicht nur für termingerechte Lieferung, sondern auch dafür, dass unsere Erzeugnisse den höchsten Qualitätsansprüchen genügen.

Isolationsfenster sowie Türen aller Systeme

***Alupräzision E. Abele***

Tel. 071 / 51 44 41

9103 Schwellbrunn

### SIHI-PUMPEN SIND IMMER RICHTIG:

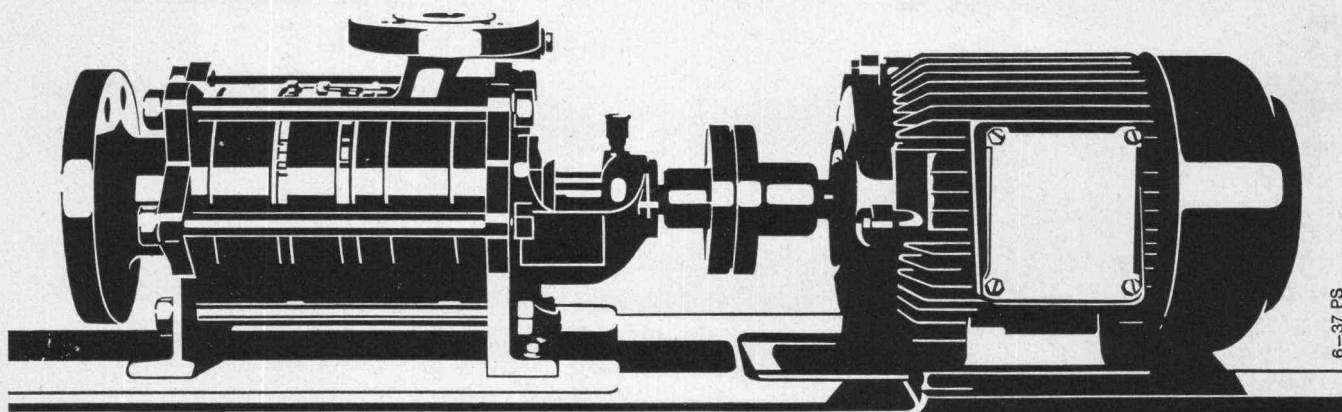
Wenn Sie eine Hauswasserversorgung  
planen (die wirklich ohne  
Ansaugschwierigkeiten laufen soll)

Wenn Sie eine Heisswasseranlage installieren  
(die wirklich betriebssicher sein soll)

Wenn Sie eine Anlage zur Beseitigung von  
Fäkalien und Abwässer bauen  
(die wirklich nie verstopft sein soll)

**.....dann SIHI-PUMPEN!**

Nicht zuletzt auch wegen unseres  
Beratungsdienstes und der kurzen Lieferfristen.

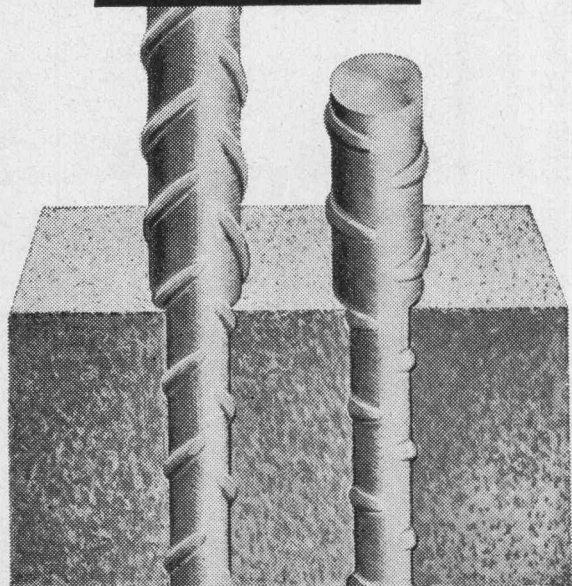


6-37 PS

PUMPENBAU SCHAFFHAUSEN AG 8200 Schaffhausen Goldsteinstr.2 053-4 15 84/5 57 77

# Säulen

BOX  ULTRA



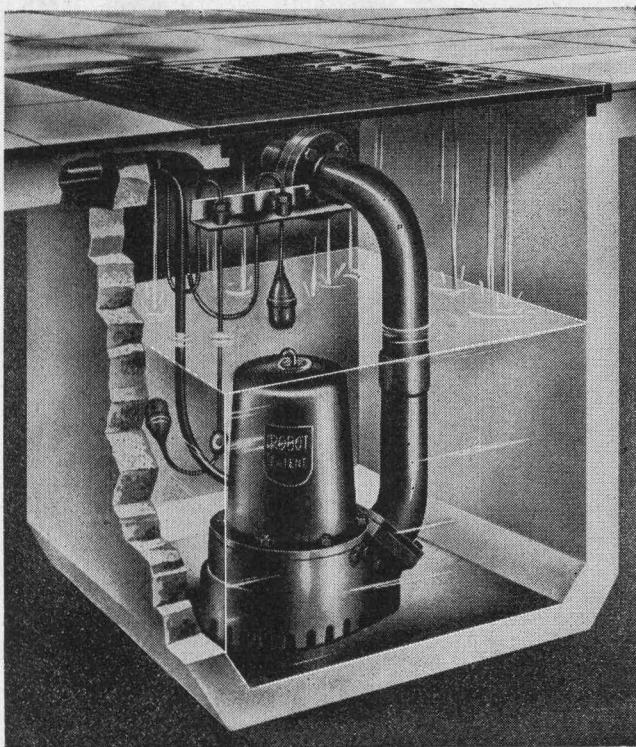
BOX  STAHL

## des modernen Bauens

Immer mehr fortschrittliche Fachleute verwenden für Eisenbetonkonstruktionen aller Art die hochwertigen, naturharten BOX-Stähle.

Umfassende Versuche haben die besonderen bautechnischen Vorteile klar erwiesen: Optimaler Verbund, erhöhte Brandsicherheit, Schweißbarkeit ohne Festigkeitseinbusse, grosse Materialzähigkeit, höchste Festigkeit: BOX-ULTRA.

**MONTEFORNO**  
STAHL- UND WALZWERKE A.G. BODIO/TI



Robot-Schmutzwassertauchpumpe Modell P

## Billig...

(dank des einfachen Pumpenschachtes) ist die Lösung der Schmutz- und Grundwasserprobleme mit einer Robot-Schmutzwassertauchpumpe. Unsichtbare, einfache Installation

Bitte senden Sie uns die umfassende Dokumentation über Robot-Abwasserpumpen

Firma \_\_\_\_\_

Adresse \_\_\_\_\_

Sachbearbeiter \_\_\_\_\_

**baumaschinen ag zürich**

Badenerstrasse 570 Tel. 051/549980

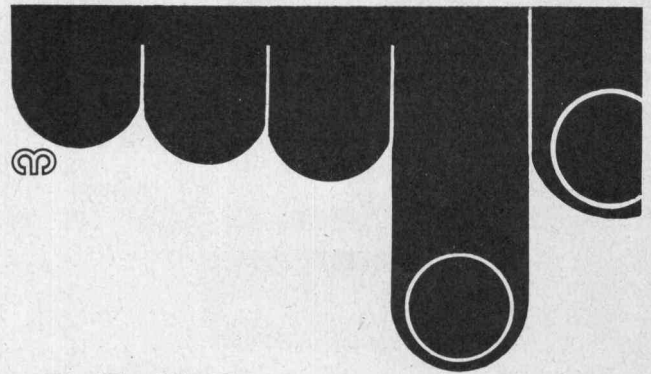


# Argolite

ARGOLITE AG  
Kunststoffplattenwerk  
Willisau LU  
Telephon 045 / 6 19 12

# FORMAT

260 x 130 cm    330 x 130 cm    330 x 160 cm



## diffuglas

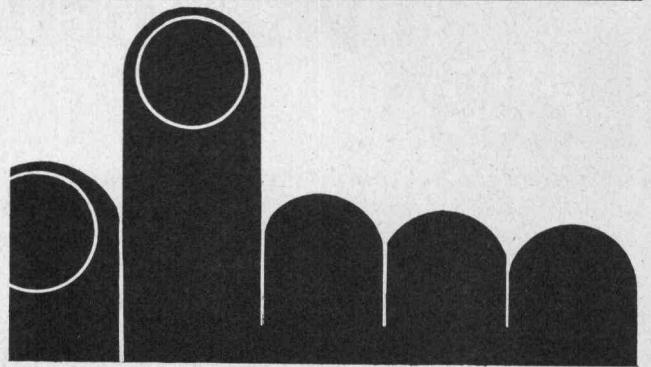
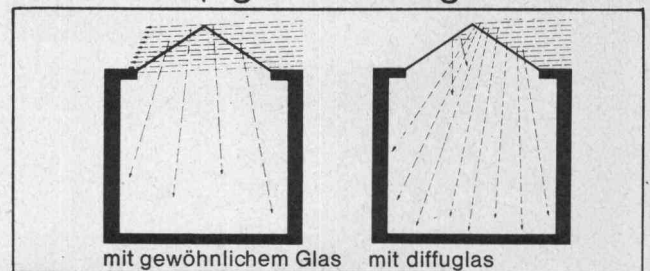
Anwendungsmöglichkeiten:

diffuglas-Verglasungen werden in allen Bauten verwendet, in denen eine zweckmässige Lichtverteilung und eine Überwachung der Temperaturen notwendig sind. Fenster, Oberlichter, Lichtdecken, Sheds, Dachverglasungen mit Drahtglas oder gewöhnlichem Gussglas usw. werden damit ausgeführt.

diffuglas findet auch zahlreiche Anwendungen bei Trennwänden und Innendekorationen.

## diffuglas

bringt  
besseres + gleichmässigeres Licht!

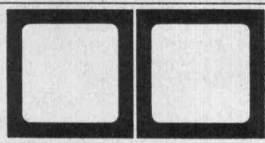


Verlangen Sie unsere diffuglas-Dokumentation oder Vertreterbesuch.

**diffuglas-Hersteller: Jac. Huber & Bühler,**  
Mattenstrasse 137, 2500 Biel 3    Tel. 032 3 88 33



Plasticoffre s.a.



Place St-François 11, Lausanne  
Telefon 021 / 23 25 37

## Ausschalbare Kunstharzschalungen



Vermietung von ausschalbaren Kunstharzschalungen für  
die Konstruktion von Kassettendecken mit gekreuzten Rippen.  
Ausgezeichnete Betonansicht der ausgeschalteten Decke  
ohne nachherige Behandlung.  
Normierte Grössen. Spezialfabrikation auf Bestellung.

# Warum\* umstellen auf

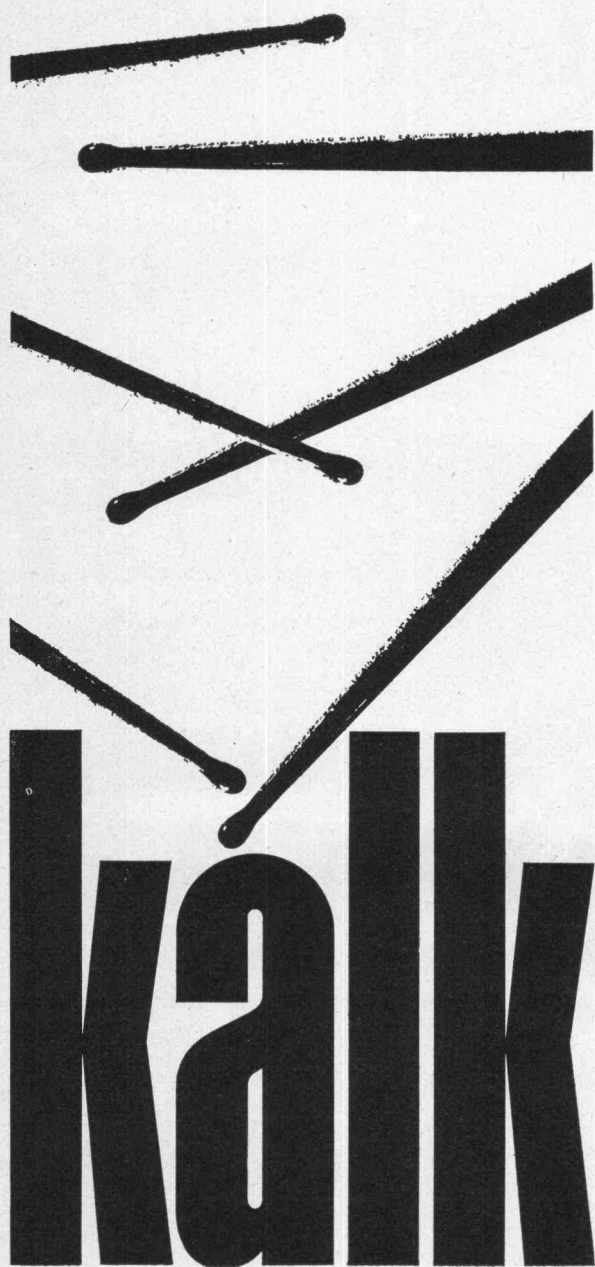


\*  
.....die Garantie  
für  
wirtschaftlichen  
Heizkomfort !

# BUSCO-Oelfeuerung?

BUSCO AG OELFEUERUNGEN · 8033 ZÜRICH · UNIVERSITÄTSTR. 69 · TELEFON 051-280317

hydraulischer Kalk  
ist schalldämpfend,  
ausgiebig  
und leicht zu verarbeiten



20 Jahre Erfahrung in der Herstellung und Verwendung  
von

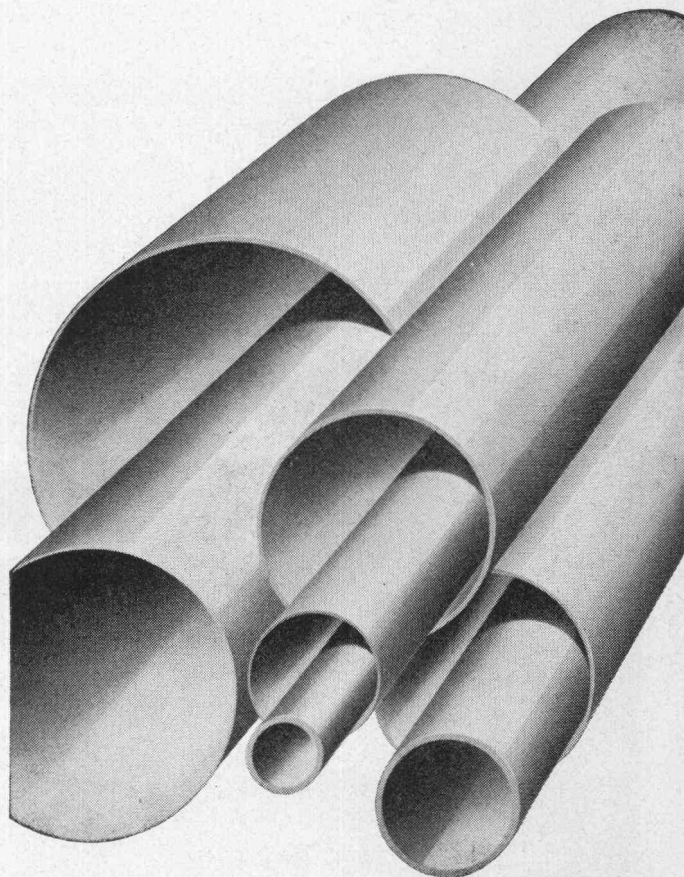
### **SOMO-Kunststoffrohren**

für

**Kanalisationen  
Kabelschutzleitungen  
Ventilationen  
Wasserleitungen  
Brückenentwässerungen  
Drainage im Strassenbau**

# somo

Sté pour les métaux ouvrés  
et les plastiques  
7-11, rue des Caroubiers  
1211 Genève 24  
Tél. (022) 42 33 33



# PLASTIC



# **Isolieren im Hochbau**

mit Kork und Polystyrol für

**Fassaden  
Flachdächer  
Decken**

usw.

**Baukork AG**

Verkaufsbüro Zürich, Seestrasse 247

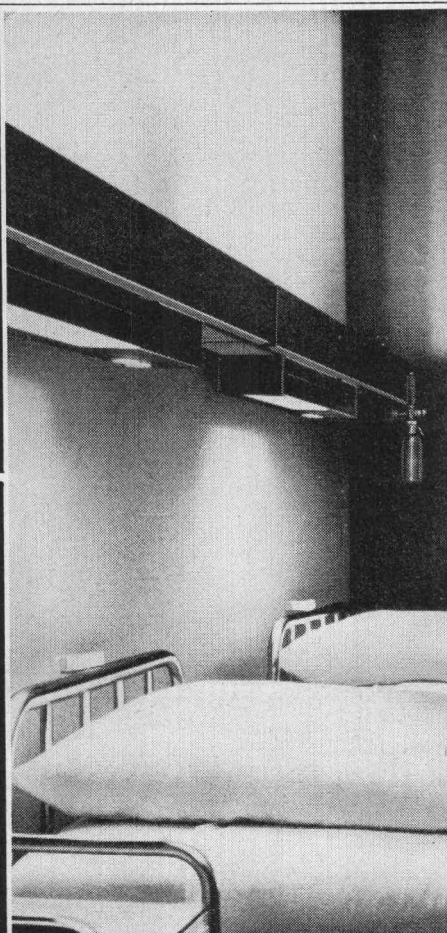
Telephon (051) 45 70 20

Werk in Steinhausen / Zug

**Mit Licht  
gestalten**

**Mit Qualitäts-  
Leuchten**

**Mit neuen  
Formen**

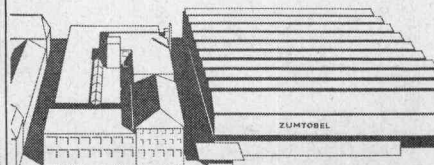


Beispiele sollten vorbildlich sein. Hier ist eines (von vielen!):

Das ZUMTOBEL-Krankenzimmer-Beleuchtungssystem ist mehr als Beleuchtung. Es ist funktionell für Patient und Pflege. Wahlweise Ausstattung für:

1. Indirekte Allgemeinbeleuchtung
2. Untersuchungslicht
3. Lesebeleuchtung
4. Eingebaute Telefon- und Starkstromanschlüsse
5. Steckanschluss-Armaturen für zentrale Gasversorgung.

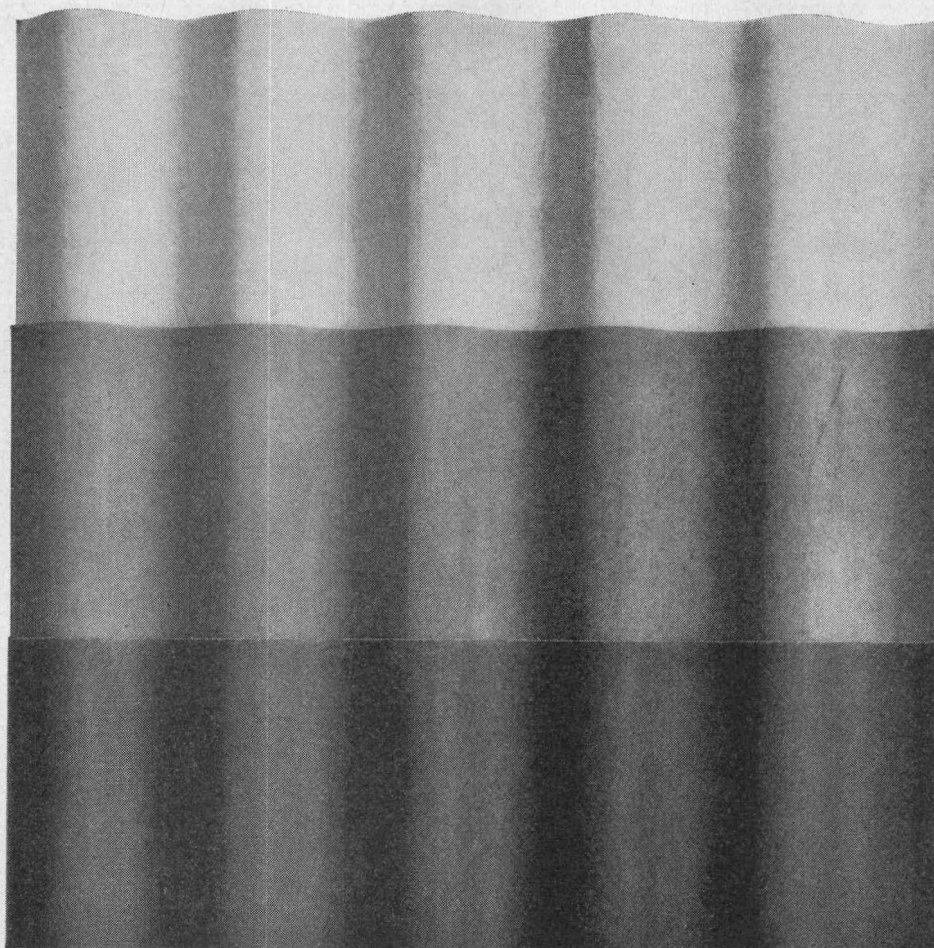
ZUMTOBEL hat noch mehr beispielhafte Leuchten für den modernen Raumgestalter. Verlangen Sie Spezialprospekte oder den neuen ZUMTOBEL-Katalog.



**ZUMTOBEL**  
LEUCHTEN

Beratung, Ausstellung und Lager  
ZUMTOBEL AG 8006 Zürich  
Volkmarstrasse 4, Tel. 051 26 85 28





# Eternit®

Die gesetzlich geschützte Marke  
für Asbestzement-Produkte

**Asbestzement-Wellplatten «ETERNIT»** sind in den drei Farben naturgrau, braun und schwarz erhältlich. Die Eternit AG bietet zehnjährige Garantie für Frostbeständigkeit, Wetterfestigkeit, Wasserundurchlässigkeit und gute Qualität ihrer Wellplatten

**Eternit AG**  
8867 Niederurnen  
1530 Payerne



## Motor- kabeltrommeln

Motorkabeltrommeln Bischoff & Hensel in betriebssicherer und bewährter Ausführung für die Stromzuführung und Steuerung von ortsveränderlichen Stromverbrauchern.

Verwendung für Förderanlagen, Industrie- und Baukrane, Elektrozüge, Werkzeugmaschinen, Schweissanlagen usw.

Für horizontalen oder vertikalen Kabelzug, für jede Kabellänge und Aderzahl.

Verlangen Sie bitte die ausführlichen Unterlagen.

**SAUBER + GISIN AG** 8034 Zürich  
Höschgasse 45 Telefon 051 34 80 80

61.18

# SAUBER + GISIN



**HOLZKONSERVIERUNG** gegen Fäulnis und Insektenfrass. **Grundiermittel für Fenster und Türen, Dachgebälk usw.** Kann mit Oel- und Kunstharzfarben überstrichen werden. Dringt sehr tief ins Holz ein. Sehr zu empfehlen ist eine Weiterbehandlung mit OMECOLOR.



**FARBIGES IMPRÄGNIERMITTEL** für Holzzäune, Baubaracken, Ställe usw. Preislich sehr günstig. Für einen einwandfreien Schutz sind zwei Anstriche notwendig. Der Zusatz von Leinölfirnis verleiht dem Anstrich ein glänzendes Aussehen.

**Bacher AG** Reinach-Basel  
Farben + Lacke Tel. 061 / 82 50 51

MUBA Halle VIII, Stand 3011

# Schenker Storen

## ein Begriff für Qualität

Telefon 064/41 26 52

Emil Schenker AG 5012 Schönenwerd

Vertretungen in Basel, Bern, Genf, Lausanne, Lugano,  
Luzern, Neuenburg, St. Gallen  
Solothurn, Winterthur und Zürich  
Benutzen Sie bitte die fachmännische,  
unverbindliche SCHENKER-Beratung

### comolli

### Spezialbetonröhren für hohe Ansprüche

PHLOMAX- u. VIBRO-PRESS-Betonröhren mit Spitz- und Doppelglockenmuffen armiert und unarmiert. Baulänge 2 m. Lichtweiten von 20-150 cm.

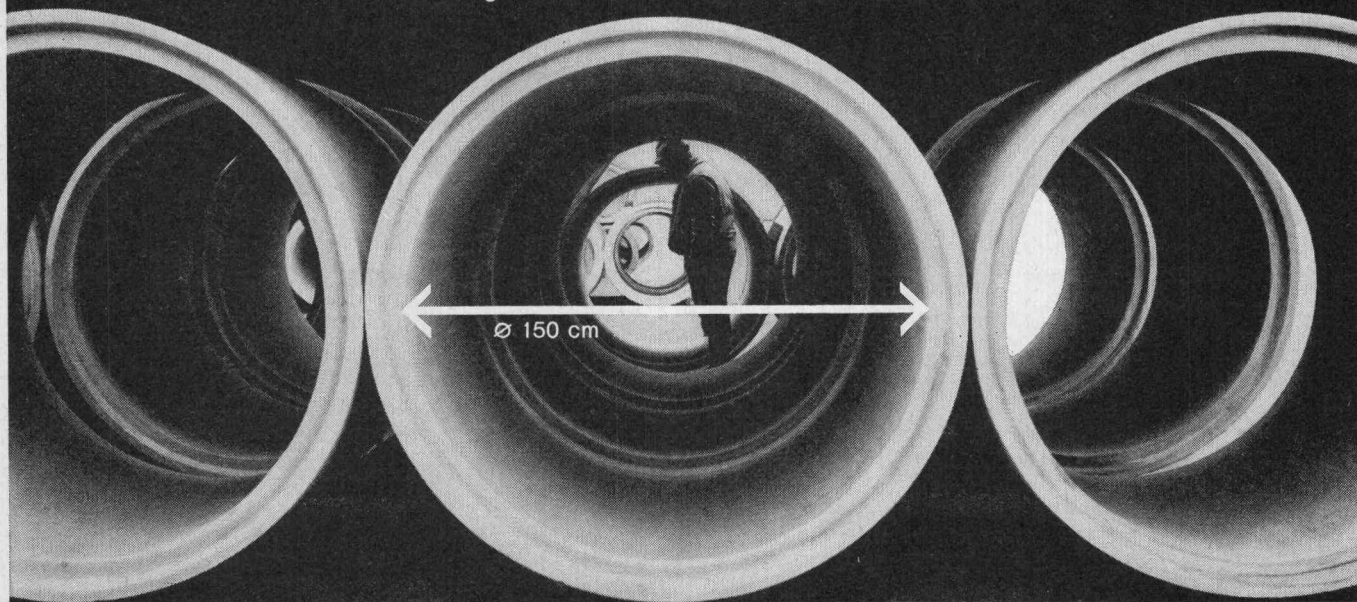
Überzeugen auch Sie sich schon bei nächster Gelegenheit von der Qualität der COMOLLI-Betonröhren

speziell über das genaue ineinanderpassen der Muffen, was Ihnen ein rasches Verlegen gewährleistet und damit Ihre Kosten senken hilft.

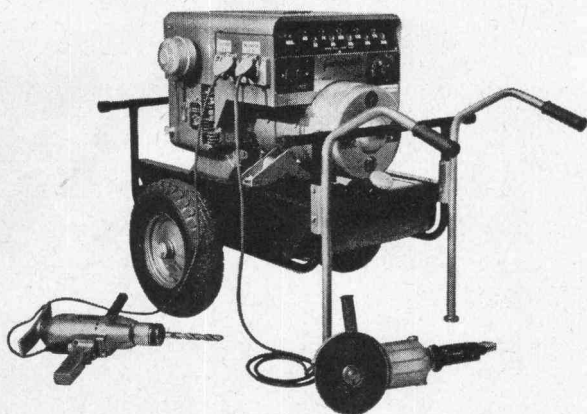
Prompte Lieferung ab Werk und franko Verwendungsstelle. Wir sind zu jeder Auskunft und technischen Beratung gerne bereit. Tel. 057/ 71414

**Comolli's Erben AG,**  
5620 Bremgarten/AG

Vertretung für die Kantone Basel Stadt und Basel Land:  
GEBR. KOHLER AG, 4633 LÄUFELFINGEN







Gleichstrom bis 200 Ampère  
Wechselstrom 3,5 kW / 220 V

Für Unterhalt und Reparaturen Ihrer Baumaschinen auf dem Bauplatz

# portaweld

vom elektrischen Ortsnetz unabhängig

**SCHWEISSEN  
BOHREN  
SCHNEIDEN  
BELEUCHTEN**

Mietmaschinen erhältlich

**AKSA AG 8116 Würenlos**

Ingenieurbüro Tel. 056 / 3 56 43 bei Baden

Kreisspital Männedorf

Bettenstation

Süd

in preton-Elementbauweise

**BAUUNTERNEHMUNG**

# GADOLA AG

Tel. 051 - 74 41 81

**OETWILAMSEE**

# NILBO

**Nielsen-Bohny & Co. AG,  
Basel**

**Schreinerei**

**Holz- und Holz-Metallfenster-Fabrik**

**Parketterie**

Chrischonastrasse 39-41, Telefon 061/32 89 80



# Ransomes

Motor Triple  
der englische Mäher  
mit Schweizer Motor

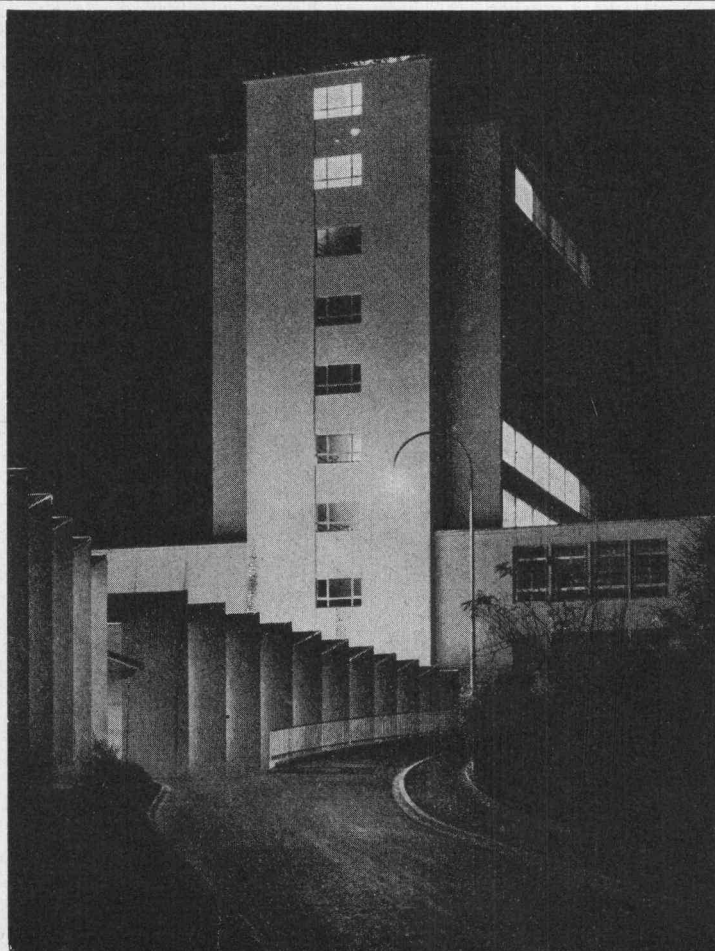
Schnittleistung 12 000 m<sup>2</sup>/Std. Schnittbreite 210 cm. Alle drei Schneideaggregate vom Führersitz aus einzeln bedienbar. Sehr manövrierfähig — Wendekreis 61 cm. Dank grossdimensionierten Niederdruck-Ballonreifen keine Spuren im Gras. Strassengängig, Geschwindigkeit 10,5 km/h. Zweizylinder-Viertakt-Benzinmotor 12 PS M. A. G. Motorsacche — Schweizer Fabrikat mit Servicestellen in jeder grösseren Ortschaft. Spezial-Schalldämpfer — besonders ruhiger Lauf. Elektrischer Starter. **Unser Motor Triple wird Sie bei einer praktischen Vorführung auf Ihrem Rasen mehr überzeugen als alle Worte!**



**Samen  
mauser**

Generalvertretung für die Schweiz.  
8600 Dübendorf, Zürichstrasse 94  
beim Sonental. Telefon 051 / 85 11 11.  
Eigene Werkstätte und Ersatzteillager

**P  
O  
R  
A**



## Isolierplatten Bausteine Stürze

aus PORA-Porenbeton  
fäulnissicher, frostbeständig,  
rein anorganisch, leicht,  
hochisolierend

### ISOLIERPLATTEN

in die Schalung gestellt  
bilden eine ideale  
Eisenbeton-Isolierung  
für Hoch- und Tiefbauten  
aller Art, wie  
Skelettbauten, Kläranlagen

### BAUSTEINE

als Ausfachung von Skelettbauten,  
für Bauten im Gebirge

### PORA AG

Mühlehorn Reichenburg  
VERKAUFSBUREAU ZÜRICH  
Schifflande 16 051 / 47 26 62

# XYLAMON

Gegen alle Schäden durch  
Bläue, Holzwurm, Hausbock,  
Schwamm und Fäulnis bewähren  
sich XYLAMON Imprägnier-  
und Holzschutzmittel

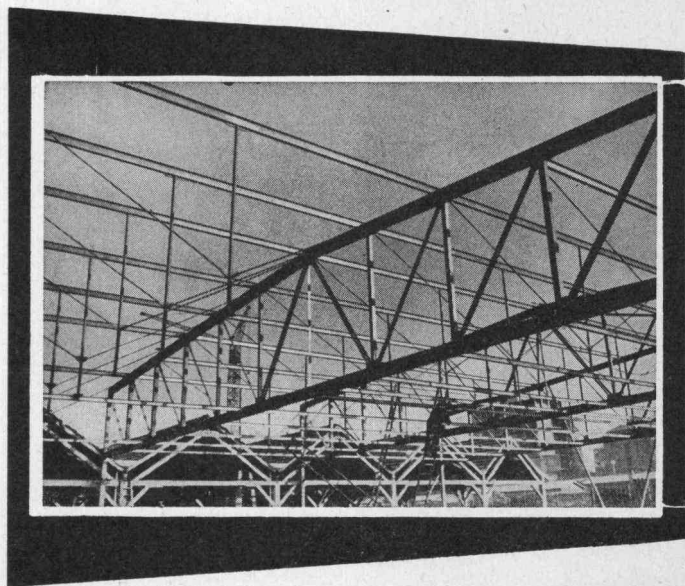
## scheller AG zürich

Postfach 8021 Zürich  
Telefon 051 32 68 60



**Wirtschaftlicher  
armieren  
mit fi-Rista  
Elementen  
armieren**

Drahtwerke Fischer & Co.  
Reinach AG Tel. (064) 71 15 55



Stahlhochbau

Behälter

Schlosserei

Brückenbau

Silos

Metallbau

Ingenieurbureau

### PREISWERK & ESSER

Schönaustr. 10

Basel

Tel. (061) 32 46 88

### Kein Verkalken mehr

Schutz gegen Verkalkung, Rost und Korrosion durch das einfache, billige und erfolgreiche METADIUM-Verfahren (amtl. geprüft). Bereits sind über 5000 Apparate und Anlagen in der Schweiz installiert worden.

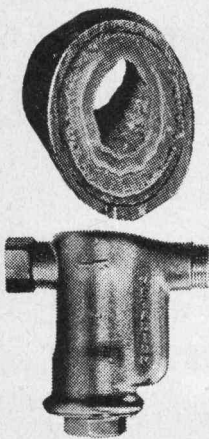
Für Sanitär-, Heizungs- und Klimaanlage

Anwendung: in Haushalt, Gewerbe und Industrie für Kühl- und Klimaanlage, Luftbefeuchter, Combi-Heizkessel, Boiler, Waschautomaten, Heisswasser- und Kaffeemaschinen usw.

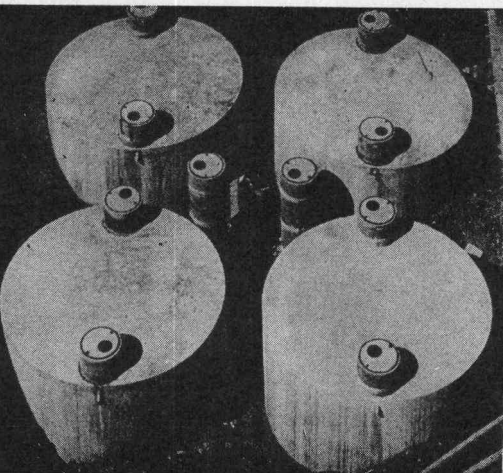
(Verlangen Sie Unterlagen)

Verkauf und Beratung: SA

A. Luisoni, Ingenieur, 8047 Zürich  
Telefon (051) 52 69 52 Triemlistrasse 62



# betontanks



**spezialauskleidung seit 40 jahren erprobt**

Ausführung nach den neuesten Richtlinien des Eidg. Amtes für Gewässerschutz, Bern

tankbau

otto

schneider zürich



froburgstr. 188 zürich 6

telefon 051-26 35 05



# H

Ingenieurbüro

## HOLLENWEGER & Co.

Heizungen, Oelfeuerungen, Sanitäre Anlagen, Vorprojekte, Beratung

Meilen, Tel. 73 00 94

Im Erweiterungsbau des Spitals Männedorf wurde durch uns ausgeführt: Heisswasseranschluss, Umformstation, gesamte Heizungsanlagen für den Neubau.

Horgen, Tel. 82 10 05

Zürich, Tel. 45 22 20



### Leichtbauplatte

Der Vereinigung Schweizerischer  
Leichtbauplatten-Fabrikanten

angeschlossene Firmen:  
Gips-Union A.-G., Zürich  
H. Dietrich, Spiez  
Herbag, Herstellung von Baustoffen AG,  
Rapperswil  
W. Brodtbeck AG., Zementwarenfabrik,  
Pratteln  
Zementröhrenfabrik AG, St. Gallen  
Zementwaren AG., Düdingen (FR)  
Holz-AG. Trimmis, Bahnhof Untervaz

Sekretariat in Oberrieden am Zürichsee

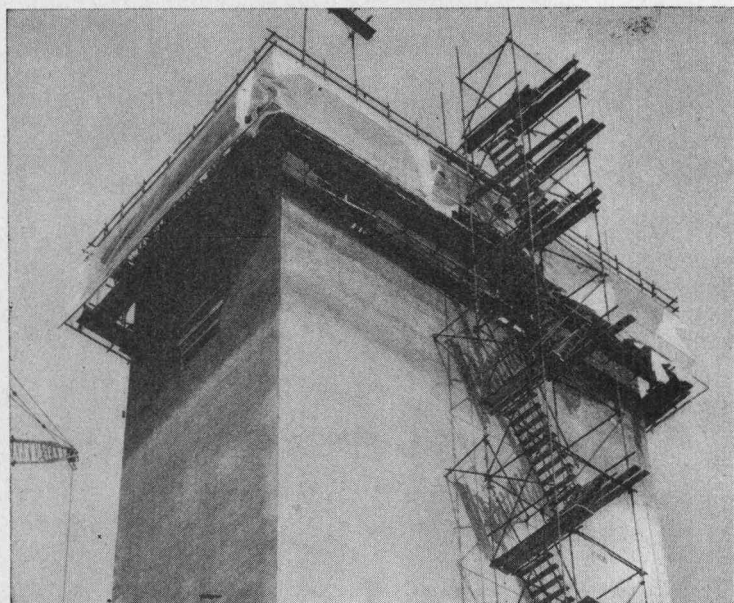
Hublasten bis 100 to  
Hubhöhen bis 85 m



Warum sind wir so leistungsfähig? Wir vermieten moderne Autokrane aller Typen — Teleskopausleger bis 30 m — Grosskran mit Turmausleger — Hydraulische Pneukrane 10—25 Tonnen. Alle Krane mit hydraulischer Nivellierung.

## SENN AG

Tel. 062 / 7 54 44  
Oftringen



## Gleitschalung ACROW

Arbeitssparend,  
zuverlässig und schnell!

Das hydraulisch gehobene Schalungssystem ACROW-Concretor erspart Arbeit, sichert Termineinhaltung und verhilft zu tadelloser Betonqualität.

Photo:  
Silo des Minoteries  
Bossi frères  
Cousset FR



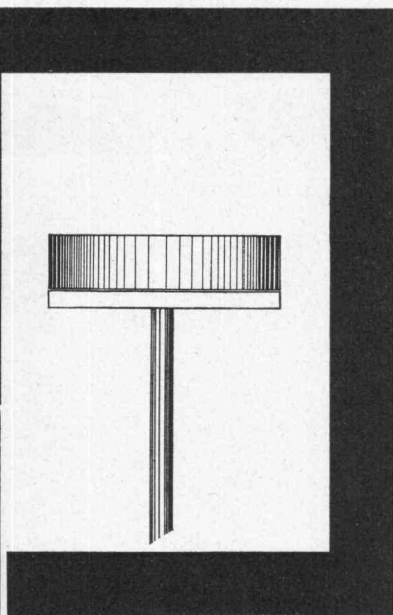
CONSTRUVIT SA, 3250 LYSS, Tel. 032 / 84 24 05



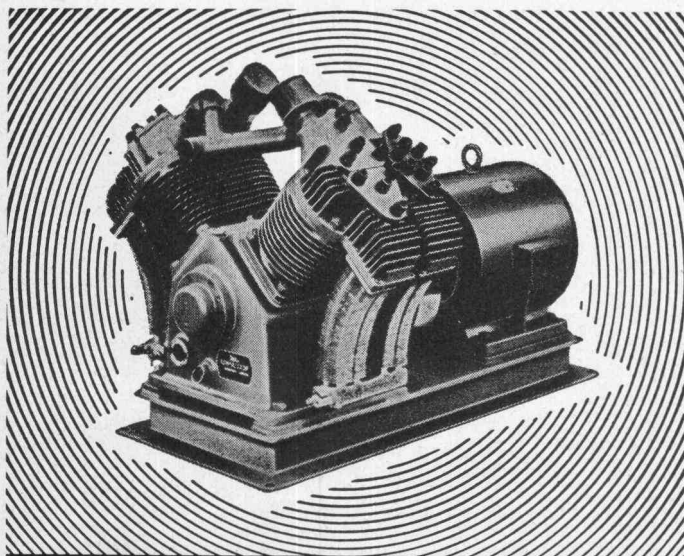
Besuchen Sie unsere permanente  
Ausstellung. Parkplatz vor dem Haus.



**NEUENSCHWANDER & CO**  
8048 Zürich, Badenerstr. 808  
Telefon 051/6207 04



Mit künstlichem Licht verwandeln Sie  
den Garten nachts in ein kleines  
Zauberreich. BEGA Gartenleuchten  
in vielen Formen und Preislagen.



**HAUG**  
**KOMPRESSOREN**

VAKUUMPUMPEN · LUFTFILTER FÜR JEDEN ZWECK  
**FRITZ HAUG AG., MASCHINENFABRIK, ST. GALLEN**  
AUSSTELLUNG UND VORFÜHRUNG BEI  
**ERNST HAUSAMANN & CO. ZÜRICH 3/45**  
UETLIBERGSTRASSE 15

**HEER** OLTEN



062/5 66 33  
Leistungsfähig · Individuell · Seit 1875



## Original- Finnische SAUNA - Installationen



für Private, Institute,  
Hotels  
vom Spezialisten



**Ch. Rossi & Co. AG Küsnacht ZH**

Tel. (051) 90 17 55

Verlangen Sie Prospekt

# Know how

das Wissen über den Bau von Klimaanlage stellt  
ein Aktivum von Häusler-Klima dar. 20 Jahre Praxis,  
verbunden mit führender, technischer Entwicklungs-  
arbeit. Eigenfabrikation aller Teile wie Klimaaggre-  
gate, Kälteeinrichtung, elektrische Verdrahtung,  
Blechkanäle usw. — bei sorgfältiger Qualitätskon-  
trolle — ermöglichen für Häusler-Klima-Anlagen die  
Garantie auf 5 Jahre zu erstrecken.

Häusler-Klima entwickelt, projiziert und erstellt Lüf-  
tungs- und Klimaanlage für alle Zwecke. Das reich  
illustrierte und alle wichtigen technischen Details ent-  
haltende Referenzbuch steht Architekten und Bau-  
herren kostenlos zur Verfügung.

# Häusler- Klima

Fabrik für klima-  
technische Apparate  
und Anlagen AG  
Regensdorf, 051-7126 00  
Zürich, Lausanne

# STS

**Schweiz. Technische Stellenvermittlung**  
**Service Technique Suisse de placement**  
**Servizio Tecnico Svizzero di collocamento**  
**Swiss Technical Service of employment**

Adresse: 8004 Zürich, Lutherstrasse 14, beim Stauffacher, Telefon (051) 23 54 26.

**Anmeldung:** Mit kombiniertem Anmeldungs-Bewerbungsformular, das bei der STS persönlich, schriftlich oder telefonisch angefordert werden kann (nur einmal auszufüllen).

**Einschreibgebühr:** Gratis für Mitglieder STV, S.I.A., G.E.P., AEPL, SCV. Fr. 10.— für Nichtmitglieder in der Schweiz für 3 Monate; Fr. 3.— für eine Einzelstelle.

**Vermittlungsgebühr:** Gratis für Schweizer Stellen, für Schweizer und Ausländer mit Niederlassungsbewilligung, 7% eines Monatsgehaltes für kontrollpflichtige Ausländer.

**Sprechstunden** der STS von Montag bis Freitag von 14.00 bis 18.00 Uhr, Samstagmorgen nur auf spezielle Vereinbarung.

## INDUSTRIE-ABTEILUNG

- 7085 **Elektroingenieure (TH- oder HTL-Ausbildung)**, Fachrichtung Elektronik, für die Grundlagenentwicklung im Laboratorium. Unternehmen für Verkehrssicherungsanlagen, Automatik und Elektronik im Raum Luzern. \*
- 7039 **Lüftungstechniker (wenn möglich Absolvent HTL)**, mit mehrjähriger Erfahrung, für selbständige Projektierung von Klima- und Lüftungsanlagen. Lüftungsabteilung einer Firma in Basel.
- 7037 **Absolvent HTL**, mit vielseitiger Erfahrung auf den Gebieten Maschinen- und Elektrotechnik, Thermodynamik und allenfalls Chemie, als Assistent des technischen Direktors. Arbeitsgebiet: Weiter- und Neuentwicklung von thermodynamischen Geräten der Klimatechnik. Idealalter 25—35 Jahre. Bedeutendes Unternehmen in Basel.
- 7035 **Ingenieur-Kaufmann (Absolvent HTL)**, mit kaufmännischen Kenntnissen und allgemein-technischer Praxis, für Verkauf von Apparaten und Steuerelementen der Industriepneumatik. Englischkenntnisse erforderlich, Französisch von Vorteil. Verkaufsorganisation einer englischen Industrieunternehmung, Zürich. \*
- 7033 **Dipl. Maschineningenieur oder Absolvent HTL**, mit längerer techn.-administrativer Praxis, wenn möglich mit Kenntnissen im Walzwerkbau, für vielseitige technisch-kaufmännische Tätigkeit im Innen- und Aussendienst, als Assistent des Firmainhabers. Gute Englischkenntnisse in Wort und Schrift Voraussetzung. Amerikanische Verkaufsgesellschaft für europäische Schwer- und Werkzeugmaschinen im Raum New York (die zahlreiche Schweizer beschäftigt).
- 7029 **Dipl. ETS en électronique**, ayant au moins 2 ans de pratique pour développer et expérimenter des circuits logiques, des dispositifs électro-

magnétiques et des amplificateurs à transistors. Connaissances de l'anglais désirées. 30—40 ans. **Technicien ou mécanicien**, ayant pratique universelle et beaucoup d'imagination pour travaux de petite mécanique variés et de travaux de laboratoire. 25—40 ans. **Constructeur en petite mécanique**, ayant des connaissances pratiques de la mécanique, capable de faire de l'expérimentation. 30—50 ans. Connaissances du français exigées. Société anonyme d'études techniques dans la région genevoise. \*

## BAU-ABTEILUNG

- 7154 **Tiefbau-Zeichner**, Fachrichtung Eisenbeton-Hochbau oder allgemeiner Tiefbau, für Baulinien- und Erschliessungspläne, öffentliche Anlagen und städtischen Tiefbau. Schweizer Bürger. Bauverwaltung einer grösseren Gemeinde Kt. Bern.
- 7152 **Dipl. Bauingenieur ETH oder EPUL**, für statische Berechnungen, Detailpläne und Bauaufsicht für vorfabrizierte Hochbauteile. Bauunternehmung in deutschschweizerischer Stadt.
- 7094 **Dipl. Bauingenieur ETH oder EPUL**, mit Praxis im Eisenbetonbau, Anstellung für längere Zeit, evtl. als Stellvertreter des Filialleiters. **Absolvent HTL, Eisenbeton**, mit Erfahrung im Eisenbetonbau, Dauerstelle, evtl. als Stellvertreter des Filialleiters. **Mehrere Eisenbetonzeichner**. Ingenieurbüro in Bern, Zweigbüro in Zürich. \*
- 7092 **Jeune dessinatrice en arpentage ou en génie civil**, pour travaux variés dans administration cantonale vaudoise. Possibilité d'apprendre le français. Entrée à convenir.
- 7090 **Bauführer/Bauzeichner**, für interessante Bauaufgaben im Oberengadin. Mittl. grosses Architekturbüro in Pontresina.
- 7088 **Tiefbauzeichner**, mit Praxis, möglichst im Strassen-, Wasser- und Abwasserfach, für Mithilfe bei Projektierung, Ausführung und evtl. Bauleitung. Kleineres Ingenieurbüro in Aarau.
- 7084 **Eisenbetonzeichner**, mit Praxis, Idealalter 30 Jahre, für vielseitige Arbeiten im Eisenbeton- und Stahlhochbau. Ingenieurbüro in Biel. \*
- 7082 **Absolvent HTL, Tiefbau**, mit 2—4 Jahren Praxis im Kanalisations- und Kläranlagebau, für Projekt und Ausführung und zeitweise Bauführung. Ing.-Büro Nähe Basel.
- 7080 **Absolvent HTL, Tiefbau**, evtl. qual. **Tiefbauzeichner**, mit Praxis im Kanalisationsbau, für vielseitige Aufgaben im allgem. Tiefbau. Ingenieurbüro in grosser Gemeinde am linken Zürichseeufer.
- 7078 **Dipl. Bauingenieur ETH/EPUL, oder Absolvent HTL, Tiefbau**, mit mehrjähriger Praxis, für selbständige Ingenieurarbeit als Stellvertreter des Chefs. Ingenieurbüro für Hoch- und Tiefbau in Bern.

\*) Aus Kontingentsgründen nur für Schweizer oder Ausländer mit schweiz. Niederlassungsbewilligung.

**Wichtig:** Unsere Wochenliste enthält jeweils nur einen kleinen Teil der bei uns angemeldeten Stellen.

Sie suchen . . .  
 . . . ihn?  
 . . . sie?

## Stellen- und Gelegenheitsanzeigen

Ermässigte Tarifpreise ohne Rabatt für Wiederholungen

## Tarif

1/1 Seite 185 x 259 mm Fr. 475.—	1/4 Seite 185 x 60 mm 90 x 128 mm Fr. 118.90	1/12 Seite 90 x 40 mm Fr. 39.50
1/2 Seite 185 x 128 mm 90 x 259 mm Fr. 237.50	1/6 Seite 185 x 40 mm 90 x 84 mm Fr. 79.—	1/16 Seite 90 x 28 mm Fr. 29.70
1/3 Seite 185 x 84 mm Fr. 158.—	1/8 Seite 185 x 28 mm 90 x 60 mm Fr. 59.40	1/24 Seite 90 x 18 mm Fr. 19.75

Chiffregebühr Fr. 1.50  
**Stellengesuche** werden nur schriftlich und gegen Vor-  
 einzahlung des Betrages entgegengenommen (ausser  
 von Mitgliedern des SIA)

**Anzeigenschluss:** Donnerstagabend der Vorwoche  
**Anzeigenverwaltung:** Mosse-Annoncen AG, 8001 Zürich,  
 Limmatquai 94, Tel. (051) 47 34 00, Postcheck 80-1027  
 Telefon Filiale Basel: (061) 24 39 85

Junger Hochbauzeichner mit fünfjähriger Berufspraxis, zurzeit IBZ-Bau-  
 führungsschule, sucht Stelle als

## Hochbauzeichner / Bauführer

in Architekturbüro oder Baugeschäft im Raume Bern-Mittelland. Offerten  
 unter Chiffre K 71646 an Publicitas AG, 3001 Bern.

Junger deutscher

## Architekt und Ingenieur-Techniker HTL

derzeit in ungekündigter Stellung, sucht auf 1. Juli oder später neues  
 Arbeitsgebiet. Englischkenntnisse, Erfahrung im Fertigteiltbau (Normteile  
 und individuelle Konstr.), Wohnungs- und Industriebau. Offerten sind  
 erbeten unter Chiffre ZD 610 an Mosse-Annoncen AG, 8023 Zürich.

Gesucht zu baldigem Eintritt talentierter, erfahrener

## Hochbauzeichner

in Architekturbüro in Zürich für die selbständige Bearbei-  
 tung von Projekt- und Werkplänen guter Bauobjekte.  
 Evtl. spätere Uebernahme des Büros möglich.

Zuschriften sind erbeten unter Chiffre ZM 608, an Mosse-  
 Annoncen AG, 8023 Zürich.

## Bautechniker / Bauführer

Mitte 30, mit mehrjähriger Praxis als alleiniger Bearbeiter  
 der Bauvorhaben in Industriebetrieb. Früher ausgebildet  
 als Hochbau- und Eisenbetonzeichner sucht neuen selbst-  
 ständigen Wirkungskreis auf 1. Juli oder früher.

Offerten unter Chiffre OFA 6192 Lz, an Orell Füssli-Annon-  
 cen, 6002 Luzern.



Wir suchen in unser Ingenieurbüro  
Hoch- und Tiefbau

## Eisenbetonzeichner

Arbeitszeit: Fünftagewoche

**Ingenieurbüro Schulthess & Erzinger**  
Asylstrasse 79, 8032 Zürich  
Telefon 34 50 44



Für unseren Tiefbaudienst suchen wir

## Bauleiter

Das Tätigkeitsgebiet umfasst die Projektierung und Bauleitung von Kabelkanalisationen aller Art.

Eine persönliche Besprechung wird Ihnen Gelegenheit bieten, sich an Ort und Stelle sowohl über weitere fachliche Einzelheiten als auch über die Arbeits- und Anstellungsbedingungen sowie über die Aufstiegsmöglichkeiten unverbindlich orientieren zu lassen.

Abgeschlossenes Studium der Fachrichtung Tiefbautechnik an einer Höheren Technischen Lehranstalt ist Voraussetzung.

Telephonieren (051 / 44 89 00, intern 210) oder schreiben Sie uns. Wir stehen Ihnen gerne für alle weiteren Auskünfte zur Verfügung.

Kreistelephondirektion Zürich  
Brandschenkestrasse 25  
Postfach  
8039 Zürich

## Hochbauzeichner

sucht per sofort Halbtagsstelle, evtl. Elementbau. Offerten sind erbeten unter Chiffre ZE 606 an Mosse-Annoncen AG, 8023 Zürich.

Wir suchen für sofort oder später

## 1 Stahlbetonzeichner (Schweizer)

mit etwas Praxis für Stahlbetonkonstruktionen des Hoch- und Tiefbaus, Spannbeton. Einführung in die Elementbauweise möglich. Selbständige Arbeitsweise erforderlich.



Ingenieurbureau  
Hühnerwadel + Häberli  
Seefeldstr. 152, 8008 Zürich, Tel. 34 94 90

Gesucht für Zürich resp. St. Gallen

## Eisenbetonzeichner

für interessante Arbeiten des Industrie-, Tief- und Hochbaues. 5-Tage-Woche. Bei entsprechender Leistung guter Lohn.

**Ingenieurbüro Dr. G. Kruck, Fortunagasse 26, Zürich 1**

## Gemeinde Aarburg

Auf unserer Bauverwaltung ist die Stelle eines

## Hochbauzeichners

zu besetzen.

Wir erwarten einen Mitarbeiter, der sich in das bestehende Team eingliedern kann, mit allen Hochbaufragen vertraut und an ein zuverlässiges und rasches Arbeiten gewöhnt ist. Geboten wird eine weitgehend selbständige Tätigkeit im allgemeinen Hochbau, wie Gebäudeunterhaltsarbeiten, Baupolizeiwesen usw.

Die Besoldung erfolgt nach Vereinbarung im Rahmen des Dienst- und Besoldungsreglementes. Fünftagewoche und Pensionskasse.

Die üblichen Unterlagen mit Angabe des Gehaltsanspruches und des frühest möglichen Eintritts sind an die Bauverwaltung Aarburg einzureichen, wo auch gerne jede weitere Auskunft erteilt wird.

**Bauverwaltung Aarburg**

**VELUXAL**  
Glasbauelemente  
haben nur ein 8 mm breites  
Rahmenprofil  
(bei zwei aneinander-  
gereihten Elementen  
beträgt die maximale Breite  
inkl. Abdeckung 20 mm)

Darum läßt  
**VELUXAL**  
12% mehr  
Licht durch  
(82% statt nur 70% bei normalen  
Eisensprossen)

**VELUXAL**  
eignet sich für  
Shed-, Pult- und  
Satteldächer sowie  
für senkrechte  
Lichtbänder

### Stufenlos verstellbar

längs des Standrohrs, von bodentieft bis über Kopfhöhe, ist nur der Gölz-Wäsche- schirm «Seilspinne». Ein neuer

Prospekt orientiert Sie ausführlich über seine vielen weiteren Vorteile, über unsere Wäschehängen und Teppich- klopfanlagen. Verlangen Sie ihn unverbindlich bei

Gözl-Metallbau  
Rotachstrasse 5, 8003 Zürich  
Telefon 051 33 44 20

# GÖLZ



Für die Bearbeitung grosser Brücken- und Hochbauten suche ich

### 1 dipl. Bauingenieur evtl. Ingenieur-Techniker HTL

guter Statiker und Konstrukteur;

### 2 Eisenbetonzeichner

Gut ausgewiesene Bewerber melden sich bitte bei

**Dr. C. Menn, Ingenieurbüro, Zürich**  
Löwenstrasse 19  
Tel. 051 / 27 33 10

### Gemeinde Aarburg

Auf unserer Bauverwaltung ist die Stelle eines

### Tiefbau- oder Vermessungszeichners

wieder zu besetzen.

#### Anforderungen:

- Ausbildung als Tiefbauzeichner
- Zuverlässiges und rasches Arbeiten
- Gewandtheit im Verkehr mit Behörden und Privaten

#### Geboten wird:

- Weitgehend selbständige Tätigkeit im allgemeinen Tiefbau, Strassenbau, Kanalisationsbau usw.
- Mithilfe bei Planungsarbeiten
- Angenehmes Arbeitsklima
- Fünftagewoche
- Pensionskasse
- Treueprämie

#### Anstellungsbedingungen:

- Nach Vereinbarung im Rahmen des Dienst- und Besoldungsreglementes.

Weitere Auskunft erteilt die Bauverwaltung, Tel. 062/7 34 18, wo auch die schriftlichen Anmeldungen einzureichen sind.

**Bauverwaltung Aarburg**

# VELUXAL

wird vorfabriziert  
und ist sehr leicht und  
rasch zu montieren.

Seine Doppelverglasung  
isoliert vorzüglich gegen Hitze,  
Kälte und Schall.

# VELUXAL

hat Profile  
aus Aluminium

Es ist daher sehr leicht. (16kg/m<sup>2</sup>)  
Berücksichtigen Sie an Ihrem  
nächsten Projekt VELUXAL.  
Wir beraten Sie gerne  
unverbindlich.

# A.Kully AG

Glasdachwerke 4632 Trimbach  
Telephon 062 539 01



675



## Wer baut—sollte Dryvit prüfen die perfekte Aussenisolierung

SAP Baustoffe AG 9001 St. Gallen, Tel. 071/22 84 54

# BIESSER FENSTER

Maihofstr. 95 Luzern Tel. 041-6 35 35

Sende-Empfangs-Geräte für das  
Baugewerbe und die Industrie



**Foto-Kino**  
**G. Schmid**  
Spitalackerstr. 74  
3000 Bern  
Tel. 031/41 11 00

## TORSTAHL 50 Spitzenprodukt 20-jähriger Entwicklung



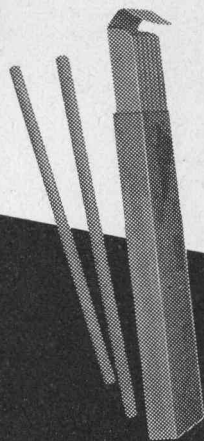
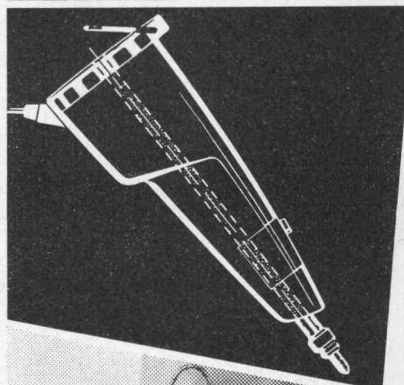
Millimeter-  
Lichtpaus-  
und Paus-

# papiere

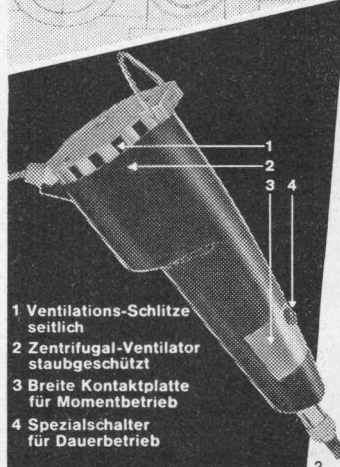
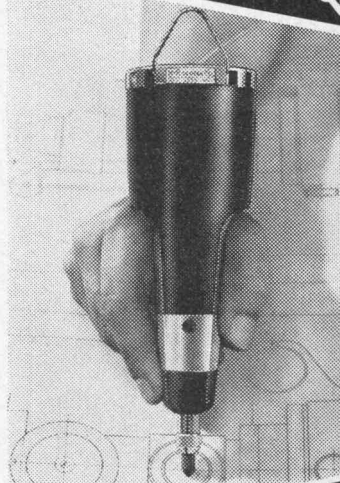


ED. AERNI-LEUCH BERN

## Radierapparat für Höchstleistungen MOTORASER—ein Produkt von K+E



K + E  
Gummiminen 18 cm lang,  
5 Härtegrade.  
Spezial-Plastic-Gummi für  
Plan-Reinigung.



- 1 Ventilations-Schlitze  
seitlich
- 2 Zentrifugal-Ventilator  
staubgeschützt
- 3 Breite Kontaktplatte  
für Momentbetrieb
- 4 Spezialschalter  
für Dauerbetrieb

MOTORASER in seiner modernen, handgerechten Form bietet Zeitersparnis mit bestem Arbeitskomfort. In wenigen Sekunden ist Graphit, Tusche und Druckfarbe wegradiert unter grösster Schonung der Papier- oder Film-Oberfläche. Kombinierte Moment- und Dauertaste macht die Handhabung erfreulich einfach.

## GRAB+WILDI AG

8023 ZÜRICH Seilergraben 53 Tel. 051/32 57 88-89  
(Ladenprovisorium und Ausstellung bis zur Neueröffnung)  
8902 URDORF bei Zürich Tel. 051/98 76 67-68

Der amerikanische Hersteller KEUFFEL & ESSER CO. ist auch weltbekannt mit seinen Zeichenträgern ALBANENE, HERCULENE und STABILENE sowie dem bewährten Beschriftungssystem LEROY.

## Junger dipl. Bauingenieur

Ausländer, mit guter technischer Ausbildung, guten Deutsch- und Englischkenntnissen, mehreren Jahren Praxis als Statiker, sucht auf 1. Juli 1967 oder nach Uebereinkunft Stelle als Statiker in einem Ingenieurbüro oder bei einer Bauunternehmung in Zürich oder Umgebung. Offerten unter Chiffre ZC 612 an Mosse-Annoncen AG, 8023 Zürich.

## Bauzeichner / Architekt

28 Jahre, Schweizer, verheiratet, mit Auslandpraxis, Italienisch und Englisch, Erfahrung vom Entwurf bis Abrechnung, sucht Dauerstelle in Architekturbüro (bevorzugt Tessin oder franz. Schweiz). Offerten unter Chiffre ZV 613 an Mosse-Annoncen AG, 8023 Zürich.

## Bauingenieur (Deutscher)

mit langjähriger Baustellenpraxis sucht Anstellung als örtlicher Bauleiter für Hoch-, Tief- oder Stollenbau. Eintritt sofort oder nach Vereinbarung. Offerten unter Chiffre ZM 18539 an Mosse-Annoncen AG, 8023 Zürich.

## Bauingenieur/Architekt/Techniker HTL

29, sucht auf 1. August 1967 im Raume Zürichentwicklungsfähige Dauerstelle in Architekturbüro.

Offerten unter Chiffre ZH 618 an Mosse-Annoncen AG, 8023 Zürich.

Schweizerische Kontrollorganisation in Genf sucht

## Stahlbauingenieur

(Hochschul- oder HTL-Absolvent), mit mehrjähriger Erfahrung, besonders in Schweisskonstruktionen und Röntgenprüfung derselben, zur

### Kontrolle der Montage einer Stahlbrücke im Persischen Golf

Kontraktdauer minimum acht Monate zu sehr günstigen Bedingungen. Idealalter 30—40 Jahre. Gute Englischkenntnisse in Wort und Schrift sowie Tropentauglichkeit Bedingung. Abreise Anfang Juli 1967.

Richten Sie bitte Ihre handschriftliche Bewerbung mit Curriculum vitae, Foto, Zeugnis-kopien und Referenzen an die

### STS Schweiz. Technische Stellenvermittlung

Lutherstrasse 14, 8004 Zürich, Tel. 051 / 23 54 26  
Anmeldung und eventuelle Vermittlung sind für Sie völlig kostenfrei.

Mittleres Architekturbüro in Zürich sucht für die Bearbeitung eines grossen Bauprojektes einen tüchtigen

## Hochbautechniker

mit grosser Erfahrung. Dauerstelle.

Handschriftliche Anmeldungen mit Angaben über Ausbildung und bisherige Tätigkeit, Gehaltsansprüchen, Referenzen und Arbeitsproben unter Chiffre 42171-42, an Publicitas, 8021 Zürich.

## Beim Kantonalen Meliorationsamt Bern

ist die Stelle eines

# Bauingenieurs

zu besetzen.

**Aufgabenkreis:** Leitung und Ueberwachung von Meliorationsprojekten aller Art.

**Anforderungen:** Diplom ETH. Einige Jahre Praxis, aber nicht Bedingung.

**Stellenantritt und Besoldung:** nach Uebereinkunft.

**Bewerbungen:** Handschriftliche Bewerbungen sind unter Beilage von Lebenslauf, Zeugnisabschriften und Angabe des Gehaltsanspruchs zu richten an das Kantonale Meliorationsamt, Nordring 30, Postfach, 3000 Bern 11.

**Landwirtschaftsdirection  
des Kantons Bern**



## Dipl. Architekt

3 Jahre Praxis, sucht Entwurfsstelle, evtl. mit Möglichkeit zur Einarbeitung in die Bauführung. Gute englische und französische Sprachkenntnisse. Angebote erbeten unter Chiffre ZK 622 an Mosse Annoncen AG, 8023 Zürich.

## Angehender Tiefbautechniker

(9. Semester ATZ) sucht neuen, interessanten Wirkungskreis in Zürich oder Umgebung. Offerten erbeten unter Chiffre ZF 609, Mosse-Annoncen AG, 8023 Zürich.

Für selbständige Arbeit in kleineres Atelier gesucht

## Bautechniker, Bauführer, Bauzeichner

Ausgewiesene Interessenten, die Wert legen auf eine gute Stelle, wollen sich bitte mit uns in Verbindung setzen. Atelier CJP, Zweigbüro, Tobelhusstr. 17, 8126 Zumikon F. Cramer, dipl. Architekt BSA, Tel. 051 / 90 35 11

## Architekt/Techniker HTL

30jährig, mit mehrjähriger Erfahrung im In- und Ausland in Projektierung und Planbearbeitung, sucht interessante, selbständige Arbeit in Zürich oder Umgebung. Eintritt ab 1. Oktober 1967.

Offerten sind erbeten unter Chiffre ZL 18540 an Mosse Annoncen AG, 8023 Zürich

Mittelgrosses Ingenieurbüro der Nordschweiz sucht per sofort oder nach Uebereinkunft jungen

## Ingenieur ETH

## oder Ingenieur/Techniker HTL

mit etwas Praxis für die Projektierung und Leitung von interessanten Bauten des allgemeinen Tiefbaues (Hauptsammelkanäle, kleine Kläranlagen, Strassen). Bei Eignung Dauerstelle. 5-Tage-Woche, angenehmes Arbeitsklima. Interessenten wollen ihre Offerte mit den üblichen Unterlagen richten unter Chiffre ZN 18538 an Mosse-Annoncen AG, Postfach, 8023 Zürich.

# Novelair

Novelair ist eine führende Fachfirma der Klimabranche, spezialisiert auf klima- und lufttechnische Anlagen für Notspitäler, Sanitätshilfsstellen und Kommandoposten.

Auch im Notspital Lachen hat Novelair die Klima- und Lüftungsanlagen gebaut.

## Novelair

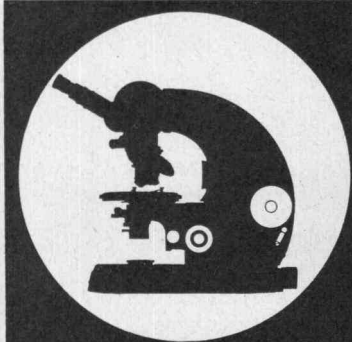
Novelair AG für Klima- und Lüftungsanlagen Geschäftsstellen in Basel, Genf, Zürich, Hannover, Heidelberg, Köln, Lörrach

Novelair AG, 8036 Zürich, Steinstrasse 21  
Tel. 051 / 35 91 61

## Dipl. Architekt ETH/SIA

Schweizer, 35jährig, mit 10jähriger Erfahrung im In- und Ausland, versiert in allen einschlägigen Arbeiten von Projekt bis Abrechnung, sucht Stellung als Bürochef oder evtl. Teilhaber in Architekturbüro auf dem Platz Zürich. Ich bin lgewohnt mit vollem Einsatz zu arbeiten. In Frage kommt nur Vertrauensstellung mit wirklicher Verantwortung. Zuschriften sind erbeten unter Chiffre ZO 617 an Mosse-Annoncen AG, 8023 Zürich.

**eingebaute  
Kleinbildkamera,  
Belichtung  
vollautomatisch**



**Photo-  
mikroskop**

CARL ZEISS, Oberkochen/Württ.

# ZEISS

GENERALVERTRETUNG FÜR DIE SCHWEIZ: GANZ OPTAR AG: 8001 ZÜRICH · BAHNHOFSTRASSE 40  
TELEFON: 051/251675 / BUREAU LAUSANNE: RUE DE BOURG 8 · TELEFON 021/222646



Egolf AG

baut  
termin  
gerecht

preiswert

und  
gut

EGOLF AG WEINFELDEN KREUZLINGEN USTER ZÜRICH

Zürcher Ziegeleien  
J. Schmidheiny & Co. AG  
Baustoffe AG Chur  
Keller & Cie. AG Pfungen  
Backstein AG Basel

Verkaufsstellen  
der Schweizer Ziegelindustrie  
in Aarau, Luzern, Bern, Biel

zeitgemässe Bedachung

# Redland Betonziegel



## Stahlkipptore

doppelter Rostschutz, verzinkt mit eingebrannter Kunstharzgrundierung, hohe Verwindungssteifigkeit, 8 Normgrössen ab Lager lieferbar. Das neue, vorteilhafte Qualitätstor.

Albert Güller, 8116 Würenlos AG, Telefon 056 / 3 59 82

# Hans Ammann Gartenbau Meilen

baut im Kreisspital Männedorf die  
Gartenanlage und den neuzeitlichen Dachgarten

**compriband**  
für alle Fugendichtungen

normal oder selbstklebend schwarz oder grau

Generalvertretung  
**ROGER FREY, dipl. Ing. ETH**  
8039 Zürich Beethovenstrasse 47  
Tel. 051-23 33 64



Selbständiger

## Dipl. Architekt ETH

sucht **Heimarbeit**. Grosse Erfahrung in Wettbewerbs- und Projektierungsarbeiten (Wohn-, Schul-, Kirchen- und Spitalbauten). Guter Darsteller. Offerten sind erbeten unter Chiffre ZE 611 an Mosse-Annoncen AG, 8023 Zürich.

Gesucht

### Bautechniker

evtl. Bauzeichner

Mehrjährige Praxis und selbständige Arbeitsweise Bedingung.

Bewerber, welche sich über diese Fähigkeiten ausweisen können, finden interessante und vielseitige Stelle in Architekturbüro SIA in Zürich.

Schriftliche Bewerbung mit Lebenslauf unter Chiffre ZB 18536, an Mosse-Annoncen AG, 8023 Zürich.

Wir suchen tüchtigen, erfahrenen

### Strassenbaupolier

für Betonbeläge und allgemeine Tiefbauarbeiten. Gut bezahlte Dauerstelle, Eintritt sobald als möglich.

Wir erwarten Ihre Offerte mit den üblichen Unterlagen.

#### A. Käppeli's Söhne AG

Strassen- und Tiefbauunternehmung, Ringstrasse 167,  
7000 Chur

Gesucht jüngerer

### Hochbautechniker / Architekt

für die selbständige Bearbeitung vielgestaltiger Bauaufgaben.

Offerten an: J. Gretler, Architekt SIA, 5610 Wohlen

# IBM

Als Mitarbeiter unseres Rechenzentrums Zürich suchen wir einen Initiativen

### dipl. Bauingenieur ETH / EPUL

wenn möglich mit Erfahrung im Einsatz von Computer-Methoden auf dem Gebiet des Bauingenieurwesens.

Ihr Aufgabenbereich umfasst die selbständige Bearbeitung vorwiegend baustatische Berechnungen für deren Lösung Ihnen unsere leistungsfähigen Computer zur Verfügung stehen. Als Programmiersprachen dienen hauptsächlich STRESS, FORRAN.

Schweizer Bürger bitten wir, sich telefonisch mit uns in Verbindung zu setzen, oder eine Bewerbung mit den üblichen Unterlagen an die Personalabteilung der IBM, International Business Machines, Extension Suisse, Talstrasse 66, 8022 Zürich, Tel. 051 / 35 88 10, intern 408, zu richten.

**International Business Machines**      **Extension Suisse**  
Zürich, Basel, Bern, Luzern, St. Gallen, Genève, Lausanne

### Verkaufsgesellschaft für Spezialprodukte im Baufach

sucht für die Bearbeitung interessanter Fragen  
von aktueller Bedeutung

### technischen Mitarbeiter im Aussendienst

dem die Betreuung der Kundschaft in den Kantonen Graubünden, Tessin und teilweise angrenzenden Gebieten anvertraut werden kann.

#### Wir bieten:

- Gründliche Fachausbildung
- Bei Eignung gut honorierte Dauerstelle
- Spesen- und Autoentschädigung
- Gut ausgebaute Personalversicherung
- Angenehmes Arbeitsklima, Fünftagewoche

#### Wir wünschen:

- Technische Ausbildung im Baufach (Bautechniker / Bauführer / Bauzeichner)
- Initiative, Selbstständigkeit
- Gute Umgangsformen, einwandfreier Charakter
- Sinn für Zusammenarbeit
- Sprachen: deutsch und italienisch (evtl. italienische Muttersprache)

Bewerber, die sich für eine abwechslungsreiche, ausbaufähige Stelle interessieren, senden Ihr Angebot mit lückenlosen Angaben über Ausbildung, bisherige Tätigkeit, Referenzen und Gehaltsansprüche sowie einer Foto an Chiffre 80523-31, an Publicitas, Zürich.

seit 1843



Dampfkessel +  
Heisswasserkessel

jeder Grösse +  
für jeden Zweck

# PROVAP

Vertretung und Service:

**PROVAP AG (031) 501255**  
Dampfkessel und Apparatebau  
3202 Frauenkappelen bei Bern

# schneidgero

Wir suchen als direkten Mitarbeiter unseres Verkaufsführers der Bau-Isolierabteilung einen

## Ingenieur / Techniker HTL

Der Aufgabenkreis umfasst: Bearbeitung bau-physikalischer und isoliertechnischer Probleme im Hochbau, Beratungen, technische Berechnungen, Ausarbeitung von Offerten.

Vorausgesetzt wird technische Ausbildung und Praxis.

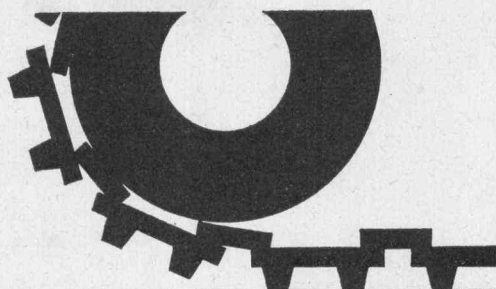
Sprachen: Deutsch und Französisch.

Einem intensiven Fachmann wird nebst gründlicher Einarbeitung interessante und abwechslungsreiche Dauerstellung zu interessanten Bedingungen geboten.

Seriöse Bewerber bitten wir um Zustellung einer Offerte mit üblichen Unterlagen und handschriftlichem Begleitbrief.

**Schneider + Co. AG,**  
Bau-Isolierabteilung, Zeughausstrasse 70,  
8401 Winterthur

# schneidgero



## LONSI<sup>®</sup>CAR<sup>®</sup>

**Der vielseitige Betonhartstoff  
für starke Beanspruchung**

**Bezugsquellennachweis  
und Beratung  
durch die Hersteller**

**LONZA AG BASEL**

### Stellenausschreibung

Infolge bevorstehender Pensionierung des bisherigen Inhabers ist die Stelle des

## Direktors des Elektrizitätswerks Basel

auf den 1. Oktober 1967 neu zu besetzen.

Erfordernisse: Schweizerisches Aktivbürgerrecht, Diplom als Elektroingenieur, Beherrschung der Fragen der Elektrizitätswirtschaft, Befähigung zur Leitung eines grossen industriellen Betriebes.

Die Besoldungs- und Pensionsverhältnisse sind gesetzlich geregelt.

Schriftliche Anmeldungen mit Lebenslauf und Ausweisen über die bisherige Tätigkeit sind bis am 25. Mai 1967 dem unterzeichneten Departement einzureichen.

Persönliche Vorstellung nur auf Einladung.

**Sanitätsdepartement Basel-Stadt**

Wir suchen zu möglichst baldigem Eintritt einen gut ausgewiesenen, initiativen

## Bauzeichner

für die Ausarbeitung von Projekten und Ausführungsplänen. Wir bieten Ihnen gute Anstellungsbedingungen (Leistungslohn, 5-Tage-Woche, Personalfürsorge) sowie ein gutes Betriebsklima.

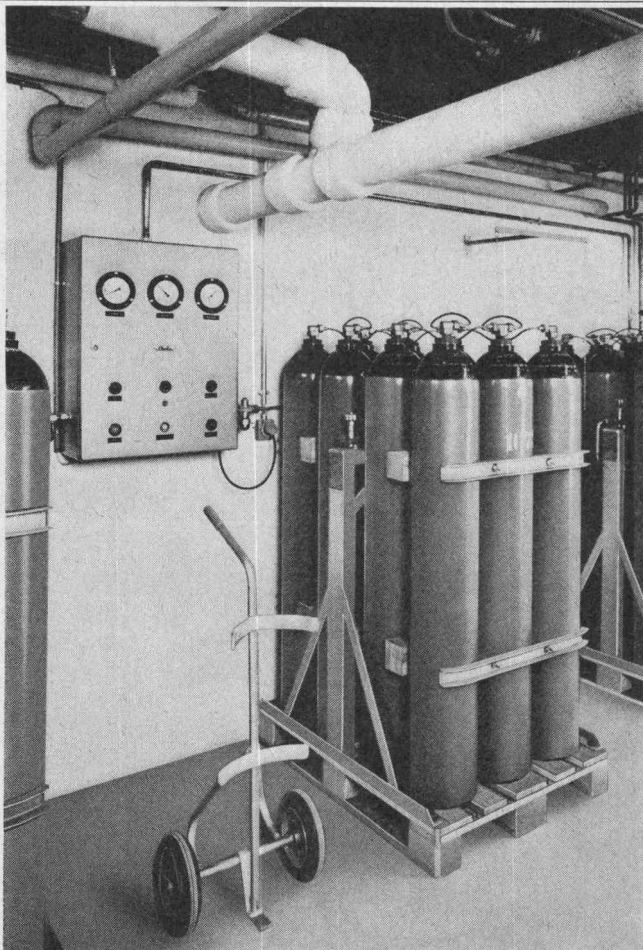
Offerten mit vollständigen Unterlagen sind zu richten an Chiffre OFA 6994 R, an Orell Füssli-Annoncen AG, 5001 Aarau.

Wir suchen jungen zuverlässigen

## Hochbauzeichner

Als junges Architektenteam bearbeiten wir zurzeit vorwiegend Terrassensiedlungen und benötigen einen Mitarbeiter für Ausführungspläne. Büro in Zürich (Nähe Kreuzplatz). Individuelle Arbeitszeit möglich. Arbeitsbeginn sofort oder nach Uebereinkunft. Offerten mit kurzem Lebenslauf und Zeugniskopien erbitten wir unter Chiffre ZW 4784, an Mosse-Annoncen AG, 8023 Zürich.





Zentrale Gas- und Vakuum-Versorgungsanlagen  
 Narkose-Apparate  
 Sauerstoff-Therapie-Geräte  
 Lungen-Ventilatoren  
 Inkubatoren  
 Medizinalgase — Gasgemische  
 CO<sub>2</sub>-Feuerlöscher

**Carba**

Bern - Basel - Lausanne - Zürich

**Batteries et éléments secs  
 Condensateurs  
 Accumulateurs**

**POUR TOUS LES CHAMPS D'APPLICATION**

**Trockenbatterien und -Elemente  
 Kondensatoren  
 Akkumulatoren**

**FÜR ALLE ANWENDUNGSGEBIETE**

**LECLANCHÉ SA YVERDON**

---

## Wohnlichkeit im Badezimmer?

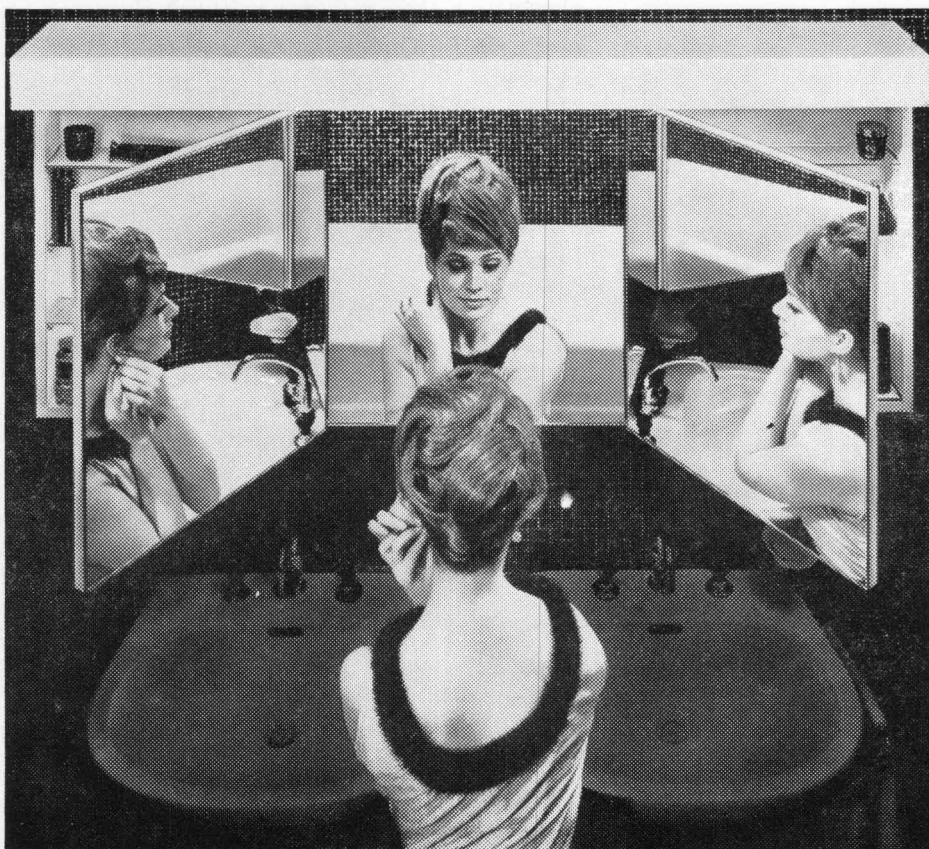
Ihr Badezimmer ist der Raum, den Sie morgens als ersten und abends als letzten betreten. Zudem benützen Sie Ihr Badezimmer auch tagsüber unzählige Male.

---

Ein Raum, in dem Sie sich so oft aufhalten, sollte aber nicht nur zweckdienlich eingerichtet sein. Er darf sicher auch eine gewisse wohnliche, luxuriöse Atmosphäre haben.

---

Die neuen Sabez «form 2000» Kristallspiegelschränke sind dank ihres anspruchsvollen Ausbaues und der grosszügigen äusseren Gestaltung in idealer Weise geeignet, Ihrem Badezimmer mehr Luxus — und eben «Atmosphäre» — zu geben.



5 verschiedene Grössen und einfachste Befestigungsart ermöglichen auch eine nachträgliche Montage ohne Schwierigkeiten.

---

Verkauf durch Ihren Sanitär-Installateur, Ihren Sanitär-Grossisten, oder  
Sabez Sanitär-Bedarf AG 8008 Zürich,  
Kreuzstr. 54

---

## Sabez «form 2000» bringt Atmosphäre



Telephon (052) 81 11 22



1427

Heizungs- und Klimatechnik. Darüber sollten Sie mit uns sprechen. Unser Arbeitsprogramm ist umfassend:

Von der Heizung für das Einfamilienhaus bis zum Städtefernheizwerk.

Von der Küchenventilation bis zur vollautomatischen Zweikanal-Klimaanlage.

(A propos Zweikanal-Anlage: Besuchen Sie doch einmal das neue Sulzer-Hochhaus in Winterthur.)

Von der Planung bis zur Montage ist Sulzer Ihr alleiniger Auftragspartner.

Sie kümmern sich weder um Lieferanten noch um Handwerker («alles aus einer Hand»).

Erfahrung? Sicher, die braucht's natürlich. Die unsere ist über 130jährig.

Sie steht auch Ihnen zur Verfügung. Denn als Architekt oder Bauherr haben Sie Probleme:

Welches System ist das richtige? (Sulzer berät.)

Wie soll die Anlage ausgelegt sein. (Sulzer plant.)

Wer bietet zuverlässige Montage? (Sulzer baut.)

Wie steht es um den Kundendienst? (Sulzer betreut.)

Ihre Probleme interessieren uns. Verlangen Sie nähere Information.

Von einem Unternehmen mit Weltruf. Von Sulzer.



Die Sulzer-Konzerngruppe für Heizungs- und Klimatechnik ist in aller Welt vertreten: Stuttgart, Augsburg, Düsseldorf, Frankfurt/Main, Freiburg i. Br., Karlsruhe, Ludwigshafen a. Rh., Mannheim, München, Ulm, Nürnberg, Würzburg, Paris, Lille, Lyon, Marseille, Strasbourg, Brüssel, London, Bristol, Birmingham, Glasgow, Manchester, Wien, Innsbruck, Madrid, Lissabon, Rio de Janeiro, Buenos Aires, Rotterdam, Amsterdam, Tilburg

Gebrüder Sulzer, Aktiengesellschaft, 8401 Winterthur, Abteilung Heizungs- und Klimatechnik. Telephon (052) 81 11 22. Telex 76165. Filialen in Aarau, Basel, Bern, Biel, Chur, Lausanne, Luzern, Lugano, Neuenburg, Solothurn, St. Gallen, Zürich und Genève.

Abt. Heizungs- und Klimatechnik

**SULZER**