

Zeitschrift: Schweizerische Bauzeitung
Herausgeber: Verlags-AG der akademischen technischen Vereine
Band: 85 (1967)
Heft: 19

Werbung

Nutzungsbedingungen

Die ETH-Bibliothek ist die Anbieterin der digitalisierten Zeitschriften auf E-Periodica. Sie besitzt keine Urheberrechte an den Zeitschriften und ist nicht verantwortlich für deren Inhalte. Die Rechte liegen in der Regel bei den Herausgebern beziehungsweise den externen Rechteinhabern. Das Veröffentlichen von Bildern in Print- und Online-Publikationen sowie auf Social Media-Kanälen oder Webseiten ist nur mit vorheriger Genehmigung der Rechteinhaber erlaubt. [Mehr erfahren](#)

Conditions d'utilisation

L'ETH Library est le fournisseur des revues numérisées. Elle ne détient aucun droit d'auteur sur les revues et n'est pas responsable de leur contenu. En règle générale, les droits sont détenus par les éditeurs ou les détenteurs de droits externes. La reproduction d'images dans des publications imprimées ou en ligne ainsi que sur des canaux de médias sociaux ou des sites web n'est autorisée qu'avec l'accord préalable des détenteurs des droits. [En savoir plus](#)

Terms of use

The ETH Library is the provider of the digitised journals. It does not own any copyrights to the journals and is not responsible for their content. The rights usually lie with the publishers or the external rights holders. Publishing images in print and online publications, as well as on social media channels or websites, is only permitted with the prior consent of the rights holders. [Find out more](#)

Download PDF: 28.04.2026

ETH-Bibliothek Zürich, E-Periodica, <https://www.e-periodica.ch>

Schweizerische Bauzeitung

Revue Polytechnique Suisse

Wochenschrift

für Architektur, Ingenieurwesen
und Maschinentechnik

Gegr. 1883 von A. Waldner

Herausgegeben von der
Verlags-AG der akademischen
technischen Vereine, Zürich

19

85. Jahrgang

Donnerstag, 11. Mai 1967

Fenster



Kiefer Zürich

Durisol

Baustoffe

mit hervorragenden Eigenschaften

Hohlblockmauersteine

Isolierplatten

Deckenhohlkörper

Kassettenhourdis

Durisol Villmergen AG 8953 Dietikon 051 88 69 81

Patentanwälte

E. Blum & Co., 8008 Zürich

Gegründet 1878

Telephon (051) 47 54 54

«Wartegg», Mühlebachstr./Kirchenweg 5

Anmeldung

von Erfindungen

Fabrik-

und Handelsmarken

Gutachten

Prozessberatung

Inhalt

Erfordernis für den Spitalbau. Von <i>H. Winkelhaus</i> und <i>G. Risch</i>	329
Kreisspital Wolhusen. Von <i>G. Risch</i>	330*
Erweiterung des Kreisspitals Männedorf. Von <i>H.</i> und <i>J. Meier</i> , <i>B. Gadola</i>	332*
Notspital in Lachen. Von <i>G. Risch</i>	333*
Richtlinien für die Orts- und Regional- planung	335
Dr. Curt F. Kollbruner 60 Jahre. Von <i>R. Schlaginhausen</i>	336
Untergrundbahn in Montreal, Kanada. Von <i>A. Wackernagel</i>	337*
Fussgängerunterführung des Bahnhofplat- zes von Helsinki. Von <i>D. Ackerknecht</i>	340*
Sphäroguss. Von <i>E. K. Modl</i>	342*

Mitteilungen

Schweizer Mustermesse 1967. Kali aus
1000 Meter Tiefe. The Institution of Me-
chanical Engineers. Persönliches

Stiftung der schweizerischen Register

Sitzung des Stiftungsrates vom 28. April
1967

Mitteilungen aus der UIA

Kongress in Prag 1967. Internationale
Wettbewerbe. Verschiedenes

Nekrologe

H.-T. Kessler

Buchbesprechungen

Axial Flow Turbines, by *J. H. Horlock*.
Energieersparnis durch Verbesserung des
baulichen Wärmeschutzes, von *W. Triebel*
und *D. Gerdes*

Ankündigungen

SGA-Tagung «Automatisierung im Bahn-
betrieb». Internationale Technische Messe,
Belgrad 1967. Einführungskurs zum Norm-
positionen-Katalog CRB. Generalversamm-
lung der Lignum. Kongress der Internat.
Vereinigung für analoges Rechnungswesen.
Cours d'été sur les hyperfréquences,
Heverlee, Belgique 1967. Congrès Inter-
national de Chimie Industrielle, Madrid
1967. Vortragskalender

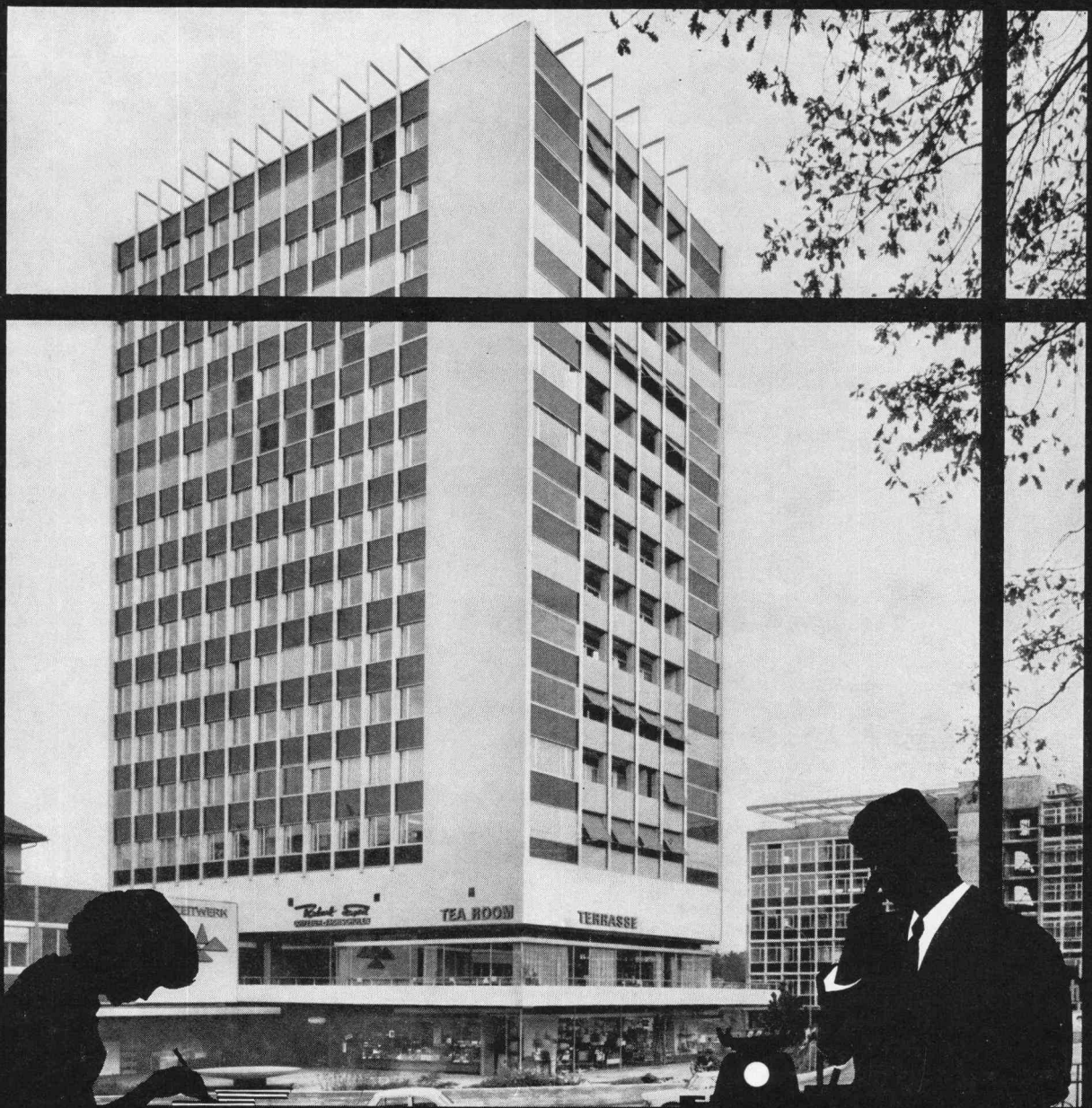
Verlag und Redaktion

Zürich-Giesshübel, Staffelstrasse 12
Postadresse: Postfach, 8021 Zürich
Tel. (051) 23 45 07/08, Postcheck 80 - 6110

Anzeigenverwaltung

Mosse-Annoncen AG, 8001 Zürich
Limmatquai 94, 8023 Zürich - Postfach
Tel. (051) 47 34 00, Postcheck 80 - 1027

Druck: Offset+Buchdruck AG, Zürich



WERA Klima – prima

Hochhaus am Eigerplatz, Bern: Verschiedene Lüftungsanlagen der WERA AG

Es ist heute so selbstverständlich, daß überall dort, wo viele Menschen zusammenkommen, in Büros, Fabriken, Gaststätten, Kinos usw. Klimaanlage geplant werden.

Besseres Arbeitsklima, bessere Leistungen, weniger Absenzen, dadurch besserer Ertrag – Vorteile genug – auch bei Ihnen eine WERA-Klimaanlage einzubauen.

Über 4000 Referenzen aus dem In- und Ausland geben Ihnen Auskunft über unsere Leistungen. Alle Anlagen werden im eigenen Ingenieurbüro projektiert, die Apparate in unserer Fabrik gebaut und von unseren Spezialisten an Ort und Stelle montiert.

Kommen Sie mit Ihren Problemen zu uns. Wir studieren diese und unterbreiten Ihnen dann, für Sie unverbindlich, eine Offerte.

Beraten, Projektieren und Ausführen von

- Klimaanlage für Fabriken, Verwaltungen, Spitäler, Schulen, Hotels, Kinos, Wohnhäuser usw.
- Anlagen für Lüftung, Luftbefeuchtung, Entnebelung usw.
- Warmluftheizungen für Kirchen, Kinos, Großräume usw.

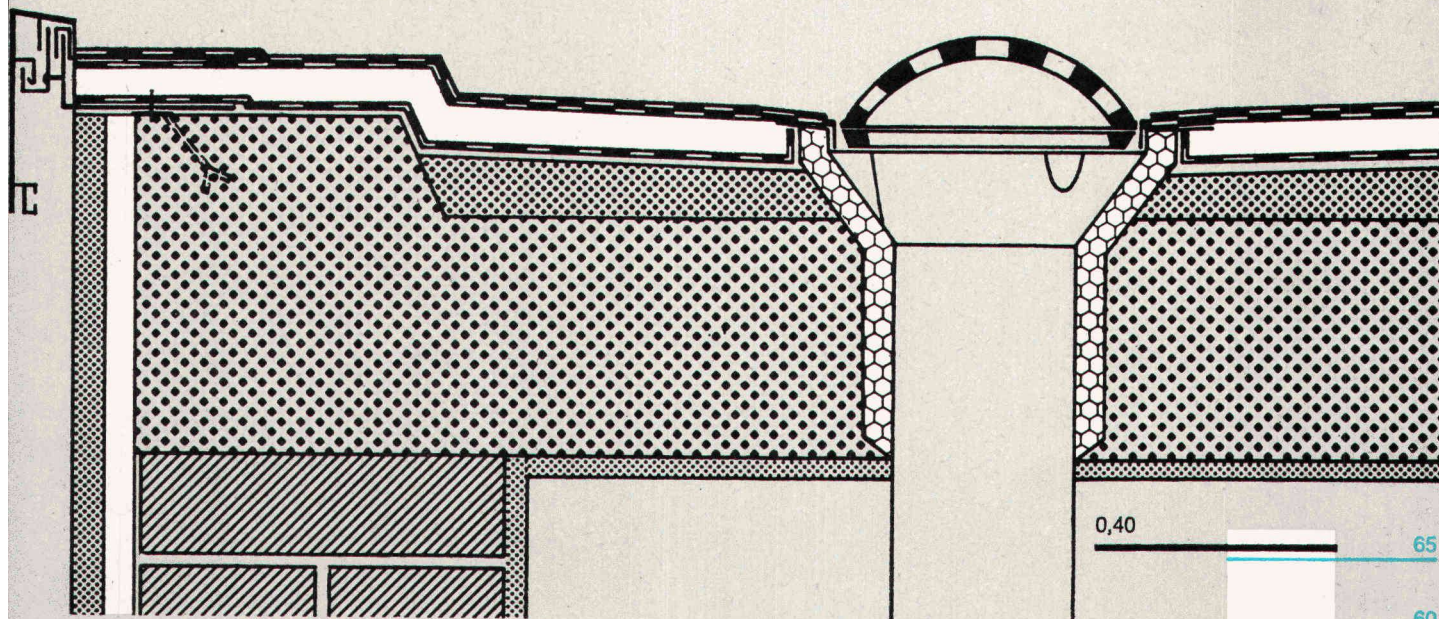
WERA AG, Bern/Zürich

3000 Bern, Gerberngasse 23–33, Telefon (031) 22 77 51–54
8003 Zürich, Zurlindenstrasse 213, Telefon (051) 23 63 76

WERA



Sicher isolieren mit Hartschaumplatten aus STYROPOR



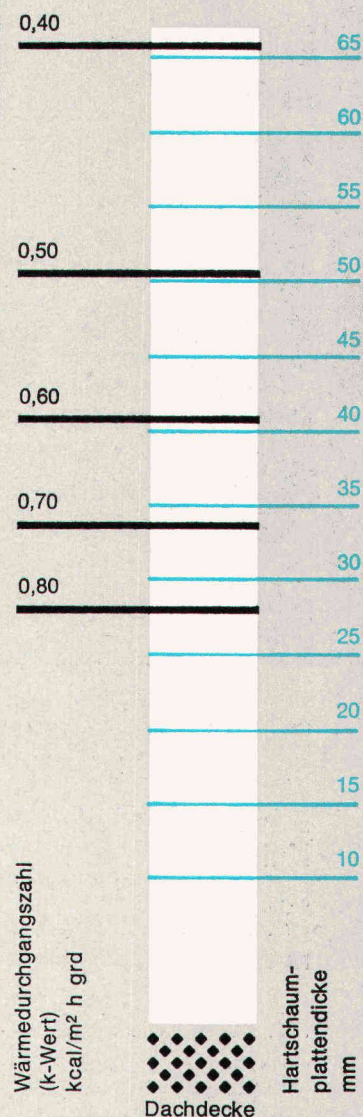
Die Dämmung von Dächern

Einschalige Flachdächer verlangen eine reichlich dimensionierte Isolierung. Dadurch werden verhindert: unnötige Wärmeverluste im Winter, unangenehme Erwärmung der darunterliegenden Räume im Sommer, große Längenänderungen der Dachplatte, die zu Rissen im Mauerwerk führen können.

Hartschaumplatten aus STYROPOR eignen sich für die Flachdachdämmung besonders gut. Sie besitzen eine hohe Wärmedämmung bei geringem Gewicht, sind sauber zu verarbeiten und verrottungsfrei. Ausreichende Druckfestigkeit ist bei einem Raumgewicht von 20 kg/m³ oder mehr gegeben. Bei bauphysikalisch richtiger Einplanung und handwerklich richtigem Einbau ergeben Hartschaumplatten aus STYROPOR eine dauerhafte und wirtschaftliche Dachkonstruktion.

Hartschaumplatten aus STYROPOR werden auch für die Herstellung von Dachverbundelementen verwendet. Die Kaschierung mit Dampfsperre, Entspannungsschicht und Abdeckung ermöglicht die Aufbringung mehrerer Schichten in einem Arbeitsgang. Die obere Abdeckung der Dachverbundelemente ergibt sofort eine Notdeckung.

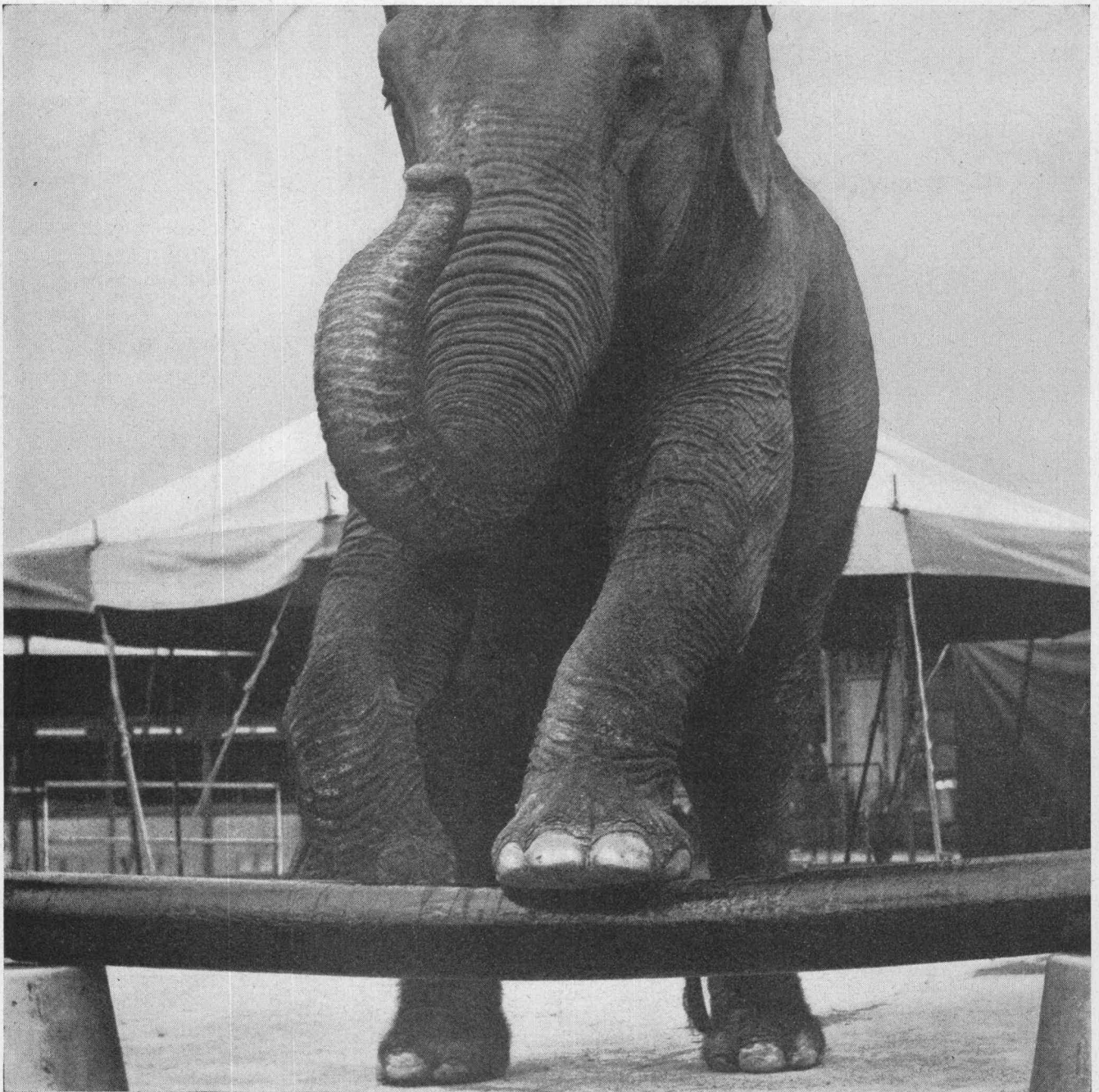
Zur Verklebung von nackten Hartschaumplatten sind Spezial-Heißbitumenklebemassen mit niedrigem Schmelzpunkt zu verwenden.



Für ein eingehendes Studium von Wärme-, Schall- und Feuerschutz-Problemen im Bauwesen im Zusammenhang mit STYROPOR verweisen wir auf das STYROPOR-Handbuch von Prof. Ernst Neufert, Technische Hochschule Darmstadt, das im Bauverlag GmbH, Wiesbaden · Berlin, erschienen und über den Buchhandel erhältlich ist.



Badische Anilin- & Soda-Fabrik AG
6700 Ludwigshafen am Rhein



Bedarf es noch weiterer Beweise für die Elastizität der KEY-ROHRE?

Das Fotomodell «Rosa» aus dem Circus Knie wiegt 2860 kg. Beim von «Rosa» geprüften KEY-Rohr handelt es sich um ein 15er Rohr von 3 m Länge. Es wurde der normalen Produktion entnommen. Elastizität und Druckfestigkeit sind aber nur zwei von vielen Vorteilen der

KEY-Rohre für Kanalisationen,
Hausinstallationen, Meliorationen.

KEY-Rohre sind äusserst leicht und immun gegen jedes Abwasser. Sie werden unabhängig von der Witterung rasch und sicher verlegt

(bis 100 m/Std.). KEY-Rohre haben konische Enden, die fugenlos ineinandergreifen. Jede Dichtung wird überflüssig. Sie benötigen nur schmale Gräben und in 9 von 10 Fällen kein Fundament.

Wenden Sie sich für Ihre speziellen Probleme an unseren Beratungsdienst.

KEY

Promastic AG, 8116 Würenlos
Flühfeld, Telefon 056 / 3 76 66

**Wer Bauzeit sparen will,
verwendet**

Lagernetze

Static

Lagernetze STATIC

vereinfachen

dem Bauingenieur das Planen,

dem Bauunternehmer das Verlegen.

Vereinfachen bedeutet verbilligen

Gerne schicken wir Ihnen unsere Dokumentation

Schweizerische Armierungsnetz-Fabrikanten:

Emil Hitz AG
8045 Zürich

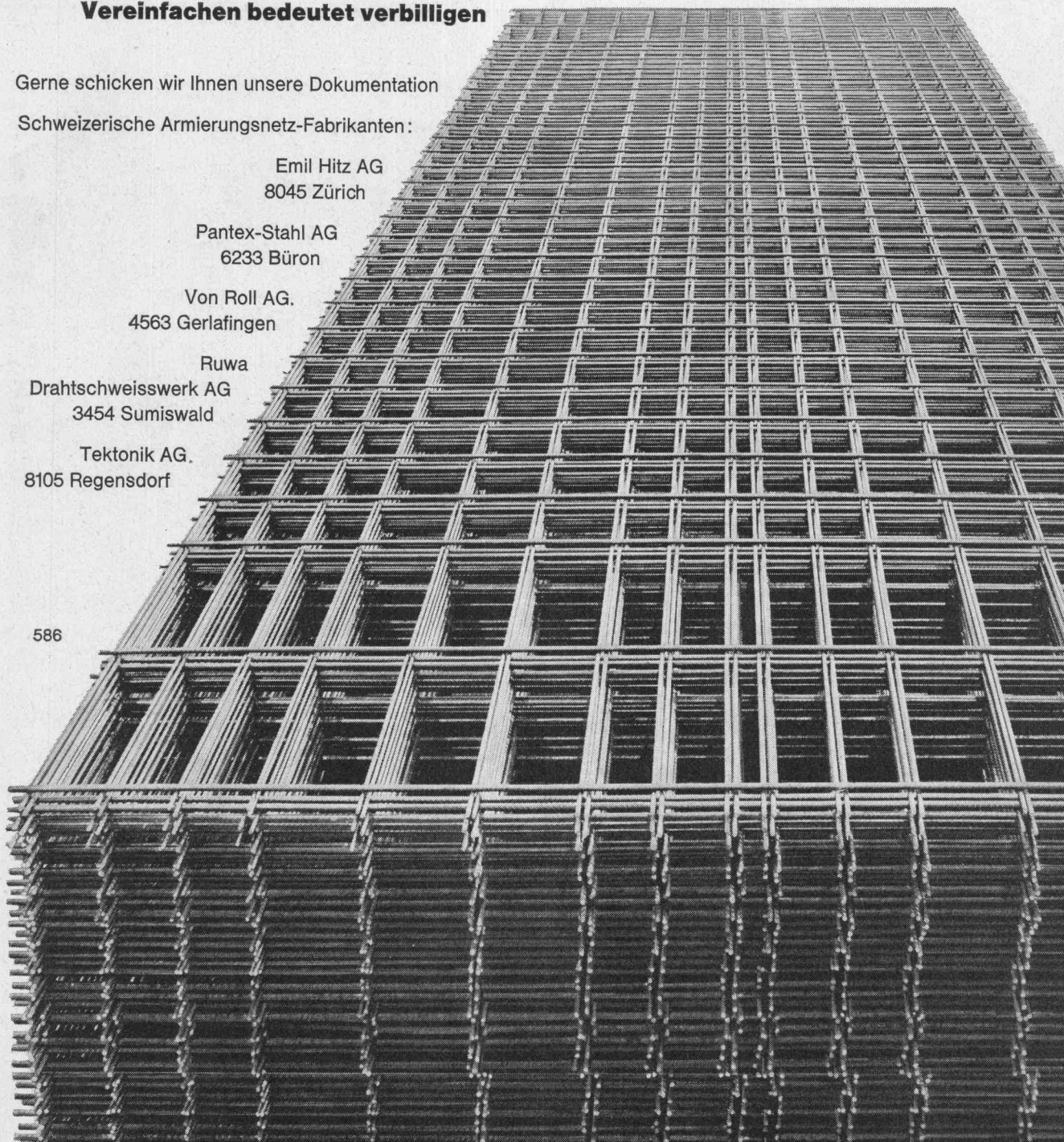
Pantex-Stahl AG
6233 Büron

Von Roll AG.
4563 Gerlafingen

Ruwa
Drahtschweisswerk AG
3454 Sumiswald

Tektonik AG.
8105 Regensdorf

586

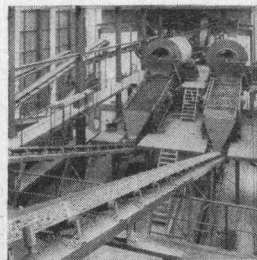
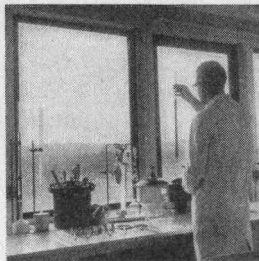


Die billigste Offerte...

UMLEITUNG

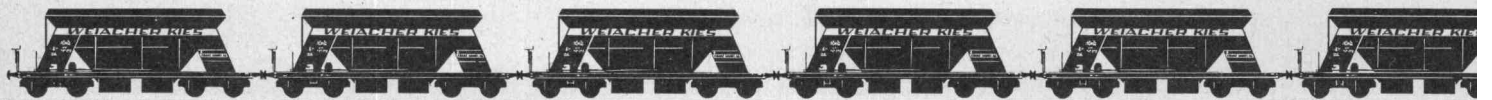
Auch bei Kies, Sand und Splitt ist die Qualitätsfrage von nicht unerheblicher Bedeutung; das gut aufbereitete Material bringt eine fühlbare Reduktion des Arbeitsaufwandes und bewahrt vor frühzeitigen Schäden und unangenehmen Garantiarbeiten.

Weiacher Kies ist ein hochwertiger Moränekies, frostsicher, leicht verarbeitbar und ergibt beste Resultate.



Per Bahn bringen wir ihn, – mit wenigen Ausnahmen – in der ganzen Schweiz, wohin Sie wünschen.

Weiacher Kies AG, 8433 Weiach, Tel. 051 94 26

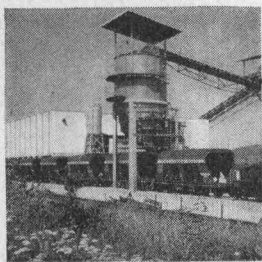


...und am Ende kommt es eben doch teurer!

Die billigste Offerte lockt, das einfachere Material tut's meistens auch. Allein im Laufe der Jahre sieht plötzlich manches anders aus. **Da werden ehemals «günstige» Bauten zum ewigen Quell unerquicklicher Investitionsprobleme, zum Fass ohne Boden.** Allein für Strassenreparaturen verausgaben Kantone, Gemeinden und Private jährlich unbudgetierte Millionenbeträge – in ihrer Höhe im voraus unberechenbare Summen, die bei Verwendung hochwertiger Baustoffe auf einen Bruchteil reduziert werden könnten.

Am Ende kommt es eben doch teurer...

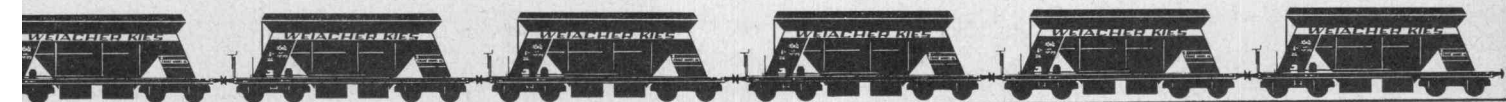
Die Frage des Umschlags sind wir mit praktisch erprobten Lösungen rasch bei der Hand. Auch darüber haben wir reiche Erfahrung. Sie oft erweist sich das Bessere ist hinterher auch als das Billigere – für den Unternehmer so wie für den Bauherrn, der in langen unterhaltsfreien Jahren profitiert.



Verlangen Sie unverbindlich unsere detaillierte Dokumentation, unverbindliche Beratung durch unsere Fachleute und bei Bedarf unser Angebot. Sehen Sie sich unser Werk oder unsere Umschlagplätze an, treten Sie mit uns in Verbindung – wir informieren und beraten Sie gerne und unverbindlich.



WEIACHER KIES AG Weiacher Kies für schönen Sicht- und Waschbeton





Im Kampf gegen Wärme, Kälte, Lärm und Feuchtigkeit ...

... ist CTW Ihr bester Verbündeter.

Ihr Vorteil: Viele Produkte - ein Lieferant!

CTW SPRAY-Asbest

Bausolierung im Spritzverfahren
schützt vor Feuer, dämmt Schall, korrigiert Akustik, isoliert
Wärme und Kälte, verhindert Kondensation

CTW Bausolier-Platten

- CTW-FENOTHERM Hartschaumplatten, unbrennbar, säure-
und lösungsmittelfest, volumen- und alterungsbeständig
- KORIPOL Schaumstoffplatten in verschiedenen Raumgewich-
ten bzw. Härten
- PIKO Korkplatten, pech- oder naturgebunden

CTW Bausolier-Matten

- KORISIT-FLEX Korkisoliermatten, auf beidseitig bituminier-
ter Isolierpappe
- KORIMAT Korkisoliermatten, auf beidseitig bituminiertem
Kraftpack

CTW Isolier-Gewebe und -Bahnen

auf Basis von Jute, Glasgeweben und Glasvliesen

CTW Isolier-Papiere und Dachpappen - Erzeugnisse

glatt, gekreppt, lackiert und bestreut



Wer auf CTW baut, fährt gut



CHEMISCH-TECHNISCHE WERKE AG. MUTTENZ-BASEL Tel. 061 53 20 21

CTW-Verkaufsbüros und Lager:

Basel	Auf dem Wolf 5	061/ 41 79 82	Lugano	Manno	091/ 2 24 45
Bern	Haslerstr. 21	031/25 41 41	Luzern	Rösslimattstr. 3	041/ 2 42 26
Chur	Tittwiesenstr. 58	081/22 40 80	Olten	Baslerstr. 30	062/ 5 16 96
Genève	Vernier	022/ 41 41 20	St. Gallen	Langgasse 136	071/24 77 61
Lausanne	1, Métropol Bel-Air	021/23 80 13	Zürich	Binzstrasse 39	051/35 52 70

Eigene Ausführungsequipen in der ganzen Schweiz.



Rundhalle System Züblin, Muffenz BL

ZÜBLIN



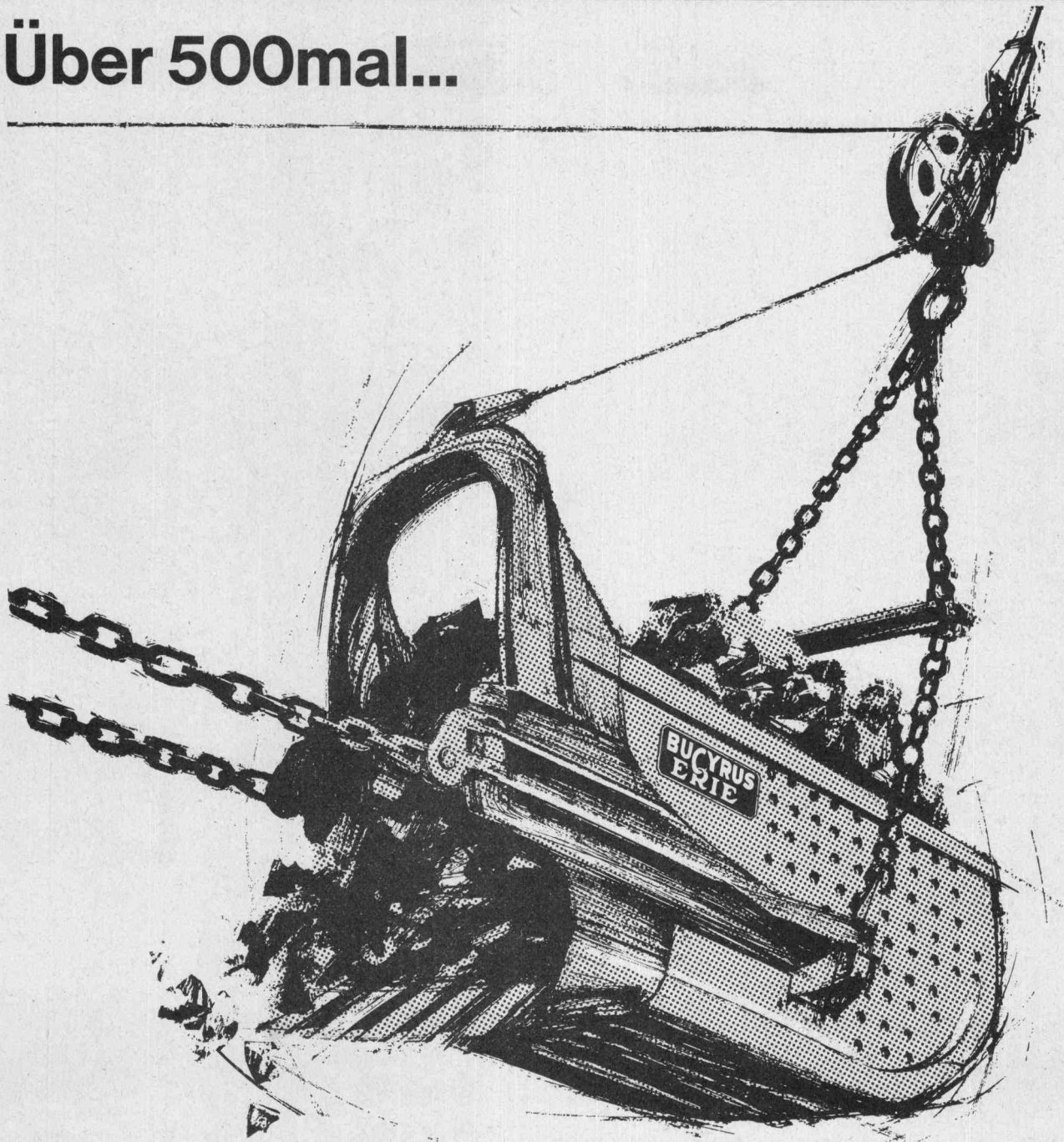
Ed. Züblin & Cie. AG **Hoch- und Tiefbauunternehmung**

8037 Zürich
Okenstrasse 4
Tel. 051 / 26 17 50

4000 Basel
Aeschenplatz 2
Tel. 061 / 34 80 40

1000 Lausanne
4. av. de Béthusy
Tel. 021 / 23 45 61

Über 500mal...



Über 500mal haben Schweizer Unternehmer RB oder BE Bagger gekauft, weil sie eine Maschine haben mussten, die schwerem Dauereinsatz gewachsen war – weil sie sich keine kostspieligen Stillstandszeiten leisten konnten – weil sie die Maschine universell einsetzen wollten.

Über 500mal haben Schweizer Unternehmer erkannt, dass es sich gelohnt hat, auf Erfahrung, Leistung und Bewährung abzustellen. Ihre Maschinenkosten-Rechnung hat es ihnen bewiesen.

Vor mehr als 90 Jahren wurde der erste Ruston-Bagger gebaut. Heute umfasst das Fabrikationsprogramm Hunderte von verschiedenen Maschinen zwischen 10 t und 8000 t. Unter diesen ist auch die Maschine, die Ihren Bedürfnissen optimal entspricht.

Ziehen Sie in jedem Fall den RB oder BE zum Vergleich heran. Es kann nur zu Ihrem Vorteil sein.

**RUSTON –
BUCYRUS**

**Robert Aebi AG 8023 Zürich
Uraniastrasse 31/33
Telefon 051/231750**

**BUCYRUS
ERIE**

Arbedo 092/54761 Landquart 081/512542 Renens 021/344212 Zollikofen 031/650106



SIKAFLEX—neu und doch schon erprobt und bewährt. SIKAFLEX ist ein hoch- und dauerelastischer 2-Komponenten-Kitt auf neuer Basis. Er ist geschaffen für die besondern Bedürfnisse der Bauindustrie. Dort hat er sich auch schon bewährt: über 30000 Meter Kittfugen wurden vor der Verkaufsfreigabe an verschiedenartigen Bauobjekten ausgeführt und während 1 bis 2 Jahren laufend geprüft. Resultat: SIKAFLEX hält harten Bewährungsproben stand und bewährt sich. Unser technischer Beratungsdienst zeigt Ihnen gerne, wie auch Ihre Kittprobleme mit SIKAFLEX gelöst werden können. SIKAFLEX ist erhältlich beim Baumaterialhandel oder direkt bei

Kaspar Winkler + Co. 8048 Zürich Tel. 051/624040





Zum modernen Bau die moderne **+GF+** Fassadenverkleidung

Als ebenso schön wie vorteilhaft erweisen sich die modernen Fassadenelemente aus **+GF+** Leichtmetallguss. Ihre lebendige Oberfläche wirkt natürlich und ansprechend. Aber nicht nur das. In diesen neuen **+GF+** Aluminium-Fassadenplatten stecken weitere Vorteile, wie geringes Gewicht, einfache Montage, gute Witterungsbeständigkeit, Stabilität und — ein vorteilhafter Preis.

Ein neuartiges Herstellungsverfahren erlaubt, Kundenwünsche hinsichtlich Oberflächen-gestaltung und Ausführung weitgehend zu berücksichtigen.

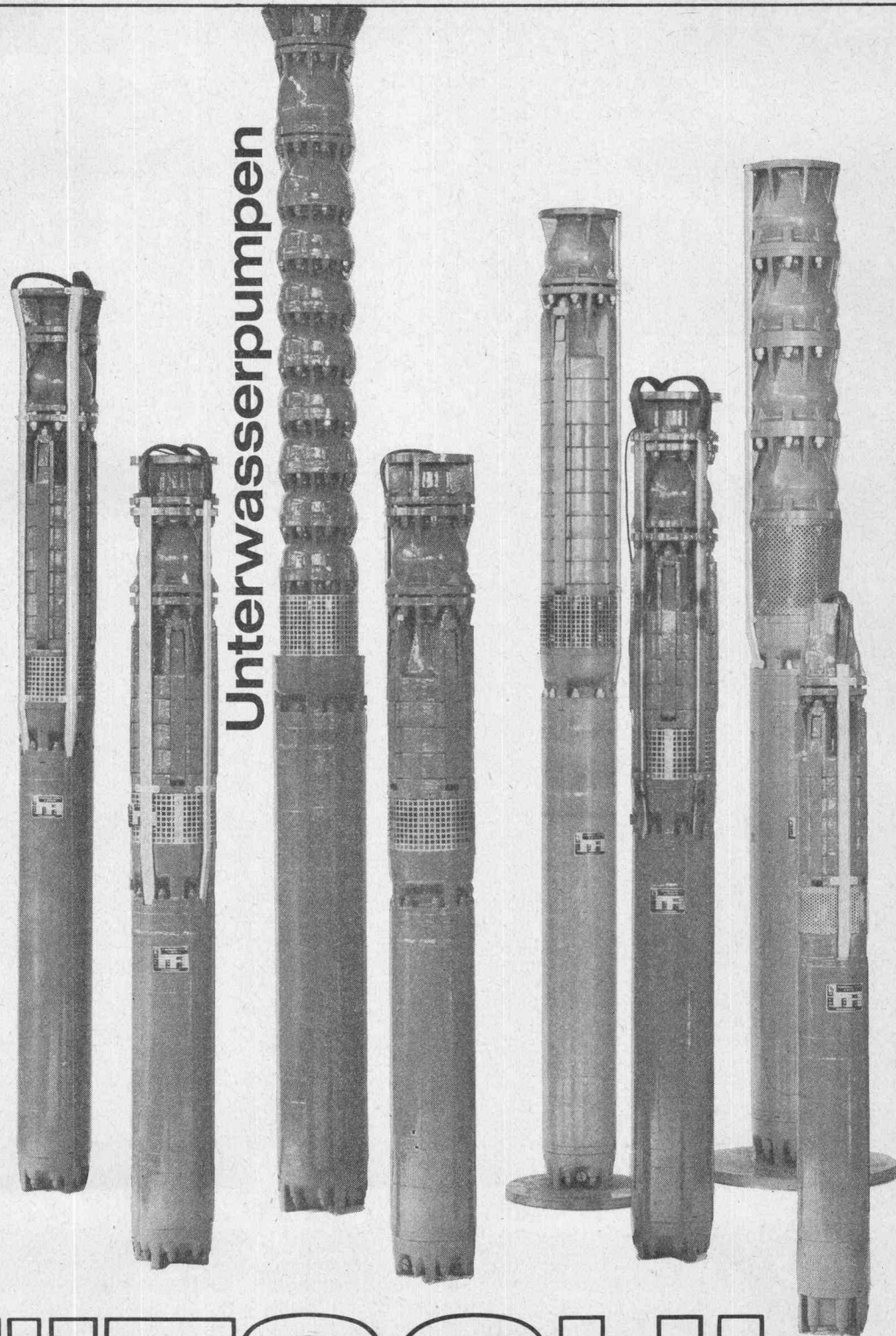
Verlangen Sie unseren Prospekt Lg 3041 und lassen Sie sich von uns näher informieren.

Georg Fischer Aktiengesellschaft, Schaffhausen

Postadresse: 8201 Schaffhausen

Telephon: (053) 8 11 11

Lg 135/1a

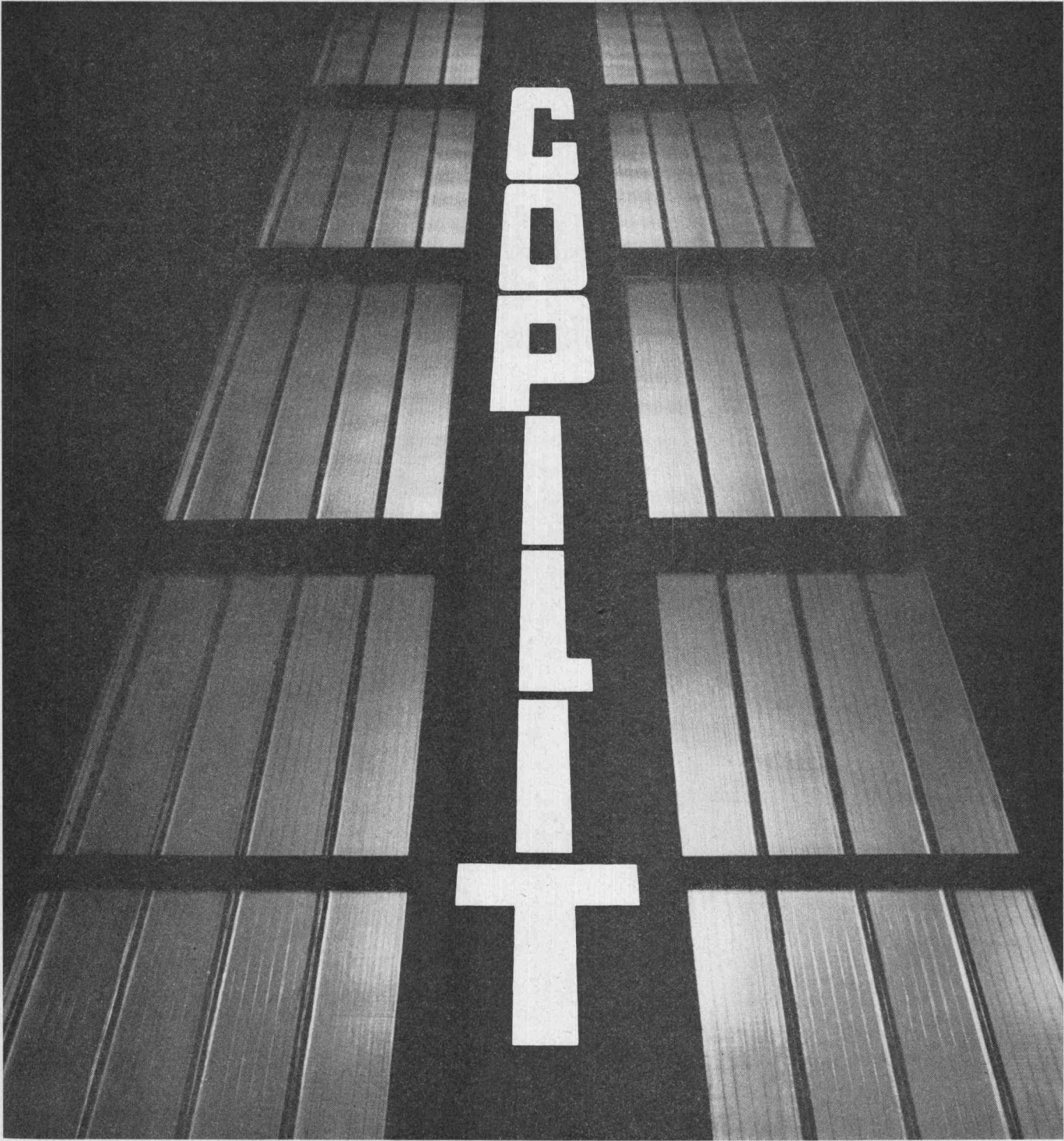


Unterwasserpumpen

RÜTSCHI PUMPEN



K. Rütchi AG.
Pumpenbau 5200 Brugg
Telephon 056 / 41 04 55



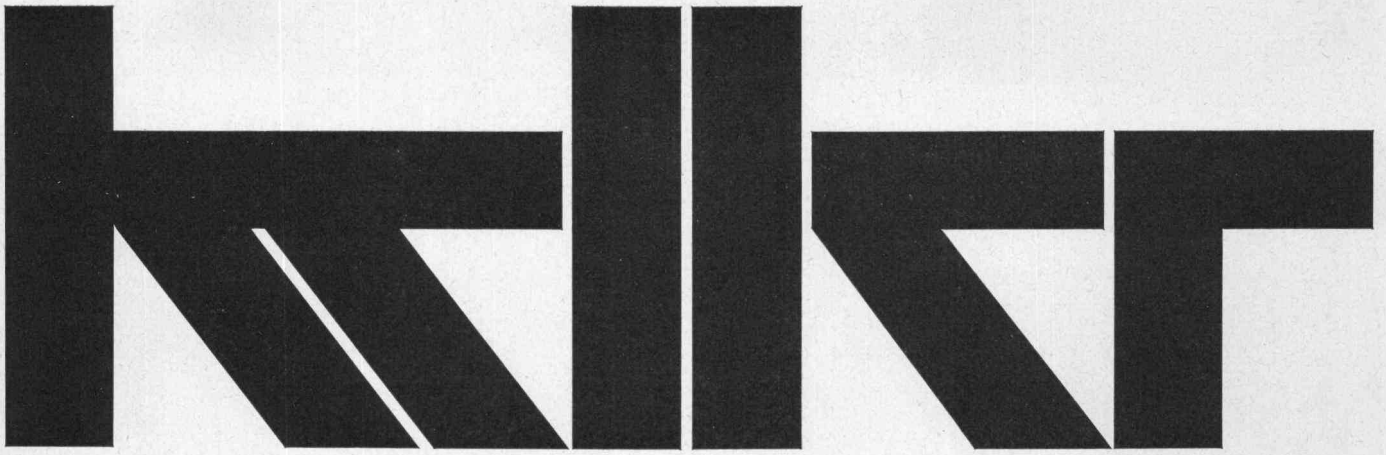
**C
O
P
I
L
I
T**

PROFILGLAS

Helle Räume, ästhetische Gestaltung, rationelle Bauweise — Bei diesen hohen Anforderungen architektonischer Masstäbe stellen die montagefertigen Bauelemente aus Copilit-Profilglas geradezu eine Optimal-Lösung dar. Die einfache, sprossenlose Verlegeweise, hochgradige Transparenz und ungewöhnlich grosse Belastbarkeit erobern diesem bahnbrechenden Baustoff täglich neue Anwendungsgebiete.



**Glas Keramik DEUTSCHER INNEN-UND AUSSENHANDEL · 108 BERLIN-KRONENSTRASSE 19-19 ·
DEUTSCHE DEMOKRATISCHE REPUBLIK**



Sorgen mit der Fensterreinigung?

Siegfried Keller AG, Wallisellen

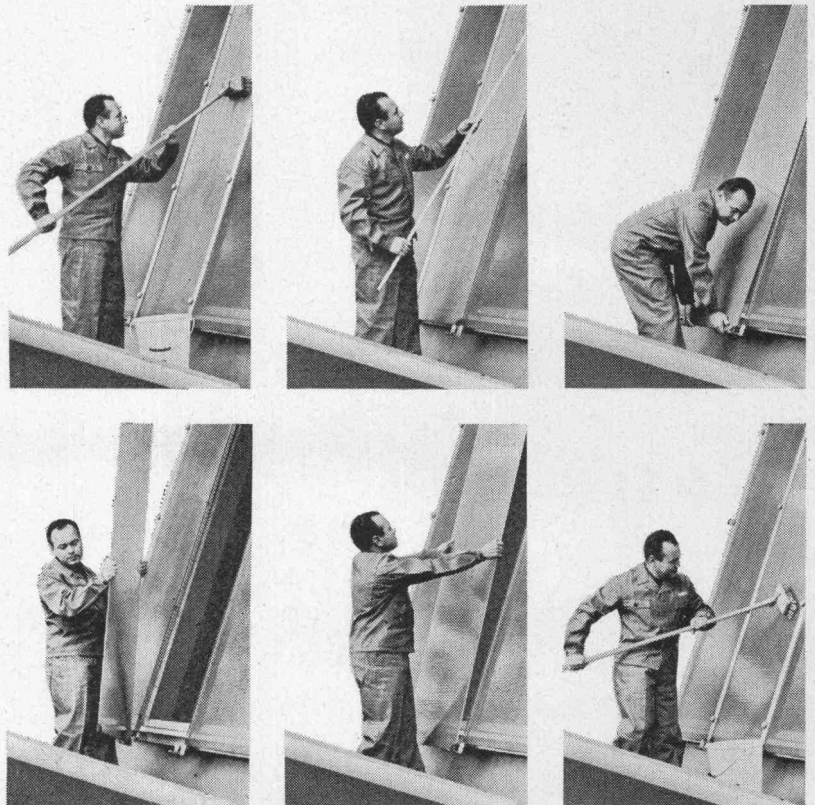
Kaum ein Betrieb ist so sauber, dass das Problem der Fensterreinigung ein für allemal ad acta gelegt werden könnte. Wussten Sie, dass beispielsweise in einer Schweisserei die Innenverstaubung der Scheiben den Lichteinfall innert eines Jahres um etwa 30 %, in drei Jahren sogar um 75 % herabsetzen kann? Das Reinigen der Innenseiten von Industriefenstern kann zum Problem werden. Zumal in hohen Bauten!

Für Shedfenster beispielsweise gibt es eine patentierte — und übrigens auch patentierte — Lösung dieses Problems. Die einzelnen Scheiben der kittlosen Verglasung sind so gelagert und befestigt, dass sie von Ihrem Betriebspersonal schnell und gefahrlos gelöst werden können. Die Scheiben werden auf die Dachfläche gekippt und dann gereinigt. Oder sie werden bei der Reinigung einfach gewendet, so dass die Innenseite nach aussen zu liegen kommt. Vom sicheren Standort in der Shedrinne aus kann man sich ans Schrubben machen, ohne dass der Betrieb gestört wird.

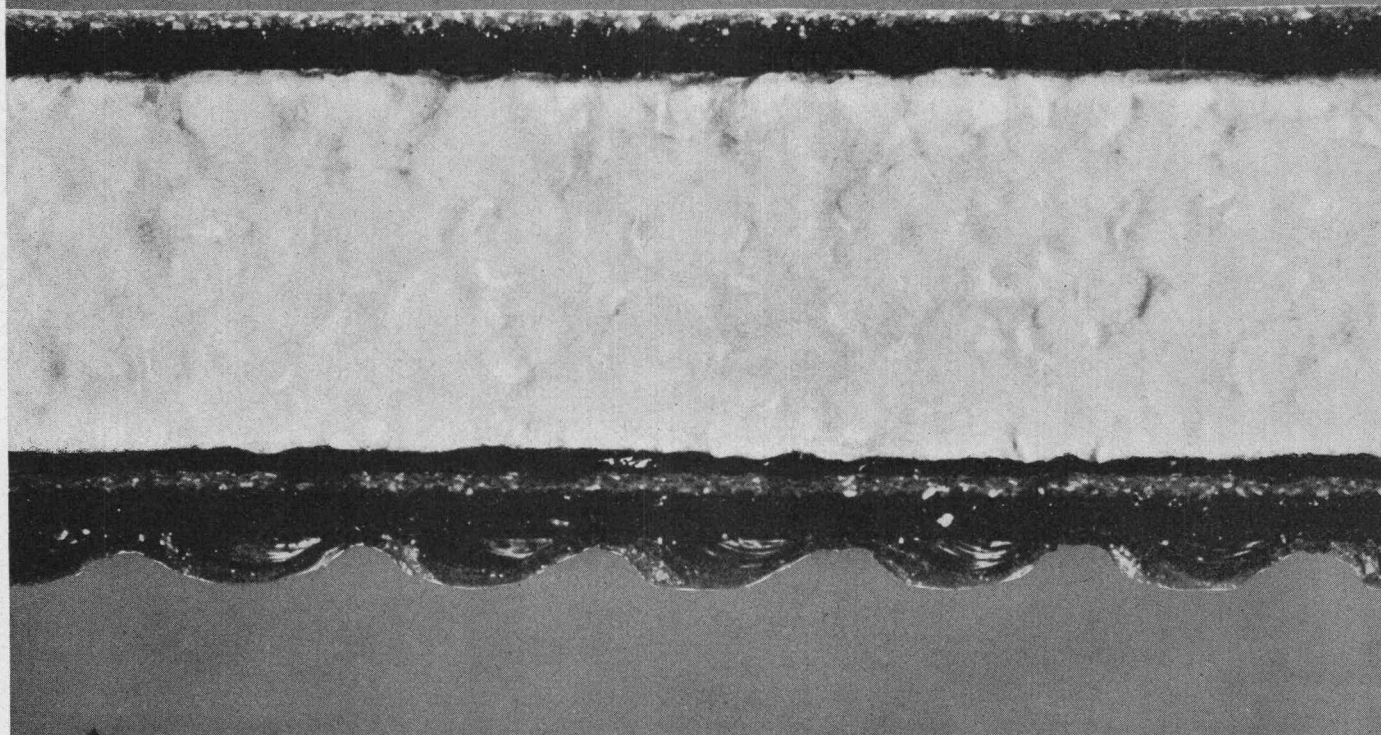
Wir liefern nicht einfach nur gute Fensteranlagen — wir bieten mehr.

Siegfried Keller AG, Industrieverglasungen, 8304 Wallisellen-Zürich,
Telefon 051 93 32 32

Technisches Bureau Westschweiz: 19, route de Chavannes, 1000 Lausanne,
Téléphone 021 24 94 29



WANNER



awatekt – ein unverdauliches Sandwich.

Unverdaulich heisst bei awatekt verrottungsfest. Also witterungsbeständig. awatekt-Flachdachisolier-elemente bestehen aus lauter unverdaulichen Lagen. Oben aufkaschiert ist eine Bitumen-Dachpappe. Unten die Druckausgleichsschicht kombiniert mit einer Dampfsperre. Für jeden Verwendungszweck eine entsprechende Ausführung. Und das Herz (oder die Seele) der awatekt-Platte besteht aus Wannerit-Hartschaum.

Oben kann der Regen nicht rein. Dank Wannerit kann die Kälte nicht rein. (Und die Wärme nicht raus.) Und unten kann die Baufeuchtigkeit nichts anhaben.

awatekt-Platten sind einfach und fugendicht verlegbar. Denn sowohl Oberschicht als auch Dampfsperre sind überlappend.

awatekt-Platten gibt es sogar vorgebogen (für HP- und KS-Schalen). Zudem haben awatekt-Platten noch viele andere Qualitäten.

Wenn Sie die auch noch verdauen können, rufen Sie uns einfach an.

**Wann immer Isolierprobleme auftauchen:
Wanner hilft sie lösen.**

Wanner AG Horgen
Isolierwerke und Korksteinfabrik
Telefon 051/822741

**Für den
Spitalbau**

die zeitgemässe
Fango-Therapie mit
Parafango «Battaglia»

**Wirksamer, wirtschaftlicher,
sauberer; personal-, zeit-
und wäschesparend. Durch
Sterilisieren während der
Nacht wird vollkommene
Hygiene erreicht.**

**Im Mittel- und Kleinbetrieb:
Mobile Erwärmungsgeräte
für 15 kg Packungsmasse
oder mehr und Ausstreichtisch
mit Kühlplatte.**

**Im Grossbetrieb:
Eingebaute Zubereitungsan-
lagen durch Ihre Installations-
firma nach Rücksprache
mit uns.**



**Literatur,
kostenlose Beratung und
Personalinstruktion durch die**

**Fango Co. GmbH
8640 Rapperswil**

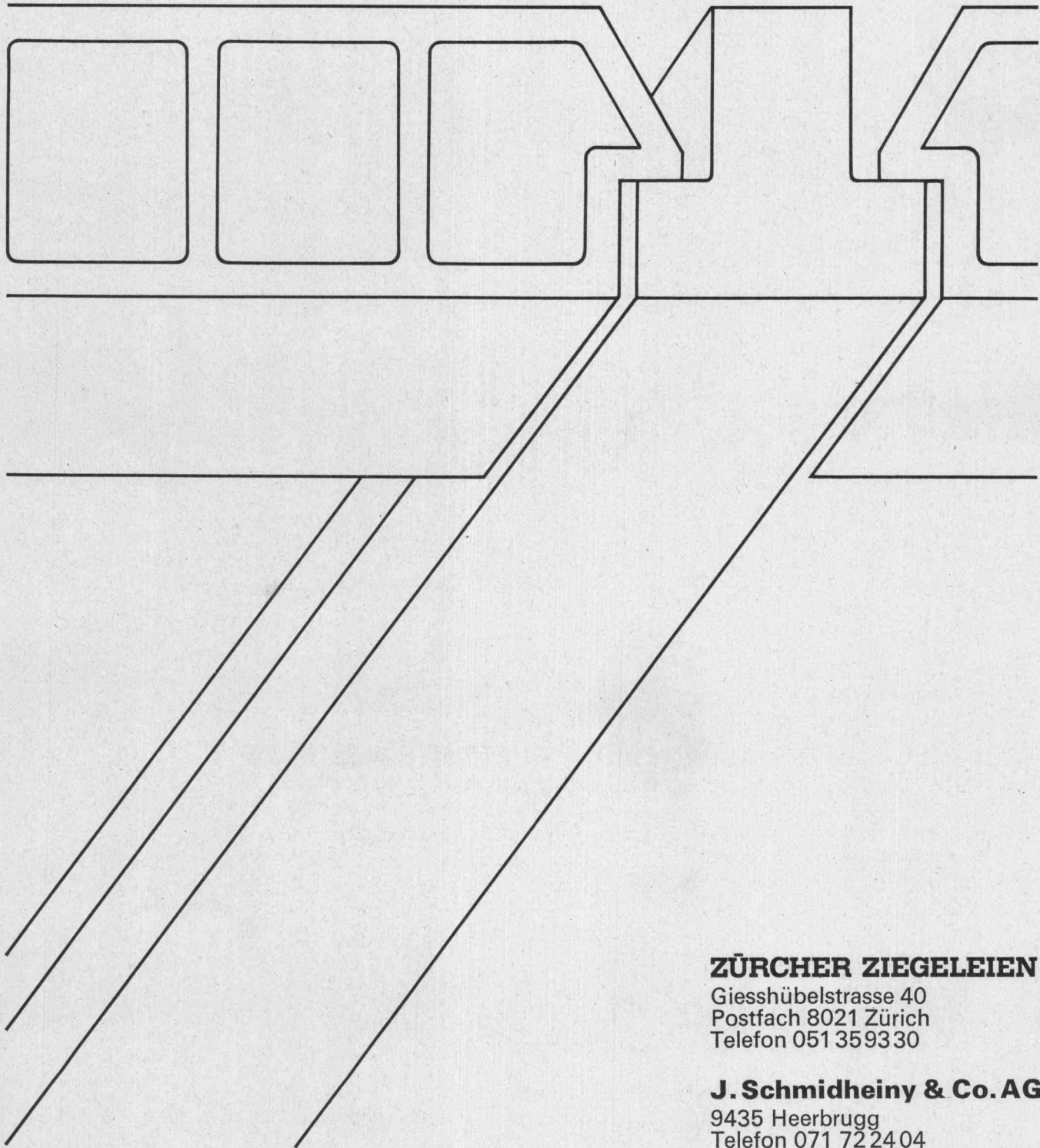
prenorm

Betonbalkendecke

Die schalungsfreie Decke mit Deckensteinen aus gebranntem Ton und vorgespannten Betonbalken, mit und ohne Tonschuh

Gute Wärme- und Schallisolation
Kurze Einbauzeit
Arbeitskräfte sparend
Preisgünstig
Kurzfristig lieferbar
Statisch einwandfreies System
Gesundes Raumklima

Wenden Sie sich bitte unverbindlich an uns. Wir geben Ihnen gerne weitere Auskünfte und senden Ihnen umfassendes Dokumentationsmaterial.

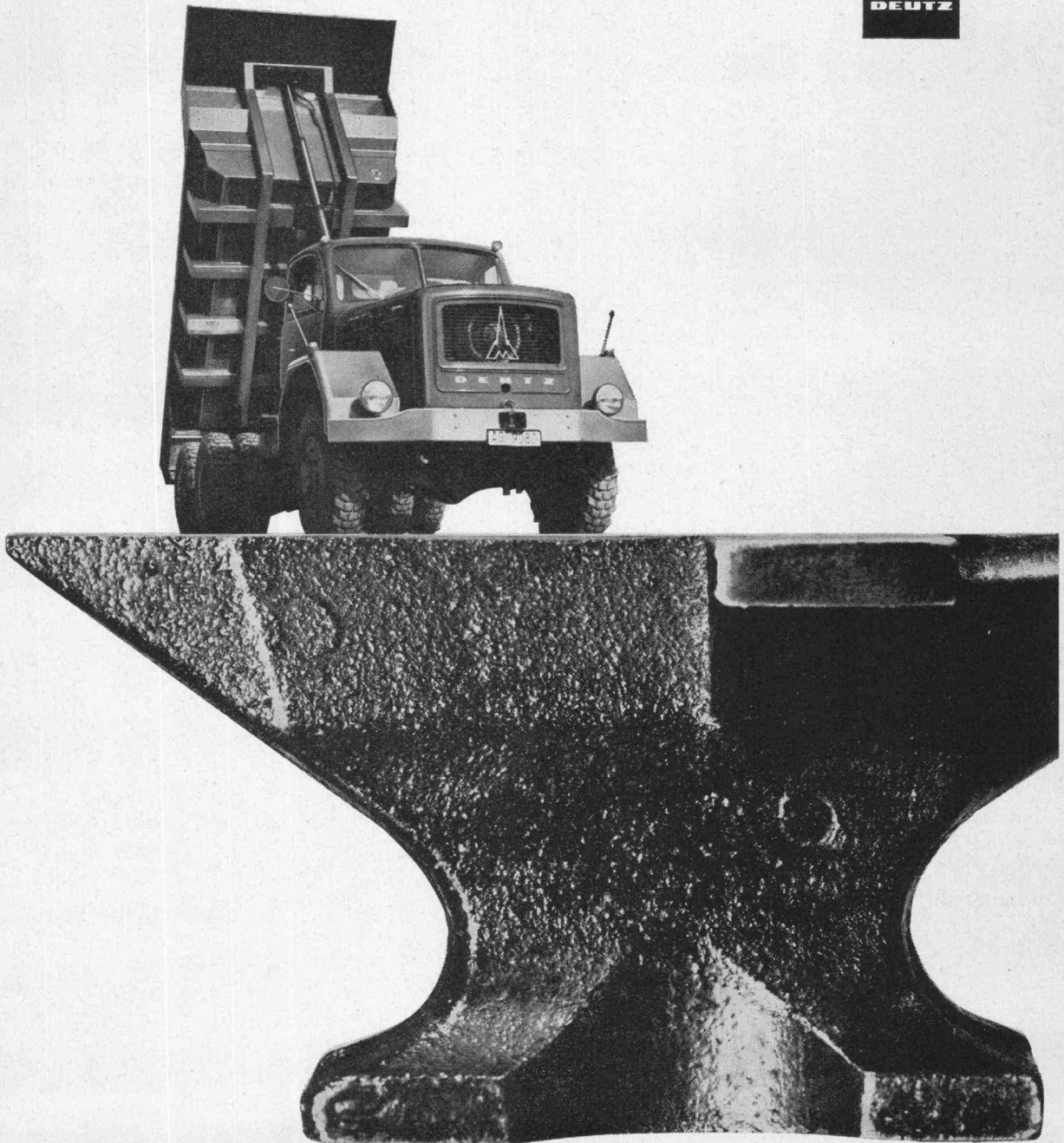


ZÜRCHER ZIEGELEIEN

Giesshübelstrasse 40
Postfach 8021 Zürich
Telefon 051 359330

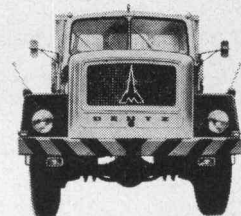
J. Schmidheiny & Co. AG

9435 Heerbrugg
Telefon 071 722404



Für härteste Beanspruchung – immer **MAGIRUS**

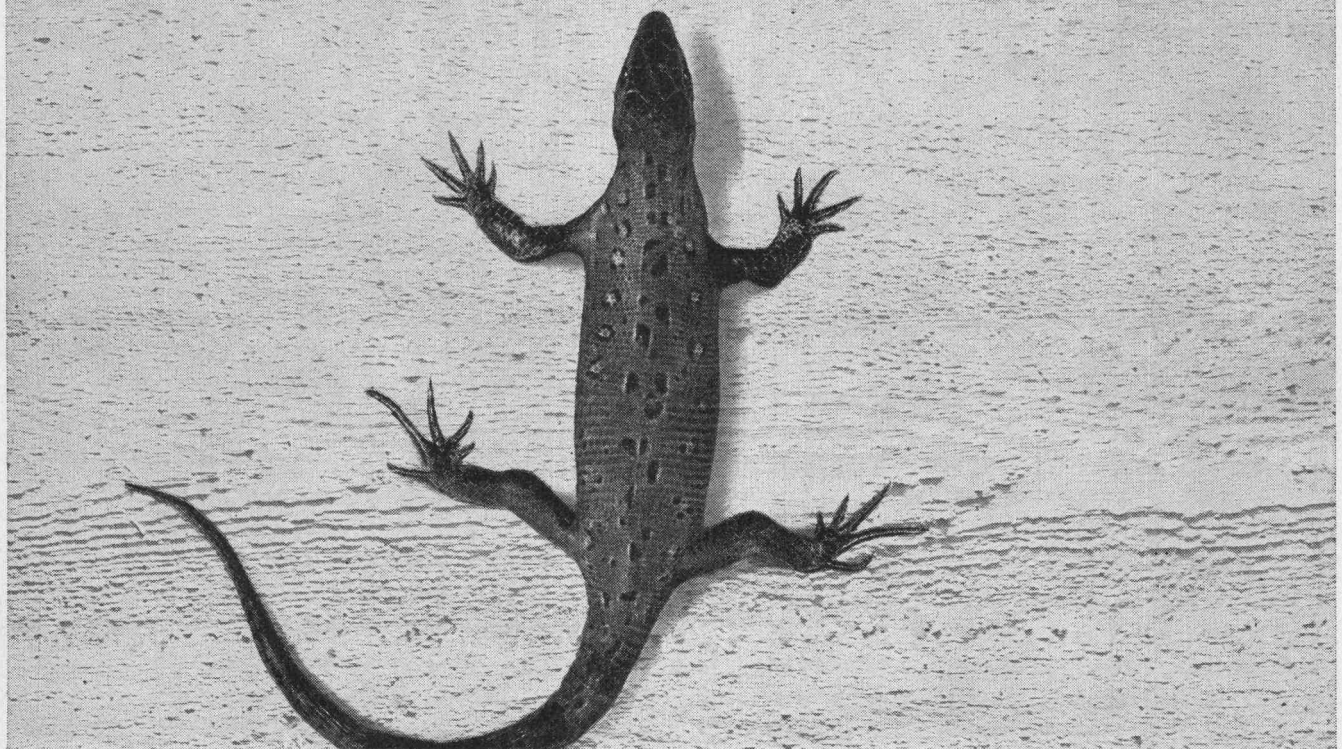
MAGIRUS-Nutzfahrzeuge sind ausdauernd und äusserst wirtschaftlich. Entscheidend ist die Luftkühlung ihrer kraftvollen DEUTZ-Dieselmotoren. Wo dauernd härteste Anforderungen erfüllt werden müssen, leisten die MAGIRUS-DEUTZ-Nutzfahrzeuge Ungewöhnliches zuverlässig und schnell. Also, wenn es darauf ankommt – dann MAGIRUS-DEUTZ.



Generalvertretung für die Schweiz: Hämmerli AG, 5600 Lenzburg
Tel. 064 / 51 19 44-45
Magirus-Center Zürich, Hardturmstrasse 185 Tel. 051 / 42 77 66



Auf die Haftung kommt es an!



Suchen Sie einen Sichtverputz mit aussergewöhnlicher Haftung? Er heisst SIKAPLAST und ist eine gebrauchsfertige Sichtverputzmasse für Innen- und Aussenputz auf neuartiger Kunststoffbasis. Sie dürfen hohe Anforderungen an Sikaplast stellen, denn neben der enormen Haftung auf *jedem* Untergrund ist Sikaplast dauernd witterungs- und frostbeständig, rissefrei, elastisch und widerstandsfähig.

Sikaplast ist in verschiedenen lichtechten Farben und Strukturen wählbar und einfach und rationell im Neubau und bei Renovationen zu verarbeiten.

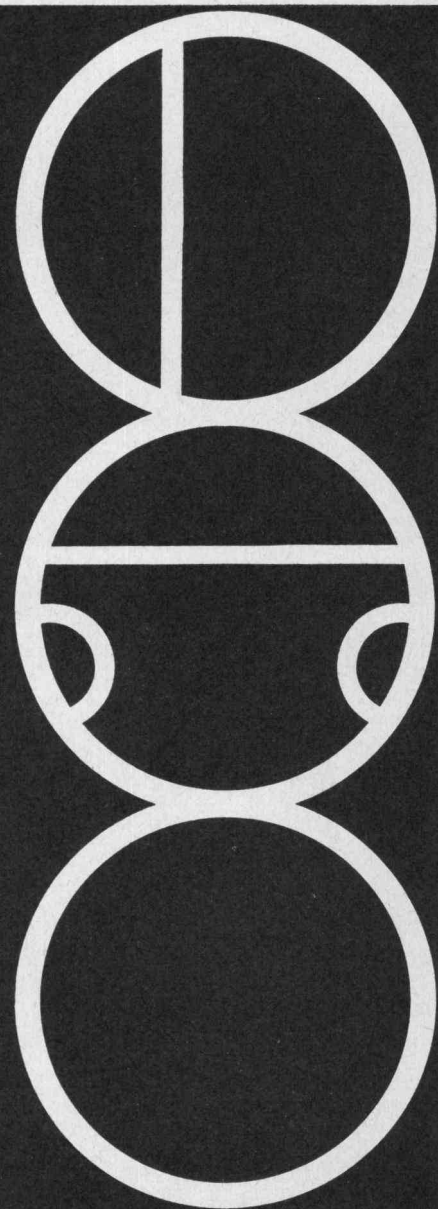
SIKAPLAST – der Kunststoffverputz der Zukunft ist schon jetzt erhältlich beim Baumaterialhandel oder direkt bei

KasparWinkler+Co. 8048 Zürich Tel.051/624040



Kläranlagen und Benzinabscheider

FRIWA



Kläranlagen für

- Einfamilienhäuser
- Mehrfamilienhäuser
bis 77 Bewohnergleich-
werte
- Schulhäuser
- Fabriken

Benzinabscheider für

- Einzelgaragen
- Grossgaragen
bis max. 430 m² Vorplatz

Ø 60—200 cm

Sämtliche Anlagen sind
nach den Vorschriften des
VSA berechnet

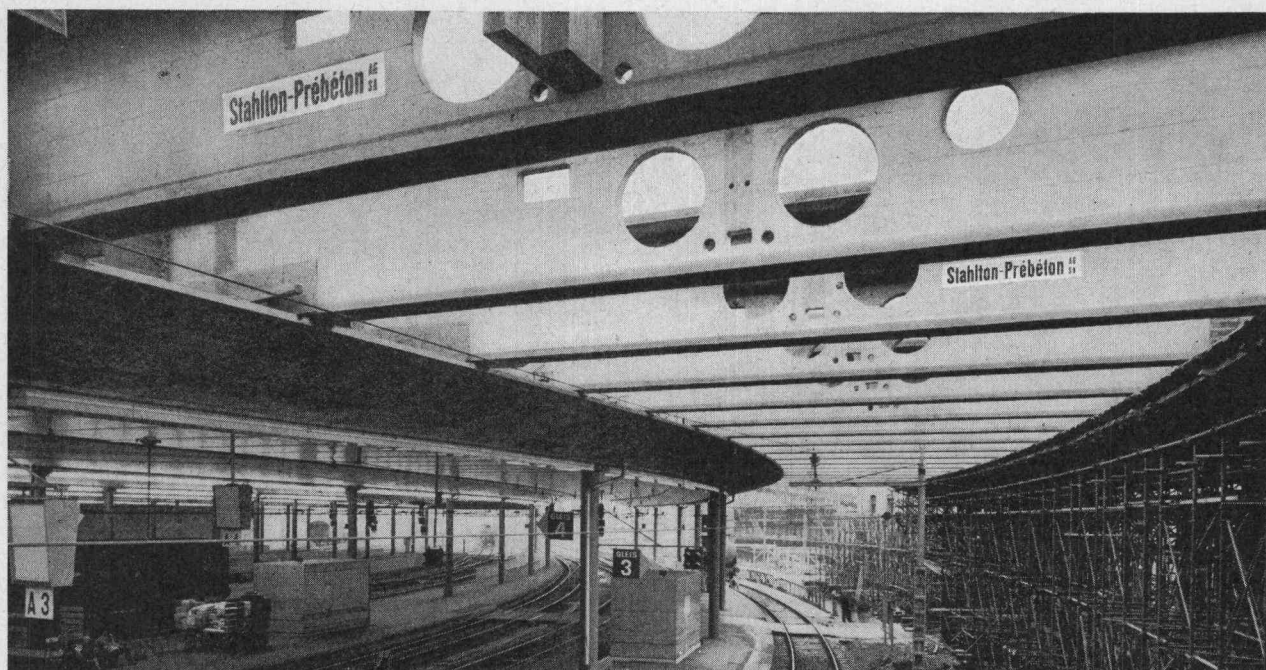
Favre & Cie AG Zürich

Zementwarenfabrik

Werk in Wallisellen
Telefon 051/93 20 11



Beratung durch Glasfasern AG und ihre Vertreter in der ganzen Schweiz.
 Verkauf durch den Baumaterialien-Handel und durch
 GLASFASERN AG, Verkaufsbüro Zürich, Nüscherstr. 30, Tel. 051-27 17 15



Vorfabrikation Stahlton

Bahnhof Bern
 Bauherr: Generaldirektion Bundesbahnen
 Architekt: Generaldirektion Bundesbahnen, Hochbau (Sektion)
 Ingenieur: Generaldirektion Bundesbahnen, Brückenbau (Sektion)
 Stahlton AG Riesbachstr. 57 Tel. 051-476400 8034 Zürich
 Stahlton-Prebeton AG Eymattstr. 71 Tel. 031-663301 3027 Bern

Lieferung und Montage von Konstruktionen aus vorgefertigten Betonelementen für den Industrie- und Hochbau
 ● Brückenbau ● Allgemeinen Tiefbau ● Elemente eigener Norm oder nach Entwurf des Projektverfassers

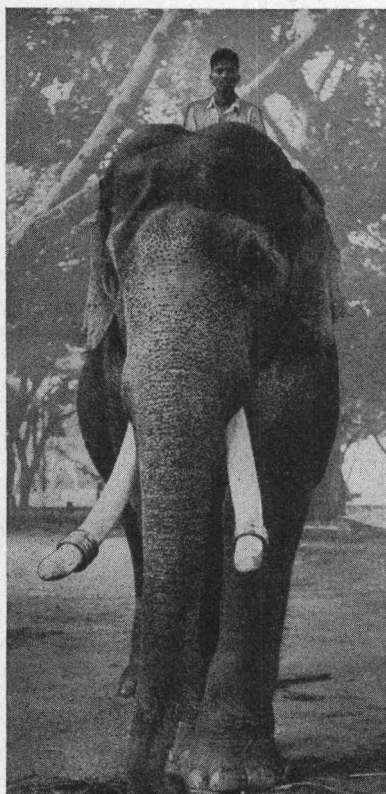
Der Elefant auf dem Bauplatz. Der Pneulader Hough.

Nichts behindert den Rundblick, die Kontrolle über den Arbeitsbereich kann dem Fahrer des Pneuladers Hough nicht entgehen. Die Steuerung gelingt ihm zentimetergenau. Denn die Kabine befindet sich auf dem Vorderwagen.

Der Pneulader Hough ist länger als sein eigener Wendekreis. Er hat ein Drehgelenk mit einem Schwenkbereich von 40° nach rechts und links.

Dies erlaubt ein Manövrieren auf kleinstem Raum und bedeutet eine Arbeitsintensität ohnegleichen. Das Powershift-Getriebe erleichtert die Bedienung ganz gewaltig. Das Resultat der 45 Jahre Hough-Erfahrung:

Auf diesen Pneuladern gewähren wir Ihnen eine Garantie von 12 Monaten oder 2000 Betriebsstunden, auf das Drehgelenk sogar eine lebenslängliche. — Wann möchten Sie den Pneulader Hough bei einem Probeinsatz sehen? — Auf Ihrer Baustelle!



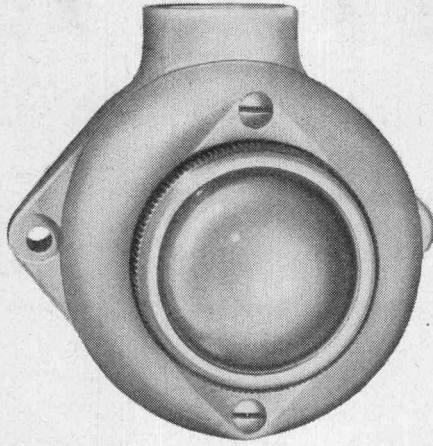
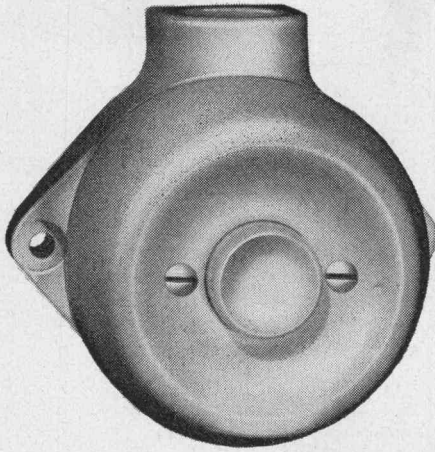
Ulrich Rohrer-Marti AG
Baumaschinen Zollikofen-Bern



Unser Telefon 031 57 11 57

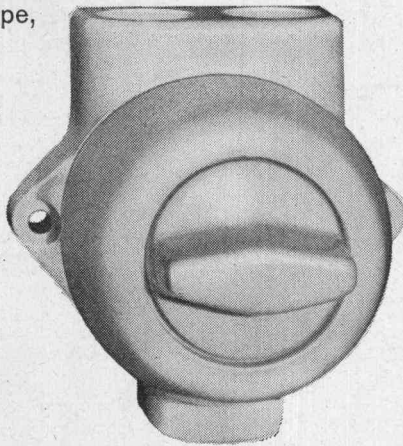
1290 Ura 61 Grösse 71/76 mm

652 Jra 61 Grösse 71/76 mm

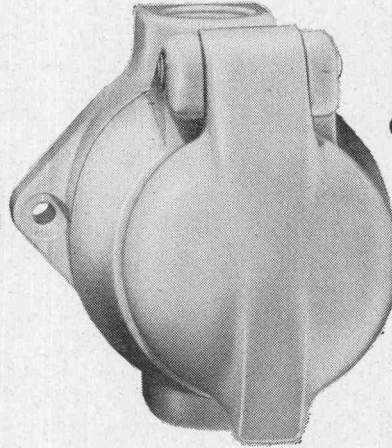


Druckkontakt, Signallampe,
Drehschalter und
Steckdose aus Isolier-
presstoff, kleine Modelle

Adolf Feller AG Horgen

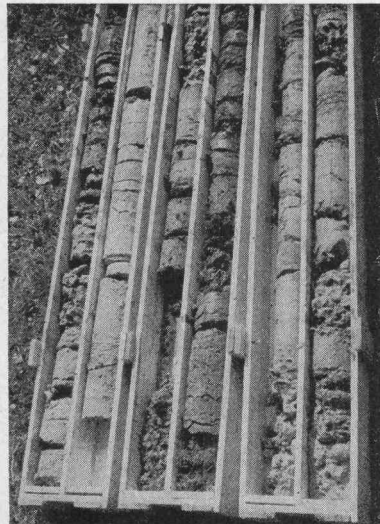
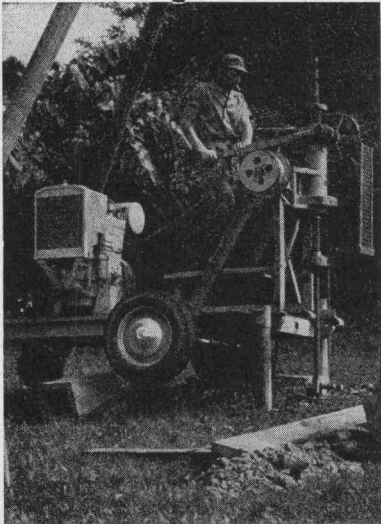


7520 Jrd Grösse 78/76 mm



8203 Jrb Grösse 78/76

SONDIERBOHRUNGEN

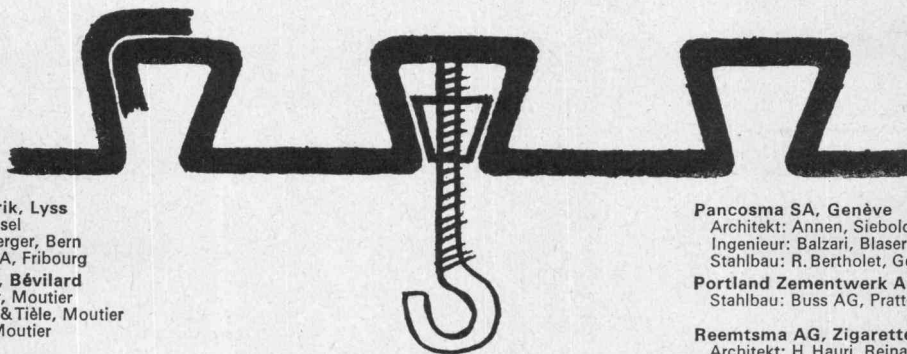


Rotationskernbohrungen
Rammsondierungen
Scherflügelversuche
Ungestörte Bodenproben
Durchlässigkeitsuntersuchungen
Bohrungen für Injektionen
Fels- und Lockergesteins-Anker

Ing. M. Greuter & Cie AG, 8032 Zürich, Tel. 051/329028

Spezialfirma für Gunit, Spritzbeton, Injektionen und Bohrungen

Holorib®-Referenzen in der ganzen Schweiz!



Arni AG, Biskuitfabrik, Lyss
Architekt: V. S. K., Basel
Ingenieur: Emch & Berger, Bern
Stahlbau: Stephan SA, Fribourg

Astra-Charpilloz SA, Bévillard
Architekt: Ch. Kleiber, Moutier
Ingenieur: Allemant & Tièle, Moutier
Stahlbau: G. Barth, Moutier

Bahnpostgebäude, Bern
Architekt: Eidg. Baudirektion Bern
Ingenieur: M. Lüthy, Bern
Stahlbau: Geilinger & Co. AG, Winterthur
Gebr. Tuchschnid AG, Frauenfeld

Bell AG, Basel
Architekt: C. Kleiner, Basel
Ingenieur: F. Spengler, Basel
Stahlbau: Buss AG, Pratteln

O. Bosshard & Cie, Aadorf – Fabrikneubau

Dickson SA, Neuchâtel
Architekt: W. Wurmet, Le Locle
Stahlbau: Geilinger & Co. AG, Winterthur

Dixi SA, Le Locle
Architekt: W. Wurmet, Le Locle
Stahlbau: Geilinger & Co. AG, Winterthur

Ebauches SA, Fontainemelon
Architekt: Mousson, Fontainemelon
Ingenieur: K. Messerli, Bern
Stahlbau: Tensol SA, Piotta

EPUL, Lausanne
Architekt: C. & F. Brugger
H. von der Muehl, Lausanne
Ingenieur: A. Chausso, Epalinges
Stahlbau: Zwahlen & Mayr SA, Aigle

Eurogas SA, Genève
Architekt: de Jans & Souveton, Genève
Stahlbau: Wanner & Cie, Genève

**Fontainemelon SA, Fontainemelon
Fabrikneubau**

Frauenfeld, Schulgebäude
Architekt: Barth & Zaugg, Schönenwerd
Ingenieur: Gebr. Tuchschnid AG, Frauenfeld

Frauenfeld, Kantonales Verwaltungsgebäude
Architekt: Haldemann & Müller, Grenchen
Ingenieur: O. Roth, Frauenfeld
Stahlbau: Gebr. Tuchschnid AG, Frauenfeld

Frey SA, Vêtements, Genève
Architekt: E. Martin, Genève
Ingenieur: J. Bauty, Genève
Stahlbau: Wanner & Cie, Genève

Galenica AG, Bern
Architekt: Röthlisberger & Michel, Bern
Ingenieur: M. Lüthy, Bern
Stahlbau: Schweisswerk Bülach AG, Bülach

Garage Moderne SA, Bulle
Architekt: F. Bertherin, Bulle
Ingenieur: Schindelholz & Déneriaz,
La Tour-de-Trême
Stahlbau: Stephan SA, Fribourg

Genève, Musée historique

Genève, Erweiterungsbau der Universität
Architekt: E. Martin, Genève
Ingenieur: G. Steinmann, Genève
Unternehmer: Induni SA, Genève

Hôtel de la Poste, Fribourg
Architekt: Eidg. Baudirektion, Bern
Ingenieur: Pierre Brasey, Fribourg
Unternehmer: Paul Civelli, Fribourg

Kantonsspital Zürich – Nuklearmedizin
Architekt: Dr. R. Steiger & P. Steiger, Zürich
Ingenieur: R. Fietz, Zürich
Stahlbau: Gauger & Co. AG, Zürich
Schäppi AG, Zürich

Kantonsspital Zürich – Laboranbau
Architekt: Dr. R. Steiger & P. Steiger, Zürich
Ingenieur: C. Bion, Zürich
Unternehmer: Brunner & Co., Zürich

Kiener & Wittlin AG, Bern – Bürorumbau
Architekt: B. Matti, Bern
Ingenieur: Balzari, Blaser & Schudel, Bern
Stahlbau: Hans Egger, Bern

Koala SA, Genève
Architekt: Dom, Maurice & Parmelin, Genève
Ingenieur: Schärer & Weber, Bern
Stahlbau: Schweisswerk Bülach AG, Bülach

Lactina Suisse, Panchoud SA, Puidoux
Architekt: Richter & Gut, Lausanne
Ingenieur: F. Tschumi, Vevey
Stahlbau: Zwahlen & Mayr SA, Aigle

**La Placette, Genève
Super-Parking und Grand-Magasin**
Architekt: P. Brailard, Genève
Ingenieur: René Epars, Genève
Ingenieurberatung: R. Henauer, Zürich

Gebr. Loeb AG, Bern – Lagerhaus
Architekt: Peter Schild, Bern
Ingenieur: Balzari, Blaser & Schudel, Bern
Stahlbau: Geilinger & Co. AG, Winterthur

Meili, Bex – Fabrikgebäude
Architekt: J. Rieben, Bex
Stahlbau: A. Meili, Bex

Merkur AG, St. Gallen
Architekt: Ernest Brantschen, St. Gallen
Ingenieur: Zähler & Wenk, St. Gallen
Stahlbau: Gebr. Tuchschnid AG, Frauenfeld

Migros, Schönbühl/Bern
Architekt: P. Schild, Bern
Ingenieur: Balzari, Blaser & Schudel, Bern
Stahlbau: Buss AG, Pratteln

**Migros, La Praille/Genève
Centrale thermique**
Architekt: E. Schwerzenbach & A. Maurer, Zürich
Ingenieur: Robert Henauer & Lee, Zürich
Stahlbau: Conrad Zschokke AG, Näfels

Model AG, Weinfeld – Fabrikneubau
Stahlbau: Geilinger & Co. AG, Winterthur

Mont Pie, Maison de Vacances
Architekt: L. Bolla, Bern

**Natural SA, La Praille/Genève
Verwaltungsgebäude**
Architekt: F. Marc Lamunière, Genève
Ingenieur: René Epars, Genève
Stahlbau: Giovanola Frères SA, Monthey

Nestlé SA, Orbe – Fabrikgebäude Nescafé
Architekt: Suter & Suter, Basel/Lausanne
Ingenieur: A. Villars, Lausanne
Stahlbau: Zwahlen & Mayr SA, Aigle

Niederhasli, Getreidetrocknungsanlage
Stahlbau: Schweisswerk Bülach AG, Bülach

Oehler AG, Aarau
Stahlbau: Wartmann AG, Brugg

**Holorib SA, 2, rue Vallin
1201 Genève, Tél. 022 31 81 60
(Holorib-Lagerstellen in
der ganzen Schweiz)**

Pancosma SA, Genève
Architekt: Annen, Siebold & Sieglet, Genève
Ingenieur: Balzari, Blaser & Schudel, Bern
Stahlbau: R. Bertholet, Genève

Portland Zementwerk AG, Olten
Stahlbau: Buss AG, Pratteln

Reemtsma AG, Zigarettenfabrik, Gontenschwil
Architekt: H. Hauri, Reinach
Ingenieur: Conrad Zschokke AG, Zürich

Resa AG, Hergiswil – Fabrikneubau
Architekt: E. Brantschen & Cie, Mallaun, Sion
Stahlbau: Egli, Emmenbrücke

Saturne, Genève – Verwaltungsgebäude
Architekt: Tschumi & Heurteux, Genève
Ingenieur: René Epars, Genève
Stahlbau: Zwahlen & Mayr SA, Aigle

Schäublin AG, Tramelan – Fabrikneubau
Architekt: C. Leuzinger, Tramelan
Ingenieur: P. Aubry, Yvernonis
Stahlbau: Preiswerk & Esser AG, Basel

Schatzalp-Strela Luftseilbahn, Davos-Platz
Schnyder, Plüss & Co., Rozloch – Fabrikneubau
Stahlbau: Bell AG, Kriens

Shopping Center Schönbühl, Luzern
Architekt: Prof. A. Roth, Zürich
Max Wandeler, Luzern
Ingenieur: A. Maurer, Luzern
Stahlbau: Bell AG, Kriens
Jos. Meyer Eisenbau AG, Luzern

Société des Chaux et Ciments, Roche
Architekt: Ateliers Architectes Associés, Lausanne
Ingenieur: A. Jaquet, Montreux
Stahlbau: Ateliers de Vouvry

Sondyna AG, Effretikon – Fabrikneubau
Architekt: Hans Graf, Aarau
Ingenieur: Hinkel & Werffeli, Effretikon
Unternehmer: Piatti AG, Dietikon

Spengler AG, Bern – Geschäftshaus
Architekt: Walter Frey, Basel
Ingenieur: Emch & Berger, Bern
Stahlbau: Hans Kissling AG, Bern

Station Schiltthorn, Mürren
Architekt: Konrad Wolf, Bern
Ingenieur: Gebr. Gruner, Basel
Stahlbau: von Roll AG, Bern
Giroud-Olma AG, Olten

Station supérieure téléphérique, Zinal
Architekt: R. Tronchet, Sion
Ingenieur: Sté Générale pour l'Industrie, Genève
Stahlbau: Berclaz & Métrailler SA, Sierre

Stucki AG, Rüfenacht – Fabrikneubau
Stahlbau: Saegesser Worb AG, Worb

Suisselectra, Basel, Centrale Massaboden
Stahlbau: Bell AG, Kriens

Suchard SA, Serrières
Architekt: R. Hoffmann, Neuchâtel
Unternehmer: Eisa SA, Neuchâtel

Titlis-Schwebbahn, Mittelstation, Engelberg
Architekt: A. Durrer, Alpnachdorf
Ingenieur: Emil Schubiger, Luzern
Stahlbau: Conrad Zschokke AG, Döttingen

P. Tobler & Co. AG, St. Gallen – Werkerweiterung

Venus SA, Moutier
Architekt: Ch. Kleiber, Moutier
Ingenieur: B. Mertenat & L. Chablais, Moutier
Stahlbau: G. Barth, Moutier

Vouvry, Centrale thermique
Architekt: Ateliers Architectes Associés, Lausanne
Ingenieur: Sté Générale pour l'Industrie, Lausanne
Stahlbau: Zwahlen & Mayr SA, Aigle

Zwahlen & Mayr SA, Aigle – Verwaltungsgebäude
Architekt: Brugger Frères, Lausanne
Ingenieur: Fréd. Matter, Lausanne

** Holorib®

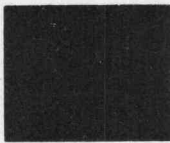
Schweizer Patent Nr. 416032



Parkieranlagen

für

Automobile, Motor- und Fahrräder



**GIROUD
-OLMA**



GIROUD-OLMA AG, OLTEN

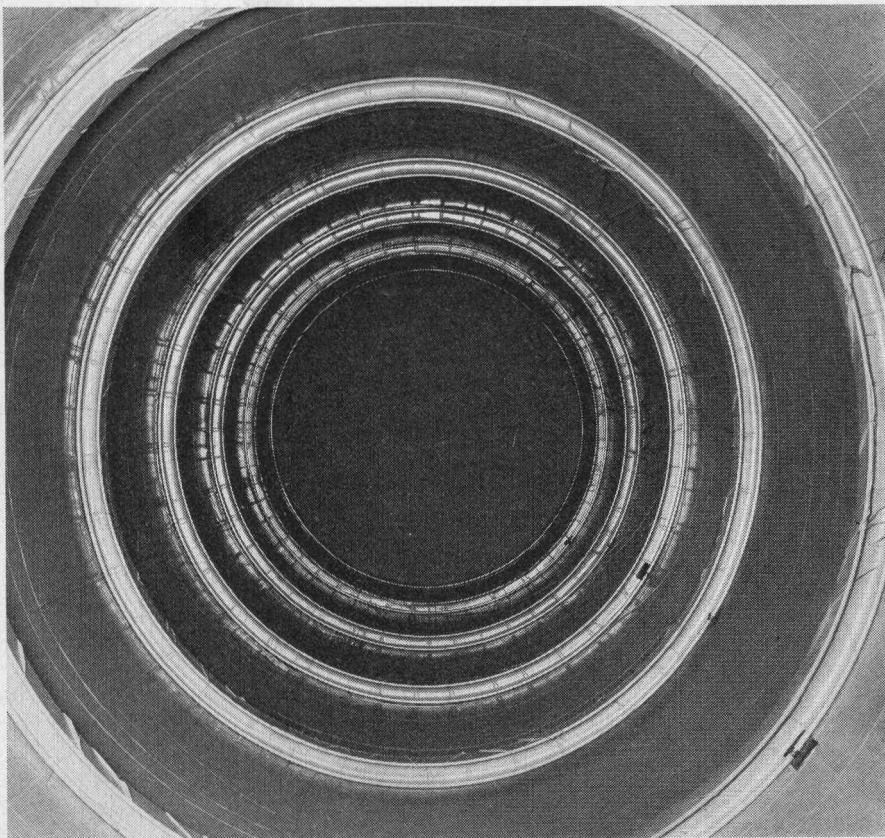
Maschinen- und Stahlbau Tel. (062) 5 40 17 / 5 33 31



IRON FLEX

**ABDICHTUNGEN
ISOLIERUNGEN
KORROSIONSSCHUTZ**

IRONFLEX AG
Schaffhauserstrasse 265
8057 Zürich
Tel. 051 48 78 88/89



IRONFLEX-PVC-Innenauskleidung eines 100 000-l-Heizöltanks

Geilinger + Co. 8401 Winterthur Tel. 052/22822

Neue Elemente des modernen Stahlbaues GC-Wabenträger und Verbund-Wabenträger

Grosse Steifigkeit und Tragfähigkeit

Geringer Stahlverbrauch

Leichte Durchführung aller Leitungen

Herstellung mit automatischen Vorrichtungen

Kurzfristige Lieferung typisierter Träger gemäss Prospekt GC240

Genossenschaft Migros St. Gallen, Betriebszentrale in Gossau SG / Bauleitung: Schwarzenbach & Maurer, dipl. Architekten SIA, Zürich / Ingenieure: Zähler & Wenk, dipl. Ing. SIA, St. Gallen / Dachkonstruktion mit Hauptmassen 78,4x140,8 m und einem Stützenraster von 12,8x12,8 m bzw. 12,8x19,2 m / Dachpfetten: Wabenträger auf 12.8 m gespannt / Dachabdeckung: GC-Stahldach

