

Zeitschrift: Schweizerische Bauzeitung
Herausgeber: Verlags-AG der akademischen technischen Vereine
Band: 85 (1967)
Heft: 15

Werbung

Nutzungsbedingungen

Die ETH-Bibliothek ist die Anbieterin der digitalisierten Zeitschriften auf E-Periodica. Sie besitzt keine Urheberrechte an den Zeitschriften und ist nicht verantwortlich für deren Inhalte. Die Rechte liegen in der Regel bei den Herausgebern beziehungsweise den externen Rechteinhabern. Das Veröffentlichen von Bildern in Print- und Online-Publikationen sowie auf Social Media-Kanälen oder Webseiten ist nur mit vorheriger Genehmigung der Rechteinhaber erlaubt. [Mehr erfahren](#)

Conditions d'utilisation

L'ETH Library est le fournisseur des revues numérisées. Elle ne détient aucun droit d'auteur sur les revues et n'est pas responsable de leur contenu. En règle générale, les droits sont détenus par les éditeurs ou les détenteurs de droits externes. La reproduction d'images dans des publications imprimées ou en ligne ainsi que sur des canaux de médias sociaux ou des sites web n'est autorisée qu'avec l'accord préalable des détenteurs des droits. [En savoir plus](#)

Terms of use

The ETH Library is the provider of the digitised journals. It does not own any copyrights to the journals and is not responsible for their content. The rights usually lie with the publishers or the external rights holders. Publishing images in print and online publications, as well as on social media channels or websites, is only permitted with the prior consent of the rights holders. [Find out more](#)

Download PDF: 13.02.2026

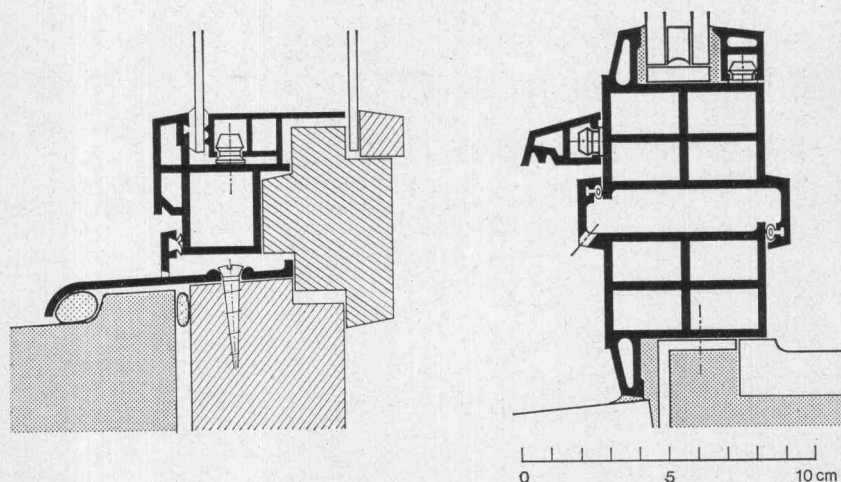
ETH-Bibliothek Zürich, E-Periodica, <https://www.e-periodica.ch>

® Polycella-Kunststoff-Fenster für Isolierverglasung

® Lignoplast-Kunststoff-Holz- Fenster für Doppelverglasung

Temex

wartungsfrei
farbecht
witterungsbeständig
dicht
schalldämmend
Massherstellung
preisgünstig
Schweizer Patent
EMPA-Untersuchungsbericht
Nr. 21351/1 1964



Lizenzgeber:

Temex GmbH Zürich
Sihlstrasse 17
8001 Zürich

Temex

ZH 8047 Zürich
8906 Bonstetten
8107 Buchs
8335 Hittnau
8903 Landikon
8401 Winterthur
BE 3063 Papiermühle-Bern
3357 Bützberg
3250 Lyss
OW 6056 Kägiswil
SO 4600 Olten
4500 Solothurn
BL 4102 Binningen
4123 Allschwil
SG 9000 St. Gallen
9443 Widnau
GR 7250 Klosters
AG 5200 Brugg
5313 Klingnau
5600 Lenzburg
4313 Möhlin
TG 8555 Müllheim
VD 1020 Renens

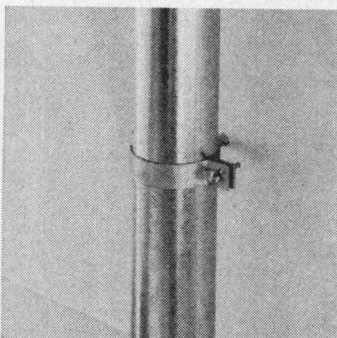
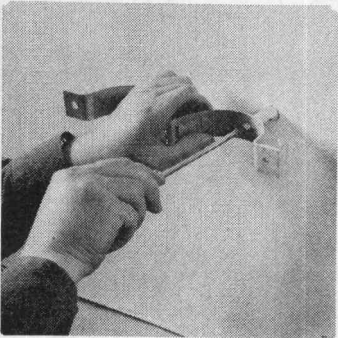
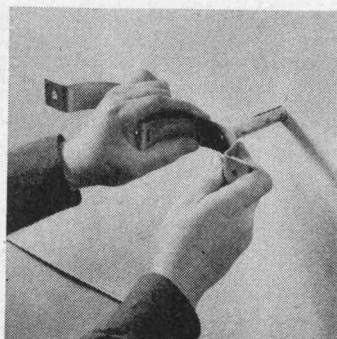
Hersteller in der Schweiz:

Heinr. Webers Erben, Anemonenstr. Tel. 051 52 51 60
Siegfried Stohler, im Winkel 287 Tel. 051 95 53 45
Ernst Rohrbach Tel. 051 94 64 84
Walter Senn Tel. 051 97 61 65
Anton Huber Tel. 051 95 41 08
Fenster Theil AG, Merkurstr. 5 Tel. 052 2 62 11
Kurt Gaeng, Untere Zollgasse 108 Tel. 031 58 02 84
Fritz Born Tel. 063 3 02 07
Fahrni & Co. AG, Bernstrasse 84 Tel. 032 84 25 25
Durravista AG Tel. 041 85 27 78
Josef Schibli, Rötzmatt 66 Tel. 062 5 24 25
Bernhard Meyer, Patriotenweg 8 Tel. 065 2 35 89
Gebr. Engler, Postgasse 13-15 Tel. 061 47 31 30
Arnold Gerber Metallbau AG Tel. 061 38 15 73
Rey & Co., Haldenhof 2-4 Tel. 071 22 40 79
Karl Frei Tel. 071 72 23 63
A. Morel & Söhne Tel. 083 4 13 89
Kistler u. Strasser AG Tel. 056 41 60 60
Ernst Keller AG Tel. 056 5 11 92
A. Baers Erben Tel. 064 51 29 80
Ernst Mahrer-Mock Tel. 061 88 14 35
Herzog Fensterbau AG Tel. 054 8 16 45
Sylvain Waeber Menuiserie Tel. 021 34 03 36

Neuheit: ERAFLEX-Dachwasser-Rohrschellen mit Universal-Spreizdübel

Unter der Marke ERAFLEX — bekannt von der Bandaufhängung für Rohre — ist als weitere Neuheit eine Dachwasser-Rohrschelle herausgebracht worden. Es handelt sich dabei um eine Rohrschelle mit Universal-Spreizdübel, welcher direkt in die fertige Fassade montiert werden kann, so dass die Montage der Rohrschelle und des Ablaufrohres nunmehr in einem Arbeitsgang möglich ist. Die Vorteile gegenüber herkömmlichen Rohrschellen (mit Einschlagspitze) sind offenkundig:

1. Leichte, rasche und saubere Montage: Mit Schlagbohrhammer Loch in fertige Fassade bohren — Rohrschelle einführen — Dübelschraube anziehen — Fertig. Einsatz von Holzdübeln überflüssig.
2. Kein Zerspringen der Rohrschellen-Bügel mehr: Die ERAFLEX-Rohrschelle wird ohne jede Gewalt in das Bohrloch eingeführt; daher ist die Möglichkeit des Zerspringens der Bügel durch Einschlagen ausgeschlossen.
3. Jederzeit verstellbar: Durch einfaches Lösen und Wiederanziehen der Dübelschraube kann die Rohrschelle jederzeit in der Tiefe verstellt oder wieder ganz demontiert werden.
4. Kein Verputzen des Loches mehr: Dadurch, dass das Loch genau dem Dübel angepasst ist, erübrigt sich ein nachträgliches Verputzen des Loches.



Hinzu kommt noch ein weiterer Vorteil: Für Montagen in Beton und Vormauerwerk kann der patentierte Universal-Spreizdübel, welcher als bisher einziger Dübel an drei verschiedenen Stellen unabhängig voneinander spreizt, auf Wunsch abgelängt werden. Somit ist dann nur noch ein relativ kurzes Loch zu bohren, was viel Zeit und Aerger erspart.

Arthur Schmid, 8590 Romanshorn

Der Von Moos-Stand auf der Mustermesse 1967

Der Von Moos-Stand (Nr. 3010 in der Halle 8) steht ganz im Zeichen des TORSTAHL 50. Mit seiner garantierten Streckgrenze von 5000 kg/cm² über den gesamten Dimensionsbereich, stellt er ein Spitzenprodukt 20jähriger Entwicklung dar. TOR 50 erfüllt nicht nur die Anforderungen der neuen SIA-Normen, sondern bietet mehr. Dem projektierenden Ingenieur wird ein Produkt vermittelt, mit welchem er dem allgemeinen Rufe nach höherer statischer Sicherheit vermehrt gerecht werden kann. Zudem ist TORSTAHL 50 zu den gleichen Konditionen wie TORSTAHL 42 erhältlich.

Um Baufachleuten, welche sich an der Muba näher orientieren möchten, ein angenehmes Diskussionsklima zu verleihen, wurde der TORSTAHL-Stand als eigentliches Foyer ausgebildet. Die technischen Berater der AG der von Moos'schen Eisenwerke werden den Messe-Besuchern ihre Probleme und einschlägigen Fragen gerne beantworten.

AG der von Moos'schen Eisenwerke, 6000 Luzern

Göhner Normen Fenster Küchen Türen



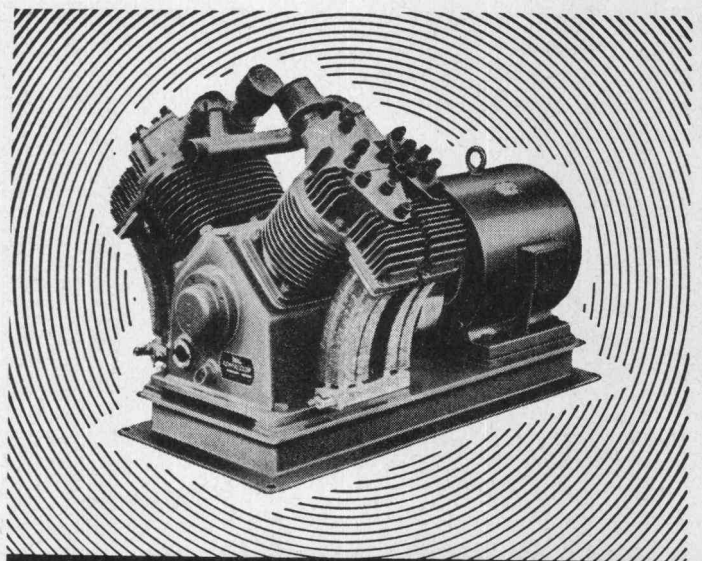
Verlangen Sie bitte Masslisten und Prospekte

Ego Werke AG Altstätten SG Telefon 071 75 27 33,
Filialen in Bern Basel Lugano Landquart Zug Frauenfeld,

Ernst Göhner AG Zürich,

Werner Geisser AG St. Gallen,

Maurice Guyot SA Villeneuve VD, Norba SA Genève/Biel.



Haug KOMPRESSOREN

VAKUUMPUMPEN LUFTFILTER FÜR JEDEN ZWECK

FRITZ HAUG AG., MASCHINENFABRIK, ST. GALLEN

AUSSTELLUNG UND VORFÜHRUNG BEI

ERNST HAUSAMANN & CO. ZÜRICH 3/45

UETLIBERGSTRASSE 15



Beratung durch Glasfasern AG und ihre Vertreter in der ganzen Schweiz.
 Verkauf durch den Baumaterialien-Handel und durch
 GLASFASERN AG, Verkaufsbüro Zürich, Nüscherstr. 30, Tel. 051-27 17 15

Wir legen Ihr Portrait ein

...wenn Sie wünschen.

Oder etwas anderes.

Krinklglas
ist
erstaunlich.

Eine verblüffend vielseitige Lichtbauplatte! Krinklglas bietet unzählige Gestaltungsmöglichkeiten. Papiere, Stoffe, Pflanzen, Pinseltechniken, flache Metalle können frei nach Wunsch in Krinklglas eingelegt werden!

Dazu bringt Krinklglas alle Voraussetzungen für weitestete Verwendung bei der Gestaltung neuer Bauten, Kirchen und in der Innenarchitektur.

Krinklglas ist unzerbrechlich, schlagsicher, sehr leicht, formbeständig, säurefest und zudem schnell und gut zu verarbeiten.

Durch Verbindung zweier Krinklglas-Platten mittels eingebetteter Stege entsteht die zweischalige Lichtbauplatte

Solux

Dank ihrem dekorativen Aussehen und grosser Stabilität eine wertvolle Ergänzung des Krinklglas-Programmes.



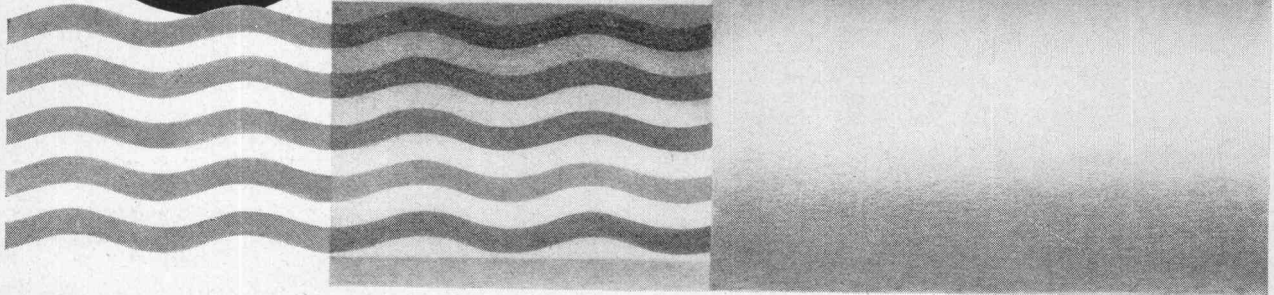
Verlangen Sie Muster – wir sind nicht weiter weg als Ihr Telefon!

Generalvertretung für die Schweiz:

SPICO AG 8031 Zürich

Röntgenstr 22 Tel. 051 42 49 66

Eternit®



Keine Verkrustung

Nahtlose Asbestzement-Rohre besitzen eine absolut glatte Innenwandung. Diese gewährleistet auch nach jahrelangem Betrieb eine hohe Durchflussleistung und bietet keinen Nährboden für Inkrustationen. Asbestzement-Rohre sind unempfindlich gegen alle chemischen, physikalischen, elektrischen und biologischen Impulse zum Ansatz einer Verkrustung.

Vorzüge von Asbestzement-Rohren:
 lange Lebensdauer - betriebssicher
 preiswert - zunehmende Festigkeit
 hohes Durchflussvermögen
 widerstandsfähig gegen chemische
 Einflüsse und Korrosion
 verschiedene Druckstufen
 Nennweitenbereich 50 bis 1000 mm

Eternit® Eternit AG, 8867 Niederurnen
 Tel. 058 / 415 55

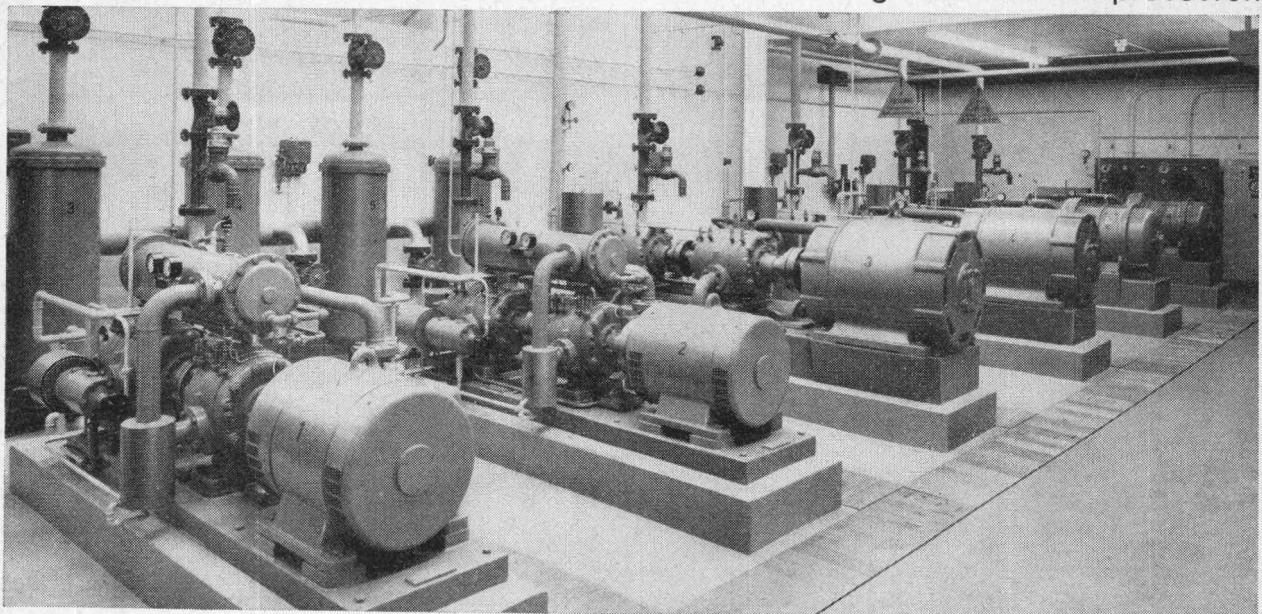
® = die gesetzlich geschützte Marke für Asbestzementprodukte

GRABER + WENING

Vollautomatische Druckluftzentralen

arbeiten wirtschaftlich mit
 Graber & Wening Rotations-Kompressoren

GW-546



Maschinenfabrik Graber & Wening AG
 Neftenbach bei Winterthur Schweiz

1- und 2-stufige Kompressoren für 4 und 8 atü Betriebsdruck.
 Effektive Leistung: 100-1000 m³/h

1898
kittlose
Oberlichter
System
Kully

1967
kittlose
Oberlichter
System
Kully

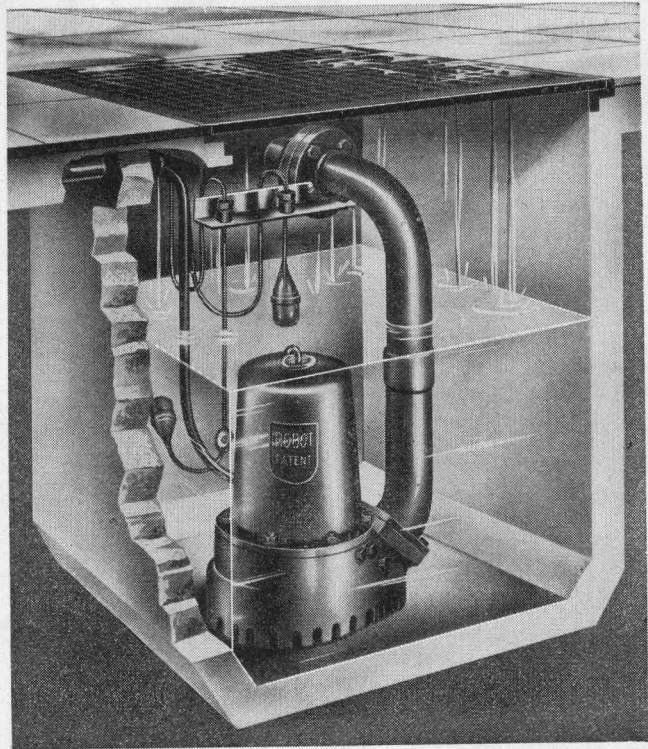
Seit bald 70 Jahren immer wieder modern
 Kittlose Oberlichter «System Kully»
 für jeden Industriebau,
 Sprossenprofile für jeden Bedarf
 Unverbindliche Projektierung,
 Beleuchtungs- und Kostenberechnung

A. Kully AG

Glasdachwerke
 4632 Trimbach
 Tel. 062/53901



674



Robot-Schmutzwassertauchpumpe Modell P

Billig...

(dank des einfachen Pumpenschach-
 tes) ist die Lösung der Schmutz-
 und Grundwasserprobleme mit einer
 Robot-Schmutzwassertauchpumpe.
 Unsichtbare, einfache Installation

Bitte senden Sie uns die umfassende
 Dokumentation über Robot-Abwas-
 serpumpen

Firma _____

Adresse _____

Sachbearbeiter _____

baumaschinen ag zürich

Badenerstrasse 570 Tel. 051/549980



Tiefbau-Stahlelemente

sparen Zeit und Kosten!

KOENIG

Dr. Ing. Koenig AG 8953 Dietikon
Tel. 051/88 26 61 Abt. Tiefbau-Blech



Multiplate-Rohre und -Bogen

Spannweiten 1.50 bis 10.00 m

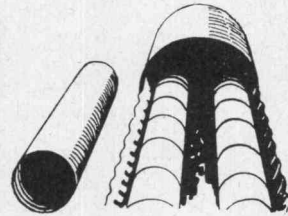


Personen- und
landwirtschaftliche
Unterführungen,
Brücken,
Durchlässe,
Kiesentnahme-
Tunnels, Silos

Halbschalen- und Fertigrohre

0.20–1.50 m Ø

Eindolungen, Entwässerungen, Kanalisationen,

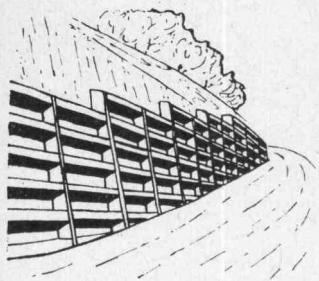


Hel-Cor-Fertigrohre

0.15–2.45 m Ø

als Drainagerohre,
Kanalisationen
in Rutschgebieten

Kassetten-Stützmauern



Leicht und flexibel,
auch für schlechten
Baugrund

Tunnel-Linerplate



1.20–4.20 m Ø

Untertage-Tunnelvorbau,
Durchlässe,
Unterführungen,
Versorgungs-
leitungen,
Schächte

SIHI-PUMPEN SIND IMMER RICHTIG:

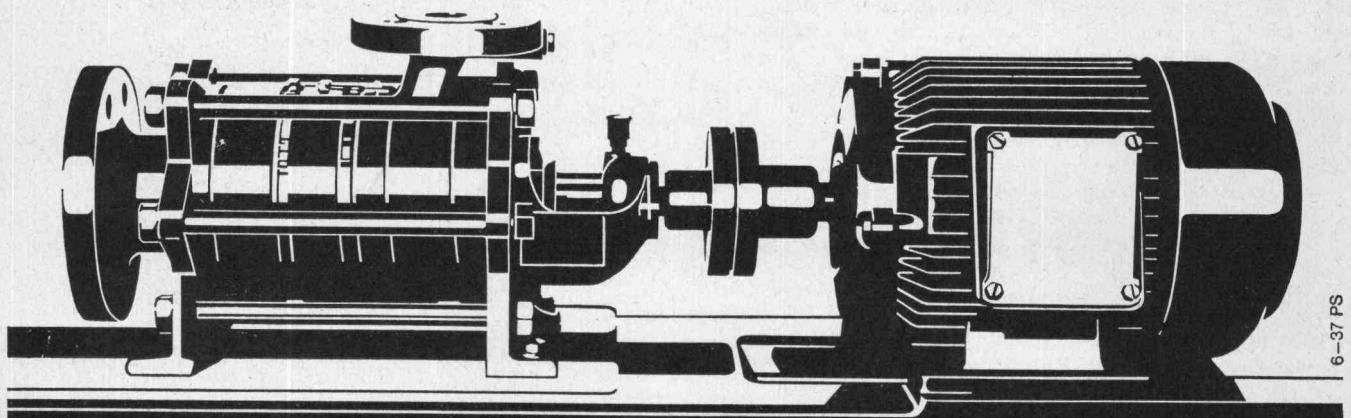
Wenn Sie eine Hauswasserversorgung
planen (die wirklich ohne
Ansaugschwierigkeiten laufen soll)

Wenn Sie eine Heisswasseranlage installieren
(die wirklich betriebssicher sein soll)

Wenn Sie eine Anlage zur Beseitigung von
Fäkalien und Abwässer bauen
(die wirklich nie verstopft sein soll)

.....dann SIHI-PUMPEN!

Nicht zuletzt auch wegen unseres
Beratungsdienstes und der kurzen Lieferfristen.



6-37 PS

PUMPENBAU SCHAFFHAUSEN AG 8200 Schaffhausen Goldsteinstr.2 053-415 84/5 57 77

Aluminiumfenster teuer?

Unsere Antwort und unser Angebot:

Preis Alufenster = Preis Holzfenster

Wir garantieren nicht nur für termingerechte Lieferung, sondern auch dafür, dass unsere Erzeugnisse den höchsten Qualitätsansprüchen genügen.

Isolationsfenster sowie Türen aller Systeme

Alupräzision E. Abele

Tel. 071 / 51 44 41

9103 Schwellbrunn

Rohre aus duktilem Gußeisen brechen nicht

Duktiles Gußeisen besitzt durch die kugelige Ausbildung des Graphits eine außerordentlich gute Verformungsfähigkeit. Rohre aus diesem Werkstoff widerstehen in hohem Maße Schlägen und Stößen — sowohl von innen als auch von außen. Duktile Rohre brechen nicht, sondern verformen sich.

Zugfestigkeit: 40 kp/mm²
Streckgrenze: 30 kp/mm²
Dehnung: 7%

Die Begrenzung der Brinellhärte auf höchstens 230 HB garantiert, daß sich das Rohr mit den üblichen Werkzeugen einwandfrei bearbeiten läßt.

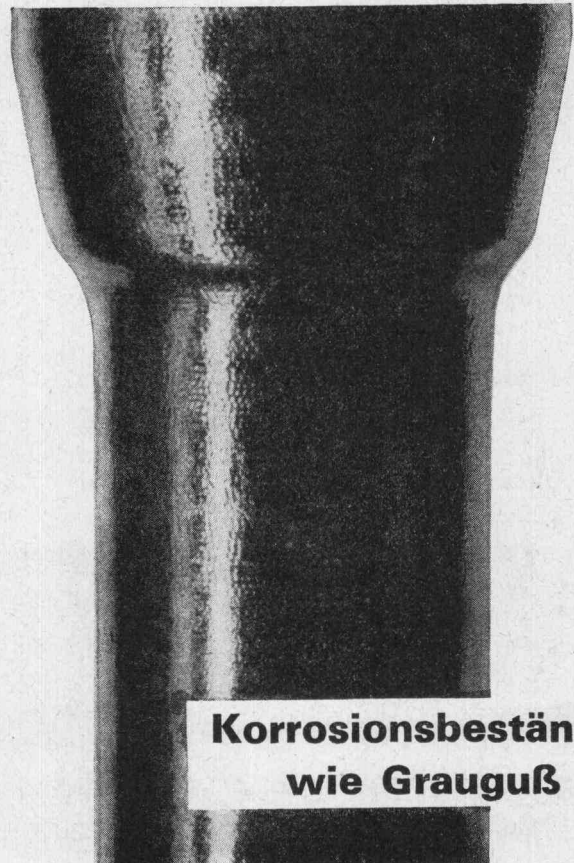
Diese Eigenschaften sowie die gute **Korrosionsbeständigkeit wie bei normalem Grauguß** machen duktile Gußrohre besonders geeignet für:

- Gasleitungen in Stadtnetzen und Fernleitungen
- Wasserleitungen mit hohen Drücken
- Leitungen unter stark befahrenen Straßen
- Leitungen in schwierigem Gelände
- Leitungen zum Durchqueren von Flüssen (Düker)
- Ölleitungen
- Leitungsnetze auf Tankern
- Leitungen in der chemischen Industrie

Nutzen Sie die langjährigen Erfahrungen der HALBERGERHÜTTE in der Herstellung von duktilen Rohren.

KÄGI & CO., Winterthur, Paulstraße 7, Telefon 052/66331

Vertretung der **HALBERGERHÜTTE GmbH BREBACH-SAAR**



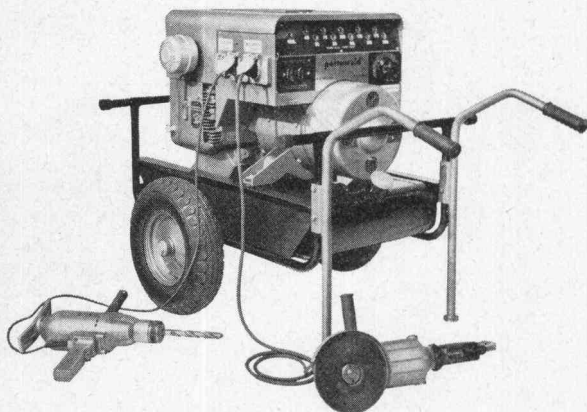
**Korrosionsbeständig
wie Grauguß**

NEON-LICHT AG

überall

bekannt für:
gediegene und werbewirksame
Lichtreklamen, Neonschriften, Trans-
parente, Dekorative Eingangs- und
Innenbeleuchtungen.
Beratung und Offerten kostenlos
Hauptsitz: 8049 Zürich
Limmattalstr. 340 Tel.: 051/56 84 44

Filialen in: Basel, Bern, Biel, Chur, Ebikon-Luzern, Genève, Lausanne, Locarno,
Lugano, Rohr-Aarau, St. Gallen, Sion



Gleichstrom bis 200 Ampère
Wechselstrom 3,5 kW / 220 V

Für Unterhalt und Reparaturen Ihrer Baumaschi-
nen auf dem Bauplatz

portaweld

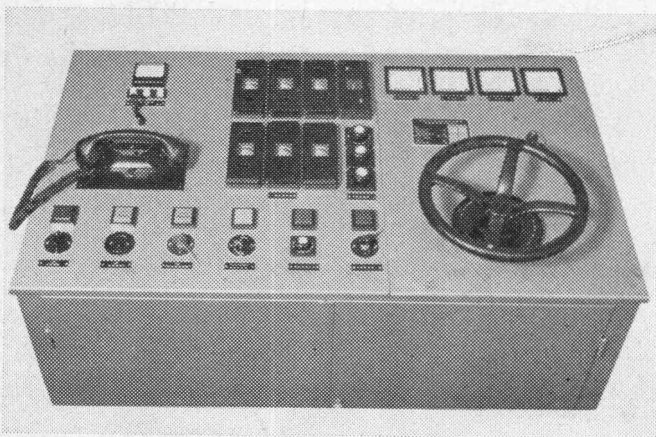
vom elektrischen Ortsnetz unabhängig

**SCHWEISSEN
BOHREN
SCHNEIDEN
BELEUCHTEN**

Mietmaschinen erhältlich

AKSA AG 8116 Würenlos

Ingenieurbüro Tel. 056 / 3 56 43 bei Baden



Hans-Willy Schmid

Schalttafelbau und
Konstruktion elektrischer
Steuerungen für Stark-
und Schwachstromanlagen

Grubenstrasse 5
8708 Männedorf ZH
Telefon 051 74 08 73

Schalttafelbau

Wir bauen:

Hauptverteilungen für Fabriken, Spitäler, Schulhäuser usw.
Experimentiertableaux für Schulen und Labors
Kommandopulte für **Maschinenanlagen aller Art**,
insbesondere für **Seilbahnen**
Steuerschränke
Maschinensteuerungen (Stark- und Schwachstrom)
Phasenüberwachungsgeräte
Kurze Lieferfristen!

seit 1843



**Dampfkessel +
Heisswasserkessel**

**jeder Grösse +
für jeden Zweck**

PROVAP

Vertretung und Service:

**PROVAP AG (031) 501255
Dampfkessel und Apparatebau
3202 Frauenkappelen bei Bern**



ABC-Sand



Filtersand für
Schutzraum-Belüftungsanlagen

Schutz gegen radioaktiven Staub
und Nebel, Temperaturschutz
und Flamm Sperre, Feuchtigkeits-
puffer, klimatisierend.
Baut Druckstösse ab und wirkt
als Bakterienfilter. Rückhaltung
chemischer Kampfstoffe.



FF



Haniel

Franz Haniel AG
Abt. Sonderprodukte der Baustoffbranche
4002 Basel

Auftrags- und
Kundendienst
Tel. 051/ 94 25 00

Fenster

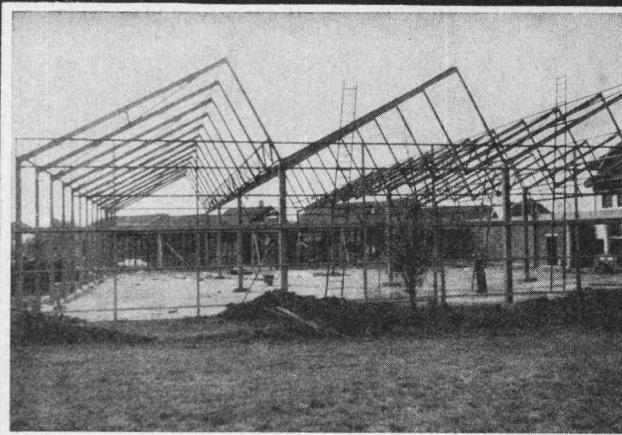


Kiefer Zürich



**Wirtschaftlicher
armieren
mit fi-Rista
Elementen
armieren**

Drahtwerke Fischer & Co.
Reinach AG Tel. (064) 71 15 55



HEER OLTEN



062 / 5 66 33

Leistungsfähig • Individuell • Seit 1875



Fabrik für:
**Gelochte Bleche
Streckmetall
HEER-
Kabelkanäle
(Patent)
Lagergestelle
HEER-IDEAL
(Patent)**
* Rationelle Serien-Blechbohlen
Zerschneiden, Abkanten, Runden,
Autogen-, Elektrisch-, Punkt-
und Rollenschweissen usw.

MUSTERMESSE BASEL, Halle 5, Stand 1100

**Stahlhochbau Behälter Schlosserei
Brückenbau Silos Metallbau
Ingenieurbureau**

PREISWERK & ESSER

Basel

Schönaustr. 10

Tel. (061) 32 46 88

REGRO

Der meistverbreitete Rohrtürschliesser in der Schweiz

verdeckt eingebaut in Metall-, Holz-, Pendel- und Lifttüren



10jährige Erfahrung
Nahezu 100 000 Türen in aller Welt schliessen durch REGRO.
pat. Schweizer Fabrikat

MUBA Halle 8a,
Stand Nr. 3168

REGRO AG, 8352 Rätterschen-Winterthur

Telefon (052) 36 18 21

Dachwasser- Rohrschellen

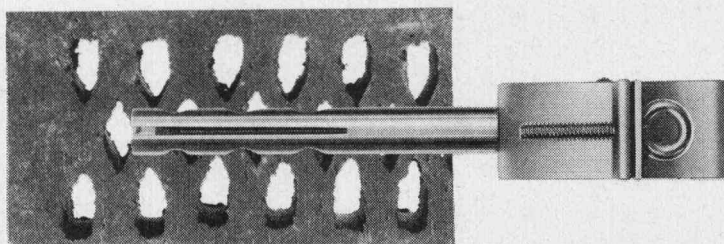
In- und Auslandspatent angemeldet
Erhältlich in allen führenden Fachgeschäften

Hersteller:

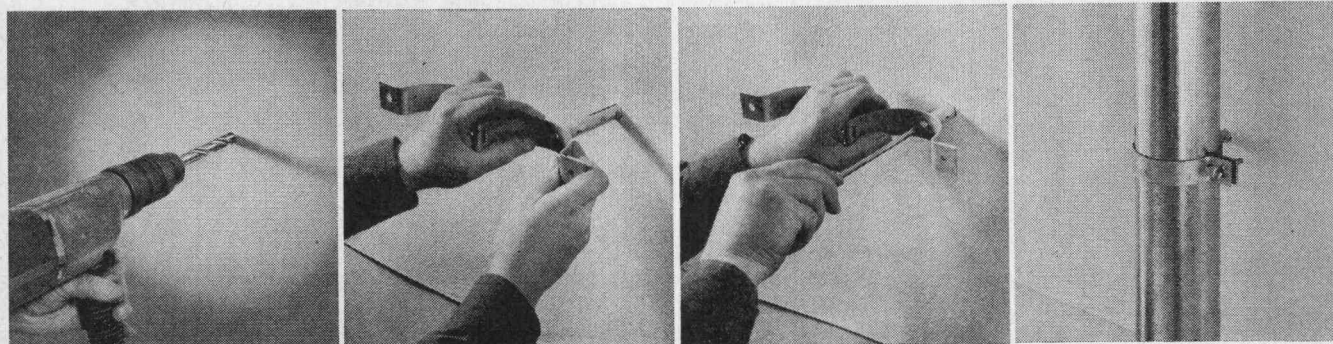
Arthur Schmid 8590 Romanshorn

ERAFLEX

NEU!



Mit patentiertem Spreizdübel für alle Arten von Mauerwerk und zur steten Wiederverwendung — Ablängbar!



So einfach geht es mit Flygt-Abwasser- Tauchpumpen

Flygt-Abwasser-Tauchpumpen arbeiten unter Wasser und benötigen weder Pumpenhaus noch Extraraum. Druckanschluss erfolgt automatisch durch zwei schräge Flanschen. Einfache, schraubenlose Montage. Absolut sicheres Funktionieren bei der Förderung der Fäkalien. Praktisch keine Verstopfungsgefahr. Pumpenleistung für alle Bedürfnisse. 19 Pumpentypen von 2 bis 27 PS mit Förderleistungen von 100 l/min bis 11 000 l/min. Flygt-Abwasserpumpen kosten oft weniger, als Ihnen Baukosten für andere Pumpen erwachsen! SEV-geprüft.

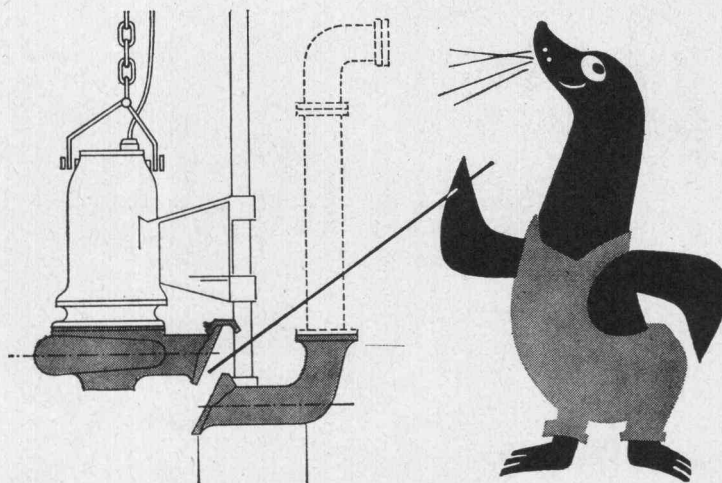
FLYGT

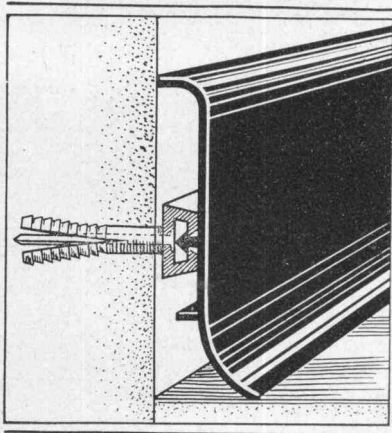


Verlangen Sie Prospekte oder
Besuch des Fachspezialisten.

CARL HEUSSER AG

6330 Cham, Telefon (042) 6 32 22 / 6 24 32





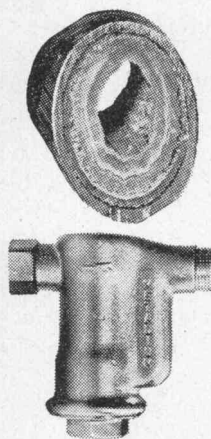
Completta Kunststoff-Fussleiste

Die Kunststoff-Wandsockelleiste Completta ist ein echter bautechnischer Fortschritt. Mit dieser Leiste ist es möglich, einen wirklich einwandfreien Boden- und Wandabschluss herzustellen. Ein neuartiges Befestigungssystem, bei dem weder genagelt noch geklebt wird, hat alle Probleme der einwandfreien Anbringung an unterschiedlichstem Mauerwerk gelöst. Es ist möglich, die Leiste bei Renovierungsarbeiten zu entfernen und nachträglich wieder anzubringen. Telefonleitungen können hinter der Leiste verlegt werden.

Verlangen Sie unverbindlich Offerte und Muster.

Lieferung und Montage durch:

Walter Signer, Completta-Generalvertretung, 8035 Zürich, Postfach
Kurvenstrasse 16, Telefon 051 / 28 14 70



Kein Verkalken mehr

Schutz gegen Verkalkung, Rost und Korrosion durch das einfache, billige und erfolgreiche **METADIUM-Verfahren** (amtl. geprüft). Bereits sind über 5000 Apparate und Anlagen in der Schweiz installiert worden.

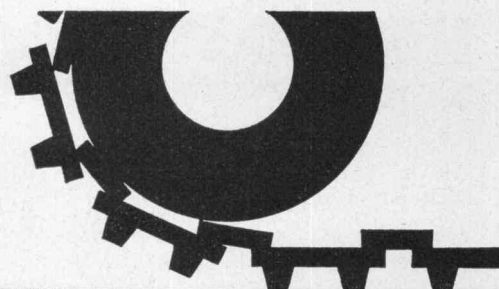
Für Sanitär-, Heizungs- und Klimaanlage

Anwendung: in Haushalt, Gewerbe und Industrie für Kühl- und Klimaanlage, Luftbefeuchter, Combi-Heizkessel, Boiler, Waschautomaten, Heisswasser- und Kaffeemaschinen usw.

(Verlangen Sie Unterlagen)

Verkauf und Beratung: SA

A. Luisoni, Ingenieur, 8047 Zürich
Telefon (051) 52 69 52 Triemlistrasse 62



LONSICAR[®]

Der vielseitige Betonhartstoff
für starke Beanspruchung

Bezugsquellennachweis
und Beratung
durch die Hersteller

LONZA AG BASEL

Original-Finnische SAUNA-Installationen



für Private, Institute,
Hotels
vom Spezialisten



Ch. Rossi & Co. AG Küsnacht ZH

Tel. (051) 90 17 55

Verlangen Sie Prospekt

XYLAMON

scheller AG zürich

Gegen alle Schäden durch
Bläue, Holzwurm, Hausbock,
Schwamm und Fäulnis bewähren
sich XYLAMON Imprägnier-
und Holzschutzmittel

Postfach 8021 Zürich
Telefon 051 32 68 60

STS

Schweiz. Technische Stellenvermittlung
Service Technique Suisse de placement
Servizio Tecnico Svizzero di collocamento
Swiss Technical Service of employment

Adresse: 8004 Zürich, Lutherstrasse 14, beim Stauffacher, Telefon (051) 23 54 26.

Anmeldung: Mit kombiniertem Anmeldungs-Bewerbungsformular, das bei der STS persönlich, schriftlich oder telefonisch angefordert werden kann (nur einmal auszufüllen).

Einschreibgebühr: Gratis für Mitglieder STV, S.I.A., G.E.P., AEPL, SCV. Fr. 10.— für Nichtmitglieder in der Schweiz für 3 Monate; Fr. 3.— für eine Einzelstelle.

Vermittlungsgebühr: Gratis für Schweizer Stellen, für Schweizer und Ausländer mit Niederlassungsbewilligung. 7% eines Monatsgehaltes für kontrollpflichtige Ausländer.

Sprechstunden der STS von Montag bis Freitag von 14.00 bis 18.00 Uhr, Samstagmorgen nur auf spezielle Vereinbarung.

INDUSTRIE-ABTEILUNG

- 7047 **Heizungstechniker** (wenn möglich Absolvent HTL), mit mehrjähriger Erfahrung, für selbständige Projektierung von Heizungsanlagen. Heizungsabteilung einer Firma in Basel.
- 7045 **Absolvent HTL, Elektrotechnik**, mit Praxis im Kleinapparatebau, für Entwurf und Konstruktion von elektr. Kleinantrieben. Englisch-Kenntnisse von Vorteil. Schweiz. Tochtergesellschaft eines amerikanischen Industrie-konzerns in Stadt am Bodensee.
- 7043 **2 Diplomingenieure, evtl. HTL-Absolventen technischer oder chemischer Richtung**, mit mehrjähriger Industriepraxis, als **Arbeitsinspektoren**, für Bearbeitung von Problemen der Betriebssicherheit, der Arbeitshygiene und des Arbeiterschutzes. Muttersprache Deutsch. Arbeitsgebiet gesamte Ostschweiz. Domizil Raum St. Gallen. Bundesamt in Bern. *
- 7041 **Ingénieur électricien ou mécanicien diplômé EPUL ou EPF**, avec quelques années de pratique dans l'industrie, comme Inspecteur de travail. Langue maternelle française, connaissances de l'allemand. Rayon d'action Suisse Romande. Domicile à Lausanne. Age entre 28 et 35 ans. Situation d'avenir. Office fédérale à Berne.
- 7023 **Installationszeichner oder -zeichnerin**, für Sanitärinstallationen in Wohn- und Geschäftshäusern. Unternehmen der Baustoffbranche im Kt. Glarus.
- 7003 **Maschinenzeichner A.**, mit Praxis, für selbständige Konstruktionsarbeiten im Vorrichtungs- und allgemeinen Maschinenbau. Techn. Büro in Zürich.

- 7001 **Absolvent HTL**, Maschinenbau, mit mehrjähriger Verkaufspraxis und guten allgemein technischen Kenntnissen, für Verkauf von Spezialgetrieben in der Schweiz und im europäischen Ausland. Bewerber mit Fremdsprachenkenntnissen bevorzugt. Maschinenfabrik in Zürich.
- 185 **Maschinen- oder Heizungszeichner**, mit Praxis im Kesselbau, für Konstruktionsaufgaben im Bau von Kesseln für Wasseraufbereitungsanlagen. Grössere Gemeinde Nähe Zürich.

BAU-ABTEILUNG

- 7112 **Bauingenieur (oder Ing.-Techn. HTL)**, wenn möglich mit 2 Jahren Praxis, guter Statiker, für Eisenbetonhochbauten. Ingenieurbüro Raum Basel.
- 7110 **Absolvent HTL, Hochbau (Dame oder Herr)**, evtl. **qualifizierter Zeichner**, möglichst mit Praxis, für Projektierung und Submissionen für Mehrfamilienhäuser und Geschäftshäuser. Architekturbüro in Lachen.
- 7106 **Architekt ETH oder Arch.-Techn. HTL**, mit längerer Praxis, vorläufig für Ausführung von Grossbauten. Architekturbüro in Zürich 7.
- 7104 **Techniker-Kaufmann** (Absolvent HTL, Hochbau, oder Zeichner), mit Verkaufspraxis, für Kundenberatung und Ausarbeitung von Offerten Lärm- und Schallsolation. Spezialfirma für Decken-, Schall- und thermische Isolationen in Bern. *
- 7102 **Dipl. Bauingenieur**, guter Statiker, für Bearbeitung von Eisenbeton- und Stahlbauten. Ingenieurbüro in Basel.
- 7100 **Hochbauzeichner-Bauführer**, mit längerer Praxis, vorerst für Bauführung von anspruchsvoller Schulhausrenovation inkl. Ausmass und Abrechnung. **Hochbauzeichner**, mit Praxis, für Projekt- und Ausführungspläne für Wohn-, Industriebauten und Chalets. *
- 7098 **Absolvent HTL, Hochbau**, mit Praxis, selbständig, als Bürochef. Ferner **Hochbauzeichner**, für Büroarbeiten. Kleineres Arch.-Büro im Wallis.
- 7094 **Dipl. Bauingenieur ETH oder EPUL**, mit Praxis im Eisenbetonbau. Anstellung evtl. als Stellvertreter des Filialleiters. **Absolvent HTL, Eisenbeton**, mit Erfahrung. Dauerstelle, evtl. als Stellvertreter des Filialleiters. **Mehrere Eisenbetonzeichner**. Ing.-Büro in Bern, Zweigbüro in Zürich. *

Pensionierter Ingenieur, Techniker oder Zeichner, für zeitweilige Aushilfe zur Entlastung des Geschäftsleiters der STS und Stellvertretung bei Ferien- und Militärabwesenheit. (Vielseitige administrative Arbeiten im Zusammenhang mit der technischen Stellenvermittlung). Schweizer Bürger. Muttersprache Deutsch, Fremdsprachenkenntnisse willkommen. Schweizerische Technische Stellenvermittlung, Lutherstrasse 14, 8004 Zürich, Telefon (051) 23 54 26.

* Aus Kontingentsgründen nur für Schweizer oder Ausländer mit Niederlassungsbewilligung.

Wichtig: Unsere Wochenliste enthält jeweils nur einen **kleinen Teil** der bei uns angemeldeten Stellen.

Sie suchen . . .
 . . . ihn?
 . . . sie?

Stellen- und Gelegenheitsanzeigen

Ermässigte Tarifpreise ohne Rabatt für Wiederholungen

Tarif

| | | |
|--|---|---------------------------------|
| 1/1 Seite 185 x 259 mm Fr. 475.— | 1/4 Seite 185 x 60 mm 90 x 128 mm Fr. 118.90 | 1/12 Seite 90 x 40 mm Fr. 39.50 |
| 1/2 Seite 185 x 128 mm 90 x 259 mm Fr. 237.50 | 1/6 Seite 185 x 40 mm 90 x 84 mm Fr. 79.— | 1/16 Seite 90 x 28 mm Fr. 29.70 |
| 1/3 Seite 185 x 84 mm Fr. 158.— | 1/8 Seite 185 x 28 mm 90 x 60 mm Fr. 59.40 | 1/24 Seite 90 x 18 mm Fr. 19.75 |

Chiffregebühr Fr. 1.50
Stellengesuche werden nur schriftlich und gegen Voreinzahlung des Betrages entgegengenommen (ausser von Mitgliedern des SIA)

Anzeigenschluss: Donnerstagabend der Vorwoche
Anzeigenverwaltung: Mosse-Annoncen AG, 8001 Zürich, Limmatquai 94, Tel. (051) 47 34 00, Postcheck 80-1027
 Telefon Filiale Basel: (061) 24 39 85

Tiefbautechniker ATZ in Zürich sucht

Heimarbeit

Eisenbeton.
 Offerten sind erbeten unter Chiffre ZW 442 an Mosse-Annoncen AG, 8023 Zürich.

Sehr günstig zu verkaufen infolge Formänderung des Gehäuses, **eine Serie**

neuer robuster Scheinwerfer

für Entladungslampen bis 2000 W oder für Glühlampen bis 3000 W.
 Hochintensiver Parabolspiegel. Beleuchtungsmöglichkeit bis zu 300 m Distanz. Eignen sich besonders für **Baustellen, Sportplätze.**
Miete möglich.
INFRANOR S.A., route des Acacias 23, 1211 Genève 24
 Telefon 022 / 42 43 60

Gesucht baldmöglichst

Ingenieur-Techniker HTL

(Richtung Tiefbau)

zur Bearbeitung von geotechnischen Aufgaben im Zusammenhang mit dem Nationalstrassenbau und dem Tiefbau im allgemeinen sowie zur Betreuung des Erdbaulabors der N 1 des Kantons St. Gallen in Gossau. Domizil in der Nähe von Zürich erwünscht.
 Geotechnisches Büro Dr. A. von Moos, Eidmattstr. 38, 8032 Zürich, Tel. 32 84 28

Dipl. Bautechniker-Architekt

32, mit 14jähriger Praxis auf Architekturbüros und Bauplätzen, fähig, eine Bauaufgabe vom Projekt bis zur Schlussabrechnung absolut selbständig zu bearbeiten, sucht neuen Wirkungskreis in Zürich.

Zuschriften sind erbeten unter Chiffre ZR 462 an Mosse-Annoncen AG, 8023 Zürich.

Ingenieurbüro für Hoch- und Tiefbau am Zürichsee sucht zu sofortigem Eintritt

1 dipl. Ingenieur ETH oder Ingenieur-Techniker HTL

mit Praxis, guter Statiker und Konstrukteur, für die Bearbeitung interessanter und vielseitiger Aufgaben des Hoch- und Tiefbaues.

1 bis 2 Eisenbetonzeichner

für abwechslungsreiche Aufgaben im Hoch-, Tief- und Brückenbau.

1 bis 2 Tiefbauzeichner

für zeichnerische Bearbeitung von Strassen- und Tiefbauprojekten. Mitarbeit in örtlicher Bauleitung.

Entwicklungsfähige, gut honorierte Dauerstellen, Fünftagewoche.

Als Bewerber kommen nur Schweizer Bürger in Frage, die sich über gute Fachkenntnisse ausweisen können.

Offerten sind zu richten unter Chiffre ZN 18408 an Mosse-
Annoncen AG, 8023 Zürich.



sucht Personal

Bauleiter

für Strassen- und Stollenbaustellen. Selbständige Tätigkeit, gute Entlohnung.

Erwünscht ist: Ingenieur-Techniker HTL mit Praxis

Bauführer

für verschiedene Tiefbau- und Stollenbauten.

Erwünscht ist: Absolvent Bauschule und Praxis.

Hilfsbauführer

als Nachwuchsleute für verschiedene Baustellen im Kanton Graubünden.

Erwünscht ist: Berufslehre als Zeichner, Maurer usw.

Bauschreiber

für Baustellenbüro.

Erwünscht ist: Praxis und Italienisch.

Für alle Stellen gute Entlohnung, Spesenvergütung, Personalversicherung.

Schriftliche Offerten oder Anmeldung an Personalabteilung

Bauunternehmung Andrea Pitsch
7430 Thusis, Telefon 081 / 81 18 12



Wir suchen für die Planung und Ausführung bedeutender Grossbauten im Kanton Bern

Architekt-Techniker HTL

mit einigen Jahren Praxis. Gute Französischkenntnisse erwünscht.

Wir bieten:

Abwechslungsreiches und ausbaufähiges Tätigkeitsgebiet. Weitgehende Selbständigkeit im Fachgebiet. Dauerstelle mit ausgebauten Sozialleistungen. Zeitgerechte Entlohnung.

Offerten mit Lebenslauf, Zeugniskopien und Foto sind zu richten an die

Direktion der Eidg. Bauten, 3003 Bern.

Wichtige Bauunternehmung mit Sitz in Lugano
sucht per sofort oder nach Vereinbarung

dipl. Ingenieur

Schweizer Bürger.

Erwünscht sind: Kenntnisse: der deutschen und der italienischen Sprache. Mehrjährige Erfahrung in Baustellen-Organisation. Praxis im Erstellen von Offerten.

Für geeignete Bewerber besteht die Möglichkeit, als Direktor einzutreten.

Offerten sind zu richten unter Chiffre B 7777 an Publicitas AG, 6901 Lugano.

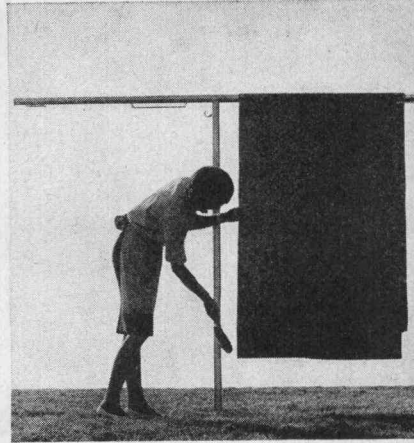
Stufenlos verstellbar

Winkel des Standrohrs, von
horizontal bis über Kopfhöhe,
ist nur der Gölz-Wäsche-
schirm «Seilspinne». Ein neuer

Prospekt orientiert Sie aus-
führlich über seine vielen
weiteren Vorteile, über unsere
Wäschehängen und Teppich-
klopfanlagen. Verlangen Sie
ihn unverbindlich bei

Gölz-Metallbau
Rotachstrasse 5, 8003 Zürich
Telefon 051 33 44 20

GÖLZ



Junger, tüchtiger

Hochbauzeichner

(zwei Jahre Praxis) sucht Stelle in Zürich. Offerten sind erbeten unter Chiffre ZU 492 an Mosse-Annoncen AG, 8023 Zürich.

Junger Tiefbauzeichner

sucht auf Juli 1967 Stelle in der französischsprachigen Schweiz (gute Französischkenntnisse), Lausanne oder Umgebung bevorzugt. Offerten sind erbeten unter Chiffre ZE 18451 an Mosse-Annoncen AG, 8023 Zürich.

Junger Bautechniker

sucht Stelle auf 1. Mai in einem Ingenieurbüro für Baustatik. Offerten sind erbeten unter Chiffre ZM 18455 an Mosse-Annoncen AG, 8023 Zürich.

Hochbautechniker-Bauführer

37 Jahre, sucht neuen Wirkungskreis im Raume Zürich. Eintritt 1. Juni oder nach Uebereinkunft. Offerten sind erbeten unter Chiffre ZG 481 an Mosse-Annoncen AG, 8023 Zürich.

Architekt-Techniker HTL

mit mehrjähriger Praxis sucht auf Anfang Sommer Stelle mit anspruchsvollem Aufgabenkreis, Entwurf und Konstruktionsvorbereitungen, in Zürich oder Umgebung. Offerten sind erbeten unter Chiffre ZC 483 an Mosse-Annoncen AG, 8023 Zürich.

Bautechniker-Bauführer

Mitte 30, sucht seriöse, abwechslungsreiche Lebensstellung (mit Bauführung). Erfahrung in Projekt, Ausführungsplänen, Eisenbeton- und Stahlplänen, Kostenvoranschlägen, Bauabrechnung, Bauführung sowie kaufmännische Erfahrung. Gutes Einvernehmen mit Bauherren, Unternehmer und Behörde. Spezialgebiet: Industriebauten, Umbauten usw. — Stellenantritt nach Vereinbarung.

Offerten unter Chiffre H 11445-23 an Publicitas, 6002 Luzern.

Jeune architecte-technicien ETS

avec connaissances du français cherche nouveau champ d'activité dans un bureau d'architecte dans la Suisse romande. Offres sous chiffre U 2338 à Publicitas, 8750 Glaris.

Junger Eisenbetonzeichner-Konstrukteur

mit mehrjähriger Praxis und Erfahrung in der Vorfabrikation sucht neue, interessante Tätigkeit, evtl. auch in verwandten Gebieten. Linkes Zürich-seeufer bevorzugt. Offerten sind erbeten unter Chiffre ZD 485 an Mosse-Annoncen AG, 8023 Zürich.

Bauleiter-Bauführer

mit mehrjähriger Erfahrung im Strassen- und Kanalisationsbau und Kenntnissen im Eisenbeton- und allgemeinen Tiefbau sucht neuen Wirkungskreis in Bauunternehmung, evtl. Ingenieurbüro. Offerten unter Chiffre P 10430-40 W an Publicitas, 8401 Winterthur.

Initiativer, 34jähriger dipl. Architekt ETH

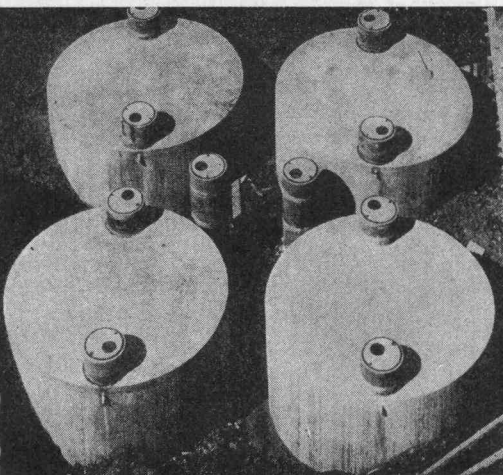
künstlerisch begabt, mit guten Kenntnissen in Planung, Entwurf und Konstruktion, mit 3jähriger Praxis in Skandinavien und bisher vier Preisen in Wettbewerben, sucht:

- a) Halbtagsstelle im Raume Baden—Brugg—Aarau—Olten, oder
 - b) zeichnerische Heimarbeit, evtl. örtliche Bauführung.
- Eine feste Ganztagsanstellung kommt nur bei interessanten Arbeitsbedingungen in Frage. Angebote mit Angaben über den Aufgabenbereich sind erbeten unter Chiffre ZH 18450 an Mosse Annoncen AG, 8023 Zürich.

spezialauskleidung seit 40 jahren erprobt

Ausführung nach den neuesten Richtlinien des Eidg. Amtes für Gewässerschutz, Bern

betontanks



tankbau

otto schneider zürich



frohburgstr. 188 zürich 6

telefon 051 - 26 35 05

Wir suchen

dipl. Bauingenieur

(evtl. Ingenieur-Techniker HTL)

als Bürochef für die Führung eines grösseren Teams bei der Bearbeitung vielseitiger Aufgaben des Strassen- und allgemeinen Tiefbaues.

Wir suchen: Guten Organisator mit Freude an Problemen der Gestaltung und Terminplanung, mit längerer Praxis, selbständige, zuverlässige Persönlichkeit mit Befähigung zum Umgang mit Untergebenen.

Wir bieten: Vertrauensstellung mit angenehmem Arbeitskreis in modernem Büro, Fünftagewoche, zeitgemässe Salarierung, Möglichkeit zu weitgehender Selbständigkeit.

Für eine unverbindliche Aussprache melden Sie sich bitte bei

SEILER + BARBE, Seminarstrasse 28, 8057 Zürich
Telefon 051 / 26 16 44

Ingenieurbüro in der Ostschweiz sucht je einen

dipl. Bauingenieur

Ingenieur-Techniker HTL

Bauzeichner

zur Bearbeitung sehr interessanter Bauaufgaben im Gebiete des Brücken- und Industriebaus. Wir bieten ein ruhiges Arbeitsklima mit überdurchschnittlicher Entlohnung. Selbständige Arbeitsweise mit interessanten Aufstiegsmöglichkeiten.

Offerten sind erbeten unter Chiffre H 62492 G an die Publicitas AG, 9001 St. Gallen.

Infolge Hinschiedes des bisherigen Vorstehers des **Kantonalen Wasser- und Energiewirtschaftsamtes** suchen wir sofort einen

Oberingenieur

Aufgabenbereich:

Leitung eines mit Fragen des Gewässerschutzes und der Wasserwirtschaft (inkl. Trinkwasserversorgung) betrauten, grösseren Stabes von Mitarbeitern; Ueberwachung der Planung, der Projektierung und der Ausführung von Projekten; Beratung von Gemeinden.

Anforderungen:

Bau- oder Kulturingenieur, evtl. Chemiker mit Erfahrung in der Wasserwirtschaft; reife Persönlichkeit mit Organisations- und Verhandlungsgeschick; Muttersprache Deutsch oder Französisch, Beherrschung der anderen Sprache.

Wir bieten:

Honorierung entsprechend Uebereinkunft; gutes Arbeitsklima, interessanten Aufgabenbereich als Chef eines administrativ eingespielten Mitarbeiterkreises.

Anmeldung und Auskünfte:

Bewerber sind gebeten, ihre handschriftliche Anmeldung mit Angaben über Ausbildung und berufliche Tätigkeit sowie Zeugnisabschriften an die unterzeichnete Stelle zu richten. Antritt sofort oder später.

Auskunft erteilt der Direktionssekretär, Tel. 031 / 64 40 11.
**Direktion für Verkehr, Energie- und Wasserwirtschaft
des Kantons Bern**
Rathausplatz 1, 3011 Bern

Gesucht in mittlere Bauunternehmung

Stellvertreter des Chefs

Verlangt wird:

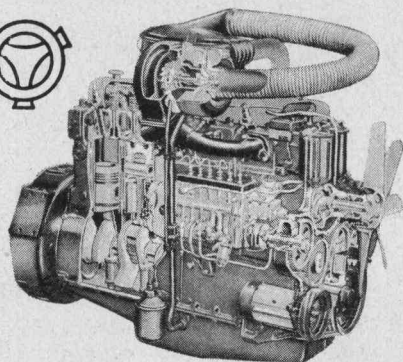
- Einwandfreier Charakter
- Diplom als Bauingenieur oder Techniker
- Genie-Offizier
- Praxis in Unternehmung mit absoluter Sicherheit in Bauführung, Kalkulation und Arbeitsvorbereitung sowie Nachkalkulation, Ausmass und Abrechnung.
- Interesse an neuzeitlichen Baumethoden sowie deren Studium und Einführung in der Unternehmung.
- Organisationstalent
- Angenehmer Umgang mit Bauherrschaften, Bauleitungen und unseren Mitarbeitern sowie auch gewandt im schriftlichen Ausdruck.
- Italienischkenntnisse erwünscht
- Idealalter 30 bis 40 Jahre

Wir bieten :

- Bei Eignung selbständige Tätigkeit in angenehmem Betriebsklima
- Gutes Salär, den Leistungen entsprechend, und Personal-Altersversicherung

Erfahrene, seriöse Bewerber ersuchen wir um Zustellung Ihrer Offerte unter Chiffre OFA 30 Sch an Orell Füssli-Annoncen AG, 8201 Schaffhausen.

SCANIA-VABIS



Industrie- und Einbau-Dieselmotoren

| | |
|------------------------|-----------------------|
| für die Industrie | für Strassenfahrzeuge |
| für Baumaschinen | für Geländefahrzeuge |
| für Schiffe | für Schienenfahrzeuge |
| für Schiffsgeneratoren | für Notstromgruppen |

**Ein schwedisches Spitzenprodukt
zuverlässig und wirtschaftlich**

Generalvertretung, Service und Ersatzteillager:

TRUCK AG

8302 KLOTEN Industriestrasse 10 Tel. 051 / 84 15 55

ELEKTRO-WATT INGENIEURUNTERNEHMUNG AG

sucht auf
Grosskraftwerk-Baustelle in Südamerika
einen

Ingenieur-Techniker HTL (Tiefbau)

Aufgabe:
Ueberwachung von unterirdischen Arbeiten.

Anforderungen:
Erfahrung in der neuzeitlichen Bohr- und Sprengtechnik (Kernabschläge, Felsnagelung, usw.). Fähigkeit, die Arbeiten selbständig zu leiten. Kenntnisse der spanischen oder englischen Sprache erwünscht.

Auslandeinsatz:
Ab Mitte 1967 für ca. zwei Jahre, evtl. auch länger.

Interessenten wollen sich bitte mit den üblichen Unterlagen melden beim
Personalbüro der

Elektro-Watt Ingenieurunternehmung AG
Postfach, 8022 Zürich
Tel. (051) 23 76 41
Auf Wunsch wird ein Anmeldeformular
abgegeben.



Stadt Chur

Beim Bau- und Vermessungsamt der Stadt Chur ist die
Stelle eines

Bausekretärs

neu zu besetzen.

Aufgabenbereich:

Leitung der kaufmännischen Abteilung, administrativen Arbeiten, Personalfragen, Führung der Registratur, Korrespondenz, Bearbeitung von Anträgen und Berichten, Bauabrechnungen und Auskunftserteilung.

Anforderungen:

Handelsdiplom oder kaufmännische Berufslehre, Selbständigkeit, Erfahrung im Baufach erwünscht.

Es wird geboten:

Interessante, abwechslungsreiche Tätigkeit in einer grösseren Verwaltungsabteilung, volle Fünftagewoche, gut ausgebaute Personalversicherung, angemessene Besoldung je nach Alter und Erfahrung.

Anmeldung:

Interessenten sind gebeten, ihre Anmeldung mit den üblichen Unterlagen bis 8. Mai 1967 an das Bau- und Vermessungsamt der Stadt Chur, Masanserstrasse 2, 7000 Chur, zu senden.

Sarnafil ist eine armierte, auf Weich-PVC aufgebaute Kunststoffhaut.
Es ist elastisch, mechanisch und gegen UV-Strahlung widerstandsfähig und sehr witterungsbeständig.

Sarnafil bewährt sich durch seine hervorragenden Eigenschaften als Dachbelag, Dachbespannung und Abdichtung.

Kunststoff AG 6060 Sarnen T.041 852533

Sarnafil

Höchste Ansprüche erfüllt Sarnafil
z. B. am Saalbau/Hallenbau der Stadt Biel, an der Kollegi-Kirche in Sarnen und an der unterirdischen Zentrale in Hopflauen der KW Oberhasli.
Verlangen Sie bitte Unterlagen.

Dipl. Bauingenieur

findet interessante und abwechslungsreiche Tätigkeit auf dem Gebiet des Eisenbahnbauwesens (Tiefbau, Oberbau, Hochbau).

Beschäftigung: Aufsicht über den Bau und Unterhalt von Adhäsions- und Zahnradbahnen. Selbständige und entwicklungsfähige Arbeit im Büro und im Aussendienst.

Interessenten sind gebeten, sich an das **Eidg. Amt für Verkehr, 3003 Bern**, zu wenden, das unter Nr. 031 / 61 35 31 auch telephonisch Auskunft erteilt.



Für unseren Tiefbaudienst suchen wir

Bauleiter

Das Tätigkeitsgebiet umfasst die Projektierung und Bauleitung von Kabelkanalisationen aller Art.

Eine persönliche Besprechung wird Ihnen Gelegenheit bieten, sich an Ort und Stelle sowohl über weitere fachliche Einzelheiten als auch über die Arbeits- und Anstellungsbedingungen sowie über die Aufstiegsmöglichkeiten unverbindlich orientieren zu lassen.

Abgeschlossenes Studium der Fachrichtung Tiefbautechnik an einer Höheren Technischen Lehranstalt ist Voraussetzung.

Telephonieren (051 / 44 89 00, intern 210) oder schreiben Sie uns. Wir stehen Ihnen gerne für alle weiteren Auskünfte zur Verfügung.

Kreistelephondirektion Zürich
Brandschenkestrasse 25
Postfach
8039 Zürich

Gesucht

dipl. Masch.-Ingenieur

Richtung Verfahrenstechnik (Studien-Fachrichtung oder praktische Tätigkeit) mit einigen Jahren Industriepraxis und fähig, nach Einführung den Posten als

Abteilungsleiter

zu übernehmen.

Die vielseitige Tätigkeit umfasst die administrative und technische Leitung der Abteilung, die Entwicklung der Berechnungs- und Konstruktionsmethoden, die Verhandlungen mit der Kundschaft und den Verkehr mit den Hauptlieferanten, die Teilnahme an Kongressen und Normenausschüssen usw. Gute Kenntnisse der deutschen, französischen und englischen Sprache erwünscht.

Günstiges Alter: 30 bis 34 Jahre.

Bewerbungen mit Lebenslauf, Photo, Gehaltsanspruch und Zeugniskopien sind erbeten unter Chiffre R 82468 Q an Publicitas AG, 4001 Basel.

Kanton Appenzell A. Rh.

Bei der kantonalen Bauverwaltung ist die Stelle eines

dipl. Bauingenieurs ETH oder EPUL

als Adjunkt des Kantonsingenieurs zu besetzen.

Tätigkeitsbereich:

Ueberwachung und Prüfung der von privaten Ingenieurbüros auszuführenden Projektierungsarbeiten; Ausübung der Oberbauleitung für die laufenden Strassenbauten; selbständige Leitung von Projektierungsarbeiten, welche durch das staatseigene Personal ausgeführt werden; statische Untersuchung und Unterhalt der Brücken.

Anforderungen:

Erfahrung in der Projektierung und Ausführung von Strassenbauten.

Geboten wird:

Selbständige und interessante Tätigkeit in einer relativ kleinen Verwaltung, Fünftagewoche, Pensionskasse, Besoldung nach Vereinbarung im Rahmen der Besoldungsverordnung.

Bewerber (Schweizer Bürger) wollen ihre Offerte mit Angabe der vollständigen Personalien, des Lebenslaufes mit Bildungsgang und bisheriger Tätigkeit an die Baudirektion des Kantons Appenzell A. Rh., Herrn Regierungsrat E. Schwendinger, einreichen.

Nähere Auskunft erteilt der Kantonsingenieur.
Tel. (071) 51 61 64.

Baudirektion des Kantons Appenzell A. Rh.



Für die vorderhand in Zürich konzentrierte Bearbeitung eines grossen Industrieprojektes in der Republik **Südafrika** suchen wir:

dipl. Bauingenieure ETH oder EPUL

je 1 Herrn der Richtungen: Stahlhochbau, Eisenbeton-Industriebau, allgem. Tiefbau.

Bauingenieure- Techniker HTL

je 2 Herren der Richtungen: Stahlhochbau, Tiefbau (Eisenbeton)

1 Maschineningenieur- Techniker HTL

Spezialist für: Rohrleitungsbau

Bauzeichner

der obigen Richtungen

Aufgabe:

In enger Zusammenarbeit mit anderen Abteilungen ist der gesamte bauliche Teil der Anlage inkl. Infrastruktur vom Vorprojekt über die Statik bis zu den Vergebungsanträgen zu behandeln.

Der Spezialist für den Rohrleitungsbau bearbeitet die weitverzweigten Rohrnetze inkl. Pumpstationen zur Verteilung von Wasser, Gas, Luft und Öl.

Anforderungen:

Einsatzfreude, Selbständigkeit, Sinn und Willen für Zusammenarbeit mit andern Projektierungsgruppen, mehrere Jahre Praxis.

Herren mit Ausländerfahrung, insbesondere im englischen Sprachgebiet, erhalten den Vorzug.

Wir bieten:

Dauerstelle für vielseitige und selbständige Tätigkeit, den Fähigkeiten voll entsprechende Verantwortung und Entwicklungsmöglichkeiten.

Qualifizierte Mitarbeiter haben Gelegenheit, später in Südafrika als Mitglied der örtlichen Projektierungs- und Bauleitungsorganisation an der Realisierung des Projektes mitzuwirken.

Bitte richten Sie Ihre Bewerbung mit Handschriftprobe an die

**Personalabteilung
Schweizerische Aluminium AG
Postfach
8048 Zürich**

Für die Bearbeitung von interessanten Bauaufgaben suchen wir in unser Büro einen

Hochbauzeichner

mit abgeschlossener Ausbildung und einigen Jahren Praxis.
Eintritt: Sofort oder nach Uebereinkunft.

Schmidli + Bucher, Architekturbüro
8197 Rafz, Tel. (051) 96 58 40

**BIESSER
FENSTER**

Maihofstr. 95 Luzern Tel. 041-63535

Sende-Empfangs-Geräte für das
Baugewerbe und die Industrie



**Foto-Kino
G. Schmid
Spitalackerstr. 74
3000 Bern
Tel. 031/411100**

Wer baut—sollte Dryvit prüfen die perfekte Aussenisolierung

SAP Baustoffe AG 9001 St. Gallen, Tel. 071/22 84 54

Millimeter-
Lichtpaus-
und Paus-
papiere

AL

ED. AERNI-LEUCH BERN

Verkaufsleiter

Kaufmann mit bautechnischer Begabung oder Baufachmann mit kaufm. Kenntnissen findet in einem bedeutenden Unternehmen der Baumaterialienbranche verantwortungsvolle und vielseitige Position.

Wir freuen uns, Sie in einem unverbindlichen Gespräch orientieren zu dürfen, wer wir sind, was wir von Ihnen erwarten und was wir Ihnen bieten können.

Ihre Kurzofferte erreicht uns unter Chiffre ZN 18444 an Mosse-Annoncen AG, 8023 Zürich.

Junger, initiativer

Bauzeichner-Bauführer

mit langjähriger Erfahrung, sucht auf 1. Mai 1967 neuen, interessanten Wirkungskreis. Offerten unter Chiffre ZP 465 an Mosse-Annoncen AG, 8023 Zürich.



Für die Projektierung des baulichen Teils eines Tonerdewerkes suchen wir einen

dipl. Bauingenieur (ETH oder EPUL)

schweizerischer Nationalität

Die Aufgabe umfasst vorerst Projektstudien in einem Team von Fachspezialisten (Chemiker und Maschineningenieure) in einem unserer Tonerdewerke in der Nähe von Köln. Da der Kandidat eine Projektierungsgruppe leiten muss, sind eine erfolgreiche Praxis auf verschiedenen Gebieten des Ingenieurbaus, Selbständigkeit und Teamgeist für die Besetzung dieser Stelle von ausschlaggebender Bedeutung.

Ferner suchen wir für unsere Bauabteilung in Zürich-Altstetten

1–2 Bauingenieure (Diplom ETH/EPUL) evtl. Bauingenieure-Techniker HTL

schweizerischer Nationalität

mit einigen Jahren Praxis zur Mitwirkung bei der Projektierung grosser Industrieanlagen für Australien, Island, Südafrika und den USA.

Kenntnisse der englischen und französischen Sprache sind wegen eventueller späterer Versetzung in andere Sprachgebiete von Vorteil.

Bei Bewährung offerieren wir Dauerstellen mit zunehmender Verantwortung. Einsatzfreudige Herren, welche an selbständiges Arbeiten gewöhnt sind, werden gebeten, ihre Offerten unter Beilage der üblichen Bewerbungsunterlagen einzureichen an

Personalabteilung der Schweizerischen Aluminium AG, Postfach, 8048 Zürich.

Gesucht auf 1. Juni oder früher in kleineres Architekturbüro Nähe Zürich tüchtiger, erfahrener

Bautechniker-Bauführer

für Projektierungen, Devisierung, Bauführung und Ausmass von interessanten Objekten.

Offerten unter Chiffre ZL 18445 an Mosse-Annoncen AG, 8023 Zürich.

Dipl. Architekt

33, Ausländer. Seit 6 Jahren in Zürich tätig, mit 12jähriger Erfahrung in Projektierung und Entwerfen — besonders bei Spitalbauten — mit mehreren Wettbewerbserfolgen. In ungekündigter Stelle, sucht neuen Wirkungskreis in der Stadt Zürich.

Offerten sind erbeten unter Chiffre ZO 477 an Mosse-Annoncen AG, 8023 Zürich.

Architekt/Bauleiter

mit langjähriger, umfassender Erfahrung in Büro und Bauplatz, versiert in Entwurf, Planarbeitung, Devisierung und Abrechnung, sucht neuen Wirkungskreis. Gesucht wird ein selbständiger, verantwortungsvoller Posten in dauerhafte Stellung. Eintritt per sofort oder nach Vereinbarung.

Offerten sind erbeten unter Chiffre ZM 472 an Mosse-Annoncen AG, 8023 Zürich.

Günstig zu verkaufen

Guterhaltene Wohnbaracke mit 2 Türen längsseits, Länge 23 m, Breite 6,90 m, 2 Aufenthaltsräumen, 6 Zimmer.

Zu besichtigen:

Borsari & Co., In Büngerten 38, 8046 Zürich-Affoltern
Tel. 051 / 57 02 20

compriband

für alle Fugendichtungen

normal oder selbstklebend schwarz oder grau

Generalvertretung
ROGER FREY, dipl. Ing. ETH
8039 Zürich Beethovenstrasse 47
Tel. 051-23 33 64

Bauzeichner-Bauführer, seit vier Jahren selbständig, mit sehr gut eingerichtetem Büro, kann infolge Terminverschiebungen

Architekturarbeiten

für überlastete Architekturbüros kurzfristig übernehmen. Absolut selbständig von Entwurf bis Abrechnung. Eventuell Übernahme einer Bauleitung Raum Zürcher Oberland. Offerten unter Chiffre SA 7296 Z, Schweizer Annoncen AG «ASSA», 8024 Zürich.

Schweizer Architekt

34 Jahre, selbständig und sicher im Entwurf und Ausführung von Industrie-, Geschäfts- und Wohnbauten, Wettbewerbserfolge, mehrere Jahre Praxis und zwei Jahre Auslandsaufenthalt, sucht neue, anspruchsvolle Beschäftigung im Umkreis Zürich. — Eintritt 1. Mai evtl. 1. Juni 1967.

Offerten sind erbeten unter Chiffre ZT 491 an Mosse-Annoncen AG, 8023 Zürich.

Bautechniker

mit langjähriger Praxis, Devis. Spezialist, versiert in Planbearbeitung, Kostenvoranschlägen, Bauabrechnungen und Terminplänen (nach Netzplan) sucht sich zu verändern.

Offerten sind erbeten unter Chiffre ZR 493 an Mosse-Annoncen AG, 8023 Zürich.

Bauzeichner-Bauführer

mit zehnjähriger Praxis sucht Dauerstelle in kleines Architekturbüro, Bau- oder Industrieunternehmung.

Meine Fähigkeiten: Verhandlung mit Bauherr und Unternehmer, Projektierung, Ausführungspläne, Devisierung, Bauführung und Abrechnung.

Offerten sind erbeten unter Chiffre ZC 18453 an Mosse-Annoncen AG, 8023 Zürich.

ZÜRCHER ZIEGELEIEN

Als Unternehmen der Baustoffindustrie bieten wir Ihnen eine äusserst lebendige und interessante Tätigkeit in unserem Verkauf.

Unser vielseitiges Produktionsprogramm und der heutige Markt rufen einer gründlichen Bearbeitung der Aufträge und der bautechnischen Fragen, bei der Sie als junger

diplomierter Bautechniker

Ihre ausgezeichneten Fähigkeiten und Kenntnisse zur Geltung und Entfaltung bringen können.

Ihr Einsatz und Ihre Leistungen werden in entsprechenden Konditionen unsere Anerkennung finden.

Senden Sie uns bitte Ihre handschriftliche Bewerbung mit den üblichen Unterlagen und Angaben des Gehaltsanspruches. Wir sind gerne bereit, Sie in einer persönlichen Besprechung näher zu orientieren.

ZÜRCHER ZIEGELEIEN
Giesshübelstrasse 40, Zürich 3
Postadresse: Postfach 357, 8021 Zürich
Telephon (051) 35 93 30



sucht

Tiefbauzeichner

für die Abteilung

Abwasserreinigungs-Anlagen

Geboten wird Dauerstelle mit selbständiger Tätigkeit.

Es kommen nur Bewerber in Frage, die sauber in Tusche zeichnen können.

Unsere Büros liegen im Stadtzentrum, Nähe Hauptbahnhof. Angenehmes Arbeitsklima, kurze Mittagspause, Personalrestaurant.

Senden Sie uns Ihre Bewerbung mit den üblichen Unterlagen oder telefonieren Sie uns, damit wir eine Besprechung vereinbaren können.

VON ROLL AG 8001 ZÜRICH

Uraniastr. 31/33, Zürich, Tel. 051 / 25 05 10

Junger

Hochbauzeichner

mit anderthalb Jahren Praxis **sucht** auf Anfang Mai oder nach Uebereinkunft **Stelle** in Chur oder Sargans. Offerten unter Chiffre S 20503 Ch an Publicitas, 7002 Chur.

Junge Hochbauzeichnerin

mit Praxis sucht Stelle auf 1. evtl. 15. Mai in Genf, Zürich oder Bern. Offerten sind erbeten unter Chiffre ZF 486 an Mosse-Annoncen AG, 8023 Zürich.

Hochbauzeichner

22 Jahre, sucht Stelle, Raum Zürich.

R. Zingg, Kalchbühlstrasse 37, 8038 Zürich, Tel. 051 / 45 41 88.

Junger

Hochbauzeichner

sucht Stelle auf dem Platze Zürich. Offerten sind erbeten unter Chiffre ZS 18452 an Mosse-Annoncen AG, 8023 Zürich.

Junger Hochbauzeichner

sucht Stelle in einem Architektur- oder Innenarchitekturbüro in Zürich, Bern oder Basel. Offerten sind zu richten unter Chiffre M 10336 Sn an Publicitas AG, 4500 Solothurn.

Junge

Tiefbauzeichnerin

mit abgeschlossener Berufslehre sucht Stelle nach Uebereinkunft. Offerten unter Chiffre R 8351 Ch an Publicitas AG, 7002 Chur.

Dipl. Architekt ETH

selbständig, mit erfolgreicher Praxis in Wettbewerbsarbeiten und Projekten aller Art, sehr gute, saubere Darstellung, sucht anspruchsvolle Betätigung in Heimarbeit. Offerten unter Chiffre 31020-42 an Publicitas AG, 8021 Zürich.

Junger dipl. Bauingenieur ETH

in ungekündigtem Anstellungsverhältnis sucht Stelle auf dem Gebiet der Verkehrsplanung. Antritt Sommer oder Herbst 1967. Offerten sind erbeten unter Chiffre ZK 474 an Mosse-Annoncen AG, 8023 Zürich.

Dipl. Architektin

schwedischer Nationalität, drei Jahre in der Schweiz, längere Praxis auch auf dem Planungsgebiet und im Städtebau, sucht neue Arbeitsstelle. Offerten sind erbeten unter Chiffre ZG 18447 an Mosse-Annoncen AG, 8023 Zürich.

Junger

Hochbauzeichner

mit dreijähriger Praxis im Wohnungs-, Industrie- und Hotelbau sucht auf 1. Mai oder nach Uebereinkunft eine interessante Stelle. Raum Zürich oder Umgebung. Offerten unter Chiffre 4078 Zq, Orell Füssli-Annoncen AG, Postfach, 8022 Zürich.

Hochbauzeichner

(22) sucht auf 1. Mai eine Stelle, wo ihm Gelegenheit geboten wird, sich intensiv in die Devisierung und Hilfsbauführung einzuarbeiten. Raum Zürich bevorzugt. Offerten unter Chiffre 4077 Zp an Orell Füssli-Annoncen AG, 8022 Zürich.

Gesucht, erfahrener, zuverlässiger

Bauführer

für interessante, anspruchsvolle Bauaufgaben in Zürich und Umgebung.
Eintritt nach Uebereinkunft.

Offerten mit Gehaltsanspruch und Zeugnissen sind erbeten an

Eberhard Eidenbenz BSA / SIA

Robert Bosshard SIA

Bruno Meyer, Architekten

Zürichbergstrasse 17, 8032 Zürich

Junger Ingenieur-Techniker HTL

sucht abwechslungsreiche Stelle in Ingenieurbüro für Hoch- und Tiefbau. Kontaktnahme durch Chiffre OFA 6904 der Orell Füssli-Annoncen AG, 5001 Aarau.

Dipl. Ingenieur-Techniker HTL

mit drei Jahren Praxis im Eisenbeton-Hochbau sucht neue Stelle in Ingenieurbüro in Zürich für Statik im Hoch- und Brückenbau. — Offerten unter Chiffre ZJ 18457 an Mosse-Annoncen AG, 8023 Zürich.

Hochbauzeichner

sucht Stelle in Zürich. Eintritt 16. Mai, evtl. 1. Juni 1967. Offerten sind erbeten unter Chiffre ZP 18468 an Mosse-Annoncen AG, 8023 Zürich.

Hochbauzeichner

vertraut mit den Arbeiten des Wohnungsbaus, Praxis im Baugeschäft, sucht Stelle als **Bauführer** in Baugeschäft oder Architekturbüro in der Gegend Basel—Biel. Offerten sind erbeten unter Chiffre ZG 18461 an Mosse-Annoncen AG, 8023 Zürich.

Hochbauzeichner

Projektierung, Devisierung, Werk- und Detailpläne usw., evtl. Bauführung, sucht Stelle in kleinerem Architekturbüro auf dem Platze Zürich, vorzugsweise Kreis 8, per sofort oder nach Uebereinkunft. Offerten unter Chiffre ZH 18459 an Mosse-Annoncen AG, 8023 Zürich.

Junger

dipl. Tiefbautechniker

mit Praxis in Strassenbau, Vermessung und Kanalisation sucht Stelle. — Offerten sind erbeten unter Chiffre ZK 18458 an Mosse-Annoncen AG, 8023 Zürich.

Junger

Architekt-Techniker HTL

zurzeit in Paris, sucht Stelle auf Anfang Mai. Erfahrung in Wettbewerben, Entwurf, Ausführungsplänen und Bauführung (Entwurf bevorzugt). Offerten unter Chiffre M 71263 an Publicitas AG, 3001 Bern.

Für unsere Stahlbauabteilung suchen wir qualifizierten

Stahlbauzeichner

Einem einsatzfreudigen Bewerber bieten wir sympathische Arbeitsatmosphäre, Pensionsfürsorge und entsprechendes Salär.

Fünftagewoche

STAHLBAU AG, Mulfenz

Wildensteinerstrasse 1, Telefon 061 / 53 24 54

Korporation Zug

Ausstellung der 5 weiterbearbeiteten Entwürfe des 1966 durchgeführten Ideenwettbewerbes für die Gestaltung eines Zentrums auf der Härteallmend in Zug.

Die überarbeiteten Projekteingaben im Ideenwettbewerb über die Gestaltung eines Zentrums auf der Härteallmend in Zug sind in der Turnhalle des Neustadtschulhauses, Bundesstrasse, Zug (direkter Eingang auf der Rückseite), während folgender Zeiten öffentlich ausgestellt:

Sonntag, 9. April 1967, von 10 bis 12 Uhr; Montag, 10. April, bis und mit Samstag, 15. April, täglich von 16 bis 19 Uhr und Sonntag, 16. April, von 10 bis 12 Uhr.

Der Besuch ist unentgeltlich. Der Bericht des Preisgerichtes kann im Ausstellungslokal zum Preis von Fr. 1.— bezogen werden.

Korporationsverwaltung Zug

Bureaux d'études en Suisse romande cherchent

un ingénieur civil

diplômé EPUL, EPF ou équivalent.

Dynamique, bon constructeur et connaissant bien la statique. Poste d'avenir pour candidat qualifié. Date d'entrée à convenir.

Faire offres à

A. et Ph. Sarasin, ingénieurs
avenue de la Gare 10, 1000 Lausanne

Technisches Unternehmen mit Sitz in Bern, dessen Tätigkeitsfeld sich über das ganze Gebiet des Kantons erstreckt, sucht für Projektierung, Konstruktion und Planbearbeitung von Hoch- und Tiefbauanlagen, zur Hauptsache Industriebauten, einen

Architekten

Erwartet wird persönliche Initiative, selbständiges und exaktes Arbeiten sowie gute Kenntnisse der Baukonstruktionen.

Geboten wird angenehmes Arbeitsklima und gute Personalfürsorge (Pensionskasse).

Es handelt sich um eine Dauerstelle.

Offerten mit den üblichen Unterlagen sind zu richten unter Chiffre H 120504 an Publicitas AG, Bern.



Kanton Solothurn

Wir suchen für das **Kantonale Amt für Wasserwirtschaft** in Solothurn

1 dipl. Bauingenieur oder Ingenieur-Techniker HTL

für die Bearbeitung vielseitiger Aufgaben des Wasser- und Flussbaues. Interessante und bei Eignung weitgehend selbständige Tätigkeit im Büro und im Aussendienst.

Stellenantritt: Nach Vereinbarung.

Die Besoldungs- und Pensionskassenverhältnisse sind gesetzlich geregelt und richten sich zudem nach der Ausbildung und der praktischen Erfahrung.

Anmeldungen unter Beilage der üblichen Ausweise sind bis zum 30. April 1967 dem Kantonalen Personalamt in Solothurn einzureichen.

Solothurn, den 11. April 1967

Kantonales Personalamt Solothurn

TORSTAHL 50 der STAHL des Fortschritts



Tiefbauzeichner

mit Praxis in Tiefbau, Vermessung und Eisenbetonbau, sucht auf 1. Juni Stelle in Ingenieurbüro (Strassenbau, allgemeiner Tiefbau) in Zürich. Offerten unter Chiffre ZU 18442 an Mosse-Annoncen AG, 8023 Zürich.

Ingenieurbüro in Zürich sucht Initiativen

dipl. Bauingenieur ETH

mit Praxis, guter Statiker und Konstrukteur, für die Bearbeitung interessanter und vielseitiger Aufgaben des Hoch- und Tiefbaus. Entwicklungsfähige, gut honorierte Dauerstelle, Fünftagewoche.

Offerten mit Referenzen unter Chiffre ZV 18130 an Mosse-Annoncen AG, 8023 Zürich.

Wir suchen in unser Ingenieurbüro
Hoch- und Tiefbau

Eisenbetonzeichner

Arbeitszeit: Fünftagewoche.

Ingenieurbüro Schulthess & Erzinger
Asylstrasse 79, 8032 Zürich
Telephon 34 50 44

C. Walder, dipl. Ingenieur ETH/SIA

Ingenieurbüro für Hoch- und Tiefbauten, Bern
sucht für die Bearbeitung interessanter Bauaufgaben im Industrie- und Brückenbau

Eisenbeton-Tiefbautechniker

Ich biete eine vielseitige und ausbaufähige Stelle, Fünftagewoche, Personalversicherung, gute Entlohnung.

Richten Sie Ihre Offerte an meine Adresse,
3000 Bern, Egelgasse 72, Telefon 031 / 44 85 85



Spaltenstein+Co
Hoch+Tiefbau

SCHAFFHAUSERSTRASSE 372, ZÜRICH

Zur Erweiterung des Mitarbeiterstabes in unserem Büro für Arbeitsvorbereitung suchen wir einen jüngeren

Tiefbau- oder Eisenbetonzeichner

Geeigneter Bewerber findet bei uns Gelegenheit, als selbständiger Sachbearbeiter Probleme der Bauausführung im Büro zu lösen und so am Geschehen auf unseren Baustellen mitzuwirken.

Wir bieten zeitgemäßes Salär, 5-Tage-Woche, ein lebhaftes, angenehmes Arbeitsklima und einen Arbeitsplatz Nähe Bahnhof Oerlikon. Interessenten bitten wir um eine kurze Bewerbung.

Gesucht auf Ingenieurbüro in der Ostschweiz

dipl. Tiefbautechniker (Abteilungsleiter)

für selbständige Projektierung und Bauleitung auf dem Gebiet der Verkehrsplanung und des Strassenbaues sowie als Leiter eines Arbeitsteams. Erfahrung auf diesem Gebiete Bedingung;

Tiefbautechniker (Abwasserfachmann)

für Projektierung und Bauleitung von Kanalisationen und Abwasserreinigungsanlagen. Einige Erfahrung auf diesem Gebiete erwünscht.

Sowie 2 Eisenbetonzeichner

Initiativen Bewerbern biete ich eine interessante und abwechslungsreiche Stelle, der Leistung entsprechende Entlohnung, Fünftagewoche und Personalfürsorge.

Offerten mit den üblichen Angaben sind zu richten unter Chiffre ZJ 18446 an Mosse-Annoncen AG, 8023 Zürich.

Armierungspläne und Eisenlisten

zeichnet zuverlässig

Telephon 053 / 5 84 50

Zu verkaufen

1 Transportband, Eisen, 7—8 m lang, 380 V, Gummiband 40 cm, Fr. 800.—
2 Elektromotoren, 6 PS, 700 T, 500 V, BBC, neu, je Fr. 300.—
Rollbahngleise, 60er, neu
10 Doppelglasfenster mit Rolläden, 1,40 x 2,00, per Stück Fr. 90.—
(gut erhalten)
Tel. 051 / 35 06 67

Zur Erledigung von Arbeiten auf dem Gebiet des Strassenbaues, des Kanalisationswesens und der Abwasserreinigung suche ich einen

Tiefbautechniker

für selbständige Projektierung und Bauleitung

sowie

Tiefbauzeichner

für Planbearbeitung und Mithilfe bei Bauleitung.

Geeigneten Bewerbern bieten sich interessante Stellen mit abwechslungsreicher Tätigkeit, Fünftagewoche, Personalfürsorge und guter Entlohnung.

Interessenten melden sich bei
Christoph Wieser, dipl. Ingenieur ETH/SIA
Ingenieurbüro, St. Gallen
Rorschacherstrasse 21, Telefon 071 / 24 78 12

Gezieltes Fugendichten,



das Rückgrat hochwertiger Vorfabrikation

Sie wissen: In der Vorfabrikation ist die hochwertige Fugendichtung entscheidend für eine konstante Verbindung der Elemente. Hier heisst es ein Fugenmaterial wählen, das seine Aufgabe auf die Dauer erfüllt.

Ein Fugenmaterial also, das haftfest und, je nach Anforderung, entweder elastisch, plastisch oder starr, in jedem Fall aber alterungsbeständig ist.

Meynadier hat in seinen Laboratorien eine Reihe von plastischen und elastischen Kitten, sowie starren Dichtungsmaterialien entwickelt, die alle rationell mit der Pistole verarbeitet werden können.

Je nach Art der Verbindung und den daraus resultierenden Anforderungen stehen zu Ihrer Wahl:

BUTAX auf Butyl-Basis
plastisch

PLAX auf Öl/Kunststoff-Basis
plastisch

THIAX auf Thiokol-Basis
elastisch

RIVAX auf Epoxid-Basis
starr

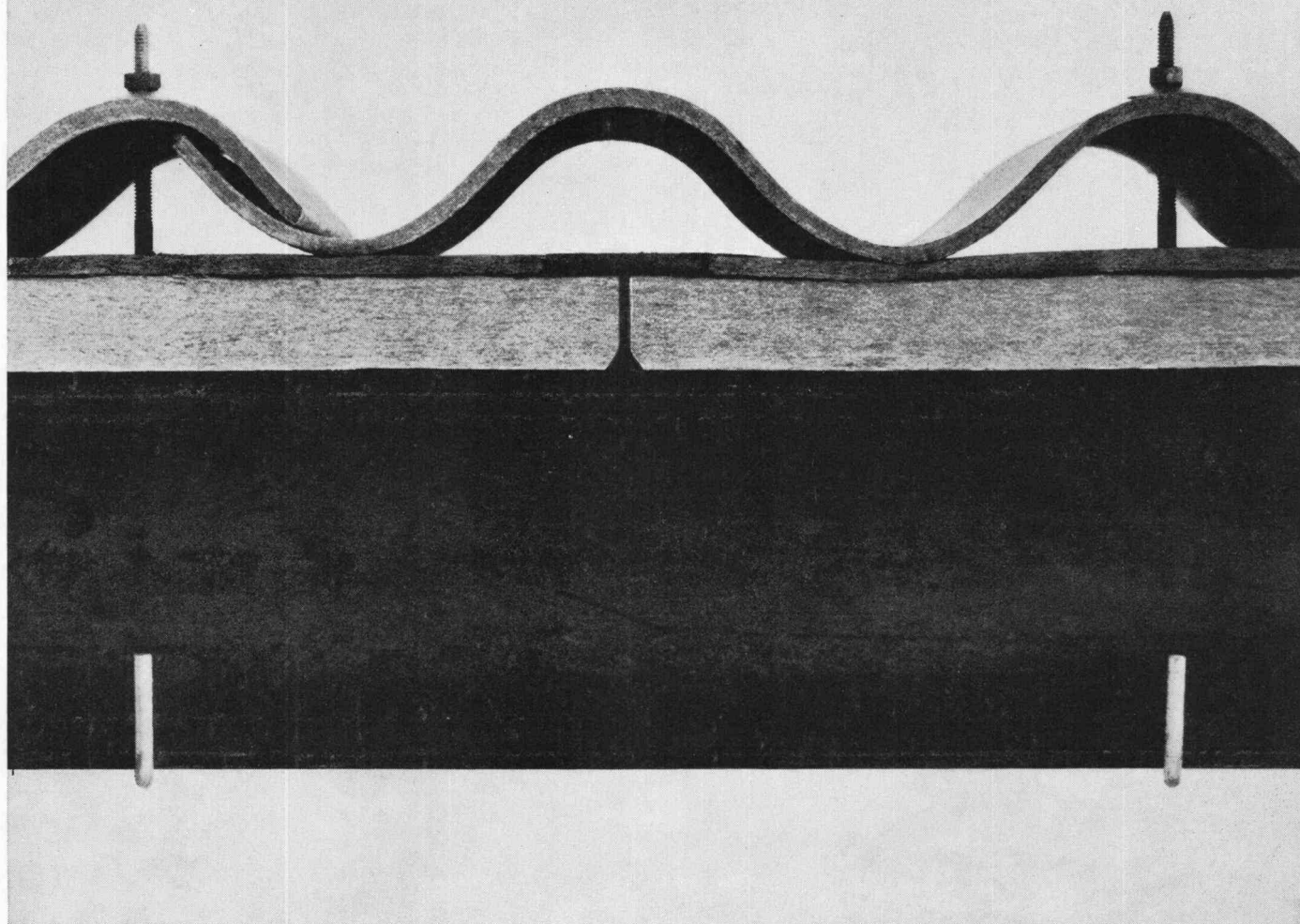
Verlangen Sie unsere Dokumentation oder Beratung.
Meynadier & Cie AG, Zürich, Lausanne, Bern, Basel, Luzern, Bellinzona, Chur.

MEYNADIER

hilft für die Zukunft bauen

Besuchen Sie uns an der Muba, Halle 8, Stand 3014

WANNER



Zwar nicht dieselbe Wellenlänge

wie Wellasbest-Zementplatten. Und trotzdem sind Sillan-SPW-Isolierplatten speziell für Wellasbest-Zementdächer geschaffen. (Obwohl sie flach sind.) Dafür sind sie selbsttragend. Und in denselben Breiten wie Wellasbest-Zementplatten erhältlich. Sillan-SPW-Platten sind aus Steinwolle. Und deshalb leicht. Und leicht zu verlegen. Zusammen mit Wellasbest-Zementplatten — in einem Arbeitsgang. Von oben. Kein Lattenrost ist nötig. Und weil Sillan-SPW so leicht ist, darf die ganze Konstruktion leichter werden. Und billiger.

Sillan-SPW-Platten isolieren nicht nur wärme- und schalltechnisch, sondern wirken unter gewissen Voraussetzungen auch feuerhemmend. (40 mm SPW in Verbindung mit Wellasbest.)

Manchmal ist gar keine Wellenlänge die ideale Wellenlänge.

**Wann immer Isolierprobleme auftauchen:
Wanner hilft sie lösen.**

Wanner AG Horgen
Isolierwerke und Korksteinfabrik
Telefon 051 / 82 27 41