

Zeitschrift: Schweizerische Bauzeitung
Herausgeber: Verlags-AG der akademischen technischen Vereine
Band: 85 (1967)
Heft: 2

Werbung

Nutzungsbedingungen

Die ETH-Bibliothek ist die Anbieterin der digitalisierten Zeitschriften auf E-Periodica. Sie besitzt keine Urheberrechte an den Zeitschriften und ist nicht verantwortlich für deren Inhalte. Die Rechte liegen in der Regel bei den Herausgebern beziehungsweise den externen Rechteinhabern. Das Veröffentlichen von Bildern in Print- und Online-Publikationen sowie auf Social Media-Kanälen oder Webseiten ist nur mit vorheriger Genehmigung der Rechteinhaber erlaubt. [Mehr erfahren](#)

Conditions d'utilisation

L'ETH Library est le fournisseur des revues numérisées. Elle ne détient aucun droit d'auteur sur les revues et n'est pas responsable de leur contenu. En règle générale, les droits sont détenus par les éditeurs ou les détenteurs de droits externes. La reproduction d'images dans des publications imprimées ou en ligne ainsi que sur des canaux de médias sociaux ou des sites web n'est autorisée qu'avec l'accord préalable des détenteurs des droits. [En savoir plus](#)

Terms of use

The ETH Library is the provider of the digitised journals. It does not own any copyrights to the journals and is not responsible for their content. The rights usually lie with the publishers or the external rights holders. Publishing images in print and online publications, as well as on social media channels or websites, is only permitted with the prior consent of the rights holders. [Find out more](#)

Download PDF: 04.04.2026

ETH-Bibliothek Zürich, E-Periodica, <https://www.e-periodica.ch>

Schweizerische Bauzeitung

Revue Polytechnique Suisse
Wochenschrift
für Architektur, Ingenieurwesen
und Maschinentechnik
Gegr. 1883 von A. Waldner
Herausgegeben von der
Verlags-AG der akademischen
technischen Vereine, Zürich

2

85. Jahrgang

Donnerstag, 12. Januar 1967



— weil fertiggemischt,
auch in der
kalten Jahreszeit gut
verarbeitbar!

FIXIT
das neue Verputzsortiment,
kunststoffvergütet

**braucht wenig Wasser,
ist schnell trocken,
kürzt Arbeits- und
Bezugstermine**

Nennen Sie uns den Termin für
eine Demonstration bei Ihnen.
Am besten, Sie rufen uns an:

Franz Haniel AG, 4002 Basel
Beratung und Verkauf:

Tel. 051-94 25 00



Innengrundputz
Enduit de fond pour intérieurs
Intonaco di fondo per interno
Enlucido basto interior

Inhalt

Beteiligung der Architekten am Eidgenös-
sischen Kunststipendienwettbewerb . . . 17
Projekt einer Kunstakademie.
Arch. *D. Bleifuss* 18*
Umbau eines Wohnhauses aus dem 17.
Jahrhundert im Zürcher Oberdorf.
Arch. *R. Haubensak* 19*
Gotthard-Basistunnel als Aufgabe des
Schweiz. Autostrassen-Vereins 21
Aufgaben der neuen Arbeitsinspektoren . 21
Kriechen und progressiver Bruch in Schnee,
Boden, Fels und Eis. Von *R. Haefeli* . . . 21*
Schweiz. Gesellschaft für Feintechnik . . 29

Nekrologe

E. Wirth 29*
L. Birchler, R. Keller, K. Schaffner,
W. Hauser, R. C. Vetter, A. Bengolea,
A. Souviron, T. Hauthal 30

Mitteilungen

Erste deutsche Europa-Lokomotive. Wohn-
bauaktionen des Bundes. Persönliches.
Sadt autobahn Genua. Aluminium-Stall-
decken 30

Buchbesprechungen

Handbuch der Berechnungstechnik, von *H.
Perrot*. «Zeichne, Antonio!», von *A. Kübler* . 31

Mitteilungen aus dem S. I. A.

Section genevoise. Studientagungen der
Fachgruppe der Ingenieure der Industrie . 31

Ankündigungen

Messen in Basel 1967 31
Ausstellung über Fernunterricht in Zürich.
Zürcher Künstler. Schweiz Nationalverei-
nigung für Technik in der Landwirtschaft,
Bewässerung und Entwässerung. Preisbil-
dung und Koordination im Baugewerbe.
Symposium on Aircraft Fatigue. Werk-
zeugmaschinen-Ausstellung, Hannover 1967.
Vortragskalender 32

Bezugspreise

Einzelheft Fr. 2.50 — Abonnements:

	3 Monate	6 Monate	12 Monate
Schweiz	23.50	45.—	86.—
Ausland	25.—	48.—	92.—

Für Mitglieder der Partnerverbände der Ver-
lags-AG, des Schweiz. Technischen Verbandes
sowie für Studierende Höherer Technischer
Lehranstalten ermässigte Preiskategorien nach
Tarif.

Verlag und Redaktion

Zürich-Giesshübel, Staffelstrasse 12
Postadresse: Postfach, 8021 Zürich
Tel. (051) 23 45 07/08, Postcheck 80 - 6110

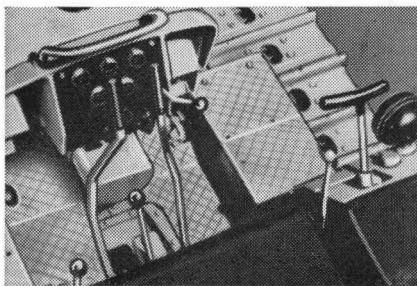
Anzeigenverwaltung

Mosse-Annoncen AG, 8001 Zürich
Limmatquai 94, 8023 Zürich - Postfach
Tel. (051) 47 34 00, Postcheck 80 - 1027

Druck: Offset+Buchdruck AG, Zürich



Mit der neuen John Deere 450 versetzen Sie (beinahe) Berge!



Das Hi-Lo-Umkehrgetriebe mit seinen 4 Fahrgruppen und allein 8 Vorwärtsgeschwindigkeiten sichert das

Tempo. So erst wird der temperamentvolle und sparsame 58-PS-Motor mit Direkteinspritzung richtig ausgelastet.

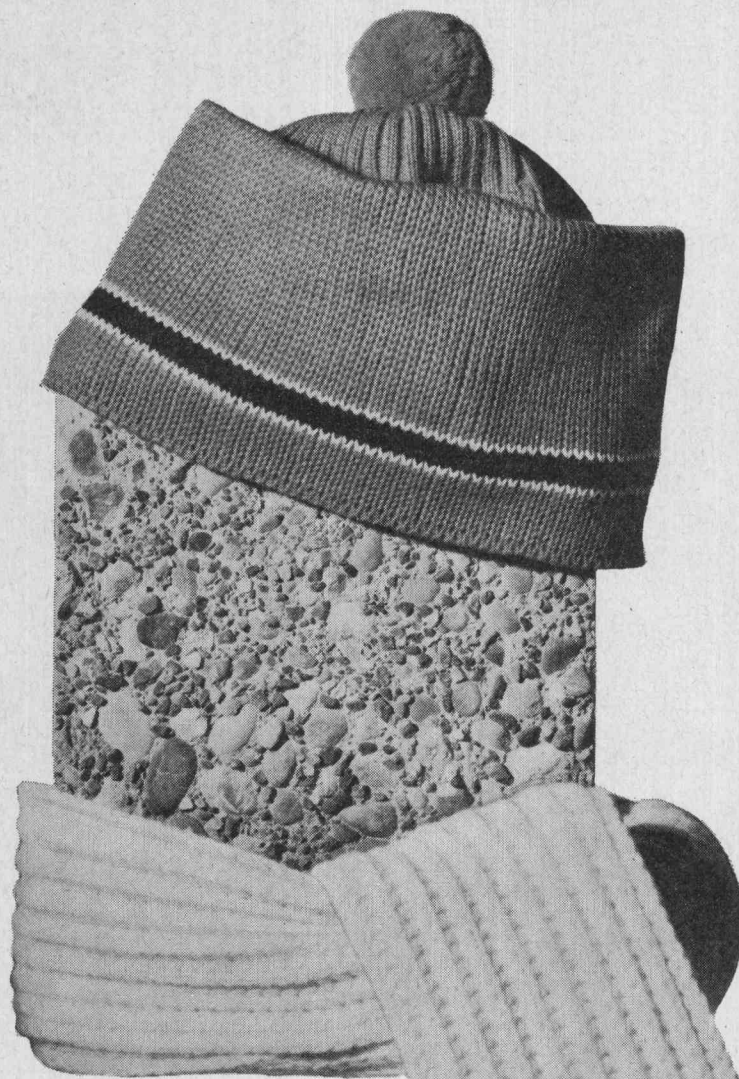
Mit nur einem Hebel steuern Sie das vollhydraulische, innengeführte Planierschild. 6 Einstellungen liegen in Ihrer rechten Hand: Heben, Senken, Schwenken links, Schwenken rechts, Böschungswinkel links, Böschungswinkel rechts. Das alles während der Arbeit und in voller Fahrt. Dabei erleichtert die Schwimmstellung das Abziehen des Geländes.

Der Aufwand an Wartungszeit ist minimal. Auch das ist wichtig, wenn Sie beinahe Berge versetzen müssen.



Robert Aebi AG 8023 Zürich
Uraniastrasse 31/33
Telefon 051/231750

Arbedo 092/54761
 Landquart 081/512542
 Lausanne-Renens 021/344212
 Zollikofen 031/573636



Warm halten – zum gefahrlosen Betonieren trotz Kälte!



Dafür braucht man FRIOLITE oC oder SIKA-FROST-SCHUTZ. Bei minimalem Anmachwasser wird in Reaktion mit dem Betongemisch die für das normale Abbinden und einen raschen Festigkeitsanstieg notwendige Wärme erzeugt. Mit SIKA-FROSTSCHUTZ betonieren Sie risikolos bis -10°C , mit FRIOLITE oC sogar bis -15°C .

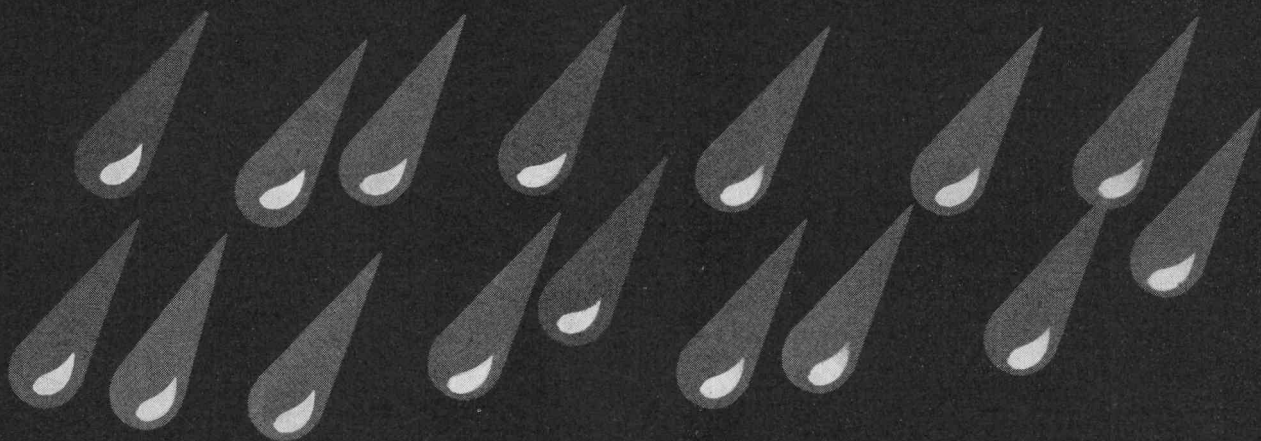
FRIOLITE oC ist mehr als nur ein hochwirksamer Frostschutz, sondern ein plastifizierender, luftführende Betonzusatz für den Winter.

SIKA-FROSTSCHUTZ und FRIOLITE oC sind absolut chlorfrei und in praktischen Säcklein vordosiert. Ihr Baumaterialhändler versorgt Sie gerne mit den bewährten SIKA-Produkten von



Kaspar Winkler + Co. 8048 Zürich Tel. 051/624040

Unabhängig von der Wetterlaune



Bauarbeiten, die der Unbill der Witterung ausgesetzt sind, verursachen oft unlösbare Probleme. Sie verzögern Termine, steigern die Unkosten und wirken negativ auf die Arbeitsmoral.

Machen Sie sich die einzigartigen Vorteile einer »Überdachung S« (Wetterschutzkonstruktion), System Conrad Kern, zu Nutze. Sie bietet wirksamen Schutz vor unliebsamen Regengüssen oder, wenn nötig, vor zu starker Sonnenbestrahlung. Sei es nun auf Baustellen für die Fabrikation oder als Unterstellmöglichkeit für Baumaterialien und -Maschinen oder als fahrbare Überdachung für den Betonstrassenbau, immer werden Sie von dieser nutzbringenden Einrichtung profitieren.

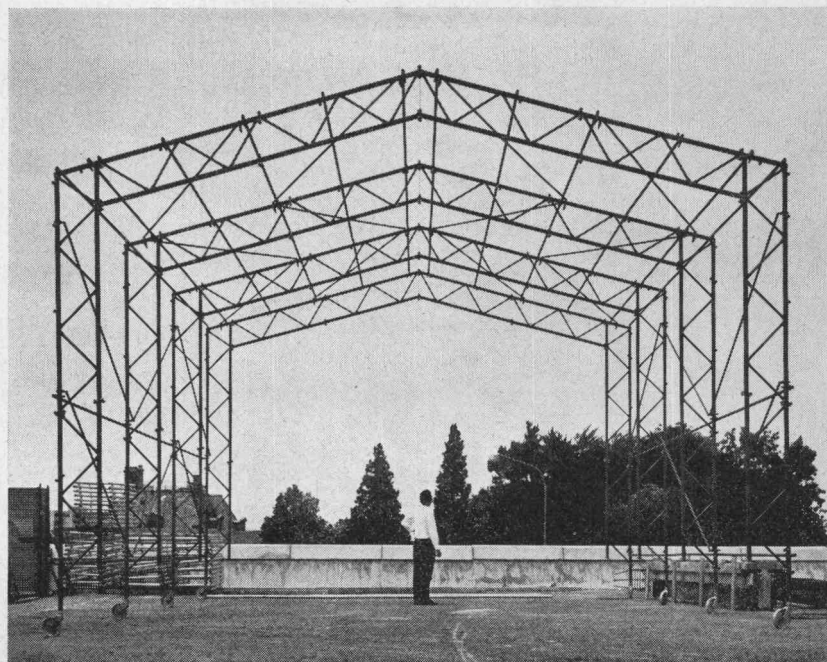
Besondere Merkmale:

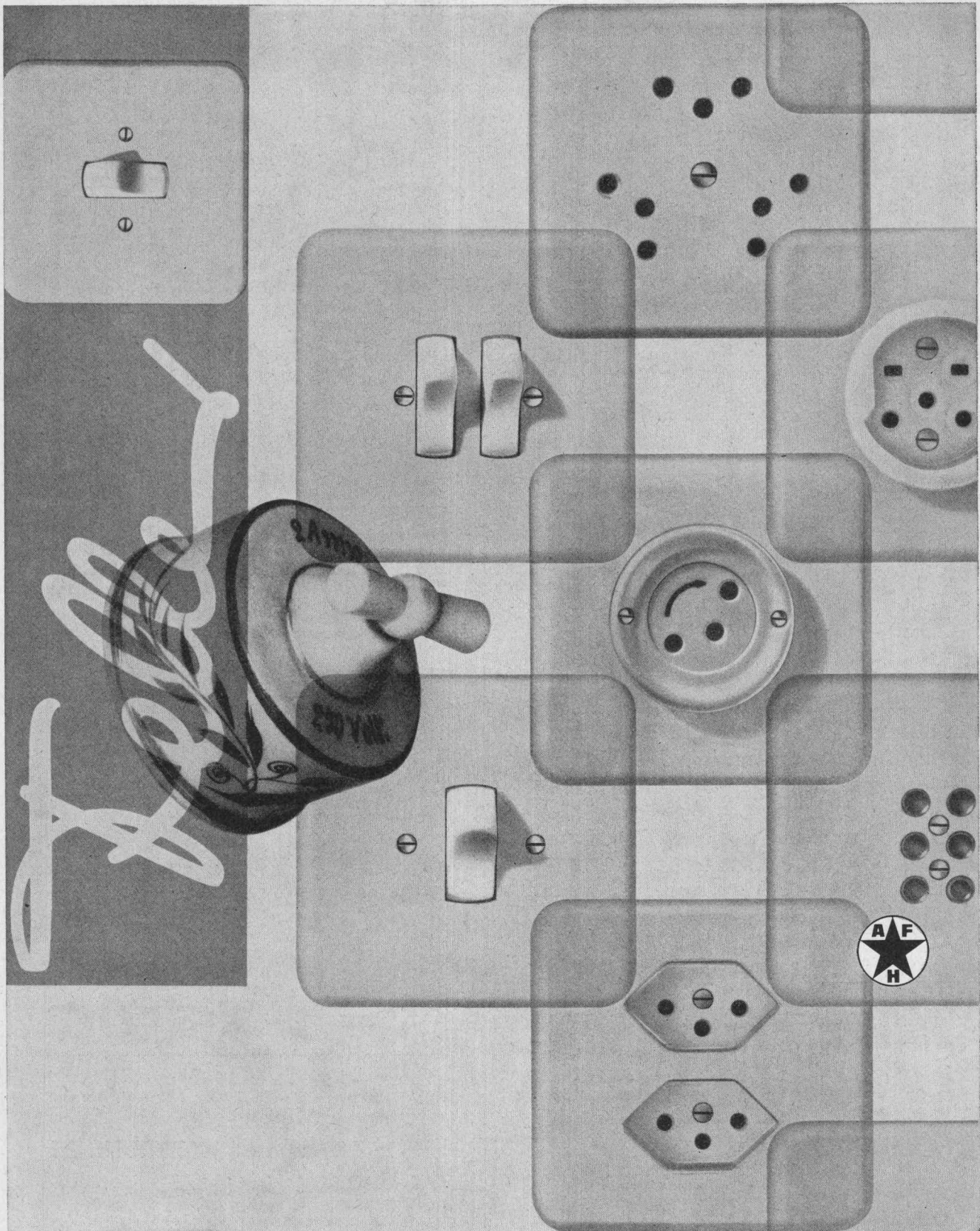
Schnelle und einfache Montage auf jedem Gelände, die ganze Konstruktion besteht nur aus 5 Grundelementen. Alle Streben werden mit Klinken durch Einlegen in die Ösen verriegelt. Verschiedene Höhen und Breiten. Fahrbahr oder stabil.

Conrad Kern AG

8105 Regensdorf
Althardstr. 147 Tel. 051 71 21 21

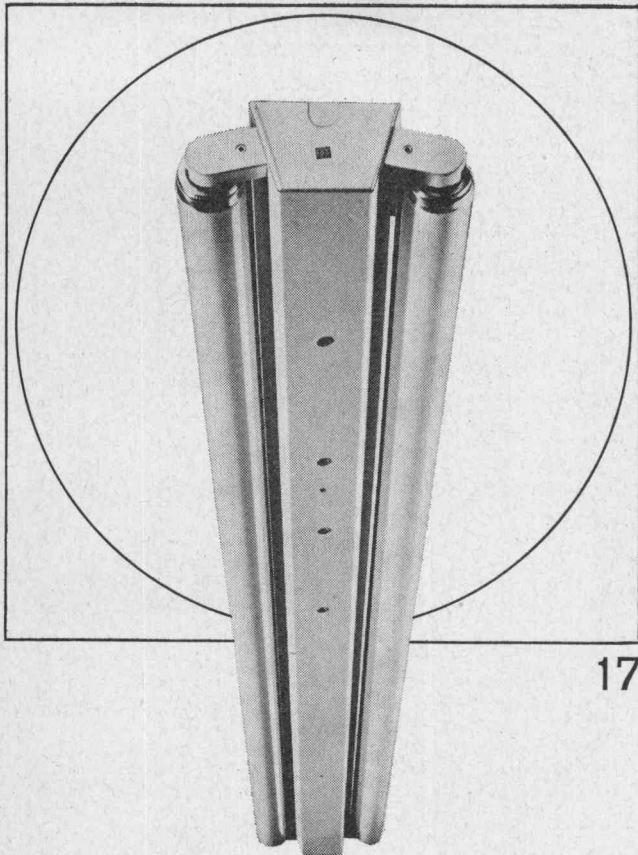
Filialen in: Allschwil, Zollikofen, Arbedo





Adolf Feller AG Horgen
 Fabrik elektrischer
 Apparate
 Telefon 051 82 16 11

Seit Beginn des Jahrhunderts haben sich die elektrischen Installationsapparate in Form und Konstruktion gewaltig verändert. Jahrzehntelange Forschungsarbeit liegt zwischen dem Feller-Schalter des Jahres 1909 und dem Wippenschalter unserer Zeit. An dieser technischen und formalen Weiterentwicklung der Schalter, Stecker und Steckdosen war Feller massgeblich beteiligt und oft sogar wegweisend für die gesamte Branche. Feller-Apparate haben sich inzwischen überall durchgesetzt dank ihrer hervorragenden Qualität und ihrer zweckmässigen Form.

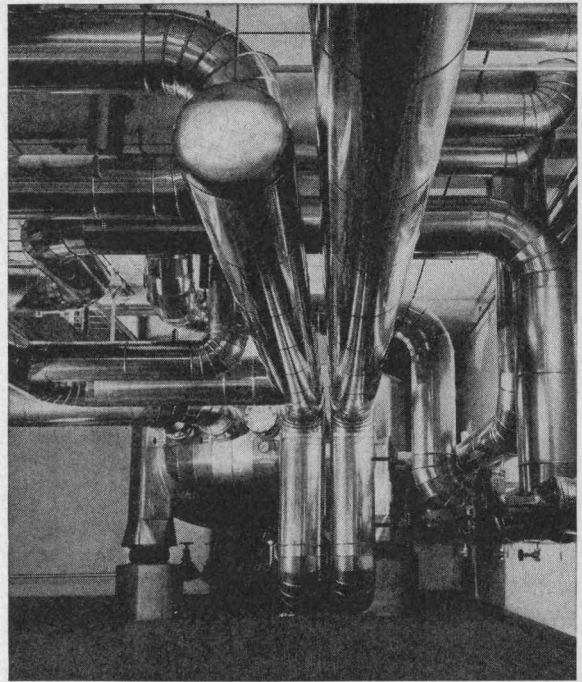


17

Ob Werkstatt oder Büro, ob Schulzimmer oder Bastelraum, ob Verkehrsweg, Tunnel oder Sportplatz, immer muss deren Beleuchtung den Erfordernissen angepasst sein. Zweckmässige, blendungsfreie und ausreichende Beleuchtung soll vermittelt werden durch formal gut gestaltete, allen technischen Anforderungen genügende Leuchten. Bei Entwurf, Konstruktion und Fabrikation werden all diese Gesichtspunkte berücksichtigt – darum wählen Sie vorteilhaft Produkte der BAG Turgi.

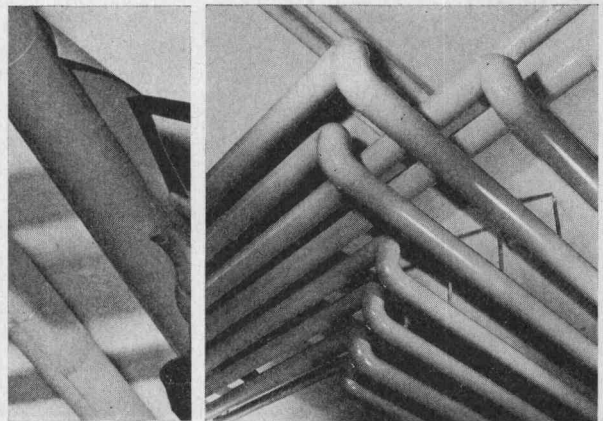
BAG TURGI

BAG Bronzwarenfabrik AG 5300 Turgi
 Telefon 056/3111
 Ausstellungs- und Verkaufsräume:
 8023 Zürich, Konradstrasse 58
 Telefon 051/44 58 44
 8023 Zürich, Pelikanstrasse 5
 nahe Bahnhofstrasse
 Telefon 051/25 73 43



MS Isolierung

Heisswasseranlage 180 °C in einer schweizerischen Maschinenfabrik. Isoliert mit SILLAN-Steinwollschalen, verkleidet mit Peraluman-Blechmantel.



MS Isolierung

Heizungsanlage 90 °C in einem kommunalen Verwaltungsgebäude. Isoliert mit ISOVIT-Polyurethan-Hartschalen, verkleidet mit pat. Hart-PLASTIC-Mantel.

Rohr- und Apparate-ISOLIERUNGEN

in Fabriken, Verwaltungs- und Wohnbauten werden in der ganzen Schweiz durch unsere eigenen Spezialisten erstellt. Formschöne Ummantelungen mit Leichtmetallblechen oder Spezial-Hart-PLASTIC ersparen die Farbenstrichkosten.



**MEIER-SCHENK AG
 ISOLIERWERK**

8050 ZÜRICH 051/46 70 28
 9001 ST. GALLEN 071/22 35 64
 2501 BIEL-BIENNE 032/ 4 76 76

VON ROLL

Qualitätsprodukte
für den Hoch- und Tiefbau

Baumaschinen
Krane und
Transportanlagen

Armierungsstahl
Armierungsnetze

Kanalisationsartikel
Schachtabdeckungen
Druckrohre und Formstücke
aus Gusseisen

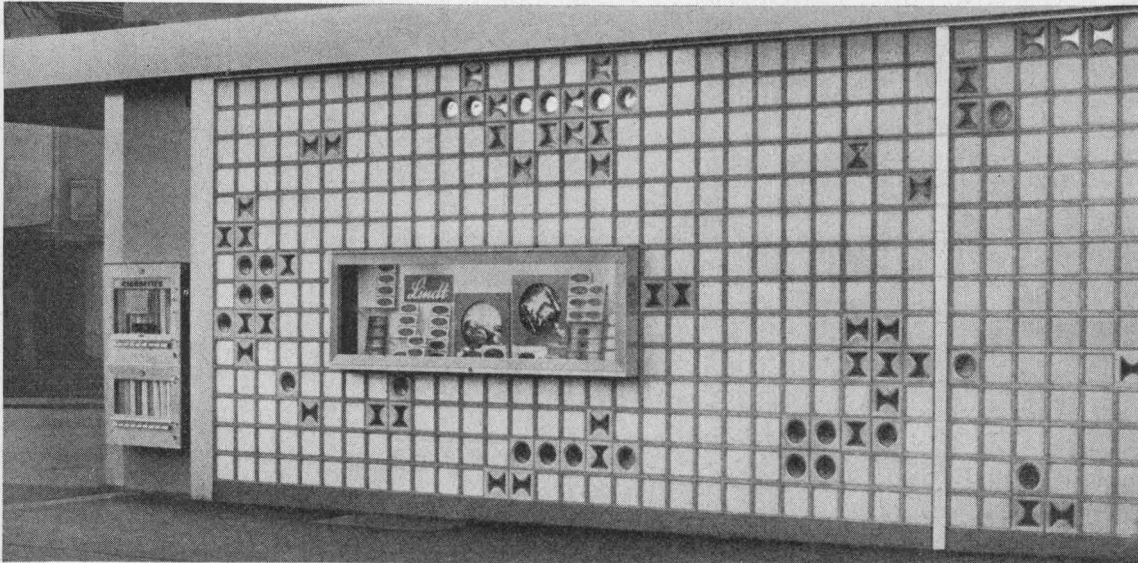
Mineralwolle
für thermische und
akustische Isolierung

Heizkessel
Radiatoren und Heizwände

535

VON ROLL AG. 4563 Gerlafingen

Ladenfront aus undurchsichtigen, blendungsfreien
Glasbausteinen P. C. «Essex»



zur Auflockerung durchsetzt mit den hochdekorativen «Intaglio» Einheiten.

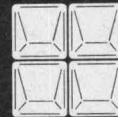
Die Warengestelle im Laden sind von aussen vollständig unsichtbar.

Glasbausteinfronten mit eisenarmierten Fugen sind äusserst widerstandsfähig und bieten maximalen Schutz gegen Feuer und Einbruch. In bezug auf Isolation (k-Wert 2,73—2,15) und Schalldämpfung (Mittelwert 41 Dezibel) stehen sie an der Spitze.

Verlangen Sie bitte unverbindliche Offerte für fertigen Einbau.

**SCHNEIDER
+ SEMADENI**

8004 ZÜRICH



Spezialfirma
für Glasbetonbau
8004 Zürich
Feldstrasse 111
Tel. 051 / 27 45 63
23 78 08

Gebr. Tuchschild AG, Frauenfeld

**Schneller bauen
mit Metallfassaden!**



DAS NEUE FAHRBARE GENERATOR- AGGREGAT



speziell für den Schweizer Bedarf konstruiert

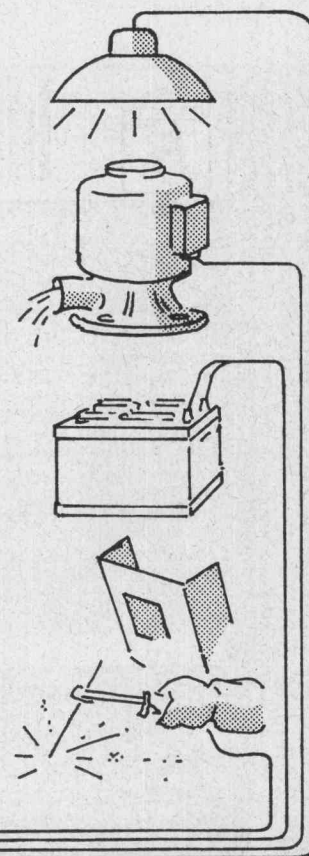
Leistung 24 - 36 - 65 - 100 KW

für Netzausfall, Licht und Kraft
Wechselstrom 36 - 220 - 380 Volt

für Motorenstart
Gleichstrom bis 750 A

für Batterieladung
Gleichstrom bis 20 A

für Schweißen
Gleichstrom bis 300 A



GENERAL MOTORS SUISSE SA BIEL-BIENNE
INDUSTRIE-ABTEILUNG 032/2 61 61/3 72 72

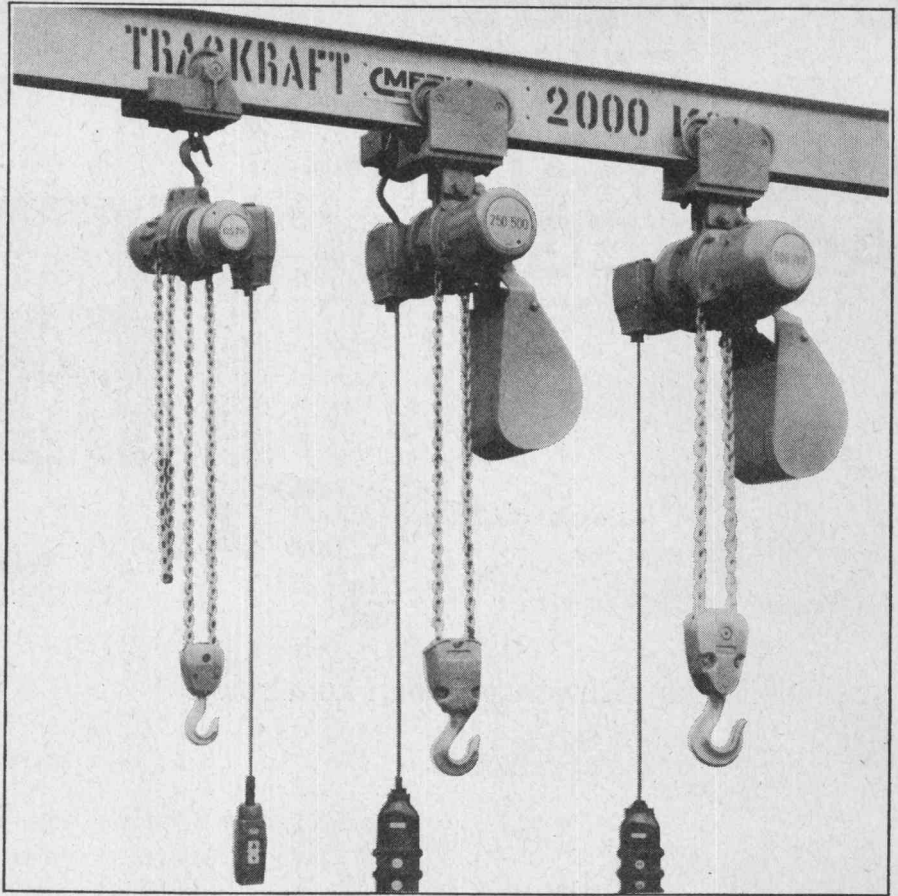
MERK

Merk für Klein-Elektrozüge

Zehntausende von Stahl-Klein-Elektrozügen bewähren sich täglich und seit Jahren. Darum haben wir als Kranbauer seit 1949 die Vertretung dieser erstklassigen Marke übernommen. Verlangen Sie unser Angebot.



Merk AG
 Maschinenfabrik
 8953 Dietikon/ZH Tel. 051/88 91 21



kämpf schalttafeln

Verkauf 1963 m² 180 000

G. Kämpf AG Holzbau Ruppertswil Aarg.

064 47 12 12

kein Preisauflschlag

- nur die verleimten 3-Schicht-Schalttafeln wachsen und schwinden nicht ●
- sie ergeben saubere Sichtflächen ●
- sie brauchen viel weniger Arbeitszeit ●
- sie werden 50 und mehr Male verwendet ●
- sie halten jahrelang (Oberflächen-Schutz) ●
- sie sind die wirtschaftlichen auf lange Sicht ●

das beweist die Verbrauchskurve

27 mm stark, dreifachquerverleimt,
 100 x 500 cm oder kleinere Tafeln,
 z. B. 50 x 500 cm / 50 x 250 cm

Wir haben 1962 die Produktion rationalisiert und vergrößert, damit wir unsere überzeugten, treuen Verbraucher und die neuen Kunden schneller und besser bedienen können



ALUSUISSE Aluminium

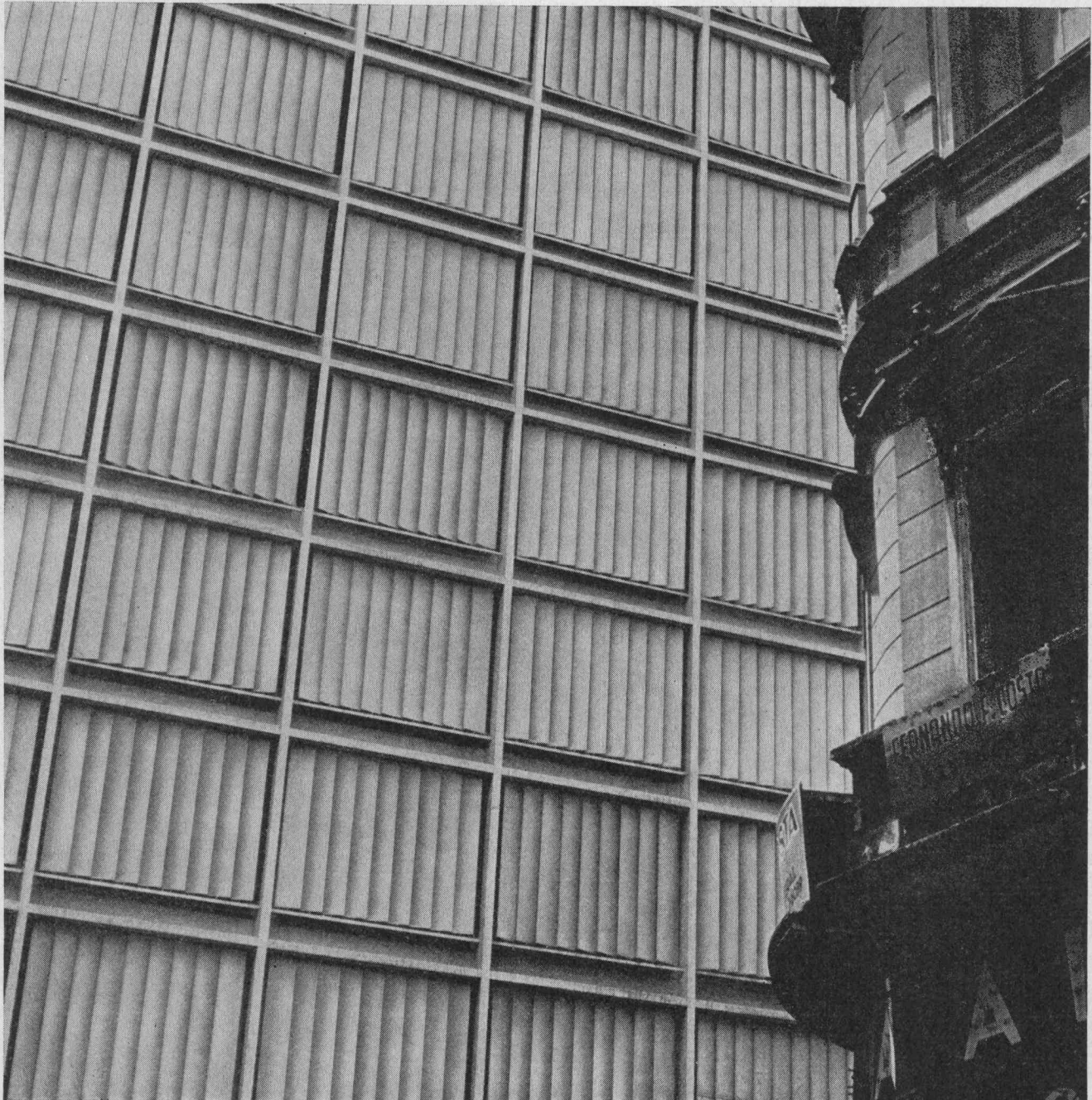
Aluminium – ein Schild gegen Sonne und Wärme

Grosses Reflektionsvermögen von Wärme und Licht, absolute Wetterbeständigkeit, kleines Gewicht und die vielseitigen Möglichkeiten der Formgebung sind die Eigenschaften, die Aluminium zum idealen Werkstoff für Brise Soleil machen.



Schweizerische Aluminium AG Verkaufsabteilung 8048 Zürich Telefon 051/54 80 80

51





Die ideale Verbindung
Isolierstoff + Putzträger

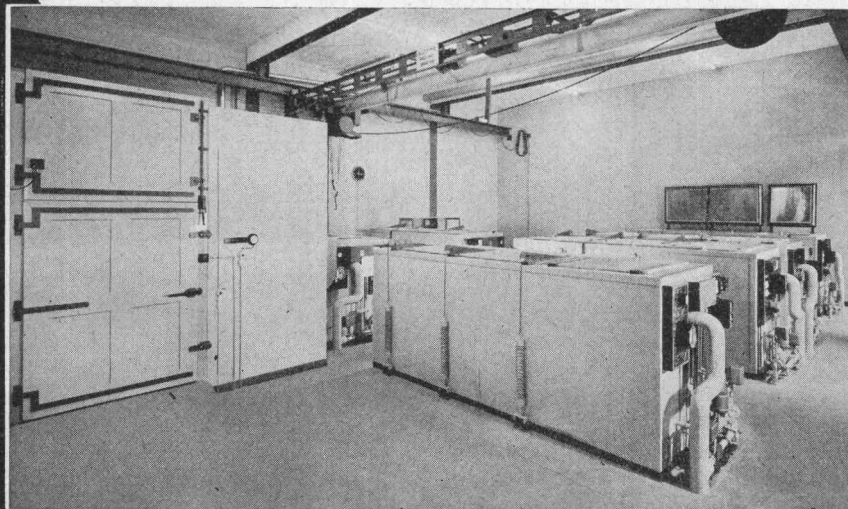
abscherfest

Vollwärmeschutz mit
SCHICHTEX
spart Heizkosten

B+ Bau+
Industriebedarf AG

4002 Basel, Lange Gasse 13
Telefon (061) 35 20 65

Industrie-Kühlanlagen



Autofrigor

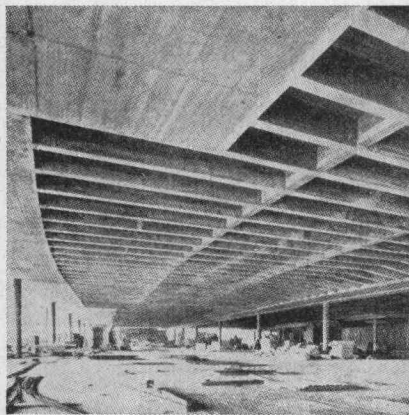
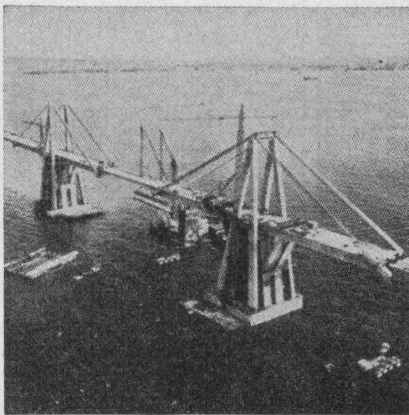
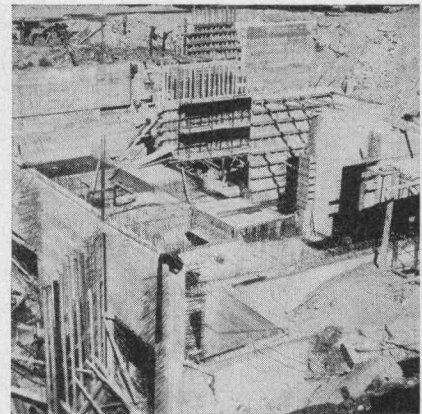
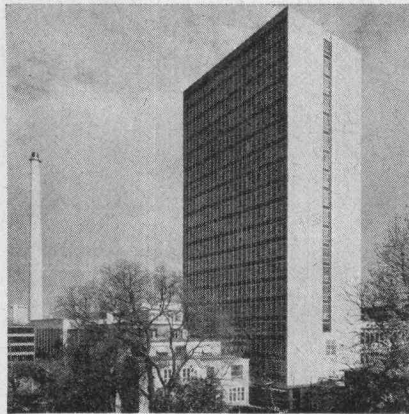
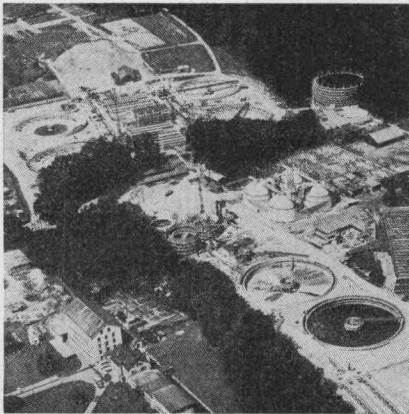
Empa
Beton-Frostanlagen

Wenn Sie sich vor Fragen und Entscheidungen gestellt sehen, die mit dem Begriff «Kälte» zusammenhängen, dann wenden Sie sich an uns. Die sachkundigen Ratschläge unserer Ingenieure helfen Ihnen Mühe und Zeit zu sparen. Unsere Projektierungen und Kostenvoranschläge sind kostenlos und unverbindlich.

AUTOFRIGOR AG
Schaffhauserstrasse 473

8052 ZÜRICH
Telephon (051) 48 15 55

Sicherheit mit Tricosal



Kläranlage Werdhölzli Zürich. Belüftungsbecken und Nachklärbecken 2 und 4 mit TRICOSAL BV.

Hochhaus Hoffmann-La Roche, Basel.

Grundwasserwanne Kraftwerk-Zentrale Personico mit TRICOSAL normal flüssig.

Maracaibo-Brücke Venezuela mit 141 000 kg TRICOSAL VZ.

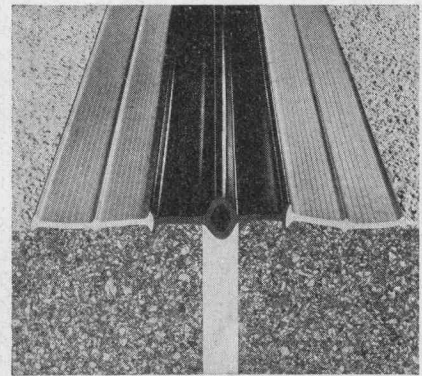
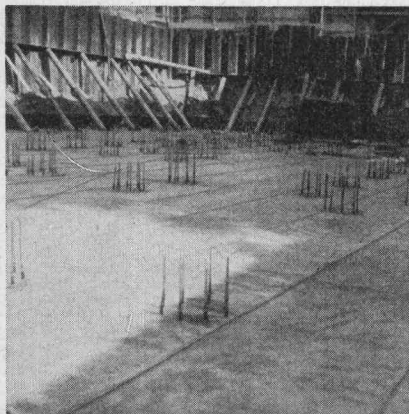
Parkterrasse «Grosse Schanze», Bern. Vorspannkabel-Auspressungen mit TRICOSAL 181.

Grundwasserwannen und Tunnel-Isolationen mit PVC-Folien.

Fugenband mit harten Einbauzonen und hochelastischem Mittelstück (patentiert).

Profitieren Sie von unseren reichen internationalen Erfahrungen.

Wir beraten Sie gern und unverbindlich.



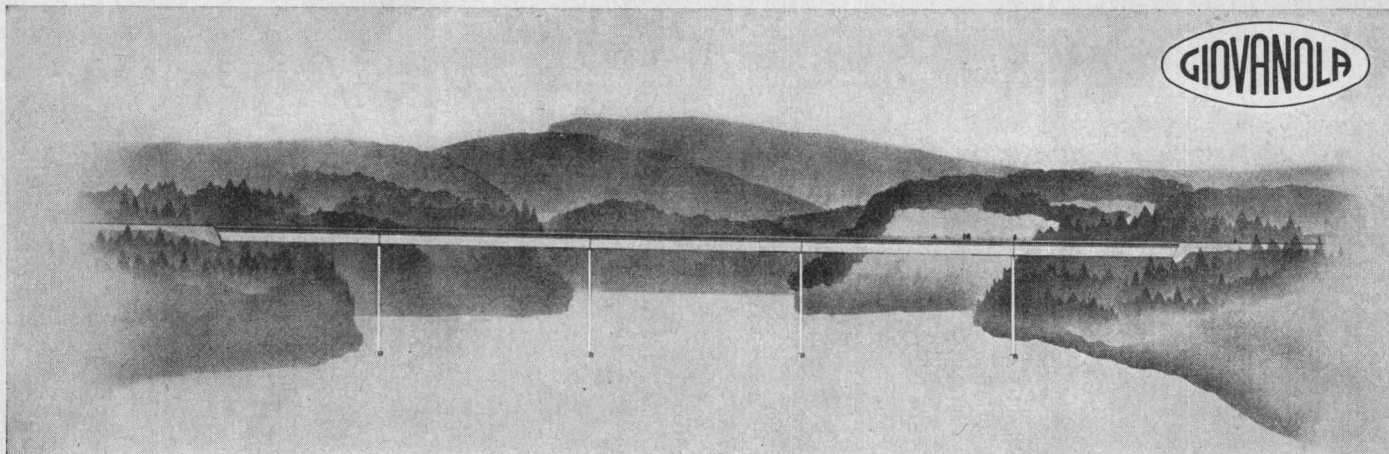
seit
1923

Tricosal®

BAU-CHEMIE AG BASEL (061) 23 00 16

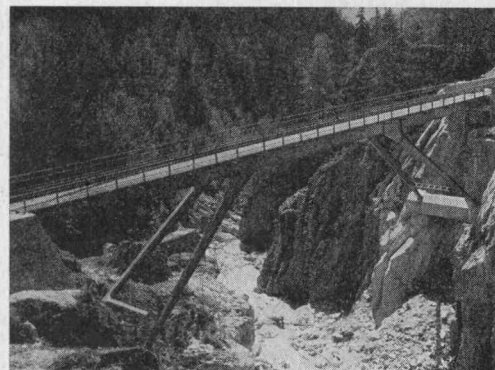
Zement-Schnellbinde- und Dichtungsmittel, Plastifizierer, Verzögerer, Beton-Reinigungsmittel, Gipsverzögerer, Fugenbänder, Spritzbeton, Injektionen, Abdichtungen, Kunststoffe, Frostschutzmittel
Isolationen aus PVC-Folien 1—2 mm für Grundwasserwannen, Tunnels, Flachdächer usw.

GIOVANOLA



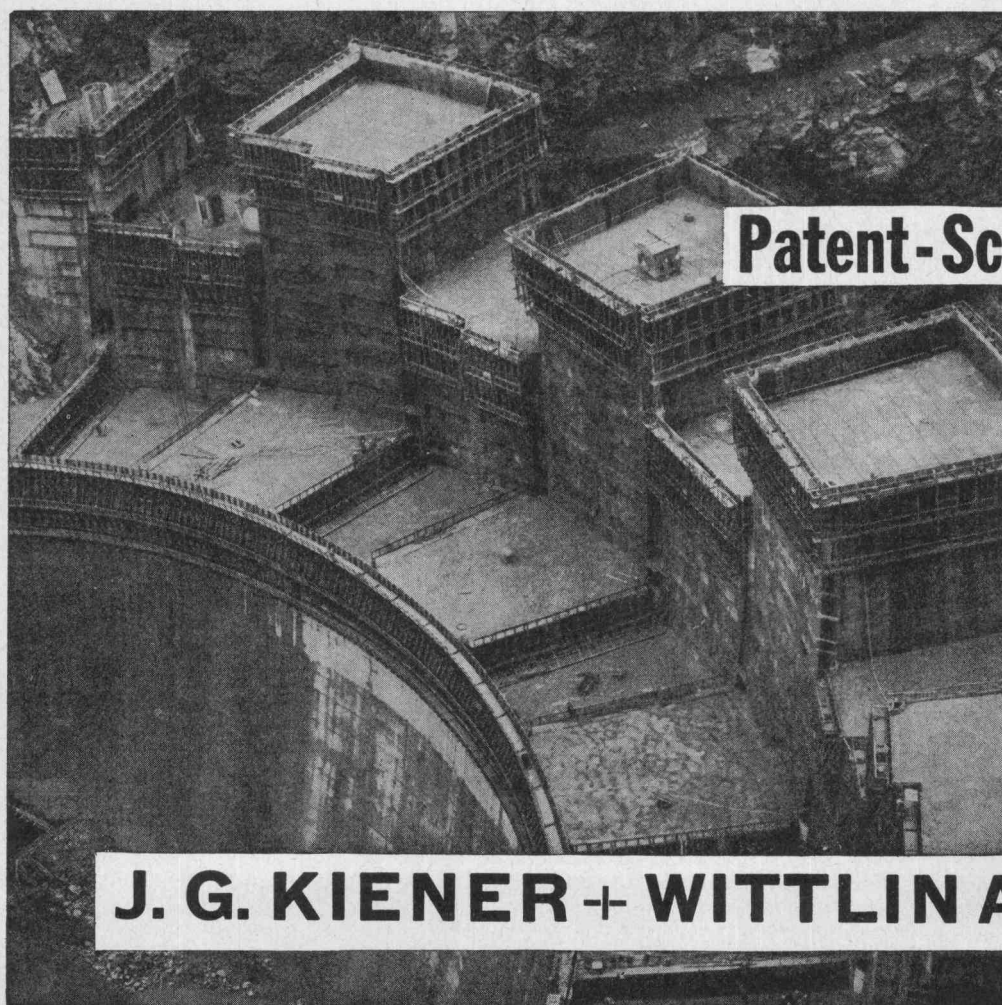
PONTS-ROUTES MÉTALLIQUES

- Montage sans échafaudage
- Economie de main d'œuvre
- Gain appréciable de temps



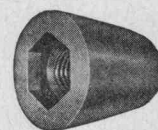
Pont-route de Gebidem →

GIOVANOLA FRÈRES S.A., MONTHEY



LUCON

Patent-Schalungsbinder



wirtschaftlich
zuverlässig
erprobt

für jede im Hoch- und
Tiefbau vorkommende
Mauerstärke u. Stauauern

Verlangen Sie
Dokumentation und Offerte
von

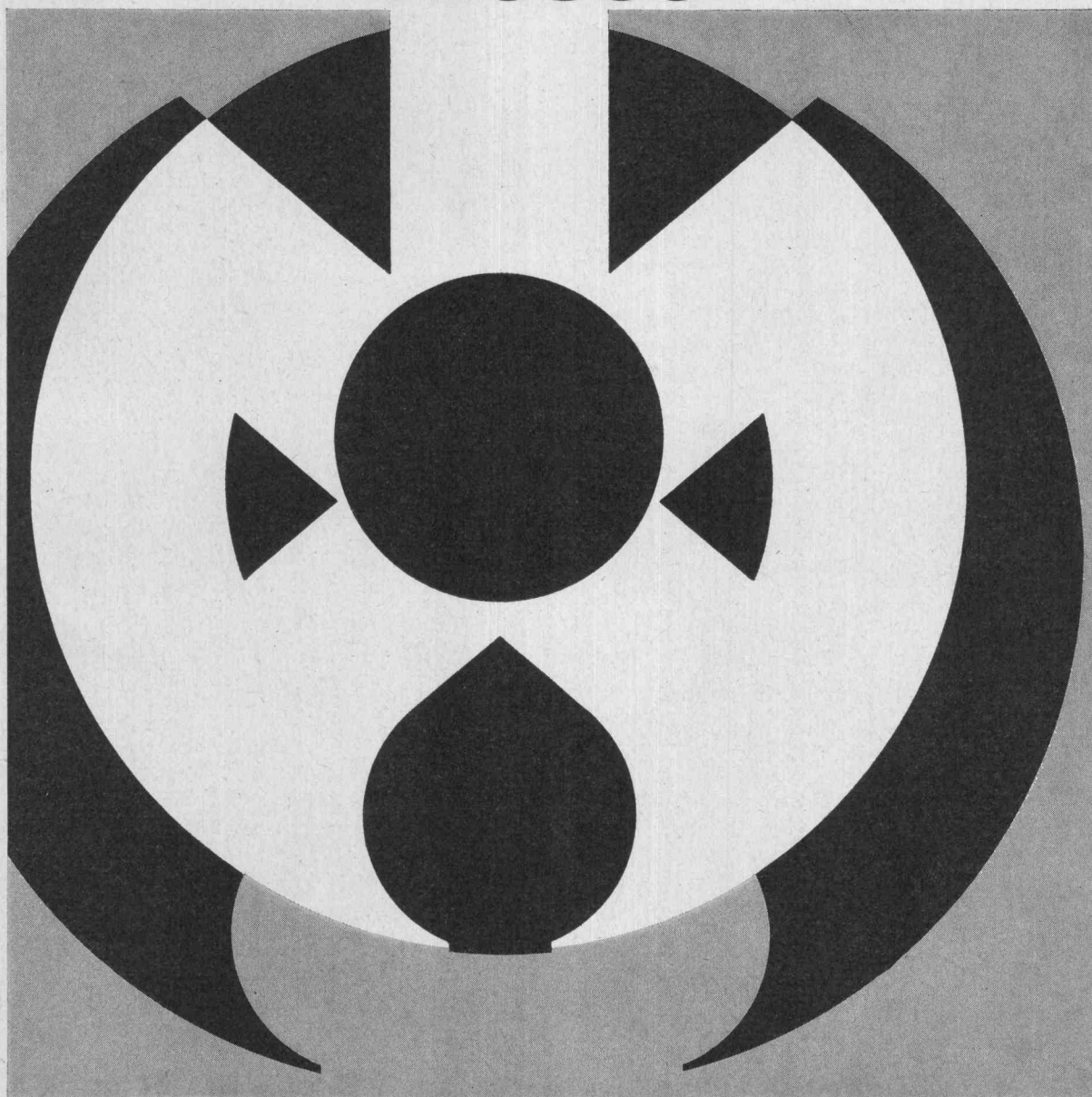
J. G. KIENER + WITTLIN AG. BERN

Tel. 031 / 86 09 11

18. - 26. Februar 1967

in den Hallen der
Schweizer
Mustermesse
Basel

Bau- maschinen- messe

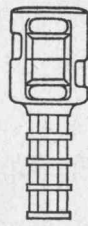


Basel

Verband schweizerischer
Baumaschinen-Fabrikanten und -Händler

17
 E16
 15
 E14
 13
 E12
 11
 E10
 09
 E08
 07
 E06
 05
 E04

Grösste Auswahl
 der Schweiz in
 Vermessungsinstrumenten
 und Messgeräten.
 Geschulte Fachberater



Verlangen Sie
 unverbindlich
 den
 reichhaltigen
 Vermessungs-
 Katalog

GRAB+WILDI

EUZ
 01
 E00

FACHGESCHÄFT FÜR
VERMESSUNGSGERÄTE

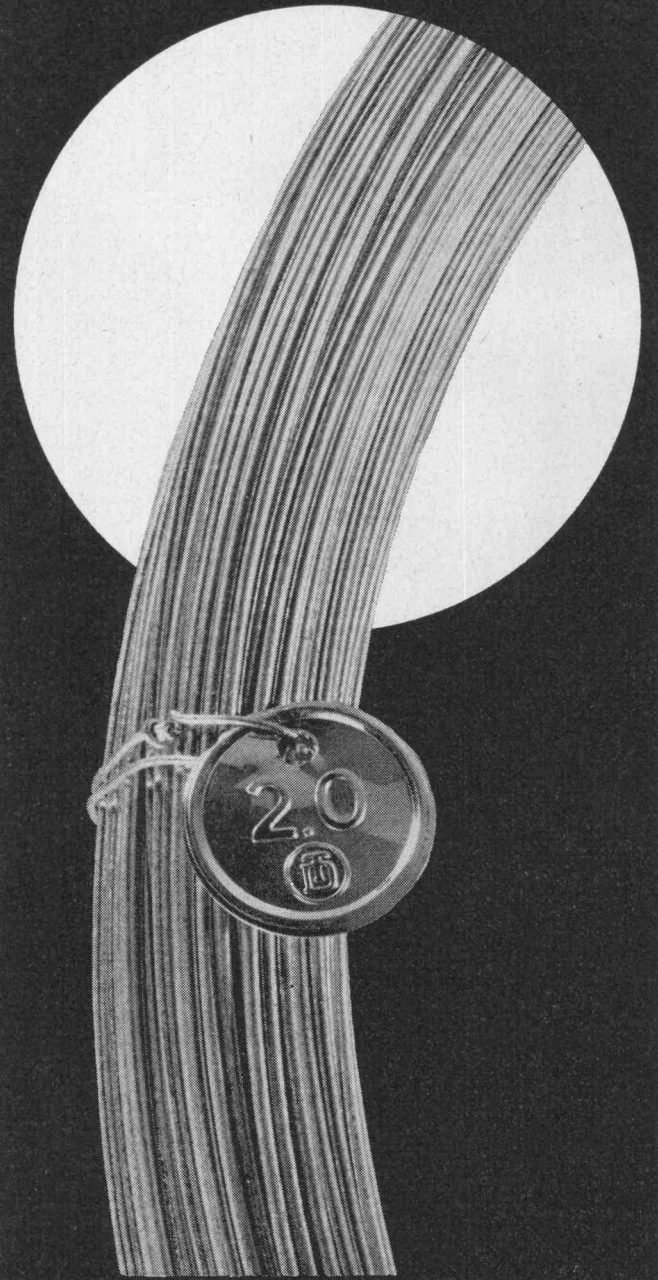
Zürich, Seilergraben 53
 Tel. 051/32 57 88-89
 Fabrik in Urdorf bei Zürich
 Tel. 051/98 76 67

Ständige
 Ausstellung
 in Zürich

62



Wir fabrizieren alle Eisen- und
 Stahldrähte, blank, geblüht oder
 oberflächenveredelt.
 Auch Ihren Draht stellen wir her.
 DT-Drähte sind Bieler
 Qualitätsprodukte



Vereinigte Drahtwerke AG Biel

Aluminiumfenster teuer?

Unsere Antwort und unser Angebot:

Preis Alufenster = Preis Holzfenster

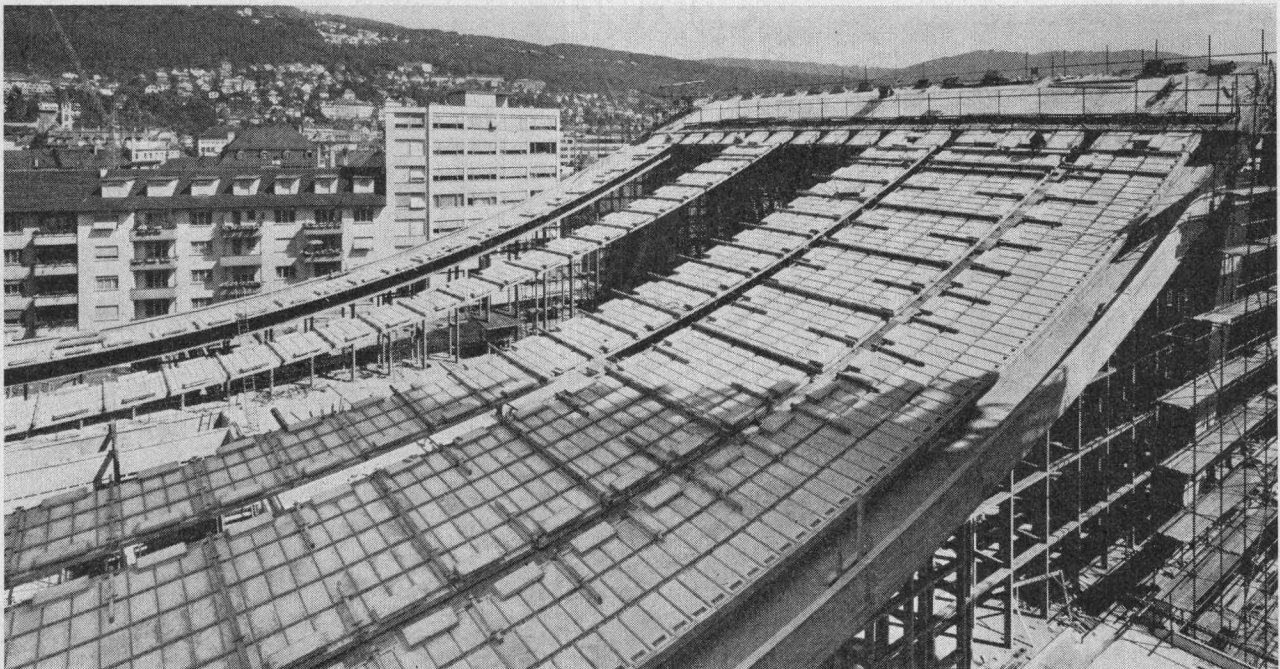
Wir garantieren nicht nur für termingerechte Lieferung, sondern auch dafür, dass unsere Erzeugnisse den höchsten Qualitätsansprüchen genügen.

Isolationsfenster sowie Türen aller Systeme

Alupräzision E. Abele

Tel. 071 / 51 44 40 – 51 44 41

9103 Schwellbrunn



Spannbeton

BBRV

Saalbau und Hallenbad, Hängedach

Bauherr: Stadt Biel

R. Schmid, dipl. Ing., Nidau

Reifler & Guggisberg Ing. AG / M. H. Bezzola AG / Habegger & Cie AG /

Lindt & Peter, Biel / E. Tüscher, Nidau, Bauunter.

Stahlton AG Riesbachstr.57 Tel. 051-47 64 00 8034 Zürich 8

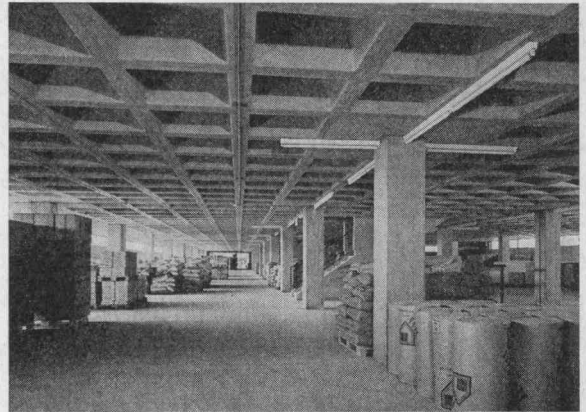
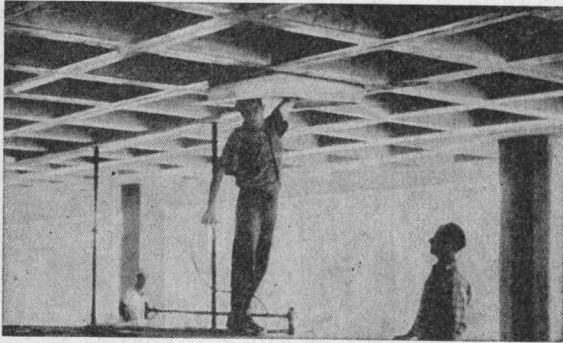
Stahlton

Plasticoffre s.a.



Place St-François 11, Lausanne
Telefon 021 / 23 25 37

Ausschalbare Kunstharzschalungen

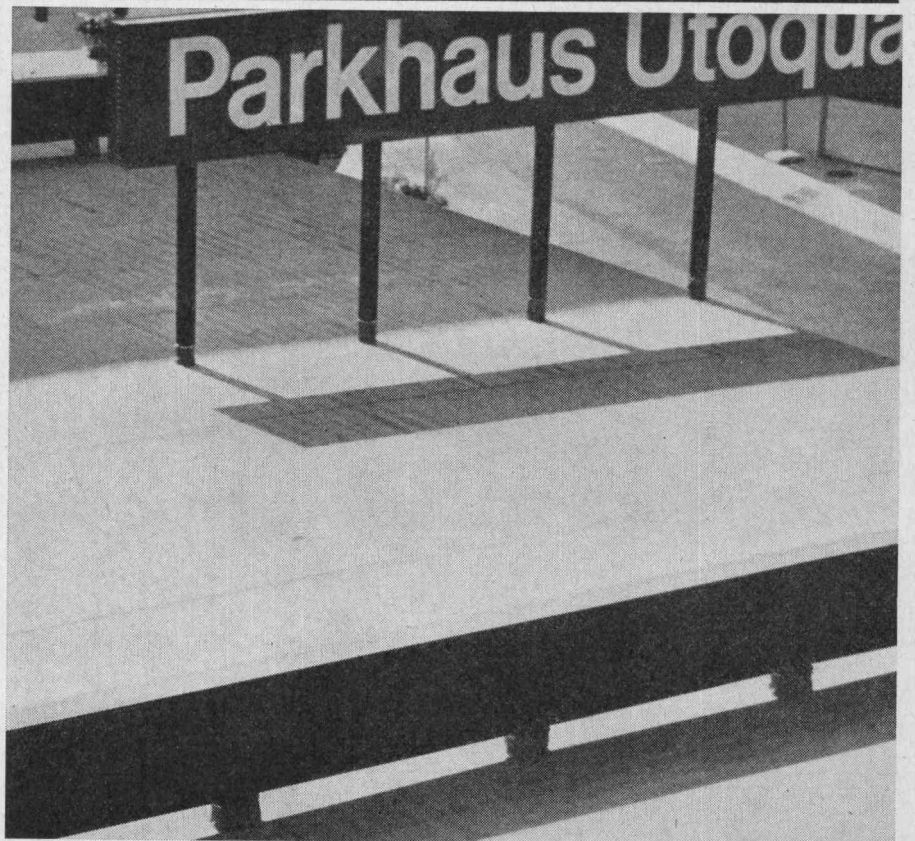


Vermietung von ausschalbaren Kunstharzschalungen für die Konstruktion von Kassettendecken mit gekreuzten Rippen. Ausgezeichnete Betonansicht der ausgeschalteten Decke ohne nachherige Behandlung.
Normierte Grössen. Spezialfabrikation auf Bestellung.

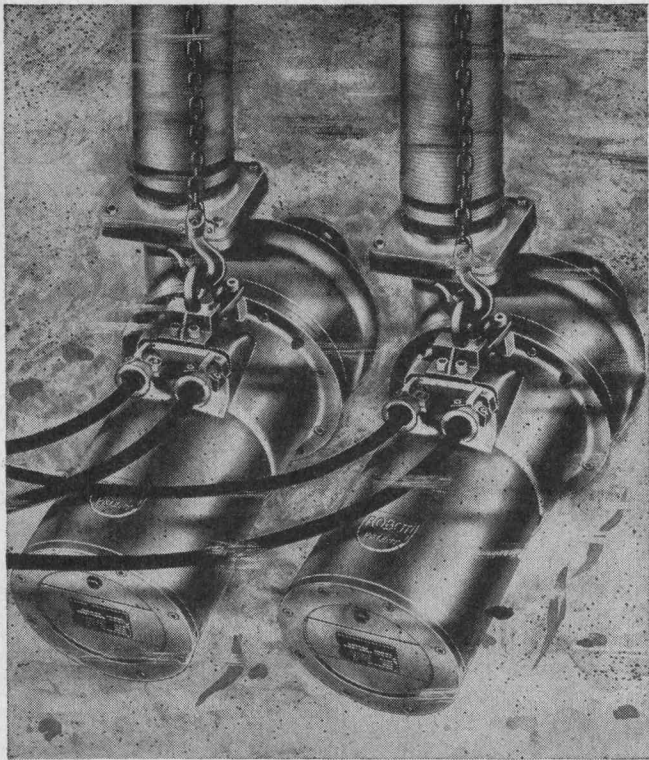
IRON FLEX

**ABDICHTUNGEN
ISOLIERUNGEN
KORROSIONSSCHUTZ**

IRONFLEX AG
Schaffhauserstrasse 265
8057 Zürich
Tel. 051 4878 88/89

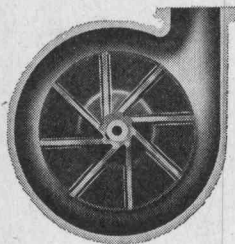


IRONFLEX-Flachdachbelag aus Trevira-verstärktem PVC ohne zusätzliche Schutzschicht, hochfrequenz-verschweisst.



Horizontale Abwassertauchpumpenanlage Robot
Modell HW

Das Wirbelrad



mit dem jede Robot-Abwasserpumpe ausgerüstet wird, ist der Grund für das verstopfungsfreie Arbeiten dieser Maschinen. In unterirdischen Pumpstationen, selbst unter befahrenen Strassen, können Robot-Abwassertauchpumpen installiert werden, die zuverlässig und wartungsfrei ihren Dienst versehen.

Bitte senden Sie uns die umfassende Dokumentation über Robot-Abwasserpumpen

Firma _____

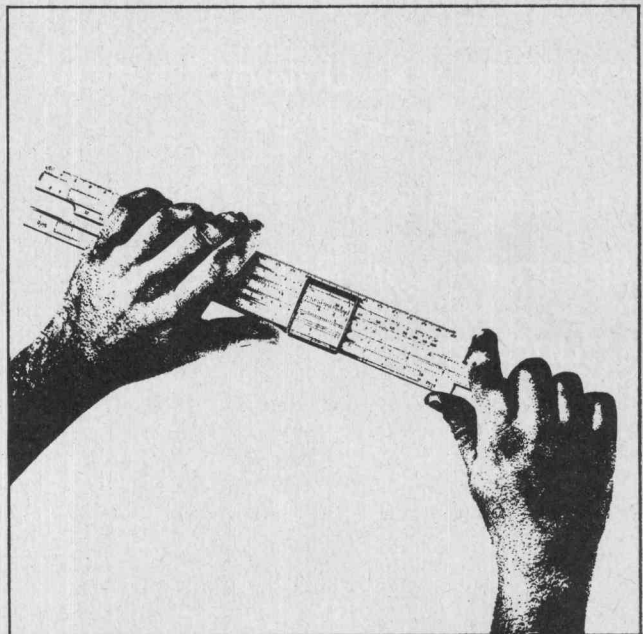
Adresse _____

Sachbearbeiter _____

baumaschinen ag zürich

Badenerstrasse 570 Tel. 051/549980

Schlieren Aufzüge



Schlieren Aufzüge für überdurchschnittliche Anforderungen an Geschwindigkeit, Wirtschaftlichkeit, Fahrkomfort und Leistungsvermögen.

Schlieren

Schweizerische
Wagons- und Aufzügefabrik A.G.
Schlieren-Zürich

LOSINGER

Betonschlitz- wände System ELSE

für

Baugrubenumschliessungen
und Fundamentmauern

Seitenwände von Unterführungen
und Untergrundbahnen

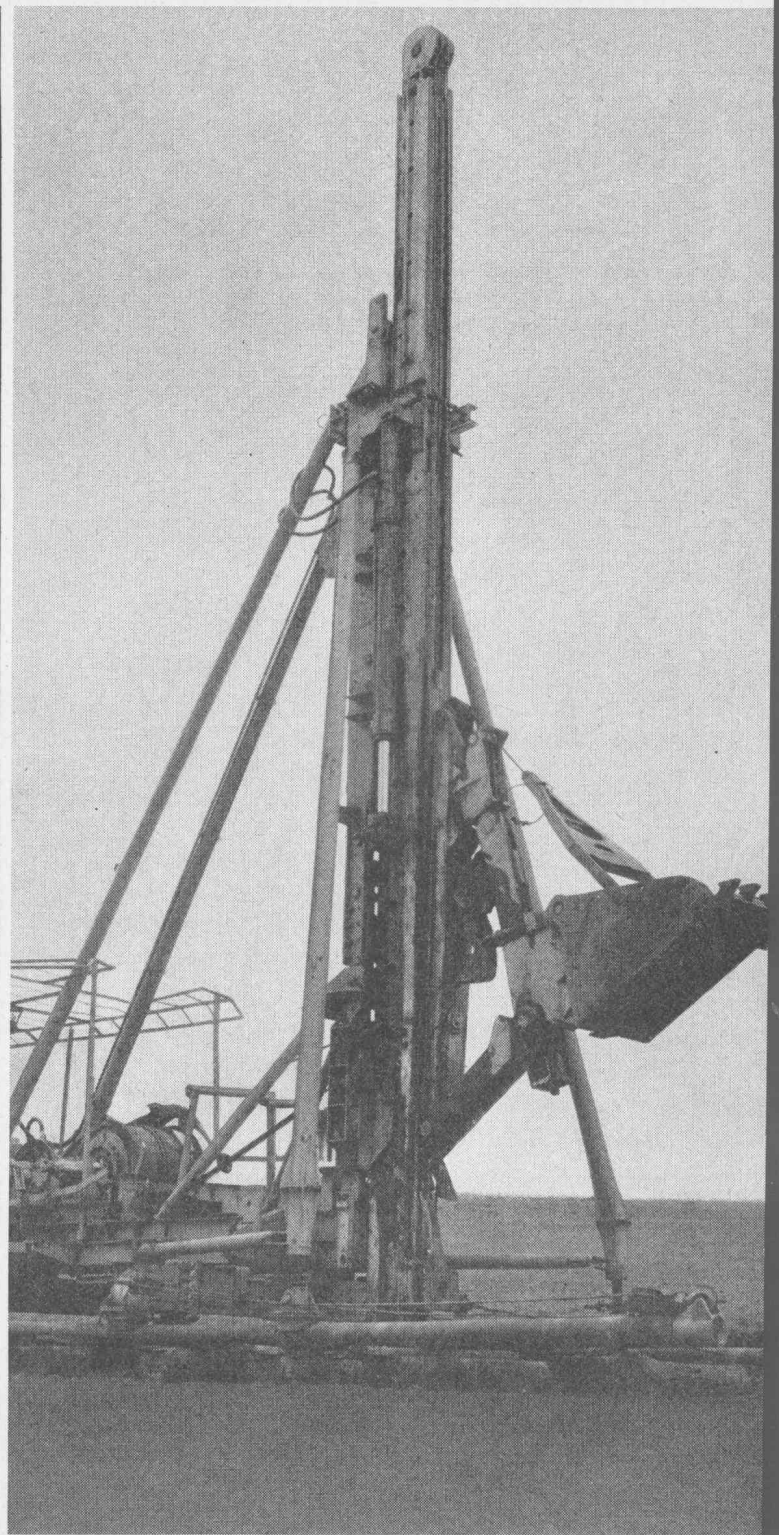
Dichtungsschürzen von Dämmen

Stabilisierung von Böschungen

Pfeilerfundamente

Wandstärken 45, 60, 80 cm

Gelenkter Aushub — Hohe
Leistung auch bei härteren Böden



Spezialarbeiten

Losinger + Co AG
Bern Dapplesweg 17
Telefon 031 / 46 13 11