

Zeitschrift: Schweizerische Bauzeitung
Herausgeber: Verlags-AG der akademischen technischen Vereine
Band: 85 (1967)
Heft: 12

Werbung

Nutzungsbedingungen

Die ETH-Bibliothek ist die Anbieterin der digitalisierten Zeitschriften auf E-Periodica. Sie besitzt keine Urheberrechte an den Zeitschriften und ist nicht verantwortlich für deren Inhalte. Die Rechte liegen in der Regel bei den Herausgebern beziehungsweise den externen Rechteinhabern. Das Veröffentlichen von Bildern in Print- und Online-Publikationen sowie auf Social Media-Kanälen oder Webseiten ist nur mit vorheriger Genehmigung der Rechteinhaber erlaubt. [Mehr erfahren](#)

Conditions d'utilisation

L'ETH Library est le fournisseur des revues numérisées. Elle ne détient aucun droit d'auteur sur les revues et n'est pas responsable de leur contenu. En règle générale, les droits sont détenus par les éditeurs ou les détenteurs de droits externes. La reproduction d'images dans des publications imprimées ou en ligne ainsi que sur des canaux de médias sociaux ou des sites web n'est autorisée qu'avec l'accord préalable des détenteurs des droits. [En savoir plus](#)

Terms of use

The ETH Library is the provider of the digitised journals. It does not own any copyrights to the journals and is not responsible for their content. The rights usually lie with the publishers or the external rights holders. Publishing images in print and online publications, as well as on social media channels or websites, is only permitted with the prior consent of the rights holders. [Find out more](#)

Download PDF: 22.02.2026

ETH-Bibliothek Zürich, E-Periodica, <https://www.e-periodica.ch>

Schweizerische Bauzeitung

Revue Polytechnique Suisse

Wochenschrift

für Architektur, Ingenieurwesen
und Maschinentechnik

Gegr. 1883 von A. Waldner

Herausgegeben von der
Verlags-AG der akademischen
technischen Vereine, Zürich

12

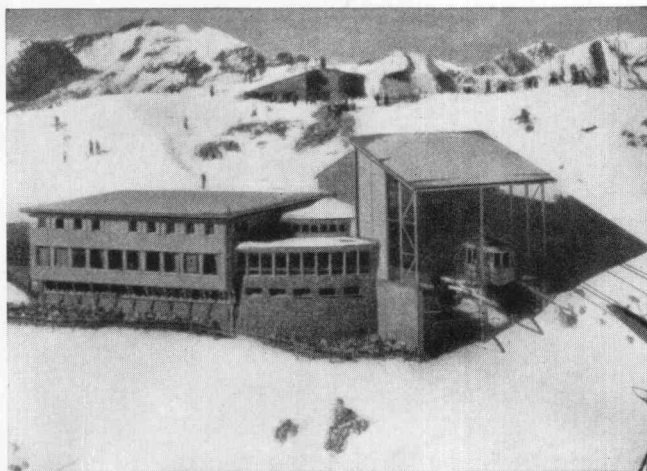
85. Jahrgang

Donnerstag, 23. März 1967



Elektro-Strahlungs-Heizung die Heizung der Zukunft

Geruchlos - Rauchlos - Flammenlos



Aussichtsrestaurant Weisshorn-Gipfel, 2653 m, Arosa. Photo Zaugg, Solothurn. In diesem für Kälte äusserst exponierten Bau (nach Sonnenuntergang werden oft in kürzester Zeit Aussentemperaturen von bis -30°C registriert) hat sich das Star-Unity-System sowohl thermisch als auch wirtschaftlich bestens bewährt

Unterbreiten Sie uns Ihr Wärmeproblem. Wir beraten Sie gerne über die Möglichkeit elektrischer Heizungs-Anlagen

Senden Sie uns Ihre Planunterlagen für die unverbindliche Projektierung einer wirtschaftlichen Elektro-Heizanlage

Star Unity AG Fabrik elektrischer Apparate
Zürich 7/53 Drusbergstrasse 10
Fabrik in Au ZH Tel. 051/95 64 67

Inhalt

Schweizerische Bauzeitung und GEP-Bulletin. Von R. Heierli	195
Grusswort des Schulratspräsidenten. Von J. Burckhardt	195
Die Stellung des schweizerischen Ingenieurs in der modernen Welt. Von W. Traupel	195
Die Industrie in der Ostschweiz. Von R. Bühler	197*
Die GEP im Jahre 1966. Von O. Erb	200*
Protokoll der 57. Generalversammlung	202
Who's who in der GEP	202
50-Jahr-Feier der Ortsgruppe Baden	205
Die Amtskette für den Rektor der ETH	206*
Die ETH im Studienjahr 1965/66	209
Zwischenbilanz der Jubiläumssammlung. Von R. Casella und R. Heierli	209
Anerkennung des Architekturdiplooms der ETH durch RIBA	210
Aufbau der Studienpläne an der ETH. Von G. Risch	211
Aktuelle Hochschulfragen. Von F. Kneschaurek	214
Mitteilungen aus den Ortsgruppen	216*
Mitteilungen aus dem Generalsekretariat	218
Internat. Studentenaustausch, IASTE. Von K. Köchle	220

Wettbewerbe

Mitteilungen

Ankündigungen

Bezugspreise

Abonnements:			
	3 Monate	6 Monate	12 Monate
Schweiz	23.50	45.—	86.—
Ausland	25.—	48.—	92.—

Für Mitglieder der Partnerverbände der Verlags-AG, des Schweiz. Technischen Verbandes sowie für Studierende Höherer Technischer Lehranstalten ermässigte Preiskategorien nach Tarif.

Verlag und Redaktion

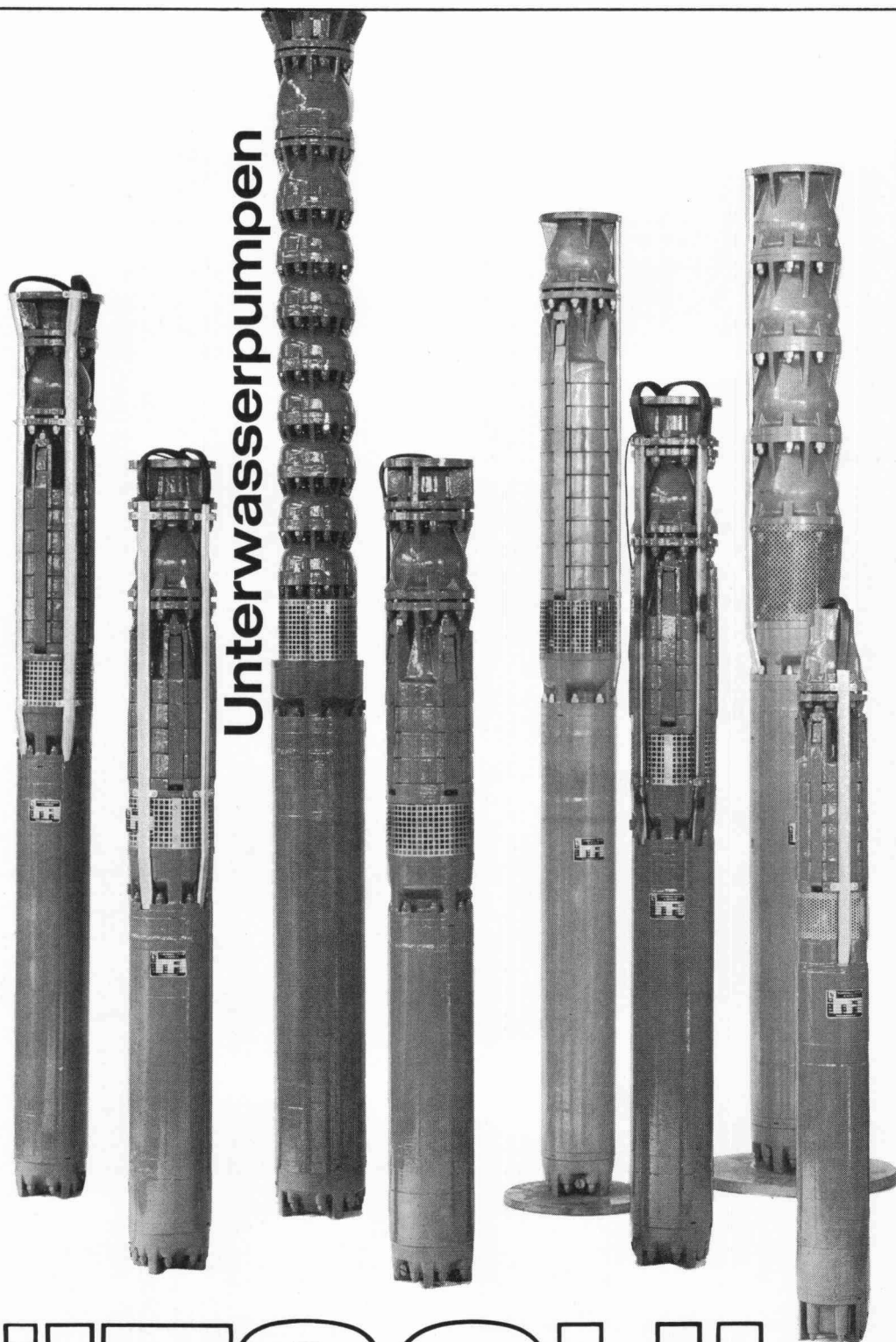
Zürich-Giesshübel, Staffelfstrasse 12
Postadresse: Postfach, 8021 Zürich
Tel. (051) 23 45 07/08, Postcheck 80 - 6110

Anzeigenverwaltung

Mosse-Annoncen AG, 8001 Zürich
Limmatquai 94, 8023 Zürich - Postfach
Tel. (051) 47 34 00, Postcheck 80 - 1027

Druck: Offset+Buchdruck AG, Zürich

Unterwasserpumpen



RÜTSCHI PUMPEN



K. Rüttschi AG
Pumpenbau 5200 Brugg
Telephon 056 / 41 04 55

Warum sollten Sie den



Zwangs- mischer RACO- von Roll

näher ins Auge fassen?

Weil

er sich nicht nur durch hervorragende Mischeigenschaften, hohe Leistung und Betriebssicherheit auszeichnet, sondern auch eine Reihe zusätzlicher Vorteile aufweist, auf die es ankommt:

— dank seiner robusten Bauart ist der RACO-von Roll Zwangsmischer praktisch jeder Beanspruchung gewachsen

— massive Verschleisssteile aus Sonderstählen halten die Abnutzungskosten niedrig und vermeiden lästige Austauschunterbrüche

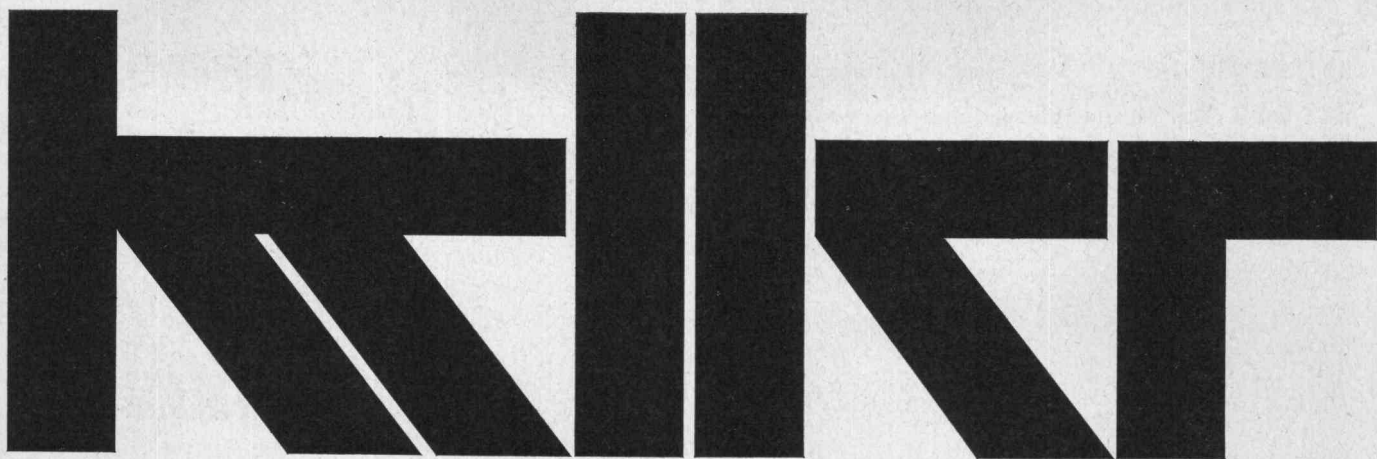
— Zwangsmischer RACO-von Roll sind als Vollautomaten gebaut, mit narrensicherer Verriegelung des Arbeitsablaufes.

Modelle von 500, 750, 1500 und 2250 l Inhalt, fahrbar oder stationär, Einbaumodelle für Gross- und Kleinbetonanlagen

Dürfen wir Ihnen ein Angebot unterbreiten? Die Preise des Mixers und der Verschleisssteile werden Sie angenehm überraschen. Sie können einen RACO-von Roll Zwangsmischer aber auch mieten — zu den bekannt vorteilhaften Aebi-Bedingungen.

Robert Aebi AG 8023 Zürich
Uraniastrasse 31/33
Telefon 051/2317 50

Zollikofen 031/65 01 06
Lanquart 081/51 25 42
Lausanne-Renens 021/34 42 12
Castione 092/547 61



Kein Kummer bei Regen

Siegfried Keller AG, Wallisellen

Was passiert, wenn in Ihrem Betrieb die Lüftungsflügel offenstehen, und über Nacht ein stürmischer Regen aufkommt? — Wenn Sie eine Schliessautomatik anbringen lassen, die auf den ersten einfallenden Regentropfen reagiert, braucht Ihnen diese Frage keine Sorgen mehr zu machen!

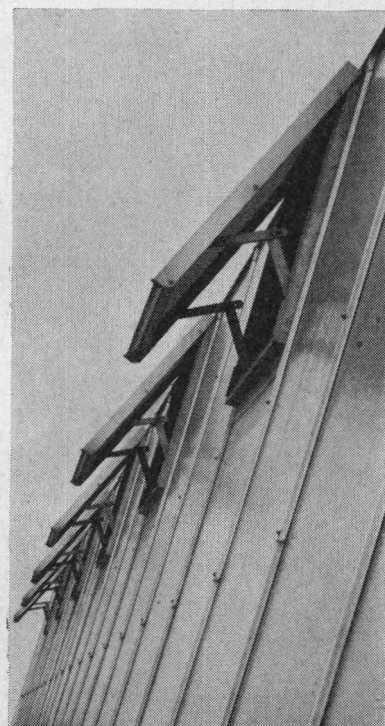
Die Regensicherung funktioniert so: wenn ein Regentropfen in den offenstehenden Querschnitt eines Lüftungsflügels fällt, schliesst sich auf einer Fühlerplatte ein Stromkreis, der die Magnetventile des pneumatisch betätigten Flügelgestänges steuert. Die Lüftungsflügel schliessen sich. Sobald die Fühlerplatte trocken ist, öffnen sich die Flügel wieder. Wenn der Regen dann immer noch schräg einfällt, schliessen sie sich gehorsam von neuem.

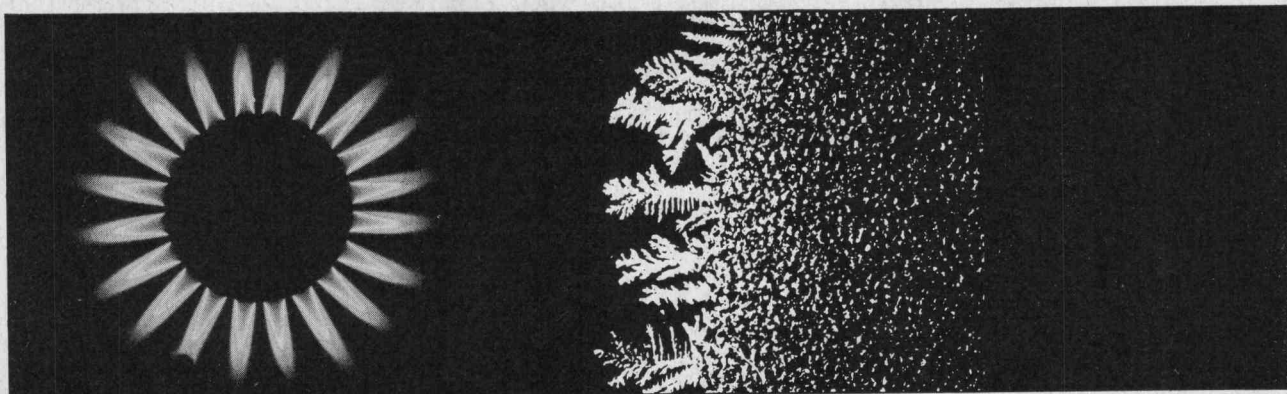
Sie können also Ihre Fabrikräume auch nachts oder über Feiertage unbesorgt lüften. Das wird Ihnen sicher gerade in der warmen Jahreszeit willkommen sein. Sie fragen nach dem Preis? Obwohl die bewitterten Regenfühler aus Gründen des Korrosionsschutzes vergoldet sind, kostet Sie die Automatik nur einige hundert Franken. Nicht etwa für jeden Flügel! Denn Sie können einer Steueranlage Dutzende von pneumatisch betätigten Lüftungsflügeln anhängen.

Wir liefern nicht einfach nur gute Fensteranlagen — wir bieten mehr!

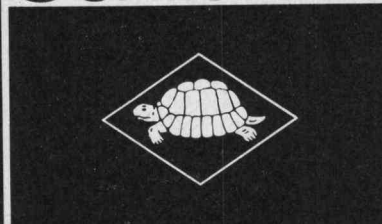
Siegfried Keller AG, Industrieverglasungen, 8304 Wallisellen-Zürich,
Telefon 051 933232

Technisches Bureau Westschweiz: 19, route de Chavannes, 1000 Lausanne,
Téléphone 021 24 94 29





Schildkröt



Dachfolien



Widerstands- fähig gegen jede Bewitterung

Schildkröt-Dachfolien sind verrottungsfest, alterungsbeständig und widerstehen jeder Bewitterung. Sie wurden speziell für den Schutz des flachen und leicht geneigten Daches von Wohnungs-, Geschäfts-, Verwaltungs- und Industriebauten entwickelt und können auf allen Arten von Wärmedämmplatten verlegt werden. Schildkröt-Dachfolien sind flexibel. Komplizierte Anschlüsse und schwer zugängliche Stellen werden zuverlässig abgedichtet. Anschlüsse an Lichtkuppeln, Dunstrohren sowie an

Aufkantung aus Beton, Putz und Blech sind leicht herzustellen. Die Dichtung der Nähte und Stöße mit Schildkröt-Dichtungs- und Abdeckbändern gewährleistet eine zuverlässige Abdichtung bzw. Eindeckung. Die Schildkröt-Dachfolien aus Polyisobutylen garantieren eine zuverlässige, beständige Dachhaut. Sie fordern keine Pflege und werden allen Anforderungen in der Praxis gerecht. Schildkröt-Dachfolien sind gemäß DIN 4102, Blatt 3 widerstandsfähig gegen Flugfeuer und strahlende Wärme und gelten als „harte Bedachung“.

Vertretung: Firma TONET & CO
Blumenweg 188 · Tel. 062/52988
4657 DULLIKEN

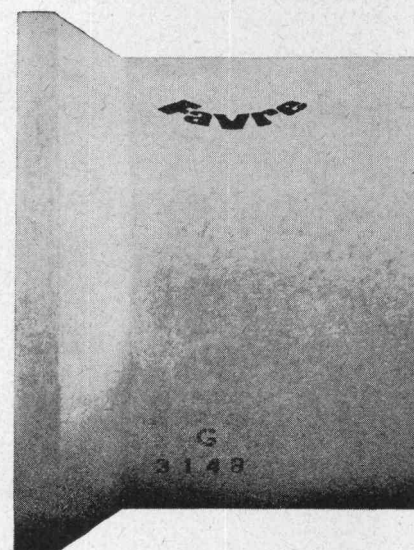
Fortschritt
durch
Erfahrung



Schildkröt AG

vorm. Rheinische
Gummi- und Celluloid-Fabrik
68 Mannheim-Neckarau, Bundesrëp. Deutschland

Stüssi-roll- Schleuderbetonröhren



Die wesentlichen Vorteile des Stüssi-roll-Rohres:

- Keine Vorbehandlung der Rohrmuffen
- Leichtes Aufziehen des Gummi-Dichtungsringes
- Rasches Einziehen der Rohre
- Keine Nacharbeit an den Muffen

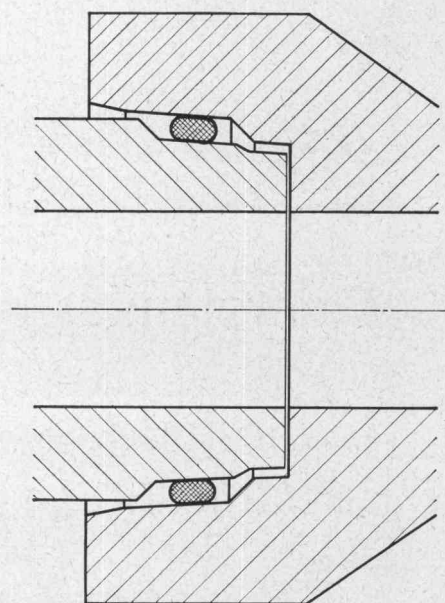
Die neue Glockenmuffe zeichnet sich aus durch

- sehr kleine Muffentoleranzen
- gute Dichtigkeit
- bleibende Flexibilität

Ø 25—100 cm
Baulänge 2 m
Ausführung armiert und unarmiert

Wir liefern auch die entsprechenden Rollgummi-Dichtungsringe

Muffenpartie mit Rollgummi-Dichtungsring in fertig verlegtem Zustand

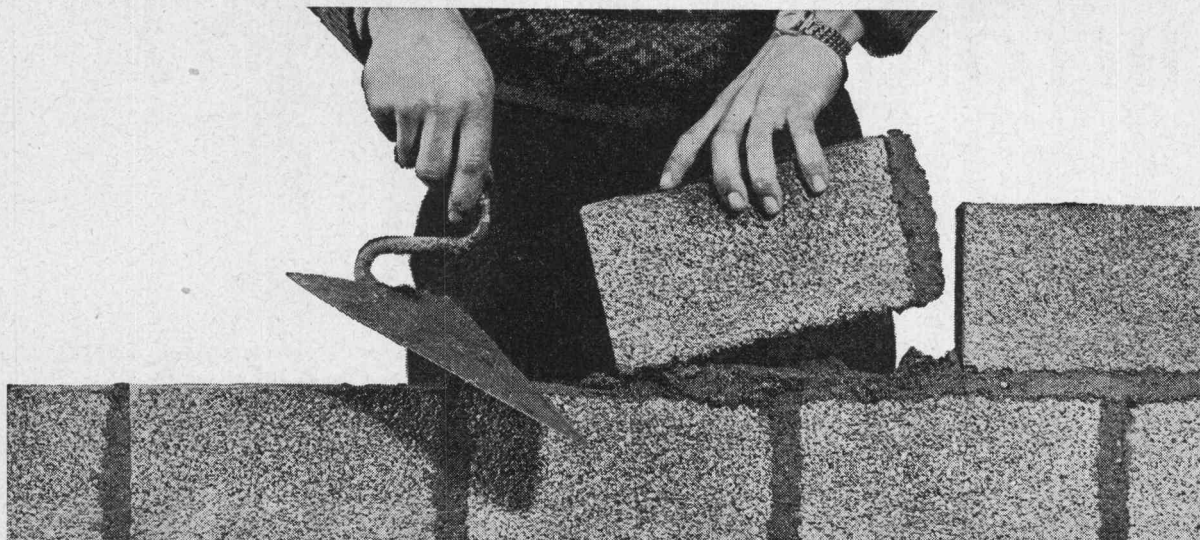


Favre & Cie AG Zürich

Zementwarenfabrik

Werke in:

Wallisellen Telefon 051/93 20 11
Däniken SO Telefon 062/6 12 09

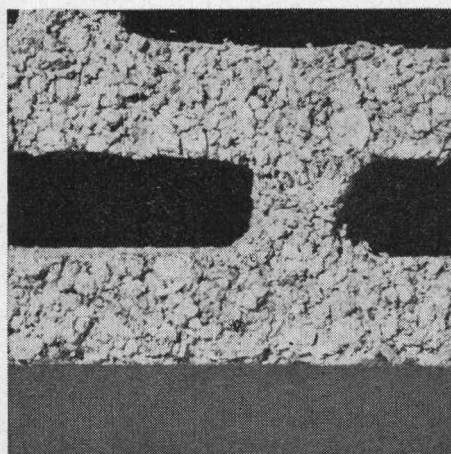
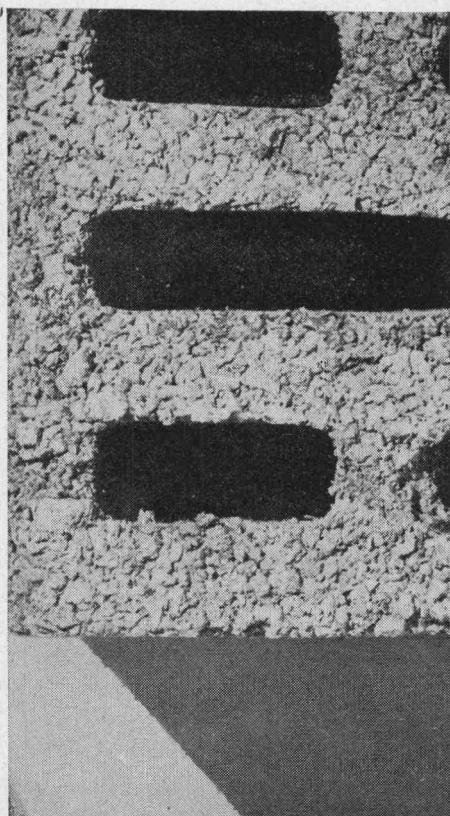


Hürlimann Isolierbaustein

aus gebranntem Tonmergel vom Urmiberg

Wärmeleitzahlen / in kcal/mh°C
von Mauerwerk aus verschiedenen Mauersteinen

Mauermörtel:	verlängerter Zementmörtel HK	250+P.100
Mauerstein:	Hürlimann Hohlblocksteine	0,49
Backstein:	Normalformate	0,50-0,60
	Isoliersteine	0,40-0,50
Kalksandstein:	Normalformate	0,80-0,90
Beton P. 200:		1,10
Naturstein:	(je nach Art der Mauersteine und des Mauerwerkes)	1,0 -2,0
Verputze:	innen	0,50-0,60
	ausen	0,70-0,85
	je nach Durchnässung	



Gute Isolation
...darum im Sommer und Winter
immer ein angenehmes Innenklima!



Die Vorteile liegen klar auf der Hand!

2

1. Das beste Rohmaterial: Tonmergel
2. **Gute Isolation**
3. Verschiedene Steinmasse
4. Geringer Mörtelverbrauch
5. Leicht zu bearbeiten
6. Lieferung auf den Tag genau
7. Normale Steindruckfestigkeit
8. Genaue Masshaltigkeit
9. Keine Ausblühungen
10. Idealer Träger für jeden Verputz
11. Bauen Sie «billiger» — mit bester Qualität
12. Bewährt und gefragt

K. Hürlimann Söhne AG, Brunnen, Tel. 043/91046

ELBITON - BETONSCHUTZ

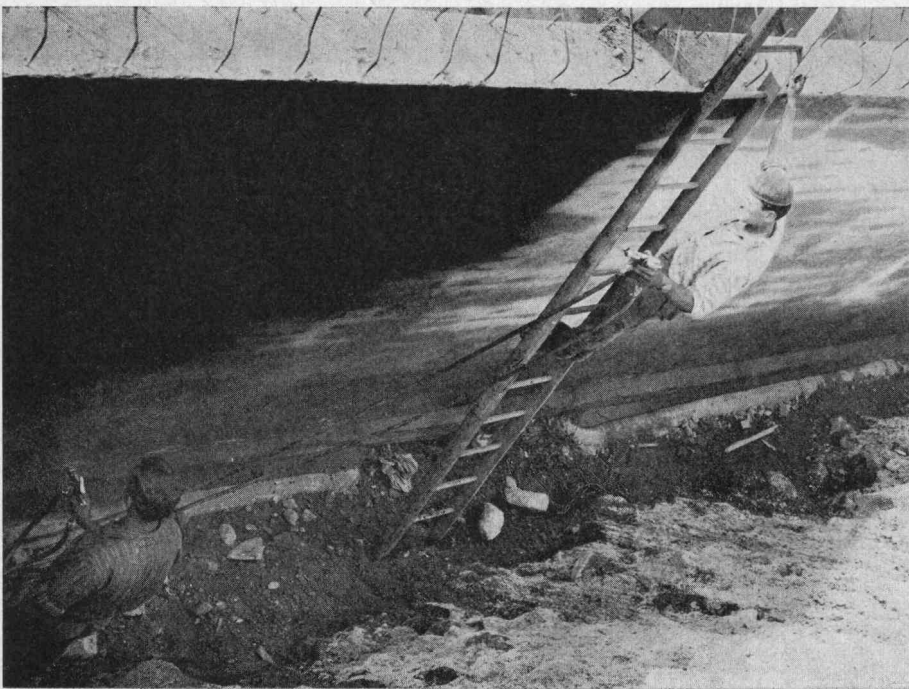
Für das Aufbringen eines Bitumen-Betonschutzes ist das **Spritzverfahren** das richtige, insbesondere wenn dazu **ELBITON JS** verwendet wird.

WARUM SPRITZEN?

- vorzügliche Haftung
- lückenlose Deckung
- schnelle Ausführung
- wirtschaftlich

WARUM ELBITON?

- haftet auch auf noch feuchtem Beton
- kein Abtropfen bei heisser Witterung
- keine schädlichen Dämpfe
- wetterfester Betonschutz gegen eindringende Feuchte, atmosphärische Einflüsse und aggressives Wasser



WIR SPRITZEN AUF DER BAUSTELLE

PORA AG

Beratung, Offerten

Verkaufsbureau
Schifflande 16

8001 ZÜRICH
051 / 47 26 62



AMMANN 4569

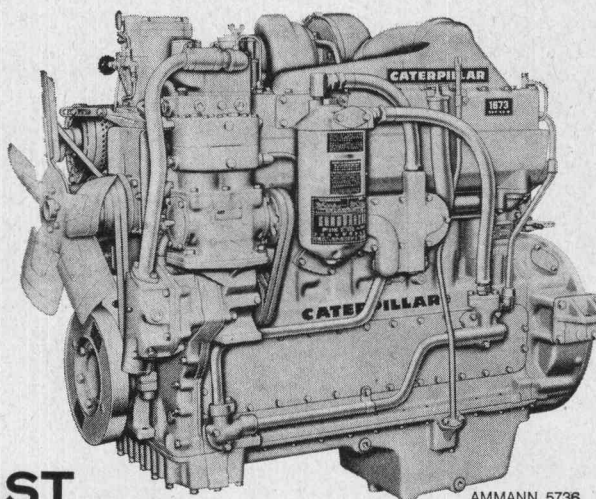
CATERPILLAR

MOTOREN

in Baumaschinen sind Ihnen bestimmt bekannt. Ueber ihre Leistungen, ihre grosse Zuverlässigkeit und Dauerhaftigkeit sind Sie orientiert. Aber wissen Sie, dass CATERPILLAR Dieselmotoren von 50 bis 1550 PS Leistung herstellt, welche je nach Typ für ganz besondere Zwecke konstruiert sind? Typische Beispiele, wo sich CATERPILLAR-Dieselmotoren als Antriebsquelle bewähren, sind:

- Notstrom-Gruppen
- Lokomotiven
- Schiffe
- Lastwagen
- Baumaschinen
- Generatoren
- Pumpen

Fragen Sie uns an, wir sind überzeugt, dass wir den passenden CATERPILLAR-Dieselmotor für Sie haben. Und ausser den hohen Leistungen, der grossen Zuverlässigkeit der CATERPILLAR-Motoren erhalten Sie bei uns



AMMANN 5736

QUALITÄT — KUNDENDIENST

ULRICH AMMANN

Baumaschinen AG

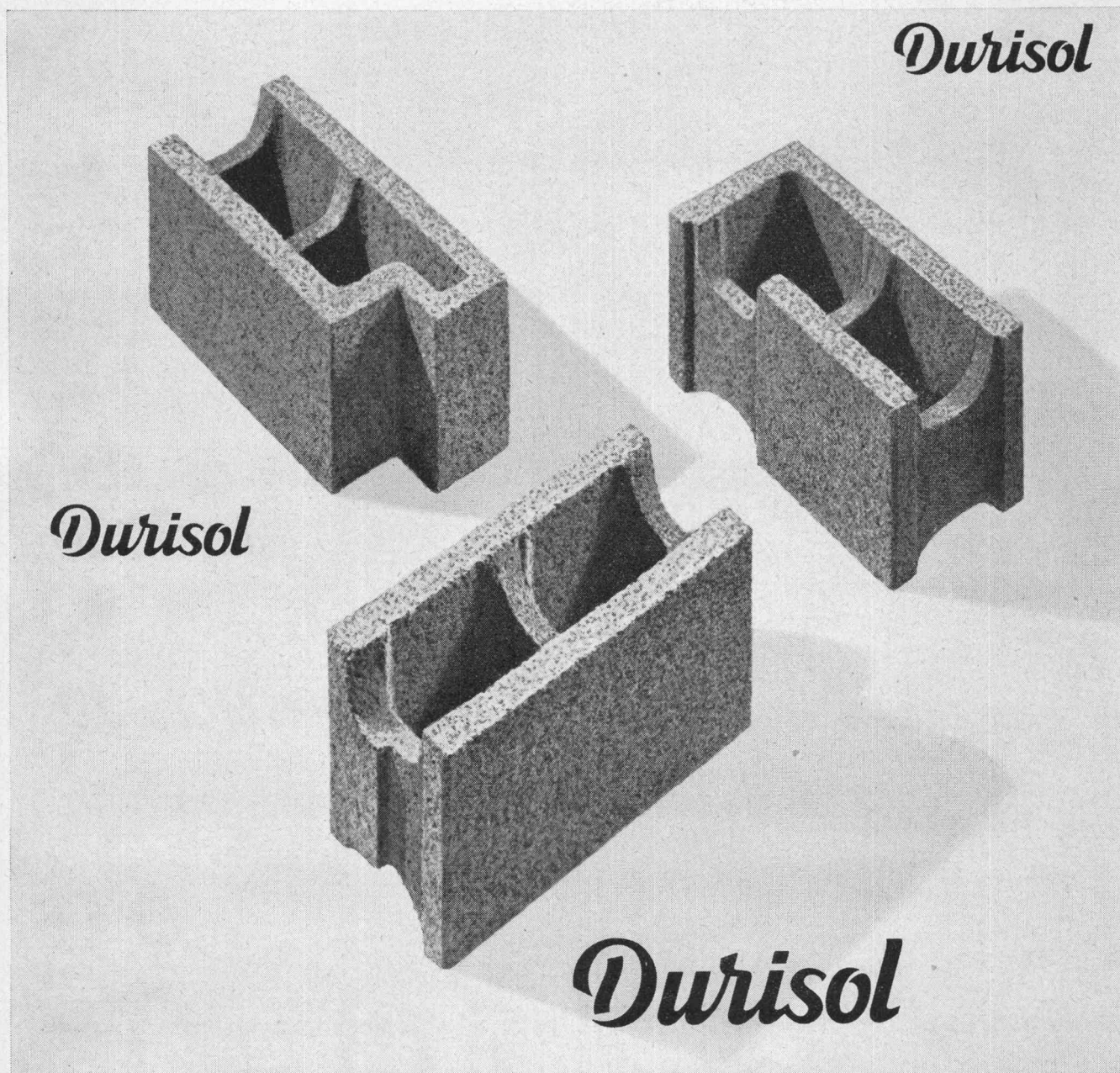
Tel. 063 / 2 27 02 + 2 51 22

4900 Langenthal

Caterpillar und Cat sind eingetragene Schutzmarken der Caterpillar Tractor Co

Durisol-Mauersteine

jetzt in hervorragender Qualität
massgenau als Ergebnis
vollautomatischer Herstellung



Durisol Villmergen AG
Verwaltung Badenerstrasse 21
8953 Dietikon/ZH
Telephon 051 88 69 81

Aus sachlich wird gepflegt



Wie viele Stunden im Jahr verbringen Sie in Ihrem Büro? 1000, 2000 oder sogar noch mehr? Ein Raum, in dem Sie einen ansehnlichen Teil Ihres Lebens zubringen, soll nicht nur zweckdienlich eingerichtet sein, er muss auch eine wohnliche, ansprechende Atmosphäre besitzen.

Deshalb gehört in Ihr Büro eine Pavatex-Akustikdecke. Pavatex-Akustikplatten schaffen angenehme akustische Verhältnisse, isolieren hervorragend gegen Kälte und Wärme und geben dem Raum eine freundliche Note.

Verlangen Sie mit dem untenstehenden Bon unseren Akustikprospekt oder den kostenlosen Besuch eines technischen Beraters.

pavatex

Pavatex AG
8027 Zürich
Jenatschstrasse 4
Telefon 051/23 76 76

Ich/Wir wünsche(n)

- ☐ den Prospekt über Pavatex-Akustikplatten
☐ den kostenlosen Besuch eines technischen Beraters

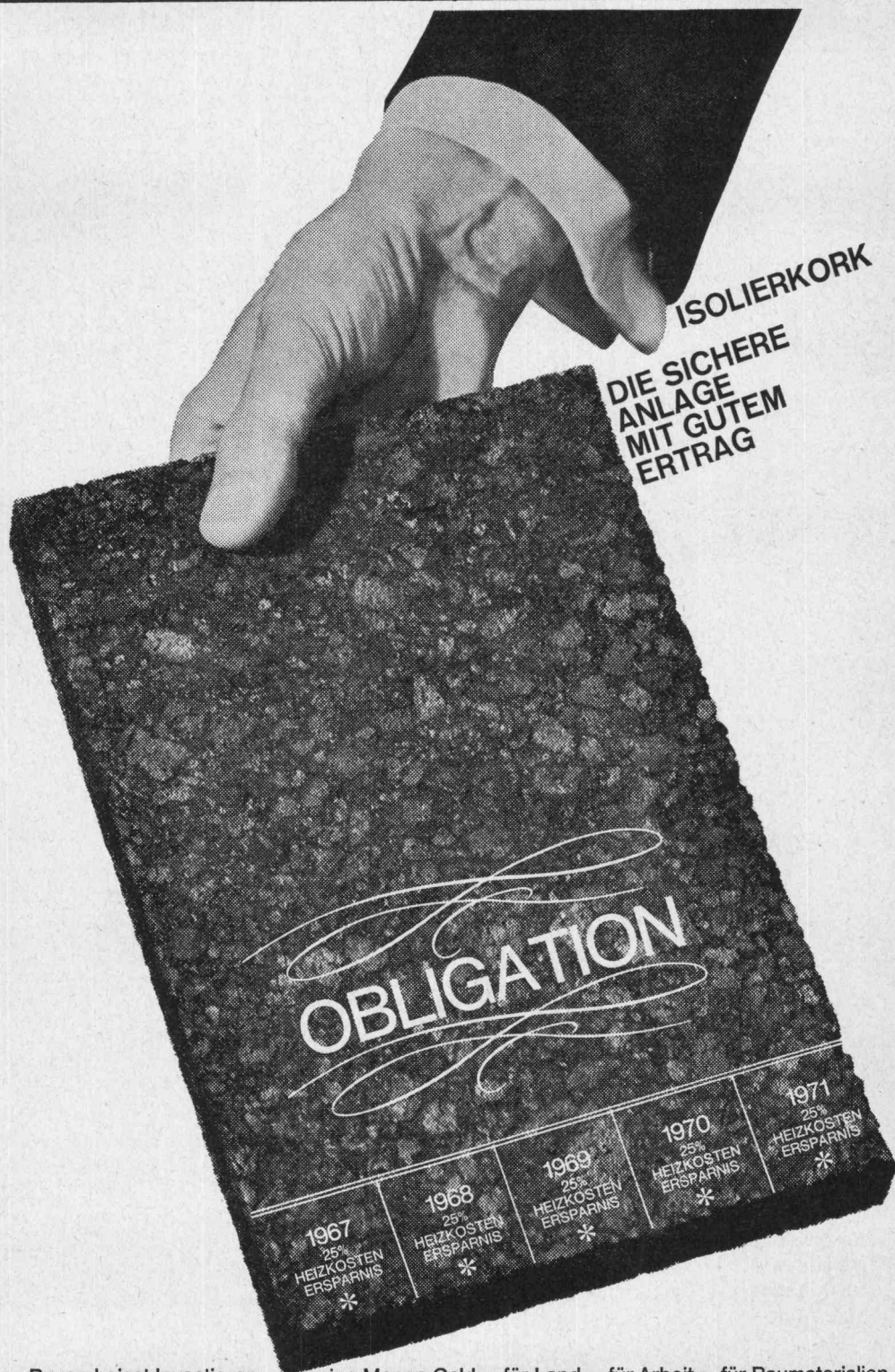
Name:

Firma:

Adresse:

Telefon:

Einsenden an Pavatex AG, Postfach, 8027 Zürich



Bauen heisst Investieren — eine Menge Geld — für Land — für Arbeit — für Baumaterialien — für dieses und jenes und — für das Unerwartete. Aber am Ende erhalten Sie den Gegenwert: ein Haus! Sein Wert hängt von vielen Faktoren ab. Davon, ob Sie Ihrem Architekten eine Chance gegeben haben, von der formalen Konzeption, vom Komfort und vom Wohnklima. Erst jetzt zeigt es sich, ob Sie klug investiert haben. Zum Beispiel für die Isolierung. Eine einwandfreie Ausführung mit ISOLIERKORK* macht sich allein durch die Heizkostensparnis in vier, fünf Jahren bezahlt. Und vom ersten Tag an steht Ihnen ein Haus zur Verfügung, in dem sich's leben lässt. Im Winter angenehm warm — im Sommer angenehm kühl. Drum denken Sie daran, wenn Sie Geld investieren:

Kluge Rechner isolieren mit

Baukork AG, 8038 Zürich, Telefon 051/45 70 20
 Corex-Gesellschaft für Korkindustrie, 4000 Basel 16, Telefon 061/32 15 80
 Kork AG, 5623 Boswil, Telefon 057/7 44 44
 Korkstein AG, 8953 Dietikon, Telefon 051/88 93 03
 Sager & Cie., Sagos-Kork, 5724 Dürrenäsch, Telefon 064/54 18 81
 Schneeberger Kork AG, 4657 Dulliken, Telefon 062/5 39 62
 Wanner AG, 8810 Horgen, Telefon 051/82 27 41

kork

* Verlangen Sie die neue Broschüre «ISOLIERKORK»

Erleben Sie den Herzschlag der Welt

Fernweh ist eine Sehnsucht unserer Zeit. Die Lust, die Welt zu erfahren. Der Reiz, dem Ungewöhnlichen zu begegnen. Das Ferienerlebnis einer beglückenden neuen Welt. Sammelstücke und Erinnerungen aus fremden Ländern schmücken unser Zuhause. Wir lieben Formen und Farben, Rhythmen und Temperamente echter Volkskunst diesseits und jenseits der Meere. Den ganzen Zauber solchen Erlebens erschließt jetzt eine einzigartige Tapeten-Kollektion: Salubra STYLE FOLKLORE.

Salubra STYLE FOLKLORE ist ohnegleichen. Eine Kollektion mit Dessins und Kolorits zeitlos gültiger Volkskunst aus 22 Ländern und Gebieten der Erde. Voller Ideen und Anregungen für Architekten, Raumgestalter und Freunde moderner, exquisiter Wohnkultur. Auch Salubra STYLE FOLKLORE ist – wie alle Salubra-Tapeten – pflegeleicht. Also garantiert lichteht, garantiert waschbar und besonders strapazierfähig. Salubra-Tapeten sind ideale Tapeten: schön · wertvoll · praktisch.

salubra STYLE FOLKLORE

eine Tapeten-Kollektion ohnegleichen



salubra
LUX

salubra
LUX & design

salubra
STYLE FOLKLORE

salubra
DUR

salubra
PLUS

salubra
DECOR

salubra
TEKKO

Salubra A.G. 4002 Basel

Generalvertretungen:

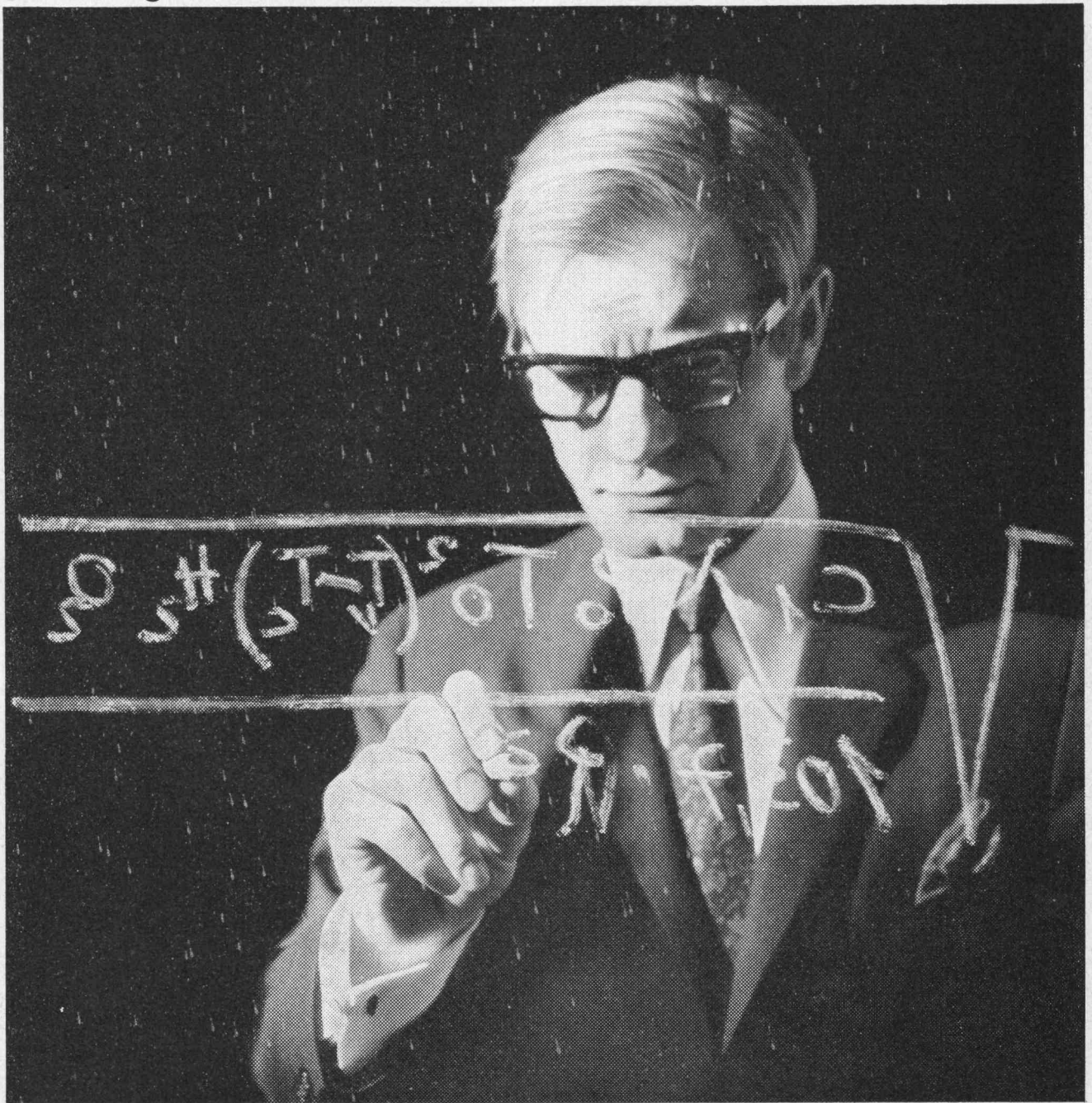
DEUTSCHLAND
Salubra-Werke A.G., Grenzach (Baden)

FRANKREICH
Ets. Viacroze S.à.r.l., Paris 8e

ITALIEN
Braendli & C. s.p.a., Mailand

ÖSTERREICH
Christian Genewein, Wien I

Wie billig kann Qualität sein?

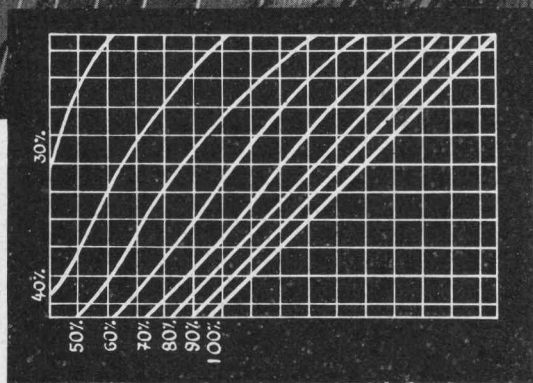


Qualität wird immer ihren Preis wert sein. Kluge kaufen Qualität aus Erfahrung... auch für eine automatische Oelfeuerung. Mit einer Busco-Oelfeuerung erwerben Sie mehr als einen Oelbrenner modernster Konstruktion – Sie wählen einen Qualitätsbegriff!



BUSCO AG Oelfeuerungen

8033 Zürich — Universitätstrasse 69 — Telefon 051/ 28 03 17



Kondensatbildung an den Kaltseiten der Scheiben bei unterschiedlichen Innen- und Aussentemperaturen bei einer Zweifachscheibe.

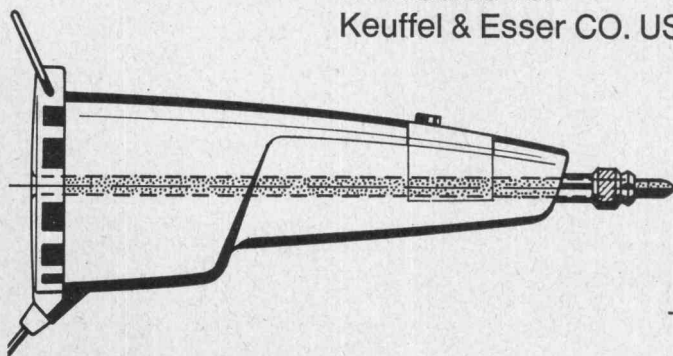
Die moderne Gegenwartsarchitektur bestimmt in zunehmendem Masse die Entwicklung von Bauelementen mit hohen funktionellen und gestalterischen Eigenschaften. «THERAK-Isolierscheiben» werden heute mit Erfolg im Wohnungs- und Industriebau sowie Kühlmöbelbau verwendet — der Erfolg liegt auf der Hand. «THERAK-Isolierscheiben» garantieren verbesserte Wärme- und Schalldämmung gegenüber einfacher Verglasung. Das lästige Anlaufen der Scheiben bei starken Temperaturschwankungen entfällt ganz. Ausserdem ermöglicht der Einsatz von «THERAK-Isolierscheiben» erhebliche Einsparungen an Rahmenmaterial. «THERAK-Isolierscheiben» vom VEB Flachglaswerk Aken werden nach verschiedenen Verfahren hergestellt — ein Baustoff mit grosser Zukunft.



Glas Keramik

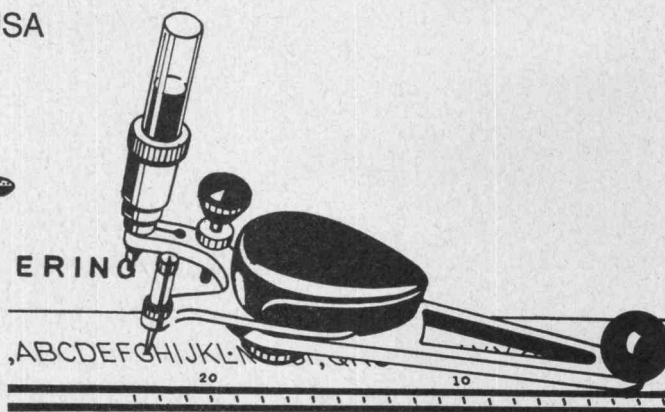
DEUTSCHER INNEN-UND AUSSENHANDEL 108 BERLIN KRONENSTRASSE 19-19
DEUTSCHE DEMOKRATISCHE REPUBLIK

2 Produkte von
Keuffel & Esser CO. USA



Elektrisch radieren mit dem modernen, handlichen MOTORASER geht schneller und mühelos. Mit 3600 Umdrehungen in der Minute rotiert die Gummimine und meist genügen wenige Sekunden, um Graphit, Tusche und Druckfarbe bei grösster Schonung der Papier- oder Film-Oberfläche zu entfernen. Seine Form ist anatomisch richtig und funktionsgerecht. Der leistungsstarke Motor

arbeitet vibrationsfrei, geräuscharm und wird durch einen Ventilator gekühlt. 6 verschiedene Sorten extralange Stabgummi 18 cm für sparsamen Gebrauch.



Eine perfekte Planbeschriftung erreicht man mit LEROY, dem vielseitigsten Beschriftungssystem. Gut lesbar,

auch in der Reproduktion können Schriften von 1 mm, 1,2 mm, 1,5 mm, 2 mm usw. bis 50 mm Schriftgröße auf Papier und Zeichenfilme leicht und problemlos geschrieben werden. Viele Spezialschablonen für Buchdruck, Offset, Vermessung, Griechisch, Mathematik, Elektrotechnik und Elektronik. Ausführliche Dokumentation steht zur Verfügung.

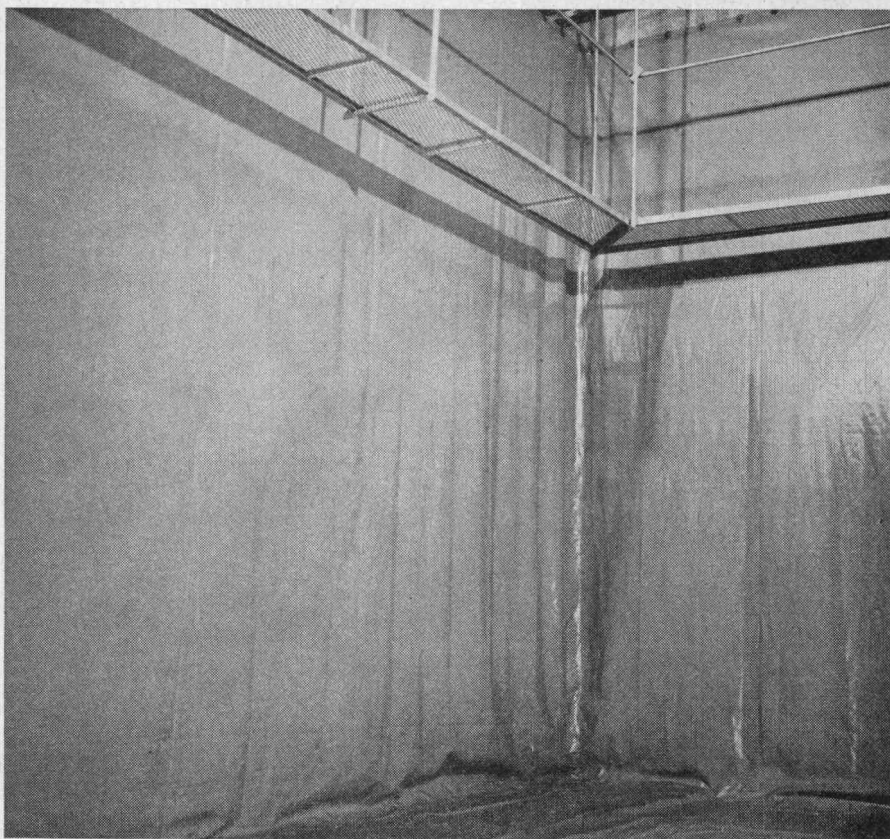
GRAB+WILDI AG

8023 Zürich Seilergraben 53 • Tel. 051/32 57 88-89
8902 Urdorf bei Zürich Tel. 051/98 76 67

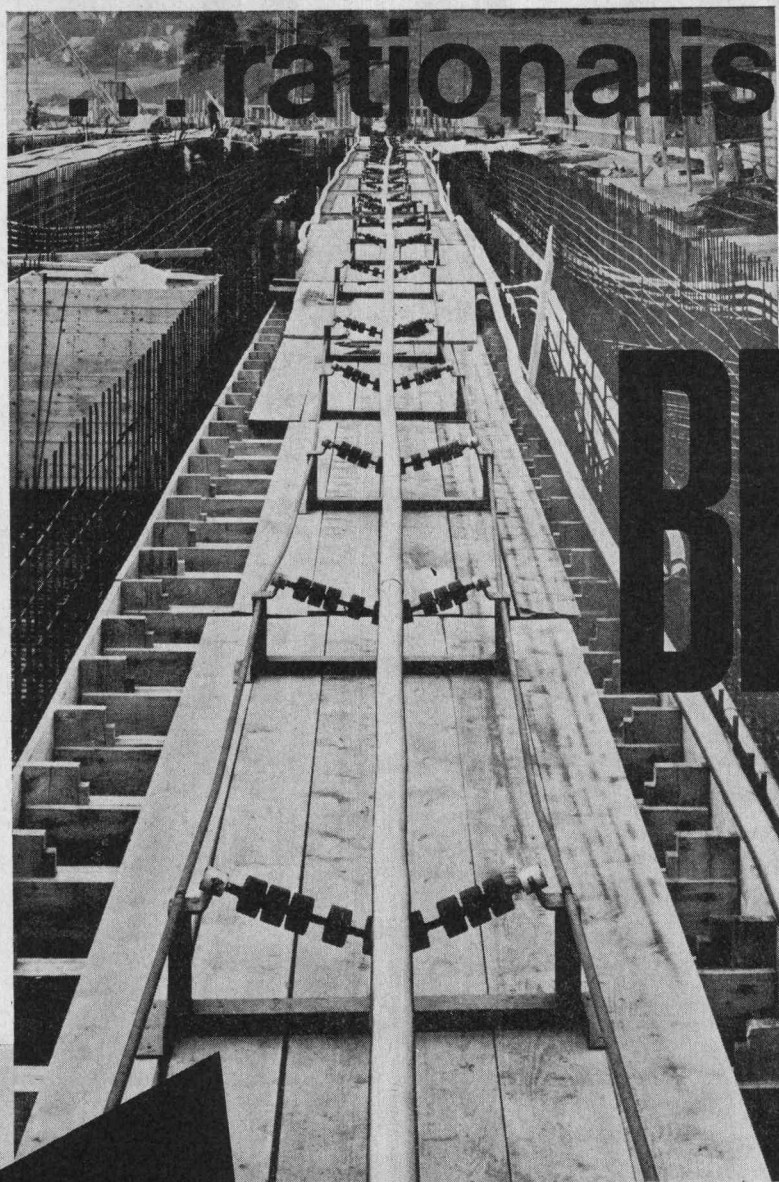
IRON FLEX

ABDICHTUNGEN ISOLIERUNGEN KORROSIONSSCHUTZ

IRONFLEX AG
Schaffhauserstrasse 265
8057 Zürich
Tel. 051 48 78 88/89



Explosionssichere Auskleidung (Schweiz. Pat.) eines 250000-l-Trinkwassertanks in einem Notspital.



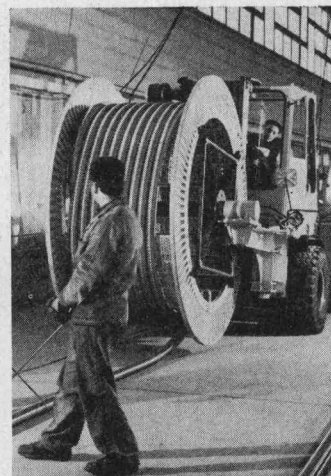
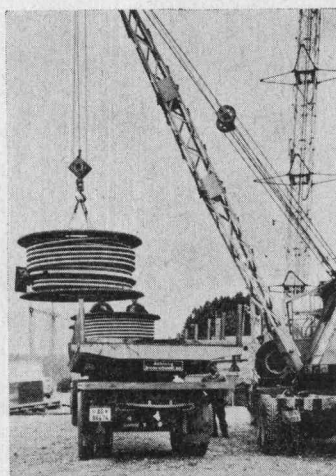
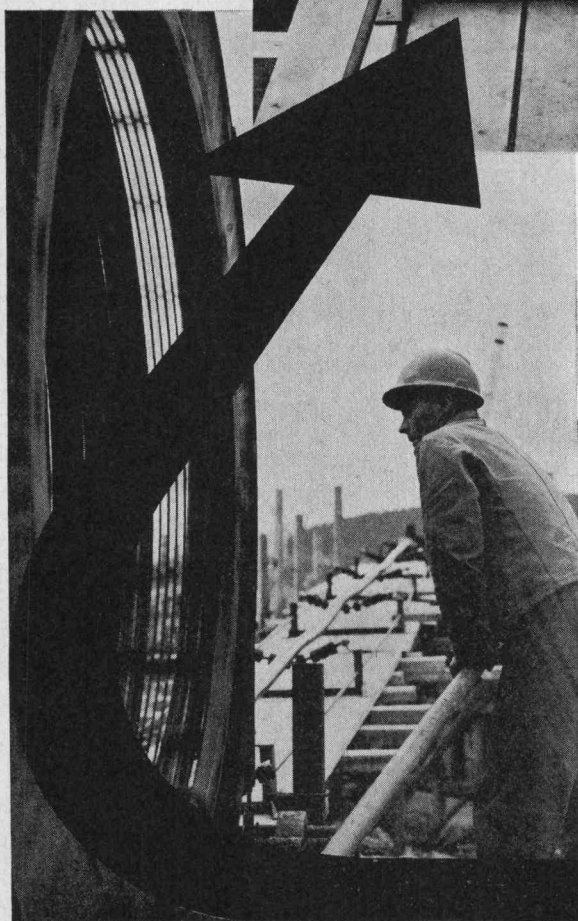
rationalisieren mit

BBRV

StahlTon

Lieferung der im Werk fertig zusammengebauten
Vorspannkabel BBRV auf Bobinen aufgerollt (L bis 200 m).
Verlegen der Vorspannkabel BBRV, auf der Baustelle,
durch mechanisiertes Abrollen von den Bobinen.

Stahlton AG Riesbachstr. 57 8034 Zürich 051 - 47 64 00



BBRV für Brücken, Hochbauten, Gründungsanker, Behälter

Für anspruchsvolle Aufgaben im Grossbehälterbau

**Wir verarbeiten stahl- und rostfreie Bleche.
Wir sind dafür besonders gut eingerichtet.
Besprechen Sie Ihre Probleme mit uns.**

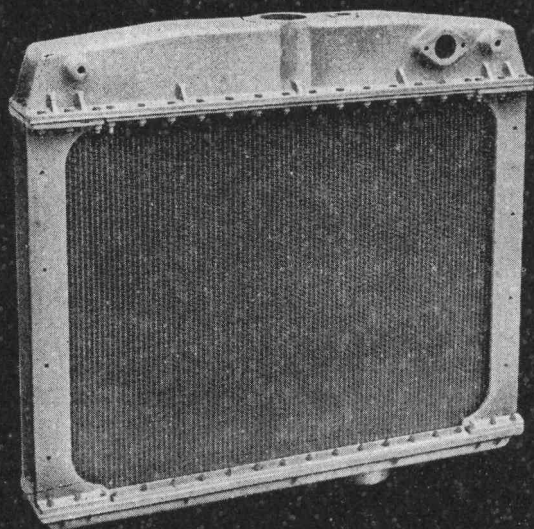
Wir bauen sowohl nach Ihren wie nach eigenen Plänen.

Otto Wild AG Muri

**Wir fabrizieren
Druckbehälter für gasförmige und flüssige Medien
Autoklaven
Rührwerke
Tanks, Gärbottiche für die Getränkeindustrie
Silos für Sand, Kies und andere Schüttgüter
Beton-Aufbereitungsanlagen
Zisternen für Bahn- und Strassentransport
Wärmeaustauscher für die Industrie
Heisswasserspeicher für Grossheizanlagen
Gehäuse für Gross-Transformatoren**

**Otto Wild AG 5630 Muri / AG
057 / 8 13 07**

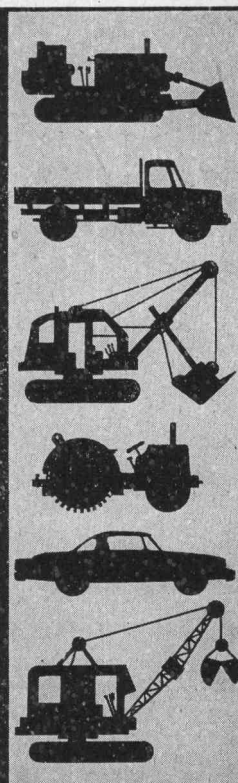
KÜHLER



**für
Baumaschinen,
Lastwagen,
Personenwagen,
Traktoren und
Notstromgruppen**

**fabrizieren und
reparieren wir
kurzfristig.**

**Unsere speziellen
Hochleistungs-Rippen-
rohrelemente sind
robust, widerstands-
fähig bei optimaler
Kühlwirkung.**



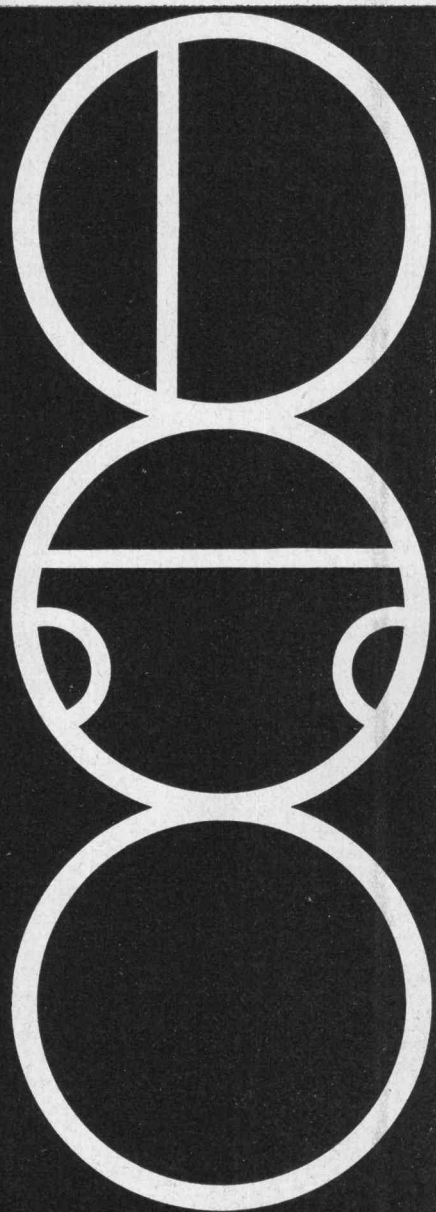
ORION WERKE ZÜRICH

Fabrik für wärme- und kältetechnische Apparate, Hardturmstr.185, Tel.051/421600



Kläranlagen und Benzinabscheider

FRIWA



Kläranlagen für

- Einfamilienhäuser
- Mehrfamilienhäuser
bis 77 Bewohnergleich-
werte
- Schulhäuser
- Fabriken

Benzinabscheider für

- Einzelgaragen
- Grossgaragen
bis max. 430 m² Vorplatz

Ø 60—200 cm

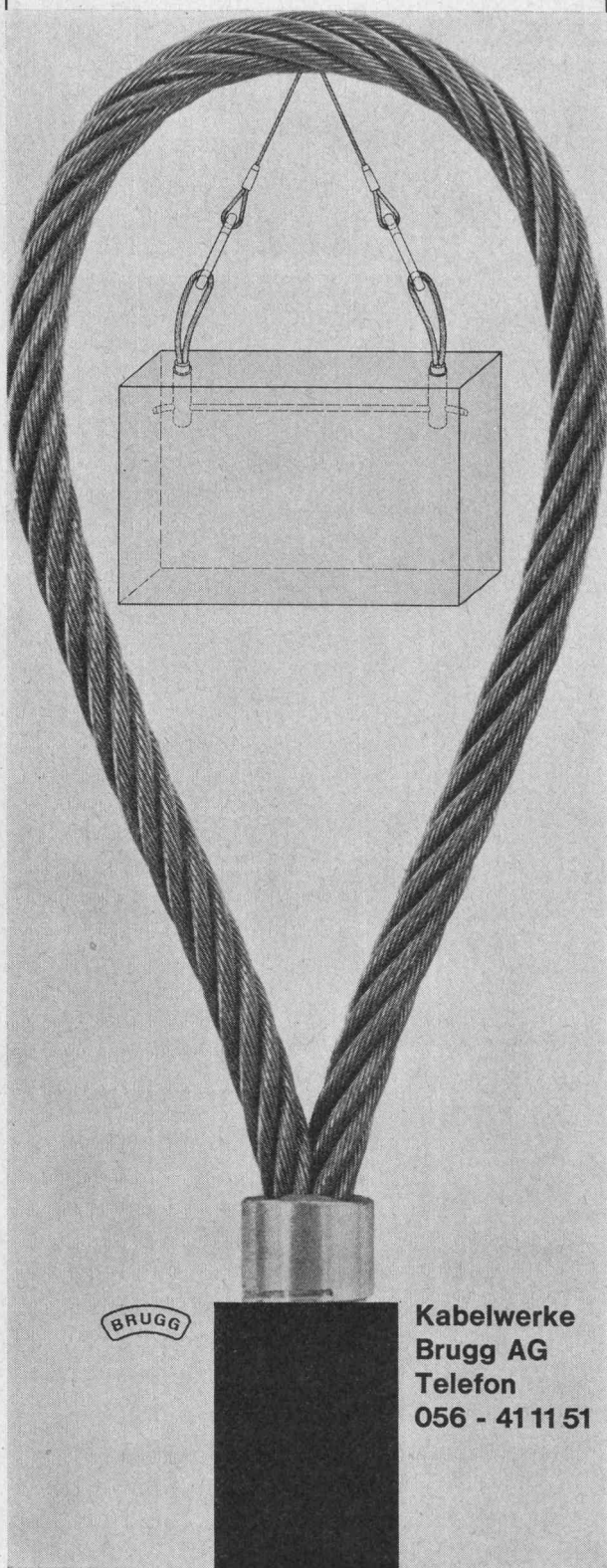
Sämtliche Anlagen sind
nach den Vorschriften des
VSA berechnet

Favre & Cie AG Zürich

Zementwarenfabrik

Werk in Wallisellen
Telefon 051/93 2011

**Die biegsame Seilöse Hilfsmittel
zum Heben von
Betonelementen**



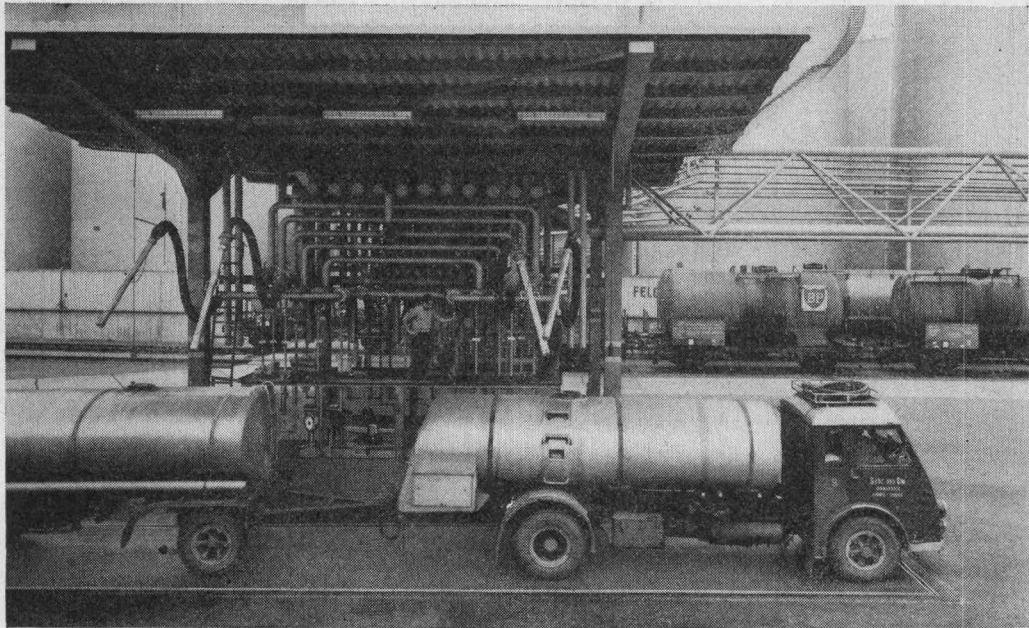
**Kabelwerke
Brugg AG
Telefon
056 - 41 11 51**

zeitgemäss bauen

solomatic Raff- und Rollstoren			
alu-color Aluminium- rolladen			
Jalousieladen			
Sonnenstoren			
Stoffrouleaux			
Holz- und Stahl- blechrolladen			
Roll- und Scherengitter			
Kipp- und Schwenktore			
Verdunkelungs- anlagen			
holoplast Trennwände			
mit			
GRIESSER			
Aadorf 052 4 71 12			
Basel 061 34 63 63			
Bern 031 2 26 42			
Genève 022 33 82 04			
Lausanne 021 26 18 40			
Lugano 091 3 44 31			
Luzern 041 2 72 42			
St. Gallen 071 23 14 76			
Zürich 051 23 73 98			

GIROUD-OLMA AG

Industrie-Waagen jeder
Art und Grösse



**GIROUD
OLMA**

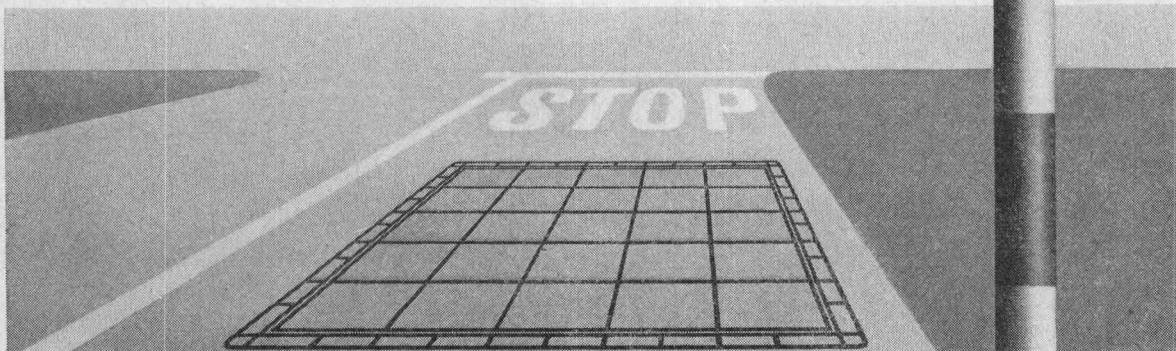
GIROUD-OLMA AG OLTEN
Maschinen- und Stahlbau

kein Rutschen... auch nicht bei brüskem Anhalten...

VON ROLL

Schachtabdeckungen und Strassenroste

VON ROLL AG. Werk Rondez, 2800 Delémont



556

LOSINGER

Spezialarbeiten
im Grundbau

Zeissl-Rammpfähle
HW- u. Calweld-Bohrpfähle
Betonschlitzwände ELSE
Vibroflotation
Colcrete-Mörtel und -Beton
Grundwasserabsenkung Wellpoint
Labor für Erdbau, Beton und Bitumen

Losinger + Co AG Bern

Spannbeton AG

Unternehmen
für besondere
Bauverfahren

VSL Spannkabel, Fels- und Alluvialanker,
Gleitschalungen, Fahrbahnübergänge, Brücken-
lager, Flachpressen, Fugendichtungen,
Wärme-, Schall- und Feuchtigkeitsisolationen

Spannbeton AG Bern, Zürich, St. Gallen
Précontrainte SA Lausanne
Beton Precompresso SA Locarno

IGECO AG

Gesellschaften
für industrielles
Bauen

Fabrikation und Montage von
schlaff armierten oder
vorgespannten Betonelementen
für den Hoch- und Tiefbau

IGECO AG Lyssach BE
IGECO AG Volketswil ZH
IGECO SA Etoy VD