

**Zeitschrift:** Schweizerische Bauzeitung  
**Herausgeber:** Verlags-AG der akademischen technischen Vereine  
**Band:** 85 (1967)  
**Heft:** 11

## **Werbung**

### **Nutzungsbedingungen**

Die ETH-Bibliothek ist die Anbieterin der digitalisierten Zeitschriften auf E-Periodica. Sie besitzt keine Urheberrechte an den Zeitschriften und ist nicht verantwortlich für deren Inhalte. Die Rechte liegen in der Regel bei den Herausgebern beziehungsweise den externen Rechteinhabern. Das Veröffentlichen von Bildern in Print- und Online-Publikationen sowie auf Social Media-Kanälen oder Webseiten ist nur mit vorheriger Genehmigung der Rechteinhaber erlaubt. [Mehr erfahren](#)

### **Conditions d'utilisation**

L'ETH Library est le fournisseur des revues numérisées. Elle ne détient aucun droit d'auteur sur les revues et n'est pas responsable de leur contenu. En règle générale, les droits sont détenus par les éditeurs ou les détenteurs de droits externes. La reproduction d'images dans des publications imprimées ou en ligne ainsi que sur des canaux de médias sociaux ou des sites web n'est autorisée qu'avec l'accord préalable des détenteurs des droits. [En savoir plus](#)

### **Terms of use**

The ETH Library is the provider of the digitised journals. It does not own any copyrights to the journals and is not responsible for their content. The rights usually lie with the publishers or the external rights holders. Publishing images in print and online publications, as well as on social media channels or websites, is only permitted with the prior consent of the rights holders. [Find out more](#)

**Download PDF:** 24.01.2026

**ETH-Bibliothek Zürich, E-Periodica, <https://www.e-periodica.ch>**

# Schweizerische Bauzeitung

Revue Polytechnique Suisse  
Wochenschrift  
für Architektur, Ingenieurwesen  
und Maschinentechnik

Gegr. 1883 von A. Waldner

Herausgegeben von der  
Verlags-AG der akademischen  
technischen Vereine, Zürich

11

85. Jahrgang

Donnerstag, 16. März 1967



der Architekt  
empfiehlt  
Sifrag-  
Klimaanlagen

**SIFRAG**

Sifrag Luft- und Klimatechnik  
Frei AG  
Bern Zürich Basel Lausanne Lugano

## Inhalt

Der Normpositionen-Katalog der Schweizerischen Zentralstelle für Baurationalisierung. Von *H. Joss, K. Fanti, C. Bresch* und *A. Frei-Denoth* . . . . . 183\*  
Anwendungsmöglichkeiten vorgespannter Alluvialanker. Von *P. Lüthi* . . . . . 192\*  
Noch ist es Zeit, einen Fehler am Gott hard zu vermeiden. Von *W. Jegher* . . . 193

## Mitteilungen

Persönliches. Ideenwettbewerb für die Erweiterung der Universität Zürich . . . 193

## Nekrologe

C. G. Staub, P. E. Bos, F. Grimm, H. F. E. H. Kohlbrugge, E. Payot, M. Lüthy, K. H. Wackernagel, J. Perrier . . . . . 193  
M. Plancherel . . . . . 194

## Wettbewerbe

Stadttheater in Winterthur. Kirchgemeindehaus in Liestal. Limmatbrücken der Nationalstrasse N 1 . . . . . 194

## Mitteilungen aus dem SIA

Schulhausbau-Fragen. Wiederholung der Tagung «Technisch-wirtschaftliches Konstruieren» . . . . . 194

## Ankündigungen

Einführungskurs in die Theorie und Praxis der Entscheidung bei Unsicherheit. Conference on Masonry Structural Systems. Anwendung und Eigenschaften von Kunststoffen im Bauwesen. Vortragskalender . . . . . 194

## Bezugspreise

Abonnements:

	3 Monate	6 Monate	12 Monate
Schweiz	23.50	45.—	86.—
Ausland	25.—	48.—	92.—

Für Mitglieder der Partnerverbände der Verlags-AG, des Schweiz. Technischen Verbandes sowie für Studierende Höherer Technischer Lehranstalten ermässigte Preiskategorien nach Tarif.

## Verlag und Redaktion

Zürich-Giesshübel, Staffelstrasse 12  
Postadresse: Postfach, 8021 Zürich  
Tel. (051) 23 45 07/08, Postcheck 80 - 6110

## Anzeigenverwaltung

Mosse-Annoncen AG, 8001 Zürich  
Limmatquai 94, 8023 Zürich - Postfach  
Tel. (051) 47 34 00, Postcheck 80 - 1027

Druck: Offset+Buchdruck AG, Zürich

11

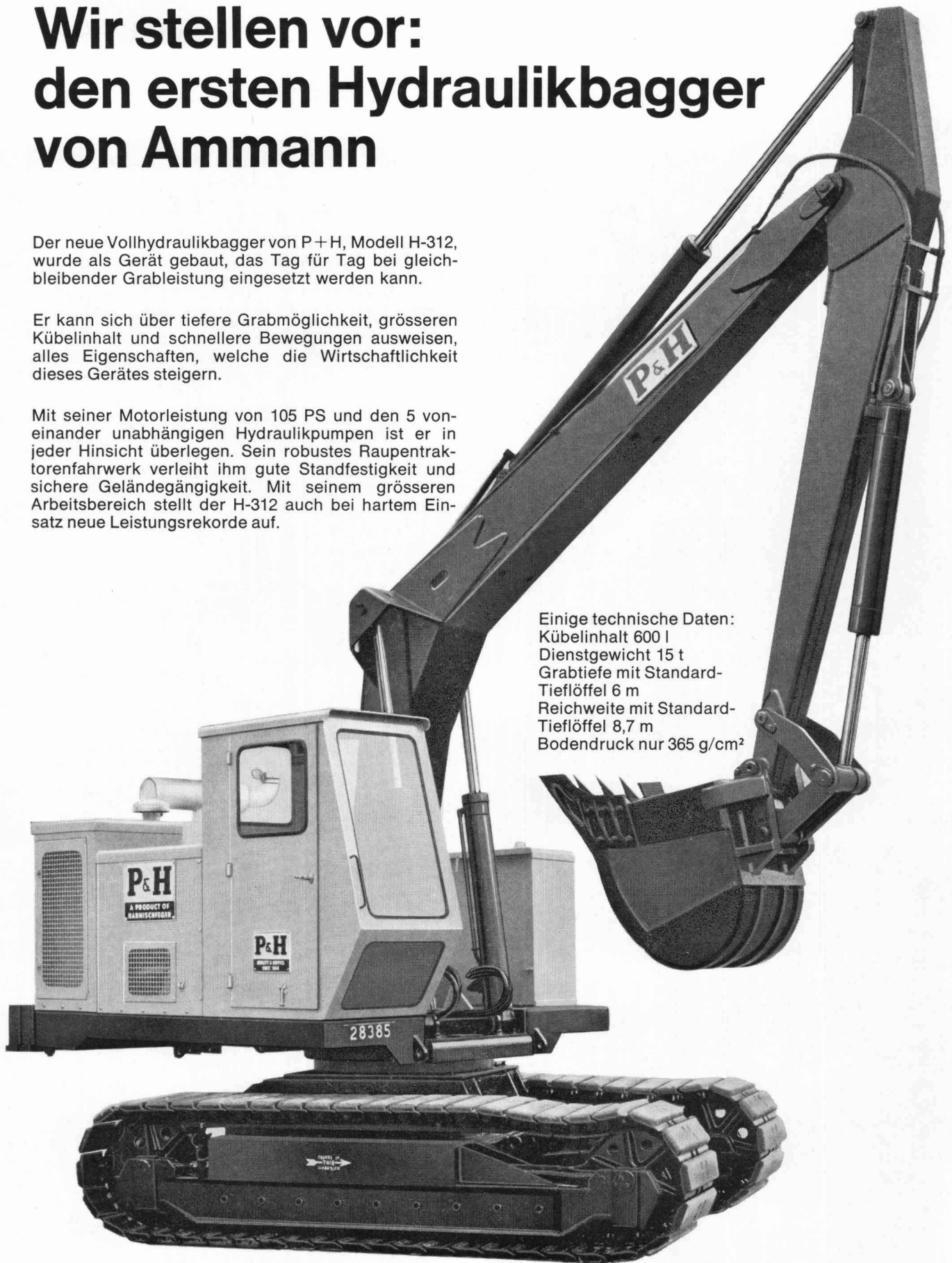
# Wir stellen vor: den ersten Hydraulikbagger von Ammann

Der neue Vollhydraulikbagger von P+H, Modell H-312, wurde als Gerät gebaut, das Tag für Tag bei gleichbleibender Grableistung eingesetzt werden kann.

Er kann sich über tiefere Grabmöglichkeit, grösseren Kübelinhalt und schnellere Bewegungen ausweisen, alles Eigenschaften, welche die Wirtschaftlichkeit dieses Gerätes steigern.

Mit seiner Motorleistung von 105 PS und den 5 voneinander unabhängigen Hydraulikpumpen ist er in jeder Hinsicht überlegen. Sein robustes Raupentraktorenfahrwerk verleiht ihm gute Standfestigkeit und sichere Geländegängigkeit. Mit seinem grösseren Arbeitsbereich stellt der H-312 auch bei hartem Einsatz neue Leistungsrekorde auf.

Einige technische Daten:  
Kübelinhalt 600 l  
Dienstgewicht 15 t  
Grabtiefe mit Standard-  
Tieflöffel 6 m  
Reichweite mit Standard-  
Tieflöffel 8,7 m  
Bodendruck nur 365 g/cm<sup>2</sup>



# ULRICH AMMANN

Baumaschinen AG, 4900 Langenthal

Telefon 063 2 27 02, 2 51 22 und 2 52 01

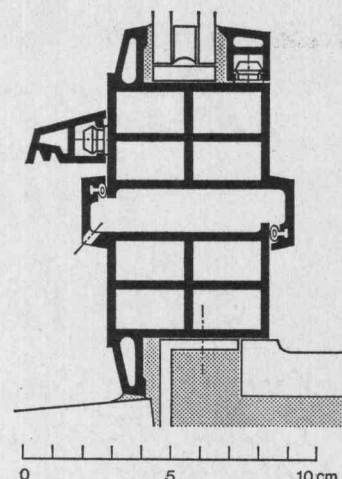
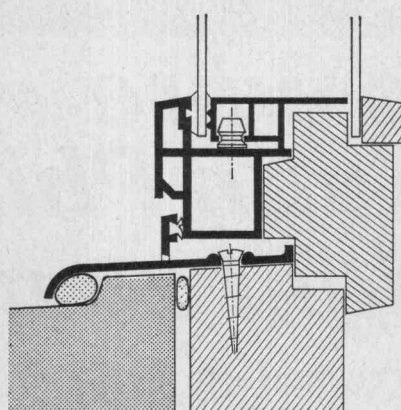
Alleinvertretung für die Schweiz

# ® Polycella-Kunststoff-Fenster für Isolierverglasung

# ® Lignoplast-Kunststoff-Holz- Fenster für Doppelverglasung

## Temex

wartungsfrei  
farbecht  
witterungsbeständig  
dicht  
schalldämmend  
Massherstellung  
preisgünstig  
Schweizer Patent  
EMPA-Untersuchungsbericht  
Nr. 21351/1 1964



0 5 10 cm

Lizenzgeber:

**Temex GmbH Zürich**  
Sihlstrasse 17  
8001 Zürich

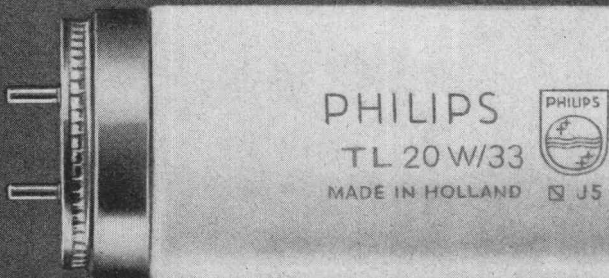
**Temex**

Hersteller in der Schweiz:

ZH 8047 Zürich	Heinr. Webers Erben, Anemonenstr.	Tel. 051 52 51 60
8906 Bonstetten	Siegfried Stohler, im Winkel 287	Tel. 051 95 53 45
8107 Buchs	Ernst Rohrbach	Tel. 051 94 64 84
8335 Hittnau	Walter Senn	Tel. 051 97 61 65
8903 Landikon	Anton Huber	Tel. 051 95 41 08
8401 Winterthur	Fenster Theil AG, Merkurstr. 5	Tel. 052 2 62 11
BE 3063 Papiermühle-Bern	Kurt Gaeng, Untere Zollgasse 108	Tel. 031 58 02 84
3357 Bützberg	Fritz Born	Tel. 063 3 02 07
3250 Lyss	Fahrni & Co. AG, Bernstrasse 84	Tel. 032 84 25 25
OW 6056 Kägiswil	Durravista AG	Tel. 041 85 27 78
SO 4600 Olten	Josef Schibli, Rötzmatt 66	Tel. 062 5 24 25
4500 Solothurn	Bernhard Meyer, Patriotenweg 8	Tel. 065 2 35 89
BL 4102 Binningen	Gebr. Engler, Postgasse 13-15	Tel. 061 47 31 30
4123 Allschwil	Arnold Gerber Metallbau AG	Tel. 061 38 15 73
SG 9000 St. Gallen	Rey & Co., Haldenhof 2-4	Tel. 071 22 40 79
9443 Widnau	Karl Frei	Tel. 071 72 23 63
GR 7250 Klosters	A. Morel & Söhne	Tel. 083 4 13 89
AG 5200 Brugg	Kistler u. Strasser AG	Tel. 056 41 60 60
5313 Klingnau	Ernst Keller AG	Tel. 056 5 11 92
5600 Lenzburg	A. Baers Erben	Tel. 064 51 29 80
4313 Möhlin	Ernst Mahrer-Mock	Tel. 061 88 14 35
TG 8555 Müllheim	Herzog Fensterbau AG	Tel. 054 8 16 45
VD 1020 Renens	Sylvain Waeber Menuiserie	Tel. 021 34 03 36



# **Philips Fluoreszenzlampen TL sind oft teurer als andere...**



## **Aber es wäre billig von Philips, sie billiger zu machen.**

Es ist wahr: im Vergleich zu andern sind Philips TL-Lampen oft etwas teurer. Darum kommen unsere Offerten nicht immer zum Zuge. Vielfach wird die niedrigste Offerte berücksichtigt oder die zweitniedrigste. Obwohl das Billige den Eigentümer später oft teurer zu stehen kommt. (Aber gewiegte Einkäufer wissen ja, wohin das einseitige Preisdanken führt...)

Philips hat die Fluoreszenzlampen so billig wie möglich gemacht. Aber auch so gut wie möglich. Darum sind sie manchmal teurer.

### **1. Philips TL-Lampen sind teurer...**

weil die dreifach gewickelten Elektroden robust und wenig schaltempfindlich sind.

Diese besonderen Elektroden sind weitgehend unempfindlich gegen den sogenannten Kaltstart. Die Lebensdauer ist deshalb unter normalen Betriebsbedingungen kaum abhängig vom Ein- und Ausschalten der Lampen.

**Also:** die Lebensdauer ist sehr gross.

### **2. Philips TL-Lampen sind teurer...**

weil die Elektroden so sorgfältig fabriziert werden. Darum sind dunkle oder schwarze Lampenenden auch nach längerer Betriebszeit selten anzutreffen.

**Also:** die Röhrenenden bleiben bis ans Ende ihrer wirtschaftlichen Lebensdauer hell und sauber.

### **3. Philips TL-Lampen sind teurer...**

weil die kostspielige Basis-Forschung in der Technik der Lichterzeugung auch den TL-Lampen zugute kommt.

Philips konnte dabei von Anfang an mitreden. (Die erste Philips-Lampe datiert aus dem Jahre 1892.) Obwohl wir uns an unseren Forschungsergebnissen begeistern könnten, sind wir noch nicht zufrieden.

Deshalb forschen wir intensiv weiter. Und verwenden zum Beispiel heute Fluoreszenzstoffe, die bei den geforderten Farbwiedergabe-Eigenschaften einen maximalen Lichtstrom geben.

**Also:** *sehr grosser Lichtstrom bei optimaler Lichtausbeute.*

#### **4. Philips TL-Lampen sind teurer...**

weil die Qualität des Leuchtstoffes optimal ist. Weil Philips die qualitative Auswahl der Leuchtstoffe sorgfältig vornimmt. Und weil der Abbau der Philips-Elektroden gering ist.

**Also:** *der Lichtstromrückgang ist bescheiden, und die Lichtfarbe bleibt annähernd konstant.*

#### **5. Philips TL-Lampen sind teurer...**

weil der hohe Stand der Fabrikationstechnik für ein gleichmässiges Qualitätsniveau bürgt.

Unser gutes Qualitätsniveau gewährleistet eine hohe mittlere Lebensdauer und schliesst deshalb Frühaussetzer praktisch aus. Deshalb können Philips Fluoreszenzlampen (wenn es schon sein muss) gruppenweise ausgewechselt werden. Und das spart Arbeit, Zeit und Geld (und Ärger.)

**Also:** *die Unterhaltskosten sind niedrig.*

#### **6. Philips TL-Lampen sind teurer...**

weil wir für jeden Zweck die richtige Lichtfarbe geschaffen haben. Nämlich genau 13. (Falls Sie abergläubisch sind: an der 14. experimentieren wir.) Die Anforderungen an die Farbwiedergabe-Eigenschaften sind sehr vielfältig. Es ist deshalb nicht möglich, eine universell verwendbare Lichtfarbe herzustellen. (Auch wenn das anderweitig schon behauptet wurde.)

**Also:** *Wir halten für Sie zu jeder Zeit und zu jedem Zweck die richtige Lichtfarbe bereit.*

#### **7. Philips TL-Lampen sind teurer...**

***weil sie alle 6 aufgeführten Vorteile in sich vereinigen. Soll nun Philips ein einziges dieser Qualitätsmerkmale in Zukunft vernachlässigen? Nur damit die Fluoreszenzlampen von Philips billiger werden? Das würden Sie sicher nicht billigen.***

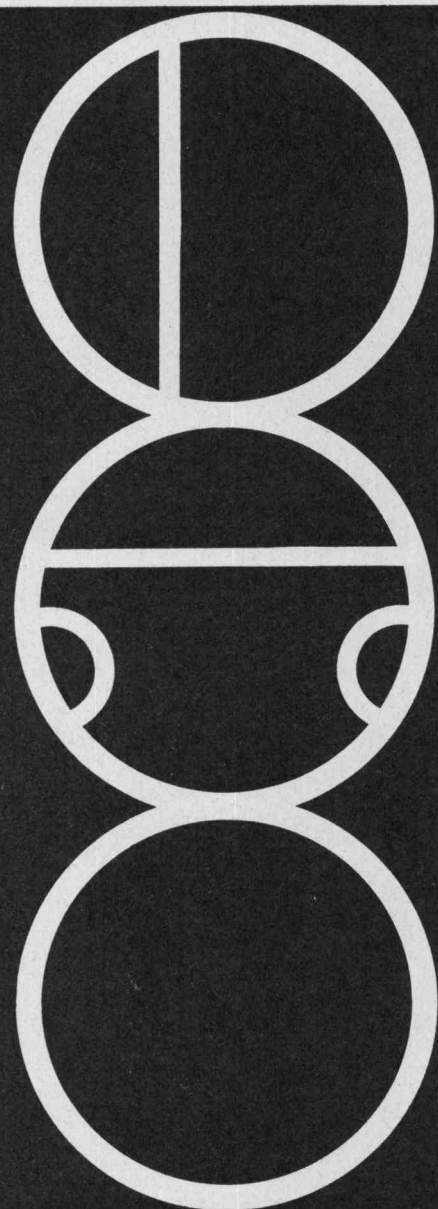
**PHILIPS**





# Kläranlagen und Benzinabscheider

FRIWA



## Kläranlagen für

- Einfamilienhäuser
- Mehrfamilienhäuser  
bis 77 Bewohnergleich-  
werte
- Schulhäuser
- Fabriken

## Benzinabscheider für

- Einzelgaragen
- Grossgaragen  
bis max. 430 m<sup>2</sup> Vorplatz

Ø 60—200 cm

Sämtliche Anlagen sind  
nach den Vorschriften des  
VSA berechnet

## Favre & Cie AG Zürich

Zementwarenfabrik

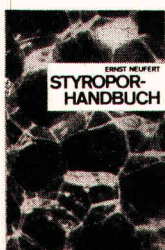
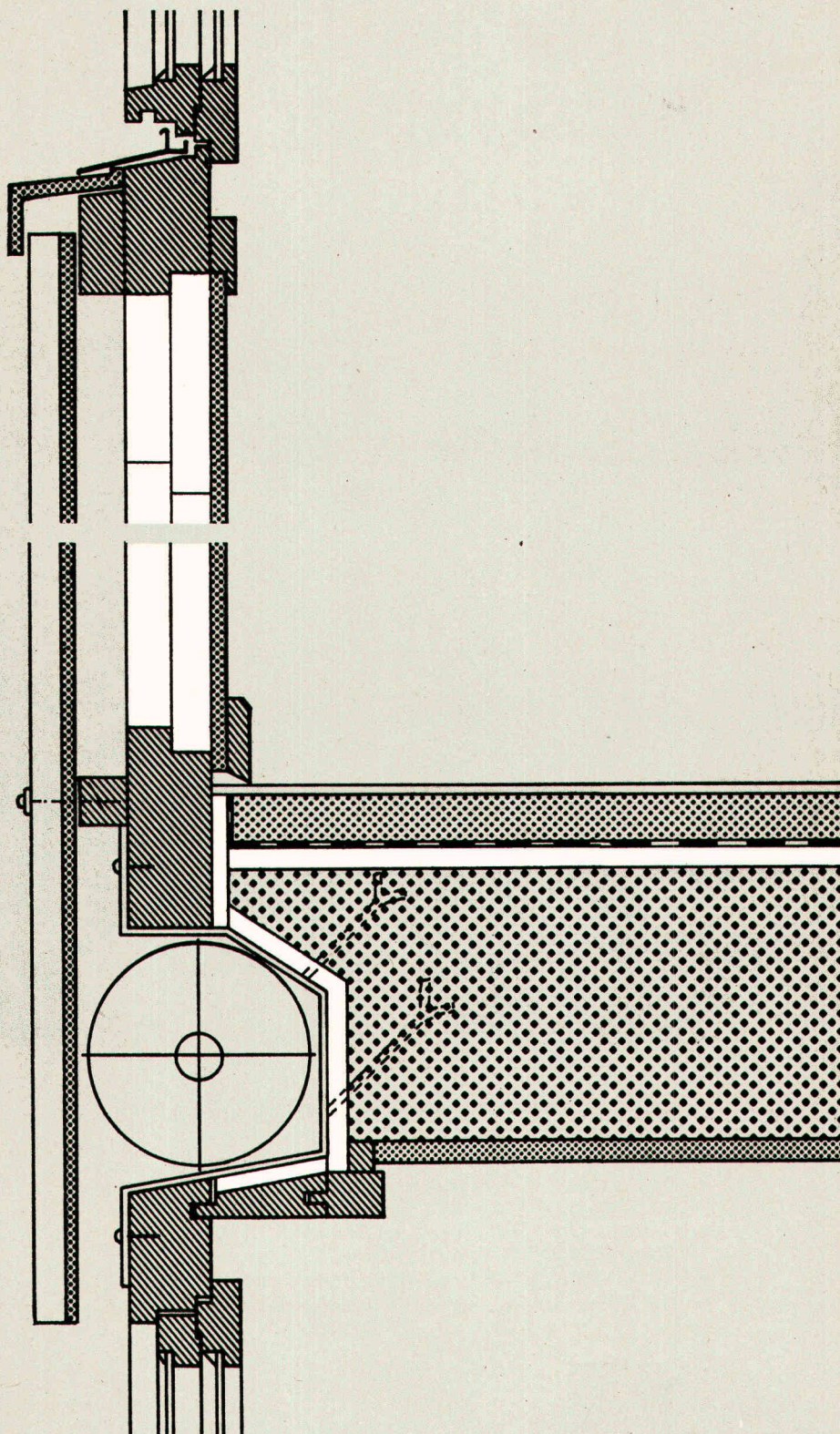
Werk in Wallisellen  
Telefon 051/93 20 11



# Sicher isolieren mit Hartschaumplatten aus STYROPOR

**Zweischalige Leichtwände** mit Asbestzementplatten als Innen- und Außenverkleidung werden häufig als Holzrahmenkonstruktionen in Verbindung mit Türen und Fenstern ausgeführt. Sie werden zwischen oder vor den tragenden Bauteilen als eingestellte oder vorgehängte Bauteile montiert.

Dabei werden Hartschaumplatten aus Styropor in schwerentflammbarer Ausführung verwendet. Die Verwendung von überfalzten oder mit Nut- und Feder versehenen Platten ist empfehlenswert. Besonders gut hat sich eine in der Schnittzeichnung ausgeführte zweilagige Verlegung mit versetzten Fugen bewährt, da hierbei auch am Holzrahmenschuß keine Wärmebrücken durch ungenaues Einpassen entstehen können. Die Verklebung der zwei Hartschaumplatten wird mit geeigneten Kontakklebern ausgeführt.



Für ein eingehendes Studium von Wärme-, Schall- und Feuerschutz-Problemen im Bauwesen im Zusammenhang mit STYROPOR verweisen wir auf das STYROPOR-Handbuch von Prof. Ernst Neufert, Technische Hochschule Darmstadt, das im Bauverlag GmbH, Wiesbaden · Berlin, erschienen und über den Buchhandel erhältlich ist.

**Styropor** BASF

Badische Anilin- & Soda-Fabrik AG  
6700 Ludwigshafen am Rhein



# Die wirtschaftliche Kraftinstallation beginnt beim **BD-System**



63/10

## Mit dem BD-System installieren heißt:

- Planungsarbeit sparen.
- Ein System verwenden, das sich schnell und ohne Spezialarbeiten montieren läßt.
- Unbegrenzte Freizügigkeit bei der Aufstellung von Maschinen und Apparaten haben.
- Jeder betrieblichen Umstellung gewachsen sein.
- Bei Bedarf sofort Lichtbänder montieren können.



**KLÖCKNER-MOELLER**

BD-System, die moderne elektrische Kraftinstallation für Fertigungs- und Reparaturbetriebe, Forschungslaboratorien, Büros und Schulen, bis 400 A, 500 V ~

Wenden Sie sich bitte an eines unserer Technischen Außenbüros:

Bern Cäcilienstraße 21  
Tel. (031) 45 34 15

Lausanne Trabadan 51  
Tel. (021) 28 51 28

Zürich Unterwerkstraße 1  
Tel. (051) 83 91 11

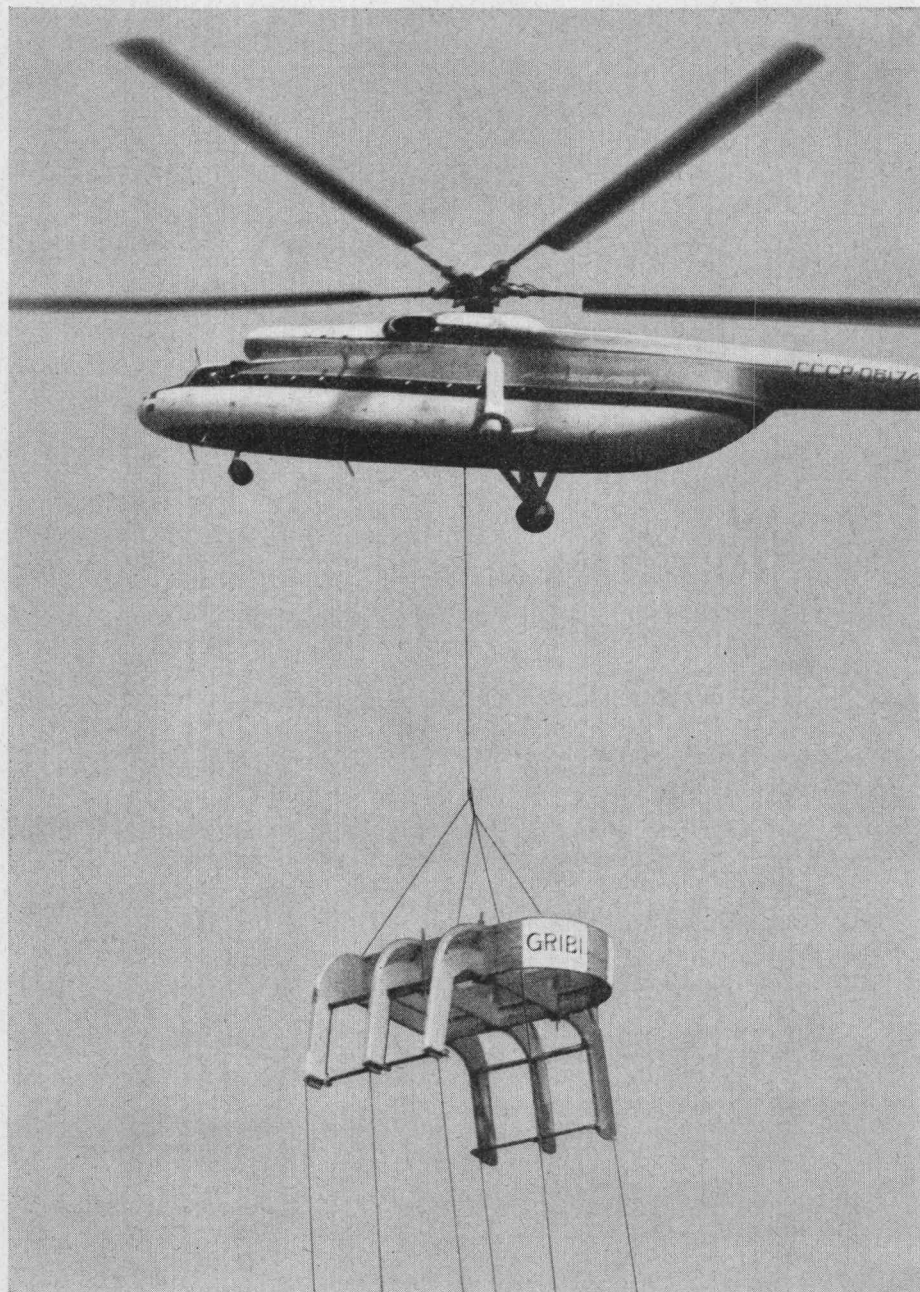
# Aerodux fliegt mit

Diese Kuppel ist unterwegs auf den Turm des Eidgenössischen Amtes für Mass und Gewicht in Wabern/Bern. In ihr wird ein Laboratorium für die Messung von Radiowellen eingerichtet. Für ihre Herstellung durfte deshalb keinerlei Metall verwendet werden. Als verleimte Holzkonstruktion gebaut, gelangte ausschliesslich AERODUX, ein Kunstharzleim der CIBA, zur Anwendung.

Holzleime der CIBA auf der Basis von Resorcin-Formaldehyd wie auf der Basis von Harnstoff-Formaldehyd haben sich weltweit bewährt in der Spanplatten- und Sperrholz-Industrie, der Möbelindustrie, aber auch für zahlreiche Spezialanwendungen wie im Ingenieur-Holzbau, im Boots- und Flugzeugbau sowie in der Skifabrikation.

Darum: für Holzverleimungen

® **Aerodux**  
® **Aerolite**  
® **Melocol**

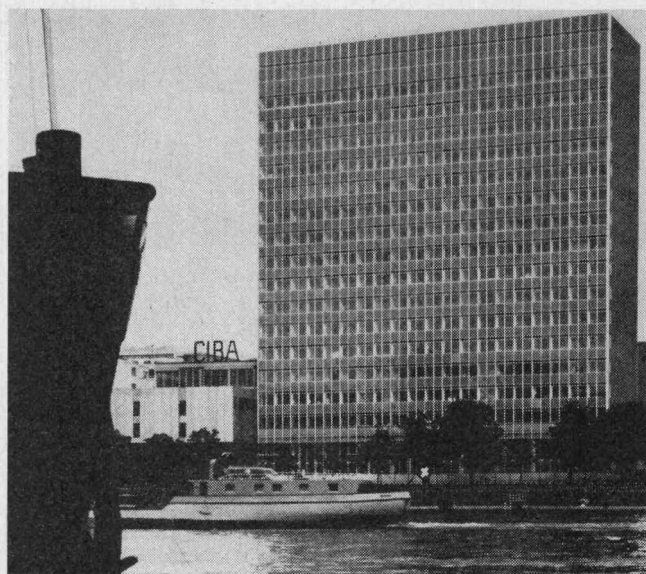


## C I B A

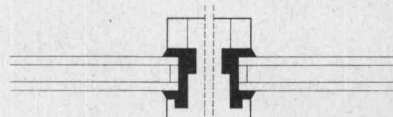
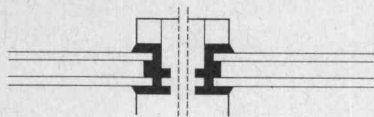




Gebr. Sulzer Aktiengesellschaft, Bürohochhaus, Winterthur  
Architekten: Suter & Suter, Basel  
Verglasung: ISAL-Fassadenelemente, Ausführung in  
Arbeitsgemeinschaft ISAL, Hans Schmidlin AG, Aesch-Basel



Ciba AG, Laborhochhaus, Basel  
Architekten: Suter & Suter, Basel  
Verglasung: ISAL, Hans Schmidlin AG, Aesch-Basel



## Abdichtung garantieren heisst NEOPRENE spezifizieren

Seit ihrem erstmaligen Einsatz in einem grösseren Bauwerk im Jahre 1954 sind NEOPRENE-Profile in ein- bis fünfzigstöckigen Gebäuden – von der Arktis bis in die Tropen und in einer Vielzahl von Bauwerken – installiert worden.

NEOPRENE-Profile bieten dem Architekten folgende Vorteile:

- Hervorragende Alterungs-, Witterungs- und Ozonbeständigkeit
- Temperaturbeständigkeit zwischen  $-40$  und  $+100^{\circ}\text{C}$
- Flammwidrigkeit
- Leichtes Installieren und Ausschalten menschlicher Fehlerquellen
- Ausdehnungsmöglichkeit für Fenster- und Metallrahmen
- Architektonische Entwurfsfreiheit
- Gefälliges Aussehen
- Kein Reparaturanfall
- Wirtschaftlichkeit durch Zeit- und Materialersparnis

Die Zuverlässigkeit von NEOPRENE-Profilen haben sich führende Schweizer Fenster- und Fassadenhersteller auch an neuesten Gebäuden zunutze gemacht. NEOPRENE-Profile gewähren jahrzehntelange, einwandfreie Abdichtung ohne Unterhalt. Denn Du Pont NEOPRENE ist dauerhaft.

Weitere Auskünfte über NEOPRENE-Dichtungen erhalten Sie durch:



REG. U.S. PAT. OFF.

# NEOPRENE

**Dolder + Co., Immengasse 9, 4000 Basel 4**

Bitte senden Sie mir weitere Informationen über Neoprene-Dichtungen:

Name: \_\_\_\_\_

Adresse: \_\_\_\_\_

Stellung: \_\_\_\_\_

Firma: \_\_\_\_\_

Ad c/s — Bauzeitung — 3/67

Seine  
Einbautiefe  
ist klein.

Wenn er eingebaut ist,  
lässt sich die Höhe  
seines Rostes  
ohne weiteres auf die Höhe  
des fertigen Strassenbelags  
abstimmen —  
dank  
dem Aufsatzrahmen.

Das ist  
nur einer seiner Vorteile.

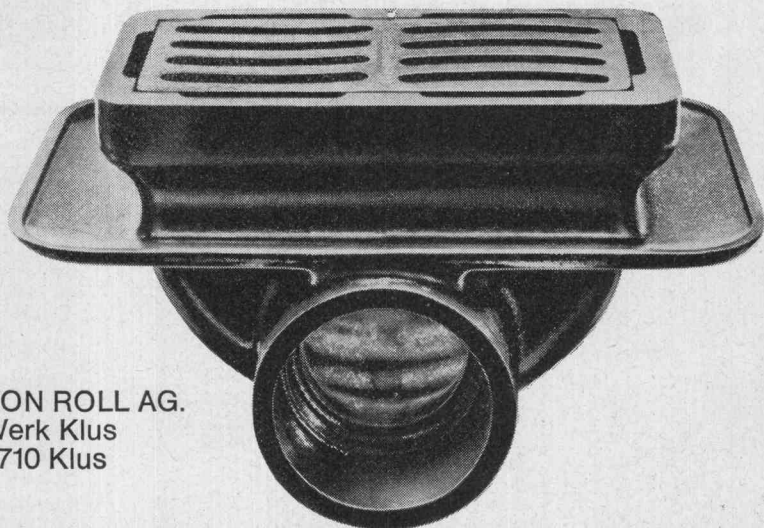
# Er lässt sich bequem einbauen

## der VON ROLL Entwässerungskasten aus Gusseisen

Überall  
in Strassentunneln,  
Brücken,  
Parkterrassen

# VON ROLL

VON ROLL AG.  
Werk Klus  
4710 Klus

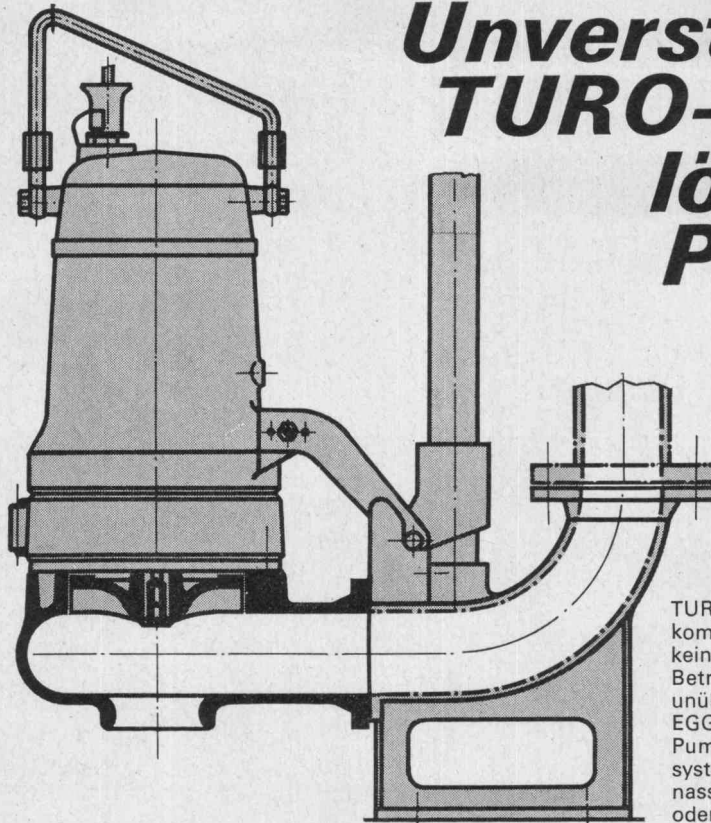




# Unverstopfbare TURO-Pumpen lösen Ihre Probleme

1961 entstand die erste TURO-Pumpe. Heute arbeiten davon Tausende.

UF-Abwasser-  
Tauchmotorpumpe  
für stationären Ein-  
satz



TURO-Pumpen verfügen über einen vollkommen freien Durchgang und haben keine Dichtungsringe. Betriebssicherheit und Lebensdauer sind unübertroffen. EGGER liefert ein vollständiges TURO-Pumpenprogramm nach dem Baukastensystem, horizontal, vertikal, trocken oder nass aufstellbar, Tauchmotorpumpen oder Sonderkonstruktionen.

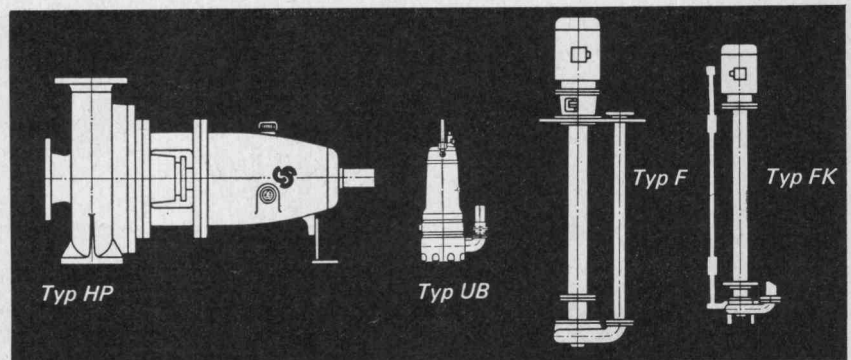
## Coupon

Bitte senden Sie mir/uns unverbindlich Unterlagen über TURO-Pumpen

Name \_\_\_\_\_

Adresse \_\_\_\_\_

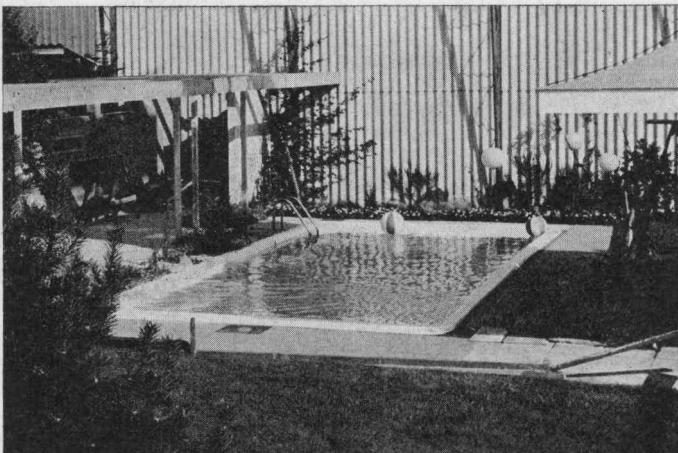
EMILE EGGER & CIE SA  
Fabrique de pompes et de machines  
CH-2088 Cressier NE, Suisse



# TURO

# EGGER

EMILE EGGER & CIE SA, Fabrique de pompes et de machines  
CH-2088 Cressier NE, ☎ 038 / 772 17, Télex 35207



## Fiberglas-Swimming-Pools

Individuelle Gestaltung mit unseren eingefärbten, vorfabrizierten Elementen

Dimensionen:

4 × 6 m	4 × 8 m	4 × 10 m	4 × 12 m
Gesamttiefe 1,5 m		Wasserniveau 1,4 m	

**Tecnoplastic — 3604 Thun**

Buchholzstrasse 4      Tel. 033 / 3 18 69

# KEINE WASSERVERSCHWENDUNG

AVT- und IVT-Regler regulieren genau und helfen Wasser sparen:

**Der Typ IVT** ist für die Temperaturregelung von Heisswasserspeichern, Wärmeaustauschern, Ölvorwärmern, Autoklaven, Entfettungsanlagen, Luftheizgeräten, Trockenöfen usw. berechnet und kann sowohl für Wasser als auch für Dampf verwendet werden.

Max. Arbeitsdruck 10 atü

Max. Temperatur des zu regelnden Mediums 180°C

Anschluss R 1/2", R 3/4" und R 1"

Arbeitet ohne Hilfsenergie

Schnelle und einfache Einstellung

Selbstregelnde Stopfbüchse

Auswechselbares Balgelement

Auswechselbarer Ventilsitz und -teller

Leichte Montage

**Typ AVTB** ist ein thermostatisches Regelventil für Wasser. Es arbeitet ohne Zufuhr von Hilfsenergie und wird durch die Temperatur des Fühlers gesteuert. Es öffnet bei sinkender und schliesst bei ansteigender Fühlertemperatur.

Das AVTB-Ventil wird bei der automatischen Temperaturregelung von Wasserwärmern, Wärmeaustauschern, Ölvorwärmern, Luftheizgeräten u. a. m. sowie in industriellen Anlagen verwendet.

Temperaturbereiche: 0-30°C

20-60° und 50-90°C

Betriebsdruck bis 10 atü

Anschluss: R 1/2", R 3/4" und R 1"

4000 BASEL 18 - Tel. (061) 46 06 08

Depots:

Lausanne (021) 25 01 68

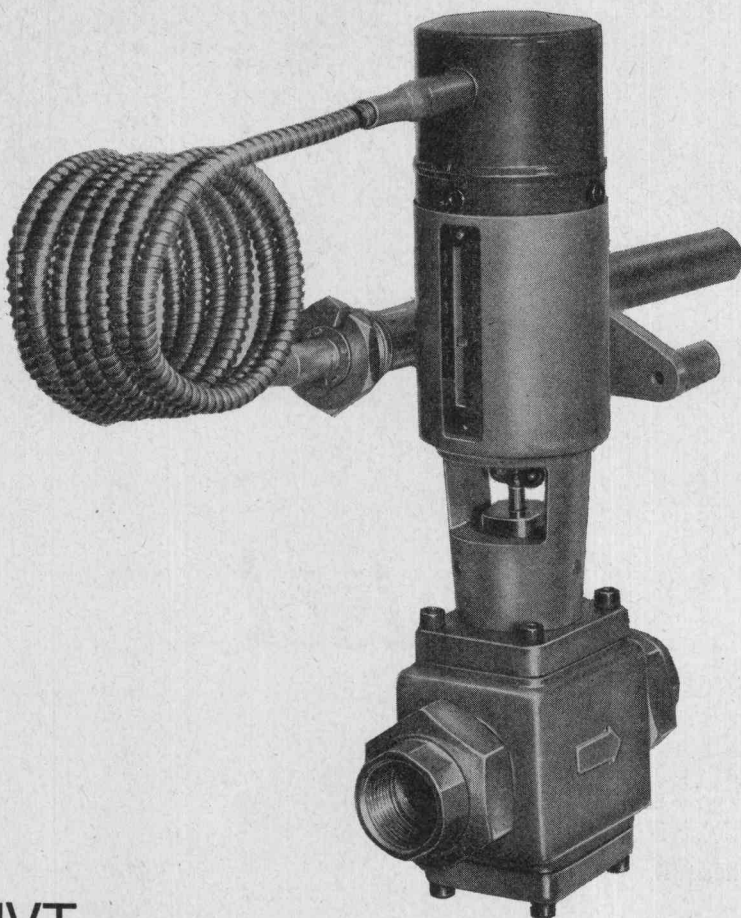
St. Gallen (071) 27 25 44

Zürich (051) 54 14 33

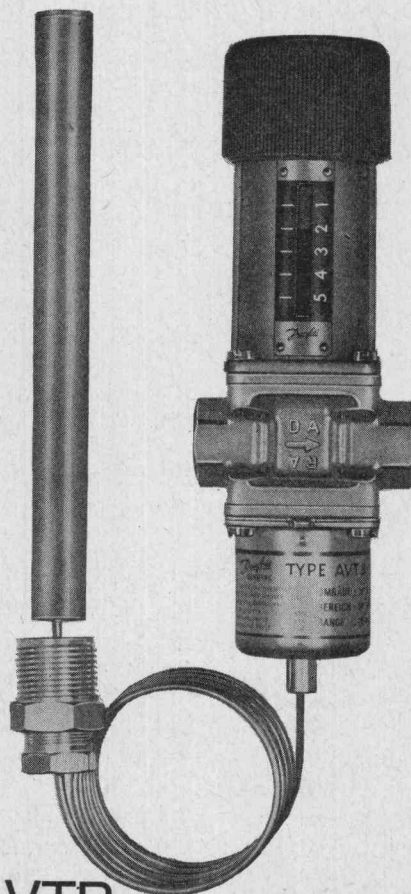
**WERNER KUSTER A. G.**

*Danfoss*

7049



IVT

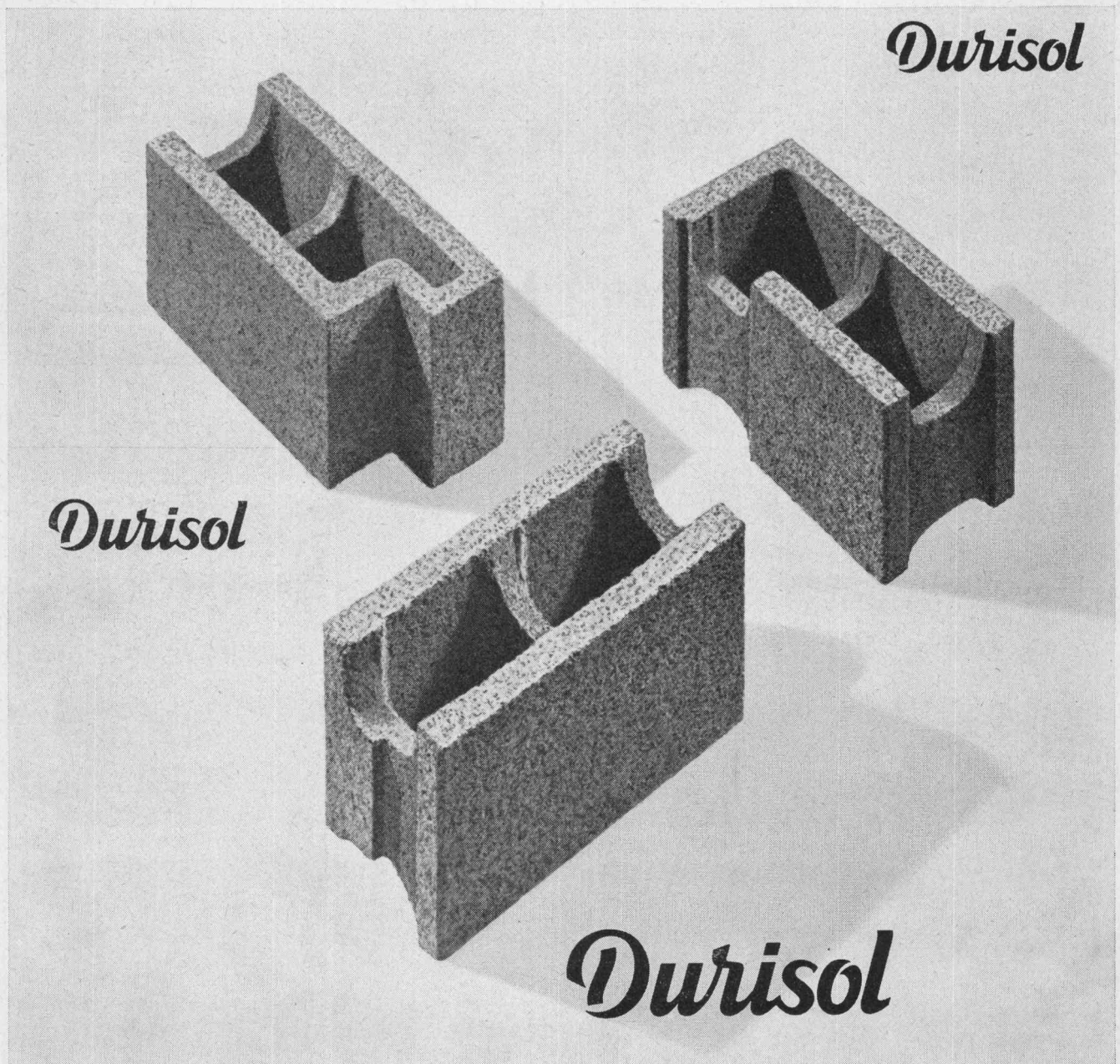


AVTB

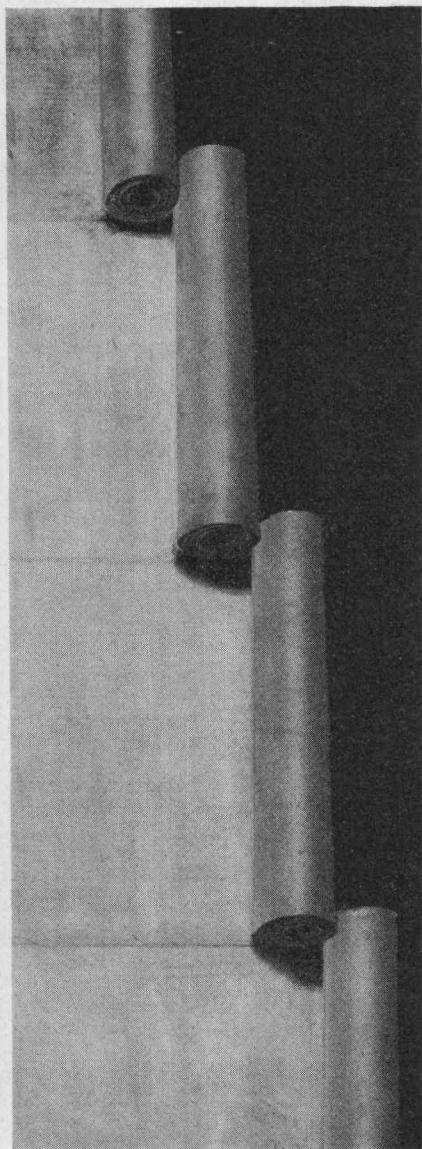
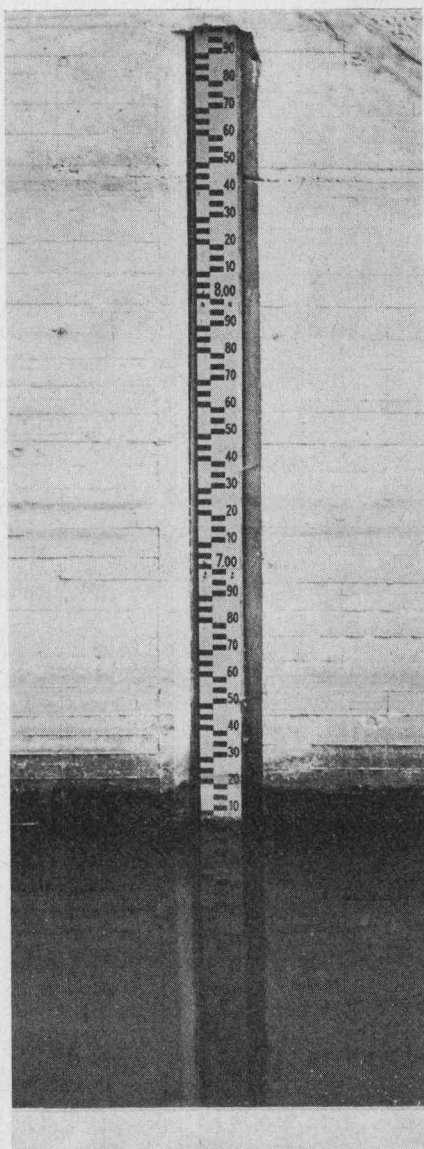


## Durisol-Mauersteine

jetzt in hervorragender Qualität  
massgenau als Ergebnis  
vollautomatischer Herstellung



Durisol Villmergen AG  
Verwaltung Badenerstrasse 21  
8953 Dietikon/ZH  
Telephon 051 88 69 81



# Schildkröt



## Abdichtfolien

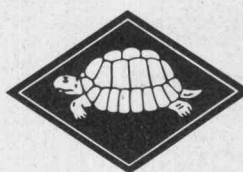
### Auf die Verrottungs- festigkeit kommt es an

Zuverlässige, dauerhafte Abdichtung des Bauwerks — dieses Problem lösen die Schildkröt-Abdichtfolien. Im Hoch- und Tiefbau, in der Wasserwirtschaft, im Sport- und Bäderbau. Zwei Beweise: Bei unserer Fertigung werden die Schildkröt Abdichtfolien auf Porenfreiheit ständig elektrisch geprüft. In der Verarbeitung gewährleistet die Quellschweißung der 5 cm breiten Nähte und Stöße eine homogene Verbindung der einlagig verlegten Bahnen. Schildkröt-Abdichtfolien besitzen eine gute Flexibilität. Dank ihrer Geschmeidigkeit lassen sich Durchbrüche, Verflansungen, Verankerungen etc. sicher abdichten. Flexibilität heißt, daß die Schildkröt-Abdichtfolien den schwingenden und wechselnden Be-

wegungen des Bauwerks folgen, ohne zu reißen, ohne zu brechen. Schildkröt-Abdichtfolien sind verrottungsfest, alterungsbeständig und widerstandsfähig gegen natürlich vorkommende, aggressive Wässer; sie sind unempfindlich gegen vagabundierende Ströme. Schildkröt-Abdichtfolien schützen gegen Grundwasser, Quellwasser, Regen-, Tau- und Sickerwasser. Sie schützen aber auch gegen Wasserabwanderungen aus Kläranlagen, Abwasserstollen und Schmutzwasserkanälen. Sie schützen Gebrauchs- und Trinkwasser vor schädigenden Einflüssen. Schildkröt-Abdichtfolien haben sich im in- und ausländischen Bauwesen seit mehr als 25 Jahren hervorragend bewährt.

Vertretung: Firma TONET & CO  
Blumenweg 188 • Tel. 062/52988  
4657 DULLIKEN

**Fortschritt  
durch  
Erfahrung**



**Schildkröt AG**  
vorm. Rheinische  
Gummi- und Celluloid-Fabrik  
6800 Mannheim-Neckarau BRD



**Vollwärmeschutz  
mit SCHICHTEX  
spart Heizkosten**

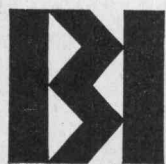


**SCHICHTEX**

**HARTSCHAUM-SCHICHTPLATTE**

In den Stärken 15, 25, 35, 50 und 75 mm  
zweischichtig und dreischichtig lieferbar

**wasserfest  
frostbeständig  
abscherfest**



**Bau+Industriebedarf AG**

4002 Basel, Lange Gasse 13, Tel. 061 35 20 65

# Säulen

**BOX  ULTRA**



**BOX  STAHL**

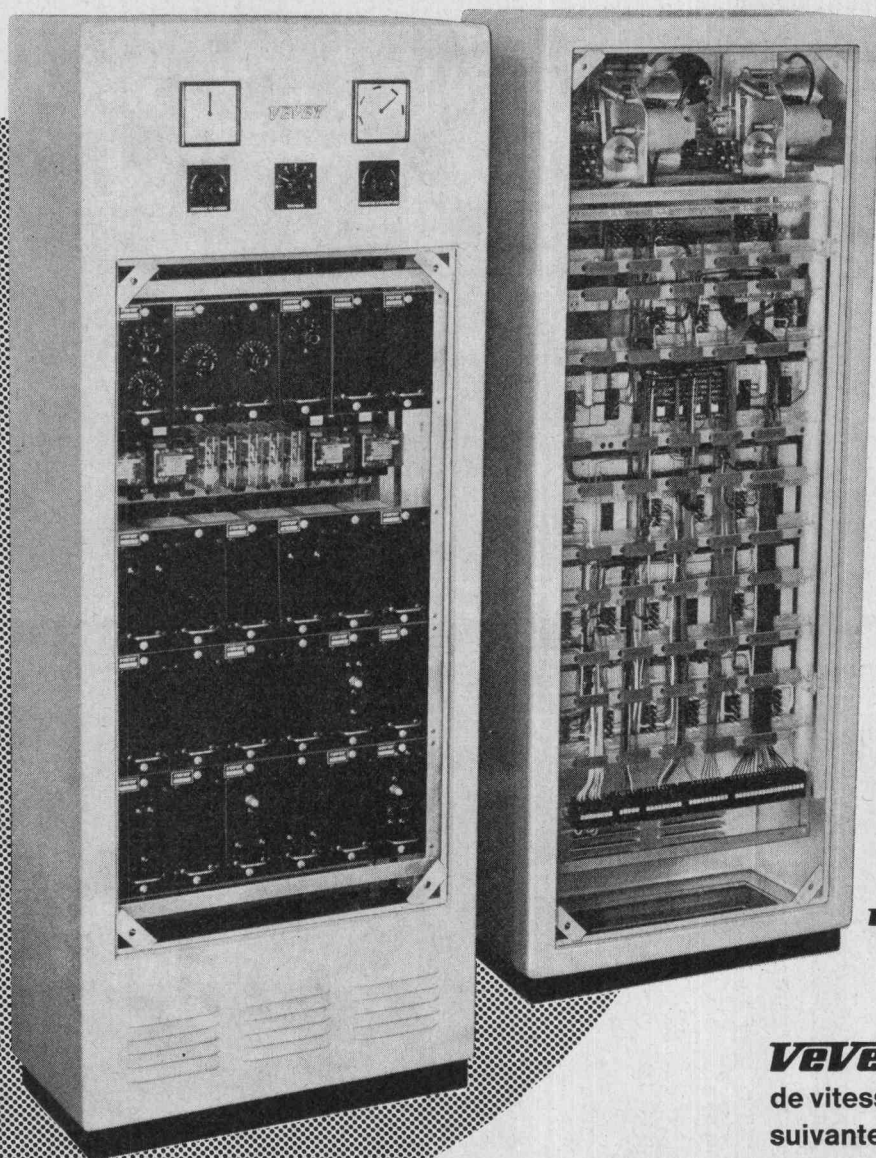
**des  
modernen  
Bauens**

Immer mehr fortschrittliche Fachleute verwenden für Eisenbetonkonstruktionen aller Art die hochwertigen, naturharten BOX-Stähle:

Umfassende Versuche haben die besonderen bautechnischen Vorteile klar erwiesen: Optimaler Verbund, erhöhte Brandsicherheit, Schweissbarkeit ohne Festigkeitsverluste, grosse Materialzähigkeit, höchste Festigkeit: BOX-ULTRA.

**MONTEFORNO**  
STAHL- UND WALZWERKE A.G. BODIO/TI

# Vevey



**Vevey** 5228 - II

**Vevey** livre les régulateurs électroniques de vitesse pour les centrales hydroélectriques suivantes:

CARRAPATELO	Portugal	3 régulateurs
MANICOUAGAN 5	Canada	8 régulateurs*
OUTARDES 3	Canada	4 régulateurs*
OUTARDES 4	Canada	4 régulateurs*

La puissance totale réglée dans les centrales ci-dessus par les régulateurs **Vevey** est de 4 200 000 ch.

\* En collaboration avec BEDARD GIRARD Ltd. Montréal

**Ateliers de Constructions Mécaniques de Vevey S.A.**

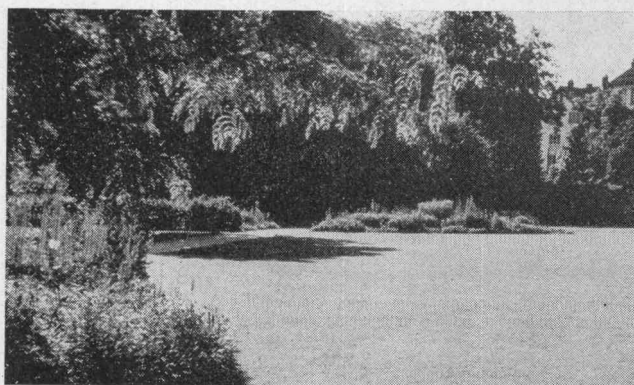


# UFA Samen

## Wir beraten Sie bestens...

- über zweckmäßige Samenmischungen für die Begrünung und Stabilisierung von Böschungen und Anschlußgelände im Straßenbau
- über fachgerechte Erstellung von schönen und dauerhaften Rasenanlagen für Gärten, Parks, Spiel- und Sportplätze

VOLG	8401 Winterthur	(052)	84 11 11
VLG Bern	3001 Bern	(031)	22 71 11
VLGZ	6000 Luzern	(041)	2 47 81
Landverband	9001 St. Gallen	(071)	23 32 32
Nordwestverband	4500 Solothurn	(065)	2 62 62
GVS	8207 Schaffhausen	(053)	4 25 21
FSA Fribourg	1701 Fribourg	(037)	2 48 51
USAR	1001 Lausanne	(021)	23 45 18
Agricola Ticinese	6501 Bellinzona	(092)	5 19 36



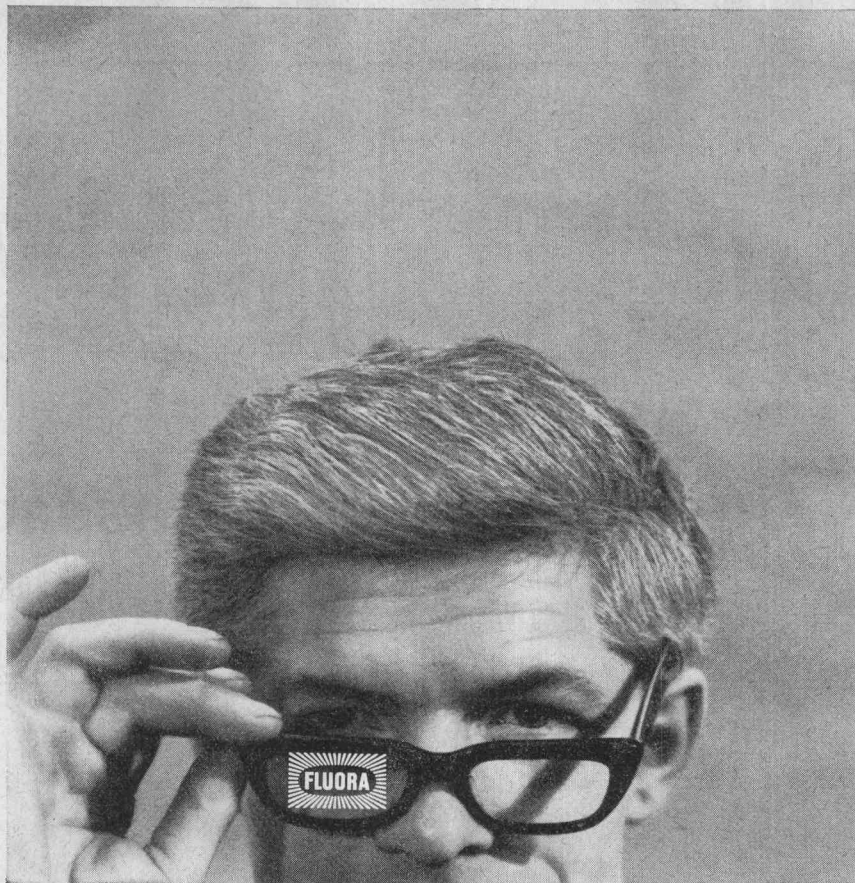
# IRON FLEX

## ABDICHTUNGEN ISOLIERUNGEN KORROSIONSSCHUTZ

IRONFLEX AG  
Schaffhauserstrasse 265  
8057 Zürich  
Tel. 051 48 78 88/89



Abdichtung von Stehtankfundamenten mit ölbeständiger, in- und ausländisch geprüfter IRONFLEX-Folie.



**Sie meinen,  
unsere Lichtberater seien nicht neutral,  
weil wir  
eine Leuchtenfabrik sind.**

Sie meinen, unsere Lichtberater haben nur eines im Kopf: unsere Leuchten zu verkaufen. Dabei denken sie an etwas ganz anderes: an die ästhetisch ansprechende und zweckkonforme Beleuchtungsanlage. Und an nichts anderes.

Wenn unsere Leuchten da hineinpassen (wir haben ja so viele...!), haben wir Glück gehabt. Wenn nicht, können wir die passenden entwickeln. Wie schon so oft.

Wenn unsere Lichtberater aber finden, für Ihren besonderen Fall eigne sich ein anderes Beleuchtungssystem besser als <unser> Fluoreszenzlicht, erklären

sie Ihnen warum und sagen Ihnen, wo Sie das Richtige bekommen. Ist das etwa nicht <neutral>?

Wir wissen, es gibt einen Umstand, der trotz allem gegen unsere <Neutralität> spricht: die Projekte, die wir für Sie entwerfen, kosten Sie keinen Rappen!

Gratisarbeit ist eben immer verdächtig, besonders, wenn so viel Arbeit dahintersteckt, wie sie sich unsere Berater machen.

Der Grund, warum wir uns so verdächtig machen? ... Ganz einfach, weil es bei einer so wichtigen Sache wie einer Beleuchtungsanlage keinen Grund geben darf, auf eine Planung von Grund auf zu verzichten. Und weil es

Ihrem Bauherrn (und auch uns) nicht gleichgültig ist, ob er eine Anlage erhält, die nur irgendwie hell gibt, oder eine, die in allen Teilen stimmt... und die so gut ist, daß sie nach Jahren noch eine gute Referenz ist, für Sie wie für uns.

071 / 51 23 63 – das ist die Telefonnummer unseres (neutralen) Lichtberatungsdienstes.



Spezialfabrik für Fluoreszenzleuchten, 9102 Herisau



# **Isolieren im Hochbau**

mit Kork und Polystyrol für

**Fassaden  
Flachdächer  
Decken**

usw.

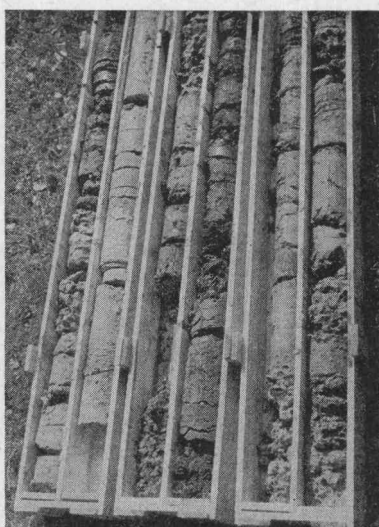
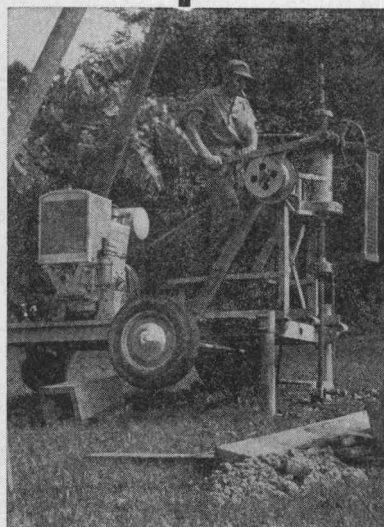
**Baukork AG**

Verkaufsbüro Zürich, Seestrasse 247

Telephon (051) 45 70 20

Werk in Steinhausen / Zug

## **SONDIERBOHRUNGEN**

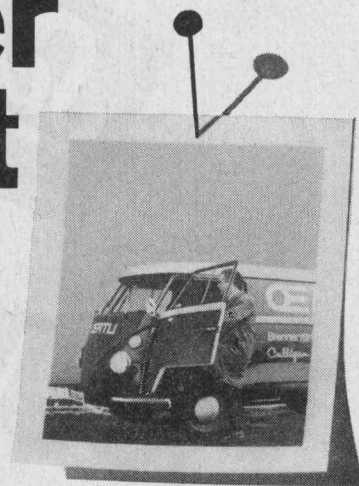


Rotationskernbohrungen  
Rammsondierungen  
Scherflügelversuche  
Ungestörte Bodenproben  
Durchlässigkeitsuntersuchungen  
Bohrungen für Injektionen  
Fels- und Lockergesteins-Anker

**Ing. M. Greuter & Cie AG, 8032 Zürich, Tel. 051/329028**

Spezialfirma für Gunit, Spritzbeton, Injektionen und Bohrungen

# Ein Oertli-Brenner ist so gut



## wie der Service, der dahinter steht.

Was läuft, braucht Pflege. Maschinen, Autos und Oelbrenner. Deshalb werden alle Oertli-Brenner durch eine moderne Service-Organisation betreut: 71 Servicestationen mit 252 eigenen Servicestellen in der ganzen Schweiz.

Jeder Oertli-Servicemonteur ist ein ausgebildeter Fachmann. Er sorgt für die Betriebssicherheit und Wirtschaftlichkeit Ihres Brenners. Sein Service-Wagen ist ein fahrendes Ersatzteillager und jederzeit einsatzbereit. Wenn Sie ihn brauchen, ist er rasch zur Stelle. Auch in der Nacht und an Sonn- und Feiertagen. So weit geht der Oertli-Service. Deshalb sehen Sie so viele Oertli-Autos in der Schweiz.

### **OERTLI**

Ing. W. Oertli AG, Brenner für Oel und Gas  
8600 Dübendorf, Telefon 051-85 05 11  
Zweigbüros in Bern, Basel, Winterthur, Chur,  
St. Gallen, Lausanne, Lugano

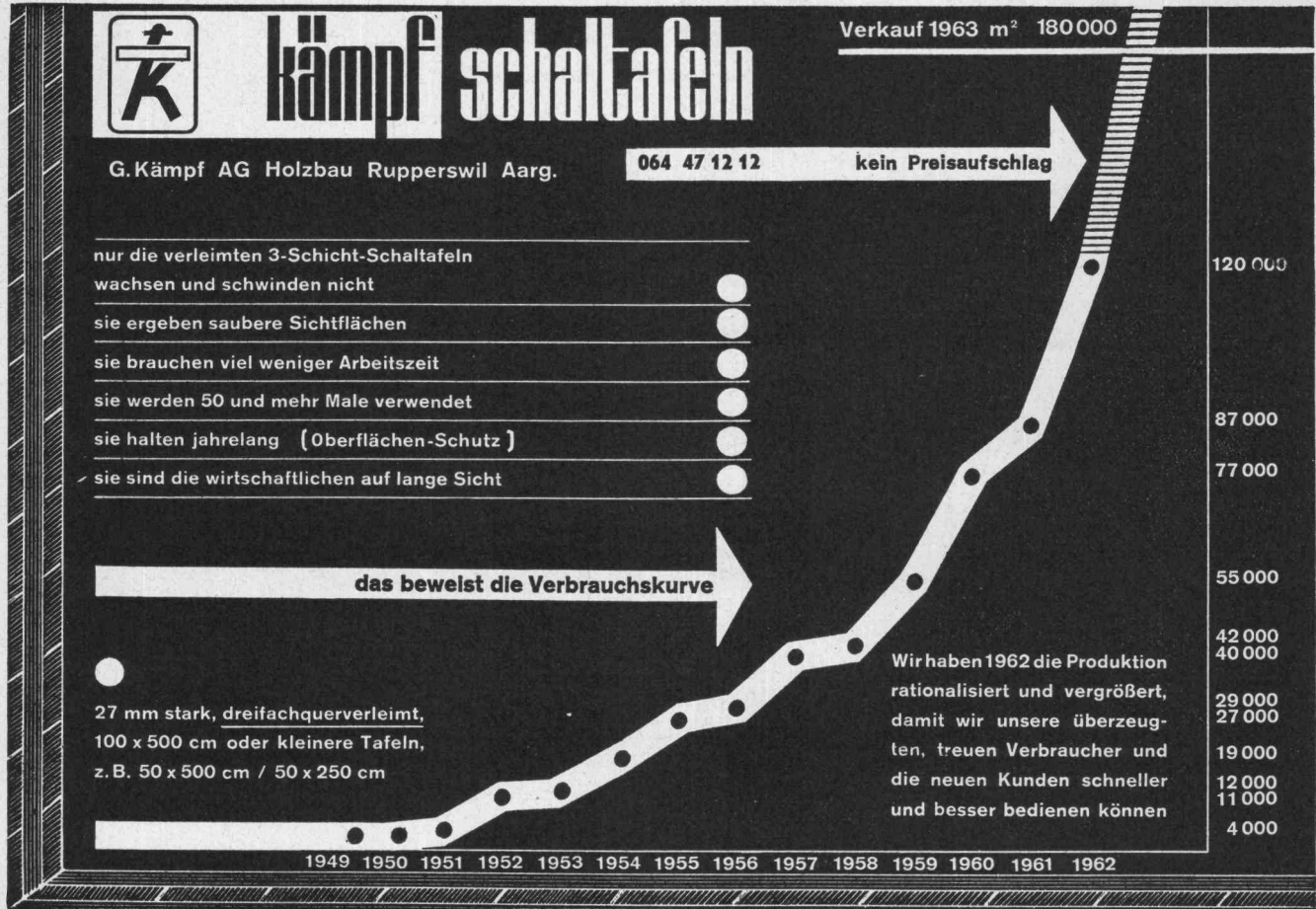


# SchenkerStoren

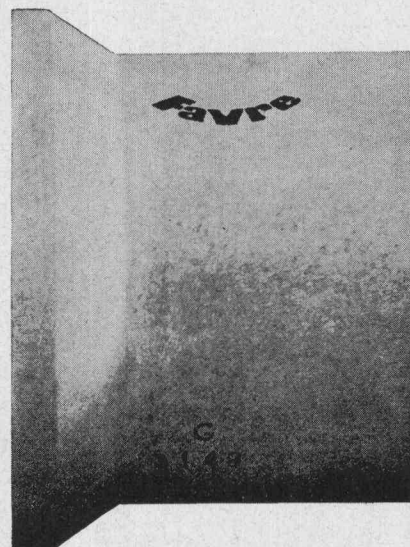
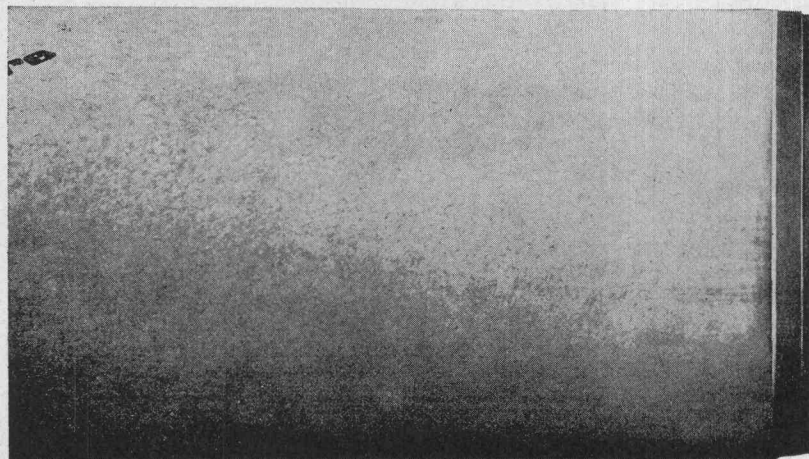
## ein Begriff für Qualität

Emil Schenker AG 5012 Schönenwerd Telefon 064/41 26 52

Vertretungen in Basel, Bern, Genf, Lausanne, Lugano, Luzern, Neuenburg, St. Gallen, Solothurn, Winterthur und Zürich  
Benutzen Sie bitte die fachmännische, unverbindliche SCHENKER-Beratung



# Stüssi-roll-Schleuderbetonröhren



## Die wesentlichen Vorteile des Stüssi-roll-Rohres:

- Keine Vorbehandlung der Rohrmuffen
- Leichtes Aufziehen des Gummi-Dichtungsringes
- Rasches Einziehen der Rohre
- Keine Nacharbeit an den Muffen

Die neue Glockenmuffe zeichnet sich aus durch

- sehr kleine Muffentoleranzen
- gute Dichtigkeit
- bleibende Flexibilität

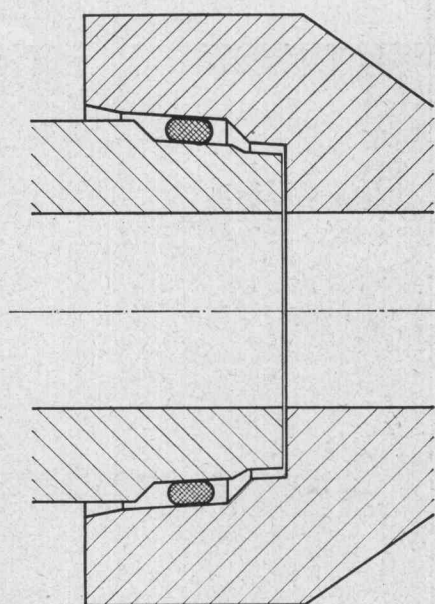
Ø 25—100 cm

Baulänge 2 m

Ausführung armiert und unarmiert

Wir liefern auch die entsprechenden Rollgummi-Dichtungsringe

Muffenpartie mit Rollgummi-Dichtungsring in fertig verlegtem Zustand



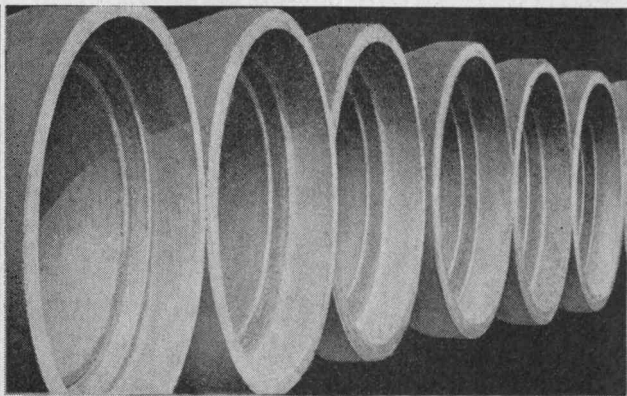
## Favre & Cie AG Zürich

Zementwarenfabrik

Werke in:

Wallisellen Telefon 051/93 20 11  
Däniken SO Telefon 062/6 12 09





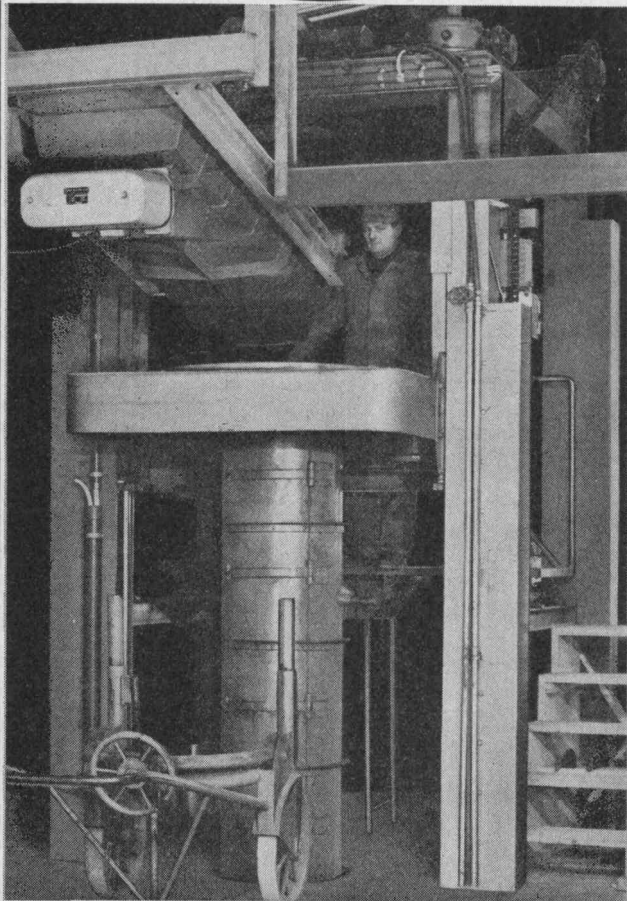
## Phlomar-Betonrohre

ein Spitzenprodukt,  
hergestellt auf

**GRABER  
+  
WENING**

## Betonrohrpressen

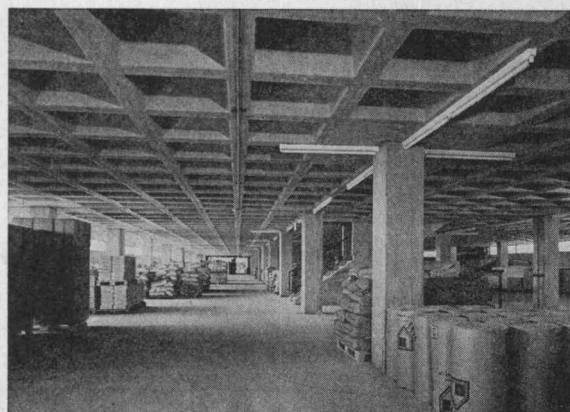
20–60 cm Lichtweite,  
bis 2,5 m Baulänge



GW 587

**Maschinenfabrik Graber + Wening AG**  
8413 Neftenbach/Schweiz  
Telephon (052) 31 11 21

## Ausschalbare Kunstharzschalungen



Vermietung von ausschalbaren  
Kunstharzschalungen für die  
Konstruktion von Kassettendecken  
mit gekreuzten Rippen.

Ausgezeichnete Betonansicht  
der ausgeschalteten Decke  
ohne nachherige Behandlung.

Normierte Grössen.

Spezialfabrikation auf Bestellung.

**Plasticoffre s.a.**



Place St-François 11, Lausanne  
Telefon 021 / 23 25 37

# MUK 3000

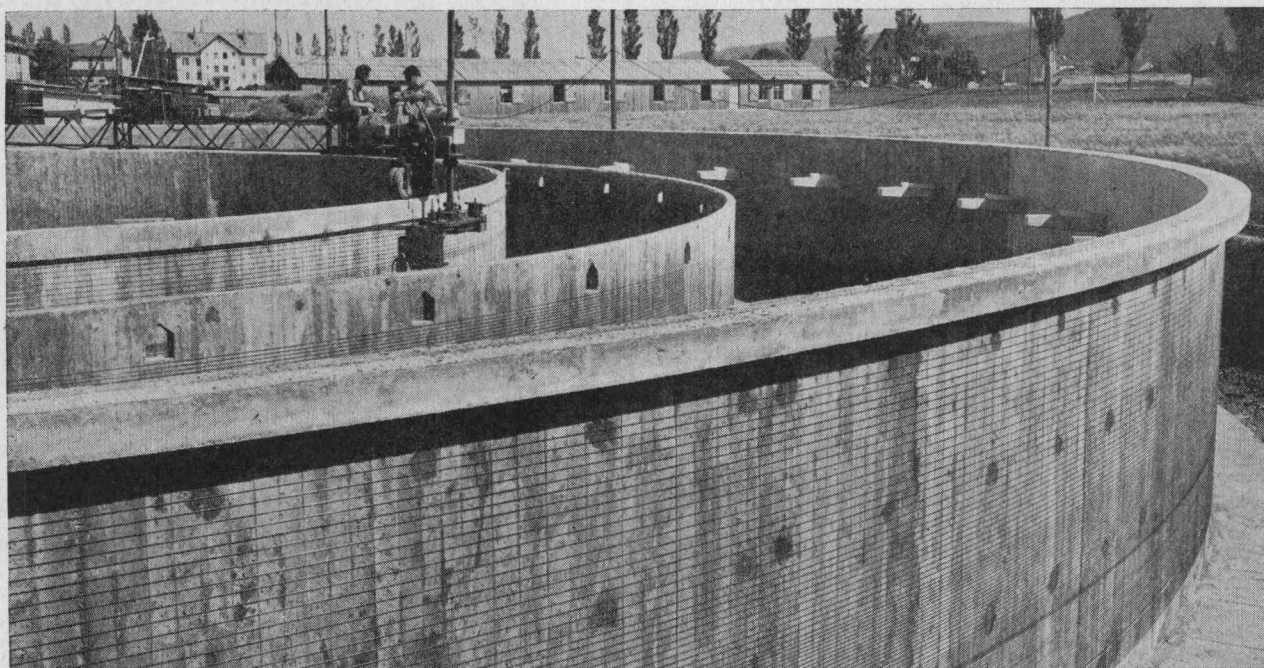


MUK 3000 ist ein absolut neuartiger Bagger, der überall eingesetzt werden kann: im Sumpf, im Morast, am Hang, am Steilhang (auch quer zum Hang), in den Bergen, in Bächen. Er kann Lasten heben, zum Transport selber auf die Lastwagenbrücke «steigen» und kostet dabei viel weniger als ein Bagger der üblichen Bauart.

Ein Zweizylinder-Dieselmotor HATZ, 29 PS, sorgt für einen Hydraulikdruck, der für alle einschlägigen Arbeiten ausreicht. Grabtiefe 2500 mm (Spezialarm bis 3500 mm). Schaufelbreite 300, 400, 600 und 800 mm, Schwenkbereich 360°.

An der Bauma München 1967: Block 38, Wienerstrasse.

**ERNST MENZI AG 9443 Widnau SG**



# Spannbeton

# BBRV

Kläranlage Gemeinde Dübendorf  
Dr. E. Bosshard, dipl. Ing., Dübendorf  
H. Gujer-Schmid, techn. Büro, Rümlang  
A. Bonomo's Erben AG, Bauunter., Dübendorf

Stahlton AG Riesbachstr. 57 Tel. 051-47 64 00 8034 Zürich 8

# Stahlton

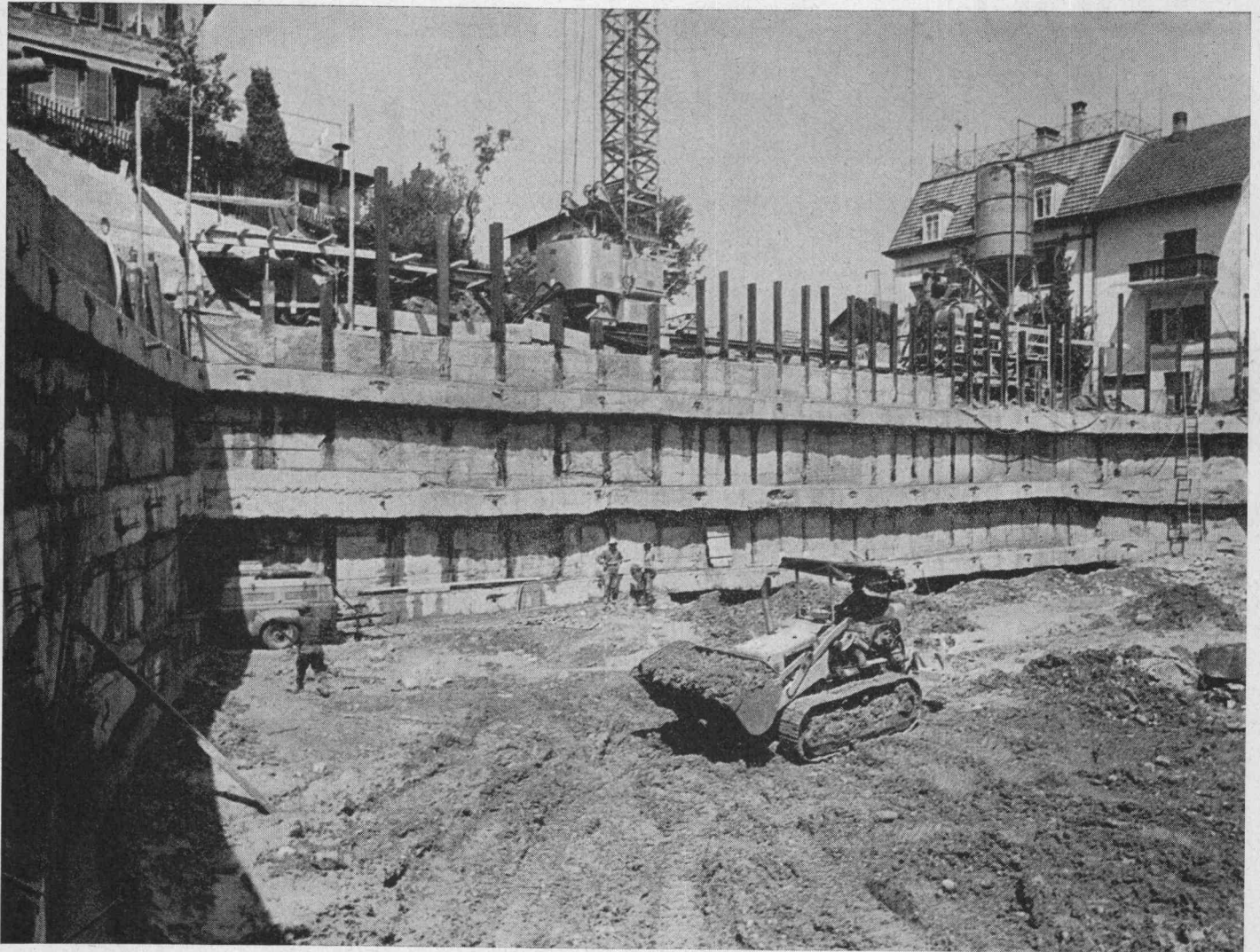


**Aktiengesellschaft für  
Grundwasserbauten Bern**

3000 Bern/Schweiz  
Monbijoustrasse 16  
Telephon 031/25 66 11



# Fehlmann— Alluvialanker



Spriessungsfreie Baugrube

**Vorgespannt  
Korrosionsgeschützt  
Flexibel  
Hochwertiger Spannstahl  
Tragkraft bis 70 t  
Kleiner Bohrdurchmesser  
Verankerung System VSL**