

Objektyp: **Advertising**

Zeitschrift: **Schweizerische Bauzeitung**

Band (Jahr): **85 (1967)**

Heft 10

PDF erstellt am: **21.09.2024**

### **Nutzungsbedingungen**

Die ETH-Bibliothek ist Anbieterin der digitalisierten Zeitschriften. Sie besitzt keine Urheberrechte an den Inhalten der Zeitschriften. Die Rechte liegen in der Regel bei den Herausgebern. Die auf der Plattform e-periodica veröffentlichten Dokumente stehen für nicht-kommerzielle Zwecke in Lehre und Forschung sowie für die private Nutzung frei zur Verfügung. Einzelne Dateien oder Ausdrucke aus diesem Angebot können zusammen mit diesen Nutzungsbedingungen und den korrekten Herkunftsbezeichnungen weitergegeben werden. Das Veröffentlichen von Bildern in Print- und Online-Publikationen ist nur mit vorheriger Genehmigung der Rechteinhaber erlaubt. Die systematische Speicherung von Teilen des elektronischen Angebots auf anderen Servern bedarf ebenfalls des schriftlichen Einverständnisses der Rechteinhaber.

### **Haftungsausschluss**

Alle Angaben erfolgen ohne Gewähr für Vollständigkeit oder Richtigkeit. Es wird keine Haftung übernommen für Schäden durch die Verwendung von Informationen aus diesem Online-Angebot oder durch das Fehlen von Informationen. Dies gilt auch für Inhalte Dritter, die über dieses Angebot zugänglich sind.

# Schweizerische Bauzeitung

Revue Polytechnique Suisse  
Wochenschrift  
für Architektur, Ingenieurwesen  
und Maschinenteknik

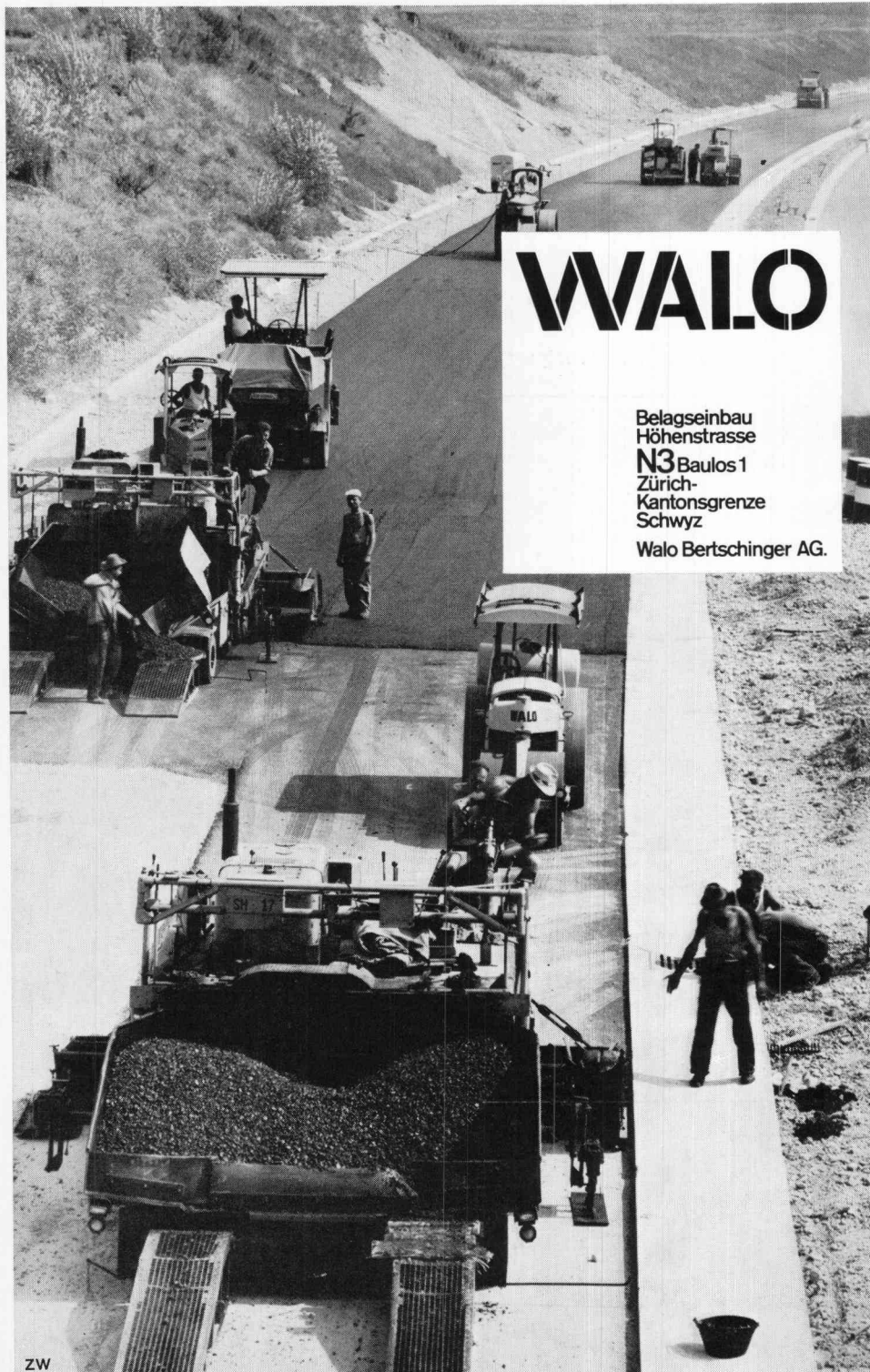
Gegr. 1883 von A. Waldner

Herausgegeben von der  
Verlags-AG der akademischen  
technischen Vereine, Zürich

# 10

85. Jahrgang

Donnerstag, 9. März 1967



# WALO

Belagseinbau  
Höhenstrasse  
N3 Baulos 1  
Zürich-  
Kantonsgrenze  
Schwyz  
Walo Bertschinger AG.

## Inhalt

Zur ersten Spezialnummer SIA der Schweiz. Bauzeitung. Von O. A. Lardelli 151  
Symposium über Ingenieur- und Architekturarbeiten im Ausland. Von A. Rivoire, E. Choisy, E. Moser, Ed. Gruner, H. R. Suter, A. Spaeni, K. Weissmann, R. Jeanneret, R. Wilhelm, E. Zipkes, H. Brunner, A. Geiser, L. Fromer, M. Beaud, J.-C. Piguet . . . . . 151  
Auswertung der Umfrage . . . . . 176  
Mitteilungen des Generalsekretariates des SIA . . . . . 177

## Buchbesprechungen

### Wettbewerbe

### Mitteilungen

### Ankündigungen

## Bezugspreise

	Abonnements:		
	3 Monate	6 Monate	12 Monate
Schweiz	23.50	45.—	86.—
Ausland	25.—	48.—	92.—

Für Mitglieder der Partnerverbände der Verlags-AG, des Schweiz. Technischen Verbandes sowie für Studierende Höherer Technischer Lehranstalten ermässigte Preiskategorien nach Tarif.

## Verlag und Redaktion

Zürich-Giesshübel, Staffelstrasse 12  
Postadresse: Postfach, 8021 Zürich  
Tel. (051) 23 45 07/08, Postcheck 80 - 6110

## Anzeigenverwaltung

Mosse-Annoncen AG, 8001 Zürich  
Limmatquai 94, 8023 Zürich - Postfach  
Tel. (051) 47 34 00, Postcheck 80 - 1027

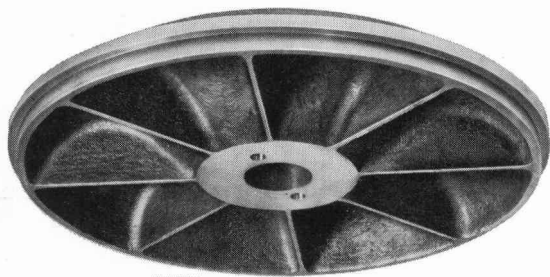
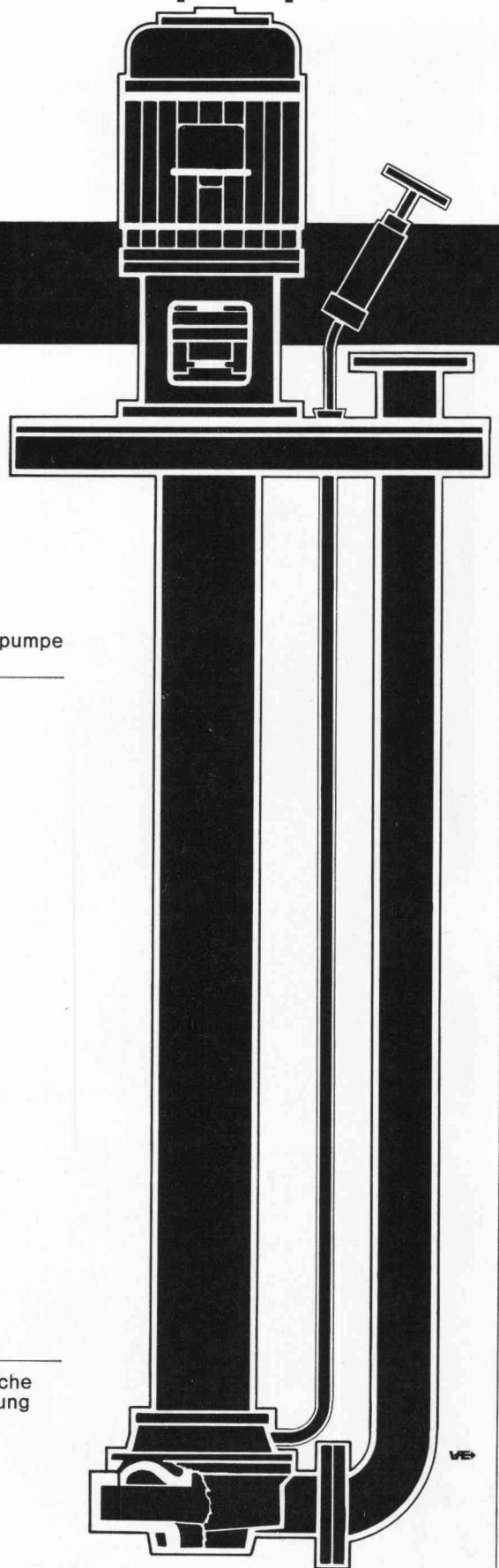
Druck: Offset+ Buchdruck AG, Zürich

ZW

# Das komplette HÄNY-Abwasserpumpwerk

HÄNY-Abwasser- und Fäkalienpumpen  
mit dem bewährten Wirbelrad

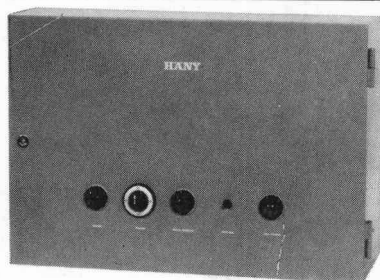
# HÄNY



1 HÄNY-Wirbelpumpe



2 HÄNY-Normschacht



3 die automatische HÄNY-Steuerung

Spezialarbeiten  
im Grundbau

# LOSINGER

Zeissl - Rammpfähle  
HW- u. Calweld - Bohrpfähle  
Betonschlitzwände ELSE  
Vibroflotation  
Colcrete - Mörtel und -Beton  
Grundwasserabsenkung Wellpoint  
Labor für Erdbau, Beton und Bitumen

Losinger + Co AG Bern

Unternehmen  
für besondere  
Bauverfahren

# Spannbeton AG

VSL Spannkabel, Fels- und Alluvialanker,  
Gleitschalungen, Fahrbahnübergänge, Brücken-  
lager, Flachpressen, Fugendichtungen,  
Wärme-, Schall- und Feuchtigkeitsisolationen

Spannbeton AG Bern, Zürich, St. Gallen  
Précontrainte SA Lausanne  
Beton Precompresso SA Locarno

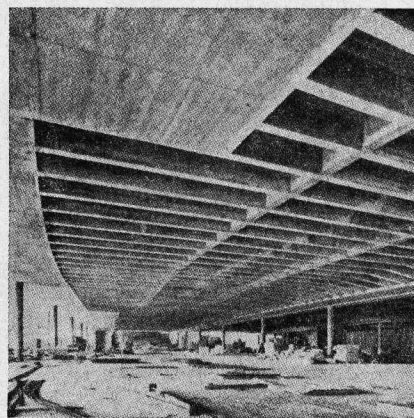
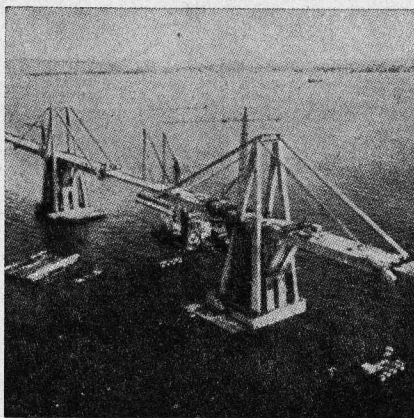
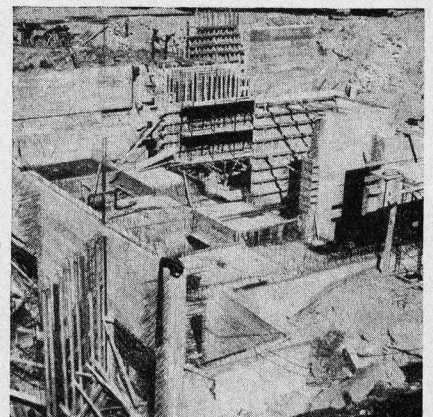
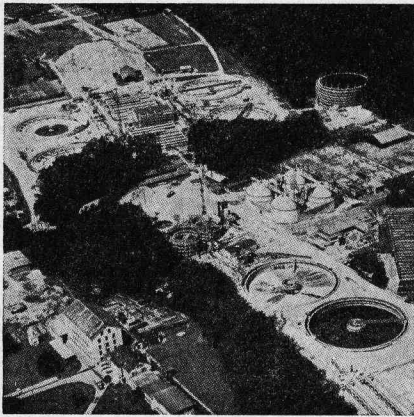
Gesellschaften  
für industrielles  
Bauen

# IGECO AG

Fabrikation und Montage von  
schlaff armierten oder  
vorgespannten Betonelementen  
für den Hoch- und Tiefbau

IGECO AG Lyssach BE  
IGECO AG Volketswil ZH  
IGECO SA Etoy VD

# Sicherheit mit Tricosal



Kläranlage Werdhölzli Zürich. Belüftungsbecken und Nachklärbecken 2 und 4 mit TRICOSAL BV.

Hochhaus Hoffmann-La Roche, Basel.

Grundwasserwanne Kraftwerk-Zentrale Personico mit TRICOSAL normal flüssig.

Maracaibo-Brücke Venezuela mit 141 000 kg TRICOSAL VZ.

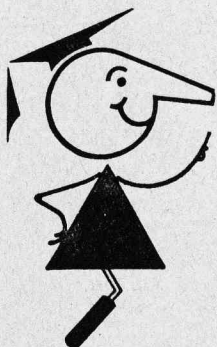
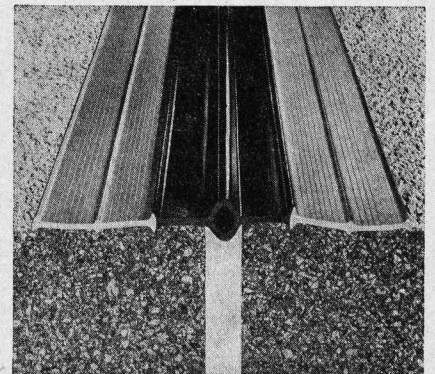
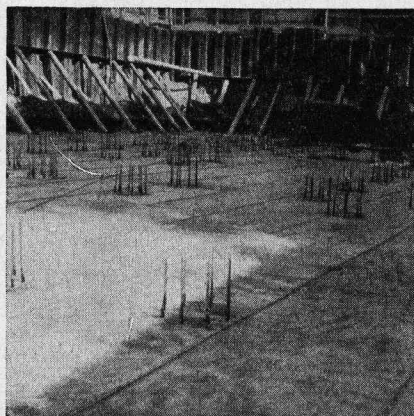
Parkterrasse «Grosse Schanze», Bern. Vorspannkabel-Auspressungen mit TRICOSAL 181.

Grundwasserwannen und Tunnel-Isolationen mit PVC-Folien.

Fugenband mit harten Einbauzonen und hochelastischem Mittelstück (patentiert).

Profitieren Sie von unseren reichen internationalen Erfahrungen.

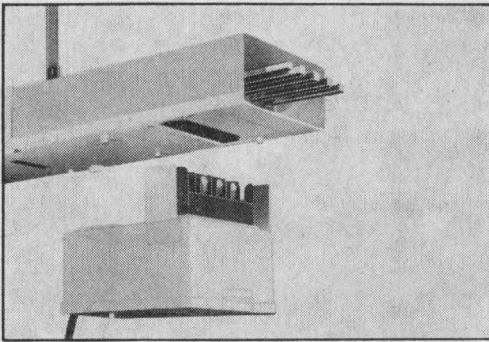
Wir beraten Sie gern und unverbindlich.



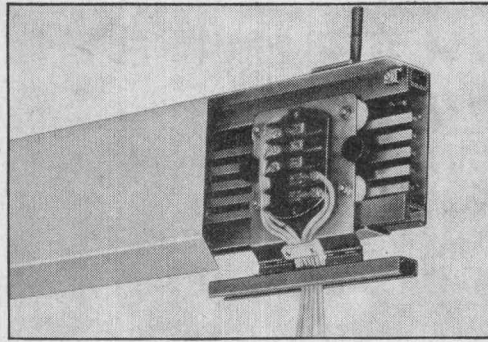
seit 1923 **Tricosal**®  
**BAU-CHEMIE AG BASEL (061) 23 00 16**

Zement-Schnellbinde- und Dichtungsmittel, Plastifizierer, Verzögerer, Beton-Reinigungsmittel, Gipsverzögerer, Fugenbänder, Spritzbeton, Injektionen, Abdichtungen, Kunststoffe, Frostschutzmittel  
 Isolationen aus PVC-Folien 1—2 mm für Grundwasserwannen, Tunnels, Flachdächer usw.

# Vorfabrizierte, berührungssichere Stromführungssysteme

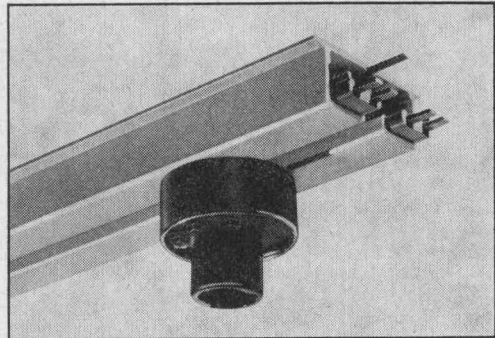


Stromkanäle bis 400 A/500 V mit aufsteckbaren Sicherungskasten für Fabriken und Werkstätten

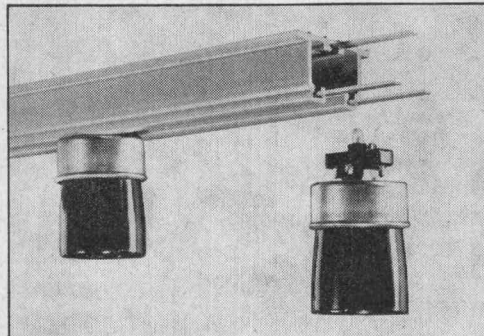


5-pol. Steckerschienen bis 80 A / 380 / 220 V mit einsetzbaren Anzapfstücken für Fabriken und Werkstätten

Schleifkontaktleitungen bis 80 A/500 V mit fahrbarem Stromabnehmer, 4-16 polig, für Kranbahnen, Laufkatzen, bewegliche Elektrowerkzeuge etc.

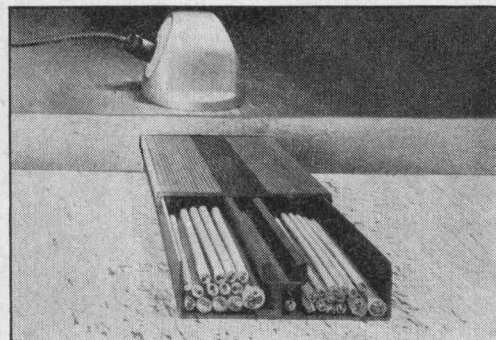
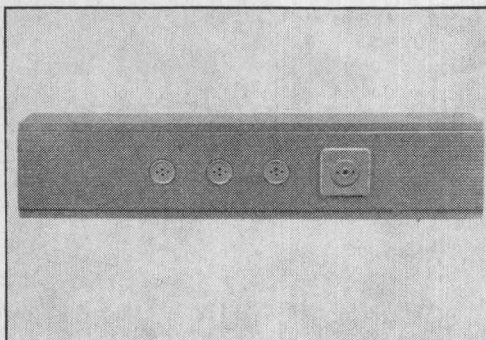


3-pol. Steckerschienen 20 A / 250 V mit einsetzbaren Anzapfstücken für Werkstätten, Bureaux und Versuchslokale



Bodenkanäle für Starkstrom-, Telefon- und Schwachstromkabel für Geschäftshäuser

Brüstungskanäle für Starkstrom- und Telefonkabel für Bureaux und Labors



Verlangen Sie bitte eine unverbindliche Beratung durch unsere Reiseingenieure



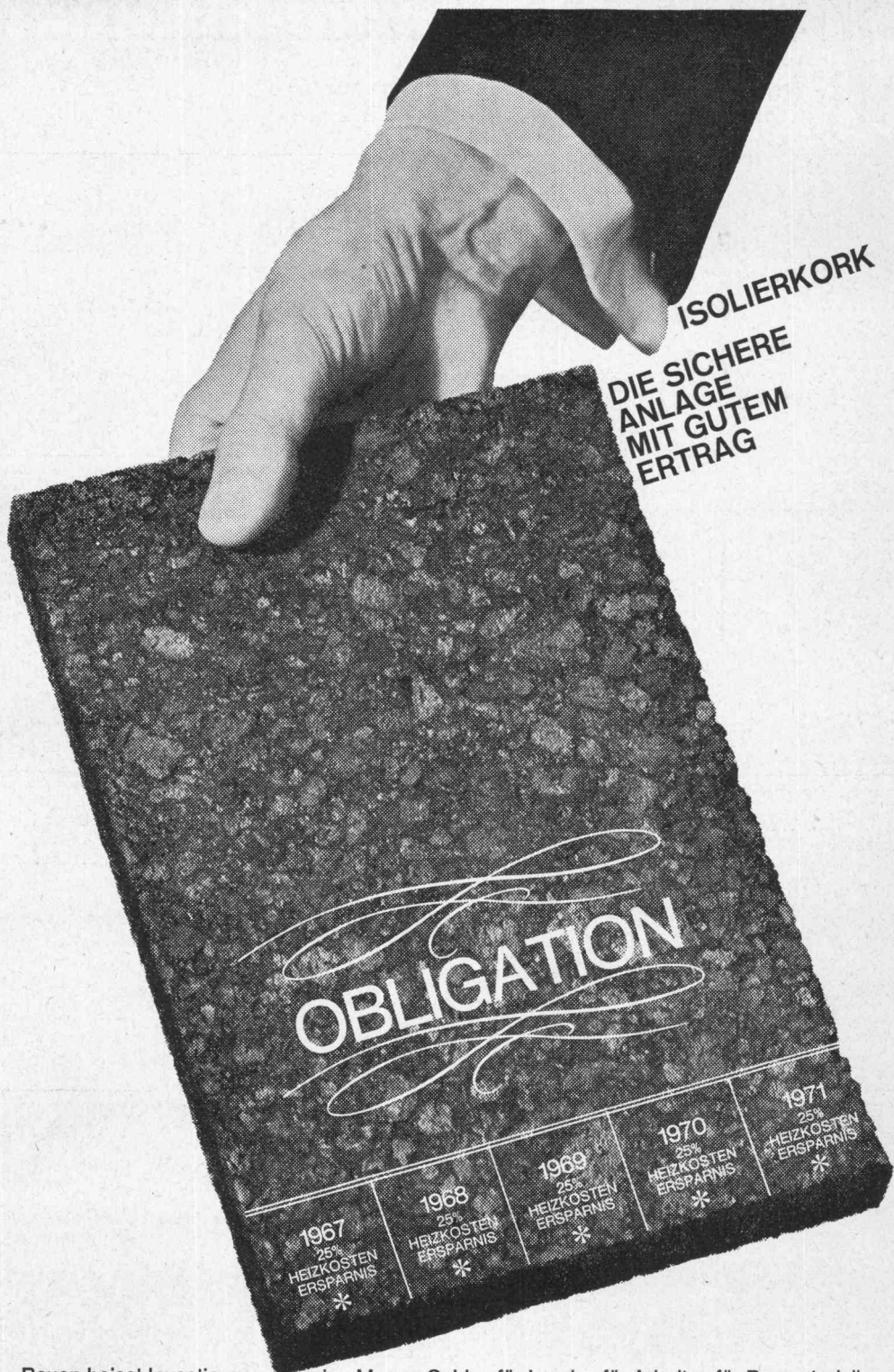
T+T



# OSKAR WOERTZ, BASEL

Fabrik elektrotechnischer Artikel

Inter-Graphic Basel



ISOLIERKORK

DIE SICHERE ANLAGE MIT GUTEM ERTRAG

OBLIGATION

1967 25% HEIZKOSTEN ERSPARNIS *	1968 25% HEIZKOSTEN ERSPARNIS *	1969 25% HEIZKOSTEN ERSPARNIS *	1970 25% HEIZKOSTEN ERSPARNIS *	1971 25% HEIZKOSTEN ERSPARNIS *
---	---	---	---	---

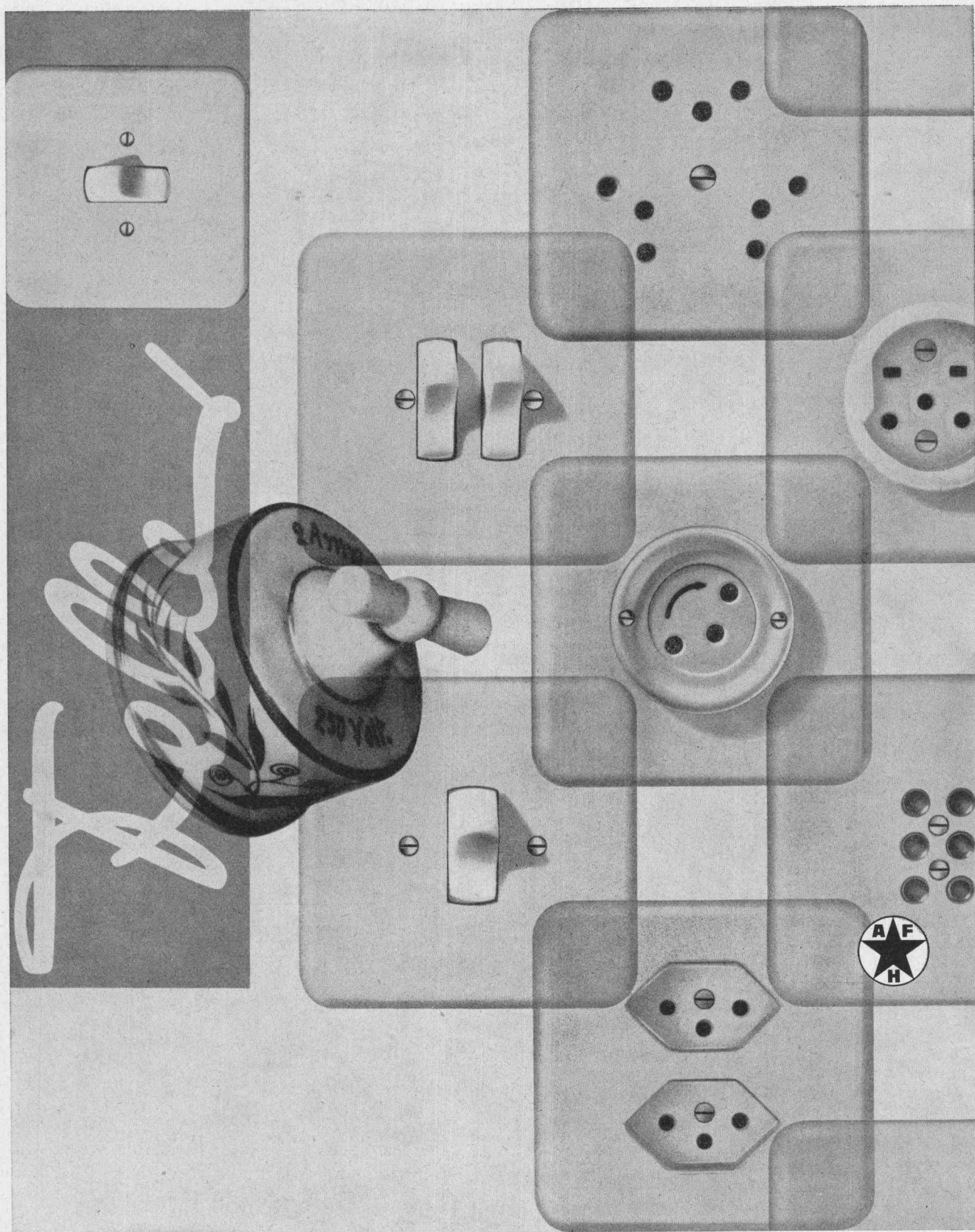
Bauen heisst Investieren — eine Menge Geld — für Land — für Arbeit — für Baumaterialien — für dieses und jenes und — für das Unerwartete. Aber am Ende erhalten Sie den Gegenwert: ein Haus! Sein Wert hängt von vielen Faktoren ab. Davon, ob Sie Ihrem Architekten eine Chance gegeben haben, von der formalen Konzeption, vom Komfort und vom Wohnklima. Erst jetzt zeigt es sich, ob Sie klug investiert haben. Zum Beispiel für die Isolierung. Eine einwandfreie Ausführung mit ISOLIERKORK\* macht sich allein durch die Heizkostensparnis in vier, fünf Jahren bezahlt. Und vom ersten Tag an steht Ihnen ein Haus zur Verfügung, in dem sich's leben lässt. Im Winter angenehm warm — im Sommer angenehm kühl. Drum denken Sie daran, wenn Sie Geld investieren:

Kluge Rechner isolieren mit

**kork**

Baukork AG, 8038 Zürich, Telefon 051/45 70 20  
 Corex-Gesellschaft für Korkindustrie, 4000 Basel 16, Telefon 061/32 15 80  
 Kork AG, 5623 Boswil, Telefon 057/7 44 44  
 Korkstein AG, 8953 Dietikon, Telefon 051/88 93 03  
 Sager & Cie., Sagos-Kork, 5724 Dürrenäsch, Telefon 064/54 18 81  
 Schneeberger Kork AG, 4657 Dulliken, Telefon 062/5 39 62  
 Wannier AG, 8810 Horgen, Telefon 051/82 27 41

\* Verlangen Sie die neue Broschüre «ISOLIERKORK»

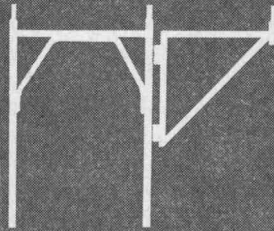
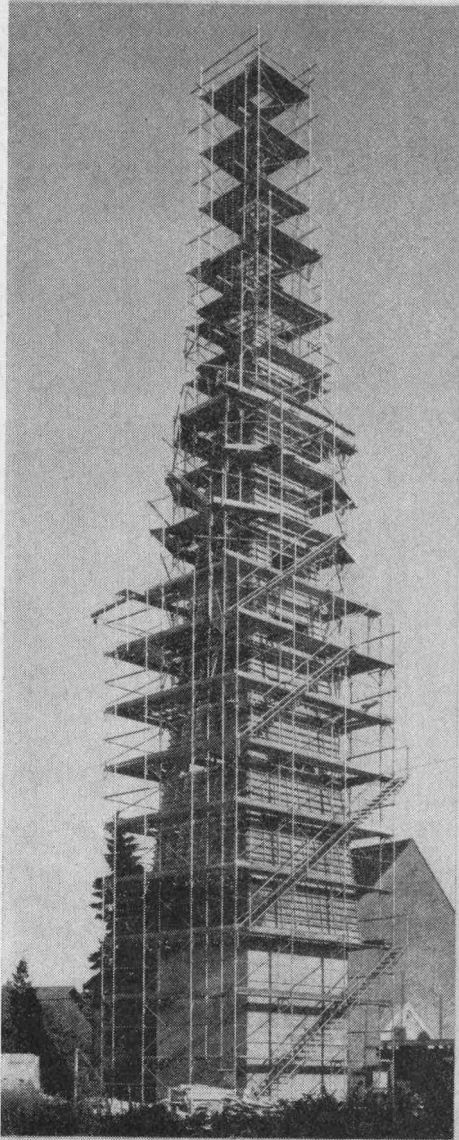


Adolf Feller AG Horgen  
 Fabrik elektrischer  
 Apparate  
 Telefon 051 82 16 11

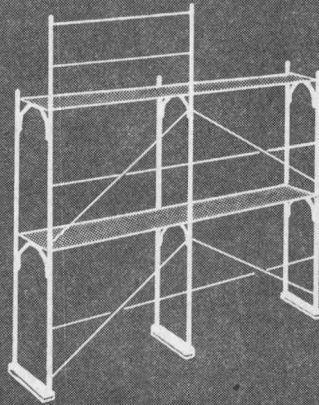
Seit Beginn des Jahrhunderts haben sich die elektrischen Installationsapparate in Form und Konstruktion gewaltig verändert. Jahrzehntelange Forschungsarbeit liegt zwischen dem Feller-Schalter des Jahres 1909 und dem Wippenschalter unserer Zeit. An dieser technischen und formalen Weiterentwicklung der Schalter, Stecker und Steckdosen war Feller massgeblich beteiligt und oft sogar wegweisend für die gesamte Branche. Feller-Apparate haben sich inzwischen überall durchgesetzt dank ihrer hervorragenden Qualität und ihrer zweckmässigen Form.



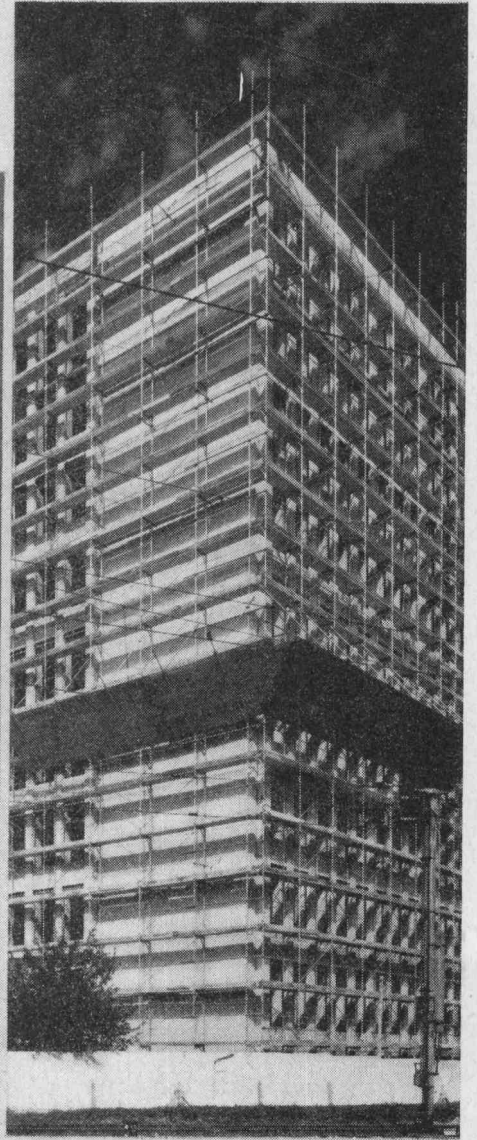
## Welche Vorteile bietet Ihnen unser Schnellbaurahmengerüst mit eingebautem Belag?



Durch Anbringen von Konsolen kann der Belag verbreitert werden



Äusserst einfacher Aufbau des Schnellbaurahmengerüsts, ohne Schraubenverbindung



In erster Linie reduziert sich die Montagezeit auf die Hälfte der üblichen Rahmengerüste, somit eine günstige Beeinflussung Ihrer Kalkulation. – Jede Hilfskraft montiert und demontiert unser Schnellbaurahmengerüst ohne Schwierigkeiten. – Die Gerüstteile werden nur zusammengesteckt und die Gerüstplatten eingelegt, jegliche Schraubverbindung fällt weg. – Durch Anbringen von Konsolen kann der Be-

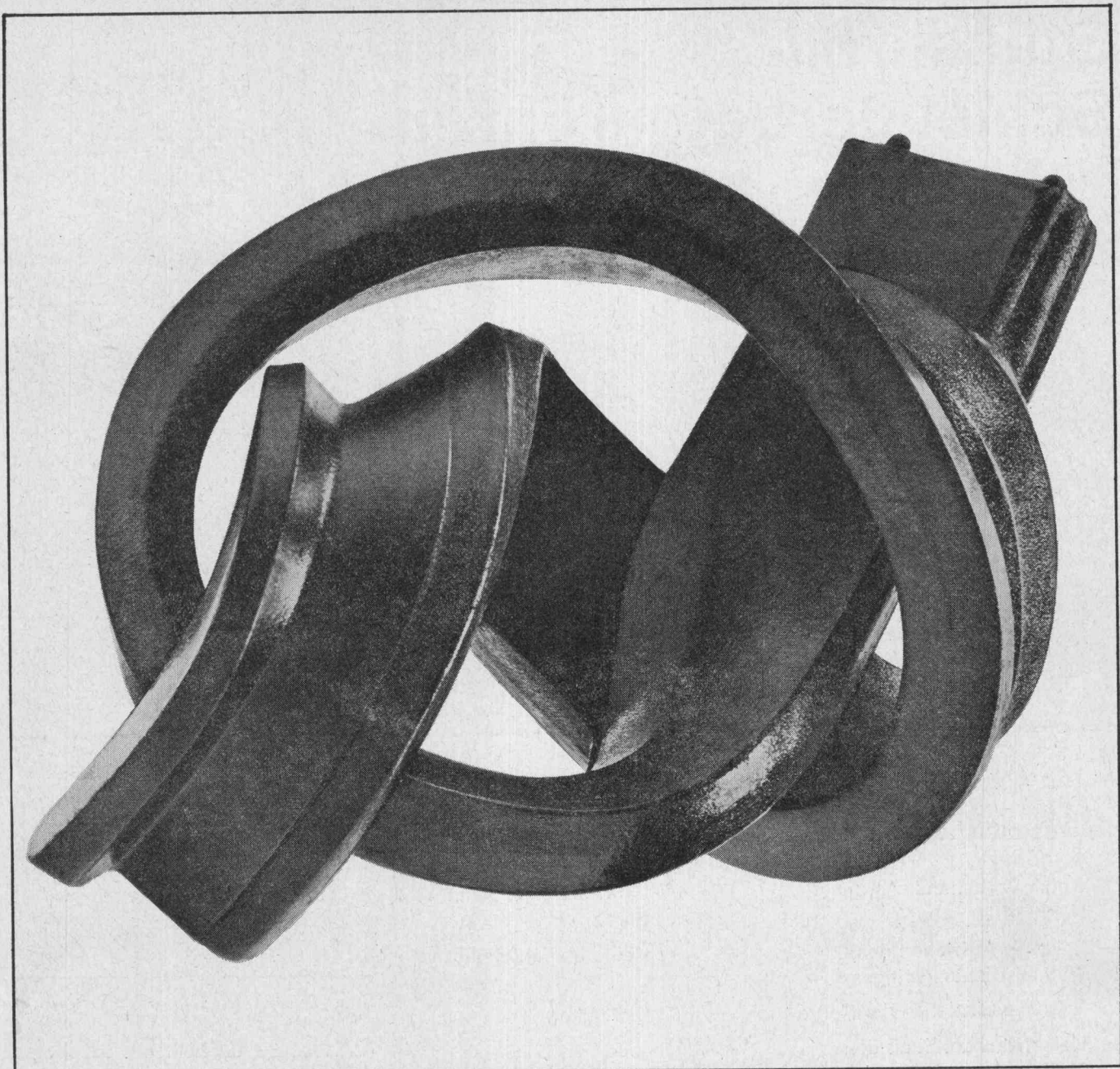
lag doppelt oder dreifach verbreitert werden. – Die imprägnierten, dreischichtig verleimten Gerüstplatten dienen als Belag und Horizontalverstreben der Rahmen und ersetzen die horizontalen Strebenkreuze. – Leicht im Gewicht, hohe Stabilität und Sicherheit. – Rationell im Transport dank Palettisierung der Platten. Verlangen Sie unser Miet-, Miet/Kauf- oder Kaufangebot.

### Conrad Kern AG

Stahlrohngerüste  
8105 REGENSDORF  
Telefon 051 71 21 21

Filialen mit Lagerplätzen in Ailschwil, Zollikofen, Arbedo





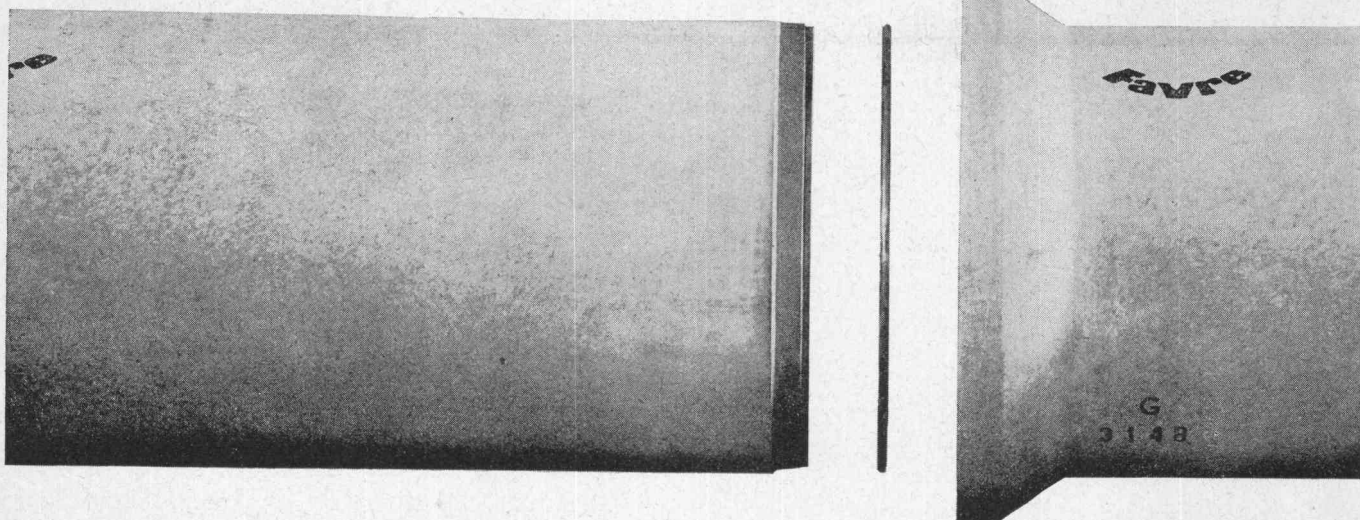
# Flexoband ist jetzt noch flexibler

Sogar dauerflexibel, wie es sich für eine perfekte Dichtung gehört. Muffendichtungen müssen elastisch sein für leichte Verarbeitung, und elastisch bleiben um Risse bei allfälligen Bodensenkungen zu vermeiden. FLEXOBAND ist phenolfrei und eignet sich daher vorzüglich für Trinkwasserleitungen. Aber auch für alle aggressiven Abwässer ist FLEXOBAND dauernd resistent, verrottungsfest und dicht. FLEXOBAND wird seinem Namen voll gerecht, denn die neue Qualität ist auch für Verlegearbeiten in der kälteren Jahreszeit weich und leicht biegsam – mit einem Wort: FLEXIBEL. FLEXOBAND ist für alle Rohrtypen auf Mass erhältlich. Für Spitzmuffenrohre sind ausserdem die von SIKA geschaffenen Hammerprofile erhältlich. Das Verlegen mit FLEXOBAND ist einfach. Die Broschüre «Rationelle Verlegetechnik» ist kostenlos erhältlich bei



Kaspar Winkler+Co. 8048 Zürich Tel. 051/62 40 40

# Stüssi-roll-Schleuderbetonröhren



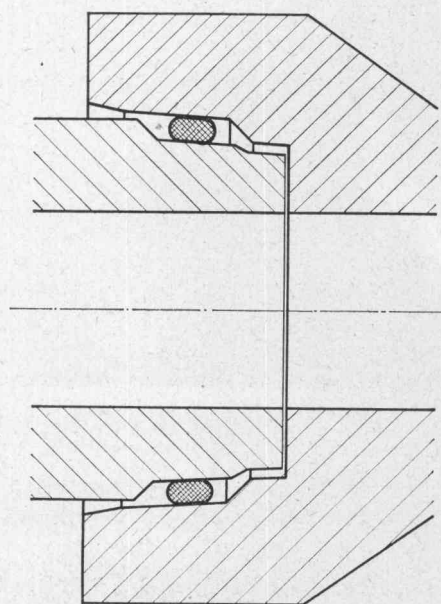
## Die wesentlichen Vorteile des Stüssi-roll-Rohres:

- |  |   |
|--|---|
| — Keine Vorbehandlung der Rohrmuffen           | Die neue Glockenmuffe zeichnet sich aus durch |
| — Leichtes Aufziehen des Gummi-Dichtungsringes | — sehr kleine Muffentoleranzen                |
| — Rasches Einziehen der Rohre                  | — gute Dichtigkeit                            |
| — Keine Nacharbeit an den Muffen               | — bleibende Flexibilität                      |

Ø 25—100 cm  
Baulänge 2 m  
Ausführung armiert und unarmiert

Wir liefern auch die entsprechenden Rollgummi-Dichtungsringe

Muffenpartie mit Rollgummi-Dichtungsring in fertig verlegtem Zustand



## Favre & Cie AG Zürich

Zementwarenfabrik

Werke in:

Wallisellen Telefon 051/93 2011  
Däniken SO Telefon 062/6 12 09

# VON ROLL

Qualitätsprodukte  
für den Hoch- und Tiefbau

Baumaschinen  
Krane und  
Transportanlagen

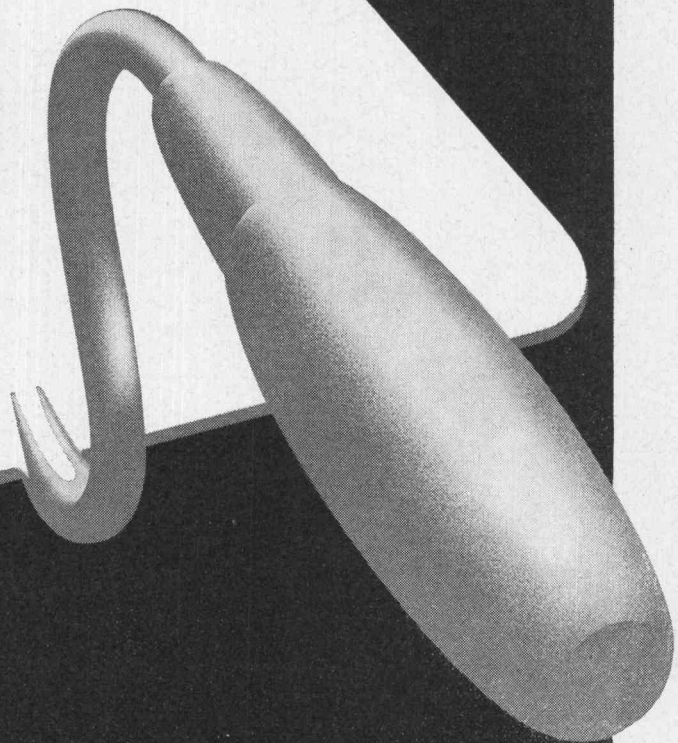
Armierungsstahl  
Armierungsnetze

Kanalisationsartikel  
Schachtabdeckungen  
Druckrohre und Formstücke  
aus Gusseisen

Mineralwolle  
für thermische und  
akustische Isolierung

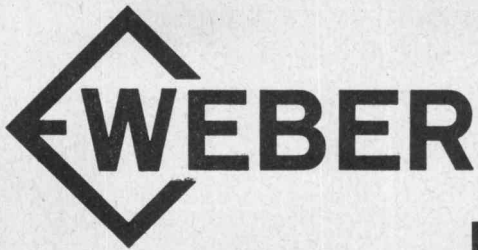
Heizkessel  
Radiatoren und Heizwände

535



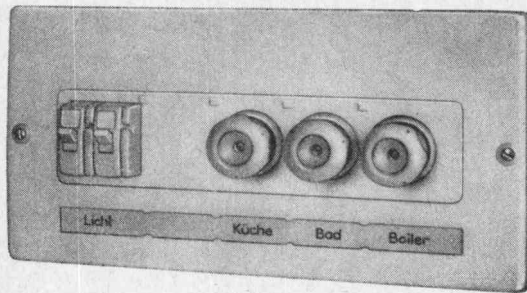
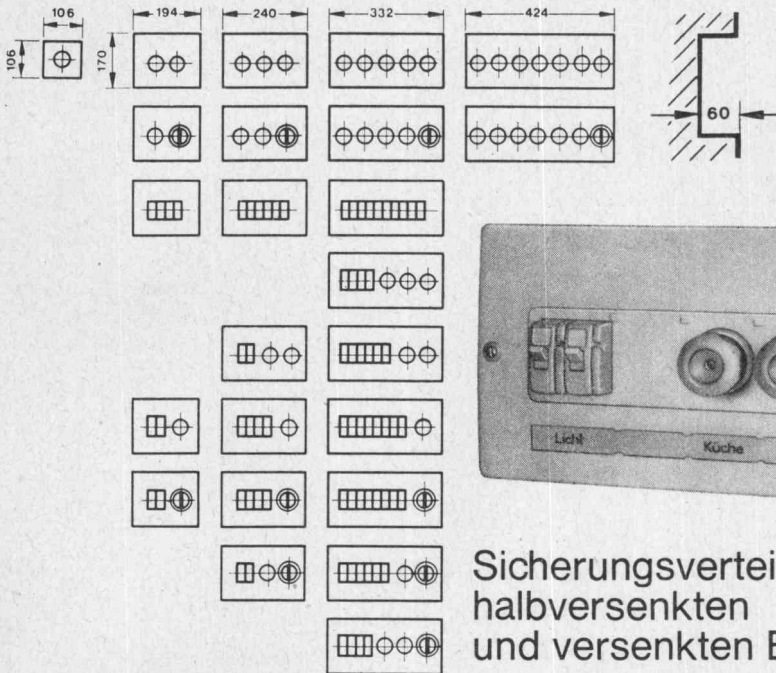
VON ROLL AG. 4563 Gerlafingen

**Verkauf durch den Fachhandel**



# Kleinverteiler

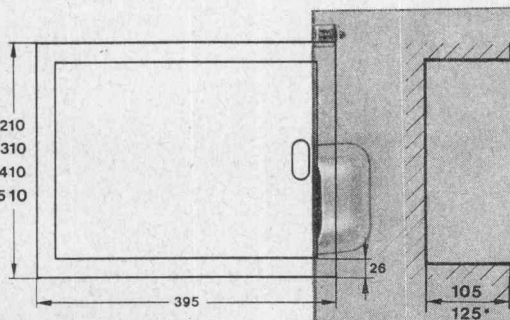
# UP VG



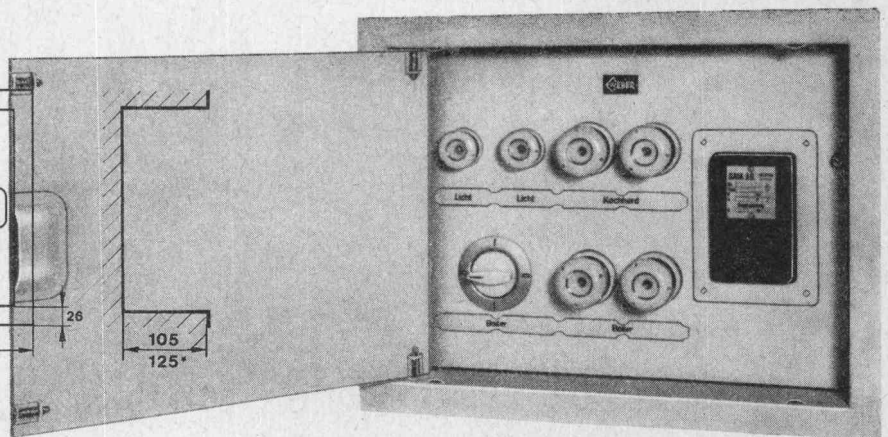
Sicherungsverteilungen für  
halbversenkten  
und versenkten Einbau

keine Vorbereitung  
minimale Montagezeit  
Ausrüstung nach Bedarf  
nachträglicher Ausbau möglich

- Type VG 100 210
- Type VG 200 310
- Type VG 300 410
- Type VG 400 510



\* für Schütz



**WEBER AG EMMENBRÜCKE (SCHWEIZ) TEL. (041) 52244**

Fabrik elektrotechnischer Artikel und Apparate 6020 Emmenbrücke  
Bureau de Lausanne: 2, Av. Victor Ruffy, 1012 Lausanne

# Drahtseile

für höchste Beanspruchung

Kabelwerke Brugg AG Tel. 056-411151



# WIRTSCHAFT

## Gutes Licht, aber bitte wenig Wärme!

Siegfried Keller AG, Wallisellen

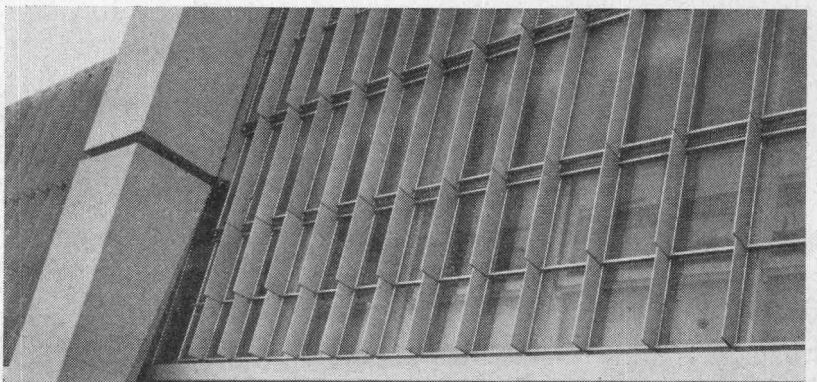
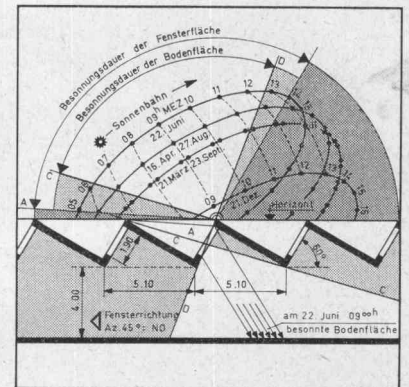
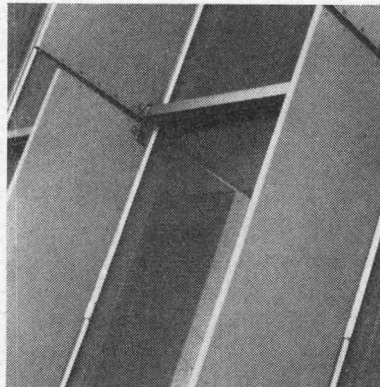
Fensteranlagen im Industriebau müssen richtig geplant werden. Einerseits wird eine gute natürliche Raumbelichtung gefordert. Andererseits darf der Raum durch die Fensterbesonnung nicht zu warm werden. Noch zu viele Fabrikhallen werden allsummerlich zur Sauna!

Die Probleme der Tageslichtbeleuchtung und des Sonnenwärmeschutzes sollen unter einen Hut gebracht und optimal gelöst werden. Darin kennen wir uns aus. Eine Möglichkeit — es gibt noch andere — besteht im Anbringen von unbeweglichen Beschattungslamellen. Oft stellt das eine sehr wirksame und besonders wirtschaftliche Lösung dar. Das Ziel an Sonnenwärme wird abgeschirmt, ohne den Tageslichteinfall über Gebühr zu schmälern. So können besonders Shedhallen, die in der Fensterrichtung von Norden abweichen, klimatisch gerettet werden. Allerdings nicht in jedem Fall. Das muss genau untersucht werden. Grösse und Stellung der Beschattungsvorrichtungen dürfen nicht über den Daumen gepeilt werden, wenn Reinfälle vermieden werden sollen.

Wir stehen Ihnen bei Ihrem nächsten Neubauprojekt gerne beratend zur Verfügung. Wir liefern nicht einfach nur gute Fensteranlagen — wir bieten mehr.

Siegfried Keller AG, Industrieverglasungen, 8304 Wallisellen-Zürich,  
Telefon 051 933232

Technisches Bureau Westschweiz: 19, route de Chavannes, 1000 Lausanne,  
Téléphone 021 249429



# ARMSTRONG

## Schwer zugängliche Fenster sofort öffnen und schliessen mit einem Griff

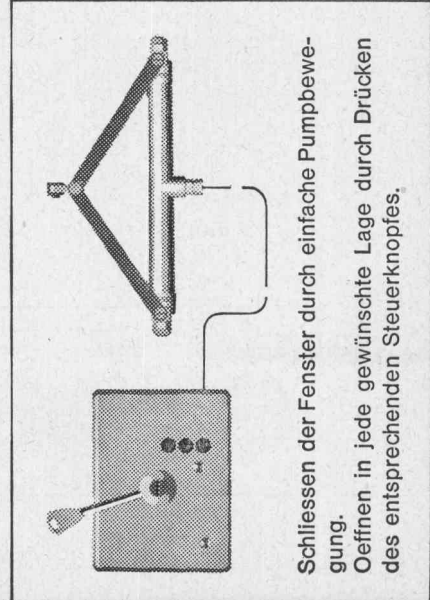
R 2A0266

STRONGARM von ARMSTRONG, die neue, verblüffend einfache Fernbetätigung von Kipp-, Schwing-, Klapp-, Dreh- und Wendeflügel-Fenstern, von Lichtkuppeln, Firstentlüftern, Rauchabzugklappen usw. Einfachstes Einrohr-Hydrauliksystem. Betätigungsaggregat mit 1, 2 oder 3 Steuerventilen. Öffnen durch Knopfdruck, schliessen durch Pumpbewegung. Absolut funktionssicher, auch bei Brandgefahr. Geringer Platzbedarf, sehr günstig im Preis. Zahlreiche Fabrik- und Bürogebäude, Sport- und Turnhallen, Kirchen usw. in vielen Ländern sind mit hydraulischen ARMSTRONG-Fensterbetätigungen

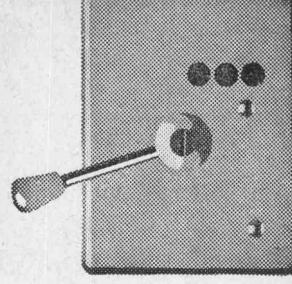
gen ausgerüstet, denn dieses System hat sich bestens bewährt.

Verlangen Sie Prospekte durch die Generalvertretung für die Schweiz:

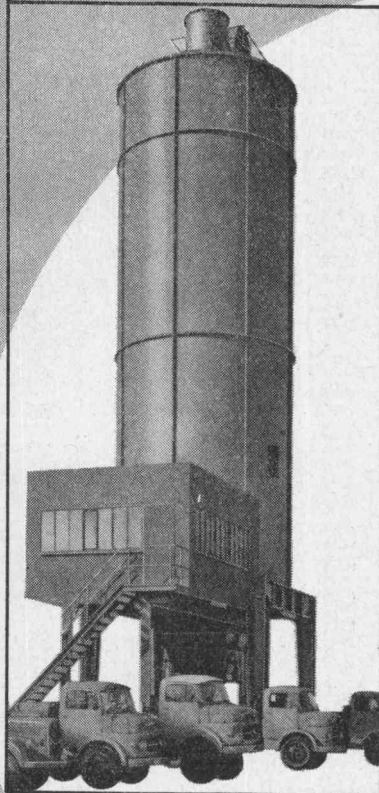
Carl Arnold, Ingenieurbüro für Hydraulik + Pneumatik, 8057 Zürich 11, Schaffhauserstrasse 265, Tel. 051/481331



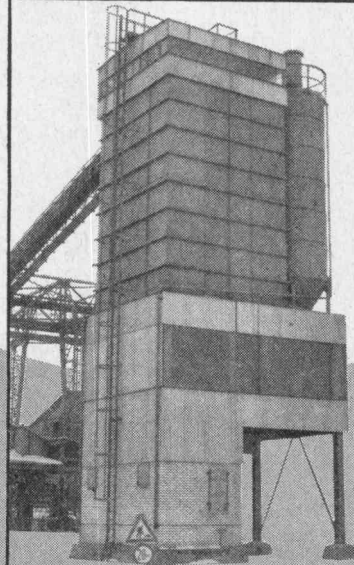
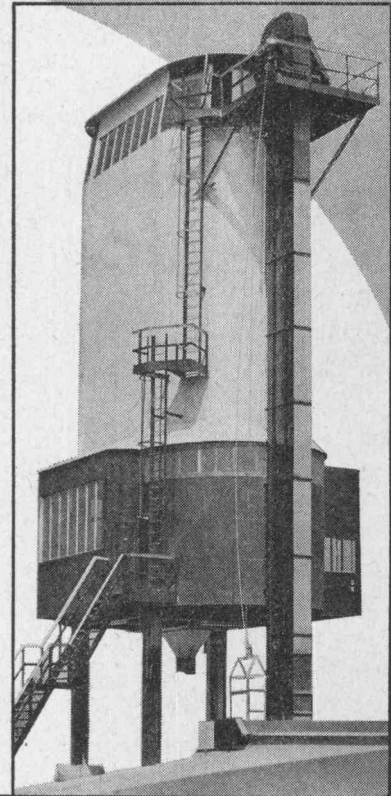
# ARNOLD







**Beton-  
Anlagen  
aller Grössen  
nach Wunsch  
und  
nach Mass**



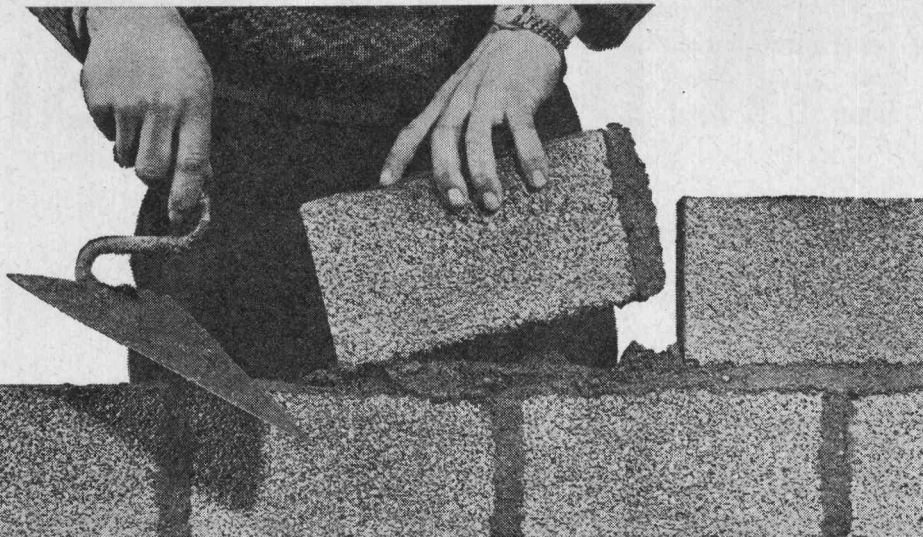
▲ Leistung ca. 80–100 m<sup>3</sup>/h  
4 Sorten Zement à 20 t Inhalt  
8 Zuschlagstoffe à 22 m<sup>3</sup> Inhalt  
1 Zwangsmischer, 2600 l Inhalt  
Elektronische Steuerung mit  
Lieferschein-Druckwerk  
Beschickung der Anlage durch  
Elevator G 100 mit 100 m<sup>3</sup>/h

▲ Leistung ca. 40–50 m<sup>3</sup>/h  
2 Sorten Zement à 50 t Inhalt  
4 Zuschlagstoffe à 30 m<sup>3</sup> Inhalt  
1 Zwangsmischer, 1500 l Inhalt  
Lochkarten-Steuerung  
Beschickung der Anlage durch  
Schrägförderband

▲ Leistung ca. 40–50 m<sup>3</sup>/h  
4 Sorten Zement à 30 t Inhalt  
6 Zuschlagstoffe à 25 m<sup>3</sup> Inhalt  
1 Zwangsmischer, 1500 l Inhalt  
Lochkarten-Steuerung  
Beschickung der Anlage durch  
Elevator G 60 mit 60 m<sup>3</sup>/h

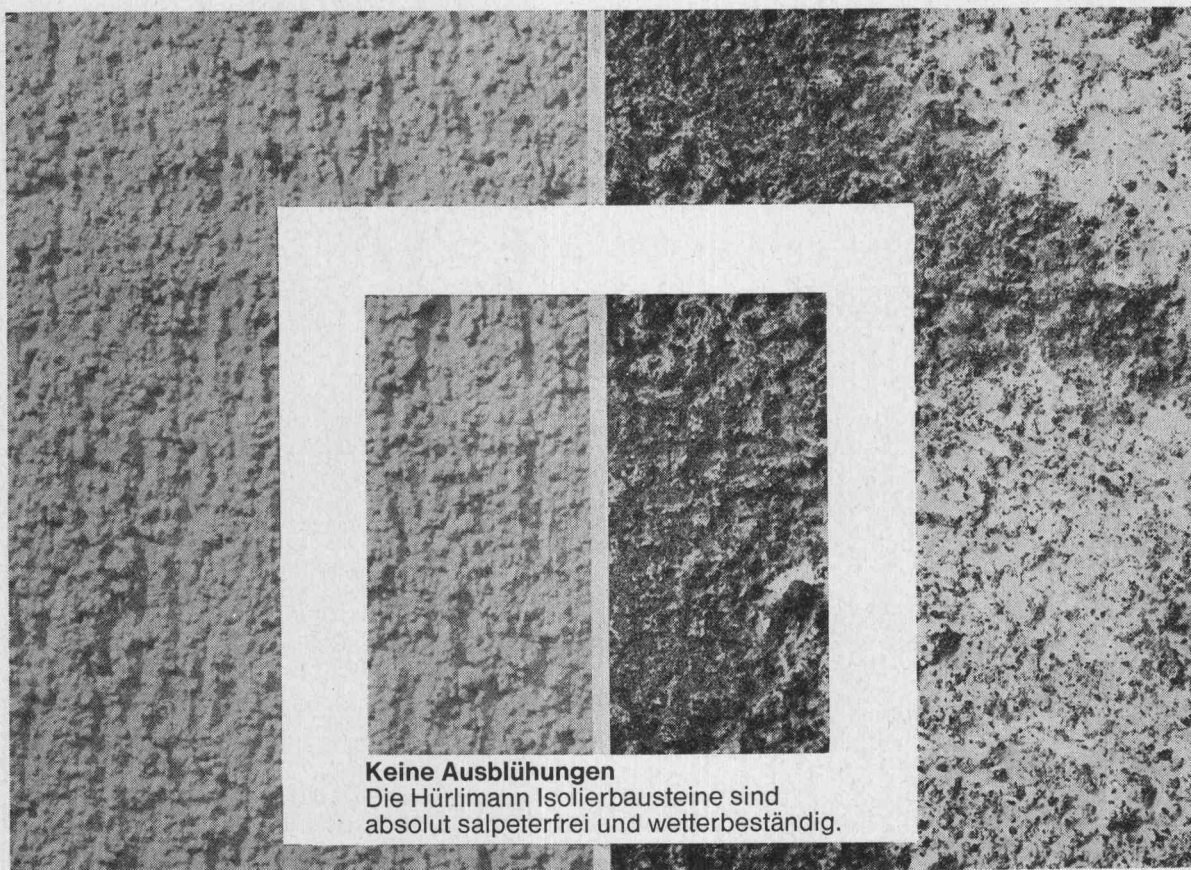
**erbes | co**

**Baumaschinen  
8952 Schlieren  
Telephon 051/98 18 55**



# Hürlimann Isolierbaustein

aus gebranntem Tonmergel vom Urmiberg



**Keine Ausblühungen**  
Die Hürlimann Isolierbausteine sind absolut salpeterfrei und wetterbeständig.



**Die Vorteile liegen klar auf der Hand!**

**9**

1. Das beste Rohmaterial: Tonmergel
2. Gute Isolation
3. Verschiedene Steinmasse
4. Geringer Mörtelverbrauch
5. Leicht zu bearbeiten
6. Lieferung auf den Tag genau
7. Normale Steindruckfestigkeit
8. Genaue Masshaltigkeit
9. **Keine Ausblühungen**
10. Idealer Träger für jeden Verputz
11. Bauen Sie «billiger» – mit bester Qualität
12. Bewährt und gefragt

**K. Hürlimann Söhne AG, Brunnen, Tel. 043/9 10 46**

# VERBIA

Bitumen-Dachpappen  
Bitumen-Dach- und Dichtungsbahnen  
Bitumen-Gewebebahnen  
Kaltklebe- und Anstrichmassen  
WISDA-Heissklebemassen

# VERBIAFOL

Kunststoff-Folien

PVC	Typ B	Bitumenbeständige Bedachungsfolie
	Typ W	Wasserbecken- und Schwimmbäder-Folie
	Typ J	Bitumenbeständige Isolierungs- und Tunnel-Folie
BUTYL		Isolierungsfolie für Sonderzwecke

für: Flachdach- und Terrassenbeläge  
Grundwasser- und Feuchtigkeits-Isolierungen  
Brücken- und Gewölbe-Isolierungen



Bei Problemen über die Anwendung unserer Produkte im Bedachungs- und Abdichtungssektor steht Ihnen unser qualifizierter Beratungsdienst jederzeit gerne und kostenlos zur Verfügung. Verlangen Sie eine ausführliche technische Dokumentation!



Verkaufsaktiengesellschaft für plastische  
Bedachungs- und Abdichtungsmaterialien

4600 Olten, Froburgstrasse 15  
Telefon 062 / 5 03 44



# Spitzenprodukte der Technik

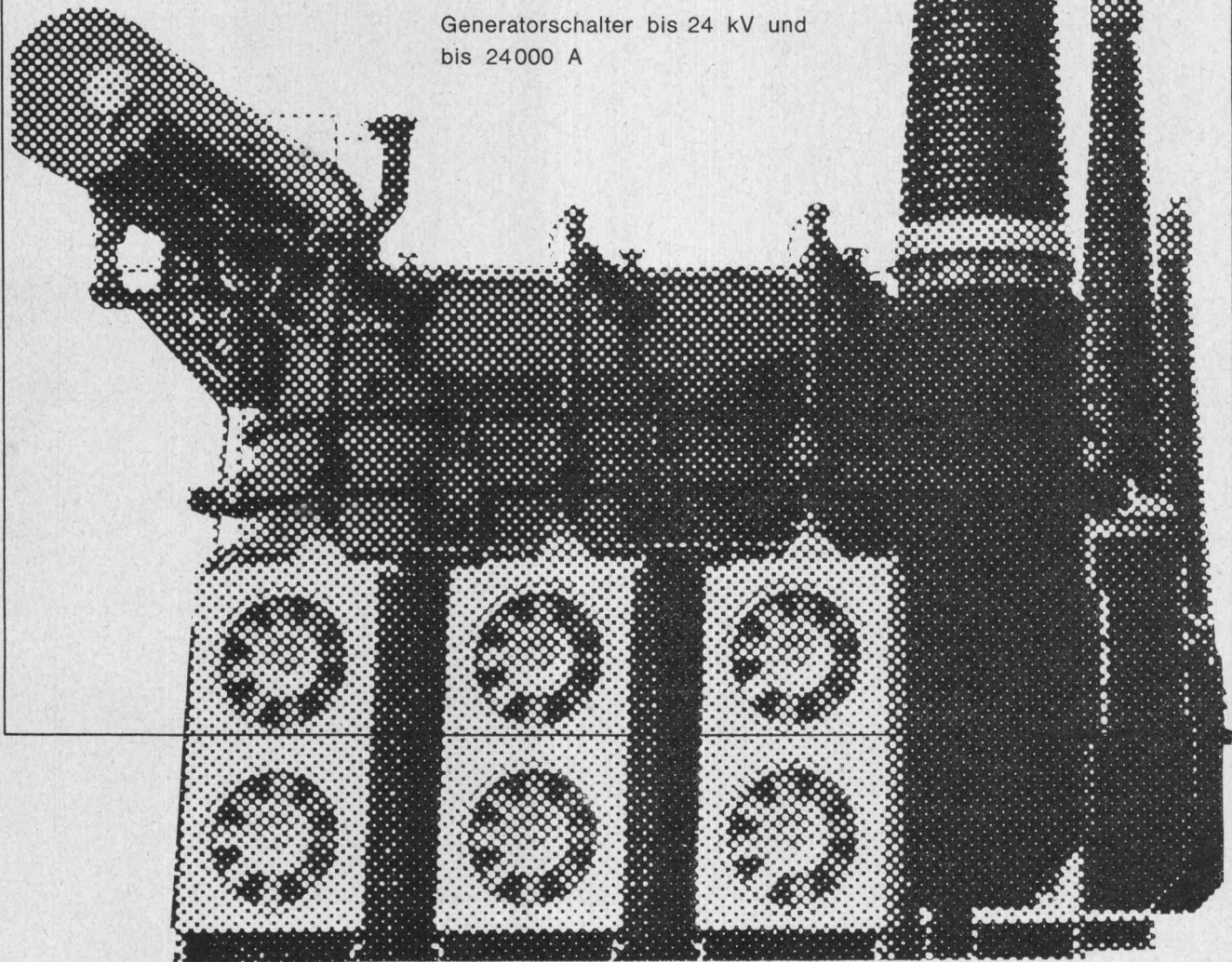


165-MVar-Gruppe von Kompensations-  
drosselspulen im kanadischen 735-kV-  
Übertragungssystem Montreal-Manicouagan  
der Quebec Hydro-Electric Commission,  
Montreal, Kanada

Für Betriebsspannungen bis 750 kV:

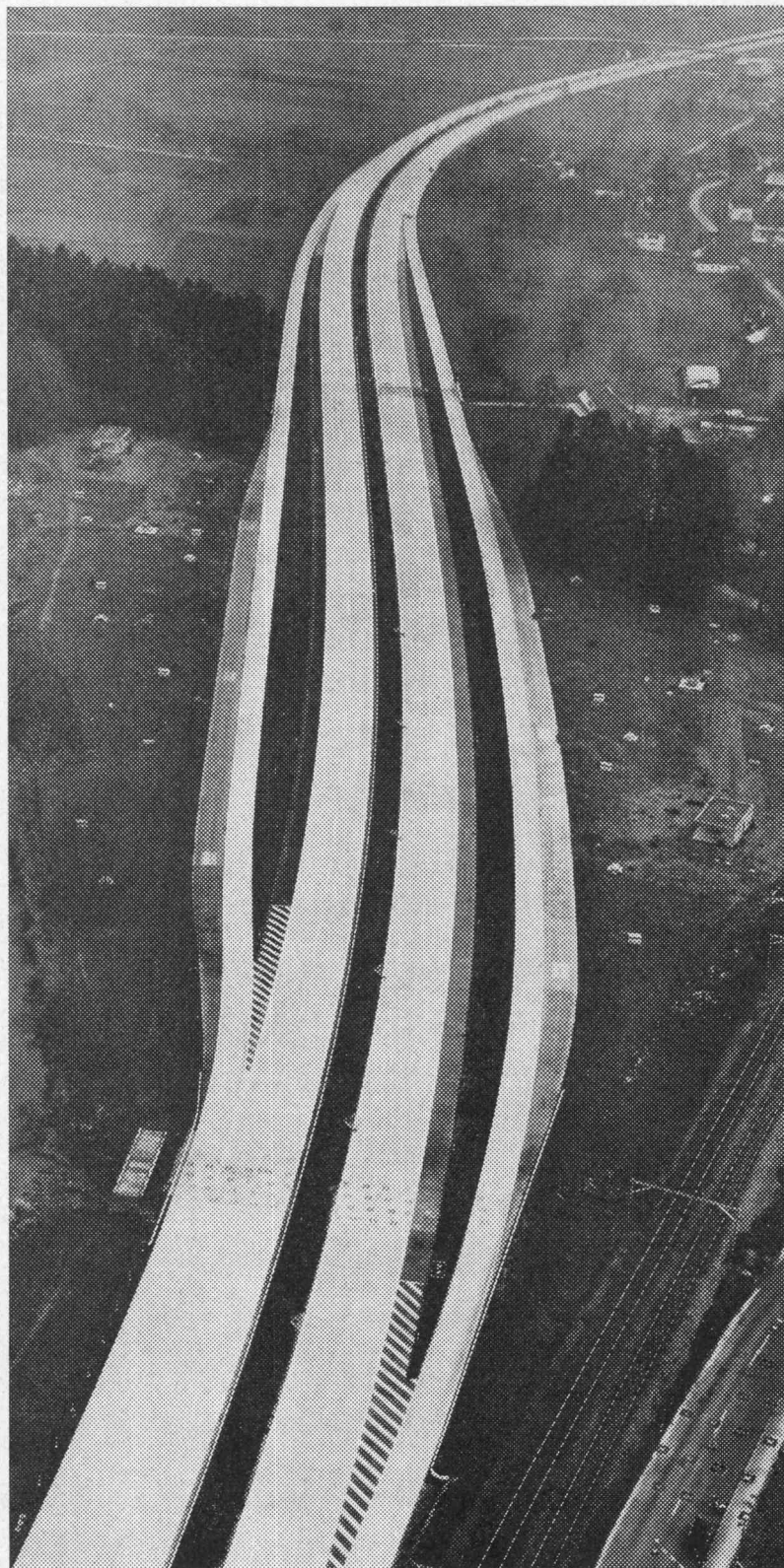
Druckluftschalter  
Abschaltleistung bis 60000 MVA  
Autotransformatoren  
Zweiwicklungstransformatoren  
Kompensationsdrosselspulen  
Scherentrenner  
Überspannungsableiter

Generatorschalter bis 24 kV und  
bis 24000 A



131536-VIII

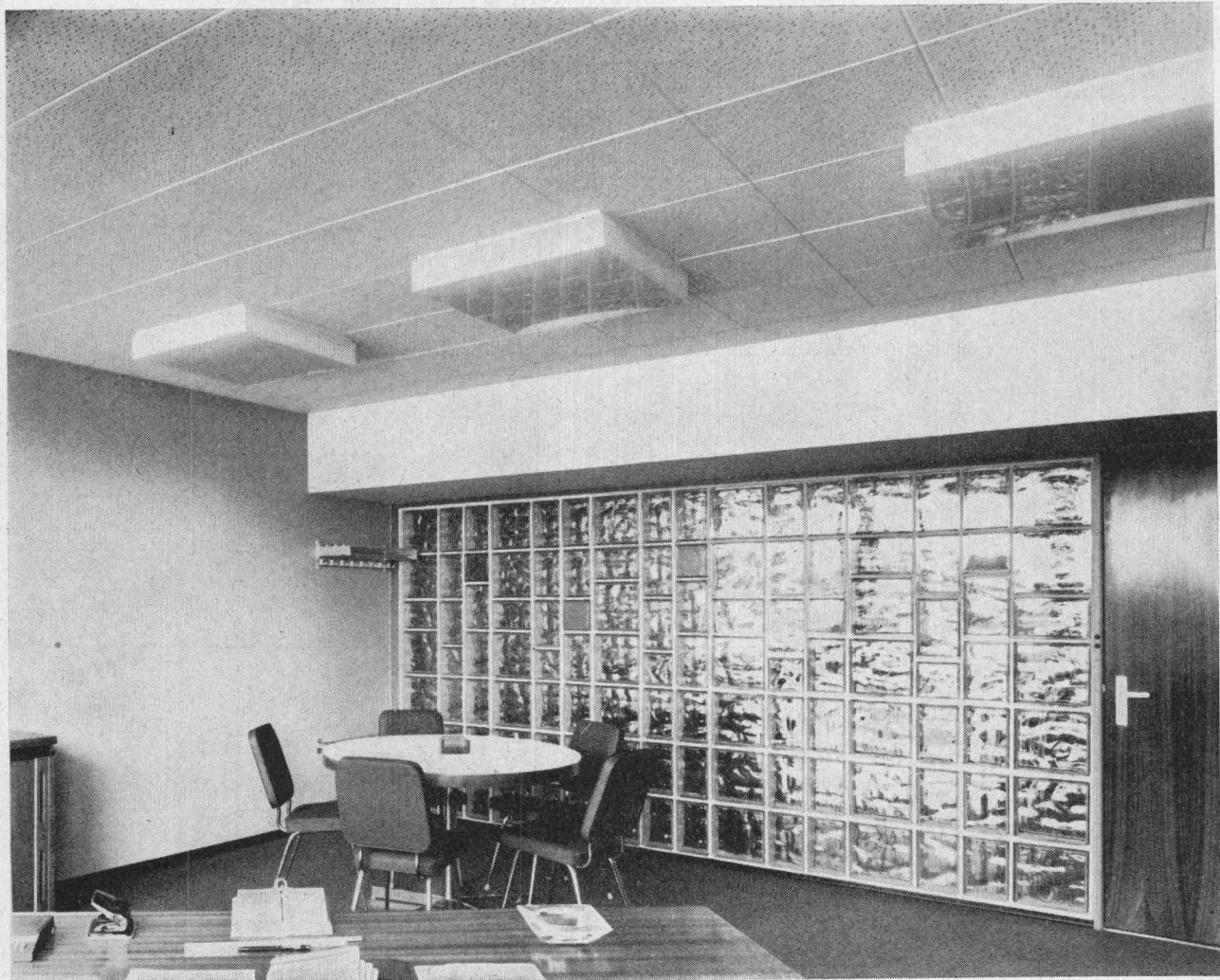
Aktiengesellschaft  
**BROWN, BOVERI & CIE.,** Baden



Nationalstrasse N 1 bei St. Margrethen

**An den hellen Bändern erkennt man sie— die dauerhaften Beläge aus Zement-Beton**

# Aus neu wird gediegen



Ein neues Geschäftshaus. Moderne Büros. Geschmackvolle Möblierung. Der richtige Ort für Pavatex-Akustikdecken.

Pavatex-Akustikplatten helfen mit, diesem Büro seine moderne und zugleich behagliche Atmosphäre zu geben. Sie schaffen angenehme akustische Verhältnisse, isolieren hervorragend gegen Kälte und Wärme und wirken immer dekorativ.

Verschönern auch Sie Ihr Büro mit einer Pavatex-Akustikdecke. Verlangen Sie mit dem untenstehenden Bon unseren Akustikprospekt oder den kostenlosen Besuch eines technischen Beraters.

**pavatex**

Pavatex AG  
8027 Zürich  
Jenatschstrasse 4  
Telefon 051/23 76 76

Ich/Wir wünsche(n)

- den Prospekt über Pavatex-Akustikplatten  
 den kostenlosen Besuch eines technischen Beraters

Name:

Firma:

Adresse:

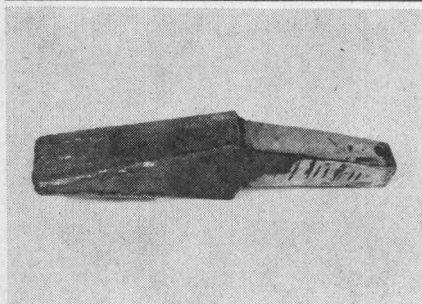
Telefon:

Einsenden an Pavatex AG, Postfach, 8027 Zürich



**Auch für Baubetriebe!**

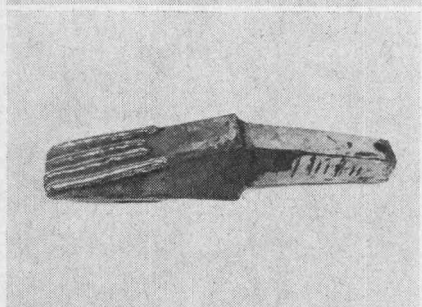
**Anwendungsbeispiele von Sécheron-Elektroden für Unterhalt und Reparatur von Baumaschinen.**



### **SMB**

Auftragselektrode bis 500 HB.

Hoher Widerstand gegen Abrieb und starke Schlagbeanspruchung. Bestens geeignet für Mehrlagenschweißung, keine Rissgefahr. Verwendung: Schlaghämmer, Raupenglieder, stark abgenutzte Eimermesser, Bagger- und Aufreisszähne, usw.

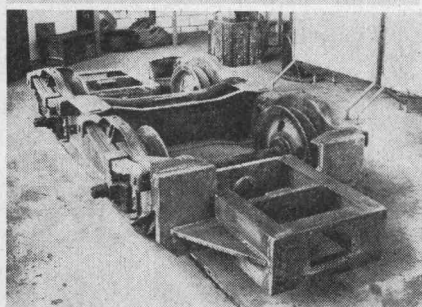


### **CCR**

Auftragselektrode bis 700 HB (65 RC).

Ausbringung 160 %. Höchster Widerstand gegen Abrieb. Verwendung: Panzern von Baggereimern, Bagger- und Aufreisszähnen, usw.

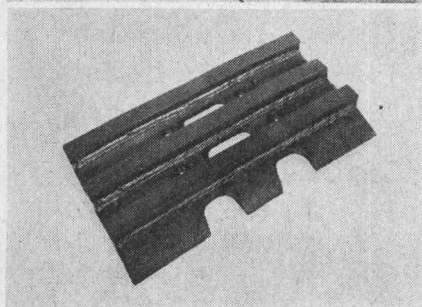
Maximal 2 Lagen (sonst Rissgefahr). Bei stark abgenutzten Teilen oder rissempfindlichem Grundmaterial vorher Pufferschicht mit SIA oder SMB auftragen.



### **SCW oder DC**

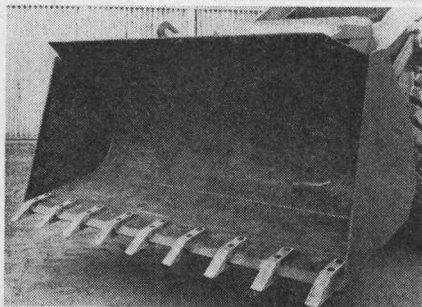
Zugfestigkeit 56—60 bzw. 53—57 kg/mm<sup>2</sup>.

Basische Elektroden für die Reparatur von Betonmischern, Transportgeräten, usw., sowie für Stahlkonstruktionen. In allen Lagen bestens verschweisbar. Bei der SCW ist das Schweißgut unempfindlich gegen Verunreinigungen wie Rost, Farbe, Zement. Mehrlagenschweißung ohne Schlackenentfernung möglich.



### **SIA**

Zugfestigkeit 60—70 kg/mm<sup>2</sup>. Härte 200 HB, nach Kaltverformung bis 500 HB. Austenitische Elektrode für die Verbindungsschweißung von Hartmanganstahl mit Baustahl und legierten Stählen. Verwendung: Schweißen von Stegen auf Raupenglieder, Aufschweißen von Raupen-Antriebsrädern und Tragrollen. Auch für Auftragsschweißungen von Baggerzähnen, wenn danach noch härtere Elektroden, wie CCR oder SHC aufgetragen werden.



### **CRONITHERME 30/10**

Härte 220—250 HB.

Zugfestigkeit bis 80 kg/mm<sup>2</sup>. Spezialelektrode für hochwertige Verbindungen mit hoher Rissicherheit. Kohlenstoffstähle, Hartmanganstahl, Werkzeugstähle, niedrig-, mittel- und hochlegierte Stähle können mit dieser Elektrode miteinander verschweisst werden. Verwendung: Anschweißen von Messern an Baggerlöffeln, Reparatur von gebrochenen Baggerzähnen und Baggerlöffeln. Bei aufhärtenden Grundwerkstoffen ist eine Vorwärmung auf 100 bis 300 ° C zu empfehlen.

Telephonieren Sie oder schreiben Sie uns!

Unser technischer Beratungsdienst steht Ihnen kostenlos zur Verfügung.



SA des Ateliers de Sécheron, 1211 Genève 21

**Abteilung Schweißtechnik**

**1196 Gland**

Telefon 022/64 13 81 Telex 22439

Büro Zürich: Am Schanzengraben 25 - Tel. 051/23 45 79/23 45 43

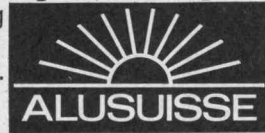
Büro Lausanne: Avenue de la Gare 50 - Tel. 021 / 23 67 35

# ALUSUISSE Aluminium

## Für jeden Zweck das passende Aluminiumfenster

Ganz besonders im Fensterbau zeigt Aluminium seine Überlegenheit. Es gibt kein anderes Material, das bei zweckmässiger Festigkeit, vielseitigen Möglichkeiten der Formgebung und kleinem Gewicht gleichzeitig absolut witterungsbeständig ist.

Fenster aus Aluminium sind auf die Dauer am billigsten.



Schweizerische Aluminium AG Verkaufsabteilung 8048 Zürich Telefon 051/54 80 80

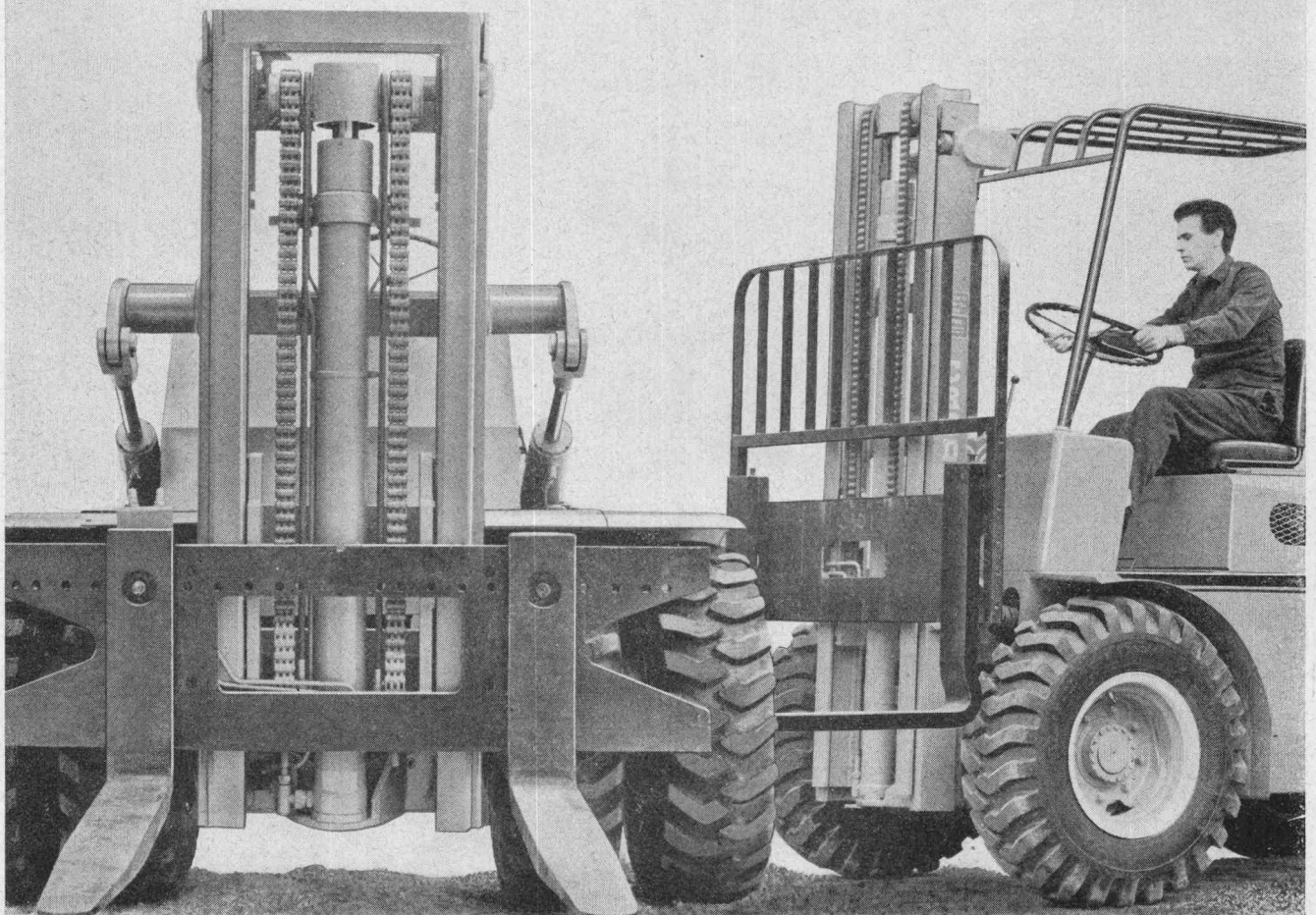
55





# 6000 kg Tragkraft

## Robuste Gabelstapler für rauhen Ausseneinsatz



Credé-Gabelstapler mit Diesel- oder Benzinmotor bewähren sich auch unter schwersten Bedingungen: auf Lagerplätzen im Freien, in der Holz-, Baustoff- und Maschinenindustrie, in allen Situationen wo es auf Anpassungsfähigkeit, ständige Einsatzbereitschaft, Robustheit und Leistungsreserve ankommt. Verschiedene Modelle von 1000-6000 kg Tragkraft, z. Teil in geländegängiger Ausführung, mit oder ohne automatischem Getriebe stehen zu Ihrer Verfügung.

Die Credé-Gabelstapler ergänzen harmonisch unser Angebot an «SIG-liftern» mit

Elektroantrieb von 500-2200 kg Tragkraft zu einem kompletten Verkaufsprogramm. Lassen Sie sich durch unsere erfahrenen Fachleute unverbindlich beraten!

Credé-Gabelstapler sind ein bewährtes Fabrikat der Gebr. Credé & Co. GmbH, Kassel/Westdeutschland. Wir garantieren für den gleichen tadellosen Kundendienst wie für unsere «SIG-lifter».

**Schweizerische  
Industrie-Gesellschaft  
Neuhausen am Rheinfl**  
☎ 053 5 77 31

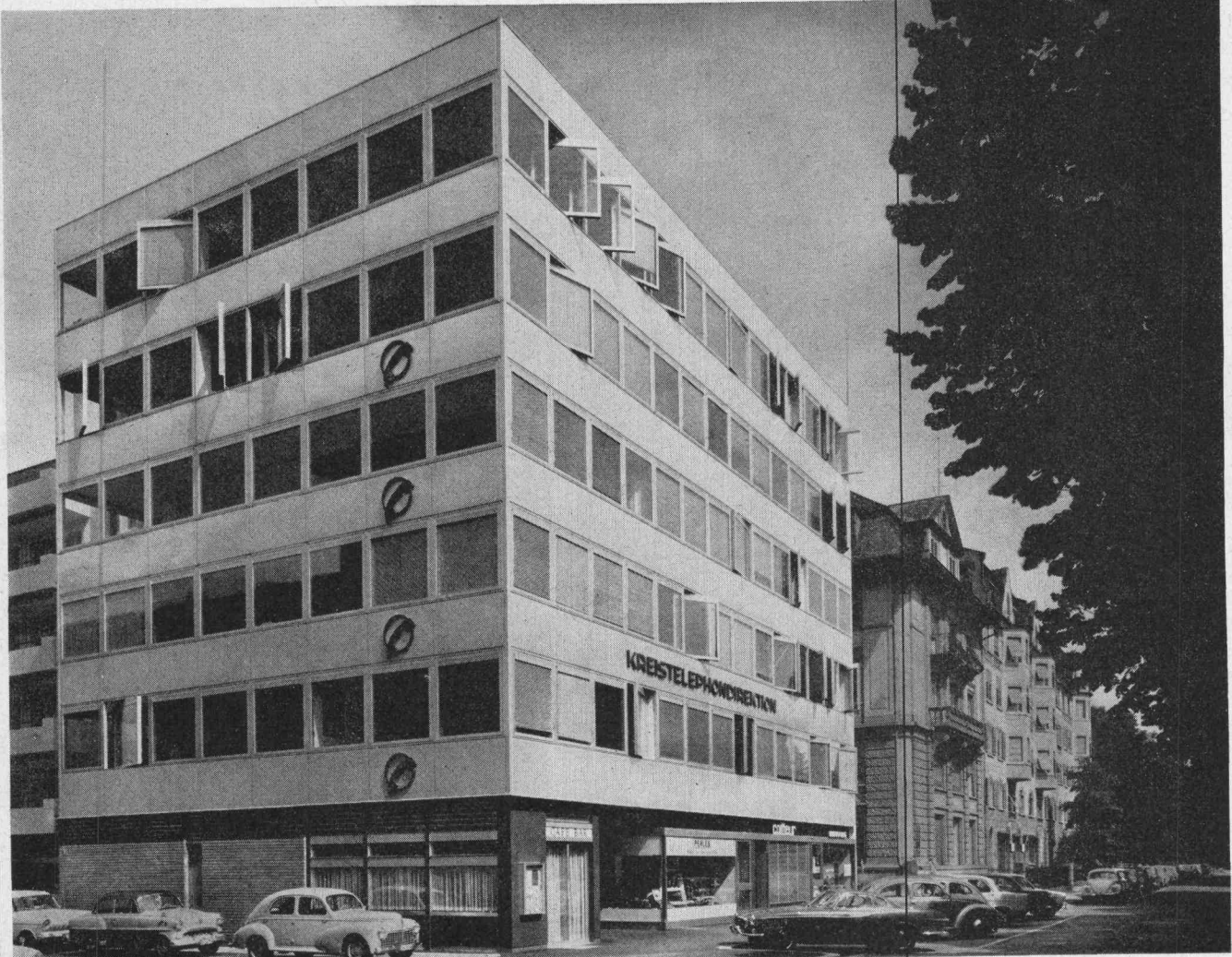
# CREDE



# Geilinger & Co. Winterthur Wendeflügelfenster aus Leichtmetall

entsprechend den ästhetischen und spezifischen  
Ansprüchen des modernen Bürogebäudes.

**GC**

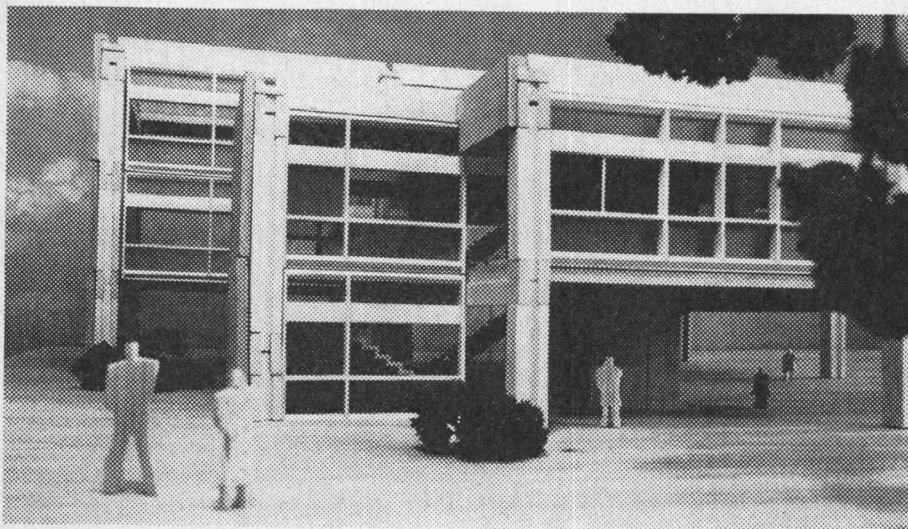


TT - Kreisdirektion Winterthur / Klemenz und Flubacher, Architekten, Zürich / Wendeflügelfenster 360° drehbar, mit Verbundverglasung und angebauten Lamellenstoren / Storen der Witterung entsprechend nach aussen oder innen drehbar / Fenster in beiden Stellungen vollständig dicht schliessend / gute Reinigungsmöglichkeiten / massive Betonbrüstung mit Peralumanblechen verkleidet.

GC 6325

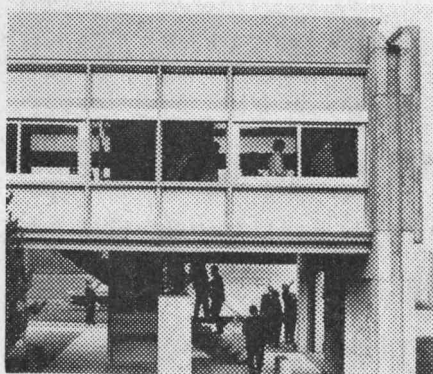
# Weshalb wir engen Kontakt mit Architekten suchen, die anspruchsvolle Schulbauten planen:

Weil...



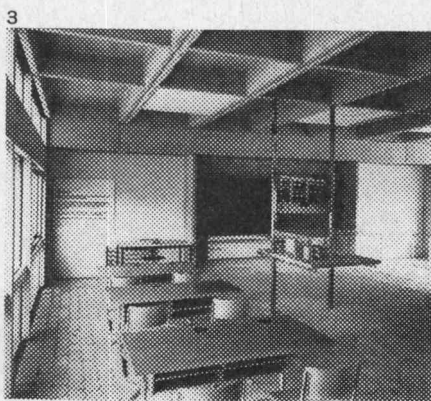
1

1 Beispiel eines Normklassentraktes, Eingangseite (Modellaufnahme)

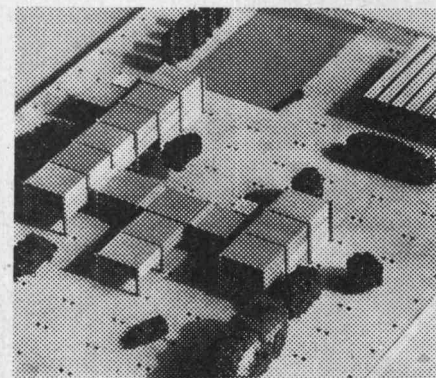


2

2 Prototyp einer Zelle. Fensterfront aus einem Betonelement



3



4

3 Innenaufnahme eines Klassenraumes (Prototyp)

4 Beispiel einer 12-Klassen Primarschulanlage (Modellfoto)

Weil wir ein Schulbausystem entwickelt haben, das architektonisch, funktionell und finanziell die Forderungen einer anspruchsvollen Bauherrschaft erfüllt, wie die Aufgaben des heutigen, ebenso anspruchsvollen Schulwesens. Zum System: Es ist eine genormte Betonskelett-Bauweise, die sich in tragende, umhüllende und raumtrennende Elemente gliedert, alle vorfabriziert. Zusammen mit unserem Planungsraster erlaubt dies die Durchführung jedes Bauprogramms: einfache Kleinschulen und Gross-

Schulbauten, in konzentrierter oder aufgelöster Anordnung, 1- bis 8stöckig. Alles kann funktionell richtig und mit den Preisvorteilen der industriell gefertigten Elemente erstellt werden. Erweiterungen sind immer möglich, sowohl vertikal wie horizontal; die innere Gliederung ist weitgehend variabel und erlaubt verschiedenste Raumtypen. Dadurch geben wir dem Planer ein Höchstmass an Freiheit für die architektonische Gestaltung. Und noch mehr: umfangreiche Grundlagen, Planmaterial und Dokumen-

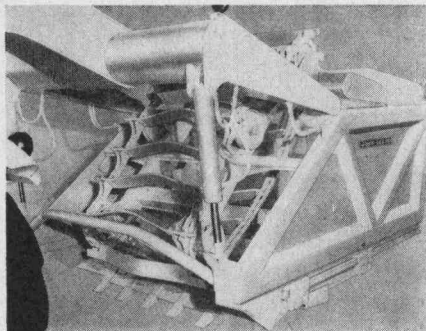
tation. Das bedeutet Zeitgewinn. Für die Ausführung sind verschiedene Formen möglich: Wir liefern und montieren die Einzel-Elemente oder erstellen den Rohbau zu Pauschalpreisen oder ganze Schulanlagen schlüsselfertig. Was Sie mehr darüber wissen wollen, dokumentieren wir Ihnen gerne.

## PEIKERT

Peikert Bau AG Zug  
Industriestrasse 22, Tel. (042) 4 93 93



# Präzisionsarbeit bei hoher Stundenleistung



Auf großangelegten Baustellen, beim Straßen- und Dammbau, bei allen umfangreichen Planierarbeiten ist der neue Scraper 760 von John Deere in seinem Element. Der 145-PS-Diesel-

schlepper hat enorme Zugkräfte. Beschleunigung: in 90 Sek. auf 42 km/h.

Der Schürfkübel mit 7 cbm Fassungsvermögen und einer Ladezeit von knapp einer Minute – Arbeitsbreite 2,30 m – leistet zentimetergenaue Arbeit, auch bei hartem Erdboden. Der Elevator zerkleinert und fördert das Material schnell und sicher. Außerdem arbeitet der JD 760 ohne Schubreibe: das bedeutet echte Einmannarbeit! Durch exakte Regulierung wird das Ladegut in Lagen zwischen 3 und 30 cm entleert und durch das Eigengewicht des JD 760 verdichtet. So sparen Sie die Nacharbeit der Planieraupe.

Mit dem neuen John Deere Scraper 760 sollten Sie sich näher befassen, wenn Sie Ihre Erdbewegungsarbeiten präziser und rationeller gestalten wollen. Und profitieren Sie von der langjährigen Erfahrung unserer Spezialisten. Sie beraten Sie gerne und sachkundig.



**Robert Aebi AG 8023 Zürich**  
**Uraniastrasse 31/33**  
**Telefon 051/231750**

Arbedo 092/5 47 61  
Landquart 081/51 25 42  
Lausanne-Renens 021/34 42 12  
Zollikofen 031/57 36 36



**WANNER**

## Zum Gänsehaut kriegen.

ist unser «gemässigt» Klima. Tropisch im Sommer und sibirisch im Winter. Heiss und kalt läuft es einem über den Rücken, wenn man nur daran denkt.

Heiss und kalt müssen unsere Behausungen vertragen können. Angenehm kühl sein im Sommer. Und behaglich warm, wenn's schneit. Also vor allen Dingen: gut isoliert.

Und das kann Wannerit. Mit seinen Millionen Luftbläschen, die so ausgezeichnet isolieren.

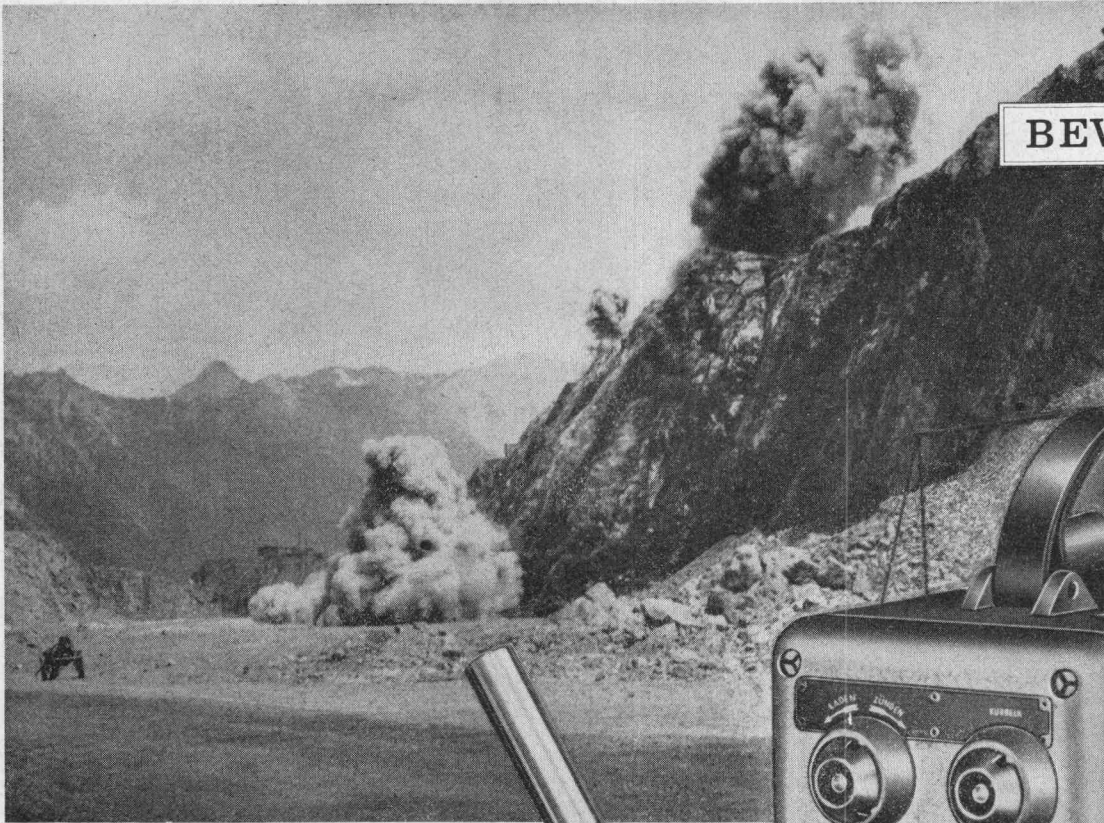
Wannerit isoliert gegen Hitze. (Im Sommer.) Und gegen Kälte. (Im Winter.) Und Wannerit ist leicht. Und leicht zu verarbeiten. Wannerit spart Baukosten – und Heizkosten.

Heiss und kalt kann es einem über den Rücken laufen, wenn man an ein Haus denkt, das nicht isoliert ist. – Zum Glück gibt es Wannerit.

---

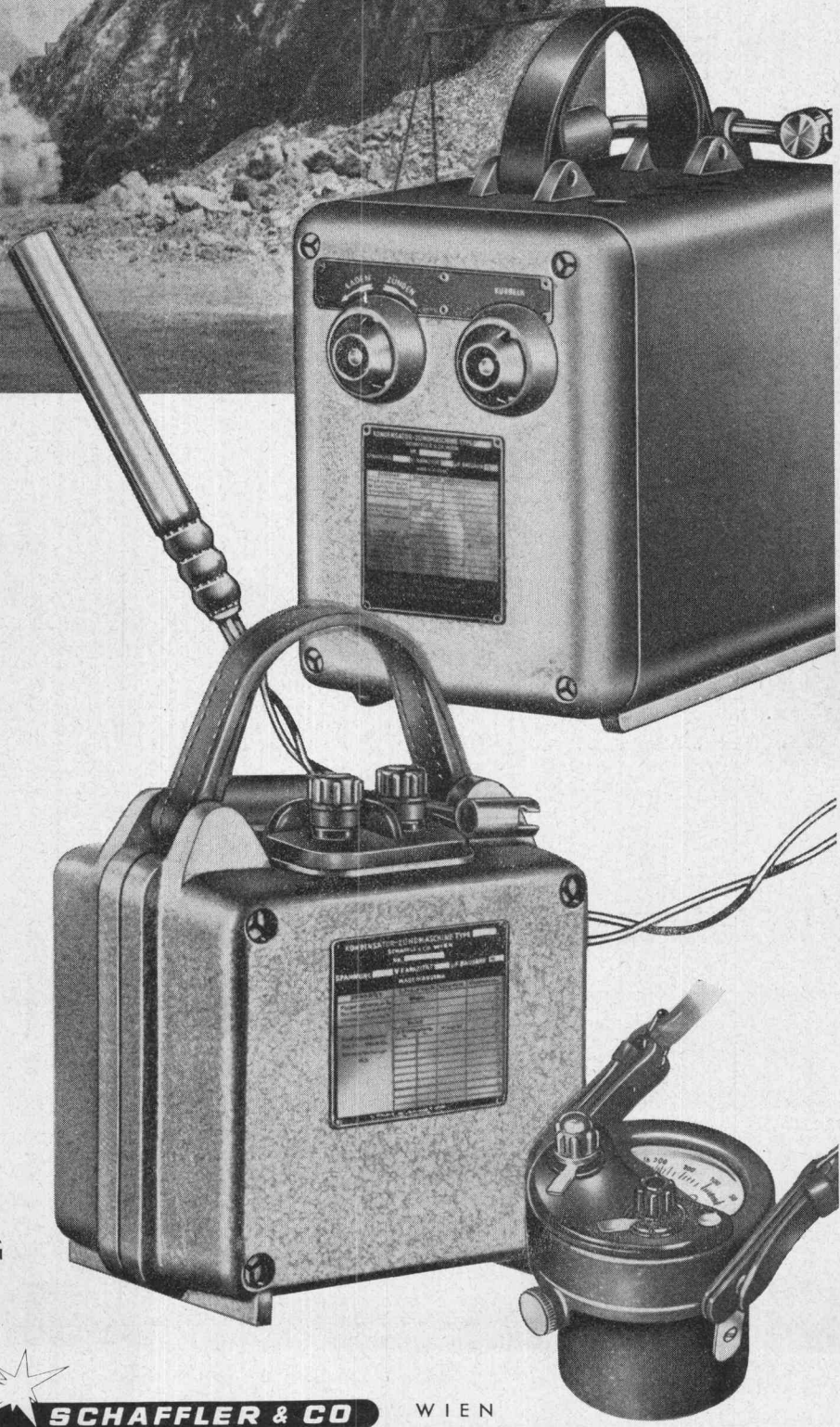
**Wann immer Isolierprobleme auftauchen:  
Wanner hilft sie lösen.**

**Wanner AG Horgen**  
Isolierwerke und Korksteinfabrik  
Telefon 051 / 82 27 41



**BEWÄHRT**

in der Gruben-  
praxis, im  
Tunnel- und  
Stollenbau  
der Welt



Hochunempfindliche  
**POLEX-Zünder**

**Zünder**

für jeden Anwendungszweck

**Kondensator-  
Zündmaschinen**

für alle Bedarfsfälle

**Ohmmeter  
und  
Prüfgeräte**



**ZURIMEX AG**

ZUG/SCHWEIZ, ALPENSTRASSE 16  
Tel. 042 43822/23  
FS 58 394

VERTRETUNG DER Fg.



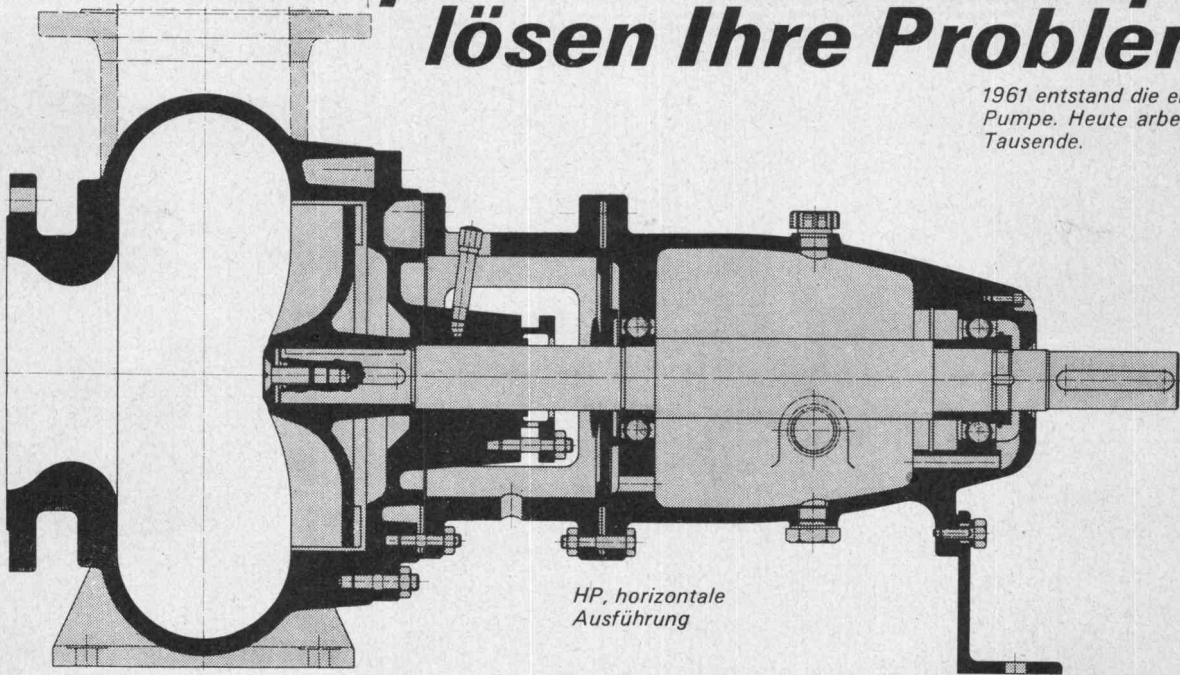
**SCHAFFLER & CO**

WIEN

REPARATUR-SERVICE FIRMA LOUIS DELAZZER · ST. MORITZ (GR)

# Unverstopfbare TURO-Pumpen lösen Ihre Probleme

1961 entstand die erste TURO-Pumpe. Heute arbeiten davon Tausende.



HP, horizontale Ausführung

## Coupon

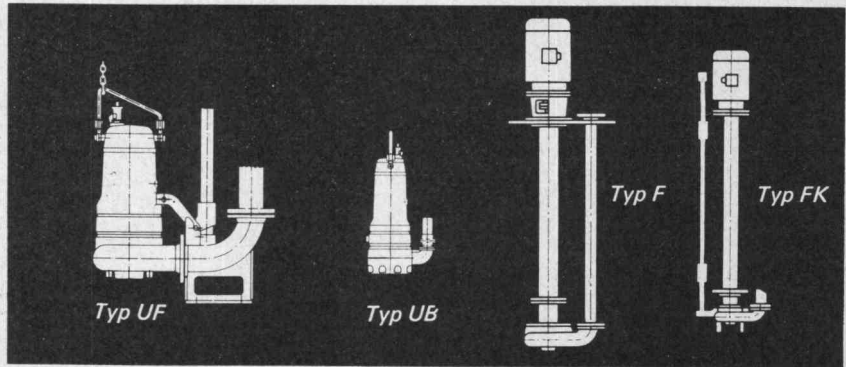
Bitte senden Sie mir/uns unverbindlich Unterlagen über TURO-Pumpen

Name \_\_\_\_\_

Adresse \_\_\_\_\_

EMILE EGGER & CIE SA  
Fabrique de pompes et de machines  
CH-2088 Cressier NE, Suisse

3



TURO-Pumpen verfügen über einen vollkommen freien Durchgang und haben keine Dichtungsringe. Betriebssicherheit und Lebensdauer sind unübertroffen. EGGER liefert ein vollständiges TURO-Pumpenprogramm nach dem Baukastensystem, horizontal, vertikal, trocken oder nass aufstellbar, Tauchmotorpumpen oder Sonderkonstruktionen.

# TURO

# EGGER

EMILE EGGER & CIE SA, Fabrique de pompes et de machines  
CH-2088 Cressier NE, ☎038/772 17, Télex 35207

## KRÜGER

### HECTA Ölheizgeräte

zum Heizen,  
Trocknen  
und Enteisen

- Heizleistung: 30 000 kcal/h
  - Luftleistung: 840 m<sup>3</sup>/h
  - Gewicht: 48 kg
- 
- Einfach zu bedienen
  - Im Unterhalt sehr vorteilhaft
  - Erstaunlich hoher Verbrennungsgrad
  - Preis: nur Fr. 1290.—!

Verlangen Sie unsere Unterlagen oder den Besuch eines Vertreters.

Krüger + Co. 9113 Degersheim Tel. 071 / 54 15 44  
Zürich 051 / 94 71 95, Bern 031 / 81 10 68



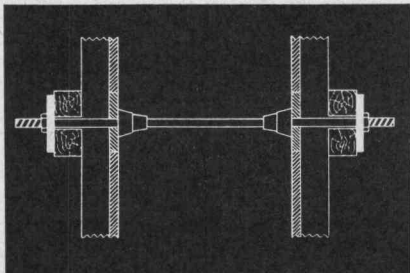


## Senkrecht Grossflächenschalung mit SL-Trägern

und

Schückhaus-Konen-Schraubverbindung

Die Schückhaus-Konen-Schraubverbindung trägt ebenfalls dazu bei, die Wirtschaftlichkeit der Schalung zu erhöhen, da dank dem Ankerdurchmesser von 16 mm wesentlich weniger Ankerstellen nötig sind.

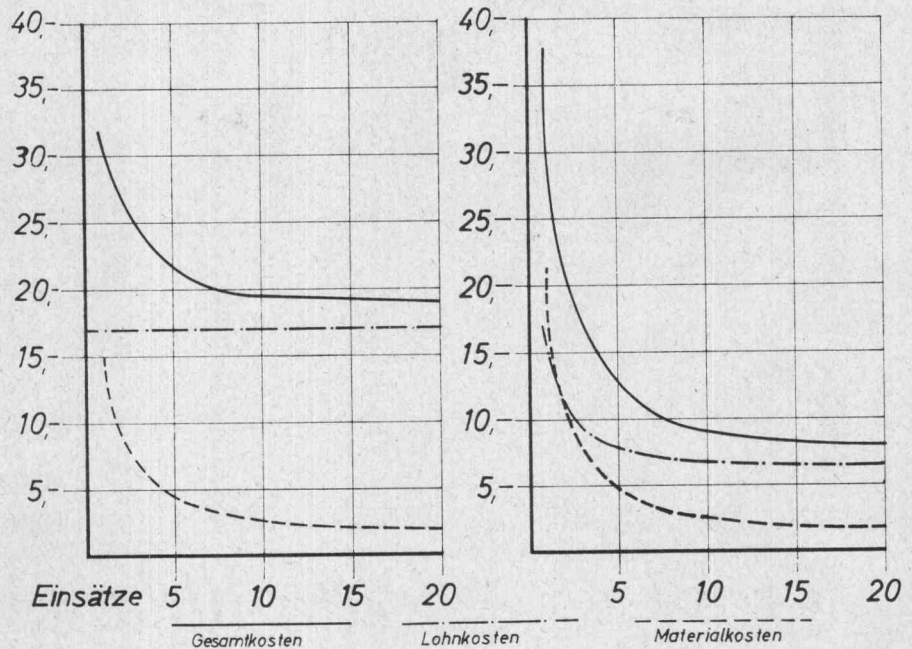


Diese Ankerung bietet durch das Fehlen von Abstandhaltern den Vorteil von wasserdichtem Beton auch an den Ankerstellen. Ferner kann an diese Ankerung ein Arbeitsgerüst angehängt oder eine Kletterschalung abgestellt werden.

Die Pfeiler der nebenstehenden Brücke über das Lavoitobel bei Tamins wurden mit Elementen in der Grösse von 2 x 5 m erstellt. Die Ankerung erfolgte nur unten und oben alle 50 cm, wobei die Ankerung auch zur Abstützung der Kletterschalung diente.

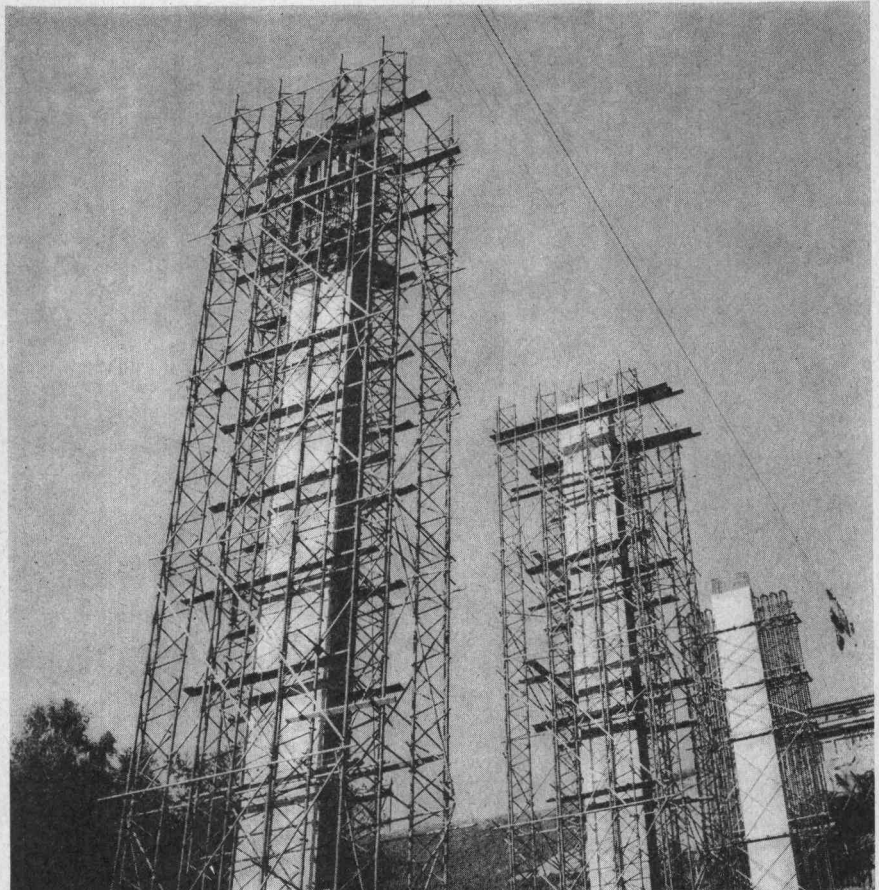
Holzschalung

Grossflächenschalung

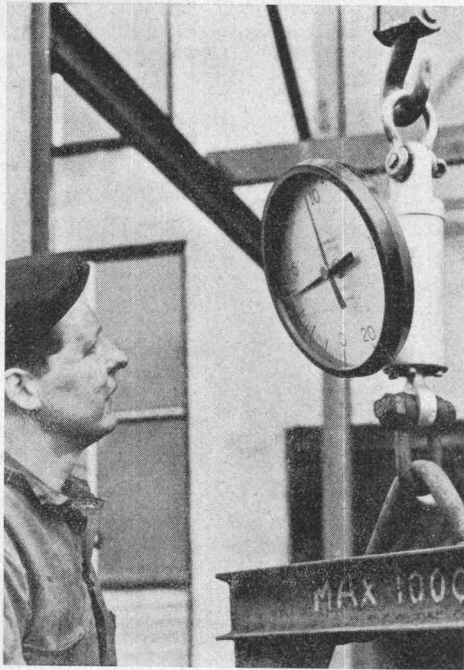


Die Grossflächenschalung hat den Vorteil grosser Lohn- und Materialkosteneinsparung (siehe Diagramm oben).

Mit Erfolg wurde die Senkrechtgrossflächenschalung auch eingesetzt beim Hohlbetonbau, Wasseraufbereitungsanlagen, Klärbecken, Kirchtürmen usw.







### PIAB Kranwaagen

- Messgenauigkeit  $\pm 0,6\%$
- stossunempfindlich
- genaues Ablesen durch Skalenuhr ( $\phi$  285 mm)
- gegen plötzliche Belastung und Entlastung gesichert
- kleinste Abmessungen und geringes Gewicht

für Höchstlasten 0,5 t bis 50 t

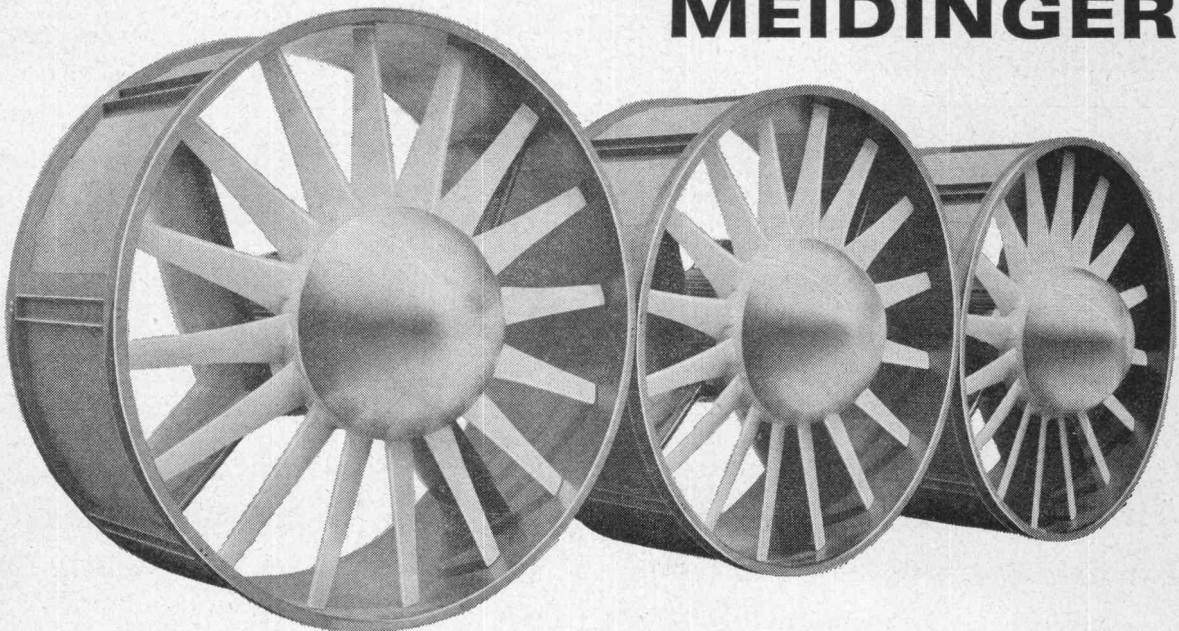


*Walter Meier* WERKZEUGMASCHINEN AG

8024 Zürich Mühlebachstrasse 11-15  
Telefon 051/345400

ERFOLG DURCH INSERATE IN DER SCHWEIZ. BAUZEITUNG

## MEIDINGER



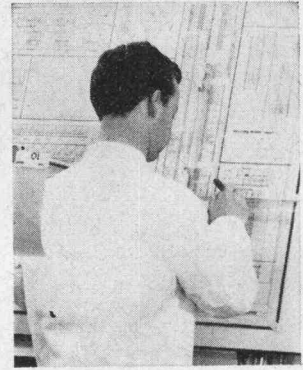
**G. MEIDINGER & CO.**  
MAIENGASSE 12-20  
4000 BASEL 4  
TEL. 061 23 88 70



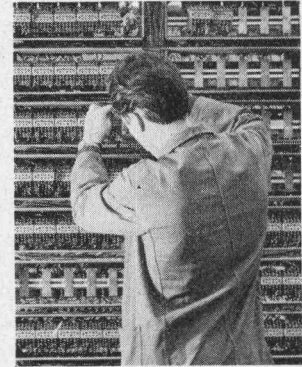
**AXIAL-, ZENTRIFUGAL-  
VENTILATOREN  
BLECH, GUSS, KUNSTSTOFF  
ELEKTROMOTOREN**

5001a

# Elektrische Steuerungen für Kommando-Anlagen in Kraftwerken



gründliche Planung  
und  
einwandfreie Ausführung



Kommandoraum der Zentrale Bärenburg  
Kraftwerke Hinterrhein AG

Die langjährige Erfahrung in der Herstellung von elektrischen Anlagen ermöglicht unseren Spezialisten, alle diesbezüglichen Probleme klar zu erfassen und zu lösen. **CMC-Steuerungen** sind übersichtlich, zweckmässig und betriebssicher. Der Einbau unserer eigenen Schaltapparate und die Verwendung einfacher Normbauteile ergeben eine für Sie preisgünstige Lösung.

**Carl Maier & Cie Schaffhausen**

Fabrik elektrischer Apparate und Schaltanlagen

Tel. 053 5 61 31

**CMC**

# Aluminiumfenster teuer?

Unsere Antwort und unser Angebot:

## Preis Alufenster = Preis Holzfenster

Wir garantieren nicht nur für termingerechte Lieferung, sondern auch dafür, dass unsere Erzeugnisse den höchsten Qualitätsansprüchen genügen.

Isolationsfenster sowie Türen aller Systeme

**Alupräzision E. Abele**

Tel. 071 / 51 44 41.

9103 Schwellbrunn

Neuheit!

**NETLON**®

### Plastikgitter für Strassen- und Gartenbau

Die Netlon-Plastikgitter verhindern das Rutschen des Humus. An Holzpflocken werden knapp über dem Erdboden die Plastikgitter befestigt.

Lieferbar 10, 20 und 30 cm hoch.

Einige Vorzüge der Netlon-Böschungnetze:

- Sie sind leicht zu handhaben
- Sie sind rasch verlegt, sparen Arbeitszeit
- Sie lassen sich leicht mit einer gewöhnlichen Schere entzweischneiden
- Sie sind bequem aufgemacht in Rollen von 50 und 100 Laufmetern
- Sie schonen die Hände, bieten keinen Anlass zu Verletzungen
- Sie rosten nicht



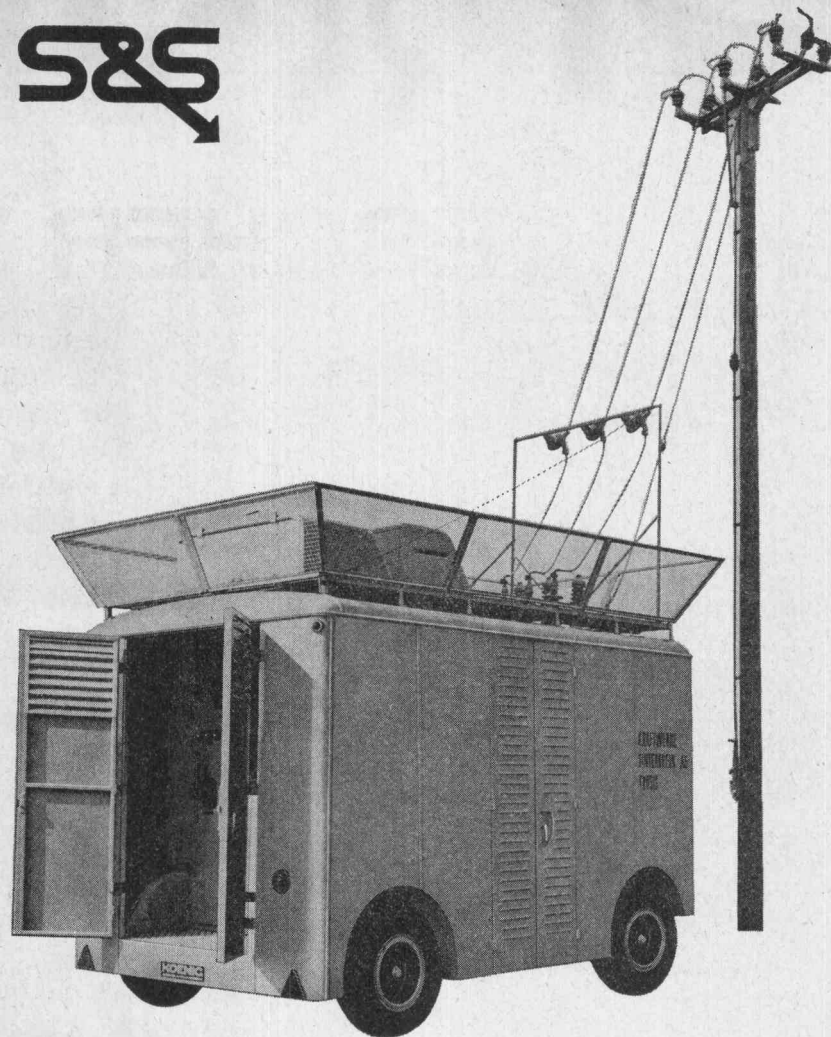
Hersteller:

**HOWAG** AG

Vertrieb durch Grossistenfirmen des  
Bau- und Eisenhandels

Telefon (057) 6 32 42  
Telex-Nr. 53792

**WOHLEN / AARGAU**



# fahrbare Transformatorstationen

stets einsatzbereit  
betriebsicher und einfach  
Zeit und Kosten sparend

<b>Einsatz:</b>	Netzumbauten, Baustellen,	Erweiterungen Störungen
<b>Nennspannungen:</b>		12 und 24 kV
<b>Einachs-Anhänger:</b>	Transformatorleistung bis 250 kVA Kabeleinführung	
<b>Zweiachs-Anhänger:</b>	Transformatorleistung bis 1000 kVA Freileitungs- und Kabeleinführung	

## Sprecher & Schuh AG. Aarau



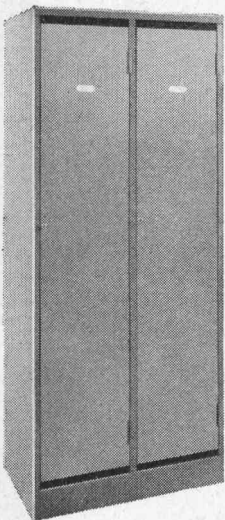
# ESCHER WYSS

baut  
**Dreizugkessel**  
 für Dampf und Heisswasser  
 Drücke bis 25 atü  
 Leistungen bis 8 Gcal/h  
 Robuste Bauart  
 Kleiner Platzbedarf  
 Hoher Wirkungsgrad

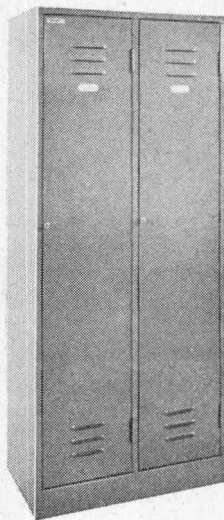
**ESCHER WYSS AG Zürich**

## Kempf

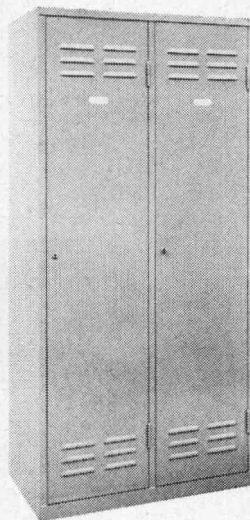
### Normal- Garderoben in Gruppen zu 1, 2, 3 und 4 Abteilen



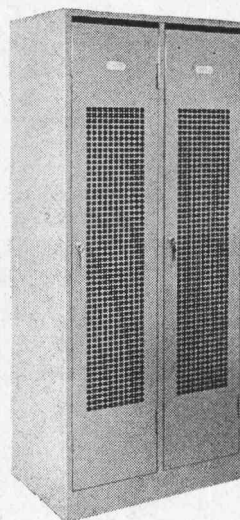
Mod. 2121  
 300/500/1750 mm  
 350/500/1750 mm



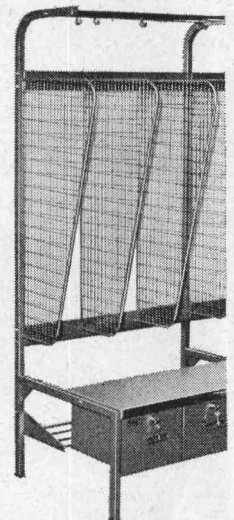
Mod. 2120  
 350/500/1750 mm



Mod. 2120  
 400/500/1750 mm



Mod. 2122  
 350/500/1750 mm  
 ges. geschützt



Mod. 2130  
 300/600/1800 mm

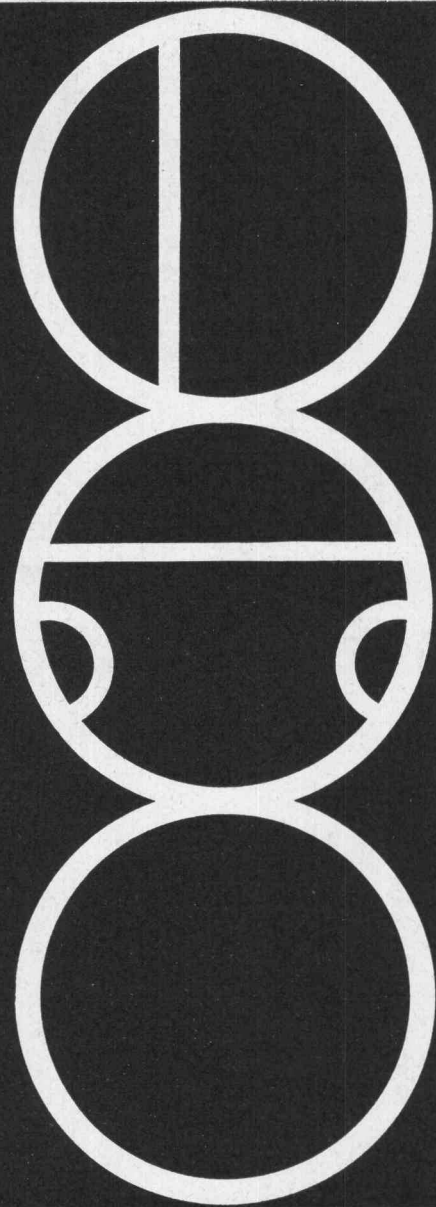
**Kempf + Co. AG**

**9102 Herisau**

**Tel. 071-513344**

# Kläranlagen und Benzinabscheider

FRIWA



## Kläranlagen für

- Einfamilienhäuser
- Mehrfamilienhäuser  
bis 77 Bewohnergleich-  
werte
- Schulhäuser
- Fabriken

## Benzinabscheider für

- Einzelgaragen
- Grossgaragen  
bis max. 430 m<sup>2</sup> Vorplatz

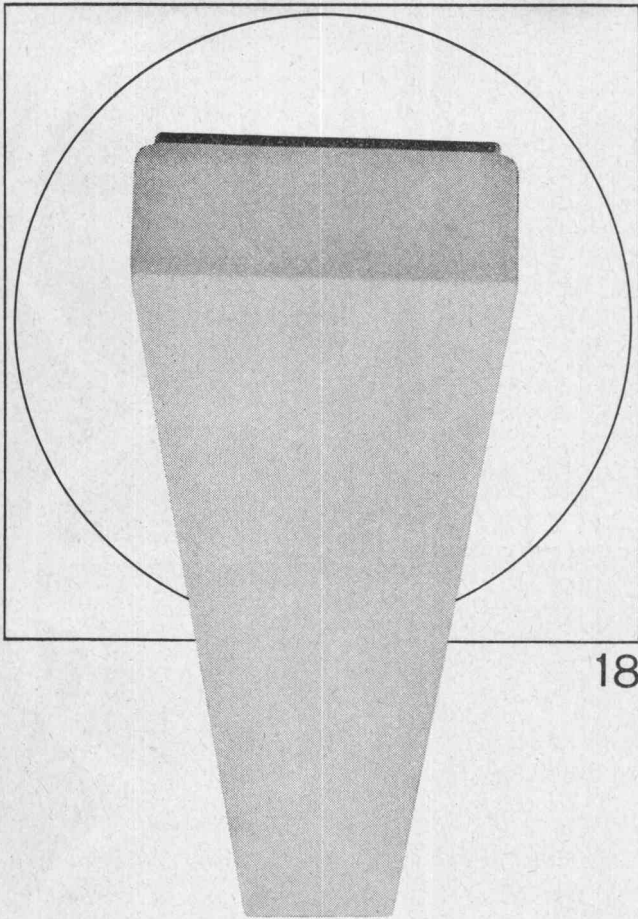
∅ 60—200 cm

Sämtliche Anlagen sind  
nach den Vorschriften des  
VSA berechnet

## Favre & Cie AG Zürich

Zementwarenfabrik

Werk in Wallisellen  
Telefon 051/93 2011



Ob Werkstatt oder Büro, ob Schulzimmer oder Bastelraum, ob Verkehrsweg, Tunnel oder Sportplatz, immer muss deren Beleuchtung den Erfordernissen angepasst sein. Zweckmässige, blendungsfreie und ausreichende Beleuchtung soll vermittelt werden durch formal gut gestaltete, allen technischen Anforderungen genügende Leuchten. Bei Entwurf, Konstruktion und Fabrikation werden all diese Gesichtspunkte berücksichtigt — darum wählen Sie vorteilhaft Produkte der BAG Turgi.

**BAG TURGI**

BAG Bronzwarenfabrik AG 5300 Turgi  
 Telefon 056/31111  
 Ausstellungs- und Verkaufsräume:  
 8023 Zürich, Konradstrasse 58  
 Telefon 051/44 5844  
 8023 Zürich, Pelikanstrasse 5  
 nahe Bahnhofstrasse  
 Telefon 051/25 7343

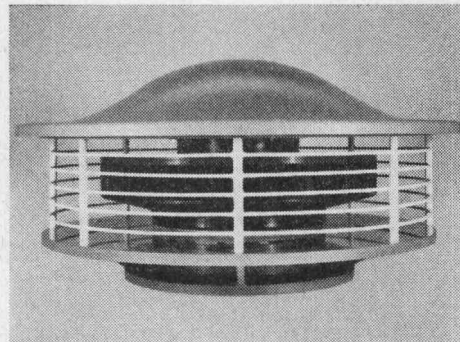
## Nicht vergessen!

Schon bei der **Projektierung** von Wohn- und Geschäftshäusern, Spitälern, Fabrikhallen, Laborationen, Kantinen, Küchen usw. ist die Frage einer geeigneten, wirksamen Entlüftung eingehend zu studieren und abzuklären.



stellt nicht nur ein vollständiges Programm von preislich vorteilhaften, ruhigen, säure- und korrosionsbeständigen, keinen Unterhalt benötigenden Kunststoff-Ventilatoren für einfachste Montage sowie alle notwendigen Zubehörteile, inkl. strömungstechnisch einwandfrei geformte, regulierbare Kunststoff-Abluftventile usw. her,

**sondern**, was sehr wichtig ist,



COLASIT  
 DACH-  
 VENTILATOR  
 Typ CDVR

verfügt auch über erfahrene Spezialisten, die Ihnen gerne und kostenlos beratend zur Seite stehen.

Sie sparen dadurch kostbare Zeit und übertragen ein Teil Ihrer Verantwortung bei Berücksichtigung unserer Apparate usw. auf uns.

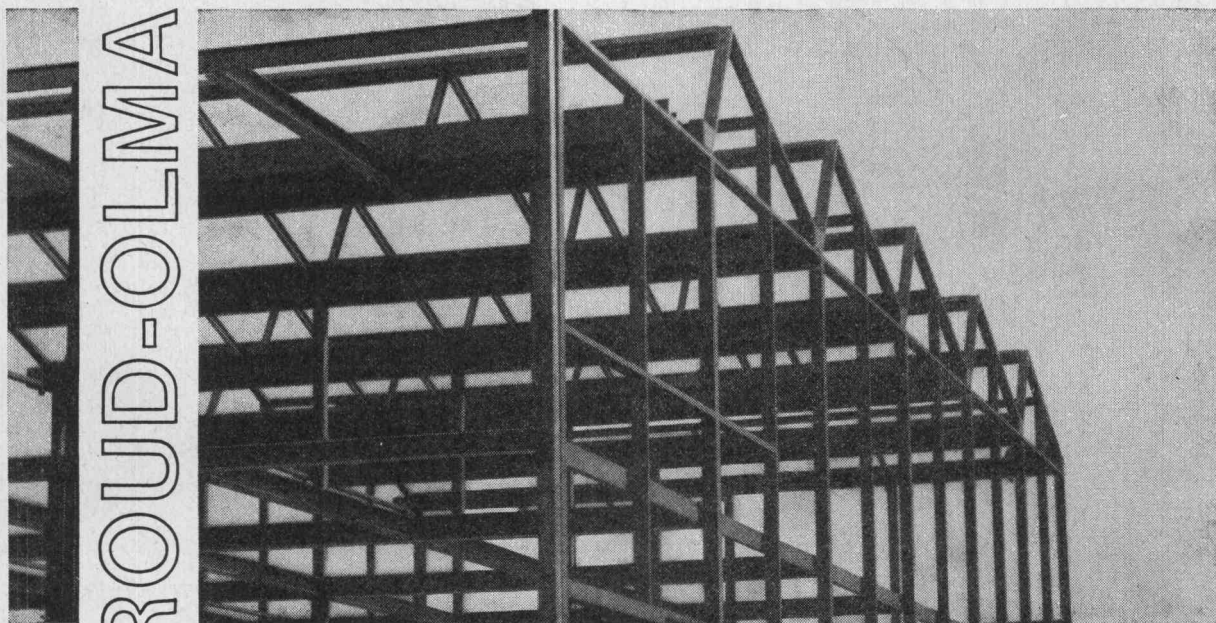
Welche **Vorteile** für Sie!

**COLASIT AG**, gegr. 1944

Kunststoff-Apparatebau  
 3752 Wimmis BE, Telefon 033 / 7 95 95

**GIROUD-OLMA AG**

Stahlkonstruktionen für  
Industriebauten.  
Behälter- u. Apparatebau



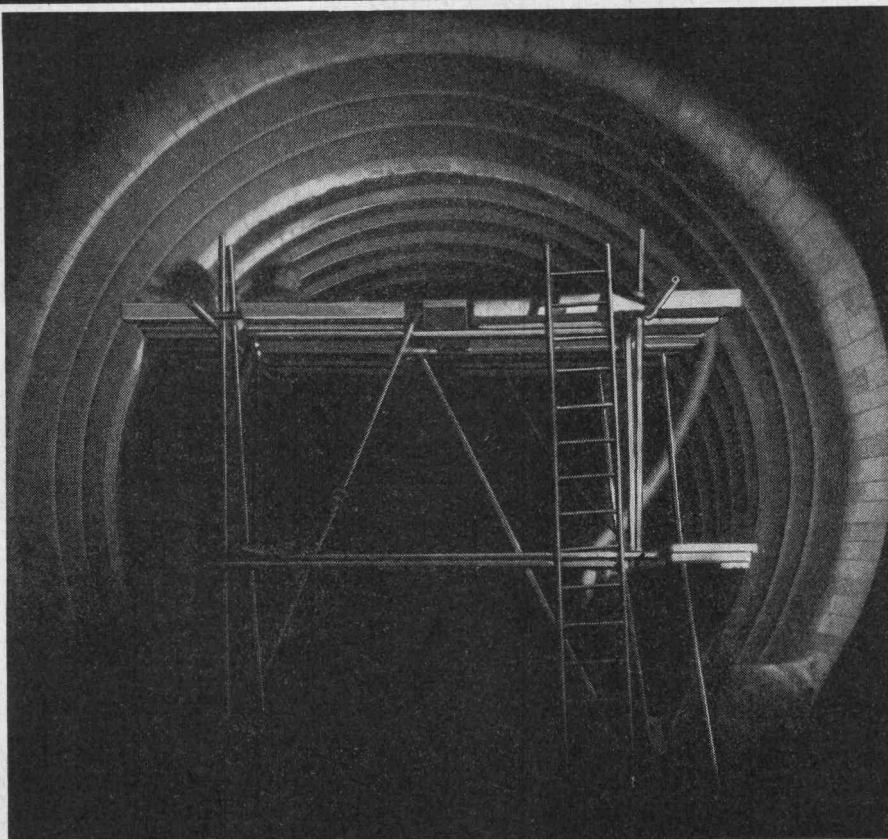
**GIROUD  
OLMA**

**GIROUD-OLMA AG OLTEN**  
Maschinen- und Stahlbau

**IRON  
FLEX**

**ABDICHTUNGEN  
ISOLIERUNGEN  
KORROSIONSSCHUTZ**

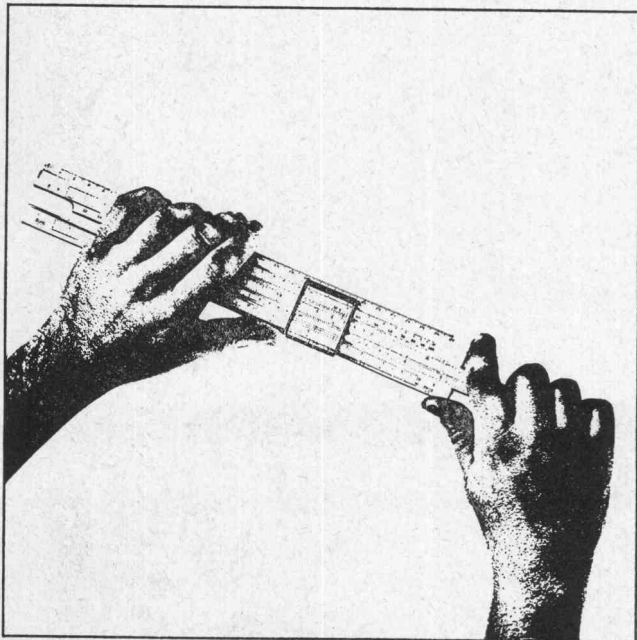
IRONFLEX AG  
Schaffhauserstrasse 265  
8057 Zürich  
Tel. 051 4878 88/89



Tunnel-Abdichtung mit hochfrequenz-verschweissten PVC-Schwerfolien, System IRONFLEX. (Pat. pend.)



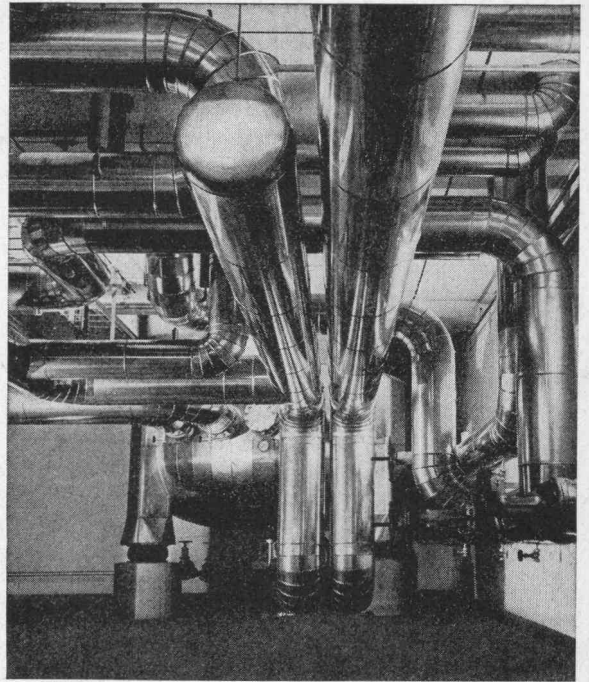
# Schlieren Aufzüge



Schlieren Aufzüge für überdurchschnittliche Anforderungen an Geschwindigkeit, Wirtschaftlichkeit, Fahrkomfort und Leistungsvermögen.

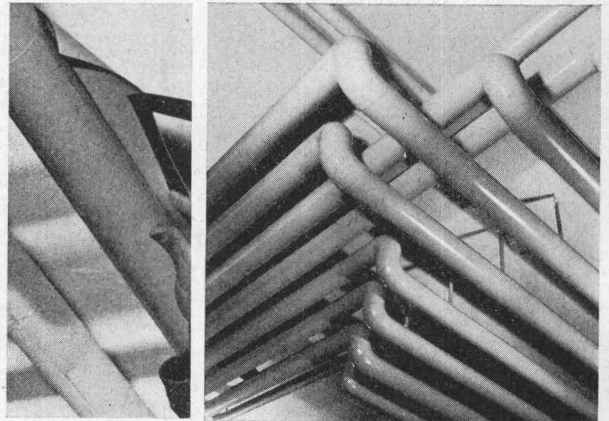
**Schlieren**

Schweizerische  
Wagons- und Aufzügefabrik A.G.  
Schlieren - Zürich



**MS Isolierung**

Heisswasseranlage 180 °C in einer schweizerischen Maschinenfabrik. Isoliert mit SILLAN-Steinwollschalen, verkleidet mit Peraluman-Blechmantel.



**MS Isolierung**

Heizungsanlage 90 °C in einem kommunalen Verwaltungsgebäude. Isoliert mit ISOVIT-Polyurethan-Hartschalen, verkleidet mit pat. Hart-PLASTIC-Mantel.

## Rohr- und Apparate-ISOLIERUNGEN

in Fabriken, Verwaltungs- und Wohnbauten werden in der ganzen Schweiz durch unsere eigenen Spezialisten erstellt. Formschöne Ummantelungen mit Leichtmetallblechen oder Spezial-Hart-PLASTIC ersparen die Farbanstrichkosten.

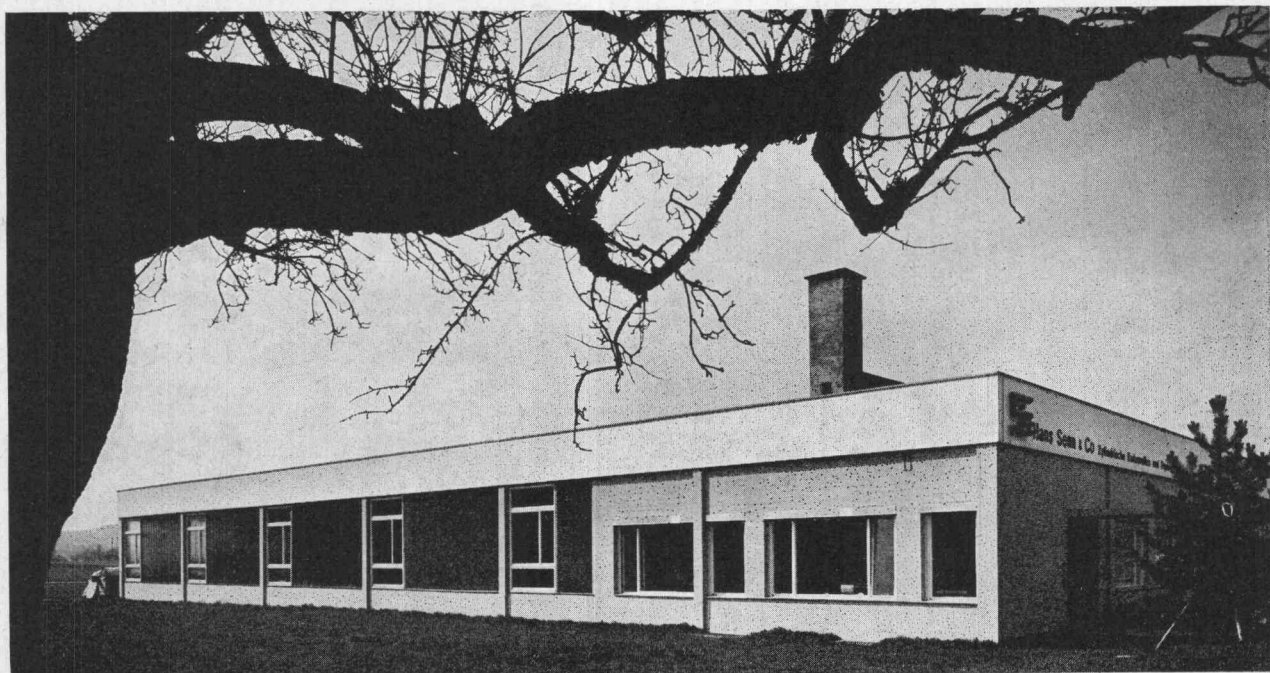


**MEIER-SCHENK AG  
ISOLIERWERK**

8050 ZÜRICH 051/46 70 28  
9001 ST. GALLEN 071/22 35 64  
2501 BIEL-BIENNE 032/ 476 76



Beratung durch Glasfasern AG und ihre Vertreter in der ganzen Schweiz.  
 Verkauf durch den Baumaterialien-Handel und durch  
 GLASFASERN AG, Verkaufsbüro Zürich, Nüscherstr. 30, Tel. 051-27 17 15

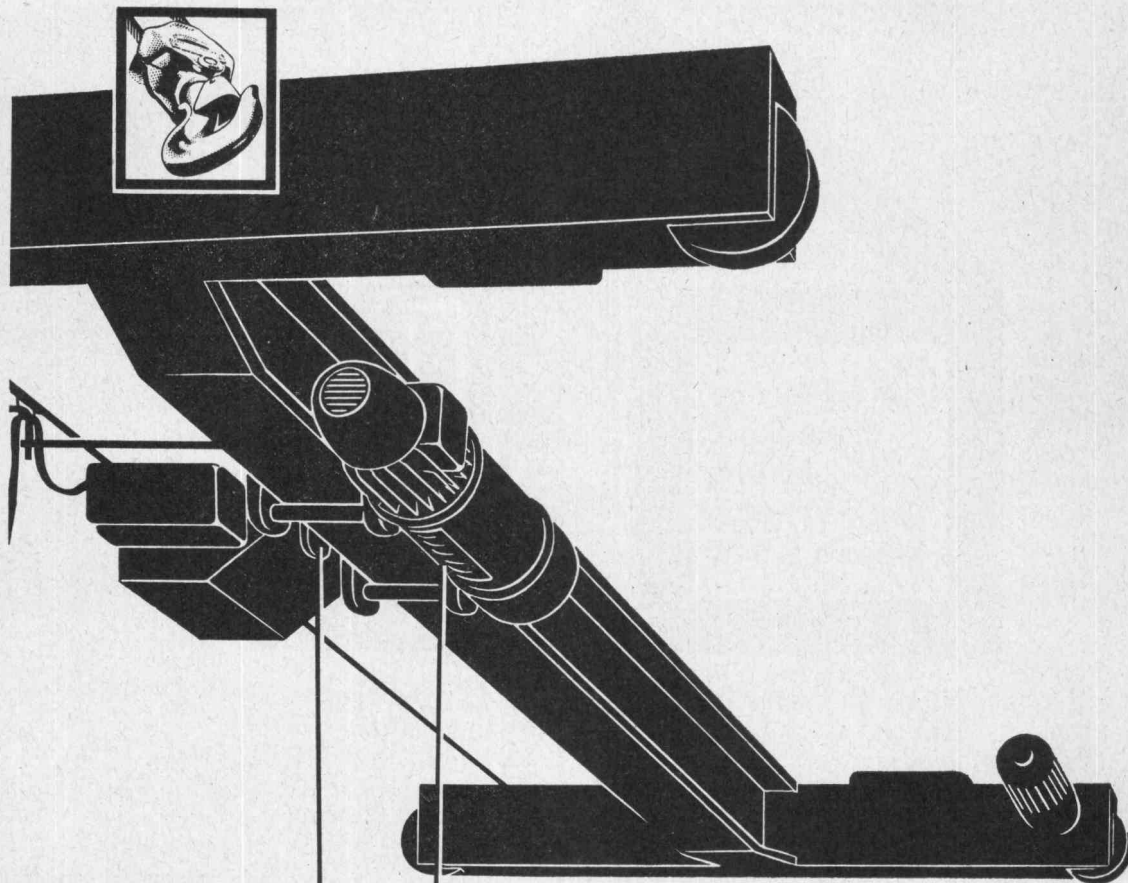


# Vorfabrikation **Stahlton**

Hans Senn & Co, Pfäffikon ZH - Kartonrollenfabrik  
 H.E. Anderegg, Architekt, Pfäffikon  
 H.P. Freihofer & Co, Ingenieurbüro, Pfäffikon  
 Meier AG, Baugeschäft, Pfäffikon

Stahlton AG Riesbachstr.57 Tel.051-476400 8034 Zürich  
 Stahlton-Prebeton AG Eymattstr.71 Tel.031-663301 3027 Bern

Lieferung und Montage von Konstruktionen aus vorgefertigten Betonelementen für den Industrie- und Hochbau  
 ● Brückenbau ● Allgemeinen Tiefbau ● Elemente eigener Norm oder nach Entwurf des Projektverfassers



**Wegweisend  
für den  
Kranbau von  
morgen...**

Dieser formschöne DEMAG-STANDARD-KRAN wird in Serie gebaut, denn Krane müssen heute nicht mehr «massgeschneidert» werden! Der DEMAG-STANDARD-KRAN bietet bei günstigem Preis eine neuzeitliche Lösung Ihrer Transport-Probleme. Er hat sich bereits tausendfach bewährt. Beraten Sie sich mit unseren Fachleuten rechtzeitig. Sie sparen Zeit und Geld. – Leistungsfähiger Kundendienst – 051/931931



**Hans Fehr AG Dietlikon-ZH**