

Zeitschrift: Schweizerische Bauzeitung
Herausgeber: Verlags-AG der akademischen technischen Vereine
Band: 84 (1966)
Heft: 52

Werbung

Nutzungsbedingungen

Die ETH-Bibliothek ist die Anbieterin der digitalisierten Zeitschriften auf E-Periodica. Sie besitzt keine Urheberrechte an den Zeitschriften und ist nicht verantwortlich für deren Inhalte. Die Rechte liegen in der Regel bei den Herausgebern beziehungsweise den externen Rechteinhabern. Das Veröffentlichen von Bildern in Print- und Online-Publikationen sowie auf Social Media-Kanälen oder Webseiten ist nur mit vorheriger Genehmigung der Rechteinhaber erlaubt. [Mehr erfahren](#)

Conditions d'utilisation

L'ETH Library est le fournisseur des revues numérisées. Elle ne détient aucun droit d'auteur sur les revues et n'est pas responsable de leur contenu. En règle générale, les droits sont détenus par les éditeurs ou les détenteurs de droits externes. La reproduction d'images dans des publications imprimées ou en ligne ainsi que sur des canaux de médias sociaux ou des sites web n'est autorisée qu'avec l'accord préalable des détenteurs des droits. [En savoir plus](#)

Terms of use

The ETH Library is the provider of the digitised journals. It does not own any copyrights to the journals and is not responsible for their content. The rights usually lie with the publishers or the external rights holders. Publishing images in print and online publications, as well as on social media channels or websites, is only permitted with the prior consent of the rights holders. [Find out more](#)

Download PDF: 10.01.2026

ETH-Bibliothek Zürich, E-Periodica, <https://www.e-periodica.ch>

Schweizerische Bauzeitung

Revue Polytechnique Suisse
Wochenschrift
für Architektur, Ingenieurwesen
und Maschinentechnik

Gegr. 1883 von A. Waldner

Herausgegeben von der
Verlags-AG der akademischen
technischen Vereine, Zürich

52

84. Jahrgang Donnerstag, 29. Dezember 1966

Fenster



Kiefer Zürich

Inhalt

Potentialströmung zu geschlitzten Rohren.
Von P. Widmoser 913*
Testfall des Kunstbetriebes.
Von G. Risch/Peter Meyer 919
Vorfabrizierte Überführung mit Beton-
fahrbahn in Oensingen. Von R. Favre . . . 920*

Nekrologe

F. Hoigné, H. Kellerhals, R. Eckert,
E. Wipf, E. Klingelfuss 922

Wettbewerbe

Studenten- und Lehrlingsheim in Willisau.
Internat. Möbelwettbewerb
«Interdesign 2000», Kathol. kirchl. Zen-
trum Rosenberg in Winterthur 922

Ankündigungen

Einbanddecken 922
Vortragskalender 922

Steinzeug + Kunststoff Embrach

Steinzeugröhren
Ausgussbecken
Gefässe + Apparate
Laboranlagen

Steinzeugfabrik Embrach AG
Embrach-Zh. Tel. (051) 96 23 21

Durisol

BAUPLATTEN ohne und mit ARMIERUNG für ISOLIERUNG
AUSFACHUNG, DECKEN- und FLACHDACHKONSTRUKTIONEN
grossflächige DECKENHOURDIS, HOHLBLOCKMAUERSTEINE

DURISOL VILLMERGEN A.-G.
Verwaltung Badenerstrasse 21 8953 Dietikon
Telephon 051 / 88 69 81

Verlag und Redaktion

Zürich-Gieshübel, Staffelstrasse 12
Postadresse: Postfach, 8021 Zürich
Tel. (051) 23 45 07/08, Postcheck 80 - 6110

Anzeigenverwaltung

Mosse-Annoncen AG, 8001 Zürich
Limmatquai 94, 8023 Zürich - Postfach
Tel. (051) 47 34 00, Postcheck 80 - 1027

Druck: Offset+Buchdruck AG, Zürich

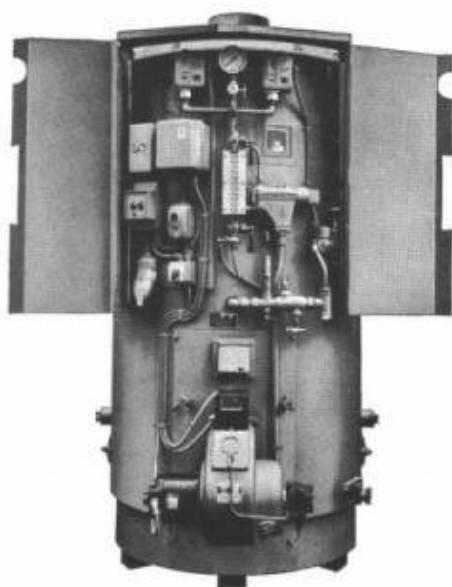
OSBY schlägt den Winter auf Baustellen in allen Höhenlagen!

Aufwärmen von Sand und Kies, Silobeheizung, Warmwasserzuleitung an Betonmaschinen, Zementtrocknung, Auftauen von Leitungen und Stollen, Heizen von Werkhallen und Baracken, Speisen von Duschen — alles das machen Sie mit den seit über 20 Jahren bewährten robusten OSBY-Dampfkesseln.

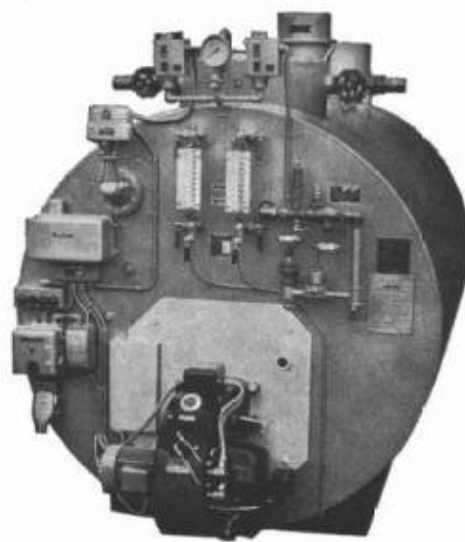
OSBY-Baukessel sind beliebt, weil sie sprichwörtlich zuverlässig, einfach zu plazieren und leicht zu bedienen sind. Die OSBY-Kessel sind aus gutem Schwenstahl konstruiert — **eigens für harte Winter und schonungslosen Betrieb.**



Extra grosse Türen für Ablässe!
Durch kleine Aenderung mit Oel heizbar.



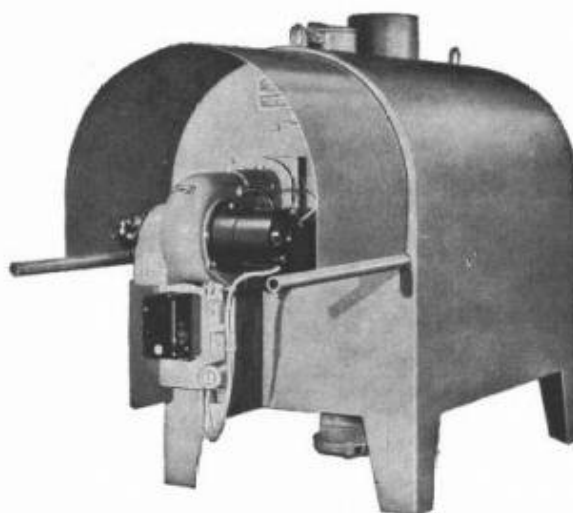
Für Oelfeuerung. Steuergeräte und Brenner verschalt.



Hochleistungskessel mit 500 000 WE/h.
750 000 WE/h.

OSBYTHERM — vollautomatischer Warmluftapparat

- mit Schweizer Oelbrenner — Elektrozündung
- Fotozellensteuerung — ölhydraulische Luftabschlussklappe für sparsamen Betrieb
- Leistung 100 000 WE/h
- trocknet Rohbauten — der Warmluftstrom kann in mehrere Räume und auf verschiedene Stockwerke zugleich geleitet werden
- tauet Sand, Kies, **eingefrorene Leitungen, vereiste Silos und Maschinenanlagen** auf
- heizt Werk- und Lagerhallen, Punktbeheizung von Arbeitsplätzen im Haus und im Freien
- wuchtiger Heissluftausstoss mit zugfreier Verteilung, vollkommen rauchgasfrei
- der OSBYTHERM wird im Sommer für die Frischluftzufuhr benutzt; der Ventilator ist unabhängig vom Heizsystem schaltbar
- Anschluss an Oelfass oder Kleintank



Mit demontierbarem Fehrgestell.

Beratung unverbindlich durch

OSBY-Niederdruckkessel der Rolba AG, 8910 Affoltern a. A.

Telefon (051) 99 52 22

VON ROLL

Qualitätsprodukte
für den Hoch- und Tiefbau

Baumaschinen
Krane und
Transportanlagen

Armierungsstahl
Armierungsnetze

Kanalisationsartikel
Schachtabdeckungen
Druckrohre und Formstücke
aus Gusseisen

Mineralwolle
für thermische und
akustische Isolierung

Heizkessel
Radiatoren und Heizwände

535

VON ROLL AG. 4563 Gerlafingen

Bauaustrocknung / Grossraumheizung

mit Koco-Oelheizöfen

- 3 Typen mit Leistungen zwischen 40 000 u. 110 000 kcal/h.
- **vollautomatisch**, Hochdruckbrenner, Elektrodenzündung, Flammenkontrolle.
- **Hochdruckgebläse**, vollkommen reine Heissluft.
- **Rauchgasabscheidung**, unbehindertes Arbeiten in jedem Raum.
- **Grösstmögliche Sicherheit**, Brennstoffbehälter separat.
- **Hoher Wirkungsgrad**, billigster Betrieb, stärkste Heizleistung.
- **Einfache, robuste Bauart**, leicht zugänglich bei Service-Arbeiten.
- **EMPA-geprüft**

KRÜGER

- **Preisermässigung bei Saison-Miete** sehr interessant!
- **Allgemein günstige Miet- und Kaufbedingungen.** Verlangen Sie unsere Dokumentation.

Krüger + Co., 9113 Degersheim
Ihr Spezialist für Bauaustrocknung
Telefon 071 / 54 15 44

Vertretungen und Depots
Zürich 051 / 94 71 95
Bern 031 / 81 10 68



Saubere Bodenanschlüsse

für Geschäftshäuser
und Fabriken mit
MAAG-Bodendosen



in verschiedenen
Grössen für
Ein- und Aufbauten

mit Regulierung
zur bodenbündigen
Einstellung
des Deckels

AKTIENGESELLSCHAFT

GOTTFRIED

MAAG

FABRIK ELEKTR. APPARATE
ZÜRICH FRAUENFELD

Aktiengesellschaft

KUMMLER & MATTER

Verzinkereiwerke

Telephon (062) 6 11 54

4658 DÄNIKEN SO

Als Spezialfirma auf dem Gebiete des

Korrosionsschutzes

empfehlen wir uns für:

Vollbadverzinkung

Langbäder bis zu 20 m
(längstes Bad Europas)
Tiefbäder für Stücke bis 5 m × 1,6 m Ø

Isolierung

von Röhren gegen Korrosion
mit Bitumen und Glasschleier-
oder Jutebandagen

Fabrikation der KUMA-Gitterroste

Kurzfristige Bedienung
Prompter Zustelldienst



seit
1923

Tricosal®

BAU-CHEMIE AG BASEL (061) 23 00 16

Zement-Schnellbinde- und Dichtungsmittel, Plastifizierer, Verzögerer, Beton-Reinigungsmittel, Gipsverzögerer, Fugenbänder, Spritzbeton, Injektionen, Abdichtungen, Kunststoffe, Frostschutzmittel.
Isolationen aus PVC-Folien 1-2 mm für Grundwasserwannen, Tunnels, Flachdächer usw.

ALLIS-CHALMERS

Gelenktraktor TL-545 und TL-645 mit 90° Lenkeinschlag!



- Kräftige Original ALLIS-CHALMERS-Dieselmotoren, 6-Zylinder, turboaufgeladen, max. 135 PS bzw. 192 PS
- POWER-SHIFT-Getriebe. Mit nur einem Hebel steuert der Fahrer alle Bewegungen dieser Radlader vor- und rückwärts
- Drehmomentwandler, vollautomatisch, Zweistufen-Turbine
- Kräftig dimensionierte Ladeschaufeln, Inhalt: gestrichen 1350 l, gehäuft etwa 1600 l bzw. 2100 l und 2500 l
- Grosser Lenkeinschlag, 45° nach beiden Seiten, total 90°
- Ausgeprägte Standfestigkeit durch langen Radstand von 2,79 m bzw. 2,94 m und Spezial «Sure Grip» extra breiten Reifen
- Kleiner Wenderadius von 4,19 m bzw. 4,65 m
- Dienstgewicht der Maschine etwa 7,5 t bzw. 10,5 t
- Ganz geschlossene Kabine

Generalvertretung — Ersatzteillager — Reparaturdienst mit Werkstatt- und Schnellservice-Wagen
Eigene Reparaturwerkstätten mit Geleiseanschluss

MAVEG AG BIEL

6017 **Telephon [032] 2 15 51**

Mattenstrasse 133—135, 2501 BIEL

Spezialfabrik neuzeitlicher Kücheneinrichtungen

- nach Mass und Plan
- nach eigenen Entwürfen
- Norm-Küchen
- Küchentische und -stühle

Tödi-Küchen

GABRIEL LUTZ

Rabius GR

Telefon 086 / 7 62 81



Gewächshaus + Metallbau AG 8605 Gutenswil 051 8642 63

Rationeller bauen mit G+M-Garagenkipptoren dank zweckmässig ausgebauten Sortimenten.

NORMSTAHL

Das zweckmässige Kipptor mit Federzug. Durch patentierten Hubmechanismus ohne Wand- oder Deckenlaufschienen garantiert ruhiger Lauf. Alle Stahlteile grundiert.

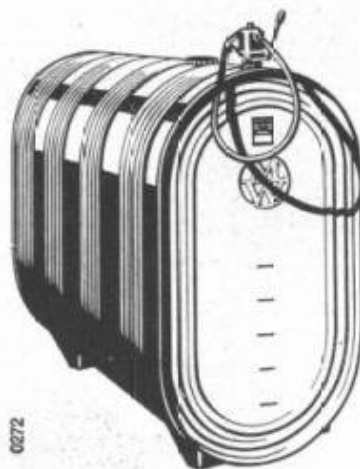
GG NORM

Das unübertroffene Qualitäts-Kipptor mit fein regulierbarer Gegengewichtsaufhängung. Alle Stahlteile im Vollbad feuerverzinkt. Leichtmetallsockel gebürstet und eloxiert.

Füllungen in Tannenfastäfer grundiert, Douglas-Rifttäfer für Naturbehandlung. Sperrholz bakelisiert, Kunststoffäfer, Stahlblech sendzimirverzinkt und grundiert mit oder ohne Kondensschutz.

Vertretungen:	Niederwil SG	071 8311 39
Amsoldingen BE033 60232	St. Gallen	071 2384 67
Basel 061 3990 14	Schaffhausen	053 537 97
Bäriswil 031 67 07 86	Winterthur	052 228 22
Bassersdorf 051 9361 61	Zug	042 408 61
Biel 032 25838	Zürich	051 4191 43

Mannesmann-Behälter



Haushaltsbehälter

nach DIN 8622 für Zimmeröfen

Batteriebehälter

nach DIN 6620 zur Aufstellung in Kellerräumen

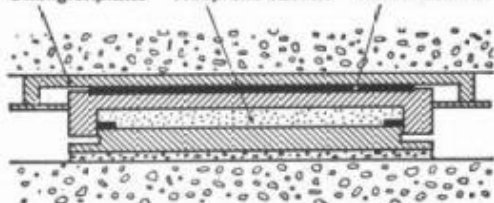
Unterirdische Lagerbehälter

nach DIN 6608 ein- und doppelwandig

Fässer und Zubehöre
8105 Regensdorf
Telefon 051 / 71 20 20

JACCAZ

Stahlgleitplatte Neoprene-Kissen Teflon-Scheibe



proceq
Proceq SA Postfach Zürich 34 051 - 47 78 00

Auflager für den Hoch-, Tief- und Brückenbau

aus Stahl, Neoprene und Teflon zur Aufnahme und Übertragung von Kräften und Bewegungen. Vielfältiges Typenprogramm. Für jeden Bedarfsfall das geeignete Lager. Bitte verlangen Sie unsere Unterlagen über Fahrbahnübergänge.

proceq

proceq

Fernleitungen

Kanalfreie Verlegung
mit vorfabrizierter
Kunststoff-Isolierung

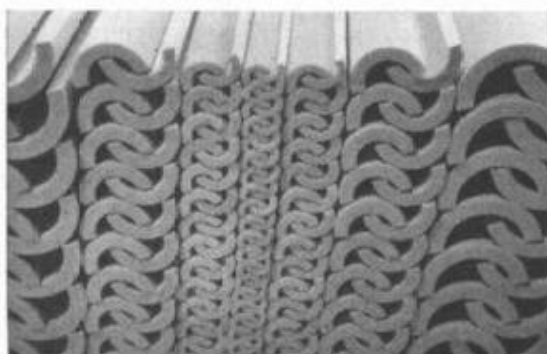
System

PAN-ISOVIT

Kostenreduktion mit

PAN-ISOVIT

Höchster Isoliereffekt, $\lambda = 0,022 \text{ kcal/mh } ^\circ\text{C}$
Temperaturbereich -200° bis $+120^\circ\text{C}$
Sonderausführungen bis $+200^\circ\text{C}$
Montage durch alle fortschrittlichen Heizungs- und Sanitär-
firmen, In- und ausländische Referenzen.
® = Internat. geschützte Fabrikmarke.
PAN-ISOVIT-Systeme sind im In- und Ausland patentiert.



ISOVIT - Isolierschalen
Polyurethan-Hartschaum

für Rohr-Isolierungen im Temperaturbereich von -200°C
bis $+100^\circ\text{C}$.
 $\lambda = 0,022-0,025 \text{ kcal/mh } ^\circ\text{C}$. Isolierstärken ab 10 mm.
Montage durch alle Isolier- und Installationsfirmen oder
durch:



MEIER-SCHENK AG
ISOLIERWERK

8050 ZÜRICH 051/46 70 28
9001 ST. GALLEN 071/22 35 64
2501 BIEL-BIENNE 032/ 476 76

Kunststoff-Fenster Türen und Fassaden

für moderne Bauten
seit 10 Jahren bewährt

Mipolam mit Stahlkern

Das Profil für grosse
Fenster und Türen bei
Industriebauten
Eingangspartien
Bürohäusern
Spitälern
Schulen
Hallen

Licht- und farbecht
säurebeständig
K-Wert 3,2
Schalldämmung
31 db



Mipodur ohne Stahlkern

Das Fenster mit der hohen
Schall- und Wärmeisolierung,
geeignet für
Verwaltungsbauten
Wohnhäuser
Fertigbauten

Keine Malerarbeiten
keine Unterhaltskosten
witterungsbeständig



Fabrikationslizenzen
günstig zu vergeben

VERWO

VERWO AG 8808 PFÄFFIKON SZ 055 - 54455



INCA

Beschläge

sind
formschön
dauerhaft
und
preiswert.

In allen Fachgeschäften erhältlich.



**Feuerschutz
Gasschutz
Raumlüftungsanlagen**

FEGA-WERK A.G.

8047 ZÜRICH

3002 BERN

Albisriederstrasse 190
Tel. 051 / 52 00 77

Bubenbergrasse 8
Tel. 031 / 22 69 18



**2-Komponenten-
Kittfugen**

250 Prozent dehnfähig, preiswerte Ausführung. Wir verarbeiten neutral sämtliche Kittfabrikate.

Ryf Bau AG

Scheuchzerstrasse 52, 8006 Zürich
Telefon 26 20 78



Borsari

Alfersheim Bethesda, Küssnacht ZH, 2 Tanks, total 400 m³ Heizöl

BORSARI

Heizöl- u. Benzin-Tanks

aus Eisenbeton mit Plattenauskleidung für jeden Bedarf

Erstklassige Referenzen

60 Jahre Erfahrung

Keine Korrosion

Kein Unterhalt

BORSARI & CO., Zollikon-Zürich

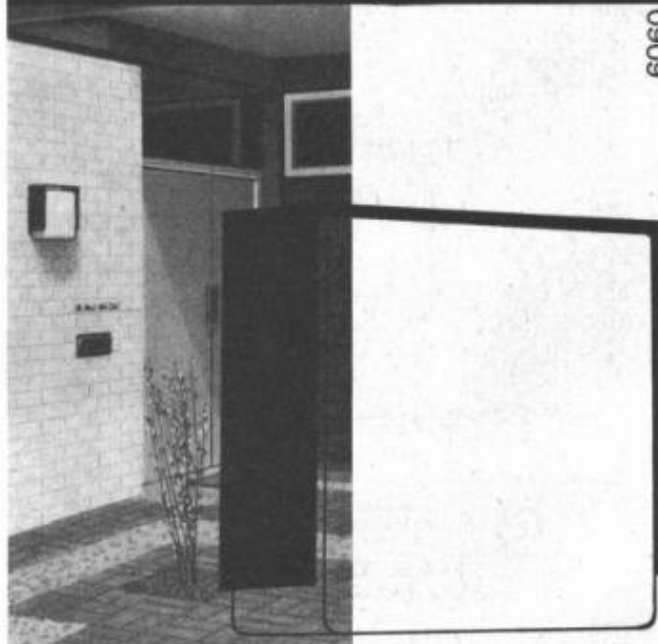
Telephon 051 / 65 86 55

Gegründet 1873

Alles für die
Beleuchtung



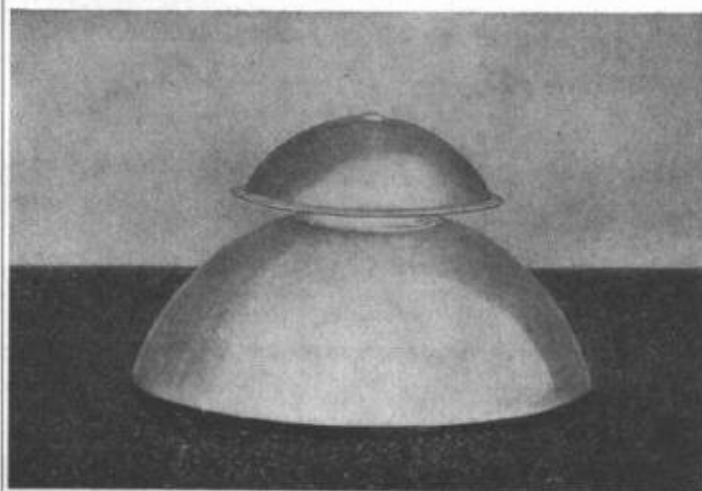
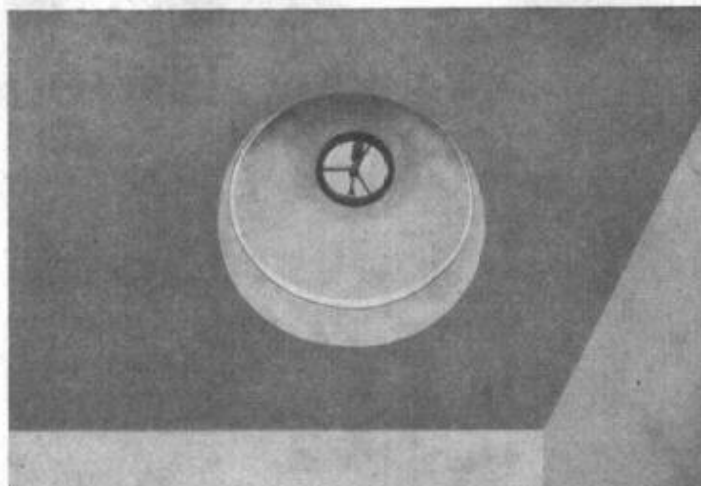
6060



Neuenschwander & Co.
Badenerstrasse 808
8048 Zürich
Telefon 051/62 07 04

Besuchen Sie
unsere
Ausstellung!
P vor dem Hause

Kleinraumlüfter
ATMOS
POLYLUX
 SB
 geschütztes Modell



LICHTGRÖSSE

40 cm—60 cm
 rund und quadratisch
 komplett isoliert

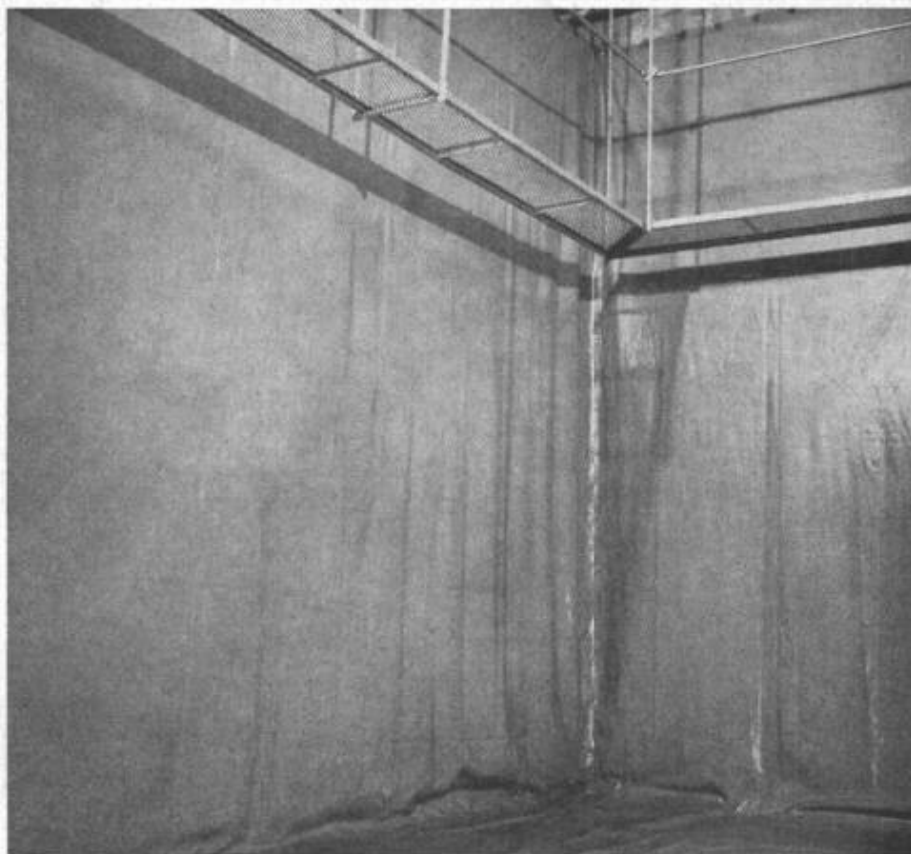
Tecnoplastic, Thun

Buchholzstr. 4, Telefon 033/3 18 69

IRON FLEX

**ABDICHTUNGEN
 ISOLIERUNGEN
 KORROSIONSSCHUTZ**

IRONFLEX AG
 Schaffhauserstrasse 265
 8057 Zürich
 Tel. 051 48 78 88/89



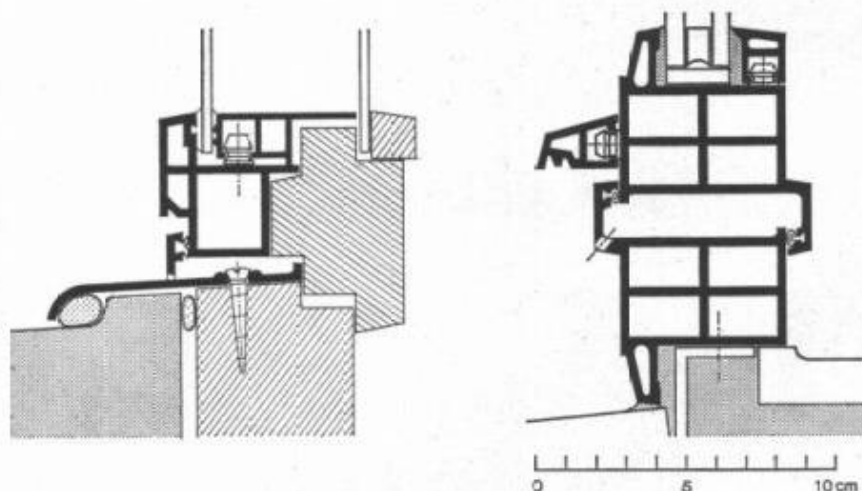
Explosionssichere Auskleidung (Schweiz. Pat.) eines 250000-l-Trinkwassertanks in einem Notspital.

® Polycella-Kunststoff-Fenster für Isolierverglasung

® Lignoplast-Kunststoff-Holz- Fenster für Doppelverglasung

Temex

wartungsfrei
farbecht
witterungsbeständig
dicht
schalldämmend
Massherstellung
preisgünstig
Schweizer Patent
EMPA-Untersuchungsbericht
Nr. 21351/1 1964



Lizenzgeber:

Temex GmbH Zürich
Sihlstrasse 17
8001 Zürich

Temex

ZH 8047 Zürich
8906 Bonstetten
8107 Buchs
8335 Hittnau
8903 Landikon
8401 Winterthur
BE 3063 Papiermühle-Bern
3357 Bützberg
3250 Lyss
OW 6056 Kägiswil
SO 4600 Olten
4500 Solothurn
BL 4102 Binningen
4123 Allschwil
SG 9000 St. Gallen
9443 Widnau
GR 7250 Klosters
AG 5200 Brugg
5313 Klingnau
5600 Lenzburg
4313 Möhlin
TG 8555 Müllheim
VD 1020 Renens

Hersteller in der Schweiz:

Heinr. Webers Erben, Anemonenstr.	Tel. 051 52 51 60
Siegfried Stohler, im Winkel 287	Tel. 051 95 53 45
Ernst Rohrbach	Tel. 051 94 64 84
Walter Senn	Tel. 051 97 61 65
Anton Huber	Tel. 051 95 41 08
Fenster Theil AG, Markurstr. 5	Tel. 052 2 62 11
Kurt Gaeng, Untere Zollgasse 108	Tel. 031 58 02 84
Fritz Born	Tel. 063 3 02 07
Fahrni & Co. AG, Bernstrasse 84	Tel. 032 84 25 25
Durravista AG	Tel. 041 85 27 78
Josef Schibli, Rötzmatt 66	Tel. 062 5 24 25
Bernhard Meyer, Patriotenweg 8	Tel. 065 2 35 89
Gebr. Engler, Postgasse 13-15	Tel. 061 47 31 30
Arnold Gerber Metallbau AG	Tel. 061 38 15 73
Rey & Co., Haldenhof 2-4	Tel. 071 22 40 79
Karl Frei	Tel. 071 72 23 63
A. Morel & Söhne	Tel. 083 4 13 89
Kistler u. Strasser AG	Tel. 056 41 60 60
Ernst Keller AG	Tel. 056 5 11 92
A. Baers Erben	Tel. 064 51 29 80
Ernst Mahrer-Mock	Tel. 061 88 14 35
Herzog Fensterbau AG	Tel. 054 8 16 45
Sylvain Waeber Menuiserie	Tel. 021 34 03 36