

Zeitschrift: Schweizerische Bauzeitung
Herausgeber: Verlags-AG der akademischen technischen Vereine
Band: 84 (1966)
Heft: 51

Werbung

Nutzungsbedingungen

Die ETH-Bibliothek ist die Anbieterin der digitalisierten Zeitschriften auf E-Periodica. Sie besitzt keine Urheberrechte an den Zeitschriften und ist nicht verantwortlich für deren Inhalte. Die Rechte liegen in der Regel bei den Herausgebern beziehungsweise den externen Rechteinhabern. Das Veröffentlichen von Bildern in Print- und Online-Publikationen sowie auf Social Media-Kanälen oder Webseiten ist nur mit vorheriger Genehmigung der Rechteinhaber erlaubt. [Mehr erfahren](#)

Conditions d'utilisation

L'ETH Library est le fournisseur des revues numérisées. Elle ne détient aucun droit d'auteur sur les revues et n'est pas responsable de leur contenu. En règle générale, les droits sont détenus par les éditeurs ou les détenteurs de droits externes. La reproduction d'images dans des publications imprimées ou en ligne ainsi que sur des canaux de médias sociaux ou des sites web n'est autorisée qu'avec l'accord préalable des détenteurs des droits. [En savoir plus](#)

Terms of use

The ETH Library is the provider of the digitised journals. It does not own any copyrights to the journals and is not responsible for their content. The rights usually lie with the publishers or the external rights holders. Publishing images in print and online publications, as well as on social media channels or websites, is only permitted with the prior consent of the rights holders. [Find out more](#)

Download PDF: 13.01.2026

ETH-Bibliothek Zürich, E-Periodica, <https://www.e-periodica.ch>

Schweizerische Bauzeitung

Revue Polytechnique Suisse
Wochenschrift
für Architektur, Ingenieurwesen
und Maschinentechnik
Gegr. 1883 von A. Waldner
Herausgegeben von der
Verlags-AG der akademischen
technischen Vereine, Zürich

51

84. Jahrgang Donnerstag, 22. Dezember 1966

Fenster



Kiefer Zürich



**GUNIT UND SPRITZBETON
INJEKTIONEN TIEFBOHRUNGEN**

ING. MAX GREUTER CIE AG ZÜRICH + CHUR

BERCHTOLD & Co.

HEIZUNG

THALWIL

WARMWASSER

LUFTUNG

Telephon
051/92 05 01

Tiefbohr- u. Baugesellschaft AG

Zürich

Mellingen

Bern

TB

Baugrunduntersuchungen

Sondierbohrungen - Rotationskernbohrungen

Injektionen - Schnellfilteranlagen System «Peter»
(+ Pat.)

Bohrbetonpfähle, Vertikale Grundwasserfassungen

Horizontale Grundwasserfassungen «System Ranney»

Inhalt

- Merkmale des heutigen reformierten Kirchenbaus. Von R. R. Barro 897
Wettbewerb für eine reformierte Kirche im Wil, Dübendorf 897*
Reformierte Bergkirche in Braunwald. Arch. O. Bitterli 902*
Reformierte Kirche in Kriegstetten SO. Arch. B. Huber 904*
Einfluss des Aufschweissens von Bolzen auf das Grundmaterial. Von W. Rochardt 906*
Elektrische Energie in der Schweiz 1965/66 908

Nekrologe

- E. O. Meyer, C. E. Mosmann 909*

Mitteilungen

- Weltunion der Ingenieure. «Economie et prospective de la montagne». Kongress Reinhaltung der Luft, London 1966 . . . 909
Schweiz. Vereinigung für Gesundheitstechnik 910

Buchbesprechungen

- Règles définissant les effets de la neige et du vent sur les constructions. Strömungsmaschinen. Von M. Adolph. Grundlagen der bildsamen Formgebung . . . 910
Grundlagen einer Typologie umgeformter metallischer Oberflächen mittels Verfahrensanalyse. Von O. Kienzle und K. Mietzner. Nickellegierte Einsatzstähle. Praktische Funktionenlehre. Von F. Tölke. Dokumentation «Holz» der Lignum. Schweizer Baukatalog. Neuerscheinungen 911

Mitteilungen aus dem S. I. A.

- Ingenieurkongress der FEANI, Athen 1967. Fachgruppe der Ingenieure der Industrie. FII, Sektion Zürich 912

Mitteilungen aus der G. E. P.

- Ortsgruppen in Australien 912

Mitteilungen aus der U. I. A.

- Kongress in Prag 1967. UIA-Preise. Internationale Wettbewerbe. Internationale Organisationen 912

Ankündigungen

- Constructa II, Hannover 1967. Hardware Trades Fair, London 1967. Annual Gas Turbine Conference and Products of the ASME, 1967 912

Verlag und Redaktion

Zürich-Giesshübel, Staffelstrasse 12
Postadresse: Postfach, 8021 Zürich
Tel. (051) 23 45 07/08, Postcheck 80 - 6110

Anzeigenverwaltung

Mosse-Annoncen AG, 8001 Zürich
Limmatquai 94, 8023 Zürich - Postfach
Tel. (051) 47 34 00, Postcheck 80 - 1027

Druck: Offset+Buchdruck AG, Zürich

Unabhängig von der Wetterlaune



Bauarbeiten, die der Unbill der Witterung ausgesetzt sind, verursachen oft unlösbare Probleme. Sie verzögern Termine, steigern die Unkosten und wirken negativ auf die Arbeitsmoral. Machen Sie sich die einzigartigen Vorteile einer «Überdachung S» (Wetterschutzkonstruktion), System Conrad Kern, zu Nutze. Sie bietet wirksamen Schutz vor unliebsamen Regengüssen oder, wenn nötig, vor zu starker Sonnenbestrahlung. Sei es nun auf Baustellen für die Fabrikation oder als Unterstellmöglichkeit für Baumaterialien und -Maschinen oder als fahrbare Überdachung für den Betonstrassenbau, immer werden Sie von dieser nutzbringenden Einrichtung profitieren.

Besondere Merkmale:

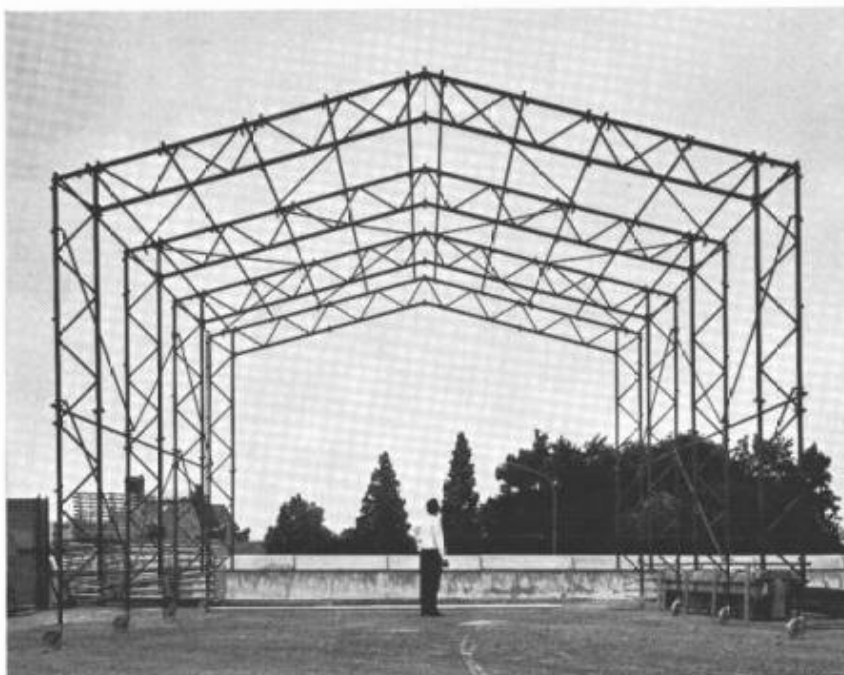
Schnelle und einfache Montage auf jedem Gelände, die ganze Konstruktion besteht nur aus 5 Grundelementen. Alle Streben werden mit Klinken durch Einlegen in die Ösen verriegelt. Verschiedene Höhen und Breiten. Fahrbahr oder stabil.

The logo consists of the lowercase letters 'ck' in a bold, white, sans-serif font, positioned inside a solid black square.

Conrad Kern AG

8105 Regensdorf
Althardstr. 147 Tel. 051 71 21 21

Filialen in: Allschwil, Zollikofen, Arbedo



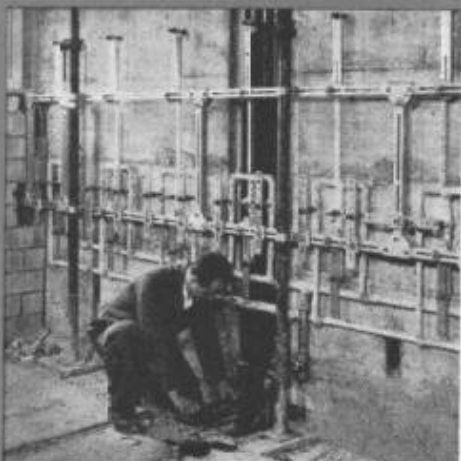
+GF+ für rationelle Rohrinstallation

Der fortschrittliche Installateur...

- ...verwendet
+GF+ Fittings**
- ...rationalisiert seine
Arbeit mit
+GF+ Hilfsmitteln
für die Rohrmontage**
- ...vorfabriziert in der
Werkstatt auf Grund der
+GF+ Montage-Methode**
- ...montiert die
vorfabrizierten Rohr-
leitungen mit Hilfe der
+GF+ Montage-Vorrichtung**

**Ergebnis:
Exakte, rasche und
kostensparende
Installation**

+GF+ Kundendienst:
Ihr technischer Berater in allen
Fragen des Rohrleitungsbaus.



Georg Fischer Aktiengesellschaft, Schaffhausen

Telephon: (053) 5 60 31 und (053) 5 70 31

Verkaufsbüro: Intern 578

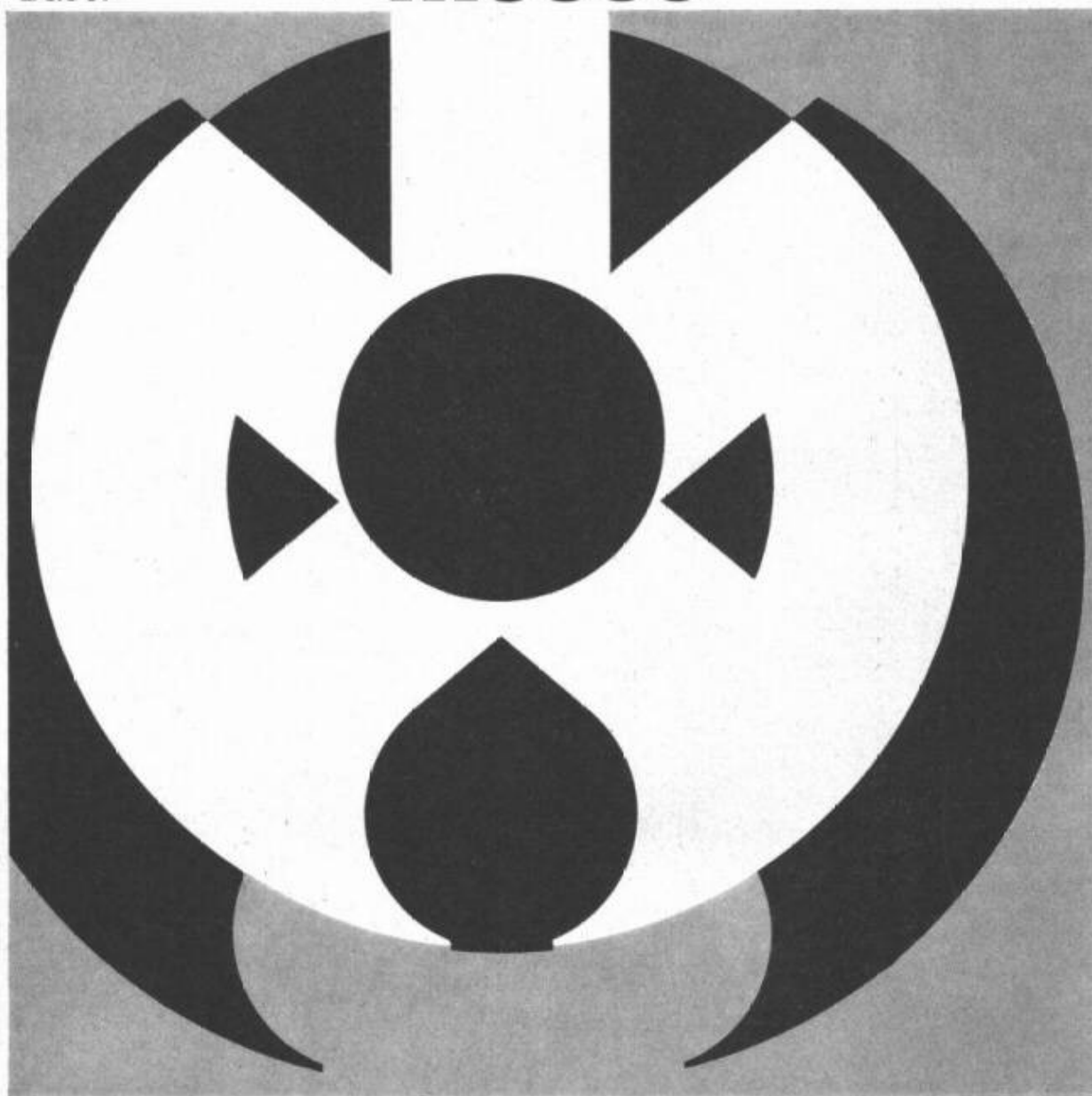
Kundendienst: Intern 588

HR 522/1

18. - 26. Februar 1967

in den Hallen der
Schweizer
Mustermesse
Basel

Bau- maschinen- messe

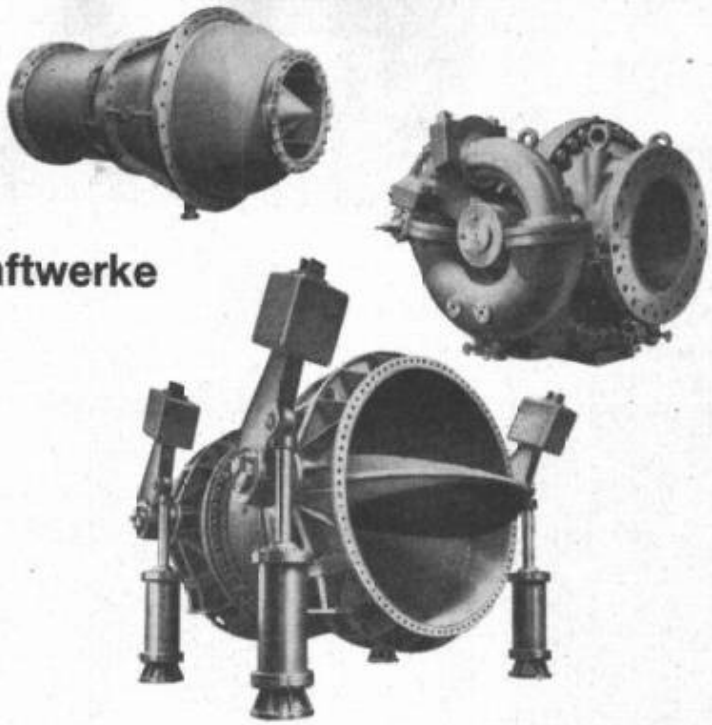


Basel

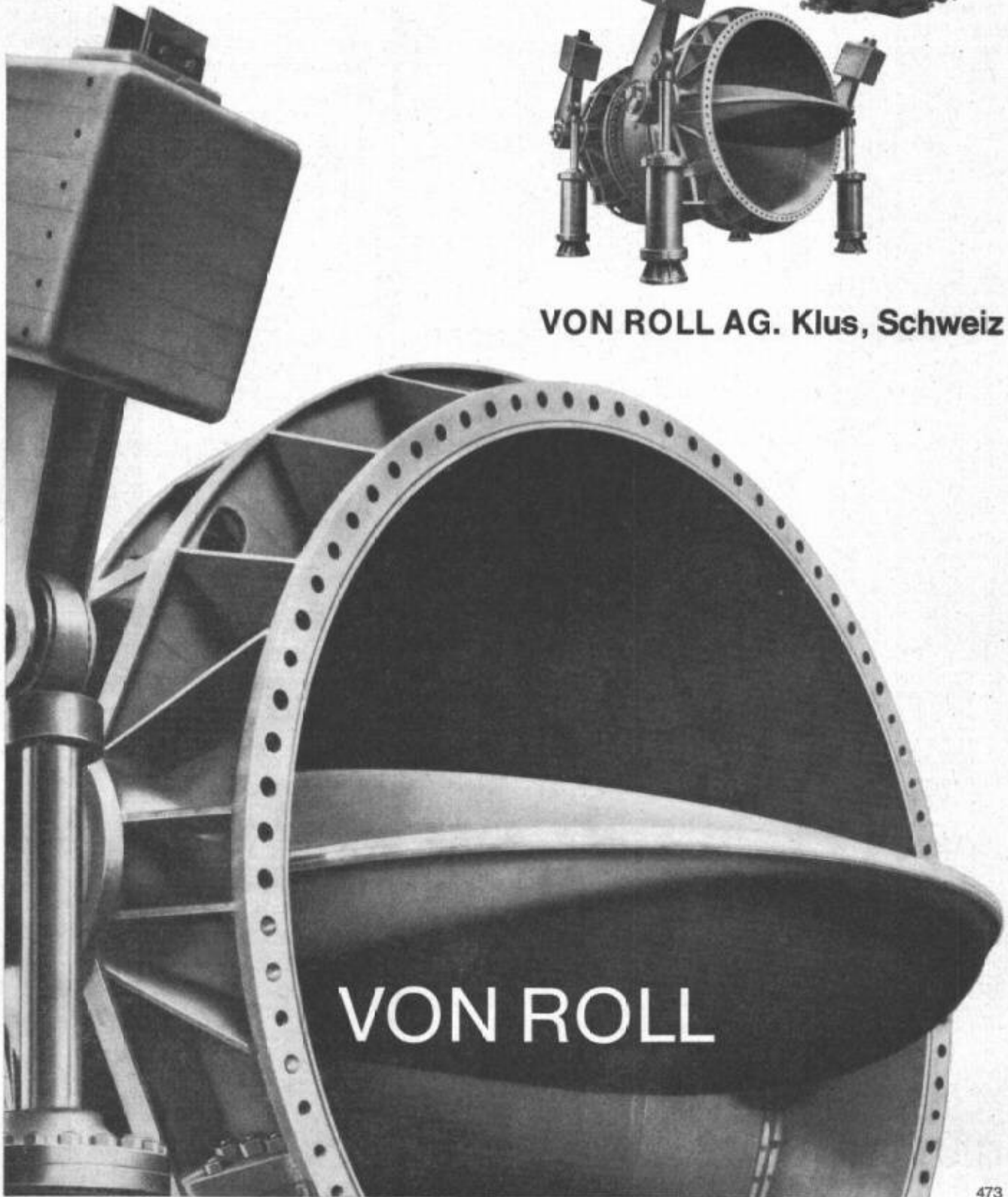
Verband schweizerischer
Baumaschinen-Fabrikanten und -Händler

Turbinenschieber
Pumpenschieber
Rohrbruch-Sicherheitsorgane
Grundablässe
Energievernichter

Absperrorgane für Wasserkraftwerke



VON ROLL AG. Klus, Schweiz



473

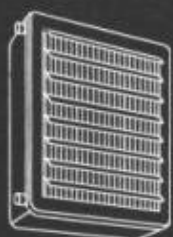


LUFTHEIZGERÄTE

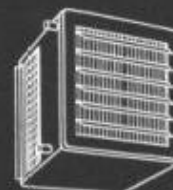
Weitere
Modelle aus
unserem
Fabrikations-
programm



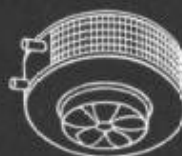
Typ D
Deckenluftheizapparat
für Umluftbetrieb



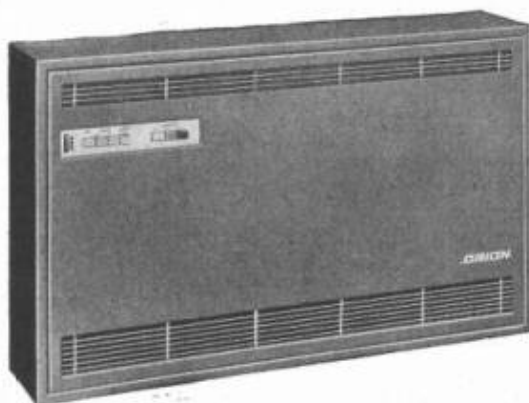
Typ N
Normalapparat für
Umluftbetrieb



Typ UW
Wandluftheizapparat
für Umluftbetrieb



Typ RG
Runder Deckenluft-
heizapparat für
Umluftbetrieb



WÄRMESTRUHEN

zum Anschluss an Pumpenwarm-
wasserheizungen

Als moderne Heizgeräte für
Wohn- und Arbeitsräume

- Durch die Luftumwälzung wird die Raumluft rasch erwärmt.
- Die Dreistufenschaltung der geräuscharmen Gebläse ermöglicht drei verschiedene Luft- und Wärmeleistungen.
- Automatische Steuerung durch Raumthermostat mit thermischer Rückführung möglich.
- Beim Typ AWL 32 kann je nach Bedarf mehr oder weniger Frischluft zugeführt werden.

Unser Fabrikationsprogramm umfasst 940 verschiedene Varianten von Luftheizapparaten. Auch für Ihren Bedarf finden Sie bei uns den passenden Apparat.

LUFTHEIZ- APPARATE

die idealen Heiz- und Lüftungsaggregate für Industrie und Gewerbe bieten Ihnen folgende Vorteile:

- Apparatetypen für Umluft-, Frischluft- und Mischluftbetrieb
- Heizbatterien zum Anschluss an Warmwasser-, Heisswasser- oder Dampfheizungen. Die meisten Apparate können auch mit elektrischen Heizelementen geliefert werden.



Typ MF

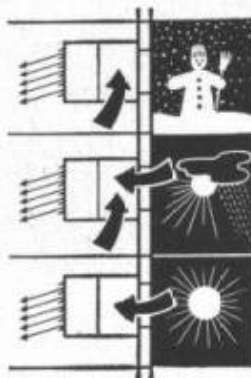
Wandluftheizapparat für Frischluft-/Umluftbetrieb

Der Wandluftheizapparat Typ MF eignet sich zum Heizen und Belüften von Hallen und Werkstätten. Mit den eingebauten Mischluftklappen kann das Frischluft-/Umluftgemisch von Hand oder mit einem Klappenmotor reguliert werden.

Rasches Aufheizen
im Winter. Klappen-
stellung auf Umluft-
betrieb

Temperieren und Lüf-
ten im Frühling und
Herbst. Klappen-
stellung auf Mischluft-
betrieb

Lüften und Kühlen im
Sommer. Klappen-
stellung auf Frisch-
luftbetrieb



ORION WERKE ZÜRICH

FABRIK FÜR WÄRME- UND KÄLTETECHNISCHE APPARATE

8005 ZÜRICH
HARDTURMSTR. 185
TEL. 051/42 16 00



Engineering im Fensterbau

Siegfried Keller AG, Wallisellen

Wir geben uns nicht damit zufrieden, einfach nur gute und preiswerte Fensteranlagen zu liefern. Es liegt uns daran, Ihnen mehr zu bieten. Das heisst, dass wir uns bemühen, in jedem Einzelfall aus dem Komplex verschiedenartigster Probleme die beste Lösung herauszuschälen.

Da ist einmal die Tageslichtbeleuchtung. Hier lassen wir nichts unbeantwortet. Vielleicht sagen wir Ihnen sogar mehr darüber, als Sie fragen können. Aber die Fragen der Beleuchtung und der Lichtführung sind nur Teilprobleme. Wir nehmen es beispielsweise auch mit dem Sonnenwärmeschutz ganz genau. Auch die natürliche Lüftung peilen wir nicht über den Daumen. Den Fragen der Blendung schenken wir genau soviel Beachtung wie etwa der Reinigungsmöglichkeit der Fenster. Und sollte Ihnen die Lärmübertragung durch Fensterflächen Sorge bereiten, sind wir auch da gewappnet. Dem Kondenswasserproblem schliesslich nehmen wir uns ebenso an, wie etwa der heizwirtschaftlichen Untersuchung bei verschiedenen Fensterisolationen. Wir überlassen wirklich nichts dem Zufall. Vielleicht ist das der Grund, weshalb so viele Bauherren und Architekten unsere Dienste in Anspruch nehmen.

Siegfried Keller AG, Industrieverglasungen, 8304 Wallisellen-Zürich,
Telefon 051 933232

Technisches Bureau Westschweiz: 19, route de Chavannes, 1000 Lausanne,
Téléphone 021 24 94 29



der neue **Yumbo H-479** ist eingetroffen

Interessantes über den H-479: Der luftgekühlte 6-Zyl.-Deutz-Dieselmotor von 79 PS und der 4-Rad-Antrieb verleihen dem neuen Yumbo eine aussergewöhnliche Geländegängigkeit. Die bemerkenswerte Strassen-Fahrgeschwindigkeit von 24 km/h ermöglicht schnellen Standortwechsel. Er verfügt über 2 seitlich am Chassis befestigte hydr. Stabilisatoren. Diese können in 3 Arbeitspositionen fixiert und einzeln von der Kabine aus gesenkt bzw. gehoben werden. Planetenantrieb in der Hinter- und Vorderachse. — Fragen Sie bitte uns, wir nennen Ihnen gerne weitere Vorteile des neuen Yumbo H-479.



Generalvertretung für die Schweiz

Ulrich Rohrer-Marti AG Baumaschinen Zollikofen-Bern, Tel. 031 / 57 11 57

Mitglied des Schweiz. Baumaschinen-Verbandes



Stahlbau

kühn, wirtschaftlich, zeitsparend

durch die

Fachfirma

mit ihrer jahrzehntelangen
Erfahrung

WARTMANN

Wartmann & Cie. AG.

Stahlbau und Kesselschmiede
Zürich BRUGG Oberbipp



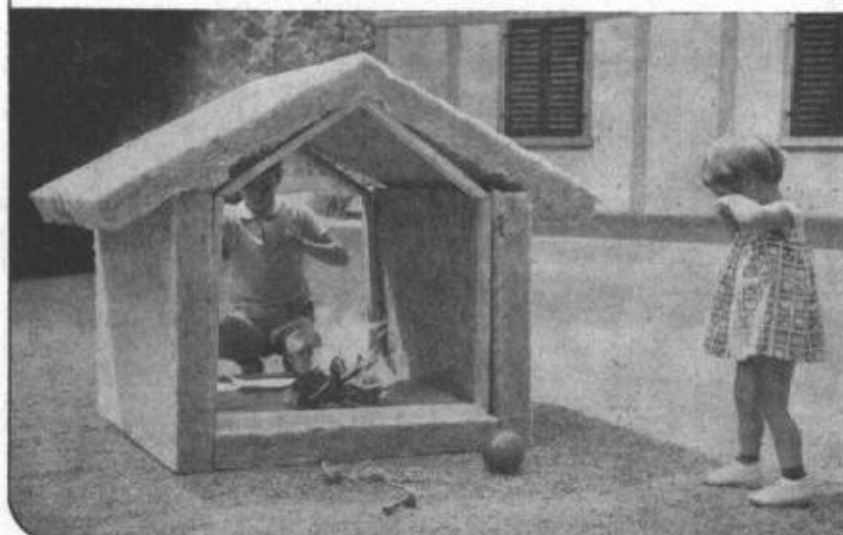
Feuer im Steinwolle-Haus?

Keine Angst!


Flumser Steinwolle

ist absolut unbrennbar,

wirkt feuerhemmend und isoliert bestens gegen



Kälte,

Hitze und

Lärm!

Schmelzwerk Sperry AG

Flums SG Tel. 085 8 31 48

SchenkerStoren

ein Begriff für Qualität

Emil Schenker AG 5012 Schönenwerd
 Vertretungen in Basel, Bern, Genf, Lausanne, Lugano,
 Luzern, Neuenburg, St. Gallen,
 Solothurn, Winterthur und Zürich
 Benutzen Sie bitte die fachmännische,
 unverbindliche SCHENKER-Beratung

Telefon 064/41 26 52



apropos Terrassenbelag:

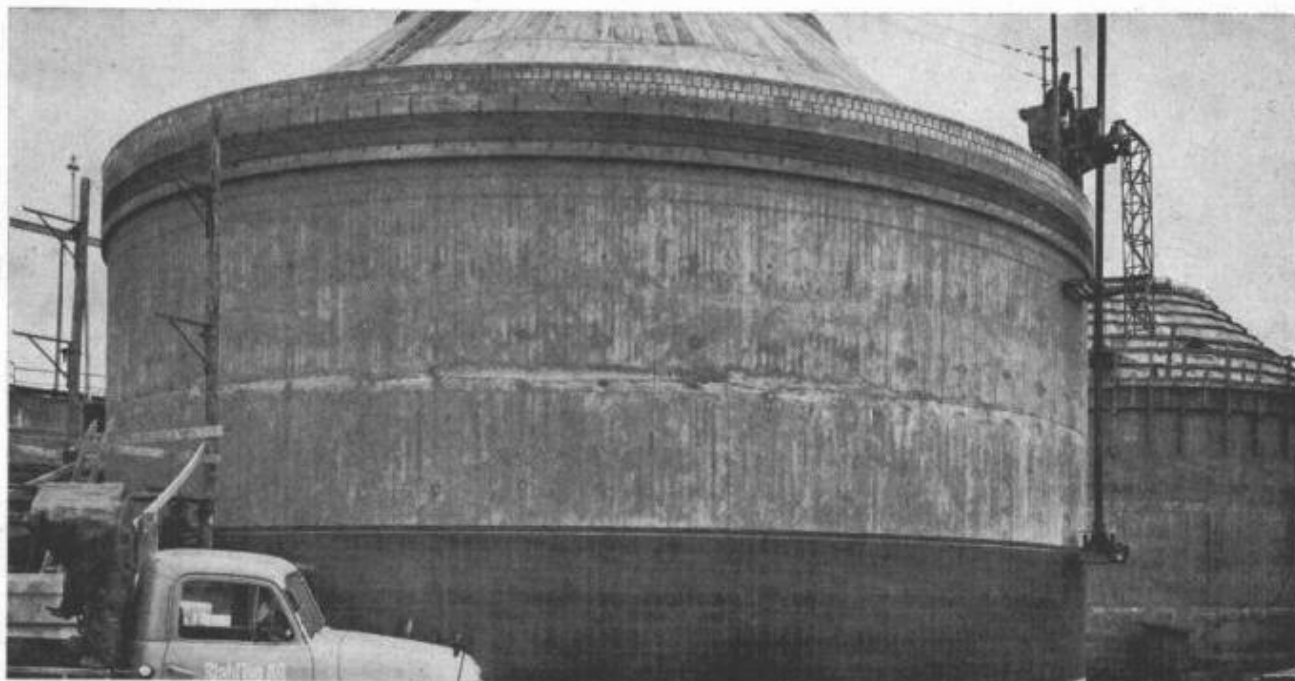
**MAMMUT® und TURICUM®
verwenden wir seit über 50 Jahren
für bituminöse Isolierungen
- durchwegs mit grossem Erfolg!**

(Sagt das nicht genug?)

**AEZ
Asphalt-Emulsion AG
Zürich**

6-34 AEZ

Dr. Juchli



**Spannbeton
BBRV**

Behälter an der Glatt, Zürich
Bauherr Stadt Zürich
R. Fietz, dipl. Ing., Zürich
A. Brunner's Erben, Bauunternehm., Zürich

Stahlton AG Riesbachstr. 57 Tel. 051-47 64 00 8034 Zürich 8

Stahlton

Argolite

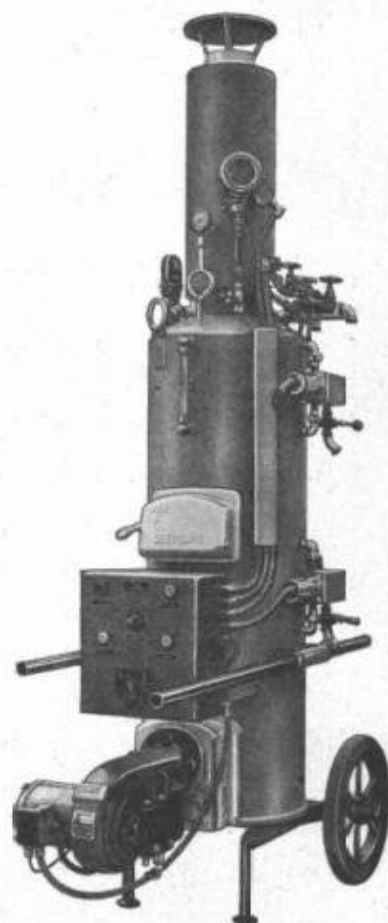
ARGOLITE AG
Kunststoffplattenwerk
Willisau LU
Telephon 045 / 6 19 12

FORMAT

260 x 130 cm 330 x 130 cm 330 x 160 cm

DER OBERBURG-VOLLAUTOMAT

bietet als solider Mehrzweckkessel schweizerischer Herkunft für Winterarbeiten im Baugewerbe bei konkurrenzlosem Preis eine maximale Leistung.



Der OBERBURG-Hochleistungskessel ist sowohl für Oelbetrieb als auch für feste Brennstoffe lieferbar. Technische Beratung und unverbindliche Probevorführung durch

NOTTARIS + WAGNER

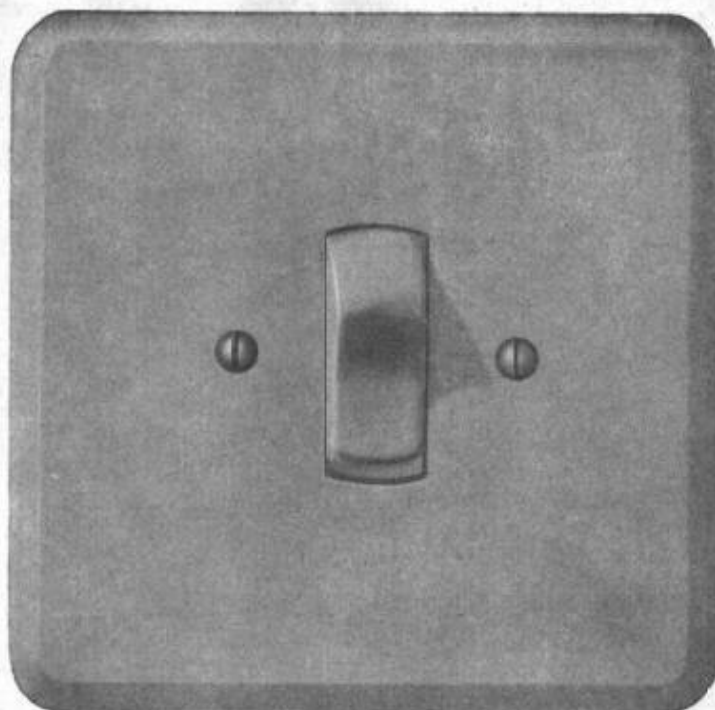
Maschinen- und Apparatebau
3414 OBERBURG-BURGDORF
Gegr. 1842
Telefon 034 / 2 30 11



Verschiedene unserer
Modelle wurden
mit der Anerkennungsurkunde
«Die gute Form»
ausgezeichnet.

Unser Prinzip: Stete
Auswertung des
technischen Fortschrittes
zur Hochhaltung der
Qualität und Entwicklung
der guten Form

Ein Ergebnis: Der geräusch-
arme, mit Silberkontakten
ausgerüstete
Feller-Klappbalkenschalter,
von ungewöhnlich
langer Lebensdauer



Adolf Feller AG Horgen

**IRON
FLEX**

**ABDICHTUNGEN
ISOLIERUNGEN
KORROSIONSSCHUTZ**

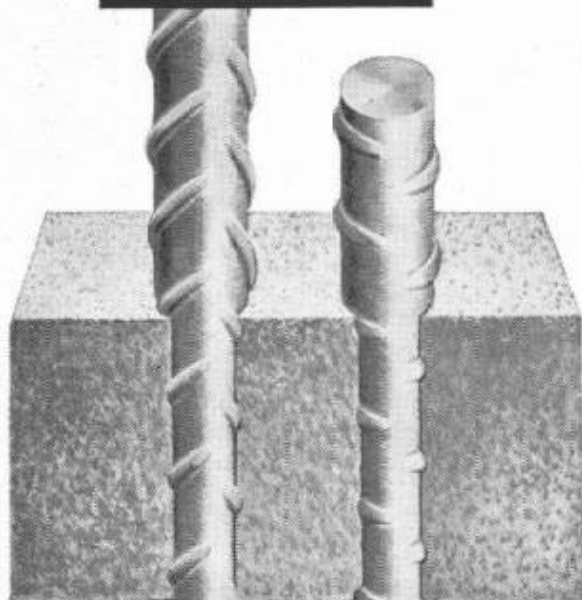
IRONFLEX AG
Schaffhauserstrasse 265
8057 Zürich
Tel. 051 48 78 88/89



Abdichtung von Stehtankfundamenten mit ölbeständiger, in- und ausländisch geprüfter IRONFLEX-Folie.

Säulen

BOX  ULTRA



BOX  STAHL

des modernen Bauens

Immer mehr fortschrittliche Fachleute verwenden für Eisenbetonkonstruktionen aller Art die hochwertigen, naturharten BOX-Stähle.

Umfassende Versuche haben die besonderen bautechnischen Vorteile klar erwiesen: Optimaler Verbund, erhöhte Brandsicherheit, Schweissbarkeit ohne Festigkeitseinbusse, grosse Materialzähigkeit, höchste Festigkeit: BOX-ULTRA.

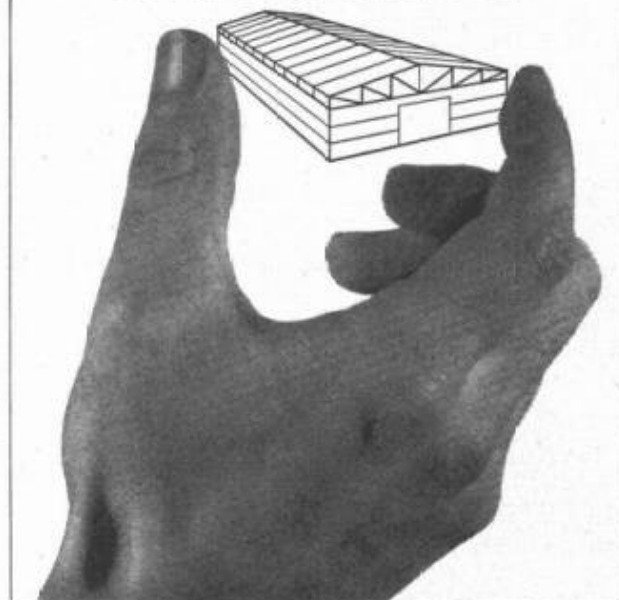
MONTEFORNO
STAHL- UND WALZWERKE A.G. BODIO/TI

Ihr Neubau
projektiert
offeriert
fabriziert
und montiert

ein Stahlbau
aus normierten
Einzelementen

Heinz **SENN  AG** Oftringen
062 / 7 54 44

Eisen- und Metallbau



KISSLING

Motorgetriebe

weit über
die Schweiz hinaus
bekannt



**Wir lösen Ihre
Antriebsprobleme**

Unsere Getriebe sind:

- formschön
 - preisgünstig
 - rasch lieferbar
- Normaldrehzahlen ab Lager.

Stirradgetriebe bis 200 PS, Planetengetriebe bis 150 PS, Trommel- u. Schneckengetriebe bis 25 PS, stufenlose Getriebe bis 8 PS, Spezialgetriebe

L. Kissling+Co Maschinenfabrik
Zürich-Seebach
Telefon 051/466400

Durisol

-Mauerwerk, -Aussenwand- und -Dachplatten

die bewährten Bauweisen

DURISOL VILLMERGEN AG

Verwaltung Badenerstrasse 21 8953 Dietikon Telefon 051 / 88 69 81

seit 1843



**Dampfkessel +
Heisswasserkessel**

**jeder Grösse +
für jeden Zweck**

PROVAP

Vertretung und Service:

**PROVAP AG (031) 501255
Dampfkessel und Apparatebau
3202 Frauenkappelen bei Bern**

Isolieren im Hochbau

mit Kork und Polystyrol für

**Fassaden
Flachdächer
Decken**

usw.

Baukork AG

Verkaufsbüro Zürich, Seestrasse 247

Telephon (051) 45 70 20

Werk in Steinhausen / Zug

Geschäftshaus Kleider-Frey AG, St. Gallen
Danzelsen und Voser, Architekten SIA, St. Gallen
Metallfassade mit vorfabrizierten Brüstungselementen
Äussere Verkleidung aus Peralumanblech
Leichtmetallfenster mit Verbundverglasung
Aussen montierte Rafflamellenstoren als Sonnenschutz

GC-Metallfassadenbau

Kurze Bauzeit

Raumsparende Konstruktion

Unterhaltsfreie Oberflächen

Zeitgemässe Gestaltung

Geilinger & Co. Winterthur

