

Zeitschrift: Schweizerische Bauzeitung
Herausgeber: Verlags-AG der akademischen technischen Vereine
Band: 84 (1966)
Heft: 50

Werbung

Nutzungsbedingungen

Die ETH-Bibliothek ist die Anbieterin der digitalisierten Zeitschriften auf E-Periodica. Sie besitzt keine Urheberrechte an den Zeitschriften und ist nicht verantwortlich für deren Inhalte. Die Rechte liegen in der Regel bei den Herausgebern beziehungsweise den externen Rechteinhabern. Das Veröffentlichen von Bildern in Print- und Online-Publikationen sowie auf Social Media-Kanälen oder Webseiten ist nur mit vorheriger Genehmigung der Rechteinhaber erlaubt. [Mehr erfahren](#)

Conditions d'utilisation

L'ETH Library est le fournisseur des revues numérisées. Elle ne détient aucun droit d'auteur sur les revues et n'est pas responsable de leur contenu. En règle générale, les droits sont détenus par les éditeurs ou les détenteurs de droits externes. La reproduction d'images dans des publications imprimées ou en ligne ainsi que sur des canaux de médias sociaux ou des sites web n'est autorisée qu'avec l'accord préalable des détenteurs des droits. [En savoir plus](#)

Terms of use

The ETH Library is the provider of the digitised journals. It does not own any copyrights to the journals and is not responsible for their content. The rights usually lie with the publishers or the external rights holders. Publishing images in print and online publications, as well as on social media channels or websites, is only permitted with the prior consent of the rights holders. [Find out more](#)

Download PDF: 28.04.2026

ETH-Bibliothek Zürich, E-Periodica, <https://www.e-periodica.ch>

Schweizerische Bauzeitung

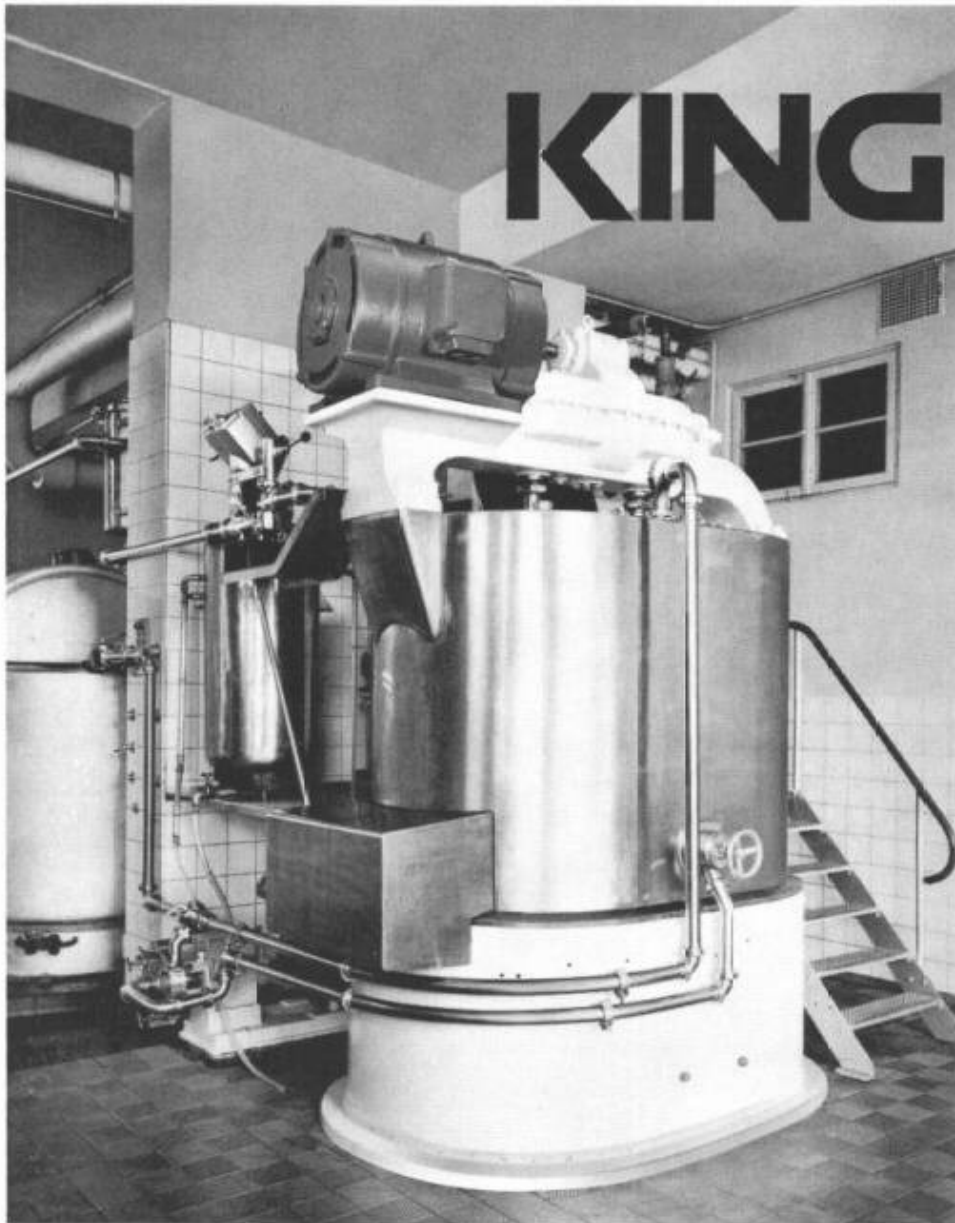
Revue Polytechnique Suisse
Wochenschrift
für Architektur, Ingenieurwesen
und Maschinentechnik

50

84. Jahrgang Donnerstag, 15. Dezember 1966

Gegr. 1883 von A. Waldner

Herausgegeben von der
Verlags-AG der akademischen
technischen Vereine, Zürich



Zwillings-Rührwerk aus
Chrom-Nickel-Stahl
für Margarine-Herstellung

Eduard King AG
Maschinenfabrik
Grossapparate- und Kesselbau.
Spezialisiert auf rostfreie
Stahlverarbeitung.
8105 Regensdorf-Zürich
Telefon 051 715211

Inhalt

- Rohrleitungshydraulik. Von O. Zweifel . . . 879*
Die Krümmung abgegebener Armierung-
stäbe. Von B. Bernardi u. R. Sagelsdorf . . . 884*
Siedlung in Zürich-Leimbach für kinder-
reiche Familien.
Arch. Baerlocher & Unger 892*
Zürcher Baukostenindex 893
Menschliche Probleme der Absatzwirt-
schaft. Von A. Ostertag 894

Nekrologe

- H. R. Tuchschild, E. Honegger, R. Job,
M. Reymond, H. Suter 894

Buchbesprechungen

- Schweizerischer Unfallverhütungs- und
Arbeitshygienekalender 1967.
Neuerscheinungen 894

Wettbewerbe

- Kantonales Gymnasium
in La Chaux-de-Fonds 894
Kindergarten und Feuerwehrmagazin
Schwäbis in Steffisburg. Katholische
Kirche im Mettendorf/Gossau SG.
Pfarreiheim in Goldach SG 895

Mitteilungen aus dem S. I. A.

- ZIA: Jahresbericht 1965/66 (einschl.
Standortbestimmung) 895
Sektion Aargau 896

Mitteilungen aus der G. E. P.

- Die GEP im Jahre 1966 896

Ankündigungen

- Lehrgänge des VDI-Bildungswerkes,
Haus der Technik, Essen.
Constructa II, Hannover 1967 896

Verlag und Redaktion

Zürich-Glieshübel, Staffelstrasse 12
Postadresse: Postfach, 8021 Zürich
Tel. (051) 23 45 07/08, Postcheck 80 - 6110

Anzeigenverwaltung

Mosse-Annoncen AG, 8001 Zürich
Limmatquai 94, 8023 Zürich - Postfach
Tel. (051) 47 34 00, Postcheck 80 - 1027

Druck: Offset-+Buchdruck AG, Zürich



Warm halten - zum gefahrlosen Betonieren trotz Kälte!



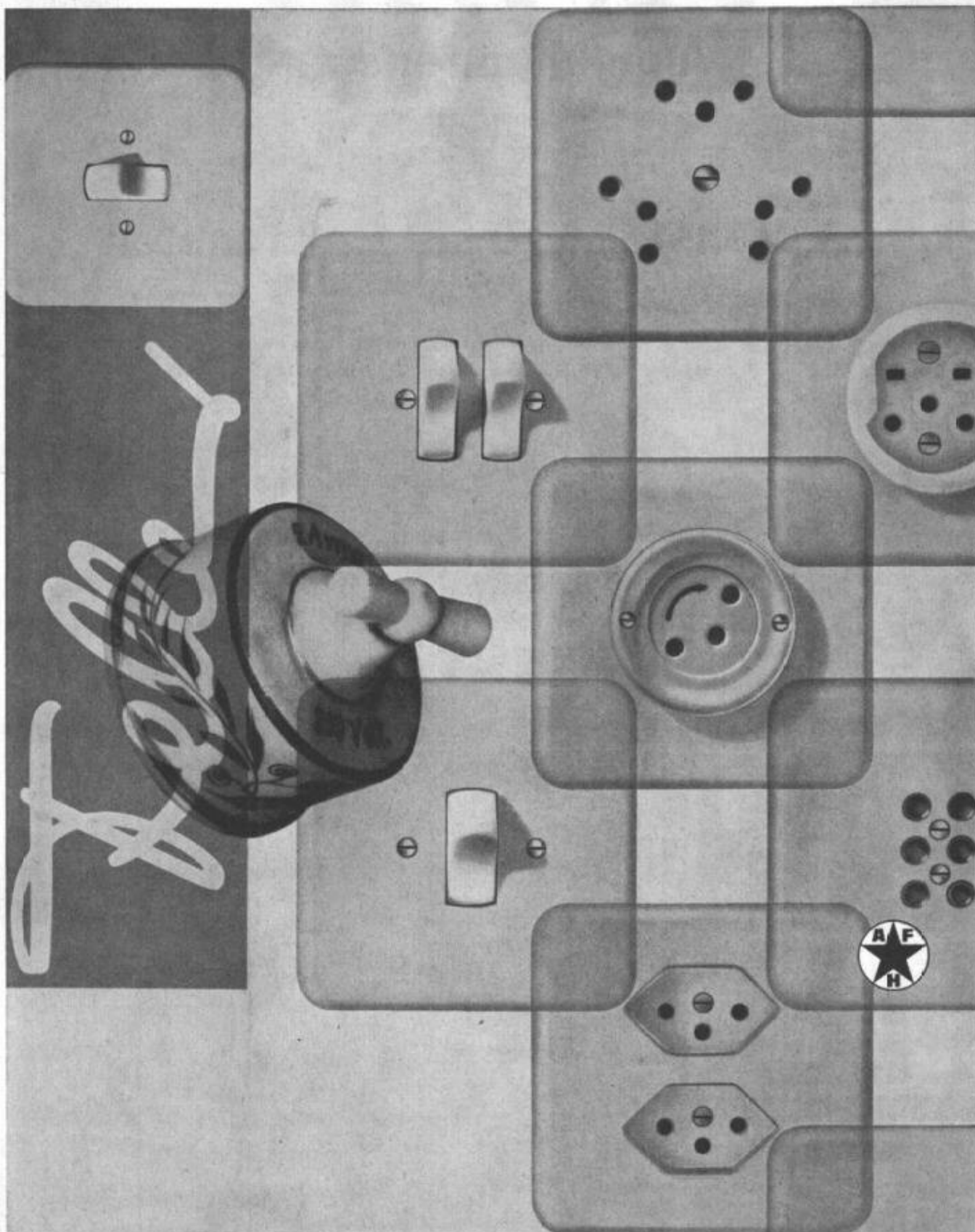
Dafür braucht man FRIOLITE oC oder SIKA-FROSTSCHUTZ. Bei minimalem Anmachwasser wird in Reaktion mit dem Betongemisch die für das normale Abbinden und einen raschen Festigkeitsanstieg notwendige Wärme erzeugt. Mit SIKA-FROSTSCHUTZ betonieren Sie risikolos bis -10°C , mit FRIOLITE oC sogar bis -15°C .

FRIOLITE oC ist mehr als nur ein hochwirksamer Frostschutz, sondern ein plastifizierender, luftführender Betonzusatz für den Winter.

SIKA-FROSTSCHUTZ und FRIOLITE oC sind absolut chlorfrei und in praktischen Säcklein vordosiert. Ihr Baumaterialhändler versorgt Sie gerne mit den bewährten SIKA-Produkten von



Kaspas Winkler + Co. 8048 Zürich Tel. 051/624040



Adolf Feller AG Horgen
 Fabrik elektrischer
 Apparate
 Telefon 051 82 1611

Seit Beginn des Jahrhunderts haben sich die elektrischen Installationsapparate in Form und Konstruktion gewaltig verändert. Jahrzehntelange Forschungsarbeit liegt zwischen dem Feller-Schalter des Jahres 1909 und dem Wippenschalter unserer Zeit. An dieser technischen und formalen Weiterentwicklung der Schalter, Stecker und Steckdosen war Feller massgeblich beteiligt und oft sogar wegweisend für die gesamte Branche. Feller-Apparate haben sich inzwischen überall durchgesetzt dank ihrer hervorragenden Qualität und ihrer zweckmässigen Form.

Aluminiumfenster teuer?

Unsere Antwort und unser Angebot:

Preis Alufenster = Preis Holzfenster

Wir garantieren nicht nur für termingerechte Lieferung, sondern auch dafür, dass unsere Erzeugnisse den höchsten Qualitätsansprüchen genügen.

Isolationsfenster sowie Türen aller Systeme

Alupräzision E. Abele

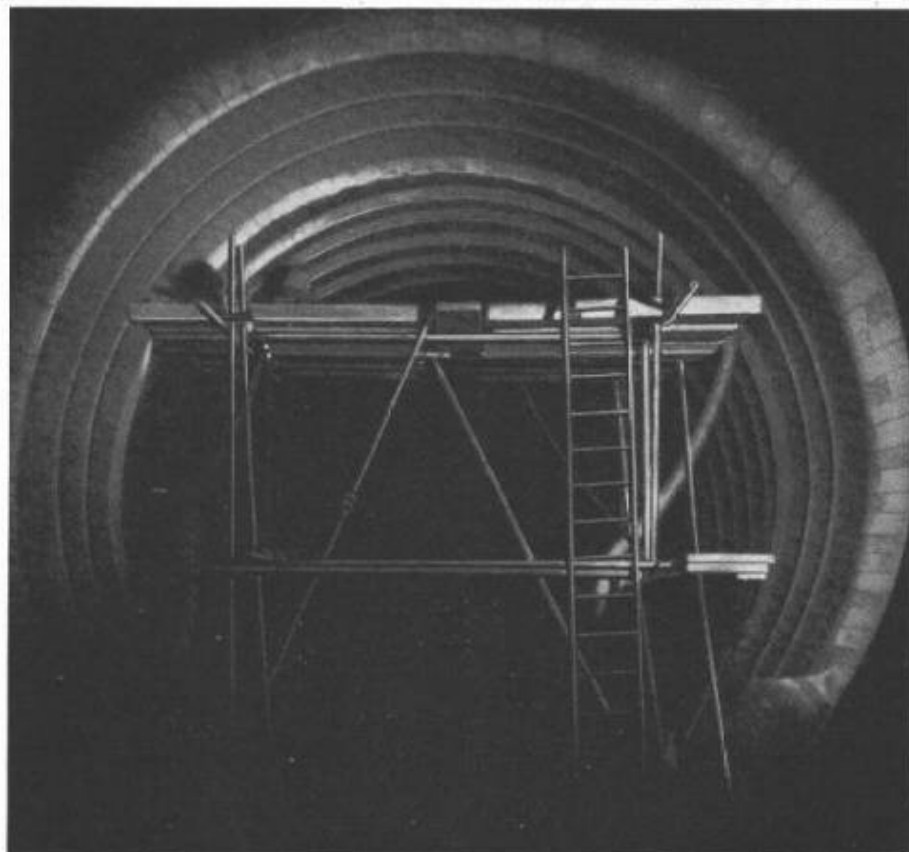
Tel. 071 / 51 44 40 – 51 44 41

9103 Schwellbrunn

IRON FLEX

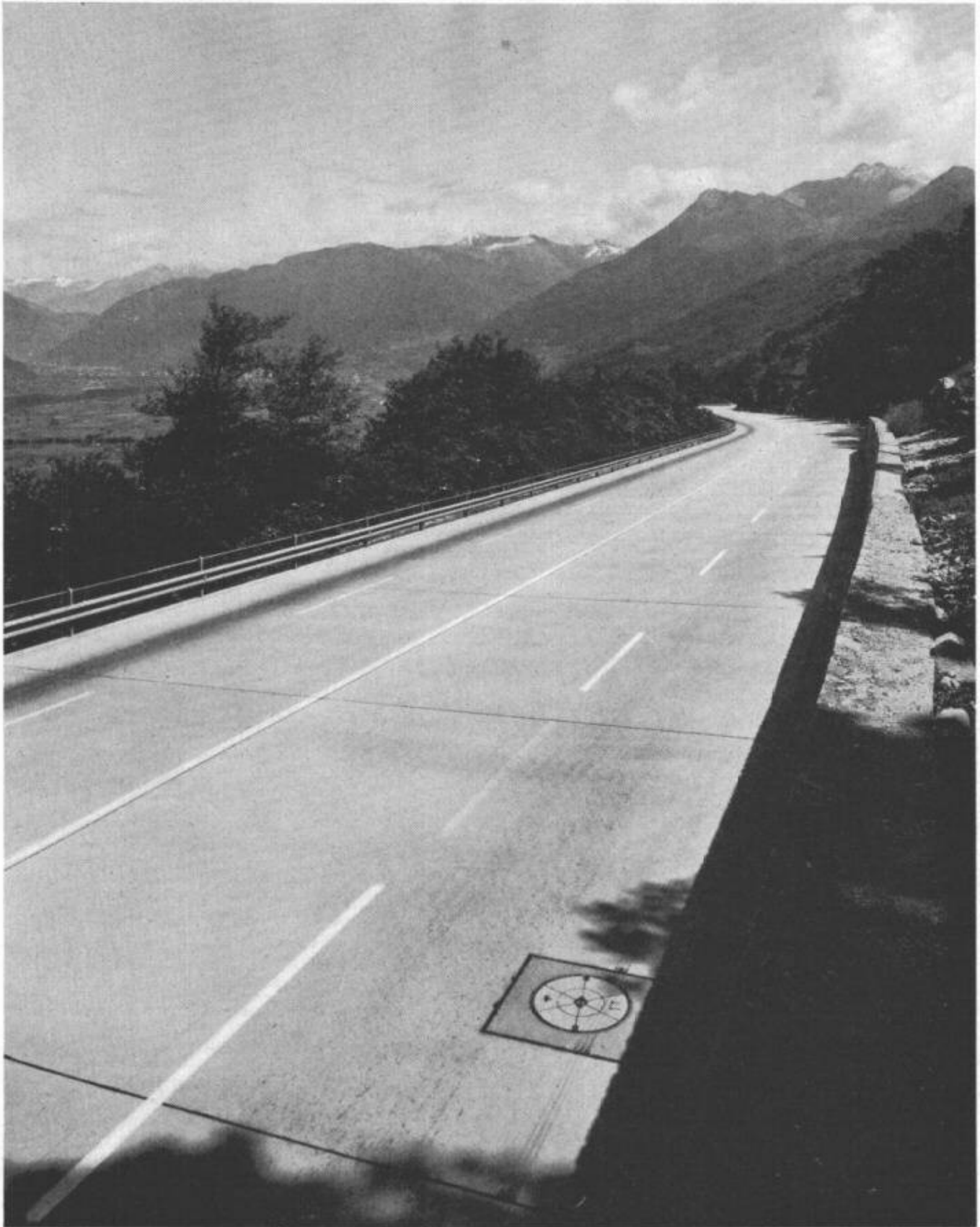
**ABDICHTUNGEN
ISOLIERUNGEN
KORROSIONSSCHUTZ**

IRONFLEX AG
Schaffhauserstrasse 265
8057 Zürich
Tel. 051 48 78 88/89



Tunnel-Abdichtung mit hochfrequenz-verschweissten PVC-Schwerfolien, System IRONFLEX. (Pat. pend.).

Betonstrassen AG, Wildegg

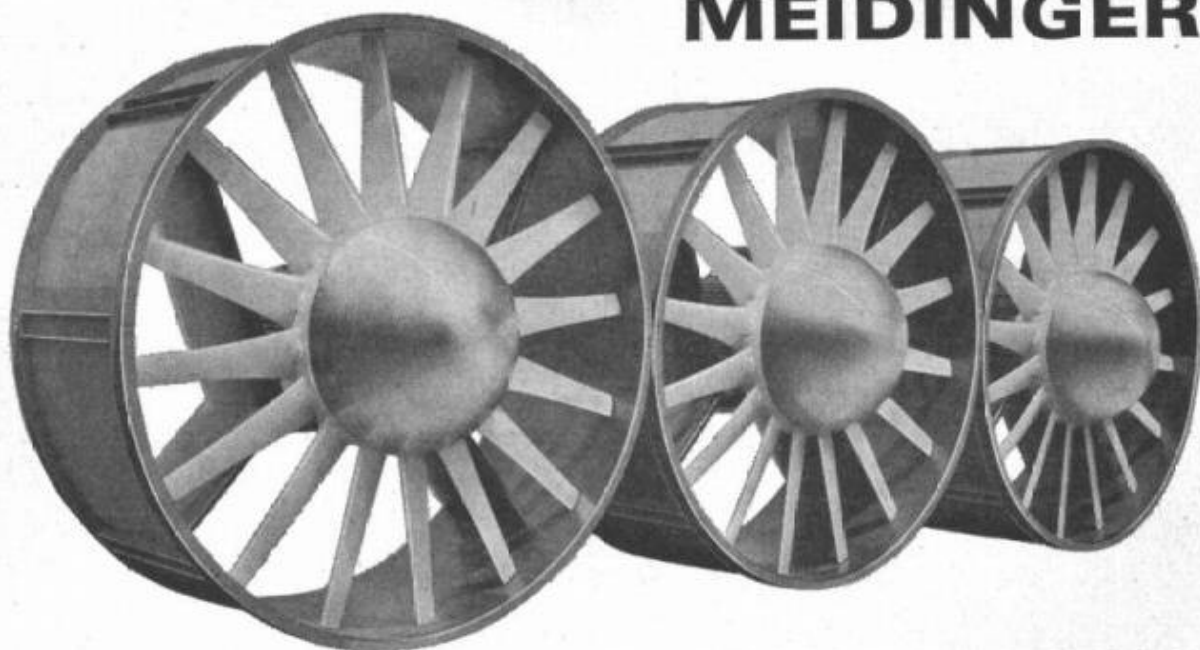


Neue Monte Ceneri-Strasse TI

Beton hat sich als Strassenbelag bewährt

Der 40 Jahre alte Betonbelag ist wieder durch einen neuen, den künftigen Verkehrsansprüchen gewachsenen Belag aus Zementbeton ersetzt worden

MEIDINGER

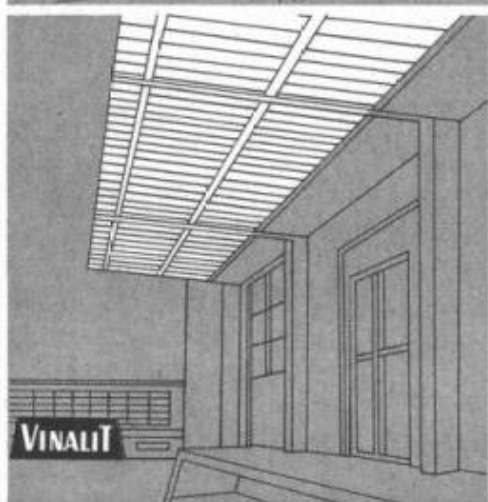
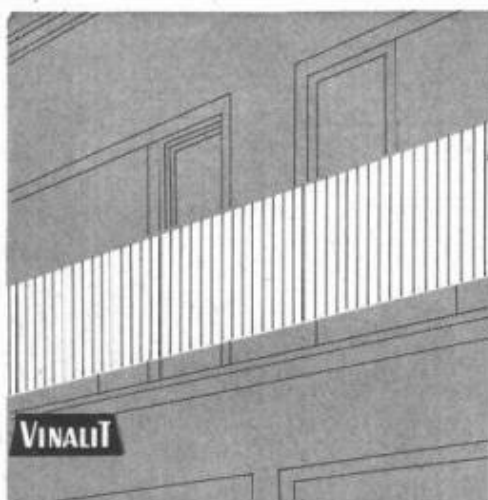


G. MEIDINGER & CO.
 MAIENGASSE 12-20
 4000 BASEL 4
 TEL. 061 23 88 70



**AXIAL-, ZENTRIFUGAL-
 VENTILATOREN**
 BLECH, GUSS, KUNSTSTOFF
 ELEKTROMOTOREN

5.001 a



VINALIT

Kunststoff-Wellplatten SB

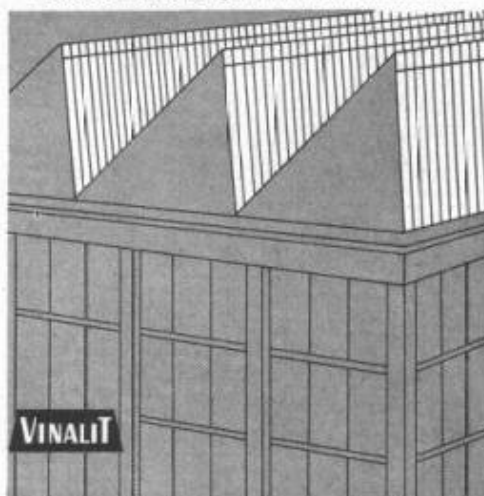
aus PVC, schwer brennbar

Schweizer Fabrikat

Farben: 5 Farben lichtdurchlässig und
 5 Farben ceckend nach Farbmuster

Anwendungsgebiete:

Vordächer, Rampenüberdachung, Sheddächer,
 Lichtbänder für Bedachung, Trennwände
 für Garderobe in Schwimmbädern, für Aus-
 stellungshallen, Balkone, Brüstungen,
 Fassadenverkleidungen, Windschutzwände etc.



Eigenschaften:

spez. Gewicht 1,4
 Wärmeleitzahl 0,13 kcal/mh °C
 flammwidrig
 sehr hohe Lichtdurchlässigkeit
 gleichmäßig blendreies Licht
 weiterbeständig, chemikalienfest
 dauerhaft, schlagfest
 hervorragende Isolation
 gut verarbeitbar, läßt sich sägen,
 schneiden, bohren, nageln, schrauben,
 stanzen, hobeln
 Trotzdem preisgünstig!

Lieferungsart:

Großwellung
 Kleinwellung
 Wellblech Großwellung
 Spundwand
 Platten, plan

EG 177/52 mm
 EK 73/24 mm
 WG 100/30 mm
 SP 70/18 mm
 P



Hersteller:

Emil Keller, Bischofszell

Platten- und Kunststoffwerk
 Telefon 071 / 81 16 91



Was der Frostschutz dem Motor, ist BARRA FROST C dem Beton

Selbst wenn Stein und Bein gefroren sind, verhilft BARRA FROST C dem Beton bei 1% Dosierung zu einer gesunden, makellosen Erhärtung.

Denn BARRA FROST C, der chloridfreie Frostschutz, plastifiziert den Beton, beschleunigt dessen Anfangserhärtung und verhindert vor allem die Bildung von Eislinsen.

Dazu ist BARRA FROST C auch der ideale Frostschutz für Mörtel.

Weshalb also auf wärmeres Wetter warten und dabei kostbare Arbeits-

zeit verlieren? Setzen Sie weder Ihren Gewinn noch die Qualität Ihrer Arbeit aufs Spiel.

Setzen Sie vielmehr auf BARRA FROST C, das Ergebnis zielbewusster Forschung durch Meynadier & Cie AG, Zürich, Lausanne, Bern, Basel, Luzern, Bellinzona, Chur.



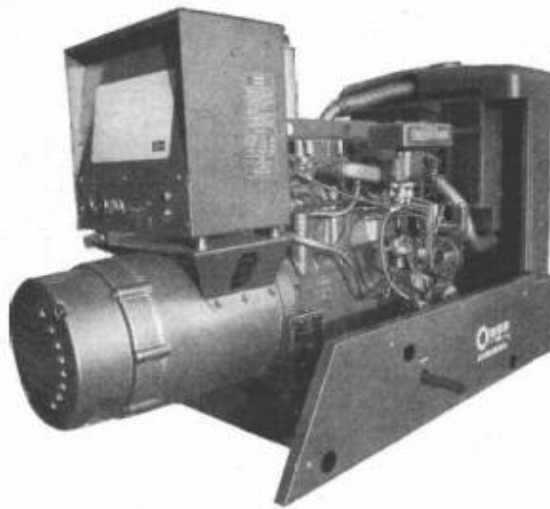
der chloridfreie Frostschutz

BARRA FROST C

NOTSTROMANLAGEN

400 Watt – 200 kW

ONAN ENGINE / GENERATOR DIVISION
Studebaker
CORPORATION



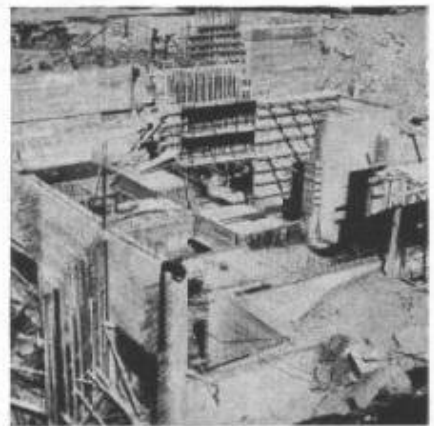
Baustromversorgung
Hochhäuser
Spitäler
Schulhäuser
Armee
Zivilschutz
Warenhäuser

Unsere Mietgruppen
stehen Ihnen gerne
zur Verfügung

AKSA AG, Ingenieurbüro, 8116 Würenlos, Tel. 056 / 3 56 43



Sicherheit mit Tricosal



Kläranlage Werdhölzli Zürich. Belüftungsbecken und Nachklärbecken 2 und 4 mit TRICOSAL BV.

Hochhaus Hoffmann-La Roche, Basel.

Grundwasserwanne Kraftwerk-Zentrale Personico mit TRICOSAL normal flüssig.

Maracaibo-Brücke Venezuela mit 141 000 kg TRICOSAL VZ.

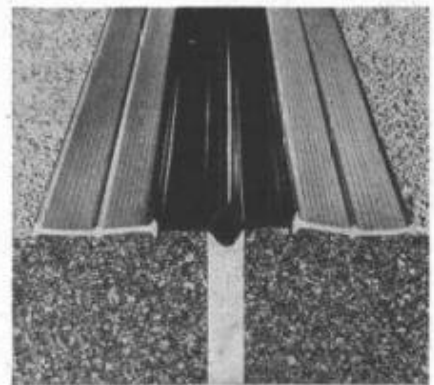
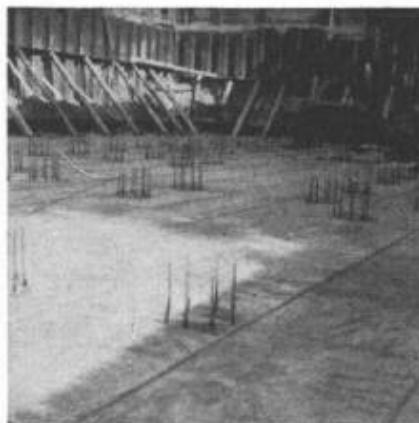
Parkterrasse «Grosse Schanze», Bern. Vorspannkabel-Auspressungen mit TRICOSAL 181.

Grundwasserwannen und Tunnel-Isolationen mit PVC-Folien.

Fugenband mit harten Einbauzonen und hochelastischem Mittelstück (patentiert).

Profitieren Sie von unseren reichen internationalen Erfahrungen.

Wir beraten Sie gern und unverbindlich.



seit 1923 **Tricosal**®
BAU-CHEMIE AG BASEL (061) 23 00 16

Zement-Schnellbinde- und Dichtungsmittel, Plastifizierer, Verzögerer, Beton-Reinigungsmittel, Gipsverzögerer, Fugenbänder, Spritzbeton, Injektionen, Abdichtungen, Kunststoffe, Frostschutzmittel
 Isolationen aus PVC-Folien 1—2 mm für Grundwasserwannen, Tunnels, Flachdächer usw.

Stahl-Fenster

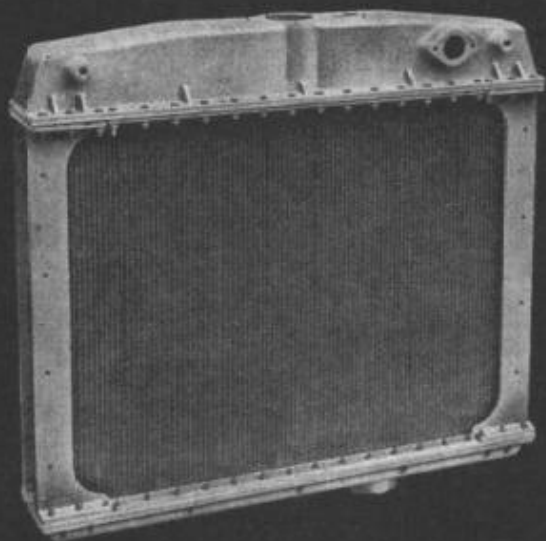
aus Spezialprofilen
das preisgünstige Fenster für
Fabriken, Industriebauten,
Turnhallen, Lagerhäuser etc.

VERWO AG

Fensterfabrik
Pfäffikon SZ 055 - 5 44 55



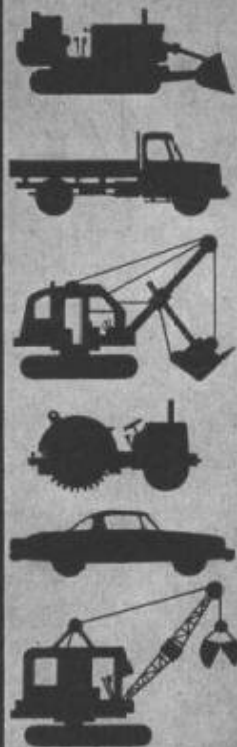
KÜHLER



für
Baumaschinen,
Lastwagen,
Personenwagen,
Traktoren und
Notstromgruppen

fabrizieren und
reparieren wir
kurzfristig.

Unsere speziellen
Hochleistungs-Rippen-
rohrelemente sind
robust, widerstands-
fähig bei optimaler
Kühlwirkung.



ORION WERKE ZÜRICH

Fabrik für wärme- und kältetechnische Apparate, Hardturmstr.185, Tel.051/421600

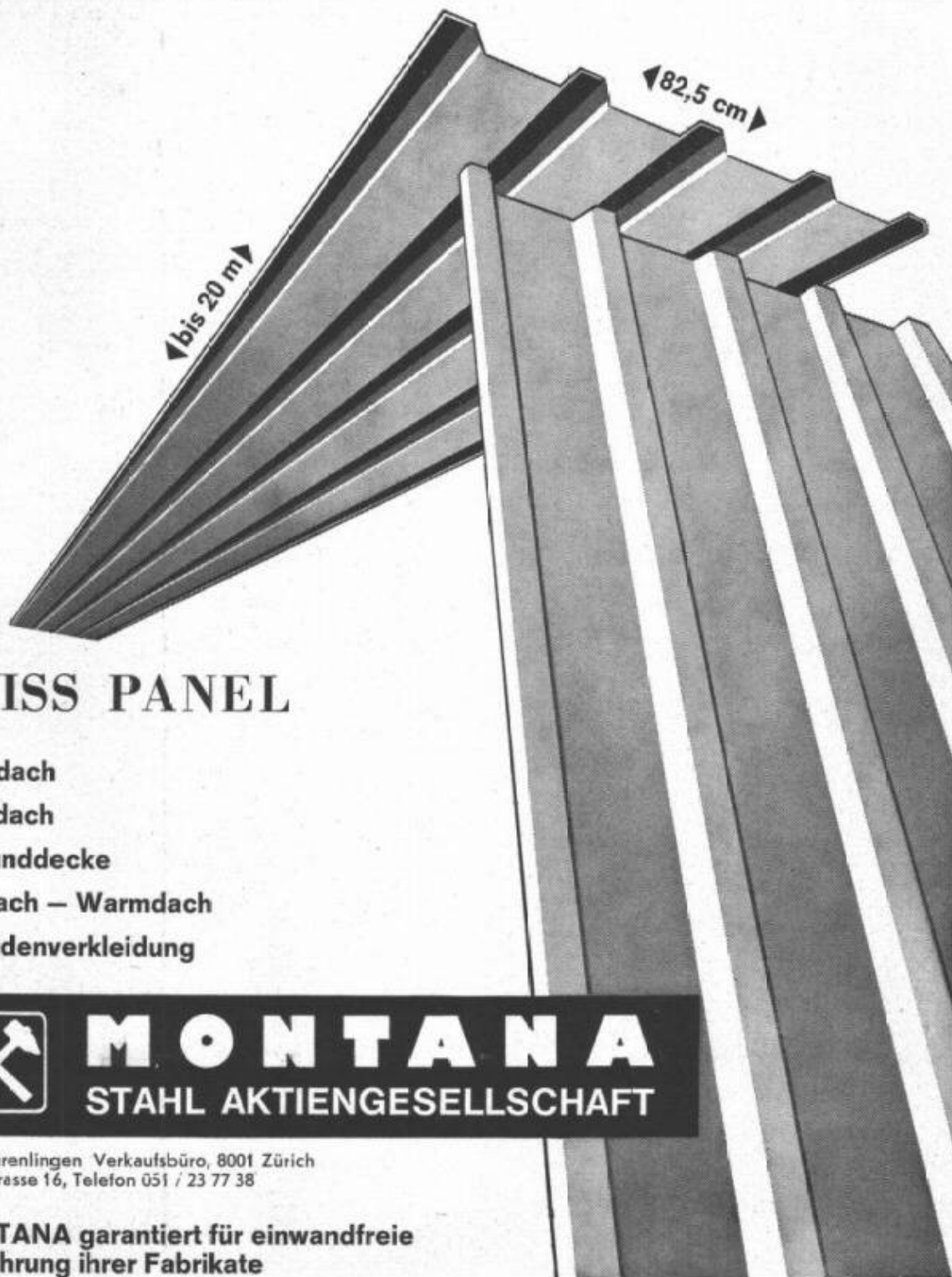


PLANEN MODERN

BAUEN ÖKONOMISCH

mit
sendzimirverzinkten Profilstahlplatten

Längen: bis 20 m
Freie Spannweiten: bis 5 m



SWISS PANEL
für

- ▶ Flachdach
- ▶ Profildach
- ▶ Verbunddecke
- ▶ Kaltdach – Warmdach
- ▶ Fassadenverkleidung



MONTANA
STAHL AKTIENGESELLSCHAFT

5303 Würenlingen Verkaufsbüro, 8001 Zürich
Löwenstrasse 16, Telefon 051 / 23 77 38

**MONTANA garantiert für einwandfreie
Ausführung ihrer Fabrikate**



Vermietung von ausschalbaren Kunstharzschalungen für die Konstruktion von Kassettendecken mit gekreuzten Rippen.

Einfaches Verlegen durch ungelernetes Personal.

Aeusserst schnelles Ausschalen mit Pressluft. Ausgezeichnete Betonansicht der ausgeschalteten Decke ohne nachherige Behandlung.

Normierte Grössen. Spezialfabrikation auf Bestellung.



Plasticoffre s.a.



Place St-François 11 Lausanne Telefon 021 / 23 25 37

comolli Spezialbetonröhren für hohe Ansprüche

PHLOMAX- u. VIBRO-PRESS-Betonröhren mit Spitz- und Doppelglockenmuffen armiert und unarmiert. Baulänge 2 m. Lichtweiten von 20-150 cm.

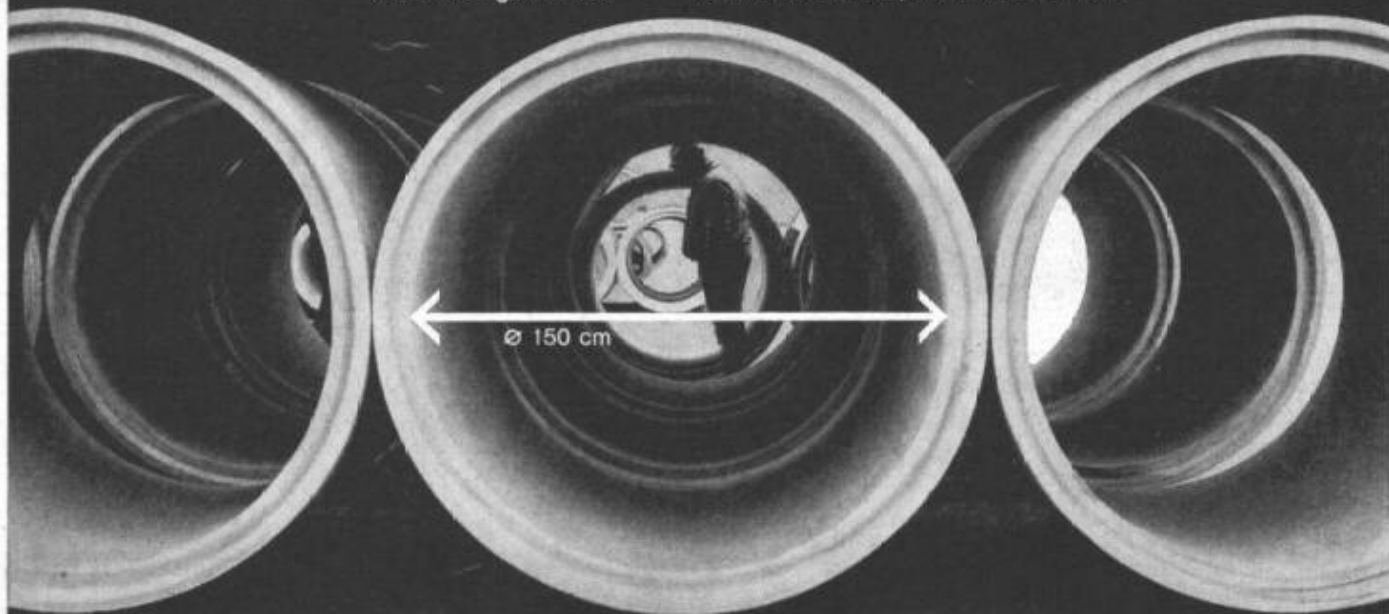
Überzeugen auch Sie sich schon bei nächster Gelegenheit von der Qualität der COMOLLI-Betonröhren

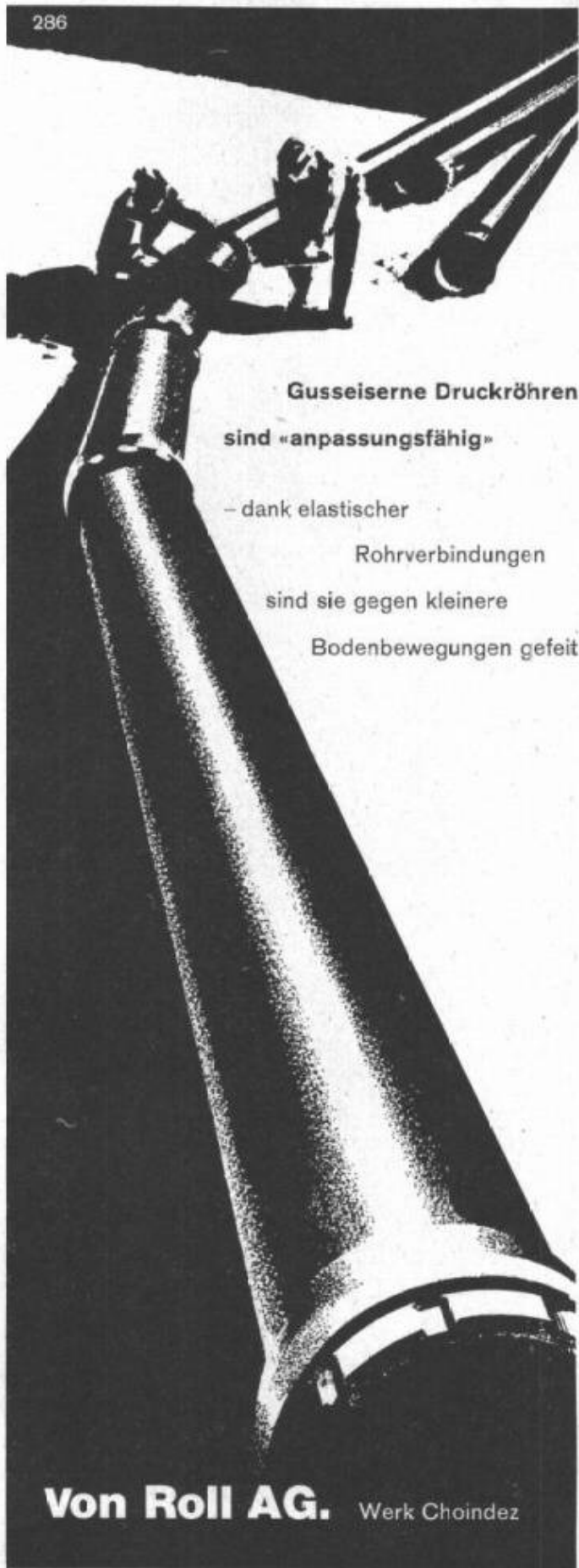
speziell über das genaue ineinanderpassen der Muffen, was Ihnen ein rasches Verlegen gewährleistet und damit Ihre Kosten senken hilft.

Prompte Lieferung ab Werk und franko Verwendungsstelle. Wir sind zu jeder Auskunft und technischen Beratung gerne bereit. Tel. 057 / 71414

Comolli's Erben AG,
5620 Bremgarten/AG

Vertretung für die Kantone Basel Stadt und Basel Land:
GEBR. KOHLER AG, 4633 LÄUFELFINGEN





**Gusseiserne Druckröhren
sind «anpassungsfähig»**

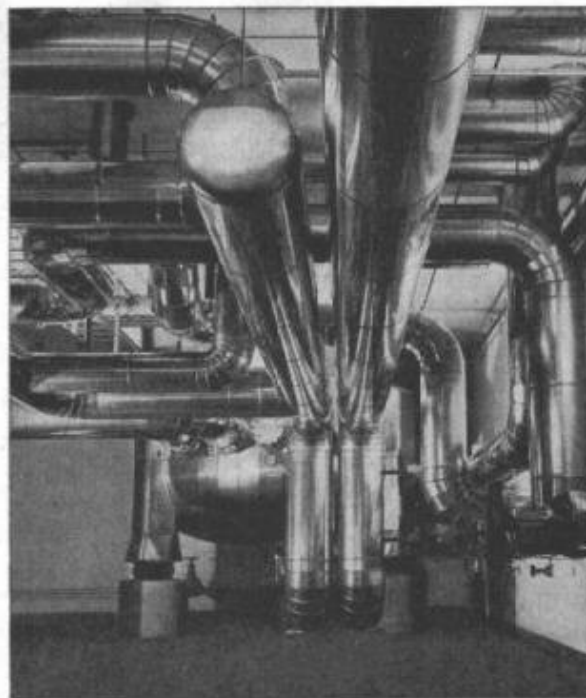
– dank elastischer

Rohrverbindungen

sind sie gegen kleinere

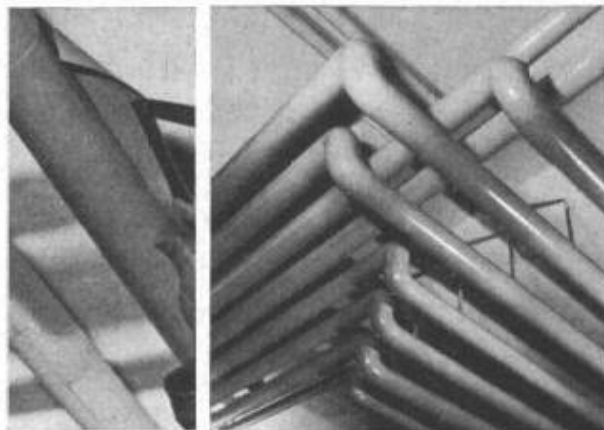
Bodenbewegungen gefeit

Von Roll AG. Werk Choindez



MS Isolierung

Heisswasseranlage 180 °C in einer schweizerischen Maschinenfabrik. Isoliert mit SILLAN-Steinwollschalen, verkleidet mit Peralumin-Blechmantel.



MS Isolierung

Heizungsanlage 90 °C in einem kommunalen Verwaltungsgebäude. Isoliert mit ISOVIT-Polyurethan-Hartschalen, verkleidet mit pat. Hart-PLASTIC-Mantel.

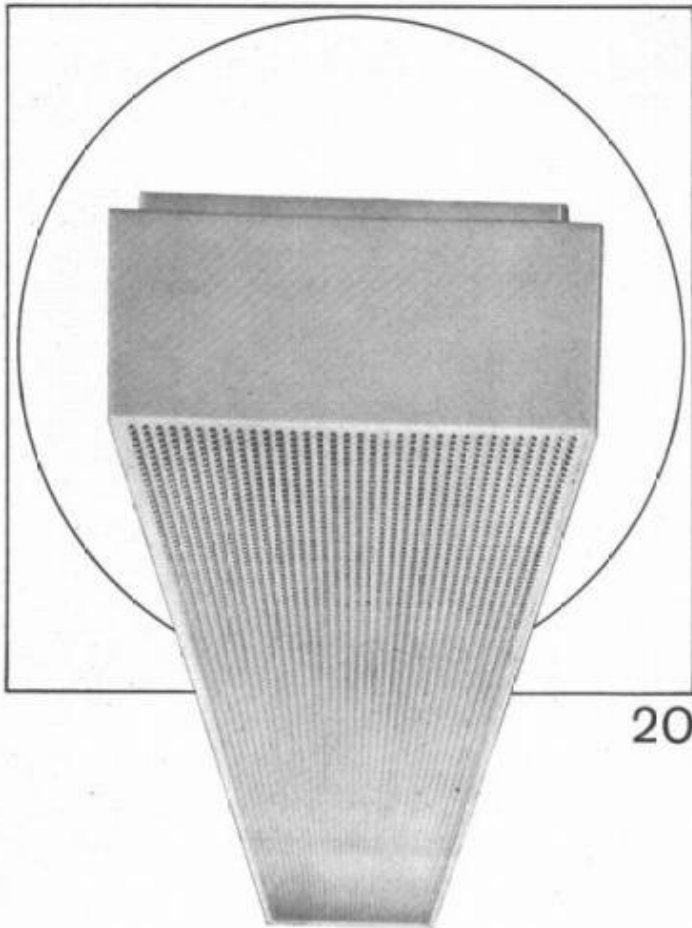
Rohr- und Apparate-ISOLIERUNGEN

in Fabriken, Verwaltungs- und Wohnbauten werden in der ganzen Schweiz durch unsere eigenen Spezialisten erstellt. Formschöne Ummantelungen mit Leichtmetallblechen oder Spezial-Hart-PLASTIC ersparen die Farbanstrichkosten.



**MEIER-SCHENK AG
ISOLIERWERK**

8050 ZÜRICH 051/46 70 28
9001 ST. GALLEN 071/22 35 64
2501 BIEL-BIENNE 032/ 4 76 76

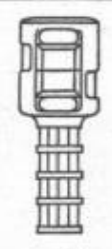




20

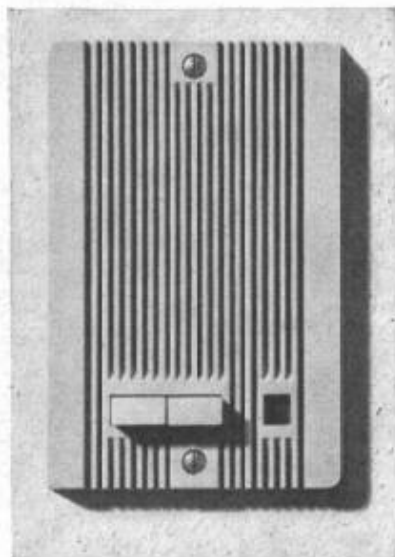
Ob Werkstatt oder Büro, ob Schulzimmer oder Bastelraum, ob Verkehrsweg, Tunnel oder Sportplatz, immer muss deren Beleuchtung den Erfordernissen angepasst sein. Zweckmässige, blendungsfreie und ausreichende Beleuchtung soll vermittelt werden durch formal gut gestaltete, allen technischen Anforderungen genügende Leuchten. Bei Entwurf, Konstruktion und Fabrikation werden all diese Gesichtspunkte berücksichtigt — darum wählen Sie vorteilhaft Produkte der BAG Turgi.

BAG TURGI

BAG Bronzewarenfabrik AG 5300 Turgi
 Telefon 056/31111
 Ausstellungs- und Verkaufsräume:
 8023 Zürich, Konradstrasse 58
 Telefon 051/44 5844
 8023 Zürich, Pelikanstrasse 5
 nahe Bahnhofstrasse
 Telefon 051/25 7343

<p>17 16 15</p>	<p>Grösste Auswahl der Schweiz in Vermessungsinstrumenten und Messgeräten. Geschulte Fachberater</p>	
<p>14 13 12</p>		
<p>11 10 09</p>	<p>Verlangen Sie unverbindlich den reichhaltigen Vermessungs- Katalog</p>	
<p>08 07 06</p>		
<p>05 04 03 02 01 00</p>		
<p>GRAB+WILDI</p>		
<p>EUZ 01 00</p>	<p>FACHGESCHÄFT FÜR VERMESSUNGSGERÄTE Zürich, Sollergraben 53 Tel. 051/32 57 88-89 Fabrik in Urdorf bei Zürich Tel. 051/98 76 67</p>	<p>Ständige Ausstellung in Zürich</p>

Ausschlaggebende Punkte, die für eine ALTEX Türsprechanlage sprechen



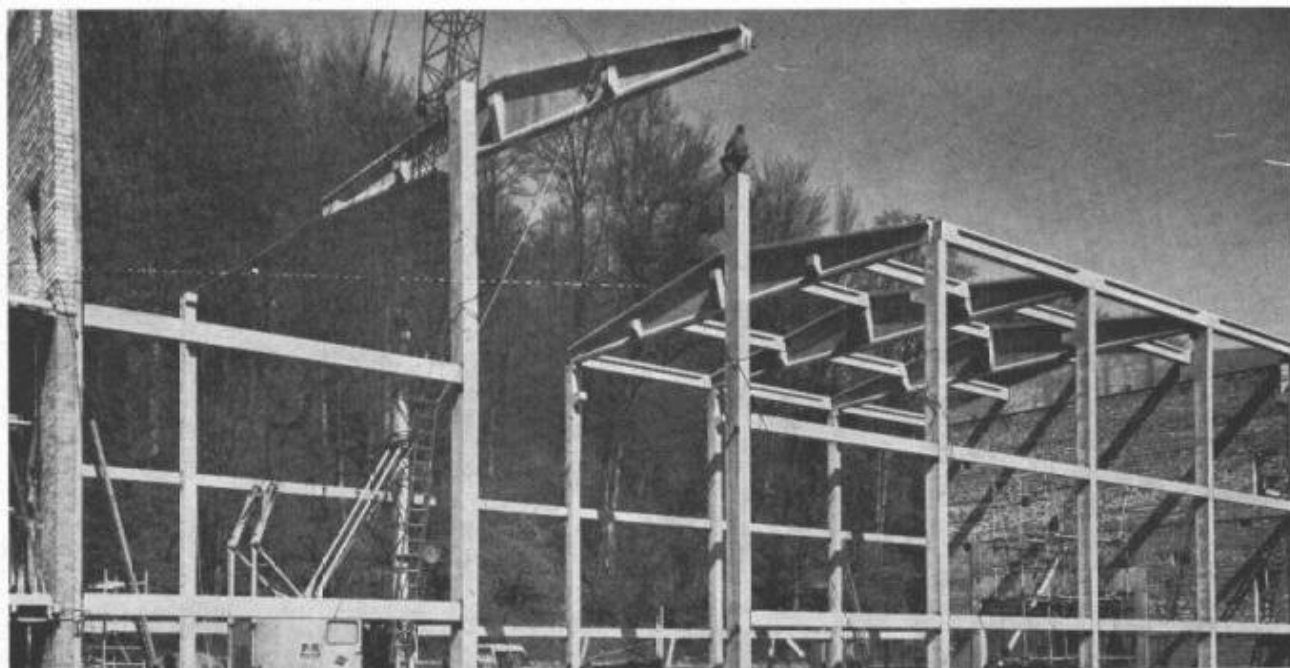
Vorteilhaft im Preis
Einfache und rasche Installation
Formschöne Unterputzstationen
Einfache, zuverlässige Bedienung
Schweizerfabrikat
seit 30 Jahren im Einsatz bewährt

Verlangen Sie unverbindlich eine Offerte — egal
welche Grösse Ihr Bauobjekt aufweist.

Althaus AG,
Fabrik elektronischer Apparate,
2605 Sonceboz
Telefon 032 9718 41



M₆

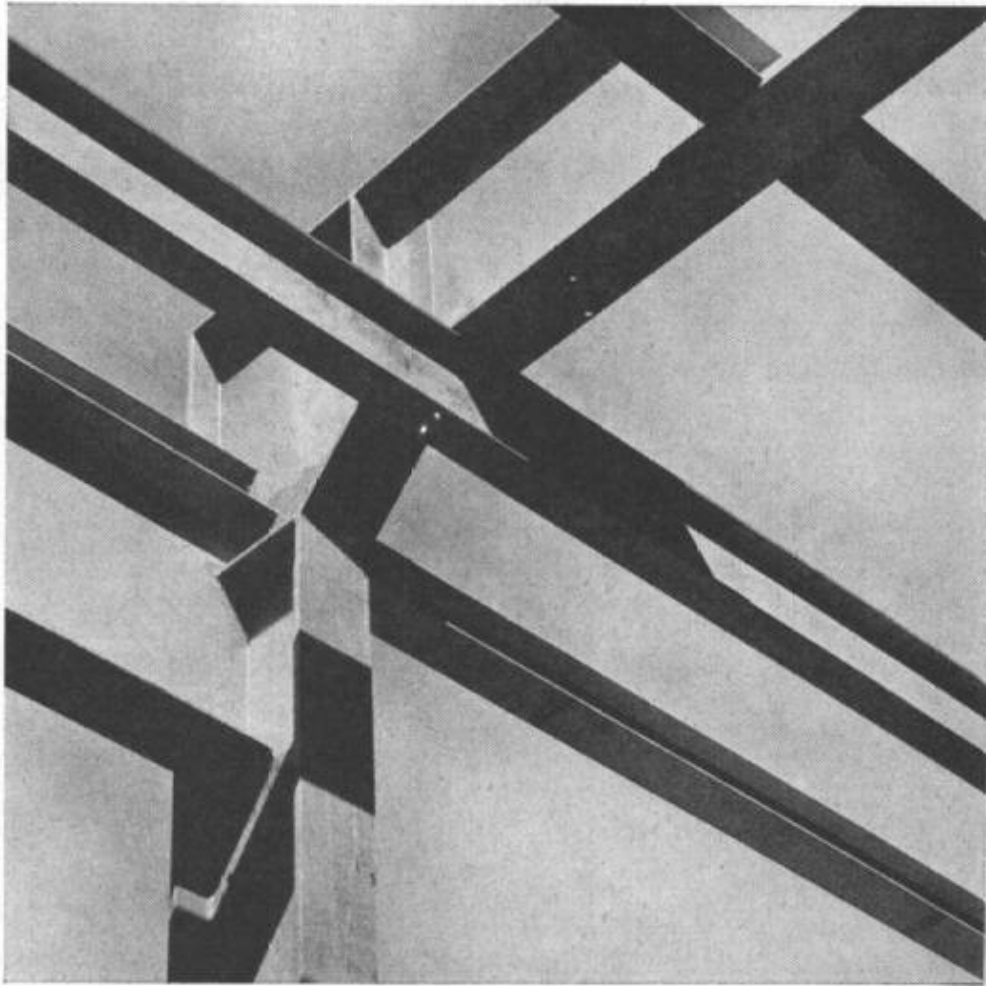


Vorfabrikation **StahlTon**

Knoll & Cie. AG, chemische Fabrik, Liestal
H. Burri, dipl. Ing. / Burri-Mangold & Co., Baugeschäft, Liestal

Stahlton AG Riesbachstr. 57 Tel. 051 / 47 64 00 8034 Zürich
Stahlton-Probeton AG Eymattstr. 71 Tel. 031 / 46 33 01 3027 Bern

Stahlbau
Waggonbau Kessel- und Apparatebau

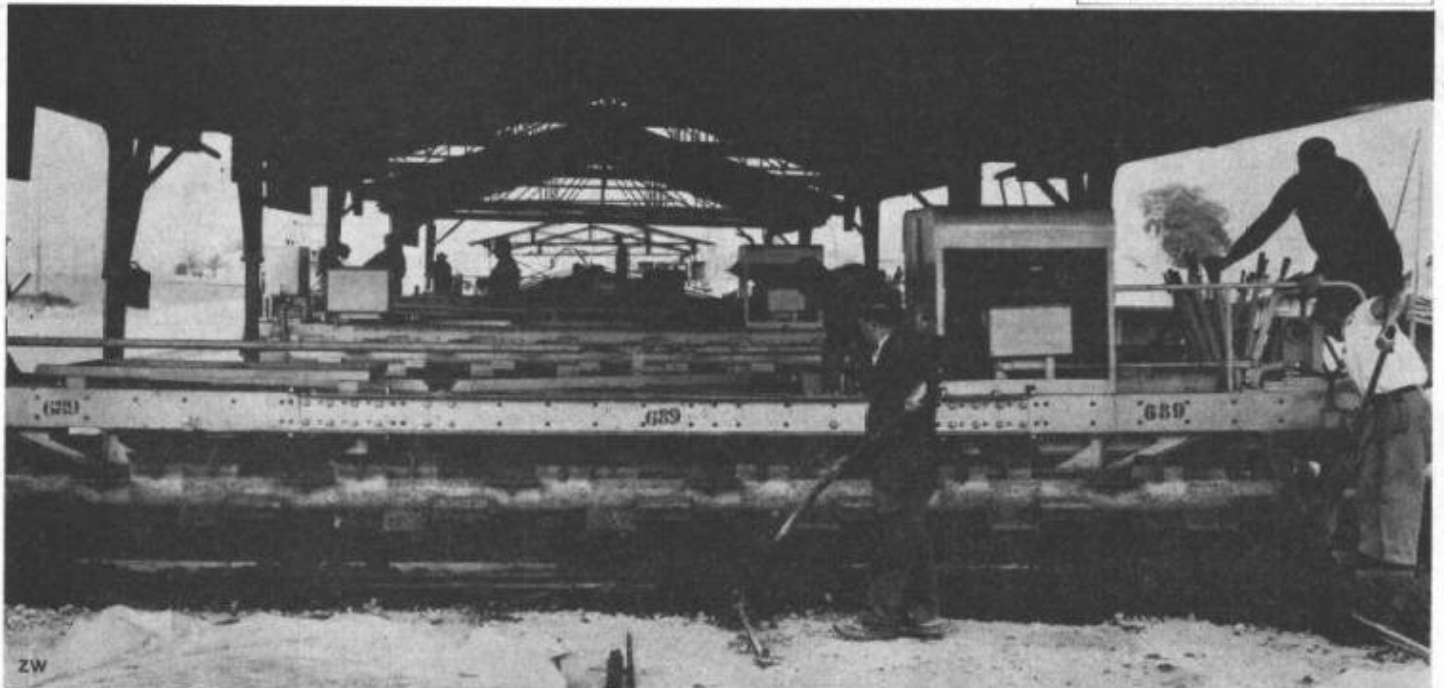


JOSEF MEYER
Rheinfelden Luzern
HOF

WALO

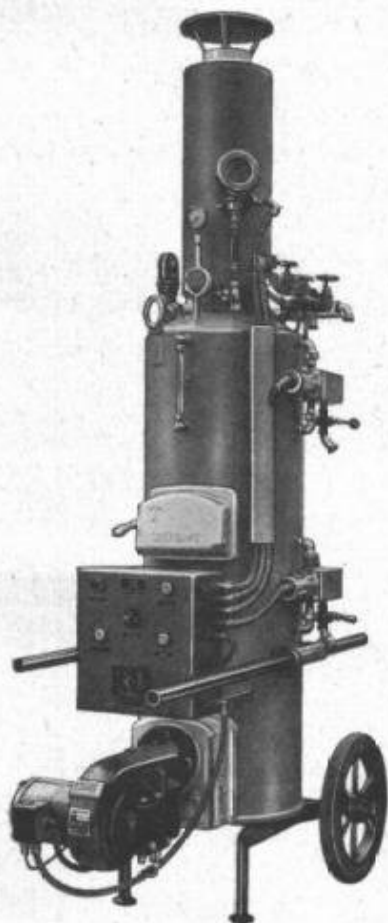
Einbau der Betonbeläge N1 Abschnitt Lenzburg AG-Härkingen SO

Walo Bertschinger AG.SA



DER OBERBURG- VOLLAUTOMAT

bietet als solider Mehrzweckkessel schweizerischer Herkunft für Winterarbeiten im Baugewerbe bei konkurrenzlosem Preis eine maximale Leistung.



Der OBERBURG-Hochleistungskessel ist sowohl für Oelbetrieb als auch für feste Brennstoffe lieferbar. Technische Beratung und unverbindliche Probevorführung durch

NOTTARIS + WAGNER

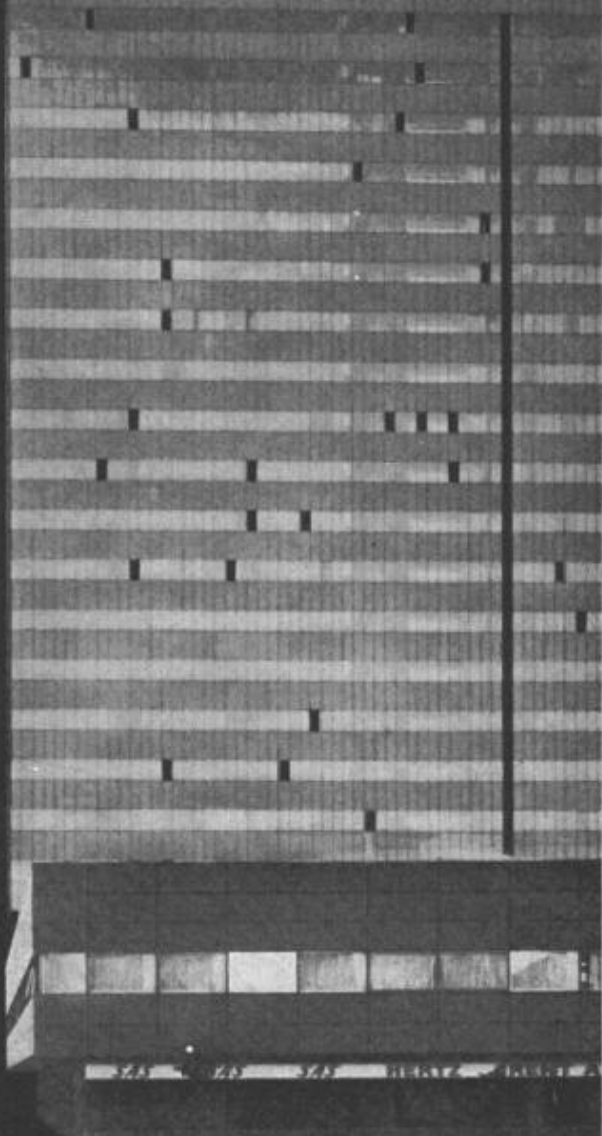
Maschinen- und Apparatebau
3414 OBERBURG-BURGDORF
Gegr. 1842
Telefon 034 / 2 30 11

Schlieren

Von Schlieren geplante Aufzugsanlagen sind immer zweckentsprechend gebaut. In modernen Hotelbetrieben sind deshalb Schlieren-Aufzüge weltweit geschätzt. Eleganz in der Ausführung, Betriebssicherheit, Fahrkomfort, hohes Leistungsvermögen, sowie lärmfreier und wirtschaftlicher Betrieb, zeichnen die moderne Schlieren-Aufzugsanlage im Royal-Hotel SAS, Kopenhagen, aus.

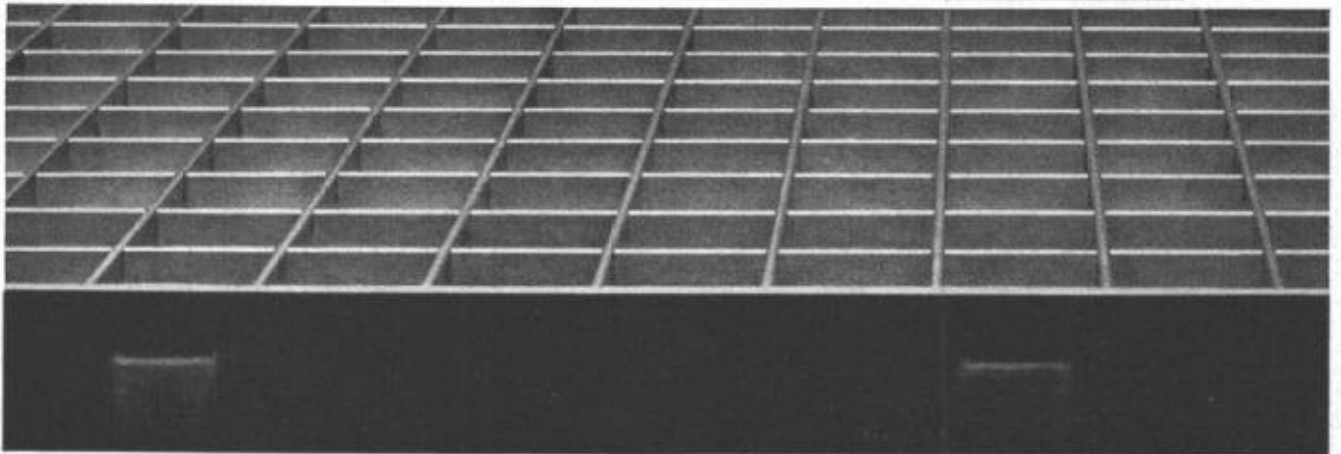
Schnell und sicher mit Schlieren

SAS



Schweizerische
Wagons- und Aufzügefabrik A. G. Schlieren-Zürich

KITZ



Siegfried Keller AG Wema-Gitterroste Wallisellen-Zürich Tel. 051 93 32 32
Technisches Büro Lausanne: Route de Chavannes 19, Telephone 021 / 24 94 29

Kittlose Verglasungen

Gebr. Tuchs Schmid AG Frauenfeld

