

Zeitschrift: Schweizerische Bauzeitung
Herausgeber: Verlags-AG der akademischen technischen Vereine
Band: 84 (1966)
Heft: 48

Werbung

Nutzungsbedingungen

Die ETH-Bibliothek ist die Anbieterin der digitalisierten Zeitschriften auf E-Periodica. Sie besitzt keine Urheberrechte an den Zeitschriften und ist nicht verantwortlich für deren Inhalte. Die Rechte liegen in der Regel bei den Herausgebern beziehungsweise den externen Rechteinhabern. Das Veröffentlichen von Bildern in Print- und Online-Publikationen sowie auf Social Media-Kanälen oder Webseiten ist nur mit vorheriger Genehmigung der Rechteinhaber erlaubt. [Mehr erfahren](#)

Conditions d'utilisation

L'ETH Library est le fournisseur des revues numérisées. Elle ne détient aucun droit d'auteur sur les revues et n'est pas responsable de leur contenu. En règle générale, les droits sont détenus par les éditeurs ou les détenteurs de droits externes. La reproduction d'images dans des publications imprimées ou en ligne ainsi que sur des canaux de médias sociaux ou des sites web n'est autorisée qu'avec l'accord préalable des détenteurs des droits. [En savoir plus](#)

Terms of use

The ETH Library is the provider of the digitised journals. It does not own any copyrights to the journals and is not responsible for their content. The rights usually lie with the publishers or the external rights holders. Publishing images in print and online publications, as well as on social media channels or websites, is only permitted with the prior consent of the rights holders. [Find out more](#)

Download PDF: 16.01.2026

ETH-Bibliothek Zürich, E-Periodica, <https://www.e-periodica.ch>

Schweizerische Bauzeitung

Revue Polytechnique Suisse
Wochenschrift
für Architektur, Ingenieurwesen
und Maschinentechnik

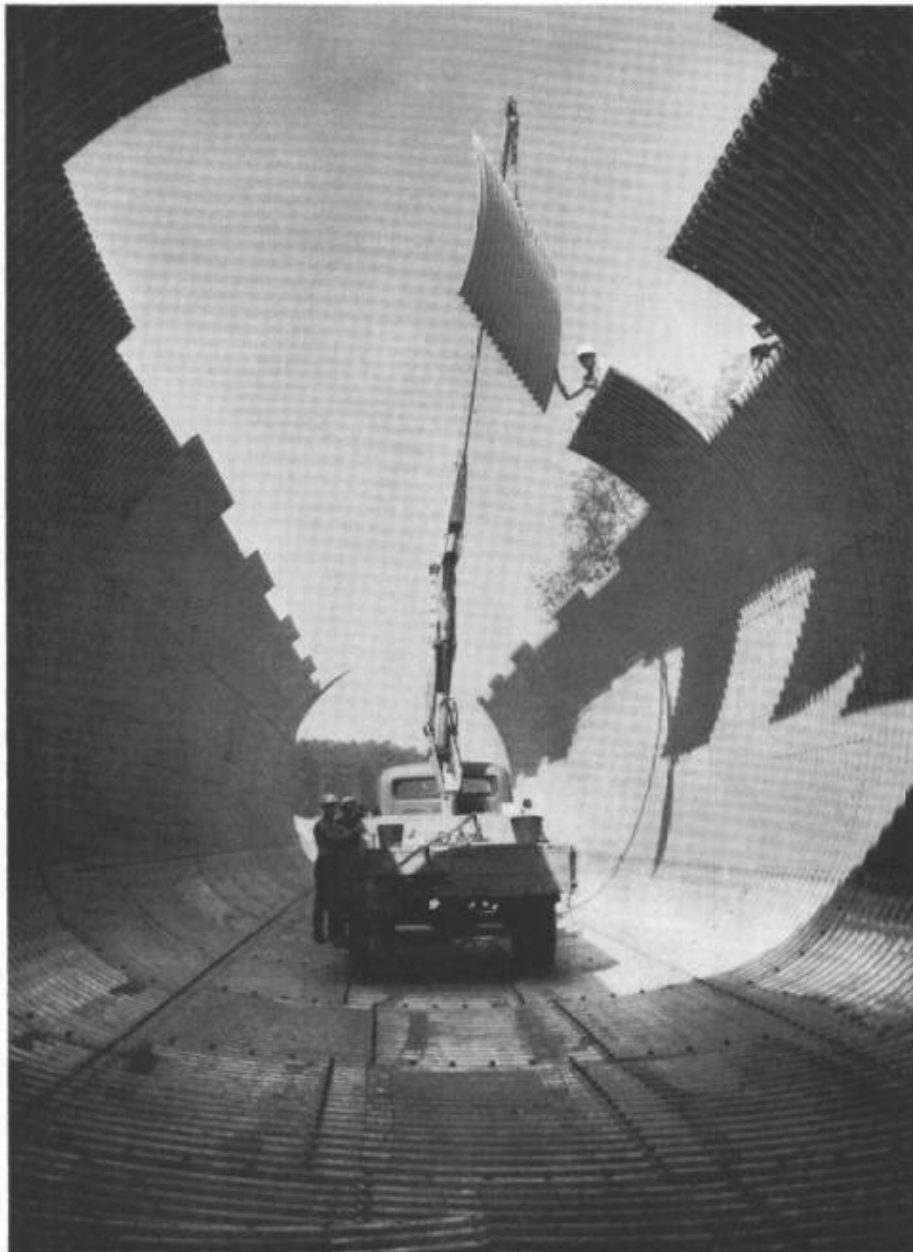
Gegr. 1883 von A. Waldner

Herausgegeben von der
Verlags-AG der akademischen
technischen Vereine, Zürich

48

84. Jahrgang

Donnerstag, 1. Dezember 1966



Rohre sparen
Zeit und Kosten

Multiplate-Rohre

für Wasserdurchlässe, Unterführungen, Kabelkanäle,
Entnahmetunnels, Silos

KOENIG

Dr. Ing. Koenig AG
8953 Dietikon
Tel. 051 / 88 26 61

Inhalt

- In memoriam Henry Favre.
Von H. Ziegler 835*
- Approximate Solutions for Diametrically
Compressed Thick Elastic Plates.
By M. Hetényi 836*
- Die vollständige Bestimmung des Deh-
nungszustandes auf Oberflächen durch
photoelastische Streifenschichten.
Von E. Mönch 840*
- Bending of rectangular orthotropic plates
under concentrated load with two oppo-
site edges simply supported.
By L. S. D. Morley 843*
- Sur l'aplanissement élastique d'une coque
de faible courbure, Par W. Schumann . . . 848*
- Zur Klassifikation von Kräften.
Von Ch. Wehrli und H. Ziegler 851*
- Zur Frage der schweizerischen Binnen-
schiffahrt 855

Nekrologe

- G. Meyer, E. Rütschi, J. M. Meier 856*

Mitteilungen

- Eidg. Technische Hochschule 856
- Appenzellisches Aktionskomitee für Hoch-
rheinschiffahrt. Wärmeschock Beanspru-
chungen in zylindrischen Gefässen.
Persönliches 857

Wettbewerbe

- Schulhaus «Aus» in Münsingen.
Schwimmbadanlage in Frauenfeld. Saal-
bau «Krone» in Degersheim. Preisaus-
schreiben für industriell gefertigte Woh-
nungseinheit. Eidg. Kunststipendienwett-
bewerb. Kindergärten in Obersiggenthal . . 857

Mitteilungen aus dem S. I. A.

- Sektion Bern 857

Ankündigungen

- Schweiz. Autostrassen-Verein. Kunstmu-
seum St. Gallen. Bituminöse Beläge von
hoher Lebensdauer 857
- Süddeutsches Bauzentrum. Design Philo-
sophy and its Application to Precast Con-
crete Structures. 12. Int. Kältekongress,
Madrid 1967. Vortragskalender 858

Verlag und Redaktion

Zürich-Giesshübel, Staffelstrasse 12
Postadresse: Postfach, 8021 Zürich
Tel. (051) 25 45 07/08, Postcheck 80 - 6110

Anzeigenverwaltung

Mosse-Annoncen AG, 8001 Zürich
Limmatquai 94, 8023 Zürich - Postfach
Tel. (051) 47 34 00, Postcheck 80 - 1027

Druck: Offset-+Bachdrack AG, Zürich

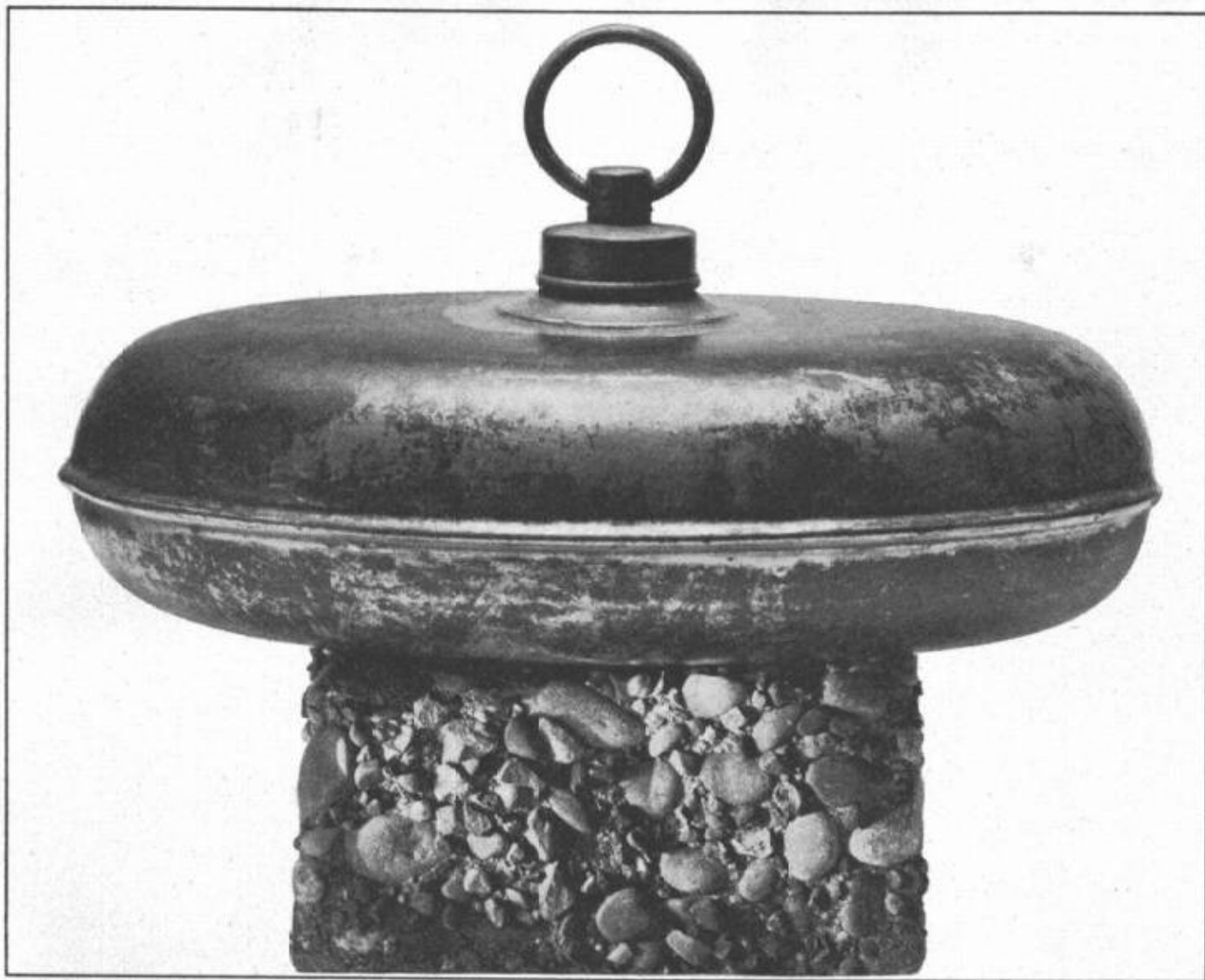
COMET
 ein fort-
 schrittliches
 Gerät für
 alle Arbeiten
 in «luftiger
 Höhe»



Überall dort, wo es sich nicht lohnt, ein Arbeitsgerüst aufzubauen, kommt unsere Arbeitshebebühne Comet zum Einsatz. Aber auch dort, wo Schnelligkeit zum Lebensretter oder zum Verhinderer von Katastrophen wird. Der Comet wurde für die heutige Zeit und für die Zukunft, mit ihren Arbeitsproblemen in «luftiger Höhe», geschaffen. Durch seine grosse Ausladung kann er auch auf verkehrsreichen Strassen eingesetzt werden, ohne dass der Verkehr gestört wird. Als Beispiel seien ein paar Anwendungsmöglichkeiten aufgeführt. — Unterhaltungsarbeiten an öffentlichen Beleuchtungen, Fahrleitungen, Denkmälern — Inspektionen von Unterführungen, Tunnels, Brücken — zum Ausschneiden von Bäumen — Feuerwehr und sonstige Sicherheitsunternehmen — Film- und Fernsehaufnahmen — Glas- und Fassadenreinigung — usw. Die Steuerung ist sehr einfach und wird von der Arbeitsbühne oder vom Fahrzeug aus betätigt. Die Arbeitsbühne bleibt bei allen Bewegungen immer in der Horizontalen. Die Arbeitsbühne Comet hat bei grösster seitlicher Ausladung die

beträchtliche Nutzlast von 265 kg. Die Arbeitshöhe beträgt über 20 m, was einem siebenstöckigen Gebäude entspricht. Die Hebebühne lässt sich drehen, so dass ohne mühevolltes Manövrieren des Lastwagens alle vorkommenden Arbeiten bewältigt werden können. Der Comet ist mit einem Sicherungssystem ausgerüstet, das bei einem Defekt die Arbeitsbühne automatisch und sicher zu Boden gleiten lässt. Die grosse Arbeitsbühne bietet zwei Arbeitern plus viel Werkzeug reichlich Platz. Die heutige Zeit und die Zukunft rufen nach raschem, sicherem und zielstrebigem Handeln. Der Comet wurde dafür konstruiert. Sicher interessieren Sie sich für diese fortschrittliche Arbeitsmethode. Wir besitzen Vorführ- und Mietwagen. Bitte fragen Sie uns unverbindlich an, wir werden Ihnen gerne Unterlagen zustellen.

Conrad Kern AG
8105 Regensburg



Warm halten – zum gefahrlosen Betonieren trotz Kälte!



Dafür braucht man FRIOLITE oC oder SIKA-FROSTSCHUTZ. Bei minimalem Anmachwasser wird in Reaktion mit dem Betongemisch die für das normale Abbinden und einen raschen Festigkeitsanstieg notwendige Wärme erzeugt. Mit SIKA-FROSTSCHUTZ betonieren Sie risikolos bis -10°C , mit FRIOLITE oC sogar bis -15°C .

FRIOLITE oC ist mehr als nur ein hochwirksamer Frostschutz, sondern ein plastifizierender, lufteinführender Betonzusatz für den Winter.

SIKA-FROSTSCHUTZ und FRIOLITE oC sind absolut chlorfrei und in praktischen Säcklein vordosiert. Ihr Baumaterialhändler versorgt Sie gerne mit den bewährten SIKA-Produkten von



Kaspar Winkler + Co. 8048 Zürich Tel. 051/62 40 40

HARNISCHFEGER

Neu: Jetzt mit Servo-Hydraulik



Welches Modell Sie auch wählen, und ob Sie mit Hoch- oder Tieflöffel, Schleppschaukel, Greifer oder Kran arbeiten wollen, die entscheidende Tatsache bleibt in jedem Falle die gleiche:

Die im Verhältnis zur Kübelgrösse aussergewöhnlich hohe Förderleistung ist das hervorragendste Merkmal des P & H-Baggers.



Seine Vorzüge:

- Vollständig geschlossener Getriebekasten mit allen Getrieben im Öl laufend
- Unabhängiger Antrieb sämtlicher Bewegungen — gleichzeitiges Fahren und Schwenken möglich
- Servo-hydraulische Steuerung: einfach, schnell, zuverlässig — dennoch fein dosierbar
- Dreifach gesichertes, kraftschlüssiges Heben und Senken des Auslegers
- Echtes Traktorenfahrwerk
- Automatische Fahrbremse

Kübelinhalte und Kranleistungen

Modell	in Liter			in kg	
	HL	TL	DL	GR	KR
155 A	400	400	400	400	9 160
210	400	500	500	500	12 290
315	600	600	800	800	15 740
320	—	600	800	800	18 145

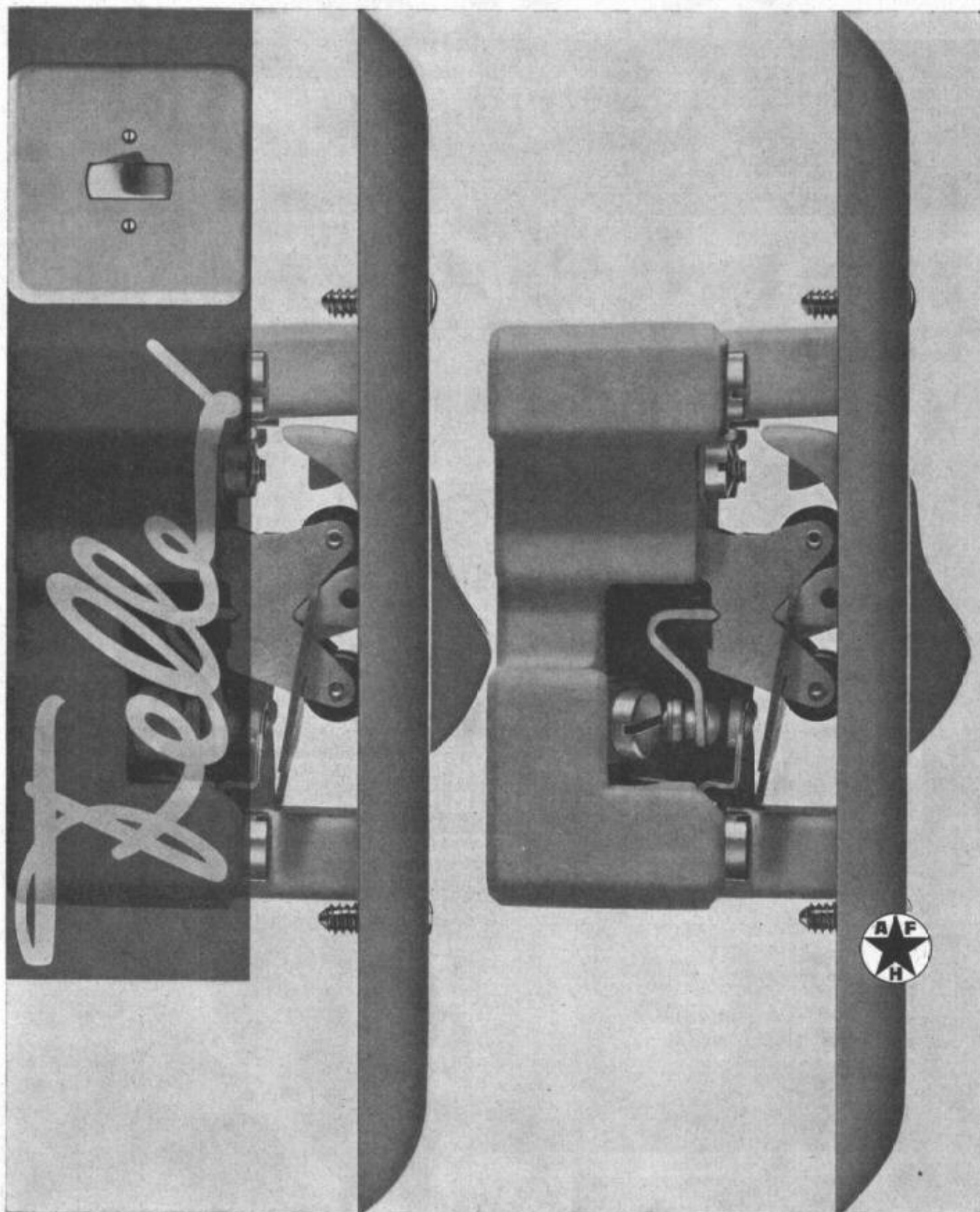
Alleinvertretung für die Schweiz

ULRICH AMMANN

Baumaschinen AG

Telephon 063 / 2 27 02 und 2 51 22

4900 Langenthal



Adolf Feller AG Horgen
Fabrik elektrischer
Apparate
Telefon 051 82 16 11

Immer wieder bringt Feller neue, technisch bessere Produkte, die den Bedürfnissen des Bauherrn, des Architekten und des Installateurs entgegenkommen und wegweisend sind für die gesamte Branche. Der Feller-Wippenschalter ist ein Beispiel dafür: In den ersten Nachkriegsjahren entstanden, wurde er schon nach kurzer Zeit zum beliebtesten Lichtschalter der Schweiz und zum Vorbild für viele ausländische Schalter. Heute versieht er in Zehntausenden von Objekten seinen Dienst – geräuschlos, sicher und unverwundlich.



Elemente



Rippenstahl

Mit fi-Rista-Elementen voraus

fi-Rista-Elemente sind vorfabrizierte, punktgeschweisste Armierungen aus fi-Rista-Rippenstahl ϕ 3–12 mm. Zulässige Stahlspannung: 3000 kg/cm².

Betonfertigteile, Zementwaren usw. armieren Sie billiger, sicherer und rationeller mit fi-Rista-Elementen. Verlangen Sie unsere Dokumentation mit vielen Beispielen und profitieren Sie von unserer Erfahrung und Beratung durch unseren Bauingenieur.

Beachten Sie die fi-Rista-Rauhung

Fischer & Co. Drahtwerke 5734 Reinach AG
Telefon 064/7115 55



kämpf schalttafeln

G.Kämpf AG Holzbau Rupperswil Aarg.

064 47 12 12

Verkauf 1963 m² 180 000

kein Preisaufschlag

- nur die verleimten 3-Schicht-Schalttafeln wachsen und schwinden nicht
- sie ergeben saubere Sichtflächen
- sie brauchen viel weniger Arbeitszeit
- sie werden 50 und mehr Male verwendet
- sie halten jahrelang (Oberflächen-Schutz)
- sie sind die wirtschaftlichen auf lange Sicht

das beweist die Verbrauchskurve

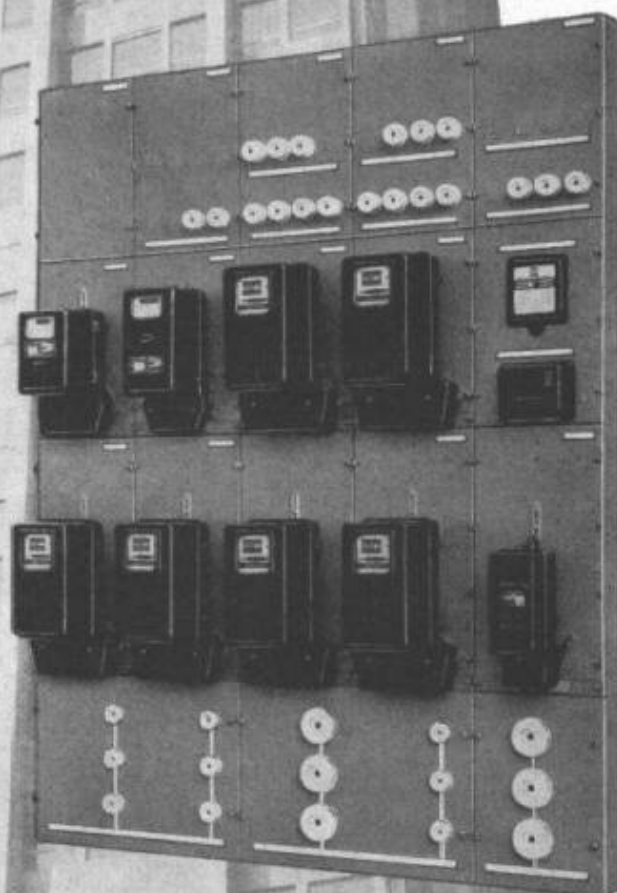
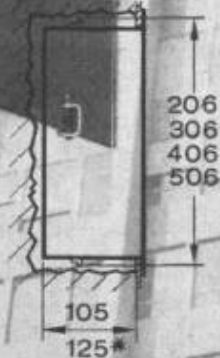
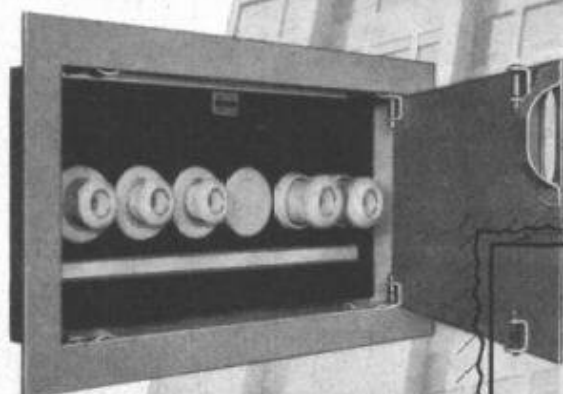
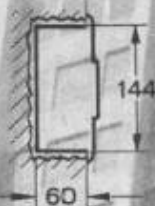
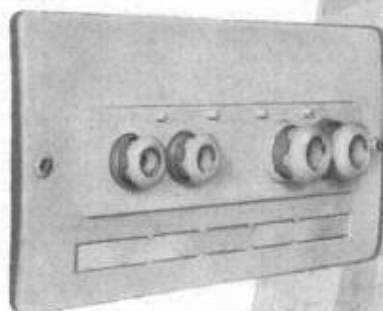
27 mm stark, dreifachquerverleimt,
100 x 500 cm oder kleinere Tafeln,
z. B. 50 x 500 cm / 50 x 250 cm

Wir haben 1962 die Produktion rationalisiert und vergrößert, damit wir unsere überzeugten, treuen Verbraucher und die neuen Kunden schneller und besser bedienen können





Vorfabrizierte Sicherungs- und Zählerverteilungen



Beanspruchen Sie unsere vielseitige Erfahrung im Bau von vorfabrizierten Sicherungs- und Zählerverteilungen.

Unterbreiten Sie uns Ihre Probleme oder verlangen Sie den Besuch unseres Vertreters. Wir beraten Sie gerne.

WEBER AG EMMENBRÜCKE (SCHWEIZ) TEL. (041) 52244

Fabrik elektrotechnischer Artikel und Apparate 6020 Emmenbrücke

Bureau de Lausanne: 2, Av. Victor Ruffy, 1012 Lausanne Tél. (021) 22 89 47

Service-Center Zürich, Hermetschlostr. 75, 8048 Zürich Tel. (051) 62 22 55

Fernleitungen

Kanalfreie Verlegung
mit vorfabrizierter
Kunststoff-Isolierung

System

PAN-ISOVIT

PAN-ISOVIT

Die kanalfreie Verlegung wärmeisolierter PAN-ISOVIT-Rohrleitungen bringt hohe Zeit- und Kosteneinsparungen.

Fäulnis- und druckfeste Polyäthylen-Ummantelung. Vorfabrizierte Verbund-Isolierung aus fugenlosem Polyurethan-Hartschaum, geeignet für Temperaturen von -200°C bis $+120^{\circ}\text{C}$, in Sonderausführung bis $+200^{\circ}\text{C}$. $\lambda = 0,022 \text{ kcal/mh}^{\circ}\text{C} \pm 10\%$.

Montage durch alle fortschrittlichen Heizungs- und Sanitärfirmen. In- und ausländische Referenzen.

Im In- und Ausland angemeldete und erteilte Patente.

® Fabrikmarke intern. geschützt.

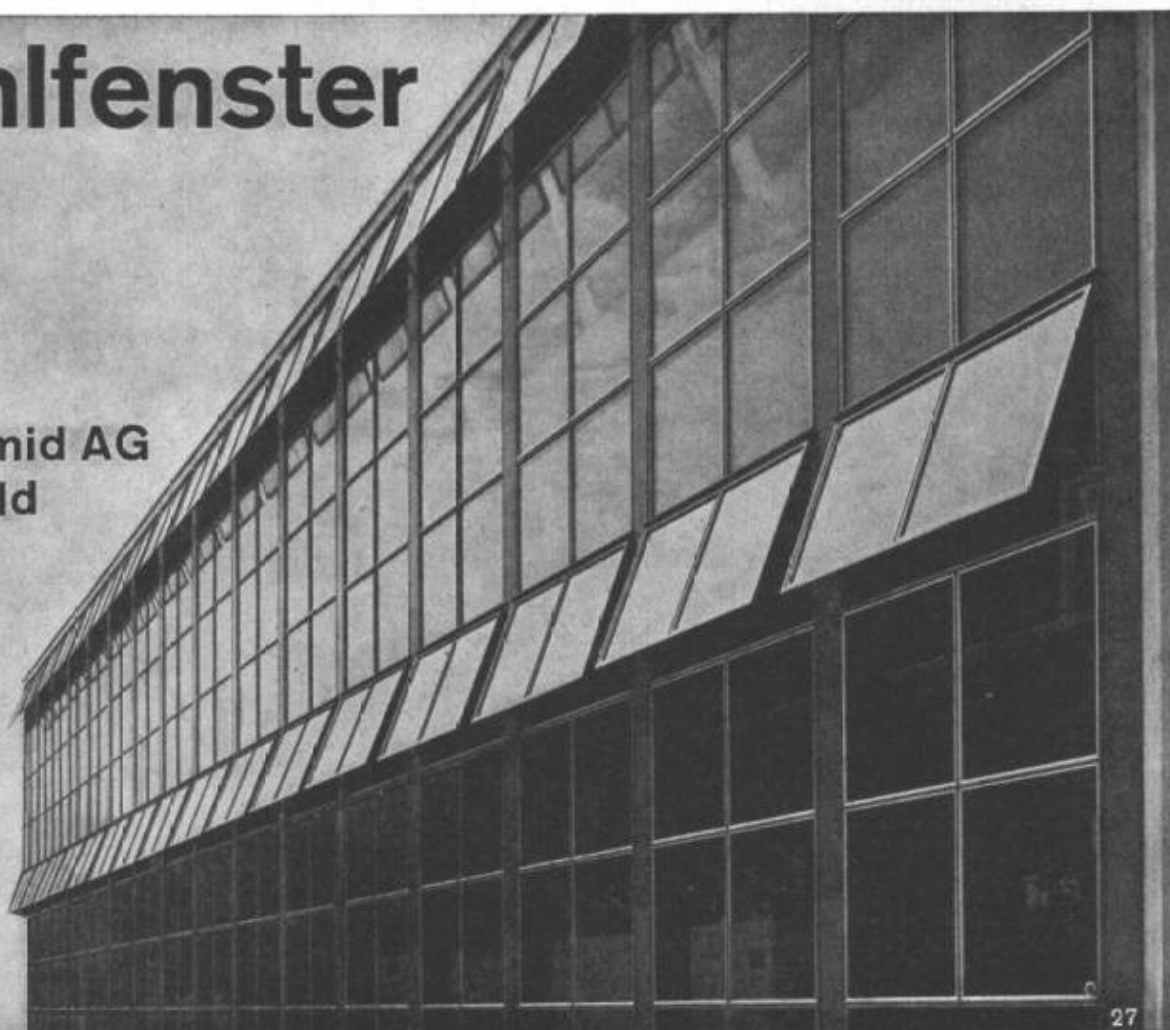


**MEIER-SCHENK AG
ISOLIERWERK**

8050 ZÜRICH 051/46 70 28
9001 ST. GALLEN 071/22 35 64
2501 BIEL-BIENNE 032/ 4 76 76

Stahlfenster

Gebr.
Tuchschmid AG
Frauenfeld





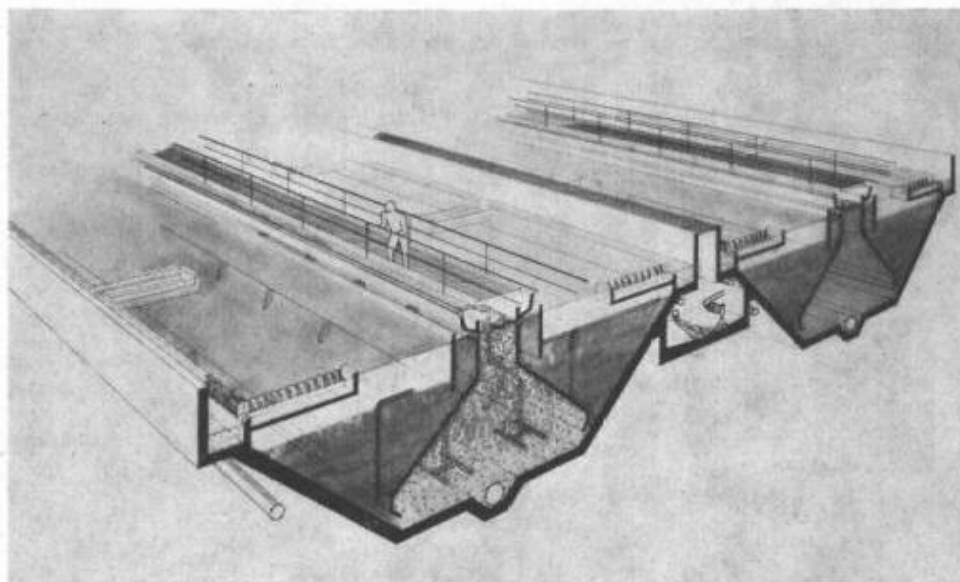
Degrémont S.A.

stellt zur Verfügung der Ingenieurbüros ihre langjährige Erfahrung
auf dem Gebiete der

Wasseraufbereitung

- Trinkwasser
- städtische und industrielle Abwässer
- Kesselspeisewasser
- Schwimmbecken

Kombi-Becken
«OXYCONTACT»



Schwimmbad



Kesselspeisewasser



«PULSATOR» für
Wasseraufbereitung

Degrémont S.A.

33, rue de Lausanne, 1800 Vevey,

Telephon 021 / 51 89 11

Ultraschall



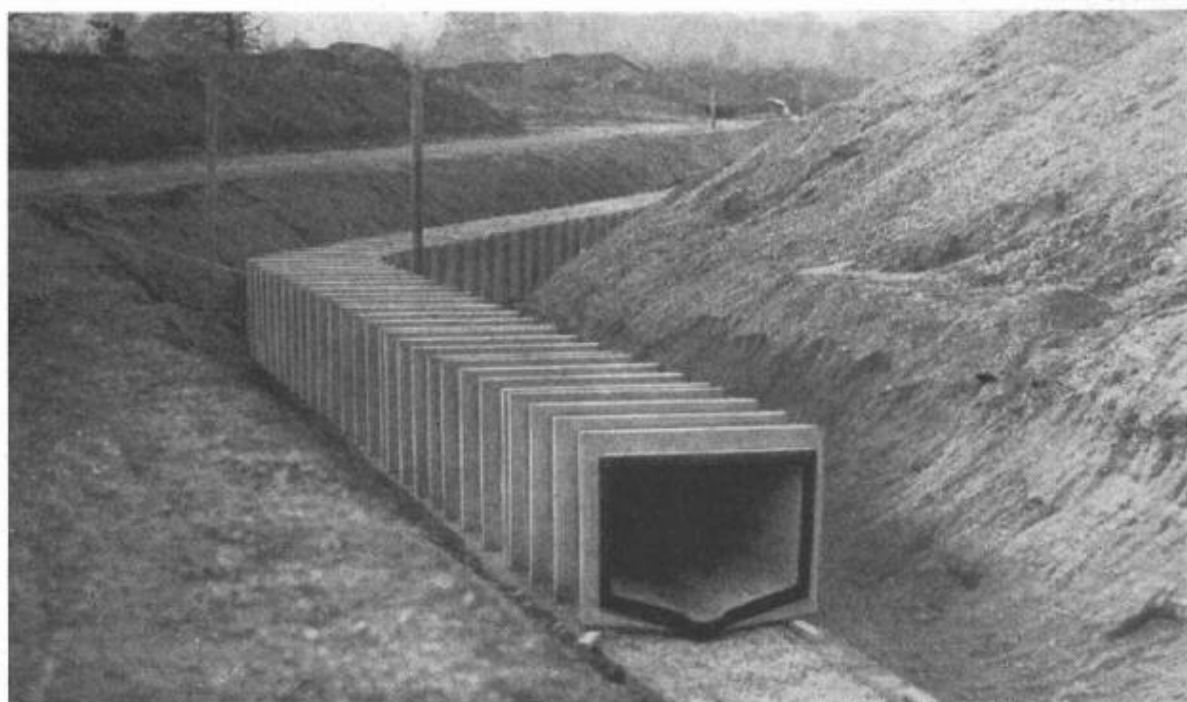
Die vielseitig
verwendbare
Reinigungsanlage
Typ COMBISET



ELEKTRO-APPARATEBAU

Walter Bertschinger AG

6000 LUZERN LINDENSTR. 15 TEL. 041 41 75 75



VORFABRIZIERTE BETONBAUTEN

Rudolf Stüssi AG
Bauunternehmung

8108 Dällikon
Tel. 051 71 40 40

Vorfabrizierter Abwasserkanal
Industriegebiet Dällikon
Bauherr:
Politische Gemeinde Dällikon
Projekt:
Techn. Büro H. Gujer, Rümlang

Mehr Ruhe haben auch Sie mit einer Lichtruf-Anlage. Die eleganten, formschönen Apparate sind angenehm zu bedienen, und unsere langjährige Erfahrung im Bau von Lichtruf-Apparaten gibt Ihnen hohe Gewähr für einwandfreies Funktionieren auch weitverzweigter Anlagen. Sie und Ihr Personal werden durch eine Lichtruf-Anlage spürbar entlastet. Wir liefern Lichtruf-Anlagen für Büros, Spitäler, Restaurants und Hotels.



SIEMENS

Verlangen Sie bitte unverbindlich Prospekte und Unterlagen über Siemens-Lichtruf-Anlagen.

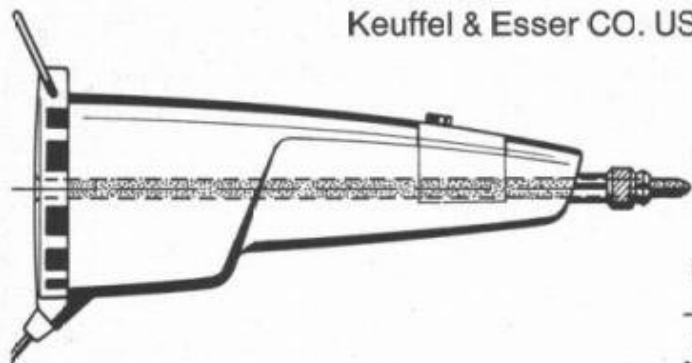
Siemens
Elektrizitätserzeugnisse
Aktiengesellschaft
8021 Zürich, Löwenstr. 35
Telefon 051/25 36 00

S.A. des Produits
Electrotechn. Siemens
1002 Lausanne
1, Chemin de Mornex
Téléphone 021/22 06 75

Siemens Lichtruf entlastet Vielbeschäftigte

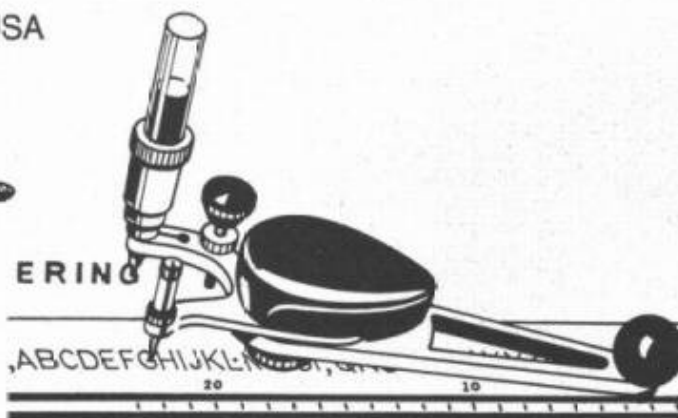


2 Produkte von
Keuffel & Esser CO. USA



Elektrisch radieren mit dem modernen, handlichen MOTORASER geht schneller und mühelos. Mit 3600 Umdrehungen in der Minute rotiert die Gummimine und meist genügen wenige Sekunden, um Graphit, Tusche und Druckfarbe bei grösster Schonung der Papier- oder Film-Oberfläche zu entfernen. Seine Form ist anatomisch richtig und funktionsgerecht. Der leistungsstarke Motor

arbeitet vibrationsfrei, geräuscharm und wird durch einen Ventilator gekühlt. 6 verschiedene Sorten extralange Stabgummi 18 cm für sparsamen Gebrauch.



Eine perfekte Planbeschriftung erreicht man mit LEROY, dem vielseitigsten Beschriftungssystem. Gut lesbar,

auch in der Reproduktion können Schriften von 1 mm, 1,2 mm, 1,5 mm, 2 mm usw. bis 50 mm Schrifthöhe auf Papier und Zeichenfilme leicht und problemlos geschrieben werden. Viele Spezialschablonen für Buchdruck, Offset, Vermessung, Griechisch, Mathematik, Elektrotechnik und Elektronik. Ausführliche Dokumentation steht zur Verfügung.

GRAB+WILDI AG

8023 Zürich Seilergraben 53 Tel. 051/32 57 88-89
8902 Urdorf bei Zürich Tel. 051/98 76 67

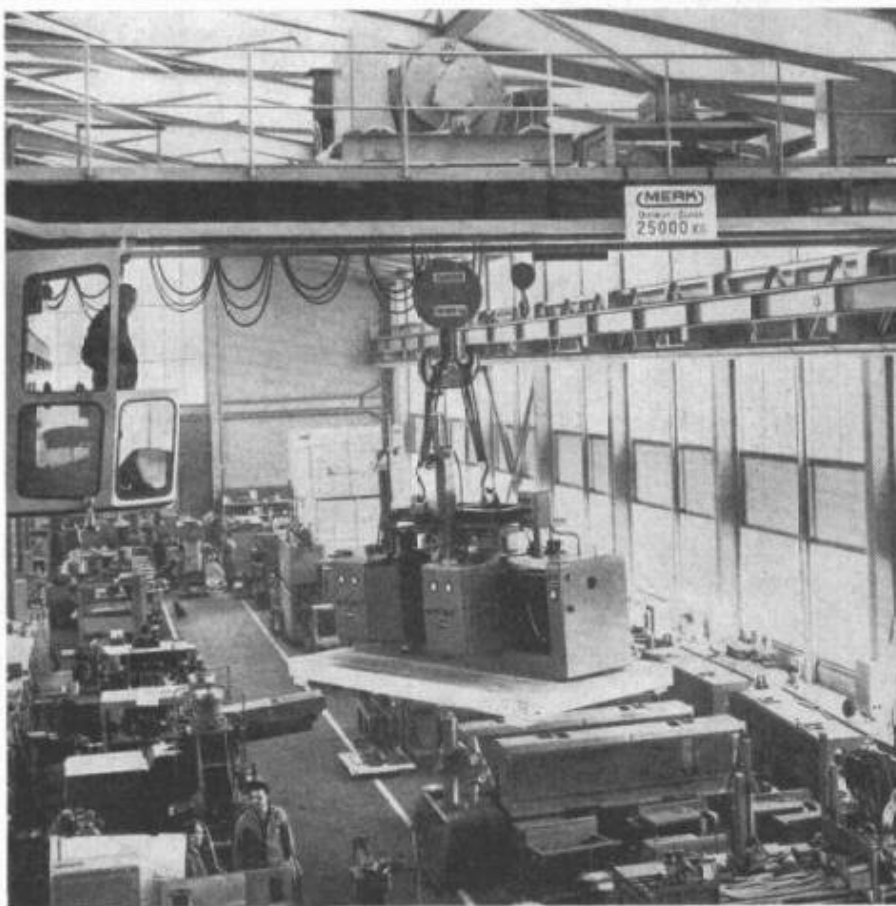
(MERK)

Merk für Kranbau

Als Spezialisten bauen wir Krane bis 80 t Hubkraft. Ihre speziellen Probleme werden wir mit unserer reichen Erfahrung lösen. Fragen Sie uns unverbindlich.



Merk AG
Maschinenfabrik
8953 Dietikon/ZH Tel. 051/88 91 21



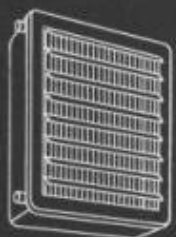


LUFTHEIZGERÄTE

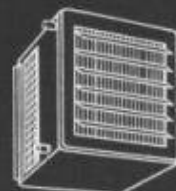
Weitere
Modelle aus
unserem
Fabrikations-
programm



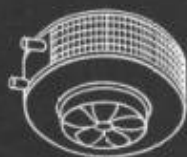
Typ D
Deckenluftheizapparat
für Umluftbetrieb



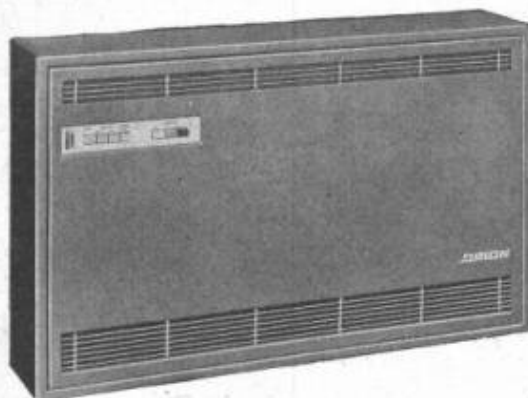
Typ N
Normalapparat für
Umluftbetrieb



Typ UW
Wandluftheizapparat
für Umluftbetrieb



Typ RG
Runder Deckenluft-
heizapparat für
Umluftbetrieb



WÄRMESTRUHEN

zum Anschluss an Pumpenwarm-
wasserheizungen

Als moderne Heizgeräte für
Wohn- und Arbeitsräume

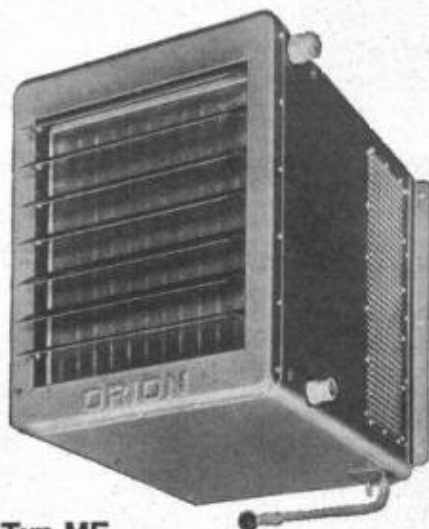
- Durch die Luftumwälzung wird die Raumluft rasch erwärmt.
- Die Dreistufenschaltung der geräuscharmen Gebläse ermöglicht drei verschiedene Luft- und Wärmeleistungen.
- Automatische Steuerung durch Raumthermostat mit thermischer Rückführung möglich.
- Beim Typ AWL 32 kann je nach Bedarf mehr oder weniger Frischluft zugeführt werden.

Unser Fabrikationsprogramm umfasst 940 verschiedene Varianten von Luftheizapparaten. Auch für Ihren Bedarf finden Sie bei uns den passenden Apparat.

LUFTHEIZ- APPARATE

die idealen Heiz- und Lüftungsaggregate für Industrie und Gewerbe bieten Ihnen folgende Vorteile:

- Apparatetypen für Umluft-, Frischluft- und Mischluftbetrieb
- Heizbatterien zum Anschluss an Warmwasser-, Heisswasser- oder Dampfheizungen. Die meisten Apparate können auch mit elektrischen Heizelementen geliefert werden.



Typ MF

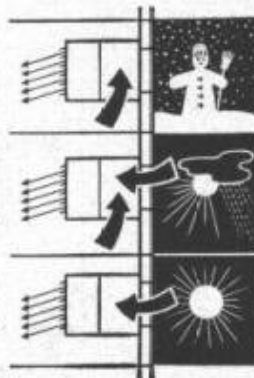
Wandluftheizapparat für Frischluft-/Umluftbetrieb

Der Wandluftheizapparat Typ MF eignet sich zum Heizen und Belüften von Hallen und Werkstätten. Mit den eingebauten Mischluftklappen kann das Frischluft-/Umluftgemisch von Hand oder mit einem Klappenmotor reguliert werden.

Rasches Aufheizen
im Winter. Klappen-
stellung auf Umluft-
betrieb

Temperieren und Lüf-
ten im Frühling und
Herbst. Klappen-
stellung auf Mischluft-
betrieb

Lüften und Kühlen im
Sommer. Klappen-
stellung auf Frisch-
luftbetrieb



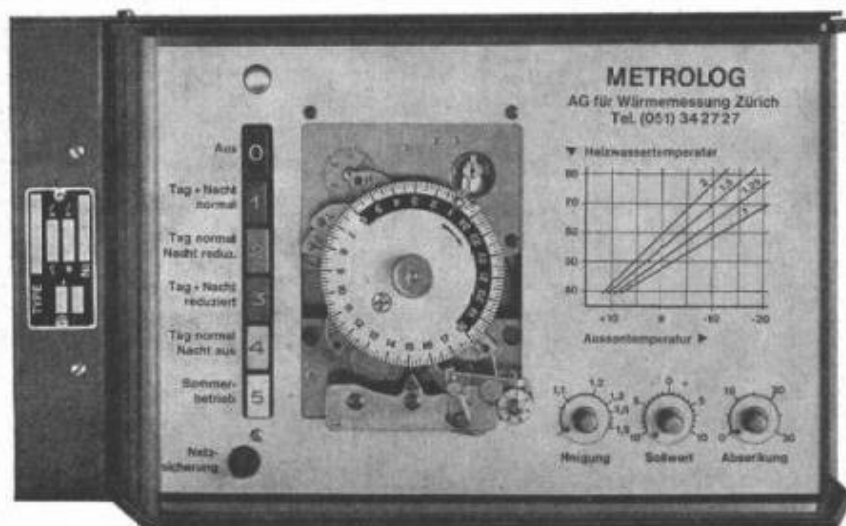
ORION WERKE ZÜRICH

FABRIK FÜR WÄRME- UND KÄLTETECHNISCHE APPARATE

8005 ZÜRICH
HARDTURMSTR. 185
TEL. 051/42 16 00

METROLOG

Elektronische Aussensteuerung



Volltransistorisiert, daher keine Wartung

Grosse Regelgenauigkeit

Hohe Temperaturkonstanz

Anpassungsfähige Raumtemperatur

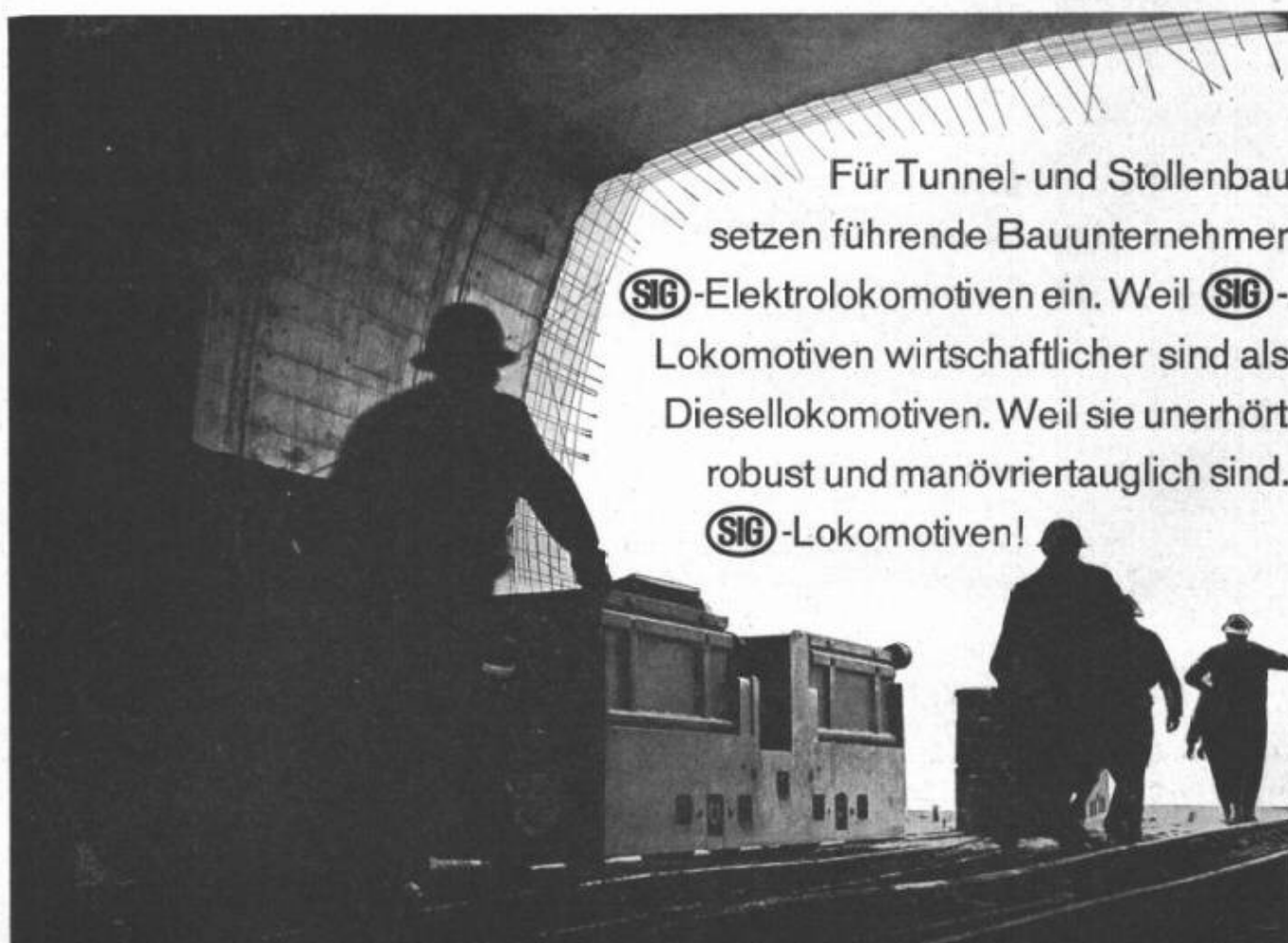
Programmschalter mit Druck-tasten

Kein Serviceproblem

Verlangen Sie bitte unseren
METROLOG – Prospekt

AG FÜR WÄRMEMESSUNG

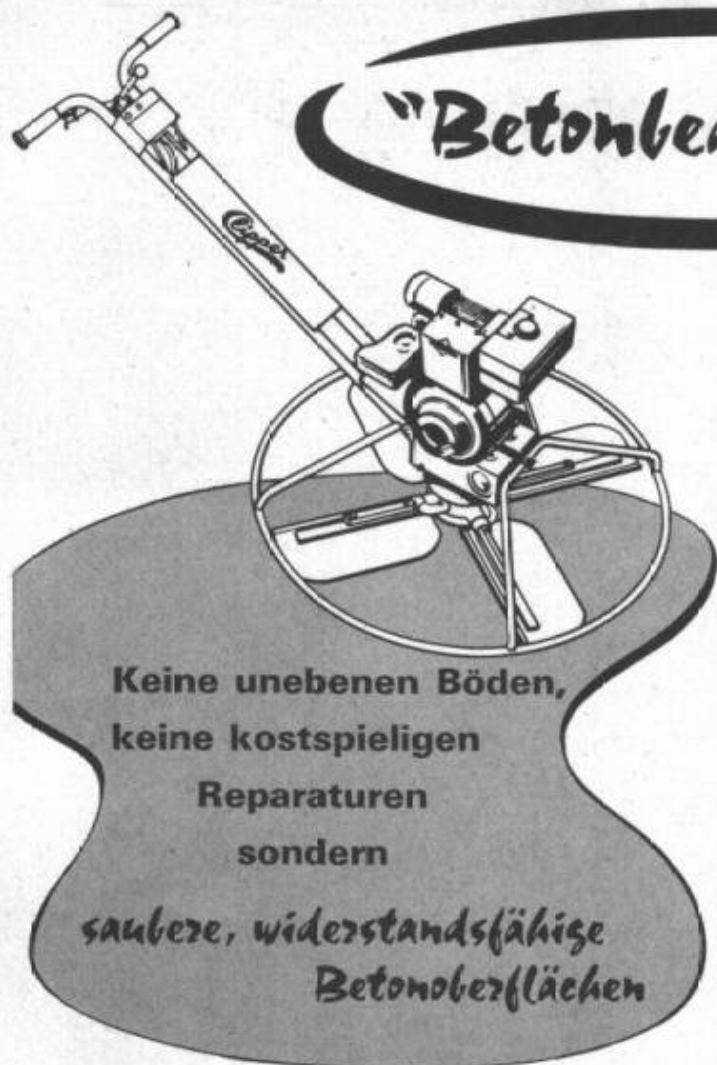
Postfach, 8032 Zürich
Telefon 051 / 34 27 27



Für Tunnel- und Stollenbau
setzen führende Bauunternehmer
(SIG)-Elektrolokomotiven ein. Weil **(SIG)**-
Lokomotiven wirtschaftlicher sind als
Diesellokomotiven. Weil sie unerhört
robust und manövriertauglich sind.
(SIG)-Lokomotiven!

Schweizerische Industrie-Gesellschaft Neuhausen am Rheinfall Schweiz

"Betonbearbeitung"



Clipper

BETONGLÄTT- MASCHINE

Sie sparen Zeit
und Arbeitskräfte

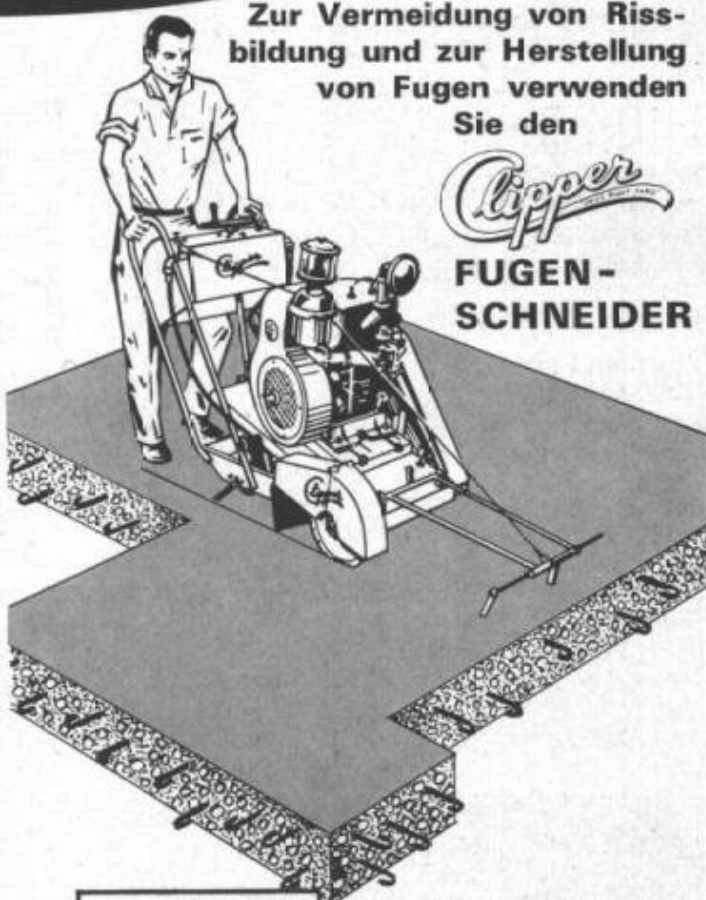
TECHNISCHE DATEN

Modell TW 40
Benzinmotor 4 PS
4 Glättflügel
Hydraulische Glättflügeleinstellung

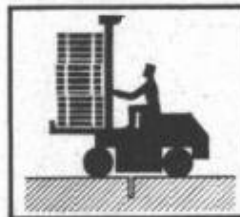
Zur Vermeidung von Riss-
bildung und zur Herstellung
von Fugen verwenden
Sie den

Clipper

FUGEN- SCHNEIDER



Geschnittene Fugen garan-
tieren eine vollkommen
ebenmässige Betonober-
fläche



Clipper

FUGENSCHNEIDER

zum Ausschneiden reparaturbedürf-
tiger Flächen, zur Aufstellung neuer
Maschinen sowie zum Aufschneiden
von Kabelfugen.
Sie vermeiden dadurch Lärm und
Staub des Presslufthammers.

TECHNISCHE DATEN

Modell CSP 12
Benzinmotor 12 PS
Schnittiefe bis : 120 mm
Einhaltung gleichmässiger Schnittiefen

Rufen Sie uns bitte an oder schreiben Sie uns! Unsere Spezialisten werden Sie individuell beraten.



Clipper

DEUTSCHE CONSTRUCTION EQUIPMENT & MACHINERY
COMPANY GMBH

7850 - LÖRRACH/BADEN - Weilerstrasse 21/Postfach 123/Telefon : Sammelnummer 2251/52
Telex : 773602

Kunststoff-Fenster Türen und Fassaden

für moderne Bauten
seit 10 Jahren bewährt

Mipolam® mit Stahlkern

Das Profil für grosse
Fenster und Türen bei
Industriebauten
Eingangspartien
Bürohäusern
Spitälern
Schulen
Hallen

Licht- und farbecht
säurebeständig
K-Wert 3,2
Schalldämmung
31db



Mipodur® ohne Stahlkern

Das Fenster mit der hohen
Schall- und Wärmeisolierung,
geeignet für
Verwaltungsbauten
Wohnhäuser
Fertigbauten

Keine Malerarbeiten
keine Unterhaltskosten
witterungsbeständig



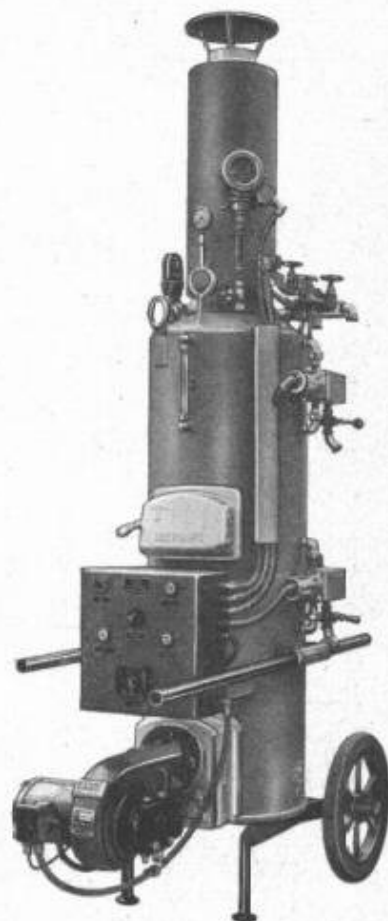
Fabrikationslizenzen
günstig zu vergeben

VERWO

VERWO AG 8808 PFÄFFIKON SZ 055 - 54455

DER OBERBURG- VOLLAUTOMAT

bietet als solider Mehrzweckkessel schweizerischer
Herkunft für Winterarbeiten im Baugewerbe bei konkurrenzlosem Preis eine maximale Leistung.



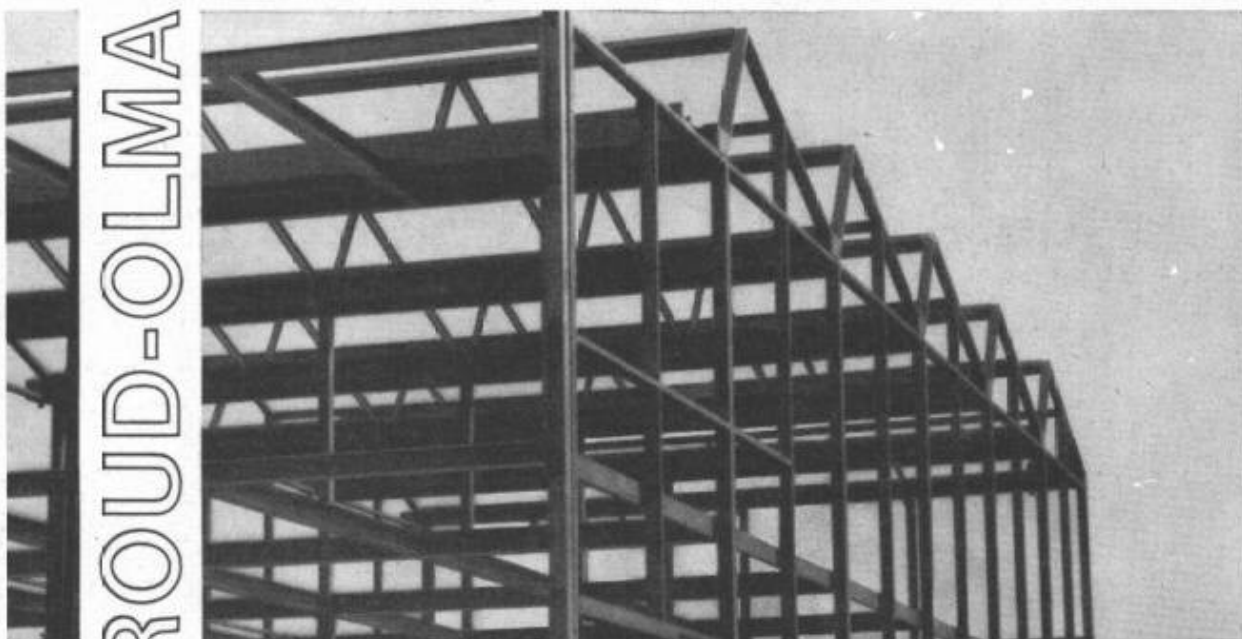
Der OBERBURG-Hochleistungskessel ist sowohl für
Ölbetrieb als auch für feste Brennstoffe lieferbar.
Technische Beratung und unverbindliche Probevorführung durch

NOTTARIS + WAGNER

Maschinen- und Apparatebau
3414 OBERBURG-BURGDORF
Gegr. 1842
Telefon 034 / 2 30 11

GIROUD-OLMA AG

Stahlkonstruktionen für
Industriebauten,
Behälter- u. Apparatebau



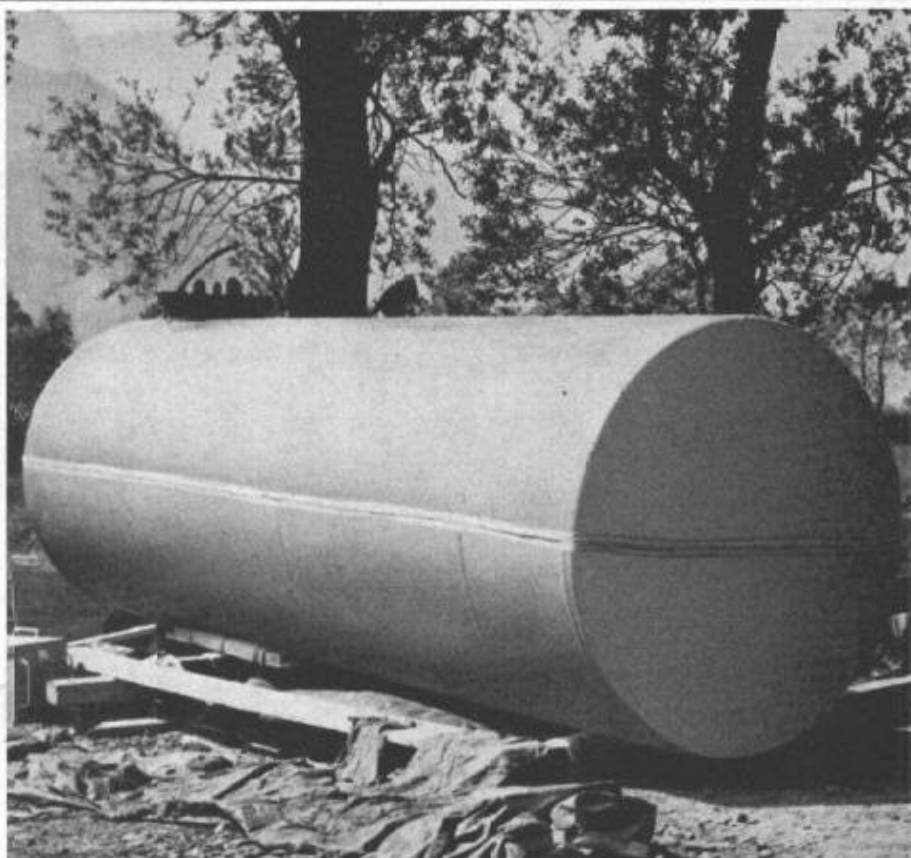
**GIROUD
OLMA**

GIROUD-OLMA AG OLTEN
Maschinen- und Stahlbau

**IRON
FLEX**

**ABDICHTUNGEN
ISOLIERUNGEN
KORROSIONSSCHUTZ**

IRONFLEX AG
Schaffhauserstrasse 265
8057 Zürich
Tel. 051 4878 88/89



Korrosionsgeschützter — und gleichzeitig leckgesicherter 20000-l-Stahltank, System IRONFLEX.

Aluminiumfenster teuer?

Unsere Antwort und unser Angebot:

Preis Alufenster = Preis Holzfenster

Wir garantieren nicht nur für termingerechte Lieferung, sondern auch dafür, dass unsere Erzeugnisse den höchsten Qualitätsansprüchen genügen.

Isolationsfenster sowie Türen aller Systeme

Alupräzision E. Abele

Tel. 071 / 51 44 40 – 51 44 41

9103 Schwellbrunn

44
comolli

**Spezialbetonröhren für
hohe Ansprüche**

PHLOMAX- u. VIBRO-PRESS-
Betonröhren mit Spitz- und
Doppelglockenmuffen armiert
und unarmiert. Baulänge 2 m.
Lichtweiten von 20-150 cm.

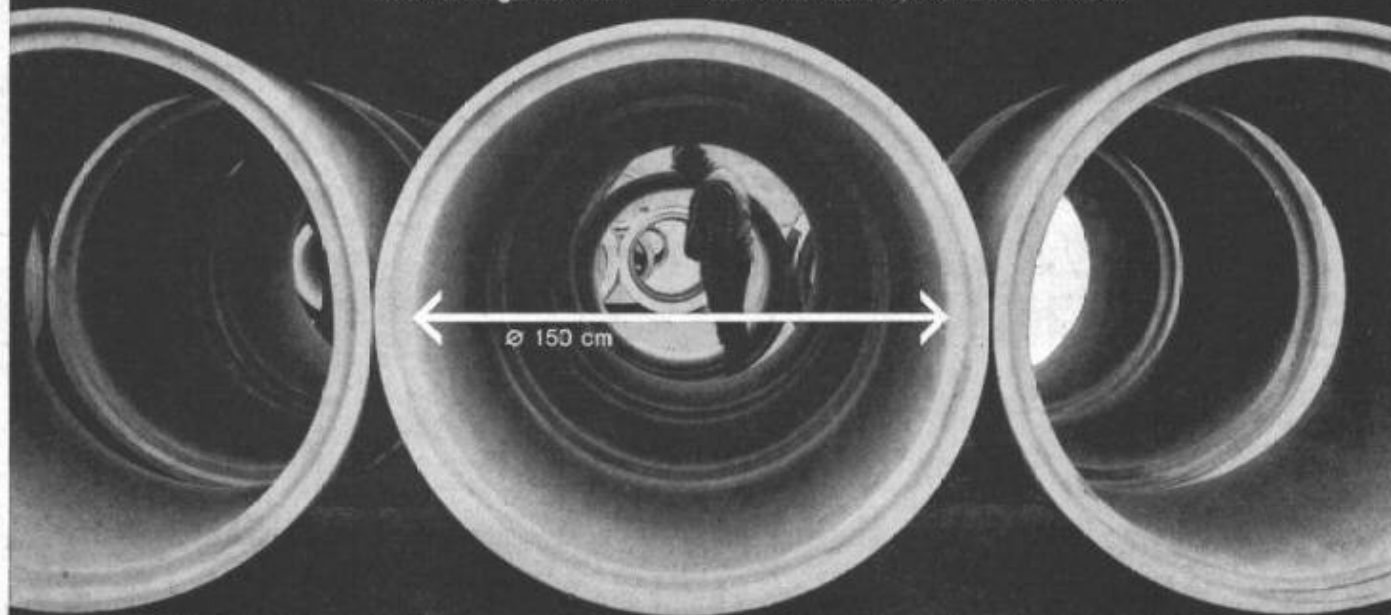
Überzeugen auch Sie sich
schon bei nächster Gelegen-
heit von der Qualität der
COMOLLI-Betonröhren

speziell über das genaue In-
einanderpassen der Muffen,
was Ihnen ein rasches Ver-
legen gewährleistet und damit
Ihre Kosten senken hilft.

Prompte Lieferung ab Werk
und franko Verwendungsstelle
Wir sind zu jeder Auskunft
und technischen Beratung
gerne bereit. Tel. 057 / 71414

**Comolli's Erben AG,
5620 Bremgarten / AG**

Vertretung für die Kantone Basel Stadt und Basel Land:
GEBR. KOHLER AG, 4633 LÄUFELFINGEN



Durisol

-Mauerwerk, -Aussenwand- und -Dachplatten

die bewährten Bauweisen

DURISOL VILLMERGEN AG

Verwaltung Badenerstrasse 21 8953 Dietikon Telefon 051 / 88 69 81

seit 1843



**Dampfkessel +
Heisswasserkessel**

**jeder Grösse +
für jeden Zweck**

provap

Vertretung und Service:

**PROVAP AG (031) 501255
Dampfkessel und Apparatebau
3202 Frauenkappelen bei Bern**

Spannbeton BBRV

Herstellung und Lieferung von Vorspannarmierungen sowie Ausführungen der Verlege-, Vorspann- und Injektionsarbeiten für: Industriebauten • Brücken • Behälterbau • Gründungsanker •
Normkabel von 33 bis 237 Tonnen, grössere Kabeleinheiten auf Anfrage

Vorfabrikation

Lieferung und Montage von Konstruktionen aus vorgefabrizierten Betonelementen für den Industrie- und Hochbau •
Brückenbau • Allgemeinen Tiefbau mit Elementen eigener Norm oder nach Entwurf des Projektverfassers •

Bauelemente

Lieferung von vorgefabrizierten Bauelementen aus vorgespanntem Ton • Stahlton-Hohlkörperdecken für schalungs- und sprissfreien Einbau • Stahlton-Deckenplatten • Stahlton-Fenster- und -Türstürze •
Einbaufertige Rolladenstürze • Stahlton-Dach- und -Wandplatten

Stahlton AG Riesbachstr. 57 Tel. 051-476400 8034 Zürich
Stahlton-Prebeton AG Eymattstr. 71 Tel. 031-663301 3027 Bern

StahlTon

Ro-2

Kombi-Kessel für Heizung
und Warmwasserbereitung
Duo-Norm Baukastensystem
Boiler aus Chromnickelstahl

