

**Zeitschrift:** Schweizerische Bauzeitung  
**Herausgeber:** Verlags-AG der akademischen technischen Vereine  
**Band:** 84 (1966)  
**Heft:** 47

## **Werbung**

### **Nutzungsbedingungen**

Die ETH-Bibliothek ist die Anbieterin der digitalisierten Zeitschriften auf E-Periodica. Sie besitzt keine Urheberrechte an den Zeitschriften und ist nicht verantwortlich für deren Inhalte. Die Rechte liegen in der Regel bei den Herausgebern beziehungsweise den externen Rechteinhabern. Das Veröffentlichen von Bildern in Print- und Online-Publikationen sowie auf Social Media-Kanälen oder Webseiten ist nur mit vorheriger Genehmigung der Rechteinhaber erlaubt. [Mehr erfahren](#)

### **Conditions d'utilisation**

L'ETH Library est le fournisseur des revues numérisées. Elle ne détient aucun droit d'auteur sur les revues et n'est pas responsable de leur contenu. En règle générale, les droits sont détenus par les éditeurs ou les détenteurs de droits externes. La reproduction d'images dans des publications imprimées ou en ligne ainsi que sur des canaux de médias sociaux ou des sites web n'est autorisée qu'avec l'accord préalable des détenteurs des droits. [En savoir plus](#)

### **Terms of use**

The ETH Library is the provider of the digitised journals. It does not own any copyrights to the journals and is not responsible for their content. The rights usually lie with the publishers or the external rights holders. Publishing images in print and online publications, as well as on social media channels or websites, is only permitted with the prior consent of the rights holders. [Find out more](#)

**Download PDF:** 09.01.2026

**ETH-Bibliothek Zürich, E-Periodica, <https://www.e-periodica.ch>**

# Schweizerische Bauzeitung

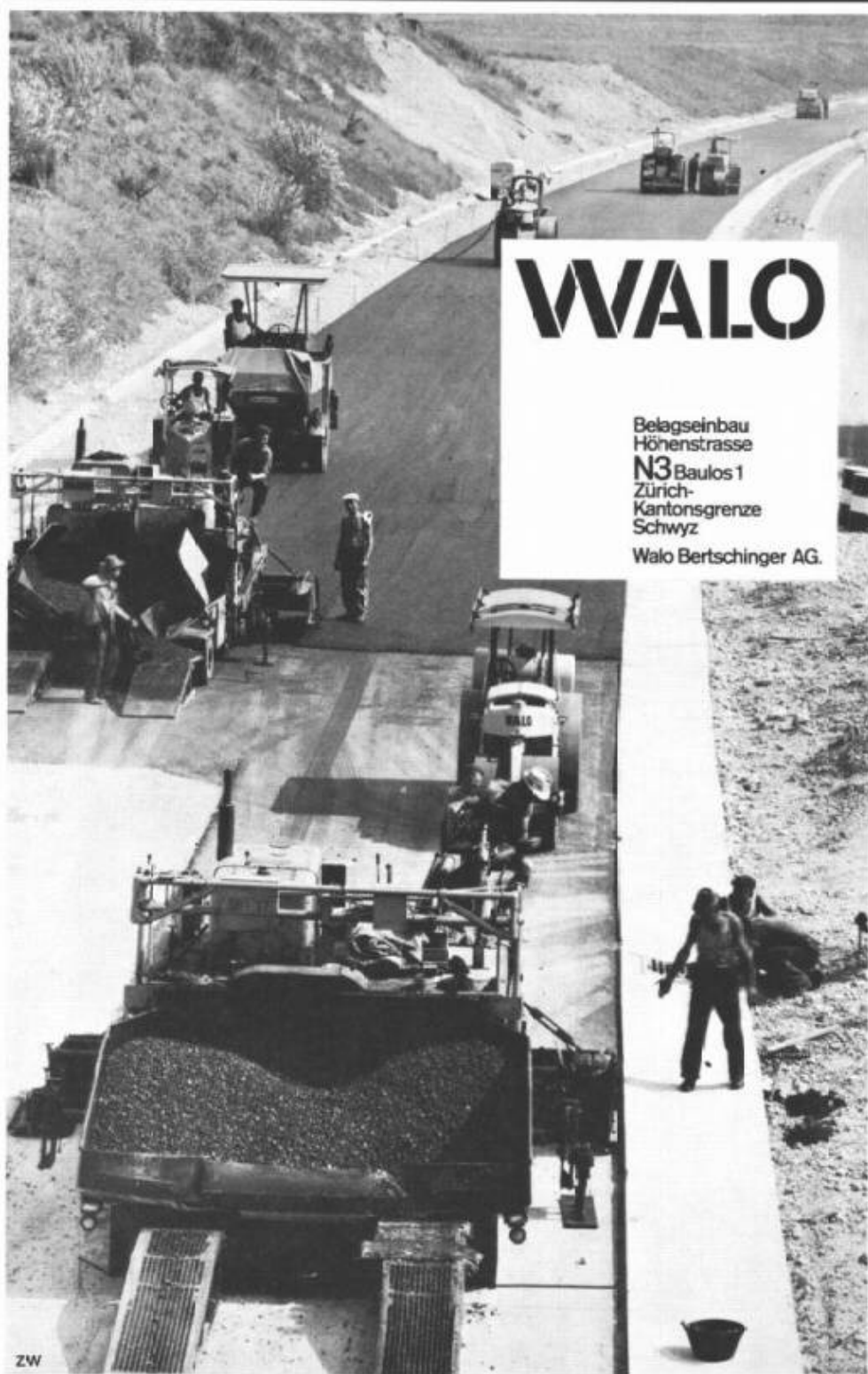
Revue Polytechnique Suisse  
Wochenschrift  
für Architektur, Ingenieurwesen  
und Maschinentechnik

Gegr. 1883 von A. Waldner

Herausgegeben von der  
Verlags-AG der akademischen  
technischen Vereine, Zürich

47

84. Jahrgang Donnerstag, 24. November 1966



**WALO**

Belagseinbau  
Höhenstrasse  
N3 Baulos 1  
Zürich-  
Kantonsgrenze  
Schwyz  
Walo Bertschinger AG.

## Inhalt

Der Neubau des Personenbahnhofs Bern.  
Von M. Portmann, J. W. Huber und H.  
R. Wachter . . . . . 821\*

Beanspruchung vertikaler Pfähle unter  
Horizontalschub. Von F. Andres . . . . . 826\*

## Buchbesprechungen

Genauigkeit der Erdmassenermittlungs-  
verfahren. Von L. Schäfer . . . . . 830

Die Sicherheit im Felsbau. Von L. Müller.  
Stahlbetonfertigteile im Grund- und Was-  
serbau. Von W. Wölfel. Taschenbuch der  
Stadtentwässerung. Von K. Imhoff. Ent-  
wässerungsprobleme an Strassen. Von W.  
Aichhorn, A. Doyen, J. Dufour, R. Meffert  
und F. Willigerod . . . . . 831

Handbuch der Fertigteil-Bauweise mit  
grossformatigen Stahl- und Spannbeton-  
elementen. Von T. Koncz. Praxis der Ab-  
wasserreinigung. Von W. Husmann. Grün-  
verbau. Von J. Luchterhandt. Deiche  
und Erddämme. Von R. Davidenkoff . . . . . 832

Die Transformatoren. Von R. Küchler . . . . . 833

## Mitteilungen

Neue Delbohrinsel . . . . . 833

## Wettbewerbe

Kantonsspital in Baden AG . . . . . 833

## Nekrologe

H. Peter . . . . . 833

L. F. Lusser, H. Dufour, W. Läderach,  
R. Péju, H.-U. Scherer . . . . . 834

## Mitteilungen aus dem S. I. A.

Abonnement auf die S. I. A.-Normen und  
Ordnungen . . . . . 834

## Ankündigungen

Société suisse pour l'Etude des traite-  
ments thermiques. Neubauten der Philipps-  
Universität in Marburg. Verkehrshaus  
der Schweiz in Luzern. Wasserbauliches  
Kolloquium an der Techn. Hochschule  
Karlsruhe. Dämmstoffe als konstruktive  
Baumaterialien. Vortragskalender . . . . . 834

## Verlag und Redaktion

Zürich-Glesslihubel, Staffelstrasse 12  
Postadresse: Postfach, 8021 Zürich  
Tel. (051) 23 45 07/08, Postcheck 80 - 6110

## Anzeigenverwaltung

Mosse-Annoncen AG, 8001 Zürich  
Limmatquai 94, 8023 Zürich - Postfach  
Tel. (051) 47 34 00, Postcheck 80 - 1027

Druck: Offset+Buchdruck AG, Zürich

# Turmdrehkrane AZO

mit Wipp- oder Laufkatzenausleger  
Teleskopmast, Fernsteuerung und  
Führerhaus, Feuerverzinkung von  
Turm und Ausleger, Strassen- und  
Schienenfahrwerk

Type	Ausladung	Tragkraft
B 7 CH	15 m	650 - 1300 kg
B 10 W	16,2 m	750 - 1300 kg
B 12 W	18,5 m	750 - 1300 kg
B 10 L*	16 m	650 - 1000 kg
B 12 L*	18,5 m	650 - 1000 kg

\* Laufkatzenausleger

Die modernen AZO-Krane zeichnen sich aus durch ausgesprochene Zuverlässigkeit, geringe Wartung, rationelle Arbeitsweise und sehr rasche Montage und Demontage. SUVA- und SEV-geprüft.

**Robert Aebi AG**  
**8023 Zürich**  
**Uraniastrasse 31/33**  
**Telefon 051 / 23 17 50**

Arbedo 092 / 5 47 61  
Landquart 081 / 51 25 42  
Renens 021 / 34 42 12  
Zollikofen 031 / 65 01 06





Autobahn Genf—Lausanne

## Beton- und Schwarzbeläge



AKTIENGESELLSCHAFT CONRAD ZSCHOKKE

8045 Zürich

1207 Genève, 42, rue du 31-Décembre

Räffelstrasse 11

Telefon 35 52 35

Téléphone 35 12 20



### Am schnellsten mit einer STR-Rohrpost-Anlage

Trotz sorgfältiger Planung lassen sich nicht immer alle Abteilungen eines Betriebes so unterbringen, dass ihre räumliche Lage zueinander eine fließende Abwicklung der Geschäftsvorgänge ergeben.

Hier bietet die moderne Technik wirksame Abhilfe. Mit einer Rohrpost kann praktisch alles transportiert werden, was sich im Laderaum einer Transportbüchse unterbringen lässt, Ver-

waltungspapiere, Warenmuster, Werkzeuge, Medikamente, Gussproben, Reparatur-Aufträge, Isotopen, Ersatzteile, usw.

Die **Standard Telephon und Radio AG, 8038 Zürich** baut für jeden Zweck die geeignete Anlage, und zwar von der einfachen Punkt-Punkt-Verbindung bis zur vollautomatischen wähl-scheibegesteuerten Grossanlage.

# STR

Ein **ITT** - Unternehmen

1883

BAUKONSORTIUM SCHANZENPOST BERN

**BÜRGI + HUSER AG**  
**HOFSTETTER + BEZZOLA AG**  
**RIESER AG**

SCHANZENPOST BERN  
POSTBAHNHOF PTT  
GELEISEÜBERDACHUNG

AUSFÜHRUNG DER  
AUSHUBARBEITEN  
BAUGRUBENSICHERUNGEN  
EISENBETONARBEITEN  
MAURERARBEITEN

## KISSLING

HANS KISSLING AG BERN  
Lorrainestr. 17 Tel. 42 03 22

Stahlbau Metallbau  
Torbau Blechpresserei  
Kunststoff-Konstruktionen



## ***Am Bau beteiligte Firmen***



Jürg Gruning Bern

AG für industrielles Bauen

Fabrikation und Montage von  
schlaff armierten oder  
vorgespannten Betonelementen  
für den Hoch- und Tiefbau

VD  
IGECO SA  
ETOY  
021 763272

BE  
IGECO AG  
LYSSACH  
034 31431

ZH  
IGECO AG  
VOLKETSCH  
051 864576

# **IGECO**



## Der neue Bahnhof Bern Am Bau beteiligte Firmen

Flachdach-, Asphalt-, Terrassen-  
und Industrieboden-Beläge

MAX

**Allemann**

+ CO BERN Gutenbergstr. 7, Tel. 25 52 52

**TULUX**

lieferte die gesamte Perronbeleuchtung

Wir fertigen Leuchten für jeden Verwendungszweck  
in formschöner und lichttechnisch einwandfreier Ausführung.

**TULUX AG, 8856 Tuggen** Leuchtenfabrik  
Telefon 055 / 8 72 72

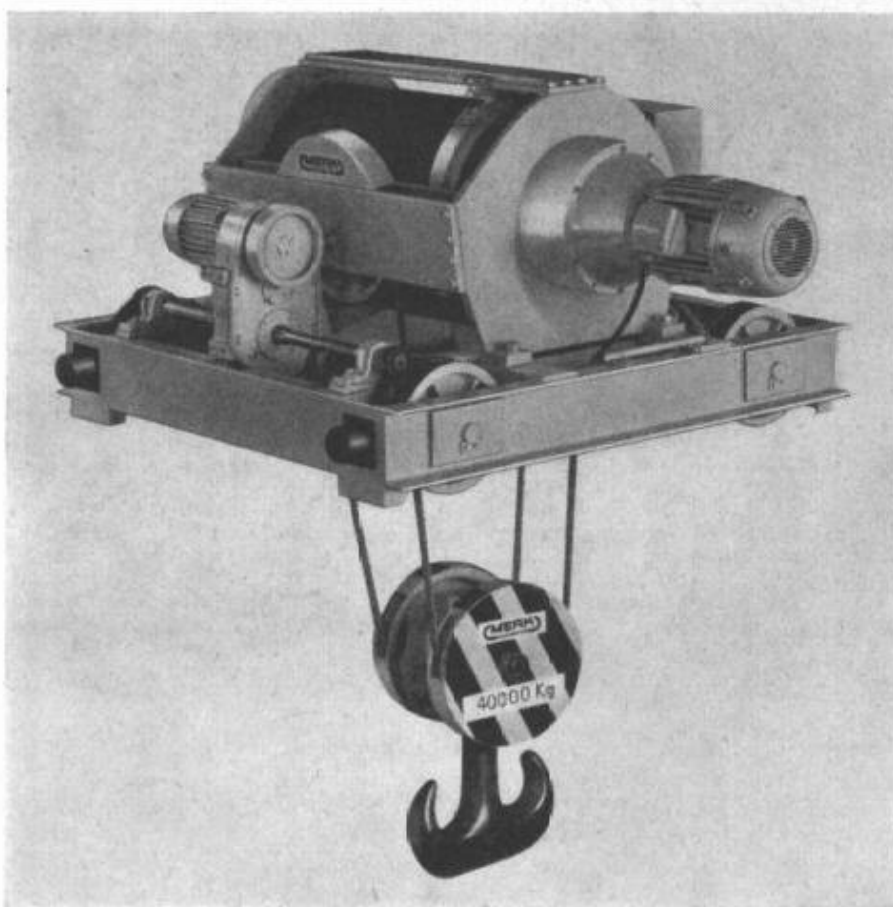
**(MERK)**

### Merk für Schwer-Elektrozüge

Elektrozüge sind Vertrauens-  
sache; hohe Werte werden ihnen  
anvertraut. Sehr gedrängte  
Bauart ermöglicht interessante  
Lösungen für die Kran-  
Konstruktionen.  
Modelle für 15—80 Tonnen  
Hubkraft. Verlangen Sie  
Referenzen und unverbindliche  
Angebote!



**Merk AG**  
Maschinenfabrik  
8953 Dietikon/ZH Tel. 051/88 91 21

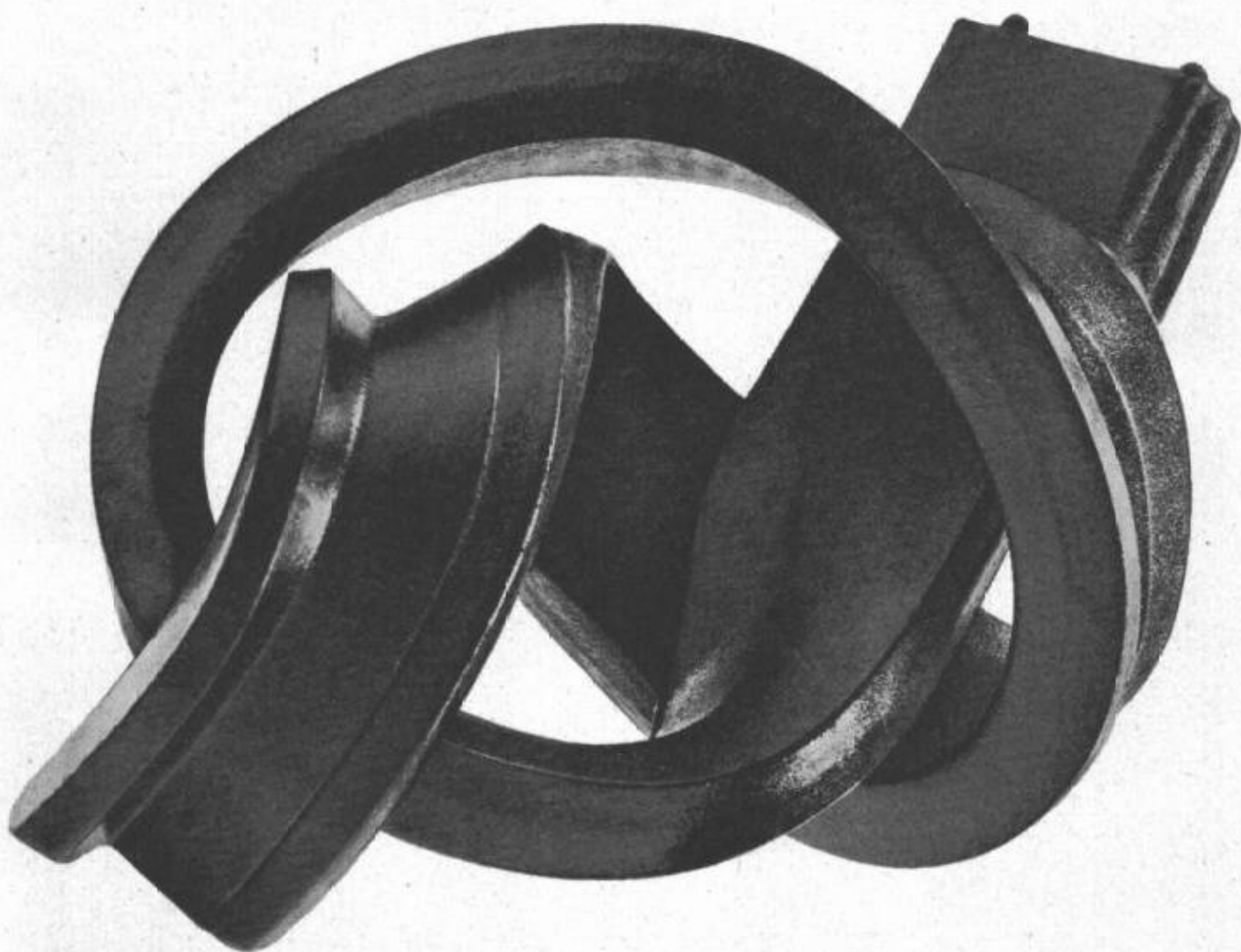


## Bautenschutz

Grundwasser- und Flachdachisolierungen, Abdichtungen

Frank Isolierungen AG

Sihlfeldstrasse 89, 8004 Zürich, Tel. (051) 25 67 92 / 93



# Flexoband ist jetzt noch flexibler

Sogar dauerflexibel, wie es sich für eine perfekte Dichtung gehört. Muffendichtungen müssen elastisch sein für leichte Verarbeitung, und elastisch bleiben um Risse bei allfälligen Bodensenkungen zu vermeiden. FLEXOBAND ist phenolfrei und eignet sich daher vorzüglich für Trinkwasserleitungen. Aber auch für alle aggressiven Abwässer ist FLEXOBAND dauernd resistent, verrottungsfest und dicht. FLEXOBAND wird seinem Namen voll gerecht, denn die neue Qualität ist auch für Verlegearbeiten in der kälteren Jahreszeit weich und leicht biegsam — mit einem Wort: FLEXIBEL. FLEXOBAND ist für alle Rohrtypen auf Mass erhältlich. Für Spitzmuffenrohre sind ausserdem die von Sika geschaffenen Hammerprofile erhältlich. Das Verlegen mit FLEXOBAND ist einfach. Die Broschüre «Rationelle Verlegetechnik» ist kostenlos erhältlich bei



Kaspar Winkler+Co. 8048 Zürich Tel. 051/62 40 40





# Warum bauen immer mehr Unternehmer mit Fertigbeton?

Erweiterungsbau Gewerbeschule der Stadt Zürich. Baunternehmung: Bau AG für Hoch- und Tiefbau, Zürich

65.72.15 d

## ● Sie sparen Zeit

Wann immer Sie Beton brauchen, steht FERTIGBETON zu Ihrer Verfügung. Pünktlich genau nach Ihrem Bauprogramm liefern wir Ihnen jedegewünschte Menge FERTIGBETON auf die Baustelle: einbaufertiger Qualitätsbeton, nach strengsten Normen hergestellt.

## ● Sie sparen Arbeitskräfte

Die Arbeiter, die Sie für die Aufbereitung des Betons brauchten, können Sie für andere Aufgaben einsetzen.

## ● Sie sparen Kapital

Bei der Verwendung von FERTIGBETON erübrigen sich

die Installationen von Betonmischern, Zement- und Kiessilos.

## ● Sie sparen Platz

Das Betonumschlaggerät benötigt wenig Platz. Es kann jederzeit ohne grossen Aufwand entsprechend dem Baufortschritt umplaziert werden.

**Mit Fertigbeton bauen  
heisst wirtschaftlich bauen!**

Für Ihre Lieferungen:

**Fertigbeton AG, Zürich**  
Werk Schlieren, Tel. 051 98 10 11  
Werk Glattbrugg, Tel. 051 83 53 83  
**Fertigbeton AG, Neftenbach**  
Tel. 052 3 11 79

**Fertigbeton AG, St. Gallen**

Tel. 071 27 16 33

**Fertigbeton Ennerberg, Stans**

Tel. 041 84 17 44

**Fertigbeton Lantig,**

**Winterthur** Tel. 052 6 19 99

Für Ihre Beratung:

«Holderbank»

**Kies + Beton AG, Zürich**

Tel. 051 48 76 12

**fertig  
beton**

# Kennen Sie die Geschichte des Herrn Z.?

Herr Z. war dabei, sich ein Haus zu bauen. Die Abwasserleitung machte ihm zu schaffen. Sein Vater riet ihm:

## Wähle Gusseisen

Damit fährst Du am besten. Schon der Sonnenkönig liess in Versailles ein gusseisernes Rohrnetz legen. Das leitet die Wasser noch heute wie am ersten Tag. — Herr Z. ging in sich und dachte: Was dem Sonnenkönig billig war, kann mir recht sein. Doch ein Freund riet ihm:

## Wähle Stahl

Hätte der Sonnenkönig Stahl gekannt, wer weiss... Stahl ist vielleicht geeigneter. Stahl ist modern. — Herr Z. ging in sich und dachte: Er hat recht. Das Moderne mag das Bessere sein. Doch da fiel ihm noch ein: Kunststoff ist im Kommen. Kunststoff ist der Werkstoff der Zukunft, heisst es überall.

## Wähle Kunststoff

sagte sich Herr Z. und ging vorerst zu VON ROLL. Denn er wusste: VON ROLL kennt sich aus wie kaum jemand in Fragen der Fabrikation und der Montage von Abwasserleitungen. VON ROLL aber legte ihm dar: Wählen Sie den Werkstoff, der für ihren Zweck der richtige ist. Wir beraten Sie gern. Wissen Sie, Herr Z., keiner der

## drei Werkstoffe

ist wirklich vollkommen. Jeder hat, wie alles in der Welt, seine Vorteile, seine Nachteile. Aber

## jeder hat Zukunft

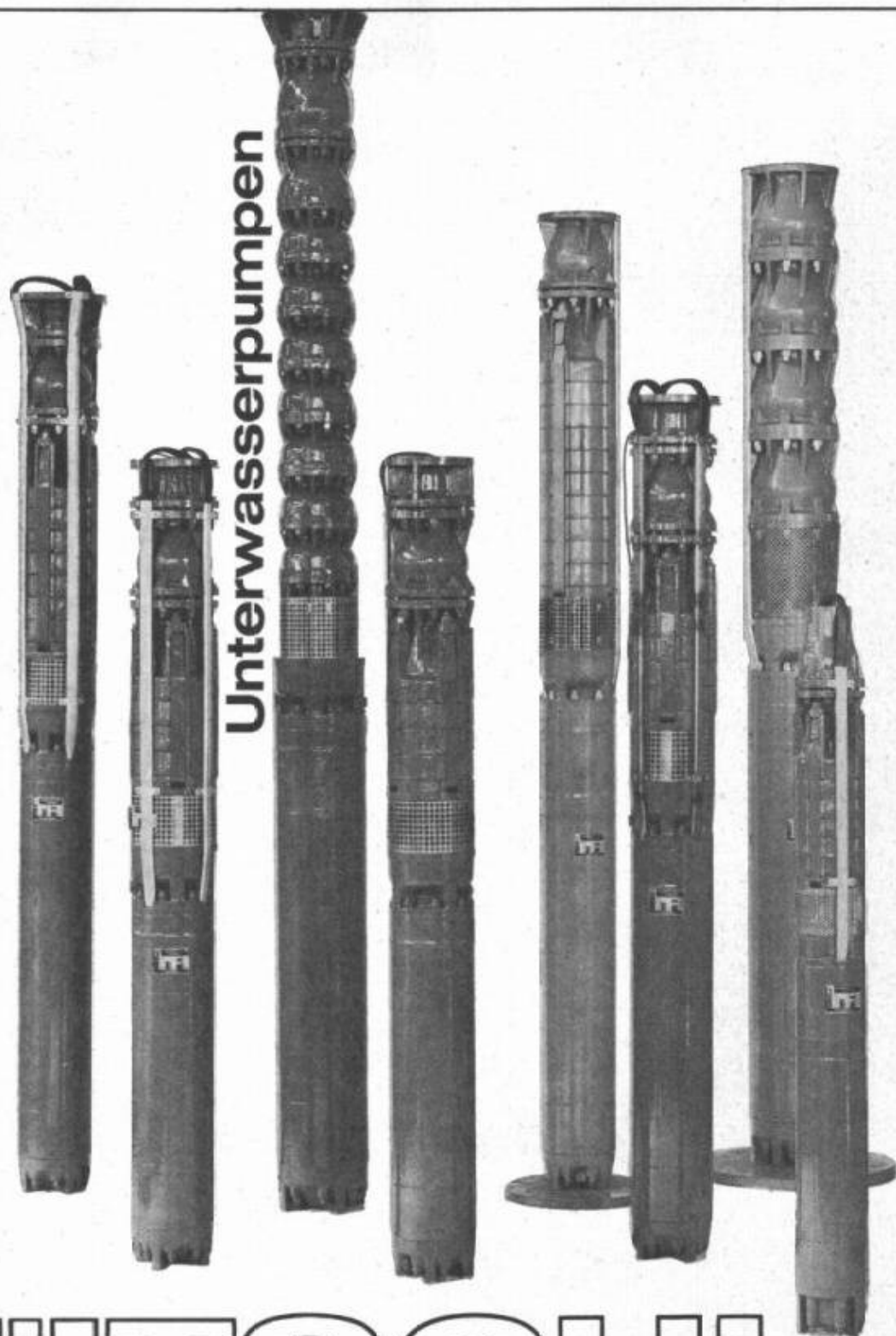
Was Herr Z. am Ende gewählt hat? Kein Zweifel, er konnte nur

## das Richtige wählen:

# VON ROLL

hat ihn sachgerecht beraten.  
VON ROLL AG. 4563 Gerlafingen

Unterwasserpumpen



# RÜTSCHI PUMPEN



K. Rüttschi AG  
Pumpenbau 5200 Brugg  
Telephon 056 / 41 04 55

Aus gut  
wird  
besser



Hier tagt der Verwaltungsrat. Hier finden Direktionskonferenzen statt. Auf eine gediegene Raumgestaltung wird deshalb besonderen Wert gelegt.

Die Decke dieses Konferenzzimmers wurde mit Pavatex-Akustikplatten verkleidet. Sie schaffen angenehme akustische Verhältnisse und isolieren hervorragend gegen Kälte und Wärme. Zudem wirken sie dekorativ und geben dem Raum sein modernes, ansprechendes Gepräge.

Verlangen Sie mit dem untenstehenden Bon unseren Akustikprospekt oder den kostenlosen Besuch eines technischen Beraters.

**pavatex**

Pavatex AG  
8027 Zürich  
Jenatschstrasse 4  
Telefon 051/23 76 76

Ich/Wir wünsche(n)

- ☐ den Prospekt über Pavatex-Akustikplatten  
☐ den kostenlosen Besuch eines technischen Beraters

Name:

Firma:

Adresse:

Telefon:

Einsenden an Pavatex AG, Postfach, 8027 Zürich



# BOR SIA



# ELEKTRODEN

## Bauunternehmer, ...diese Elektroden brauchen Sie!

**BOR** Basische, getauchte Elektrode mit erhöhter Festigkeit zum Schweißen von Betoneisen und von Baumaschinengehäusen. Mit der BOR können Mehrlagenschweißungen durchgeführt werden ohne zu warten bis das Schweißgut abgekühlt ist und ohne dass die Schlacke nach jeder Lage entfernt werden muss.



Zugfestigkeit: 57 – 63 kg/mm<sup>2</sup>

Streckgrenze: 45 – 51 kg/mm<sup>2</sup>

Dehnung (l = 5d): 25 – 30 %

Kerbschlagzähigkeit(VSM)+20°C 18–24 kgm/cm<sup>2</sup>

Ø in 1/10 mm	25	32	40	50	60
--------------	----	----	----	----	----



**SIA** Basische Elektrode mit 18% Cr, 9% Ni und 6,5% Mn. Die SIA ist eine austenitische Universalelektrode für die verschiedensten Verwendungszwecke. Sie eignet sich für alle Arten von Auftrags- und Reparaturschweißungen an Brecher- und Baggerzähnen, Schienen, Raupenkettens und Schlagwerkzeugen. Auch bestens geeignet für Zwischenschichten wenn mit noch härteren Elektroden aufgeschweisst werden soll.



Zugfestigkeit: 60 – 70 kg/mm<sup>2</sup>

Streckgrenze: 35 – 45 kg/mm<sup>2</sup>

Dehnung (l = 5d): 35 – 45 %

Brinellhärte im Schweißzustand: 200

nach Kaltverformung: 500

Ø in 1/10 mm	20	25	32	40	50
--------------	----	----	----	----	----

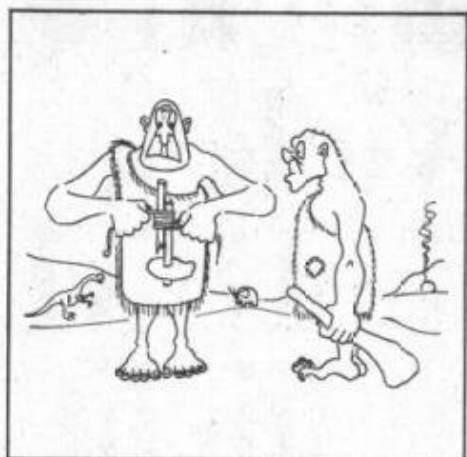


1196 Gland, Tel. (022) 64 13 81 — Telex 22439

Büro Zürich: Am Schanzengraben 25, Tel. (051) 23 45 79

Büro Lausanne: Avenue de la Gare 50, Tel. (021) 23 67 35

S 121 d



Neandertaler wie Pharaonen,  
Pfahlbauer wie Raubritter  
lösten Probleme der Verbindung  
verschiedenartigster Werkstoffe  
auf empirischem Wege.



Im Zeitalter der Technik  
bewältigt der Konstrukteur  
wie der Bastler solche Probleme  
mit den bewährten,  
in den wissenschaftlichen  
Laboratorien der CIBA  
entwickelten  
Kunstharz-Bindemitteln und  
-Holzleimen: \*ARALDIT  
\*REDUX  
\*HIDUX  
\*MELOCOL  
\*AERODUX



C I B A

# Der Ingenieur kann vieles, was die IBM 1130 nicht kann.

## Aber sie mag vieles, was er nicht mag.

Ingenieure wollen Ideen haben, entwickeln und verwirklichen.

Ingenieure müssen nebenher allerhand tun, wozu es nicht unbedingt einen Ingenieur braucht.

Ingenieure fühlen sich deshalb oft zum Mädchen für alles degradiert.

Die IBM 1130, unser Mädchen für alles im Ingenieurwesen, ist nicht grösser als ein Pult und kostet pro Monat ab Fr. 2724.-. Sie speichert 4096 oder 8192 Wörter à 16 Bit (Zyklus: 3,6 Mikrosekunden). Sie hat eine Steuerkonsole mit Kugelkopfschreibmaschine und auswechselbare Magnetplattenspeicher (512 000 Wörter, exklusiv für einen Computer dieser Grösse).

An die IBM 1130 können angeschlossen werden: Lochkarten-, Lochstreifen-Leser und -Stanzer, Drucker, Plotter. Zudem lässt

sich die IBM 1130 über Telefonleitungen auch direkt mit einem Grosscomputer verbinden.

IBM liefert für die 1130 eine Grosszahl fertiger Programme für allgemeine Mathematik oder für spezielle Fachgebiete. Ein Monitorprogramm wählt die richtigen Programme aus, überwacht den Ablauf der Arbeit und steuert die Ein- und Ausgabeoperationen.

Die IBM 1130 hört auf Fortran und weitere Programmiersprachen und kann wirtschaftlich für Probleme der Statistik, des Strassenbaues, der Statik, der Planung, der Energiewirtschaft und vieles andere eingesetzt werden.

Die IBM 1130 lässt den Ingenieur Ingenieur sein: denken, planen, entscheiden.

Und genau das mag er.

### IBM

-----  
Sie wollen mehr Details?

Nennen Sie uns bitte Ihren Namen, Ihre Firma und den gewünschten Anwendungsbereich.

---

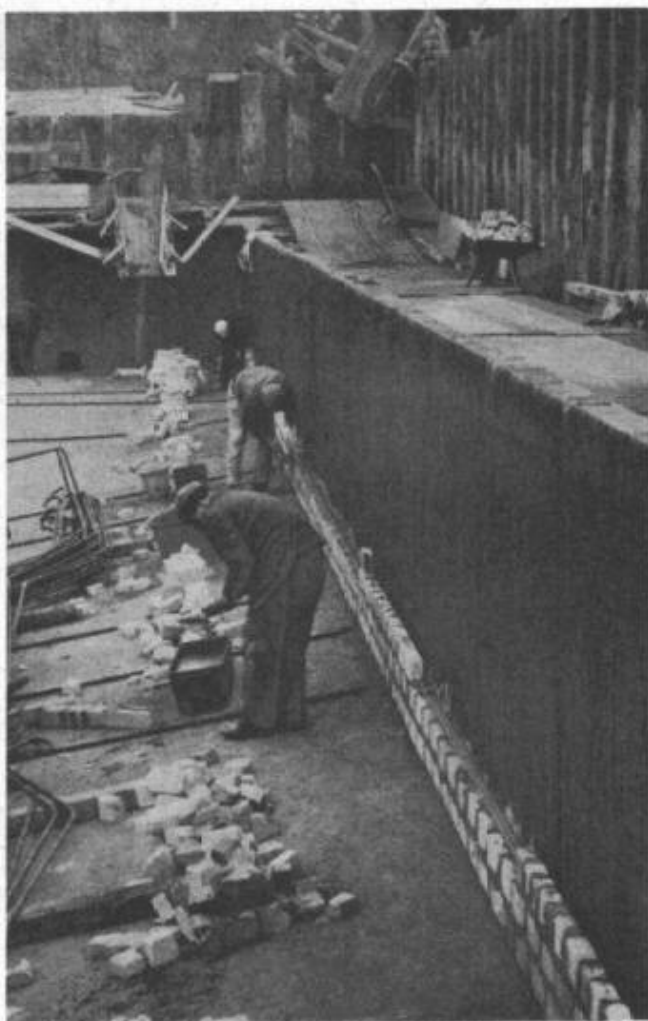
---

---

-----  
Senden Sie bitte diesen Coupon an die IBM Informationsabteilung, Talstrasse 66, 8022 Zürich.



# Schildkröt-Kunststoffe im Bauwesen



## Darauf kommt es an: Zuverlässige, dauerhafte Abdichtung des Bauwerks

Schildkröt hat dieses Problem gelöst. Für das flache oder leicht geneigte Dach hat sich die Schildkröt-Dachhaut bewährt. Dafür stehen die Schildkröt-Folien Prewanol und Rhepanol zur Verfügung. Bei der Abdichtung von grundwasserbeanspruchten Hochbauten, Straßenunterführungen, Brückenbauten etc. bieten die Schildkröt-Abdichtfolien Rhepanol einen dauerhaften, zuverlässigen Schutz gegen alle natürlich vorkommenden, drucklosen und drückenden, säure- und salzhaltigen Wässer.

Als Schildkröt-Dachhaut werden speziell für das flache und leicht geneigte Dach entwickelte Folien aus Polyisobutylen eingesetzt, die auf Beton, Holz und allen Arten von Wärmedämmplatten verlegt werden können.

Die Schildkröt-Abdichtfolien Rhepanol aus Polyisobutylen werden zur Bautenabdichtung seit über 25 Jahren verwendet.

Beide Schildkröt-Folien gewährleisten die homogene Abdichtung des Bauwerks, denn die Quellverschweißung der Nähte

oder die Abdichtung mit Schildkröt-Abdeck- oder -Dichtungsbändern garantiert eine völlig homogene Verbindung der einlagig verlegten Bahnen.

Prewanol und Rhepanol sind verrottungs- und witterungs- und alterungsbeständig. Sie haben eine gute Flexibilität und lassen sich dank ihrer Geschmeidigkeit auch an schwierigen Stellen gut und zügig verlegen.

Bitte fordern Sie von uns ausführliche Unterlagen an.

Vertretung:

Firma TONET & CO.  
Blumenweg 188  
Tel. 062/52988  
4657 DULLIKEN

Fortschritt  
durch  
Erfahrung



## Schildkröt AG

vorm. Rheinische  
Gummi- und Celluloid-Fabrik  
68 Mannheim-Neckarau, Bundesrepublik Deutschl.



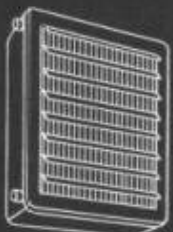


# LUFTHEIZGERÄTE

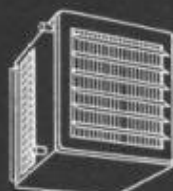
Weitere  
Modelle aus  
unserem  
Fabrikations-  
programm



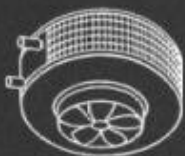
**Typ D**  
Deckenluftheizapparat  
für Umluftbetrieb



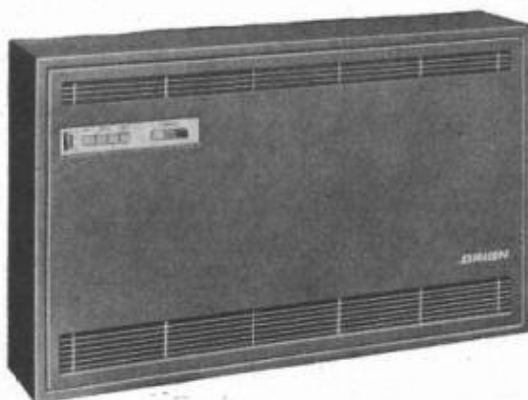
**Typ N**  
Normalapparat für  
Umluftbetrieb



**Typ UW**  
Wandluftheizapparat  
für Umluftbetrieb



**Typ RG**  
Runder Deckenluft-  
heizapparat für  
Umluftbetrieb



## WÄRMETRUHEN

zum Anschluss an Pumpenwarm-  
wasserheizungen

Als moderne Heizgeräte für  
Wohn- und Arbeitsräume

- Durch die Luftumwälzung wird die Raum-  
luft rasch erwärmt.
- Die Dreistufenschaltung der geräusch-  
armen Gebläse ermöglicht drei verschie-  
dene Luft- und Wärmeleistungen.
- Automatische Steuerung durch Raum-  
thermostat mit thermischer Rückführung  
möglich.
- Beim Typ AWL 32 kann je nach Bedarf  
mehr oder weniger Frischluft zugeführt  
werden.

Unser Fabrikationsprogramm um-  
fasst 940 verschiedene Varianten  
von Luftheizapparaten. Auch für  
Ihren Bedarf finden Sie bei uns  
den passenden Apparat.

## LUFTHEIZ- APPARATE

die idealen Heiz- und Lüftungsaggre-  
gate für Industrie und Gewerbe bieten  
Ihnen folgende Vorteile:

- Apparatetypen für Umluft-, Frischluft-  
und Mischluftbetrieb
- Heizbatterien zum Anschluss an  
Warmwasser-, Heisswasser- oder  
Dampfheizungen. Die meisten Appa-  
rate können auch mit elektrischen  
Heizelementen geliefert werden.



### Typ MF

Wandluftheizapparat für Frischluft-/Umluft-  
betrieb

Der Wandluftheizapparat Typ MF eignet sich  
zum Heizen und Belüften von Hallen und  
Werkstätten. Mit den eingebauten Mischluft-  
klappen kann das Frischluft-/Umluftgemisch  
von Hand oder mit einem Klappenmotor re-  
guliert werden.

Rasches Aufheizen  
im Winter. Klappen-  
stellung auf Umluft-  
betrieb



Temperieren und Lüf-  
ten im Frühling und  
Herbst. Klappenstel-  
lung auf Mischluftbe-  
trieb



Lüften und Kühlen im  
Sommer. Klappen-  
stellung auf Frisch-  
luftbetrieb



# ORION WERKE ZÜRICH

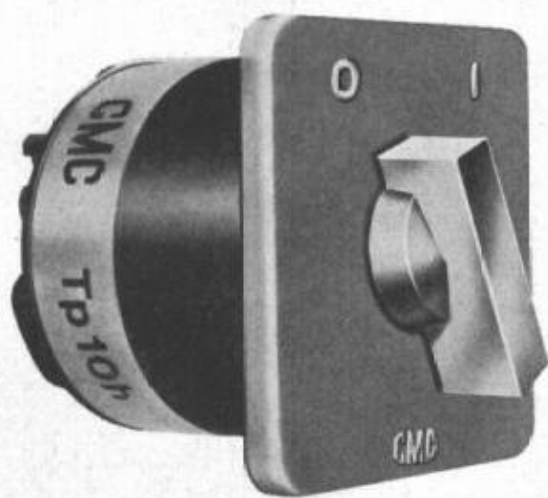
FABRIK FÜR WÄRME- UND KÄLTETECHNISCHE APPARATE

8005 ZÜRICH  
HARDTURMSTR. 185  
TEL. 051/42 16 00

# Motor- schutzschalter

10 A

500 V



Einfache Einbaumontage in einer Bohrung von 60 mm Durchmesser.

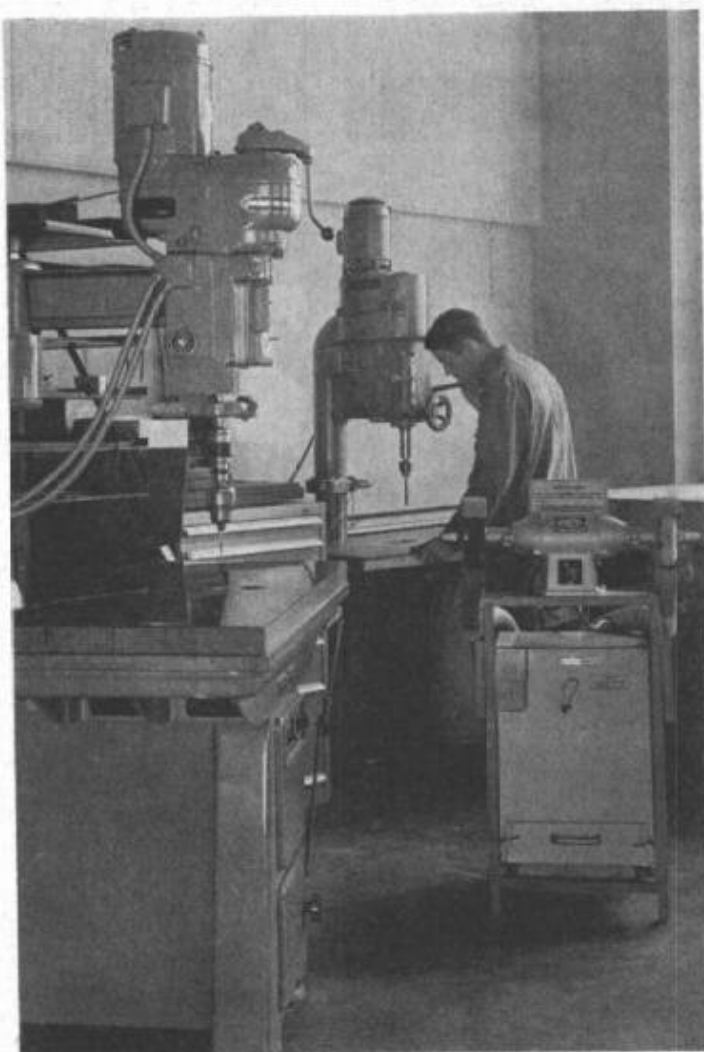
Weitere Ausführungen als Auf- und Anbautyp erhältlich.

Schaltmechanismus und Kontakte sind im Isolierpressstoffgehäuse vollständig eingekapselt.

Thermische Überstromauslöser von 0,07 - 10 A in 14 Bereiche eingeteilt.

Vorsicherung bei 380 V bei allen Einstellbereichen 25 A flink oder träge.

Die 10 A Motorschutzschalter entsprechen den SEV-, VDE-, CSA- und DEMKO-Vorschriften.



# CMC

**Carl Maier & Cie 8201 Schaffhausen**

Fabrik elektrischer Apparate und Schaltanlagen Telefon 053 5 61 31

# Argolite

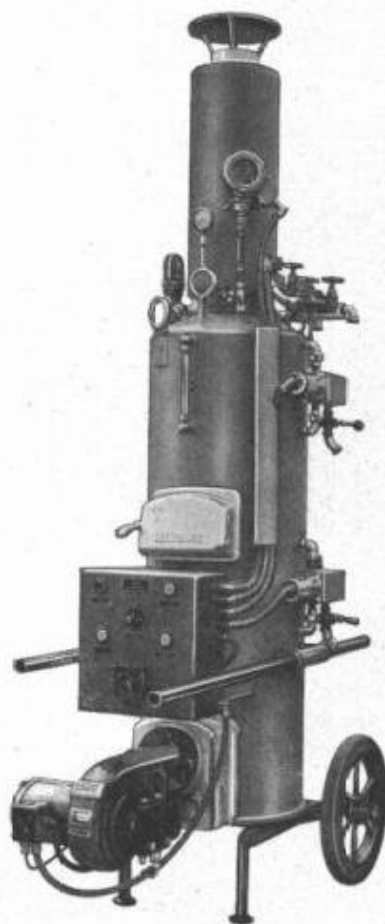
ARGOLITE AG  
Kunststoffplattenwerk  
Willisau LU  
Telephon 045 / 6 19 12

# FORMAT

260 x 130 cm    330 x 130 cm    330 x 160 cm

## DER OBERBURG- VOLLAUTOMAT

bietet als solider Mehrzweckkessel schweizerischer Herkunft für Winterarbeiten im Baugewerbe bei konkurrenzlosem Preis eine maximale Leistung.



Der OBERBURG-Hochleistungskessel ist sowohl für Ölbetrieb als auch für feste Brennstoffe lieferbar. Technische Beratung und unverbindliche Probevorführung durch

### NOTTARIS + WAGNER

Maschinen- und Apparatebau  
3414 OBERBURG-BURGDORF  
Gegr. 1842  
Telefon 034 / 2 30 11

# HARNISCHFEGER

## Neu: Jetzt mit Servo-Hydraulik



Welches Modell Sie auch wählen, und ob Sie mit Hoch- oder Tieflöffel, Schleppschaufel, Greifer oder Kran arbeiten wollen, die entscheidende Tatsache bleibt in jedem Falle die gleiche:

Die im Verhältnis zur Kübelgrösse aussergewöhnlich hohe Förderleistung ist das hervorragendste Merkmal des P & H-Baggers.



### Seine Vorzüge:

- Vollständig geschlossener Getriebekasten mit allen Getrieben im Öl laufend
- Unabhängiger Antrieb sämtlicher Bewegungen — gleichzeitiges Fahren und Schwenken möglich
- Servo-hydraulische Steuerung: einfach, schnell, zuverlässig — dennoch fein dosierbar
- Dreifach gesichertes, kraftschlüssiges Heben und Senken des Auslegers
- Echtes Traktorenfahrwerk
- Automatische Fahrbremse

### Kübelinhalte und Kranleistungen

	in Liter			in kg	
Modell	HL	TL	DL	GR	KR
155 A	400	400	400	400	9 160
210	400	500	500	500	12 290
315	600	600	800	800	15 740
320	—	600	800	800	18 145

### Alleinvertretung für die Schweiz

# ULRICH AMMANN

Baumaschinen AG

Telephon 063 / 2 27 02 und 2 51 22

4900 Langenthal



# Isolieren im Hochbau

mit Kork und Polystyrol für

**Fassaden  
Flachdächer  
Decken**

usw.

## **Baukork AG**

Verkaufsbüro Zürich, Seestrasse 247

Telephon (051) 45 70 20

Werk in Steinhausen / Zug

## **Büffel II/66** **neu**

Behälterinhalt	6,0 m <sup>3</sup>
Nutzhalt	über 4,0 m <sup>3</sup>
Antrieb:	
Elektromotor 220/380 V	7,5 PS
oder luftgekühlter	
LISTER-Dieselmotor	15,0 PS
Gesamtgewicht	über 3500 kg
Auslaufhöhe	2000-2300 mm
Gesamtbreite	2500 mm

Das Gerät ist mit einem elektr.  
Endschalter ausgerüstet und  
besitzt eine eingebaute Senk-  
bremse.  
Verlangen Sie Unterlagen.

fahrbares  
Beton-Umschlaggerät  
mit einer Reihe von  
technischen  
Neuerungen und  
konkurrenzlosem Preis!



# **erbes + co**

**Baumaschinen  
8952 Schlieren  
Telephon 051/98 18 55**

**Für den  
Spitalbau**

die zeitgemässe  
Fango-Therapie mit  
**Parafango «Battaglia»**

Wirksamer, wirtschaftlicher,  
sauberer; personal-, zeit-  
und wäschesparend. Durch  
Sterilisieren während der  
Nacht wird vollkommene  
Hygiene erreicht.

Im Mittel- und Kleinbetrieb:  
Mobile Erwärmungsgeräte  
für 15 kg Packungsmasse  
oder mehr und Ausstreichtisch  
mit Kühlplatte.

Im Grossbetrieb:  
Eingebaute Zubereitungsan-  
lagen durch Ihre Installations-  
firma nach Rücksprache  
mit uns.



Literatur,  
kostenlose Beratung und  
Personalinstruktion durch die

**Fango Co. GmbH**  
**8640 Rapperswil**

# Säulen

BOX  ULTRA



BOX  STAHL

## des modernen Bauens

Immer mehr fortschrittliche Fachleute verwenden für Eisenbetonkonstruktionen aller Art die hochwertigen, naturharten BOX-Stähle.

Umfassende Versuche haben die besonderen bautechnischen Vorteile klar erwiesen: Optimaler Verbund, erhöhte Brandsicherheit, Schweissbarkeit ohne Festigkeitseinbusse, grosse Materialzähigkeit, höchste Festigkeit: BOX-ULTRA.

**MONTEFORNO**  
STAHL- UND WALZWERKE A.G. BODIO/TI

Versehen mit dem Gütezeichen 4F und unter ständiger Qualitätskontrolle der Dänischen Textilprüfanstalt hergestellt.



Der meistverkaufte skandinavische Teppich.  
Erhältlich in guten Fachgeschäften.



er soll mit dem Gütezeichen 4F versehen sein und aus sorgfältig ausgewählten Materialien hergestellt sein ● er soll strapazierfähig und leicht zu reinigen sein ● er soll gegen Kälte und Schall isolieren ● er soll eine eingearbeitete, trittfeste, weiche Unterlage haben ● er soll den ganzen Boden von Wand zu Wand bedecken, auch alle Winkel ● WESTON-Teppiche gibt es in vielen Farben ● gemustert oder uni.

RELIEF	80% reine Schurwolle	Fr. 65,-/m <sup>2</sup>
	20% Nylon	Fr. 65,-/m <sup>2</sup>
VELOURS	100% reine Schurwolle	Fr. 55,-/m <sup>2</sup>
STRUKTUR	100% reine Schurwolle	Fr. 49,-/m <sup>2</sup>
TWEED	100% reine Schurwolle	Fr. 44,-/m <sup>2</sup>
AVANTI	100% acryl	

er soll nach den Maßen Ihrer Räume gefertigt sein.

- deshalb wählt man

**WESTON** 

Teppichboden von Wand zu Wand

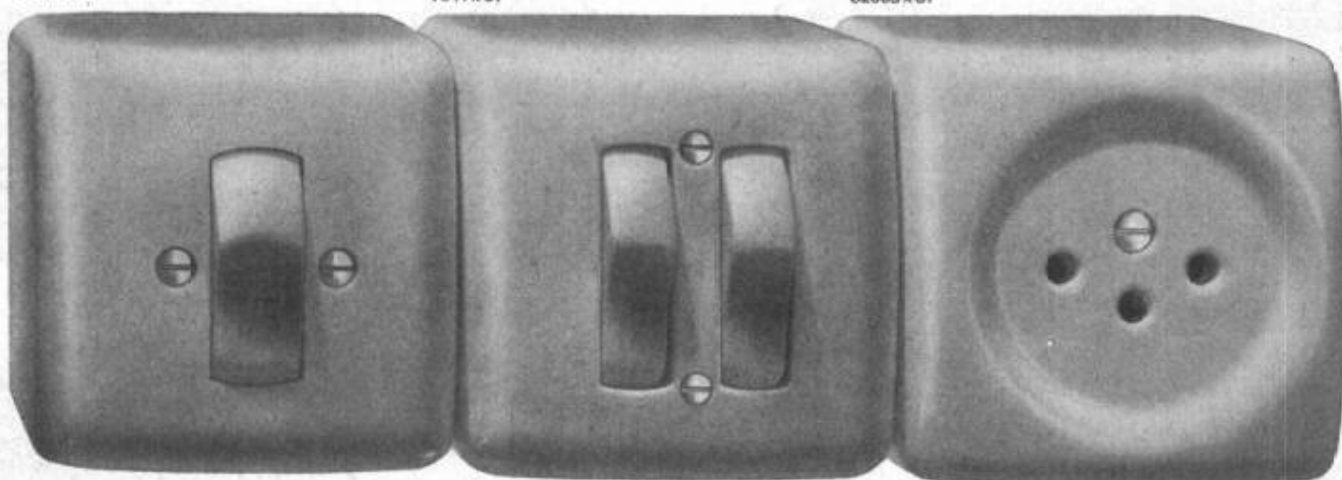
Bezugsquellenachweis: Walter Nussbaumer, 8803 Rüschlikon ZH



7540 x 61

7541 x 61

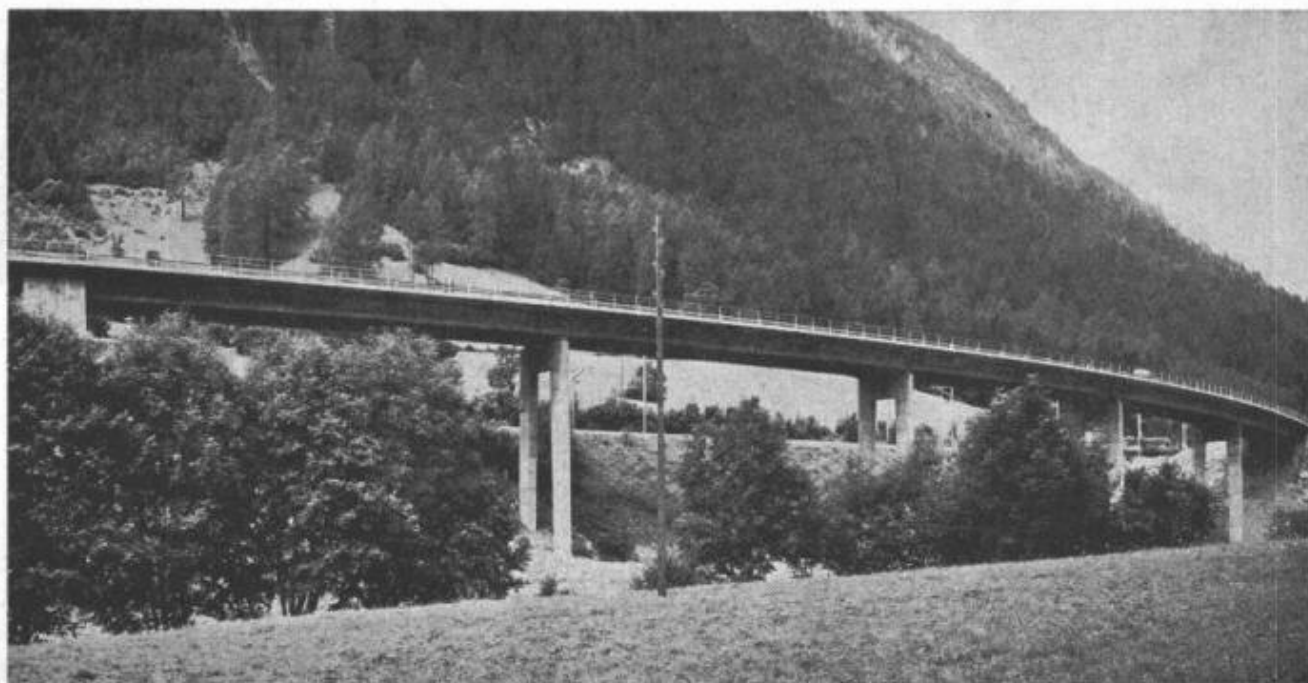
82003 x 61



Wippenschalter mit Silber-  
kontakten  
und Steckdose,

**Adolf Feller AG Horgen**

für trockene Räume, in  
viereckiger Form, für ein-  
heitlichen Zusammenbau



**Spannbeton**  
**BBRV**

Brücke Rodi-Fiesso  
Bauherr Kanton Tessin  
W. Krüsi, dipl. Ing., Lugano  
Mancini & Marti SA, Bauuntern., Bellinzona

Stahlton AG Riesbachstr. 57 Tel. 051-47 64 00 8034 Zürich 8

**Stahlton**



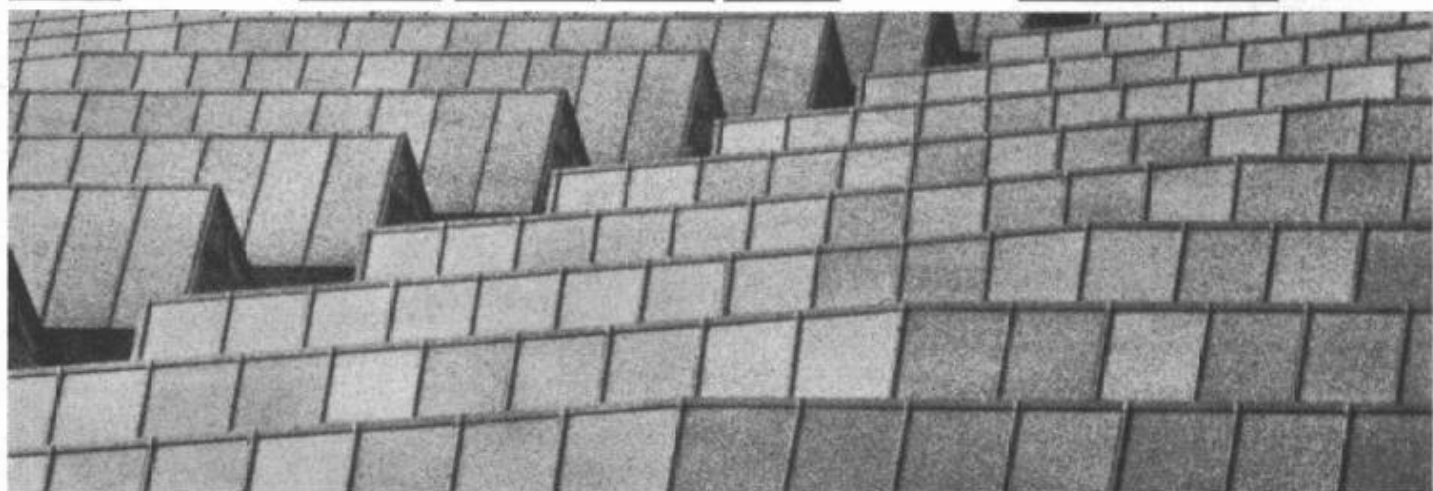
# IRON FLEX

**ABDICHTUNGEN  
ISOLIERUNGEN  
KORROSIONSSCHUTZ**

IRONFLEX AG  
Schaffhauserstrasse 265  
8057 Zürich  
Tel. 051 48 78 88/89



IRONFLEX-Flachdachbelag aus Trevira-verstärktem PVC ohne zusätzliche Schutzschicht, hochfrequenz-verschweisst.



**apropos Flachdach:**

**MAMMUT® und TURICUM®  
verwenden wir seit über 50 Jahren  
für bituminöse Isolierungen  
- durchwegs mit grossem Erfolg!**

**(Sagt das nicht genug?)**

**AEZ  
Asphalt-Emulsion AG  
Zürich**

6-86 AEZ

Dr. Juchli



**Siegfried Keller AG**

**Telefon 051 93 32 32  
Wallisellen-Zürich**

**Industrieverglasungen  
Glasdächer  
Vordächer  
Shedfenster  
Vertikalverglasungen  
und alles  
was dazugehört**

Technisches Büro Lausanne: Route de Chavannes 19, Telephon 021 / 24 94 29

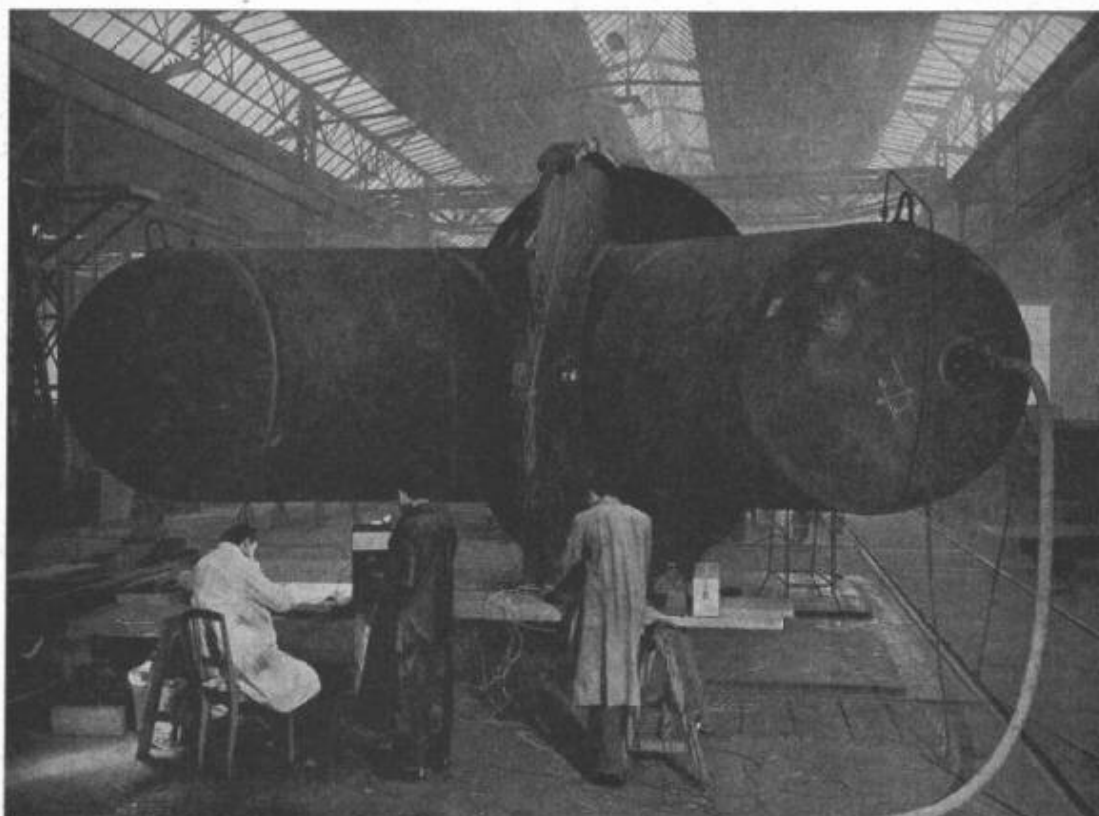


# **RUDOLF STÜSSI AG**

## **Vorfabrizierte Betonbauten**

8108 Dällikon      Telefon 051 71 40 40

Objekt: Neubau Mineralquelle Rhäzüns  
 Bauherrschaft:  
 Passugger Heilquellen AG, Passugg  
 Architekt: A. Liesch, dipl. Arch. ETH SIA,  
 Zürich und Chur



**GIOVANOLA**

Répartiteur livré à  
 l'usine électrique de  
 Koyna (Inde). Essais  
 tensométriques à la  
 pression de 100 atm.

**Giovanola Frères S. A., Monthey**

**CONDUITES FORCÉES  
 Puits blindés, vannes**

# Durisol

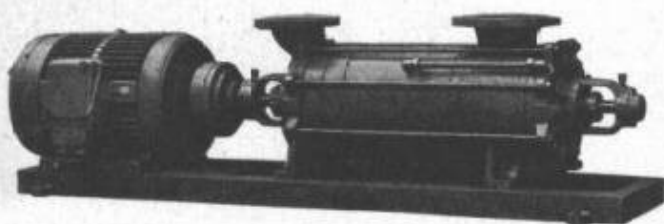
**-Mauerwerk, -Aussenwand- und -Dachplatten**

die bewährten Bauweisen

**DURISOL VILLMERGEN AG**

Verwaltung Badenerstrasse 21 8953 Dietikon Telefon 051 / 88 69 81

## **Sihi-** Pumpen mit Förderleistungen bis 6 500 lit/min.



Selbstansaugend

für vollautomatische Wasserversorgungen

für Treibstoffe

Kesselspeise- und Abwasserpumpen

Kurze Lieferfristen – Techn. Beratung

### **Pumpenbau Schaffhausen A.G.**

Schaffhausen, Goldsteinstrasse 2, Tel. (053) 5 57 77 und 4 15 84

Für die Westschweiz: Fa. Balco S.A., Genève 1 / Mont Blanc, Tel. (022) 31 37 80

## **SCHALUNGSTRÄGER**



**Narrensichere,**

**einfache**

**Handhabung!**

**Construvit S.A. Lyss ☎ 032 84 24 05-07**



Georg Fischer AG Schaffhausen, Werk Ebnat/Entwurf und Bauleitung: Baubüro +GF+ Schaffhausen/Shedhalle 120 x 120 m  
= 14000 m<sup>2</sup>/Dachsystem: Trägershed mit Spannweiten 10 x 12 m<sup>2</sup>, gebogene Shedquerträger im Abstand von 3 m<sup>2</sup>,  
Shedspannweite 8 m<sup>2</sup>/Dacheindeckung: Welleternit mit aufgehängter Isolierdecke/Wände: grossformatige Leca-Platten/  
Stahlgewicht total 197 Tonnen bzw. 45 kg/m<sup>2</sup> Grundfläche, Dachkonstruktion allein 145 Tonnen bzw. 25,8 kg/m<sup>2</sup> Grundfläche.

**Geilinger & Co. Eisenbau-Werkstätten Winterthur**  
**GC Stahl-Shedbauten**  
**ausgereifte Konstruktion/kurze Bauzeit**  
**optimale Lichtverhältnisse/höchste Wirtschaftlichkeit**

---

**GC**

