

**Zeitschrift:** Schweizerische Bauzeitung  
**Herausgeber:** Verlags-AG der akademischen technischen Vereine  
**Band:** 84 (1966)  
**Heft:** 46

## Werbung

### Nutzungsbedingungen

Die ETH-Bibliothek ist die Anbieterin der digitalisierten Zeitschriften auf E-Periodica. Sie besitzt keine Urheberrechte an den Zeitschriften und ist nicht verantwortlich für deren Inhalte. Die Rechte liegen in der Regel bei den Herausgebern beziehungsweise den externen Rechteinhabern. Das Veröffentlichen von Bildern in Print- und Online-Publikationen sowie auf Social Media-Kanälen oder Webseiten ist nur mit vorheriger Genehmigung der Rechteinhaber erlaubt. [Mehr erfahren](#)

### Conditions d'utilisation

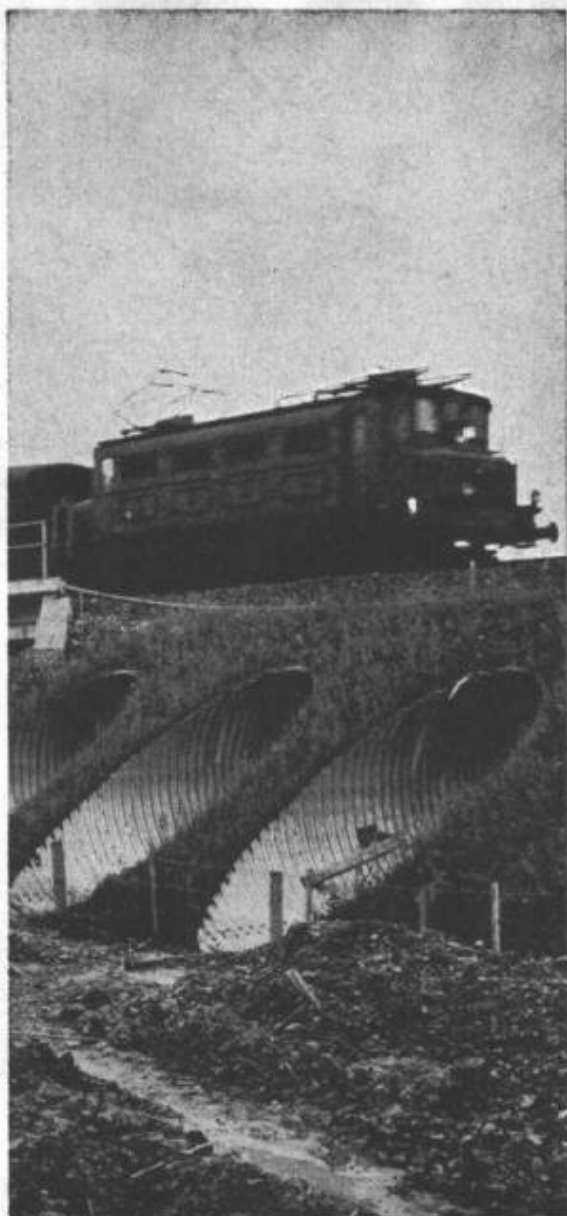
L'ETH Library est le fournisseur des revues numérisées. Elle ne détient aucun droit d'auteur sur les revues et n'est pas responsable de leur contenu. En règle générale, les droits sont détenus par les éditeurs ou les détenteurs de droits externes. La reproduction d'images dans des publications imprimées ou en ligne ainsi que sur des canaux de médias sociaux ou des sites web n'est autorisée qu'avec l'accord préalable des détenteurs des droits. [En savoir plus](#)

### Terms of use

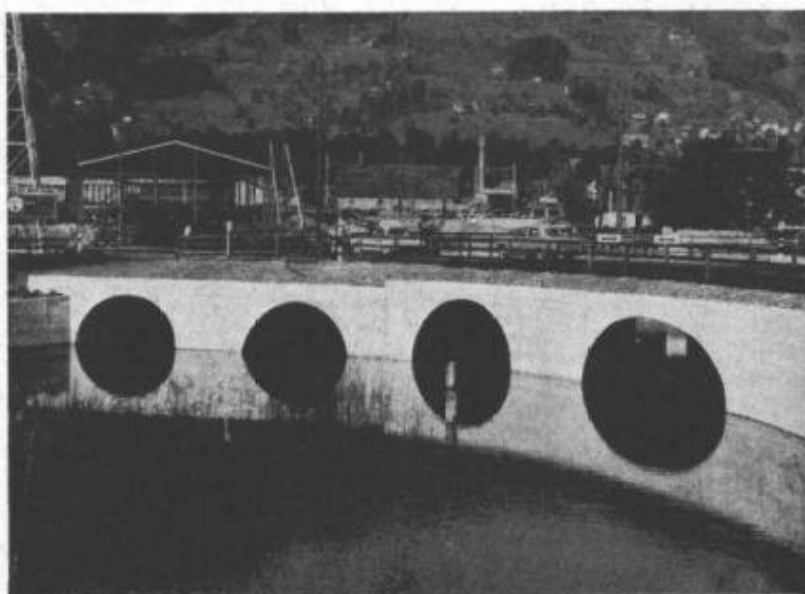
The ETH Library is the provider of the digitised journals. It does not own any copyrights to the journals and is not responsible for their content. The rights usually lie with the publishers or the external rights holders. Publishing images in print and online publications, as well as on social media channels or websites, is only permitted with the prior consent of the rights holders. [Find out more](#)

**Download PDF:** 14.04.2026

**ETH-Bibliothek Zürich, E-Periodica, <https://www.e-periodica.ch>**



Ecublens, Dammentlastung



Überbrückung Lauerzersee bei Seewen



**ARMCO-Rohre  
sparen Zeit  
und Kosten**

## Multiplate-Rohre auch für schwieriges Gelände

Links im Bilde der neue Bahndamm der SBB im Autobahndreieck bei Ecublens, der auf schlechtem Baugrund geschüttet werden musste. Um ein Absacken zu verhindern, wurden ARMCO-Durchlässe aus gewellten, verzinkten Stahlplatten unter den Geleisen zur Reduktion des Dammgewichtes eingelegt.

Ebenfalls auf haltlosem Baugrund, bis in 100 m Tiefe, musste die Brücke rechts bei Seewen aus nebeneinanderliegenden ARMCO-Durchlässen gebaut werden.

Die ARMCO-Bauweise mit vorfabrizierten Elementen hilft auch schwierige Bauprobleme lösen!

# KOENIG

Dr. Ing. Koenig AG, Lagerstrasse 10  
8953 Dietikon, Telefon (051) 88 26 61



**Der Faktor Raumausnutzung für technische Büros**

spielt eine bedeutende Rolle in Ihrer Planungsarbeit. Sie erleichtern sich die Festlegung des Raumbedarfs einer Büroorganisation mit der Zähleinheit eines Arbeitsplatzes nach dem Rüedi-System. Das sind 3 1/4 qm Bodenfläche pro Arbeitsplatz und bedeutet 1/3 Platzgewinn gegenüber der herkömmlichen Ausstattungsweise. Dabei schaffen Sie eine Atmosphäre des Wohlbefindens für den Konstrukteur, der vor sich einen Arbeitstisch mit einer Fläche von 180 x 190 cm hat. Diese Fläche genügt, um darauf Pläne bis A0 ablegen und studieren zu können, daneben hat er noch genügend Platz, um seine Schreibarbeiten zu erledigen. Dem Zeichenständer mit Zeichenbrett und Zeichenmaschine kann er sich auf einem Drehstuhl bequem zuwenden. Die Vorderseite des Zeichenständers bietet durch eine Facheinteilung Platz für Ordner, Kataloge, Skizzen usw., die somit in seinem nächsten Griffbereich liegen. Das Baukastensystem, das bei der Zusammenstellung der Arbeitstische angewandt wird, erlaubt eine Vielzahl von Kombinationen und gibt die Möglichkeit, sich den Eigenarten jeder Raumaufteilung anzupassen.

In der Schweiz spricht man von einem Kabinensystem, das sich dort — und auch bereits bei uns — grösster Beliebtheit erfreut. Informieren Sie sich ausführlich bei

Oskar Rüedi, Glockenthal-Thun, Tel. 033 / 2 96 66



**Rammarbeiten**

Betonpfähle  
Ortsbetonpfähle  
System DELTA  
Holzpfähle  
Spundwände  
Ufermauerfundamente

LÄRMFREIES AUSZIEHEN VON SPUNDWÄNDEN

**A. J. Eggstein Söhne & Cie.**

Luzern Tribschenstrasse 57 Telefon (041) 2 06 04



GEBERIT-PVC-Spülkasten Nr. 10.000 mit Spülbogen 2" x 1 1/2", 28 x 21 cm, für am Boden befestigtes Klosett

**GEBERIT-PVC-Spülkasten:**  
**betriebssicher,**  
**geräuscharm,**  
**unverwüstlich!**



**GEBERT+CIE**  
**Rapperswil am Zürichsee**

Techn. Beratungsdienst Rapperswil  
055/20344  
Service technique Lausanne  
021/322781  
Servizio tecnico Berna (Bern)  
031/51 24 44



GEBERIT-PVC-Spülkasten Nr. 10.000, mit Spülrohr 2" x 1 1/2", Länge 70 x 22 cm, Nr. 44.020 für am Boden befestigtes Klosett



GEBERIT-PVC-Spülkasten für Wandeinbau Nr. 15.000, mit Anschlussgarnitur Nr. 49.300 für an der Wand befestigtes Klosett

# Rohre aus duktilem Gußeisen brechen nicht

Duktile Gußeisen besitzt durch die kugelige Ausbildung des Graphits eine außerordentlich gute Verformungsfähigkeit. Rohre aus diesem Werkstoff widerstehen in hohem Maße Schlägen und Stößen — sowohl von innen als auch von außen. Duktile Rohre brechen nicht, sondern verformen sich.

Zugfestigkeit: 40 kp/mm<sup>2</sup>  
Streckgrenze: 30 kp/mm<sup>2</sup>  
Dehnung: 7%

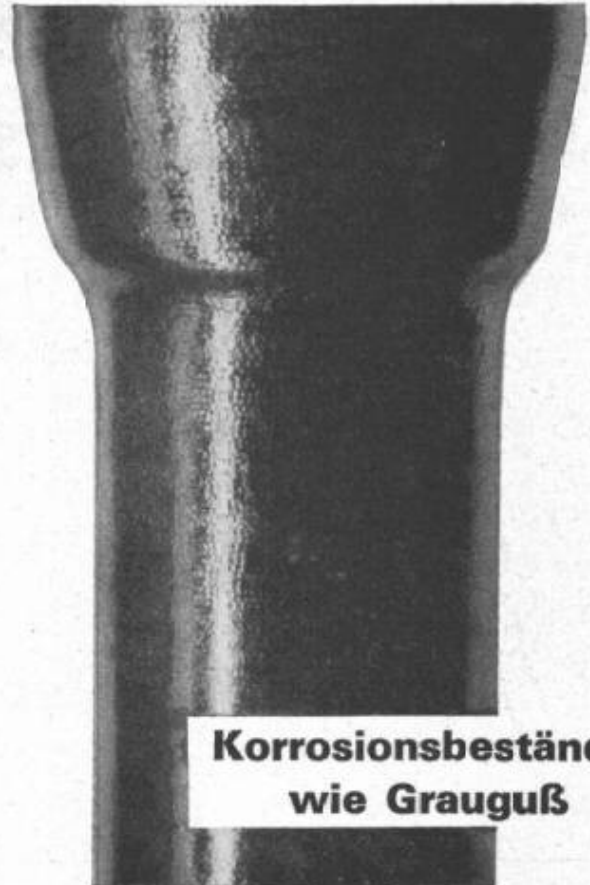
Die Begrenzung der Brinellhärte auf höchstens 230 HB garantiert, daß sich das Rohr mit den üblichen Werkzeugen einwandfrei bearbeiten läßt.

Diese Eigenschaften sowie die gute Korrosionsbeständigkeit wie bei normalem Grauguß machen duktile Gußrohre besonders geeignet für:

- Gasleitungen in Städtetzen und Fernleitungen
- Wasserleitungen mit hohen Drücken
- Leitungen unter stark befahrenen Straßen
- Leitungen in schwierigem Gelände
- Leitungen zum Durchqueren von Flüssen (Düker)
- Ölleitungen
- Leitungsnetze auf Tankern
- Leitungen in der chemischen Industrie

Nutzen Sie die langjährigen Erfahrungen der HALBERGERHÜTTE in der Herstellung von duktilen Rohren.

KÄGI & CO., Winterthur, Paulstraße 7, Telefon 052/66331  
Vertretung der HALBERGERHÜTTE GmbH BREBACH-SAAR



**Korrosionsbeständig  
wie Grauguß**

# Stahl-Fenster

aus Spezialprofilen  
das preisgünstige Fenster für  
Fabriken, Industriebauten,  
Turnhallen, Lagerhäuser etc.

## VERWO AG

Fensterfabrik  
Pfäffikon SZ 055 - 5 44 55



# Schutz gegen Witterungs- und Tausalzschäden

**Betonkonstruktionen aller Art**

(z. B. Fahrbahnen, Tunnelwände, Brücken, Trottoirs, Pisten, Stau-  
mauern, Gebäudefassaden)

**werden wirksam geschützt**

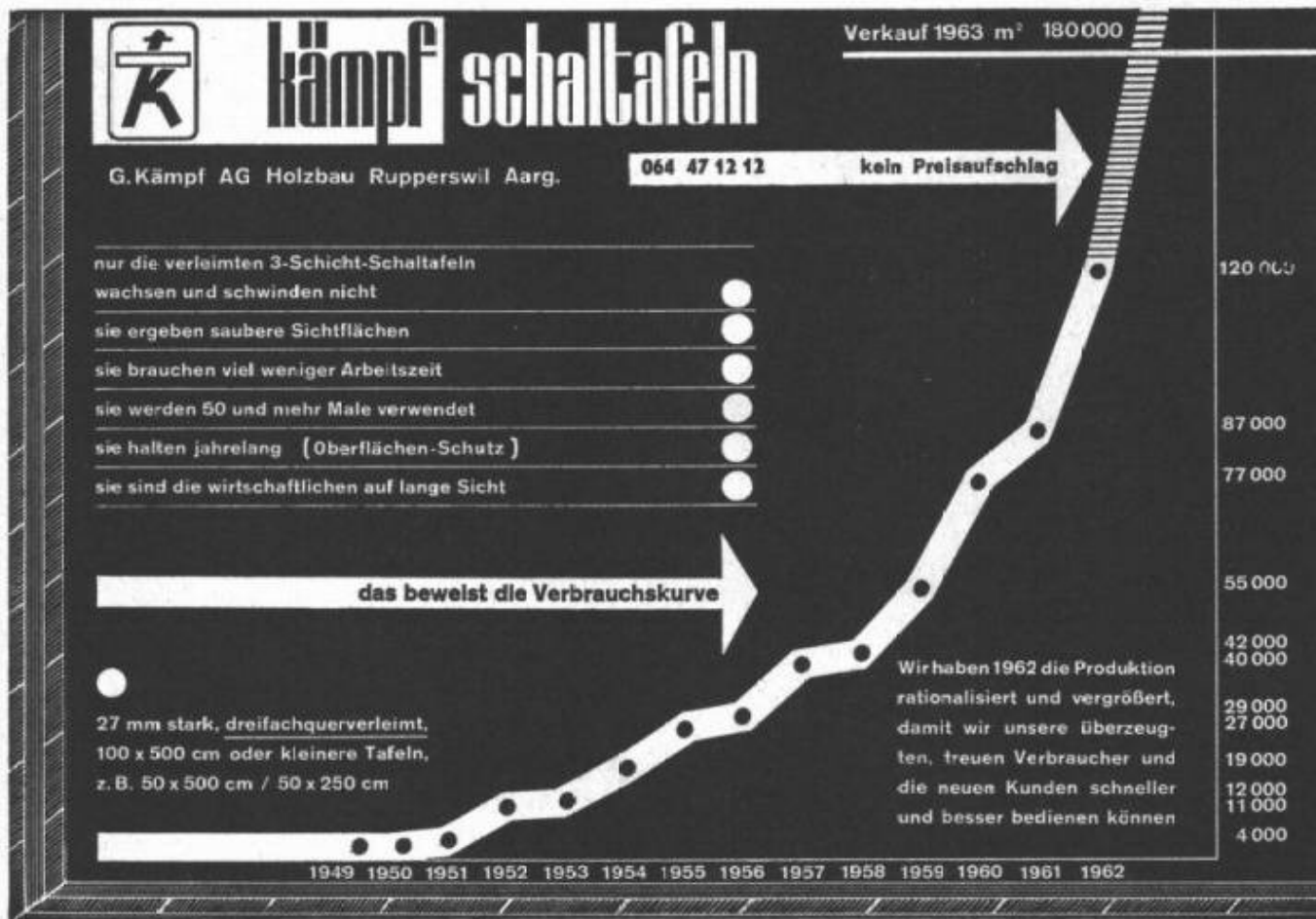
mit dem amtlich geprüften  
(EMPA-Attest Nr. 42 057/2)

**CITOPHOB-SYSTEM**



**CITOSAN AG,**

**8594 Güttingen  
8006 Zürich  
Stampfenbachstrasse 61**



# Neu: Endlose JS Lichtbänder



Mit endlosen JS Lichtbändern erhalten Sie die beste Raumausleuchtung in Industriebauten mit Flachdächern. Die JS Lichtbänder sind aus Acrylglas. Sie bieten somit eine maximale Lichtdurchlässigkeit - und vergilben nie.

Nahtlos verformt bleiben sie absolut dicht. Ob in ein- oder doppelschaliger Ausführung - stets wirken sie isolierend gegen Kälte und Wärme.

JS Lichtbänder sind leicht im Gewicht und ersparen komplizierte Dachkonstruktionen.

Verlangen Sie bitte unseren ausführlichen Prospekt oder lassen Sie sich von unseren Fachleuten über alle Details der JS Lichtbänder orientieren.

JS Lichtbänder gibt es erst seit kurzem in der Schweiz. Im Ausland haben sie sich aber schon tausendfach bewährt.

## A.Kully AG



Glasdachwerke 4632 Trimbach bei Olten  
Telephon 062 - 539 01

# Equitherm®

## Heizungsregleinrichtungen

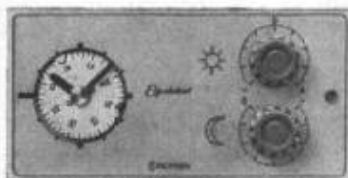
Moderne Form,  
erweiterte Typenreihen,  
vereinfachte Installation

Der einfache Heizungsregler «Equitherm-Junior» mit Transistorverstärker findet vor allem in kleinen bis mittleren Heizanlagen Verwendung

Zwei Ausführungen sind lieferbar:

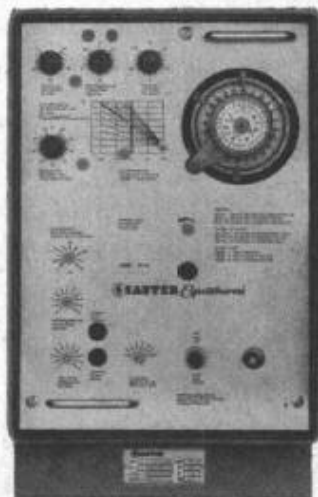
**Typ ERT0**  
als Zweipunktregler zur Steuerung eines Ölbrenners

**Typ ERTJ**  
als Zweilaufregler zur Steuerung eines langsamlaufenden Ventils oder Mischahns



**Fernbedienung  
Equistat**

Tag- und Nachttemperaturen können mit «Equistat» vom Wohnraum aus fern-eingestellt werden



Der elektronische Heizungsregler «Equitherm» wird durch die Erweiterung der Typenreihen noch anpassungsfähiger an die jeweiligen Anlagebedingungen. Die Einrichtungen für Zweipunkt- oder stetige Regelungen eignen sich für Heizanlagen jeder Grösse



# SAUTER

Fr. Sauter AG, 4000 Basel 16  
Fabrik elektrischer Apparate  
Telephon 061/32 44 55, Telex 62 260

148

Technische Büros in Zürich, Bern, St. Gallen, Genf, Lausanne und Lugano

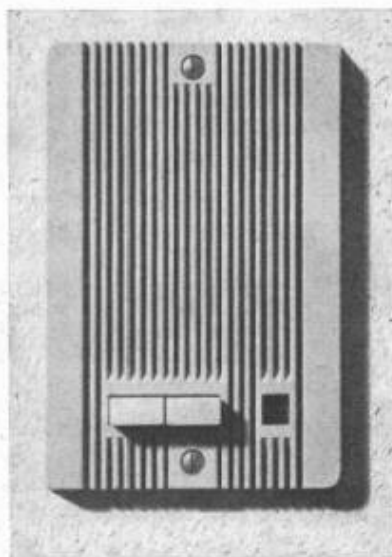
Bewährt im Bergbau der Welt

ZÜNDER  
ZÜNDMASCHINEN  
PRÜFGERÄTE  
insbesondere  
HOCHUNEMPFLINDLICHE  
**POLEX-ZÜNDER**  
KONDENSATOR-  
ZÜNDMASCHINEN  
und Prüfgeräte  
hierfür

**ZURIMEX AG.**  
ZUG SCHWEIZ      ALPENSTRASSE 15  
TEL. 042 43822/23  
F.S. 58 394

VERTRETUNG DER FA. SCHAFFLER & CO. • WIEN

## Ausschlaggebende Punkte, die für eine ALTEX Türsprechanlage sprechen



**Vorteilhaft im Preis**  
**Einfache und rasche Installation**  
**Formschöne Unterputzstationen**  
**Einfache, zuverlässige Bedienung**  
**Schweizerfabrikat**  
**seit 30 Jahren im Einsatz bewährt**

Verlangen Sie unverbindlich eine Offerte — egal welche Grösse Ihr Bauobjekt aufweist.

Althaus AG,  
Fabrik elektronischer Apparate,  
2605 Sonceboz  
Telefon 032 9718 41



M.

# Rüedi

Platzmangel im technischen Büro?  
Schwierigkeiten mit Erweiterungen?

Dann RÜEDI-Konstrukteurpulte  
30% Platzgewinn RÜEDI berät Sie

**OSKAR RÜEDI GLOCKENTHAL-THUN**

Telefon 033 / 2 96 66

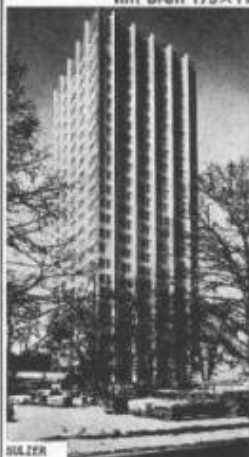
Schweiz



Modell B/2, 175 cm lang,  
mit Brett 173x110 cm



Modell B/2  
mit Arbeitsfläch  
Pultfläche 180x90 cm



Eines der vielen Konstruktionsbüros im Sulzerhochhaus. Im Sulzerhochhaus sind alle Konstruktionsbüros mit RÜEDI-Zeichentischkombinationen ausgerüstet.



Zeichenständer  
Modell B/1, 120 cm lang  
Brett 153x100 cm

Gebr. Tuchs Schmid AG, Frauenfeld

Schneller bauen  
mit Metallfassaden!



Neuzeitlich bauen mit

**HARTMANN**

u. Co. AG Biel

**Rolladen - Garagentore - Metallfenster und Fassaden**



Zähneschleifen an eingesandten Stirn- und Schraubenträdern



### Geschliffene Zahnräder

Sauter/Bachmann & Cie.  
Zahnräderfabrik  
Netstal Gl.



# UTO

Krananlagen  
Elektrozüge  
Aufzüge  
Fahrtreppen



Schindler-Aufzug-  
und Uto-Kranfabrik AG  
Zürich 9/48  
Telefon 051/525310

**KRÜGER**

## HECTA Ölheizgeräte

zum Heizen,  
Trocknen  
und Enteisen

- Heizleistung: 30 000 kcal/h
- Luftleistung: 840 m<sup>3</sup>/h
- Gewicht: 48 kg
- Einfach zu bedienen
- Im Unterhalt sehr vorteilhaft
- Erstaunlich hoher Verbrennungsgrad
- Preis: nur Fr. 1290.—!

Verlangen Sie unsere Unterlagen oder den  
Besuch eines Vertreters.

Krüger + Co. 9113 Degersheim Tel. 071 / 54 15 44  
Zürich 051 / 94 71 95, Bern 031 / 81 10 68



# rolba

Eine Baumaschine  
von ROLBA:



## Raupenlader MAILAM 670 CONVER

Ford-Dieselmotor, Drehmomentwandler,  
Power Shift, vollautomatisch,  
1100-Liter-Schaufel.

ROLBA AG, Dreikönigstr. 35, 8039 Zürich, 051 25 28 64

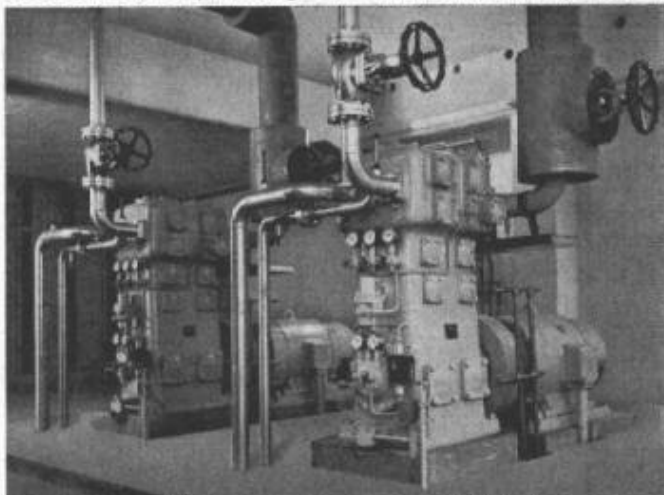
# SULZER

Wir planen und bauen

## komplette Kälteanlagen mit ölfreien Kältekompressoren für

- Kühl- und Schlachthäuser
- Schnellgefrieranlagen
- Brauereien, Molkereien
- Chemische Betriebe
- Kunsteisbahnen

Gebrüder Sulzer, Aktiengesellschaft, Winterthur (Schweiz)



Maschinenraum mit 2 Sulzer-Labyrinthkompressoren für ölfreien  
Kältemittelkreislauf

1251

# comolli

## Spezialbetonröhren für hohe Ansprüche

PHLOMAX- u. VIBRO-PRESS-  
Betonröhren mit Spitz- und  
Doppelglockenmuffen armiert  
und unarmiert. Baulänge 2 m.  
Lichtweiten von 20-150 cm.

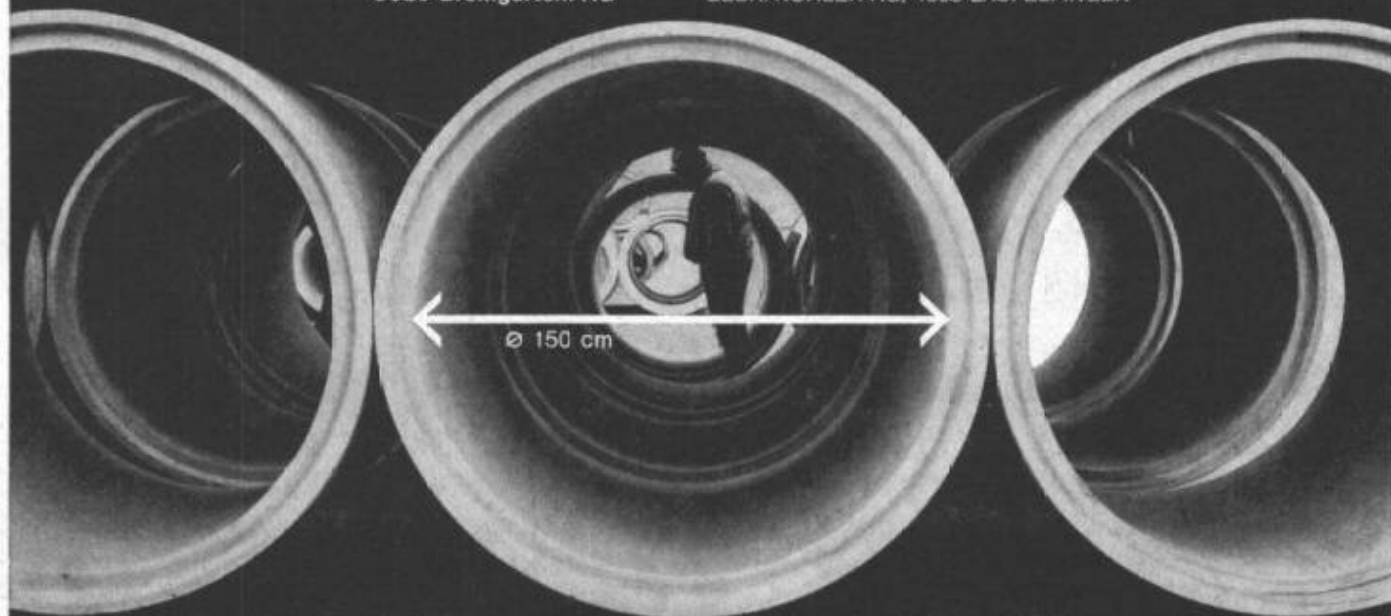
Überzeugen auch Sie sich  
schon bei nächster Gelegen-  
heit von der Qualität der  
COMOLLI-Betonröhren

speziell über das genaue In-  
einanderpassen der Muffen,  
was Ihnen ein rasches Ver-  
legen gewährleistet und damit  
Ihre Kosten senken hilft.

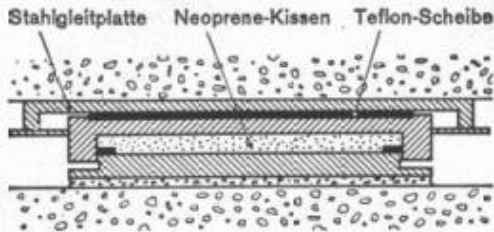
Prompte Lieferung ab Werk  
und franko Verwendungsstelle  
Wir sind zu jeder Auskunft  
und technischen Beratung  
gerne bereit. Tel. 057/ 7 14 14

Comolli's Erben AG,  
5620 Bremgarten/AG

Vertretung für die Kantone Basel Stadt und Basel Land:  
GEBR. KOHLER AG, 4633 LÄUFELFINGEN



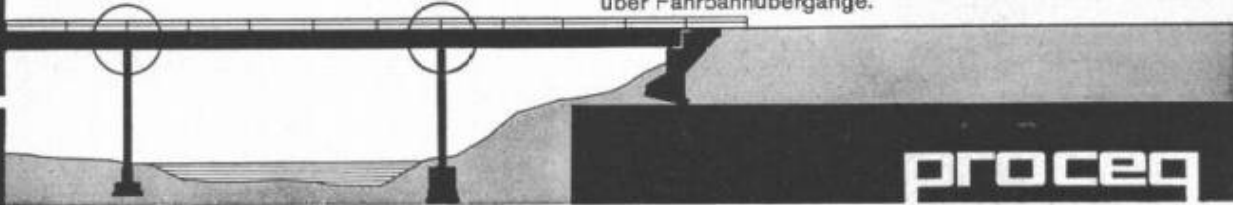
proceq



# proceq

Proceq SA Postfach Zürich 34 051 - 47 78 00

**Auflager** für den Hoch-, Tief- und Brückenbau aus Stahl, Neoprene und Teflon zur Aufnahme und Übertragung von Kräften und Bewegungen. Vielfältiges Typenprogramm. Für jeden Bedarfsfall das geeignete Lager. Bitte verlangen Sie unsere Unterlagen über Fahrbahnübergänge.

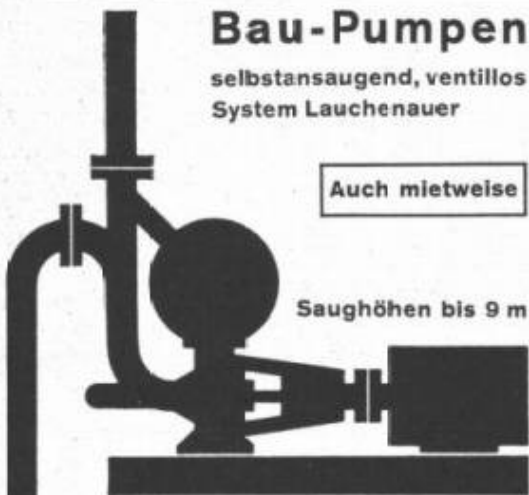


## Bau-Pumpen

selbstansaugend, ventillos  
System Lauchenaier

Auch mietweise

Saughöhen bis 9 m



Leistungen 1—500 l/sek. Kein Bodenventil. Keine Klappe im Saugstutzen. Keine Hilfs-Vakuum-Pumpe. Jederzeitiges automatisches Ansaugen auch nach Luftintritt im Saugrohr. Keine reibenden, sich abnützenden Dichtungsflächen, daher störungsfrei auch bei Schlamm-, Sand- und Kiesförderung.

Maschinenfabrik  
a.d. Sihl AG.  
Zürich

Gegr. 1871 Tel. 051/23 35 14



Wirtschaftlicher  
armieren  
mit fi-Rista  
Elementen  
armieren

Drahtwerke Fischer & Co.  
Reinach AG Tel. (064) 71 15 55

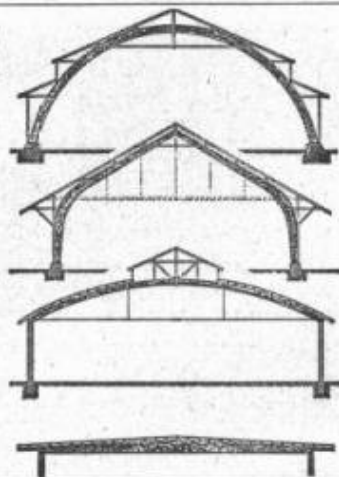
## W. ZÖLLIG AG Holzbau ARBON

Spezialität:

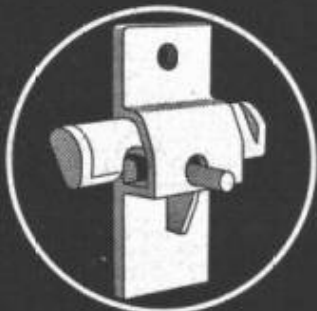
AUSFÜHRUNG in der  
HETZERBAUWEISE

FÜR LAGER-, TURN-  
UND FABRIKHALLEN

LEHRGERÜSTE  
UND KIRCHEN



## ARETOR



Die solide und  
praktische Schalungsklemme  
+ Pat. (aus Stahl, nicht Guss)

Mit ARETOR-Verwendung von  
gewöhnlichen Rundeisen als Zugstab

Mit ARETOR absolute Sicherheit, je grösser  
der Belandruck, desto grösser die Klemmwirkung.

R. RIGLING & CO.  
Zürich 50 - Oerlikon  
Leutschenbachstr. 4a  
Tel. 051/468225



# Aquarex

Fugenbänder  
Beton- und Mörtelzusätze



# Polyrex AG

Grünhaldenstrasse 6 8050 Zürich  
Tel. 051 48 79 03 Chemische Baustoffe



## LONNICAR<sup>®</sup>

Der vielseitige Betonhartstoff  
für starke Beanspruchung

Bezugsquellennachweis  
und Beratung  
durch die Hersteller

**LONZA AG BASEL**

**Schütze  
Deine Sachen  
Miete  
Blachen**

**20 m<sup>2</sup> Miet-Blachen  
nur 50 Rp. pro Tag**

Minimalmiete pro Blache Fr. 3.-, ab Lager.  
Standardgrösse 4 x 5 m, Gewicht etwa 15 kg.

**dp-Leih-Blachen aus Neopren**, einem gummitbeschichteten, sehr geschmeidigen Nylongewebe. Brennt nicht, **absolut luft- und wasserundurchlässig**, fäulnisunempfindlich. Pro Laufmeter 1 Üse.

**Blachenvermietungs-AG**  
Hauptdepot **Alb. Wahlen AG,**  
3000 Bern 22,  
Telefon 031 41 31 31

## VACAIR braucht ER...

## Ihr Oelbrenner



**Hch. Kündig + Cie., 8620 Wetzikon**

Als Hausbesitzer mit Oelfeuerung ist Ihnen sicher bekannt, dass Verbrennung Sauerstoff verlangt. Sauerstoffmangel setzt den Wirkungsgrad der Verbrennung herab und hat Schäden an Ofen und Kamin zur Folge. Durch das landläufig offene Fenster wird dem Heizraum beharrlich Kaltluft zugeführt. Die nachteiligen Folgen: Kaminschäden, Abkühlung im Heizraum und in benachbarten Räumen, das heisst Mehrverbrauch an Brennstoff sowie Einfriergefahr.

Abt. Industriebedarf, Kratzstrasse 21  
Telefon (051) 77 09 34

Unsere Heizraum-Belüftungsklappe «Vacair» (Patent Nr. 369 872) schliesst alle diese Nachteile aus. Auf dem Luftsaug-Prinzip beruhend, verschafft sie der Heizung jederzeit die richtige Dosis Frischluft, schliesst aber sofort automatisch, wenn der Brenner abstellt.

Einfachste Montage im Fensterrahmen oder durch Versetzen in der Aussenwand. Auskunft und Einbau durch Heizungs- und Oelfeuerungsfirmen. Verlangen Sie unverbindlich Prospekt und Preisliste bei der Generalvertretung.

**STS**

**Schweiz. Technische Stellenvermittlung**  
**Service Technique Suisse de placement**  
**Servizio Tecnico Svizzero di collocamento**  
**Swiss Technical Service of employment**

Adresse: 8004 Zürich, Lutherstrasse 14, beim Stauffacher, Telefon (051) 23 54 26.

**Anmeldung:** Mit kombiniertem Anmeldungs-Bewerbungsformular, das bei der STS persönlich, schriftlich oder telefonisch angefordert werden kann (nur einmal auszufüllen).

**Einschreibgebühr:** Gratis für Mitglieder STV, S.I.A., G.E.P., AEPL, SCV, Fr. 10.— für Nichtmitglieder in der Schweiz für 3 Monate; Fr. 3.— für eine Einzelstelle.

**Vermittlungsgebühr:** Gratis für Schweizer Stellen, für Schweizer und Ausländer mit Niederlassungsbewilligung. 7% eines Monatsgehältes für kontrollpflichtige Ausländer.

**Sprechstunden** der STS von Montag bis Freitag von 14.00 bis 18.00 Uhr, Samstagmorgen nur auf spezielle Vereinbarung.

**INDUSTRIE-ABTEILUNG**

- 6251 **Dipl. Ing. oder Absolvent HTL**, Fachrichtung Maschinen oder Tiefbau (evtl. Physiker), für Beratung auf dem Gebiete der Schall- und Schwingungsdämpfung. Sprachen: Deutsch, Französisch. Schweiz. Handelsfirma Zürich.
- 6247 **Werkzeug-Konstrukteur**, mit mehrjähriger Werkstatteerfahrung an autom. Drehmaschinen, für Konstruktion und Ueberwachung der Ausführung von Werkzeugsätzen für Drehautomaten sowie Reisetätigkeit zum Einrichten und Demonstrieren der Maschinen. Alter 26—30 J. Bedeutende Werkzeugmaschinen-Importfirma New York.
- 6197 **Textildruckfachmann** (mit Spezialausbildung in chem. Richtung) mit vielseitiger Praxis, zur Bearbeitung von filmdrucktechn. Problemen sowie zur Beratung der intern. Kundschaft. Forschung und Entwicklung. Besuchs von Ausstellungen und Kongressen. Fremdsprachen: möglichst Engl. und Franz. Bedeutendes Unternehmen Zürich.
- 6195 **Jüngerer Sanitärtechn. oder -zeichner**, mit Praxis, für Projekt und Ausführung von Industrieanlagen sowie für Geschäftshäuser, Laborbauten. Firma für Sanitäranlagen, Zürich. \*
- 6189 **Chemiker** mit mehrjähriger Praxis, als Vorsteher eines Laboratoriums für Kunststoffbeschichtung (Forschung, Weiterentwicklung, Studium von Anwendungsmöglichkeiten) sowie für Kundenberatung. Gute Englisch- und Französischkenntnisse erforderlich. Alter 25—40 Jahre. **Chemiker** sowie **Laboranten**, für Labor-Tätigkeit auf dem Gebiete der Kunststoffbeschichtung. Forschungszentr. eines weltweiten Chemiekonzerns Zürich.

6177 **Dipl. Chemiker**, mit Hochschulbildung in Chemie oder Naturwissenschaften, mit Chemie als Hauptfach. Interesse an wissenschaftl. Arbeiten auf dem Gebiet der Lebensmittelchemie. Muttersprache Deutsch oder Franz., gute Kenntnisse der anderen Landessprache, Englischkenntnisse erwünscht. Bern.

6173 **Elektroing. oder Absolvent HTL**, mit Erfahrung im Elektromotorenbau, als Assistent des techn. Leiters (vorerst Durchführung von Berechnungen, Entwicklung, Ueberwachung der Produktion). Alter 25—35 Jahre. Fabrik Chur.

**BAU-ABTEILUNG**

- 6448 **Jüngerer Bauführer-Bauzeichner**, mit Praxis im Holzbau, zur Bearbeitung vom Projekt bis zur Fertigstellung von Holzbauten. Holzbauunternehmung mit Arch.-Büro Ostschweiz.
- 6446 **Hochbauzeichner** für Planbearbeitung für Wohn- und Geschäftsbauten sowie Umbauten. Kleineres Arch.-Büro Zürich. \*
- 6438 **Hochbautechniker oder -zeichner** mit Praxis, für Ausführung und Bauleitung von Shopping-center inkl. Schwimmanlage. Nähe Zürich. Arch.-Büro Zürich.
- 6430 **Dipl. Bauing. oder Absolvent HTL** mit mehrjähriger Praxis, für Bearbeitung interessanter Probleme im Zusammenhang mit der Vorfabrikation von Betonelementen. Gute Deutsch- und Franz.-Kenntnisse erwünscht. Bern.
- 6400 **Hochbauzeichner** mit Praxis, für Ausführungspläne, vorerst für Ferienhaus. Arch.-Büro Zürich.
- 6386 **Vermessungs-Techniker oder Zeichner**, für Photogrammetrie, Grundbuchvermessung, Topographie, Absteckungen, Zeichnen und Gravieren. Vermessung- und Ing.-Büro Glarus.
- 6384 **Tiefbauzeichner** für Strassenbau, Kanalisation und Wasserversorgung. Ing.-Büro Kt. Aargau.
- 8380 **Ingénieur civil, EPUL ou EPF**, ayant quelques années de pratique surtout dans le béton armé, comme chef de succursale (ouvrages en béton armé et travaux public). Bureau d'ingénieur au bas Valais.
- 6370 **Bauführer**, mit Erfahrung, für grössere Bauaufträge. Arch.-Büro Basel.
- 6368 **Dipl. Architekt, evtl. Absolvent HTL** mit 4—5 Jahren Praxis, für selbständige Arbeiten, Bauführung. Arch.-Büro Zürich. \*
- 6360 **Dipl. Bauing. oder Absolvent HTL** mit Praxis im Stollenbau, für längere Bauleitung von Stollen und Strassen in der Westschweiz. Ing.-Büro Westschweiz. \*
- 6350 **Diplômé ETS en bâtiment ou dessinateur qualifié** pour plans d'exécution et détails de constructions scolaires importantes. **Surveillant de travaux du bâtiment**. Bureau d'architecte à Lausanne.

\* Aus Kontingentsgründen nur für Schweizer oder Ausländer mit Niederlassungsbewilligung.

Sie suchen . . .  
 . . . ihn?  
 . . . sie?

**Stellen- und Gelegenheitsanzeigen**

Ermässigte Tarifpreise ohne Rabatt für Wiederholungen

**Tarif**

1/1 Seite 180 x 269 mm Fr. 432.—	1/4 Seite 180 x 80 mm / 87 x 128 mm Fr. 108.—	1/12 Seite 87 x 40 mm Fr. 36.—
1/2 Seite 180 x 128 mm / 87 x 269 mm Fr. 216.—	1/6 Seite 180 x 40 mm / 87 x 84 mm Fr. 72.—	1/16 Seite 87 x 28 mm Fr. 27.—
1/3 Seite 180 x 84 mm Fr. 144.—	1/8 Seite 180 x 28 mm / 87 x 80 mm Fr. 54.—	1/24 Seite 87 x 18 mm Fr. 18.—

Chiffregebühr Fr. 1.50

**Stellengesuche** werden nur schriftlich und gegen Vorzahlung des Betrages entgegengenommen (ausser von Mitgliedern des SIA)

**Anzeigenschluss:** Donnerstag abend der Vorwoche  
**Anzeigenverwaltung:** Mosse-Annoncen AG, 8001 Zürich, Limmatquai 94, Telefon (051) 47 34 00, intern 26  
 Postscheckkonto 80 - 1027

**Bauzeichner**

Holländer, 23 J., mit anderthalb Jahren Praxis, sucht per sofort interessante Stelle. Raum: Zürich und Umgebung.

Offerten unter Chiffre ZT 1652, Mosse-Annoncen, 8023 Zürich.

Auf Ingenieurbüro in Zürich gesucht:

**Tiefbauzeichner**

Wollen Sie in einem Team von 10 bis 12 Ingenieuren, Technikern und Zeichnern mitarbeiten? Wir projektieren und bauen Wasserversorgungs- und Abwasserreinigungs-Anlagen, Kanalisationen und Strassen.

Ihr Einsatz als Chef unseres Zeichnungsbüros sowie Ihr Lohn hängen von Ihren Leistungen ab. Stellenantritt im März 1967.

Schreiben Sie unter Beilage der üblichen Offerl-Unterlagen an  
**Wegenstein + Schmid**, Bauingenieure SIA  
 Sprecherstrasse 8, 8032 Zürich

**Tiefbauzeichner**

Student ATB, 3. Semester, sucht Stelle auf 1. Januar 1967 in Ingenieurbüro oder Unternehmung.

Offerten unter Chiffre G 73670 an Publicitas AG, 3001 Bern.

Ich suche für mein Ingenieurbüro

**Eisenbetonzeichner**

für interessante Bauaufgaben auf Eisenbeton-Hochbau und Vorfabrikation. Dauerstellen, 5-Tage-Woche, Pensionskasse, fortschrittliche Arbeitsbedingungen in angenehmem Arbeitsteam.

Eintritt 1. Januar 1967 oder nach Uebereinkunft. Anmeldung schriftlich oder telefonisch an

**Walter Böhler, dipl. Ing. ETH/SIA**  
 Obere Bahnhofstrasse 46  
 8640 Rapperswil

# GRANIT MARMOR KUNSTSTEINE

OTTO GAMMA KG. 8038 ZÜRICH

Gemeinde Riehen

## Stellenausschreibung

Bei der Gemeindeverwaltung Riehen ist die Stelle eines

# Bauverwalters

zu besetzen.

**Tätigkeitsbereich:** Ueberwachung der Ausführung von Hoch- und Tiefbauarbeiten und Unterhalt der bestehenden Anlagen.

**Erfordernisse:** Abgeschlossene Ausbildung als Ingenieur-Techniker HTL, praktische Erfahrung im Tätigkeitsbereich.

**Besoldung:** nach Vereinbarung; Der Beitritt zur Pensionskasse ist obligatorisch.

**Antritt:** sobald als möglich.

**Anmeldung:** Bewerber sind gebeten, sich handschriftlich, mit Angabe der Personalien, des Bildungsganges und der bisherigen Tätigkeit unter Beilage von Zeugnisabschriften, Referenzen und Foto zu melden.

Gemeindeverwaltung Riehen BS

## Gemeinde Aarburg

Auf unserer Bauverwaltung ist die Stelle eines

## Tiefbau- oder Vermessungs- technikers, evtl. Zeichners

wieder zu besetzen.

**Anforderungen:** — Ausbildung als Tiefbau- oder Vermessungstechniker, evtl. Zeichner  
— Zuverlässiges und rasches Arbeiten  
— Gewandtheit im Verkehr mit Behörden und Privaten.

**Geboten wird:** — Weitgehend selbständige Tätigkeit im allgemeinen Tiefbau  
— Mithilfe bei Planungsarbeiten  
— Angenehmes Arbeitsklima  
— Fünftagewoche  
— Pensionskasse  
— Treueprämie

Weitere Auskunft erteilt die Bauverwaltung, Tel. 062/7 34 18.

**Anstellungsbedingungen:** — Nach Vereinbarung im Rahmen des Dienst- und Besoldungsreglementes.

**Bewerbung:** — Mit den üblichen Unterlagen und Angabe des Lohnanspruches bis 25. November 1966 an die Bauverwaltung Aarburg.



seit  
1923

# Tricosal®

BAU-CHEMIE AG BASEL (061) 23 00 16

Zement-Schnellbinde- und Dichtungsmittel, Plastifizierer, Verzögerer, Beton-Reinigungsmittel, Gipsverzögerer, Fugenbänder, Spritzbeton, Injektionen, Abdichtungen, Kunststoffe, Frostschutzmittel  
Isolationen aus PVC-Folien 1—2 mm für Grundwasserwannen, Tunnels, Flachdächer usw.



Wir suchen für unseren modern eingerichteten Betrieb gut qualifizierte Mitarbeiter.

## 1 Bauführer für Strassenbau und 1 Bauführer für Hoch- und Tiefbau

finden bei uns interessante Aufgaben, welche Selbständigkeit, vollen Einsatz und gute berufliche Ausbildung erfordern.

Einwandfreier Charakter und Bereitschaft zu positiver Mitarbeit sind weitere Voraussetzungen zur Erfüllung unserer Erwartungen.

Als Gegenleistung bieten wir zeitgemässes Salär, gute Sozialleistungen, fortschrittliche Einstellung in allen Problemen des Betriebes, angenehmes Arbeitsklima.

Ein neueres Reihenfamilienhaus und eine moderne 3- oder 4 1/2-Zimmer-Wohnung können zur Verfügung gestellt werden. Stellenantritt nach Vereinbarung.

Geeignete Bewerber richten ihre Offerten an

**E. WEBER AG**  
Strassenbau, Hoch- und Tiefbau  
z. H. v. E. Weber, dipl. Ingenieur  
9630 Wattwil, Telefon 074 / 7 17 79

## Schweizerische Technische Zeitschrift STZ

sucht zu nebenberuflicher Mitarbeit im Redaktionsstab

**einen Redaktor  
für Architektur und Hochbau  
einen Redaktor für Tiefbau**

Herren mit vielseitigen Fachkenntnissen und guten Beziehungen zu den Fachkreisen, Freude an literarischer Tätigkeit, sicherem Stil in der deutschen Sprache und guten Kenntnissen der französischen Sprache, finden interessante Tätigkeit in aufgeschlossenem Arbeitsteam von einigen Fachredaktoren, dem ein Chefredaktor vorsteht.

Bewerbungen mit kurzem Curriculum vitae und Angaben über eigene literarische Arbeiten sind erbeten an das

**Zentralsekretariat des Schweizerischen  
Technischen Verbandes,**  
Weinbergstr. 41, 8023 Zürich, Postfach

## Winterbauheizungen

durch unsere  
günstigen  
Mietbedingungen

Luftheizapparate (mobil):  
WOLF, NELSON,  
KOCOVRK usw.  
36 000 bis 100 000 kcal/h  
elektrische Warmluft-  
ventilatoren. Strahler

**roth-kippe ag 8055 Zürich**

Schaufelbergerstr. 44 Tel. (051) 54 15 35



**Aufzugtreppe**  
**Grösste Vorteile  
auf kleinstem Raum**

**FELDMANN & CO. HOLZBAU**  
3250 Lyss Telephon 032 / 84 11 84 Kt. Bern

## Mitarbeiter(in) der Innenarchitekturabteilung

Wir stellen uns vor, dass folgende Aufgaben übernommen werden müssten:

**Ausführungs- und Detailpläne**  
für den Innenausbau, d. h. Wand-, Decken- und Fensterfrontgestaltung, Cheminée, Einbaumöbel, Küchen, Treppen, Beleuchtung, Möblierungen usw.

Für diese Arbeiten suchen wir einen Hochbau- oder Innenausbauzeichner(in), bereit, sich für diese Aufgaben zu spezialisieren.

Wenn Sie glauben, dass Ihnen ein solcher Posten liegen würde und Sie bereit wären, sich gründlich einzuarbeiten, so schreiben Sie uns bitte. Nennen Sie Ihre Ansprüche und geben Sie uns sachdienliche Unterlagen, die wir selbstverständlich vertraulich behandeln werden.

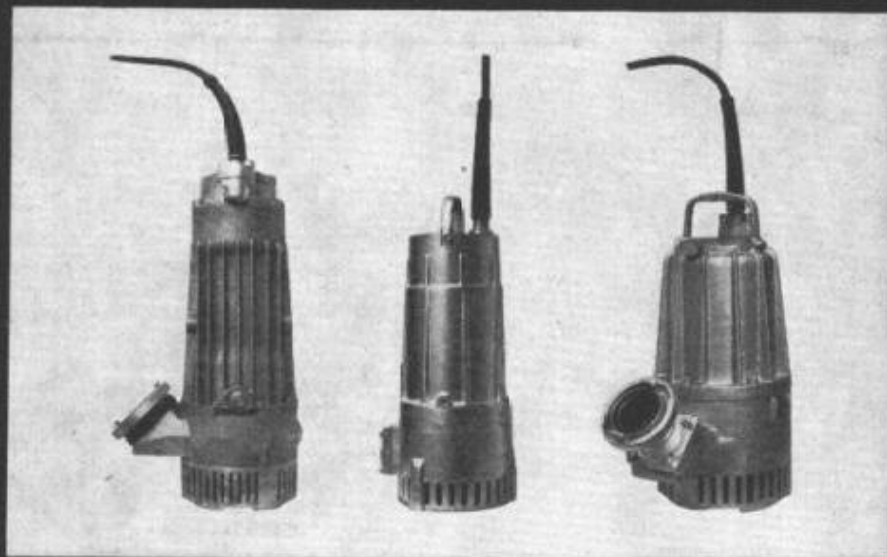
Offerten unter Chiffre H121610 an Publicitas, 3001 Bern.



Charles Keller Baumaschinen  
8304 Wallisellen Kriesbachstr. 1  
Telefon 051 93 39 33

Charles Keller  
1162 St-Prex  
Tél. 021 76 13 91

b+f corso 188.66



## Speck Tauch- pumpen

Speck-Elektrotauchpumpen sind speziell für den Baustellenbetrieb entwickelt worden und unter äusserst harten Bedingungen erprobt. 3 Modelle mit 670 l/min, 1000 l/min und 2000 l/min Förderleistung. Robust Wartungsfrei Betriebssicher.

An qualifizierten Hochbauzeichner im Raume Zürich Projekt- und Werkpläne in

### Heimarbeit

zu vergeben. Nur sehr gute Darsteller.  
Offerten an Tel. 051 / 95 46 16.

Zu verkaufen:

### Automatisches Ingenieur-Nivellierinstrument

Ertel (München) mit Stellv, ohne Horizontalkreis Fr. 900.—  
Auskunft Telefon 054 / 7 64 72

### Junger dipl. Architekt ETH/SIA

sucht neuen Wirkungskreis in Zürich. 3 Jahre Auslandpraxis, Erfahrung in Siedlungs- und Wohnungsbau, Zentrumsplanungen, Schulbau, Wettbewerbe. Guter Darsteller.

Offerten sind erbeten unter Chiffre ZB 1645 an Mosse-Annoncen, 8023 Zürich.

Gesucht

### Bautechniker / Bauführer

für anspruchsvolle Aufgaben. Schriftliche Offerten sind erbeten an:

**Architekt W. Schindler, SIA, Zürich 6, Weinbergstrasse 74**

15 Diplomanden des Kantonalen Technikums Burgdorf suchen auf Frühling 1967 Stellen als

### Ingenieur-Techniker HTL (Tiefbau)

in der ganzen Schweiz und in allen Richtungen des Tief- und Eisenbetonbaues.

Offerten mit Arbeits- und Gehaltsangaben sind zu richten an:

**Klasse T 6 A, Kantonales Technikum, 3400 Burgdorf**

### Ingenieur-Techniker HTL

26 Jahre alt, sucht auf Herbst 1967 Stelle im **Ausland**. Gebiet: Strassenbau, allgemeiner Tiefbau.

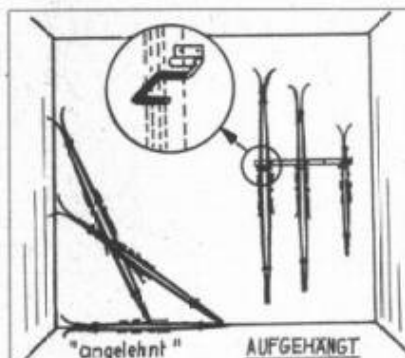
Offerten sind erbeten unter Chiffre ZO 1632 an Mosse-Annoncen, 8023 Zürich.

## A vendre Fribourg centre ville

Immeuble ancien pour transformation — Hypothèques et permis de construire à disposition — rendement après transformation plus de 7%.

S'adresser à:

**La Girandole S. A.**, 118, rue du Rhône, Genève  
Tél. 022 / 36 11 45



### VOGEL-WAND-SKIHALTER ORDNET UND SCHONT IHRE SKI

Zum Selbstmontieren in Garage, Keller, zu Hause, im Chalet usw.  
Fr. 6.80 für 1 Paar Ski.

Erhältlich im guten Fachgeschäft für Sport, Haushalt u. Eisenwaren. Spezialmodelle für Hotels, Schulen, Skihütten, bis 16 Paar Ski pro Meter.

**Fabrikant: E. Vogel, Eggstrasse 12, Tel. 051 / 98 17 54  
8102 Oberengstringen**

## Baudirektion des Kantons Aargau

Infolge Rücktritt des bisherigen Inhabers auf den Zeitpunkt der Ersetzung wird die Stelle des

## Kantonsbaumeisters

zur Bewerbung ausgeschrieben.

**Erfordernisse:** Technische Hochschulbildung mit Diplomabschluss als Architekt. Mehrjährige erfolgreiche Praxis in der Privatwirtschaft oder in der Verwaltung. Praktische Erfahrung in der Projektierung und Ausführung grösserer Bauten; Befähigung zur Beurteilung und Leitung von Bauaufgaben, welche privaten Architekten übergeben werden. Gewandtheit im schriftlichen und mündlichen Verkehr mit Behörden und Privaten.

**Stellenantritt:** Nach Uebereinkunft.

**Besoldung:** Nach besonderer Vereinbarung im Rahmen des Besoldungsdekretes.

Bewerber sind gebeten, ihre handgeschriebene Anmeldung mit Photo und den üblichen Angaben und Unterlagen bis **19. Dezember 1966** einzureichen.

Aarau, den 7. November 1966. **Aargauische Baudirektion**

Suche per sofort

## jüngeren Hochbauzeichner

hauptsächlich für die Bearbeitung von Ausführungsplänen gepflegter Wohnbauten. Fünftagewoche.

Handschriftliche Offerten mit Angaben über Bildungsgang und Praxis sind erbeten an

**Hans Gachnang, Architekt SIA, Bederstrasse 51, 8002 Zürich**

Gesucht in mittleres Ingenieurbüro

## Tiefbau- oder Vermessungszeichner

zur Bearbeitung von Strassen- und Kanalisationsprojekten sowie Quartierplänen, inkl. Feldarbeit.

Handgeschriebene Offerten mit Zeugnissen und Foto an **H. Gujer, Technisches Büro, 8153 Rümlang**

## Junger Bauzeichner

sucht Stelle mit interessantem Aufgabenkreis in Ing.-Büro oder Bauamt. Bisherige Tätigkeit vorwiegend Strassen- und Abwasserbau.

Offerten sind erbeten unter Chiffre ZD 8449 an Mosse-Annoncen, 8023 Zürich.

## Architekt

seit 16 Jahren in allen fachlichen Bereichen tätig und mit besten Referenzen versehen, sucht auf Anfang 1967 neuen Wirkungskreis als Bürochef oder Sachbearbeiter für grosse Bauaufgaben (Einschluss der Bauführung Bedingung).

Anfragen bitte nur aus Zürich unter Chiffre ZJ 1656 an Mosse-Annoncen, 8023 Zürich.

Gesucht per sofort oder nach Uebereinkunft initiative

## Hochbauzeichner

(evtl. Hochbautechniker)

für interessante Bauaufgaben in kleineres Büro nach Birnensdorf ZH, für die selbständige Bearbeitung von Projekten, Werkplänen, Devis und Bauführung.

Für tüchtige Bewerber gut bezahlte Dauerstelle. Offerten mit den üblichen Unterlagen unter Chiffre ZU 7920 an Mosse-Annoncen, 8023 Zürich.

Architekturbüro am mittleren rechten Zürichseeufer sucht jüngeren, qualifizierten

## Bautechniker / Bauzeichner

für die selbständige Planbearbeitung. Angenehmes Arbeitsklima, Fünftagewoche, Leistungslohn, Eintritt nach Vereinbarung. Offerten mit den üblichen Unterlagen unter Chiffre ZW 8165 an Mosse-Annoncen, 8023 Zürich.

Gesucht für interessante Bauten

## Bautechniker Bauzeichner

mit Praxis in Detailbearbeitung und Devisierung.

**Heini Buff, dipl. Architekt ETH/SIA**  
Brauerstrasse 50, 8400 Winterthur, Telefon 052 / 22 15 41

Junger

## Architekt-Techniker HTL

Schweizer, ledig, mit Praxis im In- und Ausland, wünscht weiteren Auslandsaufenthalt ab Frühling 1967 in **Skandinavien** (evtl. auch südlichen Ländern).

Gutes Architekturbüro, Mitarbeit beim Projektieren, evtl. Ausführung erwünscht.  
Offerten (auch Kontakt-Adressen) unter Chiffre ZG 1629 an Mosse-Annoncen, 8023 Zürich.

Gesucht auf Grossbaustelle in Zürich-Oerlikon zuverlässiger, initiativer

## dipl. Hochbautechniker HTL

mit mehrjähriger Praxis als Bauführer. Interessante, abwechslungsreiche Tätigkeit, gute Entlohnung, Fünftagewoche.

# quiba

**QUIBA AG**, Weinbergstrasse 149, 8006 Zürich  
Telefon 051 / 26 97 12  
Bauunternehmung, Architekturbüro,  
Ingenieurbüro, Liegenschaftenverwaltung

Unternehmung der Holzbranche sucht als Chef der Architektur-Abteilung

## Dipl. Hochbautechniker

Es untersteht ihm ein kleiner, tüchtiger Mitarbeiterstab. Er ist auch für die Koordination mit den Betrieben verantwortlich. Zum Aufgabenkreis gehören die Mithilfe bei der Projektierung von Holzelementbauten, Studium von neuen Konstruktionen, Ausarbeitung von Offerten und Kostenvorschlägen, Terminüberwachung der Aufträge, Führen von Verhandlungen mit Auftraggebern, Behörden und Handwerkern.

Diese ausbaufähige Dauerstelle verlangt neben überdurchschnittlichen beruflichen Fähigkeiten vor allem die Bereitschaft, Verantwortung zu übernehmen.

Höhere technische Lehranstalt und praktische Erfahrung im Hochbau als Bauleiter werden vorausgesetzt.

Der Eintritt ist auf Mai/Juni 1967 vorgesehen.

Wir bitten ausgewiesene Interessenten (nur Schweizer Bürger), ihre handschriftliche Bewerbung unter Chiffre SA 4780 B an Schweizer Annoncen AG «ASSA», 3001 Bern, zu senden. Strengste Diskretion wird zugesichert.

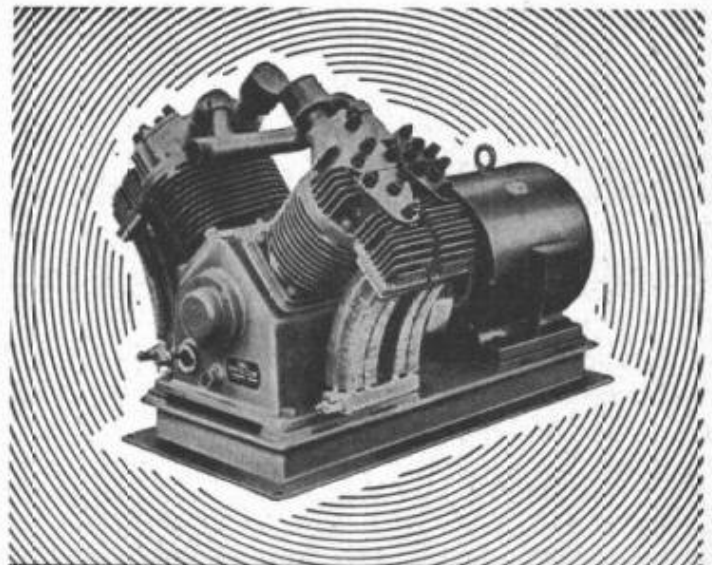


Wie beleuchten Sie Strassen und Plätze, Gärten und Parkanlagen? BEGA-Leuchten in ihren vielen Spielarten geben Ihnen die mannigfaltigsten Möglichkeiten.



Besuchen Sie unsere permanente Ausstellung. Parkplatz vor dem Haus.

**NEUENSCHWANDER & CO**  
8048 Zürich, Badenerstr. 808  
Telefon 051/620704



# Haug KOMPRESSOREN

VAKUUMPUMPEN LUFTFILTER FÜR JEDEN ZWECK

**FRITZ HAUG AG., MASCHINENFABRIK, ST. GALLEN**

AUSSTELLUNG UND VORFÜHRUNG BEI

**ERNST HAUSAMANN & CO. ZÜRICH 3 45**

UETLIBERGSTRASSE 15

Für unsere Strassen- und Tiefbauunternehmung suchen wir sofort oder nach Uebereinkunft einen initiativen

## Bauführer

für die selbständige Leitung von mittleren Baustellen.

Wir verlangen aufgeschlossenen Charakter, speditive Arbeitsweise, handwerkliche Ausbildung und Bauschule oder gleichwertige Ausbildung.

Wir bieten interessante und gut dotierte Dauerstellung mit Pensionskasse.

Schriftliche Bewerbungen erbeten an  
**E. Frey AG, Bauunternehmung**  
Kaiseraugst und Augst

Wir suchen für die Bauführung grösserer Ueberbauungen und Industriebauten einen qualifizierten

## Bauführer

Für diesen sehr selbständigen und verantwortungsvollen Posten werden solide Berufsausbildung sowie mehrjährige Praxis in einer Bauunternehmung mit Erfahrung in Arbeitsvorbereitung, Ausmass- und Abrechnungswesen vorausgesetzt.

Interessante Dauerstelle mit fortschrittlichen Anstellungsbedingungen, Pensionskasse, Fünftagewoche.

Eintritt nach Uebereinkunft.

Interessenten melden sich schriftlich an  
**Basler Baugesellschaft**  
Grenzacherstrasse 30—32, 4000 Basel

## Eidg. Technische Hochschule

Auf den 1. April 1967 ist neu zu besetzen

### ausserordentliche Professur für Baukonstruktion an der Abteilung für Architektur

Für die Besetzung dieser Professur suchen wir vor allem Architekten (evtl. Ingenieure) mit grosser Erfahrung in Konstruktion von Hochbauten, mit fundierten Kenntnissen auf den Gebieten der Bauphysik und mit Beziehungen zum architektonischen Entwerfen. Es besteht die Gelegenheit, einen neuzeitlichen Konstruktionsunterricht in den höhern Semestern an der Architekturabteilung auszubauen.

Interessenten sind gebeten, ihre ausführliche Bewerbung, unter Beilage allfälliger wissenschaftlicher Publikationen, bis zum 8. Dezember 1966 dem Präsidenten des Schweiz. Schulrates, Eidg. Technische Hochschule, 8006 Zürich, zu unterbreiten.

### Sie sind Baufachmann!

Sie besitzen alle Branchenerfahrungen des **Hoch- und Tiefbaus!** und sind durch Vorpraxis so weit gereift, dass Sie nun die Probe aufs Exempel in einer Lebensposition als

### selbständiger Geschäftsführer

eines anerkannten, soliden **Bauunternehmens** leisten wollen. Unser Auftraggeber ist eine mittlere, erfolgreiche Hoch- und Tiefbauunternehmung mit sicherem Auftragsbestand und geniesst den Ruf einer wohlfundierten, modernem Denken aufgeschlossenen Arbeitsgemeinschaft. Es geht um die selbständige technische Führung des Betriebes, die Vertretung der Firma gegen innen und aussen, die Organisation der Arbeit, Leitung von Bauführern, Polieren und Belegschaft, Akquisition, kurz um die Uebernahme des Kommandos mit Verantwortung und Kompetenzen.

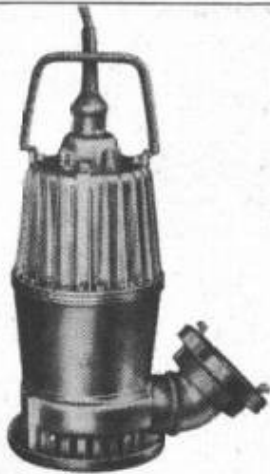
Als erster Kraft des Unternehmens bietet man Ihnen die Gelegenheit, sich festzuwurzeln und zu beteiligen. Salarierung und Verdienstaussichten richten sich nach den Möglichkeiten, die ein Unternehmen dieser Grösse zu bieten vermag. Im übrigen, interessefalls, erkundigen Sie sich nach allen Details bei uns.

Sprachen: Deutsch; Französisch und Italienisch erwünscht. Idealalter: 30—40 Jahre.

Falls die Stellenbeschreibung Ihren Wünschen entspricht, senden Sie uns bitte Ihren Lebenslauf, ein Handschreiben und ein Foto:

**Institut für Arbeits- und Betriebspsychologie Bern**  
Postfach 1701, 3001 Bern, Telefon 031 / 25 52 72  
Dipl. Ing. R. Wildbolz, Dr. iur. E. Fröhlich

Unser Institut behandelt Ihre Bewerbungsunterlagen und Orientierungen absolut diskret und nimmt irgendwelche Kontakte mit seinem Auftraggeber oder Drittpersonen nur mit Ihrer ausdrücklichen Einwilligung auf.



## Kleinbaupumpen

0,75 – 1 – 1,5 PS

Ideale Baugrubenpumpe, handlich, leicht transportierbar, 15-25 kg, mit eingebautem Motorschutz, verschleissarmer Betrieb, wartungsfrei, trockenlaufsicher.

Fördermengen 50–650 l/min.

Förderhöhen 13,5–1 m

## Sopompat AG., Bern

Effingerstrasse 37, Tel. 031 / 25 27 55

Ingenieurbüro auf dem Platze Luzern sucht per sofort oder nach Vereinbarung jungen

### dipl. Ingenieur oder Ingenieur-Techniker HTL

Wir bieten Ihnen interessante Tätigkeit, 5-Tage-Woche, Pensionskasse, angenehmes Arbeitsklima. Telefonieren Sie uns.

Ingenieurbüro H. Siegwart, U. Eggstein  
Museggstrasse 8, Luzern  
Telefon 041 / 3 62 72

Junger, tüchtiger

### Hochbauzeichner

sucht Stelle in mittleres Architekturbüro zwecks Weiterbildung im Gebiet der Vorfabrikation. Eintritt 1. Januar 1967 oder nach Uebereinkunft.

Offerten sind erbeten unter Chiffre ZK 8453 an Mosse-Annancen, 8023 Zürich.

Gesucht für interessante, vielseitige Tätigkeit auf Architekturbüro in Zürich

### Bauzeichner

Eintritt: 1. Januar 1967 oder nach Uebereinkunft.

Offerten an Peter Staub, dipl. Arch. ETH/SIA, Reinacherstrasse 3, 8032 Zürich. Telefon 051 / 47 78 15.

### Dipl. Ingenieur ETH

mit guten Fachkenntnissen und langjähriger Erfahrung sowohl in der Projektierung und Bauleitung von Tiefbauarbeiten als auch in der Führung einer Unternehmung des Hoch- und Tiefbaues

### sucht

verantwortungsvollen Wirkungskreis auf Frühjahr 1967 in Ingenieur- oder Bauunternehmung, evtl. auch Ausland.

Offerten erbeten unter Chiffre ZM 8446 an Mosse-Annancen, 8023 Zürich.

Bekanntes mittelgrosses Ingenieurbüro der Nordschweiz sucht per sofort oder nach Uebereinkunft einen

### Tiefbauzeichner

für die Bearbeitung von Strassenprojekten, Kanalisationen, Abwasserreinigungsanlagen und Brückenprojekten.

Angenehmes Arbeitsklima, Fünftagewoche, Leistungsalär, bei Eignung Dauerstelle.

Zuverlässige Mitarbeiter mit guten Berufskennntnissen und wenn möglich etwas Praxis wollen ihre handschriftliche Bewerbung mit den üblichen Beilagen richten an Chiffre ZR 8422 der Mosse-Annancen AG, 8023 Zürich 23.

seit 1843



Dampfkessel +  
Heisswasserkessel

jeder Grösse +  
für jeden Zweck

PROVAP

Vertretung und Service:

PROVAP AG (031) 501255  
Dampfkessel und Apparatebau  
3202 Frauenkappelen bei Bern

### Architekt-Techniker HTL

30 Jahre, Permis B, sucht im Raum Zürich auf Frühjahr 1967 interessante Tätigkeit.

Offerten sind erbeten unter Chiffre ZD B439 an Mosse-Annoncen, 8023 Zürich.

Junger

### Hochbauzeichner

Absolvent ATZ sucht Arbeitsplatz in kleinerem Architekturbüro (Stadt Zürich oder nähere Umgebung). Wenn möglich mit Gelegenheit zur Einarbeitung in die Bauführung.

Offerten sind erbeten unter Chiffre ZC 1644 an Mosse-Annoncen, 8023 Zürich.

## ELEKTRO-WATT INGENIEURUNTERNEHMUNG AG

sucht für ihre Auslandabteilung

## Dipl. Bauingenieur

**Aufgabengebiet:** Allgemeine Studien einschliesslich Wirtschaftlichkeitsuntersuchungen, Beschaffung von Projektunterlagen, Mitwirkung bei der Gesamtkonzeption von Kraftanlagen, technische Koordination von Anlagen im Bau.

Mit dieser Tätigkeit sind kurzfristige Aufenthalte im Ausland, vornehmlich in Uebersee, verbunden.

**Anforderungen:** Hochschulingenieur mit einigen Jahren Erfahrung auf dem Gebiete des Kraftwerkbaus oder des allgemeinen Tiefbaus; Ausländerfahrung erwünscht; englische, französische und wenn möglich auch portugiesische oder spanische Sprachkenntnisse.

**Wir bieten:** Vielseitige Tätigkeit bei fortschrittlichen Anstellungsbedingungen.

Interessenten wollen sich bitte melden beim Personalbüro der

**Elektro-Watt Ingenieurunternehmung AG**  
Postfach, 8022 Zürich, Telefon 051 / 23 76 41  
Auf Wunsch wird ein Anmeldeformular abgegeben.

Tüchtiger

### Eisenbetonzeichner

mit 2 1/2 Jahren Praxis in Hoch- und Industriebau sucht auf 1. Januar 1967 neuen Wirkungskreis in Zürich. Offerten sind erbeten unter Chiffre ZG 1654 an Mosse-Annoncen, 8023 Zürich.

### Ingenieur-Techniker-Zeichner-Team

sucht zu sehr günstigen Bedingungen Projektierungsarbeiten im allgemeinen Tiefbau und Eisenbetonbau. Kanton Aargau und Nachbarkantone.

Offerten unter Chiffre P 27312 an Publicitas, 5001 Aarau.

### Junger Architekt

mit 3 1/2 jähriger selbständiger Büropraxis sucht wegen Terminverschiebung Arbeiten in Unterakkord. Erfahrungen im Projektieren von Ein- und Mehrfamilienhäusern, kleineren Siedlungsbauten, Ausführungsplänen und Devisierung, evtl. auch Bauführung.

Offerten sind erbeten unter Chiffre ZN 1639 an Mosse-Annoncen, 8023 Zürich.

Zur Ergänzung des Mitarbeiterstabes in jungem Architekturbüro im Zentrum Schlieren (Bus- und Bahnstation) suchen wir je einen jungen, tüchtigen und selbständigen

## Bauführer Hochbauzeichner

für interessante Bauaufgaben wie Altersheim-, Schwimmbad- und Siedlungsbauten.

Fünftageswoche mit englischer Arbeitszeit. Dauerstelle. Eintritt nach Vereinbarung.

Es wollen sich nur bestens ausgewiesene Bewerber melden. Ferner suchen wir auf Frühjahr 1967

## Hochbauzeichner- Lehrling

mit 3 Jahren Sekundarschulbildung.

**THEO LANDIS, Architekt FSAI**

Zürcherstrasse 4, 8952 Schlieren, Telefon 051 / 98 30 70

# prenorm

– Betonbalkendecken

Zürcher Ziegeleien Telefon 051/35 93 30

**gute Wärme- und Schallisolation**

Jüngerer

## Architekt-Techniker HTL

Erfahrung in Projektierung, Ausführung und Leitung von Bauten mit erhöhten Ansprüchen, selbständiges, verantwortungsvolles Arbeiten gewöhnt, sucht auf Frühjahr 1967 neuen, entsprechenden Wirkungskreis in Zürich oder Winterthur.

Offerten bitte unter Chiffre ZL 1657 an Mosse-Annoncen, 8023 Zürich.

## Bautechniker/Architekt

mit guter Erfahrung im Spitalbau sucht auf Frühjahr 1967 entsprechende Stelle als verantwortlicher Sachbearbeiter für

### Spitalbauvorhaben

(evtl. auch Ausland).

Offerten sind erbeten unter Chiffre ZO 1637 an Mosse-Annoncen, 8023 Zürich.

Ingenieurbüro in Zürcher Vorortsgemeinde sucht in leitende Position

## dipl. Ing. ETH

mit mehrjähriger Praxis als Statiker und Konstrukteur im Eisenbetonbau (evtl. Vorfabrikation).

Sehr gute Entlohnung, Fünftagewoche, zeitgemässe Sozialleistungen. Bewerbungen unter Chiffre ZH 8415 an Mosse-Annoncen, 8023 Zürich.

## Bauführer

sucht neuen Wirkungskreis. Spez. versiert im Strassenbelag, Rambetrieb, Verkehr mit Behörden und Bauherrn wie Arbeitsüberwachung und Organisation im Tiefbau. Zurzeit Weiterbildung als Tiefbautechniker.

Offerten unter Chiffre ZP 1662 an Mosse-Annoncen, 8023 Zürich.

**Greifen Sie zu: nicht alltägliche Lebenshilfe wird geschaffen!**

Wir bieten jüngerem, begabtem

## Praktiker oder Ingenieur

### eine abwechslungs- und zukunftsreiche Aufgabe auf dem Gebiete der NORM-Artikel und der vorgefertigten Metall-BAUELEMENTE

Sie werden aus Ihren diesbezüglichen mehrjährigen Erfahrungen und Ideen das Beste machen können, indem Sie in Zürich eine **eigene Entwicklungs- und Versuchswerkstatt** einrichten und betreiben können.

Sie arbeiten im Rahmen einer schweizerischen Forschungsgesellschaft und pflegen engen Kontakt mit in- und ausländischen Fabrikationsbetrieben, welche dann Ihre Prototypen übernehmen werden.

Wir bieten natürlich fortschrittliche, der Leistung und dem Können entsprechende Verdienstmöglichkeiten, ebenso soziale Fürsorge.

Senden Sie bitte Ihre vollständige Bewerbung an die  
Direktion der  
**Interkeller AG., Hagenholzstrasse 81, 8050 Zürich**  
oder rufen Sie Telefon-Nr. 48 41 41 an.

## Le service des bâtiments de la ville de Lausanne

cherche un jeune

## Architecte diplômé EPUL ou EPF

pour compléter l'équipe de son bureau technique.

Le candidat, de nationalité suisse, devra être en mesure:

- d'effectuer les études analytiques précédant l'élaboration des programmes architecturaux;
- de tirer parti des possibilités offertes par les techniques nouvelles en vue d'une meilleure rationalisation, tant au niveau de l'étude que de la réalisation;
- d'établir des projets et, le cas échéant, en coordonner l'exécution.

**Entrée en fonction: début 1967.**

Avantages sociaux, rémunération selon capacités, semaine de 5 jours.

Faire offres manuscrites jusqu'au 30 novembre 1966, avec curriculum vitae, références et fac-similé de diplôme, à la Direction des Travaux de la Ville de Lausanne, Service des bâtiments, rue Beau-Séjour 8, 1002 Lausanne.

## Ing.-Techniker HTL

28, Praxen in Planung und Technik in den Gebieten Verkehr, Abwasser, mit EDP-Kenntnissen, sucht entsprechenden Wirkungskreis.

Anfragen mit Gehaltsangeboten unter Chiffre ZF 8450 an Mosse-Annoncen, 8023 Zürich.

## Bauführer-Bauzeichner

30 J., mit mehrjähriger Baupraxis, Onkendipl. und 5 Semestern Abendtechnikum (Abf. Hochbau) sucht neuen, verantwortungsvollen Wirkungskreis.

Offerten sind erbeten unter Chiffre ZE 8451 an Mosse-Annoncen, 8023 Zürich.

Junger

## dipl. Architekt ETH

sucht nach 2 Jahren Finnlandaufenthalt im Raume Zürich Stellung in Arch.-Büro.

Offerten unter Chiffre OFA 6296 R an Orell-Füssli-Annoncen AG, 5001 Aarau.

## Junger Tiefbauzeichner

sucht auf Frühling 1967 neuen Wirkungskreis. Bauleitungsbüro für Autobahnen bevorzugt.

Offerten sind erbeten unter Chiffre ZK 8444 an Mosse-Annoncen, 8023 Zürich.

## Gummi-Sprengschutz-Abdeckmatten

liefert zu äusserst günstigem Preise

Pneu-Nick, Büron LU, Telefon 045/3 81 89



**Wer baut – sollte Dryvit prüfen**  
die perfekte Aussenisolierung

**SAP Baustoffe AG**

9001 St. Gallen, Tel. 071/22 84 54

## Hochbauzeichner

27jährig, in ungekündigter Stellung, sucht auf Frühling 1967 verantwortungsvolle Tätigkeit als Bauzeichner/Bauführer in Architekturbüro. Raum: Bodensee und Umgebung.

Offerten unter Chiffre ZS 8423 an Mosse-Annoncen, 8023 Zürich.

Bekanntes Stahlbauunternehmen sucht einen jüngeren Ingenieur-Techniker HTL, welcher nach entsprechender Einarbeitung die selbständige

## Leitung der Montageabteilung

übernehmen könnte. Diese anspruchsvolle Tätigkeit umfasst neben der engen Zusammenarbeit mit den technischen Büros resp. Werkstätten den wirksamen Einsatz und die administrative Führung der unterstellten Montageleiter und Montagegruppen. Für diese Aufgabe kommen nur initiative und verantwortungsbewusste Bewerber (Schweizer Bürger) in Frage.

Interessenten mit entsprechenden Voraussetzungen richten ihre Anmeldung mit Lebenslauf, Zeugnisabschriften und Gehaltsanspruch unter Chiffre 12396-42 an Publicitas AG, 8021 Zürich.

## Burckhardt, Architekten SIA, Basel

suchen per sofort oder nach Uebereinkunft

## Entwurfs-Architekten

**Erfordernisse:** ETH-Diplom  
praktische Erfahrung im Projektieren  
schweiz. Nationalität.

**Geboten wird:** interessante Aufgaben im In- und Ausland.

Gleichzeitig suchen wir

## 2-3 qualifizierte Zeichner

**Offerten** mit Gehaltsanspruch und Foto sind zu richten an:

**Burckhardt, Architekten SIA**, Postfach 423, 4002 Basel

# ZENT SERVICE



## ZENT KOMBIGUSS



Ein zuverlässiger Service-Dienst steht zu Ihrer Verfügung. Sie werden ihn jedoch kaum brauchen, denn der neue ZENT KOMBIGUSS Kessel ist so gebaut, dass Störungen gar nicht auftreten sollten. Doch: unser Service-Dienst ist allzeit bereit.

Aus Guss ist er, der neue ZENT KOMBIGUSS, und darum so dauerhaft und unermüdlich — so widerstandsfähig gegen die gefährliche Korrosion. Er lässt sich auch leicht zerlegen und überallhin transportieren. Das Beste für schon bestehende Bauten!

Der ZENT KOMBIGUSS Kessel heizt Ihr Haus und liefert warmes Wasser für die Küche, für das Bad — soviel Sie wollen.

Für niedrigen Heizraum gibt es den neuen ZENT KOMBIGUSS auch als S-Typ, das heisst, mit seitlichem Boiler.

Es lohnt sich, ihn kennenzulernen. Schreiben oder telefonieren Sie Ihrem Installateur oder fragen Sie uns.

ZENT AG BERN 3072 Cstermündigen

Vom Schweizerischen Werkbund offiziell ausgezeichnet mit dem Prädikat «die gute Form».



**SIPOREX**

**Maschinenfabrik Oerlikon**



Neubau Zentrale Schweisserei

Planung & Bauleitung


Farner & Grunder Industriearchitekten Zürich

Bauingenieur Max Walt dipl. Bauing. ETH Zürich

Lieferung und Montage von ca. 5100 m<sup>2</sup> SIPOREX-Aussenwandplatten 15 cm stark

SIPOREX (SCHWEIZ) AG Zürich 051-625658 Crissier 021-348494

Wandplatten Dachplatten Trennwandplatten Leichtbausteine Isolierplatten

 SIPOREX wird von 27 Fabriken in 17 Ländern