

Zeitschrift: Schweizerische Bauzeitung
Herausgeber: Verlags-AG der akademischen technischen Vereine
Band: 84 (1966)
Heft: 5

Inhaltsverzeichnis

Nutzungsbedingungen

Die ETH-Bibliothek ist die Anbieterin der digitalisierten Zeitschriften auf E-Periodica. Sie besitzt keine Urheberrechte an den Zeitschriften und ist nicht verantwortlich für deren Inhalte. Die Rechte liegen in der Regel bei den Herausgebern beziehungsweise den externen Rechteinhabern. Das Veröffentlichen von Bildern in Print- und Online-Publikationen sowie auf Social Media-Kanälen oder Webseiten ist nur mit vorheriger Genehmigung der Rechteinhaber erlaubt. [Mehr erfahren](#)

Conditions d'utilisation

L'ETH Library est le fournisseur des revues numérisées. Elle ne détient aucun droit d'auteur sur les revues et n'est pas responsable de leur contenu. En règle générale, les droits sont détenus par les éditeurs ou les détenteurs de droits externes. La reproduction d'images dans des publications imprimées ou en ligne ainsi que sur des canaux de médias sociaux ou des sites web n'est autorisée qu'avec l'accord préalable des détenteurs des droits. [En savoir plus](#)

Terms of use

The ETH Library is the provider of the digitised journals. It does not own any copyrights to the journals and is not responsible for their content. The rights usually lie with the publishers or the external rights holders. Publishing images in print and online publications, as well as on social media channels or websites, is only permitted with the prior consent of the rights holders. [Find out more](#)

Download PDF: 16.01.2026

ETH-Bibliothek Zürich, E-Periodica, <https://www.e-periodica.ch>

Schweizerische Bauzeitung

Revue Polytechnique Suisse
Wochenschrift

Gegr. 1883 von A. Waldner

Herausgegeben von

W. Jegher und A. Ostertag

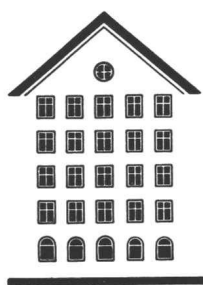
Organ des SIA und der GEP

5

84. Jahrgang

Donnerstag, 3. Februar 1966

Fenster



Kiefer Zürich

LERCH AUFZÜGE

Zürich 1 Oetenbachgasse 5

Telephon (051) 23 30 00

mit Hand-, elektrischem
und hydraulischem Antrieb

Patentanwälte

E. Blum & Co., Zürich 8

Gegründet 1878 Telephon (051) 47 54 54

«Warlegg», Mühlebachstr./Kirchenweg 5

Anmeldung
von Erfindungen
Fabrik-
und Handelsmarken
Gutachten,
Prozessberatung

Architekturmodelle
in Gips, Holz, Plexiglas
termingerecht und in
tadelloser Ausführung

Architekturmodelle

Zaborowsky & Schalk
Neumarkt 10, Zürich 1
Tel. 24 42 46

Inhalt

Verfärbung an natürlichen Bausteinen. Von J. Weber	95*
Holzschutz als Aufgabe des Baufach- mannes. Von H. Kühne	99*
Bekanntgabe untersuchter Holzschutz- mittel	106
Neue Erkenntnisse über Schrauben- gewinde. Von H. Ernst	107*
Hafeneinrichtungen für Methantransport in Le Havre	109
Grossflächenschalungen	110*

Mitteilungen

Regionalplanung im Kanton Zürich. Isochron-Zyklotron für Universität Bonn. Elektrifikation der Linie Mar- seille-Ventimiglia	110
---	-----

Nekrologe

M. Schmid, W. Stämpfli, J. Wenger . .	111
---------------------------------------	-----

Buchbesprechungen

Verfahren zur Sichtbarmachung von Schutzmitteln im Holz, von G. Theden und Ch. Kottlors. Critical Path Methods in Construction Practice, by J. M. Antill and R. W. Woodhead	111
---	-----

Wettbewerbe

Zentrum Hertallmend in Zug	111
--------------------------------------	-----

Ankündigungen

Dokumentation «Holz»	111
Planung grosser Bauvorhaben. Bau- gewerbe vor neuen Anforderungen. Architektur-Abteilung der ETH. Wiener Internat. Messe. Industrialised Building Systems and Components Exhibition, London 1966. Symposium «Süsswasser aus dem Meer». Fachmesse für An- triebstechnik in Spreitenbach. Vortrags- kalender	112

Bezugspreise

Einzelheft 2 Fr. — Abonnements:

	3 Monate	6 Monate	12 Monate
Schweiz	19.50	39.—	78.—
Ausland	21.—	42.—	84.—

Für Mitglieder des S. I. A., der G. E. P. und
des Schweiz. Technischen Verbandes sowie Stu-
dierende anerkannter schweiz. Technischer Mit-
telschulen ermässigte Preiskategorien nach Tarif.

Verlag und Redaktion

Zürich-Giesshübel, Staffelstrasse 12
Postadresse: Postfach, 8021 Zürich
Tel. (051) 23 45 07/08, Postcheck 80 - 6110

Anzeigenverwaltung

Mosse-Annoncen AG, 8001 Zürich
Limmatquai 94, 8023 Zürich - Postfach
Tel. (051) 24 26 00, Postcheck 80 - 1027

Druck: Offset + Buchdruck AG, Zürich