

**Zeitschrift:** Schweizerische Bauzeitung  
**Herausgeber:** Verlags-AG der akademischen technischen Vereine  
**Band:** 84 (1966)  
**Heft:** 45

## **Werbung**

### **Nutzungsbedingungen**

Die ETH-Bibliothek ist die Anbieterin der digitalisierten Zeitschriften auf E-Periodica. Sie besitzt keine Urheberrechte an den Zeitschriften und ist nicht verantwortlich für deren Inhalte. Die Rechte liegen in der Regel bei den Herausgebern beziehungsweise den externen Rechteinhabern. Das Veröffentlichen von Bildern in Print- und Online-Publikationen sowie auf Social Media-Kanälen oder Webseiten ist nur mit vorheriger Genehmigung der Rechteinhaber erlaubt. [Mehr erfahren](#)

### **Conditions d'utilisation**

L'ETH Library est le fournisseur des revues numérisées. Elle ne détient aucun droit d'auteur sur les revues et n'est pas responsable de leur contenu. En règle générale, les droits sont détenus par les éditeurs ou les détenteurs de droits externes. La reproduction d'images dans des publications imprimées ou en ligne ainsi que sur des canaux de médias sociaux ou des sites web n'est autorisée qu'avec l'accord préalable des détenteurs des droits. [En savoir plus](#)

### **Terms of use**

The ETH Library is the provider of the digitised journals. It does not own any copyrights to the journals and is not responsible for their content. The rights usually lie with the publishers or the external rights holders. Publishing images in print and online publications, as well as on social media channels or websites, is only permitted with the prior consent of the rights holders. [Find out more](#)

**Download PDF:** 10.01.2026

**ETH-Bibliothek Zürich, E-Periodica, <https://www.e-periodica.ch>**

# Schweizerische Bauzeitung

Revue Polytechnique Suisse  
Wochenschrift  
für Architektur, Ingenieurwesen  
und Maschinentechnik

Gegr. 1883 von A. Waldner

Herausgegeben von der  
Verlags-AG der akademischen  
technischen Vereine, Zürich

# 45

84. Jahrgang    Donnerstag, 10. November 1966

*Fenster*



*Kiefer Zürich*

Patentanwälte

**E. Blum & Co., Zürich 8**

Gegründet 1878    Telefon (051) 47 54 54

«Wartegg», Mühlebachstr./Kirchenweg 5

Anmeldung  
von Erfindungen  
Fabrik-  
und Handelsmarken  
Gulachten,  
Prozessberatung

**BERCHTOLD & Co.**

HEIZUNG

**THALWIL**

WARMWASSER

LUFTUNG

Telephon  
051/92 05 01

# Durisol

BAUPLATTEN ohne und mit ARMIERUNG für ISOLIERUNG  
AUSFACHUNG, DECKEN- und FLACHDACHKONSTRUKTIONEN  
grossflächige DECKENHOURDIS, HOHLBLOCKMAUERSTEINE

**DURISOL VILLMERGEN A.-G.**

Verwaltung Badenerstrasse 21    8953 Dietlikon  
Telephon 051 / 88 69 81

## Inhalt

Untersuchung an der rechten Zwillings-  
brücke der N 13 bei St. Margrethen. Von  
*D. J. Bänziger* und *H. Pfammatter* . . . 785\*  
Gellert-Areal in Basel. Von *G. Risch* . . . 792\*  
Sulzer-Hochhaus in Winterthur:  
— Sanitäre Installationen. Von *E. Spirig* . . . 793\*  
— Transportanlagen. Von *R. Wirtz* . . . 794\*  
— Fassaden-Reinigungsanlage.  
Von *H. Moun* und *H. Ulmer* . . . 797\*  
— Verkehrserschliessung und Umgebung.  
Von *W. Gehrig* . . . 798\*  
— Ausführung. Von *W. Gehrig* . . . 799

## Nekrologe

W. Real . . . . . 800\*  
G. A. Fischer . . . . . 801

## Mitteilungen

ILMAC 66. Schweizerische Turbogrup-  
pen für ein Kraftwerk in Kanada.  
Persönliches . . . . . 801

## Buchbesprechungen

Stützmauern . . . . . 801  
Holzspanwerkstoffe, von *F. Kollmann* . . . 802  
Die Mineralien der Schweiz, von  
*M. Weibel*. Neuerscheinungen . . . . . 803

## Wettbewerbe

Kath. Kirche St. Martin in Thun. Kath.  
Kirchgemeindegemeinschaft in Emmenbrücke . . . 803

## Mitteilungen aus dem S. I. A.

Sektion Basel. Beratende Ingenieurtätig-  
keit. Persönliches . . . . . 803

## Ankündigungen

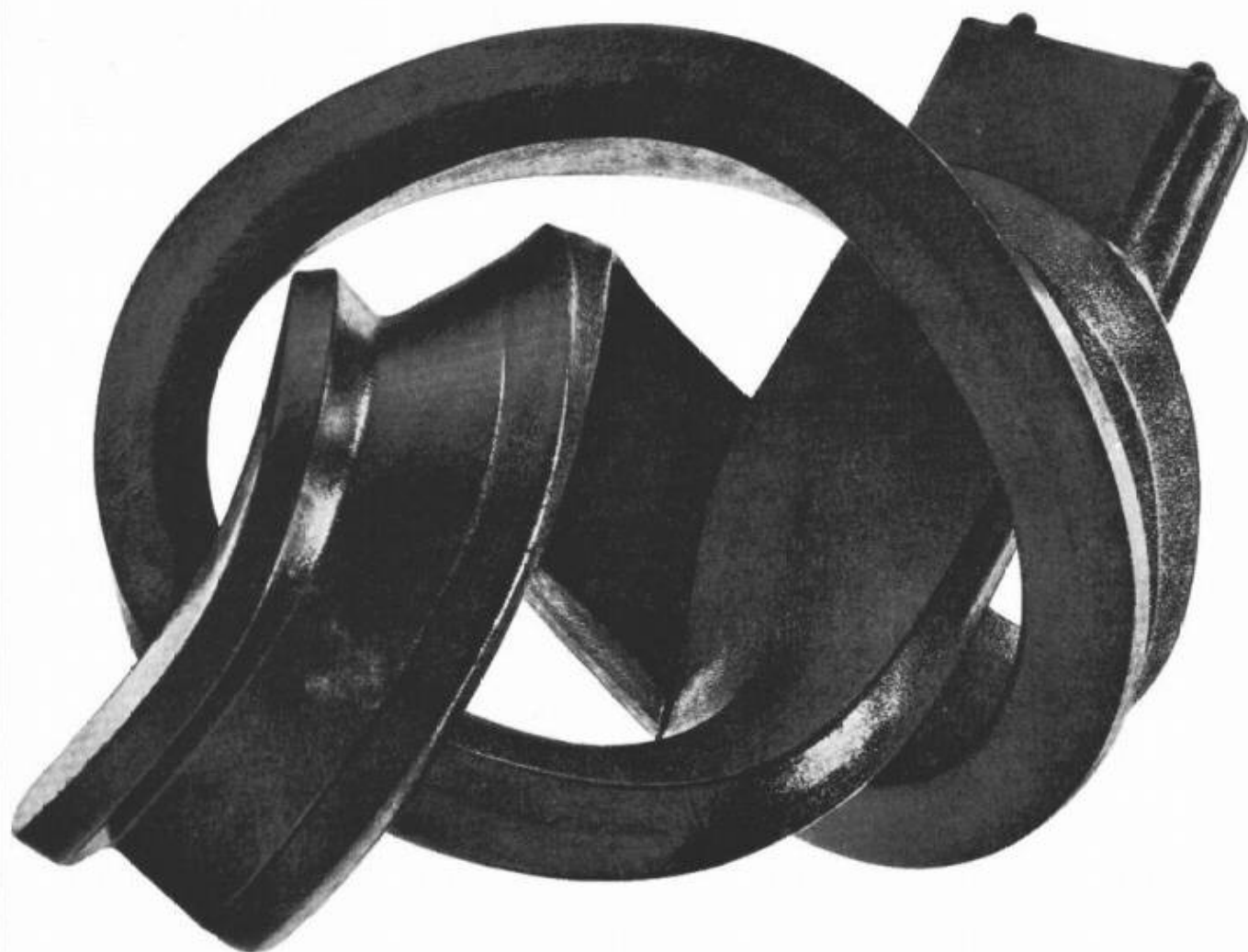
Industrialisierter Wohnungsbau,  
Zürich 1956 . . . . . 803  
Elektrische Batterien und Akkumulato-  
ren. Druckkunst des Jugendstils. Kon-  
gress der IVBH. Untersuchung von Stras-  
senverkehrsunfällen. VDI-Bildungswerk.  
Baufachveranstaltungen der GdB. Vor-  
tragskalender . . . . . 804

## Verlag und Redaktion

Zürich-Giesshübel, Staffelstrasse 12  
Postadresse: Postfach, 8021 Zürich  
Tel. (051) 23 45 07/08, Postcheck 80 - 6110

## Anzeigenverwaltung

Mosse-Annoncen AG, 8001 Zürich  
Limmatquai 94, 8023 Zürich - Postfach  
Tel. (051) 47 34 00, Postcheck 80 - 1027  
Druck: Offset-+ Buchdruck AG, Zürich



# Flexoband ist jetzt noch flexibler

Sogar dauerflexibel, wie es sich für eine perfekte Dichtung gehört. Muffendichtungen müssen elastisch sein für leichte Verarbeitung, und elastisch bleiben um Risse bei allfälligen Bodensenkungen zu vermeiden. FLEXOBAND ist phenolfrei und eignet sich daher vorzüglich für Trinkwasserleitungen. Aber auch für alle aggressiven Abwässer ist FLEXOBAND dauernd resistent, verrottungsfest und dicht. FLEXOBAND wird seinem Namen voll gerecht, denn die neue Qualität ist auch für Verlegearbeiten in der kälteren Jahreszeit weich und leicht biegsam – mit einem Wort: FLEXIBEL. FLEXOBAND ist für alle Rohrtypen auf Mass erhältlich. Für Spitzmuffenrohre sind ausserdem die von Sika geschaffenen Hammerprofile erhältlich. Das Verlegen mit FLEXOBAND ist einfach. Die Broschüre «Rationelle Verletechnik» ist kostenlos erhältlich bei



Kaspar Winkler+Co. 8048 Zürich Tel. 051/62 40 40

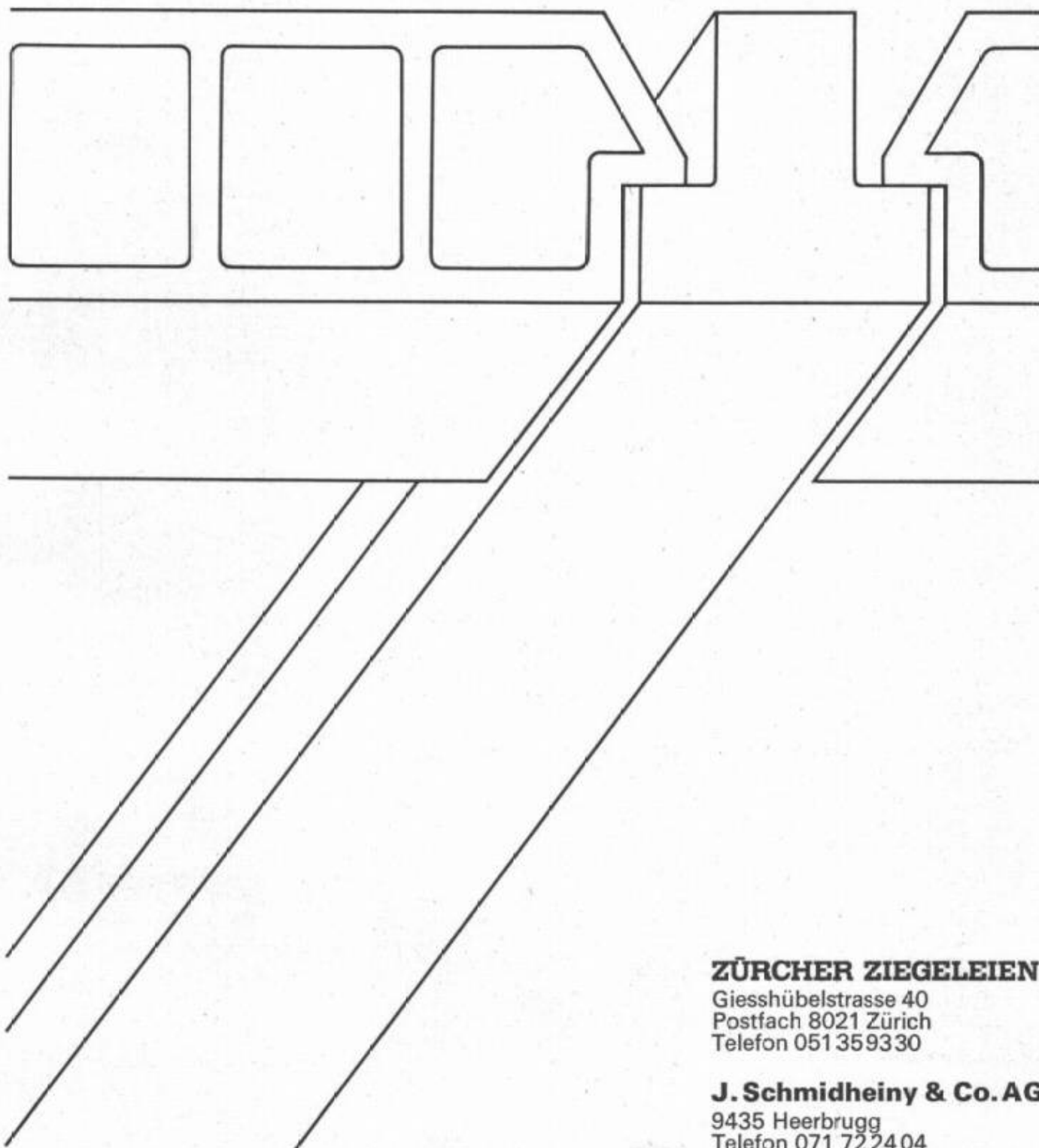
# prenorm

Betonbalkendecke

Die schalungsfreie Decke mit Deckensteinen aus gebranntem Ton und vorgespannten Betonbalken, mit und ohne Tonschuh

Gute Wärme- und Schallisolation  
Kurze Einbauzeit  
Arbeitskräfte sparend  
Preisgünstig  
Kurzfristig lieferbar  
Statisch einwandfreies System  
Gesundes Raumklima

Wenden Sie sich bitte unverbindlich an uns. Wir geben Ihnen gerne weitere Auskünfte und senden Ihnen umfassendes Dokumentationsmaterial.

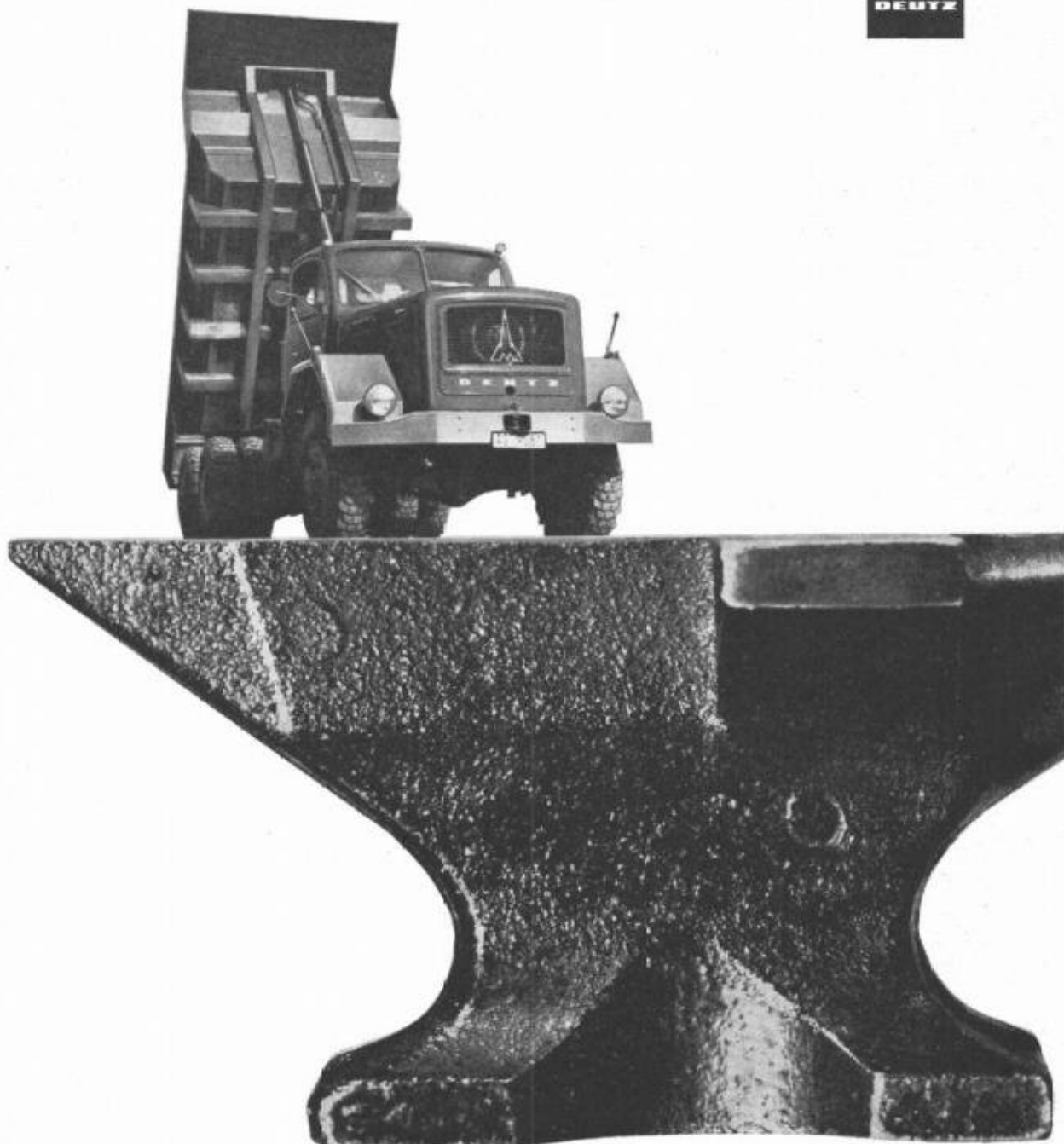


## **ZÜRCHER ZIEGELEIEN**

Giesshübelstrasse 40  
Postfach 8021 Zürich  
Telefon 051 359330

## **J. Schmidheiny & Co. AG**

9435 Heerbrugg  
Telefon 071 722404



## Für härteste Beanspruchung – immer **MAGIRUS**

MAGIRUS-Nutzfahrzeuge sind ausdauernd und äusserst wirtschaftlich. Entscheidend ist die Luftkühlung ihrer kraftvollen DEUTZ-Dieselmotoren. Wo dauernd härteste Anforderungen erfüllt werden müssen, leisten die MAGIRUS-DEUTZ-Nutzfahrzeuge Ungewöhnliches zuverlässig und schnell.

Also, wenn es darauf ankommt – dann MAGIRUS-DEUTZ.

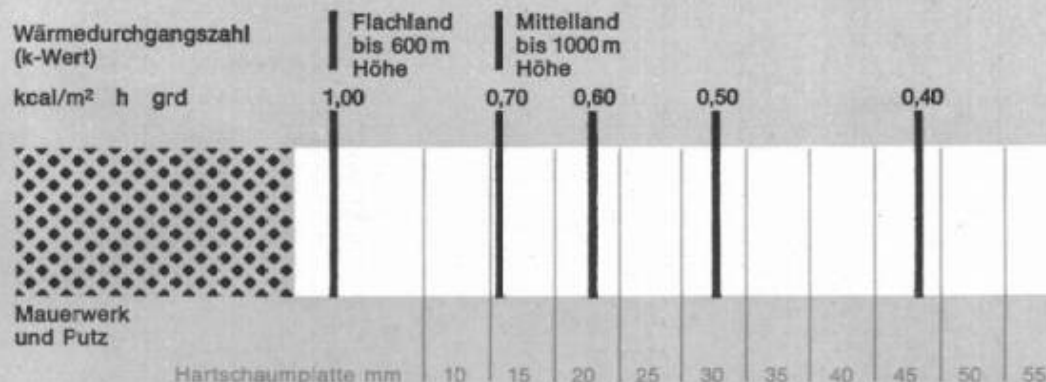


Generalvertretung für die Schweiz: Hämmerli AG, 5600 Lenzburg  
Tel. 064 / 51 19 44-45  
Magirus-Center Zürich, Hardturmstrasse 185 Tel. 051 / 42 77 66

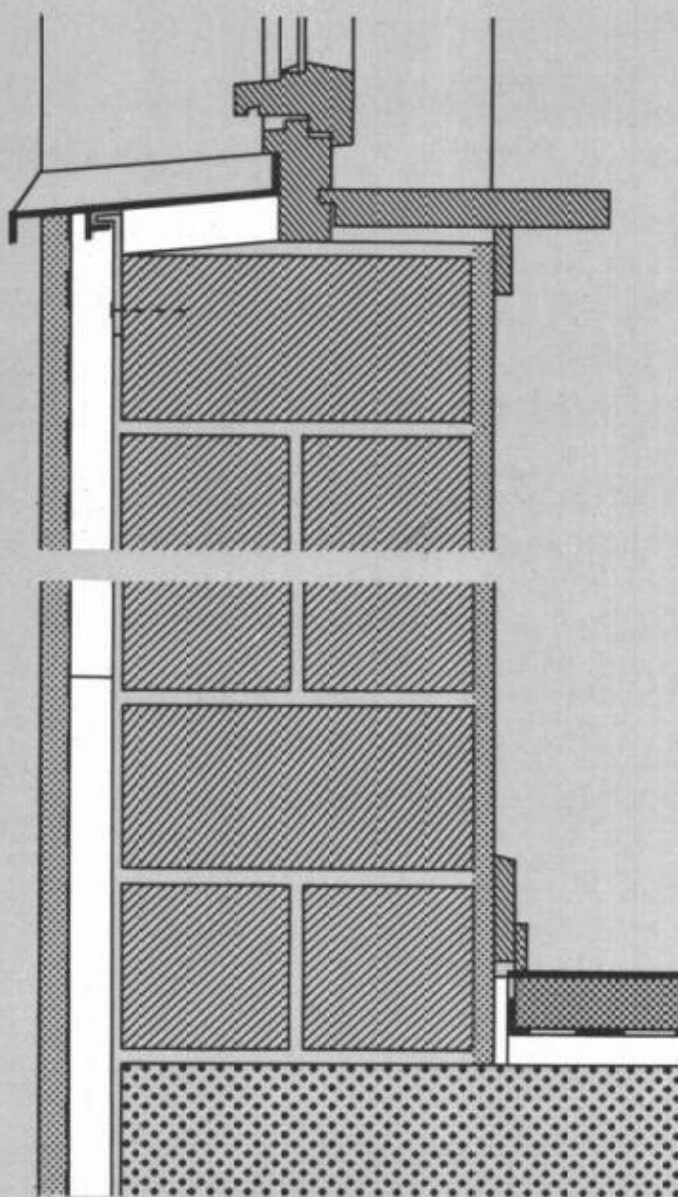
✕



# Sicher isolieren mit Hartschaumplatten aus STYROPOR



## Die Dämmung von Wänden



**Einschalige Außenwände** aus Isoliersteinen, 24cm dick, erreichen oft nicht den erwünschten Wärmeschutz. Durch das Anbringen einer zusätzlichen Isolierung mit Hartschaumplatten aus STYROPOR kann man allen Anforderungen auch in ungünstigen Lagen – z. B. bei freistehenden Gebäuden – gerecht werden.

Hartschaumplatten aus STYROPOR erzielen bei geringster Dicke eine hohe Isolierwirkung, sie sind verrottungsfest und saugen kein Wasser auf. Sie lassen sich an der Baustelle mit den üblichen Hilfsmitteln leicht verarbeiten. An Mauerwerk werden Hartschaumplatten mit Bauklebern auf Dispersionsbasis sicher befestigt. Soll die Wand mit dem üblichen Kalkzementmörtel verputzt werden, so sind Hartschaumplatten mit einseitiger Putzträgerbeschichtung zweckmäßig. Glasfaserarmierte Spachtelputze auf der Basis von Polyvinylpropionat haften direkt auf der Hartschaumplattenfläche und haben sich besonders als Außenputz schon seit einigen Jahren vorzüglich bewährt.

**BASF**



Für ein eingehendes Studium von Wärme-, Schall- und Feuerschutz-Problemen im Bauwesen im Zusammenhang mit STYROPOR verweisen wir auf das STYROPOR-Handbuch von Prof. Ernst Neufert, Technische Hochschule Darmstadt, das im Bauverlag GmbH, Wiesbaden · Berlin, erschienen und über den Buchhandel erhältlich ist.

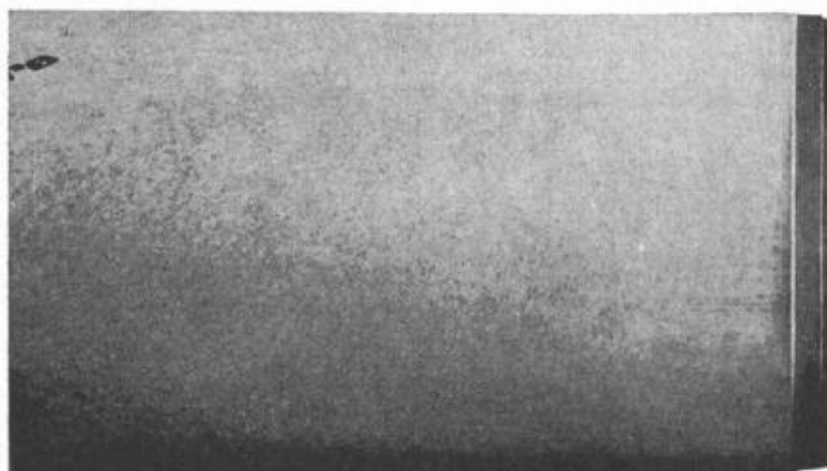
**Styropor BASF**

B 4512

Vertretung für die Schweiz:  
Orga Chemie AG  
Bellerivestraße 67  
Zürich, Tel. (051) 47 1920

Badische Anilin- & Soda-Fabrik AG  
6700 Ludwigshafen am Rhein

# Stüssi-Roll-Schleuderbetonröhren



## Die wesentlichen Vorteile des Stüssi-Roll-Rohres:

- Keine Vorbehandlung der Rohrmuffen
- Leichtes Aufziehen des Gummi-Dichtungsringes
- Rasches Einziehen der Rohre
- Keine Nacharbeit an den Muffen

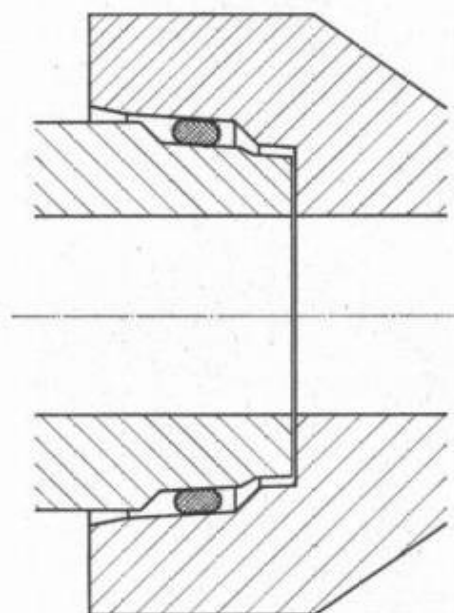
Die neue Glockenmuffe zeichnet sich aus durch

- sehr kleine Muffentoleranzen
- gute Dichtigkeit
- bleibende Flexibilität

Ø 25—100 cm  
Baulänge 2 m  
Ausführung armiert und unarmiert

Wir liefern auch die entsprechenden Rollgummi-Dichtungsringe

Muffenpartie mit Rollgummi-Dichtungsring in fertig verlegtem Zustand ▶



## Favre & Cie AG Zürich

Zementwarenfabrik

Werke in:

Wallisellen Telefon 051/93 20 11  
Däniken SO Telefon 062/6 12 09



## Was der Frostschutz dem Motor, ist BARRA FROST C dem Beton

Selbst wenn Stein und Bein gefroren sind, verhilft BARRA FROST C dem Beton bei 1% Dosierung zu einer gesunden, makellosen Erhärtung. Denn BARRA FROST C, der chloridfreie Frostschutz, plastifiziert den Beton, beschleunigt dessen Anfangserhärtung und verhindert vor allem die Bildung von Eislinsen. Dazu ist BARRA FROST C auch der ideale Frostschutz für Mörtel. Weshalb also auf wärmeres Wetter warten und dabei kostbare Arbeits-

zeit verlieren? Setzen Sie weder Ihren Gewinn noch die Qualität Ihrer Arbeit aufs Spiel.

Setzen Sie vielmehr auf BARRA FROST C, das Ergebnis zielbewusster Forschung durch Meynadier & Cie AG, Zürich, Lausanne, Bern, Basel, Luzern, Bellinzona, Chur.



der chloridfreie Frostschutz

# BARRA FROST C



Es gibt nur einen  
glücklicheren Kauf als  
einen HYDRO-KULI  
nämlich:  
2, 3, 4, 5, 6, 7, 8, 9 ...  
**HYDRO-KULI**  
(einige unserer Kunden  
besitzen 25 und mehr  
**HYDRO-KULI**)



... weil das Betonumschlaggerät HYDRO-KULI komplett in der Schweiz bei der Firma A. Guggisberg AG, Baumaschinen, Frauenkappelen b. Bern, gebaut wird. Weil es daher den sprichwörtlichen Guggisberg Service geniesst, weil der HYDRO-KULI immer ohne Schwierigkeiten von den Experten abgenommen wird, weil der HYDRO-KULI so betriebssicher ist... und weil der HYDRO-KULI noch so viele andere Vorteile hat, die wir Ihnen nur bei einer Demonstration zeigen können.

A. Guggisberg AG  
Baumaschinen Telefon 031 501277 3202 Frauenkappelen b. Bern



# VON ROLL

Qualitätsprodukte  
für den Hoch- und Tiefbau

Baumaschinen  
Krane und  
Transportanlagen

Armierungsstahl  
Armierungsnetze

Kanalisationsartikel  
Schachtabdeckungen  
Druckrohre und Formstücke  
aus Gusseisen

Mineralwolle  
für thermische und  
akustische Isolierung

Heizkessel  
Radiatoren und Heizwände



535

VON ROLL AG. 4563 Gerlafingen



# ?

## Was ist Record-Control-Serie? (RCS)

RCS erlaubt:

die grössten Lasten behutsam und mit äusserster Genauigkeit abzusetzen;

5 ferngesteuerte Geschwindigkeiten unter Last und in Betrieb;  
eine auf jede Last optimal abgestimmte Geschwindigkeit;  
erhöhte Leistung durch:

- die Möglichkeit, den leeren Haken mit Maximalgeschwindigkeit herabzulassen, und zwar unbeachtet der verwendeten Hubgeschwindigkeit;
- das Steuergerät, das Ihnen ermöglicht, jede Bewegung des Krans mittels zweier Schalthebel zu bewerkstelligen.

RCS bietet ebenfalls:

20 verschiedene Arbeitsgeschwindigkeiten, und zwar:

5 Geschwindigkeiten bei einfacher Scherung,

5 Geschwindigkeiten bei doppelter Scherung,

2 Geschwindigkeitsstufen dank einer Seilwinde, die,  
mit demontablen Schalen ausgerüstet,  
zwei verschiedene Durchmesser erreicht.

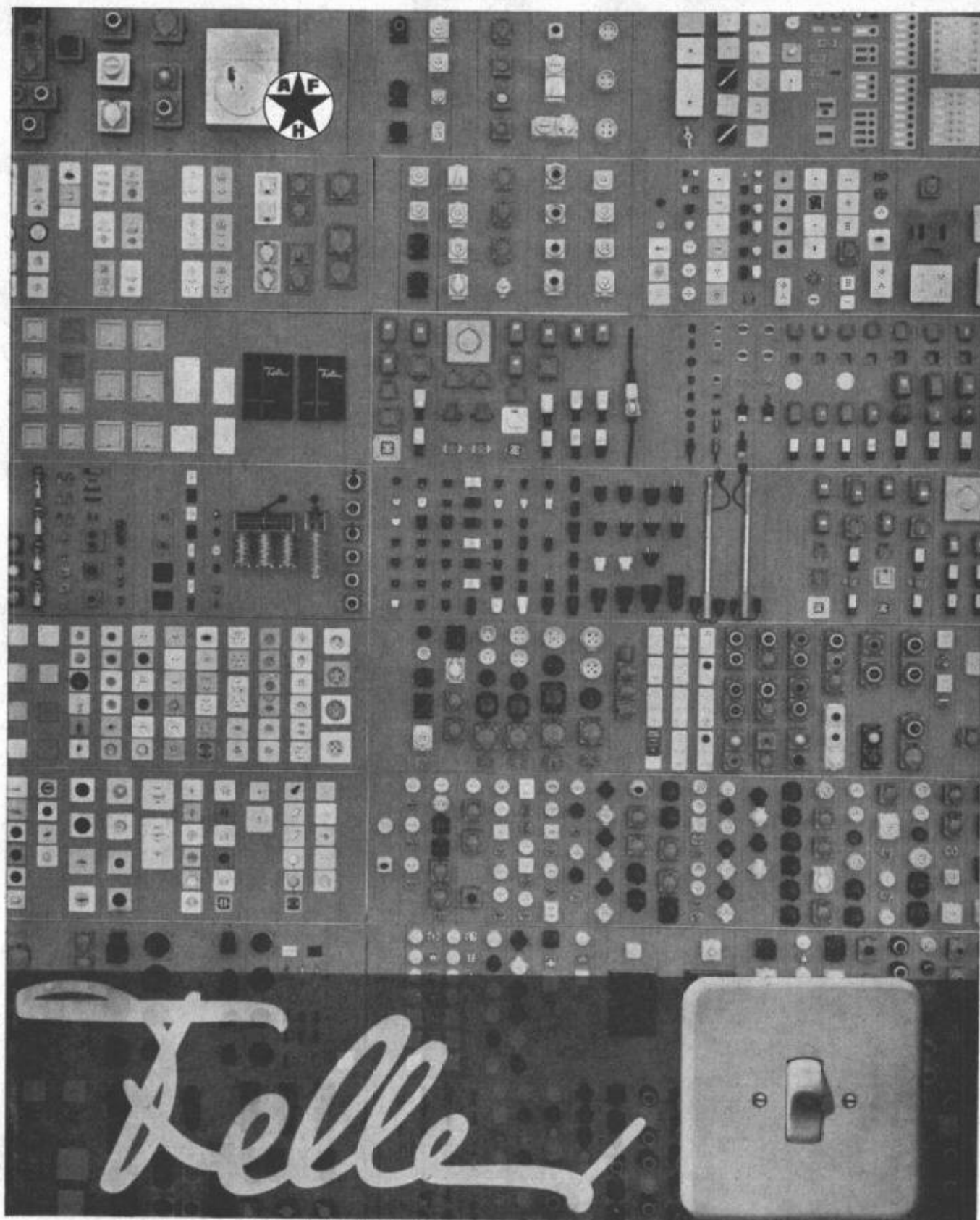
Stufen des Steuergerätes/Uebersetzungsverhältnis:

① 1:40    ② 1:15    ③ 1:4    ④ 1:2    ⑤ 1:1

## POTAIN hat den Record-Control-Serie!



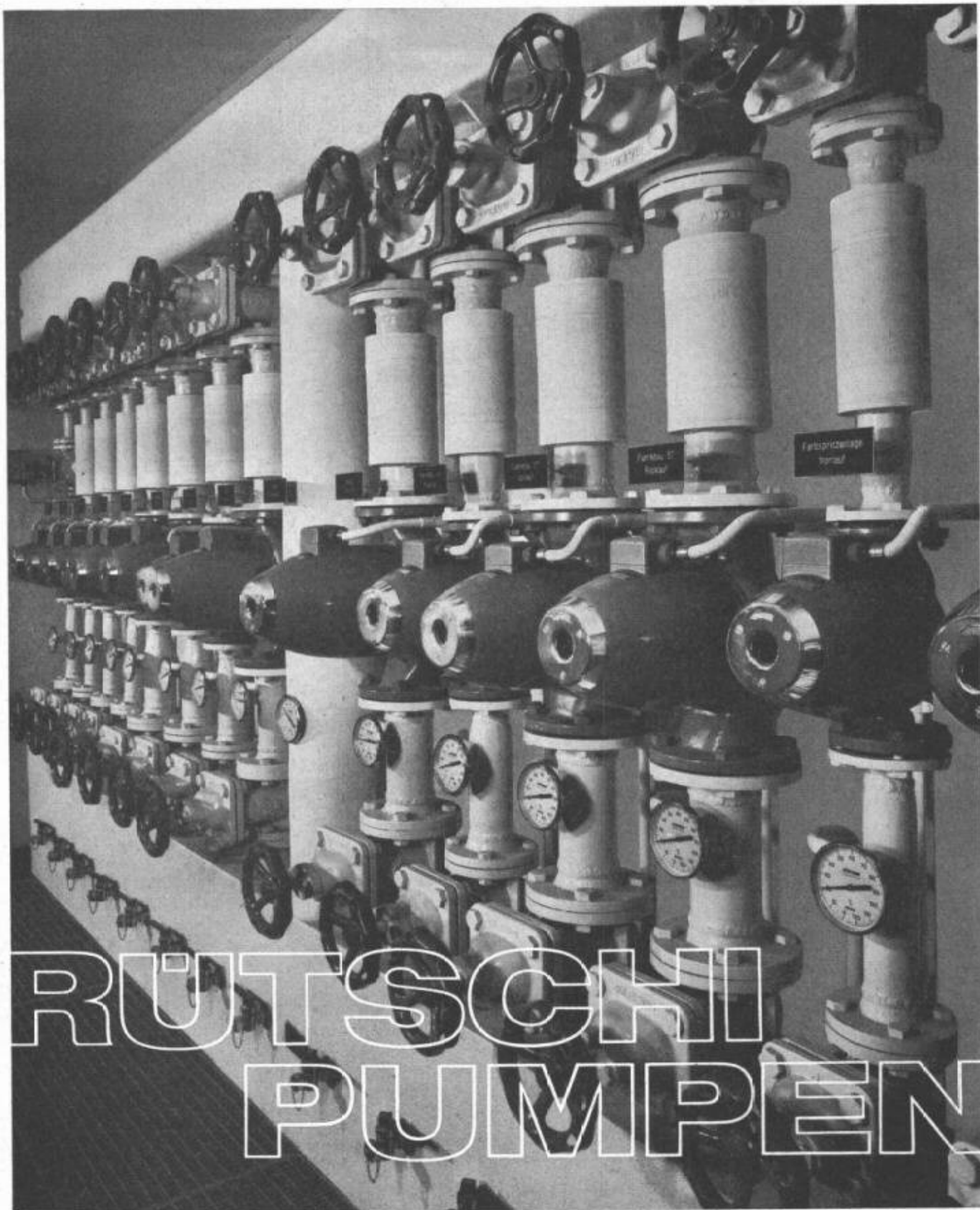
**HÄCHLER AG, 5115 Möriken-Wildegg**  
**Telefon 064/531991**



Adolf Feller AG Horgen  
Fabrik elektrischer  
Apparate  
Telefon 051 821611

Feller hat sich auf ein eng begrenztes Fabrikationsgebiet spezialisiert: Schalter, Steckdosen, Stecker, Signallampen und Druckkontakte sind die wesentlichen Teile dieses Programms. Innerhalb dieser selbstgewählten Grenzen aber führt Feller ein stark differenziertes Sortiment mit Apparaten für Aufputz und Unterputz, zum Einbau in Schalttafeln, Maschinen, Apparate und Beleuchtungskörper. Mit rund 10 000 serienmässig fabrizierten Typen ist es das umfassendste Sortiment seiner Art in der Schweiz.





# RÜTSCHI PUMPEN

So präsentiert sich eine Batterie Perfecta Umwälzpumpen für Zentralheizungen. Jede Pumpe ist einem Heizungsstrang zugeordnet. Die Steuerung erfolgt durch Aussenthermostaten. Dadurch wird eine rationelle Heizung mit wesentlichen Brennstoffeinsparungen ermöglicht. Als bekannt betriebssichere Pumpe wählen Fachleute mit Vorliebe die Perfecta. Nicht umsonst ist sie die in der Welt am weitesten verbreitete stopfbüchsenlose Umwälzpumpe. Langlebig und vollkommen wartungsfrei gereicht sie jeder Zentralheizung zur Zierde.

**RÜTSCHI**   
**PUMPEN**

K. Rütchi AG Pumpenbau 5200 Brugg Telephone (056) 41 04 55





# NEU

## Den Borer-Betonsilo können Sie auch als Verladesilo verwenden!

Dank seiner Auslaufhöhe von 2,1 m und seinen ausschwenkbaren Stützen können Sie den BORER-BETONSILO mit Lastwagen unterfahren. Sie besitzen nicht nur einen bewährten Betonsilo, sondern zugleich einen Umschlagbehälter für Schutt, Kies und Sand, Abfälle usw. Das ist ein zusätzlicher Vorteil zu den bekannten BORER-Vorzügen:

- minutenschneller Selbstverlad auf Lastwagen
- sicherer Stand auch auf abfallendem Gelände
- fingerleichte Entleerung mit Hydraulikschieber
- wahlweise Elektro- oder Benzinmotor oder beides kombiniert
- sehr günstiger Preis

Machen Sie einmal einen Versuch mit diesem zweckmässigen Gerät und bilden Sie sich ein persönliches Urteil. Wir geben Ihnen den BORER-BETONSILO gern in Probeniete, zu den bekannt vorteilhaften Aebi-Bedingungen.

Alleinverkauf

**Robert Aebi AG**  
**8023 Zürich**  
**Uraniastrasse 31/33**  
**Telefon 051/23 17 50**

Arbedo 092/547 61  
 Landquart 081/51 25 42  
 Renens 021/34 42 12  
 Zollikofen 031/65 01 06

# Der Ingenieur kann vieles, was die IBM 1130 nicht kann.

## Aber sie mag vieles, was er nicht mag.

Ingenieure wollen Ideen haben, entwickeln und verwirklichen.

Ingenieure müssen nebenher allerhand tun, wozu es nicht unbedingt einen Ingenieur braucht.

Ingenieure fühlen sich deshalb oft zum Mädchen für alles degradiert.

Die IBM 1130, unser Mädchen für alles im Ingenieurwesen, ist nicht grösser als ein Pult und kostet pro Monat ab Fr. 2724.-. Sie speichert 4096 oder 8192 Wörter à 16 Bit (Zyklus: 3,6 Mikrosekunden). Sie hat eine Steuerkonsole mit Kugelkopfschreibmaschine und auswechselbare Magnetplatten-Speicher (512 000 Wörter, exklusiv für einen Computer dieser Grösse).

An die IBM 1130 können angeschlossen werden: Lochkarten-, Lochstreifen-Leser und -Stanzer, Drucker, Plotter. Zudem lässt

sich die IBM 1130 über Telefonleitungen auch direkt mit einem Grosscomputer verbinden.

IBM liefert für die 1130 eine Grosszahl fertiger Programme für allgemeine Mathematik oder für spezielle Fachgebiete. Ein Monitorprogramm wählt die richtigen Programme aus, überwacht den Ablauf der Arbeit und steuert die Ein- und Ausgabeoperationen.

Die IBM 1130 hört auf Fortran und weitere Programmiersprachen und kann wirtschaftlich für Probleme der Statistik, des Strassenbaues, der Statik, der Planung, der Energiewirtschaft und vieles andere eingesetzt werden.

Die IBM 1130 lässt den Ingenieur Ingenieur sein: denken, planen, entscheiden. Und genau das mag er.

**IBM**

-----  
Sie wollen mehr Details?

Nennen Sie uns bitte Ihren Namen, Ihre Firma und den gewünschten Anwendungsbereich.

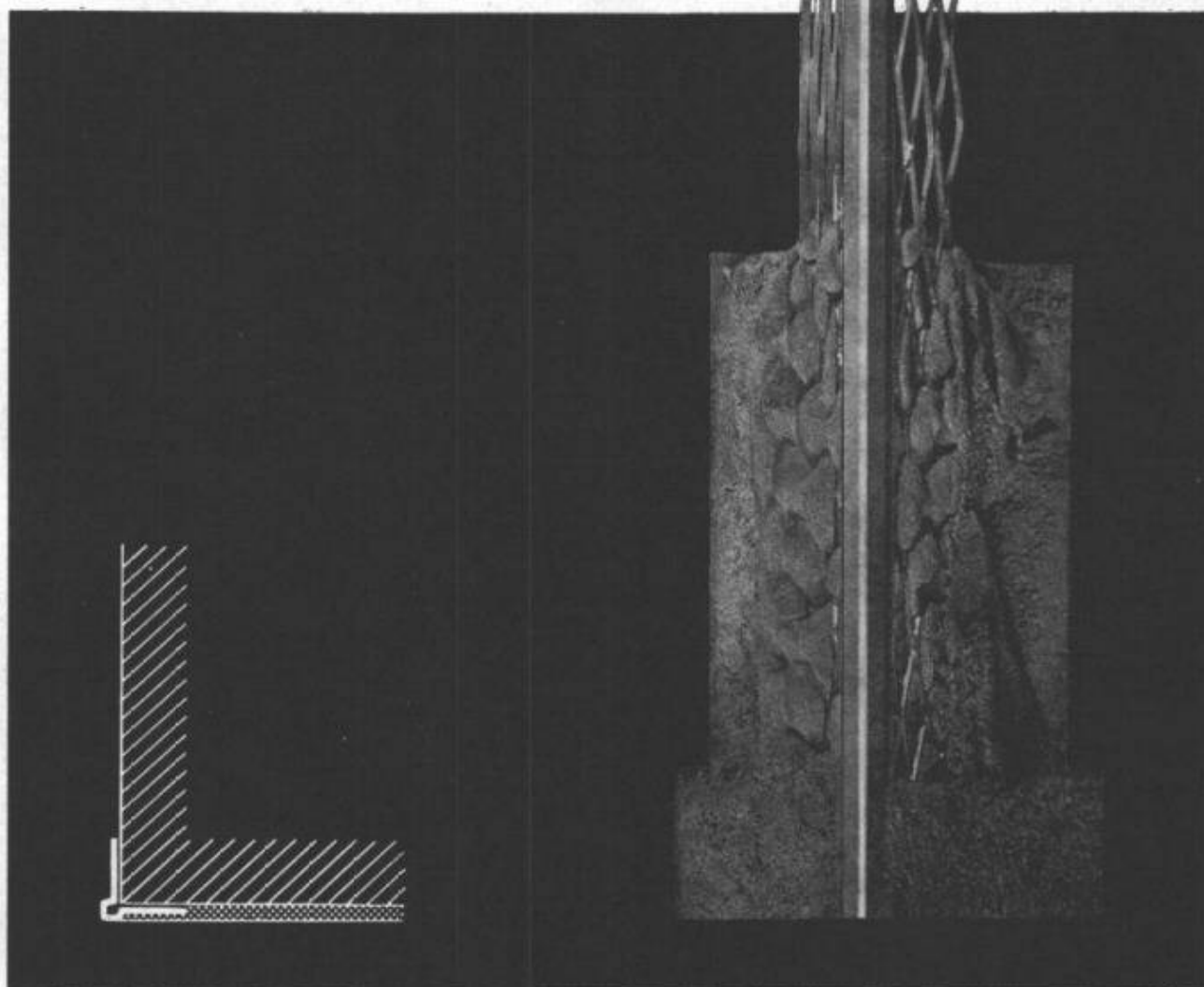
---

---

---

-----  
Senden Sie bitte diesen Coupon an die IBM Informationsabteilung, Talstrasse 66, 8022 Zürich.

## Hesco Eckschutzleisten



Hesco-Eckschutzleisten sind verzinkt und schützen exponierte Mauerkanten in Treppenhäusern und Korridoren vor Verletzung. Das feingliedrige, maschenartige Streckmaterial zu beiden Seiten der Schutzkante verbindet sich vollkommen mit der Mauer.

Lager-Längen 150, 180 und 200 cm in Bündeln à 25 Stück.  
Verkauf durch Baumaterial- und Eisenwarenhandlungen.

Besichtigen Sie bitte unsere Ausstellung in den Baumuster-Zentralen Zürich und Bern

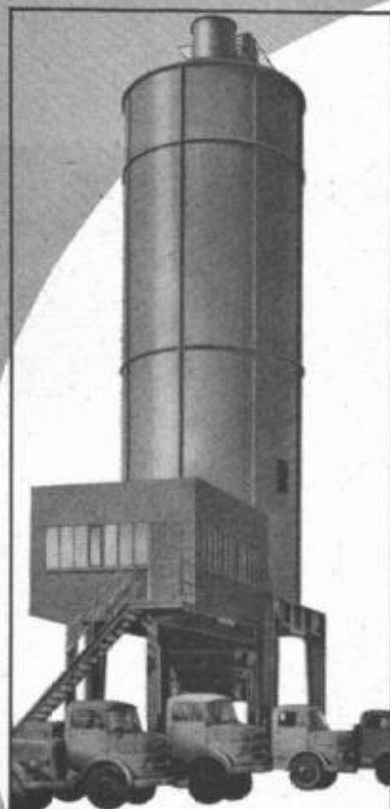


*Hess & Cie. Pilgersteg, Rüti (Zürich)*

Drahtzieherei, Metallwaren- und Nagelfabrik

Postleitzahl 8630 Tel. (055) 43522 Telex 54108





**Beton-  
Anlagen  
aller Grössen  
nach Wunsch  
und  
nach Mass**



▲ Leistung ca. 80–100 m<sup>3</sup>/h  
4 Sorten Zement à 20 t Inhalt  
8 Zuschlagstoffe à 22 m<sup>3</sup> Inhalt  
1 Zwangsmischer, 2600 l Inhalt  
Elektronische Steuerung mit  
Lieferschein-Druckwerk  
Beschickung der Anlage durch  
Elevator G 100 mit 100 m<sup>3</sup>/h

▲ Leistung ca. 40–50 m<sup>3</sup>/h  
2 Sorten Zement à 50 t Inhalt  
4 Zuschlagstoffe à 30 m<sup>3</sup> Inhalt  
1 Zwangsmischer, 1500 l Inhalt  
Lochkarten-Steuerung  
Beschickung der Anlage durch  
Schrägförderband

▲ Leistung ca. 40–50 m<sup>3</sup>/h  
4 Sorten Zement à 30 t Inhalt  
6 Zuschlagstoffe à 25 m<sup>3</sup> Inhalt  
1 Zwangsmischer, 1500 l Inhalt  
Lochkarten-Steuerung  
Beschickung der Anlage durch  
Elevator G 60 mit 60 m<sup>3</sup>/h

**erbes + co**

**Baumaschinen  
8952 Schlieren  
Telephon 051/98 18 55**

# Aus sachlich wird gepflegt



Wie viele Stunden im Jahr verbringen Sie in Ihrem Büro? 1000, 2000 oder sogar noch mehr? Ein Raum, in dem Sie einen ansehnlichen Teil Ihres Lebens zubringen, soll nicht nur zweckdienlich eingerichtet sein, er muss auch eine wohnliche, ansprechende Atmosphäre besitzen.

Deshalb gehört in Ihr Büro eine Pavatex-Akustikdecke. Pavatex-Akustikplatten schaffen angenehme akustische Verhältnisse, isolieren hervorragend gegen Kälte und Wärme und geben dem Raum eine freundliche Note.

Verlangen Sie mit dem untenstehenden Bon unseren Akustikprospekt oder den kostenlosen Besuch eines technischen Beraters.

**pavatex**

Pavatex AG  
8027 Zürich  
Jenatschstrasse 4  
Telefon 051/23 76 76

Ich/Wir wünsche(n)

- ☐ den Prospekt über Pavatex-Akustikplatten  
☐ den kostenlosen Besuch eines technischen Beraters

Name:

Firma:

Adresse:

Telefon:

Einsenden an Pavatex AG, Postfach, 8027 Zürich



# Die wirtschaftliche Kraftinstallation beginnt beim **BD-System**



63/10

## Mit dem BD-System installieren heißt:

- Planungsarbeit sparen.
- Ein System verwenden, das sich schnell und ohne Spezialarbeiten montieren läßt.
- Unbegrenzte Freizügigkeit bei der Aufstellung von Maschinen und Apparaten haben.
- Jeder betrieblichen Umstellung gewachsen sein.
- Bei Bedarf sofort Lichtbänder montieren können.

BD-System, die moderne elektrische Kraftinstallation für Fertigungs- und Reparaturbetriebe, Forschungslaboratorien, Büros und Schulen, bis 400 A, 500 V ~

Wenden Sie sich bitte an eines unserer Technischen Außenbüros:

Bern	Cäcilienstraße 21
	Tel. (031) 45 34 15
Lausanne	Traband 51
	Tel. (021) 28 51 28
Zürich	Unterwerkstraße 1
	Tel. (051) 83 91 11



## KLÖCKNER-MOELLER

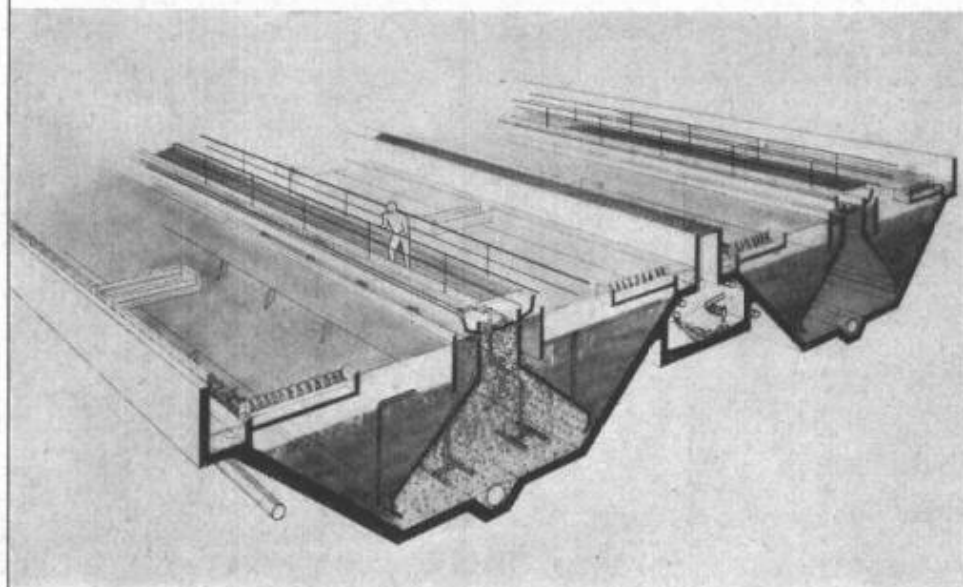


# Degremont S.A.

stellt zu Ihrer Verfügung ihre langjährige Erfahrung auf dem Gebiete der

## Wasseraufbereitung

- Trinkwasser
- städtische und industrielle Abwässer
- Kesselspeisewasser
- Schwimmbecken



Stadt Neuenburg  
3100 m<sup>3</sup>/Std.  
Kombi-Becken  
«OXYCONTACT»

Im Auftrag sind ähnliche Kombi-Becken für:

ARA Montreux  
Neuenburg  
Colombier NE  
Lyss  
Aarwangen

**Degremont** S.A.

33, rue de Lausanne, 1800 Vevey, Telephon 021 / 51 89 11



**Argolite**

ARGOLITE AG  
Kunststoffplattenwerk  
Willisau LU  
Telephon 045 / 6 19 12

**FORMAT**


**260 x 130 cm    330 x 130 cm    330 x 160 cm**

**Drahtseile**



**CIS**

Zuverlässigkeit  
begründet das  
Vertrauen in unsere  
Produkte



**Schweizerische  
Seil-Industrie AG.  
Schaffhausen**

Telephon 053/54241

# CATERPILLAR MOTORGRADER

## Das Mehrzweckgerät Typen Nr. 112, 12, 14

Zum Schneiden von Böschungen, Instandhaltung von Transport- und Naturstrassen, Einbau von Schotter und Bitumen, Nivellieren von Aufschüttungen, Ziehen von Gräben, Beseitigen von Schnee und Eis auf Strassen und Plätzen.



AMMANN 5312



AMMANN 5313

- Zuverlässige, dauerhafte **Öelkupplung**
- Genaue **mechanische Scharsteuerung**
- Sparsamer, durchzugsstarker **Dieselmotor**
- Weitausladende **Scharstellungen**
- Gute **Standfestigkeit** durch niedrigen Schwerpunkt
- Gute **Sichtverhältnisse**, daher sitzend bedienbar
- Grosse Auswahl vielseitiger **Anbaugeräte**



AMMANN 5314

Für alle von uns vertriebenen Produkte unterhalten wir ein reich dotiertes Ersatzteillager. Für Revisionen und Reparaturen stehen modern eingerichtete Werkstätten zur Verfügung. Verlangen Sie bitte ein unverbindliches Angebot oder Vorführung.

# ULRICH AMMANN

**Baumaschinen AG**

Telefon  
063 / 2 27 02 / 2 51 22

**4900 Langenthal**

CAT + CATERPILLAR und TRAXCAVATOR sind eingetragene Schutzmarken der CATERPILLAR Tractor Co.

Unser Verkaufsprogramm umfasst ausserdem:

Bulldozer, Scraper, Kettenlader, Pneulader, Rückwärtskipper, Notstromgruppen, Motoren, Bagger, Krane, Bodenstabilisiermaschinen, Hubstapler, Transportkrane, Verdichtungsgeräte.



# **Isolieren im Hochbau**

mit Kork und Polystyrol für

**Fassaden  
Flachdächer  
Decken**

usw.

**Baukork AG**

Verkaufsbüro Zürich, Seestrasse 247

Telephon (051) 45 70 20

Werk in Steinhausen / Zug

## **ARMAVERIT**



### **Rohre und Bogen**

glasfaserverstärkter Kunststoff

für Kanalisationsleitungen  
Hangleitungen im Kraftwerksbau  
Brückenentwässerungen  
Schlammleitungen  
Schalungen usw.

korrosionssicher  
sehr leicht  
geringe Verlegungskosten  
absolut dicht  
Formstücke nach Wunsch

Verlangen Sie Angebote, Muster und Angaben von Referenzen!

Abt. Kunststoff, Badenstrasse 25  
Tel. 061 / 32 29 50

**Basler Stückfärberei AG. 4000 Basel**



# ARMSTRONG

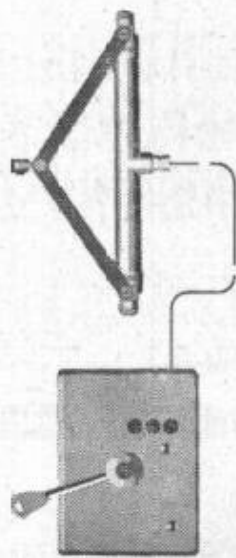
## schwer zugängliche Fenster sofort öffnen und schliessen mit einem Griff

STRONGARM von ARMSTRONG, die neue, verblüffend einfache Fernbetätigung von Kipp-, Schwing-, Klapp-, Dreh- und Wendeflügel-Fenstern, von Lichtkuppeln, Firstentlüftern, Rauchabzugklappen usw. Einfachstes Einrohr-Hydrauliksystem. Betätigungsaggregat mit 1, 2 oder 3 Steuerventilen. Öffnen durch Knopfdruck, schliessen durch Pumpbewegung. Absolut funktionssicher, auch bei Brandgefahr. Geringer Platzbedarf, sehr günstig im Preis. Zahlreiche Fabrik- und Bürogebäude, Sport- und Turnhallen, Kirchen usw. in vielen Ländern sind mit hy-

gen ausgerüstet, denn dieses System hat sich bestens bewährt.

Verlangen Sie Prospekte durch die Generalvertretung für die Schweiz:

Carl Arnold, Ingenieurbüro für Hydraulik + Pneumatik, 8057 Zürich 11, Schaffhauserstrasse 265, Tel. 051/48 13 31



Schliessen der Fenster durch einfache Pumpbewegung.  
Öffnen in jede gewünschte Lage durch Drücken des entsprechenden Steuerknopfes.

# ARNOLD

# Kostenteiler

Der Kostenteiler SODECO erlaubt die einwandfreie Aufteilung der Kosten, welche durch die Benützung einer den Mietern eines Wohnblocks zur Verfügung gestellten gemeinsamen Waschküche entstehen.

Er besteht aus den nebenstehend abgebildeten Apparaten:

links ein Drehstromzähler herkömmlicher Bauart, welcher im Verhältnis zum Energieverbrauch photoelektrische Impulse abgibt;

rechts für jeden Benützer ein individuelles Schloss und ein dazugehöriges Zählwerk, welches die Impulse empfängt und die verbrauchten Kilowattstunden anzeigt.

Wenn ein Benützer seinen Schlüssel im Schloss dreht (in der nebenstehenden Abbildung Schloss Nr.2), verbindet sich einerseits sein kleines Zählwerk mit dem Impulsgeber des Drehstromzählers, und andererseits wird die Anlage betriebsbereit.

Sobald dann die Maschine eingeschaltet wird, beginnt der Drehstromzähler zu arbeiten und gibt Impulse an das Zählwerk des betreffenden Benützers ab, welches den Energieverbrauch registriert.

Der Kostenteiler SODECO kann für 8, 16, 24 usw. Benützer gebaut werden. Die Zählwerke zeigen entweder Kilowattstunden oder, zum gewünschten Tarif, direkt Franken und Rappen an.



## SODECO

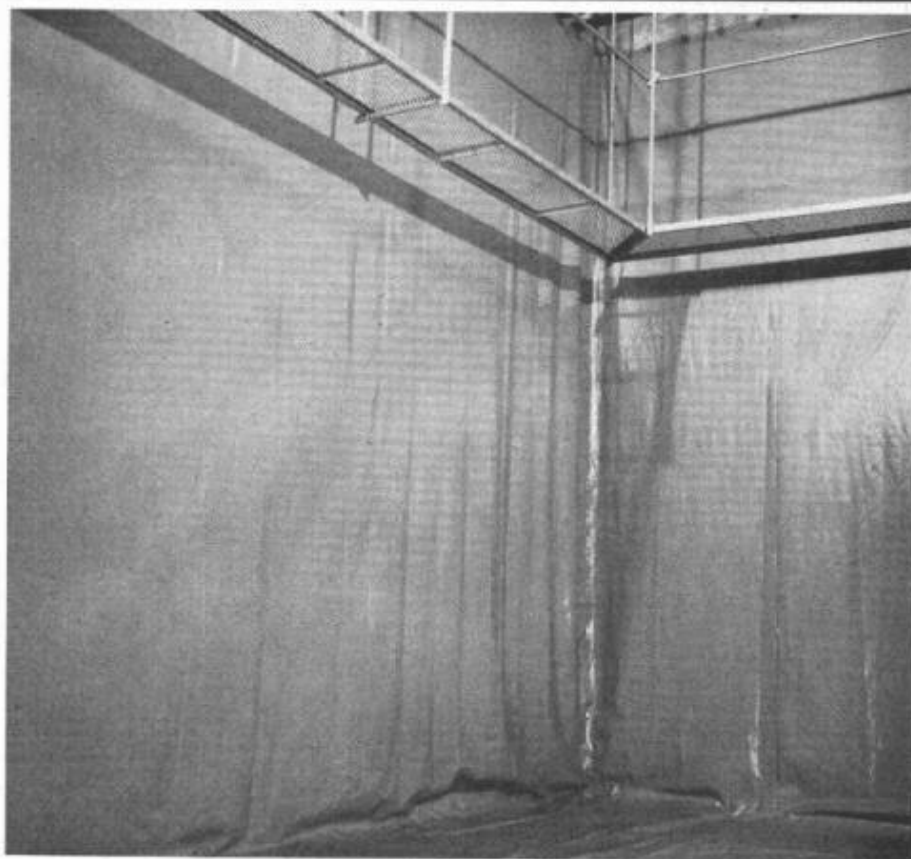
**Société des Compteurs de Genève**

Grand-Pré 70 1211 Genève 16 Tel. 022 / 33 55 00

# IRON FLEX

**ABDICHTUNGEN  
ISOLIERUNGEN  
KORROSIONSSCHUTZ**

IRONFLEX AG  
Schaffhauserstrasse 265  
8057 Zürich  
Tel. 051 48 78 88/89



Explosionssichere Auskleidung (Schweiz. Pat.) eines 250000-l-Trinkwassertanks in einem Notspital.



Beratung durch Glasfasern AG und ihre Vertreter in der ganzen Schweiz.  
Verkauf durch den Baumaterialien-Handel und durch  
GLASFASERN AG, Verkaufsbüro Zürich, Nüscherstr. 30, Tel. 051-27 17 15



# Bauelemente **Stahlton**

Stahlton-Rolladenstürze  
Bauherr Karl Steiner, Zürich  
H. Staubli, Arch., Zürich  
Hickel & Werffeli, Ing., Zürich

Stahlton AG Riesbachstr. 57 Tel. 051-476400 8034 Zürich  
Stahlton-Prebeton AG Eymattstr. 71 Tel. 031-663301 3027 Bern





Ro-2

Kombi-Kessel für Heizung  
und Warmwasserbereitung  
Duo-Norm Baukastensystem  
Boiler aus Chromnickelstahl

