

Zeitschrift: Schweizerische Bauzeitung
Herausgeber: Verlags-AG der akademischen technischen Vereine
Band: 84 (1966)
Heft: 43

Werbung

Nutzungsbedingungen

Die ETH-Bibliothek ist die Anbieterin der digitalisierten Zeitschriften auf E-Periodica. Sie besitzt keine Urheberrechte an den Zeitschriften und ist nicht verantwortlich für deren Inhalte. Die Rechte liegen in der Regel bei den Herausgebern beziehungsweise den externen Rechteinhabern. Das Veröffentlichen von Bildern in Print- und Online-Publikationen sowie auf Social Media-Kanälen oder Webseiten ist nur mit vorheriger Genehmigung der Rechteinhaber erlaubt. [Mehr erfahren](#)

Conditions d'utilisation

L'ETH Library est le fournisseur des revues numérisées. Elle ne détient aucun droit d'auteur sur les revues et n'est pas responsable de leur contenu. En règle générale, les droits sont détenus par les éditeurs ou les détenteurs de droits externes. La reproduction d'images dans des publications imprimées ou en ligne ainsi que sur des canaux de médias sociaux ou des sites web n'est autorisée qu'avec l'accord préalable des détenteurs des droits. [En savoir plus](#)

Terms of use

The ETH Library is the provider of the digitised journals. It does not own any copyrights to the journals and is not responsible for their content. The rights usually lie with the publishers or the external rights holders. Publishing images in print and online publications, as well as on social media channels or websites, is only permitted with the prior consent of the rights holders. [Find out more](#)

Download PDF: 28.01.2026

ETH-Bibliothek Zürich, E-Periodica, <https://www.e-periodica.ch>



Basel Bern Chur Lausanne Lugano Luzern Neuenburg St. Gallen Sion Solothurn Zürich

BERCHTOLD & Co.

HEIZUNG

THALWIL

WARMWASSER

LÜFTUNG

Telephon
051 / 92 05 01

Architekturmodelle
in Gips, Holz, Plexiglas
termingerecht und in
tadelloser Ausführung

Architekturmodelle

Zaborowsky & Schalk
Neumarkt 10, Zürich 1
Tel. 34 22 16

Inhalt

- Sulzer-Hochhaus in Winterthur:
— Grundsätzliche Bemerkungen.
Von A. Kugler 753*
— Gesamtplanung und Ueberbauungs-
studien. Von P. Suter, R. Böckli,
M. Füssler 754*
— Bodenverhältnisse, Setzungsmessungen
und Setzungsprognose. Von R. Haefeli 757*
— Bauingenieurprobleme.
Von H. L. Micol 759*
— Die Metallfassade. Von P. Geilinger 762
Schweiz. Elektrotechnischer Verein und
Verband Schweiz. Elektrizitätswerke,
Von A. Ziegler 764
75. Jubiläum Brown Boveri 765

Mitteilungen

- Verkehrshaus der Schweiz, Luzern. Per-
sönliches. Personenbahnhof Bern 766

Buchbesprechungen

- Beiträge zur Talentforschung, von H.
Büsch und J. Vontobel. High Density
Living, by R. Jensen. Stahlbau und Bau-
statik, herausgegeben von H. Grengg,
W. Pelikan, F. Reinitzhuber 766
Holz-Lexikon, von E. König. Calcul des
Fondations et des Murs de Soutènement,
par Ph. D. Wayne C. Teng 767
Zugbeanspruchte Konstruktionen, von F.
Otto und F.-K. Schleyer. Neuerscheinun-
gen 768

Ankündigungen

- Theatrum mundi. Architektur-Hochschu-
len Zürich, Lausanne, Genf. Ausbildungs-
tagung über spanlose Formgebung.
Sozial- und Betriebspädagogik. Courses
in Sanitary and Hydraulic Engineering.
Delft. Public Works and Municipal Ser-
vices. London. Fugen im Hoch- und
Tiefbau. VDI-Bildungswerk.
Achema 1967. Vortragskalender 768

Verlag und Redaktion

Zürich-Giesshübel, Staffelfristasse 12
Postadresse: Postfach, 8021 Zürich
Tel. (051) 23 45 07/08, Postcheck 80 - 6110

Anzeigenverwaltung

Mosse-Annoncen AG, 8001 Zürich
Limmatquai 94, 8023 Zürich - Postfach
Tel. (051) 47 34 00, Postcheck 80 - 1027

Druck: Offset-+ Buchdruck AG, Zürich



**Sparen
Sie
gern?**

ZENT

KOMBIGUSS



Der ZENT Kombiguß, dieser genügsame und hilfsbereite Freund mit dem «warmen Herzen», hilft Ihnen sparen. Mit dem Brennstoff, den Ihre alte Anlage nur zur Heizung brauchte, heizt er Ihr ganzes Haus und versorgt Küche und Bad unentwegt mit warmem Wasser. Er hat einen besonders grossen Kesselraum, in dem sich die Oelflamme richtig entfalten kann. Seine gute Isolation aus Glaswolle hilft Brennstoff sparen.

Aber der ZENT Kombiguß besitzt noch andere Vorteile:

- Er ist dauerhaft, weil er aus Spezialguss-eisen besteht.
- Er verfeuert flüssige, gasförmige und – nach einfacher Umstellung – auch feste Brennstoffe ohne Verminderung der Leistung.
- Er lässt sich zerlegen und leicht transportieren, auch in den schon bestehenden Bauten.

Jetzt werden Sie näheres wissen wollen über den ZENT Kombiguß: Schreiben oder telefonieren Sie Ihrem Installateur oder fragen Sie uns.

ZENT AG BERN 3072 Ostermundigen

Vom Schweiz. Werkbund offiziell ausgezeichnet mit dem Prädikat «Die gute Form».



gesucht:

SICHERHEIT für

das Betonieren im Winter
gefunden: mit Sika-Produkten

Sie wissen es auch, Frost kommt über Nacht... besonders jetzt, in der Übergangszeit. Haben Sie schon vorgesorgt? Mit Friolite oC und Sika-Frostschutz gehen Sie beruhigt der kommenden kalten Zeit entgegen. Die Sika-Frostschutzmittel sind in der Praxis längst bewährt. Mit Friolite oC betonieren Sie jetzt sogar bis -15°C , mit Sika-Frostschutz bis -10°C .

Profitieren auch Sie von den bemerkenswerten Leistungen der Sika-Frostschutzmittel: minimale Anmachwassermenge, chloridfrei, rascher Festigkeitsanstieg. Friolite oC ist nicht nur ein Frostschutzmittel, sondern ein vollwertiger Betonzusatz für den Winter; denn er wirkt ausserdem plastifizierend.



Sika Frostschutzmittel sind erhältlich beim Baumaterialhändler.

Kaspar Winkler+Co.

8048 Zürich, Postfach 121, Tel. 051 62 40 40



SchenkerStoren

ein Begriff für Qualität

Emil Schenker AG 5012 Schönenwerd

Telefon 064/41 26 52

Vertretungen in Basel, Bern, Genf, Lausanne, Lugano,
Luzern, Neuenburg, St. Gallen
Solothurn, Winterthur und Zürich
Benutzen Sie bitte die fachmännische,
unverbindliche SCHENKER-Beratung

Lieferant von Lamellenstoren

In diesem Hochhaus wurden sämtliche
Gipserarbeiten ausgeführt durch:
Ausführung aller Grundputzarbeiten (bis zum
obersten Stockwerk) mit der
-Mörtelförder-Verputzmaschine



 **GUIDO THALER**

Gipsermeister
8400 Winterthur, Telefon 052 / 22 32 21/2

Leistungsfähigste Firma am Platze

***Am Bau
beteiligte
Firmen***

**Fassadenkonstruktion
Sulzer-Hochhaus Winterthur**

**ISAL-Fassadenelemente
GC/GT-**

Stützenverkleidungen

Eine Realisation

der Arbeitsgemeinschaft

Geilinger & Co. Winterthur

H. Schmidlin AG Aesch/BL

Gebrüder Tuchschnid AG

Frauenfeld



Architekten Suter & Suter BSA SIA Basel

HABEGGER

Fassadenarbeitsbühnen
Installations d'entretien des
façades

Maschinenfabrik
HABEGGER AG
THUN



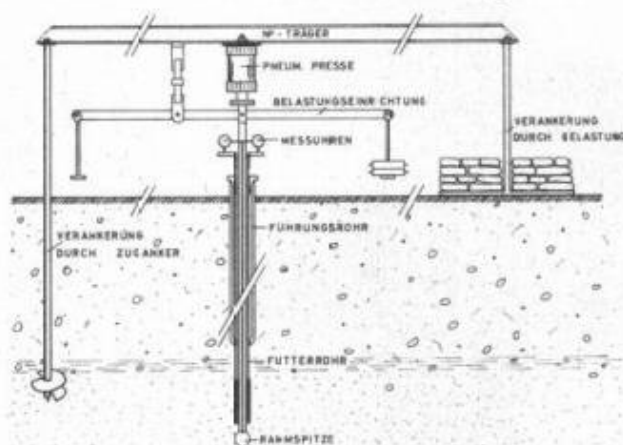
☎ (033) 2 18 37

Stump-Bohr AG

Othmarstrasse 8, 8008 Zürich, Telefon 47 05 60

Sondierbohrungen
und Belastungsversuche
für das Sulzer-Hochhaus

Rammsonde zur Bestimmung des M_E -Wertes



Stump-BOHR AG

AG
BAUGESCHÄFT
WÜLFINGEN



SCHREINEREI ZIMMEREI
SAGEREI TEL. 052 251921

HOCH—TIEFBAU



Gebrüder Sulzer, Aktiengesellschaft Bürohochhaus in Winterthur



**Ausführung der Maurer-
und Eisenbetonarbeiten**

ZÜBLIN

ED. ZÜBLIN & CIE. AG
HOCH- U. TIEFBAUUNTERNEHMUNG
ZÜRICH BASEL LAUSANNE



Griesser geht mit der modernen Architektur

Intensive Studien und jahrelange Erfahrung haben uns zu Spezialisten in der Konstruktion von Storen gemacht. Nicht umsonst fällt die Wahl bei so vielen Grossüberbauungen auf Griesser-Storen. Denn: Storen für Hochhäuser und moderne Fassaden, ja selbst die Motorisierung der Storenantriebe sind für uns gelöste Probleme.

Griesser hält Schritt mit der Zeit.

1408 Roll-Lamellenstoren SOLOMATIC auch am SULZER-Hochhaus

Griesser AG, 8355 Aadorf

Filialen in: Basel, Bern, Genf, La Chaux-de-Fonds, Lausanne, Lugano, Luzern
St. Gallen, Venthône VS, Zürich



dipl. Baumeister

G. Pirovino
8400 Winterthur, Tel. 052 / 7 12 75
Bauunternehmung

**Ausführung der unterirdischen
Energiezentrale**

**Ausführung
der Gärtnerarbeiten**

Haggenmacher + Sohn, Winterthur

**Garten- und
Landschaftsgestaltung
Sportplätze
Baumschulen**



Büronumerierungen
Firmenschilder
Fassadenschriften

Binningen-Basel



**auch
hier:
Schindler
Lifts**

Schindler-Aufzug- und
Uto-Kranfabrik AG
8048 Zürich
Tel. 051-52 53 10



Werner-Graf & Co. AG

Baumaterialien

gegründet 1870

Ausführung von keramischen Wand- und Bodenbelägen sowie Mosaikarbeiten.
Im Büro-Hochhaus der Firma Gebr. SULZER AG lieferten und verlegten wir in
der Eingangshalle rund 600 m² Bodenbelag aus Mangan-Klinkerplatten.

8404 Winterthur

seit 1843



**Dampfkessel +
Heisswasserkessel**

**jeder Grösse +
für jeden Zweck**

provap

Vertretung und Service:

**PROVAP AG (031) 501255
Dampfkessel und Apparatebau
3202 Frauenkappelen bei Bern**

apropos Grundwasserisolierung:

MAMMUT[®]
verwenden wir seit über 50 Jahren
für bituminöse Isolierungen
- durchwegs mit grossem Erfolg!

(Sagt das nicht genug?)

**AEZ
Asphalt-Emulsion AG
Zürich**



Was der Frostschutz dem Motor, ist BARRA FROST C dem Beton

Selbst wenn Stein und Bein gefroren sind, verhilft BARRA FROST C dem Beton bei 1% Dosierung zu einer gesunden, makellosen Erhärtung. Denn BARRA FROST C, der chloridfreie Frostschutz, plastifiziert den Beton, beschleunigt dessen Anfangserhärtung und verhindert vor allem die Bildung von Eislinsen. Dazu ist BARRA FROST C auch der ideale Frostschutz für Mörtel. Weshalb also auf wärmeres Wetter warten und dabei kostbare Arbeits-

zeit verlieren? Setzen Sie weder Ihren Gewinn noch die Qualität Ihrer Arbeit aufs Spiel.

Setzen Sie vielmehr auf BARRA FROST C, das Ergebnis zielbewusster Forschung durch Meynadier & Cie AG, Zürich, Lausanne, Bern, Basel, Luzern, Bellinzona, Chur.



der chloridfreie Frostschutz

BARRA FROST C

ALLIS-CHALMERS



Erhöhte Stundenleistung mit dem RAUPENLADER HD-7G

Schaufel-Inhalt

gestrichen 1350 l, gehäuft ca. 1600 l

ALLIS-CHALMERS-Dieselmotor 192 PS

6 Zylinder mit Direkteinspritzung und Turbo-Aufladung sowie elektrischer Direktstarter

Hydraul. Drehmomentwandler

mit stufenlosem Antrieb ergibt eine Zugleistung bis 14 970 kg

Vollautomatisches POWER-SHIFT-Getriebe

erlaubt EIN-HEBEL-Bedienung für augenblickliche Gangschaltung und Fahrtrichtungswechsel unter Last

5-facher Filterschutz des Hydraulik-Systems

Hydraul. Steuere Kupplungen und hydraul. SERVO-Bremsen (im Oelbad laufend) erleichtern die Bedienung

Ausgezeichnete Stabilität

Achsabstand 2175 mm; Spurweite 1575 mm; Raupenplattenbreite 380 mm, Gewicht ca. 11 t

Fahrkomfort

Der verstellbare, gefederte Sitz im übersichtlichen geräumigen Führerstand ermöglicht ermüdungsfreies Fahren. Die Vollsicht-Kabine (wahlweise) bietet Schutz gegen Wind und Wetter

Dauerschmierung des gesamten Fahrwerkes

Generalvertretung — Ersatzteillager — Reparaturdienst mit Werkstatt- und Schnellservice-Wagen
Eigene Reparaturwerkstätten mit Geleiseanschluss

MAVEG AG BIEL

715 Telephone (032) 2 15 51

Mattenstrasse 133—135, 2501 BIEL

VON ROLL

Qualitätsprodukte
für den Hoch- und Tiefbau

Baumaschinen
Krane und
Transportanlagen

Armierungsstahl
Armierungsnetze

Kanalisationsartikel
Schachtabdeckungen
Druckrohre und Formstücke
aus Gusseisen

Mineralwolle
für thermische und
akustische Isolierung

Heizkessel
Radiatoren und Heizwände



535

VON ROLL AG. 4563 Gerlafingen

Scheid-Walzen verbinden
die Tradition
jahrzehntealter Erfahrung
mit neuesten
wissenschaftlichen
Erkenntnissen im
Walzenbau.

Ein moderner Prüfstand
liefert zu jeder
Scheid-Walze den Prüf-
schein, der für jedes
Material die genauen
Walzübergänge
und Verdichtungswerte
bekanntgibt.

Das grosse Fabrikations-
programm liefert
für jeden Einsatz die
richtige Walze!

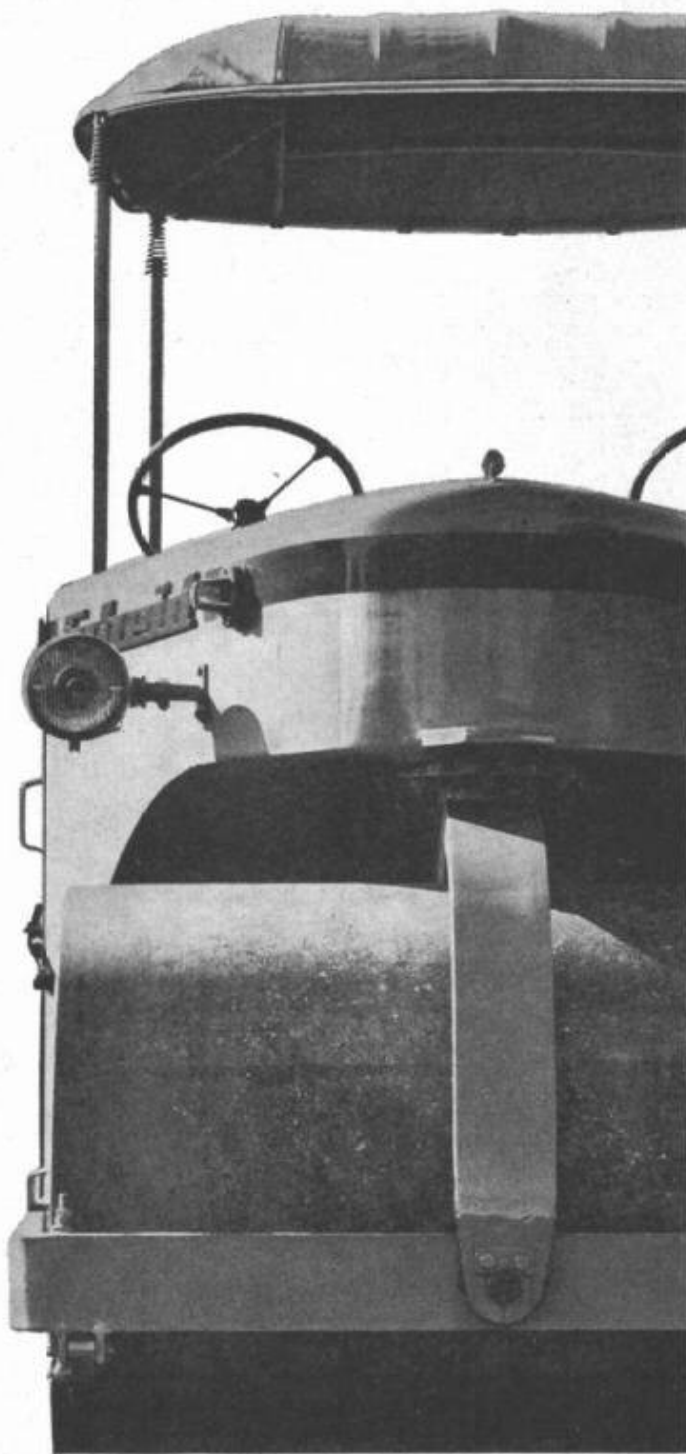
Scheid baut Walzen als
Spezialität:

Gummiradwalzen mit
oder ohne Allradantrieb,
statische Tandem-
und Dreiradwalzen,
Tandem- und
Doppel-Vibrationswalzen
und Anhängewalzen.

Scheid-Walzen sind mit
den bewährten
Deutz-Dieselmotoren
ausgerüstet,
einfach im Unterhalt,
robust und
leistungsstark.

Unsere Fachleute
beraten Sie gerne.

Brun+Cie AG
Maschinenfabrik
6244 Nebikon LU
Telefon 062 951 12



Scheid-Walzen – Garantie für hohe Verdichtung

brun

Aerodux fliegt mit

Diese Kuppel ist unterwegs auf den Turm des Eidgenössischen Amtes für Mass und Gewicht in Wabern/Bern. In ihr wird ein Laboratorium für die Messung von Radiowellen eingerichtet. Für ihre Herstellung durfte deshalb keinerlei Metall verwendet werden. Als verleimte Holzkonstruktion gebaut, gelangte ausschliesslich AERODUX, ein Kunstharzleim der CIBA, zur Anwendung.

Holzleime der CIBA auf der Basis von Resorcin-Formaldehyd wie auf der Basis von Harnstoff-Formaldehyd haben sich weltweit bewährt in der Spanplatten- und Sperrholz-Industrie, der Möbelindustrie, aber auch für zahlreiche Spezialanwendungen wie im Ingenieur-Holzbau, im Boots- und Flugzeugbau sowie in der Skifabrikation.

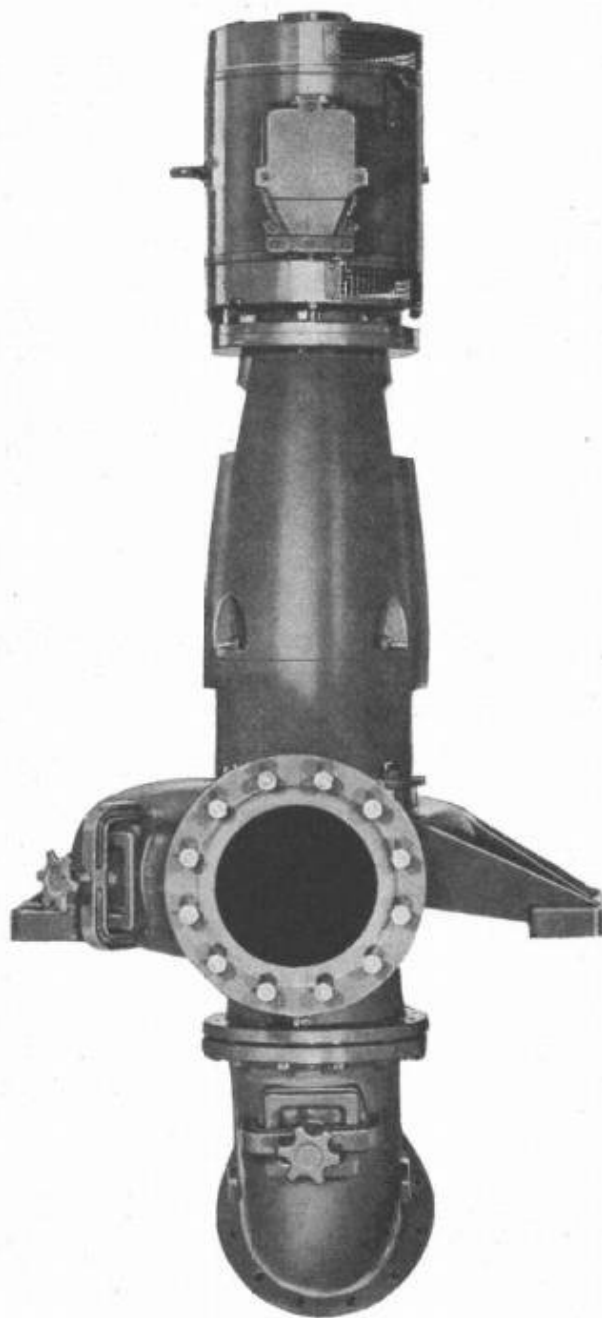
Darum: für Holzverleimungen

® **Aerodux**
® **Aerolite**
® **Melocol**



C I B A

Schmutzwasserpumpen



RÜTSCHI PUMPEN

Pumpe für 100 m³/h Frischschlamm

Förderhöhe 20 m

**RÜTSCHI
PUMPEN**



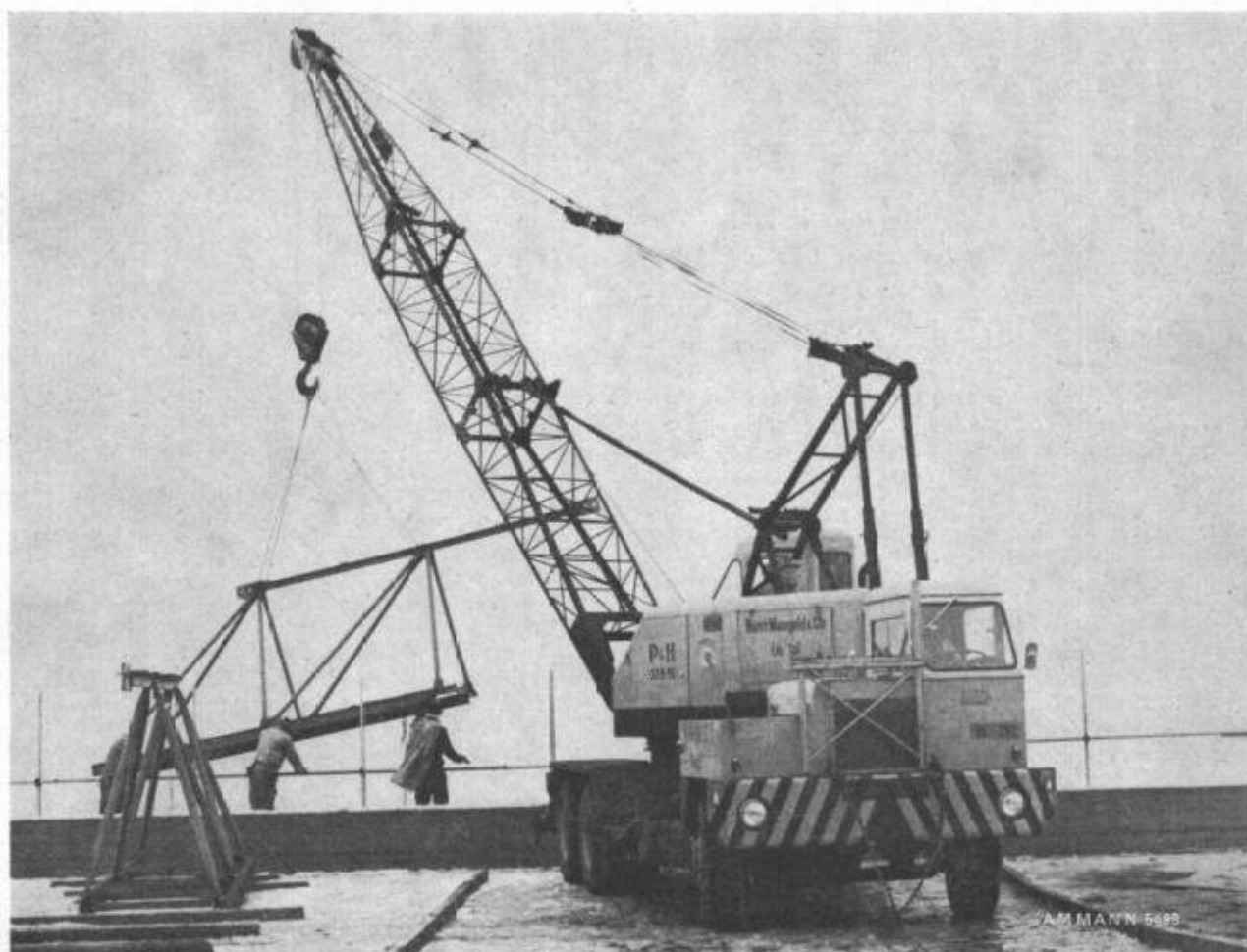
K. Rütschi AG
Pumpenbau
5200 Brugg / Schweiz

HARNISCHFEGER

baut Autokrane mit 13,6 – 126 t maximaler Tragkraft

P&H

QUALITY & SERVICE
SINCE 1884



Beispiel: P + H 325 TC

- Die maximale Auslegerlänge von 33,5 m und 9,15 m Hilfsausleger kann mit eigener Kraft und ohne zusätzliche Abstützungen vom Boden gehoben werden.
- Dreifach gesichertes, unabhängiges, kraftschlüssiges Heben und Senken des Auslegers über Planetengetriebe.
- Geschlossener Getriebekasten; sämtliche Antriebsorgane für die Hub- und Schwenkbewegungen laufen im Ölbad. Der geschlossene Getriebekasten verhindert das Eindringen von Schmutz und Fremdkörpern.
- 3-Gang-Getriebe; erlaubt, die Arbeitsgeschwindigkeit jeweils den gegebenen Verhältnissen anzupassen.
- AMMANN-Ersatzteile und Service.

Wir würden uns freuen, Ihnen diese Geräte zeigen zu dürfen.

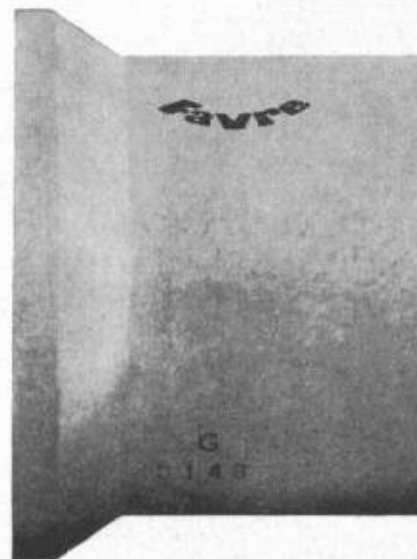
ULRICH AMMANN

Baumaschinen AG

Tel. (063) 2 27 02

4900 Langenthal

Stüssi-Roll-Schleuderbetonröhren



Die wesentlichen Vorteile des Stüssi-Roll-Rohres:

- Keine Vorbehandlung der Rohrmuffen
- Leichtes Aufziehen des Gummi-Dichtungsringes
- Rasches Einziehen der Rohre
- Keine Nacharbeit an den Muffen

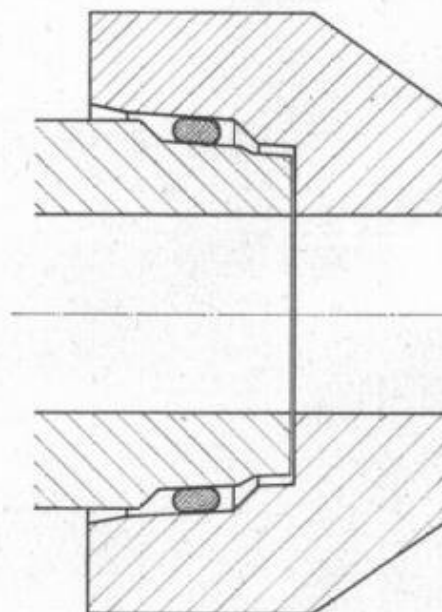
Ø 25—100 cm
Baulänge 2 m
Ausführung armiert und unarmiert

Wir liefern auch die entsprechenden Rollgummi-Dichtungsringe

Die neue Glockenmuffe zeichnet sich aus durch

- sehr kleine Muffentoleranzen
- gute Dichtigkeit
- bleibende Flexibilität

Muffenpartie mit Rollgummi-Dichtungsring in fertig verlegtem Zustand



Favre & Cie AG Zürich

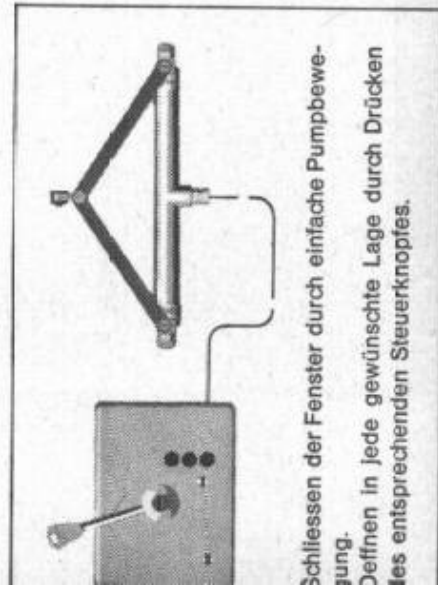
Zementwarenfabrik

Werke in:

Wallisellen Telefon 051/93 2011
Däniken SO Telefon 062/6 12 09

ARMSTRONG

schwer zugängliche Fenster sofort öffnen und schliessen mit einem Griff



Schliessen der Fenster durch einfache Pumpbewegung.
Öffnen in jede gewünschte Lage durch Drücken des entsprechenden Steuerknopfes.

STRONGARM von ARMSTRONG, die neue, verblüffend einfache Fernbetätigung von Kipp-, Schwing-, Klapp-, Dreh- und Wendeflügel-Fenstern, von Lichtkuppeln, Firstentlüftern, Rauchabzugklappen usw. Einfachstes Einrohr-Hydrauliksystem. Betätigungsaggregat mit 1, 2 oder 3 Steuerventilen. Öffnen durch Knopfdruck, schliessen durch Pumpbewegung. Absolut funktionssicher, auch bei Brandgefahr. Geringer Platzbedarf, sehr günstig im Preis. Zahlreiche Fabrik- und Bürogebäude, Sport- und Turnhallen, Kirchen usw. in vielen Ländern sind mit hydraulischen ARMSTRONG-Fensterbetätigungen

gen ausgerüstet, denn dieses System hat sich bestens bewährt.

Verlangen Sie Prospekte durch die Generalvertretung für die Schweiz:

Carl Arnold, Ingenieurbüro für Hydraulik + Pneumatik, 8057 Zürich 11, Schaffhauserstrasse 265, Tel. 051/48 1331

ARNOLD

Der Ingenieur kann vieles, was die IBM 1130 nicht kann.

Aber sie mag vieles, was er nicht mag.

Ingenieure wollen Ideen haben, entwickeln und verwirklichen.

Ingenieure müssen nebenher allerhand tun, wozu es nicht unbedingt einen Ingenieur braucht.

Ingenieure fühlen sich deshalb oft zum Mädchen für alles degradiert.

Die IBM 1130, unser Mädchen für alles im Ingenieurwesen, ist nicht grösser als ein Pult und kostet pro Monat ab Fr. 2724.-. Sie speichert 4096 oder 8192 Wörter à 16 Bit (Zyklus: 3,6 Mikrosekunden). Sie hat eine Steuerkonsole mit Kugelschreibmaschine und auswechselbare Magnetplattenspeicher (512 000 Wörter, exklusiv für einen Computer dieser Grösse).

An die IBM 1130 können angeschlossen werden: Lochkarten-, Lochstreifen-Leser und -Stanzer, Drucker, Plotter. Zudem lässt

sich die IBM 1130 über Telefonleitungen auch direkt mit einem Grosscomputer verbinden.

IBM liefert für die 1130 eine Grosszahl fertiger Programme für allgemeine Mathematik oder für spezielle Fachgebiete. Ein Monitorprogramm wählt die richtigen Programme aus, überwacht den Ablauf der Arbeit und steuert die Ein- und Ausgabeoperationen.

Die IBM 1130 hört auf Fortran und weitere Programmiersprachen und kann wirtschaftlich für Probleme der Statistik, des Strassenbaues, der Statik, der Planung, der Energiewirtschaft und vieles andere eingesetzt werden.

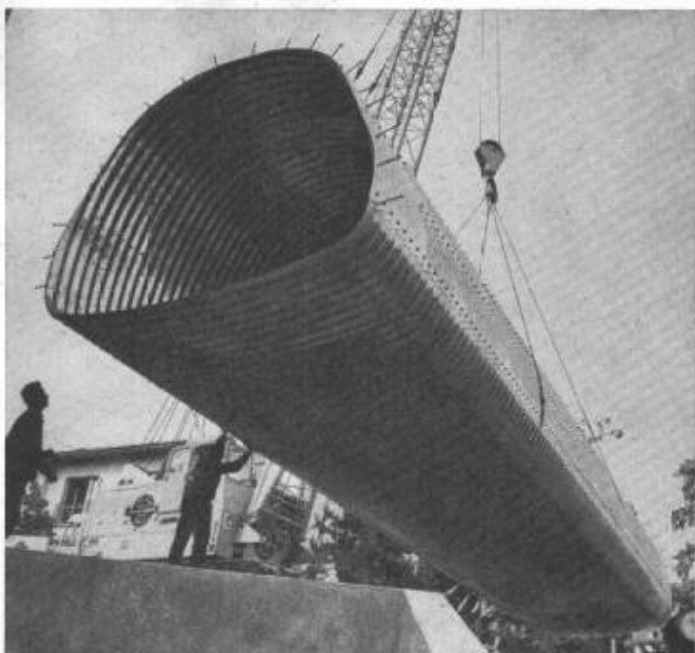
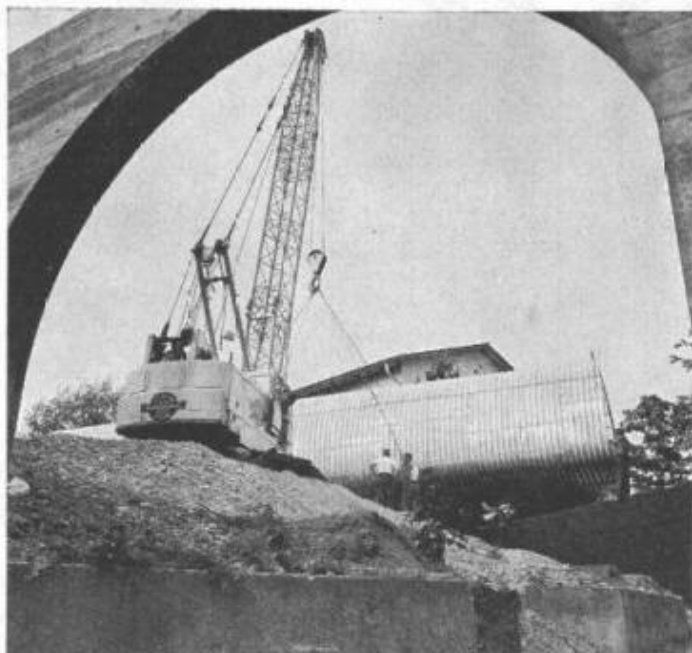
Die IBM 1130 lässt den Ingenieur Ingenieur sein: denken, planen, entscheiden. Und genau das mag er.

IBM

Sie wollen mehr Details?

Nennen Sie uns bitte Ihren Namen, Ihre Firma und den gewünschten Anwendungsbereich.

Senden Sie bitte diesen Coupon an die IBM Informationsabteilung, Talstrasse 66, 8022 Zürich.



ROHRE für Personenunterführungen

(Mühlebachstrasse, Zürich 8)

**ARMCO-Rohre
sparen Zeit
und Kosten**

In beliebigen Grössen.
Sehr kurze Bauzeit durch Versetzen der montierten Rohre in die Baugrube.
Minimale Verkehrsbehinderung, Ausstattung mit Schaukästen möglich.

KOENIG

Dr. Ing. Koenig AG, 8953 Dietikon, Tel. 051 / 88 26 61

Abteilung Tiefbau

Die wirtschaftliche Kraftinstallation beginnt beim **BD-System**



63/19

Mit dem BD-System installieren heißt:

- Planungsarbeit sparen.
- Ein System verwenden, das sich schnell und ohne Spezialarbeiten montieren läßt.
- Unbegrenzte Freizügigkeit bei der Aufstellung von Maschinen und Apparaten haben.
- Jeder betrieblichen Umstellung gewachsen sein.
- Bei Bedarf sofort Lichtbänder montieren können.



KLÖCKNER-MOELLER

BD-System, die moderne elektrische Kraftinstallation für Fertigungs- und Reparaturbetriebe, Forschungslaboratorien, Büros und Schulen, bis 400 A, 500 V ~

Wenden Sie sich bitte an eines unserer Technischen Außenbüros:

Bern Cäcilienstraße 21
Tel. (031) 45 34 15

Lausanne Traband 51
Tel. (021) 26 51 28

Zürich Unterwerkstraße 1
Tel. (051) 83 91 11



Die Büffel Laderaupen BL 100
mit ihrer geballten Kraft
überzeugt auch Sie

Schaufelinhalt 1700 l gehäuft
138 PS Dieselmotor
Vollautomatisches DIWA-Getriebe
Nur 2 Schaltstufen, einzigartiger
Vorteil des BL 100
Überdimensioniertes und dauer-
geschmiertes Fahrwerk
Pneumatische Bremsen
Leistungsfähiger HARA Aufreisser
Gewicht ca. 12,2 t

BL 100, die Maschine mit geringstem
Brennstoffverbrauch



BÜFFEL Laderaupen BL 100

Charles Keller Baumaschinen
Kriesbachstrasse 1
8304 Wallisellen
Telefon: 051 933933

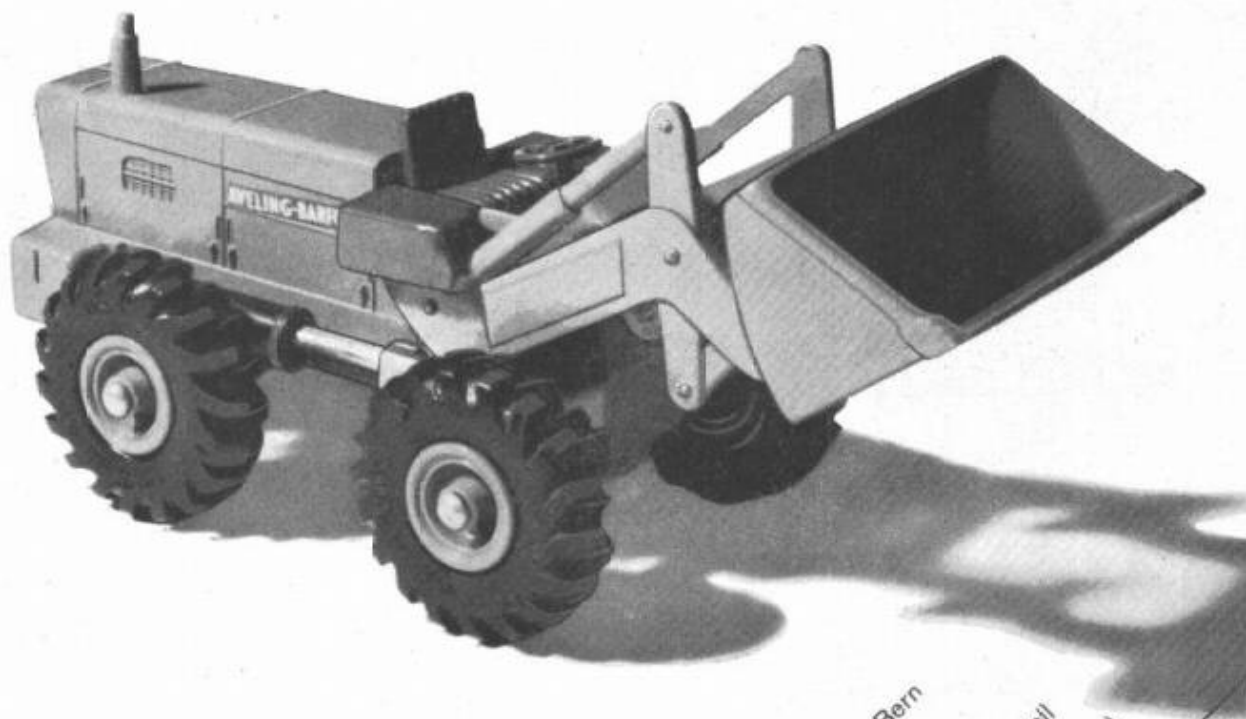
Charles Keller
Machines d'entreprise
1162 St-Prex
Téléphone 021 - 761391

"Wir schenken Ihnen den AVELING TS 250"

als Matchbox-Modell, ein Schmuckstück für Ihren Schreibtisch, ein Prachtstück aus unserem Verkaufsprogramm. Der AVELING TS 250 ist der ideale Pneulader für Schwerarbeit in Fels und Kies.

Der AVELING TS 250 besitzt bei grosser Schnelligkeit eine enorme Grabkraft. Eine Demonstration wird Sie davon überzeugen.

Zur Einführung dieser bekannten englischen Baumaschine der AVELING-BARFORD Ltd. Grantham, England, freuen wir uns, Ihnen dieses gut gelungene Matchbox-Modell kostenlos zu überreichen. Senden Sie diesen Bon in geschlossenem Kuvert heute noch an:



A. Guggisberg AG
Baumaschinen
3202 Frauenkappelen b. Bern
Telefon 031 501277
Generalvertretung für die Schweiz der
AVELING-BARFORD-Pneulader
Bitte senden Sie mir gratis ein Matchbox-Modell
AVELING TS 250 mit Dokumentation.
(Wir können pro Firma nur 1 Modell abgeben.)

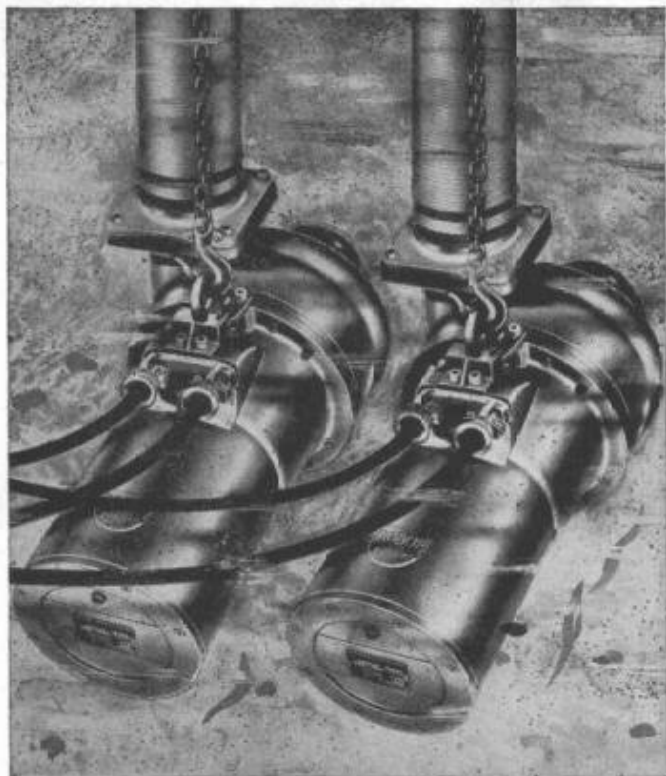
Firma: _____

Zu Hd. Hrn. Dir.: _____

Adresse: _____

Ort: _____

BON



Horizontale Abwassertauchpumpenanlage Robot
Modell HW

Das Wirbelrad



mit dem jede Robot-Abwasserpumpe ausgerüstet wird, ist der Grund für das verstopfungsfreie Arbeiten dieser Maschinen. In unterirdischen Pumpstationen, selbst unter befahrenen Strassen, können Robot-Abwassertauchpumpen installiert werden, die zuverlässig und wartungsfrei ihren Dienst versehen.

Bitte senden Sie uns die umfassende Dokumentation über Robot-Abwasserpumpen

Firma _____

Adresse _____

Sachbearbeiter _____

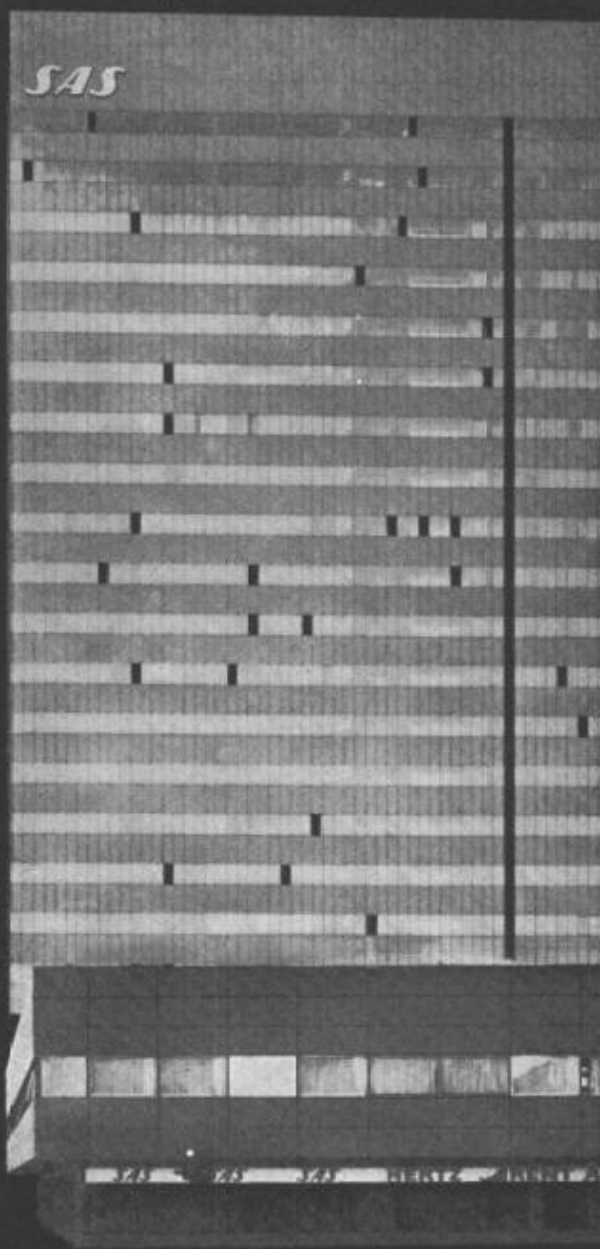
baumaschinen ag zürich

Badenerstrasse 570 Tel. 051/549980

Schlieren

Von Schlieren geplante Aufzugsanlagen sind immer zweckentsprechend gebaut. In modernen Hotelbetrieben sind deshalb Schlieren-Aufzüge weltweit geschätzt. Eleganz in der Ausführung, Betriebssicherheit, Fahrkomfort, hohes Leistungsvermögen, sowie lärmfreier und wirtschaftlicher Betrieb, zeichnen die moderne Schlieren-Aufzugsanlage im Royal-Hotel SAS, Kopenhagen, aus.

Schnell und sicher mit Schlieren



Schweizerische
Wagons- und Aufzügefabrik A. G. Schlieren-Zürich

Isolieren im Hochbau

mit Kork und Polystyrol für

**Fassaden
Flachdächer
Decken**

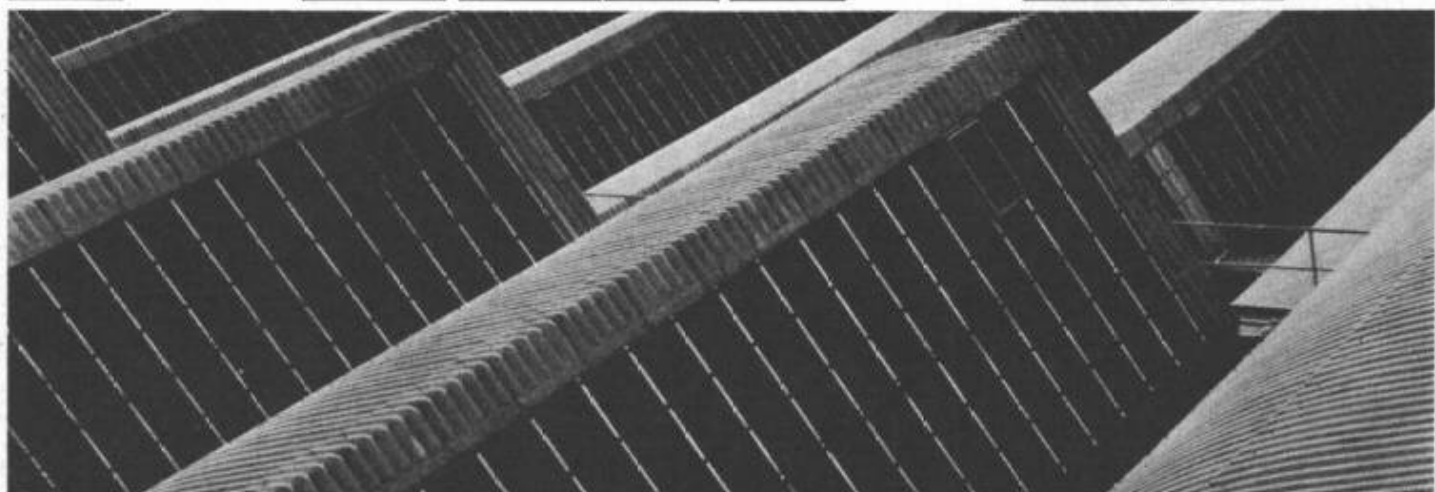
usw.

Baukork AG

Verkaufsbüro Zürich, Seestrasse 247

Telephon (051) 45 70 20

Werk in Steinhausen / Zug



Drehschalter und Steckdose,
in Leichtmetall,
grau farbgelappt,
spritzwassersicher ⚠

Feller



Adolf Feller AG Horgen

Série 7900 AG Grösse: 75/82 mm



8203 AG Grösse: 75/82 mm.



Siegfried Keller AG

Telefon 051 93 32 32
Wallisellen-Zürich

Industrieverglasungen
Glasdächer
Vordächer
Shedfenster
Vertikalverglasungen
und alles
was dazugehört ■

Technisches Büro Lausanne: Route de Chavannes 19, Telefon 021 / 24 94 29



Therma-Luftkonditionierung

Zur Schaffung eines leistungssteigernden Klimas in Arbeitsräumen oder einer bestimmten Luftkondition in Laboratorien und Fabrikationsräumen stehen Ihnen Therma-Normtypen zur Verfügung. Die Vollklimatisierung umfasst Kühlung, Heizung, Entfeuchtung, Befeuchtung, Filtrierung. Für die reine Lufttrocknung bauen wir ebenfalls Normtypen und Grossanlagen zur Trockenhaltung und Entfeuchtung von Kellern, Lagerräumen, Archiven, Bibliotheken, Werkstätten, unterirdischen Magazinen, Maschinenräumen und Stollen, sowie für die Bautrocknung. Einzelapparate und ortsfeste Anlagen für alle Anwendungszwecke.

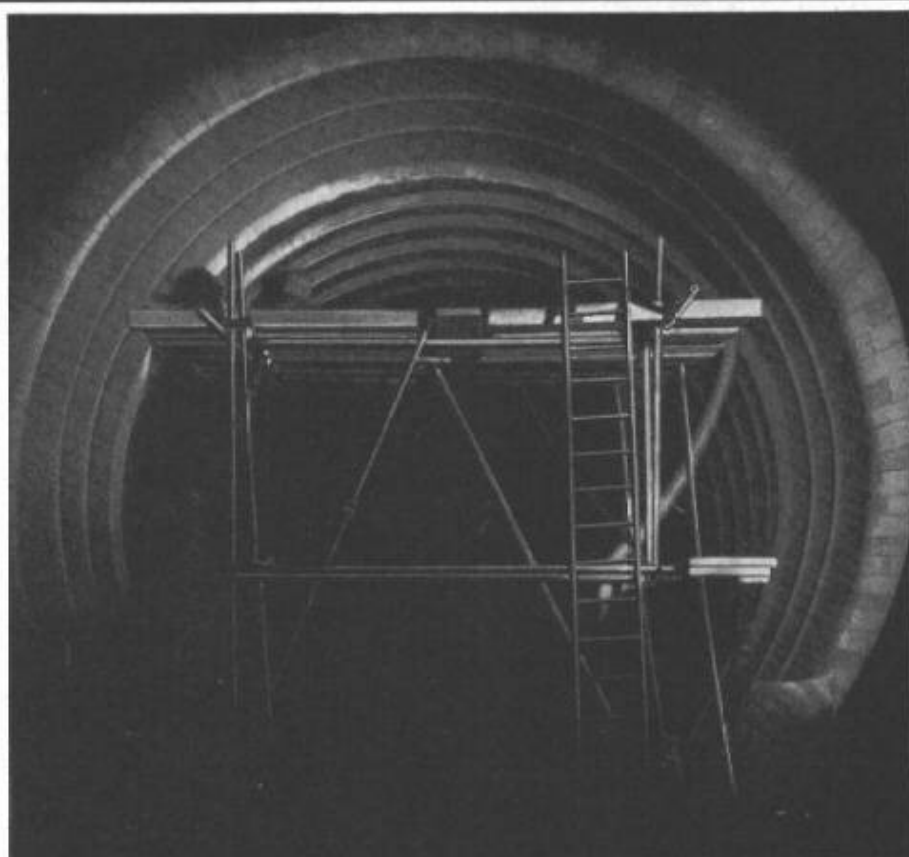
therma

Therma AG, Kältebüro, Postfach 8042 Zürich,
Hofwiesenstr. 141, Tel. 051 261606, Büros in Bern,
Basel, Lausanne und Genf

IRON FLEX

**ABDICHTUNGEN
ISOLIERUNGEN
KORROSIONSSCHUTZ**

IRONFLEX AG
Schaffhauserstrasse 265
8057 Zürich
Tel. 051 48 78 88/89



Tunnel-Abdichtung mit hochfrequenz-verschweissten PVC-Schwerfolien, System IRONFLEX. (Pat. pend.).

Durisol

-Mauerwerk, -Aussenwand- und -Dachplatten

die bewährten Bauweisen

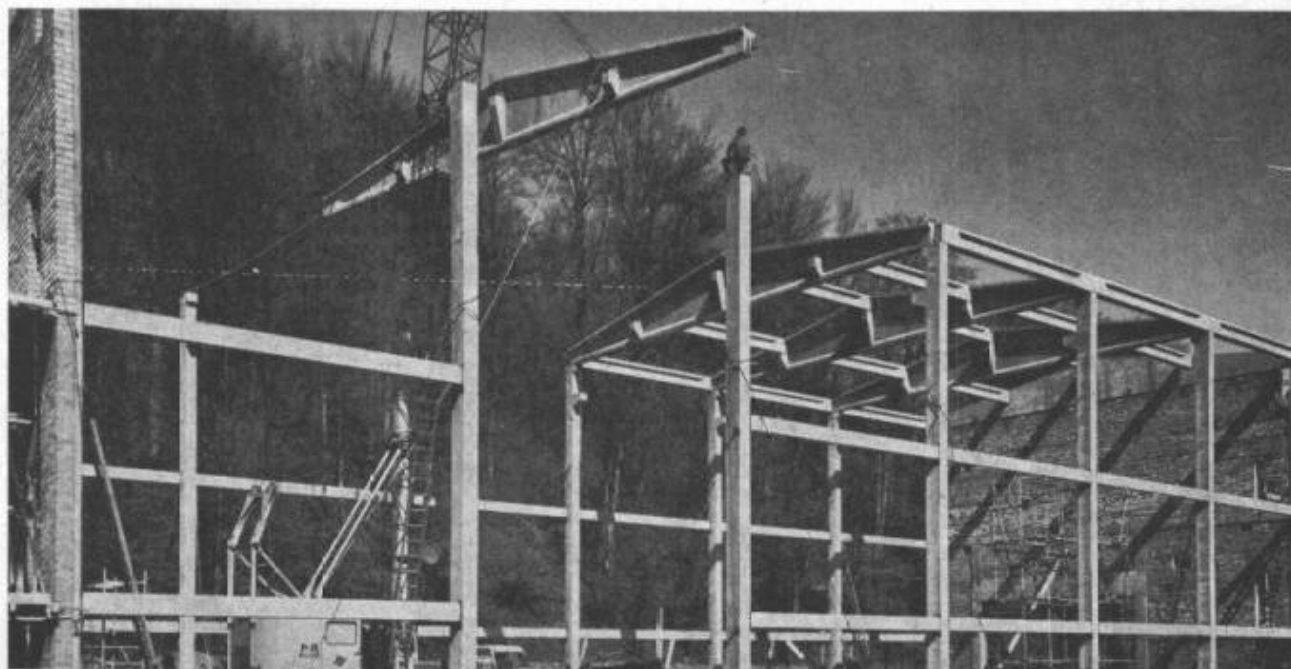
DURISOL VILLMERGEN AG

Verwaltung Badenerstrasse 21 8953 Dietikon Telefon 051 / 88 69 81

**FORTSCHRITTLICH
NEUZEITLICH
MODERN**



**Eschmann AG
Thun
Tel. 033 2 91 91**



Vorfabrikation




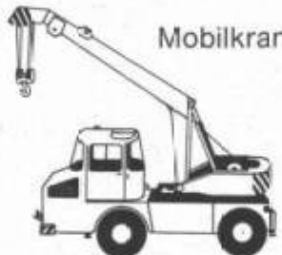
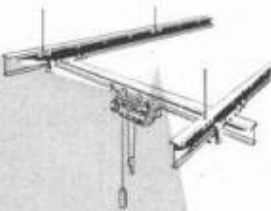
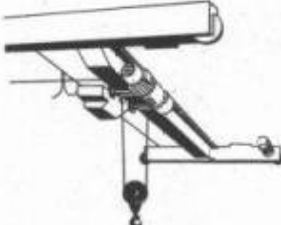
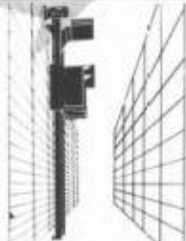
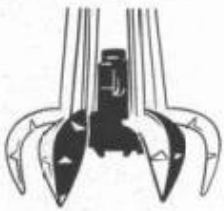
StahlTon

Knoll & Cie. AG, chemische Fabrik, Liestal
H. Burri, dipl. Ing. / Burri-Mangold & Co., Baugeschäft, Liestal

Stahlton AG Riesenbachstr. 57 Tel. 051 / 47 64 00 8034 Zürich
Stahlton-Prebeton AG Eymattstr. 71 Tel. 031 / 66 33 01 3027 Bern

Rationalisieren!



 <p>DEMAG</p> <p>Ausrüster der Industrie</p>	 <p>Elektrozug</p>
 <p>DEMAG-JUNIOR</p>	 <p>Mobilkran</p>
 <p>Hängekran</p>	 <p>Standardkran</p>
 <p>Lagerbedienung</p>	 <p>Lastaufnahmemittel</p>

Rationalisieren! Wir bieten Ihnen dazu: Ein vielseitiges Programm für den innerbetrieblichen Lastentransport. Fachmännische Beratung; wenn erforderlich unter Zuzug von Spezialisten der DEMAG. Eigene Werkstätten in Dietlikon. Leistungsfähiger Kunden- und Ersatzteildienst. Stellen Sie uns Ihre Probleme. Tel. 051/931 931. Telex 52 344

Hans Fehr AG Dietlikon-Zürich