

Zeitschrift: Schweizerische Bauzeitung
Herausgeber: Verlags-AG der akademischen technischen Vereine
Band: 84 (1966)
Heft: 42

Werbung

Nutzungsbedingungen

Die ETH-Bibliothek ist die Anbieterin der digitalisierten Zeitschriften auf E-Periodica. Sie besitzt keine Urheberrechte an den Zeitschriften und ist nicht verantwortlich für deren Inhalte. Die Rechte liegen in der Regel bei den Herausgebern beziehungsweise den externen Rechteinhabern. Das Veröffentlichen von Bildern in Print- und Online-Publikationen sowie auf Social Media-Kanälen oder Webseiten ist nur mit vorheriger Genehmigung der Rechteinhaber erlaubt. [Mehr erfahren](#)

Conditions d'utilisation

L'ETH Library est le fournisseur des revues numérisées. Elle ne détient aucun droit d'auteur sur les revues et n'est pas responsable de leur contenu. En règle générale, les droits sont détenus par les éditeurs ou les détenteurs de droits externes. La reproduction d'images dans des publications imprimées ou en ligne ainsi que sur des canaux de médias sociaux ou des sites web n'est autorisée qu'avec l'accord préalable des détenteurs des droits. [En savoir plus](#)

Terms of use

The ETH Library is the provider of the digitised journals. It does not own any copyrights to the journals and is not responsible for their content. The rights usually lie with the publishers or the external rights holders. Publishing images in print and online publications, as well as on social media channels or websites, is only permitted with the prior consent of the rights holders. [Find out more](#)

Download PDF: 28.04.2026

ETH-Bibliothek Zürich, E-Periodica, <https://www.e-periodica.ch>

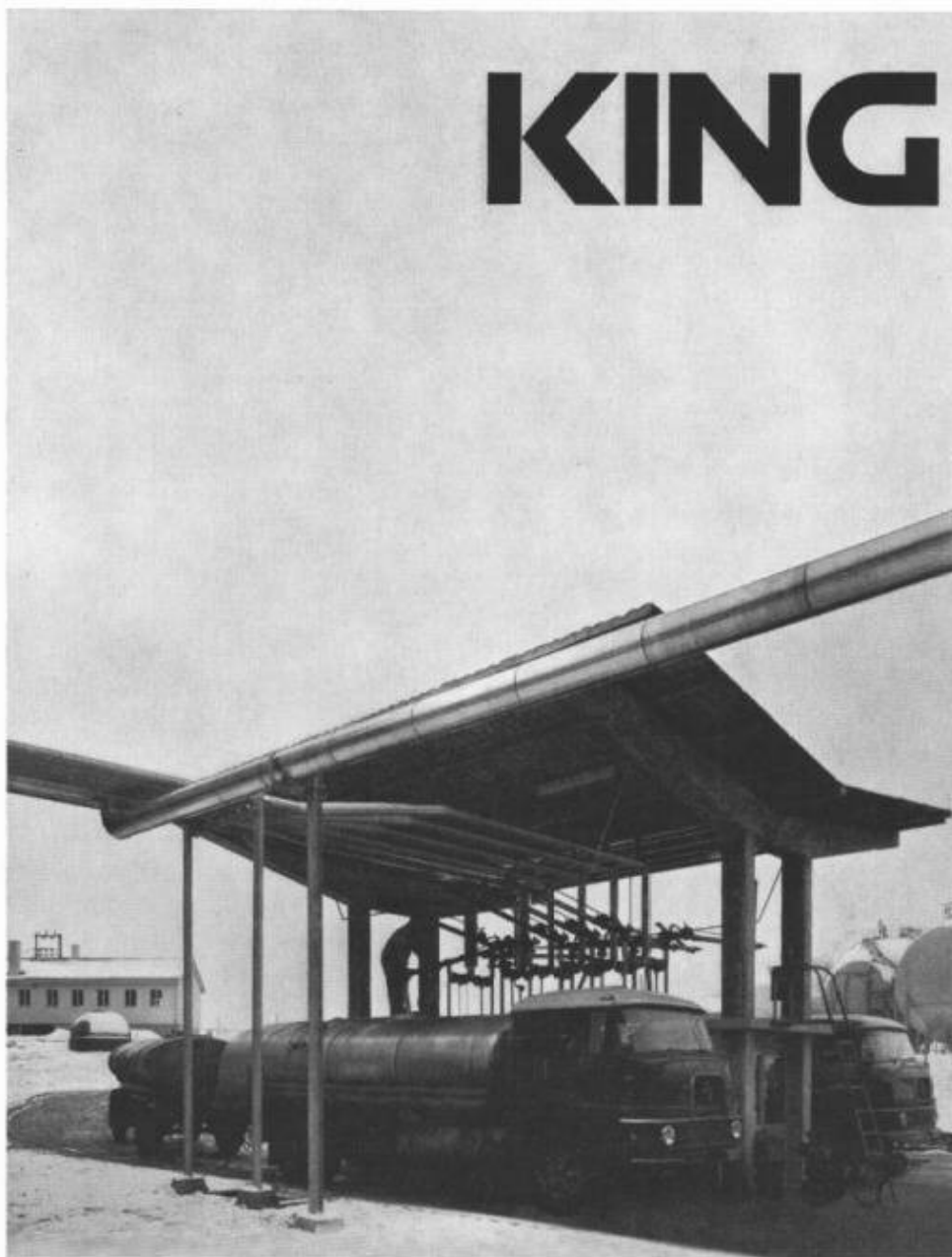
Schweizerische Bauzeitung

Revue Polytechnique Suisse
Wochenschrift
für Architektur, Ingenieurwesen
und Maschinentechnik
Gegr. 1883 von A. Waldner
Herausgegeben von der
Verlags-AG der akademischen
technischen Vereine, Zürich

42

84. Jahrgang

Donnerstag, 20. Oktober 1966



KING

Moderne Camion-Abfüllstation für
Benzin und Heizöl in einem Gross-
tanklager.
Im Vordergrund Hochleitung für
Schweröl mit Dampf-Begleitheizung.

Edward King AG
Regensdorf-Zürich

Maschinenfabrik/Schweisswerk
Apparatebau

Inhalt

Kraftwerk Reichenau-Ems. Von <i>J. Lem</i>	733*
Gefriertrocknung von Arzneimitteln. Von <i>P. Stricker</i>	744*
Temporäres Motel «Jolie Ville» bei Adliswil	748*
Preis des Waldbodens	749
Ehrung für drei verdiente Forstleute	749

Mitteilungen

Eidg. Technische Hochschule. «Holz 66». Persönliches	750
Neuerscheinungen	751

Buchbesprechungen

Baumaschinen-Handbuch für Kalkulation, Arbeitsvorbereitung und Einsatz sowie Maschinenverwaltung, von <i>W. Z. Dufe</i> und <i>F. C. Trapp</i> . Planung, Bau und Be- trieb des Schnellverkehrs in Ballungs- räumen, von <i>E. Grassmann</i> . Fahrbahn- übergänge in Brücken und Betonbahnen, von <i>W. Köster</i>	750
--	-----

Wettbewerbe

Pflegeheim in Küsnacht. AHV-Verwal- tungsgebäude in Vaduz. Alterswohnun- gen in Romanshorn. Schulhaus in Wei- ningen	751
---	-----

Mitteilungen aus dem S. I. A.

Sektion Bern, Herbstexkursion Oberlän- der Kirchen. Sektion Aargau, Ausflug nach St. Gallen. Fachgruppe der Inge- nieure der Industrie	751
---	-----

Ankündigungen

Schweizerische Gesellschaft für Boden- mechanik und Fundamentstechnik. Thea- terbauten	751
Holzwirtschaftliche Kolloquien an der ETH. Besseres Konstruieren. Moderne Naturwissenschaft und christlicher Glaube. Fachmesse über Oberflächenbe- handlung, Basel 1966. SVD-Einführungs- kurs in die Klassifikationstechnik, No- vember 1966. Lehrgänge des VDI-Bil- dungswerks, Vortragskalender	752

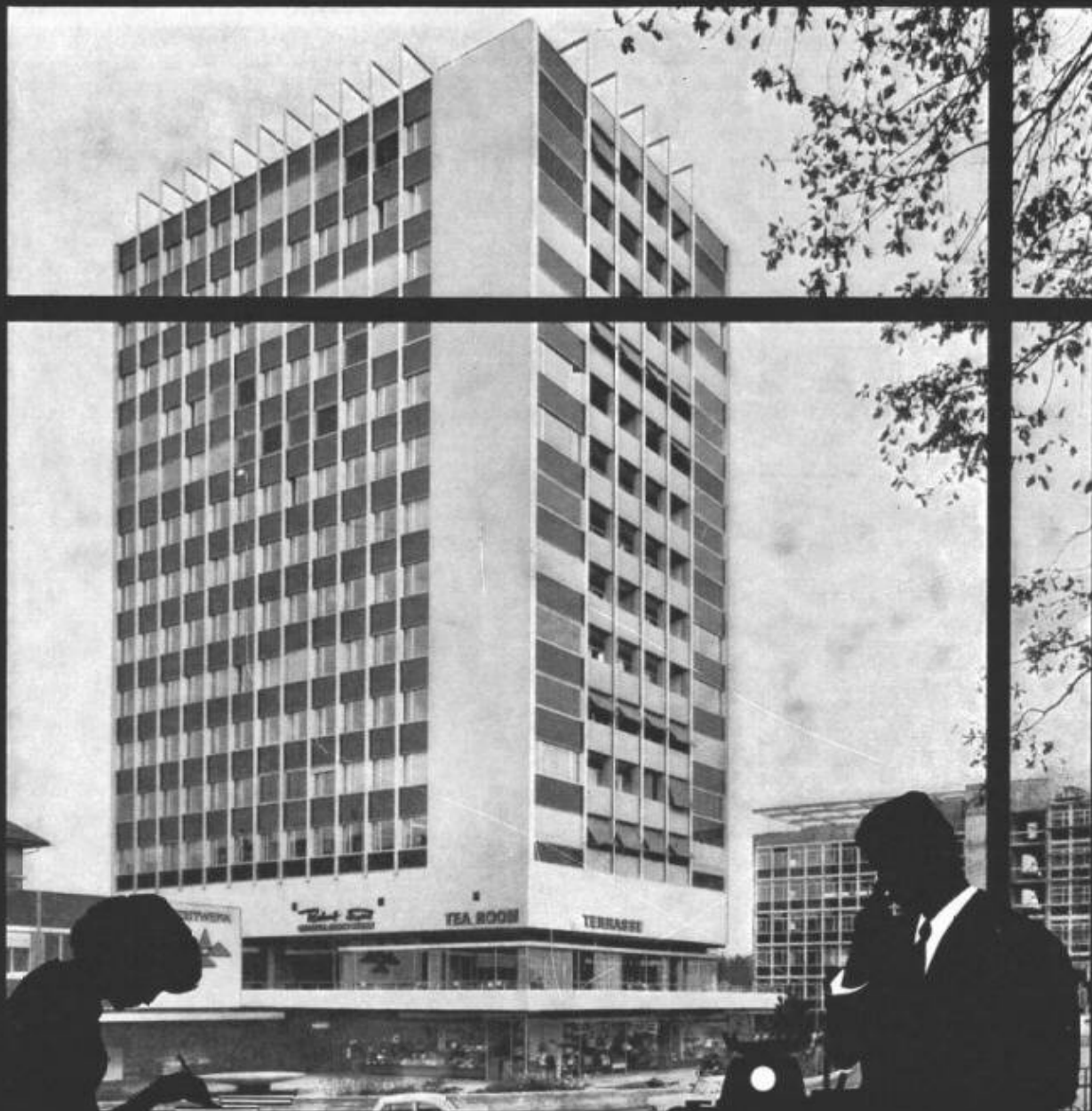
Verlag und Redaktion

Zürich-Giesshübel, Staffelstrasse 12
Postadresse: Postfach, 8021 Zürich
Tel. (051) 23 45 07/08, Postcheck 80 - 6110

Anzeigenverwaltung

Mosse-Annoncen AG, 8001 Zürich
Limmatquai 94, 8023 Zürich - Postfach
Tel. (051) 47 34 00, Postcheck 80 - 1027

Druck: Offset-+Buchdruck AG, Zürich



WERA Klima – prima

Hochhaus am Eigerplatz, Bern: Verschiedene Lüftungsanlagen der WERA AG

Es ist heute so selbstverständlich, daß überall dort, wo viele Menschen zusammenkommen, in Büros, Fabriken, Gaststätten, Kinos usw. Klimaanlage geplant werden.

Besseres Arbeitsklima, bessere Leistungen, weniger Absenzen, dadurch besserer Ertrag – Vorteile genug – auch bei Ihnen eine WERA-Klimaanlage einzubauen.

Über 4000 Referenzen aus dem In- und Ausland geben Ihnen Auskunft über unsere Leistungen. Alle Anlagen werden im eigenen Ingenieurbüro projektiert, die Apparate in unserer Fabrik gebaut und von unseren Spezialisten an Ort und Stelle montiert.

Kommen Sie mit Ihren Problemen zu uns. Wir studieren diese und unterbreiten Ihnen dann, für Sie unverbindlich, eine Offerte.

Beraten, Projektieren und Ausführen von

- Klimaanlagen für Fabriken, Verwaltungen, Spitäler, Schulen, Hotels, Kinos, Wohnhäuser usw.
- Anlagen für Lüftung, Luftbefeuchtung, Entnebelung usw.
- Warmluftheizungen für Kirchen, Kinos, Großräume usw.

WERA AG, Bern/Zürich

3000 Bern, Gerberngasse 23–33, Telefon (031) 22 77 51–54
8003 Zürich, Zurlindenstrasse 213, Telefon (051) 23 63 76

WERA

gesucht:

SICHERHEIT für

das Betonieren im Winter
gefunden: mit Sika-Produkten

Sie wissen es auch, Frost kommt über Nacht... besonders jetzt, in der Übergangszeit. Haben Sie schon vorgesorgt? Mit Friolite oC und Sika-Frostschutz gehen Sie beruhigt der kommenden kalten Zeit entgegen. Die Sika-Frostschutzmittel sind in der Praxis längst bewährt. Mit Friolite oC betonieren Sie jetzt sogar bis -15°C , mit Sika-Frostschutz bis -10°C .

Profitieren auch Sie von den bemerkenswerten Leistungen der Sika-Frostschutzmittel: minimale Anmachwassermenge, chloridfrei, rascher Festigkeitsanstieg. Friolite oC ist nicht nur ein Frostschutzmittel, sondern ein vollwertiger Betonzusatz für den Winter; denn er wirkt ausserdem plastifizierend.



Sika Frostschutzmittel sind erhältlich beim Baumaterialhändler.

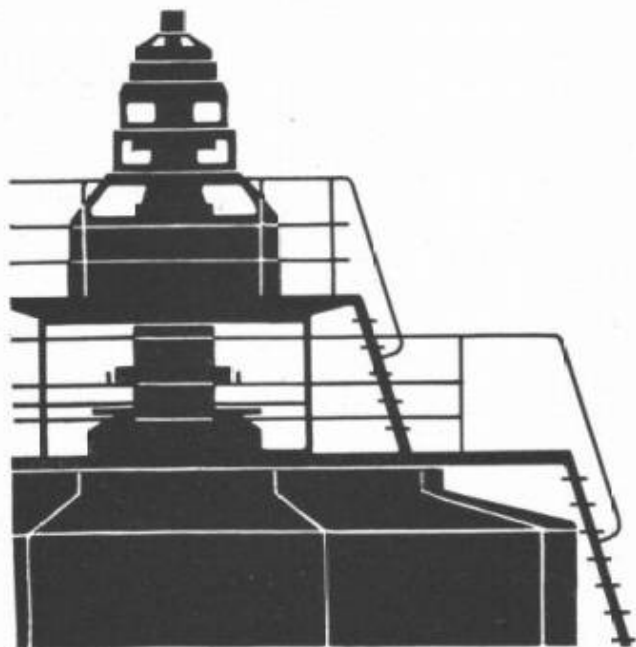
Kaspar Winkler+Co.

8048 Zürich, Postfach 121, Tel. 051 62 40 40



Im Kraftwerk Reichenau arbeiten
2 Oerlikon-Generatoren von zusammen
28 000 kVA, 187 U/min.

Weitere Lieferungen für schweizerische
Wasser- und Wärmekraftwerke:



 **OERLIKON**

- 2 Hydrogeneratoren, je 100 000 kVA, 428 U/min, Zentrale Stalden
- 2 Hydrogeneratoren, je 36 500 kVA, 1000 U/min, Zentrale Filisur
- 2 Turbogeneratoren, je 175 000 kVA, 3000 U/min, Zentrale Vouvrly
- 2 Hydro-Motor-Generatoren, je 27 000 kVA, Zentrale Ova Spin
- 3 Dreiphasen-Transformatoren, je 35 000 kVA, Zentrale Verzasca
- 7 Einphasen-Transformatoren, je 28 600 kVA, Zentrale Bavona
- 2 Dreiphasen-Transformatoren, je 75 000 kVA, Bernische Kraftwerke
- 2 Einphasen-Transformatoren, je 180 000 kVA, Zentrale Pradella

Ausserdem bedeutende Aufträge aus Norwegen, Schweden, Holland, Oesterreich, Jugoslawien und Südafrika.

Maschinenfabrik Oerlikon
8050 Zürich Tel. 48 18 10

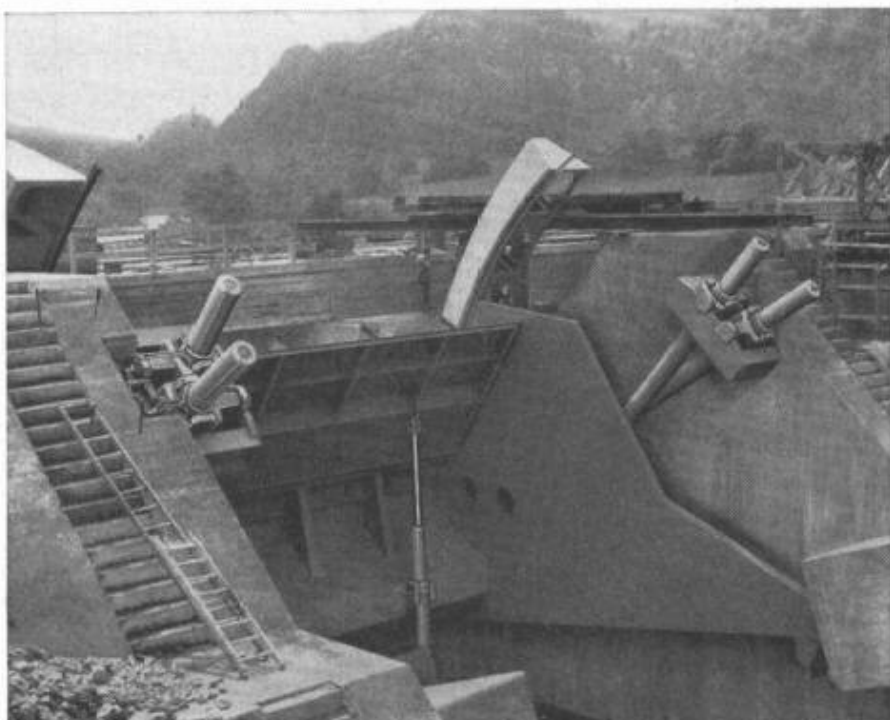
WIRZ
HYDRAULIK

EINZELTEILE

ANLAGEN

PLANUNG

FABRIKATION



Zschokke-Doppelsegment — Klappenschütze KW Reichenau mit WIRZ-HYDRAULIK



ERNST WIRZ AG. UETIKON a. See

Kipper- und Maschinenfabrik

Tel. 051/741531

Dreipolige Wechselstrom-

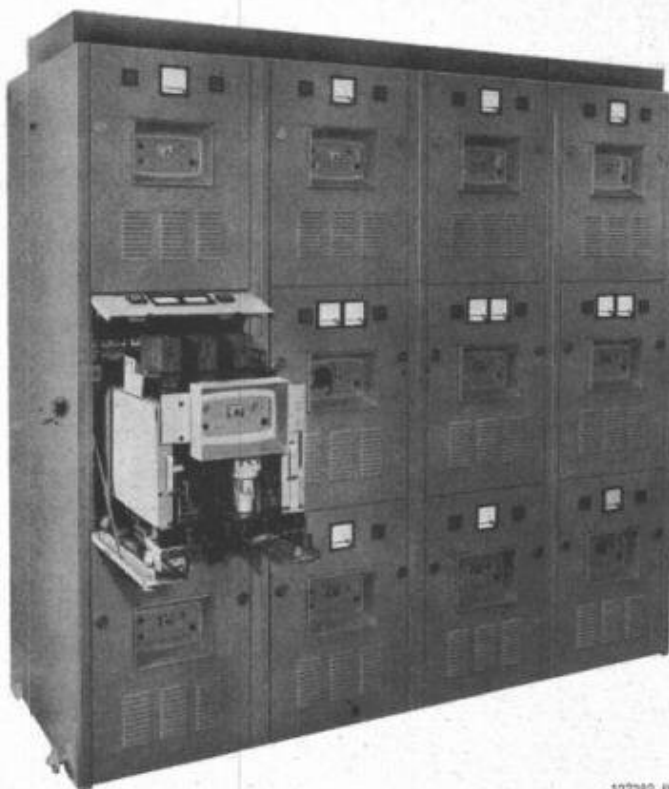
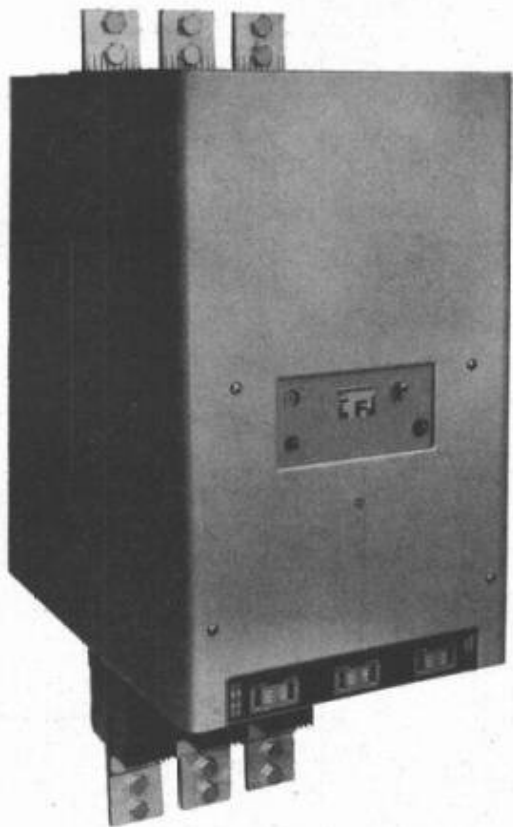
SELBSTAUSSCHALTER

für Niederspannungsverteilungen, Typ GB 6

Nennspannung	600 V
Nennströme	300. . . . 2000 A
Ausschaltstrom	50 kA _{eff}

Selbstausschalter, Nennstrom 2000 A,
für Festmontage mit Abdeckhaube

Gekapseltes Ausziehschaltfeld mit
einem Selbstaussschalter in ausgefahrener
Stellung



-127380. II

Ausführungsvarianten :

- Festmontage ● Steckbar in offener Schalttafel oder gekapseltem Feld, mit Trennstellung
- Hand- oder Motorantrieb ● Relais für Moment-, Kurz- oder Langzeitauslösung
- Schnellschaltvorrichtung für Synchronisierung

Aktiengesellschaft Brown, Boveri & Cie.
Baden • Schweiz



Kraftwerk Reichenau-Ems

LOCHER & CIE AG

Bauingenieure und Bauunternehmer

Zürich

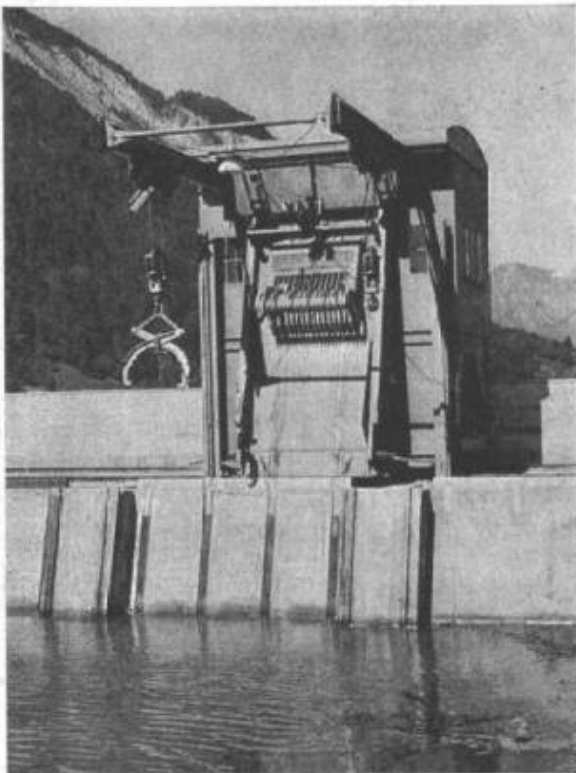
Gegründet 1830

Hoch- und Tiefbau
Zimmererei Franki-Pfahlifikationen

Projektierung Bauleitung Ausführung

Kraftwerk Reichenau I

Ausführung des Bauloses I: Stauwehr und Wasserfassung



Rechenreinigungsmaschine mit oberwasserseitiger Dammbalkenversetzvorrichtung des Kraftwerks Reichenau

Ateliers de Constructions

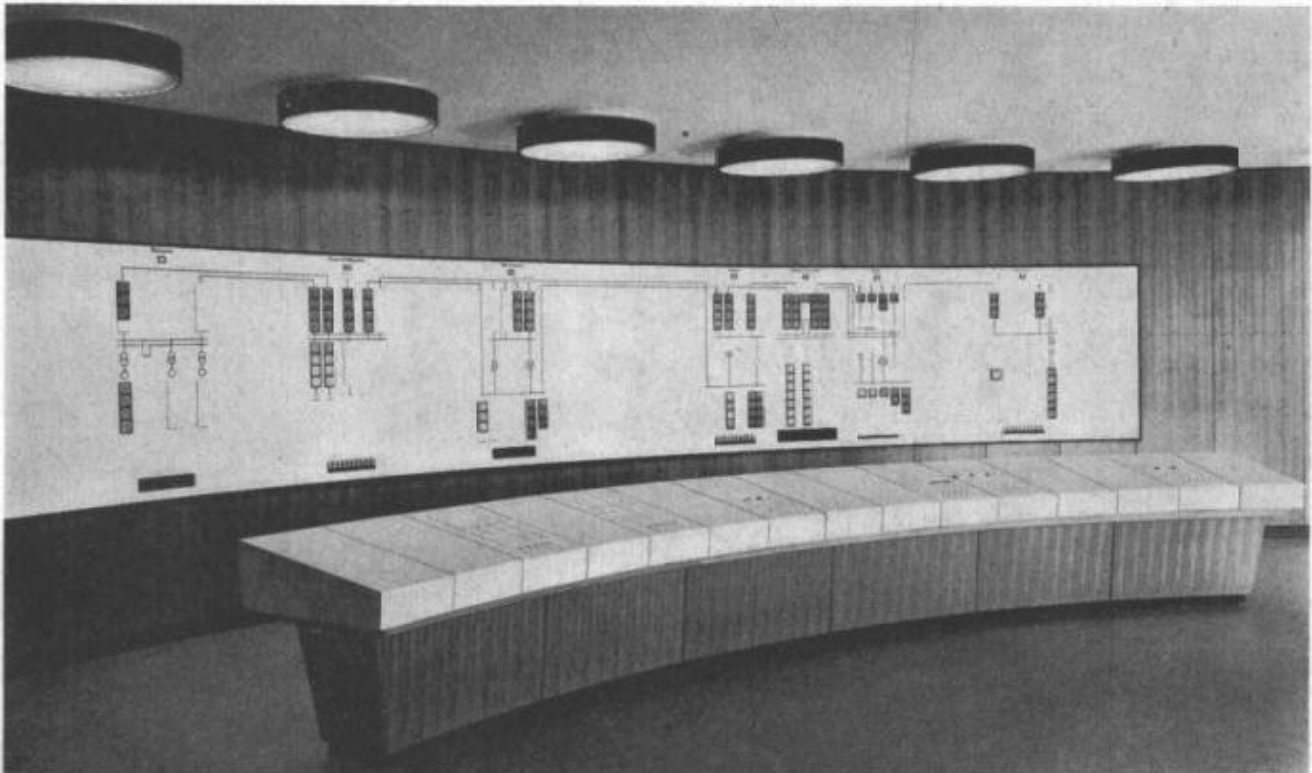
Jonneret S.A.

1211 Genève 8

**Rechen und
Rechenreinigungsmaschinen**
für sämtliche Wasserfassungen von
Kraftwerken, Pumpstationen,
Abwasser-Kläranlagen usw.

Kommando-Anlagen

für Kraftwerke



Fernsteuerzentrum Toretta der Azienda Elettrica Ticinese (AET)

Vom zentralen Steuerpult aus lassen sich Lastschalter, Trenner sowie Reguliergeräte bedienen. Auf der Rückmelde-
tafel ist der jeweilige Betriebszustand ersichtlich.

Im Endausbau können mit dieser Anlage 15 Kraft- oder Unterwerke ferngesteuert werden. Zur Zeit sind 3 Kraft- und 4 Unterwerke im Betrieb.

CMC

Carl Maier & Cie Schaffhausen

Fabrik elektrischer Apparate und Schaltanlagen Telefon 053 / 561 31

Wir bauen:



- **Druckrohrleitungen**
- **Stollenpanzerungen für Wasserkraftwerke Wasserversorgungen und Wasserfassungen**



Metallwerk AG Buchs/SG

Sanit. Anlagen

Installationen

Heizungen

für die mir übertragenen Arbeiten garantiere ich eine zuverlässige Ausführung.

ANTON MAISSEN

Sanitäre Installationen

7013 Domat-Ems, Telephon 081 / 36 12 21

KRAFTWERK REICHENAU / EMS

Gesamtplanung und Bauleitung:

PatvagTechnikAG

Badenerstrasse 156, 8004 Zürich
Telephon 051 / 25 66 07

**Projektierung und Bauleitung im
Wasserbau, Hoch- und Tiefbau**



Tauchmotorpumpen

für Entwässerung. Zentrifugalpumpen für Wasserversorgung, Heizung und Gebrauchswarmwasser, Abwasserbeseitigung, Druckerhöhung und Kesselspeisung.

**RÜTSCHI
PUMPEN**



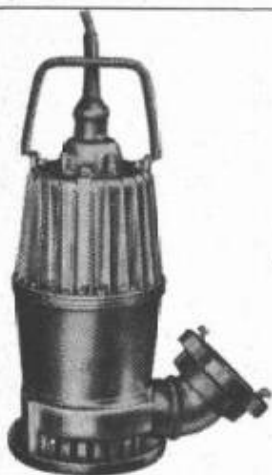
K. RÜTSCHI AG.
PUMPENBAU
5200 BRUGG

Kraftwerk Reichenau-Ems Am Bau beteiligte Firmen



Ausführung der Bauarbeiten für die Zentrale Ems durch:

SPALTENSTEIN + CO. ZÜRICH
C. TOSCANO + CO. THUSIS GR



Kleinbaupumpen

0,75 – 1 – 1,5 PS

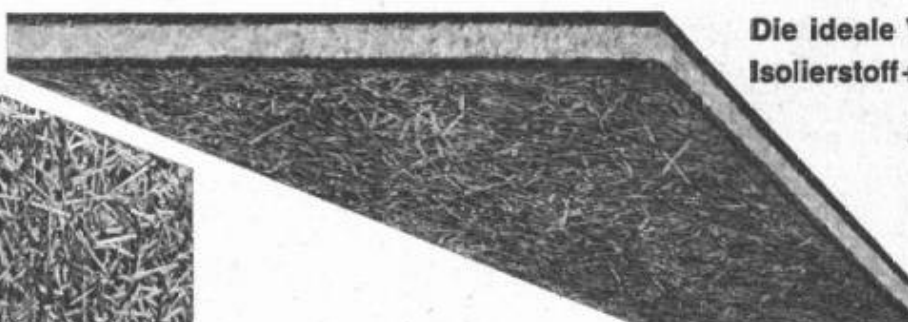
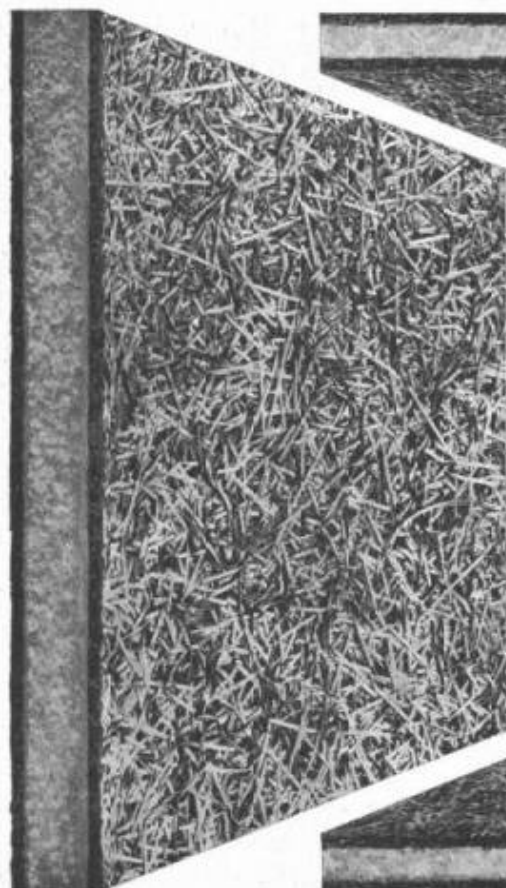
Ideale Baugrubenpumpe, handlich, leicht transportierbar, 15-25 kg, mit eingebautem Motorschutz, verschleissarmer Betrieb, wartungsfrei, trockenlaufsicher.

Fördermengen 50–650 l/min.

Förderhöhen 13,5–1 m

Sopompat AG., Bern

Effingerstrasse 37, Tel. 031 / 25 27 55

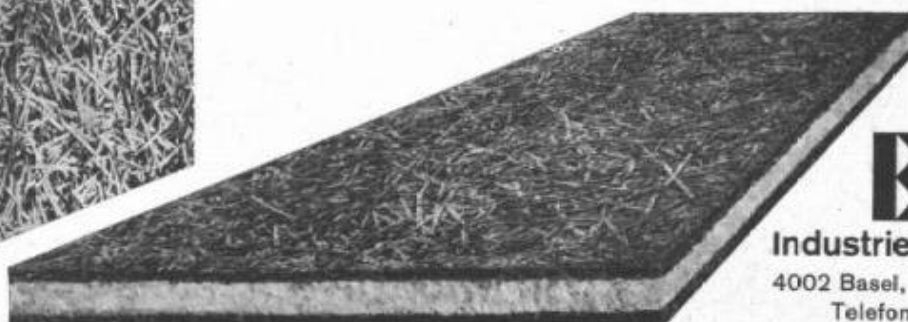


Die ideale Verbindung
Isolierstoff + Putzträger
abscherfest

Vollwärmeschutz mit

SCHICHTEX

spart Heizkosten



B Bau+

Industriebedarf AG

4002 Basel, Lange Gasse 13

Telefon (061) 35 20 65

HARNISCHFEGER



Raupenbagger 315/320

Hoch- und Tieflöffel 600 l / Dragline und Greifer bis 800 l / Kran 18 145 kg

Die letzte Entwicklung, technisch vollkommen
und von hoher Wirtschaftlichkeit



Nur P & H bietet diese Vorteile als Bestandteil der Standardausrüstung:

- Unabhängiger Antrieb sämtlicher Bewegungen
- Vollständig geschlossener Getriebekasten mit allen Getrieben im Oelbad laufend
- Echtes Traktoren-Fahrwerk
- Automatische Fahrbremsen
- Dreifach gesichertes, unabhängiges Planetengetriebe für kraftschlüssiges Heben und Senken des Auslegers
- Exklusiver P & H-Rollenkranz mit einstellbaren Gegenhalterollen
- Hydraulische Steuerung, fein dosierbar, schnell und kraftsparend
- 4-Gang-Getriebe
- Einfache Wartung — minimaler Unterhalt
- Service und Ersatzteildienst durch AMMANN, Langenthal

Alleinvertretung für die Schweiz:

ULRICH AMMANN

Baumaschinen AG

Telefon 063 / 2 27 02 und 2 51 22

4900 Langenthal

Albumine im Bauwesen und Gewerbe in alter Zeit*)

Zusammenfassung

Schon seit jeher haben die Baufachleute versucht, durch irgendwelche Zusätze die Festigkeit des Mörtels zu erhöhen. Durch Beigabe von Blut und Eiweiss wurden in früheren Zeiten beachtliche Verbesserungen erreicht, auch konnte mit diesen organischen Stoffen die Staubbildung bei Belägen aus Steinplatten vermindert oder die Wetterbeständigkeit von Naturstein, der zur Errichtung von Kirchen und öffentlichen Gebäuden diente, verbessert werden. Viele dieser Erfahrungen hielten sich von der Römerzeit bis in unsere Tage, andere Kenntnisse gingen im Mittelalter verloren oder waren noch bekannt, wurden jedoch nicht mehr aufgrund der tatsächlichen Zusammenhänge angewendet, sondern aus Aberglauben gebraucht. Interessant ist, zu erfahren, mit welchen uns heute primitiv erscheinenden Methoden man früher versuchte, die Festigkeit und Altersbeständigkeit der Bauwerke zu verbessern, respektive zu gewährleisten. (Sg)

Ausschnitt «Hoch- und Tiefbau» vom 24.12.65

... ..legend, dass man in Mitteleuropa und besonders in der Schweiz zur Festigung des Mörtels keine Meermollusken, sondern Landschnecken und Eier verwendete.

Nun wissen wir, dass der **Täschbach** bei Täsch im Wallis, zuletzt im Jahre 1957, für 1/2-1 Million Franken Schaden anrichtete. «Die unwiderstehliche Gewalt des Wildbaches hat bei diesem letzten Ausbruch an verschiedenen Stellen der Bachkorrektur auch die mächtigsten Steine von der Wehr heruntergeworfen. Aber **eine** Mauer hat auch diesmal, wie schon früher, dem grössten Druck standgehalten: die Ruinenmauer des aus dem frühen Mittelalter stammenden Junkerhauses. Die Ruine hat den ersten gewaltigen Druck auszuhalten, just am oberen Ende, wo der Bach zuerst austritt, und sie stand bis zuletzt mitten im stärksten Strudel. Dabei sind die Ruinenmauern nicht etwa aus grossen Quadern gefügt, sondern aus kleinen, abgeschliffenen Geschiebesteinen ausgeführt und mit Kalk gebunden (damals kannte man den Zement noch nicht). **In diesen Kalk habe man eine Unzahl von Eiern eingemischt**, darum sei er so zäh geworden, erzählt man sich in Täsch.»

Es zeigt sich auch in diesem Fall, dass mündliche Ueberlieferungen einen Kern von Wahrheit enthalten, so wie es bei Sagen oft der Fall ist. Sie sind nur wissenschaftlich zu belegen. Kern von der...



seit
1923

Tricosal®

BAU-CHEMIE AG BASEL (061) 23 00 16

Zement-Schnellbinde- und Dichtungsmittel, Plastifizierer, Verzögerer, Beton-Reinigungsmittel, Gipsverzögerer, Fugenbänder, Spritzbeton, Injektionen, Abdichtungen, Kunststoffe, Frostschutzmittel, Isolationen aus PVC-Folien 1-2 mm für Grundwasserwannen, Tunnels, Flachdächer usw.

EIWEISS auf Baustellen ?

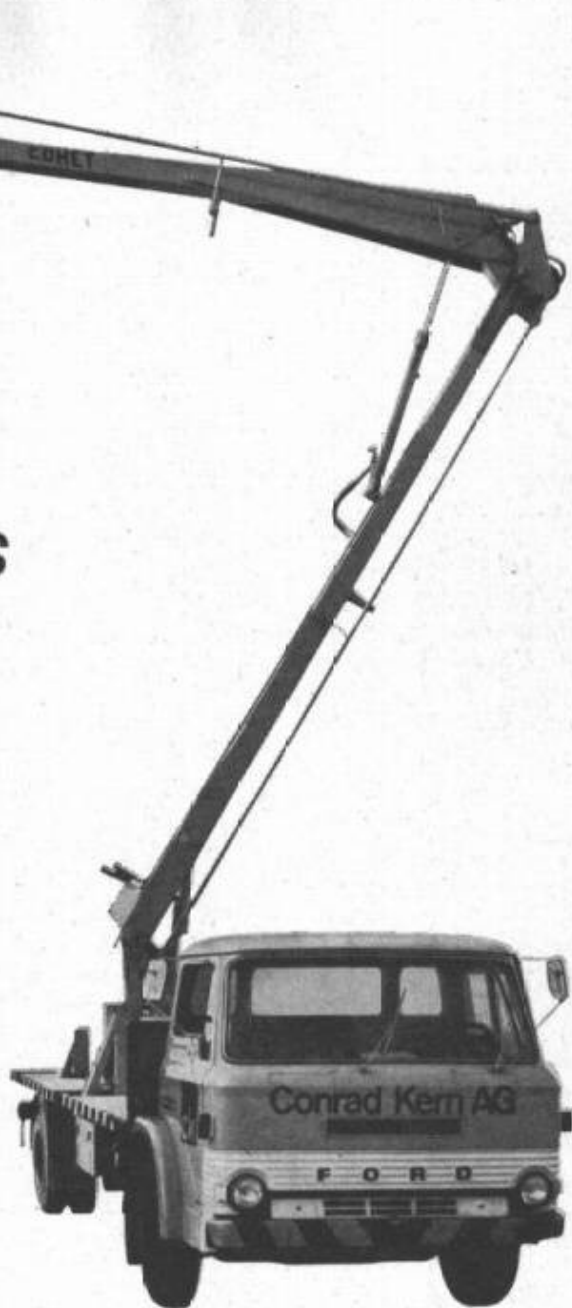
Die neuesten Forschungen haben bestätigt, dass im Mörtel von römischen Bauten, die jetzt noch zum Teil kompakt stehen, Eiweiss enthalten ist.

Mit **TRICOSAL Normal** kann man nicht nur einen wasserdichten Beton, sondern auch einen absolut wasserdichten Putz mit grosser Abriebfestigkeit erstellen.

Auf jeden **TRICOSAL-Putz** oder **-Beton** kann ohne Vorbehandlung jeglicher Anstrich und Belag aufgebracht werden.

TRICOSAL ist auf synthetischer Eiweissbasis aufgebaut und hat sich seit über 40 Jahren bewährt.

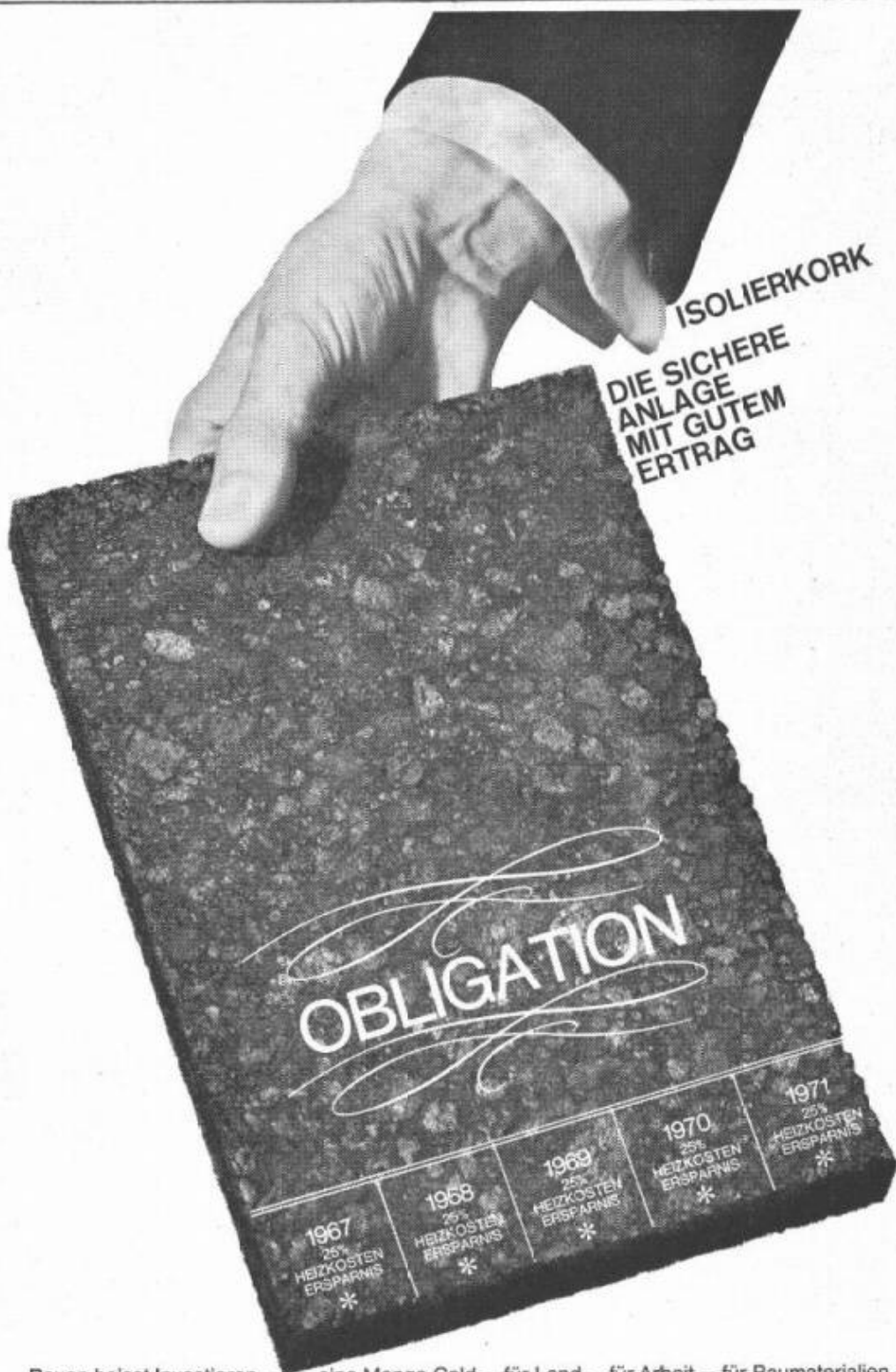
COMET
 ein fort-
 schrittliches
 Gerät für
 alle Arbeiten
 in «luftiger
 Höhe»



Überall dort, wo es sich nicht lohnt, ein Arbeitsgerüst aufzubauen, kommt unsere Arbeitshebebühne Comet zum Einsatz. Aber auch dort, wo Schnelligkeit zum Lebensretter oder zum Verhinderer von Katastrophen wird. Der Comet wurde für die heutige Zeit und für die Zukunft, mit ihren Arbeitsproblemen in «luftiger Höhe», geschaffen. Durch seine grosse Ausladung kann er auch aufverkehrsreichen Strassen eingesetzt werden, ohne dass der Verkehr gestört wird. Als Beispiel seien ein paar Anwendungsmöglichkeiten aufgeführt. — Unterhaltungsarbeiten an öffentlichen Beleuchtungen, Fahrleitungen, Denkmälern — Inspektionen von Unterführungen, Tunnels, Brücken — zum Ausschneiden von Bäumen — Feuerwehr und sonstige Sicherheitsunternehmen — Film- und Fernsehaufnahmen — Glas- und Fassadenreinigung — usw. Die Steuerung ist sehr einfach und wird von der Arbeitsbühne oder vom Fahrzeug aus betätigt. Die Arbeitsbühne bleibt bei allen Bewegungen immer in der Horizontalen. Die Arbeitsbühne Comet hat bei grösster seitlicher Ausladung die

beträchtliche Nutzlast von 265 kg. Die Arbeitshöhe beträgt über 20 m, was einem siebenstöckigen Gebäude entspricht. Die Hebebühne lässt sich drehen, so dass ohne mühevolleres Manövrieren des Lastwagens alle vorkommenden Arbeiten bewältigt werden können. Der Comet ist mit einem Sicherungssystem ausgerüstet, das bei einem Defekt die Arbeitsbühne automatisch und sicher zu Boden gleiten lässt. Die grosse Arbeitsbühne bietet zwei Arbeitern plus viel Werkzeug reichlich Platz. Die heutige Zeit und die Zukunft rufen nach raschem, sicherem und zielstrebigem Handeln. Der Comet wurde dafür konstruiert. Sicher interessieren Sie sich für diese fortschrittliche Arbeitsmethode. Wir besitzen Vorführ- und Mietwagen. Bitte fragen Sie uns unverbindlich an, wir werden Ihnen gerne Unterlagen zustellen.

Conrad Kern AG
8105 Regensdorf



ISOLIERKORK
DIE SICHERE
ANLAGE
MIT GUTEM
ERTRAG

OBLIGATION

1967 25% HEIZKOSTEN ERSPARNIS *	1968 25% HEIZKOSTEN ERSPARNIS *	1969 25% HEIZKOSTEN ERSPARNIS *	1970 25% HEIZKOSTEN ERSPARNIS *	1971 25% HEIZKOSTEN ERSPARNIS *
---	---	---	---	---

Bauen heisst Investieren — eine Menge Geld — für Land — für Arbeit — für Baumaterialien — für dieses und jenes und — für das Unerwartete. Aber am Ende erhalten Sie den Gegenwert: ein Haus! Sein Wert hängt von vielen Faktoren ab. Davon, ob Sie Ihrem Architekten eine Chance gegeben haben, von der formalen Konzeption, vom Komfort und vom Wohnklima. Erst jetzt zeigt es sich, ob Sie klug investiert haben. Zum Beispiel für die Isolierung. Eine einwandfreie Ausführung mit ISOLIERKORK® macht sich allein durch die Heizkostensparnis in vier, fünf Jahren bezahlt. Und vom ersten Tag an steht Ihnen ein Haus zur Verfügung, in dem sich's leben lässt. Im Winter angenehm warm — im Sommer angenehm kühl. Drum denken Sie daran, wenn Sie Geld investieren:

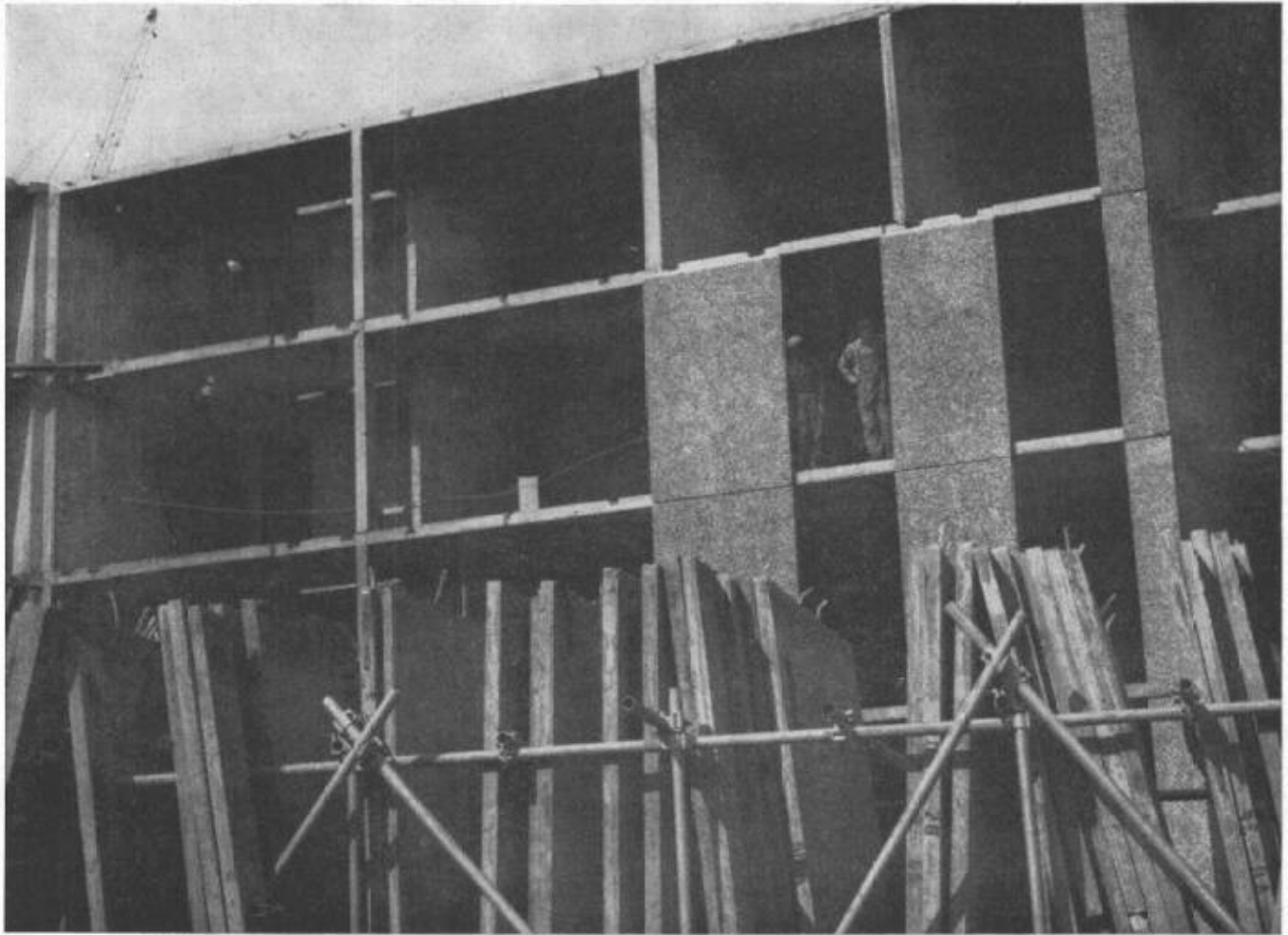
Kluge Rechner isolieren mit

kork

Baukork AG, 8038 Zürich, Telefon 051/457020
Corex-Gesellschaft für Korkindustrie, 4000 Basel 16, Telefon 061/321580
Kork AG, 5623 Boswil, Telefon 057/74444
Korkstein AG, 8953 Dietikon, Telefon 051/889303
Sager & Cie., Sagos-Kork, 5724 Dürrenäsch, Telefon 064/541881
Schneeberger Kork AG, 4657 Dulliken, Telefon 062/53952
Wanner AG, 8810 Horgen, Telefon 051/822741

* Verlangen Sie die neue Broschüre «ISOLIERKORK»

Dichtungsmassen auf Basis THIOKOL LP -

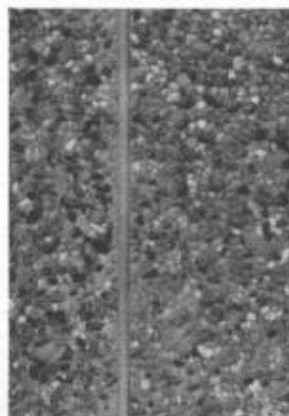


Der Schlüssel zum Erfolg im Betonfertigbau

Der Betonfertigbau gewinnt immer stärker an Bedeutung. Die in den Fabriken hergestellten vorgefertigten Betonplatten werden an die Baustelle gebracht und dort zu ein- oder mehrstöckigen Wohn-, Verwaltungs- und Fabrikgebäuden zusammengesetzt. Für das Funktionieren dieser Bauweise ist von entscheidender Wichtigkeit, daß die an den Stoßstellen der Betonplatten vorhandenen Fugen mit einem elastischen Material ausgefüllt werden. Die Betonelemente arbeiten; deshalb muß die verwendete Fugendichtung sämtliche Bewegungen und Setzungserscheinungen mitmachen, sie muß sich durch gute Haftfestigkeit auf Beton und durch lange Lebensdauer auszeichnen.

Dichtungsmassen auf Basis THIOKOL Liquid Polymer besitzen diese Eigenschaften. Sie sind dauerelastisch, jahrzehntelang haltbar, beständig gegen alle Witterungseinflüsse, sind wasserfest und besitzen hervorragende Haftfestigkeit auf Beton sowie auf allen gebräuchlichen Baumaterialien. Dichtungsmassen auf Basis THIOKOL LP haben sich im Betonfertigbau hervorragend bewährt.

Die Thiokol GmbH. liefert den flüssigen Polysulfid-Kautschuk THIOKOL LP nur als Rohstoff. Wir weisen gerne Weiterverarbeiter nach, die Dichtungsmassen auf THIOKOL LP-Basis herstellen und übersenden auf Wunsch ausführliches Informationsmaterial.



Thiokol®

Thiokol
Gesellschaft mbH
68 Mannheim -
Waldhof
Sandhofer Str. 96-106
Tel: 0621/751041

Alleinvertretung in der Schweiz: Chemische Fabrik Schweizerhall · 4000 Basel 13, Postfach · Telefon 061-438890

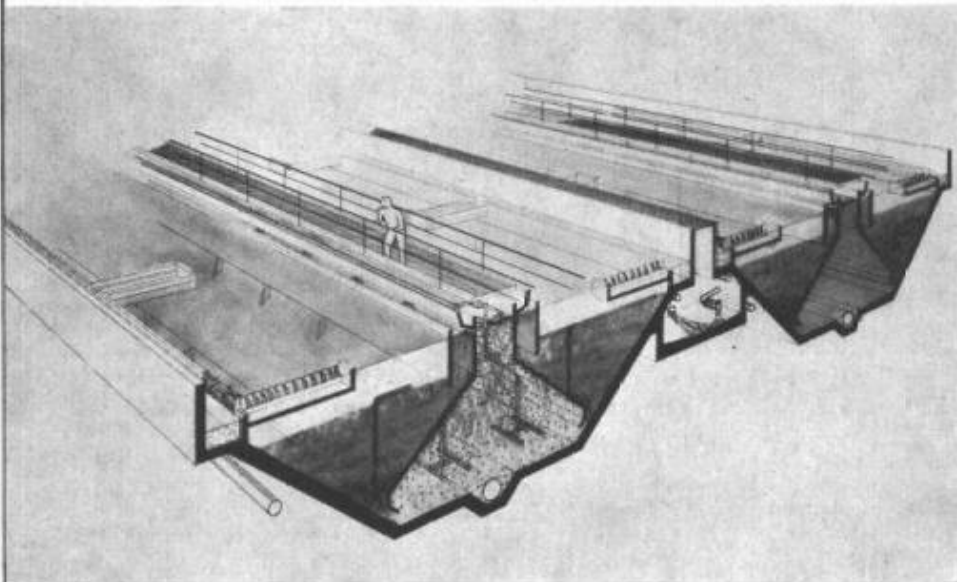


Degremont S.A.

stellt zu Ihrer Verfügung ihre langjährige Erfahrung auf dem Gebiete der

Wasseraufbereitung

- Trinkwasser
- städtische und industrielle Abwässer
- Kesselspeisewasser
- Schwimmbecken



Stadt Neuenburg
3100 m³/Std.
Kombi-Becken
«OXYCONTACT»

Im Auftrag sind ähnliche Kombi-Becken für:

ARA Montreux
Neuenburg
Colombier NE
Lyss
Aarwangen

Degremont S.A.

33, rue de Lausanne, 1800 Vevey, Telephone 021 / 51 89 11



Die Büffel Laderaupe BL 100
mit ihrer geballten Kraft
überzeugt auch Sie

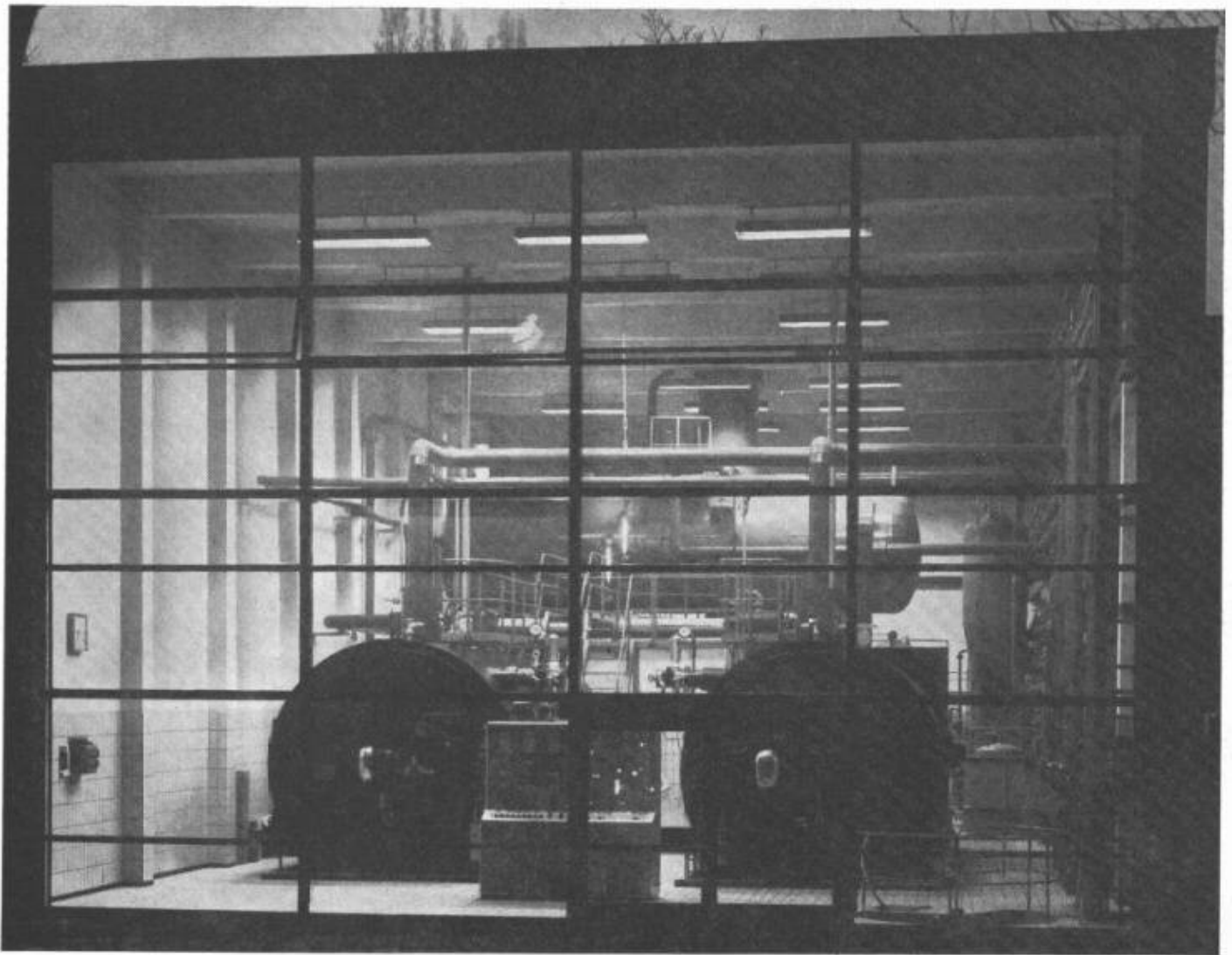
BÜFFEL **Laderaupe** **BL 100**

Schaufelinhalt 1700 l gehäuft
138 PS Dieselmotor
Vollautomatisches DIWA-Getriebe
Nur 2 Schaltstufen, einzigartiger
Vorteil des BL 100
Überdimensioniertes und dauer-
geschmiertes Fahrwerk
Pneumatische Bremsen
Leistungsfähiger HARA Aufreisser
Gewicht ca. 12,2 t

BL 100, die Maschine mit geringstem
Brennstoffverbrauch

Charles Keller Baumaschinen
Kriesbachstrasse 1
8304 Wallisellen
Telefon: 051 933933

Charles Keller
Machines d'entreprise
1162 St-Prex
Téléphone 021 - 761391



Wir planen für Sie!

Gestützt auf eine 100jährige Erfahrung und modernste Einrichtungen liefern wir komplette Kesselanlagen für Dampf und Heisswasser.

Unser Herstellungsprogramm lässt bezüglich geforderten Leistungen und Betriebsdrücken sowie des Brennstoffes jede Variante zu. Dreizugkessel bauen wir bis zu einer Leistung von 20 t/h oder 11 Gcal/h bei Betriebsdrücken entsprechend der Leistung bis zu 30 atü und wahlweise Dampfüberhitzung bis 425° C.

Siller & Jamart spricht ein entscheidendes Wort im Dampfkesselbau.

SILLER & JAMART

Dampfkessel- und Apparatebau
Postfach 698
56 Wuppertal-Barmen
BRD
Telex 08512/761

Schweizer Adresse
Bremgartenstrasse 118
8953 Dietikon ZH
Telephon 051 / 88 35 91

Hier
ist der

AUSTIN GIPSY

in seinem
Element!

Lieferbar:

mit Blachen-Verdeck

als Pick-up mit Führerkabine

als Stationswagen
mit 3 bis 11 Sitzplätzen

Kommunalfahrzeug mit Kipper
und Schneepflug
für Luft- und Zivilschutz

*

Robuste Ganzstahl-
Konstruktion

4 Zyl. Benzinmotor 11/72 PS

4 Zyl. Dieselmotor 11/56 PS

4 Gänge mit Untersetzung

8 Gänge (für Gelände)

Nebenantrieb für Seilwinden
vorn und hinten und für diverse
Aggregate

2 Radstände: 2,29 und 2,82 m

Zulässiges Gesamtgewicht:
2200 bis 2480 kg

Anhänger-Zugkraft bei 15%
Steigung bis 5500 kg

Ausgerüstet mit Heizung und
Entfroster, armeetauglichem
Zughaken usw.

Preis ab Fr. 12950.-

Da armeetauglich, Rück-
erstattung von $\frac{1}{3}$ des Einfuhr-
zolls
x1



Austin — ein BMC Produkt.

Über 250 BMC Vertretungen und
Servicestellen in der Schweiz.



AUSTIN GIPSY

2x4 für die Strasse
4x4 für das Gelände

Es gibt wohl in seiner Robustheit und Preiswürdigkeit kein anderes vierrad-angetriebenes Mehrzweckfahrzeug, welches sich gleich gut für das Gelände und für die Strasse eignet.

In der Tat, der AUSTIN GIPSY kennt weder Hindernisse noch betriebliche Probleme. Er ist bestens geeignet für die Land- und Forstwirtschaft, für den Hoch- und Tiefbau, für Gewerbe, Industrie, Handel und Militär.

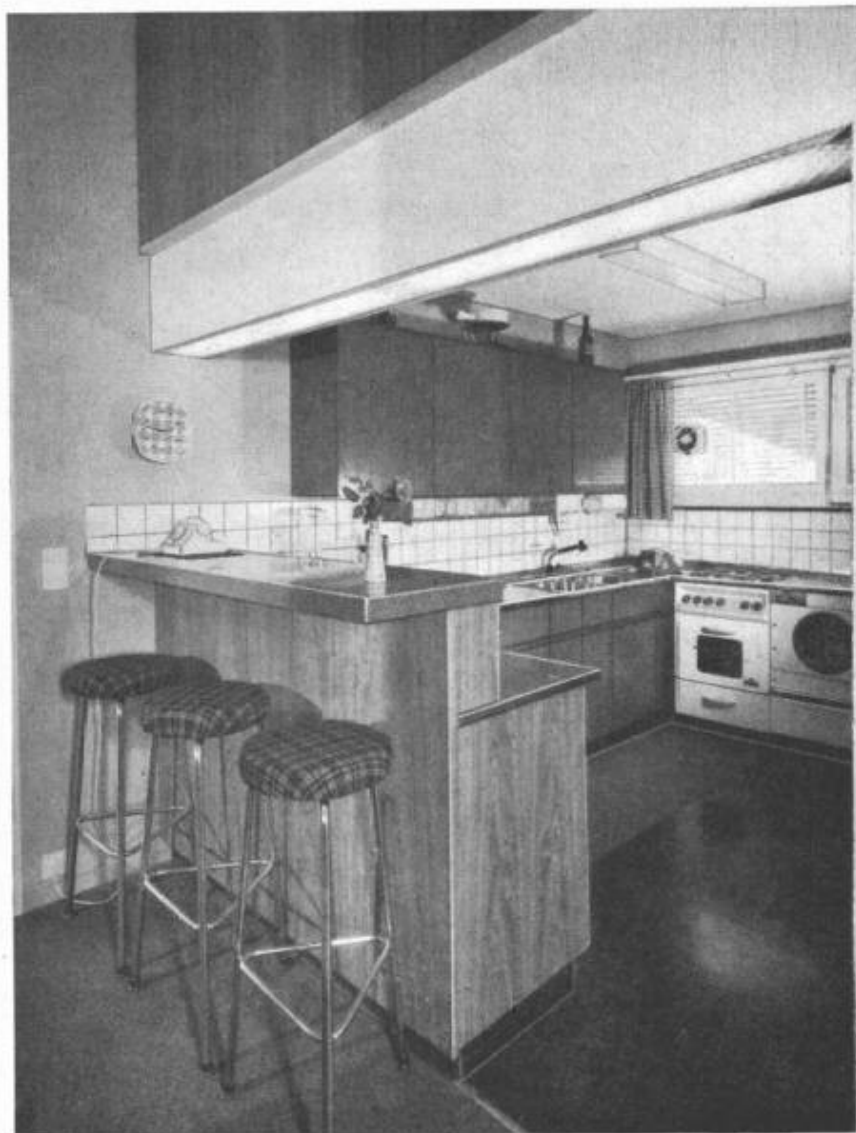
Prospekte, Offerten, Vertreternachweis durch die

Generalvertretung für die Schweiz:

EMIL FREY AG Motorfahrzeuge 8021 Zürich Badenerstrasse 600 Tel. 051/54 55 00



PINGUIN Die moderne Küche



SABAG

Biel Luzern Lausanne

Entscheidend ist die Auswahl!

AUSWAHL setzt reiche Erfahrung voraus.

ERFAHRUNG bieten wir Ihnen dank unserer über 50-jährigen Tätigkeit in der Baumaterial-, Sanitär- und der Küchenbranche.

Was die moderne Küche zu bieten hat, finden Sie in der PINGUIN-Küche. Unser optimales Masssystem löst alle Raumprobleme.

Wollen Sie mehr als perfekte Küchentechnik, dann entschliessen Sie sich für eine PINGUIN-Küche von SABAG.

PINGUIN-Küchen sind der Zukunft angepasst und werden nur aus bestem Material in eigener Fabrikation hergestellt. PINGUIN die ideale Kucheneinrichtung für Haushalt und Gewerbe:

**ZUVERLÄSSIG –
DAUERHAFT –
PREISGÜNSTIG**

Daher Ihre Küche von morgen
eine PINGUIN-Küche von SABAG

Zweckmässige PINGUIN-Küche in Ausführung IDEAL
für das Mehrfamilienhaus

Senden Sie uns den Grundriss der Küche und nennen Sie uns Ihre besonderen Wünsche; wir planen für Sie unverbindlich. Mit dem Angebot erhalten Sie einen Grundriss mit Ansichtszeichnungen.

SABAG + BAUMATERIAL AG, 2500 Biel, Zentralstrasse 89a, Sanitäre Apparate Tel. 032/3 53 53 Küchen Tel. 032/3 59 51

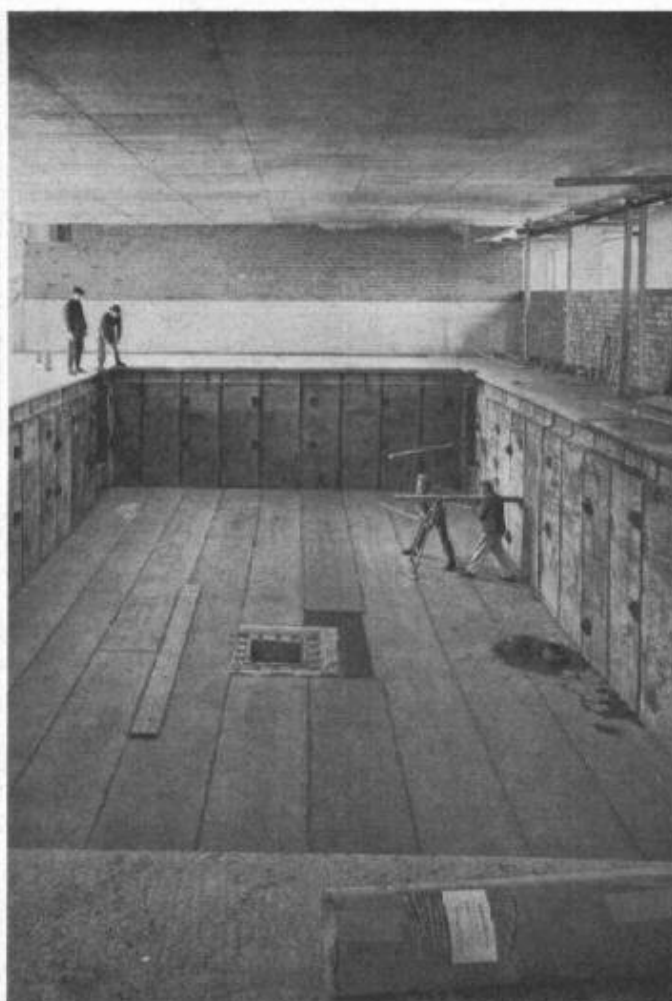
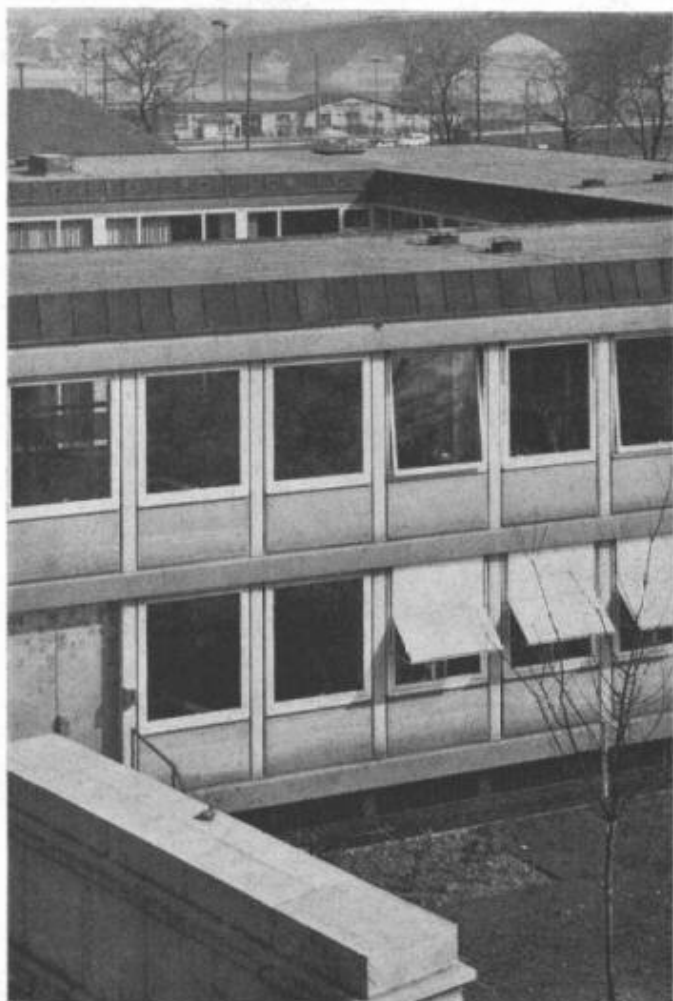
SABAG Sanitäre Apparate Luzern, 6000 Luzern, Alpenquai 34, Sanitäre Apparate und Küchen Tel. 041/3 99 22

SABAG LAUSANNE SA, 1000 Lausanne, 16, rue des Fontenailles, Tel. 021/26 90 31

Besuchen Sie unsere Ausstellungen in **Biel, Luzern und Lausanne**. Sie finden hier eine reiche Auswahl fertiger Sanitär- und Küchenanlagen samt den dazu passenden Wand- und Bodenplatten.

**Wählen Sie gut,
wählen Sie sicher,
wählen Sie SABAG!**

Schildkröt-Kunststoffe im Bauwesen



Homogene Abdichtung

Zuverlässige, dauerhafte Abdichtung des Bauwerkes - ob „oben“ oder „unten“, dieses Problem lösen die Schildkröt-Kunststoff-Folien aus Polyisobutylen. Für die Abdichtung von grundwasserbeanspruchten Hochbauten, Straßenunterführungen, Brückenbauten etc. die Schildkröt-Abdichtfolien Rhepanol. Für die Abdichtung des flachen und leicht geneigten Daches die Schildkröt-Dachhaut. Dafür stehen die Folien Prewanol und Rhepanol zur Verfügung. Das sind die funktionellen Vorteile von Rhepanol und Prewanol: Diese Schildkröt-Folien gewährleisten

die homogene Abdichtung, denn die Quellverschweißung der Nähte oder die Abdichtung mit Schildkröt-Abdeck- und -Dichtungsbändern garantieren eine völlig homogene Verbindung der einlagig verlegten Bahnen.

Sie haben eine gute Flexibilität. Das bedeutet: Die Folien lassen sich dank ihrer Geschmeidigkeit auch an schwierigen Stellen gut und zügig verlegen. Das bedeutet ferner, daß die Folien den schwingenden und wechselnden Bewegungen des Bauwerkes folgen - ohne zu reißen, ohne zu brechen.

Diese Schildkröt-Folien sind alterungsbeständig und verrottungsfest, denn sie enthalten keine Substanzen, die von Bakterien beeinflusst oder verändert werden.

Die Schildkröt-Dachhaut für das flache und leicht geneigte Dach.

Die Schildkröt-Abdichtfolie Rhepanol für die Bautenabdichtung im Hoch- und Tiefbau, in der Wasserwirtschaft und im Sport- und Bäderbau.

Diese Folien haben sich in der Praxis immer wieder bewährt. Bitte fordern Sie weitere Unterlagen von uns an.

Vertretung:

Firma TONET & CO.
Blumenweg 188
Tel. 062/52988
4657 DULLIKEN

Fortschritt
durch
Erfahrung



Schildkröt AG

vorm. Rheinische
Gummi- und Celluloid-Fabrik
68 Mannheim-Neckarau Bundesrep. Deutschland



Schutzbekleidungen fördern die Produktivität und verhindern Arbeitsausfälle

Unsere Auswahl an Schutzbekleidungen für schwerste Arbeit erfüllt die anspruchsvollsten Erwartungen.

Aluminium-Schutzhelme verhüten schwere Kopfverletzungen und sind angenehm und leicht zu tragen.

Für den Körperschutz stehen **Spezial-Anzüge** zur Verfügung, die aus kautschuk- und kunststoffimprägnierten Geweben hergestellt sind. Diese Materialien sind selbst ausserordentlichen mechanischen Beanspruchungen gewachsen.

20 Sorten **Handschuhe** führen wir zum Schutze Ihrer Hände an unserem Lager.

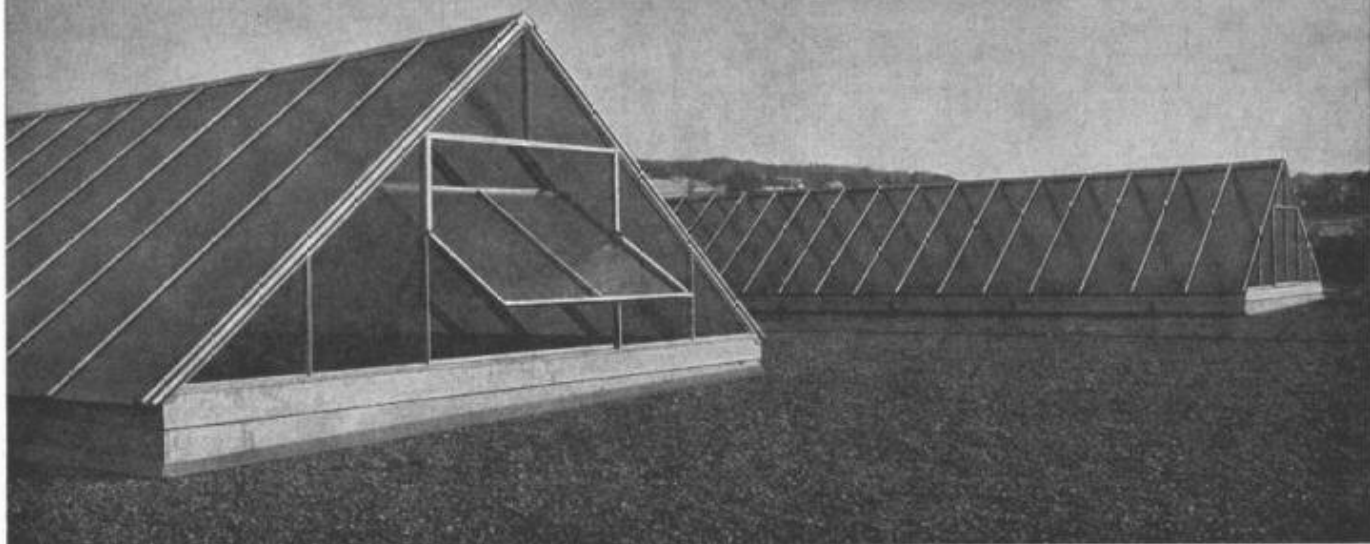
Besondere Sorgfalt wurde der **Fussbekleidung** zgedacht, wobei Luftzirkulation, Schutz gegen Kälte, Unfallverhütung und lange Lebensdauer die Leitgedanken waren.

Angst & Pfister A/G.

Zürich Stampfenbachstrasse 144 Telephone (051) 26 97 01
Genève 52, rue des Bains Téléphone (022) 24 73 62

Kittlose Verglasungen

Gebr. Tuchs Schmid AG Frauenfeld





Einfach einen
BM VOLVO
wählen

Einen Lader mit der richtigen Leistung —
ein richtiges Gerät für den richtigen Einsatz

Das BM-VOLVO-Programm ist erweitert worden mit 4 neuen Typen: LM-422, ein ausgesprochener Industrielader; LM-620, die Standardmaschine, nun mit Powershift-Getriebe; LM-640 und LM-840, beide mit Allrad-Antrieb und Powershift-Getriebe. Das BM-VOLVO-Programm verfügt somit über ein Register von Maschinen der 4,5- bis 8,5-Tonnen-Klasse, mit Zwei- oder Allrad-Antrieb. Einfach für Sie, den richtigen Lader mit der richtigen Leistung zu wählen. Damit erfolgt erhöhte Wirtschaftlichkeit und bessere Arbeitsökonomie.

Das Gerätesortiment umfasst über 60 Geräte — richtiges Gerät für richtige Arbeit. Ein Extra-Vorteil zur Kalkulation ist ein kompletter VOLVO-Kundendienst, wo immer Sie auch wohnen oder arbeiten. Eine Grundbedingung für Erdbewegungsmaschinen, die hart und intensiv im Einsatz sind:

Minutenschneller Gerätewechsel mit der Schnellkupplung gibt Vielseitigkeit ohne Vergleich.

BM-VOLVO LM-422. Gewicht 4,5 Tonnen, geschmeidiger, schneller und preiswerter Lader mit Zweirad-Antrieb, Dieselmotor 47 PS, 6 Gänge vorwärts und rückwärts, Wendekreisradius 4 m.

BM-VOLVO LM-218. Gewicht 3,6 Tonnen, der meistverkaufte Lader Europas. Lader mit Zweirad-Antrieb, Dieselmotor 60 PS, 5 Gänge vorwärts und rückwärts, Wendekreisradius 5 m.

BM-VOLVO LM-620. Gewicht 6 Tonnen, Lader mit Zweirad-Antrieb, Drehmomentenwandler und Powershift-Getriebe, Dieselmotor 67 PS, 4 Gänge vorwärts und rückwärts, Wendekreisradius 5 m.

BM-VOLVO LM-640. Gewicht 6,5 Tonnen, Allrad-Lader mit Wandler und Powershift-Getriebe, Dieselmotor 67 PS, 4 Gänge vorwärts und rückwärts, Wendekreisradius 5,5 m.

BM-VOLVO LM-840. Gewicht 8,5 Tonnen, Allrad-Lader mit Wandler und Powershift-Getriebe, Dieselmotor 110 PS, 4 Gänge vorwärts und rückwärts, Wendekreisradius 5,5 m.

Besuchen Sie unsere öffentlichen Vorführungen am Freitag, 28. Oktober, ab 14.00 Uhr, und am Samstag, 29. Oktober, ab 8.00 Uhr. Baustelle Brunner's Erben, Zürich — neuer Käferberg-Viadukt.

baumaschinen ag zürich

Badenerstrasse 570 Tel. 051/549980

Ein Haus aus Flumser
Steinwolle bauen heisst:
ein behagliches
Heim schaffen!



Flumser Steinwolle bedeutet wirksamen Schutz

gegen Kälte, Hitze und Lärm.

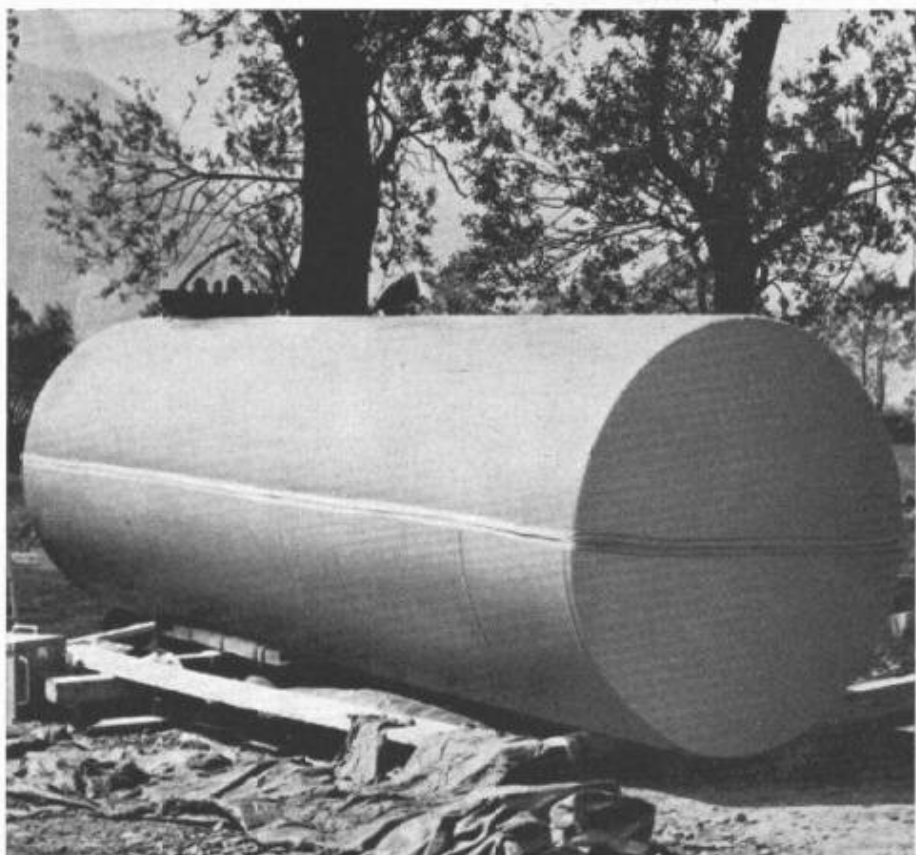
Flumser Steinwolle für jeden Bauzweck!

Schmelzwerk Spoerry AG
Flums SG Tel. 085 8 31 48

**IRON
FLEX**

**ABDICHTUNGEN
ISOLIERUNGEN
KORROSIONSSCHUTZ**

IRONFLEX AG
Schaffhauserstrasse 265
8057 Zürich
Tel. 051 48 78 88/89



Korrosionsgeschützter – und gleichzeitig leckgesicherter 20000-l-Stahltank, System IRONFLEX.

Auch im Winter

Termine zählen auch im Winter. Krüger hilft, sie einzuhalten mit den vielgerühmten Koco-Luftheizapparaten.

ungehindert bauen

Winter



Koco-Luftheizapparate

3 Typen für kleine, für grösste Räume. Ausgesprochene Hochleistungsbrenner, transportabel, abgasfrei.

Sie heizen, trocknen und enteisen vollautomatisch und denkbar wirtschaftlich.

Erstaunlich vorteilhafte Langmietpreise!

(Wir hängen sie nicht an die grosse Glocke. Doch wenn Sie uns fragen: wir nennen sie Ihnen. Auch unsere Verkaufspreise, wenn Sie Ihren Koco lieber kaufen statt mieten).

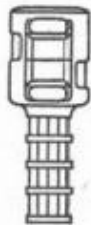
Krüger & Co. 9113 Degersheim
Telefon 071 54 15 44

Vertretungen und Depots:
Zürich: Telefon 051 94 71 95
Bern: Telefon 031 8110 68
Genf: Telefon 022 41 28 62

KRÜGER

17
E16
15
E14
13
E12
11
E10
09
E08
07
E06
05
E04

Grösste Auswahl
der Schweiz in
Vermessungsinstrumenten
und Messgeräten.
Geschulte Fachberater



Verlangen Sie
unverbindlich
den
reichhaltigen
Vermessungs-
Katalog

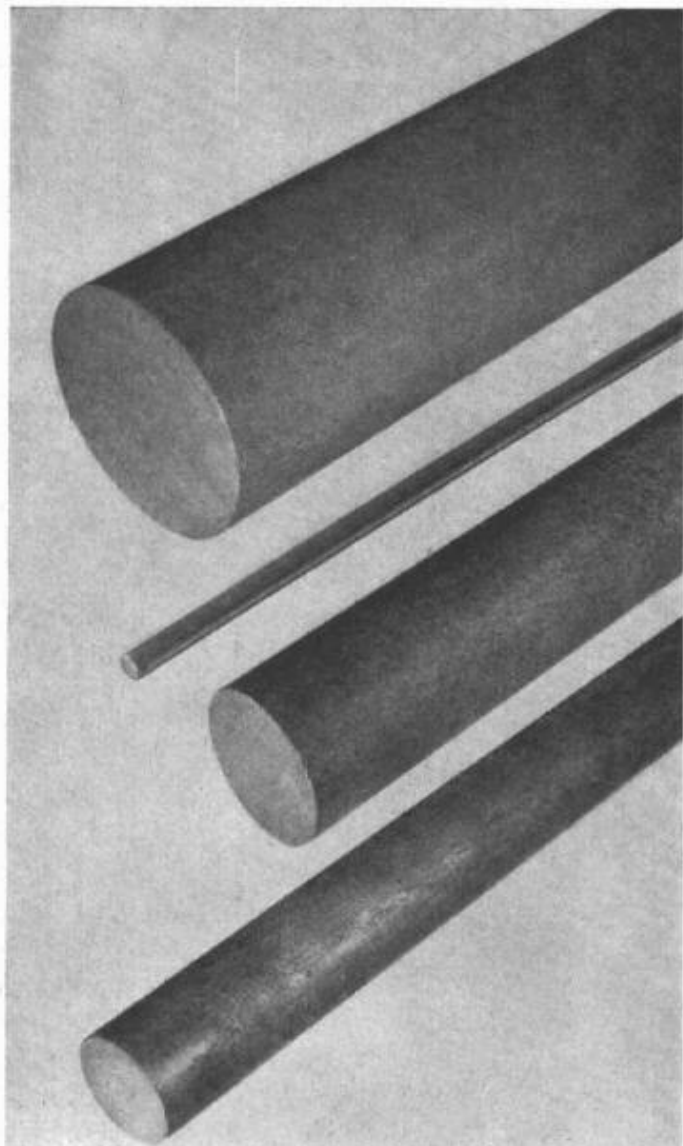
GRAB+WILDI

E02
E01
E00

FACHGESCHÄFT FÜR
VERMESSUNGSGERÄTE

Zürich, Seilergraben 53
Tel. 051/32 57 88-89
Fabrik in Urdorf bei Zürich
Tel. 051/98 76 67

Ständige
Ausstellung
in Zürich



Schwedischer Kugellagerstahl

die preisgünstigste und vielseitig verwendbare
Oelhärterqualität

gewalzt, gezogen, geschält, geschliffen

in Draht, Stäben und Rohren

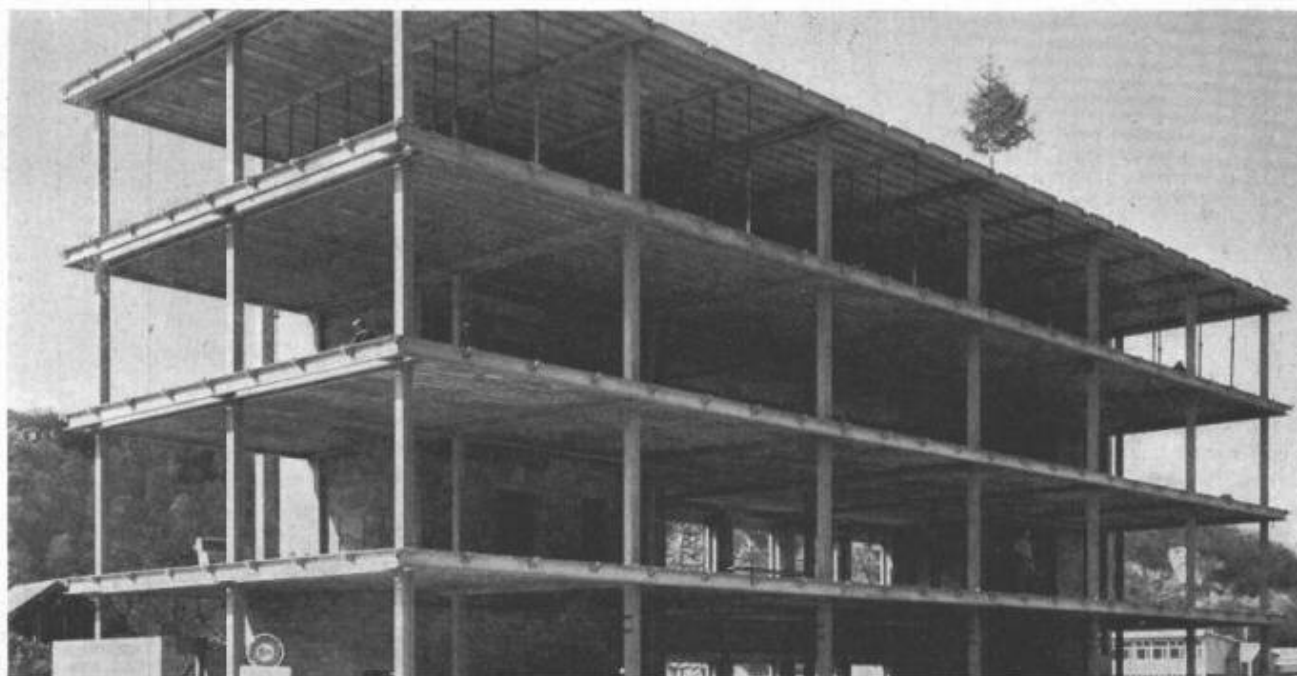
grosses Lager in Zürich



SKF Kugellager AG Falkenstr. 28 8021 Zürich
Tel. Zürich 051 470 370 Tel. Bern 032 255 822



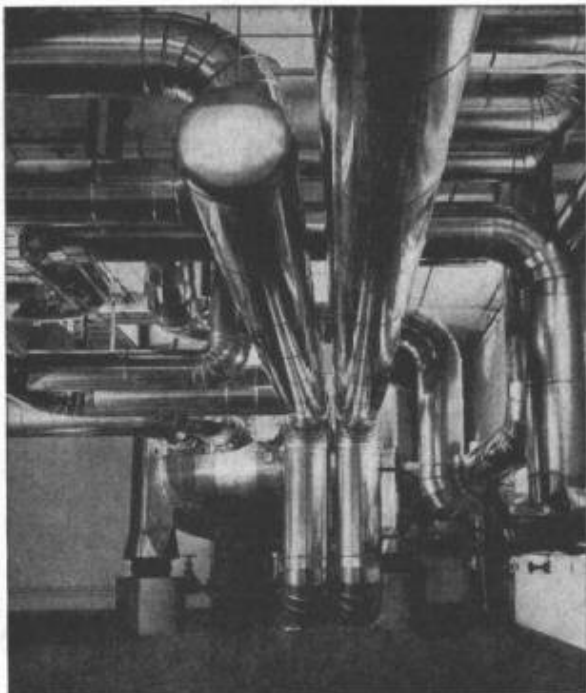
Beratung durch Glasfasern AG und ihre Vertreter in der ganzen Schweiz.
Verkauf durch den Baumaterialien-Handel und durch
GLASFASERN AG, Verkaufsbüro Zürich, Nüscherstr. 30, Tel. 051-27 17 15



Bauelemente **Stahlton**

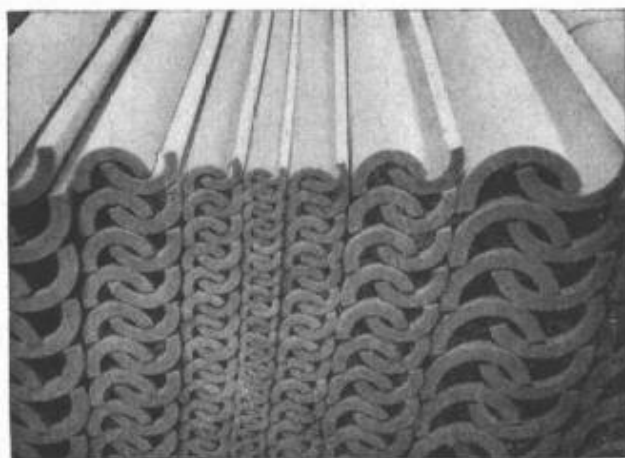
Stahlton-Decken, Nutzlast 500 kg/m²
Lagerhaus W. Ackermann, Olten
Stahlbau BRUWO / A. Scholer, dipl. Ing., Olten

Stahlton AG Riesbachstr. 57 Tel. 051-476400 8034 Zürich
Stahlton-Prebeton AG Eymattstr. 71 Tel. 031-663301 3027 Bern



MS

Rohr- und Apparate-Isolierungen in Fabriken, Verwaltungs- und Wohnbauten werden durch unsere Spezialisten erstellt. Formschöne Umarmelungen mit Leichtmetallblech oder Hart-PVC ersparen die Farb- anstrichkosten.



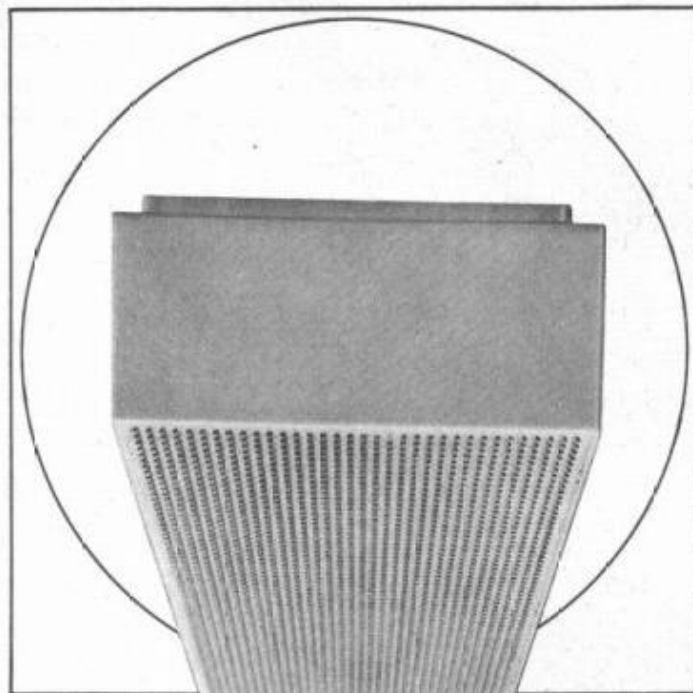
ISOVIT

Polyurethan-Rohrschalen für Isolierungen im Temperaturbereich von -200°C bis max. $+100^{\circ}\text{C}$,
 $\lambda = 0,022 \text{ kcal/mh}^{\circ}\text{C} \pm 10\%$
 Isolierstärken ab 10 mm
 Montage durch alle fortschrittlichen Isolier- und Installationsfirmen. Preisliste und Muster stehen zur Verfügung.



**MEIER-SCHENK AG
ISOLIERWERK**

8050 ZÜRICH 051/46 70 28
 9001 ST. GALLEN 071/22 35 64
 2501 BIEL-BIENNE 032/ 4 76 76



20

Ob Werkstatt oder Büro, ob Schulzimmer oder Bastelraum, ob Verkehrsweg, Tunnel oder Sportplatz, immer muss deren Beleuchtung den Erfordernissen angepasst sein. Zweckmässige, blendungsfreie und ausreichende Beleuchtung soll vermittelt werden durch formal gut gestaltete, allen technischen Anforderungen genügende Leuchten. Bei Entwurf, Konstruktion und Fabrikation werden all diese Gesichtspunkte berücksichtigt – darum wählen Sie vorteilhaft Produkte der BAG Turgi.

BAG TURGI

BAG Bronzwarenfabrik AG 5300 Turgi
 Telefon 056/31111
 Ausstellungs- und Verkaufsräume:
 8023 Zürich, Konradstrasse 58
 Telefon 051/44 58 44
 8023 Zürich, Pelikanstrasse 5
 nahe Bahnhofstrasse
 Telefon 051/25 73 43

Durisol

-Mauerwerk, -Aussenwand- und -Dachplatten

die bewährten Bauweisen

DURISOL VILLMERGEN AG

Verwaltung Badenerstrasse 21 8953 Dietikon Telefon 051 / 88 69 81



Natursteine

im Garten-, Hoch- und Tiefbau

A. Eckardt & Co.

8008 Zürich, Seefeldstr. 198
Tel. 051 / 32 66 09

6604 Locarno, Via in Selva
Tel. 093 / 7 39 52

Grosses Lager in Zürich-Tiefenbrunnen



Vobag

**AG. für vorgespannten Beton
und Zementwarenfabrik**

Spezialfirma für hochwertige Beton-Vorfabrikation jeder Art

Neubau des Schützenhauses Zürich-Albisgütli

Herstellung und Lieferung der Tragelemente Vobag AG, Adliswil-Zürich

Adliswil-Zürich

Tel. 051 / 91 68 44



Was der Frostschutz dem Motor, ist BARRA FROST C dem Beton

elbst wenn Stein und Bein gefroren sind, verhilft BARRA FROST C dem Beton bei 1% Dosierung zu einer gesunden, makellosen Erhärtung. Denn BARRA FROST C, der chloridfreie Frostschutz, plastifiziert den Beton, beschleunigt dessen Anfestigungserhärtung und verhindert vor allem die Bildung von Eislinsen. Dazu ist BARRA FROST C auch der ideale Frostschutz für Mörtel. Deshalb also auf wärmeres Wetter achten und dabei kostbare Arbeits-

zeit verlieren? Setzen Sie weder Ihren Gewinn noch die Qualität Ihrer Arbeit aufs Spiel. Setzen Sie vielmehr auf BARRA FROST C, das Ergebnis zielbewusster Forschung durch Meynadier & Cie AG, Zürich, Lausanne, Bern, Basel, Luzern, Bellinzona, Chur.



der chloridfreie Frostschutz

BARRA FROST C