

Zeitschrift: Schweizerische Bauzeitung
Herausgeber: Verlags-AG der akademischen technischen Vereine
Band: 84 (1966)
Heft: 41

Werbung

Nutzungsbedingungen

Die ETH-Bibliothek ist die Anbieterin der digitalisierten Zeitschriften auf E-Periodica. Sie besitzt keine Urheberrechte an den Zeitschriften und ist nicht verantwortlich für deren Inhalte. Die Rechte liegen in der Regel bei den Herausgebern beziehungsweise den externen Rechteinhabern. Das Veröffentlichen von Bildern in Print- und Online-Publikationen sowie auf Social Media-Kanälen oder Webseiten ist nur mit vorheriger Genehmigung der Rechteinhaber erlaubt. [Mehr erfahren](#)

Conditions d'utilisation

L'ETH Library est le fournisseur des revues numérisées. Elle ne détient aucun droit d'auteur sur les revues et n'est pas responsable de leur contenu. En règle générale, les droits sont détenus par les éditeurs ou les détenteurs de droits externes. La reproduction d'images dans des publications imprimées ou en ligne ainsi que sur des canaux de médias sociaux ou des sites web n'est autorisée qu'avec l'accord préalable des détenteurs des droits. [En savoir plus](#)

Terms of use

The ETH Library is the provider of the digitised journals. It does not own any copyrights to the journals and is not responsible for their content. The rights usually lie with the publishers or the external rights holders. Publishing images in print and online publications, as well as on social media channels or websites, is only permitted with the prior consent of the rights holders. [Find out more](#)

Download PDF: 08.02.2026

ETH-Bibliothek Zürich, E-Periodica, <https://www.e-periodica.ch>

Kalkulieren und isolieren mit Wannerit*



Sie sparen:

20 % Baukosten per m² Aussenwand
23 % der Kosten für Heizungsinstallation
38 % der Heizungskosten

Sie gewinnen:

12 m³ an Bauvolumen pro Stockwerk
bei 40 Laufmeter Aussenwand

Verlangen Sie von uns die entsprechenden
Unterlagen

*

Wannerit — die stark isolierenden
Hartschaumplatten —
das bekannte Markenprodukt der Firma
Wanner AG, 8810 Horgen
Isolierwerke und Korksteinfabrik
Telefon 051 / 82 27 41

Inhalt

Übergang der Schweizerischen Bauzeitung in das Eigentum der Verlags-AG der aka- demischen technischen Vereine	715
Theorie der dünnwandigen Stäbe und ihre Anwendung im Bauwesen. Von C. F. Kollbrunner	715
Plastisches Verhalten von statisch unbe- stimmten Stahlbetonbalken. Von H. Bachmann	720*
Zollabfertigungsgebäude Au/SG. Arch. E. Bürgi und Arch. O. Jenny	726*
Stadt Baden. Von M. Grob	727
Regionalplanung im Kanton Luzern	728
MAN-Viertaktmotor mit hoher Aufladung	728

Nekrologe

M. Troesch, O. H. Ammann, O. Sperisen, W. Zöllig, W. Ribary	729*
G. Meyer, M. Baumann, P. Berger, K. Eberli, D. Gaden	730

Mitteilungen

Ausmessung von Überfluss-Behältern. Ein- heitliche Kennzeichnung der Güterwagen. Jahresbericht der Arbeitsgemeinschaft Korrosion. Sulzer-Gebläse für französische Kernkraftwerke	730*
--	------

Wettbewerbe

Schulhaus und Quartierzentrum in Rüsch- likon. Universitäts-Kinderklinik in Bern	730
---	-----

Buchbesprechungen

Biologische Abwasserreinigung durch Tropfkörper, von R. Pönninger. Die Unternehmensorganisation in der Bau- industrie. Neuerscheinungen	731
--	-----

Mitteilungen aus dem S. I. A.

Technischer Verein Winterthur und Sek- tion Winterthur	731
---	-----

Ankündigungen

Schweizerische Gesellschaft für Boden- mechanik und Fundationstechnik	731
Chemiefasern. Schweiz. Werkbund. Ge- schichte der Technik. Die Vielfalt der Wissenschaft. Aussenbeleuchtung. Kurs über Verwaltungsbau. Kurse über Netz- plantechnik. International Conference on Water for Peace. Vortragskalender	732

Verlag und Redaktion

Zürich-Giesshübel, Staffelstrasse 12
Postadresse: Postfach, 8021 Zürich
Tel. (051) 23 45 07/08, Postcheck 80 - 6110

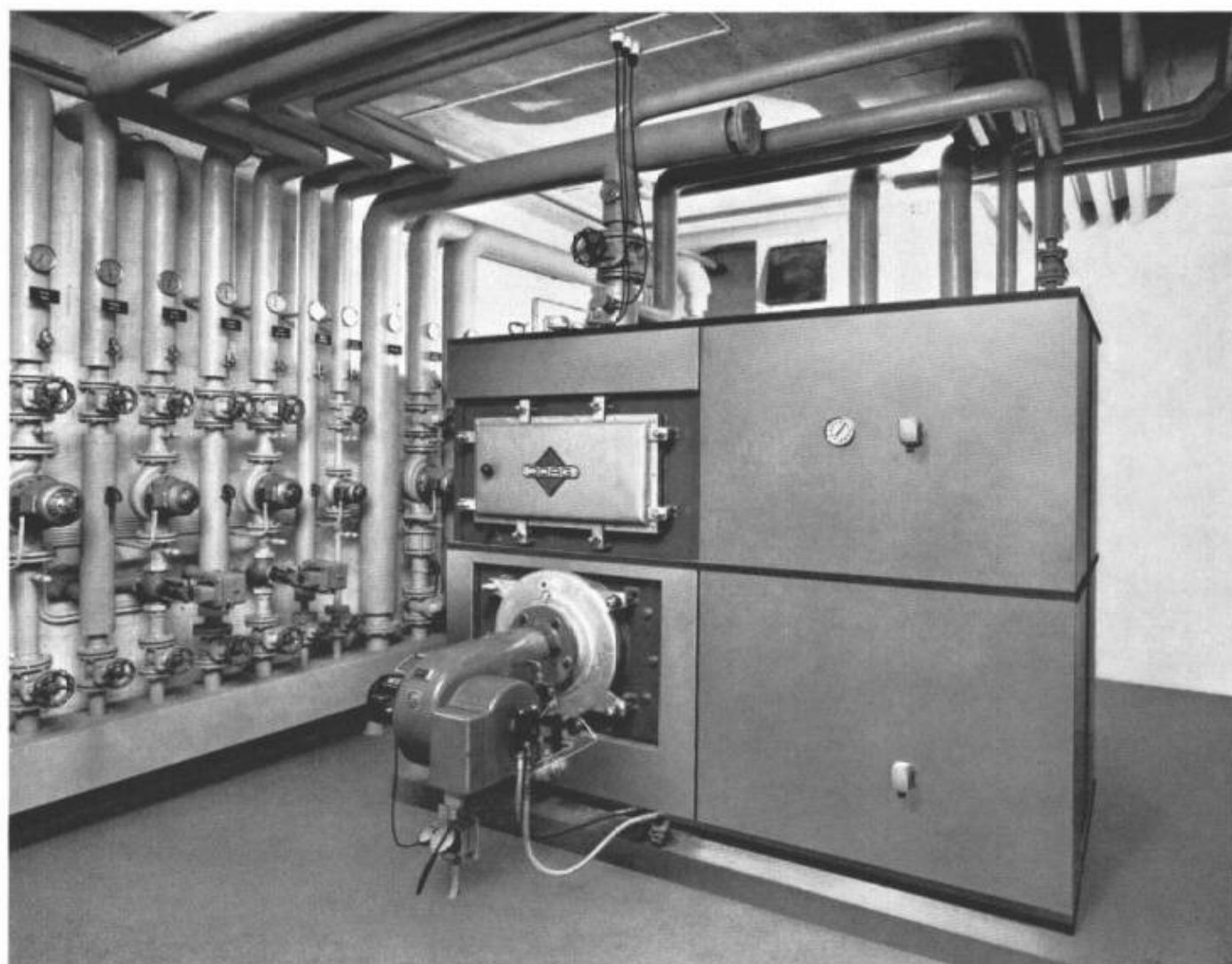
Anzeigenverwaltung

Mosse-Annoncen AG, 8001 Zürich
Limmatquai 94, 8023 Zürich - Postfach
Tel. (051) 47 34 00, Postcheck 80 - 1027

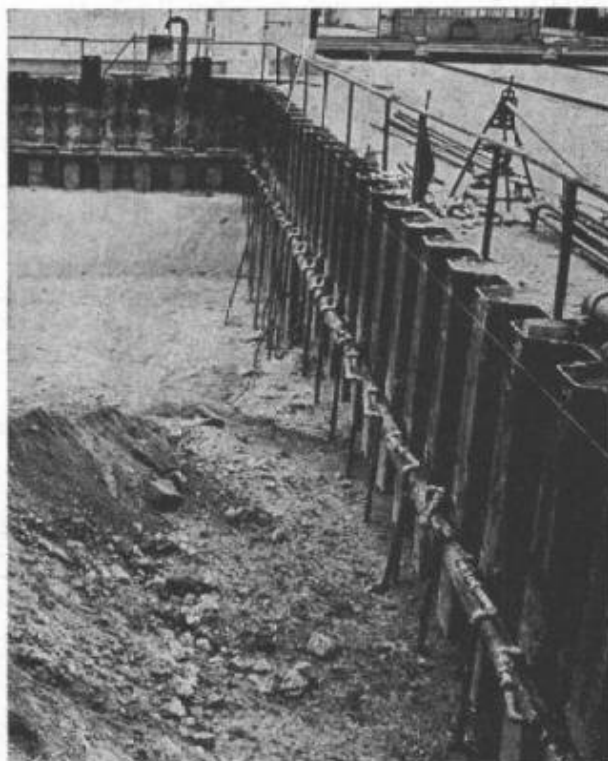
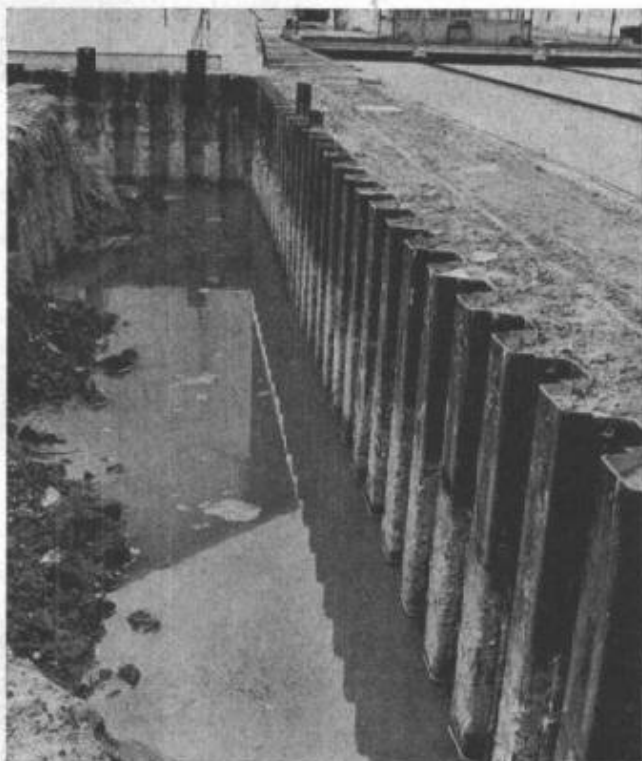
Druck: Offset+Buchdruck AG, Zürich

Ro-2

Kombi-Kessel für Heizung
und Warmwasserbereitung
Duo-Norm Baukastensystem
Boiler aus Chromnickelstahl



ZSCHOKKE



Grundwasserabsenkung mittels **Vakuum-Rohrbrunnenanlage** (Wellpoint)



AKTIENGESELLSCHAFT CONRAD ZSCHOKKE

8045 Zürich

1207 Genève, 42, rue du 31-Décembre

Räffelstrasse 11

Telefon 35 52 35

Téléphone 35 12 20



Gradall

Modell G - 1000

Vollhydraulischer
Teleskopbagger mit
Fahrchassis 8x4 oder
Raupenfahrwerk

Kübelinhalt max. 2,3 m³

Grabtiefe max. 7,5 m

Reichweite max. 14,2 m

Reisskraft max. 10,5 t

Schwenkung 360°

Auslegerverdrehung 180°

Gewicht ca. 31,5 t

Zwei Motoren à 105 PS
für die zwei dreiteiligen
Hydraulik-Tandempumpen

Hydraulisch angetriebenes
Raupenfahrwerk

Benzin- oder Dieselmotor
von 186 PS für den
Antrieb des Pneuchassis

(wir führen auch kleinere
Modelle im Programm)

Diese vorzüglichen
Eigenschaften garantieren
Leistungsfähigkeit

Charles

Keller

Baumaschinen

Kriesbachstrasse 1
8304 Wallisellen
Telephon 051 93 39 33

Filiale 1162 St-Prex
Telephon 021 / 76 13 91

Gradall
G-1000



AGFA L IR

b+f corso 110.64

12



Die wirtschaftliche Kraftinstallation beginnt beim **BD-System**



63/10

Mit dem BD-System installieren heißt:

- Planungsarbeit sparen.
- Ein System verwenden, das sich schnell und ohne Spezialarbeiten montieren läßt.
- Unbegrenzte Freizügigkeit bei der Aufstellung von Maschinen und Apparaten haben.
- Jeder betrieblichen Umstellung gewachsen sein.
- Bei Bedarf sofort Lichtbänder montieren können.

BD-System, die moderne elektrische Kraftinstallation für Fertigungs- und Reparaturbetriebe, Forschungslaboratorien, Büros und Schulen, bis 400 A, 500 V ~

Wenden Sie sich bitte an eines unserer Technischen Außenbüros:

Bern Cäcilienstraße 21
Tel. (031) 45 34 15

Lausanne Trabanden 51
Tel. (021) 28 51 28

Zürich Unterwerkstraße 1
Tel. (051) 83 91 11



KLÖCKNER-MOELLER

Kennen Sie die Geschichte des Herrn Z.?

Herr Z. war dabei, sich ein Haus zu bauen. Die Abwasserleitung machte ihm zu schaffen. Sein Vater riet ihm:

Wähle Gusseisen

Damit fährst Du am besten. Schon der Sonnenkönig liess in Versailles ein gusseisernes Rohrnetz legen. Das leitet die Wasser noch heute wie am ersten Tag. — Herr Z. ging in sich und dachte: Was dem Sonnenkönig billig war, kann mir recht sein. Doch ein Freund riet ihm:

Wähle Stahl

Hätte der Sonnenkönig Stahl gekannt, wer weiss... Stahl ist vielleicht geeigneter. Stahl ist modern. — Herr Z. ging in sich und dachte: Er hat recht. Das Moderne mag das Bessere sein. Doch da fiel ihm noch ein: Kunststoff ist im Kommen. Kunststoff ist der Werkstoff der Zukunft, heisst es überall.

Wähle Kunststoff

sagte sich Herr Z. und ging vorerst zu VON ROLL. Denn er wusste: VON ROLL kennt sich aus wie kaum jemand in Fragen der Fabrikation und der Montage von Abwasserleitungen. VON ROLL aber legte ihm dar: Wählen Sie den Werkstoff, der für ihren Zweck der richtige ist. Wir beraten Sie gern. Wissen Sie, Herr Z., keiner der

drei Werkstoffe

jeder hat Zukunft

ist wirklich vollkommen. Jeder hat, wie alles in der Welt, seine Vorteile, seine Nachteile. Aber Was Herr Z. am Ende gewählt hat? Kein Zweifel, er konnte nur

das Richtige wählen:

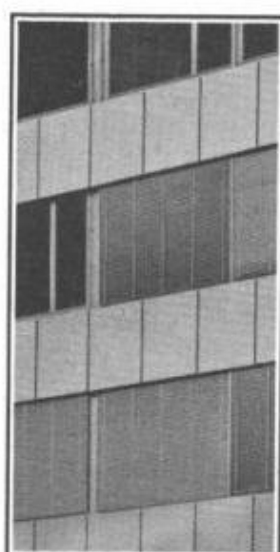
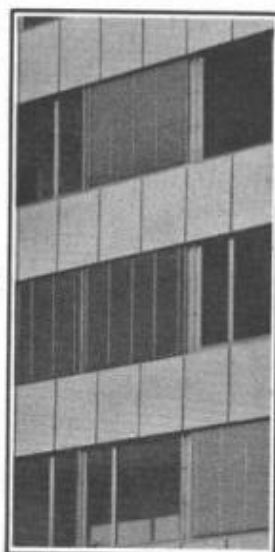
VON ROLL

hat ihn sachgerecht beraten.
VON ROLL AG. 4563 Gerlafingen



Metallfassaden

GAUGER



Einzelfenster
Fensterbänder
Fassadenelemente
Verkleidungsplatten

neuzeitlich
wirtschaftlich
kurze Bauzeit



Gauger & Co. AG

8035 Zürich, Niklausstr.11
Telefon 051 2617 55

CATERPILLAR 988 RADLADER

Ein Gerät für hohe Leistungen

- Grosse Auswahl passender Ladeschaufeln von 3,5—5 m³ Inhalt
- 26,7 Tonnen Ausbrechkraft, grosse Reichweite und Abkipphöhe
- 17,7 Tonnen statische Kipplast
- Kurzer Wenderadius durch Mittelpunktlenkung
- Hohe Standfestigkeit durch langen Radstand
- CAT-Planetenlastschaltgetriebe mit Einhebelstellung
- Spitzengeschwindigkeit 32 km/h vorwärts und rückwärts



Das Caterpillar-Pneuladerprogramm umfasst ferner die Typen mit Mittelpunktlenkung 966 B + 950, ohne Mittelpunktlenkung 922 + 944

Verlangen Sie unverbindlich eine Offerte oder Vorführung

ULRICH AMMANN

Baumaschinen AG

Telefon (063) 2 27 02 und 2 51 22

4900 Langenthal

CAT + CATERPILLAR und TRAXCAVATOR sind eingetragene Schutzmarken der CATERPILLAR TRACTOR CO

Unser Verkaufsprogramm umfasst ausserdem:

Bulldozer, Scraper, Kettenlader, Grader, Rückwärtskipper, Notstromgruppen, Motoren; Bagger, Krane, Bodenstabilisiermaschinen; Hubstapler, Transportkrane, Verdichtungsgeräte

"Wir schenken Ihnen den AVELING TS 250 ..."

als Matchbox-Modell, ein Schmuckstück für Ihren Schreibtisch, ein Prachtstück aus unserem Verkaufsprogramm. Der AVELING TS 250 ist der ideale Pneu-lader für Schwerarbeit in Fels und Kies. Der AVELING TS 250 besitzt bei grosser Schnelligkeit eine enorme Grabkraft. Eine Demonstration wird Sie davon überzeugen. Zur Einführung dieser bekannten englischen Baumaschine der AVELING-BARFORD Ltd. Grantham, England, freuen wir uns, Ihnen dieses gut gelungene Matchbox-Modell kostenlos zu überreichen. Senden Sie diesen Bon in geschlossenen Kuvert heute noch an:



A. Guggisberg AG
Baumaschinen
3202 Frauenkappelen b. Bern
Telefon 031 501277
Generalvertretung für die Schweiz der
AVELING-BARFORD-Pneu-lader
Bitte senden Sie mir gratis ein Matchbox-Modell
AVELING TS 250 mit Dokumentation.
(Wir können pro Firma nur 1 Modell abgeben.)

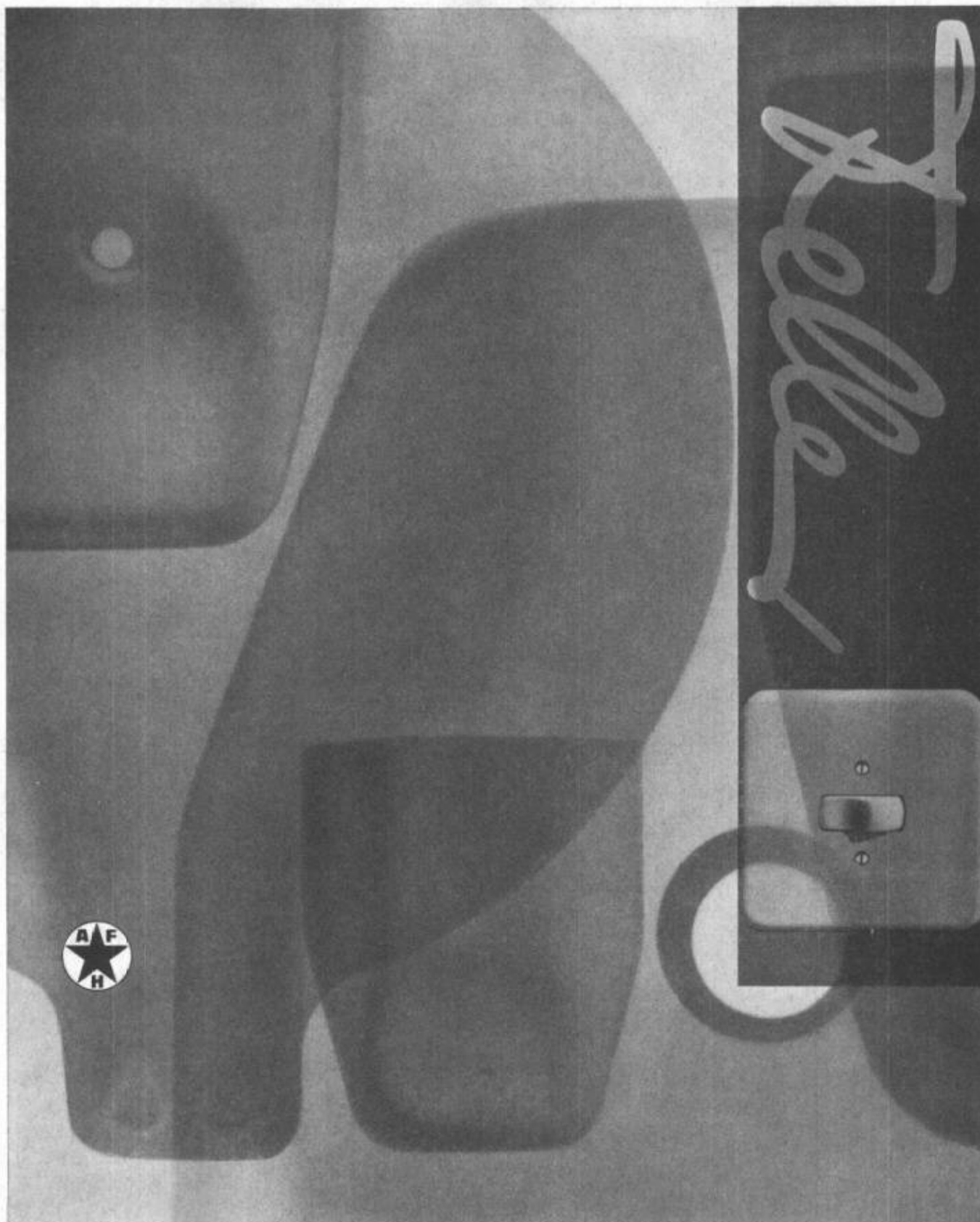
Firma: _____

Zu Hd. Hrn. Dir.: _____

Adresse: _____

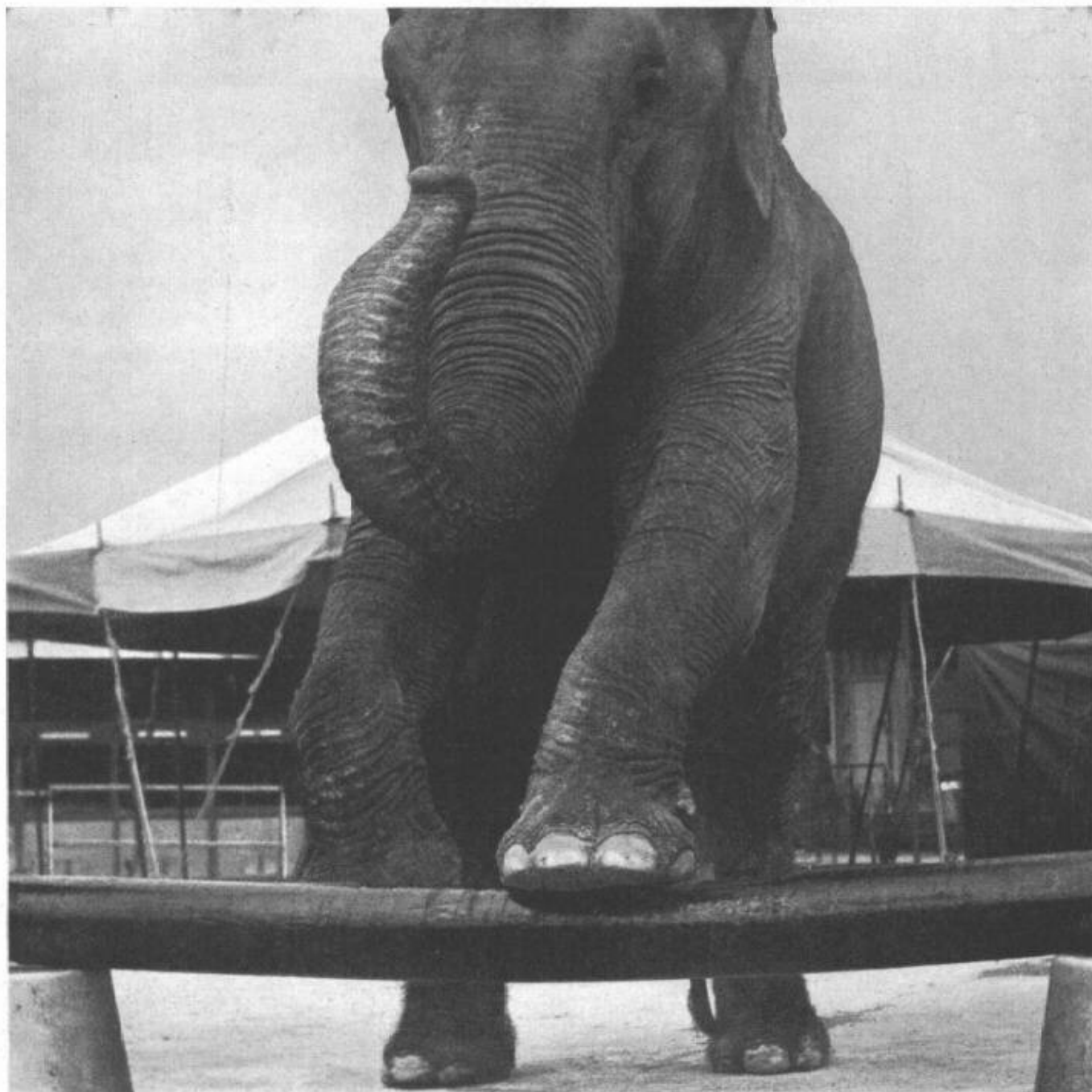
Ort: _____

BON



Feller-Apparate verkörpern modernes Formempfinden. Sie haben klare Linien und diskrete Farben, die sich unaufdringlich in den Raum einfügen. Sie sind einfach und funktionell richtig gebaut, sodass sie mühelos und sicher bedient werden können. Schon viele Feller-Produkte erhielten für ihre zweckmässige, zeitlose Gestaltung die Auszeichnung «die gute Form» zugesprochen. Sie hat auch beigetragen zur grossen Beliebtheit der Feller-Apparate bei Architekten, Installateuren und im Publikum.

Adolf Feller AG Horgen
Fabrik elektrischer
Apparate
Telefon 051/82 16 11



Bedarf es noch weiterer Beweise für die Elastizität der KEY-ROHRE?

Das Fotomodell «Rosa» aus dem Circus Knie wiegt 2860 kg. Beim von «Rosa» geprüften KEY-Rohr handelt es sich um ein 15er Rohr von 3 m Länge. Es wurde der normalen Produktion entnommen. Elastizität und Druckfestigkeit sind aber nur zwei von vielen Vorteilen der

KEY-Rohre für Kanalisationen, Hausinstallationen, Meliorationen.

KEY-Rohre sind äusserst leicht und immun gegen jedes Abwasser. Sie werden unabhängig von der Witterung rasch und sicher verlegt

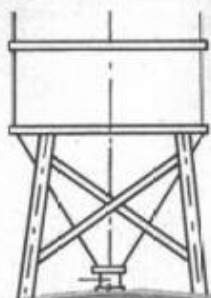
(bis 100 m/Std.). KEY-Rohre haben konische Enden, die fugenlos ineinandergreifen. Jede Dichtung wird überflüssig. Sie benötigen nur schmale Gräben und in 9 von 10 Fällen kein Fundament.

Wenden Sie sich für Ihre speziellen Probleme an unseren Beratungsdienst.



KEY Promastic AG, 8116 Würenlos
Flühfeld, Tel. 056 / 3 53 44 / 3 64 39

Warum sollten Sie den



Zwangs- mischer RACO- von Roll

näher ins Auge fassen?



Weil

er sich nicht nur durch hervorragende Mischeigenschaften, hohe Leistung und Betriebssicherheit auszeichnet, sondern auch eine Reihe zusätzlicher Vorteile aufweist, auf die es ankommt:

— dank seiner robusten Bauart ist der RACO-von Roll Zwangsmischer praktisch jeder Beanspruchung gewachsen

— massive Verschleisssteile aus Sonderstählen halten die Abnutzungskosten niedrig und vermeiden lästige Austauschunterbrüche

— Zwangsmischer RACO-von Roll sind als Vollautomaten gebaut, mit narrensicherer Verriegelung des Arbeitsablaufes.

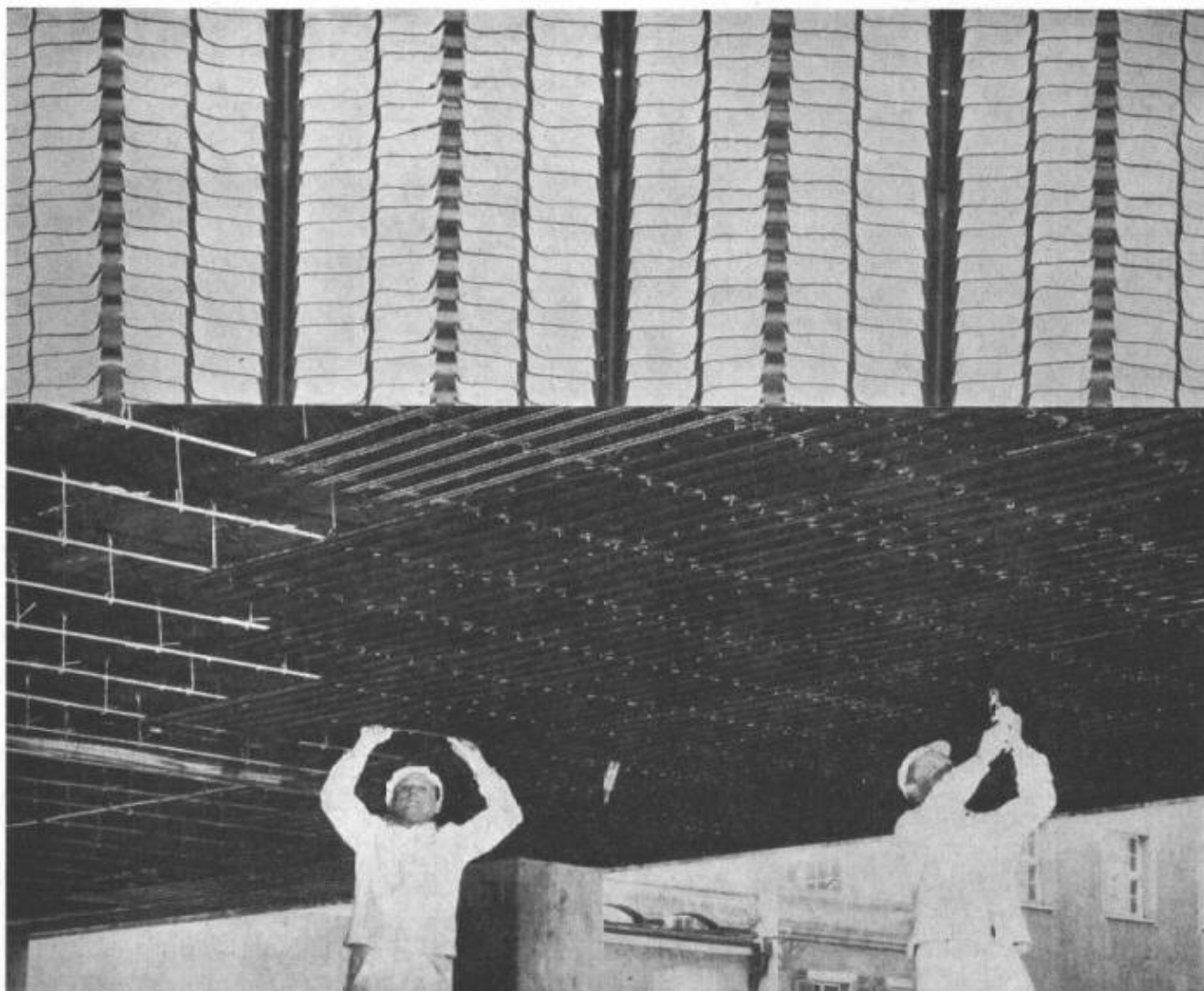
Modelle von 500, 750, 1500 und 2250 l Inhalt, fahrbar oder stationär, Einbaumodelle für Gross- und Kleinbetonanlagen

Dürfen wir Ihnen ein Angebot unterbreiten? Die Preise des Mixers und der Verschleisssteile werden Sie angenehm überraschen. Sie können einen RACO-von Roll Zwangsmischer aber auch mieten — zu den bekannt vorteilhaften Aebi-Bedingungen.

Robert Aebi AG 8023 Zürich
Uraniastrasse 31/33
Telefon 051/2317 50

Zollikofen 031/65 01 06
Lanquart 081/51 25 42
Lausanne-Renens 021/34 42 12
Castione 092/5 47 61

Hesco Rippenstreckmetall



für Gewölbe-Konstruktionen
herabgesetzte Decken
Verschalungen
Kabinen-Trennwände
Lichtkanäle
Verkleidungen aller Art

Verkauf durch Eisen- und Baumaterialien-Händler
Verlangen Sie bitte den Prospekt



Hess & Cie. Pilgersteg, Rüti (Zürich)

Drahtzieherei, Metallwaren- und Nagelfabrik Telefon 055 / 4 35 22



Hürlimann Isolierbaustein

aus gebranntem Tonmergel vom Urmiberg



Keine Ausblühungen
Die Hürlimann Isolierbausteine sind absolut salpeterfrei und wetterbeständig.



Die Vorteile liegen klar auf der Hand!

9

1. Das beste Rohmaterial: Tonmergel
2. Gute Isolation
3. Verschiedene Steinmasse
4. Geringer Mörtelverbrauch
5. Leicht zu bearbeiten
6. Lieferung auf den Tag genau
7. Normale Steindruckfestigkeit
8. Genaue Masshaltigkeit
9. **Keine Ausblühungen**
10. Idealer Träger für jeden Verputz
11. Bauen Sie «billiger» — mit bester Qualität
12. Bewährt und gefragt

K. Hürlimann Söhne AG, Brunnen, Tel. 043/9 10 46

Isolieren im Hochbau

mit Kork und Polystyrol für

**Fassaden
Flachdächer
Decken**

usw.

Baukork AG

Verkaufsbüro Zürich, Seestrasse 247

Telephon (051) 45 70 20

Werk in Steinhausen / Zug

CATERPILLAR

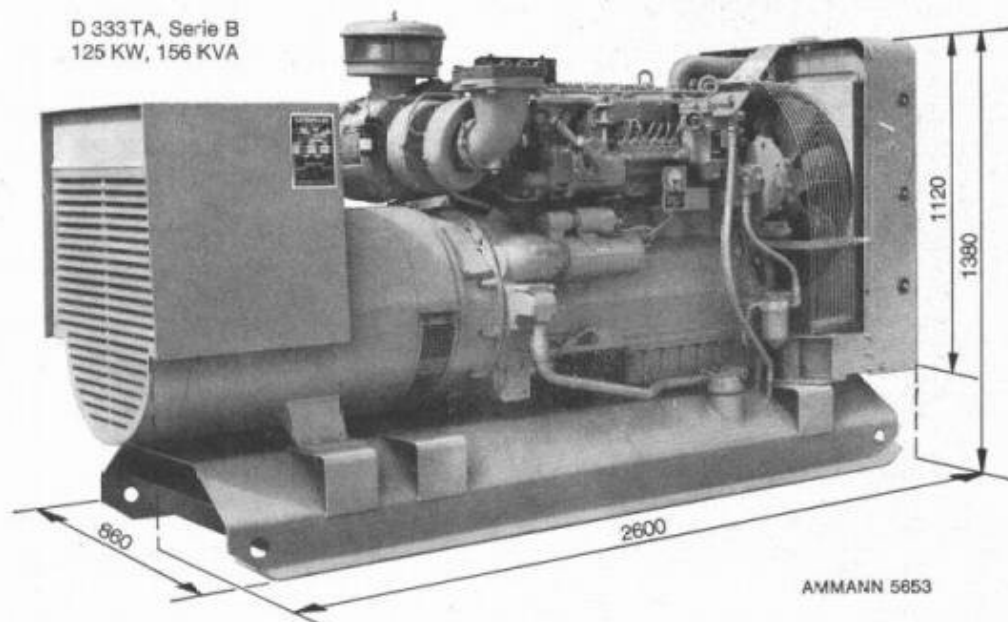
CATERPILLAR und CAT sind eingetragene Schutzmarken der Caterpillar Tractor Co.

**Generatorengruppen
25—800 kW**

Ist dies nicht die Lösung
Ihres Stromversorgungsproblems?

**Industrie-,
Diesel- und
Gasmotoren;
Schiffsdiesel-
motoren**

D 333 TA, Serie B
125 KW, 156 KVA

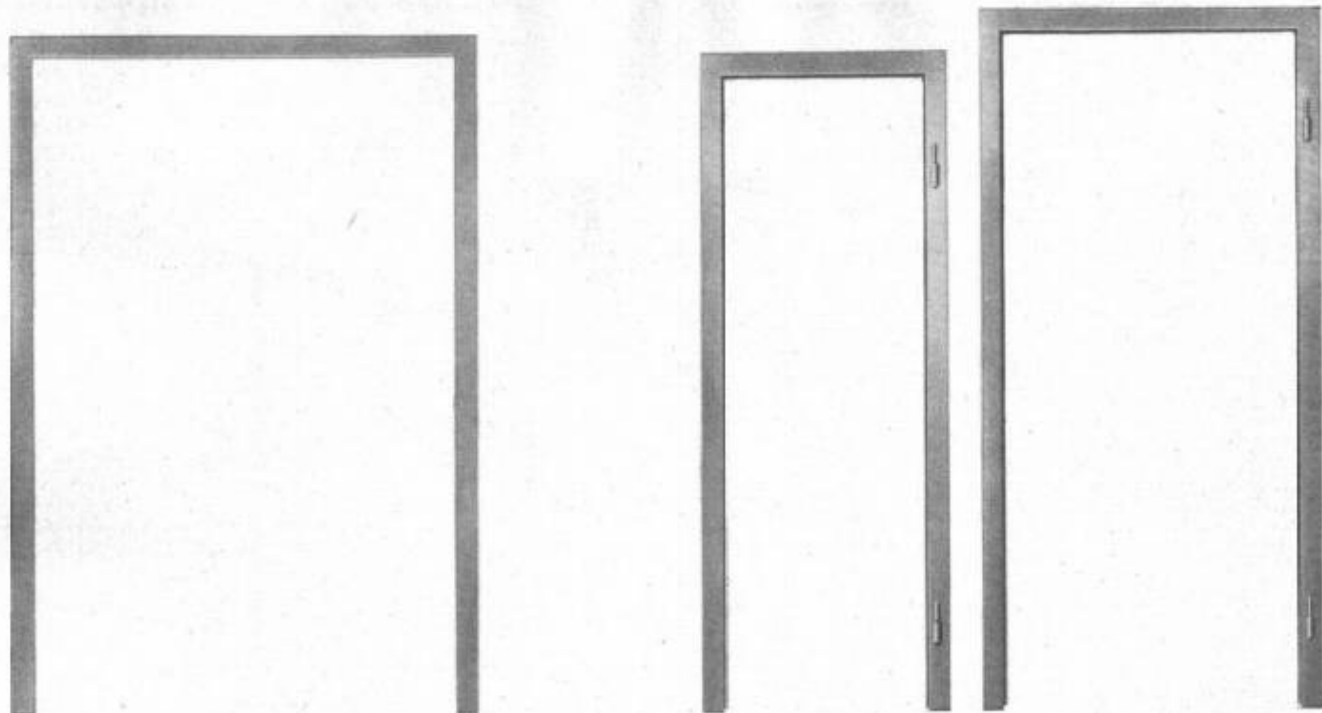


Bitte
verlangen Sie
unverbindlich
eine Offerte

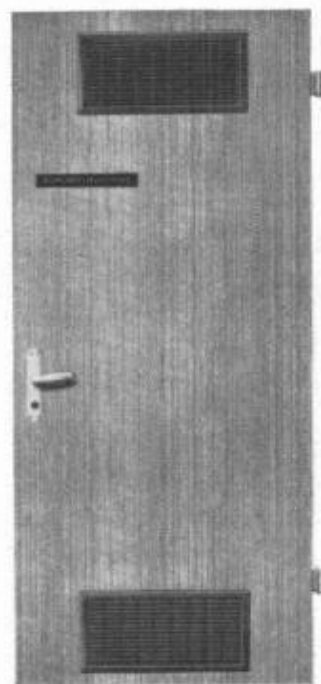
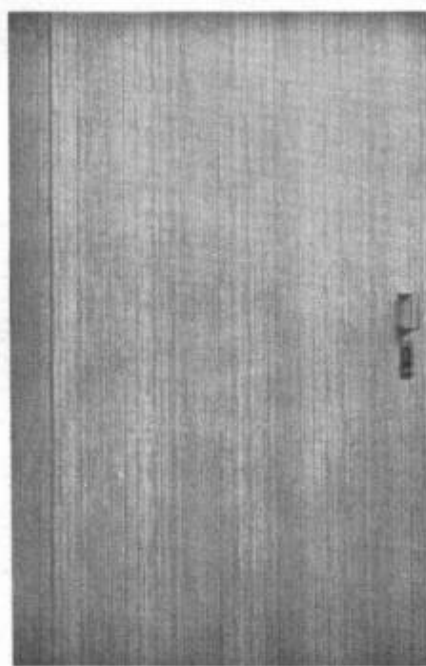
ULRICH AMMANN
Baumaschinen AG

4900 Langenthal

Telephon 063 / 2 27 02 und 2 51 22



Türen mit Zargen nach Mass



Wir liefern fertige Türen samt den Zargen für jeden Bau. Das ist an sich keine umwerfende Nachricht. Neu daran ist: Wir fallen nicht mit der fertigen Tür ins Haus. Art der Tür, Verschluss und Masse können Sie selbst bestimmen. Wenn wir trotzdem «fertig» sagen, meinen wir: fertig ist unsere Grundkonzeption, die es uns erlaubt, auf rationelle, kostensparende Weise Ihre Wünsche rasch zu verwirklichen. (Selbstverständlich stellen wir auch Normtüren her, die Sie kurzfristig beziehen können.)

Die Grundkonzeption: eine 40 mm starke Tür, mit Benelit bezogen oder mit Elanite belegt. Benelit und Elanite gibt es in vielen Unitönen und Holzimitationen. Zu den fertigen Türen erhalten Sie die Zargen. Für Sie bedeutet das: Sie ersparen sich Umtriebe und Kosten. Denn wir liefern die Türen nicht nur, wir montieren sie auch.

Rufen Sie uns an (051 23 64 67) und verlangen Sie, selbstverständlich unverbindlich, unsere Dokumentation über Türen und Stahlzargen.

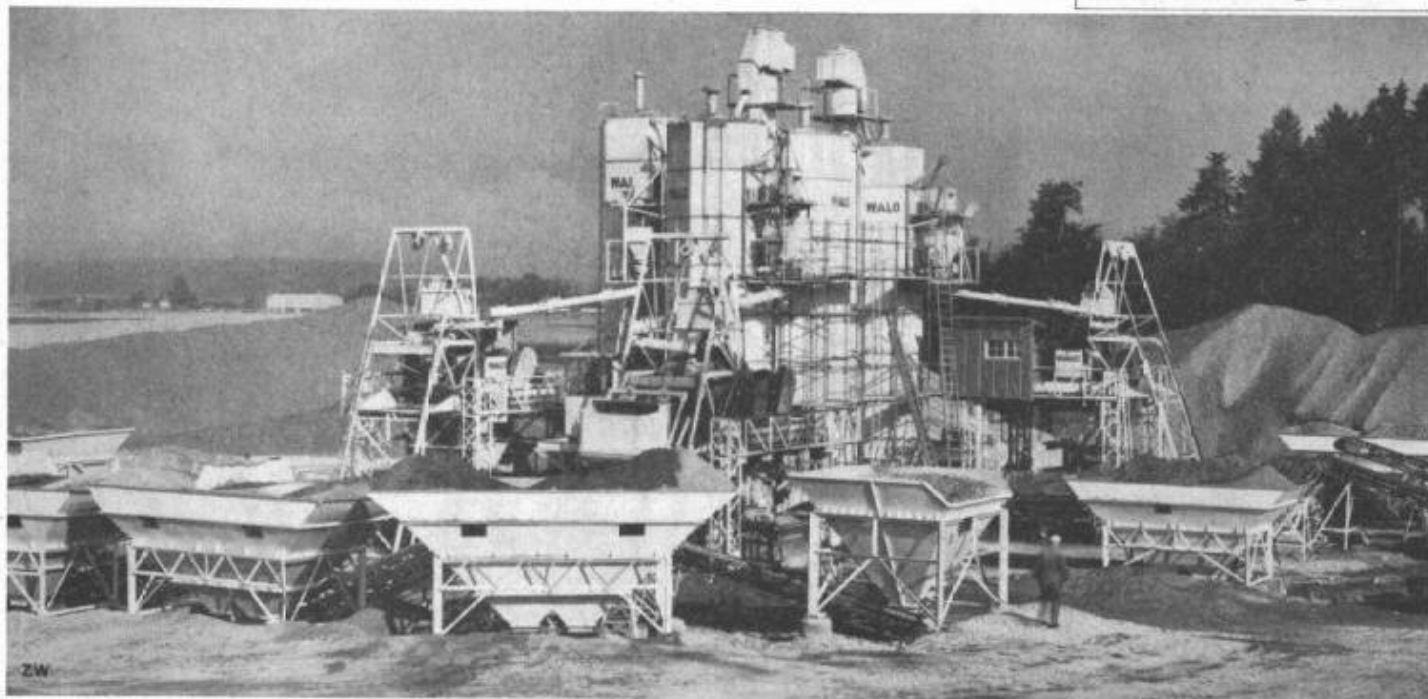
Novelectric

Novelectric AG, Abteilung Kunststoffe/Bauelemente, Claridenstrasse 25, 8022 Zürich, Tel. 051 25 58 90

WALO

Betonzentrale für den Einbau der Betonbeläge N1
Abschnitt
Lenzburg AG
Härkingen SO

Walo Bertschinger AG.SA



Rohre aus duktilem Gußeisen brechen nicht

Duktiles Gußeisen besitzt durch die kugelige Ausbildung des Graphits eine außerordentlich gute Verformungsfähigkeit. Rohre aus diesem Werkstoff widerstehen in hohem Maße Schlägen und Stößen — sowohl von innen als auch von außen. Duktile Rohre brechen nicht, sondern verformen sich.

Zugfestigkeit: 40 kp/mm²
Streckgrenze: 30 kp/mm²
Dehnung: 7%

Die Begrenzung der Brinellhärte auf höchstens 230 HB garantiert, daß sich das Rohr mit den üblichen Werkzeugen einwandfrei bearbeiten läßt.

Diese Eigenschaften sowie die gute Korrosionsbeständigkeit wie bei normalem Grauguß machen duktile Gußrohre besonders geeignet für:

- Gasleitungen in Stadtnetzen und Fernleitungen
- Wasserleitungen mit hohen Drücken
- Leitungen unter stark befahrenen Straßen
- Leitungen in schwierigem Gelände
- Leitungen zum Durchqueren von Flüssen (Düker)
- Ölleitungen
- Leitungsnetze auf Tankern
- Leitungen in der chemischen Industrie

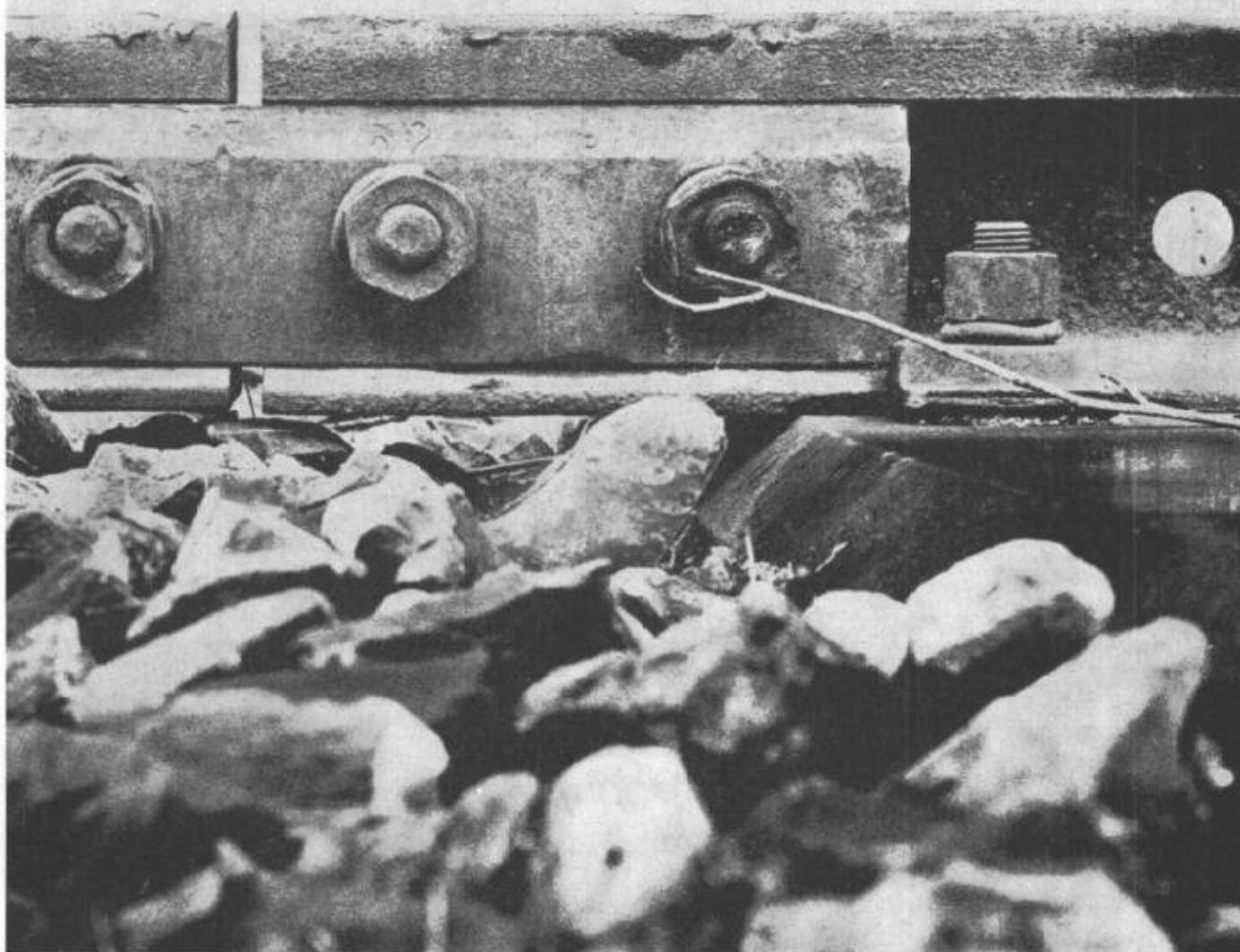
Nutzen Sie die langjährigen Erfahrungen der HALBERGERHÜTTE in der Herstellung von duktilen Rohren.

KÄGI & CO., Winterthur, Paulstraße 7, Telefon 052/66331
Vertretung der HALBERGERHÜTTE GmbH BREBACH-SAAR



**Korrosionsbeständig
wie Grauguß**

Wozu auf alten Gleisen fahren!



Chemie-Normpumpe CPK

Unsere ersten Pumpen stehen in Museen, aber nicht mehr im Verkaufsprogramm. Was vor hundert Jahren bahnbrechend war, wurde seither bis in kleinste Details verbessert. Die neue CPK-Chemie-Normpumpe wurde zusammen mit den bedeutendsten

deutschen Unternehmen der Chemie in Prozeßbauart entwickelt. Prozeßpumpen haben sich im Raffinerie- und Petrochemiebetrieb bei höchster Dauerbeanspruchung bewährt und durchgesetzt. Heute schon in vielen Großbetrieben als Betriebsnorm eingeführt, ist die CPK nun auch als Chemie-Normpumpe in Deutschland zur DIN-Norm angemeldet. Ebenso steht sie in andern europäischen Ländern als Normpumpe bei den Normierungsbestrebungen im Vordergrund.

Ihre entscheidenden Vorteile: Prozeßbauweise: Leichtes Auswechseln des Lagerträgers mit den rotierenden Teilen ohne Ausrichten von Pumpe und Motor, Pumpengehäuse mit Füßen; Rohrleitungen auf das

Gehäuse abstützbar, vibrationsfreier Lauf. Demontage des Läufers zur Motorseite; Gehäuse mit Armaturen, Rohrleitungen und Isolationen können stehenbleiben. Kupplung mit Ausbaustück: Keine Demontage des Motors erforderlich, Stopfbüch-

raum mit Wellenschutzhülse zur Aufnahme von Packungen oder Gleitringdichtungen vorbereitet; Anpassung an jedes Fördermedium, Umbau jederzeit möglich. Für 34 Größen bis 600 m³/h nur 4 Lagerträger; Vereinfachte Lagerhaltung der Reserveteile.

Verkaufsbüro

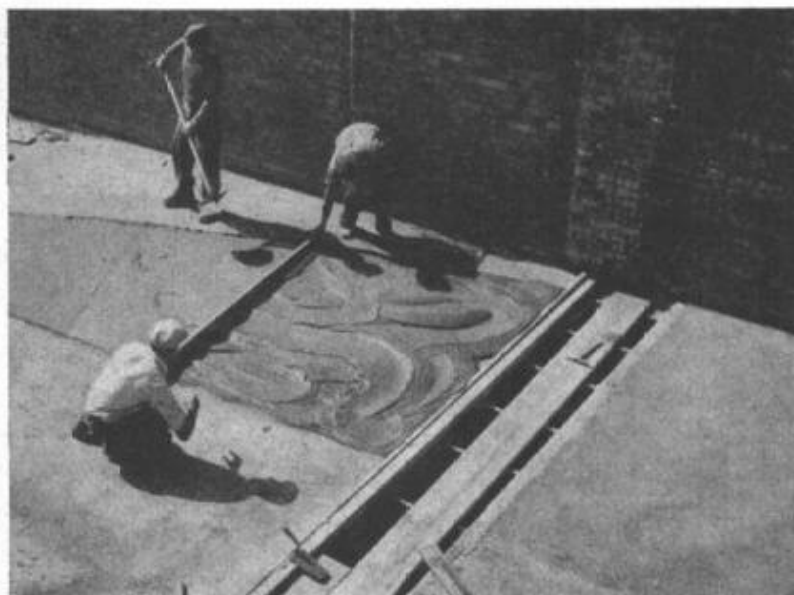
KSB ZÜRICH AG

Spanweidstraße 3, 8006 Zürich

KSB

PORA

FLACHDACHISOLIERUNGEN



Ausführung in unserem bewährten
zweischichtigen PORA-Porenbeton

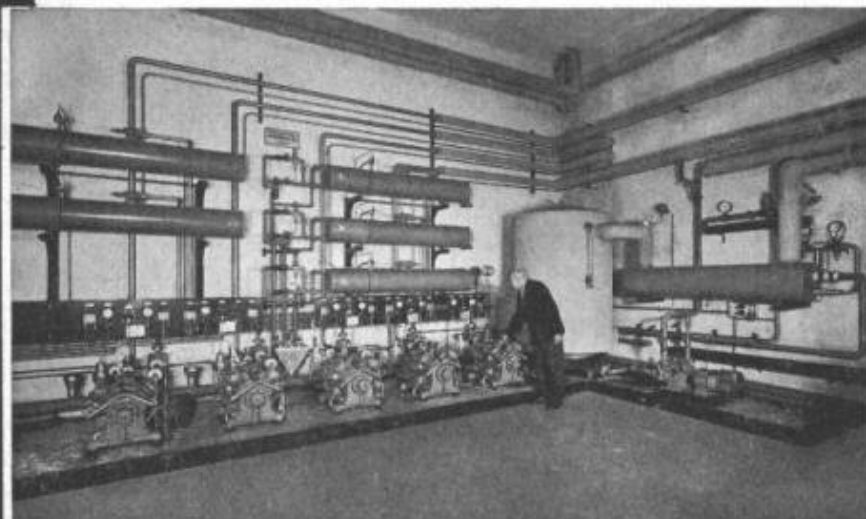
GLEICHZEITIG
THERMISCHE ISOLIERUNG
UND GEFÄLLSBETON

LEICHT, HOCHISOLIEREND
ABSOLUT FÄULNISSICHER

PORA AG

Mühlehorn Reichenburg
VERKAUFSBUREAU ZÜRICH
Schifflande 16 (051) 47 26 62

Industrie-Kühlanlagen



Maschinenraum
Birra
Bellinzona

Wenn Sie sich vor Fragen und Entscheidungen gestellt sehen, die mit dem Begriff «Kälte» zusammenhängen, dann wenden Sie sich an uns. Die sachkundigen Ratschläge unserer Ingenieure helfen Ihnen Mühe und Zeit zu sparen. Unsere Projektierungen und Kostenvoranschläge sind kostenlos und unverbindlich.

AUTOFRIGOR AG
Schaffhauserstrasse 473

8052 ZÜRICH
Telephon (051) 48 15 55



ZERLEGBAR

NEU ZENT KOMBIGUSS



Der neue Kombinationskessel ZENT KOMBIGUSS ist zerlegbar! Ohne Schwierigkeit lässt er sich überallhin transportieren — auch in schon bestehende Bauten. Muss die Leistung vergrößert werden? ZENT KOMBIGUSS macht gerne mit. Es werden einfach neue Elemente angebaut. Und für niedrige Holzräume gibt es diesen Kessel auch als S-Typ, das heisst: mit seitlichem Boiler.

ZENT KOMBIGUSS heizt Ihr Haus und liefert warmes Wasser, für die Küche, für das Bad — soviel Sie wollen.

Es lohnt sich, ihn kennenzulernen. Schreiben oder telefonieren Sie Ihrem Installateur, oder fragen Sie uns. Alle Typen sind kurzfristig lieferbar.

ZENT AG BERN 3072 Ostermundigen

Vom Schweiz. Werkbund offiziell ausgezeichnet mit dem Prädikat «Das gute Form».

Argolite

ARGOLITE AG
Kunststoffplattenwerk
Willisau LU
Telephon 045 / 6 19 12

FORMAT

260 x 130 cm 330 x 130 cm 330 x 160 cm

Licht und Luft in «gefangenen» Räumen mit **VELUX-** Kleinraumlüfter



Badezimmer, WC, Nebenräume, Vorplätze – kurz alle Räume, die nicht mit Fenstern versehen werden können, entlüften Sie am wirkungsvollsten mit dem VELUX-Kleinraumlüfter.

Der VELUX-Kleinraumlüfter ist sehr einfach konstruiert und zu bedienen. Er kann ohne grosse Mühe in jedes Flachdach eingebaut werden.

Mit dem VELUX-Kleinraumlüfter bringen Sie aber auch Tageslicht in die «gefangenen Räume» – denn seine Kuppel ist aus klarem Akrylglas.

Verlangen Sie bitte unseren Prospekt – er orientiert Sie über alle Vorzüge und technischen Details des VELUX-Kleinraumlüfters.

A. Kully AG



Glasdachwerke, 4632 Trimbach bei Olten
Telephon 062 - 539 01

Asphaltarbeiten

Terrassenbeläge

Flachbedachungen

Grundwasserisolierungen



Migros-Betriebsgebäude Herdern

Zürich

AEZ

Asphalt-Emulsion AG Zürich

Löwenstrasse 40

Tel. 051 - 25 88 66

Vorfabrikation

schnell gut günstig bauen

Prelam-Decken

Preton-Wände

Stahlton AG 8034 Zürich 8

Keller + Cie. AG 8422 Pfungen

Stahlton-Prebeton AG 3027 Bern

Preton AG Bern 2500 Biel

Preton AG Basel 4000 Basel

besuchen Sie uns an der Fachmesse für Vorfabrikation
Spreitenbach Züri-Tor 15. - 23. Oktober 1966

preTon StahlTon Bauelemente

BUSCO

Verlangen auch Sie die bewährte Busco-Oelfeuerung! Sie werden bestens zufrieden sein. Busco bietet zudem noch einen Service, der wirklich kommt!

Busco AG, Oelfeuerungen, Zürich
Telephon 051 / 28 03 17
Filialen in grösseren Ortschaften

Oelfeuerung

IRON FLEX

**ABDICHTUNGEN
ISOLIERUNGEN
KORROSIONSSCHUTZ**

IRONFLEX AG
Schaffhauserstrasse 265
8057 Zürich
Tel. 051 4878 88/89



IRONFLEX-Flachdachbelag aus Trevira-verstärktem PVC ohne zusätzliche Schutzschicht, hochfrequenz-verschweisst.