

Zeitschrift: Schweizerische Bauzeitung
Herausgeber: Verlags-AG der akademischen technischen Vereine
Band: 84 (1966)
Heft: 40

Werbung

Nutzungsbedingungen

Die ETH-Bibliothek ist die Anbieterin der digitalisierten Zeitschriften auf E-Periodica. Sie besitzt keine Urheberrechte an den Zeitschriften und ist nicht verantwortlich für deren Inhalte. Die Rechte liegen in der Regel bei den Herausgebern beziehungsweise den externen Rechteinhabern. Das Veröffentlichen von Bildern in Print- und Online-Publikationen sowie auf Social Media-Kanälen oder Webseiten ist nur mit vorheriger Genehmigung der Rechteinhaber erlaubt. [Mehr erfahren](#)

Conditions d'utilisation

L'ETH Library est le fournisseur des revues numérisées. Elle ne détient aucun droit d'auteur sur les revues et n'est pas responsable de leur contenu. En règle générale, les droits sont détenus par les éditeurs ou les détenteurs de droits externes. La reproduction d'images dans des publications imprimées ou en ligne ainsi que sur des canaux de médias sociaux ou des sites web n'est autorisée qu'avec l'accord préalable des détenteurs des droits. [En savoir plus](#)

Terms of use

The ETH Library is the provider of the digitised journals. It does not own any copyrights to the journals and is not responsible for their content. The rights usually lie with the publishers or the external rights holders. Publishing images in print and online publications, as well as on social media channels or websites, is only permitted with the prior consent of the rights holders. [Find out more](#)

Download PDF: 21.02.2026

ETH-Bibliothek Zürich, E-Periodica, <https://www.e-periodica.ch>

Durisol

-Mauerwerk, -Aussenwand- und -Dachplatten

die bewährten Bauweisen

DURISOL VILLMERGEN AG

Verwaltung Badenerstrasse 21 **8953 Dietikon** Telefon 051 / 88 69 81

NILBO

**Nielsen-Bohny & Co. AG,
Basel**

Schreinerei

Holz- und Holz-Metallfenster-Fabrik

Parketterie

Chrischonastrasse 39-41, Telefon 061 / 32 89 80



**U
FORM**

kleinflächig

grossflächig

**DAS BAUKASTEN - SYSTEM
FÜR RATIONELLE SCHALUNGEN**

FÜR GROSSE GIESSGESCHWINDIGKEITEN

ACROW CONSTRUVIT S.A. LYSS

TELEPHON 032 / 84 24 05



Zum modernen Bau die moderne **+GF+** Fassadenverkleidung

Als ebenso schön wie vorteilhaft erweisen sich die modernen Fassadenelemente aus **+GF+** Leichtmetallguss. Ihre lebendige Oberfläche wirkt natürlich und ansprechend.

Aber nicht nur das. In diesen neuen **+GF+** Aluminium-Fassadenplatten stecken weitere Vorteile, wie geringes Gewicht, einfache Montage, gute Witterungsbeständigkeit, Stabilität und — ein vorteilhafter Preis.

Ein neuartiges Herstellverfahren erlaubt, Wünsche des Architekten und der Bauherrschaft hinsichtlich Oberflächengestaltung und Ausführung weitgehend zu berücksichtigen.

Besichtigen Sie die Musterfassade auf unserem Stand in der Traglufthalle der Messe für Vorfabrikation in Zürich-Tor vom 15. bis 23. Oktober 1966. Unsere Fachleute werden Ihnen daselbst gerne jede weitere Auskunft erteilen.

Georg Fischer Aktiengesellschaft, Schaffhausen

Postadresse: 8201 Schaffhausen

Telephon: (053) 5 60 31 und (053) 5 70 31

Lg 135/1

Scheren-Hebebühnen

Geilinger + Co.
8401 Winterthur
Tel. 052 22 28 22

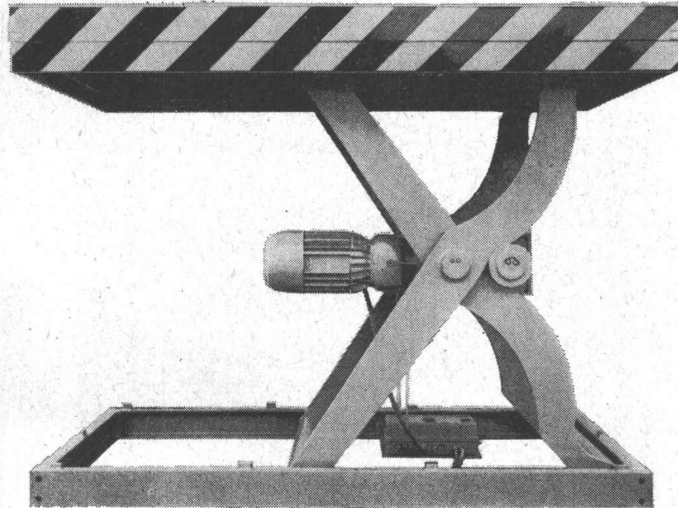
Kempf + Co. AG
9102 Herisau
Tel. 071 513344

Kleine Einbaukosten
 Ausgebauter Revisionservice
 Zuverlässiger Unfallschutz

Schwere Bauart
 Vorzügliche Stabilität
 Abgesenkt mit Last-
 wagen befahrbar
 Mechanischer Antrieb

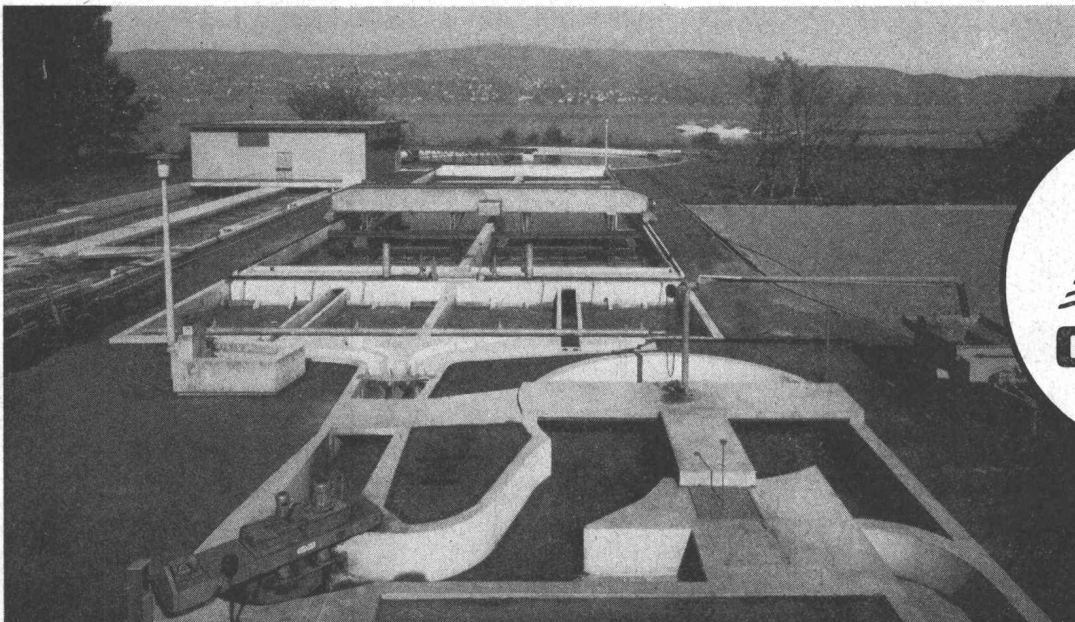
Leichte Bauart
 Kleinste Einbaumasse
 Abgesenkt mit Last-
 wagen nicht befahrbar
 Hydraulischer Antrieb

Typen	1,5	2,5	5	0,5	1,5	2,5
Tragkraft kg	1500—2200	2500—3500	5000—7000	500	1500	2500
Hubhöhe max. mm	1400	1400	1400	900—1300	900—1300	900—1300
Plattformgrösse min. mm	1250×2250	1600×2200	2100×3400	800×1400	1000×1400	1000×1500
Plattformgrösse max. mm	2000×3000	3000×4000	4000×10000	1250×2200	1250×2200	1500×2500



GC

Kempf



MASCHINELLE EINRICHTUNGEN UND ARMATUREN FÜR KLÄRANLAGEN

Geiger-Sandfänge haben sich bei der Zurückhaltung und maschinellen Förderung der im Mischverfahren in Kläranlagen anfallenden großen Sandmengen wegen ihrer Einfachheit, Betriebssicherheit und geringen Baukosten seit Jahrzehnten überall bewährt und gewährleisten einen feinkörnigen reinen Sand ■ Die Abbildung zeigt eine kleinere Kläranlage in der Schweiz mit einem Geiger-Sandfang-Rechenwolf und Schlamm-Räumer.

**TEILAUSFÜHRUNG, MONTAGE UND SERVICE DURCH
 HANS ROSHARD, INGENIEUR SIA, KÜSNACHT**

HARTMANN

Neuzeitlich bauen mit

u. Co. AG Biel

Rolladen - Garagentore - Metallfenster und Fassaden

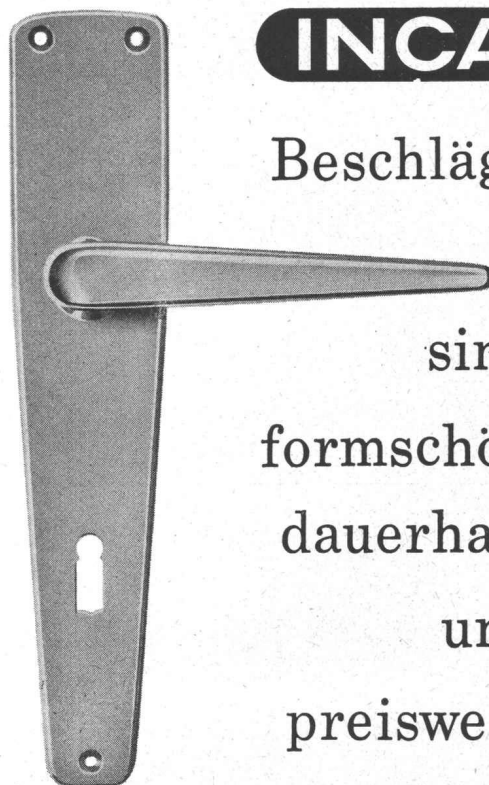
FEUER- FESTE ERZEUG- NISSE

aus Schamotte
Sillimanit, Korund
Karbonium
Leichtqualitäten
Säurebeständige
Erzeugnisse

Steinzeug-
Bodenplatten



TONWERK LAUSEN AG

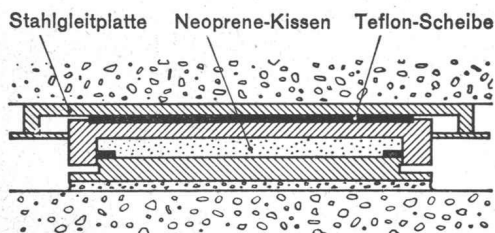


INCA

Beschläge

sind
formschön
dauerhaft
und
preiswert.

In allen Fachgeschäften erhältlich.



proceq
Proceq SA Postfach Zürich 34 051 - 47 78 00

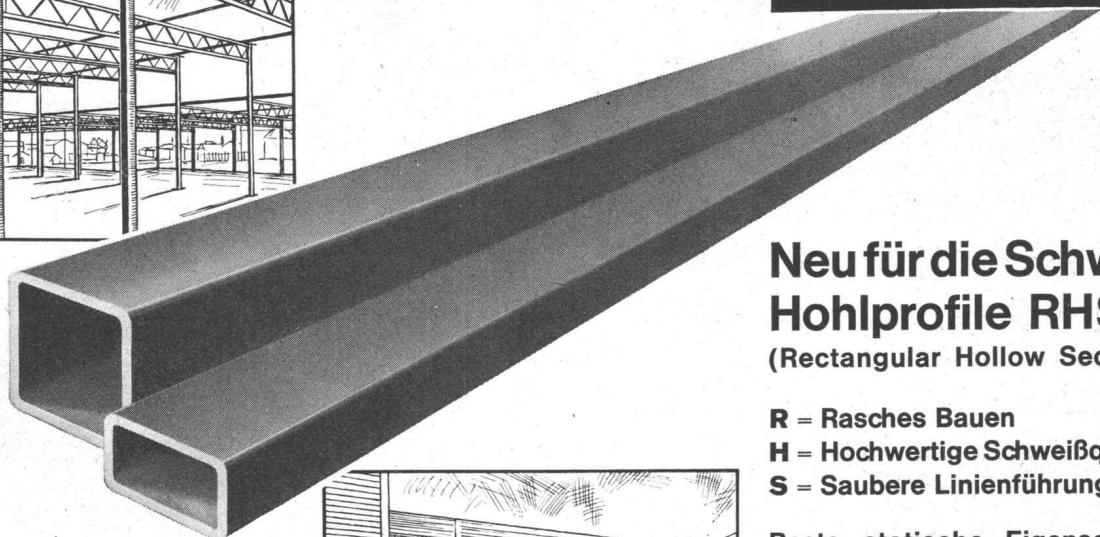
Auflager für den Hoch-, Tief- und Brückenbau
aus Stahl, Neoprene und Teflon zur Aufnahme und
Übertragung von Kräften und Bewegungen.
Vielfältiges Typenprogramm. Für jeden Bedarfsfall das
geeignete Lager. Bitte verlangen Sie unsere Unterlagen
über Fahrbahnübergänge.

proceq



JANSEN

RHS - 2



Neu für die Schweiz Hohlprofile RHS

(Rectangular Hollow Sections)

R = Rasches Bauen

H = Hochwertige Schweißqualität

S = Saubere Linienführung

Beste statische Eigenschaften

Kleines Gewicht

Glatte Oberflächen

Aesthetische Form

**Auswahlreiches Fabrikations-
programm bis maximum**

254 x 254 x 12,5 mm oder

304,8 x 203,2 x 12,5 mm

Vorzügliche Rostschutzfarbe

Generalimporteur und Lagerhalter

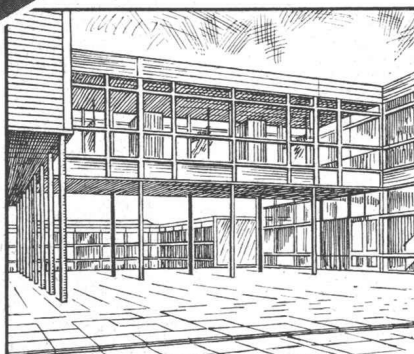
JANSEN

Jansen & Co AG, 9463 Oberriet, Tel. 071 7812 44

Lagerhalter

NOTZ

Notz & Co AG, 2501 Biel-Bienne, Tel. 032 255 22



comolli

Spezialbetonröhren für hohe Ansprüche

PHLOMAX- u. VIBRO-PRESS-
Betonröhren mit Spitz- und
Doppelglockenmuffen armiert
und unarmiert. Baulänge 2 m.
Lichtweiten von 20-150 cm.

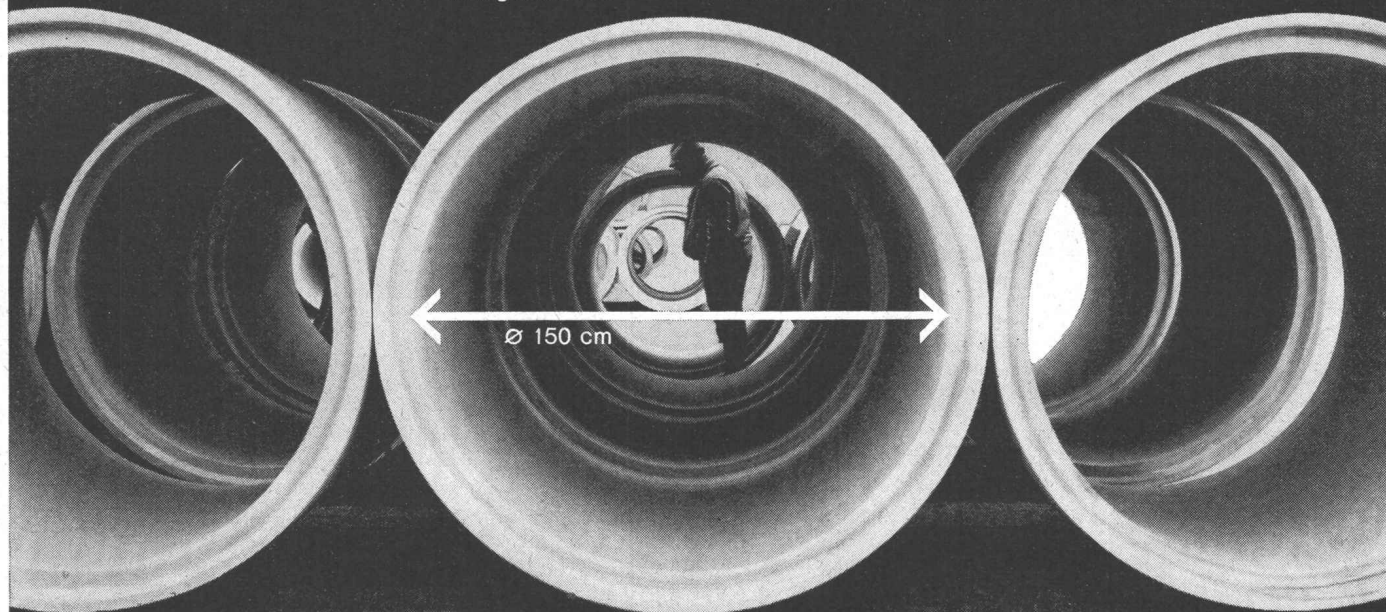
Überzeugen auch Sie sich
schon bei nächster Gelegen-
heit von der Qualität der
COMOLLI-Betonröhren

speziell über das genaue In-
einanderpassen der Muffen,
was Ihnen ein rasches Ver-
legen gewährleistet und damit
Ihre Kosten senken hilft.

Prompte Lieferung ab Werk
und franko Verwendungsstelle
Wir sind zu jeder Auskunft
und technischen Beratung
gerne bereit. Tel. 057 / 7 14 14

**Comolli's Erben AG,
5620 Bremgarten/AG**

Vertretung für die Kantone Basel Stadt und Basel Land:
GEBR. KOHLER AG, 4633 LÄUFELFINGEN

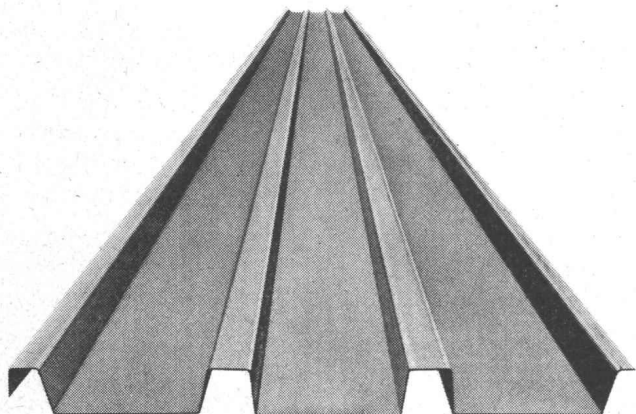




kamm

KAMM & Co., Zentralheizungen, Gerberngasse 7a/b, Bern Telefon (031) 22 18 22

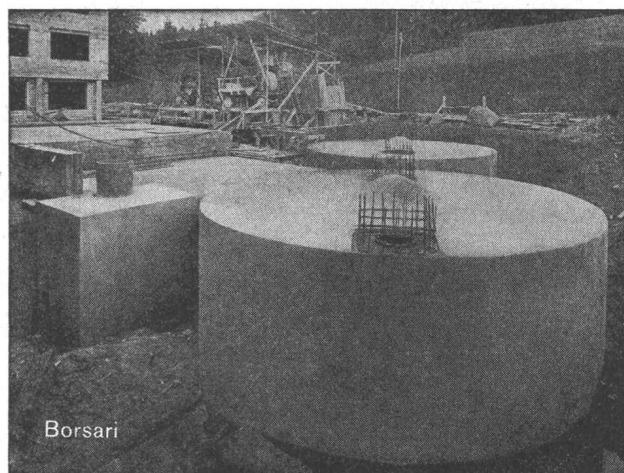
Profil-Blech für Hochbau



Unsere Liste 44/101 über profilierte Hochbau-Bleche enthält 44 Typen mit total 156 Sorten für alle Arten von Dächern, Decken und Wänden.

KOENIG

Dr. Ing. Koenig AG, 8953 Dietikon, Tel. 051/88 26 61



Borsari

Altersheim Bethesda, Küsnacht ZH, 2 Tanks, total 400 m³ Heizöl

BORSARI Heizöl- u. Benzin-Tanks

aus Eisenbeton mit Plattenauskleidung für jeden Bedarf

Erstklassige Referenzen

50 Jahre Erfahrung

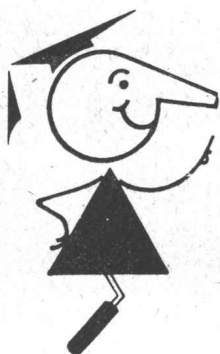
Keine Korrosion

Kein Unterhalt

BORSARI & CO., Zollikon-Zürich

Telephon (051) 24 96 18

Gegründet 1873

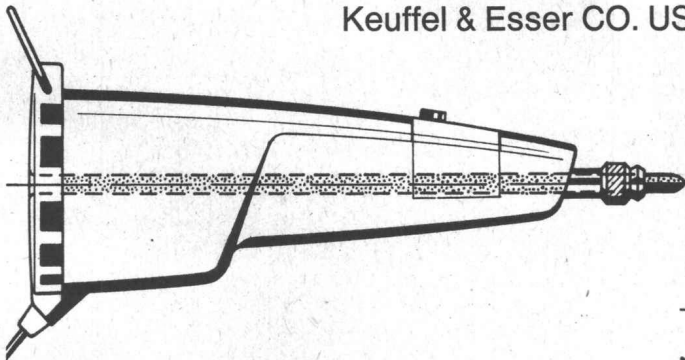


seit
1923

Tricosal®
BAU-CHEMIE AG BASEL (061) 23 00 16

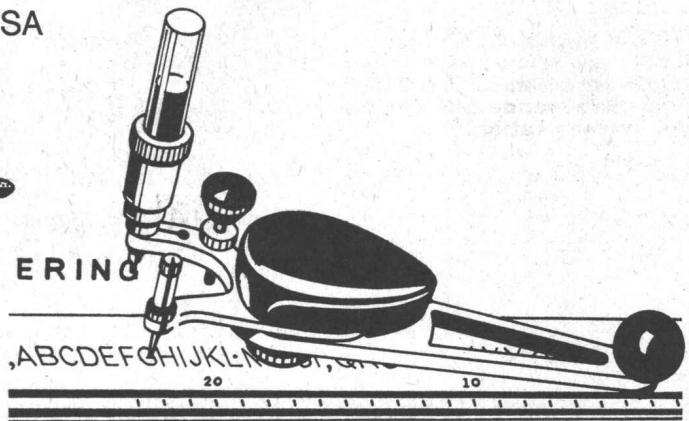
Zement-Schnellbinde- und Dichtungsmittel, Plastifizierer, Verzögerer, Beton-Reinigungsmittel, Gipsverzögerer, Fugenbänder, Spritzbeton, Injektionen, Abdichtungen, Kunststoffe, Frostschutzmittel
Isolationen aus PVC-Folien 1—2 mm für Grundwasserwannen, Tunnels, Flachdächer usw.

2 Produkte von
Keuffel & Esser CO. USA



Elektrisch radieren mit dem modernen, handlichen **MOTORASER** geht schneller und mühelos. Mit 3600 Umdrehungen in der Minute rotiert die Gummimine und meist genügen wenige Sekunden, um Graphit, Tusche und Druckfarbe bei grösster Schonung der Papier- oder Film-Oberfläche zu entfernen. Seine Form ist anatomisch richtig und funktionsgerecht. Der leistungsstarke Motor

arbeitet vibrationsfrei, geräuscharm und wird durch einen Ventilator gekühlt. 6 verschiedene Sorten extralange Stabgummi 18 cm für sparsamen Gebrauch.



Eine perfekte Planbeschriftung erreicht man mit **LEROY**, dem vielseitigsten Beschriftungssystem. Gut lesbar,

auch in der Reproduktion können Schriften von 1 mm, 1,2 mm, 1,5 mm, 2 mm usw. bis 50 mm Schrifthöhe auf Papier und Zeichenfilme leicht und problemlos geschrieben werden. Viele Spezialschablonen für Buchdruck, Offset, Vermessung, Griechisch, Mathematik, Elektrotechnik und Elektronik. Ausführliche Dokumentation steht zur Verfügung.

GRAB+WILDI AG

8023 Zürich Seilergraben 53/59 Telefon 051/24 35 88

8902 Urdorf bei Zürich

Telefon 051/98 76 67

Erfahrung — gross geschrieben

CUPOLUX

Seit 1907 sind wir in Glasdachbau tätig und seit 1955 auf Lichtkuppeln spezialisiert. Wir sind keine Handelsfirma, sondern ein leistungsfähiger Gewerbebetrieb mit eigenem technischem Planungsbüro und zuverlässigen Montageequipen.

CUPOLUX die erste und seit jeher führende Lichtkuppel. Glasklar, vergilbt nicht. In 15 Formaten, rund, quadratisch, rechteckig für alle individuellen Wünsche.

eurodome in 5 international genormten Standardgrössen, rund, quadratisch, rechteckig — die preisgünstigste europäische Lichtkuppel.

eurobase der einbaufertige, isolierte Zargenrahmen für alle Cupolux und eurodome-Formate. Erübrigt Schalung und Blecheinfassung, verkürzt die Bauerntermine.

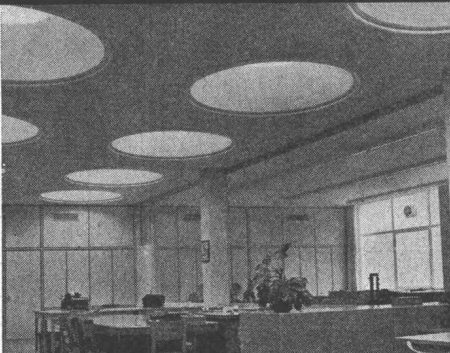
Lüfter und Dachausstiege für Kuppeln (manuell oder elektrisch).

Verlangen Sie Prospekte, Preislisten, techn. Blätter, Offerten, unverbindliche Beratung.



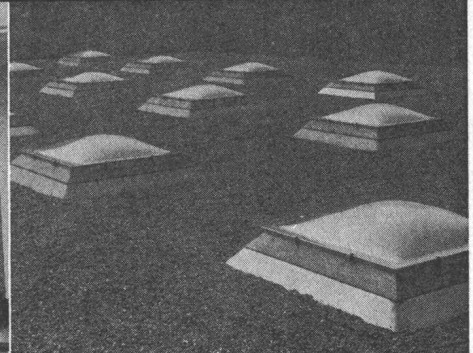
Allmendstr. 7 Zürich 2 Tel. 051/25 79 80

eurodome



CUPOLUX

eurobase



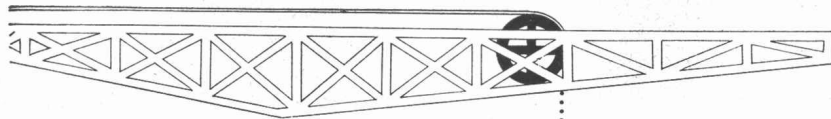
eurodome



CUPOLUX

eurodome

eurobase

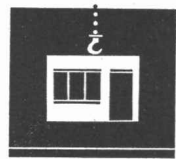


**Für Bauherren, Behörden,
Baukommissionen, Architekten,
Ingenieure, Bauunternehmer
eine umfassende Informationsquelle
der Vorfabrikation.**

200 Aussteller;
20 000 m² Ausstellungsfläche

Technische Beratung:
SVV Schweiz. Verein für Vorfabrikation

Auskunft: IG Fachmesse für Vorfabrikation
CH - 8957 Spreitenbach Tel. 056 - 3 60 60/056 - 3 62 33



1. Fachmesse für Vorfabrikation

15. Okt. - 23. Okt. 1966

Vorfabrizierte Bau-Elemente für Rohbau, Innenausbau
und Fertigbau; aus Beton, Holz, Stahl, Aluminium,
Kunststoffen usw.; für Ein- und Mehrfamilienhäuser,
Ferien- und Blockhäuser, Werkhallen, Garagen,
Ökonomiegebäude, Schulhausbauten, Tiefbau.
Messeareal: ZÜRICH-TOR Spreitenbach b. Zürich

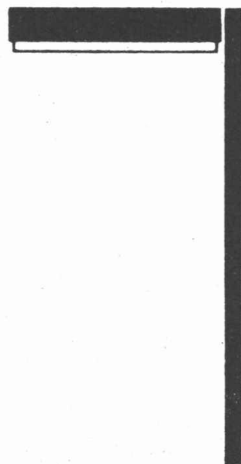
259

Alles für die

Beleuchtung



9269



Neuenschwander & Co.
Badenerstrasse 808
8048 Zürich
Telefon 051/62 07 04

Besuchen Sie
unsere
Ausstellung!
P vor dem Hause

20 JAHRE



TORSTAHL

1946

TORSTAHL
ohne Riegel



1952

TORSTAHL
mit Einfachriegel



1966

TORSTAHL 42
mit Doppelriegel



1966

TORSTAHL 80
mit verdicktem Doppelriegel



**A. G. DER VON MOOS'SCHEN EISENWERKE
LUZERN**

Sika

-Therme

Der moderne Isolierschaum



Kaspar Winkler+Co.

Sika-Therme ist der wirksamste
Isolierschaum im Bauwesen.
Seine Wärmeleitzahl beträgt
nur 0,016 - 0,020 kcal/mh °C.

1 cm Sika-Therme isoliert so
gut wie 2 cm Kork.

Sika-Therme ist hitzebeständig
bis 120° C, kurzfristig sogar bis
180° C, und ist resistent gegen
die meisten Chemikalien.



Sika-Therme ist dampfdurch-
lässig, aber wasserdicht, ist
fäulnis- und altersbeständig
und leicht zu verarbeiten.

Unser technischer Beratungs-
dienst steht zu Ihrer Verfügung.



**Schütze
Deine Sachen
Miete
dp Blachen**



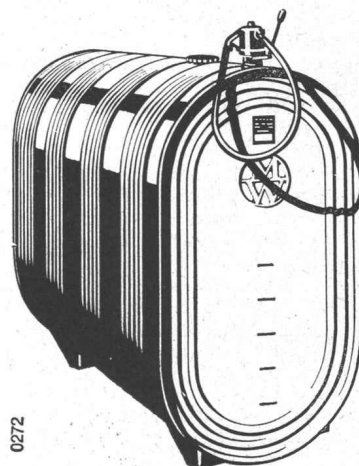
**20 m² Miet-Blachen
nur 50 Rp. pro Tag**

Minimalmiete pro Blache Fr. 3.-, ab Lager.
Standardgrösse 4 x 5 m, Gewicht etwa 15 kg.

dp-Leih-Blachen aus Neopren, einem gummibeschichteten, sehr geschmeidigen Nylongewebe. Brennt nicht, **absolut luft- und wasserundurchlässig**, fäulnisunempfindlich. Pro Laufmeter 1 Öse.

Blachenvermietungs-AG
Hauptdepot **Alb. Wahlen AG,**
3000 Bern 22,
Telefon 031 41 31 31

Mannesmann-Behälter



Batteriebehälter

nach DIN 6620
zur Aufstellung in Kellerräumen

Haushaltsbehälter

nach DIN 6622 für Zimmeröfen

Unterirdische Lagerbehälter

nach DIN 6608
ein- und doppelwandig

Fässer und Zubehör
8105 Regensdorf
Telefon 051 / 71 20 20

JACCAZ

Aktiengesellschaft

KUMMLER & MATTER

Verzinkereiwerke

Telephon [062] 6 11 54

4658 DÄNIKEN SO

Als Spezialfirma auf dem Gebiete des

Korrosionsschutzes

empfehlen wir uns für:

Vollbadverzinkung

Langbäder bis zu 20 m
(längstes Bad Europas)
Tiefbäder für Stücke bis 5 m × 1,6 m Ø

Isolierung

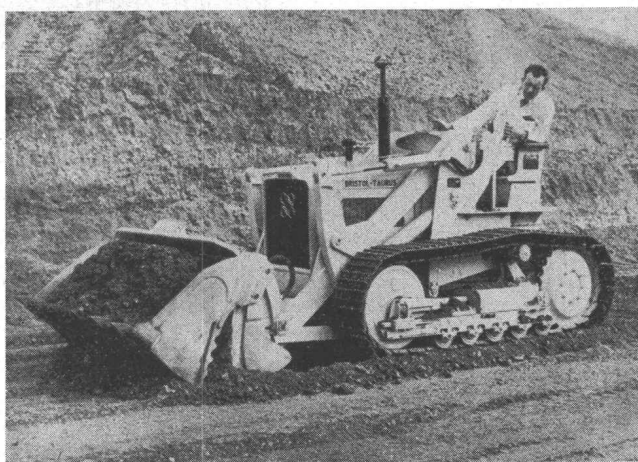
von Röhren gegen Korrosion
mit Bitumen und Glasschleier-
oder Jutebandagen

Fabrikation der KUMA-Gitterroste

Kurzfristige Bedienung
Prompter Zustelldienst

rolba

Eine Baumaschine
von ROLBA:



Raupenlader BRISTOL TAURUS

Ein vielseitiges Gerät mit hoher
Leistung. Günstig im Preis—
wirtschaftlich im Einsatz.

ROLBA AG, Dreikönigstr. 35, 8039 Zürich, 051 25 28 64

STS

Schweiz. Technische Stellenvermittlung
Service Technique Suisse de placement
Servizio Tecnico Svizzero di collocamento
Swiss Technical Service of employment

Adresse: 8004 Zürich, Lutherstrasse 14, beim Stauffacher, Telefon (051) 23 54 26.

BAU-ABTEILUNG

- 6396 **Absolvent HTL, Hochbau**, mit Praxis auf dem Gebiet der Vorfabrikation, für Detailbearbeitung und Kostenvoranschläge für kommunale Aufgaben. Behörde Stadt Zürich. *)
- 6394 **Absolvent HTL, Tiefbau**, mit Praxis im Strassenbau und Kanalisationen, für Projekt und Bauleitung im Strassen- und allg. Tiefbau. Ferner **Eisenbetonkonstrukteur**, mit einigen Jahren Praxis, für Bearbeitung von Brücken, Verwaltungsgebäuden. Ing.-Büro Winterthur.
- 6392 **Absolvent HTL - Hochbauführer**, mit Praxis, für Bauführung eines Schulhausneubaus im Münstertal. Arch.-Büro Engadin. *)
- 6390 **Tiefbau- oder Eisenbetonzeichner**, für Aufgaben im gesamten Tief- und Eisenbetonbau. Eintritt 1. 1. 67 oder nach Vereinbarung. Ing.-Büro Industrieort Kt. St. Gallen. *)
- 6388 **Dipl. Bauingenieur ETH/EPUL**, mit mehrjähriger Praxis, für Ausschreibungen, Projektierung und Bauleitung von Nationalstrassen. **Absolvent HTL, Tiefbau**, mit Praxis, für Projektierung und Bauleitung von Wasser- und Kanalisationsbauten. **Tiefbauzeichner** für Strassenprojektierung und Wasserbauten, inkl. Mithilfe bei Bauleitungen. Kant. Bauamt Innerschweiz.
- 6254 **Absolvent HTL, Tiefbau**, mit Praxis, für Projektierung und Bauleitung öffentl. Tiefbauten, Hauptaufgabe: Umstellung auf Schwemmkanalisation. **Tiefbauzeichner**, mit Praxis, für Bau, Korrektur und Unterhalt von Strassen (Strassennetz der Gemeinde 130 km). Tiefbauabt. einer grösseren Gemeinde am linken Zürichseeufer.
- 6258 **Absolvent HTL, Tiefbau**, mit Erfahrung, für Projektierung und Bau von Abwasserreinigungsanlagen. Ing.-Büro Zürich. *)
- 6260 **Hochbauzeichner**, mit Praxis, für Detailbearbeitung von Gartenanlage-Projekten. Gartenarchitekturbüro Zürich. *)

- 6278 **Absolvent HTL, Eisenbeton, Eisenbeton- od. Tiefbauzeichner**, für Projektierung und Ausführung von Eisenbeton-Hochbauten und Kanalisationen inkl. Bauführung. Ing.-Büro Industriegemeinde St. Gallen.
- 6286 **Absolvent HTL, Tiefbau oder Vermessung**, mit Praxis, für Bearbeitung von Autobahnprojekten (ohne stat. Probleme). Ingenieur- u. Vermessungsbüro Bern.

INDUSTRIE-ABTEILUNG

- 6203 **Inspection engineer (Hochschul- oder HTL-Absolvent)** mit mehrjähriger Praxis im allgem. Maschinenbau, für Kontrolle und Abnahme von Fabrikationsanlagen für versch. Branchen, Muttersprache Deutsch oder Franz., sehr gute Kenntnisse beider Sprachen, sowie der engl. Sprache erforderlich. Alter zwischen 30—40 Jahren. Domizil Genf. Bedeutendes Schweizer Unternehmen Genf. *)
- 6201 **Absolvent HTL**, mit Erfahrung in Werkstattplanung und -ausrüstung oder im Betrieb einer Maschinenfabrik, zur Bearbeitung von Baufragen, Layout, Energiewirtschaft, Verfahrenstechnik, im Rahmen der Umstellung eines Fabrikationsbetriebes und des Baues neuer Werkstätten. Maschinen- und Apparatefabrik Basel.
- 6189 **Chemiker (Hochschul- oder HTL-Bildung)**, mit mehrjähriger Praxis, als Vorsteher eines Laboratoriums für Kunststoffbeschichtung (Forschung, Weiterentwicklung, Studium von Anwendungsmöglichkeiten) sowie für Kundenberatung. Gute Englisch- u. Franz.-Kenntnisse erforderlich. Alter 25—40 Jahre. **Chemiker (Hochschul- od. HTL)**, sowie **Laboranten** für Labor-Tätigkeit auf dem Gebiet der Kunststoffbeschichtung. Forschungszentrum eines weltweiten Chemiekonzerns Zürich.
- 6179 **Elektro-Ingenieur mit Versuchslokalpraxis**, Kenntnisse von Diesel- und Benzinmotoren. **Maschinen-Ingenieur mit Versuchslokalpraxis**, Kenntnisse von Diesel- und Benzinmotoren und Elektrotechnik. **Kältetechniker** mit Kenntnissen von Diesel- und Benzinmotoren sowie Grundkenntnissen in Elektrotechnik. Alter über 26 Jahre. Ing.-Büro Aargau, für Verkaufsbüro, das im Herbst 66 (Baden) eröffnet wird. *)
- 6043 **Sanitärzeichner**, mit Praxis, für sanitäre Installationen. Firma für sanitäre Anlagen Zürich.
- 6031 **Ventilationszeichner**, mit Praxis, für Bearbeitung von luft- und wärmetechn. Anlagen.
- 6001 **Absolvent TH oder HTL, Fachrichtung Maschinenbau**, sowie ein **Maschinenzeichner**, f. Projektierung v. grossen Klimaanlage. Ing.-Büro Zürich.

*) Aus Kontingentsgründen nur für Schweizer oder Ausländer mit Niederlassungsbewilligung.

seit 1843



**Dampfkessel +
Heisswasserkessel**

**jeder Grösse +
für jeden Zweck**

PROVAP

Vertretung und Service:

PROVAP AG (031) 501255
Dampfkessel und Apparatebau
3202 Frauenkappelen bei Bern

Architekturbüro am mittleren rechten Zürichseeufer sucht jüngeren, qualifizierten

Bautechniker / Bauleiter

für die selbständige Planbearbeitung. Angenehmes Arbeitsklima, Fünftagewoche, Leistungslohn. Eintritt nach Vereinbarung. Offerten mit den üblichen Unterlagen unter Chiffre ZW 8165 an Mosse-Annoncen, 8023 Zürich.

Welcher

Architekt oder Bautechniker

und welcher

Hochbauzeichner

haben Interesse, in kleinem Architekturbüro in Zürich 7 Bauprojekte für Wohnbauten für hohe Ansprüche auszuarbeiten? Bewerber mit möglichst rascher Eintrittsmöglichkeit wollen sich melden unter Chiffre ZG 8301 an Mosse-Annoncen, 8023 Zürich.

Wir suchen einen fähigen jungen

Architekten

für Projektierungsarbeiten.

Bewerber finden bei uns ein interessantes Arbeitsgebiet bei zeitgemässen Arbeitsbedingungen.

Wir bitten um Zustellung eines handschriftlichen, kurzen Lebenslaufes.

Danzeisen + Voser, Architekten BSA/SIA
Vadianstrasse 46, 9001 St. Gallen

Zur Bearbeitung interessanter öffentlicher und privater Bauaufgaben suchen wir selbständigen

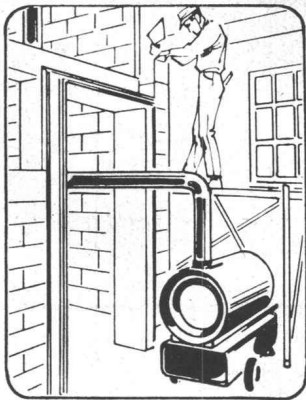
Hochbautechniker

oder

Bauzeichner / Bauführer

mit entsprechenden Kenntnissen.

Architekturbüro Wilhelm Fischer + E. O. Fischer
dipl. Arch. ETH/SIA
Grossmünsterplatz 7, 8001 Zürich, Telefon 051 / 32 49 81



Sofort einsatzbereit sind unsere bewährten **RIWOSA** Luftheizapparate

Herman Nelson

Vielseitige Anwendungsbereiche,
div. Modelle

Die meistgekauften mobile Luft-
heizung der Schweiz — auch für
Ihren Betrieb!

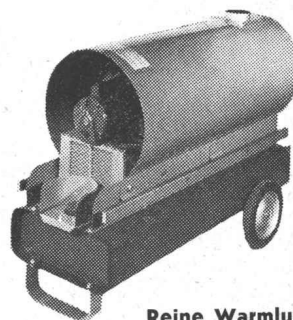
Vermietung, Verkauf und Service!

Tel. 051 / 53 45 55 / 56

Mod. RELIAMATIC

37 500 kcal/h
Gewicht 78 kg
Länge 1060 mm
Breite 560 mm
Höhe 820 mm
Spannung 220 V

Preisgünstig!



Reine Warmluft!

RIWOSA AG

Witikonstrasse 80, 8032 Zürich

Generalunternehmung im Raume Brugg sucht in seine technische Ab-
teilung

tüchtigen(e) Bauzeichner(in)

Eintritt sofort oder nach Uebereinkunft, Telefon 056 / 41 18 04.

Gesucht seriöser, jüngerer

Bauzeichner — Bauführer

in kleines Architekturbüro in Seegemeinde, Nähe Zürich.

Offerten unter Chiffre ZK 8309 an Mosse-Annoncen, 8023
Zürich.

Gesucht per sofort
technisch und künstlerisch begabter, bestausgewiesener

Architekt

für die selbständige Bearbeitung einer grossen Bauaufgabe
in der Ostschweiz.

Offerten an

Otto Glaus + Ruedi Lienhard, dipl. Arch. SIA

Freiestrasse 80, 8032 Zürich, Telefon 051 / 47 80 40

Motor-Columbus

sucht für ihre Leitungsbau-Abteilung tüchtigen

Bauleiter

wenn möglich mit praktischer Erfahrung. Für
verantwortungsfreudige, zuverlässige Bautech-
niker mit Fremdsprachenkenntnissen bieten
sich vielseitige Tätigkeitsmöglichkeiten.

Anmeldungen sind zu richten an das Per-
sonalbüro der

MOTOR-COLUMBUS

AG für elektrische Unternehmungen

Parkstrasse 27, 5401 Baden

Wir suchen für unsere Büros Zürich und Olten als Mitarbei-
ter für die Planung und Ausführung landwirtschaftlicher
Bauten

dipl. Arch. und dipl. Hochbautechniker
mit Bauerfahrung.

Wir bieten selbständigen Posten bei zeitgemässen Arbeits-
bedingungen und guter Salarierung.

Interessenten sind gebeten sich zu melden bei

**Schweiz. Vereinigung für Innenkolonisation
und industrielle Landwirtschaft**

Schützengasse 30, 8001 Zürich, Telefon 051 / 23 46 30

Dipl. Architekt

(31), Belgier, mit Auslandspraxis (auch Schweiz), sucht Stelle per sofort oder nach Vereinbarung. Offerten erbeten unter Chiffre ZS 1379 an Mosse-Annoncen, 8023 Zürich.

24-jähriger

Hochbauzeichner

an selbständiges Arbeiten gewöhnt, sucht auf Januar 1967 neuen Wirkungskreis. Offerten unter Chiffre ZR 8299 an Mosse-Annoncen, 8023 Zürich.

Junger, tüchtiger

Bauzeichner – Bauführer

sucht Stelle per 1. Dezember 1966 auf Platz Zürich.

Offerten sind erbeten unter Chiffre ZA 8307 an Mosse-Annoncen, 8023 Zürich.

Initiativer

Bauführer

28 Jahre, mit mehrjähriger Baustellen-Praxis, versiert in Submission und Abrechnung, sucht per sofort oder nach Uebereinkunft neuen Wirkungskreis. Offerten sind erbeten unter Chiffre ZP 1362 an Mosse-Annoncen, 8023 Zürich.

Abend-Techniker Atelier

könnte noch **Architekturaufträge** zu günstigen Bedingungen entgegennehmen.

Offerten sind erbeten unter Chiffre ZJ 1371 an Mosse-Annoncen, 8023 Zürich.

Schalungs- und Armierungspläne

(evtl. mit Statik) werden übernommen. Günstig. Offerten sind erbeten unter Chiffre ZW 1383 an Mosse-Annoncen, 8023 Zürich.

Junger dipl. Tiefbautechniker

sucht auf Ing.-Büro neuen Wirkungskreis.

Offerten sind erbeten unter Chiffre ZW 8317 an Mosse-Annoncen, 8023 Zürich.

Garagetür (Kipptor)

mit vollständiger Einrichtung zu verkaufen. 3,27 m breit und 2,10 m hoch.

Anfragen bei Bürke AG, Geroldstrasse 5, Tel. 051 / 42 02 19.

Gesucht gut ausgewiesener, zuverlässiger Bauzeichner

für selbständige Planbearbeitung und Devisierung. Dauerstelle, Eintritt nach Uebereinkunft.

F. A. Bereuter, dipl. Arch. ETH/SIA, St. Gallersfr. 14, 9400 Rorschach
Telefon 071 / 41 53 43

Eisenbetonzeichner mit 4½ Jahren Berufspraxis, einsatzfreudig und an selbständiges Arbeiten gewöhnt, sucht auf 1. November Stelle als

Hilfsbauführer

in Zürich. Ich besuche einen Bauführerkurs (Institut Mössinger) und möchte mich auch in der Praxis als Bauführer einarbeiten. Nur Dauerstelle. Fahrausweis Kat. A vorhanden (kein eigenes Auto). Offerten sind erbeten unter Chiffre ZK 1378 an Mosse-Annoncen, 8023 Zürich.



SAUNA

NACH FINNISCHEN VORSCHRIFTEN
PRIVATSAUNEN + ÖFFENTL. ANLAGEN
OFENBAU
SAUNA-ZUBEHÖR
BESTE REFERENZEN

PROSPEKTE VERLANGEN
TEL. 032 24440

MUBA SAUNAHAUS CAMPINGPLATZ

Sauna-Bau A.G. 2500 Biel Unions-
gasse 9

Mitarbeit und Beratung in Herstellung und Anwendung von

Klebstoffen

und Kitten durch prom. Chemiker mit eigenem Labor und langjährigen praktischen Erfahrungen geboten.

Zuschriften unter Chiffre ZV 8318 an Mosse-Annoncen, 8023 Zürich.

Wir suchen per sofort oder nach Uebereinkunft für unser im Aufbau begriffenes Architekturbüro

Hochbauzeichner(in)

für die Mitarbeit bei Wettbewerben; Detailbearbeitung, Devisierung und eventuell Bauführung von Wohnbauten.

P. Goetschmann, Dipl. Arch. ETH/SIA
Schulstrasse 33, 8902 Urdorf, Tel. 98 64 11

Bauamt II

Das **Hochbauamt** sucht zur Ergänzung seines Mitarbeiterstabes mit baldmöglichstem Eintritt einen

Technischen Beamten

Arbeitsgebiet: Detailbearbeitung und Kosten-voranschläge für bedeutende kommunale Bauaufgaben.

Anforderungen: Abgeschlossene Fachausbildung als Hochbautechniker oder andere gleichwertige Ausbildung. Wenn möglich Erfahrung auf dem Gebiete der Vorfabrikation.

Wir bieten: Vielseitiges, interessantes und weitmöglichst selbständiges Arbeitsgebiet, den Anforderungen entsprechendes Gehalt im Rahmen der städtischen Besoldungsverordnung, Pensions- und Unfallversicherung, Fünftage-woche, angenehmes Arbeitsklima.

Anmeldungen mit Angabe der Personalien, des Bildungsganges, der bisherigen Tätigkeit und des Gehaltsanspruches sind mit einem Foto dem Hochbauamt der Stadt Zürich, Postfach, 8021 Zürich, einzureichen.

Der Vorstand des Bauamtes II



BW-Mosaikparkett, ein qualifiziertes Markenprodukt, wird heute in unserer neuen Fabrik nach ständig verbessertem Verfahren hergestellt. Die modernsten, im eigenen Konstruktionsbüro entwickelten Maschinenanlagen bauen und liefern wir in alle Erdteile.

Der Betriebszweig «Parkettfabrikation» hat vielseitige Probleme zu lösen, einerseits verursacht durch die ständig steigende Nachfrage, andererseits durch den überall fühlbaren Personalmangel. Wir suchen heute einen qualifizierten

Betriebsleiter

der die Persönlichkeit, Kenntnisse und Erfahrungen mitbringt, um die verantwortliche Leitung des gesamten Fertigungsablaufes zu übernehmen. Nach entsprechender Einarbeitung soll er überdies in der Lage sein, weitere Verbesserungen in der Verarbeitungsmethode und des Maschinen-Einsatzes wie auch neue Entwicklungsaufgaben vorzuschlagen.

Nebst einer guten Ausbildung und entsprechender Praxis sind Organisationstalent und ausgesprochenes Flair für Personalführung von entscheidender Wichtigkeit. Erfahrungen in der Holzverarbeitung werden wir ebenfalls sehr positiv.

Unser neuer Mitarbeiter findet hier eine gehobene und gut bezahlte Dauerposition, die 5-Tage-Woche und Sozialleistungen.

Ihre Zuschriften behandeln wir mit strengster Diskretion. Senden Sie daher Ihre handschriftliche Bewerbung mit den üblichen Unterlagen an die Personalabteilung der

BAUWERK AG

**Parkett- und Maschinenfabrik
9430 St. Margrethen
Telefon 071 / 71 21 21**

Wir suchen auf das Frühjahr 1967

kaufm. Lehrling oder Lehrtochter

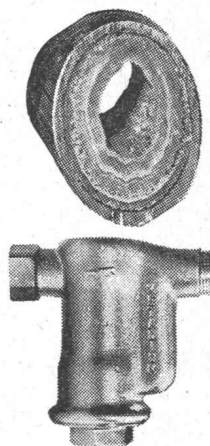
In unseren Abteilungen (Buchhaltung, Liegenschaftenverwaltung, Versicherungsabteilung, Sekretariat) bieten wir jede Gewähr für eine vielseitige und interessante Lehrzeit.

Offerten an die Pensionskasse der

Migros-Genossenschaften

Josefstrasse 153, 8032 Zürich

oder Telefon 051 / 44 66 70.



Kein Verkalken mehr

Schutz gegen Verkalkung, Rost und Korrosion durch das einfache, billige und erfolgreiche METADIUM-Verfahren (amtl. geprüft). Bereits sind über 5000 Apparate und Anlagen in der Schweiz installiert worden.

Für Sanitär-, Heizungs- und Klimaanlage

Anwendung: in Haushalt, Gewerbe und Industrie für Kühl- und Klimaanlage, Luftbefeuchter, Combi-Heizkessel, Boiler, Waschautomaten, Heisswasser- und Kaffeemaschinen usw.

(Verlangen Sie Unterlagen)

Verkauf und Beratung: SA

A. Luisoni, Ingenieur, 8047 Zürich
Telefon (051) 52 69 52 Triemlistrasse 62

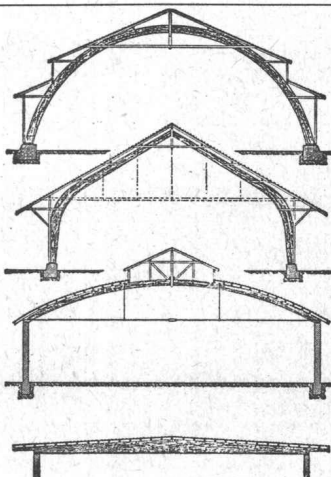
W. ZÖLLIG AG Holzbau ARBON

Spezialität:

**AUSFÜHRUNG in der
HETZERBAUWEISE**

FÜR LAGER-, TURN-
UND FABRIKHÄLLEN

LEHRGERÜSTE
UND KIRCHEN



Gesucht nach Uebereinkunft in kleineres Ingenieurbüro zuverlässiger

Bauingenieur Tiefbautechniker

für Industrie- und Wohnbauten.

Offerten an:

A. Rohrer, Ingenieur ETH, Bauunternehmung

Arbentalstrasse 317, 8045 Zürich, Telefon 35 38 20

Ingenieurbüro im Zentrum Zürichs sucht erfahrenen, selbständigen

Stahlbau-Konstrukteur

sowie jüngeren

Stahlbau-Zeichner

für die Bearbeitung seiner Stahlhochbau-Projekte. Interessenten ist Gelegenheit geboten, sich in das Gebiet des Stahlbetonbaues einzuarbeiten.

Wir erwarten gerne Ihren Anruf zur Vereinbarung einer Besprechung. Diskretion zugesichert.

Schwarzenbach, Huber, Winiger, Kränzlin,

dipl. Bauingenieure ETH/SIA

8001 Zürich, Löwenstrasse 1, Telefon 051 / 27 30 50

Stadtplanungsamt Zürich

Als junge, im Aufbau begriffene Amtsstelle sucht das Stadtplanungsamt Zürich einen

Planer-Architekten

und einen

Verkehrsingenieur

als Fachleute für die Arbeitsgebiete des Städtebaues und der Verkehrstechnik, vorwiegend im Zusammenhang mit Problemen der Stadtmitte. Abgeschlossene Hochschulstudien und die Befähigung, im Teameinsatz zu arbeiten, werden vorausgesetzt.

Anmeldungen sind an den Vorstand des Bauamtes I, Werdmühleplatz 3, 8023 Zürich, zu richten.

Auskunft erteilt der Chef des Stadtplanungsamtes Zürich, Telefon 051 / 29 20 11.

Zürich, 3. Oktober 1966

Der Vorstand des Bauamtes I

Architekturmodelle
in Gips, Holz, Plexiglas
termingerecht und in
tadelloser Ausführung

Architekturmodelle

Zaborowsky & Schalk
Neumarkt 10, Zürich 1
Tel. 24 42 46



Gemeinde Arlesheim

Stellenausschreibung

Für das technische Büro suchen wir

Tiefbau- oder Vermessungszeichner evtl. Techniker II

Erfordernisse: Abgeschlossene Berufslehre und etwas Praxis.

Besoldung: Fr. 14 755.— bis Fr. 19 864.—, evtl.
Fr. 17 823.— bis Fr. 21 762.—
zuzüglich Familien- und Kinderzulage.

Gutes Arbeitsklima, Fünftagewoche, Pensionskasse.
Interessenten, welche Wert auf abwechslungsreiche, von der Konjunktur unabhängige Tätigkeit im Kleinbetrieb legen, richten ihre Offerte mit Zeugniskopien, kurzem Lebenslauf, Foto usw. bis 15. Oktober 1966 an die

Gemeindeverwaltung Arlesheim BL

VEVEY

Dans le cadre de notre bureau technique matériel soudé lourd, nous cherchons un

CHEF

pour la sous-section de

CHAUDRONNERIE

Domaine d'activité: grands réservoirs de stockage, réservoirs sous pression, conduites forcées

Responsabilités: Etudes et devis
contacts avec la clientèle
organisation et surveillance des montages

Qualités requises: expérience dans le domaine des constructions soudées
français et connaissances en allemand.

Adresser offres avec curriculum vitae, copies de certificats et photographie, ou téléphoner aux

Ateliers de Constructions Mécaniques de Vevey S.A.

VEVEY à Vevey, n° 021 / 51 00 51., interne 66

Junger **dipl. Architekt**

sucht Stelle in Architekturbüro.

Offerten sind erbeten unter Chiffre ZL 1388 an Masse-Annoncen, 8023 Zürich.

Junger **Architekt-Techniker HTL**

mit Praxis im In- und Ausland sucht neuen Wirkungskreis für Entwurf und Ausführung in Architekturbüro.

Büros im Raume Bern oder Westschweiz, mit evtl. Möglichkeiten für weiteren Auslandsaufenthalt, werden bevorzugt.

Offerten unter Chiffre ZH 8302 an Masse-Annoncen, 8023 Zürich.

Wir suchen für eine Grossbaustelle (240 Wohnungen) in Genf einen

Bauführer

Für diesen Vertrauensposten werden eine solide Berufsausbildung sowie Baupraxis, mehrjährige Erfahrung in Submission, Ausmass und Abrechnungswesen sowie sehr gute Französisch-Kenntnisse vorausgesetzt.

Es handelt sich um eine interessante Aufgabe, fortschrittliche Anstellungsbedingungen, Pensionskasse, Fünftagewoche.

Eintritt: 1. November 1966 oder nach Uebereinkunft.

Offerten sind zu richten an den Personalchef der

ERNST GÖHNER AGNeubauten, Generalunternehmung, Elementbau
Hegibachstrasse 47, Postfach, 8032 Zürich, Tel. 051 / 53 58 00Von etwa Mitte Oktober 1966 an ist in etwa 2 bis 3 Etappen ungefähr 5000 m³ sauberer **Kies** ab Aushub an der Badenerstrasse abzugeben. Eignet sich vorzüglich für **Auffüllungen** bei Neubauten.Auskunft erteilt **Telefon 051 / 47 11 40**.

Gesucht für interessante Baustelle im Raume Luzern:

Örtlicher Bauführer

ab etwa April 1967.

Anfragen unter Chiffre V 6529-23 an Publicitas, 6002 Luzern.

Wir suchen auf Ingenieurbüro SIA

1 dipl. Bauingenieur oder Tiefbautechniker HTL

wenn möglich mit Erfahrung auf dem Gebiet der Wasserversorgung. Gute Aufstiegsmöglichkeiten vorhanden.

2 dipl. Bauingenieure oder Tiefbautechniker HTL

für Statik und Bauführung. 1- bis 2jährige Praxis erwünscht.

Wir bieten gute Entlohnung. Fünftagewoche. Gut ausgebaute Personalfürsorge.

Offerten mit Lebenslauf und Zeugniskopien sowie Angaben des Gehaltsanspruches sind zu richten unter Chiffre U 6143 Sn an die Publicitas AG, 4500 Solothurn.

Fugenabdichtungen - unser Hobby

Die Isotech dichtet jede Fuge bei Fassaden, Schwimmbädern, Kläranlagen, Straßen, Flugplätzen, Kraftwerken und alle anderen dazu. ■ Die Isotech arbeitet mit geschulten Equipen, größtem Park an Spezialmaschinen und allen geeigneten Kitt- und Vergußmassen. ■ Die Isotech verarbeitet neutral jedes Dichtungs-Material: Igas, Nerax, Pallox, Plax, Butyl, Thiokol-Kitte wie PRC, Gomastit, Secomastic, 3 M - Weatherban, Formflex oder Bitumen/Kautschuk-Mischungen wie Flintseal und öl-, treibstoff- und temperaturbeständige Vergußmassen.

**Fugenabdichtungen
Beratungs- und Ausführungsdienst****ISOTECH AG**Wintertur
Bern
Lausanne
Zürich
Berlin
Hegmattenstraße 20, Tel. 052 7 27 26
Güterstraße 22, Tel. 031 2 85 77
Grand-Chêne 2, Tel. 021 22 25 68
Oberdorfstraße 23, Tel. 051 47 75 09
Bayrische Straße 20, Tel. 87 86 81

Wir suchen

Hochbauingenieure

(Statiker)

für Projektierung und Bauleitung im Brückenbau, Industriebau, Verwaltungsbau, Spitalbau.

Verkehrsingenieure

für die Bearbeitung von Aufgaben der Verkehrsplanung und der Verkehrstechnik.

Tiefbauingenieure

für Projektierung und Bauleitung im Strassenbau, Bahnbau, Stollenbau, Kanalisationen.

Zeichner und Zeichnerinnen

für Eisenbeton und Stahlbau sowie für Verkehrsplanung und Tiefbau.

Initiative und anpassungsfähige Bewerber und Bewerberinnen, wenn möglich mit einigen Jahren Praxis, finden in unserer dynamischen Firma ein sehr interessantes Wirkungsfeld.

Wir bieten angenehmes Arbeitsklima und fortschrittliche Anstellungsbedingungen.

BALZARI, BLASER, SCHUDEL, Bauingenieure ETH/SIA
Kramburgstrasse 14, 3006 Bern, Telefon 031 / 44 57 57



Für die Bearbeitung und Prüfung von grundwassertechnischen Fragen im Rahmen der Arbeiten des Kantons Aargau für die Sicherstellung und für die Bewirtschaftung des Trink- und Brauchwassers, suchen wir für unser

Gewässerschutzamt

einen Mitarbeiter (Technischen Beamten).

Befähigung zu sauberen und zuverlässigen schriftlichen Arbeiten sowie Gewandtheit im Umgang mit Behörden und Firmen.

Verlangt werden abgeschlossene Studien an einer höheren technischen Lehranstalt in technischer oder naturwissenschaftlicher Richtung.

Erwünscht ist Berufspraxis auf dem Gebiet der Grundwasserbewirtschaftung und Trinkwasserversorgung.

Besoldung nach Vereinbarung im Rahmen des Dekretes.

Handschriftliche Bewerbungen werden zusammen mit Lebenslauf, Zeugnissen, Fotos und den Ausweisen über die bisherige Tätigkeit **bis zum 15. Oktober 1966** an unsere Direktion erbeten.

Aarau, den 23. September 1966

AARGAUISCHE BAUDIREKTION

Zementkontor Aarau

Für die drei aargauischen Zementfabriken suchen wir einen neuen

Leiter der Zentralen Verkaufsstelle

(Zementkontor Aarau)

Der bisherige Inhaber dieses Postens tritt infolge Erreichung der Altersgrenze auf Ende Jahr aus. Der Sitz unserer Zentralen Verkaufsstelle ist in Aarau.

Wir möchten mit Herren im Alter zwischen 30 und 45 Jahren in Kontakt treten, welche entweder über eine kaufmännische Ausbildung und Praxis verfügen, mit Erfahrung im Bausektor, oder umgekehrt mit Technikern, die zusätzlich eine kaufmännische Ausbildung und Erfahrung besitzen. Wir bieten eine sehr selbständige Aufgabe, sowohl im Innen- wie Aussendienst, mit direkter Unterstellung unter den Präsidenten des Verwaltungsrates.

Wir bitten Herren, die sich für diese Aufgabe interessieren, ihre Unterlagen

Herrn Dr. F. Hofmann

Limmatquai 76, Postfach 107, 8025 Zürich

einzusenden, welcher Sie anschliessend zu einem vertraulichen und unverbindlichen Orientierungsgespräch einladen und Sie dann auf Ihren ausdrücklichen Wunsch mit den drei verantwortlichen Zementfabrikdirektoren und dem Präsidenten des Verwaltungsrates in Verbindung setzen wird.



Mit der **RODEX**-Zementspritze arbeiten Sie schneller und besser. Ausfügen von **SICHT**mauer-, **NATURSTEIN**mauerwerk, **RANDSTEINE** grosskal. **ROHRE** usf. Füllen von **PLASTIK**mässli-**KONSOLEN**, **-STEINSCHRAUBEN**löchern

In- und Ausland-Referenzen

Erhältlich im Fachhandel, wo nicht, direkt vom Hersteller

RODEX B. SCHERER 6000 LUZERN 11 TELEFON (041) 5 30 77

Junger Westschweizer, der die Sekundarschule im Frühjahr 1967 verlässt, sucht Stelle als

Hochbauzeichnerlehrling

Offerten sind erbeten unter Chiffre ZT 8241 an Mosse-Annoncen, 8123 Zürich.

Junger

dipl. Architekt ETH

Schweizer, mit vierjähriger Praxis im In- und Ausland, sucht interessante Stelle in Planungs- oder Architekturbüro im Raum Zürich, Winterthur, Baden. Eintritt sofort oder nach Vereinbarung.

Offerten unter Chiffre ZO 1361 an Mosse-Annoncen, 8023 Zürich.

Junger

Tiefbauzeichner

sucht nach Vereinbarung neuen Wirkungskreis. Bevorzugt wird Stadt Bern.

Angebote erbeten unter Chiffre OFA 7597 B an Orell Füssli-Annoncen, 4900 Langenthal

Bautechniker Bauzeichner dipl. Bauführer

Wir benötigen in unser junges Team (6 A.) zwei selbständige Fachleute. Sie erhalten einen entwicklungsfähigen, verantwortungsvollen Wirkungskreis. Einsatz: Planbearbeitung, Submission, **Bauführung** für Einkaufszentren, Terrassenhäuser, Wohnungsbau, Fabriken, Schulhaus- und Verwaltungsbauten. Bei entsprechenden Qualifikationen werden Sie einen Anruf (056 / 3 97 77/78) nicht bedauern.

ROBERT FREI, Architekt, 5300 Turgi
Teilhaber **A. Zimmermann**

Dipl. Bauingenieur B.Sc.

Norweger, 28 Jahre, mit Schweizerin verheiratet, mit 1 1/2 Jahren Erfahrung im Brückenbau, sucht auf Frühling 1967 interessante Stelle in der Schweiz. Spricht fließend Englisch und Deutsch, Kenntnisse in Französisch. Offerten sind erbeten unter Chiffre ZF 8300 an Mosse-Annoncen, 8023 Zürich.

Gesucht nach Zürich

dipl. Bauingenieur als Statiker

und

Eisenbetonzeichner

für interessante Arbeiten des Industrie-, Tief- und Hochbaues. Fünftagewoche. Bei entsprechender Leistung guter Lohn.

Ingenieurbüro Dr. G. Kruck, Fortunagasse 26, 8001 Zürich

Gesucht per sofort oder nach Vereinbarung tüchtiger

Eisenbetontechniker

evtl. Ausländer, zur selbständigen Bearbeitung interessanter Bauaufgaben.

Wir bieten angenehmes Arbeitsklima, zeitgemässe Entlohnung und 5-Tage-Woche.

W. Brunner, dipl. Ing. ETH/SIA
Ingenieurbüro, Dietikon, Telefon 88 86 46

prenorm

Zürcher Ziegeleien Telefon 051 / 35 93 30

– Betonbalkendecken

minimale
Baufeuchtigkeit
gesundes Raumklima

Eidg. Technische Hochschule

An der Abteilung für Kulturtechnik und Vermessung ist auf den 1. April 1967 die

ordentliche Professur für Baustatik, Stahlbeton- und Brückenbau

neu zu besetzen.

Interessanten sind gebeten, ihre ausführlichen Bewerbungen, unter Beilage allfälliger wissenschaftlicher Publikationen, bis am 5. November 1966 dem Präsidenten des Schweiz. Schulrates, Eidg. Technische Hochschule, 8006 Zürich, zu unterbreiten.

Für die Erweiterung unseres Mitarbeiterstabes suchen wir per sofort oder nach Uebereinkunft

Architekten oder Hochbautechniker

zur selbständigen Leitung unseres Architekturbüros, sowie einen

Hochbauzeichner

Neben einwandfreien Fachkenntnissen erwarten wir von Ihnen rasche Auffassung, Kontaktfreudigkeit, sicheres Auftreten und Ueberzeugungskraft.

Wir bieten Ihnen nach einer sorgfältigen Einführung ein entwicklungsfähiges, selbständiges Tätigkeitsgebiet mit einer entsprechend guten Honorierung.

Senden Sie uns bitte Ihre Offerte mit allen Unterlagen, handgeschriebenem Brief und Foto.

IDEALBAU BÜTZBERG AG, 3357 Bützberg

Gemeinde Zollikon

Oeffentliche Submission

Auf Grund der Verordnung über die Vergabe von Arbeiten und Lieferungen der Gemeinde Zollikon vom 3. Juni 1957 wird folgende Submission eröffnet:

Erneuerung der Wiesler- und Neuhausstrasse

— Erdaushub	etwa 200 m ³
— Randsteine	etwa 200 m ³
— Schalensteine	etwa 470 m ³
— Beläge	etwa 1500 m ²

Die Offertformulare können ab Freitag, den 30. September 1966 im Bauamt Zollikon, Büro 88, bezogen werden. Die Angebote sind verschlossen mit der Aufschrift «Wiesler/Neuhausstrasse» bis Donnerstag, den 13. Oktober 1966, Poststempel 24.00 Uhr, dem Bauamt Zollikon einzureichen.

Die Offertöffnung findet Freitag, den 14. Okt. 1966, 14.00 Uhr im Bodmersaal des Gemeindehauses Zollikon statt.

Zollikon, 30. September 1966

Der Gemeinderat

Nach dem Hinschied unseres Amtsinhabers ist ab sofort die anspruchsvolle Stelle eines

Oberingenieurs

(dipl. Ing. ETH oder gleichwertiger Abschluss) am Wasser- und Energiewirtschaftsamt des Kantons Bern neu zu besetzen.

Die Tätigkeit umfasst die Leitung einer grösseren Verwaltungsabteilung (Ingenieure, technische Beamte, Kanzleipersonal, Labor) und die Planung, Oberaufsicht und Förderung auf den Gebieten der Wasserwirtschaft (Trink- und Verbrauchswasserversorgung, Gemeindeverbände, Regional- und Ortsplanung, kant. Grundwasserkarte), der Energiewirtschaft (Fragen thermischer, hydraulischer und nuklearer Kraftwerke, Gasverbund) und des Gewässerschutzes (Abwasserreinigungsanlagen, Kanalisationen, Tankanlagen, Kiesausbeutung, Kehrtaufbereitung) im gesamten Kanton Bern.

Sie erfordert eine dynamische, vielseitige Persönlichkeit im Idealalter um 40 Jahre mit Erfahrung im Gebiet der Wasserwirtschaft und mit Blick für die wissenschaftliche Entwicklung, regionale und gesamtschweizerische Belange, Organisationsbegabung sowie Kontaktfähigkeit mit eidgenössischen, kantonalen und Gemeindebehörden.

Besoldung nach Vereinbarung im Rahmen der staatlichen Besoldungsverordnung.

Bewerbungen sind zu richten mit Lebenslauf, Zeugnissen, Gehaltsanspruch und Referenzen unter Zusicherung **voller Diskretion** bis zum 14. Oktober 1966 an die Direktion des Verkehrs, der Energie- und Wasserwirtschaft, Rathausplatz 1, 3011 Bern.

Grossbetrieb der Uhrenindustrie in Grenchen sucht für Frühjahr 1967 versierten

Baufachmann

Den tüchtigen Bewerber erwarten interessante Aufgaben, wie:

- Baustudien
- Erstellen von Bauplänen
- Erstellen und Einholen von Kostenvoranschlägen
- Bauführung
- Gebäudeunterhalt
- Führung und Ueberwachung werkeigener Bauhandwerker

Wir erwarten von unserem zukünftigen Mitarbeiter solides Fachwissen, Verantwortungsbewusstsein, angenehme Umgangsformen.

Interessenten für diese Lebensstelle senden ihre Offerte mit Lebenslauf, Angaben über Gehaltsanspruch und mögliches Eintrittsdatum unter Chiffre A 60050 an Publicitas AG, Grenchen.



SCHAFIR & MUGGLIN AG

Wir suchen für interessante Tiefbauarbeiten im Raume Zürich

1 Bauführer

als Stellvertreter des örtlichen Bauleiters. Unternehmertyp im Alter von etwa 30 Jahren mit solider technischer Ausbildung (ETH oder HTL).

1 Vermessungstechniker

mit vielseitiger Vermessungspraxis.

Volles Vertrauen, selbständiges Arbeiten und loyale Zusammenarbeit kennzeichnen unser geschätztes Arbeitsklima.

Interessenten bitten wir um Bewerbung mit den üblichen Unterlagen an

SCHAFIR & MUGGLIN AG, Bauunternehmung
Neumünsterallee 9, 8032 Zürich
telefonische Auskunft: 051 / 32 52 13, intern 79

Mittelgrosses Ingenieurbüro sucht

Bauingenieur

Statiker mit Erfahrung in Projektierung und Ausführung von Industriebauten, der die Führung einer Abteilung unseres Betriebes übernehmen könnte. Offerten unter Chiffre 7777 an Mosse-Annoncen, 4000 Basel.

Für vielseitige und interessante Aufgaben des Hoch- und Brückenbaus suchen wir je einen

dipl. Bauingenieur ETH Ing.-Techniker HTL

mit Praxis als Statiker und Konstrukteur.

Wir bieten Dauerstelle mit guten Anstellungsbedingungen.

Ingenieurbureau Dr. G. Kruck und E. Knopfli
Eschenstrasse 1, 9000 St. Gallen



Ventilatoren
Entstaubung
Spänetransport
Staubfilter
Raumlüftung
Luftheizungen
Holztrocknungs-
Anlagen

Tel. 032 4 15 13

Hetzer

in allen Formen und Grössen
vorteilhafte Preise kurze Lieferfristen
Nennen Sie uns Ihre Wünsche!
Verlangen Sie Offerten von der

**Holzbau
AG
Lungern**



6078 Lungern am Brünig Tel. 041 85 61 44/45

Wir vermieten neuen

POCLAIN-Bagger TY 45

mit geübtem, zuverlässigem Fahrer. Sehr günstige Bedingungen.

Anfragen an:

K. Wunderlin & Co., Bauunternehmung, 4314 Zolingen AG
Tel. 061 / 88 13 12

Wir suchen in unser Architekturbüro in Brugg

1 Bautechniker

1 Hochbauzeichner

für die Bearbeitung interessanter öffentlicher und privater Bauaufgaben. Eintritt nach Vereinbarung.

Offerten unter Chiffre 11452-43 an Publicitas, 5401 Baden.

Junge

Hochbauzeichnerin

sucht Stelle auf 15. Oktober in Bern oder Umgebung. Tel. 031 / 51 38 51

Ingénieur civil dipl. EPF/SIA

cinq ans de pratique en béton armé, cherche place stable et d'avenir en Suisse romande (ass. éventuelle). Entrée printemps 1967. Faire offres sous chiffre ZS 8324 aux Annonces Mosse, 8023 Zurich, avec conditions de salaire.

Initiativer, 30-jähriger Bauzeichner

in ungekündigter Stellung, sicher in Bearbeitung grösserer Aufgaben vom Projekt bis Abrechnung, sucht entsprechend selbständige Dauerstelle in fortschrittlichem, kleinerem Architekturbüro (evtl. als Bauführer). Zürich oder links Seeufer bevorzugt. Offerten unter Chiffre ZH 1402 an Mosse-Annoncen, 8023 Zürich.

**Erfolg
durch Inserate
in der
Schweiz. Bauzeitung**



STAHLBAU

dominiert im Programm unseres Auftraggebers, eines in seinem Sektor namhaften, mittleren Unternehmens. Für ihn suchen wir einen rund 30jährigen, qualifizierten

Tiefbau-

oder

Maschineningenieur

mit mehrjähriger Praxis in Bauunternehmung oder — womöglich und — Stahlbaubetrieb.

Mit Aufbau und Leitung einer neuen Spezialabteilung betraut, werden Sie zunehmend den technischen Leiter auch in allen Fragen der Organisation, Planung, Konstruktion, Statik, Baustellenführung, Ueberwachung usw. entlasten.

Ihr künftiger Wirkungskreis ist umfassend, vielseitig, entwicklungsfähig. Entsprechend sind Ihrerseits grosse Selbständigkeit, Beweglichkeit und zielgerichtete Tatkraft unerlässlich. Unternehmerisches Verantwortungsbewusstsein und echter Teamgeist sollten Ihre Denks- und Handlungsweise besonders prägen.

Ihre Fragen beantworten gerne der Beauftragte oder sein nächstgelegener Mitarbeiter aus neutraler Sicht, unverbindlich und vertraulich. Sie erreichen uns telefonisch zwischen 10 und 20 Uhr (auch samstags oder sonntags), **persönlich** nach Voreinmeldung und **schriftlich** am Hauptsitz unter Kennziffer 6221/14.

FRANCO G. MAUERHOFER — UNTERNEHMENSBERATUNG
Abteilung für Personalauswahl

Hauptsitz **Bern/Schweiz**, Thunstrasse 8, Telefon 031 / 43 13 13, **Zürich**: Dr. W. Canziani, Tel. 051 / 56 86 30, **Genf**: L. P. Faivre, Tel. 022 / 26 15 92 oder 34 40 40, **Lugano**: Dr. M. Grassi, Tel. 091 / 3 32 24, **Frankfurt a. M.**: Dr. J. Hock, Tel. 06039 / 755.

Unser Institut begründete den telefonischen Bewerbungsdienst für fortschrittliche Unternehmen des In- und Auslandes. Die einem Treuhänder selbstverständliche Diskretion verpflichtet uns.

Zur Mitarbeit bei interessanten Bauaufgaben
suche ich einen zuverlässigen und gut aus-
gewiesenen

Dipl. Hochbautechniker

Eintritt und Gehalt nach Vereinbarung.
Emil Aeschbach, dipl. Architekt SIA
Aarau, Rain 21

Dipl. Architektin ETH

nach 7 Jahren Praxis in In- und Ausland
(Schweden/USA)
mit Erfahrung u. a. in Wohnbau, Geschäfts- und
Kulturzentren, Schulen, Innenausbau
vertraut mit allen Aufgaben und Schwierigkeiten von
Entwurf über Verhandlungen mit Bauherren,
Ausführungsplänen, Koordinierung mit Spezie-
listen, Bauführung bis Abrechnung
gewohnt selbständig und verantwortungsbewusst, aber
auch anpassungsfähig und gut gelaunt mit
einem Büroteam zusammenzuarbeiten
sucht Arbeitsplatz, wo diese Fähigkeiten und Erfah-
rungen gebraucht und erweitert werden kön-
nen.

Zürich und Umgebung bevorzugt, Antritt ca. 1. Nov. Offer-
ten unter Chiffre ZG 1401 an Mosse-Annoncen, 8023 Zürich.

SIGNAT AG

Beratendes Ingenieurunternehmen
sucht

Bauingenieure

verschiedener Fachrichtungen für Projektie-
rungs- und Bauleitungsaufgaben im Inland
und in Uebersee. Sprachkenntnisse erforder-
lich.

Der Erfahrung und den Leistungen entspre-
chende Salarierung, neuzeitliche Arbeitsbe-
dingungen.

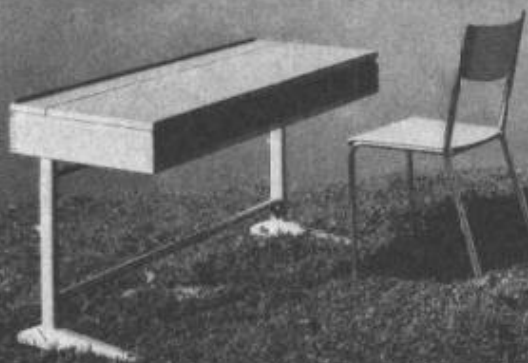
Bewerber mit abgeschlossener ETH- oder HTL-
Ausbildung melden sich zu einer unverbind-
lichen Aussprache bei

SIGNAT AG

Beratendes Ingenieurunternehmen
Seminarstrasse 28 8057 Zürich
Tel. 051 / 26 02 00

bigla

... auf der Höhe



Die idealen Schul- und Saalmöbel mit der langen
Lebensdauer. Neue Modelle – neuer Katalog
Bigler, Spichiger & Cie AG., 3507 Biglen, Tel. 031/68 62 21

Qualität Präzision
Oerlikoner Industrieprodukte
weltweit geschätzt



SRO Kugellagerwerke
J. Schmid-Roost AG
Zürich-Oerlikon

Unser zukünftiger

Mitarbeiter im Aussendienst

soll Baufachmann sein. Die Probleme unserer Kunden — Architekten wie Bau-Unternehmer — sind vielfältig und interessant.

Erfahrung in der Baubranche, seriöses Arbeiten, Ausdauer und sicheres Auftreten sind Voraussetzung für diese weitgehend selbständige Tätigkeit.

Die handgeschriebene Bewerbung mit Lebenslauf und Zeugnissen adressieren Sie an

Geschäftsleitung
Firma KRÜGER + CO.
9113 Degersheim SG

Gesucht per 1. Dezember 1966 oder später,
jüngerer

Ingenieur-Techniker HTL

zur weitgehend selbständigen Planung und Projektierung von Staatsstrassen (Umfahrungen). Baustellenerfahrung erwünscht.

Zeichner / Bauführer

(vorzugsweise Richtung Tiefbau)

für Baukontrollen (Beläge und Erdbau), Ausarbeitung von Ausschreibungsunterlagen, einfachen Strassenprojekten, Behandlung von Baugesuchen. Bewerber ohne Verwaltungspraxis werden eingeführt.

Handschriftliche Anmeldungen mit den üblichen Unterlagen sind zu Händen der Kant. Baudirektion zu richten an:

Oberingenieur des IV. Kreises, Burgdorf

Für die Durchführung von Normungs- und Entwicklungsarbeiten suchen wir

Architekten Bautechniker

Gewünscht werden Kenntnis der französischen Sprache, gute theoretische und praktische Kenntnisse des Bauwesens, Eignung für systematisches Arbeiten.

Sekretärin

Für Korrespondenz (deutsch und französisch), Telefon und Empfang.

Geboten werden zeitgemässe Salarierung, 5-Tage-Woche, bei Eignung selbständige Tätigkeit, entwicklungsfähige Dauerstelle.

Schweizerische Zentralstelle für Baurationalisierung
8001 Zürich, Torgasse 4, Telefon 47 25 65



Direktion der öffentlichen Bauten des Kantons Zürich

Beim Hochbauamt des Kantons Zürich ist die Stelle eines

Architekten

neu zu besetzen. Die Aufgabe besteht in der Vorbereitung und Begleitung grosser, interessanter Bauvorhaben und ist sehr vielseitig. Sie erfordert Sicherheit in der Beurteilung und Lösung organisatorischer, architektonischer und technischer Fragen, Gewandtheit im Verkehr mit den beauftragten Fachleuten und beteiligten Amtsstellen, Verantwortungsfreude. Gute Aufstiegsmöglichkeiten.

Geboten werden Besoldung im Rahmen der kantonalen Besoldungsverordnung zuzüglich Kinderzulage, Aufnahme in die Beamtenversicherungskasse sowie Fünftagewoche.

Bewerber (Schweizer) mit einiger Praxis nach dem Studienabschluss (Diplom einer Hochschule oder Eintrag im Register als Architekt ist erforderlich) wollen ihre Offerte mit Angabe der vollständigen Personalien, des Lebenslaufes mit Bildungsgang und bisheriger Tätigkeit, von Referenzen und des Gehaltsanspruches einreichen. Anmeldungen unter Beifügung von Zeugnisabschriften, Foto und Handschriftprobe erbitten wir bis spätestens 17. Oktober 1966 an die unterzeichnete Amtsstelle, 8090 Zürich.

Auskunft erteilt das **Kantonale Hochbauamt**, Walchetur, 8090 Zürich, Telefon 32 96 00, intern 389.



LUFTHEIZGERÄTE

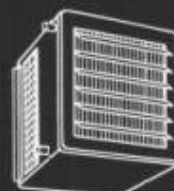
Weitere
Modelle aus
unserem
Fabrikations-
programm



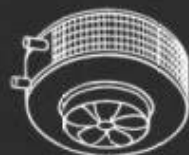
Typ D
Deckenluftheizapparat
für Umluftbetrieb



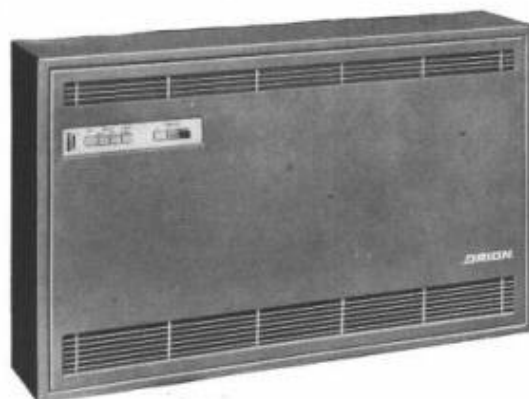
Typ N
Normalapparat für
Umluftbetrieb



Typ UW
Wandluftheizapparat
für Umluftbetrieb



Typ RG
Runder Deckenluft-
heizapparat für
Umluftbetrieb



WÄRMETRUHEN

zum Anschluss an Pumpenwarm-
wasserheizungen

Als moderne Heizgeräte für
Wohn- und Arbeitsräume

- Durch die Luftumwälzung wird die Raum-
luft rasch erwärmt.
- Die Dreistufenschaltung der geräusch-
armen Gebläse ermöglicht drei verschie-
dene Luft- und Wärmeleistungen.
- Automatische Steuerung durch Raum-
thermostat mit thermischer Rückführung
möglich.
- Beim Typ AWL 32 kann je nach Bedarf
mehr oder weniger Frischluft zugeführt
werden.

Unser Fabrikationsprogramm um-
fasst 940 verschiedene Varianten
von Luftheizapparaten. Auch für
Ihren Bedarf finden Sie bei uns
den passenden Apparat.

LUFTHEIZ- APPARATE

die idealen Heiz- und Lüftungsaggre-
gate für Industrie und Gewerbe bieten
Ihnen folgende Vorteile:

- Apparatetypen für Umluft-, Frischluft-
und Mischluftbetrieb
- Heizbatterien zum Anschluss an
Warmwasser-, Heisswasser- oder
Dampfheizungen. Die meisten Appa-
rate können auch mit elektrischen
Heizelementen geliefert werden.



Typ MF

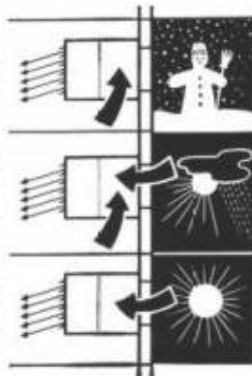
Wandluftheizapparat für Frischluft-/Umluft-
betrieb

Der Wandluftheizapparat Typ MF eignet sich
zum Heizen und Belüften von Hallen und
Werkstätten. Mit den eingebauten Mischluft-
klappen kann das Frischluft-/Umluftgemisch
von Hand oder mit einem Klappenmotor re-
guliert werden.

Rasches Aufheizen
im Winter. Klappen-
stellung auf Umluft-
betrieb

Temperieren und Lüf-
ten im Frühling und
Herbst. Klappenstel-
lung auf Mischluftbe-
trieb

Lüften und Kühlen im
Sommer. Klappen-
stellung auf Frisch-
luftbetrieb



ORION WERKE ZÜRICH

FABRIK FÜR WÄRME- UND KÄLTETECHNISCHE APPARATE

8005 ZÜRICH
HARDTURMSTR. 185
TEL. 051/42 16 00

CATERPILLAR 933 SERIE F TRAXCAVATOR

50 PS mit Schaufeln bis 1,15 m³

Zuverlässiger CAT-Dieselmotor

Dauerhafte CAT-Oel-Kupplung

Ein Hauptgrund für die hohe Leistungsfähigkeit der 933 F ist der CATERPILLAR-Dieselmotor D 311. Er ist ein Produkt 30jähriger Erfahrung im Dieselmotorbau und der beste Garant für die Wirtschaftlichkeit der 933 F.

Die Oelkupplungen haben in Tausenden von Betriebsstunden ihre hervorragende Dauerhaftigkeit und Zuverlässigkeit bewiesen. Nachstellungsfreie Laufzeiten von 2000 Betriebsstunden können als normal bezeichnet werden.

Zum Transport der 933 F benötigen Sie keinen Tiefganganhänger. Die Maschine lässt sich auf der Brücke ihres Lastwagens transportieren.



Der Hopfo-Tieflöffel 110 E erhöht den Auslastungsgrad ihres Traxcavators 933 F. Grosse Beweglichkeit dank raschem An- und Abbau des Tieflöffels.

Verlangen Sie bitte ein unverbindliches Angebot oder Vorführung.

ULRICH AMMANN

Baumaschinen AG

Telefon
(063) 2 27 02 / 2 51 22

4900 Langenthal

CAT, CATERPILLAR und Traxcavator sind eingetragene Schutzmarken der CATERPILLAR Tractor Co.