

Zeitschrift: Schweizerische Bauzeitung
Herausgeber: Verlags-AG der akademischen technischen Vereine
Band: 84 (1966)
Heft: 40

Werbung

Nutzungsbedingungen

Die ETH-Bibliothek ist die Anbieterin der digitalisierten Zeitschriften auf E-Periodica. Sie besitzt keine Urheberrechte an den Zeitschriften und ist nicht verantwortlich für deren Inhalte. Die Rechte liegen in der Regel bei den Herausgebern beziehungsweise den externen Rechteinhabern. Das Veröffentlichen von Bildern in Print- und Online-Publikationen sowie auf Social Media-Kanälen oder Webseiten ist nur mit vorheriger Genehmigung der Rechteinhaber erlaubt. [Mehr erfahren](#)

Conditions d'utilisation

L'ETH Library est le fournisseur des revues numérisées. Elle ne détient aucun droit d'auteur sur les revues et n'est pas responsable de leur contenu. En règle générale, les droits sont détenus par les éditeurs ou les détenteurs de droits externes. La reproduction d'images dans des publications imprimées ou en ligne ainsi que sur des canaux de médias sociaux ou des sites web n'est autorisée qu'avec l'accord préalable des détenteurs des droits. [En savoir plus](#)

Terms of use

The ETH Library is the provider of the digitised journals. It does not own any copyrights to the journals and is not responsible for their content. The rights usually lie with the publishers or the external rights holders. Publishing images in print and online publications, as well as on social media channels or websites, is only permitted with the prior consent of the rights holders. [Find out more](#)

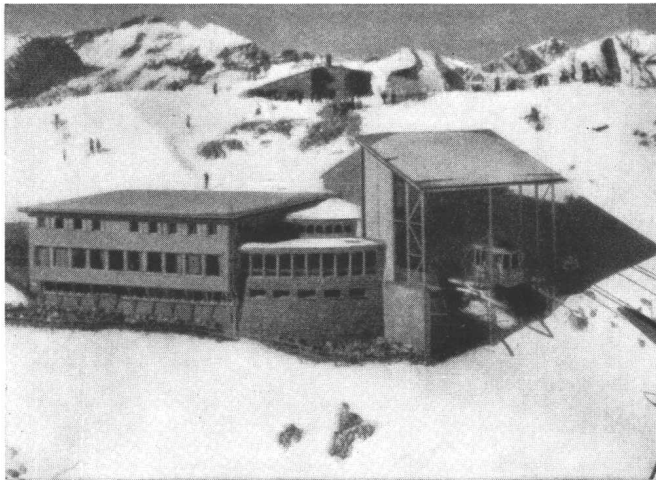
Download PDF: 28.01.2026

ETH-Bibliothek Zürich, E-Periodica, <https://www.e-periodica.ch>



Elektro-Strahlungs-Heizung die Heizung der Zukunft

Geruchlos - Rauchlos - Flammenlos



Aussichtsrestaurant Weisshorn-Gipfel, 2653 m, Arosa. Photo Zaugg, Solothurn. In diesem für Kälte äusserst exponierten Bau (nach Sonnenuntergang werden oft in kürzester Zeit Aussentemperaturen von bis -30°C registriert) hat sich das Star-Unity-System sowohl thermisch als auch wirtschaftlich bestens bewährt

Unterbreiten Sie uns Ihr Wärmeproblem. Wir beraten Sie gerne über die Möglichkeit elektrischer Heizungs-Anlagen

Senden Sie uns Ihre Planunterlagen für die unverbindliche Projektierung einer wirtschaftlichen Elektro-Heizanlage

Star Unity AG Fabrik elektrischer Apparate
Zürich 7/53 Drusbergstrasse 10
Fabrik in Au ZH Tel. 051/95 64 67

INHALT

| | |
|--|------|
| Wettbewerb für Schulhaus und Quartierzentrum in Rüschlikon | 701* |
| Erfahrungen aus Versuchen an Felsankern. Von M. Ladner | 711* |
| Ueberbauung des Gellert-Areals in Basel. Von G. Risch | 712 |
| Schweizerischer Wasserwirtschaftsverband. Von E. Stambach | 712 |

Mitteilungen

| | |
|---|-----|
| Résolutions aux différences finies de quelques problèmes de mécanique. Personliches. «Concrete» — eine neue Zeitschrift. Strassenbrücke in Verbundbauweise in Schüpfheim. Schweizerische Bauzeitung | 713 |
|---|-----|

Buchbesprechungen

| | |
|--|-----|
| Handbuch der Kältetechnik, von R. Plank | 713 |
| Statik der Wölb torsion und der gemischten Torsion, von C. F. Kollbrunner und K. Basler. Aerodynamik der Schaufelgitter, von N. Scholz. Neuerscheinungen . | 714 |

Mitteilungen aus dem S. I. A.

| | |
|-------------------------|-----|
| Sektion Baden | 714 |
|-------------------------|-----|

Ankündigungen

| | |
|--|-----|
| Symposium on Aircraft Fatigue, Melbourne. Kunstmuseum St. Gallen. Vortragskalender | 714 |
|--|-----|

Verlag und Redaktion

Zürich-Giesshübel, Staffelstrasse 12
Postadresse: Postfach, 8021 Zürich
Tel. (051) 23 45 07/08, Postcheck 80 - 6110

Anzeigenverwaltung

Mosse-Annoncen AG, 8001 Zürich
Limmatquai 94, 8023 Zürich - Postfach
Tel. (051) 47 34 00, Postcheck 80 - 1027

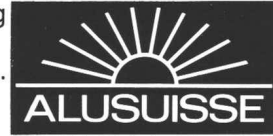
Druck: Offset-+Buchdruck AG, Zürich

ALUSUISSE Aluminium

Für jeden Zweck das passende Aluminiumfenster

Ganz besonders im Fensterbau zeigt Aluminium seine Überlegenheit. Es gibt kein anderes Material, das bei zweckmässiger Festigkeit, vielseitigen Möglichkeiten der Formgebung und kleinem Gewicht gleichzeitig absolut witterungsbeständig ist.

Fenster aus Aluminium sind auf die Dauer am billigsten.



Schweizerische Aluminium AG Verkaufsabteilung 8048 Zürich Telefon 051/54 80 80

55

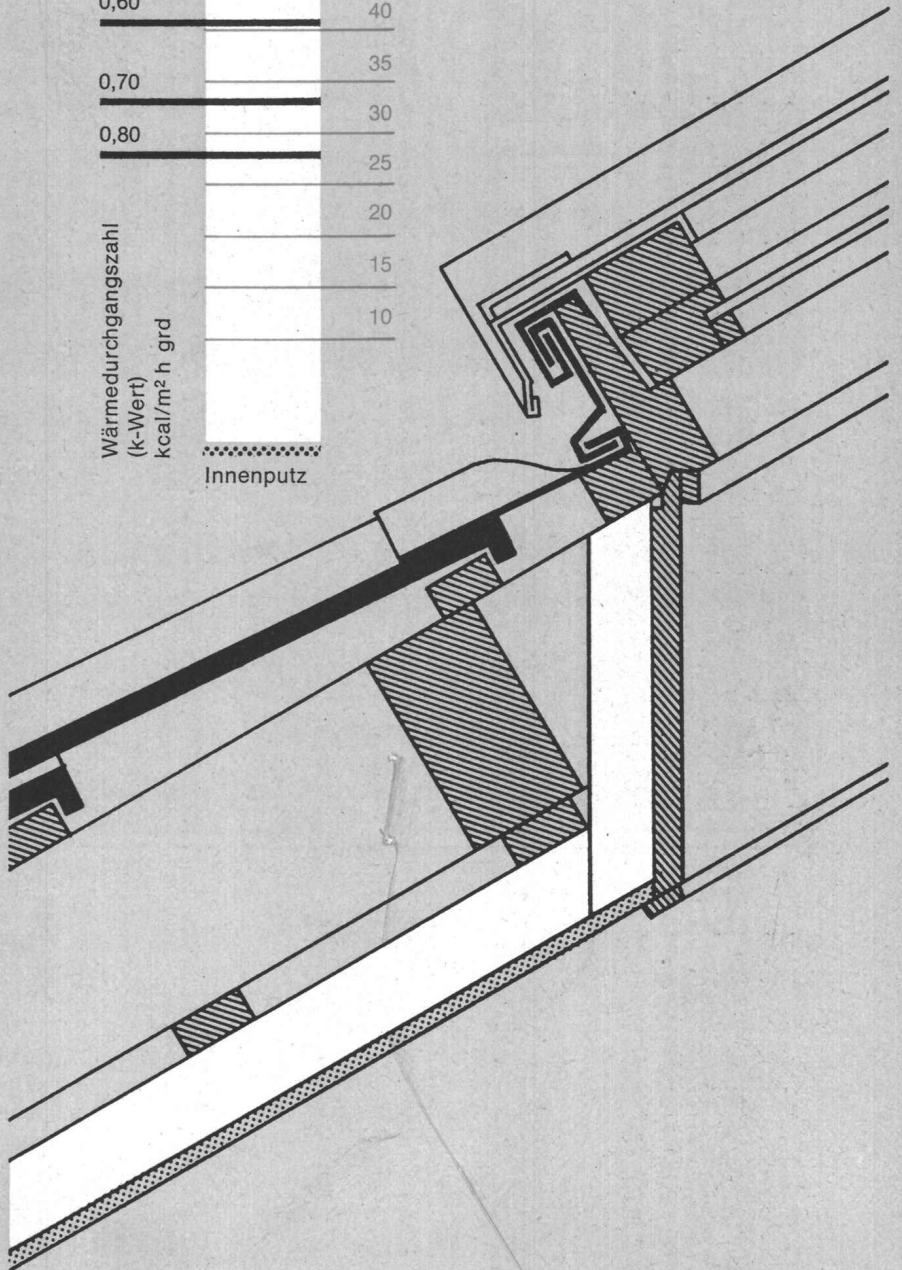
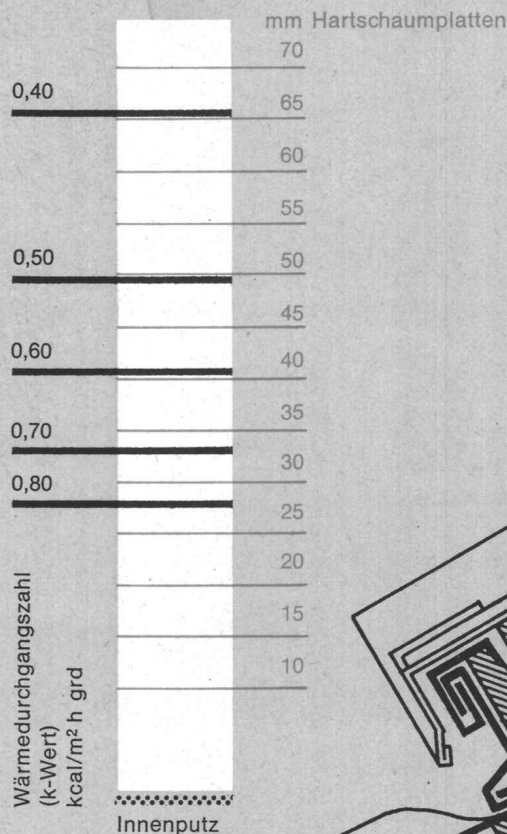


Sicher isolieren mit Hartschaumplatten aus STYROPOR

Ausgebaute Dachgeschosse können besonders im Sommer ohne eine sehr gute Wärmedämmung nicht als Wohnräume genutzt werden. Beim Ausbau sollte berücksichtigt werden, daß es sich hierbei um eine zweischalige Dachkonstruktion handelt, deren innere Schale im allgemeinen wasserdampfdurchlässig ausgebildet wird. Der Belüftungszwischenraum zwischen Isolierschicht und Eindeckung darf nicht unterbrochen oder stark eingeengt sein. Wird bei Ziegeldächern durch Fugenverstrich oder andere Maßnahmen eine besondere Flächendichte erzielt, so müssen Be- und Entlüftungsöffnungen ausgeführt werden.

Da die Balkenlage in ihren Achsabständen meist nicht den Maßen der Hartschaumplatten entspricht, ist es vorteilhaft, unter den Balken einen Lattenrost im Achsabstand von 50 cm anzubringen. Hierunter werden die Hartschaumplatten mit verzinkten Breitkopfnägeln befestigt. Der Einbau von überfalzten oder gefederten Hartschaumplatten ist zu empfehlen. Platten, die nicht durch Putz oder andere Verkleidung vor Entflammung geschützt sind, müssen in schwerentflammbarer Ausführung eingebaut werden.

Je nach vorgesehener Innenwandbehandlung isoliert man über Holzverschalungen mit nackten Hartschaumplatten. Hartschaumplatten mit Putzträgeroberfläche verwendet man bei späterem Verputz. Bei reinen Trockenbauweisen arbeitet man mit Hartschaumplatten, die mit Gipskarton oder Sperrholz kaschiert sind.



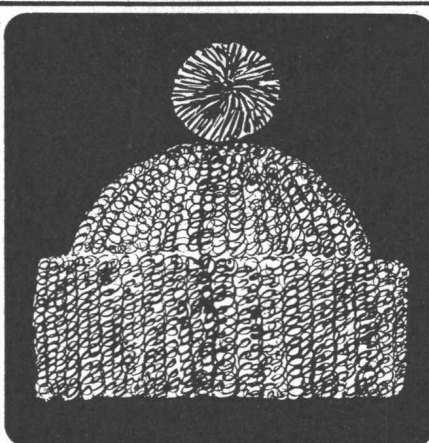
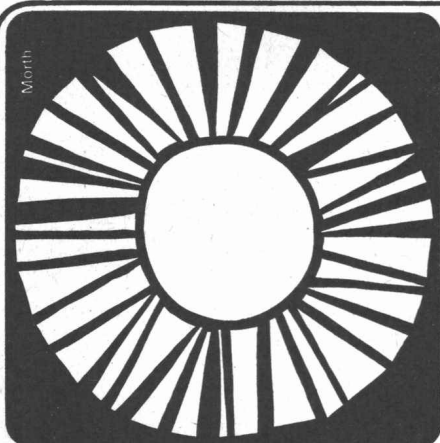
Für ein eingehendes Studium von Wärme-, Schall- und Feuerschutz-Problemen im Bauwesen im Zusammenhang mit STYROPOR verweisen wir auf das STYROPOR-Handbuch von Prof. Ernst Neufert, Technische Hochschule Darmstadt, das im Bauverlag GmbH, Wiesbaden · Berlin, erschienen und über den Buchhandel erhältlich ist.

Styropor BASF

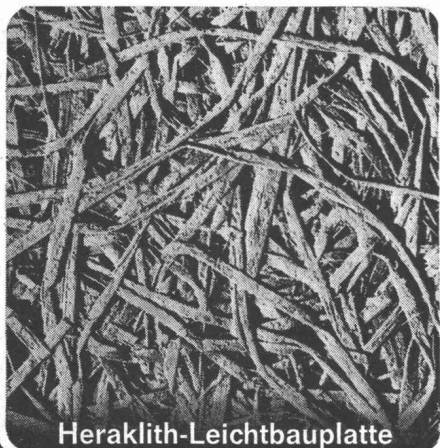
4630

Vertretung für die Schweiz:
Organchemie AG
Bellerivestraße 67
Zürich, Tel. (051) 47 19 20

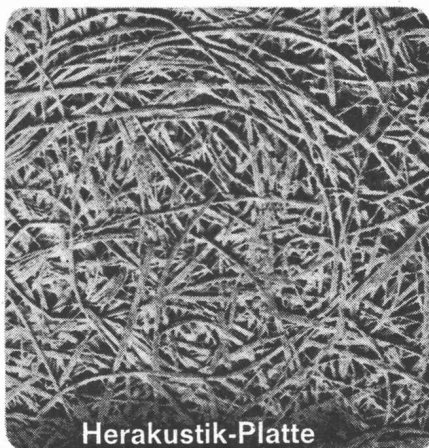
Badische Anilin- & Soda-Fabrik AG
6700 Ludwigshafen am Rhein



Heraklith



Heraklith-Leichtbauplatte



Herakustik-Platte



Heraklith-PV-Platte

Für jeden Bau:

Heraklith

die international bewährte magnesit-gebundene Leichtbauplatte

Wir beraten Sie, wenn Sie bautechnische Probleme haben.

Verkauf durch den Baumaterialienhandel und die Filialen der Handelsgenossenschaft des SBV

Die preisgünstigste
Leichtbauplatte
in der Schweiz
dank EFTA-Partnerschaft



Fabrikant: Österreichisch-Amerikanische Magnesit Aktiengesellschaft A-9545 Radenthein/Kärnten

Generalvertretung:

Propatec A.G.
8304 Wallisellen

Richtstrasse 8
Telefon 051 / 9312 54



**ALBISWERK
ZÜRICH A.G.**

ALBIS-TELEPHON



Über 100'000 Telephon-Teilnehmer...

sind bis heute an **ALBIS-Haustelephonzentralen des Typs V/50** angeschlossen. — Ungefähr gleichviel Telephon-Abonnenten hat das Ortsnetz Basel.

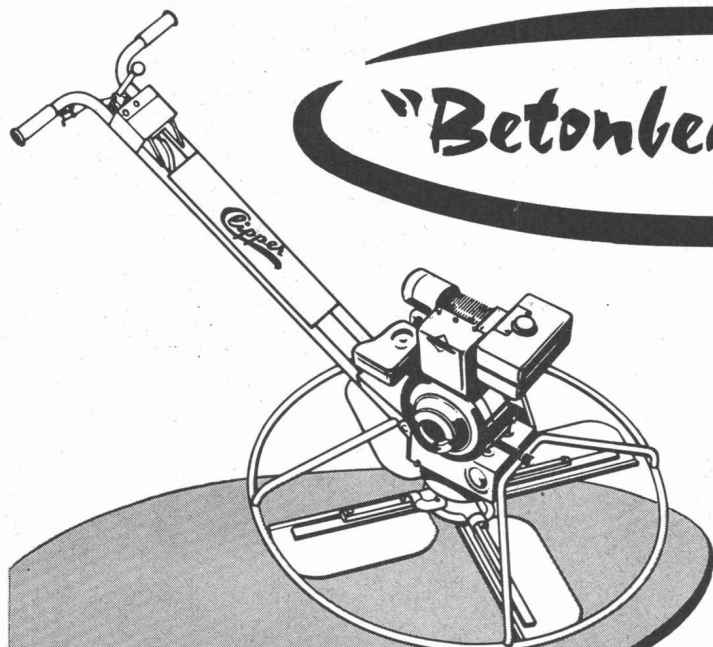
Durch ständige Weiterentwicklung wurde die **ALBIS-Haustelephonzentrale V/50** stets auf den neuesten Stand der Technik gebracht und den Wünschen der Kunden angepasst.

Die **ALBIS-Haustelephonzentrale V/50** ist im Bereich III/30 (drei Amtsleitungen, 30 Teilnehmeranschlüsse) bis zum maximalen Ausbau von XX/180 die ideale Telephon-Einrichtung für Handel, Industrie, Verwaltung und Gewerbe.

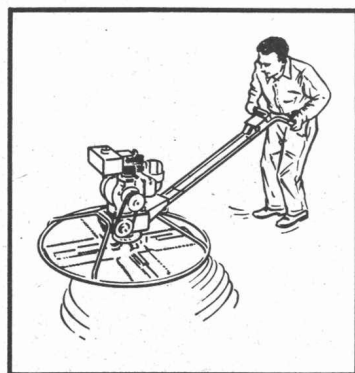
ALBISWERK ZÜRICH A.G. 8047 ZÜRICH

Vertretungen in Bern, Lausanne, Zürich

"Betonbearbeitung"



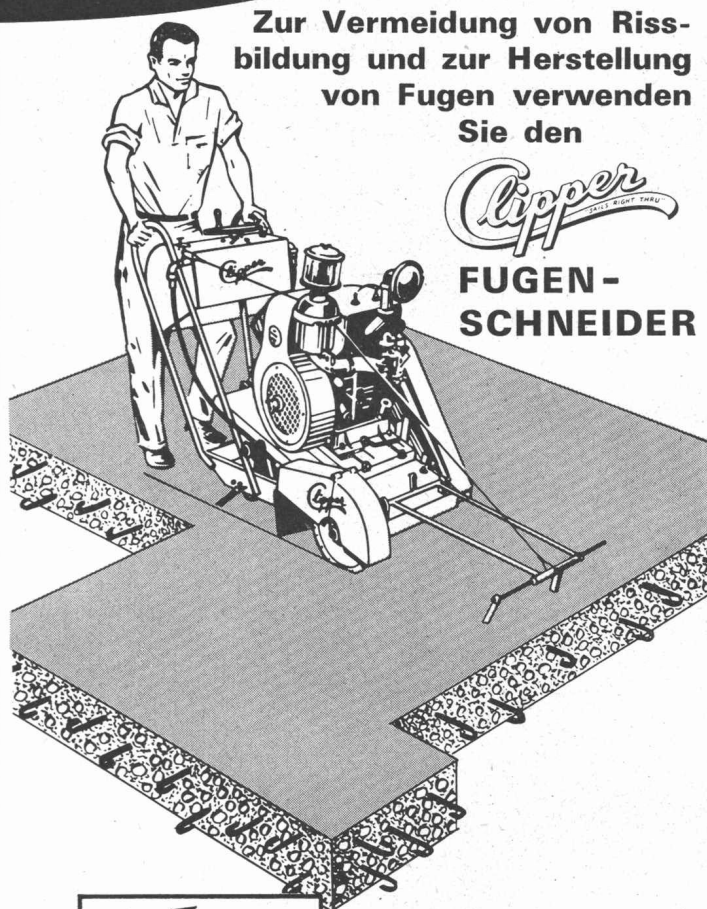
Keine unebenen Böden,
keine kostspieligen
Reparaturen
sondern
saubere, widerstandsfähige
Betonoberflächen



Clipper
"SALES RIGHT THRU"

BETONGLÄTT- MASCHINE

Sie sparen Zeit
und Arbeitskräfte



Zur Vermeidung von Riss-
bildung und zur Herstellung
von Fugen verwenden

Sie den

Clipper
"SALES RIGHT THRU"

FUGEN- SCHNEIDER

Geschnittene Fugen garan-
tieren eine vollkommen
ebenmässige Betonober-
fläche



Clipper
"SALES RIGHT THRU"

FUGENSCHNEIDER

zum Ausschneiden reparaturbedürf-
tiger Flächen, zur Aufstellung neuer
Maschinen sowie zum Aufschneiden
von Kabelfugen.
Sie vermeiden dadurch Lärm und
Staub des Presslufthammers.

TECHNISCHE DATEN

Modell TW 40
Benzinmotor 4 PS
4 Glättflügel
Hydraulische Glättflügeleinstellung

TECHNISCHE DATEN

Modell CSP 12
Benzinmotor 12 PS
Schnittiefe bis : 120 mm
Einhaltung gleichmässiger Schnittiefen

Rufen Sie uns bitte an oder schreiben Sie uns! Unsere Spezialisten werden Sie individuell beraten.



Clipper
"SALES RIGHT THRU"

DEUTSCHE CONSTRUCTION EQUIPMENT & MACHINERY
COMPANY GMBH

7850 - LÖRRACH/BADEN - Weilerstrasse 21/Postfach 123/Telefon : Sammelnummer 22 51/52
Telex : 773602

Absperrorgane für Wasserkraftwerke

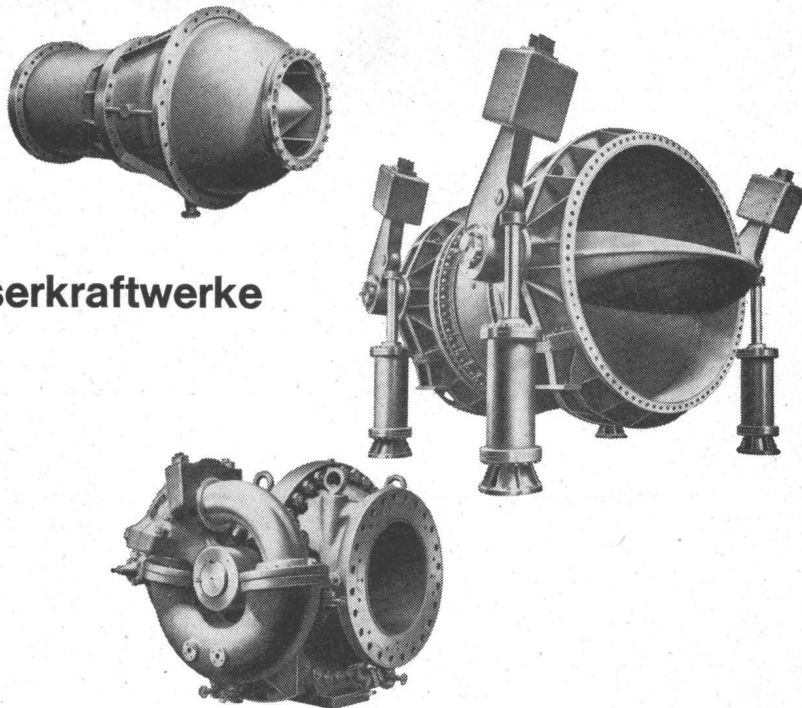
Turbinenschieber

Pumpenschieber

Rohrbruch-Sicherheitsorgane

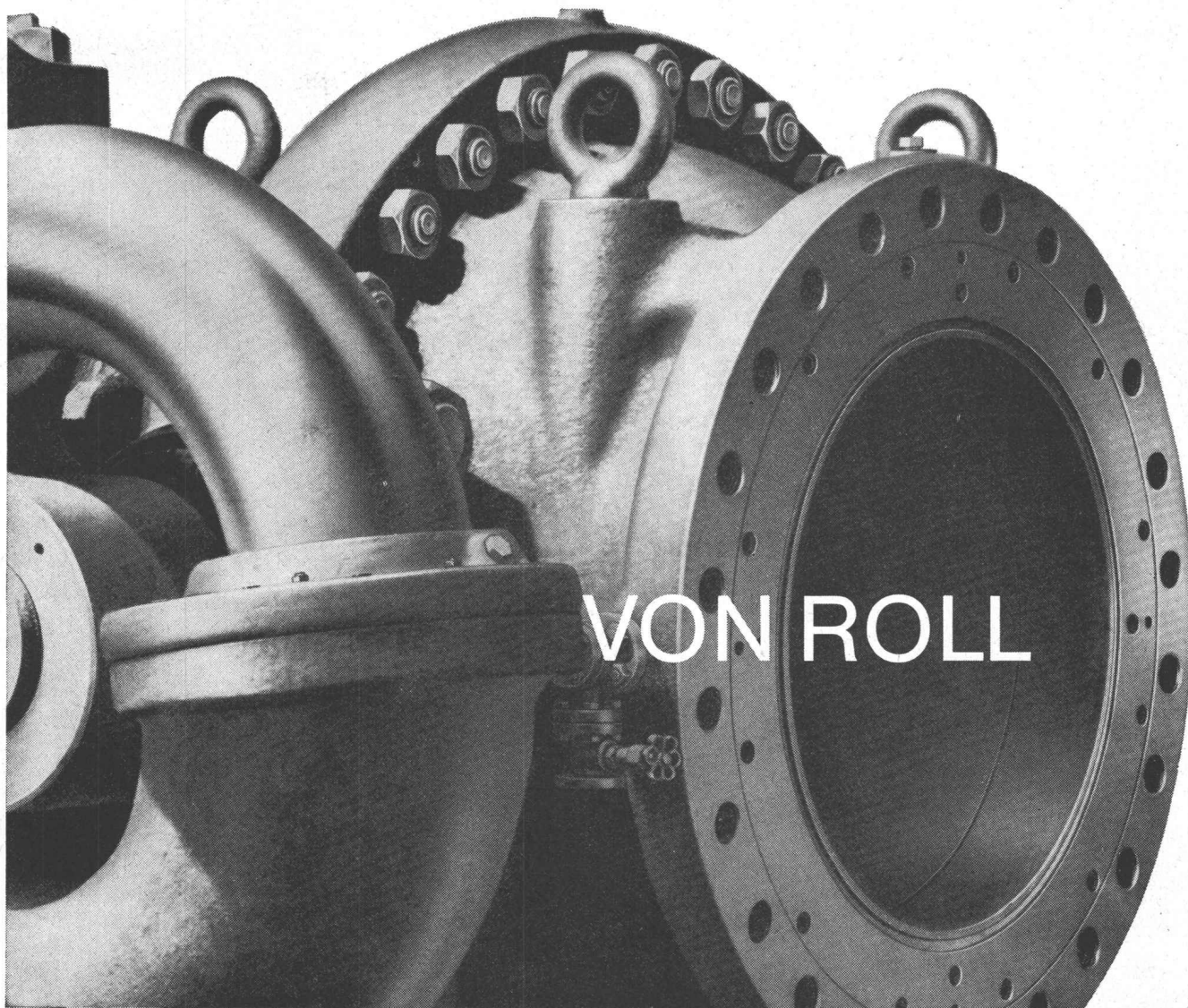
Grundablässe

Energievernichter



VON ROLL AG. Klus, Schweiz

474



Der Ingenieur kann vieles, was die IBM 1130 nicht kann.

Aber sie mag vieles, was er nicht mag.

Ingenieure wollen Ideen haben, entwickeln und verwirklichen.

Ingenieure müssen nebenher allerhand tun, wozu es nicht unbedingt einen Ingenieur braucht.

Ingenieure fühlen sich deshalb oft zum Mädchen für alles degradiert.

Die IBM 1130, unser Mädchen für alles im Ingenieurwesen, ist nicht grösser als ein Pult und kostet pro Monat ab Fr. 2724.-. Sie speichert 4096 oder 8192 Wörter à 16 Bit (Zyklus: 3,6 Mikrosekunden). Sie hat eine Steuerkonsole mit Kugelschreibmaschine und auswechselbare Magnetplattenspeicher (512 000 Wörter, exklusiv für einen Computer dieser Grösse).

An die IBM 1130 können angeschlossen werden: Lochkarten-, Lochstreifen-Leser und -Stanzer, Drucker, Plotter. Zudem lässt

sich die IBM 1130 über Telefonleitungen auch direkt mit einem Grosscomputer verbinden.

IBM liefert für die 1130 eine Grosszahl fertiger Programme für allgemeine Mathematik oder für spezielle Fachgebiete. Ein Monitorprogramm wählt die richtigen Programme aus, überwacht den Ablauf der Arbeit und steuert die Ein- und Ausgabeoperationen.

Die IBM 1130 hört auf Fortran und weitere Programmiersprachen und kann wirtschaftlich für Probleme der Statistik, des Strassenbaues, der Statik, der Planung, der Energiewirtschaft und vieles andere eingesetzt werden.

Die IBM 1130 lässt den Ingenieur Ingenieur sein: denken, planen, entscheiden.

Und genau das mag er.

IBM

Sie wollen mehr Details?

Nennen Sie uns bitte Ihren Namen, Ihre Firma und den gewünschten Anwendungsbereich.

Senden Sie bitte diesen Coupon an die IBM Informationsabteilung, Talstrasse 66, 8022 Zürich.



Sind wir uns
schon
irgendwo
begegnet?

Höchstwahrscheinlich!

An einem Fachkongreß zum Beispiel. Oder im Zusammenhang mit einer besonders interessanten Pumpenanlage?

Überall, wo es um Pumpen geht, steht KSB im Vordergrund. KSB – das heißt beinahe hundert Jahre Erfahrung im Bau von Pumpen, Kompressoren und Armaturen. Hinter diesem Namen steht die größte Pumpenfabrik Europas, in der ganzen Welt vertreten und anerkannt. In den Laboratorien und Planungsbüros unserer Werke treffen sich umfassende Erfahrungen mit den modernsten Erkenntnissen der Forschung und Wissenschaft.

Vom 17. bis 22. Oktober sind wir in Basel an der ILMAC 66 vertreten. Unser Stand (Nr. 1355, Halle 23) zeigt Ihnen alles Wissenswerte über den Trend unserer Forschungen und Fabrikationsprogramme. Wir freuen uns, Sie bei dieser Gelegenheit kennenzulernen!

Ganz besonders möchten wir Sie auf den Vortrag unserer Herren Dr.-Ing. U. Domm und Dipl.-Ing. W. Föller aufmerksam machen. Unter dem Titel «Funktion und Betriebsverhalten von thermisch

thermodynamischen Kondensatableitern» wird mit den Ungewissheiten bezüglich des Verhaltens der Kondensatableiter aufgeräumt. Datum: 18. Oktober, 16.15 bis 16.45 Uhr.

Verkaufsbüro

KSB

KSB ZÜRICH AG

Spanweidstraße 3, 8006 Zürich

Hier
ist der

AUSTIN GIPSY

in seinem
Element!

Lieferbar:

mit Blachen-Verdeck

als Pick-up mit Führerkabine

als Stationswagen

mit 3 bis 11 Sitzplätzen

Kommunalfahrzeug mit Kipper
und Schneepflug
für Luft- und Zivilschutz

*

Robuste Ganzstahl-
Konstruktion

4 Zyl. Benzinmotor 11/72 PS

4 Zyl. Dieselmotor 11/56 PS

4 Gänge mit Untersetzung

8 Gänge (für Gelände)

Nebenantrieb für Seilwinden
vorn und hinten und für diverse
Aggregate

2 Radstände: 2,29 und 2,82 m

Zulässiges Gesamtgewicht:
2200 bis 2480 kg

Anhänger-Zugkraft bei 15%
Steigung bis 5500 kg

Ausgerüstet mit Heizung und
Entfroster, armeetauglichem
Zughaken usw.

Preis ab Fr. 12950.-

Da armeetauglich, Rück-
erstattung von $\frac{2}{3}$ des Einfuhr-
zolls
x1



Austin — ein BMC Produkt.

*Über 250 BMC Vertretungen und
Servicestellen in der Schweiz.*



AUSTIN GIPSY

2x4 für die Strasse

4x4 für das Gelände

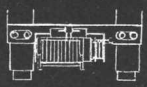
Es gibt wohl in seiner Robustheit und Preiswürdigkeit kein anderes vierrad-angetriebenes Mehrzweckfahrzeug, welches sich gleich gut für das Gelände und für die Strasse eignet.

In der Tat, der AUSTIN GIPSY kennt weder Hindernisse noch betriebliche Probleme. Er ist bestens geeignet für die Land- und Forstwirtschaft, für den Hoch- und Tiefbau, für Gewerbe, Industrie, Handel und Militär.

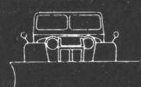
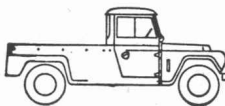
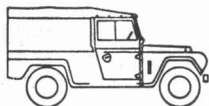
Prospekte, Offerten, Vertreternachweis durch die

Generalvertretung für die Schweiz:

EMIL FREY AG Motorfahrzeuge 8021 Zürich Badenerstrasse 600 Tel. 051/54 55 00



mit Spezial-
Seilwinde,
4 Geschwin-
digkeiten



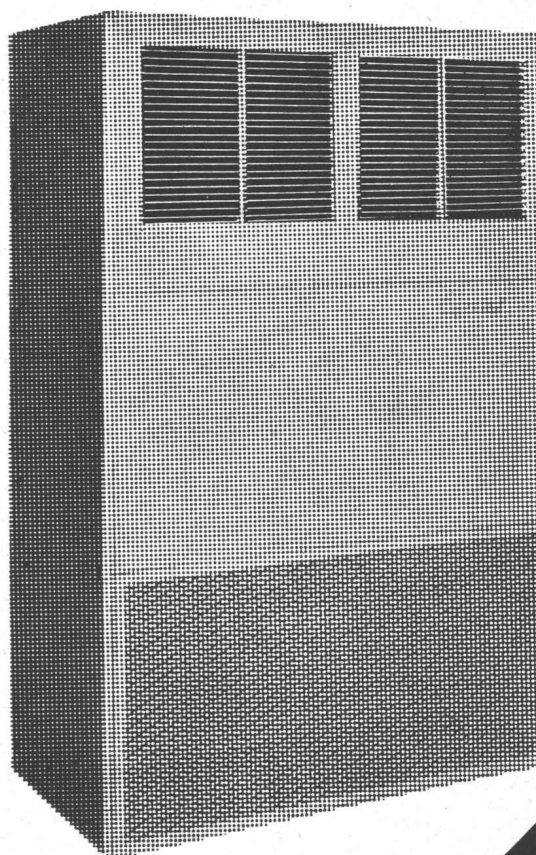
mit Schnee-
pflug, hydr.
Regulierung

**BESSERES
KLIMA
HÖHERE
LEISTUNG**

Wir projektieren und
erstellen

Lüftungs- und Klimaanlagen

für alle Zwecke.
Verlangen Sie
unverbindlichen
Vertreterbesuch.
Wir beraten Sie gerne.
Tel. 25 09 71



**BRUNO
LANDMANN**

Lüftungen
Klimaanlagen
Neugutstraße 7
8002 Zürich
Telefon 051 25 09 71

Fernleitungen

Kanalfreie Verlegung
mit vorfabrizierter
Kunststoff-Isolierung

System

PAN-ISOVIT®

PAN-ISOVIT®

Die kanalfreie Verlegung wärmeisolierter PAN-ISOVIT-Rohrleitungen bringt hohe Zeit- und Kosteneinsparungen.

Fäulnis- und druckfeste Polyäthylen-Ummantelung. Vorfabrizierte Verbund-Isolierung aus fugenlosem Polyurethan-Hartschaum, geeignet für Temperaturen von -200°C bis $+120^{\circ}\text{C}$, in Sonderausführung bis $+200^{\circ}\text{C}$. $\lambda = 0,022 \text{ kcal/mh}^{\circ}\text{C} \pm 10\%$.

Montage durch alle fortschrittlichen Heizungs- und Sanitärfirmen. In- und ausländische Referenzen.

Im In- und Ausland angemeldete und erteilte Patente.

® Fabrikmarke intern. geschützt.

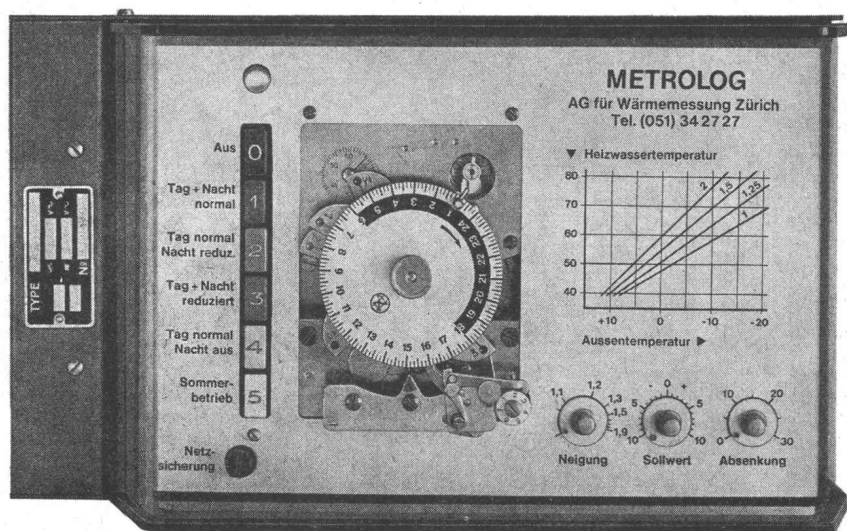


**MEIER-SCHENK AG
ISOLIERWERK**

8050 ZÜRICH 051/46 70 28
9001 ST. GALLEN 071/22 35 64
2501 BIEL-BIENNE 032/ 4 76 76

METROLOG

Elektronische Aussensteuerung



Volltransistorisiert, daher keine Wartung

Grosse Regelgenauigkeit

Hohe Temperaturkonstanz

Anpassungsfähige Raumtemperatur

Programmschalter mit Drucktasten

Kein Serviceproblem

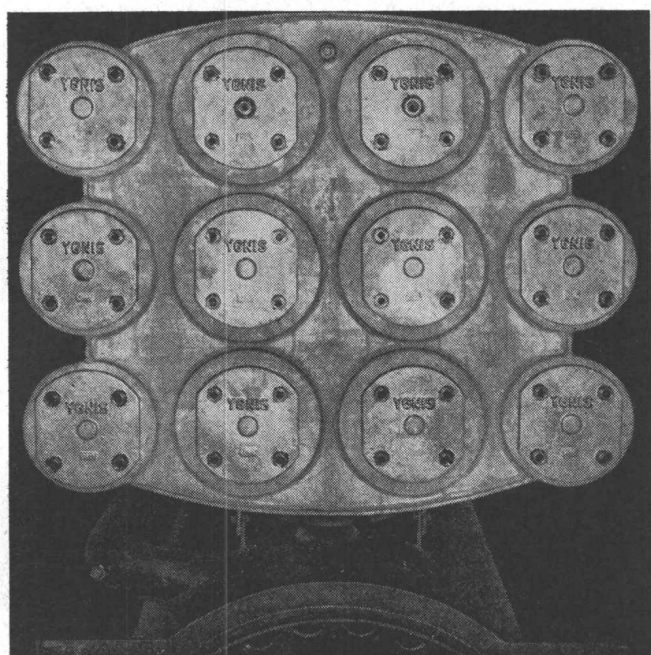
Verlangen Sie bitte unseren
METROLOG — Prospekt

AG FÜR WÄRMEMESSUNG

Postfach, 8032 Zürich
Telefon 051 / 34 27 27

Kombikessel

Ygnis Kessel AG Luzern



Der heutige Lebensstandard verlangt Komfort. Ygnis Rayol-Kombikessel heizen wirtschaftlich und liefern kontinuierlich Warmwasser. Ihre neuartigen Zellspeicher-Boiler dienen anspruchsvollsten Benützern als unerschöpfliche Warmwasserquelle.

Ygnis

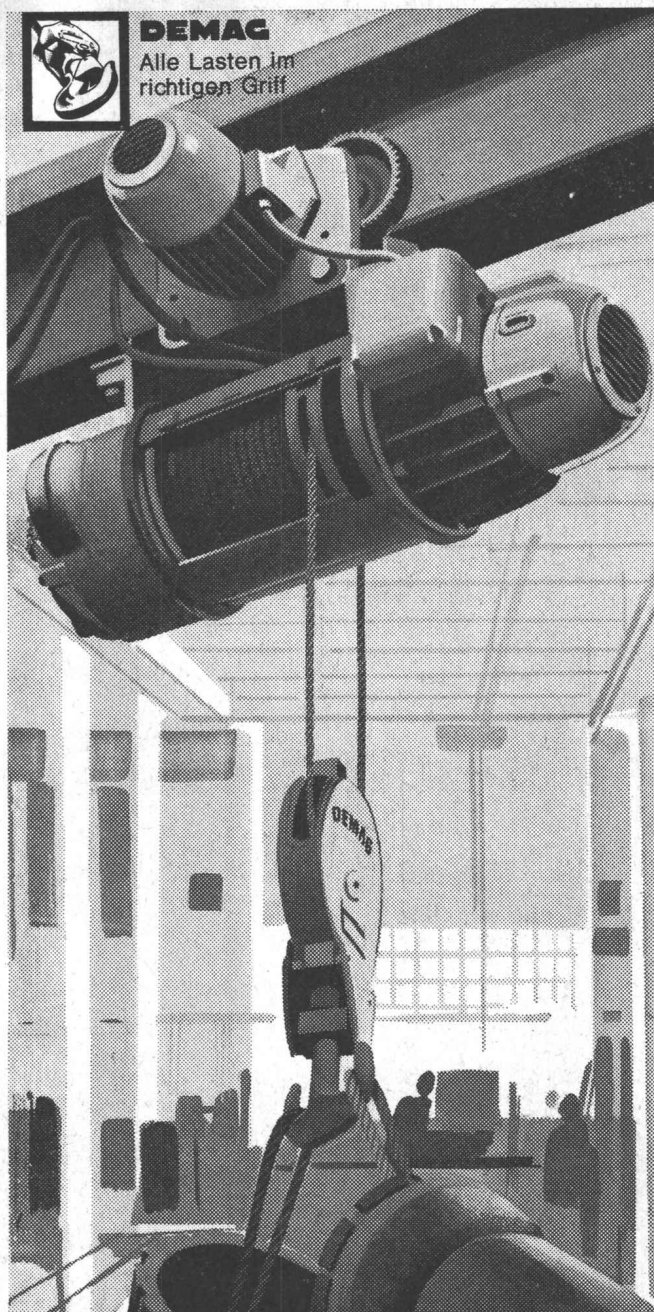
Das Ygnis-Feuerungsprinzip der Flammengasrückführung, ein international durchschlagender Erfolg!

A

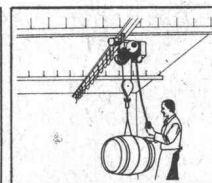
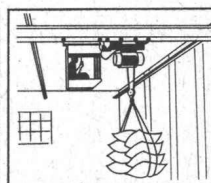
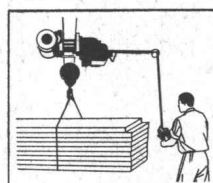


DEMAG

Alle Lasten im richtigen Griff



Überall ist der DEMAG-Elektrozug von grossem Nutzen



Ueber 500.000

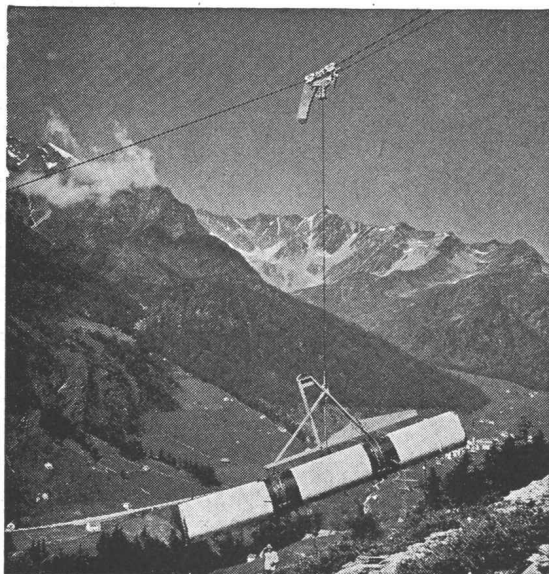
DEMAG-Elektrozüge in aller Welt! Für mehr als eine halbe Million Arbeitsplätze wurden DEMAG-Elektrozüge gewählt, um Zeit, Arbeitskraft, Kosten zu sparen. Sie bewegen Lasten von 125 bis 10 000 kg schnell, sicher, wirtschaftlich. Auch Ihrem Betrieb steht unser fachkundiger Rat zur Verfügung. Bitte telefonieren Sie uns.



Hans Fehr AG
8305 Dietlikon ZH
Tel. 051/931931

Der WYSSEN-SEILKRAN

löst Ihre Transportprobleme



- Verlegen von Druckleitungen. Fördern von Material für Kraftwerke, Lawinen- und Wildbachverbauungen, Personenbahnen und Hochspannungsleitungen. Holztransport in Gebirgswälder, etc.
- Transportieren auf lange Distanzen.
- Aufziehen und Absenken der Lasten an jeder gewünschten Stelle längs der Anlage.
- Schnell montiert und einsatzbereit.
- In verschiedenen Typen von 1,5 bis 15 Tonnen Tragkraft lieferbar.

Verkauf, Vermietung und Ausführung von Transporten durch

WYSSEN-SEILBAHNEN, 3713 Reichenbach (Kandertal)

Telefon 033 / 9 81 41

Schweiz

**P
O
R
A**



Isolierplatten Bausteine Stürze

aus PORA-Porenbeton
fäulnissicher, frostbeständig,
rein anorganisch, leicht,
hochisolierend

ISOLIERPLATTEN

in die Schalung gestellt
bilden eine ideale
Eisenbeton-Isolierung
für Hoch- und Tiefbauten
aller Art, wie
Skelettbauten, Kläranlagen

BAUSTEINE

als Ausfachung von Skelettbauten,
für Bauten im Gebirge

PORA AG

Mühlehorn Reichenburg
VERKAUFSBUREAU ZÜRICH
Schifflande 16 051 / 47 26 62

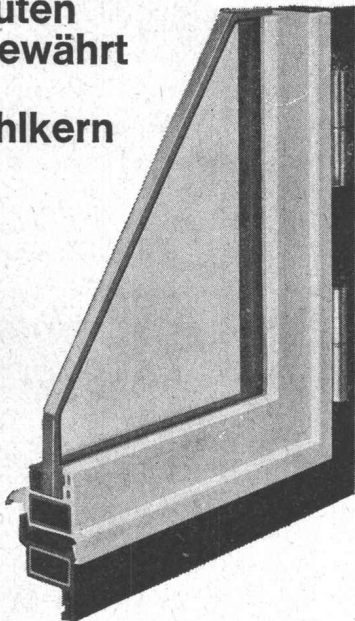
Kunststoff-Fenster Türen und Fassaden

für moderne Bauten
seit 10 Jahren bewährt

Mipolam® mit Stahlkern

Das Profil für grosse
Fenster und Türen bei
Industriebauten
Eingangspartien
Bürohäusern
Spitälern
Schulen
Hallen

Licht- und farbecht
säurebeständig
K-Wert 3,2
Schalldämmung
31db



Mipodur® ohne Stahlkern

Das Fenster mit der hohen
Schall- und Wärmeisolierung,
geeignet für
Verwaltungsbauten
Wohnhäuser
Fertigbauten

Keine Malerarbeiten
keine Unterhaltskosten
witterungsbeständig

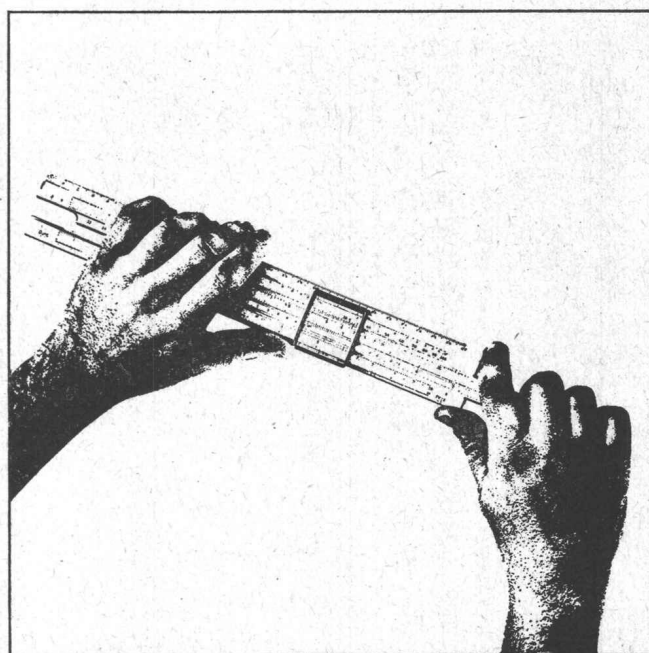


Fabrikationslizenzen
günstig zu vergeben

VERWO

VERWO AG 8808 PFÄFFIKON SZ 055 - 54455

Schlieren Aufzüge



Schlieren Aufzüge
für überdurchschnittliche Anforde-
rungen an Geschwindigkeit, Wirt-
schaftlichkeit, Fahrkomfort und
Leistungsvermögen.

Schlieren

Schweizerische
Wagons- und Aufzügefabrik A.G.
Schlieren - Zürich



Elemente



Rippenstahl

Mit fi-Rista-Elementen voraus

fi-Rista-Elemente sind vorgefabrizierte, punktgeschweisste Armierungen aus fi-Rista-Rippenstahl ϕ 3–12 mm. Zulässige Stahlspannung: 3000 kg/cm².

Betonfertigteile, Zementwaren usw. armieren Sie billiger, sicherer und rationeller mit fi-Rista-Elementen. Verlangen Sie unsere Dokumentation mit vielen Beispielen und profitieren Sie von unserer Erfahrung und Beratung durch unseren Bauingenieur.

Beachten Sie die fi-Rista-Rauhung

Fischer & Co. Drahtwerke 5734 Reinach AG
Telefon 064/711555

Ultraschall



Die vielseitig
verwendbare
Reinigungsanlage
Typ COMBISET



ELEKTRO-APPARATEBAU

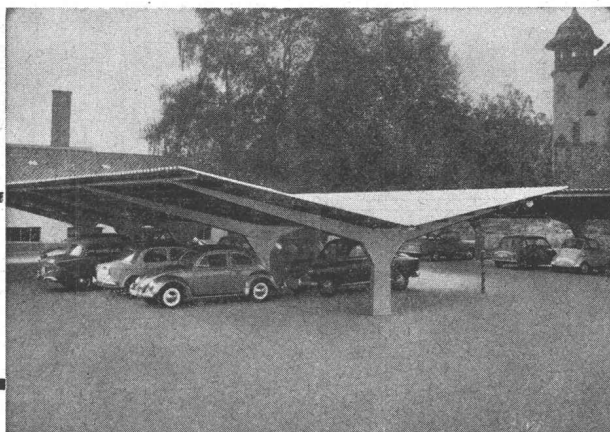
Walter Bertschinger AG

6000 LUZERN LINDENSTR. 15 TEL. 041 417575

Parkieranlagen

für

Automobile, Motor- und Fahrräder



**GIROUD
-OLMA**

GIROUD-OLMA AG, OLTEN

Maschinen- und Stahlbau Tel. (062) 5 40 17 / 5 33 31

Spannbeton BBRV

Herstellung und Lieferung von Vorspannarmierungen sowie Ausführungen der Verlege-, Vorspann- und Injektionsarbeiten für: Industriebauten ● Brücken ● Behälterbau ● Gründungsanker ●
Normkabel von 33 bis 237 Tonnen, grössere Kabeleinheiten auf Anfrage

Vorfabrikation

Lieferung und Montage von Konstruktionen aus vorfabrizierten Betonelementen für den Industrie- und Hochbau ●
Brückenbau ● Allgemeinen Tiefbau mit Elementen eigener Norm oder nach Entwurf des Projektverfassers ●

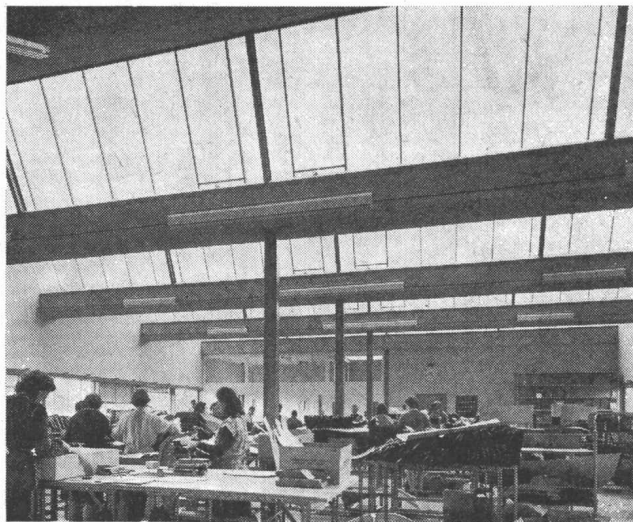
Bauelemente

Lieferung von vorfabrizierten Bauelementen aus vorgespanntem Ton ● Stahlton-Hohlkörperdecken für schalungs- und spriessfreien Einbau ● Stahlton-Deckenplatten ● Stahlton-Fenster- und -Türstürze ●
Einbaufertige Rolladenstürze ● Stahlton-Dach- und -Wandplatten

Stahlton AG Riesbachstr.57 Tel.051-476400 8034 Zürich
Stahlton-Prebeton AG Eymattstr.71 Tel.031-663301 3027 Bern

StahlTon

Helle Arbeitsplätze mit VELUXAL



Sheddächer, Satteldächer, Pultdächer, kurz alle Industriedächer mit Oberlichtern sowie senkrechte Lichtbänder werden heute am vorteilhaftesten mit VELUXAL Glasbauelementen verglast.

VELUXAL ist ein modernes Glasbauelement, leicht, elegant, selbsttragend, mit Leichtmetallrahmen

VELUXAL bietet einen maximalen Lichteinfall und somit angenehme Arbeitsplätze

VELUXAL ist doppelverglast, daher wärme- und schallisolierend

VELUXAL wird vorfabriziert und ist einfach und schnell zu montieren

VELUXAL ist als Normalbauelement in vier Standardgrössen ab Lager lieferbar.

Verlangen Sie bitte unseren ausführlichen Prospekt mit Referenzliste und Montagebeispielen von durch uns projektierten und ausgeführten Objekten.

A. Kully AG



Glasdachwerke 4632 Trimbach bei Olten
Telephon 062 - 53901

Vollwärmeschutz mit SCHICHTEX spart Heizkosten



SCHICHTEX

HARTSCHAUM-SCHICHTPLATTE

in den Stärken 15, 25, 35, 50 und 75 mm
zweischichtig und dreischichtig lieferbar

**wasserfest
frostbeständig
abscherfest**



Bau+Industriebedarf AG

4002 Basel, Lange Gasse 19, Telefon 061 35 20 65

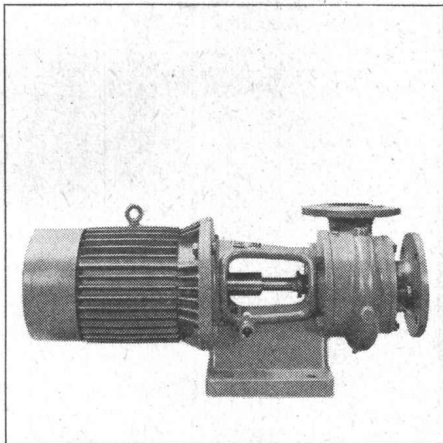
SULZER Pumpen für alle Zwecke

Unsere Pumpen sind betriebssicher und wirtschaftlich. Standard-Ausführungen innerhalb eines großen Förderbereiches sind kurzfristig lieferbar.

Einige Typen aus unserem Lieferprogramm:

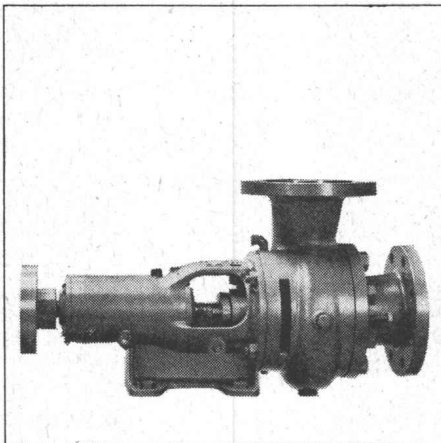
Gebrüder Sulzer, Aktiengesellschaft
Winterthur, Schweiz

NP



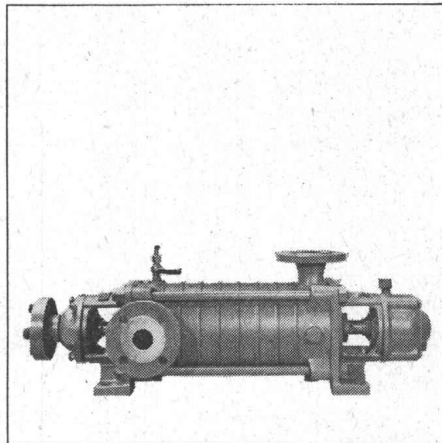
Niederdruck-Zentrifugalpumpen für die verschiedensten Zwecke

NPT



Heißwasser-Umwälzpumpen für Zentralheizungen

HCP



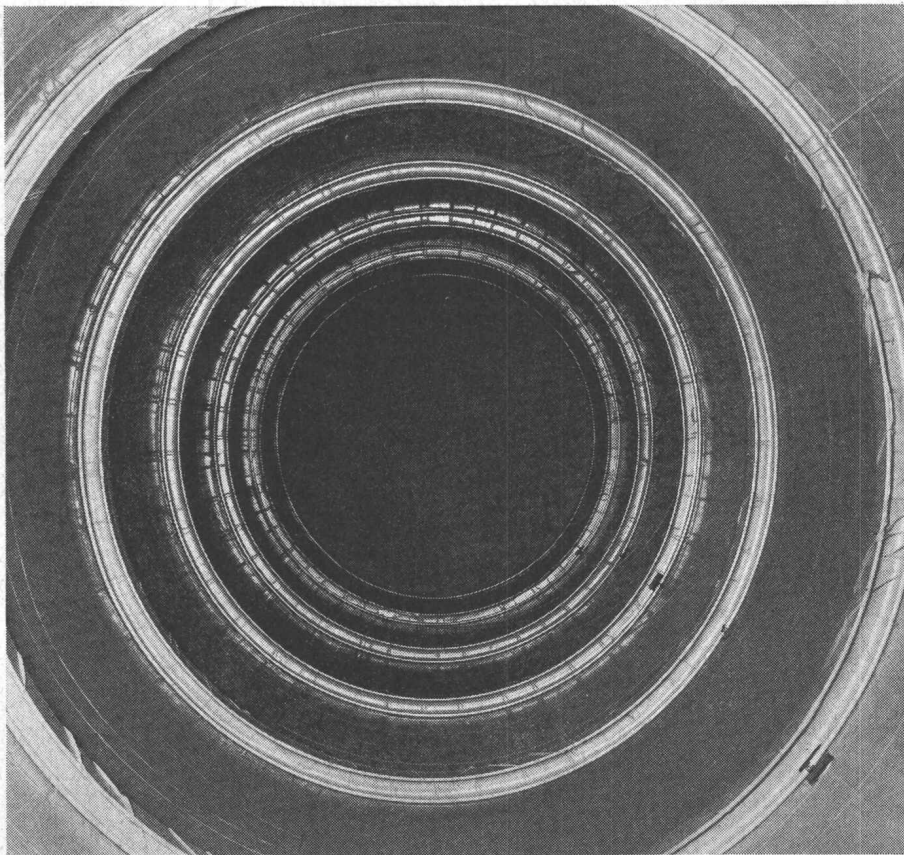
Hochdruck-Zentrifugalpumpen für Wasserversorgungsanlagen usw.

1067

IRON FLEX

**ABDICHTUNGEN
ISOLIERUNGEN
KORROSIONSSCHUTZ**

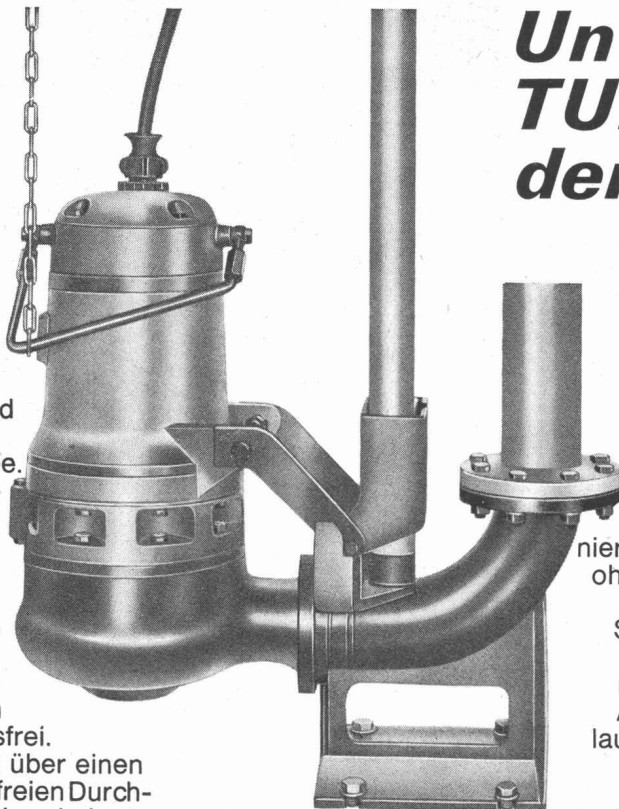
IRONFLEX AG
Schaffhauserstrasse 265
8057 Zürich
Tel. 051 4878 88/89



IRONFLEX-PVC-Innenauskleidung eines 100 000-l-Heizöltanks

Unverstopfbare TURO - Pumpen der grosse Erfolg

1961 entstand die erste TURO-Pumpe. Heute arbeiten Tausende davon. Hier ein paar Gründe für diesen grossen Erfolg: TURO-Pumpen arbeiten verstopfungsfrei. Sie verfügen über einen vollkommen freien Durchgang und haben keine Dichtungsringe. Betriebssicherheit und Lebensdauer sind unübertroffen.



Typ UF
Abwasser-Tauchmotorpumpe mit **100 mm freiem Durchgang**. Stark dimensionierter Elektromotor ohne Ölfüllung. Mit schraubenloser Schnellkupplung oder tragbar für raschen Einsatz. Absolut trockenlaufsicher. Der Einsatz von Tauchmotorpumpen ermöglicht beträchtliche Baukostenersparnisse. Kurzfristig ab Lager lieferbar. Bitte verlangen Sie Prospekt Nr. 610.

Das TURO-Programm ist nach dem Baukastensystem entwickelt.

TURO

EMILE EGGER & CIE, SA
Fabrique de pompes et de machines
CH-2088 Cressier NE
☎ 038 77217
Telex 35207

EGGER



kämpf schalttafeln

G. Kämpf AG Holzbau Rapperswil Aarg.

064 47 12 12

Verkauf 1963 m² 180 000

kein Preisaufschlag

nur die verleimten 3-Schicht-Schalttafeln wachsen und schwinden nicht

sie ergeben saubere Sichtflächen

sie brauchen viel weniger Arbeitszeit

sie werden 50 und mehr Male verwendet

sie halten jahrelang (Oberflächen-Schutz)

sie sind die wirtschaftlichen auf lange Sicht

das beweist die Verbrauchskurve

27 mm stark, dreifachquerverleimt,
100 x 500 cm oder kleinere Tafeln,
z.B. 50 x 500 cm / 50 x 250 cm

Wir haben 1962 die Produktion rationalisiert und vergrößert, damit wir unsere überzeugten, treuen Verbraucher und die neuen Kunden schneller und besser bedienen können

1949 1950 1951 1952 1953 1954 1955 1956 1957 1958 1959 1960 1961 1962

120 000
87 000
77 000
55 000
42 000
40 000
29 000
27 000
19 000
12 000
11 000
4 000

Stahlbau

kühn, wirtschaftlich, zeitsparend

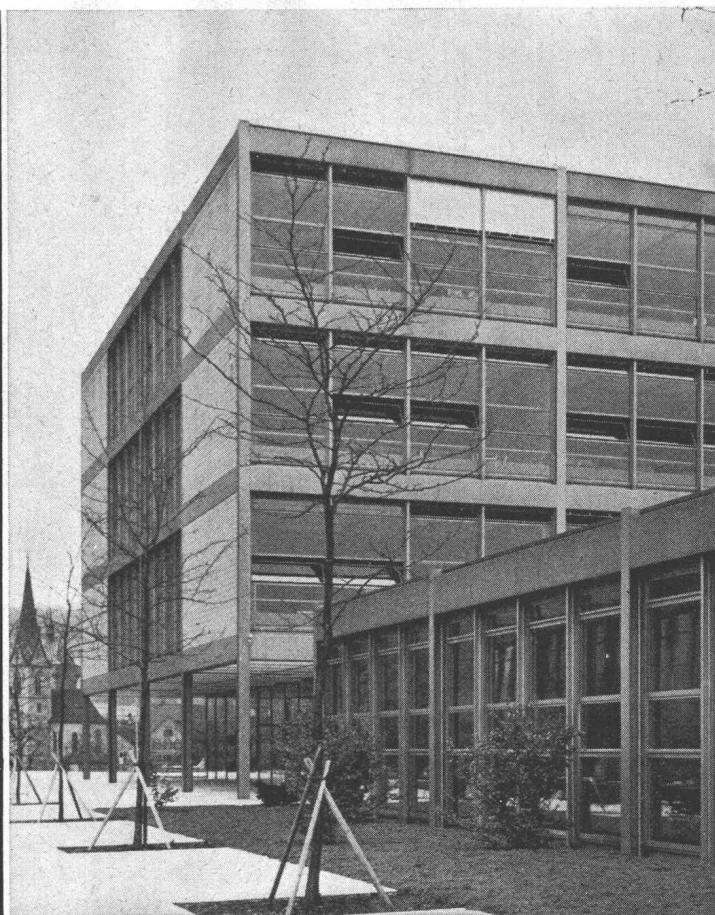
durch die

Fachfirma

mit ihrer jahrzehntelangen
Erfahrung

WARTMANN

Wartmann & Cie. AG.
Stahlbau und Kesselschmiede
Zürich BRUGG Oberbipp



STOP

der Gewässerverschmutzung

Bautenschutz gegen

Oel

Benzin

Kerosen

Säuren

Laugen

Chemikalien

dank

CTW-Kunststoffen

- Beschichtungen
- Abdichtungen
- Bodenbeläge

für Wasserwirtschaft, Industrie, Hoch- und Tiefbau

Ausführungen in der ganzen Schweiz durch CTW-Spezialequipen

CHEMISCH-TECHNISCHE WERKE AG
4132 MUTTENZ - BASEL Tel. 061/53 20 21

ZÜRICH BERN LUZERN OLTEN ST. GALLEN CHUR LAUSANNE LUGANO-MANNO



Für Flachdächer — VERBIA



H

VERBIA OLTEN

Wir beraten Sie gerne und kostenlos
Technische Dokumentation
Offert-Vorschläge

Verkaufsaktiengesellschaft für plastische Bedachungs-
und Abdichtungsmaterialien
4600 Olten Frobürgstrasse 15 Telefon 062 5 03 44

Stahlfenster

Gebr.
Tuchschmid AG
Frauenfeld

