

Zeitschrift: Schweizerische Bauzeitung
Herausgeber: Verlags-AG der akademischen technischen Vereine
Band: 84 (1966)
Heft: 38

Werbung

Nutzungsbedingungen

Die ETH-Bibliothek ist die Anbieterin der digitalisierten Zeitschriften auf E-Periodica. Sie besitzt keine Urheberrechte an den Zeitschriften und ist nicht verantwortlich für deren Inhalte. Die Rechte liegen in der Regel bei den Herausgebern beziehungsweise den externen Rechteinhabern. Das Veröffentlichen von Bildern in Print- und Online-Publikationen sowie auf Social Media-Kanälen oder Webseiten ist nur mit vorheriger Genehmigung der Rechteinhaber erlaubt. [Mehr erfahren](#)

Conditions d'utilisation

L'ETH Library est le fournisseur des revues numérisées. Elle ne détient aucun droit d'auteur sur les revues et n'est pas responsable de leur contenu. En règle générale, les droits sont détenus par les éditeurs ou les détenteurs de droits externes. La reproduction d'images dans des publications imprimées ou en ligne ainsi que sur des canaux de médias sociaux ou des sites web n'est autorisée qu'avec l'accord préalable des détenteurs des droits. [En savoir plus](#)

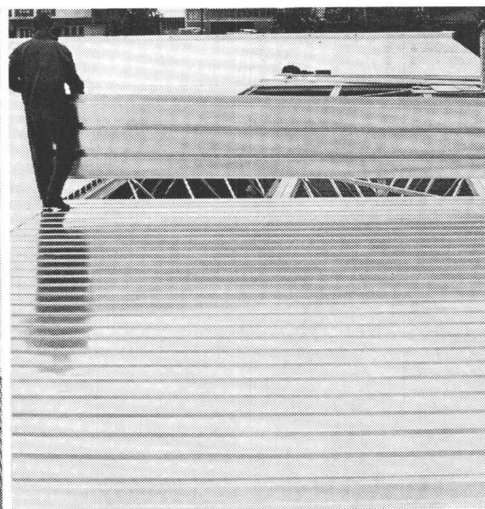
Terms of use

The ETH Library is the provider of the digitised journals. It does not own any copyrights to the journals and is not responsible for their content. The rights usually lie with the publishers or the external rights holders. Publishing images in print and online publications, as well as on social media channels or websites, is only permitted with the prior consent of the rights holders. [Find out more](#)

Download PDF: 28.04.2026

ETH-Bibliothek Zürich, E-Periodica, <https://www.e-periodica.ch>

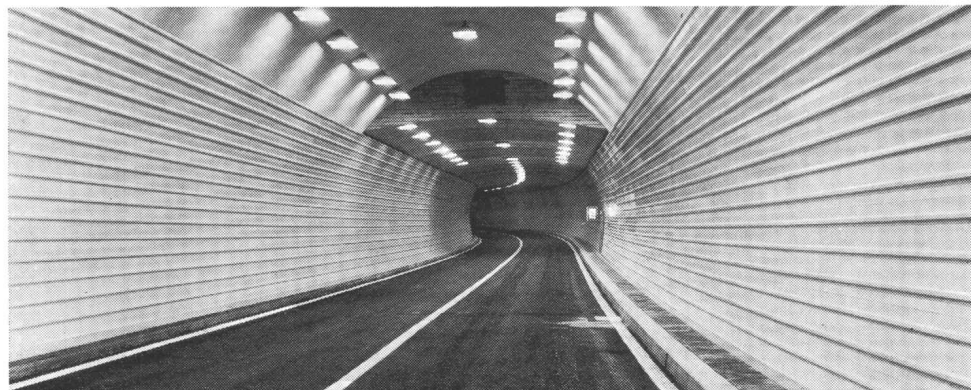
Profil-Bleche Verkleidungs- und Träger-Bleche



für Fassaden und Bedachungen

für Flachdächer und Decken

für Tunnel-Auskleidungen und Verkleidungen aller Art
(Nationalstrasse N2, Lopper-Tunnels bei Hergiswil)



Profil-Bleche — verzinkt oder PVC-beschichtet — bieten interessante Möglichkeiten. Lassen Sie sich von uns orientieren.

Unsere Liste 44/101 enthält total 156 Sorten mit allen nötigen Angaben über Masse, Stärken, zulässige Belastungen usw.

KOENIG

Dr. Ing. Koenig AG, 8953 Dietikon
Tel. 051 / 88 26 61, Abt. Hochbau-Bleche

INHALT

Leben und Werk von O. H. Ammann. Von <i>F. Stüssi</i>	663*
O. H. Ammann in der SBZ	672
Der Büro-Grossraum. Von <i>R. R. Barro</i>	672*
Die «Rastrom»-Grossplattenbauweise. Von <i>P. Peters</i>	674*
Ottensener-Viertakt-Dieselmotor	675*

Mitteilungen

Europ. Verband Vorfabrikation. Internat. Normung von Druckluftmaschinen. Elek- trische TEE-Züge	676
---	-----

Nekrologe

J. Schütz	676*
A. M. Hug. H. Ingold	677

Buchbesprechungen

Einflussfelder von Platten, von <i>K. Stiglat</i> . Wölbkrafttorsion dünnwandiger Stäbe mit offenem Profil, von <i>C. F. Kollbrunner</i> und <i>N. Hajdin</i> . Wasser, bedrohtes Le- benselement, von <i>K. A. Walther</i>	677
Talsperrenstatik, von <i>O. J. Rescher</i> . Bau- maschinen-Handbuch, von <i>Duic & Trapp</i> . Schaltgerätetechnik, von <i>E. Pawelka</i> . Neu- erscheinungen	678

Wettbewerbe

Städtebauliche Gestaltung in Bratislava. Bezirks- und Sekundarschulanlage in Buchs AG. Künstlerische Gestaltung des Grossratsgebäudes in Aarau	679
---	-----

Mitteilungen aus dem S. I. A.

Revisionsentwürfe der Normen 160, 161 und 162. Sektion Aargau	679
--	-----

Mitteilungen aus der U. I. A.

Internat. Auszeichnungen	679
------------------------------------	-----

Ankündigungen

Rhone-Rhein-Schiffahrtsverband. Geogr.- Ethnogr. Gesellschaft Zürich. Chemie- Tagung 1966 in Mailand	679
VDI-Bildungswerk. Berufl. Weiterbildung in St. Gallen. Tagung Bäderbau in Bern. 8. Kongress der IVBH. Betriebsprobleme bei Kernkraftwerken, Studententagung in Bern. Vortragskalender	680

Verlag und Redaktion

Zürich-Giesshübel, Staffelstrasse 12
Postadresse: Postfach, 8021 Zürich
Tel. (051) 23 45 07/08, Postcheck 80 - 6110

Anzeigenverwaltung

Mosse-Annoncen AG, 8001 Zürich
Limmatquai 94, 8023 Zürich - Postfach
Tel. (051) 24 26 00, Postcheck 80 - 1027

Druck: Offset + Buchdruck AG, Zürich

CELLA

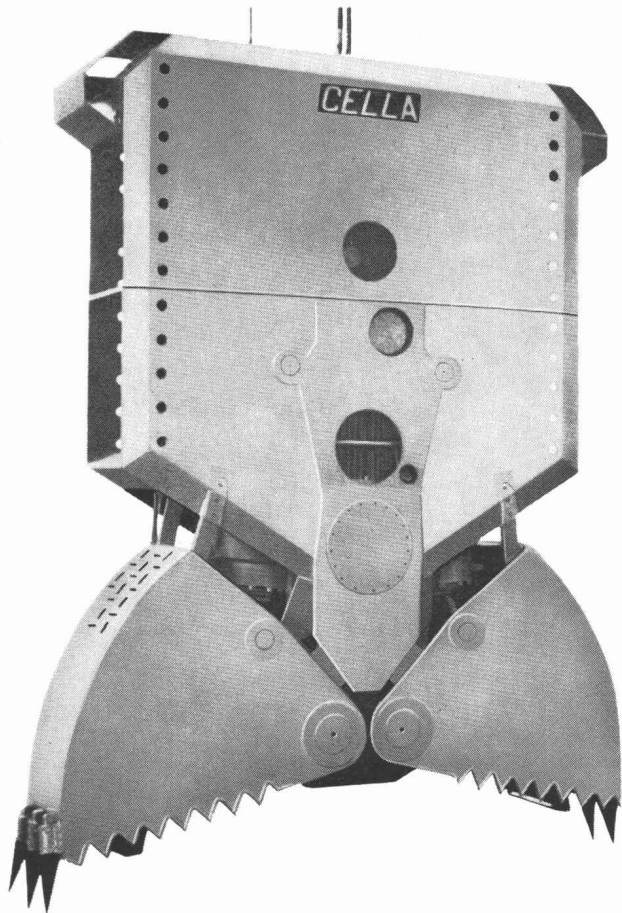
Elektro-hydraulische Schalengreifer

Schalengreifer für runde Schächte

Typ BSC 12
für Schächte von 500—900 mm ϕ

Typ BSC 11
für Schächte von 1000—2000 mm ϕ

Schnelle und präzise Ausschachtung.
Ausserordentlich robust.
Erreichbarkeit grosser Tiefen.
Auswechselbare Schalen.
Anbau an jedes Hebegerät möglich.



Schalengreifer für Graben

Typ BR/S 24
für Graben von 500—1200 mm Breite

Schnelle und präzise Ausschachtung
in jeder Bodenart.
Grosse Arbeitsleistung.
Erreichbarkeit grosser Tiefen.
Vollständig gekapselter Antrieb.
Anbau an jedes Hebegerät möglich.

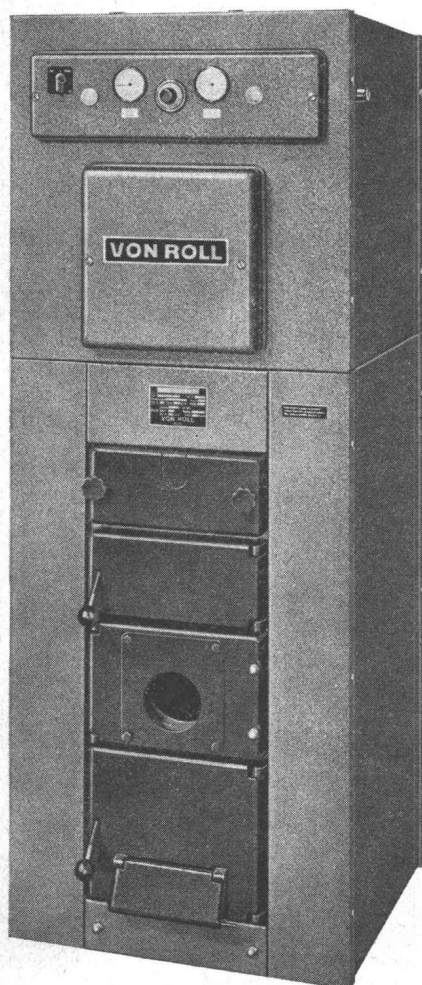
Wir erteilen Ihnen gerne telefonisch oder schriftlich
jede weitere Auskunft.

Verlangen Sie Offerte und ausführliche Dokumentation.

Ulrich Rohrer-Marti AG
Baumaschinen
3052 Zollikofen-Bern
Telephon 031- 57 11 57

Ich bin der erste

Kombikessel,
der in der Normalausführung
einen Warmwasserspeicher
aus Chromnickelstahl
besitzt



VON ROLL AG.
Werk Klus, 4710 Klus

Meine Herkunft:

VON ROLL

Mein Name:

Kombikessel

Typ V-Rt-0S oder V-Rt-1S

Meine Leistungen: 15000 - 75000 kcal/h

Mein Warmwasserspeicher aus Chromnickelstahl liefert je nach Inhalt und Kesselgrösse 300-700 Liter Warmwasser von 60 Grad in der Stunde.

Man schätzt mich deswegen doppelt, und **ich koste nicht mehr.**

Meine Werkstoffe ermöglichen mir, wie man weiss, ein langes Leben. Gusseisen widersteht der Korrosion. Chromnickelstahl ist gegen aggressive Wasser gewappnet, braucht also keinen besondern Schutz und ist zudem hygienisch.

Ich kann wirklich sagen, dass ich alle Erwartungen erfülle, ohne dabei unbescheiden zu sein.

522-1



Parsons Grabenfräse

Modell 255

Grabtiefe max. 4,5 m
Grabbreite max. 1,2 m

Dieselmotor 80 PS

Grabgeschwindigkeit:
15 Langsamgänge 0,1 – 2,5 m/min
15 Schnellgänge 0,8 – 3,5 m/min

3 Kübelgeschwindigkeiten
3 Fahrgeschwindigkeiten

Hydraulisch gesteuertes
Förderband

Weitere Modelle
im Programm für Grabtiefen
von 1,5 m bis 5,9 m

Parsons
Ein Koehring-Produkt

Charles **Keller**
Baumaschinen

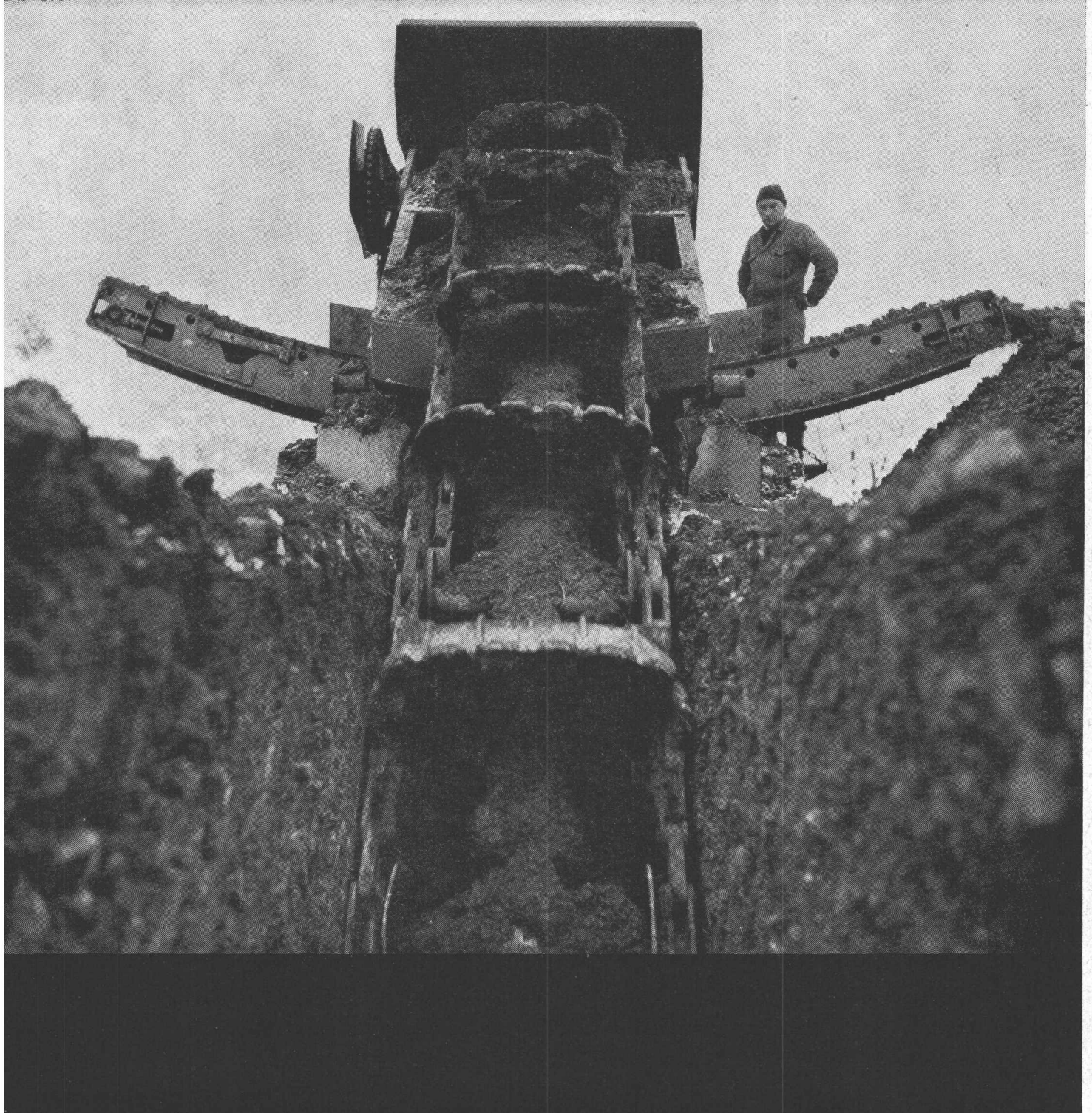
Kriesbachstrasse 1
8304 Wallisellen
Telephon 051 933933

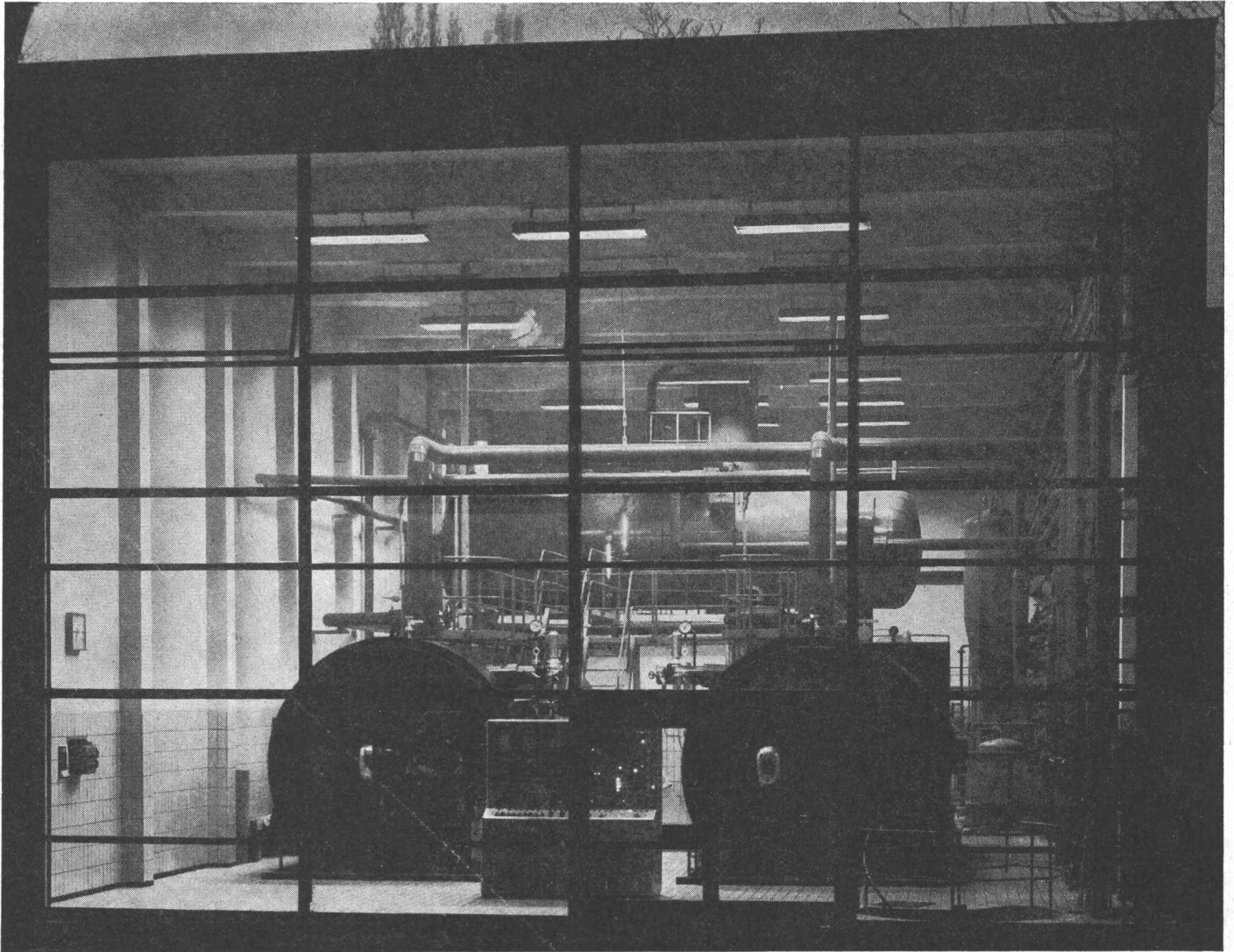
Filiale 1162 St-Prex
Telephon 021/761391

AGFA L IR

22

b+f corso 186.64





Wir planen für Sie!

Gestützt auf eine 100jährige Erfahrung und modernste Einrichtungen liefern wir komplette Kesselanlagen für Dampf und Heisswasser.

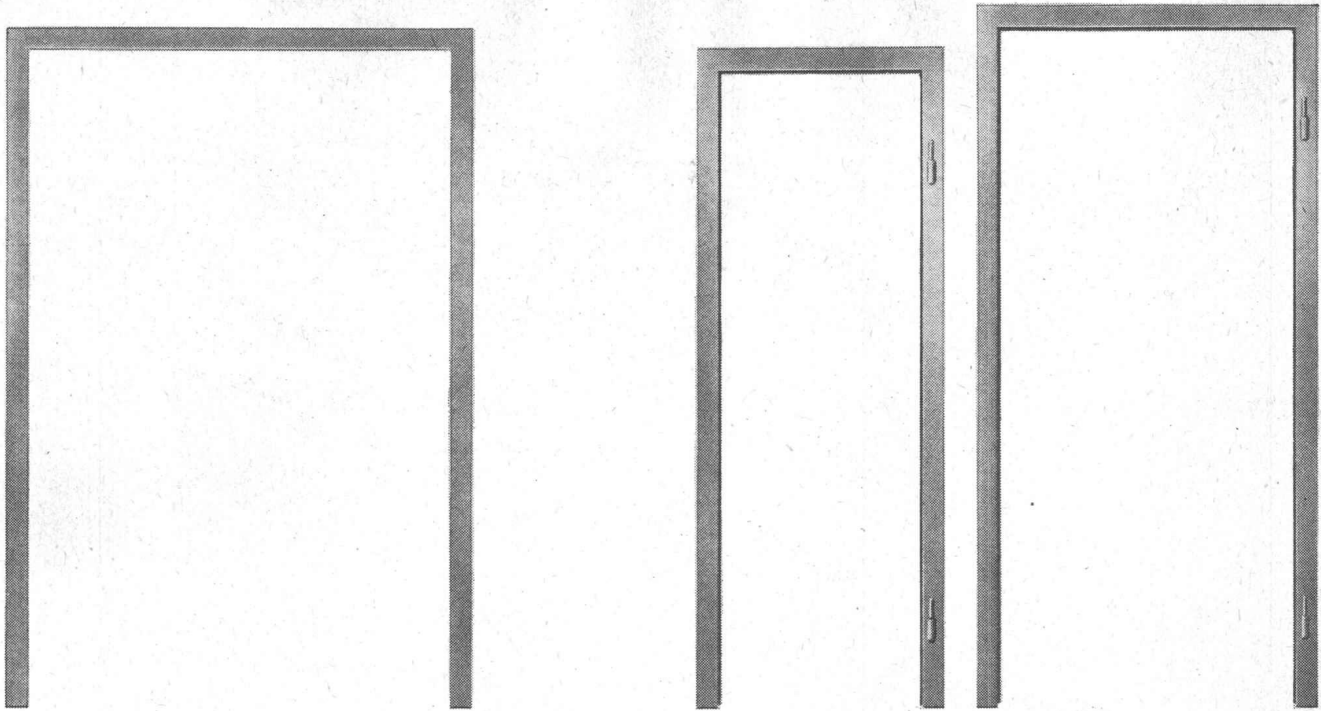
Unser Herstellungsprogramm lässt bezüglich geforderten Leistungen und Betriebsdrücken sowie des Brennstoffes jede Variante zu. Dreizugkessel bauen wir bis zu einer Leistung von 20 t/h oder 11 Gcal/h bei Betriebsdrücken entsprechend der Leistung bis zu 30 atü und wahlweise Dampfüberhitzung bis 425° C.

Siller & Jamart spricht ein entscheidendes Wort im Dampfkesselbau.

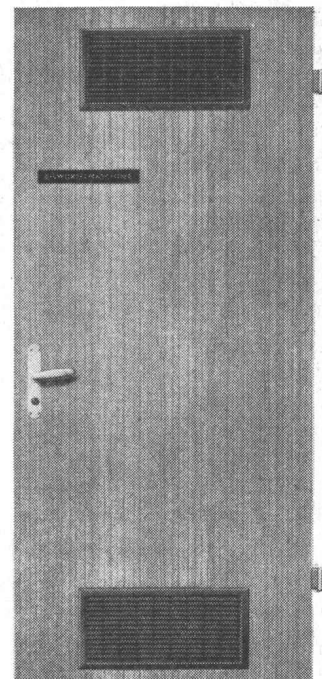
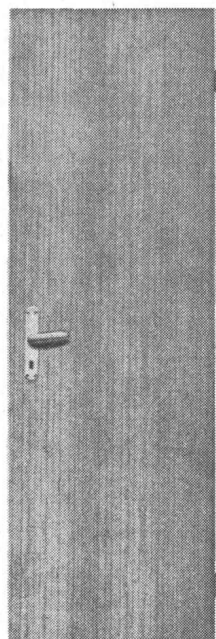
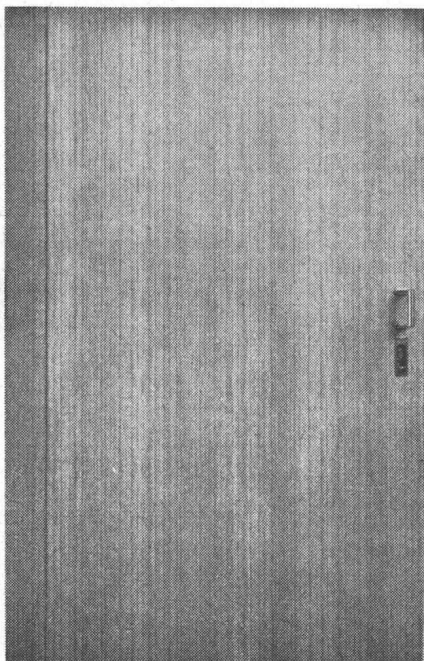
SILLER & JAMART

Dampfkessel- und Apparatebau
Postfach 698
56 Wuppertal-Barmen
BRD
Telex 08512/761

Schweizer Adresse
Bremgartenstrasse 118
8953 Dietikon ZH
Telephon 051 / 88 35 91



Türen mit Zargen nach Mass



Wir liefern fertige Türen samt den Zargen für jeden Bau. Das ist an sich keine umwerfende Nachricht. Neu daran ist: Wir fallen nicht mit der fertigen Tür ins Haus. Art der Tür, Verschluss und Masse können Sie selbst bestimmen. Wenn wir trotzdem «fertig» sagen, meinen wir: fertig ist unsere Grundkonzeption, die es uns erlaubt, auf rationelle, kostensparende Weise Ihre Wünsche rasch zu verwirklichen. (Selbstverständlich stellen wir auch Normtüren her, die Sie kurzfristig beziehen können.)

Die Grundkonzeption: eine 40 mm starke Tür, mit Benelit bezogen oder mit Elanite belegt. Benelit und Elanite gibt es in vielen Unitönen und Holzimitationen. Zu den fertigen Türen erhalten Sie die Zargen. Für Sie bedeutet das: Sie ersparen sich Umtriebe und Kosten. Denn wir liefern die Türen nicht nur, wir montieren sie auch.

Rufen Sie uns an (051 23 64 67) und verlangen Sie, selbstverständlich unverbindlich, unsere Dokumentation über Türen und Stahlzargen.

Novelectric

Novelectric AG, Abteilung Kunststoffe/Bauelemente, Claridenstrasse 25, 8022 Zürich, Tel. 051 25 58 90

SchenkerStoren

ein Begriff für Qualität

Emil Schenker AG 5012 Schönenwerd

Telefon 064/41 26 52

Vertretungen in Basel, Bern, Genf, Lausanne, Lugano,
Luzern, Neuenburg, St. Gallen
Solothurn, Winterthur und Zürich
Benutzen Sie bitte die fachmännische,
unverbindliche SCHENKER-Beratung

MERK

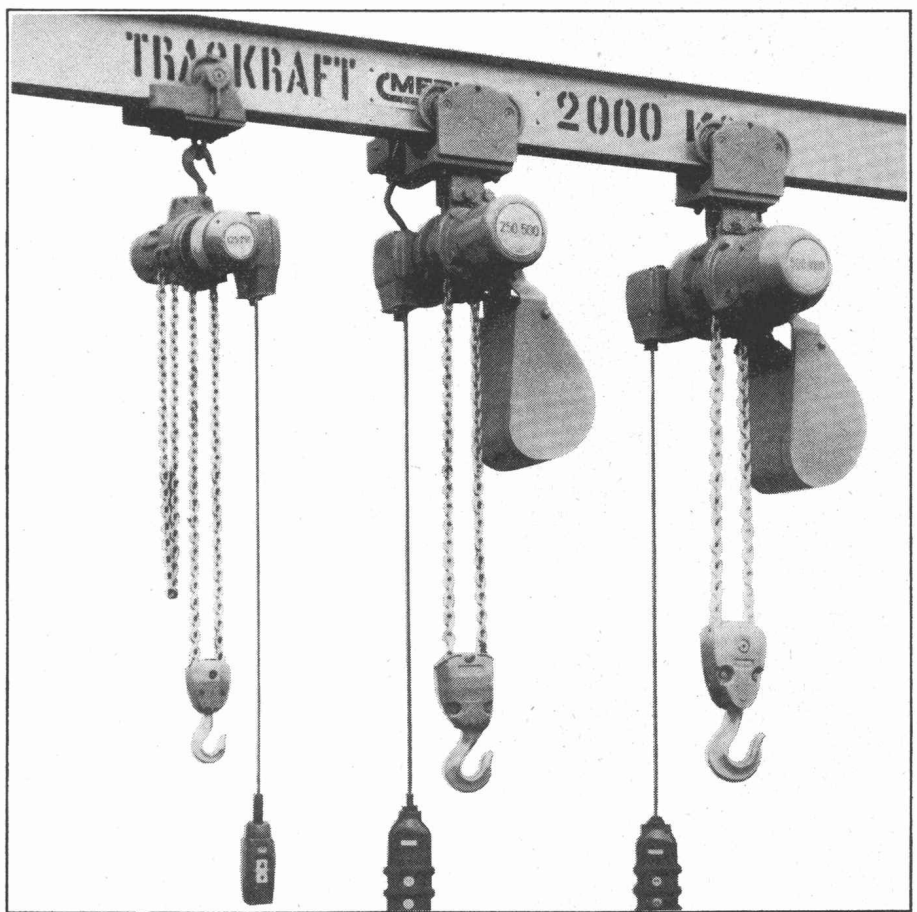
Merk für Klein-Elektrozüge

Zehntausende von Stahl-
Klein-Elektrozügen bewähren
sich täglich und seit Jahren.
Darum haben wir als Kranbauer
seit 1949 die Vertretung
dieser erstklassigen Marke
übernommen.
Verlangen Sie unser Angebot.

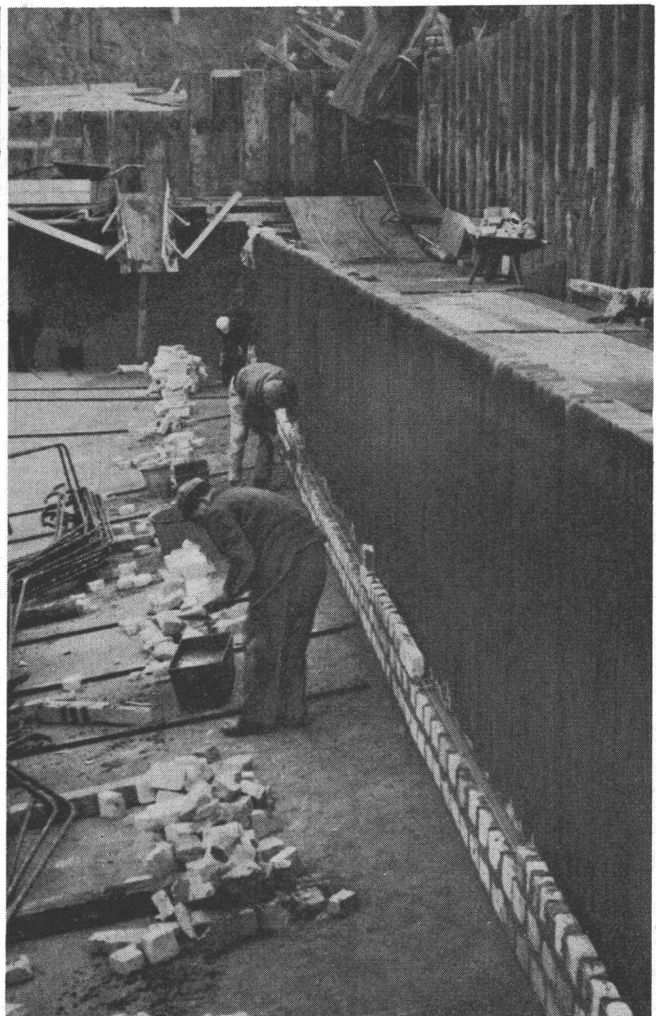
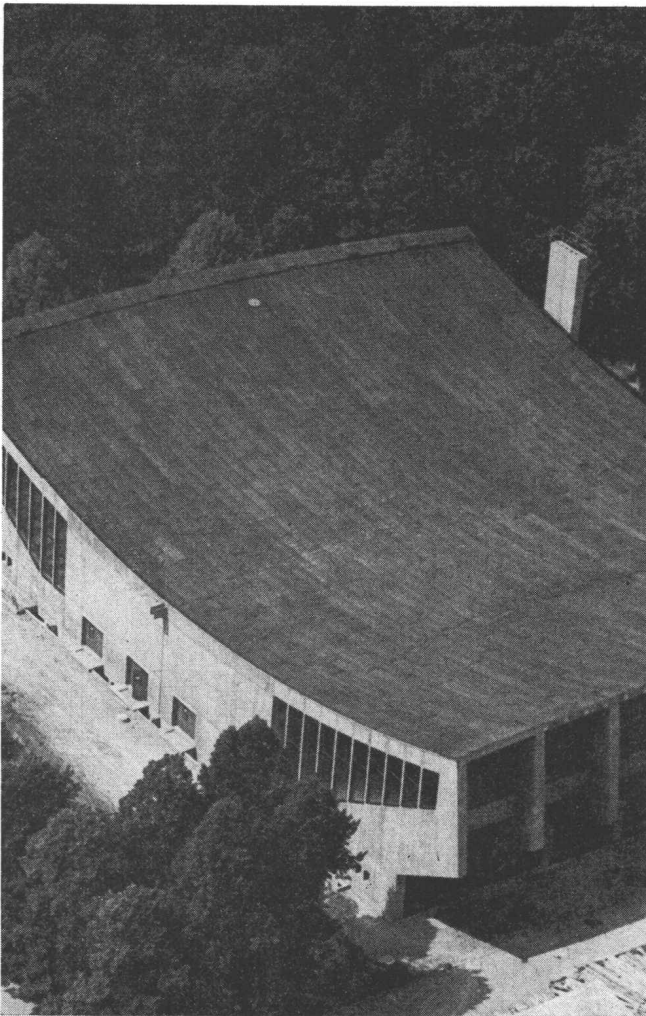
STAHL
ELEKTROZUG



Merk AG
Maschinenfabrik
8953 Dietikon/ZH Tel. 051/88 91 21



Schildkröt-Kunststoffe im Bauwesen



Darauf kommt es an: Zuverlässige, dauerhafte Abdichtung des Bauwerks

Schildkröt hat dieses Problem gelöst. Für das flache oder leicht geneigte Dach hat sich die Schildkröt-Dachhaut bewährt. Dafür stehen die Schildkröt-Folien Prewanol und Rhepanol zur Verfügung. Bei der Abdichtung von grundwasserbeanspruchten Hochbauten, Straßenunterführungen, Brückenbauten etc. bieten die Schildkröt-Abdichtfolien Rhepanol einen dauerhaften, zuverlässigen Schutz gegen alle natürlich vorkommenden, drucklosen und drückenden, säure- und salzhaltigen Wässer.

Als Schildkröt-Dachhaut werden speziell für das flache und leicht geneigte Dach entwickelte Folien aus Polyisobutylen eingesetzt, die auf Beton, Holz und allen Arten von Wärmedämmplatten verlegt werden können.

Die Schildkröt-Abdichtfolien Rhepanol aus Polyisobutylen werden zur Bautenabdichtung seit über 25 Jahren verwendet.

Beide Schildkröt-Folien gewährleisten die homogene Abdichtung des Bauwerks, denn die Quellverschweißung der Nähte

oder die Abdichtung mit Schildkröt-Abdeck- oder -Dichtungsbändern garantiert eine völlig homogene Verbindung der einlagig verlegten Bahnen.

Prewanol und Rhepanol sind verrottungsfest, witterungs- und alterungsbeständig. Sie haben eine gute Flexibilität und lassen sich dank ihrer Geschmeidigkeit auch an schwierigen Stellen gut und zügig verlegen.

Bitte fordern Sie von uns ausführliche Unterlagen an.

Vertretung:

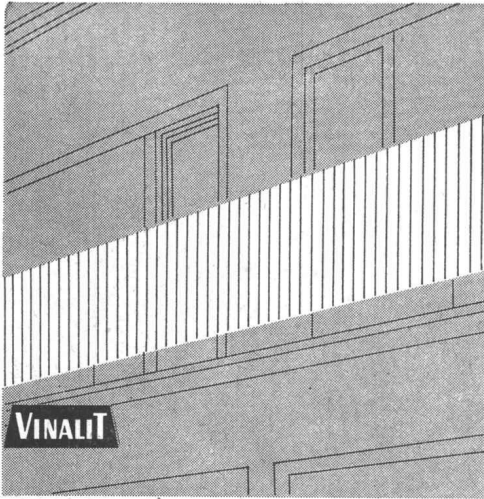
Firma TONET & CO.
Blumenweg 188
Tel. 062/5 2988
4657 DULLIKEN

Fortschritt
durch
Erfahrung



Schildkröt AG

vorm. Rheinische
Gummi- und Celluloid-Fabrik
68 Mannheim-Neckarau, Bundesrepublik Deutschl.



VINALIT

Kunststoff-Wellplatten SB

aus PVC, schwer brennbar

Schweizer Fabrikat

Farben: 5 Farben lichtdurchlässig und 5 Farben deckend nach Farbmuster

Anwendungsgebiete:

Vordächer, Rampenüberdachung, Sheddächer, Lichtbänder für Bedachung, Trennwände für Garderobe in Schwimmbädern, für Ausstellungshallen, Balkone, Brüstungen, Fassadenverkleidungen, Windschutzwände etc.

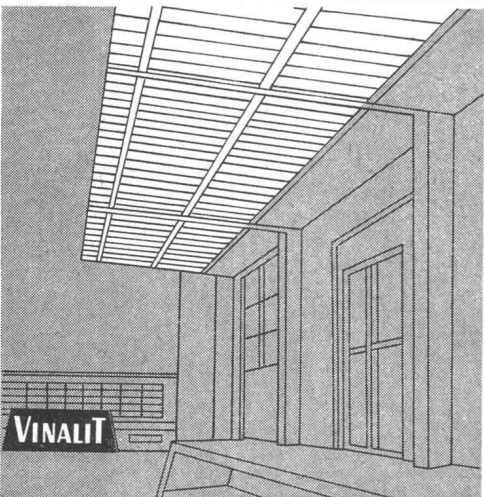
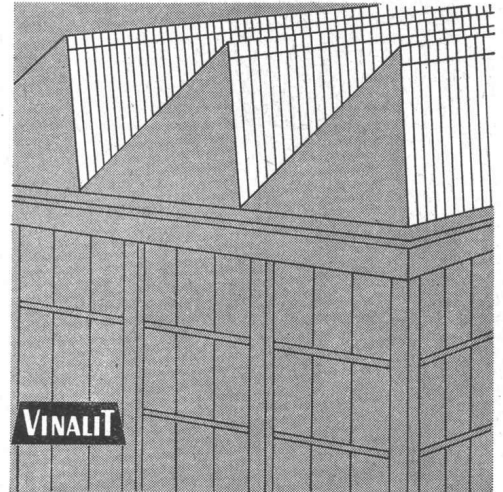
Eigenschaften:

spez. Gewicht 1,4
Wärmeleitzahl 0,13 kcal/mh ° C
flammwidrig
sehr hohe Lichtdurchlässigkeit
gleichmäßig blendfreies Licht
wetterbeständig, chemikalienfest
dauerhaft, schlagfest
hervorragende Isolation
gut verarbeitbar, läßt sich sägen,
schneiden, bohren, nageln, schrauben,
stanzen, hobeln
Trotzdem preisgünstig!

Lieferungsart:

Großwellung
Kleinwellung
Wellblech Großwellung
Spundwand
Platten, plan

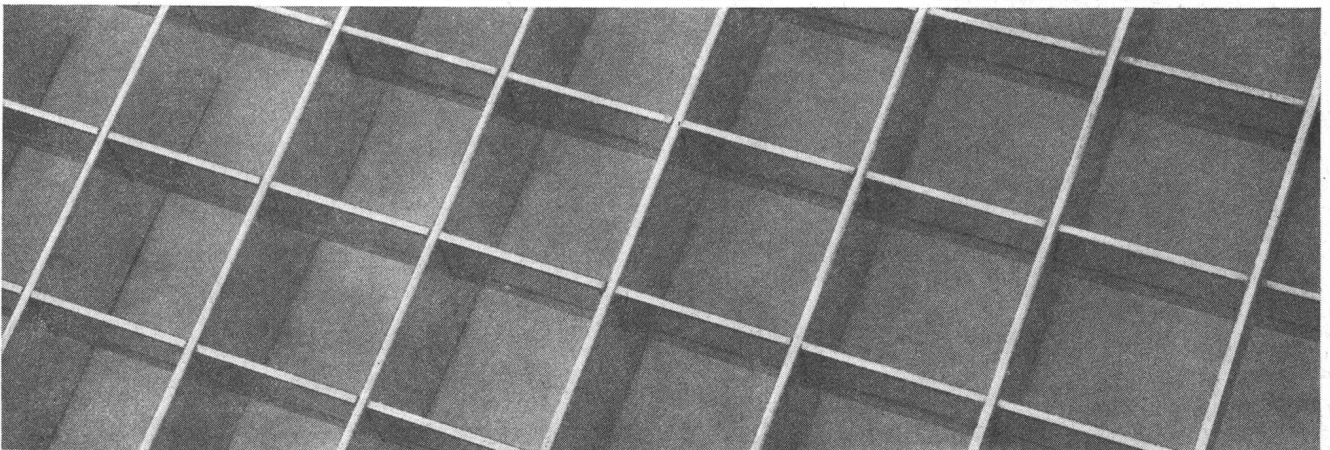
EG 177/52 mm
EK 73/24 mm
WG 100/30 mm
SP 70/18 mm
P



Hersteller:

Emil Keller, Bischofszell

Platten- und Kunststoffwerk
Telefon 071 / 81 16 91

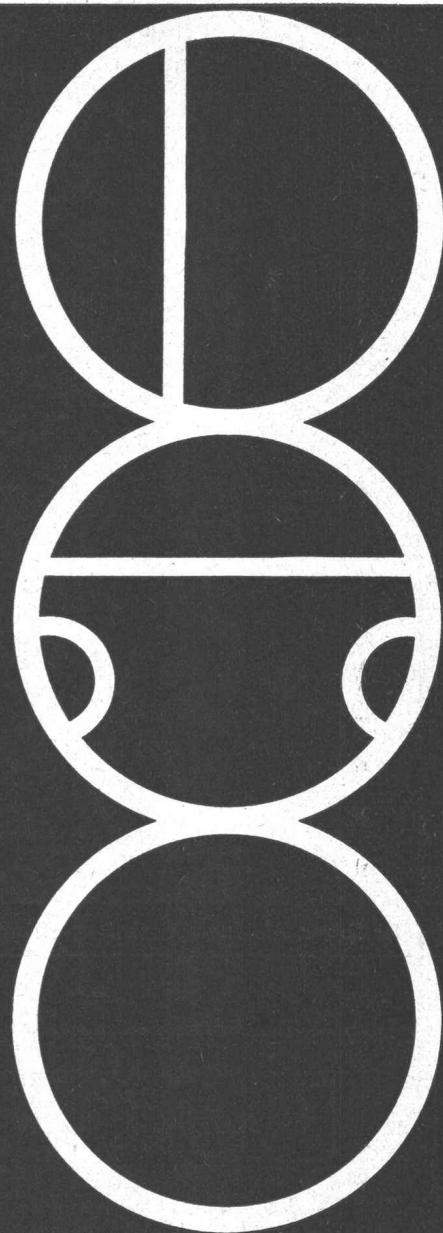


Siegfried Keller AG Wema-Gitterroste Wallisellen-Zürich Tel.051 93 32 32

Technisches Büro Lausanne: Route de Chavannes 19, Telephon 021 / 24 94 29

Kläranlagen und Benzinabscheider

FRIWA



Kläranlagen für

- Einfamilienhäuser
- Mehrfamilienhäuser
bis 77 Bewohnergleich-
werte
- Schulhäuser
- Fabriken

Benzinabscheider für

- Einzelgaragen
- Grossgaragen
bis max. 430 m² Vorplatz

Ø 60—200 cm

Sämtliche Anlagen sind
nach den Vorschriften des
VSA berechnet

Favre & Cie AG Zürich

Zementwarenfabrik

Werk in Wallisellen
Telefon 051/93 2011



ZÜBLIN

ED. ZÜBLIN & CIE. AG
HOCH- U. TIEFBAUUNTERNEHMUNG
ZÜRICH BASEL LAUSANNE

Gebrüder Sulzer, Aktiengesellschaft Bürohochhaus in Winterthur



kämpf schalttafeln

Verkauf 1963 m² 180 000

G.Kämpf AG Holzbau Rapperswil Aarg.

064 47 12 12

kein Preiszuschlag

- nur die verleimten 3-Schicht-Schalttafeln wachsen und schwinden nicht
- sie ergeben saubere Sichtflächen
- sie brauchen viel weniger Arbeitszeit
- sie werden 50 und mehr Male verwendet
- sie halten jahrelang (Oberflächen-Schutz)
- sie sind die wirtschaftlichen auf lange Sicht

das beweist die Verbrauchskurve

27 mm stark, dreifachquerverleimt,
100 x 500 cm oder kleinere Tafeln,
z.B. 50 x 500 cm / 50 x 250 cm

Wir haben 1962 die Produktion rationalisiert und vergrößert, damit wir unsere überzeugten, treuen Verbraucher und die neuen Kunden schneller und besser bedienen können

1949 1950 1951 1952 1953 1954 1955 1956 1957 1958 1959 1960 1961 1962

120 000
87 000
77 000
55 000
42 000
40 000
29 000
27 000
19 000
12 000
11 000
4 000

HARNISCHFEGER

Raupenbagger Modelle 155 A und 210

Neu: Jetzt mit Servo-Hydraulik



Seine hervorstechendsten Merkmale:

- Vollständig geschlossener Getriebekasten mit allen Getrieben im Oel laufend
- Unabhängiger Antrieb sämtlicher Bewegungen — gleichzeitiges Fahren und Schwenken möglich
- Hydraulische Steuerung: einfach, schnell, zuverlässig — dennoch fein dosierbar
- Dreifach gesichertes, kraftschlüssiges Heben und Senken des Auslegers
- Echtes Traktorenfahrwerk
- Automatische Fahrbremsen
- Schwenklagerung mit dem berühmten P & H-Rollenkranz und einstellbaren Gegenhalterollen
- Vollkommen geschweisste Ausführung
- Einfache Wartung
- AMMANN-Ersatzteildienst und -Service

Alleinvertretung für die Schweiz

ULRICH AMMANN

Baumaschinen AG

Telephon
(063) 2 27 02 / 2 51 22

4900 Langenthal



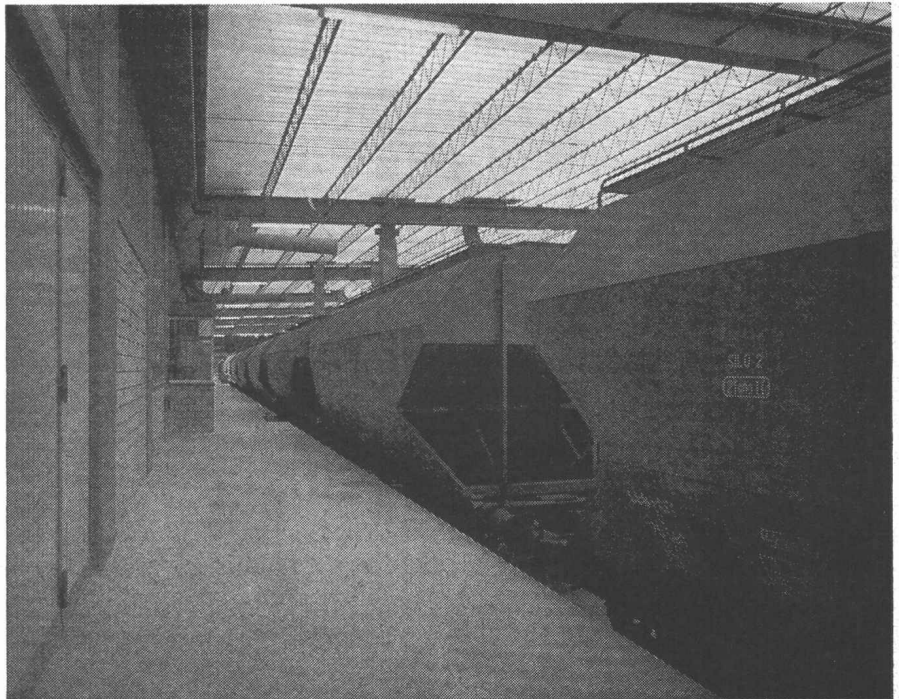
Stahlbauten

Tankbau

Behälterbau

Druckleitungen

Kesselbau



Es lohnt sich auf jeden Fall, die SM anzufragen

STAHL- und MASCHINENBAU AG
6048 HORW

Tel. (041) 41 77 66



**Treppen-
stufen-
Schalung
in
Stahl**



Aeberli-Schalungen für vorgefertigte Betonelemente

Auskunft und Beratung:

B. Aeberli-Metallbau, Albisstr. 62, Tel. 051-45 13 28, 8038 Zürich

Albumine im Bauwesen und Gewerbe in alter Zeit*)

Zusammenfassung

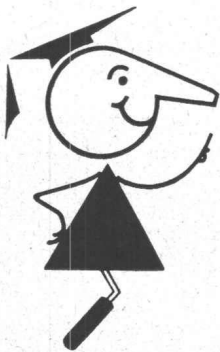
Schon seit jeher haben die Baufachleute versucht, durch irgendwelche Zusätze die Festigkeit des Mörtels zu erhöhen. Durch Beigabe von Blut und Eiweiss wurden in früheren Zeiten beachtliche Verbesserungen erreicht, auch konnte mit diesen organischen Stoffen die Staubbildung bei Belägen aus Steinplatten vermindert oder die Wetterbeständigkeit von Naturstein, der zur Errichtung von Kirchen und öffentlichen Gebäuden diente, verbessert werden. Viele dieser Erfahrungen hielten sich von der Römerzeit bis in unsere Tage, andere Kenntnisse gingen im Mittelalter verloren oder waren noch bekannt, wurden jedoch nicht mehr aufgrund der tatsächlichen Zusammenhänge angewendet, sondern aus Aberglauben gebraucht. Interessant ist, zu erfahren, mit welchen uns heute primitiv erscheinenden Methoden man früher versuchte, die Festigkeit und Altersbeständigkeit der Bauwerke zu verbessern, respektive zu gewährleisten. (Sg)

Ausschnitt «Hoch- und Tiefbau» vom 24.12.65

...man liegend, dass man in Mitteleuropa und besonders in der Schweiz zur Festigung des Mörtels keine Meeremollusken, sondern Landschnecken und Eier verwendete.

Nun wissen wir, dass der **Täschbach** bei Täsch im Wallis, zuletzt im Jahre 1957, für 1/2–1 Million Franken Schaden anrichtete. «Die unwiderstehliche Gewalt des Wildbaches hat bei diesem letzten Ausbruch an verschiedenen Stellen der Bachkorrektur auch die mächtigsten Steine von der Wehr heruntergeworfen. Aber **eine** Mauer hat auch diesmal, wie schon früher, dem grössten Druck standgehalten: die Ruinenmauer des aus dem frühen Mittelalter stammenden Junkerhauses. Die Ruine hat den ersten gewaltigen Druck auszuhalten, just am oberen Ende, wo der Bach zuerst austritt, und sie stand bis zuletzt mitten im stärksten Strudel. Dabei sind die Ruinenmauern nicht etwa aus grossen Quadrern gefügt, sondern aus kleinen, abgeschliffenen Geschiebesteinen ausgeführt und mit Kalk gebunden (damals kannte man den Zement noch nicht). **In diesen Kalk habe man eine Unzahl von Eiern eingemischt**, darum sei er so zäh geworden, erzählt man sich in Täsch.»

Es zeigt sich auch in diesem Fall, dass mündliche Ueberlieferungen einen Kern von Wahrheit enthalten, so wie es bei Sagen oft der Fall ist. Sie sind nur wissenschaftlich zu bestätigen. Kern von der



seit
1923
Tricosal®

BAU-CHEMIE AG BASEL (061) 23 00 16

Zement-Schnellbinde- und Dichtungsmittel, Plastifizierer, Verzögerer, Beton-Reinigungsmittel, Gipsverzögerer, Fugenbänder, Spritzbeton, Injektionen, Abdichtungen, Kunststoffe, Frostschutzmittel, Isolationen aus PVC-Folien 1–2 mm für Grundwasserwannen, Tunnels, Flachdächer usw.

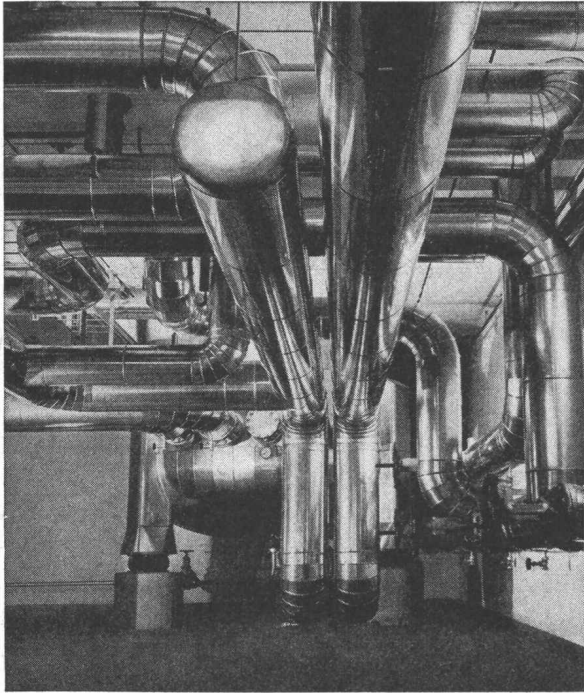
EIWEISS auf Baustellen ?

Die neuesten Forschungen haben bestätigt, dass im Mörtel von römischen Bauten, die jetzt noch zum Teil kompakt stehen, Eiweiss enthalten ist.

Mit TRICOSAL Normal kann man nicht nur einen wasserdichten Beton, sondern auch einen absolut wasserdichten Putz mit grosser Abriebfestigkeit erstellen.

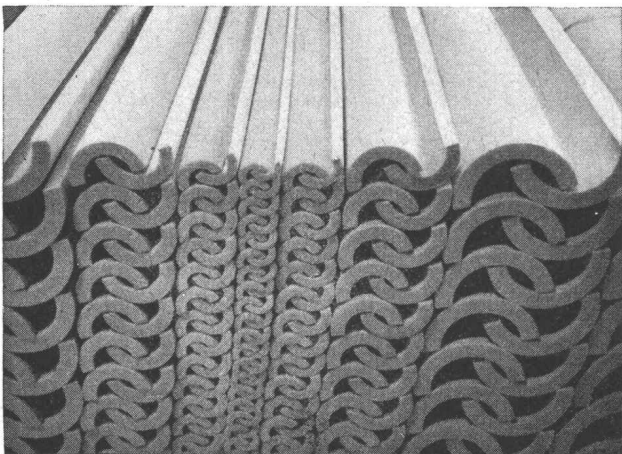
Auf jeden TRICOSAL-Putz oder -Beton kann ohne Vorbehandlung jeglicher Anstrich und Belag aufgebracht werden.

TRICOSAL ist auf synthetischer Eiweissbasis aufgebaut und hat sich seit über 40 Jahren bewährt.



MS

Rohr- und Apparate-Isolierungen in Fabriken, Verwaltungs- und Wohnbauten werden durch unsere Spezialisten erstellt. Formschöne Ummantelungen mit Leichtmetallblech oder Hart-PVC ersparen die Farb-anstrichkosten.



ISOVIT

Polyurethan-Rohrschalen für Isolierungen im Temperaturbereich von -200°C bis max. $+100^{\circ}\text{C}$,
 $\lambda = 0,022 \text{ kcal/mh}^{\circ}\text{C}$
 Isolierstärken ab 10 mm

Montage durch alle fortschrittlichen Isolier- und Installationsfirmen. Preisliste und Muster stehen zur Verfügung.



**MEIER-SCHENK AG
ISOLIERWERK**

8050 ZÜRICH 051/46 70 28
 9001 ST. GALLEN 071/22 35 64
 2501 BIEL-BIENNE 032/ 4 76 76

zeitgemäss bauen

solomatic Raff- und Rollstoren

alu-color Aluminium-rollladen

Jalousieladen

Sonnenstoren

Stoffrouleaux

Holz- und Stahlblechrollladen

Roll- und Scherengitter

Kipp- und Schwenktore

Verdunkelungsanlagen

holoplast Trennwände

mit
GRIESSER

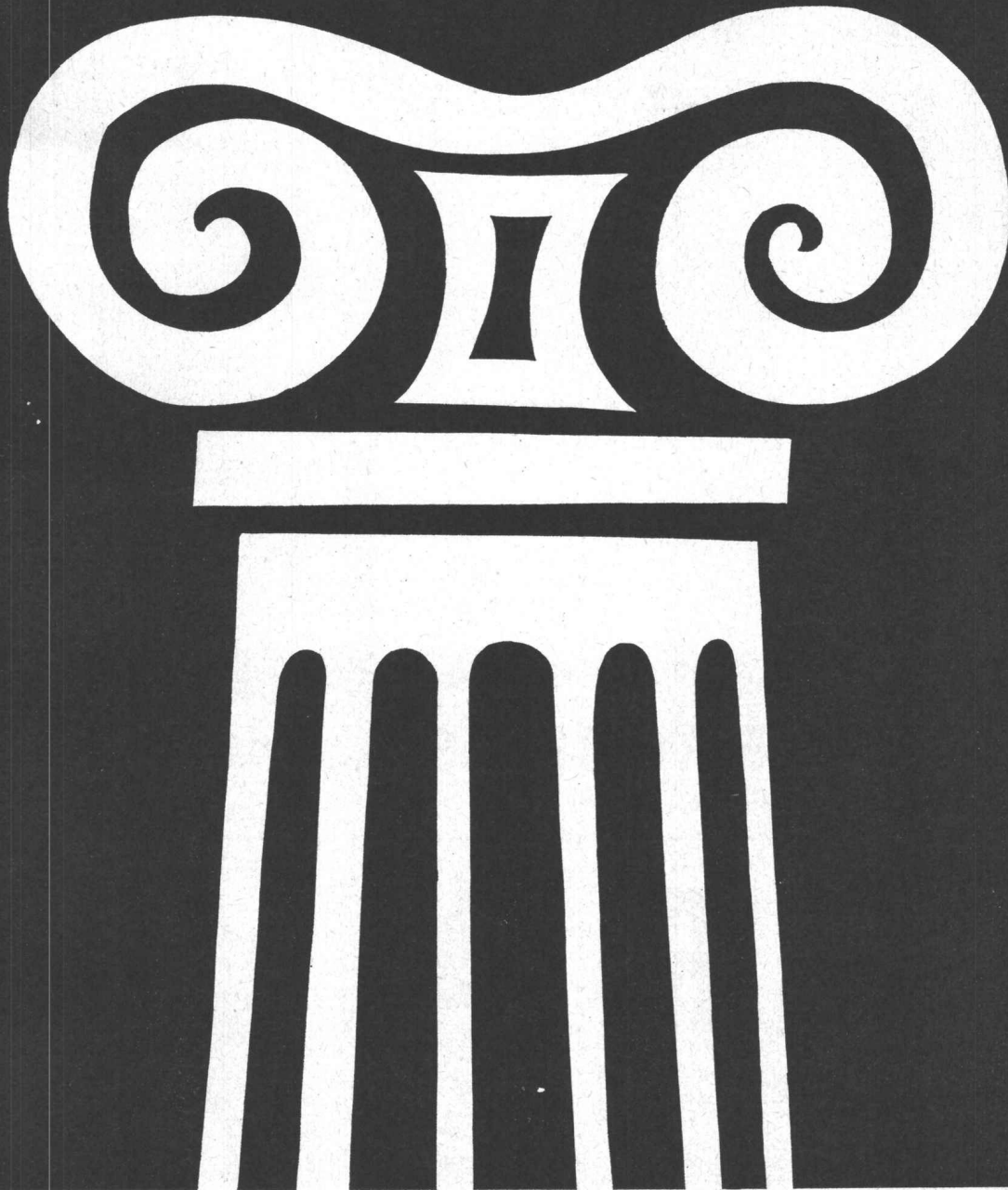
Aadorf 052 4 71 12

Basel 061 34 63 63
 Bern 031 2 26 42
 Genève 022 33 82 04

Lausanne 021 26 18 40

Lugano 091 3 44 31
 Luzern 041 2 72 42
 St. Gallen 071 23 14 76

Zürich 051 23 73 98



Heraklith antik? Nein
... aber ebenso dauerhaft!

Heraklith

bewährt sich seit über 40 Jahren in fünf Kontinenten. Die chlorfreie Magnesitbindung konserviert das Holz und macht Heraklith unbegrenzt haltbar. Lesen Sie darüber in Heraklith Rundschau 72 «Heraklith, die Leichtbauplatte von Weltruf».

Generalvertretung:

Propatec A.G.

8304 Wallisellen

Richtstrasse 8

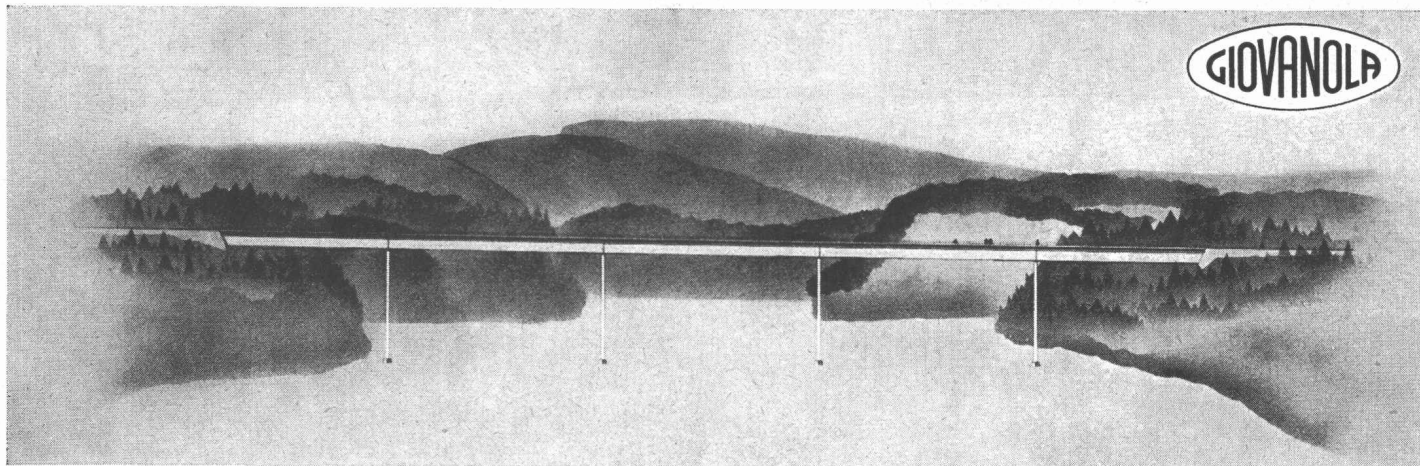
Telefon 051 / 9312 54

Fabrikant: Österreichisch-Amerikanische Magnesit Aktiengesellschaft A-9545 Radenthein/Kärnten

Die preisgünstigste
Leichtbauplatte
in der Schweiz
dank EFTA-Partnerschaft



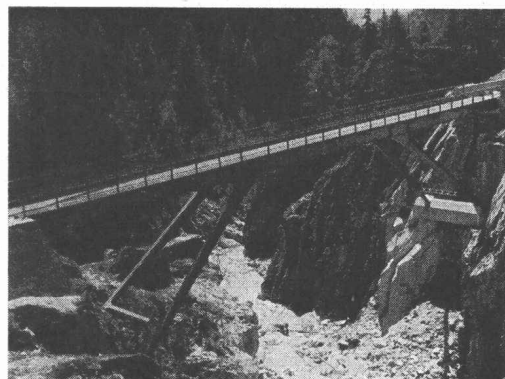
GIOVANOLA



PONTS-ROUTES MÉTALLIQUES

- Montage sans échafaudage
- Economie de main d'œuvre
- Gain appréciable de temps

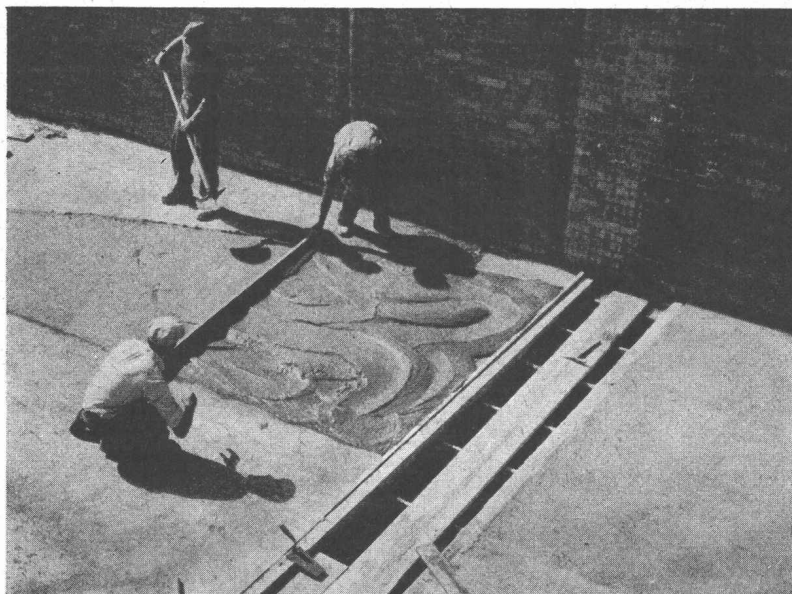
Pont-route de Gebidem →



GIOVANOLA FRÈRES S.A., MONTHEY

PORA

FLACHDACHISOLIERUNGEN



Ausführung in unserem bewährten
zweischichtigen PORA-Porenbeton

GLEICHZEITIG
THERMISCHE ISOLIERUNG
UND GEFÄLLSBETON

LEICHT, HOCHISOLIEREND
ABSOLUT FÄULNISSICHER

PORA AG

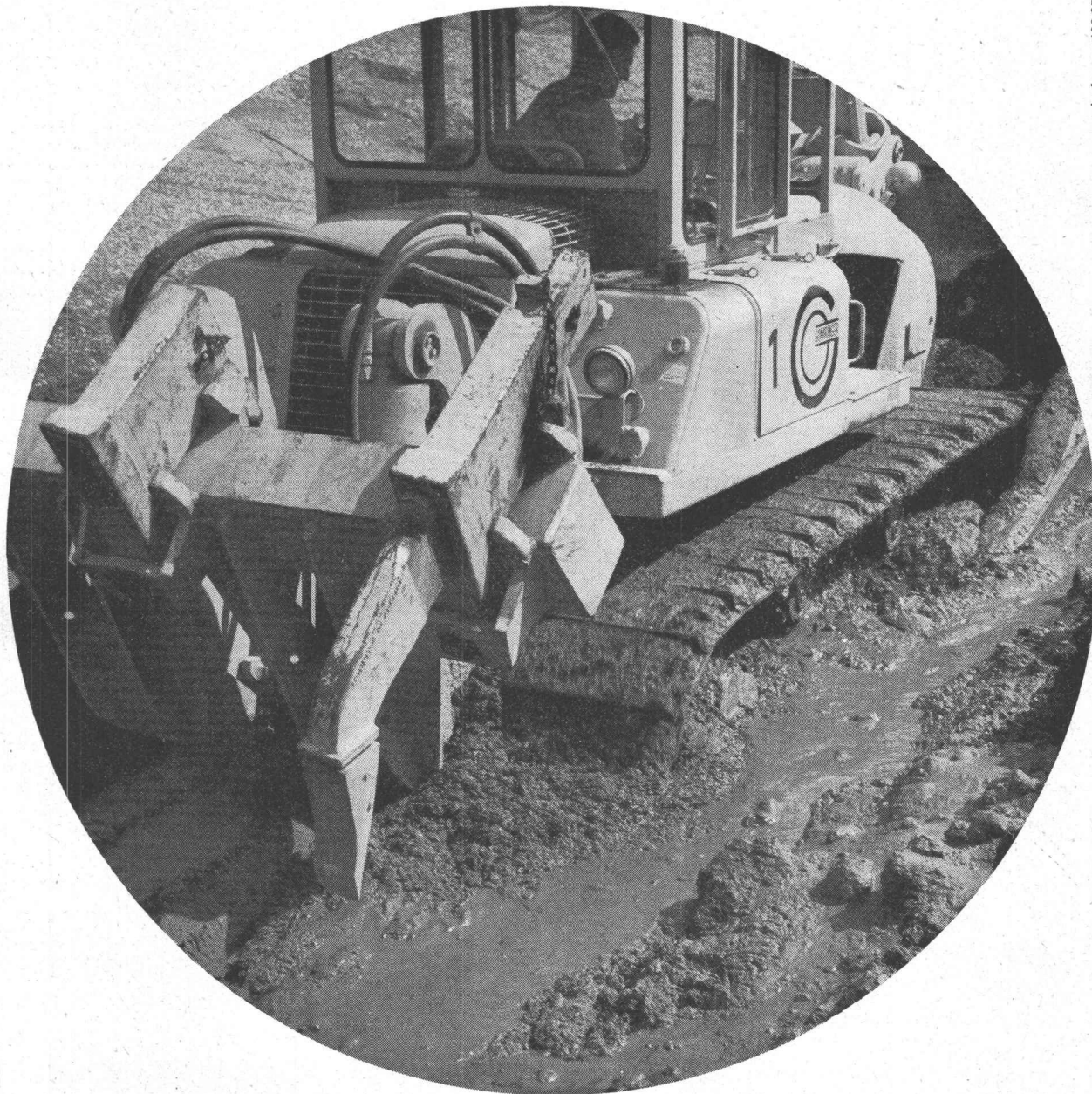
Mühlehorn Reichenburg
VERKAUFSBUREAU ZÜRICH
Schifflande 16 (051) 47 26 62



Baumaschinen

Euclid C-6 Raupentraktor. Der Bulldozer für jedes Gelände und jede Arbeitsbedingung: Ausgezeichnete Bodenadhäsion auch bei starkem seitlichem Gefälle. GM-Dieselmotor 224 PS (netto). Allison-Drehmomentwandler. Vollhydraulisches Getriebe. 7 Laufrollen beidseits mit Lebensdauer-Schmierung. Zughakenleistung max. 31,7 to. Gewicht 32 to. inkl. Blatt und Aufreisser. Grosse Auswahl an Planierschildern, wahlweise hydraulisch oder mechanisch. Verschiedene Aufreisser.

Euclid C-6 Raupentraktor



b+f corso 106.65

**Kellmobil AG
8304
Wallisellen
Kriesbachstr. 5
051/931033**

EUCLID

Mehr Licht im Dachzimmer mit VELUX Dachflächen- Fenster



Das VELUX - Dachflächenfenster ist das ideale Fenster für Dachräume unter schrägen Dächern – sowohl in Neubauten als auch in Altbauten.

- Das VELUX - Dachflächenfenster
- bietet einen maximalen Lichteinfall
 - gewährt eine gute Lüftung des Raumes
 - ist doppelverglast, jedoch bequem zu reinigen
 - kann in jedes Schrägdach ohne grosse bauliche Veränderung eingebaut werden
 - ist einfach zu montieren
 - begeistert jeden Bauherrn

Verlangen Sie unseren detaillierten Prospekt über VELUX - Dachflächenfenster.

Das VELUX - Dachflächenfenster können Sie ganz unverbindlich an den Baumessen in Basel, Lausanne, Luzern und Zürich besichtigen.

A. Kully AG



Glasdachwerke, 4632 Trimbach / Olten
Telephon 062 - 53901

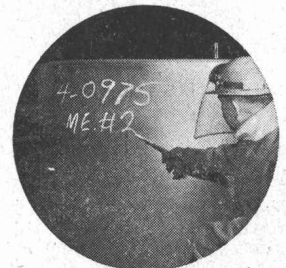
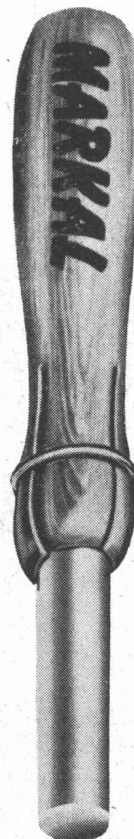
Für permanente Beschriftung von heißem Metall bis zu

1200° C verwenden Sie

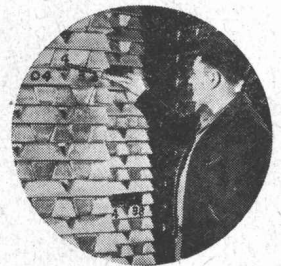
Markal® Paint.stik®

Gehen Sie nie das Risiko ein, eine Bezeichnung zu verlieren! **Markal-Farbstifte** erlauben eine ständig klar ersichtliche Beschriftung, die allen Wetter- und Temperaturbedingungen trotzt.

Zum Bezeichnen von Platten, Gusstücken, Formen, Stangen, Röhren, Barren usw. sind geeignete **Markal-Stifte** erhältlich. Viele Farben sind verfügbar, so dass verschiedene Arbeiten, Schichten oder Arbeitsplätze anhand der ihr zugeteilten Farbe später ermittelt werden können. Es gibt auch **Markal-Farbstifte** für Markierungen auf «Kalt».



Blechrollen



Barren



Platten

Haben Sie Probleme mit dem Bezeichnen von heissen Gegenständen? Wir empfehlen und bemustern Ihnen den richtigen **Markal-Stift**.

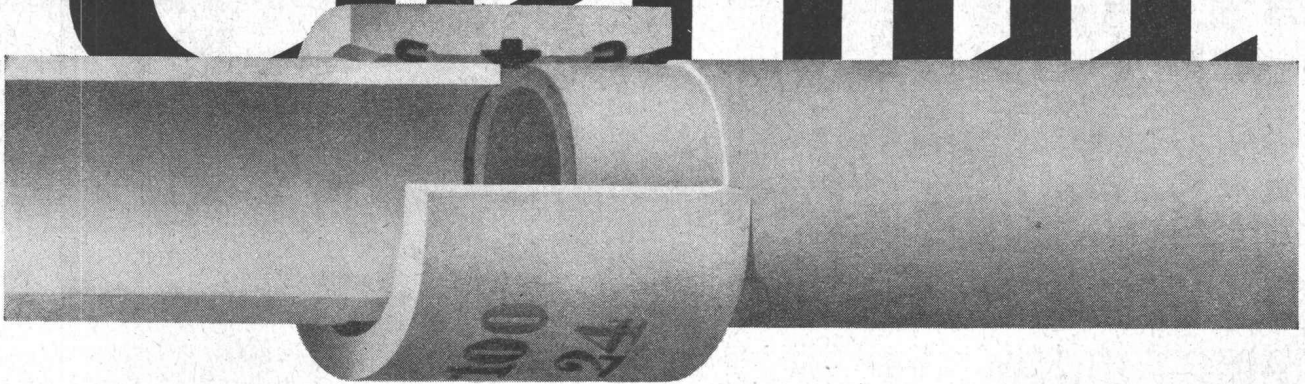
Markal® COMPANY

Chicago USA

vertreten in der **Schweiz** durch:

B. Schinz & Co., Werkzeugabteilung
Beckenhofstrasse 6, 8035 Zürich
Telefon 051 / 26 46 10

Eternit®



Einfache Montage

Für die Verbindung von Asbestzement-Druckrohren ist die Triplex-Kupplung entwickelt worden: eine Steckmuffe aus Asbestzement mit drei Gummiringen, die eine einfache und rasche Montage gewährleistet. Asbestzement-Rohrleitungen können auch in nassen Gräben montiert und mit einfachen Hilfsmitteln verlegt werden.

Vorzüge von Asbestzement-Rohren:
lange Lebensdauer - betriebssicher
preiswert - zunehmende Festigkeit
hohes Durchflussvermögen
widerstandsfähig gegen chemische
Einflüsse und Korrosion
verschiedene Druckstufen
Nennweitenbereich 50 bis 1000 mm

Eternit® Eternit AG, 8867 Niederurnen
Tel. 058 / 415 55

® = die gesetzlich geschützte Marke für Asbestzementprodukte



Bauelemente Stahlton

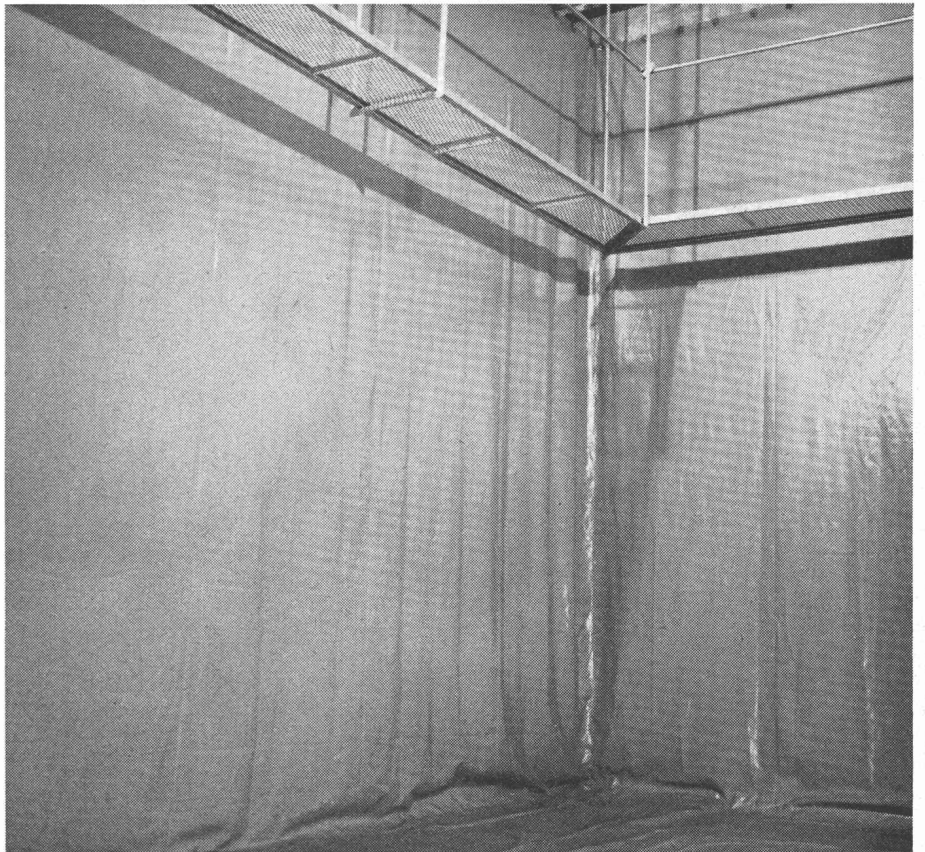
Stahlton-Decke, Nutzlast 650 kg/m², Spannweite 2 x 8,0 m
Bauherr J. Häberli, Schweizersholz
R. Amsler, Architekt, Frick / R. Wirth, Ing., Zürich

Stahlton AG Riesbachstr. 57 Tel. 051-4764 00 8034 Zürich
Stahlton-Prebeton AG Eymattstr. 71 Tel. 031-663301 3027 Bern

IRON FLEX

**ABDICHTUNGEN
ISOLIERUNGEN
KORROSIONSSCHUTZ**

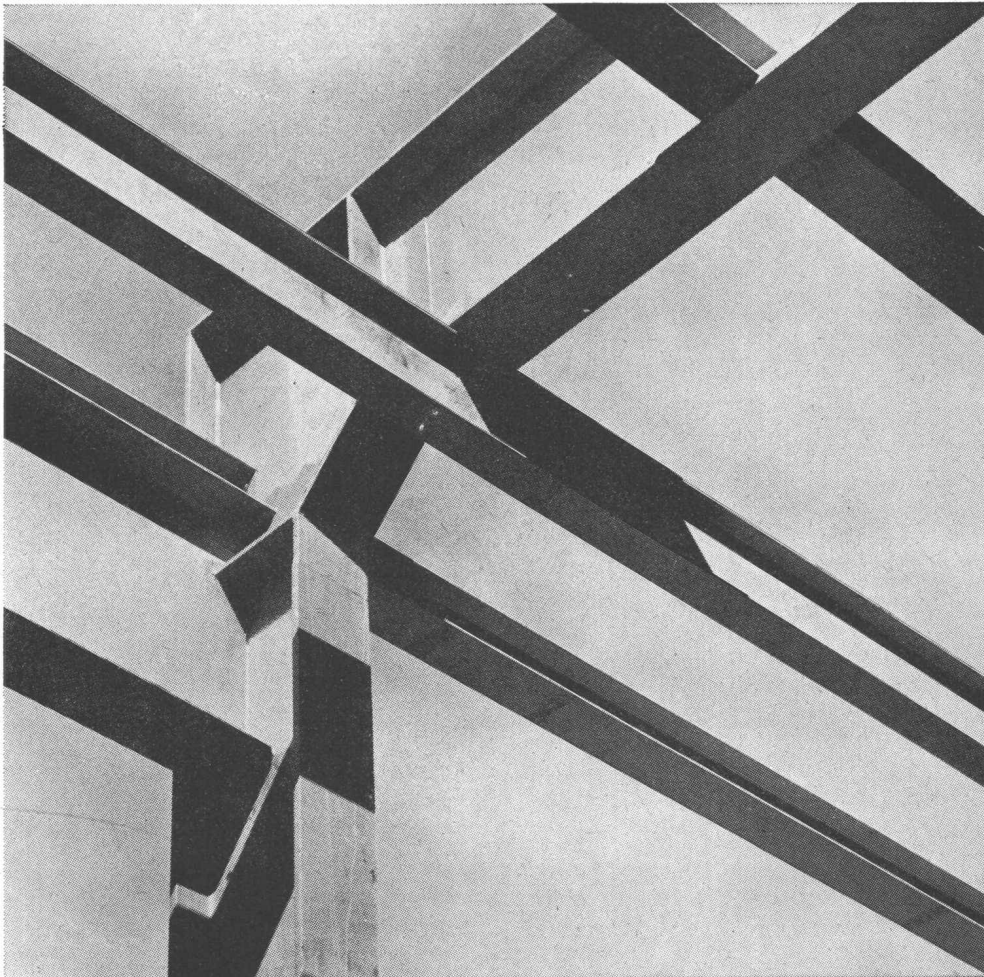
IRONFLEX AG
Schaffhauserstrasse 265
8057 Zürich
Tel. 051 48 78 88/89



Explosionssichere Auskleidung (Schweiz. Pat.) eines 250000-l-Trinkwassertanks in einem Notspital.

Waggonbau Kessel- und Apparatebau

Stahlbau



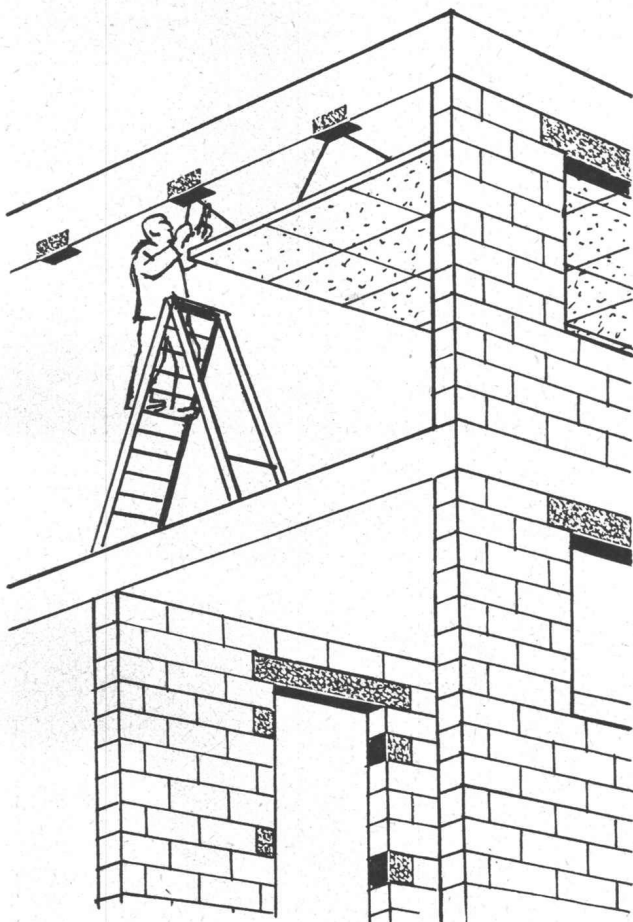
JOSEF MEYER
Rheinfelden Luzern
HORT



liefert für

Dübelarbeiten

bewährte Produkte:



Dülo-Dübelmaterialien

Dübelsteine:

Format 25/12/6 oder 25/9/6 cm, leicht und nach Belieben unterteilbar.

Dübel-Latten:

50 cm lang, Stirnseite 3 cm breit, nach hinten konisch zunehmend.

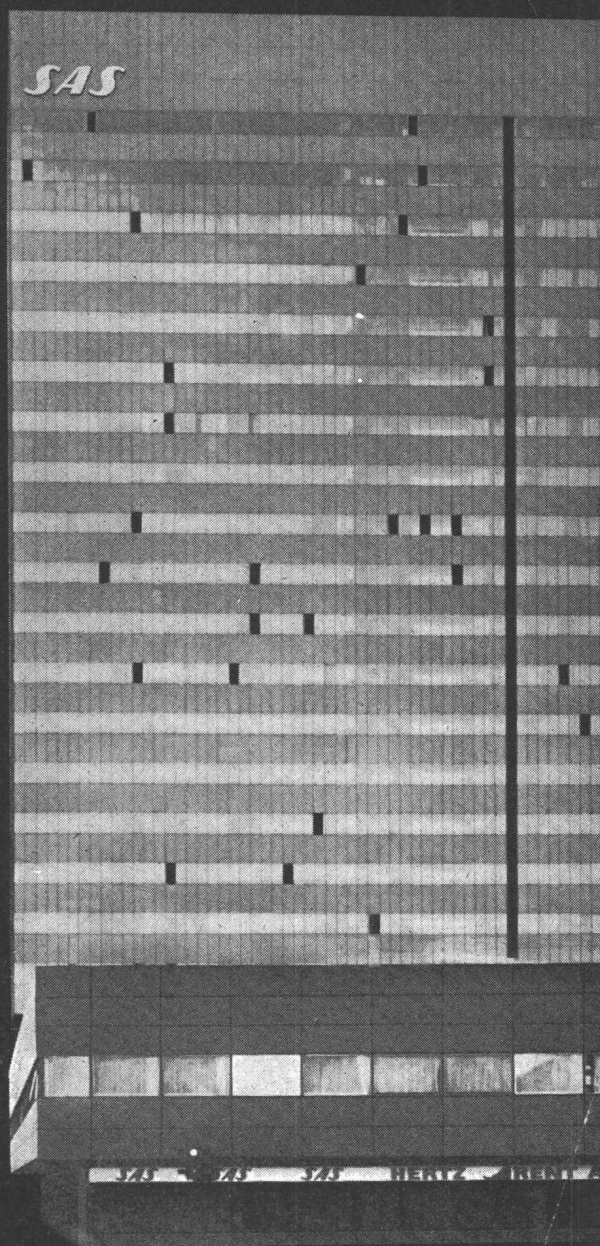
Das Material ist ein bewährter Holzzement, der mit Mörtel und Beton sauber abbindet und absolut volumenbeständig bleibt. Da gewöhnliche Holzschrauben eingetrieben werden, ist dies die preislich günstigste Dübelmethode.

Schweizerische Drahtziegefabrik AG., Lotzwil

Schlieren

Von Schlieren geplante Aufzugsanlagen sind immer zweckentsprechend gebaut. In modernen Hotelbetrieben sind deshalb Schlieren-Aufzüge weltweit geschätzt. Eleganz in der Ausführung, Betriebssicherheit, Fahrkomfort, hohes Leistungsvermögen, sowie lärmfreier und wirtschaftlicher Betrieb, zeichnen die moderne Schlieren-Aufzugsanlage im Royal-Hotel SAS, Kopenhagen, aus.

Schnell und sicher mit Schlieren



Schweizerische Wagons- und Aufzügefabrik A. G. Schlieren-Zürich

Fugenkitte = Vertrauenssache
Fugenkitte = CTW-Sache!

Mit CTW-Fugenkitten lassen sich alle Systeme von Arbeitsfugen (auch senkrechte und hängende) in Beton, Mauerwerk, Glas, Metall, Holz, Kunststein, Blech, Eternit usw. in idealer Weise abdichten

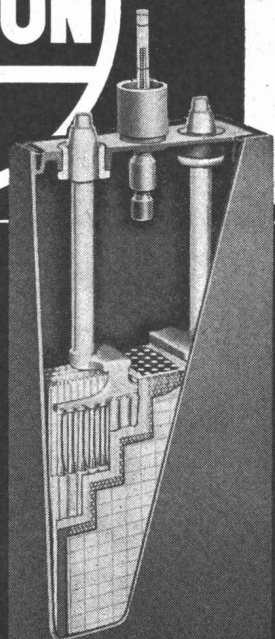
Für den Elementbau, Fertigungsbau usw.
Vom Hochhaus bis zum Bungalow.

Wählen Sie vom Guten das Beste
Wählen Sie CTW-Fugenkitte!
in Pistolen-, Tuben- und Strangenqualität
erhältlich beim Fachhandel oder CTW-Fabriklager

CHEMISCH-TECHNISCHE WERKE AG
4132 MUTTENZ - BASEL Tel. 061/53 20 21
ZÜRICH BERN LUZERN OLTEN ST. GALLEN CHUR LAUSANNE LUGANO-MANNO



PAM



Wir senden Ihnen gerne Prospekte und technische Unterlagen.

die stationäre
Röhrchenplatten-Batterie

FÜR TELEFONZENTRALEN
ELEKTRIZITÄTSWERKE
NOTBELEUCHTUNG
FERNMELDE-SIGNAL- UND
SICHERUNGSANLAGEN

Accumulatoren-Fabrik Oerlikon
8050 Zürich