

Zeitschrift: Schweizerische Bauzeitung
Herausgeber: Verlags-AG der akademischen technischen Vereine
Band: 84 (1966)
Heft: 35

Werbung

Nutzungsbedingungen

Die ETH-Bibliothek ist die Anbieterin der digitalisierten Zeitschriften auf E-Periodica. Sie besitzt keine Urheberrechte an den Zeitschriften und ist nicht verantwortlich für deren Inhalte. Die Rechte liegen in der Regel bei den Herausgebern beziehungsweise den externen Rechteinhabern. Das Veröffentlichen von Bildern in Print- und Online-Publikationen sowie auf Social Media-Kanälen oder Webseiten ist nur mit vorheriger Genehmigung der Rechteinhaber erlaubt. [Mehr erfahren](#)

Conditions d'utilisation

L'ETH Library est le fournisseur des revues numérisées. Elle ne détient aucun droit d'auteur sur les revues et n'est pas responsable de leur contenu. En règle générale, les droits sont détenus par les éditeurs ou les détenteurs de droits externes. La reproduction d'images dans des publications imprimées ou en ligne ainsi que sur des canaux de médias sociaux ou des sites web n'est autorisée qu'avec l'accord préalable des détenteurs des droits. [En savoir plus](#)

Terms of use

The ETH Library is the provider of the digitised journals. It does not own any copyrights to the journals and is not responsible for their content. The rights usually lie with the publishers or the external rights holders. Publishing images in print and online publications, as well as on social media channels or websites, is only permitted with the prior consent of the rights holders. [Find out more](#)

Download PDF: 14.01.2026

ETH-Bibliothek Zürich, E-Periodica, <https://www.e-periodica.ch>

Schweizerische Bauzeitung

Revue Polytechnique Suisse
Wochenschrift

Gegr. 1883 von A. Waldner
Herausgegeben von
W. Jegher und A. Ostertag

Organ des SIA und der GEP

35

84. Jahrgang

Donnerstag, 1. September 1966

Häusler Klima



Tagesanzeiger Zürich

Die moderne Druckerei mit ihrer hohen Leistungsfähigkeit erfordert optimale Feuchtigkeits- und Temperaturbedingungen und zudem dauernde Zufuhr frischer und reiner Luft bei gleichzeitiger Entfernung der verbrauchten.

Ein ganzer Gebäudetrakt dieser grössten Tageszeitung der Schweiz ist hierfür mit vollautomatischen Häusler-Klimaanlagen ausgerüstet, die sich in der Praxis bestens bewährt haben.

Häusler Klima AG, Regensdorf, Zürich, Lausanne

Inhalt

- Vorfabrizierte Wandelemente aus Backsteinen. Von *G. Zenobi* 613*
- Hochhäuser aus tragenden Backstein-Mauertafeln. Von *D. Szerdahelyi* 616*
- Ueberbauung Worblaufen. Von *E. Helfer* 619*
- Architekt Hans Schmidt. Von *A. Roth, G. Risch* und *Peter Meyer* 621*
- Le Corbusier. Von *H. Schmidt* 623
- Le Corbusiers Wohnbauprojekte für Zürich. Von *G. Risch* 624*
7. Band des Gesamtwerks von Le Corbusier. Von *H. Girsberger* 625*

Wettbewerbe

- Friedhofanlage in Aarburg. Kantonsspital Aarau, Pflegerinnenschule 627

Mitteilungen aus dem S.I.A.

- Henri Masson, Leiter der technischen Abteilung des Generalsekretariates des S.I.A. Weiterbildung des Ingenieurs und des Architekten 627

Ankündigungen

- Projektierung und Entwicklung von Fabriken. Jahresversammlungen 1966 des SEV und des VSE. Verband Schweizerischer Abwasserfachleute. Schweizerischer Autostrassen-Verein. Institut Suisse des Architectes Navals. Lehrgänge des VDI-Bildungswerks. Ur- und frühgeschichtliche Archäologie der Schweiz. Symposium on methods for estimating evapotranspiration 628

Verlag und Redaktion

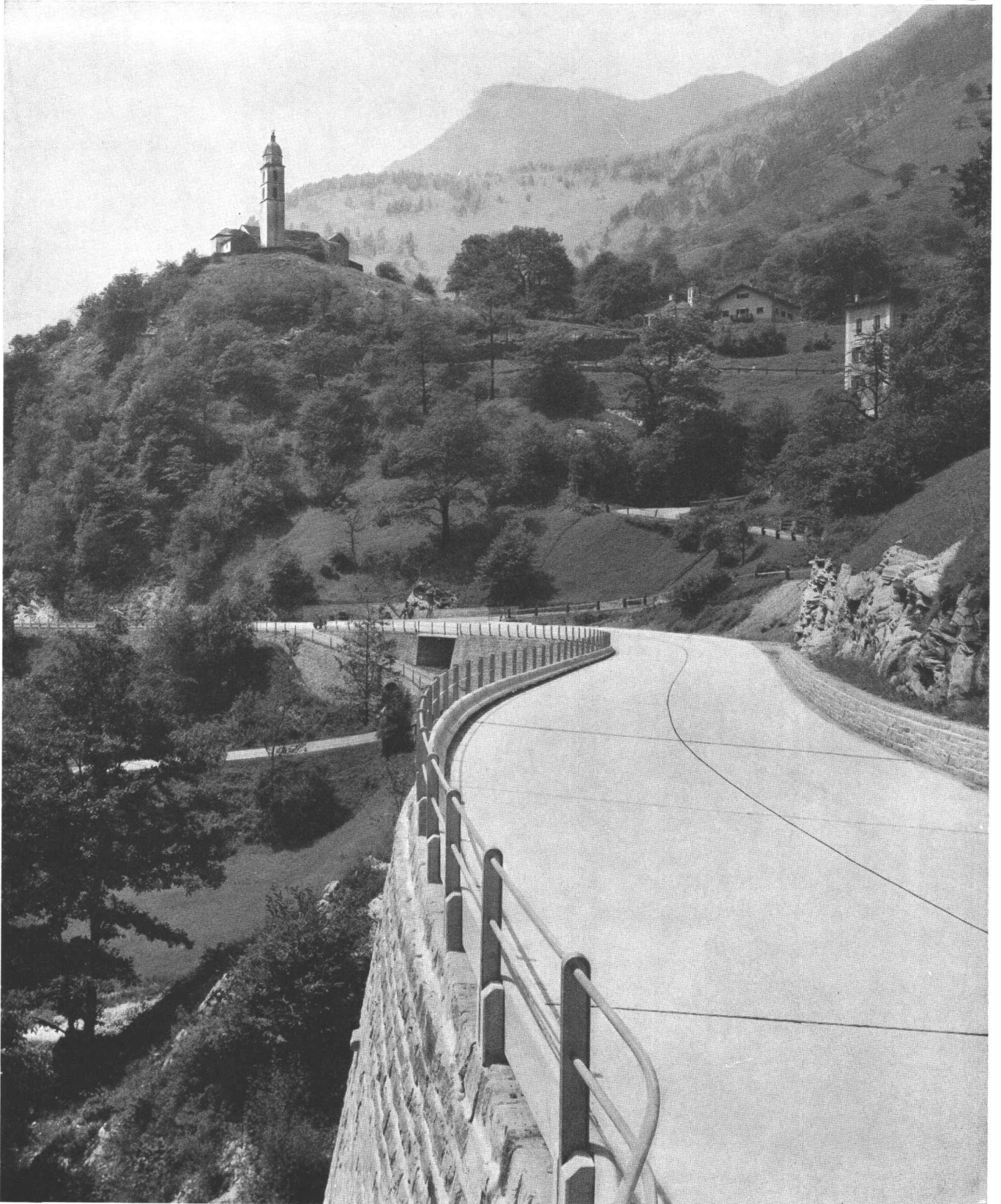
Zürich-Giesshübel, Staffelstrasse 12
Postadresse: Postfach, 8021 Zürich
Tel. (051) 23 45 07/08, Postcheck 80 - 6110

Anzeigenverwaltung

Mosse-Annoncen AG, 8001 Zürich
Limmatquai 94, 8023 Zürich - Postfach
Tel. (051) 24 26 00, Postcheck 80 - 1027

Druck: Offset + Buchdruck AG, Zürich

Betonstrassen AG - Wildegg



Bernhardinpasstrasse im Misoxertal

Gute Strassen kosten Geld,
schlechte ein Vermögen –
daher Betonstrassen

® Polycella-Kunststoff-Fenster für Isolierverglasung

® Lignoplast-Kunststoff-Holz- Fenster für Doppelverglasung

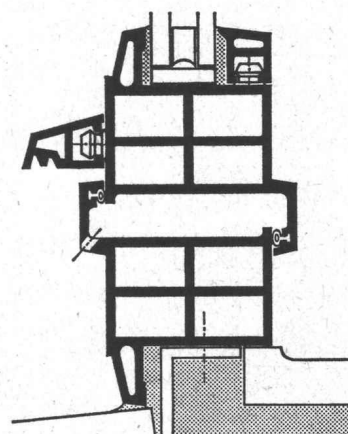
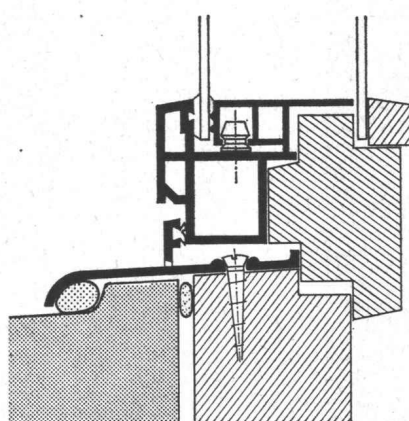
Temex

wartungsfrei
farbecht
witterungsbeständig
dicht
schalldämmend
Massherstellung
preisgünstig
Schweizer Patent
EMPA-Untersuchungsbericht
Nr. 21351/1 1964

Lizenzgeber:

Temex GmbH Zürich
Sihlstrasse 17
8001 Zürich

Temex



0 5 10cm

Hersteller in der Schweiz:

ZH 8047 Zürich	Heinr. Webers Erben, Anemonenstr.	Tel. 051 52 51 60
8906 Bonstetten	Siegfried Stohler, im Winkel 287	Tel. 051 95 53 45
8107 Buchs	Ernst Rohrbach	Tel. 051 94 64 84
8335 Hittnau	Walter Senn	Tel. 051 97 61 65
8903 Landikon	Anton Huber	Tel. 051 95 41 08
8401 Winterthur	Fenster Theil AG, Merkurstr. 5	Tel. 052 2 62 11
BE 3063 Papiermühle-Bern	Kurt Gaeng, Untere Zollgasse 108	Tel. 031 58 02 84
3357 Bützberg	Fritz Born	Tel. 063 3 02 07
3250 Lyss	Fahrni & Co. AG, Bernstrasse 84	Tel. 032 84 25 25
OW 6056 Kägiswil	Durravista AG	Tel. 041 85 27 78
SO 4600 Olten	Josef Schibli, Rötzmatt 66	Tel. 062 5 24 25
4500 Solothurn	Bernhard Meyer, Patriotenweg 8	Tel. 065 2 35 89
BL 4102 Binningen	Gebr. Engler, Postgasse 13-15	Tel. 061 47 31 30
4123 Allschwil	Arnold Gerber Metallbau AG	Tel. 061 38 15 73
SG 9000 St. Gallen	Rey & Co., Haldenhof 2-4	Tel. 071 22 40 79
9443 Widnau	Karl Frei	Tel. 071 72 23 63
GR 7250 Klosters	A. Morel & Söhne	Tel. 083 4 13 89
AG 5200 Brugg	Kistler u. Strasser AG	Tel. 056 41 60 60
5313 Klingnau	Ernst Keller AG	Tel. 056 5 11 92
5600 Lenzburg	A. Baers Erben	Tel. 064 51 29 80
4313 Möhlin	Ernst Mahrer-Mock	Tel. 061 88 14 35
TG 8555 Müllheim	Herzog Fensterbau AG	Tel. 054 8 16 45
VD 1020 Renens	Sylvain Waeber Menuiserie	Tel. 021 34 03 36



Neu

JCB 7 Vollhydraulikbagger

600 Liter

Fahrwerk dauergeschmiert
Rauhen gegenläufig
2 Fahrgeschwindigkeiten
Bodendruck nur 370 g

Tieflöffelkübel von
230 l bis 610 l Inhalt

Dieselmotor 96 PS

Kontinuierliche
Schwenkung 360°

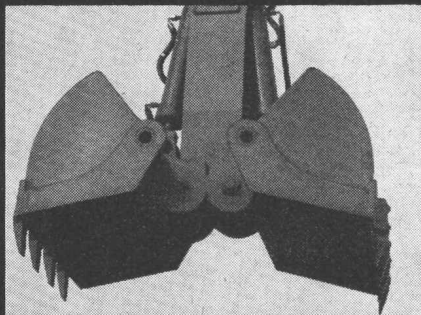
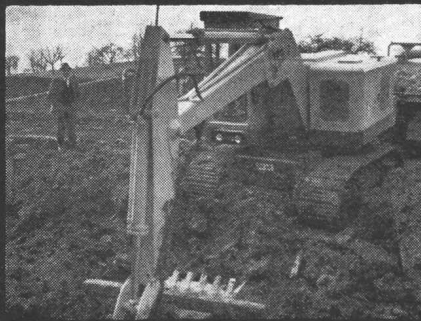
Grabtiefe 5,1 m
Reichweite 7,6 m
Reisskraft 10 t
Gewicht ca. 15,8 t

Eine Vorführung wird
auch Sie überzeugen

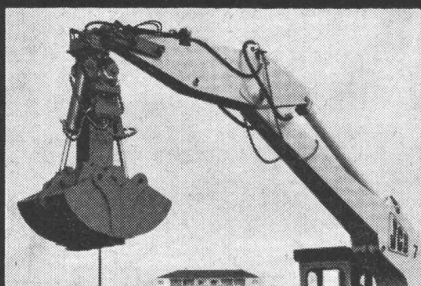
Charles **Keller**
Baumaschinen

Kriesbachstrasse 1
8304 Wallisellen
Telephon 051 93 39 33

Filiale 1162 St-Prex
Telephon 021 / 76 13 91



JCB-7



AGFA L IR

b+f corso 17.66

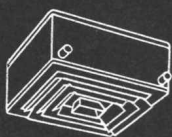
31



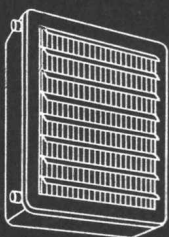


LUFTHEIZGERÄTE

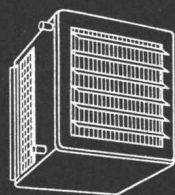
Weitere
Modelle aus
unserem
Fabrikations-
programm



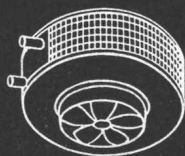
Typ D
Deckenluftheizapparat
für Umluftbetrieb



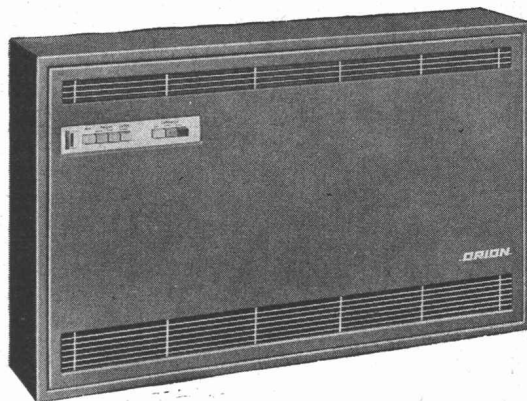
Typ N
Normalapparat für
Umluftbetrieb



Typ UW
Wandluftheizapparat
für Umluftbetrieb



Typ RG
Runder Deckenluft-
heizapparat für
Umluftbetrieb



WÄRMESTRUHEN

zum Anschluss an Pumpenwarm-
wasserheizungen

Als moderne Heizgeräte für
Wohn- und Arbeitsräume

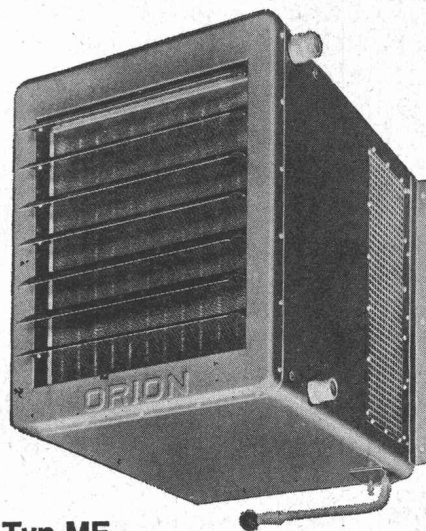
- Durch die Luftumwälzung wird die Raumluft rasch erwärmt.
- Die Dreistufenschaltung der geräuscharmen Gebläse ermöglicht drei verschiedene Luft- und Wärmeleistungen.
- Automatische Steuerung durch Raumthermostat mit thermischer Rückführung möglich.
- Beim Typ AWL 32 kann je nach Bedarf mehr oder weniger Frischluft zugeführt werden.

Unser Fabrikationsprogramm umfasst 940 verschiedene Varianten von Luftheizapparaten. Auch für Ihren Bedarf finden Sie bei uns den passenden Apparat.

LUFTHEIZ- APPARATE

die idealen Heiz- und Lüftungsaggregate für Industrie und Gewerbe bieten Ihnen folgende Vorteile:

- Apparatetypen für Umluft-, Frischluft- und Mischluftbetrieb
- Heizbatterien zum Anschluss an Warmwasser-, Heisswasser- oder Dampfheizungen. Die meisten Apparate können auch mit elektrischen Heizelementen geliefert werden.



Typ MF

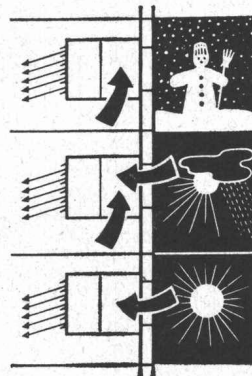
Wandluftheizapparat für Frischluft-/Umluftbetrieb

Der Wandluftheizapparat Typ MF eignet sich zum Heizen und Belüften von Hallen und Werkstätten. Mit den eingebauten Mischluftklappen kann das Frischluft-/Umluftgemisch von Hand oder mit einem Klappenmotor reguliert werden.

Rasches Aufheizen im Winter. Klappenstellung auf Umluftbetrieb

Temperieren und Lüften im Frühling und Herbst. Klappenstellung auf Mischluftbetrieb

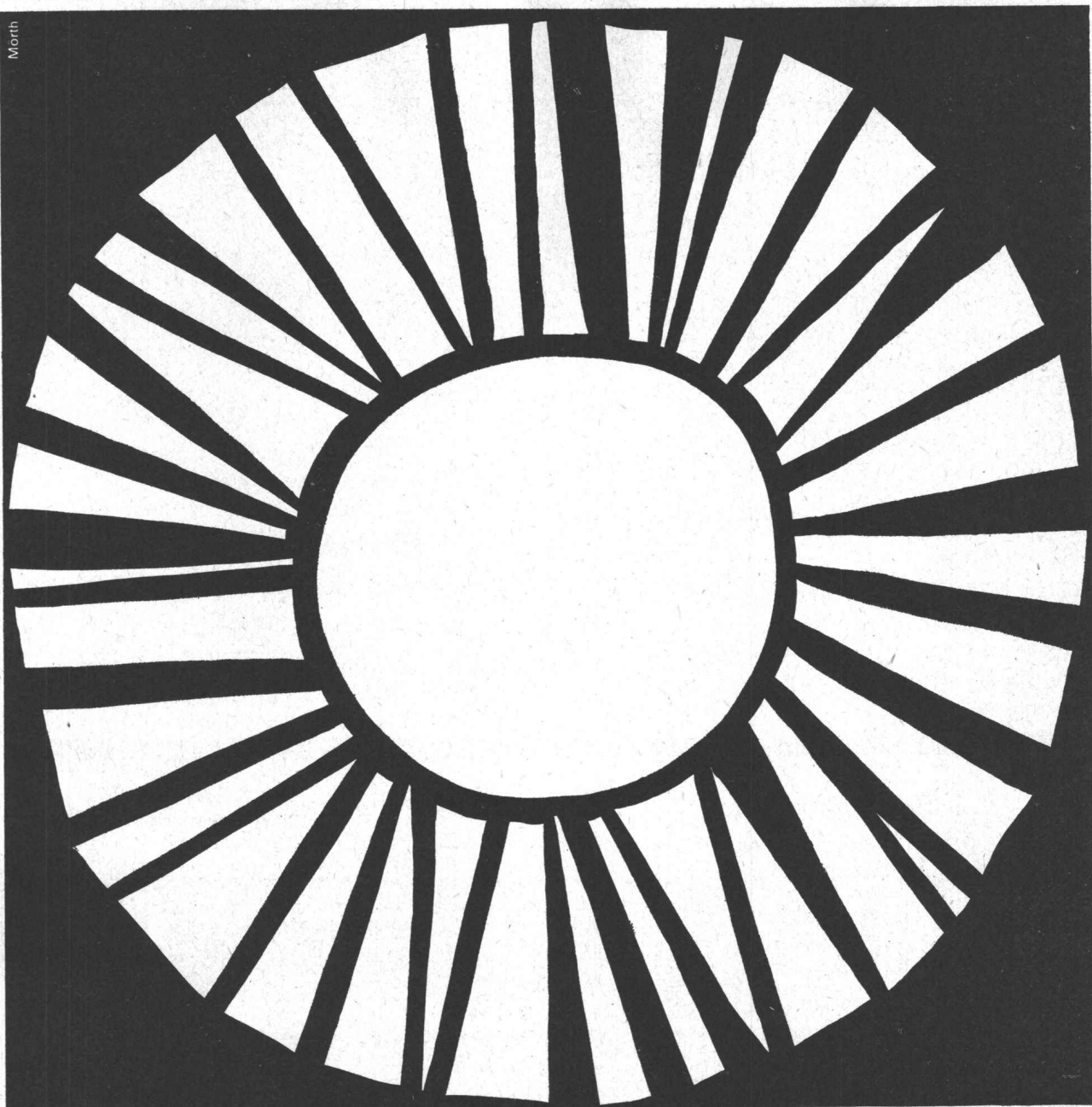
Lüften und Kühlen im Sommer. Klappenstellung auf Frischluftbetrieb



ORION WERKE ZÜRICH

FABRIK FÜR WÄRME- UND KÄLTETECHNISCHE APPARATE

8005 ZÜRICH
HARDTURMSTR. 185
TEL. 051/42 16 00



Hitze ist unangenehm.
Heraklith schützt davor.

Heraklith

die international bewährte magnesitge-
bundene Leichtbauplatte. Lesen Sie darüber
in Heraklith Rundschau Heft 73
„Klima und Wohnen“.

Die preisgünstigste
Leichtbauplatte
in der Schweiz
dank EFTA-Partnerschaft

Generalvertretung:
Propatec A.G.
Richtstrasse 8
8304 Wallisellen

Telefon 051 / 9312 54
Radenthein/Kärnten



Fabrikant: Österreichisch-Amerikanische Magnesit Aktiengesellschaft A-9545



Piab-Dynamometer

Genau
Unverwüstlich
Kleinste Abmessungen
Geringes Gewicht
Gesichert gegen plötzliche Entlastungen
Für Höchstlasten; 130 kg bis 50 t



Walter Meier WERKZEUGMASCHINEN AG
8024 Zürich Mühlebachstrasse 11-15
Telefon 051/345400



kämpf schalttafeln

G. Kämpf AG Holzbau Rupperswil Aarg.

064 47 12 12

kein Preisaufschlag

- nur die verleimten 3-Schicht-Schalttafeln wachsen und schwinden nicht
- sie ergeben saubere Sichtflächen
- sie brauchen viel weniger Arbeitszeit
- sie werden 50 und mehr Male verwendet
- sie halten jahrelang (Oberflächen-Schutz)
- sie sind die wirtschaftlichen auf lange Sicht

das beweist die Verbrauchskurve

27 mm stark, dreifachquerverleimt,
100 x 500 cm oder kleinere Tafeln,
z. B. 50 x 500 cm / 50 x 250 cm

Wir haben 1962 die Produktion rationalisiert und vergrößert, damit wir unsere überzeugten, treuen Verbraucher und die neuen Kunden schneller und besser bedienen können

1949 1950 1951 1952 1953 1954 1955 1956 1957 1958 1959 1960 1961 1962

Verkauf 1963 m² 180 000

120 000
87 000
77 000
55 000
42 000
40 000
29 000
27 000
19 000
12 000
11 000
4 000

Aus gut
wird
besser



Hier tagt der Verwaltungsrat. Hier finden Direktionskonferenzen statt. Auf eine gediegene Raumgestaltung wird deshalb besonderen Wert gelegt.

Die Decke dieses Konferenzzimmers wurde mit Pavatex-Akustikplatten verkleidet. Sie schaffen angenehme akustische Verhältnisse und isolieren hervorragend gegen Kälte und Wärme. Zudem wirken sie dekorativ und geben dem Raum sein modernes, ansprechendes Gepräge.

Verlangen Sie mit dem untenstehenden Bon unseren Akustikprospekt oder den kostenlosen Besuch eines technischen Beraters.

pavatex

Pavatex AG
8027 Zürich
Jenatschstrasse 4
Telefon 051/23 76 76

Ich/Wir wünsche(n)

- ☐ den Prospekt über Pavatex-Akustikplatten
☐ den kostenlosen Besuch eines technischen Beraters

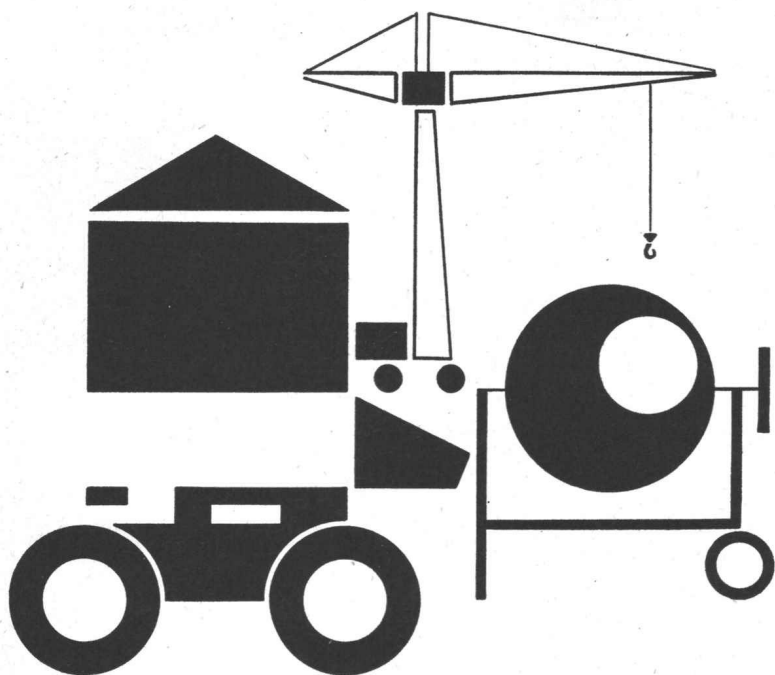
Name:

Firma:

Adresse:

Telefon:

Einsenden an Pavatex AG, Postfach, 8027 Zürich



ENTE AUTONOMO PER LE FIERE DI BOLOGNA

SAIE ist eine der repräsentativsten Spezialausstellungen Italiens, in der die italienische Produktion von Baumaterialien und Bauelementen zur Schau gestellt wird.

Bautentwürfe — Baumaterialien — Fenster und Türbeschläge und -schlösser — Bautechnische Einrichtungen und Anlagen — Fertigbauteile — Sanitäre Einrichtungen — Baumaschinen — Baustellenrüstungen — Fertighäuser (Bautechnik und Bauelemente) — Bautechnische Publikationen.

2. INTERNATIONALER SALON DER INDUSTRIALISIERUNG DES BAUGEWERBES

Bologna — vom 8. bis 16. Oktober 1966 — Messegelände. Auskunft: Ente Fiera — Via del Lavoro, 67 — Bologna (Italien)
Tel. 51 62 45

HOWAG^{aine} Folien aus Polyäthylen

das ideale, vielseitige Abdeckmaterial
für die Baubranche

Verwendungsarten:

für Strassenbau
als Trennwände
als Schalfolie zum Betonieren
als Wetterschutz im Winter- und Schlechtwetterbau
als Bauelement (Barackenbau, Notdächer usw.)

Abmessungen ohne Schweissnaht:

bis **4,50 m Nutzbreite**

(in der Dicke 0,5 mm)

bis zu **4 m**

(in den Dicken 0,1, 0,15 und 0,2 mm)

Spezialdimensionen:

6, 9 und 12 m Nutzbreite

**Isolierend — säurebeständig —
durchsichtig**

Spezialklebband zum Verkleben der
Folien

Speziallösen zum Anfertigen von
Schutz-Blachen

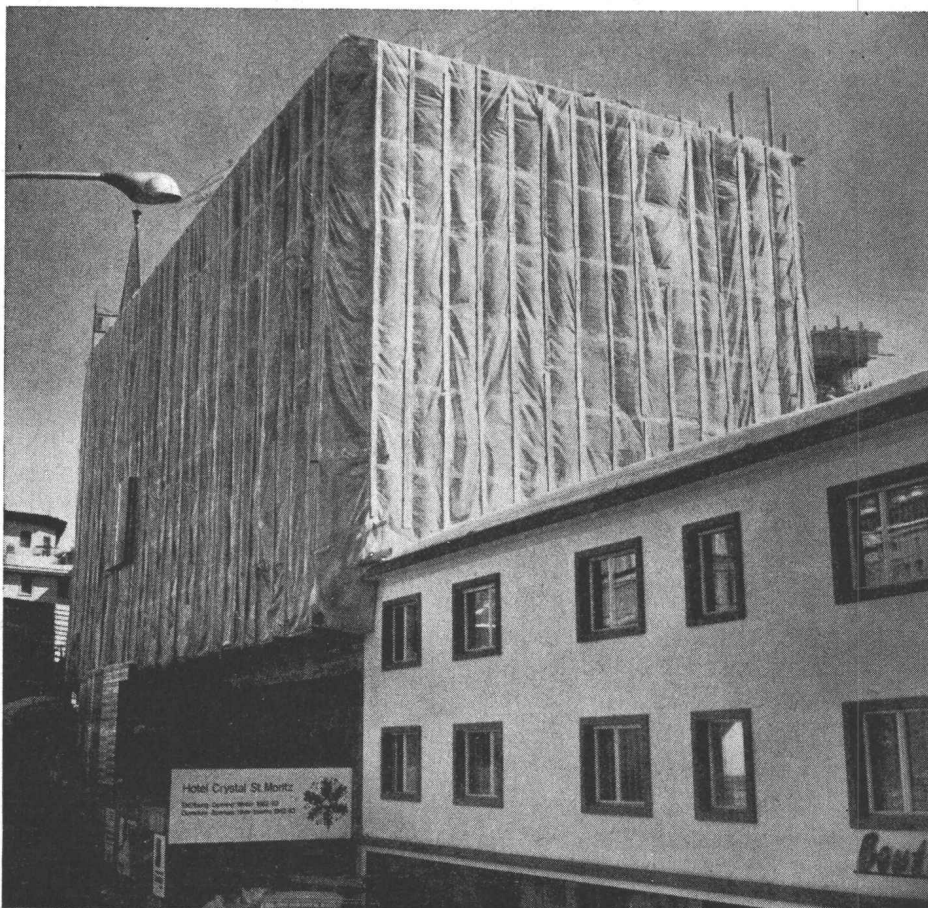
HOWAG

WOHLEN/AARGAU

Telefon (057) 6 32 42

Telex-Nr. 53792

Vertrieb durch Grossistenfirmen des
Bauhandels



CELLA

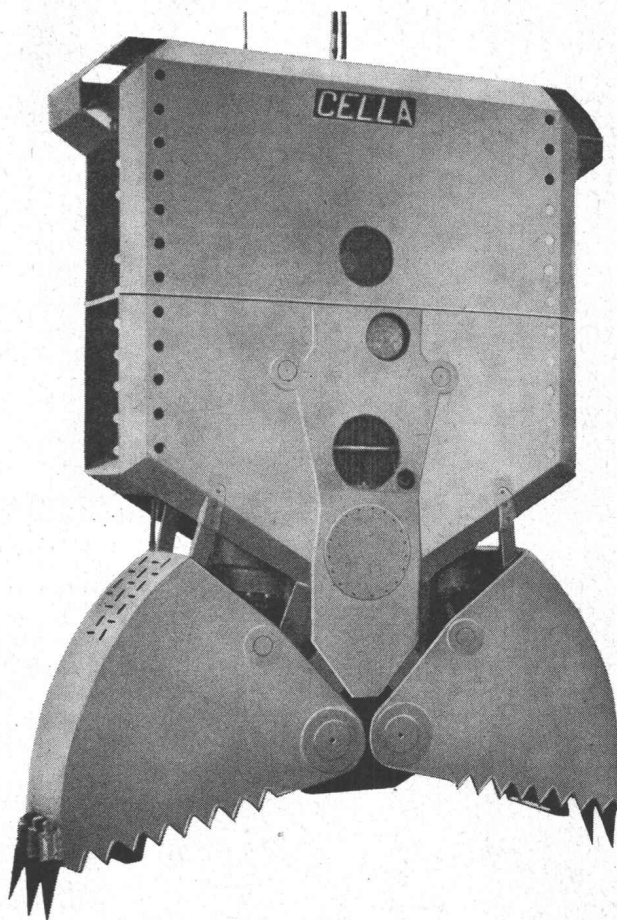
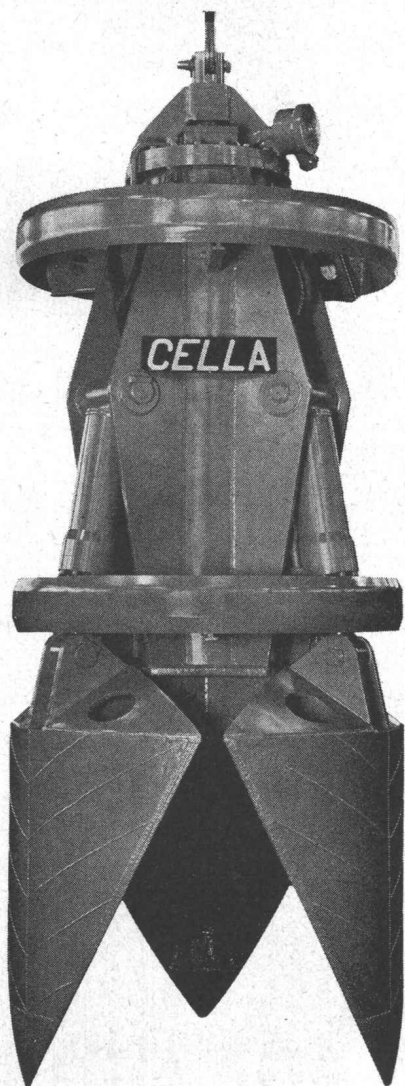
Elektro-hydraulische Schalengreifer

Schalengreifer für runde Schächte

Typ BSC 12
für Schächte von 500—900 mm ϕ

Typ BSC 11
für Schächte von 1000—2000 mm ϕ

Schnelle und präzise Ausschachtung.
Ausserordentlich robust.
Erreichbarkeit grosser Tiefen.
Auswechselbare Schalen.
Anbau an jedes Hebegerät möglich.



Schalengreifer für Graben

Typ BR/S 24
für Graben von 500—1200 mm Breite

Schnelle und präzise Ausschachtung
in jeder Bodenart.
Grosse Arbeitsleistung.
Erreichbarkeit grosser Tiefen.
Vollständig gekapselter Antrieb.
Anbau an jedes Hebegerät möglich.

Wir erteilen Ihnen gerne telefonisch oder schriftlich
jede weitere Auskunft.

Verlangen Sie Offerte und ausführliche Dokumentation.

Ulrich Rohrer-Marti AG
Baumaschinen
3052 Zollikofen-Bern
Telephon 031-65 03 71

Wählen Sie



und Sie wählen richtig!

... denn unsere Schaumstoff-Isoliermaterialien sind **Spitzenprodukte** und ermöglichen Ihnen deshalb eine ausgezeichnete und wirklich preiswerte Isolation.

Alporit aus SWISSPOR

Hundertprozentiges + Schweizer Fabrikat +

- schützt gegen Wärme und Kälte
- schont vor Lärm und Feuchtigkeit
- ist druckfest und leicht
- ist form- und alterungsbeständig

kurz: ALPORIT bürgt für Qualität

Unser technischer Dienst ist jederzeit gerne bereit, Sie unverbindlich zu beraten.

KORK AG BOSWIL

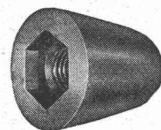
5623 Boswil (Aargau)

Telefon 057 7 44 44
Telex 5 38 79



LUCON

Patent-Schalungsbinder



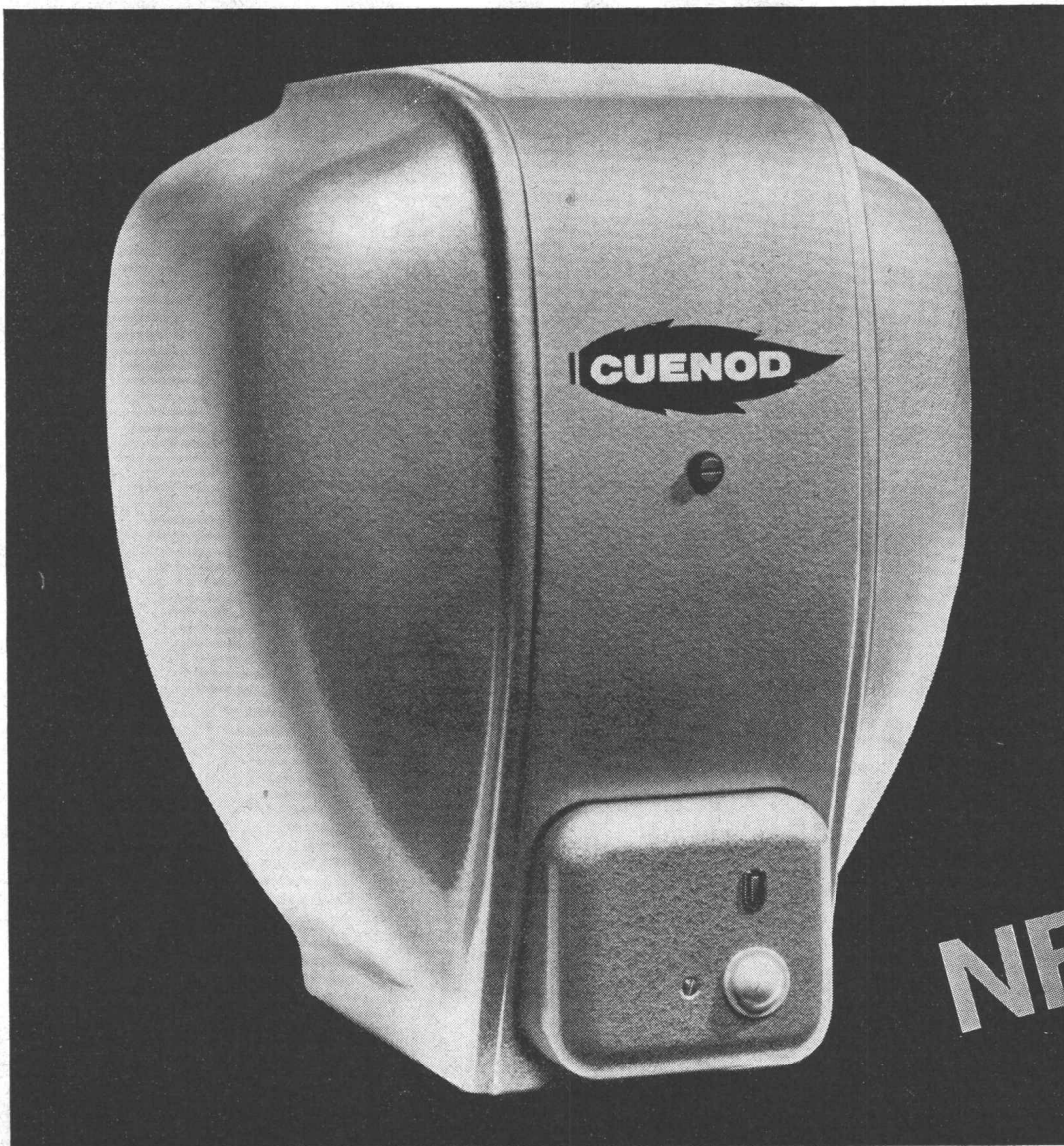
**wirtschaftlich
zuverlässig
erprobt**

für jede im Hoch- und
Tiefbau vorkommende
Mauerstärke u. Stau Mauern

Verlangen Sie
Dokumentation und Offerte
von

J. G. KIENER + WITTLIN AG. BERN

Tel. 031 / 67 99 11



NEU

cuenotherm

1400 U/min: äusserst ruhiger Lauf
gerader oder geneigter Brennerkopf
eingebauter Schaltkasten
Sparklappe
für jeden Kesseltyp
geringe Wartung

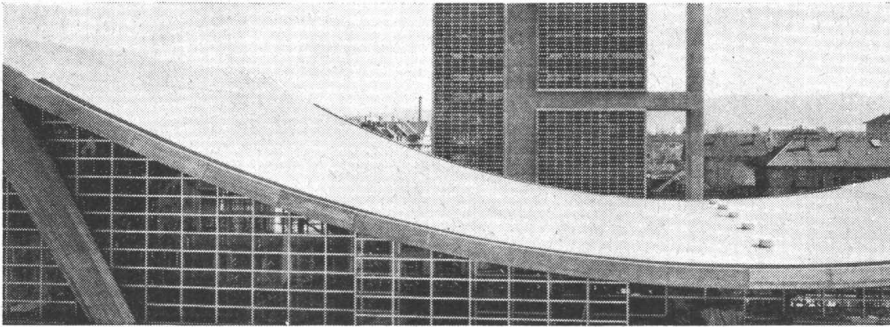


Ateliers des Charmilles S.A., Usine de Châtelaine

VERKAUFSBÜROS:

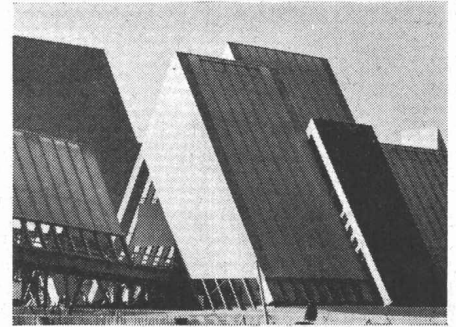
Lausanne Zürich Basel Bern Biel Bellinzona Luzern Chur
Servicestationen in der ganzen Schweiz

Sarnafil



Sarnafil ist eine armierte, auf Weich-PVC aufgebaute Kunststoffhaut. Es wird in mehreren Lagen bis 2mm stark hergestellt. Es ist elastisch, mechanisch und gegen UV-Strahlung widerstandsfähig und witterungsbeständig.

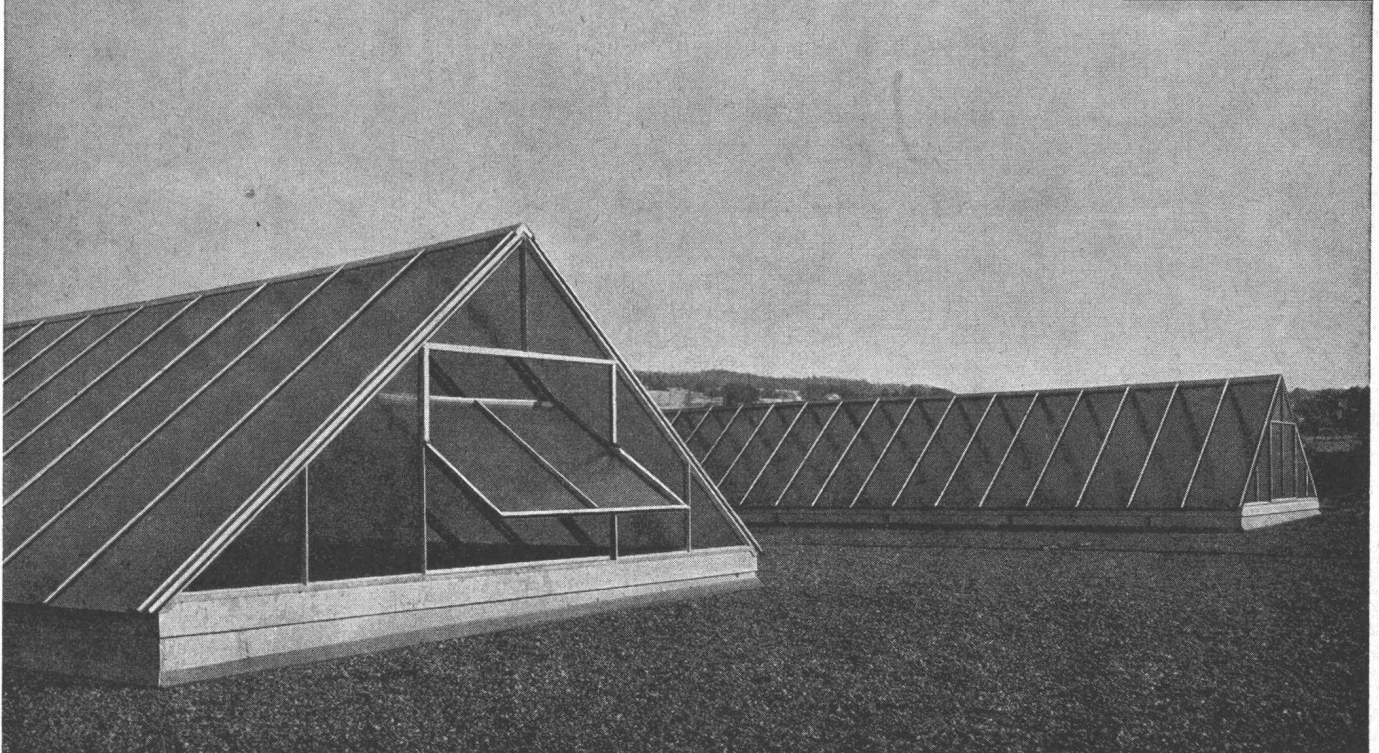
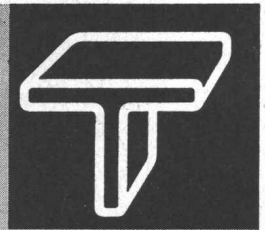
Sarnafil bewährt sich durch seine hervorragenden Eigenschaften als Dachbelag, Dachbespannung und Abdichtung. Das Bild links zeigt den Baukomplex Hallenbad / Gemeindesaal der Stadt Biel. Sein flexibles Beton-Hängedach hat mit



Sarnafil auch einen flexiblen Belag erhalten. Als lichtdurchlässige, wasserdichte Bespannung des „Weg der Schweiz“ und andern Objekten an der Expo 64, erfüllte Sarnafil höchste Ansprüche. (Teilansicht rechts).

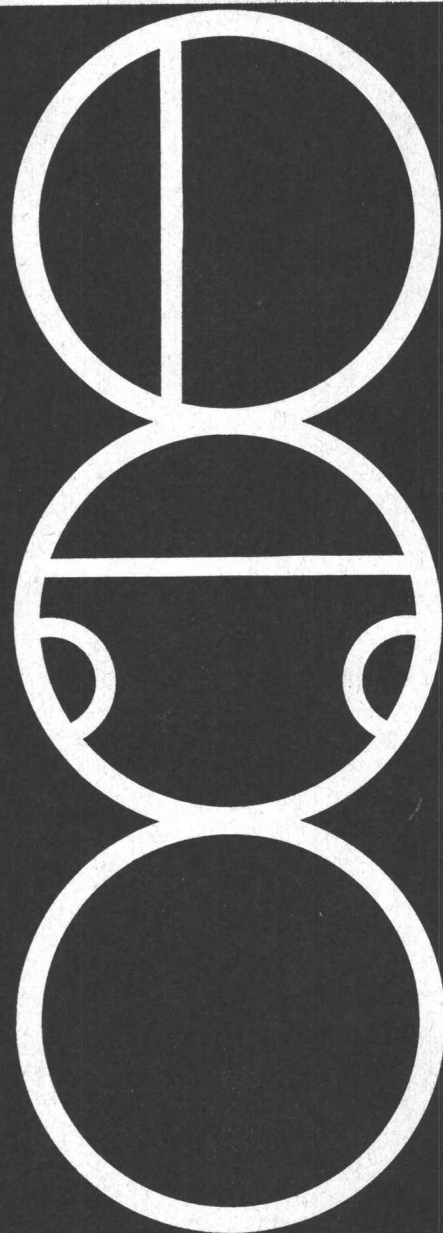
Kittlose Verglasungen

Gebr. Tuchs Schmid AG Frauenfeld



Kläranlagen und Benzinabscheider

FRIWA



Kläranlagen für

- Einfamilienhäuser
- Mehrfamilienhäuser
bis 77 Bewohnergleich-
werte
- Schulhäuser
- Fabriken

Benzinabscheider für

- Einzelgaragen
- Grossgaragen
bis max. 430 m² Vorplatz

Ø 60—200 cm

Sämtliche Anlagen sind
nach den Vorschriften des
VSA berechnet

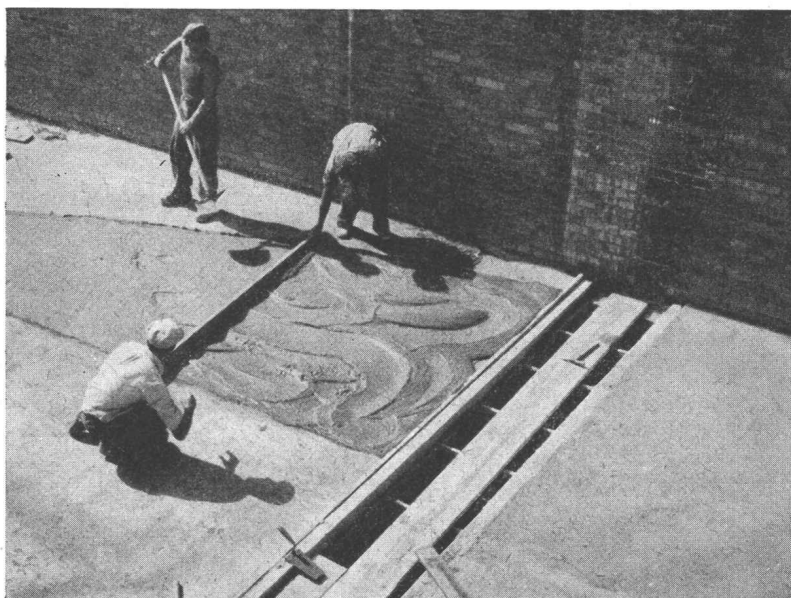
Favre & Cie AG Zürich

Zementwarenfabrik

Werk in Wallisellen
Telefon 051/93 20 11

PORA

FLACHDACHISOLIERUNGEN



Ausführung in unserem bewährten
zweischichtigen PORA-Porenbeton

GLEICHZEITIG
THERMISCHE ISOLIERUNG
UND GEFÄLLSBETON

LEICHT, HOCHISOLIEREND
ABSOLUT FÄULNISSICHER

PORA AG

Mühlehorn Reichenburg
VERKAUFSBUREAU ZÜRICH
Schiffände 16 (051) 47 26 62

comolli

Spezialbetonröhren für hohe Ansprüche

PHLOMAX- u. VIBRO-PRESS-
Betonröhren mit Spitz- und
Doppelglockenmuffen armiert
und unarmiert. Baulänge 2 m.
Lichtweiten von 20-150 cm.

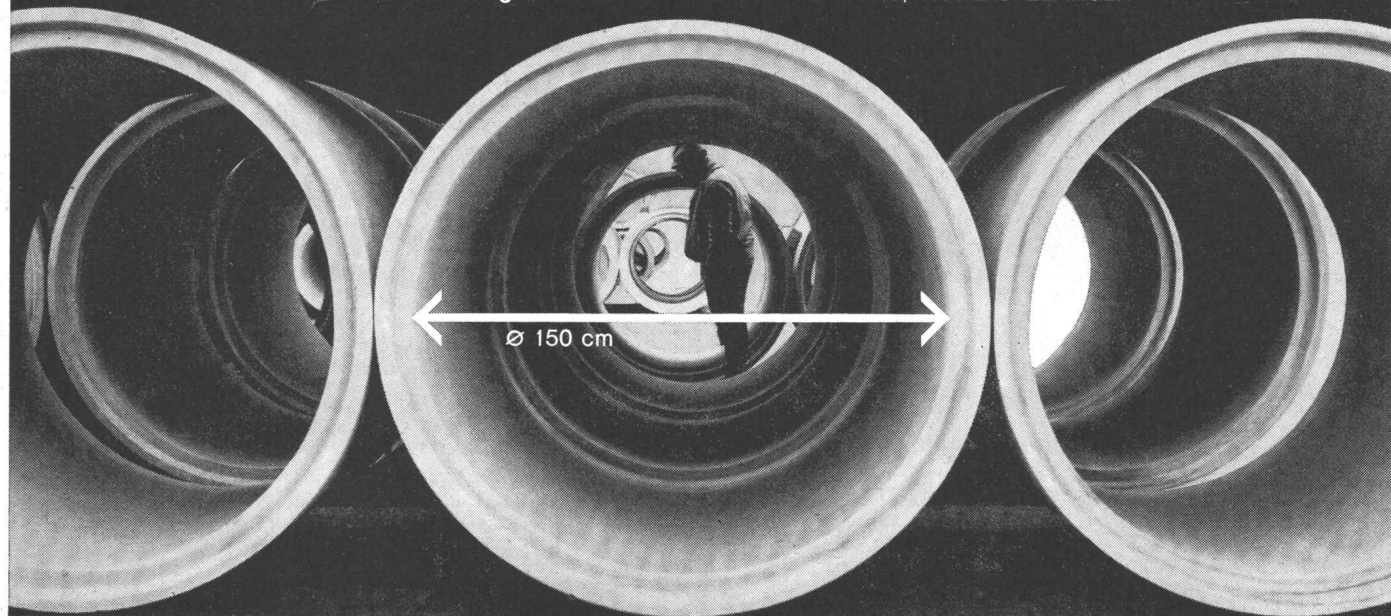
Überzeugen auch Sie sich
schon bei nächster Gelegen-
heit von der Qualität der
COMOLLI-Betonröhren

**Comolli's Erben AG,
5620 Bremgarten/AG**

speziell über das genaue In-
einanderpassen der Muffen,
was Ihnen ein rasches Ver-
legen gewährleistet und damit
Ihre Kosten senken hilft.

Prompte Lieferung ab Werk
und franko Verwendungsstelle
Wir sind zu jeder Auskunft
und technischen Beratung
gerne bereit. Tel. 057/ 7 14 14

Vertretung für die Kantone Basel Stadt und Basel Land:
GEBR. KOHLER AG, 4633 LÄUFELFINGEN





Euclid: zuverlässig, unverwüstlich – die Weltmarke, hundertfach bewährt auf Grossbaustellen, im Kraftwerkbau, in Kieswerken und Zementfabriken! Euclid-Rückwärtskipper sind in verschiedenen Typen mit 7–24 m³ Fassungsvermögen und 150–500 PS Motorenleistung lieferbar, alle grösseren Modelle mit Drehmomentwandler und Wandlerbremse als Standardausrüstung. Ein erstklassiger Service und Ersatzteildienst ist jederzeit gewährleistet. Verlangen Sie unverbindliche Offerte.

Euclid Rückwärtskipper

b+f corso 109.65



**Kellmobil AG
8304
Wallisellen
Kriesbachstr. 5
051/9310 33**

Euclid

Isolieren im Hochbau

mit Kork und Polystyrol für

**Fassaden
Flachdächer
Decken**

usw.

Baukork AG

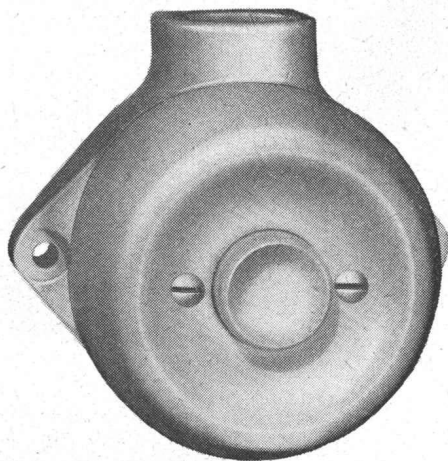
Verkaufsbüro Zürich, Seestrasse 247

Telephon (051) 45 70 20

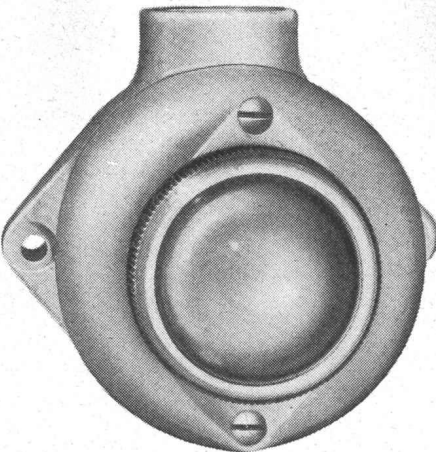
Werk in Steinhausen / Zug



1290 Ura 61 Grösse 71/76 mm

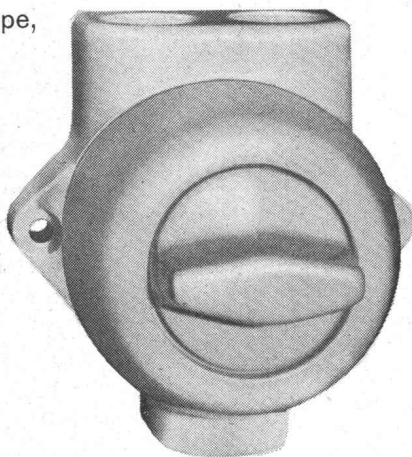


652 Jra 61 Grösse 71/76 mm

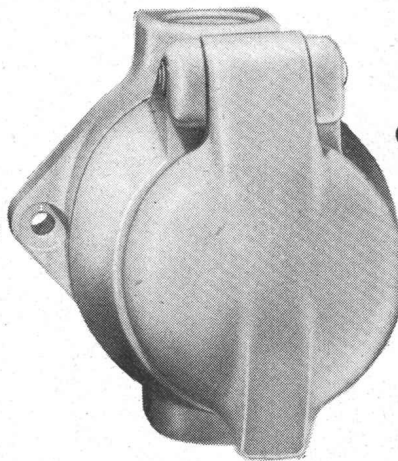


Druckkontakt, Signallampe,
Drehschalter und
Steckdose aus Isolier-
presstoff, kleine Modelle

Adolf Feller AG Horgen



7520 Jrd Grösse 78/76 mm



8203 Jrb Grösse 78/76

Feller



Siegfried Keller AG

Telefon 051 93 32 32
Wallisellen-Zürich

Industrieverglasungen
Glasdächer
Vordächer
Shedfenster
Vertikalverglasungen
und alles
was dazugehört

Argolite

ARGOLITE AG
Kunststoffplattenwerk
Willisau LU
Telephon 045 / 6 19 12

FORMAT

260 x 130 cm 330 x 130 cm 330 x 160 cm



WESTON ist mit dem Gütezeichen 4F versehen und unter ständiger Qualitätskontrolle der Dänischen Textilprüfungsanstalt.

Der meistverkaufte skandinavische Teppich. Erhältlich in guten Fachgeschäften.

er soll mit dem Gütezeichen 4F versehen und aus 100% reiner Schurwolle gefertigt sein • er soll strapazierfähig und leicht zu reinigen sein • er soll gegen Kälte und Schall isolieren • er soll eine eingearbeitete trittfeste und dennoch weiche Unterlage haben • er soll den ganzen Boden von Wand zu Wand bedecken, sich in alle Winkel erstrecken • er soll eine grosse Auswahl an Farben und Strukturen bieten.



CLASSIC	Fr. 79.-- per m ²
RELIEF	Fr. 65.-- per m ²
VELOURS	Fr. 65.-- per m ²
STRUKTUR	Fr. 59.-- per m ²
TWEED	Fr. 49.-- per m ²

er soll "massgefertigt" nach Ihren Räumen sein, und Sie zahlen nur, was Sie wirklich erhalten.

- deshalb wählt man
WESTON
Teppichboden von Wand zu Wand

Erhältlich in guten Fachgeschäften
Bezugsquellennachweis: Walter Nussbaumer, 8803 Rüschlikon ZH



Durisol

-Mauerwerk, -Aussenwand- und -Dachplatten

die bewährten Bauweisen

DURISOL VILLMERGEN AG

Verwaltung Badenerstrasse 21 8953 Dietikon Telefon 051 / 88 69 81



**mechanisch-
biologische
Abwasser-
Reinigung**

**mit Tauchtropfkörpern
für
6-10000 Einwohner**

- über 90% Reinigungseffekt
- stark schwankend belastbar
- anspruchslos in der Wartung
- niedrigster Energiebedarf
- absolut frostunempfindlich
- preisgünstig durch Vorfabrikation



reines Wasser



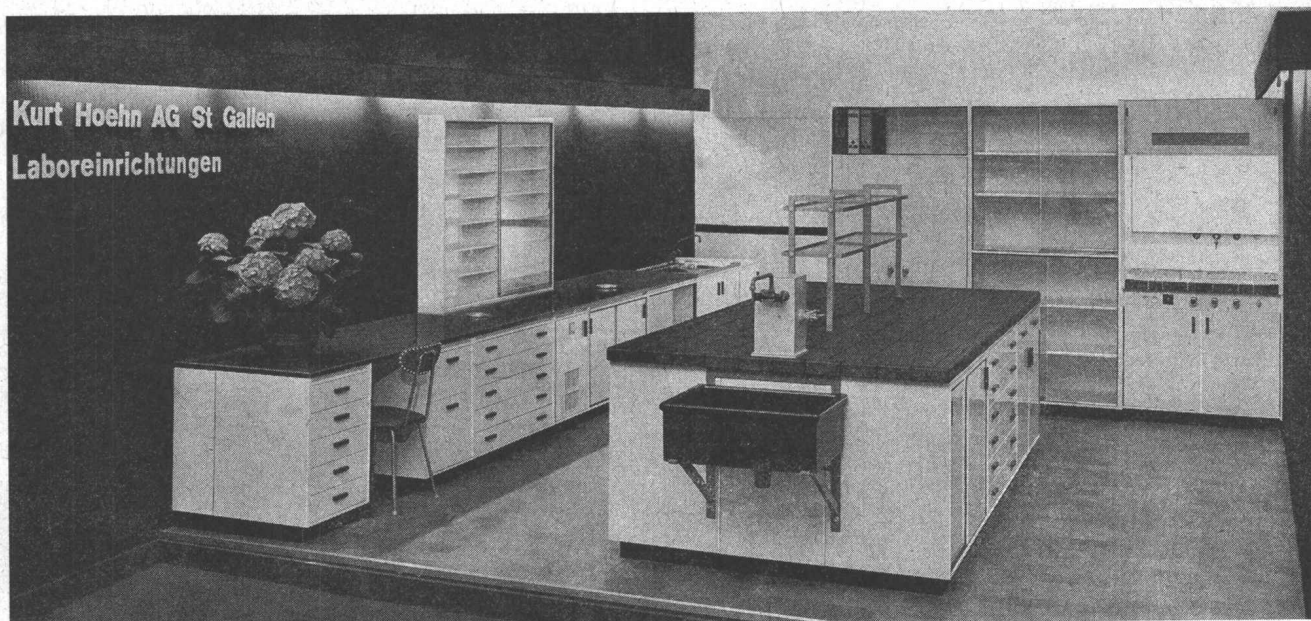
ist Leben

Unsere Fachleute, Ingenieur und Chemiker, freuen sich, Ihr Abwasserproblem zu lösen und stehen Ihnen zur Beratung unverbindlich zur Verfügung.
In unserem eigenen Labor führen wir jede gewünschte Abwasseruntersuchung durch.
Wir garantieren die Reinigungsleistung aller von uns gebauten Anlagen.
Unser Wartungsservice sichert das dauernde Funktionieren Ihrer Anlage.
Verlangen Sie unsern Besuch und das ausführliche Fabrikationsprogramm!

MECANA SA
Maschinenfabrik 8716 Schmerikon SG Telefon 055-575 61

Wir stellen an der IFAT in München aus (3.- 9. September 1966)

Tel. (071) 24 31 37



Tel. (071) 24 31 37

Spezialarbeiten im Grundbau

LOSINGER

Zeissl - Rammpfähle
HW- u. Calweld - Bohrpfähle
Betonschlitzwände ELSE
Vibroflotation
Colcrete - Mörtel und -Beton
Grundwasserabsenkung Wellpoint
Labor für Erdbau, Beton und Bitumen

Losinger + Co AG Bern

Unternehmen für besondere Bauverfahren

Spannbeton AG

VSL Spannkabel, Fels- und Alluvialanker,
Gleitschalungen, Fahrbahnübergänge, Brücken-
lager, Flachpressen, Fugendichtungen,
Wärme-, Schall- und Feuchtigkeitsisolationen

Spannbeton AG Bern, Zürich, St. Gallen
Précontrainte SA Lausanne
Beton Precompresso SA Locarno

Gesellschaften für industrielles

IGECO AG

Fabrikation und Montage von
schlaff armierten oder
vorgespannten Betonelementen