

**Zeitschrift:** Schweizerische Bauzeitung  
**Herausgeber:** Verlags-AG der akademischen technischen Vereine  
**Band:** 84 (1966)  
**Heft:** 34

## **Werbung**

### **Nutzungsbedingungen**

Die ETH-Bibliothek ist die Anbieterin der digitalisierten Zeitschriften auf E-Periodica. Sie besitzt keine Urheberrechte an den Zeitschriften und ist nicht verantwortlich für deren Inhalte. Die Rechte liegen in der Regel bei den Herausgebern beziehungsweise den externen Rechteinhabern. Das Veröffentlichen von Bildern in Print- und Online-Publikationen sowie auf Social Media-Kanälen oder Webseiten ist nur mit vorheriger Genehmigung der Rechteinhaber erlaubt. [Mehr erfahren](#)

### **Conditions d'utilisation**

L'ETH Library est le fournisseur des revues numérisées. Elle ne détient aucun droit d'auteur sur les revues et n'est pas responsable de leur contenu. En règle générale, les droits sont détenus par les éditeurs ou les détenteurs de droits externes. La reproduction d'images dans des publications imprimées ou en ligne ainsi que sur des canaux de médias sociaux ou des sites web n'est autorisée qu'avec l'accord préalable des détenteurs des droits. [En savoir plus](#)

### **Terms of use**

The ETH Library is the provider of the digitised journals. It does not own any copyrights to the journals and is not responsible for their content. The rights usually lie with the publishers or the external rights holders. Publishing images in print and online publications, as well as on social media channels or websites, is only permitted with the prior consent of the rights holders. [Find out more](#)

**Download PDF:** 10.01.2026

**ETH-Bibliothek Zürich, E-Periodica, <https://www.e-periodica.ch>**

## Fenster



*Kiefer Zürich*

### Patentanwälte

## E. Blum & Co., Zürich 8

Gegründet 1878      Telephon (051) 47 54 54

«Wartegg», Mühlebachstr./Kirchenweg 5

Anmeldung  
von Erfindungen  
Fabrik-  
und Handelsmarken  
Gutachten,  
Prozessberatung

## BERCHTOLD & Co.

Telephon  
051 / 92 05 01

HEIZUNG

THALWIL

WARMWASSER

LÜFTUNG

# Durisol

BAUPLATTEN ohne und mit ARMIERUNG für ISOLIERUNG  
AUSFACHUNG, DECKEN- und FLACHDACHKONSTRUKTIONEN  
grossflächige DECKENHOURDIS, HOHLBLOCKMAUERSTEINE

**DURISOL VILLMERGEN A.-G.**

Verwaltung Badenerstrasse 21 8953 Dietikon  
Telephon 051 / 88 69 81

### Inhalt

- Schubbemessung von Balken und Platten  
aus Stahlbeton und Spannbeton.  
Von *H. Bachmann* und *B. Thürlimann* . . . 599\*
- Drehstrom — Grundpfeiler der heutigen  
Energiewirtschaft. Von *R. Lössl* . . . . 606\*
- Unfälle durch Elektrizität.  
Von *E. Homberger* . . . . . 608
- Neuer Wohnbau in Finnland.  
Von *J. Schilling* . . . . . 609\*
- Dilemma des heutigen Architekten.  
Von *R. Haubensak* . . . . . 610
- Eidg. Technische Hochschule.  
Von *W. Jegher* . . . . . 611

### Nekrologe

- E. Goldberger. W. Breuer. A. Varé . . . 611

### Wettbewerbe

- Lehrlingsheim in Samedan. Städtebauliche  
Gestaltung der südlichen Vororte von  
Bratislava, Tschechoslowakei. Ferienzen-  
trum Savagnières in St-Imier BE . . . 611
- Neubau des Freien Gymnasiums auf der  
Beaulieuematte in Bern . . . . . 612

### Mitteilungen aus dem S.I.A.

- Internat. Ingenieurkongress der FEANI,  
Athen 1967 . . . . . 612

### Ankündigungen

- Europäische Strassenbautagung, München  
1966. Kreislumpen in Kraftwerken.  
Comptoir Suisse, Lausanne 1966. Internat.  
Messe Brunn, 1966. Industriemesse Char-  
leroi 1966. Ausbildungskurse des BWI  
über Netzplantechnik. Europäisches Tref-  
fen für Chemische Technik, Frankfurt  
1967. Haus der Technik, Essen . . . . 612

### Verlag und Redaktion

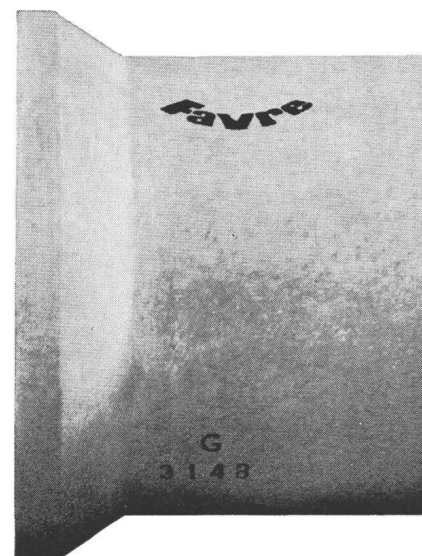
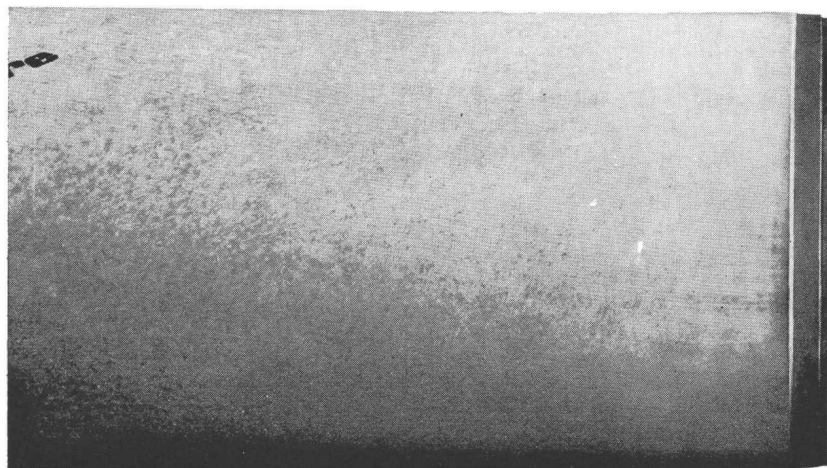
Zürich-Giesshübel, Staffelstrasse 12  
Postadresse: Postfach, 8021 Zürich  
Tel. (051) 23 45 07/08, Postcheck 80 - 6110

### Anzeigenverwaltung

Mosse-Annoncen AG, 8001 Zürich  
Limmatquai 94, 8023 Zürich - Postfach  
Tel. (051) 24 26 00, Postcheck 80 - 1027

Druck: Offset + Buchdruck AG, Zürich

# Stüssi-Roll- Schleuderbetonröhren



## Die wesentlichen Vorteile des Stüssi-Roll-Rohres:

- Keine Vorbehandlung der Rohrmuffen
- Leichtes Aufziehen des Gummi-Dichtungsringes
- Rasches Einziehen der Rohre
- Keine Nacharbeit an den Muffen

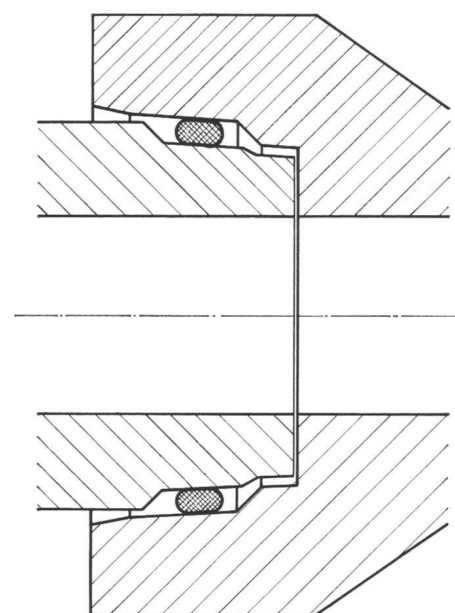
Die neue Glockenmuffe zeichnet sich aus durch

- sehr kleine Muffentoleranzen
- gute Dichtigkeit
- bleibende Flexibilität

Ø 25—100 cm  
Baulänge 2 m  
Ausführung armiert und unarmiert

Wir liefern auch die entsprechenden Rollgummi-Dichtungsringe

Muffenpartie mit Rollgummi-Dichtungsring in fertig verlegtem Zustand ▶



## Favre & Cie AG Zürich

Zementwarenfabrik

Werke in:

Wallisellen    Telefon 051/93 20 11  
Däniken SO    Telefon 062/6 12 09



## Zuviel ist zu viel

Zu retten gibt's hier nichts mehr, denn es wurde überdosiert...

Das kann mit SPERRBARRA 05 nicht passieren. Ihr Sperrbeton behält seine Güte, selbst wenn dieses universale Dichtungsmittel versehentlich überdosiert würde. Und Versehen kommen immer wieder vor.

SPERRBARRA 05 ist ein wasserabweisendes, kapillarenstopfendes Dichtungsmittel, das guten Beton selbst gegen Druckwasser abwehrbeständig macht.

Mehr noch: Das polyvalente SPERRBARRA 05 wirkt

auch plastifizierend, macht den Beton leicht verarbeitbar und erhöht merklich dessen Frühhochfestigkeit. Und das bei nur 0,5% Dosierung.

MEYNADIER & CIE A.G., Zürich, Bern, Chur, Lausanne, Locarno, Luzern, Sitten. SPERRBARRA 05 ist auch durch den Fachhandel erhältlich.

# SPERRBARRA 05

hilft für morgen bauen



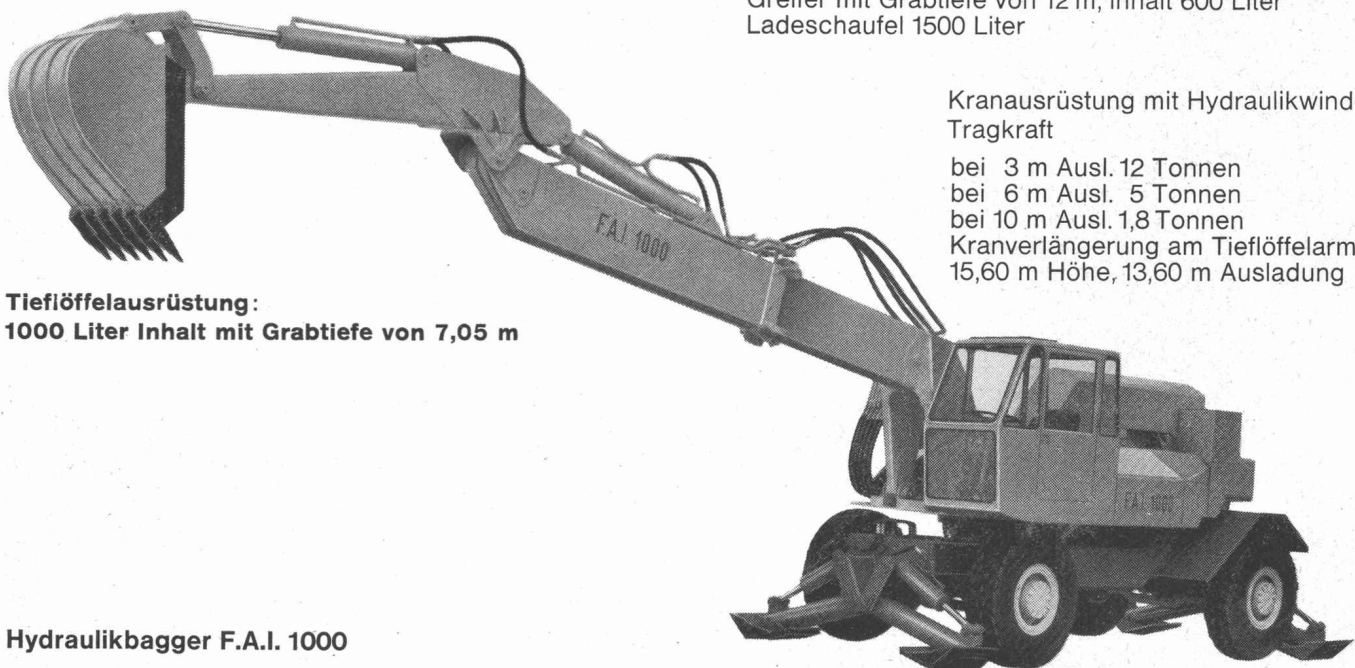


# Für Baumaschinen die leistungsfähige Kleinfirma mit dem prompten Service und persönlicher Bedienung

## Hydraulikbagger F.A.I. 1000

Vierradantrieb auf Pneurädern 14,0x20  
6-Zylinder-Ford-Dieselmotor mit 96 PS  
4 hydraulische Abstützungen  
Räder paarweise unabhängig steuerbar

Auslegerlänge hydraulisch verstellbar,  
Tieföffel mit 1000 Liter Inhalt und 13000 kg Reisskraft  
Greifer mit Grabtiefe von 12 m, Inhalt 600 Liter  
Ladeschaufel 1500 Liter



**Tieföffelausrüstung:**  
1000 Liter Inhalt mit Grabtiefe von 7,05 m

Kranausrüstung mit Hydraulikwinde  
Tragkraft

bei 3 m Ausl. 12 Tonnen  
bei 6 m Ausl. 5 Tonnen  
bei 10 m Ausl. 1,8 Tonnen  
Kranverlängerung am Tieföffelarm  
15,60 m Höhe, 13,60 m Ausladung

**Hydraulikbagger F.A.I. 1000**

Beratung, Verkauf, Finanzierung, Service  
durch den Spezialisten: Xaver Heimgartner

α

## Coupon

Wir wünschen weitere Auskunft oder Vorführung auf der Baustelle

Name/Firma: \_\_\_\_\_

Adresse: \_\_\_\_\_

Ort: \_\_\_\_\_

Baustelle: \_\_\_\_\_

Mit 5 Rappen frankiert einsenden an



# Xaver HEIMGARTNER

Baumaschinen, 4500 Solothurn, Telefon 065 28430

# Aus alt wird neu



Auch wenn sich Ihre Büros in einem Altbau befinden, brauchen sie deswegen nicht kalt und unfreundlich zu wirken. Mit wenig Aufwand können Sie den Räumen eine moderne, behagliche Note geben.

Die Decke dieses Büros in einem älteren Wohnhaus ist mit Pavatex-Akustik- und Isolierplatten verkleidet worden. Dadurch liessen sich nicht nur die Schallverhältnisse verbessern — auch der ganze Charakter der Raumgestaltung hat entscheidend gewonnen. Zudem wurde eine hervorragende Wärme- und Kälteisolation erreicht.

Sie werden überrascht sein, wie gediegen auch Ihr Büro mit einer Pavatex-Decke aussehen wird. Verlangen Sie mit dem untenstehenden Bon unseren Akustikprospekt oder den kostenlosen Besuch eines technischen Beraters.

**pavatex**

Pavatex AG  
8027 Zürich  
Jenatschstrasse 4  
Telefon 051/23 76 76

Ich/Wir wünsche(n)

- ☐ den Prospekt über Pavatex-Akustikplatten  
☐ den kostenlosen Besuch eines technischen Beraters

Name:

Firma:

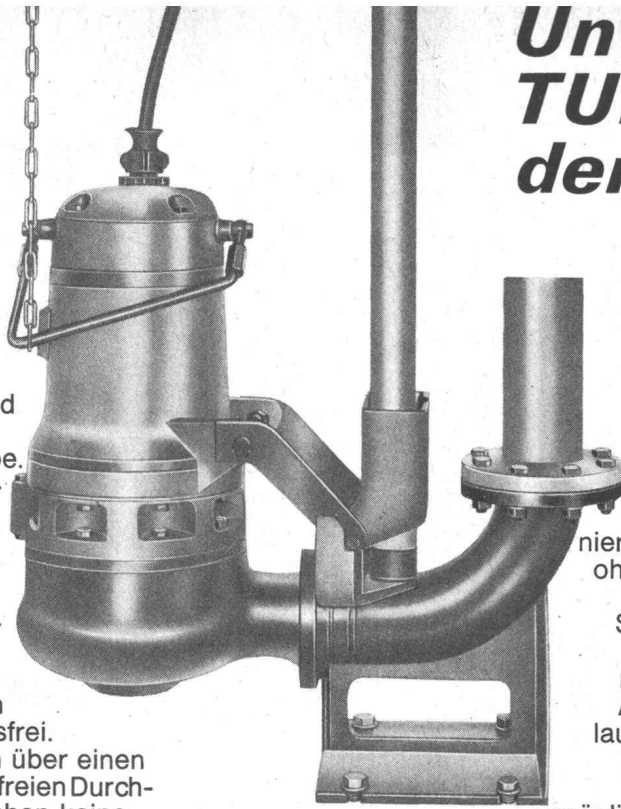
Adresse:

Telefon:

Einsenden an Pavatex AG, Postfach, 8027 Zürich

# Unverstopfbare TURO - Pumpen der grosse Erfolg

1961 entstand die erste TURO-Pumpe. Heute arbeiten Tausende davon. Hier ein paar Gründe für diesen grossen Erfolg: TURO-Pumpen arbeiten verstopfungsfrei. Sie verfügen über einen vollkommen freien Durchgang und haben keine Dichtungsringe. Betriebssicherheit und Lebensdauer sind unübertroffen.



Das TURO-Programm ist nach dem Baukastensystem entwickelt.

**Typ UF**  
Abwasser-Tauchmotorpumpe mit **100 mm freiem Durchgang**. Stark dimensionierter Elektromotor ohne Ölfüllung. Mit schraubenloser Schnellkupplung oder tragbar für raschen Einsatz. Absolut trockenlaufsicher. Der Einsatz von Tauchmotorpumpen ermöglicht beträchtliche Baukostenersparnisse. Kurzfristig ab Lager lieferbar. Bitte verlangen Sie Prospekt Nr. 610.

## TURO

EMILE EGGER & CIE, SA  
Fabrique de pompes et de machines  
CH-2088 Cressier NE  
☎ 038 77217  
Telex 35207

## EGGER

## Berasungsprobleme



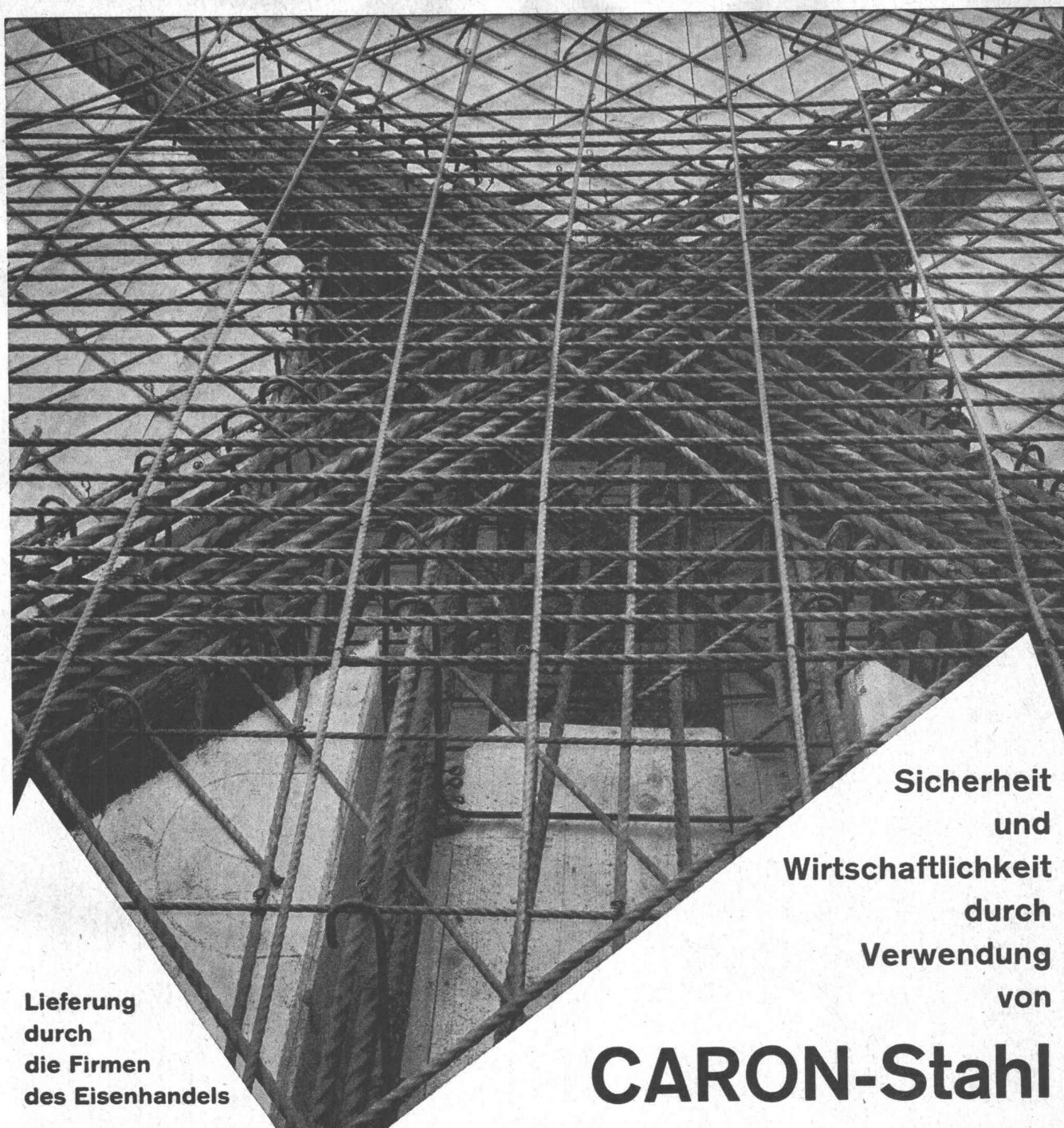
Über richtige, zweckmässige Anlage und Pflege von Begrünungen im Strassenbau sowie von Zierrasen beraten Sie die Spezialisten der landw. Genossenschaftsverbände

# UFA Samen

VOLG Winterthur  
VLG Bern  
VLGZ Luzern  
Landverband St. Gallen  
Nordwestverband Solothurn  
GVS Schaffhausen  
FSA Fribourg  
USAR Lausanne  
Agricola Ticinese Bellinzona

Tel. 052 / 8 22 11  
031 / 22 71 11  
041 / 2 47 81  
071 / 23 32 32  
065 / 2 62 62  
053 / 4 25 21  
037 / 2 48 51  
021 / 23 45 18  
092 / 5 19 36





Lieferung  
durch  
die Firmen  
des Eisenhandels

Sicherheit  
und  
Wirtschaftlichkeit  
durch  
Verwendung  
von

# CARON-Stahl



189

## Von Roll

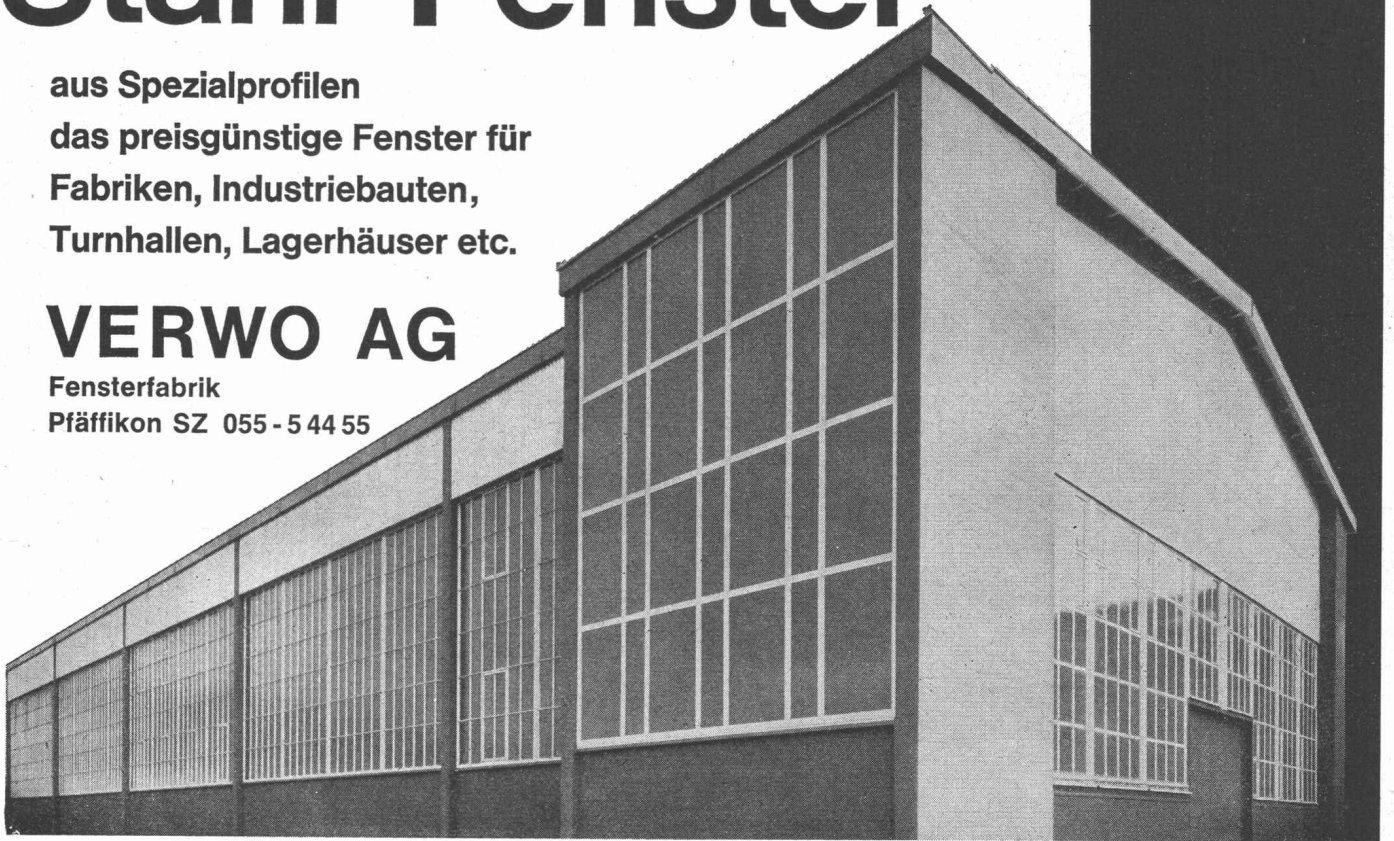


# Stahl-Fenster

aus Spezialprofilen  
das preisgünstige Fenster für  
Fabriken, Industriebauten,  
Turnhallen, Lagerhäuser etc.

## VERWO AG

Fensterfabrik  
Pfäffikon SZ 055 - 5 44 55



**INDUSTRIE      GEWERBE**  
**LANDWIRTSCHAFT**

## 84. Wiener Internationale Messe

11. — 18. September 1966

Modernste in- und ausländische Grossbaumaschinen / Eisen- und Stahlkonstruktionen / Baumaterial und Baugeräte aller Art / Holz- und Siedlungshäuser / Kunststoffe / Verpackungsschau

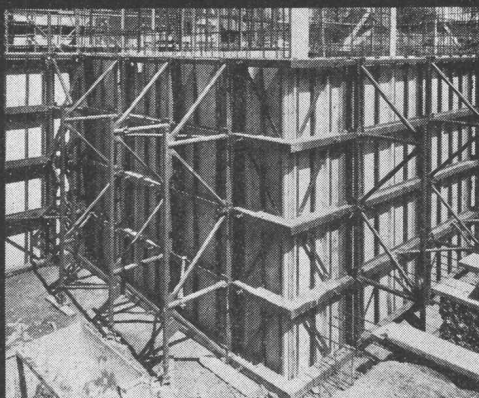
---

Auskünfte und Messeausweise: ÖSTERREICHISCHE HANDELSKAMMER in der Schweiz, Zürich  
Mühlebachstrasse 28, Telephon (051) 32 83 13

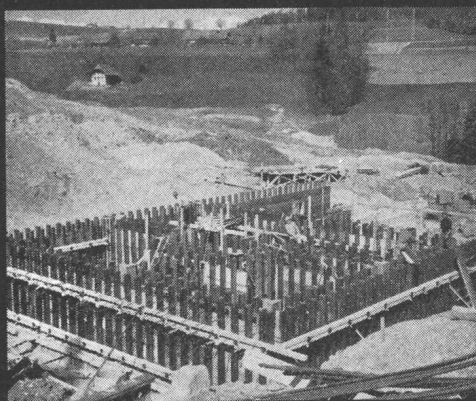


**Unsere Schalungen  
stecken nicht mehr  
in den  
Kinderschuh.  
Wir haben  
die Probleme  
des grossflächigen  
Schalens  
genau studiert.**

**Heute sind wir soweit, dass wir Ihnen ein  
lückenloses Schalungsprogramm anbieten  
können. Entwickelt und erprobt in Zusam-  
menarbeit mit Fachleuten. Bitte, verlangen  
Sie Unterlagen oder den Besuch unseres  
Fachmannes.**



Grossflächenschalung System CONSTAL



Grossflächenschalung System WERAL



**Conrad Kern AG 8105 Regensdorf Telefon 051 946494**

Zweigstellen in: 3052 Zollikofen Telefon 031 65 17 44  
4123 Allschwil Telefon 061 38 87 14  
6517 Arbedo Telefon 092 593 17

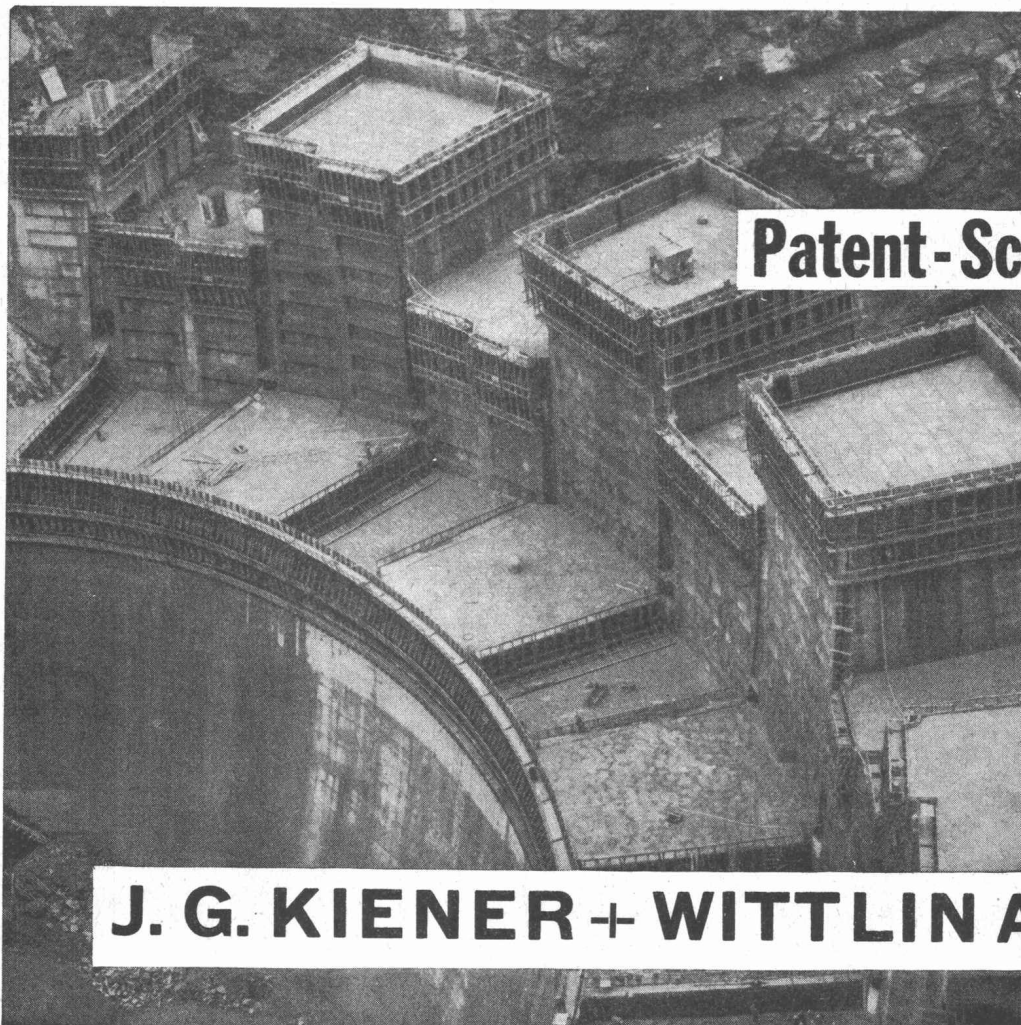


# Aussparrohre für Betonbauten

Biegsame  
Rohre  
aller Art

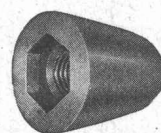
## Biegsame Ventilationsrohre

UNI TUBES LIMITED (ZÜRICH BRANCH)  
Hohlstrasse 475 8048 Zürich / Schweiz  
☎ 051 52 33 80 / Telex 53076 / Flextubes



# LUCON

## Patent-Schalungsbinder



wirtschaftlich  
zuverlässig  
erprobt

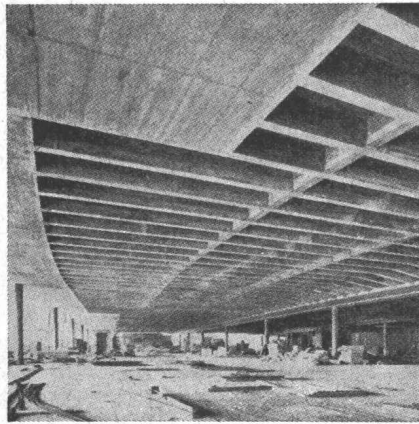
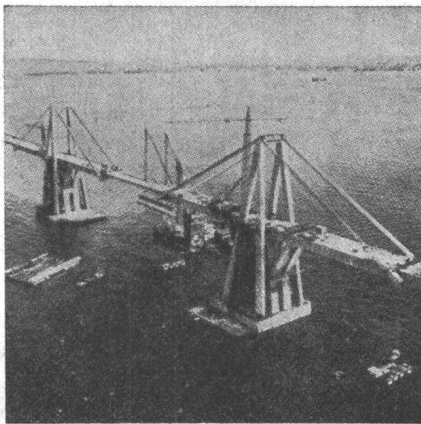
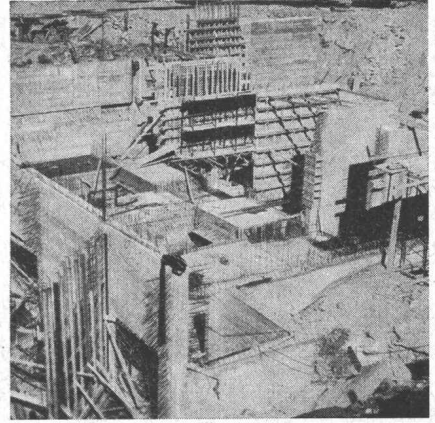
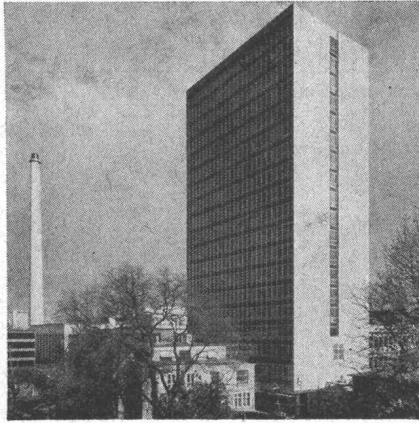
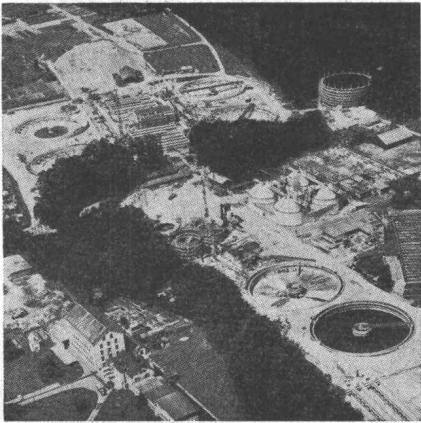
für jede im Hoch- und  
Tiefbau vorkommende  
Mauerstärke u. Stau Mauern

Verlangen Sie  
Dokumentation und Offerte  
von

## J. G. KIENER + WITTLIN AG. BERN

Tel. 031 / 67 99 11

# Sicherheit mit Tricosal



Kläranlage Werdhölzli Zürich. Belüftungsbecken und Nachklärbecken 2 und 4 mit TRICOSAL BV.

Hochhaus Hoffmann-La Roche, Basel.

Grundwasserwanne Kraftwerk-Zentrale Personico mit TRICOSAL normal flüssig.

Maracaibo-Brücke Venezuela mit 141 000 kg TRICOSAL VZ.

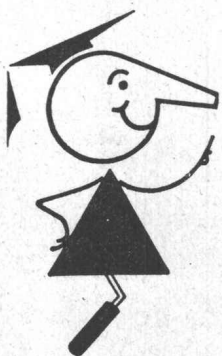
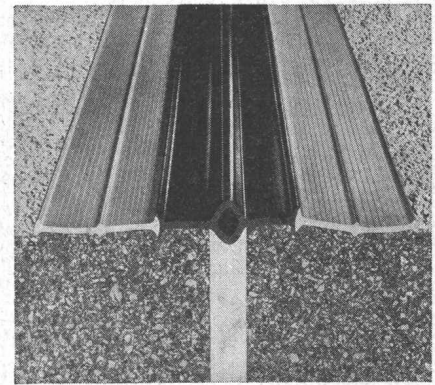
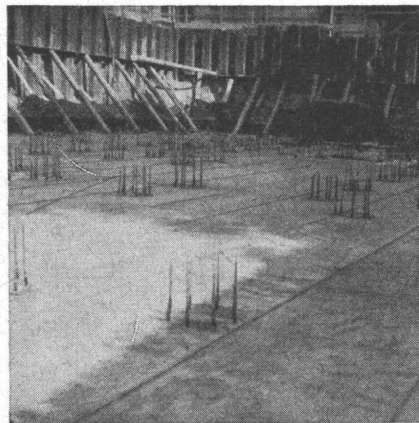
Parkterrasse «Grosse Schanze», Bern. Vorspannkabel-Auspressungen mit TRICOSAL 181.

Grundwasserwannen und Tunnel-Isolationen mit PVC-Folien.

Fugenband mit harten Einbauzonen und hochelastischem Mittelstück (patentiert).

Profitieren Sie von unseren reichen internationalen Erfahrungen.

Wir beraten Sie gern und unverbindlich.



seit 1923 **Tricosal**®  
BAU-CHEMIE AG BASEL (061) 23 00 16

Zement-Schnellbinde- und Dichtungsmittel, Plastifizierer, Verzögerer, Beton-Reinigungsmittel, Gipsverzögerer, Fugenbänder, Spritzbeton, Injektionen, Abdichtungen, Kunststoffe, Frostschutzmittel  
Isolationen aus PVC-Folien 1—2 mm für Grundwasserwannen, Tunnels, Flachdächer usw.



**MERK**  
PULLAX

der  
Muldenkipper  
für schwierigste  
Verhältnisse

Schon mit dem 4-Rad-Antrieb und der günstigen Gewichtsverteilung vollbringt er Leistungen, die sonst kein Motorfahrzeug schafft. Mit dem Seilzug im Gleichlauf ist ihm kein Gelände zu steil und kein Boden zu schlecht.

20 PS Dieselmotor, 6 Vorwärts- und 2 Rückwärtsgänge. Seilspill auf Wunsch. Radstand verstellbar von 1.70-2.50m. Aufbau mit wenigen Handgriffen auswechselbar! Dreiseitenkipper 1 m<sup>3</sup>, Rückwärtskipper, normale Ladebrücke, Tankaufbau, Schneeflug, Strassenbaugeräte usw. usw.



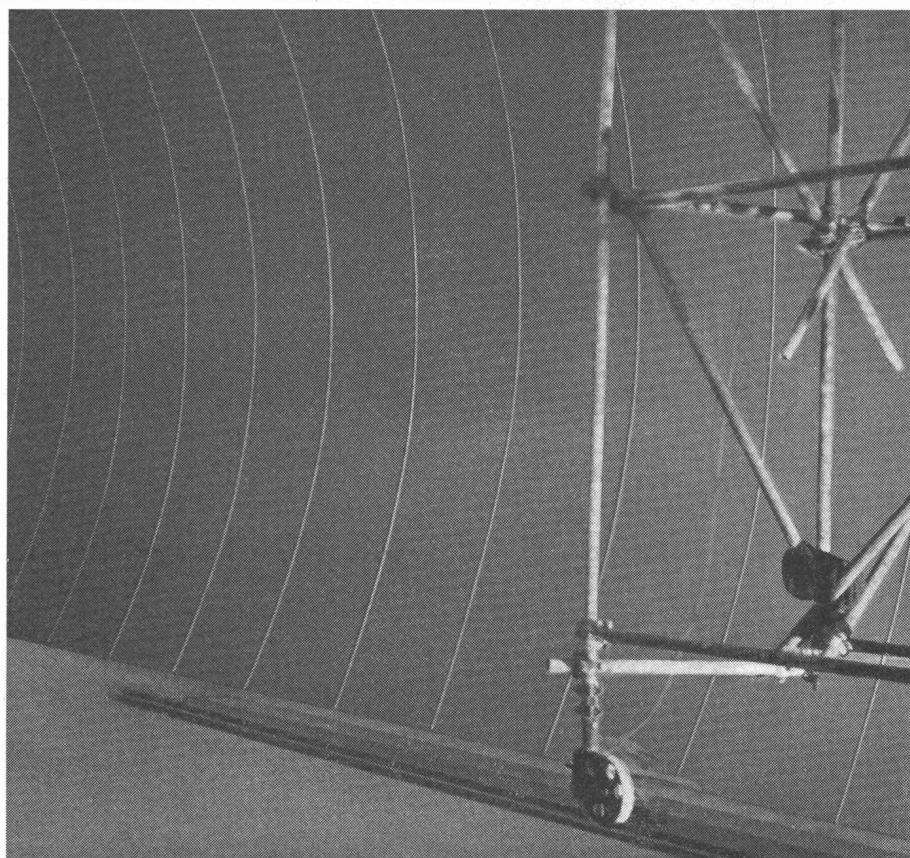
Hans Merk

Maschinenfabrik - Tel. (051) 88 91 21

**IRON  
FLEX**

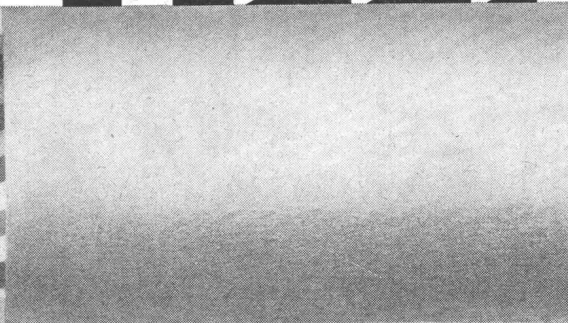
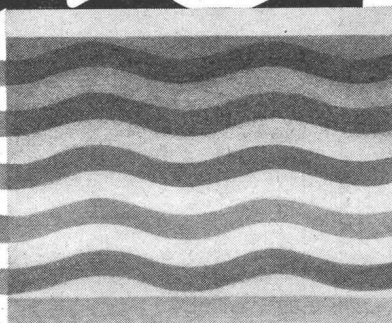
**ABDICHTUNGEN  
ISOLIERUNGEN  
KORROSIONSSCHUTZ**

IRONFLEX AG  
Schaffhauserstrasse 265  
8057 Zürich  
Tel. 051 48 78 88/89



Tunnel-Abdichtung mit hochfrequenz-verschweissten PVC-Schwerfolien, System IRONFLEX. (Pat. pend.).

# Eternit®



## Keine Verkrustung

Nahtlose Asbestzement-Rohre besitzen eine absolut glatte Innenwandung. Diese gewährleistet auch nach jahrelangem Betrieb eine hohe Durchflussleistung und bietet keinen Nährboden für Inkrustationen. Asbestzement-Rohre sind unempfindlich gegen alle chemischen, physikalischen, elektrischen und biologischen Impulse zum Ansatz einer Verkrustung.

*Vorzüge von Asbestzement-Rohren:*  
*lange Lebensdauer - betriebssicher*  
*preiswert - zunehmende Festigkeit*  
*hohes Durchflussvermögen*  
*widerstandsfähig gegen chemische*  
*Einflüsse und Korrosion*  
*verschiedene Druckstufen*  
*Nennweitenbereich 50 bis 1000 mm*

**Eternit®**

Eternit AG, 8867 Niederurnen  
 Tel. 058 / 415 55

® = die gesetzlich geschützte Marke für Asbestzementprodukte



# Bauelemente Stahlton

Stahlton-Decke, Nutzlast 650 kg/m<sup>2</sup>, Spannweite 2×8,0 m  
 Bauherr J. Häberli, Schweizersholz  
 R. Amsler, Architekt, Frick / R. Wirth, Ing., Zürich

Stahlton AG Riesbachstr. 57 Tel. 051-476400 8034 Zürich  
 Stahlton-Prebeton AG Eymattstr. 71 Tel. 031-663301 3027 Bern





## Schützen Sie sich vor Fehlinvestitionen

Bodenuntersuchungen mit unsern leichten Rammgeräten geben Ihnen mit wenig Auslagen Aufschluss über die Beschaffenheit des Terrains.

**Projekta-Bau AG. Olten**  
Aarburgerstrasse 27 Tel. 062 / 5 41 85



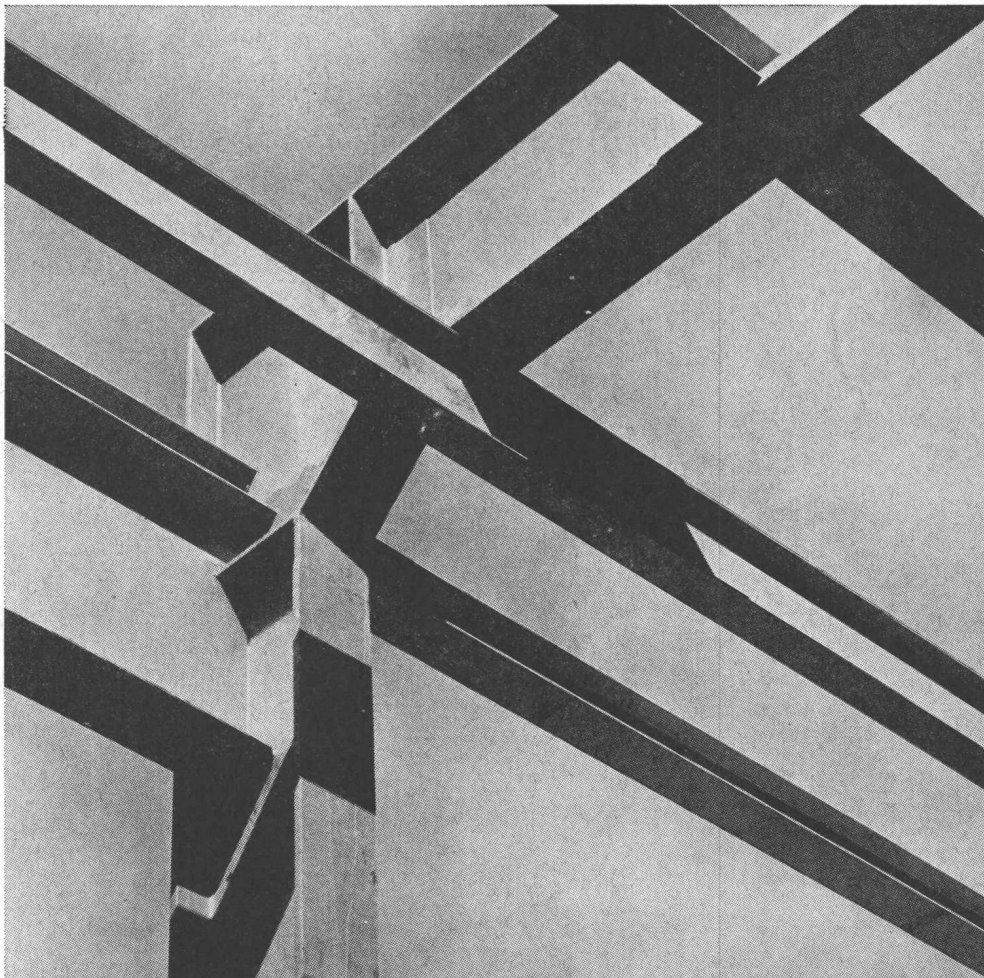
## Wir empfehlen uns für die Montage von:

Beton-, Preton- und andern Elementen.  
Gut eingearbeitetes Team erledigt  
Montagearbeiten zu  
günstigen Bedingungen in kürzester Zeit.

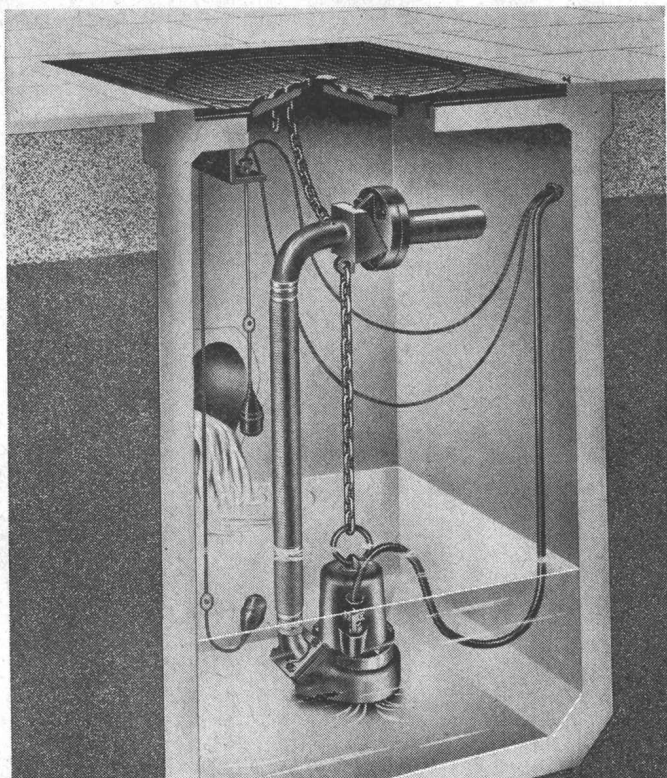
**Projekta-Bau AG. Olten**  
Aarburgerstrasse 27 Tel. 062 / 5 41 85

Waggonbau Kessel- und Apparatebau

Stahlbau



**JOSEF MEYER**  
Rheinfelden Luzern  
HÖRT



Vertikale Abwassertauchpumpe Robot Modell RW

## Unsichtbar

*aber zuverlässig wie eine Uhr arbeitet  
die Robot-Abwassertauchpumpe.  
Ein eingebautes Wirbelrad verhindert  
selbst bei rohem (Fäkal-) Abwasser  
betriebstörende Verstopfungen.*

*Bitte senden Sie uns die umfassende  
Dokumentation über Robot-Abwas-  
serpumpen*

*Firma* \_\_\_\_\_

*Adresse* \_\_\_\_\_

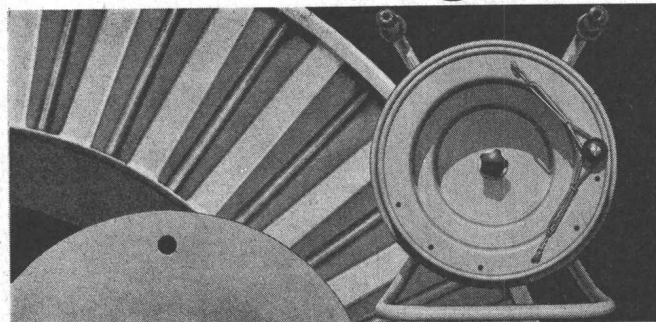
*Sachbearbeiter* \_\_\_\_\_

**baumaschinen ag zürich**

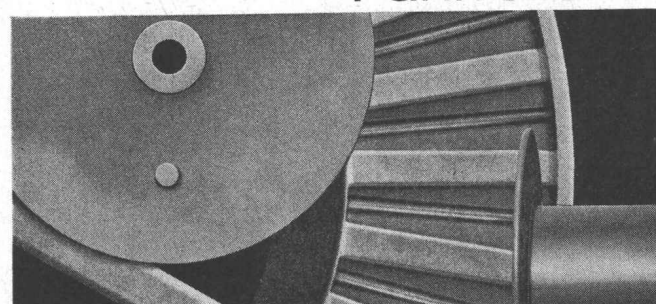
Badenerstrasse 570 Tel. 051/549980



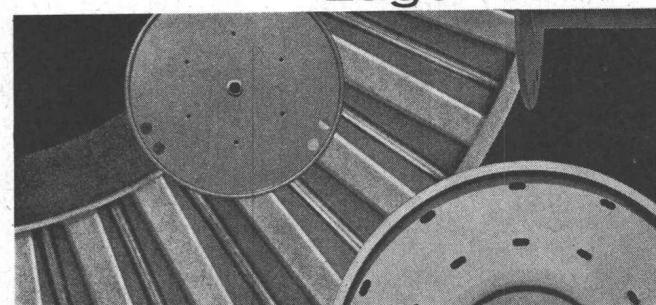
Tragrollen



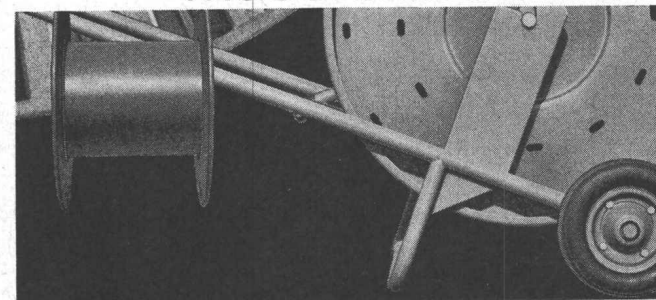
Fahrrollen



Lagerrollen



Maschinenrollen

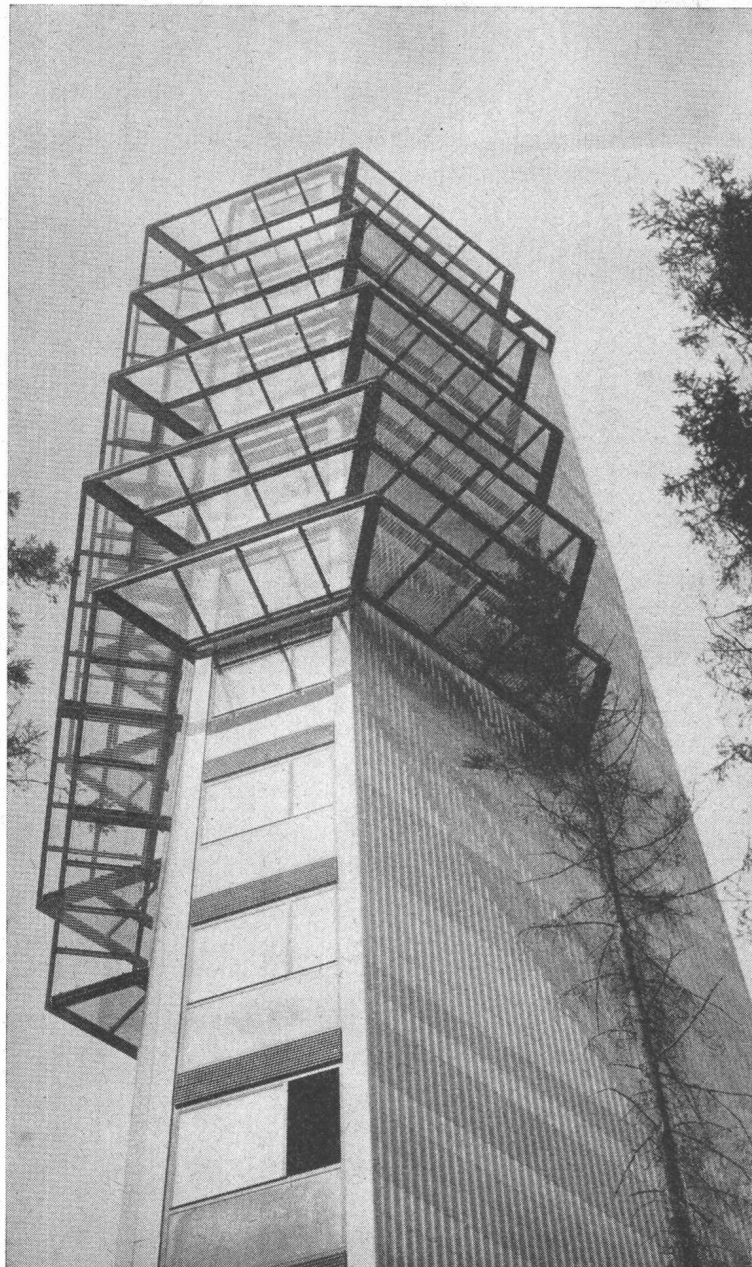


Gross-Stahlrollen

**HERMANN LANZ AG**  
**4853 MURGENTHAL**

Fabrik für elektrotechnische Artikel und  
Metallwaren Telefon 063-34341  
und die Grosshandelsfirmen





# **FURAL**

Bedachungs- und  
Wandverkleidungsbleche aus Aluminium

- bewährt
- dauerhaft
- formschön
- wirtschaftlich

für

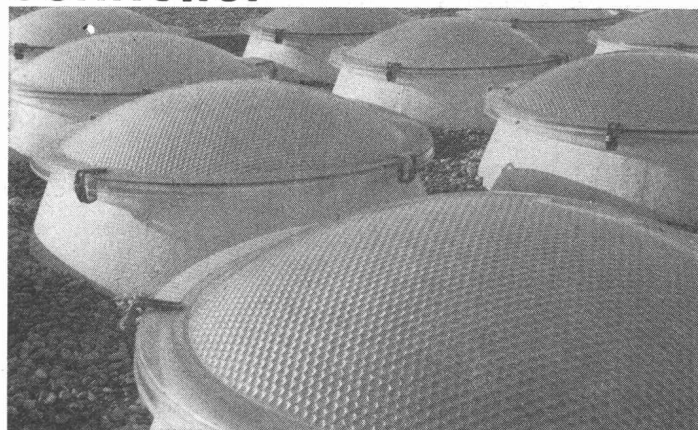
- Industriebauten
  - Wohnbauten
  - Turnhallen
  - Schulhäuser
- usw.

## **Ernst Grunauer**

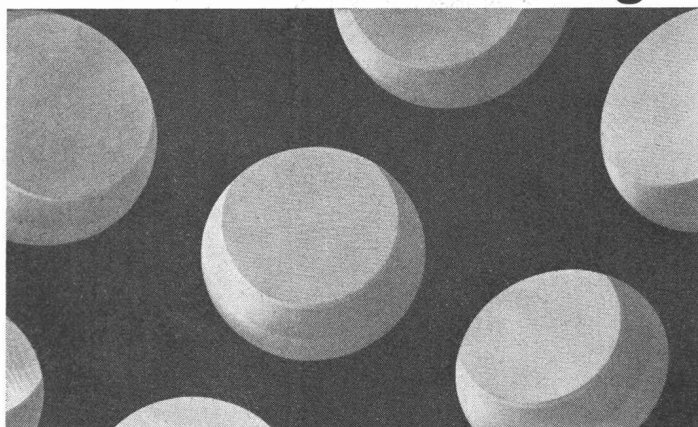
8280 Kreuzlingen Telefon 072 / 811 87

Maschinen Werkzeuge Blechprofile

**schneller**



**billiger**



**genauer**



Baukosten senken mit

## **eurodome® Lichtkuppeln**

den preisgünstigsten Qualitäts-Lichtkuppeln auf dem gesamt-europäischen Markt und

## **eurobase® Zargenrahmen**

einbaufertig, massgenau, zeitsparend, witterungsbeständig

Prospekte  
Preislisten  
technische  
Normblätter

JAKOB **SCHERRER** SÖHNE

Abt. Glasdachwerk Allmendstr. 7 8059 Zürich Tel. 051/25 79 80

# BOSTIK

## bewährte Qualitätsprodukte für Ihre Dichtungs- und Versiegelungs- arbeiten!

Unsere mehr als 10jährigen Erfahrungen auf dem Gebiet der kaltvulkanisierenden Abdichtungsmaterialien, intensive Forschung, richtungsweisende Entwicklungen und die Ausschau nach immer neuen Anwendungsmethoden geben Ihnen die Gewähr, echte Spezialisten gefunden zu haben.

Wir setzen auf die gesammelten, weltweiten Erfahrungen, um in Verbindung mit den neuesten Erkenntnissen den Problemen von heute und morgen zu begegnen.

Auch für Ihre Probleme halten wir eine Lösung bereit!

### BOSTIK 2050

Paste zur Nahtabdichtung von Gehrungen und Stößen an Aluminium-Konstruktionen.

### BOSTIK-Silikon 3020

1-Komponenten-Dichtungsmasse auf Silikonkautschuk-Basis für Bauindustrie und Sanitäre Installation.

### BOSTIK-Seal 3035

Dauerplastische Spritzdichtung für allgemeine Abdichtungsarbeiten.

### BOSTIK-Vulkseal 3103

2-Komponenten-Versiegelungsmassen auf Thiokol-Basis für Baufugen aller Art.

### BOSTIK-Neoseal 3109

Weich-gummielastisch abbindendes 2-Komponenten-Versiegelungsmaterial speziell für die Curtain-Wall-Bauweise sowie Brüstungsplatten und Fensterversiegelung.

### BOSTIK-Seal

Dauerplastisches, gebrauchsfertiges Abdichtungsmaterial. Lieferbar in Flach- und Rundprofilen, auch formlos.

### BOSTIK-Neoprene-Profile

Für die zeit- und kostensparende Montage von Isolierscheiben, Flachglas und Brüstungsplatten.

**BOSTIK-Dichtungsmassen** sind außerordentlich alterungs- und witterungsbeständig, verspröden nicht und widerstehen den unterschiedlichsten Dehnbeanspruchungen. Sie entsprechen allen Anforderungen der Praxis!

Wir übersenden Ihnen gern die gewünschten Unterlagen. Benutzen Sie für Ihre Anforderungen diesen Coupon!

### COUPON

Bitte senden Sie mir ausführliches Informationsmaterial über

- ☐ BOSTIK-2050
- ☐ BOSTIK-Silikon 3020
- ☐ BOSTIK-Seal 3035
- ☐ BOSTIK-Vulkseal 3103 und 3104
- ☐ BOSTIK-Neoseal 3109
- ☐ BOSTIK-Seal
- ☐ BOSTIK-Neoprene-Profile

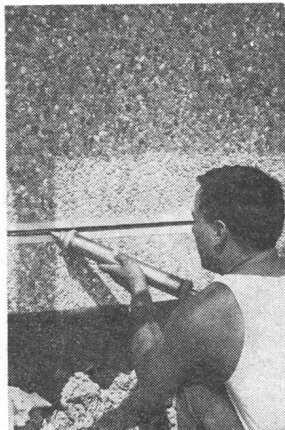
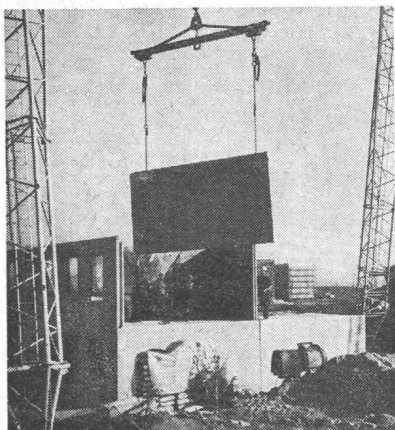
Name \_\_\_\_\_

Ort \_\_\_\_\_

Straße \_\_\_\_\_

**PAUL FISCHER**  
Auslieferungslager der BOSTIK GmbH  
Badenerstraße 697  
8048 ZÜRICH  
Telefon 051/62 19 11

# Bostik



# kämpf schalltafeln

G. Kämpf AG Holzbau Rupperswil Aarg.

064 47 12 12

kein Preisaufschlag

nur die verleimten 3-Schicht-Schalltafeln  
wachsen und schwinden nicht

sie ergeben saubere Sichtflächen

sie brauchen viel weniger Arbeitszeit

sie werden 50 und mehr Male verwendet

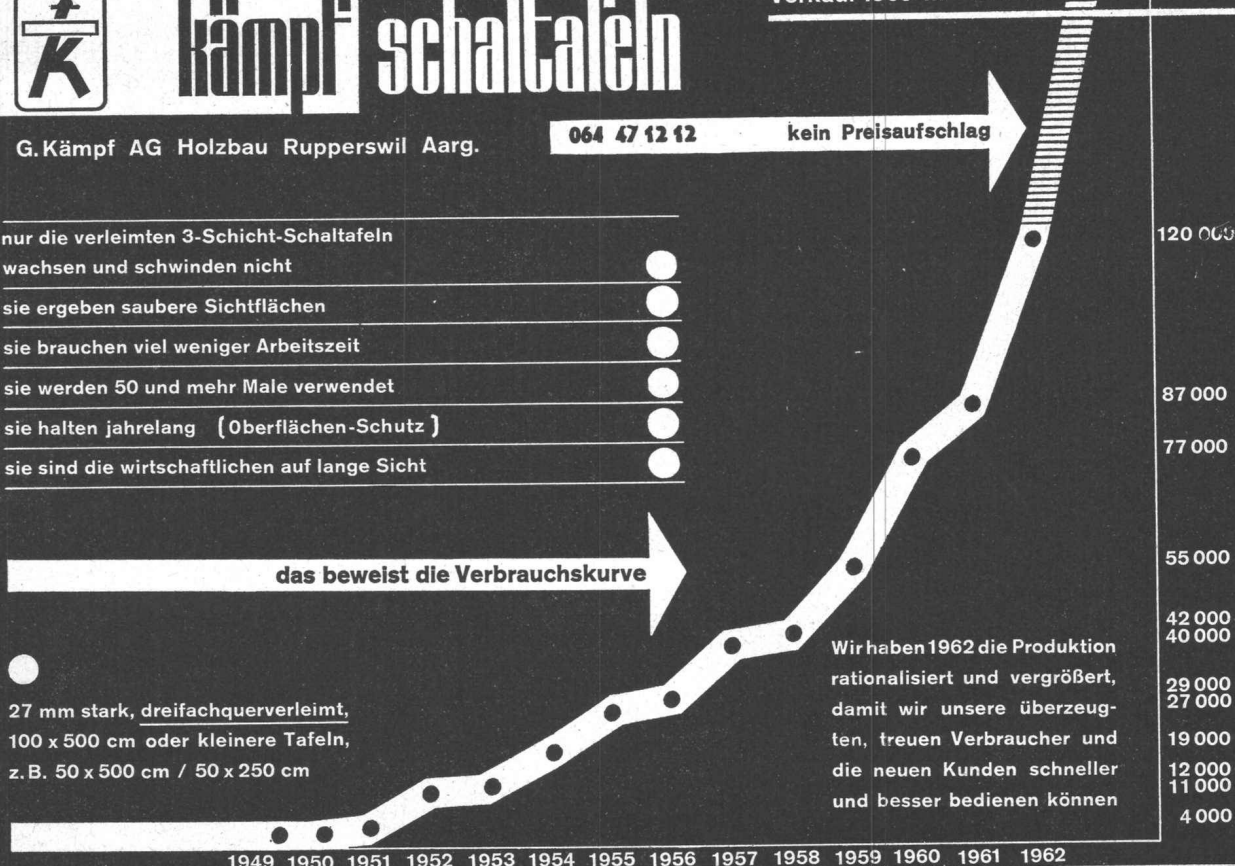
sie halten jahrelang (Oberflächen-Schutz)

sie sind die wirtschaftlichen auf lange Sicht

das beweist die Verbrauchskurve

27 mm stark, dreifachquerverleimt,  
100 x 500 cm oder kleinere Tafeln,  
z. B. 50 x 500 cm / 50 x 250 cm

Verkauf 1963 m<sup>2</sup> 180 000



Wir haben 1962 die Produktion rationalisiert und vergrößert, damit wir unsere überzeugten, treuen Verbraucher und die neuen Kunden schneller und besser bedienen können





# WALO

Erdarbeiten für die N1 Umfahrung Winterthur

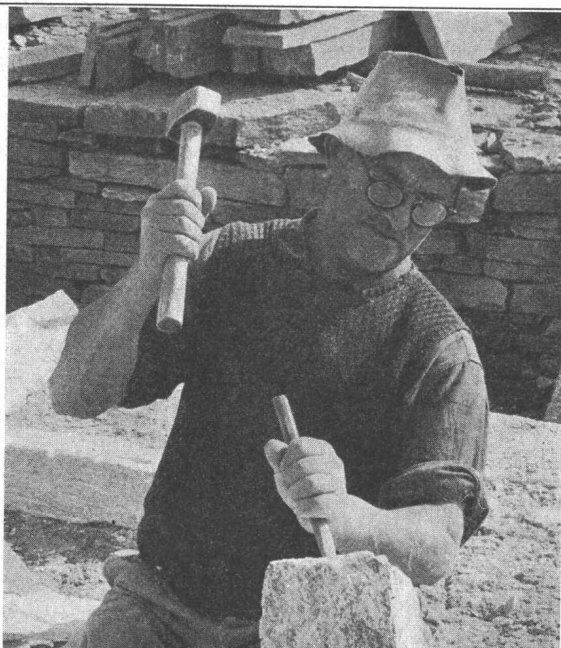
Walo Bertschinger AG.SA

**FORTSCHRITTLICH  
NEUZEITLICH  
MODERN**



**Eschmann AG  
Thun**

Tel. 033 2 91 91



# Natursteine

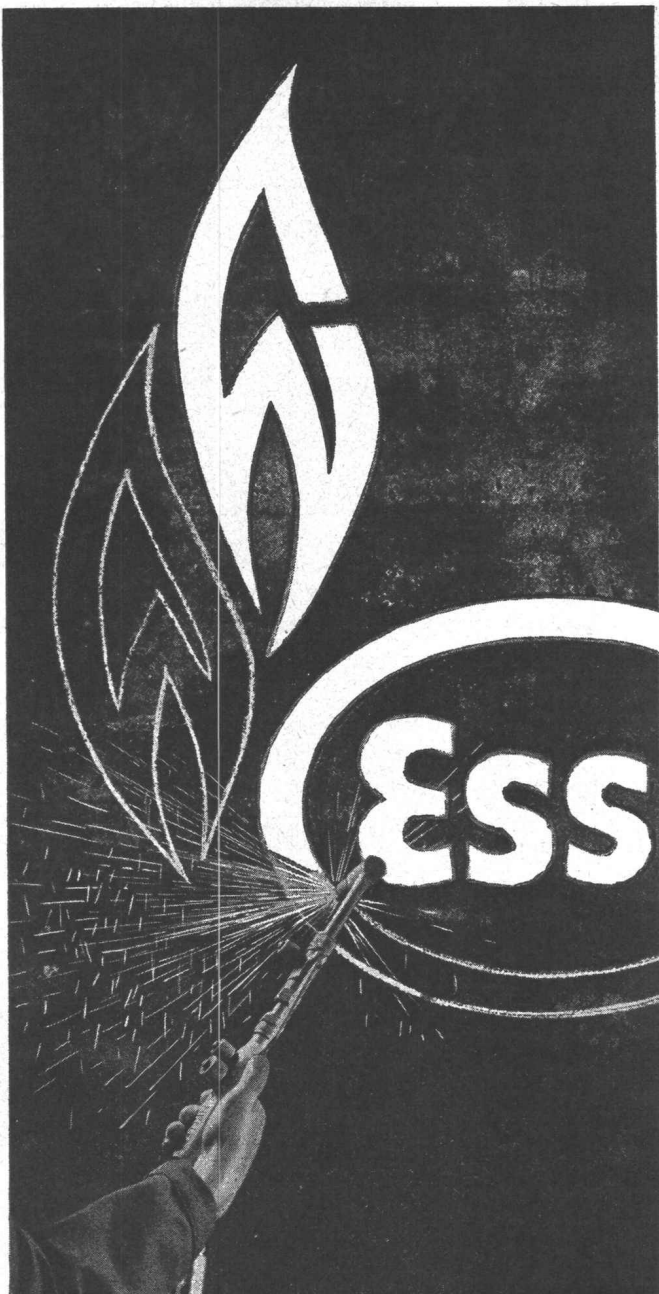
im Garten-, Hoch- und Tiefbau

# A. Eckardt & Co.

8008 Zürich, Seefeldstr. 198  
Tel. 051 / 24 66 09

6604 Locarno, Via in Selva  
Tel. 093 / 7 39 52

Grosses Lager in Zürich-Tiefenbrunnen



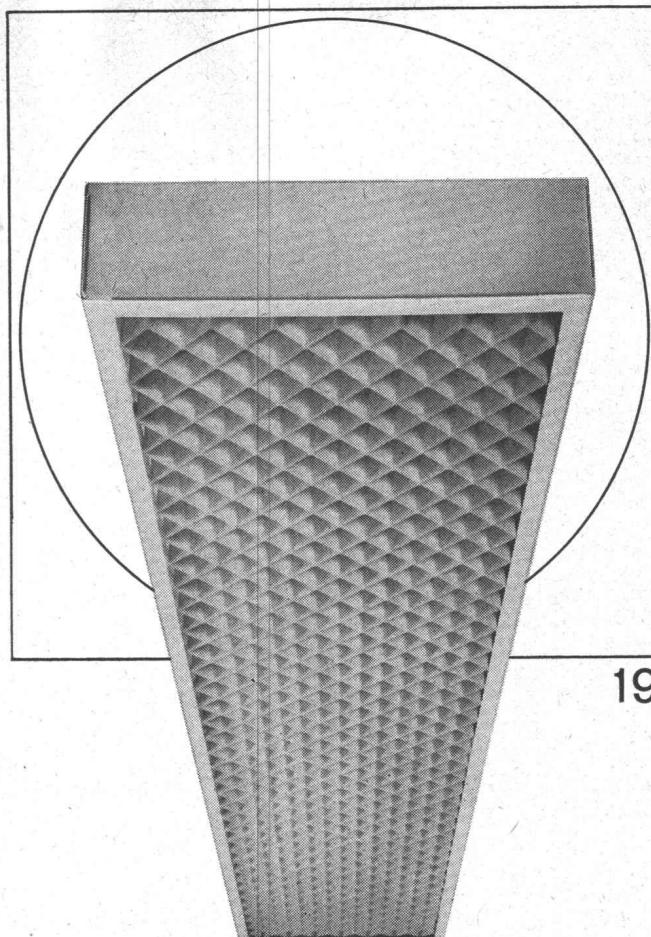
# ESSO GAS

## ideal für überall!

1000-fache Anwendungsmöglichkeiten  
fachkundiger, allen Branchen  
gerecht werdender Beratungsdienst  
prompte und sichere Versorgung  
zu günstigen Preisen

**Fragen auch Sie die Esso Spezialisten!**

Esso Standard (Switzerland) Gas-Abteilung  
Uraniastr. 40, 8021 Zürich, Tel. 051 23 97 34



Ob Werkstatt oder Büro, ob Schulzimmer  
oder Bastelraum, ob Verkehrsweg, Tunnel  
oder Sportplatz, immer muss deren Beleuch-  
tung den Erfordernissen angepasst sein.

Zweckmässige, blendungsfreie und ausrei-  
chende Beleuchtung soll vermittelt werden  
durch formal gut gestaltete, allen technischen  
Anforderungen genügende Leuchten.

Bei Entwurf, Konstruktion und Fabrikation  
werden all diese Gesichtspunkte berücksich-  
tigt — darum wählen Sie vorteilhaft Produkte  
der BAG Turgi.

# BAG TURGI

BAG Bronzwarenfabrik AG 5300 Turgi

Telefon 056/3111

Ausstellungs- und Verkaufsräume:

8023 Zürich, Konradstrasse 58

Telefon 051/44 58 44

8023 Zürich, Pelikanstrasse 5

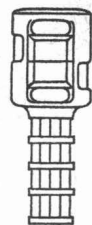
nähe Bahnhofstrasse

Telefon 051/25 73 43

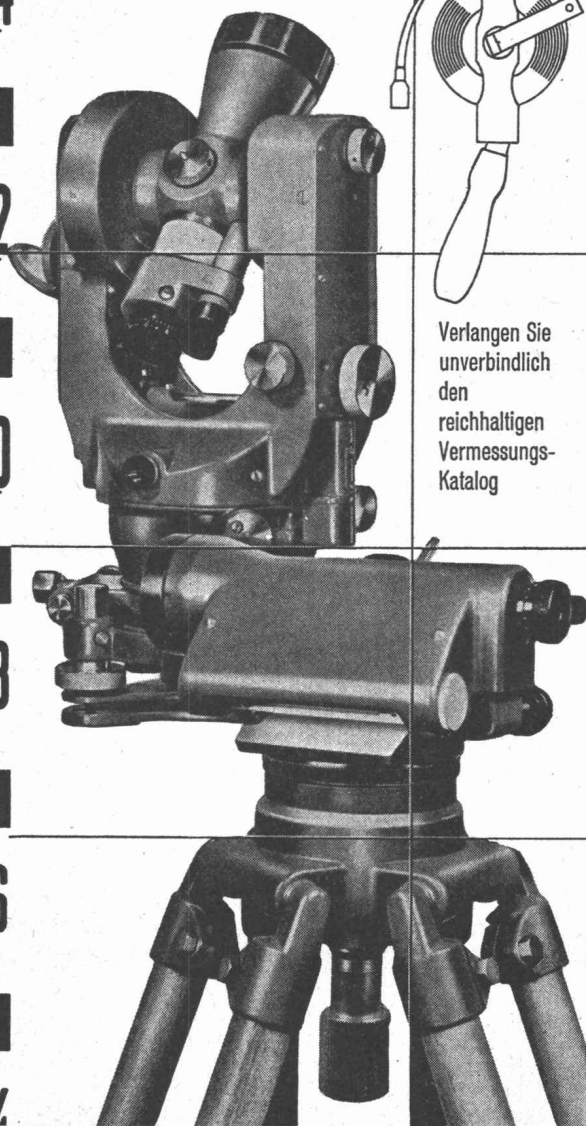


17  
16  
15  
14  
13  
12  
11  
10  
09  
08  
07  
06  
05  
04  
03  
02  
01  
00

Grösste Auswahl  
der Schweiz in  
Vermessungsinstrumenten  
und Messgeräten.  
Geschulte Fachberater



Verlangen Sie  
unverbindlich  
den  
reichhaltigen  
Vermessungs-  
Katalog



**GRAB+WILDI**

FACHGESCHÄFT FÜR  
VERMESSUNGSGERÄTE

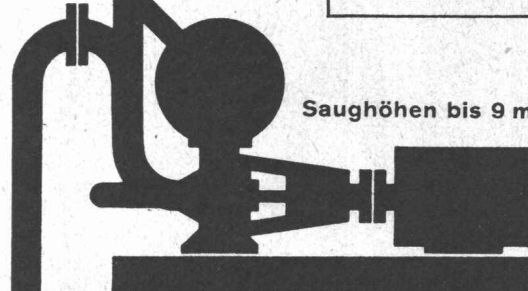
Zürich, Seilergraben 59.  
Tel. 051/24 35 88  
Fabrik in Urdorf bei Zürich  
Tel. 051/98 76 67

Ständige  
Ausstellung  
in Zürich  
Seilergraben 59

## Bau-Pumpen

selbstansaugend, ventillos  
System Lauchenaier

Auch mietweise

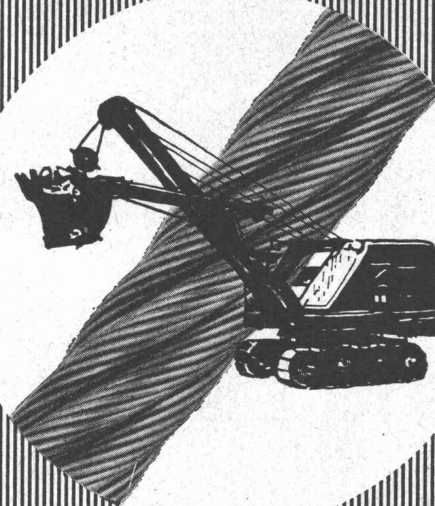


Saughöhen bis 9 m

Leistungen 1—500 l/sek. Kein Boden-  
ventil. Keine Klappe im Saugstutzen.  
Keine Hilfs-Vakuum-Pumpe.  
Jederzeitiges automatisches  
Ansaugen auch nach Lufteintritt im  
Saugrohr. Keine reibenden,  
sich abnützenden Dichtungsflächen,  
daher störungsfrei auch bei  
Schlamm-, Sand- und Kiesförderung.

**Maschinenfabrik  
a.d. Sihl AG.  
Zürich**

Gegr. 1871 Tel. 051/23 35 14



Unsere

**BAGGERSEILE**

sind verschleissfest und arbeiten länger

**FATZER AG  
ROMANSHORN**

Telephon 071 / 63 12 32