

Zeitschrift: Schweizerische Bauzeitung
Herausgeber: Verlags-AG der akademischen technischen Vereine
Band: 84 (1966)
Heft: 31

Werbung

Nutzungsbedingungen

Die ETH-Bibliothek ist die Anbieterin der digitalisierten Zeitschriften auf E-Periodica. Sie besitzt keine Urheberrechte an den Zeitschriften und ist nicht verantwortlich für deren Inhalte. Die Rechte liegen in der Regel bei den Herausgebern beziehungsweise den externen Rechteinhabern. Das Veröffentlichen von Bildern in Print- und Online-Publikationen sowie auf Social Media-Kanälen oder Webseiten ist nur mit vorheriger Genehmigung der Rechteinhaber erlaubt. [Mehr erfahren](#)

Conditions d'utilisation

L'ETH Library est le fournisseur des revues numérisées. Elle ne détient aucun droit d'auteur sur les revues et n'est pas responsable de leur contenu. En règle générale, les droits sont détenus par les éditeurs ou les détenteurs de droits externes. La reproduction d'images dans des publications imprimées ou en ligne ainsi que sur des canaux de médias sociaux ou des sites web n'est autorisée qu'avec l'accord préalable des détenteurs des droits. [En savoir plus](#)

Terms of use

The ETH Library is the provider of the digitised journals. It does not own any copyrights to the journals and is not responsible for their content. The rights usually lie with the publishers or the external rights holders. Publishing images in print and online publications, as well as on social media channels or websites, is only permitted with the prior consent of the rights holders. [Find out more](#)

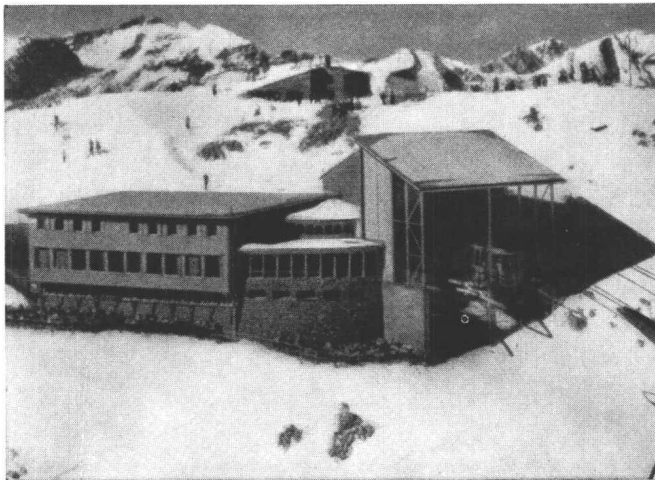
Download PDF: 20.01.2026

ETH-Bibliothek Zürich, E-Periodica, <https://www.e-periodica.ch>



Elektro-Strahlungs-Heizung die Heizung der Zukunft

Geruchlos - Rauchlos - Flammenlos



Aussichtsrestaurant Weisshorn-Gipfel, 2653 m, Arosa. Photo Zaugg, Solothurn. In diesem für Kälte äusserst exponierten Bau (nach Sonnenuntergang werden oft in kürzester Zeit Aussentemperaturen von bis -30°C registriert) hat sich das Star-Unity-System sowohl thermisch als auch wirtschaftlich bestens bewährt

Unterbreiten Sie uns Ihr Wärmeproblem. Wir beraten Sie gerne über die Möglichkeit elektrischer Heizungs-Anlagen

Senden Sie uns Ihre Planunterlagen für die unverbindliche Projektierung einer wirtschaftlichen Elektro-Heizanlage

Star Unity AG Fabrik elektrischer Apparate
Zürich 7/53 Drusbergstrasse 10
Fabrik in Au ZH Tel. 051/956467

Inhalt

Freiformschmiede der Gebr. Sulzer AG:

- Die Krane der neuen Schmiede.
Von A. Müller 555*
- Elektrische Anlagen der neuen
Schmiede. Von H. Ulmer 559*
- Die Propangasversorgung.
Von A. Müller 561*
- Die Ofenkamine. Von A. Müller 562*
- Elektronische Datenverarbeitung für die
Baukostenüberwachung. Von K. Brunner 564*

Mitteilungen

- Unfallverhütung bei elektrischen Geräten.
Persönliches 567

Nekrologe

- C. Georgi 567*
- M. Suter 568

Buchbesprechungen

- Concrete Technology and Practice, by
W. H. Taylor. Der Grundbau, von
K. Széchy 568
- Baukostenplan, von K. Brunner. Planungs-
fibel, von J. Brandt und G. Meighörner.
Leçons sur la résistance des matériaux,
par Ed. Dreyfuss. Neuerscheinungen 569

Wettbewerbe

- Primarschulanlage mit Turnhalle auf den
Elzmatten in Langenthal. Primarschul-
anlage Aarwangen 570

Ankündigungen

- Gesundheit und Siedlungsbau. Einfüh-
rungskurs in die dynamische Program-
mierung. 5. Welt-Strassenkonferenz, Lon-
don 1966. XIV. Internat. Baumaschinen-
Messe, München 1967. XII. Congress of
the International Association for Hydraul-
ic Research and International Hydrology
Symposium, USA 1967 570

Verlag und Redaktion

Zürich-Giesshübel, Staffelstrasse 12
Postadresse: Postfach, 8021 Zürich
Tel. (051) 23 45 07/08, Postcheck 80 - 6110

Anzeigenverwaltung

Mosse-Annoncen AG, 8001 Zürich
Limmatquai 94, 8023 Zürich - Postfach
Tel. (051) 24 26 00, Postcheck 80 - 1027

Druck: Offset + Buchdruck AG, Zürich



NEU

Den Borer-Betonsilo können Sie auch als Verladesilo verwenden!

Dank seiner Auslaufhöhe von 2,1 m und seinen ausschwenkbaren Stützen können Sie den BORER-BETONSILO mit Lastwagen unterfahren. Sie besitzen nicht nur einen bewährten Betonsilo, sondern zugleich einen Umschlagbehälter für Schutt, Kies und Sand, Abfälle usw. Das ist ein zusätzlicher Vorteil zu den bekannten BORER-Vorzügen:

- minutenschneller Selbstverlad auf Lastwagen
- sicherer Stand auch auf abfallendem Gelände
- fingerleichte Entleerung mit Hydraulikschieber
- wahlweise Elektro- oder Benzinmotor oder beides kombiniert
- sehr günstiger Preis

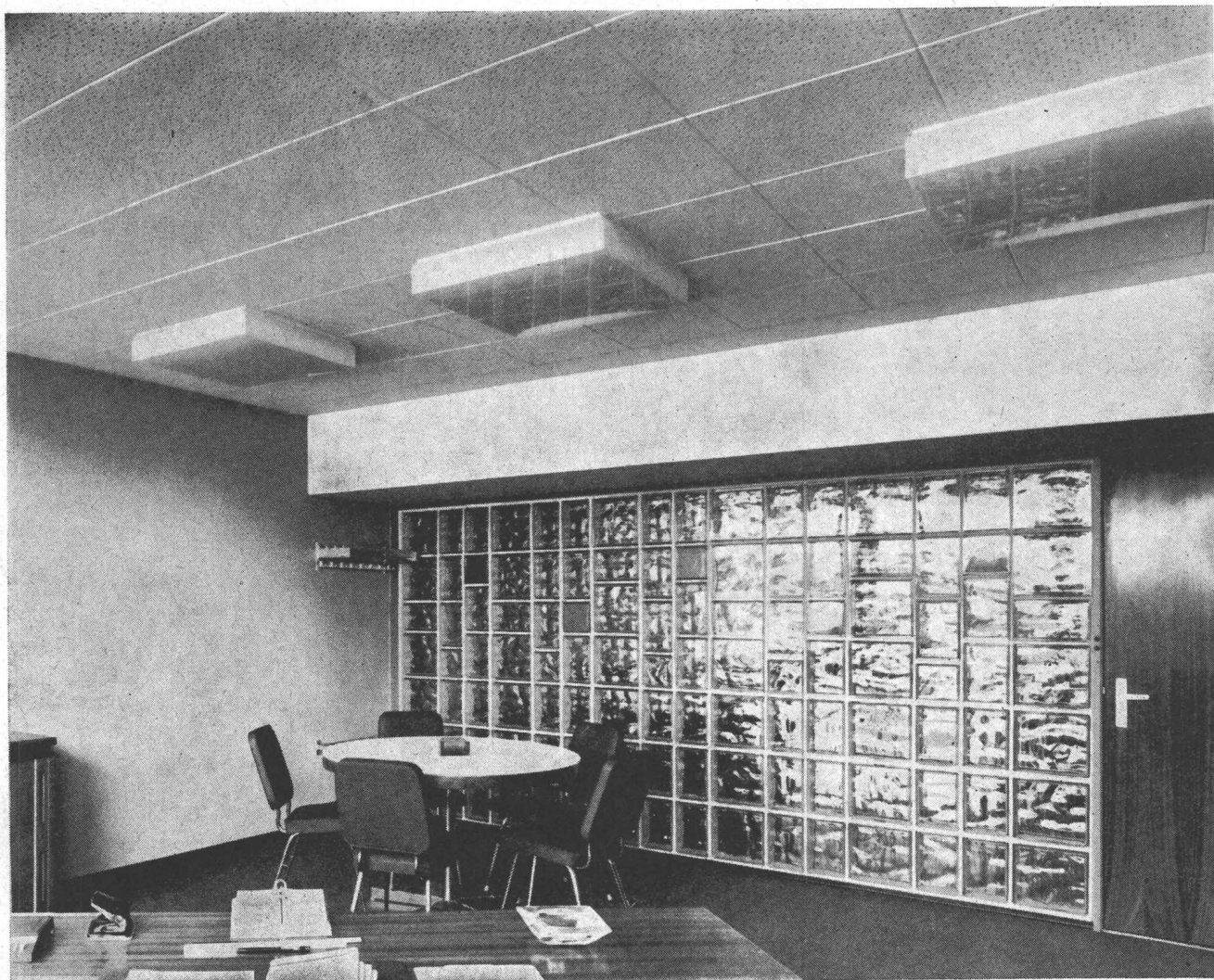
Machen Sie einmal einen Versuch mit diesem zweckmässigen Gerät und bilden Sie sich ein persönliches Urteil. Wir geben Ihnen den BORER-BETONSILO gern in Probemiete, zu den bekannt vorteilhaften Aebi-Bedingungen.

Alleinverkauf

Robert Aebi AG
8023 Zürich
Uraniastrasse 31/33
Telefon 051/23 17 50

Arbedo 092/5 47 61
 Landquart 081/51 25 42
 Renens 021/34 42 12
 Zollikofen 031/65 01 06

Aus neu wird gediegen



Ein neues Geschäftshaus. Moderne Büros. Geschmackvolle Möblierung. Der richtige Ort für Pavatex-Akustikdecken.

Pavatex-Akustikplatten halfen mit, diesem Büro seine moderne und zugleich behagliche Atmosphäre zu geben. Sie schaffen angenehme akustische Verhältnisse, isolieren hervorragend gegen Kälte und Wärme und wirken immer dekorativ.

Verschönern auch Sie Ihr Büro mit einer Pavatex-Akustikdecke. Verlangen Sie mit dem untenstehenden Bon unseren Akustikprospekt oder den kostenlosen Besuch eines technischen Beraters.

pavatex

Pavatex AG
8027 Zürich
Jenatschstrasse 4
Telefon 051/23 76 76

Ich/Wir wünsche(n)

- ☐ den Prospekt über Pavatex-Akustikplatten
☐ den kostenlosen Besuch eines technischen Beraters

Name:

Firma:

Adresse:

Telefon:

Einsenden an Pavatex AG, Postfach, 8027 Zürich

Charles Keller
Baumaschinen
Wallisellen, St-Prex
präsentiert...

**Die neuen
Michigan-Pneulader
Serie 3**

Bewährte
konventionelle Bauart

Grosse Modellauswahl
mit Kübelinhalt von:
765 Liter bis 4600 Liter

Für jedes Modell
verschiedene
Kübelgrössen

Neue
Hubarmkonstruktion
Grösserer
Kübelrückkippwinkel
Schnellere Hub-
und Senkzeiten
Hydraulisches
Lastschaltgetriebe
(Clark-Power-shift)
Einzigartige
Gewichtsverteilung
und tiefer
Schwerpunkt, daher
noch grössere
Stabilität

Über 600
Michigan-Lader
in der Schweiz

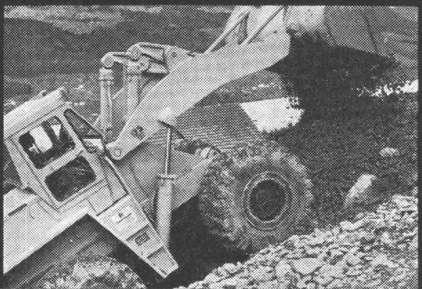
Charles **Keller**
Baumaschinen

Kriesbachstrasse 1
8304 Wallisellen
Telefon 051 - 93 39 33

1162 St-Prex
Telefon 021 - 76 13 91



Michigan



AGFA L IR

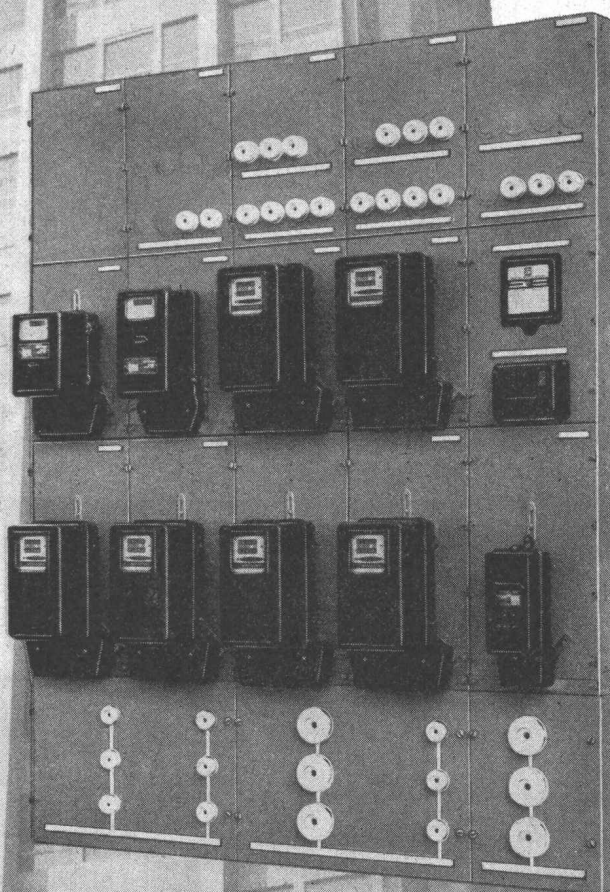
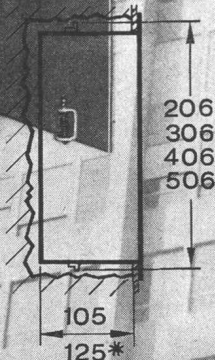
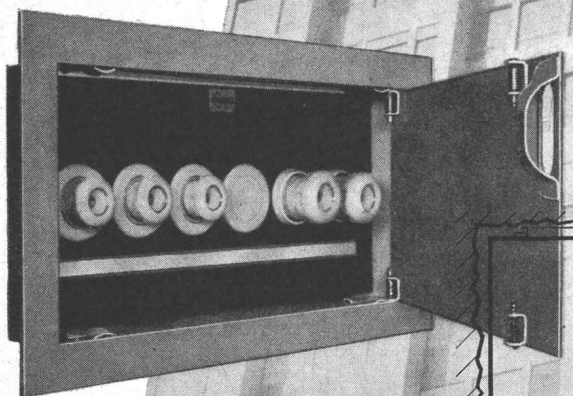
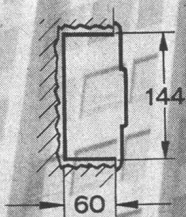
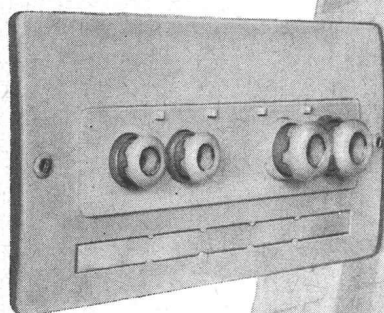
b+f corso 19, 66

35





Vorfabrizierte Sicherungs- und Zählerverteilungen



Beanspruchen Sie unsere vielseitige Erfahrung im Bau von vorfabrizierten Sicherungs- und Zählerverteilungen.

Unterbreiten Sie uns Ihre Probleme oder verlangen Sie den Besuch unseres Vertreters. Wir beraten Sie gerne.

WEBER AG EMMENBRÜCKE (SCHWEIZ) TEL. (041) 52244

Fabrik elektrotechnischer Artikel und Apparate 6020 Emmenbrücke

Bureau de Lausanne: 2, Av. Victor Ruffy, 1012 Lausanne Tél. (021) 22 89 47

Service-Center Zürich, Hermetschloostr. 75, 8048 Zürich Tel. (051) 62 22 55

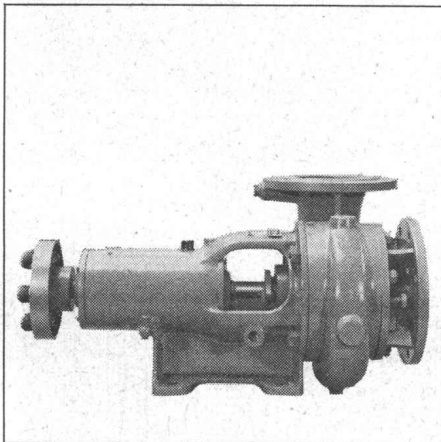
SULZER Pumpen für alle Zwecke

Unsere Pumpen sind betriebssicher und wirtschaftlich. Standard-Ausführungen innerhalb eines großen Förderbereiches sind kurzfristig lieferbar.

Gebrüder Sulzer, Aktiengesellschaft
Winterthur, Schweiz

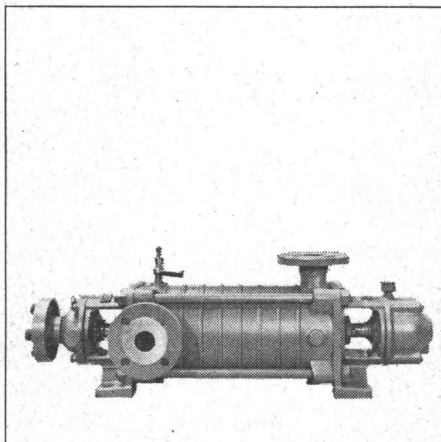
Einige Typen aus unserem Lieferprogramm:

NP



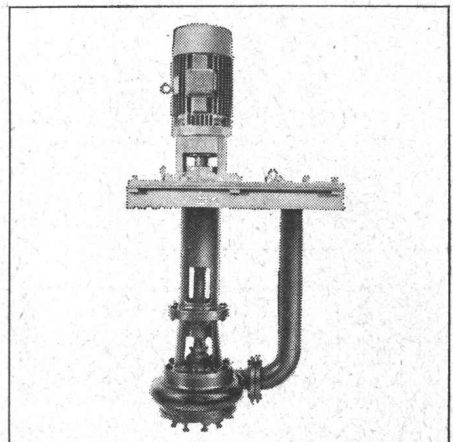
Niederdruck-Zentrifugalpumpen als Brauchwasserpumpen für die verschiedensten Zwecke

HCP



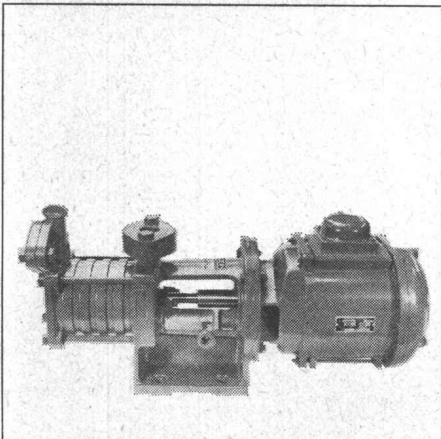
Hochdruck-Zentrifugalpumpen für Wasserversorgungsanlagen usw.

AWP



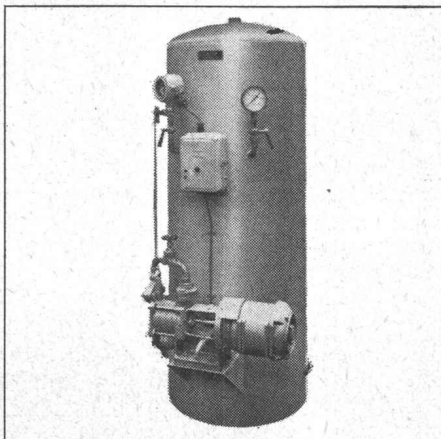
Abwasserpumpen, automatisch gesteuert; für Schachtentleerungen und als Fäkalienpumpen

SAP



Selbstansaugende Pumpen

AQUABLOC



Automatisches Hauswasserpumpwerk für einzelstehende Häuser, Landwirtschaftsbetriebe, Gärtnereien usw.

SULZER

Elemente



Rippenstahl

Mit fi-Rista-Elementen voraus

fi-Rista-Elemente sind vorfabrizierte, punktgeschweisste Armierungen aus fi-Rista-Rippenstahl ϕ 3–12 mm. Zulässige Stahlspannung: 3000 kg/cm².

Betonfertigteile, Zementwaren usw. armieren Sie billiger, sicherer und rationeller mit fi-Rista-Elementen. Verlangen Sie unsere Dokumentation mit vielen Beispielen und profitieren Sie von unserer Erfahrung und Beratung durch unseren Bauingenieur.

Beachten Sie die fi-Rista-Rauhung

Fischer & Co. Drahtwerke 5734 Reinach AG
Telefon 064/7115 55



Kämpf schalttafeln

G. Kämpf AG Holzbau Rupperswil Aarg.

064 47 12 12

Verkauf 1963 m² 180 000

kein Preisaufschlag

nur die verleimten 3-Schicht-Schalttafeln
wachsen und schwinden nicht

sie ergeben saubere Sichtflächen

sie brauchen viel weniger Arbeitszeit

sie werden 50 und mehr Male verwendet

sie halten jahrelang [Oberflächen-Schutz]

sie sind die wirtschaftlichen auf lange Sicht

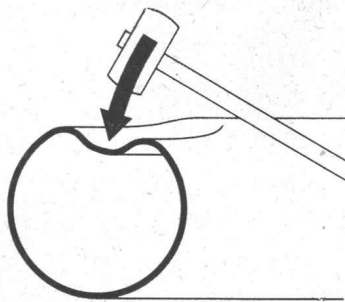
das beweist die Verbrauchskurve

27 mm stark, dreifachquerverleimt,
100 x 500 cm oder kleinere Tafeln,
z. B. 50 x 500 cm / 50 x 250 cm

Wir haben 1962 die Produktion
rationalisiert und vergrößert,
damit wir unsere überzeug-
ten, treuen Verbraucher und
die neuen Kunden schneller
und besser bedienen können

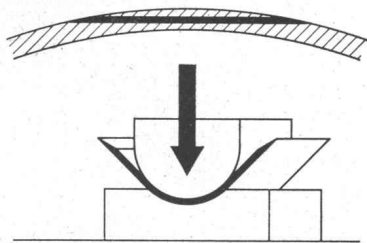
1949 1950 1951 1952 1953 1954 1955 1956 1957 1958 1959 1960 1961 1962

120 000
87 000
77 000
55 000
42 000
40 000
29 000
27 000
19 000
12 000
11 000
4 000

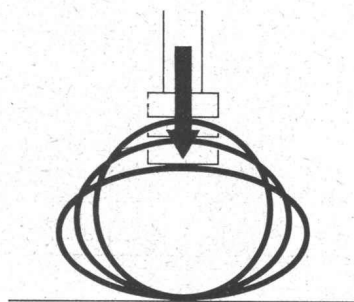


bruchsicher

VON ROLL Rohre aus duktilem Gusseisen



dehnbar



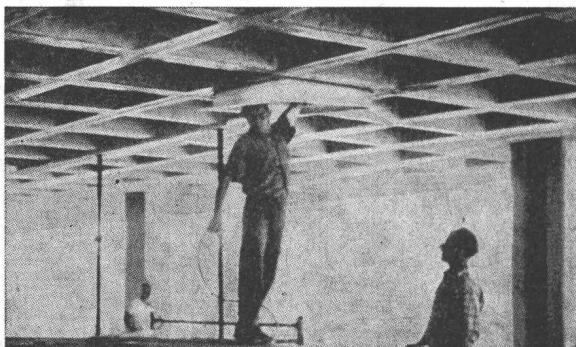
verformbar

Duktiles Gusseisen –
der ideale Werkstoff
für Druckrohre
in Gasleitungen und
hochbeanspruchten Wasserleitungen

Festigkeitswerte

Zugfestigkeit	mind. 40 kg/mm ²
Streckgrenze	mind. 30 kg/mm ²
Bruchdehnung	mind. 7%

VON ROLL AG. Werk Choindex

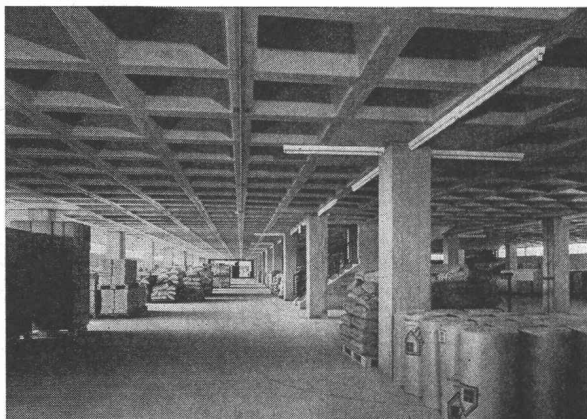


Vermietung von ausschalbaren Kunstharzschalungen für die Konstruktion von Kassettendecken mit gekreuzten Rippen.

Einfaches Verlegen durch ungelerntes Personal.

Äusserst schnelles Ausschalen mit Pressluft.
Ausgezeichnete Betonansicht der ausgeschalteten Decke ohne nachherige Behandlung.

Normierte Grössen. Spezialfabrikation auf Bestellung.



Plasticoffre s.a.



Place St-François 11 Lausanne Telefon 021 / 23 25 37

Place St-François 11 Lausanne Telefon 021 / 23 25 37

comolli Spezialbetonröhren für hohe Ansprüche

PHLOMAX- u. VIBRO-PRESS-Betonröhren mit Spitz- und Doppelglockenmuffen armiert und unarmiert. Baulänge 2 m. Lichtweiten von 20-150 cm.

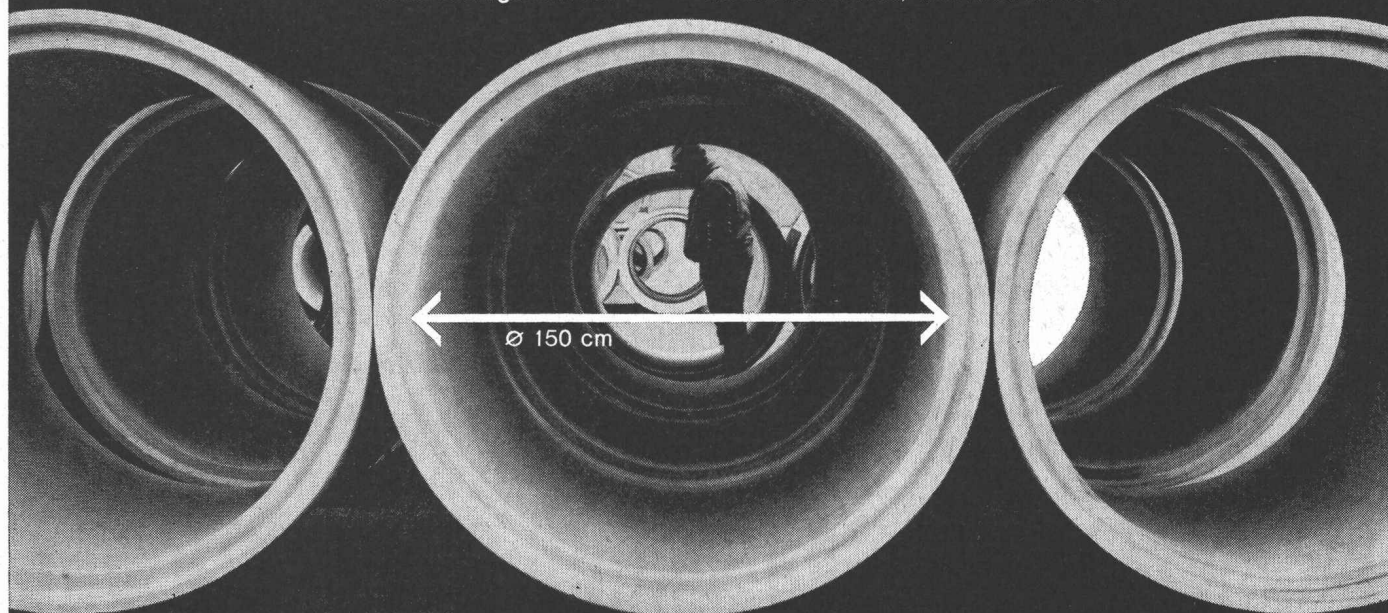
Überzeugen auch Sie sich schon bei nächster Gelegenheit von der Qualität der COMOLLI-Betonröhren

**Comolli's Erben AG,
5620 Bremgarten/AG**

speziell über das genaue ineinanderpassen der Muffen, was Ihnen ein rasches Verlegen gewährleistet und damit Ihre Kosten senken hilft.

Prompte Lieferung ab Werk und franko Verwendungsstelle. Wir sind zu jeder Auskunft und technischen Beratung gerne bereit. Tel. 057 / 7 14 14

Vertretung für die Kantone Basel Stadt und Basel Land:
GEBR. KOHLER AG, 4633 LÄUFELFINGEN

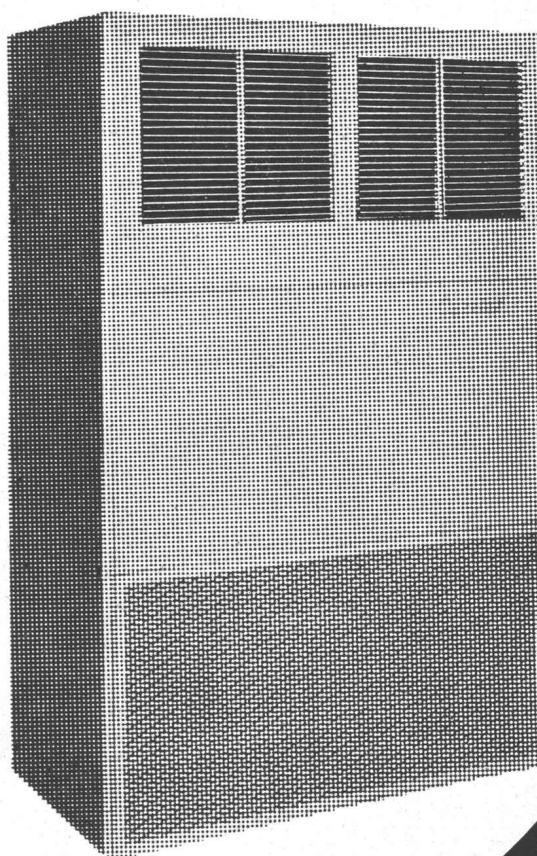


**BESSERES
KLIMA
HÖHERE
LEISTUNG**

Wir projektieren und
erstellen

Lüftungs- und Klimaanlagen

für alle Zwecke.
Verlangen Sie
unverbindlichen
Vertreterbesuch.
Wir beraten Sie gerne.
Tel. 25 09 71



**BRUNO
LANDMANN**

Lüftungen
Klimaanlagen
Neugutstraße 7
8002 Zürich
Telefon 051 25 09 71

IRON FLEX

**ABDICHTUNGEN
ISOLIERUNGEN
KORROSIONSSCHUTZ**

IRONFLEX AG
Schaffhauserstrasse 265
8057 Zürich
Tel. 051 48 78 88/89



IRONFLEX-Flachdachbelag aus Trevira-verstärktem PVC ohne zusätzliche Schutzschicht, hochfrequenz-verschweisst.



Gebr. Tuchs Schmid AG, Frauenfeld

**Schneller bauen
mit Metallfassaden!**





Baumaschinen

Euclid TC-12 Raupentraktor. Mit seinen 454 PS nicht nur der stärkste und schwerste Raupentraktor, sondern auch gleichzeitig von einer bisher nicht gekannten Wendigkeit durch seinen Doppelantrieb. Die Maschine passt sich leicht jedem unebenen Gelände an. Dank seiner grossen Leistung und seinem Gewicht von 48000 kg (voll ausgerüstet) ist der TC-12 besonders wirksam als Aufreissmaschine und erzielt auch in hartem Fels Aufreissleistungen, die das Gerät sehr wirtschaftlich machen.

Euclid TC-12 Raupentraktor



b+f corso 107.65

Kellmobil AG
8304
Wallisellen
Kriesbachstr. 5
051/931033

Euclid

Verlag Industrielle Organisation

8028 Zürich, Zürichbergstrasse 18

Baukostenplan

KONRAD BRUNNER, 1965 (64 S., Darst., Plastikeinband, sFr./DM 15.—)

Wirtschaftliche Anordnung der Betriebseinrichtungen (Layout)

PETER BUSER, 1965 (107 S., Darst., brosch., sFr./DM 21.50)

Netzplantechnik. Eine Einführung

Betriebswissenschaftliches Institut der ETH
1965 (222 S., 237 Abb., Tab., Plastikeinband, sFr./DM 26.50)
= Schriftenreihe «Was — Wie — Wo», Band 1

Der Raster als betriebliche Planungseinheit

Ein Hilfsmittel für die Planung von Fabrikanlagen

MANFRED ZELLWEGER, 1964 (166 S., Abb., Anhang, 8° Leinen sFr./DM 24.50)

Erhältlich
durch den Buchhandel
oder direkt vom Verlag

Büffel II/66 **neu**

Behälterinhalt	6,0 m ³
Nutzhalt	über 4,0 m ³
Antrieb:	
Elektromotor 220/380 V	7,5 PS
oder luftgekühlter	
LISTER-Dieselmotor	15,0 PS
Gesamtgewicht	über 3500 kg
Auslaufhöhe	2000-2300 mm
Gesamtbreite	2500 mm

Das Gerät ist mit einem elektr. Endschalter ausgerüstet und besitzt eine eingebaute Senkbremse.
Verlangen Sie Unterlagen.

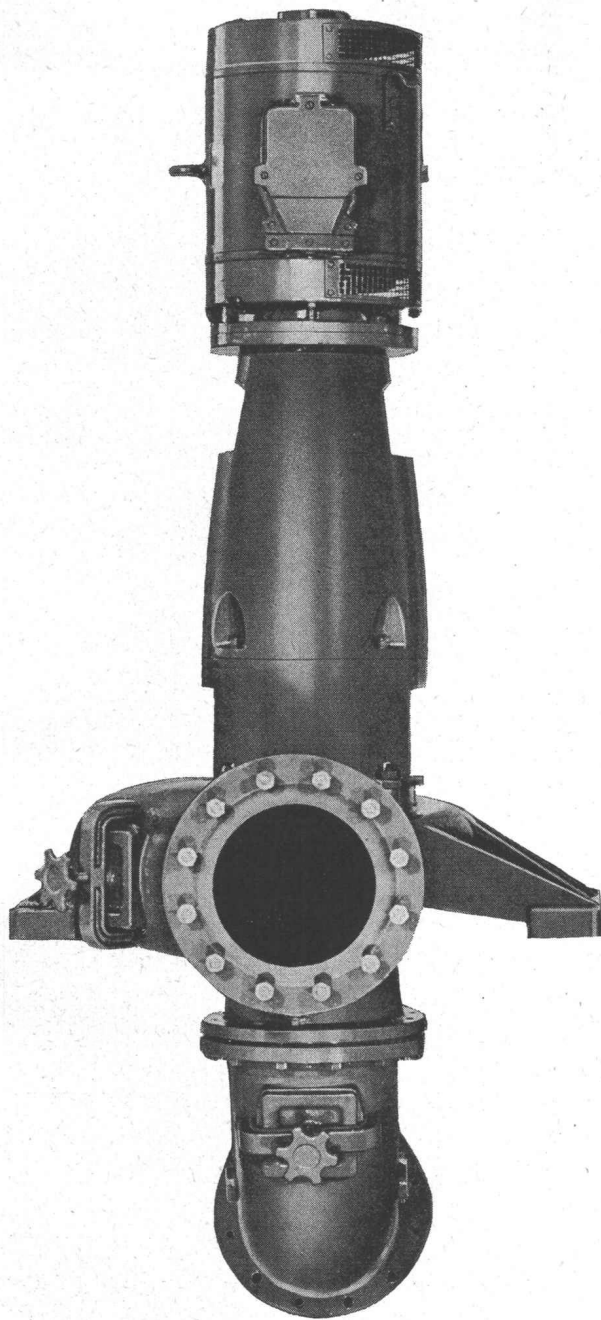
fahrbares
Beton-Umschlaggerät
mit einer Reihe von
technischen
Neuerungen und
konkurrenzlosem Preis!



erbes + co

Baumaschinen
8952 Schlieren
Telephon 051/9818 55

Schmutzwasserpumpen



RÜTSCHI PUMPEN

Pumpe für 100 m³/h Frischschlamm

Förderhöhe 20 m

**RÜTSCHI
PUMPEN**



K. Rütschi AG
Pumpenbau
5200 Brugg / Schweiz

Maschinenfabrik
HABEGGER AG
THUN

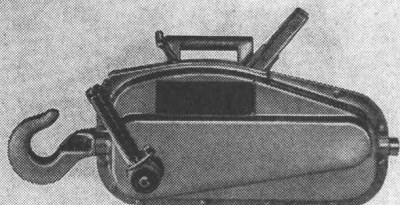
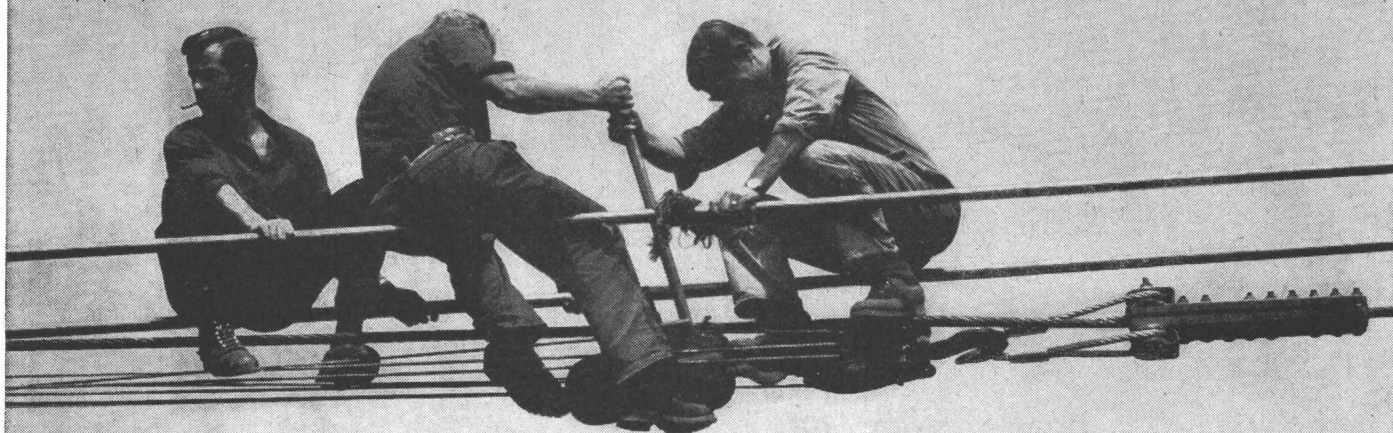


☎ (033) 2 18 37

HABEGGER

Seilzugapparate

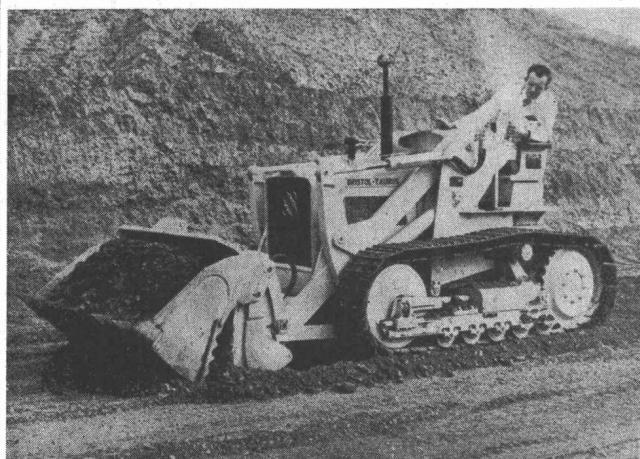
Appareils de traction par câble



750 - 1500 - 3000 kg Zugkraft / force de traction

rolba

Eine Baumaschine
von ROLBA:



Raupenlader BRISTOL TAURUS

Ein vielseitiges Gerät mit hoher
Leistung. Günstig im Preis-
wirtschaftlich im Einsatz.

ROLBA AG, Dreikönigstr. 35, 8039 Zürich, 051 25 28 64

20 JAHRE



TORSTAHL

1946

TORSTAHL
ohne Riegel



1952

TORSTAHL
mit Einfachriegel



1966

TORSTAHL 42
mit Doppelriegel



1966

TORSTAHL 50
mit verstärktem Doppelriegel



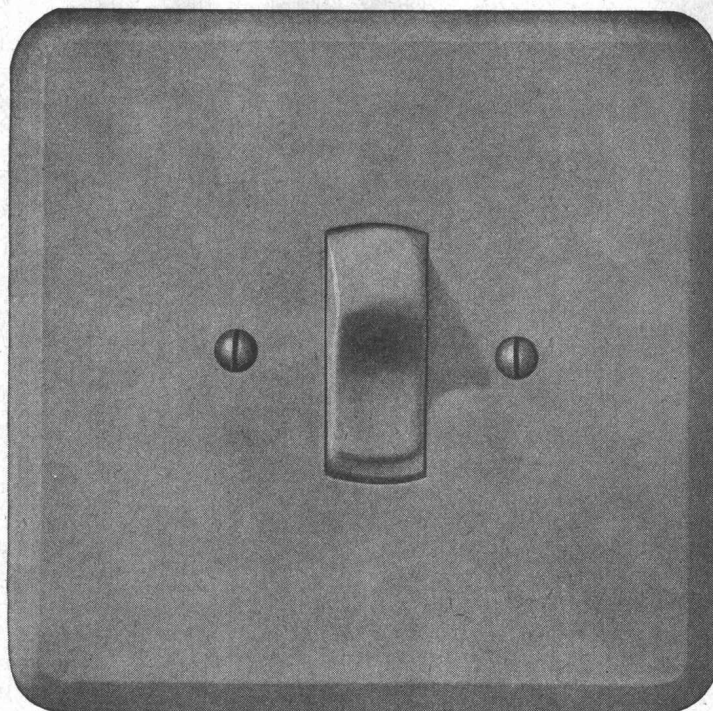
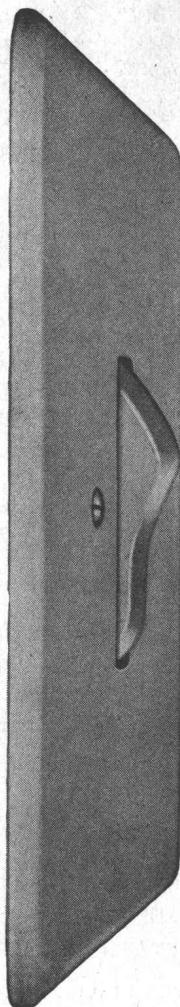
A. G. DER VON MOOS'SCHEN EISENWERKE
LUZERN



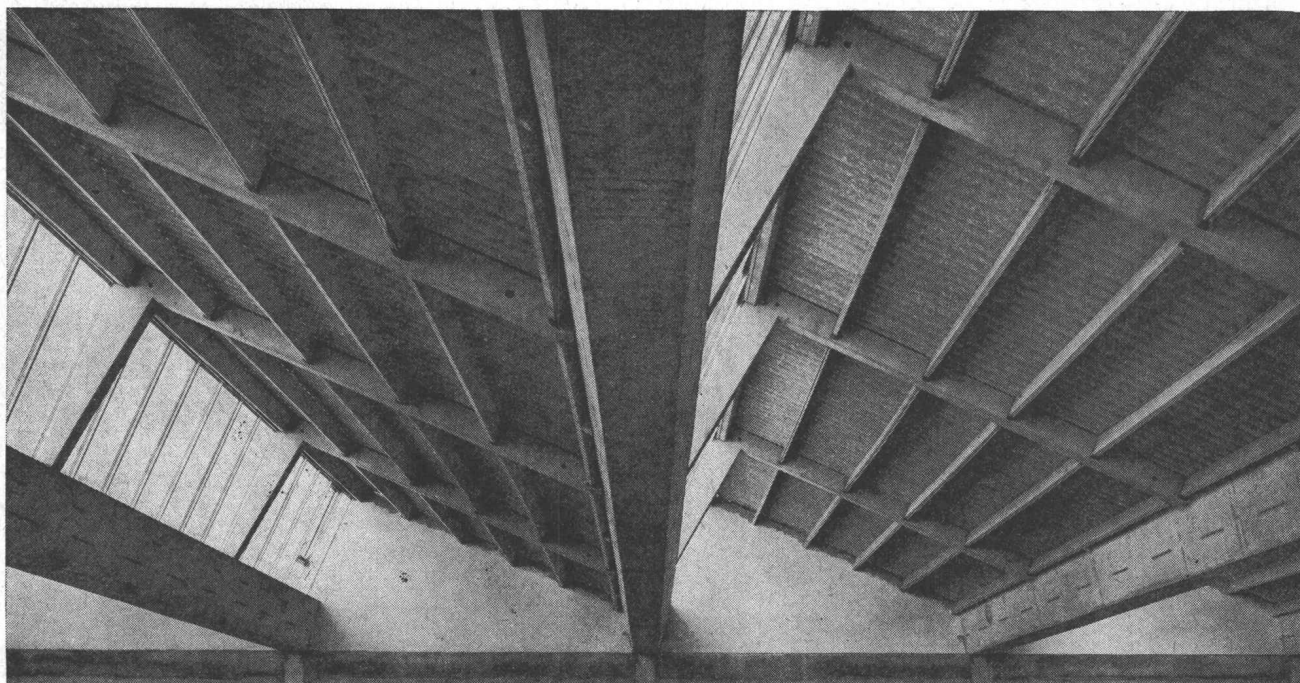
Verschiedene unserer
Modelle wurden
mit der Anerkennungsurkunde
«Die gute Form»
ausgezeichnet.

Unser Prinzip: Stete
Auswertung des
technischen Fortschrittes
zur Hochhaltung der
Qualität und Entwicklung
der guten Form

Ein Ergebnis: Der geräusch-
arme, mit Silberkontakten
ausgerüstete
Feller»-Kippbalkenschalter,
von ungewöhnlich
langer Lebensdauer



Adolf Feller AG Horgen



Vorfabrikation **Stahlton**

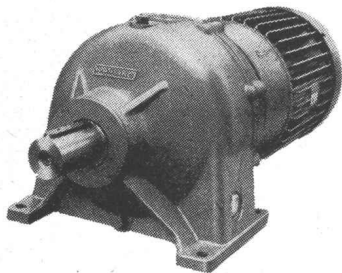
Schuhfabrik Figli fu A. Benelli, Chiasso
Mario Malfanti, dipl. Ing., Chiasso
Carlo Garzoni, Baug., Lugano

Stahlton AG Riesbachstr. 57 Tel. 051-476400 8034 Zürich
Stahlton-Prebeton AG Eymattstr. 71 Tel. 031-663301 3027 Bern

KISSLING

Motorgetriebe

weit über
die Schweiz hinaus
bekannt



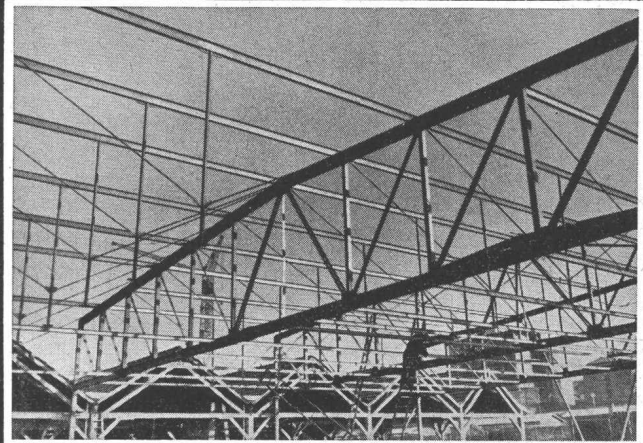
Wir lösen Ihre Antriebsprobleme

Unsere Getriebe sind:

- formschön
 - preisgünstig
 - rasch lieferbar
- Normaldrehzahlen ab
Lager.

Stirnradgetriebe bis 200 PS, Planetengetriebe bis
150 PS. Trommel- u. Schneckengetriebe bis 25 PS,
stufenlose Getriebe bis 8 PS. Spezialgetriebe

L. Kissling+Co Maschinenfabrik
Zürich-Seebach
Telefon 051/466400



Stahlhochbau

Behälter

Schlosserei

Brückenbau

Silos

Metallbau

Ingenieurbureau

PREISWERK & ESSER

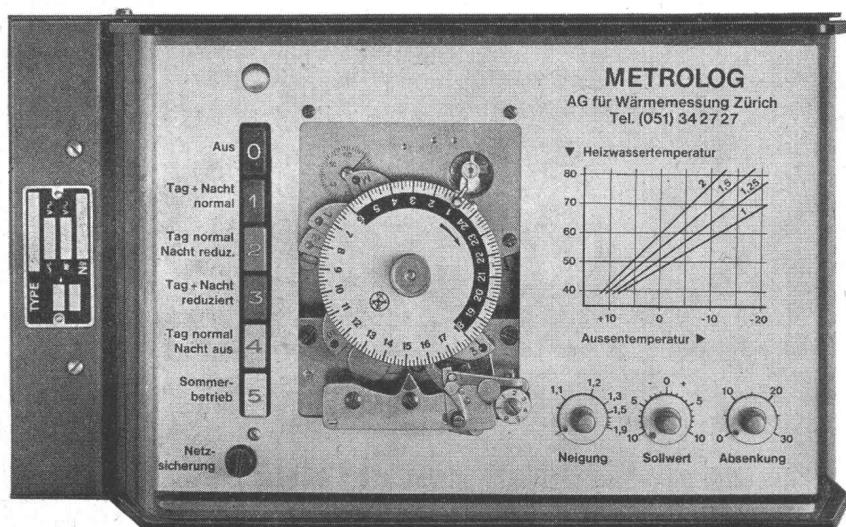
Schönaustr. 10

Basel

Tel. (061) 32 46 88

METROLOG

Elektronische Aussensteuerung



Volltransistorisiert, daher keine
Wartung

Grosse Regelgenauigkeit

Hohe Temperaturkonstanz

Anpassungsfähige Raum-
temperatur

Programmschalter mit Druck-
tasten

Kein Serviceproblem

Verlangen Sie bitte unseren
METROLOG – Prospekt

AG FÜR WÄRMEMESSUNG

Postfach, 8032 Zürich
Telefon 051 / 34 27 27

Durisol

-Mauerwerk, -Aussenwand- und -Dachplatten

die bewährten Bauweisen

DURISOL VILLMERGEN AG

Verwaltung Badenerstrasse 21 8953 Dietikon Telefon 051 / 88 69 81

seit 1843



**Dampfkessel +
Heisswasserkessel**

**jeder Grösse +
für jeden Zweck**

provap

Vertretung und Service:

PROVAP AG (031) 501255
Dampfkessel und Apparatebau
3202 Frauenkappelen bei Bern

Achtung, Architekten und Bauherren! Keller-Obsthurden

zu günstigen Preisen liefert prompt franko Baustelle.

Fussockelleisten in allen Holzarten fertigt lackiert und angeschlagen, liefert zu günstigen Bedingungen:

K. WERTH, Kehlleisten- und Holzwarenfabrik
Luzern-Liffau, Telefon 041 / 3 62 18 und 5 72 29
Verlangen Sie Prospekt und Offerte.

VEPALEN

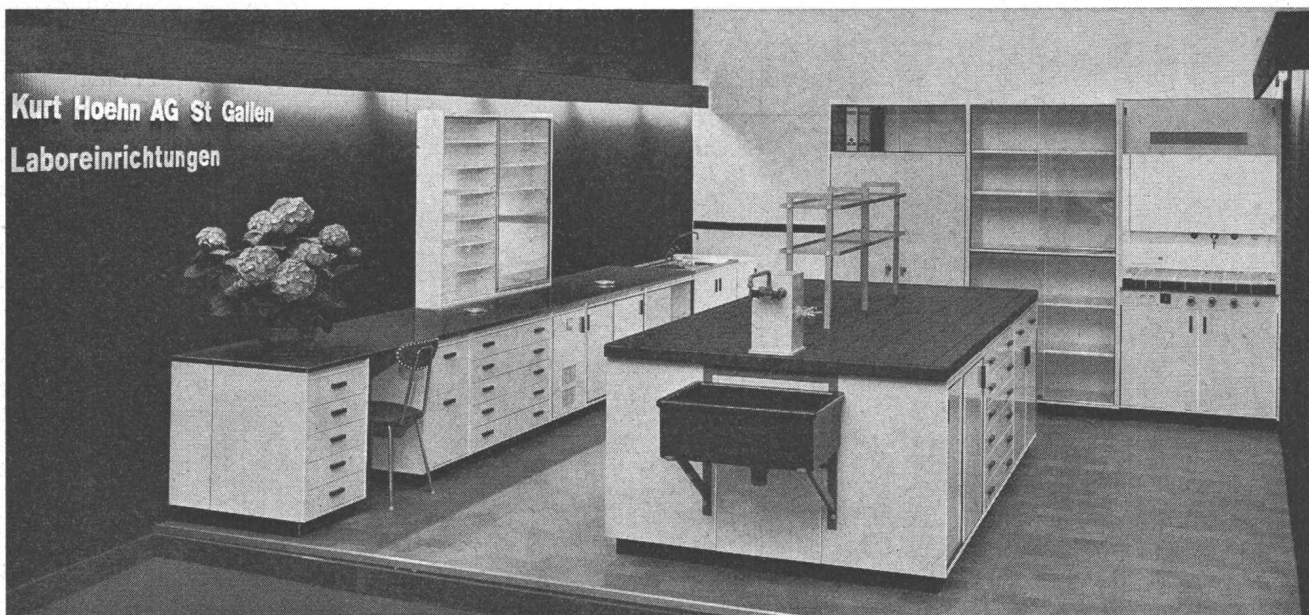
Das ideale elastische Kunststoffrohr aus Polyäthylen für
Baugewerbe • Wasserversorgungen
Chemische und Getränke-Industrie

Verzinkerei Pratteln AG.

Pratteln (Baselland)

Telephon (061) 81 50 22

Kurt Hoehn AG St Gallen
Laboreinrichtungen



Tel. (071) 24 31 37

Tel. (071) 24 31 37

® Polycella-Kunststoff-Fenster für Isolierverglasung

® Lignoplast-Kunststoff-Holz- Fenster für Doppelverglasung

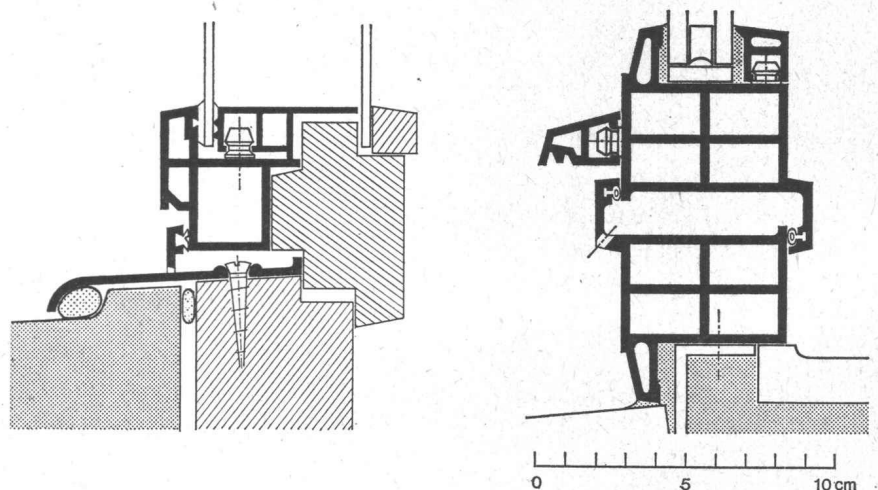
Temex

wartungsfrei
farbecht
witterungsbeständig
dicht
schalldämmend
Massherstellung
preisgünstig
Schweizer Patent
EMPA-Untersuchungsbericht
Nr. 21351/1 1964

Lizenzgeber:

Temex GmbH Zürich
Sihlstrasse 17
8001 Zürich

Temex



ZH 8047 Zürich
8906 Bonstetten
8107 Buchs
8335 Hittnau
8903 Landikon
8401 Winterthur
BE 3063 Papiermühle-Bern
3357 Bützberg
3250 Lyss
OW 6056 Kägiswil
SO 4600 Olten
4500 Solothurn
BL 4102 Binningen
4123 Allschwil
SG 9000 St. Gallen
9443 Widnau
GR 7250 Klosters
AG 5200 Brugg
5313 Klingnau
5600 Lenzburg
4313 Möhlin
TG 8555 Müllheim
VD 1020 Renens

Hersteller in der Schweiz:

Heinr. Webers Erben, Anemonenstr.	Tel. 051 52 51 60
Siegfried Stohler, im Winkel 287	Tel. 051 95 53 45
Ernst Rohrbach	Tel. 051 94 64 84
Walter Senn	Tel. 051 97 61 65
Anton Huber	Tel. 051 95 41 08
Fenster Theil AG, Merkurstr. 5	Tel. 052 2 62 11
Kurt Gaeng, Untere Zollgasse 108	Tel. 031 58 02 84
Fritz Born	Tel. 063 3 02 07
Fahrni & Co. AG, Bernstrasse 84	Tel. 032 84 25 25
Durravista AG	Tel. 041 85 27 78
Josef Schibli, Rötzmatt 66	Tel. 062 5 24 25
Bernhard Meyer, Patriotenweg 8	Tel. 065 2 35 89
Gebr. Engler, Postgasse 13-15	Tel. 061 47 31 30
Arnold Gerber Metallbau AG	Tel. 061 38 15 73
Rey & Co., Haldenhof 2-4	Tel. 071 22 40 79
Karl Frei	Tel. 071 72 23 63
A. Morel & Söhne	Tel. 083 4 13 89
Kistler u. Strasser AG	Tel. 056 41 60 60
Ernst Keller AG	Tel. 056 5 11 92
A. Baers Erben	Tel. 064 51 29 80
Ernst Mahrer-Mock	Tel. 061 88 14 35
Herzog Fensterbau AG	Tel. 054 8 16 45
Sylvain Waeber Menuiserie	Tel. 021 34 03 36