

Objektyp: **Advertising**

Zeitschrift: **Schweizerische Bauzeitung**

Band (Jahr): **84 (1966)**

Heft 30

PDF erstellt am: **26.09.2024**

Nutzungsbedingungen

Die ETH-Bibliothek ist Anbieterin der digitalisierten Zeitschriften. Sie besitzt keine Urheberrechte an den Inhalten der Zeitschriften. Die Rechte liegen in der Regel bei den Herausgebern. Die auf der Plattform e-periodica veröffentlichten Dokumente stehen für nicht-kommerzielle Zwecke in Lehre und Forschung sowie für die private Nutzung frei zur Verfügung. Einzelne Dateien oder Ausdrucke aus diesem Angebot können zusammen mit diesen Nutzungsbedingungen und den korrekten Herkunftsbezeichnungen weitergegeben werden. Das Veröffentlichen von Bildern in Print- und Online-Publikationen ist nur mit vorheriger Genehmigung der Rechteinhaber erlaubt. Die systematische Speicherung von Teilen des elektronischen Angebots auf anderen Servern bedarf ebenfalls des schriftlichen Einverständnisses der Rechteinhaber.

Haftungsausschluss

Alle Angaben erfolgen ohne Gewähr für Vollständigkeit oder Richtigkeit. Es wird keine Haftung übernommen für Schäden durch die Verwendung von Informationen aus diesem Online-Angebot oder durch das Fehlen von Informationen. Dies gilt auch für Inhalte Dritter, die über dieses Angebot zugänglich sind.

Schweizerische Bauzeitung

Revue Polytechnique Suisse
Wochenschrift

Gegr. 1883 von A. Waldner
Herausgegeben von
W. Jegher und A. Ostertag

30

84. Jahrgang

Donnerstag, 28. Juli 1966

Organ des SIA und der GEP



Basel Bern Chur Lausanne Lugano Luzern Neuenburg St. Gallen Sion Solothurn Zürich

BERCHTOLD & Co.

HEIZUNG

THALWIL

WARMWASSER

LÜFTUNG

Telephon
051/92 05 01

Durisol

BAUPLATTEN ohne und mit ARMIERUNG für ISOLIERUNG
AUSFACHUNG, DECKEN- und FLACHDACHKONSTRUKTIONEN
grossflächige DECKENHOURDIS, HOHLBLOCKMAUERSTEINE

DURISOL VILLMERGEN A.-G.
Verwaltung Badenerstrasse 21 8953 Dietlikon
Telephon 051 / 88 69 81

Inhalt

Wettbewerb Ueberbauung Hardau . . . 541*
Die Wassermess-Station in der Massaschlucht bei Blatten (Naters) VS . . . 552*

Mitteilungen

Die Verbesserung der Gefiertechnik im Schachtbau. Die Schweiz in Zahlen. Persönliches . . . 553

Nekrologe

Z. Zawadzki. Ch. Odermatt. E. O. Meyer.
H. Pfanner. L. Tréand . . . 553
A. Bernhard. M. Krondl . . . 554

Buchbesprechungen

Die Bewertung von Liegenschaften, von A. Hägi. Vom Caementum zum Spannbeton. Band III: Von der Cementware zum konstruktiven Stahlbeton-Fertigteil, von A. Leonhardt. Neuerscheinungen . . . 554

Wettbewerbe

Saalbau in Dottikon AG. Primarschulanlage Aarwangen . . . 554

Mitteilungen aus dem S.I.A.

Ingenieur für Burundi . . . 554

Ankündigungen

Fortbildungskurs für Arbeiten mit Radioisotopen. Fortbildungskurs für Chemiker. Veranstaltungen der RILEM. Internat. Kongress für Felsmechanik, Lissabon . . . 554

Verlag und Redaktion

Zürich-Giesshübel, Staffelstrasse 12
Postadresse: Postfach, 8021 Zürich
Tel. (051) 23 45 07/08, Postcheck 80 - 6110

Anzeigenverwaltung

Mosse-Annoncen AG, 8001 Zürich
Limmatquai 94, 8023 Zürich - Postfach
Tel. (051) 24 26 00, Postcheck 80 - 1027

Druck: Offset + Buchdruck AG, Zürich

Barber-Greene mit Nivellierautomatik

seit mehr als einem Jahr in der Schweiz in Betrieb



Wir liefern eine umfassende, für alle Anwendungsvarianten ausgerüstete Honeywell-Nivellierautomatik:

Arbeit mit Nivellierdraht, ein- oder beidseitig,
mit kurzer Kontaktschiene, mit 9-m-Nivellierski oder rollendem 9-m-Nivellierdraht,
automatische oder von Hand kontrollierte Regulierung des Querprofils

Eingehende Einführungsinstruktion und gesicherter Service- und Ersatzteildienst,
sachkundige Beratung auf Grund eigener Erfahrung.

Robert Aebi AG Zürich Uraniastrasse 31/33 Telefon 051/2317 50

Zweigniederlassungen: Zollikofen 031/65 01 06; Landquart 081/5 05 42

Kanou baut sich ein warmes Haus...

SIKA-THERME ISOLIERT

Schon viele eisige Winter und arktische Sommer wohnen Kanou und Pipaluk in ihrem warmen Iglu aus Sika-Therme*.
Ino, der Junge und Anouk, das Mädchen, sind stolz auf ihre fortschrittlichen Eltern, die ihnen ein so warmes, modernes Heim gebaut haben... und nach langen Jahren, wenn Ino seinen Sohn mit zur letzten Robbenjagd nimmt, wird Anouk ihren Kindern erzählen, dass es früher einmal Iglus aus Eis und Schnee gegeben hat.



*** Sika-Therme** ^④ ist heute der wirksamste Isolierschaum im Bauwesen. Sika-Therme erträgt Frost und Hitze gleich gut, ist unempfindlich gegen die meisten Chemikalien, ist dampfdurchlässig aber wasserdicht, fault und altert nicht. Sika-Therme ist robust und doch federleicht. Eine einfachere Verarbeitung (schneiden, streichen, verputzen, kleben) gibt es kaum. — Unser fachtechnischer Beratungsdienst steht Ihnen zur Lösung von Isolationsproblemen zur Verfügung.



Kaspar Winkler+Co.

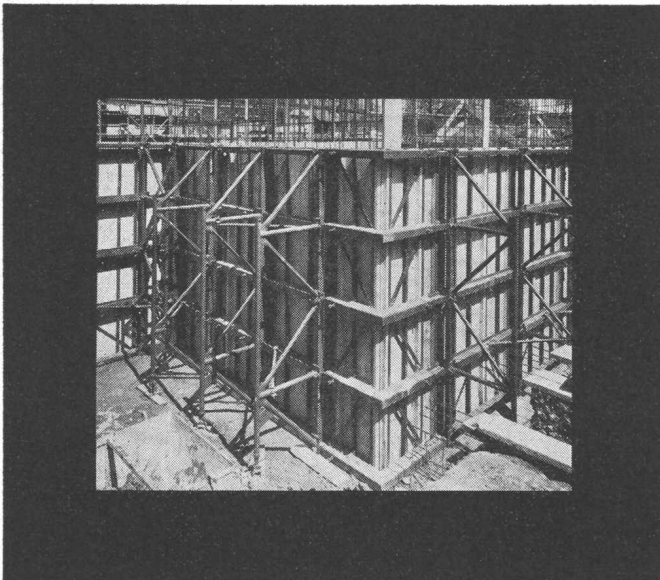
Fabrik und Bestellbüro

Tel. 051/62 40 40 Postfach 121, 8048 Zürich

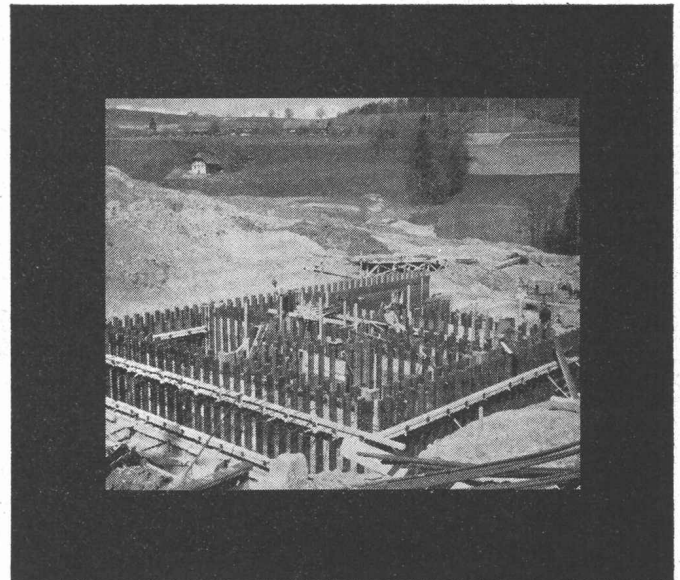


Unsere Schalungen stecken nicht mehr in den Kinderschuhen. Wir haben die Probleme des grossflächigen Schalens genau studiert.

Heute sind wir soweit, dass wir Ihnen ein lückenloses Schalungsprogramm anbieten können. Entwickelt und erprobt in Zusammenarbeit mit Fachleuten. Bitte, verlangen Sie Unterlagen oder den Besuch unseres Fachmannes.



Grossflächenschalung System CONSTAL

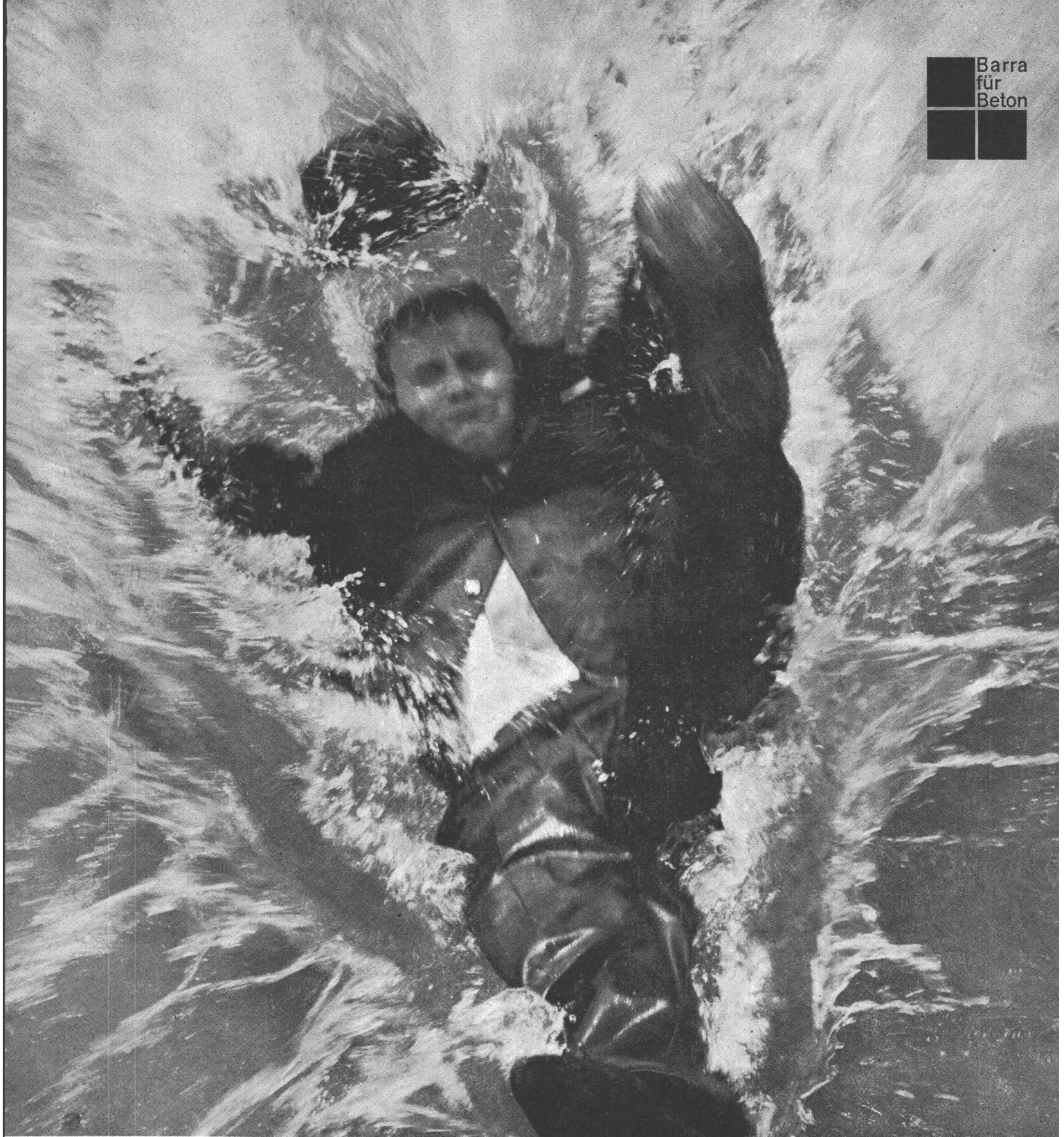


Grossflächenschalung System WERAL



Conrad Kern AG 8105 Regensdorf Telefon 051 946494

Zweigstellen in: 3052 Zollikofen Telefon 031 65 17 44
4123 Allschwil Telefon 061 38 87 14
6517 Arbedo Telefon 092 5 93 17



Dem Wasser ausgeliefert?

In diesem Falle sicher...

Sie jedoch kennen SPERRBARRA 05, das neuartige, polyvalente Dichtungsmittel, welches guten Beton gegen Druckwasser abwehrbeständig macht.

Und abwehrbeständig heisst: Dem Wasser dauernd trotzen.

SPERRBARRA 05 stopft die Kapillarporen und erhöht die Grenzflächenspannung zwischen Beton und Wasser. So wird Ihr Beton wasserdicht, und das bei nur 0,5% Dosierung.

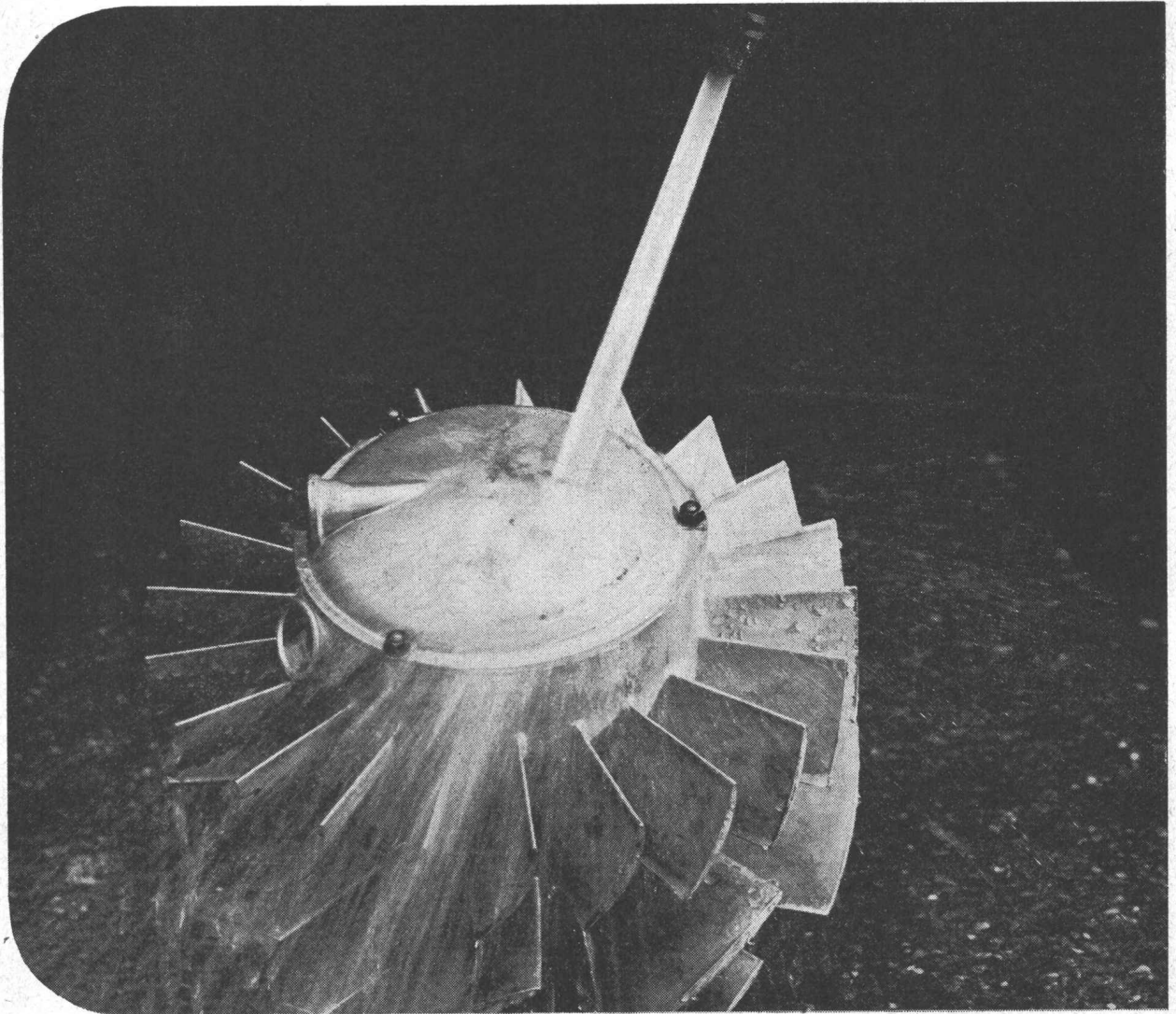
Seinen weiteren Qualitäten zufolge gilt SPERRBARRA 05 als universaler Betonzusatz: Es macht den

Beton besser verarbeitbar und geschmeidiger, steigert seine Frühhochfestigkeit (verkürzte Ausschalfristen!) und schadet ihm selbst bei versehentlicher 10facher Überdosierung keineswegs.

MEYNADIER & CIE A.G., Zürich, Bern, Chur, Lausanne, Locarno, Luzern, Sitten. SPERRBARRA 05 ist auch durch den Fachhandel erhältlich.

SPERRBARRA 05

hilft für morgen bauen



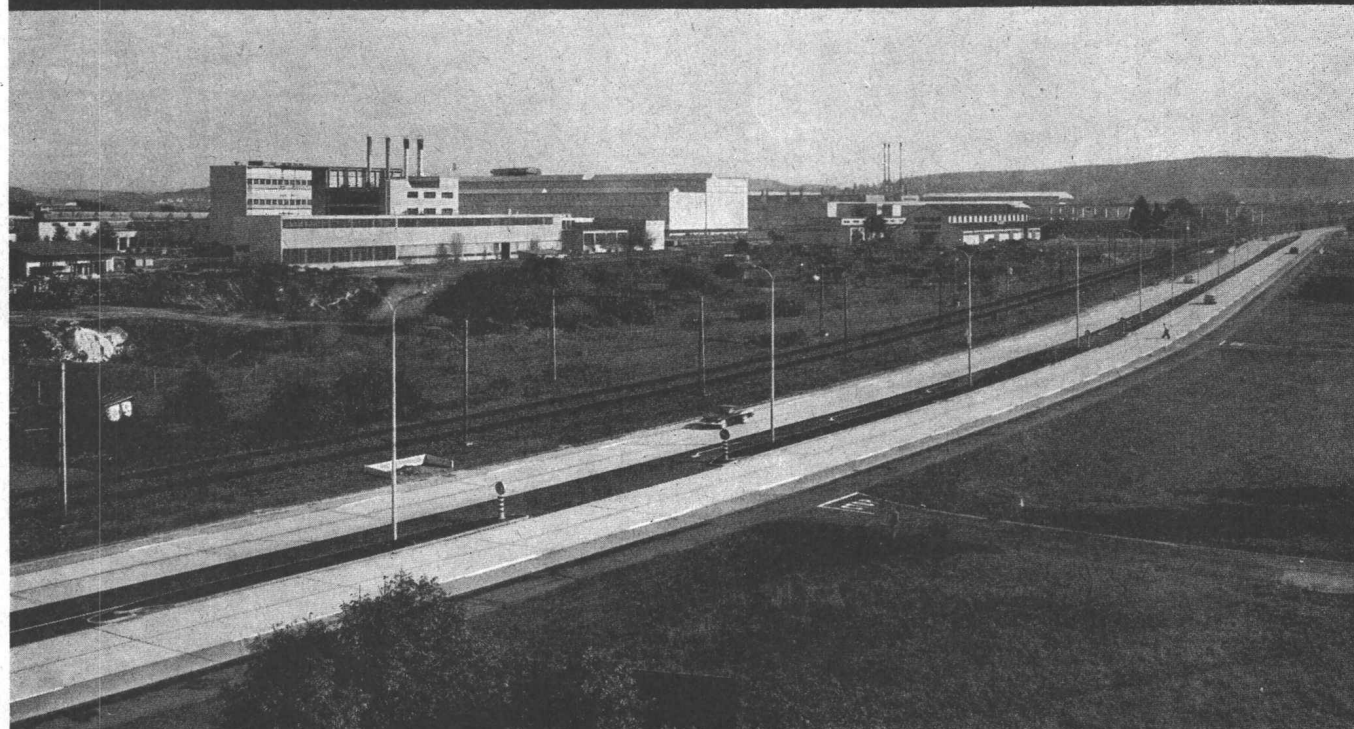
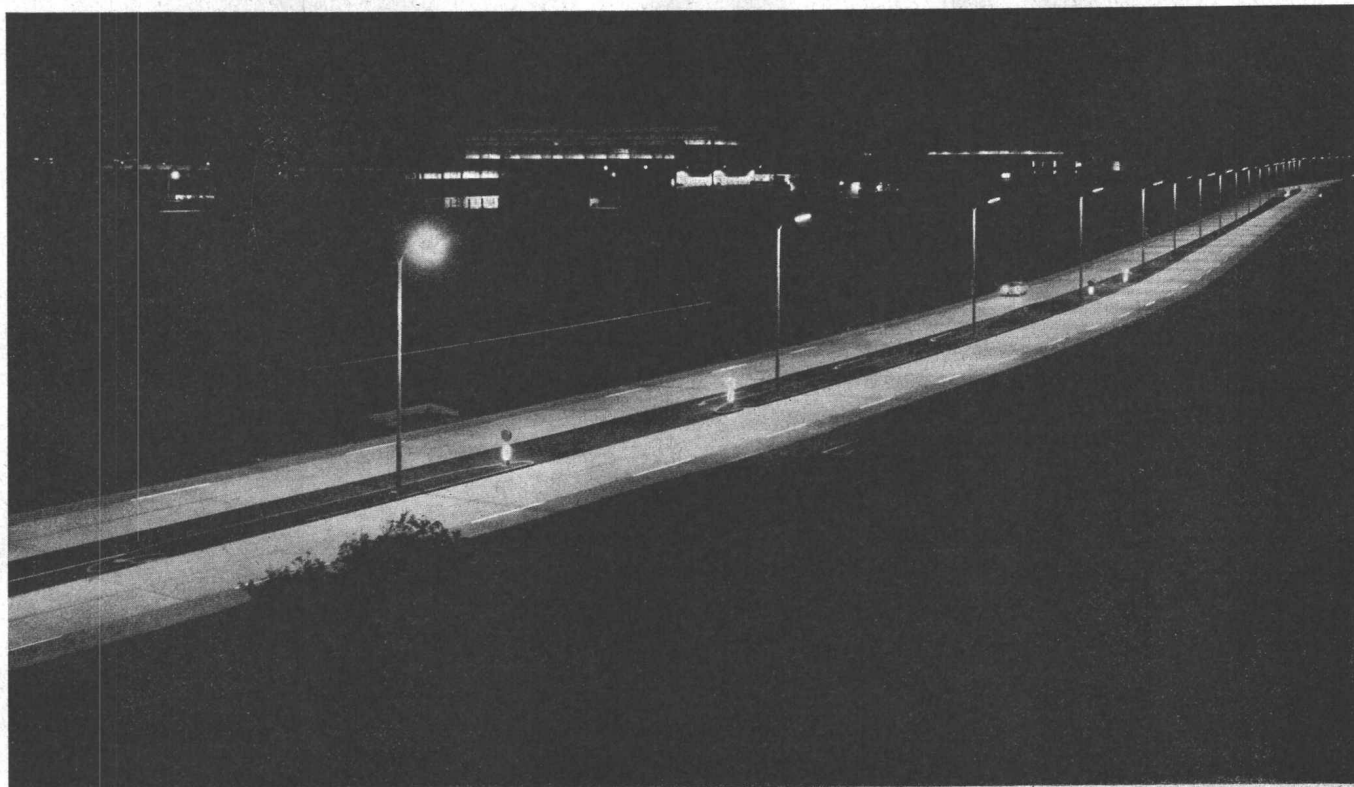
Wasser ist zum Waschen da ...

Das haben Sie noch nie gesehen ... dass man ein Kühlluftgebläse eines DEUTZ-Motors abspritzt. Für einen MAGIRUS-DEUTZ ist Wasser nur zum Waschen da, denn die weltberühmten DEUTZ-Dieselmotoren sind luftgekühlt. Sie brauchen kein Wasser, kennen weder Kälte- noch Hitze Probleme und arbeiten bei gleichmässiger Betriebstemperatur. Dadurch werden die Motoren geschont und leben bei geringeren Wartungskosten länger. Luftgekühlte DEUTZ-Dieselmotoren sind wirtschaftlicher – und wenn es darauf ankommt, ist MAGIRUS-DEUTZ auch für Sie richtig.



Generalvertretung für die Schweiz: Hämmerli AG 5600 Lenzburg
Telefon 064/51 28 16/51 35 41





Zweimal Hauptstrasse Winterthur—St. Gallen bei Grütze

Ob Tag, ob Nacht, Beton ist hell



Baumaschinen

Euclid: zuverlässig, unverwüstlich – die Weltmarke, hundertfach bewährt auf Grossbaustellen, im Kraftwerksbau, in Kieswerken und Zementfabriken! Euclid-Rückwärtskipper sind in verschiedenen Typen mit 7–24 m³ Fassungsvermögen und 150–500 PS Motorenleistung lieferbar, alle grösseren Modelle mit Drehmomentwandler und Wandlerbremse als Standardausrüstung. Ein erstklassiger Service und Ersatzteildienst ist jederzeit gewährleistet. Verlangen Sie unverbindliche Offerte.

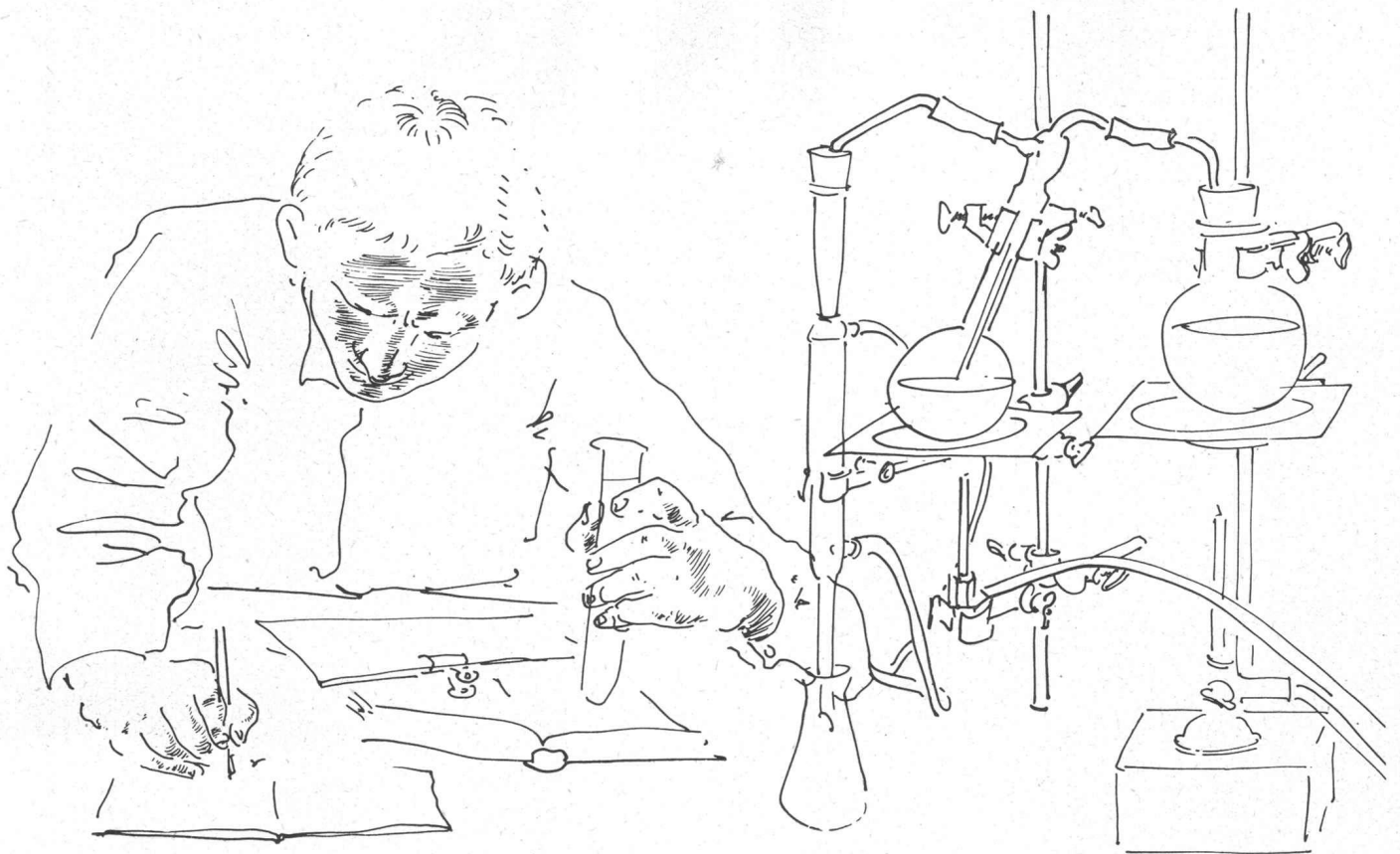
Euclid Rückwärtskipper



b+f corso 109/85

**Kellmobil AG
8304
Wallisellen
Kriesbachstr. 5
051/931033**

EUCLID



Kunstharze der CIBA — Markennamen von Weltruf

Araldit

Aerodux

Aerolite

Cibamin

Cibanoid

Hidux

Melocol

Melolam

Melopas

Redux

C I B A

Stahl-Fenster

aus Spezialprofilen
das preisgünstige Fenster für
Fabriken, Industriebauten,
Turnhallen, Lagerhäuser etc.

VERWO AG

Fensterfabrik
Pfäffikon SZ 055 - 5 44 55



Treppen-
stufen-
Schalung
in
Stahl



Aeberli-Schalungen für vorgefertigte Betonelemente

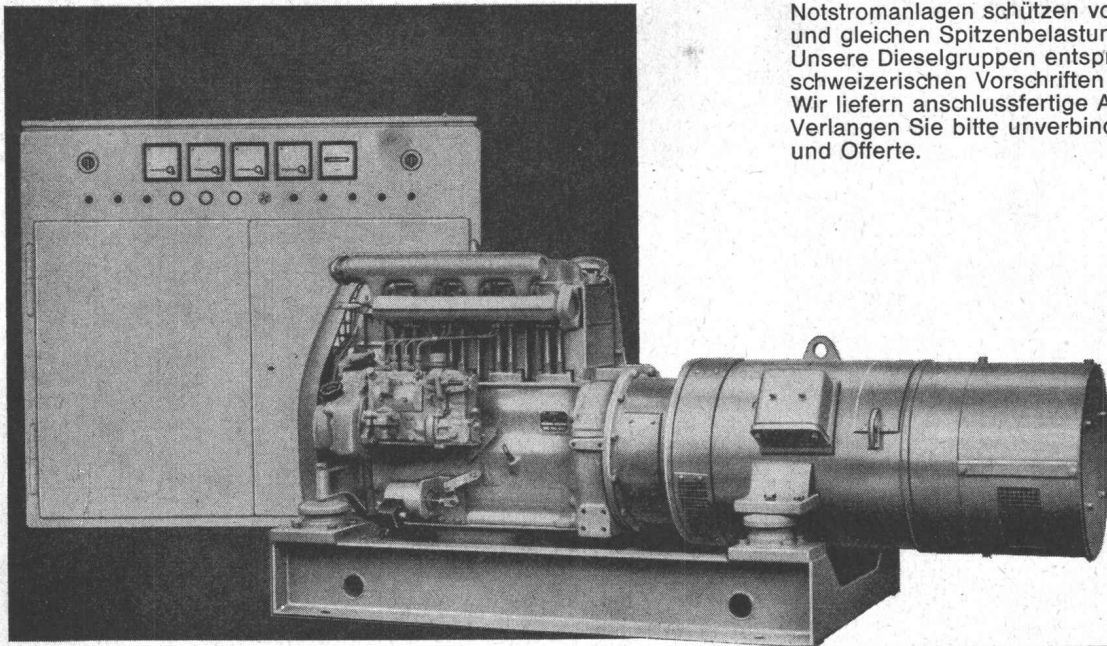
Auskunft und Beratung:

B. Aeberli-Metallbau, Albisstr. 62, Tel. 051-45 13 28, 8038 Zürich

Notstromanlagen

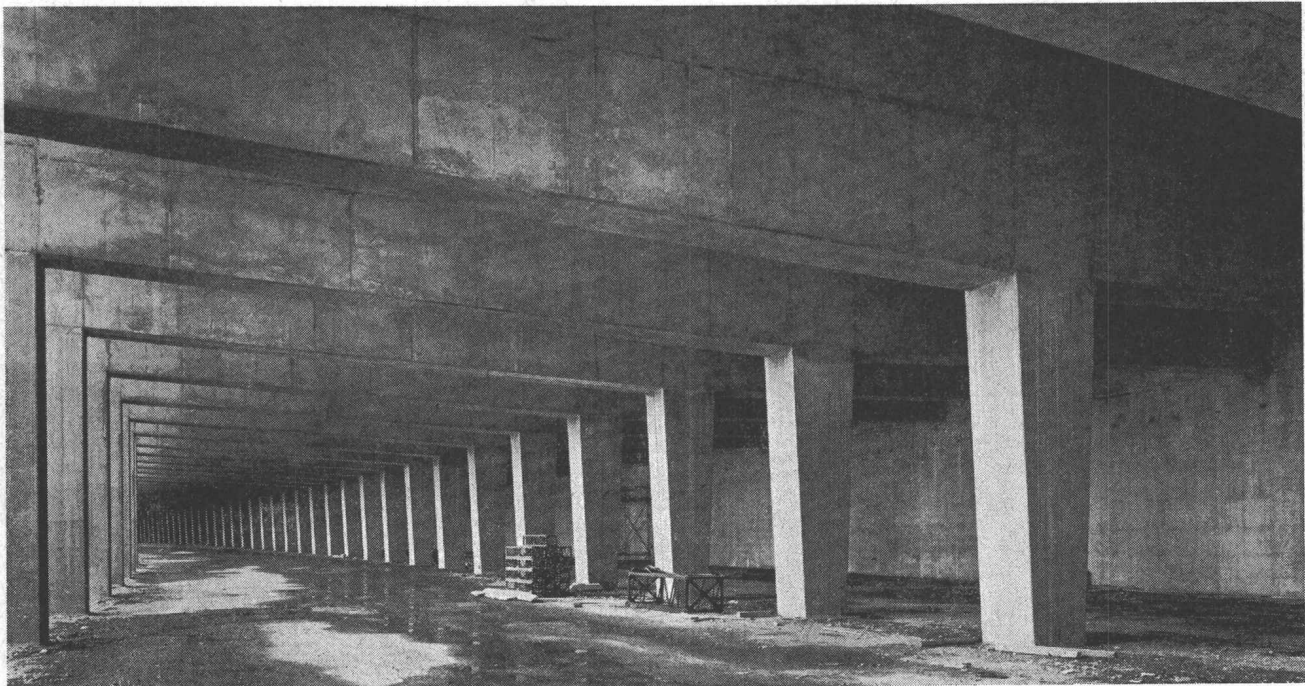
kurzfristig lieferbar

Notstromanlagen schützen vor Stromausfall und gleichen Spitzenbelastungen aus. Unsere Dieselgruppen entsprechen den schweizerischen Vorschriften für Zivilschutz. Wir liefern anschlussfertige Ausführungen. Verlangen Sie bitte unverbindliche Beratung und Offerte.



24 KVA, 3 x 380 V, 50 Hz, mit Dieselmotor
Leistungsbereich: ab 600 W, nach oben unbeschränkt

Siemens
Elektrizitätserzeugnisse AG
8021 Zürich, Telefon 051/25 36 00
1002 Lausanne, Téléphone 021/22 06 75



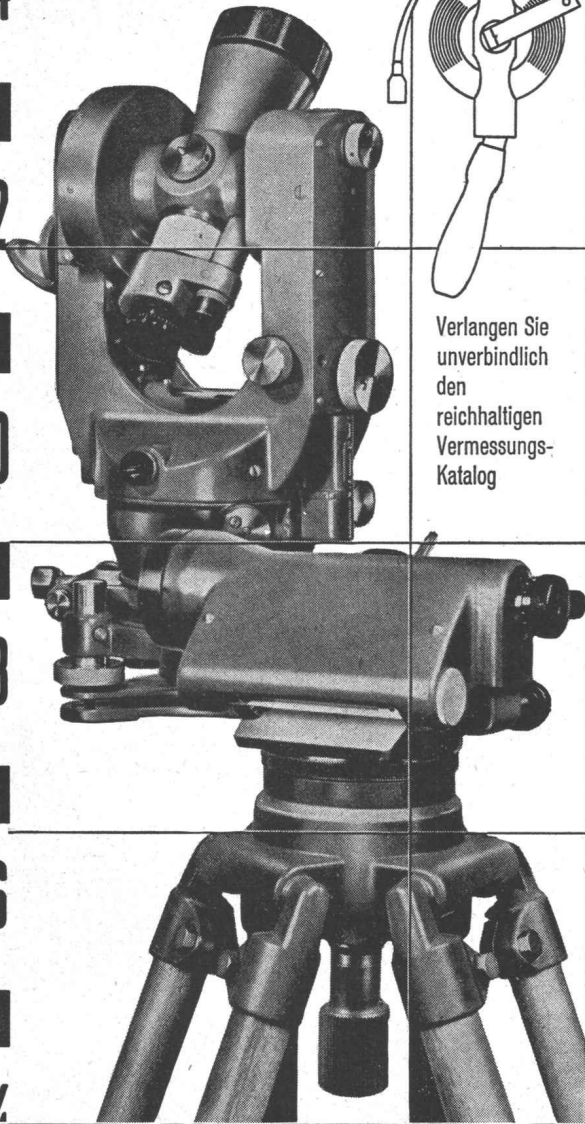
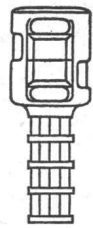
Spannbeton
BBRV

Galerie Schweizerhalle, Kt. Basel-Land
Gruner & Jauslin, dipl. Ing., Muttenz
Ed. Züblin & Cie AG / Gebr. Stamm / W. & J. Rapp AG, Basel /
Schafrir & Mugglin / K. Gnemmi, Liestal / E. Seiler, Pratteln, Bauunt.
Stahlton AG Riesbachstr.57 Tel. 051-47 64 00 8034 Zürich 8

Stahlton

17
16
15
14
13
12
11
10
09
08
07
06
05
04

Grösste Auswahl
der Schweiz in
Vermessungsinstrumenten
und Messgeräten.
Geschulte Fachberater



Verlangen Sie
unverbindlich
den
reichhaltigen
Vermessungs-
Katalog

GRAB+WILDI

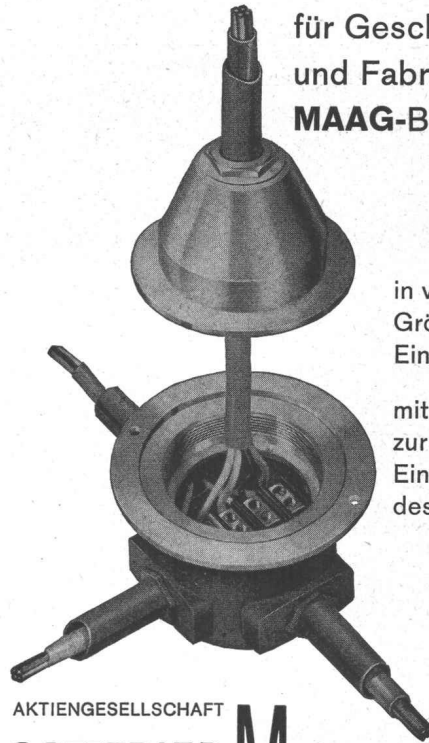
FACHGESCHÄFT FÜR
VERMESSUNGSGERÄTE

Zürich, Seilergraben 59.
Tel. 051/24 35 88
Fabrik in Urdorf bei Zürich
Tel. 051/98 76 67

Ständige
Ausstellung
in Zürich
Seilergraben 59

Saubere **Bodenanschlüsse**

für Geschäftshäuser
und Fabriken mit
MAAG-Bodendosen



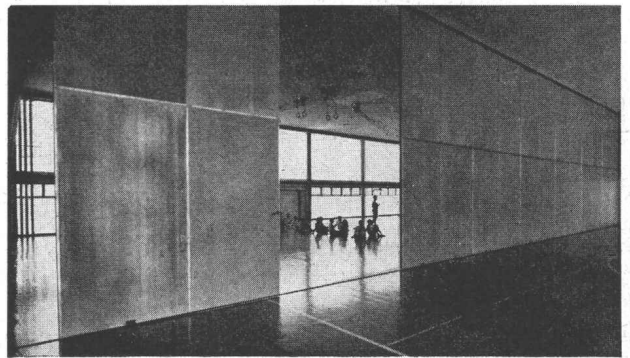
in verschiedenen
Grössen für
Ein- und Aufbauten

mit Regulierung
zur bodenbündigen
Einstellung
des Deckels

AKTIENGESELLSCHAFT

GOTTFRIED MAAG

FABRIK ELEKTR. APPARATE
ZÜRICH FRAUENFELD



Schiebewand in Doppelturnhalle

Stahltreppen

Garagetore

Schiebewände

Eisenkonstruktionen

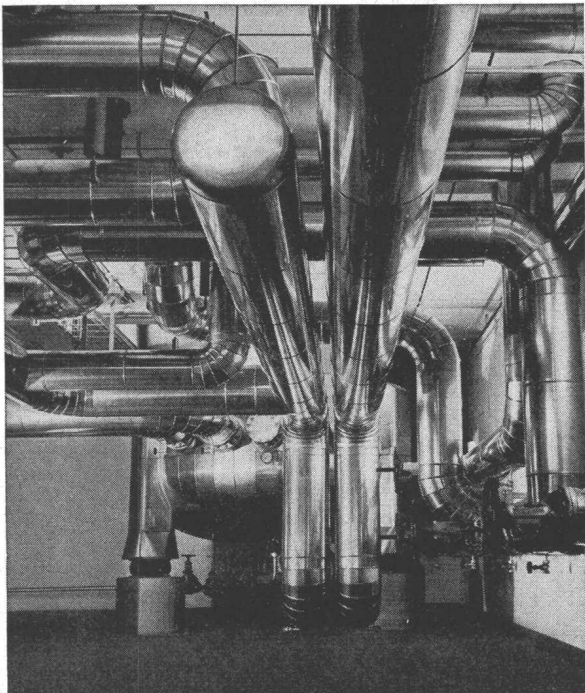
Oeltanks

Metallbau

Gebrüder Demuth & Co.

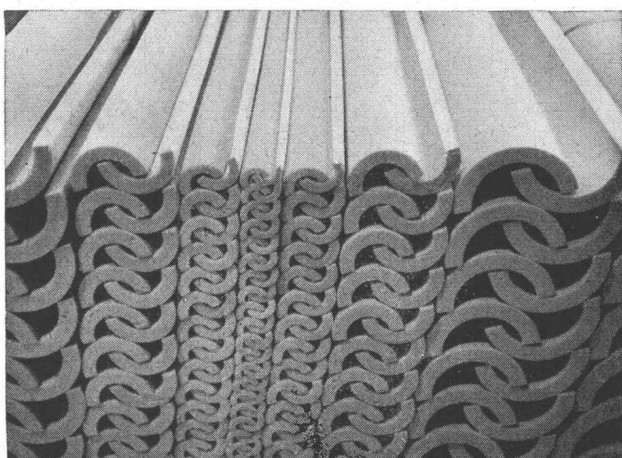
5400 Baden

Obere Bahnhofstrasse 1 Tel. (056) 2 54 44 / 2 59 54



MS

Rohr- und Apparate-Isolierungen in Fabriken, Verwaltungs- und Wohnbauten werden durch unsere Spezialisten erstellt. Formschöne Ummantelungen mit ALU- oder Hart-PVC-Bändern ersparen die Farbstrichkosten.



ISOVIT

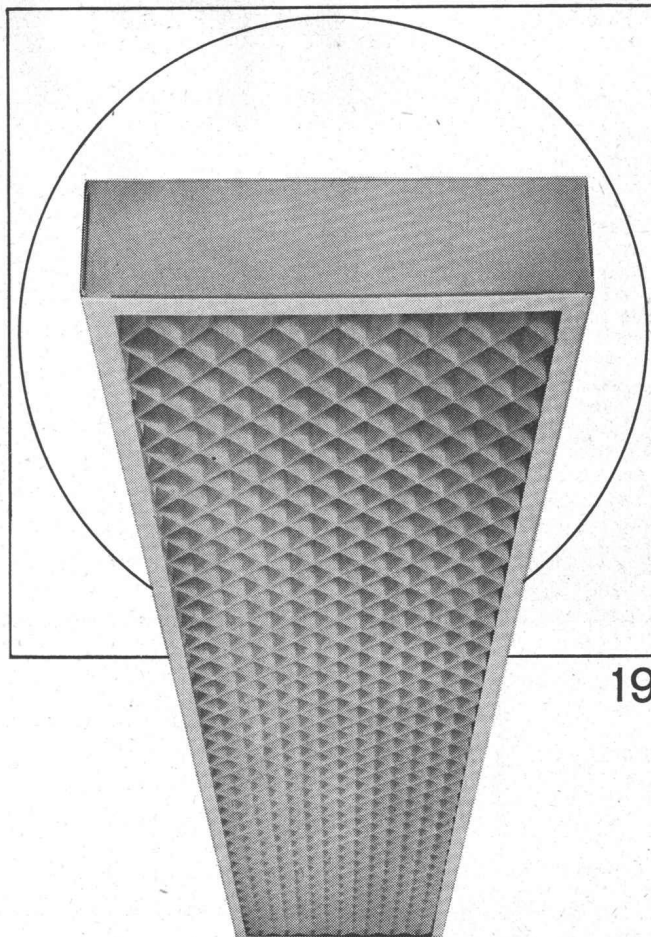
Polyurethan-Rohrschalen für Isolierungen im Temperaturbereich von -200°C bis max. $+100^{\circ}\text{C}$,
 $\lambda = 0,022 \text{ kcal/mh}^{\circ}\text{C}$
 Isolierstärken ab 10 mm

Montage durch alle fortschrittlichen Isolier- und Installationsfirmen. Preisliste und Muster stehen zur Verfügung.



MEIER-SCHENK AG
ISOLIERWERK

8050 ZÜRICH 051/46 70 28
 9001 ST. GALLEN 071/22 35 64
 2501 BIEL-BIENNE 032/ 47 67 6

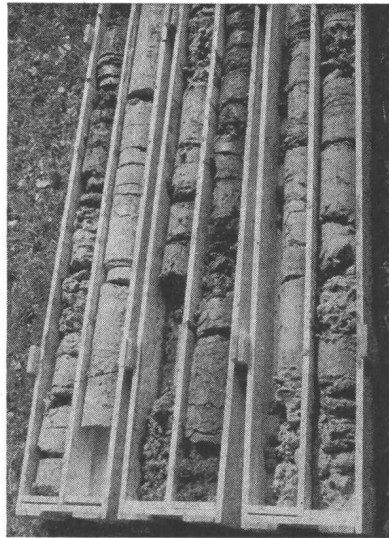
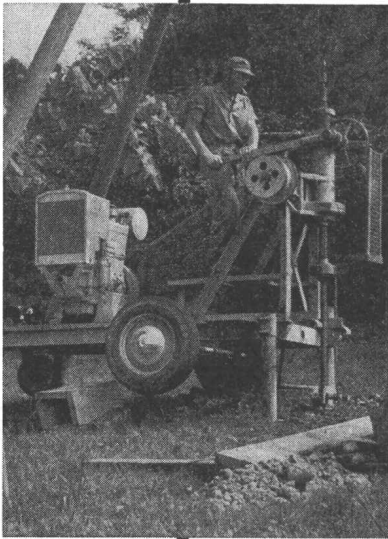


Ob Werkstatt oder Büro, ob Schulzimmer oder Bastelraum, ob Verkehrsweg, Tunnel oder Sportplatz, immer muss deren Beleuchtung den Erfordernissen angepasst sein. Zweckmässige, blendungsfreie und ausreichende Beleuchtung soll vermittelt werden durch formal gut gestaltete, allen technischen Anforderungen genügende Leuchten. Bei Entwurf, Konstruktion und Fabrikation werden all diese Gesichtspunkte berücksichtigt — darum wählen Sie vorteilhaft Produkte der BAG Turgi.

BAG TURGI

BAG Bronzwarenfabrik AG 5300 Turgi
 Telefon 056/31111
 Ausstellungs- und Verkaufsräume:
 8023 Zürich, Konradstrasse 58
 Telefon 051/445844
 8023 Zürich, Pelikanstrasse 5
 nahe Bahnhofstrasse
 Telefon 051/25 73 43

SONDIERBOHRUNGEN



Rotationskernbohrungen
Rammsondierungen
Scherflügelversuche
Ungestörte Bodenproben
Durchlässigkeitsuntersuchungen
Bohrungen für Injektionen
Fels- und Lockergesteins-Anker

Ing. M. Greuter & Cie AG, 8032 Zürich, Tel. 051/329028

Spezialfirma für Gunit, Spritzbeton, Injektionen und Bohrungen



Für Tunnel- und Stollenbau
setzen führende Bauunternehmer
ⓈIG-Elektrolokomotiven ein. Weil ⓈIG-
Lokomotiven wirtschaftlicher sind als
Diesellokomotiven. Weil sie unerhört
robust und manövriertauglich sind.
ⓈIG-Lokomotiven!

Schweizerische Industrie-Gesellschaft Neuhausen am Rheinfall Schweiz



Schützen Sie sich vor Fehlinvestitionen

Bodenuntersuchungen mit unsern leichten Rammgeräten geben Ihnen mit wenig Auslagen Aufschluss über die Beschaffenheit des Terrains.

Projekta-Bau AG. Olten
Aarburgerstrasse 27 Tel. 062 / 5 41 85



Wir empfehlen uns für die Montage von:

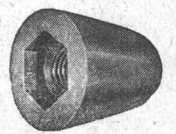
Beton-, Préton- und andern Elementen.
Gut eingearbeitetes Team erledigt
Montagearbeiten zu
günstigen Bedingungen in kürzester Zeit.

Projekta-Bau AG. Olten
Aarburgerstrasse 27 Tel. 062 / 5 41 85



LUCON

Patent-Schalungsbinder



**wirtschaftlich
zuverlässig
erprobt**

für jede im Hoch- und
Tiefbau vorkommende
Mauerstärke u. Staumauern

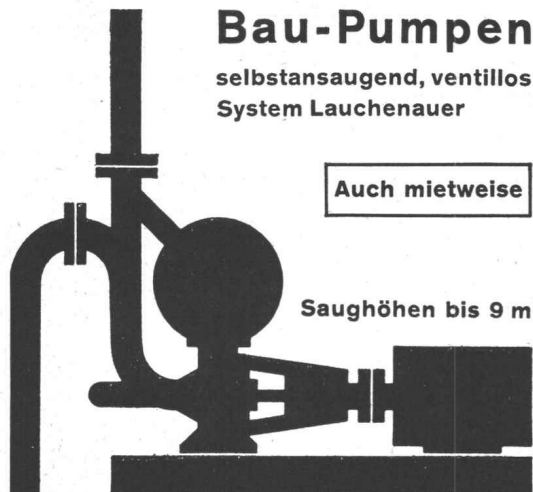
Verlangen Sie
Dokumentation und Offerte
von

J. G. KIENER + WITTLIN AG. BERN

Tel. 031 / 67 99 11

Bau-Pumpen

selbstansaugend, ventillos
System Lauchenauser



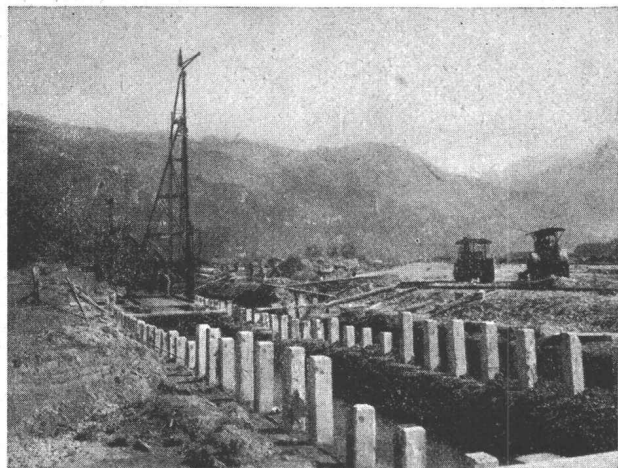
Auch mietweise

Saughöhen bis 9 m

Leistungen 1—500 l/sek. Kein Bodenventil. Keine Klappe im Saugstutzen. Keine Hilfs-Vakuum-Pumpe. Jederzeitiges automatisches Ansaugen auch nach Lufttritt im Saugrohr. Keine reibenden, sich abnützenden Dichtungsflächen, daher störungsfrei auch bei Schlamm-, Sand- und Kiesförderung.

**Maschinenfabrik
a.d. Sihl AG.
Zürich**

Gegr. 1871 Tel. 051/23 35 14



Rammarbeiten

Betonpfähle
Ortsbetonpfähle
System DELTA
Holzpfähle
Spundwände
Ufermauerfundamente

LÄRMFREIES AUSZIEHEN VON SPUNDWÄNDEN

A. J. Eggstein Söhne & Cie.

Luzern Tribschenstrasse 57 Telefon (041) 2 06 04

Gewächshaus + Metallbau AG

8605 Gutenswil 051 86 42 63

Rationeller bauen mit G+M-Garagenkipptoren dank zweckmässig ausgebauten Sortimenten.

NORMSTAHL

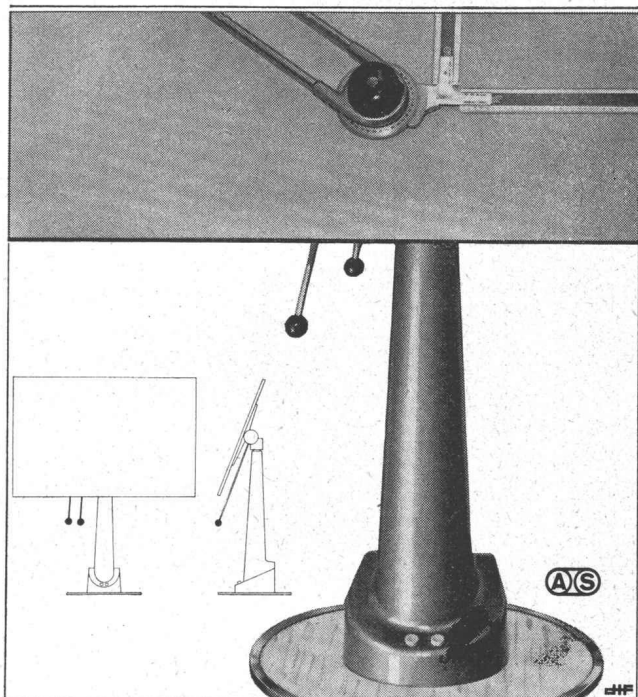
Das zweckmässige Kipptor mit Federzug. Durch patentierten Hubmechanismus ohne Wand- oder Deckenlaufschienen garantiert ruhiger Lauf. Alle Stahlteile grundiert.

**GG
NORM**

Das unübertroffene Qualitäts-Kipptor mit fein regulierbarer Gegengewichtsaufhängung. Alle Stahlteile im Vollbad feuerverzinkt. Leichtmetallsockel gebürstet und eloxiert.

Füllungen in Tannenfastäfer grundiert, Douglas-Rifttäfer für Naturbehandlung, Sperrholz bakelisiert, Kunststoffäfer, Stahlblech sendzimirverzinkt und grundiert mit oder ohne Kondensschutz.

Vertretungen:	Niederwil SG	071 83 11 39
Amsoldingen BE 033 60232	St. Gallen	071 23 84 67
Basel 061 3990 14	Schaffhausen	053 5 37 97
Bäriswil 031 67 07 86	Winterthur	052 2 28 22
Bassersdorf 051 9361 61	Zug	042 4 08 61
Biel 032 2 58 38	Zürich	051 41 91 43



Zeichenständer

mit hydraulischer Höhenverstellung — raumsparend — formschön — bequem — mit automatischem Gewichtsausgleich für jede Zeichenmaschine — Reissbrett 360° drehbar — dazu die bewährte JENNY-Zeichenmaschine.

Verlangen Sie unverbindlich Prospekte und Unterlagen.

OZALID AG ZÜRICH

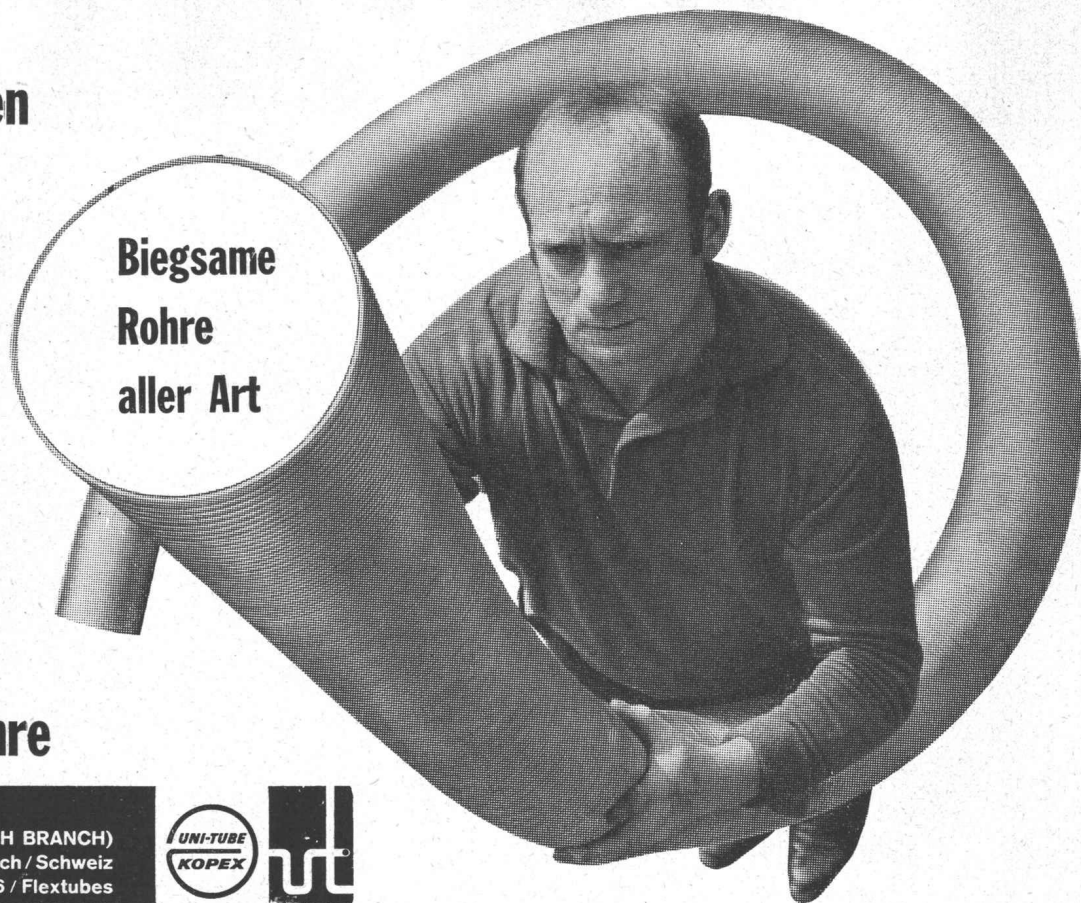
Telefon 051 / 24 47 57
Seefeldstrasse 94, 8034 Zürich

Aussparrohre für Betonbauten

**Biessame
Rohre
aller Art**

Biessame Ventilationsrohre

UNI TUBES LIMITED (ZURICH BRANCH)
Hohlstrasse 475 8048 Zürich / Schweiz
☎ 051 52 33 80 / Telex 53076 / Flextubes



kämpf schalttafeln

Verkauf 1963 m² 180 000

G. Kämpf AG Holzbau Ruppertswil Aarg.

064 47 12 12

kein Preiszuschlag

nur die verleimten 3-Schicht-Schalttafeln
wachsen und schrumpfen nicht

sie ergeben saubere Sichtflächen

sie brauchen viel weniger Arbeitszeit

sie werden 50 und mehr Male verwendet

sie halten jahrelang (Oberflächen-Schutz)

sie sind die wirtschaftlichen auf lange Sicht

das beweist die Verbrauchskurve

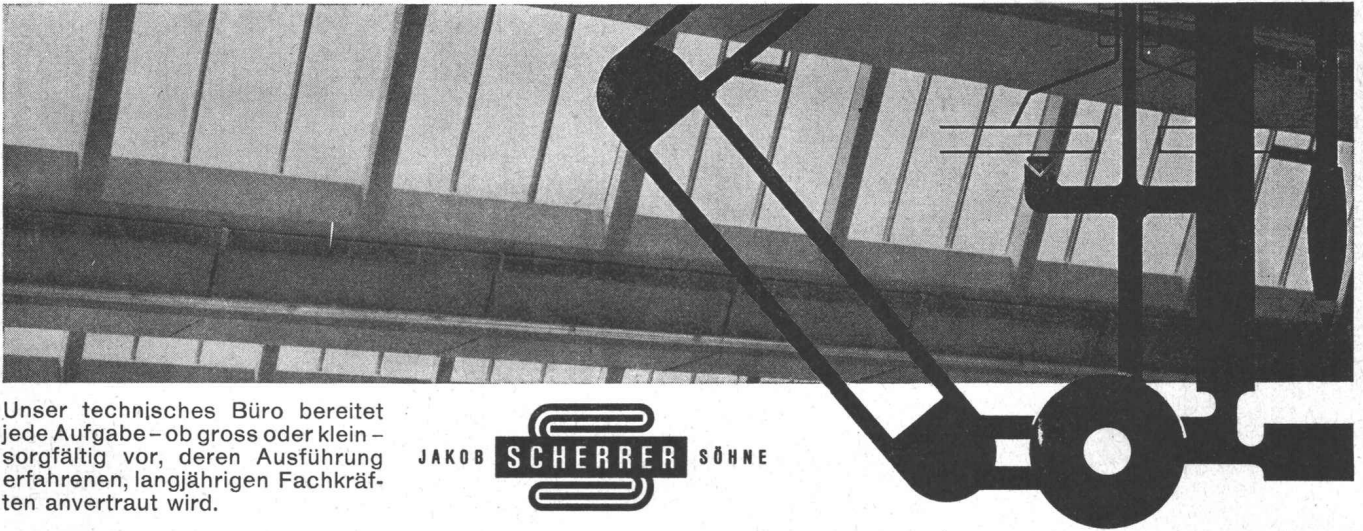
27 mm stark, dreifachquerverleimt,
100 x 500 cm oder kleinere Tafeln,
z. B. 50 x 500 cm / 50 x 250 cm

Wir haben 1962 die Produktion
rationalisiert und vergrößert,
damit wir unsere überzeug-
ten, treuen Verbraucher und
die neuen Kunden schneller
und besser bedienen können

1949 1950 1951 1952 1953 1954 1955 1956 1957 1958 1959 1960 1961 1962

120 000
87 000
77 000
55 000
42 000
40 000
29 000
27 000
19 000
12 000
11 000
4 000

Individuelle Projektierung



Unser technisches Büro bereitet jede Aufgabe – ob gross oder klein – sorgfältig vor, deren Ausführung erfahrenen, langjährigen Fachkräften anvertraut wird.

JAKOB **SCHERRER** SÖHNE

Glasdachbau – unsere Spezialität seit 1907

Allmendstrasse 7 Zürich 2/59 Tel. 051/25 79 80

Millimeter-Lichtpaus- und Paus-

papiere

AL

ED. AERNI-LEUCH BERN

Architekturmodelle in Gips, Holz, Plexiglas termingerecht und in tadelloser Ausführung

Architekturmodelle

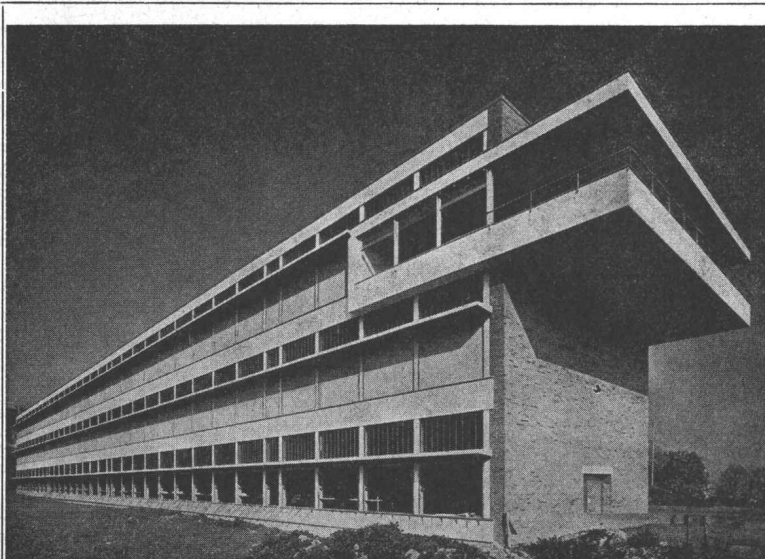
Zaborowsky & Schalk
Neumarkt 10, Zürich 1
Tel. 24 42 46

SCHREINEREI UND FENSTERFABRIK

NEURURER-WISMER

8048 Zürich

Freihofstr. 1/3 Tel. (051) 52 63 45



Neubau des Schützenhauses Zürich-Albisgütli

Herstellung und Lieferung der Tragelemente Vobag AG, Adliswil-Zürich

Vobag

**AG. für vorgespannten Beton
und Zementwarenfabrik**

Spezialfirma für hochwertige Beton-Vorfabrikation jeder Art

Adliswil-Zürich

Tel. 051 / 91 68 44