

Zeitschrift: Schweizerische Bauzeitung
Herausgeber: Verlags-AG der akademischen technischen Vereine
Band: 84 (1966)
Heft: 29

Werbung

Nutzungsbedingungen

Die ETH-Bibliothek ist die Anbieterin der digitalisierten Zeitschriften auf E-Periodica. Sie besitzt keine Urheberrechte an den Zeitschriften und ist nicht verantwortlich für deren Inhalte. Die Rechte liegen in der Regel bei den Herausgebern beziehungsweise den externen Rechteinhabern. Das Veröffentlichen von Bildern in Print- und Online-Publikationen sowie auf Social Media-Kanälen oder Webseiten ist nur mit vorheriger Genehmigung der Rechteinhaber erlaubt. [Mehr erfahren](#)

Conditions d'utilisation

L'ETH Library est le fournisseur des revues numérisées. Elle ne détient aucun droit d'auteur sur les revues et n'est pas responsable de leur contenu. En règle générale, les droits sont détenus par les éditeurs ou les détenteurs de droits externes. La reproduction d'images dans des publications imprimées ou en ligne ainsi que sur des canaux de médias sociaux ou des sites web n'est autorisée qu'avec l'accord préalable des détenteurs des droits. [En savoir plus](#)

Terms of use

The ETH Library is the provider of the digitised journals. It does not own any copyrights to the journals and is not responsible for their content. The rights usually lie with the publishers or the external rights holders. Publishing images in print and online publications, as well as on social media channels or websites, is only permitted with the prior consent of the rights holders. [Find out more](#)

Download PDF: 23.02.2026

ETH-Bibliothek Zürich, E-Periodica, <https://www.e-periodica.ch>

Häusler Klima



Das grösste elektro- nische Rechenzentrum der Schweiz

haben die PTT-Betriebe in Zürich eingerichtet. Es vermag täglich bis zu 400 000 Einzahlungskarten zu verarbeiten.

Häusler Klima sorgt für die nötige staubfreie Luft und vollautomatisch regulierte Temperatur und Feuchtigkeit in den Räumen.

Häusler Klima AG, Regensdorf, Zürich, Lausanne

Inhalt

- Wettbewerb Ueberbauung Hardau . . . 525*
Schweizerische Ausrüstungen für ausländische Atomkraftwerke . . . 536
Zum Ideenwettbewerb für die Universitätserweiterung in Zürich von G. Risch 537*

Mitteilungen

- Bolzenseitzwerkzeuge. Persönliches. Eidg. Technische Hochschule. Europäischer Verband für Lichtwerbung . . . 538

Wettbewerbe

- Plastikwettbewerb «Europabrücke» in Zürich. Kath. kirchliches Zentrum in Winterthur. Erweiterung der Universität Zürich auf dem Strickhofareal . . . 538

Mitteilungen aus dem S.I.A.

- Gedanken zur Ausbildung der akademischen Ingenieure von G. Gruner . . . 539
Neues Benützungsgesetz für das Bürgerhausarchiv S.I.A. . . . 540

Ankündigungen

- Architekturabteilung der ETH. Ausdrucks- und Verhandlungstechnik im Unternehmen. Internat. Fachmesse für die kerntechnische Industrie (Nuclex 66) . . . 540

Verlag und Redaktion

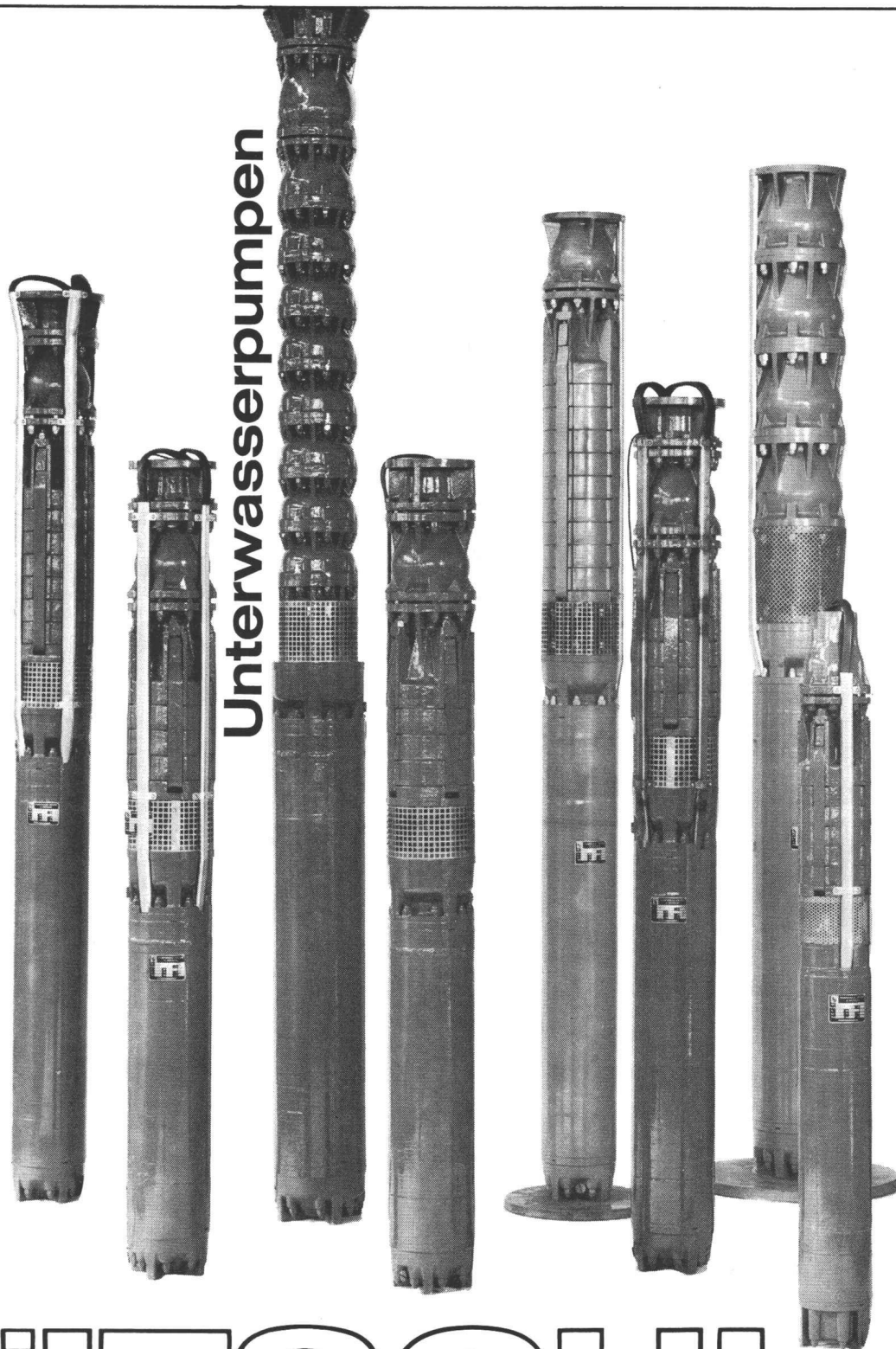
Zürich-Giesshübel, Staffelstrasse 12
Postadresse: Postfach, 8021 Zürich
Tel. (051) 23 45 07/08, Postcheck 80 - 6110

Anzeigenverwaltung

Mosse-Annoncen AG, 8001 Zürich
Limmatquai 94, 8023 Zürich - Postfach
Tel. (051) 24 26 00, Postcheck 80 - 1027

Druck: Offset + Buchdruck AG, Zürich

Unterwasserpumpen



RÜTSCHI PUMPEN

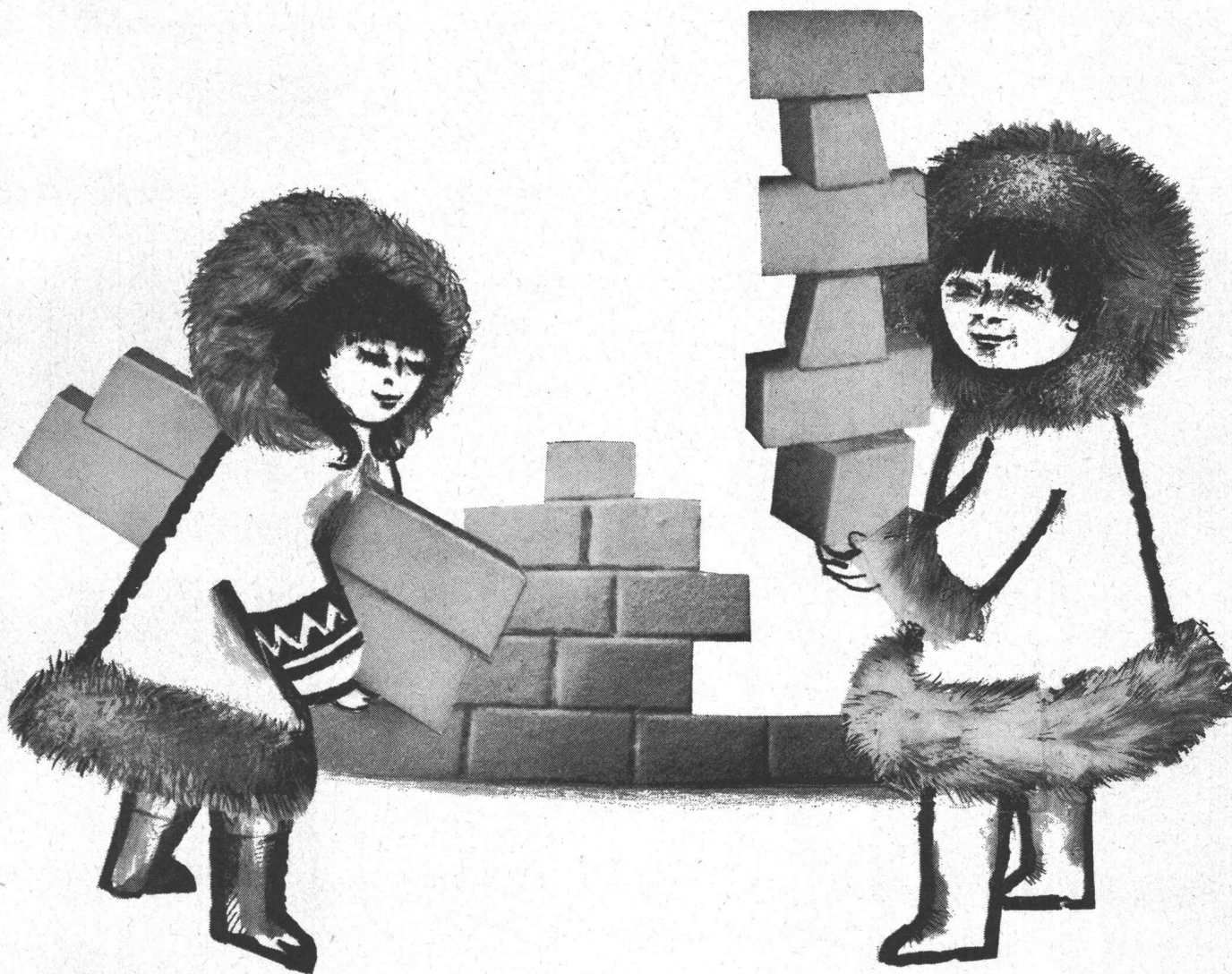


K. Rüttschi AG
Pumpenbau 5200 Brugg
Telephon 056 / 41 04 55

Kanou baut sich ein warmes Haus...



Die Eskimos Kanou und Pipaluk haben gut lachen. Dank Sika-Therme * ist das Iglubauen ein Kinderspiel. Statt Schnee zu stampfen und schwere Eisblöcke aufeinanderzuschichten, fügen sie den federleichten Isolierschaum im Nu zu einem warmen Iglu zusammen.



*** Sika-Therme** ^③ ist heute der wirksamste Isolierschaum im Bauwesen. Sika-Therme erträgt Frost und Hitze gleich gut, ist unempfindlich gegen die meisten Chemikalien, ist dampfdurchlässig aber wasserdicht, fault und altert nicht. Sika-Therme ist robust und doch federleicht. Eine einfachere Verarbeitung (schneiden, streichen, verputzen, kleben) gibt es kaum. — Unser fachtechnischer Beratungsdienst steht Ihnen zur Lösung von Isolationsproblemen zur Verfügung.



Kaspar Winkler+Co.

Fabrik und Bestellbüro

Tel. 051/62 40 40 Postfach 121, 8048 Zürich

Charles Keller
Baumaschinen
Wallisellen, St-Prex
präsentiert...

**Die neuen
Michigan-Pneulader
Serie 3**

Bewährte
konventionelle Bauart
Grosse Modellauswahl
mit Kübelinhalt von:
765 Liter bis 4600 Liter

Für jedes Modell
verschiedene
Kübelgrössen

Neue
Hubarmkonstruktion
Grösserer
Kübelrückkippwinkel
Schnellere Hub-
und Senkzeiten
Hydraulisches
Lastschaltgetriebe
(Clark-Power-shift)
Einzigartige
Gewichtsverteilung
und tiefer
Schwerpunkt, daher
noch grössere
Stabilität

Über 600
Michigan-Lader
in der Schweiz

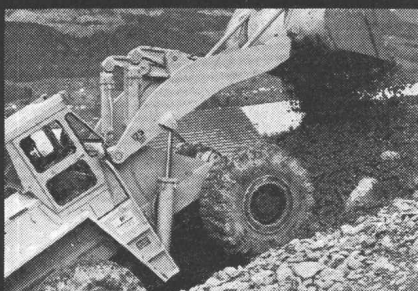
Charles **Keller**
Baumaschinen

Kriesbachstrasse 1
8304 Wallisellen
Telefon 051 - 93 39 33

1162 St-Prex
Telefon 021 - 76 13 91



Michigan



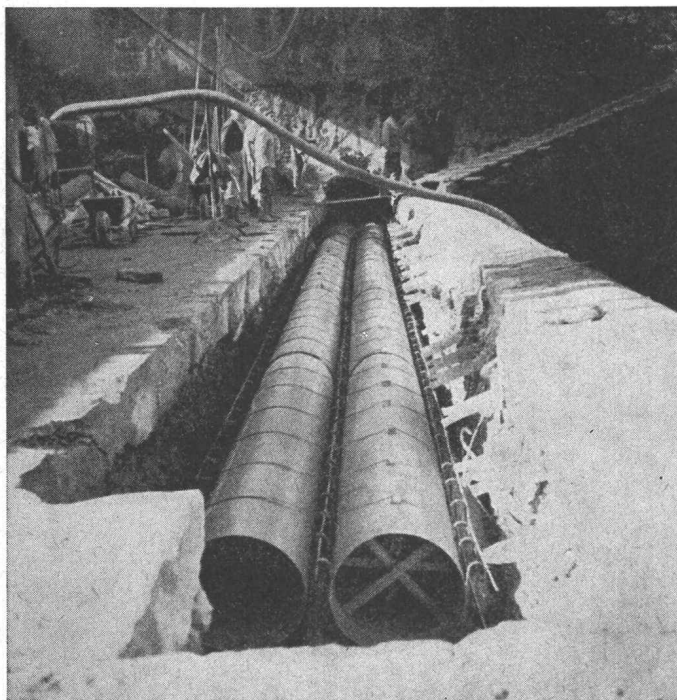
AGFA L IR

b-f corso 19. 66

35



ARMAVERIT



Rohre und Bogen

glasfaserverstärkter Kunststoff

für Kanalisationsleitungen
Hangleitungen im Kraftwerksbau
Brückenentwässerungen
Schlammleitungen
Schalungen usw.

korrosionssicher
sehr leicht
geringe Verlegungskosten
absolut dicht
Formstücke nach Wunsch

Verlangen Sie Angebote, Muster und Angaben von Referenzen!

Abt. Kunststoff, Badenstrasse 25
Tel. 061 / 32 29 50

Basler Stückfärberei AG. 4000 Basel



Gebr.
Tuchschmid AG
Frauenfeld



Hallen in Stahl

10



**Einer
von**

400 000

Mehr als 400 000 Muffenverbindungen wurden seit 1963 mit MEYCOTOK-Rollringen abgedichtet. Beweis genug für die Qualität dieser Rolldichtung. Der MEYCOTOK-Rollring ist alterungsbeständig und dauerelastisch. Säuren und Faulstoffe, Hitze und Kälte hinterlassen auch nach langjährigem Einsatz keine Spuren. Und wie einfach ist die Verlegung bei Sonne, Regen oder Kälte: in wenigen Stunden schulen wir eine Equipe von zwei Mann ein, so dass sie zuverlässig und mit geringstem

Zeitaufwand jede Rohrleitung absolut dicht verlegt. MEYCOTOK-Rollringe gibt es **massgenau** für alle gängigen Betonrohre mit Glockenmuffen und für Steinzeugrohre.



Verlangen Sie ausführliche Dokumentation und kostenlose Beratung.



MEYNADIER + CIE AG

Zürich, Vulkanstrasse 110, Telefon 051 52 22 11
Bern Chur Lausanne Locarno Luzern Sitten

Wählen Sie



und Sie wählen richtig!

... denn unsere Schaumstoff-Isoliermaterialien sind **Spitzenprodukte** und ermöglichen Ihnen deshalb eine ausgezeichnete und wirklich preiswerte Isolation.

Alporit aus SWISSPOR

Hundertprozentiges + Schweizer Fabrikat +

- schützt gegen Wärme und Kälte
- schont vor Lärm und Feuchtigkeit
- ist druckfest und leicht
- ist form- und alterungsbeständig

kurz: ALPORIT bürgt für Qualität

Unser technischer Dienst ist jederzeit gerne bereit, Sie unverbindlich zu beraten.

KORK AG BOSWIL

5623 Boswil (Aargau)

Telefon 057 7 44 44
Telex 5 38 79



kämpf schalttafeln

G. Kämpf AG Holzbau Rupperswil Aarg.

064 47 12 12

Verkauf 1963 m² 180 000

kein Preisaufschlag

nur die verleimten 3-Schicht-Schalttafeln
wachsen und schwinden nicht

sie ergeben saubere Sichtflächen

sie brauchen viel weniger Arbeitszeit

sie werden 50 und mehr Male verwendet

sie halten jahrelang (Oberflächen-Schutz)

sie sind die wirtschaftlichen auf lange Sicht

das beweist die Verbrauchskurve

27 mm stark, dreifachquerverleimt,
100 x 500 cm oder kleinere Tafeln,
z.B. 50 x 500 cm / 50 x 250 cm

Wir haben 1962 die Produktion
rationalisiert und vergrößert,
damit wir unsere überzeug-
ten, treuen Verbraucher und
die neuen Kunden schneller
und besser bedienen können

1949 1950 1951 1952 1953 1954 1955 1956 1957 1958 1959 1960 1961 1962

120 000
87 000
77 000
55 000
42 000
40 000
29 000
27 000
19 000
12 000
11 000
4 000

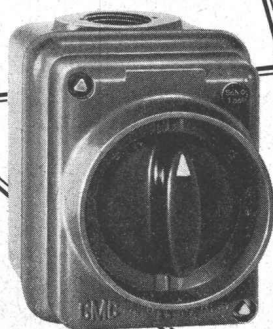
Explosionssichere Apparate

Explosionssichere Apparate werden in der chemischen Industrie, Laboratorien, Tankanlagen, Gross-Garagen und Untertagbauten verwendet.
Keine Wartung, kein Öl, keine Fremdbelüftung, daher grösste Sicherheit.

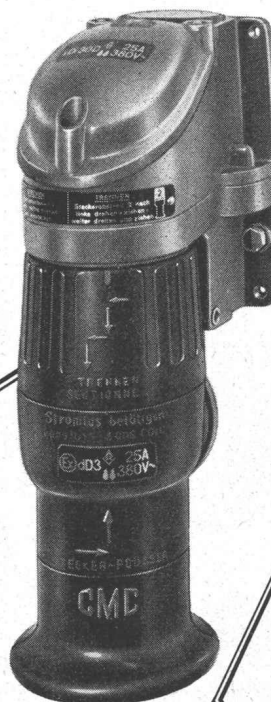
Signallampe
10 W 250 V ~



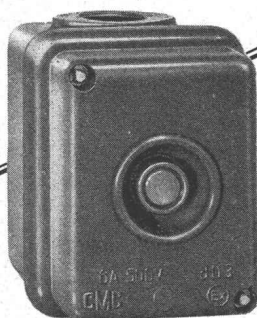
Drehschalter für
10 resp. 25 A 500 V ~



Steckkontakte
für 10 resp. 25 A



Druckknopfschalter
für 6 A 500 V ~



Ⓔ = Explosionssicher

CMC

Carl Maier & Cie 8201 Schaffhausen

Fabrik elektrischer Apparate und Schaltanlagen Tel. 053 5 6131

Argolite

ARGOLITE AG
Kunststoffplattenwerk
Willisau LU
Telephon 045 / 6 19 12

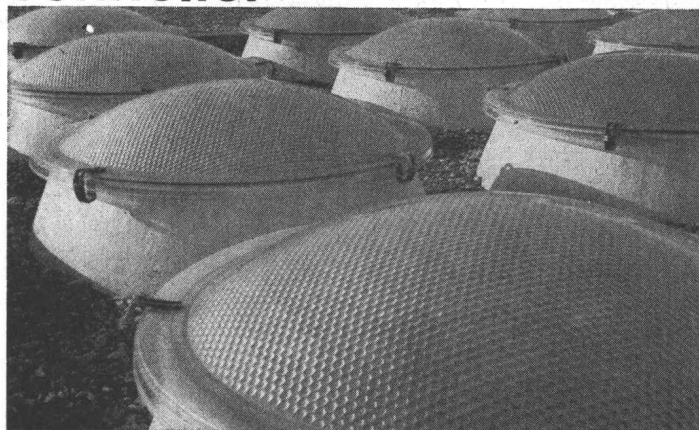
FORMAT

330 x 160 cm

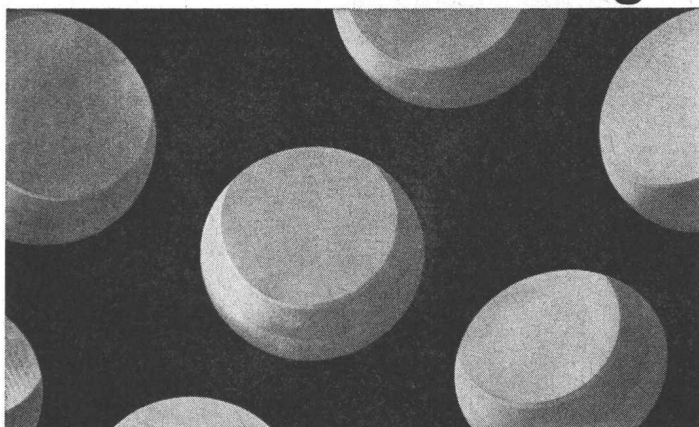
330 x 130 cm

260 x 130 cm

schneller



billiger



genauer



Baukosten senken mit

eurodome[®] Lichtkuppeln

den preisgünstigsten Qualitäts-Lichtkuppeln auf dem gesamt-europäischen Markt und

eurobase[®] Zargenrahmen

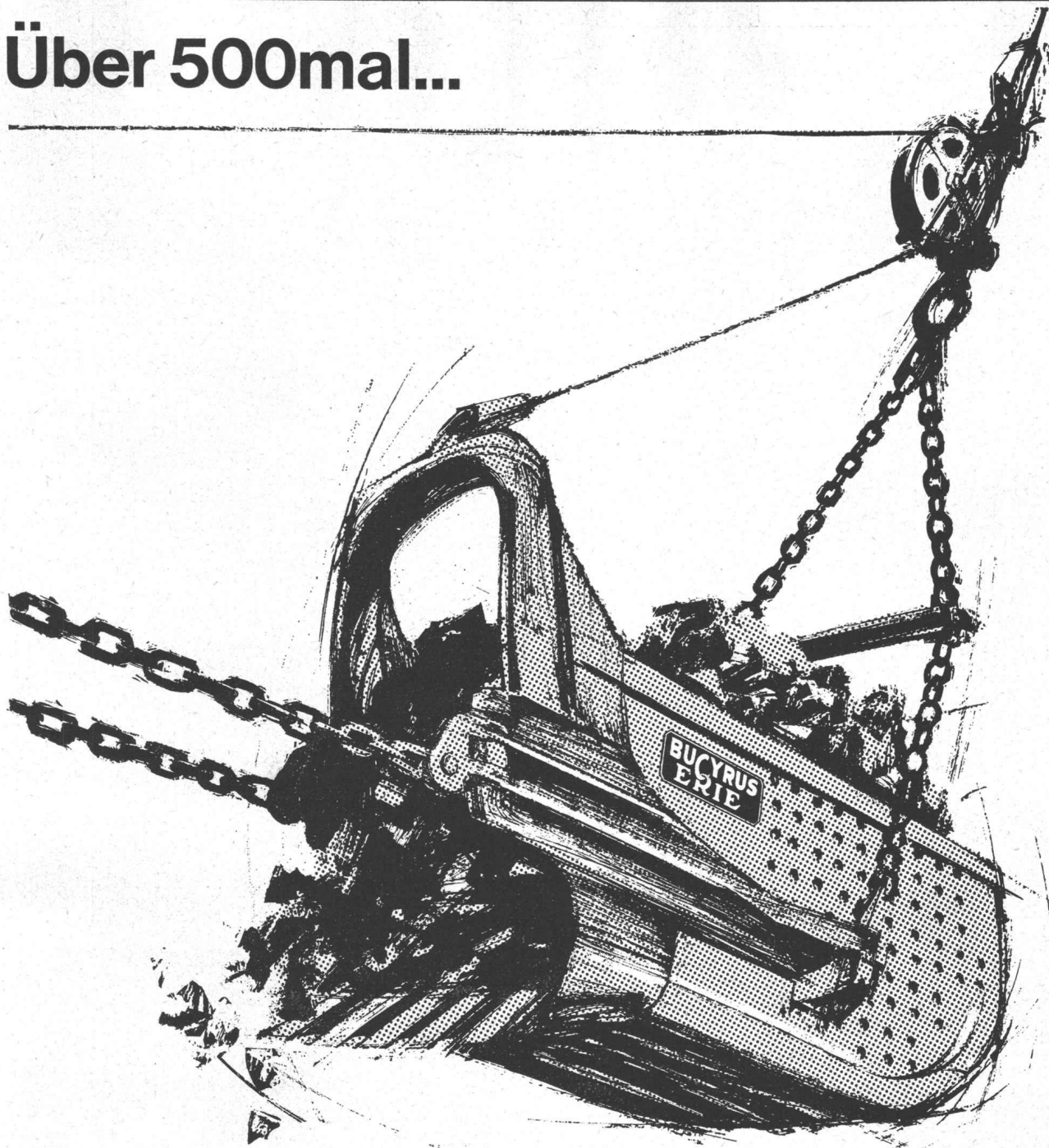
einbaufertig, massgenau, zeitsparend, witterungsbeständig

Prospekte
Preislisten
technische
Normblätter

JAKOB **SCHERRER** SÖHNE

Abt. Glasdachwerk Allmendstr. 7 8059 Zürich Tel. 051/25 79 80

Über 500mal...



Über 500mal haben Schweizer Unternehmer RB oder BE Bagger gekauft, weil sie eine Maschine haben mussten, die schwerem Dauereinsatz gewachsen war – weil sie sich keine kostspieligen Stillstandszeiten leisten konnten – weil sie die Maschine universell einsetzen wollten.

Über 500mal haben Schweizer Unternehmer erkannt, dass es sich gelohnt hat, auf Erfahrung, Leistung und Bewährung abzustellen. Ihre Maschinenkosten-Rechnung hat es ihnen bewiesen.

Vor mehr als 90 Jahren wurde der erste Ruston-Bagger gebaut. Heute umfasst das Fabrikationsprogramm Hunderte von verschiedenen Maschinen zwischen 10 t und 8000 t. Unter diesen ist auch die Maschine, die Ihren Bedürfnissen optimal entspricht.

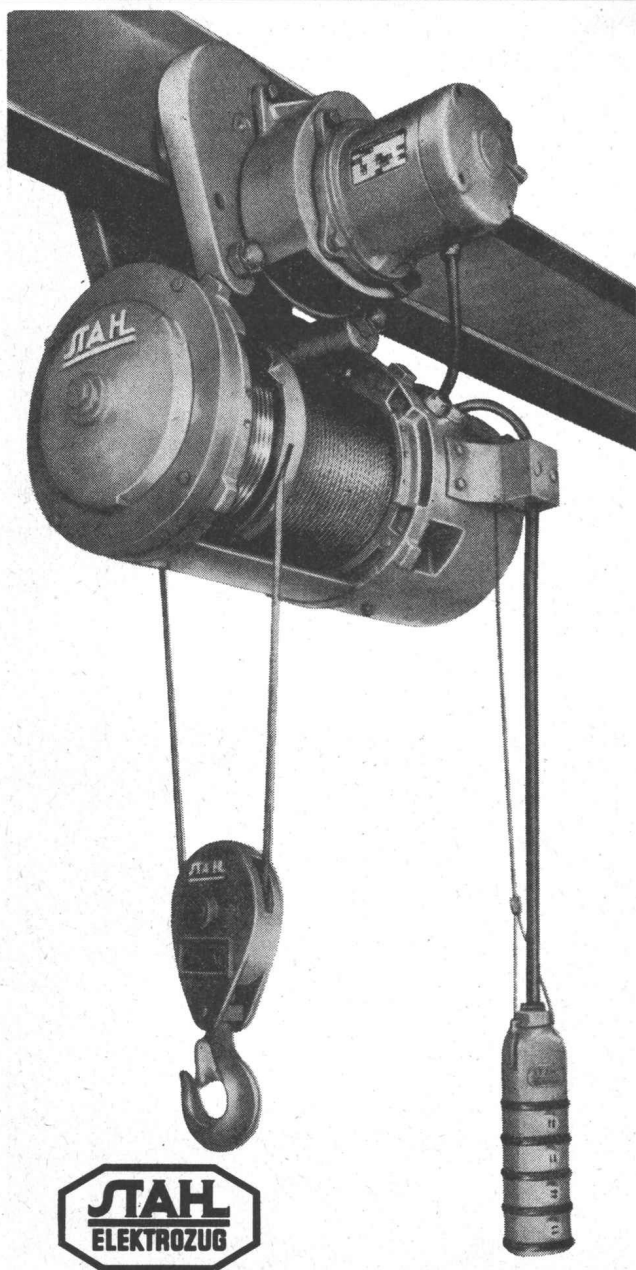
Ziehen Sie in jedem Fall den RB oder BE zum Vergleich heran. Es kann nur zu Ihrem Vorteil sein.

**RUSTON –
BUCYRUS**

**Robert Aebi AG 8023 Zürich
Uraniastrasse 31/33
Telefon 051 / 23 17 50**

**BUCYRUS
ERIE**

Arbedo 092/547 61 Landquart 081/51 25 42 Renens 021/34 42 12 Zollikofen 031/65 01 06



(MERK)

Merk für Elektrozüge

Zehntausende von Stahl-Elektrozügen bewähren sich täglich und seit Jahren. Darum haben wir als Kranbauer seit 1949 die Vertretung dieser erstklassigen Marke übernommen. Verlangen Sie unser Angebot.

Merk AG Maschinenfabrik
8953 Dietikon/ZH Tel. 051/88 91 21

Elektronische Berechnung und automatische Aufzeichnung von Stützmauern

Das in der Praxis bereits eingeführte Stützmauer-Programmsystem der DIGITAL AG Zürich erlaubt

1. die elektronische Berechnung der Erddrücke, der Schnittkräfte, Fundamentpressungen, der Armierungen und Befestigungen für Stützmauern (auch verankerte) von beliebigem Querschnitt, einschliesslich solchen mit vor- und rückseitigen Konsolen, geradem oder gebrochenem Schaft, Hinterfüllung (Terrain) mit beliebigen Formen und Linienlasten.
2. die automatische, massstäblich genaue Aufzeichnung der berechneten Mauerquerschnitte, der nach Coulomb-Culmann ermittelten Gleitflächen und der Erddruckvektoren.

Als Grundlage genügt eine massstäbliche Entwurfsskizze der Stützmauerquerschnitte mit Angabe der Bodenkennwerte. Der projektierende Ingenieur behält die volle Freiheit im Entwurf bei gleichzeitiger Entlastung von zeitraubenden, fehlergefährdeten Handrechnungen.

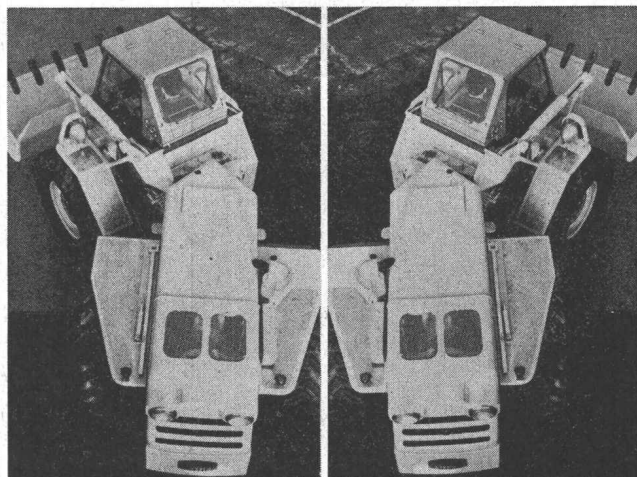
Zusätzliche Unterlagen und Auskünfte erhältlich bei

digital ag

Institut für elektronische Datenverarbeitung
8001 Zürich, Leonhardshalde 21, Tel. 051 / 47 73 73

rolba

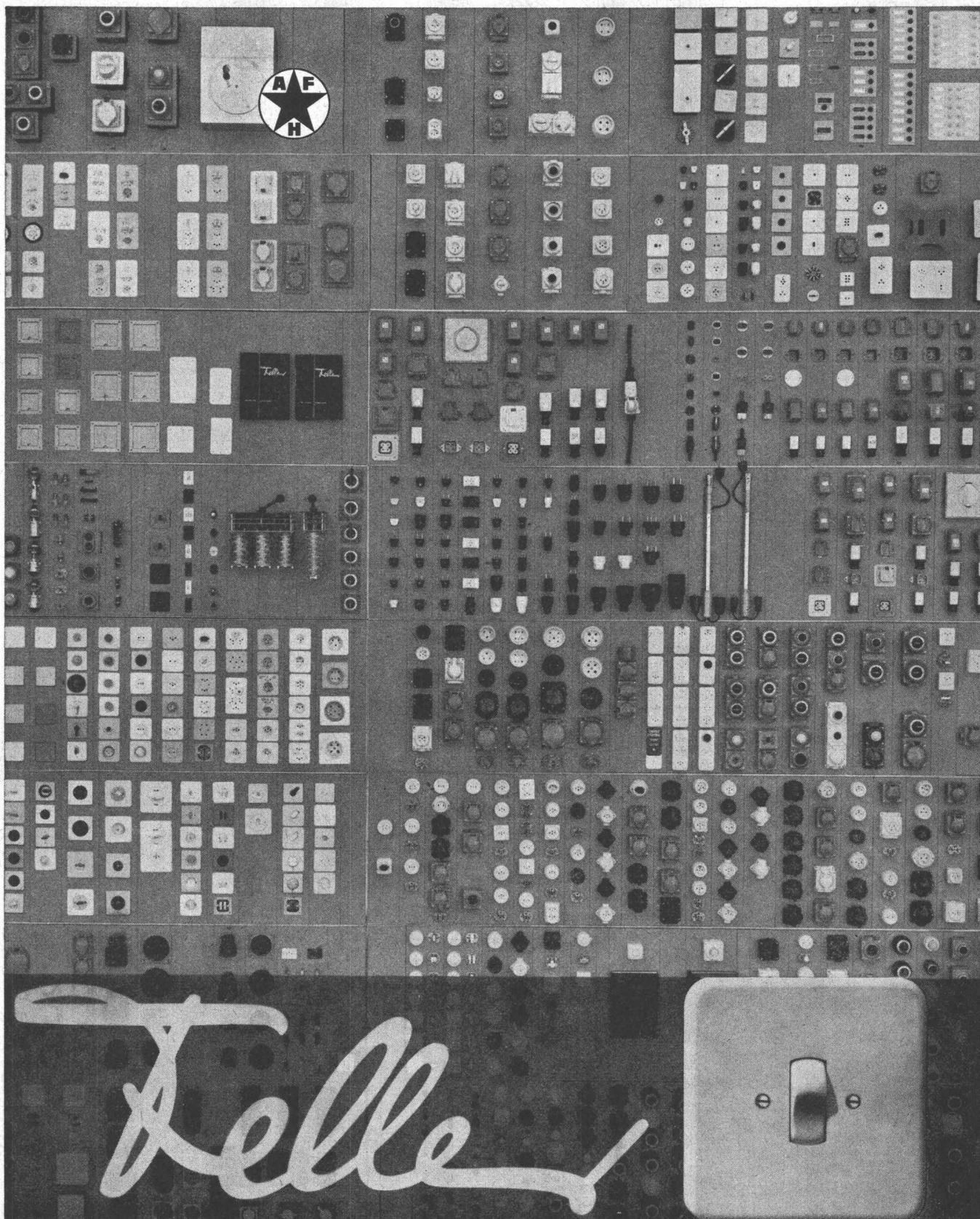
Eine Baumaschine
von ROLBA:



Gelenk-Schaufellader MATBRO MASTIFF

Enorme Schnelligkeit durch
Gelenk-Steuerung. Schaufelinhalt
1000 / 1300 / 1600 Liter.

ROLBA AG, Dreikönigstr. 35, 8039 Zürich, 051 25 28 64

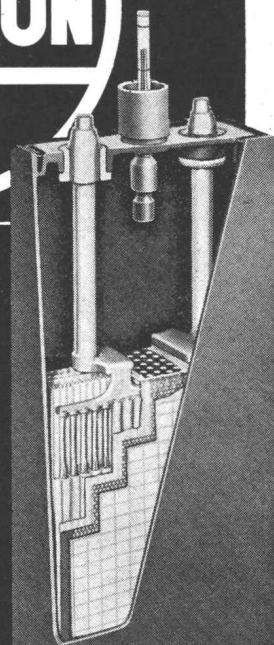


Adolf Feller AG Horgen
Fabrik elektrischer
Apparate
Telefon 051 82 16 11

Feller hat sich auf ein eng begrenztes Fabrikationsgebiet spezialisiert: Schalter, Steckdosen, Stecker, Signallampen und Druckkontakte sind die wesentlichen Teile dieses Programms. Innerhalb dieser selbstgewählten Grenzen aber führt Feller ein stark differenziertes Sortiment mit Apparaten für Aufputz und Unterputz, zum Einbau in Schalttafeln, Maschinen, Apparate und Beleuchtungskörper. Mit rund 10 000 serienmässig fabrizierten Typen ist es das umfassendste Sortiment seiner Art in der Schweiz.



PAM



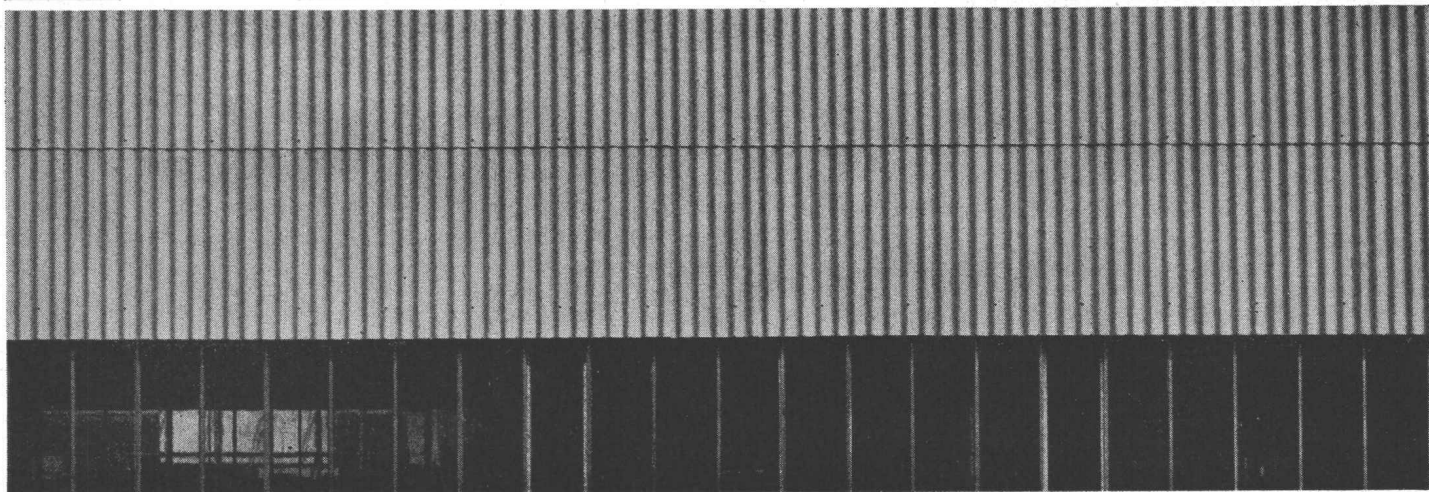
Wir senden
Ihnen gerne Prospekte
und technische
Unterlagen.

die stationäre Röhrchenplatten-Batterie

**FÜR TELEFONZENTRALEN
ELEKTRIZITÄTSWERKE
NOTBELEUCHTUNG
FERNMELDE-SIGNAL- UND
SICHERUNGSANLAGEN**

**Accumulatoren-Fabrik Oerlikon
8050 Zürich**

KRIST



Stahlbau

kühn, wirtschaftlich, zeitsparend

durch die

Fachfirma

mit ihrer jahrzehntelangen
Erfahrung

WARTMANN

Wartmann & Cie. AG.

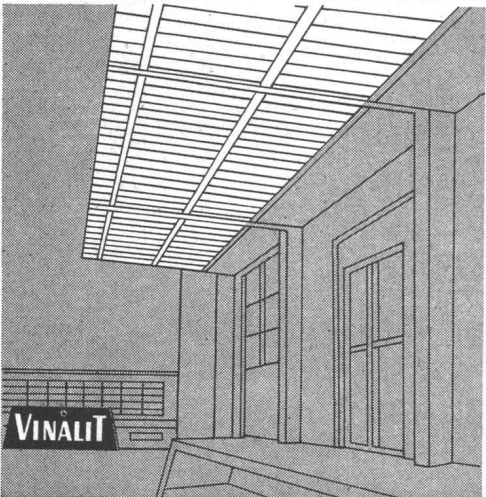
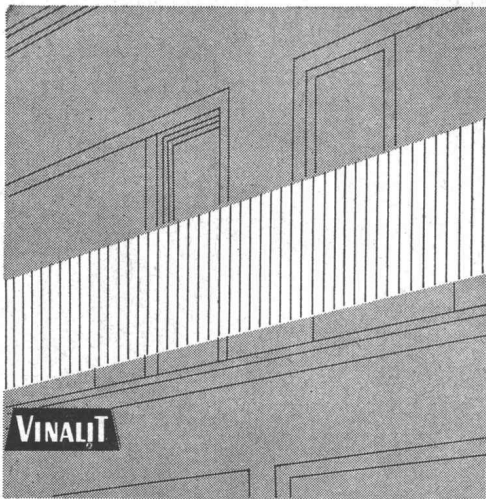
Stahlbau und Kesselschmiede
Zürich BRUGG Oberbipp



Siegfried Keller AG

Telefon 051 93 32 32
Wallisellen-Zürich

Industrieverglasungen
Glasdächer
Vordächer
Shedfenster
Vertikalverglasungen
und alles
was dazugehört



VINALIT

Kunststoff-Wellplatten SB aus PVC, schwer brennbar

Schweizer Fabrikat

Farben: 5 Farben lichtdurchlässig und
5 Farben deckend nach Farbmuster

Anwendungsgebiete:

Vordächer, Rampenüberdachung, Sheddächer,
Lichtbänder für Bedachung, Trennwände
für Garderobe in Schwimmbädern, für Aus-
stellungshallen, Balkone, Brüstungen,
Fassadenverkleidungen, Windschutzwände etc.

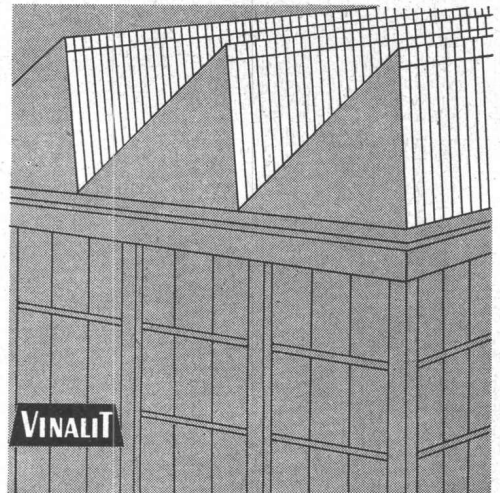
Eigenschaften:

spez. Gewicht 1,4
Wärmeleitzahl 0,13 kcal/mh ° C
flammwidrig
sehr hohe Lichtdurchlässigkeit
gleichmäßig blendfreies Licht
wetterbeständig, chemikalienfest
dauerhaft, schlagfest
hervorragende Isolation
gut verarbeitbar, läßt sich sägen,
schneiden, bohren, nageln, schrauben,
stanzen, hobeln
Trotzdem preisgünstig!

Lieferungsart:

Eternit Großwellung
Eternit Kleinwellung
Wellblech Großwellung
Spundwand
Platten, plan

EG 177/52 mm
EK 73/24 mm
WG 100/30 mm
SP 70/18 mm
P



Hersteller:

Emil Keller, Bischofszell

Platten- und Kunststoffwerk
Telefon 071 / 81 16 91

4v

comolli

Spezialbetonröhren für hohe Ansprüche

PHLOMAX- u. VIBRO-PRESS-
Betonröhren mit Spitz- und
Doppelglockenmuffen armiert
und unarmiert. Baulänge 2 m.
Lichtweiten von 20-150 cm.

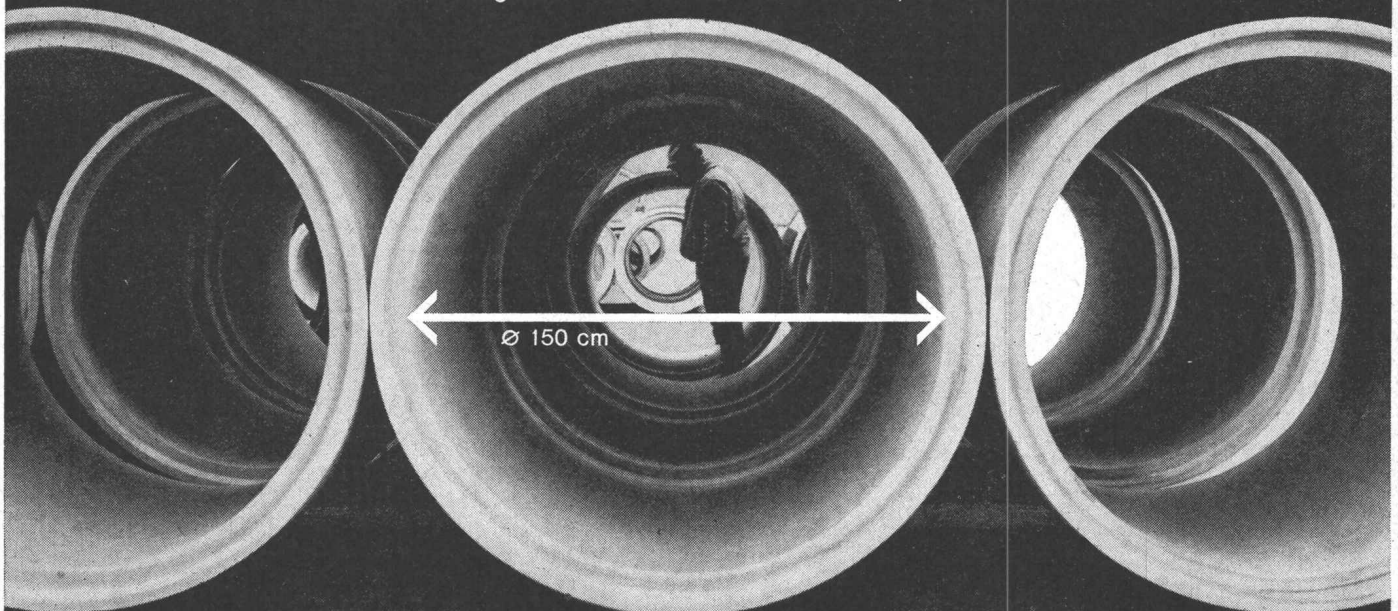
Überzeugen auch Sie sich
schon bei nächster Gelegen-
heit von der Qualität der
COMOLLI-Betonröhren

**Comolli's Erben AG,
5620 Bremgarten/AG**

speziell über das genaue In-
einanderpassen der Muffen,
was Ihnen ein rasches Ver-
legen gewährleistet und damit
Ihre Kosten senken hilft.

Prompte Lieferung ab Werk
und franko Verwendungsstelle
Wir sind zu jeder Auskunft
und technischen Beratung
gerne bereit. Tel. 057 / 7 14 14

Vertretung für die Kantone Basel Stadt und Basel Land:
GEBR. KOHLER AG, 4633 LÄUFELFINGEN



Durisol

-Mauerwerk, -Aussenwand- und -Dachplatten

die bewährten Bauweisen

DURISOL VILLMERGEN AG

Verwaltung Badenerstrasse 21 **8953 Dietikon** Telefon 051 / 88 69 81

TEROSTAT
DIE DAUERPLASTISCHE ABDICHTUNG

In Bändern — für Putzstreifen und andere Abdichtungen.

In Bändern in vielen Dimensionen, ungeformt Typen IX und XI. Spritzbar 2620 R mit Pistole, OWAFLEX 310 (Thiokol in drei Farben).

Unverbindliche Beratung durch:

André Koch, Zürich, Idastrasse 47
Bauabteilung Telefon 051 / 27 21 30



Bauelemente

Stahlton

Stahlton-Rolladenstürze
Bauherr Karl Steiner, Zürich
H. Staubli, Arch., Zürich
Hickel & Werffeli, Ing., Zürich

Stahlton AG Riesbachstr. 57 Tel. 051-476400 8034 Zürich
Stahlton-Prebeton AG Eymattstr. 71 Tel. 031-663301 3027 Bern

Geilinger & Co. Winterthur Wendeflügelfenster aus Leichtmetall

entsprechend den ästhetischen und spezifischen
Ansprüchen des modernen Bürogebäudes.

GC



TT — Kreisdirektion Winterthur / Klemenz und Flubacher, Architekten, Zürich / Wendeflügelfenster 360° drehbar, mit Verbundverglasung und angebauten Lamellenstoren / Storen der Witterung entsprechend nach aussen oder innen drehbar / Fenster in beiden Stellungen vollständig dicht schliessend / gute Reinigungsmöglichkeiten / massive Betonbrüstung mit Peralumanblechen verkleidet.

GC 6325