

**Zeitschrift:** Schweizerische Bauzeitung  
**Herausgeber:** Verlags-AG der akademischen technischen Vereine  
**Band:** 84 (1966)  
**Heft:** 28

## **Werbung**

### **Nutzungsbedingungen**

Die ETH-Bibliothek ist die Anbieterin der digitalisierten Zeitschriften auf E-Periodica. Sie besitzt keine Urheberrechte an den Zeitschriften und ist nicht verantwortlich für deren Inhalte. Die Rechte liegen in der Regel bei den Herausgebern beziehungsweise den externen Rechteinhabern. Das Veröffentlichen von Bildern in Print- und Online-Publikationen sowie auf Social Media-Kanälen oder Webseiten ist nur mit vorheriger Genehmigung der Rechteinhaber erlaubt. [Mehr erfahren](#)

### **Conditions d'utilisation**

L'ETH Library est le fournisseur des revues numérisées. Elle ne détient aucun droit d'auteur sur les revues et n'est pas responsable de leur contenu. En règle générale, les droits sont détenus par les éditeurs ou les détenteurs de droits externes. La reproduction d'images dans des publications imprimées ou en ligne ainsi que sur des canaux de médias sociaux ou des sites web n'est autorisée qu'avec l'accord préalable des détenteurs des droits. [En savoir plus](#)

### **Terms of use**

The ETH Library is the provider of the digitised journals. It does not own any copyrights to the journals and is not responsible for their content. The rights usually lie with the publishers or the external rights holders. Publishing images in print and online publications, as well as on social media channels or websites, is only permitted with the prior consent of the rights holders. [Find out more](#)

**Download PDF:** 22.02.2026

**ETH-Bibliothek Zürich, E-Periodica, <https://www.e-periodica.ch>**

# Schweizerische Bauzeitung

Revue Polytechnique Suisse  
Wochenschrift

Gegr. 1883 von A. Waldner  
Herausgegeben von  
W. Jegher und A. Ostertag

Organ des SIA und der GEP

28

84. Jahrgang

Donnerstag, 14. Juli 1966



der Architekt  
empfiehlt  
Sifrag-  
Klimaanlagen

**SIFRAG**

Sifrag Luft- und Klimatechnik  
Frei AG  
Bern Zürich Basel Lausanne Lugano

## Inhalt

Freiformschmiede der Gebr. Sulzer AG.  
Die Fabrikationseinrichtungen der neuen  
Freiformschmiede. Von *B. Meier* . . . 507\*  
Ingenieur- und Architektur-Arbeiten im  
Ausland . . . . . 519  
Der Widerruf des Architekturauftrages.  
Von *H. K. Stiffler* . . . . . 520

## Mitteilungen

Entscheidungen und Empfehlungen des  
VDI. Baukostenplan der CRB. Ortszen-  
trum Schaan. Technische Zeitschriften aus  
der Sowjetunion. Eidg. Technische Hoch-  
schule . . . . . 522  
Persönliches . . . . . 523

## Nekrologe

J. W. Hockstra-Klein. M. Ineichen.  
R. Lüscher . . . . . 523

## Buchbesprechungen

Entwurf und Bemessung von Knoten-  
punkten im Strassennetz, von *K.-H.  
Trapp*. Dynamische Berechnung von Tur-  
binenfundamenten, von *G. Klein*.  
Neuerscheinungen . . . . . 523

## Wettbewerbe

Primar- und Sekundarschulhaus in Ger-  
lafingen. Schulbauanlage in Lucens . . 523

## Mitteilungen

Weiterbildungskurse der Sektion Basel  
und der Fachgruppe der Verfahrensing-  
nieure. Sektion Aargau . . . . . 523

## Mitteilungen aus der G. E. P.

Ortsgruppe Zug . . . . . 524

## Ankündigungen

Schweiz. Wasserwirtschaftsverband.  
Kurse für Schweißen, Kunststoffverar-  
beitung und Metallkleben. Münchner Bau-  
forum. Industrie-Diamanten-Konferenz.  
Fédération Internationale de la Précon-  
trainte (FIP). Annual Symposium on  
Reliability, Washington 1967 . . . . . 524

## Verlag und Redaktion

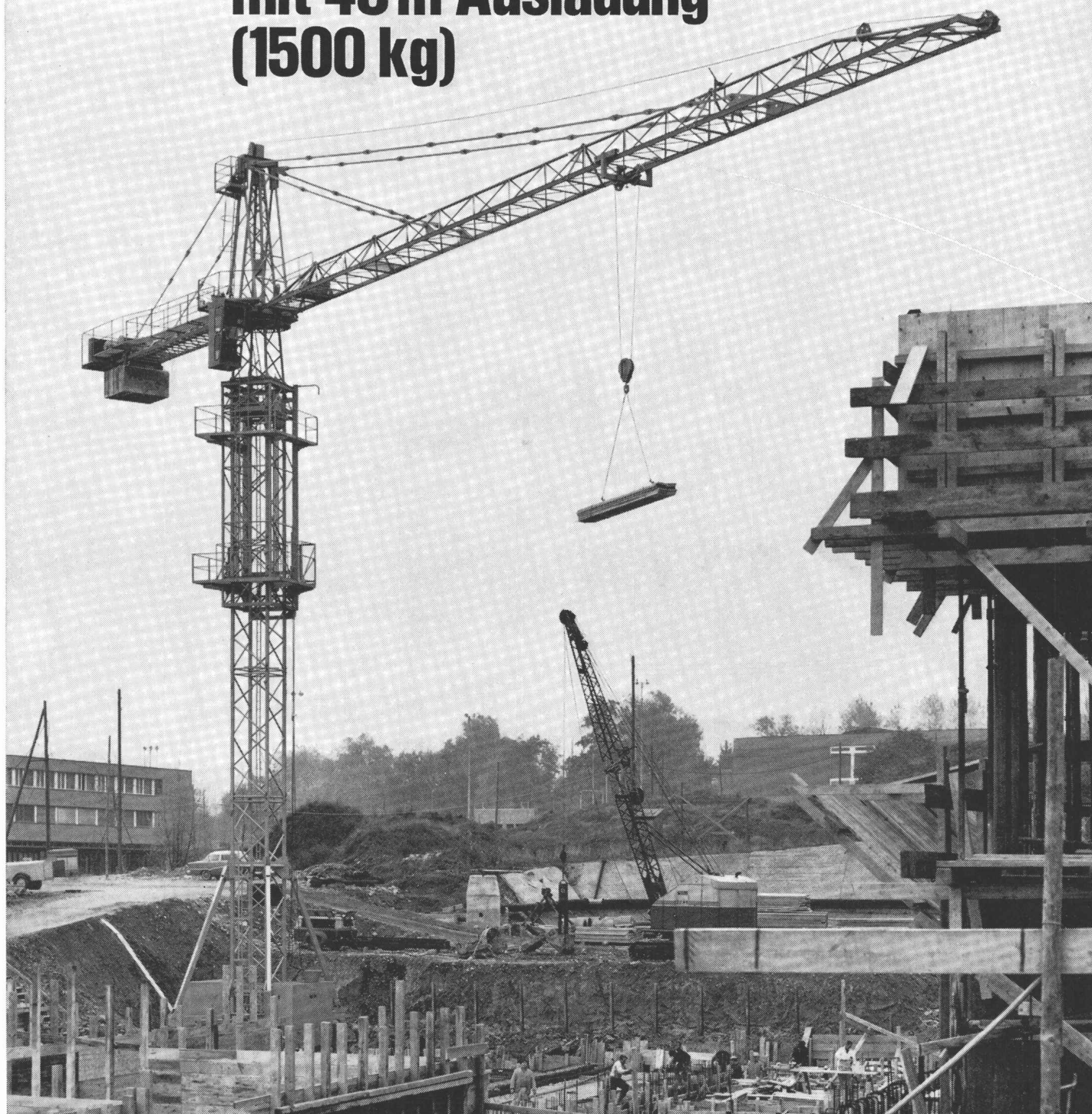
Zürich-Giesshübel, Staffelstrasse 12  
Postadresse: Postfach, 8021 Zürich  
Tel. (051) 23 45 07/08, Postcheck 80 - 6110

## Anzeigenverwaltung

Mosse-Annoncen AG, 8001 Zürich  
Limmatquai 94, 8023 Zürich - Postfach  
Tel. (051) 24 26 00, Postcheck 80 - 1027

Druck: Offset + Buchdruck AG, Zürich

# Jetzt auch mit 40 m Ausladung (1500 kg)



## **Laufkatzen-Kletterkran Wolff 60S**

Neubau Stadtsptal Trieml

36 m Ausladung	oder	40 m Ausladung
1750-6000 kg Tragkraft		1500-6000 kg Tragkraft

Der Wolff 60S ist ein neuer Grosskran für stationären, fahrbaren und kletternden Einsatz. Seine Kennzeichen: weite Abstufung der Arbeitsgeschwindigkeit, ausserordentlich kurzer, einfacher Montage- und Kletttervorgang, kostensparend bei Transport, Betrieb und Wartung.

Ihr Kranführer schätzt seine einfache Bedienung und die unbedingte Betriebssicherheit (SUVA- und SEV-geprüft).

**Robert Aebi AG Zürich Uraniastrasse 31/33 Telefon 051/2317 50**

Zollikofen 031/65 01 06 Landquart 081/5 05 42 Renens 021/34 42 12 Arbedo 092/5 47 61

# Kanou baut sich ein warmes Haus...



Kanou hat den listigen Fisch gefangen und bringt ihn dem Eskimofräulein Pipaluk.

«Wie schön», ruft sie, umarmt Kanou und nimmt den Fisch in ihren Iglu.

Das ist ein Heiratsantrag nach altem Eskimobrauch... Kanou weiss jetzt, dass Pipaluk seine Frau werden will.

Von nun an treffen sie sich öfters und träumen von einem gemeinsamen Dach überm Kopf —  
aus Sika-Therme \* — natürlich.



**\* Sika-Therme** <sup>②</sup> ist heute der wirksamste Isolier-  
schaum im Bauwesen. Sika-Therme erträgt Frost und Hitze gleich gut, ist unempfindlich  
gegen die meisten Chemikalien, ist dampfdurchlässig aber wasserdicht, fault und altert  
nicht. Sika-Therme ist robust und doch federleicht. Eine einfachere Verarbeitung (schneiden,  
streichen, verputzen, kleben) gibt es kaum. — Unser fachtechnischer Beratungsdienst steht  
Ihnen zur Lösung von Isolationsproblemen zur Verfügung.

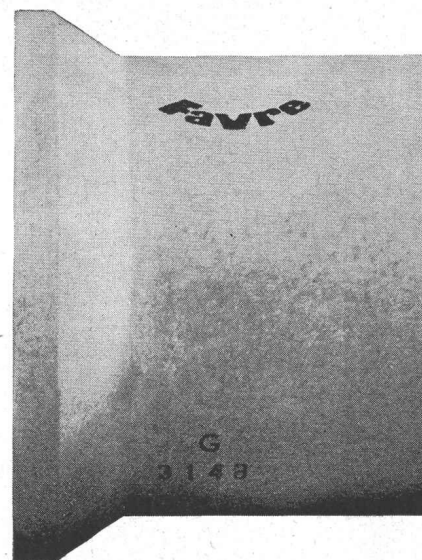
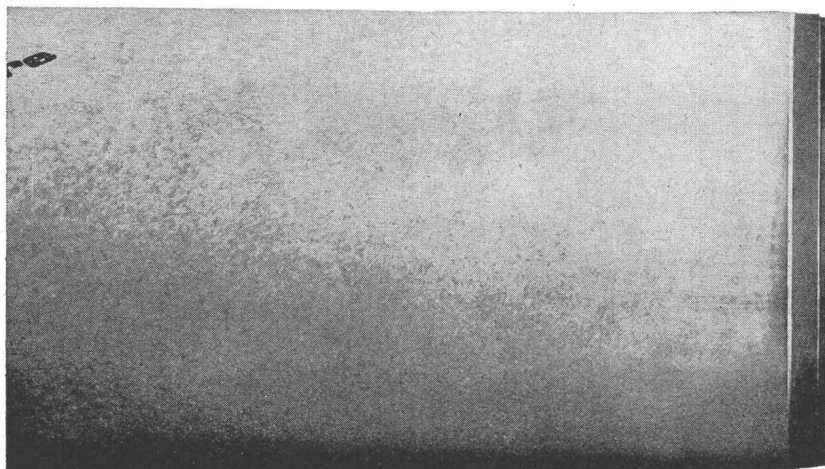


**Kaspar Winkler+Co.**

Fabrik und Bestellbüro

Tel. 051/62 40 40 Postfach 121, 8048 Zürich

# Stüssi-Roll-Schleuderbetonröhren



## Die wesentlichen Vorteile des Stüssi-Roll-Rohres:

- Keine Vorbehandlung der Rohrmuffen
- Leichtes Aufziehen des Gummi-Dichtungsringes
- Rasches Einziehen der Rohre
- Keine Nacharbeit an den Muffen

Die neue Glockenmuffe zeichnet sich aus durch

- sehr kleine Muffentoleranzen
- gute Dichtigkeit
- bleibende Flexibilität

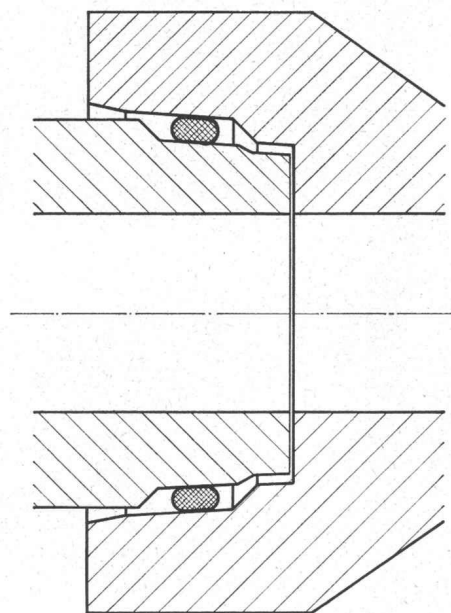
Ø 25—100 cm

Baulänge 2 m

Ausführung armiert und unarmiert

Wir liefern auch die entsprechenden Rollgummi-Dichtungsringe

Muffenpartie mit Rollgummi-Dichtungsring in fertig verlegtem Zustand



## Favre & Cie AG Zürich

Zementwarenfabrik

Werke in:

Wallisellen

Telefon 051/93 20 11

Däniken SO

Telefon 062/6 12 09

# KEINE WASSERVERSCHWENDUNG

**AVT- und IVT-Regler regulieren genau und helfen Wasser sparen:**

**Der Typ IVT** ist für die Temperaturregelung von Heisswasserspeichern, Wärmeaustauschern, Ölvorwärmern, Autoklaven, Entfettungsanlagen, Luftheizgeräten, Trockenöfen usw. berechnet und kann sowohl für Wasser als auch für Dampf verwendet werden.

Max. Arbeitsdruck 10 atü

Max. Temperatur des zu regelnden Mediums 180°C

Anschluss R 1/2", R 3/4" und R 1"

Arbeitet ohne Hilfsenergie

Schnelle und einfache Einstellung

Selbstregelnde Stopfbüchse

Auswechselbares Balgelement

Auswechselbarer Ventilsitz und -teller

Leichte Montage

**Typ AVTB** ist ein thermostatisches Regelventil für Wasser. Es arbeitet ohne Zufuhr von Hilfsenergie und wird durch die Temperatur des Fühlers gesteuert. Es öffnet bei sinkender und schliesst bei ansteigender Fühlertemperatur.

Das AVTB-Ventil wird bei der automatischen Temperaturregelung von Wasserwärmern, Wärmeaustauschern, Ölvorwärmern, Luftheizgeräten u. a. m. sowie in industriellen Anlagen verwendet.

Temperaturbereiche: 0 - 30°C

20 - 60° und 50 - 90°C

Betriebsdruck bis 10 atü

Anschluss: R 1/2", R 3/4" und R 1"

**4000 BASEL 18** - Tel. (061) 46 06 08

Depots:

Lausanne (021) 25 01 68

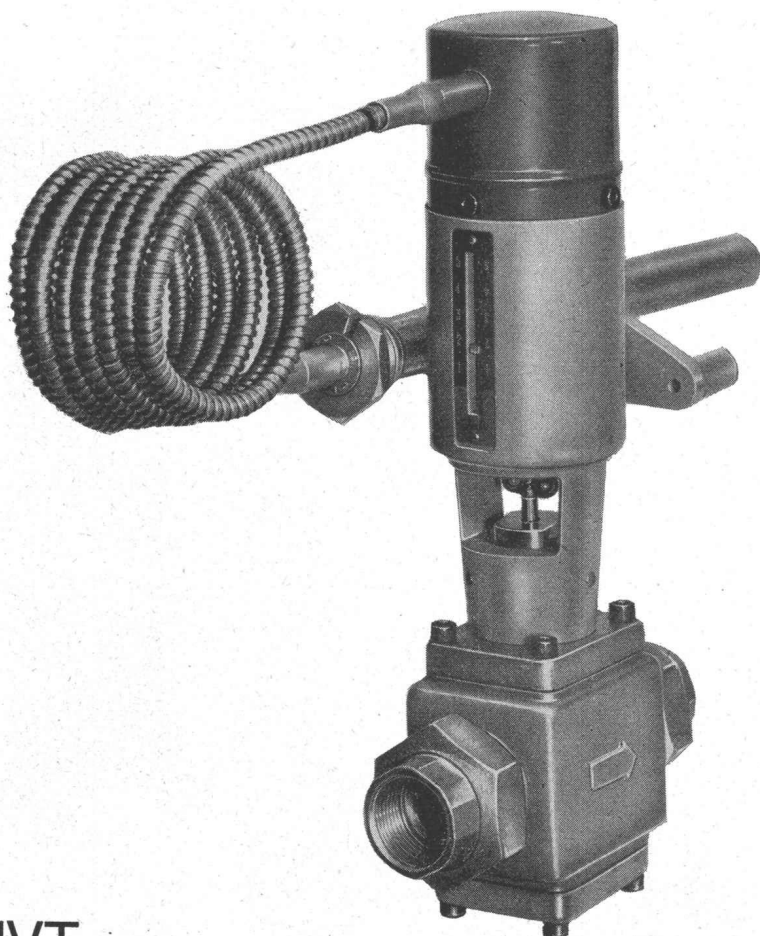
St. Gallen (071) 27 25 44

Zürich (051) 54 14 33

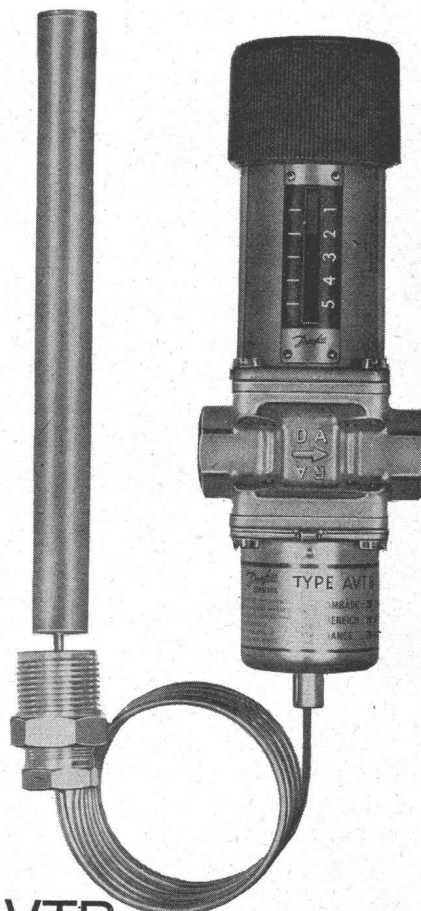
**WERNER KUSTER A. G.**



7049



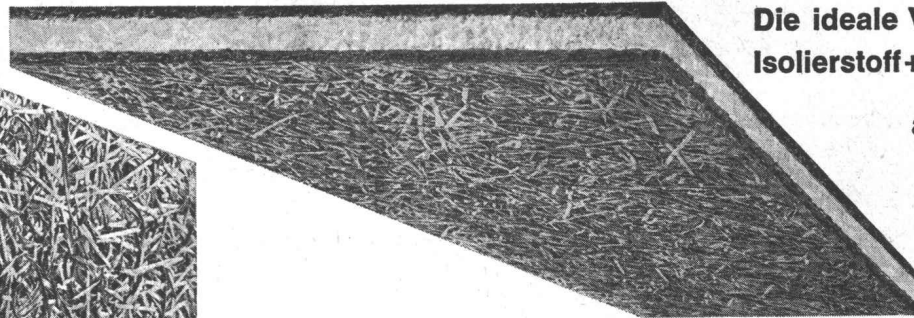
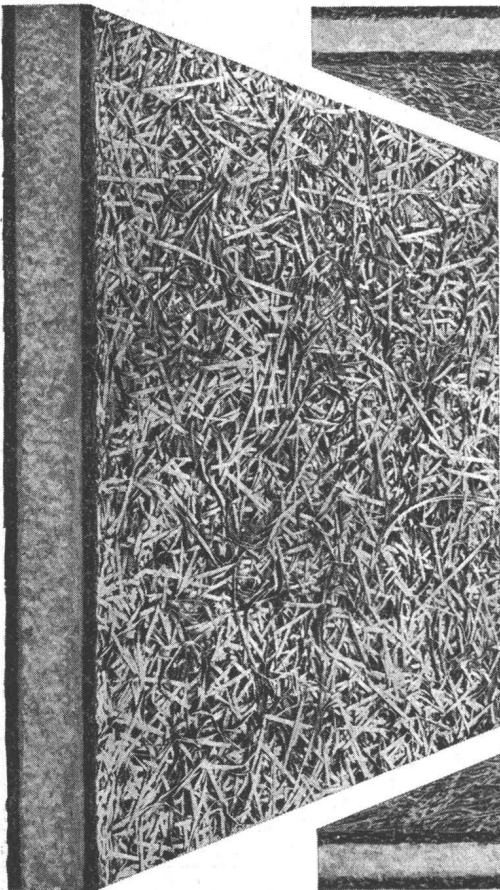
**IVT**



**AVTB**

Die ideale Verbindung  
Isolierstoff + Putzträger

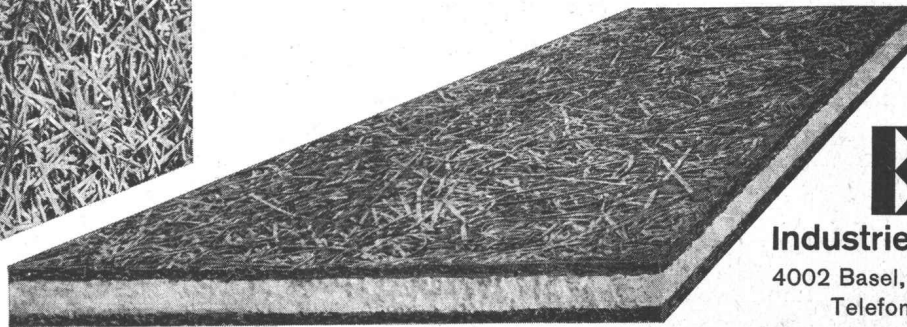
abscherfest



Vollwärmeschutz mit

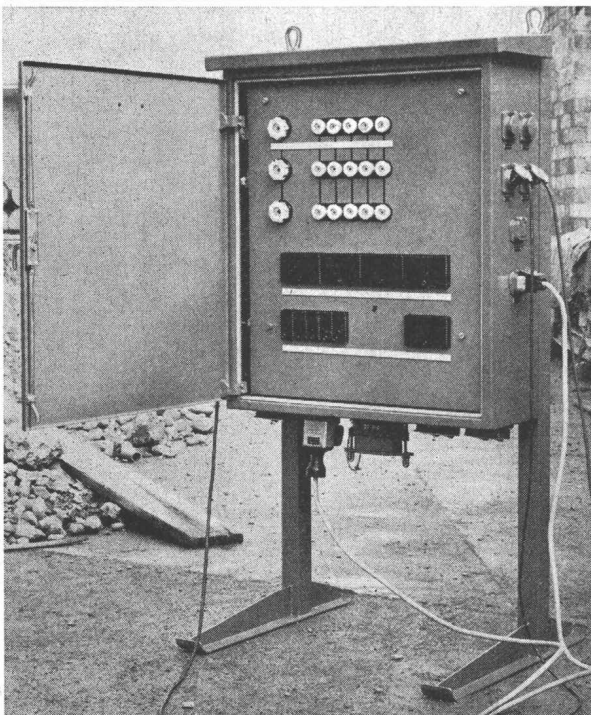
# SCHICHTEX

spart Heizkosten



**BI** Bau +  
Industriebedarf AG

4002 Basel, Lange Gasse 13  
Telefon (061) 35 20 65



## Baustrom-Verteiler

verschiedene Fabrikate  
aus schlagfestem Isolierstoff,  
glasfaserverstärktem Polyester  
oder verzinktem Stahlblech

leer oder komplett ausgerüstet  
mit Sicherungsgruppen,  
Sicherungsautomaten,  
Schaltern und Steckdosen

Verlangen Sie unsere Offerte

Lieferung nur an konzessionierte Unternehmungen

# OTTO FISCHER AG

Elektrotechnische Artikel en gros

Zürich 5 Sihlquai 125

Postfach 8023 Zürich

☎ 051/42 33 11





*Euclid TS-14 Allrad-Scraper. Unerhört beweglich auch auf steilen Transportwegen. Kann selbst bei ungünstigsten Bodenverhältnissen noch eingesetzt werden. Alle Arbeitsbewegungen sind hydraulisch betätigt. Dank Allradantrieb ist der Scraper praktisch unabhängig von Hilfsgeräten. Äusserst genaue, vollhydraulische Steuerung ermöglicht auch feine Planierarbeiten. Fassungsvermögen 10 m<sup>3</sup> gestrichen, 15 m<sup>3</sup> gehäuft. Wendekreis 10 m.*

## *Euclid TS-14 Allrad-Scraper*



b+t corso 105.65

**Kellmobil AG**  
8304  
Wallisellen  
Kriesbachstr. 5  
051/931033

# Euclid

# Expressdienst für Autoschäden



Wir bezahlen auf Wunsch Ihren Autoschaden sofort bei Besichtigung durch unseren Autoexperten

- wenn Sie bei der Winterthur-Unfall kaskoversichert sind
- wenn ein Haftpflichtversicherter der Winterthur-Unfall für Ihren Schaden voll verantwortlich ist.

Telefonieren Sie uns!

Wir vereinbaren mit Ihnen, wann und wo (bei Ihnen, bei uns oder in einer Garage) unser Experte Ihr Fahrzeug besichtigt. Erst bei der Reparatur zum Vorschein kommende Schäden übernehmen wir zusätzlich.

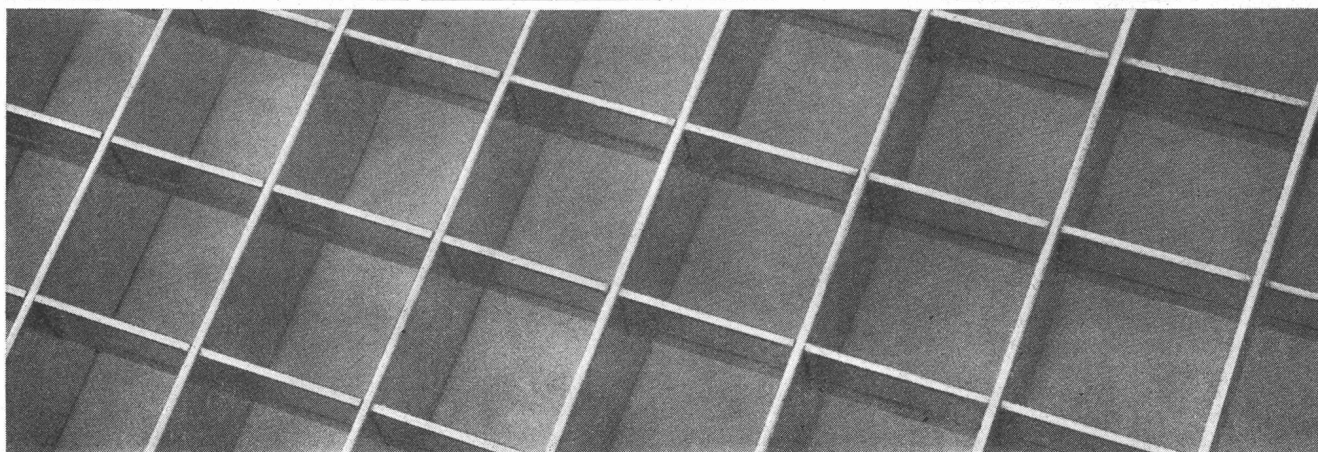
**Winterthur**  
**UNFALL**

Schweizerische Unfallversicherungs-Gesellschaft in Winterthur

8401 Winterthur

General Guisan-Strasse 40

Telefon (052) 844 11

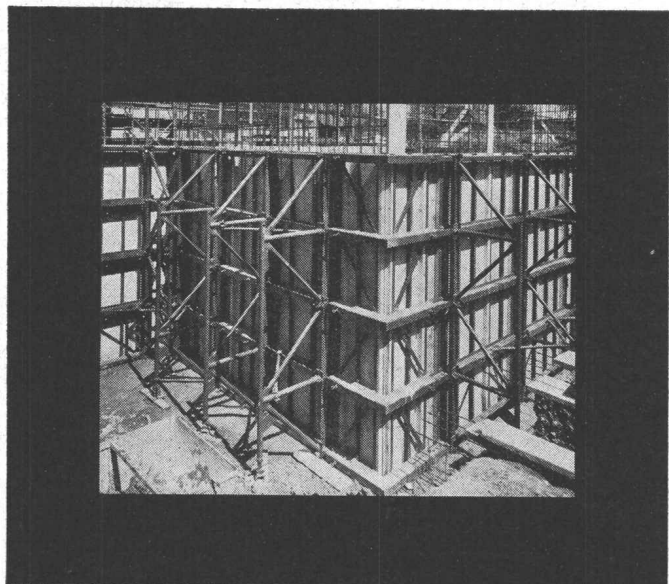


Siegfried Keller AG Wema-Gitterroste Wallisellen-Zürich Tel. 051 93 32 32

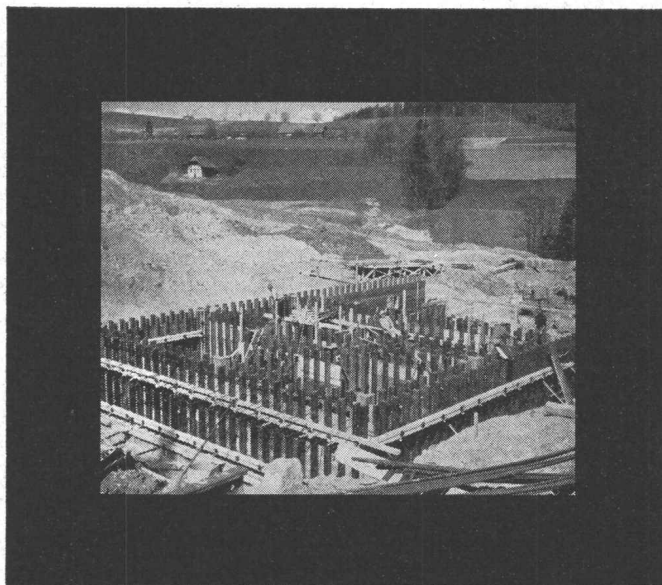


**Unsere Schalungen  
stecken nicht mehr  
in den  
Kinderschuh.  
Wir haben  
die Probleme  
des grossflächigen  
Schalens  
genau studiert.**

**Heute sind wir soweit, dass wir Ihnen ein  
lückenloses Schalungsprogramm anbieten  
können. Entwickelt und erprobt in Zusam-  
menarbeit mit Fachleuten. Bitte, verlangen  
Sie Unterlagen oder den Besuch unseres  
Fachmannes.**



Grossflächenschalung System CONSTAL



Grossflächenschalung System WERAL



**Conrad Kern AG 8105 Regensdorf Telefon 051 946494**

Zweigstellen in: 3052 Zollikofen Telefon 031 65 17 44  
4123 Allschwil Telefon 061 38 87 14  
6517 Arbedo Telefon 092 59 31 17

Der neue 42-PS- PULLAX  
übertrifft alle  
bisherigen Leistungen.



Alle Anbaugeräte; der unvergleichliche Steilhang- und Allrad-Gelände-Traktor. Der universelle Helfer im Bau- und Industrie-Betrieb.

MERK AG  
Maschinenfabrik  
8953 Dietikon ZH  
Tel. 051/88 48 05

**MERK**  
PULLAX



**kämpf schaltafeln**

G. Kämpf AG Holzbau Rupperswil Aarg.

064 47 12 12

Verkauf 1963 m<sup>2</sup> 180 000

kein Preisaufschlag

- nur die verleimten 3-Schicht-Schaltafeln wachsen und schwinden nicht
- sie ergeben saubere Sichtflächen
- sie brauchen viel weniger Arbeitszeit
- sie werden 50 und mehr Male verwendet
- sie halten jahrelang (Oberflächen-Schutz)
- sie sind die wirtschaftlichen auf lange Sicht

das beweist die Verbrauchskurve

27 mm stark, dreifachquerverleimt,  
100 x 500 cm oder kleinere Tafeln,  
z.B. 50 x 500 cm / 50 x 250 cm

Wir haben 1962 die Produktion rationalisiert und vergrößert, damit wir unsere überzeugten, treuen Verbraucher und die neuen Kunden schneller und besser bedienen können

1949 1950 1951 1952 1953 1954 1955 1956 1957 1958 1959 1960 1961 1962

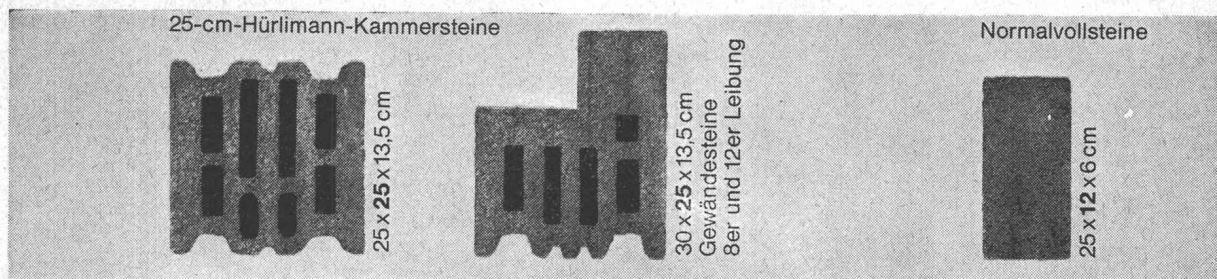
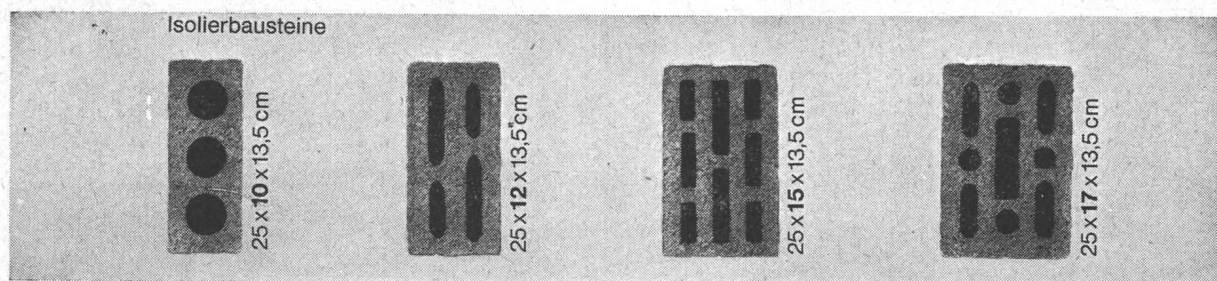
120 000  
87 000  
77 000  
55 000  
42 000  
40 000  
29 000  
27 000  
19 000  
12 000  
11 000  
4 000



# Hürlimann

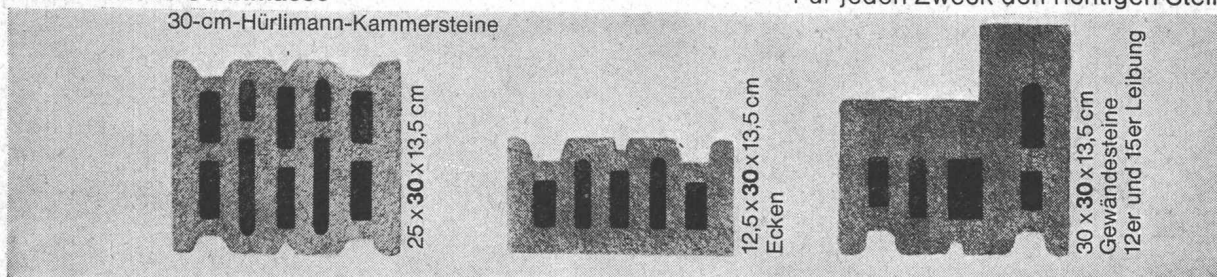
# Isolierbaustein

aus gebranntem Tonmergel vom Urmiberg



Verschiedene Steinmasse

Für jeden Zweck den richtigen Stein



**Die Vorteile liegen klar auf der Hand!**

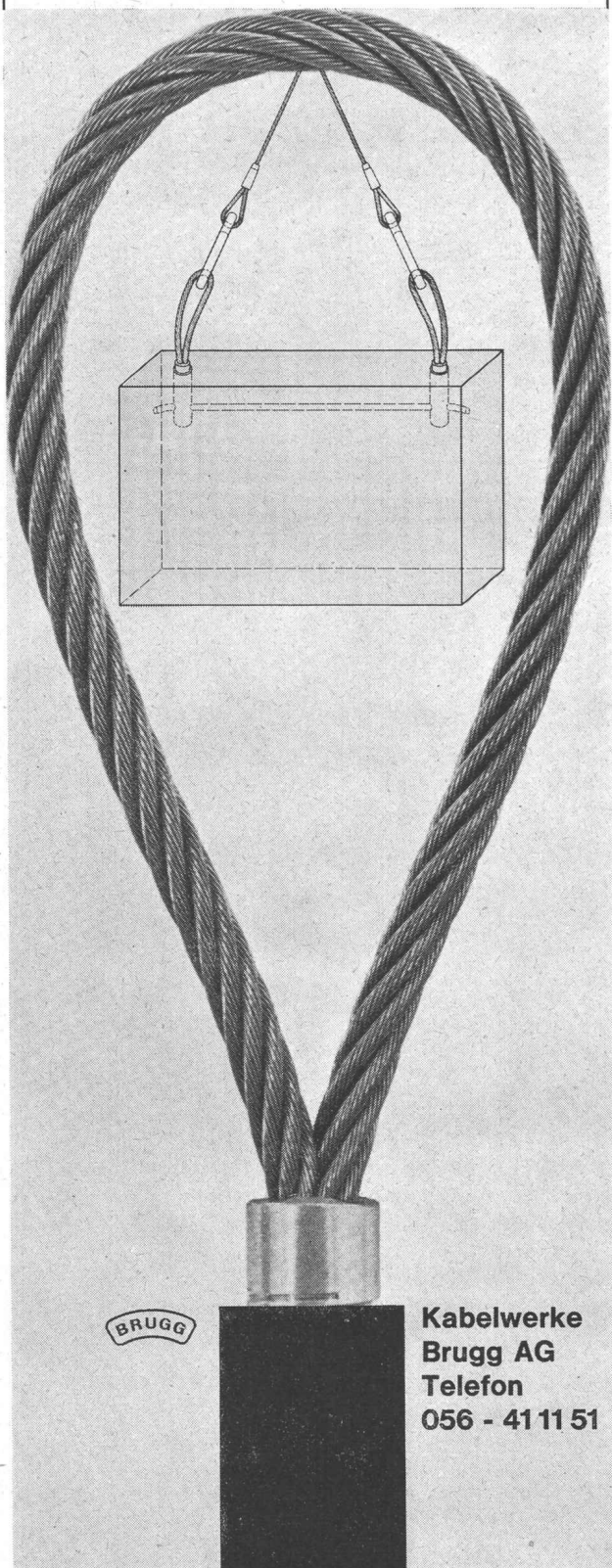
3

1. Das beste Rohmaterial: Tonmergel
2. Gute Isolation
3. **Verschiedene Steinmasse**
4. Geringer Mörtelverbrauch
5. Leicht zu bearbeiten
6. Lieferung auf den Tag genau

7. Normale Steindruckfestigkeit
8. Genaue Masshaltigkeit
9. Keine Ausblühungen
10. Idealer Träger für jeden Verputz
11. Bauen Sie «billiger» — mit bester Qualität
12. Bewährt und gefragt

**K. Hürlimann Söhne AG, Brunnen, Tel. 043/910 46**

**Die biegsame Seilöse    Hilfsmittel  
zum Heben von  
Betonelementen**



**Kabelwerke  
Brugg AG  
Telefon  
056 - 41 11 51**

## **HABEGGER-Bockkrane**

Tragkraft bis 10 000 kg

Höhe verstellbar

Zerlegbar in leichte Einzelteile



**Hebezeuge aller Art**

Elektrozüge bis 10 000 kg Tragkraft

Handflaschenzüge

Seilzugapparate

von 750, 1500 und 3000 kg Zugkraft



Tel. 033 / 2 18 37

# Vollhydraulikbagger



Bewährte Modelle  
auf Raupen  
Typ Y-35  
Typ Y-45

Neue Modelle  
auf Raupen  
Typ Y-70  
Typ Y-100

Neue Modelle  
auf Pneus  
Typ H-45  
Typ H-70

Der «yumbo» - Vollhydraulikbagger hat sich sehr bewährt. Er wird immer wieder bevorzugt, weil seine robuste Konstruktion, seine Zuverlässigkeit und Wirtschaftlichkeit überzeugend sind. Qualität und Leistung sind beim «yumbo» weitere echte Vorteile. Wir zeigen Ihnen diese am besten bei einem für Sie unverbindlichen Probееinsatz. Eine günstige Offerte sowie ausführliche Dokumentation halten wir jederzeit für Sie bereit. – «yumbo» verdient Ihr Vertrauen.

Generalvertretung für die Schweiz:

**Ulrich Rohrer-Marti AG**

**Baumaschinen**

**Zollikofen - Bern Tel. 031/65 03 71**

# Erfahrung — gross geschrieben

**CUPOLUX**

**eurodome**

**eurobase**

Seit 1907 sind wir in Glasdachbau tätig und seit 1955 auf Lichtkuppeln spezialisiert. Wir sind keine Handelsfirma, sondern ein leistungsfähiger Gewerbebetrieb mit eigenem technischem Planungsbüro und zuverlässigen Montageequi-  
pen.

**CUPOLUX** die erste und seit jeher führende Lichtkuppel. Glasklar, vergilbt nicht. In 15 Formaten, rund, quadratisch, rechteckig — die preisgünstige europäische Lichtkuppel.

**eurodome** in 5 international genormten Standardgrössen, rund, quadratisch, rechteckig — die preisgünstige europäische Lichtkuppel.

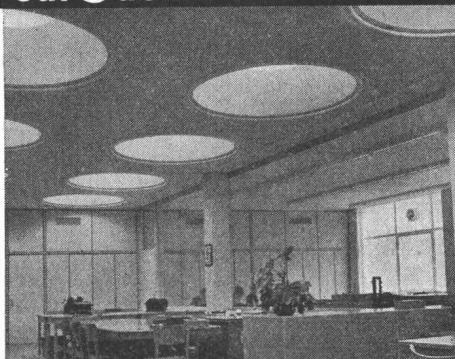
**eurobase** der einbaufertige, isolierte Zargenrahmen für alle Cupolux und eurodome-Formate. Erübrigt Schalung und Blecheinfassung, verkürzt die Bau-  
termine.

**Lüfter** und Dachausstiege für Kuppeln (manuell oder elektrisch).

Verlangen Sie Prospekte, Preislisten, techn. Blätter, Offerten, unverbindliche Beratung.



Allmendstr. 7 Zürich 2 Tel. 051 / 25 79 80



**CUPOLUX**



**eurodome**

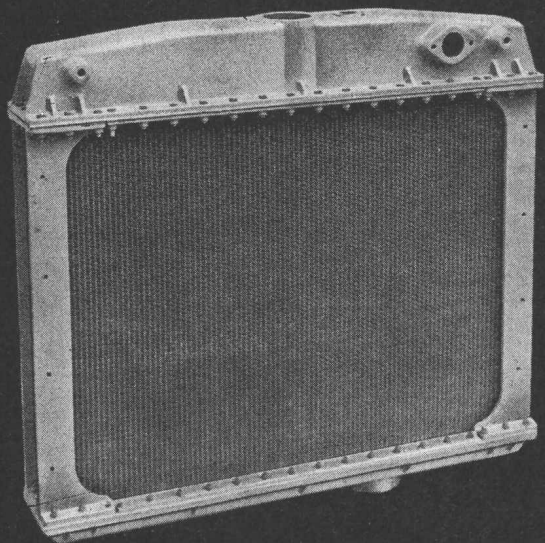


**CUPOLUX**

**eurodome**

**eurobase**

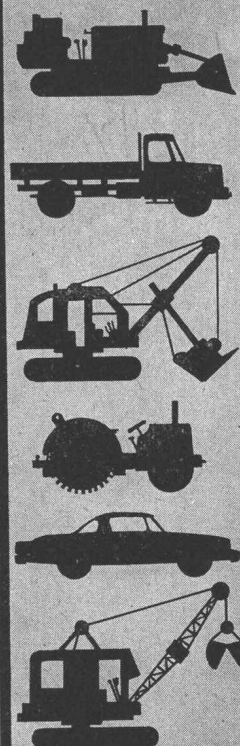
# KÜHLER



für  
Baumaschinen,  
Lastwagen,  
Personenwagen,  
Traktoren und  
Notstromgruppen

fabrizieren und  
reparieren wir  
kurzfristig.

Unsere speziellen  
Hochleistungs-Rippen-  
rohrelemente sind  
robust, widerstands-  
fähig bei optimaler  
Kühlwirkung.



## ORION WERKE ZÜRICH

Fabrik für wärme- und kältetechnische Apparate, Hardturmstr.185, Tel.051/421600



# Haben Sie oft Distanzen zu messen?

Ob Sie Distanzen auf 1 cm oder 1 dm genau messen müssen, immer finden Sie unter den Kern-Reduktions-Tachymetern das geeignete Instrument. Die Genauigkeit ist den verschie-

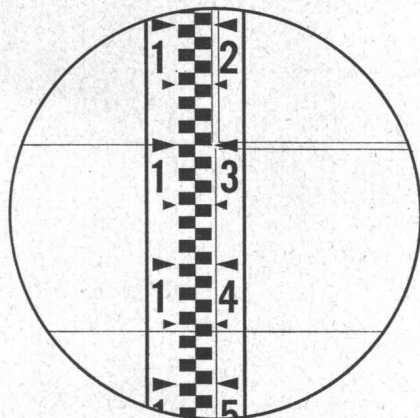
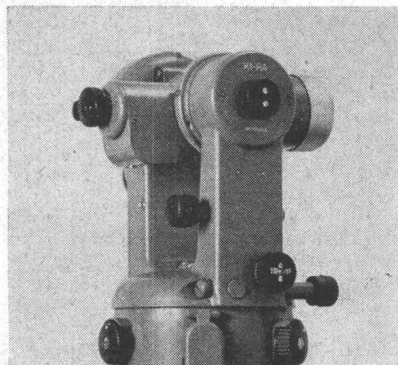
denen Anwendungsgebieten gut angepaßt, ihre Handhabung ist einfach, und dank dem bewährten Kern-Zentrierstativ sind die Instrumente in jedem Gelände rasch meßbereit.



Kern & Co. AG Aarau

## K 1-RA

Selbstreduzierender  
Ingenieur-Tachymetertheodolit



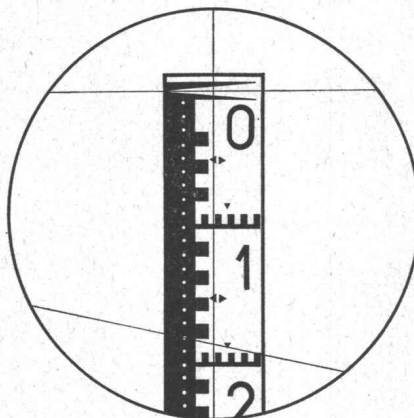
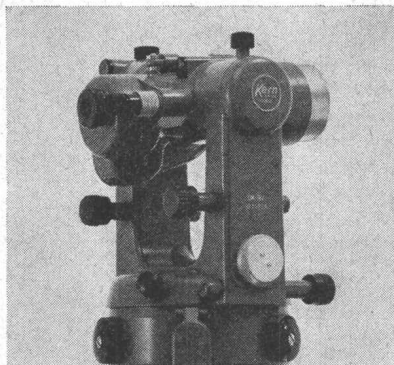
15,6 m

Das vielseitige Instrument mit automatischem Pendelkompensator für alle Ingenieurarbeiten. Zwei parallele horizontale Striche im Fernrohrsichtfeld gestatten das direkte Ablesen von Horizontalabstand und Höhendifferenz an einer normalen Vertikallatte. Mittlerer Fehler an Distanz und Höhendifferenz auf 100 m:

**± 10–20 cm**

## DK-RV

Reduktionstachymeter  
für vertikale Latte



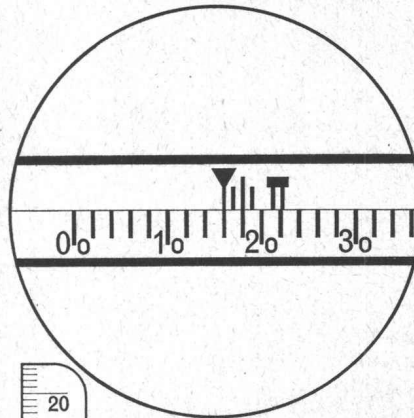
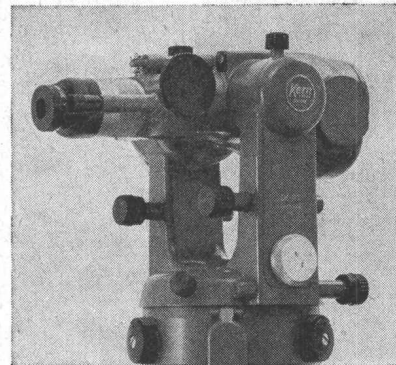
18,28 m

Wo die Sichtverhältnisse die Verwendung der horizontalen Latte verbieten und doch eine hohe Genauigkeit gefordert ist, eignet sich der DK-RV vorzüglich für viele Vermessungsaufgaben. Die neue Distanzmeßeinrichtung ergibt eine mit der vertikalen Latte bisher nicht erreichte Genauigkeit. Mittlerer Distanzmeßfehler auf 100 m:

**± 3–5 cm**

## DK-RT

Reduktionstachymeter  
für horizontale Latte

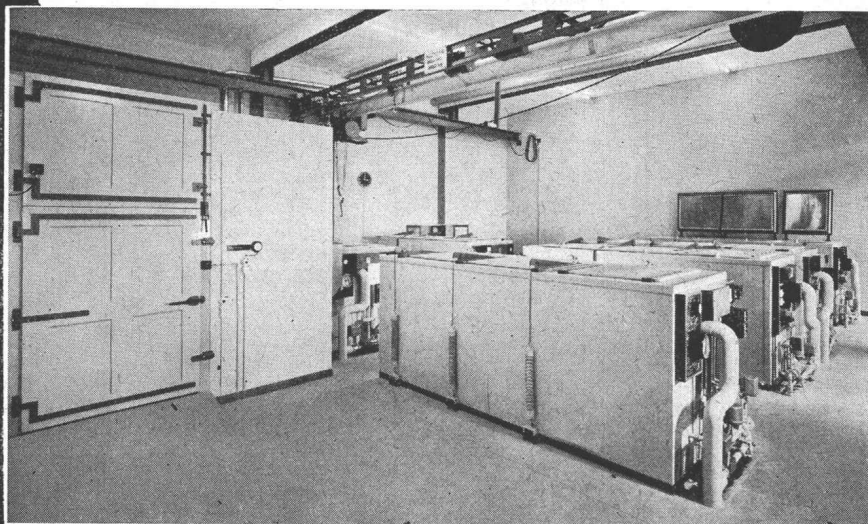


16,275 m

Als Doppelbild-Distanzmesser modernster Bauart ist der DK-RT das geeignete Instrument für die Katastervermessung. Die Distanzablesung ist dank der nonienlosen Meßlatte besonders einfach. Ein Vorsatzkeil ermöglicht die Korrektur des persönlichen Fehlers. Mittlerer Distanzmeßfehler auf 100 m:

**± 1–2 cm**

# Industrie-Kühlanlagen



*Autofrigor*

Empa  
Beton-Frostanlagen

Wenn Sie sich vor Fragen und Entscheidungen gestellt sehen, die mit dem Begriff «Kälte» zusammenhängen, dann wenden Sie sich an uns. Die sachkundigen Ratschläge unserer Ingenieure helfen Ihnen Mühe und Zeit zu sparen. Unsere Projektierungen und Kostenvoranschläge sind kostenlos und unverbindlich.

**AUTOFRIGOR AG**  
Schaffhauserstrasse 473

**8052 ZÜRICH**  
Telephon (051) 48 15 55

## Büffel II/66 **neu**

Behälterinhalt 6,0 m<sup>3</sup>  
Nutzinhalt über 4,0 m<sup>3</sup>  
Antrieb:  
Elektromotor 220/380 V 7,5 PS  
oder luftgekühlter  
LISTER-Dieselmotor 15,0 PS  
Gesamtgewicht über 3500 kg  
Auslaufhöhe 2000-2300 mm  
Gesamtbreite 2500 mm

Das Gerät ist mit einem elektr. Endschalter ausgerüstet und besitzt eine eingebaute Senkbremse.  
Verlangen Sie Unterlagen.

fahrbares  
Beton-Umschlaggerät  
mit einer Reihe von  
technischen  
Neuerungen und  
konkurrenzlosem Preis!



**erbes + co**

**Baumaschinen**  
**8952 Schlieren**  
**Telephon 051/98 18 55**

## Drahtseile

# CIS

Zuverlässigkeit  
begründet das  
Vertrauen in unsere  
Produkte

**Schweizerische  
Seil-Industrie AG.**  
**Schaffhausen**

Telephon 053/54241

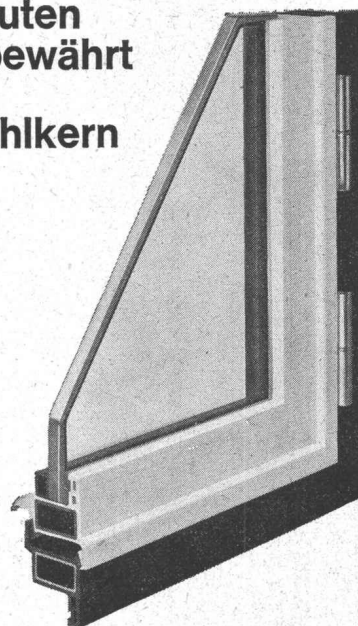
## Kunststoff-Fenster Türen und Fassaden

für moderne Bauten  
seit 10 Jahren bewährt

### Mipolam® mit Stahlkern

Das Profil für grosse  
Fenster und Türen bei  
Industriebauten  
Eingangspartien  
Bürohäusern  
Spitälern  
Schulen  
Hallen

Licht- und farbecht  
säurebeständig  
K-Wert 3,2  
Schalldämmung  
31 db



### Mipodur® ohne Stahlkern

Das Fenster mit der hohen  
Schall- und Wärmeisolierung,  
geeignet für  
Verwaltungsbauten  
Wohnhäuser  
Fertigbauten

Keine Malerarbeiten  
keine Unterhaltskosten  
witterungsbeständig

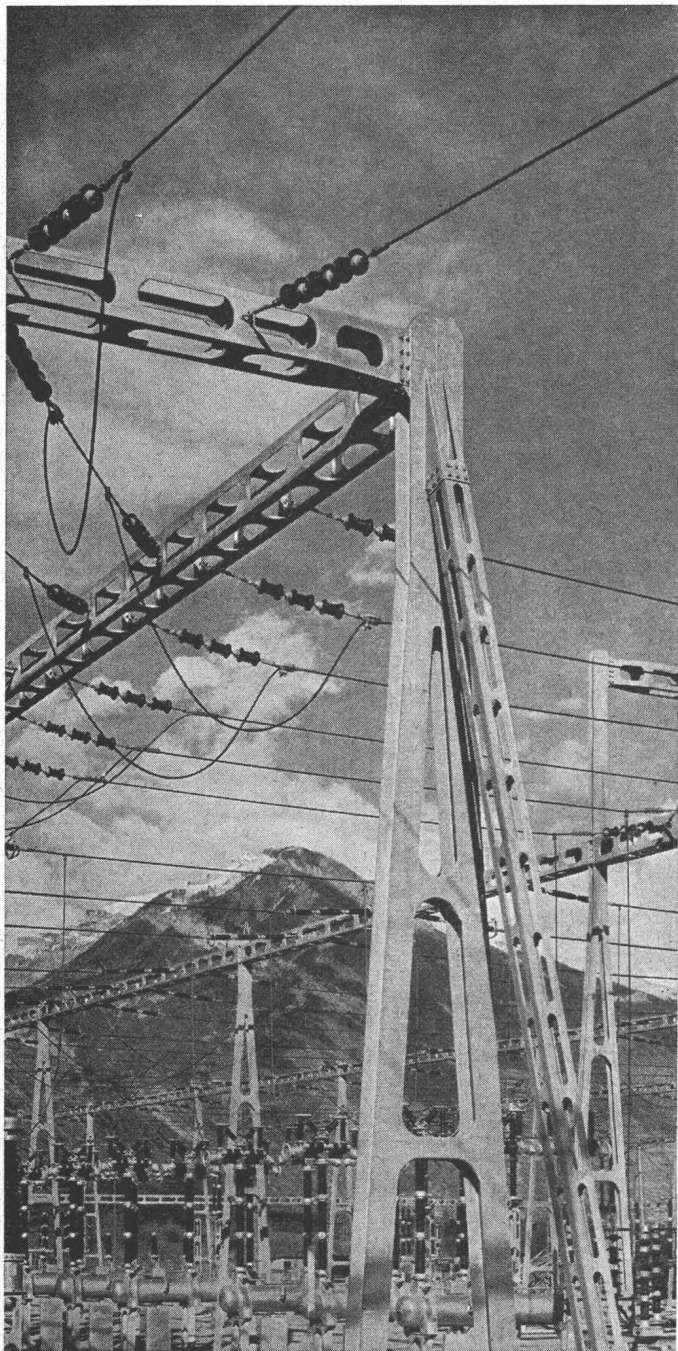


Fabrikationslizenzen  
günstig zu vergeben

# VERWO

VERWO AG 8808 PFÄFFIKON SZ 055 - 54455

# GIOVANOLA



Charpente métallique du poste de couplage 220 kV de Chamoson

## CHARPENTES MÉTALLIQUES EN TOUS GENRES

Ponts-routes, ponts de chemins de fer, charpentes pour bâtiments industriels ou locatifs, pylônes pour lignes électriques, téléphériques ou antennes de radio, tours d'éclairage, marquises de gares.

**GIOVANOLA FRÈRES S.A.**  
MONTHEY-SUISSE

## Grosse Rohrprobleme?

In unserem Betrieb in Zürich stellen wir eine Menge biegsamer Rohre für die verschiedensten Verwendungszwecke, aus Metall, Kunststoff, Papier usw., bis zu einem Durchmesser von 200 mm, her.

Biegsame Ventilationsrohre, Flexible Metallschläuche bis 250 mm Durchm., Hüllrohre für Vorspannkabel, Elektro Installationsrohre, Biegsame Lichthalterarme, Kühlmittelschläuche, Leitungsrohre für Chemikalien, Kabelarmierungen.

Uni Tubes  
Limited  
Zürich Branch  
Hohlstr. 475  
Zürich 9/48  
051 / 523380

