

Zeitschrift: Schweizerische Bauzeitung
Herausgeber: Verlags-AG der akademischen technischen Vereine
Band: 84 (1966)
Heft: 3

Werbung

Nutzungsbedingungen

Die ETH-Bibliothek ist die Anbieterin der digitalisierten Zeitschriften auf E-Periodica. Sie besitzt keine Urheberrechte an den Zeitschriften und ist nicht verantwortlich für deren Inhalte. Die Rechte liegen in der Regel bei den Herausgebern beziehungsweise den externen Rechteinhabern. Das Veröffentlichen von Bildern in Print- und Online-Publikationen sowie auf Social Media-Kanälen oder Webseiten ist nur mit vorheriger Genehmigung der Rechteinhaber erlaubt. [Mehr erfahren](#)

Conditions d'utilisation

L'ETH Library est le fournisseur des revues numérisées. Elle ne détient aucun droit d'auteur sur les revues et n'est pas responsable de leur contenu. En règle générale, les droits sont détenus par les éditeurs ou les détenteurs de droits externes. La reproduction d'images dans des publications imprimées ou en ligne ainsi que sur des canaux de médias sociaux ou des sites web n'est autorisée qu'avec l'accord préalable des détenteurs des droits. [En savoir plus](#)

Terms of use

The ETH Library is the provider of the digitised journals. It does not own any copyrights to the journals and is not responsible for their content. The rights usually lie with the publishers or the external rights holders. Publishing images in print and online publications, as well as on social media channels or websites, is only permitted with the prior consent of the rights holders. [Find out more](#)

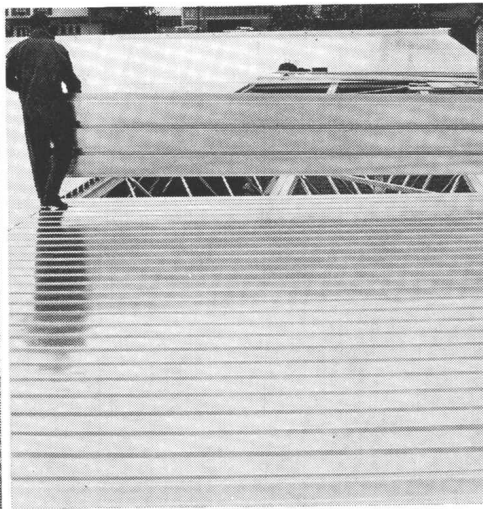
Download PDF: 28.04.2026

ETH-Bibliothek Zürich, E-Periodica, <https://www.e-periodica.ch>

Profil-Bleche Verkleidungs- und Träger-Bleche

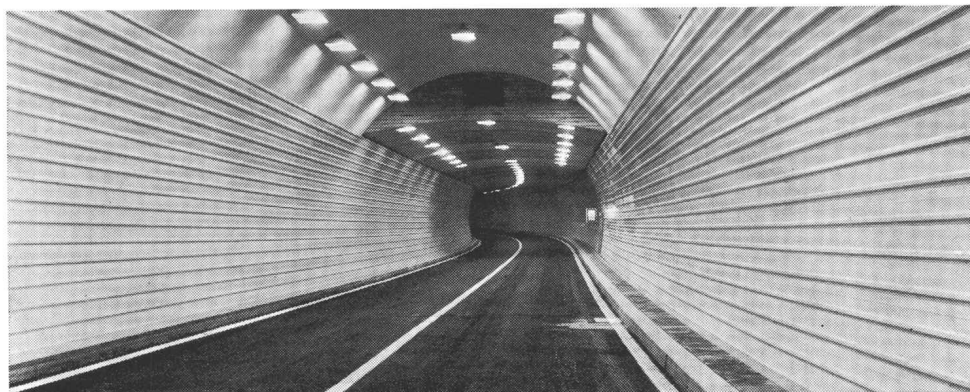


für Fassaden und Bedachungen



für Flachdächer und Decken

für Tunnel-Auskleidungen und Verkleidungen aller Art
(Nationalstrasse N2, Lopper-Tunnels bei Hergiswil)



Profil-Bleche — verzinkt oder PVC-beschichtet — bieten interessante Möglichkeiten. Lassen Sie sich von uns orientieren.

Unsere Liste 44/101 enthält total 156 Sorten mit allen nötigen Angaben über Masse, Stärken, zulässige Belastungen usw.

KOENIG

Dr. Ing. Koenig AG, 8953 Dietikon
Tel. 051 / 88 26 61, Abt. Hochbau-Bleche

Inhalt

Einwirkung abgelagerter Müllasche auf das Grundwasser. Von <i>O. Wolfskehl</i> und <i>E. Boye</i>	61*
Hochstrasse in Genua	63*
Flugzeughangar in Roma-Fiunicino. Von <i>R. Morandi</i>	64*
Stahlbeton-Bogenbrücke über den Rio Paraná. Von <i>W. Stäubli</i>	67*
Brasilia. Von <i>H. Marti</i>	68
Neue Normen für Baurationalisierung	68
Melioration der Linthebene. Von <i>E. Tanner</i>	69*
Krupp-Autowaschbahn	70*

Mitteilungen

«Ekoperl» gegen Oelverschmutzungen. AEG-Gasturbinen-Kraftwerke für Indonesien. «Fluora»-Fluoreszenzleuchten	71
Symposium über Felsmechanik in Seattle. Institut für Gebäudekunde in Stuttgart. Schauinslandbahn	72

Buchbesprechungen

Raum, Zeit, Architektur, von <i>S. Giedion</i> . «architektur wettbewerbe»	72
Vermessungskunde, von <i>W. Grossmann</i> . Die Beanspruchung einer Strassendecke, von <i>W. Leins</i> . Giessereimodelle, von <i>E. Kadlec</i> . Neuerscheinungen	73

Nekrologe

R. Bruder, P. Oswald	74
--------------------------------	----

Wettbewerbe

Kath. kirchliche Anlage in Kloten. Altersheim Gnadenthal	74
--	----

Mitteilungen aus dem S. I. A.

Fachgruppe der Ingenieure für Brückenbau und Hochbau	74
--	----

Ankündigungen

Lehrgänge des VDI-Bildungswerks. Internat. Fördermittelmesse in Basel. Frühjahrskurs für Unternehmer und Führungsnachwuchs. Gewerbeschule und Kunstgewerbeschule Zürich. Internat. Vereinigung für gewerblichen Rechtsschutz, Kongress in Tokio 1966. Münchener Bauforum. Internat. Kälte-Institut Paris. Jahrestreffen 1966 der Verfahrens-Ingenieure in Hamburg. Vortragskalender	76
---	----

Verlag und Redaktion

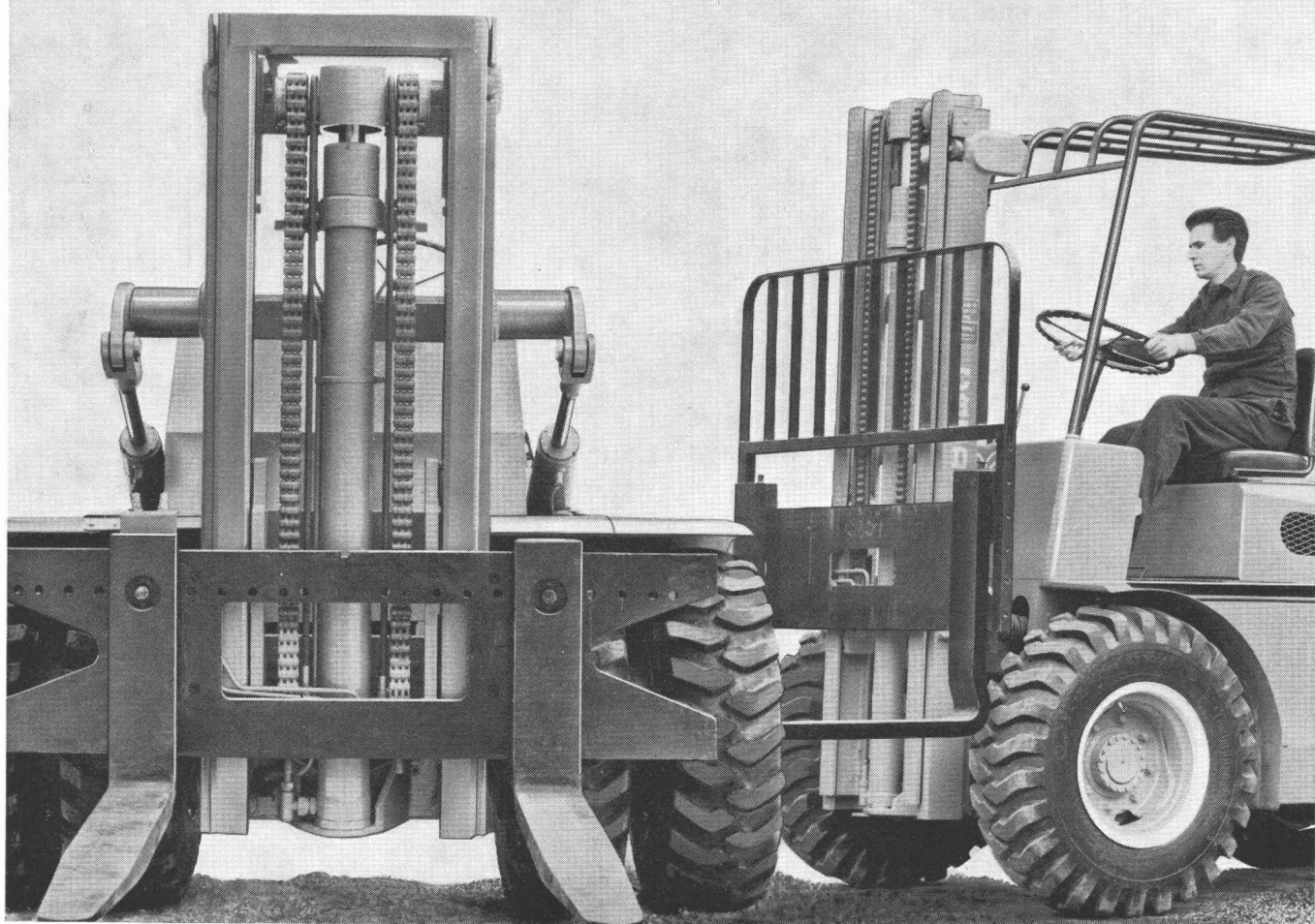
Zürich-Giesshübel, Staffelstrasse 12
Postadresse: Postfach, 8021 Zürich
Tel. (051) 23 45 07/08, Postcheck 80 - 6110

Anzeigenverwaltung

Mosse-Annoncen AG, 8001 Zürich
Limmatquai 94, 8023 Zürich - Postfach
Tel. (051) 24 26 00, Postcheck 80 - 1027
Druck: Offset + Buchdruck AG, Zürich

6000 kg Tragkraft

Robuste Gabelstapler für rauhen Ausseneinsatz



Credé-Gabelstapler mit Diesel- oder Benzinmotor bewähren sich auch unter schwersten Bedingungen: auf Lagerplätzen im Freien, in der Holz-, Baustoff- und Maschinenindustrie, in allen Situationen wo es auf Anpassungsfähigkeit, ständige Einsatzbereitschaft, Robustheit und Leistungsreserve ankommt. Verschiedene Modelle von 1000-6000 kg Tragkraft, z.Teil in geländegängiger Ausführung, mit oder ohne automatischem Getriebe stehen zu Ihrer Verfügung.

Die Credé-Gabelstapler ergänzen harmonisch unser Angebot an «SIG-liftern» mit

Elektroantrieb von 500-2200 kg Tragkraft zu einem kompletten Verkaufsprogramm. Lassen Sie sich durch unsere erfahrenen Fachleute unverbindlich beraten!

Credé-Gabelstapler sind ein bewährtes Fabrikat der Gebr. Credé & Co. GmbH, Kassel/Westdeutschland. Wir garantieren für den gleichen tadellosen Kundendienst wie für unsere «SIG-lifter».

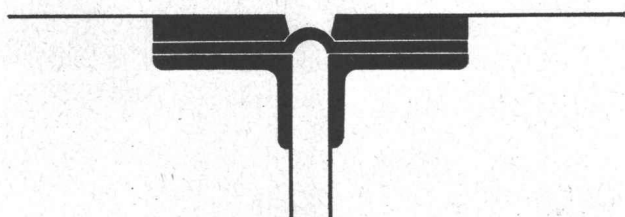
**Schweizerische
Industrie-Gesellschaft
Neuhausen am Rheinfal**
☎ 053 577 31

CREDE

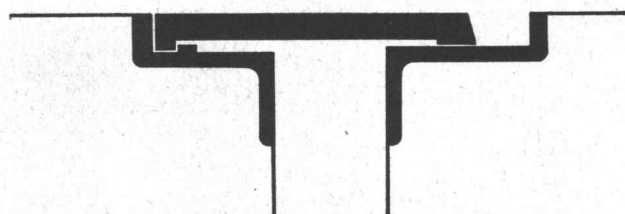




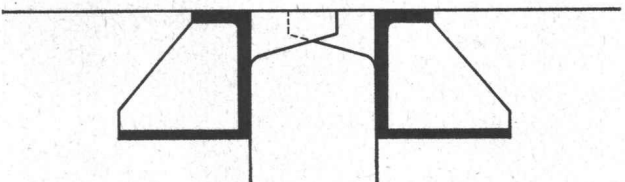
eine
Meisterleistung



Feste Fugenkonstruktionen — durch Gummiprofile gedichtet — sind auch für kleine Bewegungen zulässig.



Die **Schleppblechkonstruktion** ist eine billige, robuste Ausführung für alle Brückenklassen.



Für Autobahnen bieten **Fingerplattenübergänge** in schwerer und leichter Ausführung viele Vorteile.



Unsere **Zwei- und Dreiplattensysteme** sind das Ergebnis einer langen Entwicklung und speziell für grosse Verschiebungen geeignet.

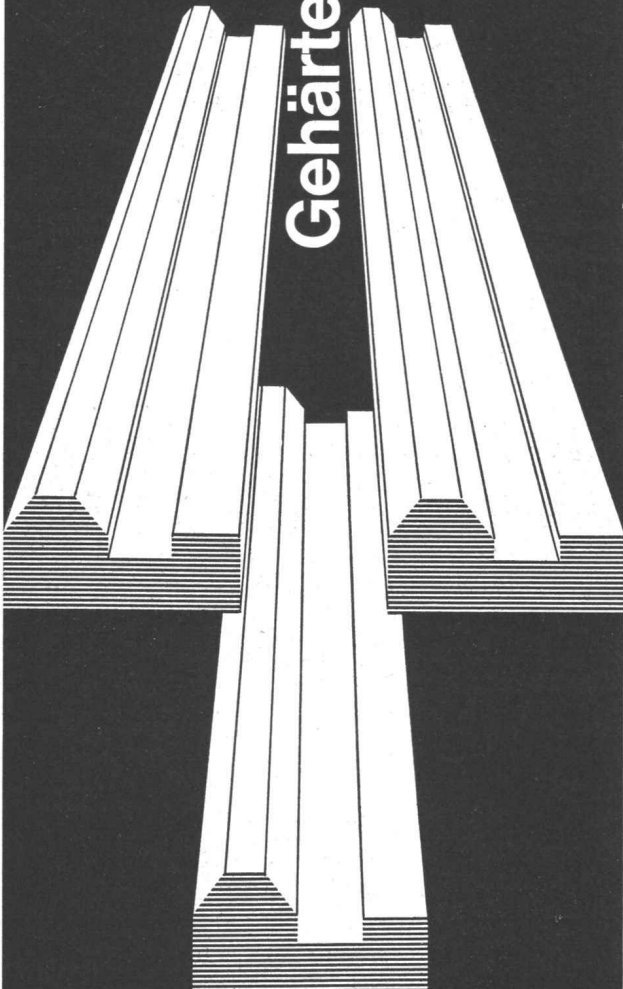
RAPID

Rapid Baumaschinen AG 8953 Dietikon Telephon 051/88 68 81

Gehärtete Führungsbahnen...

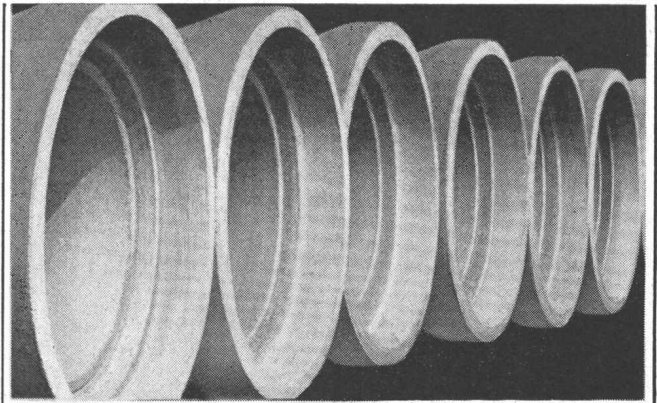
widerstehen
dem Verschleiss
die Maschinen
bewahren ihre
Präzision!

- induktives Oberflächenhärten in kurzer Frist
- wenig Verzug kleine Schleifzugabe
- hohe Härte
- gleichmässige Härtetiefe
- präzises Schleifen der Führungsbahnen auf modernen Führungsbahnen-Schleifmaschinen



VON ROLL

Beratungsstelle für Kundenguss, Gerlafingen



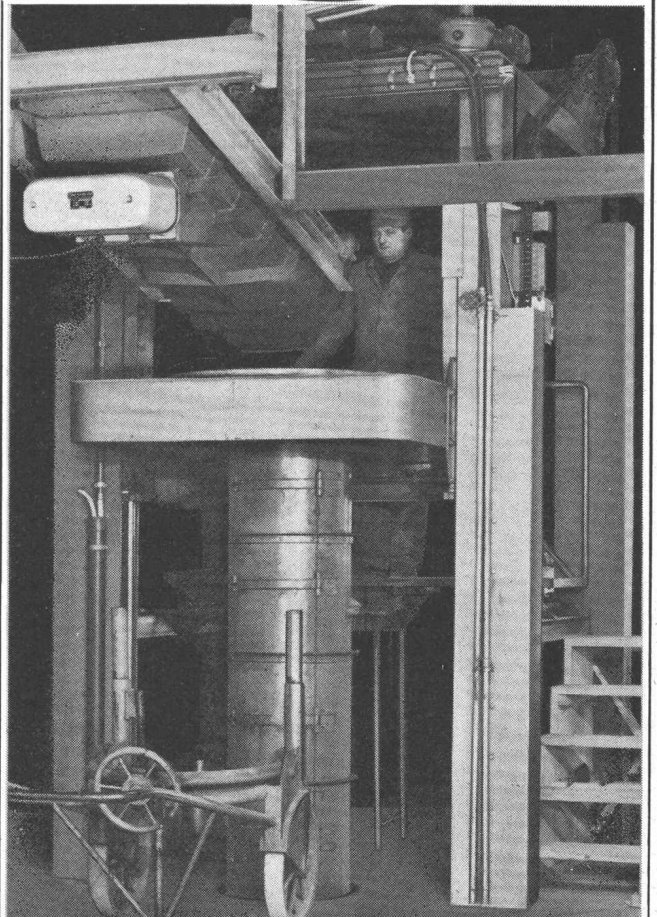
Phlomag-Betonrohre

ein Spitzenprodukt,
hergestellt auf

GRABER + WENING

Betonrohrpressen

20–60 cm Lichtweite,
bis 2,5 m Baulänge

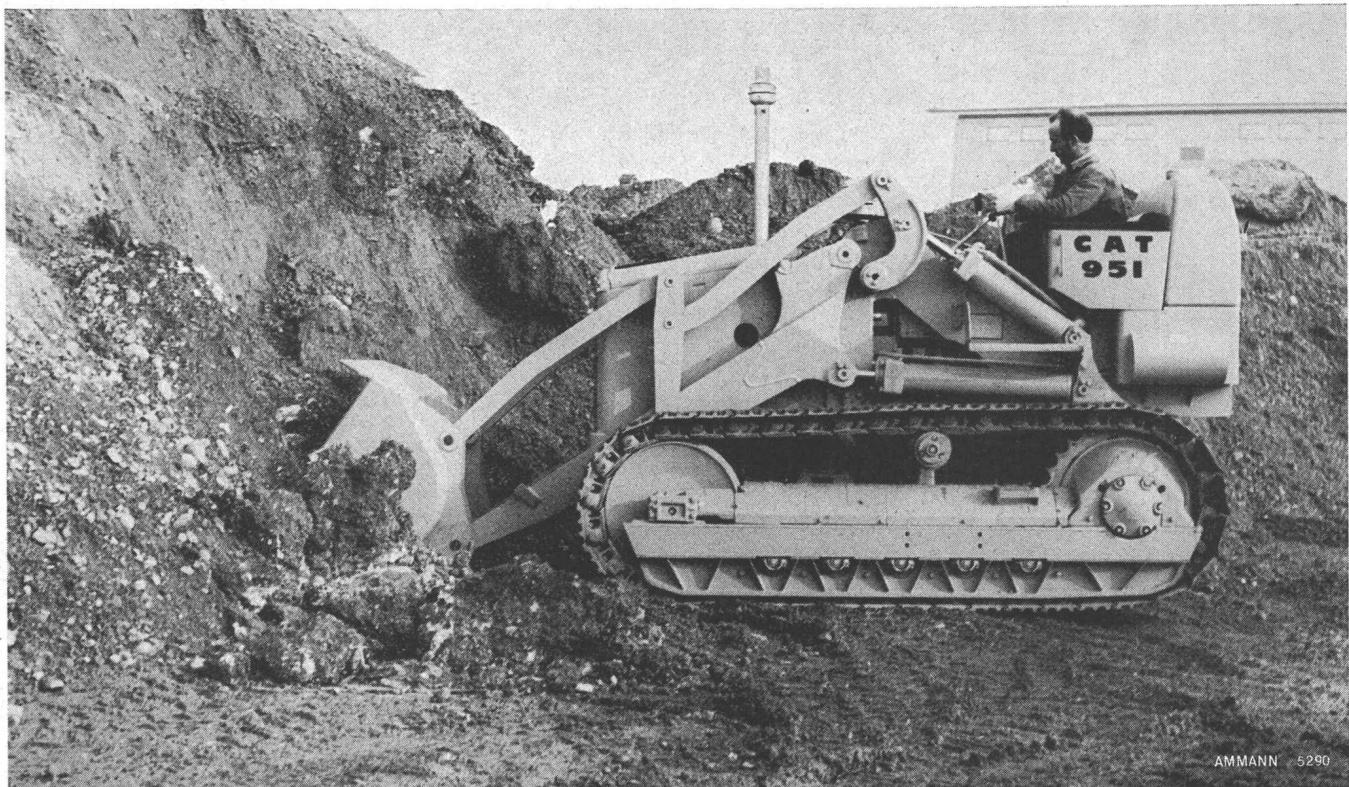


GW 587

Maschinenfabrik Graber + Wening AG
8413 Neftenbach/Schweiz
Telephon (052) 3 15 01

Qualität, Erfahrung, Zuverlässigkeit sind vereinigt im neuen **CATERPILLAR 951 TRAXCAVATOR**

- Robuster, zuverlässiger CAT-Dieselmotor mit 70 PS an der Schwungscheibe
- Oelkupplung mit langer Lebensdauer
- Wendegetriebe ermöglicht raschen Richtungswechsel bei geringer Fahrerermüdung
- Dank der Baukastenkonstruktion können Motor, Getriebe und Kupplung einzeln ausgebaut werden
- Geringer Fahrwerkverschleiss dank lebensdauergeschmierten Laufrollen, Tragrollen und Laufrädern sowie abgedichteten Ketten
- Kübelinhalt 1,15 m³
- AMMANN-Service und -Ersatzteildienst



Verlangen Sie unverbindlich eine Offerte oder Vorführung, es lohnt sich, denn CATERPILLAR bietet Ihnen mehr.

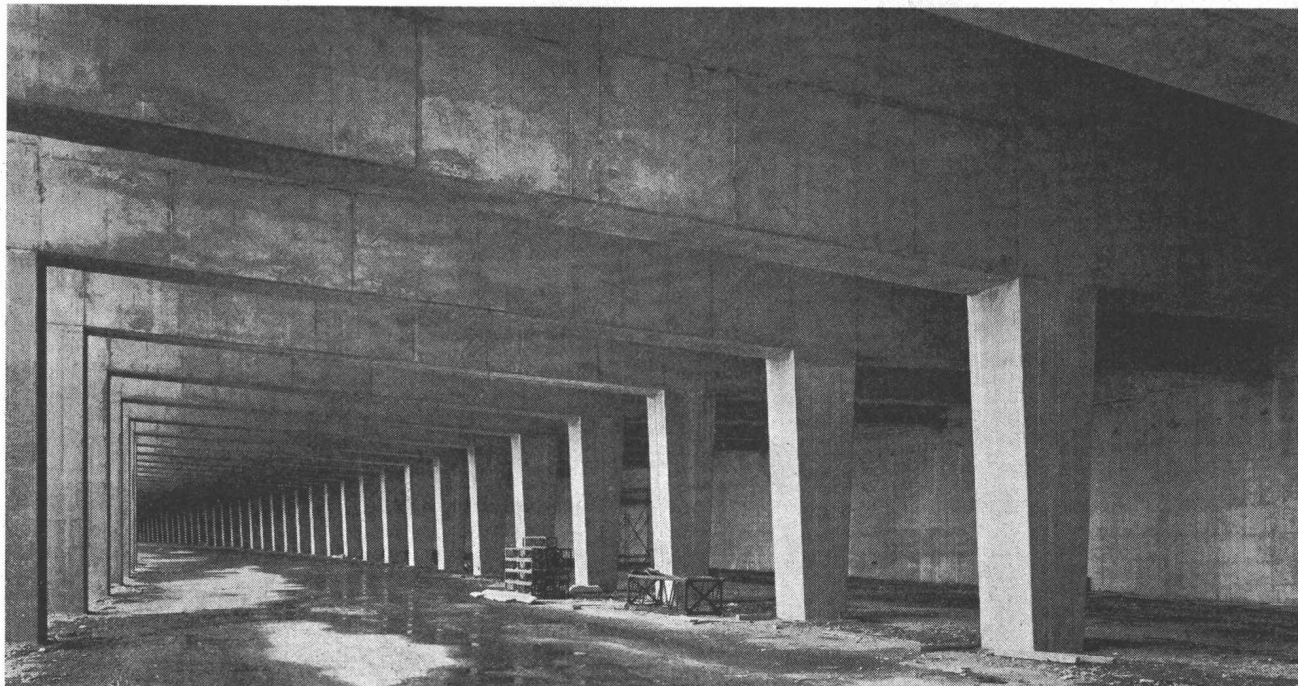
ULRICH AMMANN

Baumaschinen AG

Telefon
(063) 2 27 02 / 2 51 22

4900 Langenthal

CAT + CATERPILLAR und TRAXCAVATOR sind eingetragene Schutzmarken der CATERPILLAR Tractor Co.



Spannbeton **BBRV** Stahlton

Galerie Schweizerhalle, Kt. Basel-Land
 Gruner & Jauslin, dipl. Ing., Muttens
 Ed. Züblin & Cie AG / Gebr. Stamm / W. & J. Rapp AG, Basel /
 Schafir & Mugglin / K. Gnemmi, Liestal / E. Seiler, Pratteln, Bauunt.
 Stahlton AG Riesbachstr.57 Tel. 051-47 64 00 8034 Zürich 8



kämpf schalttafeln

G. Kämpf AG Holzbau Rapperswil Aarg.

064 47 12 12

Verkauf 1963 m² 180 000

kein Preisauflschlag

- nur die verleimten 3-Schicht-Schalttafeln wachsen und schwinden nicht ●
- sie ergeben saubere Sichtflächen ●●
- sie brauchen viel weniger Arbeitszeit ●●●
- sie werden 50 und mehr Male verwendet ●●●●
- sie halten jahrelang (Oberflächen-Schutz) ●●●●●
- sie sind die wirtschaftlichen auf lange Sicht ●●●●●●

das beweist die Verbrauchskurve

● 27 mm stark, dreifachquerverleimt,
 100 x 500 cm oder kleinere Tafeln,
 z.B. 50 x 500 cm / 50 x 250 cm

Wir haben 1962 die Produktion rationalisiert und vergrößert, damit wir unsere überzeugten, treuen Verbraucher und die neuen Kunden schneller und besser bedienen können

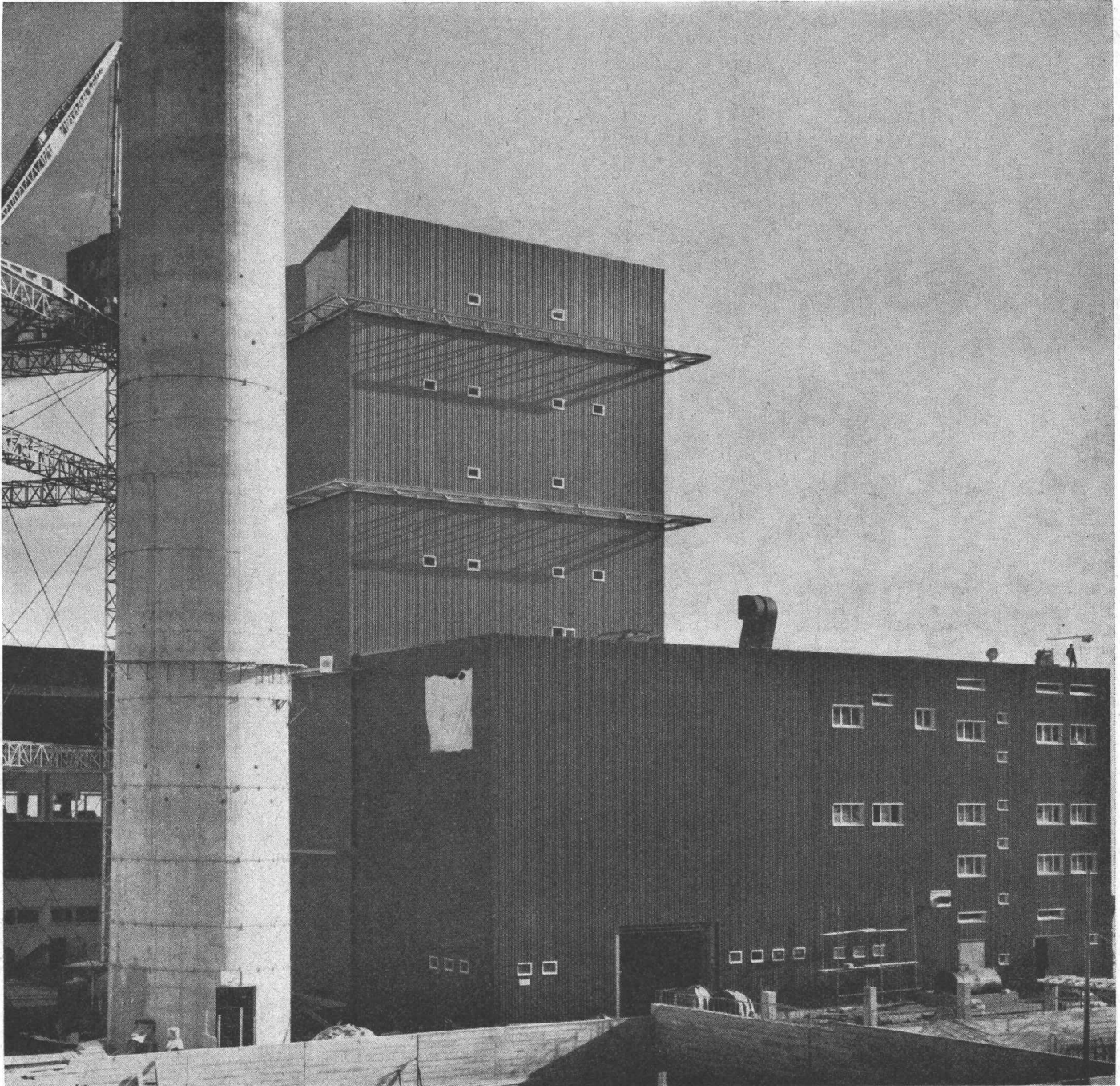
1949 1950 1951 1952 1953 1954 1955 1956 1957 1958 1959 1960 1961 1962

120 000
 87 000
 77 000
 55 000
 42 000
 40 000
 29 000
 27 000
 19 000
 12 000
 11 000
 4 000

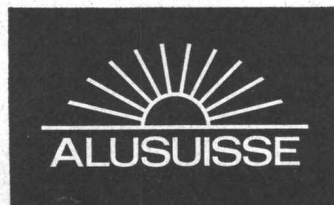
Unbeschränkt wetterbeständig

Aluman-Bleche für Spenglerarbeiten und lange Wellbänder für Dächer und Verkleidungen – blank oder Alucolux farbig einbrennlackiert – sind eine Alusuisse-Spezialität. Alusuisse-Material für die Aussenhaut moderner Industriebauten überdauert Generationen!

Bauen Sie preisgünstig mit Alusuisse-Material und Alusuisse-Beratung!



Thermische Zentrale Vouvry



Schweizerische Aluminium AG

Verkaufsabteilung 8048 Zürich, Tel. 051/54 80 80

Argolite

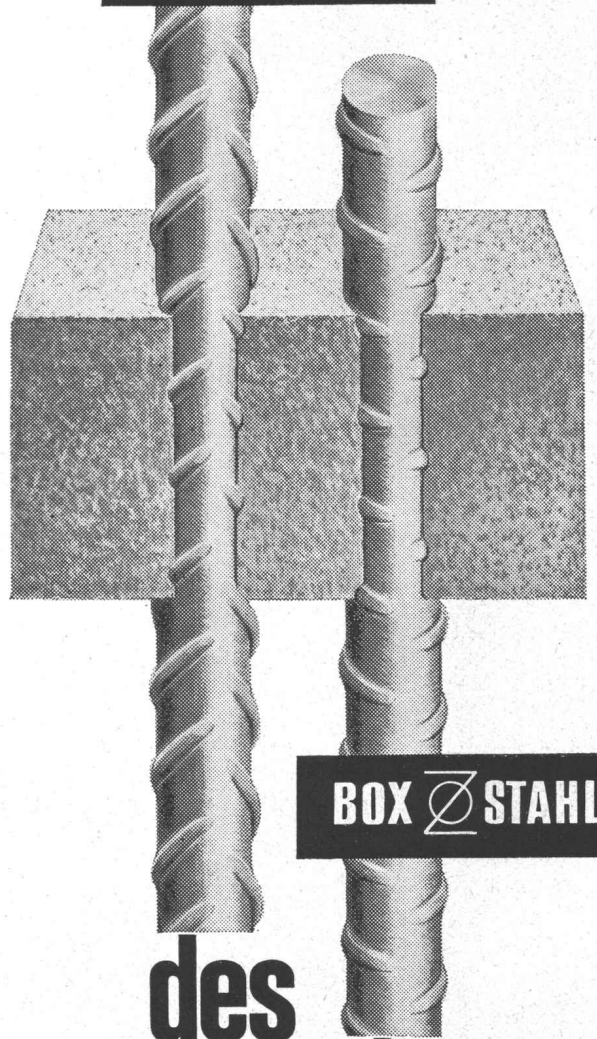
ARGOLITE AG
Kunststoffplattenwerk
Willisau LU
Telephon 045 / 6 19 12

FORMAT

260 x 130 cm 330 x 130 cm 330 x 160 cm

Säulen

BOX  ULTRA



BOX  STAHL

**des
modernen
Bauens**

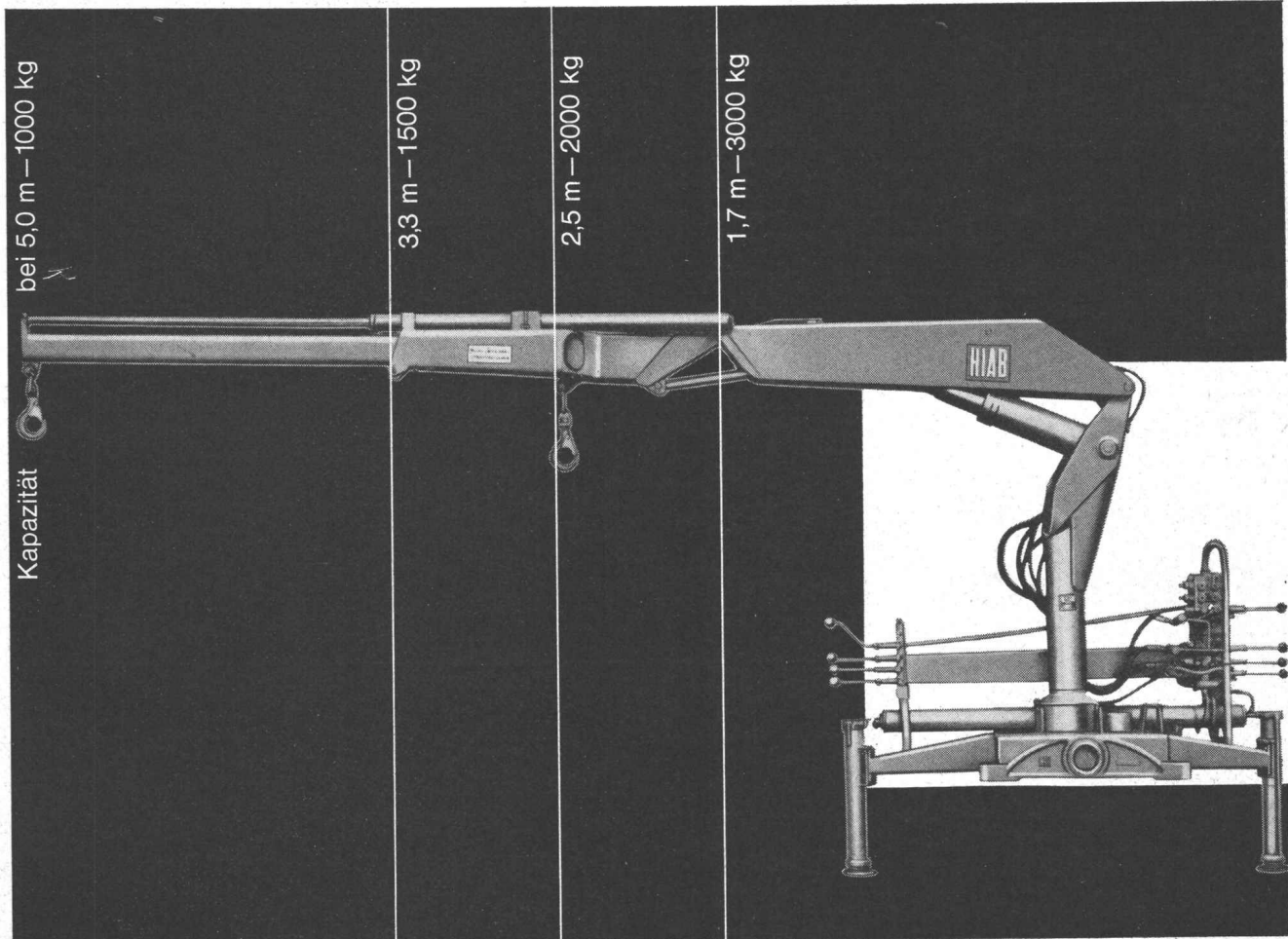
Immer mehr fortschrittliche Fachleute verwenden für Eisenbetonkonstruktionen aller Art die hochwertigen, naturharten BOX-Stähle.

Umfassende Versuche haben die besonderen bautechnischen Vorteile klar erwiesen: Optimaler Verbund, erhöhte Brandsicherheit, Schweissbarkeit ohne Festigkeitseinbusse, grosse Materialzähigkeit, höchste Festigkeit: BOX-ULTRA.

MONTEFORNO
STAHL- UND WALZWERKE A.G. BODIO/TI

neu: HIAB-Schnell-Lader 174

bis 3000 kg Tragkraft

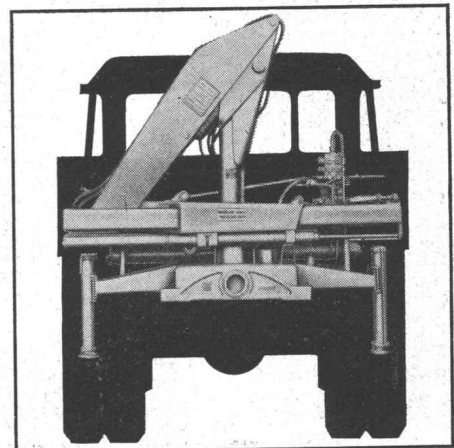


**3 entscheidende Neuerungen:
Vollhydraulisch, 5 m Standard-Ausladung,
Knickarm mit 1600 mm hydr. Ausstossung**

HIAB

Schwenkbereich 200 oder 360°
Verlängerungsarme bis 8,5 m Gesamt-
Ausladung
Reichhaltiges Zubehör für jedes
Ladeproblem
Kurzfristig lieferbar
Verlangen Sie Unterlagen

HIAB-Import 8049 Zürich
Limmattalstrasse 223 Tel. 051/56 22 40/41



KRÜGER

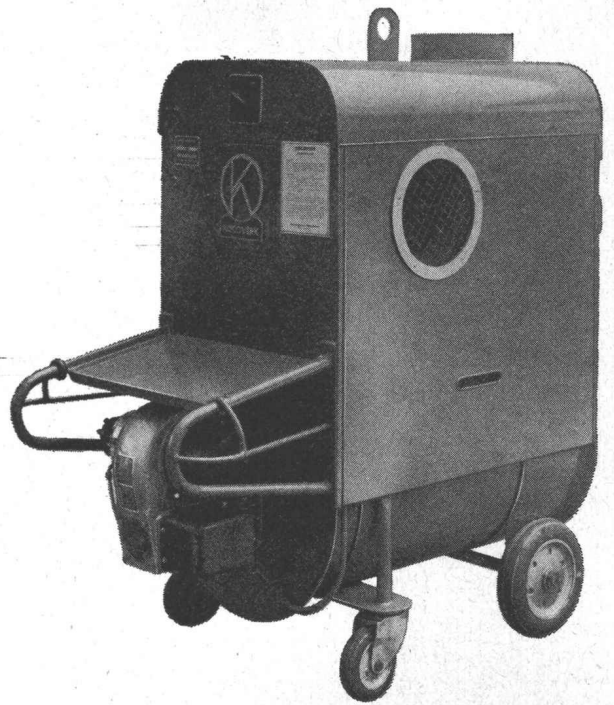
Bauaustrocknung Grossraumheizung

mit

Koco-Ölheizöfen

9 wichtige Vorteile

- **vollautomatisch**, Hochdruckbrenner, Elektrodenzündung, Flammenkontrolle
- **Hochdruckgebläse**, vollkommen reine Heissluft
- **Rauchgasabscheidung**, unbehindertes Arbeiten in jedem Raum
- **Grösstmögliche Sicherheit**, Brennstoffbehälter nicht mit dem Apparat zusammengebaut
- **Hoher Wirkungsgrad**, billigster Betrieb, stärkste Heizleistung
- **Einfachste, robuste Bauart**, leichte Zugänglichkeit bei Servicearbeiten
- **EMPA-geprüft**
- Leistung bis 110 000 kcal.
- **Preisermässigung bei Saisonmiete**



Günstige Miet- und Kaufbedingungen
30jährige Erfahrung

KRÜGER + CO. 9113 Degersheim **Telephon (071) 54 15 44**

comolli Spezialbetonröhren für hohe Ansprüche

PHLOMAX- u. VIBRO-PRESS-Betonröhren mit Spitz- und Doppelglockenmuffen armiert und unarmiert. Baulänge 2 m. Lichtweiten von 20-150 cm.

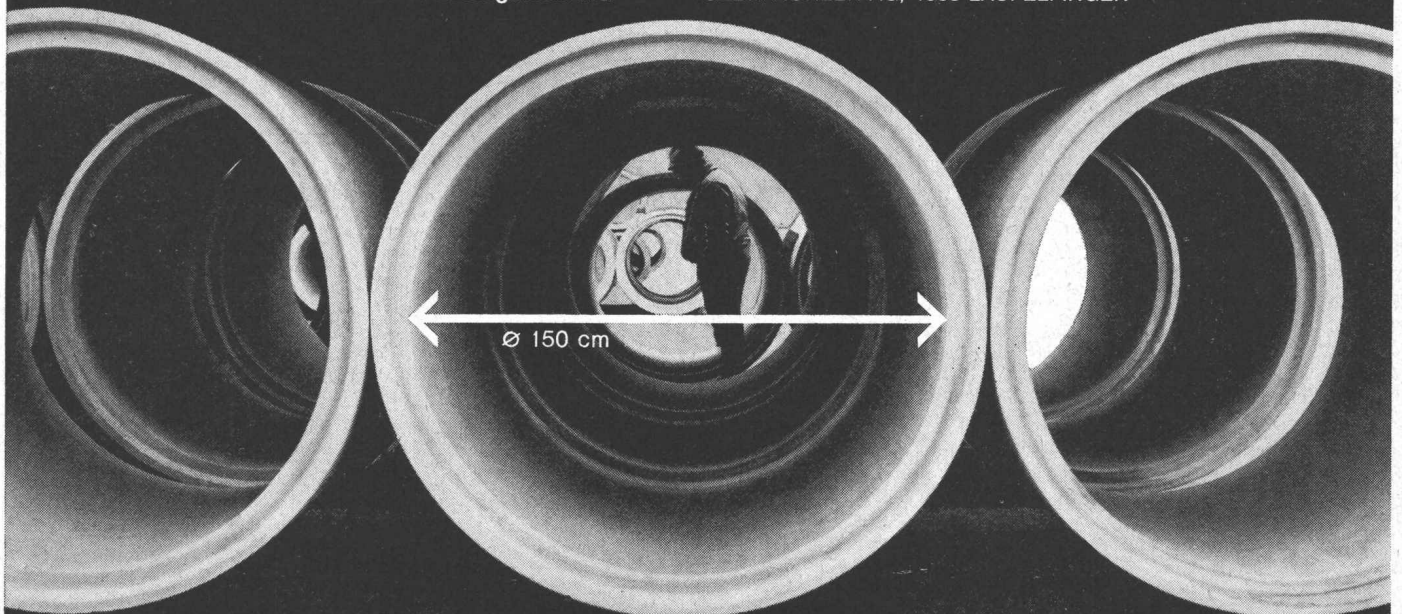
Überzeugen auch Sie sich schon bei nächster Gelegenheit von der Qualität der COMOLLI-Betonröhren

speziell über das genaue Ineinanderpassen der Muffen, was Ihnen ein rasches Verlegen gewährleistet und damit Ihre Kosten senken hilft.

Prompte Lieferung ab Werk und franko Verwendungsstelle. Wir sind zu jeder Auskunft und technischen Beratung gerne bereit. Tel. 057 / 7 14 14

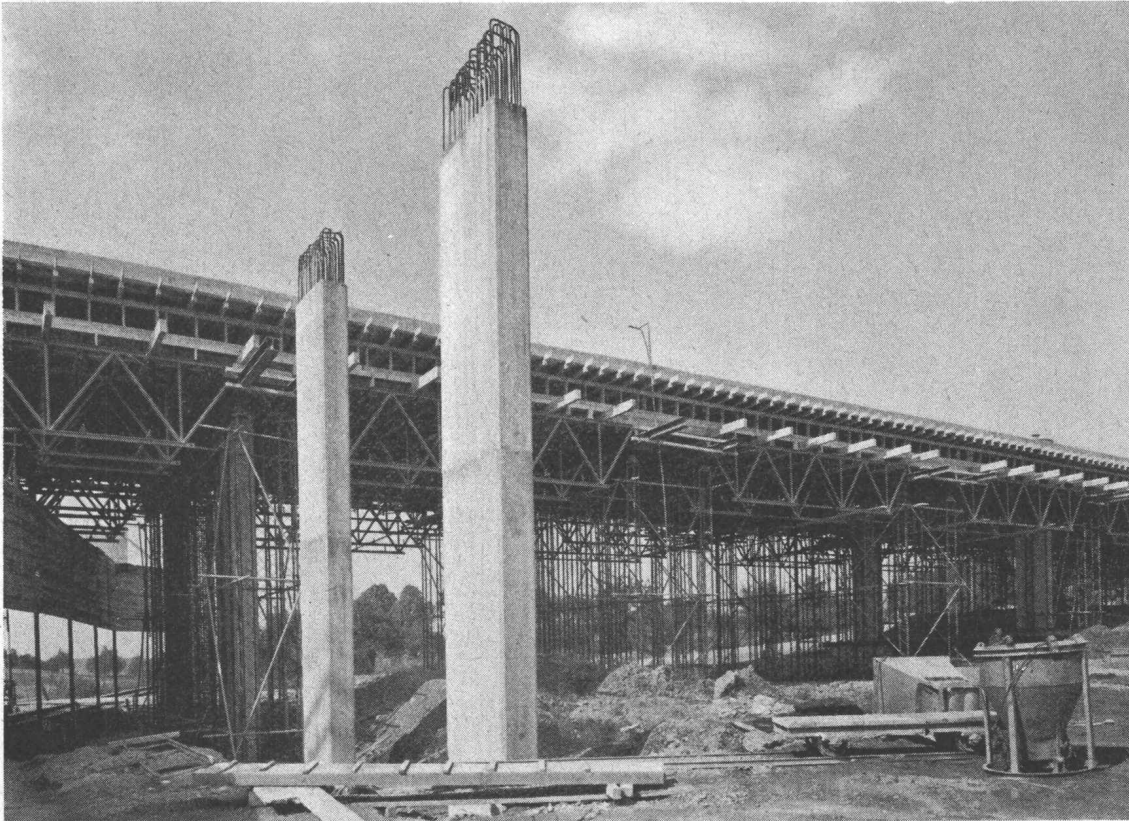
Comolli's Erben AG,
5620 Bremgarten/AG

Vertretung für die Kantone Basel Stadt und Basel Land:
GEBR. KOHLER AG, 4633 LÄUFELFINGEN



LEHRGERÜSTE

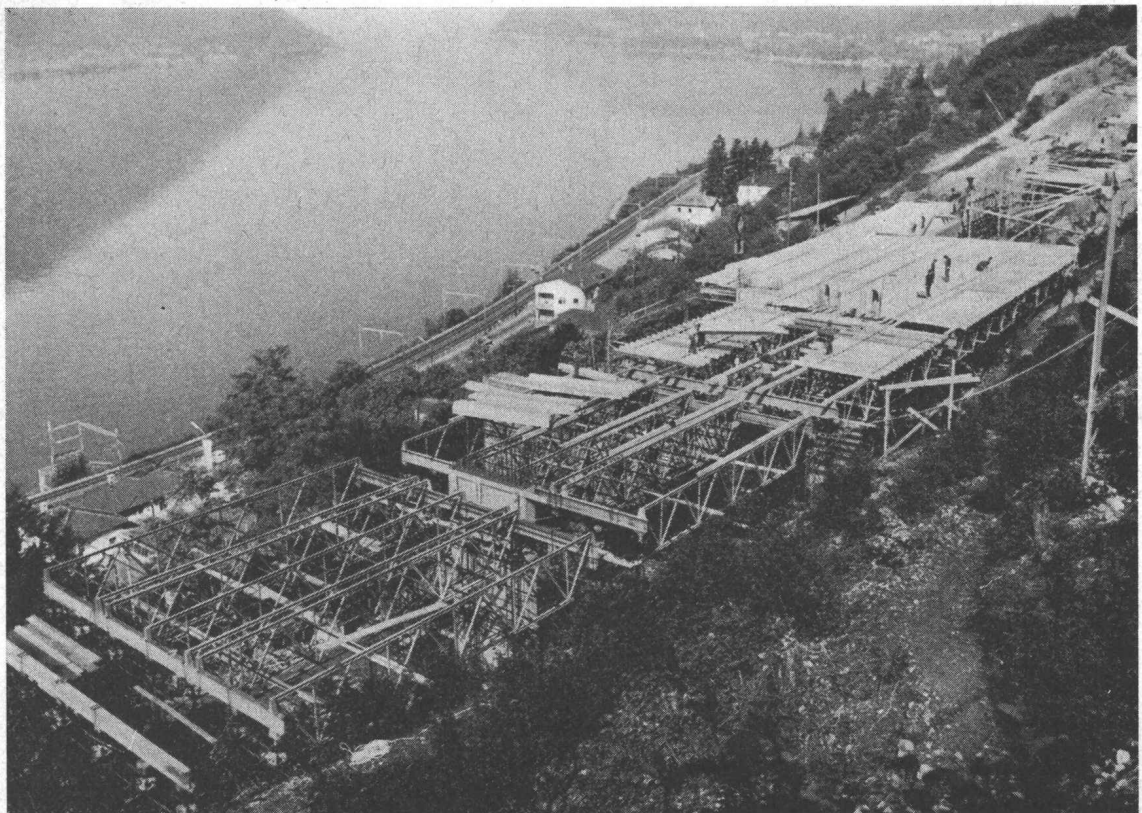
Einbau in Gossau



Einbau von Fix-Rüstgeräten im Nationalstrassenbau

LIEFER-PROGRAMM

Rüstträger
Rüststützen
Schalungsträger
Stahl-
konstruktionen
Flex.-BK-Träger
min. R. 1,00 m

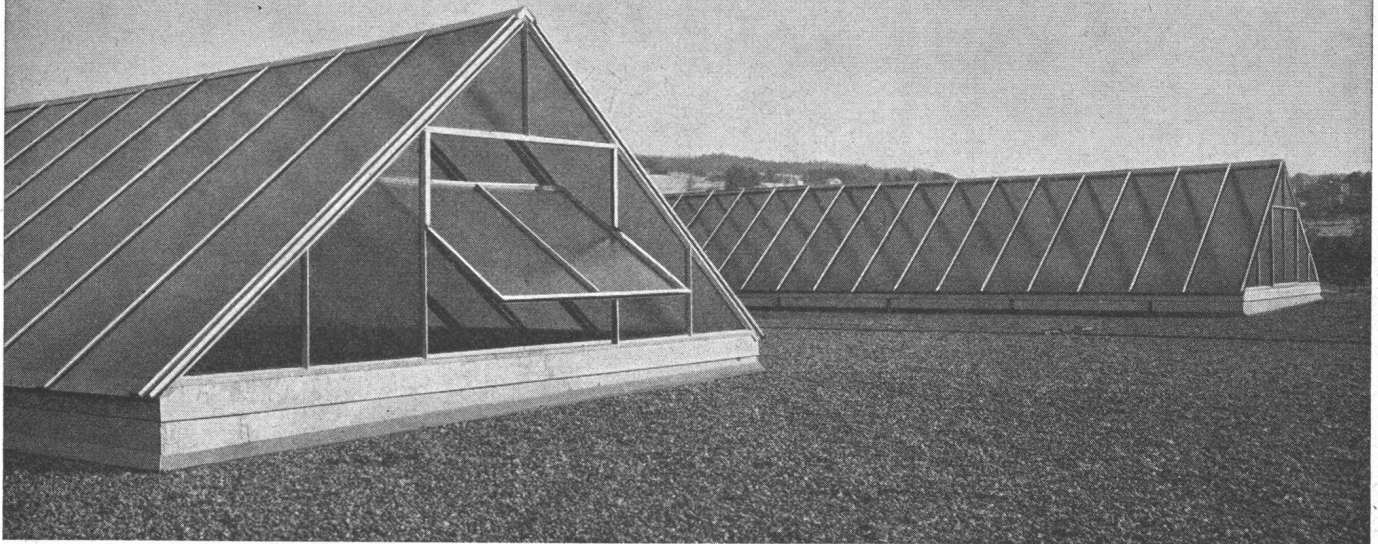


Einbau
in Capolago

FIX-TRÄGER AG, Stahlbau
4335 LAUFENBURG Tel. 064 / 64 15 21

Kittlose Verglasungen

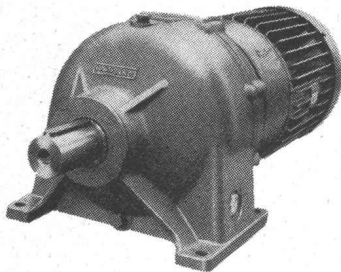
Gebr. Tuchs Schmid AG Frauenfeld



KISSLING

Motorgetriebe

weit über
die Schweiz hinaus
bekannt



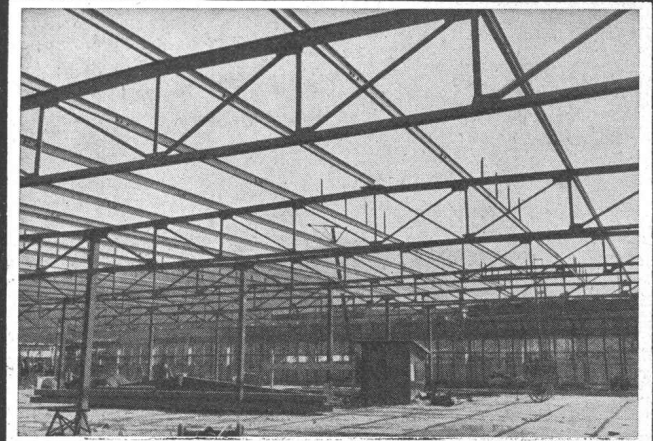
Wir lösen Ihre Antriebsprobleme

Unsere Getriebe sind:

- formschön
 - preisgünstig
 - rasch lieferbar
- Normaldrehzahlen ab
Lager.

Stirnradgetriebe bis 200 PS, Planetengetriebe bis
150 PS. Trommel- u. Schneckengetriebe bis 25 PS,
stufenlose Getriebe bis 8 PS. Spezialgetriebe

L. Kissling+Co Maschinenfabrik
Zürich-Seebach
Telefon 051/466400



Stahlhochbau

Behälter

Schlosserei

Brückenbau

Silos

Metallbau

Ingenieurbureau

PREISWERK & ESSER

Basel

Schönaustr. 10

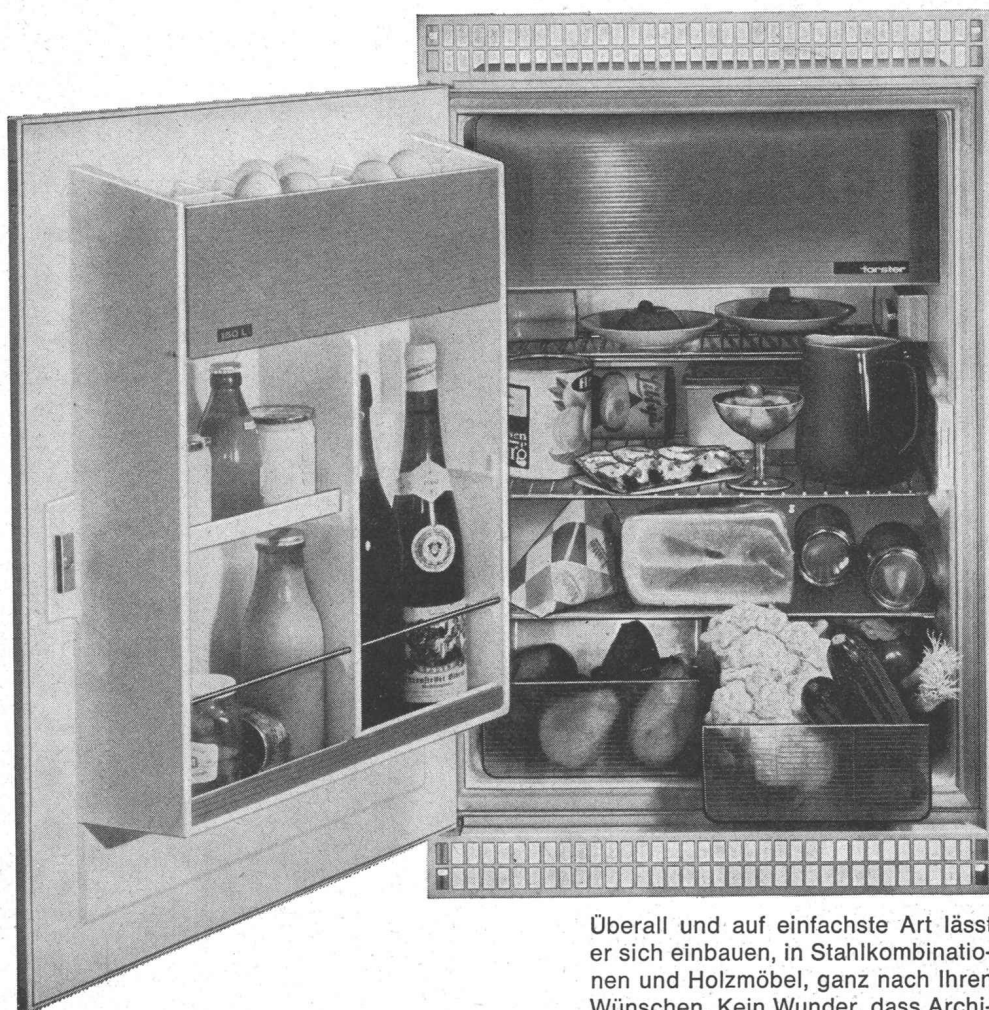
Tel. (061) 32 46 88

Bauen Sie Kühlschränke mit echtem *** Dreistern-Tiefkühlfach für minus 18° C ein!

Die moderne Hausfrau weiss: Tiefkühlkost bereichert den Speisezettel und ist zeitsparend. Ein Tiefkühlfach hilft ihr, immer bereit zu sein für Gäste und weniger oft einkaufen zu müssen. Welche Erleichterung!

Dafür braucht es einen leistungsfähigen Kompressor-Kühlschrank mit echtem *** Dreistern-Tiefkühlabteil. Mit garantiert -18°C , bei jeder Ausstemperatur. Einen Forster 150 l Einbaukühlschrank. 17 l Inhalt fasst sein schrankbreites Tiefkühlfach. Dazu der raffinierte Innenausbau, die bestechend schöne Form, der tadellos funktionierende Service in der ganzen Schweiz.

forster

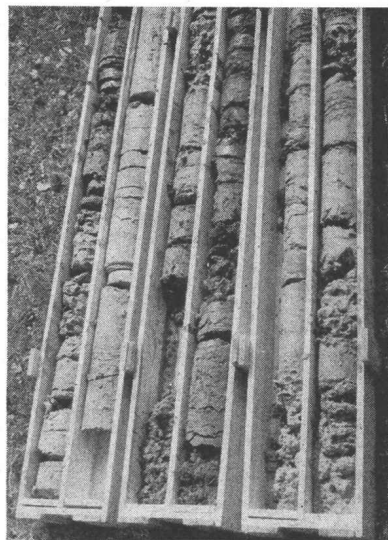
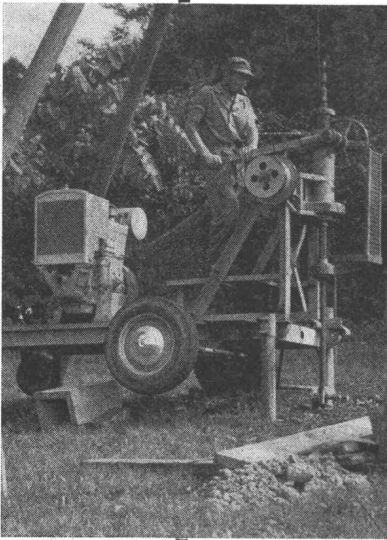


Überall und auf einfachste Art lässt er sich einbauen, in Stahlkombinationen und Holzmöbel, ganz nach Ihren Wünschen. Kein Wunder, dass Architekten und Bauherren den Forster 150 l vorziehen. Er bietet echten Komfort zu nur Fr. 495.—.

Für die kleinere Familie den bewährten 70 l Absorber-Einbaukühlschrank zu Fr. 295.—.

Aktiengesellschaft Hermann Forster
9320 Arbon, Telefon 071 / 46 41 41
Büro und Lager Zürich:
Altenhofstrasse 46, 8008 Zürich
Telefon 051 / 24 77 42

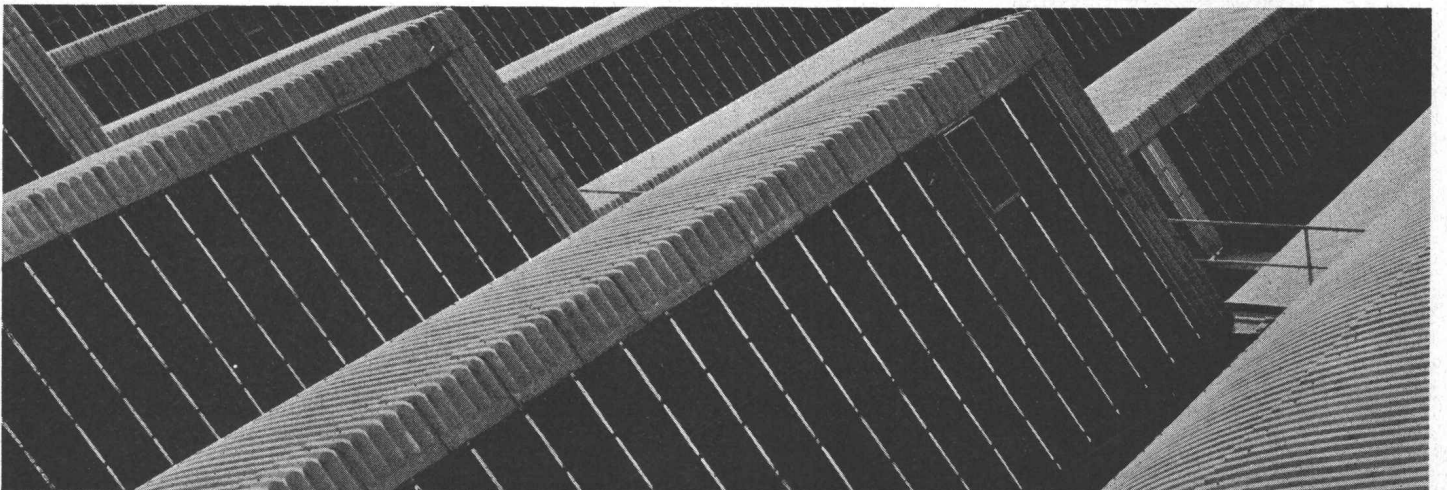
SONDIERBOHRUNGEN



- Rotationskernbohrungen
- Rammsondierungen
- Scherflügelversuche
- Ungestörte Bodenproben
- Durchlässigkeitsuntersuchungen
- Bohrungen für Injektionen
- Fels- und Lockergesteins-Anker

Ing. M. Greuter & Cie AG, 8032 Zürich, Tel. 051/329028

Spezialfirma für Gunit, Spritzbeton, Injektionen und Bohrungen

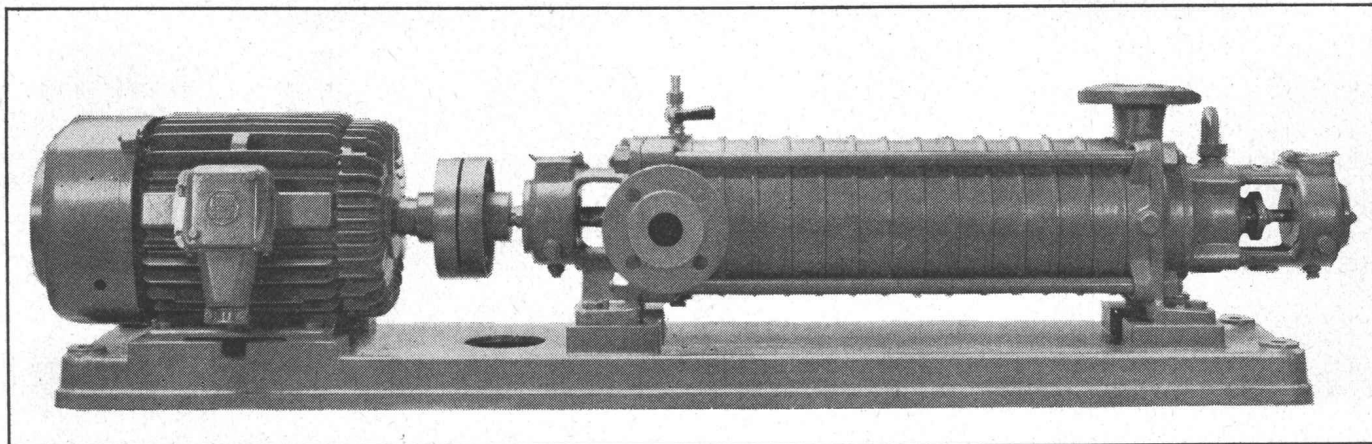


SULZER

Pumpen arbeiten ohne geregelte Arbeitszeit
ohne Nachtruhe
ohne Ferien

Sie sind robust, zuverlässig, wirtschaftlich und
bewähren sich bei jeder Beanspruchung und in
jedem Einsatz. In den Standard-Ausführungen
sind sie kurzfristig lieferbar.

Gebrüder Sulzer, Aktiengesellschaft, Winterthur, Schweiz



SULZER

1079



Siegfried Keller AG

Telefon 051 93 32 32
Wallisellen-Zürich

Industrieverglasungen
Glasdächer
Vordächer
Shedfenster
Vertikalverglasungen
und alles
was dazugehört

Warmluftofen «Albistherm»

Fahrbar oder stationär
15 000 bis 300 000 WE/h
100prozentiges Schweizer Produkt

Einige Vorteile:

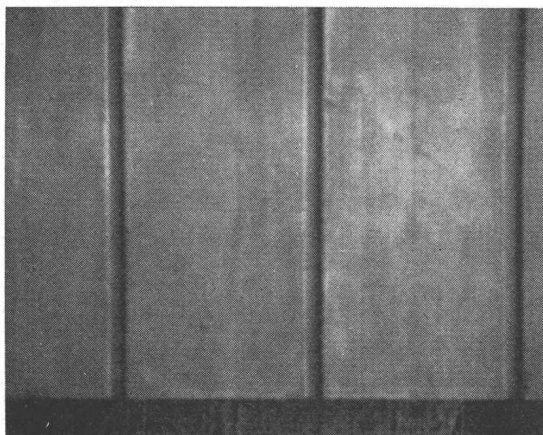
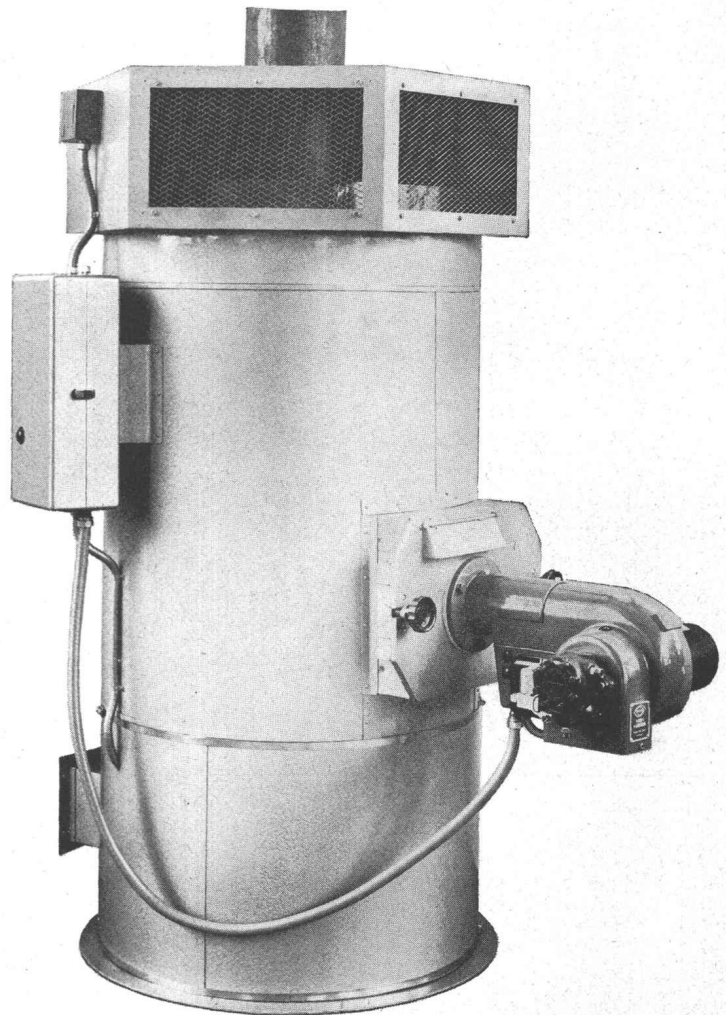
Massive Konstruktion
aus erstklassigen Materialien,
vollautomatische Steuerung,
Schweizer Marken-Oelbrenner,
geräuscharmes Gebläse

Günstige Preise

Verlangen Sie Prospekte
oder unverbindliche Vorführung.



Kälte-Wärme
8910 Affoltern am Albis
Tel. 051 / 99 53 57



HOKU

Die neue Schalung für Sichtbeton

+ Pat. ang.

Endlich eine Sichtbetonschalung, die den Namen verdient. Die HOKU-Schalung wird als Riemenschalung sowie als grossformatige Schaltafel mit der maximalen Konstruktion hergestellt. Wachsen, Schwinden und Werfen sind ausgeschlossen. Mit der Kunststoffeinlage wird im Beton der dekorative Effekt erzielt. Die Anwendungsmöglichkeiten sind sehr vielseitig.

Wenden Sie sich für Sichtbetonschalungen an uns, wir beraten Sie gut und unterbreiten Ihnen gerne bemusterte Offerten.

HOKU AG. Säge- u. Hobelwerk 5424 Unterehrendingen

Tel. 056 / 2 74 20



Bautenschutz

Grundwasser- u. Flachdachisolierungen, Abdichtungen

Frank Isolierungen AG

Sihlfeldstrasse 89, 8004 Zürich, Tel. (051) 25 67 92/93

Durisol

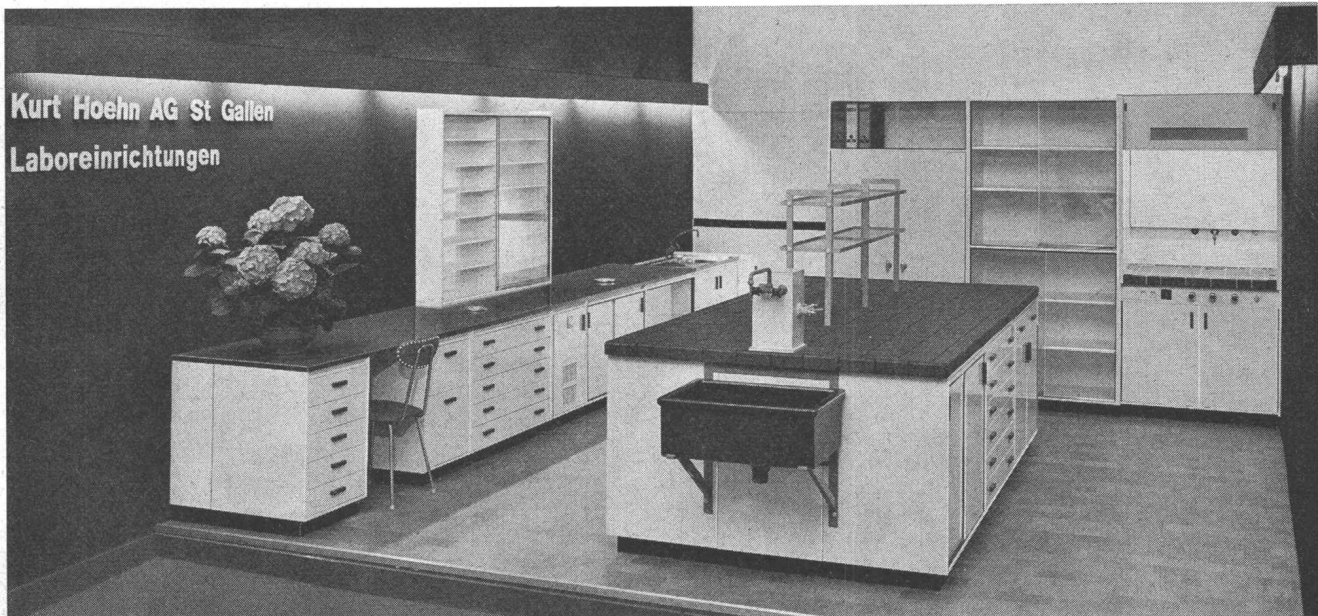
-Mauerwerk, -Aussenwand- und -Dachplatten

die bewährten Bauweisen

DURISOL VILLMERCEN AG

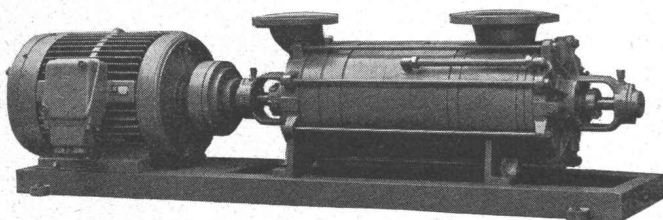
Verwaltung Badenerstrasse 21 8953 Dietikon Telefon 051 / 88 69 81

Tel. (071) 24 31 37



Tel. (071) 24 31 37

Sihi- Pumpen mit Förderleistungen bis 6500 lit/min.



Selbstansaugend
für vollautomatische Wasserversorgungen
für Treibstoffe
Kesselspeise- und Abwasserpumpen
Kurze Lieferfristen – Techn. Beratung

Pumpenbau Schaffhausen A.G.

Schaffhausen, Goldsteinstrasse 2, Tel. (053) 5 57 77 und 4 15 84

Für die Westschweiz: Fa. Balco S.A., Genève 1 / Mont Blanc, Tel. (022) 31 37 80

Geilinger & Co. Winterthur Wendeflügelfenster aus Leichtmetall

entsprechend den ästhetischen und spezifischen
Ansprüchen des modernen Bürogebäudes.

GC



TT – Kreisdirection Winterthur / Klemenz und Flubacher, Architekten, Zürich / Wendeflügelfenster 360° drehbar, mit Verbundverglasung und angebauten Lamellenstoren / Storen der Witterung entsprechend nach aussen oder innen drehbar / Fenster in beiden Stellungen vollständig dicht schliessend / gute Reinigungsmöglichkeiten / massive Betonbrüstung mit Peralumanblechen verkleidet.

GC 8325