

Zeitschrift: Schweizerische Bauzeitung
Herausgeber: Verlags-AG der akademischen technischen Vereine
Band: 84 (1966)
Heft: 27

Werbung

Nutzungsbedingungen

Die ETH-Bibliothek ist die Anbieterin der digitalisierten Zeitschriften auf E-Periodica. Sie besitzt keine Urheberrechte an den Zeitschriften und ist nicht verantwortlich für deren Inhalte. Die Rechte liegen in der Regel bei den Herausgebern beziehungsweise den externen Rechteinhabern. Das Veröffentlichen von Bildern in Print- und Online-Publikationen sowie auf Social Media-Kanälen oder Webseiten ist nur mit vorheriger Genehmigung der Rechteinhaber erlaubt. [Mehr erfahren](#)

Conditions d'utilisation

L'ETH Library est le fournisseur des revues numérisées. Elle ne détient aucun droit d'auteur sur les revues et n'est pas responsable de leur contenu. En règle générale, les droits sont détenus par les éditeurs ou les détenteurs de droits externes. La reproduction d'images dans des publications imprimées ou en ligne ainsi que sur des canaux de médias sociaux ou des sites web n'est autorisée qu'avec l'accord préalable des détenteurs des droits. [En savoir plus](#)

Terms of use

The ETH Library is the provider of the digitised journals. It does not own any copyrights to the journals and is not responsible for their content. The rights usually lie with the publishers or the external rights holders. Publishing images in print and online publications, as well as on social media channels or websites, is only permitted with the prior consent of the rights holders. [Find out more](#)

Download PDF: 28.04.2026

ETH-Bibliothek Zürich, E-Periodica, <https://www.e-periodica.ch>

Kalkulieren und isolieren mit Wannerit*



Sie sparen:

20 % Baukosten per m² Aussenwand
23 % der Kosten für Heizungsinstallation
38 % der Heizungskosten

Sie gewinnen:

12 m³ an Bauvolumen pro Stockwerk
bei 40 Laufmeter Aussenwand

Verlangen Sie von uns die entsprechenden
Unterlagen



*

Wannerit — die stark isolierenden
Hartschaumplatten —
das bekannte Markenprodukt der Firma
Wanner AG, 8810 Horgen
Isolierwerke und Korksteinfabrik
Telefon 051 / 82 27 41

Inhalt

Oosterscheldebrücke. Von *H. T. Hoving*,
A. C. Krijn u. *J. H. van Loenen* 491*

Landschaftsschutz und Eigentumsrechte 503

Mitteilungen

Schweiz. Verein für Schweisstechnik.
Kraftwerk Bannwil. Bahnhof für Auto-
Reisezüge 504

Nekrologe

R. Joss 504*

X. de Riedmatten 505

Wettbewerbe

Kath. kirchliche Anlage in Kloten. Pla-
nung Dättwil-Baden. Katholische Kirchen-
anlage in Mettmenstetten. Ueberbauung
in Rheinfelden. Paritätisches kirchliches
Zentrum in Langendorf SO 505

Ankündigungen

Fortbildungskurs an der ETH für Bau-
ingenieure über Bauchemie und Baustoff-
kunde. Fachmesse für Oberflächentechni-
ken von Metallen, Utrecht 1966. Studien-
reise nach den USA. Vortragskalender . . . 506

Bezugspreise

	3 Monate	6 Monate	12 Monate
Schweiz	19.50	39.—	78.—
Ausland	21.—	42.—	84.—

Für Mitglieder des S. I. A., der G. E. P. und
des Schweiz. Technischen Verbandes sowie Stu-
dierende anerkannter schweiz. Technischer Mit-
teilschulen ermässigte Preiskategorien nach Tarif

Verlag und Redaktion

Zürich-Giesshübel, Staffelstrasse 12
Postadresse: Postfach, 8021 Zürich
Tel. (051) 23 45 07/08, Postcheck 80 - 6110

Anzeigenverwaltung

Mosse-Annoncen AG, 8001 Zürich
Limmatquai 94, 8023 Zürich - Postfach
Tel. (051) 24 26 00, Postcheck 80 - 1027

Druck: Offset + Buchdruck AG, Zürich

**Die Wahl einer
Elektrode
ist
Vertrauenssache**



**Unterbreiten Sie uns Ihre
Schweissprobleme; unser tech-
nischer Dienst berät Sie gerne**



1196 Gland, Tel. (022) 64 13 81

Büro Zürich: Am Schanzengraben 25. Tel. (051) 23 45 79 – 23 45 43

S 117 d

Kanou baut sich ein warmes Haus...



Schon viele eisige Winter und arktische Sommer wohnen Kanou und Pipaluk in ihrem warmen Iglu aus Sika-Therme*.
Ino, der Junge und Anouk, das Mädchen, sind stolz auf ihre fortschrittlichen Eltern, die ihnen ein so warmes, modernes Heim gebaut haben... und nach langen Jahren, wenn Ino seinen Sohn mit zur letzten Robbenjagd nimmt, wird Anouk ihren Kindern erzählen, dass es früher einmal
Iglus aus
Eis und Schnee
gegeben hat.



*** Sika-Therme** ^④ ist heute der wirksamste Isolierschaum im Bauwesen. Sika-Therme erträgt Frost und Hitze gleich gut, ist unempfindlich gegen die meisten Chemikalien, ist dampfdurchlässig aber wasserdicht, fault und altert nicht. Sika-Therme ist robust und doch federleicht. Eine einfachere Verarbeitung (schneiden, streichen, verputzen, kleben) gibt es kaum. — Unser fachtechnischer Beratungsdienst steht Ihnen zur Lösung von Isolationsproblemen zur Verfügung.



Kaspar Winkler+Co.

Fabrik und Bestellbüro
Tel. 051/62 40 40 Postfach 121, 8048 Zürich



Gradall

Modell G - 1000

Vollhydraulischer
Teleskopbagger mit
Fahrchassis 8x4 oder
Raupenfahrwerk

Kübelinhalt max. 2,3 m³

Grabtiefe max. 7,5 m

Reichweite max. 14,2 m

Reisskraft max. 10,5 t

Schwenkung 360°

Auslegerverdrehung 180°

Gewicht ca. 31,5 t

Zwei Motoren à 105 PS
für die zwei dreiteiligen
Hydraulik-Tandempumpen

Hydraulisch angetriebenes
Raupenfahrwerk

Benzin- oder Dieselmotor
von 186 PS für den
Antrieb des Pneuchassis

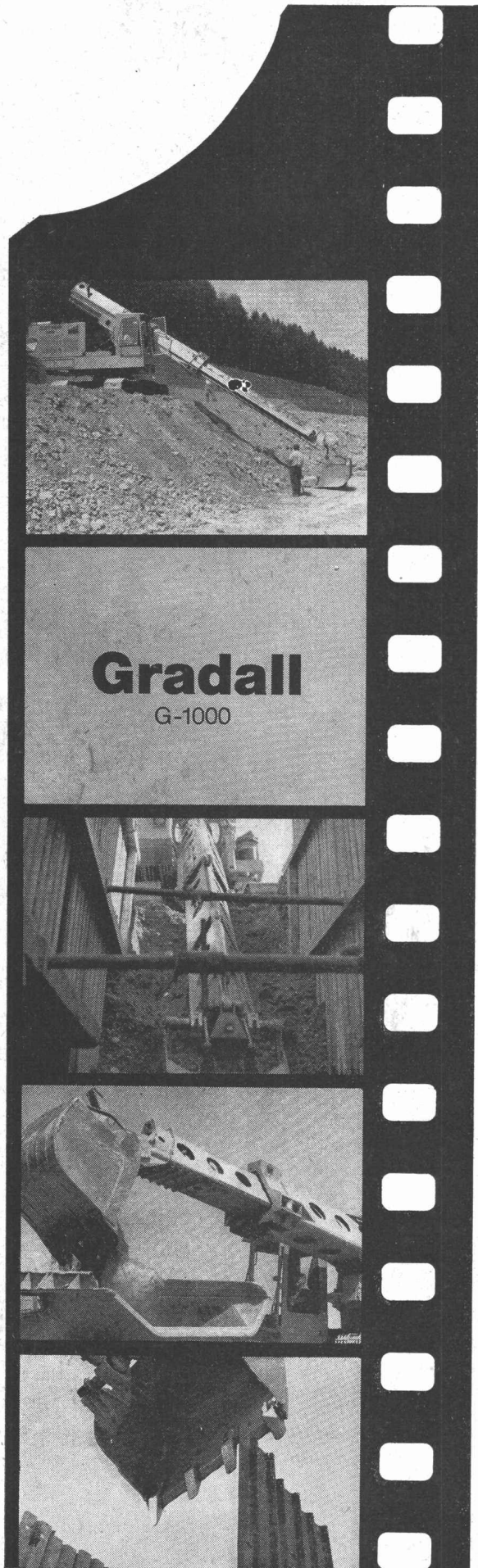
(wir führen auch kleinere
Modelle im Programm)

Diese vorzüglichen
Eigenschaften garantieren
Leistungsfähigkeit

Charles **Keller**
Baumaschinen

Kriesbachstrasse 1
8304 Wallisellen
Telephon 051 93 39 33

Filiale 1162 St-Prex
Telephon 021 / 76 13 91



Gradall
G-1000

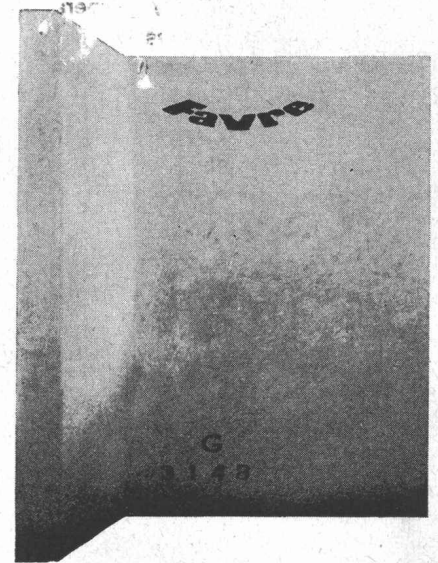
AGFA L IR

b+f corso 119.64

12



Stüssi-Roll-Schleuderbetonröhren



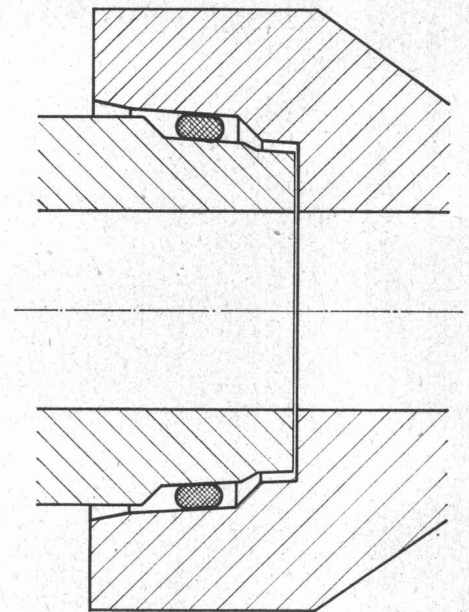
Die wesentlichen Vorteile des Stüssi-Roll-Rohres:

- | | |
|--|---|
| — Keine Vorbehandlung der Rohrmuffen | Die neue Glockenmuffe zeichnet sich aus durch |
| — Leichtes Aufziehen des Gummi-Dichtungsringes | — sehr kleine Muffentoleranzen |
| — Rasches Einziehen der Rohre | — gute Dichtigkeit |
| — Keine Nacharbeit an den Muffen | — bleibende Flexibilität |

Ø 25—100 cm
Baulänge 2 m
Ausführung armiert und unarmiert

Wir liefern auch die entsprechenden Rollgummi-Dichtungsringe

Muffenpartie mit Rollgummi-Dichtungsring in fertig verlegtem Zustand



Favre & Cie AG Zürich

Zementwarenfabrik

Werke in:

Wallisellen Telefon 051/93 20 11
Däniken SO Telefon 062/6 12 09

KEINE WASSERVERSCHWENDUNG

AVT- und IVT-Regler regulieren genau und helfen Wasser sparen:

Der Typ IVT ist für die Temperaturregelung von Heisswasserspeichern, Wärmeaustauschern, Ölvorwärmern, Autoklaven, Entfettungsanlagen, Luftheizgeräten, Trockenöfen usw. berechnet und kann sowohl für Wasser als auch für Dampf verwendet werden.

Max. Arbeitsdruck 10 atü

Max. Temperatur des zu regelnden Mediums 180°C

Anschluss R 1/2", R 3/4" und R 1"

Arbeitet ohne Hilfsenergie

Schnelle und einfache Einstellung

Selbstregelnde Stopfbüchse

Auswechselbares Balgelement

Auswechselbarer Ventilsitz und

-teller

Leichte Montage

Typ AVTB ist ein thermostatisches Regelventil für Wasser. Es arbeitet ohne Zufuhr von Hilfsenergie und wird durch die Temperatur des Fühlers gesteuert. Es öffnet bei sinkender und schliesst bei ansteigender Fühlertemperatur.

Das AVTB-Ventil wird bei der automatischen Temperaturregelung von Wasserwärmern, Wärmeaustauschern, Ölvorwärmern, Luftheizgeräten u. a. m. sowie in industriellen Anlagen verwendet.

Temperaturbereiche: 0 - 30°C

20 - 60° und 50 - 90°C

Betriebsdruck bis 10 atü

Anschluss: R 1/2", R 3/4" und R 1"

4000 BASEL 18 - Tel. (061) 46 06 08

Depots:

Lausanne (021) 25 01 68

St. Gallen (071) 27 25 44

Zürich (051) 54 14 33

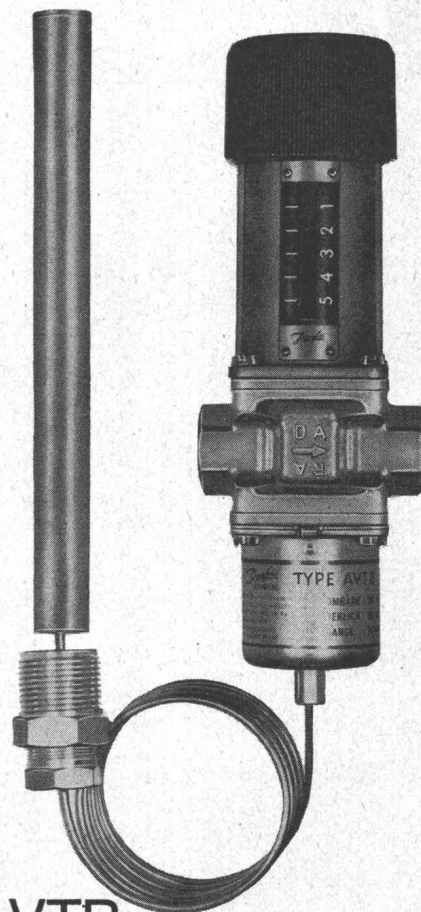
WERNER KUSTER A. G.

Danfoss

7049



IVT

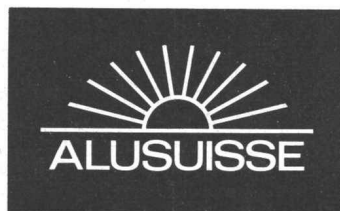


AVTB

Unmöglich

... hätte man vor noch nicht langer Zeit gesagt. Heute aber werden solche Kranausleger aus Aluminium gebaut. Gegenüber einer gleichen Konstruktion aus Stahl wurde bei diesem Kran die Nutzlast bei 25 m Ausladung von 6 auf 8 Tonnen gesteigert. Auch hier wies die Alusuisse-Beratung den Weg zu einer erstaunlichen Leistung.

Fragen Sie Alusuisse-Ingenieure, ob eine Konstruktion nicht interessanter in Aluminium ausgeführt werden kann.



Schweizerische Aluminium AG

Verkaufsabteilung 8048 Zürich, Tel. 051/54 80 80

Schweiz. Bauzeitung • 84. Jahrgang Heft 27 • 7. Juli 1966

modern bauen Flachdach



Bitumen-Dachpappen — Bitumen-Dach- und Dichtungsbahnen — Bitumen-Gewebebahnen — Heissklebemassen Kaltklebe- und Anstrichmassen für:

Flachdach- und Terrassenbeläge
Grundwasser- und Feuchtigkeitsisolierungen
Brücken- und Gewölbeisolierungen



Verkaufsaktiengesellschaft
für plastische Bedachungs- und
Abdichtungsmaterialien
Telefon (062) 5 03 44
4600 Olten, Frobürgstrasse 15

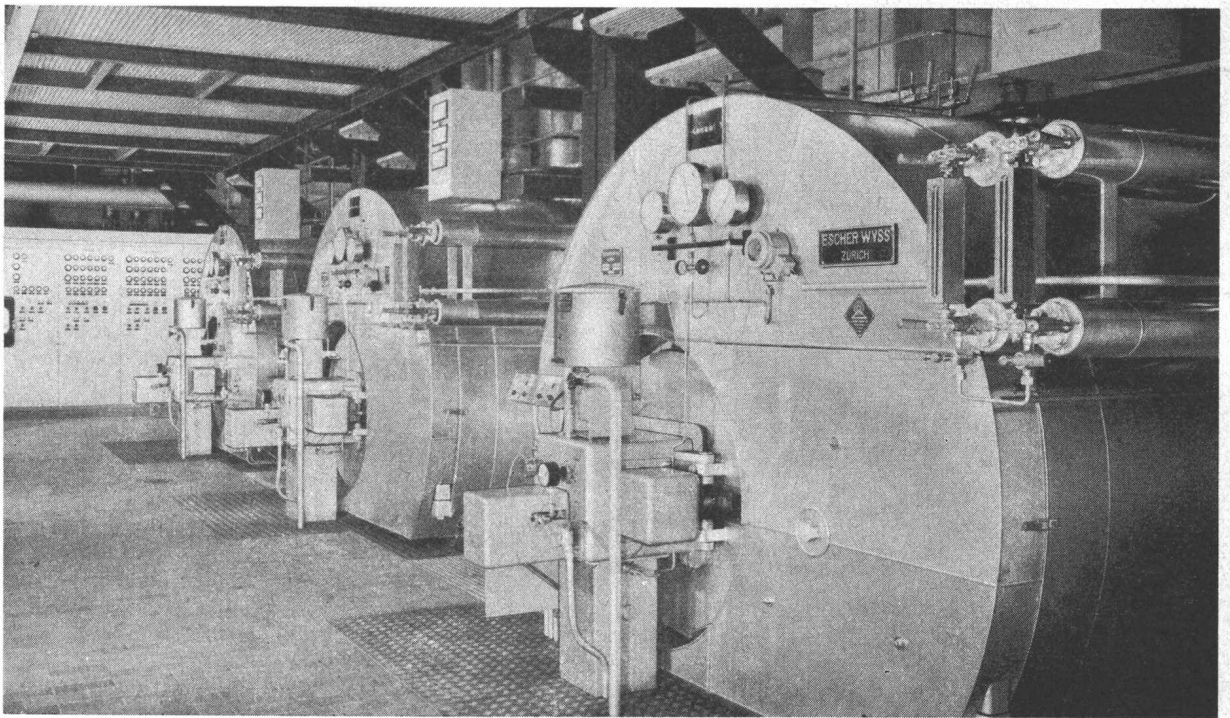
64-3-C

ESCHER WYSS

baut Dreizugkessel mit
innerer wassergekühlter
Wendekammer
für Dampf und Heisswasser

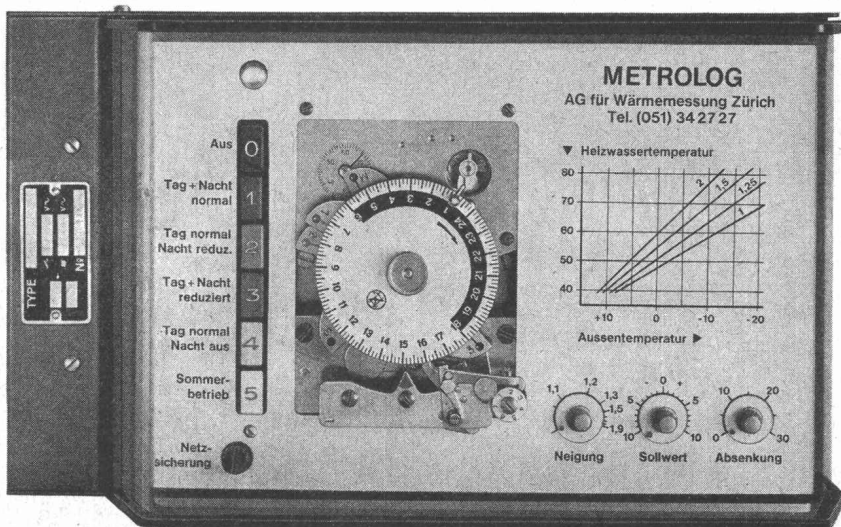
Drücke bis 25 atü
Leistungen bis 8 Gcal/h

Robuste Bauart
Geringer Platzbedarf
Hoher Wirkungsgrad



METROLOG

Elektronische Aussensteuerung



Volltransistorisiert, daher keine
Wartung

Grosse Regelgenauigkeit

Hohe Temperaturkonstanz

Anpassungsfähige Raum-
temperatur

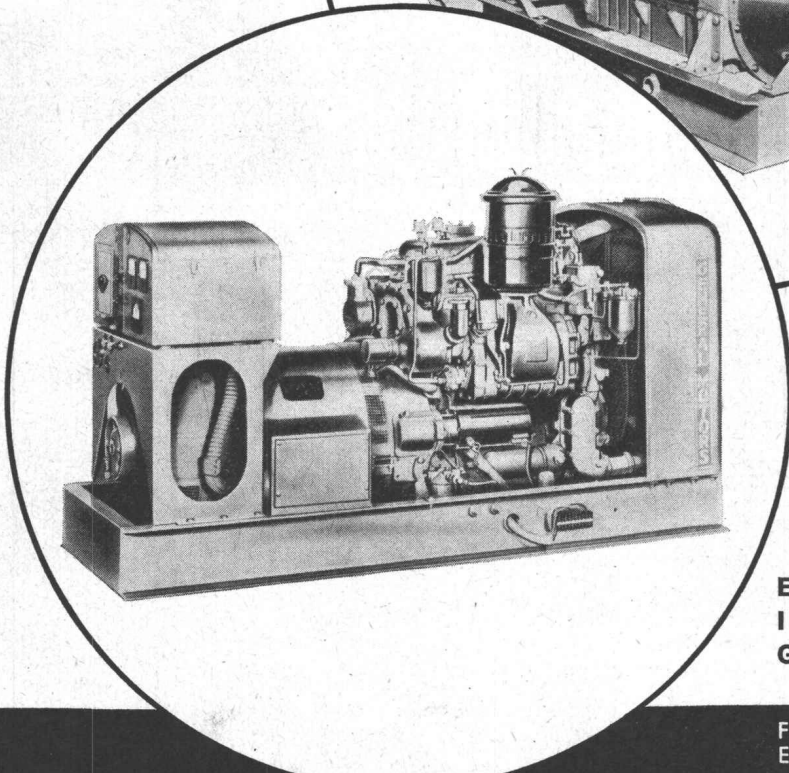
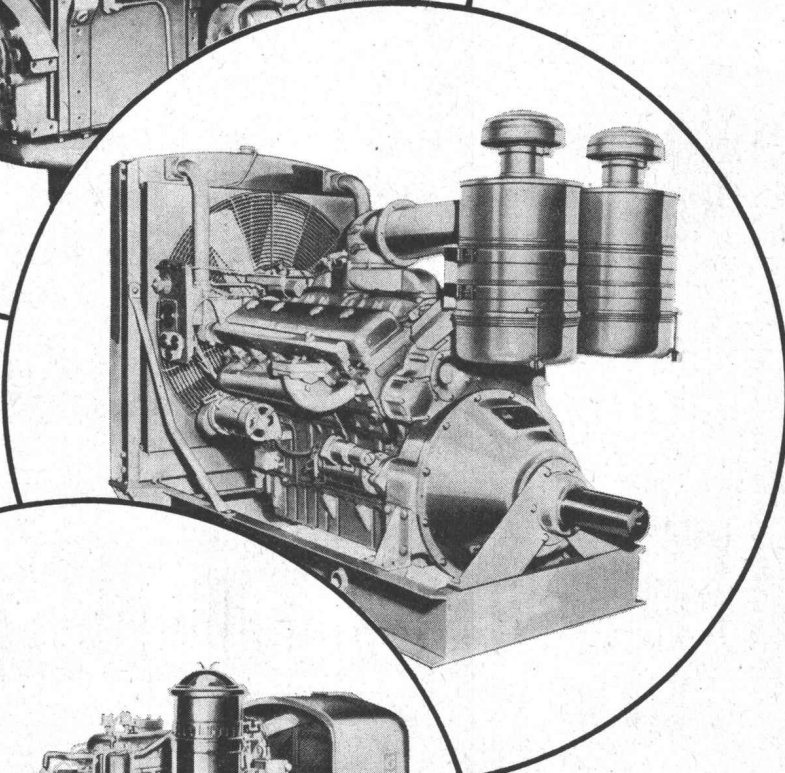
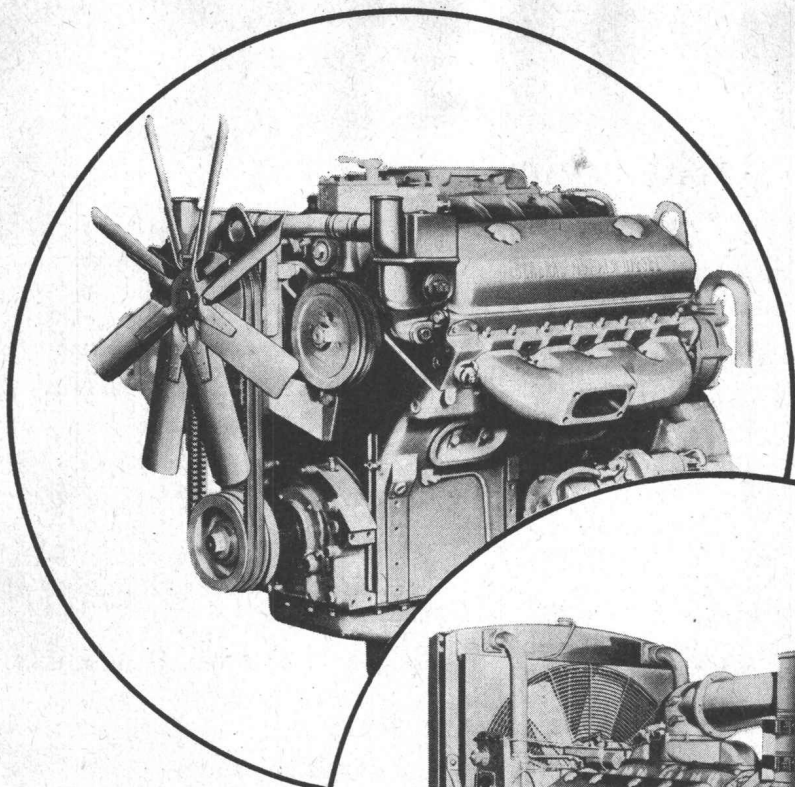
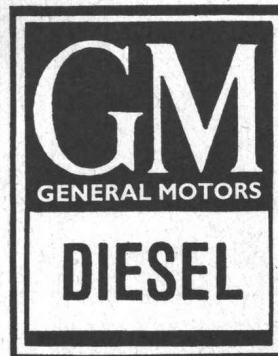
Programmschalter mit Druck-
tasten

Kein Serviceproblem

Verlangen Sie bitte unseren
METROLOG - Prospekt

AG FÜR WÄRMEMESSUNG

Postfach, 8032 Zürich
Telefon 051 / 34 27 27



**EINBAUMOTOREN
INDUSTRIE-EINHEITEN
GENERATOR-GRUPPEN**

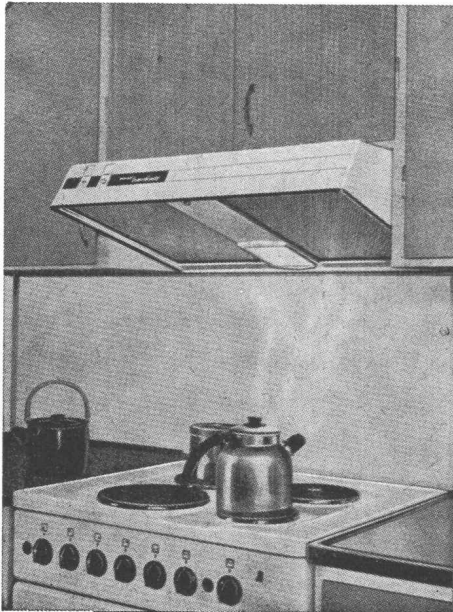
34

Für Auskunft, Offerten, Revisionen und Ersatzteile steht immer zur Verfügung:

GENERAL MOTORS SUISSE S.A. BIEL

DIESEL-ABTEILUNG

TEL. (032) 2 61 61



Die modernste und wirksamste
Küchenentlüftung!

BAHCO *bankett*

erfasst alle Kochdämpfe sofort an der Quelle

4 Funktionen in einer kompakten, formschönen Einheit, nämlich Herdhaube – Ventilator – Herdbeleuchtung – Fettfilter. Einfachste Montage an Aussenmauer, an waagrechte oder senkrechte Luftkanäle.

Seit 2 Jahren in Schweden glänzend bewährt. BAHCO-BANKETT, eine ausgereifte Konstruktion, befriedigt selbst die verwöhntesten Ansprüche.

SEV-geprüft

Preis nur Fr. 400.—

Prospekt durch die Generalvertretung:

WALTER WIDMANN AG

Zürich 1 Löwenstr. 20 Tel. 051/27 39 96



Kämpf schalttafeln

G. Kämpf AG Holzbau Rapperswil Aarg.

064 47 12 12

Verkauf 1963 m² 180 000

kein Preisauflschlag

- nur die verleimten 3-Schicht-Schalttafeln wachsen und schwinden nicht ●
- sie ergeben saubere Sichtflächen ●
- sie brauchen viel weniger Arbeitszeit ●
- sie werden 50 und mehr Male verwendet ●
- sie halten jahrelang (Oberflächen-Schutz) ●
- sie sind die wirtschaftlichen auf lange Sicht ●

das beweist die Verbrauchskurve

●
27 mm stark, dreifachquerverleimt,
100 x 500 cm oder kleinere Tafeln,
z. B. 50 x 500 cm / 50 x 250 cm

Wir haben 1962 die Produktion rationalisiert und vergrößert, damit wir unsere überzeugten, treuen Verbraucher und die neuen Kunden schneller und besser bedienen können

1949 1950 1951 1952 1953 1954 1955 1956 1957 1958 1959 1960 1961 1962

120 000
87 000
77 000
55 000
42 000
40 000
29 000
27 000
19 000
12 000
11 000
4 000



Baumaschinen

Euclid Schwenklader. Gelenkbauart, kleiner Wenderadius (6 m), dadurch reduzierter Fahrweg beim Beladen von Lastwagen. Sehr gute Geländegängigkeit durch grossen Radstand, gute Gewichtsverteilung, automatische Differentialsperre. Maximale Reisskraft: Modell L-15 = 12 300 kg, Modell L-20 = 13 600 kg, Modell L-25 = 14 300 kg, Modell L-30 = 15 000 kg. Sichere und einfache Bedienung. Mühe-lose Wartung. Euclid-Qualität + GM-Motor + Allison-Getriebe.

Euclid Schwenklader

b+f corso 108.65



**Kellmobil AG
8304
Wallisellen
Kriesbachstr. 5
051/931033**

EUCLID

Argolite

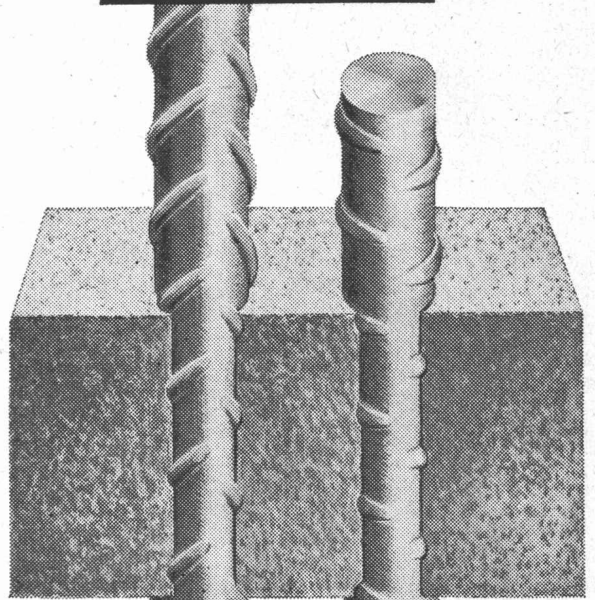
ARGOLITE AG
Kunststoffplattenwerk
Willisau LU
Telephon 045 / 6 19 12

FORMAT

260 x 130 cm 330 x 130 cm 330 x 160 cm

Säulen

BOX  ULTRA



BOX  STAHL

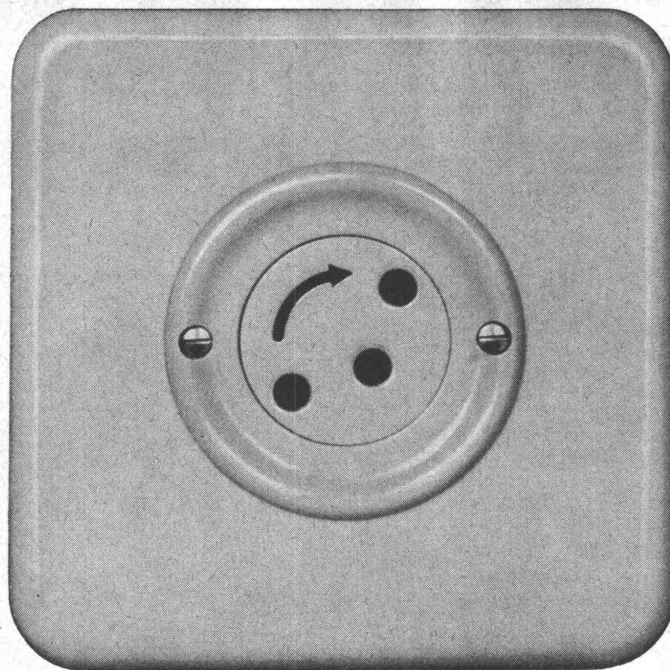
**des
modernen
Bauens**

Immer mehr fortschrittliche Fachleute verwenden für Eisenbetonkonstruktionen aller Art die hochwertigen, naturharten BOX-Stähle.

Umfassende Versuche haben die besonderen bautechnischen Vorteile klar erwiesen: Optimaler Verbund, erhöhte Brandsicherheit, Schweißbarkeit ohne Festigkeitseinbusse, grosse Materialzähigkeit, höchste Festigkeit: BOX-ULTRA.

MONTEFORNO
STAHL- UND WALZWERKE A.G. BODIO/TI

Steckdose mit Schutzkontakt
Ausführung
mit Berührungsschutz



Verschiedene unserer
Modelle wurden mit
der Anerkennungsurkunde
„Die gute Form“
ausgezeichnet.



82003 Pmi BS 61
2 P + E 10 A 250 V

Die Kontakthülsen sind
durch eine Drehscheibe
gegen beabsichtigte
Berührung zugedeckt.

Der Stecker kann erst nach
entsprechender Drehung
der Sperrscheibe
eingeführt werden.

Adolf Feller AG Horgen



Spannbeton

BBRV

StahlTon AG

Vorspannung der bis zu 50 m langen Hohlpfähle
und Verbindung zwischen Caissons und Pfeiler-
elementen der Oosterscheldebrücke nach dem
schweizerischen Vorspannverfahren BBRV

Lizenznehmer für das Verfahren BBRV für die Schweiz
Stahlton AG Riesbachstr. 57 051 - 47 64 00 8034 Zürich

Hydrosaat

Spezialfirma für humuslose Begrünung

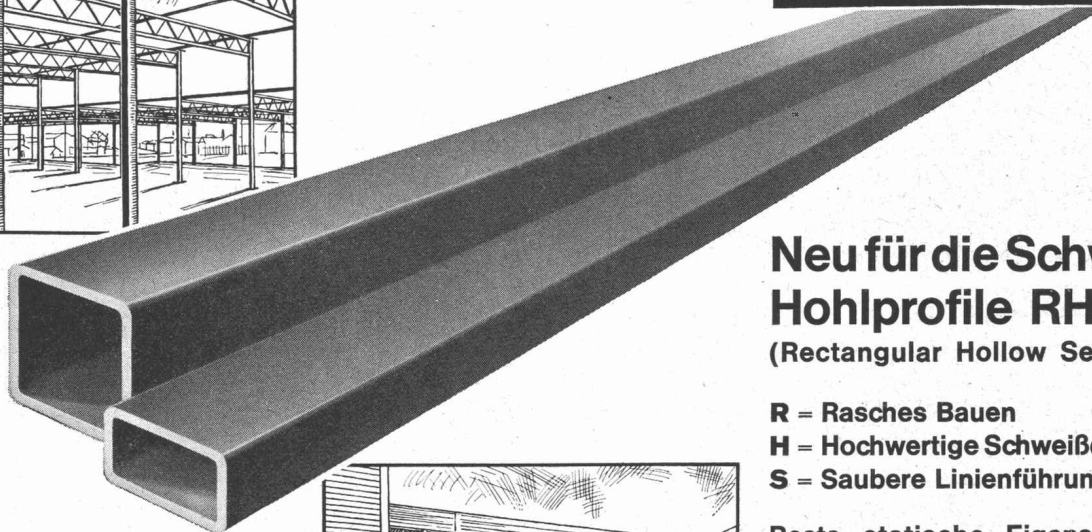
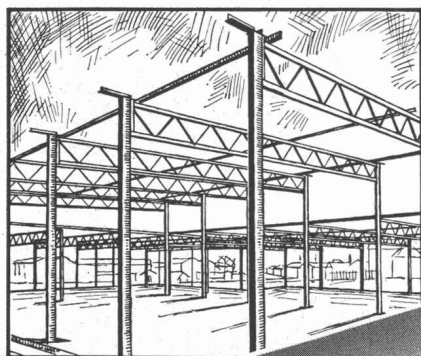
Exklusive, langsamwachsende
Hydrosaat-Böschungsmischungen
für Autobahnen = geringer Unterhalt

Einsparungen in Planie und Humu-
sierung — rasche Keimung —
Verhinderung von Erosionsschäden —
volle Garantie

Hydrosaat — von Fachleuten
geschaffen — steht zu Ihrer Verfügung.
Lassen Sie sich beraten!

Hydrosaat AG, 3018 Bern

Bümplizstrasse 73, Tel. (031) 55 09 44



JANSEN

RHS - 2

Neu für die Schweiz Hohlprofile RHS

(Rectangular Hollow Sections)

R = Rasches Bauen
H = Hochwertige Schweißqualität
S = Saubere Linienführung

Beste statische Eigenschaften
Kleines Gewicht
Glatte Oberflächen
Ästhetische Form
Auswahlreiches Fabrikations-
programm bis maximum
254 x 254 x 12,5 mm oder
304,8 x 203,2 x 12,5 mm
Vorzügliche Rostschutzfarbe

Generalimporteur und Lagerhalter

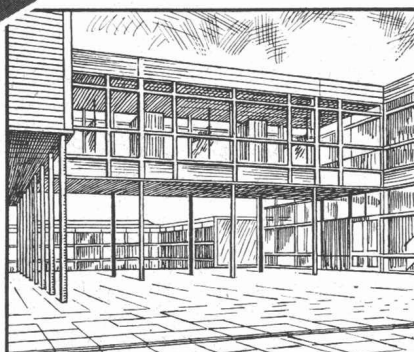
JANSEN

Jansen & Co AG, 9463 Oberriet, Tel. 071 78 12 44

Lagerhalter

NOTZ

Notz & Co AG, 2501 Biel-Bienne, Tel. 032 255 22



Scheren-Hebebühnen

Geilinger + Co.
 8401 Winterthur
 Tel. 052 22 28 22

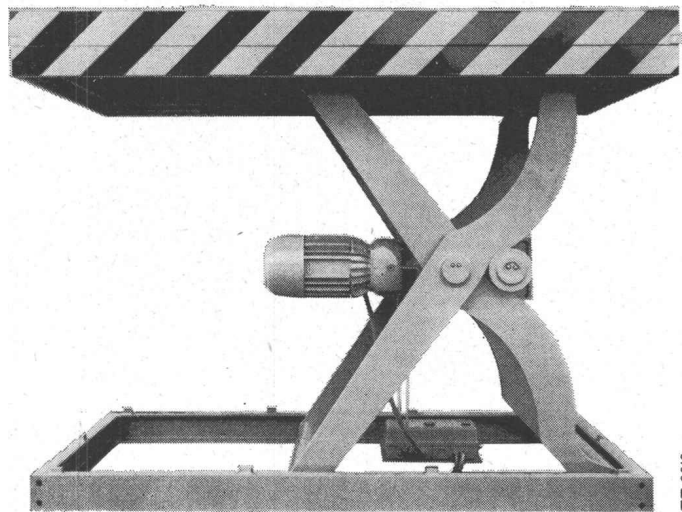
Kempf + Co. AG
 9102 Herisau
 Tel. 071 5133 44

Kleine Einbaukosten
 Ausgebauter Revisionservice
 Zuverlässiger Unfallschutz

Schwere Bauart
 Vorzügliche Stabilität
 Abgesenkt mit Lastwagen befahrbar
 Mechanischer Antrieb

Leichte Bauart
 Kleinste Einbaumasse
 Abgesenkt mit Lastwagen nicht befahrbar
 Hydraulischer Antrieb

Typen	1,5	2,5	5	0,5	1,5	2,5
Tragkraft kg	1500-2200	2500-3500	5000-7000	500	1500	2500
Hubhöhe max. mm	1400	1400	1400	900-1300	900-1300	900-1300
Plattformgrösse min. mm	1250×2250	1600×2200	2100×3400	800×1400	1000×1400	1000×1500
Plattformgrösse max. mm	2000×3000	3000×4000	4000×10 000	1250×2200	1250×2200	1500×2500



6619

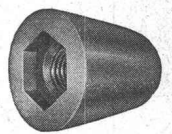
GC

Kempf



LUCON

Patent-Schalungsbinder



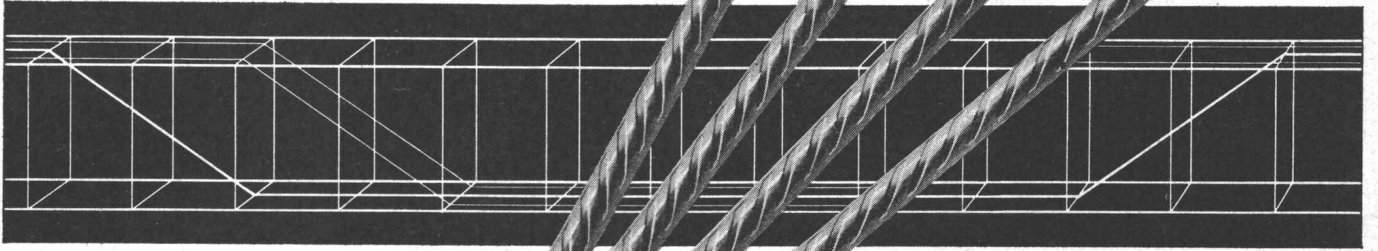
**wirtschaftlich
 zuverlässig
 erprobt**

für jede im Hoch- und Tiefbau vorkommende Mauerstärke u. Stau Mauern

Verlangen Sie Dokumentation und Offerte von

J. G. KIENER + WITTLIN AG. BERN

Tel. 031 / 67 99 11



Elemente



Rippenstahl

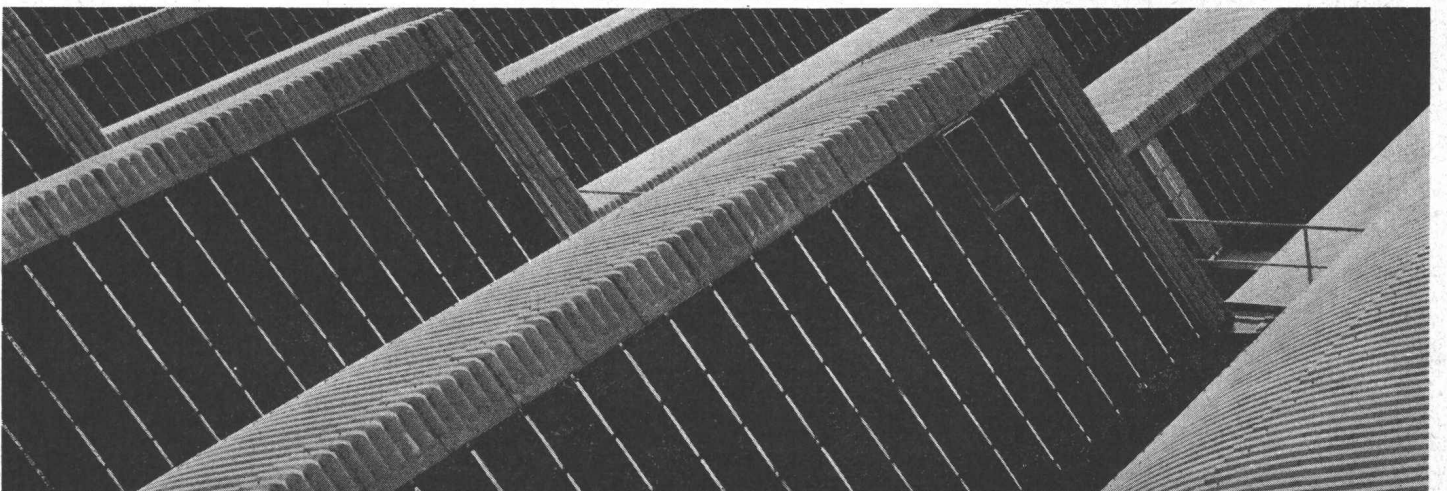
Mit fi-Rista-Elementen voraus

fi-Rista-Elemente sind vorfabrizierte, punktgeschweisste Armierungen aus fi-Rista-Rippenstahl ϕ 3–12 mm. Zulässige Stahlspannung: 3000 kg/cm².

Betonfertigteile, Zementwaren usw. armieren Sie billiger, sicherer und rationeller mit fi-Rista-Elementen. Verlangen Sie unsere Dokumentation mit vielen Beispielen und profitieren Sie von unserer Erfahrung und Beratung durch unseren Bauingenieur.

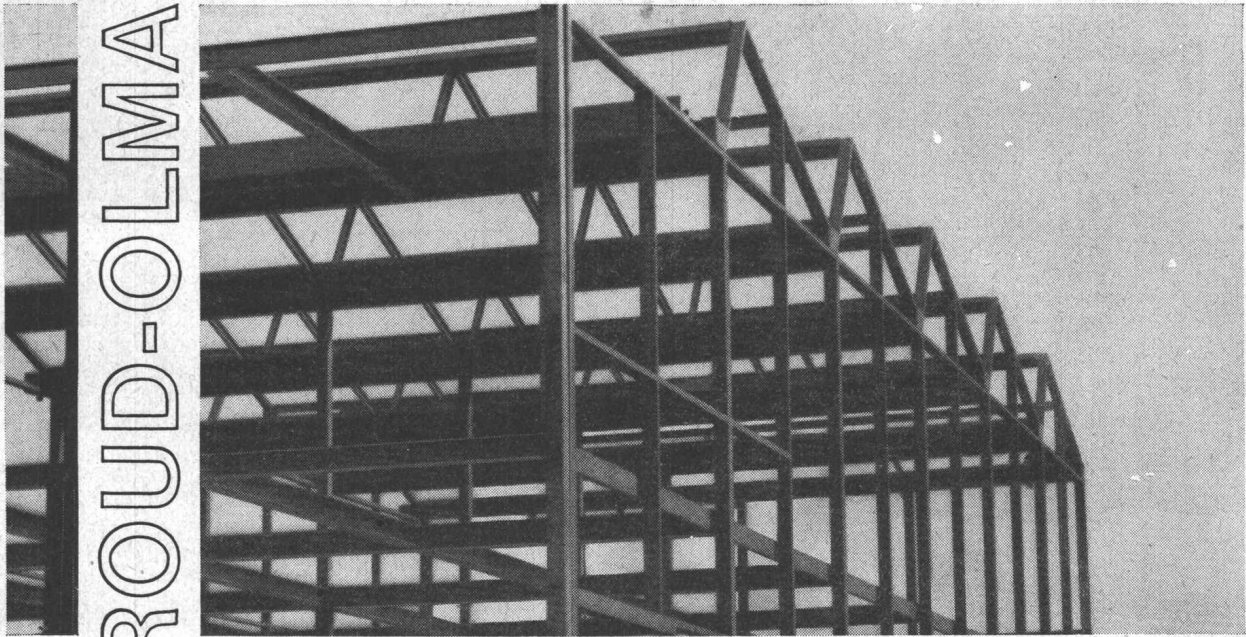
Beachten Sie die fi-Rista-Rauhung

Fischer & Co. Drahtwerke 5734 Reinach AG
Telefon 064/7115 55



GIROUD-OLMA AG

Stahlkonstruktionen für
Industriebauten.
Behälter- u. Apparatebau



**GIROUD
OLMA**

GIROUD-OLMA AG OLTEN
Maschinen- und Stahlbau

KUNST

Siegfried Keller AG

Telefon 051 93 32 32
Wallisellen-Zürich

Industrieverglasungen
Glasdächer
Vordächer
Shedfenster
Vertikalverglasungen
und alles
was dazugehört ■

Durisol

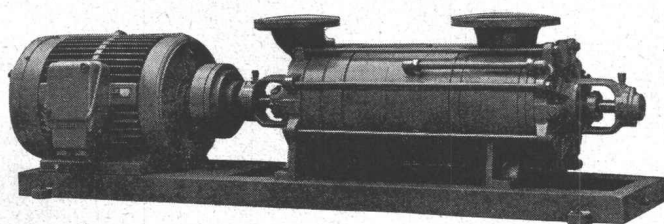
-Mauerwerk, -Aussenwand- und -Dachplatten

die bewährten Bauweisen

DURISOL VILLMERGEN AG

Verwaltung Badenerstrasse 21 8953 Dietikon Telefon 051 / 88 69 81

Sihi- Pumpen mit Förderleistungen bis 6500 lit/min.



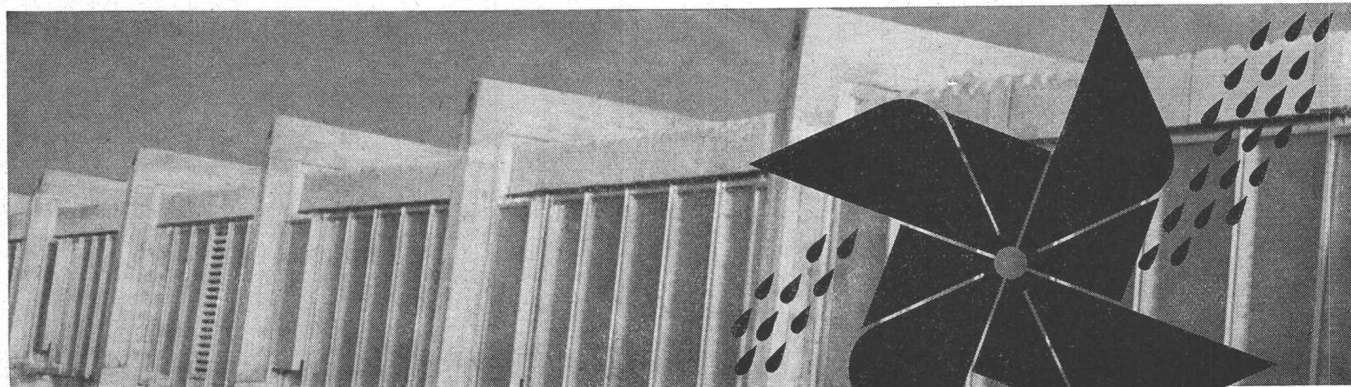
Selbstansaugend
für vollautomatische Wasserversorgungen
für Treibstoffe
Kesselspeise- und Abwasserpumpen
Kurze Lieferfristen – Techn. Beratung

Pumpenbau Schaffhausen A.G.

Schaffhausen, Goldsteinstrasse 2, Tel. (053) 5 57 77 und 4 15 84

Für die Westschweiz: Fa. Balco S.A., Genève 1 / Mont Blanc, Tel. (022) 31 37 80

Wind- und wetterfest



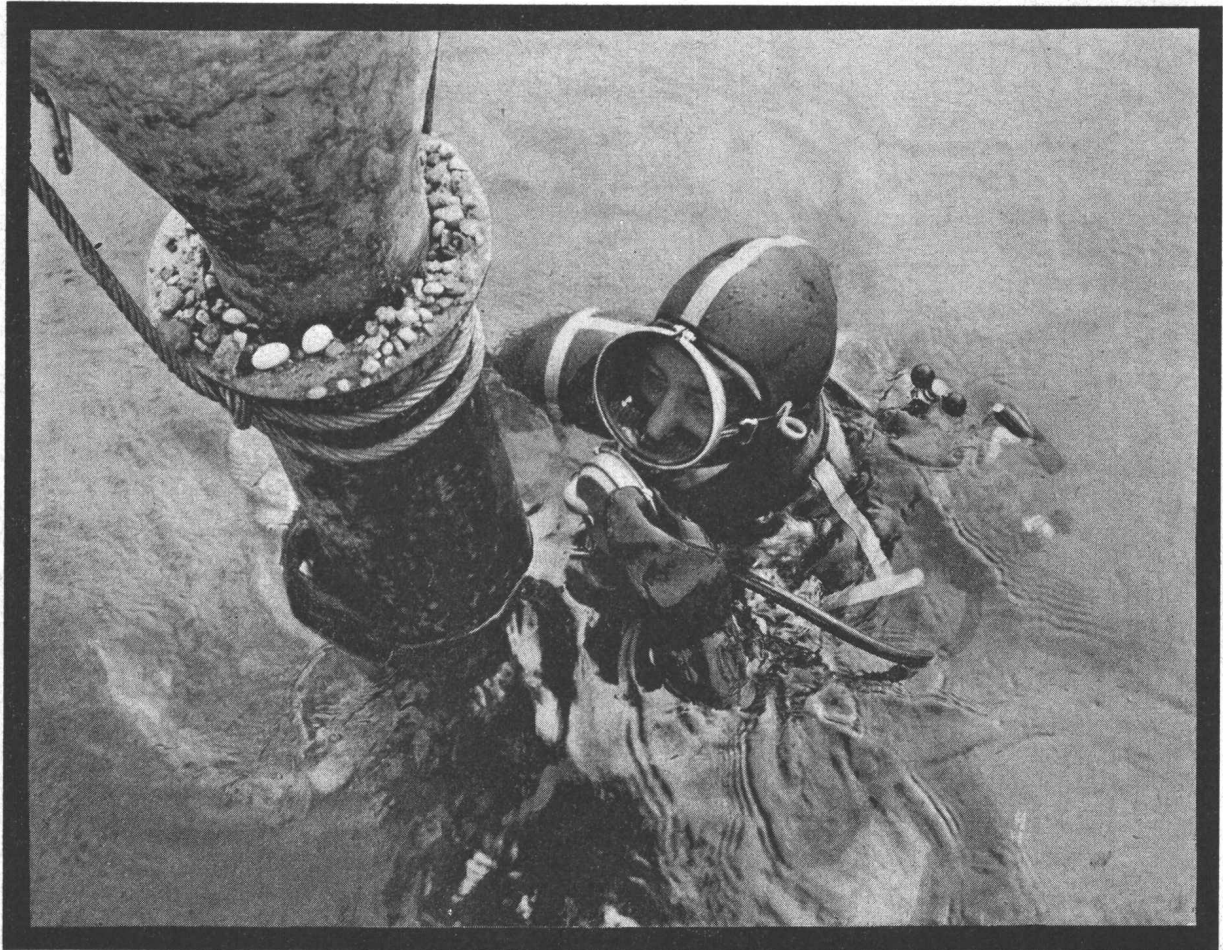
Unser kittloses System mit horizontaler Verschraubung gewährleistet spannungsfreie Fassung der Gläser und dauerhafte Dichtheit.



Glasdachbau – unsere Spezialität seit 1907

Allmendstrasse 7 Zürich 2/59 Tel. 051/25 79 80

ZSCHOKKE



Unterwasserarbeiten

AKTIENGESELLSCHAFT CONRAD ZSCHOKKE

8045 Zürich

Räffelstrasse 11

Telefon 35 52 35

1207 Genève, 42, rue du 31-Décembre

Téléphone 35 12 20

